

感染症発生動向調査（週報）の保健所別発生状況												
		調査対象期間			定点当り		石川中央					備考
		前週 1/23～1/29	今週 1/30～2/5	増減	前年同週	今週 (5週)	南加賀 定点 10	金沢市 定点 16	石川中央 定点 10	能登中部 定点 7	能登北部 定点 5	
1	◎ インフルエンザ	1969	1830	△139	21.98	38.13	↓	↓	↓	↑	↓	新:今週新たに報告あり 矢印:前週に引き続き報告あり ↑増加 ↓減少 →同数 ▽:前週に報告あり、今週報告なし
							南加賀 定点 6	金沢市 定点 10	石川中央 定点 6	能登中部 定点 4	能登北部 定点 3	
2	RSウイルス感染症	2	6	4	0.14	0.21	↑	▽		新		
3	咽頭結膜熱	18	21	3	1.14	0.72	↑	→	↑	↓		
4	A群溶血性レンサ球菌咽頭炎	95	89	△6	4.28	3.07	↑	↓	↑	↓	▽	
5	感染性胃腸炎	370	402	32	5.90	13.86	↓	↑	↑	↑	↑	
6	水痘	9	8	△1	0.45	0.28	↑	→	↓	↓		
7	手足口病	1	3	2	0.03	0.10		↑			新	
8	伝染性紅斑	2	—	△2	0.41	—			▽	▽		
9	突発性発しん	12	7	△5	0.21	0.24		↓	↓	▽		
10	百日咳	—	—	—	—	—						
11	ヘルパンギーナ	—	1	1	—	0.03	新					
12	流行性耳下腺炎	1	4	3	3.48	0.14	▽	新	新			
							南加賀 定点 1	金沢市 定点 3	石川中央 定点 1	能登中部 定点 1	能登北部 定点 1	
13	急性出血性結膜炎	—	—	—	—	—						
14	流行性角結膜炎	—	—	—	0.29	—						
							南加賀 定点 1	金沢市 定点 1	石川中央 定点 1	能登中部 定点 1	能登北部 定点 1	
15	細菌性髄膜炎	—	—	—	—	—						
16	無菌性髄膜炎	—	—	—	—	—						
17	マイコプラズマ肺炎	3	6	3	1.20	1.20	↑	新		→	新	
18	クラミジア肺炎(オウム病除く)	—	—	—	—	—						
19	感染性胃腸炎(ロタウイルス)	—	1	1	—	0.20	新					
合計		2482	2378	△104								

石川県感染症情報センター

※本週報は速報性を重視しておりますので、今後調査などの結果に応じて、若干の変更が生じることがあります。

◎:(警報)大きな流行の発生・継続が疑われること

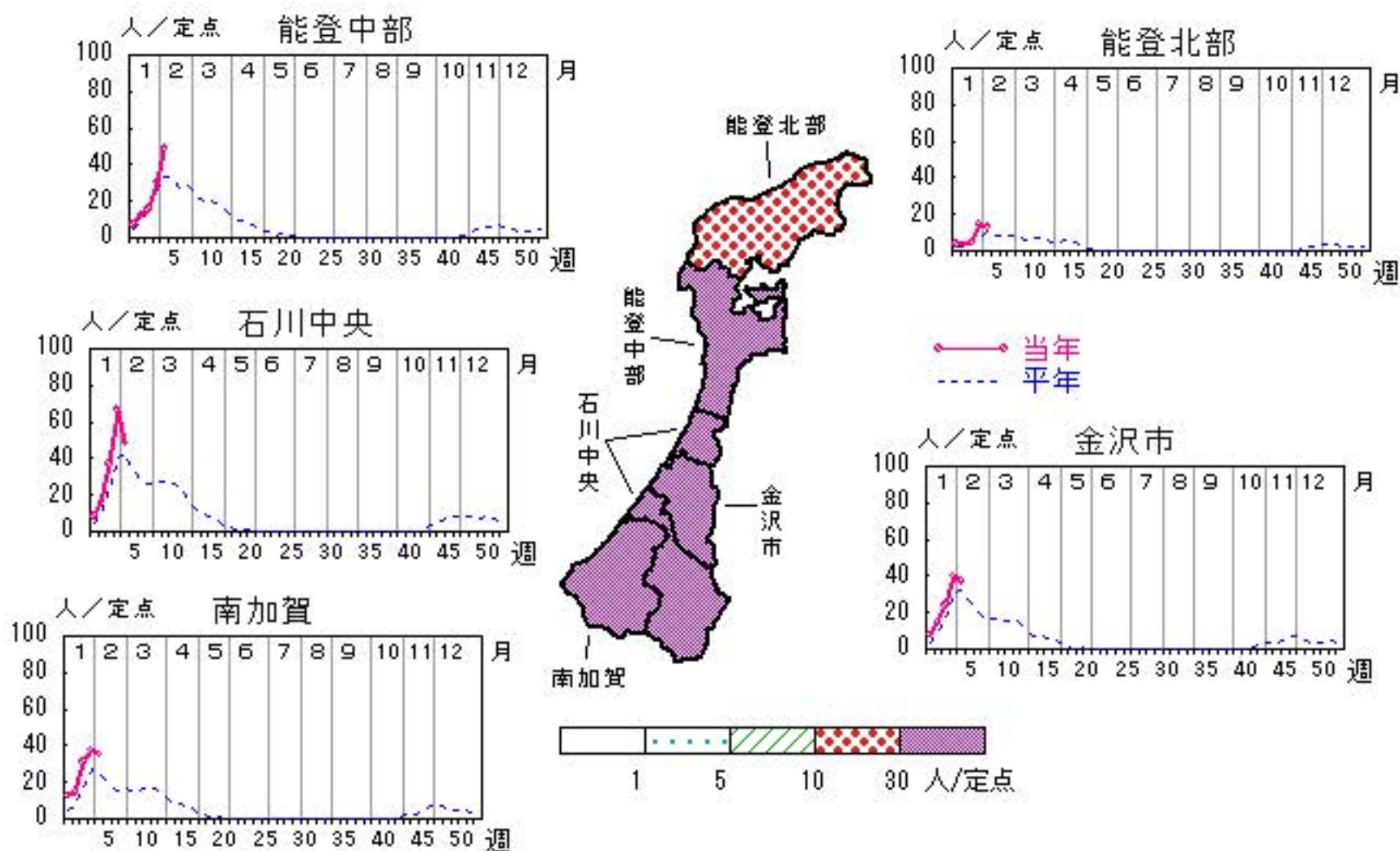
○:(注意報)流行の発生前であれば今後4週間以内に大きな流行が発生する可能性があること、流行発生後であればその流行がまだ終わっていない可能性があること

インフルエンザ

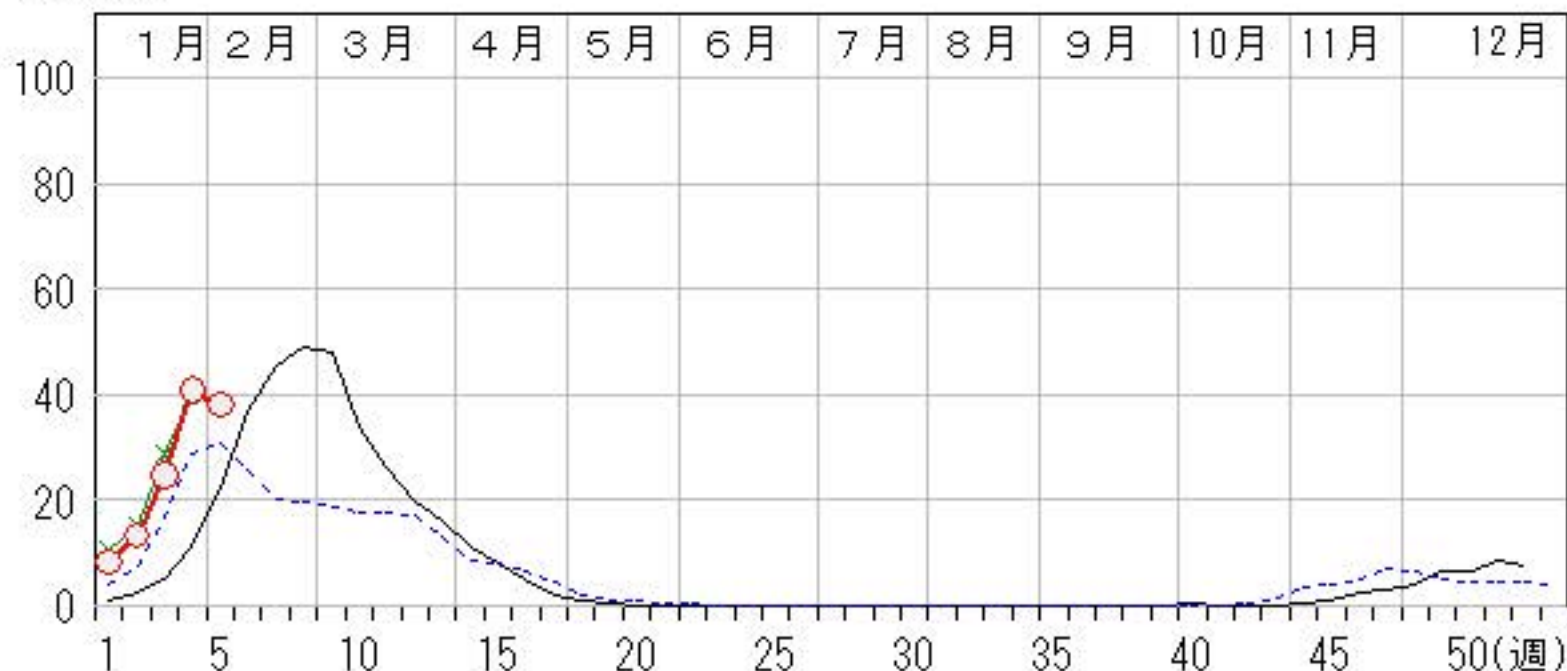
2017年1週～5週

上段: 定点からの患者報告数
下段: 定点あたりの患者数

	1週	2週	3週	4週	5週
石川県	401 8.35	639 13.31	1,191 24.81	1,969 41.02	1,830 38.13
金沢市	125 7.81	234 14.63	378 23.63	640 40.00	588 36.75
南加賀	126 12.60	143 14.30	312 31.20	377 37.70	353 35.30
石川中央	83 8.30	160 16.00	371 37.10	670 67.00	483 48.30
能登中部	49 7.00	86 12.29	108 15.43	212 30.29	340 48.57
能登北部	18 3.60	16 3.20	22 4.40	70 14.00	66 13.20



○ 当年(石川県) — 前年(石川県)
× 当年(全国) - - - 平年(石川県)

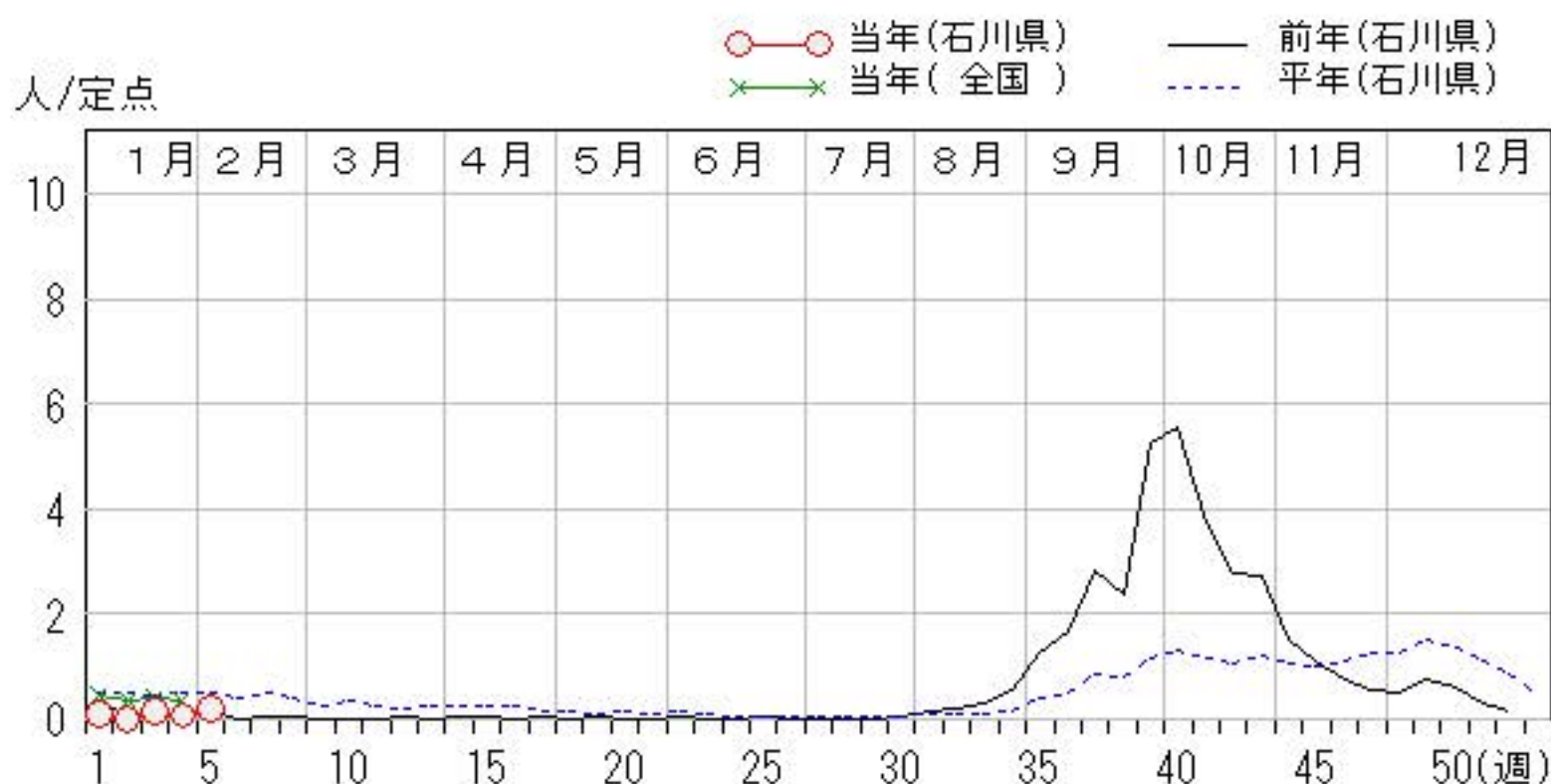
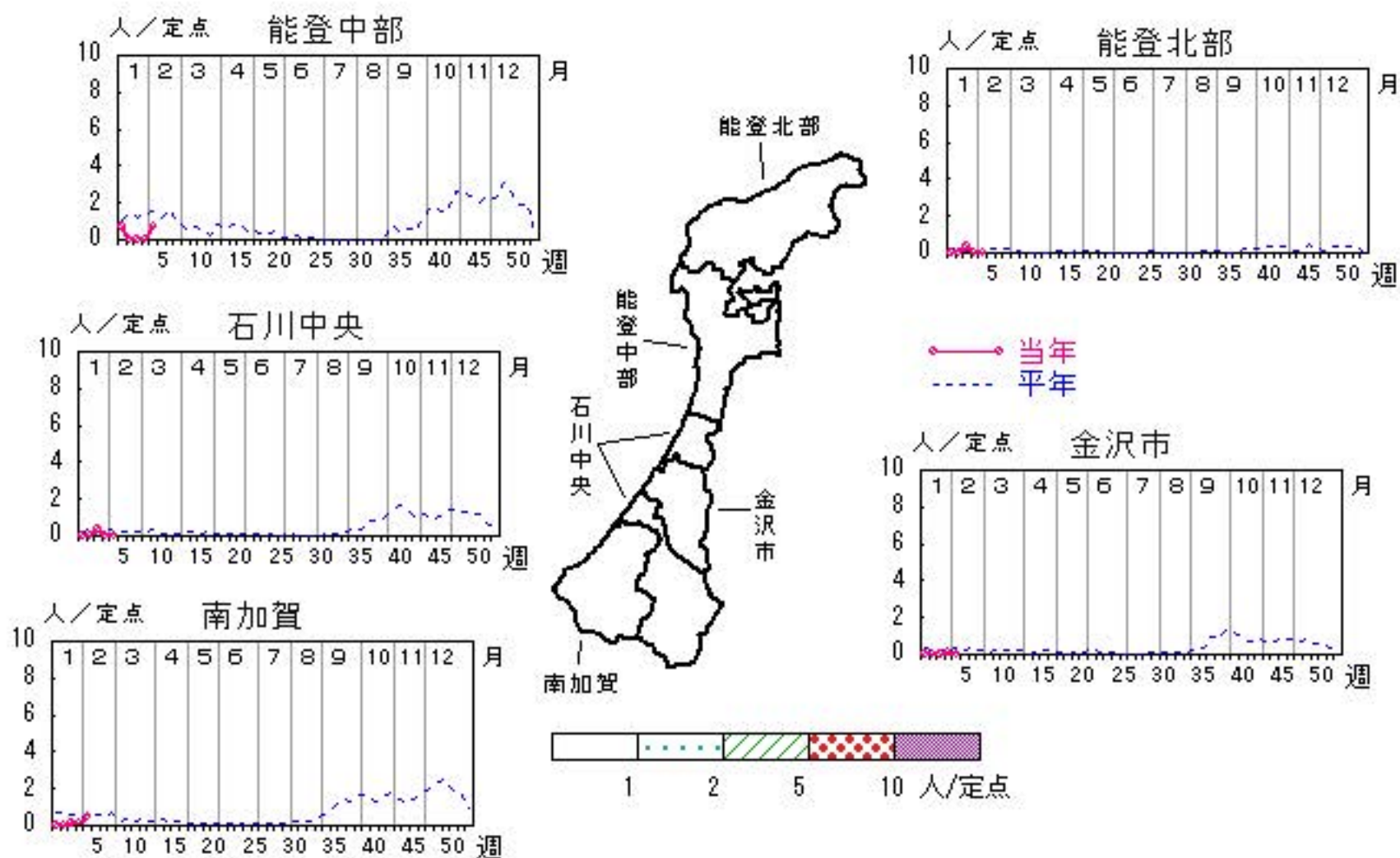


RSウイルス感染症

2017年1週～5週

上段: 定点からの患者報告数
下段: 定点あたりの患者数

	1週	2週	3週	4週	5週
石川県	3 0.10	0 0.00	4 0.14	2 0.07	6 0.21
金沢市	0 0.00	0 0.00	0 0.00	1 0.10	0 0.00
南加賀	0 0.00	0 0.00	1 0.17	1 0.17	3 0.50
石川中央	0 0.00	0 0.00	2 0.33	0 0.00	0 0.00
能登中部	3 0.75	0 0.00	0 0.00	0 0.00	3 0.75
能登北部	0 0.00	0 0.00	1 0.33	0 0.00	0 0.00

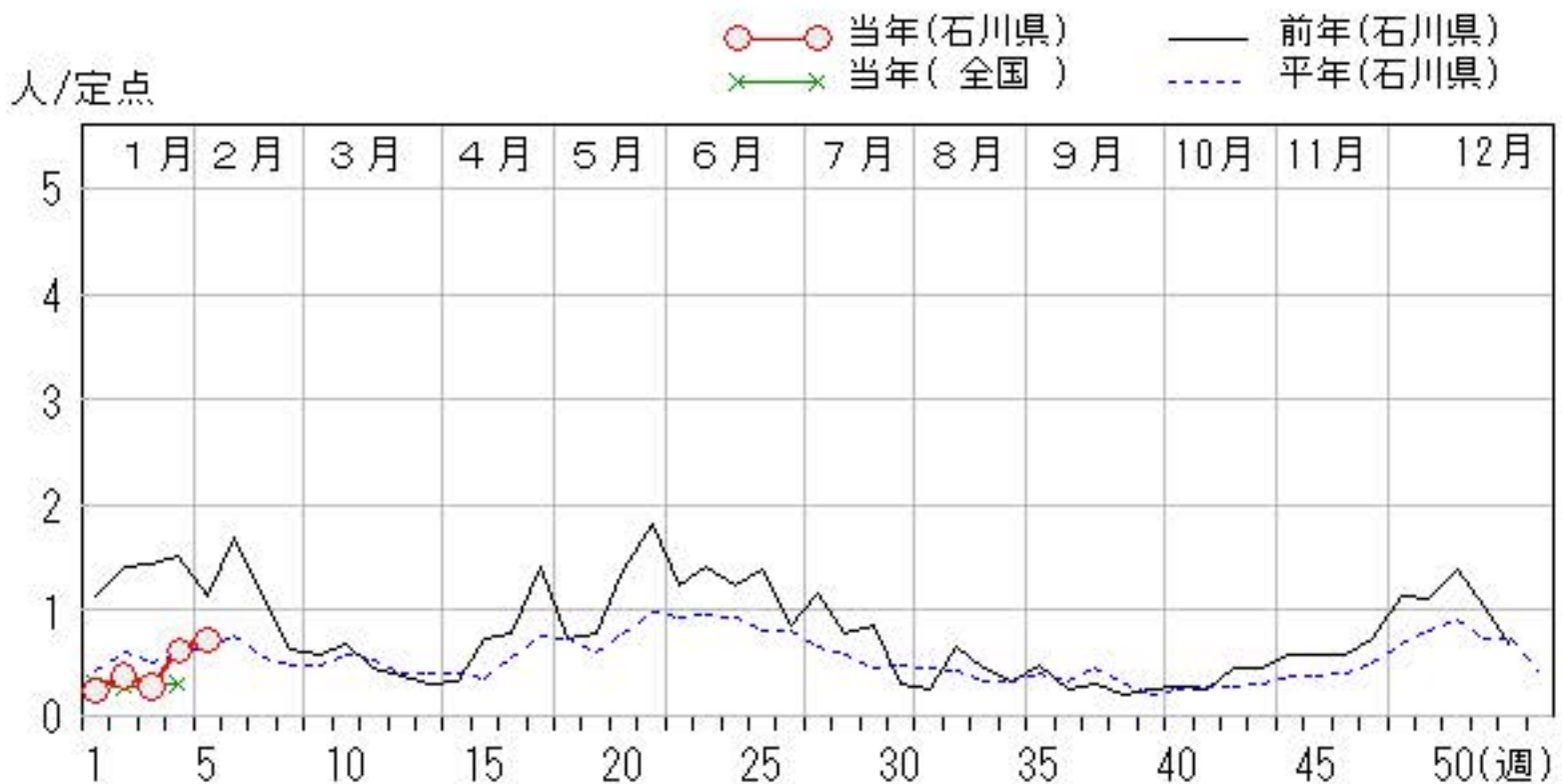
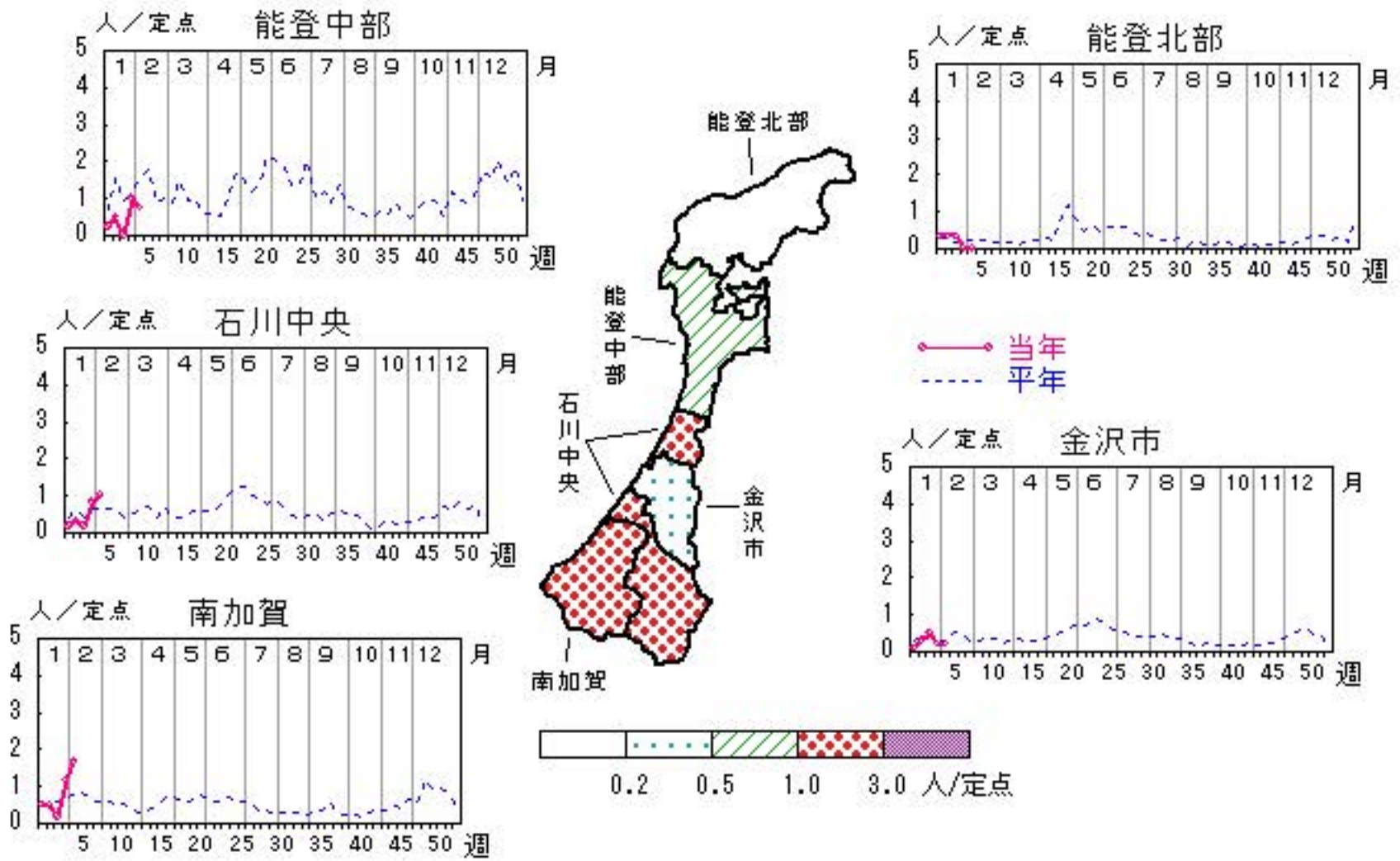


咽頭結膜熱

2017年1週～5週

上段:定点からの患者報告数
下段:定点あたりの患者数

	1週	2週	3週	4週	5週
石川県	7 0.24	11 0.38	8 0.28	18 0.62	21 0.72
金沢市	1 0.10	3 0.30	5 0.50	2 0.20	2 0.20
南加賀	3 0.50	3 0.50	1 0.17	7 1.17	10 1.67
石川中央	1 0.17	2 0.33	1 0.17	5 0.83	6 1.00
能登中部	1 0.25	2 0.50	0 0.00	4 1.00	3 0.75
能登北部	1 0.33	1 0.33	1 0.33	0 0.00	0 0.00

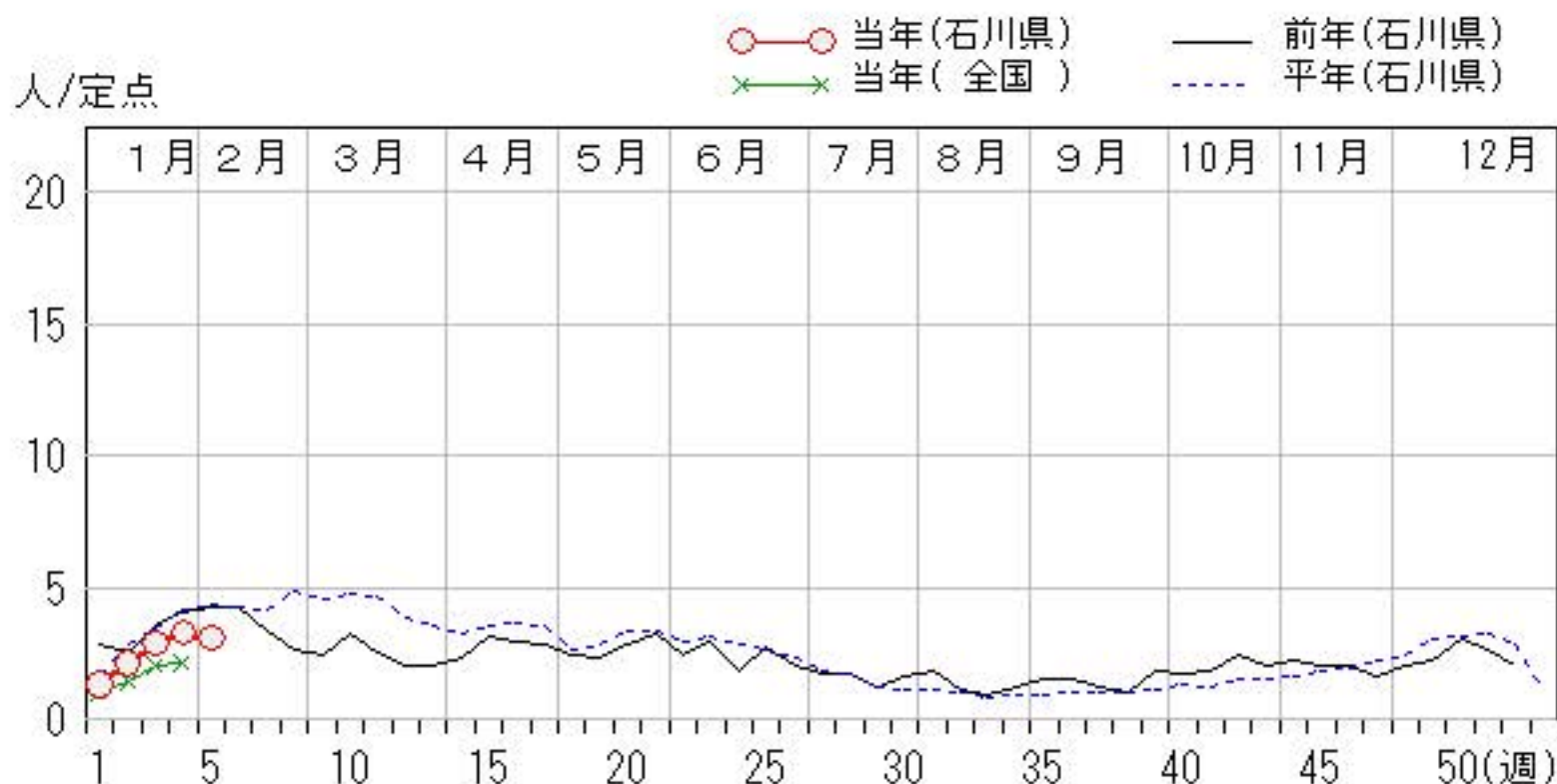
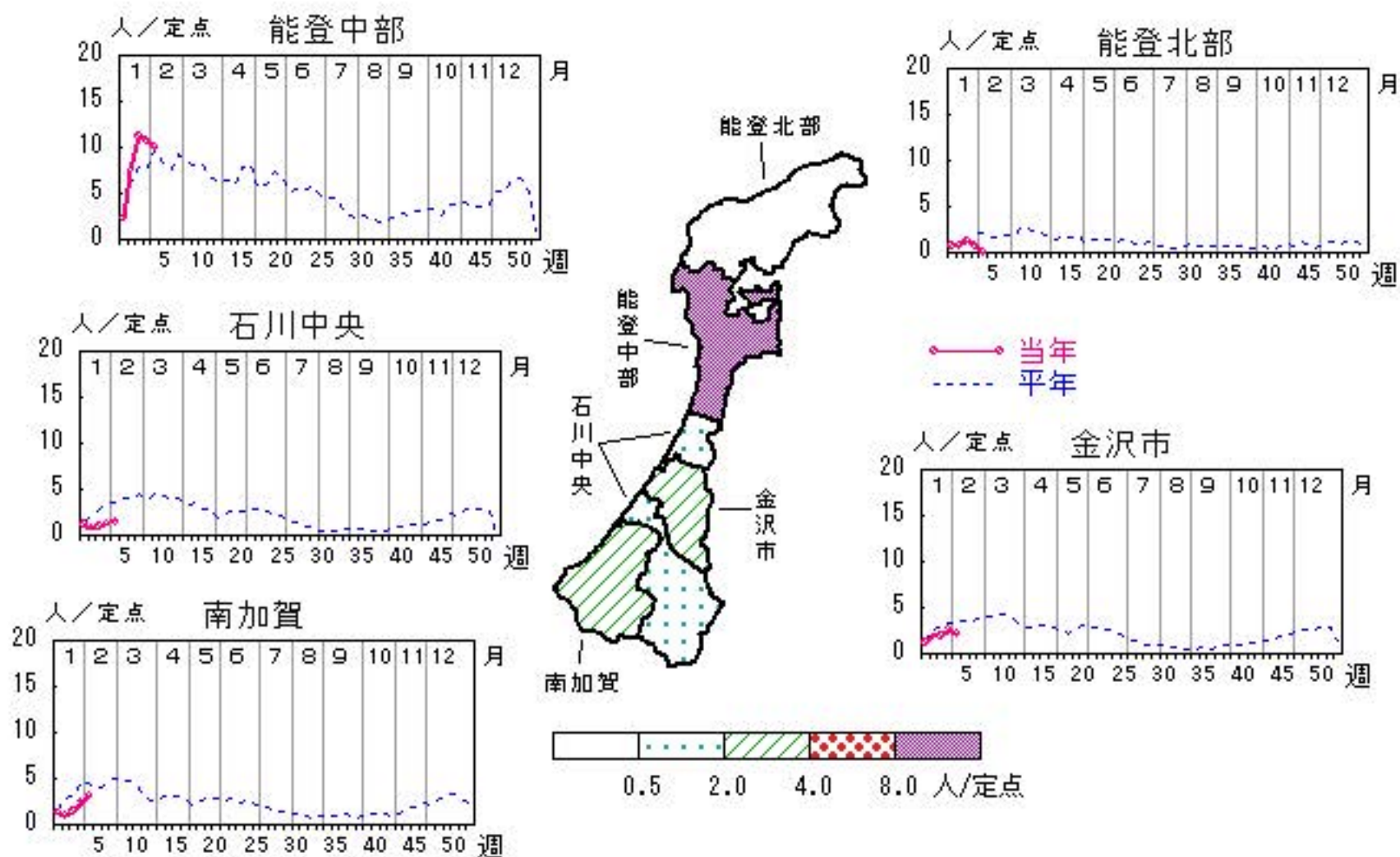


A群溶血性レンサ球菌咽頭炎

2017年1週～5週

上段:定点からの患者報告数
下段:定点あたりの患者数

	1週	2週	3週	4週	5週
石川県	38 1.31	61 2.10	83 2.86	95 3.28	89 3.07
金沢市	12 1.20	18 1.80	19 1.90	27 2.70	21 2.10
南加賀	8 1.33	6 1.00	9 1.50	15 2.50	19 3.17
石川中央	7 1.17	5 0.83	6 1.00	8 1.33	9 1.50
能登中部	9 2.25	30 7.50	45 11.25	43 10.75	40 10.00
能登北部	2 0.67	2 0.67	4 1.33	2 0.67	0 0.00

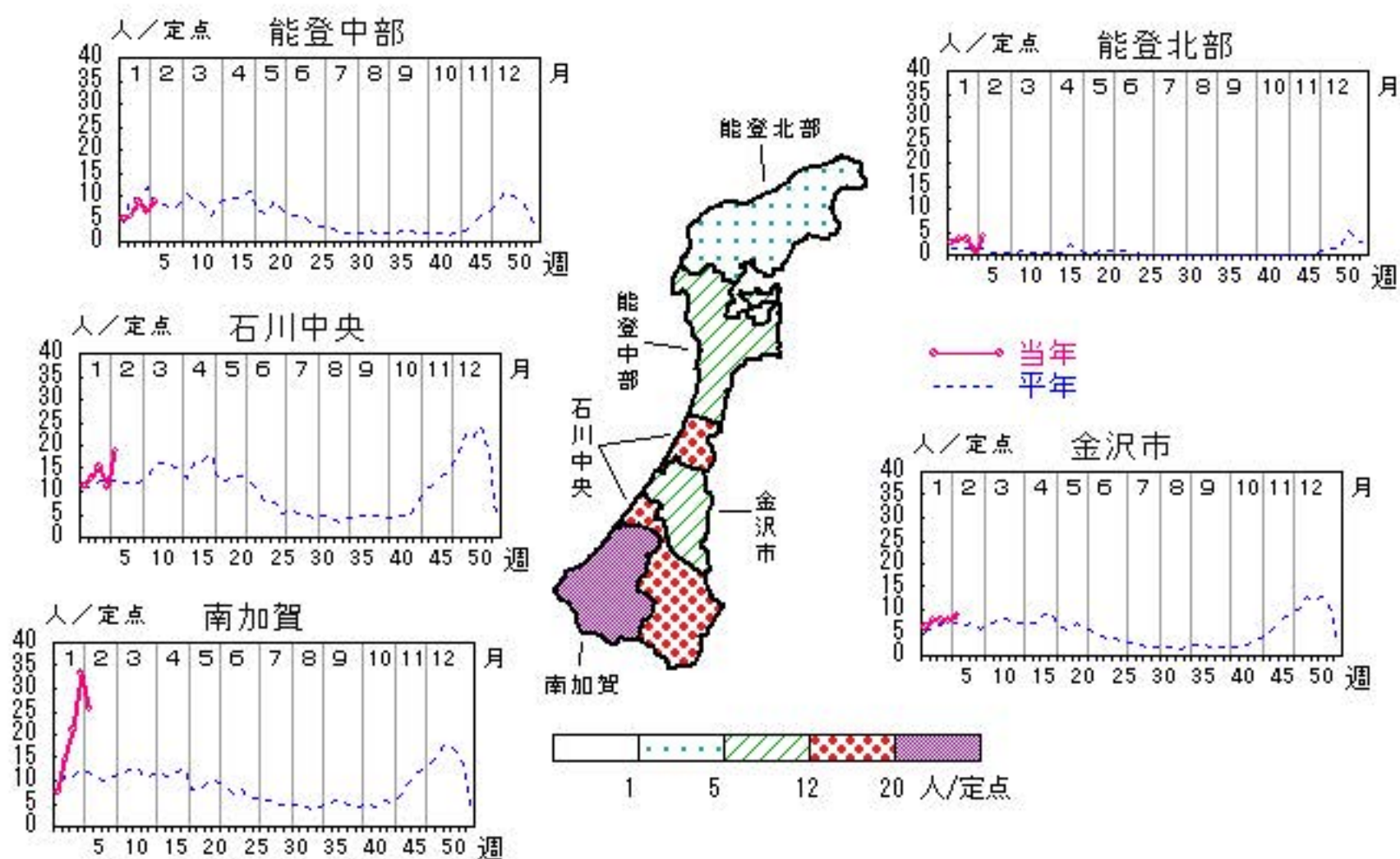


感染性胃腸炎

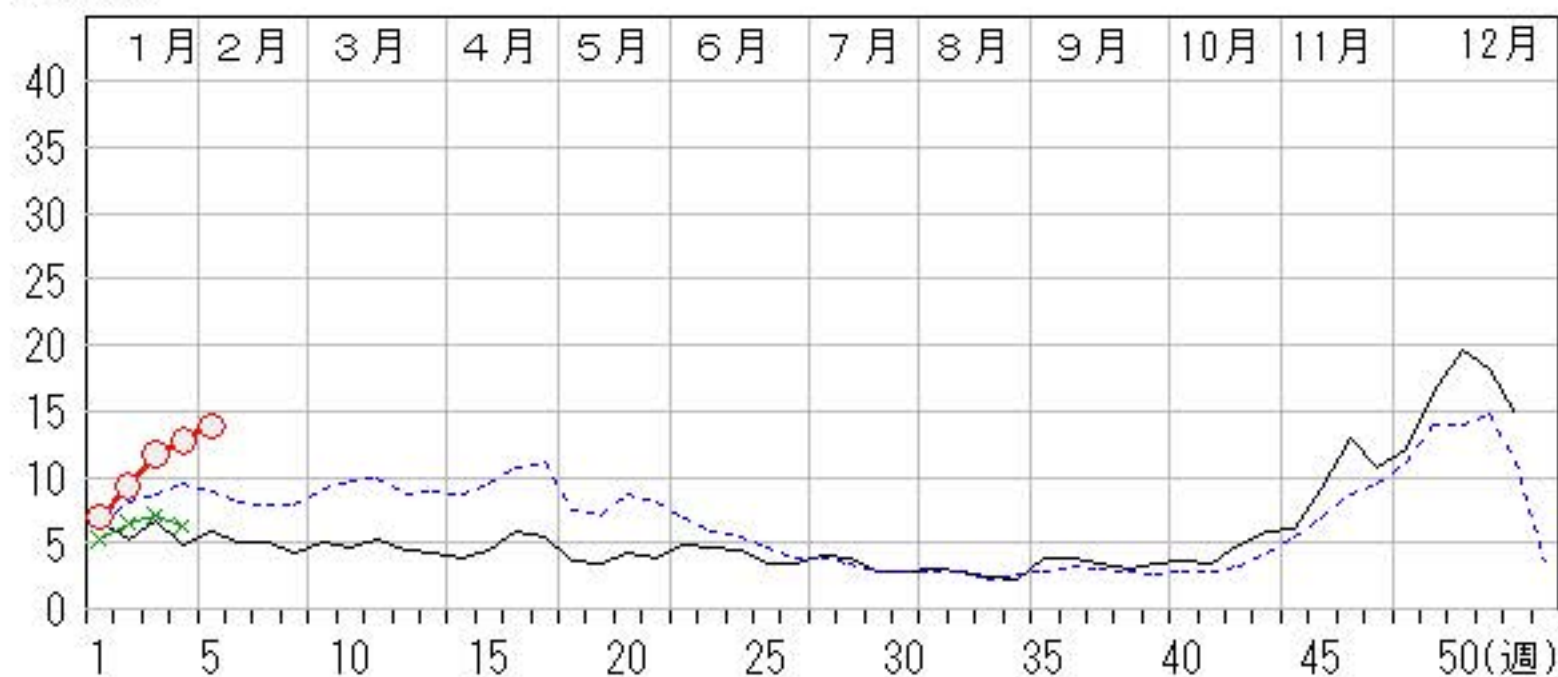
2017年1週～5週

上段:定点からの患者報告数
下段:定点あたりの患者数

	1週	2週	3週	4週	5週
石川県	201 6.93	270 9.31	338 11.66	370 12.76	402 13.86
金沢市	62 6.20	75 7.50	76 7.60	77 7.70	88 8.80
南加賀	44 7.33	85 14.17	126 21.00	200 33.33	155 25.83
石川中央	67 11.17	78 13.00	92 15.33	65 10.83	113 18.83
能登中部	20 5.00	22 5.50	34 8.50	26 6.50	34 8.50
能登北部	8 2.67	10 3.33	10 3.33	2 0.67	12 4.00



人/定点
 ○ 当年(石川県) — 前年(石川県)
 × 当年(全国) - - - 平年(石川県)

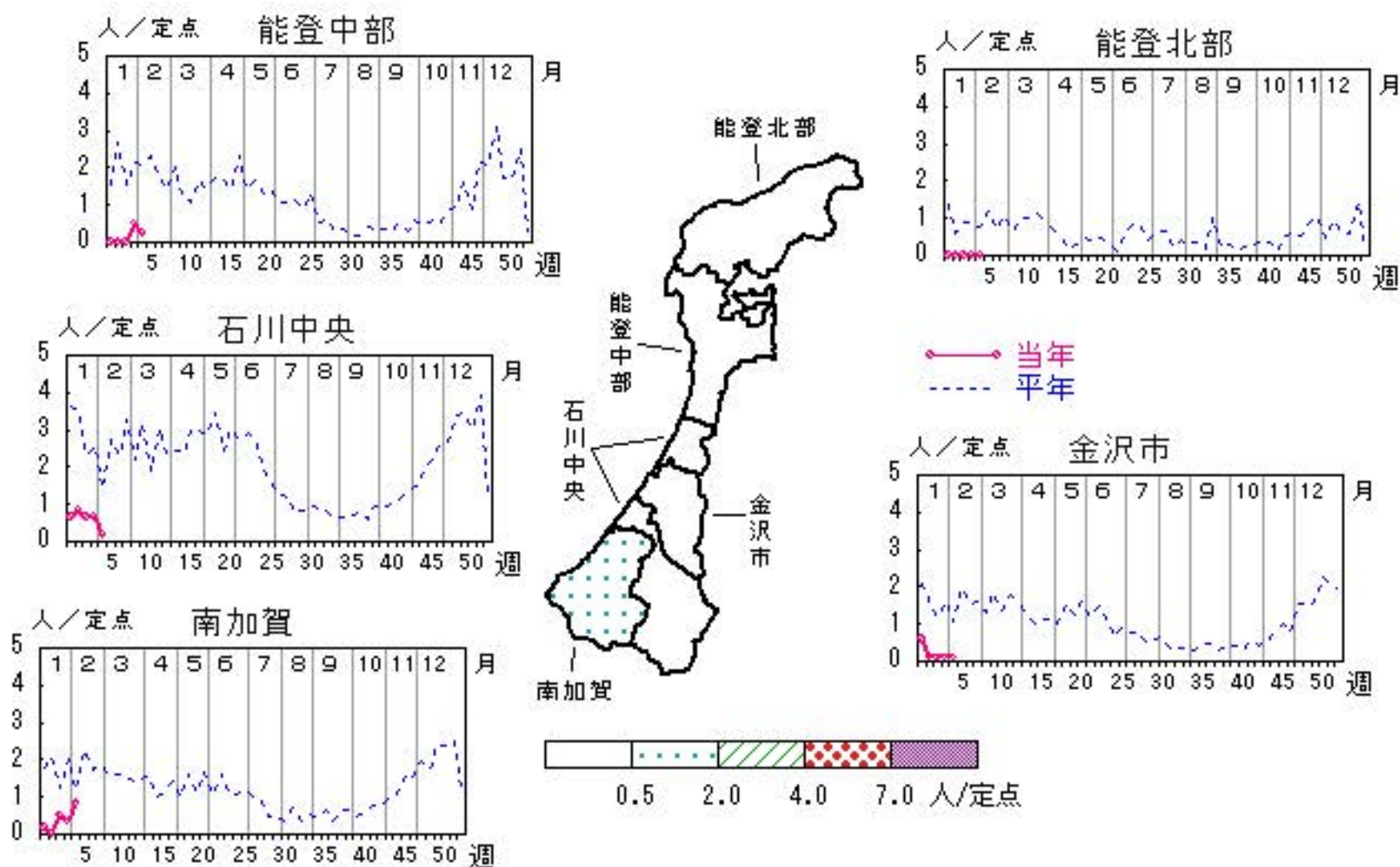


水痘

2017年1週～5週

上段:定点からの患者報告数
下段:定点あたりの患者数

	1週	2週	3週	4週	5週
石川県	11 0.38	6 0.21	8 0.28	9 0.31	8 0.28
金沢市	6 0.60	1 0.10	1 0.10	1 0.10	1 0.10
南加賀	1 0.17	0 0.00	3 0.50	2 0.33	5 0.83
石川中央	4 0.67	5 0.83	4 0.67	4 0.67	1 0.17
能登中部	0 0.00	0 0.00	0 0.00	2 0.50	1 0.25
能登北部	0 0.00	0 0.00	0 0.00	0 0.00	0 0.00



人/定点

○ 当年(石川県) — 前年(石川県)
 × 当年(全国) - - - 平年(石川県)

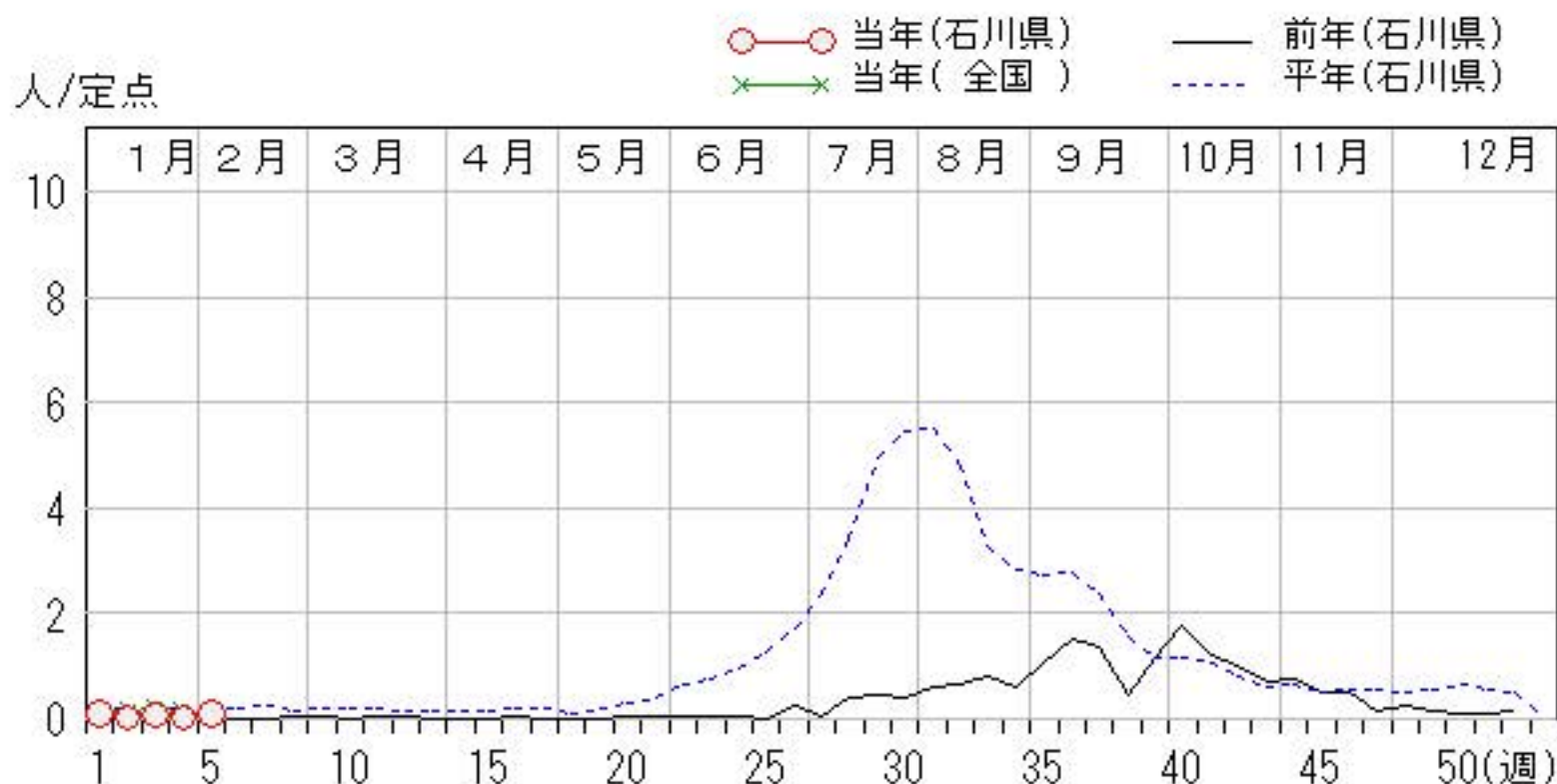
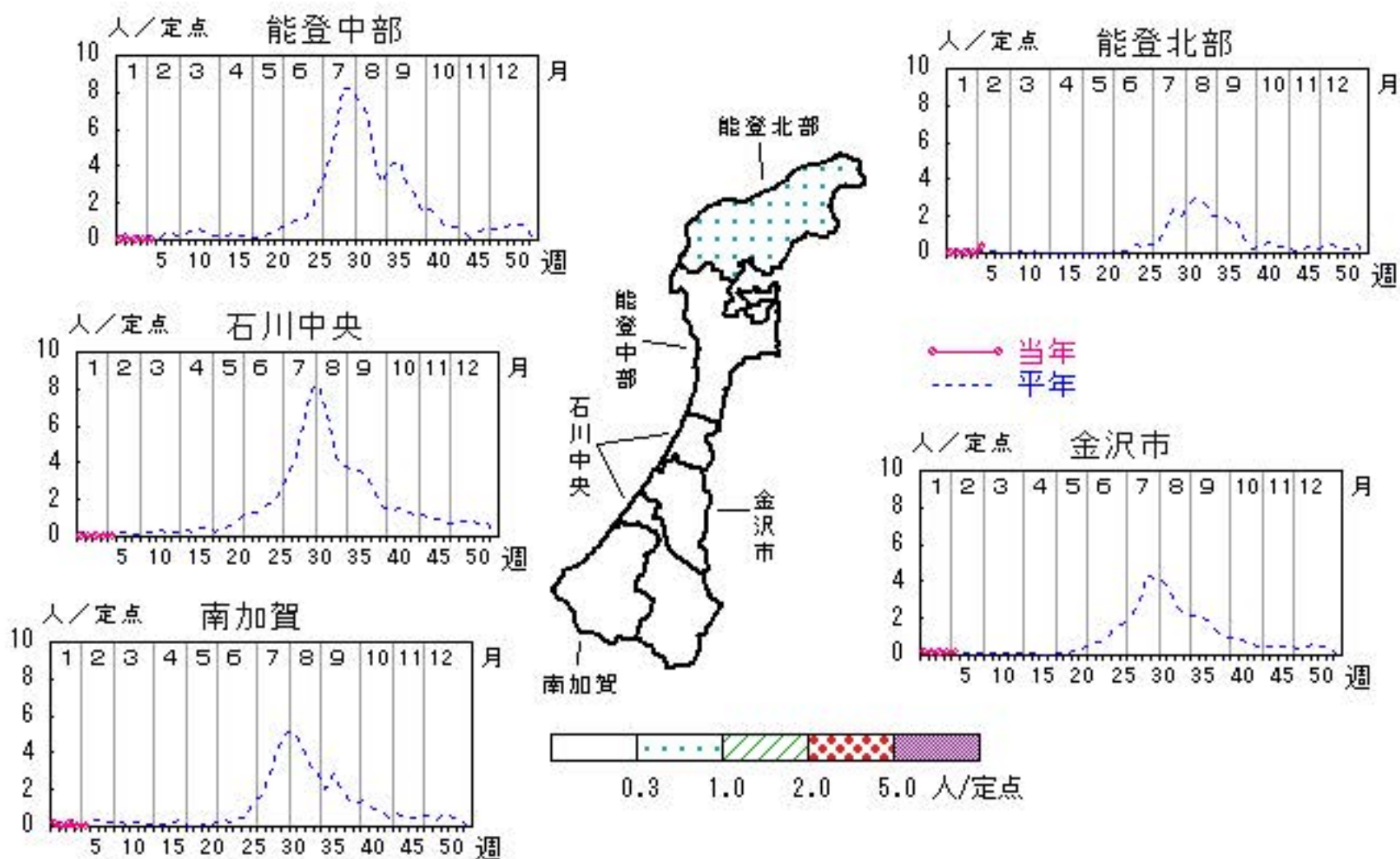


手足口病

2017年1週～5週

上段:定点からの患者報告数
下段:定点あたりの患者数

	1週	2週	3週	4週	5週
石川県	3 0.10	1 0.03	2 0.07	1 0.03	3 0.10
金沢市	2 0.20	1 0.10	1 0.10	1 0.10	2 0.20
南加賀	1 0.17	0 0.00	1 0.17	0 0.00	0 0.00
石川中央	0 0.00	0 0.00	0 0.00	0 0.00	0 0.00
能登中部	0 0.00	0 0.00	0 0.00	0 0.00	0 0.00
能登北部	0 0.00	0 0.00	0 0.00	0 0.00	1 0.33

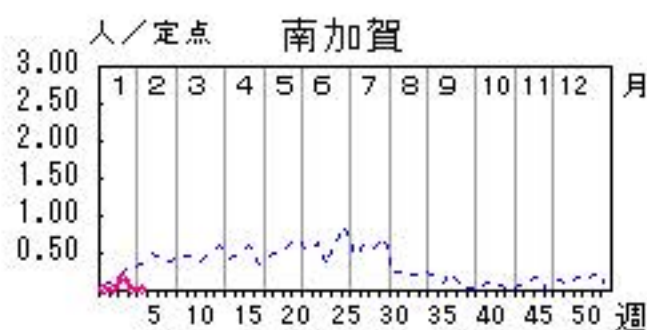
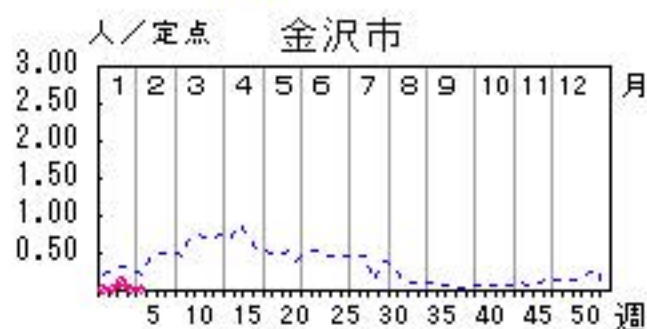
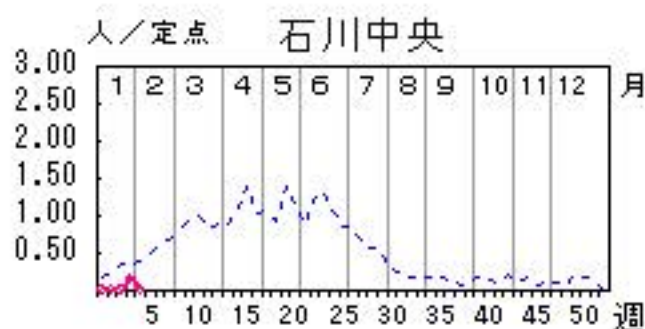
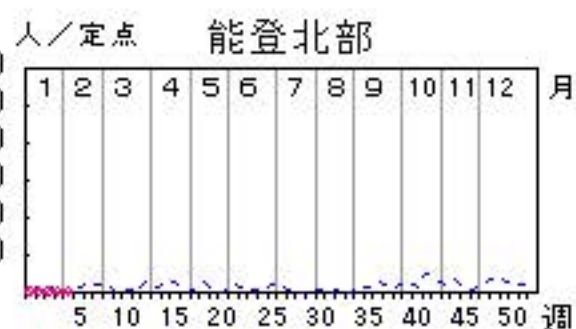
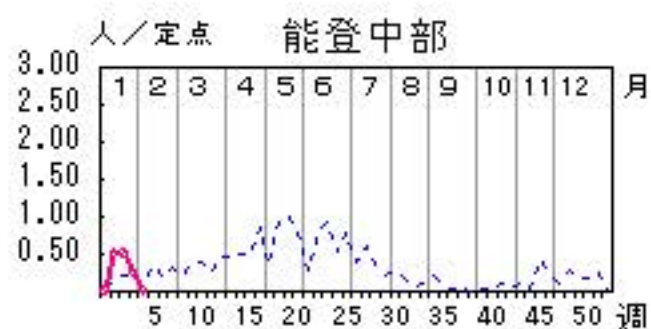


伝染性紅斑

2017年1週～5週

上段:定点からの患者報告数
下段:定点あたりの患者数

	1週	2週	3週	4週	5週
石川県	0 0.00	2 0.07	4 0.14	2 0.07	0 0.00
金沢市	0 0.00	0 0.00	1 0.10	0 0.00	0 0.00
南加賀	0 0.00	0 0.00	1 0.17	0 0.00	0 0.00
石川中央	0 0.00	0 0.00	0 0.00	1 0.17	0 0.00
能登中部	0 0.00	2 0.50	2 0.50	1 0.25	0 0.00
能登北部	0 0.00	0 0.00	0 0.00	0 0.00	0 0.00



人/定点

○—○ 当年(石川県) — 前年(石川県)
×—× 当年(全国) - - - 平年(石川県)

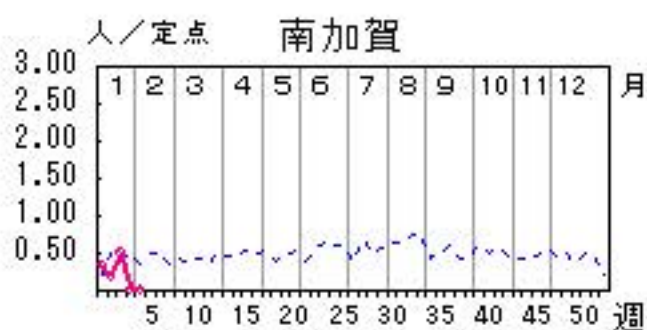
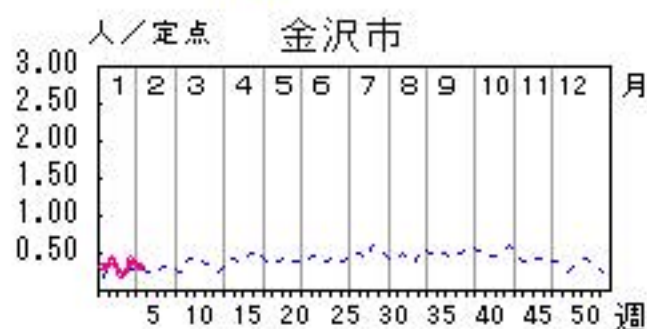
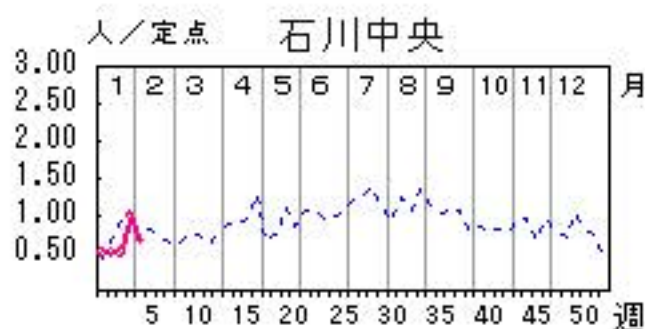
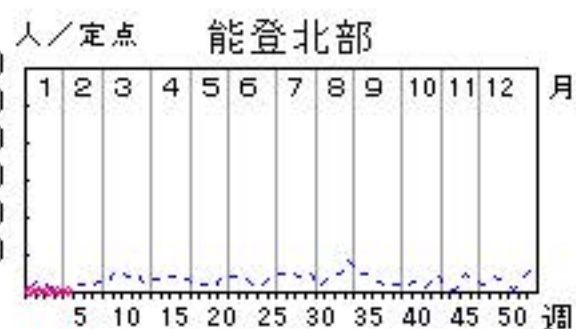
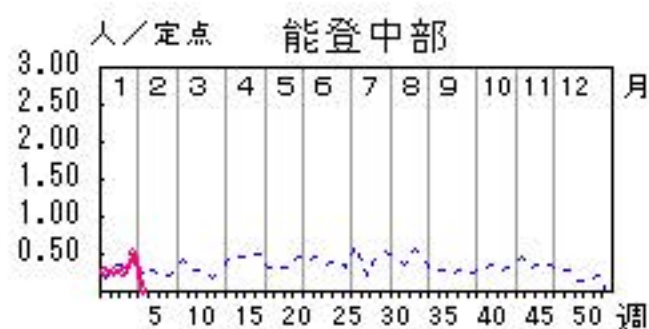


突発性発しん

2017年1週～5週

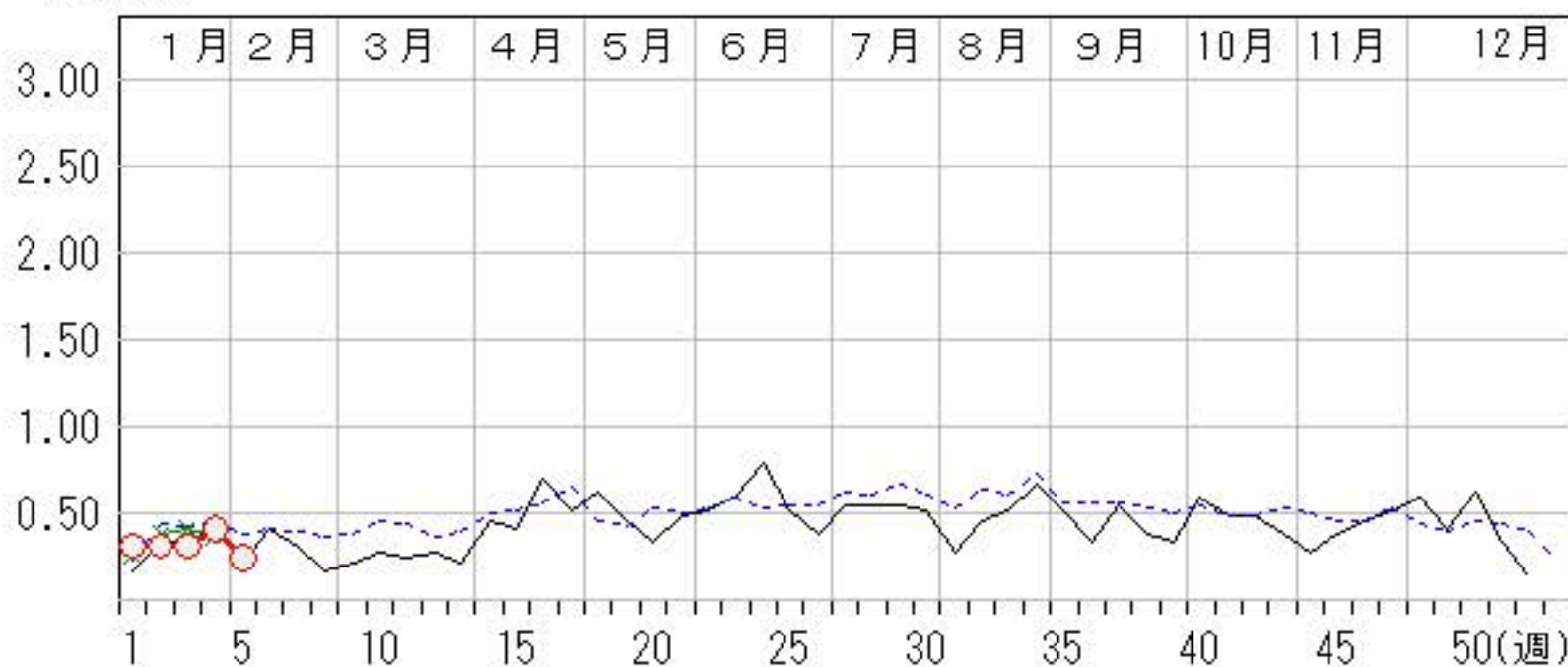
上段:定点からの患者報告数
下段:定点あたりの患者数

	1週	2週	3週	4週	5週
石川県	9 0.31	9 0.31	9 0.31	12 0.41	7 0.24
金沢市	3 0.30	4 0.40	2 0.20	4 0.40	3 0.30
南加賀	2 0.33	1 0.17	3 0.50	0 0.00	0 0.00
石川中央	3 0.50	3 0.50	3 0.50	6 1.00	4 0.67
能登中部	1 0.25	1 0.25	1 0.25	2 0.50	0 0.00
能登北部	0 0.00	0 0.00	0 0.00	0 0.00	0 0.00



人/定点

○—○ 当年(石川県) — 前年(石川県)
×—× 当年(全国) - - - 平年(石川県)

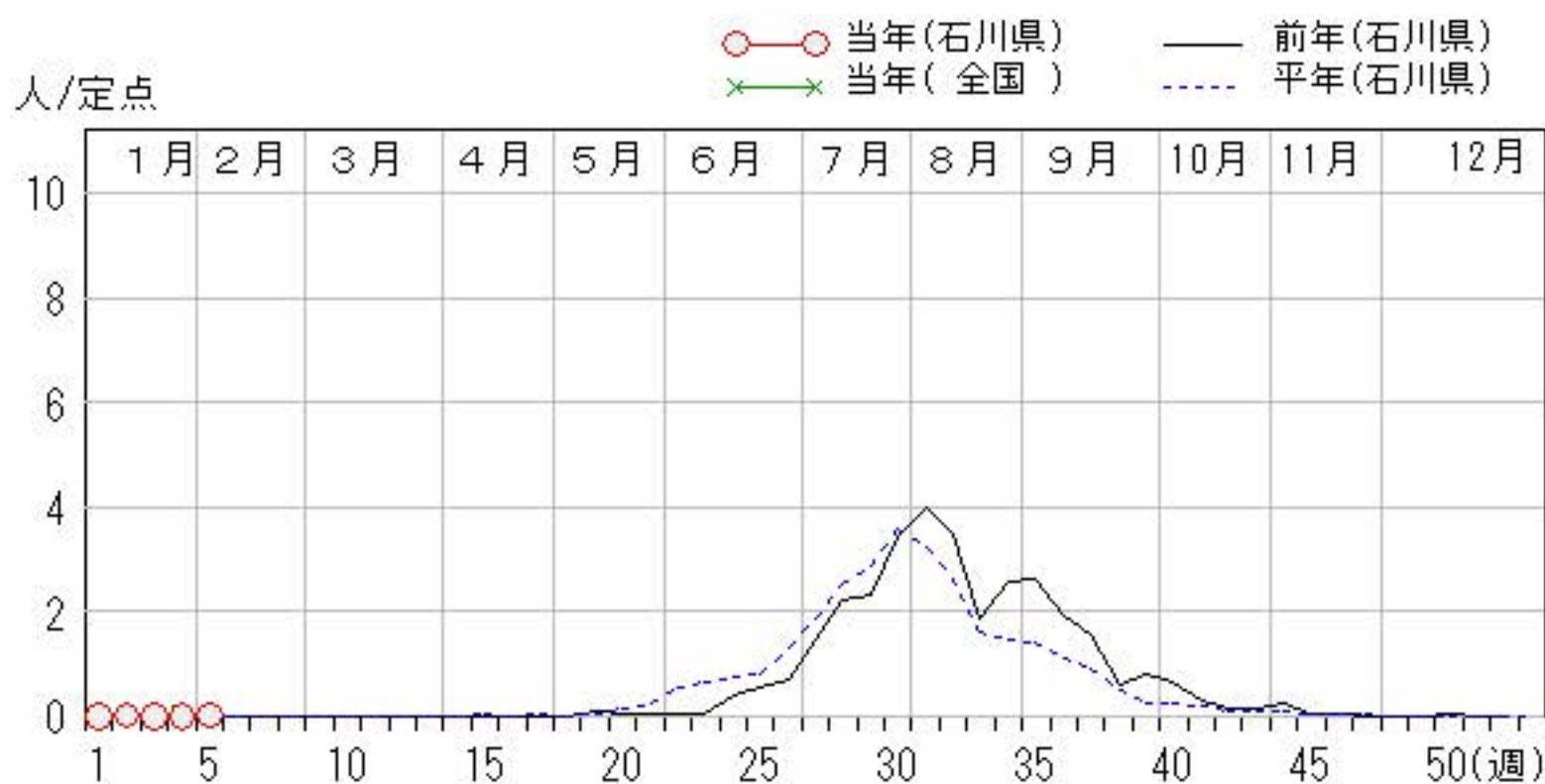
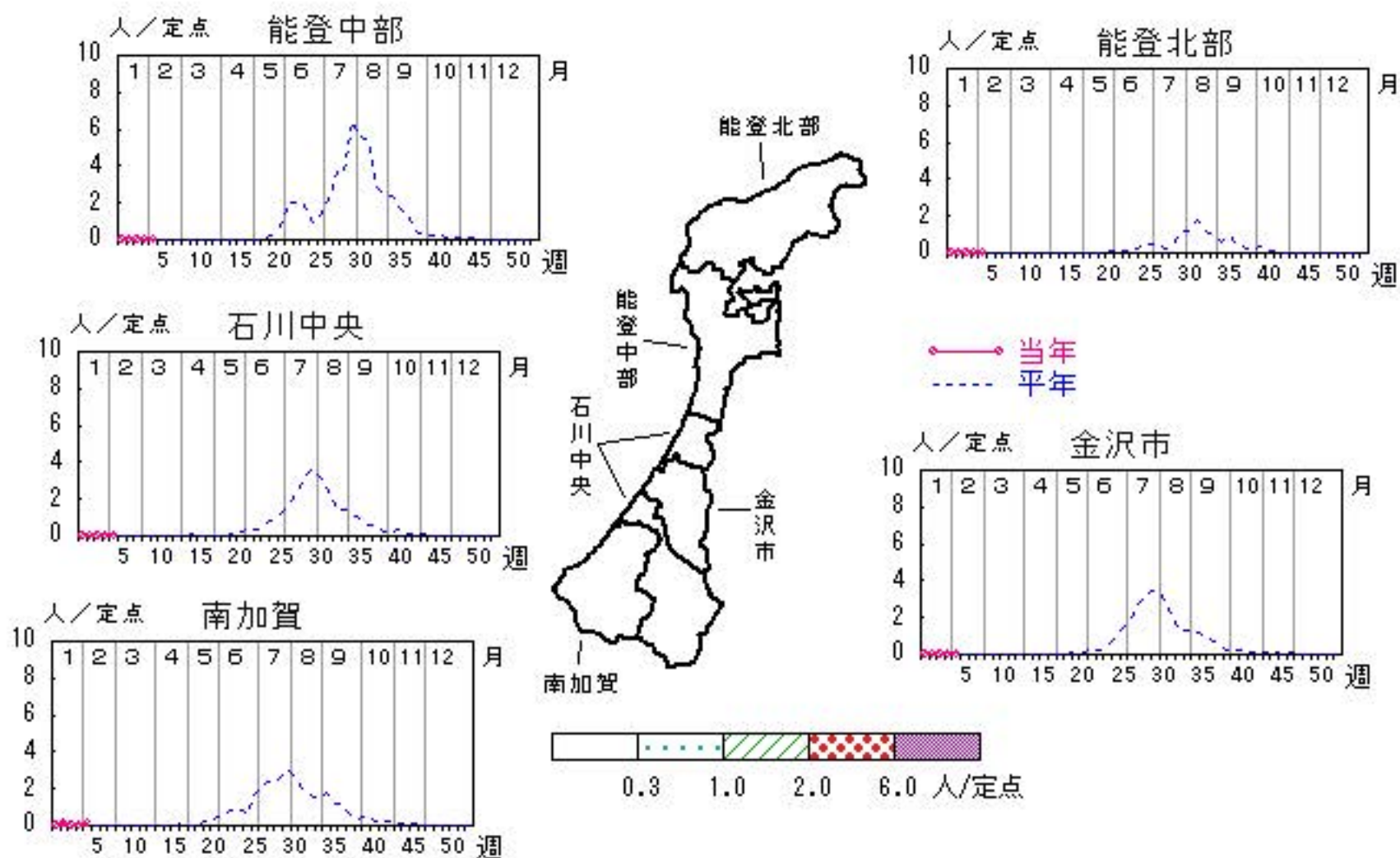


ヘルパンギーナ

2017年1週～5週

上段: 定点からの患者報告数
下段: 定点あたりの患者数

	1週	2週	3週	4週	5週
石川県	0 0.00	1 0.03	0 0.00	0 0.00	1 0.03
金沢市	0 0.00	0 0.00	0 0.00	0 0.00	0 0.00
南加賀	0 0.00	1 0.17	0 0.00	0 0.00	1 0.17
石川中央	0 0.00	0 0.00	0 0.00	0 0.00	0 0.00
能登中部	0 0.00	0 0.00	0 0.00	0 0.00	0 0.00
能登北部	0 0.00	0 0.00	0 0.00	0 0.00	0 0.00

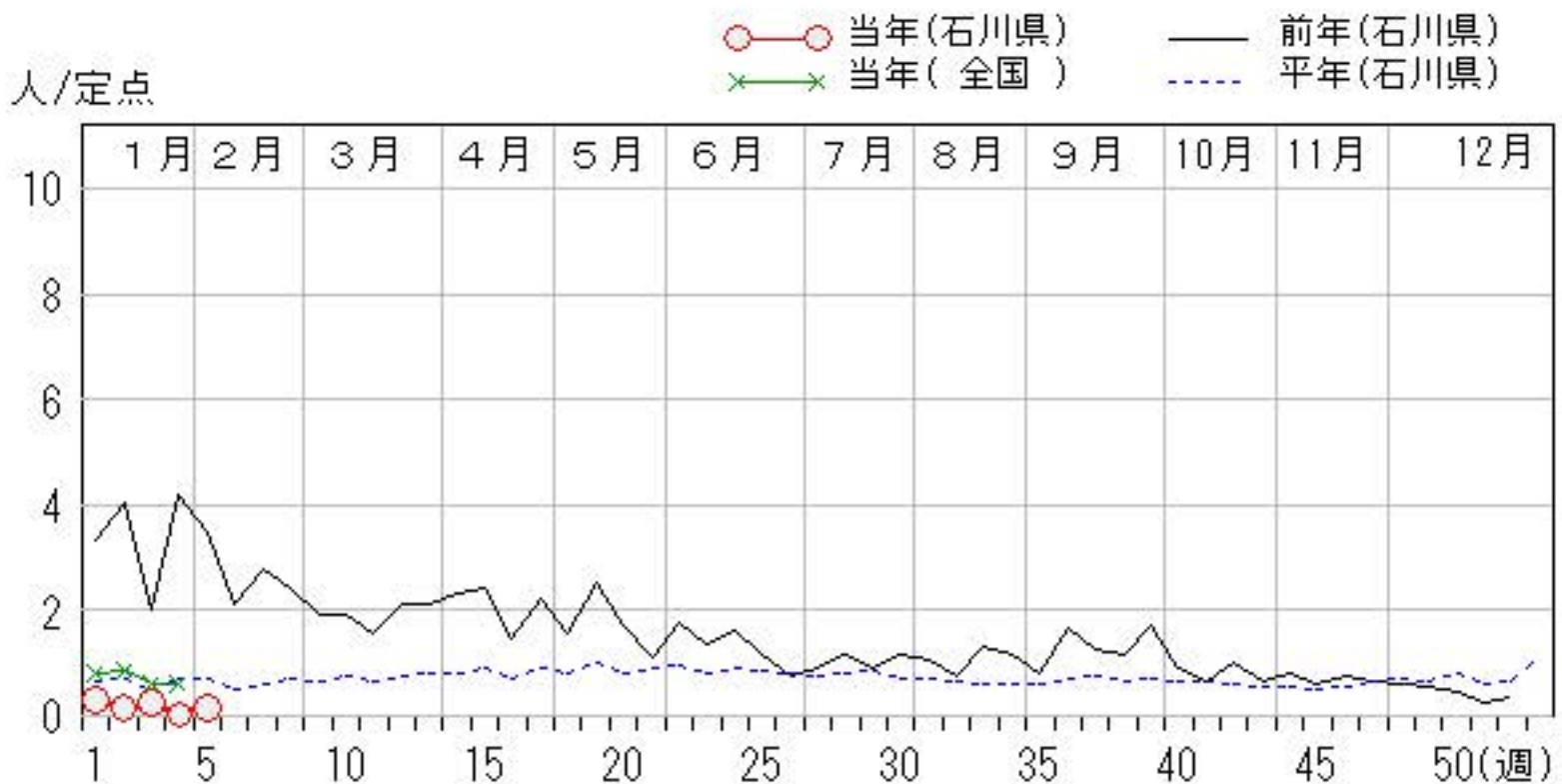
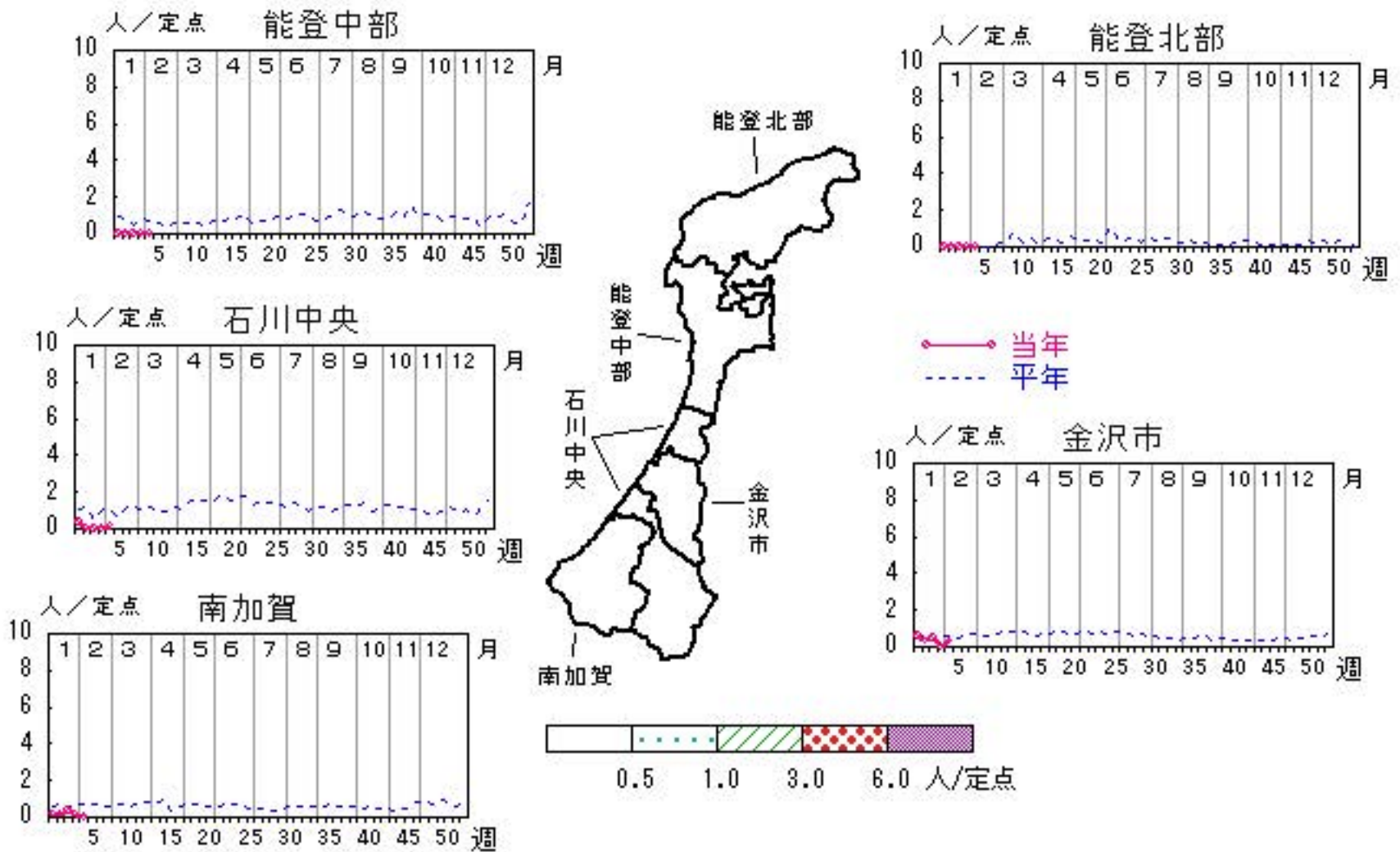


流行性耳下腺炎

2017年1週～5週

上段: 定点からの患者報告数
下段: 定点あたりの患者数

	1週	2週	3週	4週	5週
石川県	9 0.31	4 0.14	7 0.24	1 0.03	4 0.14
金沢市	6 0.60	3 0.30	5 0.50	0 0.00	3 0.30
南加賀	1 0.17	1 0.17	2 0.33	1 0.17	0 0.00
石川中央	2 0.33	0 0.00	0 0.00	0 0.00	1 0.17
能登中部	0 0.00	0 0.00	0 0.00	0 0.00	0 0.00
能登北部	0 0.00	0 0.00	0 0.00	0 0.00	0 0.00

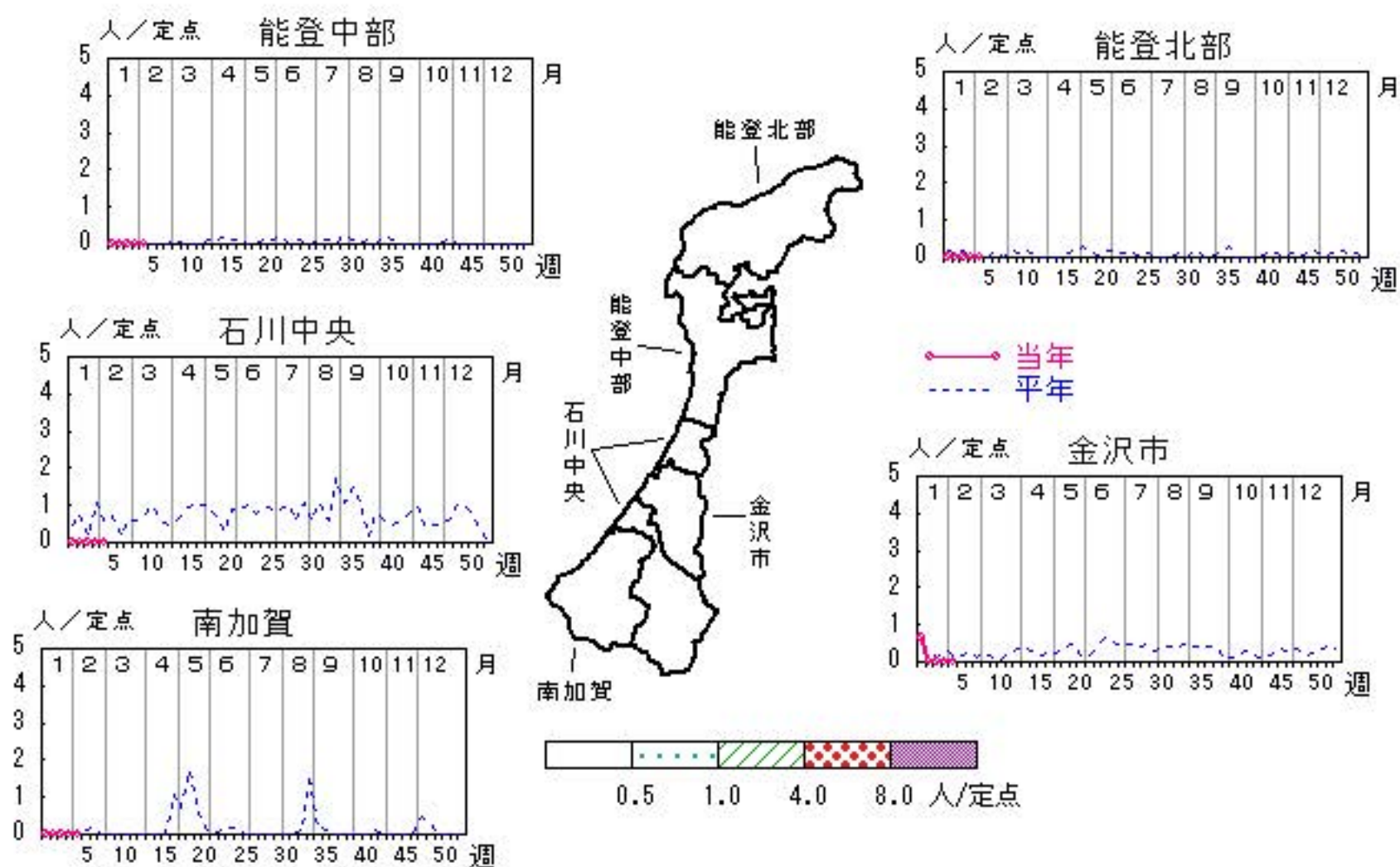


流行性角結膜炎

2017年1週～5週

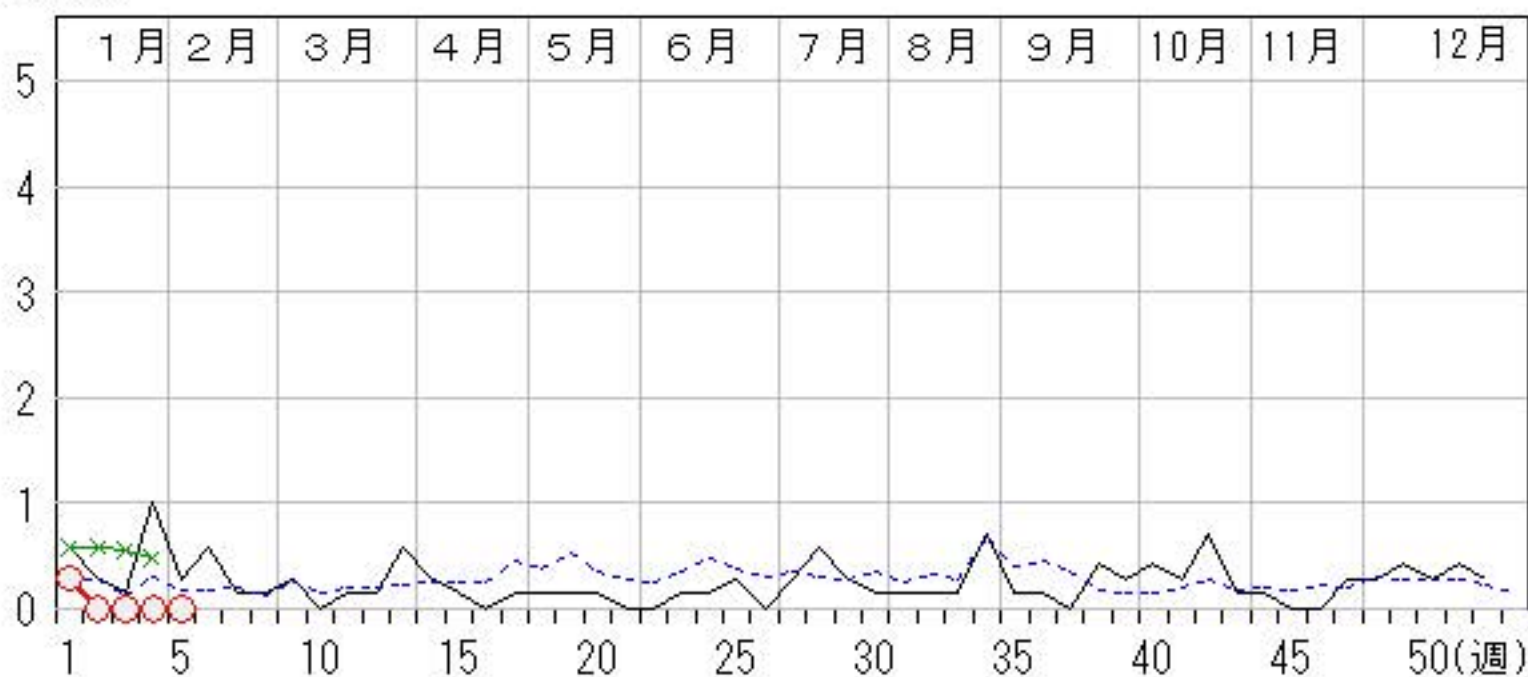
上段:定点からの患者報告数
下段:定点あたりの患者数

	1週	2週	3週	4週	5週
石川県	2 0.29	0 0.00	0 0.00	0 0.00	0 0.00
金沢市	2 0.67	0 0.00	0 0.00	0 0.00	0 0.00
南加賀	0 0.00	0 0.00	0 0.00	0 0.00	0 0.00
石川中央	0 0.00	0 0.00	0 0.00	0 0.00	0 0.00
能登中部	0 0.00	0 0.00	0 0.00	0 0.00	0 0.00
能登北部	0 0.00	0 0.00	0 0.00	0 0.00	0 0.00



人/定点

○ 当年(石川県) — 前年(石川県)
 × 当年(全国) - - - 平年(石川県)

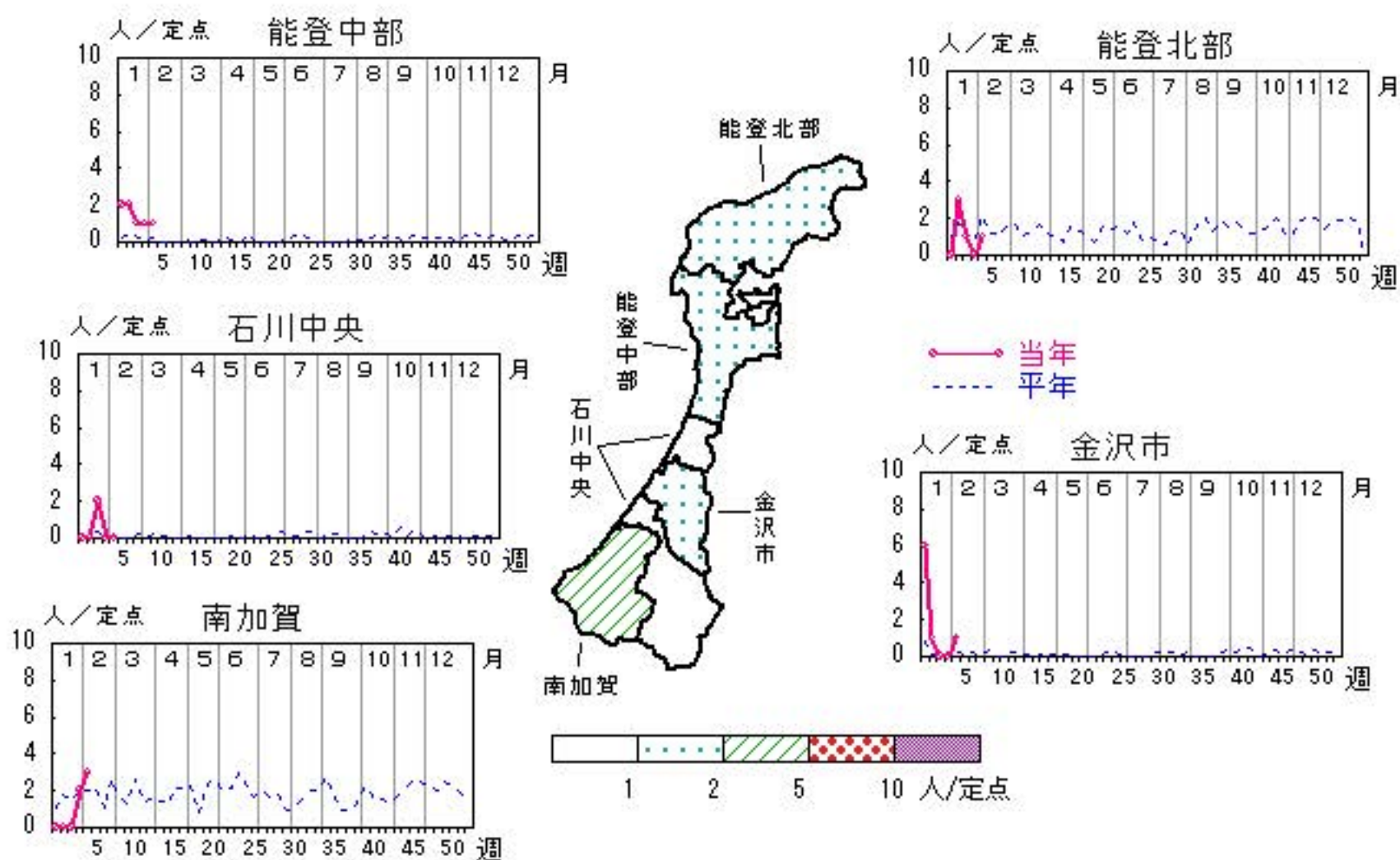


マイコプラズマ肺炎

2017年1週～5週

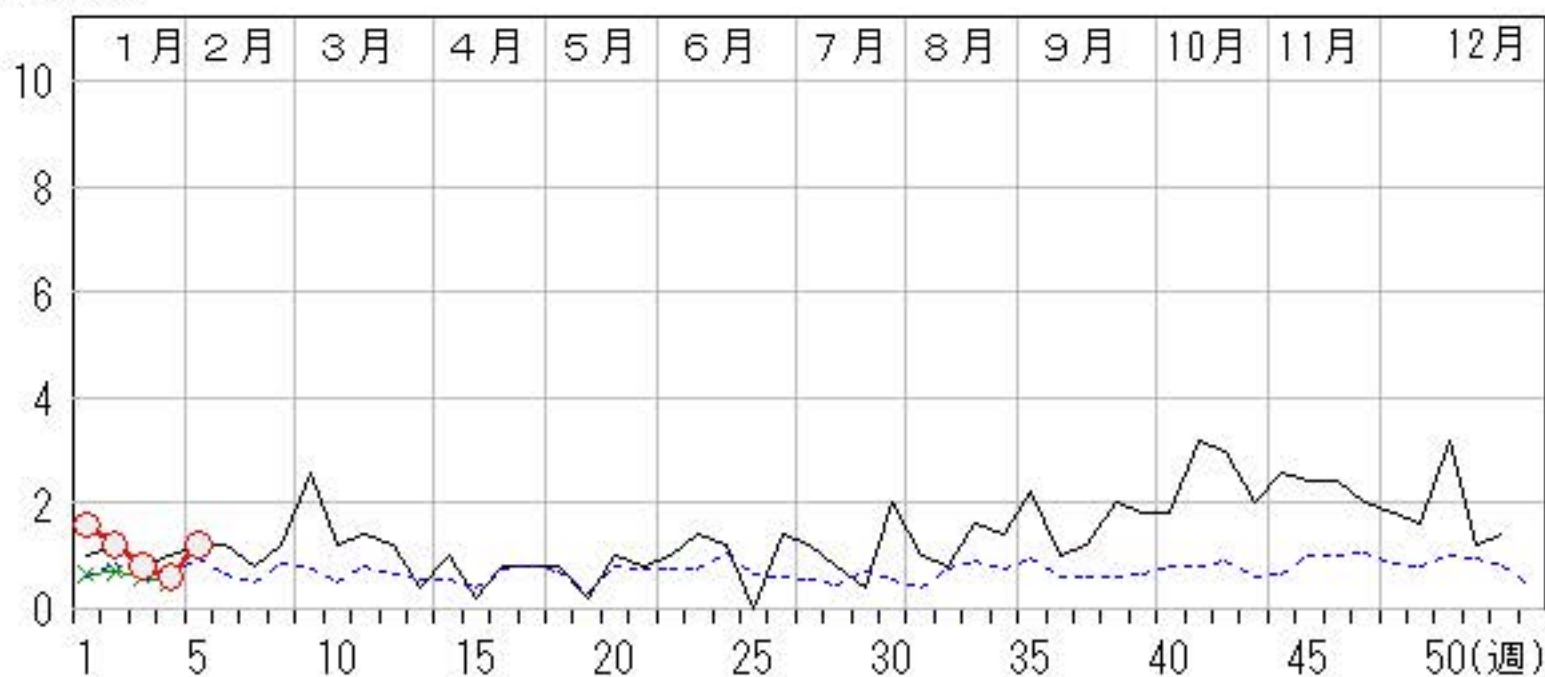
上段: 定点からの患者報告数
下段: 定点あたりの患者数

	1週	2週	3週	4週	5週
石川県	8 1.60	6 1.20	4 0.80	3 0.60	6 1.20
金沢市	6 6.00	1 1.00	0 0.00	0 0.00	1 1.00
南加賀	0 0.00	0 0.00	0 0.00	2 2.00	3 3.00
石川中央	0 0.00	0 0.00	2 2.00	0 0.00	0 0.00
能登中部	2 2.00	2 2.00	1 1.00	1 1.00	1 1.00
能登北部	0 0.00	3 3.00	1 1.00	0 0.00	1 1.00



人/定点

○ 当年(石川県) — 前年(石川県)
× 当年(全国) - - - 平年(石川県)

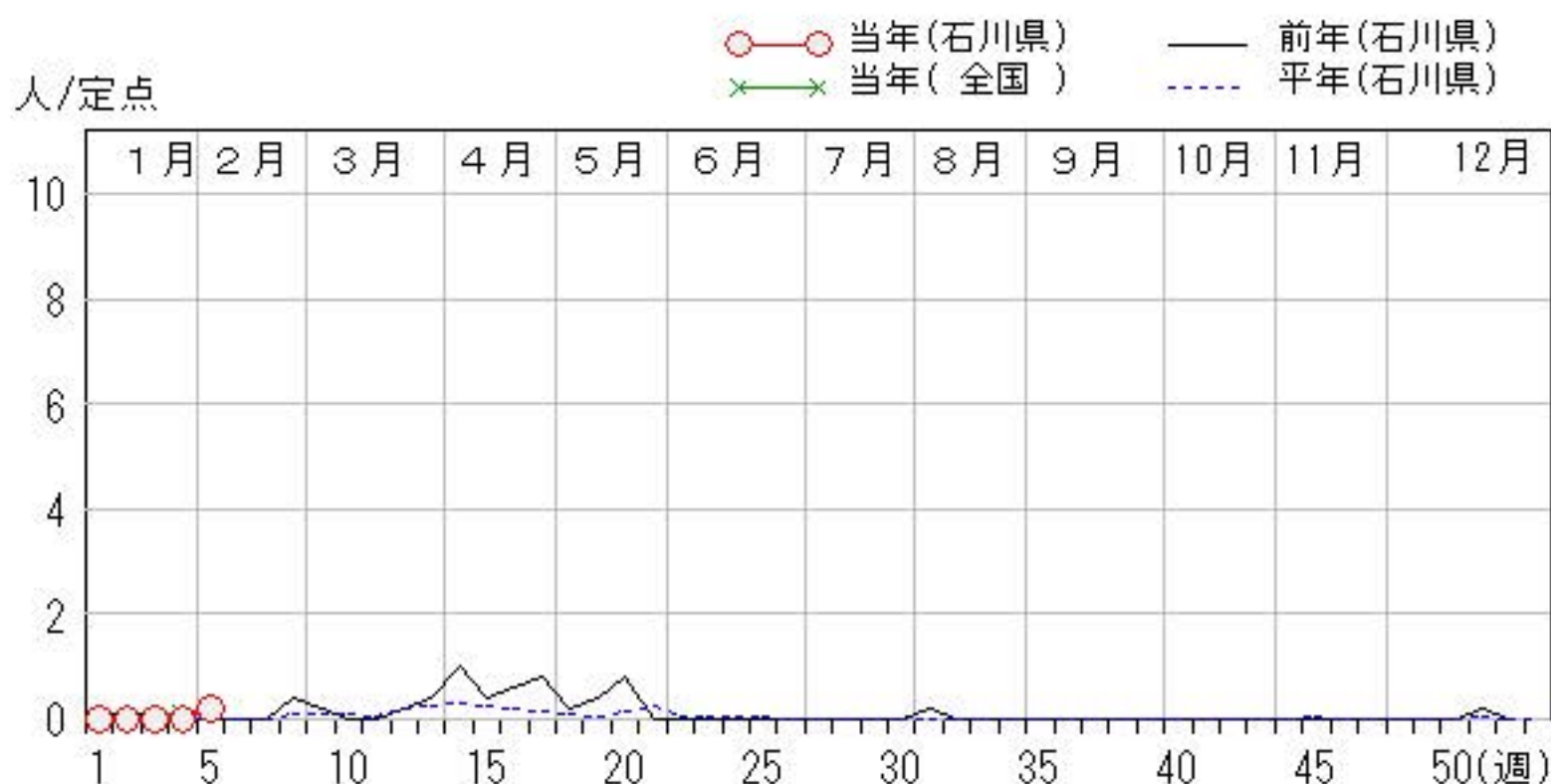
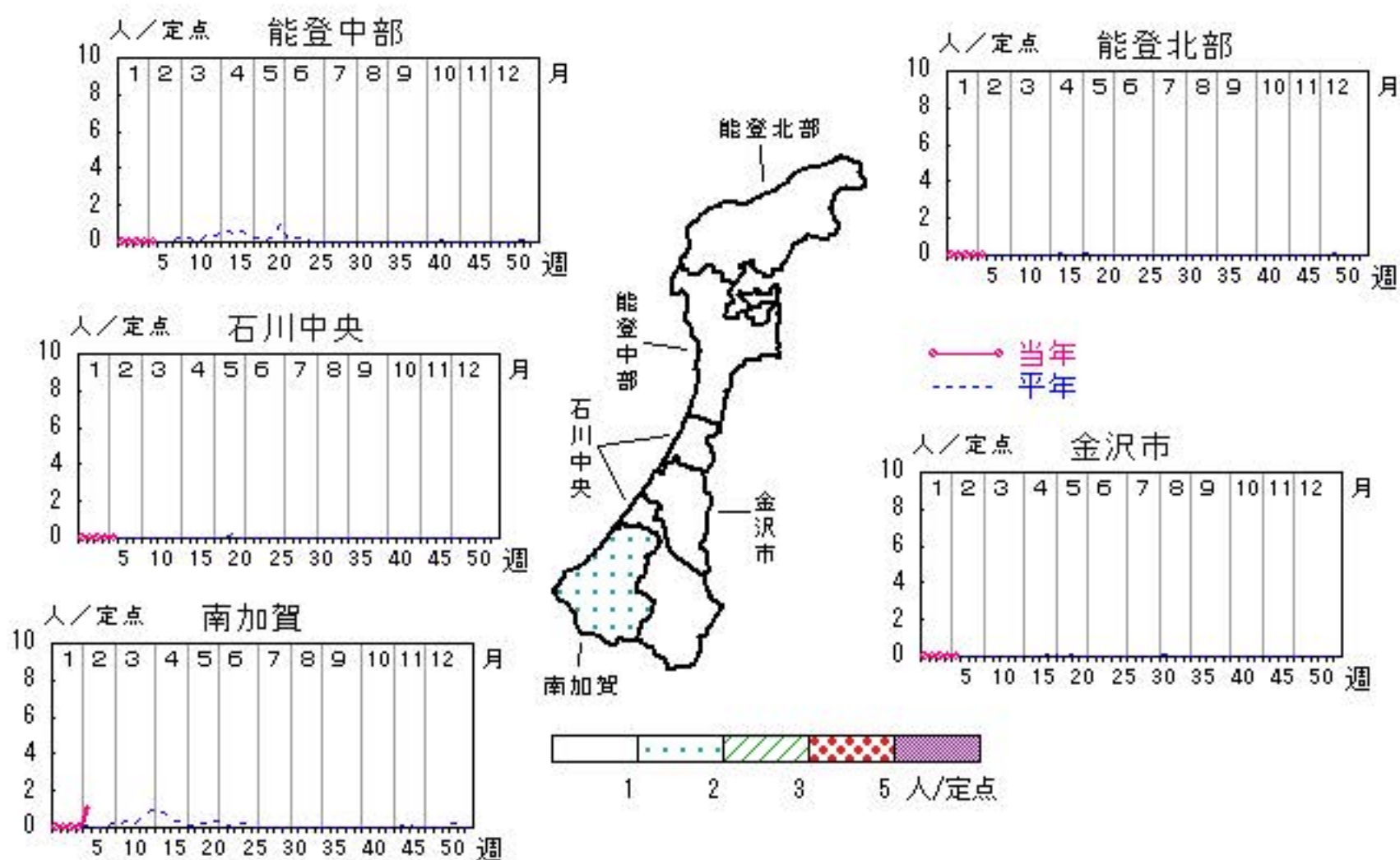


感染性胃腸炎（ロタウイルス）

2017年1週～5週

上段：定点からの患者報告数
下段：定点あたりの患者数

	1週	2週	3週	4週	5週
石川県	0 0.00	0 0.00	0 0.00	0 0.00	1 0.20
金沢市	0 0.00	0 0.00	0 0.00	0 0.00	0 0.00
南加賀	0 0.00	0 0.00	0 0.00	0 0.00	1 1.00
石川中央	0 0.00	0 0.00	0 0.00	0 0.00	0 0.00
能登中部	0 0.00	0 0.00	0 0.00	0 0.00	0 0.00
能登北部	0 0.00	0 0.00	0 0.00	0 0.00	0 0.00



疾病別・年齢階級別報告患者数

2017年 第5週(石川県)

インフルエンザ	インフルエンザ	小児科	RSウイルス感染症	咽頭結膜熱	A群溶血性レンサ球菌咽頭炎	感染性胃腸炎	水痘	手足口病	伝染性紅斑	突発性発しん	百日咳	ヘルパンギーナ	流行性耳下腺炎	眼科・基幹	急性出血性結膜炎	流行性角結膜炎	細菌性髄膜炎	無菌性髄膜炎	マイコプラズマ肺炎	クラミジア肺炎 (オウム病除く)	感染性胃腸炎(ロタウイルス)
計	1,830	計	6	21	89	402	8	3	7		1	4	計						6		1
～5ヶ月	2	～5ヶ月											～5ヶ月								
～11ヶ月	16	～11ヶ月		2		10			2				～11ヶ月								
1歳	34	1歳	6	12	4	38	1	1	3				1歳								
2歳	51	2歳		2	5	33		2	1			1	2歳								1
3歳	96	3歳		2	16	38			1				3歳								
4歳	123	4歳			13	39	1						4歳					2			
5歳	118	5歳		2	12	41	4						5歳								
6歳	152	6歳			12	39	1						6歳								
7歳	114	7歳			5	33	1						7歳								1
8歳	101	8歳			7	37							8歳								1
9歳	102	9歳		1	5	24							9歳								
10歳～14歳	444	10歳～14歳			8	52							10歳～14歳								1
15歳～19歳	75	15歳～19歳			1	4							15歳～19歳								1
20歳～29歳	59	20歳以上			1	14							20歳～29歳								
30歳～39歳	86												30歳～39歳								
40歳～49歳	101												40歳～49歳								
50歳～59歳	56												50歳～59歳								
60歳～69歳	50												60歳～69歳								
70歳～79歳	20												70歳以上								
80歳以上	30																				

平成29年 感染症週報(インフルエンザ・小児科) 推移表

人

週	期間	定点数		501	600	601	602	603	604	605	606	607	608	610	612
		5 ル エン ザ	6 小 児 科	インフル エンザ	RSウ イルス 感染症	咽頭結 膜熱	A群溶 血性レ ンサ球 菌咽頭 炎	感染性 胃腸炎	水痘	手足口 病	伝染性 紅斑	突発性 発しん	百日咳	ヘルパ ン ギーナ	流行性 耳下腺 炎
1	1. 2～ 1. 8	48	29	401	3	7	38	201	11	3		9			9
2	1. 9～ 1.15	48	29	639		11	61	270	6	1	2	9		1	4
3	1.16～ 1.22	48	29	1,191	4	8	83	338	8	2	4	9			7
4	1.23～ 1.29	48	29	1,969	2	18	95	370	9	1	2	12			1
5	1.30～ 2. 5	48	29	1,830	6	21	89	402	8	3		7		1	4
合 計				6,030	15	65	366	1,581	42	10	8	46		2	25

B

平成29年 感染症週報(インフルエンザ・小児科) 推移表 定点当たり患者発生数

人/定点

週	期間	定点数		501	600	601	602	603	604	605	606	607	608	610	612
		5 ル エン ザ	6 小 児 科	イン フル エン ザ	RSウ イル ス 感 染 症	咽 頭 結 膜 熱	A群 溶 血 性 レ ン サ 球 菌 咽 頭 炎	感 染 性 胃 腸 炎	水 痘	手 足 口 病	伝 染 性 紅 斑	突 発 性 発 し ん	百 日 咳	ヘル パ ン キ ー ナ	流 行 性 耳 下 腺 炎
1	1. 2～ 1. 8	48	29	8.35	0.10	0.24	1.31	6.93	0.38	0.10		0.31			0.31
2	1. 9～ 1.15	48	29	13.31		0.38	2.10	9.31	0.21	0.03	0.07	0.31		0.03	0.14
3	1.16～ 1.22	48	29	24.81	0.14	0.28	2.86	11.66	0.28	0.07	0.14	0.31			0.24
4	1.23～ 1.29	48	29	41.02	0.07	0.62	3.28	12.76	0.31	0.03	0.07	0.41			0.03
5	1.30～ 2. 5	48	29	38.13	0.21	0.72	3.07	13.86	0.28	0.10		0.24		0.03	0.14
合 計				125.63	0.52	2.24	12.62	54.52	1.45	0.34	0.28	1.59		0.07	0.86

平成29年 感染症週報(眼科・基幹) 推移表

人

週	期間	定点数		701	702	902	903	904	905	907
		7 眼科	9 基幹	急性出血性結膜炎	流行性角結膜炎	細菌性髄膜炎	無菌性髄膜炎	マイコプラズマ肺炎	クラミジア肺炎	感染性胃腸炎(ロタウイルス)
1	1. 2～ 1. 8	7	5		2			8		
2	1. 9～ 1.15	7	5					6		
3	1.16～ 1.22	7	5					4		
4	1.23～ 1.29	7	5					3		
5	1.30～ 2. 5	7	5					6		1
合 計					2			27		1

平成29年 感染症週報(眼科・基幹) 推移表 定点当たり患者発生数

人/定点

週	期間	定点数		701	702	902	903	904	905	907
		7 眼科	9 基幹	急性出血性結膜炎	流行性角結膜炎	細菌性髄膜炎	無菌性髄膜炎	マイコプラズマ肺炎	クラミジア肺炎	感染性胃腸炎(ロタウイルス)
1	1. 2~ 1. 8	7	5		0.29			1.60		
2	1. 9~ 1.15	7	5					1.20		
3	1.16~ 1.22	7	5					0.80		
4	1.23~ 1.29	7	5					0.60		
5	1.30~ 2. 5	7	5					1.20		0.20
合 計					0.29			5.40		0.20