

感染症発生動向調査（月報）の保健所別発生状況

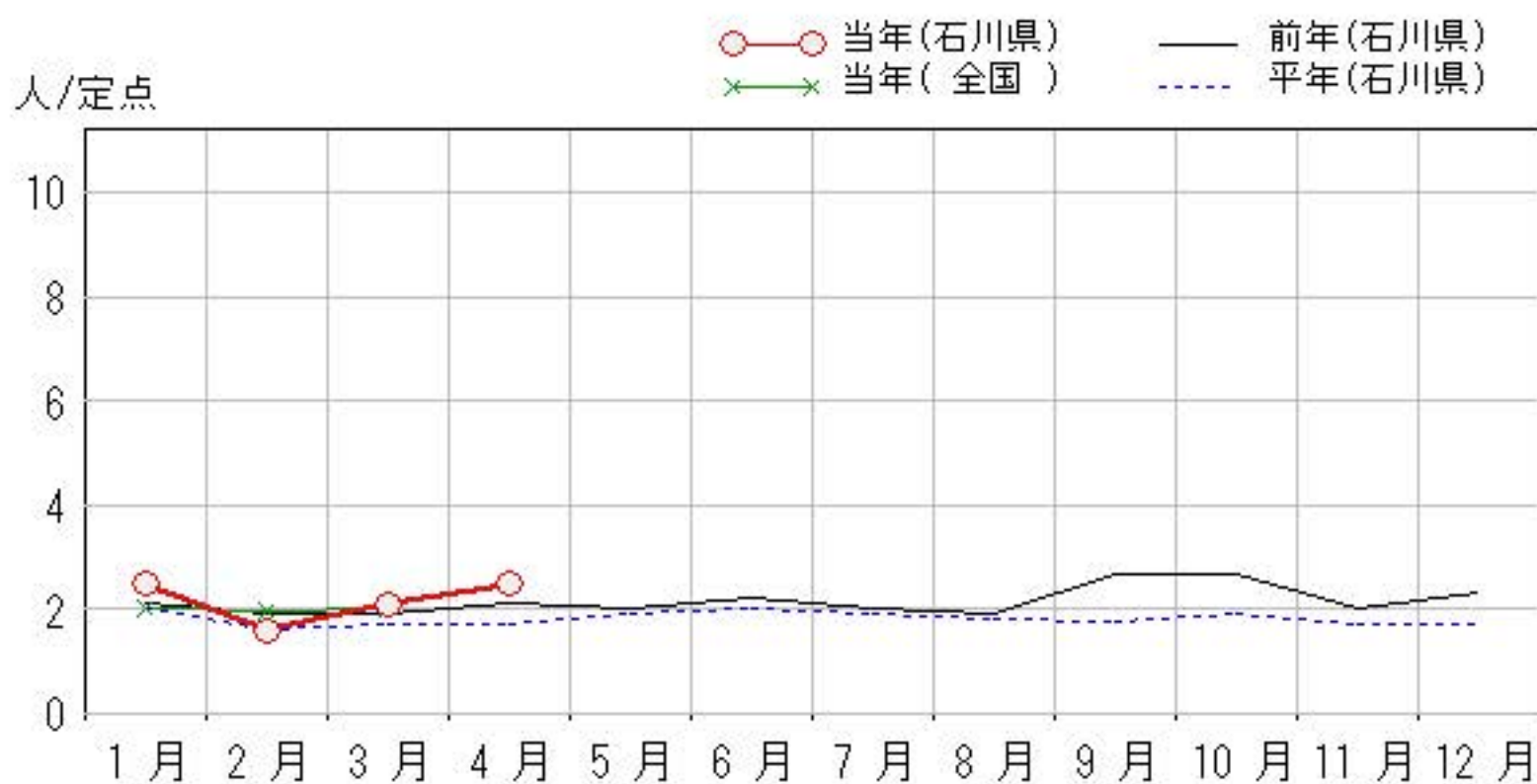
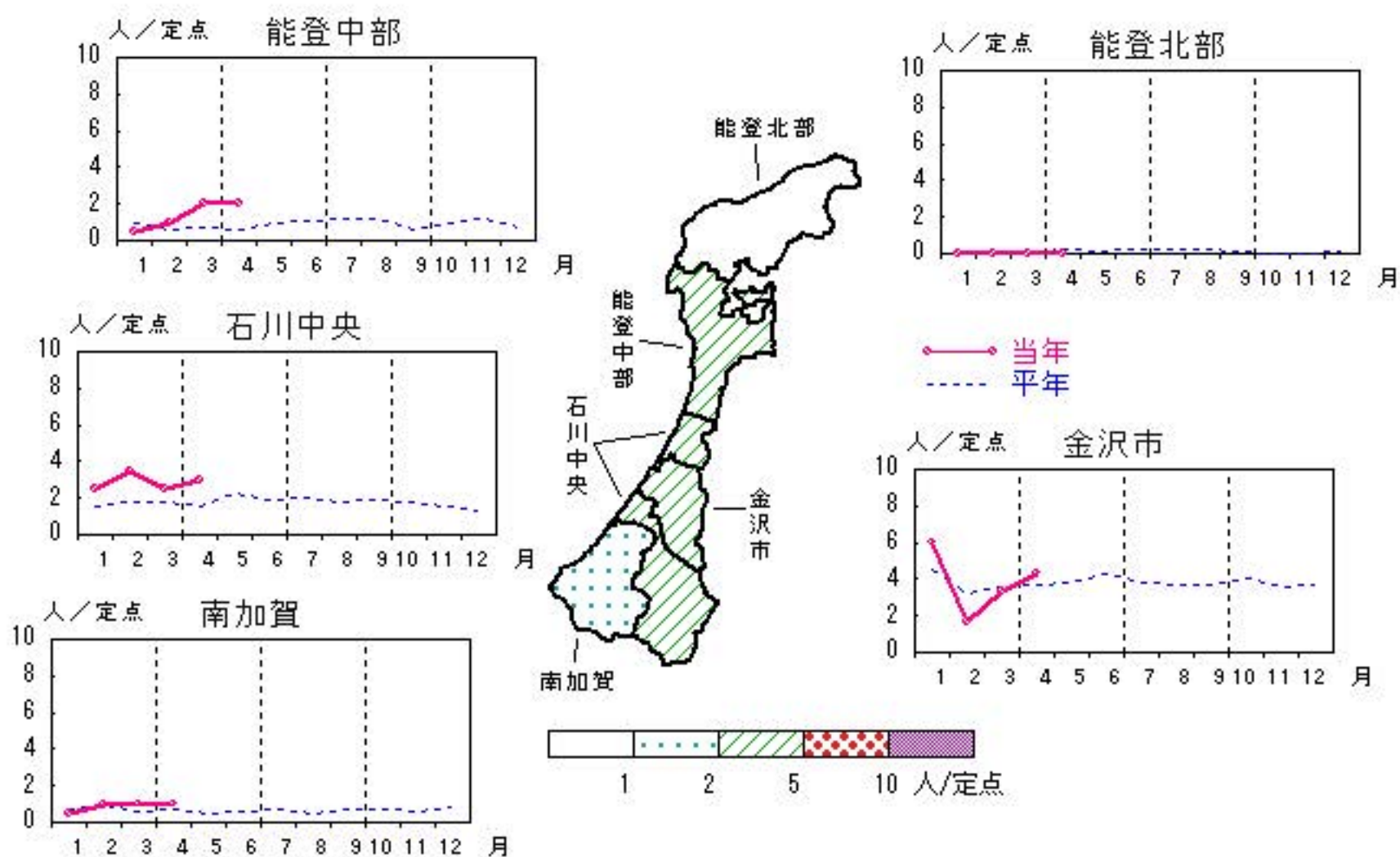
	調査対象期間					定点当り					備考
	先月 3月	今月 4月	増減	前年同月	今月 (4月)	南加賀 定点2	石川中央 金沢市 定点3	石川中央 定点2	能登中 定点2	能登北 定点1	
1 性器クラミジア感染症	21	25	4	2.1	2.5	→	↑	↑	→		新:今月新たに報告あり
2 性器ヘルペスウイルス感染症	4	5	1	0.8	0.5	↑	→				
3 尖圭コンジローマ	7	4	△3	0.3	0.4	▽	↓	→			
4 淋菌感染症	4	10	6	0.6	1.0		新	↑	→		
											矢印:先月に引き続き報告あり ↑増加 ↓減少 →同数 ▽先月報告あり今月報告なし
						南加賀 定点1	金沢市 定点1	石川中央 定点1	能登中 定点1	能登北 定点1	
5 メチシリン耐性黄色ブドウ球菌感染症	18	22	4	3.6	4.4	↑	↓	↑	→	↓	
6 ペニシリン耐性肺炎球菌感染症	1	1	—	—	0.2		→				
7 薬剤耐性緑膿菌感染症	—	—	—	—	—						
合計	55	67	12								

性器クラミジア感染症

2015年12月～2016年4月

上段: 定点からの患者報告数
下段: 定点あたりの患者数

	12月	1月	2月	3月	4月
石川県	23 2.30	25 2.50	16 1.60	21 2.10	25 2.50
金沢市	14 4.67	18 6.00	5 1.67	10 3.33	13 4.33
南加賀	4 2.00	1 0.50	2 1.00	2 1.00	2 1.00
石川中央	4 2.00	5 2.50	7 3.50	5 2.50	6 3.00
能登中部	1 0.50	1 0.50	2 1.00	4 2.00	4 2.00
能登北部	0 0.00	0 0.00	0 0.00	0 0.00	0 0.00

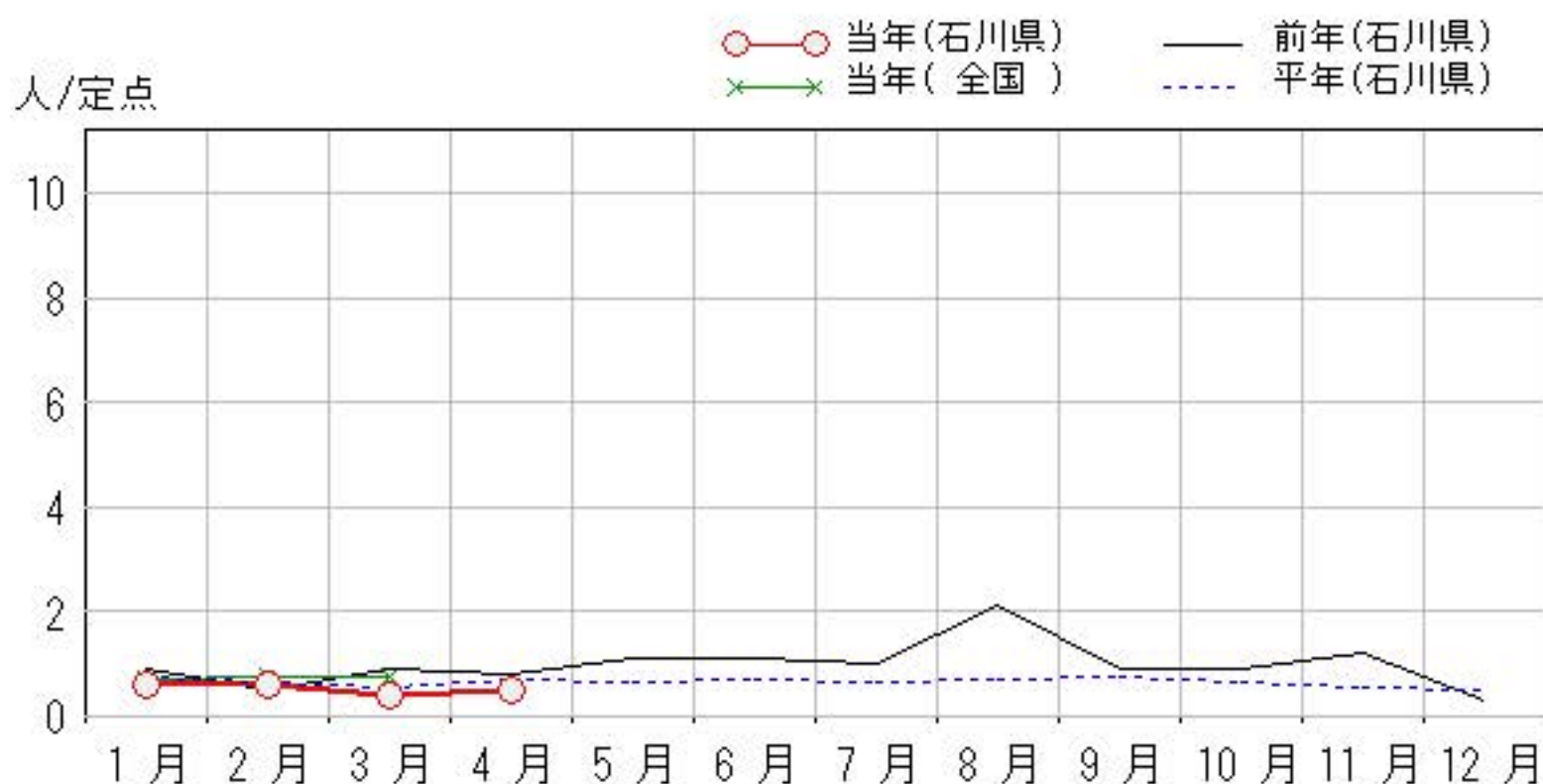
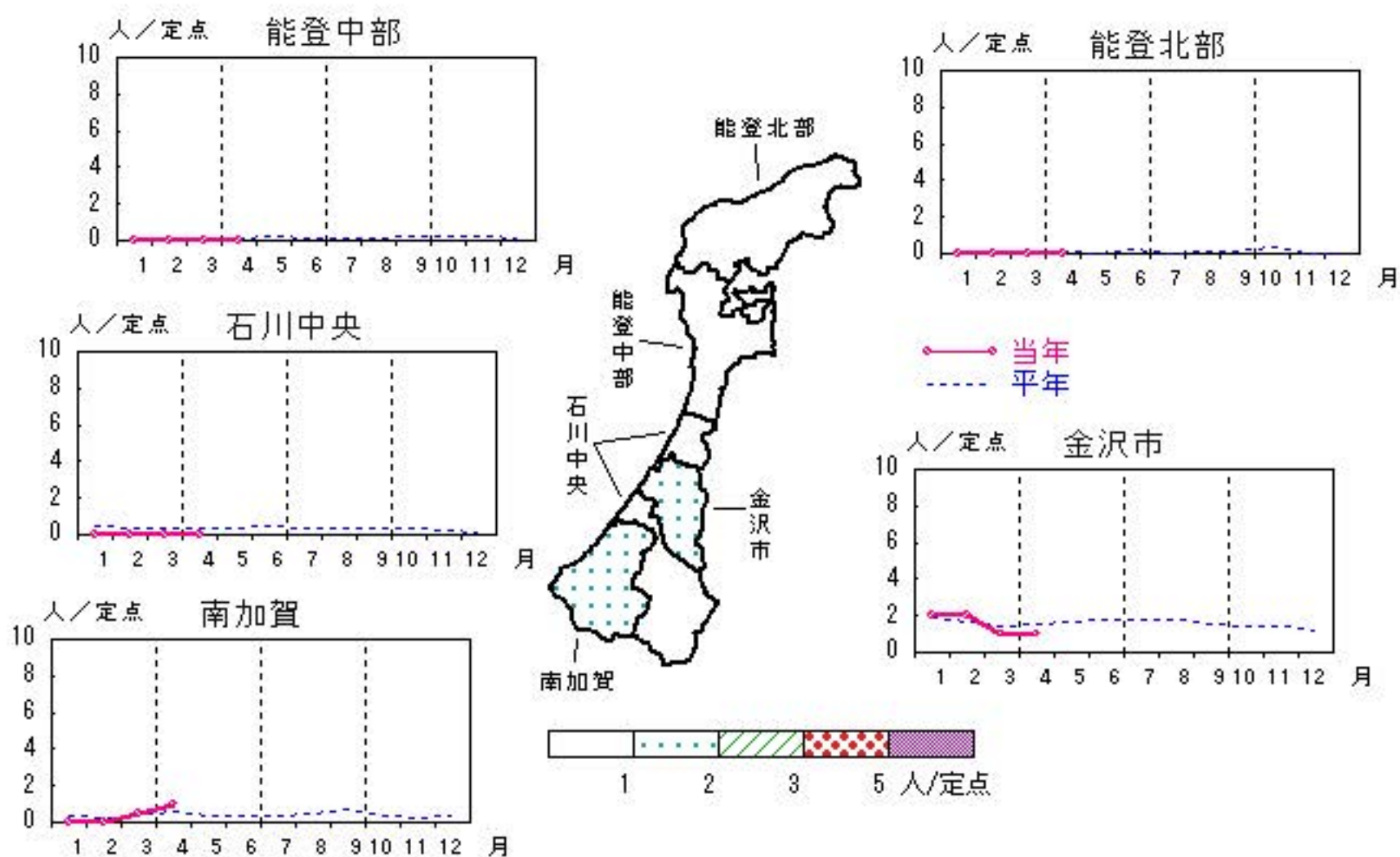


性器ヘルペスウイルス感染症

2015年12月～2016年4月

上段: 定点からの患者報告数
下段: 定点あたりの患者数

	12月	1月	2月	3月	4月
石川県	3 0.30	6 0.60	6 0.60	4 0.40	5 0.50
金沢市	2 0.67	6 2.00	6 2.00	3 1.00	3 1.00
南加賀	1 0.50	0 0.00	0 0.00	1 0.50	2 1.00
石川中央	0 0.00	0 0.00	0 0.00	0 0.00	0 0.00
能登中部	0 0.00	0 0.00	0 0.00	0 0.00	0 0.00
能登北部	0 0.00	0 0.00	0 0.00	0 0.00	0 0.00

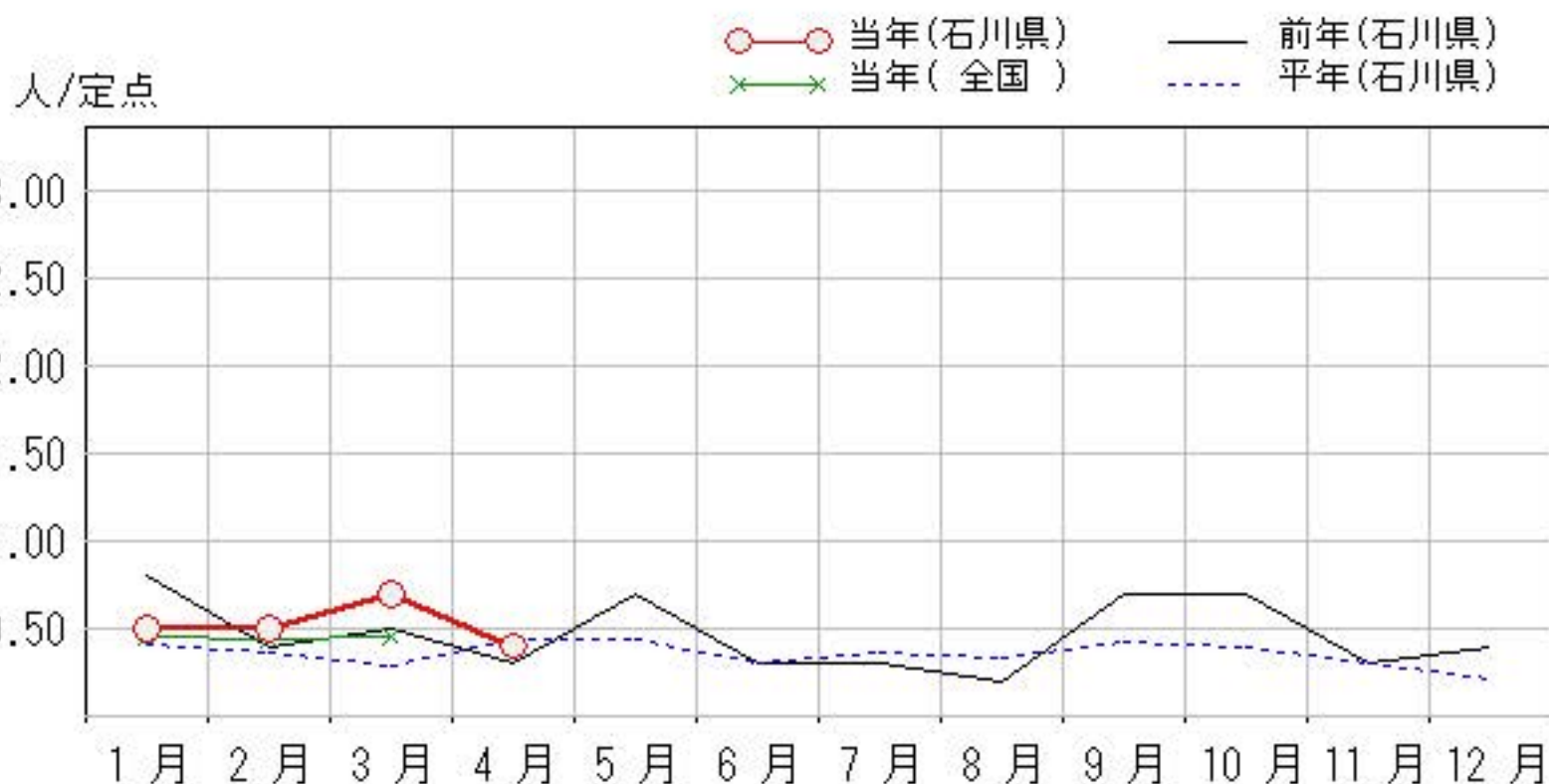
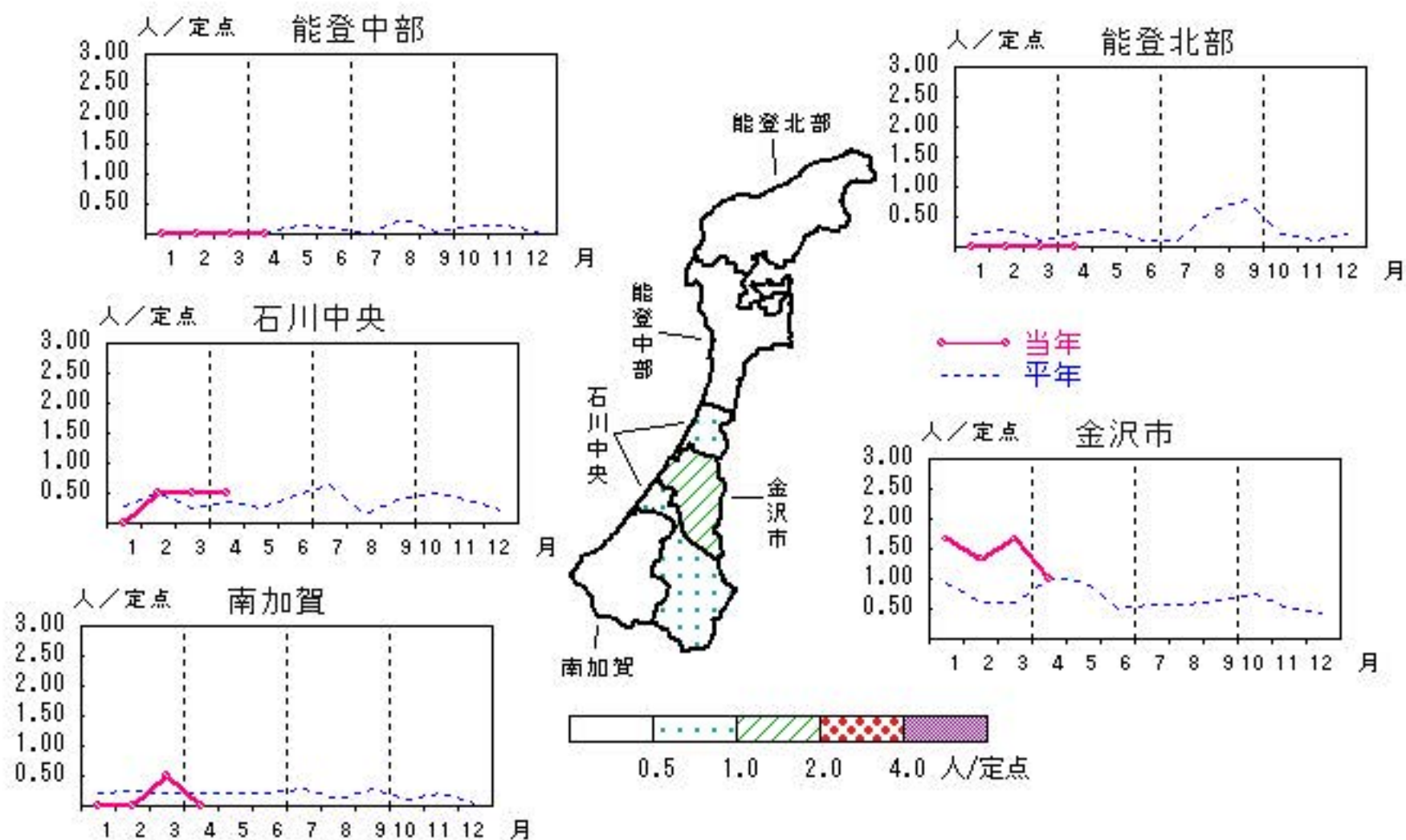


尖圭コンジローマ

2015年12月～2016年4月

上段: 定点からの患者報告数
下段: 定点あたりの患者数

	12月	1月	2月	3月	4月
石川県	4 0.40	5 0.50	5 0.50	7 0.70	4 0.40
金沢市	2 0.67	5 1.67	4 1.33	5 1.67	3 1.00
南加賀	0 0.00	0 0.00	0 0.00	1 0.50	0 0.00
石川中央	1 0.50	0 0.00	1 0.50	1 0.50	1 0.50
能登中部	1 0.50	0 0.00	0 0.00	0 0.00	0 0.00
能登北部	0 0.00	0 0.00	0 0.00	0 0.00	0 0.00

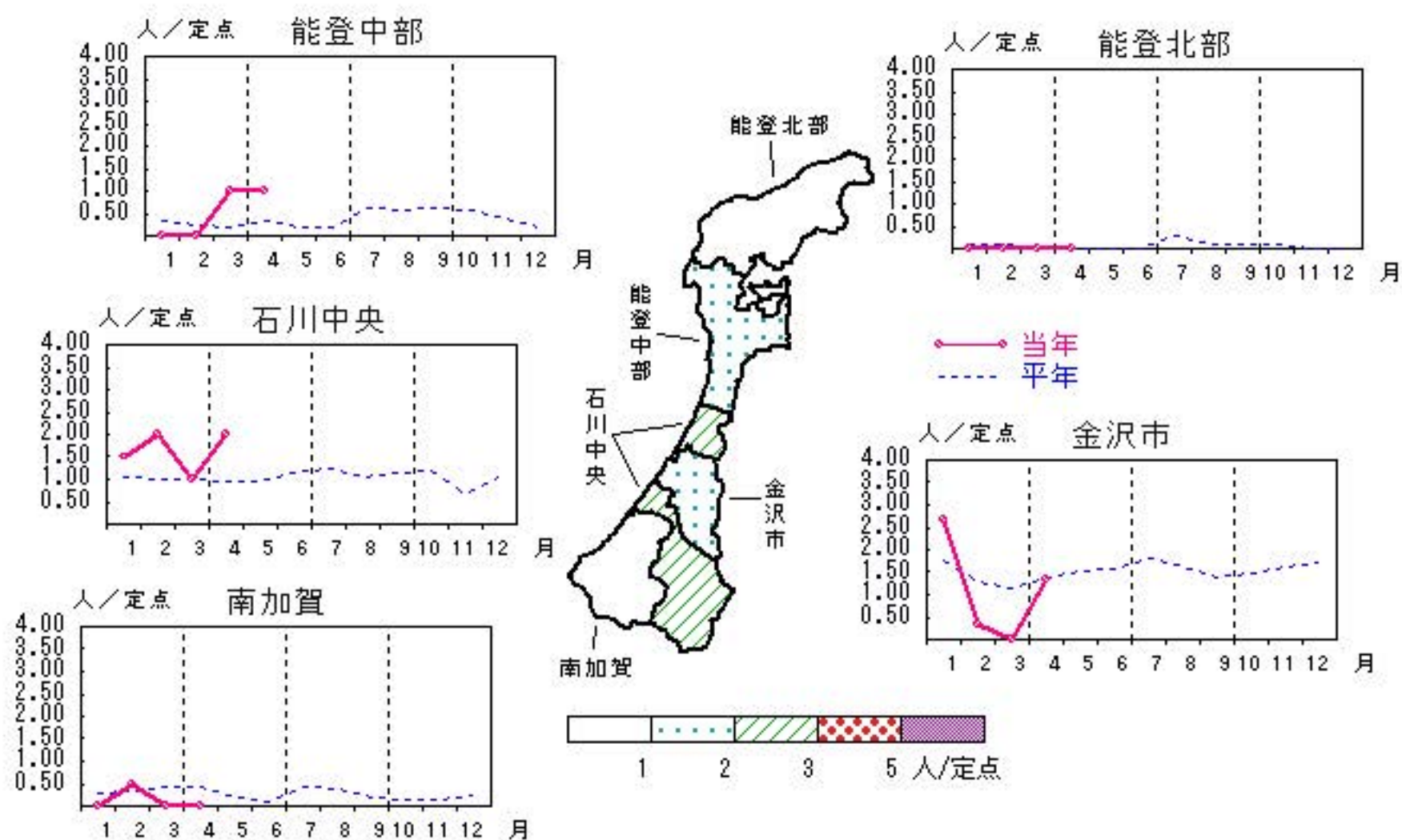


淋菌感染症

2015年12月～2016年4月

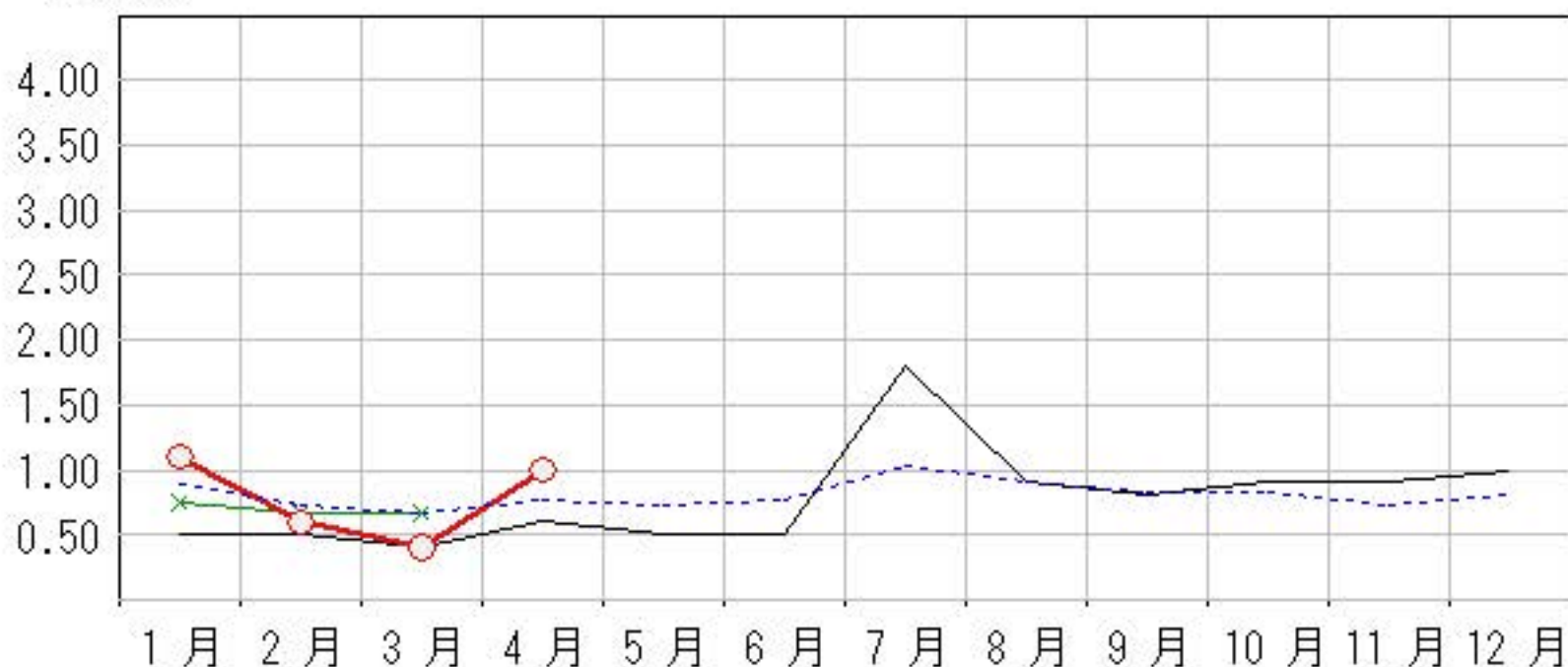
上段:定点からの患者報告数
下段:定点あたりの患者数

	12月	1月	2月	3月	4月
石川県	10 1.00	11 1.10	6 0.60	4 0.40	10 1.00
金沢市	7 2.33	8 2.67	1 0.33	0 0.00	4 1.33
南加賀	0 0.00	0 0.00	1 0.50	0 0.00	0 0.00
石川中央	3 1.50	3 1.50	4 2.00	2 1.00	4 2.00
能登中部	0 0.00	0 0.00	0 0.00	2 1.00	2 1.00
能登北部	0 0.00	0 0.00	0 0.00	0 0.00	0 0.00



人/定点

○—○ 当年(石川県) — 前年(石川県)
×—× 当年(全国) - - - 平年(石川県)

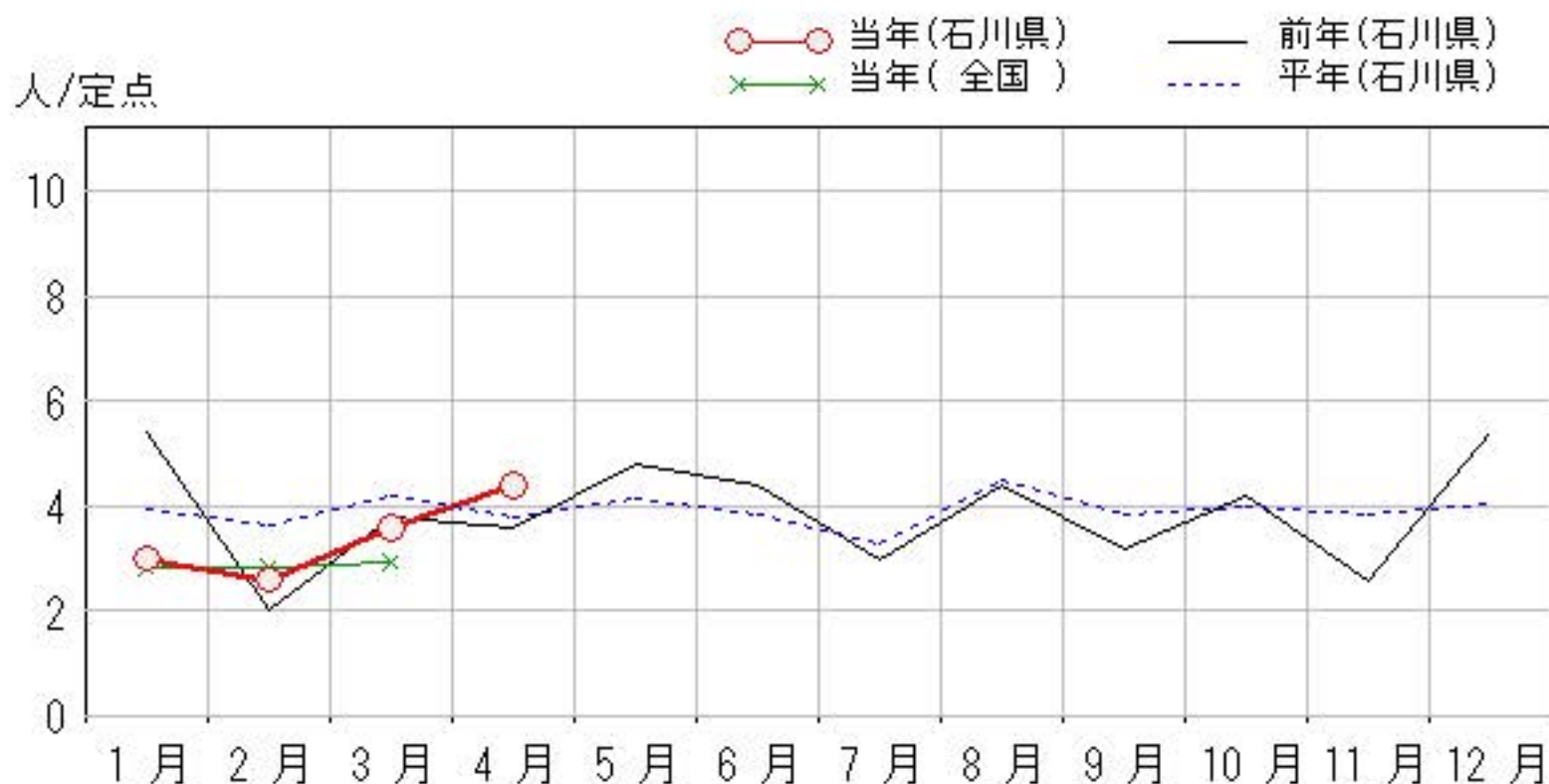
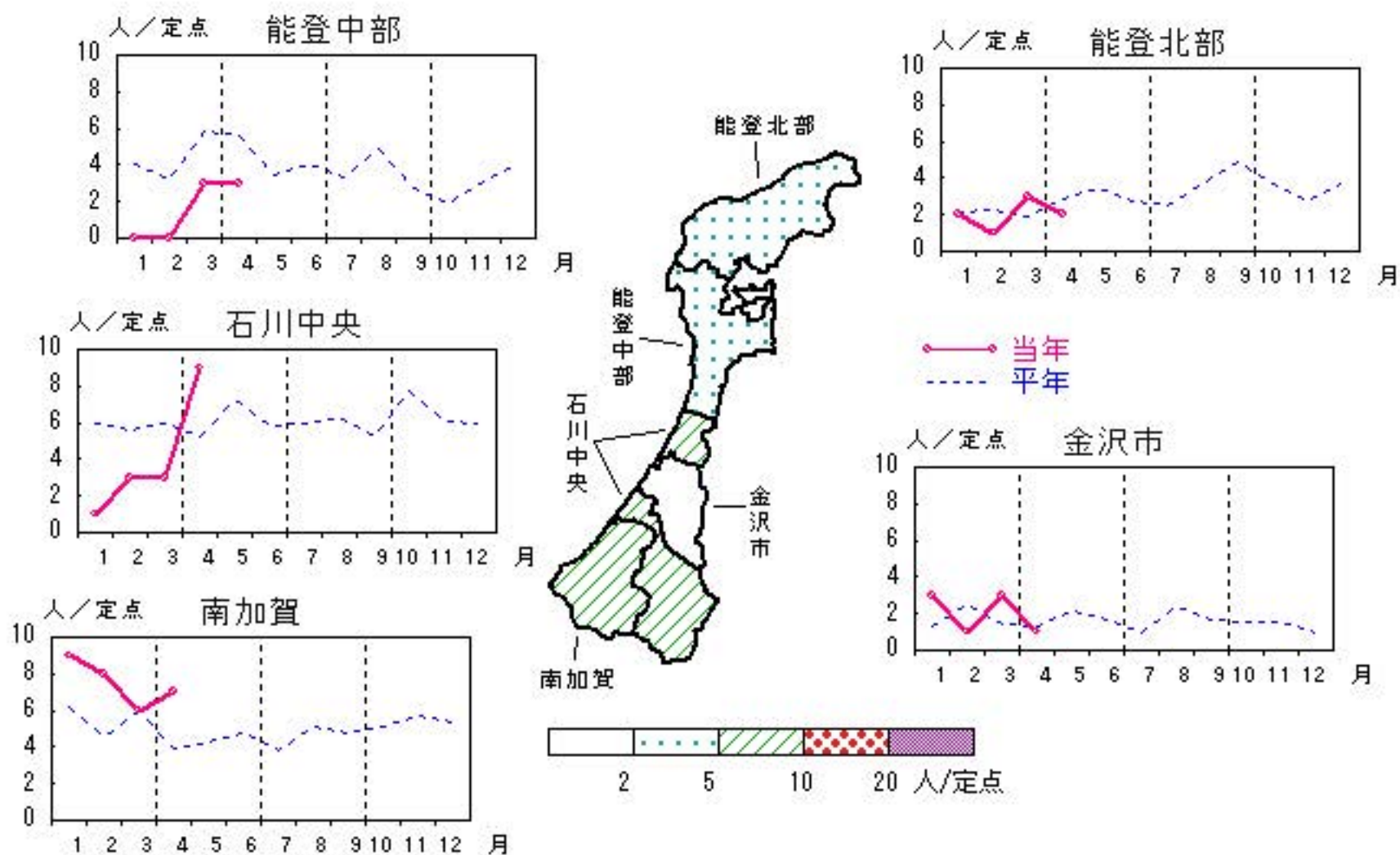


メチシリン耐性黄色ブドウ球菌感染症

2015年12月～2016年4月

上段: 定点からの患者報告数
下段: 定点あたりの患者数

	12月	1月	2月	3月	4月
石川県	27 5.40	15 3.00	13 2.60	18 3.60	22 4.40
金沢市	0 0.00	3 3.00	1 1.00	3 3.00	1 1.00
南加賀	8 8.00	9 9.00	8 8.00	6 6.00	7 7.00
石川中央	6 6.00	1 1.00	3 3.00	3 3.00	9 9.00
能登中部	7 7.00	0 0.00	0 0.00	3 3.00	3 3.00
能登北部	6 6.00	2 2.00	1 1.00	3 3.00	2 2.00

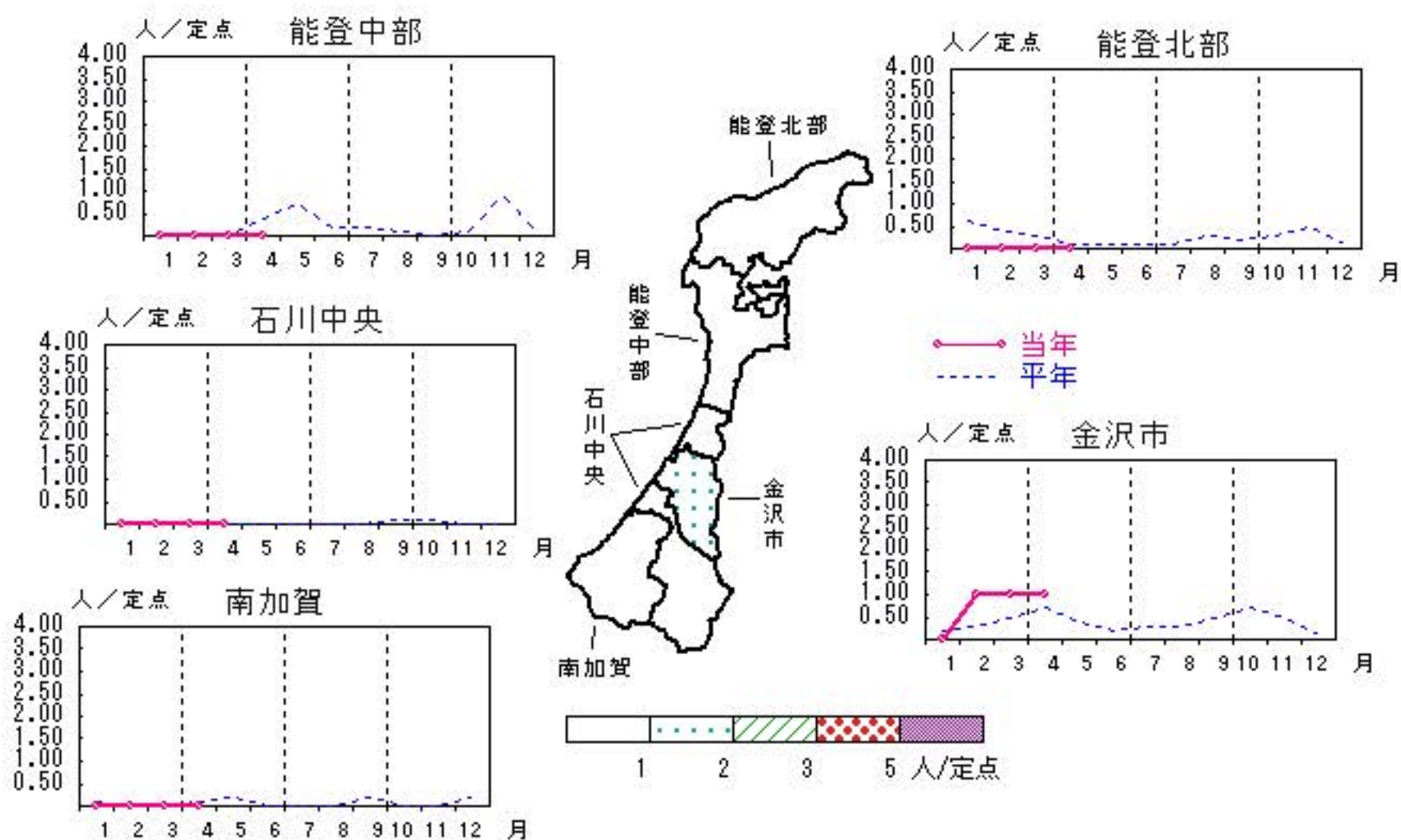


ペニシリン耐性肺炎球菌感染症

2015年12月～2016年4月

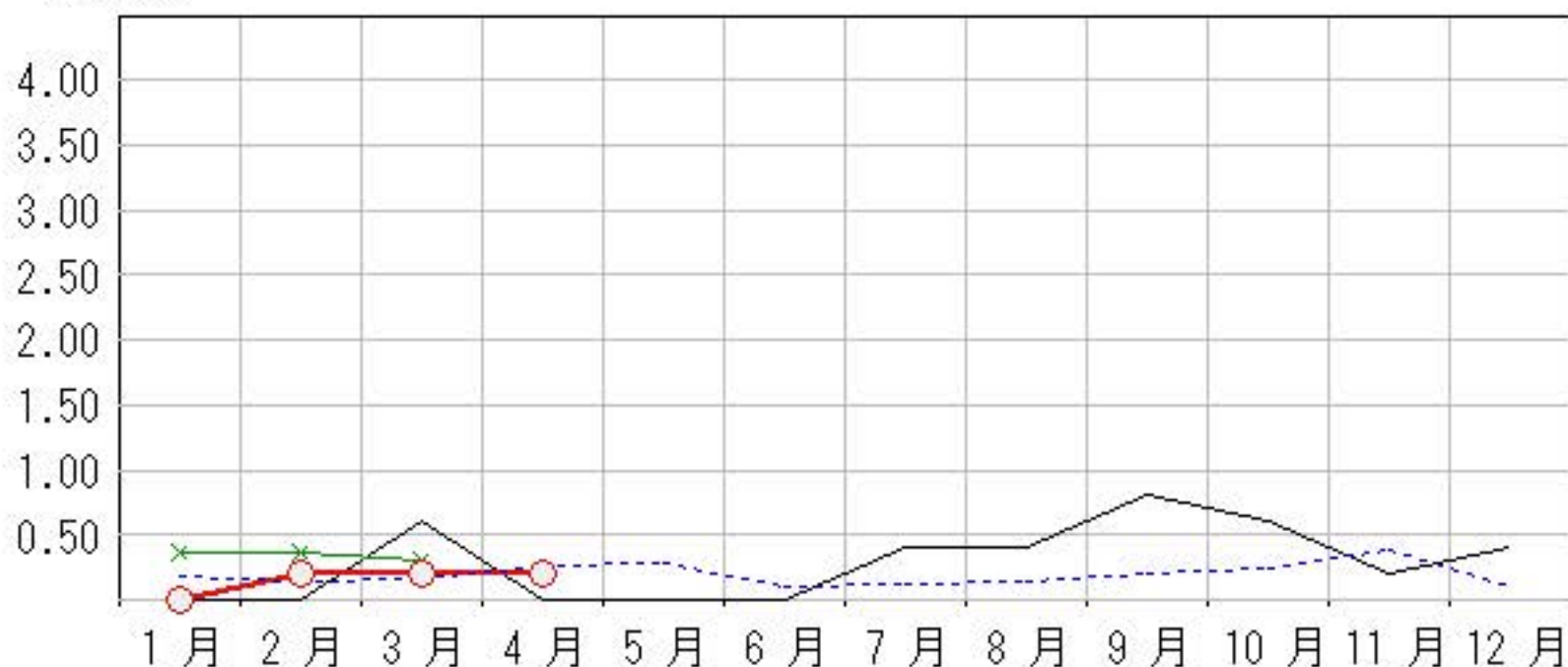
上段:定点からの患者報告数
下段:定点あたりの患者数

	12月	1月	2月	3月	4月
石川県	2 0.40	0 0.00	1 0.20	1 0.20	1 0.20
金沢市	1 1.00	0 0.00	1 1.00	1 1.00	1 1.00
南加賀	0 0.00	0 0.00	0 0.00	0 0.00	0 0.00
石川中央	0 0.00	0 0.00	0 0.00	0 0.00	0 0.00
能登中部	0 0.00	0 0.00	0 0.00	0 0.00	0 0.00
能登北部	1 1.00	0 0.00	0 0.00	0 0.00	0 0.00



人/定点

○—○ 当年(石川県) — 前年(石川県)
 ×—× 当年(全国) - - - 平年(石川県)



疾病別・年齢階級別報告患者数

2016年 4月(石川県)

	性器クラミジア感染症	性感器ヘルペスウイルス感染症	尖圭コンジローマ	淋菌感染症	ブドウ球菌耐性黄色メチシリン感染症	球菌感染症	ペニシリン耐性肺炎	薬剤耐性緑膿菌感染症
計	25	5	4	10	22	1		
0歳					2			
1歳～4歳								
5歳～9歳								
10歳～14歳								
15歳～19歳	1							
20歳～24歳	9	1		3				
25歳～29歳	4	1						
30歳～34歳	4		1					
35歳～39歳	2		1	2				
40歳～44歳	2		1	3			1	
45歳～49歳	2	1	1					
50歳～54歳	1							
55歳～59歳		1						
60歳～64歳				2	1			
65歳～69歳					4			
70歳以上		1			15			

<病原細菌検出状況>

病原体検出月別、由来ヒト(保健環境センター・保健所分離分)

2016年4月末 現在報告数

検出病原体	血清型・毒素等	2015	2015	2015	2015	2015	2015	2015	2015	2015	2016	2016	2016	2016		
		5月	6月	7月	8月	9月	10月	11月	12月	1月	2月	3月	4月			
		検	渡	集	検	渡	集	検	渡	集	検	渡	集	検	渡	集
腸管出血性 大腸菌 (EHEC)	O157:H7(VT1+2)							1			1					
	O157:H7(VT2)															
	O157:HNM(VT1+2)				1											1
	O157:HNM(VT2)			1	1											
	O157:HNT(VT1+2)				2		1									
	O157:HNT(VT2)						1									
	O26:H11(VT1)															
	O26:HNM(VT1)															
	O26:HNT(VT1)			2	1											1
その他		2	2						1	1	1					
チフス菌																
パラチフス菌																
コレラ菌	O1, CT(+)															
	O139, CT(+)															
赤痢菌	A亜群(志賀)															
	B亜群(フレキシネリ)															
	C亜群(ボイド)															
	D亜群(ソンネ)							2	1							
	群その他・不明															
腸炎ビブリオ																
サルモネラ																
黄色ブドウ球菌																
病原大腸菌(EHEC除く)																
カンピロバクター							2	2	1						1	
ウエルシュ菌													51	51		

検:検出数, 渡:海外渡航分(再掲), 集:集団発生分(再掲)