

感染症発生動向調査（週報）の保健所別発生状況												
		調査対象期間			定点当り		石川中央					備考
		前週	今週	増減	前年同週	今週	南加賀	金沢市	石川中央	能登中部	能登北部	
		12/19~12/25	12/26~1/1			(52週)	定点 10	定点 16	定点 10	定点 7	定点 5	
1	インフルエンザ	419	367	△52	0.10	7.65	↓	↓	↓	↑	↑	新:今週新たに報告あり 矢印:前週に引き続き報告あり ↑増加 ↓減少 →同数 ▽:前週に報告あり、今週報告なし
							南加賀	金沢市	石川中央	能登中部	能登北部	
							定点 6	定点 10	定点 6	定点 4	定点 3	
2	RSウイルス感染症	9	5	△4	1.24	0.17	↓	→		↓		
3	咽頭結膜熱	30	19	△11	1.24	0.66	↑	↓	→	↓	▽	
4	A群溶血性レンサ球菌咽頭炎	76	59	△17	4.00	2.03	↓	↓	→	↑	↑	
5	感染性胃腸炎	526	427	△99	11.45	14.72	↑	↓	↓	↓	↑	
6	水痘	13	23	10	0.52	0.79	↑	↑	↑		新	
7	手足口病	3	4	1	0.07	0.14	新	→	↑		▽	
8	伝染性紅斑	—	2	2	0.41	0.07				新	新	
9	突発性発しん	10	4	△6	0.52	0.14	↓	↓		新	▽	
10	百日咳	—	—	—	—	—						
11	ヘルパンギーナ	—	—	—	—	—						
12	流行性耳下腺炎	7	10	3	3.00	0.34	▽	↑	↑	▽		
							南加賀	金沢市	石川中央	能登中部	能登北部	
							定点 1	定点 3	定点 1	定点 1	定点 1	
13	急性出血性結膜炎	—	—	—	—	—						
14	流行性角結膜炎	3	2	△1	0.14	0.29		→	▽			
							南加賀	金沢市	石川中央	能登中部	能登北部	
							定点 1	定点 1	定点 1	定点 1	定点 1	
15	細菌性髄膜炎	—	—	—	—	—						
16	無菌性髄膜炎	—	—	—	—	—						
17	マイコプラズマ肺炎	6	7	1	1.60	1.40	↓	↑	▽	→	↑	
18	クラミジア肺炎(オウム病除く)	—	—	—	—	—						
19	感染性胃腸炎(ロタウイルス)	1	—	△1	—	—	▽					
合計		1103	929	△174								

石川県感染症情報センター

※本週報は速報性を重視しておりますので、今後調査などの結果に応じて、若干の変更が生じることがあります。

◎:(警報)大きな流行の発生・継続が疑われること

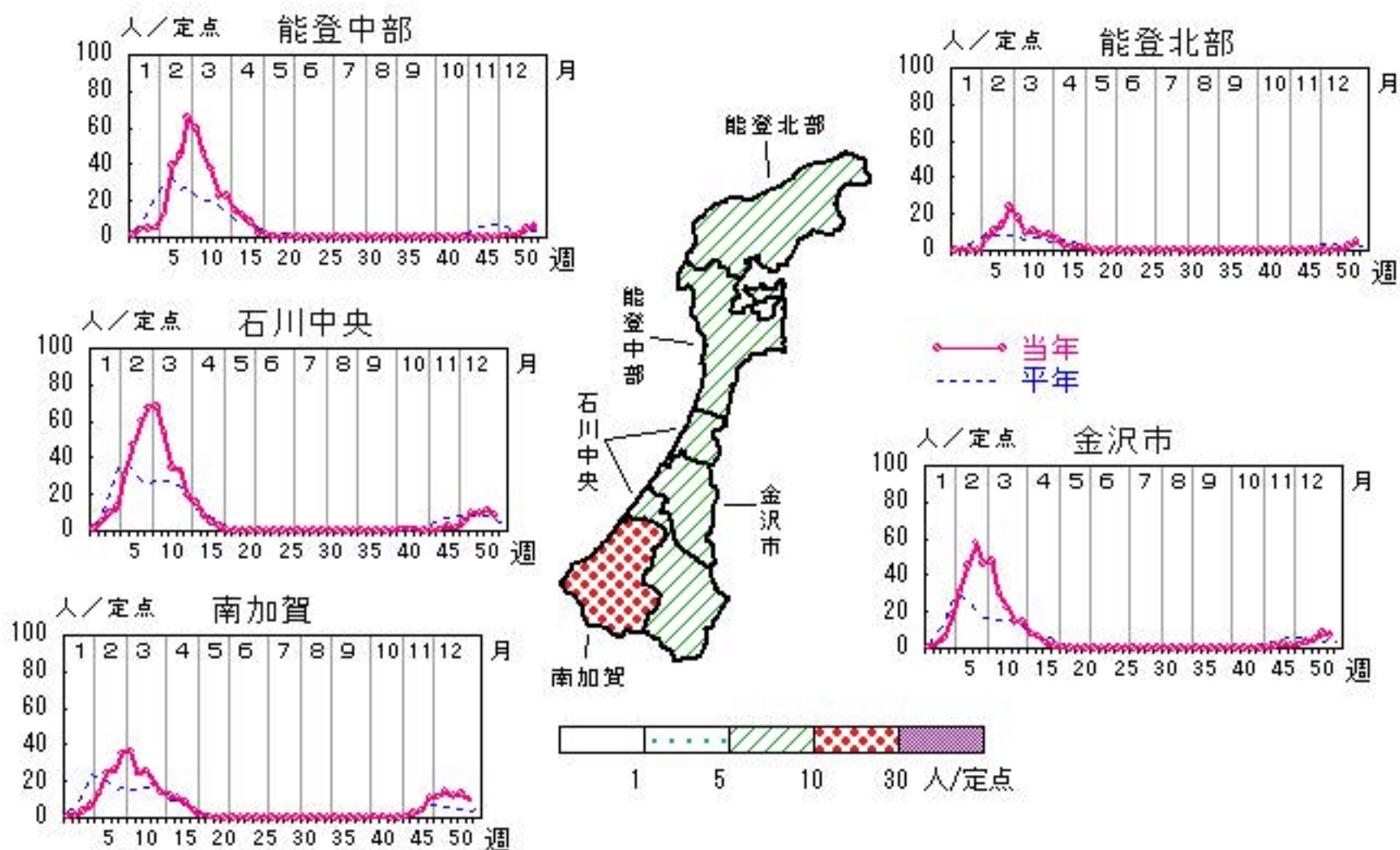
○:(注意報)流行の発生前であれば今後4週間以内に大きな流行が発生する可能性があること、流行発生後であればその流行がまだ終わっていない可能性があること

インフルエンザ

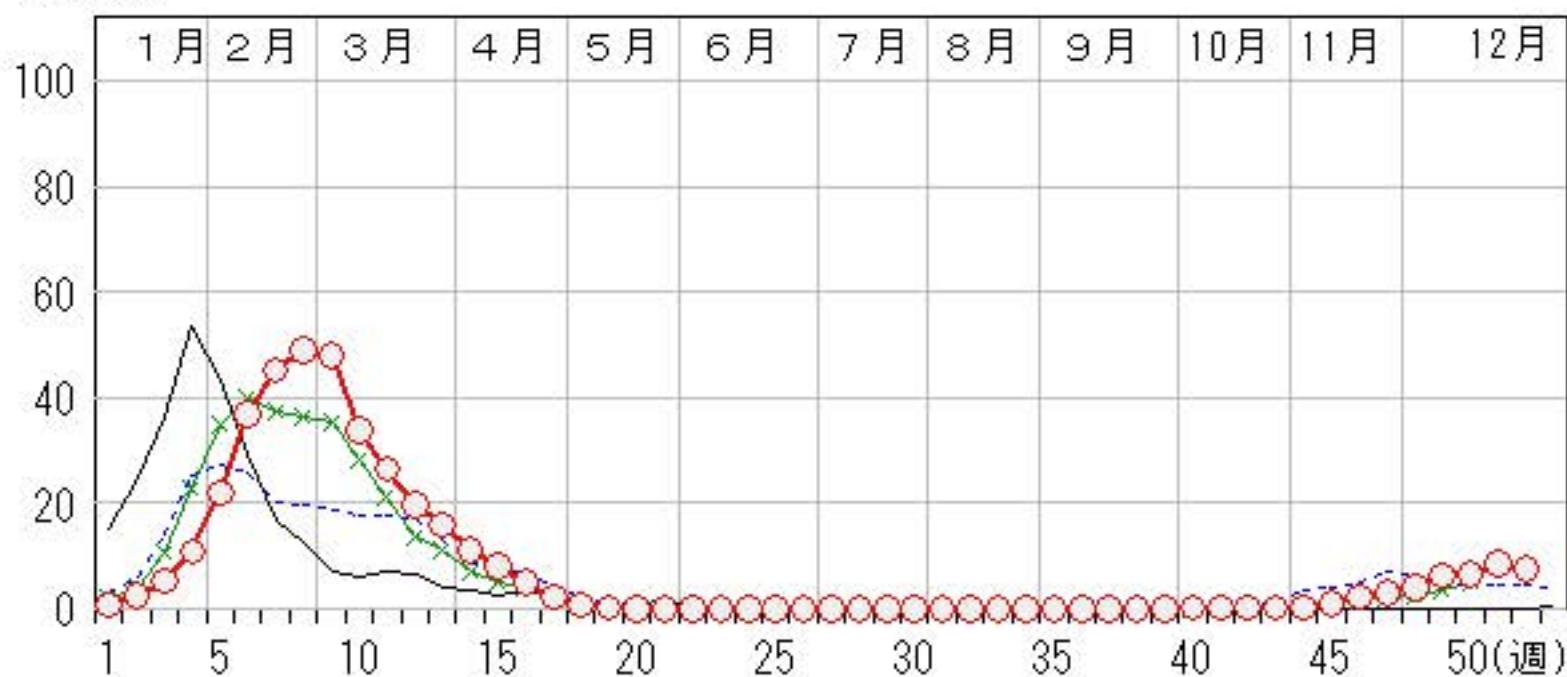
2016年48週～52週

上段: 定点からの患者報告数
下段: 定点あたりの患者数

	48週	49週	50週	51週	52週
石川県	196 4.08	306 6.38	308 6.42	419 8.73	367 7.65
金沢市	30 1.88	57 3.56	82 5.13	131 8.19	113 7.06
南加賀	115 11.50	141 14.10	120 12.00	129 12.90	101 10.10
石川中央	45 4.50	102 10.20	97 9.70	115 11.50	83 8.30
能登中部	5 0.71	6 0.86	7 1.00	31 4.43	45 6.43
能登北部	1 0.20	0 0.00	2 0.40	13 2.60	25 5.00



人/定点
 ○ 当年(石川県) — 前年(石川県)
 × 当年(全国) - - - 平年(石川県)

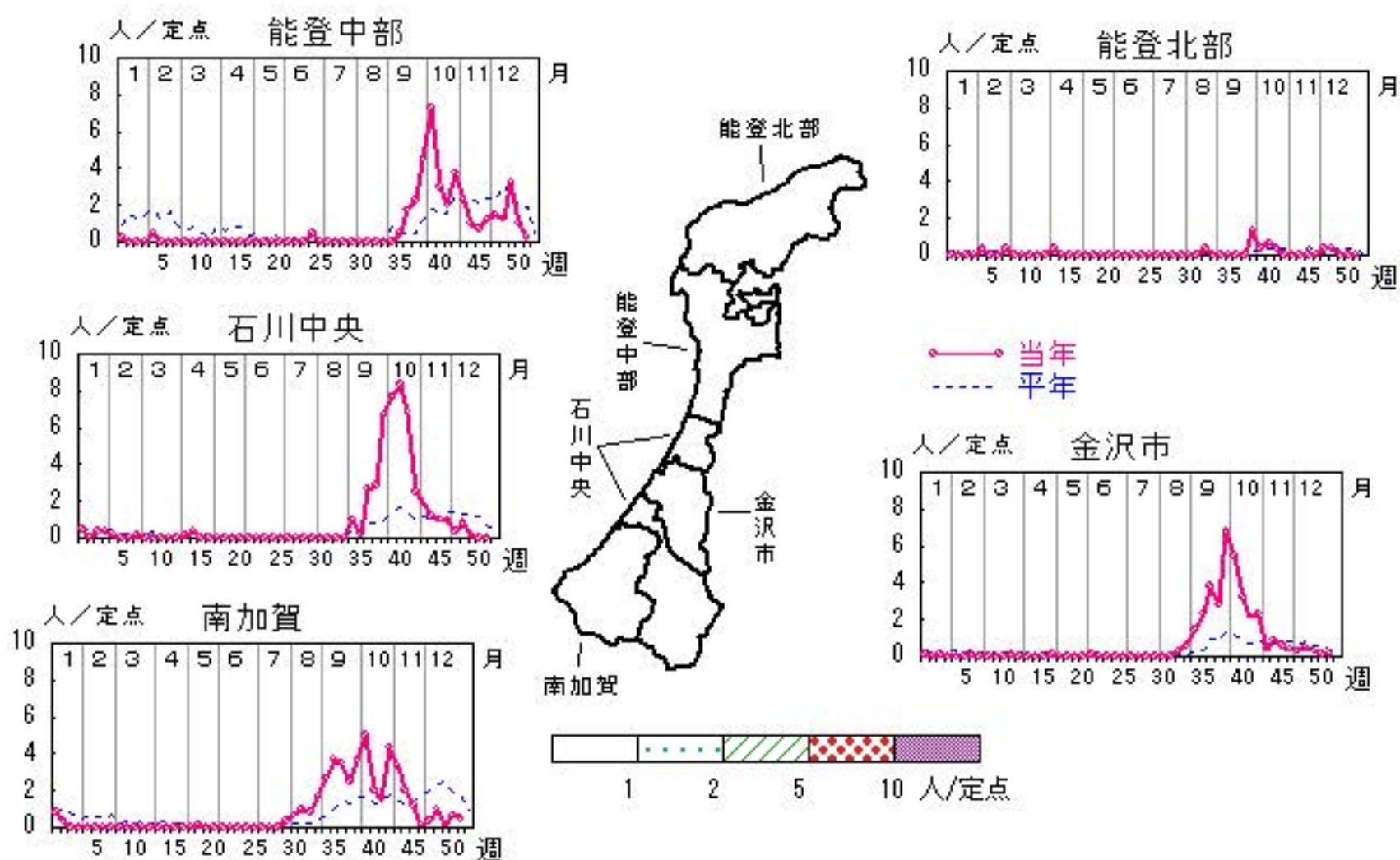


RSウイルス感染症

2016年48週～52週

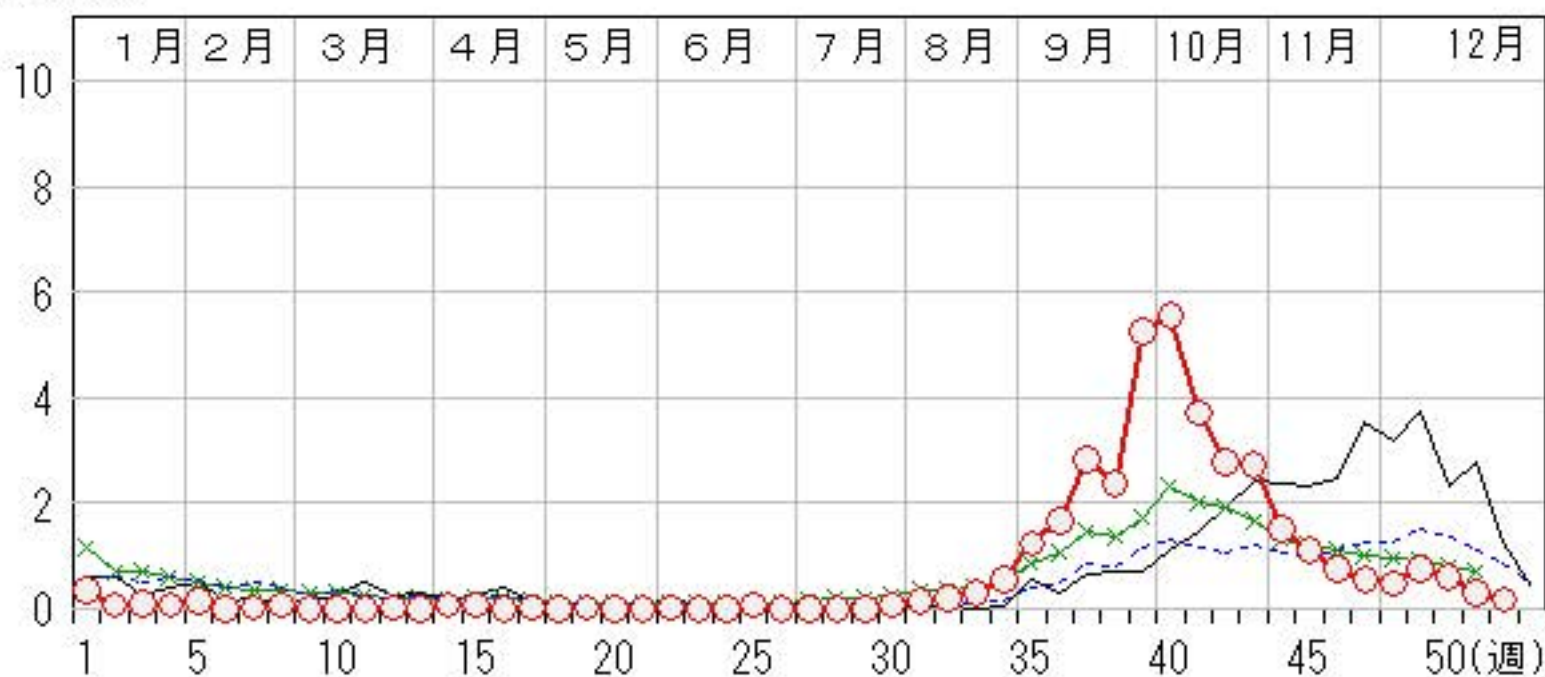
上段: 定点からの患者報告数
下段: 定点あたりの患者数

	48週	49週	50週	51週	52週
石川県	14 0.48	22 0.76	18 0.62	9 0.31	5 0.17
金沢市	3 0.30	5 0.50	3 0.30	1 0.10	1 0.10
南加賀	2 0.33	6 1.00	1 0.17	4 0.67	3 0.50
石川中央	2 0.33	5 0.83	1 0.17	0 0.00	0 0.00
能登中部	6 1.50	5 1.25	13 3.25	4 1.00	1 0.25
能登北部	1 0.33	1 0.33	0 0.00	0 0.00	0 0.00



人/定点

○ 当年(石川県) — 前年(石川県)
 × 当年(全国) - - - 平年(石川県)

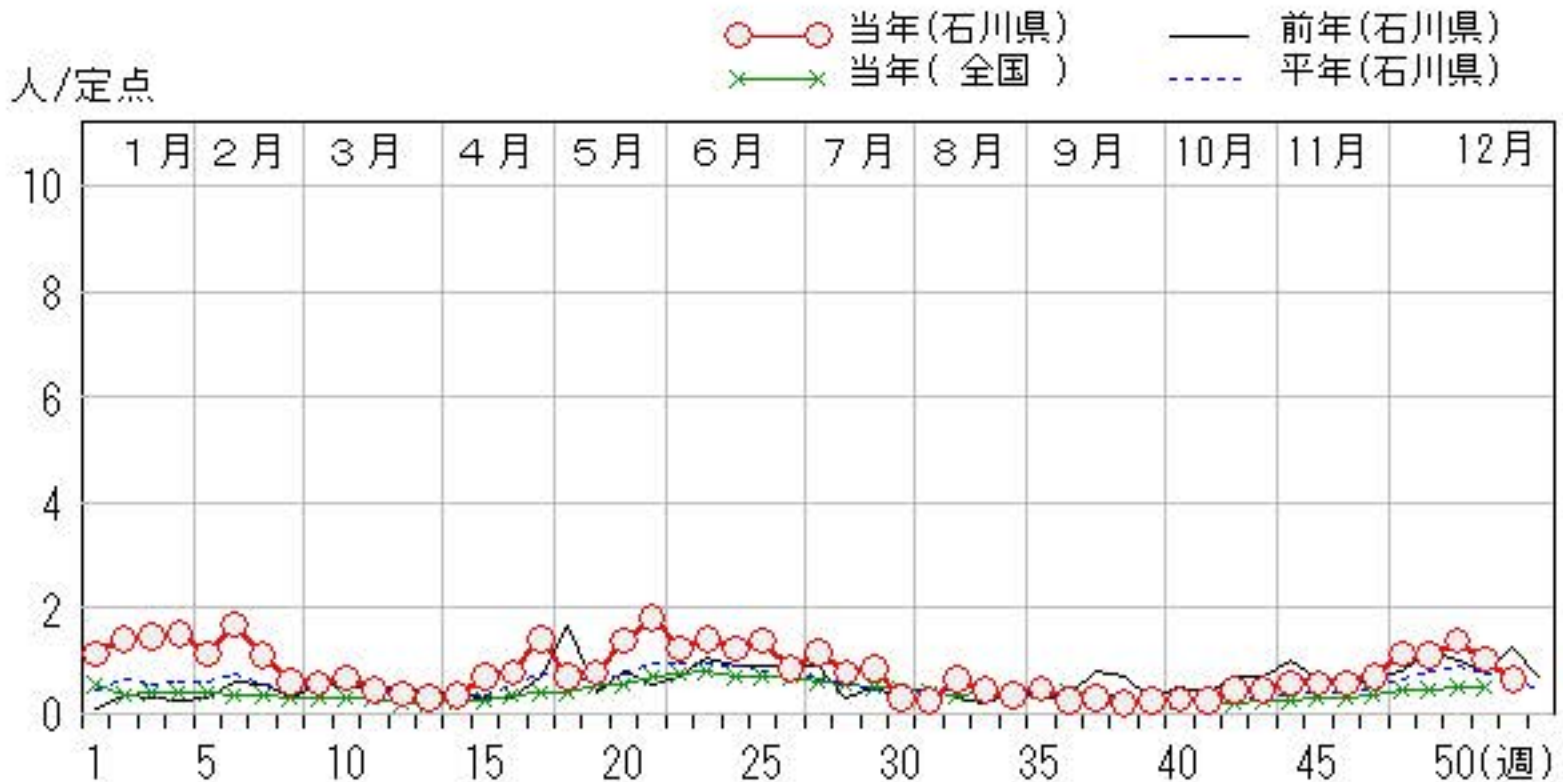
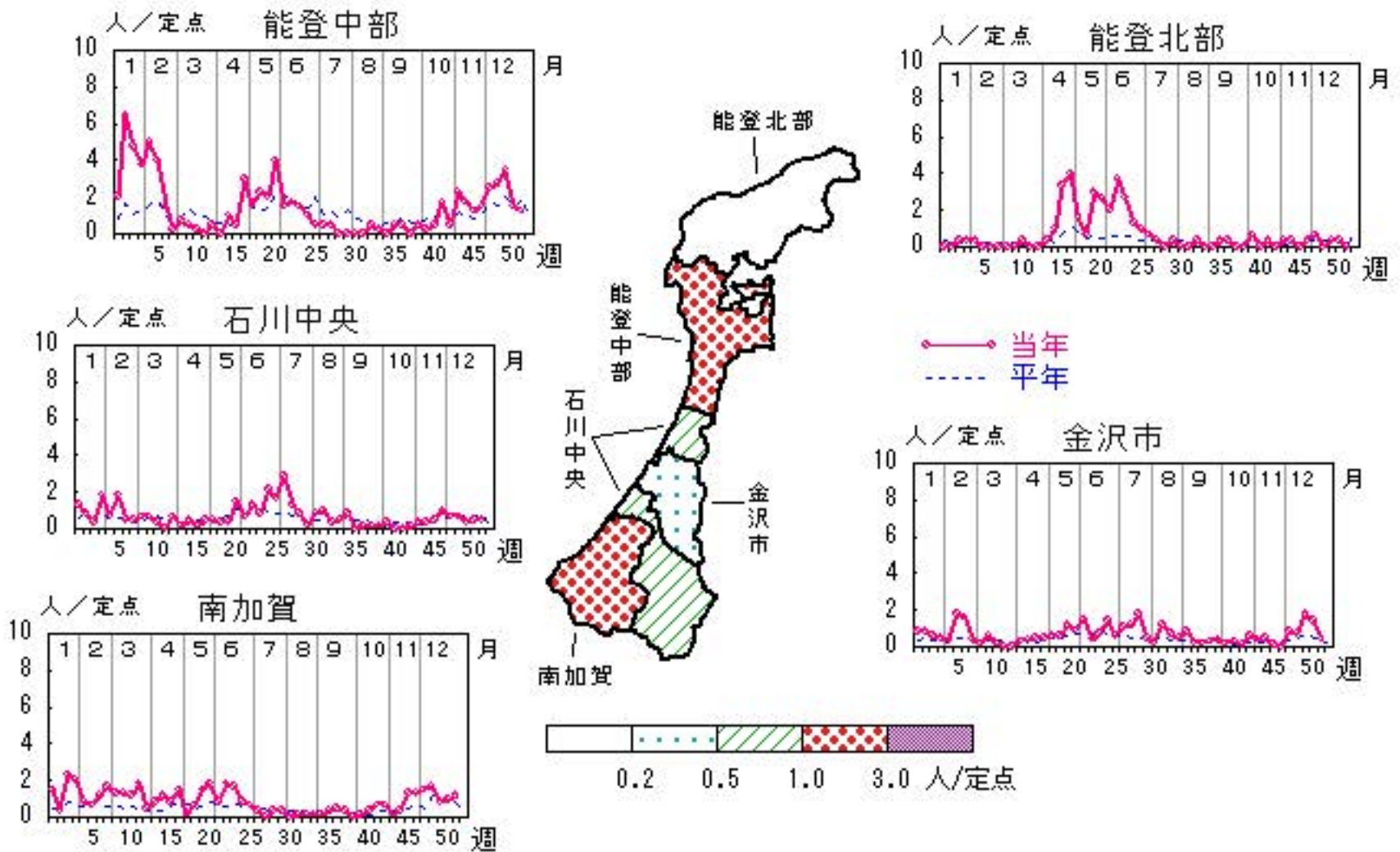


咽頭結膜熱

2016年48週～52週

上段: 定点からの患者報告数
下段: 定点あたりの患者数

	48週	49週	50週	51週	52週
石川県	33 1.14	32 1.10	40 1.38	30 1.03	19 0.66
金沢市	8 0.80	7 0.70	18 1.80	14 1.40	4 0.40
南加賀	9 1.50	10 1.67	5 0.83	6 1.00	7 1.17
石川中央	4 0.67	4 0.67	2 0.33	3 0.50	3 0.50
能登中部	10 2.50	11 2.75	14 3.50	6 1.50	5 1.25
能登北部	2 0.67	0 0.00	1 0.33	1 0.33	0 0.00

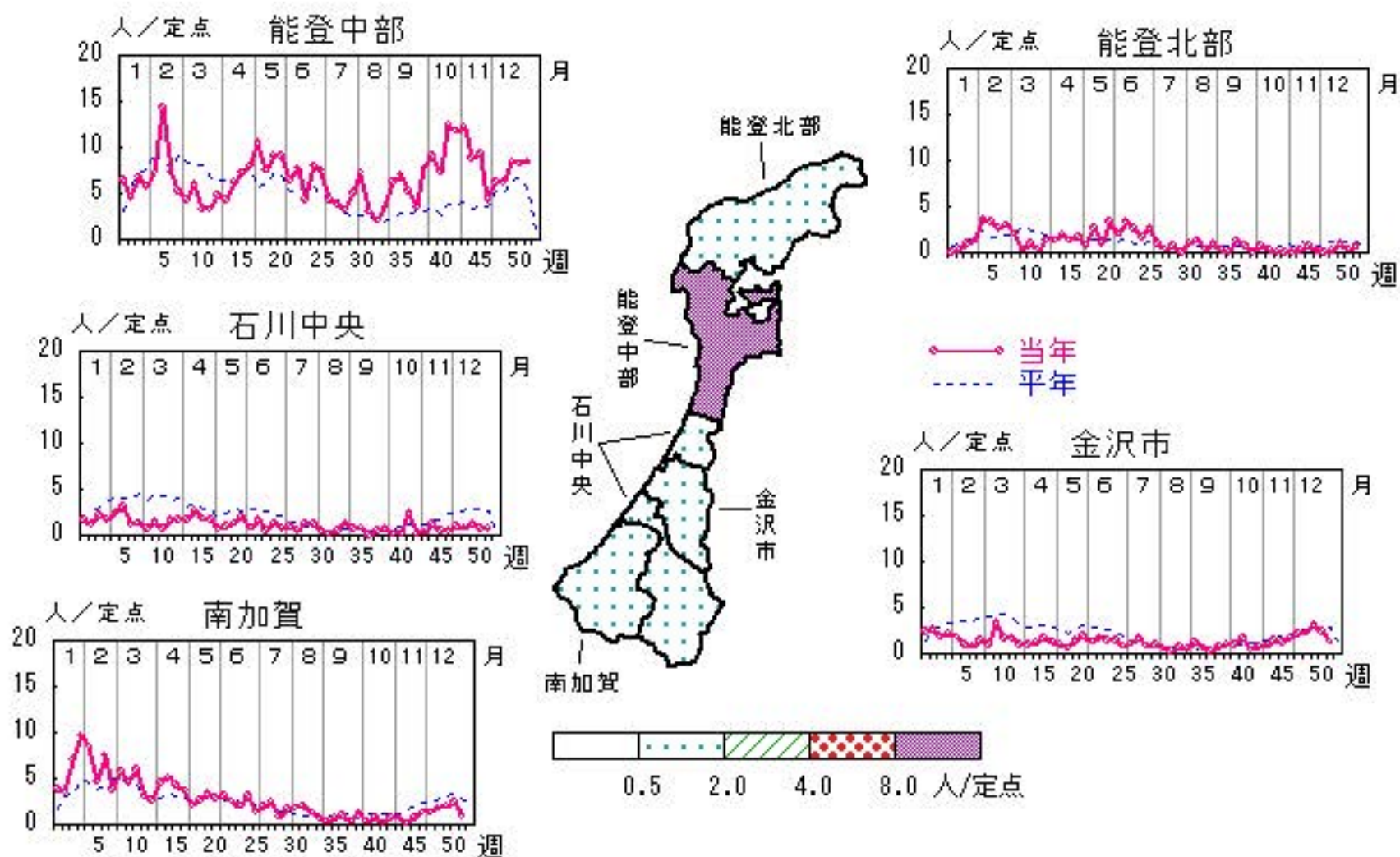


A群溶血性レンサ球菌咽頭炎

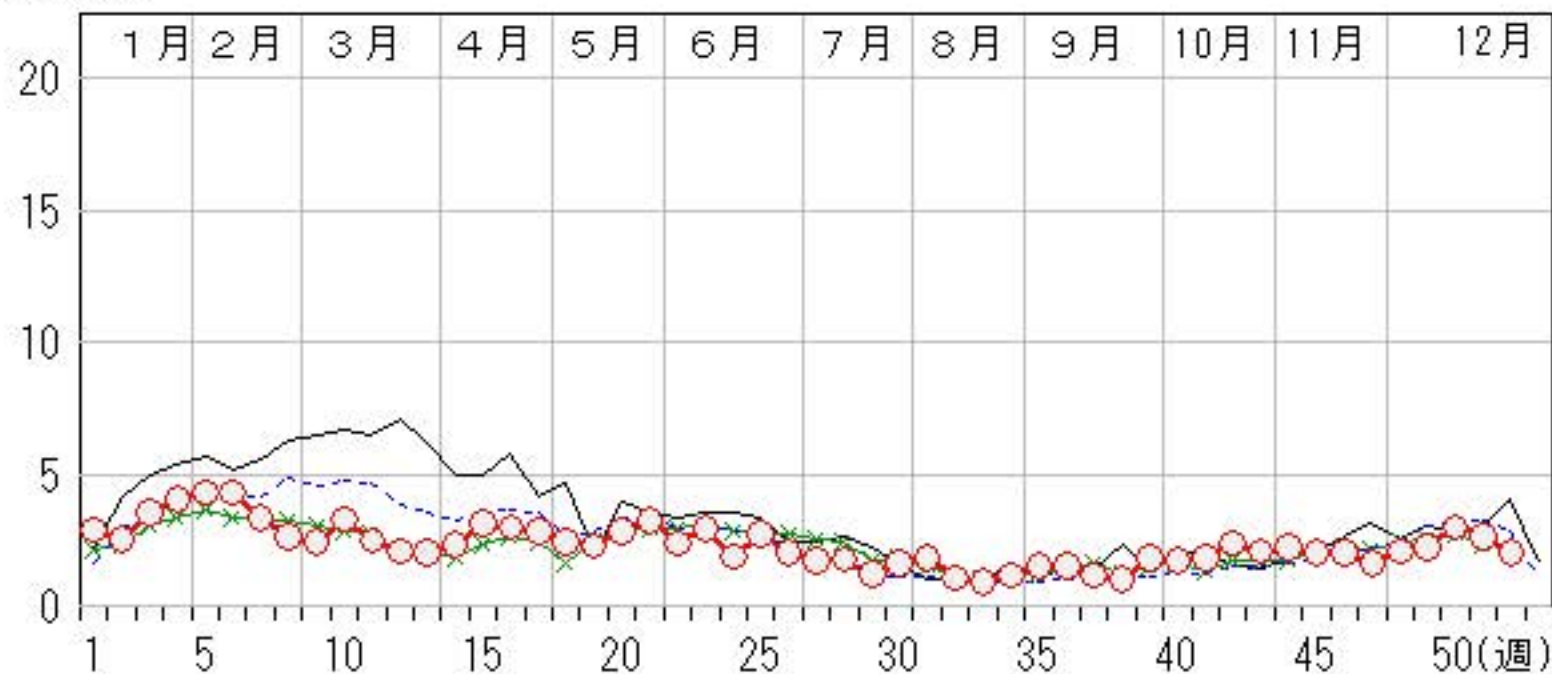
2016年48週～52週

上段:定点からの患者報告数
下段:定点あたりの患者数

	48週	49週	50週	51週	52週
石川県	60 2.07	65 2.24	87 3.00	76 2.62	59 2.03
金沢市	21 2.10	23 2.30	31 3.10	24 2.40	13 1.30
南加賀	8 1.33	11 1.83	12 2.00	14 2.33	6 1.00
石川中央	6 1.00	5 0.83	7 1.17	4 0.67	4 0.67
能登中部	25 6.25	25 6.25	34 8.50	33 8.25	34 8.50
能登北部	0 0.00	1 0.33	3 1.00	1 0.33	2 0.67



人/定点
 ○ 当年(石川県) — 前年(石川県)
 × 当年(全国) - - - 平年(石川県)

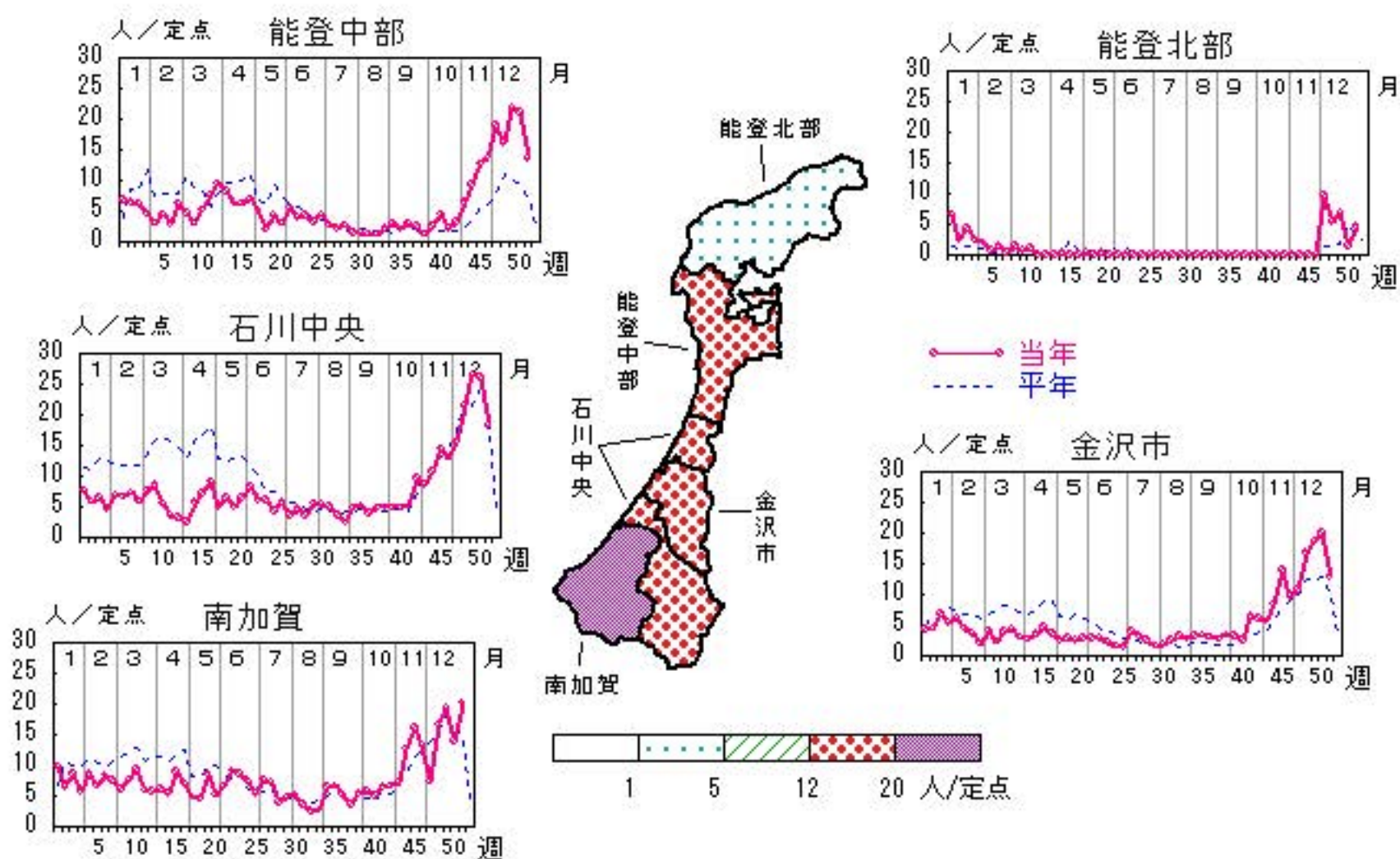


感染性胃腸炎

2016年48週～52週

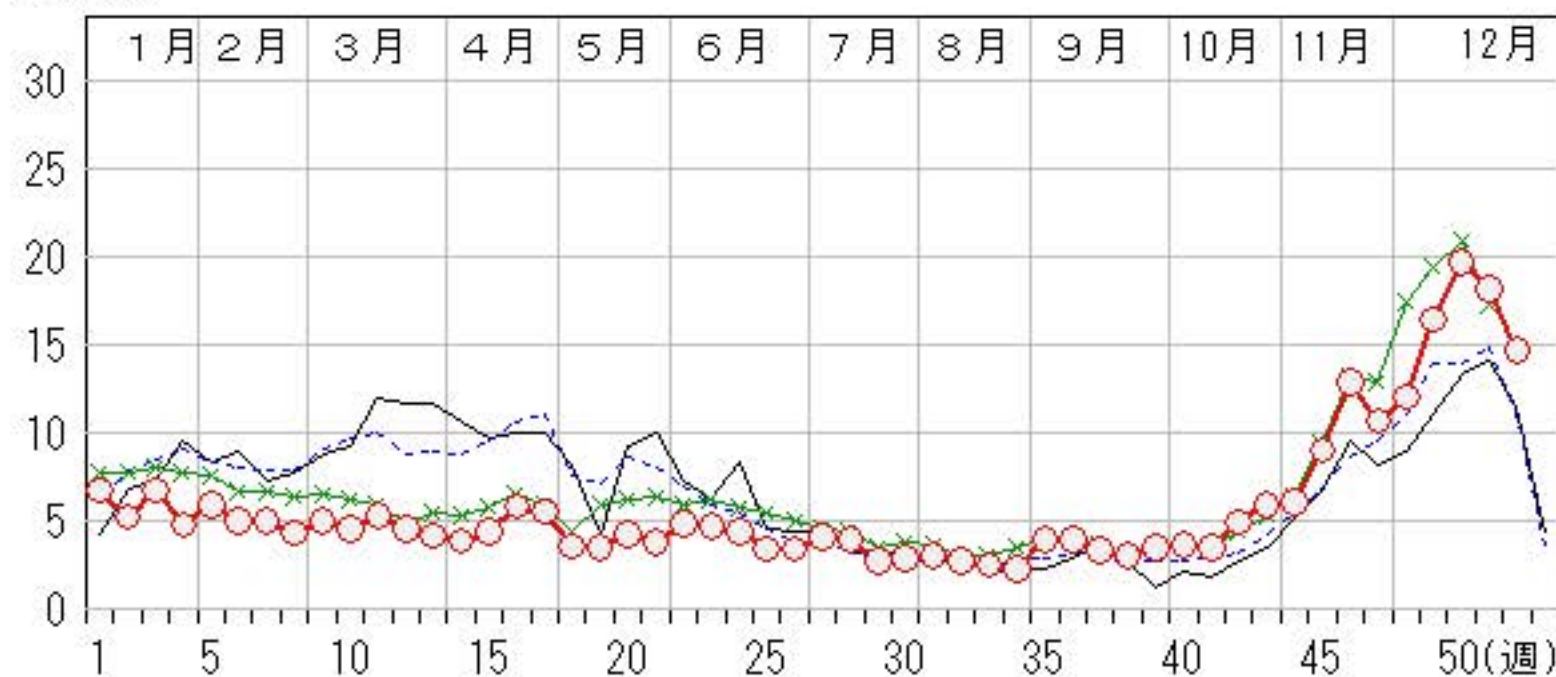
上段: 定点からの患者報告数
下段: 定点あたりの患者数

	48週	49週	50週	51週	52週
石川県	349 12.03	477 16.45	570 19.66	526 18.14	427 14.72
金沢市	107 10.70	168 16.80	186 18.60	199 19.90	129 12.90
南加賀	44 7.33	100 16.67	116 19.33	83 13.83	121 20.17
石川中央	93 15.50	129 21.50	160 26.67	156 26.00	109 18.17
能登中部	76 19.00	64 16.00	87 21.75	84 21.00	54 13.50
能登北部	29 9.67	16 5.33	21 7.00	4 1.33	14 4.67



人/定点

○ 当年(石川県) — 前年(石川県)
 × 当年(全国) - - - 平年(石川県)

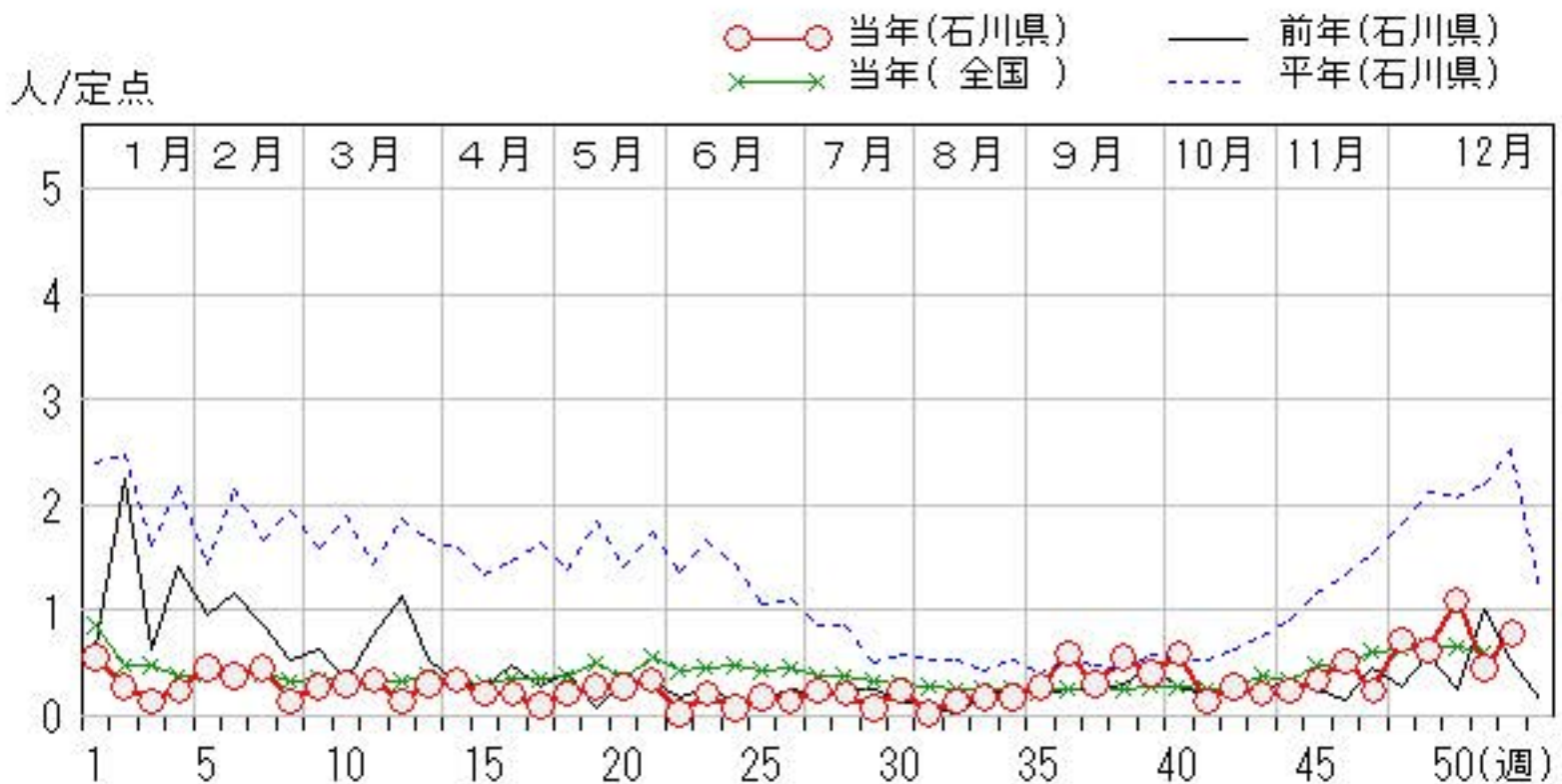
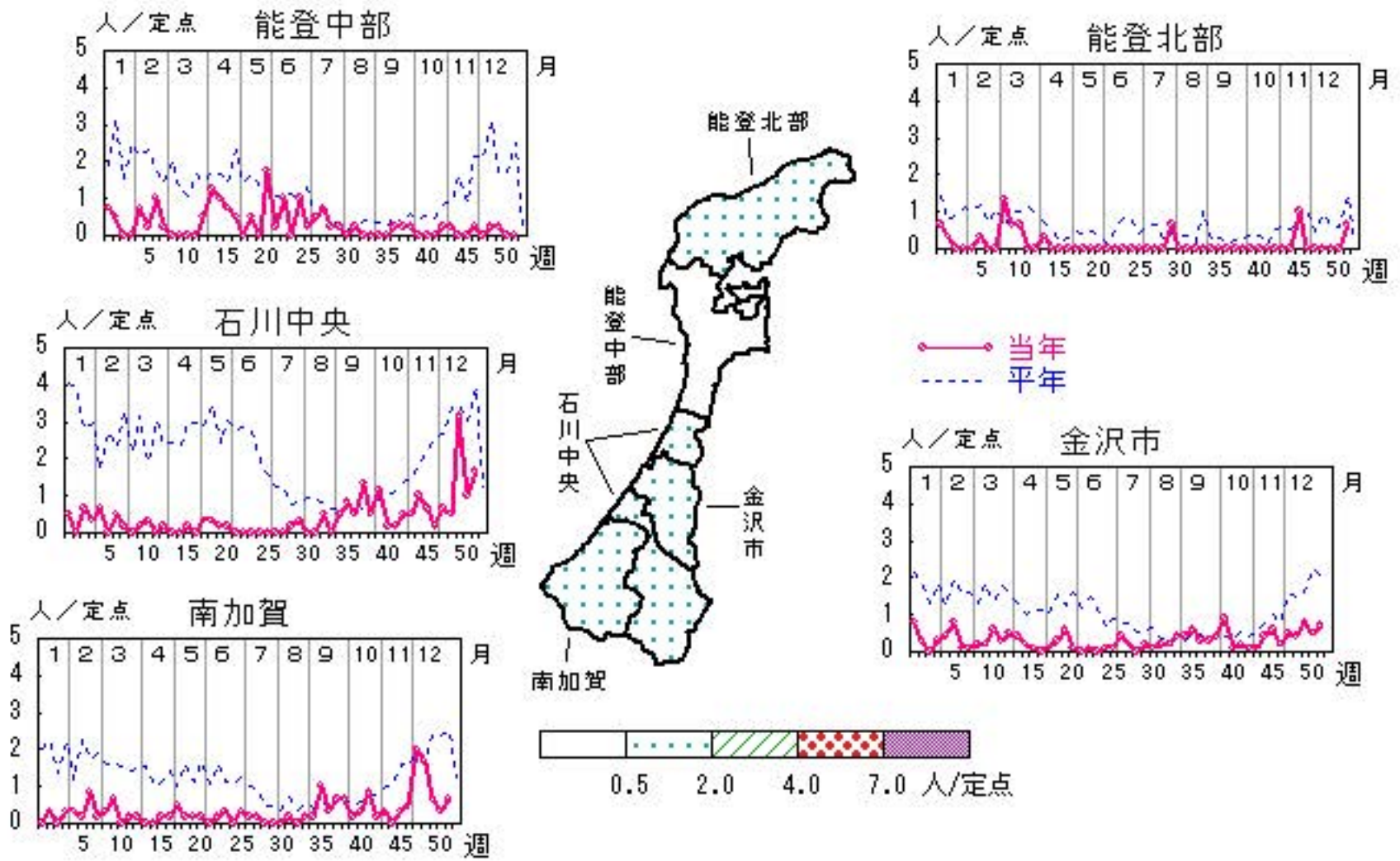


水痘

2016年48週～52週

上段:定点からの患者報告数
下段:定点あたりの患者数

	48週	49週	50週	51週	52週
石川県	21 0.72	18 0.62	32 1.10	13 0.45	23 0.79
金沢市	5 0.50	4 0.40	8 0.80	5 0.50	7 0.70
南加賀	12 2.00	10 1.67	4 0.67	2 0.33	4 0.67
石川中央	4 0.67	3 0.50	19 3.17	6 1.00	10 1.67
能登中部	0 0.00	1 0.25	1 0.25	0 0.00	0 0.00
能登北部	0 0.00	0 0.00	0 0.00	0 0.00	2 0.67

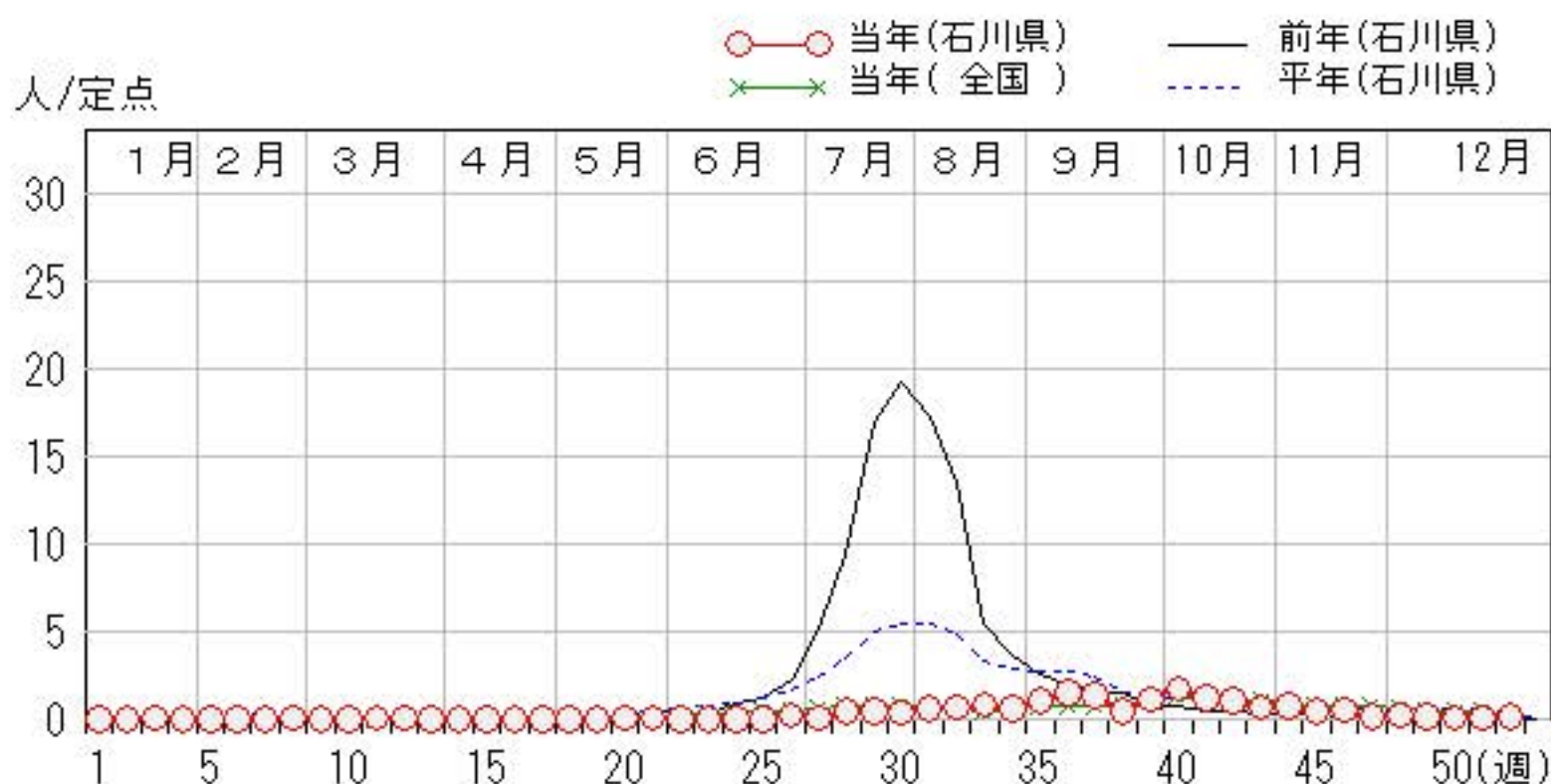
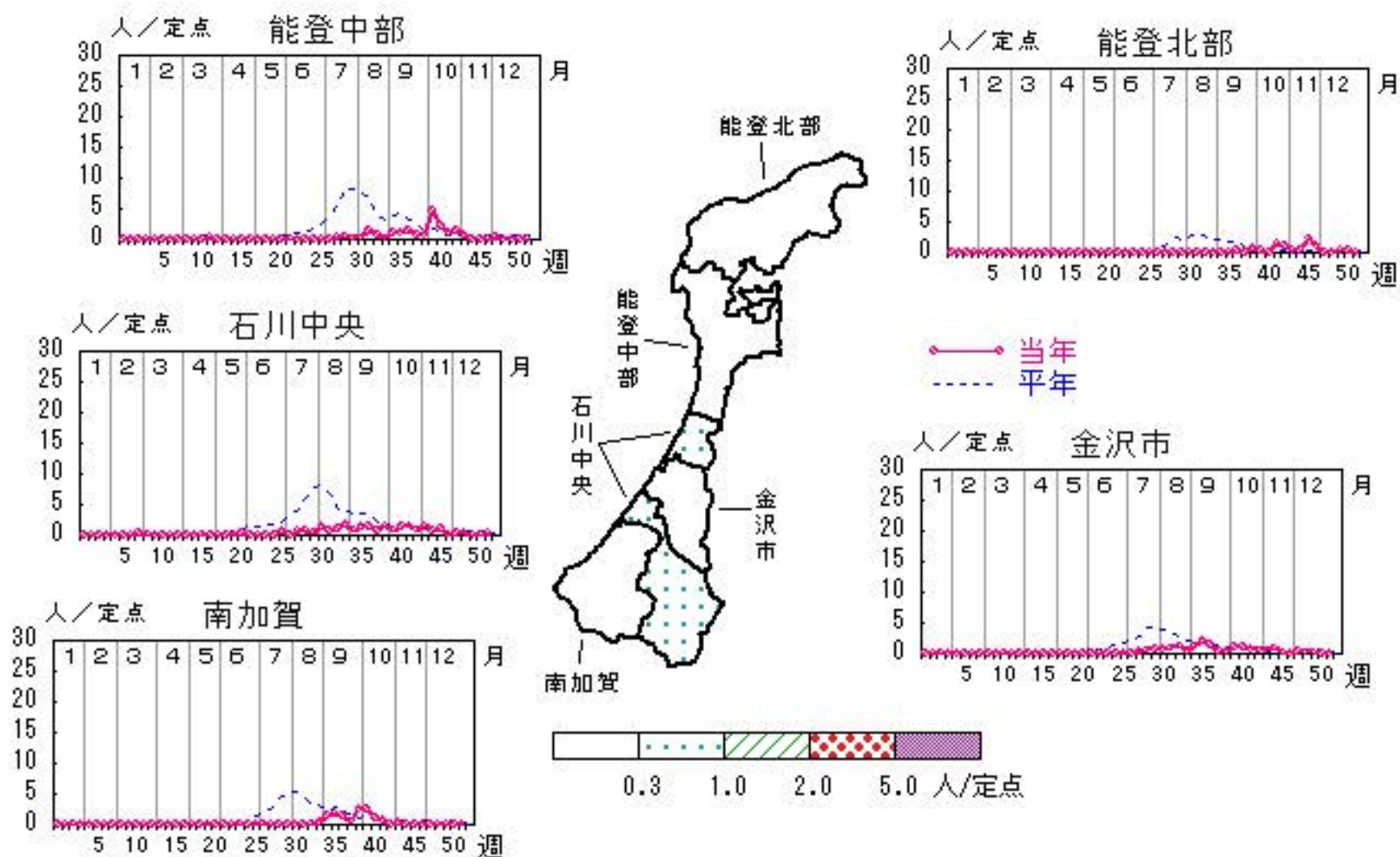


手足口病

2016年48週～52週

上段:定点からの患者報告数
下段:定点あたりの患者数

	48週	49週	50週	51週	52週
石川県	7 0.24	5 0.17	3 0.10	3 0.10	4 0.14
金沢市	3 0.30	2 0.20	2 0.20	1 0.10	1 0.10
南加賀	0 0.00	0 0.00	0 0.00	0 0.00	1 0.17
石川中央	2 0.33	3 0.50	0 0.00	1 0.17	2 0.33
能登中部	2 0.50	0 0.00	0 0.00	0 0.00	0 0.00
能登北部	0 0.00	0 0.00	1 0.33	1 0.33	0 0.00

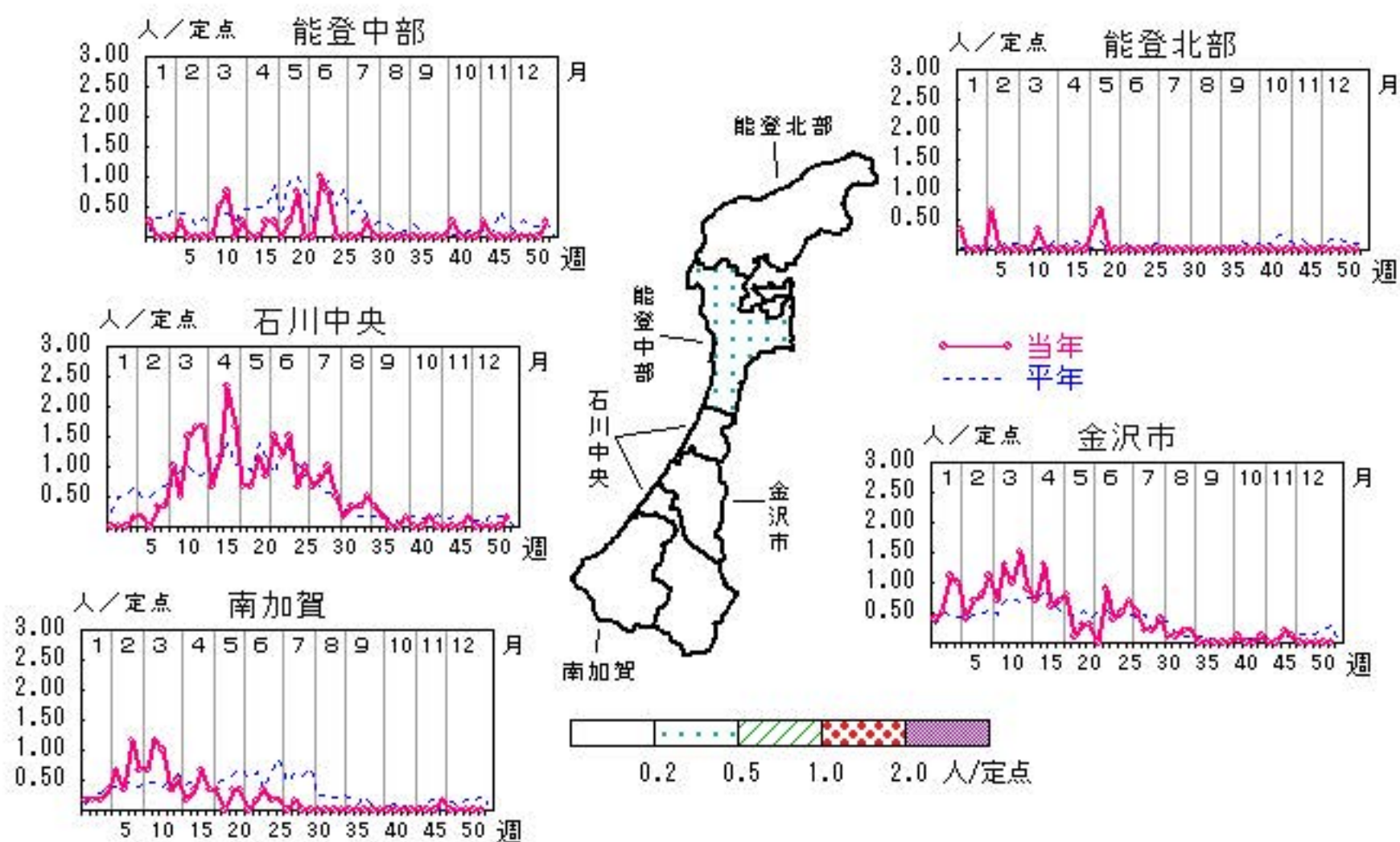


伝染性紅斑

2016年48週～52週

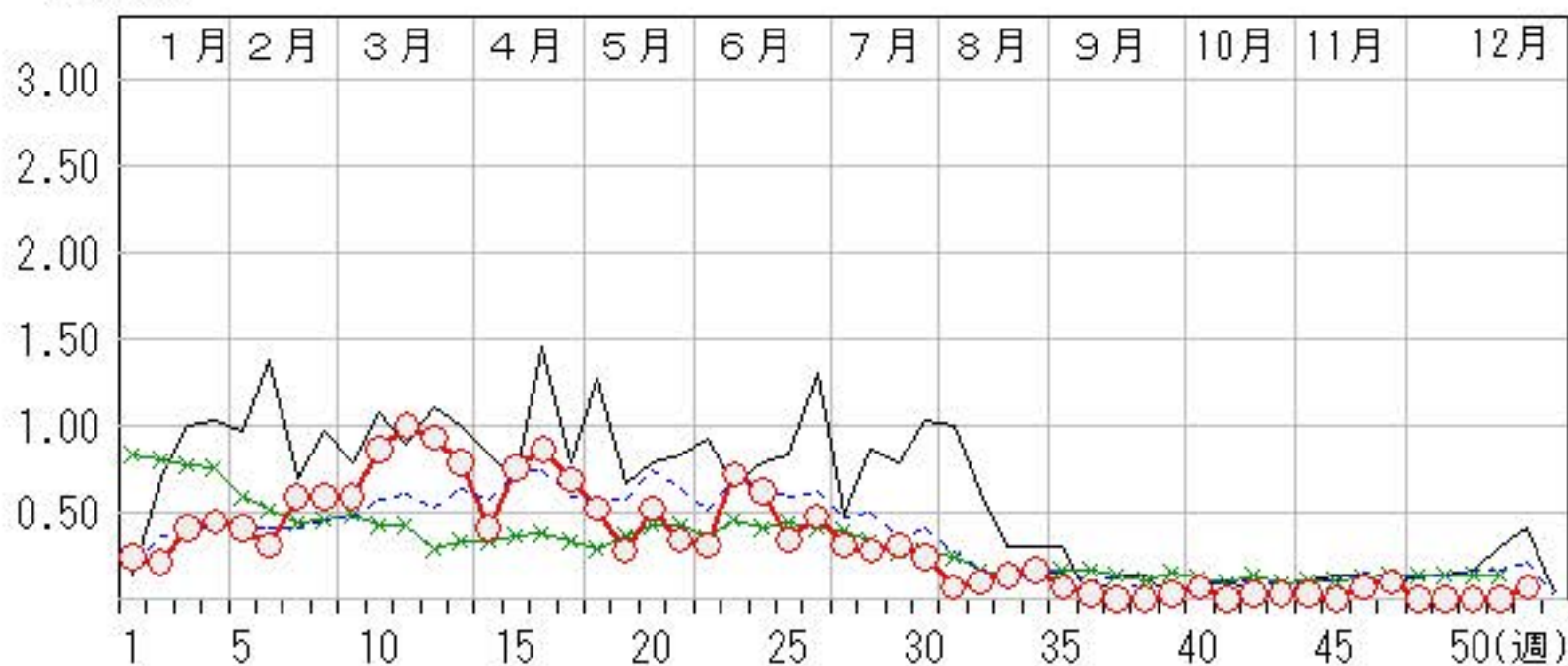
上段:定点からの患者報告数
下段:定点あたりの患者数

	48週	49週	50週	51週	52週
石川県	0 0.00	0 0.00	0 0.00	0 0.00	2 0.07
金沢市	0 0.00	0 0.00	0 0.00	0 0.00	0 0.00
南加賀	0 0.00	0 0.00	0 0.00	0 0.00	0 0.00
石川中央	0 0.00	0 0.00	0 0.00	0 0.00	1 0.17
能登中部	0 0.00	0 0.00	0 0.00	0 0.00	1 0.25
能登北部	0 0.00	0 0.00	0 0.00	0 0.00	0 0.00



人/定点

○ 当年(石川県) — 前年(石川県)
 × 当年(全国) - - - 平年(石川県)

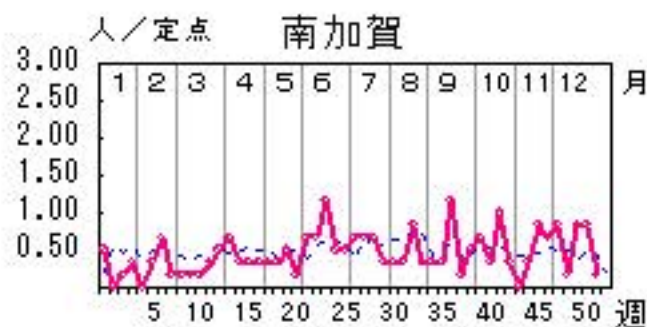
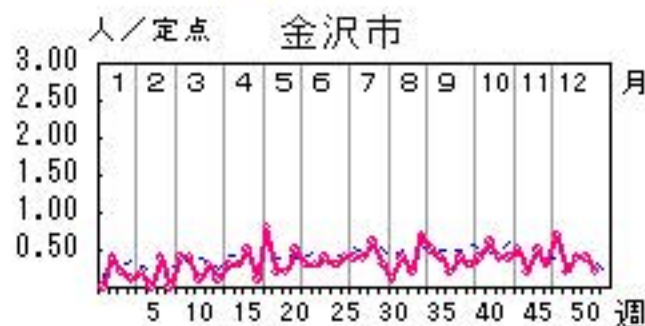
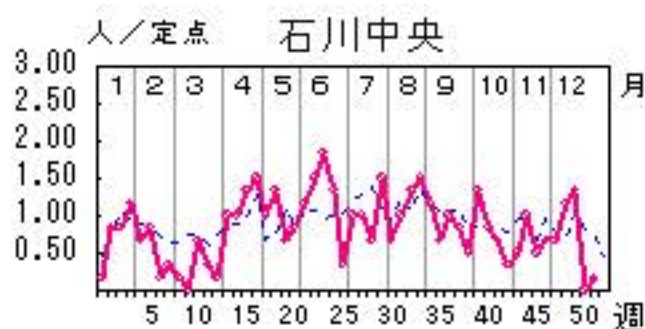
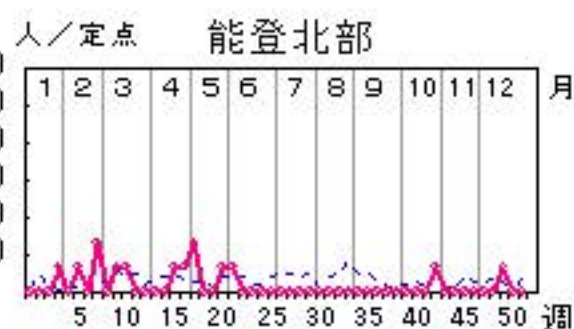
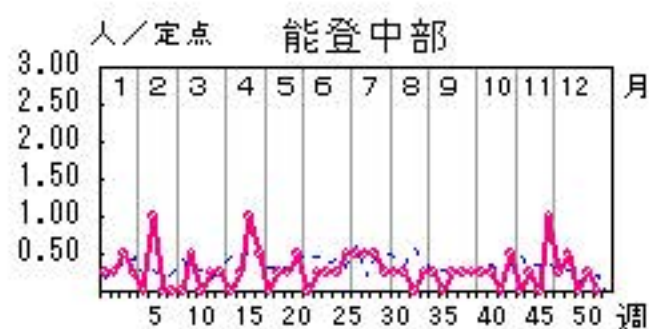


突発性発しん

2016年48週～52週

上段: 定点からの患者報告数
下段: 定点あたりの患者数

	48週	49週	50週	51週	52週
石川県	17 0.59	12 0.41	18 0.62	10 0.34	4 0.14
金沢市	7 0.70	2 0.20	4 0.40	4 0.40	2 0.20
南加賀	5 0.83	1 0.17	5 0.83	5 0.83	1 0.17
石川中央	4 0.67	7 1.17	8 1.33	0 0.00	1 0.17
能登中部	1 0.25	2 0.50	0 0.00	1 0.25	0 0.00
能登北部	0 0.00	0 0.00	1 0.33	0 0.00	0 0.00



人/定点

○ 当年(石川県) — 前年(石川県)
× 当年(全国) - - - 平年(石川県)

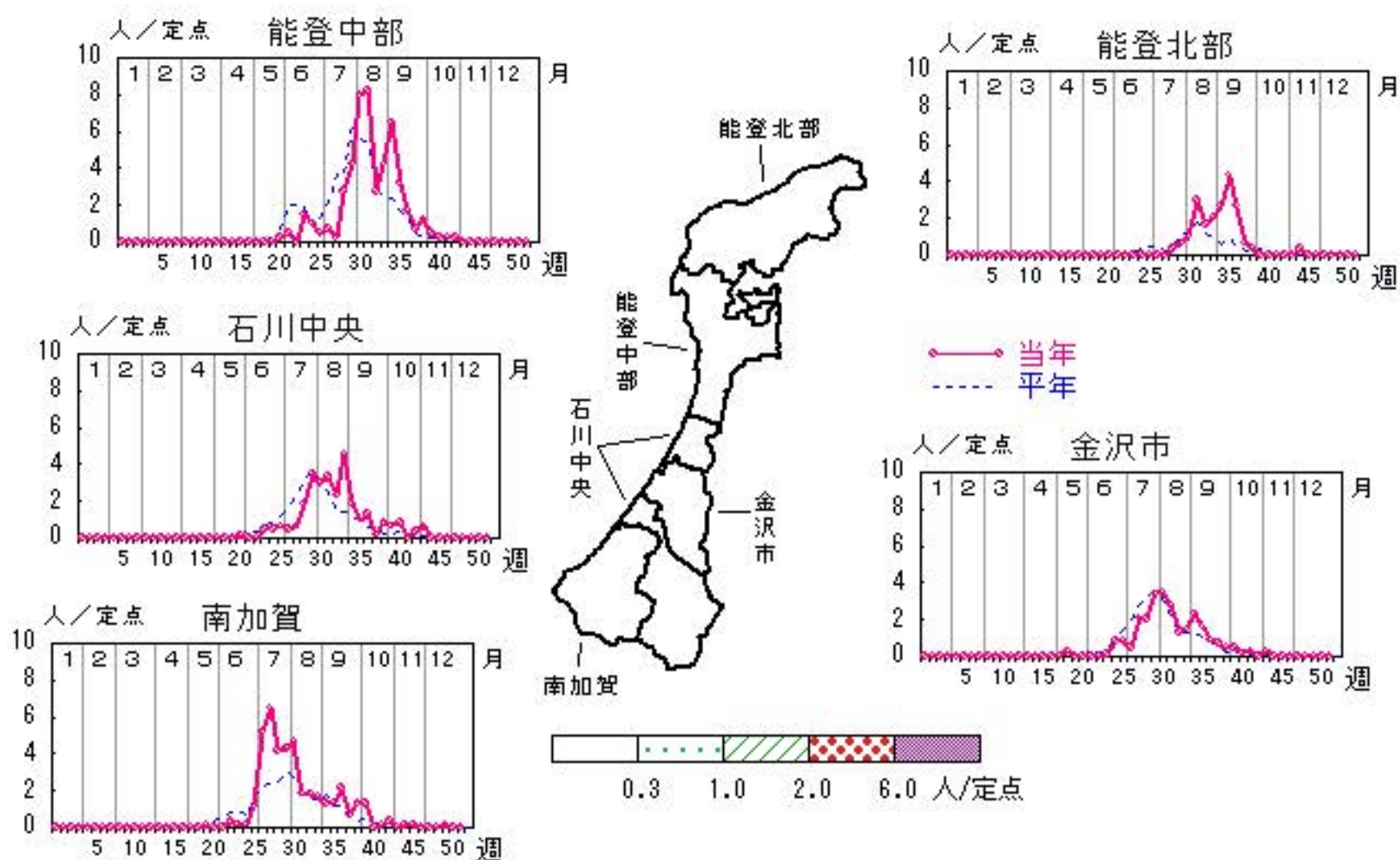


ヘルパンギーナ

2016年48週～52週

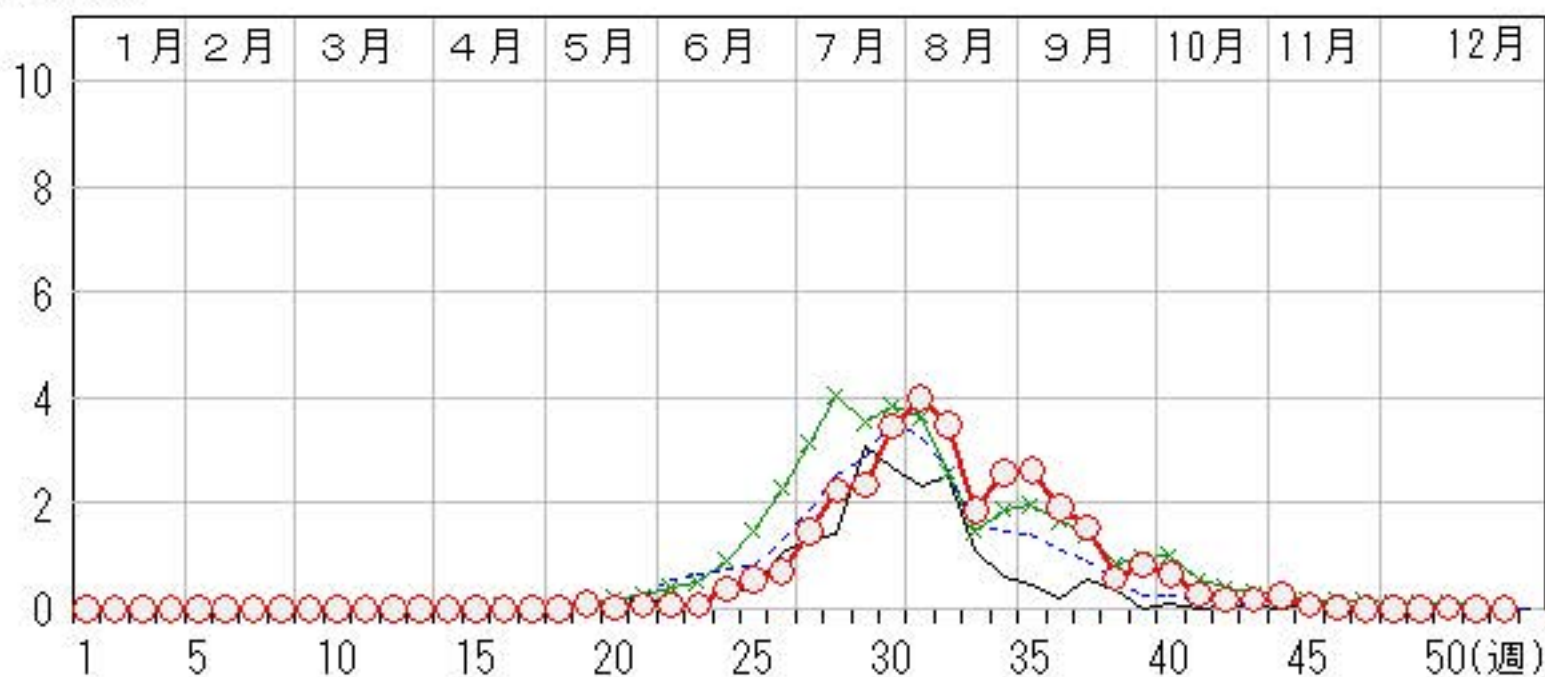
上段: 定点からの患者報告数
下段: 定点あたりの患者数

	48週	49週	50週	51週	52週
石川県	0 0.00	0 0.00	1 0.03	0 0.00	0 0.00
金沢市	0 0.00	0 0.00	0 0.00	0 0.00	0 0.00
南加賀	0 0.00	0 0.00	1 0.17	0 0.00	0 0.00
石川中央	0 0.00	0 0.00	0 0.00	0 0.00	0 0.00
能登中部	0 0.00	0 0.00	0 0.00	0 0.00	0 0.00
能登北部	0 0.00	0 0.00	0 0.00	0 0.00	0 0.00



人/定点

○ 当年(石川県) — 前年(石川県)
 × 当年(全国) - - - 平年(石川県)

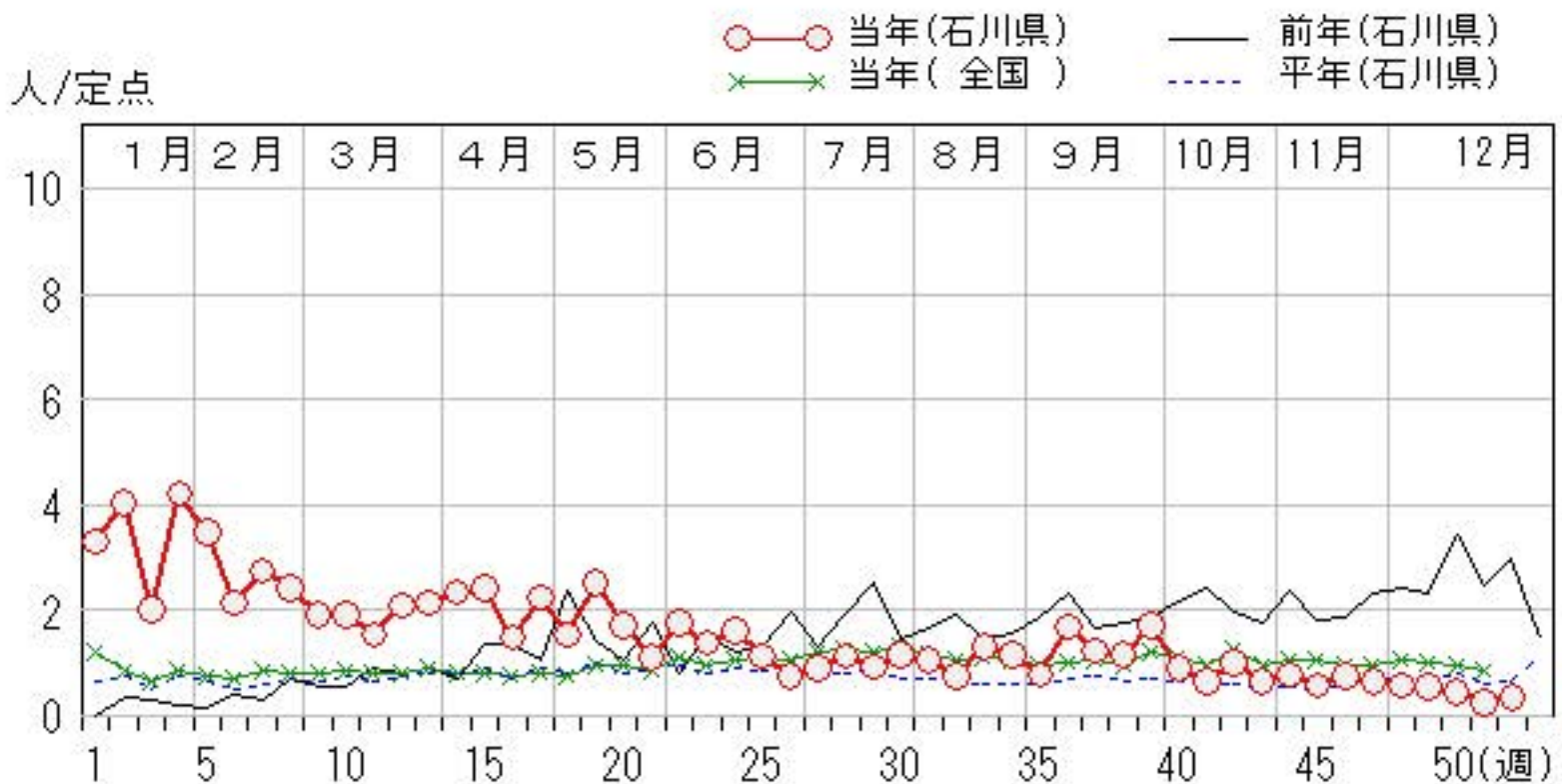
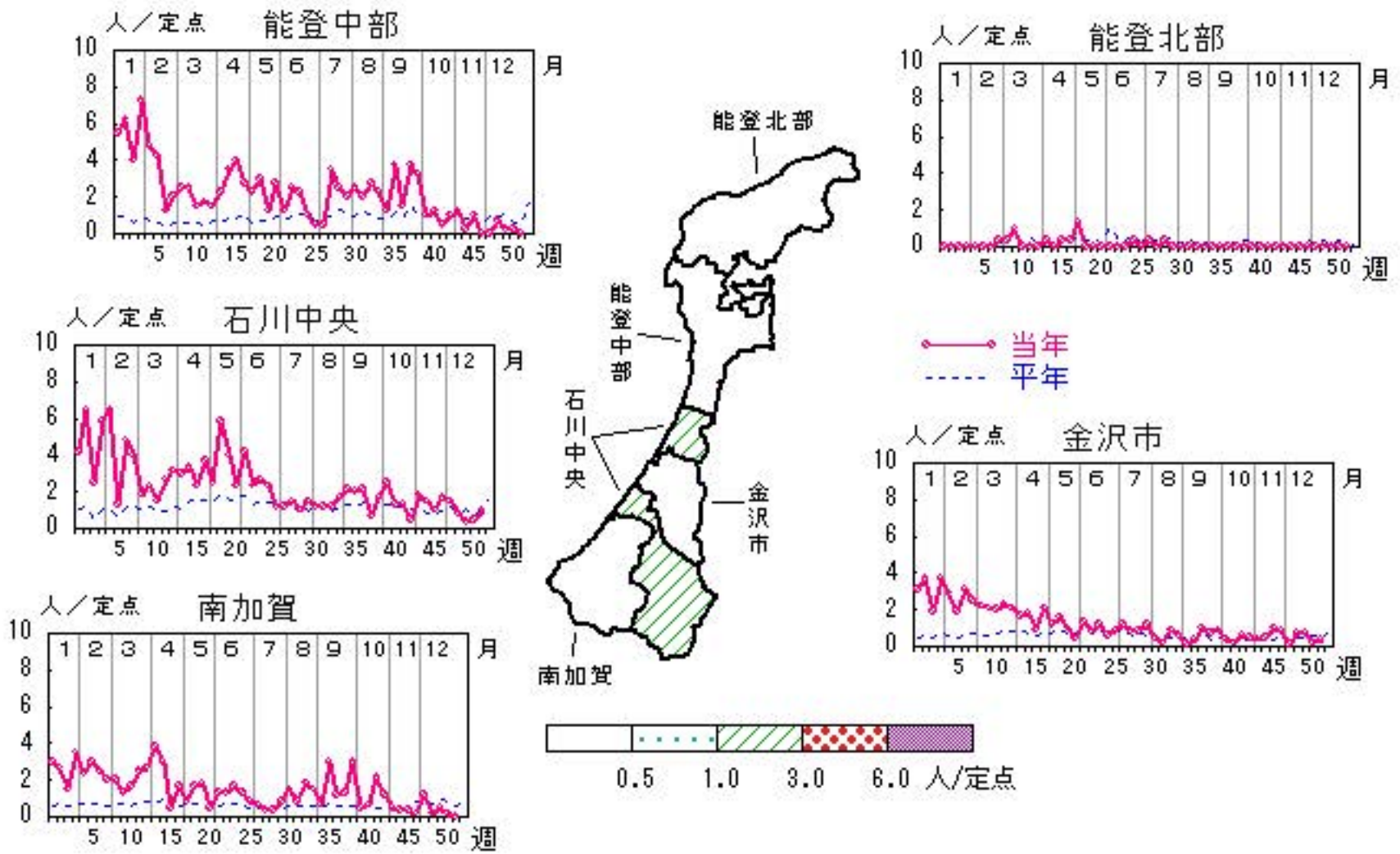


流行性耳下腺炎

2016年48週～52週

上段: 定点からの患者報告数
下段: 定点あたりの患者数

	48週	49週	50週	51週	52週
石川県	17 0.59	16 0.55	13 0.45	7 0.24	10 0.34
金沢市	1 0.10	7 0.70	7 0.70	2 0.20	4 0.40
南加賀	7 1.17	1 0.17	3 0.50	1 0.17	0 0.00
石川中央	9 1.50	5 0.83	2 0.33	3 0.50	6 1.00
能登中部	0 0.00	3 0.75	1 0.25	1 0.25	0 0.00
能登北部	0 0.00	0 0.00	0 0.00	0 0.00	0 0.00

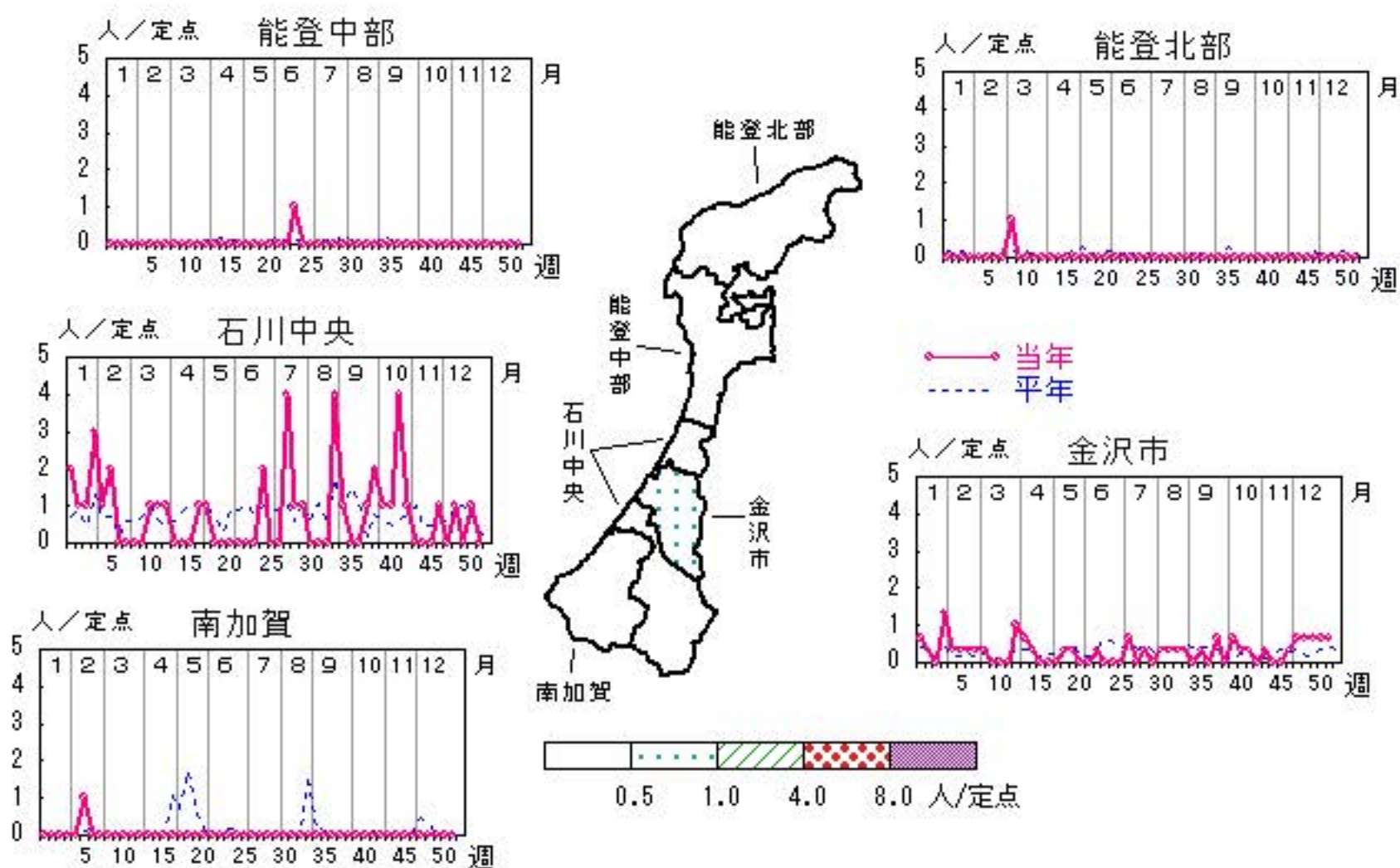


流行性角結膜炎

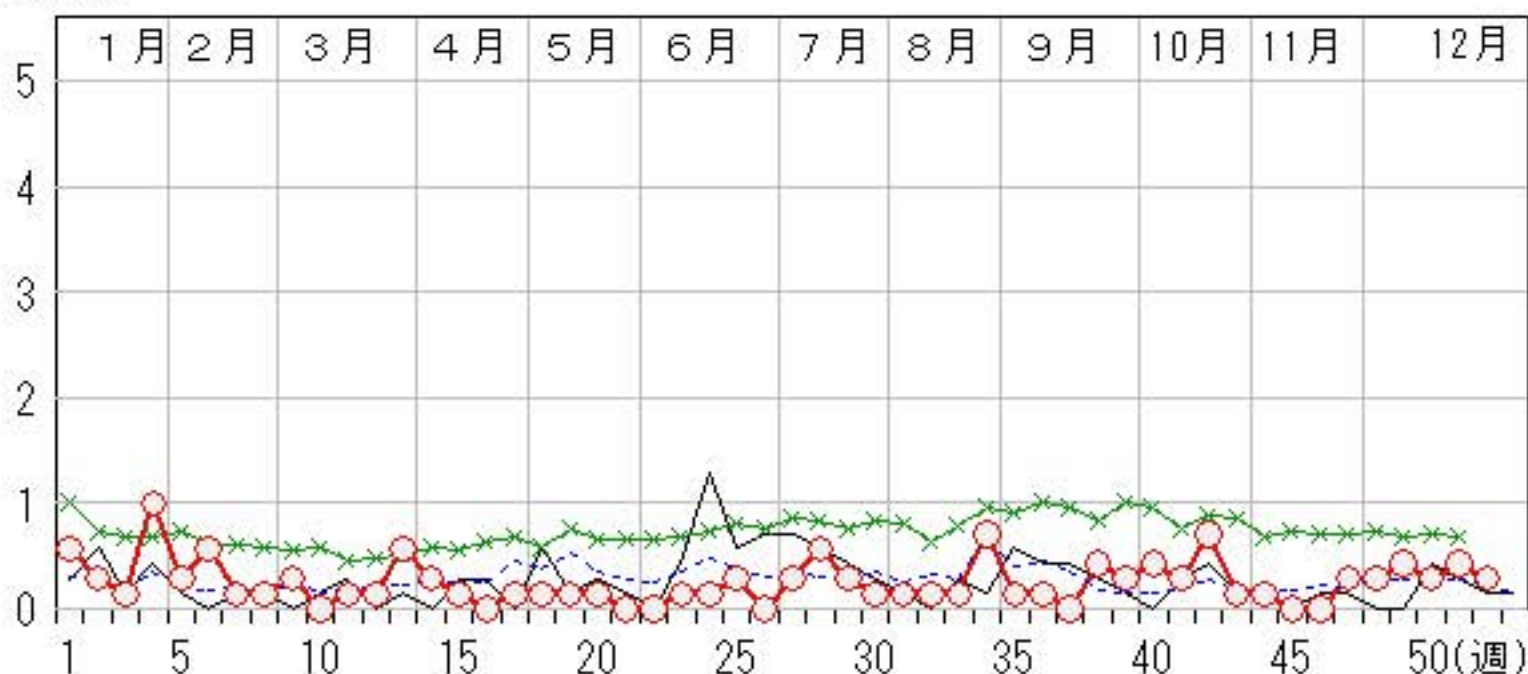
2016年48週～52週

上段:定点からの患者報告数
下段:定点あたりの患者数

	48週	49週	50週	51週	52週
石川県	2 0.29	3 0.43	2 0.29	3 0.43	2 0.29
金沢市	2 0.67	2 0.67	2 0.67	2 0.67	2 0.67
南加賀	0 0.00	0 0.00	0 0.00	0 0.00	0 0.00
石川中央	0 0.00	1 1.00	0 0.00	1 1.00	0 0.00
能登中部	0 0.00	0 0.00	0 0.00	0 0.00	0 0.00
能登北部	0 0.00	0 0.00	0 0.00	0 0.00	0 0.00



人/定点
○ 当年(石川県) — 前年(石川県)
× 当年(全国) - - - 平年(石川県)

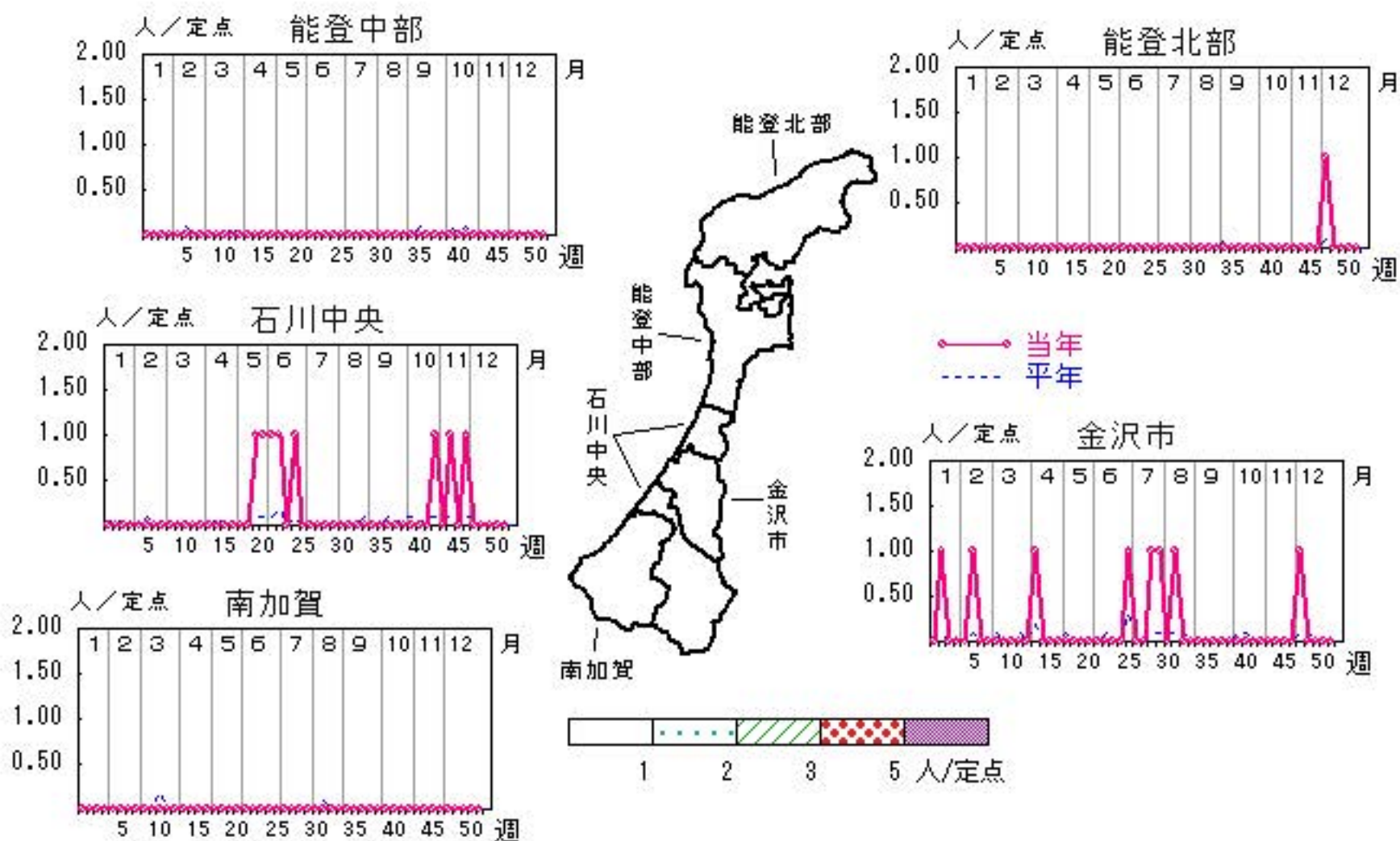


無菌性髄膜炎

2016年48週～52週

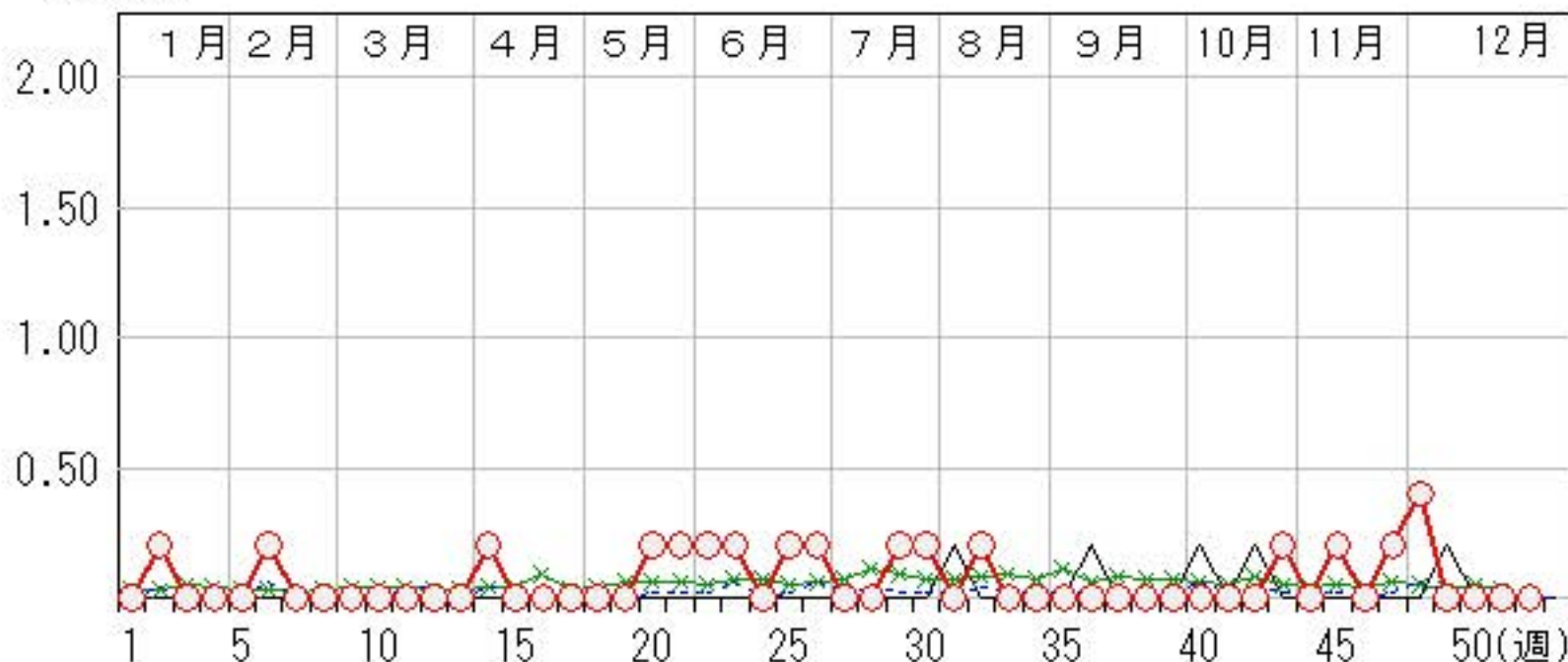
上段: 定点からの患者報告数
下段: 定点あたりの患者数

	48週	49週	50週	51週	52週
石川県	2 0.40	0 0.00	0 0.00	0 0.00	0 0.00
金沢市	1 1.00	0 0.00	0 0.00	0 0.00	0 0.00
南加賀	0 0.00	0 0.00	0 0.00	0 0.00	0 0.00
石川中央	0 0.00	0 0.00	0 0.00	0 0.00	0 0.00
能登中部	0 0.00	0 0.00	0 0.00	0 0.00	0 0.00
能登北部	1 1.00	0 0.00	0 0.00	0 0.00	0 0.00



人/定点

○ 当年(石川県) — 前年(石川県)
 × 当年(全国) - - - 平年(石川県)

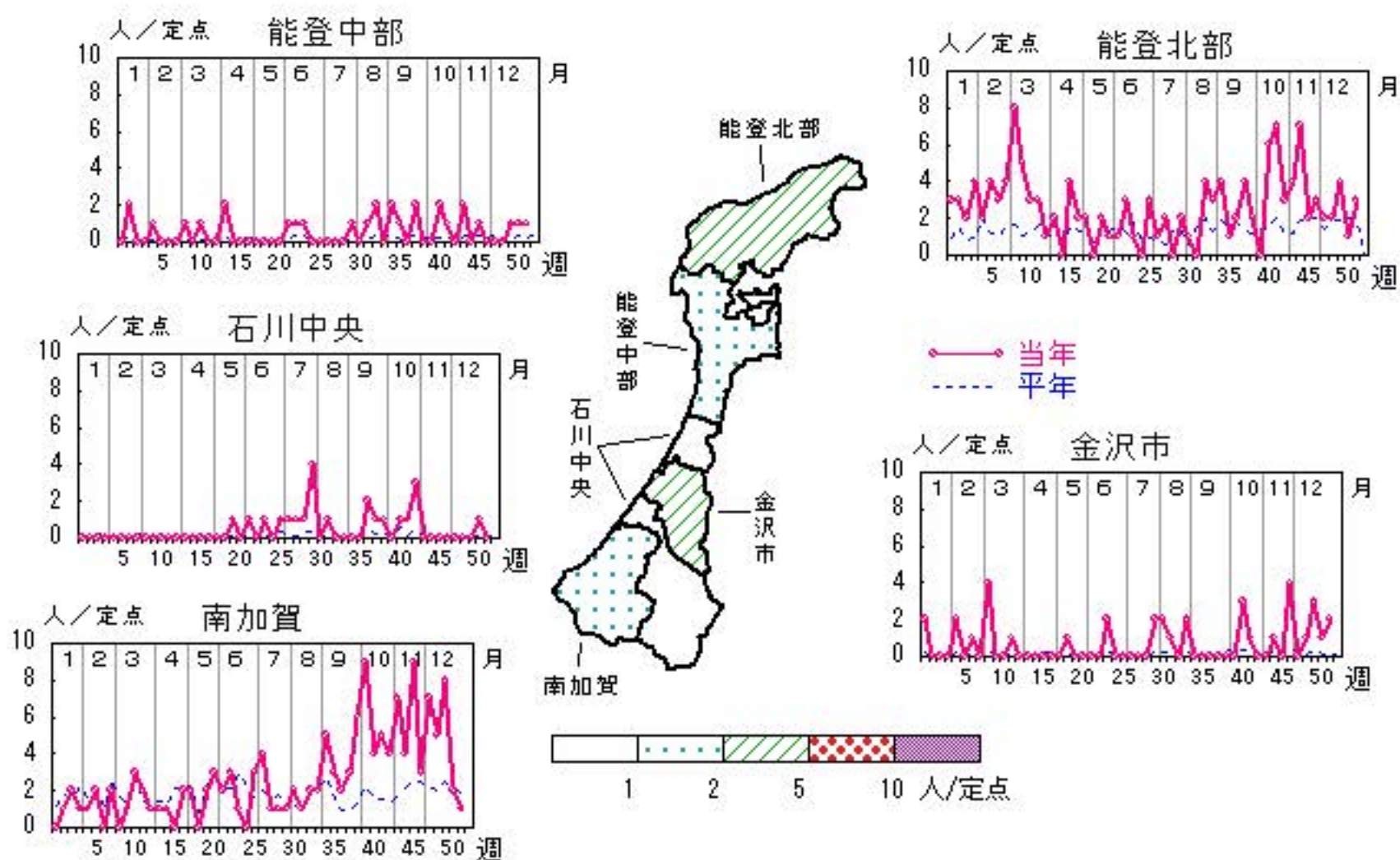


マイコプラズマ肺炎

2016年48週～52週

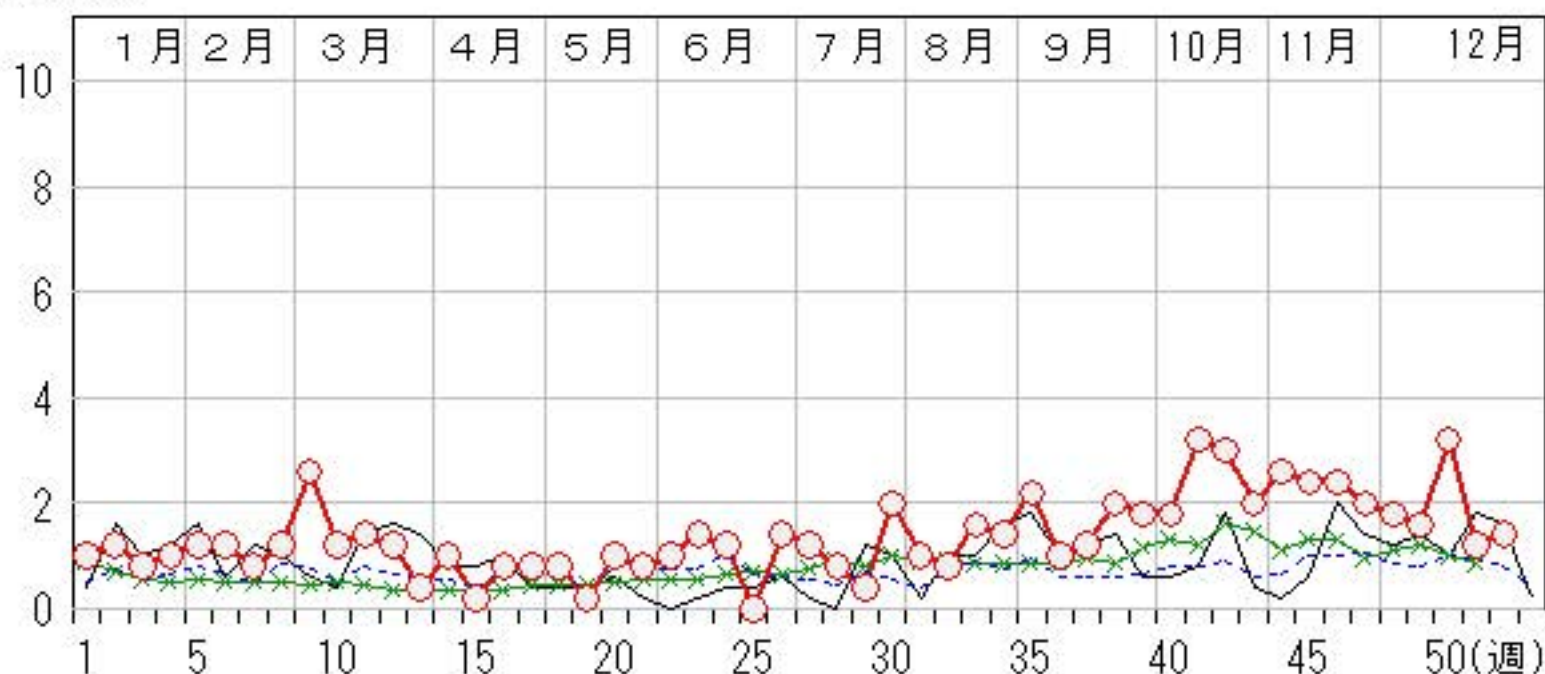
上段: 定点からの患者報告数
下段: 定点あたりの患者数

	48週	49週	50週	51週	52週
石川県	9 1.80	8 1.60	16 3.20	6 1.20	7 1.40
金沢市	0 0.00	1 1.00	3 3.00	1 1.00	2 2.00
南加賀	7 7.00	5 5.00	8 8.00	2 2.00	1 1.00
石川中央	0 0.00	0 0.00	0 0.00	1 1.00	0 0.00
能登中部	0 0.00	0 0.00	1 1.00	1 1.00	1 1.00
能登北部	2 2.00	2 2.00	4 4.00	1 1.00	3 3.00



人/定点

○ 当年(石川県) — 前年(石川県)
 × 当年(全国) - - - 平年(石川県)

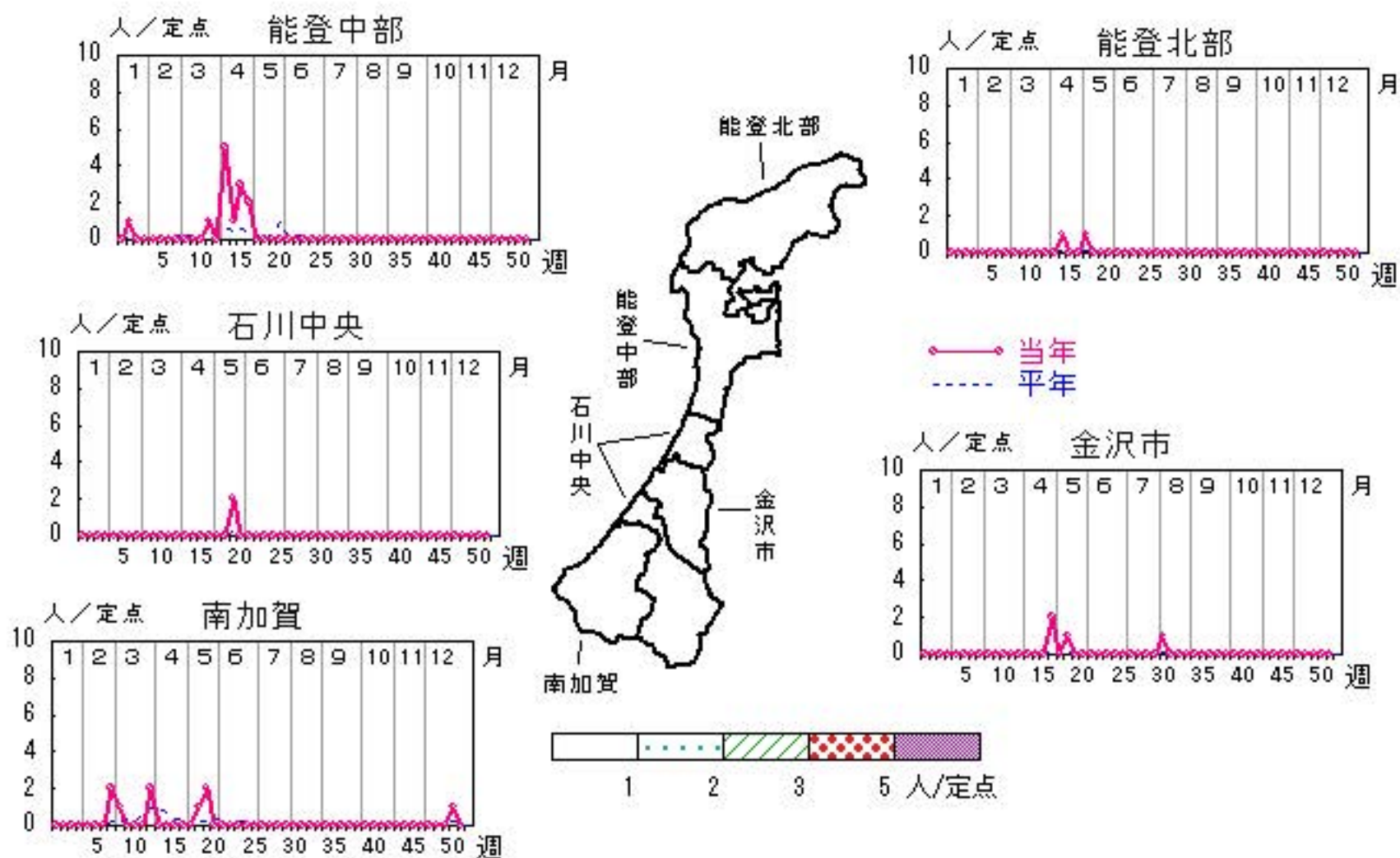


感染性胃腸炎（ロタウイルス）

2016年48週～52週

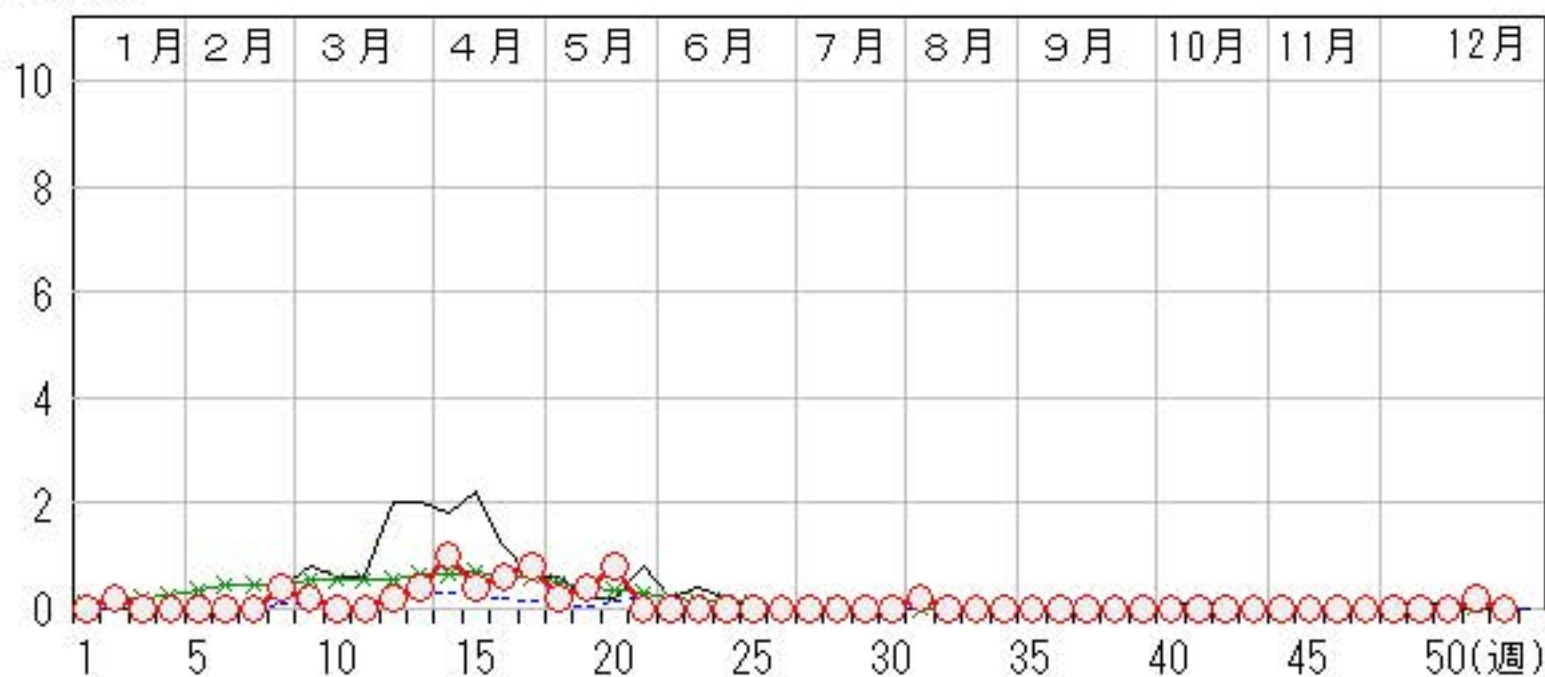
上段：定点からの患者報告数
下段：定点あたりの患者数

	48週	49週	50週	51週	52週
石川県	0 0.00	0 0.00	0 0.00	1 0.20	0 0.00
金沢市	0 0.00	0 0.00	0 0.00	0 0.00	0 0.00
南加賀	0 0.00	0 0.00	0 0.00	1 1.00	0 0.00
石川中央	0 0.00	0 0.00	0 0.00	0 0.00	0 0.00
能登中部	0 0.00	0 0.00	0 0.00	0 0.00	0 0.00
能登北部	0 0.00	0 0.00	0 0.00	0 0.00	0 0.00



人/定点

○—○ 当年(石川県) — 前年(石川県)
×—× 当年(全国) - - - 平年(石川県)



疾病別・年齢階級別報告患者数

2016年 第52週(石川県)

インフルエンザ	インフルエンザ	小児科	RSウイルス感染症	咽頭結膜熱	A群溶血性レンサ球菌咽頭炎	感染性胃腸炎	水痘	手足口病	伝染性紅斑	突発性発しん	百日咳	ヘルパンギーナ	流行性耳下腺炎	眼科・基幹	急性出血性結膜炎	流行性角結膜炎	細菌性髄膜炎	無菌性髄膜炎	マイコプラズマ肺炎	クラミジア肺炎 (オウム病除く)	感染性胃腸炎(ロタウイルス)
計	367	計	5	19	59	427	23	4	2	4			10	計		2			7		
～5ヶ月	1	～5ヶ月				1								～5ヶ月							
～11ヶ月	1	～11ヶ月	2	8		19		2	1	2				～11ヶ月							
1歳	13	1歳	2	2	1	59	1			2			1	1歳							
2歳	6	2歳	1	3		43	3	1						2歳							
3歳	7	3歳		3	6	45							1	3歳					1		
4歳	17	4歳		2	9	56	1	1					2	4歳					1		
5歳	23	5歳		1	6	40	6						1	5歳							
6歳	16	6歳			10	35	6						2	6歳						1	
7歳	12	7歳			7	26	3							7歳							
8歳	23	8歳			4	22	3							8歳							
9歳	9	9歳			4	21			1					9歳						1	
10歳～14歳	43	10歳～14歳			6	37							3	10歳～14歳	1				2		
15歳～19歳	43	15歳～19歳			5	3								15歳～19歳							
20歳～29歳	45	20歳以上			1	20								20歳～29歳	1						
30歳～39歳	33													30歳～39歳					1		
40歳～49歳	29													40歳～49歳							
50歳～59歳	21													50歳～59歳							
60歳～69歳	12													60歳～69歳							
70歳～79歳	9													70歳以上							
80歳以上	4																				

平成28年 感染症週報(インフルエンザ・小児科) 推移表

人

週	期間	定点数		501 インフル ンザ	600 RSウ イルス 感染症	601 咽頭結 膜熱	602 A群溶 血性レ ンサ球 菌咽頭 炎	603 感染性 胃腸炎	604 水痘	605 手足口 病	606 伝染性 紅斑	607 突発性 発しん	608 百日咳	610 ヘルパ ンキ ーナ	612 流行性 耳下腺 炎
		5 ル エン ザ	6 小 児 科												
1	1. 4~ 1.10	48	29	41	10	33	83	195	16		7	5			96
2	1.11~ 1.17	48	29	117	2	41	73	151	8	1	6	10			117
3	1.18~ 1.24	48	29	252	3	42	103	196	4	3	12	10			59
4	1.25~ 1.31	48	29	525	2	44	117	139	7		13	12			122
5	2. 1~ 2. 7	48	29	1,055	4	33	124	171	13	1	12	6			101
6	2. 8~ 2.14	48	29	1,770		49	124	144	11		9	12			62
7	2.15~ 2.21	48	29	2,173	1	32	97	145	13		17	9			80
8	2.22~ 2.28	48	29	2,349	2	18	76	125	4	2	17	5			70
9	2.29~ 3. 6	48	29	2,309		17	71	146	8	1	17	6			56
10	3. 7~ 3.13	48	29	1,631		20	95	133	9		25	8			56
11	3.14~ 3.20	48	29	1,271		13	72	153	10	2	29	7			45
12	3.21~ 3.27	48	29	945	1	11	60	131	4	2	27	8			61
13	3.28~ 4. 3	48	29	766		9	59	121	9		23	6			62
14	4. 4~ 4.10	48	29	537	2	10	68	112	10		12	13			68
15	4.11~ 4.17	48	29	385	2	21	91	127	6		22	12			70
16	4.18~ 4.24	48	29	244		23	86	169	6	1	25	20			43
17	4.25~ 5. 1	48	29	108	1	41	82	160	3		20	15			65
18	5. 2~ 5. 8	48	29	37		21	71	104	6		15	18			45
19	5. 9~ 5.15	48	29	17	1	23	66	101	8		8	13		3	73
20	5.16~ 5.22	48	29	7		40	82	124	8	2	15	10		1	50
21	5.23~ 5.29	48	29	5		53	94	110	10	2	10	14		2	32
22	5.30~ 6. 5	48	29		1	36	69	140	1	1	9	15		2	51
23	6. 6~ 6.12	48	29			41	84	136	6	1	21	17		2	40
24	6.13~ 6.19	48	29			36	54	128	2	1	18	23		11	47
25	6.20~ 6.26	48	29		2	40	79	99	5		10	15		16	33
26	6.27~ 7. 3	48	29			25	58	98	4	7	14	11		21	22
27	7. 4~ 7.10	48	29			34	49	118	7	2	9	16		42	26
28	7.11~ 7.17	48	29	1		23	51	113	6	12	8	16		65	33
29	7.18~ 7.24	48	29	3		25	36	80	2	13	9	16		68	27
30	7.25~ 7.31	48	29	1	2	9	46	84	7	11	7	15		100	34
31	8. 1~ 8. 7	48	29		4	7	52	87	1	17	2	8		116	31
32	8. 8~ 8.14	48	29	1	6	19	31	80	4	19	3	13		101	22
33	8.15~ 8.21	48	29	5	9	13	27	72	5	24	4	15		54	38
34	8.22~ 8.28	48	29		16	10	34	66	5	17	5	19		75	34
35	8.29~ 9. 4	48	29		36	14	44	113	8	31	2	15		76	23
36	9. 5~ 9.11	48	29		48	7	44	113	17	44	1	10		56	49
37	9.12~ 9.18	48	29		82	9	34	97	9	39		16		45	36
38	9.19~ 9.25	48	29	1	69	6	29	88	16	13		11		17	34
39	9.26~10. 2	48	29		152	7	52	100	12	33	1	10		24	50
40	10. 3~10. 9	48	29	15	161	8	50	106	17	51	2	17	1	19	26
41	10.10~10.16	48	29	11	108	7	52	101	4	35		14		8	19
42	10.17~10.23	48	29	12	81	13	69	143	8	30	1	14		5	29
43	10.24~10.30	48	29	9	79	13	60	172	6	20	1	11		5	19
44	10.31~11. 6	48	29	13	44	17	64	176	7	22	1	8	2	7	23
45	11. 7~11.13	48	29	44	32	17	58	261	10	14		11		2	17
46	11.14~11.20	48	29	110	22	17	59	374	15	15	2	13		1	22
47	11.21~11.27	48	29	147	16	21	46	309	7	5	3	15			19
48	11.28~12. 4	48	29	196	14	33	60	349	21	7		17			17
49	12. 5~12.11	48	29	306	22	32	65	477	18	5		12			16
50	12.12~12.18	48	29	308	18	40	87	570	32	3		18		1	13
51	12.19~12.25	48	29	419	9	30	76	526	13	3		10			7
52	12.26~ 1. 1	48	29	367	5	19	59	427	23	4	2	4			10
合 計				18,513	1,069	1,222	3,472	8,760	471	516	476	644	3	945	2,300

平成28年 感染症週報(インフルエンザ・小児科) 推移表 定点当たり患者発生数

人/定点

週	期間	定点数		501 インフル ンザ	600 RSウ イルス 感染症	601 咽頭結 膜熱	602 A群溶 血性レ ンサ球 菌咽頭 炎	603 感染性 胃腸炎	604 水痘	605 手足口 病	606 伝染性 紅斑	607 突発性 発しん	608 百日咳	610 ヘルパ ンキ ーナ	612 流行性 耳下腺 炎
		5 ル エン ザ	6 小 児 科												
1	1. 4~ 1. 10	48	29	0.85	0.34	1.14	2.86	6.72	0.55		0.24	0.17			3.31
2	1. 11~ 1. 17	48	29	2.44	0.07	1.41	2.52	5.21	0.28	0.03	0.21	0.34			4.03
3	1. 18~ 1. 24	48	29	5.25	0.10	1.45	3.55	6.76	0.14	0.10	0.41	0.34			2.03
4	1. 25~ 1. 31	48	29	10.94	0.07	1.52	4.03	4.79	0.24		0.45	0.41			4.21
5	2. 1~ 2. 7	48	29	21.98	0.14	1.14	4.28	5.90	0.45	0.03	0.41	0.21			3.48
6	2. 8~ 2. 14	48	29	36.88		1.69	4.28	4.97	0.38		0.31	0.41			2.14
7	2. 15~ 2. 21	48	29	45.27	0.03	1.10	3.34	5.00	0.45		0.59	0.31			2.76
8	2. 22~ 2. 28	48	29	48.94	0.07	0.62	2.62	4.31	0.14	0.07	0.59	0.17			2.41
9	2. 29~ 3. 6	48	29	48.10		0.59	2.45	5.03	0.28	0.03	0.59	0.21			1.93
10	3. 7~ 3. 13	48	29	33.98		0.69	3.28	4.59	0.31		0.86	0.28			1.93
11	3. 14~ 3. 20	48	29	26.48		0.45	2.48	5.28	0.34	0.07	1.00	0.24			1.55
12	3. 21~ 3. 27	48	29	19.69	0.03	0.38	2.07	4.52	0.14	0.07	0.93	0.28			2.10
13	3. 28~ 4. 3	48	29	15.96		0.31	2.03	4.17	0.31		0.79	0.21			2.14
14	4. 4~ 4. 10	48	29	11.19	0.07	0.34	2.34	3.86	0.34		0.41	0.45			2.34
15	4. 11~ 4. 17	48	29	8.02	0.07	0.72	3.14	4.38	0.21		0.76	0.41			2.41
16	4. 18~ 4. 24	48	29	5.08		0.79	2.97	5.83	0.21	0.03	0.86	0.69			1.48
17	4. 25~ 5. 1	48	29	2.25	0.03	1.41	2.83	5.52	0.10		0.69	0.52			2.24
18	5. 2~ 5. 8	48	29	0.77		0.72	2.45	3.59	0.21		0.52	0.62			1.55
19	5. 9~ 5. 15	48	29	0.35	0.03	0.79	2.28	3.48	0.28		0.28	0.45		0.10	2.52
20	5. 16~ 5. 22	48	29	0.15		1.38	2.83	4.28	0.28	0.07	0.52	0.34		0.03	1.72
21	5. 23~ 5. 29	48	29	0.10		1.83	3.24	3.79	0.34	0.07	0.34	0.48		0.07	1.10
22	5. 30~ 6. 5	48	29		0.03	1.24	2.38	4.83	0.03	0.03	0.31	0.52		0.07	1.76
23	6. 6~ 6. 12	48	29			1.41	2.90	4.69	0.21	0.03	0.72	0.59		0.07	1.38
24	6. 13~ 6. 19	48	29			1.24	1.86	4.41	0.07	0.03	0.62	0.79		0.38	1.62
25	6. 20~ 6. 26	48	29		0.07	1.38	2.72	3.41	0.17		0.34	0.52		0.55	1.14
26	6. 27~ 7. 3	48	29			0.86	2.00	3.38	0.14	0.24	0.48	0.38		0.72	0.76
27	7. 4~ 7. 10	48	29			1.17	1.69	4.07	0.24	0.07	0.31	0.55		1.45	0.90
28	7. 11~ 7. 17	48	29	0.02		0.79	1.76	3.90	0.21	0.41	0.28	0.55		2.24	1.14
29	7. 18~ 7. 24	48	29	0.06		0.86	1.24	2.76	0.07	0.45	0.31	0.55		2.34	0.93
30	7. 25~ 7. 31	48	29	0.02	0.07	0.31	1.59	2.90	0.24	0.38	0.24	0.52		3.45	1.17
31	8. 1~ 8. 7	48	29		0.14	0.24	1.79	3.00	0.03	0.59	0.07	0.28		4.00	1.07
32	8. 8~ 8. 14	48	29	0.02	0.21	0.66	1.07	2.76	0.14	0.66	0.10	0.45		3.48	0.76
33	8. 15~ 8. 21	48	29	0.10	0.31	0.45	0.93	2.48	0.17	0.83	0.14	0.52		1.86	1.31
34	8. 22~ 8. 28	48	29		0.55	0.34	1.17	2.28	0.17	0.59	0.17	0.66		2.59	1.17
35	8. 29~ 9. 4	48	29		1.24	0.48	1.52	3.90	0.28	1.07	0.07	0.52		2.62	0.79
36	9. 5~ 9. 11	48	29		1.66	0.24	1.52	3.90	0.59	1.52	0.03	0.34		1.93	1.69
37	9. 12~ 9. 18	48	29		2.83	0.31	1.17	3.34	0.31	1.34		0.55		1.55	1.24
38	9. 19~ 9. 25	48	29	0.02	2.38	0.21	1.00	3.03	0.55	0.45		0.38		0.59	1.17
39	9. 26~10. 2	48	29		5.24	0.24	1.79	3.45	0.41	1.14	0.03	0.34		0.83	1.72
40	10. 3~10. 9	48	29	0.31	5.55	0.28	1.72	3.66	0.59	1.76	0.07	0.59	0.03	0.66	0.90
41	10. 10~10. 16	48	29	0.23	3.72	0.24	1.79	3.48	0.14	1.21		0.48		0.28	0.66
42	10. 17~10. 23	48	29	0.25	2.79	0.45	2.38	4.93	0.28	1.03	0.03	0.48		0.17	1.00
43	10. 24~10. 30	48	29	0.19	2.72	0.45	2.07	5.93	0.21	0.69	0.03	0.38		0.17	0.66
44	10. 31~11. 6	48	29	0.27	1.52	0.59	2.21	6.07	0.24	0.76	0.03	0.28	0.07	0.24	0.79
45	11. 7~11. 13	48	29	0.92	1.10	0.59	2.00	9.00	0.34	0.48		0.38		0.07	0.59
46	11. 14~11. 20	48	29	2.29	0.76	0.59	2.03	12.90	0.52	0.52	0.07	0.45		0.03	0.76
47	11. 21~11. 27	48	29	3.06	0.55	0.72	1.59	10.66	0.24	0.17	0.10	0.52			0.66
48	11. 28~12. 4	48	29	4.08	0.48	1.14	2.07	12.03	0.72	0.24		0.59			0.59
49	12. 5~12. 11	48	29	6.38	0.76	1.10	2.24	16.45	0.62	0.17		0.41			0.55
50	12. 12~12. 18	48	29	6.42	0.62	1.38	3.00	19.66	1.10	0.10		0.62		0.03	0.45
51	12. 19~12. 25	48	29	8.73	0.31	1.03	2.62	18.14	0.45	0.10		0.34			0.24
52	12. 26~ 1. 1	48	29	7.65	0.17	0.66	2.03	14.72	0.79	0.14	0.07	0.14			0.34
合 計				385.69	36.86	42.14	119.72	302.07	16.24	17.79	16.41	22.21	0.10	32.59	79.31

平成28年 感染症週報(眼科・基幹) 推移表

人

週	期間	定点数		701 急性出血性結膜炎	702 流行性角結膜炎	902 細菌性髄膜炎	903 無菌性髄膜炎	904 マイコプラズマ肺炎	905 クラミジア肺炎	907 感染性胃腸炎 (ロタウイルス)
		7 眼科	9 基幹							
1	1. 4~ 1.10	7	5		4			5		
2	1.11~ 1.17	7	5		2		1	6		1
3	1.18~ 1.24	7	5		1			4		
4	1.25~ 1.31	7	5		7			5		
5	2. 1~ 2. 7	7	5		2			6		
6	2. 8~ 2.14	7	5		4		1	6		
7	2.15~ 2.21	7	5		1			4		
8	2.22~ 2.28	7	5		1			6		2
9	2.29~ 3. 6	7	5		2			13		1
10	3. 7~ 3.13	7	5					6		
11	3.14~ 3.20	7	5		1			7		
12	3.21~ 3.27	7	5		1			6		1
13	3.28~ 4. 3	7	5		4			2		2
14	4. 4~ 4.10	7	5		2	1	1	5		5
15	4.11~ 4.17	7	5		1			1		2
16	4.18~ 4.24	7	5					4		3
17	4.25~ 5. 1	7	5		1	1		4		4
18	5. 2~ 5. 8	7	5		1			4		1
19	5. 9~ 5.15	7	5		1			1		2
20	5.16~ 5.22	7	5		1		1	5		4
21	5.23~ 5.29	7	5				1	4		
22	5.30~ 6. 5	7	5			1	1	5		
23	6. 6~ 6.12	7	5		1		1	7		
24	6.13~ 6.19	7	5		1	1		6		
25	6.20~ 6.26	7	5		2		1			
26	6.27~ 7. 3	7	5				1	7		
27	7. 4~ 7.10	7	5		2	1		6		
28	7.11~ 7.17	7	5		4			4		
29	7.18~ 7.24	7	5		2		1	2		
30	7.25~ 7.31	7	5		1		1	10		
31	8. 1~ 8. 7	7	5		1			5		1
32	8. 8~ 8.14	7	5		1		1	4		
33	8.15~ 8.21	7	5		1			8		
34	8.22~ 8.28	7	5		5			7		
35	8.29~ 9. 4	7	5		1			11		
36	9. 5~ 9.11	7	5		1			5		
37	9.12~ 9.18	7	5					6		
38	9.19~ 9.25	7	5		3	1		10		
39	9.26~10. 2	7	5		2			9		
40	10. 3~10. 9	7	5		3			9		
41	10.10~10.16	7	5		2			16		
42	10.17~10.23	7	5		5			15		
43	10.24~10.30	7	5		1		1	10		
44	10.31~11. 6	7	5		1			13		
45	11. 7~11.13	7	5				1	12		
46	11.14~11.20	7	5					12		
47	11.21~11.27	7	5		2		1	10		
48	11.28~12. 4	7	5		2		2	9		
49	12. 5~12.11	7	5		3			8		
50	12.12~12.18	7	5		2			16		
51	12.19~12.25	7	5		3			6		1
52	12.26~ 1. 1	7	5		2			7		
合 計					91	6	17	359		30

平成28年 感染症週報(眼科・基幹) 推移表 定点当たり患者発生数

人/定点

週	期間	定点数		701	702	902	903	904	905	907
		7 眼科	9 基幹	急性出 血性結 膜炎	流行性 角結膜 炎	細菌性 髄膜炎	無菌性 髄膜炎	マイコ プラズ マ肺炎	クラミジア 肺炎	感染性 胃腸炎 (ロタウイ ルス)
1	1. 4~ 1.10	7	5		0.57			1.00		
2	1.11~ 1.17	7	5		0.29		0.20	1.20		0.20
3	1.18~ 1.24	7	5		0.14			0.80		
4	1.25~ 1.31	7	5		1.00			1.00		
5	2. 1~ 2. 7	7	5		0.29			1.20		
6	2. 8~ 2.14	7	5		0.57		0.20	1.20		
7	2.15~ 2.21	7	5		0.14			0.80		
8	2.22~ 2.28	7	5		0.14			1.20		0.40
9	2.29~ 3. 6	7	5		0.29			2.60		0.20
10	3. 7~ 3.13	7	5					1.20		
11	3.14~ 3.20	7	5		0.14			1.40		
12	3.21~ 3.27	7	5		0.14			1.20		0.20
13	3.28~ 4. 3	7	5		0.57			0.40		0.40
14	4. 4~ 4.10	7	5		0.29	0.20	0.20	1.00		1.00
15	4.11~ 4.17	7	5		0.14			0.20		0.40
16	4.18~ 4.24	7	5					0.80		0.60
17	4.25~ 5. 1	7	5		0.14	0.20		0.80		0.80
18	5. 2~ 5. 8	7	5		0.14			0.80		0.20
19	5. 9~ 5.15	7	5		0.14			0.20		0.40
20	5.16~ 5.22	7	5		0.14		0.20	1.00		0.80
21	5.23~ 5.29	7	5				0.20	0.80		
22	5.30~ 6. 5	7	5			0.20	0.20	1.00		
23	6. 6~ 6.12	7	5		0.14		0.20	1.40		
24	6.13~ 6.19	7	5		0.14	0.20		1.20		
25	6.20~ 6.26	7	5		0.29		0.20			
26	6.27~ 7. 3	7	5				0.20	1.40		
27	7. 4~ 7.10	7	5		0.29	0.20		1.20		
28	7.11~ 7.17	7	5		0.57			0.80		
29	7.18~ 7.24	7	5		0.29		0.20	0.40		
30	7.25~ 7.31	7	5		0.14		0.20	2.00		
31	8. 1~ 8. 7	7	5		0.14			1.00		0.20
32	8. 8~ 8.14	7	5		0.14		0.20	0.80		
33	8.15~ 8.21	7	5		0.14			1.60		
34	8.22~ 8.28	7	5		0.71			1.40		
35	8.29~ 9. 4	7	5		0.14			2.20		
36	9. 5~ 9.11	7	5		0.14			1.00		
37	9.12~ 9.18	7	5					1.20		
38	9.19~ 9.25	7	5		0.43	0.20		2.00		
39	9.26~10. 2	7	5		0.29			1.80		
40	10. 3~10. 9	7	5		0.43			1.80		
41	10.10~10.16	7	5		0.29			3.20		
42	10.17~10.23	7	5		0.71			3.00		
43	10.24~10.30	7	5		0.14		0.20	2.00		
44	10.31~11. 6	7	5		0.14			2.60		
45	11. 7~11.13	7	5				0.20	2.40		
46	11.14~11.20	7	5					2.40		
47	11.21~11.27	7	5		0.29		0.20	2.00		
48	11.28~12. 4	7	5		0.29		0.40	1.80		
49	12. 5~12.11	7	5		0.43			1.60		
50	12.12~12.18	7	5		0.29			3.20		
51	12.19~12.25	7	5		0.43			1.20		0.20
52	12.26~ 1. 1	7	5		0.29			1.40		
合 計					13.00	1.20	3.40	71.80		6.00