

感染症発生動向調査（週報）の保健所別発生状況												
		調査対象期間				定点当り					備考	
		先週 1/25~1/31	今週 2/1~2/7	増減	前年同週	今週 (5週)	南加賀 定点 10	石川中央 金沢市 定点 16	石川中央 石川中央 定点 10	能登中部 定点 7		能登北部 定点 5
1	◎ インフルエンザ	525	1055	530	43.35	21.98	↑	↑	↑	↑	↑	新:今週新たに報告あり  矢印:先週に引き続き報告あり ↑増加 ↓減少 →同数 ▽先週報告あり今週報告なし
							南加賀 定点 6	金沢市 定点 10	石川中央 定点 6	能登中部 定点 4	能登北部 定点 3	
2	RSウイルス感染症	2	4	2	0.52	0.14			↓	新	新	
3	◎ 咽頭結膜熱	44	33	△11	0.28	1.14	↓	↓	↓	↑	→	
4	◎ A群溶血性レンサ球菌咽頭炎	117	124	7	5.69	4.28	↓	↓	↑	↑	↑	
5	感染性胃腸炎	139	171	32	8.28	5.90	↑	↑	↑	↓	↓	
6	水痘	7	13	6	0.97	0.45	→	↑	↑	新		
7	手足口病	—	1	1	0.03	0.03		新				
8	伝染性紅斑	13	12	△1	0.97	0.41	↑	↓	→	新	新	
9	突発性発しん	12	6	△6	0.48	0.21	▽	↑	↓	▽	▽	
10	百日咳	—	—	—	—	—						
11	ヘルパンギーナ	—	—	—	—	—						
12	◎ 流行性耳下腺炎	122	101	△21	0.14	3.48	↓	↓	↑	↓		
							南加賀 定点 1	金沢市 定点 3	石川中央 定点 1	能登中部 定点 1	能登北部 定点 1	
13	急性出血性結膜炎	—	—	—	—	—						
14	流行性角結膜炎	7	2	△5	0.14	0.29		↓	↓			
							南加賀 定点 1	金沢市 定点 1	石川中央 定点 1	能登中部 定点 1	能登北部 定点 1	
15	細菌性髄膜炎	—	—	—	—	—						
16	無菌性髄膜炎	—	—	—	—	—						
17	マイコプラズマ肺炎	5	6	1	1.60	1.20	→	新		新	↓	
18	クラミジア肺炎(オウム病除く)	—	—	—	—	—						
19	感染性胃腸炎(ロタウイルス)	—	—	—	—	—						
合計		993	1528	535								

◎: 大きな流行の発生・継続が疑われること

○: 流行の発生前であれば今後4週間以内に大きな流行が発生する可能性があること、流行発生後であればその流行がまだ終わっていない可能性があること

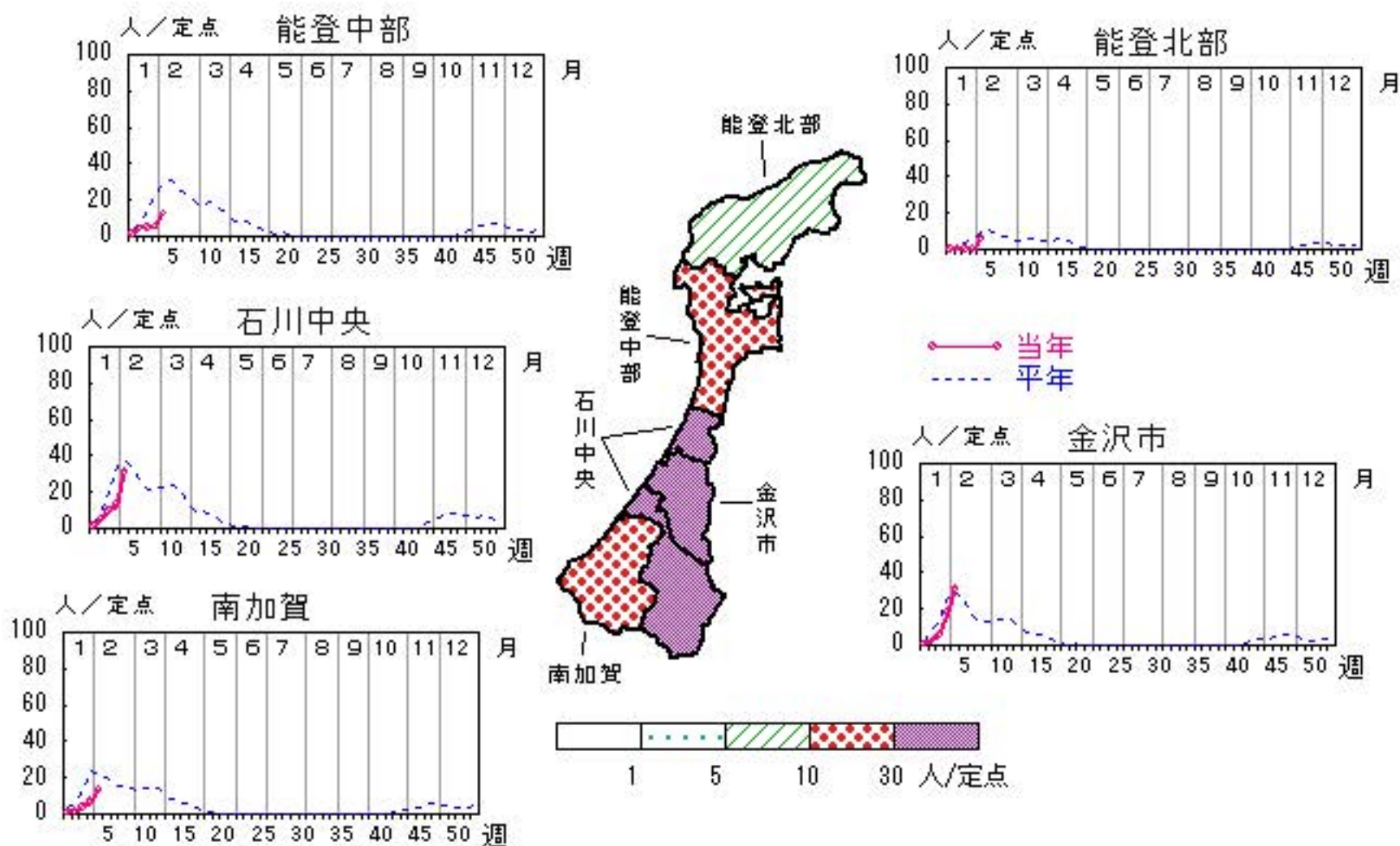
石川県感染症情報センター

# インフルエンザ

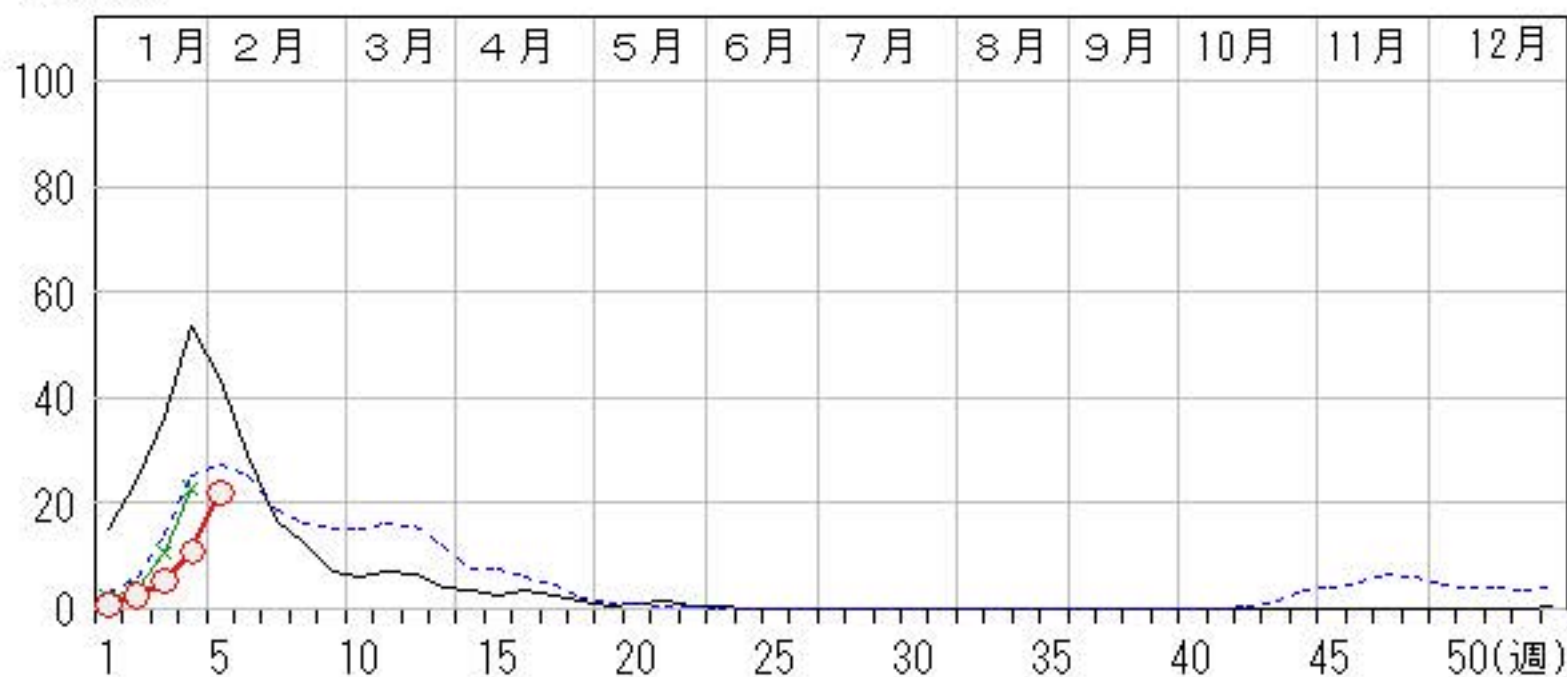
2016年 1週～ 5週

上段: 定点からの患者報告数  
下段: 定点あたりの患者数

	1週	2週	3週	4週	5週
石川県	41 <b>0.85</b>	117 <b>2.44</b>	252 <b>5.25</b>	525 <b>10.94</b>	1,055 <b>21.98</b>
金沢市	11 <b>0.69</b>	30 <b>1.88</b>	86 <b>5.38</b>	286 <b>17.88</b>	494 <b>30.88</b>
南加賀	7 <b>0.70</b>	10 <b>1.00</b>	38 <b>3.80</b>	70 <b>7.00</b>	133 <b>13.30</b>
石川中央	15 <b>1.50</b>	45 <b>4.50</b>	94 <b>9.40</b>	129 <b>12.90</b>	312 <b>31.20</b>
能登中部	7 <b>1.00</b>	30 <b>4.29</b>	34 <b>4.86</b>	39 <b>5.57</b>	88 <b>12.57</b>
能登北部	1 <b>0.20</b>	2 <b>0.40</b>	0 <b>0.00</b>	1 <b>0.20</b>	28 <b>5.60</b>



人/定点  
 ○ 当年(石川県)      — 前年(石川県)  
 × 当年(全国)      - - - 平年(石川県)

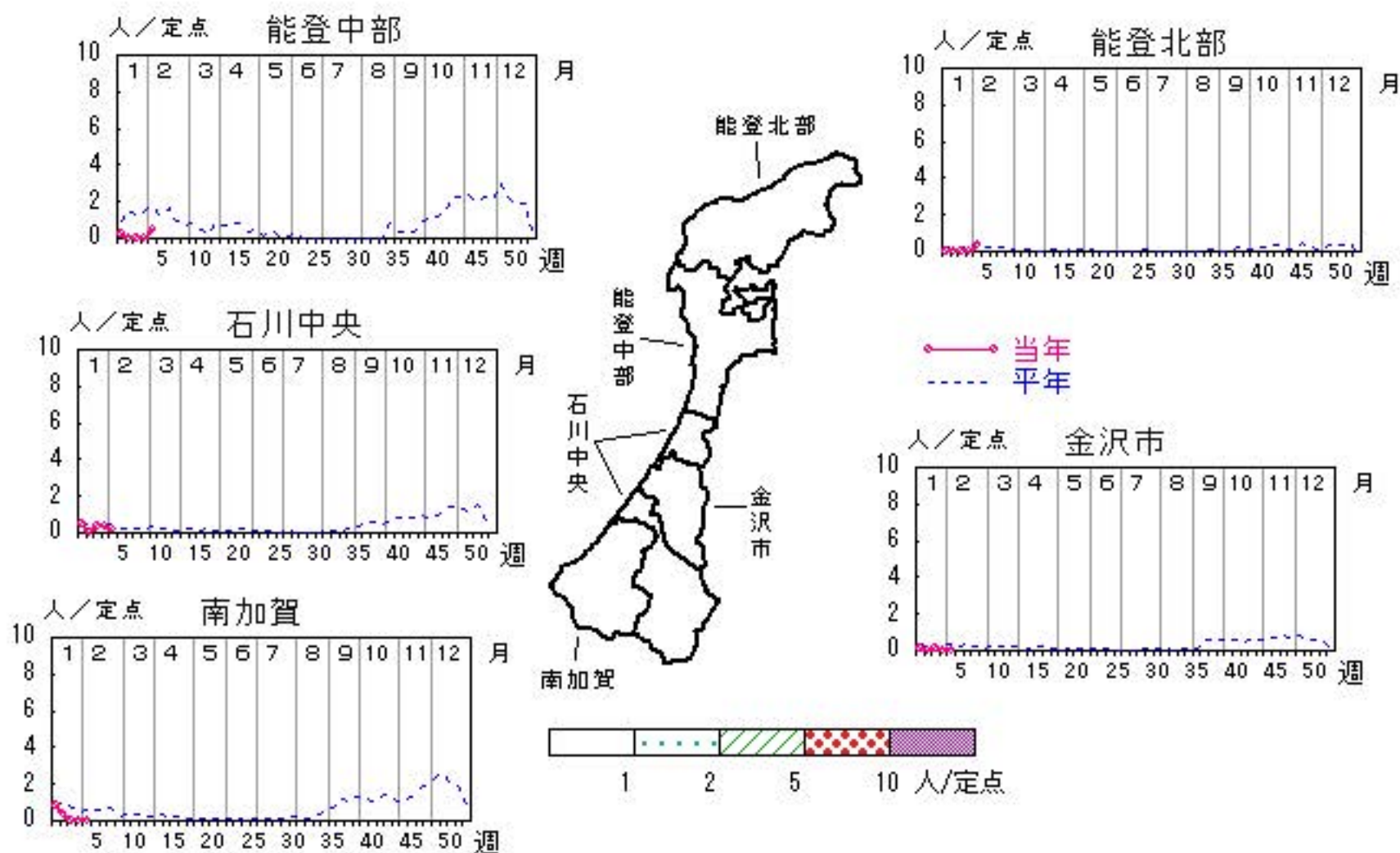


# RSウイルス感染症

2016年1週～5週

上段: 定点からの患者報告数  
下段: 定点あたりの患者数

	1週	2週	3週	4週	5週
石川県	10 <b>0.34</b>	2 <b>0.07</b>	3 <b>0.10</b>	2 <b>0.07</b>	4 <b>0.14</b>
金沢市	1 <b>0.10</b>	0 <b>0.00</b>	1 <b>0.10</b>	0 <b>0.00</b>	0 <b>0.00</b>
南加賀	5 <b>0.83</b>	2 <b>0.33</b>	0 <b>0.00</b>	0 <b>0.00</b>	0 <b>0.00</b>
石川中央	3 <b>0.50</b>	0 <b>0.00</b>	2 <b>0.33</b>	2 <b>0.33</b>	1 <b>0.17</b>
能登中部	1 <b>0.25</b>	0 <b>0.00</b>	0 <b>0.00</b>	0 <b>0.00</b>	2 <b>0.50</b>
能登北部	0 <b>0.00</b>	0 <b>0.00</b>	0 <b>0.00</b>	0 <b>0.00</b>	1 <b>0.33</b>



人/定点

○ 当年(石川県)      — 前年(石川県)  
 × 当年(全国)      - - - 平年(石川県)

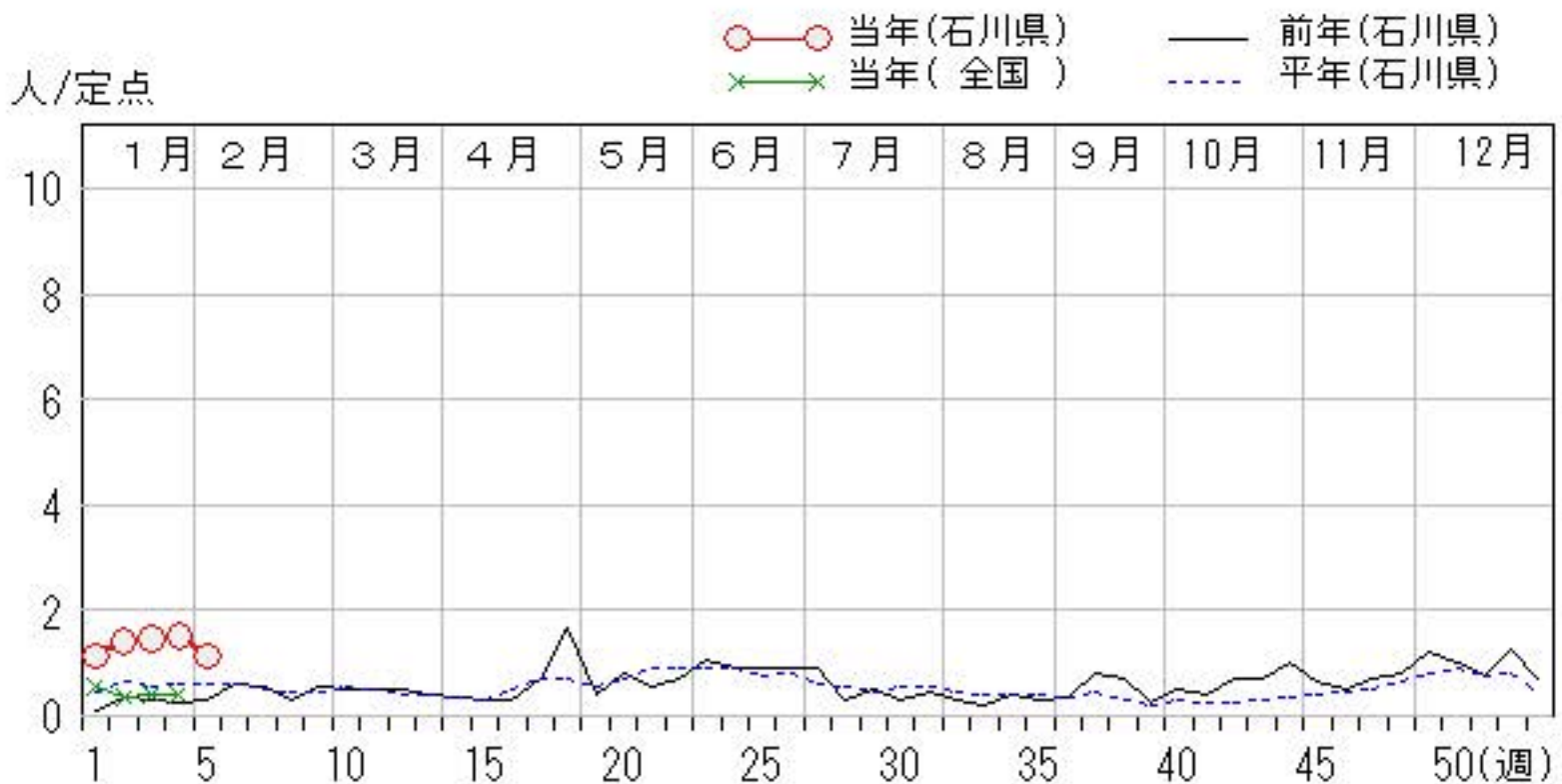
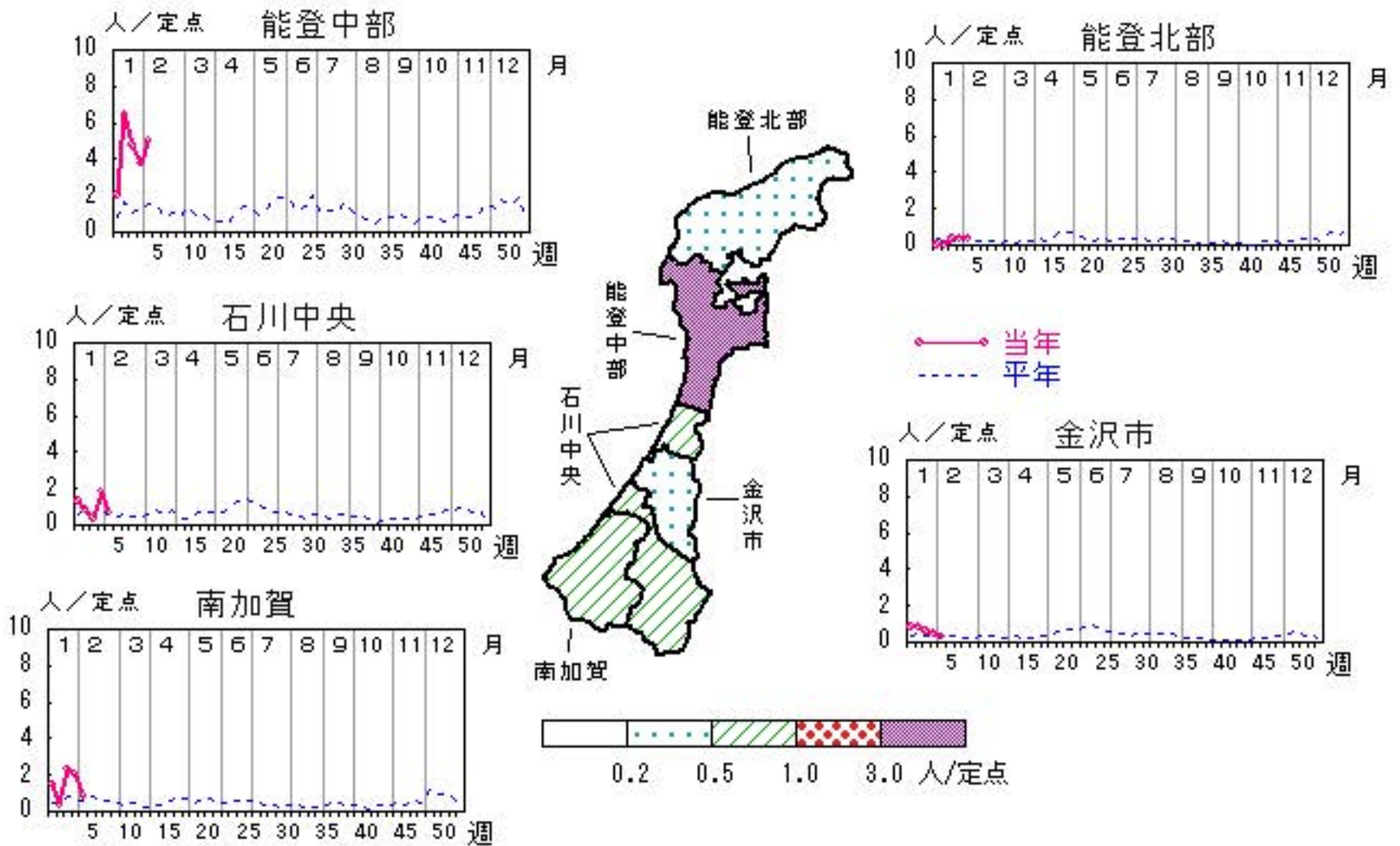


# 咽頭結膜熱

2016年1週～5週

上段: 定点からの患者報告数  
下段: 定点あたりの患者数

	1週	2週	3週	4週	5週
石川県	33 <b>1.14</b>	41 <b>1.41</b>	42 <b>1.45</b>	44 <b>1.52</b>	33 <b>1.14</b>
金沢市	8 <b>0.80</b>	8 <b>0.80</b>	6 <b>0.60</b>	5 <b>0.50</b>	3 <b>0.30</b>
南加賀	9 <b>1.50</b>	2 <b>0.33</b>	14 <b>2.33</b>	12 <b>2.00</b>	5 <b>0.83</b>
石川中央	8 <b>1.33</b>	5 <b>0.83</b>	2 <b>0.33</b>	11 <b>1.83</b>	4 <b>0.67</b>
能登中部	8 <b>2.00</b>	26 <b>6.50</b>	19 <b>4.75</b>	15 <b>3.75</b>	20 <b>5.00</b>
能登北部	0 <b>0.00</b>	0 <b>0.00</b>	1 <b>0.33</b>	1 <b>0.33</b>	1 <b>0.33</b>

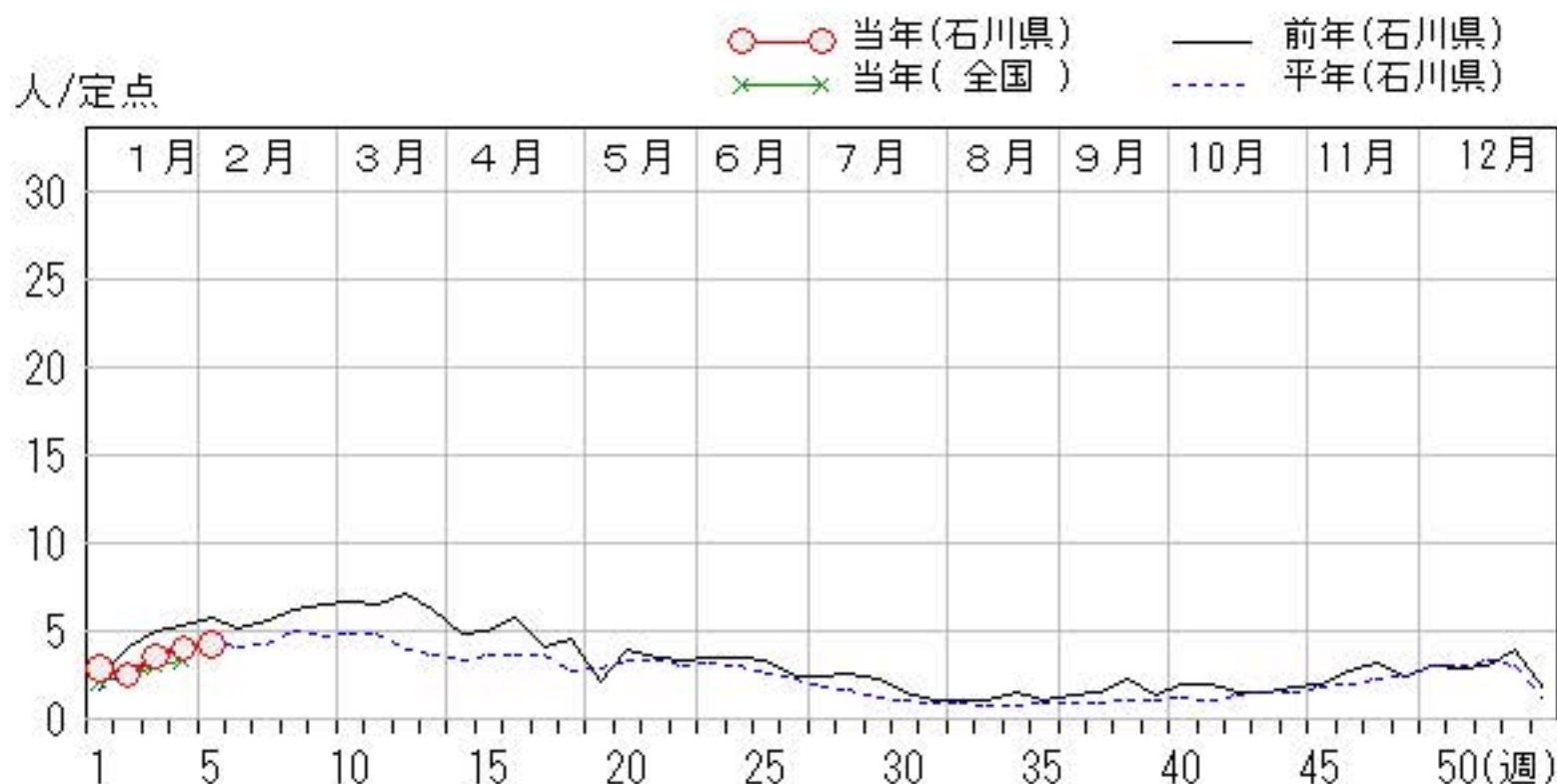
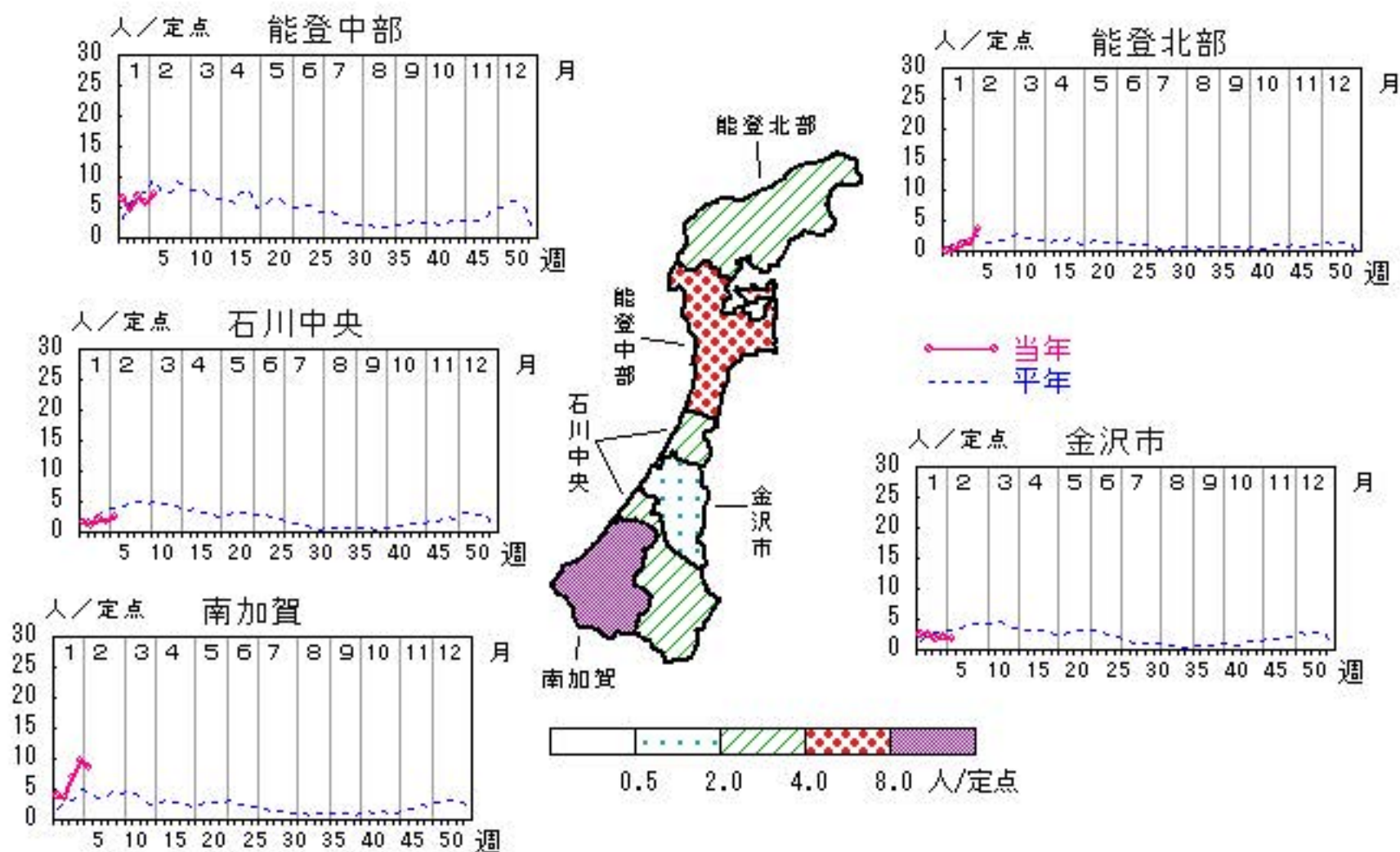


# A群溶血性レンサ球菌咽頭炎

2016年1週～5週

上段:定点からの患者報告数  
下段:定点あたりの患者数

	1週	2週	3週	4週	5週
石川県	83 <b>2.86</b>	73 <b>2.52</b>	103 <b>3.55</b>	117 <b>4.03</b>	124 <b>4.28</b>
金沢市	24 <b>2.40</b>	26 <b>2.60</b>	18 <b>1.80</b>	22 <b>2.20</b>	18 <b>1.80</b>
南加賀	23 <b>3.83</b>	21 <b>3.50</b>	42 <b>7.00</b>	58 <b>9.67</b>	51 <b>8.50</b>
石川中央	10 <b>1.67</b>	7 <b>1.17</b>	13 <b>2.17</b>	10 <b>1.67</b>	15 <b>2.50</b>
能登中部	26 <b>6.50</b>	18 <b>4.50</b>	27 <b>6.75</b>	23 <b>5.75</b>	29 <b>7.25</b>
能登北部	0 <b>0.00</b>	1 <b>0.33</b>	3 <b>1.00</b>	4 <b>1.33</b>	11 <b>3.67</b>

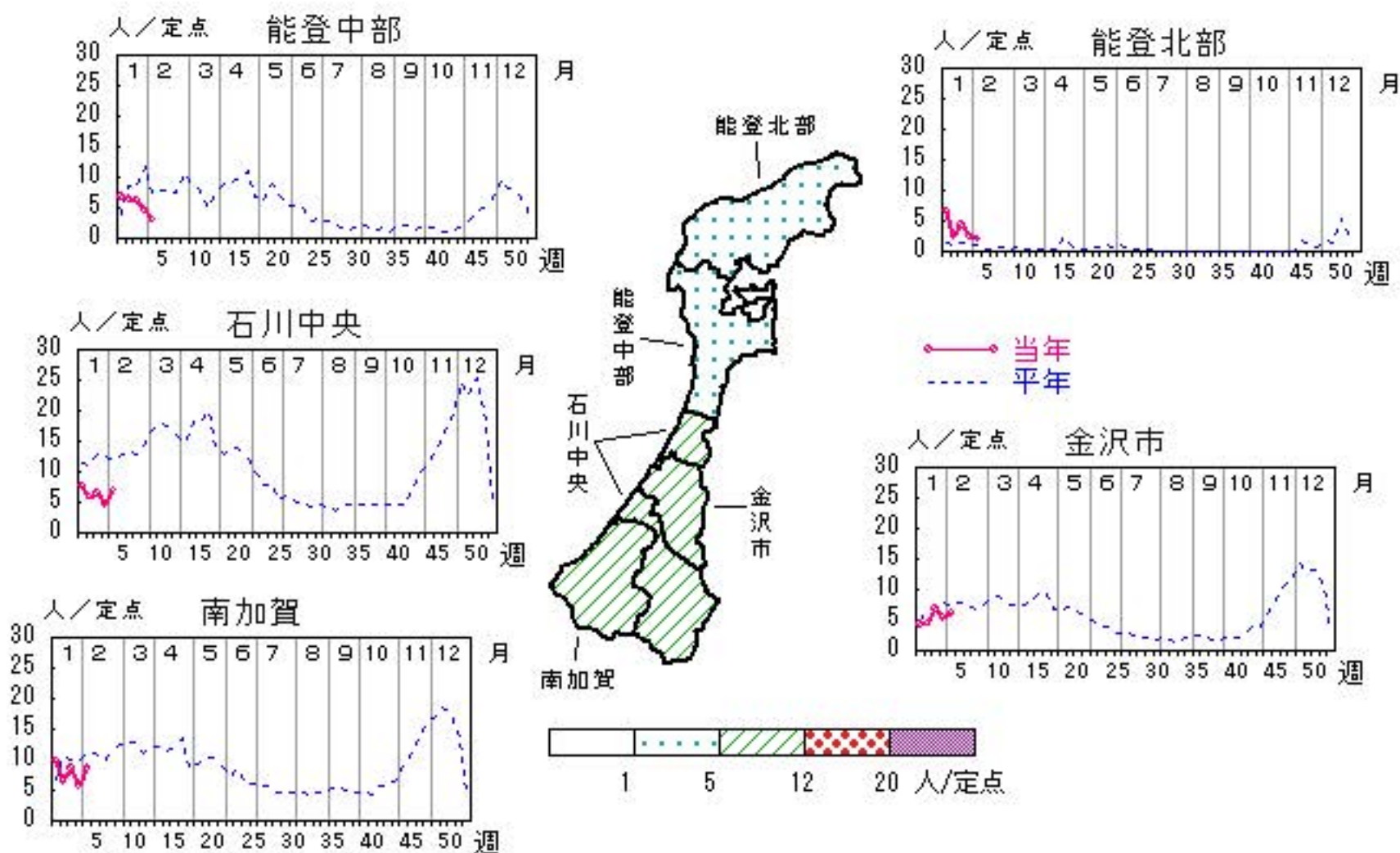


# 感染性胃腸炎

2016年1週～5週

上段:定点からの患者報告数  
下段:定点あたりの患者数

	1週	2週	3週	4週	5週
石川県	195 <b>6.72</b>	151 <b>5.21</b>	196 <b>6.76</b>	139 <b>4.79</b>	171 <b>5.90</b>
金沢市	43 <b>4.30</b>	44 <b>4.40</b>	68 <b>6.80</b>	53 <b>5.30</b>	60 <b>6.00</b>
南加賀	59 <b>9.83</b>	39 <b>6.50</b>	51 <b>8.50</b>	34 <b>5.67</b>	51 <b>8.50</b>
石川中央	46 <b>7.67</b>	35 <b>5.83</b>	39 <b>6.50</b>	27 <b>4.50</b>	42 <b>7.00</b>
能登中部	27 <b>6.75</b>	26 <b>6.50</b>	25 <b>6.25</b>	18 <b>4.50</b>	12 <b>3.00</b>
能登北部	20 <b>6.67</b>	7 <b>2.33</b>	13 <b>4.33</b>	7 <b>2.33</b>	6 <b>2.00</b>

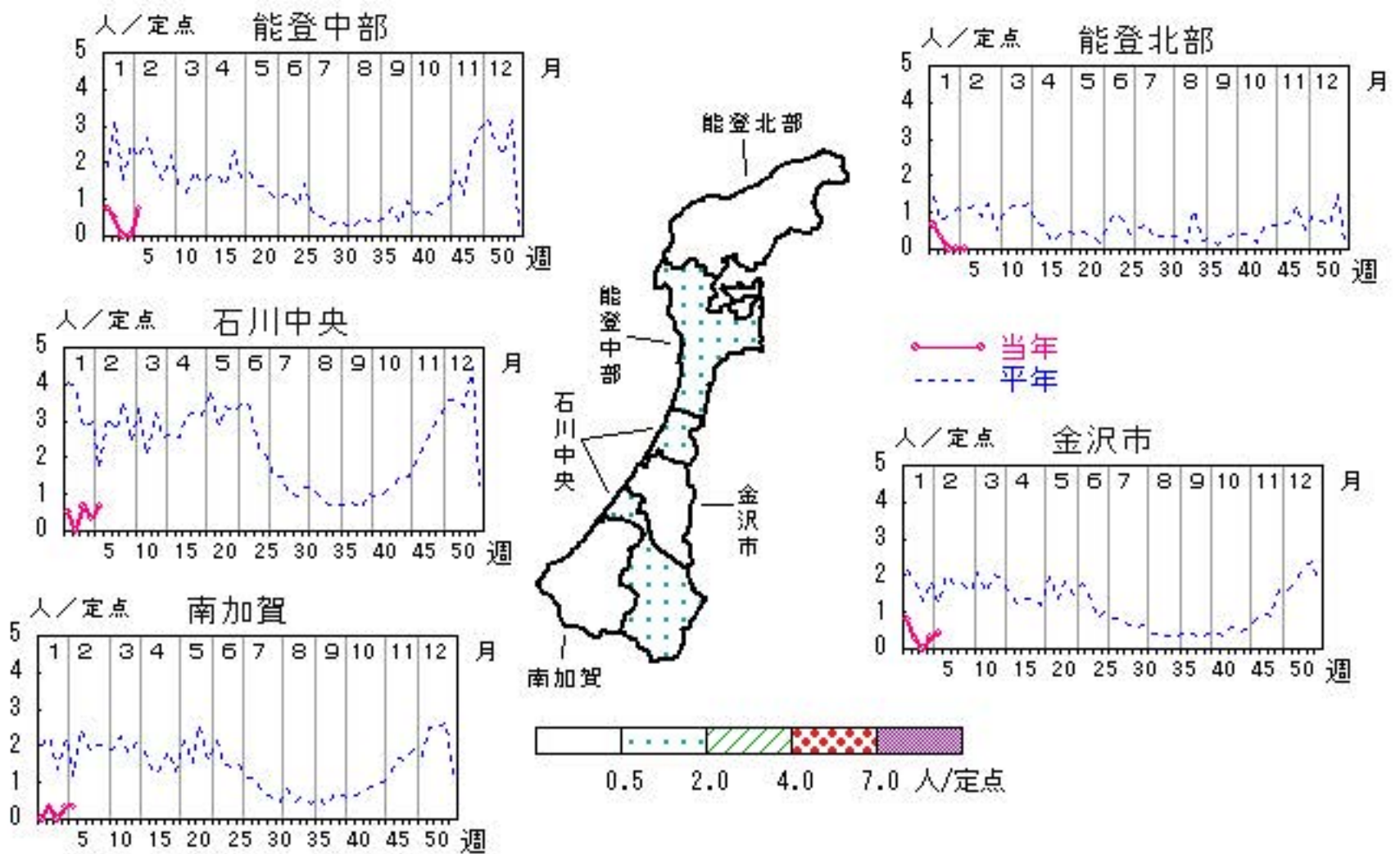


# 水痘

2016年1週～5週

上段:定点からの患者報告数  
下段:定点あたりの患者数

	1週	2週	3週	4週	5週
石川県	16 <b>0.55</b>	8 <b>0.28</b>	4 <b>0.14</b>	7 <b>0.24</b>	13 <b>0.45</b>
金沢市	8 <b>0.80</b>	3 <b>0.30</b>	0 <b>0.00</b>	3 <b>0.30</b>	4 <b>0.40</b>
南加賀	0 <b>0.00</b>	2 <b>0.33</b>	0 <b>0.00</b>	2 <b>0.33</b>	2 <b>0.33</b>
石川中央	3 <b>0.50</b>	0 <b>0.00</b>	4 <b>0.67</b>	2 <b>0.33</b>	4 <b>0.67</b>
能登中部	3 <b>0.75</b>	2 <b>0.50</b>	0 <b>0.00</b>	0 <b>0.00</b>	3 <b>0.75</b>
能登北部	2 <b>0.67</b>	1 <b>0.33</b>	0 <b>0.00</b>	0 <b>0.00</b>	0 <b>0.00</b>

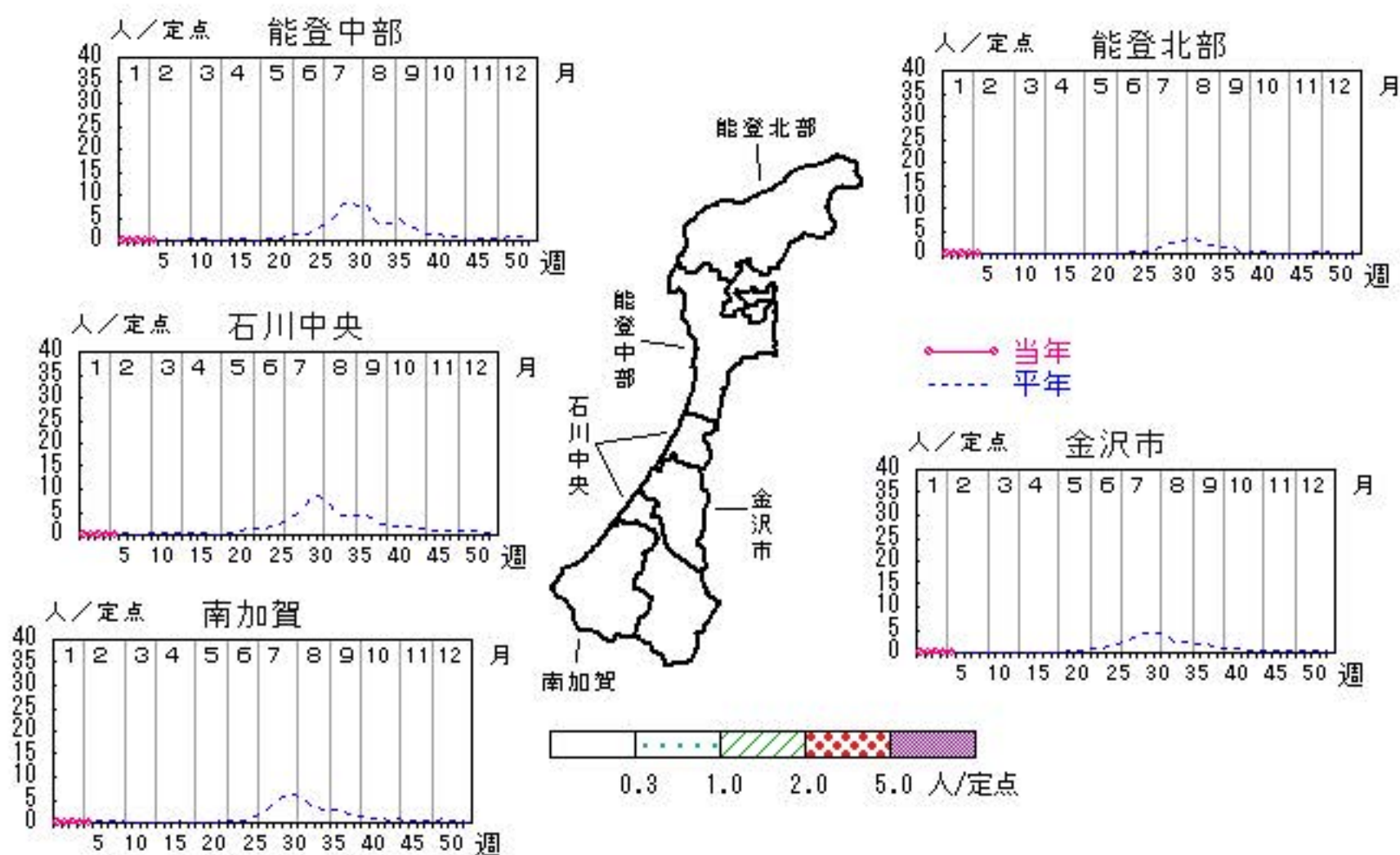


# 手足口病

2016年1週～5週

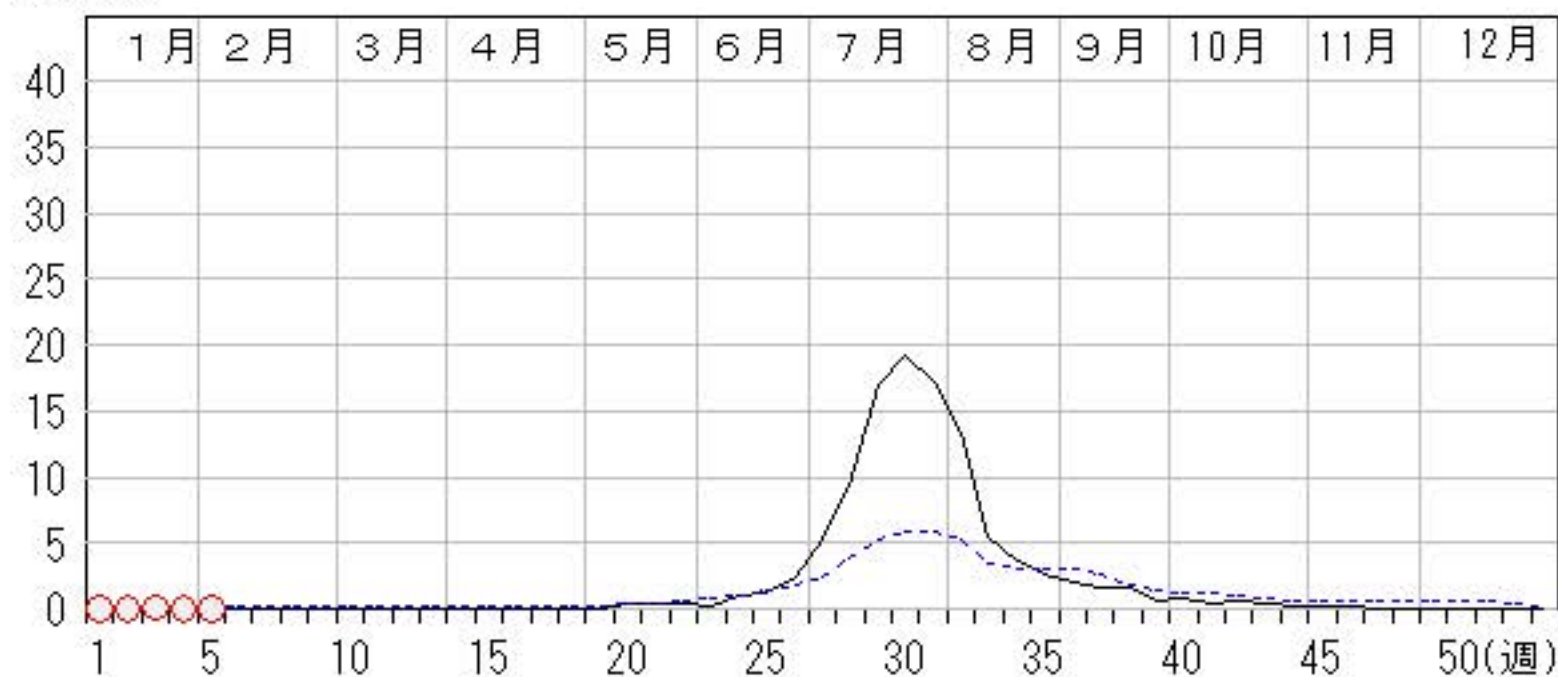
上段:定点からの患者報告数  
下段:定点あたりの患者数

	1週	2週	3週	4週	5週
石川県	0 <b>0.00</b>	1 <b>0.03</b>	3 <b>0.10</b>	0 <b>0.00</b>	1 <b>0.03</b>
金沢市	0 <b>0.00</b>	1 <b>0.10</b>	2 <b>0.20</b>	0 <b>0.00</b>	1 <b>0.10</b>
南加賀	0 <b>0.00</b>	0 <b>0.00</b>	1 <b>0.17</b>	0 <b>0.00</b>	0 <b>0.00</b>
石川中央	0 <b>0.00</b>	0 <b>0.00</b>	0 <b>0.00</b>	0 <b>0.00</b>	0 <b>0.00</b>
能登中部	0 <b>0.00</b>	0 <b>0.00</b>	0 <b>0.00</b>	0 <b>0.00</b>	0 <b>0.00</b>
能登北部	0 <b>0.00</b>	0 <b>0.00</b>	0 <b>0.00</b>	0 <b>0.00</b>	0 <b>0.00</b>



人/定点

○—○ 当年(石川県)      — 前年(石川県)  
×—× 当年(全国)      - - - 平年(石川県)



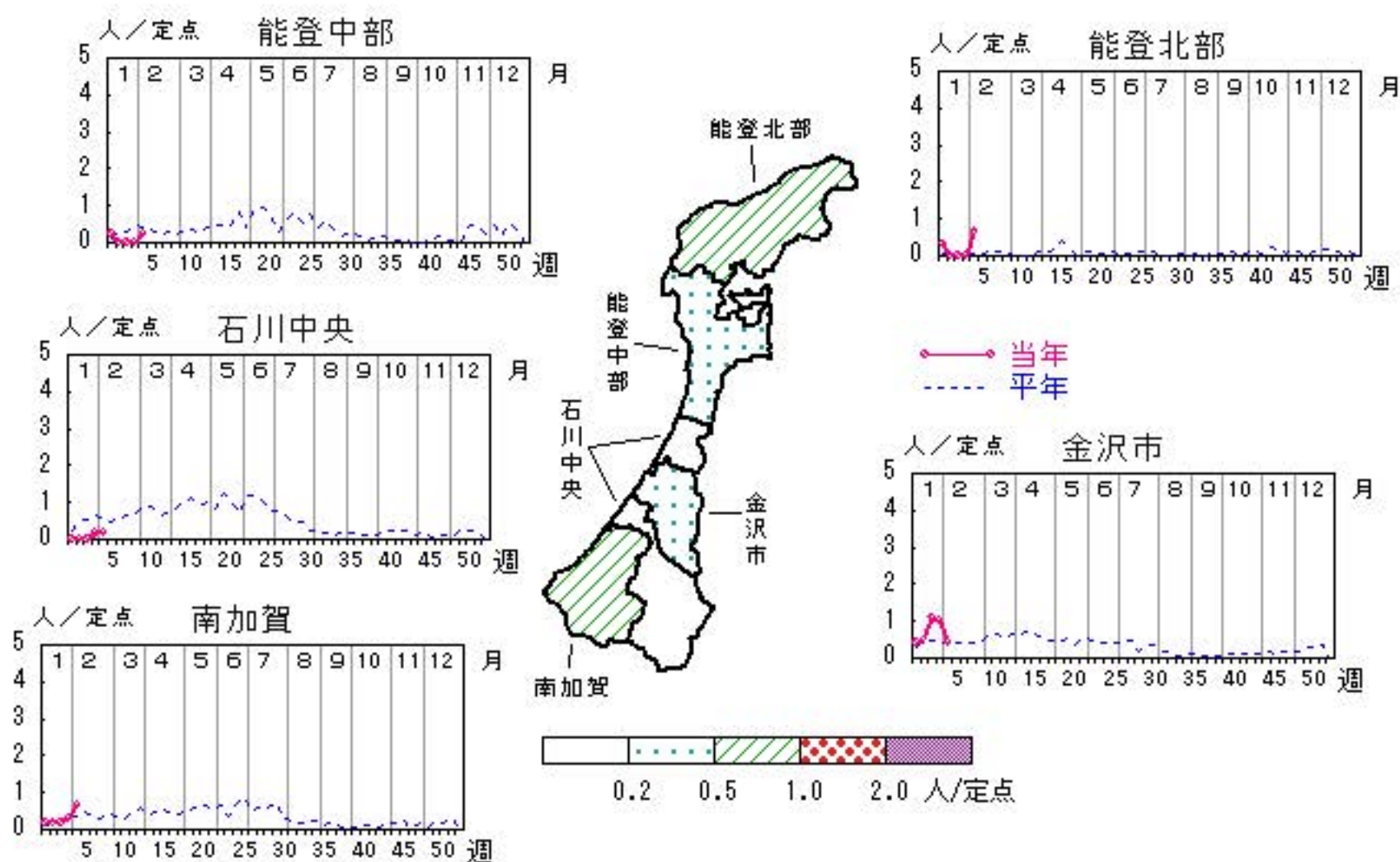


# 伝染性紅斑

2016年 1週～ 5週

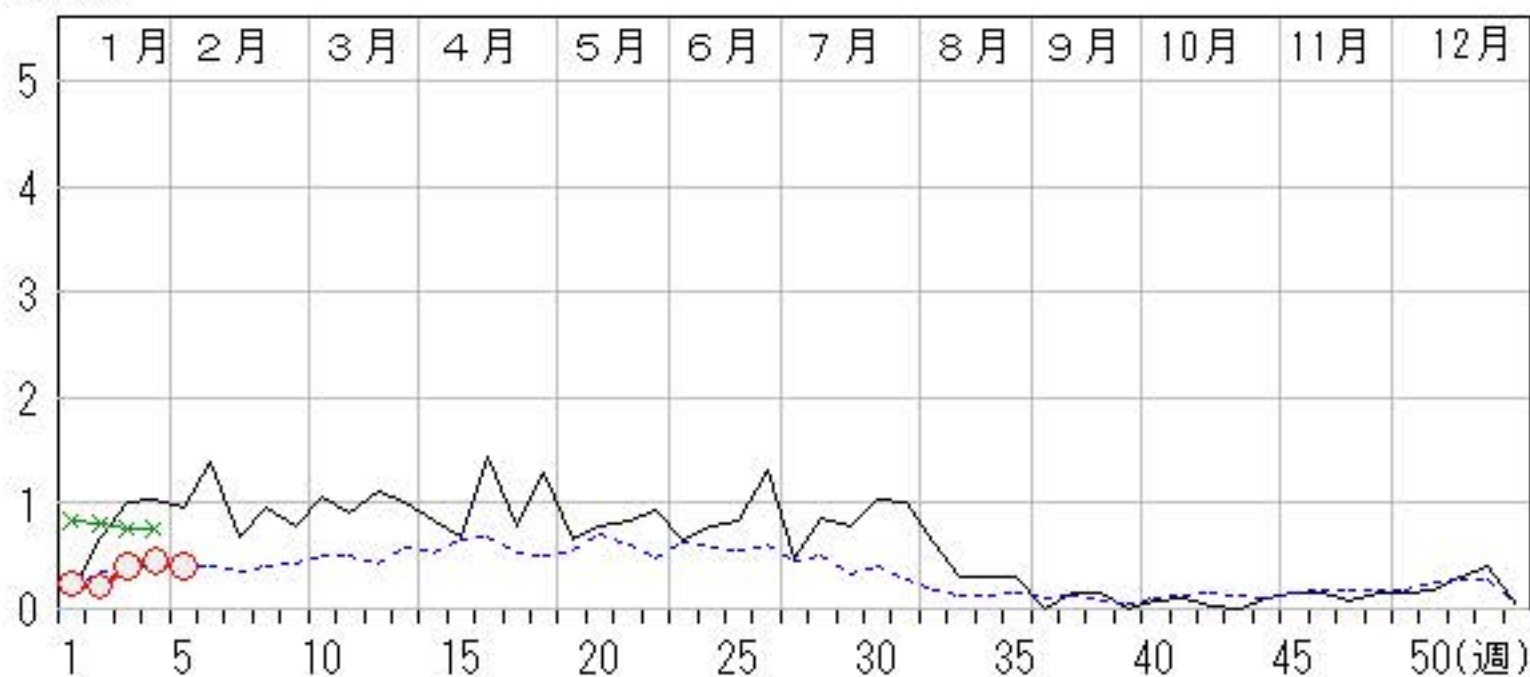
上段: 定点からの患者報告数  
下段: 定点あたりの患者数

	1週	2週	3週	4週	5週
石川県	7 <b>0.24</b>	6 <b>0.21</b>	12 <b>0.41</b>	13 <b>0.45</b>	12 <b>0.41</b>
金沢市	4 <b>0.40</b>	5 <b>0.50</b>	11 <b>1.10</b>	10 <b>1.00</b>	4 <b>0.40</b>
南加賀	1 <b>0.17</b>	1 <b>0.17</b>	1 <b>0.17</b>	2 <b>0.33</b>	4 <b>0.67</b>
石川中央	0 <b>0.00</b>	0 <b>0.00</b>	0 <b>0.00</b>	1 <b>0.17</b>	1 <b>0.17</b>
能登中部	1 <b>0.25</b>	0 <b>0.00</b>	0 <b>0.00</b>	0 <b>0.00</b>	1 <b>0.25</b>
能登北部	1 <b>0.33</b>	0 <b>0.00</b>	0 <b>0.00</b>	0 <b>0.00</b>	2 <b>0.67</b>



人/定点

○ 当年(石川県)      — 前年(石川県)  
× 当年(全国)      - - - 平年(石川県)

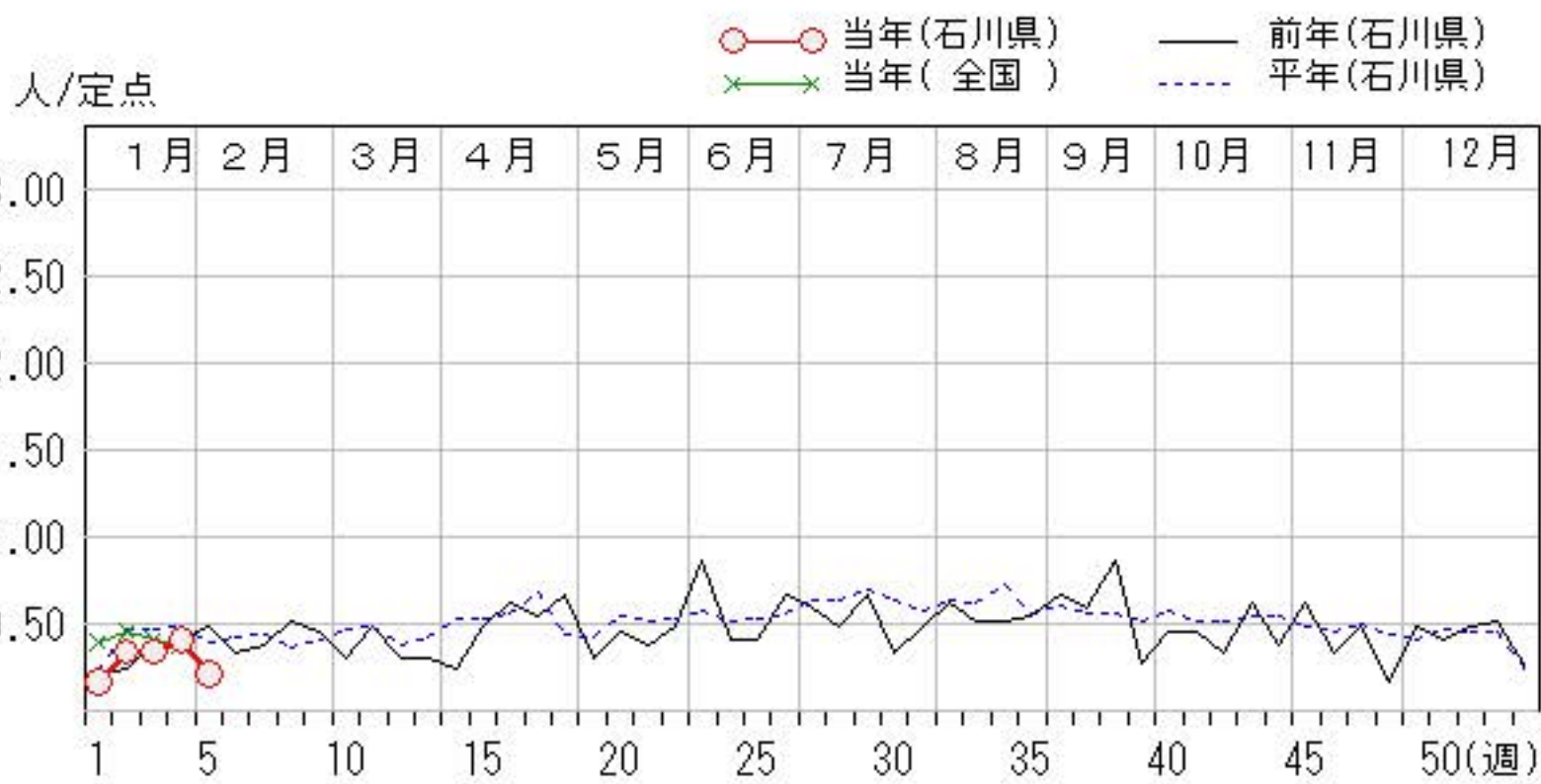
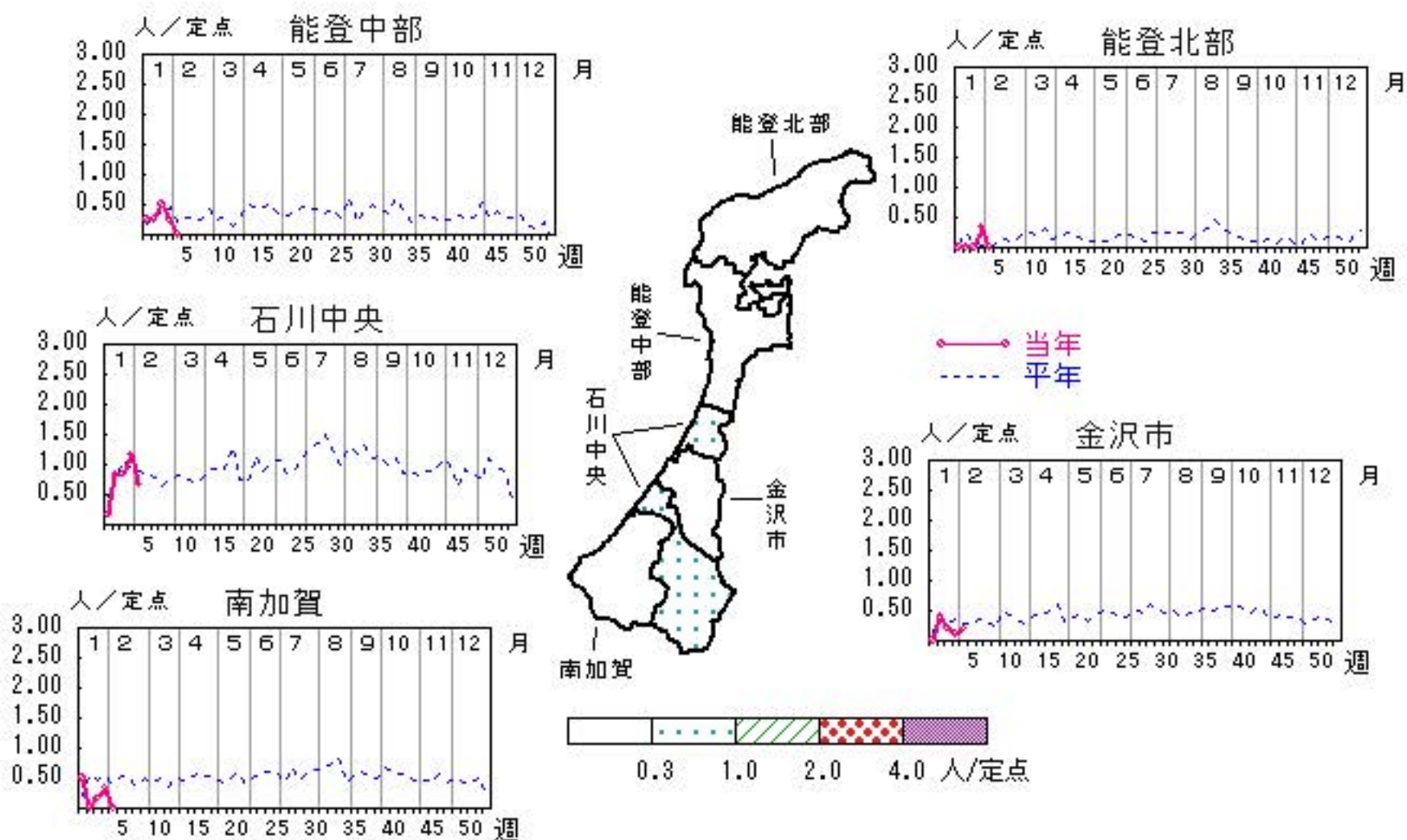


# 突発性発しん

2016年1週～5週

上段: 定点からの患者報告数  
下段: 定点あたりの患者数

	1週	2週	3週	4週	5週
石川県	5 <b>0.17</b>	10 <b>0.34</b>	10 <b>0.34</b>	12 <b>0.41</b>	6 <b>0.21</b>
金沢市	0 <b>0.00</b>	4 <b>0.40</b>	2 <b>0.20</b>	1 <b>0.10</b>	2 <b>0.20</b>
南加賀	3 <b>0.50</b>	0 <b>0.00</b>	1 <b>0.17</b>	2 <b>0.33</b>	0 <b>0.00</b>
石川中央	1 <b>0.17</b>	5 <b>0.83</b>	5 <b>0.83</b>	7 <b>1.17</b>	4 <b>0.67</b>
能登中部	1 <b>0.25</b>	1 <b>0.25</b>	2 <b>0.50</b>	1 <b>0.25</b>	0 <b>0.00</b>
能登北部	0 <b>0.00</b>	0 <b>0.00</b>	0 <b>0.00</b>	1 <b>0.33</b>	0 <b>0.00</b>

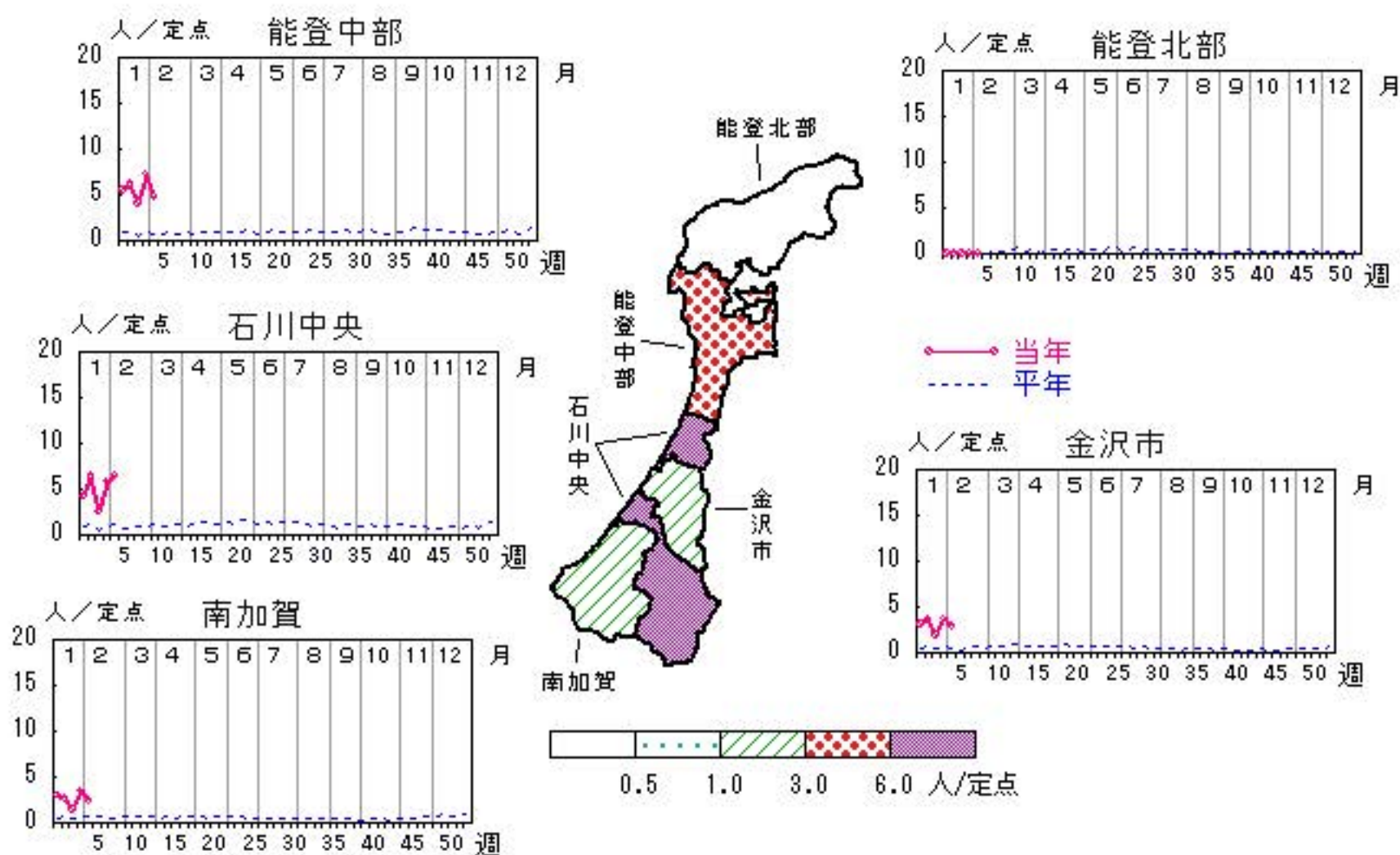


# 流行性耳下腺炎

2016年1週～5週

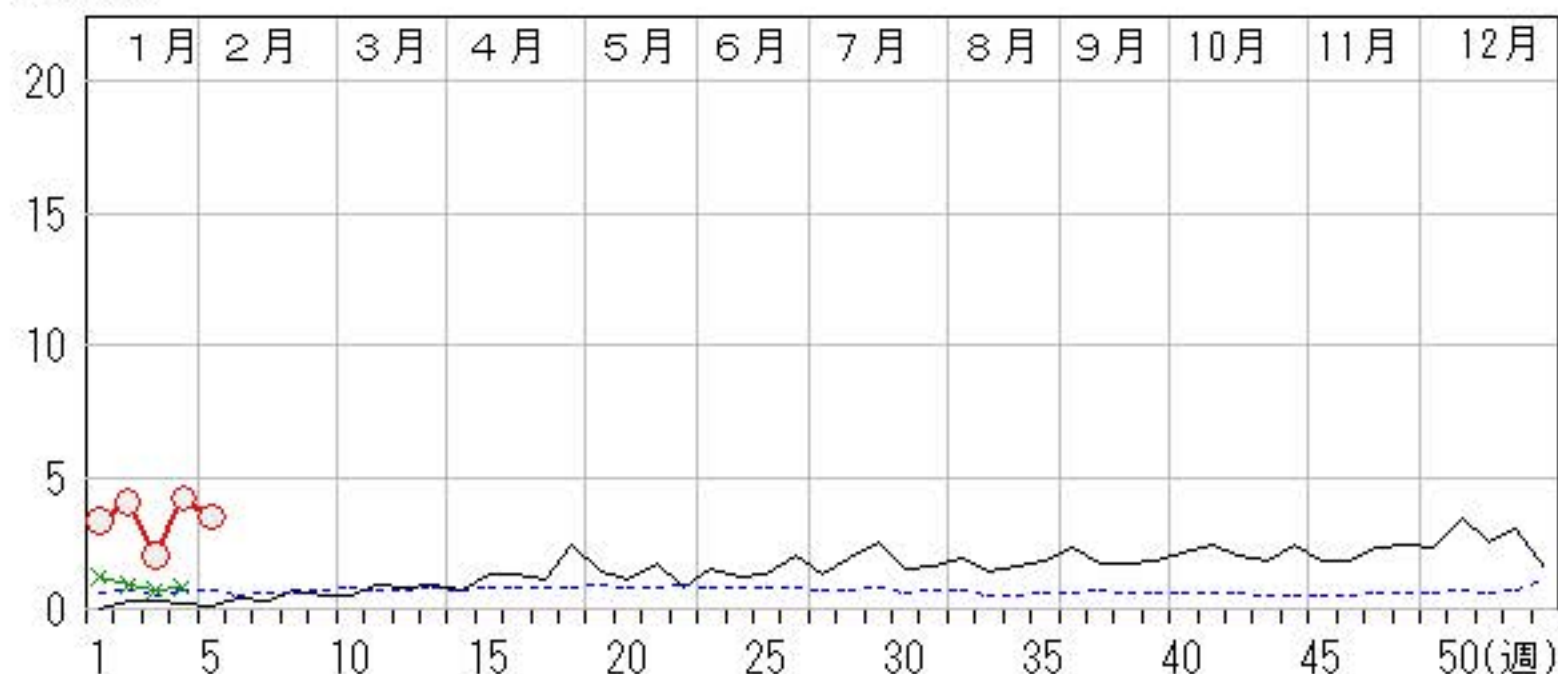
上段:定点からの患者報告数  
下段:定点あたりの患者数

	1週	2週	3週	4週	5週
石川県	96 <b>3.31</b>	117 <b>4.03</b>	59 <b>2.03</b>	122 <b>4.21</b>	101 <b>3.48</b>
金沢市	31 <b>3.10</b>	37 <b>3.70</b>	19 <b>1.90</b>	37 <b>3.70</b>	29 <b>2.90</b>
南加賀	18 <b>3.00</b>	16 <b>2.67</b>	9 <b>1.50</b>	21 <b>3.50</b>	14 <b>2.33</b>
石川中央	25 <b>4.17</b>	39 <b>6.50</b>	15 <b>2.50</b>	35 <b>5.83</b>	39 <b>6.50</b>
能登中部	22 <b>5.50</b>	25 <b>6.25</b>	16 <b>4.00</b>	29 <b>7.25</b>	19 <b>4.75</b>
能登北部	0 <b>0.00</b>	0 <b>0.00</b>	0 <b>0.00</b>	0 <b>0.00</b>	0 <b>0.00</b>



人/定点

○—○ 当年(石川県)      — 前年(石川県)  
 ×—× 当年(全国)      - - - 平年(石川県)

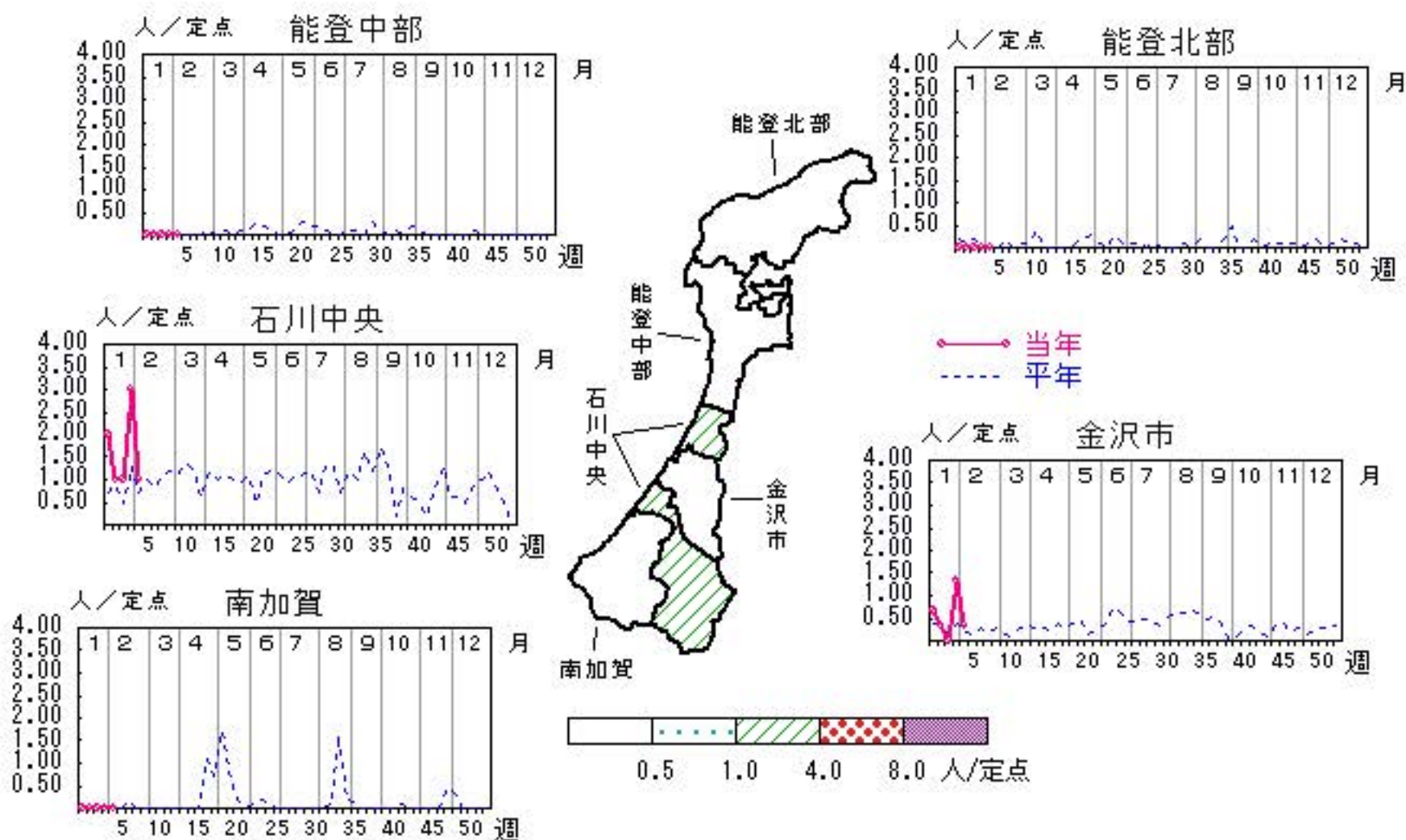


# 流行性角結膜炎

2016年1週～5週

上段:定点からの患者報告数  
下段:定点あたりの患者数

	1週	2週	3週	4週	5週
石川県	4 <b>0.57</b>	2 <b>0.29</b>	1 <b>0.14</b>	7 <b>1.00</b>	2 <b>0.29</b>
金沢市	2 <b>0.67</b>	1 <b>0.33</b>	0 <b>0.00</b>	4 <b>1.33</b>	1 <b>0.33</b>
南加賀	0 <b>0.00</b>	0 <b>0.00</b>	0 <b>0.00</b>	0 <b>0.00</b>	0 <b>0.00</b>
石川中央	2 <b>2.00</b>	1 <b>1.00</b>	1 <b>1.00</b>	3 <b>3.00</b>	1 <b>1.00</b>
能登中部	0 <b>0.00</b>	0 <b>0.00</b>	0 <b>0.00</b>	0 <b>0.00</b>	0 <b>0.00</b>
能登北部	0 <b>0.00</b>	0 <b>0.00</b>	0 <b>0.00</b>	0 <b>0.00</b>	0 <b>0.00</b>



人/定点

○ 当年(石川県)      — 前年(石川県)  
 × 当年(全国)      - - - 平年(石川県)

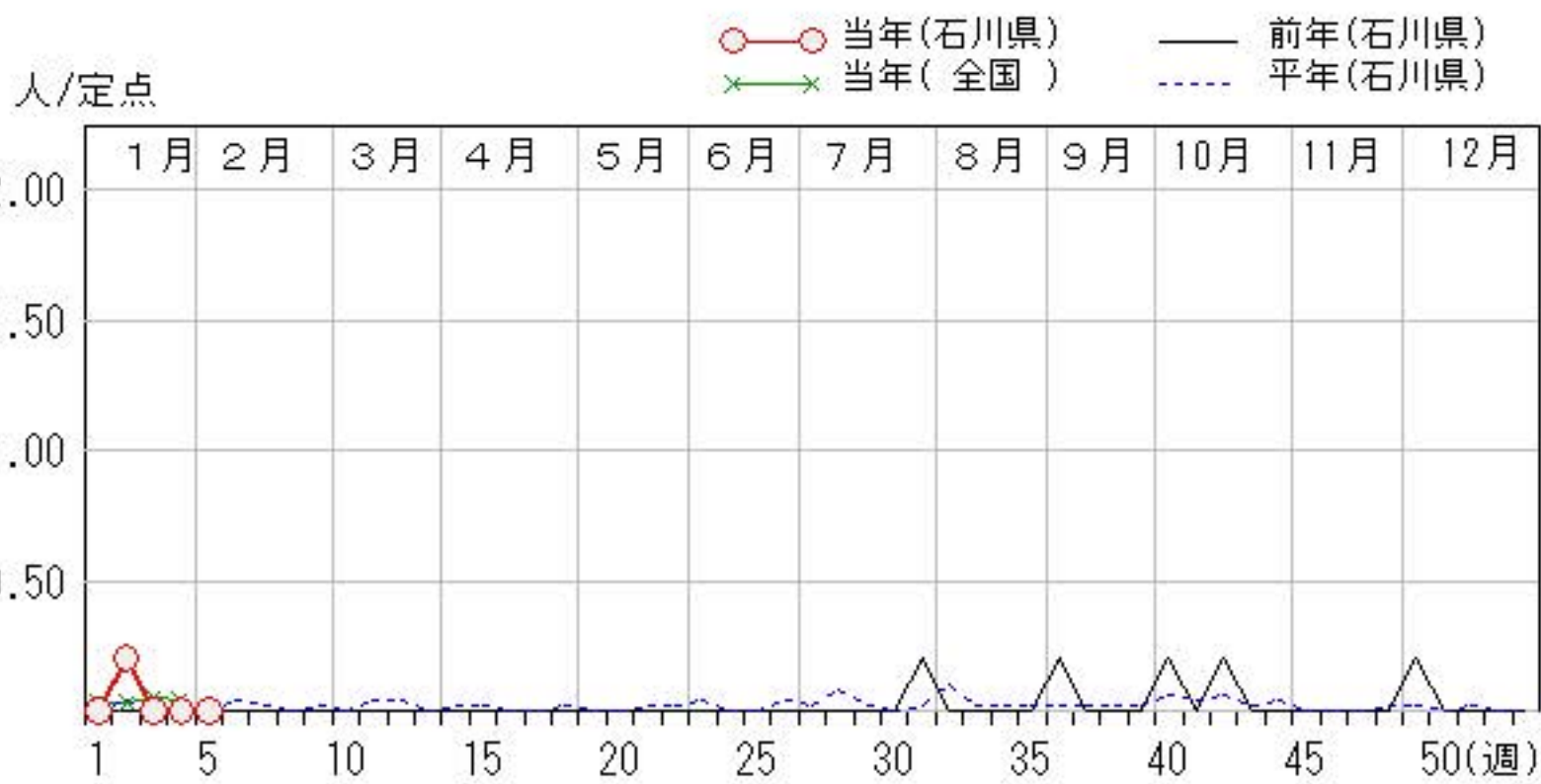
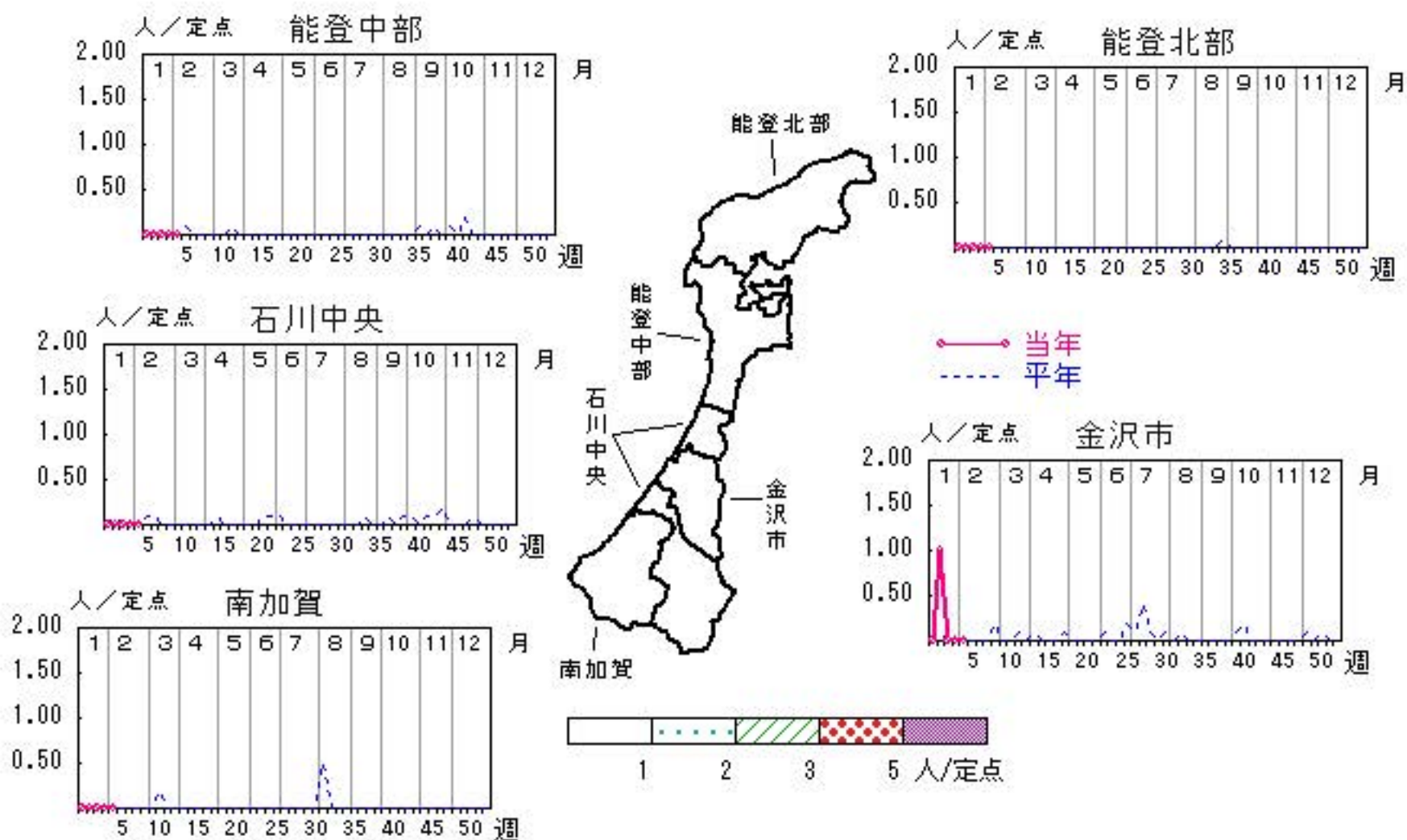


# 無菌性髄膜炎

2016年1週～5週

上段:定点からの患者報告数  
下段:定点あたりの患者数

	1週	2週	3週	4週	5週
石川県	0 <b>0.00</b>	1 <b>0.20</b>	0 <b>0.00</b>	0 <b>0.00</b>	0 <b>0.00</b>
金沢市	0 <b>0.00</b>	1 <b>1.00</b>	0 <b>0.00</b>	0 <b>0.00</b>	0 <b>0.00</b>
南加賀	0 <b>0.00</b>	0 <b>0.00</b>	0 <b>0.00</b>	0 <b>0.00</b>	0 <b>0.00</b>
石川中央	0 <b>0.00</b>	0 <b>0.00</b>	0 <b>0.00</b>	0 <b>0.00</b>	0 <b>0.00</b>
能登中部	0 <b>0.00</b>	0 <b>0.00</b>	0 <b>0.00</b>	0 <b>0.00</b>	0 <b>0.00</b>
能登北部	0 <b>0.00</b>	0 <b>0.00</b>	0 <b>0.00</b>	0 <b>0.00</b>	0 <b>0.00</b>

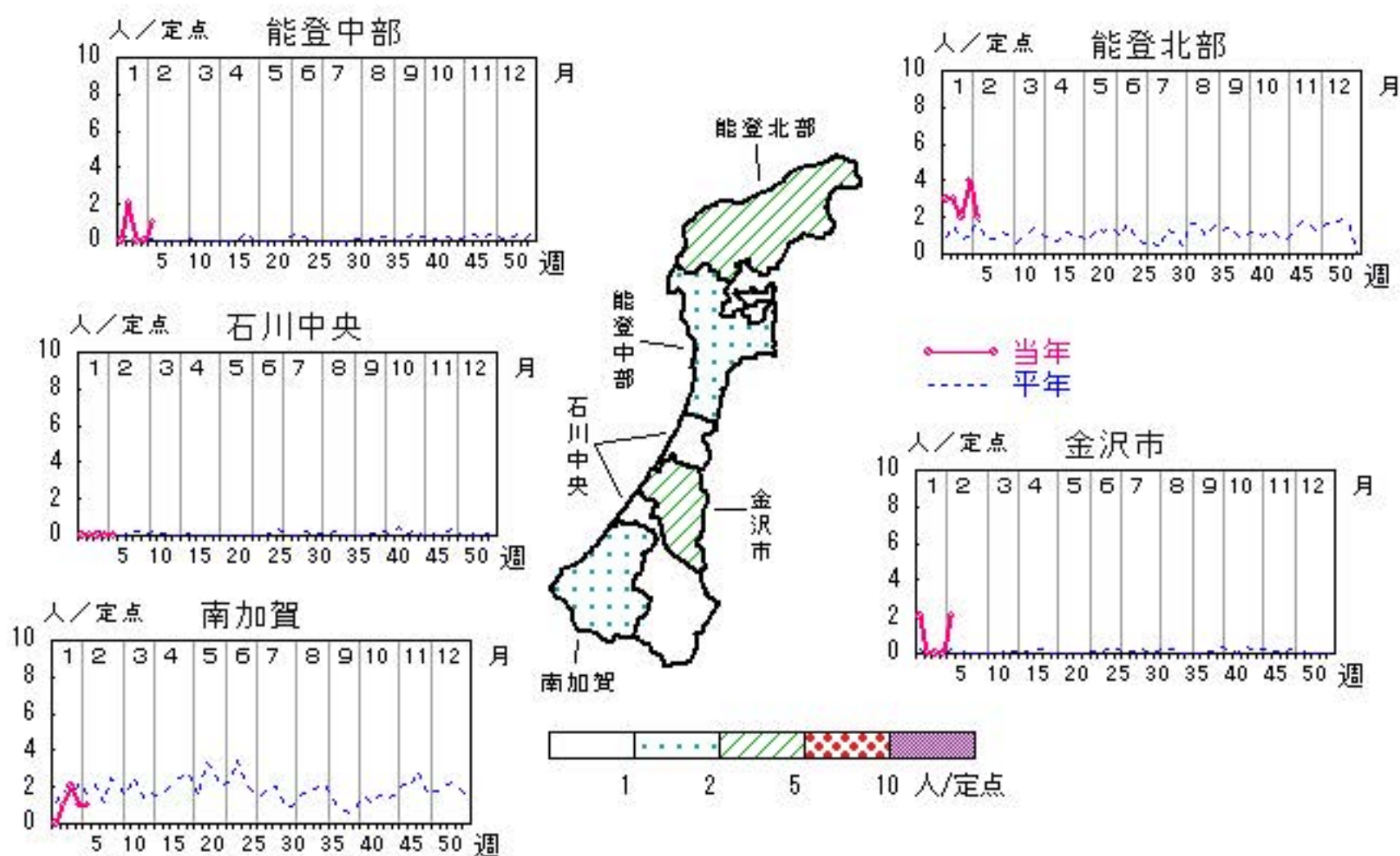


# マイコプラズマ肺炎

2016年 1週～ 5週

上段: 定点からの患者報告数  
下段: 定点あたりの患者数

	1週	2週	3週	4週	5週
石川県	5 <b>1.00</b>	6 <b>1.20</b>	4 <b>0.80</b>	5 <b>1.00</b>	6 <b>1.20</b>
金沢市	2 <b>2.00</b>	0 <b>0.00</b>	0 <b>0.00</b>	0 <b>0.00</b>	2 <b>2.00</b>
南加賀	0 <b>0.00</b>	1 <b>1.00</b>	2 <b>2.00</b>	1 <b>1.00</b>	1 <b>1.00</b>
石川中央	0 <b>0.00</b>	0 <b>0.00</b>	0 <b>0.00</b>	0 <b>0.00</b>	0 <b>0.00</b>
能登中部	0 <b>0.00</b>	2 <b>2.00</b>	0 <b>0.00</b>	0 <b>0.00</b>	1 <b>1.00</b>
能登北部	3 <b>3.00</b>	3 <b>3.00</b>	2 <b>2.00</b>	4 <b>4.00</b>	2 <b>2.00</b>



人/定点

○ 当年(石川県)      — 前年(石川県)  
 × 当年(全国)      - - - 平年(石川県)

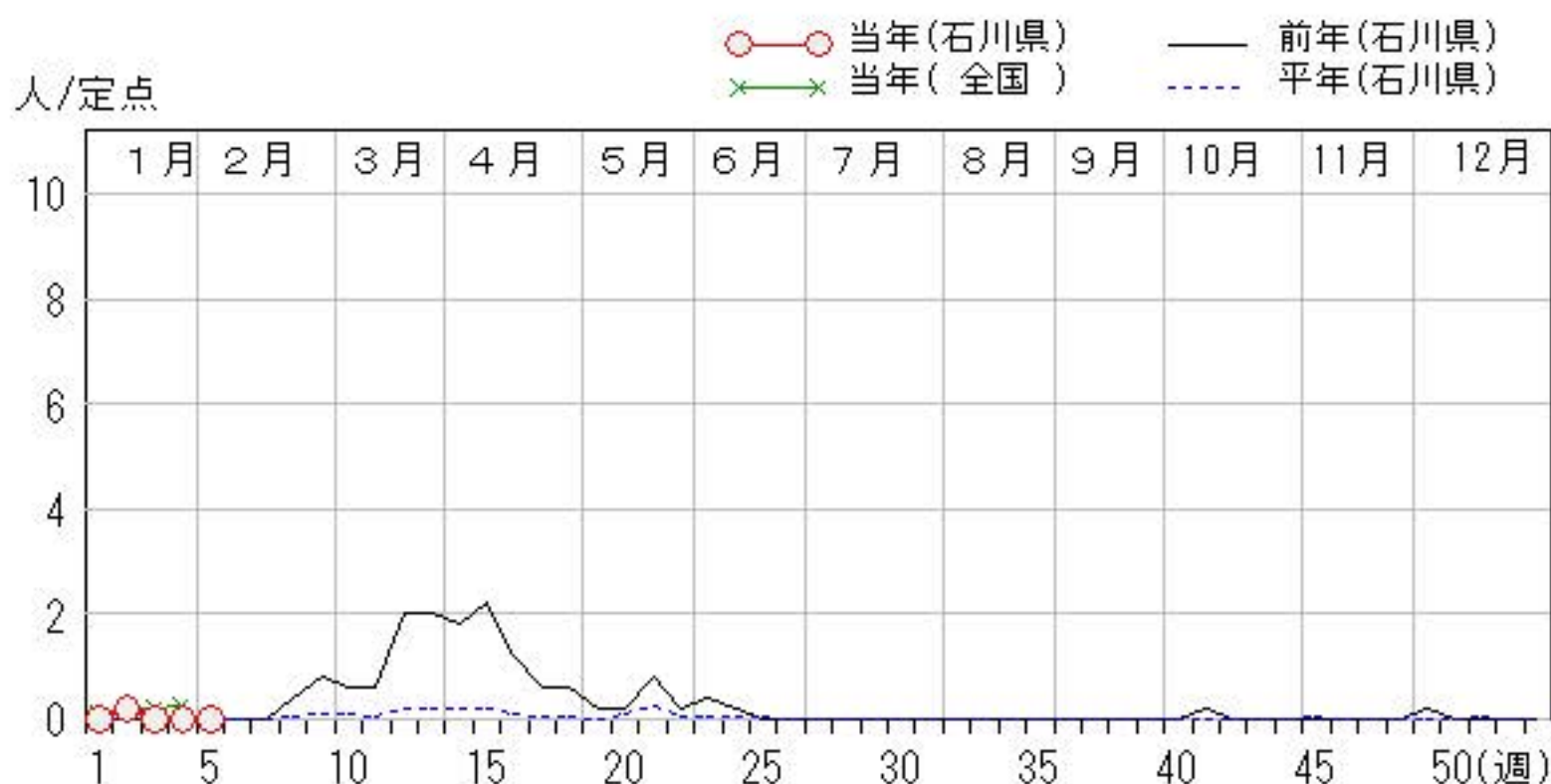
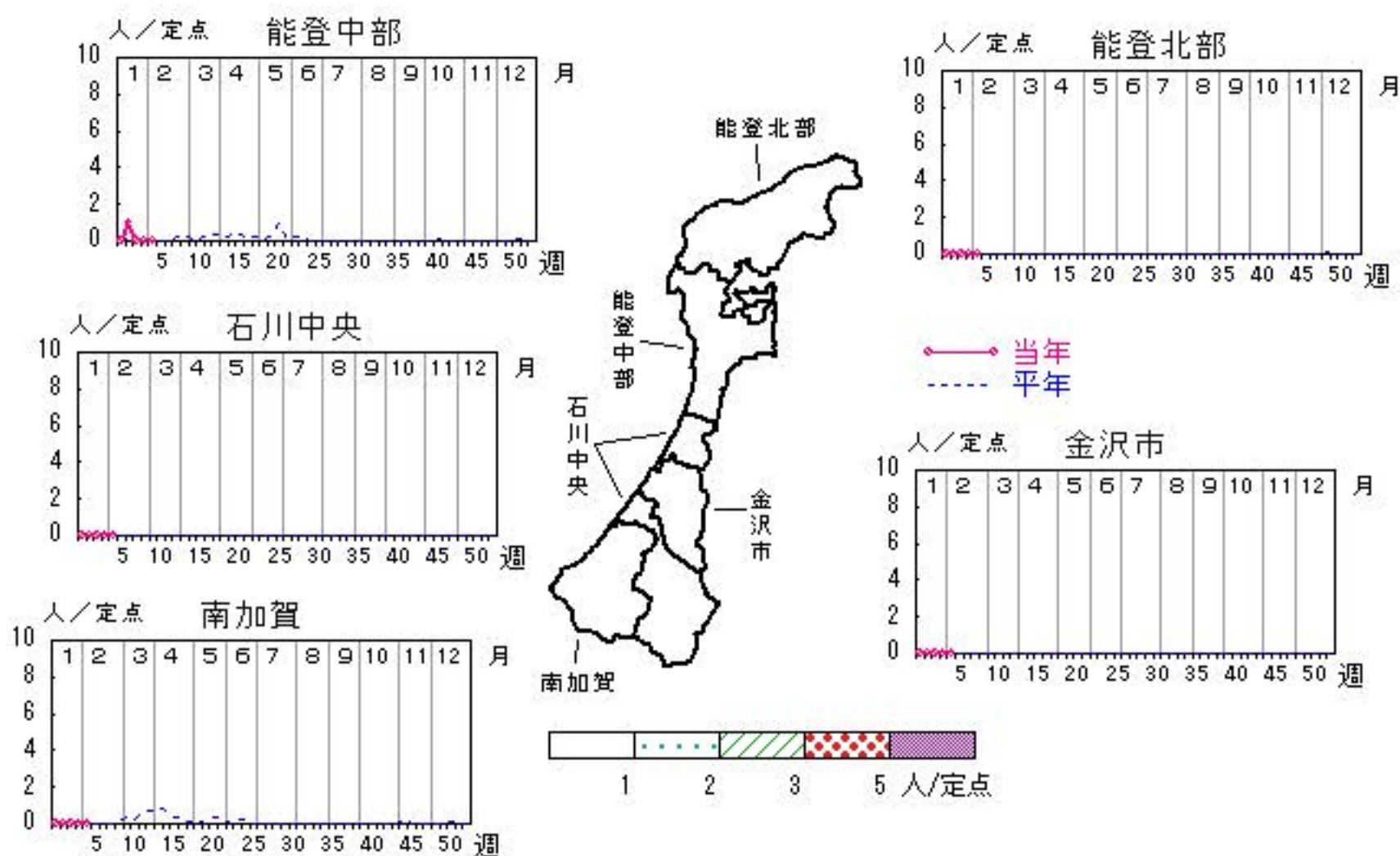


# 感染性胃腸炎（ロタウイルス）

2016年 1週～ 5週

上段：定点からの患者報告数  
下段：定点あたりの患者数

	1週	2週	3週	4週	5週
石川県	0 <b>0.00</b>	1 <b>0.20</b>	0 <b>0.00</b>	0 <b>0.00</b>	0 <b>0.00</b>
金沢市	0 <b>0.00</b>	0 <b>0.00</b>	0 <b>0.00</b>	0 <b>0.00</b>	0 <b>0.00</b>
南加賀	0 <b>0.00</b>	0 <b>0.00</b>	0 <b>0.00</b>	0 <b>0.00</b>	0 <b>0.00</b>
石川中央	0 <b>0.00</b>	0 <b>0.00</b>	0 <b>0.00</b>	0 <b>0.00</b>	0 <b>0.00</b>
能登中部	0 <b>0.00</b>	1 <b>1.00</b>	0 <b>0.00</b>	0 <b>0.00</b>	0 <b>0.00</b>
能登北部	0 <b>0.00</b>	0 <b>0.00</b>	0 <b>0.00</b>	0 <b>0.00</b>	0 <b>0.00</b>



疾病別・年齢階級別報告患者数

2016年 第5週(石川県)

インフルエンザ	インフルエンザ	小児科	RSウイルス感染症	咽頭結膜熱	咽頭炎	A群溶血性レンサ球菌	感染性胃腸炎	水痘	手足口病	伝染性紅斑	突発性発しん	百日咳	ヘルパンギーナ	流行性耳下腺炎	眼科・基幹	急性出血性結膜炎	流行性角結膜炎	細菌性髄膜炎	無菌性髄膜炎	マイコプラズマ肺炎	クラミジア肺炎 (オウム病除く)	感染性胃腸炎(ロタウイルス)
計	1,055	計	4	33	124	171	13	1	12	6			101	計	2	6						
～5ヶ月	1	～5ヶ月	2			2								～5ヶ月								
～11ヶ月	10	～11ヶ月		2		5					2			～11ヶ月								
1歳	26	1歳		8	1	12	2			1	3		1	1歳								
2歳	36	2歳		8	4	10					1		7	2歳								
3歳	35	3歳		1	14	13	1			5			9	3歳						1		
4歳	57	4歳		3	6	11	3	1					19	4歳						1		
5歳	56	5歳	1	2	14	19	3			2			15	5歳								
6歳	67	6歳	1	3	20	16				1			14	6歳								1
7歳	137	7歳		3	15	7	1						7	7歳								
8歳	94	8歳			14	10	1			1			13	8歳								
9歳	68	9歳		1	9	17	2						5	9歳								
10歳～14歳	208	10歳～14歳			21	31				2			10	10歳～14歳								1
15歳～19歳	35	15歳～19歳			1	8								15歳～19歳								
20歳～29歳	26	20歳以上		2	5	10							1	20歳～29歳								
30歳～39歳	61													30歳～39歳								
40歳～49歳	61													40歳～49歳		2						
50歳～59歳	34													50歳～59歳								
60歳～69歳	30													60歳～69歳								
70歳～79歳	11													70歳以上								2
80歳以上	2																					



平成28年 感染症週報(インフルエンザ・小児科) 推移表

人

週	期間	定点数		501	600	601	602	603	604	605	606	607	608	610	612
		5 ル エン ザ	6 小 児 科	イン フル エン ザ	RSウ イル ス 感 染 症	咽 頭 結 膜 熱	A群 溶 血 性 レ ン サ 球 菌 咽 頭 炎	感 染 性 胃 腸 炎	水 痘	手 足 口 病	伝 染 性 紅 斑	突 発 性 発 し ん	百 日 咳	ヘル パ ン キ ー ナ	流 行 性 耳 下 腺 炎
1	1. 4～ 1.10	48	29	41	10	33	83	195	16		7	5			96
2	1.11～ 1.17	48	29	117	2	41	73	151	8	1	6	10			117
3	1.18～ 1.24	48	29	252	3	42	103	196	4	3	12	10			59
4	1.25～ 1.31	48	29	525	2	44	117	139	7		13	12			122
5	2. 1～ 2. 7	48	29	1,055	4	33	124	171	13	1	12	6			101
合 計				1,990	21	193	500	852	48	5	50	43			495

B

平成28年 感染症週報(インフルエンザ・小児科) 推移表 定点当たり患者発生数

人/定点

週	期間	定点数		501	600	601	602	603	604	605	606	607	608	610	612
		5 ル エン ザ	6 小 児 科	イン フル エン ザ	RSウ イル ス 感 染 症	咽 頭 結 膜 熱	A群 溶 血 性 レ ン サ 球 菌 咽 頭 炎	感 染 性 胃 腸 炎	水 痘	手 足 口 病	伝 染 性 紅 斑	突 発 性 発 し ん	百 日 咳	ヘル パ ン キ ー ナ	流 行 性 耳 下 腺 炎
1	1. 4~ 1.10	48	29	0.85	0.34	1.14	2.86	6.72	0.55		0.24	0.17			3.31
2	1.11~ 1.17	48	29	2.44	0.07	1.41	2.52	5.21	0.28	0.03	0.21	0.34			4.03
3	1.18~ 1.24	48	29	5.25	0.10	1.45	3.55	6.76	0.14	0.10	0.41	0.34			2.03
4	1.25~ 1.31	48	29	10.94	0.07	1.52	4.03	4.79	0.24		0.45	0.41			4.21
5	2. 1~ 2. 7	48	29	21.98	0.14	1.14	4.28	5.90	0.45	0.03	0.41	0.21			3.48
合 計				41.46	0.72	6.66	17.24	29.38	1.66	0.17	1.72	1.48			17.07

平成28年 感染症週報(眼科・基幹) 推移表

人

週	期間	定点数		701	702	902	903	904	905	907
		7 眼科	9 基幹	急性出血性結膜炎	流行性角結膜炎	細菌性髄膜炎	無菌性髄膜炎	マイコプラズマ肺炎	クラミジア肺炎	感染性胃腸炎(ロタウイルス)
1	1. 4～ 1.10	7	5		4			5		
2	1.11～ 1.17	7	5		2		1	6		1
3	1.18～ 1.24	7	5		1			4		
4	1.25～ 1.31	7	5		7			5		
5	2. 1～ 2. 7	7	5		2			6		
合 計					16		1	26		1

平成28年 感染症週報(眼科・基幹) 推移表 定点当たり患者発生数

人/定点

週	期間	定点数		701	702	902	903	904	905	907
		7 眼科	9 基幹	急性出血性結膜炎	流行性角結膜炎	細菌性髄膜炎	無菌性髄膜炎	マイコプラズマ肺炎	クラミジア肺炎	感染性胃腸炎(ロタウイルス)
1	1. 4~ 1.10	7	5		0.57			1.00		
2	1.11~ 1.17	7	5		0.29		0.20	1.20		0.20
3	1.18~ 1.24	7	5		0.14			0.80		
4	1.25~ 1.31	7	5		1.00			1.00		
5	2. 1~ 2. 7	7	5		0.29			1.20		
合 計					2.29		0.20	5.20		0.20