

感染症発生動向調査（週報）の保健所別発生状況												
		調査対象期間		定点当り		石川中央					備考	
		前週 11/14~11/20	今週 11/21~11/27	増減	前年同週	今週 (47週)	南加賀 定点 10	金沢市 定点 16	石川中央 定点 10	能登中部 定点 7		能登北部 定点 5
1	インフルエンザ	110	147	37	0.08	3.06	↑	↓	↓	↑		新:今週新たに報告あり 矢印:前週に引き続き報告あり ↑増加 ↓減少 →同数 ▽:前週に報告あり、今週報告なし
2	RSウイルス感染症	22	16	△6	3.52	0.55	↓	↓	→	↑		
3	咽頭結膜熱	17	21	4	0.69	0.72	→	▽	↑	↑	新	
4	A群溶血性レンサ球菌咽頭炎	59	46	△13	3.17	1.59	↑	↑	→	↓	↓	
5	感染性胃腸炎	374	309	△65	8.14	10.66	↓	↓	↓	↑		
6	水痘	15	7	△8	0.45	0.24	↑	↓	↓	新	▽	
7	手足口病	15	5	△10	0.10	0.17		↓	↓		↓	
8	伝染性紅斑	2	3	1	0.07	0.10	新	↓	新			
9	突発性発しん	13	15	2	0.48	0.52	↓	↓	↑	新		
10	百日咳	—	—	—	—	—						
11	ヘルパンギーナ	1	—	△1	—	—	▽					
12	流行性耳下腺炎	22	19	△3	2.34	0.66	↓	↓	↑	▽		
							南加賀 定点 1	金沢市 定点 3	石川中央 定点 1	能登中部 定点 1	能登北部 定点 1	
13	急性出血性結膜炎	—	—	—	—	—						
14	流行性角結膜炎	—	2	2	0.14	0.29		新	新			
							南加賀 定点 1	金沢市 定点 1	石川中央 定点 1	能登中部 定点 1	能登北部 定点 1	
15	細菌性髄膜炎	—	—	—	—	—						
16	無菌性髄膜炎	—	1	1	—	0.20			新			
17	マイコプラズマ肺炎	12	10	△2	1.40	2.00	↓	新		▽	↑	
18	クラミジア肺炎(オウム病除く)	—	—	—	—	—						
19	感染性胃腸炎(ロタウイルス)	—	—	—	—	—						
合計		662	601	△61								

石川県感染症情報センター

◎:(警報)大きな流行の発生・継続が疑われること

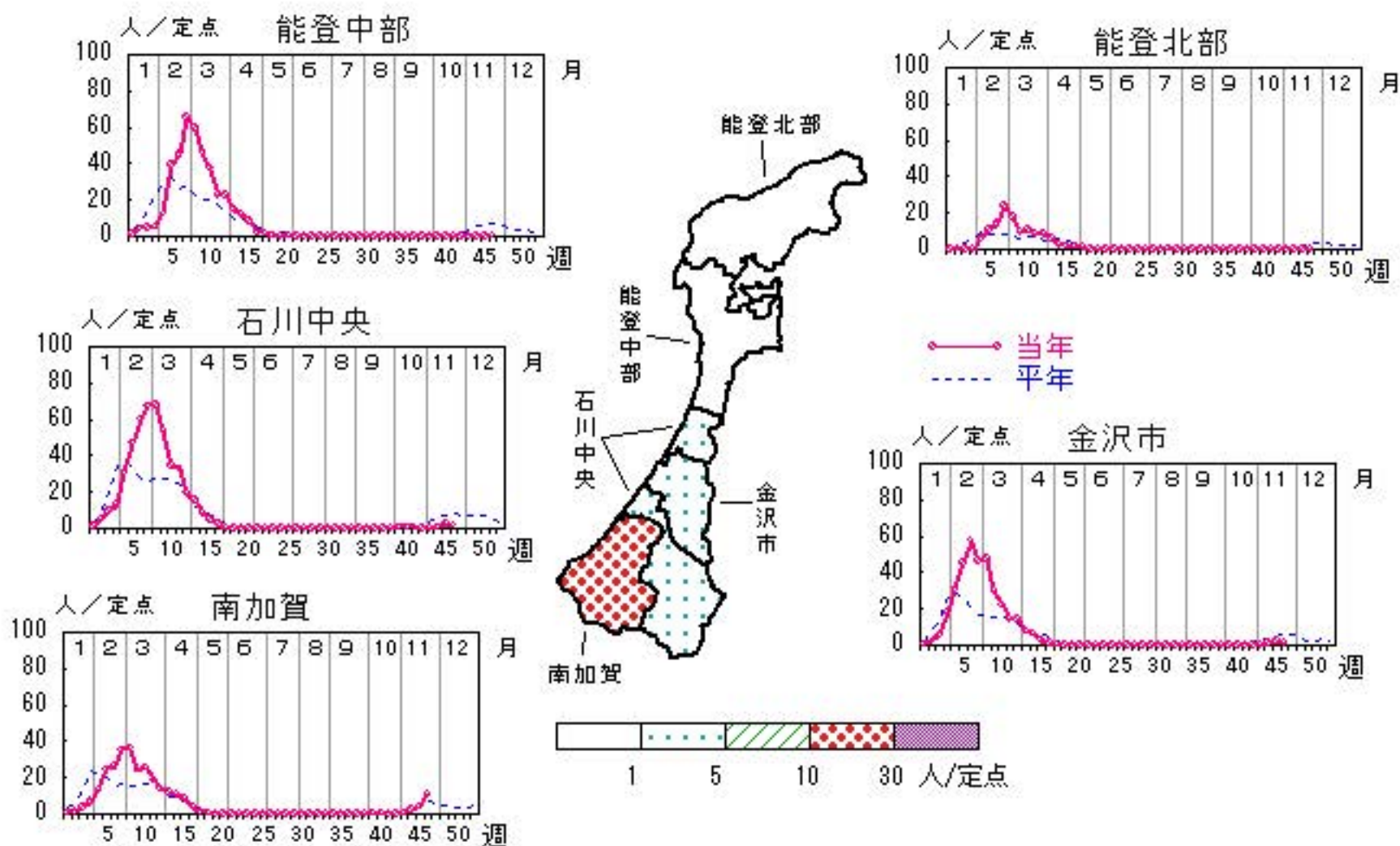
○:(注意報)流行の発生前であれば今後4週間以内に大きな流行が発生する可能性があること、流行発生後であればその流行がまだ終わっていない可能性があること

インフルエンザ

2016年43週～47週

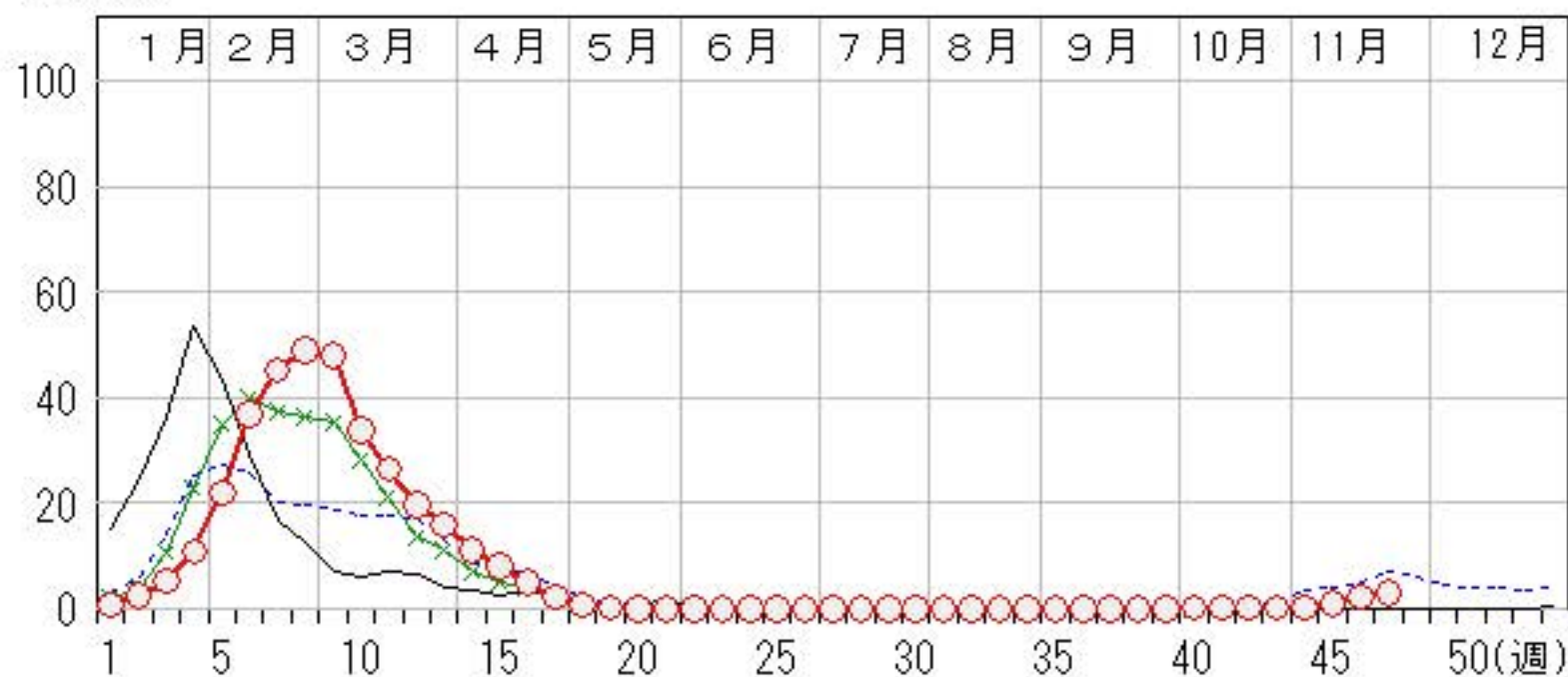
上段:定点からの患者報告数
下段:定点あたりの患者数

	43週	44週	45週	46週	47週
石川県	9 0.19	13 0.27	44 0.92	110 2.29	147 3.06
金沢市	3 0.19	1 0.06	15 0.94	36 2.25	20 1.25
南加賀	3 0.30	8 0.80	21 2.10	43 4.30	107 10.70
石川中央	3 0.30	3 0.30	7 0.70	29 2.90	17 1.70
能登中部	0 0.00	1 0.14	0 0.00	2 0.29	3 0.43
能登北部	0 0.00	0 0.00	1 0.20	0 0.00	0 0.00



人/定点

○—○ 当年(石川県) — 前年(石川県)
 ×—× 当年(全国) - - - 平年(石川県)

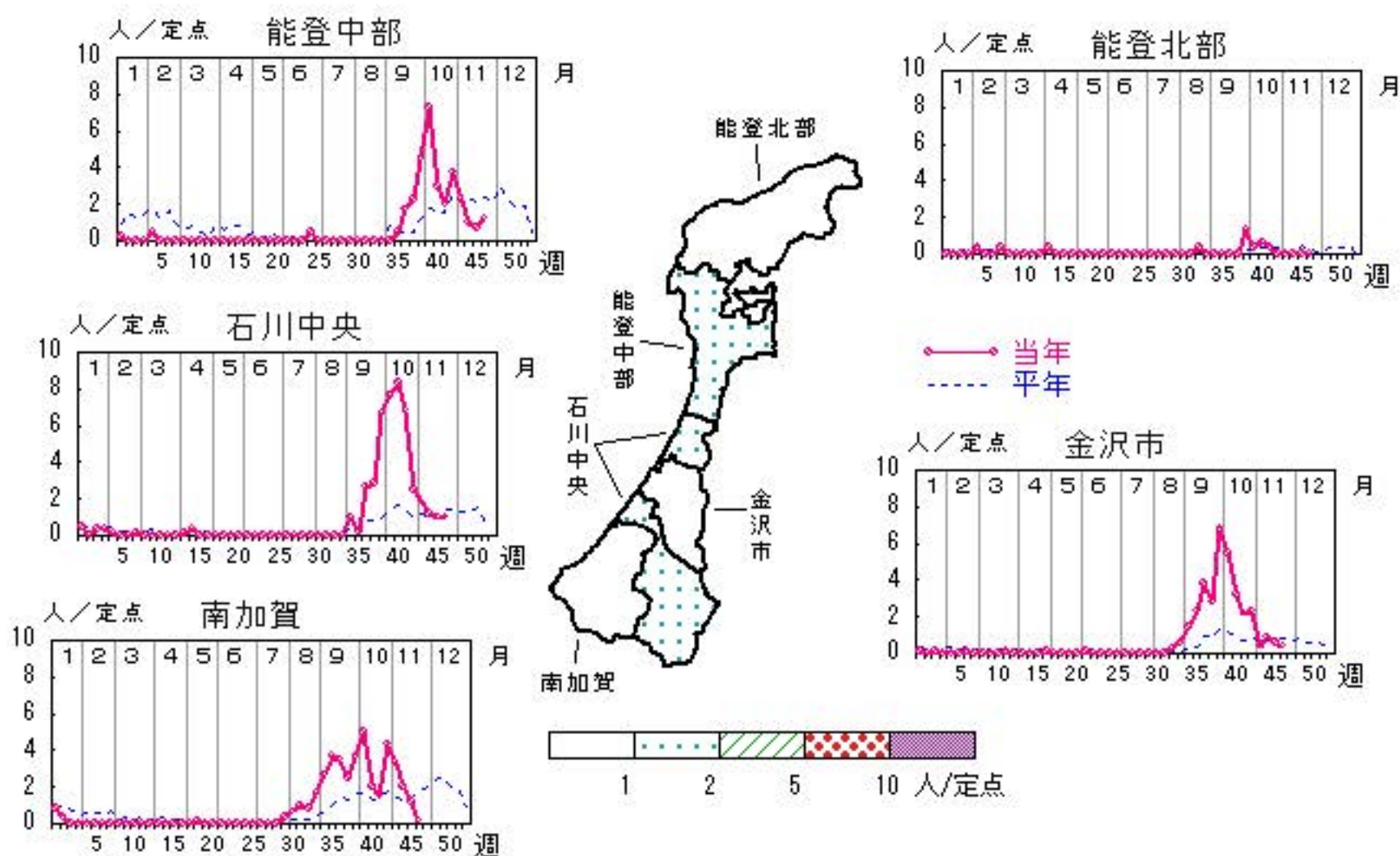


RSウイルス感染症

2016年43週～47週

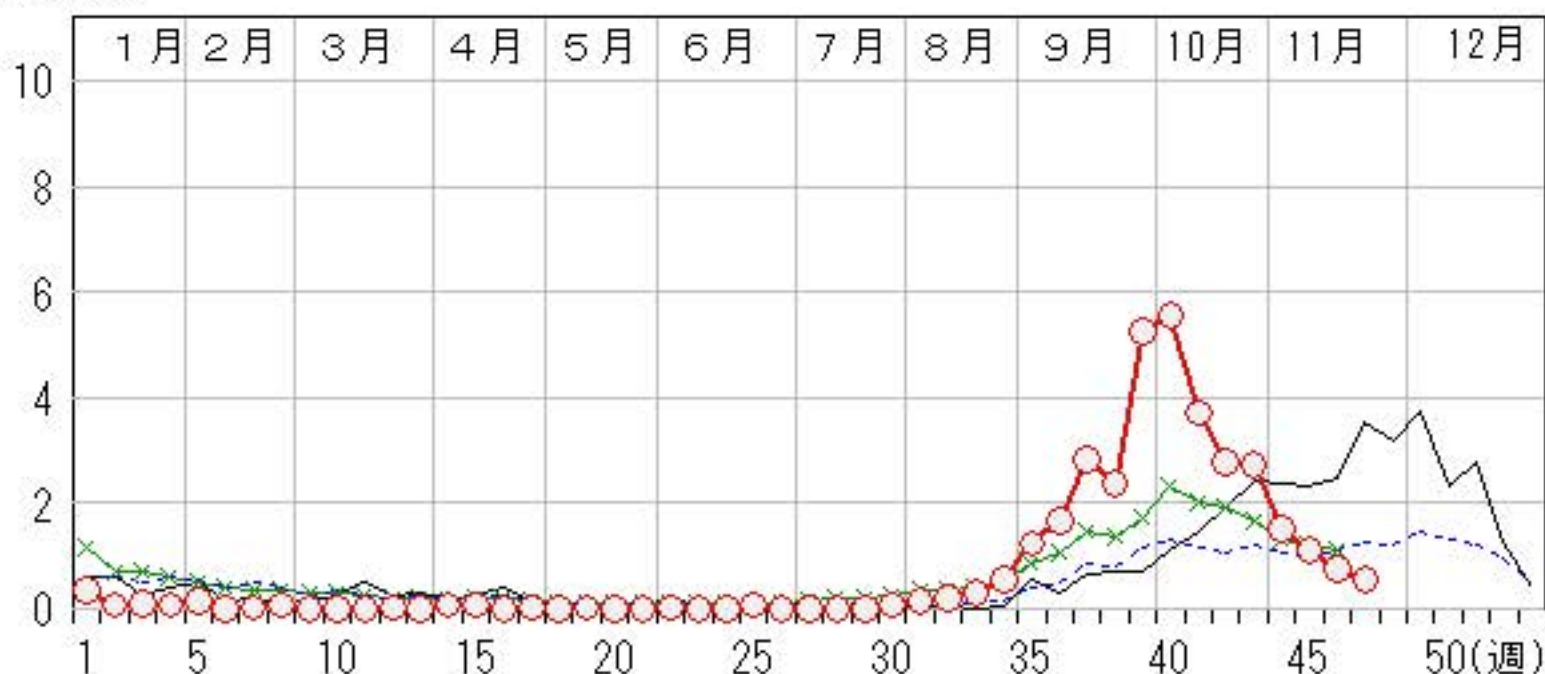
上段: 定点からの患者報告数
下段: 定点あたりの患者数

	43週	44週	45週	46週	47週
石川県	79 2.72	44 1.52	32 1.10	22 0.76	16 0.55
金沢市	23 2.30	4 0.40	9 0.90	6 0.60	4 0.40
南加賀	26 4.33	20 3.33	12 2.00	7 1.17	1 0.17
石川中央	15 2.50	11 1.83	7 1.17	6 1.00	6 1.00
能登中部	15 3.75	9 2.25	4 1.00	3 0.75	5 1.25
能登北部	0 0.00	0 0.00	0 0.00	0 0.00	0 0.00



人/定点

○ 当年(石川県) — 前年(石川県)
 × 当年(全国) - - - 平年(石川県)

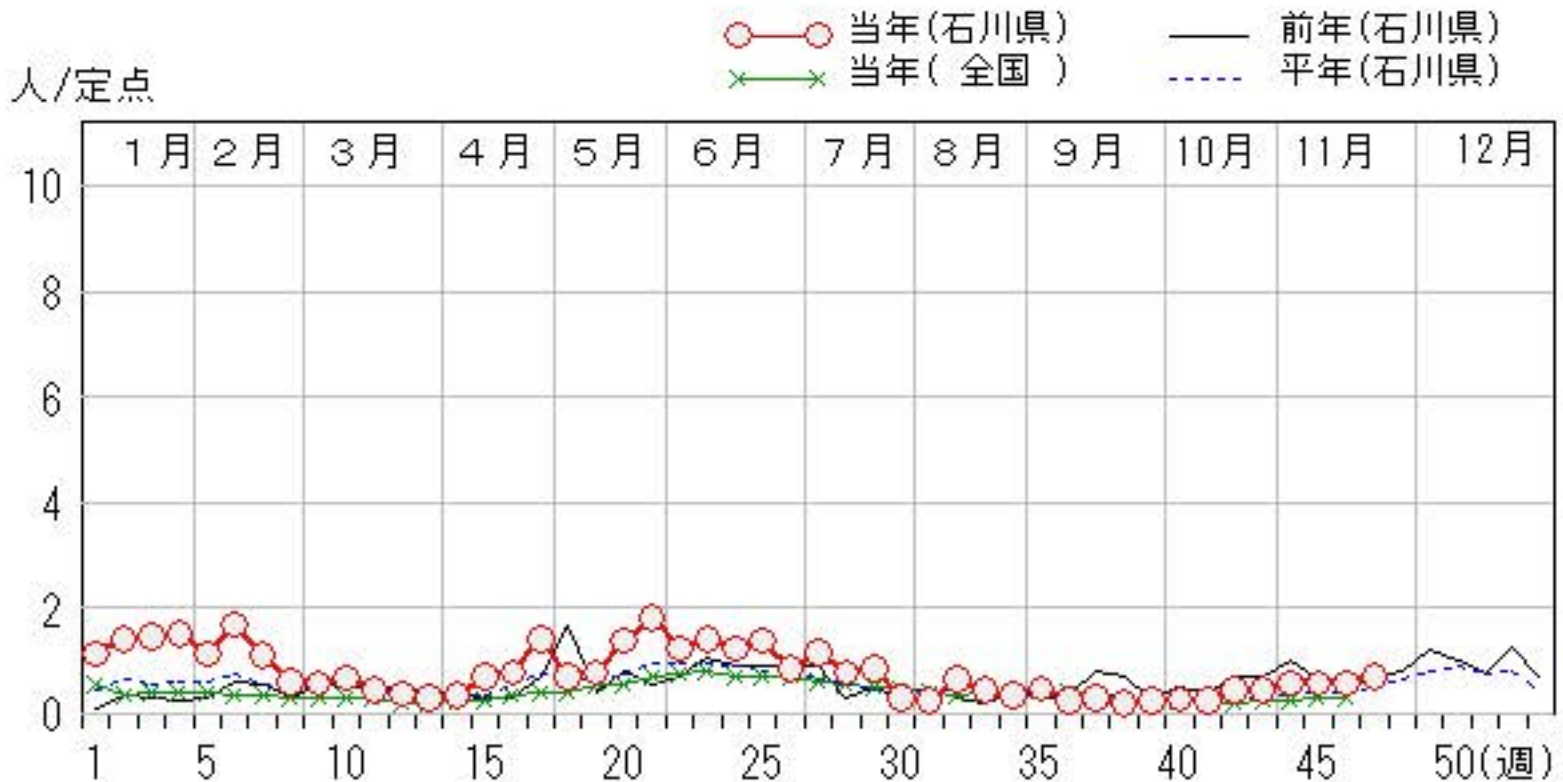
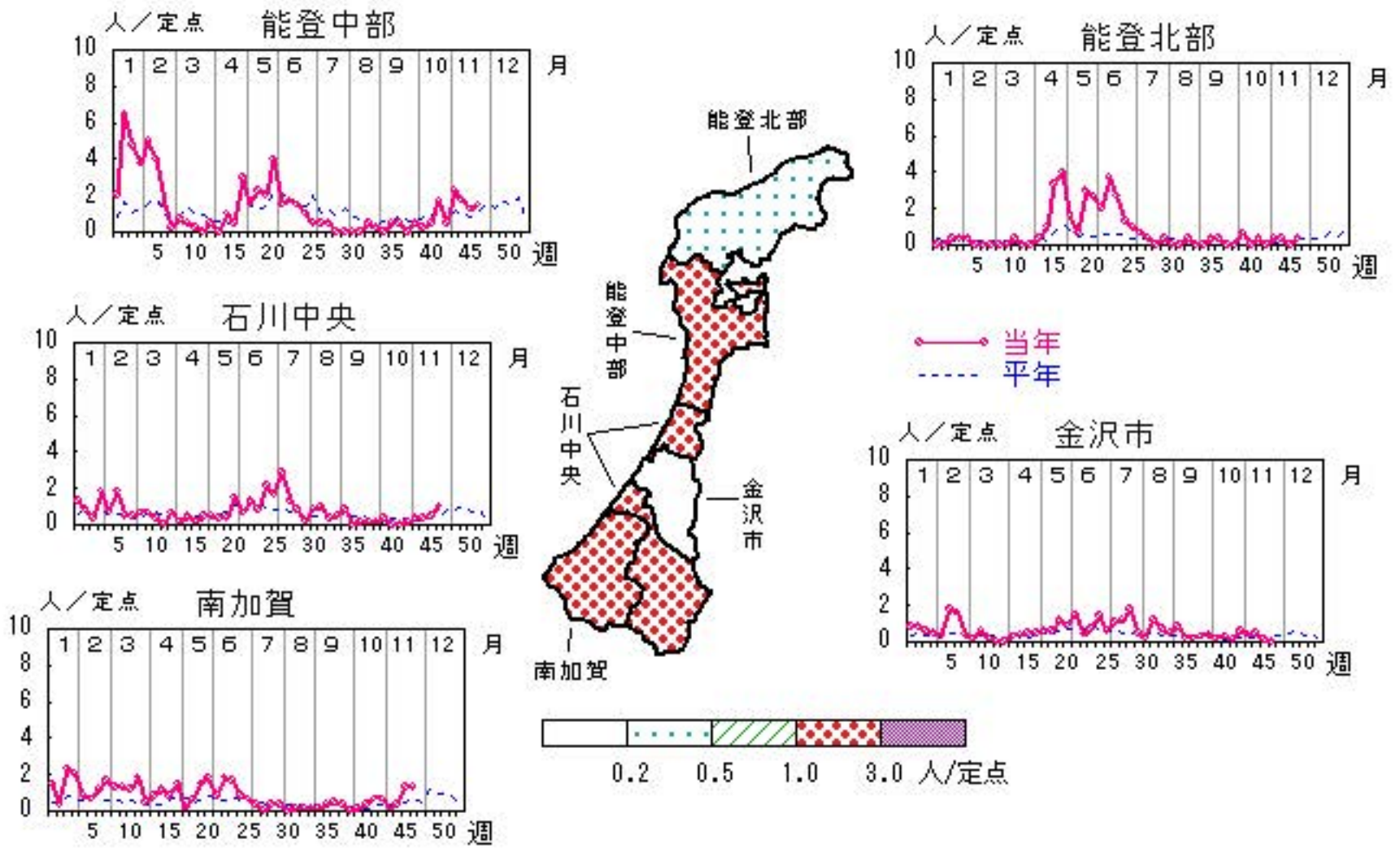


咽頭結膜熱

2016年43週～47週

上段:定点からの患者報告数
下段:定点あたりの患者数

	43週	44週	45週	46週	47週
石川県	13 0.45	17 0.59	17 0.59	17 0.59	21 0.72
金沢市	6 0.60	4 0.40	5 0.50	1 0.10	0 0.00
南加賀	4 0.67	1 0.17	2 0.33	8 1.33	8 1.33
石川中央	1 0.17	2 0.33	2 0.33	3 0.50	6 1.00
能登中部	2 0.50	9 2.25	7 1.75	5 1.25	6 1.50
能登北部	0 0.00	1 0.33	1 0.33	0 0.00	1 0.33

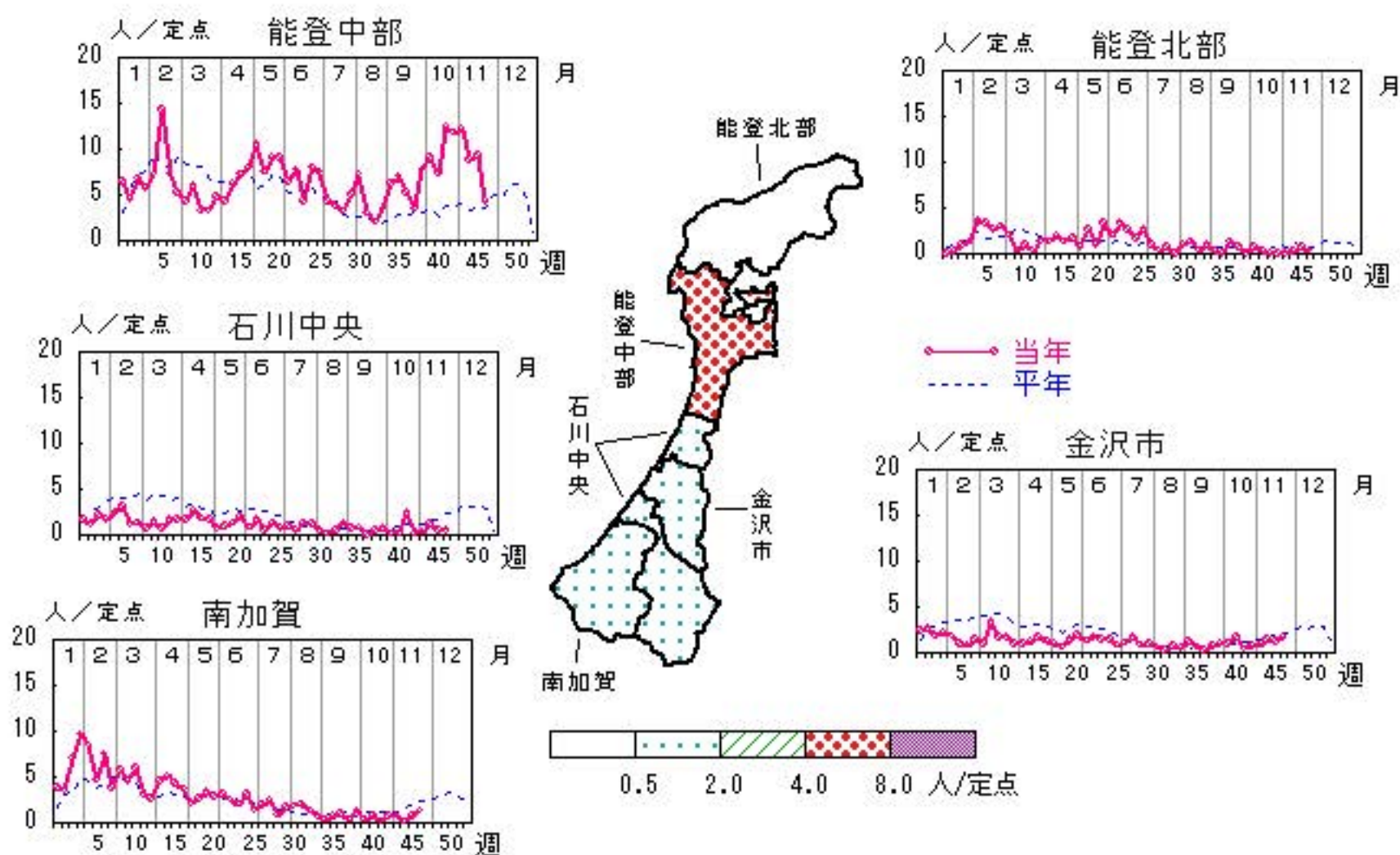


A群溶血性レンサ球菌咽頭炎

2016年43週～47週

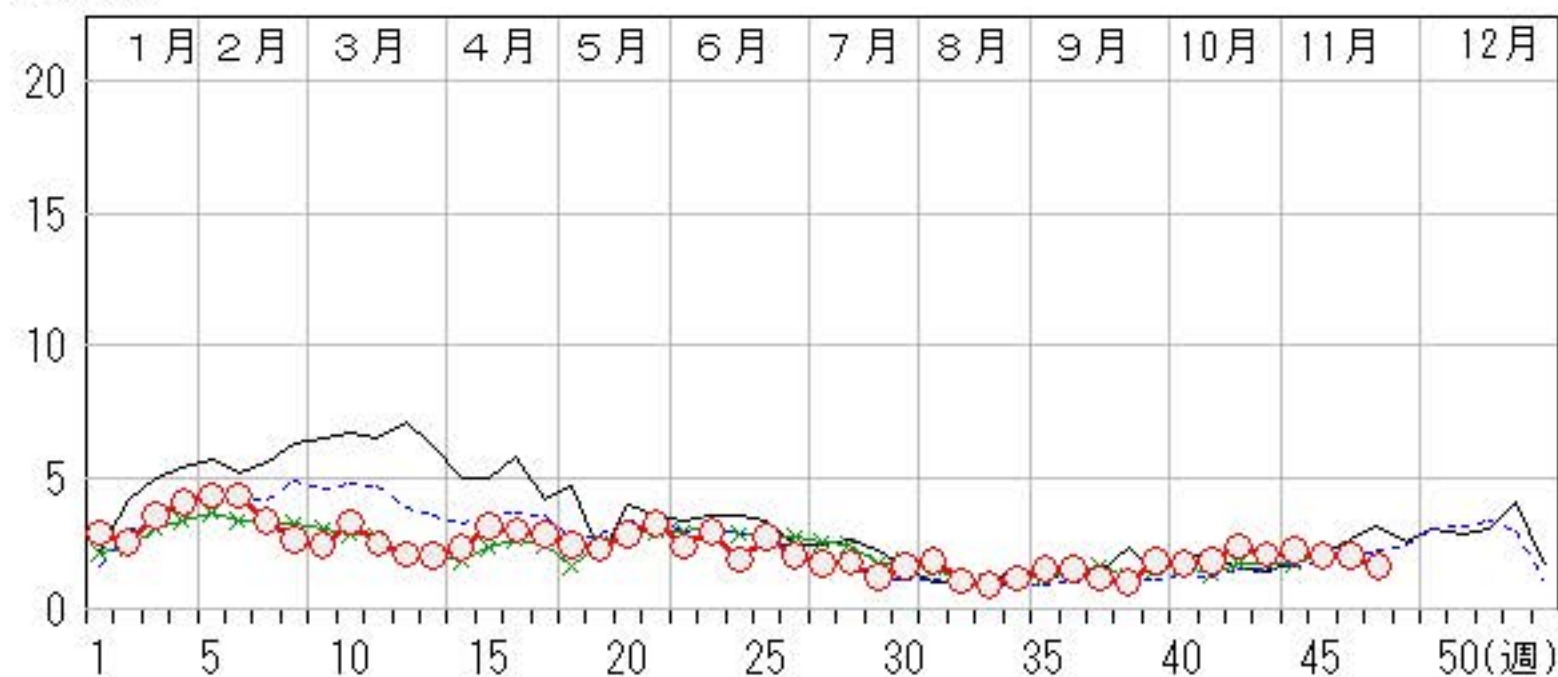
上段:定点からの患者報告数
下段:定点あたりの患者数

	43週	44週	45週	46週	47週
石川県	60 2.07	64 2.21	58 2.00	59 2.03	46 1.59
金沢市	8 0.80	8 0.80	14 1.40	12 1.20	17 1.70
南加賀	4 0.67	5 0.83	1 0.17	5 0.83	8 1.33
石川中央	1 0.17	2 0.33	7 1.17	3 0.50	3 0.50
能登中部	47 11.75	49 12.25	35 8.75	37 9.25	17 4.25
能登北部	0 0.00	0 0.00	1 0.33	2 0.67	1 0.33



人/定点

○ 当年(石川県) — 前年(石川県)
× 当年(全国) - - - 平年(石川県)

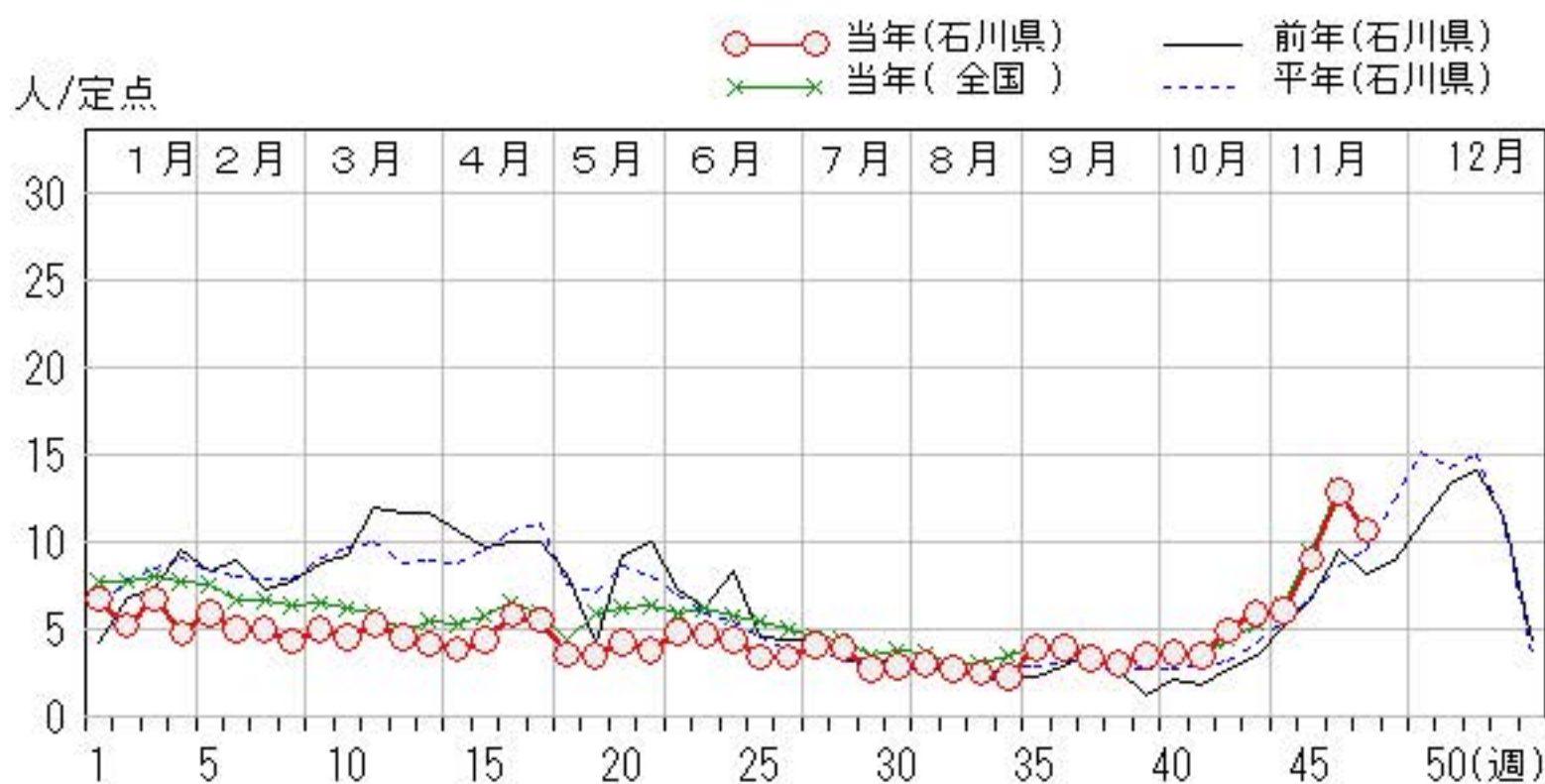
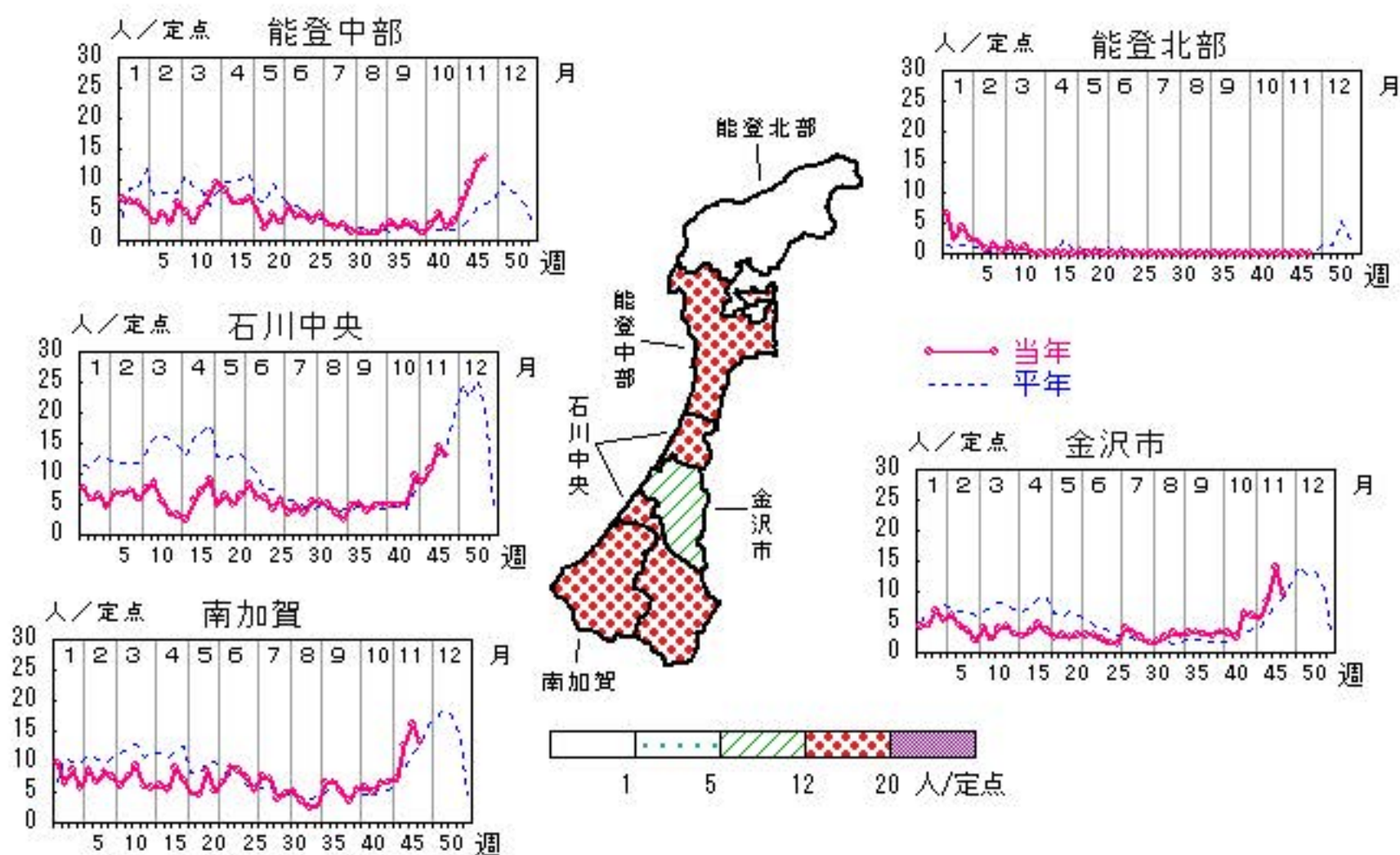


感染性胃腸炎

2016年43週～47週

上段:定点からの患者報告数
下段:定点あたりの患者数

	43週	44週	45週	46週	47週
石川県	172 5.93	176 6.07	261 9.00	374 12.90	309 10.66
金沢市	61 6.10	56 5.60	84 8.40	139 13.90	97 9.70
南加賀	40 6.67	43 7.17	76 12.67	97 16.17	79 13.17
石川中央	58 9.67	51 8.50	64 10.67	87 14.50	78 13.00
能登中部	13 3.25	26 6.50	37 9.25	51 12.75	55 13.75
能登北部	0 0.00	0 0.00	0 0.00	0 0.00	0 0.00

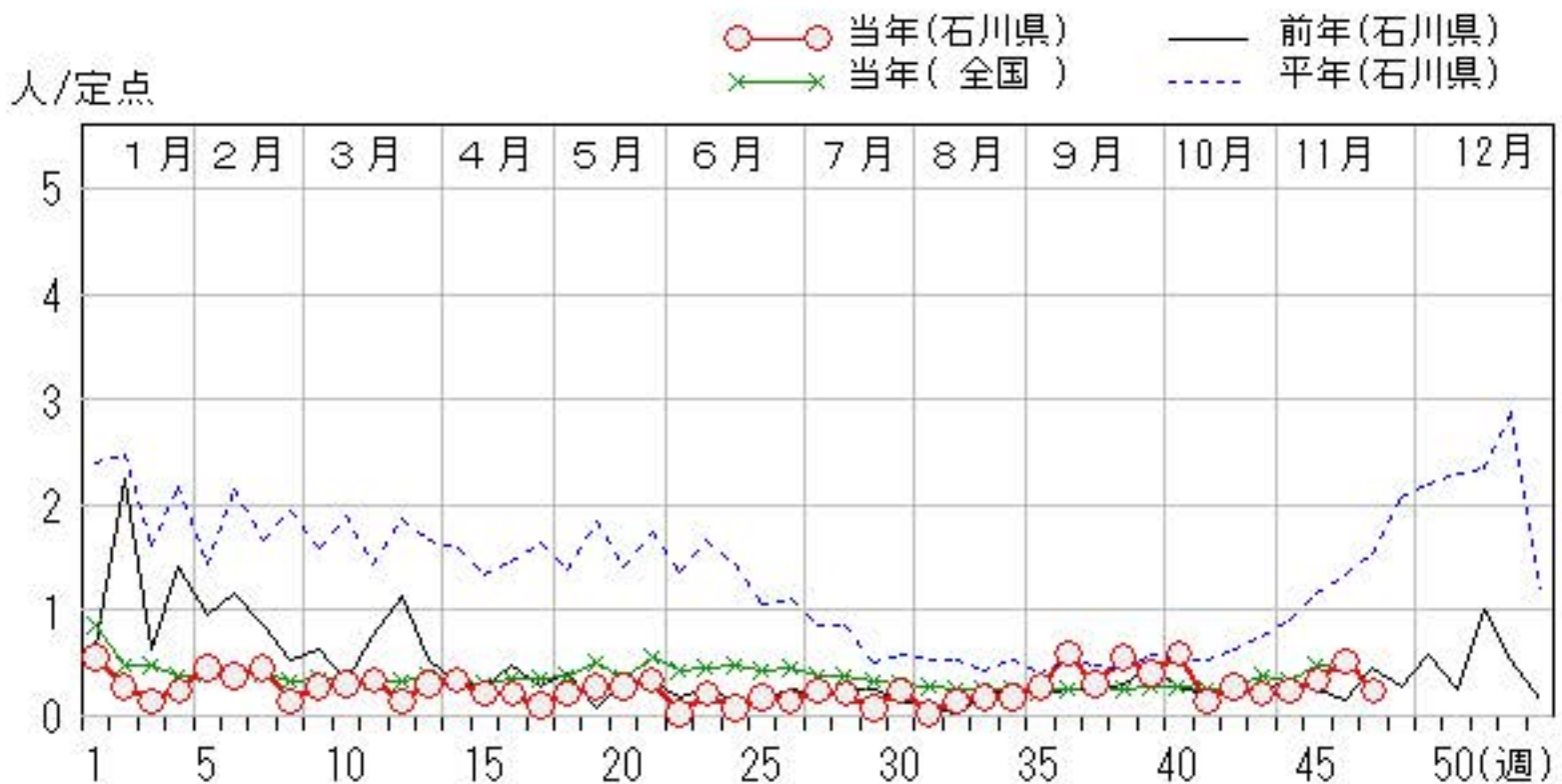
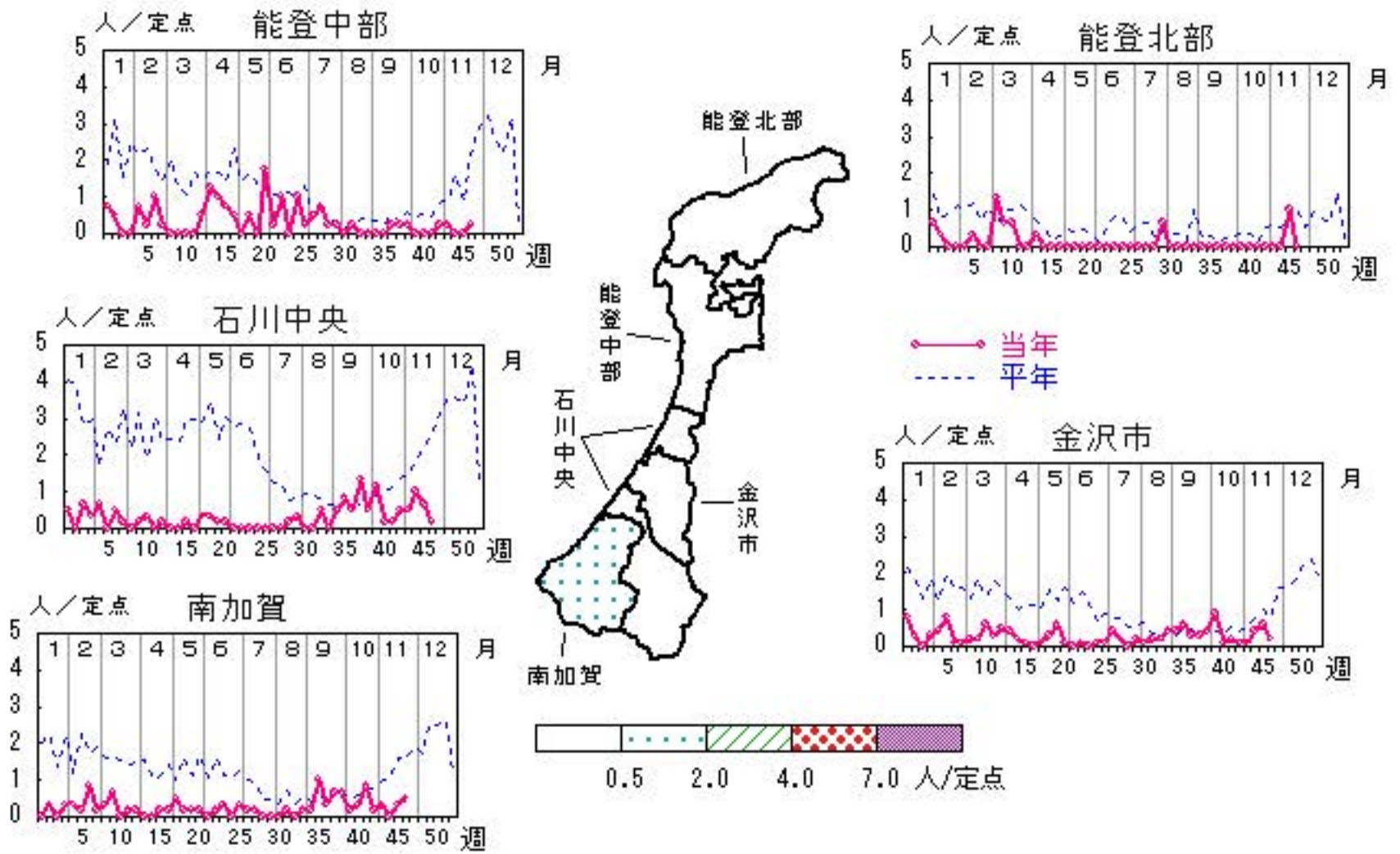


水痘

2016年43週～47週

上段:定点からの患者報告数
下段:定点あたりの患者数

	43週	44週	45週	46週	47週
石川県	6 0.21	7 0.24	10 0.34	15 0.52	7 0.24
金沢市	1 0.10	1 0.10	4 0.40	6 0.60	2 0.20
南加賀	1 0.17	2 0.33	0 0.00	2 0.33	3 0.50
石川中央	3 0.50	3 0.50	6 1.00	4 0.67	1 0.17
能登中部	1 0.25	1 0.25	0 0.00	0 0.00	1 0.25
能登北部	0 0.00	0 0.00	0 0.00	3 1.00	0 0.00

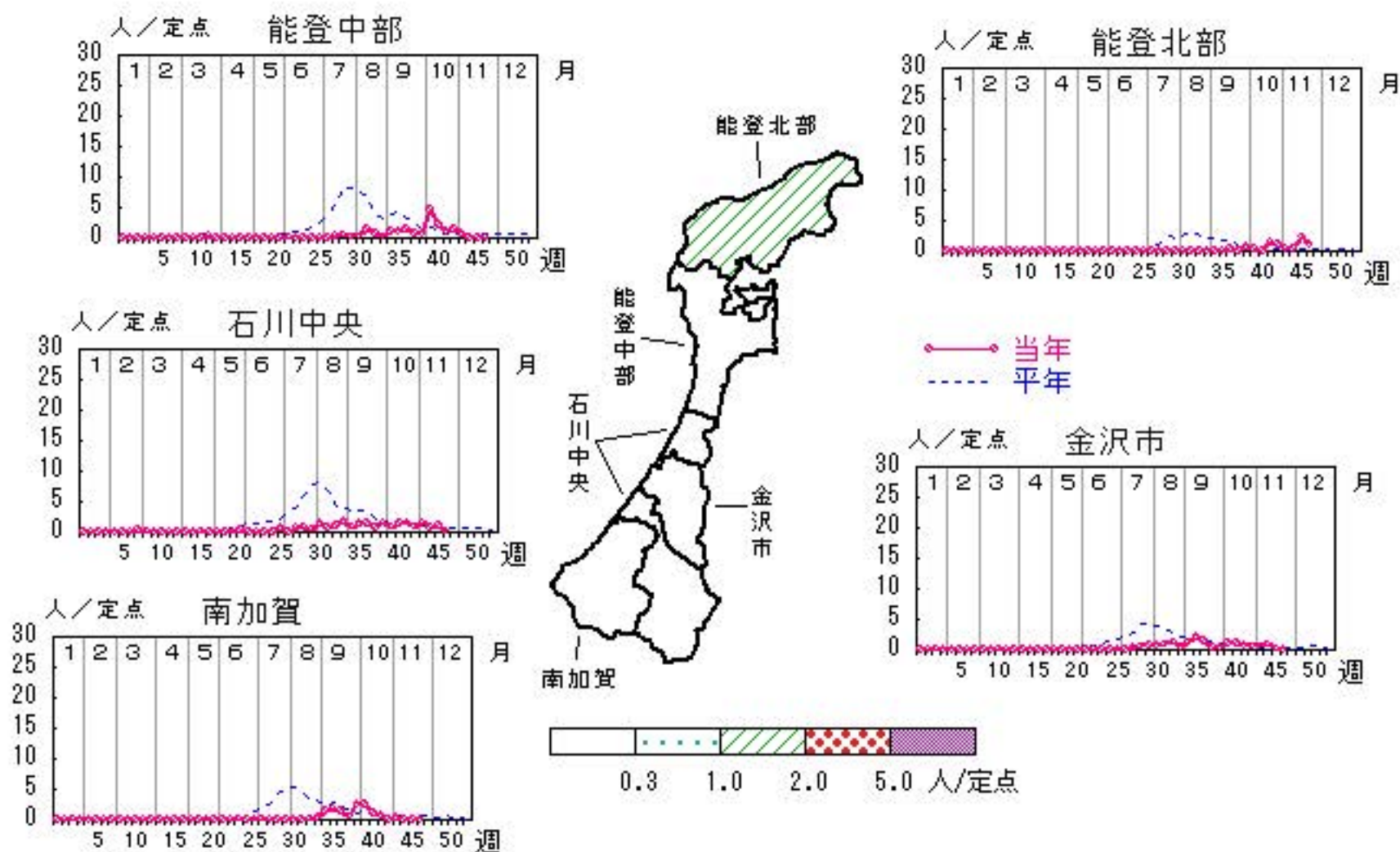


手足口病

2016年43週～47週

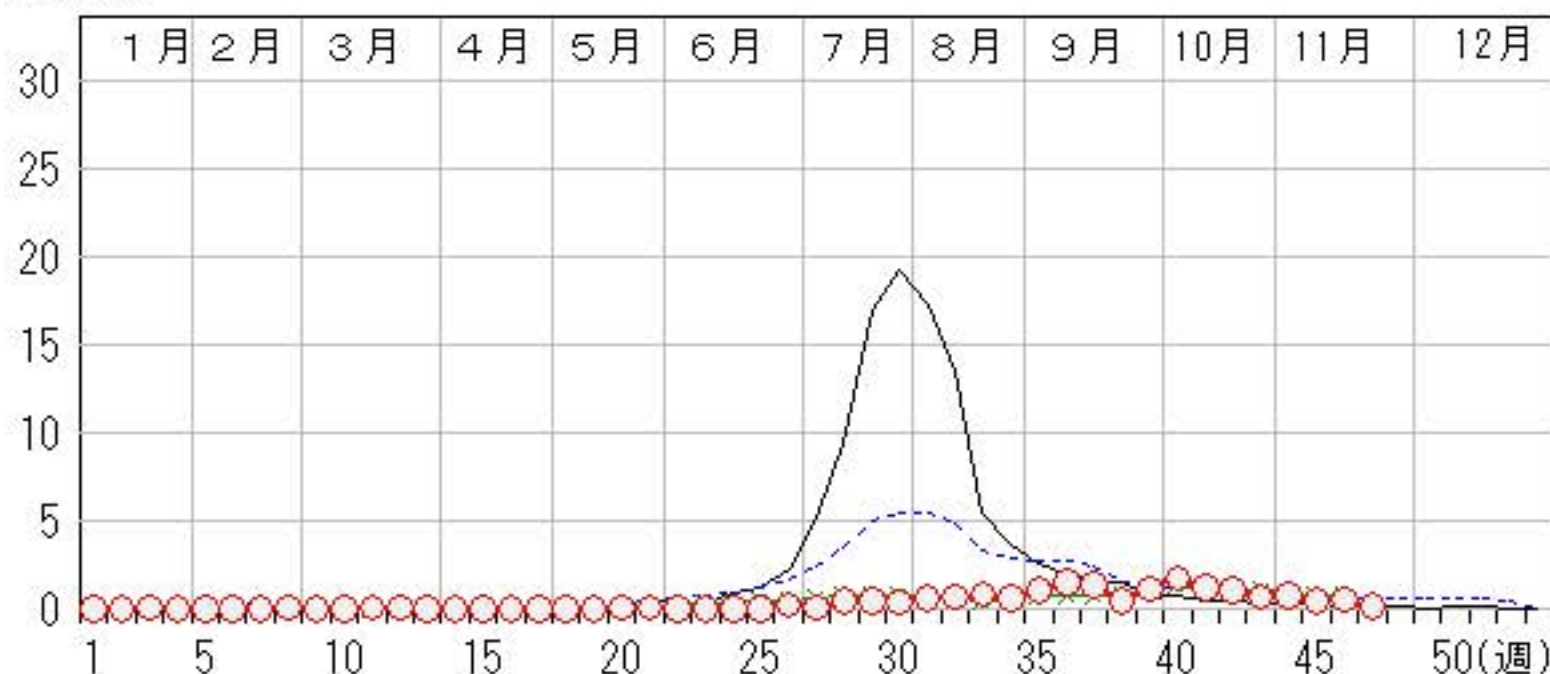
上段:定点からの患者報告数
下段:定点あたりの患者数

	43週	44週	45週	46週	47週
石川県	20 0.69	22 0.76	14 0.48	15 0.52	5 0.17
金沢市	6 0.60	6 0.60	9 0.90	2 0.20	1 0.10
南加賀	0 0.00	2 0.33	0 0.00	0 0.00	0 0.00
石川中央	5 0.83	10 1.67	4 0.67	6 1.00	1 0.17
能登中部	6 1.50	3 0.75	0 0.00	0 0.00	0 0.00
能登北部	3 1.00	1 0.33	1 0.33	7 2.33	3 1.00



人/定点

○ 当年(石川県) — 前年(石川県)
× 当年(全国) - - - 平年(石川県)

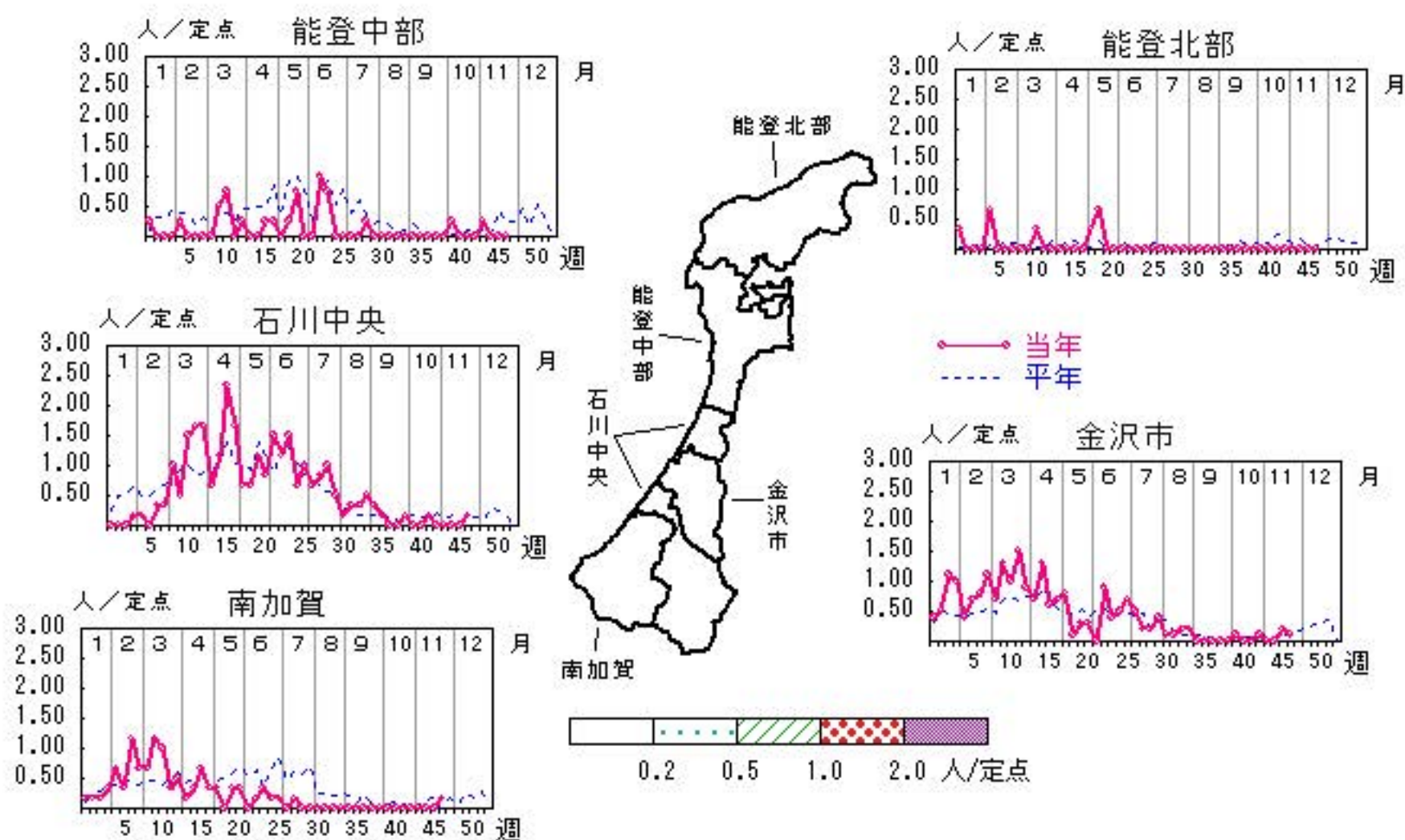


伝染性紅斑

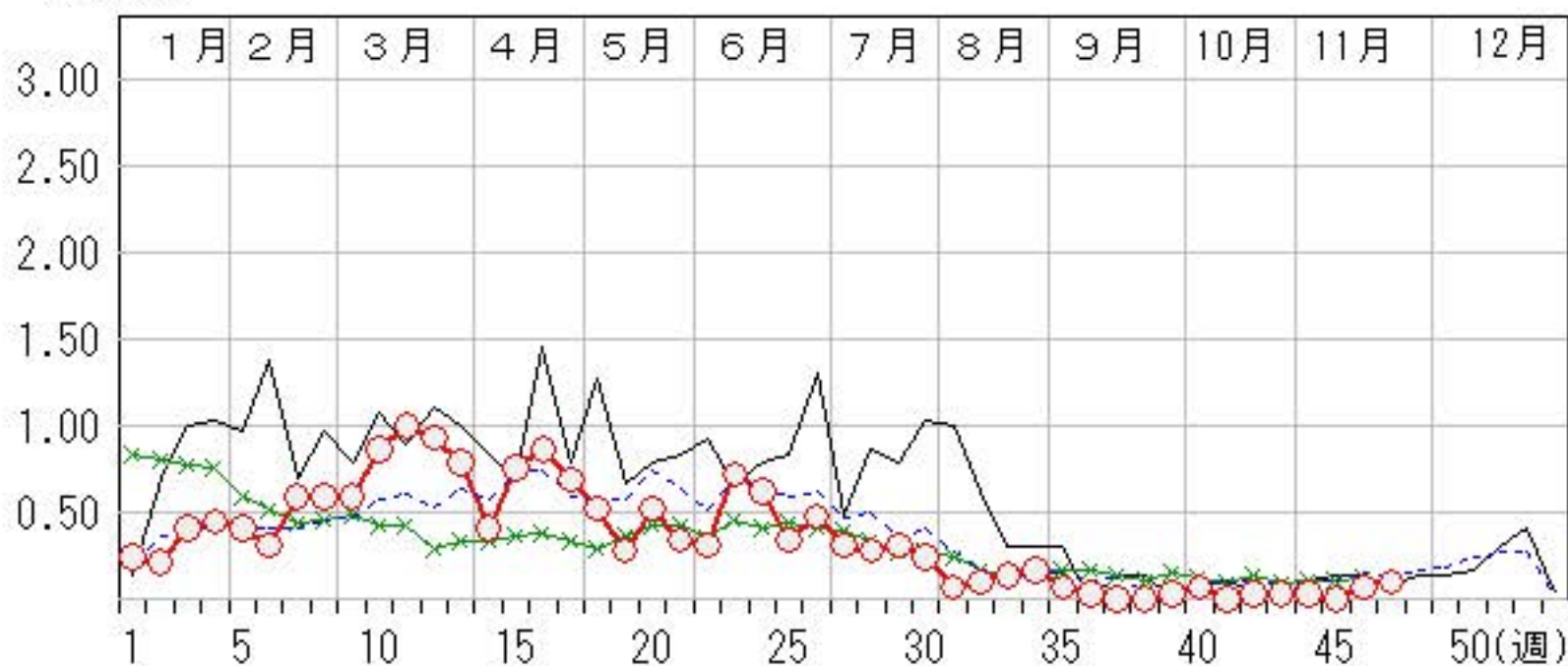
2016年43週～47週

上段:定点からの患者報告数
下段:定点あたりの患者数

	43週	44週	45週	46週	47週
石川県	1 0.03	1 0.03	0 0.00	2 0.07	3 0.10
金沢市	1 0.10	0 0.00	0 0.00	2 0.20	1 0.10
南加賀	0 0.00	0 0.00	0 0.00	0 0.00	1 0.17
石川中央	0 0.00	0 0.00	0 0.00	0 0.00	1 0.17
能登中部	0 0.00	1 0.25	0 0.00	0 0.00	0 0.00
能登北部	0 0.00	0 0.00	0 0.00	0 0.00	0 0.00



人/定点
 ○ 当年(石川県) — 前年(石川県)
 × 当年(全国) - - - 平年(石川県)

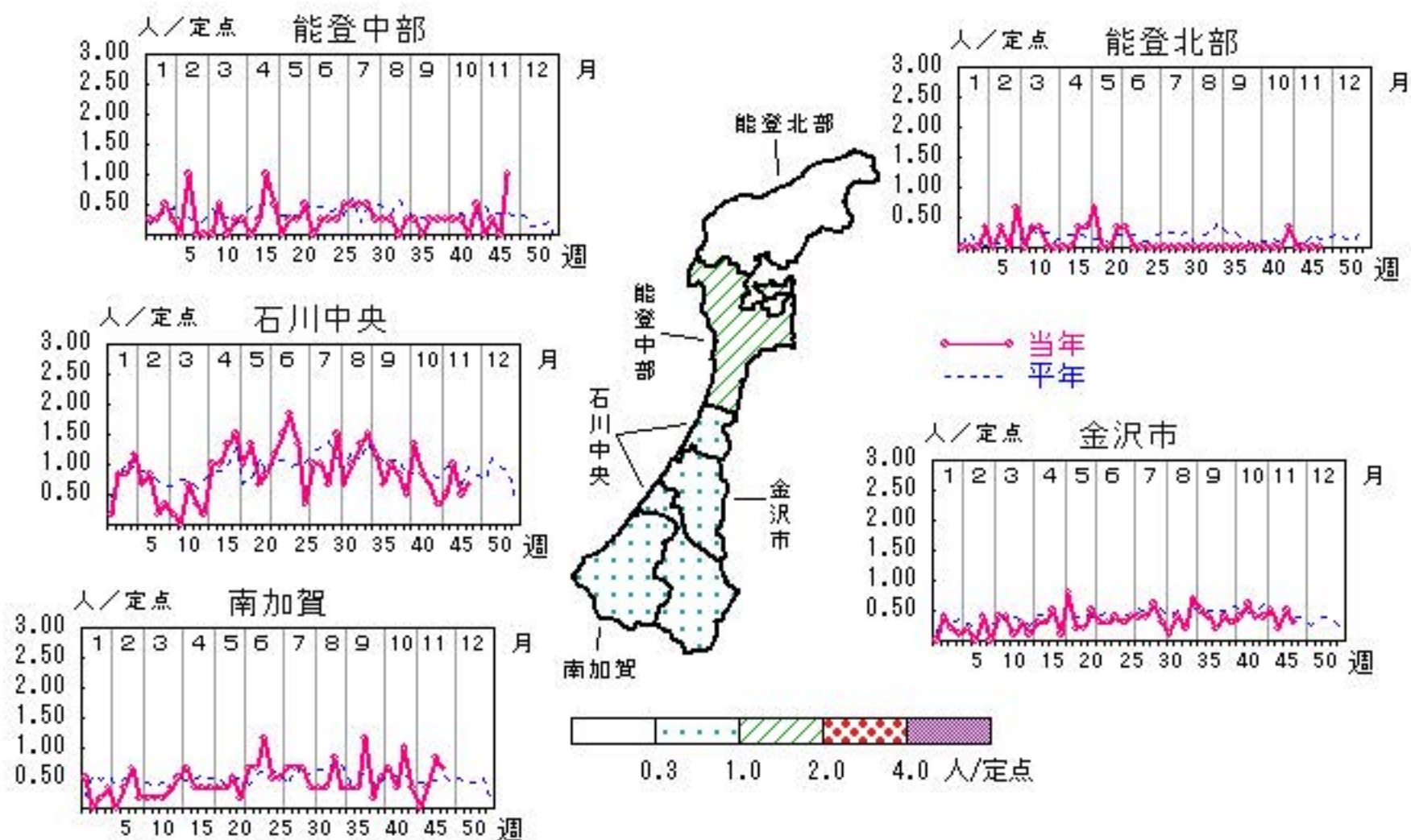


突発性発しん

2016年43週～47週

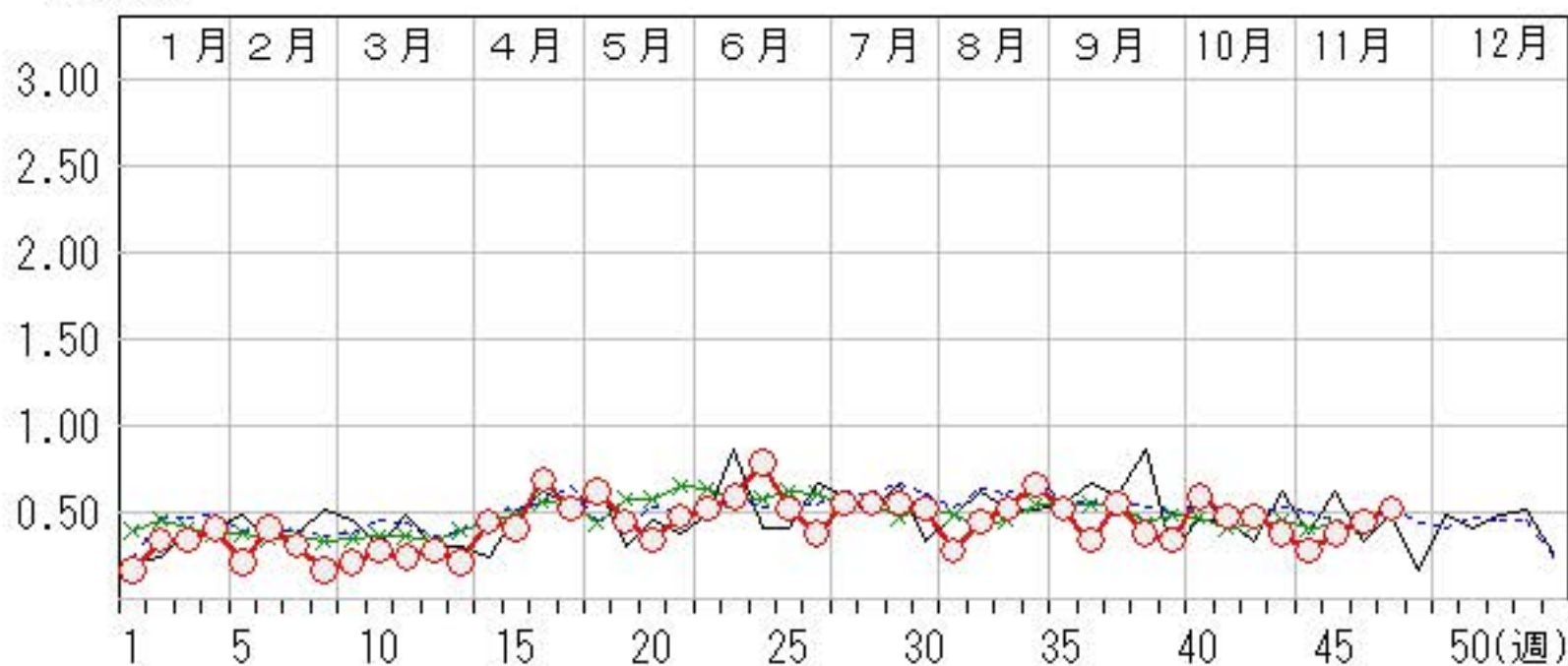
上段: 定点からの患者報告数
下段: 定点あたりの患者数

	43週	44週	45週	46週	47週
石川県	11 0.38	8 0.28	11 0.38	13 0.45	15 0.52
金沢市	4 0.40	5 0.50	2 0.20	5 0.50	3 0.30
南加賀	2 0.33	0 0.00	2 0.33	5 0.83	4 0.67
石川中央	2 0.33	3 0.50	6 1.00	3 0.50	4 0.67
能登中部	2 0.50	0 0.00	1 0.25	0 0.00	4 1.00
能登北部	1 0.33	0 0.00	0 0.00	0 0.00	0 0.00



人/定点

○ 当年(石川県) — 前年(石川県)
 × 当年(全国) - - - 平年(石川県)

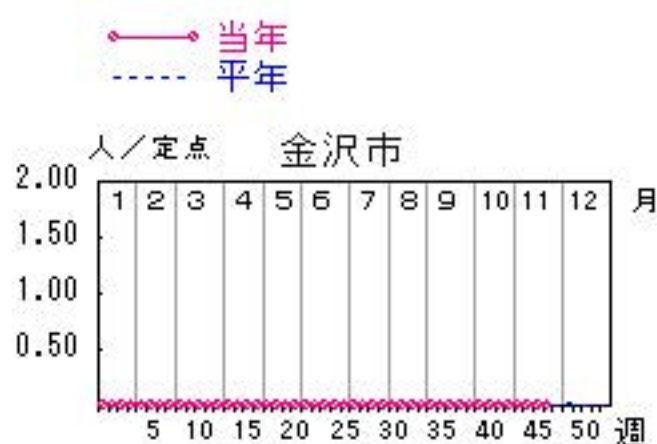
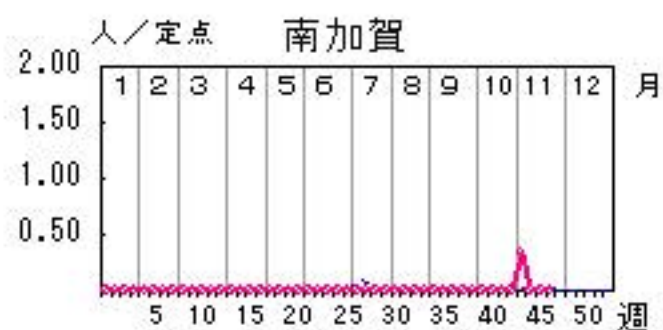
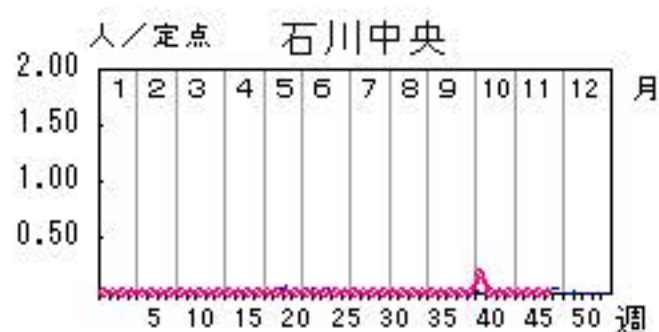
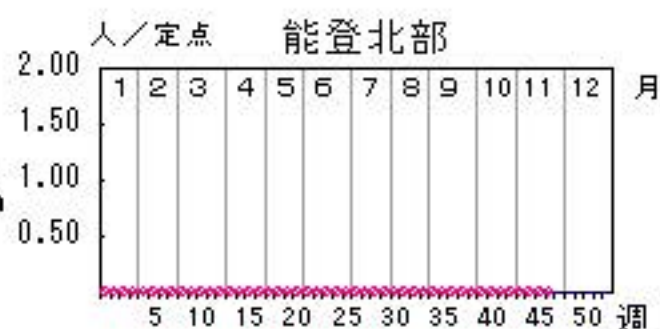
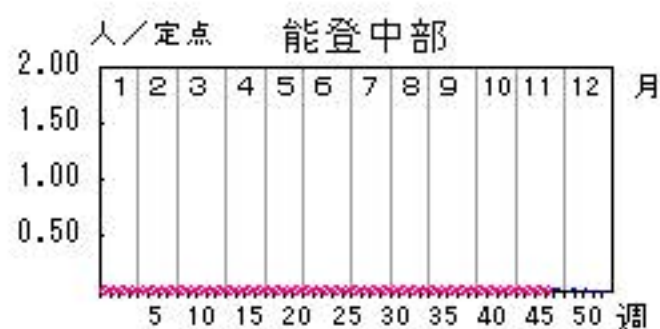


百日咳

2016年43週～47週

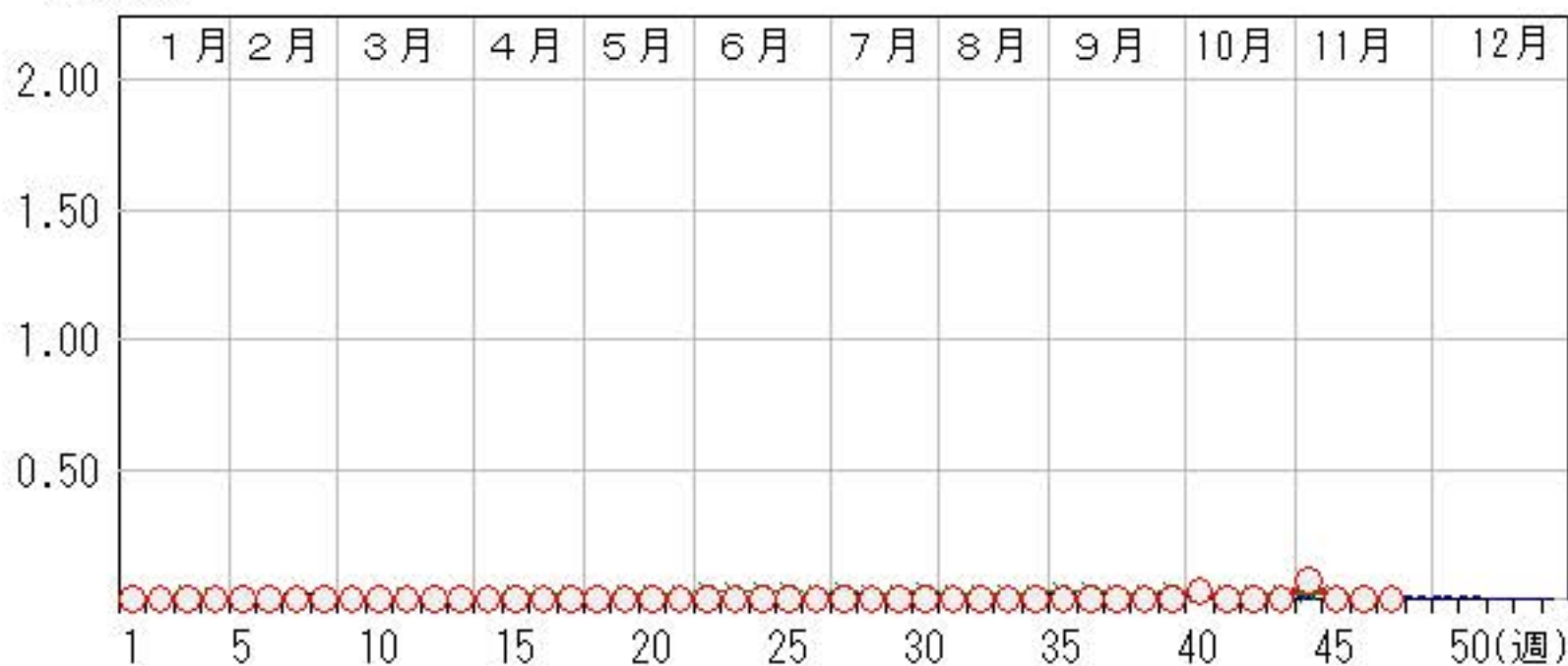
上段: 定点からの患者報告数
下段: 定点あたりの患者数

	43週	44週	45週	46週	47週
石川県	0 0.00	2 0.07	0 0.00	0 0.00	0 0.00
金沢市	0 0.00	0 0.00	0 0.00	0 0.00	0 0.00
南加賀	0 0.00	2 0.33	0 0.00	0 0.00	0 0.00
石川中央	0 0.00	0 0.00	0 0.00	0 0.00	0 0.00
能登中部	0 0.00	0 0.00	0 0.00	0 0.00	0 0.00
能登北部	0 0.00	0 0.00	0 0.00	0 0.00	0 0.00



人/定点

○—○ 当年(石川県) — 前年(石川県)
×—× 当年(全国) - - - 平年(石川県)

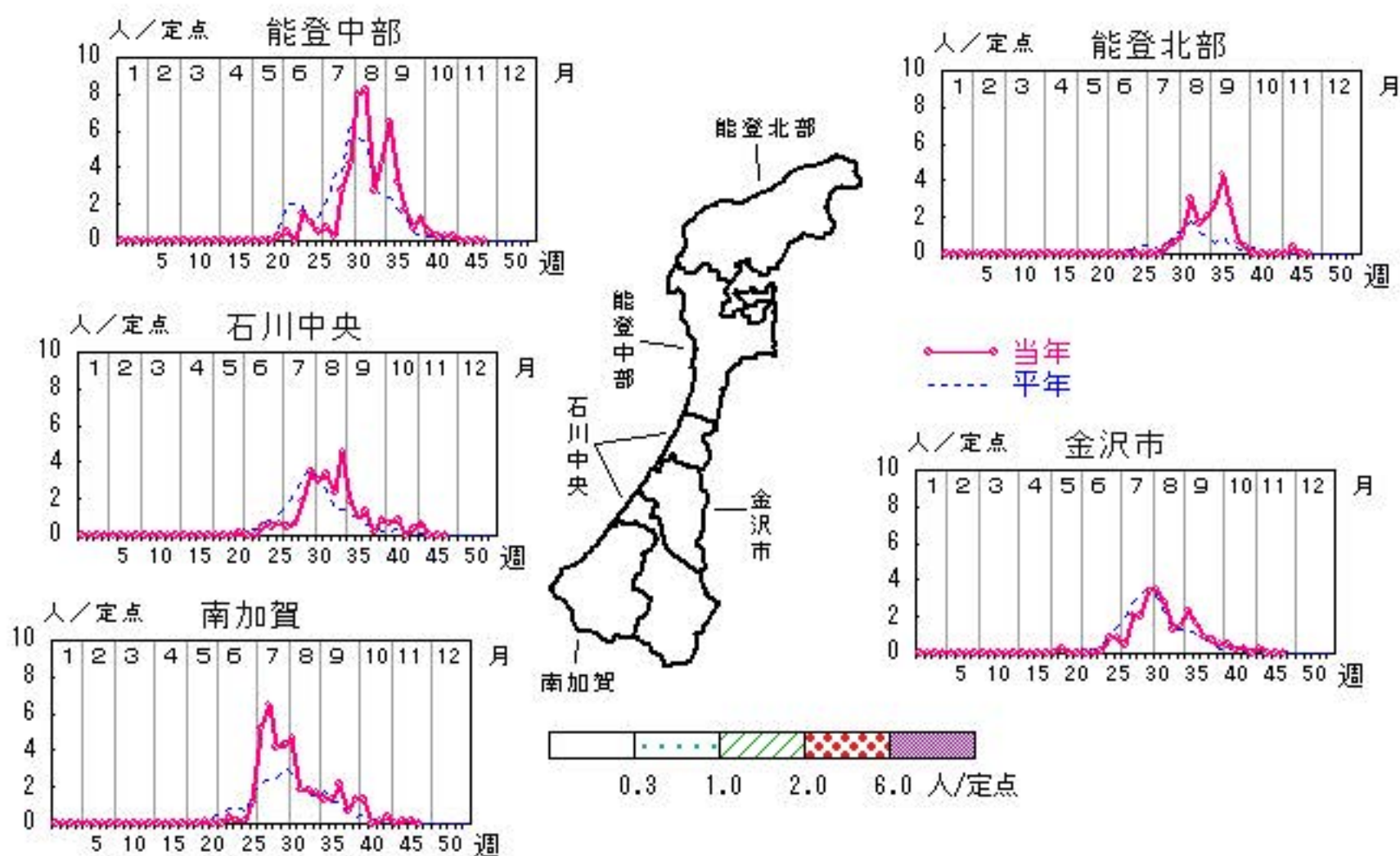


ヘルパンギーナ

2016年43週～47週

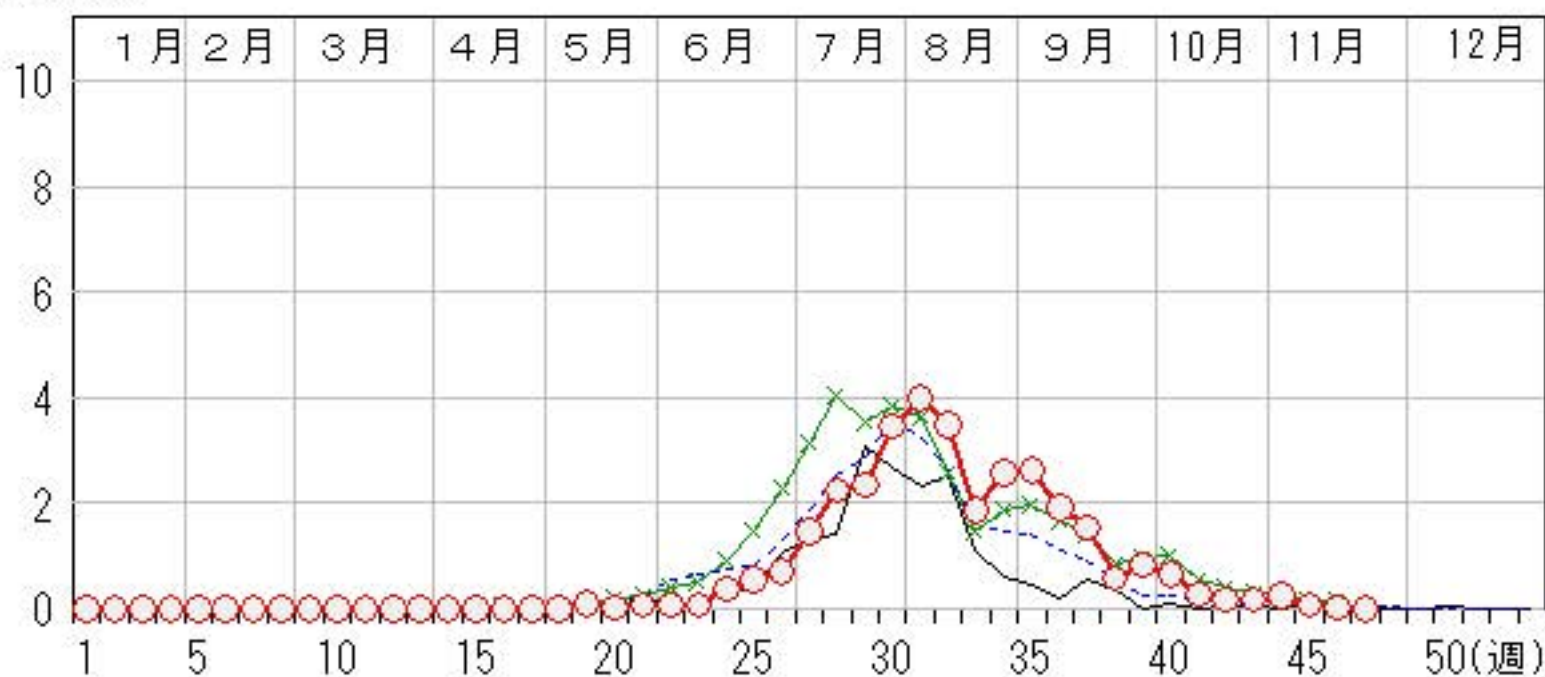
上段: 定点からの患者報告数
下段: 定点あたりの患者数

	43週	44週	45週	46週	47週
石川県	5 0.17	7 0.24	2 0.07	1 0.03	0 0.00
金沢市	0 0.00	3 0.30	0 0.00	0 0.00	0 0.00
南加賀	2 0.33	0 0.00	1 0.17	1 0.17	0 0.00
石川中央	2 0.33	4 0.67	0 0.00	0 0.00	0 0.00
能登中部	1 0.25	0 0.00	0 0.00	0 0.00	0 0.00
能登北部	0 0.00	0 0.00	1 0.33	0 0.00	0 0.00



人/定点

○ 当年(石川県) — 前年(石川県)
 × 当年(全国) - - - 平年(石川県)

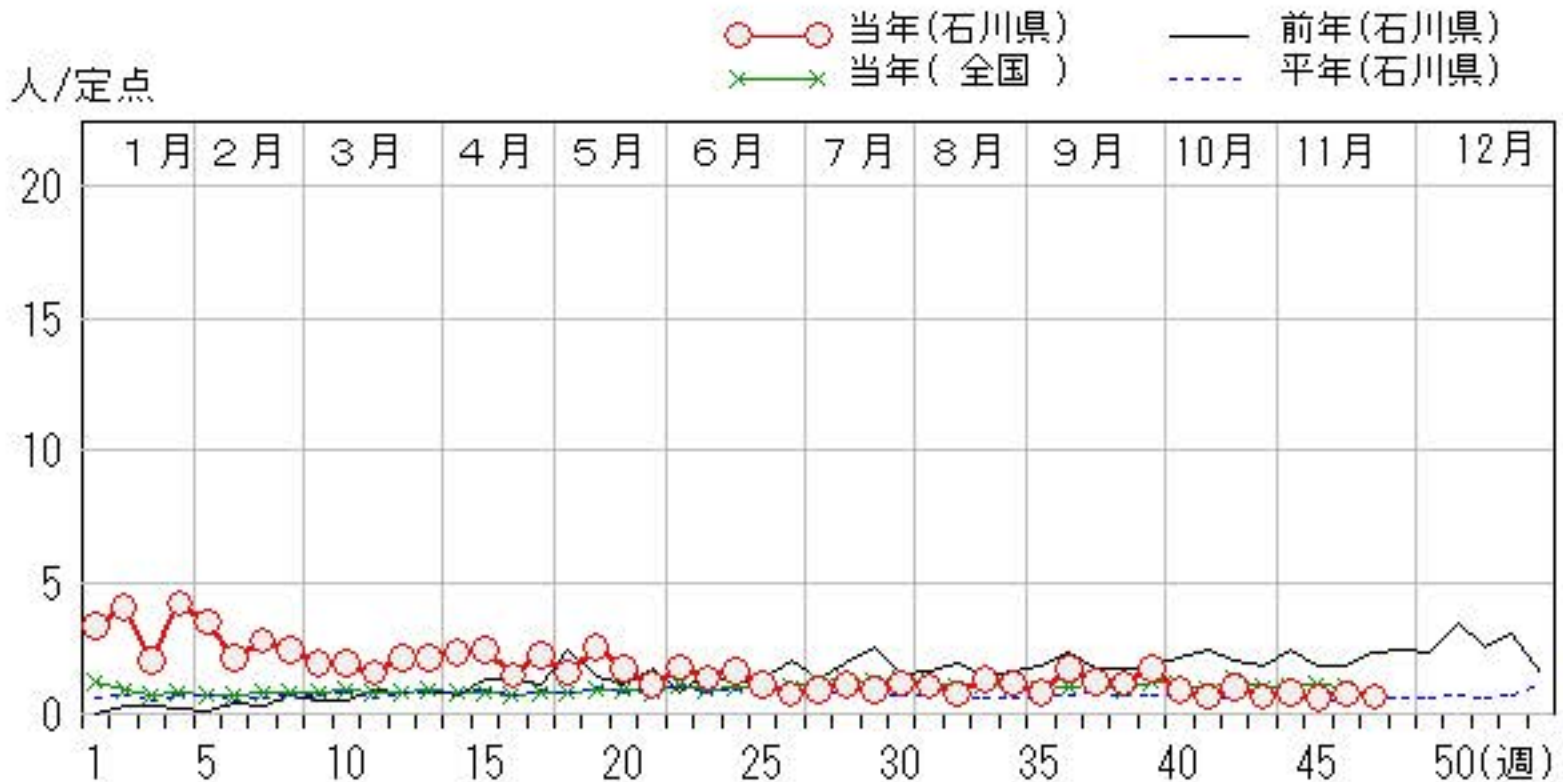
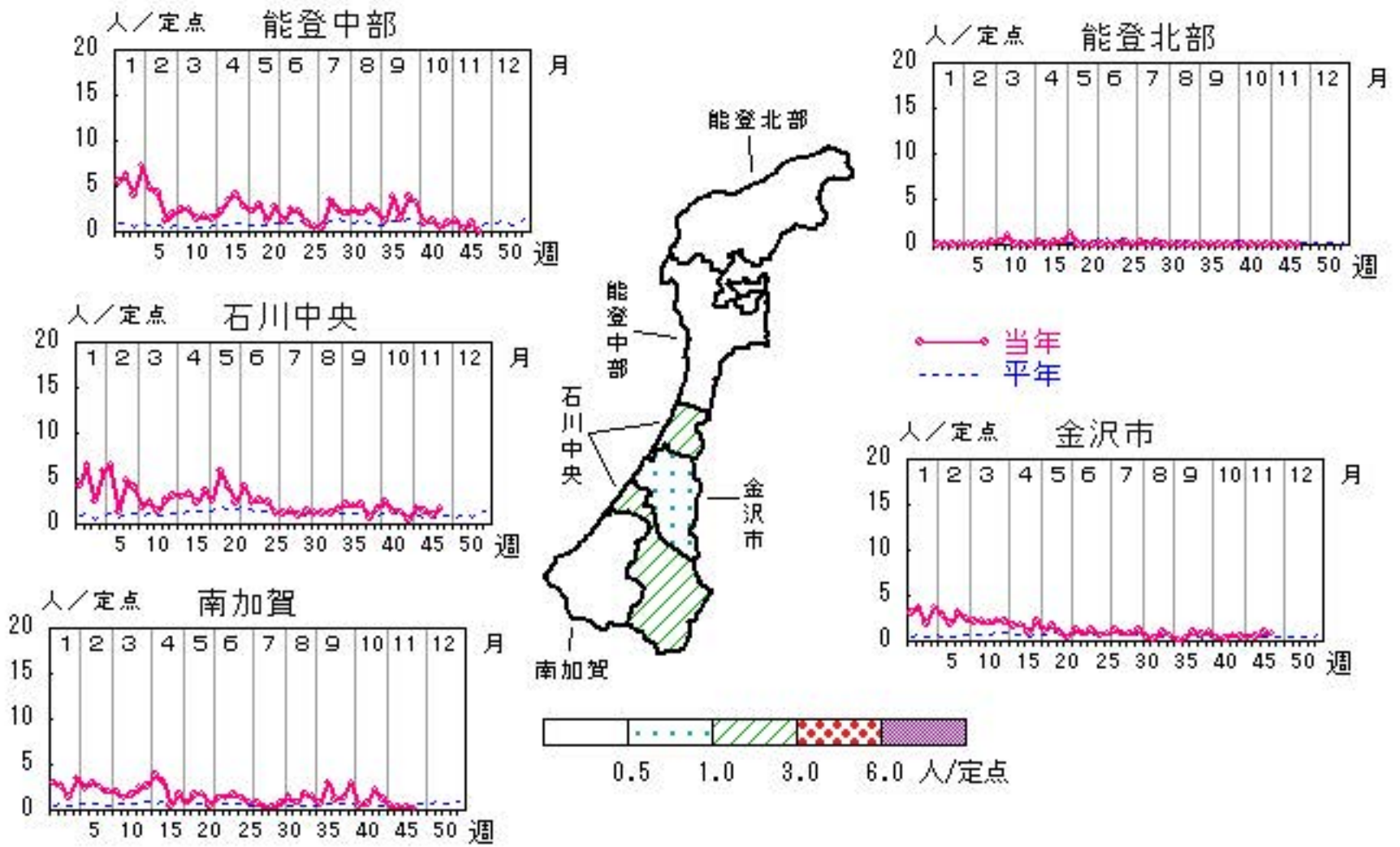


流行性耳下腺炎

2016年43週～47週

上段: 定点からの患者報告数
下段: 定点あたりの患者数

	43週	44週	45週	46週	47週
石川県	19 0.66	23 0.79	17 0.59	22 0.76	19 0.66
金沢市	5 0.50	4 0.40	5 0.50	10 1.00	8 0.80
南加賀	7 1.17	3 0.50	2 0.33	2 0.33	1 0.17
石川中央	3 0.50	11 1.83	9 1.50	6 1.00	10 1.67
能登中部	4 1.00	5 1.25	1 0.25	4 1.00	0 0.00
能登北部	0 0.00	0 0.00	0 0.00	0 0.00	0 0.00

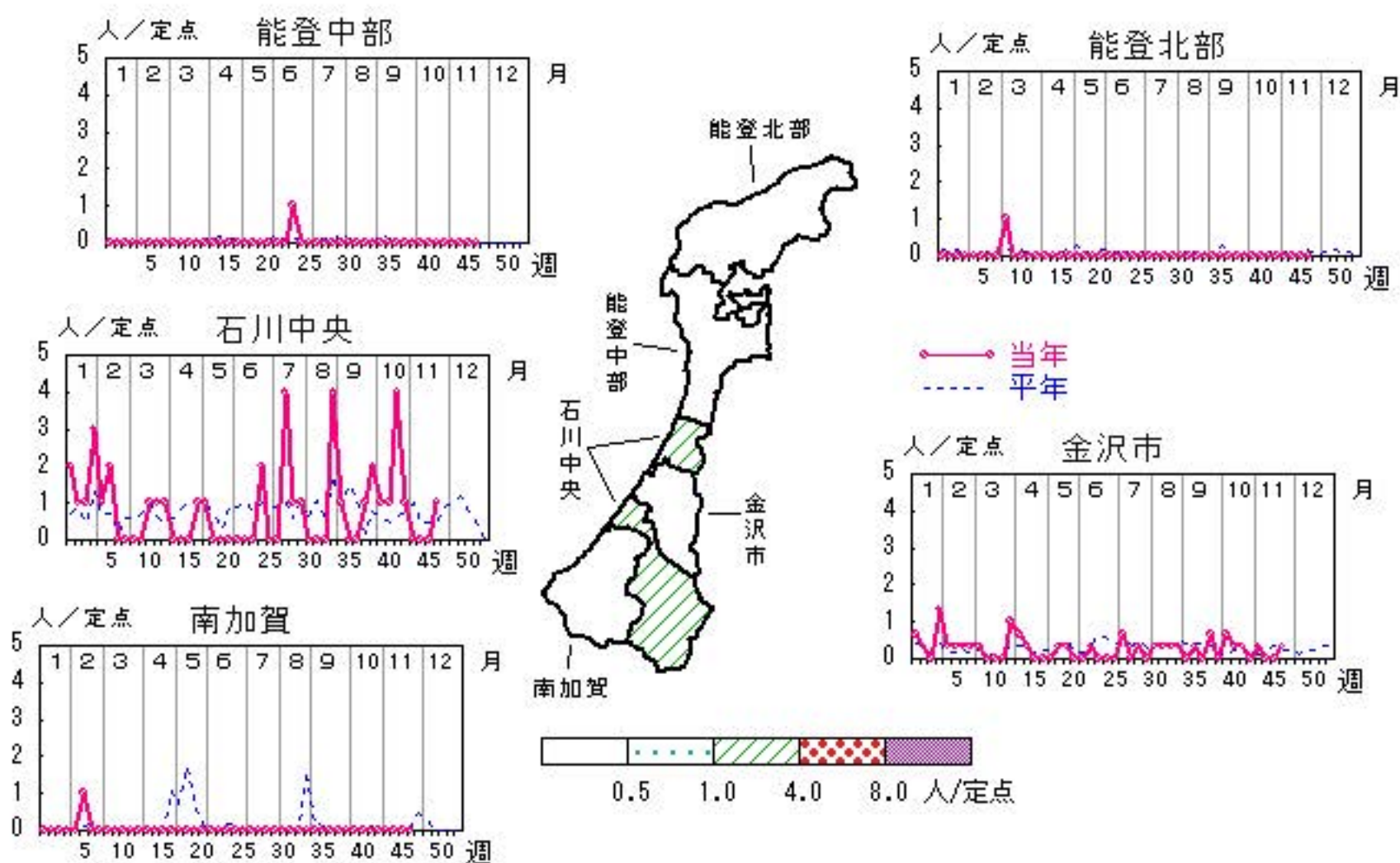


流行性角結膜炎

2016年43週～47週

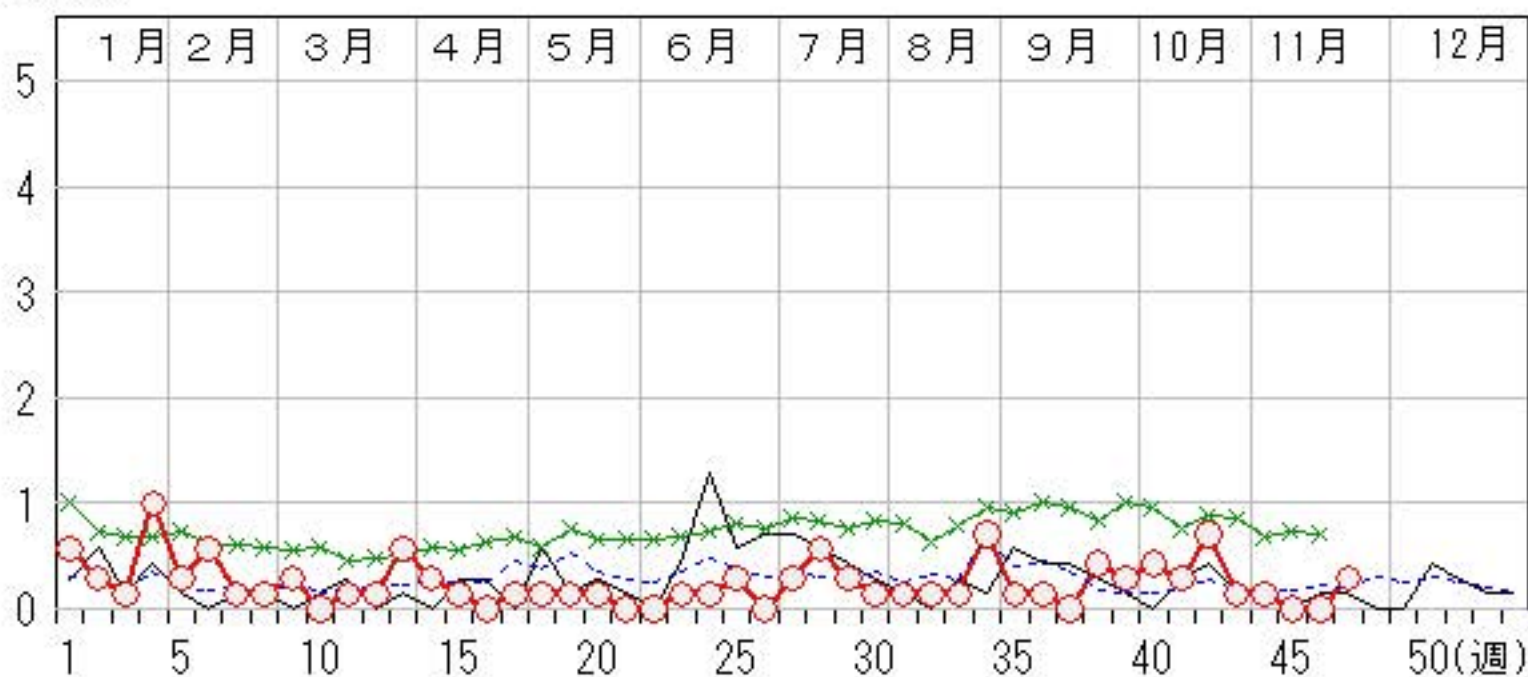
上段:定点からの患者報告数
下段:定点あたりの患者数

	43週	44週	45週	46週	47週
石川県	1 0.14	1 0.14	0 0.00	0 0.00	2 0.29
金沢市	0 0.00	1 0.33	0 0.00	0 0.00	1 0.33
南加賀	0 0.00	0 0.00	0 0.00	0 0.00	0 0.00
石川中央	1 1.00	0 0.00	0 0.00	0 0.00	1 1.00
能登中部	0 0.00	0 0.00	0 0.00	0 0.00	0 0.00
能登北部	0 0.00	0 0.00	0 0.00	0 0.00	0 0.00



人/定点

○—○ 当年(石川県) — 前年(石川県)
×—× 当年(全国) - - - 平年(石川県)

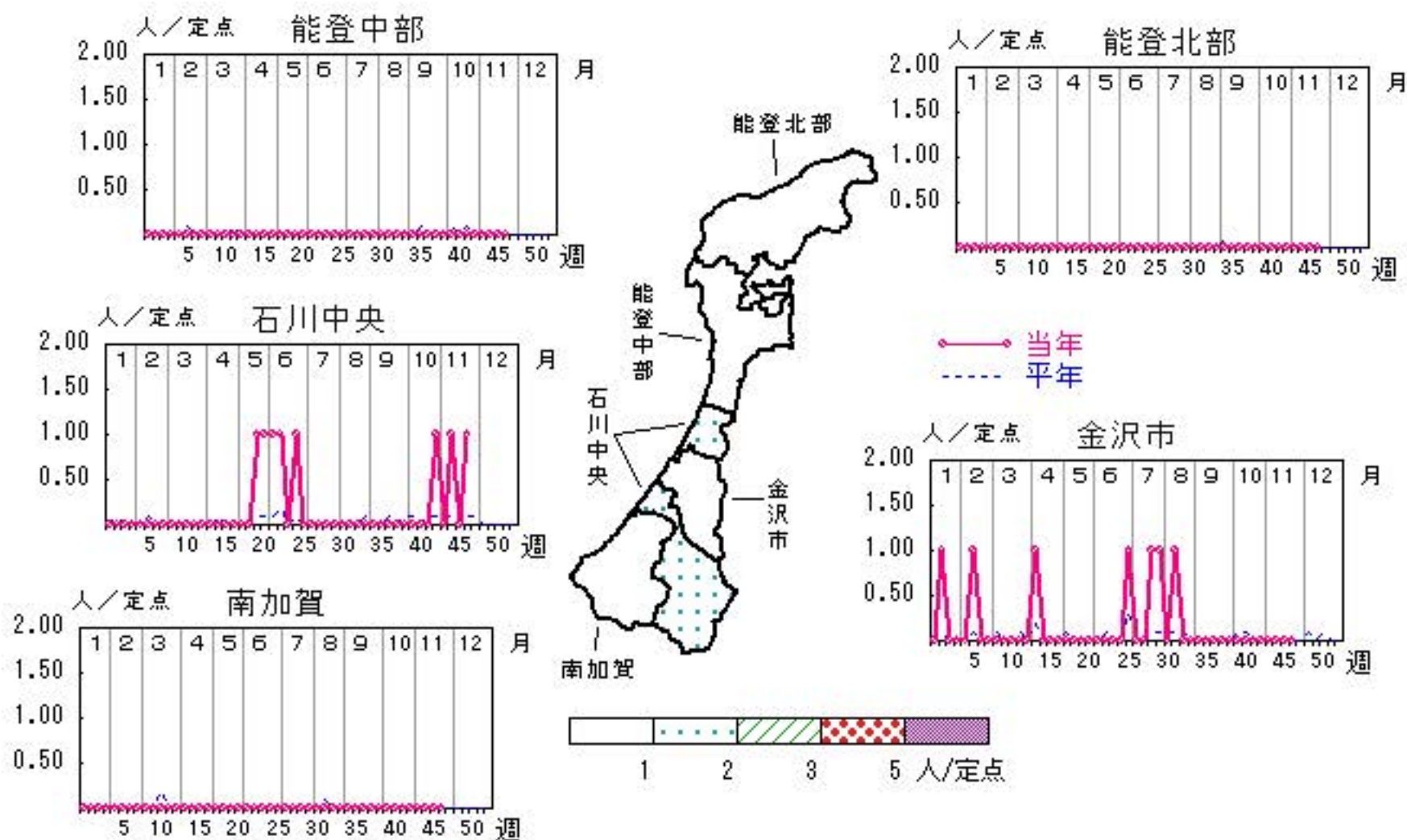


無菌性髄膜炎

2016年43週～47週

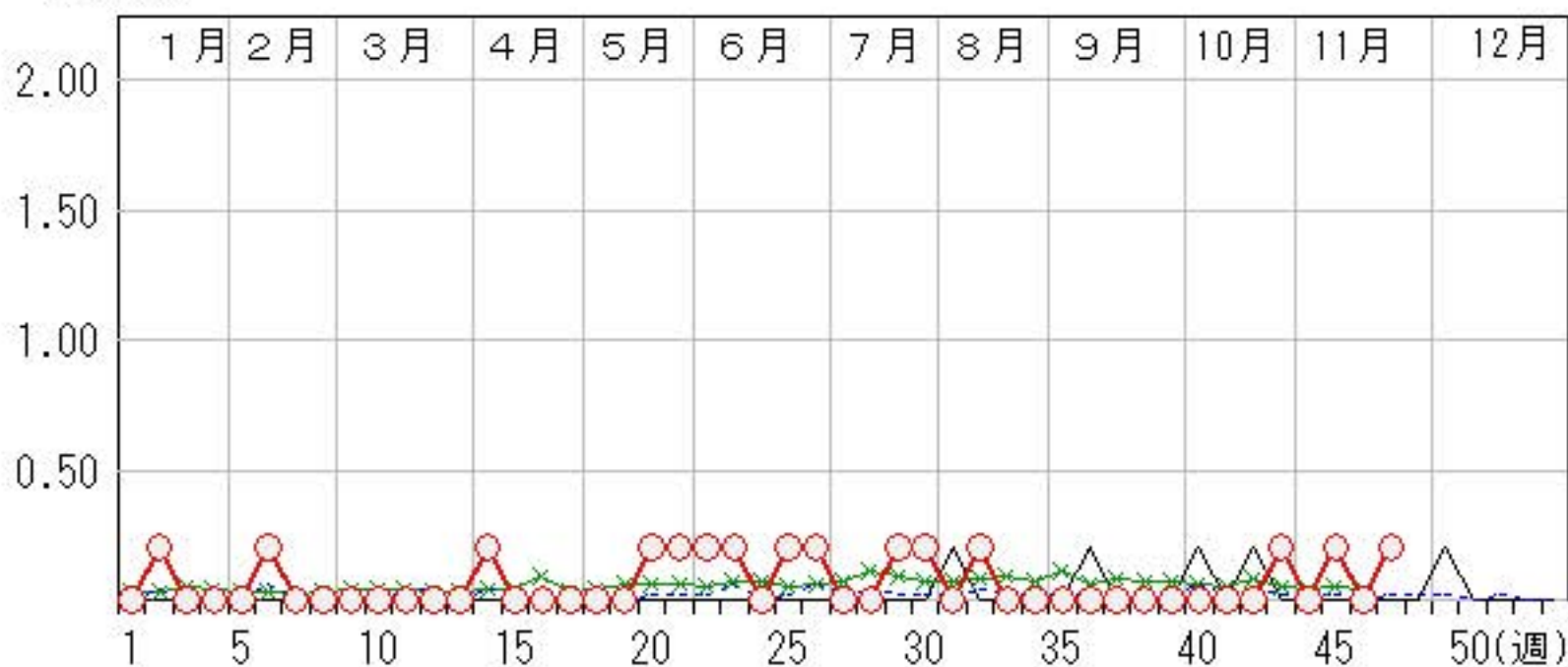
上段: 定点からの患者報告数
下段: 定点あたりの患者数

	43週	44週	45週	46週	47週
石川県	1 0.20	0 0.00	1 0.20	0 0.00	1 0.20
金沢市	0 0.00	0 0.00	0 0.00	0 0.00	0 0.00
南加賀	0 0.00	0 0.00	0 0.00	0 0.00	0 0.00
石川中央	1 1.00	0 0.00	1 1.00	0 0.00	1 1.00
能登中部	0 0.00	0 0.00	0 0.00	0 0.00	0 0.00
能登北部	0 0.00	0 0.00	0 0.00	0 0.00	0 0.00



人/定点

○ 当年(石川県) — 前年(石川県)
 × 当年(全国) - - - 平年(石川県)

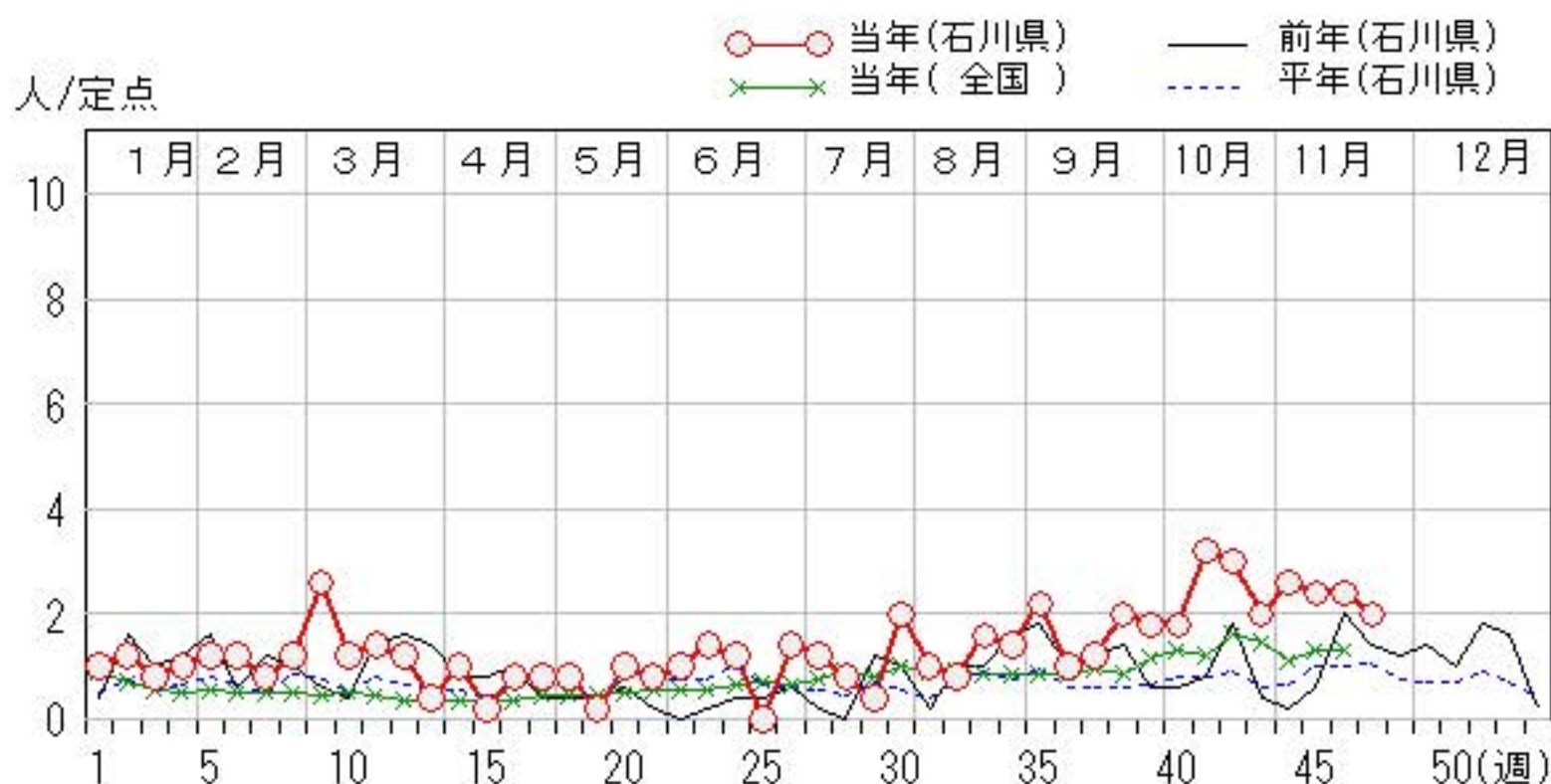
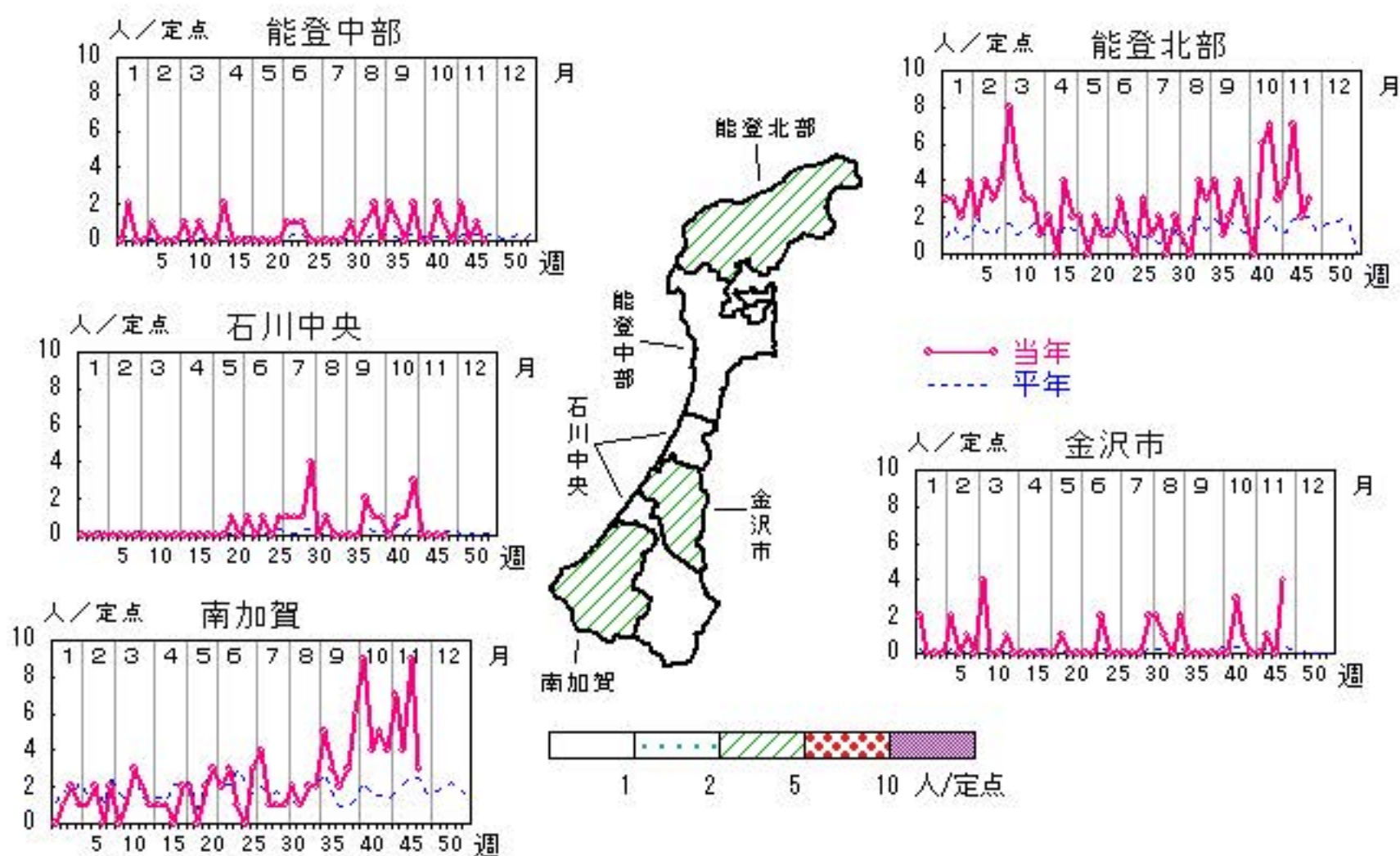


マイコプラズマ肺炎

2016年43週～47週

上段: 定点からの患者報告数
下段: 定点あたりの患者数

	43週	44週	45週	46週	47週
石川県	10 2.00	13 2.60	12 2.40	12 2.40	10 2.00
金沢市	0 0.00	0 0.00	1 1.00	0 0.00	4 4.00
南加賀	4 4.00	7 7.00	4 4.00	9 9.00	3 3.00
石川中央	3 3.00	0 0.00	0 0.00	0 0.00	0 0.00
能登中部	0 0.00	2 2.00	0 0.00	1 1.00	0 0.00
能登北部	3 3.00	4 4.00	7 7.00	2 2.00	3 3.00



疾病別・年齢階級別報告患者数

2016年 第47週(石川県)

インフルエンザ	インフルエンザ	小児科	RSウイルス感染症	咽頭結膜熱	A群溶血性レンサ球菌咽頭炎	感染性胃腸炎	水痘	手足口病	伝染性紅斑	突発性発しん	百日咳	ヘルパンギーナ	流行性耳下腺炎	眼科・基幹	急性出血性結膜炎	流行性角結膜炎	細菌性髄膜炎	無菌性髄膜炎	マイコプラズマ肺炎	クラミジア肺炎 (オウム病除く)	ウイルス) 感染性胃腸炎(ロタウ
計	147	計	16	21	46	309	7	5	3	15			19	計	2		1	10			
～5ヶ月	1	～5ヶ月	2			3								～5ヶ月							
～11ヶ月		～11ヶ月	3	4		16	1	1		5				～11ヶ月							
1歳	7	1歳	8	11	2	38		2		9			1	1歳							
2歳	7	2歳	2	1	3	30				1			2	2歳							
3歳	10	3歳	1	2	7	38		1					3	3歳				1			
4歳	7	4歳		2	3	41	1		1				3	4歳							
5歳	9	5歳			9	30			1				1	5歳							
6歳	17	6歳		1	8	27	2	1	1				5	6歳							1
7歳	11	7歳			1	26	2						1	7歳							
8歳	17	8歳			1	14	1							8歳							
9歳	7	9歳			8	12							1	9歳							1
10歳～14歳	15	10歳～14歳			3	23							2	10歳～14歳			1				6
15歳～19歳	4	15歳～19歳			1	2								15歳～19歳							
20歳～29歳	3	20歳以上				9								20歳～29歳							
30歳～39歳	9													30歳～39歳							
40歳～49歳	5													40歳～49歳							
50歳～59歳	4													50歳～59歳	1				1		
60歳～69歳	3													60歳～69歳	1						
70歳～79歳	2													70歳以上							
80歳以上	9																				

平成28年 感染症週報(インフルエンザ・小児科) 推移表

人

週	期間	定点数		501 インフル ンザ	600 RSウ イルス 感染症	601 咽頭結 膜熱	602 A群溶 血性レ ンサ球 菌咽頭 炎	603 感染性 胃腸炎	604 水痘	605 手足口 病	606 伝染性 紅斑	607 突発性 発しん	608 百日咳	610 ヘルパ ンキ ーナ	612 流行性 耳下腺 炎
		5 イン フ ザ	6 小 児 科												
1	1. 4～ 1.10	48	29	41	10	33	83	195	16		7	5			96
2	1.11～ 1.17	48	29	117	2	41	73	151	8	1	6	10			117
3	1.18～ 1.24	48	29	252	3	42	103	196	4	3	12	10			59
4	1.25～ 1.31	48	29	525	2	44	117	139	7		13	12			122
5	2. 1～ 2. 7	48	29	1,055	4	33	124	171	13	1	12	6			101
6	2. 8～ 2.14	48	29	1,770		49	124	144	11		9	12			62
7	2.15～ 2.21	48	29	2,173	1	32	97	145	13		17	9			80
8	2.22～ 2.28	48	29	2,349	2	18	76	125	4	2	17	5			70
9	2.29～ 3. 6	48	29	2,309		17	71	146	8	1	17	6			56
10	3. 7～ 3.13	48	29	1,631		20	95	133	9		25	8			56
11	3.14～ 3.20	48	29	1,271		13	72	153	10	2	29	7			45
12	3.21～ 3.27	48	29	945	1	11	60	131	4	2	27	8			61
13	3.28～ 4. 3	48	29	766		9	59	121	9		23	6			62
14	4. 4～ 4.10	48	29	537	2	10	68	112	10		12	13			68
15	4.11～ 4.17	48	29	385	2	21	91	127	6		22	12			70
16	4.18～ 4.24	48	29	244		23	86	169	6	1	25	20			43
17	4.25～ 5. 1	48	29	108	1	41	82	160	3		20	15			65
18	5. 2～ 5. 8	48	29	37		21	71	104	6		15	18			45
19	5. 9～ 5.15	48	29	17	1	23	66	101	8		8	13		3	73
20	5.16～ 5.22	48	29	7		40	82	124	8	2	15	10		1	50
21	5.23～ 5.29	48	29	5		53	94	110	10	2	10	14		2	32
22	5.30～ 6. 5	48	29		1	36	69	140	1	1	9	15		2	51
23	6. 6～ 6.12	48	29			41	84	136	6	1	21	17		2	40
24	6.13～ 6.19	48	29			36	54	128	2	1	18	23		11	47
25	6.20～ 6.26	48	29		2	40	79	99	5		10	15		16	33
26	6.27～ 7. 3	48	29			25	58	98	4	7	14	11		21	22
27	7. 4～ 7.10	48	29			34	49	118	7	2	9	16		42	26
28	7.11～ 7.17	48	29	1		23	51	113	6	12	8	16		65	33
29	7.18～ 7.24	48	29	3		25	36	80	2	13	9	16		68	27
30	7.25～ 7.31	48	29	1	2	9	46	84	7	11	7	15		100	34
31	8. 1～ 8. 7	48	29		4	7	52	87	1	17	2	8		116	31
32	8. 8～ 8.14	48	29	1	6	19	31	80	4	19	3	13		101	22
33	8.15～ 8.21	48	29	5	9	13	27	72	5	24	4	15		54	38
34	8.22～ 8.28	48	29		16	10	34	66	5	17	5	19		75	34
35	8.29～ 9. 4	48	29		36	14	44	113	8	31	2	15		76	23
36	9. 5～ 9.11	48	29		48	7	44	113	17	44	1	10		56	49
37	9.12～ 9.18	48	29		82	9	34	97	9	39		16		45	36
38	9.19～ 9.25	48	29	1	69	6	29	88	16	13		11		17	34
39	9.26～10. 2	48	29		152	7	52	100	12	33	1	10		24	50
40	10. 3～10. 9	48	29	15	161	8	50	106	17	51	2	17	1	19	26
41	10.10～10.16	48	29	11	108	7	52	101	4	35		14		8	19
42	10.17～10.23	48	29	12	81	13	69	143	8	30	1	14		5	29
43	10.24～10.30	48	29	9	79	13	60	172	6	20	1	11		5	19
44	10.31～11. 6	48	29	13	44	17	64	176	7	22	1	8	2	7	23
45	11. 7～11.13	48	29	44	32	17	58	261	10	14		11		2	17
46	11.14～11.20	48	29	110	22	17	59	374	15	15	2	13		1	22
47	11.21～11.27	48	29	147	16	21	46	309	7	5	3	15			19
	合計			16,917	1,001	1,068	3,125	6,411	364	494	474	583	3	944	2,237

平成28年 感染症週報(インフルエンザ・小児科) 推移表 定点当たり患者発生数

人/定点

週	期間	定点数		501	600	601	602	603	604	605	606	607	608	610	612
		5 ル エン ザ	6 小 児 科	イン フル エン ザ	RSウ イル ス 感 染 症	咽 頭 結 膜 熱	A群 溶 血 性 レ ン サ 球 菌 咽 頭 炎	感 染 性 胃 腸 炎	水 痘	手 足 口 病	伝 染 性 紅 斑	突 発 性 発 し ん	百 日 咳	ヘル パ ン キ ー ナ	流 行 性 耳 下 腺 炎
1	1. 4~ 1.10	48	29	0.85	0.34	1.14	2.86	6.72	0.55		0.24	0.17			3.31
2	1.11~ 1.17	48	29	2.44	0.07	1.41	2.52	5.21	0.28	0.03	0.21	0.34			4.03
3	1.18~ 1.24	48	29	5.25	0.10	1.45	3.55	6.76	0.14	0.10	0.41	0.34			2.03
4	1.25~ 1.31	48	29	10.94	0.07	1.52	4.03	4.79	0.24		0.45	0.41			4.21
5	2. 1~ 2. 7	48	29	21.98	0.14	1.14	4.28	5.90	0.45	0.03	0.41	0.21			3.48
6	2. 8~ 2.14	48	29	36.88		1.69	4.28	4.97	0.38		0.31	0.41			2.14
7	2.15~ 2.21	48	29	45.27	0.03	1.10	3.34	5.00	0.45		0.59	0.31			2.76
8	2.22~ 2.28	48	29	48.94	0.07	0.62	2.62	4.31	0.14	0.07	0.59	0.17			2.41
9	2.29~ 3. 6	48	29	48.10		0.59	2.45	5.03	0.28	0.03	0.59	0.21			1.93
10	3. 7~ 3.13	48	29	33.98		0.69	3.28	4.59	0.31		0.86	0.28			1.93
11	3.14~ 3.20	48	29	26.48		0.45	2.48	5.28	0.34	0.07	1.00	0.24			1.55
12	3.21~ 3.27	48	29	19.69	0.03	0.38	2.07	4.52	0.14	0.07	0.93	0.28			2.10
13	3.28~ 4. 3	48	29	15.96		0.31	2.03	4.17	0.31		0.79	0.21			2.14
14	4. 4~ 4.10	48	29	11.19	0.07	0.34	2.34	3.86	0.34		0.41	0.45			2.34
15	4.11~ 4.17	48	29	8.02	0.07	0.72	3.14	4.38	0.21		0.76	0.41			2.41
16	4.18~ 4.24	48	29	5.08		0.79	2.97	5.83	0.21	0.03	0.86	0.69			1.48
17	4.25~ 5. 1	48	29	2.25	0.03	1.41	2.83	5.52	0.10		0.69	0.52			2.24
18	5. 2~ 5. 8	48	29	0.77		0.72	2.45	3.59	0.21		0.52	0.62			1.55
19	5. 9~ 5.15	48	29	0.35	0.03	0.79	2.28	3.48	0.28		0.28	0.45		0.10	2.52
20	5.16~ 5.22	48	29	0.15		1.38	2.83	4.28	0.28	0.07	0.52	0.34		0.03	1.72
21	5.23~ 5.29	48	29	0.10		1.83	3.24	3.79	0.34	0.07	0.34	0.48		0.07	1.10
22	5.30~ 6. 5	48	29		0.03	1.24	2.38	4.83	0.03	0.03	0.31	0.52		0.07	1.76
23	6. 6~ 6.12	48	29			1.41	2.90	4.69	0.21	0.03	0.72	0.59		0.07	1.38
24	6.13~ 6.19	48	29			1.24	1.86	4.41	0.07	0.03	0.62	0.79		0.38	1.62
25	6.20~ 6.26	48	29		0.07	1.38	2.72	3.41	0.17		0.34	0.52		0.55	1.14
26	6.27~ 7. 3	48	29			0.86	2.00	3.38	0.14	0.24	0.48	0.38		0.72	0.76
27	7. 4~ 7.10	48	29			1.17	1.69	4.07	0.24	0.07	0.31	0.55		1.45	0.90
28	7.11~ 7.17	48	29	0.02		0.79	1.76	3.90	0.21	0.41	0.28	0.55		2.24	1.14
29	7.18~ 7.24	48	29	0.06		0.86	1.24	2.76	0.07	0.45	0.31	0.55		2.34	0.93
30	7.25~ 7.31	48	29	0.02	0.07	0.31	1.59	2.90	0.24	0.38	0.24	0.52		3.45	1.17
31	8. 1~ 8. 7	48	29		0.14	0.24	1.79	3.00	0.03	0.59	0.07	0.28		4.00	1.07
32	8. 8~ 8.14	48	29	0.02	0.21	0.66	1.07	2.76	0.14	0.66	0.10	0.45		3.48	0.76
33	8.15~ 8.21	48	29	0.10	0.31	0.45	0.93	2.48	0.17	0.83	0.14	0.52		1.86	1.31
34	8.22~ 8.28	48	29		0.55	0.34	1.17	2.28	0.17	0.59	0.17	0.66		2.59	1.17
35	8.29~ 9. 4	48	29		1.24	0.48	1.52	3.90	0.28	1.07	0.07	0.52		2.62	0.79
36	9. 5~ 9.11	48	29		1.66	0.24	1.52	3.90	0.59	1.52	0.03	0.34		1.93	1.69
37	9.12~ 9.18	48	29		2.83	0.31	1.17	3.34	0.31	1.34		0.55		1.55	1.24
38	9.19~ 9.25	48	29	0.02	2.38	0.21	1.00	3.03	0.55	0.45		0.38		0.59	1.17
39	9.26~10. 2	48	29		5.24	0.24	1.79	3.45	0.41	1.14	0.03	0.34		0.83	1.72
40	10. 3~10. 9	48	29	0.31	5.55	0.28	1.72	3.66	0.59	1.76	0.07	0.59	0.03	0.66	0.90
41	10.10~10.16	48	29	0.23	3.72	0.24	1.79	3.48	0.14	1.21		0.48		0.28	0.66
42	10.17~10.23	48	29	0.25	2.79	0.45	2.38	4.93	0.28	1.03	0.03	0.48		0.17	1.00
43	10.24~10.30	48	29	0.19	2.72	0.45	2.07	5.93	0.21	0.69	0.03	0.38		0.17	0.66
44	10.31~11. 6	48	29	0.27	1.52	0.59	2.21	6.07	0.24	0.76	0.03	0.28	0.07	0.24	0.79
45	11. 7~11.13	48	29	0.92	1.10	0.59	2.00	9.00	0.34	0.48		0.38		0.07	0.59
46	11.14~11.20	48	29	2.29	0.76	0.59	2.03	12.90	0.52	0.52	0.07	0.45		0.03	0.76
47	11.21~11.27	48	29	3.06	0.55	0.72	1.59	10.66	0.24	0.17	0.10	0.52			0.66
	合 計			352.44	34.52	36.83	107.76	221.07	12.55	17.03	16.34	20.10	0.10	32.55	77.14

平成28年 感染症週報(眼科・基幹) 推移表

人

週	期間	定点数		701	702	902	903	904	905	907
		7 眼科	9 基幹	急性出 血性結 膜炎	流行性 角結膜 炎	細菌性 髄膜炎	無菌性 髄膜炎	マイコ プラズ マ肺炎	クラミジア 肺炎	感染性 胃腸炎 (ロタウイ ルス)
1	1. 4~ 1.10	7	5		4			5		
2	1.11~ 1.17	7	5		2		1	6		1
3	1.18~ 1.24	7	5		1			4		
4	1.25~ 1.31	7	5		7			5		
5	2. 1~ 2. 7	7	5		2			6		
6	2. 8~ 2.14	7	5		4		1	6		
7	2.15~ 2.21	7	5		1			4		
8	2.22~ 2.28	7	5		1			6		2
9	2.29~ 3. 6	7	5		2			13		1
10	3. 7~ 3.13	7	5					6		
11	3.14~ 3.20	7	5		1			7		
12	3.21~ 3.27	7	5		1			6		1
13	3.28~ 4. 3	7	5		4			2		2
14	4. 4~ 4.10	7	5		2	1	1	5		5
15	4.11~ 4.17	7	5		1			1		2
16	4.18~ 4.24	7	5					4		3
17	4.25~ 5. 1	7	5		1	1		4		4
18	5. 2~ 5. 8	7	5		1			4		1
19	5. 9~ 5.15	7	5		1			1		2
20	5.16~ 5.22	7	5		1		1	5		4
21	5.23~ 5.29	7	5				1	4		
22	5.30~ 6. 5	7	5			1	1	5		
23	6. 6~ 6.12	7	5		1		1	7		
24	6.13~ 6.19	7	5		1	1		6		
25	6.20~ 6.26	7	5		2		1			
26	6.27~ 7. 3	7	5				1	7		
27	7. 4~ 7.10	7	5		2	1		6		
28	7.11~ 7.17	7	5		4			4		
29	7.18~ 7.24	7	5		2		1	2		
30	7.25~ 7.31	7	5		1		1	10		
31	8. 1~ 8. 7	7	5		1			5		1
32	8. 8~ 8.14	7	5		1		1	4		
33	8.15~ 8.21	7	5		1			8		
34	8.22~ 8.28	7	5		5			7		
35	8.29~ 9. 4	7	5		1			11		
36	9. 5~ 9.11	7	5		1			5		
37	9.12~ 9.18	7	5					6		
38	9.19~ 9.25	7	5		3	1		10		
39	9.26~10. 2	7	5		2			9		
40	10. 3~10. 9	7	5		3			9		
41	10.10~10.16	7	5		2			16		
42	10.17~10.23	7	5		5			15		
43	10.24~10.30	7	5		1		1	10		
44	10.31~11. 6	7	5		1			13		
45	11. 7~11.13	7	5				1	12		
46	11.14~11.20	7	5					12		
47	11.21~11.27	7	5		2		1	10		
合 計					79	6	15	313		29

平成28年 感染症週報(眼科・基幹) 推移表 定点当たり患者発生数

人/定点

週	期間	定点数		701	702	902	903	904	905	907
		7 眼科	9 基幹	急性出 血性結 膜炎	流行性 角結膜 炎	細菌性 髄膜炎	無菌性 髄膜炎	マイコ プラズ マ肺炎	クラミジア 肺炎	感染性 胃腸炎 (ロタウイ ルス)
1	1. 4~ 1.10	7	5		0.57			1.00		
2	1.11~ 1.17	7	5		0.29		0.20	1.20		0.20
3	1.18~ 1.24	7	5		0.14			0.80		
4	1.25~ 1.31	7	5		1.00			1.00		
5	2. 1~ 2. 7	7	5		0.29			1.20		
6	2. 8~ 2.14	7	5		0.57		0.20	1.20		
7	2.15~ 2.21	7	5		0.14			0.80		
8	2.22~ 2.28	7	5		0.14			1.20		0.40
9	2.29~ 3. 6	7	5		0.29			2.60		0.20
10	3. 7~ 3.13	7	5					1.20		
11	3.14~ 3.20	7	5		0.14			1.40		
12	3.21~ 3.27	7	5		0.14			1.20		0.20
13	3.28~ 4. 3	7	5		0.57			0.40		0.40
14	4. 4~ 4.10	7	5		0.29	0.20	0.20	1.00		1.00
15	4.11~ 4.17	7	5		0.14			0.20		0.40
16	4.18~ 4.24	7	5					0.80		0.60
17	4.25~ 5. 1	7	5		0.14	0.20		0.80		0.80
18	5. 2~ 5. 8	7	5		0.14			0.80		0.20
19	5. 9~ 5.15	7	5		0.14			0.20		0.40
20	5.16~ 5.22	7	5		0.14		0.20	1.00		0.80
21	5.23~ 5.29	7	5				0.20	0.80		
22	5.30~ 6. 5	7	5			0.20	0.20	1.00		
23	6. 6~ 6.12	7	5		0.14		0.20	1.40		
24	6.13~ 6.19	7	5		0.14	0.20		1.20		
25	6.20~ 6.26	7	5		0.29		0.20			
26	6.27~ 7. 3	7	5				0.20	1.40		
27	7. 4~ 7.10	7	5		0.29	0.20		1.20		
28	7.11~ 7.17	7	5		0.57			0.80		
29	7.18~ 7.24	7	5		0.29		0.20	0.40		
30	7.25~ 7.31	7	5		0.14		0.20	2.00		
31	8. 1~ 8. 7	7	5		0.14			1.00		0.20
32	8. 8~ 8.14	7	5		0.14		0.20	0.80		
33	8.15~ 8.21	7	5		0.14			1.60		
34	8.22~ 8.28	7	5		0.71			1.40		
35	8.29~ 9. 4	7	5		0.14			2.20		
36	9. 5~ 9.11	7	5		0.14			1.00		
37	9.12~ 9.18	7	5					1.20		
38	9.19~ 9.25	7	5		0.43	0.20		2.00		
39	9.26~10. 2	7	5		0.29			1.80		
40	10. 3~10. 9	7	5		0.43			1.80		
41	10.10~10.16	7	5		0.29			3.20		
42	10.17~10.23	7	5		0.71			3.00		
43	10.24~10.30	7	5		0.14		0.20	2.00		
44	10.31~11. 6	7	5		0.14			2.60		
45	11. 7~11.13	7	5				0.20	2.40		
46	11.14~11.20	7	5					2.40		
47	11.21~11.27	7	5		0.29		0.20	2.00		
合 計					11.29	1.20	3.00	62.60		5.80