

感染症発生動向調査（週報）の保健所別発生状況												
		調査対象期間		定点当り		石川中央					備考	
		前週 10/17~10/23	今週 10/24~10/30	増減	前年同週	今週 (43週)	南加賀 定点 10	金沢市 定点 16	石川中央 定点 10	能登中部 定点 7		能登北部 定点 5
1	インフルエンザ	12	9	△3	0.15	0.19	↑	↑	↓	▽		新:今週新たに報告あり 矢印:前週に引き続き報告あり ↑増加 ↓減少 →同数 ▽:前週に報告あり、今週報告なし
							南加賀 定点 6	金沢市 定点 10	石川中央 定点 6	能登中部 定点 4	能登北部 定点 3	
2	RSウイルス感染症	81	79	△2	2.41	2.72	↑	↑	↓	↑	▽	
3	咽頭結膜熱	13	13	—	0.72	0.45	→	↑	新	↓	▽	
4	A群溶血性レンサ球菌咽頭炎	69	60	△9	1.45	2.07	↑	↑	↓	↓		
5	感染性胃腸炎	143	172	29	3.55	5.93	↑	↓	↑	↑		
6	水痘	8	6	△2	0.28	0.21	↓	↓	↑	新		
7	手足口病	30	20	△10	0.34	0.69	▽	↓	↓	↑	↓	
8	伝染性紅斑	1	1	—	—	0.03		新	▽			
9	突発性発しん	14	11	△3	0.62	0.38	↓	→	↓	新	新	
10	百日咳	—	—	—	—	—						
11	ヘルパンギーナ	5	5	—	0.07	0.17	↑	▽	新	→		
12	流行性耳下腺炎	29	19	△10	1.79	0.66	↓	↓	↓	↑		
							南加賀 定点 1	金沢市 定点 3	石川中央 定点 1	能登中部 定点 1	能登北部 定点 1	
13	急性出血性結膜炎	—	—	—	—	—						
14	流行性角結膜炎	5	1	△4	0.14	0.14		▽	↓			
							南加賀 定点 1	金沢市 定点 1	石川中央 定点 1	能登中部 定点 1	能登北部 定点 1	
15	細菌性髄膜炎	—	—	—	—	—						
16	無菌性髄膜炎	—	1	1	—	0.20			新			
17	マイコプラズマ肺炎	15	10	△5	0.40	2.00	↓	▽	↑	▽	↓	
18	クラミジア肺炎(オウム病除く)	—	—	—	—	—						
19	感染性胃腸炎(ロタウイルス)	—	—	—	—	—						
合計		425	407	△18								

石川県感染症情報センター

◎:(警報)大きな流行の発生・継続が疑われること

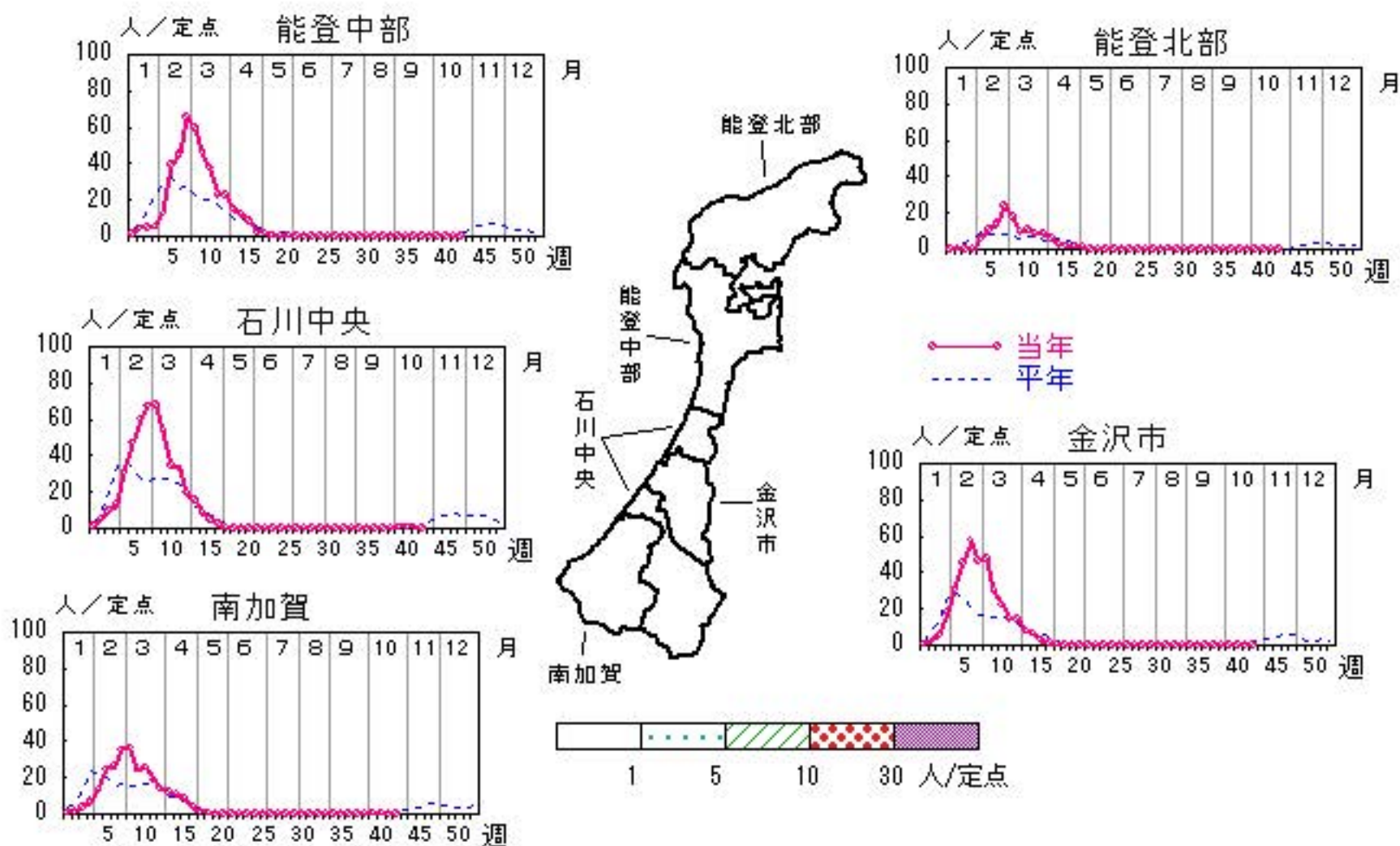
○:(注意報)流行の発生前であれば今後4週間以内に大きな流行が発生する可能性があること、流行発生後であればその流行がまだ終わっていない可能性があること

インフルエンザ

2016年39週～43週

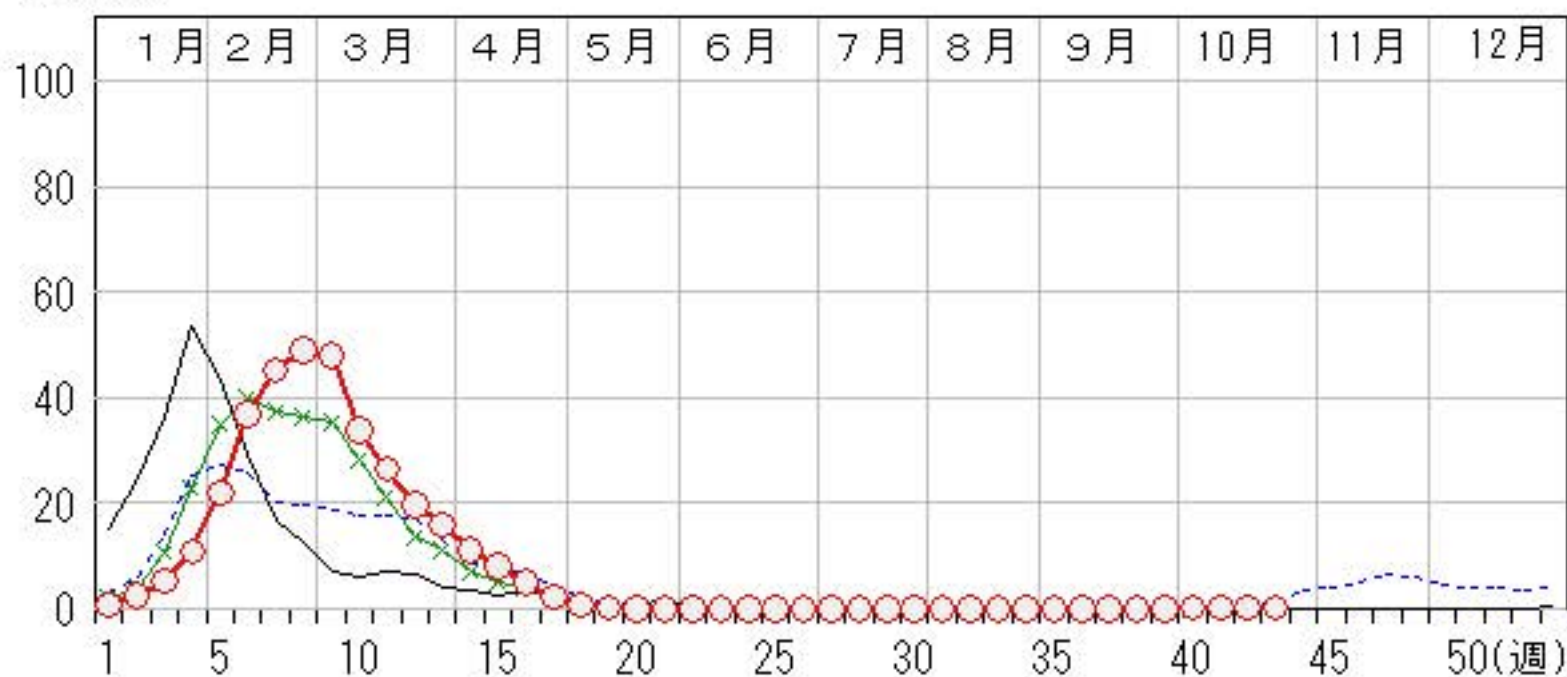
上段: 定点からの患者報告数
下段: 定点あたりの患者数

	39週	40週	41週	42週	43週
石川県	0 0.00	15 0.31	11 0.23	12 0.25	9 0.19
金沢市	0 0.00	1 0.06	1 0.06	1 0.06	3 0.19
南加賀	0 0.00	6 0.60	4 0.40	2 0.20	3 0.30
石川中央	0 0.00	7 0.70	6 0.60	8 0.80	3 0.30
能登中部	0 0.00	1 0.14	0 0.00	1 0.14	0 0.00
能登北部	0 0.00	0 0.00	0 0.00	0 0.00	0 0.00



人/定点

○ 当年(石川県) — 前年(石川県)
 × 当年(全国) - - - 平年(石川県)

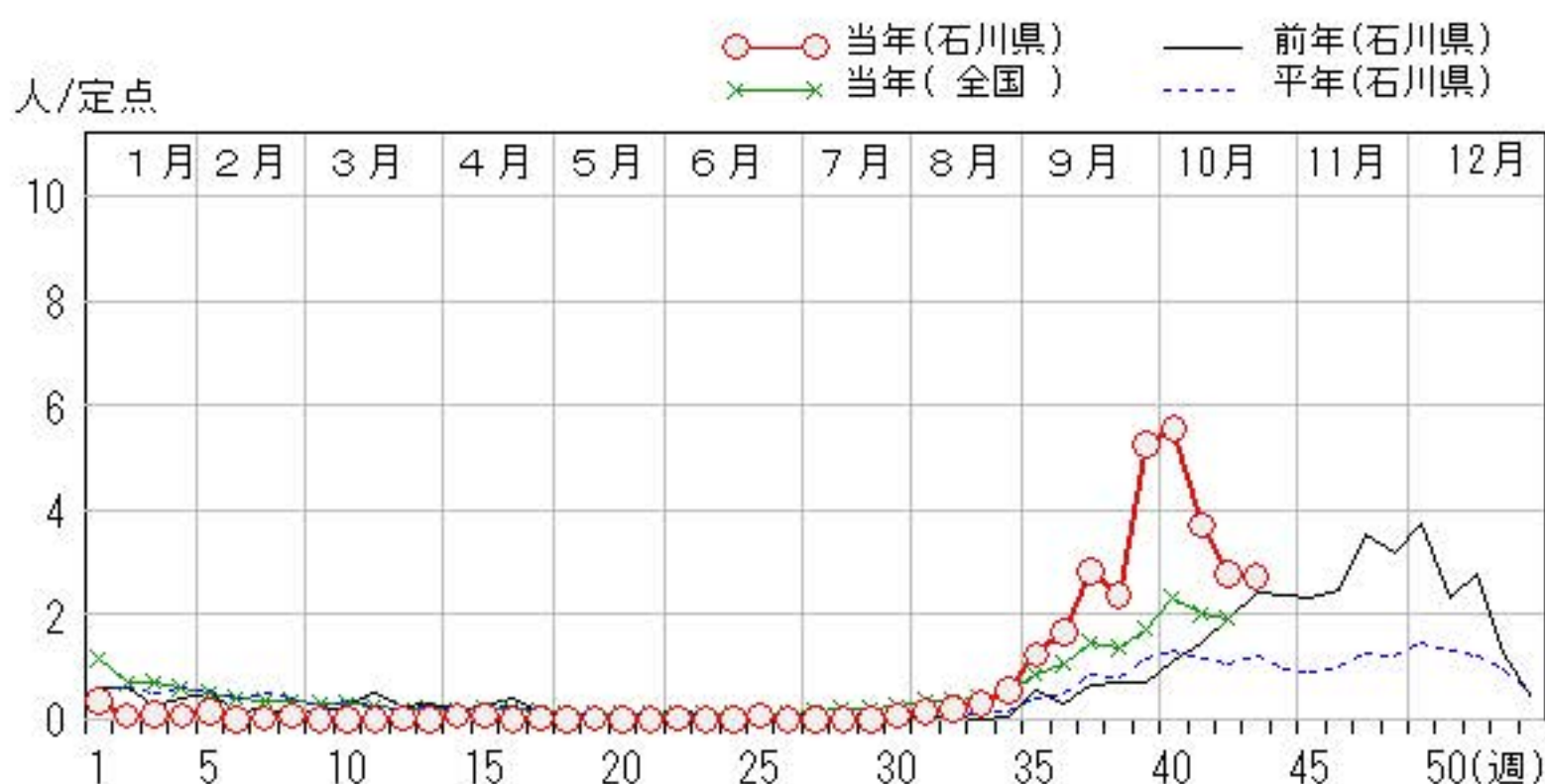
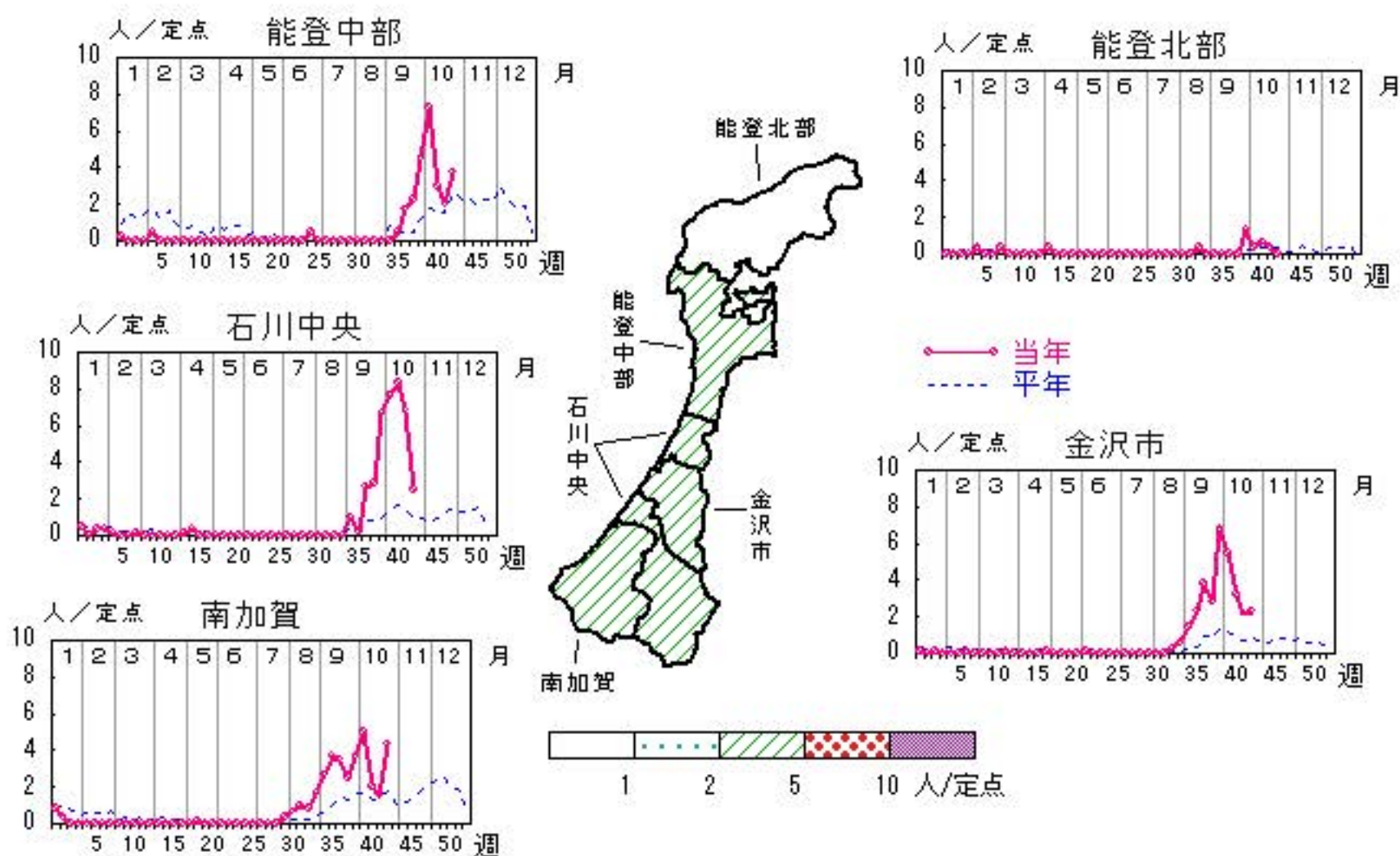


RSウイルス感染症

2016年39週～43週

上段: 定点からの患者報告数
下段: 定点あたりの患者数

	39週	40週	41週	42週	43週
石川県	152 5.24	161 5.55	108 3.72	81 2.79	79 2.72
金沢市	68 6.80	55 5.50	32 3.20	22 2.20	23 2.30
南加賀	22 3.67	30 5.00	12 2.00	9 1.50	26 4.33
石川中央	40 6.67	46 7.67	50 8.33	41 6.83	15 2.50
能登中部	18 4.50	29 7.25	12 3.00	8 2.00	15 3.75
能登北部	4 1.33	1 0.33	2 0.67	1 0.33	0 0.00

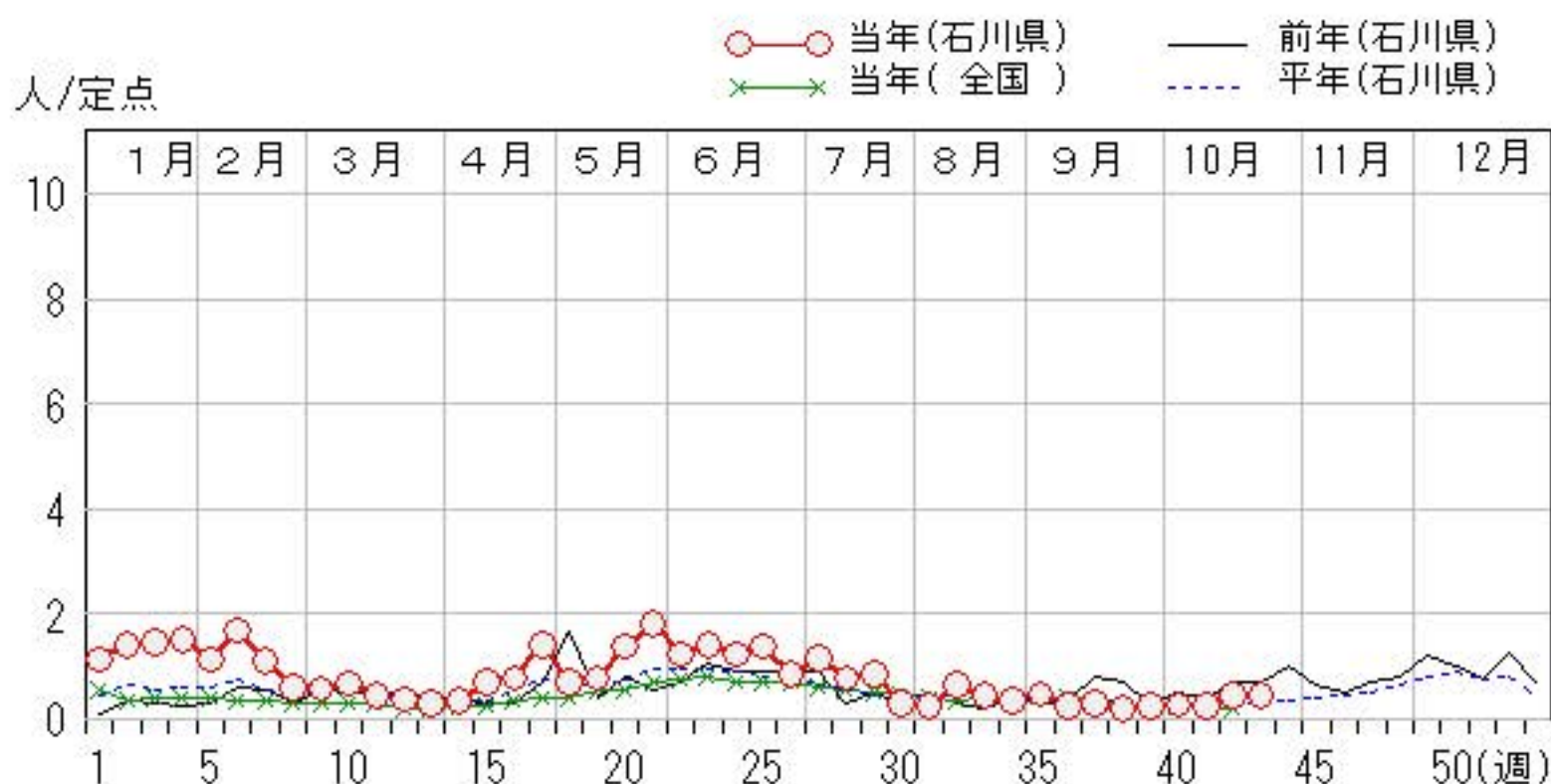
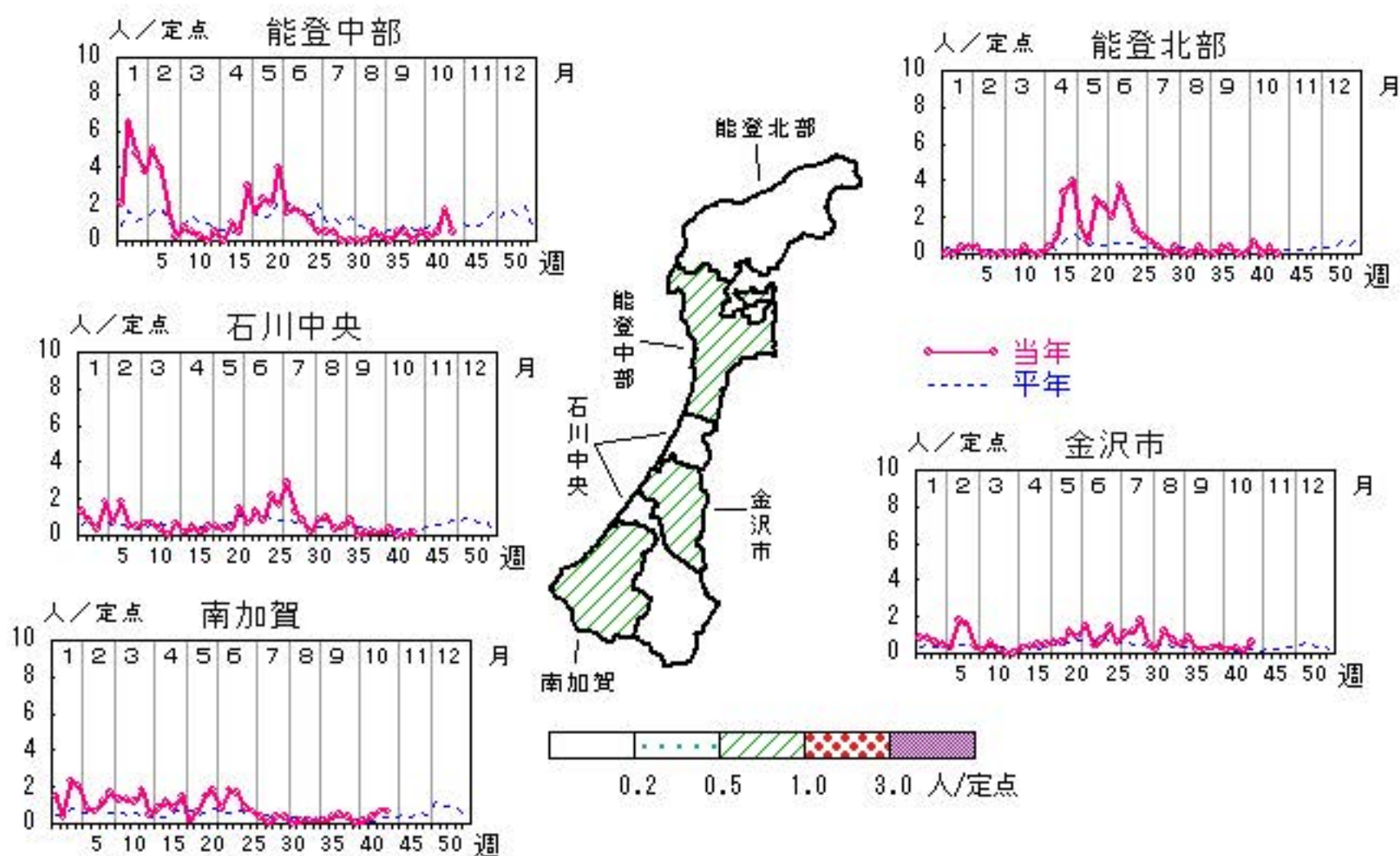


咽頭結膜熱

2016年39週～43週

上段:定点からの患者報告数
下段:定点あたりの患者数

	39週	40週	41週	42週	43週
石川県	7 0.24	8 0.28	7 0.24	13 0.45	13 0.45
金沢市	4 0.40	2 0.20	3 0.30	1 0.10	6 0.60
南加賀	0 0.00	1 0.17	2 0.33	4 0.67	4 0.67
石川中央	1 0.17	2 0.33	0 0.00	0 0.00	1 0.17
能登中部	2 0.50	1 0.25	2 0.50	7 1.75	2 0.50
能登北部	0 0.00	2 0.67	0 0.00	1 0.33	0 0.00

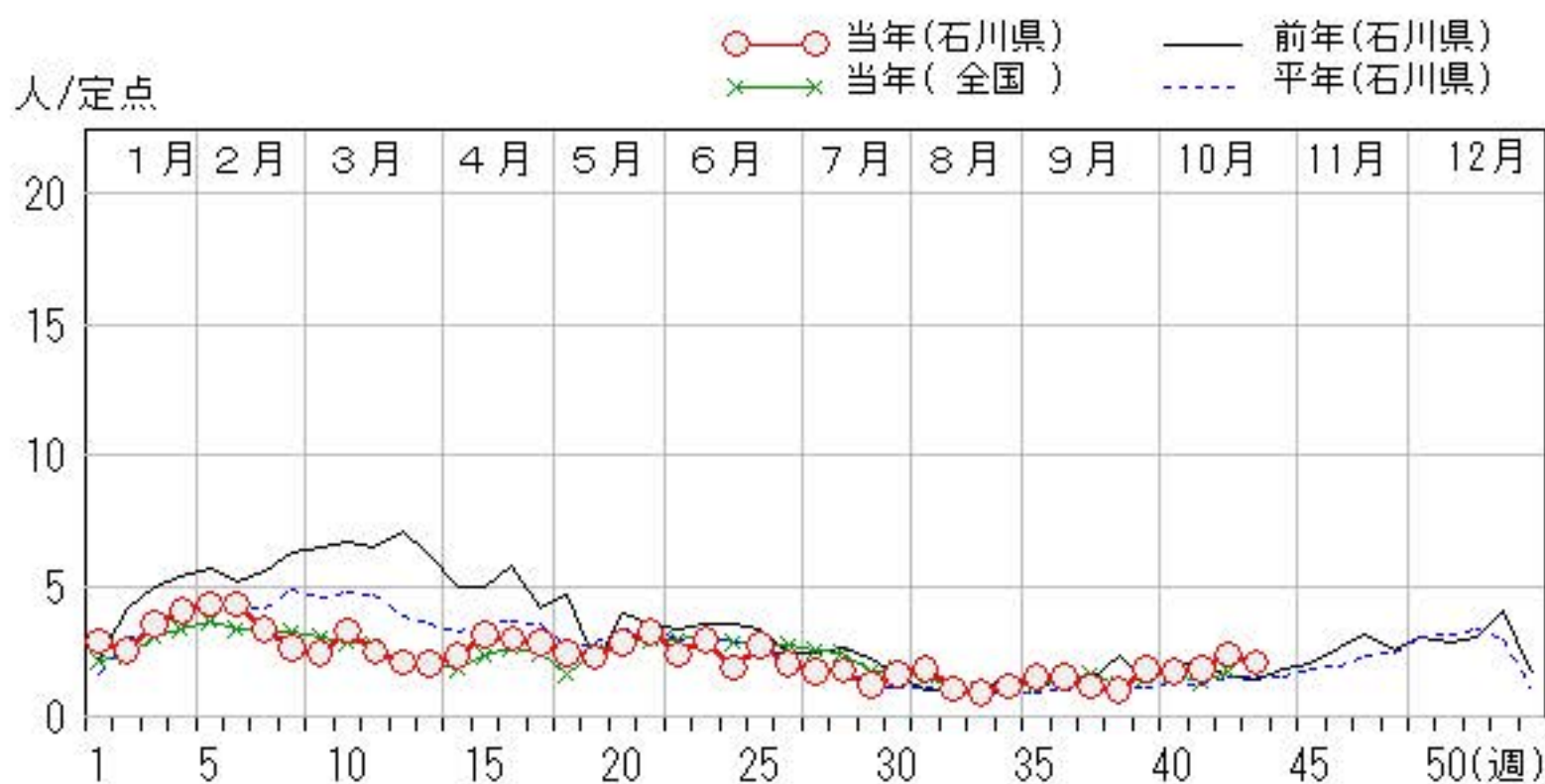
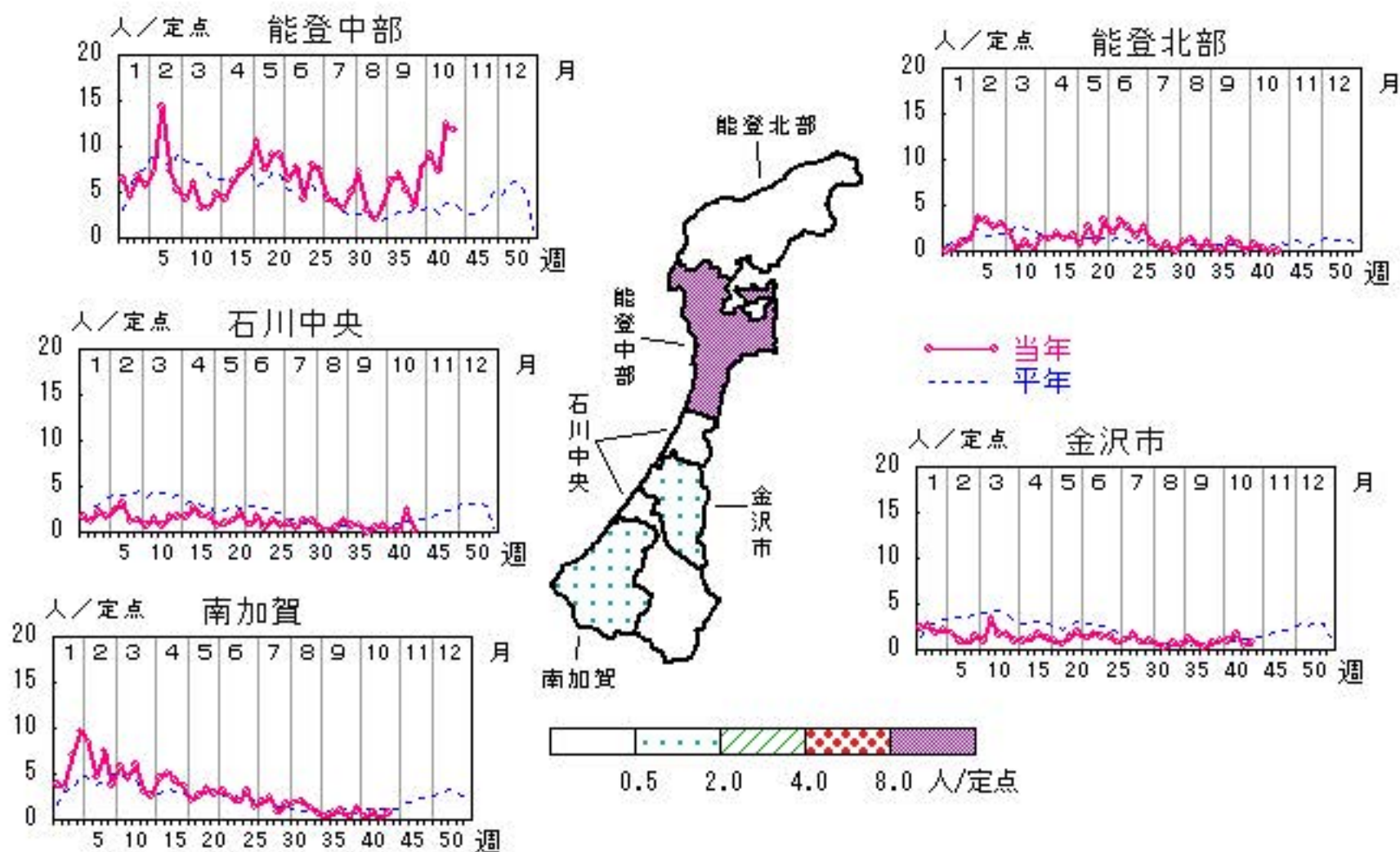


A群溶血性レンサ球菌咽頭炎

2016年39週～43週

上段:定点からの患者報告数
下段:定点あたりの患者数

	39週	40週	41週	42週	43週
石川県	52 1.79	50 1.72	52 1.79	69 2.38	60 2.07
金沢市	9 0.90	9 0.90	16 1.60	4 0.40	8 0.80
南加賀	8 1.33	2 0.33	5 0.83	1 0.17	4 0.67
石川中央	4 0.67	1 0.17	1 0.17	14 2.33	1 0.17
能登中部	31 7.75	36 9.00	29 7.25	50 12.50	47 11.75
能登北部	0 0.00	2 0.67	1 0.33	0 0.00	0 0.00

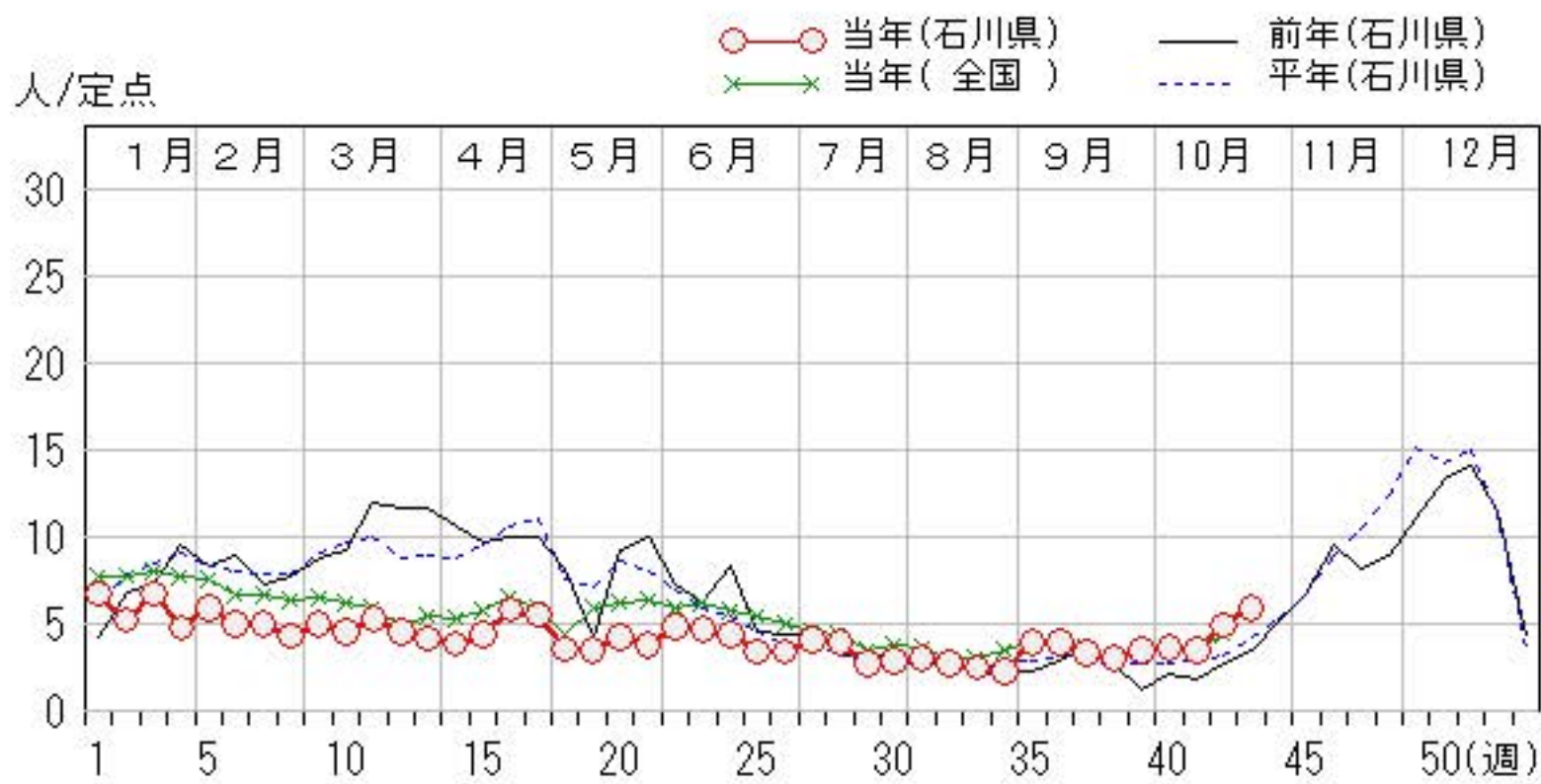
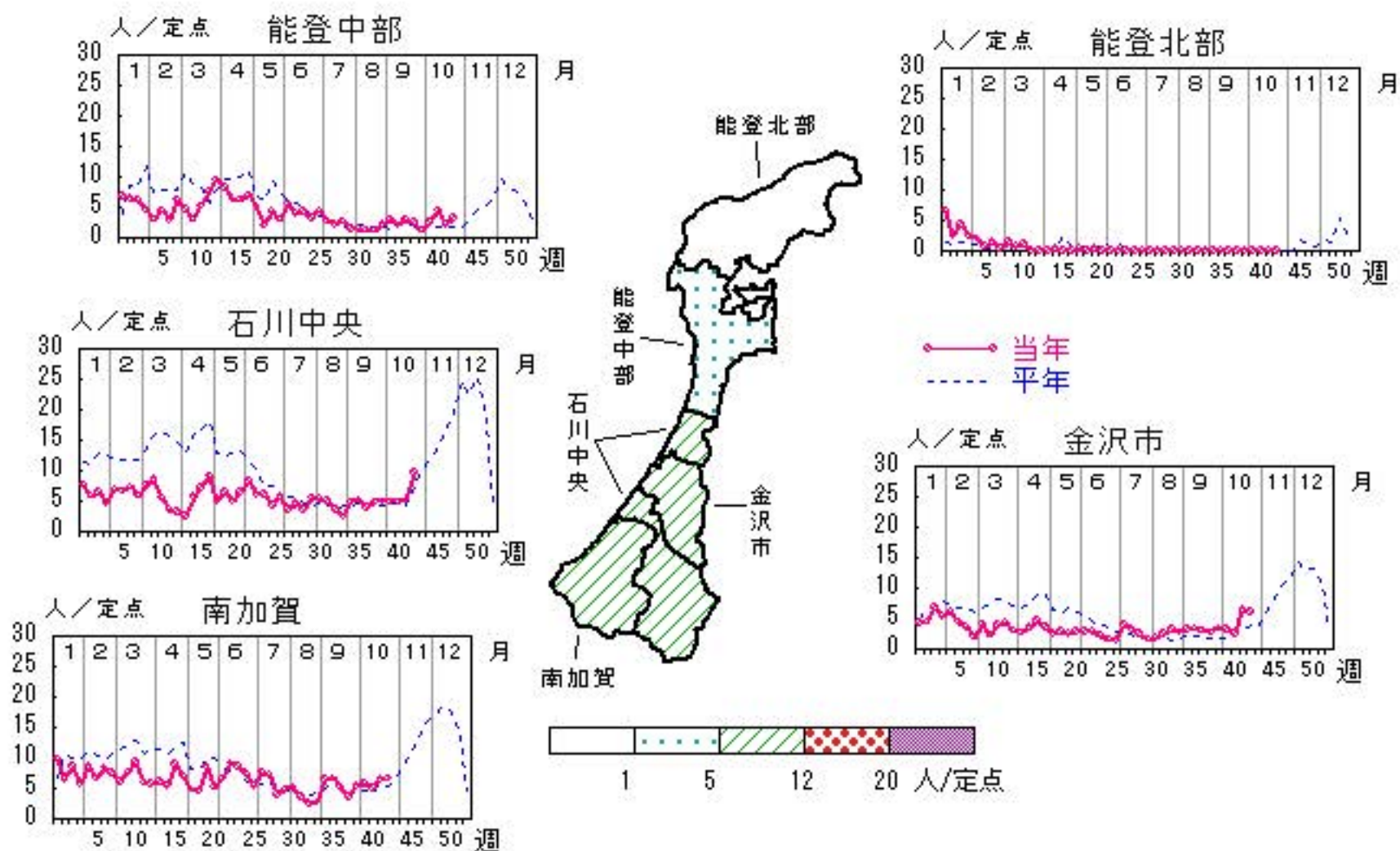


感染性胃腸炎

2016年39週～43週

上段: 定点からの患者報告数
下段: 定点あたりの患者数

	39週	40週	41週	42週	43週
石川県	100 3.45	106 3.66	101 3.48	143 4.93	172 5.93
金沢市	34 3.40	32 3.20	24 2.40	64 6.40	61 6.10
南加賀	32 5.33	35 5.83	30 5.00	39 6.50	40 6.67
石川中央	29 4.83	29 4.83	29 4.83	31 5.17	58 9.67
能登中部	5 1.25	10 2.50	18 4.50	9 2.25	13 3.25
能登北部	0 0.00	0 0.00	0 0.00	0 0.00	0 0.00

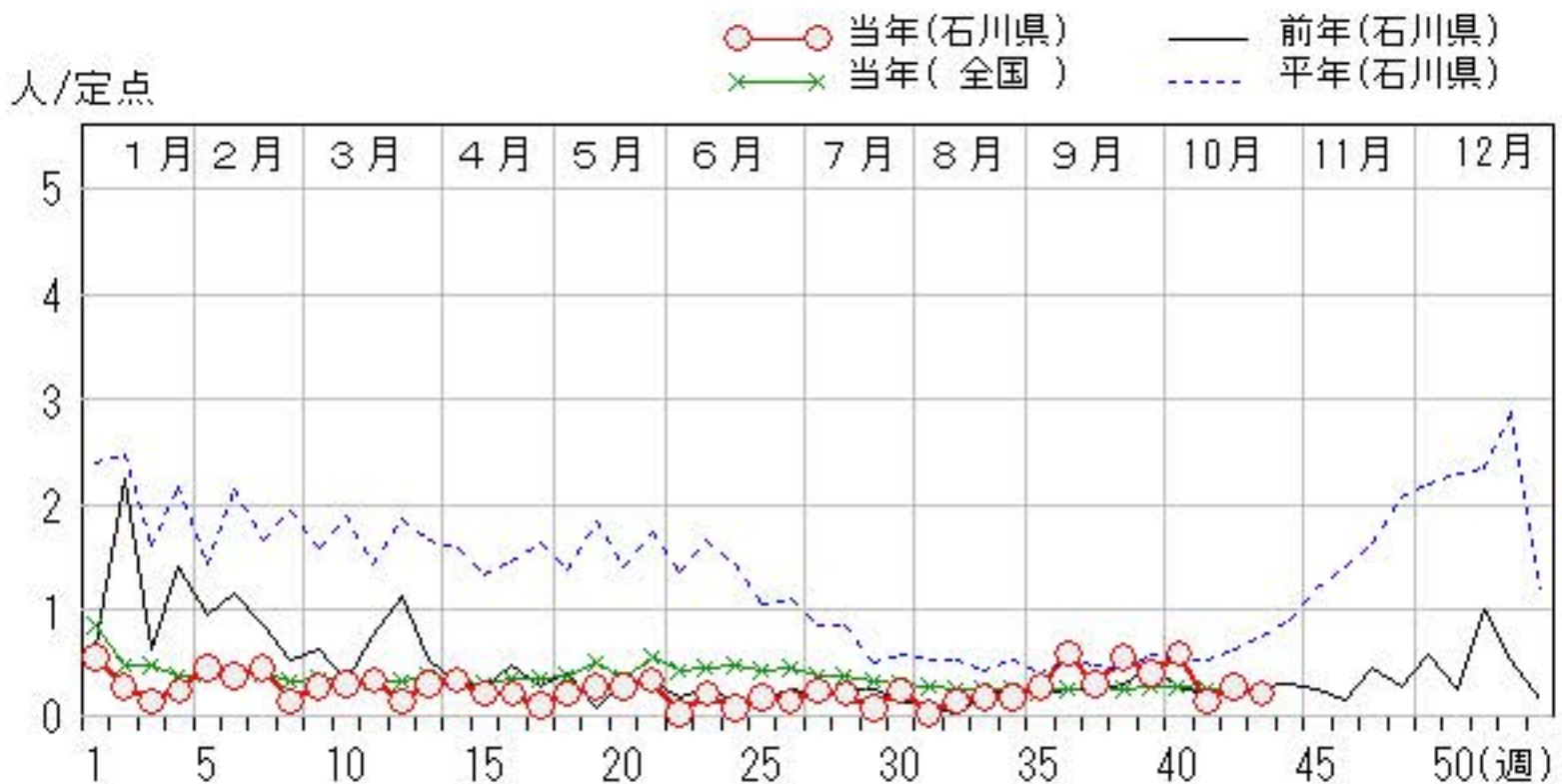
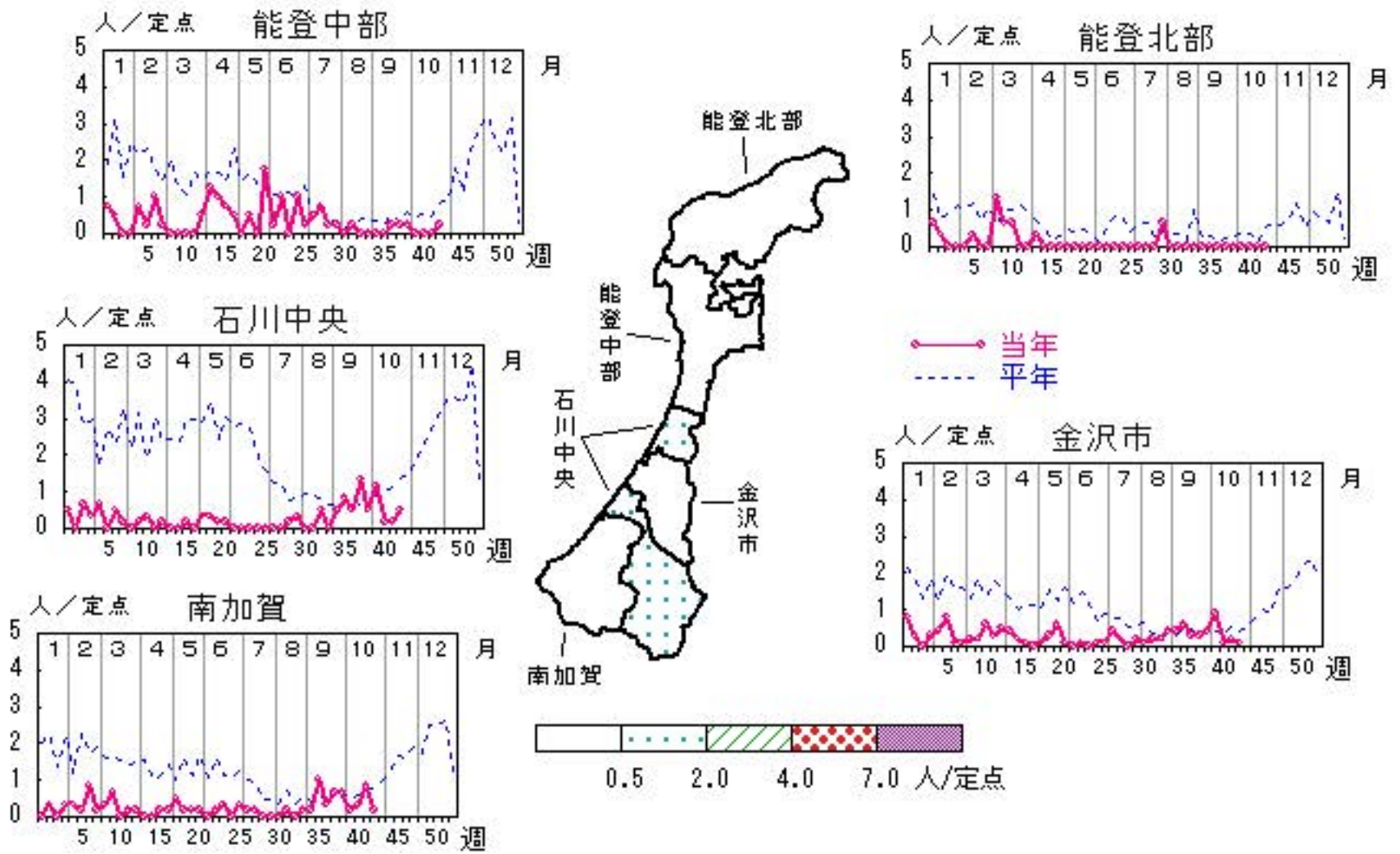


水痘

2016年39週～43週

上段:定点からの患者報告数
下段:定点あたりの患者数

	39週	40週	41週	42週	43週
石川県	12 0.41	17 0.59	4 0.14	8 0.28	6 0.21
金沢市	4 0.40	9 0.90	1 0.10	2 0.20	1 0.10
南加賀	4 0.67	1 0.17	2 0.33	5 0.83	1 0.17
石川中央	3 0.50	7 1.17	1 0.17	1 0.17	3 0.50
能登中部	1 0.25	0 0.00	0 0.00	0 0.00	1 0.25
能登北部	0 0.00	0 0.00	0 0.00	0 0.00	0 0.00

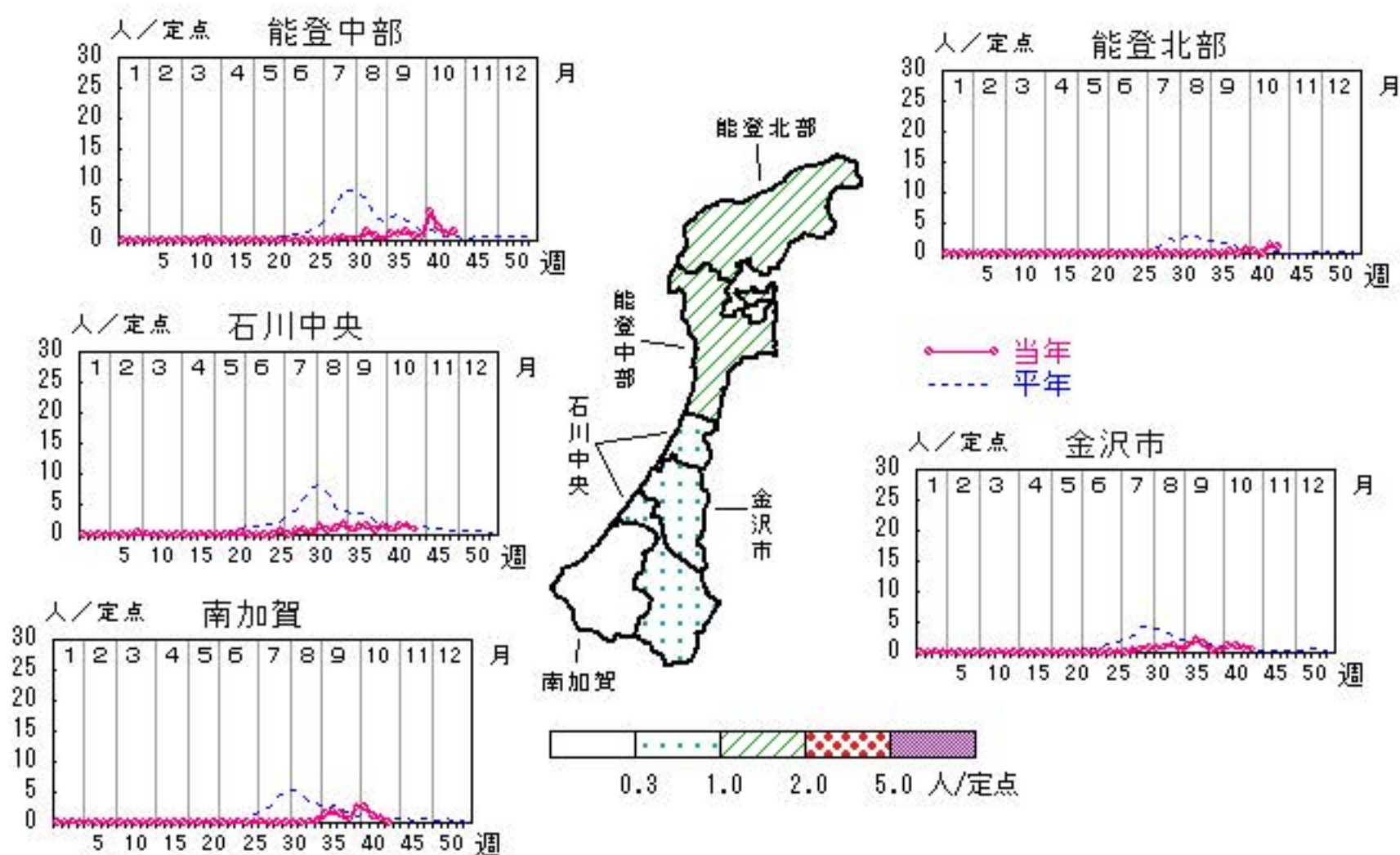


手足口病

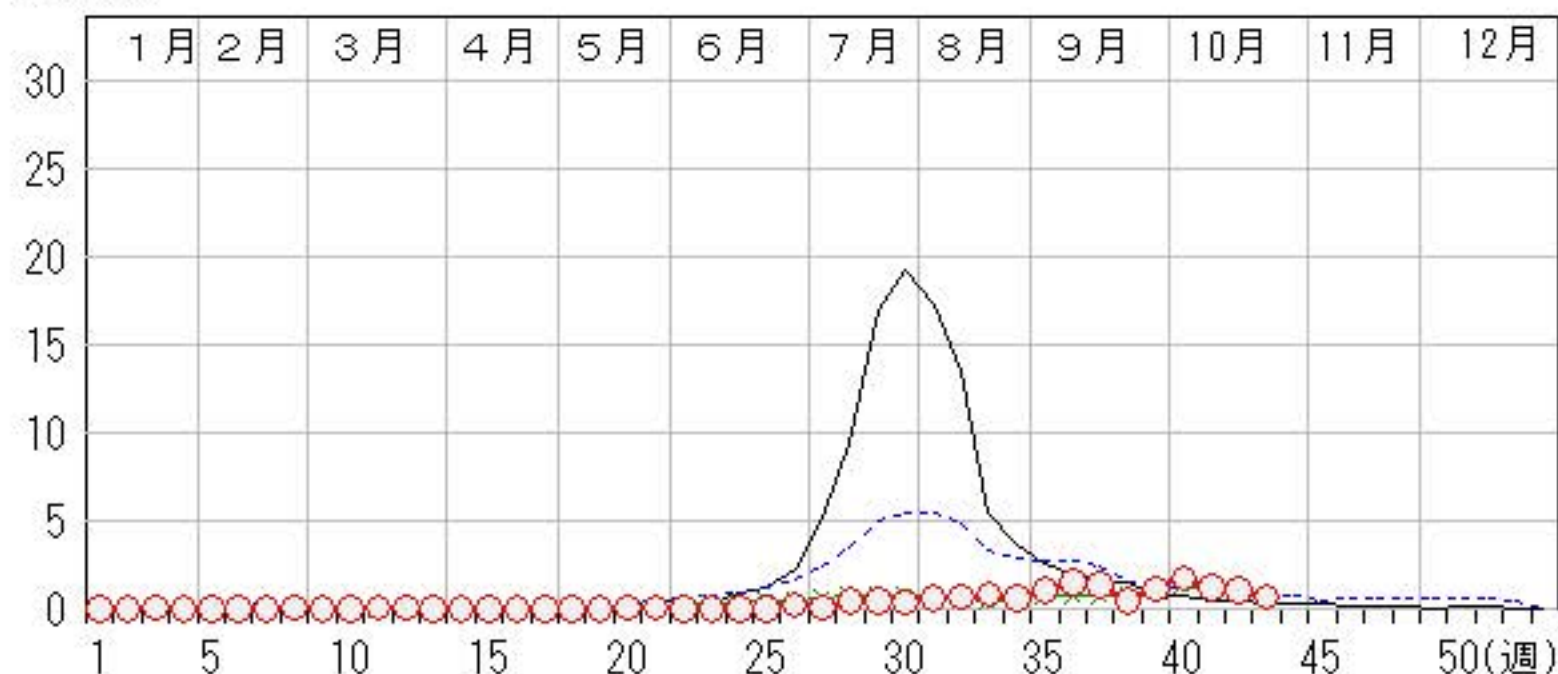
2016年39週～43週

上段: 定点からの患者報告数
下段: 定点あたりの患者数

	39週	40週	41週	42週	43週
石川県	33 1.14	51 1.76	35 1.21	30 1.03	20 0.69
金沢市	3 0.30	11 1.10	11 1.10	8 0.80	6 0.60
南加賀	15 2.50	15 2.50	7 1.17	4 0.67	0 0.00
石川中央	10 1.67	5 0.83	8 1.33	10 1.67	5 0.83
能登中部	3 0.75	19 4.75	9 2.25	4 1.00	6 1.50
能登北部	2 0.67	1 0.33	0 0.00	4 1.33	3 1.00



人/定点

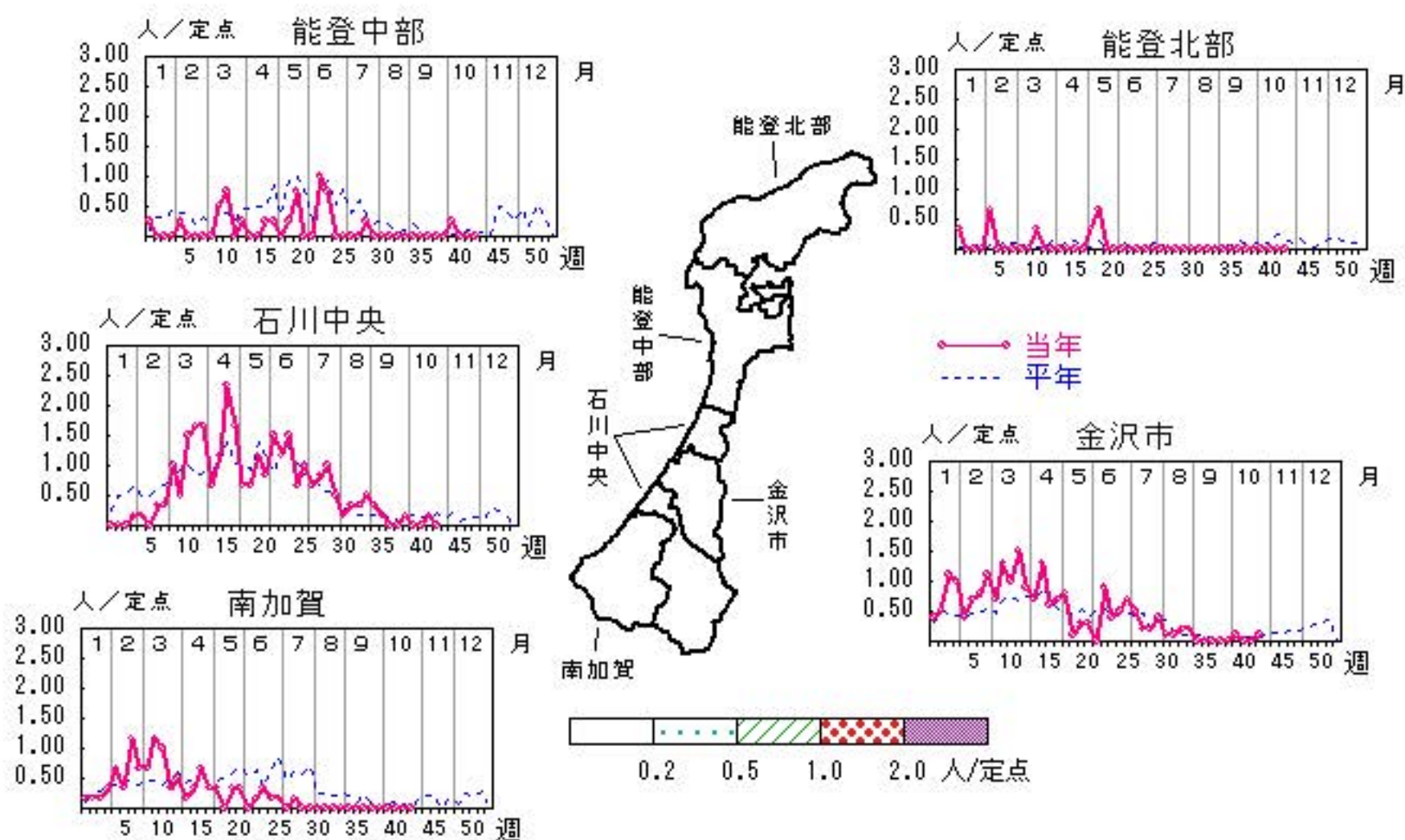


伝染性紅斑

2016年39週～43週

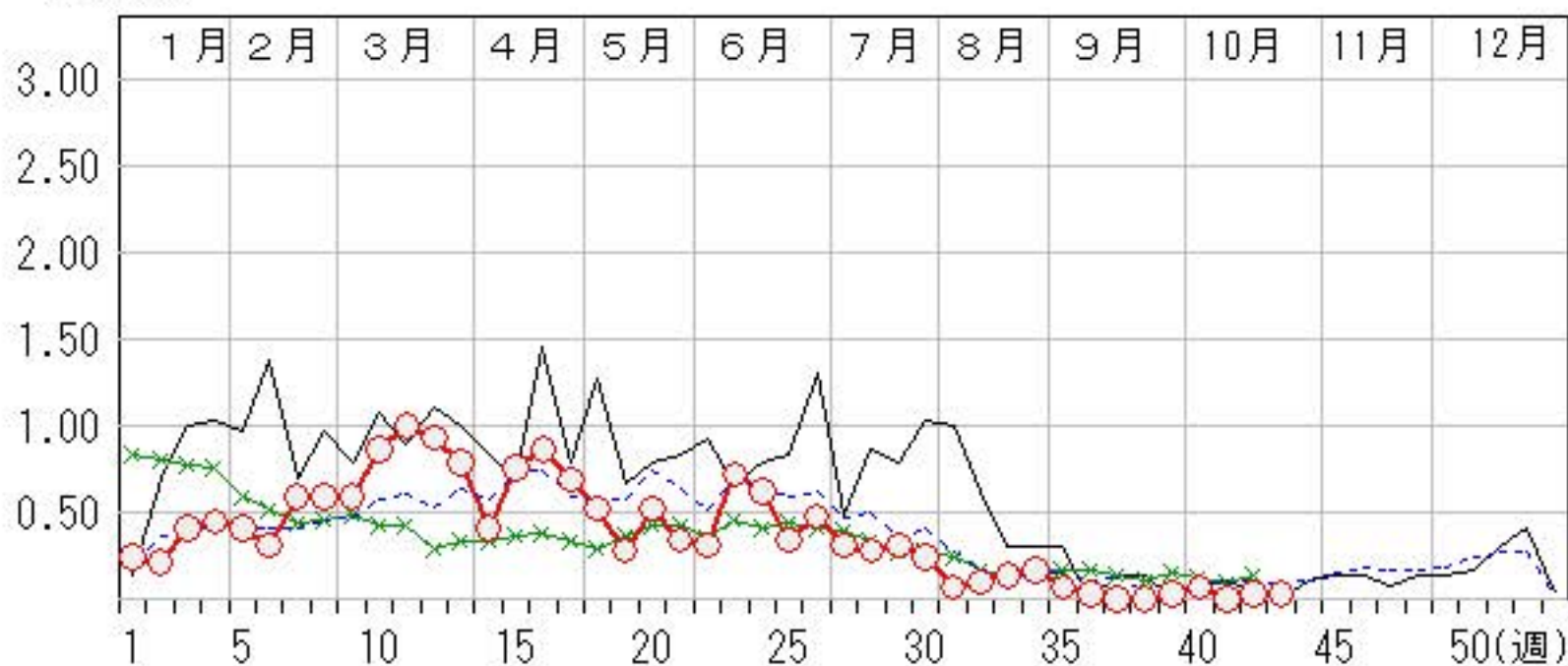
上段: 定点からの患者報告数
下段: 定点あたりの患者数

	39週	40週	41週	42週	43週
石川県	1 0.03	2 0.07	0 0.00	1 0.03	1 0.03
金沢市	0 0.00	1 0.10	0 0.00	0 0.00	1 0.10
南加賀	0 0.00	0 0.00	0 0.00	0 0.00	0 0.00
石川中央	1 0.17	0 0.00	0 0.00	1 0.17	0 0.00
能登中部	0 0.00	1 0.25	0 0.00	0 0.00	0 0.00
能登北部	0 0.00	0 0.00	0 0.00	0 0.00	0 0.00



人/定点

○ 当年(石川県) — 前年(石川県)
 × 当年(全国) - - - 平年(石川県)

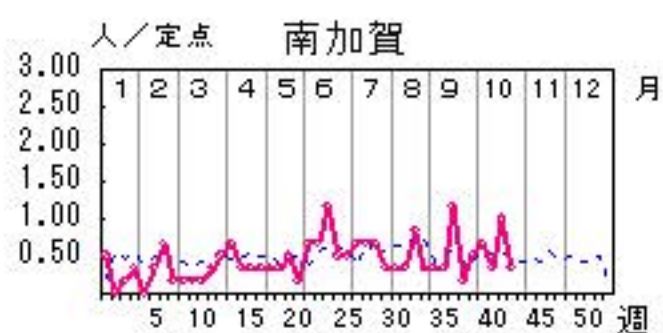
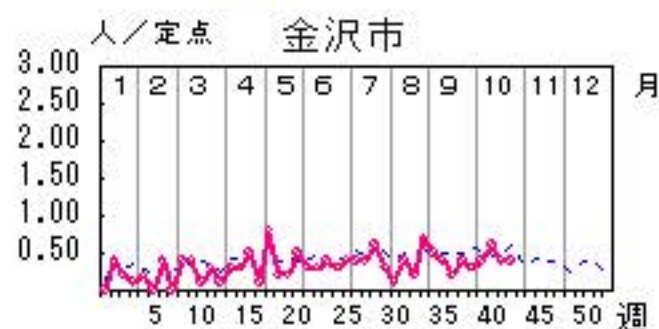
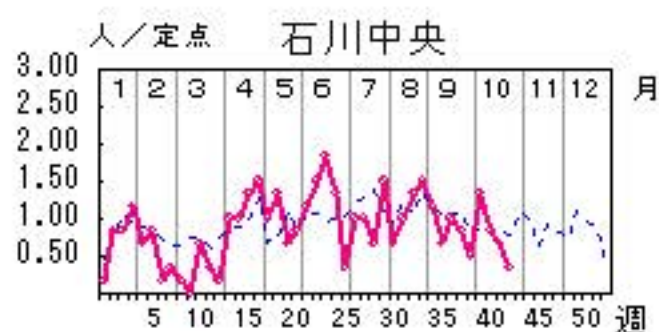
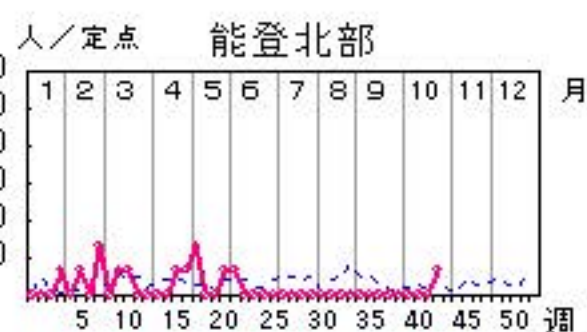
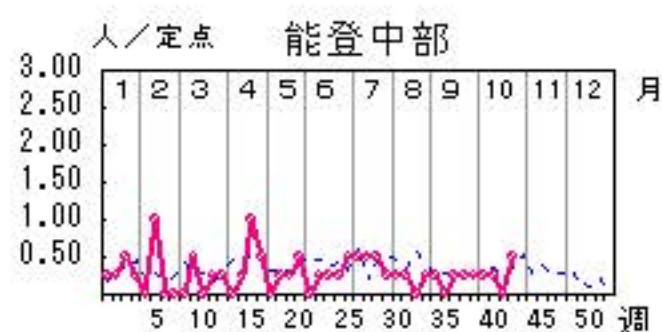


突発性発しん

2016年39週～43週

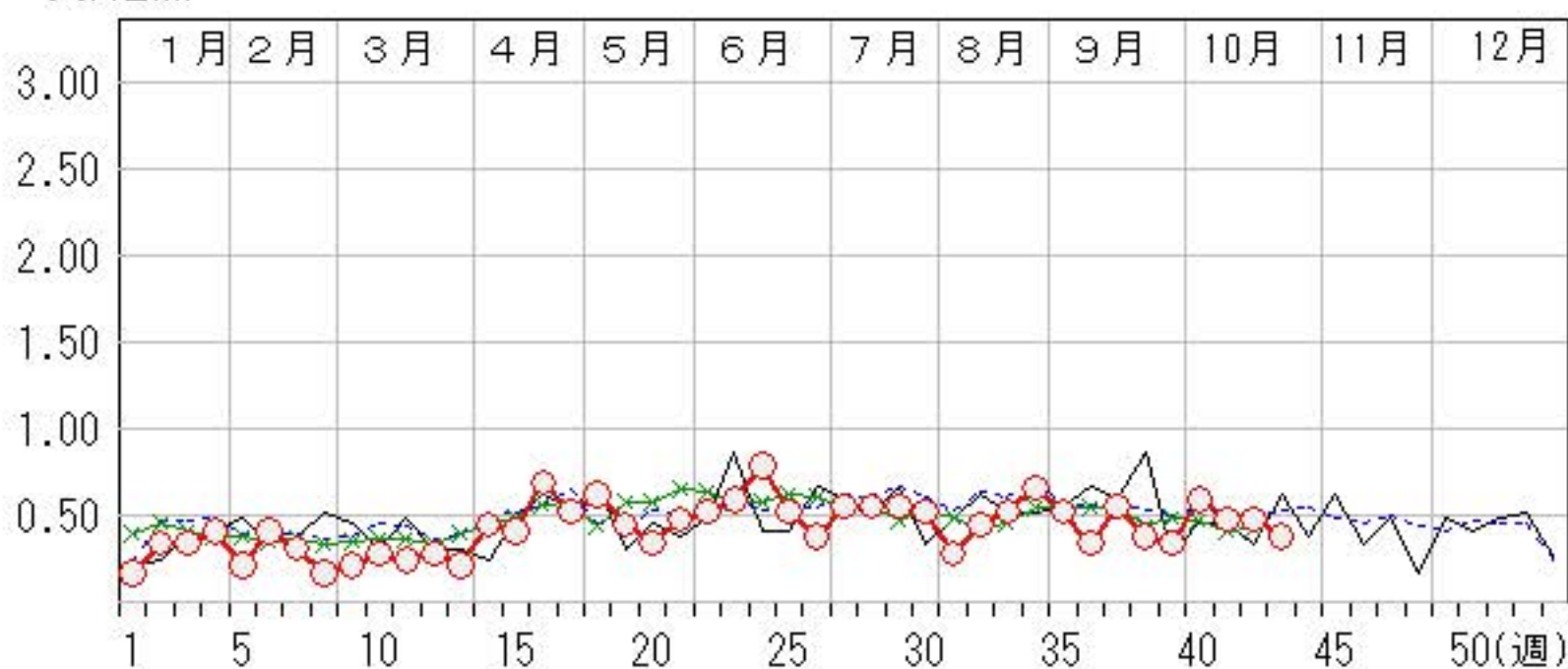
上段: 定点からの患者報告数
下段: 定点あたりの患者数

	39週	40週	41週	42週	43週
石川県	10 0.34	17 0.59	14 0.48	14 0.48	11 0.38
金沢市	3 0.30	4 0.40	6 0.60	4 0.40	4 0.40
南加賀	3 0.50	4 0.67	2 0.33	6 1.00	2 0.33
石川中央	3 0.50	8 1.33	5 0.83	4 0.67	2 0.33
能登中部	1 0.25	1 0.25	1 0.25	0 0.00	2 0.50
能登北部	0 0.00	0 0.00	0 0.00	0 0.00	1 0.33



人/定点

○ 当年(石川県) — 前年(石川県)
× 当年(全国) - - - 平年(石川県)

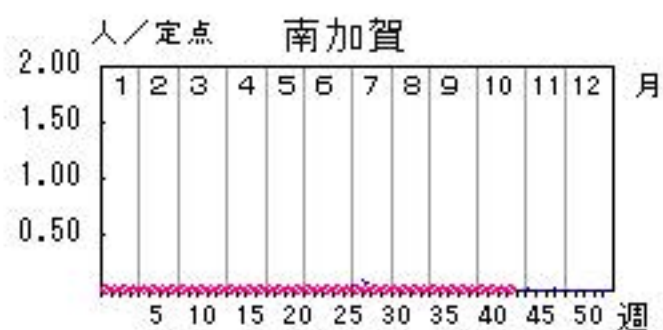
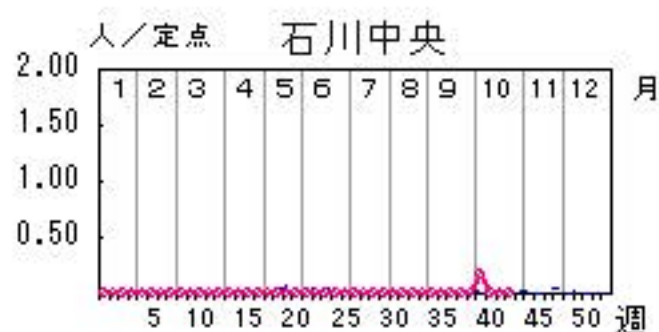
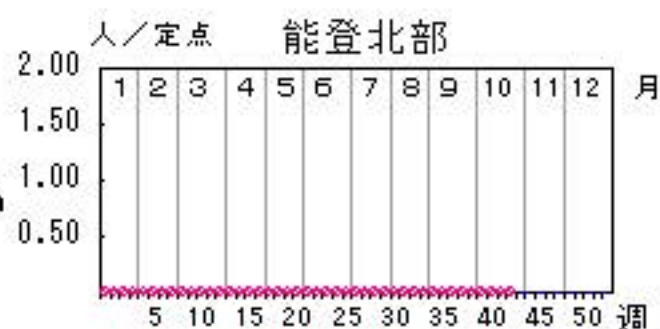
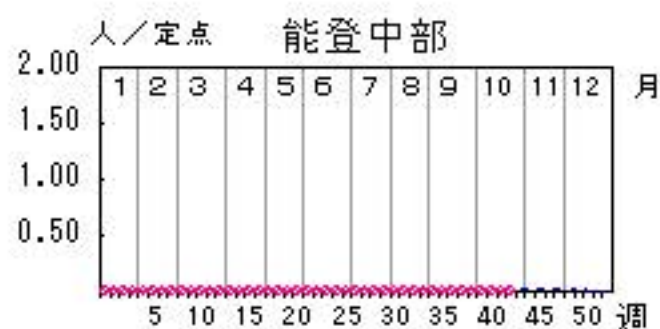


百日咳

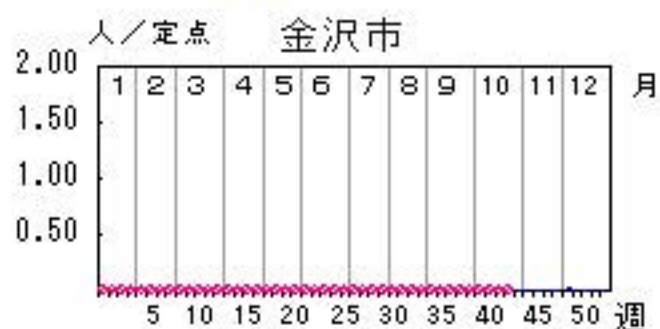
2016年39週～43週

上段:定点からの患者報告数
下段:定点あたりの患者数

	39週	40週	41週	42週	43週
石川県	0 0.00	1 0.03	0 0.00	0 0.00	0 0.00
金沢市	0 0.00	0 0.00	0 0.00	0 0.00	0 0.00
南加賀	0 0.00	0 0.00	0 0.00	0 0.00	0 0.00
石川中央	0 0.00	1 0.17	0 0.00	0 0.00	0 0.00
能登中部	0 0.00	0 0.00	0 0.00	0 0.00	0 0.00
能登北部	0 0.00	0 0.00	0 0.00	0 0.00	0 0.00

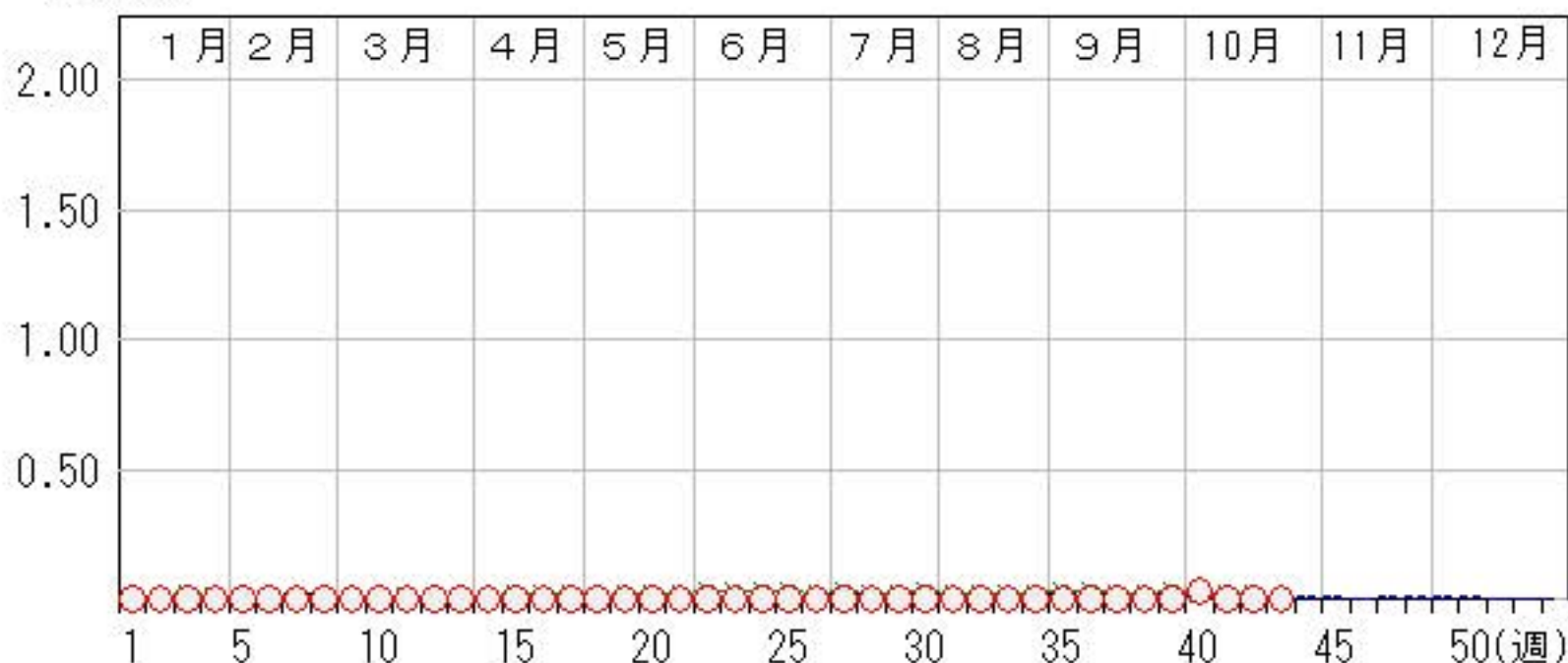


—○— 当年
- - - 平年



人/定点

○—○ 当年(石川県) — 前年(石川県)
×—× 当年(全国) - - - 平年(石川県)

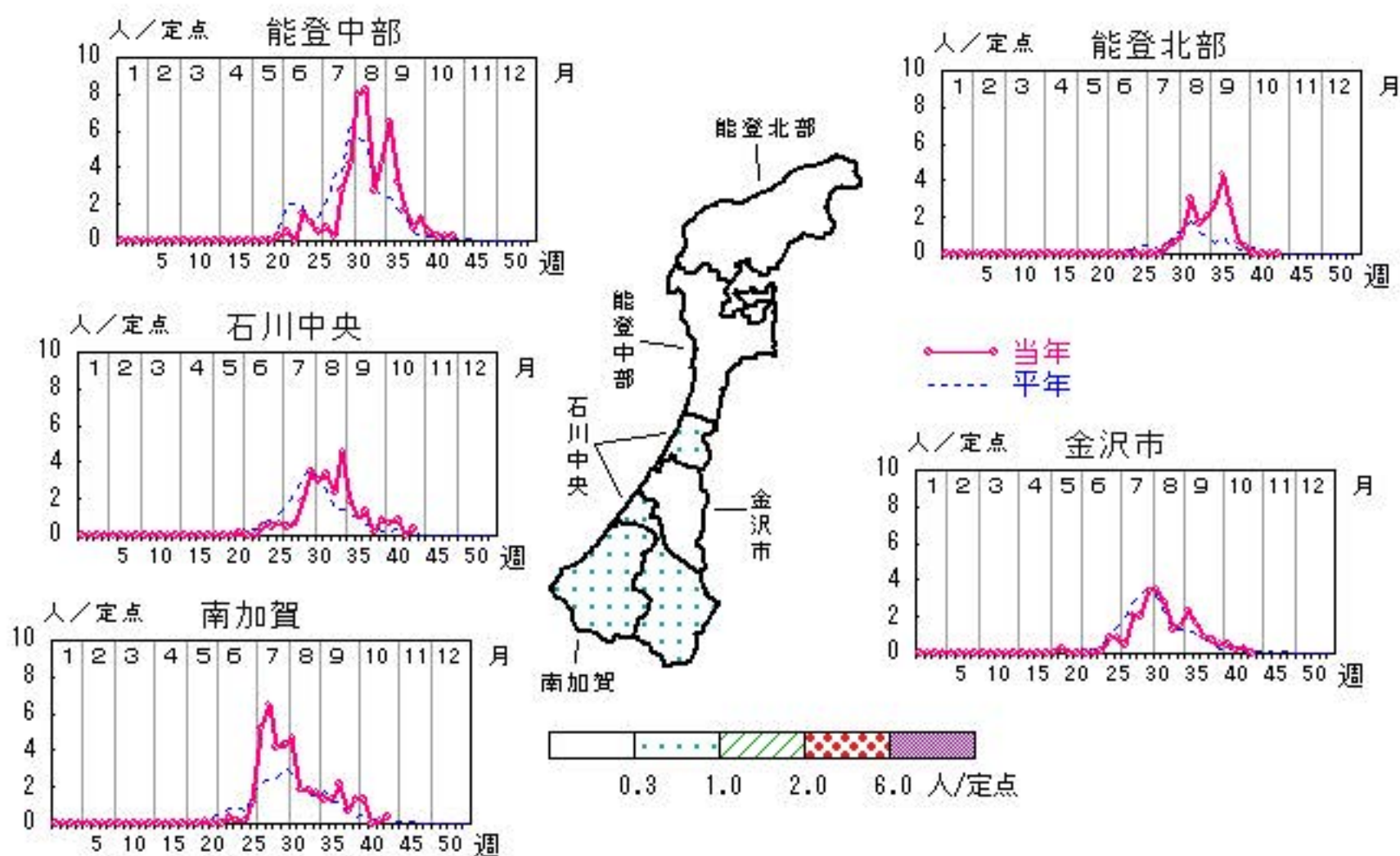


ヘルパンギーナ

2016年39週～43週

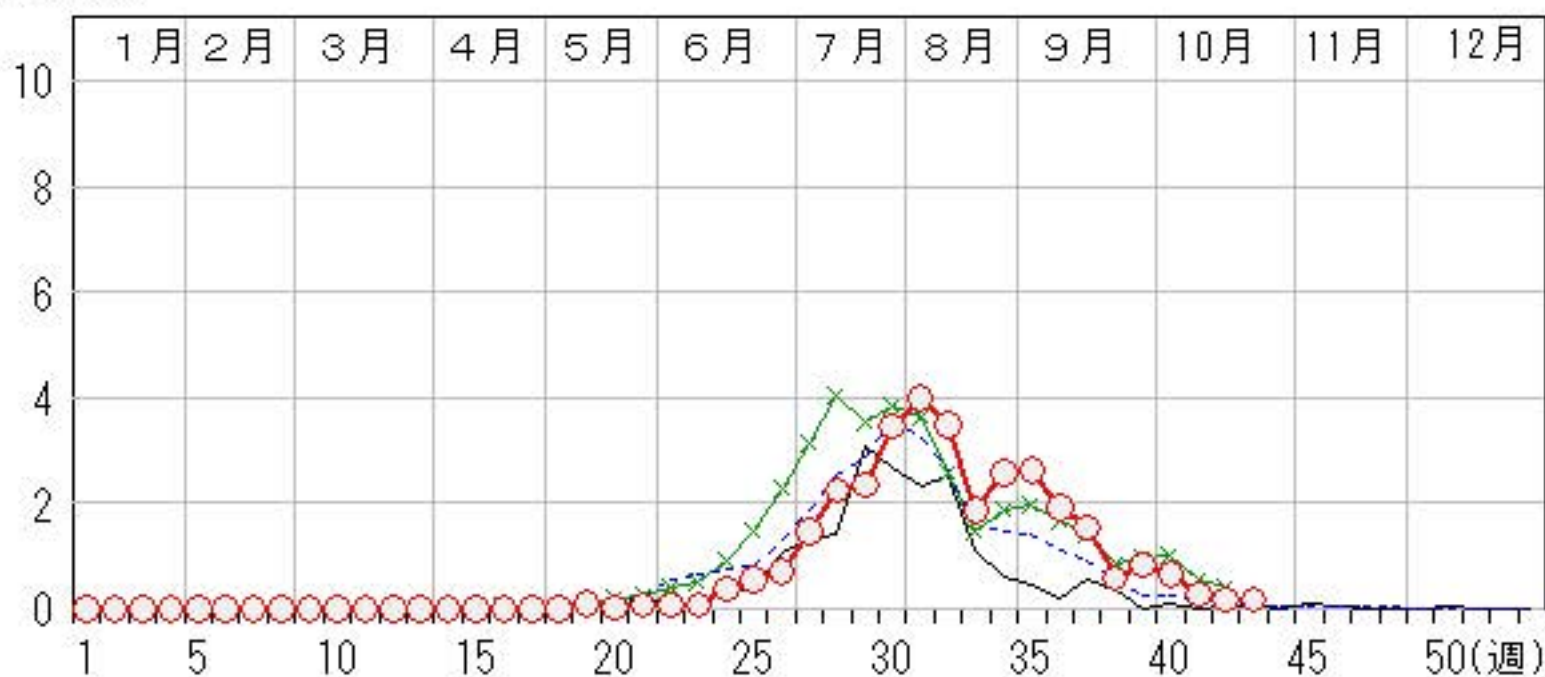
上段: 定点からの患者報告数
下段: 定点あたりの患者数

	39週	40週	41週	42週	43週
石川県	24 0.83	19 0.66	8 0.28	5 0.17	5 0.17
金沢市	5 0.50	5 0.50	2 0.20	3 0.30	0 0.00
南加賀	8 1.33	8 1.33	0 0.00	1 0.17	2 0.33
石川中央	5 0.83	4 0.67	5 0.83	0 0.00	2 0.33
能登中部	5 1.25	2 0.50	1 0.25	1 0.25	1 0.25
能登北部	1 0.33	0 0.00	0 0.00	0 0.00	0 0.00



人/定点

○ 当年(石川県) — 前年(石川県)
 × 当年(全国) - - - 平年(石川県)

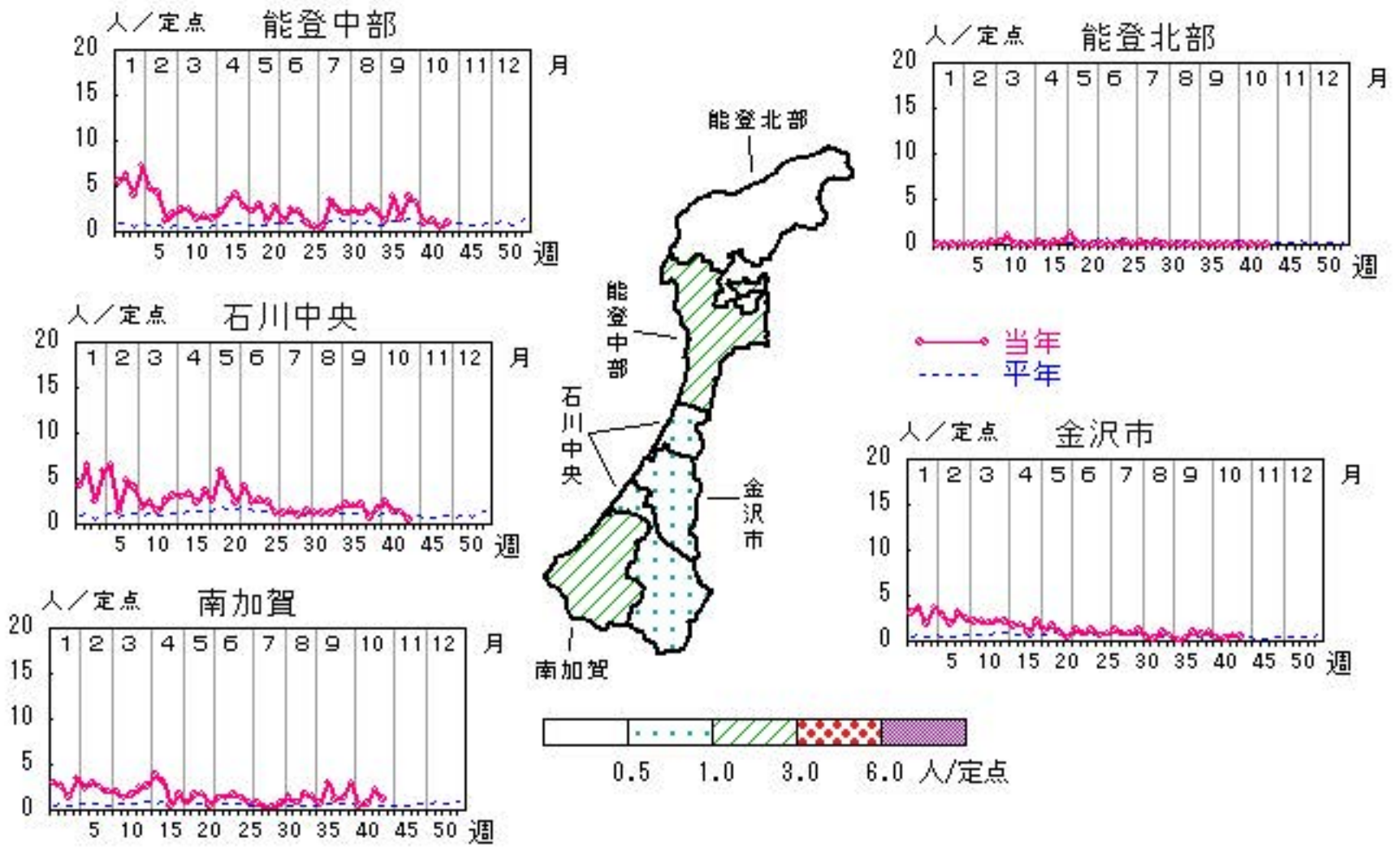


流行性耳下腺炎

2016年39週～43週

上段: 定点からの患者報告数
下段: 定点あたりの患者数

	39週	40週	41週	42週	43週
石川県	50 1.72	26 0.90	19 0.66	29 1.00	19 0.66
金沢市	9 0.90	4 0.40	2 0.20	6 0.60	5 0.50
南加賀	18 3.00	3 0.50	4 0.67	13 2.17	7 1.17
石川中央	10 1.67	15 2.50	8 1.33	8 1.33	3 0.50
能登中部	13 3.25	4 1.00	5 1.25	2 0.50	4 1.00
能登北部	0 0.00	0 0.00	0 0.00	0 0.00	0 0.00

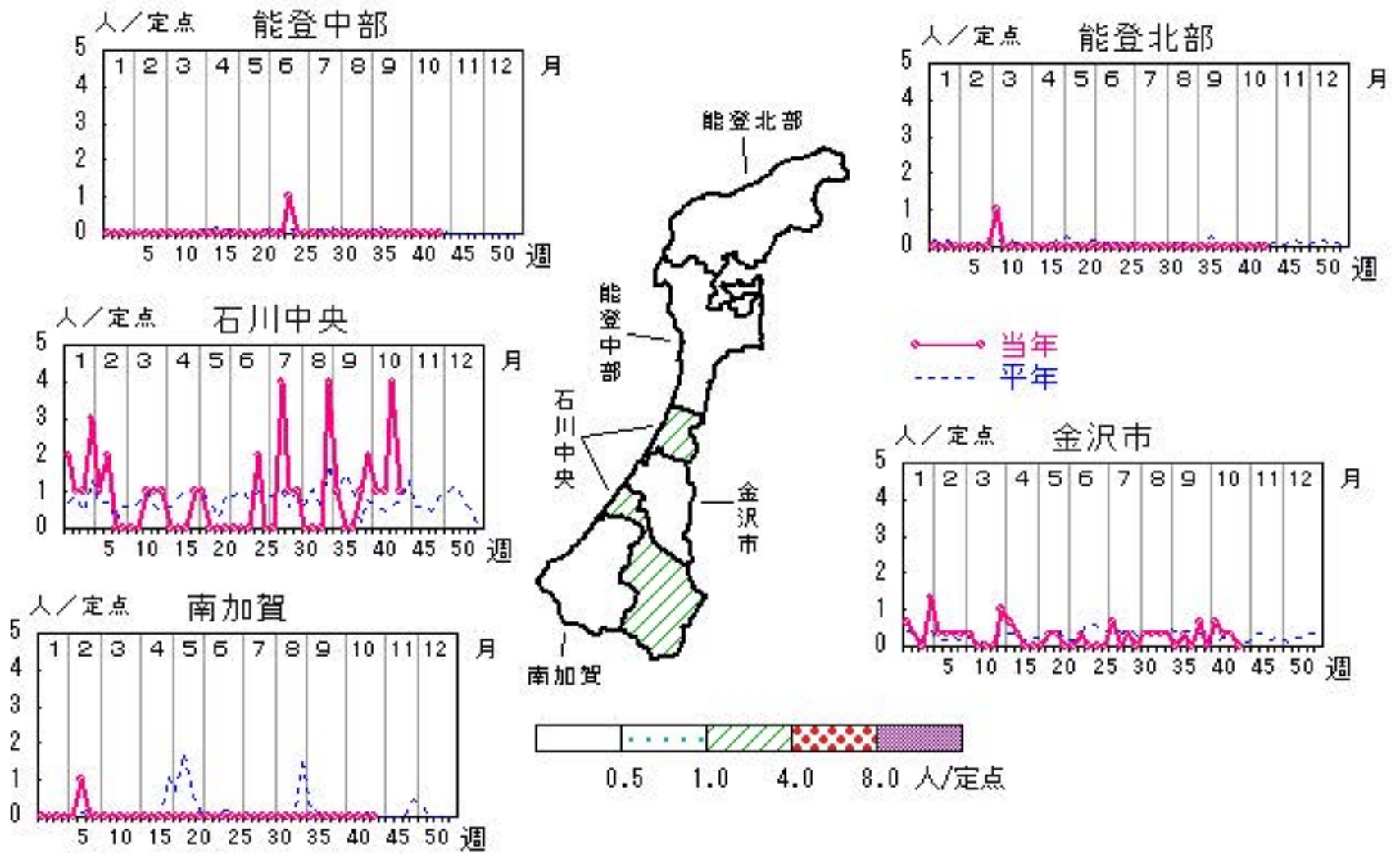


流行性角結膜炎

2016年39週～43週

上段:定点からの患者報告数
下段:定点あたりの患者数

	39週	40週	41週	42週	43週
石川県	2 0.29	3 0.43	2 0.29	5 0.71	1 0.14
金沢市	0 0.00	2 0.67	1 0.33	1 0.33	0 0.00
南加賀	0 0.00	0 0.00	0 0.00	0 0.00	0 0.00
石川中央	2 2.00	1 1.00	1 1.00	4 4.00	1 1.00
能登中部	0 0.00	0 0.00	0 0.00	0 0.00	0 0.00
能登北部	0 0.00	0 0.00	0 0.00	0 0.00	0 0.00

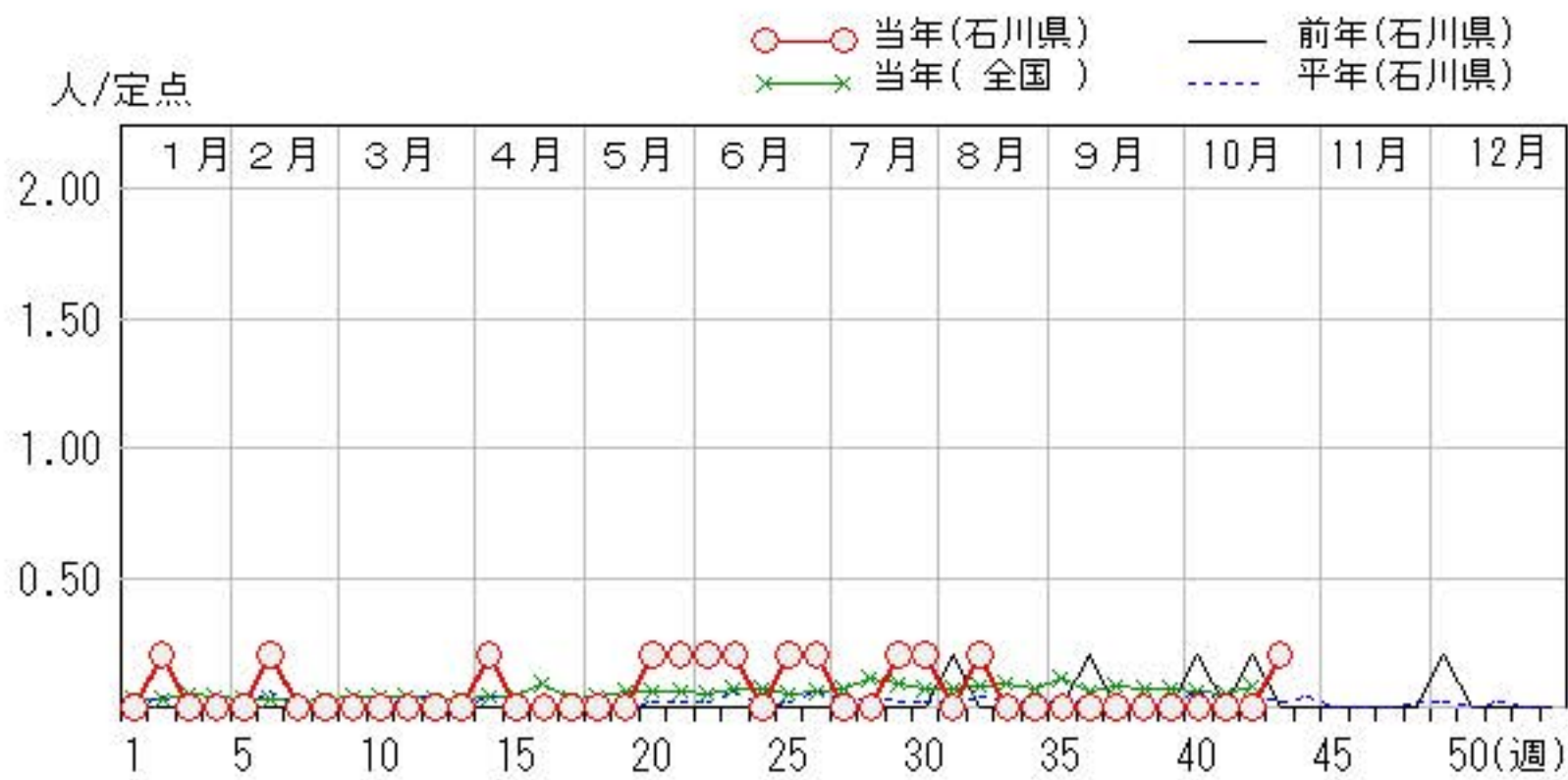
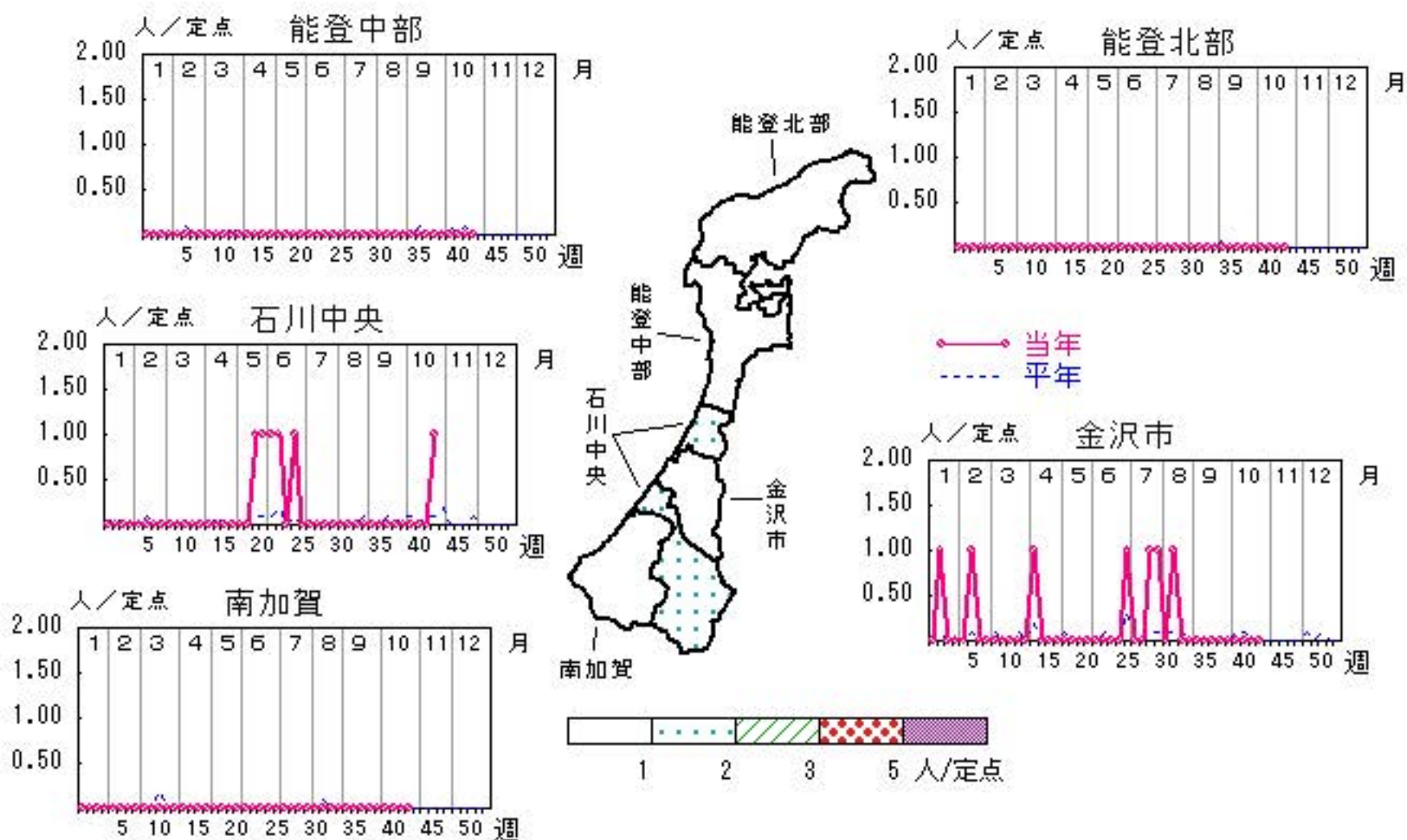


無菌性髄膜炎

2016年39週～43週

上段: 定点からの患者報告数
下段: 定点あたりの患者数

	39週	40週	41週	42週	43週
石川県	0 0.00	0 0.00	0 0.00	0 0.00	1 0.20
金沢市	0 0.00	0 0.00	0 0.00	0 0.00	0 0.00
南加賀	0 0.00	0 0.00	0 0.00	0 0.00	0 0.00
石川中央	0 0.00	0 0.00	0 0.00	0 0.00	1 1.00
能登中部	0 0.00	0 0.00	0 0.00	0 0.00	0 0.00
能登北部	0 0.00	0 0.00	0 0.00	0 0.00	0 0.00

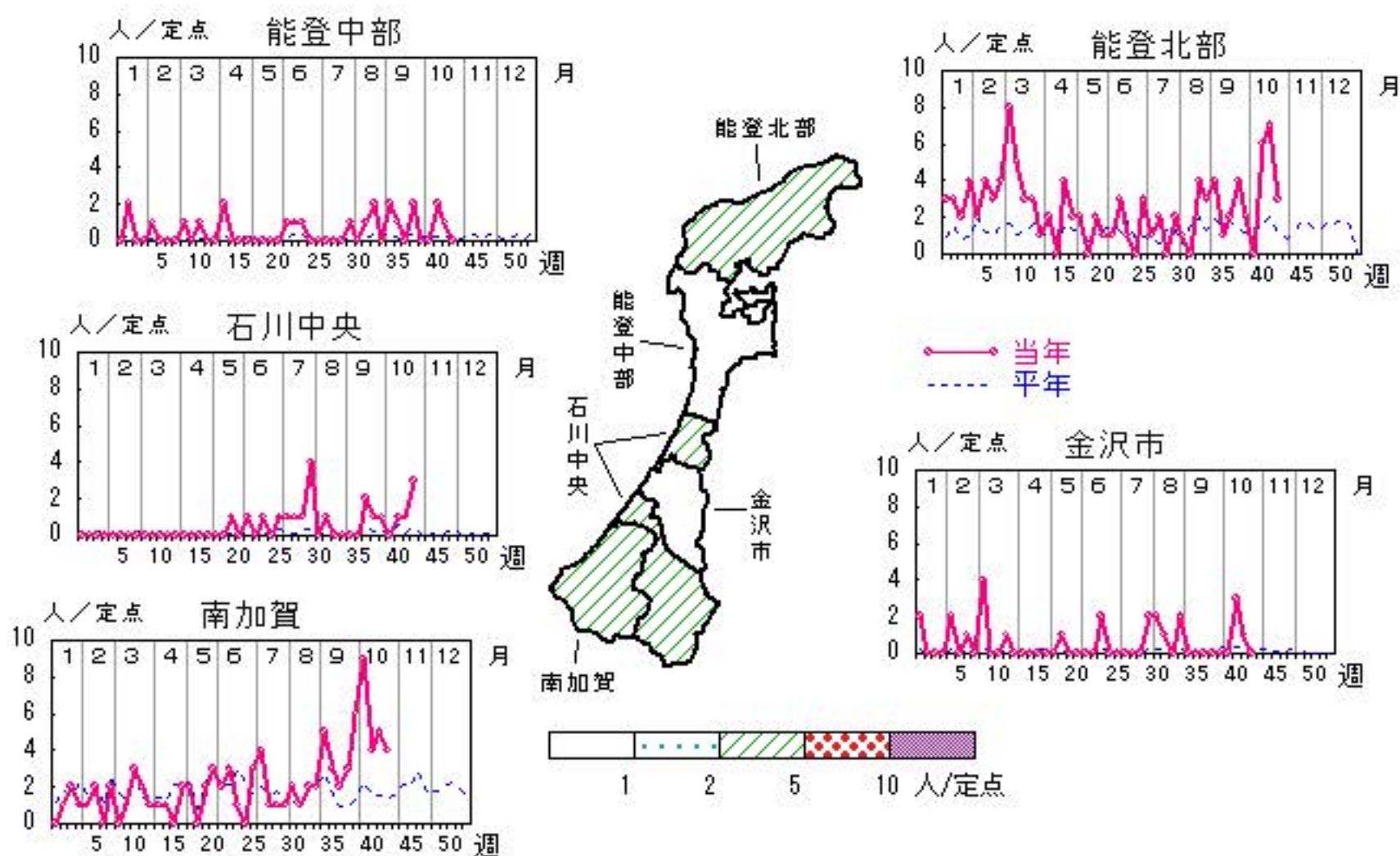


マイコプラズマ肺炎

2016年39週～43週

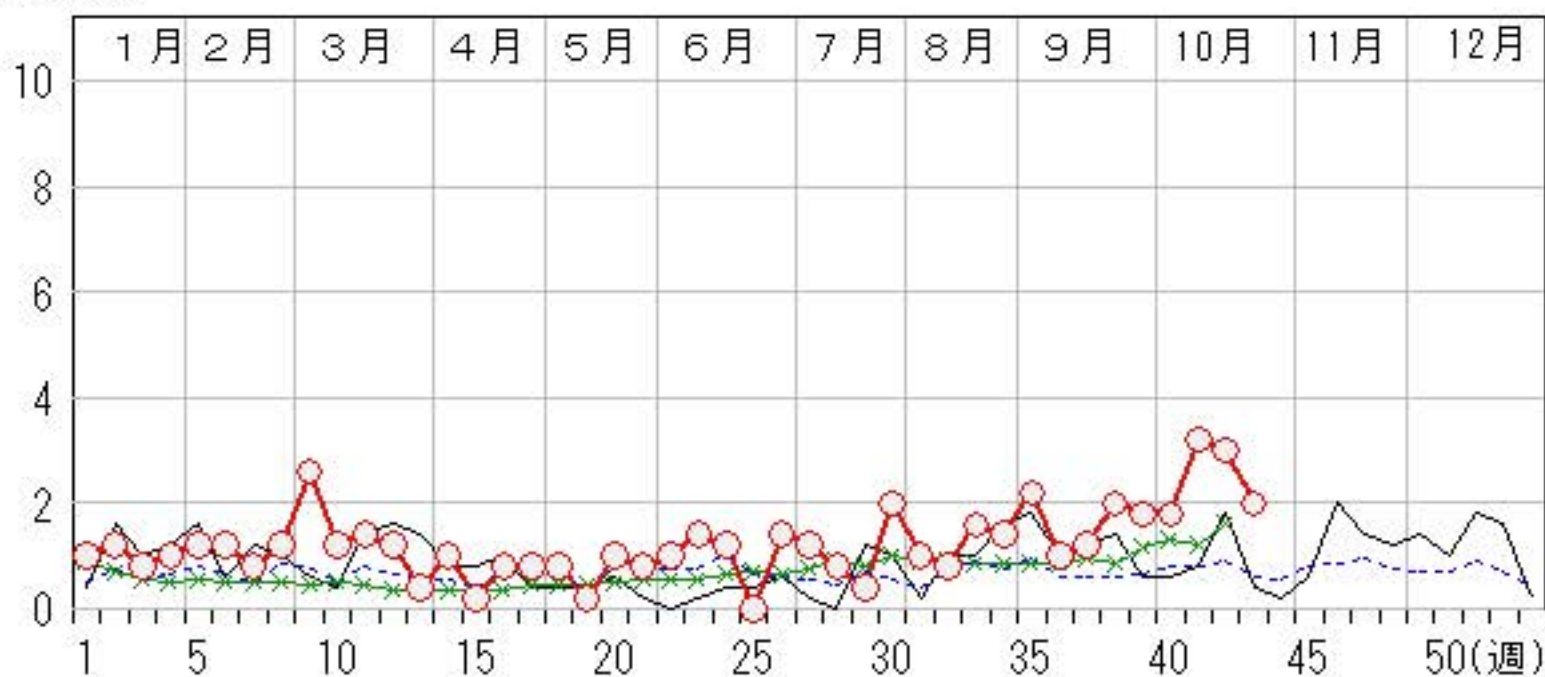
上段: 定点からの患者報告数
下段: 定点あたりの患者数

	39週	40週	41週	42週	43週
石川県	9 1.80	9 1.80	16 3.20	15 3.00	10 2.00
金沢市	0 0.00	0 0.00	3 3.00	1 1.00	0 0.00
南加賀	6 6.00	9 9.00	4 4.00	5 5.00	4 4.00
石川中央	1 1.00	0 0.00	1 1.00	1 1.00	3 3.00
能登中部	0 0.00	0 0.00	2 2.00	1 1.00	0 0.00
能登北部	2 2.00	0 0.00	6 6.00	7 7.00	3 3.00



人/定点

○ 当年(石川県) — 前年(石川県)
× 当年(全国) - - - 平年(石川県)



疾病別・年齢階級別報告患者数

2016年 第43週(石川県)

インフルエンザ	インフルエンザ	小児科	RSウイルス感染症	咽頭結膜熱	A群溶血性レンサ球菌咽頭炎	感染性胃腸炎	水痘	手足口病	伝染性紅斑	突発性発しん	百日咳	ヘルパンギーナ	流行性耳下腺炎	眼科・基幹	急性出血性結膜炎	流行性角結膜炎	細菌性髄膜炎	無菌性髄膜炎	マイコプラズマ肺炎	クラミジア肺炎 (オウム病除く)	感染性胃腸炎(ロタウイルス)
計	9	計	79	13	60	172	6	20	1	11		5	19	計		1		1	10		
～5ヶ月		～5ヶ月	10			2								～5ヶ月							
～11ヶ月		～11ヶ月	18	2	2	12	1	2	1	3		2		～11ヶ月							
1歳		1歳	26	4	1	28		5		7			1	1歳							
2歳	1	2歳	18	3	4	22	1	3		1		1		2歳							
3歳		3歳	5	2	4	16	2	3						3歳							
4歳	2	4歳			7	16	1	6					4	4歳							
5歳		5歳			12	15						1	1	5歳			1	1			
6歳	2	6歳	2	2	7	14	1					1	5	6歳							1
7歳	1	7歳			3	5							1	7歳							
8歳		8歳			5	8							2	8歳							
9歳		9歳			5	8		1					1	9歳							
10歳～14歳	3	10歳～14歳			10	20							4	10歳～14歳							5
15歳～19歳		15歳～19歳				1								15歳～19歳							2
20歳～29歳		20歳以上				5								20歳～29歳							1
30歳～39歳														30歳～39歳							
40歳～49歳														40歳～49歳							
50歳～59歳														50歳～59歳		1					
60歳～69歳														60歳～69歳							
70歳～79歳														70歳以上							
80歳以上																					

平成28年 感染症週報(インフルエンザ・小児科) 推移表

人

週	期間	定点数		501 インフル ンザ	600 RSウ イルス 感染症	601 咽頭結 膜熱	602 A群溶 血性レ ンサ球 菌咽頭 炎	603 感染性 胃腸炎	604 水痘	605 手足口 病	606 伝染性 紅斑	607 突発性 発しん	608 百日咳	610 ヘルパ ンキ ーナ	612 流行性 耳下腺 炎
		5 イン フ ザ	6 小 児 科												
1	1. 4～ 1.10	48	29	41	10	33	83	195	16		7	5			96
2	1.11～ 1.17	48	29	117	2	41	73	151	8	1	6	10			117
3	1.18～ 1.24	48	29	252	3	42	103	196	4	3	12	10			59
4	1.25～ 1.31	48	29	525	2	44	117	139	7		13	12			122
5	2. 1～ 2. 7	48	29	1,055	4	33	124	171	13	1	12	6			101
6	2. 8～ 2.14	48	29	1,770		49	124	144	11		9	12			62
7	2.15～ 2.21	48	29	2,173	1	32	97	145	13		17	9			80
8	2.22～ 2.28	48	29	2,349	2	18	76	125	4	2	17	5			70
9	2.29～ 3. 6	48	29	2,309		17	71	146	8	1	17	6			56
10	3. 7～ 3.13	48	29	1,631		20	95	133	9		25	8			56
11	3.14～ 3.20	48	29	1,271		13	72	153	10	2	29	7			45
12	3.21～ 3.27	48	29	945	1	11	60	131	4	2	27	8			61
13	3.28～ 4. 3	48	29	766		9	59	121	9		23	6			62
14	4. 4～ 4.10	48	29	537	2	10	68	112	10		12	13			68
15	4.11～ 4.17	48	29	385	2	21	91	127	6		22	12			70
16	4.18～ 4.24	48	29	244		23	86	169	6	1	25	20			43
17	4.25～ 5. 1	48	29	108	1	41	82	160	3		20	15			65
18	5. 2～ 5. 8	48	29	37		21	71	104	6		15	18			45
19	5. 9～ 5.15	48	29	17	1	23	66	101	8		8	13		3	73
20	5.16～ 5.22	48	29	7		40	82	124	8	2	15	10		1	50
21	5.23～ 5.29	48	29	5		53	94	110	10	2	10	14		2	32
22	5.30～ 6. 5	48	29		1	36	69	140	1	1	9	15		2	51
23	6. 6～ 6.12	48	29			41	84	136	6	1	21	17		2	40
24	6.13～ 6.19	48	29			36	54	128	2	1	18	23		11	47
25	6.20～ 6.26	48	29		2	40	79	99	5		10	15		16	33
26	6.27～ 7. 3	48	29			25	58	98	4	7	14	11		21	22
27	7. 4～ 7.10	48	29			34	49	118	7	2	9	16		42	26
28	7.11～ 7.17	48	29	1		23	51	113	6	12	8	16		65	33
29	7.18～ 7.24	48	29	3		25	36	80	2	13	9	16		68	27
30	7.25～ 7.31	48	29	1	2	9	46	84	7	11	7	15		100	34
31	8. 1～ 8. 7	48	29		4	7	52	87	1	17	2	8		116	31
32	8. 8～ 8.14	48	29	1	6	19	31	80	4	19	3	13		101	22
33	8.15～ 8.21	48	29	5	9	13	27	72	5	24	4	15		54	38
34	8.22～ 8.28	48	29		16	10	34	66	5	17	5	19		75	34
35	8.29～ 9. 4	48	29		36	14	44	113	8	31	2	15		76	23
36	9. 5～ 9.11	48	29		48	7	44	113	17	44	1	10		56	49
37	9.12～ 9.18	48	29		82	9	34	97	9	39		16		45	36
38	9.19～ 9.25	48	29	1	69	6	29	88	16	13		11		17	34
39	9.26～10. 2	48	29		152	7	52	100	12	33	1	10		24	50
40	10. 3～10. 9	48	29	15	161	8	50	106	17	51	2	17	1	19	26
41	10.10～10.16	48	29	11	108	7	52	101	4	35		14		8	19
42	10.17～10.23	48	29	12	81	13	69	143	8	30	1	14		5	29
43	10.24～10.30	48	29	9	79	13	60	172	6	20	1	11		5	19
合 計				16,603	887	996	2,898	5,291	325	438	468	536	1	934	2,156

平成28年 感染症週報(インフルエンザ・小児科) 推移表 定点当たり患者発生数

人/定点

週	期間	定点数		501 インフル ンザ	600 RSウ イルス 感染症	601 咽頭結 膜熱	602 A群溶 血性レ ンサ球 菌咽頭 炎	603 感染性 胃腸炎	604 水痘	605 手足口 病	606 伝染性 紅斑	607 突発性 発しん	608 百日咳	610 ヘルパ ンキ ーナ	612 流行性 耳下腺 炎
		5 イン フ ザ	6 小 児 科												
1	1. 4~ 1. 10	48	29	0.85	0.34	1.14	2.86	6.72	0.55		0.24	0.17			3.31
2	1. 11~ 1. 17	48	29	2.44	0.07	1.41	2.52	5.21	0.28	0.03	0.21	0.34			4.03
3	1. 18~ 1. 24	48	29	5.25	0.10	1.45	3.55	6.76	0.14	0.10	0.41	0.34			2.03
4	1. 25~ 1. 31	48	29	10.94	0.07	1.52	4.03	4.79	0.24		0.45	0.41			4.21
5	2. 1~ 2. 7	48	29	21.98	0.14	1.14	4.28	5.90	0.45	0.03	0.41	0.21			3.48
6	2. 8~ 2. 14	48	29	36.88		1.69	4.28	4.97	0.38		0.31	0.41			2.14
7	2. 15~ 2. 21	48	29	45.27	0.03	1.10	3.34	5.00	0.45		0.59	0.31			2.76
8	2. 22~ 2. 28	48	29	48.94	0.07	0.62	2.62	4.31	0.14	0.07	0.59	0.17			2.41
9	2. 29~ 3. 6	48	29	48.10		0.59	2.45	5.03	0.28	0.03	0.59	0.21			1.93
10	3. 7~ 3. 13	48	29	33.98		0.69	3.28	4.59	0.31		0.86	0.28			1.93
11	3. 14~ 3. 20	48	29	26.48		0.45	2.48	5.28	0.34	0.07	1.00	0.24			1.55
12	3. 21~ 3. 27	48	29	19.69	0.03	0.38	2.07	4.52	0.14	0.07	0.93	0.28			2.10
13	3. 28~ 4. 3	48	29	15.96		0.31	2.03	4.17	0.31		0.79	0.21			2.14
14	4. 4~ 4. 10	48	29	11.19	0.07	0.34	2.34	3.86	0.34		0.41	0.45			2.34
15	4. 11~ 4. 17	48	29	8.02	0.07	0.72	3.14	4.38	0.21		0.76	0.41			2.41
16	4. 18~ 4. 24	48	29	5.08		0.79	2.97	5.83	0.21	0.03	0.86	0.69			1.48
17	4. 25~ 5. 1	48	29	2.25	0.03	1.41	2.83	5.52	0.10		0.69	0.52			2.24
18	5. 2~ 5. 8	48	29	0.77		0.72	2.45	3.59	0.21		0.52	0.62			1.55
19	5. 9~ 5. 15	48	29	0.35	0.03	0.79	2.28	3.48	0.28		0.28	0.45		0.10	2.52
20	5. 16~ 5. 22	48	29	0.15		1.38	2.83	4.28	0.28	0.07	0.52	0.34		0.03	1.72
21	5. 23~ 5. 29	48	29	0.10		1.83	3.24	3.79	0.34	0.07	0.34	0.48		0.07	1.10
22	5. 30~ 6. 5	48	29		0.03	1.24	2.38	4.83	0.03	0.03	0.31	0.52		0.07	1.76
23	6. 6~ 6. 12	48	29			1.41	2.90	4.69	0.21	0.03	0.72	0.59		0.07	1.38
24	6. 13~ 6. 19	48	29			1.24	1.86	4.41	0.07	0.03	0.62	0.79		0.38	1.62
25	6. 20~ 6. 26	48	29		0.07	1.38	2.72	3.41	0.17		0.34	0.52		0.55	1.14
26	6. 27~ 7. 3	48	29			0.86	2.00	3.38	0.14	0.24	0.48	0.38		0.72	0.76
27	7. 4~ 7. 10	48	29			1.17	1.69	4.07	0.24	0.07	0.31	0.55		1.45	0.90
28	7. 11~ 7. 17	48	29	0.02		0.79	1.76	3.90	0.21	0.41	0.28	0.55		2.24	1.14
29	7. 18~ 7. 24	48	29	0.06		0.86	1.24	2.76	0.07	0.45	0.31	0.55		2.34	0.93
30	7. 25~ 7. 31	48	29	0.02	0.07	0.31	1.59	2.90	0.24	0.38	0.24	0.52		3.45	1.17
31	8. 1~ 8. 7	48	29		0.14	0.24	1.79	3.00	0.03	0.59	0.07	0.28		4.00	1.07
32	8. 8~ 8. 14	48	29	0.02	0.21	0.66	1.07	2.76	0.14	0.66	0.10	0.45		3.48	0.76
33	8. 15~ 8. 21	48	29	0.10	0.31	0.45	0.93	2.48	0.17	0.83	0.14	0.52		1.86	1.31
34	8. 22~ 8. 28	48	29		0.55	0.34	1.17	2.28	0.17	0.59	0.17	0.66		2.59	1.17
35	8. 29~ 9. 4	48	29		1.24	0.48	1.52	3.90	0.28	1.07	0.07	0.52		2.62	0.79
36	9. 5~ 9. 11	48	29		1.66	0.24	1.52	3.90	0.59	1.52	0.03	0.34		1.93	1.69
37	9. 12~ 9. 18	48	29		2.83	0.31	1.17	3.34	0.31	1.34		0.55		1.55	1.24
38	9. 19~ 9. 25	48	29	0.02	2.38	0.21	1.00	3.03	0.55	0.45		0.38		0.59	1.17
39	9. 26~10. 2	48	29		5.24	0.24	1.79	3.45	0.41	1.14	0.03	0.34		0.83	1.72
40	10. 3~10. 9	48	29	0.31	5.55	0.28	1.72	3.66	0.59	1.76	0.07	0.59	0.03	0.66	0.90
41	10. 10~10. 16	48	29	0.23	3.72	0.24	1.79	3.48	0.14	1.21		0.48		0.28	0.66
42	10. 17~10. 23	48	29	0.25	2.79	0.45	2.38	4.93	0.28	1.03	0.03	0.48		0.17	1.00
43	10. 24~10. 30	48	29	0.19	2.72	0.45	2.07	5.93	0.21	0.69	0.03	0.38		0.17	0.66
合 計				345.90	30.59	34.34	99.93	182.45	11.21	15.10	16.14	18.48	0.03	32.21	74.34

平成28年 感染症週報(眼科・基幹) 推移表

人

週	期間	定点数		701	702	902	903	904	905	907
		7 眼科	9 基幹	急性出 血性結 膜炎	流行性 角結膜 炎	細菌性 髄膜炎	無菌性 髄膜炎	マイコ プラズ マ肺炎	クラミジア 肺炎	感染性 胃腸炎 (ロタウイ ルス)
1	1. 4~ 1.10	7	5		4			5		
2	1.11~ 1.17	7	5		2		1	6		1
3	1.18~ 1.24	7	5		1			4		
4	1.25~ 1.31	7	5		7			5		
5	2. 1~ 2. 7	7	5		2			6		
6	2. 8~ 2.14	7	5		4		1	6		
7	2.15~ 2.21	7	5		1			4		
8	2.22~ 2.28	7	5		1			6		2
9	2.29~ 3. 6	7	5		2			13		1
10	3. 7~ 3.13	7	5					6		
11	3.14~ 3.20	7	5		1			7		
12	3.21~ 3.27	7	5		1			6		1
13	3.28~ 4. 3	7	5		4			2		2
14	4. 4~ 4.10	7	5		2	1	1	5		5
15	4.11~ 4.17	7	5		1			1		2
16	4.18~ 4.24	7	5					4		3
17	4.25~ 5. 1	7	5		1	1		4		4
18	5. 2~ 5. 8	7	5		1			4		1
19	5. 9~ 5.15	7	5		1			1		2
20	5.16~ 5.22	7	5		1		1	5		4
21	5.23~ 5.29	7	5				1	4		
22	5.30~ 6. 5	7	5			1	1	5		
23	6. 6~ 6.12	7	5		1		1	7		
24	6.13~ 6.19	7	5		1	1		6		
25	6.20~ 6.26	7	5		2		1			
26	6.27~ 7. 3	7	5				1	7		
27	7. 4~ 7.10	7	5		2	1		6		
28	7.11~ 7.17	7	5		4			4		
29	7.18~ 7.24	7	5		2		1	2		
30	7.25~ 7.31	7	5		1		1	10		
31	8. 1~ 8. 7	7	5		1			5		1
32	8. 8~ 8.14	7	5		1		1	4		
33	8.15~ 8.21	7	5		1			8		
34	8.22~ 8.28	7	5		5			7		
35	8.29~ 9. 4	7	5		1			11		
36	9. 5~ 9.11	7	5		1			5		
37	9.12~ 9.18	7	5					6		
38	9.19~ 9.25	7	5		3	1		10		
39	9.26~10. 2	7	5		2			9		
40	10. 3~10. 9	7	5		3			9		
41	10.10~10.16	7	5		2			16		
42	10.17~10.23	7	5		5			15		
43	10.24~10.30	7	5		1		1	10		
合 計					76	6	13	266		29

平成28年 感染症週報(眼科・基幹) 推移表 定点当たり患者発生数

人/定点

週	期間	定点数		701	702	902	903	904	905	907
		7 眼科	9 基幹	急性出血性結膜炎	流行性角結膜炎	細菌性髄膜炎	無菌性髄膜炎	マイコプラズマ肺炎	クラミジア肺炎	感染性胃腸炎(ロタウイルス)
1	1. 4~ 1.10	7	5		0.57			1.00		
2	1.11~ 1.17	7	5		0.29		0.20	1.20		0.20
3	1.18~ 1.24	7	5		0.14			0.80		
4	1.25~ 1.31	7	5		1.00			1.00		
5	2. 1~ 2. 7	7	5		0.29			1.20		
6	2. 8~ 2.14	7	5		0.57		0.20	1.20		
7	2.15~ 2.21	7	5		0.14			0.80		
8	2.22~ 2.28	7	5		0.14			1.20		0.40
9	2.29~ 3. 6	7	5		0.29			2.60		0.20
10	3. 7~ 3.13	7	5					1.20		
11	3.14~ 3.20	7	5		0.14			1.40		
12	3.21~ 3.27	7	5		0.14			1.20		0.20
13	3.28~ 4. 3	7	5		0.57			0.40		0.40
14	4. 4~ 4.10	7	5		0.29	0.20	0.20	1.00		1.00
15	4.11~ 4.17	7	5		0.14			0.20		0.40
16	4.18~ 4.24	7	5					0.80		0.60
17	4.25~ 5. 1	7	5		0.14	0.20		0.80		0.80
18	5. 2~ 5. 8	7	5		0.14			0.80		0.20
19	5. 9~ 5.15	7	5		0.14			0.20		0.40
20	5.16~ 5.22	7	5		0.14		0.20	1.00		0.80
21	5.23~ 5.29	7	5				0.20	0.80		
22	5.30~ 6. 5	7	5			0.20	0.20	1.00		
23	6. 6~ 6.12	7	5		0.14		0.20	1.40		
24	6.13~ 6.19	7	5		0.14	0.20		1.20		
25	6.20~ 6.26	7	5		0.29		0.20			
26	6.27~ 7. 3	7	5				0.20	1.40		
27	7. 4~ 7.10	7	5		0.29	0.20		1.20		
28	7.11~ 7.17	7	5		0.57			0.80		
29	7.18~ 7.24	7	5		0.29		0.20	0.40		
30	7.25~ 7.31	7	5		0.14		0.20	2.00		
31	8. 1~ 8. 7	7	5		0.14			1.00		0.20
32	8. 8~ 8.14	7	5		0.14		0.20	0.80		
33	8.15~ 8.21	7	5		0.14			1.60		
34	8.22~ 8.28	7	5		0.71			1.40		
35	8.29~ 9. 4	7	5		0.14			2.20		
36	9. 5~ 9.11	7	5		0.14			1.00		
37	9.12~ 9.18	7	5					1.20		
38	9.19~ 9.25	7	5		0.43	0.20		2.00		
39	9.26~10. 2	7	5		0.29			1.80		
40	10. 3~10. 9	7	5		0.43			1.80		
41	10.10~10.16	7	5		0.29			3.20		
42	10.17~10.23	7	5		0.71			3.00		
43	10.24~10.30	7	5		0.14		0.20	2.00		
合 計					10.86	1.20	2.60	53.20		5.80