

感染症発生動向調査（週報）の保健所別発生状況												
		調査対象期間			定点当り		石川中央					備考
		先週 8/22～8/28	今週 8/29～9/4	増減	前年同週	今週 (35週)	南加賀 定点10	金沢市 定点16	石川中央 定点10	能登中部 定点7	能登北部 定点5	
1	インフルエンザ	—	—	—	0.06	—						
							南加賀 定点6	金沢市 定点10	石川中央 定点6	能登中部 定点4	能登北部 定点3	新:今週新たに報告あり 矢印:先週に引き続き報告あり ↑増加 ↓減少 →同数 ▽先週報告あり今週報告なし
2	RSウイルス感染症	16	36	20	0.55	1.24	↑	↑	新			
3	咽頭結膜熱	10	14	4	0.28	0.48	→	↑	↑	▽		
4	A群溶血性レンサ球菌咽頭炎	34	44	10	1.10	1.52	↓	↑	↓	↑	↓	
5	感染性胃腸炎	66	113	47	2.24	3.90	↑	↑	↑	↑		
6	水痘	5	8	3	0.21	0.28	→	→	新			
7	手足口病	17	31	14	2.55	1.07	↑	↑	↓	↑		
8	伝染性紅斑	5	2	△3	0.31	0.07		▽	↓			
9	突発性発しん	19	15	△4	0.55	0.52	→	↓	↓	→		
10	百日咳	—	—	—	0.03	—						
11	ヘルパンギーナ	75	76	1	0.45	2.62	↓	↑	↓	↑	↑	
12	流行性耳下腺炎	34	23	△11	1.86	0.79	↓	↓	↑	↓		
							南加賀 定点1	金沢市 定点3	石川中央 定点1	能登中部 定点1	能登北部 定点1	
13	急性出血性結膜炎	—	—	—	—	—						
14	流行性角結膜炎	5	1	△4	0.57	0.14		▽	↓			
							南加賀 定点1	金沢市 定点1	石川中央 定点1	能登中部 定点1	能登北部 定点1	
15	細菌性髄膜炎	—	—	—	—	—						
16	無菌性髄膜炎	—	—	—	—	—						
17	マイコプラズマ肺炎	7	11	4	1.80	2.20	↑	▽		新	↑	
18	クラミジア肺炎(オウム病除く)	—	—	—	—	—						
19	感染性胃腸炎(ロタウイルス)	—	—	—	—	—						
合計		293	374	81								

石川県感染症情報センター

◎:(警報)大きな流行の発生・継続が疑われること

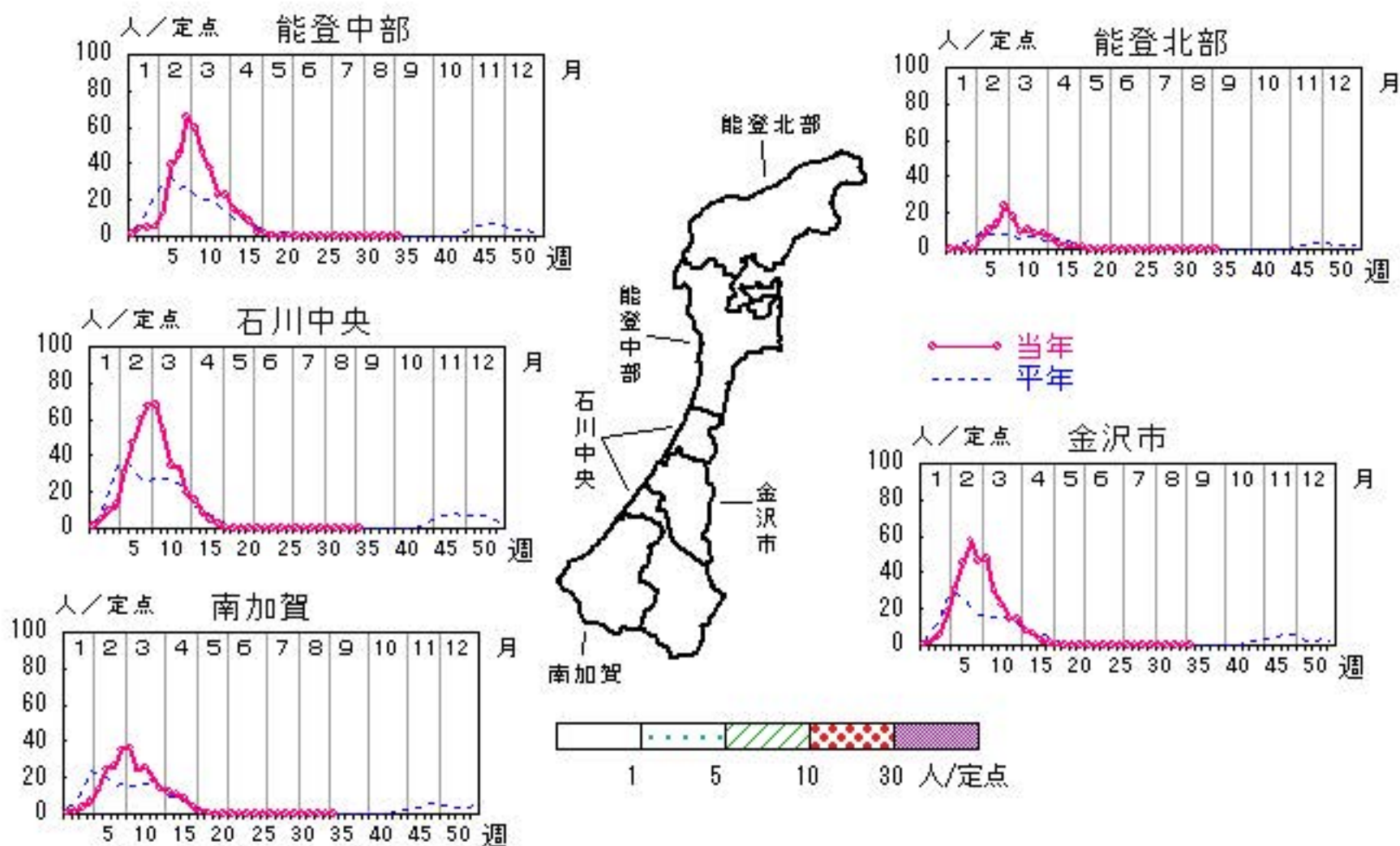
○:(注意報)流行の発生前であれば今後4週間以内に大きな流行が発生する可能性があること、流行発生後であればその流行がまだ終わっていない可能性があること

インフルエンザ

2016年31週～35週

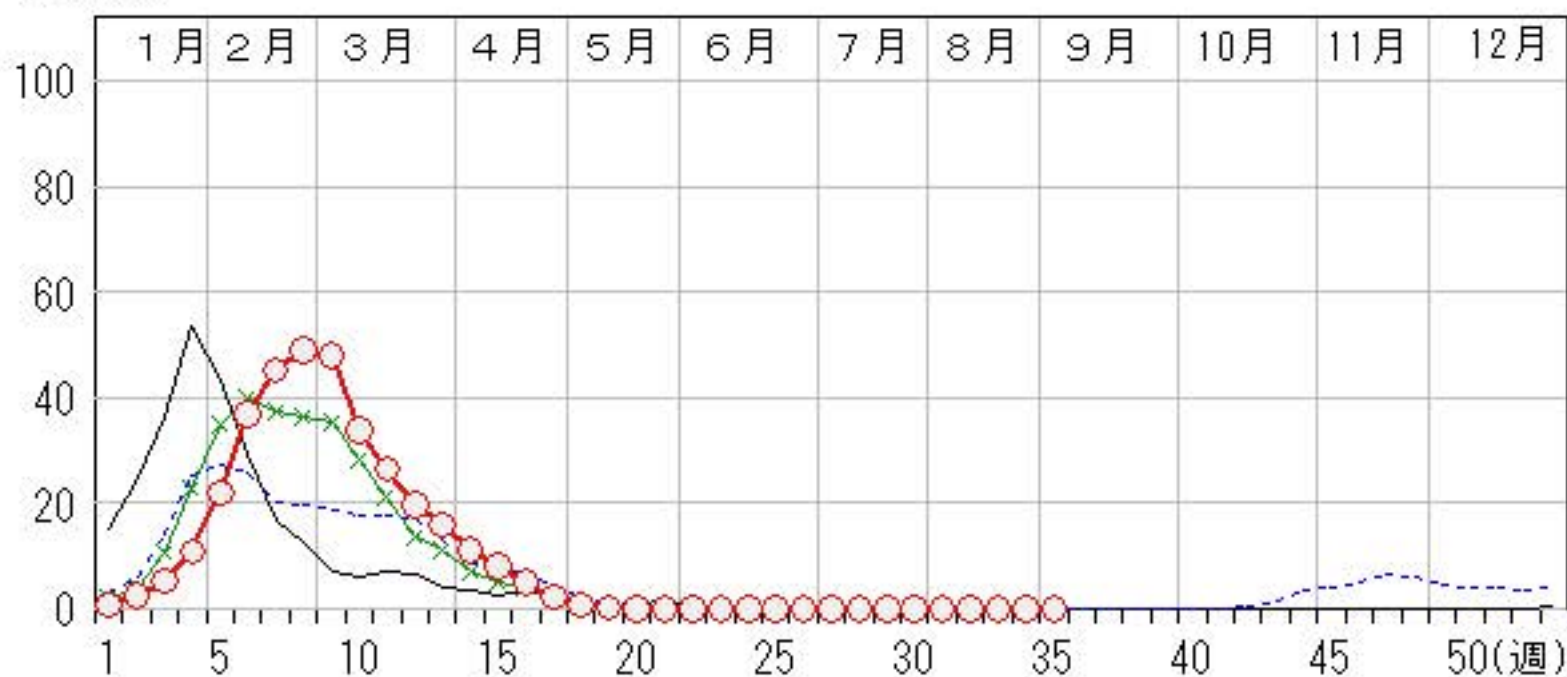
上段:定点からの患者報告数
下段:定点あたりの患者数

	31週	32週	33週	34週	35週
石川県	0 0.00	1 0.02	5 0.10	0 0.00	0 0.00
金沢市	0 0.00	1 0.06	5 0.31	0 0.00	0 0.00
南加賀	0 0.00	0 0.00	0 0.00	0 0.00	0 0.00
石川中央	0 0.00	0 0.00	0 0.00	0 0.00	0 0.00
能登中部	0 0.00	0 0.00	0 0.00	0 0.00	0 0.00
能登北部	0 0.00	0 0.00	0 0.00	0 0.00	0 0.00



人/定点

○ 当年(石川県) — 前年(石川県)
 × 当年(全国) - - - 平年(石川県)

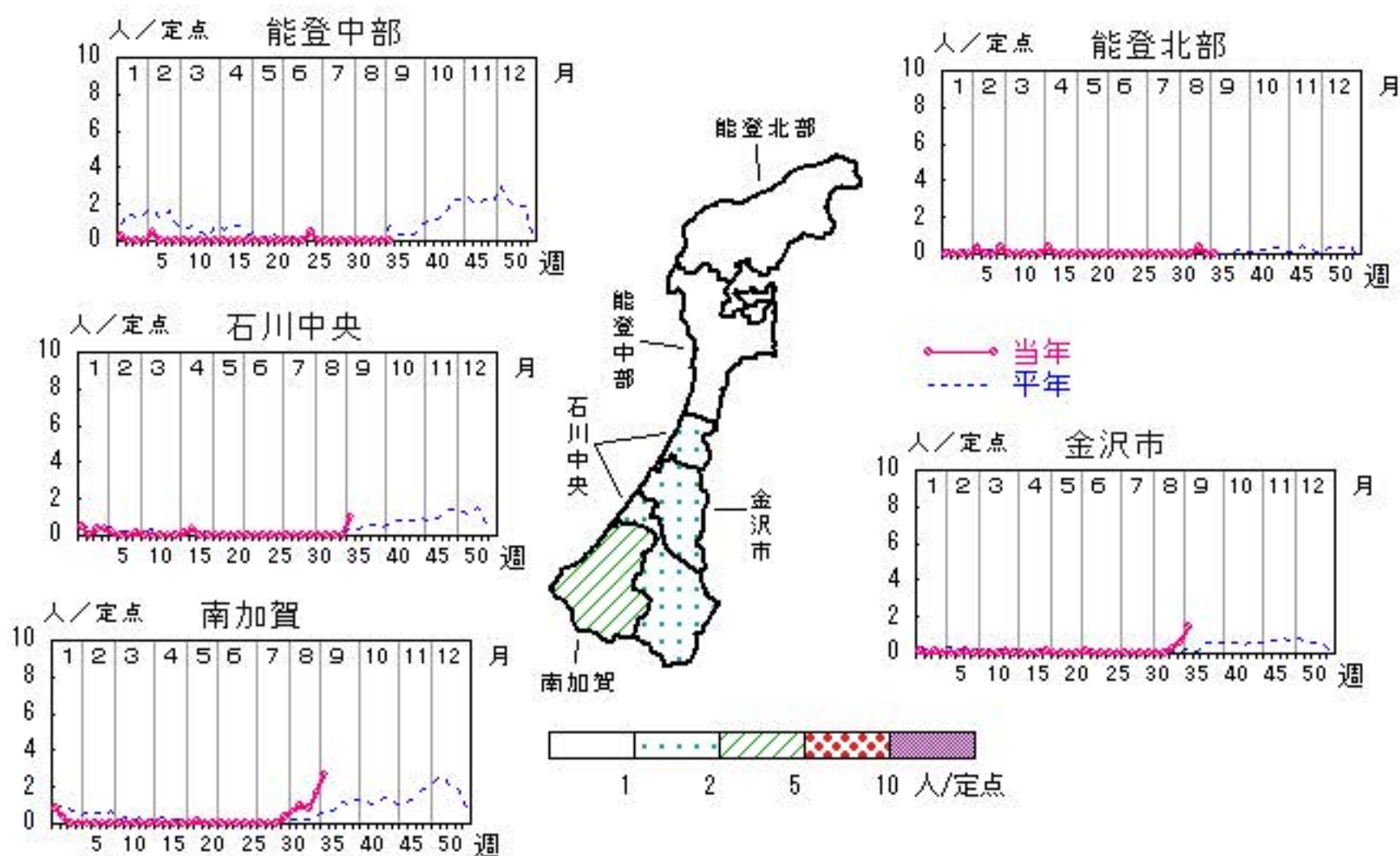


RSウイルス感染症

2016年31週～35週

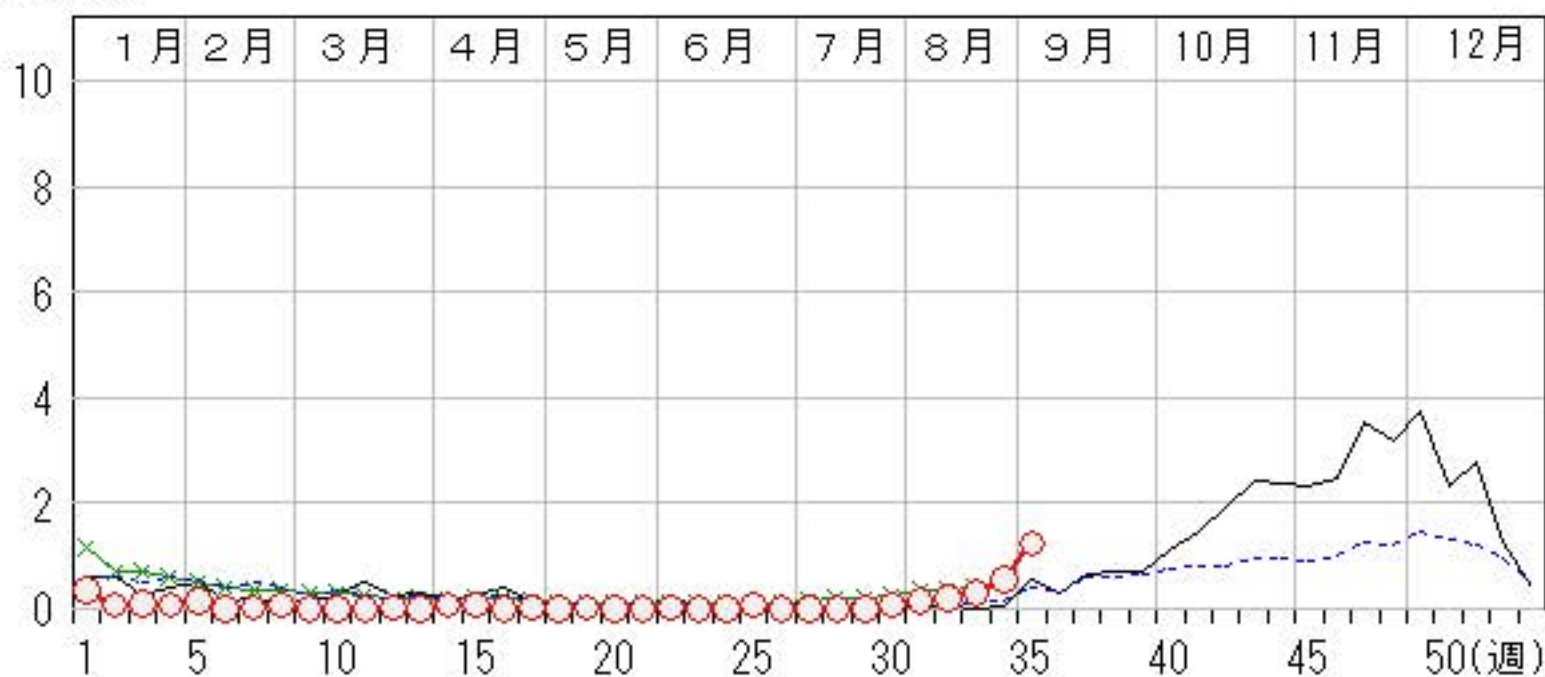
上段: 定点からの患者報告数
下段: 定点あたりの患者数

	31週	32週	33週	34週	35週
石川県	4 0.14	6 0.21	9 0.31	16 0.55	36 1.24
金沢市	0 0.00	0 0.00	3 0.30	6 0.60	14 1.40
南加賀	4 0.67	6 1.00	5 0.83	10 1.67	16 2.67
石川中央	0 0.00	0 0.00	0 0.00	0 0.00	6 1.00
能登中部	0 0.00	0 0.00	0 0.00	0 0.00	0 0.00
能登北部	0 0.00	0 0.00	1 0.33	0 0.00	0 0.00



人/定点

○ 当年(石川県) — 前年(石川県)
× 当年(全国) - - - 平年(石川県)

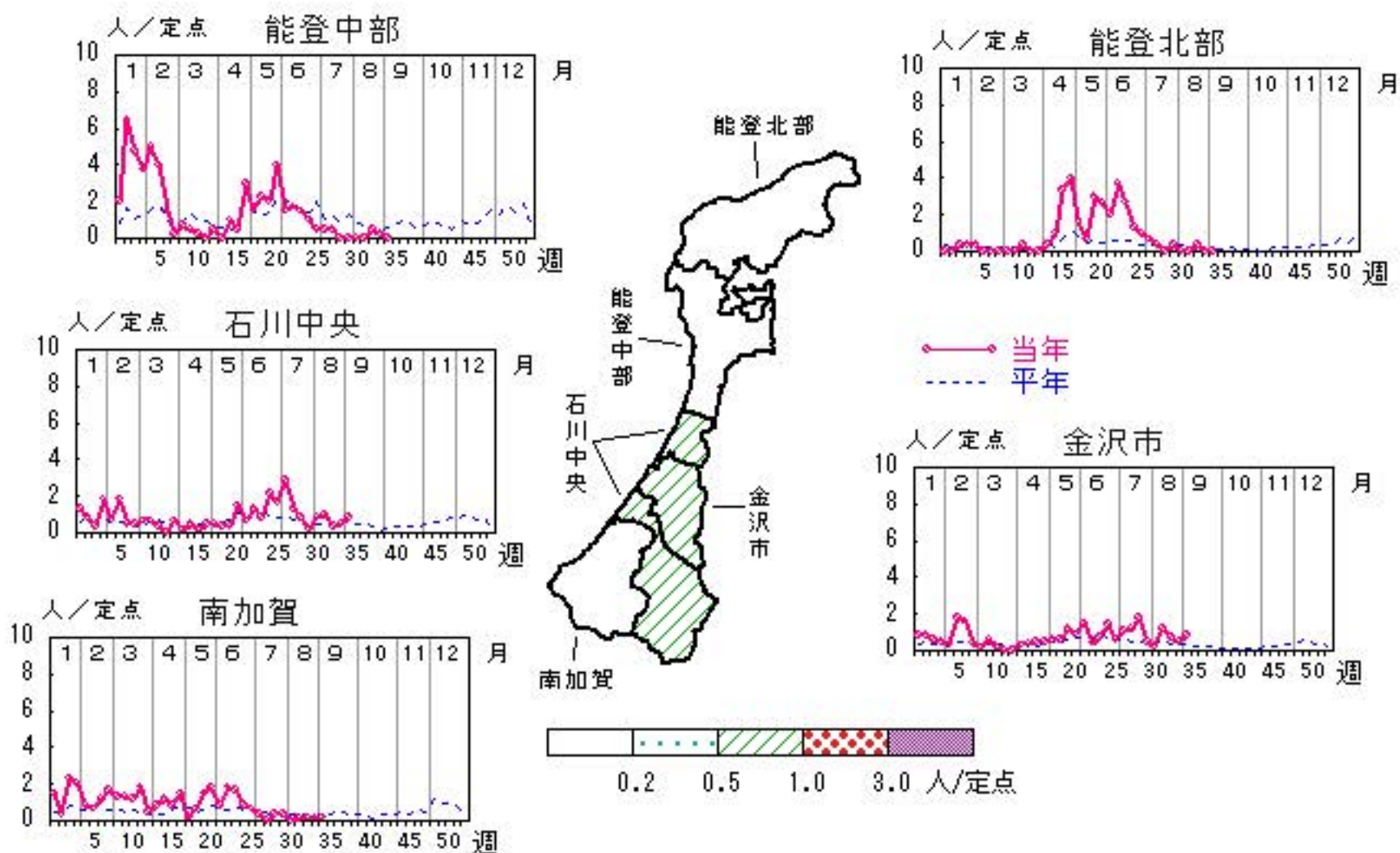


咽頭結膜熱

2016年31週～35週

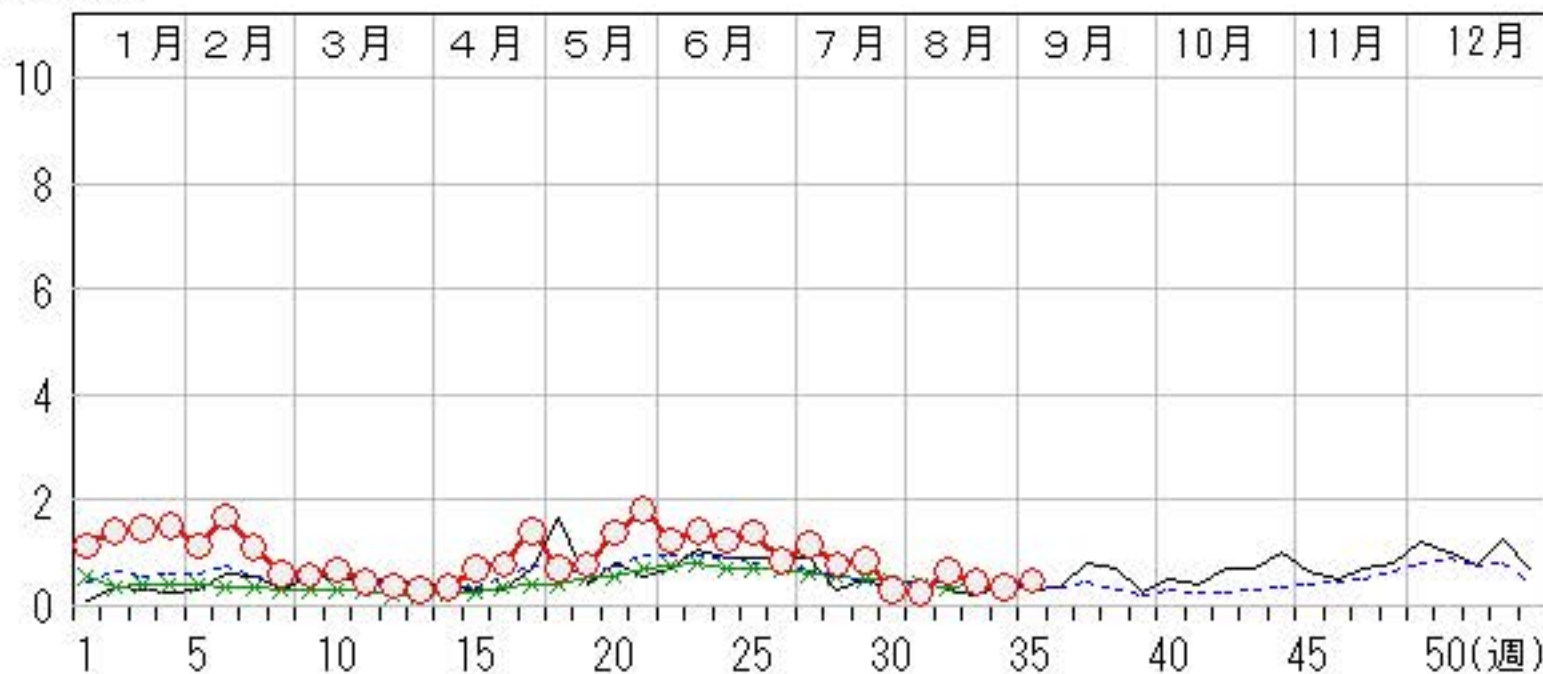
上段: 定点からの患者報告数
下段: 定点あたりの患者数

	31週	32週	33週	34週	35週
石川県	7 0.24	19 0.66	13 0.45	10 0.34	14 0.48
金沢市	2 0.20	12 1.20	7 0.70	5 0.50	8 0.80
南加賀	0 0.00	1 0.17	1 0.17	1 0.17	1 0.17
石川中央	5 0.83	6 1.00	2 0.33	3 0.50	5 0.83
能登中部	0 0.00	0 0.00	2 0.50	1 0.25	0 0.00
能登北部	0 0.00	0 0.00	1 0.33	0 0.00	0 0.00



人/定点

○ 当年(石川県) — 前年(石川県)
 × 当年(全国) - - - 平年(石川県)

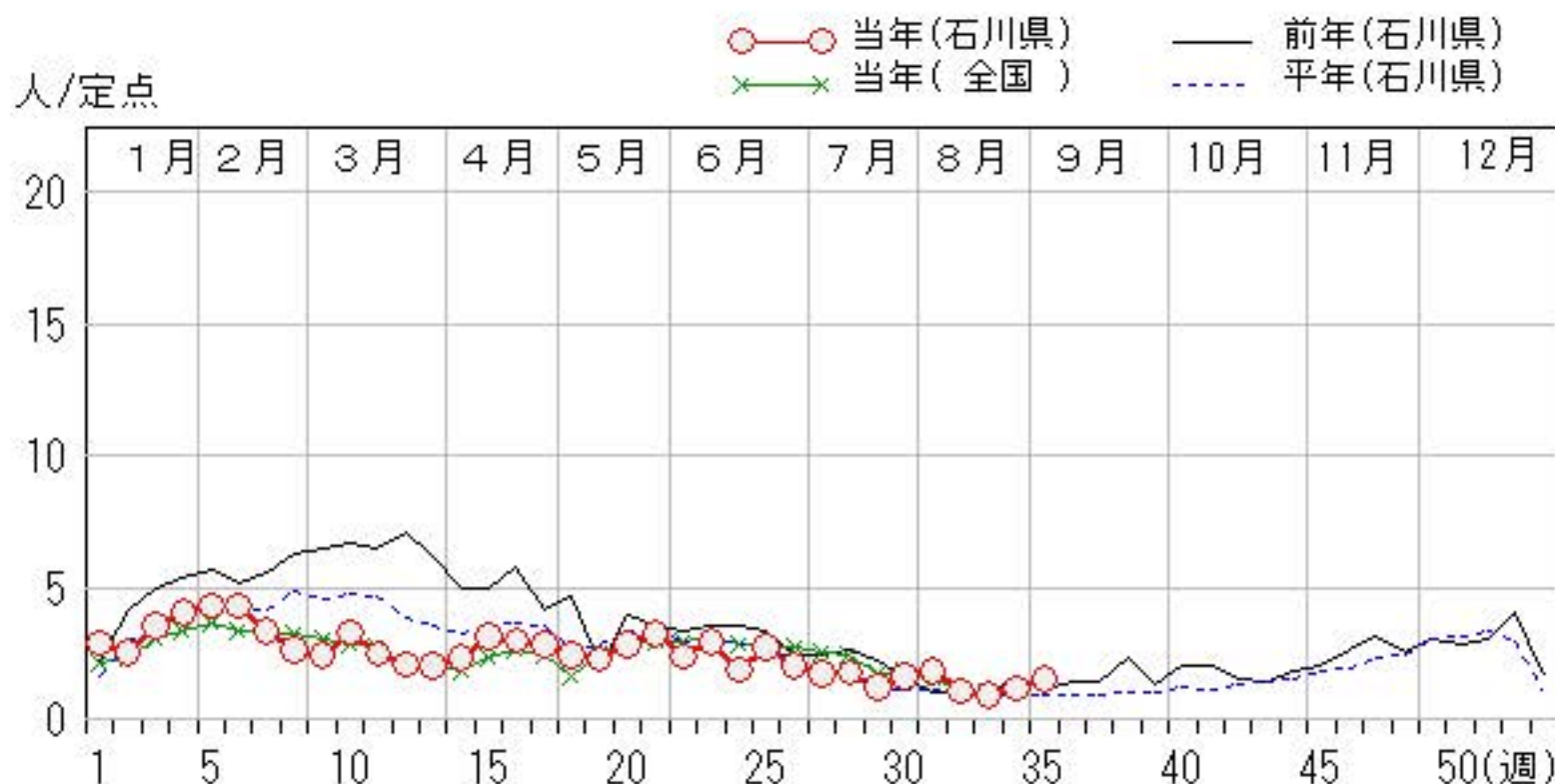
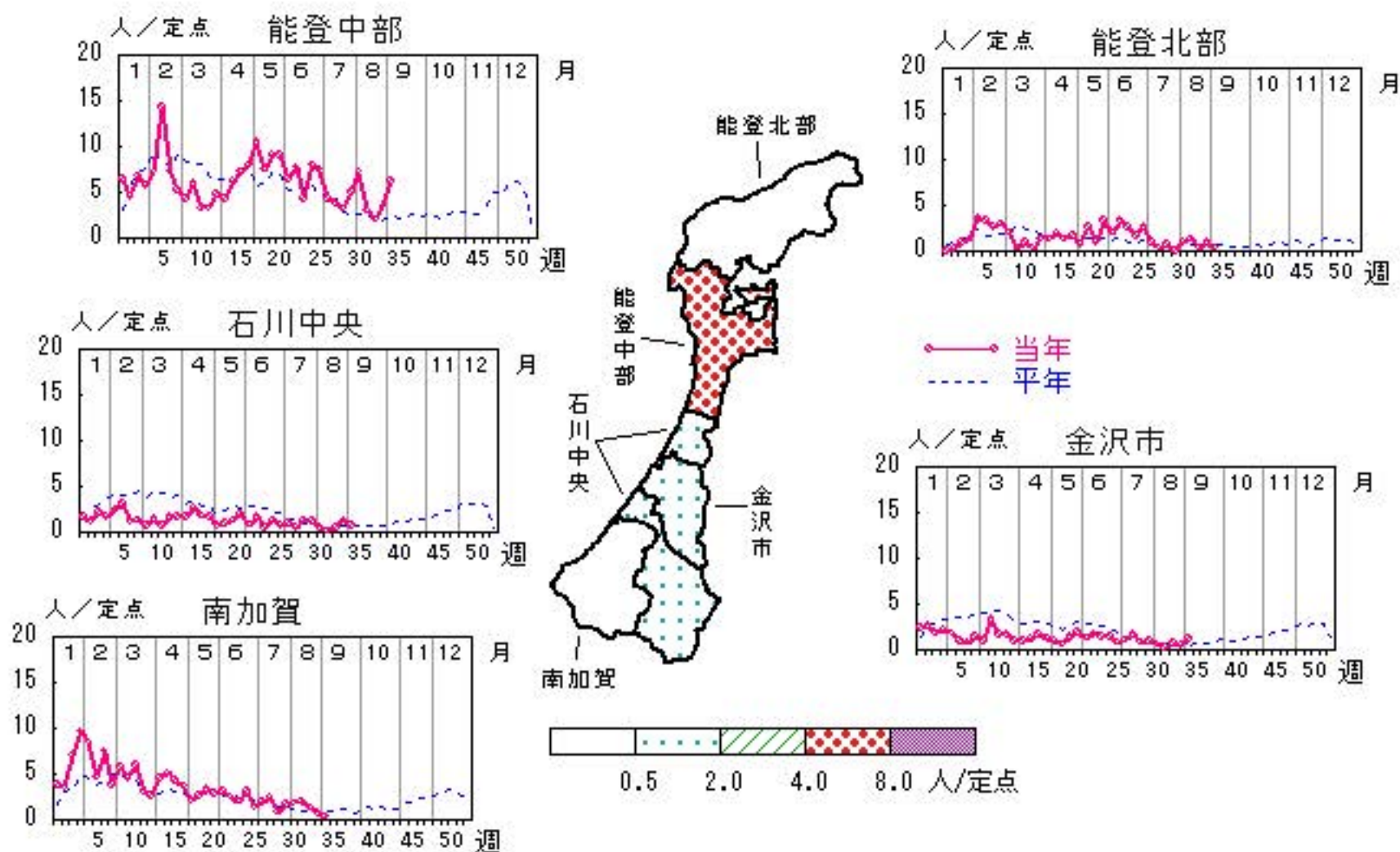


A群溶血性レンサ球菌咽頭炎

2016年31週～35週

上段:定点からの患者報告数
下段:定点あたりの患者数

	31週	32週	33週	34週	35週
石川県	52 1.79	31 1.07	27 0.93	34 1.17	44 1.52
金沢市	6 0.60	2 0.20	7 0.70	5 0.50	12 1.20
南加賀	11 1.83	12 2.00	8 1.33	4 0.67	2 0.33
石川中央	3 0.50	1 0.17	3 0.50	8 1.33	4 0.67
能登中部	29 7.25	12 3.00	8 2.00	14 3.50	25 6.25
能登北部	3 1.00	4 1.33	1 0.33	3 1.00	1 0.33

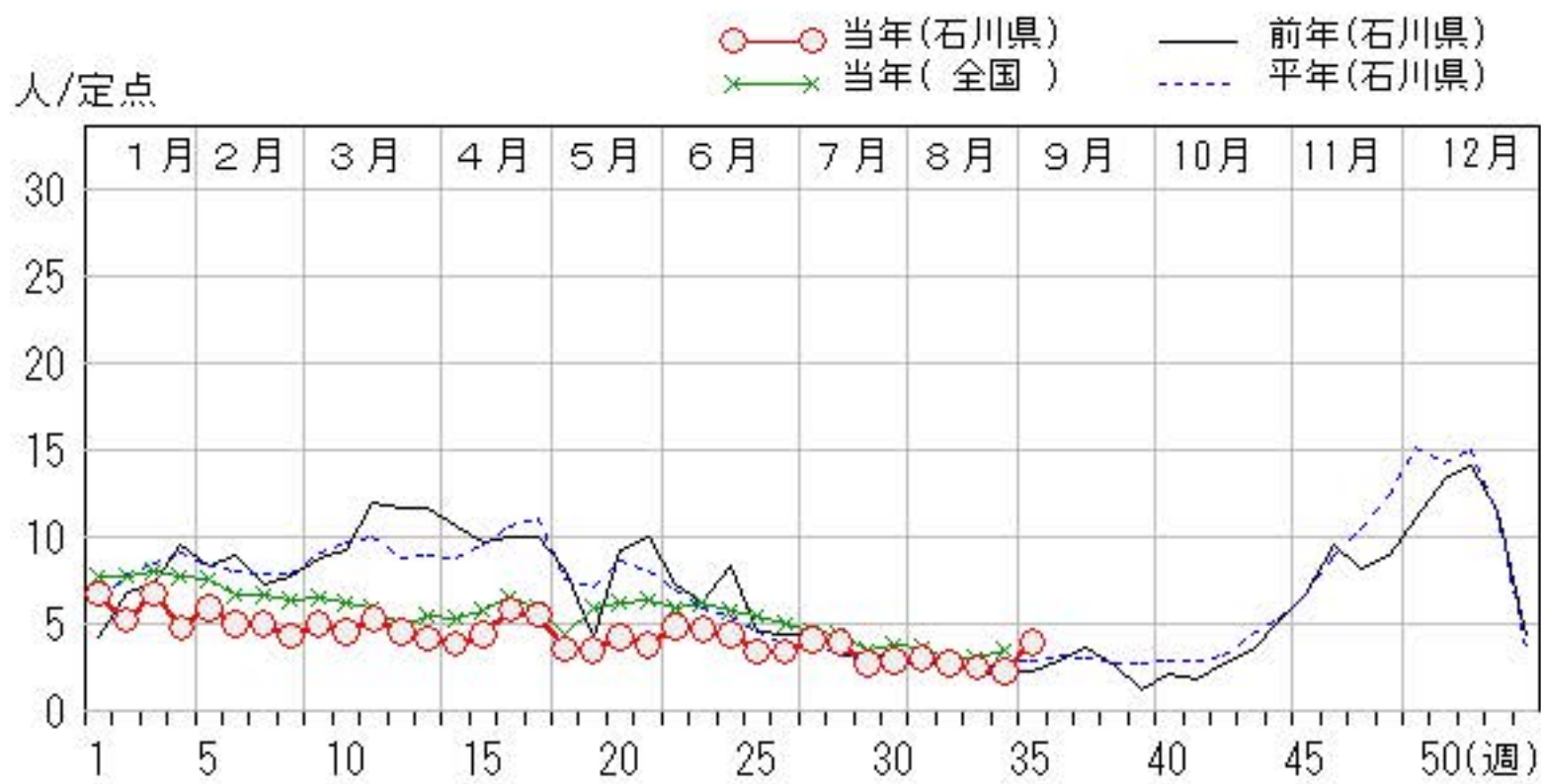
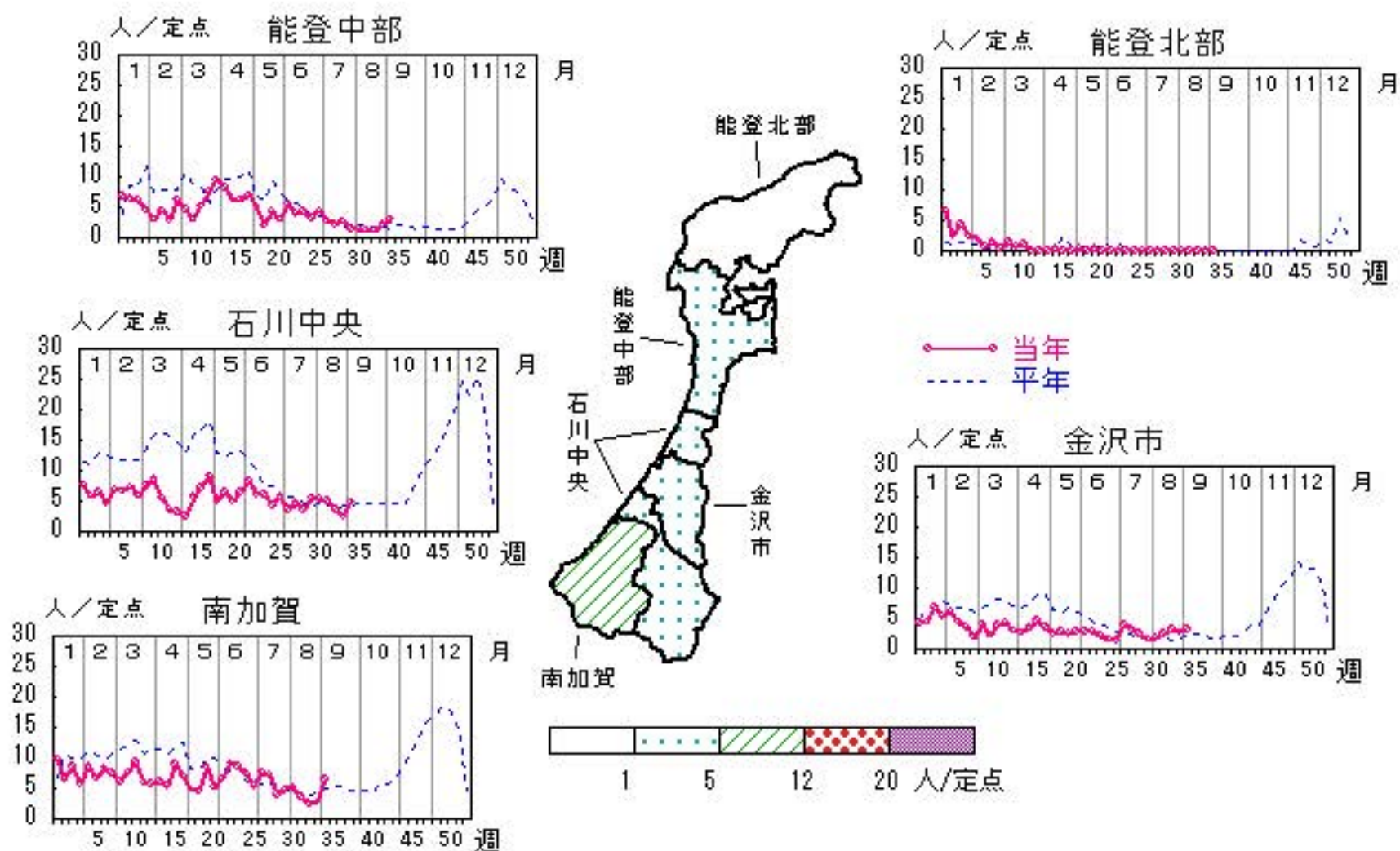


感染性胃腸炎

2016年31週～35週

上段: 定点からの患者報告数
下段: 定点あたりの患者数

	31週	32週	33週	34週	35週
石川県	87 3.00	80 2.76	72 2.48	66 2.28	113 3.90
金沢市	17 1.70	24 2.40	32 3.20	27 2.70	33 3.30
南加賀	31 5.17	21 3.50	14 2.33	16 2.67	39 6.50
石川中央	33 5.50	30 5.00	21 3.50	14 2.33	29 4.83
能登中部	6 1.50	5 1.25	5 1.25	9 2.25	12 3.00
能登北部	0 0.00	0 0.00	0 0.00	0 0.00	0 0.00

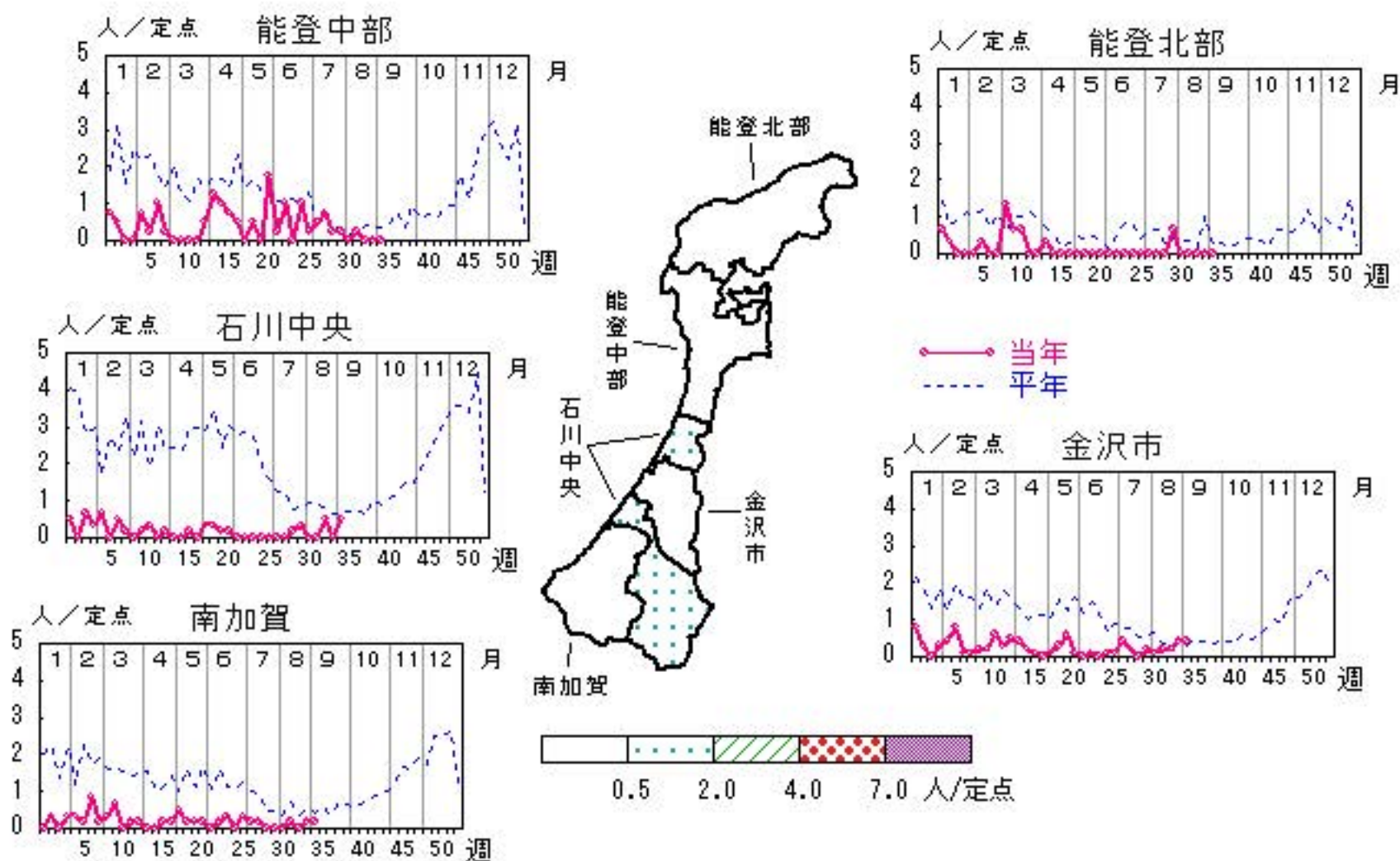


水痘

2016年31週～35週

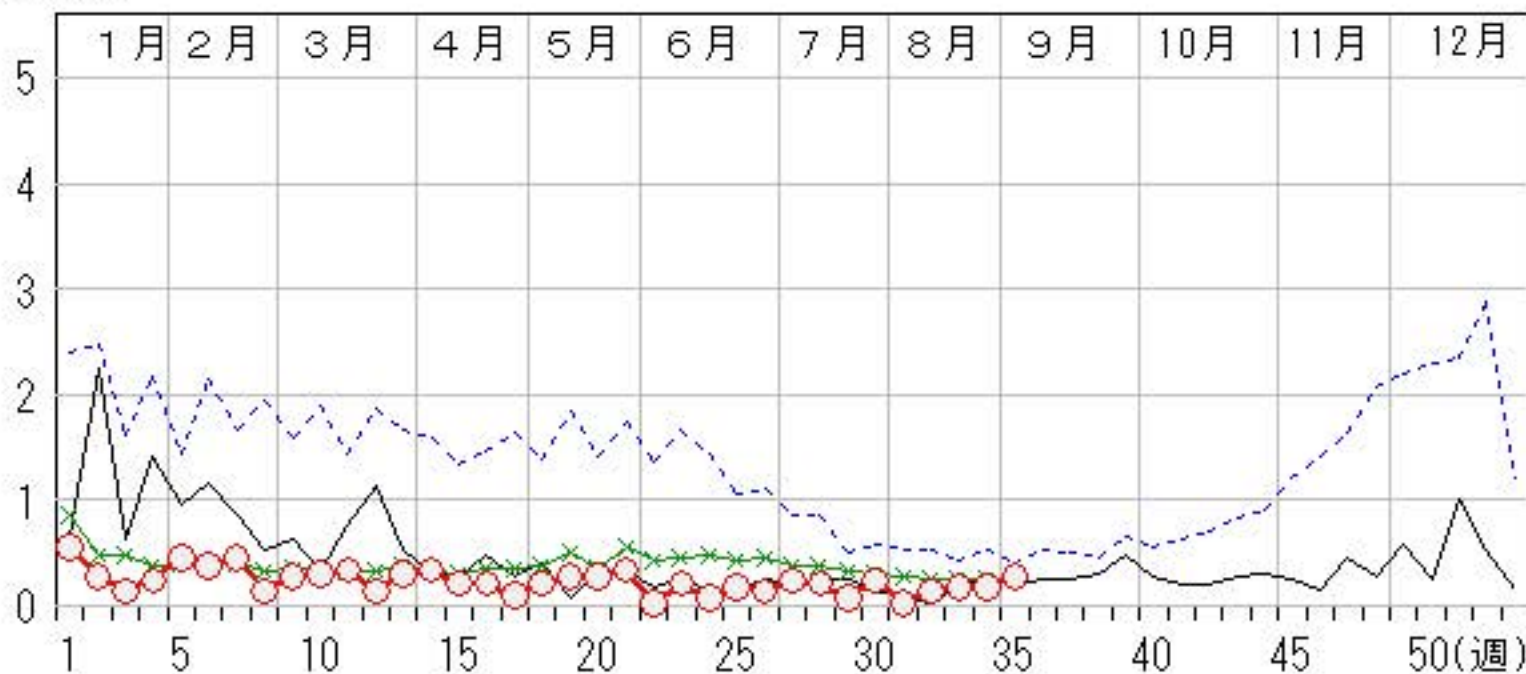
上段: 定点からの患者報告数
下段: 定点あたりの患者数

	31週	32週	33週	34週	35週
石川県	1 0.03	4 0.14	5 0.17	5 0.17	8 0.28
金沢市	1 0.10	2 0.20	2 0.20	4 0.40	4 0.40
南加賀	0 0.00	1 0.17	0 0.00	1 0.17	1 0.17
石川中央	0 0.00	0 0.00	3 0.50	0 0.00	3 0.50
能登中部	0 0.00	1 0.25	0 0.00	0 0.00	0 0.00
能登北部	0 0.00	0 0.00	0 0.00	0 0.00	0 0.00



人/定点

○ 当年(石川県) — 前年(石川県)
 × 当年(全国) - - - 平年(石川県)

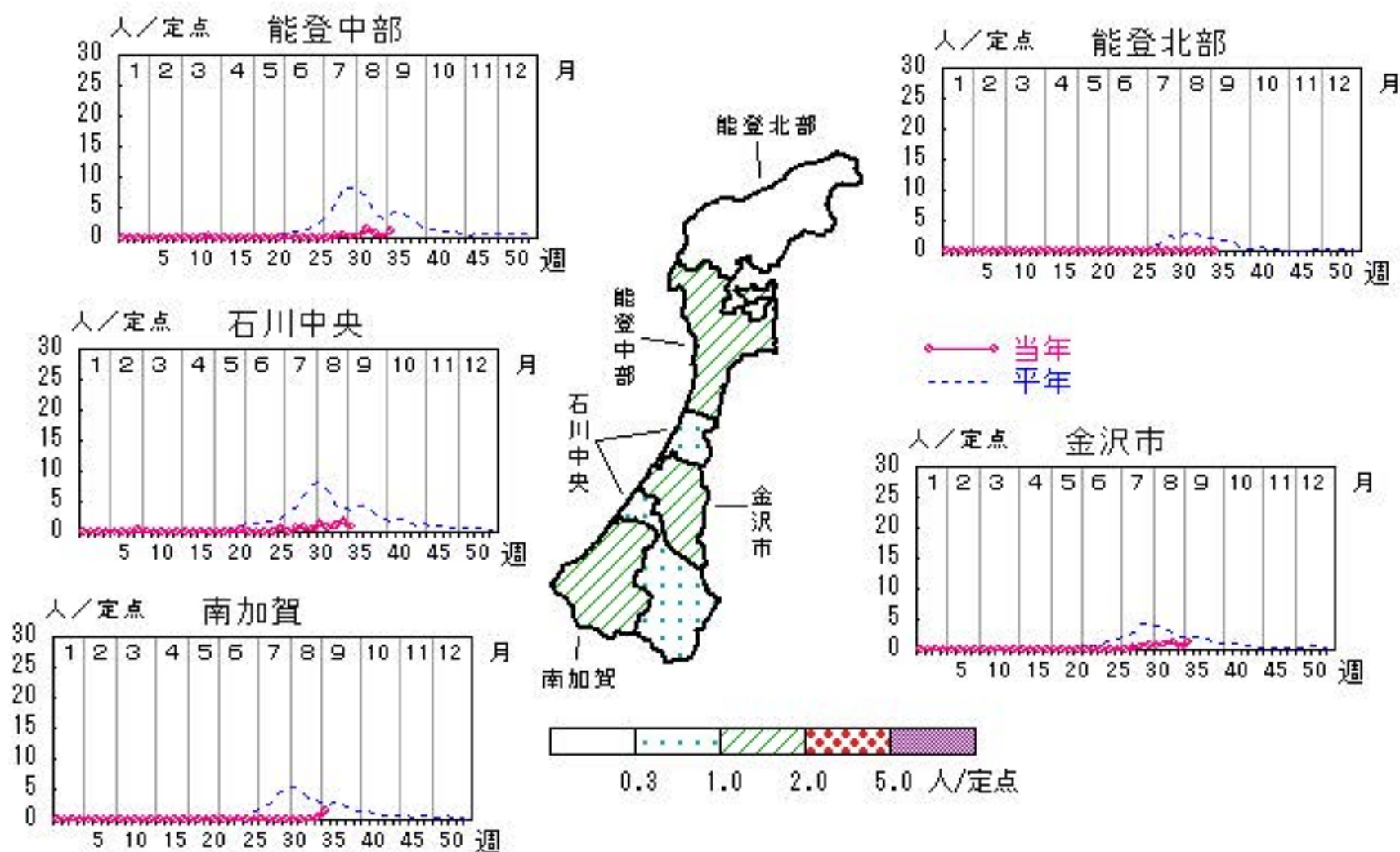


手足口病

2016年31週～35週

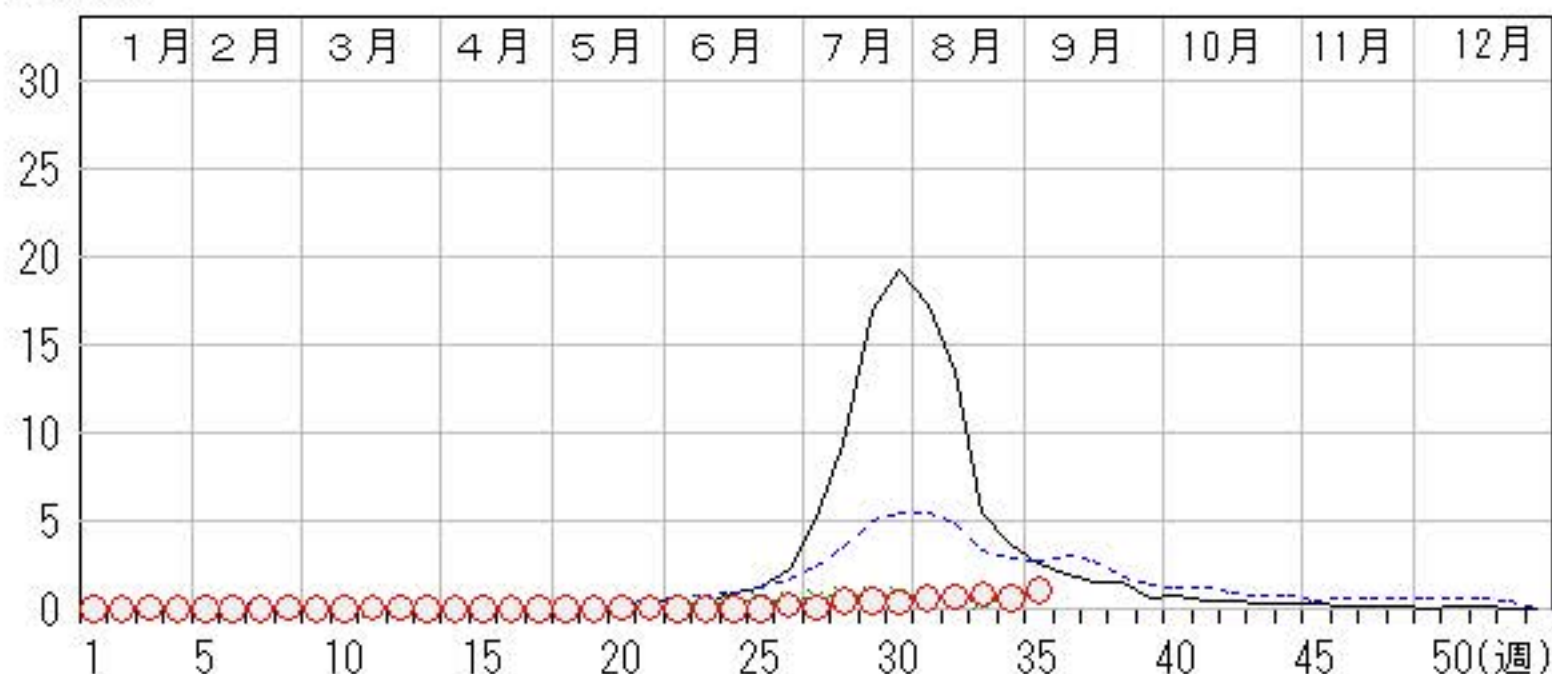
上段: 定点からの患者報告数
下段: 定点あたりの患者数

	31週	32週	33週	34週	35週
石川県	17 0.59	19 0.66	24 0.83	17 0.59	31 1.07
金沢市	8 0.80	9 0.90	13 1.30	3 0.30	13 1.30
南加賀	0 0.00	0 0.00	1 0.17	2 0.33	9 1.50
石川中央	8 1.33	4 0.67	7 1.17	11 1.83	5 0.83
能登中部	1 0.25	6 1.50	3 0.75	1 0.25	4 1.00
能登北部	0 0.00	0 0.00	0 0.00	0 0.00	0 0.00



人/定点

○ 当年(石川県) — 前年(石川県)
 × 当年(全国) - - - 平年(石川県)

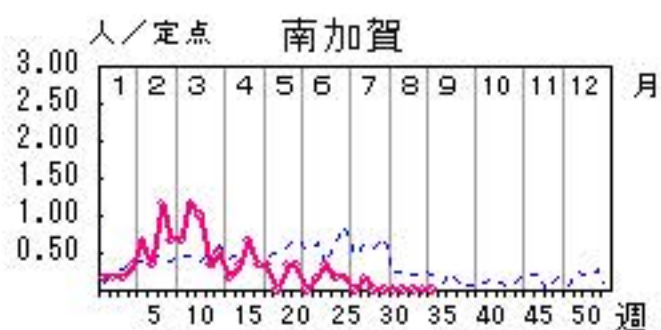
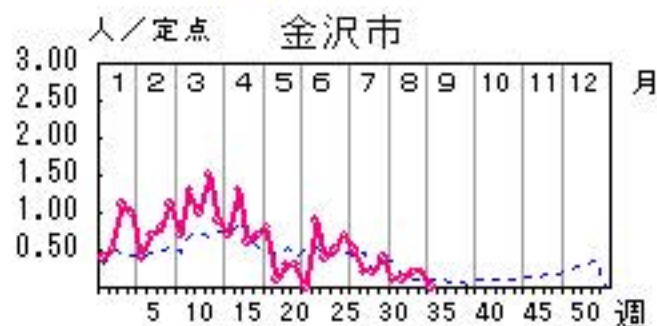
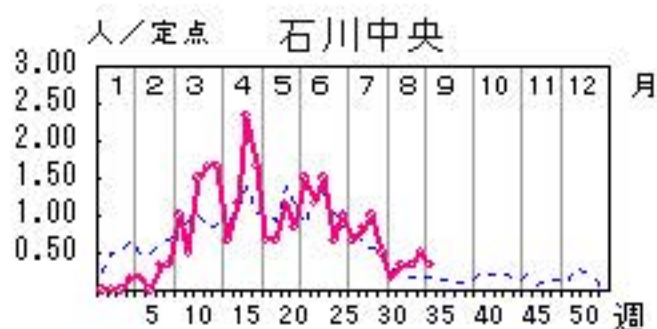
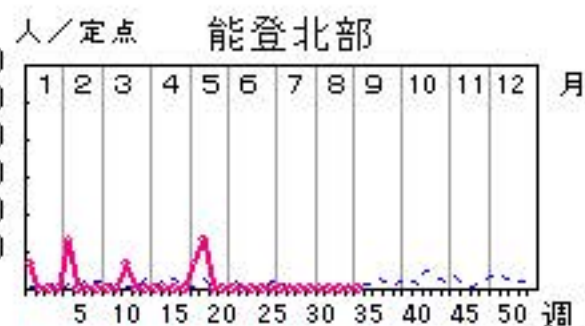
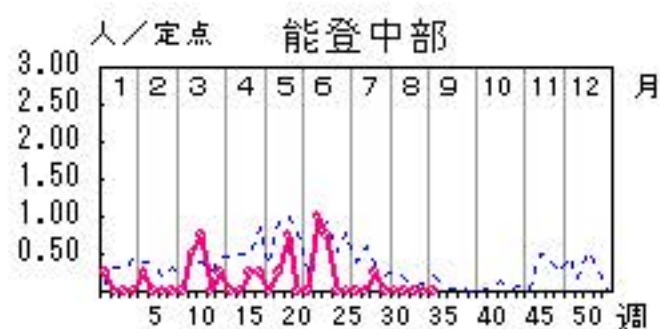


伝染性紅斑

2016年31週～35週

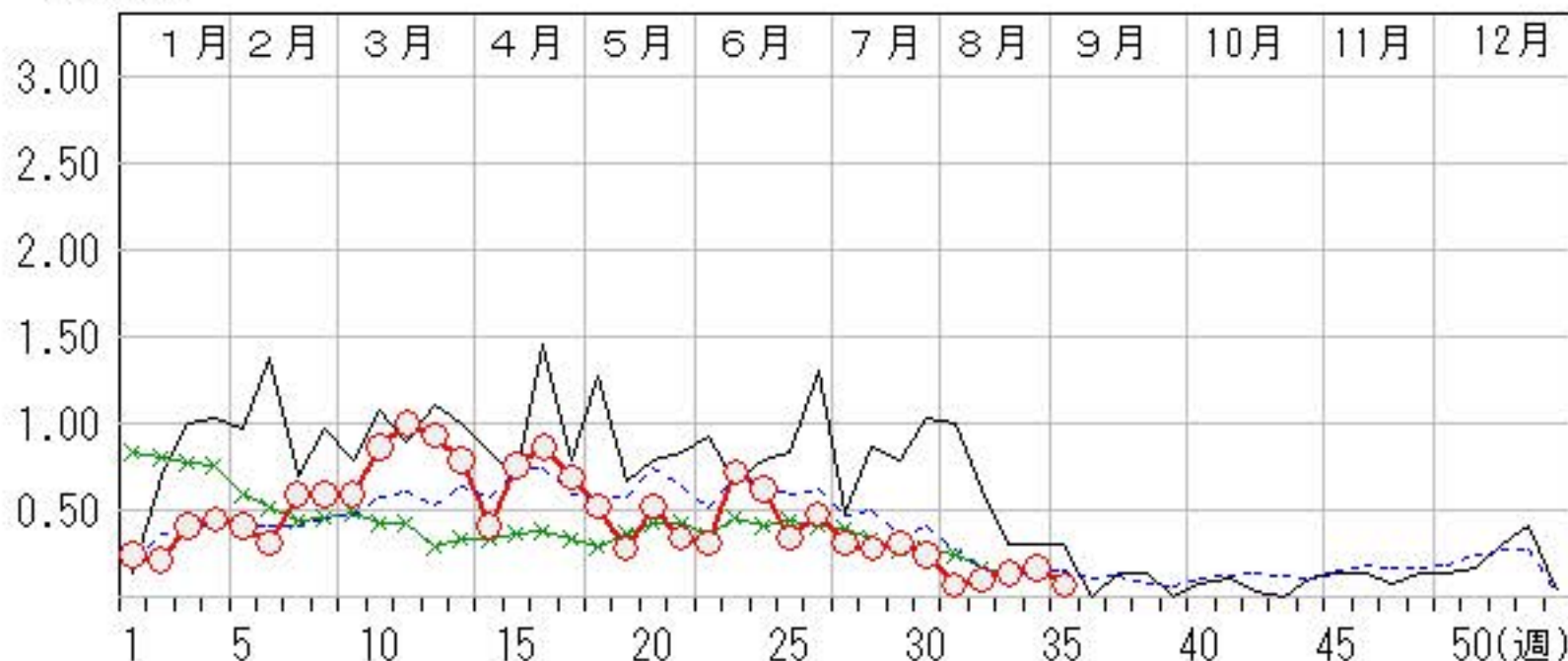
上段: 定点からの患者報告数
下段: 定点あたりの患者数

	31週	32週	33週	34週	35週
石川県	2 0.07	3 0.10	4 0.14	5 0.17	2 0.07
金沢市	1 0.10	1 0.10	2 0.20	2 0.20	0 0.00
南加賀	0 0.00	0 0.00	0 0.00	0 0.00	0 0.00
石川中央	1 0.17	2 0.33	2 0.33	3 0.50	2 0.33
能登中部	0 0.00	0 0.00	0 0.00	0 0.00	0 0.00
能登北部	0 0.00	0 0.00	0 0.00	0 0.00	0 0.00



人/定点

○ 当年(石川県) — 前年(石川県)
× 当年(全国) - - - 平年(石川県)

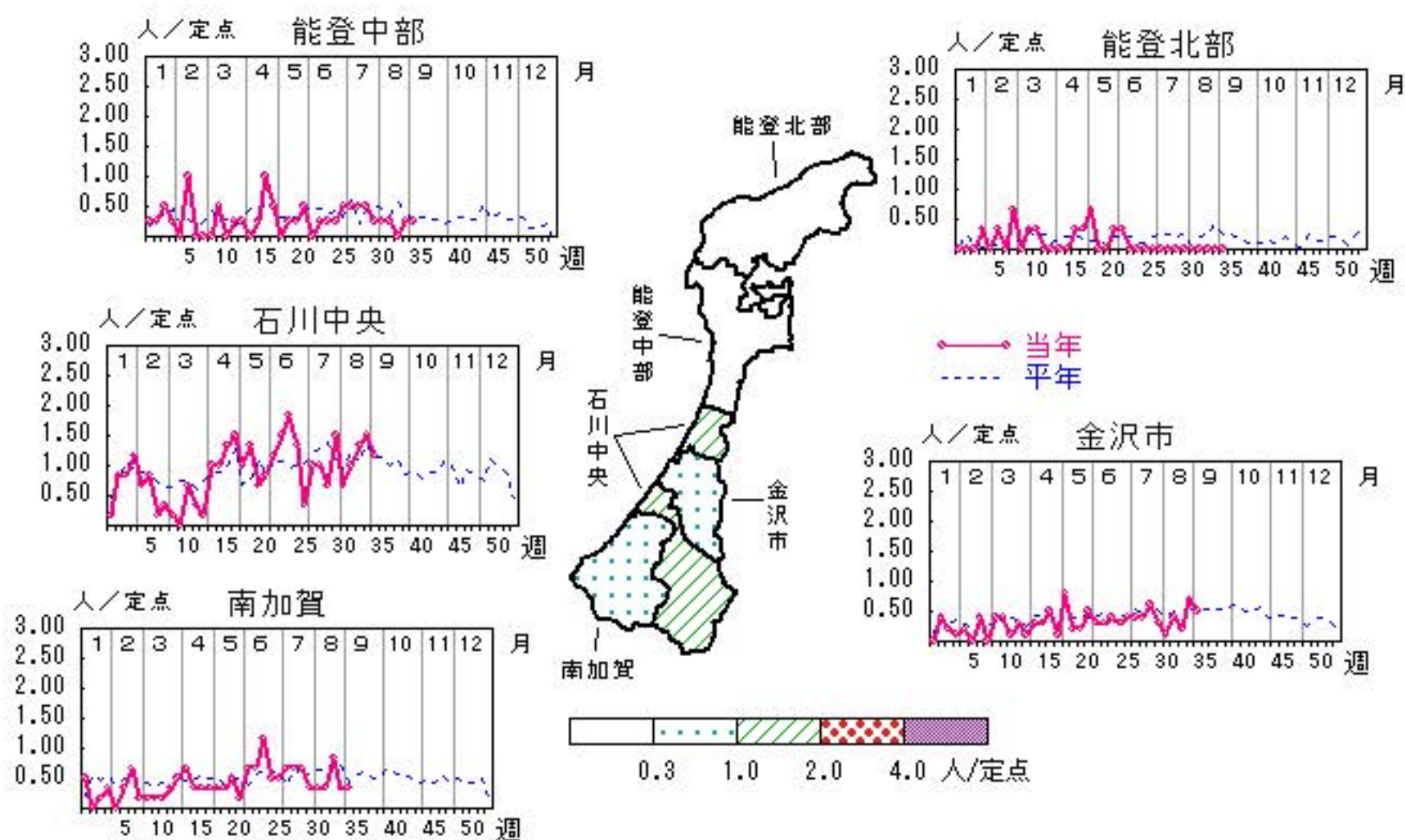


突発性発しん

2016年31週～35週

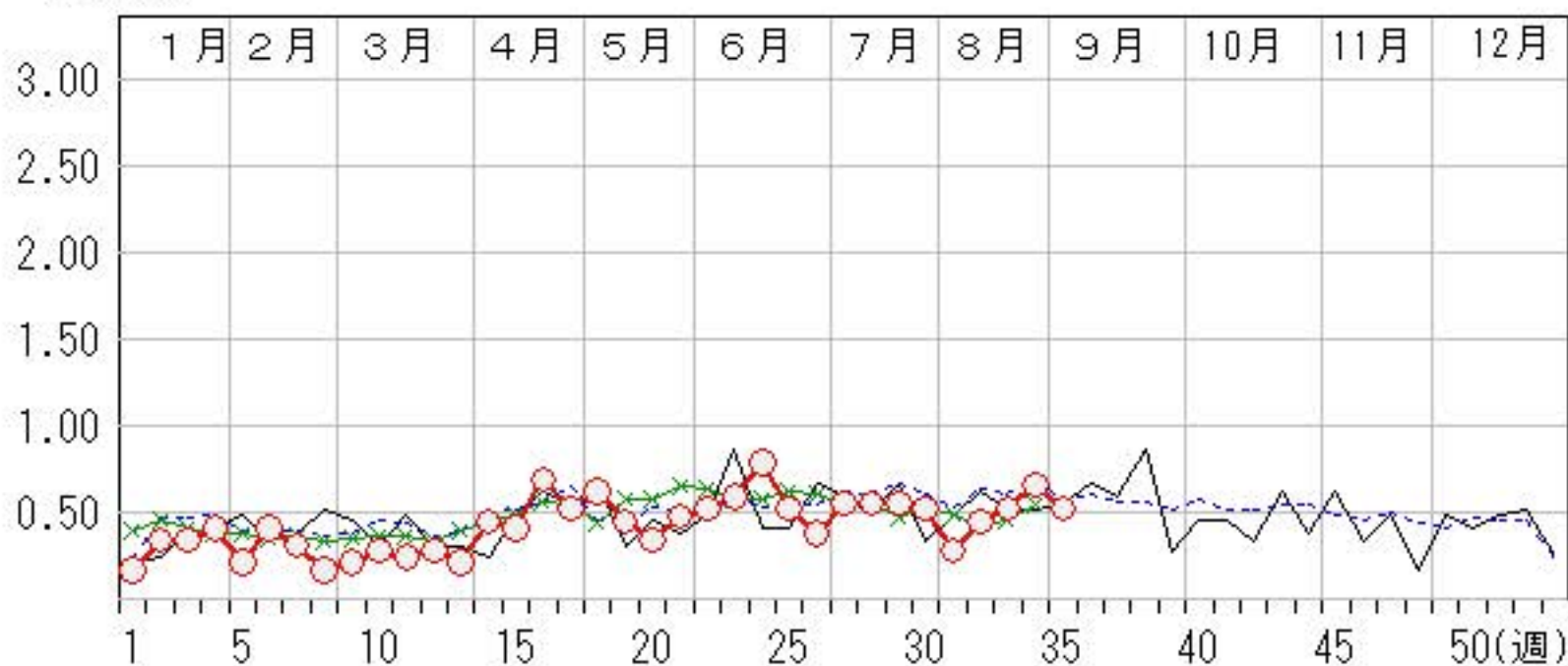
上段: 定点からの患者報告数
下段: 定点あたりの患者数

	31週	32週	33週	34週	35週
石川県	8 0.28	13 0.45	15 0.52	19 0.66	15 0.52
金沢市	1 0.10	4 0.40	2 0.20	7 0.70	5 0.50
南加賀	2 0.33	2 0.33	5 0.83	2 0.33	2 0.33
石川中央	4 0.67	6 1.00	8 1.33	9 1.50	7 1.17
能登中部	1 0.25	1 0.25	0 0.00	1 0.25	1 0.25
能登北部	0 0.00	0 0.00	0 0.00	0 0.00	0 0.00



人/定点

○ 当年(石川県) — 前年(石川県)
 × 当年(全国) - - - 平年(石川県)

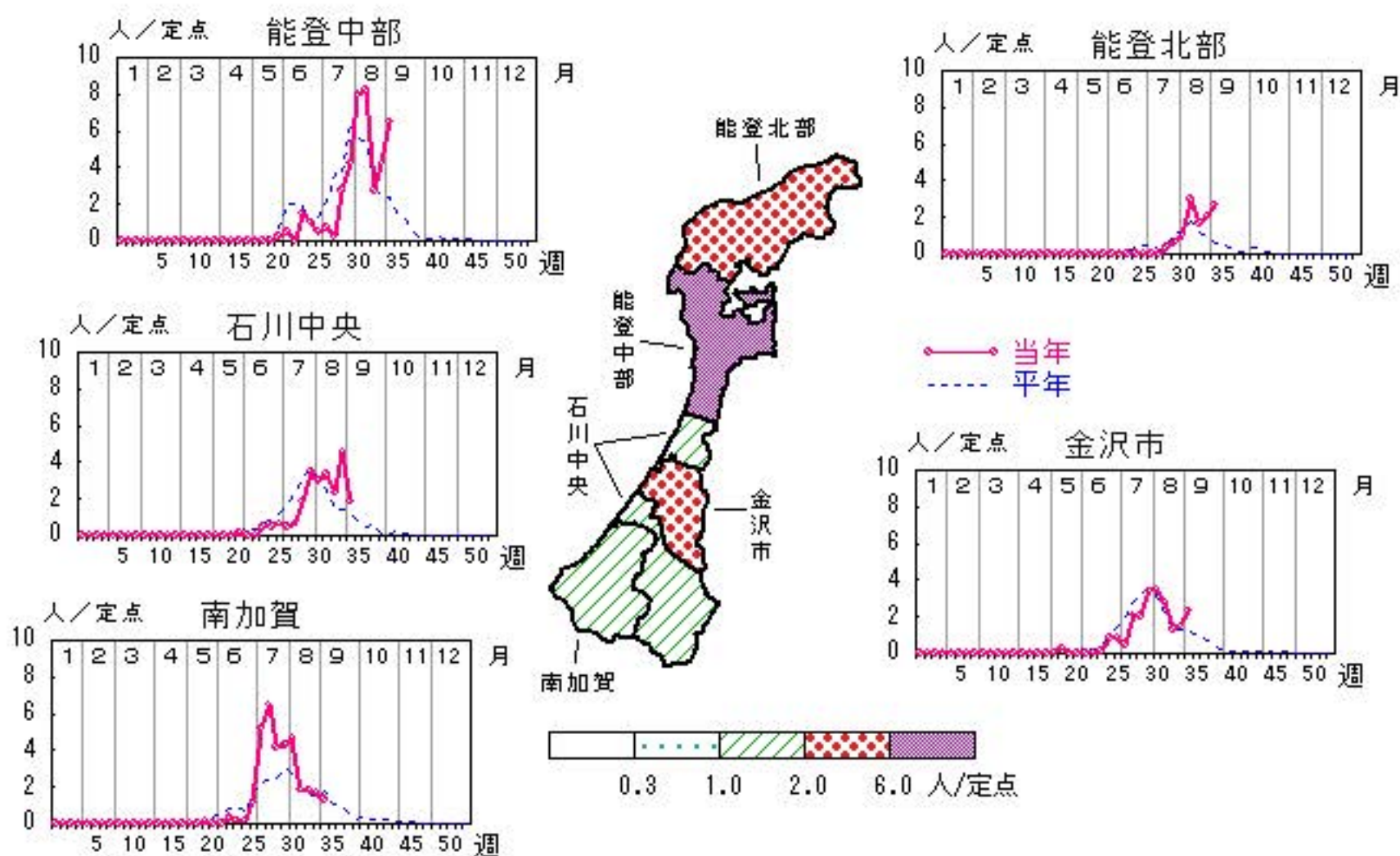


ヘルパンギーナ

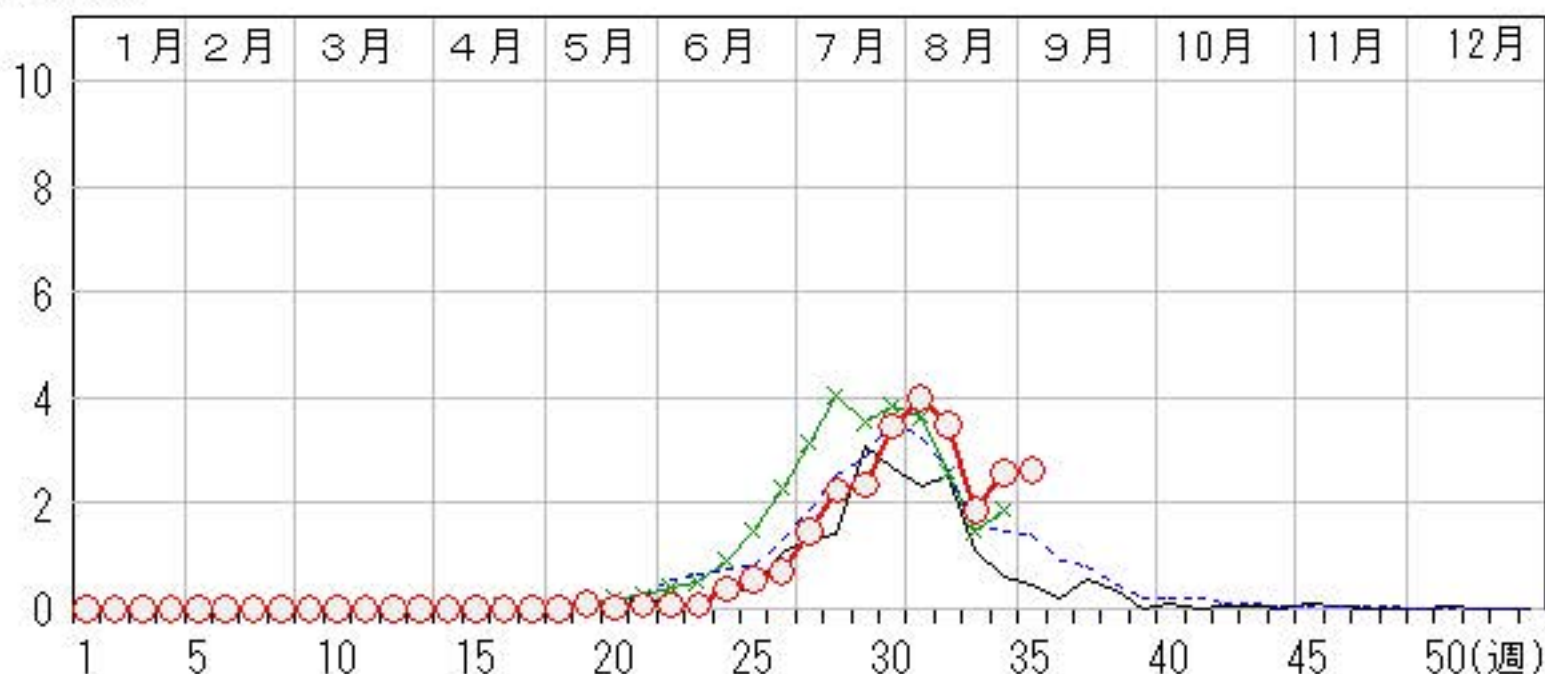
2016年31週～35週

上段: 定点からの患者報告数
下段: 定点あたりの患者数

	31週	32週	33週	34週	35週
石川県	116 4.00	101 3.48	54 1.86	75 2.59	76 2.62
金沢市	35 3.50	28 2.80	13 1.30	15 1.50	23 2.30
南加賀	28 4.67	11 1.83	11 1.83	10 1.67	8 1.33
石川中央	18 3.00	20 3.33	14 2.33	27 4.50	11 1.83
能登中部	32 8.00	33 8.25	11 2.75	17 4.25	26 6.50
能登北部	3 1.00	9 3.00	5 1.67	6 2.00	8 2.67



人/定点

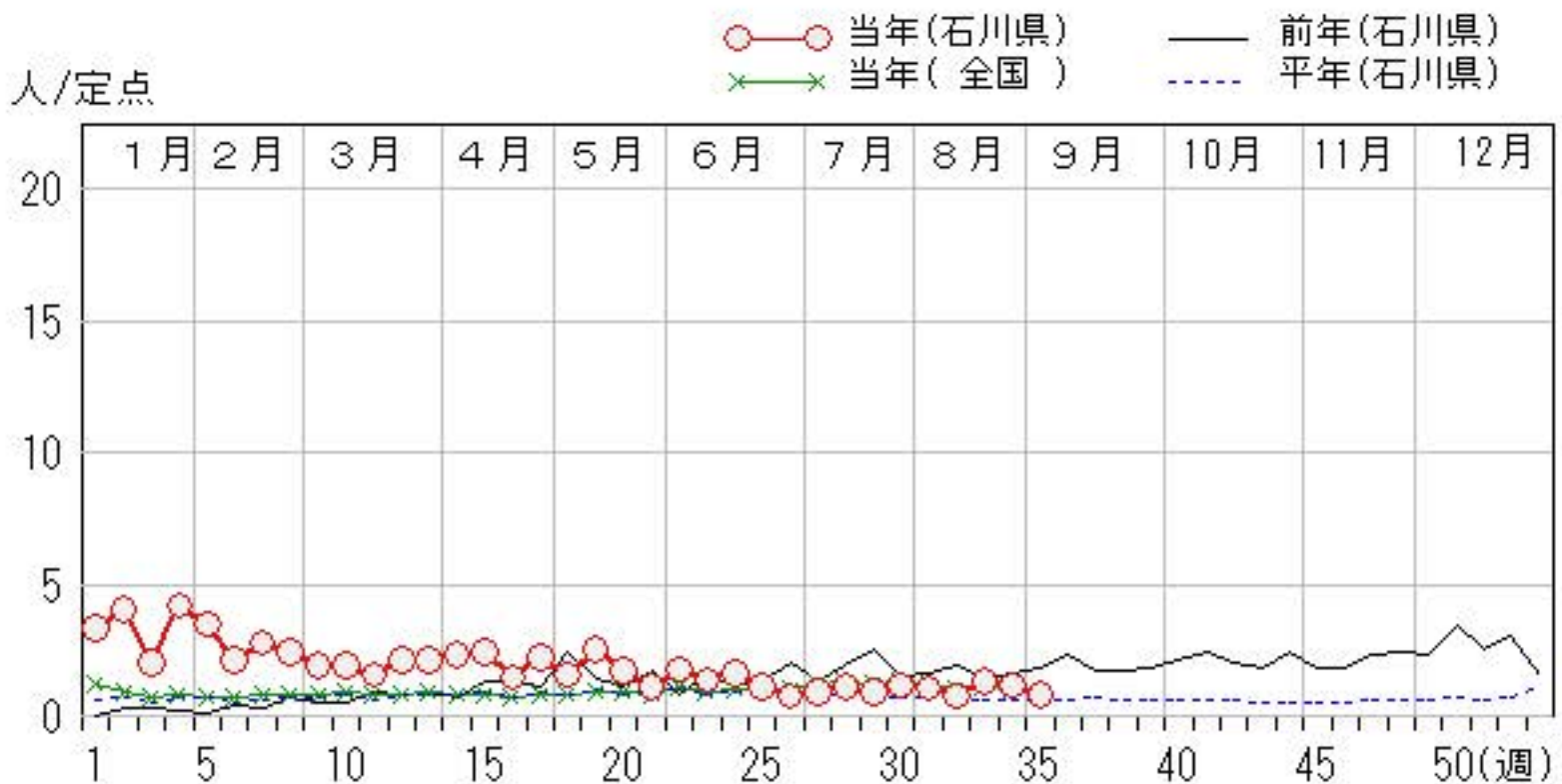
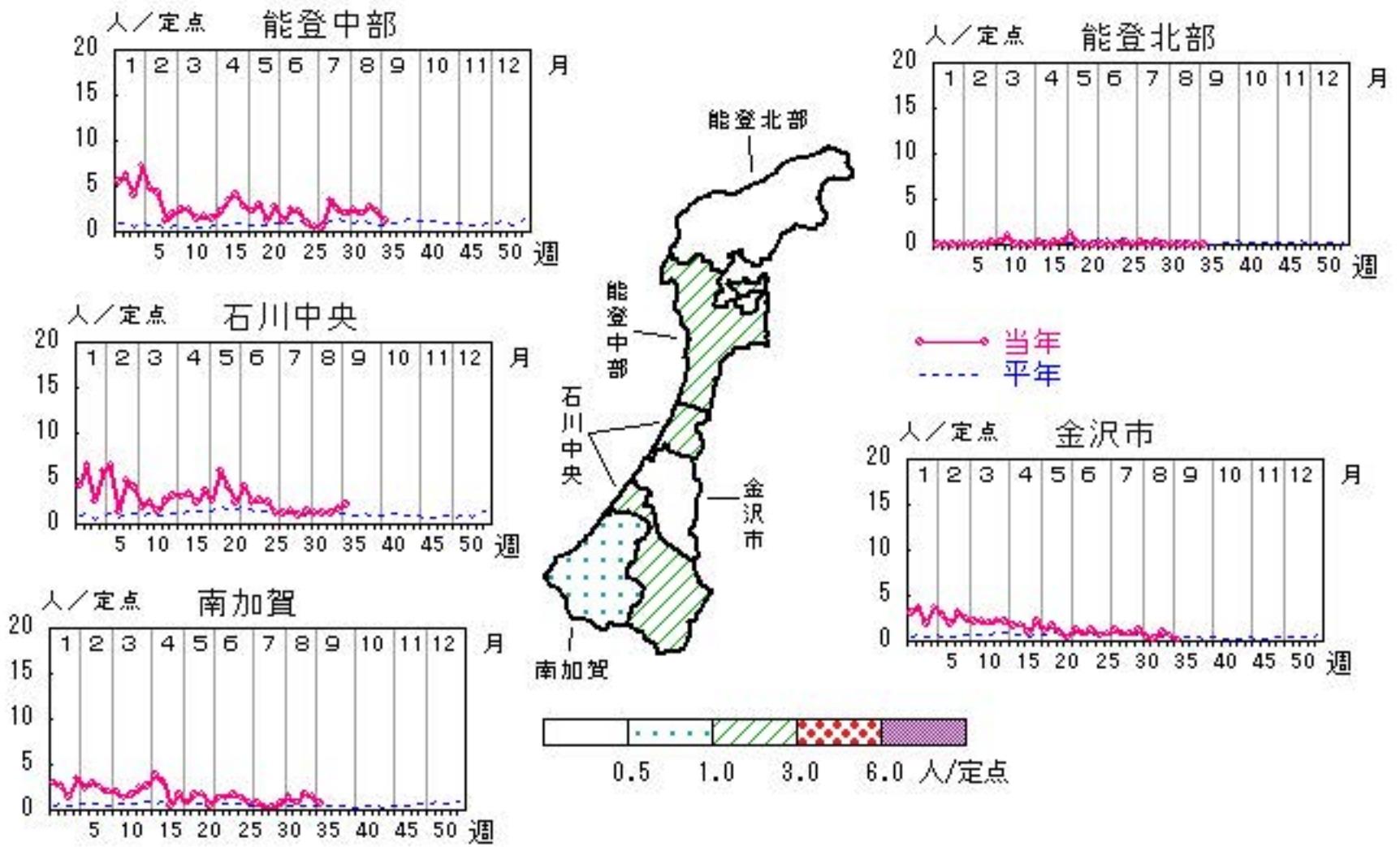


流行性耳下腺炎

2016年31週～35週

上段:定点からの患者報告数
下段:定点あたりの患者数

	31週	32週	33週	34週	35週
石川県	31 1.07	22 0.76	38 1.31	34 1.17	23 0.79
金沢市	5 0.50	2 0.20	9 0.90	6 0.60	1 0.10
南加賀	9 1.50	5 0.83	11 1.83	9 1.50	4 0.67
石川中央	7 1.17	7 1.17	7 1.17	10 1.67	13 2.17
能登中部	10 2.50	8 2.00	11 2.75	9 2.25	5 1.25
能登北部	0 0.00	0 0.00	0 0.00	0 0.00	0 0.00

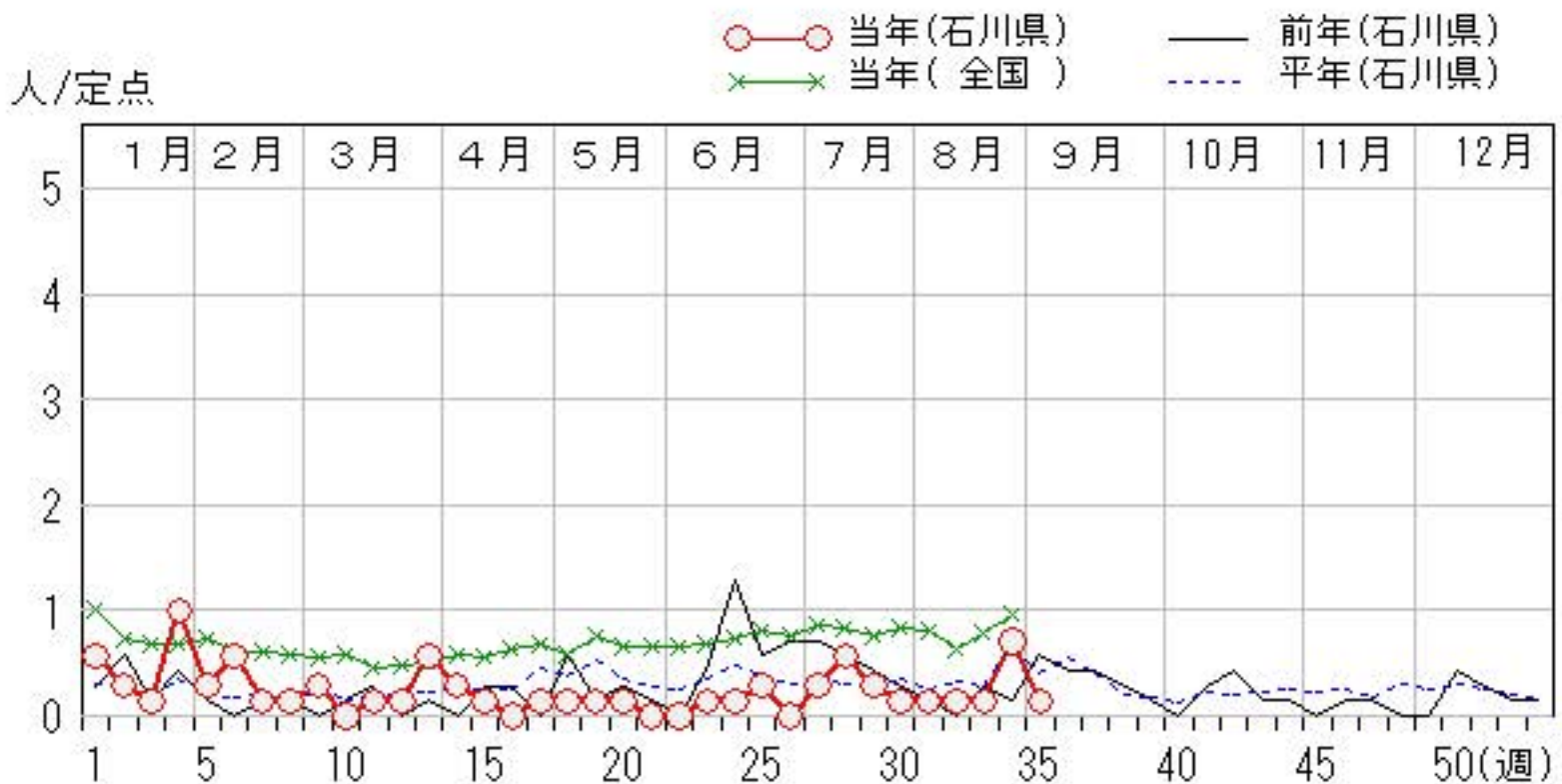
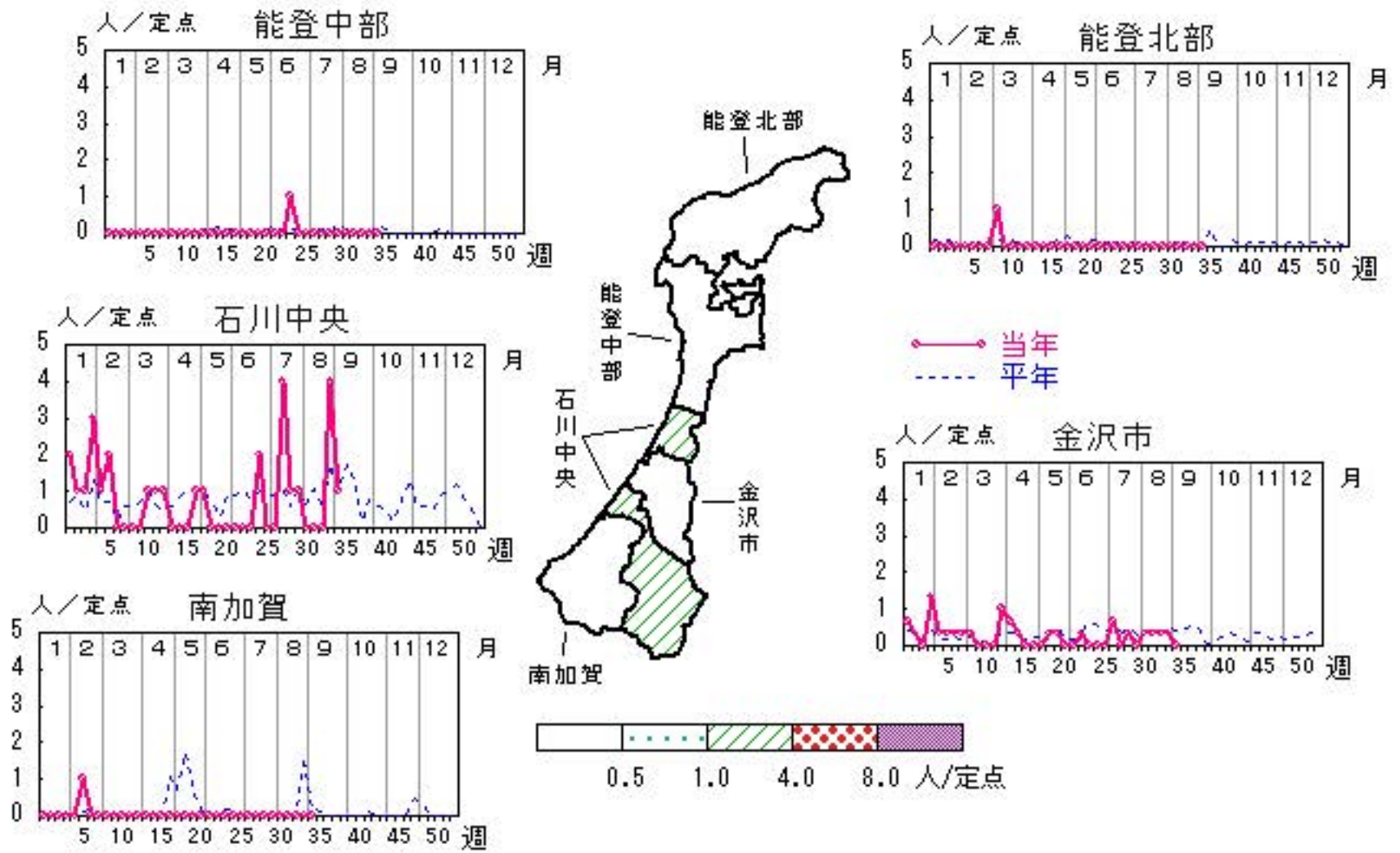


流行性角結膜炎

2016年31週～35週

上段:定点からの患者報告数
下段:定点あたりの患者数

	31週	32週	33週	34週	35週
石川県	1 0.14	1 0.14	1 0.14	5 0.71	1 0.14
金沢市	1 0.33	1 0.33	1 0.33	1 0.33	0 0.00
南加賀	0 0.00	0 0.00	0 0.00	0 0.00	0 0.00
石川中央	0 0.00	0 0.00	0 0.00	4 4.00	1 1.00
能登中部	0 0.00	0 0.00	0 0.00	0 0.00	0 0.00
能登北部	0 0.00	0 0.00	0 0.00	0 0.00	0 0.00

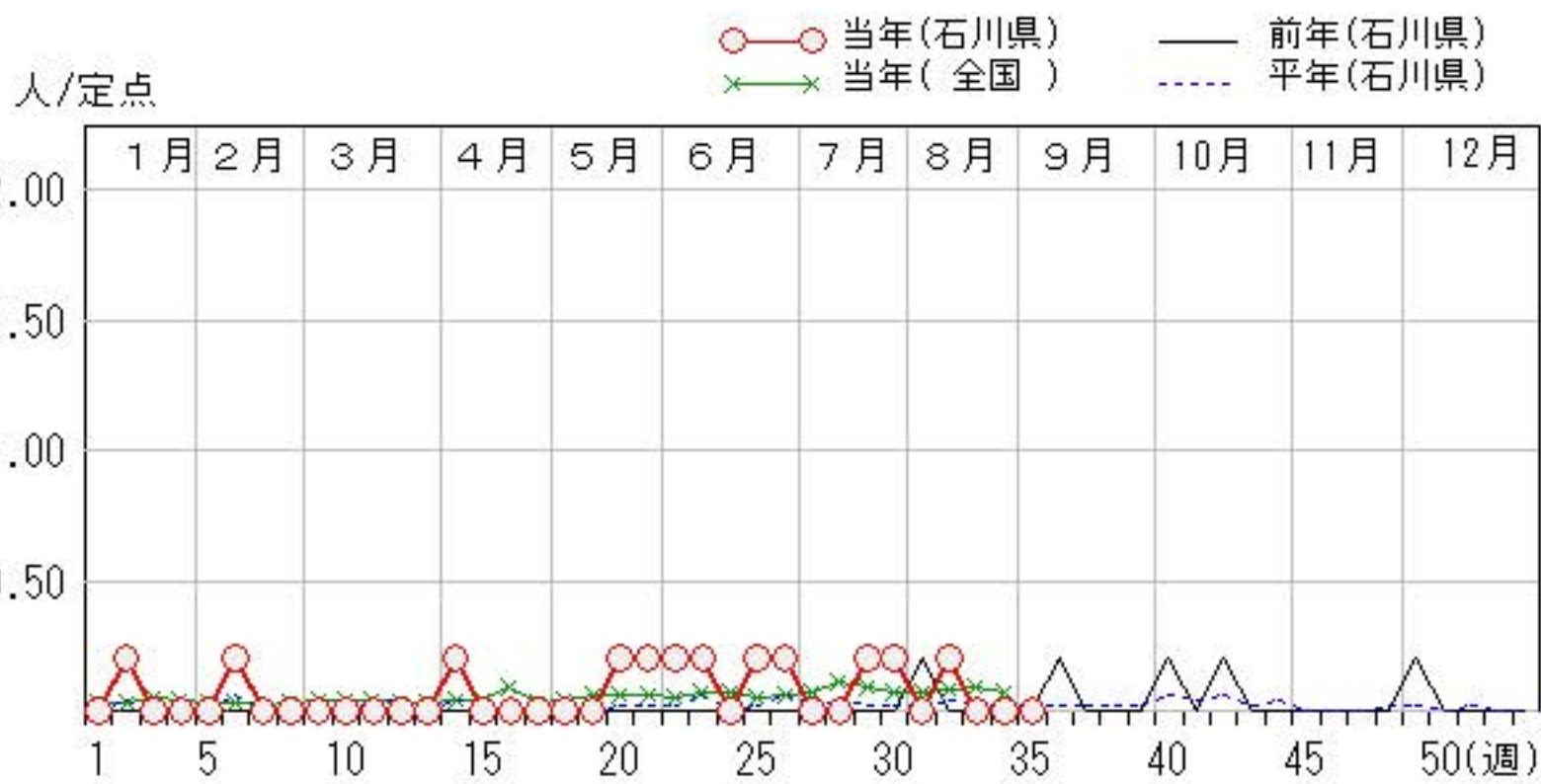
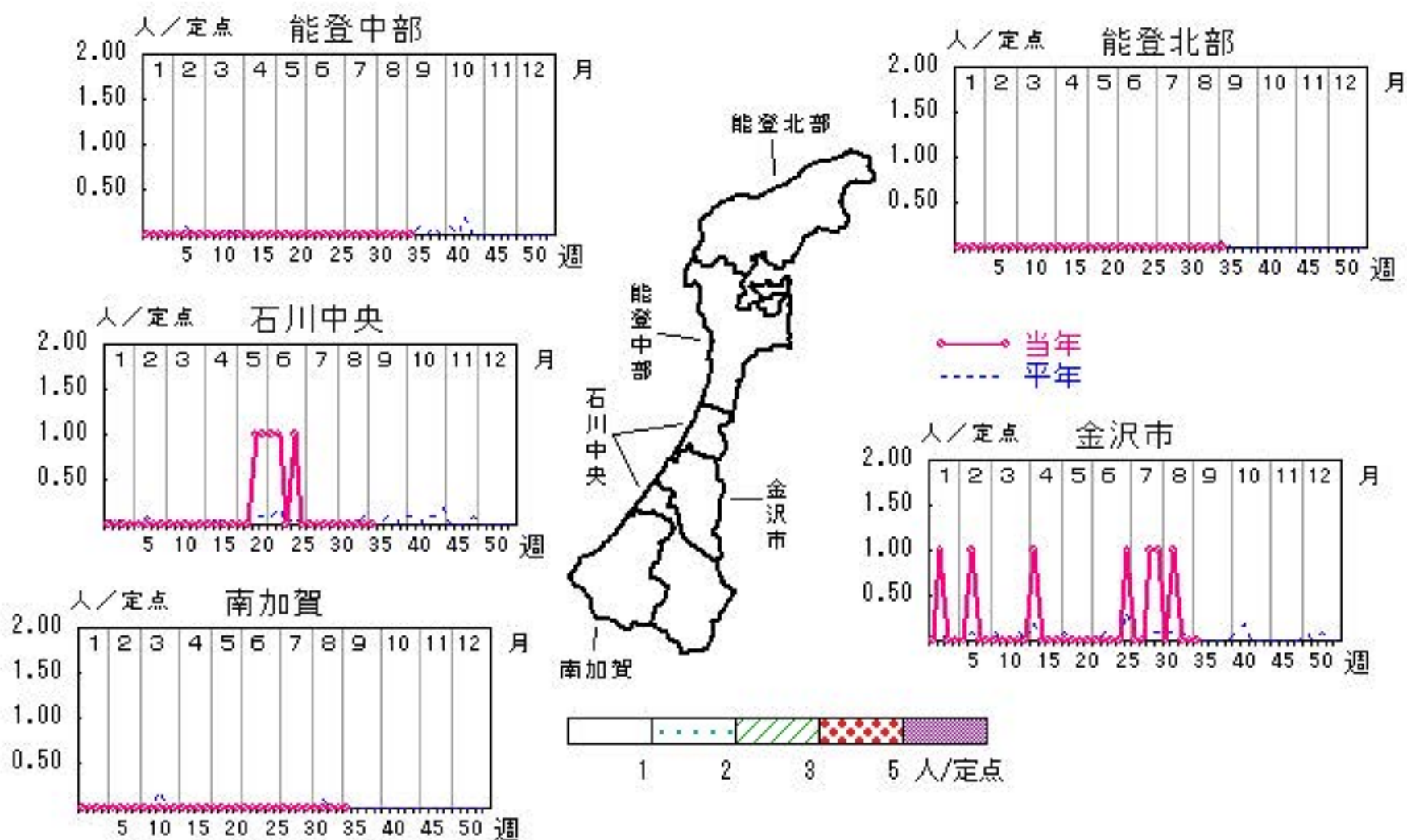


無菌性髄膜炎

2016年31週～35週

上段: 定点からの患者報告数
下段: 定点あたりの患者数

	31週	32週	33週	34週	35週
石川県	0 0.00	1 0.20	0 0.00	0 0.00	0 0.00
金沢市	0 0.00	1 1.00	0 0.00	0 0.00	0 0.00
南加賀	0 0.00	0 0.00	0 0.00	0 0.00	0 0.00
石川中央	0 0.00	0 0.00	0 0.00	0 0.00	0 0.00
能登中部	0 0.00	0 0.00	0 0.00	0 0.00	0 0.00
能登北部	0 0.00	0 0.00	0 0.00	0 0.00	0 0.00

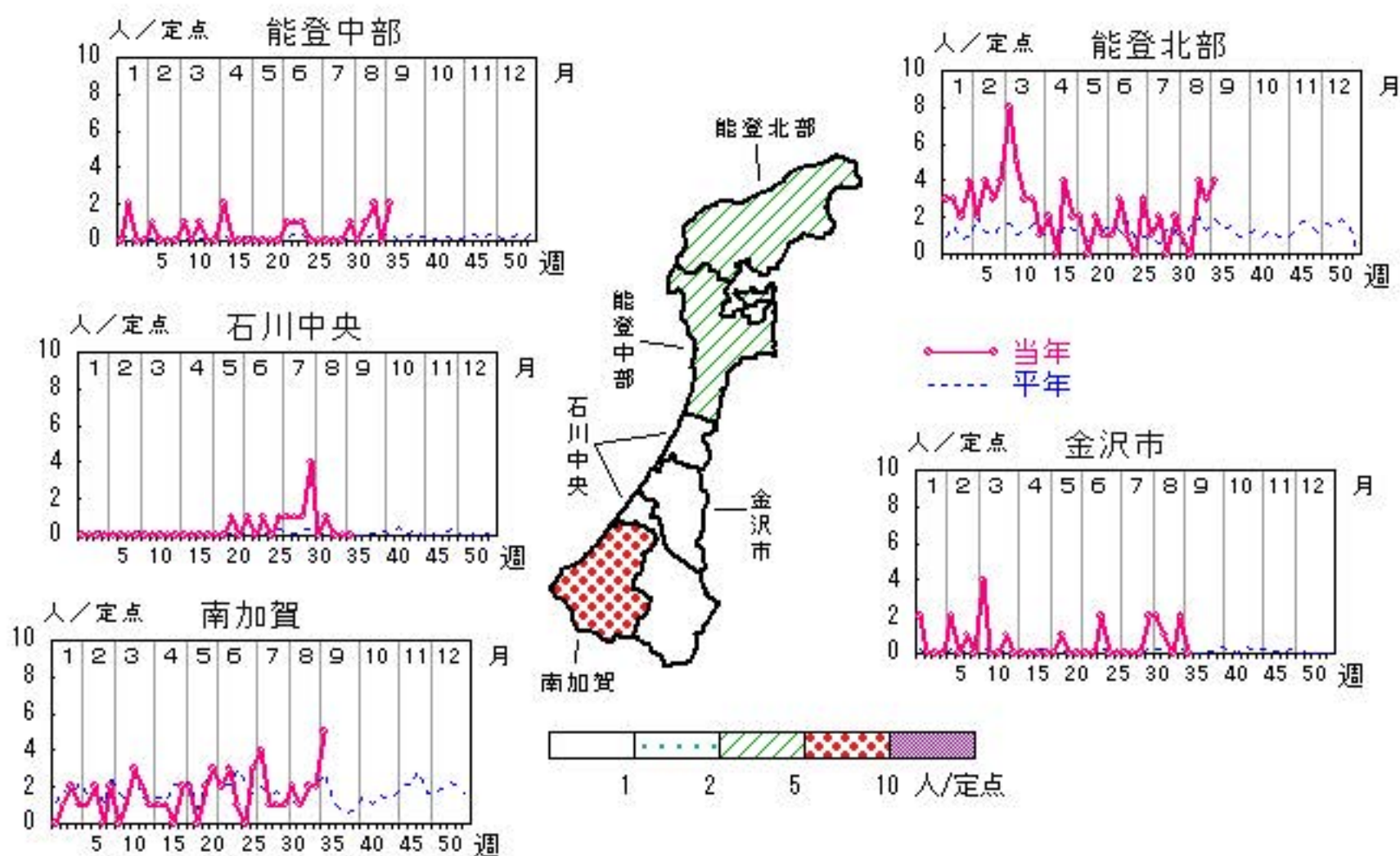


マイコプラズマ肺炎

2016年31週～35週

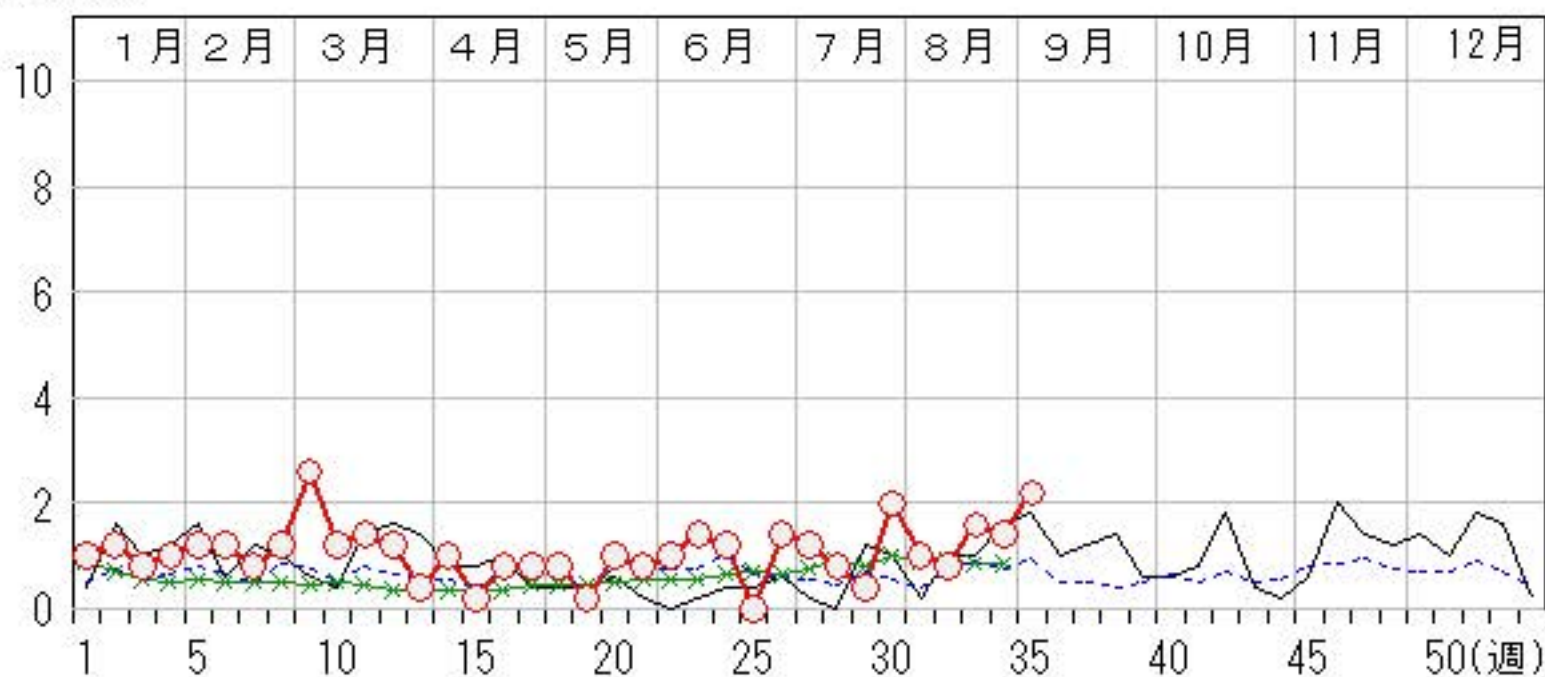
上段: 定点からの患者報告数
下段: 定点あたりの患者数

	31週	32週	33週	34週	35週
石川県	5 1.00	4 0.80	8 1.60	7 1.40	11 2.20
金沢市	2 2.00	1 1.00	0 0.00	2 2.00	0 0.00
南加賀	2 2.00	1 1.00	2 2.00	2 2.00	5 5.00
石川中央	0 0.00	1 1.00	0 0.00	0 0.00	0 0.00
能登中部	0 0.00	1 1.00	2 2.00	0 0.00	2 2.00
能登北部	1 1.00	0 0.00	4 4.00	3 3.00	4 4.00



人/定点

○ 当年(石川県) — 前年(石川県)
× 当年(全国) - - - 平年(石川県)

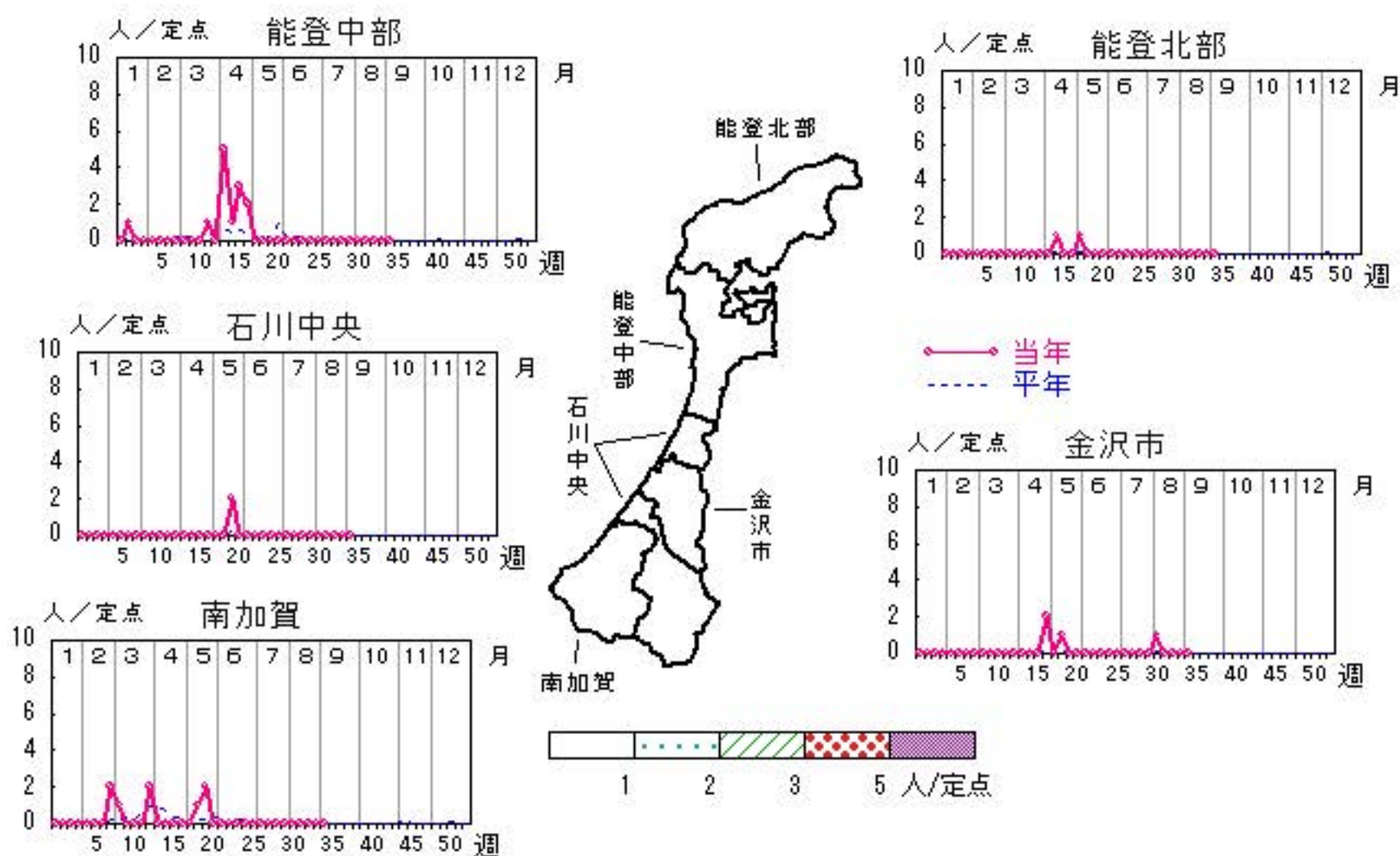


感染性胃腸炎（ロタウイルス）

2016年31週～35週

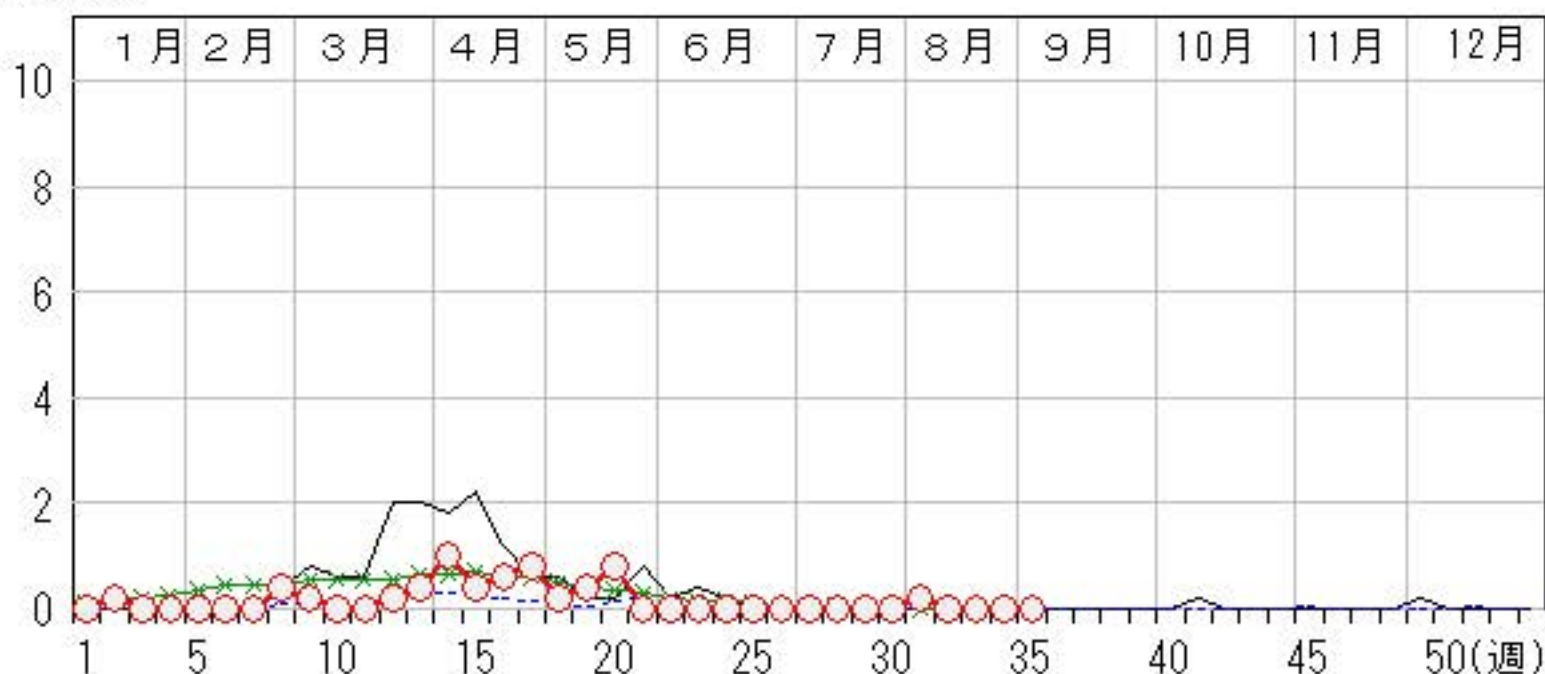
上段：定点からの患者報告数
下段：定点あたりの患者数

	31週	32週	33週	34週	35週
石川県	1 0.20	0 0.00	0 0.00	0 0.00	0 0.00
金沢市	1 1.00	0 0.00	0 0.00	0 0.00	0 0.00
南加賀	0 0.00	0 0.00	0 0.00	0 0.00	0 0.00
石川中央	0 0.00	0 0.00	0 0.00	0 0.00	0 0.00
能登中部	0 0.00	0 0.00	0 0.00	0 0.00	0 0.00
能登北部	0 0.00	0 0.00	0 0.00	0 0.00	0 0.00



人/定点

○—○ 当年(石川県) — 前年(石川県)
 ×—× 当年(全国) - - - 平年(石川県)



疾病別・年齢階級別報告患者数

2016年 第35週(石川県)

インフルエンザ	インフルエンザ	小児科	RSウイルス感染症	咽頭結膜熱	A群溶血性レンサ球菌咽頭炎	感染性胃腸炎	水痘	手足口病	伝染性紅斑	突発性発しん	百日咳	ヘルパンギーナ	流行性耳下腺炎	眼科・基幹	急性出血性結膜炎	流行性角結膜炎	細菌性髄膜炎	無菌性髄膜炎	マイコプラズマ肺炎	クラミジア肺炎 (オウム病除く)	感染性胃腸炎(ロタウイルス)
計		計	36	14	44	113	8	31	2	15		76	23	計		1			11		
～5ヶ月		～5ヶ月	2							1		1		～5ヶ月							
～11ヶ月		～11ヶ月	7			12		1		3		2		～11ヶ月							
1歳		1歳	20	4	2	32		12		9		29		1歳					1		
2歳		2歳	7	2	4	23		6		2		24		2歳							
3歳		3歳		1	12	8	2	3				7	2	3歳					1		
4歳		4歳		4	6	4	2	3				10	3	4歳					1		
5歳		5歳		2	8	9	2	1				1	6	5歳							
6歳		6歳		1	4	3	1	2	2			1	5	6歳							
7歳		7歳			2	4		3					3	7歳						1	
8歳		8歳			1	2							3	8歳						1	
9歳		9歳			2	3	1							9歳						1	
10歳～14歳		10歳～14歳			2	9						1	1	10歳～14歳							
15歳～19歳		15歳～19歳			1	2								15歳～19歳						1	
20歳～29歳		20歳以上				2								20歳～29歳	1						
30歳～39歳														30歳～39歳							
40歳～49歳														40歳～49歳						1	
50歳～59歳														50歳～59歳						1	
60歳～69歳														60歳～69歳							
70歳～79歳														70歳以上						2	
80歳以上																					

平成28年 感染症週報(インフルエンザ・小児科) 推移表

人

週	期間	定点数		501	600	601	602	603	604	605	606	607	608	610	612
		5 ル エン ザ	6 小 児 科	イン フル エン ザ	RSウ イル ス 感 染 症	咽 頭 結 膜 熱	A群 溶 血 性 レ ン サ 球 菌 咽 頭 炎	感 染 性 胃 腸 炎	水 痘	手 足 口 病	伝 染 性 紅 斑	突 発 性 発 し ん	百 日 咳	ヘル パ ン キ ー ナ	流 行 性 耳 下 腺 炎
1	1. 4～ 1. 10	48	29	41	10	33	83	195	16		7	5			96
2	1. 11～ 1. 17	48	29	117	2	41	73	151	8	1	6	10			117
3	1. 18～ 1. 24	48	29	252	3	42	103	196	4	3	12	10			59
4	1. 25～ 1. 31	48	29	525	2	44	117	139	7		13	12			122
5	2. 1～ 2. 7	48	29	1,055	4	33	124	171	13	1	12	6			101
6	2. 8～ 2. 14	48	29	1,770		49	124	144	11		9	12			62
7	2. 15～ 2. 21	48	29	2,173	1	32	97	145	13		17	9			80
8	2. 22～ 2. 28	48	29	2,349	2	18	76	125	4	2	17	5			70
9	2. 29～ 3. 6	48	29	2,309		17	71	146	8	1	17	6			56
10	3. 7～ 3. 13	48	29	1,631		20	95	133	9		25	8			56
11	3. 14～ 3. 20	48	29	1,271		13	72	153	10	2	29	7			45
12	3. 21～ 3. 27	48	29	945	1	11	60	131	4	2	27	8			61
13	3. 28～ 4. 3	48	29	766		9	59	121	9		23	6			62
14	4. 4～ 4. 10	48	29	537	2	10	68	112	10		12	13			68
15	4. 11～ 4. 17	48	29	385	2	21	91	127	6		22	12			70
16	4. 18～ 4. 24	48	29	244		23	86	169	6	1	25	20			43
17	4. 25～ 5. 1	48	29	108	1	41	82	160	3		20	15			65
18	5. 2～ 5. 8	48	29	37		21	71	104	6		15	18			45
19	5. 9～ 5. 15	48	29	17	1	23	66	101	8		8	13		3	73
20	5. 16～ 5. 22	48	29	7		40	82	124	8	2	15	10		1	50
21	5. 23～ 5. 29	48	29	5		53	94	110	10	2	10	14		2	32
22	5. 30～ 6. 5	48	29		1	36	69	140	1	1	9	15		2	51
23	6. 6～ 6. 12	48	29			41	84	136	6	1	21	17		2	40
24	6. 13～ 6. 19	48	29			36	54	128	2	1	18	23		11	47
25	6. 20～ 6. 26	48	29		2	40	79	99	5		10	15		16	33
26	6. 27～ 7. 3	48	29			25	58	98	4	7	14	11		21	22
27	7. 4～ 7. 10	48	29			34	49	118	7	2	9	16		42	26
28	7. 11～ 7. 17	48	29	1		23	51	113	6	12	8	16		65	33
29	7. 18～ 7. 24	48	29	3		25	36	80	2	13	9	16		68	27
30	7. 25～ 7. 31	48	29	1	2	9	46	84	7	11	7	15		100	34
31	8. 1～ 8. 7	48	29		4	7	52	87	1	17	2	8		116	31
32	8. 8～ 8. 14	48	29	1	6	19	31	80	4	19	3	13		101	22
33	8. 15～ 8. 21	48	29	5	9	13	27	72	5	24	4	15		54	38
34	8. 22～ 8. 28	48	29		16	10	34	66	5	17	5	19		75	34
35	8. 29～ 9. 4	48	29		36	14	44	113	8	31	2	15		76	23
合 計				16,555	107	926	2,508	4,371	236	173	462	433		755	1,894

平成28年 感染症週報(インフルエンザ・小児科) 推移表 定点当たり患者発生数

人/定点

週	期間	定点数		501	600	601	602	603	604	605	606	607	608	610	612	
		5 ル エン ザ	6 小 児 科	イン フル エン ザ	RSウ イル ス 感 染 症	咽 頭 結 膜 熱	A群 溶 血 性 レ ン サ 球 菌 咽 頭 炎	感 染 性 胃 腸 炎	水 痘	手 足 口 病	伝 染 性 紅 斑	突 発 性 発 し ん	百 日 咳	ヘル パ ン キ ー ン	流 行 性 耳 下 腺 炎	
1	1. 4~ 1.10	48	29	0.85	0.34	1.14	2.86	6.72	0.55		0.24	0.17			3.31	
2	1.11~ 1.17	48	29	2.44	0.07	1.41	2.52	5.21	0.28	0.03	0.21	0.34			4.03	
3	1.18~ 1.24	48	29	5.25	0.10	1.45	3.55	6.76	0.14	0.10	0.41	0.34			2.03	
4	1.25~ 1.31	48	29	10.94	0.07	1.52	4.03	4.79	0.24		0.45	0.41			4.21	
5	2. 1~ 2. 7	48	29	21.98	0.14	1.14	4.28	5.90	0.45	0.03	0.41	0.21			3.48	
6	2. 8~ 2.14	48	29	36.88		1.69	4.28	4.97	0.38		0.31	0.41			2.14	
7	2.15~ 2.21	48	29	45.27	0.03	1.10	3.34	5.00	0.45		0.59	0.31			2.76	
8	2.22~ 2.28	48	29	48.94	0.07	0.62	2.62	4.31	0.14	0.07	0.59	0.17			2.41	
9	2.29~ 3. 6	48	29	48.10		0.59	2.45	5.03	0.28	0.03	0.59	0.21			1.93	
10	3. 7~ 3.13	48	29	33.98		0.69	3.28	4.59	0.31		0.86	0.28			1.93	
11	3.14~ 3.20	48	29	26.48		0.45	2.48	5.28	0.34	0.07	1.00	0.24			1.55	
12	3.21~ 3.27	48	29	19.69	0.03	0.38	2.07	4.52	0.14	0.07	0.93	0.28			2.10	
13	3.28~ 4. 3	48	29	15.96		0.31	2.03	4.17	0.31		0.79	0.21			2.14	
14	4. 4~ 4.10	48	29	11.19	0.07	0.34	2.34	3.86	0.34		0.41	0.45			2.34	
15	4.11~ 4.17	48	29	8.02	0.07	0.72	3.14	4.38	0.21		0.76	0.41			2.41	
16	4.18~ 4.24	48	29	5.08		0.79	2.97	5.83	0.21	0.03	0.86	0.69			1.48	
17	4.25~ 5. 1	48	29	2.25	0.03	1.41	2.83	5.52	0.10		0.69	0.52			2.24	
18	5. 2~ 5. 8	48	29	0.77		0.72	2.45	3.59	0.21		0.52	0.62			1.55	
19	5. 9~ 5.15	48	29	0.35	0.03	0.79	2.28	3.48	0.28		0.28	0.45		0.10	2.52	
20	5.16~ 5.22	48	29	0.15		1.38	2.83	4.28	0.28	0.07	0.52	0.34		0.03	1.72	
21	5.23~ 5.29	48	29	0.10		1.83	3.24	3.79	0.34	0.07	0.34	0.48		0.07	1.10	
22	5.30~ 6. 5	48	29		0.03	1.24	2.38	4.83	0.03	0.03	0.31	0.52		0.07	1.76	
23	6. 6~ 6.12	48	29			1.41	2.90	4.69	0.21	0.03	0.72	0.59		0.07	1.38	
24	6.13~ 6.19	48	29			1.24	1.86	4.41	0.07	0.03	0.62	0.79		0.38	1.62	
25	6.20~ 6.26	48	29		0.07	1.38	2.72	3.41	0.17		0.34	0.52		0.55	1.14	
26	6.27~ 7. 3	48	29			0.86	2.00	3.38	0.14	0.24	0.48	0.38		0.72	0.76	
27	7. 4~ 7.10	48	29			1.17	1.69	4.07	0.24	0.07	0.31	0.55		1.45	0.90	
28	7.11~ 7.17	48	29	0.02		0.79	1.76	3.90	0.21	0.41	0.28	0.55		2.24	1.14	
29	7.18~ 7.24	48	29	0.06		0.86	1.24	2.76	0.07	0.45	0.31	0.55		2.34	0.93	
30	7.25~ 7.31	48	29	0.02	0.07	0.31	1.59	2.90	0.24	0.38	0.24	0.52		3.45	1.17	
31	8. 1~ 8. 7	48	29		0.14	0.24	1.79	3.00	0.03	0.59	0.07	0.28		4.00	1.07	
32	8. 8~ 8.14	48	29	0.02	0.21	0.66	1.07	2.76	0.14	0.66	0.10	0.45		3.48	0.76	
33	8.15~ 8.21	48	29	0.10	0.31	0.45	0.93	2.48	0.17	0.83	0.14	0.52		1.86	1.31	
34	8.22~ 8.28	48	29		0.55	0.34	1.17	2.28	0.17	0.59	0.17	0.66		2.59	1.17	
35	8.29~ 9. 4	48	29													
合 計				344.90	3.69	31.93	86.48	150.72	8.14	5.97	15.93	14.93			26.03	65.31

平成28年 感染症週報(眼科・基幹) 推移表

人

週	期間	定点数		701	702	902	903	904	905	907
		7 眼科	9 基幹	急性出血性結膜炎	流行性角結膜炎	細菌性髄膜炎	無菌性髄膜炎	マイコプラズマ肺炎	クラミジア肺炎	感染性胃腸炎(ロタウイルス)
1	1. 4~ 1.10	7	5		4			5		
2	1.11~ 1.17	7	5		2		1	6		1
3	1.18~ 1.24	7	5		1			4		
4	1.25~ 1.31	7	5		7			5		
5	2. 1~ 2. 7	7	5		2			6		
6	2. 8~ 2.14	7	5		4		1	6		
7	2.15~ 2.21	7	5		1			4		
8	2.22~ 2.28	7	5		1			6		2
9	2.29~ 3. 6	7	5		2			13		1
10	3. 7~ 3.13	7	5					6		
11	3.14~ 3.20	7	5		1			7		
12	3.21~ 3.27	7	5		1			6		1
13	3.28~ 4. 3	7	5		4			2		2
14	4. 4~ 4.10	7	5		2	1	1	5		5
15	4.11~ 4.17	7	5		1			1		2
16	4.18~ 4.24	7	5					4		3
17	4.25~ 5. 1	7	5		1	1		4		4
18	5. 2~ 5. 8	7	5		1			4		1
19	5. 9~ 5.15	7	5		1			1		2
20	5.16~ 5.22	7	5		1		1	5		4
21	5.23~ 5.29	7	5				1	4		
22	5.30~ 6. 5	7	5			1	1	5		
23	6. 6~ 6.12	7	5		1		1	7		
24	6.13~ 6.19	7	5		1	1		6		
25	6.20~ 6.26	7	5		2		1			
26	6.27~ 7. 3	7	5				1	7		
27	7. 4~ 7.10	7	5		2	1		6		
28	7.11~ 7.17	7	5		4			4		
29	7.18~ 7.24	7	5		2		1	2		
30	7.25~ 7.31	7	5		1		1	10		
31	8. 1~ 8. 7	7	5		1			5		1
32	8. 8~ 8.14	7	5		1		1	4		
33	8.15~ 8.21	7	5		1			8		
34	8.22~ 8.28	7	5		5			7		
35	8.29~ 9. 4	7	5		1			11		
合 計					59	5	12	186		29

平成28年 感染症週報(眼科・基幹) 推移表 定点当たり患者発生数

人/定点

週	期間	定点数		701	702	902	903	904	905	907
		7 眼科	9 基幹	急性出血性結膜炎	流行性角結膜炎	細菌性髄膜炎	無菌性髄膜炎	マイコプラズマ肺炎	クラミジア肺炎	感染性胃腸炎(ロタウイルス)
1	1. 4~ 1.10	7	5		0.57			1.00		
2	1.11~ 1.17	7	5		0.29		0.20	1.20		0.20
3	1.18~ 1.24	7	5		0.14			0.80		
4	1.25~ 1.31	7	5		1.00			1.00		
5	2. 1~ 2. 7	7	5		0.29			1.20		
6	2. 8~ 2.14	7	5		0.57		0.20	1.20		
7	2.15~ 2.21	7	5		0.14			0.80		
8	2.22~ 2.28	7	5		0.14			1.20		0.40
9	2.29~ 3. 6	7	5		0.29			2.60		0.20
10	3. 7~ 3.13	7	5					1.20		
11	3.14~ 3.20	7	5		0.14			1.40		
12	3.21~ 3.27	7	5		0.14			1.20		0.20
13	3.28~ 4. 3	7	5		0.57			0.40		0.40
14	4. 4~ 4.10	7	5		0.29	0.20	0.20	1.00		1.00
15	4.11~ 4.17	7	5		0.14			0.20		0.40
16	4.18~ 4.24	7	5					0.80		0.60
17	4.25~ 5. 1	7	5		0.14	0.20		0.80		0.80
18	5. 2~ 5. 8	7	5		0.14			0.80		0.20
19	5. 9~ 5.15	7	5		0.14			0.20		0.40
20	5.16~ 5.22	7	5		0.14		0.20	1.00		0.80
21	5.23~ 5.29	7	5				0.20	0.80		
22	5.30~ 6. 5	7	5			0.20	0.20	1.00		
23	6. 6~ 6.12	7	5		0.14		0.20	1.40		
24	6.13~ 6.19	7	5		0.14	0.20		1.20		
25	6.20~ 6.26	7	5		0.29		0.20			
26	6.27~ 7. 3	7	5				0.20	1.40		
27	7. 4~ 7.10	7	5		0.29	0.20		1.20		
28	7.11~ 7.17	7	5		0.57			0.80		
29	7.18~ 7.24	7	5		0.29		0.20	0.40		
30	7.25~ 7.31	7	5		0.14		0.20	2.00		
31	8. 1~ 8. 7	7	5		0.14			1.00		0.20
32	8. 8~ 8.14	7	5		0.14		0.20	0.80		
33	8.15~ 8.21	7	5		0.14			1.60		
34	8.22~ 8.28	7	5		0.71			1.40		
35	8.29~ 9. 4	7	5		0.14			2.20		
合 計					8.43	1.00	2.40	37.20		5.80