

感染症発生動向調査（週報）の保健所別発生状況												
		調査対象期間			定点当り		石川中央					備考
		先週 2/29~3/6	今週 3/7~3/13	増減	前年同週	今週 (10週)	南加賀 定点10	金沢市 定点16	石川中央 定点10	能登中部 定点7	能登北部 定点5	
1	◎インフルエンザ	2309	1631	△678	6.27	33.98	↓	↓	↓	↓	↓	新:今週新たに報告あり 矢印:先週に引き続き報告あり ↑増加 ↓減少 →同数 ▽先週報告あり今週報告なし
							南加賀 定点6	金沢市 定点10	石川中央 定点6	能登中部 定点4	能登北部 定点3	
2	RSウイルス感染症	—	—	—	0.24	—						
3	咽頭結膜熱	17	20	3	0.52	0.69	→	↑	→	↓		
4	◎A群溶血性レンサ球菌咽頭炎	71	95	24	6.69	3.28	↓	↑	↑	↑	↓	
5	感染性胃腸炎	146	133	△13	9.31	4.59	↑	↓	↑	↓	↓	
6	水痘	8	9	1	0.34	0.31	↑	→	新		↓	
7	手足口病	1	—	△1	—	—			▽			
8	伝染性紅斑	17	25	8	1.07	0.86	↑	↑	↓	新		
9	突発性発しん	6	8	2	0.31	0.28	→	→	▽	新	新	
10	百日咳	—	—	—	—	—						
11	ヘルパンギーナ	—	—	—	—	—						
12	流行性耳下腺炎	56	56	—	0.55	1.93	↓	↓	↑	→	↑	
							南加賀 定点1	金沢市 定点3	石川中央 定点1	能登中部 定点1	能登北部 定点1	
13	急性出血性結膜炎	—	—	—	—	—						
14	流行性角結膜炎	2	—	△2	0.14	—		▽			▽	
							南加賀 定点1	金沢市 定点1	石川中央 定点1	能登中部 定点1	能登北部 定点1	
15	細菌性髄膜炎	—	—	—	—	—						
16	無菌性髄膜炎	—	—	—	—	—						
17	マイコプラズマ肺炎	13	6	△7	0.40	1.20	新	▽		▽	↓	
18	クラミジア肺炎(オウム病除く)	—	—	—	—	—						
19	感染性胃腸炎(ロタウイルス)	1	—	△1	0.60	—	▽					
合計		2647	1983	△664								

◎: 大きな流行の発生・継続が疑われること

○: 流行の発生前であれば今後4週間以内に大きな流行が発生する可能性があること、流行発生後であればその流行がまだ終わっていない可能性があること

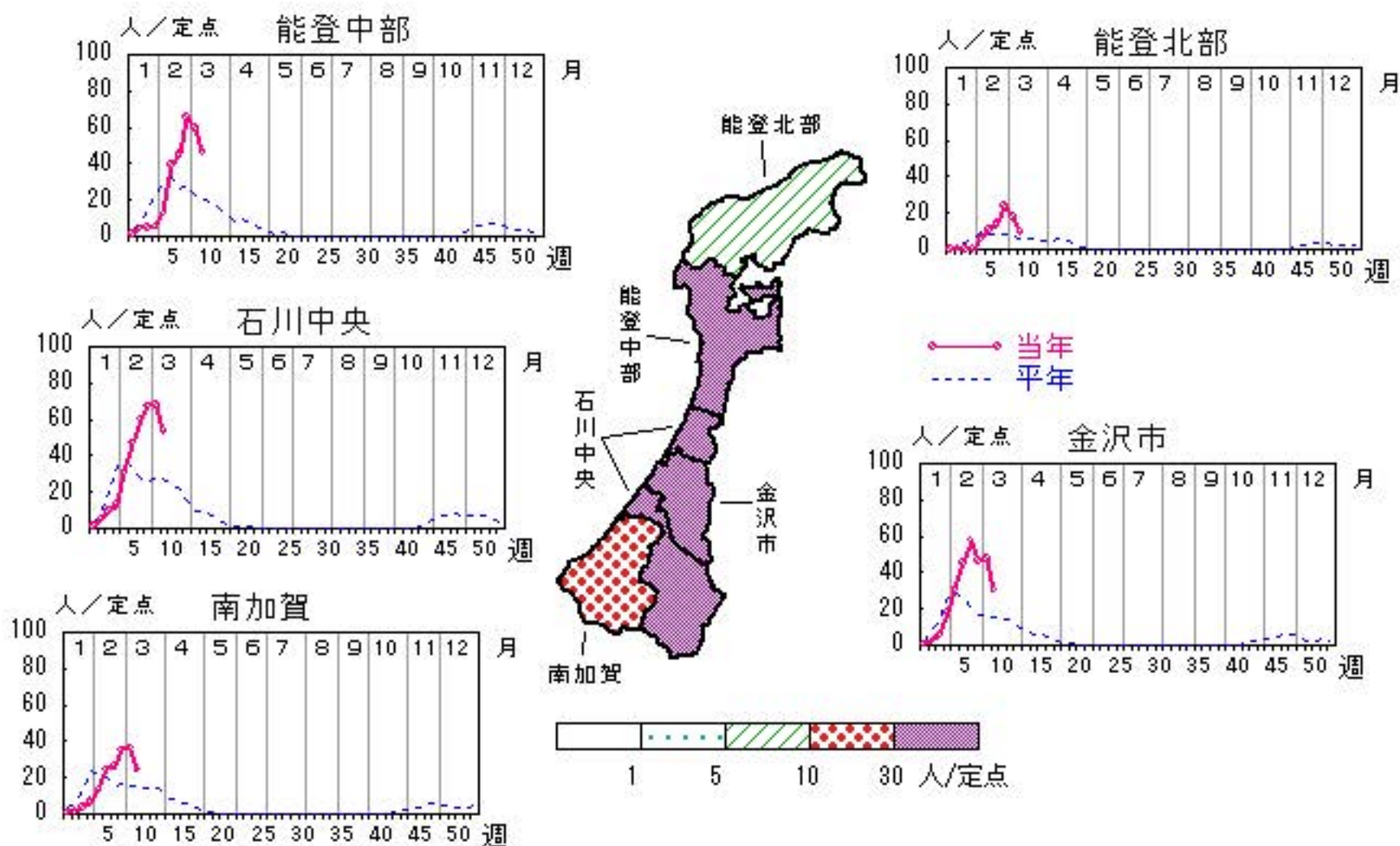
石川県感染症情報センター

インフルエンザ

2016年 6週～10週

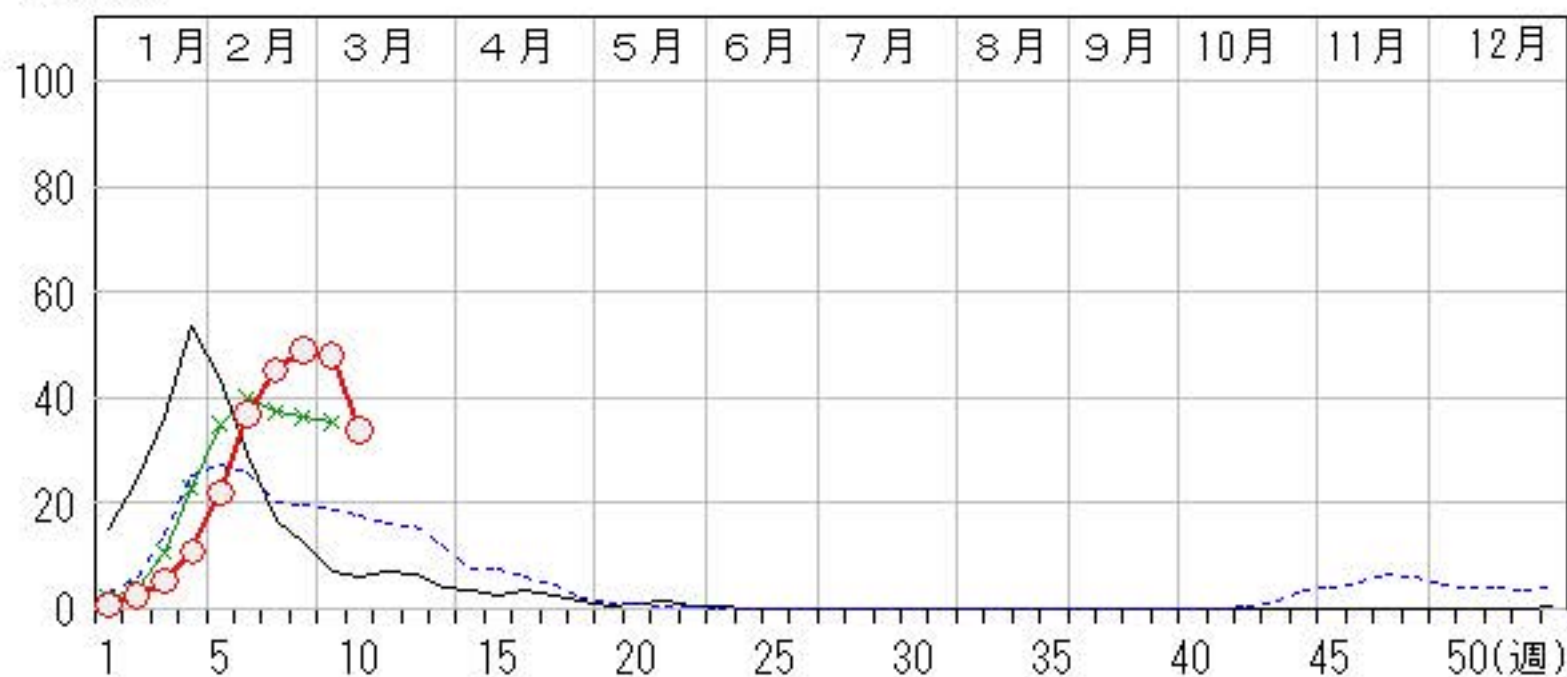
上段: 定点からの患者報告数
下段: 定点あたりの患者数

	6週	7週	8週	9週	10週
石川県	1,770 36.88	2,173 45.27	2,349 48.94	2,309 48.10	1,631 33.98
金沢市	723 45.19	923 57.69	747 46.69	759 47.44	485 30.31
南加賀	246 24.60	261 26.10	353 35.30	363 36.30	243 24.30
石川中央	469 46.90	599 59.90	675 67.50	679 67.90	533 53.30
能登中部	277 39.57	317 45.29	456 65.14	418 59.71	324 46.29
能登北部	55 11.00	73 14.60	118 23.60	90 18.00	46 9.20



人/定点

○ 当年(石川県) — 前年(石川県)
 × 当年(全国) - - - 平年(石川県)

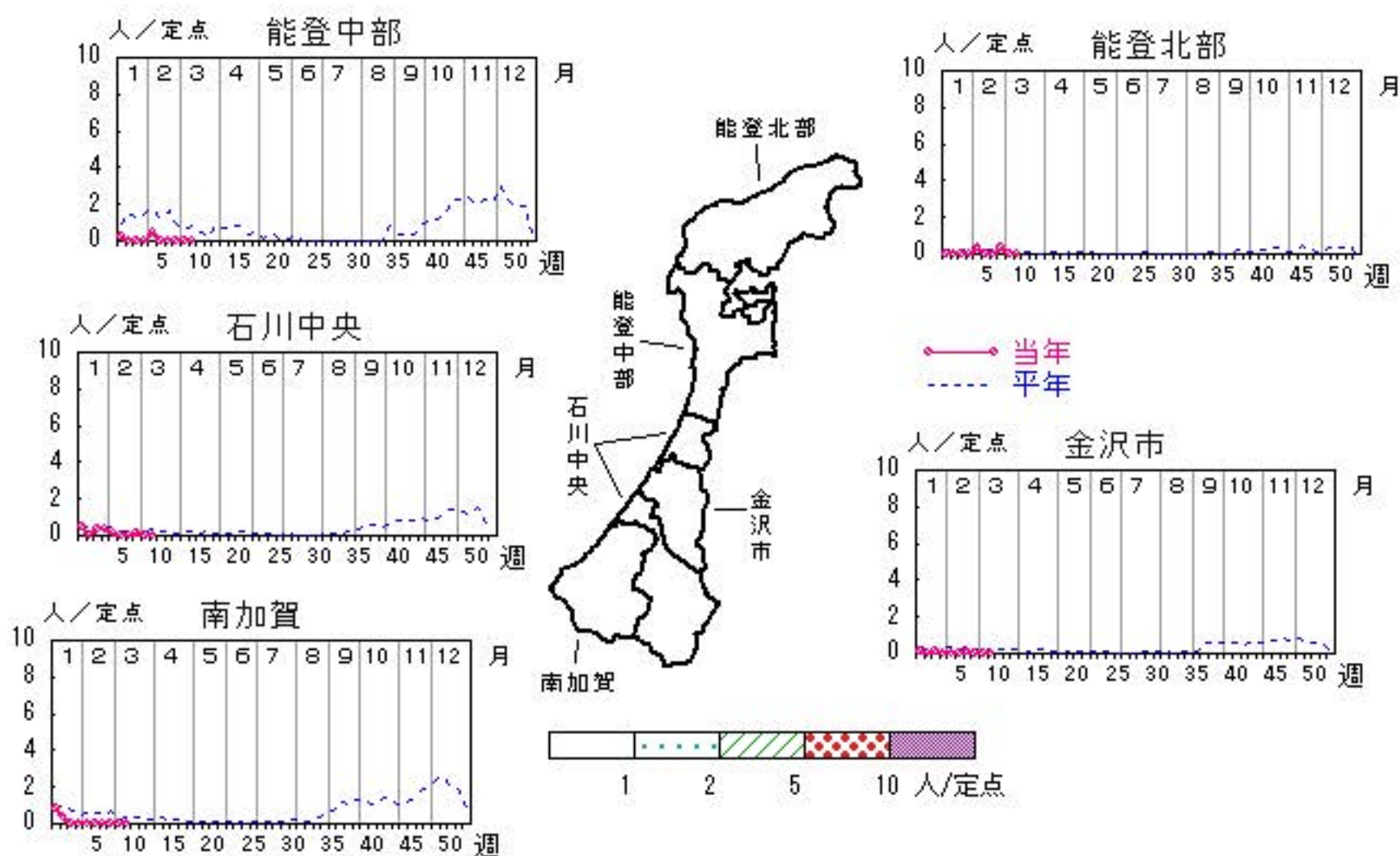


RSウイルス感染症

2016年 6週～10週

上段: 定点からの患者報告数
下段: 定点あたりの患者数

	6週	7週	8週	9週	10週
石川県	0 0.00	1 0.03	2 0.07	0 0.00	0 0.00
金沢市	0 0.00	1 0.10	0 0.00	0 0.00	0 0.00
南加賀	0 0.00	0 0.00	0 0.00	0 0.00	0 0.00
石川中央	0 0.00	0 0.00	1 0.17	0 0.00	0 0.00
能登中部	0 0.00	0 0.00	0 0.00	0 0.00	0 0.00
能登北部	0 0.00	0 0.00	1 0.33	0 0.00	0 0.00



人/定点

○ 当年(石川県) — 前年(石川県)
 × 当年(全国) - - - 平年(石川県)

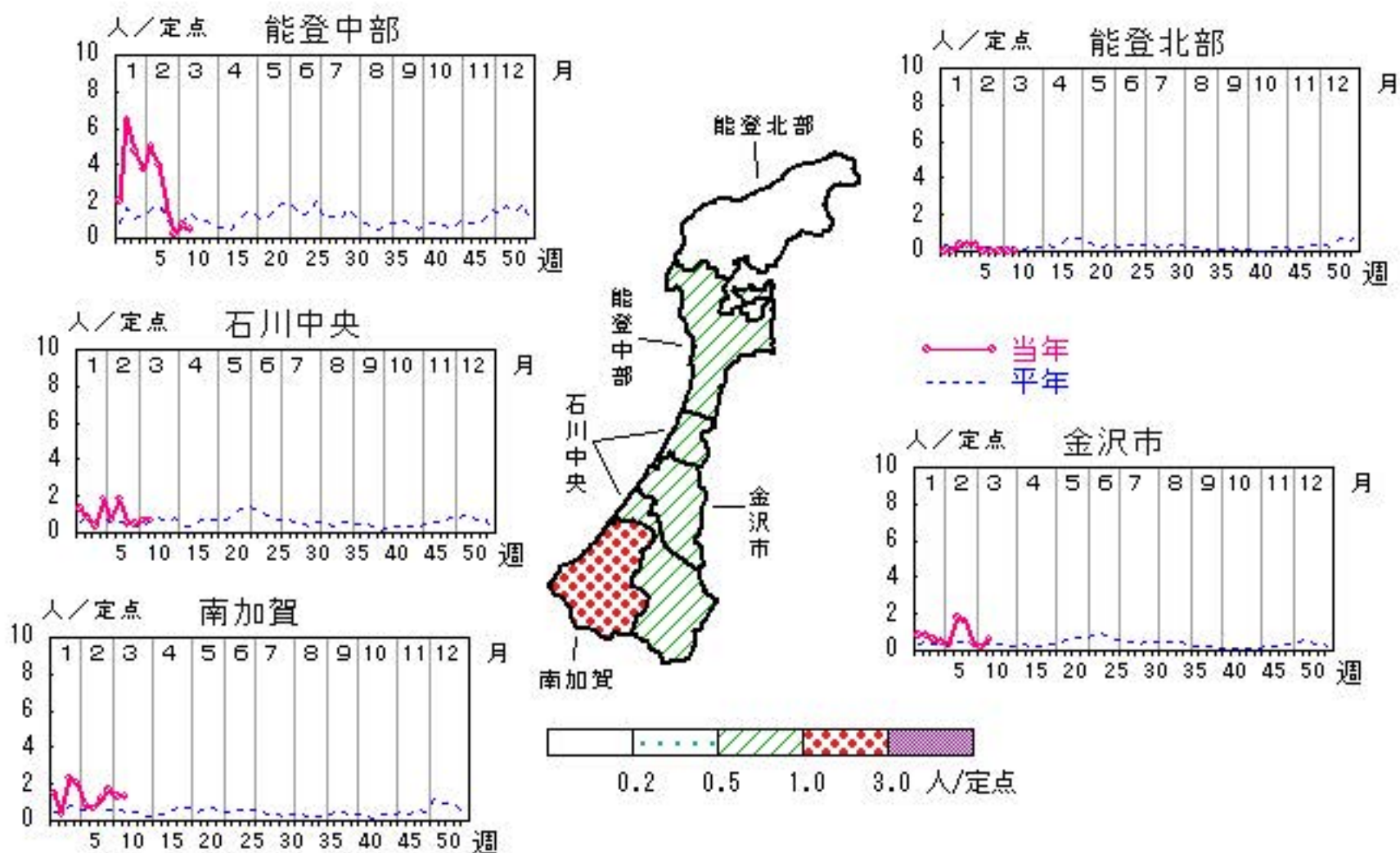


咽頭結膜熱

2016年 6週～10週

上段: 定点からの患者報告数
下段: 定点あたりの患者数

	6週	7週	8週	9週	10週
石川県	49 1.69	32 1.10	18 0.62	17 0.59	20 0.69
金沢市	18 1.80	16 1.60	4 0.40	2 0.20	6 0.60
南加賀	4 0.67	7 1.17	10 1.67	8 1.33	8 1.33
石川中央	11 1.83	3 0.50	3 0.50	4 0.67	4 0.67
能登中部	16 4.00	6 1.50	1 0.25	3 0.75	2 0.50
能登北部	0 0.00	0 0.00	0 0.00	0 0.00	0 0.00



人/定点

○ 当年(石川県) — 前年(石川県)
 × 当年(全国) - - - 平年(石川県)

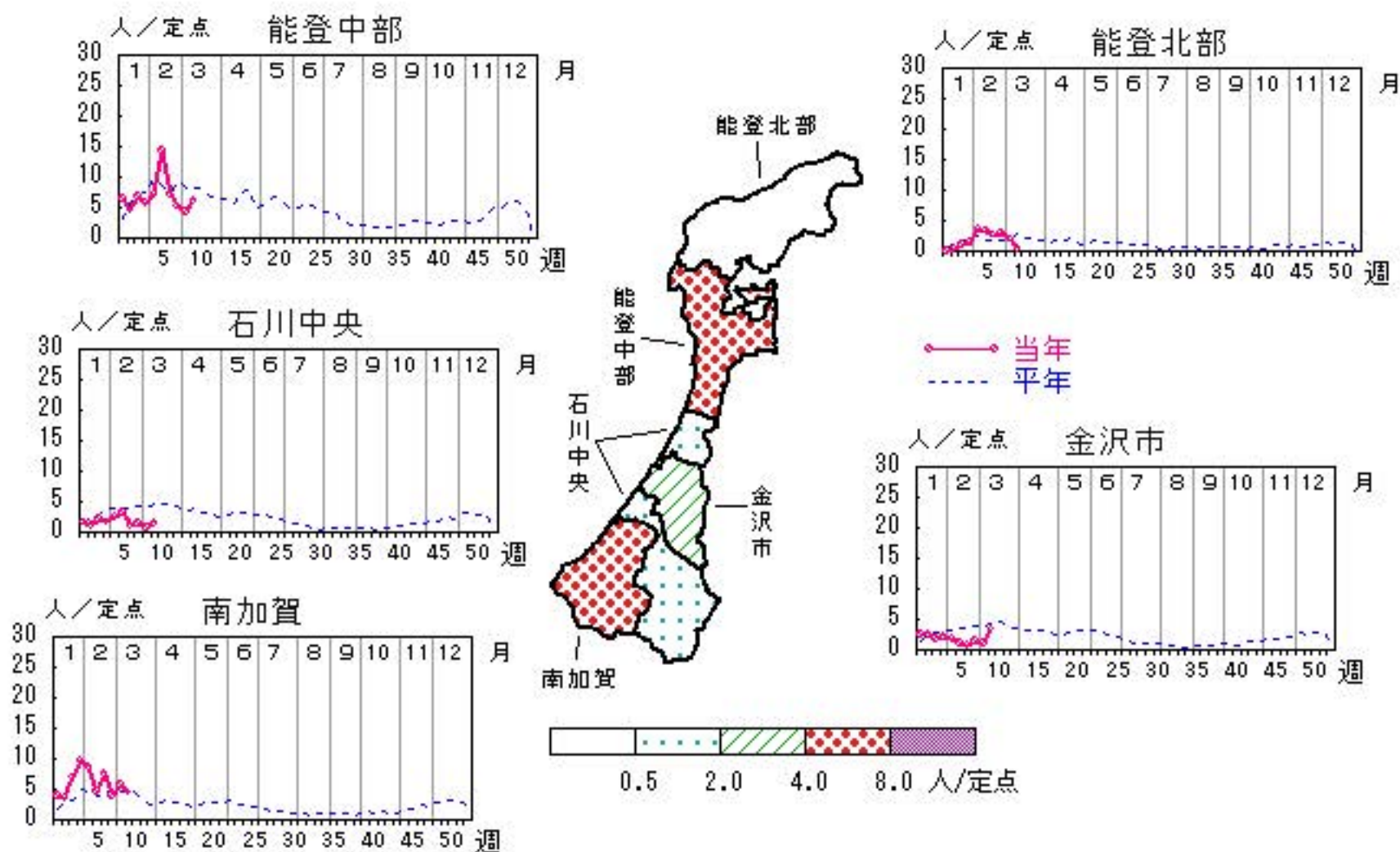


A群溶血性レンサ球菌咽頭炎

2016年 6週～10週

上段: 定点からの患者報告数
下段: 定点あたりの患者数

	6週	7週	8週	9週	10週
石川県	124 4.28	97 3.34	76 2.62	71 2.45	95 3.28
金沢市	10 1.00	8 0.80	15 1.50	10 1.00	34 3.40
南加賀	28 4.67	45 7.50	23 3.83	34 5.67	27 4.50
石川中央	19 3.17	7 1.17	8 1.33	4 0.67	9 1.50
能登中部	57 14.25	29 7.25	21 5.25	17 4.25	24 6.00
能登北部	10 3.33	8 2.67	9 3.00	6 2.00	1 0.33



人/定点

○ 当年(石川県) — 前年(石川県)
 × 当年(全国) - - - 平年(石川県)

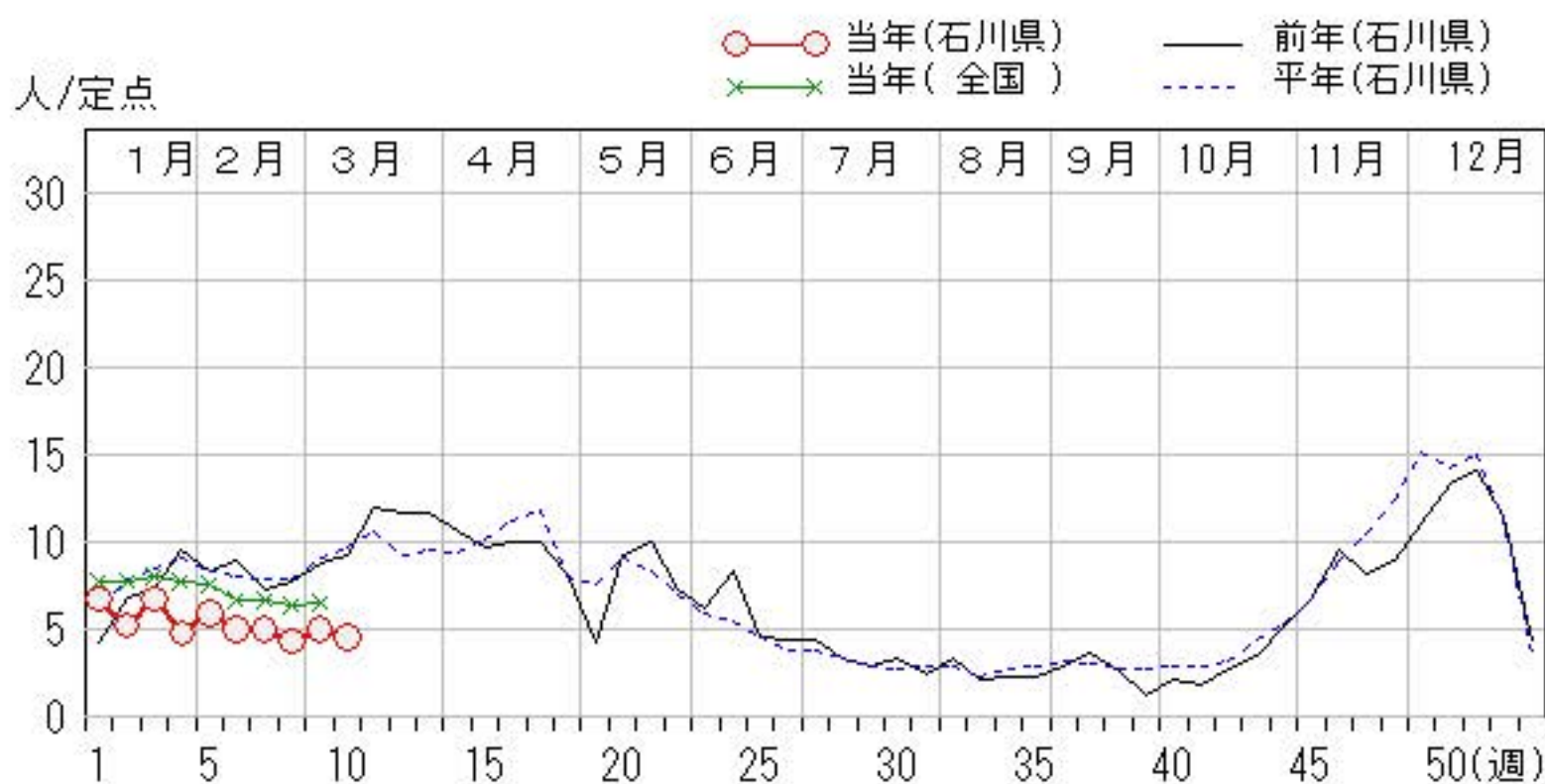
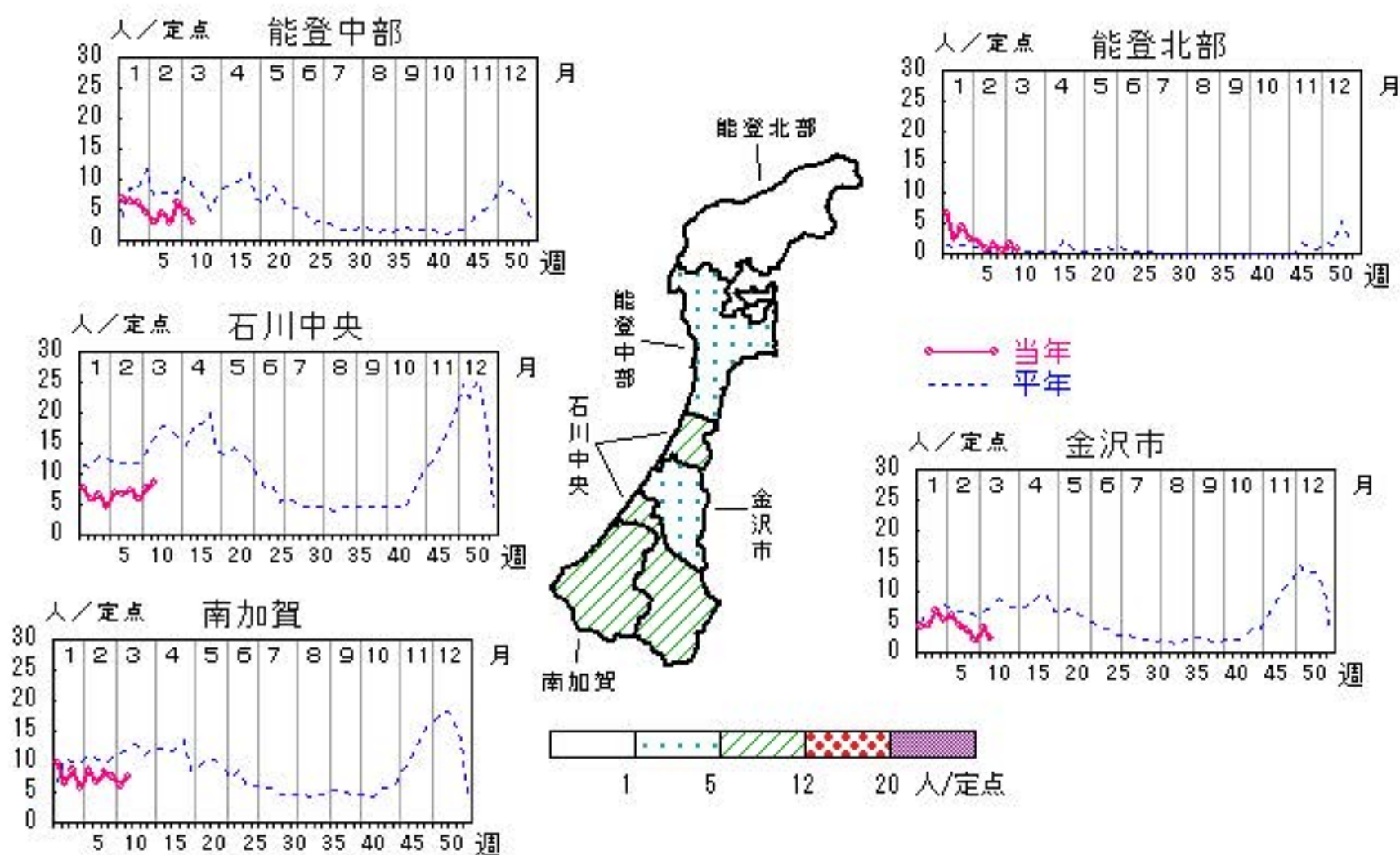


感染性胃腸炎

2016年 6週～10週

上段: 定点からの患者報告数
下段: 定点あたりの患者数

	6週	7週	8週	9週	10週
石川県	144 4.97	145 5.00	125 4.31	146 5.03	133 4.59
金沢市	44 4.40	36 3.60	19 1.90	41 4.10	23 2.30
南加賀	40 6.67	50 8.33	45 7.50	36 6.00	45 7.50
石川中央	40 6.67	44 7.33	35 5.83	46 7.67	51 8.50
能登中部	18 4.50	11 2.75	25 6.25	19 4.75	12 3.00
能登北部	2 0.67	4 1.33	1 0.33	4 1.33	2 0.67

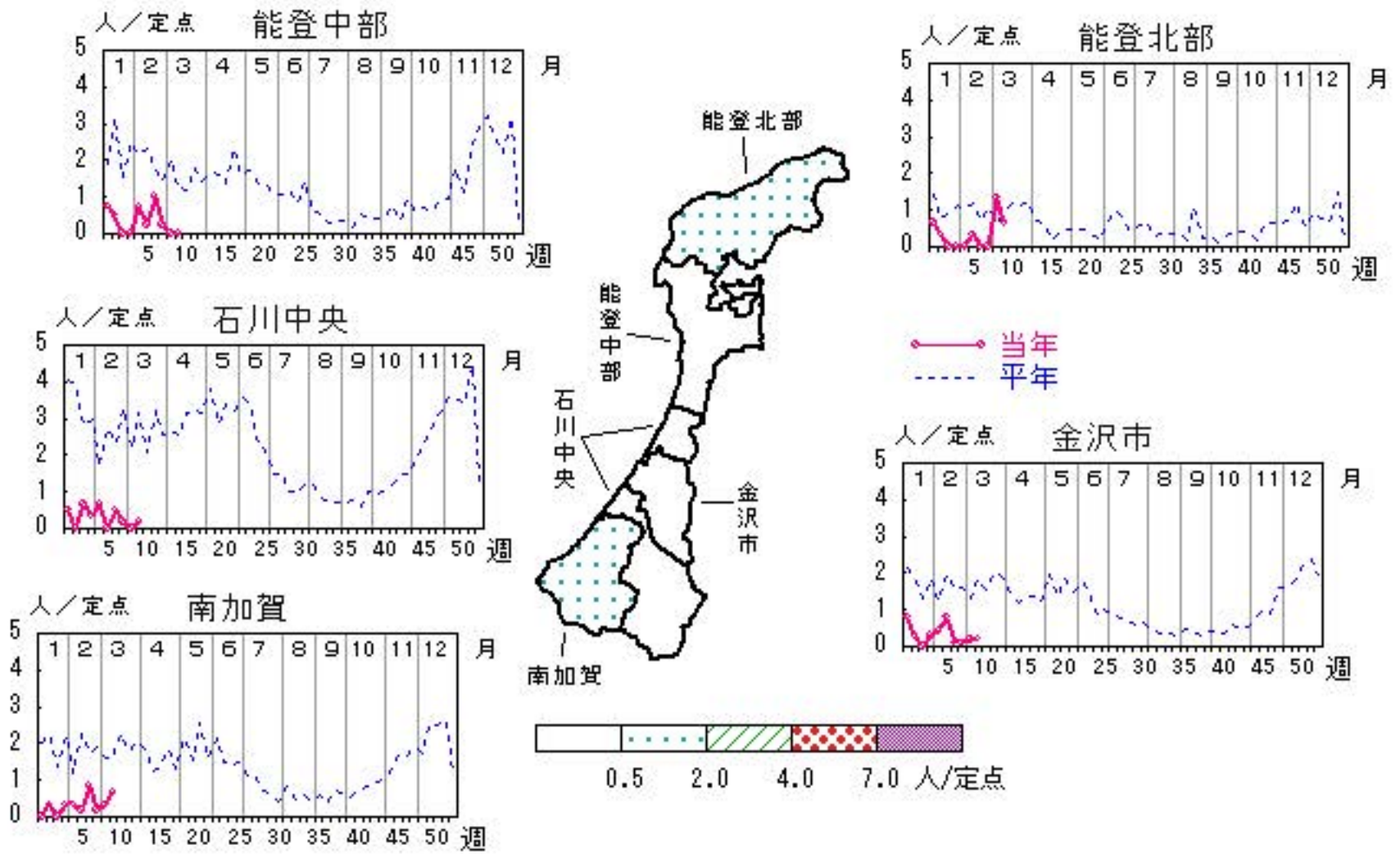


水痘

2016年 6週～10週

上段: 定点からの患者報告数
下段: 定点あたりの患者数

	6週	7週	8週	9週	10週
石川県	11 0.38	13 0.45	4 0.14	8 0.28	9 0.31
金沢市	8 0.80	1 0.10	1 0.10	2 0.20	2 0.20
南加賀	1 0.17	5 0.83	1 0.17	2 0.33	4 0.67
石川中央	0 0.00	3 0.50	1 0.17	0 0.00	1 0.17
能登中部	1 0.25	4 1.00	1 0.25	0 0.00	0 0.00
能登北部	1 0.33	0 0.00	0 0.00	4 1.33	2 0.67

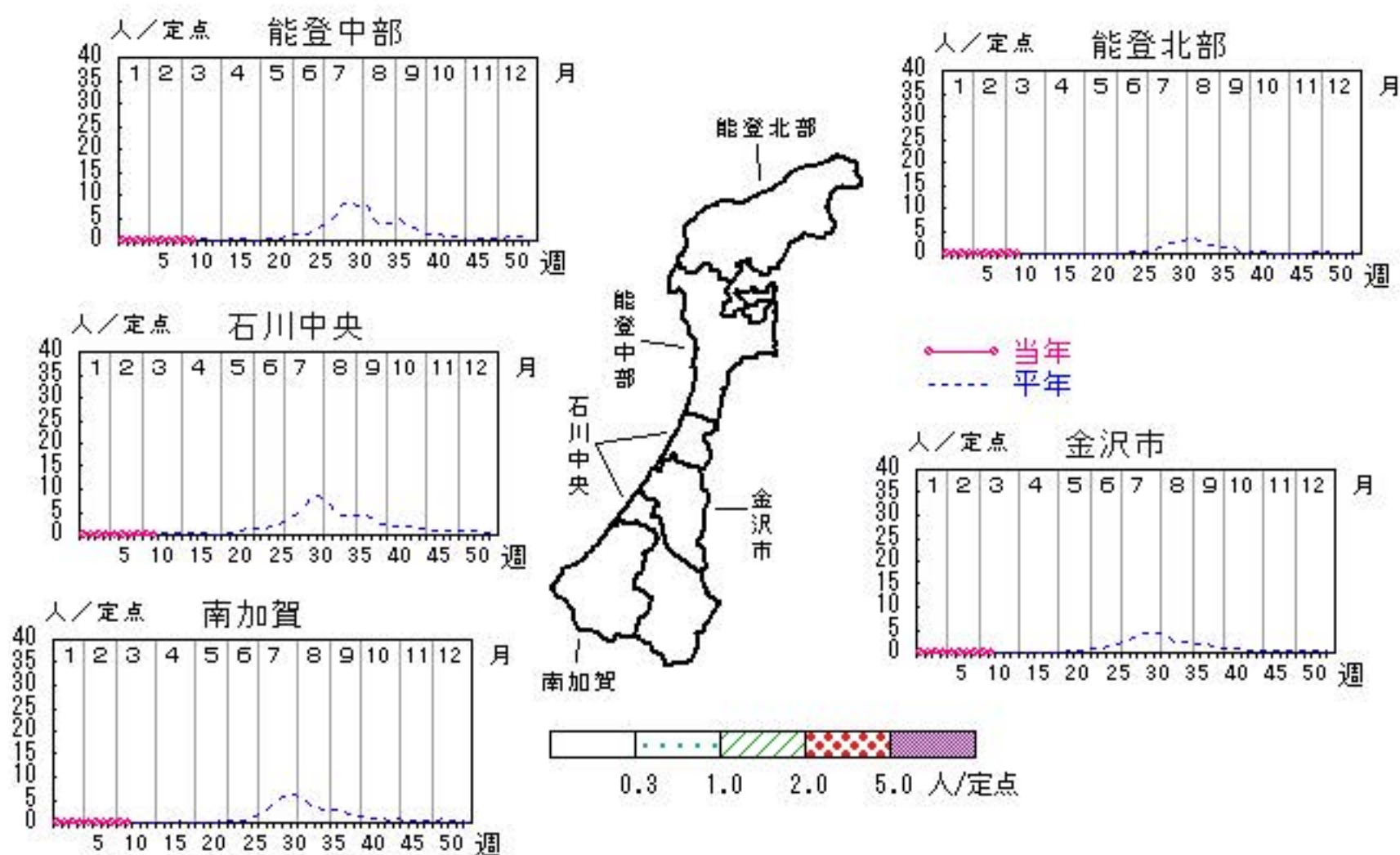


手足口病

2016年 6週～10週

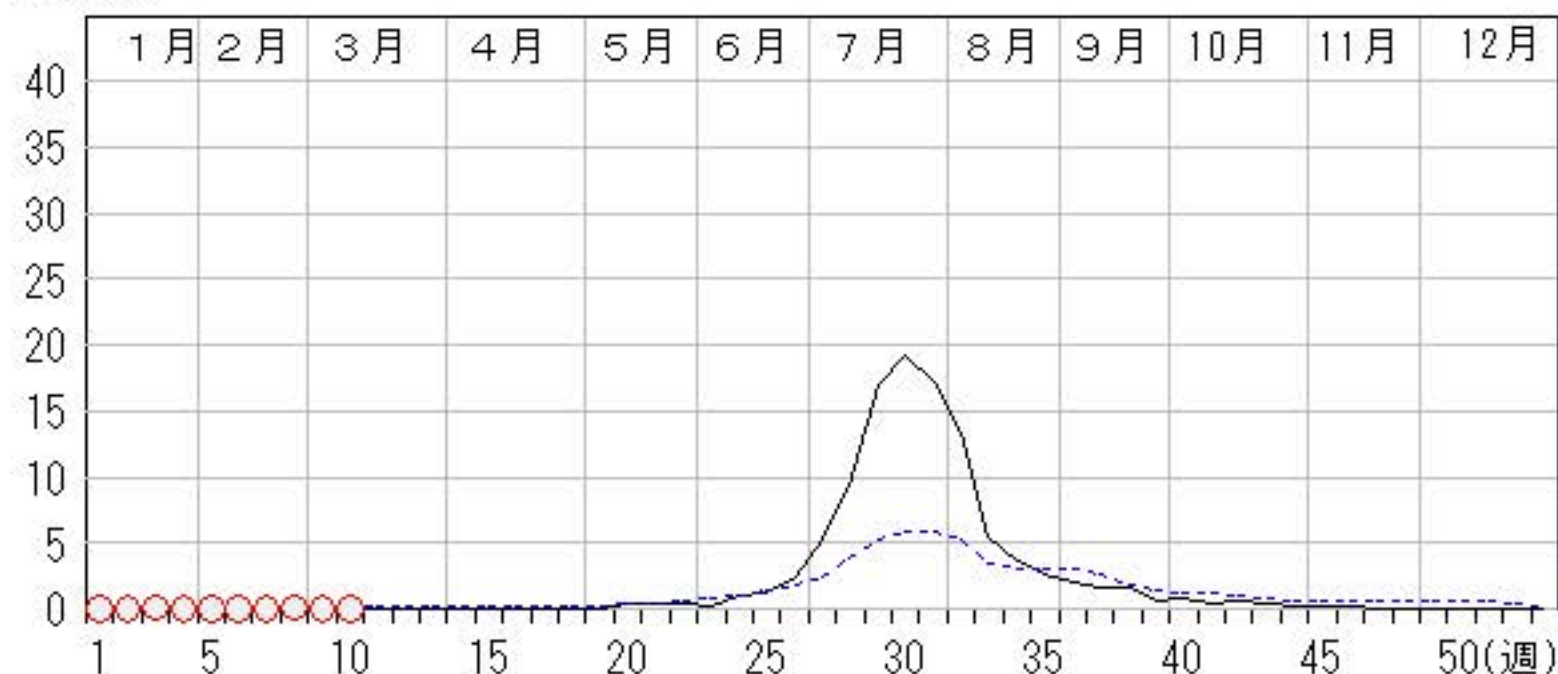
上段: 定点からの患者報告数
下段: 定点あたりの患者数

	6週	7週	8週	9週	10週
石川県	0 0.00	0 0.00	2 0.07	1 0.03	0 0.00
金沢市	0 0.00	0 0.00	0 0.00	0 0.00	0 0.00
南加賀	0 0.00	0 0.00	0 0.00	0 0.00	0 0.00
石川中央	0 0.00	0 0.00	2 0.33	1 0.17	0 0.00
能登中部	0 0.00	0 0.00	0 0.00	0 0.00	0 0.00
能登北部	0 0.00	0 0.00	0 0.00	0 0.00	0 0.00



人/定点

○ 当年(石川県) — 前年(石川県)
 × 当年(全国) - - - 平年(石川県)

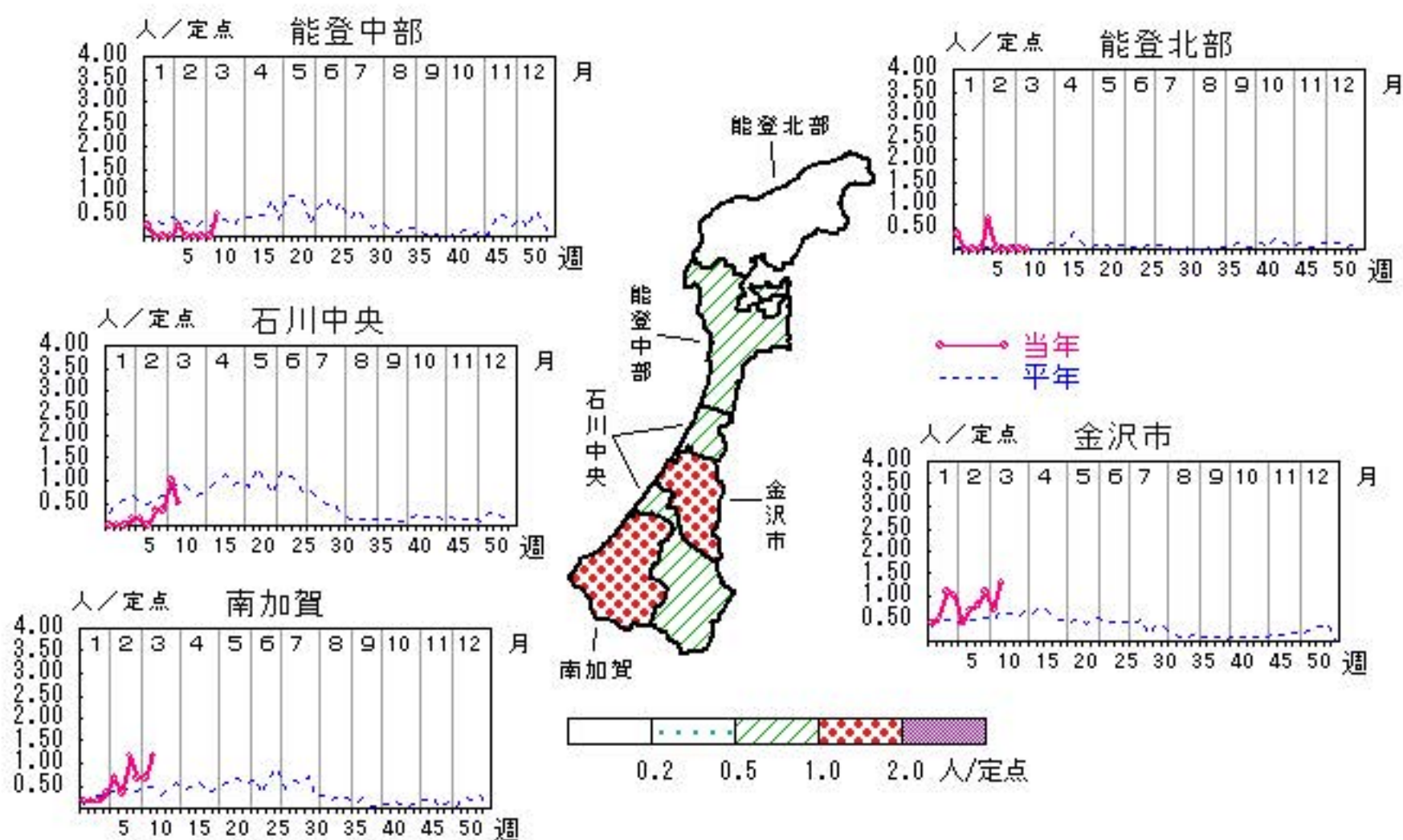


伝染性紅斑

2016年 6週～10週

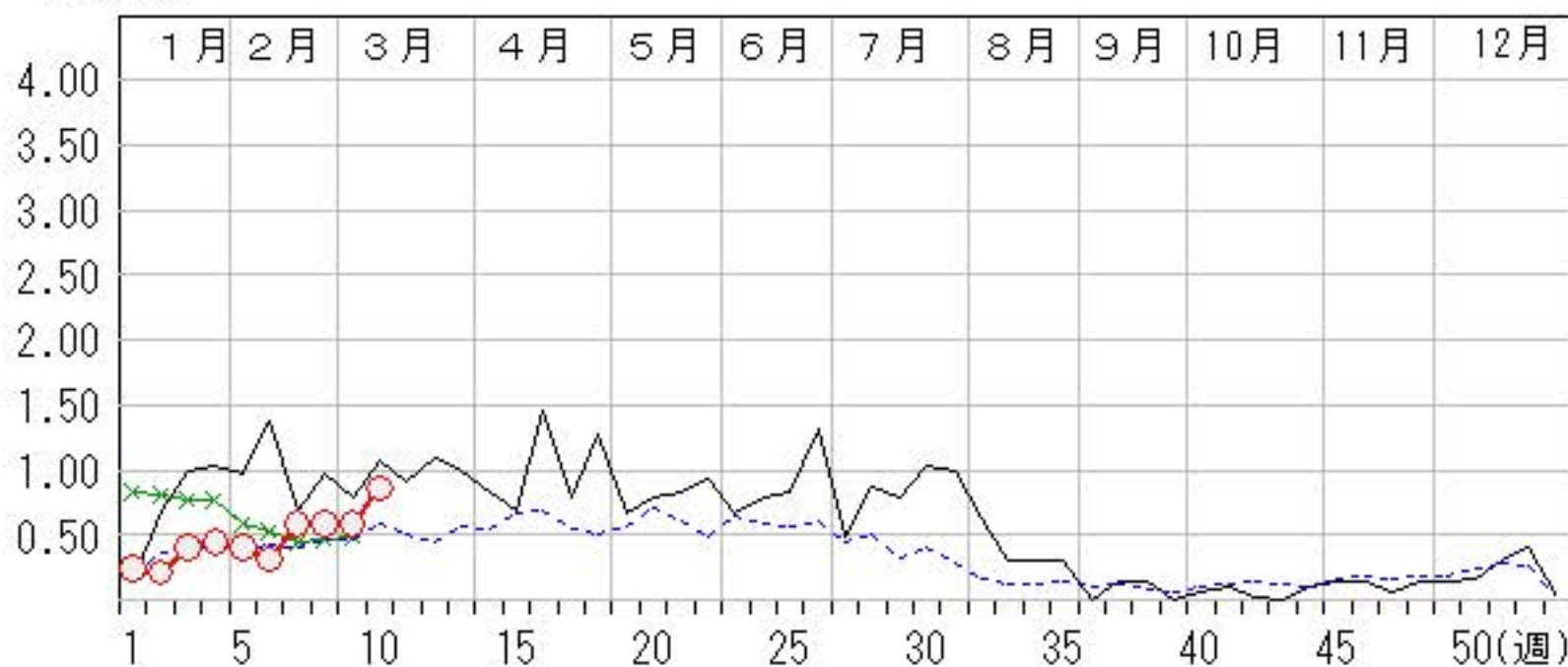
上段: 定点からの患者報告数
下段: 定点あたりの患者数

	6週	7週	8週	9週	10週
石川県	9 0.31	17 0.59	17 0.59	17 0.59	25 0.86
金沢市	7 0.70	8 0.80	11 1.10	7 0.70	13 1.30
南加賀	2 0.33	7 1.17	4 0.67	4 0.67	7 1.17
石川中央	0 0.00	2 0.33	2 0.33	6 1.00	3 0.50
能登中部	0 0.00	0 0.00	0 0.00	0 0.00	2 0.50
能登北部	0 0.00	0 0.00	0 0.00	0 0.00	0 0.00



人/定点

○ 当年(石川県) — 前年(石川県)
 × 当年(全国) - - - 平年(石川県)

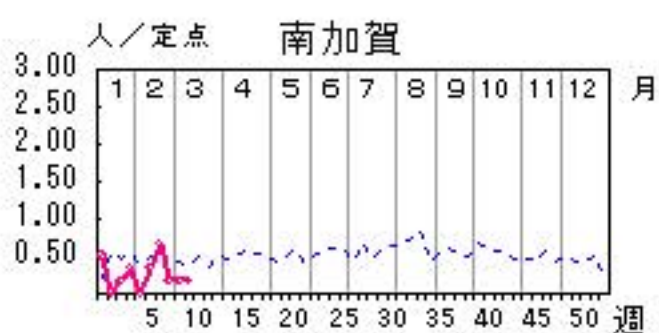
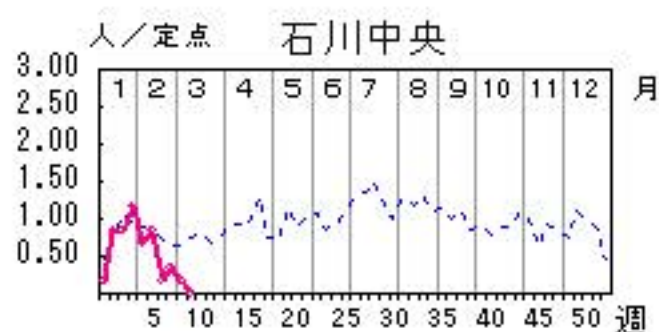
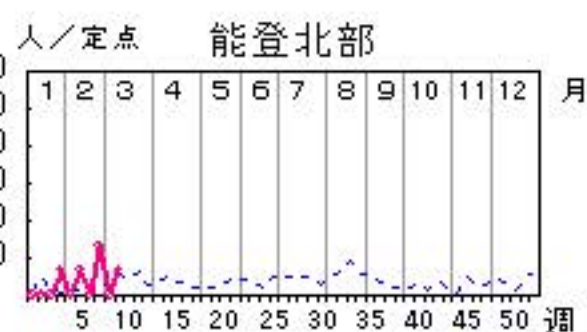
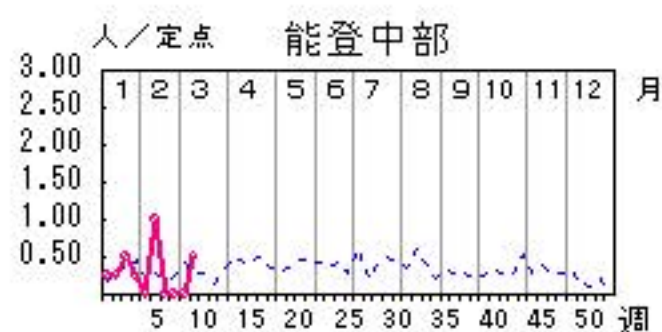


突発性発しん

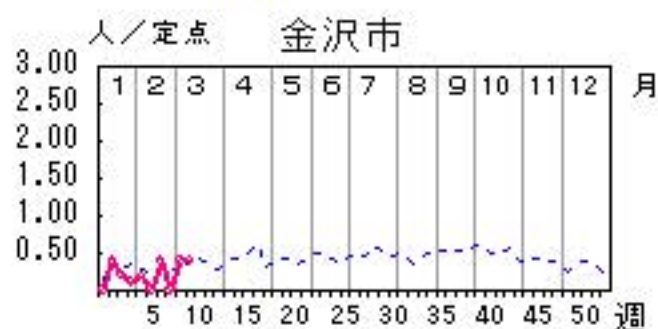
2016年 6週～10週

上段: 定点からの患者報告数
下段: 定点あたりの患者数

	6週	7週	8週	9週	10週
石川県	12 0.41	9 0.31	5 0.17	6 0.21	8 0.28
金沢市	0 0.00	4 0.40	0 0.00	4 0.40	4 0.40
南加賀	2 0.33	4 0.67	1 0.17	1 0.17	1 0.17
石川中央	5 0.83	1 0.17	2 0.33	1 0.17	0 0.00
能登中部	4 1.00	0 0.00	0 0.00	0 0.00	2 0.50
能登北部	1 0.33	0 0.00	2 0.67	0 0.00	1 0.33

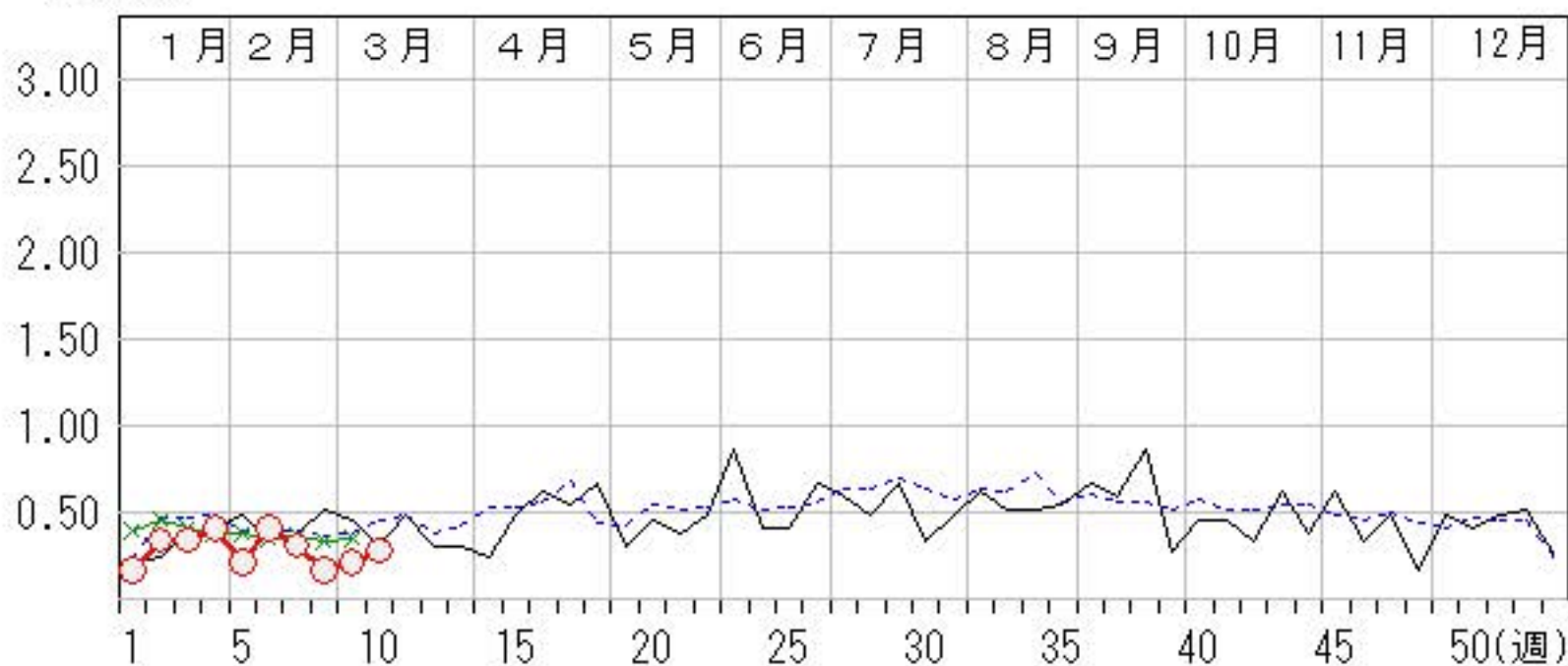


—○— 当年
- - - 平年



人/定点

○—○— 当年(石川県) — 前年(石川県)
×—×— 当年(全国) - - - 平年(石川県)

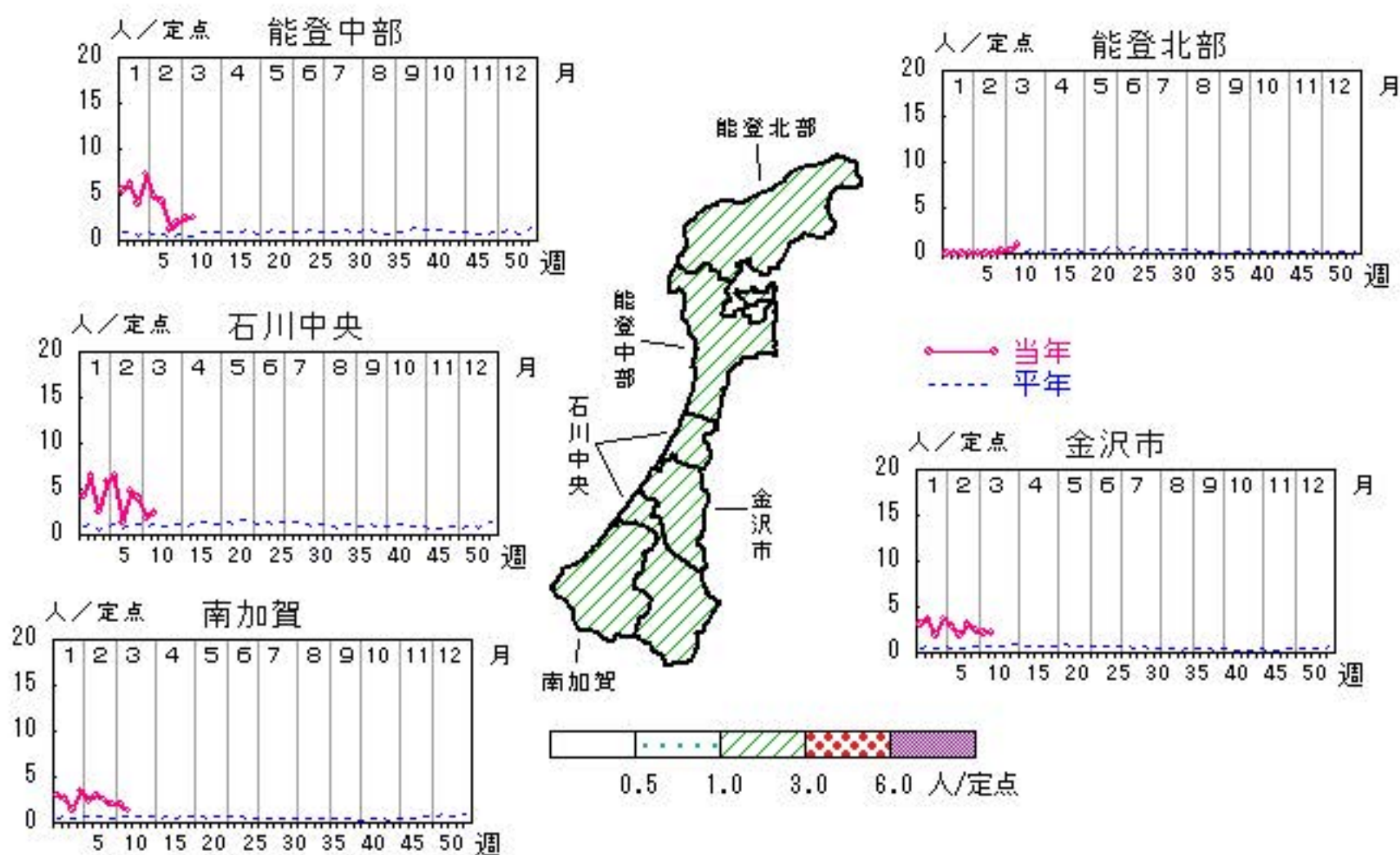


流行性耳下腺炎

2016年 6週～10週

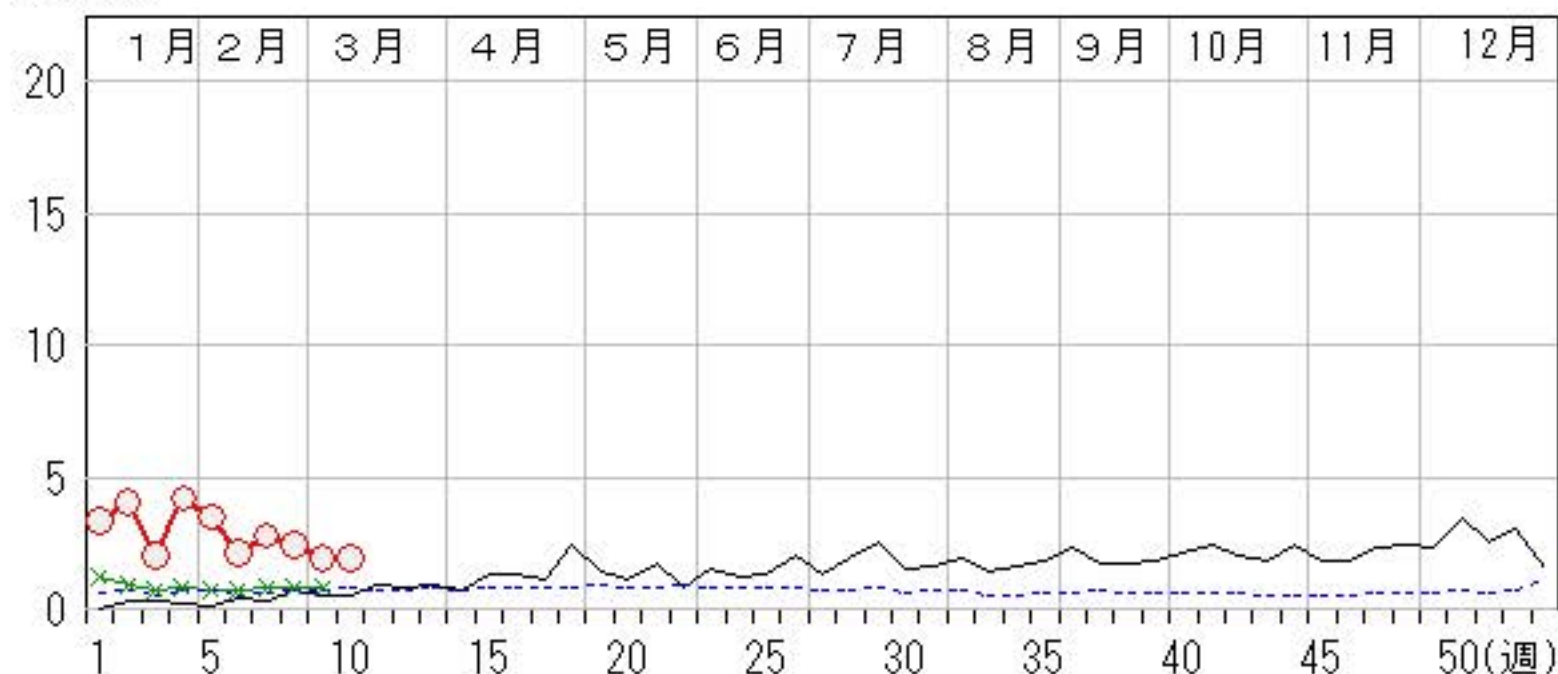
上段: 定点からの患者報告数
下段: 定点あたりの患者数

	6週	7週	8週	9週	10週
石川県	62 2.14	80 2.76	70 2.41	56 1.93	56 1.93
金沢市	19 1.90	31 3.10	25 2.50	22 2.20	21 2.10
南加賀	18 3.00	15 2.50	12 2.00	12 2.00	8 1.33
石川中央	8 1.33	29 4.83	24 4.00	11 1.83	14 2.33
能登中部	17 4.25	5 1.25	8 2.00	10 2.50	10 2.50
能登北部	0 0.00	0 0.00	1 0.33	1 0.33	3 1.00



人/定点

○ 当年(石川県) — 前年(石川県)
 × 当年(全国) - - - 平年(石川県)

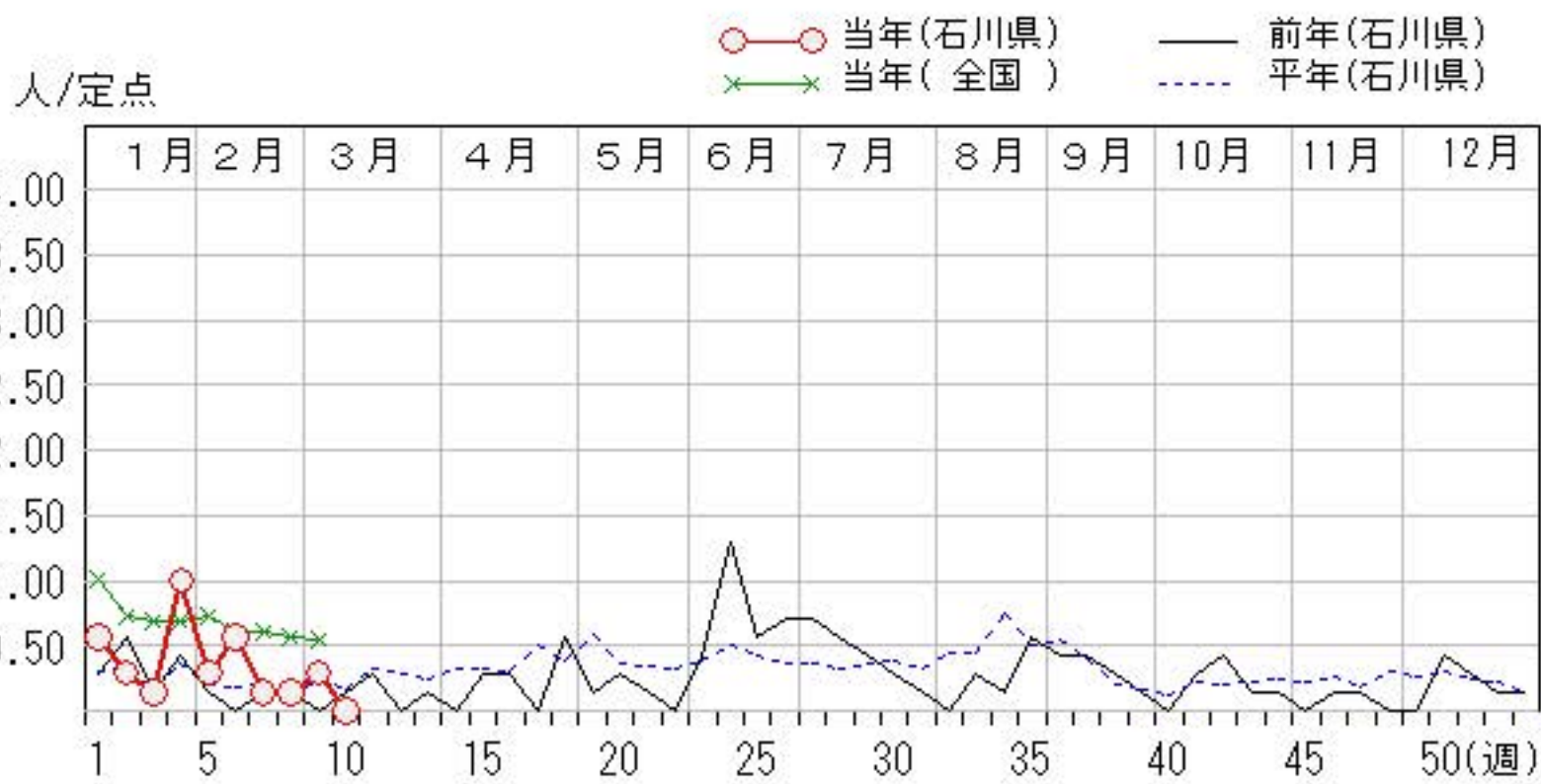
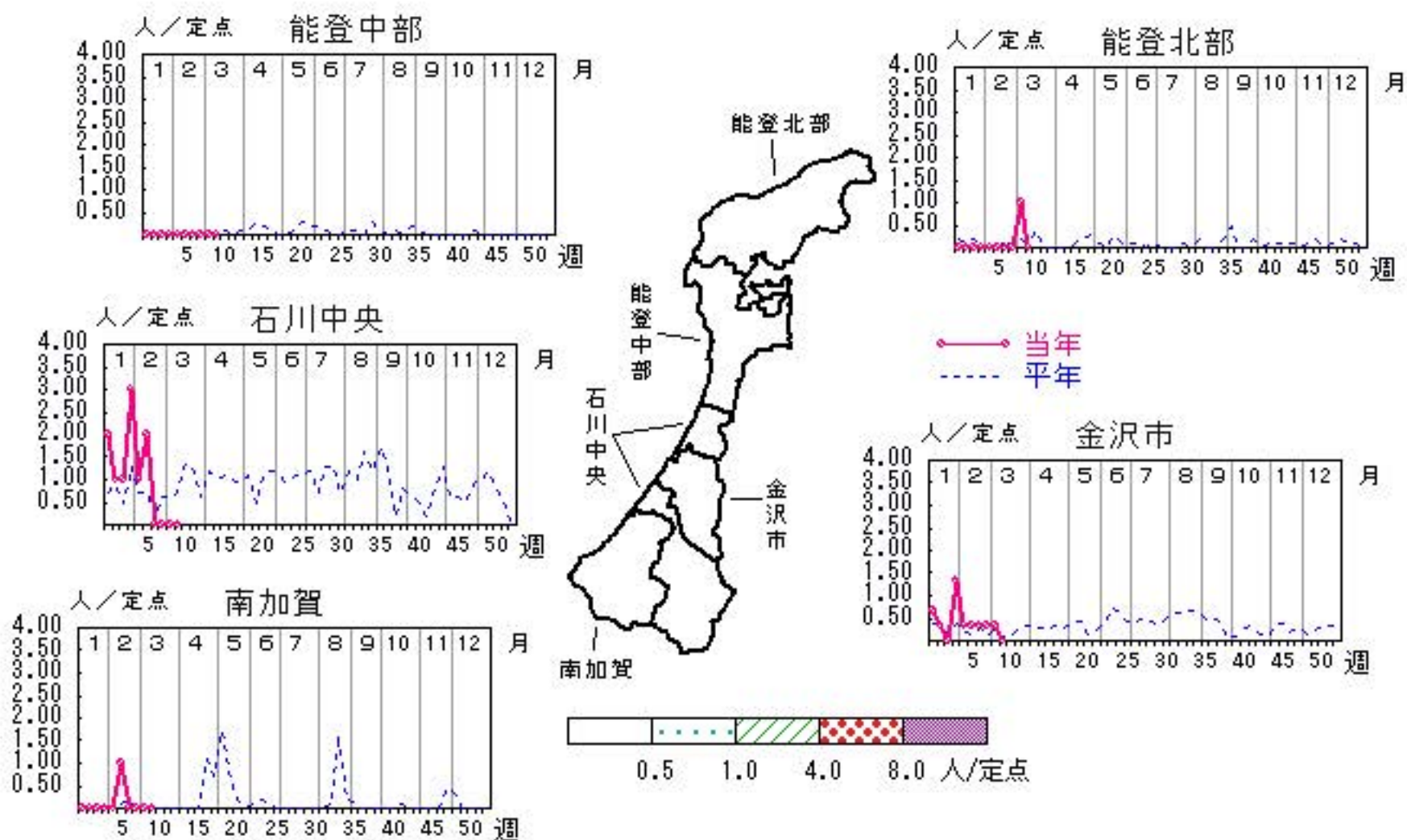


流行性角結膜炎

2016年 6週～10週

上段:定点からの患者報告数
下段:定点あたりの患者数

	6週	7週	8週	9週	10週
石川県	4 0.57	1 0.14	1 0.14	2 0.29	0 0.00
金沢市	1 0.33	1 0.33	1 0.33	1 0.33	0 0.00
南加賀	1 1.00	0 0.00	0 0.00	0 0.00	0 0.00
石川中央	2 2.00	0 0.00	0 0.00	0 0.00	0 0.00
能登中部	0 0.00	0 0.00	0 0.00	0 0.00	0 0.00
能登北部	0 0.00	0 0.00	0 0.00	1 1.00	0 0.00

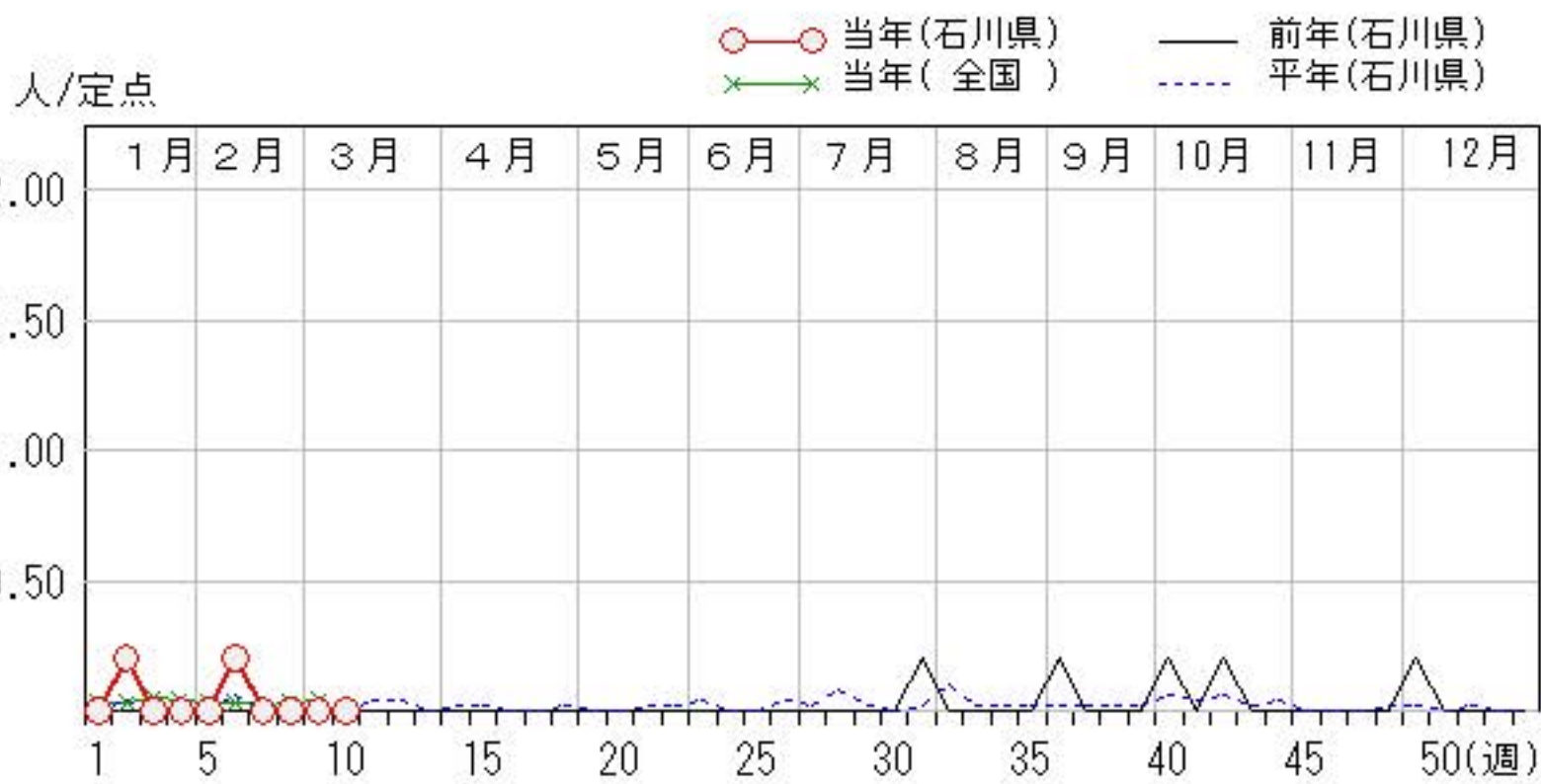
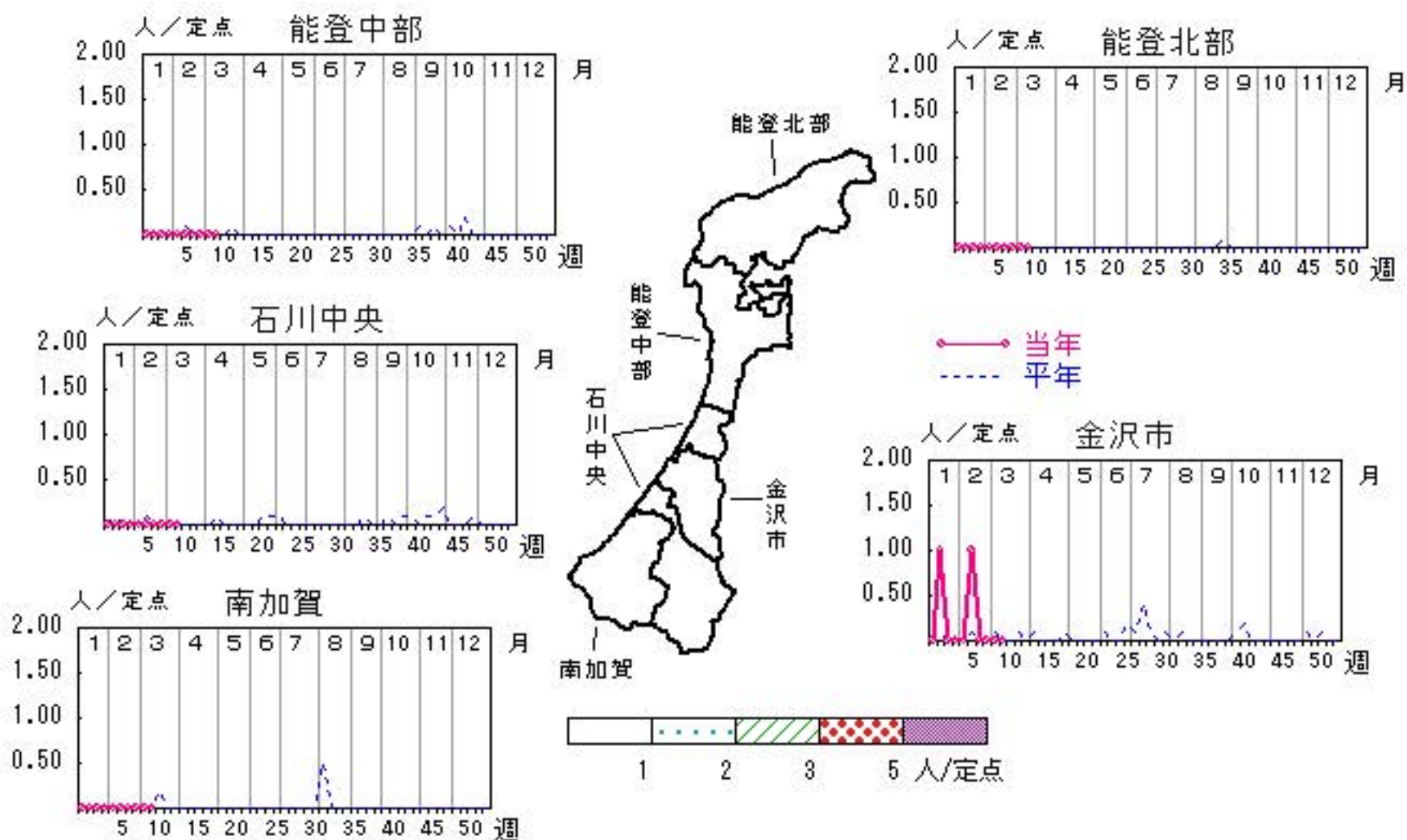


無菌性髄膜炎

2016年 6週～10週

上段: 定点からの患者報告数
下段: 定点あたりの患者数

	6週	7週	8週	9週	10週
石川県	1 0.20	0 0.00	0 0.00	0 0.00	0 0.00
金沢市	1 1.00	0 0.00	0 0.00	0 0.00	0 0.00
南加賀	0 0.00	0 0.00	0 0.00	0 0.00	0 0.00
石川中央	0 0.00	0 0.00	0 0.00	0 0.00	0 0.00
能登中部	0 0.00	0 0.00	0 0.00	0 0.00	0 0.00
能登北部	0 0.00	0 0.00	0 0.00	0 0.00	0 0.00

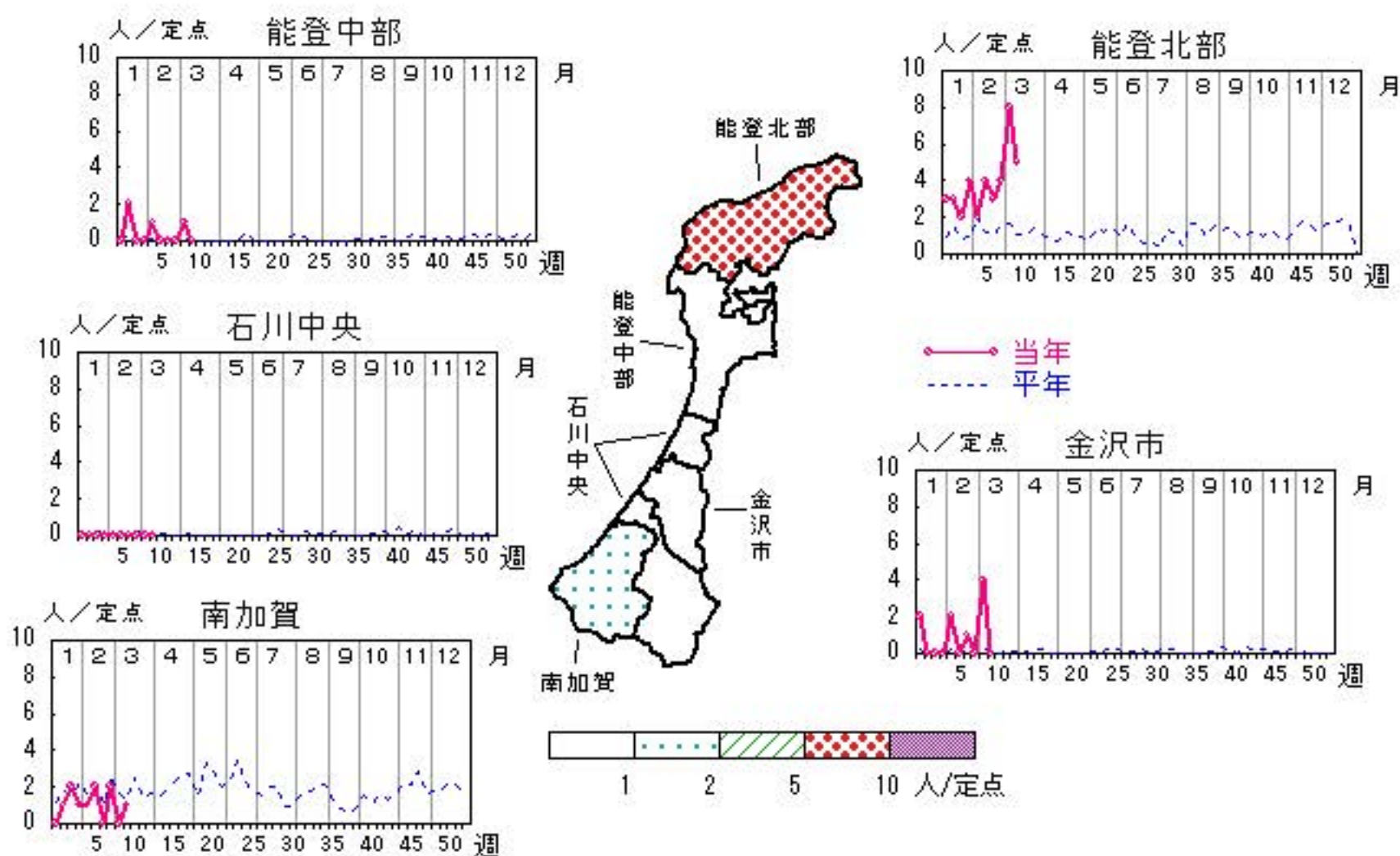


マイコプラズマ肺炎

2016年 6週～10週

上段: 定点からの患者報告数
下段: 定点あたりの患者数

	6週	7週	8週	9週	10週
石川県	6 1.20	4 0.80	6 1.20	13 2.60	6 1.20
金沢市	0 0.00	1 1.00	0 0.00	4 4.00	0 0.00
南加賀	2 2.00	0 0.00	2 2.00	0 0.00	1 1.00
石川中央	0 0.00	0 0.00	0 0.00	0 0.00	0 0.00
能登中部	0 0.00	0 0.00	0 0.00	1 1.00	0 0.00
能登北部	4 4.00	3 3.00	4 4.00	8 8.00	5 5.00



人/定点

○—○ 当年(石川県) — 前年(石川県)
 ×—× 当年(全国) - - - 平年(石川県)

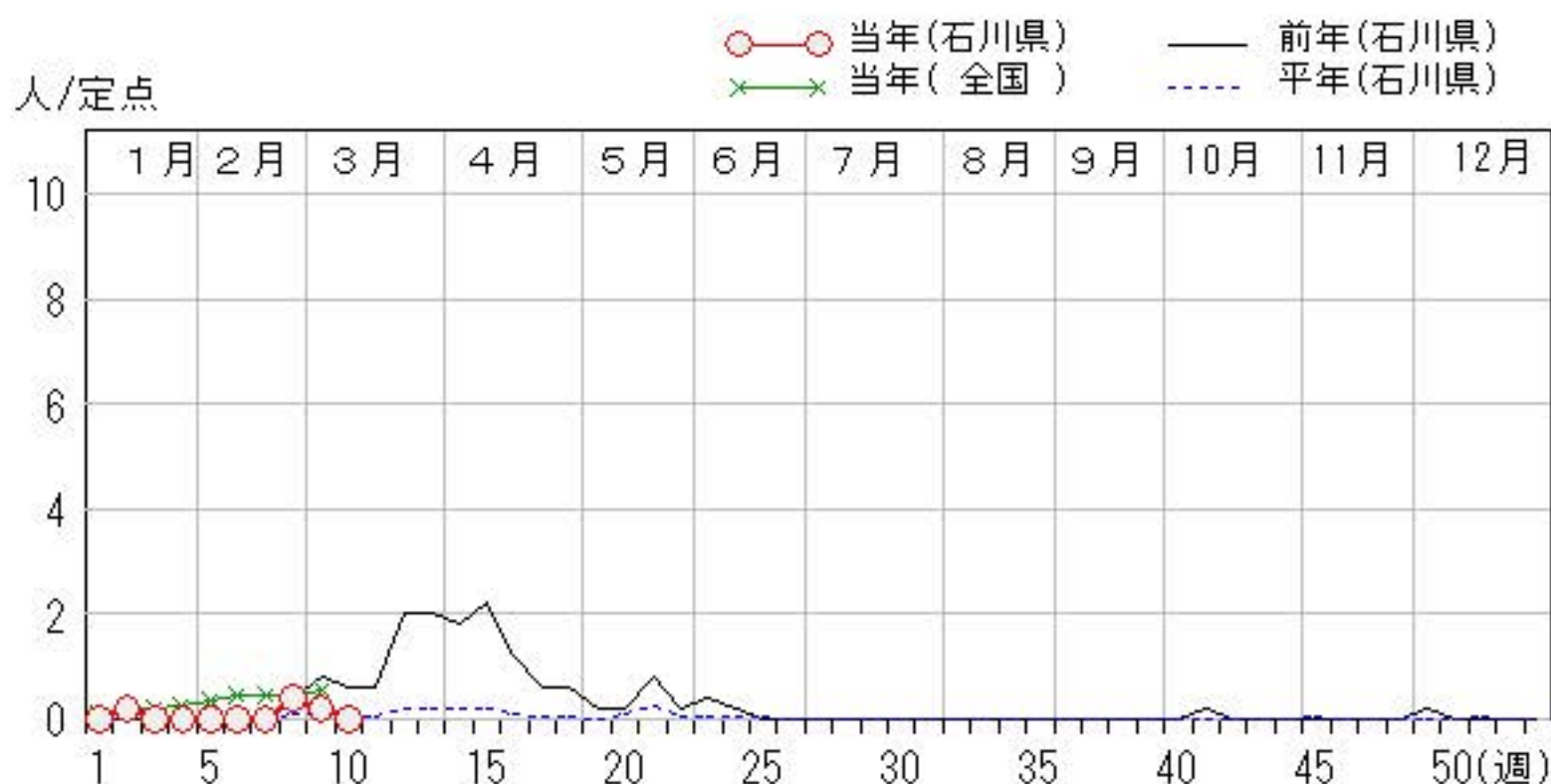
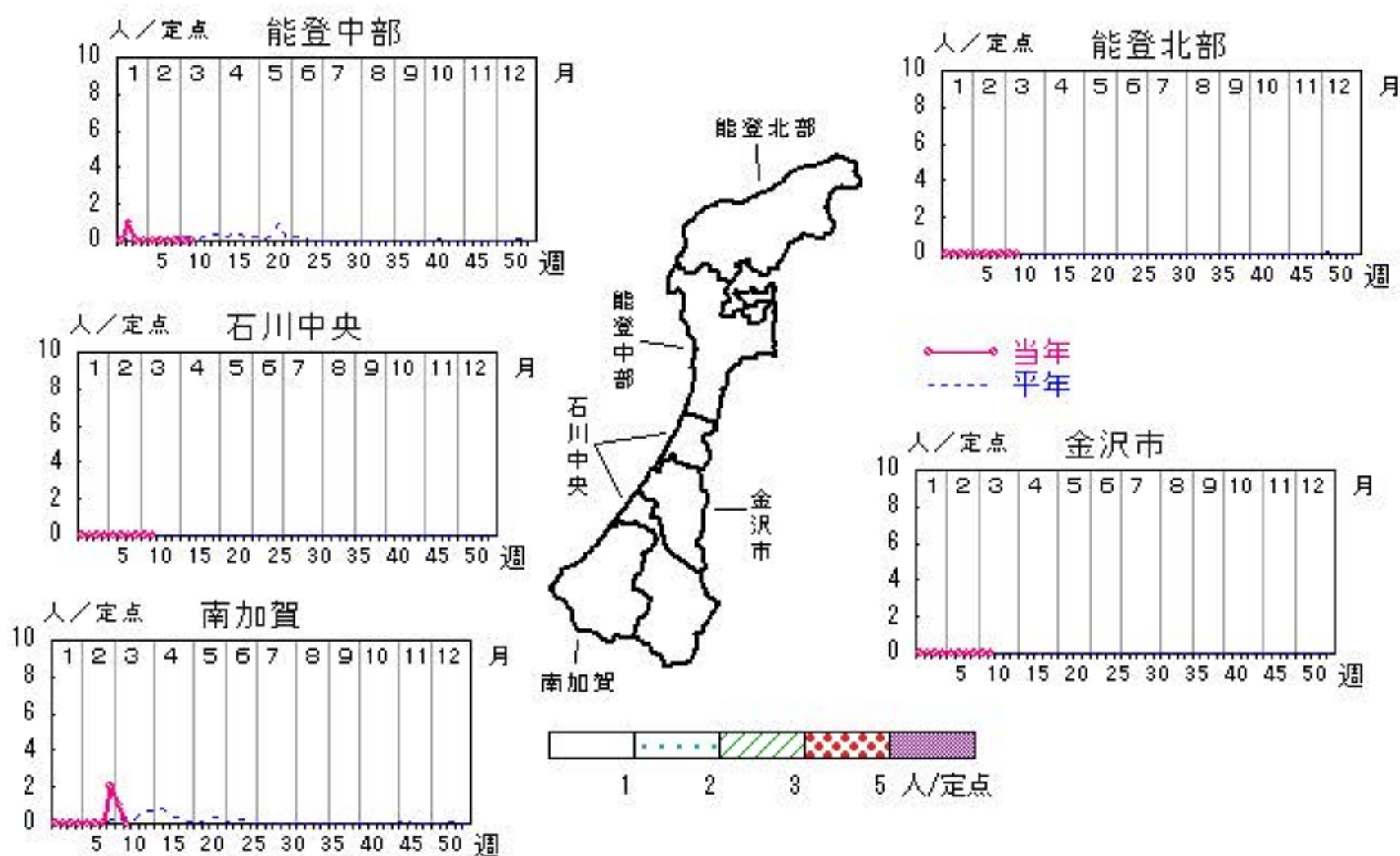


感染性胃腸炎（ロタウイルス）

2016年 6週～10週

上段：定点からの患者報告数
下段：定点あたりの患者数

	6週	7週	8週	9週	10週
石川県	0 0.00	0 0.00	2 0.40	1 0.20	0 0.00
金沢市	0 0.00	0 0.00	0 0.00	0 0.00	0 0.00
南加賀	0 0.00	0 0.00	2 2.00	1 1.00	0 0.00
石川中央	0 0.00	0 0.00	0 0.00	0 0.00	0 0.00
能登中部	0 0.00	0 0.00	0 0.00	0 0.00	0 0.00
能登北部	0 0.00	0 0.00	0 0.00	0 0.00	0 0.00



疾病別・年齢階級別報告患者数

2016年 第10週(石川県)

インフルエンザ	インフルエンザ	小児科	RSウイルス感染症	咽頭結膜熱	A群溶血性レンサ球菌咽頭炎	感染性胃腸炎	水痘	手足口病	伝染性紅斑	突発性発しん	百日咳	ヘルパンギーナ	流行性耳下腺炎	眼科・基幹	急性出血性結膜炎	流行性角結膜炎	細菌性髄膜炎	無菌性髄膜炎	マイコプラズマ肺炎	(オウム病除く)	クラミジア肺炎	イルス)	感染性胃腸炎(ロタウイルス)
計	1,631	計	20	95	133	9	25	8	56	計	6												
～5ヶ月	1	～5ヶ月											～5ヶ月										
～11ヶ月	15	～11ヶ月		4	5	1		3					～11ヶ月										
1歳	65	1歳		7	5	17		5					1歳										
2歳	56	2歳			6	10		4				4	2歳										
3歳	77	3歳		1	8	10	3	5				3	3歳										
4歳	104	4歳		4	13	14	2	2				11	4歳										
5歳	132	5歳		2	13	11	3	5				11	5歳										
6歳	147	6歳		2	10	14		6				11	6歳										
7歳	115	7歳			9	10		1				4	7歳										
8歳	122	8歳			8	3						5	8歳										
9歳	128	9歳			4	5						4	9歳										
10歳～14歳	303	10歳～14歳			13	21		1				1	10歳～14歳										
15歳～19歳	73	15歳～19歳			3	3							15歳～19歳										
20歳～29歳	46	20歳以上			3	10						2	20歳～29歳						1				
30歳～39歳	72												30歳～39歳										
40歳～49歳	81												40歳～49歳						2				
50歳～59歳	31												50歳～59歳						1				
60歳～69歳	41												60歳～69歳										
70歳～79歳	14												70歳以上						2				
80歳以上	8																						

平成28年 感染症週報(インフルエンザ・小児科) 推移表

人

週	期間	定点数		501	600	601	602	603	604	605	606	607	608	610	612
		5 ル エン ザ	6 小 児 科	インフル エンザ	RSウ イルス 感染症	咽頭結 膜熱	A群溶 血性レ ンサ球 菌咽頭 炎	感染性 胃腸炎	水痘	手足口 病	伝染性 紅斑	突発性 発しん	百日咳	ヘルパ ン ギーナ	流行性 耳下腺 炎
1	1. 4~ 1.10	48	29	41	10	33	83	195	16		7	5			96
2	1.11~ 1.17	48	29	117	2	41	73	151	8	1	6	10			117
3	1.18~ 1.24	48	29	252	3	42	103	196	4	3	12	10			59
4	1.25~ 1.31	48	29	525	2	44	117	139	7		13	12			122
5	2. 1~ 2. 7	48	29	1,055	4	33	124	171	13	1	12	6			101
6	2. 8~ 2.14	48	29	1,770		49	124	144	11		9	12			62
7	2.15~ 2.21	48	29	2,173	1	32	97	145	13		17	9			80
8	2.22~ 2.28	48	29	2,349	2	18	76	125	4	2	17	5			70
9	2.29~ 3. 6	48	29	2,309		17	71	146	8	1	17	6			56
10	3. 7~ 3.13	48	29	1,631		20	95	133	9		25	8			56
合 計				12,222	24	329	963	1,545	93	8	135	83			819

B

平成28年 感染症週報(インフルエンザ・小児科) 推移表 定点当たり患者発生数

人/定点

週	期間	定点数		501	600	601	602	603	604	605	606	607	608	610	612
		5 ル エン ザ	6 小 児 科	インフル エンザ	RSウ イルス 感染症	咽頭結 膜熱	A群溶 血性レ ンサ球 菌咽頭 炎	感染性 胃腸炎	水痘	手足口 病	伝染性 紅斑	突発性 発しん	百日咳	ヘルパ ン ギーナ	流行性 耳下腺 炎
1	1. 4~ 1.10	48	29	0.85	0.34	1.14	2.86	6.72	0.55		0.24	0.17			3.31
2	1.11~ 1.17	48	29	2.44	0.07	1.41	2.52	5.21	0.28	0.03	0.21	0.34			4.03
3	1.18~ 1.24	48	29	5.25	0.10	1.45	3.55	6.76	0.14	0.10	0.41	0.34			2.03
4	1.25~ 1.31	48	29	10.94	0.07	1.52	4.03	4.79	0.24		0.45	0.41			4.21
5	2. 1~ 2. 7	48	29	21.98	0.14	1.14	4.28	5.90	0.45	0.03	0.41	0.21			3.48
6	2. 8~ 2.14	48	29	36.88		1.69	4.28	4.97	0.38		0.31	0.41			2.14
7	2.15~ 2.21	48	29	45.27	0.03	1.10	3.34	5.00	0.45		0.59	0.31			2.76
8	2.22~ 2.28	48	29	48.94	0.07	0.62	2.62	4.31	0.14	0.07	0.59	0.17			2.41
9	2.29~ 3. 6	48	29	48.10		0.59	2.45	5.03	0.28	0.03	0.59	0.21			1.93
10	3. 7~ 3.13	48	29	33.98		0.69	3.28	4.59	0.31		0.86	0.28			1.93
合 計				254.63	0.83	11.34	33.21	53.28	3.21	0.28	4.66	2.86			28.24

平成28年 感染症週報(眼科・基幹) 推移表

人

週	期間	定点数		701	702	902	903	904	905	907
		7 眼科	9 基幹	急性出血性結膜炎	流行性角結膜炎	細菌性髄膜炎	無菌性髄膜炎	マイコプラズマ肺炎	クラミジア肺炎	感染性胃腸炎(ロタウイルス)
1	1. 4~ 1.10	7	5		4			5		
2	1.11~ 1.17	7	5		2		1	6		1
3	1.18~ 1.24	7	5		1			4		
4	1.25~ 1.31	7	5		7			5		
5	2. 1~ 2. 7	7	5		2			6		
6	2. 8~ 2.14	7	5		4		1	6		
7	2.15~ 2.21	7	5		1			4		
8	2.22~ 2.28	7	5		1			6		2
9	2.29~ 3. 6	7	5		2			13		1
10	3. 7~ 3.13	7	5					6		
合 計					24		2	61		4

B

平成28年 感染症週報(眼科・基幹) 推移表 定点当たり患者発生数

人/定点

週	期間	定点数		701	702	902	903	904	905	907
		7 眼科	9 基幹	急性出血性結膜炎	流行性角結膜炎	細菌性髄膜炎	無菌性髄膜炎	マイコプラズマ肺炎	クラミジア肺炎	感染性胃腸炎(ロタウイルス)
1	1. 4~ 1.10	7	5		0.57			1.00		
2	1.11~ 1.17	7	5		0.29		0.20	1.20		0.20
3	1.18~ 1.24	7	5		0.14			0.80		
4	1.25~ 1.31	7	5		1.00			1.00		
5	2. 1~ 2. 7	7	5		0.29			1.20		
6	2. 8~ 2.14	7	5		0.57		0.20	1.20		
7	2.15~ 2.21	7	5		0.14			0.80		
8	2.22~ 2.28	7	5		0.14			1.20		0.40
9	2.29~ 3. 6	7	5		0.29			2.60		0.20
10	3. 7~ 3.13	7	5					1.20		
合 計					3.43		0.40	12.20		0.80