

# 感染症発生動向調査（月報）の保健所別発生状況

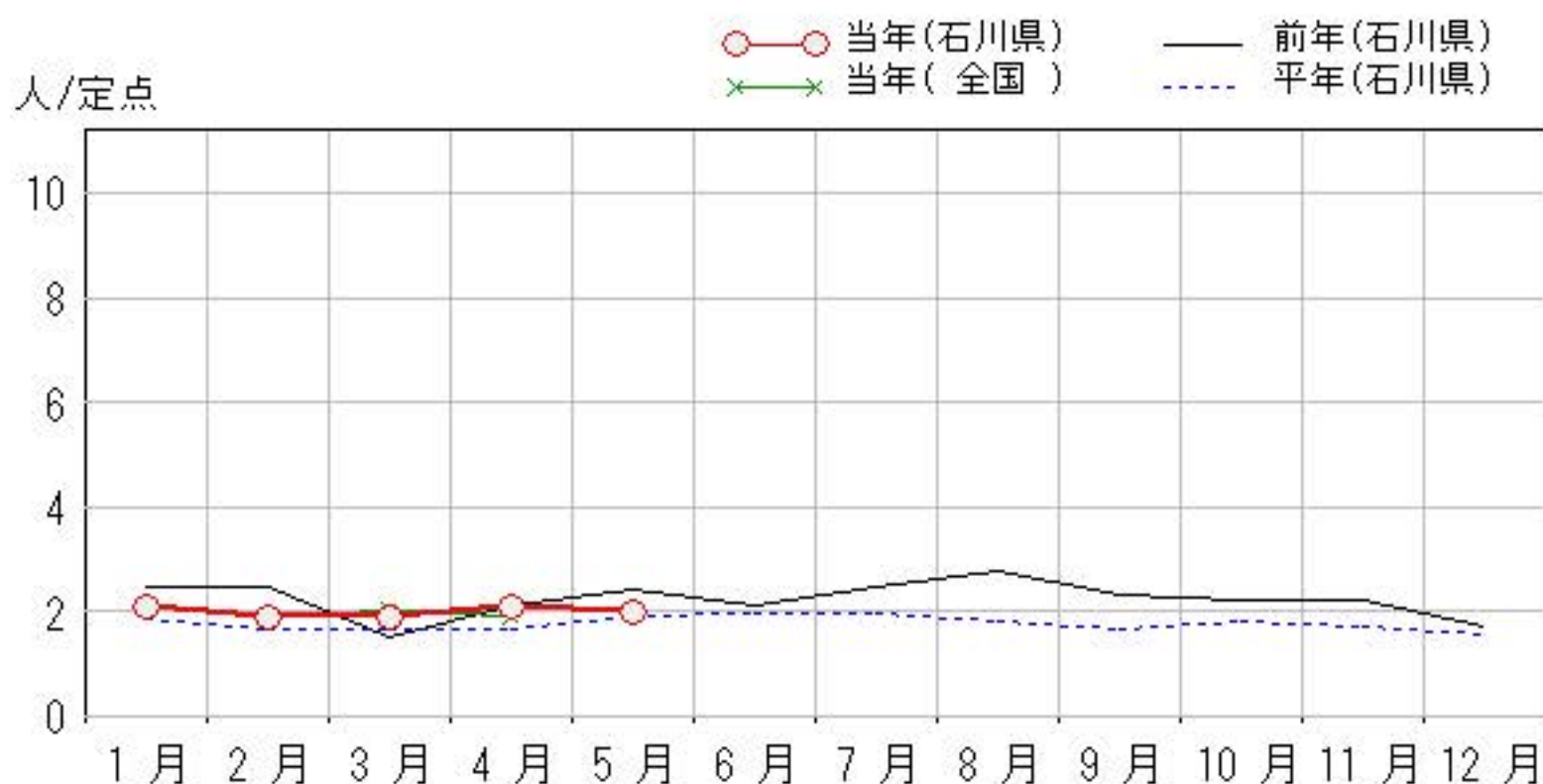
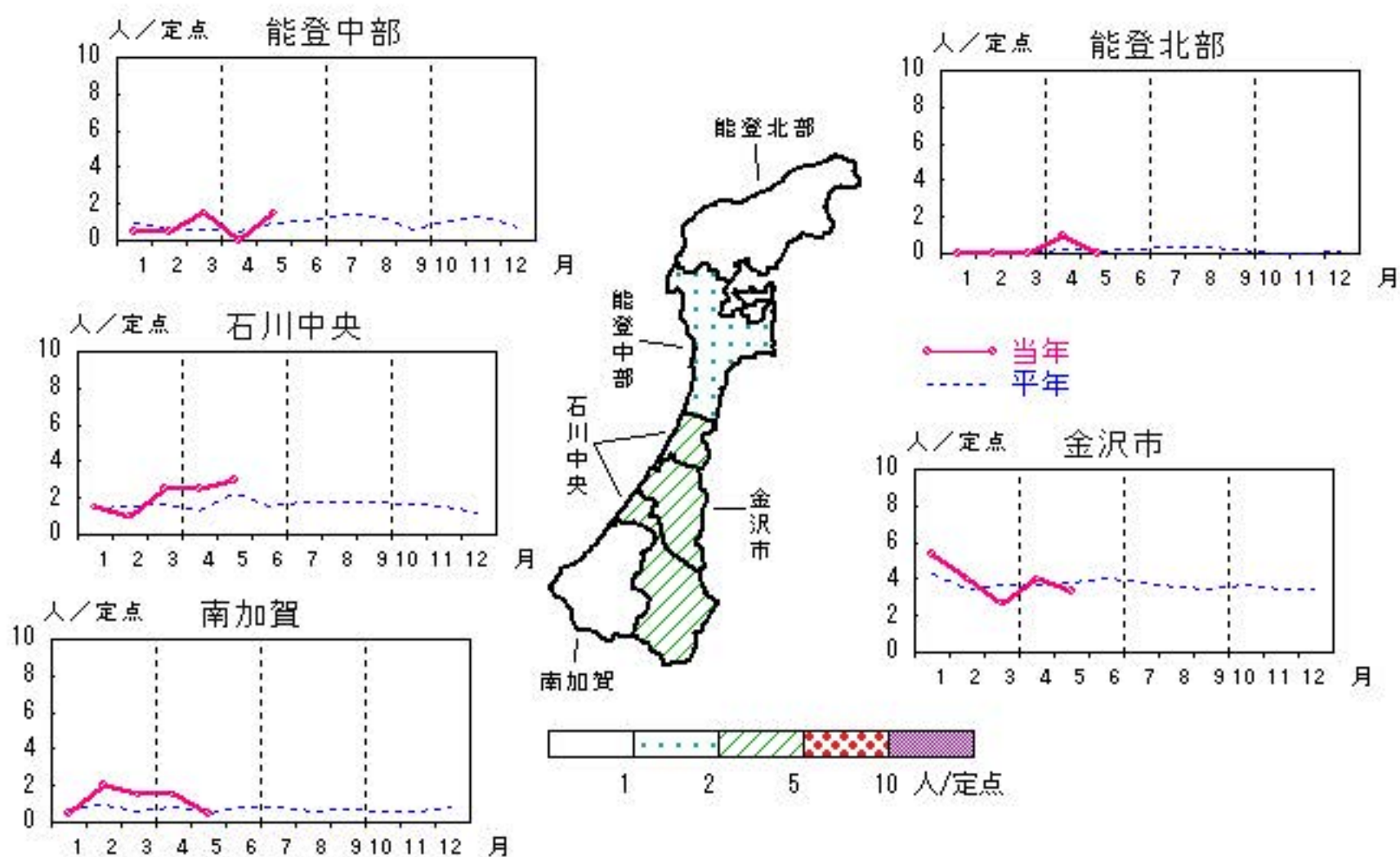
	調査対象期間					定点当り					備考
	先月 4月	今月 5月	増減	前年同月	今月 (5月)	南加賀 定点2	石川中央 金沢市 定点3	石川中央 定点2	能登中 定点2	能登北 定点1	
1 性器クラミジア感染症	21	20	△1	2.4	2.0	↓	↓	↑	新	▽	新:今月新たに報告あり
2 性器ヘルペスウイルス感染症	8	11	3	0.6	1.1		↑	新	▽		
3 尖圭コンジローマ	3	7	4	0.7	0.7	▽	新	↓			
4 淋菌感染症	6	5	△1	0.8	0.5		↓	→	新		
南加賀 金沢市 石川中央 能登中 能登北 定点1 定点1 定点1 定点1 定点1											矢印:先月に引き続き報告あり ↑増加 ↓減少 →同数 ▽先月報告あり今月報告なし
5 メチシリン耐性黄色ブドウ球菌感染症	18	24	6	3.0	4.8	↑	↑	→	↑	▽	
6 ペニシリン耐性肺炎球菌感染症	—	—	—	0.4	—						
7 薬剤耐性緑膿菌感染症	—	—	—	—	—						
合計	56	67	11								

# 性器クラミジア感染症

2015年1月～5月

上段: 定点からの患者報告数  
下段: 定点あたりの患者数

	1月	2月	3月	4月	5月
石川県	21 <b>2.10</b>	19 <b>1.90</b>	19 <b>1.90</b>	21 <b>2.10</b>	20 <b>2.00</b>
金沢市	16 <b>5.33</b>	12 <b>4.00</b>	8 <b>2.67</b>	12 <b>4.00</b>	10 <b>3.33</b>
南加賀	1 <b>0.50</b>	4 <b>2.00</b>	3 <b>1.50</b>	3 <b>1.50</b>	1 <b>0.50</b>
石川中央	3 <b>1.50</b>	2 <b>1.00</b>	5 <b>2.50</b>	5 <b>2.50</b>	6 <b>3.00</b>
能登中部	1 <b>0.50</b>	1 <b>0.50</b>	3 <b>1.50</b>	0 <b>0.00</b>	3 <b>1.50</b>
能登北部	0 <b>0.00</b>	0 <b>0.00</b>	0 <b>0.00</b>	1 <b>1.00</b>	0 <b>0.00</b>

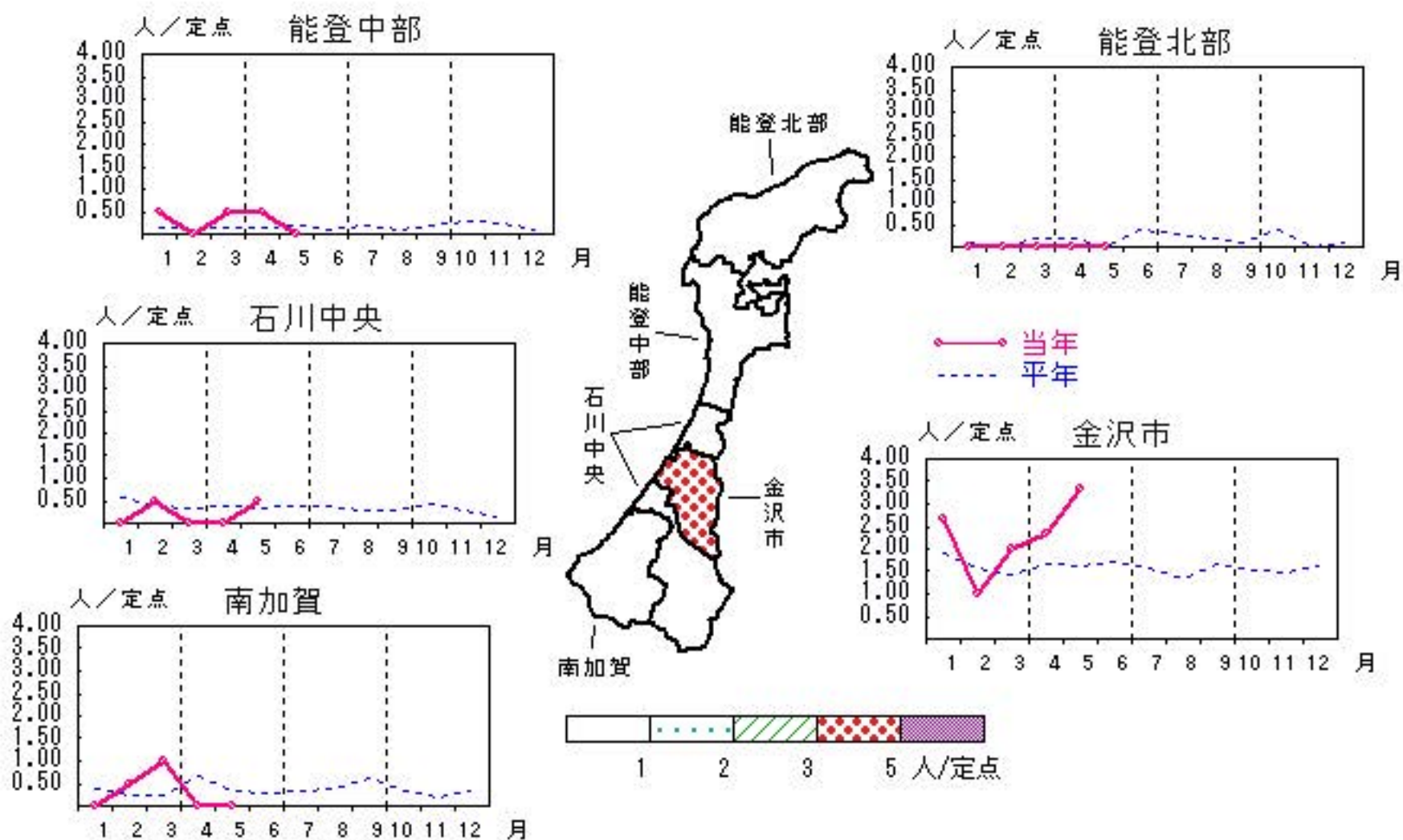


# 性器ヘルペスウイルス感染症

2015年1月～5月

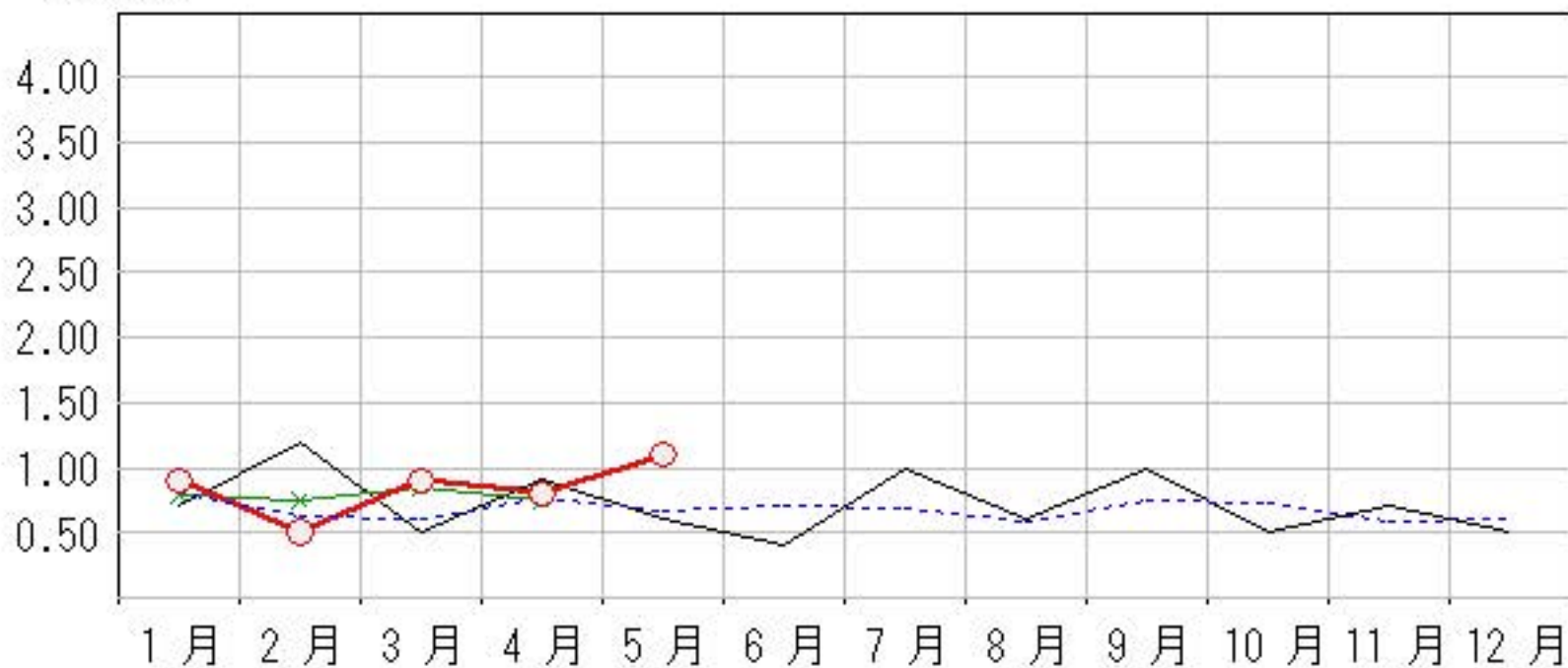
上段: 定点からの患者報告数  
下段: 定点あたりの患者数

	1月	2月	3月	4月	5月
石川県	9 <b>0.90</b>	5 <b>0.50</b>	9 <b>0.90</b>	8 <b>0.80</b>	11 <b>1.10</b>
金沢市	8 <b>2.67</b>	3 <b>1.00</b>	6 <b>2.00</b>	7 <b>2.33</b>	10 <b>3.33</b>
南加賀	0 <b>0.00</b>	1 <b>0.50</b>	2 <b>1.00</b>	0 <b>0.00</b>	0 <b>0.00</b>
石川中央	0 <b>0.00</b>	1 <b>0.50</b>	0 <b>0.00</b>	0 <b>0.00</b>	1 <b>0.50</b>
能登中部	1 <b>0.50</b>	0 <b>0.00</b>	1 <b>0.50</b>	1 <b>0.50</b>	0 <b>0.00</b>
能登北部	0 <b>0.00</b>	0 <b>0.00</b>	0 <b>0.00</b>	0 <b>0.00</b>	0 <b>0.00</b>



人/定点

○ 当年(石川県)      — 前年(石川県)  
 × 当年(全国)      - - 平年(石川県)

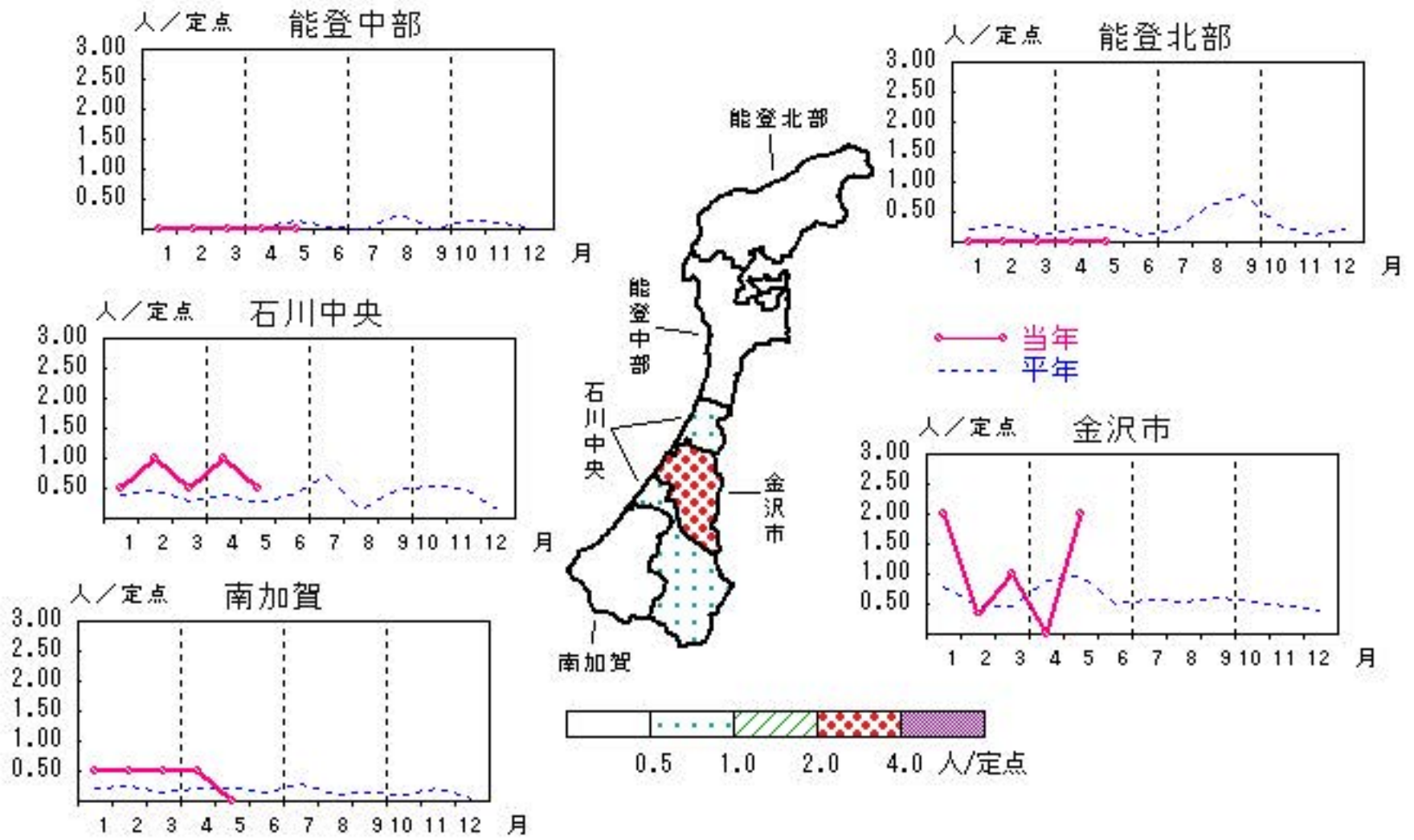


# 尖圭コンジローマ

2015年1月～5月

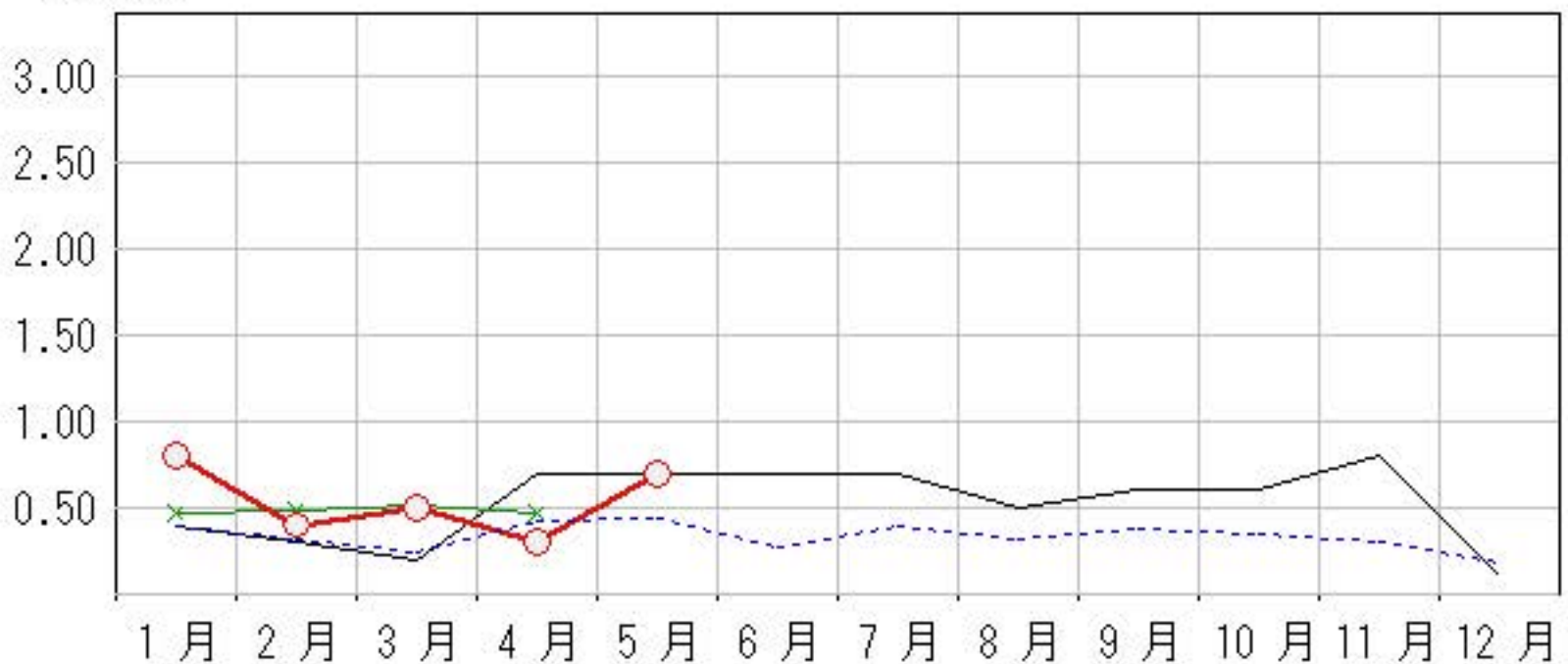
上段: 定点からの患者報告数  
下段: 定点あたりの患者数

	1月	2月	3月	4月	5月
石川県	8 <b>0.80</b>	4 <b>0.40</b>	5 <b>0.50</b>	3 <b>0.30</b>	7 <b>0.70</b>
金沢市	6 <b>2.00</b>	1 <b>0.33</b>	3 <b>1.00</b>	0 <b>0.00</b>	6 <b>2.00</b>
南加賀	1 <b>0.50</b>	1 <b>0.50</b>	1 <b>0.50</b>	1 <b>0.50</b>	0 <b>0.00</b>
石川中央	1 <b>0.50</b>	2 <b>1.00</b>	1 <b>0.50</b>	2 <b>1.00</b>	1 <b>0.50</b>
能登中部	0 <b>0.00</b>	0 <b>0.00</b>	0 <b>0.00</b>	0 <b>0.00</b>	0 <b>0.00</b>
能登北部	0 <b>0.00</b>	0 <b>0.00</b>	0 <b>0.00</b>	0 <b>0.00</b>	0 <b>0.00</b>



人/定点

○—○ 当年(石川県)      — 前年(石川県)  
×—× 当年(全国)      - - - 平年(石川県)

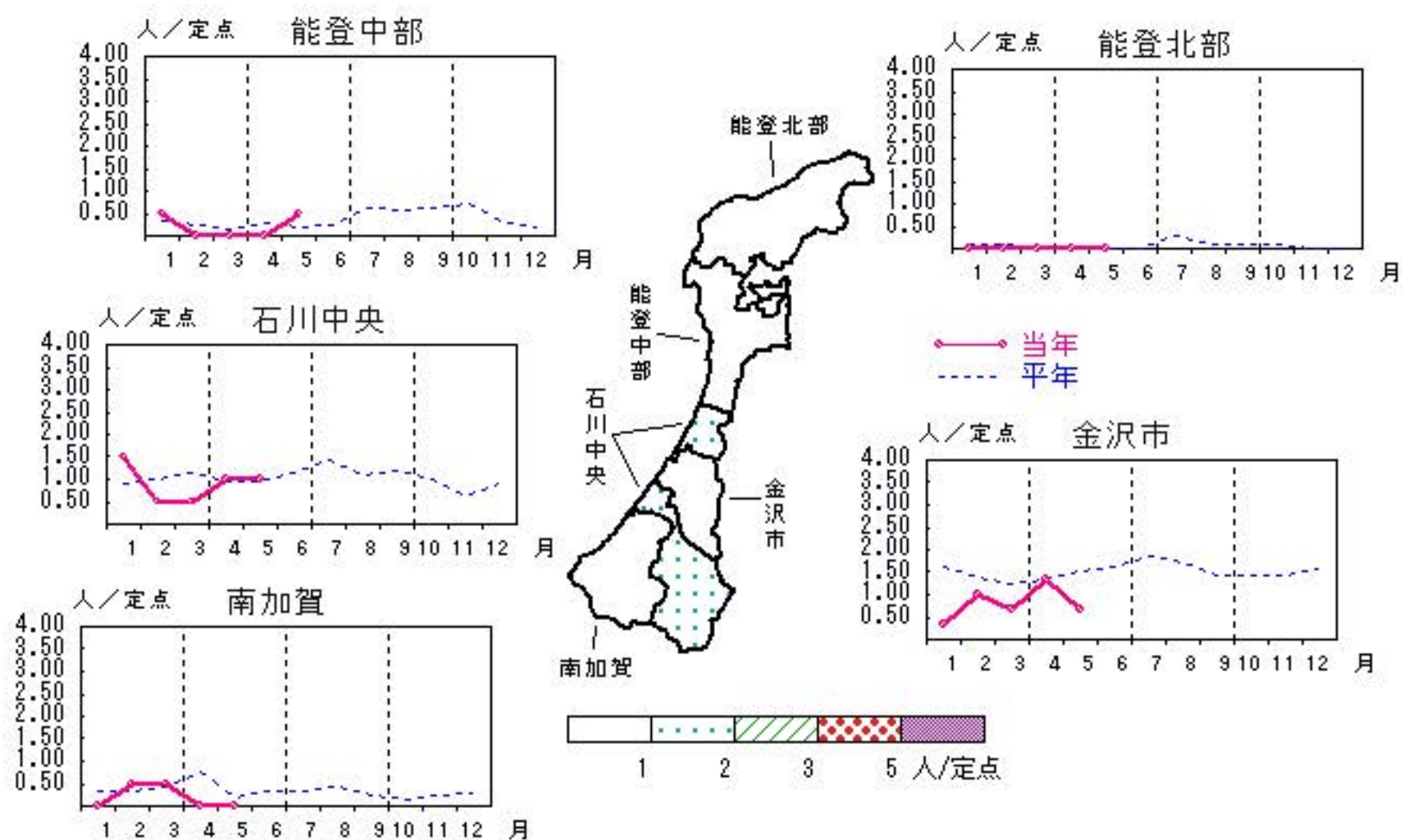


# 淋菌感染症

2015年1月～5月

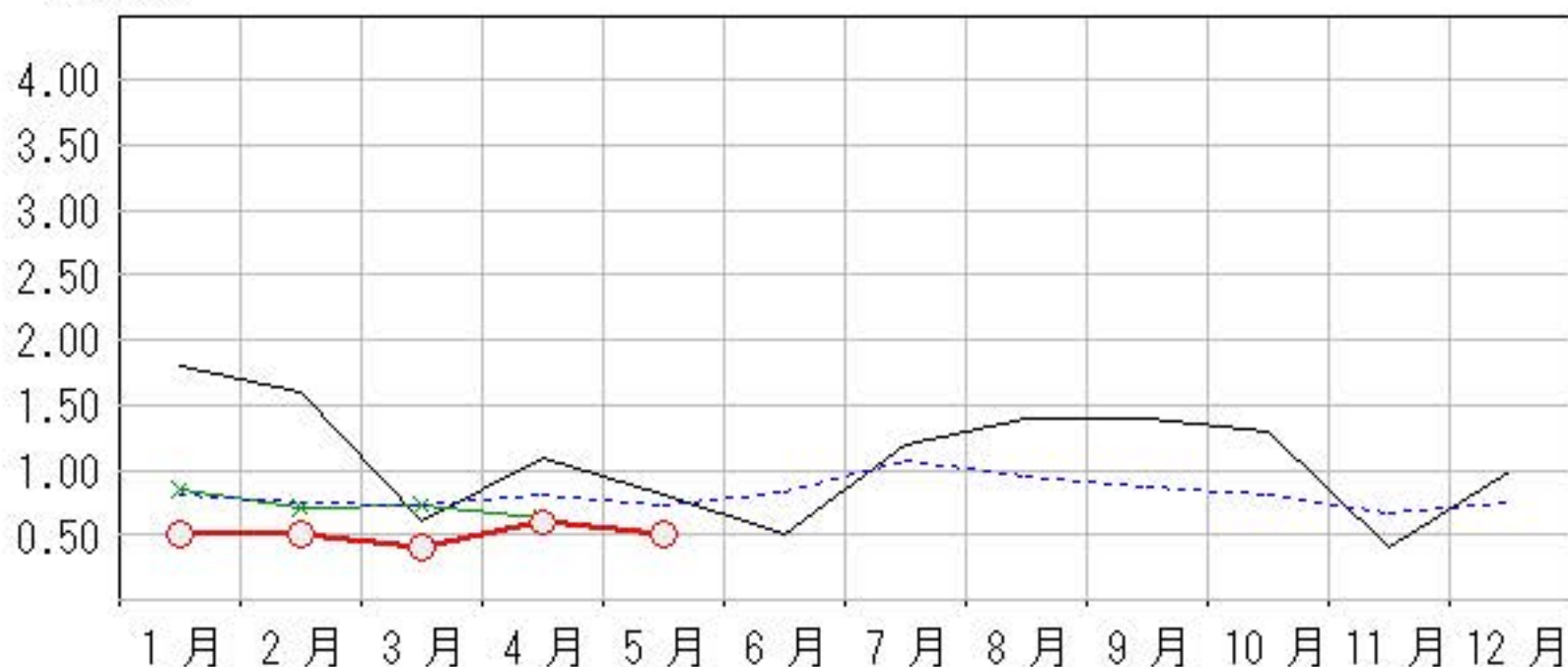
上段:定点からの患者報告数  
下段:定点あたりの患者数

	1月	2月	3月	4月	5月
石川県	5 <b>0.50</b>	5 <b>0.50</b>	4 <b>0.40</b>	6 <b>0.60</b>	5 <b>0.50</b>
金沢市	1 <b>0.33</b>	3 <b>1.00</b>	2 <b>0.67</b>	4 <b>1.33</b>	2 <b>0.67</b>
南加賀	0 <b>0.00</b>	1 <b>0.50</b>	1 <b>0.50</b>	0 <b>0.00</b>	0 <b>0.00</b>
石川中央	3 <b>1.50</b>	1 <b>0.50</b>	1 <b>0.50</b>	2 <b>1.00</b>	2 <b>1.00</b>
能登中部	1 <b>0.50</b>	0 <b>0.00</b>	0 <b>0.00</b>	0 <b>0.00</b>	1 <b>0.50</b>
能登北部	0 <b>0.00</b>	0 <b>0.00</b>	0 <b>0.00</b>	0 <b>0.00</b>	0 <b>0.00</b>



人/定点

○—○ 当年(石川県)      — 前年(石川県)  
×—× 当年(全国)      - - - 平年(石川県)

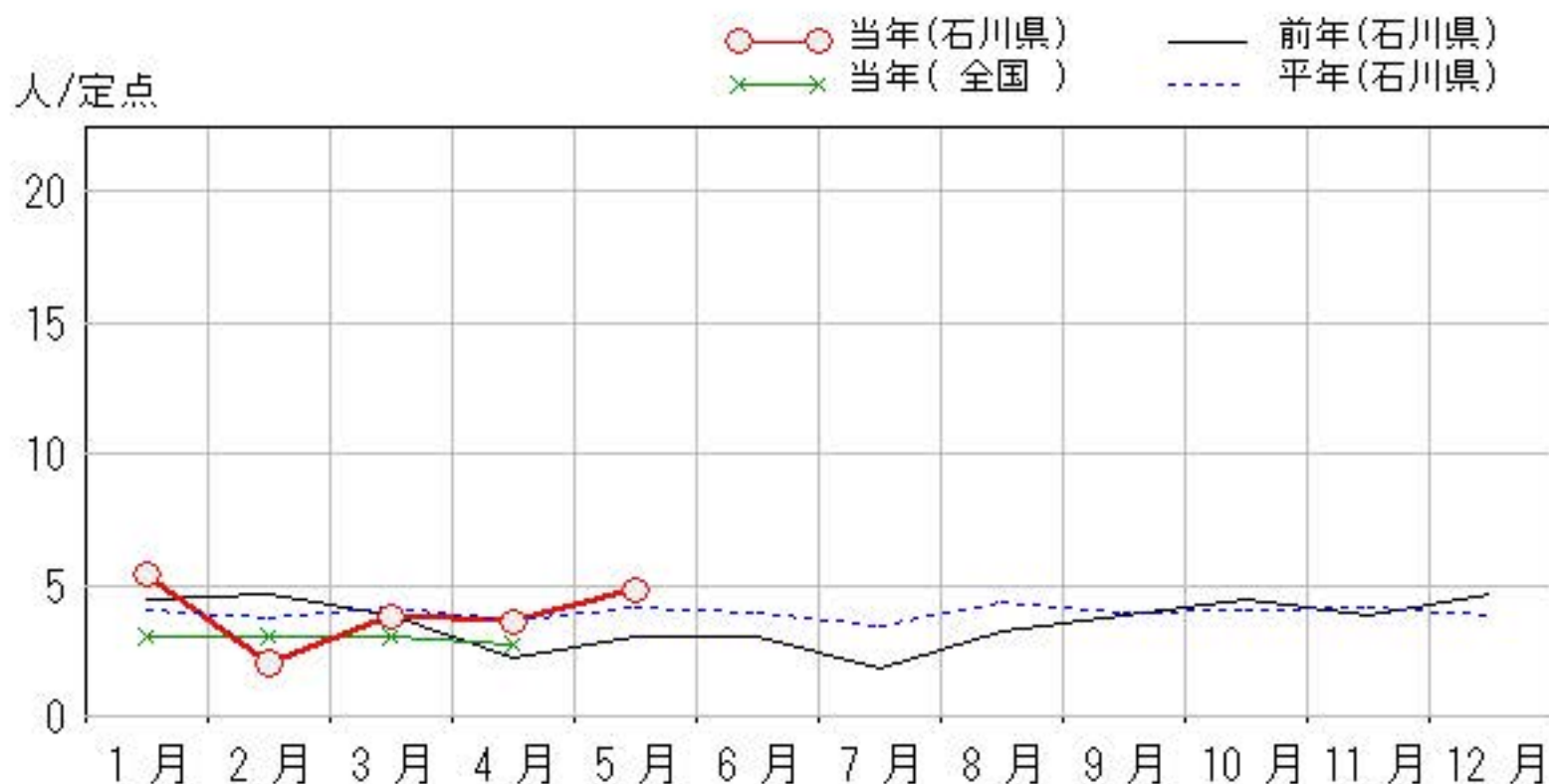
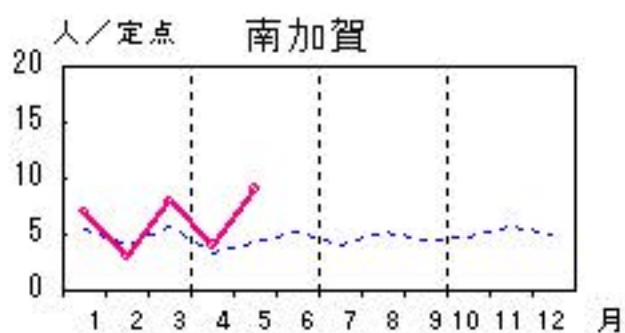
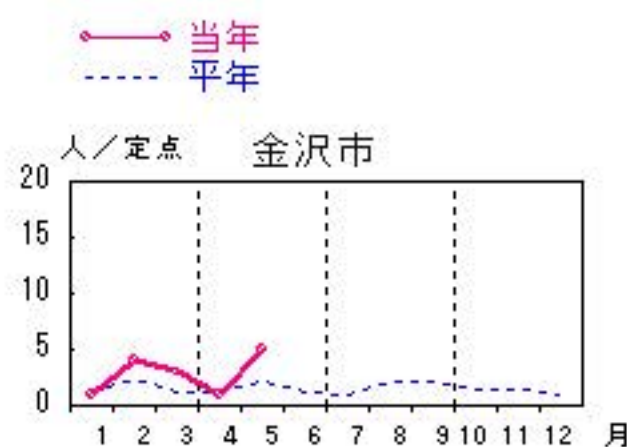
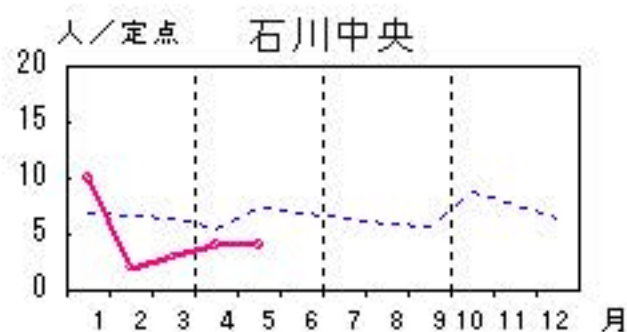
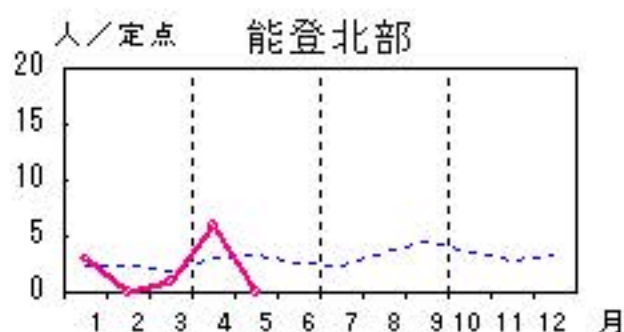
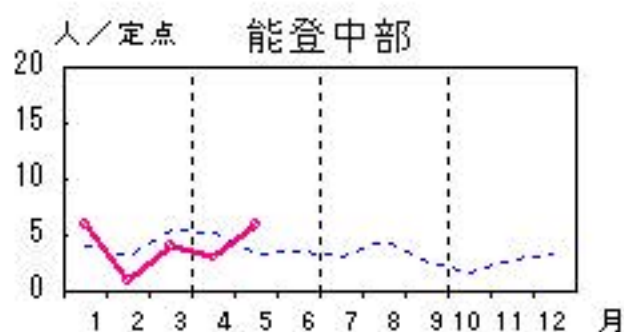


# メチシリン耐性黄色ブドウ球菌感染症

2015年1月～5月

上段: 定点からの患者報告数  
下段: 定点あたりの患者数

	1月	2月	3月	4月	5月
石川県	27 <b>5.40</b>	10 <b>2.00</b>	19 <b>3.80</b>	18 <b>3.60</b>	24 <b>4.80</b>
金沢市	1 <b>1.00</b>	4 <b>4.00</b>	3 <b>3.00</b>	1 <b>1.00</b>	5 <b>5.00</b>
南加賀	7 <b>7.00</b>	3 <b>3.00</b>	8 <b>8.00</b>	4 <b>4.00</b>	9 <b>9.00</b>
石川中央	10 <b>10.00</b>	2 <b>2.00</b>	3 <b>3.00</b>	4 <b>4.00</b>	4 <b>4.00</b>
能登中部	6 <b>6.00</b>	1 <b>1.00</b>	4 <b>4.00</b>	3 <b>3.00</b>	6 <b>6.00</b>
能登北部	3 <b>3.00</b>	0 <b>0.00</b>	1 <b>1.00</b>	6 <b>6.00</b>	0 <b>0.00</b>

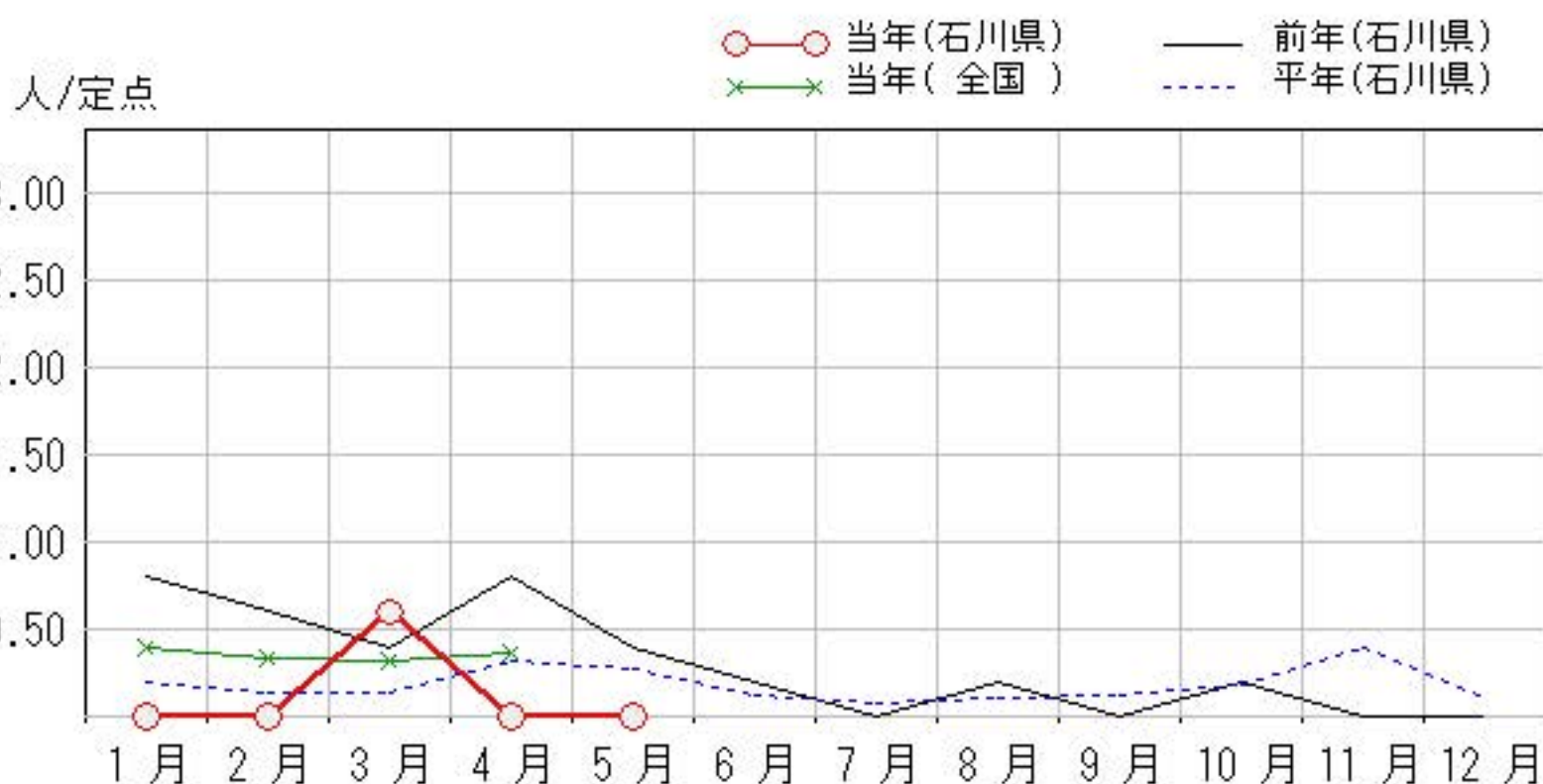
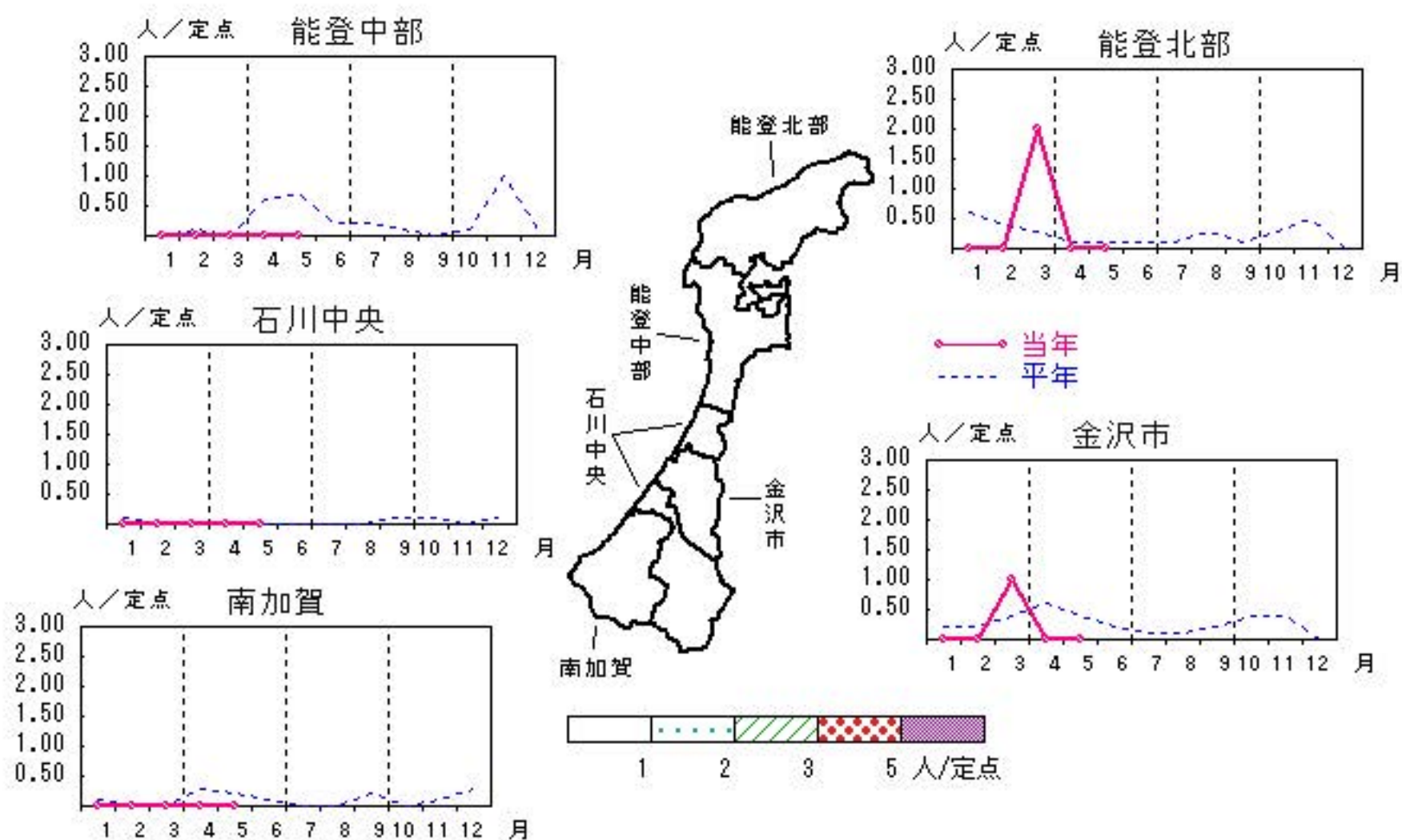


# ペニシリン耐性肺炎球菌感染症

2015年1月～5月

上段: 定点からの患者報告数  
下段: 定点あたりの患者数

	1月	2月	3月	4月	5月
石川県	0 <b>0.00</b>	0 <b>0.00</b>	3 <b>0.60</b>	0 <b>0.00</b>	0 <b>0.00</b>
金沢市	0 <b>0.00</b>	0 <b>0.00</b>	1 <b>1.00</b>	0 <b>0.00</b>	0 <b>0.00</b>
南加賀	0 <b>0.00</b>	0 <b>0.00</b>	0 <b>0.00</b>	0 <b>0.00</b>	0 <b>0.00</b>
石川中央	0 <b>0.00</b>	0 <b>0.00</b>	0 <b>0.00</b>	0 <b>0.00</b>	0 <b>0.00</b>
能登中部	0 <b>0.00</b>	0 <b>0.00</b>	0 <b>0.00</b>	0 <b>0.00</b>	0 <b>0.00</b>
能登北部	0 <b>0.00</b>	0 <b>0.00</b>	2 <b>2.00</b>	0 <b>0.00</b>	0 <b>0.00</b>



疾病別・年齢階級別報告患者数

2015年 5月(石川県)

	性器クラミジア感染症	性感器ヘルペスウイルス感染症	尖圭コンジローマ	淋菌感染症	ブドウ球菌耐性黄色メチシリン感染症	球菌感染症	ペニシリン耐性肺炎	薬剤耐性緑膿菌感染症
計	20	11	7	5	24			
0歳					1			
1歳～4歳					2			
5歳～9歳								
10歳～14歳								
15歳～19歳	4							
20歳～24歳	3	3	1	1				
25歳～29歳	8	1	3		1			
30歳～34歳	1	4		1				
35歳～39歳	2			1	1			
40歳～44歳		1		1	1			
45歳～49歳	1	1	1	1				
50歳～54歳	1		1		2			
55歳～59歳		1						
60歳～64歳			1					
65歳～69歳					2			
70歳以上					14			



<病原細菌検出状況>

病原体検出月別、由来ヒト(保健環境センター・保健所分離分)

2015年5月末 現在報告数

検出病原体	血清型・毒素等	2014	2014	2014	2014	2014	2014	2014	2014	2015	2015	2015	2015	2015								
		6月	7月	8月	9月	10月	11月	12月	1月	2月	3月	4月	5月									
		検	渡	集	検	渡	集	検	渡	集	検	渡	集	検	渡	集	検	渡	集	検	渡	集
腸管出血性 大腸菌 (EHEC)	O157:H7(VT1+2)																					
	O157:H7(VT2)	1						1														
	O157:HNM(VT1+2)	1	1		1																	
	O157:HNM(VT2)	2		2																		
	O157:HNT(VT1+2)				1		1	2		1												
	O157:HNT(VT2)	1						1														
	O26:H11(VT1)																					
	O26:HNM(VT1)																					
	O26:HNT(VT1)													2								
その他	3		0	2		1	1		1	1		1										
チフス菌																						
パラチフス菌																						
コレラ菌	O1, CT(+)																					
	O139, CT(+)																					
赤痢菌	A亜群(志賀)																					
	B亜群(フレキシネリ)																					
	C亜群(ボイド)																					
	D亜群(ソンネ)							1	1													
	群その他・不明																					
腸炎ビブリオ																						
サルモネラ																						
黄色ブドウ球菌	1																					
病原大腸菌(EHEC除く)													4	4								
カンピロバクター																						
ウエルシュ菌																						

検:検出数, 渡:海外渡航分(再掲), 集:集団発生分(再掲)