

## 感染症発生動向調査（月報）の保健所別発生状況

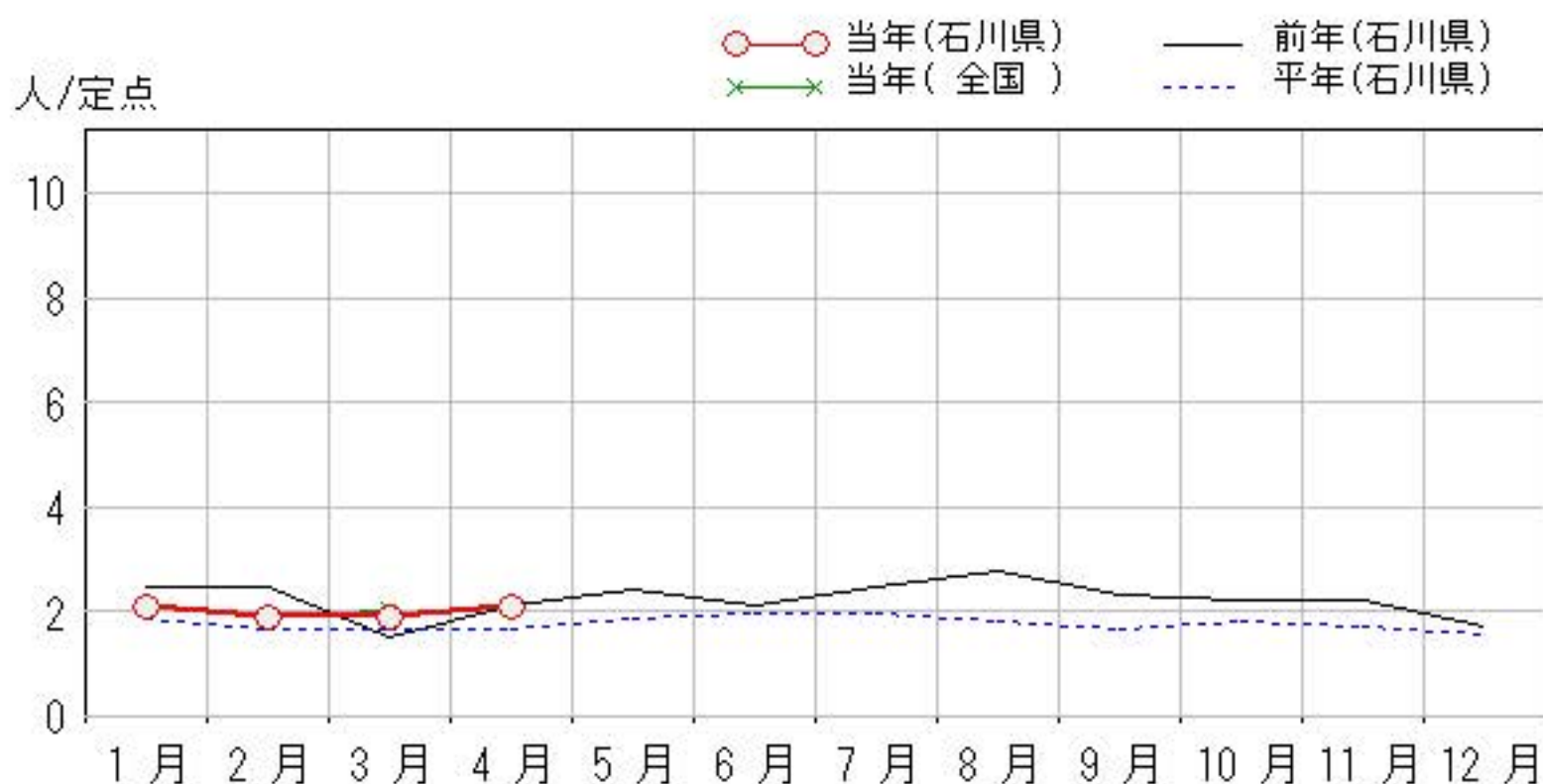
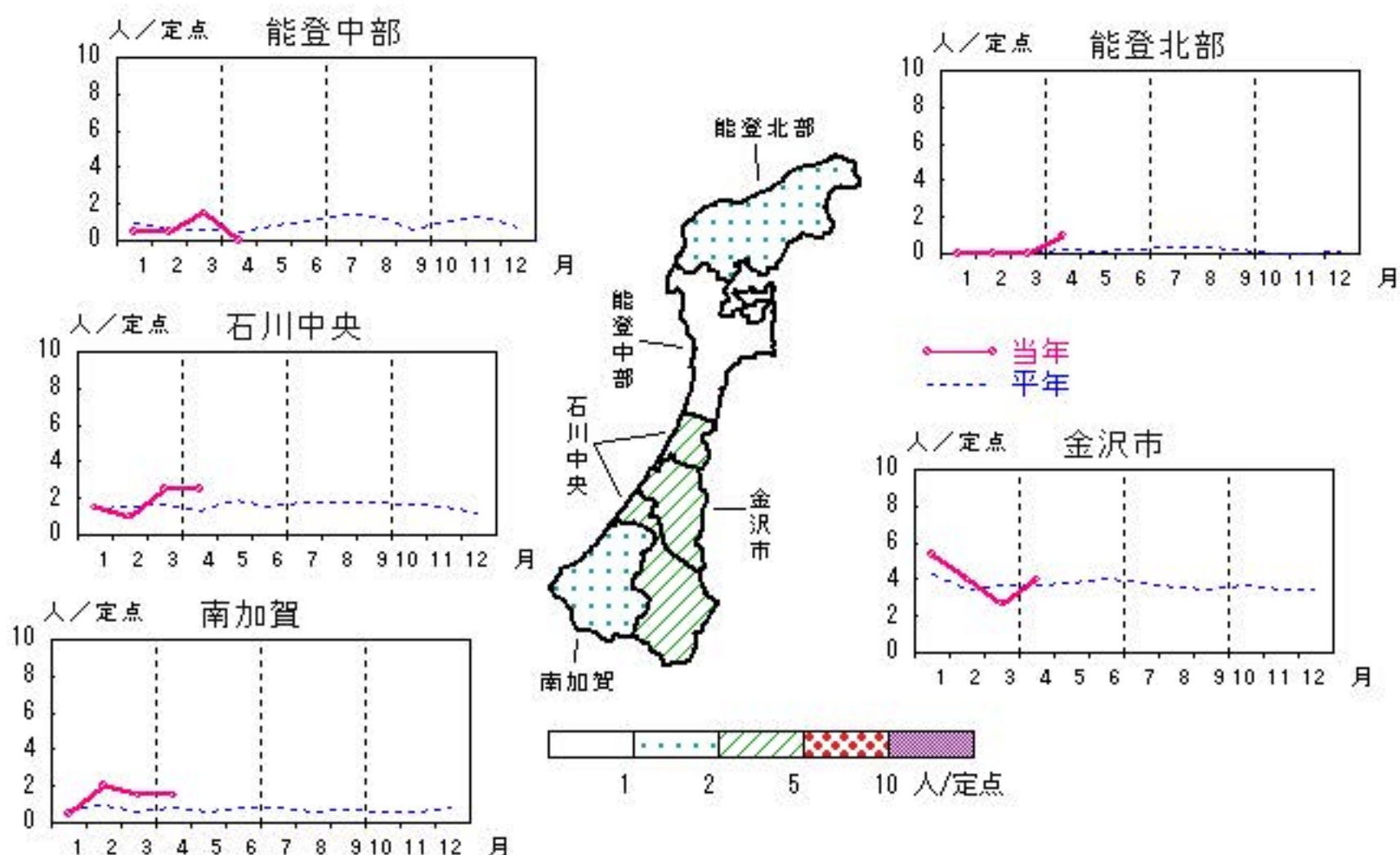
	調査対象期間					定点当り					備考
	先月 3月	今月 4月	増減	前年同月	今月 (4月)	南加賀 定点2	石川中央 金沢市 定点3	石川中央 定点2	能登中 定点2	能登北 定点1	
1 性器クラミジア感染症	19	21	2	2.1	2.1	→	↑	→	▽	新	新:今月新たに報告あり
2 性器ヘルペスウイルス感染症	9	8	△1	0.9	0.8	▽	↑		→		
3 尖圭コンジローマ	5	3	△2	0.7	0.3	→	▽	↑			
4 淋菌感染症	4	6	2	1.1	0.6	▽	↑	↑			
											矢印:先月に引き続き報告あり ↑増加 ↓減少 →同数 ▽先月報告あり今月報告なし
5 メチシリン耐性黄色ブドウ球菌感染症	19	18	△1	2.2	3.6	↓	↓	↑	↓	↑	
6 ペニシリン耐性肺炎球菌感染症	3	—	△3	0.8	—		▽			▽	
7 薬剤耐性緑膿菌感染症	—	—	—	—	—						
合計	59	56	△3								

# 性器クラミジア感染症

2014年12月～2015年4月

上段: 定点からの患者報告数  
下段: 定点あたりの患者数

	12月	1月	2月	3月	4月
石川県	17 <b>1.70</b>	21 <b>2.10</b>	19 <b>1.90</b>	19 <b>1.90</b>	21 <b>2.10</b>
金沢市	13 <b>4.33</b>	16 <b>5.33</b>	12 <b>4.00</b>	8 <b>2.67</b>	12 <b>4.00</b>
南加賀	2 <b>1.00</b>	1 <b>0.50</b>	4 <b>2.00</b>	3 <b>1.50</b>	3 <b>1.50</b>
石川中央	2 <b>1.00</b>	3 <b>1.50</b>	2 <b>1.00</b>	5 <b>2.50</b>	5 <b>2.50</b>
能登中部	0 <b>0.00</b>	1 <b>0.50</b>	1 <b>0.50</b>	3 <b>1.50</b>	0 <b>0.00</b>
能登北部	0 <b>0.00</b>	0 <b>0.00</b>	0 <b>0.00</b>	0 <b>0.00</b>	1 <b>1.00</b>

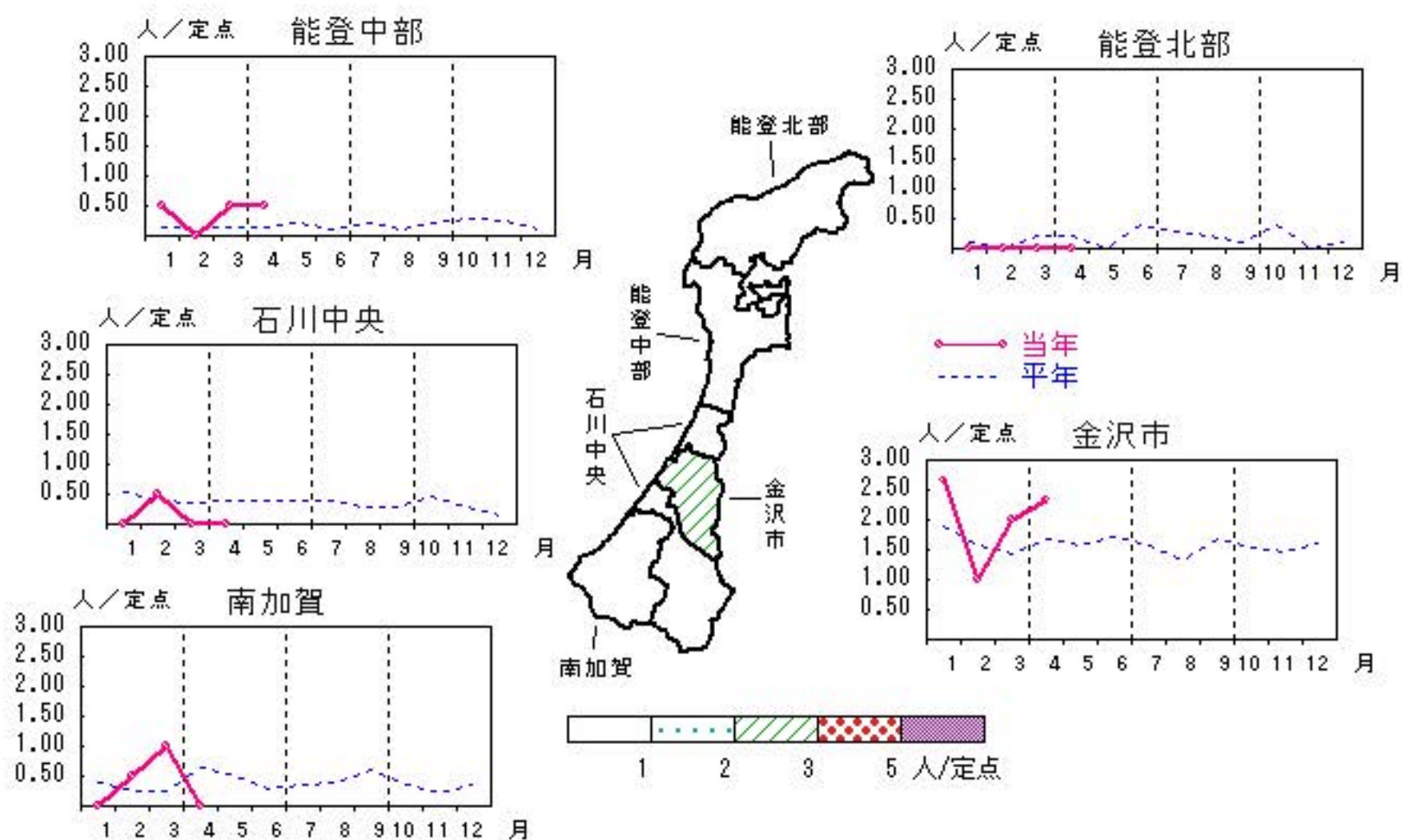


# 性器ヘルペスウイルス感染症

2014年12月～2015年4月

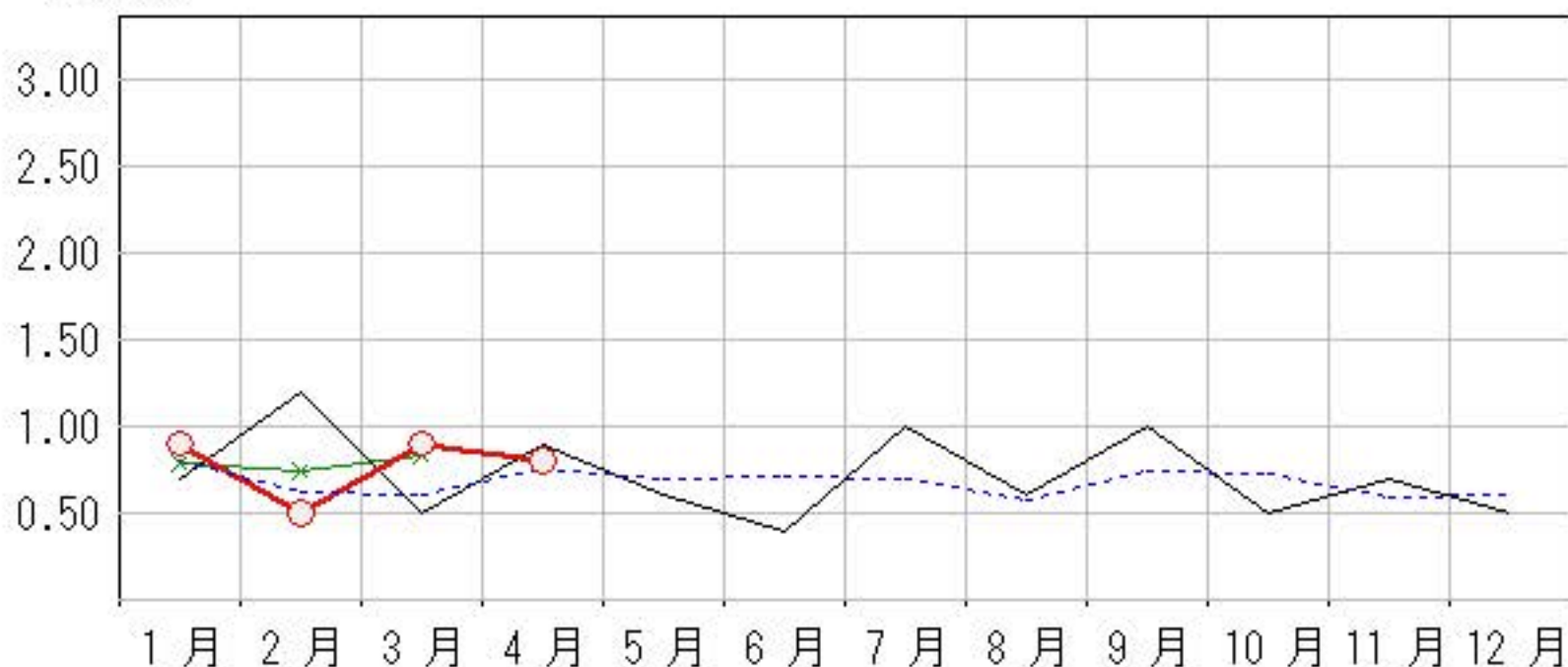
上段: 定点からの患者報告数  
下段: 定点あたりの患者数

	12月	1月	2月	3月	4月
石川県	5 <b>0.50</b>	9 <b>0.90</b>	5 <b>0.50</b>	9 <b>0.90</b>	8 <b>0.80</b>
金沢市	3 <b>1.00</b>	8 <b>2.67</b>	3 <b>1.00</b>	6 <b>2.00</b>	7 <b>2.33</b>
南加賀	1 <b>0.50</b>	0 <b>0.00</b>	1 <b>0.50</b>	2 <b>1.00</b>	0 <b>0.00</b>
石川中央	0 <b>0.00</b>	0 <b>0.00</b>	1 <b>0.50</b>	0 <b>0.00</b>	0 <b>0.00</b>
能登中部	1 <b>0.50</b>	1 <b>0.50</b>	0 <b>0.00</b>	1 <b>0.50</b>	1 <b>0.50</b>
能登北部	0 <b>0.00</b>	0 <b>0.00</b>	0 <b>0.00</b>	0 <b>0.00</b>	0 <b>0.00</b>



人/定点

○—○ 当年(石川県)      — 前年(石川県)  
 ×—× 当年(全国)      - - - 平年(石川県)



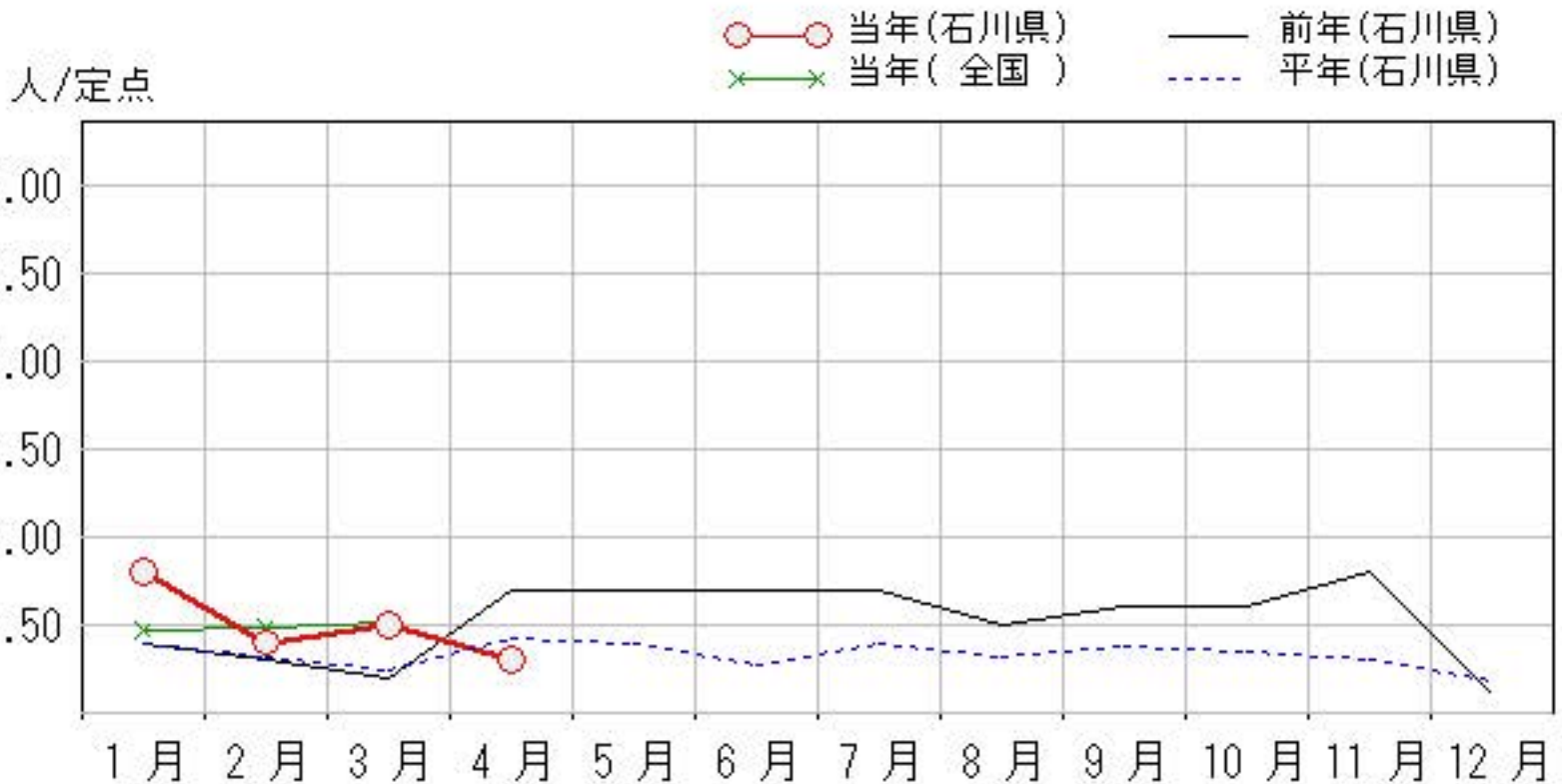
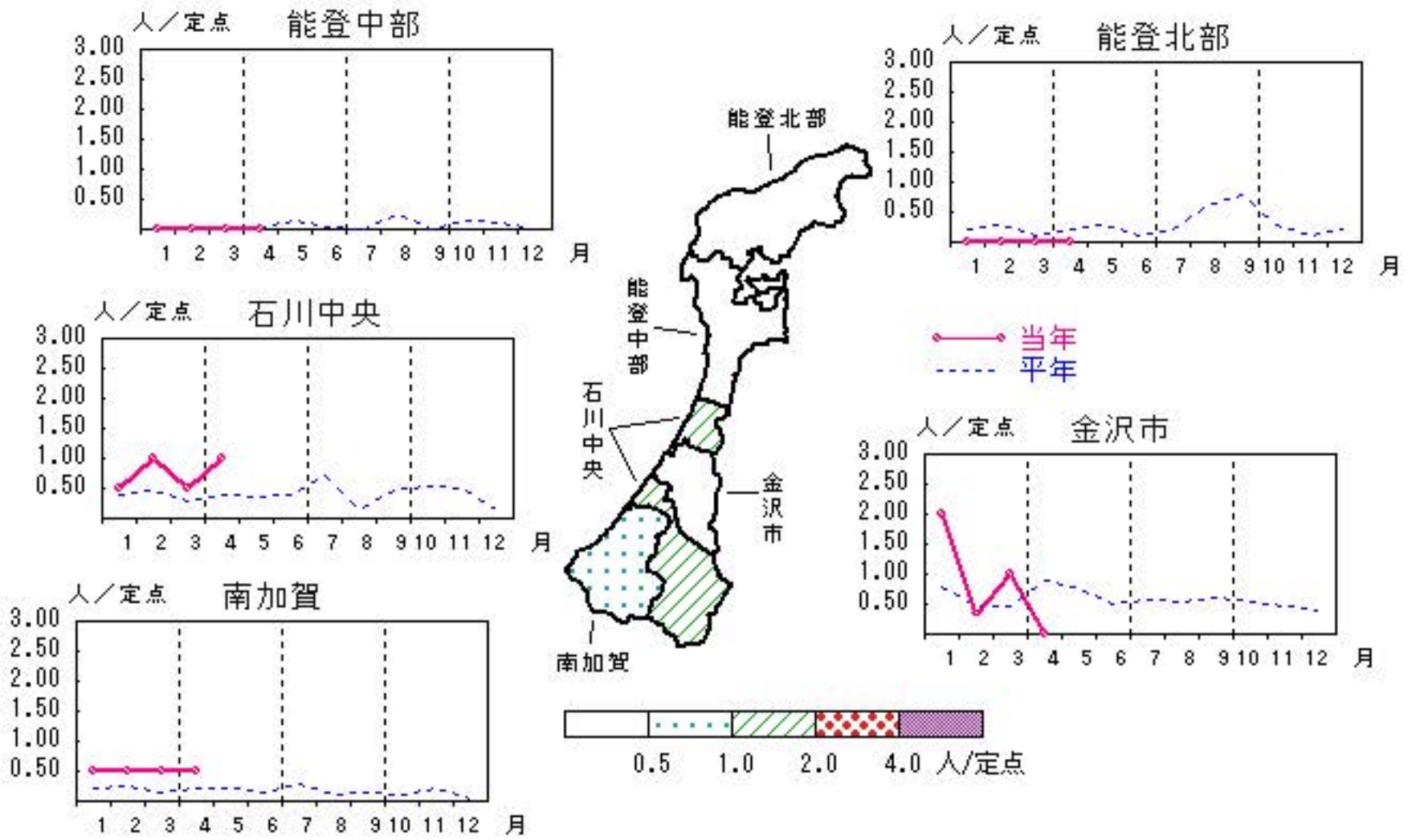


# 尖圭コンジローマ

2014年12月～2015年4月

上段: 定点からの患者報告数  
下段: 定点あたりの患者数

	12月	1月	2月	3月	4月
石川県	1 <b>0.10</b>	8 <b>0.80</b>	4 <b>0.40</b>	5 <b>0.50</b>	3 <b>0.30</b>
金沢市	1 <b>0.33</b>	6 <b>2.00</b>	1 <b>0.33</b>	3 <b>1.00</b>	0 <b>0.00</b>
南加賀	0 <b>0.00</b>	1 <b>0.50</b>	1 <b>0.50</b>	1 <b>0.50</b>	1 <b>0.50</b>
石川中央	0 <b>0.00</b>	1 <b>0.50</b>	2 <b>1.00</b>	1 <b>0.50</b>	2 <b>1.00</b>
能登中部	0 <b>0.00</b>	0 <b>0.00</b>	0 <b>0.00</b>	0 <b>0.00</b>	0 <b>0.00</b>
能登北部	0 <b>0.00</b>	0 <b>0.00</b>	0 <b>0.00</b>	0 <b>0.00</b>	0 <b>0.00</b>

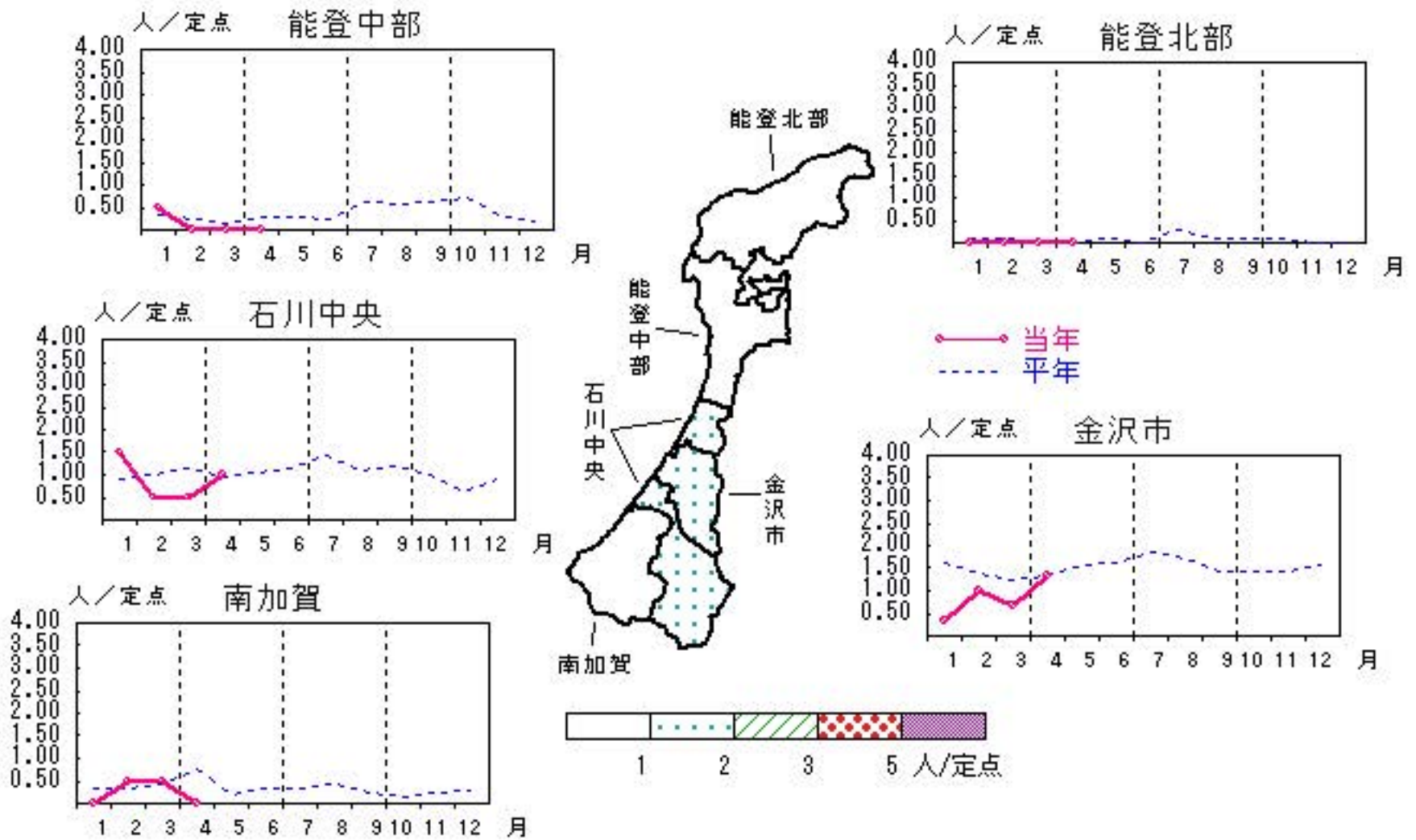


# 淋菌感染症

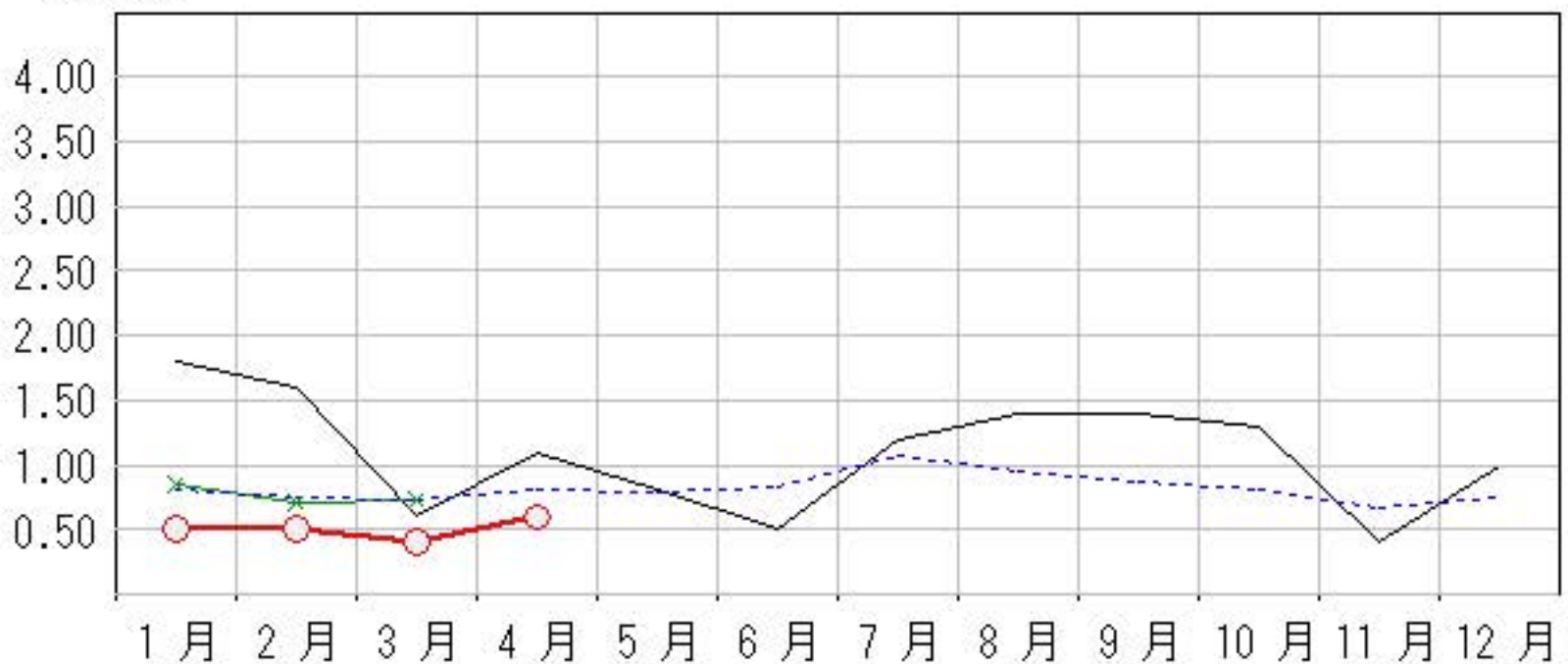
2014年12月～2015年4月

上段:定点からの患者報告数  
下段:定点あたりの患者数

	12月	1月	2月	3月	4月
石川県	10 <b>1.00</b>	5 <b>0.50</b>	5 <b>0.50</b>	4 <b>0.40</b>	6 <b>0.60</b>
金沢市	7 <b>2.33</b>	1 <b>0.33</b>	3 <b>1.00</b>	2 <b>0.67</b>	4 <b>1.33</b>
南加賀	0 <b>0.00</b>	0 <b>0.00</b>	1 <b>0.50</b>	1 <b>0.50</b>	0 <b>0.00</b>
石川中央	2 <b>1.00</b>	3 <b>1.50</b>	1 <b>0.50</b>	1 <b>0.50</b>	2 <b>1.00</b>
能登中部	1 <b>0.50</b>	1 <b>0.50</b>	0 <b>0.00</b>	0 <b>0.00</b>	0 <b>0.00</b>
能登北部	0 <b>0.00</b>	0 <b>0.00</b>	0 <b>0.00</b>	0 <b>0.00</b>	0 <b>0.00</b>



人/定点  
 ○ 当年(石川県)      — 前年(石川県)  
 × 当年(全国)      - - - 平年(石川県)



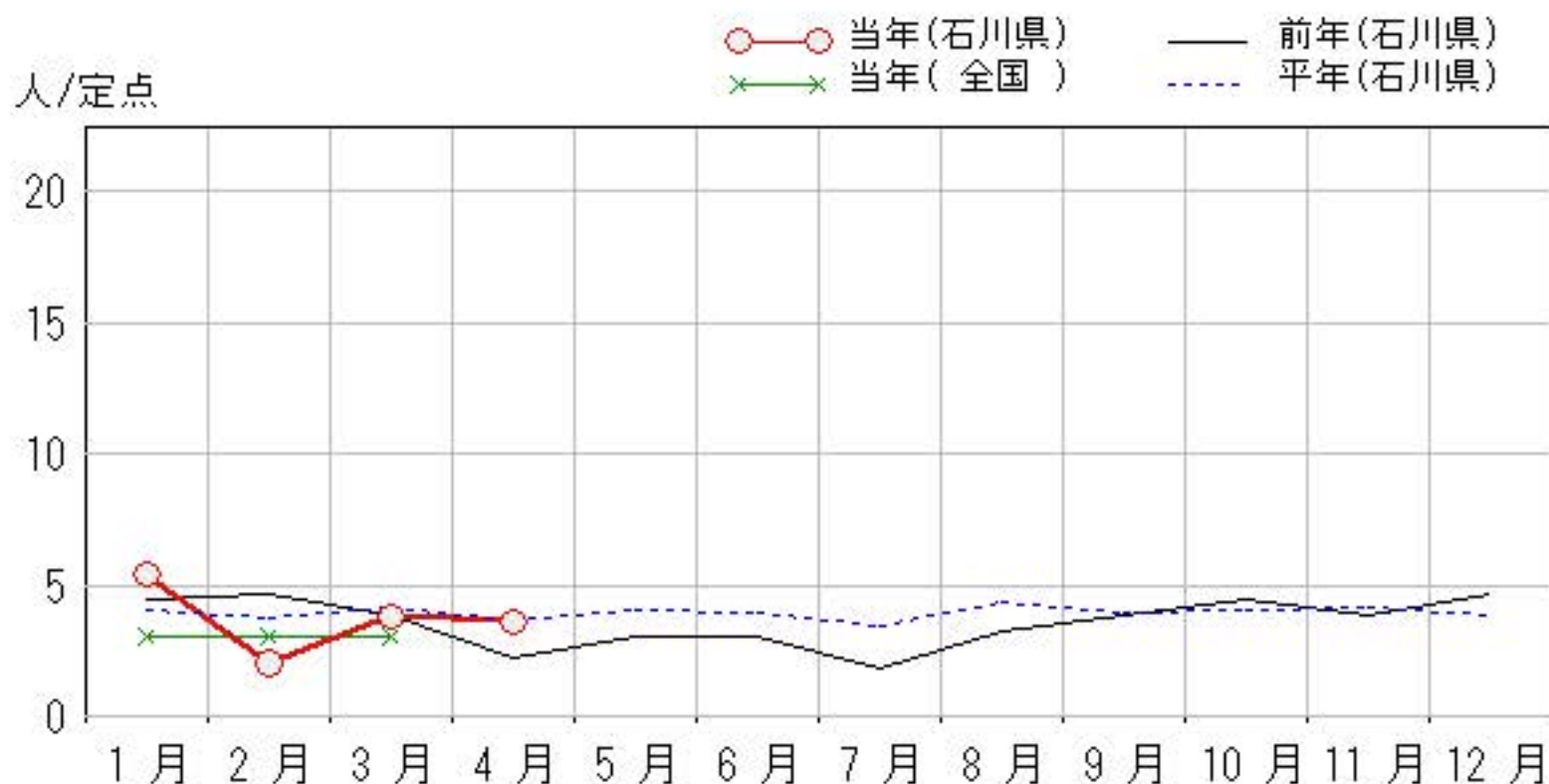
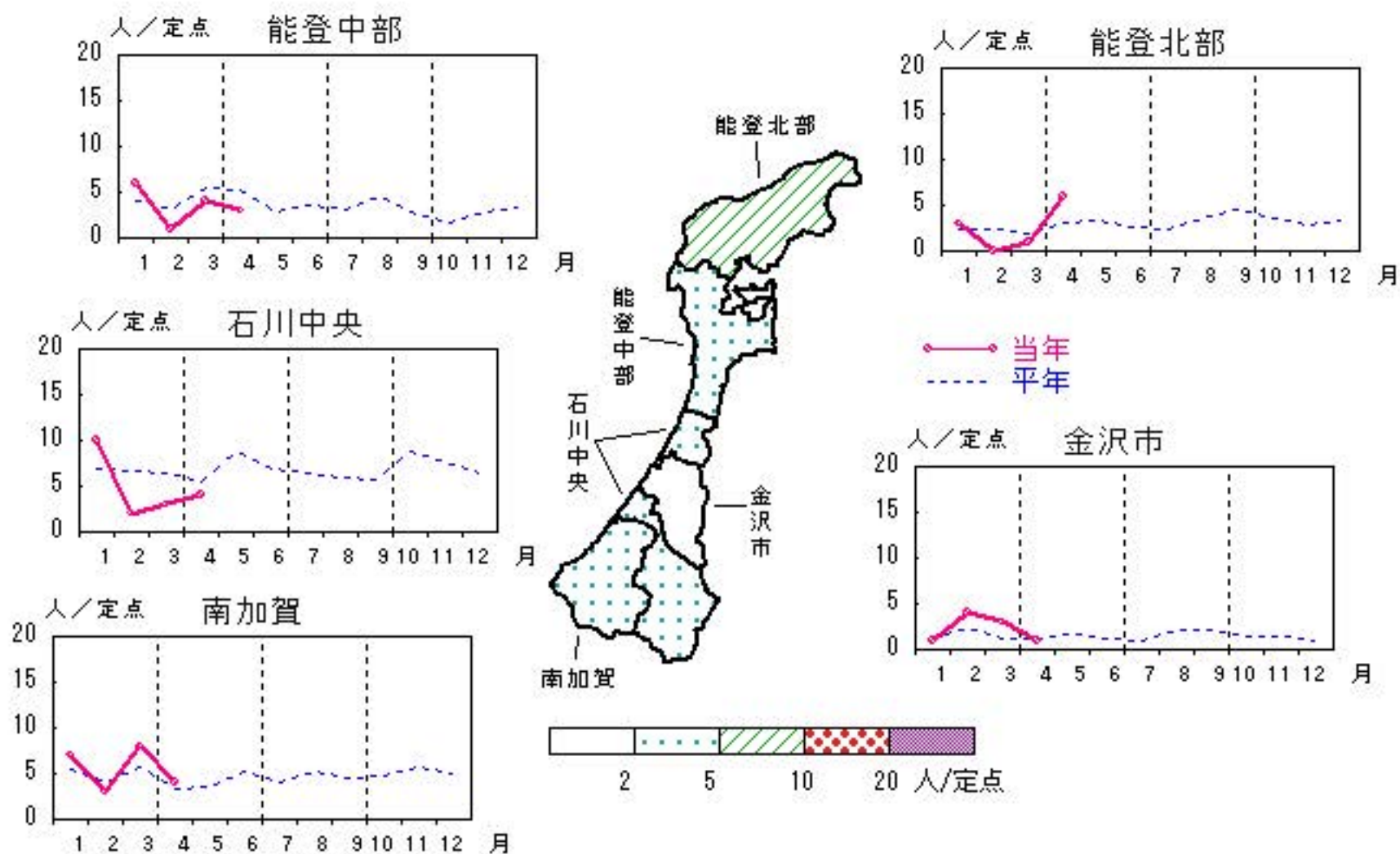


# メチシリン耐性黄色ブドウ球菌感染症

2014年12月～2015年4月

上段: 定点からの患者報告数  
下段: 定点あたりの患者数

	12月	1月	2月	3月	4月
石川県	23 <b>4.60</b>	27 <b>5.40</b>	10 <b>2.00</b>	19 <b>3.80</b>	18 <b>3.60</b>
金沢市	0 <b>0.00</b>	1 <b>1.00</b>	4 <b>4.00</b>	3 <b>3.00</b>	1 <b>1.00</b>
南加賀	10 <b>10.00</b>	7 <b>7.00</b>	3 <b>3.00</b>	8 <b>8.00</b>	4 <b>4.00</b>
石川中央	8 <b>8.00</b>	10 <b>10.00</b>	2 <b>2.00</b>	3 <b>3.00</b>	4 <b>4.00</b>
能登中部	3 <b>3.00</b>	6 <b>6.00</b>	1 <b>1.00</b>	4 <b>4.00</b>	3 <b>3.00</b>
能登北部	2 <b>2.00</b>	3 <b>3.00</b>	0 <b>0.00</b>	1 <b>1.00</b>	6 <b>6.00</b>

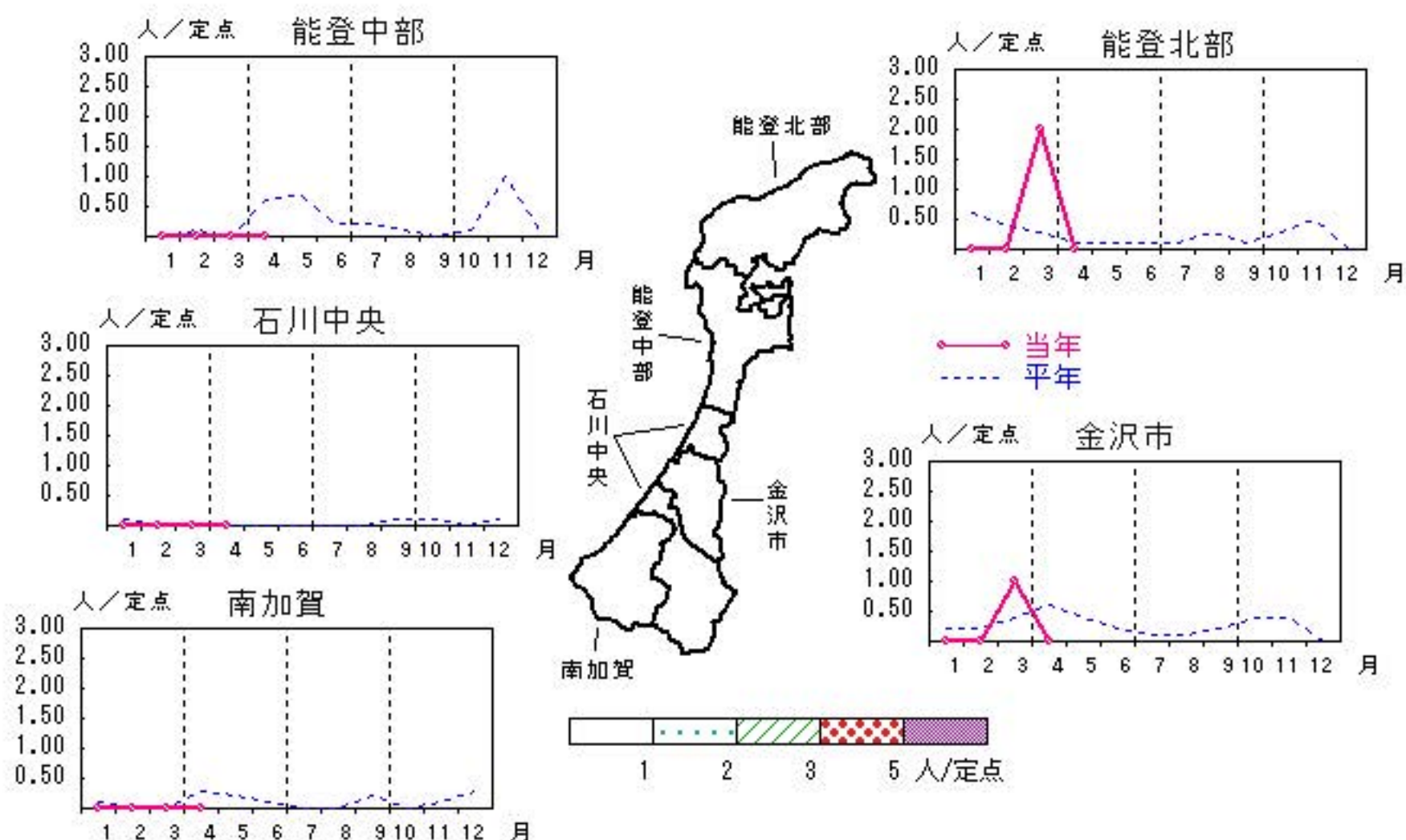


# ペニシリン耐性肺炎球菌感染症

2014年12月～2015年4月

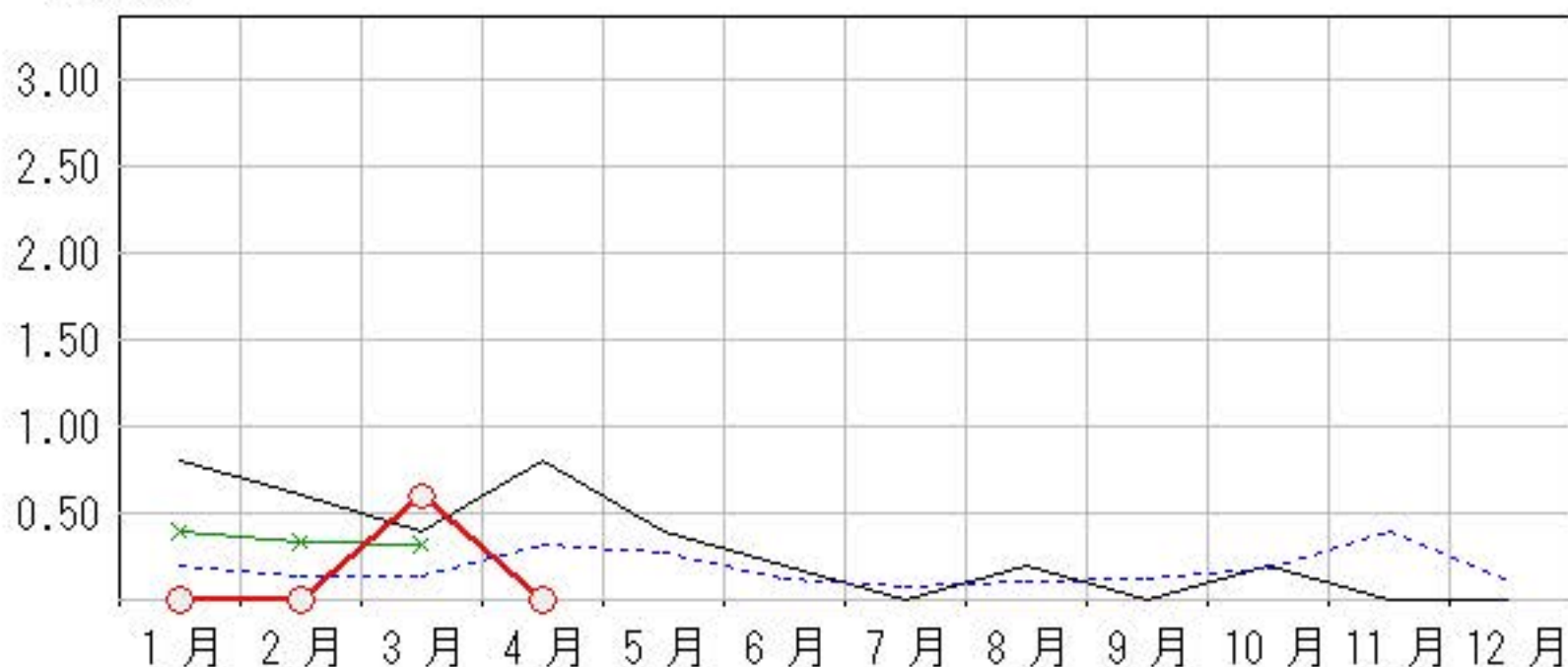
上段:定点からの患者報告数  
下段:定点あたりの患者数

	12月	1月	2月	3月	4月
石川県	0 <b>0.00</b>	0 <b>0.00</b>	0 <b>0.00</b>	3 <b>0.60</b>	0 <b>0.00</b>
金沢市	0 <b>0.00</b>	0 <b>0.00</b>	0 <b>0.00</b>	1 <b>1.00</b>	0 <b>0.00</b>
南加賀	0 <b>0.00</b>	0 <b>0.00</b>	0 <b>0.00</b>	0 <b>0.00</b>	0 <b>0.00</b>
石川中央	0 <b>0.00</b>	0 <b>0.00</b>	0 <b>0.00</b>	0 <b>0.00</b>	0 <b>0.00</b>
能登中部	0 <b>0.00</b>	0 <b>0.00</b>	0 <b>0.00</b>	0 <b>0.00</b>	0 <b>0.00</b>
能登北部	0 <b>0.00</b>	0 <b>0.00</b>	0 <b>0.00</b>	2 <b>2.00</b>	0 <b>0.00</b>



人/定点

○—○ 当年(石川県)      — 前年(石川県)  
×—× 当年(全国)      - - - 平年(石川県)



疾病別・年齢階級別報告患者数

2015年 4月(石川県)

	性器クラミジア感染症	性感器ヘルペスウイルス感染症	尖圭コンジローマ	淋菌感染症	ブドウ球菌耐性黄色メチシリン感染症	球菌ペニシリン耐性肺炎感染症	薬剤耐性緑膿菌感染症
計	21	8	3	6	18		
0歳					1		
1歳～4歳							
5歳～9歳							
10歳～14歳							
15歳～19歳	1	1	1	1	1		
20歳～24歳	5		1				
25歳～29歳	4	1		3			
30歳～34歳	4	1					
35歳～39歳	4	3	1				
40歳～44歳	2			1			
45歳～49歳		1		1	1		
50歳～54歳	1						
55歳～59歳							
60歳～64歳							
65歳～69歳		1			3		
70歳以上					12		



<病原細菌検出状況>

病原体検出月別、由来ヒト(保健環境センター・保健所分離分)

2015年4月末 現在報告数

検出病原体	血清型・毒素等	2014	2014	2014	2014	2014	2014	2014	2014	2014	2015	2015	2015	2015									
		5月	6月	7月	8月	9月	10月	11月	12月	12月	1月	2月	3月	4月									
		検	渡	集	検	渡	集	検	渡	集	検	渡	集	検	渡	集	検	渡	集	検	渡	集	
腸管出血性 大腸菌 (EHEC)	O157:H7(VT1+2)																						
	O157:H7(VT2)			1				1															
	O157:HNM(VT1+2)			1	1	1																	
	O157:HNM(VT2)			2	2																		
	O157:HNT(VT1+2)				1		1		2		1												
	O157:HNT(VT2)	1							1														
	O26:H11(VT1)	1		2																			
	O26:HNM(VT1)																						
	O26:HNT(VT1)													2									
その他			3		2		1		1		1		1										
チフス菌																							
パラチフス菌																							
コレラ菌	O1, CT(+)																						
	O139, CT(+)																						
赤痢菌	A亜群(志賀)																						
	B亜群(フレキシネリ)																						
	C亜群(ボイド)																						
	D亜群(ソンネ)								1	1													
	群その他・不明																						
腸炎ビブリオ																							
サルモネラ																							
黄色ブドウ球菌				1																			
病原大腸菌(EHEC除く)														4	4								
カンピロバクター																							
ウエルシュ菌																							

検:検出数, 渡:海外渡航分(再掲), 集:集団発生分(再掲)