

感染症発生動向調査（月報）の保健所別発生状況

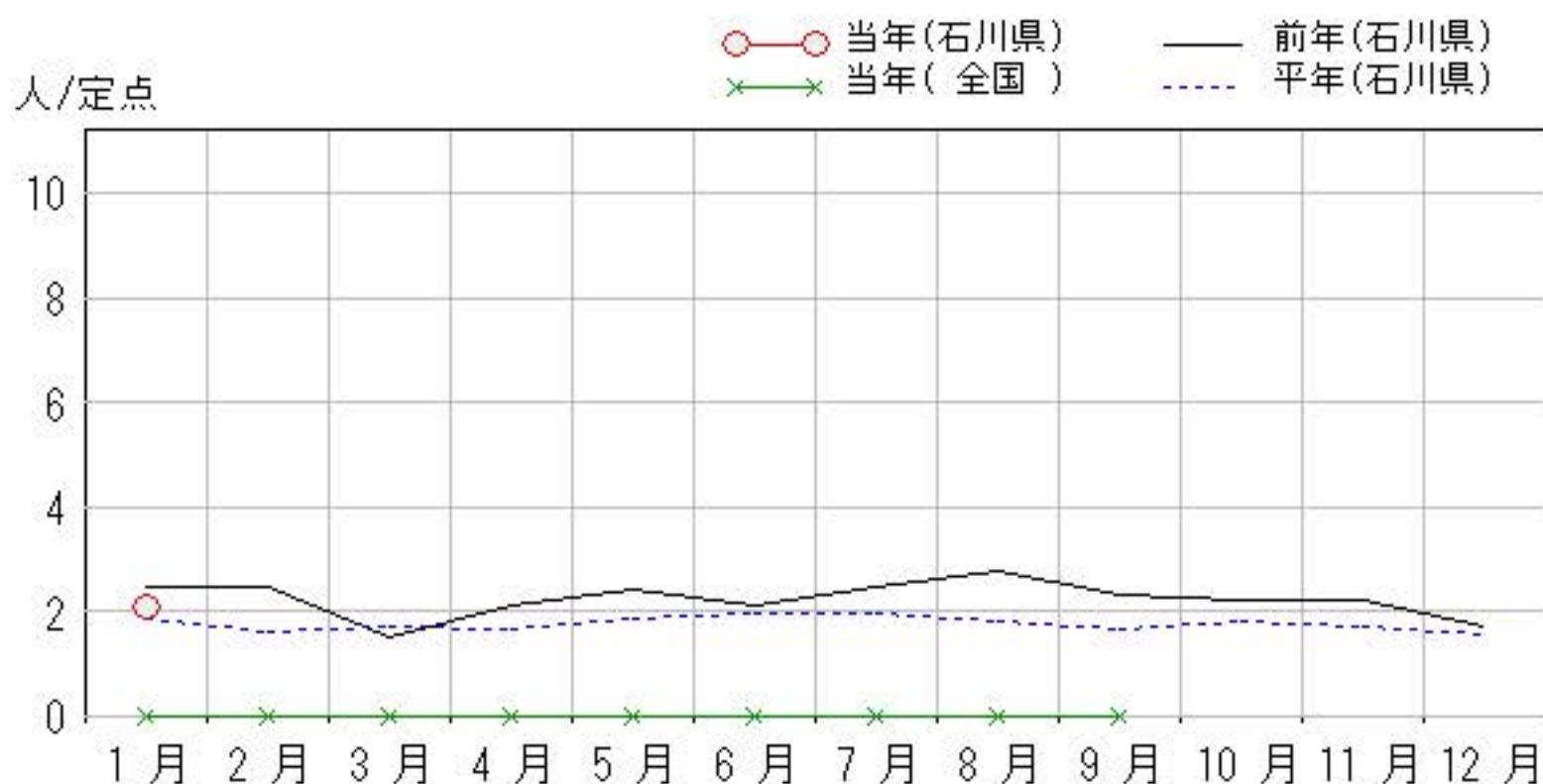
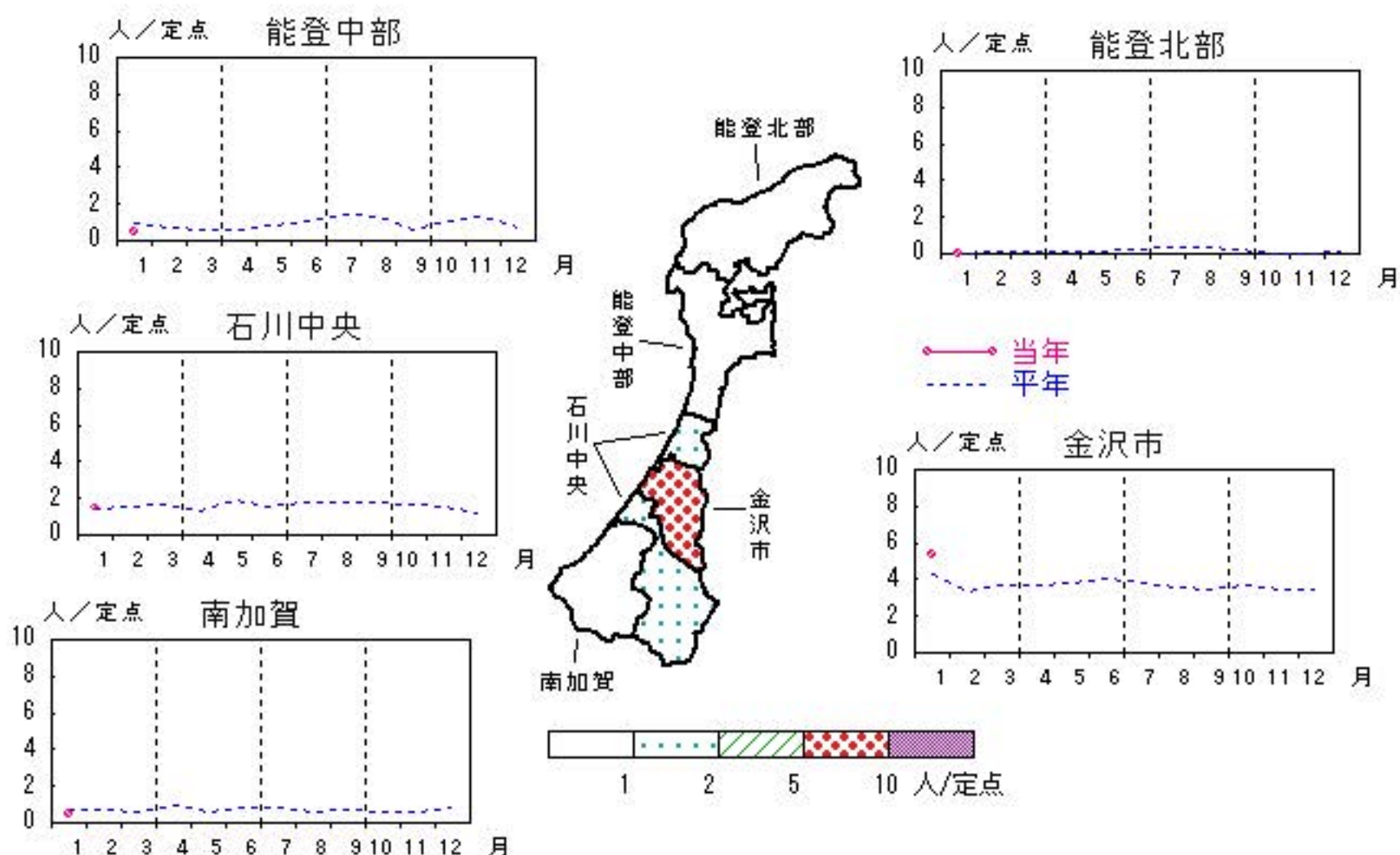
	調査対象期間					定点当り					備考
	先月 12月	今月 1月	増減	前年同月	今月 (1月)	南加賀 定点 2	金沢市 定点 3	石川中央 定点 2	能登中部 定点 2	能登北部 定点 1	
1 性器クラミジア感染症	17	21	4	2.5	2.1	↓	↑	↑	新		新:今月新たに報告あり
2 性器ヘルペスウイルス感染症	5	9	4	0.7	0.9	▽	↑		→		
3 尖圭コンジローマ	1	8	7	0.4	0.8	新	↑	新			
4 淋菌感染症	10	5	△5	1.8	0.5		↓	↑	→		
											矢印:先月に引き続き報告あり ↑増加 ↓減少 →同数 ▽先月報告あり今月報告なし
						南加賀 定点 1	金沢市 定点 1	石川中央 定点 1	能登中部 定点 1	能登北部 定点 1	
5 メチシリン耐性黄色ブドウ球菌感染症	23	27	4	4.4	5.4	↓	新	↑	↑	↑	
6 ペニシリン耐性肺炎球菌感染症	—	—	—	0.8	—						
7 薬剤耐性緑膿菌感染症	—	—	—	—	—						
合計	56	70	14								

性器クラミジア感染症

2014年9月～2015年1月

上段: 定点からの患者報告数
下段: 定点あたりの患者数

	9月	10月	11月	12月	1月
石川県	23 2.30	22 2.20	22 2.20	17 1.70	21 2.10
金沢市	16 5.33	13 4.33	15 5.00	13 4.33	16 5.33
南加賀	4 2.00	3 1.50	1 0.50	2 1.00	1 0.50
石川中央	2 1.00	3 1.50	4 2.00	2 1.00	3 1.50
能登中部	1 0.50	3 1.50	2 1.00	0 0.00	1 0.50
能登北部	0 0.00	0 0.00	0 0.00	0 0.00	0 0.00

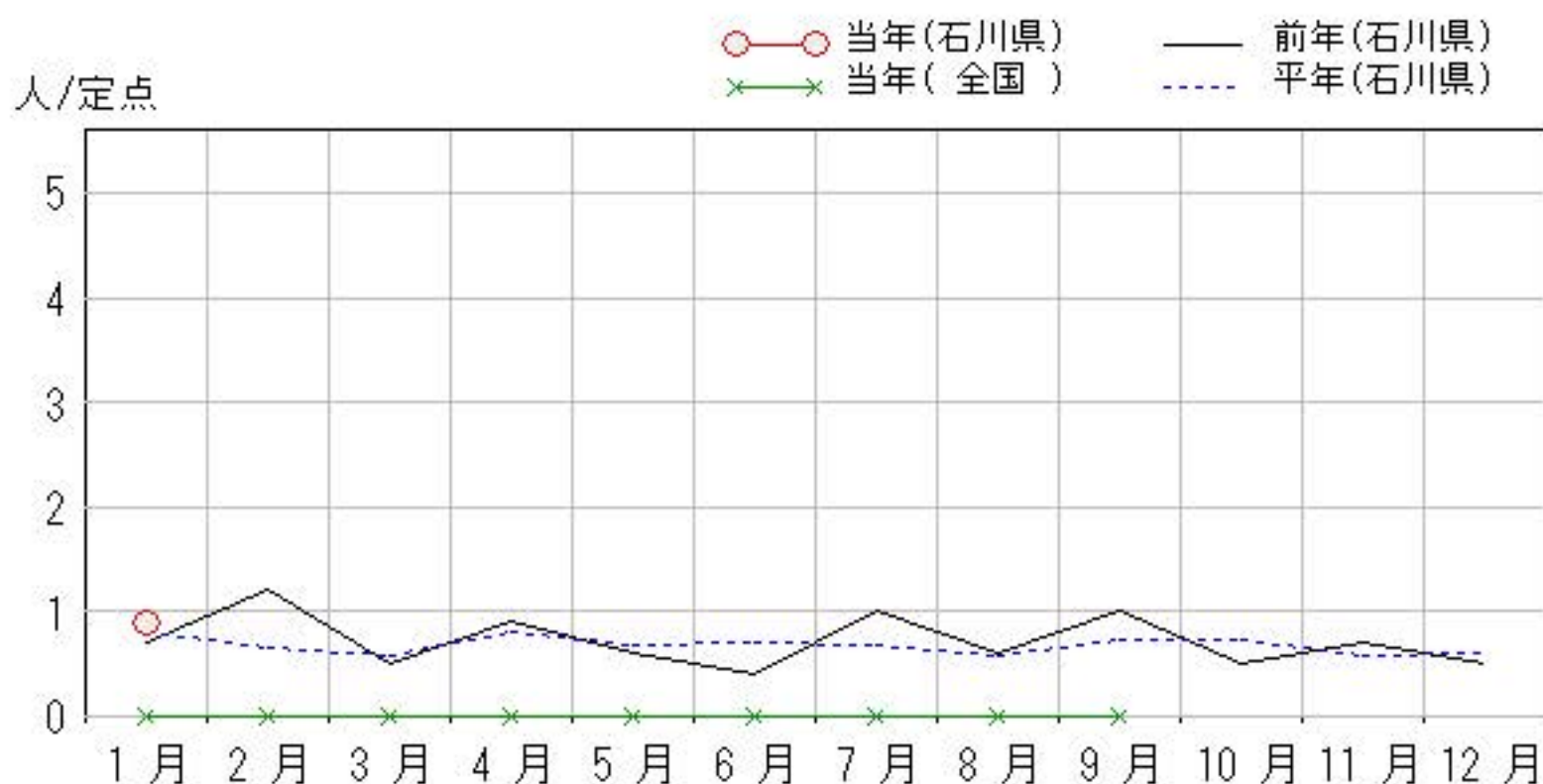
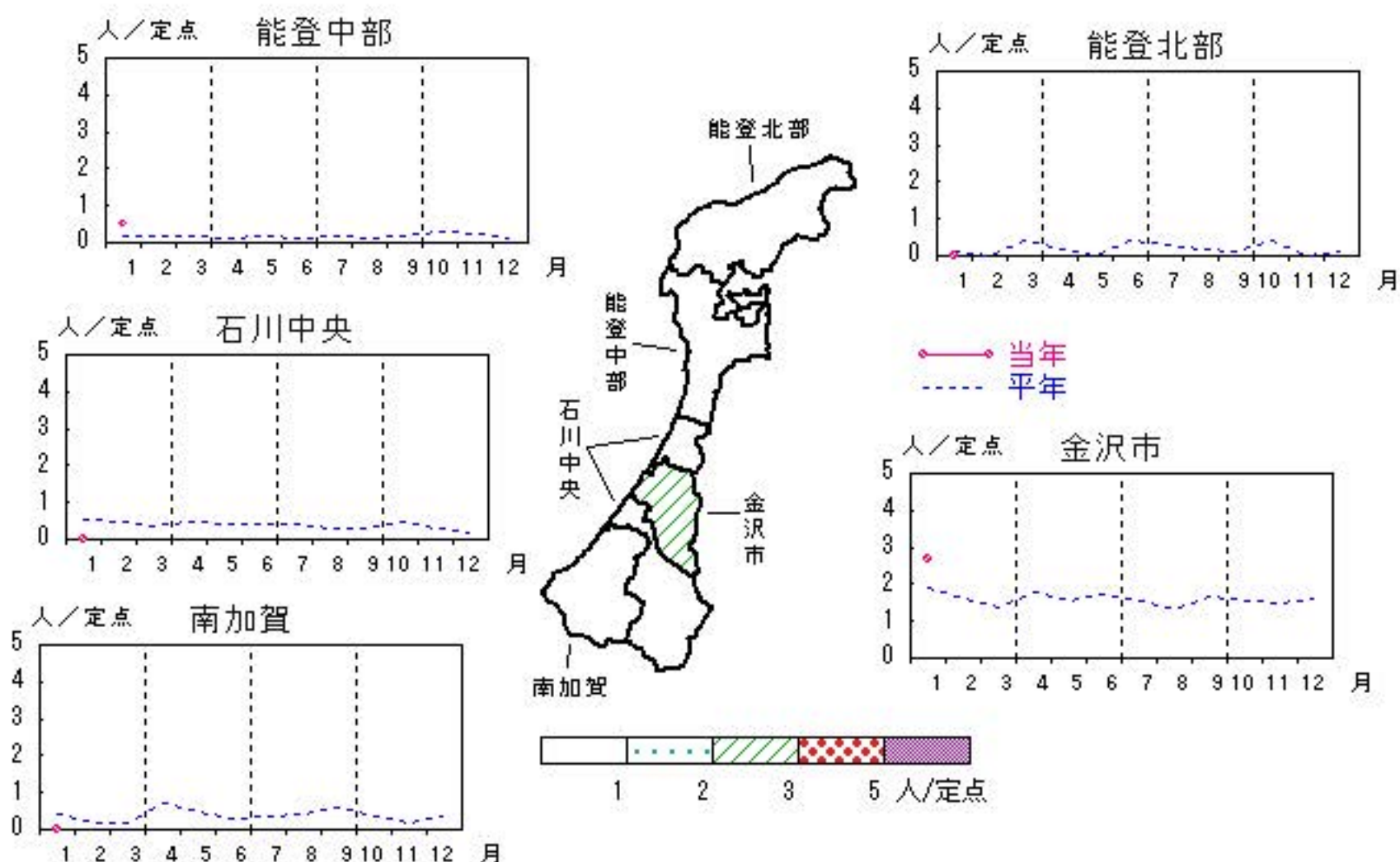


性器ヘルペスウイルス感染症

2014年9月～2015年1月

上段: 定点からの患者報告数
下段: 定点あたりの患者数

	9月	10月	11月	12月	1月
石川県	10 1.00	5 0.50	7 0.70	5 0.50	9 0.90
金沢市	7 2.33	5 1.67	5 1.67	3 1.00	8 2.67
南加賀	2 1.00	0 0.00	1 0.50	1 0.50	0 0.00
石川中央	0 0.00	0 0.00	1 0.50	0 0.00	0 0.00
能登中部	1 0.50	0 0.00	0 0.00	1 0.50	1 0.50
能登北部	0 0.00	0 0.00	0 0.00	0 0.00	0 0.00

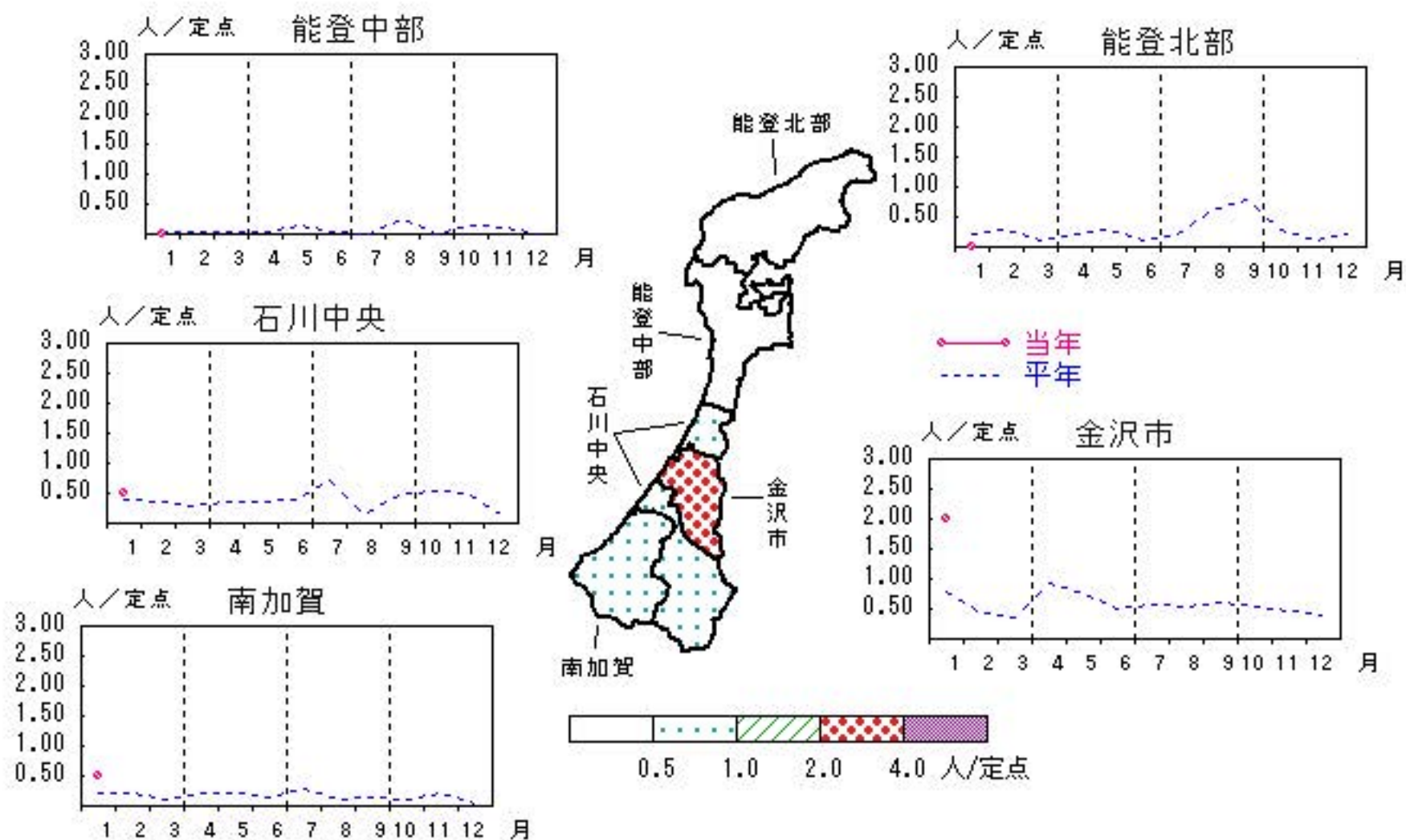


尖圭コンジローマ

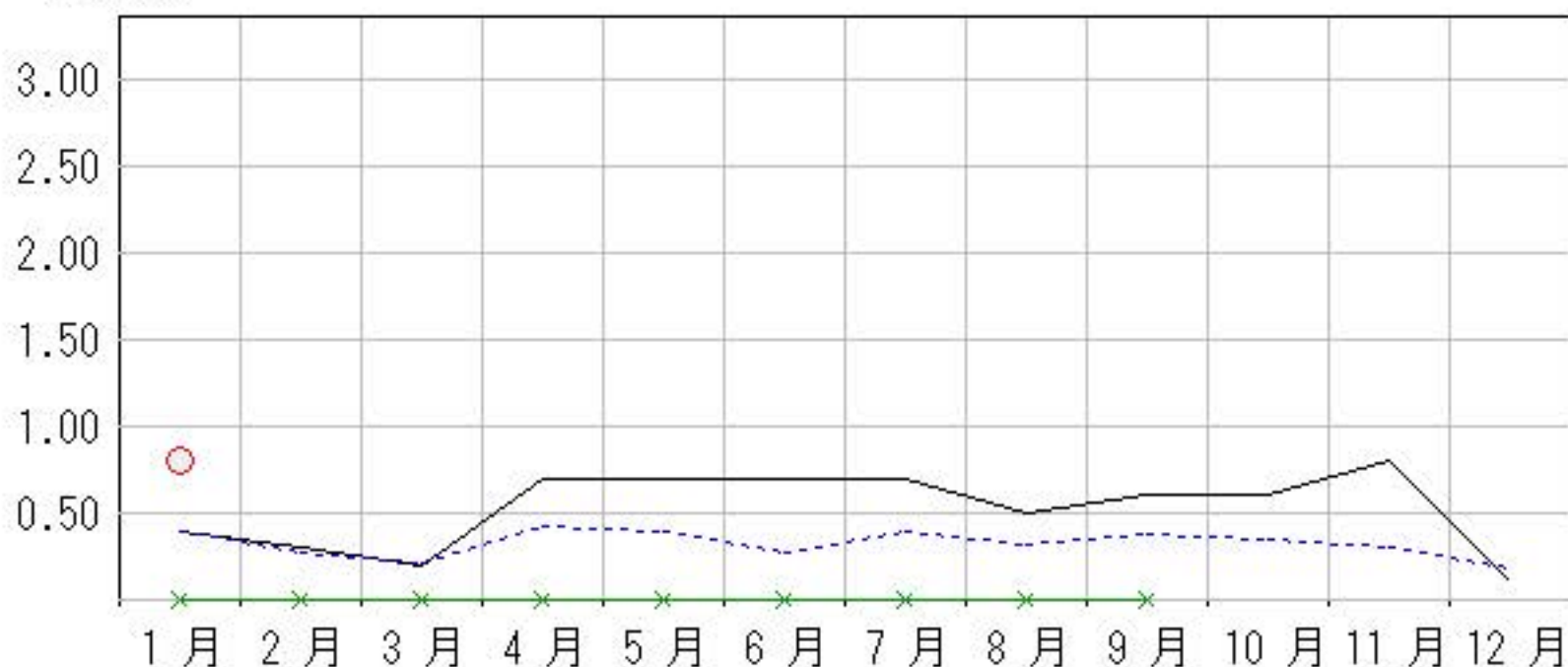
2014年9月～2015年1月

上段: 定点からの患者報告数
下段: 定点あたりの患者数

	9月	10月	11月	12月	1月
石川県	6 0.60	6 0.60	8 0.80	1 0.10	8 0.80
金沢市	3 1.00	5 1.67	5 1.67	1 0.33	6 2.00
南加賀	3 1.50	1 0.50	1 0.50	0 0.00	1 0.50
石川中央	0 0.00	0 0.00	2 1.00	0 0.00	1 0.50
能登中部	0 0.00	0 0.00	0 0.00	0 0.00	0 0.00
能登北部	0 0.00	0 0.00	0 0.00	0 0.00	0 0.00



人/定点
○ 当年(石川県) — 前年(石川県)
× 当年(全国) - - - 平年(石川県)

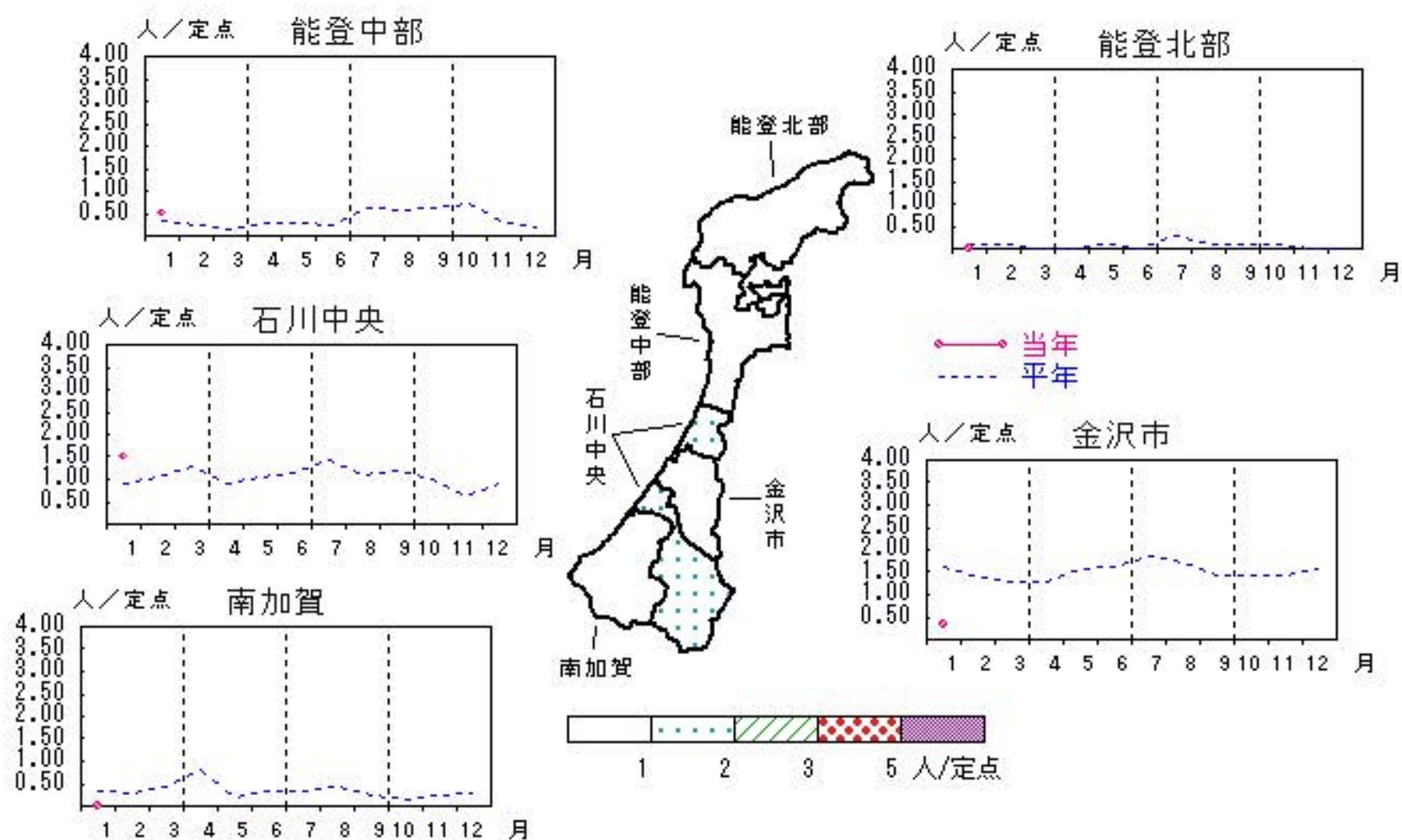


淋菌感染症

2014年9月～2015年1月

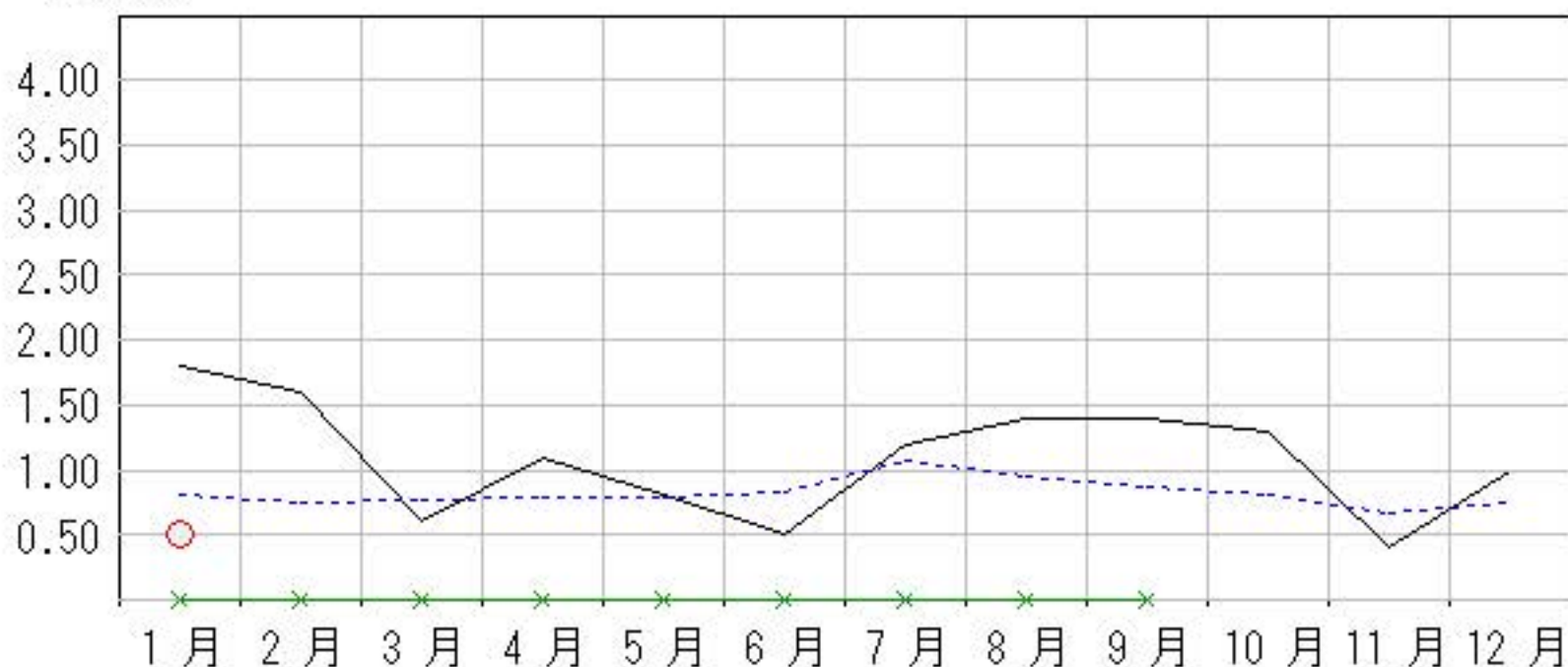
上段:定点からの患者報告数
下段:定点あたりの患者数

	9月	10月	11月	12月	1月
石川県	14 1.40	13 1.30	4 0.40	10 1.00	5 0.50
金沢市	9 3.00	9 3.00	1 0.33	7 2.33	1 0.33
南加賀	1 0.50	0 0.00	0 0.00	0 0.00	0 0.00
石川中央	1 0.50	2 1.00	1 0.50	2 1.00	3 1.50
能登中部	3 1.50	2 1.00	2 1.00	1 0.50	1 0.50
能登北部	0 0.00	0 0.00	0 0.00	0 0.00	0 0.00



人/定点

○ 当年(石川県) — 前年(石川県)
× 当年(全国) - - - 平年(石川県)

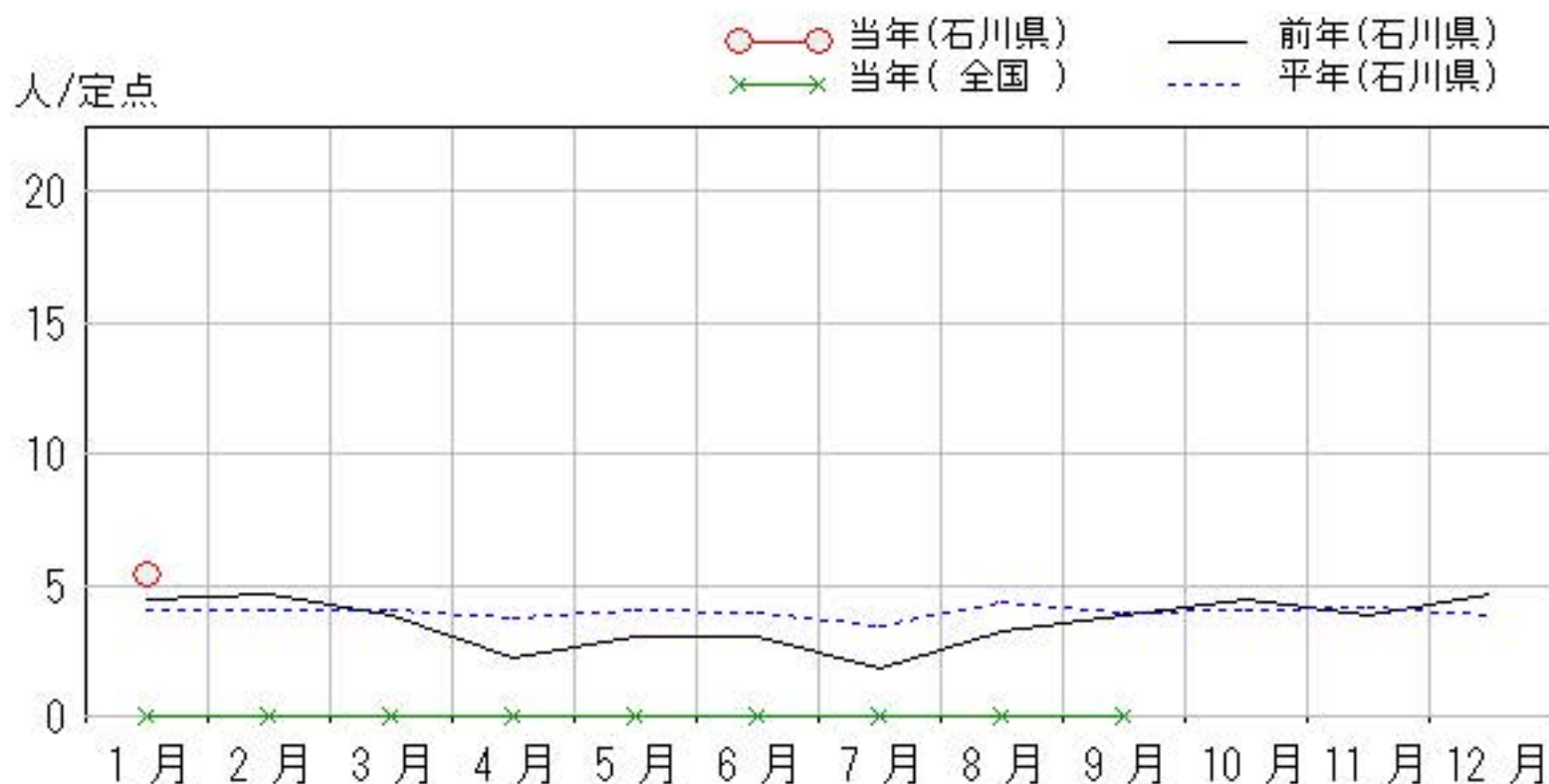
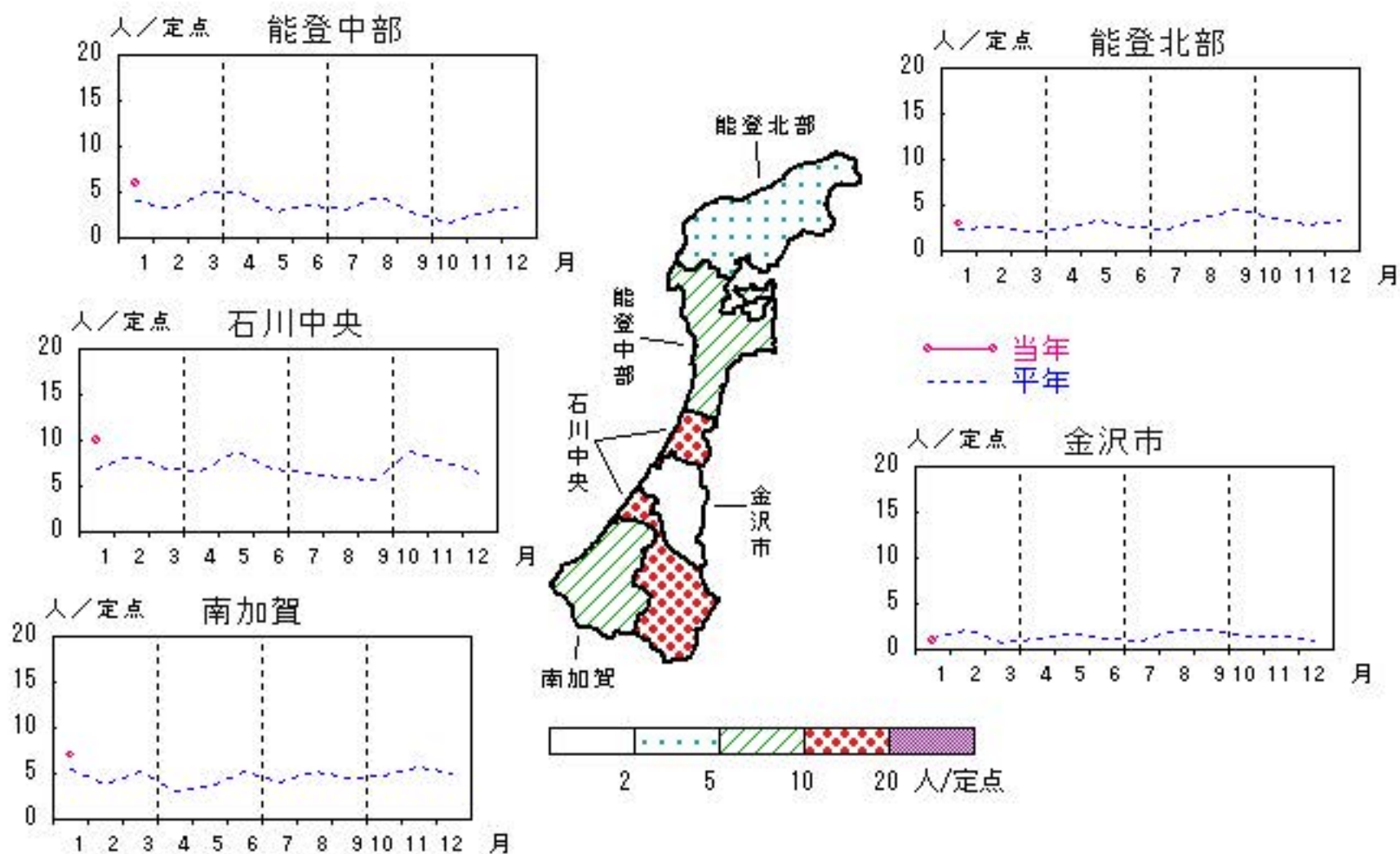


メチシリン耐性黄色ブドウ球菌感染症

2014年9月～2015年1月

上段: 定点からの患者報告数
下段: 定点あたりの患者数

	9月	10月	11月	12月	1月
石川県	19 3.80	22 4.40	19 3.80	23 4.60	27 5.40
金沢市	3 3.00	3 3.00	2 2.00	0 0.00	1 1.00
南加賀	9 9.00	5 5.00	6 6.00	10 10.00	7 7.00
石川中央	2 2.00	10 10.00	6 6.00	8 8.00	10 10.00
能登中部	3 3.00	2 2.00	0 0.00	3 3.00	6 6.00
能登北部	2 2.00	2 2.00	5 5.00	2 2.00	3 3.00

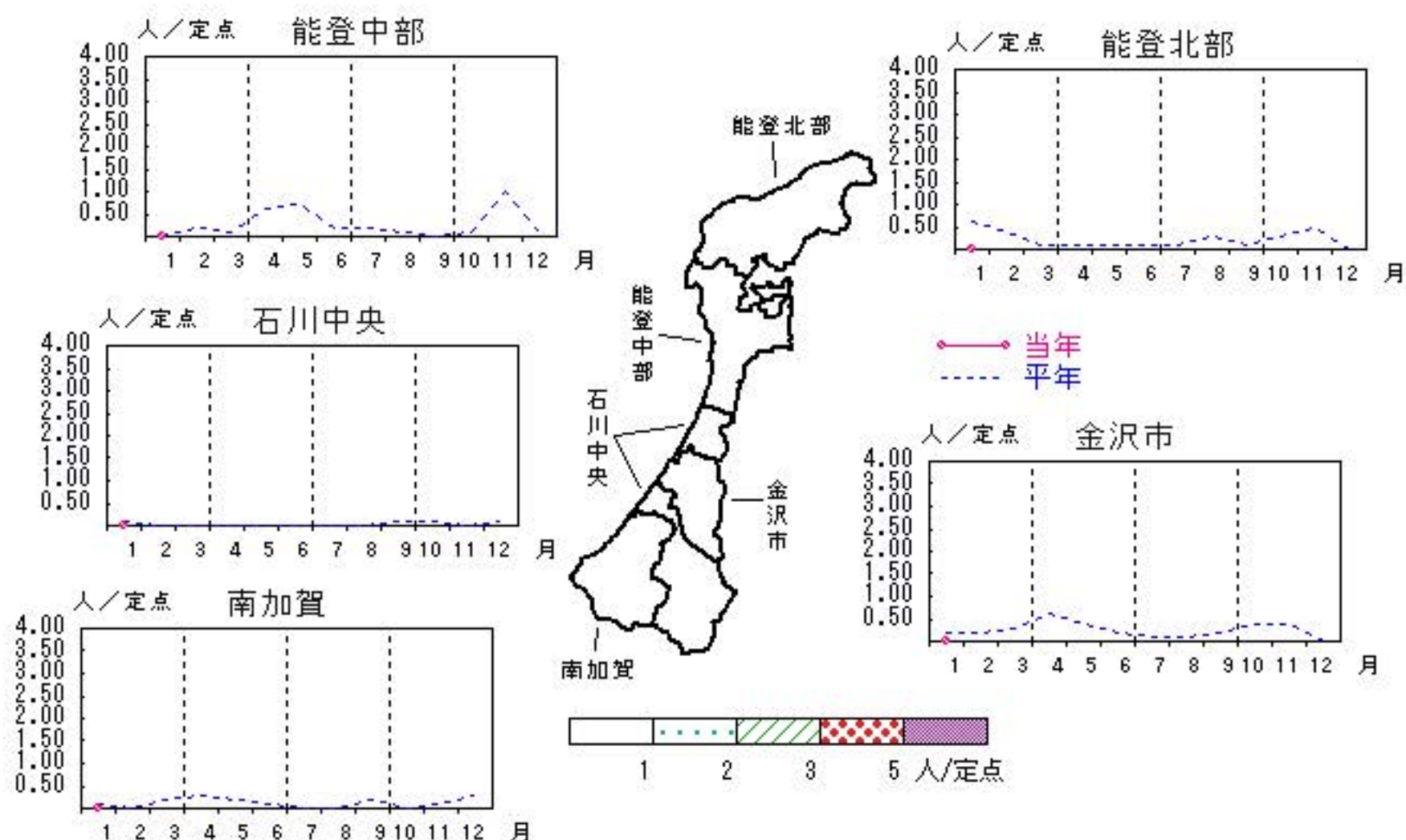


ペニシリン耐性肺炎球菌感染症

2014年9月～2015年1月

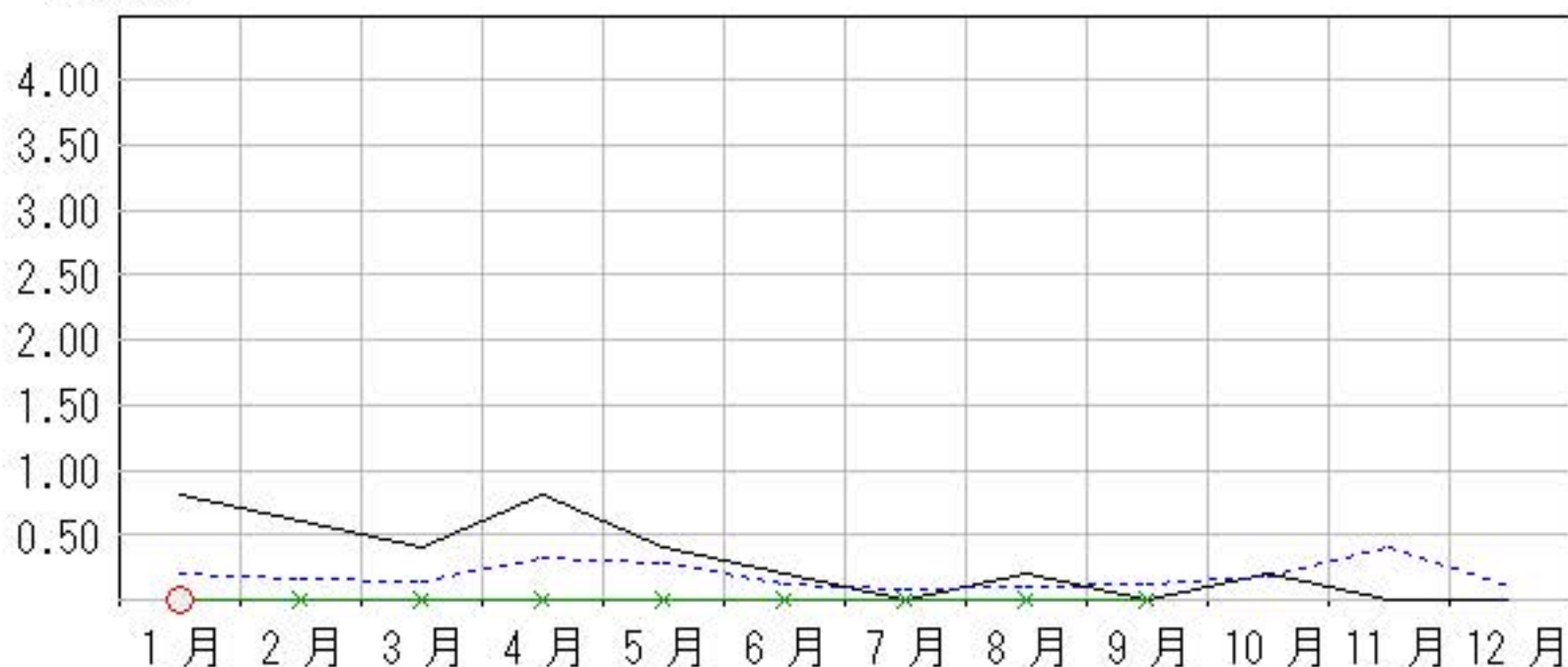
上段:定点からの患者報告数
下段:定点あたりの患者数

	9月	10月	11月	12月	1月
石川県	0 0.00	1 0.20	0 0.00	0 0.00	0 0.00
金沢市	0 0.00	1 1.00	0 0.00	0 0.00	0 0.00
南加賀	0 0.00	0 0.00	0 0.00	0 0.00	0 0.00
石川中央	0 0.00	0 0.00	0 0.00	0 0.00	0 0.00
能登中部	0 0.00	0 0.00	0 0.00	0 0.00	0 0.00
能登北部	0 0.00	0 0.00	0 0.00	0 0.00	0 0.00



人/定点

○—○ 当年(石川県) — 前年(石川県)
×—× 当年(全国) - - - 平年(石川県)



疾病別・年齢階級別報告患者数

2015年1月(石川県)

	性器クラミジア感染症	性器ヘルペスウイルス感染症	尖圭コンジローマ	淋菌感染症	ブドウ球菌感染症 メチリン耐性黄色	球菌感染症 ペニシリン耐性肺炎	薬剤耐性緑膿菌感染症
計	21	9	8	5	27		
0歳					2		
1歳～4歳							
5歳～9歳							
10歳～14歳							
15歳～19歳	2		1				
20歳～24歳	3		2				
25歳～29歳	4	3	1	2			
30歳～34歳	4		2	1			
35歳～39歳	4		1	2			
40歳～44歳	3	4			2		
45歳～49歳	1						
50歳～54歳		2					
55歳～59歳					1		
60歳～64歳							
65歳～69歳			1		2		
70歳以上					20		

<病原細菌検出状況>

病原体検出月別、由来ヒト(保健環境センター・保健所分離分)

2015年1月末 現在報告数

検出病原体	血清型・毒素等	2014 2月			2014 3月			2014 4月			2014 5月			2014 6月			2014 7月			2014 8月			2014 9月			2014 10月			2014 11月			2014 12月			2015 1月		
		検	渡	集	検	渡	集	検	渡	集	検	渡	集	検	渡	集	検	渡	集	検	渡	集	検	渡	集	検	渡	集	検	渡	集	検	渡	集			
腸管出血性 大腸菌 (EHEC)	O157:H7(VT1+2)																																				
	O157:H7(VT2)											1										1															
	O157:HNM(VT1+2)											1	1			1																					
	O157:HNM(VT2)											2		2																							
	O157:HNT(VT1+2)															1			1				2			1											
	O157:HNT(VT2)												1										1														
	O26:H11(VT1)	1										1			2																						
	O26:HNM(VT1)																																				
	O26:HNT(VT1)												1																							2	
その他													3				2			1			1		1			1			1						
チフス菌																																					
パラチフス菌																																					
コレラ菌	O1, CT(+)																																				
	O139, CT(+)																																				
赤痢菌	A亜群(志賀)																																				
	B亜群(フレキシネリ)																																				
	C亜群(ボイド)																																				
	D亜群(ソンネ)																									1	1										
	群その他・不明																																				
腸炎ビブリオ																																					
サルモネラ																																					
黄色ブドウ球菌												1																									
病原大腸菌(EHEC除く)																																					
カンピロバクター																																					
ウエルシュ菌																																					

検:検出数, 渡:海外渡航分(再掲), 集:集団発生分(再掲)