

感染症発生動向調査（週報）の保健所別発生状況												
		調査対象期間				定点当り					備考	
		先週 2/2～2/8	今週 2/9～2/15	増減	前年同週	今週 (7週)	南加賀 定点10	石川中央 金沢市 定点16	石川中央 石川中 定点10	能登中 能登 定点7		能登北 能登 定点5
1	◎ インフルエンザ	1399	811	△588	19.21	16.90	↓	↓	↓	↓	↓	新:今週新たに報告あり 矢印:先週に引き続き報告あり ↑増加 ↓減少 →同数 ▽先週報告あり今週報告なし
2	RSウイルス感染症	5	6	1	1.17	0.21	→	↑	▽	▽	新	
3	咽頭結膜熱	18	16	△2	0.86	0.55	↓	↓	↑	↓	↑	
4	◎ A群溶血性レンサ球菌咽頭炎	150	161	11	2.62	5.55	↑	↑	↑	↑	↓	
5	◎ 感染性胃腸炎	260	213	△47	5.79	7.34	↓	↑	↓	↓	↑	
6	水痘	34	25	△9	2.86	0.86	↑	↓	↑	↓		
7	手足口病	—	2	2	0.34	0.07	新					
8	◎ 伝染性紅斑	40	20	△20	0.07	0.69	↓	↓	↓	▽	新	
9	突発性発しん	10	11	1	0.24	0.38	↓	↑	↑	↓	新	
10	百日咳	—	1	1	—	0.03			新			
11	ヘルパンギーナ	—	—	—	—	—						
12	流行性耳下腺炎	11	9	△2	0.17	0.31	↓	新	↓			
							南加賀 定点1	金沢市 定点3	石川中央 石川中 定点1	能登中 能登 定点1	能登北 能登 定点1	
13	急性出血性結膜炎	—	—	—	—	—						
14	流行性角結膜炎	—	1	1	0.14	0.14		新				
							南加賀 定点1	金沢市 定点1	石川中央 石川中 定点1	能登中 能登 定点1	能登北 能登 定点1	
15	細菌性髄膜炎	—	—	—	—	—						
16	無菌性髄膜炎	—	—	—	—	—						
17	マイコプラズマ肺炎	3	6	3	—	1.20					↑	
18	クラミジア肺炎(オウム病除く)	—	—	—	0.20	—						
19	感染性胃腸炎(ロタウイルス)	—	—	—	—	—						
合計		1930	1282	△648								

◎: 大きな流行の発生・継続が疑われること

○: 流行の発生前であれば今後4週間以内に大きな流行が発生する可能性があること、流行発生後であればその流行がまだ終わっていない可能性があること

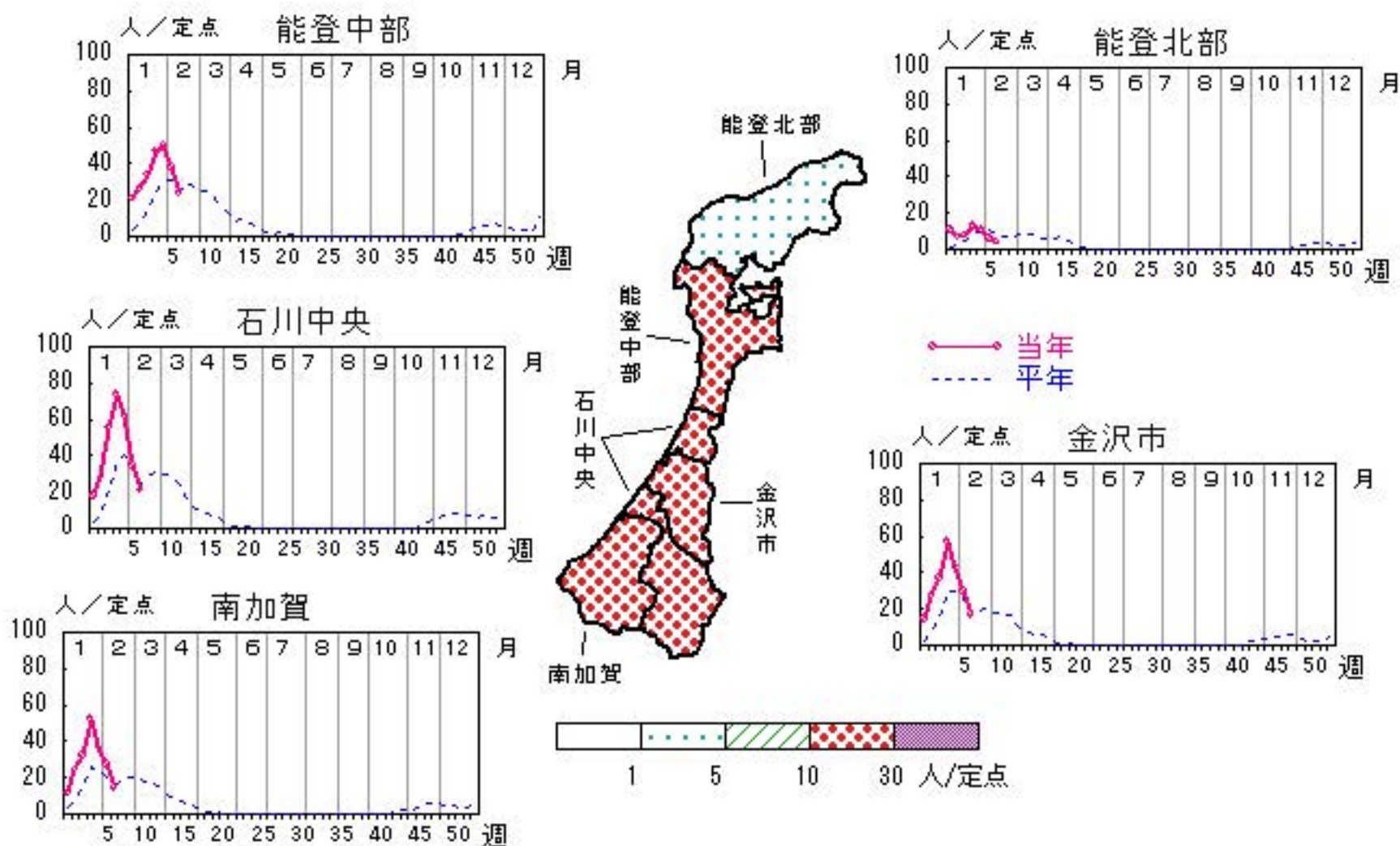
石川県感染症情報センター

インフルエンザ

2015年 3週～ 7週

上段: 定点からの患者報告数
下段: 定点あたりの患者数

	3週	4週	5週	6週	7週
石川県	1,735 36.15	2,573 53.60	2,081 43.35	1,399 29.15	811 16.90
金沢市	590 36.88	916 57.25	695 43.44	481 30.06	271 16.94
南加賀	318 31.80	526 52.60	364 36.40	276 27.60	142 14.20
石川中央	552 55.20	736 73.60	621 62.10	347 34.70	209 20.90
能登中部	236 33.71	329 47.00	348 49.71	266 38.00	169 24.14
能登北部	39 7.80	66 13.20	53 10.60	29 5.80	20 4.00



人/定点

○ 当年(石川県) — 前年(石川県)
 × 当年(全国) - - - 平年(石川県)

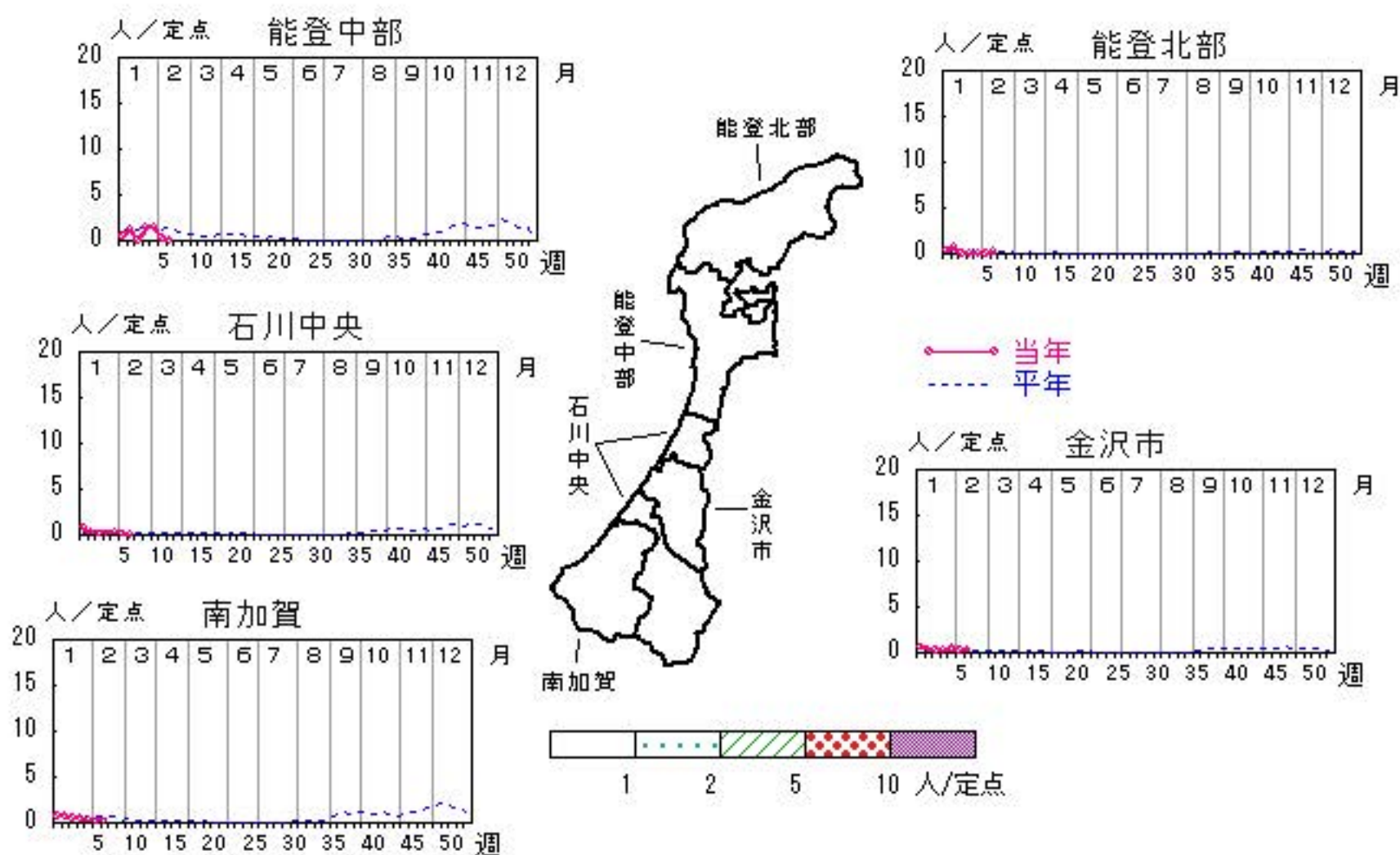


RSウイルス感染症

2015年 3週～ 7週

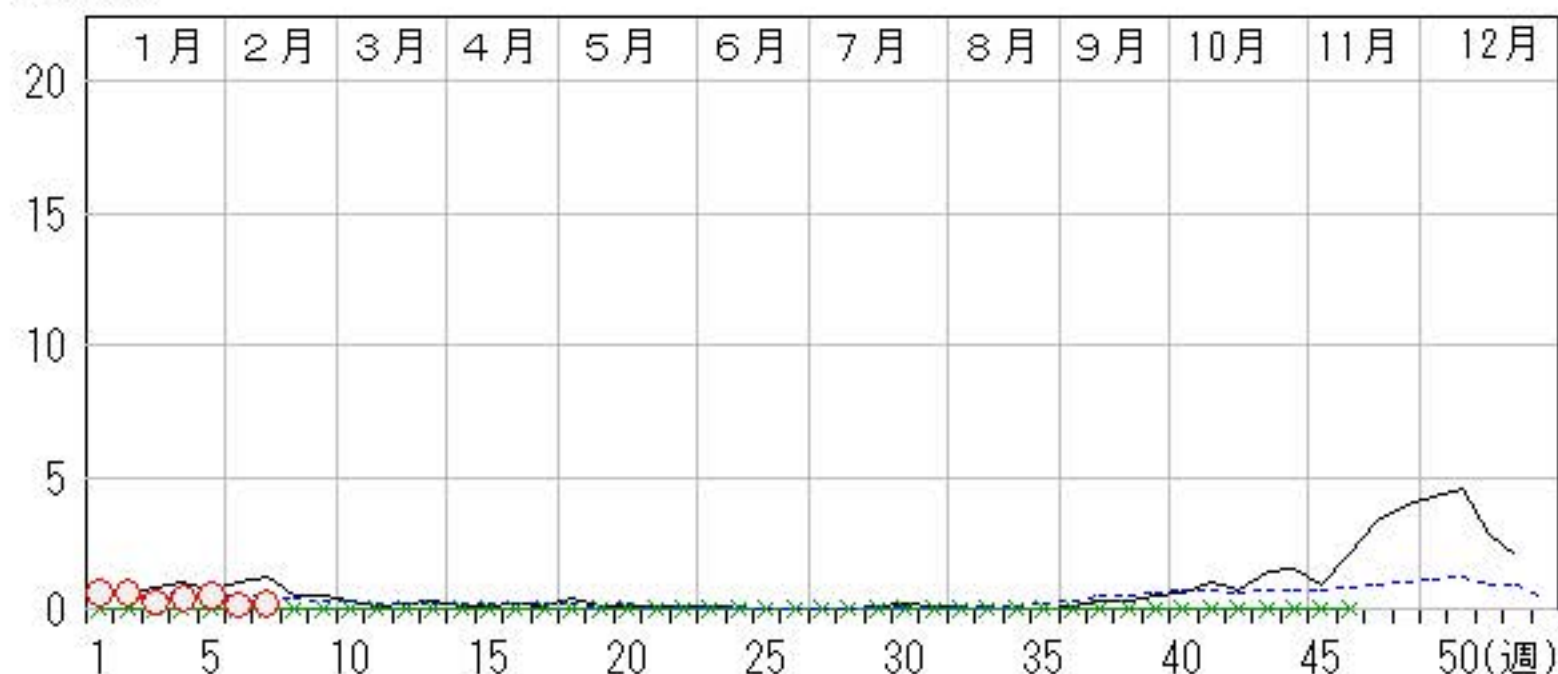
上段: 定点からの患者報告数
下段: 定点あたりの患者数

	3週	4週	5週	6週	7週
石川県	7 0.24	12 0.41	15 0.52	5 0.17	6 0.21
金沢市	3 0.30	2 0.20	5 0.50	2 0.20	4 0.40
南加賀	3 0.50	3 0.50	2 0.33	1 0.17	1 0.17
石川中央	1 0.17	1 0.17	2 0.33	1 0.17	0 0.00
能登中部	0 0.00	6 1.50	6 1.50	1 0.25	0 0.00
能登北部	0 0.00	0 0.00	0 0.00	0 0.00	1 0.33



人/定点

○ 当年(石川県) — 前年(石川県)
 × 当年(全国) - - - 平年(石川県)

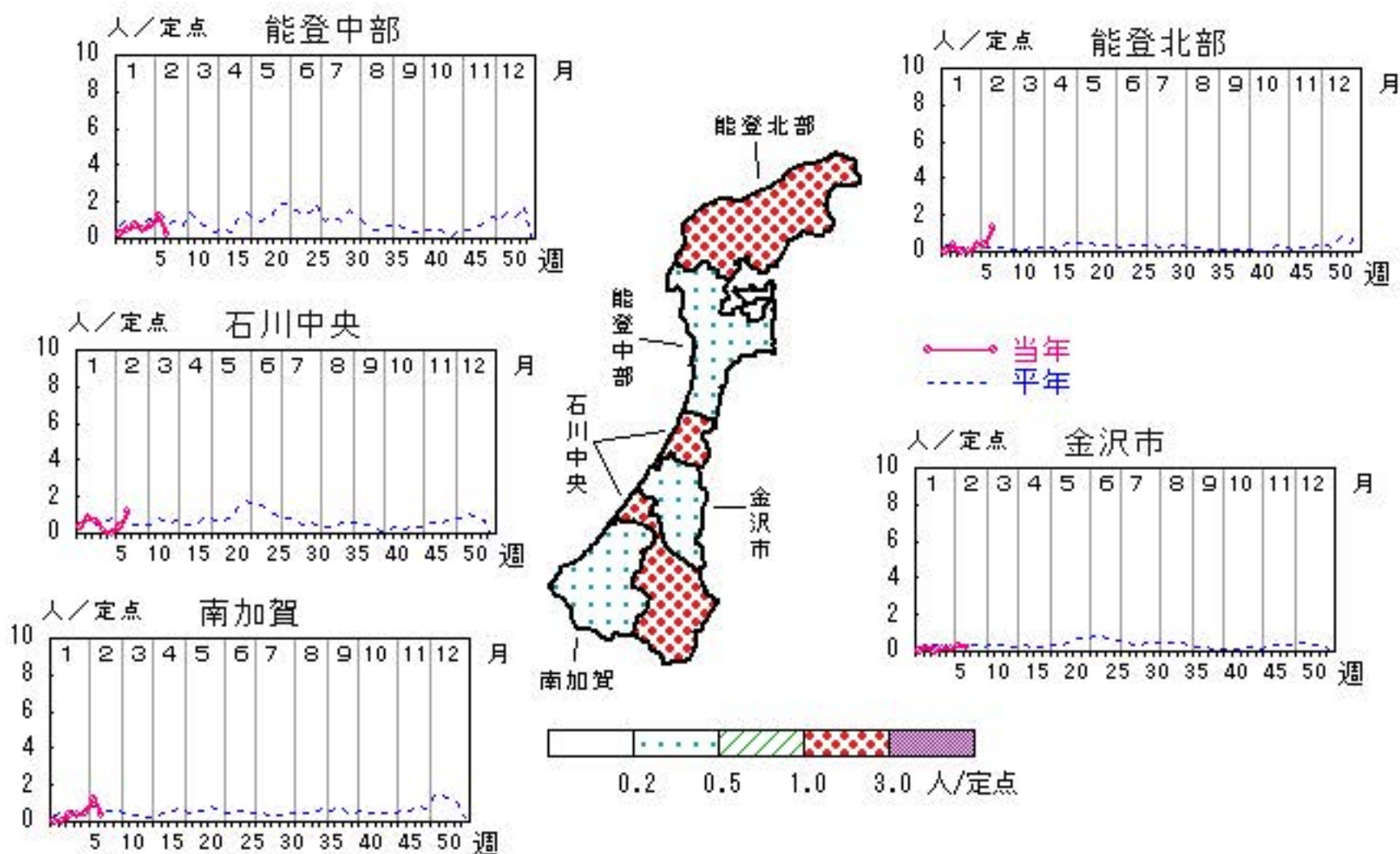


咽頭結膜熱

2015年 3週～ 7週

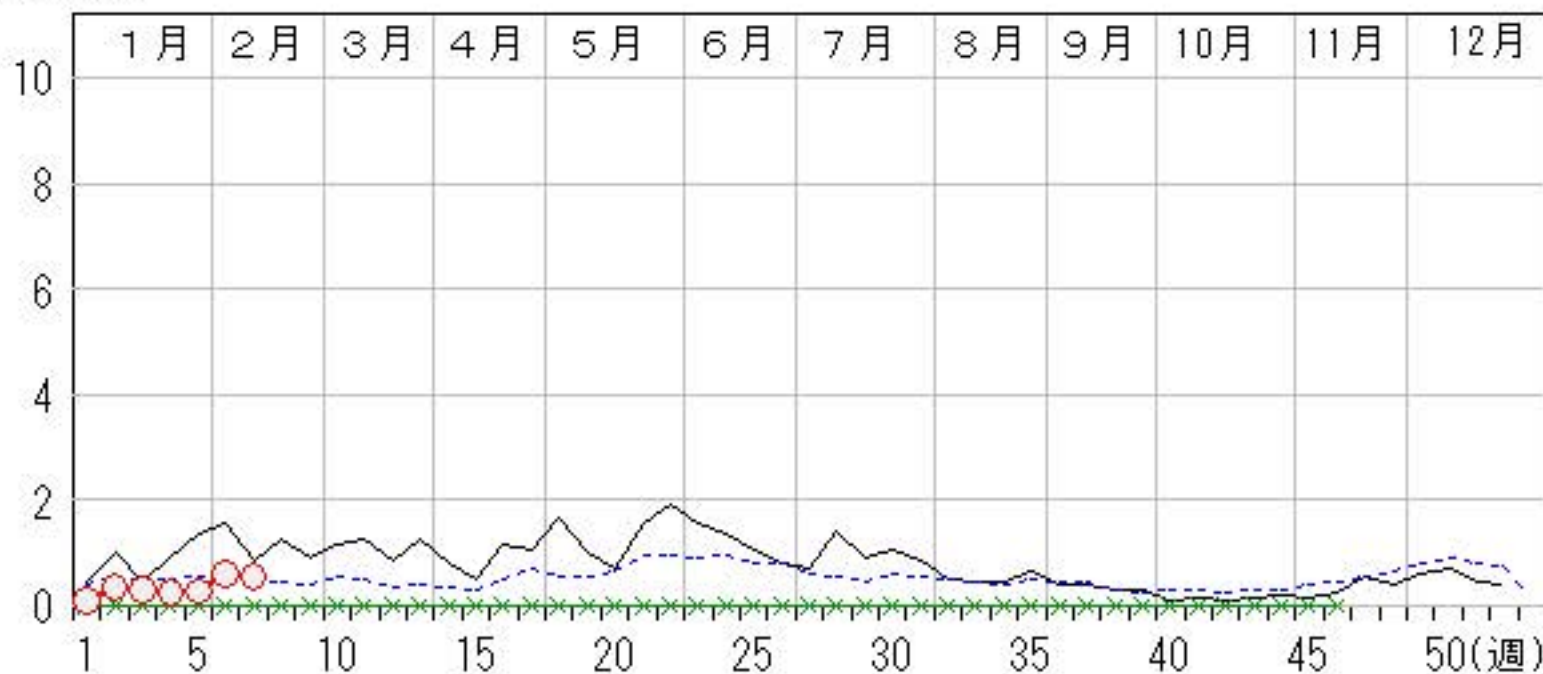
上段: 定点からの患者報告数
下段: 定点あたりの患者数

	3週	4週	5週	6週	7週
石川県	9 0.31	7 0.24	8 0.28	18 0.62	16 0.55
金沢市	0 0.00	2 0.20	1 0.10	3 0.30	2 0.20
南加賀	2 0.33	2 0.33	3 0.50	7 1.17	2 0.33
石川中央	4 0.67	1 0.17	0 0.00	2 0.33	7 1.17
能登中部	3 0.75	2 0.50	3 0.75	5 1.25	1 0.25
能登北部	0 0.00	0 0.00	1 0.33	1 0.33	4 1.33



人/定点

○ 当年(石川県) — 前年(石川県)
 × 当年(全国) - - - 平年(石川県)

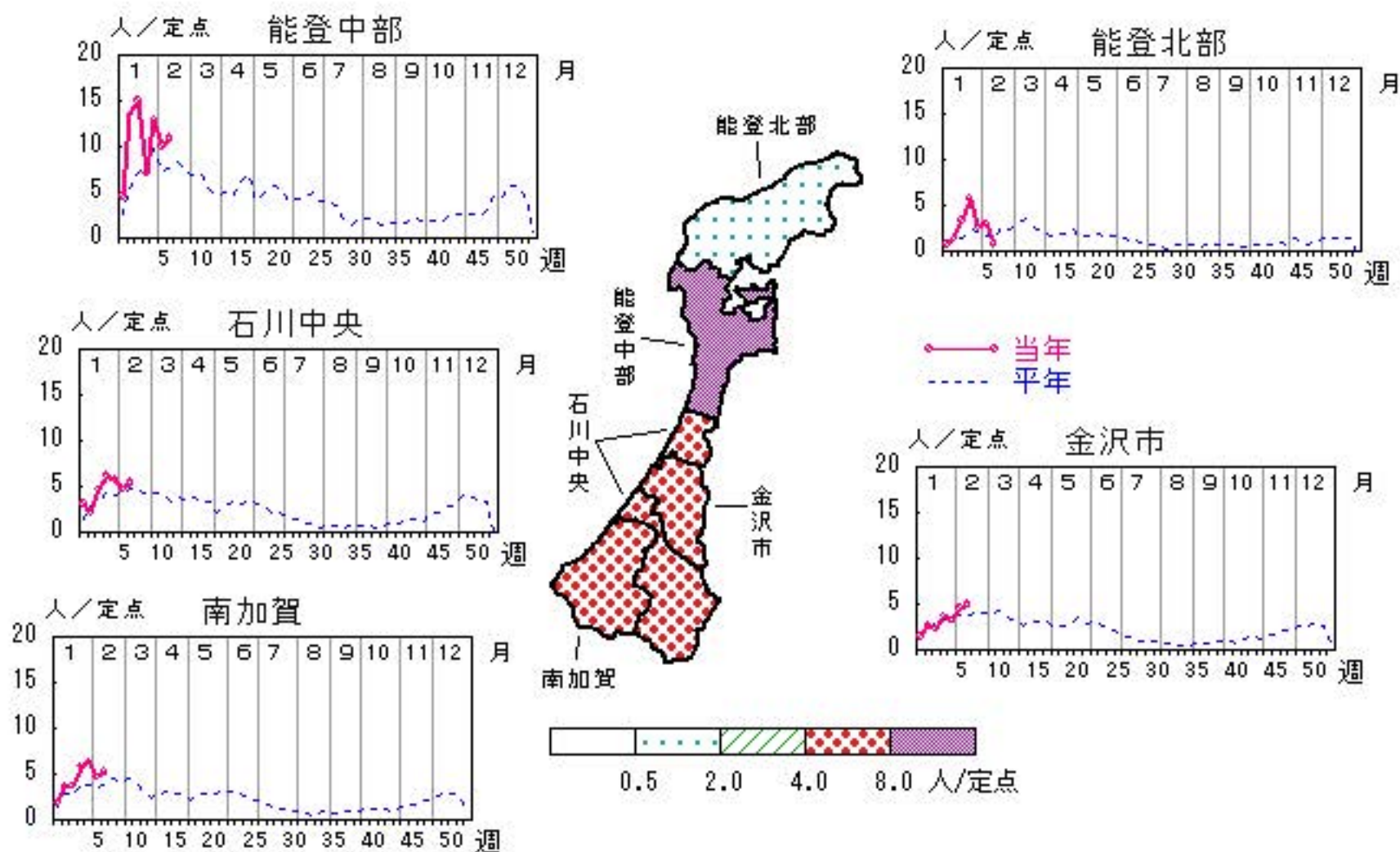


A群溶血性レンサ球菌咽頭炎

2015年 3週～ 7週

上段: 定点からの患者報告数
下段: 定点あたりの患者数

	3週	4週	5週	6週	7週
石川県	143 4.93	154 5.31	165 5.69	150 5.17	161 5.55
金沢市	28 2.30	37 3.70	32 3.20	45 4.50	50 5.00
南加賀	22 3.67	35 5.83	38 6.33	28 4.67	32 5.33
石川中央	28 4.67	37 6.17	35 5.83	28 4.67	33 5.50
能登中部	60 15.00	28 7.00	52 13.00	40 10.00	44 11.00
能登北部	10 3.33	17 5.67	8 2.67	9 3.00	2 0.67

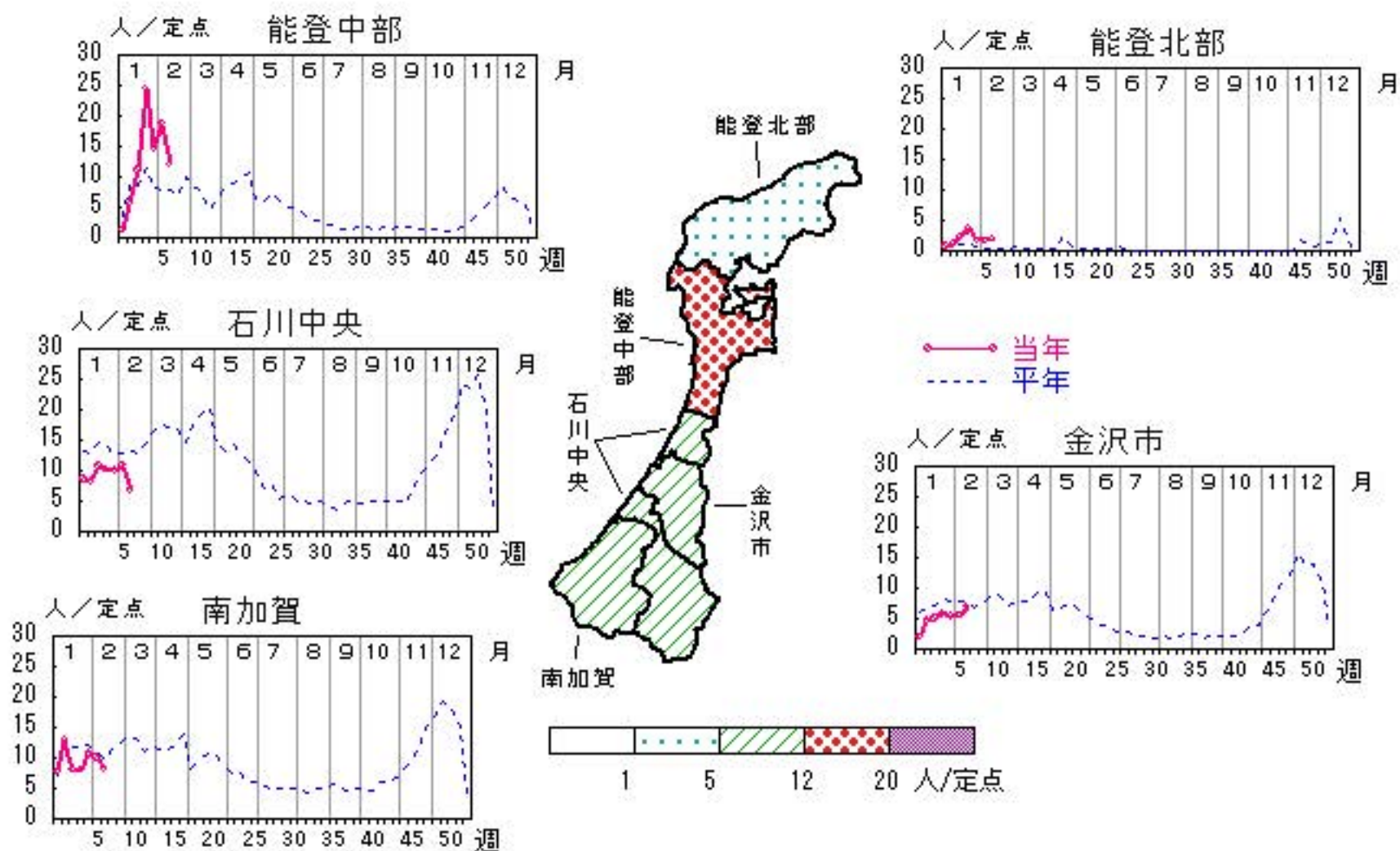


感染性胃腸炎

2015年 3週～ 7週

上段: 定点からの患者報告数
下段: 定点あたりの患者数

	3週	4週	5週	6週	7週
石川県	213 7.34	277 9.55	240 8.28	260 8.97	213 7.34
金沢市	50 5.00	59 5.90	53 5.30	55 5.50	69 6.90
南加賀	48 8.00	48 8.00	64 10.67	60 10.00	49 8.17
石川中央	64 10.67	61 10.17	60 10.00	65 10.83	41 6.83
能登中部	44 11.00	98 24.50	58 14.50	75 18.75	48 12.00
能登北部	7 2.33	11 3.67	5 1.67	5 1.67	6 2.00

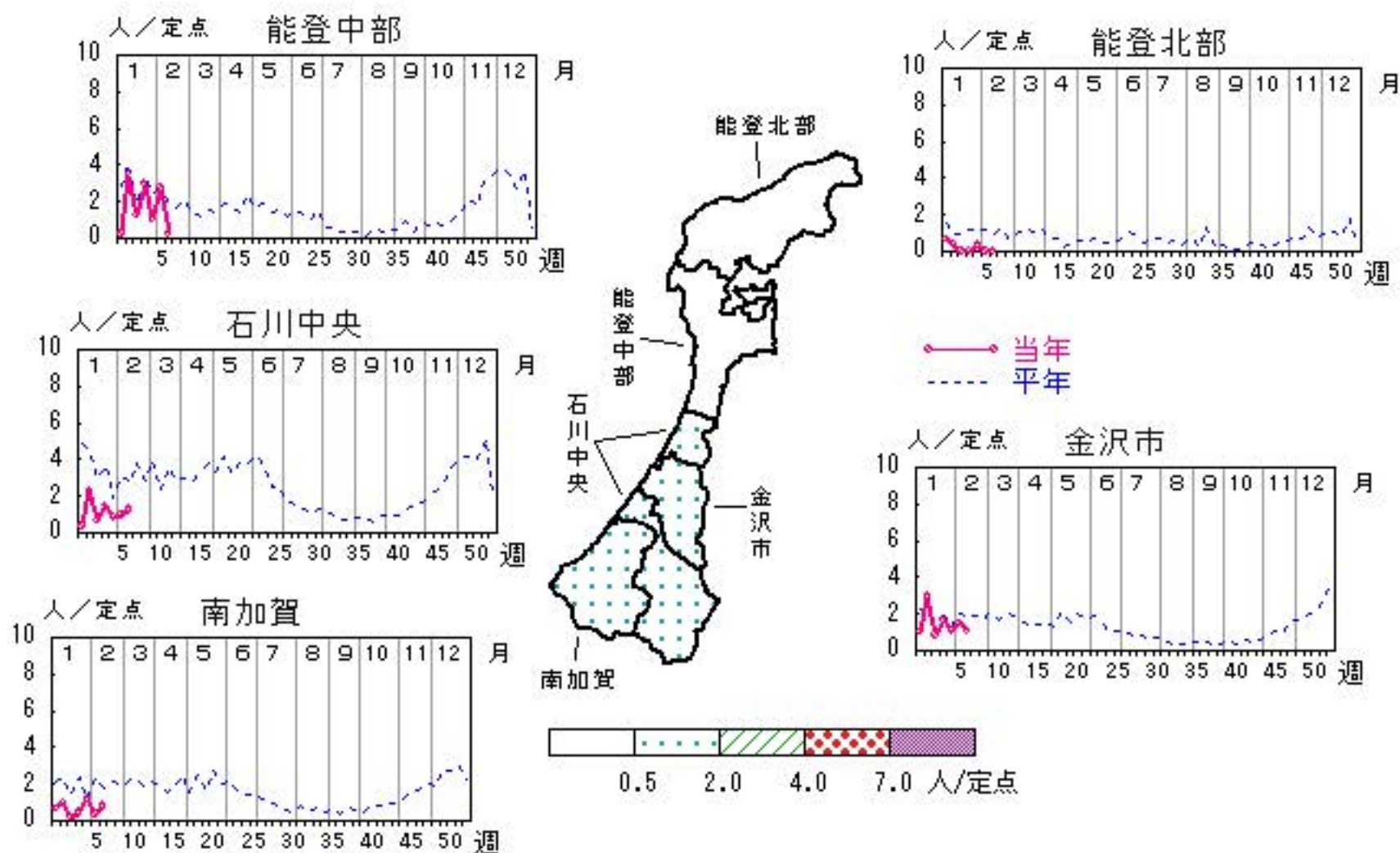


水痘

2015年3週～7週

上段:定点からの患者報告数
下段:定点あたりの患者数

	3週	4週	5週	6週	7週
石川県	18 0.62	41 1.41	28 0.97	34 1.17	25 0.86
金沢市	8 0.80	17 1.70	11 1.10	15 1.50	11 1.10
南加賀	1 0.17	3 0.50	7 1.17	2 0.33	5 0.83
石川中央	4 0.67	9 1.50	5 0.83	6 1.00	8 1.33
能登中部	5 1.25	12 3.00	4 1.00	11 2.75	1 0.25
能登北部	0 0.00	0 0.00	1 0.33	0 0.00	0 0.00



人/定点

○ 当年(石川県) — 前年(石川県)
 × 当年(全国) - - - 平年(石川県)

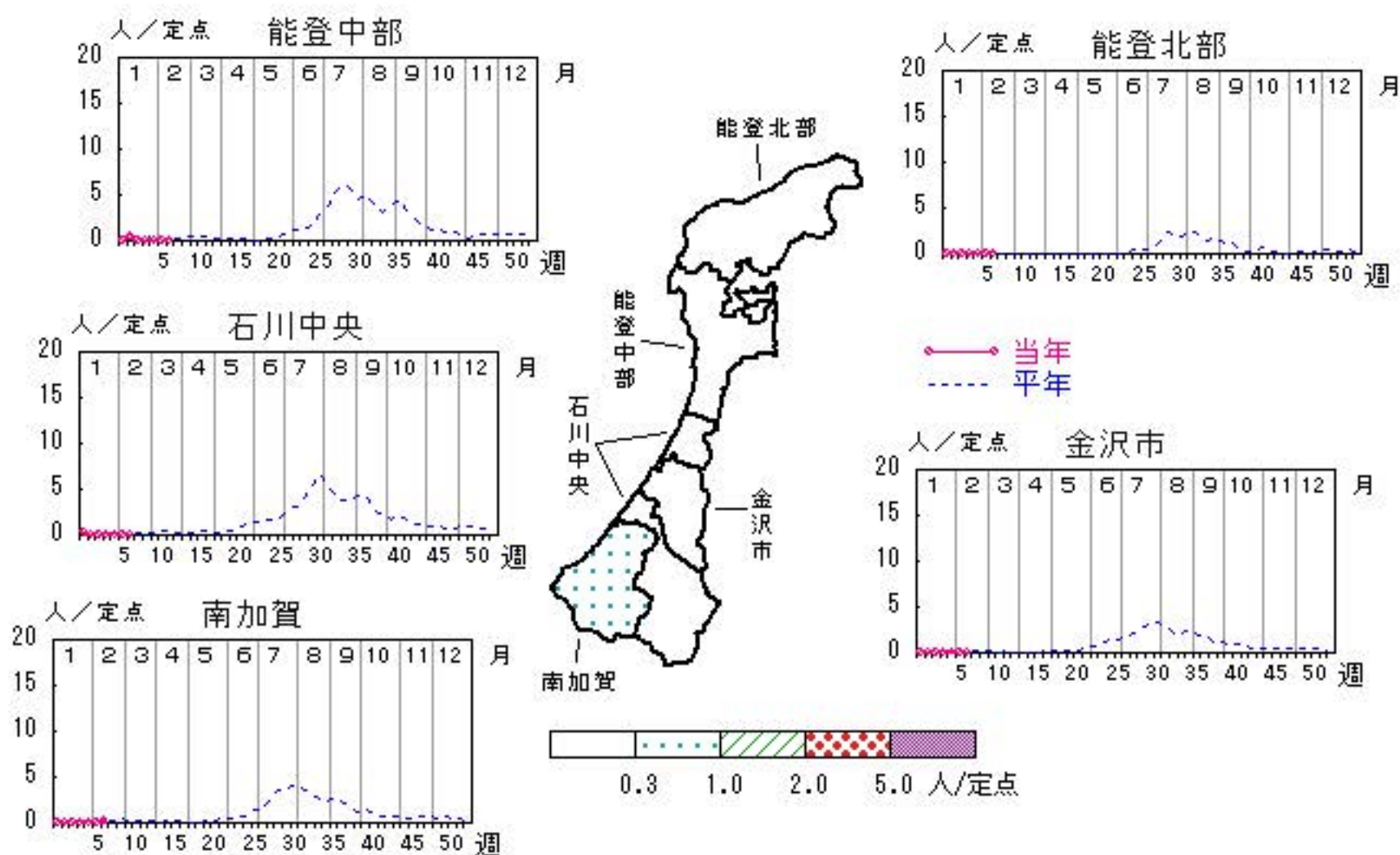


手足口病

2015年 3週～ 7週

上段: 定点からの患者報告数
下段: 定点あたりの患者数

	3週	4週	5週	6週	7週
石川県	0 0.00	0 0.00	1 0.03	0 0.00	2 0.07
金沢市	0 0.00	0 0.00	1 0.10	0 0.00	0 0.00
南加賀	0 0.00	0 0.00	0 0.00	0 0.00	2 0.33
石川中央	0 0.00	0 0.00	0 0.00	0 0.00	0 0.00
能登中部	0 0.00	0 0.00	0 0.00	0 0.00	0 0.00
能登北部	0 0.00	0 0.00	0 0.00	0 0.00	0 0.00



人/定点

○ 当年(石川県) — 前年(石川県)
 × 当年(全国) - - - 平年(石川県)

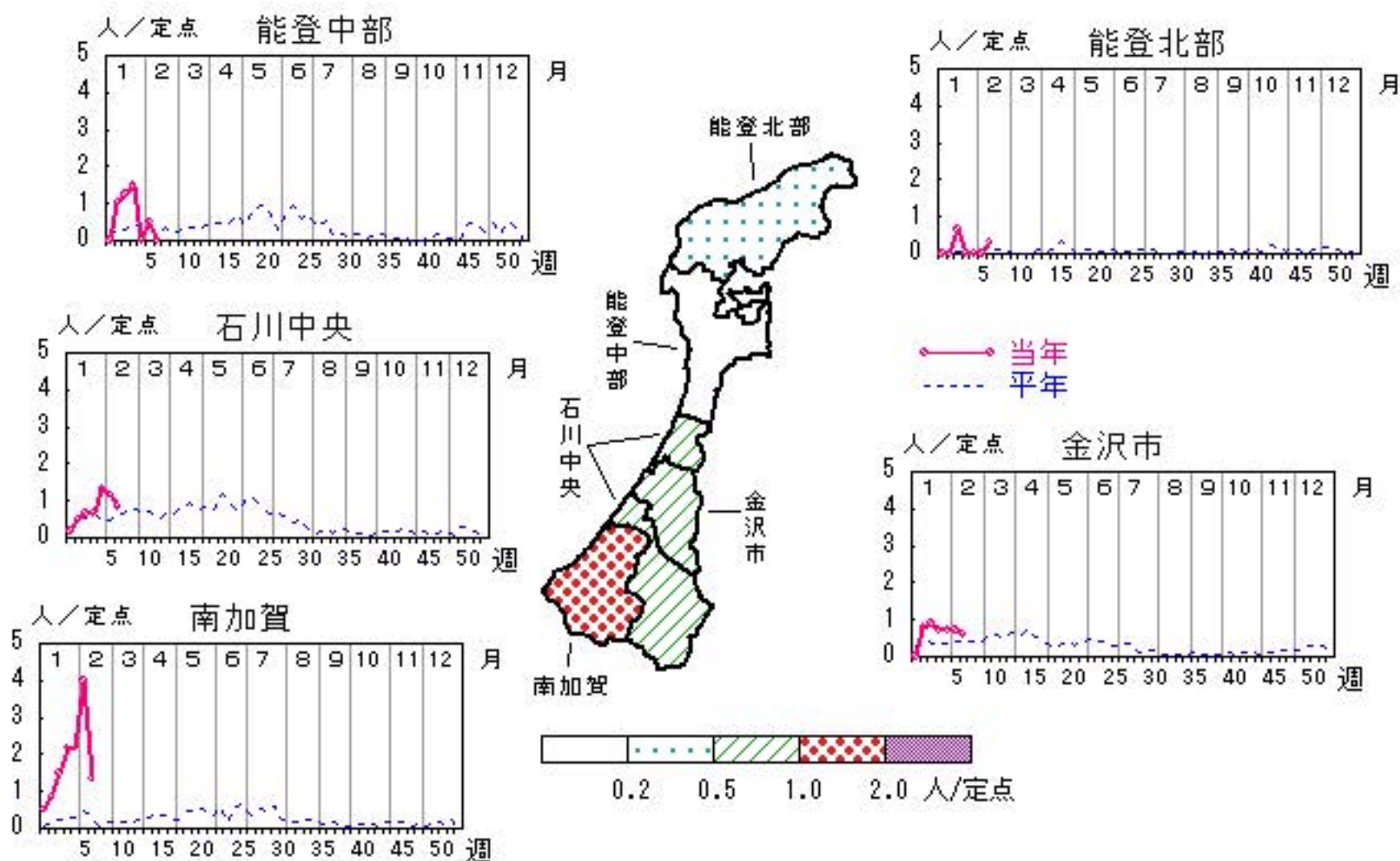


伝染性紅斑

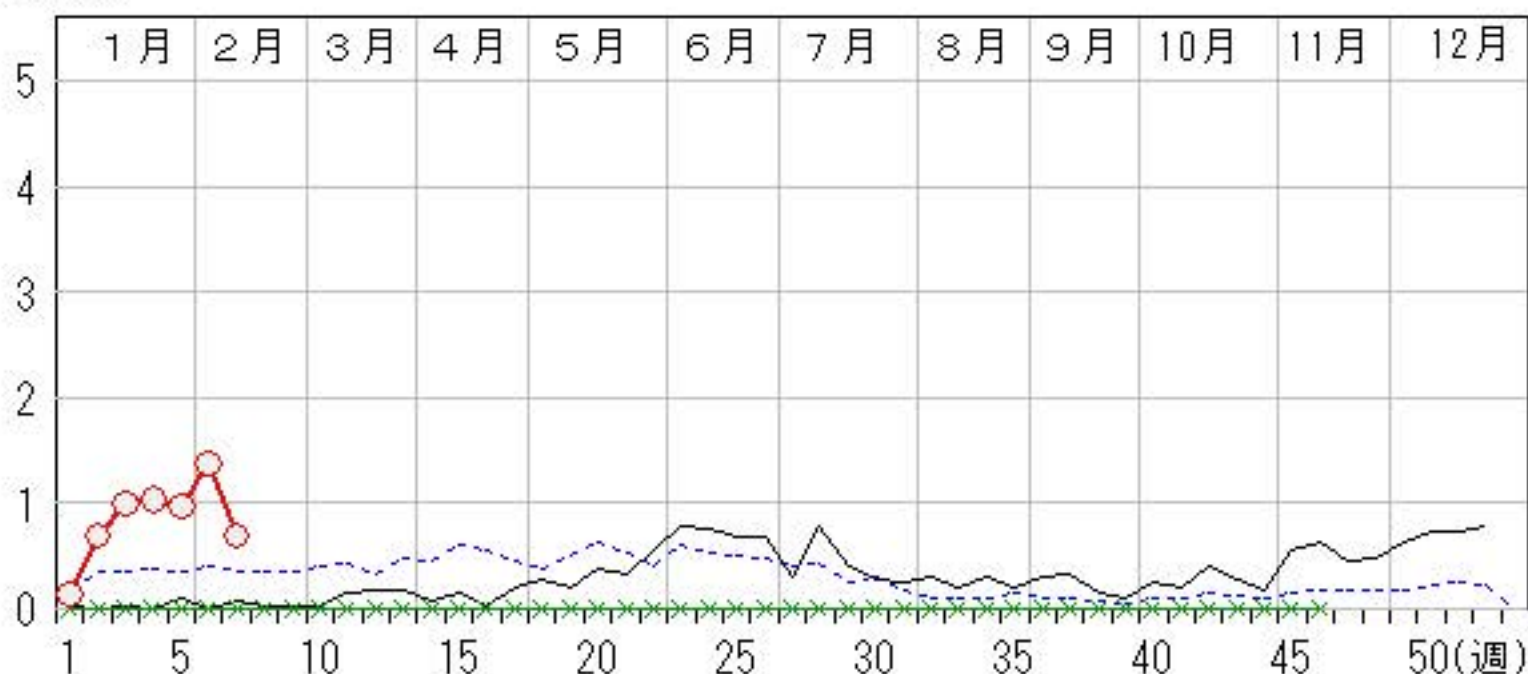
2015年 3週～ 7週

上段: 定点からの患者報告数
下段: 定点あたりの患者数

	3週	4週	5週	6週	7週
石川県	29 1.00	30 1.03	28 0.97	40 1.38	20 0.69
金沢市	9 0.90	7 0.70	7 0.70	7 0.70	6 0.60
南加賀	9 1.50	13 2.17	13 2.17	24 4.00	8 1.33
石川中央	4 0.67	4 0.67	8 1.33	7 1.17	5 0.83
能登中部	5 1.25	6 1.50	0 0.00	2 0.50	0 0.00
能登北部	2 0.67	0 0.00	0 0.00	0 0.00	1 0.33



人/定点
 ○—○ 当年(石川県) — 前年(石川県)
 ×—× 当年(全国) - - - 平年(石川県)

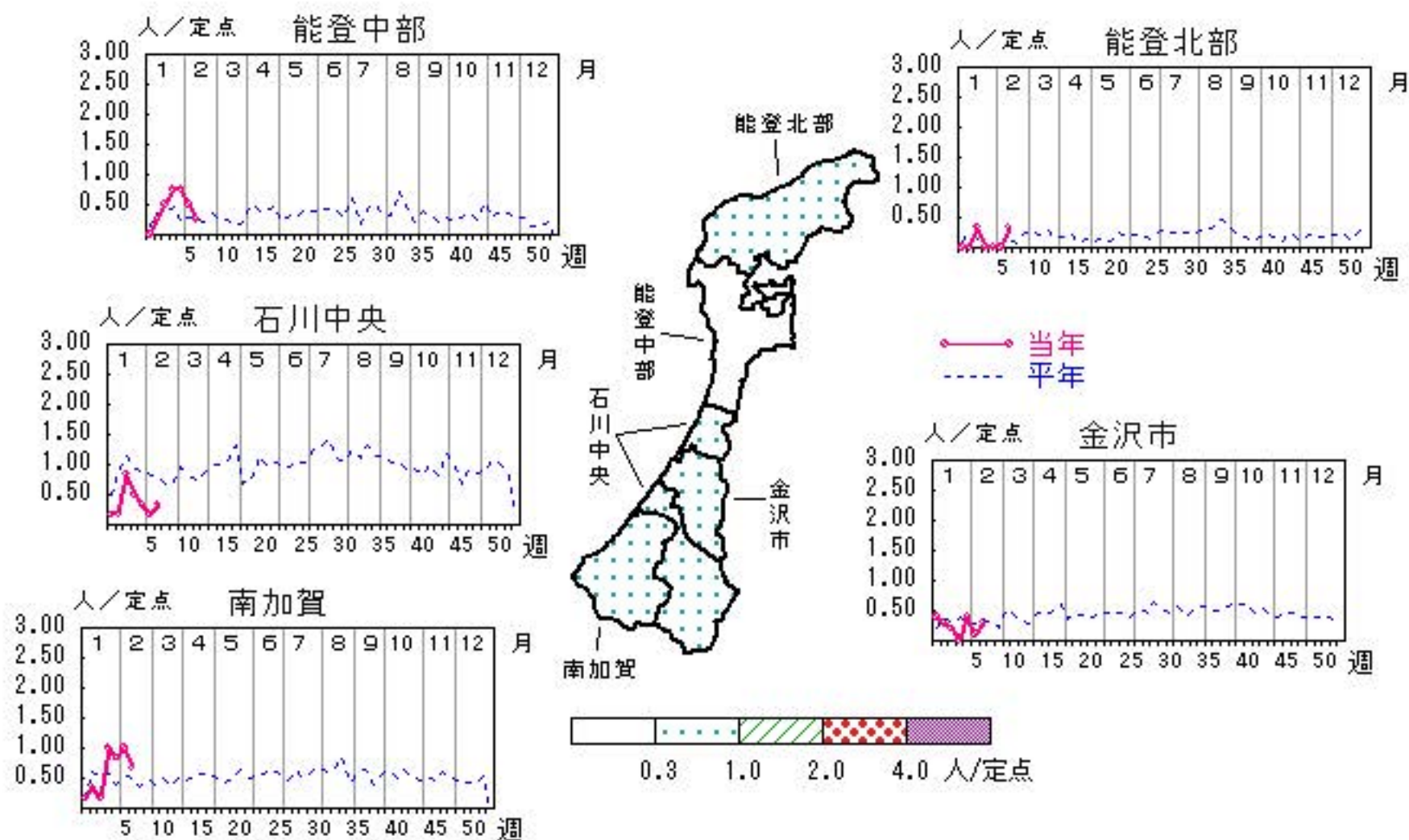


突発性発しん

2015年 3週～ 7週

上段: 定点からの患者報告数
下段: 定点あたりの患者数

	3週	4週	5週	6週	7週
石川県	11 0.38	12 0.41	14 0.48	10 0.34	11 0.38
金沢市	2 0.20	0 0.00	4 0.40	1 0.10	3 0.30
南加賀	1 0.17	6 1.00	5 0.83	6 1.00	4 0.67
石川中央	5 0.83	3 0.50	2 0.33	1 0.17	2 0.33
能登中部	2 0.50	3 0.75	3 0.75	2 0.50	1 0.25
能登北部	1 0.33	0 0.00	0 0.00	0 0.00	1 0.33



人/定点

○ 当年(石川県) — 前年(石川県)
× 当年(全国) - - - 平年(石川県)

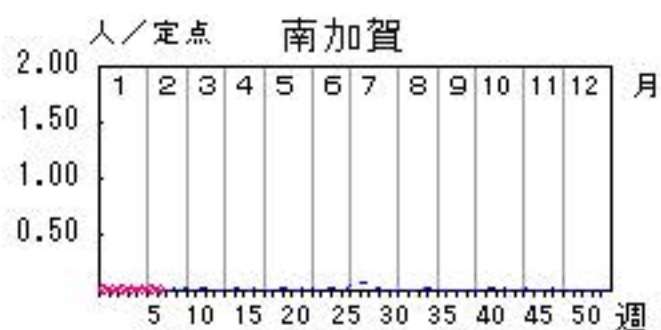
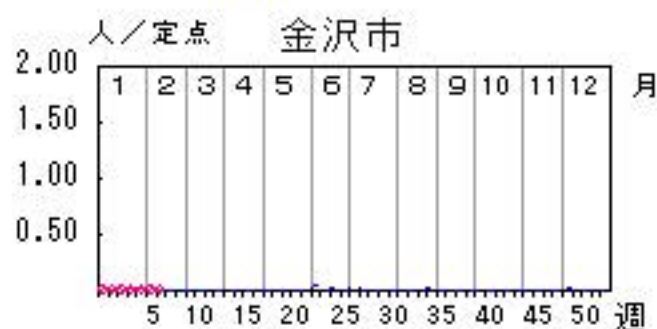
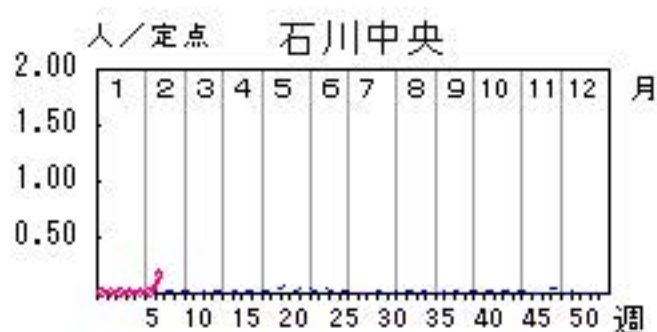
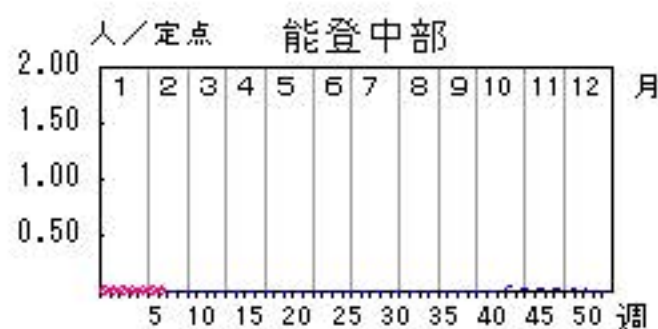


百日咳

2015年 3週～ 7週

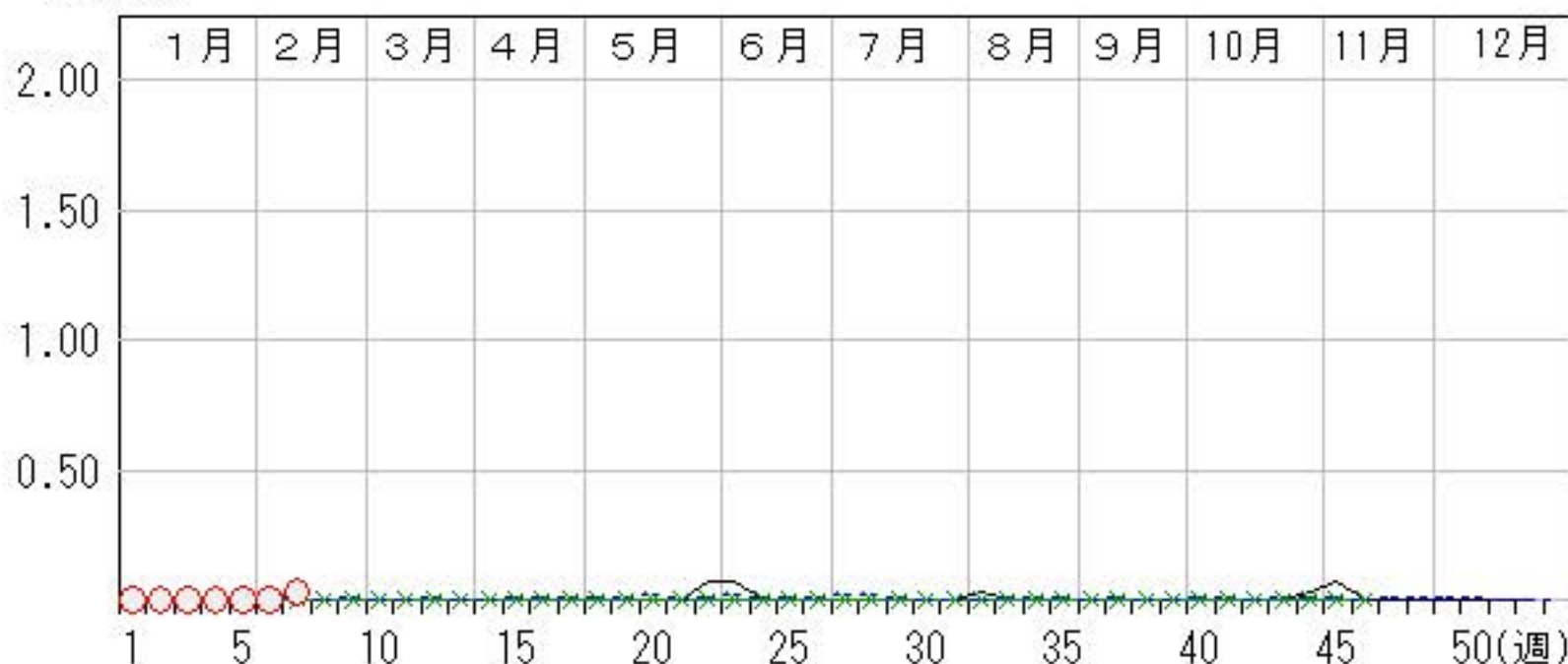
上段: 定点からの患者報告数
下段: 定点あたりの患者数

	3週	4週	5週	6週	7週
石川県	0 0.00	0 0.00	0 0.00	0 0.00	1 0.03
金沢市	0 0.00	0 0.00	0 0.00	0 0.00	0 0.00
南加賀	0 0.00	0 0.00	0 0.00	0 0.00	0 0.00
石川中央	0 0.00	0 0.00	0 0.00	0 0.00	1 0.17
能登中部	0 0.00	0 0.00	0 0.00	0 0.00	0 0.00
能登北部	0 0.00	0 0.00	0 0.00	0 0.00	0 0.00



人/定点

○—○ 当年(石川県) — 前年(石川県)
×—× 当年(全国) - - - 平年(石川県)

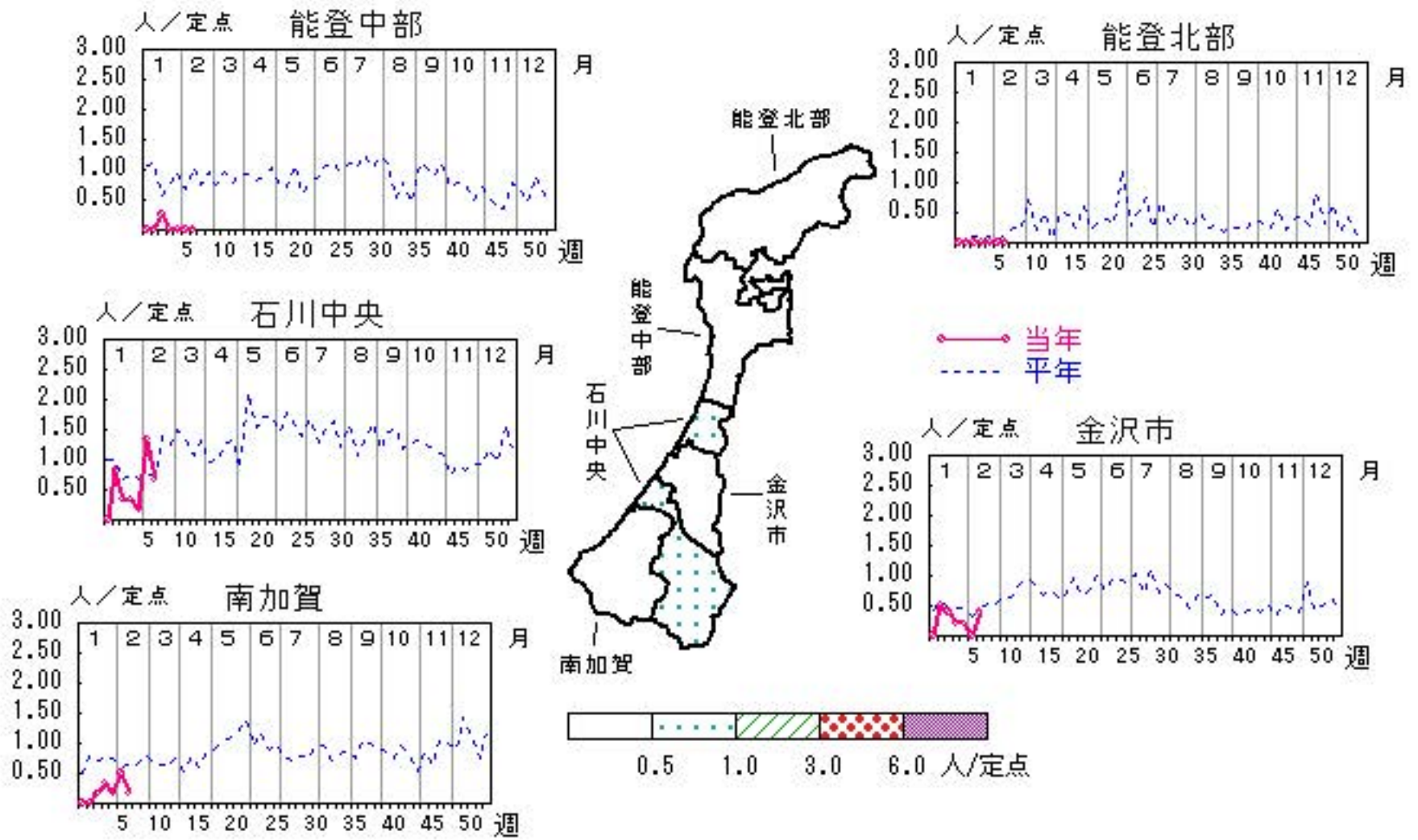


流行性耳下腺炎

2015年 3週～ 7週

上段: 定点からの患者報告数
下段: 定点あたりの患者数

	3週	4週	5週	6週	7週
石川県	8 0.28	6 0.21	4 0.14	11 0.38	9 0.31
金沢市	4 0.40	2 0.20	2 0.20	0 0.00	4 0.40
南加賀	1 0.17	2 0.33	1 0.17	3 0.50	1 0.17
石川中央	2 0.33	2 0.33	1 0.17	8 1.33	4 0.67
能登中部	1 0.25	0 0.00	0 0.00	0 0.00	0 0.00
能登北部	0 0.00	0 0.00	0 0.00	0 0.00	0 0.00

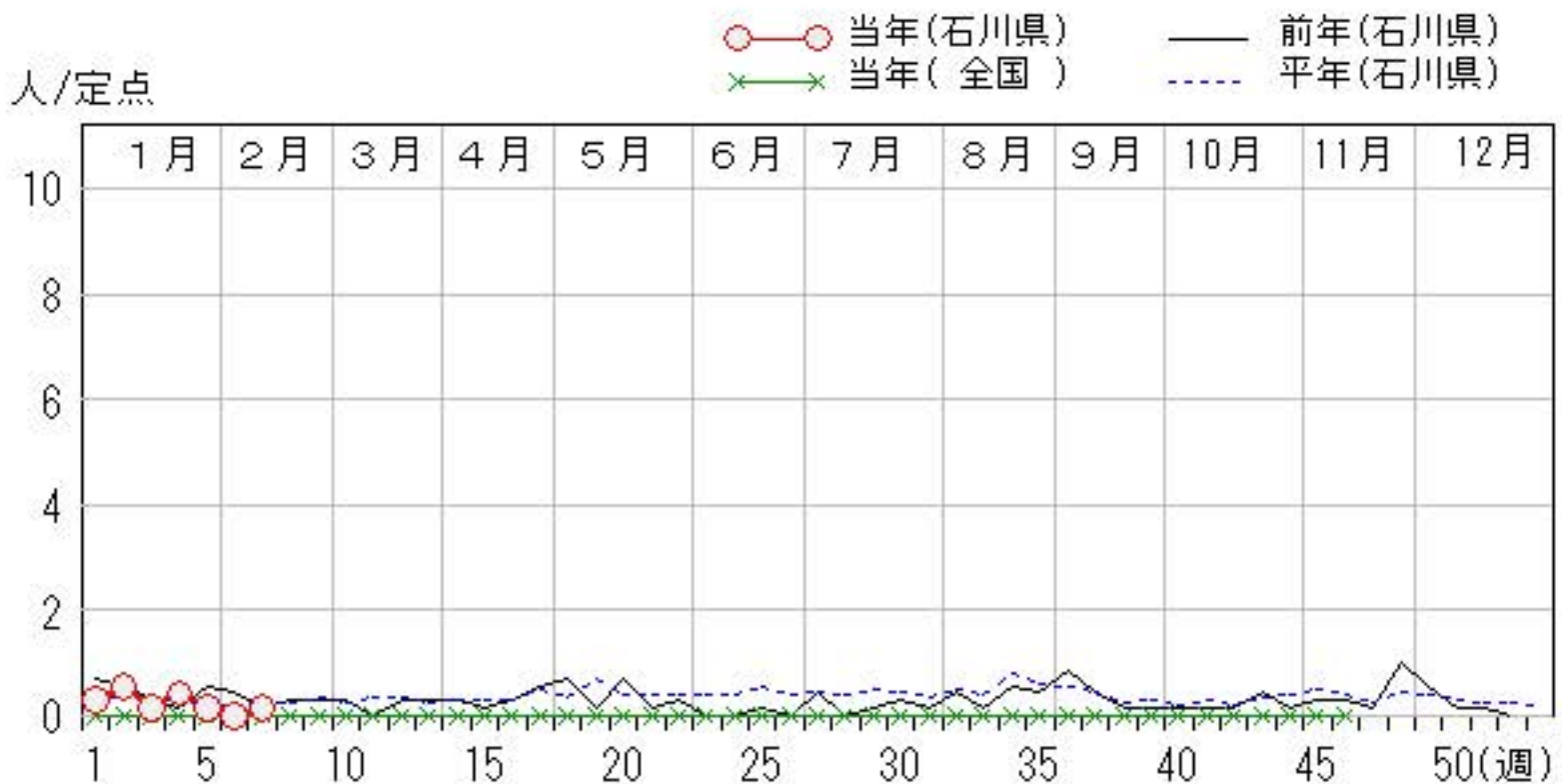
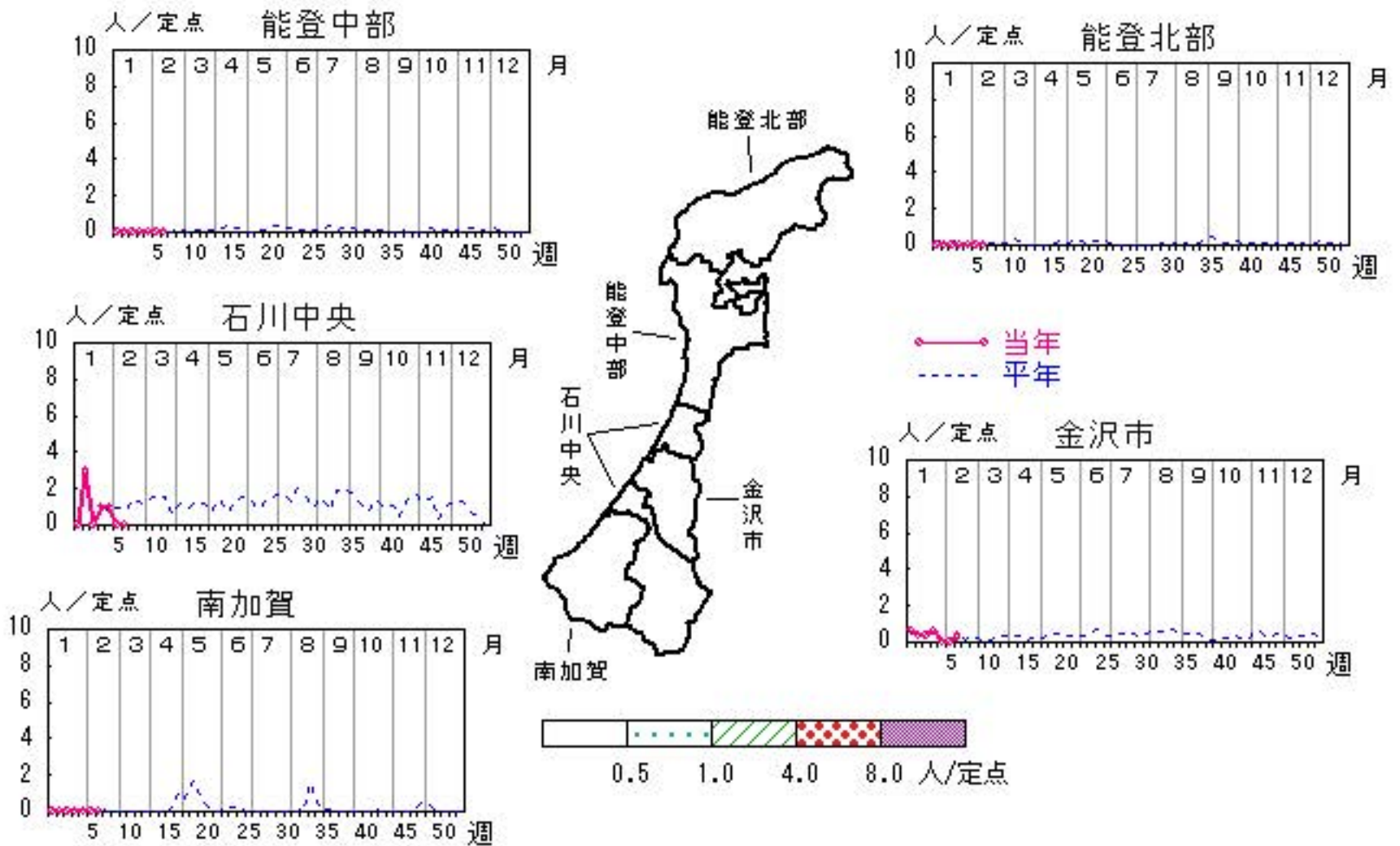


流行性角結膜炎

2015年 3週～ 7週

上段: 定点からの患者報告数
下段: 定点あたりの患者数

	3週	4週	5週	6週	7週
石川県	1 0.14	3 0.43	1 0.14	0 0.00	1 0.14
金沢市	1 0.33	2 0.67	0 0.00	0 0.00	1 0.33
南加賀	0 0.00	0 0.00	0 0.00	0 0.00	0 0.00
石川中央	0 0.00	1 1.00	1 1.00	0 0.00	0 0.00
能登中部	0 0.00	0 0.00	0 0.00	0 0.00	0 0.00
能登北部	0 0.00	0 0.00	0 0.00	0 0.00	0 0.00

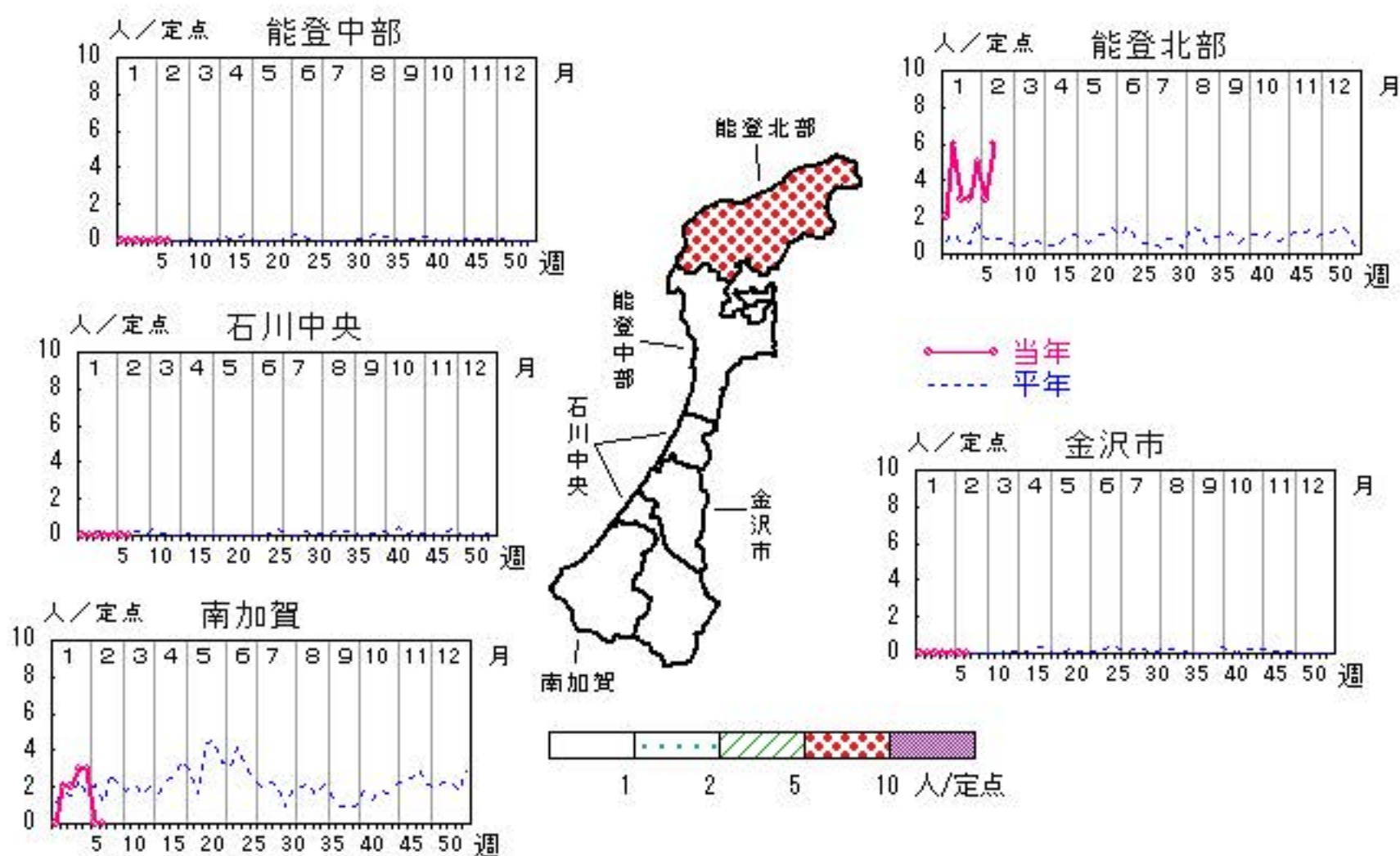


マイコプラズマ肺炎

2015年 3週～ 7週

上段: 定点からの患者報告数
下段: 定点あたりの患者数

	3週	4週	5週	6週	7週
石川県	5 1.00	6 1.20	8 1.60	3 0.60	6 1.20
金沢市	0 0.00	0 0.00	0 0.00	0 0.00	0 0.00
南加賀	2 2.00	3 3.00	3 3.00	0 0.00	0 0.00
石川中央	0 0.00	0 0.00	0 0.00	0 0.00	0 0.00
能登中部	0 0.00	0 0.00	0 0.00	0 0.00	0 0.00
能登北部	3 3.00	3 3.00	5 5.00	3 3.00	6 6.00



人/定点

○—○ 当年(石川県) — 前年(石川県)
 ×—× 当年(全国) - - - 平年(石川県)



疾病別・年齢階級別報告患者数

2015年 第7週(石川県)

インフルエンザ	インフルエンザ	小児科	RSウイルス感染症	咽頭結膜熱	咽頭炎	A群溶血性レンサ球菌	感染性胃腸炎	水痘	手足口病	伝染性紅斑	突発性発しん	百日咳	ヘルパンギーナ	流行性耳下腺炎	眼科・基幹	急性出血性結膜炎	流行性角結膜炎	細菌性髄膜炎	無菌性髄膜炎	マイコプラズマ肺炎	(オウム病除く)	クラミジア肺炎	感染性胃腸炎(ロタウイルス)
計	811	計	6	16	161	213	25	2	20	11	1		9	計		1				6			
～5ヶ月	3	～5ヶ月	1		1	2								～5ヶ月									
～11ヶ月	9	～11ヶ月		3	1	11				5				～11ヶ月									
1歳	42	1歳	5	3	4	37	3	1	1	5	1			1歳									
2歳	40	2歳		3	18	22	3	1	4	1				2歳									
3歳	52	3歳		5	20	17	5		5					3歳									
4歳	47	4歳		2	25	24	7		4					4歳									
5歳	54	5歳			25	22	3		1					5歳									
6歳	56	6歳			26	14	1		2					6歳									
7歳	50	7歳			8	9			1					7歳									
8歳	46	8歳			12	8			1					8歳									
9歳	44	9歳			5	16								9歳									
10歳～14歳	168	10歳～14歳			14	17	1							10歳～14歳									
15歳～19歳	15	15歳～19歳				4	1		1					15歳～19歳						3			
20歳～29歳	21	20歳以上			2	10	1							20歳～29歳									
30歳～39歳	40													30歳～39歳									
40歳～49歳	37													40歳～49歳		1							
50歳～59歳	27													50歳～59歳									
60歳～69歳	20													60歳～69歳						3			
70歳～79歳	24													70歳以上									
80歳以上	16																						

平成27年 感染症週報(インフルエンザ・小児科) 推移表 石川県

人

週	期間	定点数		501	600	601	602	603	604	605	606	607	608	610	612
		5 ル エン ザ	6 小 児 科	インフル エンザ	RSウ イルス 感染症	咽頭結 膜熱	A群溶 血性レ ンサ球 菌咽頭 炎	感染性 胃腸炎	水痘	手足口 病	伝染性 紅斑	突発性 発しん	百日咳	ヘルパ ン ギーナ	流行性 耳下腺 炎
1	12.29～ 1. 4	48	29	723	18	3	64	123	19	2	4	6			
2	1. 5～ 1.11	48	29	1,181	17	10	120	198	65	2	20	7			10
3	1.12～ 1.18	48	29	1,735	7	9	143	213	18		29	11			8
4	1.19～ 1.25	48	29	2,573	12	7	154	277	41		30	12			6
5	1.26～ 2. 1	48	29	2,081	15	8	165	240	28	1	28	14			4
6	2. 2～ 2. 8	48	29	1,399	5	18	150	260	34		40	10			11
7	2. 9～ 2.15	48	29	811	6	16	161	213	25	2	20	11	1		9
合 計				10,503	80	71	957	1,524	230	7	171	71	1		48

A

平成27年 感染症週報(インフルエンザ・小児科) 推移表 定点当たり患者発生数 石川県

人/定点

週	期間	定点数		501	600	601	602	603	604	605	606	607	608	610	612
		5 ル エン ザ	6 小 児 科	インフル エンザ	RSウ イルス 感染症	咽頭結 膜熱	A群溶 血性レ ンサ球 菌咽頭 炎	感染性 胃腸炎	水痘	手足口 病	伝染性 紅斑	突発性 発しん	百日咳	ヘルパ ン ギーナ	流行性 耳下腺 炎
1	12.29～ 1. 4	48	29	15.06	0.62	0.10	2.21	4.24	0.66	0.07	0.14	0.21			
2	1. 5～ 1.11	48	29	24.60	0.59	0.34	4.14	6.83	2.24	0.07	0.69	0.24			0.34
3	1.12～ 1.18	48	29	36.15	0.24	0.31	4.93	7.34	0.62		1.00	0.38			0.28
4	1.19～ 1.25	48	29	53.60	0.41	0.24	5.31	9.55	1.41		1.03	0.41			0.21
5	1.26～ 2. 1	48	29	43.35	0.52	0.28	5.69	8.28	0.97	0.03	0.97	0.48			0.14
6	2. 2～ 2. 8	48	29	29.15	0.17	0.62	5.17	8.97	1.17		1.38	0.34			0.38
7	2. 9～ 2.15	48	29	16.90	0.21	0.55	5.55	7.34	0.86	0.07	0.69	0.38	0.03		0.31
合 計				218.81	2.76	2.45	33.00	52.55	7.93	0.24	5.90	2.45	0.03		1.66

A

平成27年 感染症週報(眼科・基幹) 推移表 石川県

人

週	期間	定点数		701	702	902	903	904	905	907
		7 眼科	9 基幹	急性出血性結膜炎	流行性角結膜炎	細菌性髄膜炎	無菌性髄膜炎	マイコプラズマ肺炎	クラミジア肺炎	感染性胃腸炎(ロタウイルス)
1	12.29~1.4	7	5		2			2		
2	1.5~1.11	7	5		4			8		
3	1.12~1.18	7	5		1			5		
4	1.19~1.25	7	5		3			6		
5	1.26~2.1	7	5		1			8		
6	2.2~2.8	7	5					3		
7	2.9~2.15	7	5		1			6		
合計					12			38		

A

平成27年 感染症週報(眼科・基幹) 推移表 定点当たり患者発生数 石川県

人/定点

週	期間	定点数		701	702	902	903	904	905	907
		7 眼科	9 基幹	急性出血性結膜炎	流行性角結膜炎	細菌性髄膜炎	無菌性髄膜炎	マイコプラズマ肺炎	クラミジア肺炎	感染性胃腸炎(ロタウイルス)
1	12.29~1.4	7	5		0.29			0.40		
2	1.5~1.11	7	5		0.57			1.60		
3	1.12~1.18	7	5		0.14			1.00		
4	1.19~1.25	7	5		0.43			1.20		
5	1.26~2.1	7	5		0.14			1.60		
6	2.2~2.8	7	5					0.60		
7	2.9~2.15	7	5		0.14			1.20		
合計					1.71			7.60		