

感染症発生動向調査（週報）の保健所別発生状況												
		調査対象期間			定点当り		石川中央					備考
		先週 12/7~12/13	今週 12/14~12/20	増減	前年同週	今週 (51週)	南加賀 定点10	金沢市 定点16	石川中央 定点10	能登中部 定点7	能登北部 定点5	
1	インフルエンザ	8	9	1	5.85	0.19	↑		新	↓		新:今週新たに報告あり 矢印:先週に引き続き報告あり ↑増加 ↓減少 →同数 ▽先週報告あり今週報告なし
							南加賀 定点6	金沢市 定点10	石川中央 定点6	能登中部 定点4	能登北部 定点3	
2	RSウイルス感染症	67	81	14	2.79	2.79	↑	↓	↑	↓	↑	
3	◎咽頭結膜熱	30	22	△8	0.45	0.76	↑	↓	↓	↓	→	
4	A群溶血性レンサ球菌咽頭炎	82	89	7	4.86	3.07	↑	↑	↓	↑		
5	◎感染性胃腸炎	387	410	23	10.72	14.14	↓	→	↑	↓	新	
6	水痘	7	29	22	0.86	1.00	↓	↑	新	新	新	
7	手足口病	3	3	—	0.31	0.10		▽	→	新		
8	伝染性紅斑	5	9	4	0.72	0.31	↑	↑	▽			
9	突発性発しん	12	14	2	0.38	0.48	↑	↑	↓	↓		
10	百日咳	—	—	—	—	—						
11	ヘルパンギーナ	1	—	△1	—	—				▽		
12	◎流行性耳下腺炎	99	72	△27	0.31	2.48	→	→	↓	↓		
							南加賀 定点1	金沢市 定点3	石川中央 定点1	能登中部 定点1	能登北部 定点1	
13	急性出血性結膜炎	—	—	—	—	—						
14	流行性角結膜炎	3	2	△1	0.14	0.29		↓	→			
							南加賀 定点1	金沢市 定点1	石川中央 定点1	能登中部 定点1	能登北部 定点1	
15	細菌性髄膜炎	—	—	—	—	—						
16	無菌性髄膜炎	—	—	—	—	—						
17	マイコプラズマ肺炎	5	9	4	0.80	1.80	↑	▽		新	→	
18	クラミジア肺炎(オウム病除く)	—	—	—	—	—						
19	感染性胃腸炎(ロタウイルス)	—	—	—	0.20	—						
合計		709	749	40								

◎: 大きな流行の発生・継続が疑われること

○: 流行の発生前であれば今後4週間以内に大きな流行が発生する可能性があること、流行発生後であればその流行がまだ終わっていない可能性があること

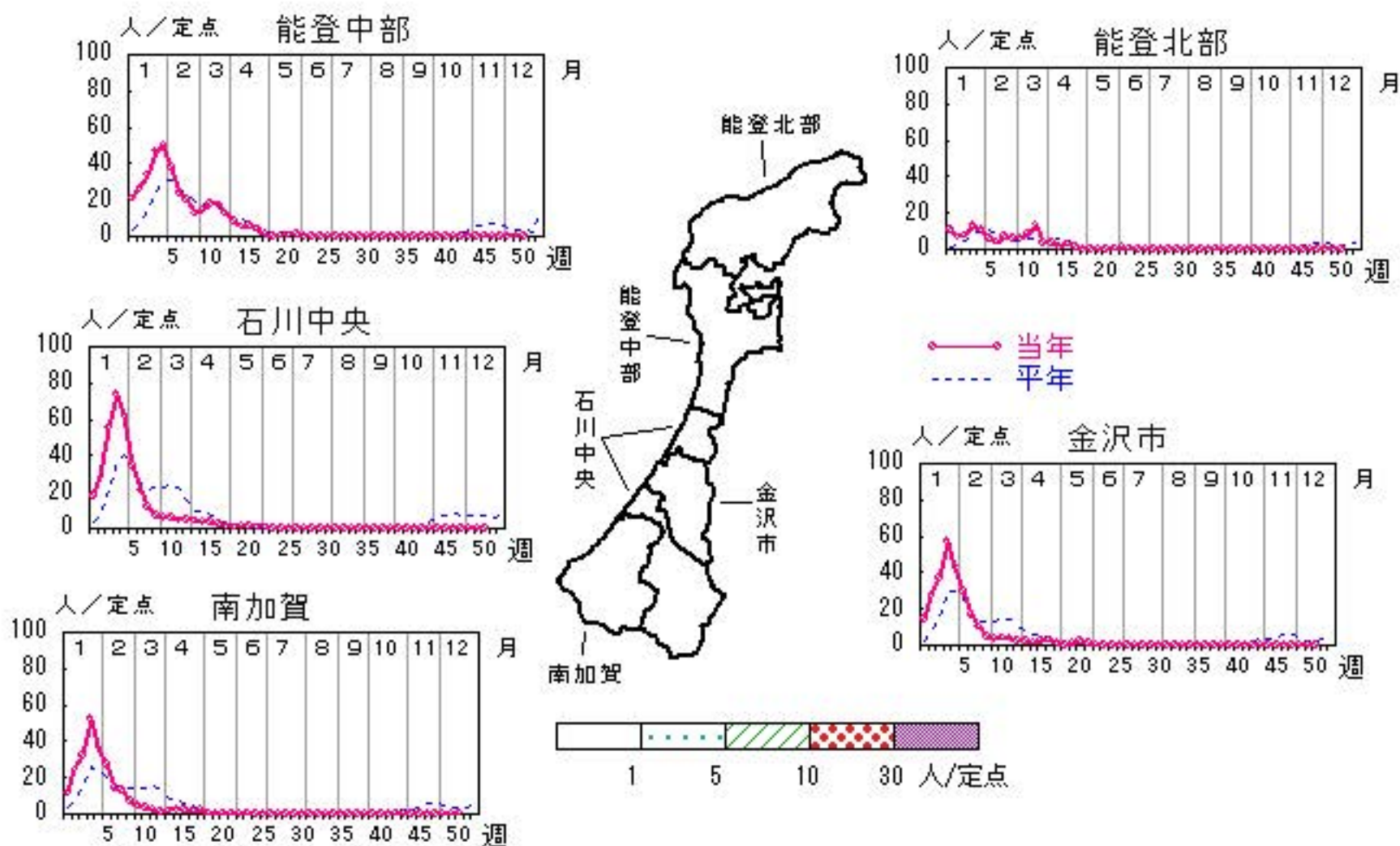
石川県感染症情報センター

インフルエンザ

2015年47週～51週

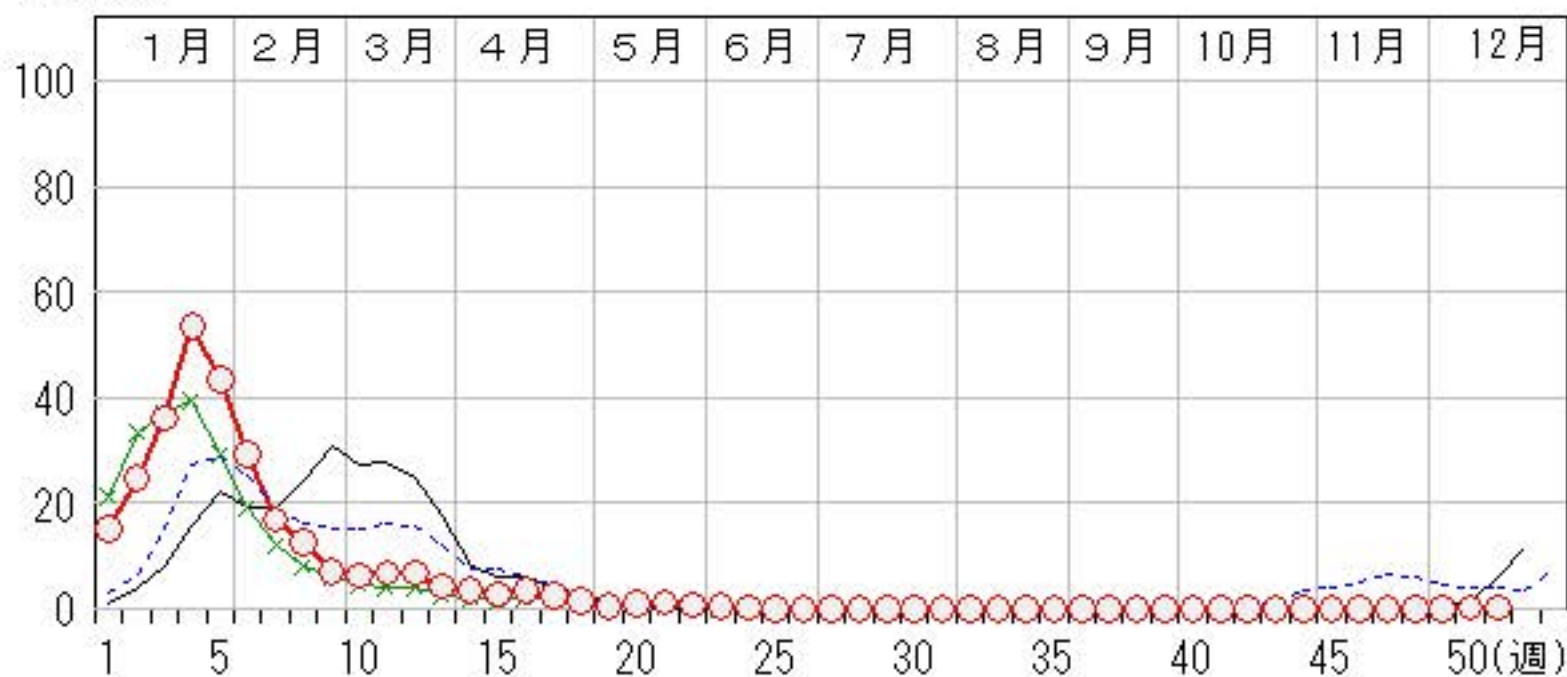
上段: 定点からの患者報告数
下段: 定点あたりの患者数

	47週	48週	49週	50週	51週
石川県	4 0.08	1 0.02	2 0.04	8 0.17	9 0.19
金沢市	1 0.06	0 0.00	1 0.06	0 0.00	0 0.00
南加賀	0 0.00	0 0.00	0 0.00	4 0.40	7 0.70
石川中央	2 0.20	1 0.10	1 0.10	0 0.00	1 0.10
能登中部	0 0.00	0 0.00	0 0.00	4 0.57	1 0.14
能登北部	1 0.20	0 0.00	0 0.00	0 0.00	0 0.00



人/定点

○ 当年(石川県) — 前年(石川県)
 × 当年(全国) - - - 平年(石川県)

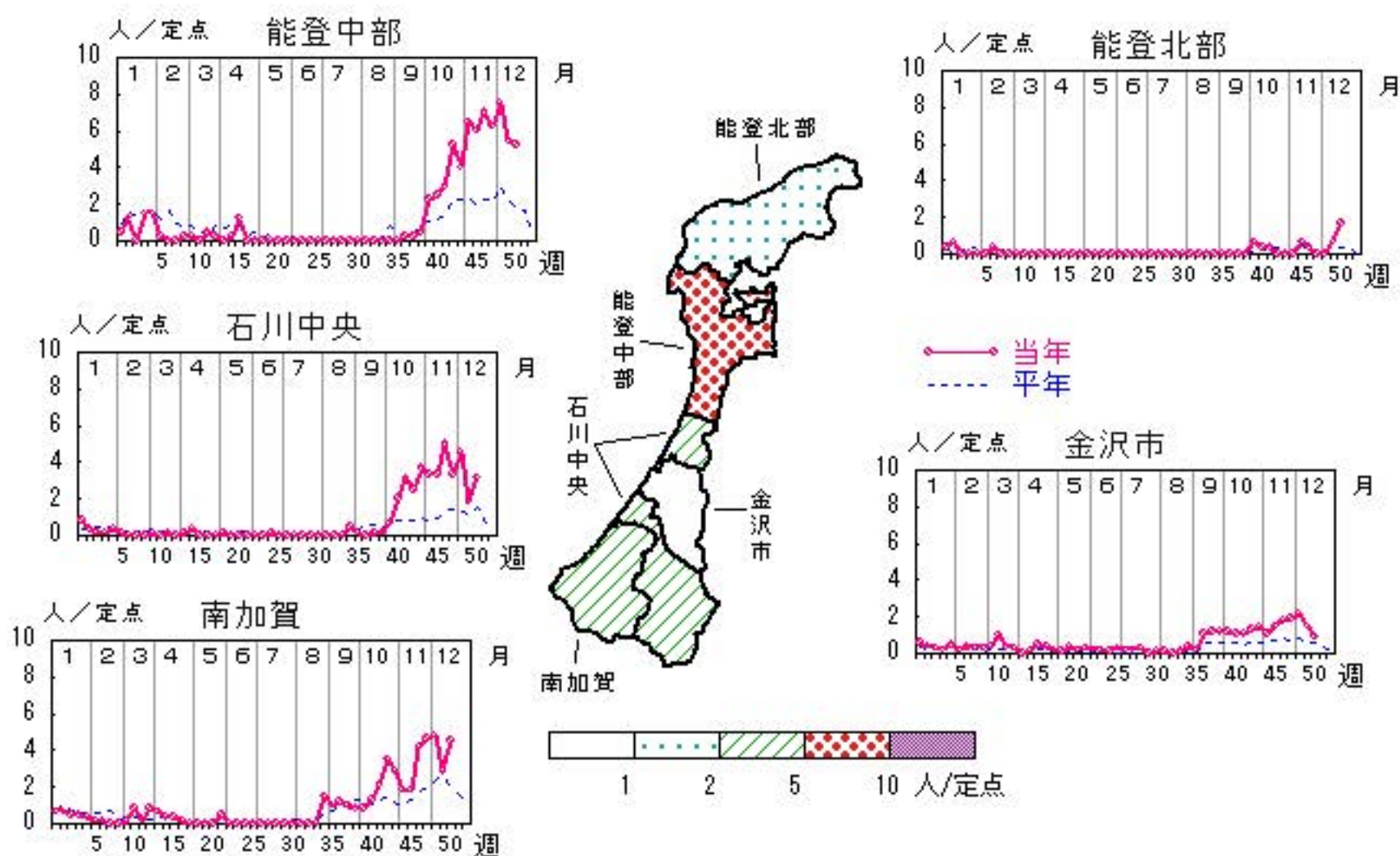


RSウイルス感染症

2015年47週～51週

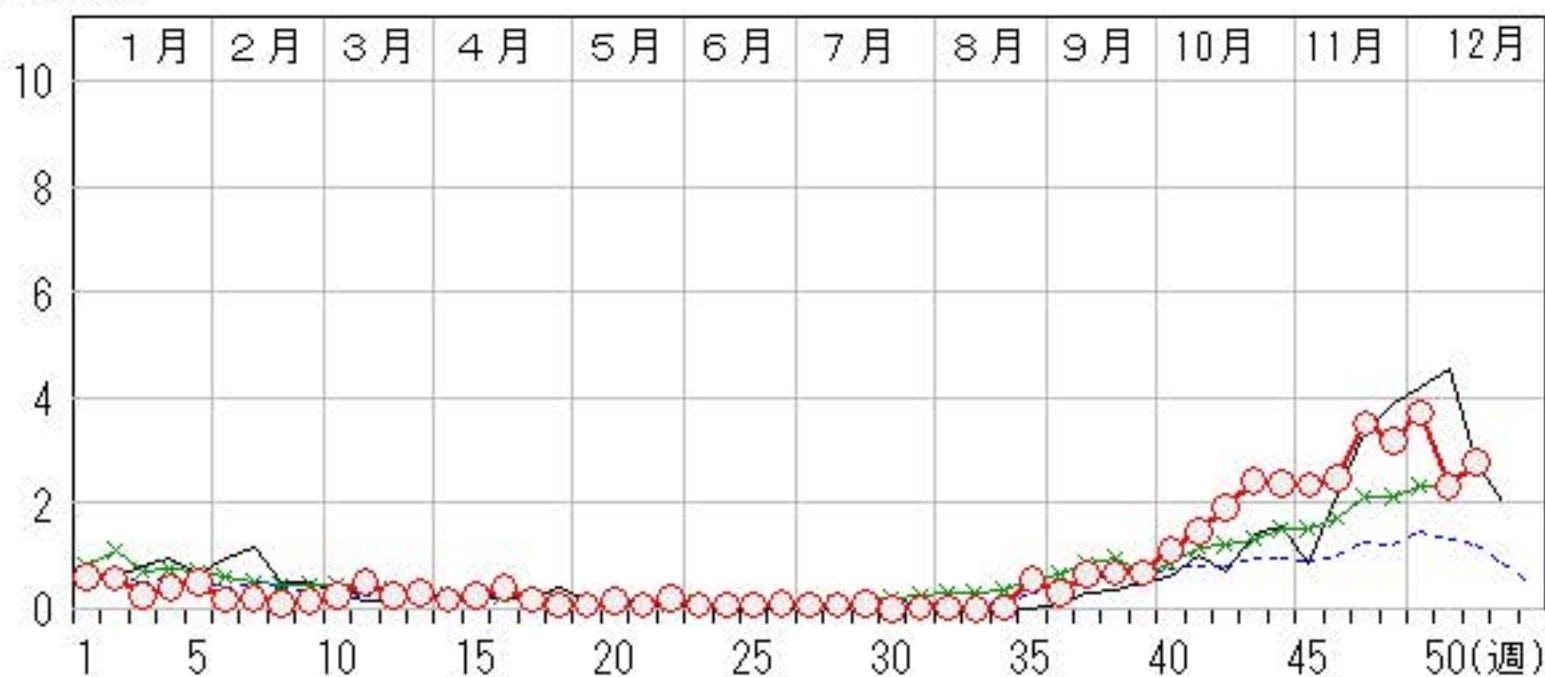
上段: 定点からの患者報告数
下段: 定点あたりの患者数

	47週	48週	49週	50週	51週
石川県	102 3.52	92 3.17	108 3.72	67 2.31	81 2.79
金沢市	18 1.80	19 1.90	22 2.20	15 1.50	9 0.90
南加賀	25 4.17	28 4.67	29 4.83	17 2.83	27 4.50
石川中央	30 5.00	20 3.33	27 4.50	11 1.83	19 3.17
能登中部	28 7.00	25 6.25	30 7.50	22 5.50	21 5.25
能登北部	1 0.33	0 0.00	0 0.00	2 0.67	5 1.67



人/定点

○ 当年(石川県) — 前年(石川県)
 × 当年(全国) - - - 平年(石川県)

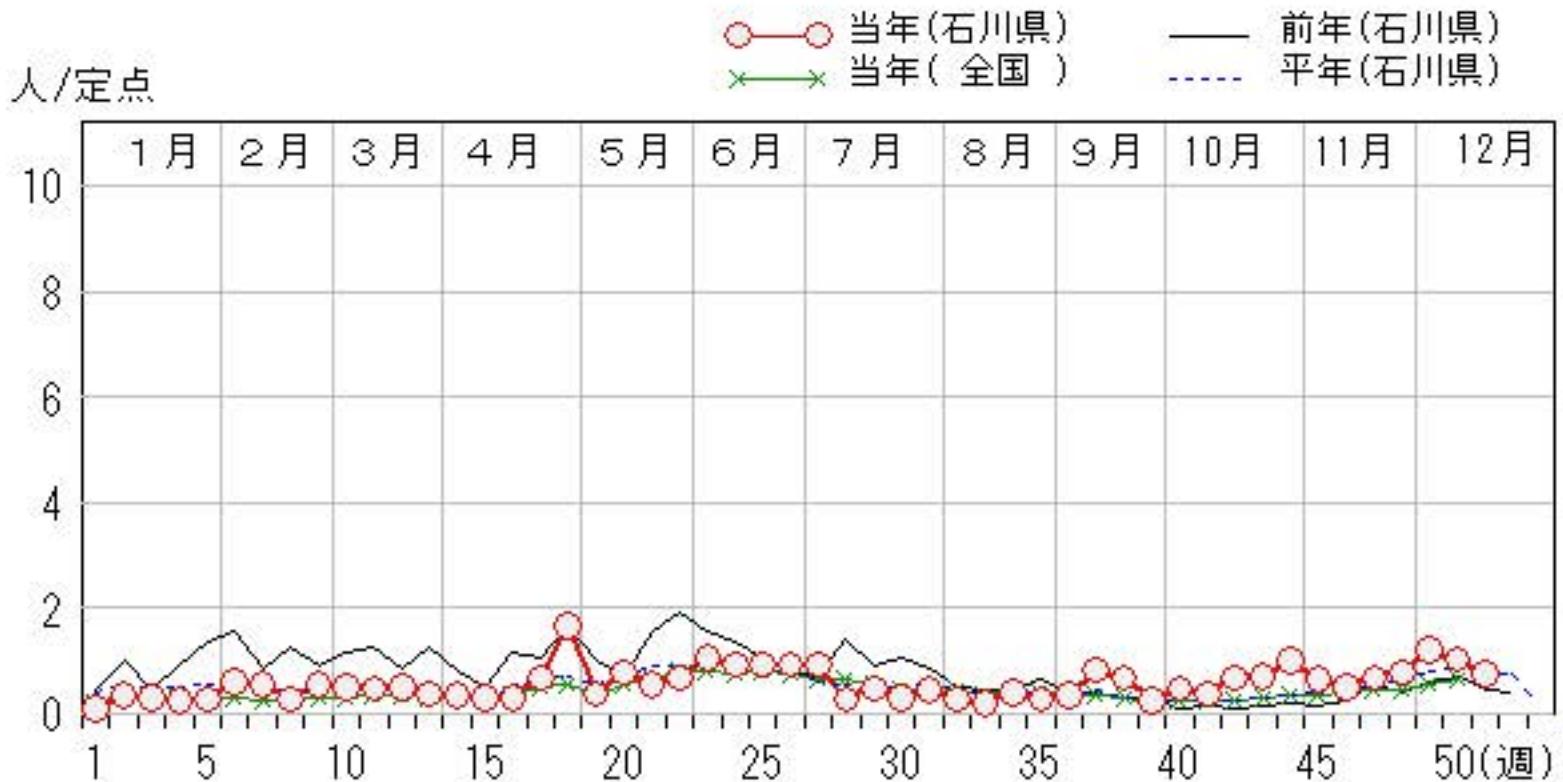
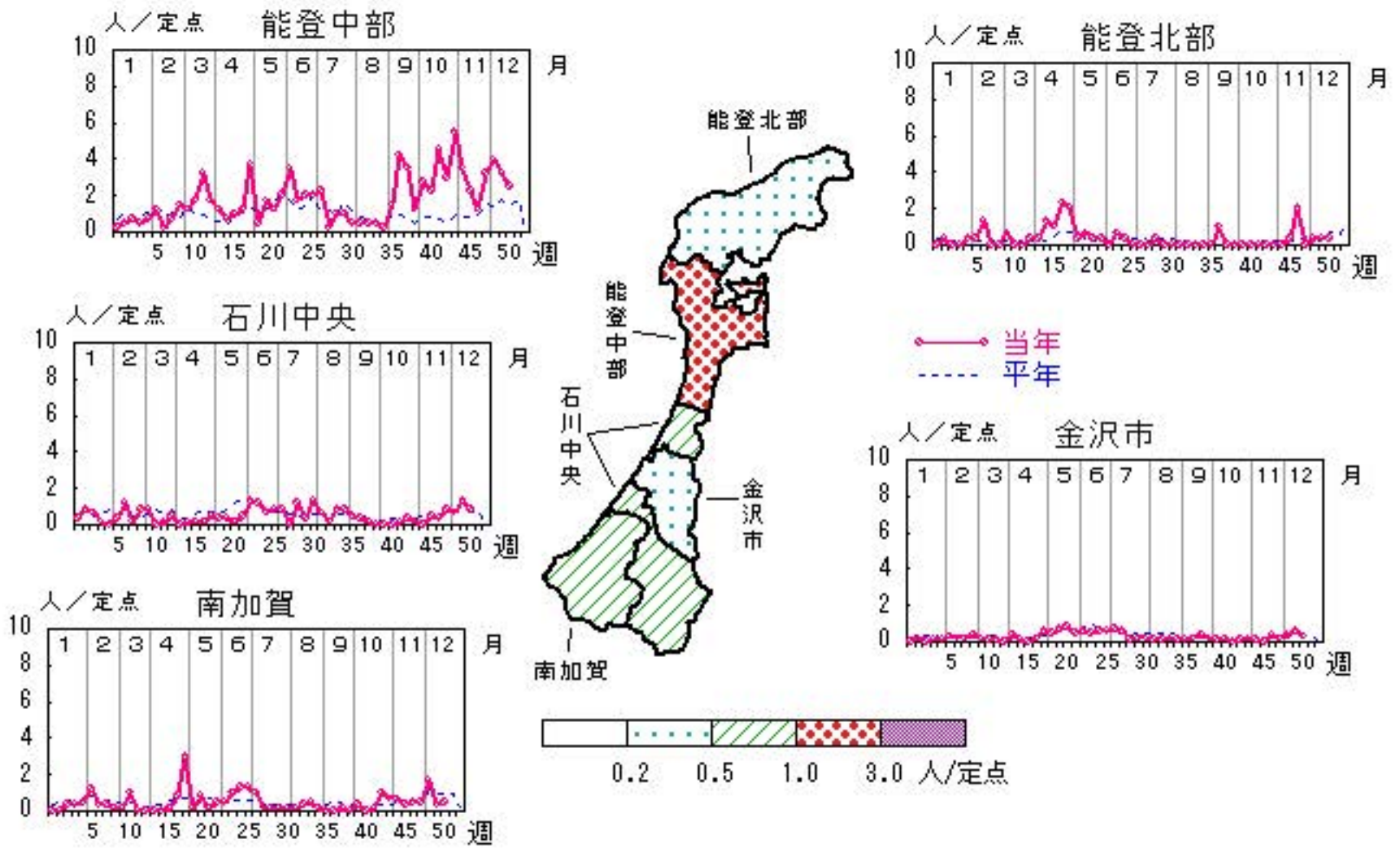


咽頭結膜熱

2015年47週～51週

上段:定点からの患者報告数
下段:定点あたりの患者数

	47週	48週	49週	50週	51週
石川県	20 0.69	23 0.79	35 1.21	30 1.03	22 0.76
金沢市	4 0.40	2 0.20	4 0.40	6 0.60	3 0.30
南加賀	3 0.50	3 0.50	10 1.67	2 0.33	3 0.50
石川中央	2 0.33	5 0.83	4 0.67	8 1.33	5 0.83
能登中部	5 1.25	13 3.25	16 4.00	13 3.25	10 2.50
能登北部	6 2.00	0 0.00	1 0.33	1 0.33	1 0.33

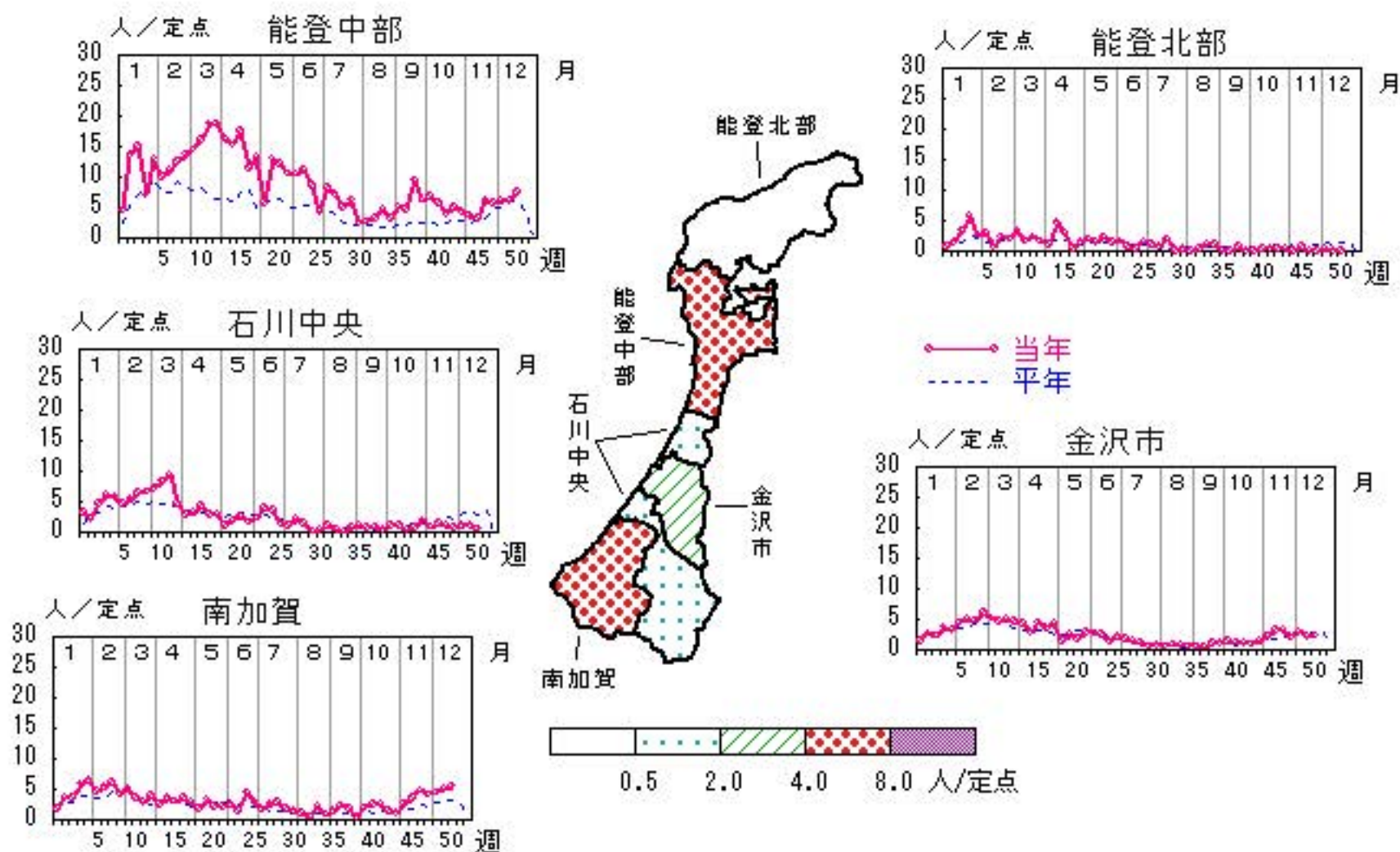


A群溶血性レンサ球菌咽頭炎

2015年47週～51週

上段: 定点からの患者報告数
下段: 定点あたりの患者数

	47週	48週	49週	50週	51週
石川県	92 3.17	72 2.48	89 3.07	82 2.83	89 3.07
金沢市	32 3.20	20 2.00	31 3.10	22 2.20	23 2.30
南加賀	29 4.83	25 4.17	27 4.50	30 5.00	33 5.50
石川中央	6 1.00	4 0.67	6 1.00	6 1.00	3 0.50
能登中部	25 6.25	23 5.75	24 6.00	24 6.00	30 7.50
能登北部	0 0.00	0 0.00	1 0.33	0 0.00	0 0.00



人/定点

○ 当年(石川県) — 前年(石川県)
× 当年(全国) - - - 平年(石川県)

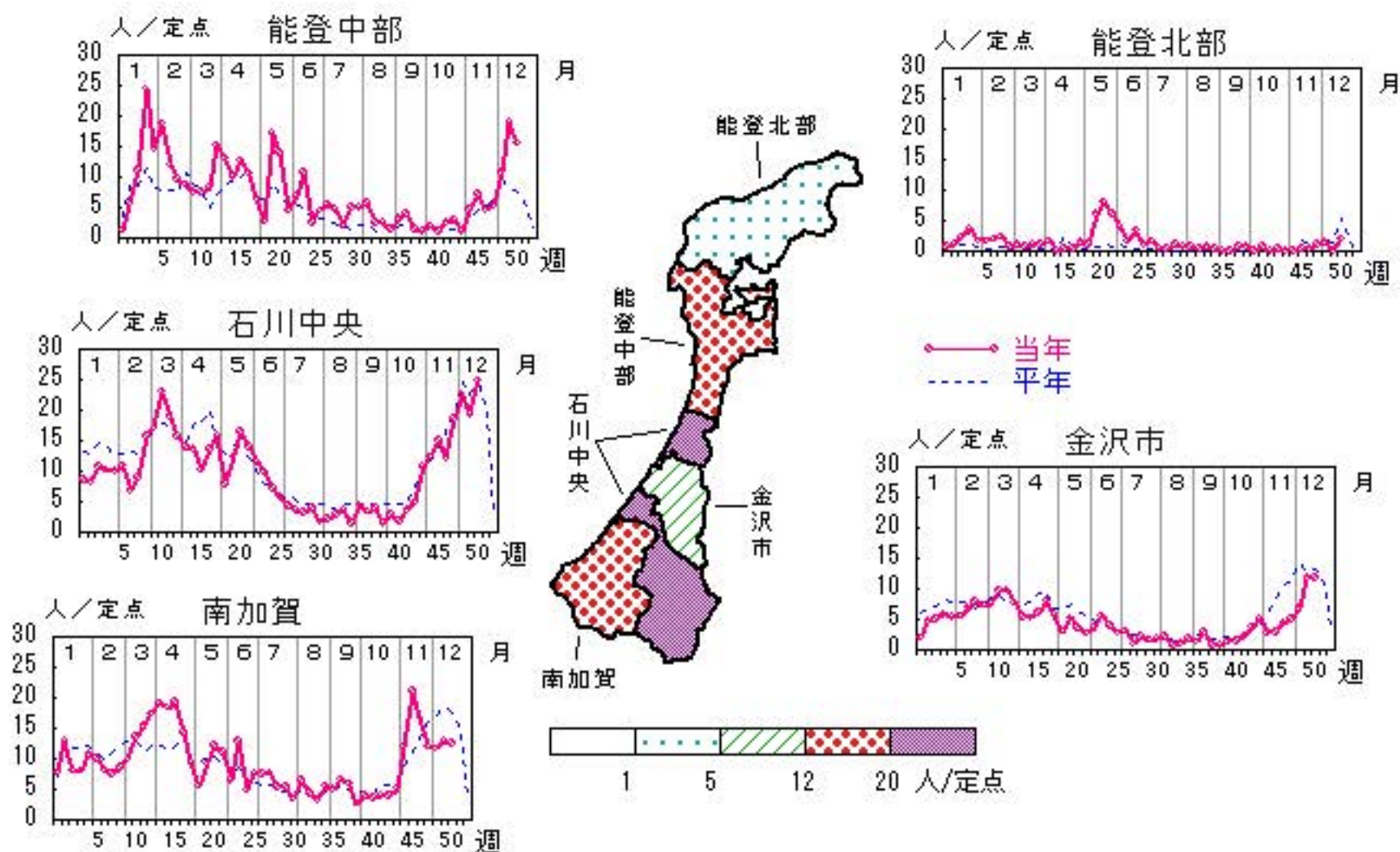


感染性胃腸炎

2015年47週～51週

上段:定点からの患者報告数
下段:定点あたりの患者数

	47週	48週	49週	50週	51週
石川県	236 8.14	259 8.93	320 11.03	387 13.34	410 14.14
金沢市	44 4.40	51 5.10	67 6.70	118 11.80	118 11.80
南加賀	100 16.67	72 12.00	70 11.67	77 12.83	75 12.50
石川中央	73 12.17	112 18.67	136 22.67	116 19.33	149 24.83
能登中部	18 4.50	21 5.25	43 10.75	76 19.00	62 15.50
能登北部	1 0.33	3 1.00	4 1.33	0 0.00	6 2.00

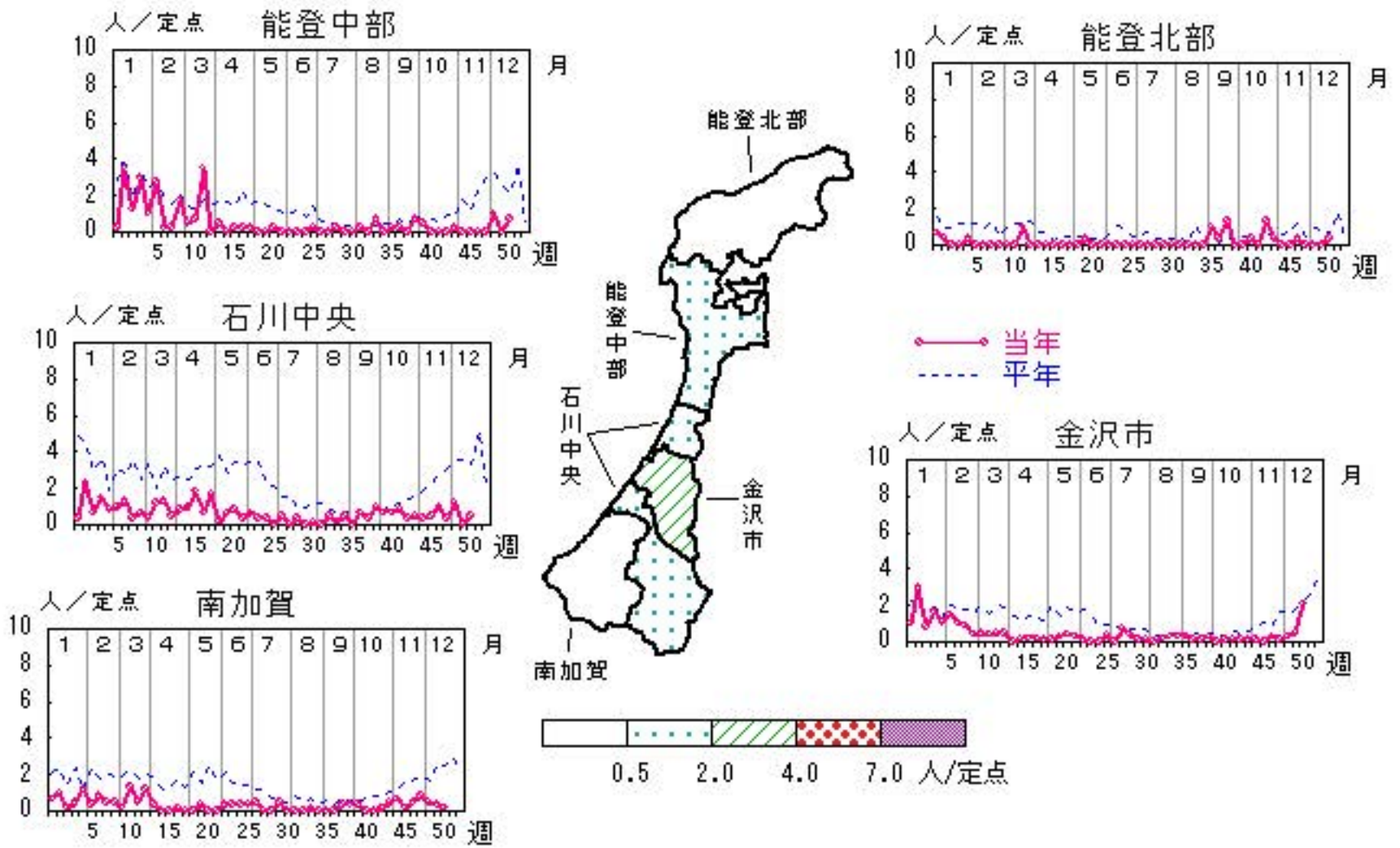


水痘

2015年47週～51週

上段: 定点からの患者報告数
下段: 定点あたりの患者数

	47週	48週	49週	50週	51週
石川県	13 0.45	8 0.28	17 0.59	7 0.24	29 1.00
金沢市	3 0.30	1 0.10	3 0.30	5 0.50	21 2.10
南加賀	3 0.50	5 0.83	3 0.50	2 0.33	1 0.17
石川中央	6 1.00	2 0.33	7 1.17	0 0.00	3 0.50
能登中部	0 0.00	0 0.00	4 1.00	0 0.00	3 0.75
能登北部	1 0.33	0 0.00	0 0.00	0 0.00	1 0.33

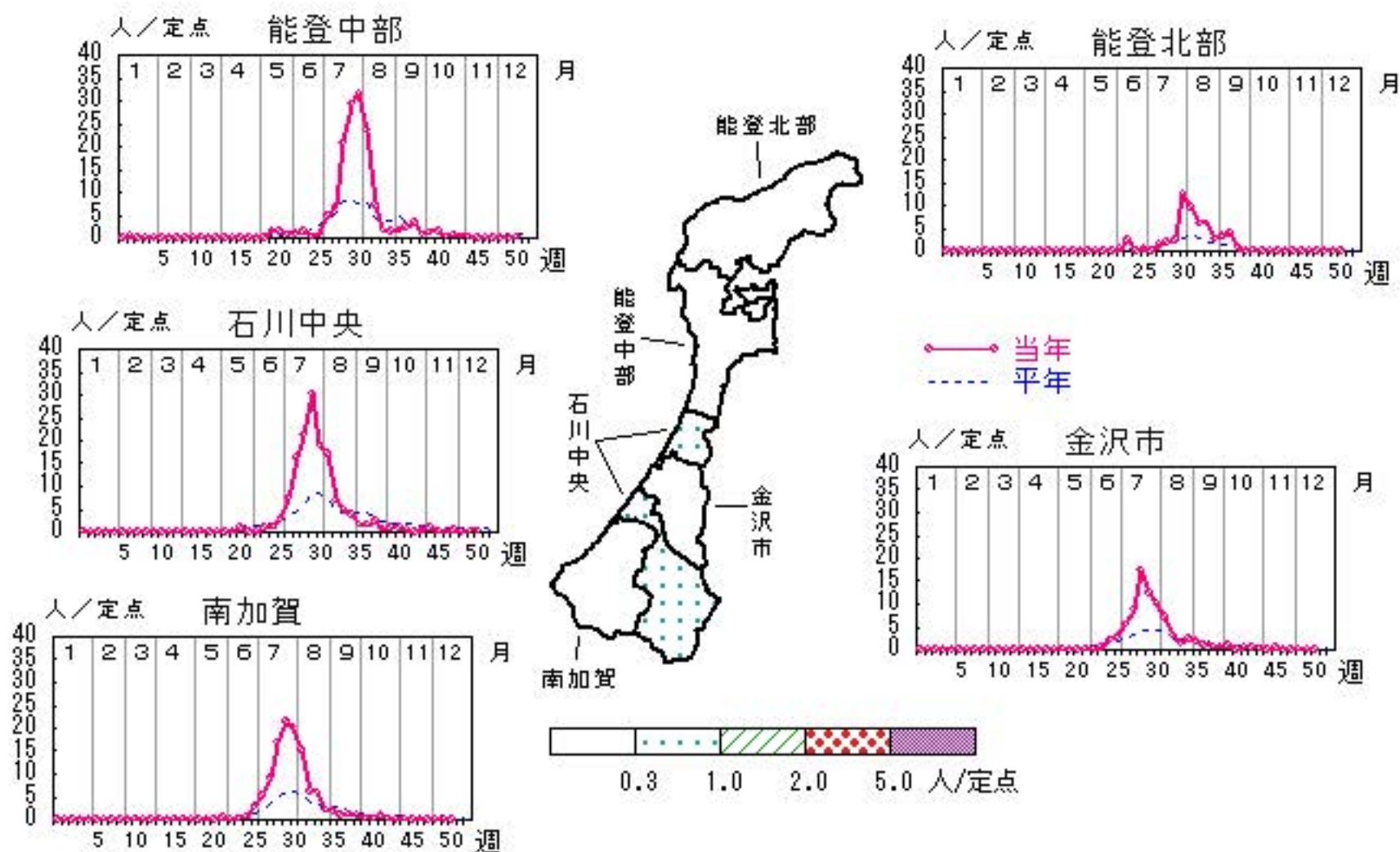


手足口病

2015年47週～51週

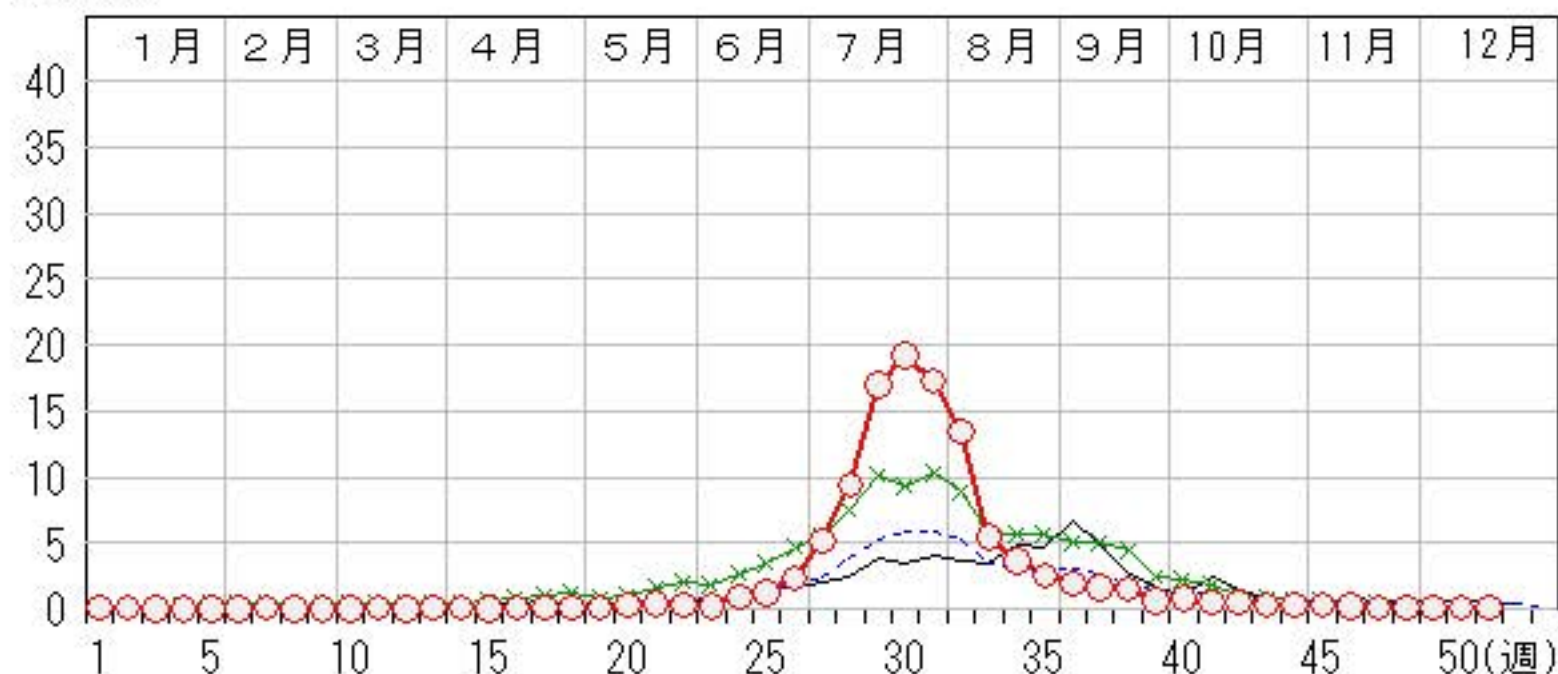
上段:定点からの患者報告数
下段:定点あたりの患者数

	47週	48週	49週	50週	51週
石川県	3 0.10	3 0.10	2 0.07	3 0.10	3 0.10
金沢市	1 0.10	0 0.00	2 0.20	1 0.10	0 0.00
南加賀	1 0.17	0 0.00	0 0.00	0 0.00	0 0.00
石川中央	1 0.17	3 0.50	0 0.00	2 0.33	2 0.33
能登中部	0 0.00	0 0.00	0 0.00	0 0.00	1 0.25
能登北部	0 0.00	0 0.00	0 0.00	0 0.00	0 0.00



人/定点

○ 当年(石川県) — 前年(石川県)
× 当年(全国) - - - 平年(石川県)

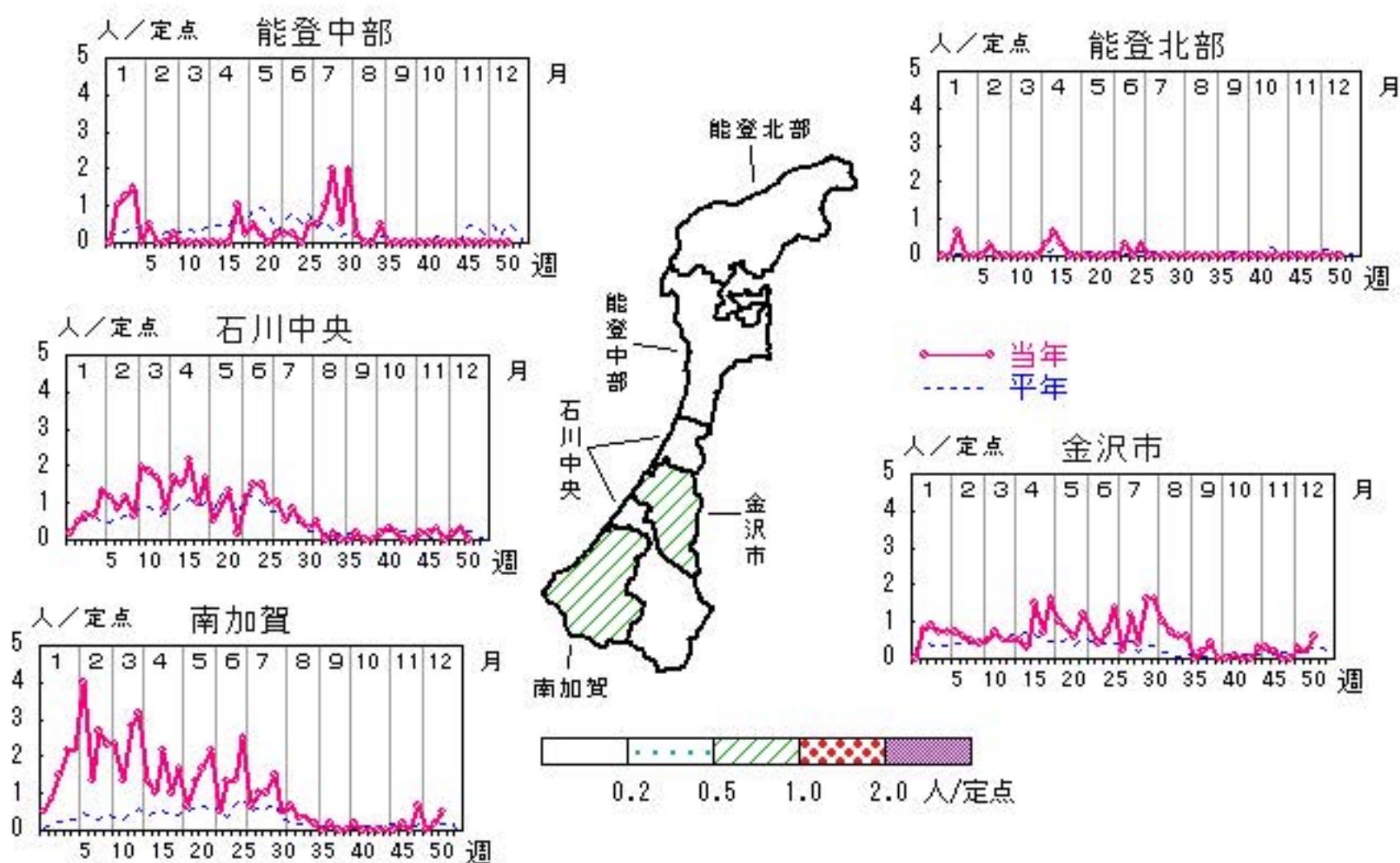


伝染性紅斑

2015年47週～51週

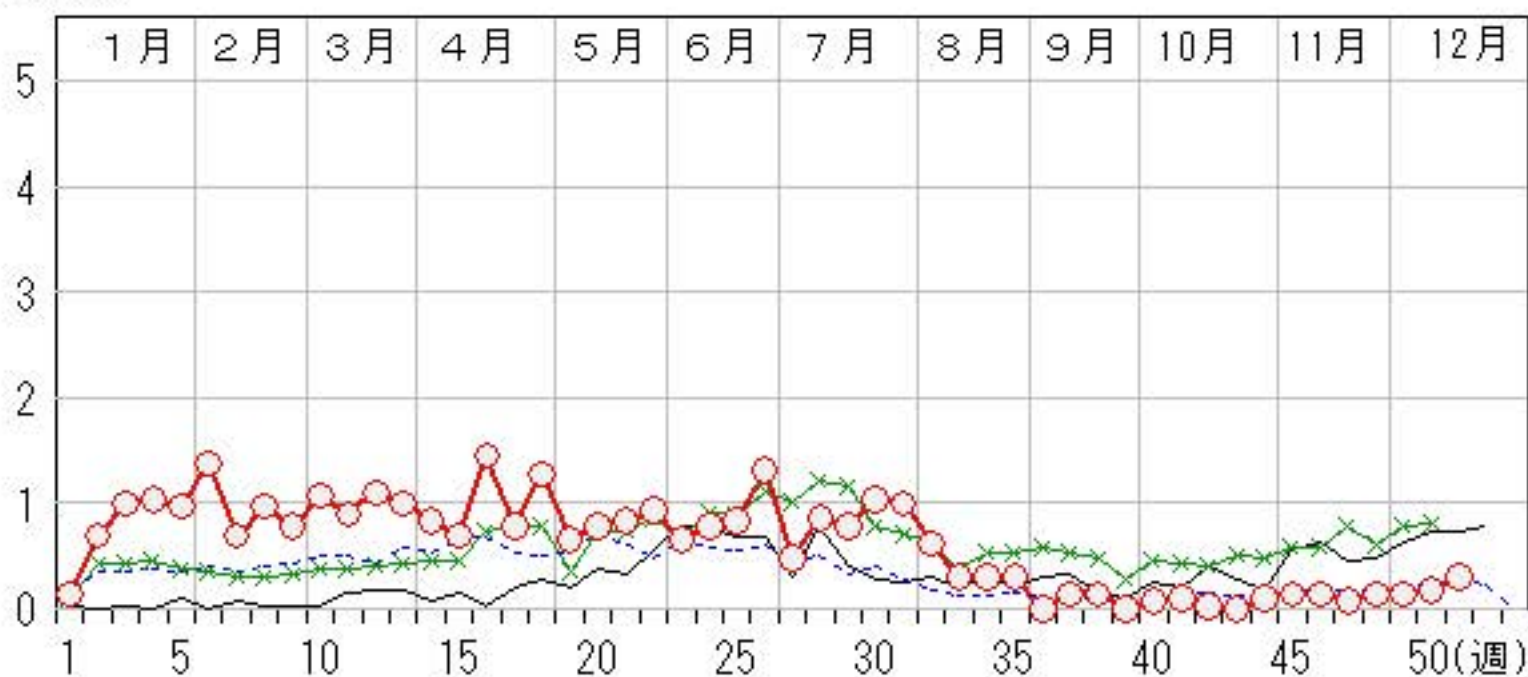
上段:定点からの患者報告数
下段:定点あたりの患者数

	47週	48週	49週	50週	51週
石川県	2 0.07	4 0.14	4 0.14	5 0.17	9 0.31
金沢市	0 0.00	0 0.00	3 0.30	2 0.20	6 0.60
南加賀	0 0.00	4 0.67	0 0.00	1 0.17	3 0.50
石川中央	2 0.33	0 0.00	1 0.17	2 0.33	0 0.00
能登中部	0 0.00	0 0.00	0 0.00	0 0.00	0 0.00
能登北部	0 0.00	0 0.00	0 0.00	0 0.00	0 0.00



人/定点

○ 当年(石川県) — 前年(石川県)
× 当年(全国) - - - 平年(石川県)

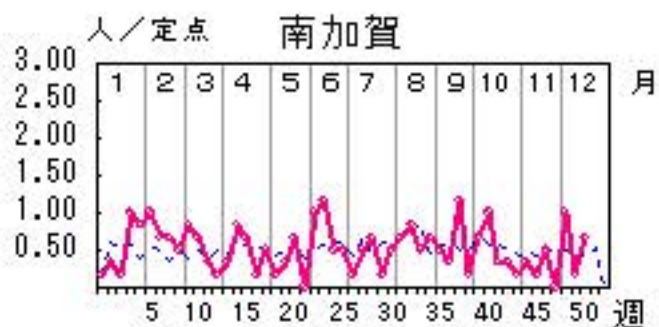
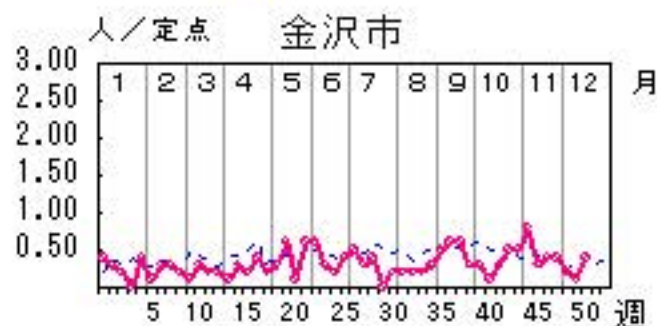
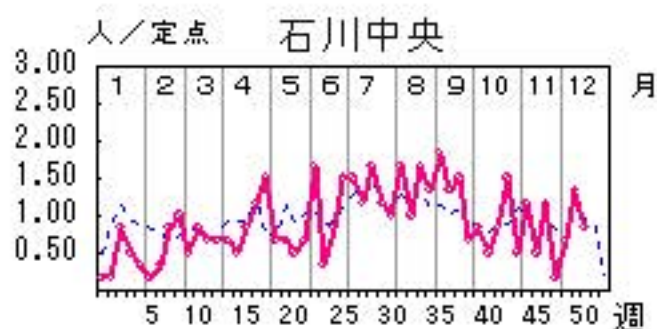
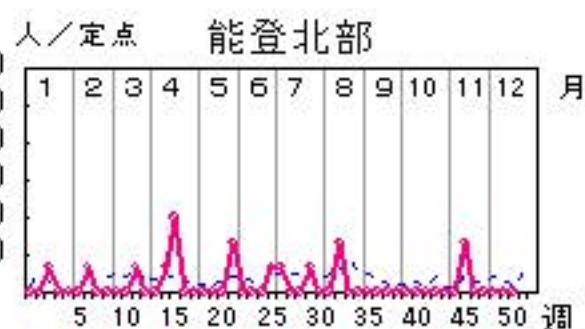


突発性発しん

2015年47週～51週

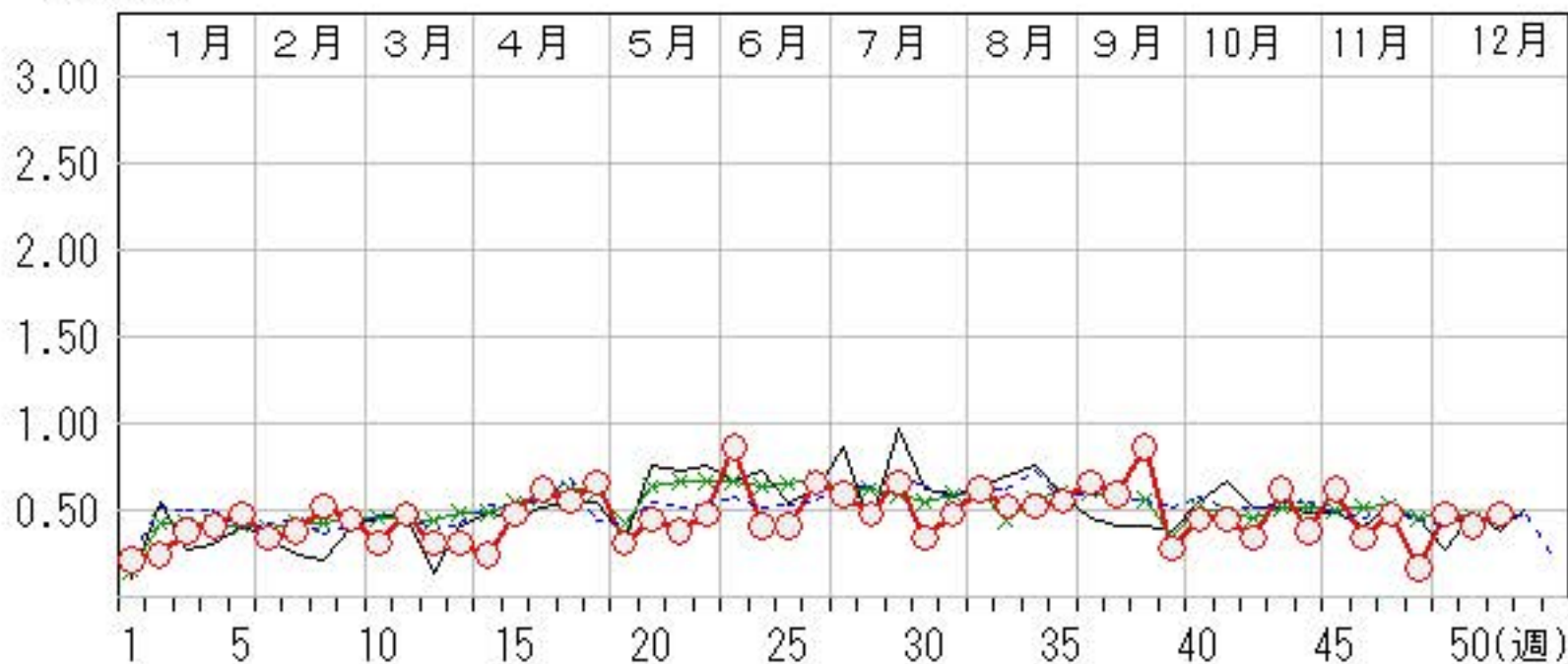
上段: 定点からの患者報告数
下段: 定点あたりの患者数

	47週	48週	49週	50週	51週
石川県	14 0.48	5 0.17	14 0.48	12 0.41	14 0.48
金沢市	4 0.40	4 0.40	2 0.20	1 0.10	4 0.40
南加賀	3 0.50	0 0.00	6 1.00	1 0.17	4 0.67
石川中央	7 1.17	1 0.17	4 0.67	8 1.33	5 0.83
能登中部	0 0.00	0 0.00	2 0.50	2 0.50	1 0.25
能登北部	0 0.00	0 0.00	0 0.00	0 0.00	0 0.00



人/定点

○ 当年(石川県) — 前年(石川県)
× 当年(全国) - - - 平年(石川県)

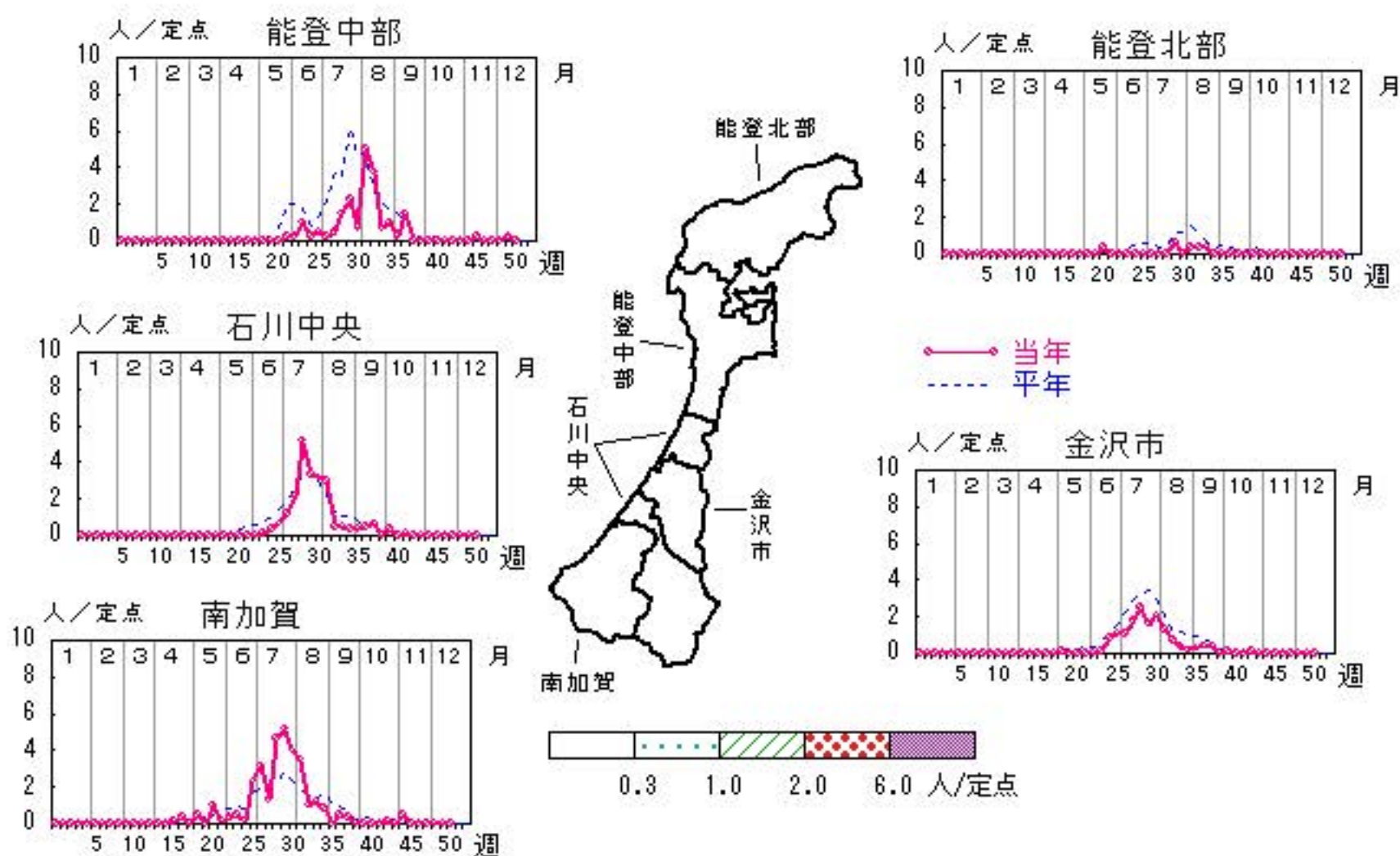


ヘルパンギーナ

2015年47週～51週

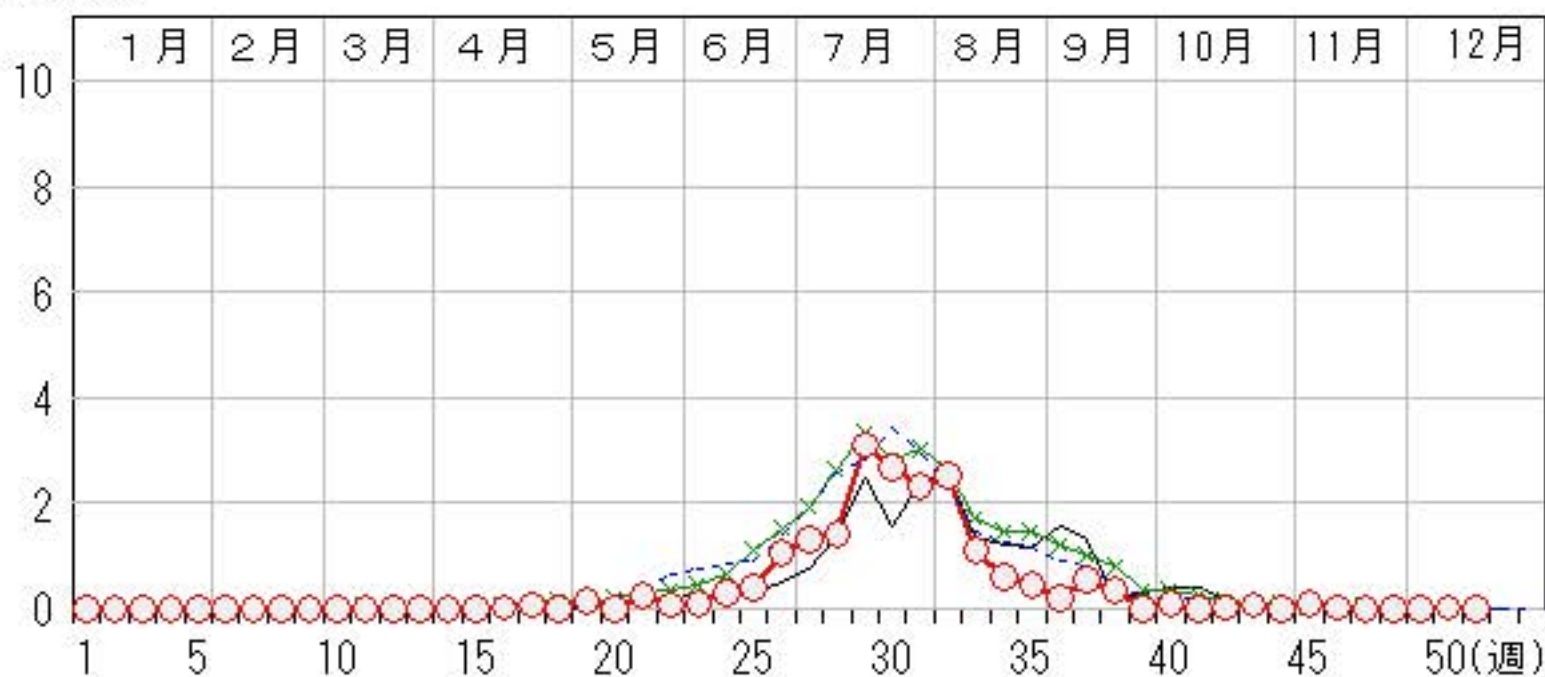
上段: 定点からの患者報告数
下段: 定点あたりの患者数

	47週	48週	49週	50週	51週
石川県	0 0.00	0 0.00	0 0.00	1 0.03	0 0.00
金沢市	0 0.00	0 0.00	0 0.00	0 0.00	0 0.00
南加賀	0 0.00	0 0.00	0 0.00	0 0.00	0 0.00
石川中央	0 0.00	0 0.00	0 0.00	0 0.00	0 0.00
能登中部	0 0.00	0 0.00	0 0.00	1 0.25	0 0.00
能登北部	0 0.00	0 0.00	0 0.00	0 0.00	0 0.00



人/定点

○ 当年(石川県) — 前年(石川県)
× 当年(全国) - - - 平年(石川県)

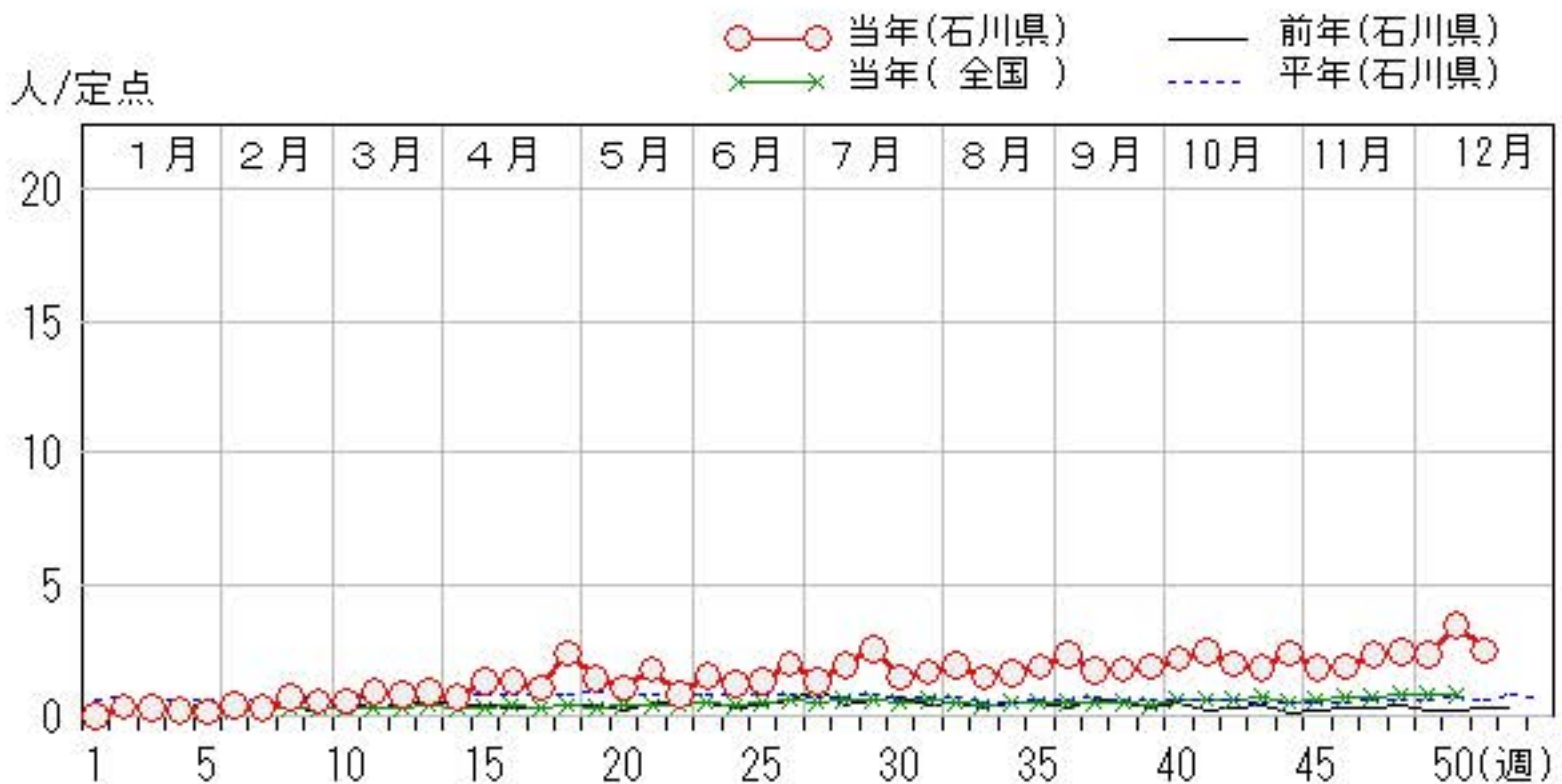
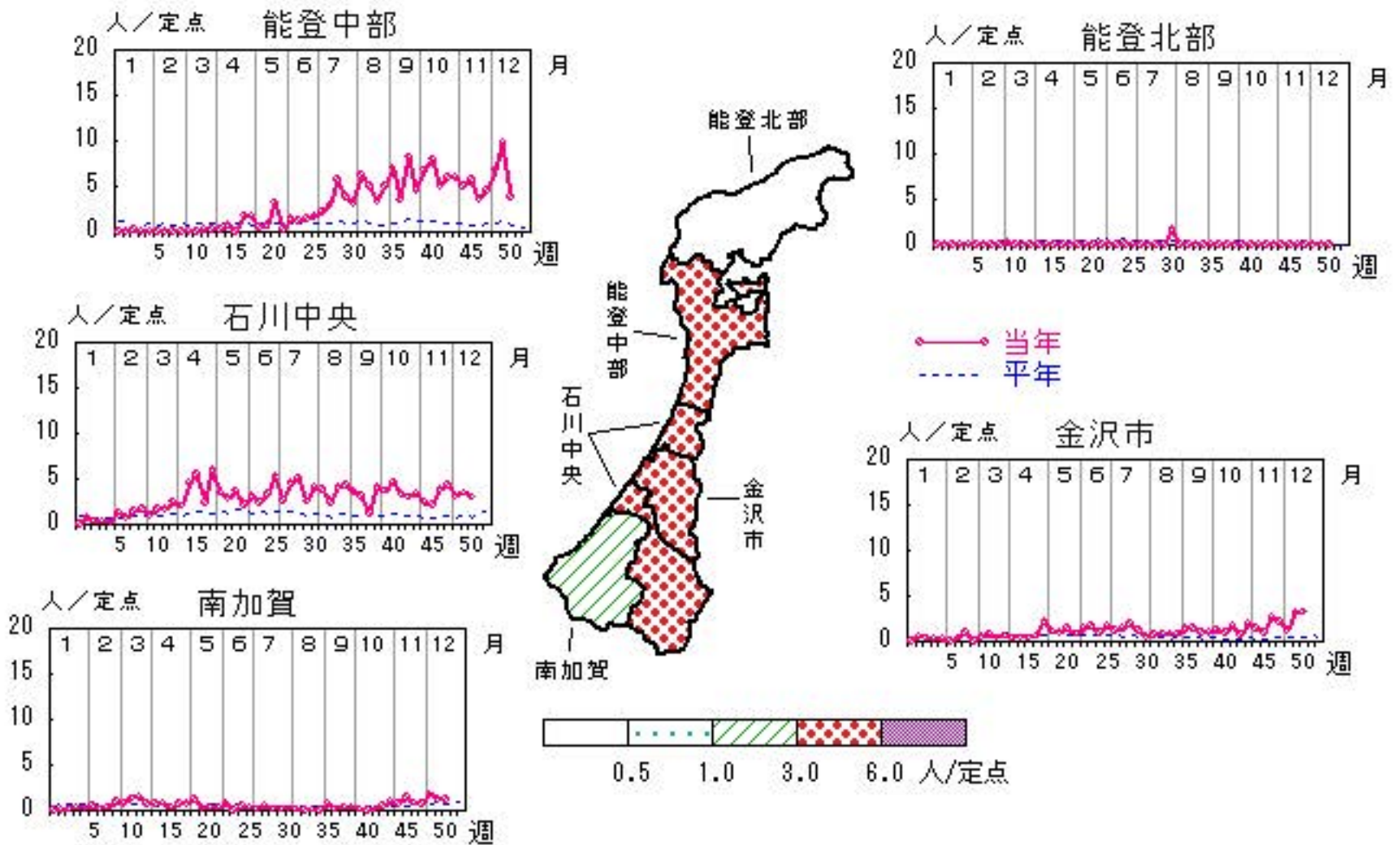


流行性耳下腺炎

2015年47週～51週

上段: 定点からの患者報告数
下段: 定点あたりの患者数

	47週	48週	49週	50週	51週
石川県	68 2.34	70 2.41	68 2.34	99 3.41	72 2.48
金沢市	26 2.60	22 2.20	12 1.20	32 3.20	32 3.20
南加賀	5 0.83	4 0.67	11 1.83	7 1.17	7 1.17
石川中央	23 3.83	26 4.33	18 3.00	21 3.50	18 3.00
能登中部	14 3.50	18 4.50	27 6.75	39 9.75	15 3.75
能登北部	0 0.00	0 0.00	0 0.00	0 0.00	0 0.00

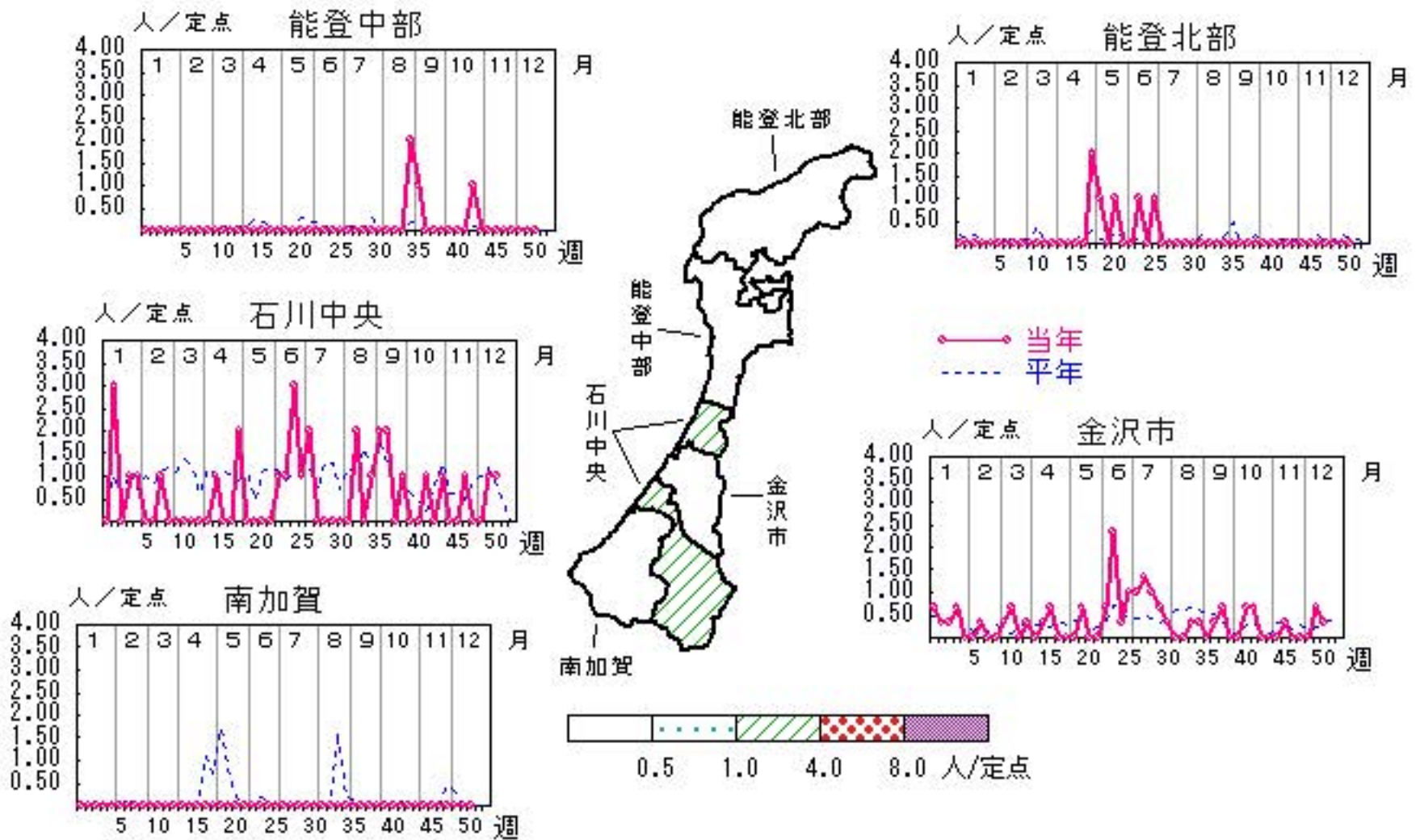


流行性角結膜炎

2015年47週～51週

上段:定点からの患者報告数
下段:定点あたりの患者数

	47週	48週	49週	50週	51週
石川県	1 0.14	0 0.00	0 0.00	3 0.43	2 0.29
金沢市	0 0.00	0 0.00	0 0.00	2 0.67	1 0.33
南加賀	0 0.00	0 0.00	0 0.00	0 0.00	0 0.00
石川中央	1 1.00	0 0.00	0 0.00	1 1.00	1 1.00
能登中部	0 0.00	0 0.00	0 0.00	0 0.00	0 0.00
能登北部	0 0.00	0 0.00	0 0.00	0 0.00	0 0.00



人/定点

○ 当年(石川県) — 前年(石川県)
× 当年(全国) - - - 平年(石川県)

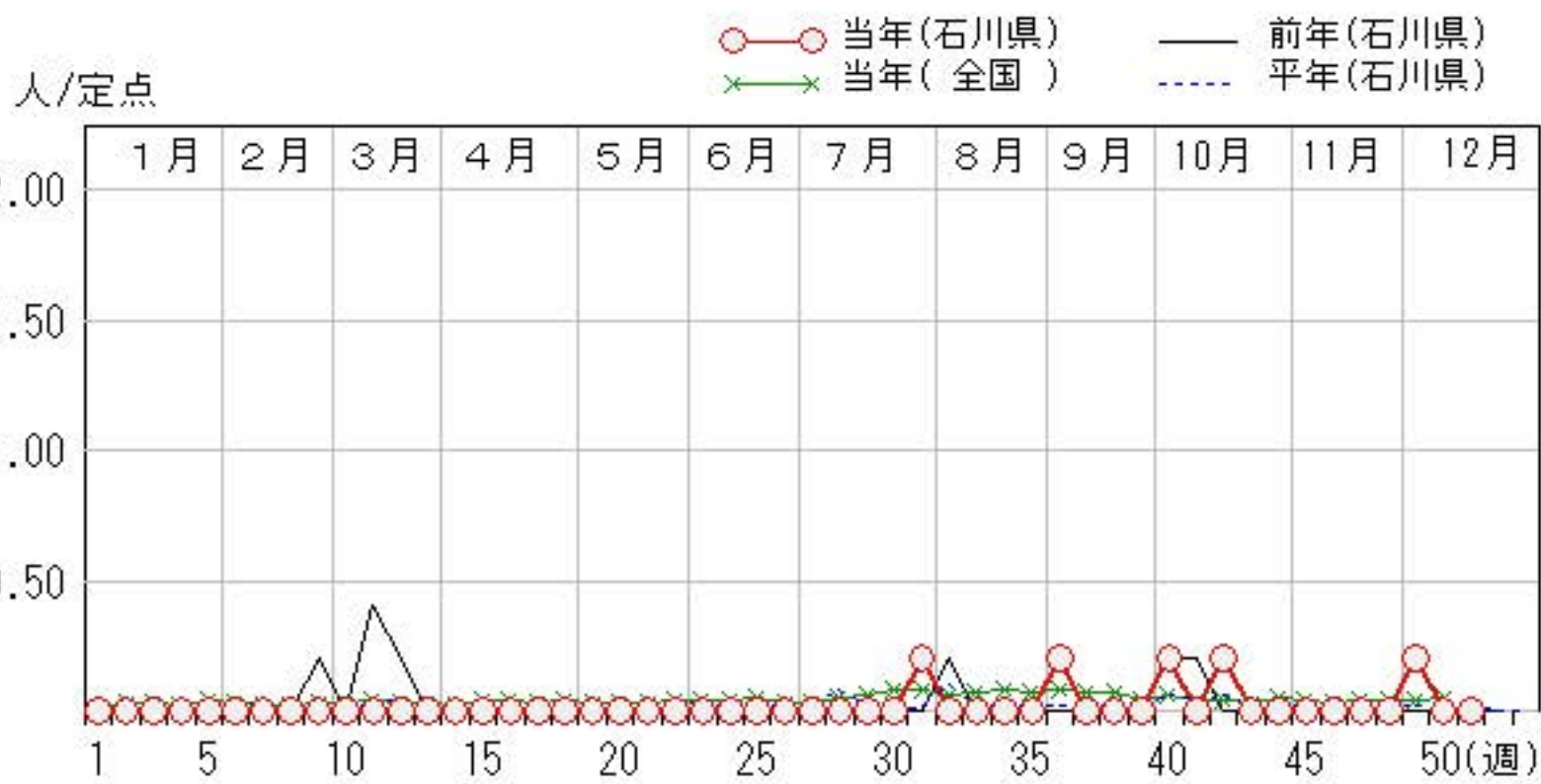
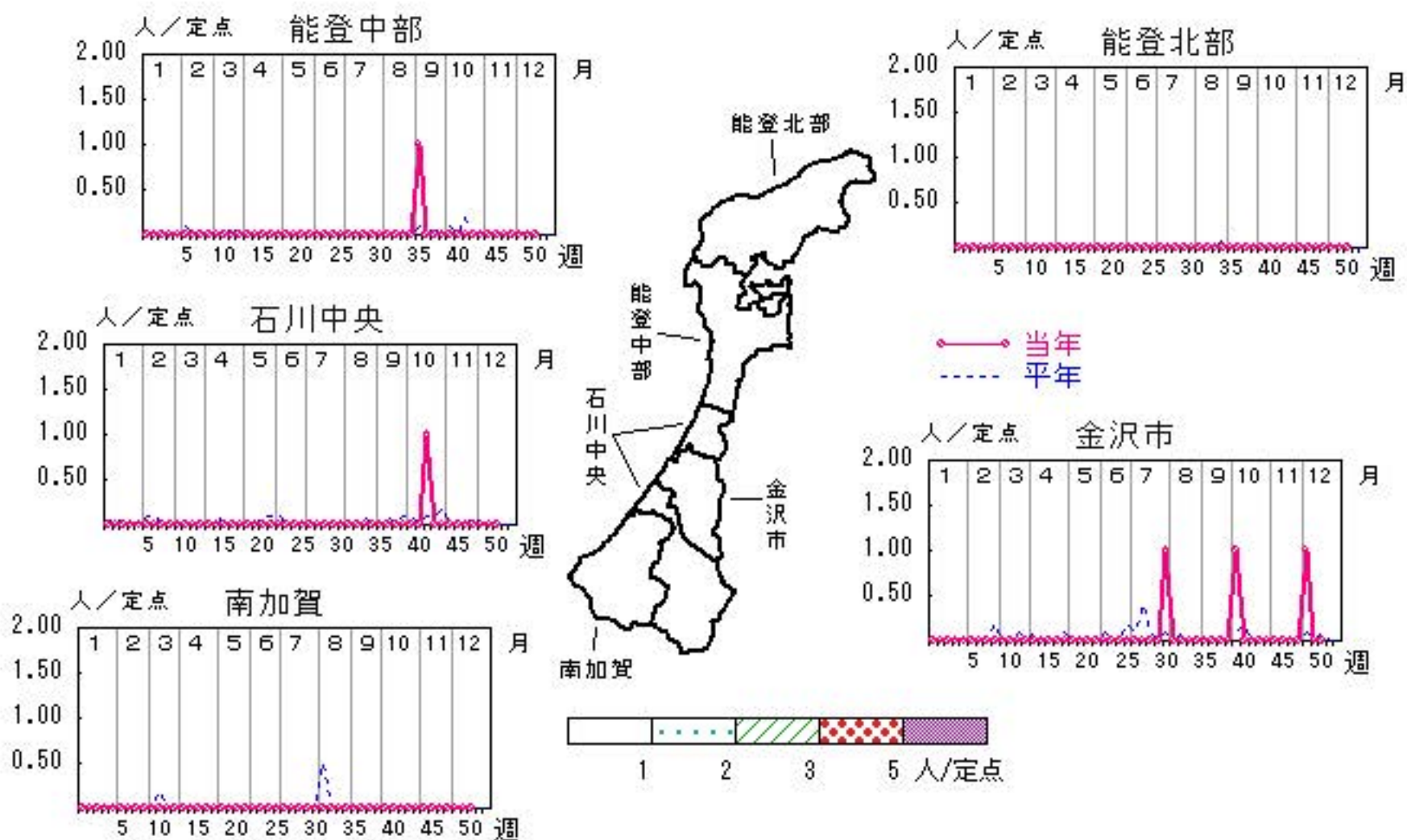


無菌性髄膜炎

2015年47週～51週

上段: 定点からの患者報告数
下段: 定点あたりの患者数

	47週	48週	49週	50週	51週
石川県	0 0.00	0 0.00	1 0.20	0 0.00	0 0.00
金沢市	0 0.00	0 0.00	1 1.00	0 0.00	0 0.00
南加賀	0 0.00	0 0.00	0 0.00	0 0.00	0 0.00
石川中央	0 0.00	0 0.00	0 0.00	0 0.00	0 0.00
能登中部	0 0.00	0 0.00	0 0.00	0 0.00	0 0.00
能登北部	0 0.00	0 0.00	0 0.00	0 0.00	0 0.00

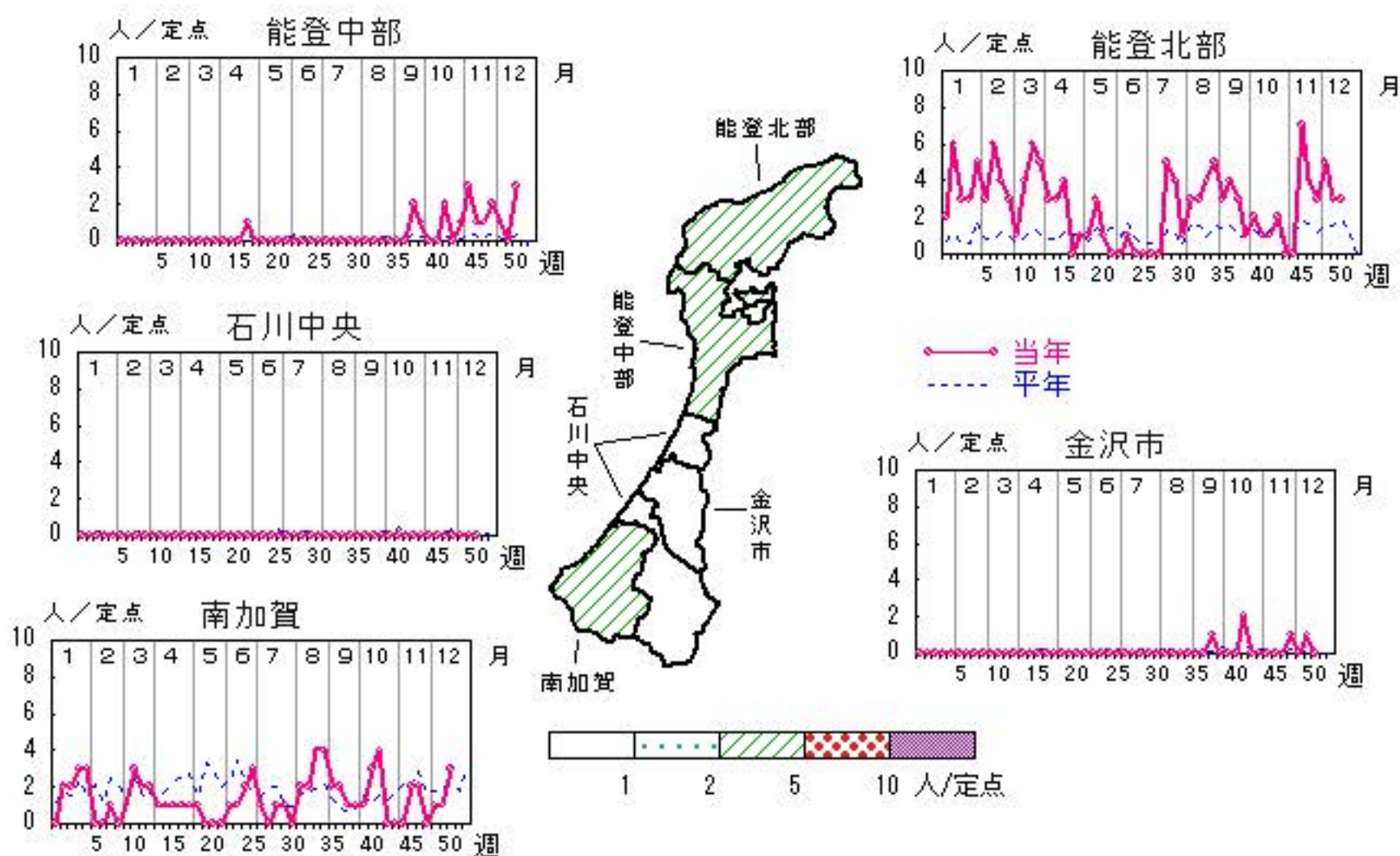


マイコプラズマ肺炎

2015年47週～51週

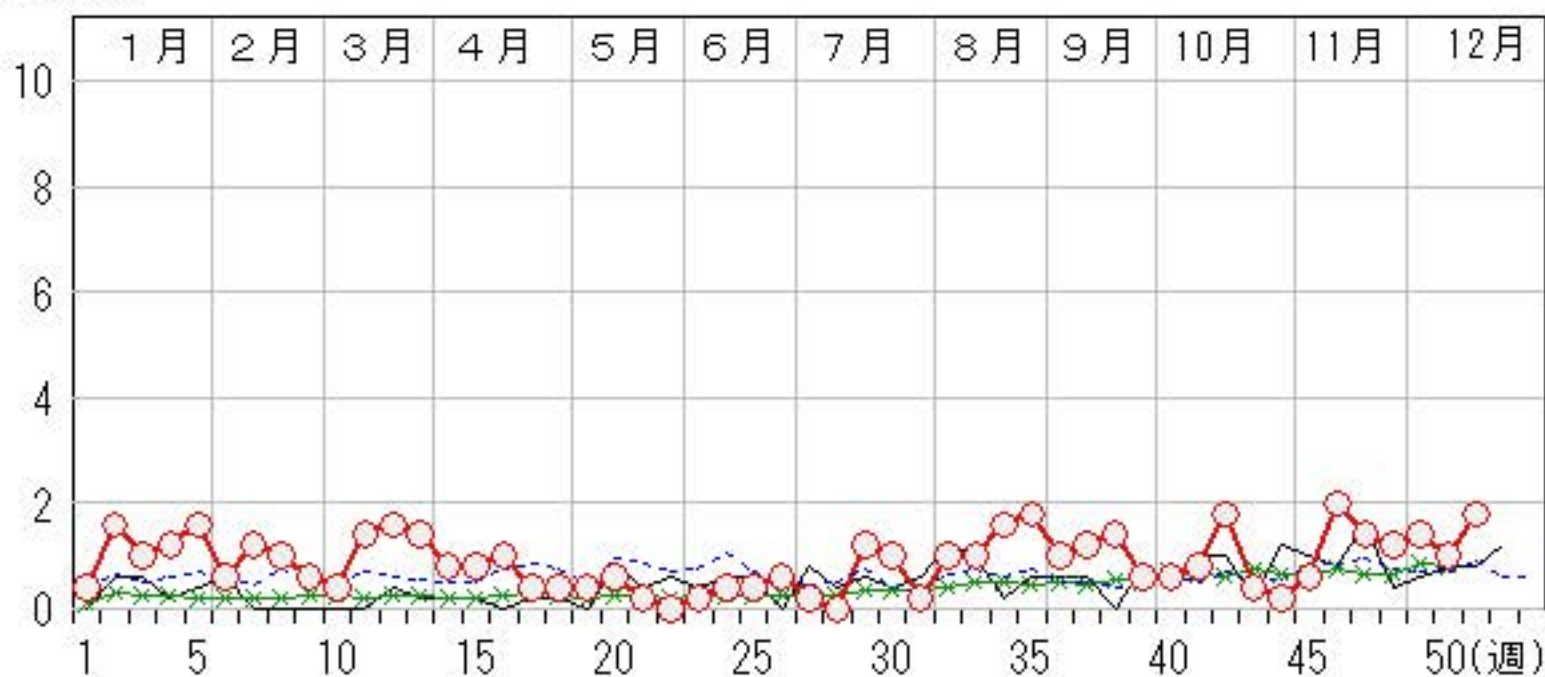
上段: 定点からの患者報告数
下段: 定点あたりの患者数

	47週	48週	49週	50週	51週
石川県	7 1.40	6 1.20	7 1.40	5 1.00	9 1.80
金沢市	0 0.00	1 1.00	0 0.00	1 1.00	0 0.00
南加賀	2 2.00	0 0.00	1 1.00	1 1.00	3 3.00
石川中央	0 0.00	0 0.00	0 0.00	0 0.00	0 0.00
能登中部	1 1.00	2 2.00	1 1.00	0 0.00	3 3.00
能登北部	4 4.00	3 3.00	5 5.00	3 3.00	3 3.00



人/定点

○ 当年(石川県) — 前年(石川県)
× 当年(全国) - - - 平年(石川県)



疾病別・年齢階級別報告患者数

2015年 第51週(石川県)

インフルエンザ	インフルエンザ	小児科	RSウイルス感染症	咽頭結膜熱	A群溶血性レンサ球菌咽頭炎	感染性胃腸炎	水痘	手足口病	伝染性紅斑	突発性発しん	百日咳	ヘルパンギーナ	流行性耳下腺炎	眼科・基幹	急性出血性結膜炎	流行性角結膜炎	細菌性髄膜炎	無菌性髄膜炎	マイコプラズマ肺炎	クラミジア肺炎 (オウム病除く)	感染性胃腸炎(ロタウイルス)
計	9	計	81	22	89	410	29	3	9	14			72	計	2				9		
～5ヶ月 ～11ヶ月 1歳		～5ヶ月 ～11ヶ月 1歳	11 19 29			3 18 69		1						～5ヶ月 ～11ヶ月 1歳					2		
2歳 3歳 4歳 5歳		2歳 3歳 4歳 5歳	13 6 1	4 5 2	6 9 10	53 47 45	1 6 2			4			4 15 7	2歳 3歳 4歳 5歳					1 1 1		
6歳 7歳 8歳 9歳	2	6歳 7歳 8歳 9歳		3	15	26	3			3			4 7 5 8	6歳 7歳 8歳 9歳							
10歳～14歳 15歳～19歳 20歳～29歳 30歳～39歳	1 2	10歳～14歳 15歳～19歳 20歳以上			13	41	1						5 1	10歳～14歳 15歳～19歳 20歳～29歳 30歳～39歳					1		
40歳～49歳 50歳～59歳 60歳～69歳 70歳～79歳 80歳以上	4													40歳～49歳 50歳～59歳 60歳～69歳 70歳以上					3		

平成27年 感染症週報(インフルエンザ・小児科) 推移表

人

週	期間	定点数		501 インフル ンザ	600 RSウ イルス 感染症	601 咽頭結 膜熱	602 A群溶 血性レ ンサ球 菌咽頭 炎	603 感染性 胃腸炎	604 水痘	605 手足口 病	606 伝染性 紅斑	607 突発性 発しん	608 百日咳	610 ヘルパ ンキ ーナ	612 流行性 耳下腺 炎
		5 ル エン ザ	6 小 児 科												
1	12.29~1.4	48	29	723	18	3	64	123	19	2	4	6			
2	1.5~1.11	48	29	1,181	17	10	120	198	65	2	20	7			10
3	1.12~1.18	48	29	1,735	7	9	143	213	18		29	11			8
4	1.19~1.25	48	29	2,573	12	7	154	277	41		30	12			6
5	1.26~2.1	48	29	2,081	15	8	165	240	28	1	28	14			4
6	2.2~2.8	48	29	1,399	5	18	150	260	34		40	10			11
7	2.9~2.15	48	29	811	6	16	161	213	25	2	20	11	1		9
8	2.16~2.22	48	29	599	3	8	181	222	15		28	15			21
9	2.23~3.1	48	29	336	4	16	187	255	18		23	13			16
10	3.2~3.8	48	29	301	7	15	194	270	10		31	9			16
11	3.9~3.15	48	29	331	15	14	187	349	22	2	26	14			26
12	3.16~3.22	48	29	323	7	15	205	339	33		32	9			24
13	3.23~3.29	48	29	205	9	11	178	339	15	2	29	9			26
14	3.30~4.5	48	29	170	5	10	142	308	9	2	24	7			21
15	4.6~4.12	48	29	129	7	9	145	283	8		20	14			39
16	4.13~4.19	48	29	168	12	9	168	290	14	2	42	18		1	39
17	4.20~4.26	48	29	124	5	20	120	290	8	2	23	16		2	31
18	4.27~5.3	48	29	67	2	48	134	237	12	2	37	19			69
19	5.4~5.10	48	29	20	2	11	60	124	2	2	19	9		4	41
20	5.11~5.17	48	29	51	4	23	113	268	10	10	23	13			31
21	5.18~5.24	48	29	61	2	16	103	288	10	12	24	11		7	51
22	5.25~5.31	48	29	35	6	20	98	213	5	9	27	14		2	24
23	6.1~6.7	48	29	23	2	31	103	181	7	7	19	25		3	44
24	6.8~6.14	48	29	12	2	27	103	240	4	27	23	12		9	35
25	6.15~6.21	48	29	2	2	27	96	131	4	34	24	12		12	38
26	6.22~6.28	48	29		3	27	70	129	7	68	38	19		31	57
27	6.29~7.5	48	29		2	27	70	129	6	150	14	17	1	38	38
28	7.6~7.12	48	29		2	8	75	96	7	272	25	14		41	56
29	7.13~7.19	48	29	1	3	14	64	82	7	491	23	19		90	74
30	7.20~7.26	48	29	1		9	43	95	4	558	30	10	1	78	43
31	7.27~8.2	48	29	2	1	13	30	71	2	500	29	14		67	48
32	8.3~8.9	48	29	1	1	8	30	98	1	389	18	18		73	56
33	8.10~8.16	48	29	5		6	29	61	5	157	9	15	1	32	42
34	8.17~8.23	48	29		1	12	43	64	8	105	9	15		18	46
35	8.24~8.30	48	29	3	16	8	32	65	6	74	9	16	1	13	54
36	8.31~9.6	48	29	1	9	10	41	83	7	56		19		6	68
37	9.7~9.13	48	29		19	24	42	104	7	46	4	17	1	16	49
38	9.14~9.20	48	29	1	20	20	66	75	9	44	4	25		10	51
39	9.21~9.27	48	29	1	20	7	39	37	14	19		8	1		54
40	9.28~10.4	48	29	1	32	14	59	62	8	22	2	13		3	63
41	10.5~10.11	48	29	1	42	11	58	52	6	14	3	13			70
42	10.12~10.18	48	29		56	20	45	79	6	15	1	10		1	57
43	10.19~10.25	48	29	7	70	21	42	103	8	10		18		2	52
44	10.26~11.1	48	29	1	69	29	53	151	9	8	3	11			69
45	11.2~11.8	48	29	2	68	19	59	192	7	8	4	18		3	53
46	11.9~11.15	48	29	5	72	15	77	276	4	6	4	10		1	54
47	11.16~11.22	48	29	4	102	20	92	236	13	3	2	14			68
48	11.23~11.29	48	29	1	92	23	72	259	8	3	4	5			70
49	11.30~12.6	48	29	2	108	35	89	320	17	2	4	14			68
50	12.7~12.13	48	29	8	67	30	82	387	7	3	5	12		1	99
51	12.14~12.20	48	29	9	81	22	89	410	29	3	9	14			72
合計				13,517	1,132	853	4,965	9,867	648	3,146	898	688	7	564	2,171

平成27年 感染症週報(インフルエンザ・小児科) 推移表 定点当たり患者発生数

人/定点

週	期間	定点数		501 インフル ンザ	600 RSウ イルス 感染症	601 咽頭結 膜熱	602 A群溶 血性レ ンサ球 菌咽頭 炎	603 感染性 胃腸炎	604 水痘	605 手足口 病	606 伝染性 紅斑	607 突発性 発しん	608 百日咳	610 ヘルパ ンキ ーナ	612 流行性 耳下腺 炎
		5 インフ ンザ	6 小児科												
1	12.29~1.4	48	29	15.06	0.62	0.10	2.21	4.24	0.66	0.07	0.14	0.21			
2	1.5~1.11	48	29	24.60	0.59	0.34	4.14	6.83	2.24	0.07	0.69	0.24			0.34
3	1.12~1.18	48	29	36.15	0.24	0.31	4.93	7.34	0.62		1.00	0.38			0.28
4	1.19~1.25	48	29	53.60	0.41	0.24	5.31	9.55	1.41		1.03	0.41			0.21
5	1.26~2.1	48	29	43.35	0.52	0.28	5.69	8.28	0.97	0.03	0.97	0.48			0.14
6	2.2~2.8	48	29	29.15	0.17	0.62	5.17	8.97	1.17		1.38	0.34			0.38
7	2.9~2.15	48	29	16.90	0.21	0.55	5.55	7.34	0.86	0.07	0.69	0.38	0.03		0.31
8	2.16~2.22	48	29	12.48	0.10	0.28	6.24	7.66	0.52		0.97	0.52			0.72
9	2.23~3.1	48	29	7.00	0.14	0.55	6.45	8.79	0.62		0.79	0.45			0.55
10	3.2~3.8	48	29	6.27	0.24	0.52	6.69	9.31	0.34		1.07	0.31			0.55
11	3.9~3.15	48	29	6.90	0.52	0.48	6.45	12.03	0.76	0.07	0.90	0.48			0.90
12	3.16~3.22	48	29	6.73	0.24	0.52	7.07	11.69	1.14		1.10	0.31			0.83
13	3.23~3.29	48	29	4.27	0.31	0.38	6.14	11.69	0.52	0.07	1.00	0.31			0.90
14	3.30~4.5	48	29	3.54	0.17	0.34	4.90	10.62	0.31	0.07	0.83	0.24			0.72
15	4.6~4.12	48	29	2.69	0.24	0.31	5.00	9.76	0.28		0.69	0.48			1.34
16	4.13~4.19	48	29	3.50	0.41	0.31	5.79	10.00	0.48	0.07	1.45	0.62		0.03	1.34
17	4.20~4.26	48	29	2.58	0.17	0.69	4.14	10.00	0.28	0.07	0.79	0.55		0.07	1.07
18	4.27~5.3	48	29	1.40	0.07	1.66	4.62	8.17	0.41	0.07	1.28	0.66			2.38
19	5.4~5.10	48	29	0.42	0.07	0.38	2.07	4.28	0.07	0.07	0.66	0.31		0.14	1.41
20	5.11~5.17	48	29	1.06	0.14	0.79	3.90	9.24	0.34	0.34	0.79	0.45			1.07
21	5.18~5.24	48	29	1.27	0.07	0.55	3.55	9.93	0.34	0.41	0.83	0.38		0.24	1.76
22	5.25~5.31	48	29	0.73	0.21	0.69	3.38	7.34	0.17	0.31	0.93	0.48		0.07	0.83
23	6.1~6.7	48	29	0.48	0.07	1.07	3.55	6.24	0.24	0.24	0.66	0.86		0.10	1.52
24	6.8~6.14	48	29	0.25	0.07	0.93	3.55	8.28	0.14	0.93	0.79	0.41		0.31	1.21
25	6.15~6.21	48	29	0.04	0.07	0.93	3.31	4.52	0.14	1.17	0.83	0.41		0.41	1.31
26	6.22~6.28	48	29		0.10	0.93	2.41	4.45	0.24	2.34	1.31	0.66		1.07	1.97
27	6.29~7.5	48	29		0.07	0.93	2.41	4.45	0.21	5.17	0.48	0.59	0.03	1.31	1.31
28	7.6~7.12	48	29		0.07	0.28	2.59	3.31	0.24	9.38	0.86	0.48		1.41	1.93
29	7.13~7.19	48	29	0.02	0.10	0.48	2.21	2.83	0.24	16.93	0.79	0.66		3.10	2.55
30	7.20~7.26	48	29	0.02		0.31	1.48	3.28	0.14	19.24	1.03	0.34	0.03	2.69	1.48
31	7.27~8.2	48	29	0.04	0.03	0.45	1.03	2.45	0.07	17.24	1.00	0.48		2.31	1.66
32	8.3~8.9	48	29	0.02	0.03	0.28	1.03	3.38	0.03	13.41	0.62	0.62		2.52	1.93
33	8.10~8.16	48	29	0.10		0.21	1.00	2.10	0.17	5.41	0.31	0.52	0.03	1.10	1.45
34	8.17~8.23	48	29		0.03	0.41	1.48	2.21	0.28	3.62	0.31	0.52		0.62	1.59
35	8.24~8.30	48	29	0.06	0.55	0.28	1.10	2.24	0.21	2.55	0.31	0.55	0.03	0.45	1.86
36	8.31~9.6	48	29	0.02	0.31	0.34	1.41	2.86	0.24	1.93		0.66		0.21	2.34
37	9.7~9.13	48	29		0.66	0.83	1.45	3.59	0.24	1.59	0.14	0.59	0.03	0.55	1.69
38	9.14~9.20	48	29	0.02	0.69	0.69	2.28	2.59	0.31	1.52	0.14	0.86		0.34	1.76
39	9.21~9.27	48	29	0.02	0.69	0.24	1.34	1.28	0.48	0.66		0.28	0.03		1.86
40	9.28~10.4	48	29	0.02	1.10	0.48	2.03	2.14	0.28	0.76	0.07	0.45		0.10	2.17
41	10.5~10.11	48	29	0.02	1.45	0.38	2.00	1.79	0.21	0.48	0.10	0.45			2.41
42	10.12~10.18	48	29		1.93	0.69	1.55	2.72	0.21	0.52	0.03	0.34		0.03	1.97
43	10.19~10.25	48	29	0.15	2.41	0.72	1.45	3.55	0.28	0.34		0.62		0.07	1.79
44	10.26~11.1	48	29	0.02	2.38	1.00	1.83	5.21	0.31	0.28	0.10	0.38			2.38
45	11.2~11.8	48	29	0.04	2.34	0.66	2.03	6.62	0.24	0.28	0.14	0.62		0.10	1.83
46	11.9~11.15	48	29	0.10	2.48	0.52	2.66	9.52	0.14	0.21	0.14	0.34		0.03	1.86
47	11.16~11.22	48	29	0.08	3.52	0.69	3.17	8.14	0.45	0.10	0.07	0.48			2.34
48	11.23~11.29	48	29	0.02	3.17	0.79	2.48	8.93	0.28	0.10	0.14	0.17			2.41
49	11.30~12.6	48	29	0.04	3.72	1.21	3.07	11.03	0.59	0.07	0.14	0.48			2.34
50	12.7~12.13	48	29	0.17	2.31	1.03	2.83	13.34	0.24	0.10	0.17	0.41		0.03	3.41
51	12.14~12.20	48	29	0.19	2.79	0.76	3.07	14.14	1.00	0.10	0.31	0.48			2.48
合計				281.60	39.03	29.41	171.21	340.24	22.34	108.48	30.97	23.72	0.24	19.45	74.86

平成27年 感染症週報(眼科・基幹) 推移表

人

週	期間	定点数		701	702	902	903	904	905	907
		7 眼科	9 基幹	急性出血性結膜炎	流行性角結膜炎	細菌性髄膜炎	無菌性髄膜炎	マイコプラズマ肺炎	クラミジア肺炎	感染性胃腸炎(ロタウイルス)
1	12.29~1.4	7	5		2			2		
2	1.5~1.11	7	5		4			8		
3	1.12~1.18	7	5		1			5		
4	1.19~1.25	7	5		3			6		
5	1.26~2.1	7	5		1			8		
6	2.2~2.8	7	5					3		
7	2.9~2.15	7	5		1			6		
8	2.16~2.22	7	5		1			5		2
9	2.23~3.1	7	5					3		4
10	3.2~3.8	7	5		1			2		3
11	3.9~3.15	7	5		2			7		3
12	3.16~3.22	7	5					8		10
13	3.23~3.29	7	5		1			7		10
14	3.30~4.5	7	5					4		9
15	4.6~4.12	7	5		2			4		11
16	4.13~4.19	7	5		2			5		6
17	4.20~4.26	7	5					2		3
18	4.27~5.3	7	5		4			2		3
19	5.4~5.10	7	5		1			2		1
20	5.11~5.17	7	5		2			3		1
21	5.18~5.24	7	5		1	1		1		4
22	5.25~5.31	7	5							1
23	6.1~6.7	7	5		3			1		2
24	6.8~6.14	7	5		9			2		1
25	6.15~6.21	7	5		4			2		
26	6.22~6.28	7	5		5			3		
27	6.29~7.5	7	5		5			1		
28	7.6~7.12	7	5		4					
29	7.13~7.19	7	5		3			6		
30	7.20~7.26	7	5		2			5		
31	7.27~8.2	7	5		1		1	1		
32	8.3~8.9	7	5					5		
33	8.10~8.16	7	5		2			5		
34	8.17~8.23	7	5		1			8		
35	8.24~8.30	7	5		4			9		
36	8.31~9.6	7	5		3		1	5		
37	9.7~9.13	7	5		3			6		
38	9.14~9.20	7	5		2			7		
39	9.21~9.27	7	5		1			3		
40	9.28~10.4	7	5				1	3		
41	10.5~10.11	7	5		2			4		1
42	10.12~10.18	7	5		3		1	9		
43	10.19~10.25	7	5		1			2		
44	10.26~11.1	7	5		1			1		
45	11.2~11.8	7	5					3		
46	11.9~11.15	7	5		1			10		
47	11.16~11.22	7	5		1			7		
48	11.23~11.29	7	5					6		
49	11.30~12.6	7	5				1	7		1
50	12.7~12.13	7	5		3			5		
51	12.14~12.20	7	5		2			9		
合計					95	1	5	228		76

平成27年 感染症週報(眼科・基幹) 推移表 定点当たり患者発生数

人/定点

週	期間	定点数		701	702	902	903	904	905	907
		7 眼科	9 基幹	急性出 血性結 膜炎	流行性 角結膜 炎	細菌性 髄膜炎	無菌性 髄膜炎	マイコ プラズ マ肺炎	クラミジア 肺炎	感染性 胃腸炎 (ロタウィ ルス)
1	12.29~1.4	7	5		0.29			0.40		
2	1.5~1.11	7	5		0.57			1.60		
3	1.12~1.18	7	5		0.14			1.00		
4	1.19~1.25	7	5		0.43			1.20		
5	1.26~2.1	7	5		0.14			1.60		
6	2.2~2.8	7	5					0.60		
7	2.9~2.15	7	5		0.14			1.20		
8	2.16~2.22	7	5		0.14			1.00		0.40
9	2.23~3.1	7	5					0.60		0.80
10	3.2~3.8	7	5		0.14			0.40		0.60
11	3.9~3.15	7	5		0.29			1.40		0.60
12	3.16~3.22	7	5					1.60		2.00
13	3.23~3.29	7	5		0.14			1.40		2.00
14	3.30~4.5	7	5					0.80		1.80
15	4.6~4.12	7	5		0.29			0.80		2.20
16	4.13~4.19	7	5		0.29			1.00		1.20
17	4.20~4.26	7	5					0.40		0.60
18	4.27~5.3	7	5		0.57			0.40		0.60
19	5.4~5.10	7	5		0.14			0.40		0.20
20	5.11~5.17	7	5		0.29			0.60		0.20
21	5.18~5.24	7	5		0.14	0.20		0.20		0.80
22	5.25~5.31	7	5							0.20
23	6.1~6.7	7	5		0.43			0.20		0.40
24	6.8~6.14	7	5		1.29			0.40		0.20
25	6.15~6.21	7	5		0.57			0.40		
26	6.22~6.28	7	5		0.71			0.60		
27	6.29~7.5	7	5		0.71			0.20		
28	7.6~7.12	7	5		0.57					
29	7.13~7.19	7	5		0.43			1.20		
30	7.20~7.26	7	5		0.29			1.00		
31	7.27~8.2	7	5		0.14		0.20	0.20		
32	8.3~8.9	7	5					1.00		
33	8.10~8.16	7	5		0.29			1.00		
34	8.17~8.23	7	5		0.14			1.60		
35	8.24~8.30	7	5		0.57			1.80		
36	8.31~9.6	7	5		0.43		0.20	1.00		
37	9.7~9.13	7	5		0.43			1.20		
38	9.14~9.20	7	5		0.29			1.40		
39	9.21~9.27	7	5		0.14			0.60		
40	9.28~10.4	7	5				0.20	0.60		
41	10.5~10.11	7	5		0.29			0.80		0.20
42	10.12~10.18	7	5		0.43		0.20	1.80		
43	10.19~10.25	7	5		0.14			0.40		
44	10.26~11.1	7	5		0.14			0.20		
45	11.2~11.8	7	5					0.60		
46	11.9~11.15	7	5		0.14			2.00		
47	11.16~11.22	7	5		0.14			1.40		
48	11.23~11.29	7	5					1.20		
49	11.30~12.6	7	5				0.20	1.40		0.20
50	12.7~12.13	7	5		0.43			1.00		
51	12.14~12.20	7	5		0.29			1.80		
合計					13.57	0.20	1.00	45.60		15.20