

感染症発生動向調査（週報）の保健所別発生状況												
		調査対象期間					定点当り					備考
		先週 1/5~1/11	今週 1/12~1/18	増減	前年同週	今週 (3週)	南加賀 定点10	金沢市 定点16	石川中 央 定点10	能登中 能登7	能登北 能登5	
1	◎インフルエンザ	1181	1735	554	7.98	36.15	↑	↑	↑	↑	↑	新:今週新たに報告あり 矢印:先週に引き続き報告あり ↑増加 ↓減少 →同数 ▽先週報告あり今週報告なし
							南加賀 定点6	金沢市 定点10	石川中 央 定点6	能登中 能登4	能登北 能登3	
2	RSウイルス感染症	17	7	△10	0.83	0.24	↓	↓	↓	▽	▽	
3	咽頭結膜熱	10	9	△1	0.45	0.31	新	▽	↓	↑	▽	
4	◎A群溶血性レンサ球菌咽頭炎	120	143	23	1.45	4.93	→	↓	↑	↑	↑	
5	感染性胃腸炎	198	213	15	7.31	7.34	↓	↑	↑	↑	↑	
6	水痘	65	18	△47	1.41	0.62	↓	↓	↓	↓	▽	
7	手足口病	2	—	△2	0.07	—				▽		
8	伝染性紅斑	20	29	9	0.03	1.00	↑	↑	↑	↑	新	
9	突発性発しん	7	11	4	0.28	0.38	↓	↓	↑	↑	新	
10	百日咳	—	—	—	—	—						
11	ヘルパンギーナ	—	—	—	—	—						
12	流行性耳下腺炎	10	8	△2	0.52	0.28	新	↓	↓	新		
							南加賀 定点1	金沢市 定点3	石川中 央 定点1	能登中 能登1	能登北 能登1	
13	急性出血性結膜炎	—	—	—	—	—						
14	流行性角結膜炎	4	1	△3	0.29	0.14		→	▽			
							南加賀 定点1	金沢市 定点1	石川中 央 定点1	能登中 能登1	能登北 能登1	
15	細菌性髄膜炎	—	—	—	—	—						
16	無菌性髄膜炎	—	—	—	—	—						
17	マイコプラズマ肺炎	8	5	△3	0.60	1.00	→				↓	
18	クラミジア肺炎(オウム病除く)	—	—	—	—	—						
19	感染性胃腸炎(ロタウイルス)	—	—	—	—	—						
合計		1642	2179	537								

◎: 大きな流行の発生・継続が疑われること

○: 流行の発生前であれば今後4週間以内に大きな流行が発生する可能性があること、流行発生後であればその流行がまだ終わっていない可能性があること

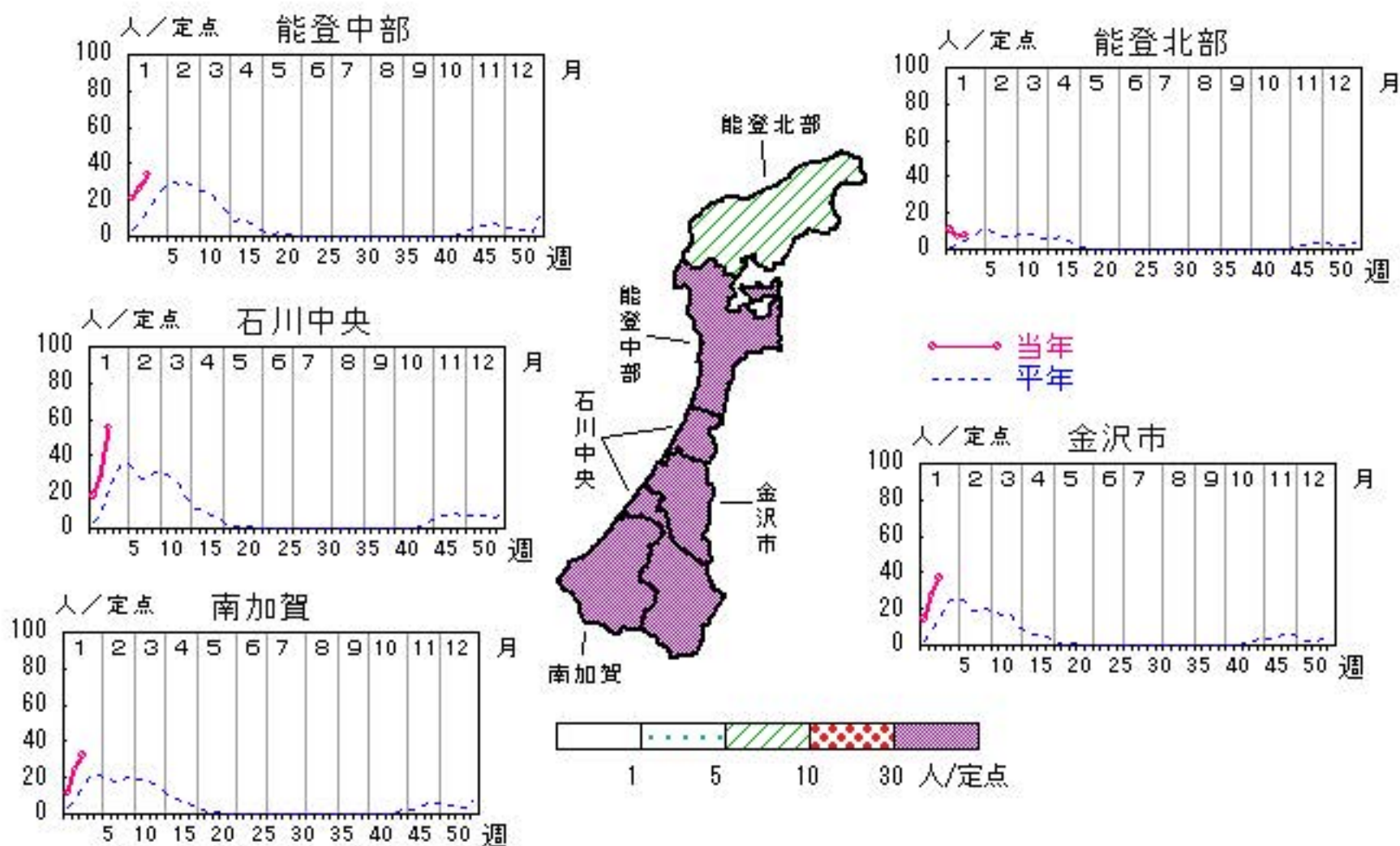
石川県感染症情報センター

インフルエンザ

2014年51週～2015年3週

上段:定点からの患者報告数
下段:定点あたりの患者数

	51週	52週	1週	2週	3週
石川県	281 5.85	566 11.79	723 15.06	1,181 24.60	1,735 36.15
金沢市	89 5.56	265 16.56	228 14.25	436 27.25	590 36.88
南加賀	8 0.80	37 3.70	115 11.50	245 24.50	318 31.80
石川中央	164 16.40	184 18.40	179 17.90	282 28.20	552 55.20
能登中部	15 2.14	53 7.57	147 21.00	185 26.43	236 33.71
能登北部	5 1.00	27 5.40	54 10.80	33 6.60	39 7.80

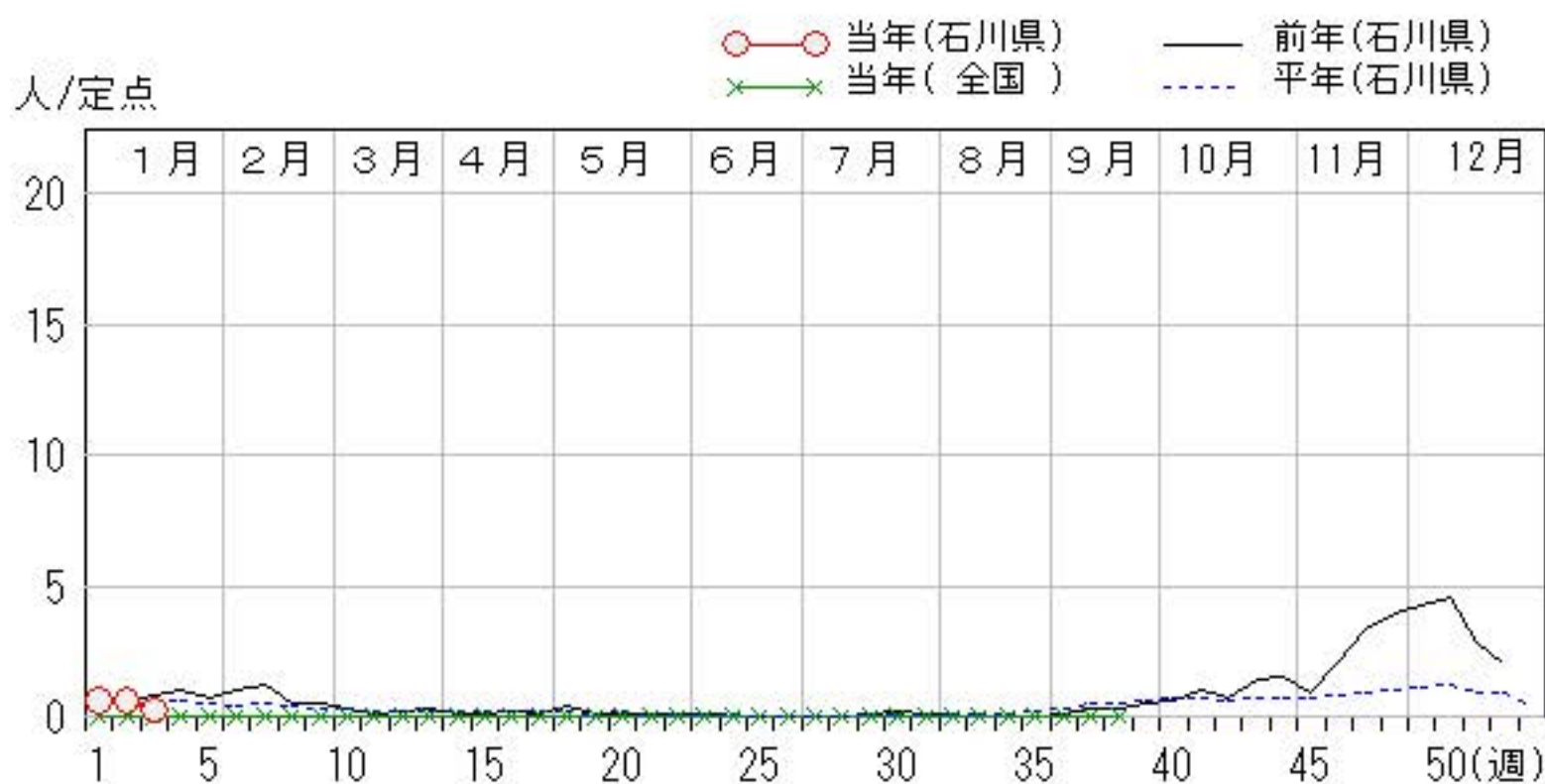
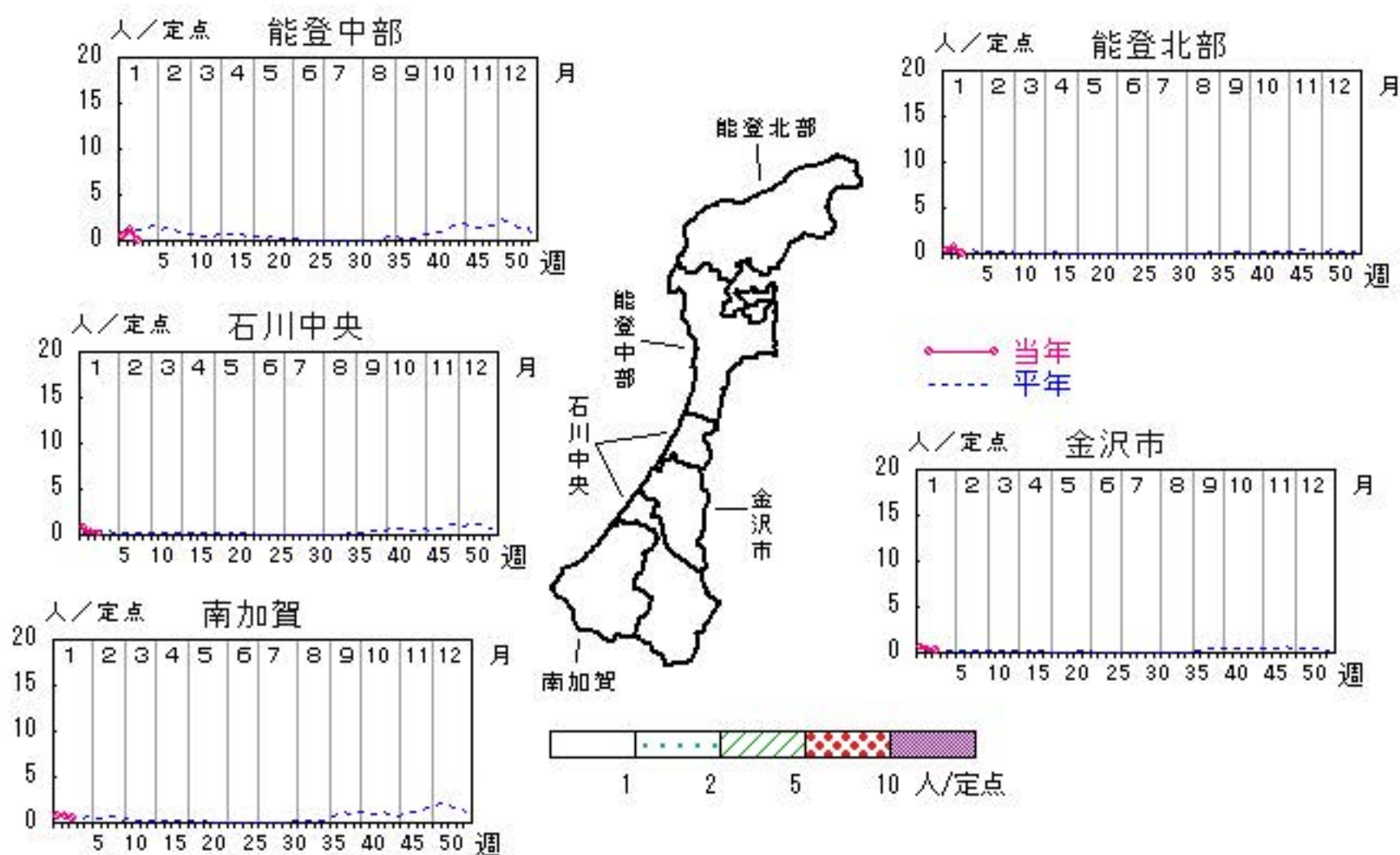


RSウイルス感染症

2014年51週～2015年3週

上段:定点からの患者報告数
下段:定点あたりの患者数

	51週	52週	1週	2週	3週
石川県	81 2.79	58 2.00	18 0.62	17 0.59	7 0.24
金沢市	11 1.10	5 0.50	6 0.60	4 0.40	3 0.30
南加賀	32 5.33	18 3.00	4 0.67	4 0.67	3 0.50
石川中央	21 3.50	7 1.17	5 0.83	2 0.33	1 0.17
能登中部	17 4.25	24 6.00	2 0.50	5 1.25	0 0.00
能登北部	0 0.00	4 1.33	1 0.33	2 0.67	0 0.00

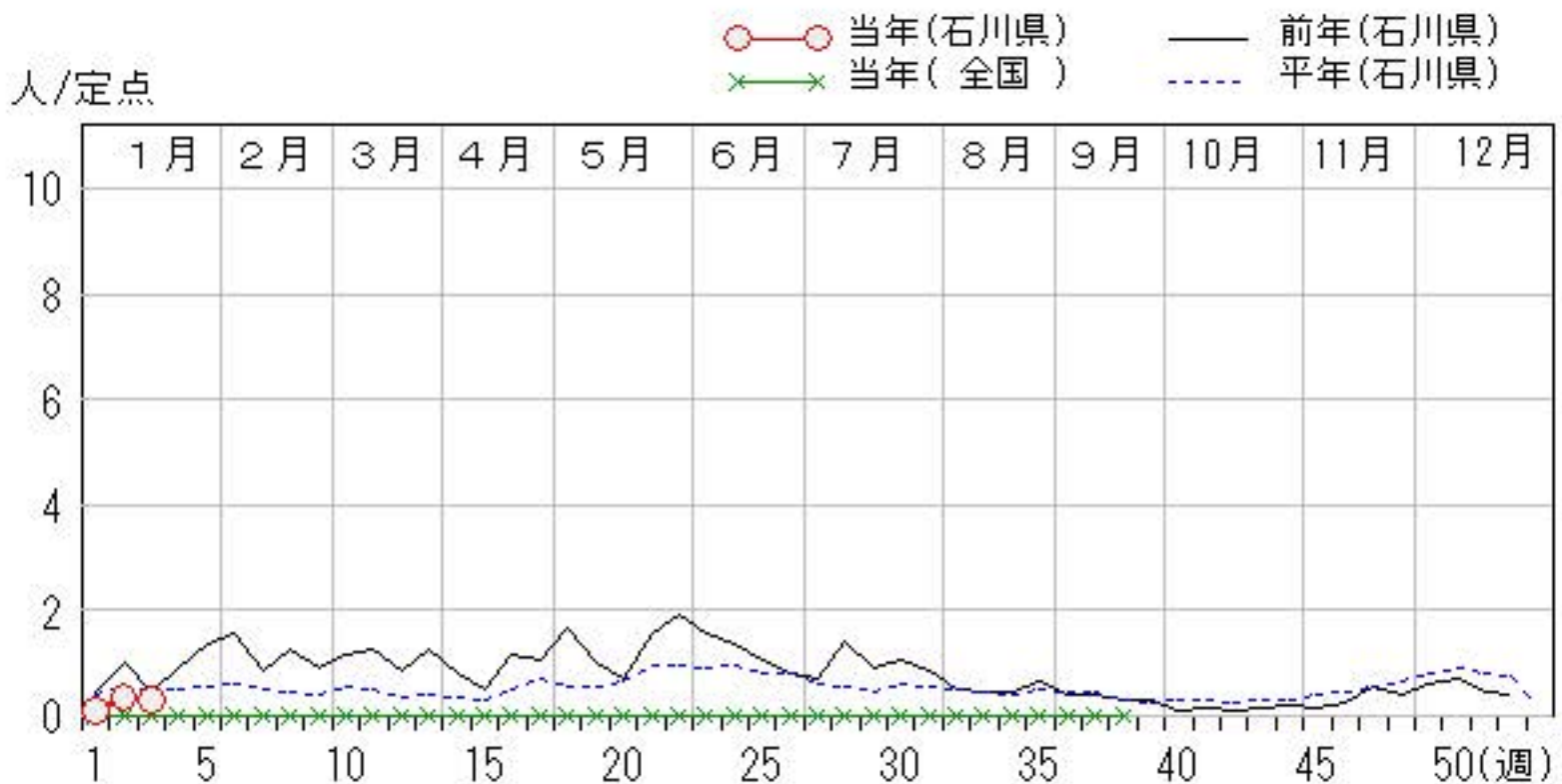
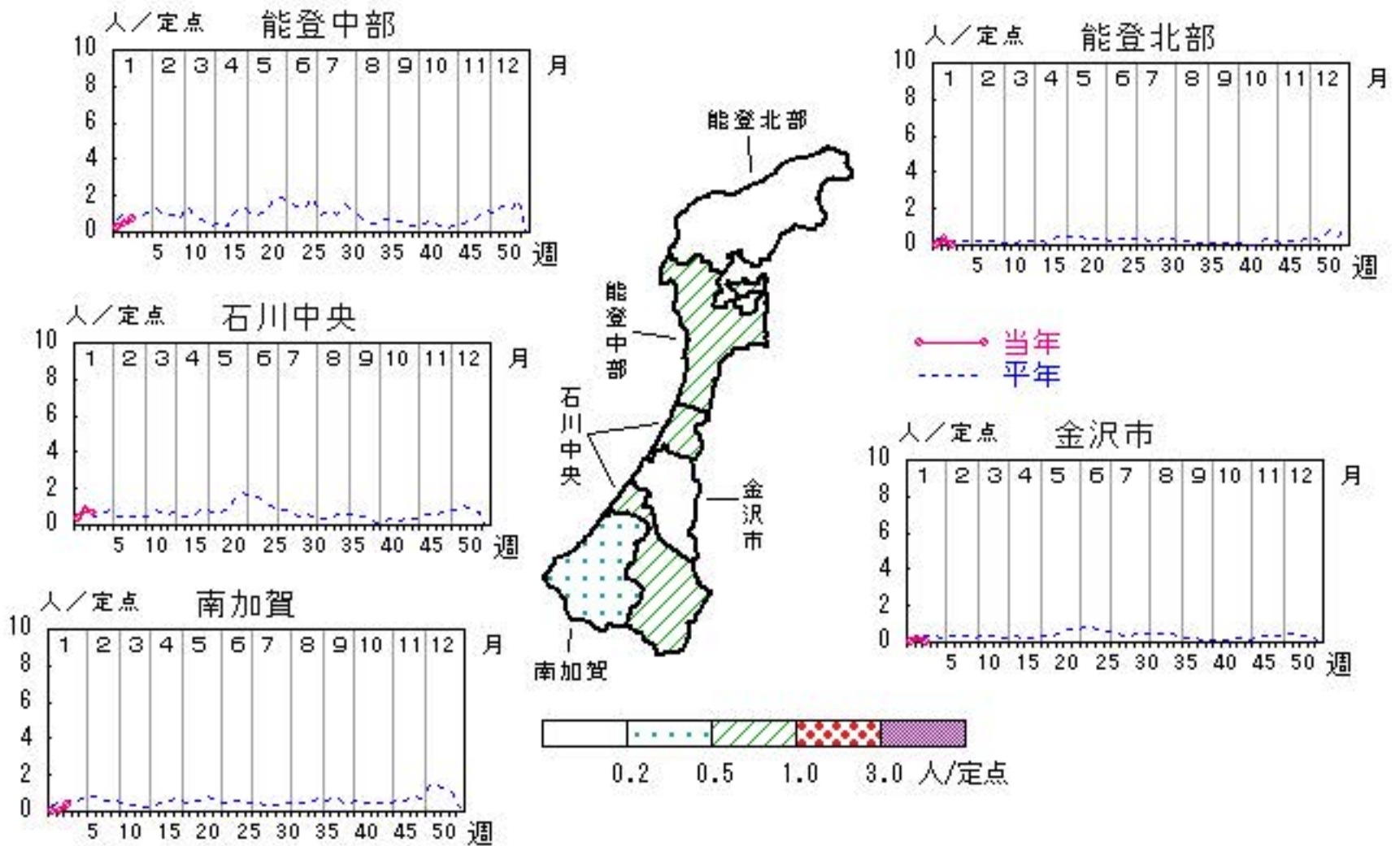


咽頭結膜熱

2014年51週～2015年3週

上段:定点からの患者報告数
下段:定点あたりの患者数

	51週	52週	1週	2週	3週
石川県	13 0.45	11 0.38	3 0.10	10 0.34	9 0.31
金沢市	2 0.20	2 0.20	0 0.00	2 0.20	0 0.00
南加賀	2 0.33	0 0.00	0 0.00	0 0.00	2 0.33
石川中央	1 0.17	0 0.00	2 0.33	5 0.83	4 0.67
能登中部	8 2.00	8 2.00	1 0.25	2 0.50	3 0.75
能登北部	0 0.00	1 0.33	0 0.00	1 0.33	0 0.00

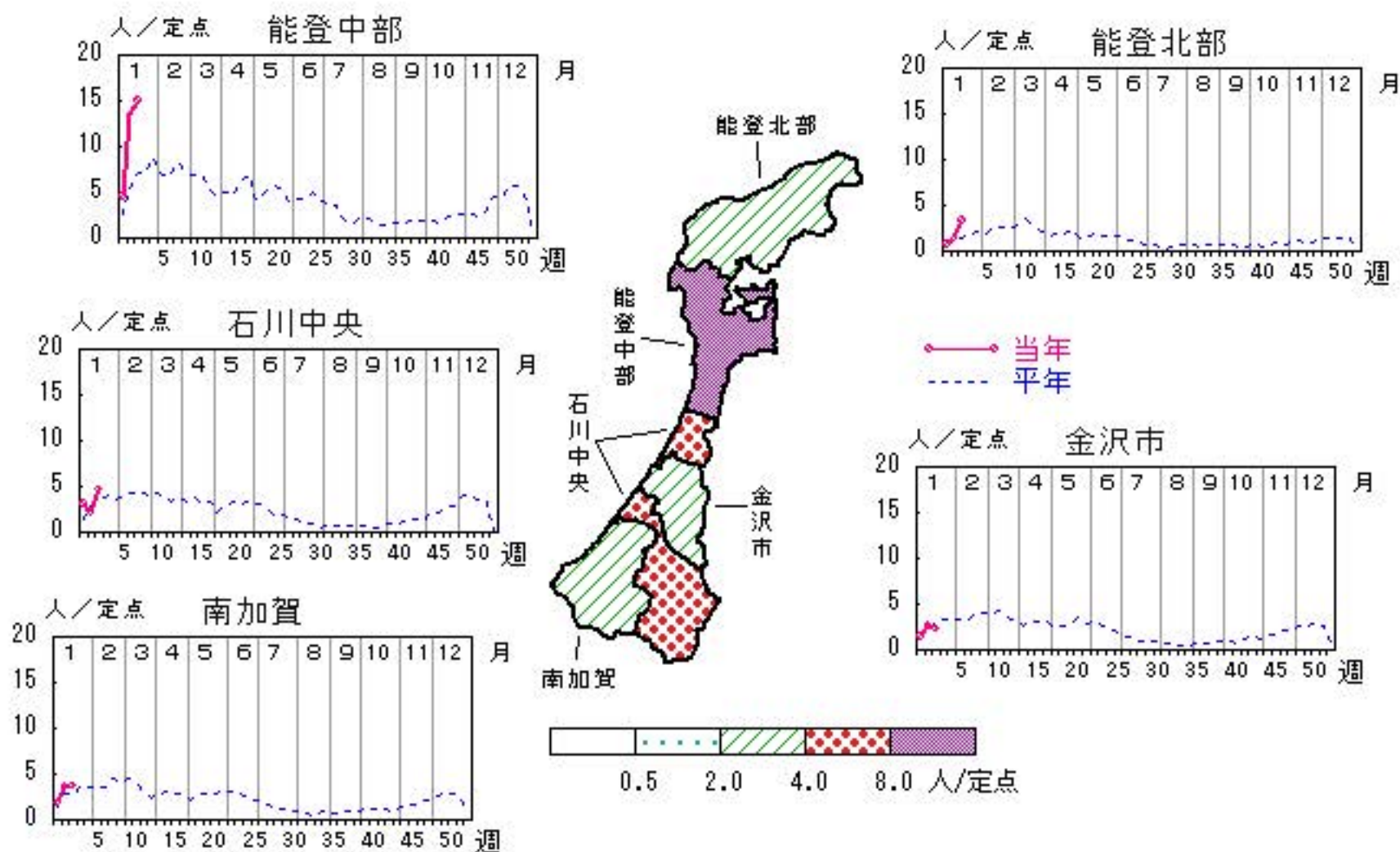


A群溶血性レンサ球菌咽頭炎

2014年51週～2015年3週

上段:定点からの患者報告数
下段:定点あたりの患者数

	51週	52週	1週	2週	3週
石川県	141 4.86	136 4.69	64 2.21	120 4.14	143 4.93
金沢市	28 2.80	33 3.30	14 1.40	27 2.70	23 2.30
南加賀	28 4.67	30 5.00	11 1.83	22 3.67	22 3.67
石川中央	37 6.17	25 4.17	19 3.17	13 2.17	28 4.67
能登中部	41 10.25	37 9.25	18 4.50	54 13.50	60 15.00
能登北部	7 2.33	11 3.67	2 0.67	4 1.33	10 3.33

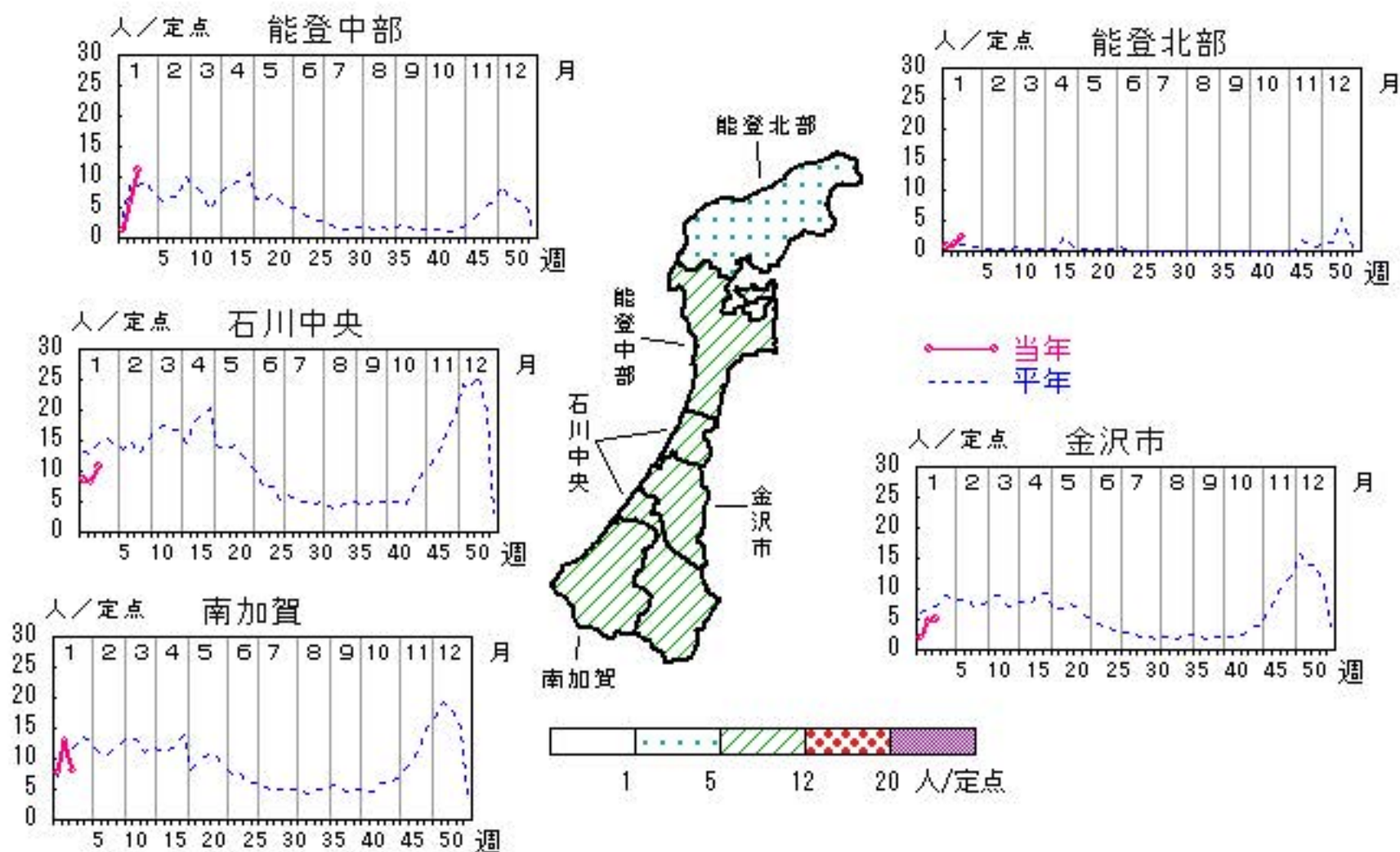


感染性胃腸炎

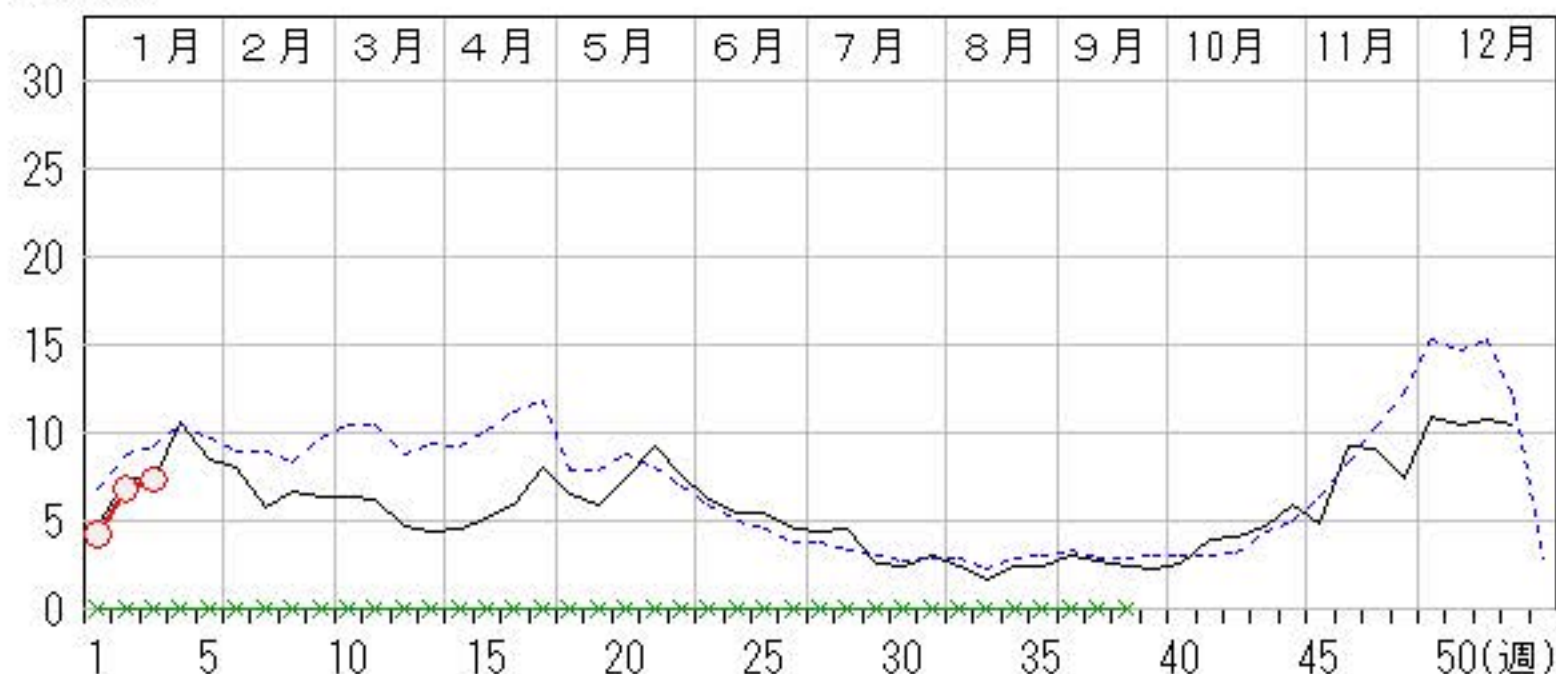
2014年51週～2015年3週

上段: 定点からの患者報告数
下段: 定点あたりの患者数

	51週	52週	1週	2週	3週
石川県	311 10.72	305 10.52	123 4.24	198 6.83	213 7.34
金沢市	67 6.70	75 7.50	19 1.90	47 4.70	50 5.00
南加賀	123 20.50	110 18.33	46 7.67	77 12.83	48 8.00
石川中央	97 16.17	91 15.17	51 8.50	49 8.17	64 10.67
能登中部	23 5.75	22 5.50	5 1.25	22 5.50	44 11.00
能登北部	1 0.33	7 2.33	2 0.67	3 1.00	7 2.33



人/定点

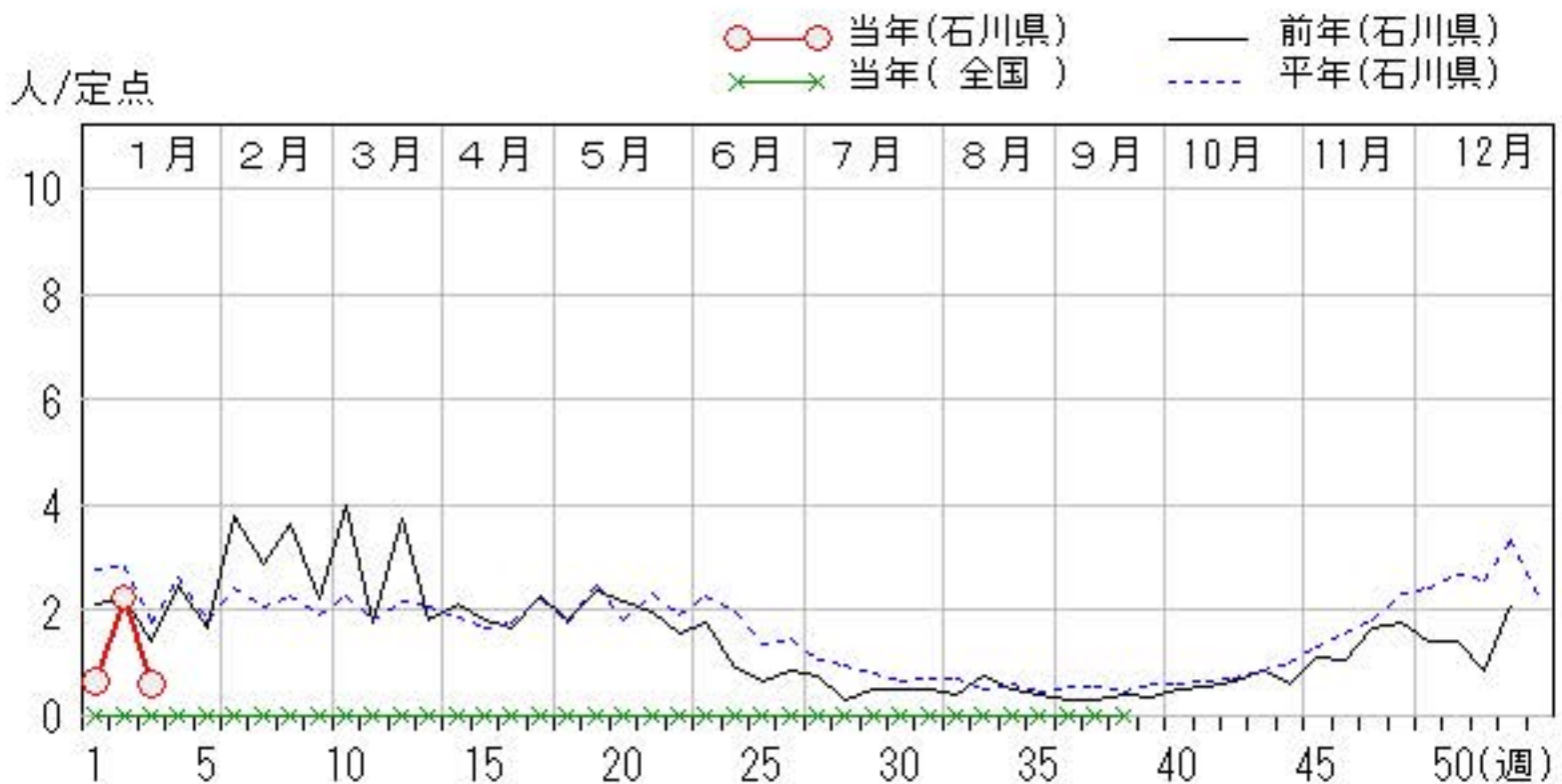
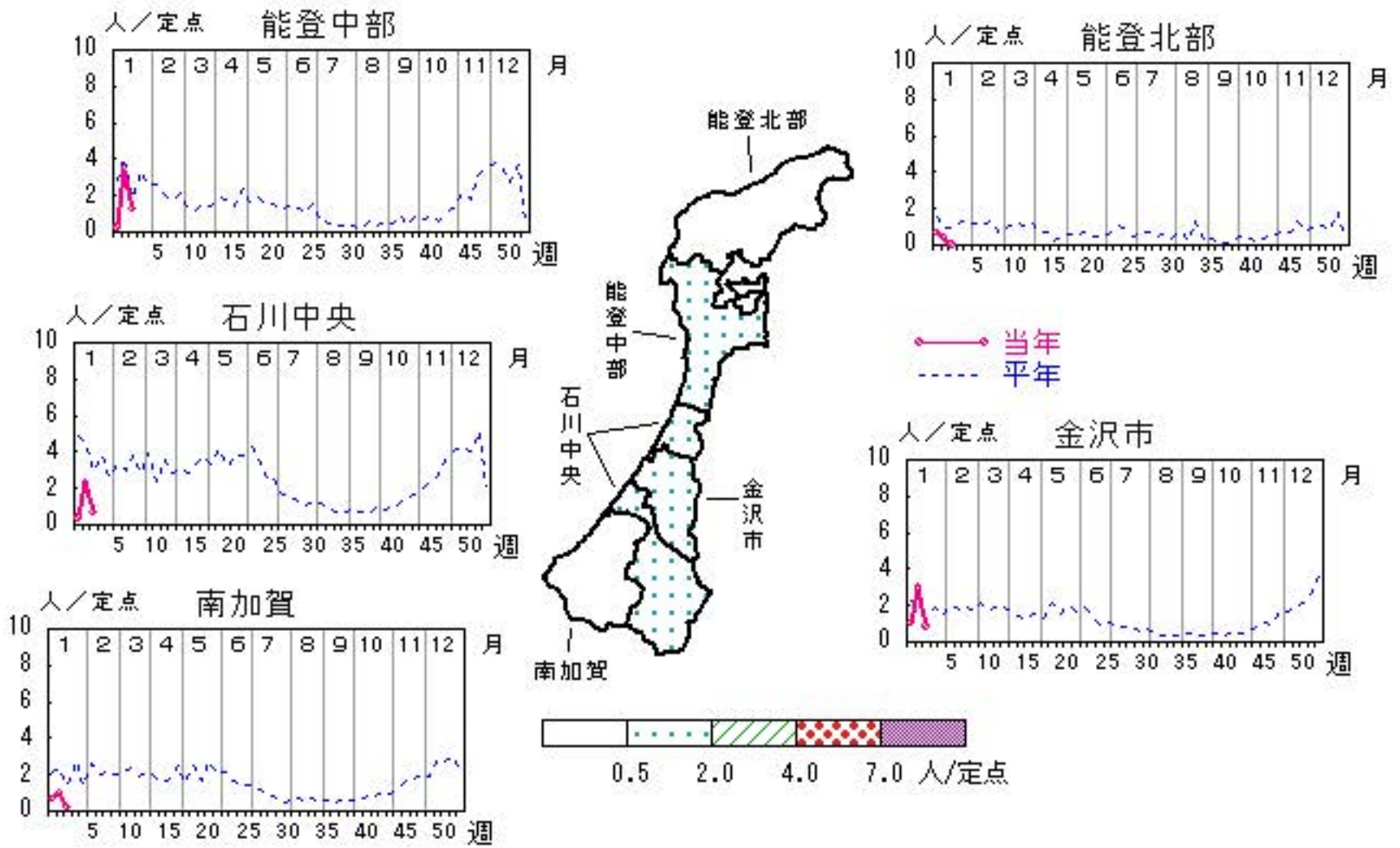


水痘

2014年51週～2015年3週

上段:定点からの患者報告数
下段:定点あたりの患者数

	51週	52週	1週	2週	3週
石川県	25 0.86	62 2.14	19 0.66	65 2.24	18 0.62
金沢市	6 0.60	21 2.10	10 1.00	30 3.00	8 0.80
南加賀	5 0.83	9 1.50	4 0.67	6 1.00	1 0.17
石川中央	8 1.33	21 3.50	2 0.33	14 2.33	4 0.67
能登中部	4 1.00	11 2.75	1 0.25	14 3.50	5 1.25
能登北部	2 0.67	0 0.00	2 0.67	1 0.33	0 0.00

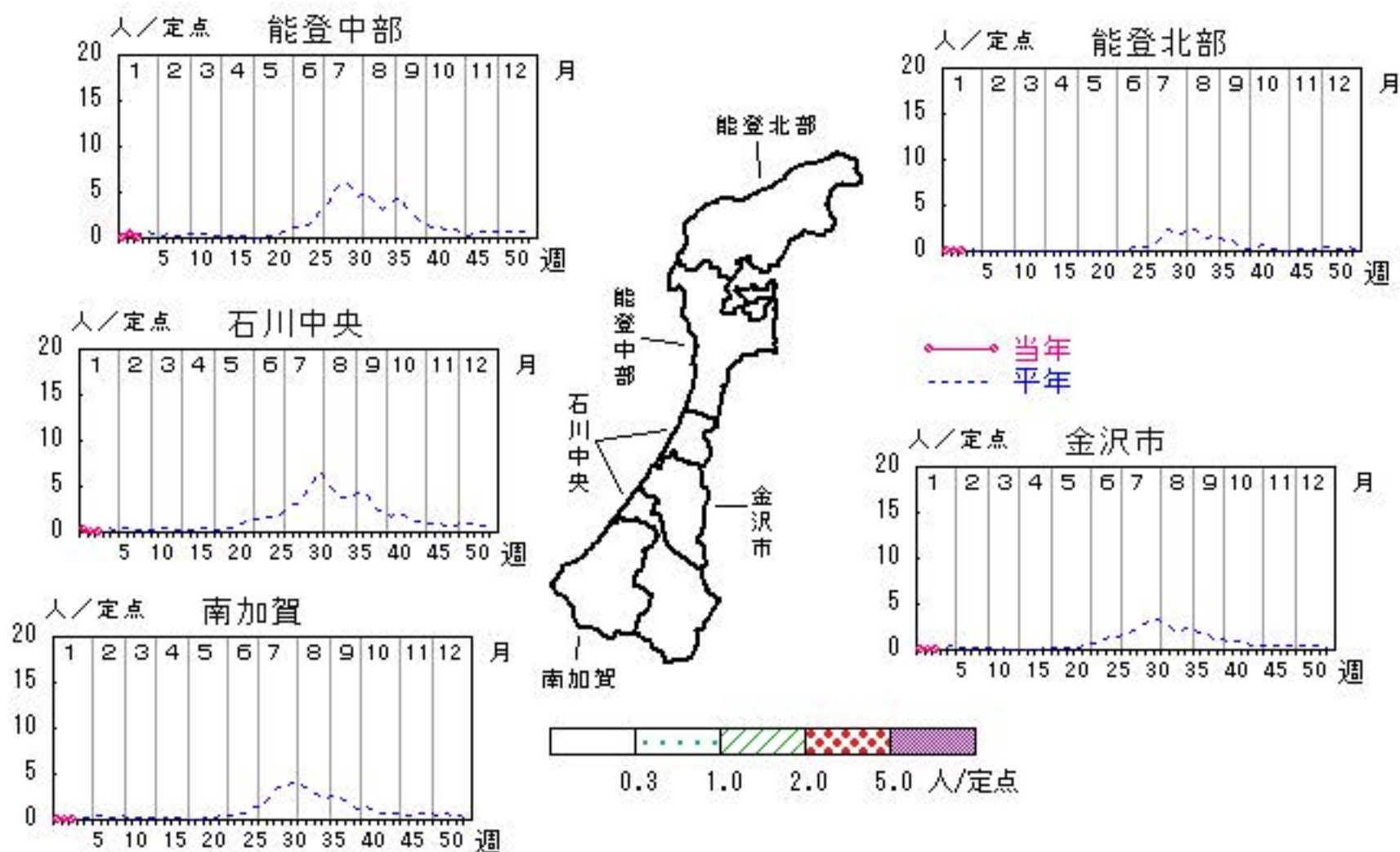


手足口病

2014年51週～2015年3週

上段:定点からの患者報告数
下段:定点あたりの患者数

	51週	52週	1週	2週	3週
石川県	9 0.31	11 0.38	2 0.07	2 0.07	0 0.00
金沢市	2 0.20	1 0.10	0 0.00	0 0.00	0 0.00
南加賀	1 0.17	2 0.33	0 0.00	0 0.00	0 0.00
石川中央	5 0.83	5 0.83	2 0.33	0 0.00	0 0.00
能登中部	1 0.25	3 0.75	0 0.00	2 0.50	0 0.00
能登北部	0 0.00	0 0.00	0 0.00	0 0.00	0 0.00



人/定点

○—○ 当年(石川県) — 前年(石川県)
 ×—× 当年(全国) - - - 平年(石川県)

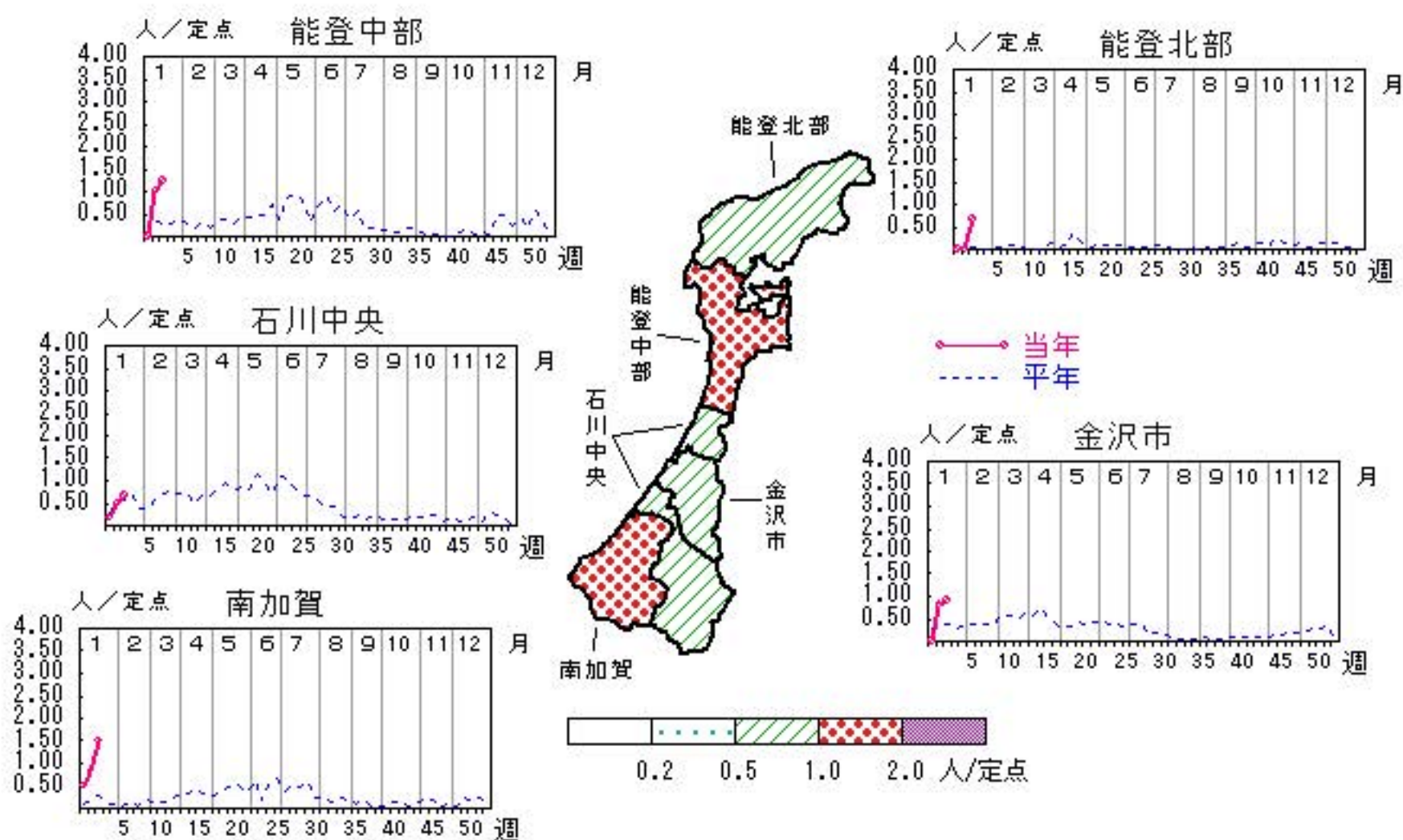


伝染性紅斑

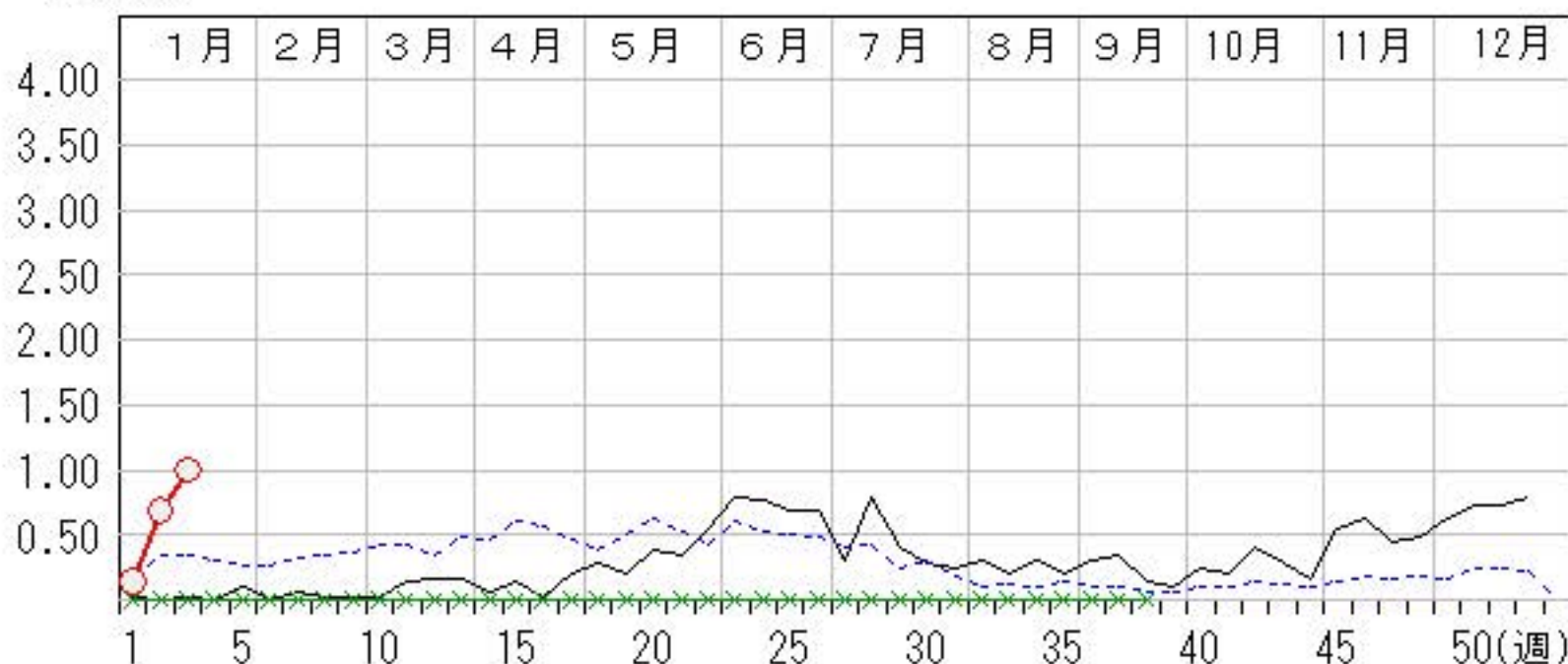
2014年51週～2015年3週

上段: 定点からの患者報告数
下段: 定点あたりの患者数

	51週	52週	1週	2週	3週
石川県	21 0.72	23 0.79	4 0.14	20 0.69	29 1.00
金沢市	6 0.60	7 0.70	0 0.00	8 0.80	9 0.90
南加賀	4 0.67	7 1.17	3 0.50	5 0.83	9 1.50
石川中央	2 0.33	0 0.00	1 0.17	3 0.50	4 0.67
能登中部	7 1.75	9 2.25	0 0.00	4 1.00	5 1.25
能登北部	2 0.67	0 0.00	0 0.00	0 0.00	2 0.67



人/定点

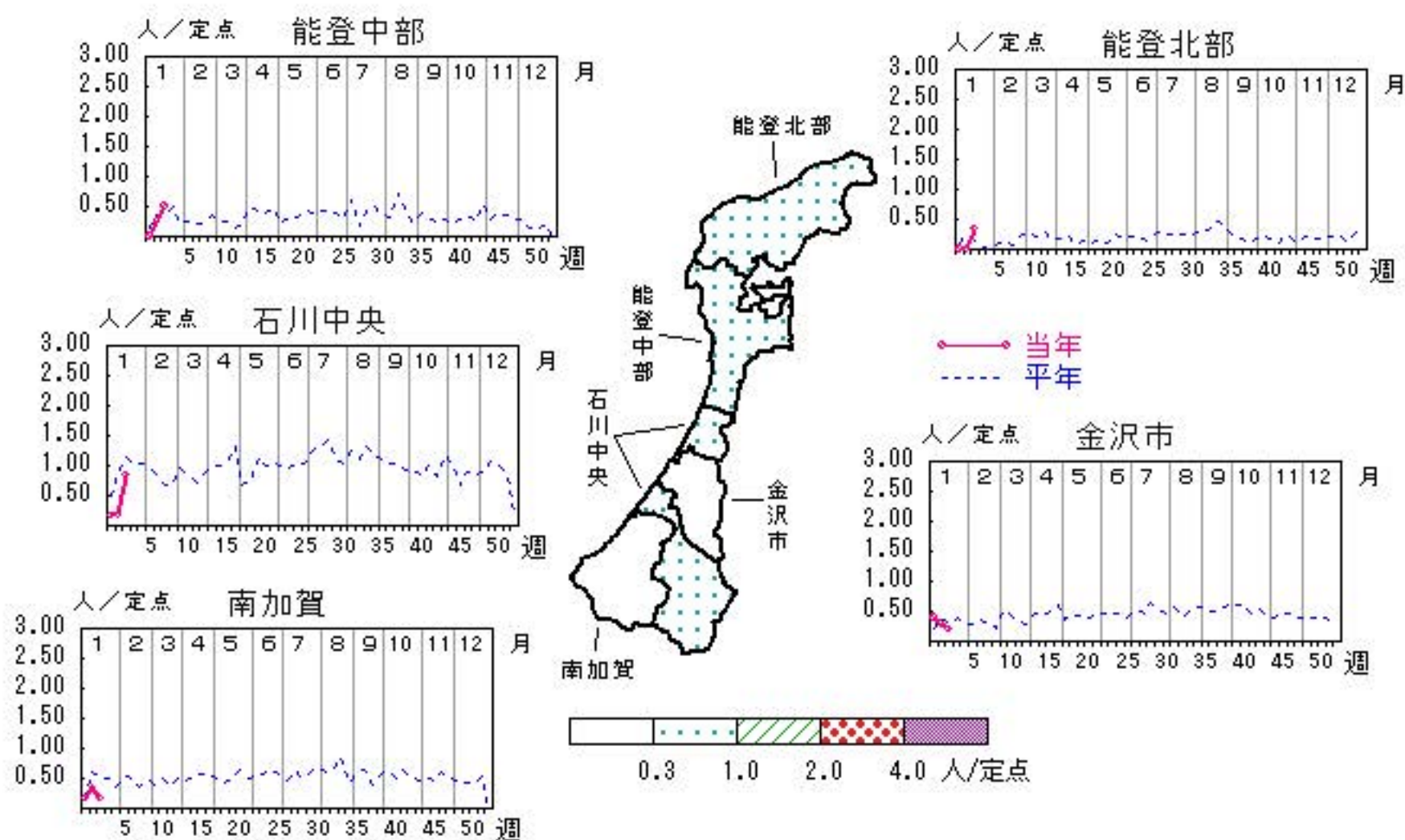


突発性発しん

2014年51週～2015年3週

上段: 定点からの患者報告数
下段: 定点あたりの患者数

	51週	52週	1週	2週	3週
石川県	11 0.38	15 0.52	6 0.21	7 0.24	11 0.38
金沢市	1 0.10	3 0.30	4 0.40	3 0.30	2 0.20
南加賀	3 0.50	4 0.67	1 0.17	2 0.33	1 0.17
石川中央	6 1.00	5 0.83	1 0.17	1 0.17	5 0.83
能登中部	1 0.25	3 0.75	0 0.00	1 0.25	2 0.50
能登北部	0 0.00	0 0.00	0 0.00	0 0.00	1 0.33



人/定点

○ 当年(石川県) — 前年(石川県)
× 当年(全国) - - - 平年(石川県)

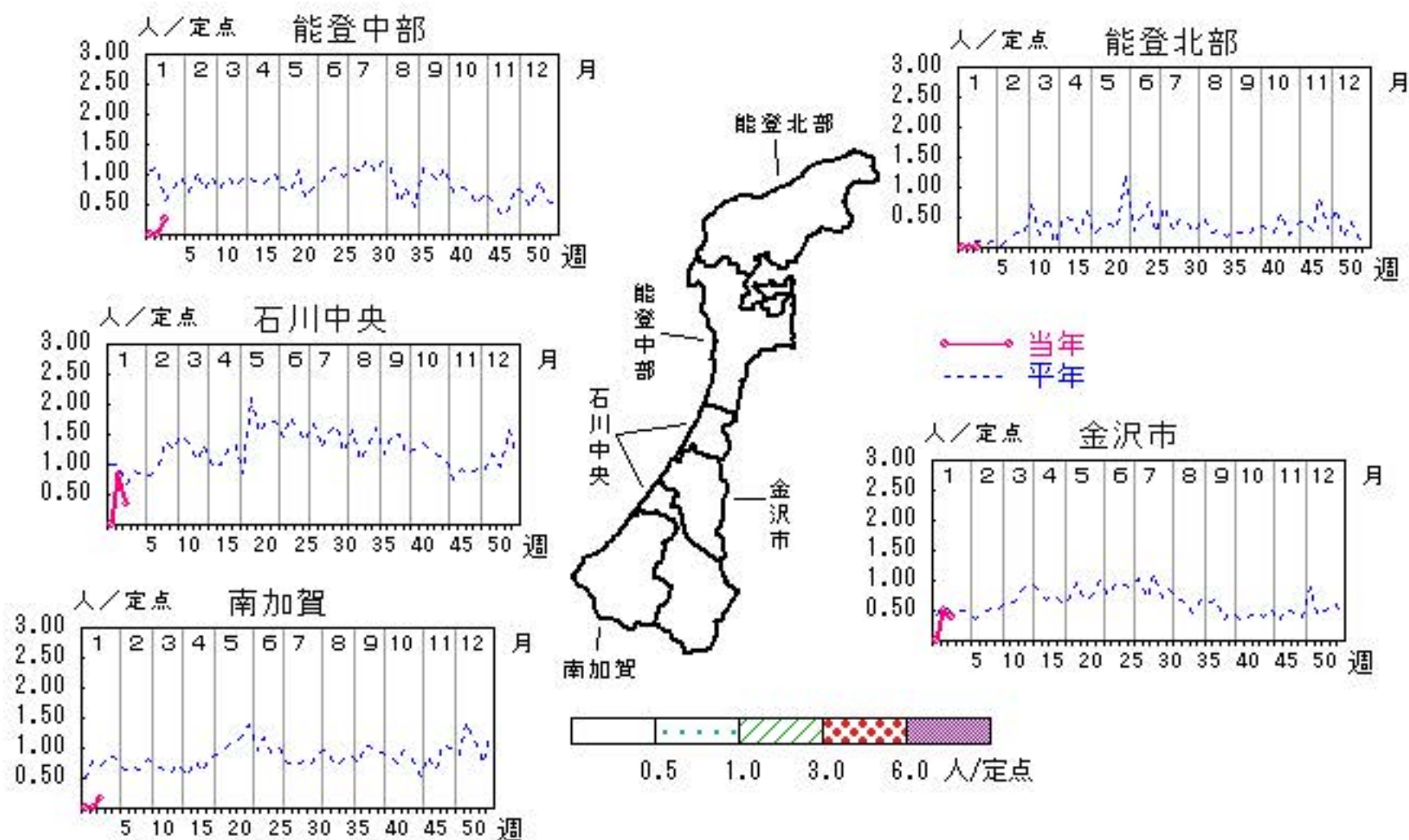


流行性耳下腺炎

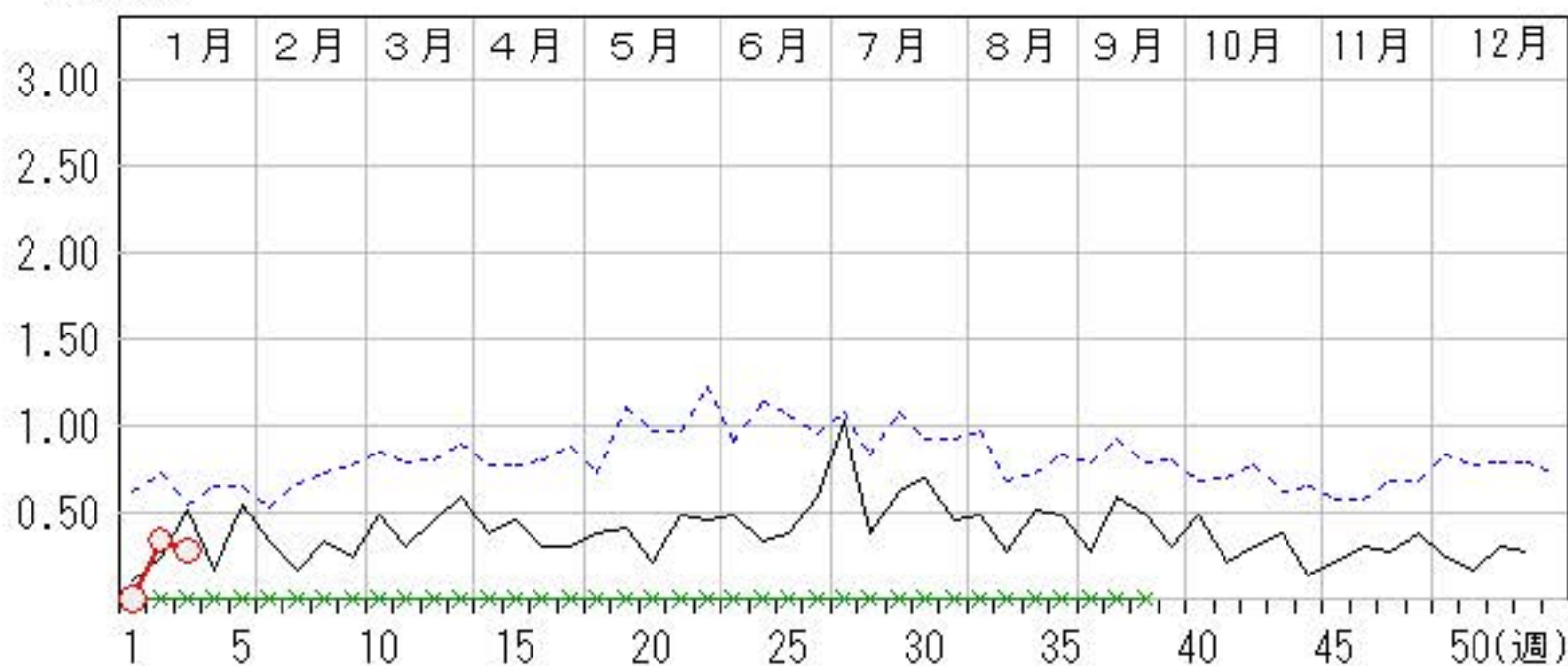
2014年51週～2015年3週

上段:定点からの患者報告数
下段:定点あたりの患者数

	51週	52週	1週	2週	3週
石川県	9 0.31	8 0.28	0 0.00	10 0.34	8 0.28
金沢市	2 0.20	4 0.40	0 0.00	5 0.50	4 0.40
南加賀	2 0.33	1 0.17	0 0.00	0 0.00	1 0.17
石川中央	1 0.17	2 0.33	0 0.00	5 0.83	2 0.33
能登中部	4 1.00	1 0.25	0 0.00	0 0.00	1 0.25
能登北部	0 0.00	0 0.00	0 0.00	0 0.00	0 0.00



人/定点
 ○ 当年(石川県) — 前年(石川県)
 × 当年(全国) - - - 平年(石川県)

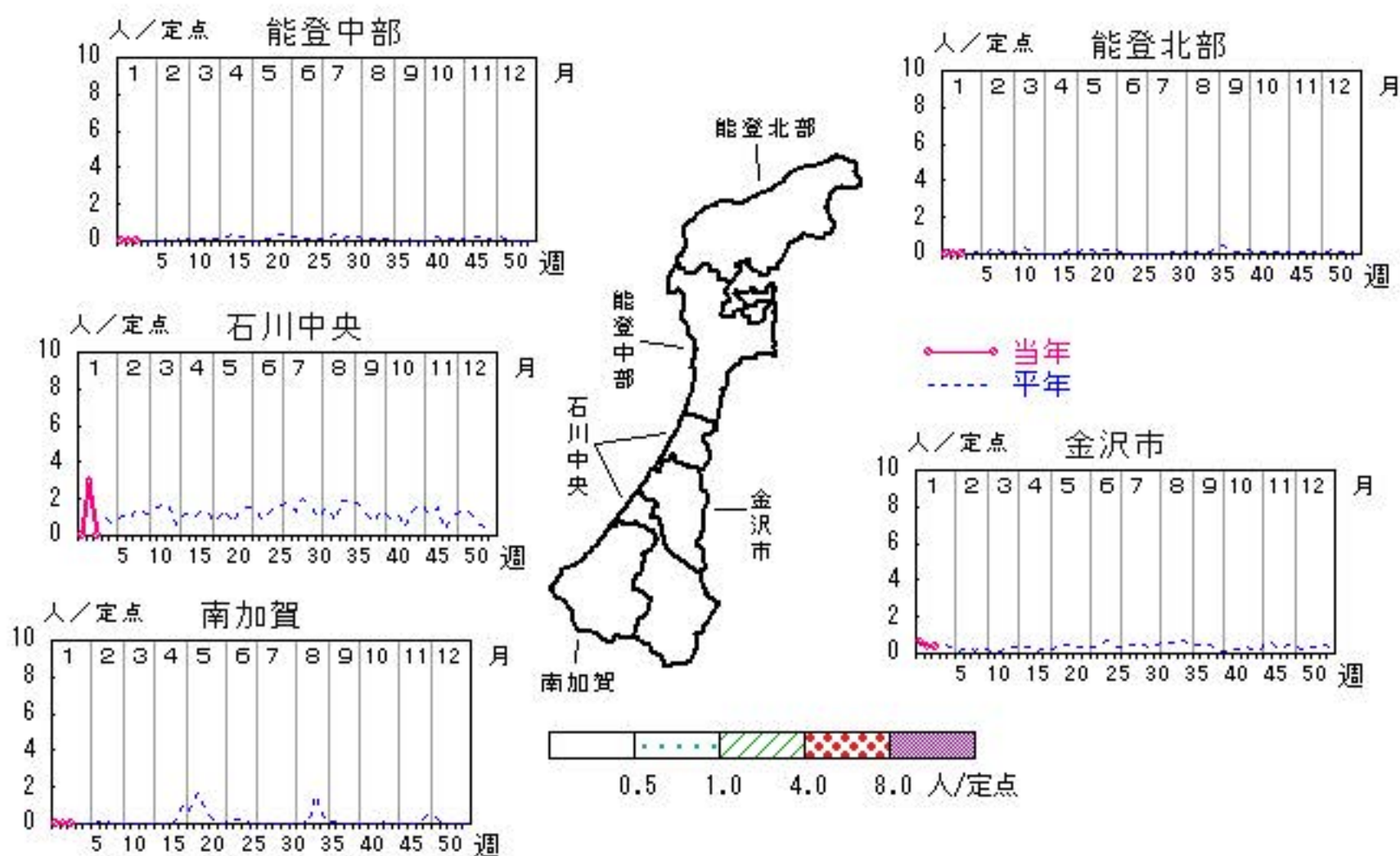


流行性角結膜炎

2014年51週～2015年3週

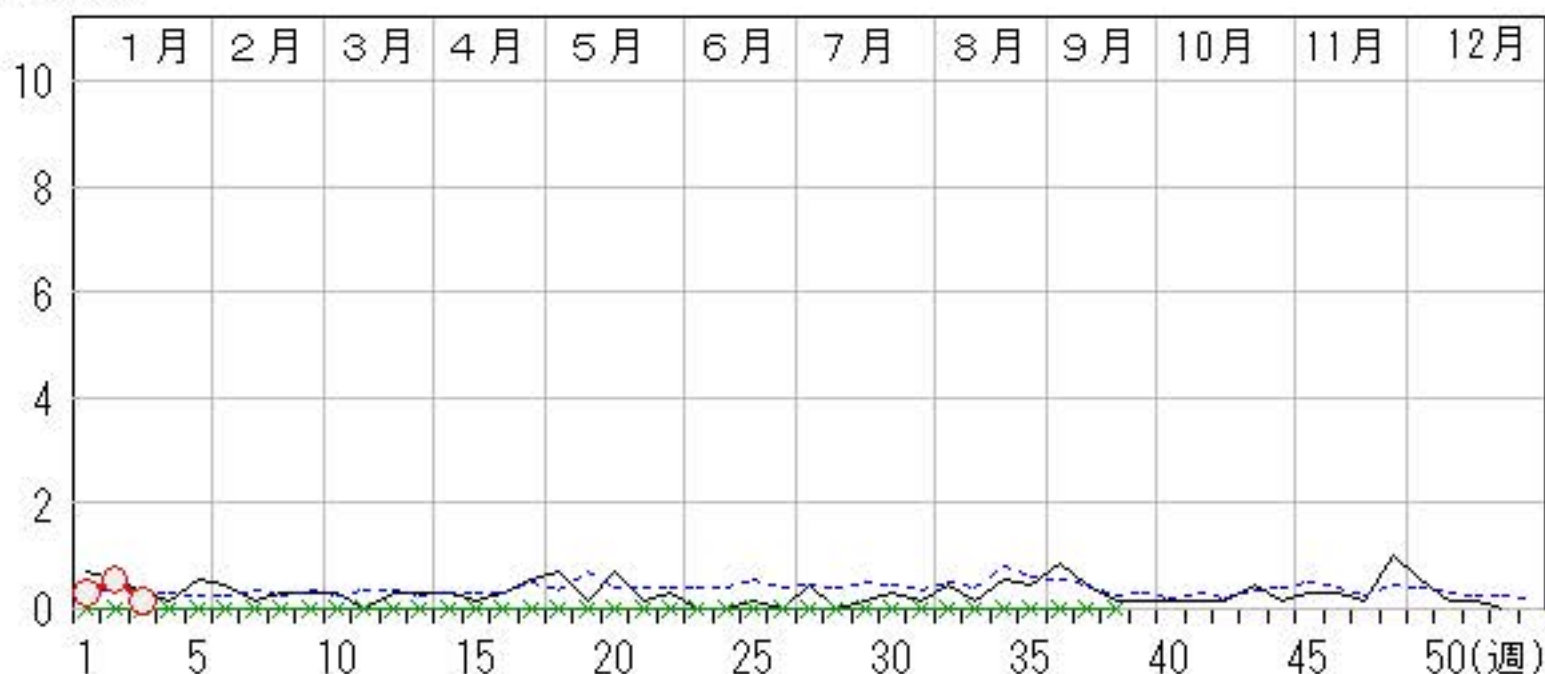
上段:定点からの患者報告数
下段:定点あたりの患者数

	51週	52週	1週	2週	3週
石川県	1 0.14	0 0.00	2 0.29	4 0.57	1 0.14
金沢市	1 0.33	0 0.00	2 0.67	1 0.33	1 0.33
南加賀	0 0.00	0 0.00	0 0.00	0 0.00	0 0.00
石川中央	0 0.00	0 0.00	0 0.00	3 3.00	0 0.00
能登中部	0 0.00	0 0.00	0 0.00	0 0.00	0 0.00
能登北部	0 0.00	0 0.00	0 0.00	0 0.00	0 0.00



人/定点

○—○ 当年(石川県) — 前年(石川県)
 ×—× 当年(全国) - - - 平年(石川県)

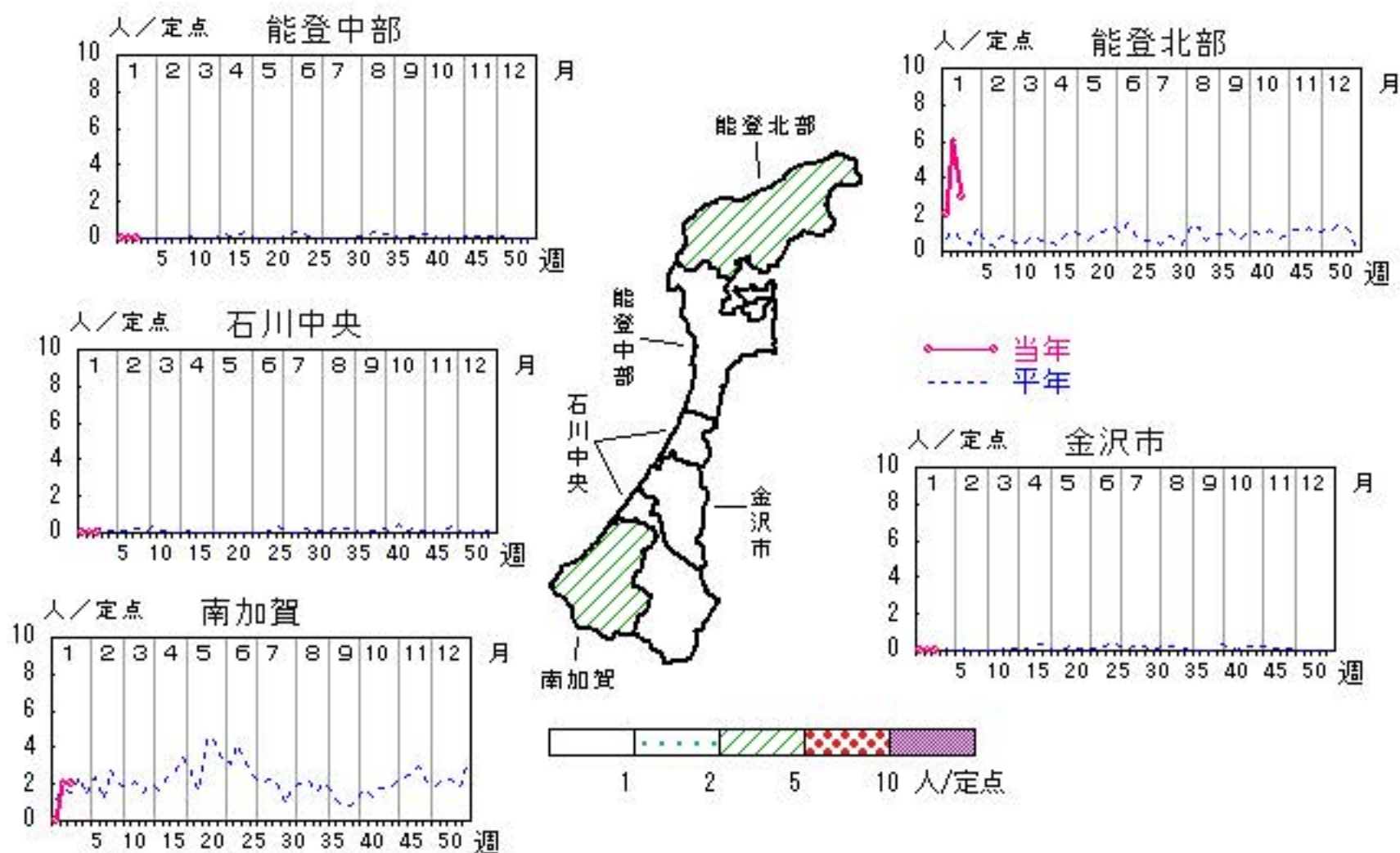


マイコプラズマ肺炎

2014年51週～2015年3週

上段: 定点からの患者報告数
下段: 定点あたりの患者数

	51週	52週	1週	2週	3週
石川県	4 0.80	6 1.20	2 0.40	8 1.60	5 1.00
金沢市	0 0.00	0 0.00	0 0.00	0 0.00	0 0.00
南加賀	0 0.00	1 1.00	0 0.00	2 2.00	2 2.00
石川中央	0 0.00	0 0.00	0 0.00	0 0.00	0 0.00
能登中部	0 0.00	0 0.00	0 0.00	0 0.00	0 0.00
能登北部	4 4.00	5 5.00	2 2.00	6 6.00	3 3.00

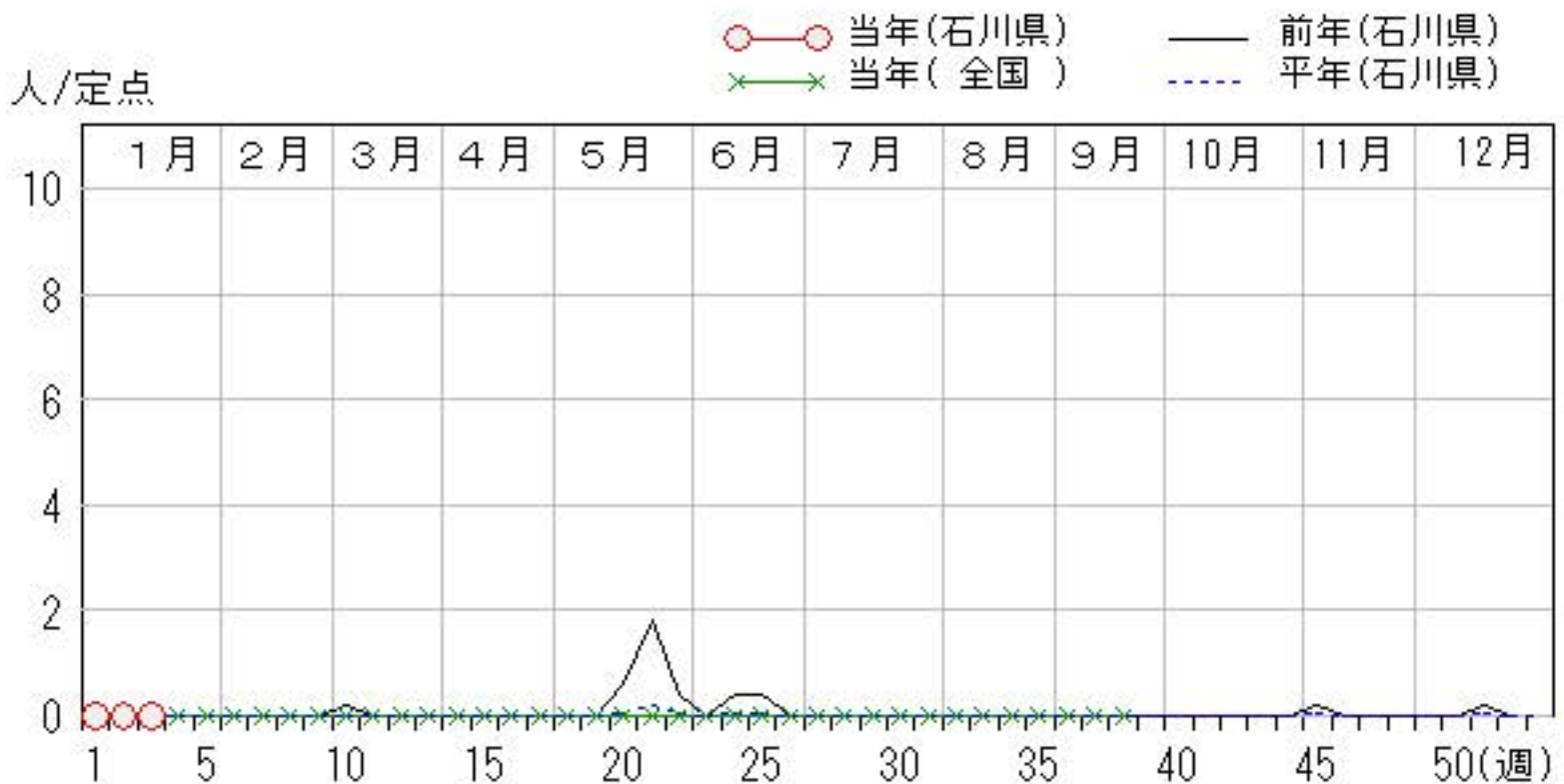
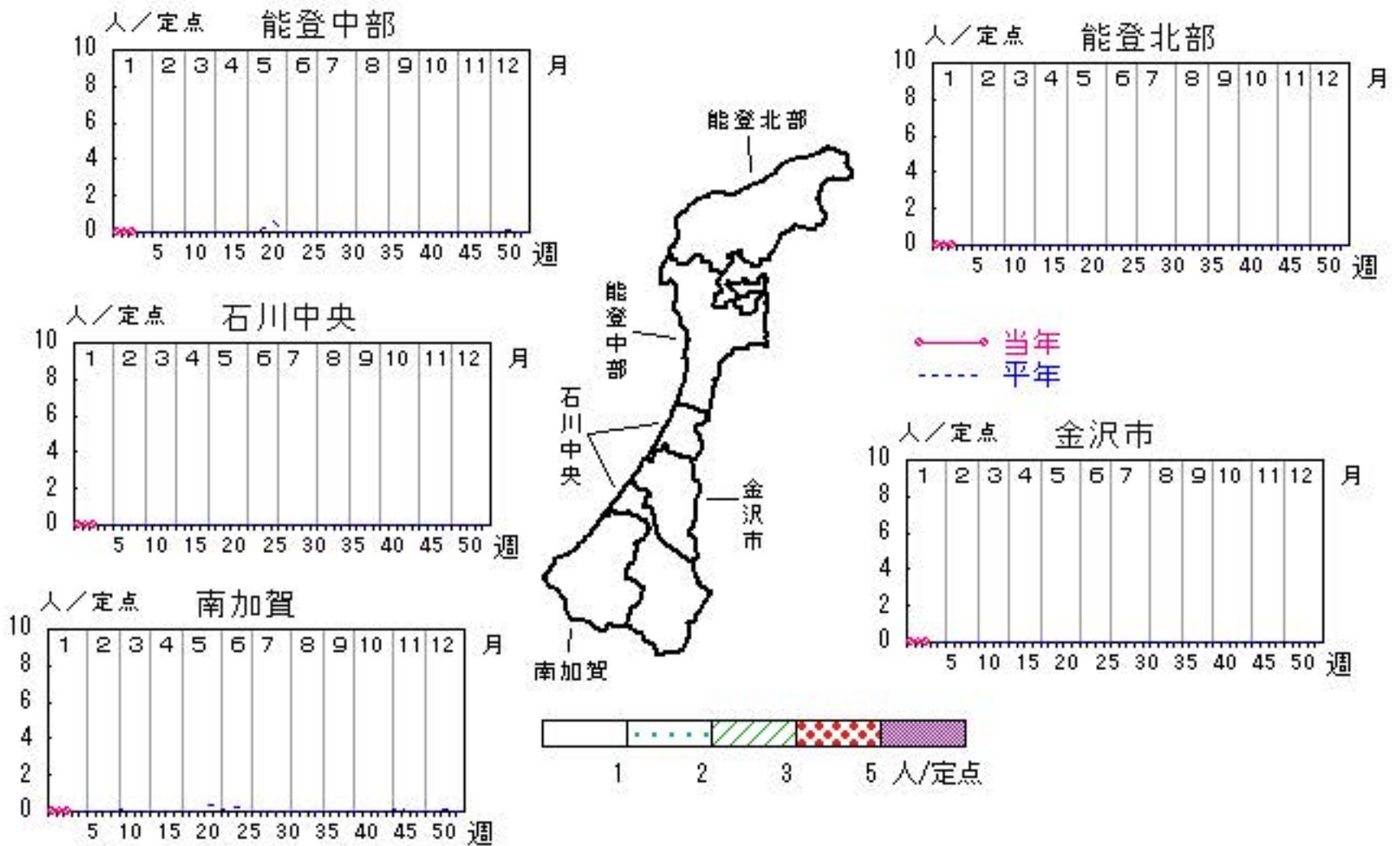


感染性胃腸炎（ロタウイルス）

2014年51週～2015年3週

上段：定点からの患者報告数
下段：定点あたりの患者数

	51週	52週	1週	2週	3週
石川県	1 0.20	0 0.00	0 0.00	0 0.00	0 0.00
金沢市	0 0.00	0 0.00	0 0.00	0 0.00	0 0.00
南加賀	1 1.00	0 0.00	0 0.00	0 0.00	0 0.00
石川中央	0 0.00	0 0.00	0 0.00	0 0.00	0 0.00
能登中部	0 0.00	0 0.00	0 0.00	0 0.00	0 0.00
能登北部	0 0.00	0 0.00	0 0.00	0 0.00	0 0.00



疾病別・年齢階級別報告患者数

2015年 第3週(石川県)

インフルエンザ	インフルエンザ	小児科	RSウイルス感染症	咽頭結膜熱	A群溶血性レンサ球菌咽頭炎	感染性胃腸炎	水痘	手足口病	伝染性紅斑	突発性発しん	百日咳	ヘルパンギーナ	流行性耳下腺炎	眼科・基幹	急性出血性結膜炎	流行性角結膜炎	細菌性髄膜炎	無菌性髄膜炎	マイコプラズマ肺炎	(オウム病除く)	クラミジア肺炎	イルス)	感染性胃腸炎(ロタウイルス)
計	1,735	計	7	9	143	213	18		29	11			8	計		1			5				
～5ヶ月	3	～5ヶ月		1		1	1							～5ヶ月									
～11ヶ月	20	～11ヶ月	1	1		13	3			3				～11ヶ月									
1歳	69	1歳	2	3	6	30	4		1	5				1歳									
2歳	55	2歳	3	4	7	19	1		1	2				2歳									
3歳	63	3歳	1		10	20	2		5	1				3歳									
4歳	87	4歳			24	22	3		2					4歳									
5歳	100	5歳			20	14	2		7				2	5歳									
6歳	108	6歳			24	12	1		6				3	6歳					1				
7歳	121	7歳			15	15			1				1	7歳									
8歳	108	8歳			10	13	1		2					8歳									
9歳	90	9歳			2	8			1					9歳									
10歳～14歳	405	10歳～14歳			19	23			2				2	10歳～14歳									
15歳～19歳	108	15歳～19歳				5								15歳～19歳									
20歳～29歳	69	20歳以上			6	18			1					20歳～29歳	1				1				
30歳～39歳	92													30歳～39歳					1				
40歳～49歳	92													40歳～49歳									
50歳～59歳	53													50歳～59歳									
60歳～69歳	41													60歳～69歳									
70歳～79歳	27													70歳以上									2
80歳以上	24																						

平成27年 感染症週報(インフルエンザ・小児科) 推移表

人

週	期間	定点数		501	600	601	602	603	604	605	606	607	608	610	612
		5 ル エン ザ	6 小 児 科	インフル エンザ	RSウ イルス 感染症	咽頭結 膜熱	A群溶 血性レ ンサ球 菌咽頭 炎	感染性 胃腸炎	水痘	手足口 病	伝染性 紅斑	突発性 発しん	百日咳	ヘルパ ン ギーナ	流行性 耳下腺 炎
1	12.29～ 1. 4	48	29	723	18	3	64	123	19	2	4	6			
2	1. 5～ 1.11	48	29	1,181	17	10	120	198	65	2	20	7			10
3	1.12～ 1.18	48	29	1,735	7	9	143	213	18		29	11			8
合 計				3,639	42	22	327	534	102	4	53	24			18

B

平成27年 感染症週報(インフルエンザ・小児科) 推移表 定点当たり患者発生数

人/定点

週	期間	定点数		501	600	601	602	603	604	605	606	607	608	610	612
		5 ル エン ザ	6 小 児 科	インフル エンザ	RSウ イルス 感染症	咽頭結 膜熱	A群溶 血性レ ンサ球 菌咽頭 炎	感染性 胃腸炎	水痘	手足口 病	伝染性 紅斑	突発性 発しん	百日咳	ヘルパ ン ギーナ	流行性 耳下腺 炎
1	12.29～ 1. 4	48	29	15.06	0.62	0.10	2.21	4.24	0.66	0.07	0.14	0.21			
2	1. 5～ 1.11	48	29	24.60	0.59	0.34	4.14	6.83	2.24	0.07	0.69	0.24			0.34
3	1.12～ 1.18	48	29	36.15	0.24	0.31	4.93	7.34	0.62		1.00	0.38			0.28
合 計				75.81	1.45	0.76	11.28	18.41	3.52	0.14	1.83	0.83			0.62

平成27年 感染症週報(眼科・基幹) 推移表

人

週	期間	定点数		701	702	902	903	904	905	907
		7 眼科	9 基幹	急性出血性結膜炎	流行性角結膜炎	細菌性髄膜炎	無菌性髄膜炎	マイコプラズマ肺炎	クラミジア肺炎	感染性胃腸炎(ロタウイルス)
1	12.29～1.4	7	5		2			2		
2	1.5～1.11	7	5		4			8		
3	1.12～1.18	7	5		1			5		
合計					7			15		

B

平成27年 感染症週報(眼科・基幹) 推移表 定点当たり患者発生数

人/定点

週	期間	定点数		701	702	902	903	904	905	907
		7 眼科	9 基幹	急性出血性結膜炎	流行性角結膜炎	細菌性髄膜炎	無菌性髄膜炎	マイコプラズマ肺炎	クラミジア肺炎	感染性胃腸炎(ロタウイルス)
1	12.29~ 1. 4	7	5		0.29			0.40		
2	1. 5~ 1.11	7	5		0.57			1.60		
3	1.12~ 1.18	7	5		0.14			1.00		
合 計					1.00			3.00		