

感染症発生動向調査（月報）の保健所別発生状況

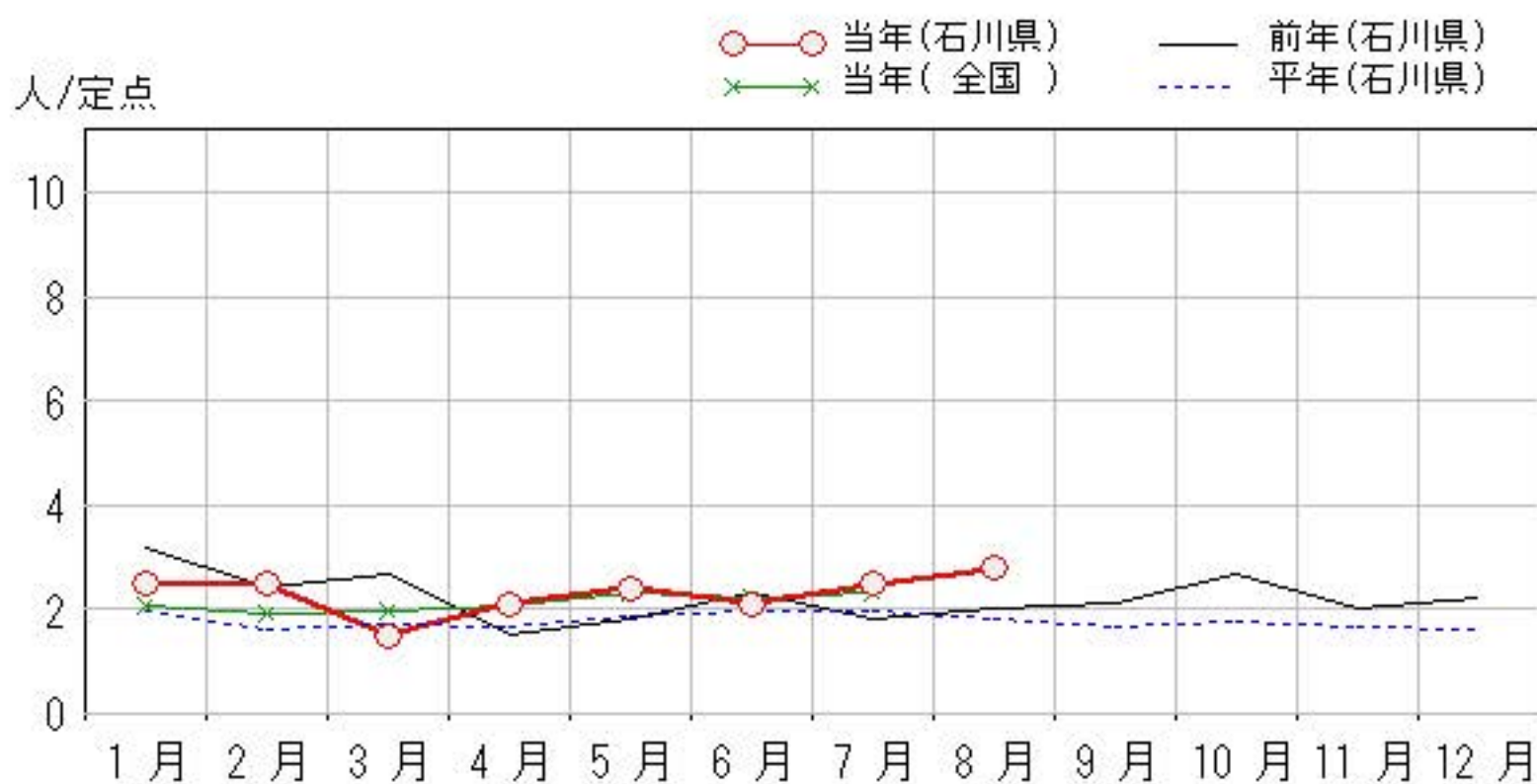
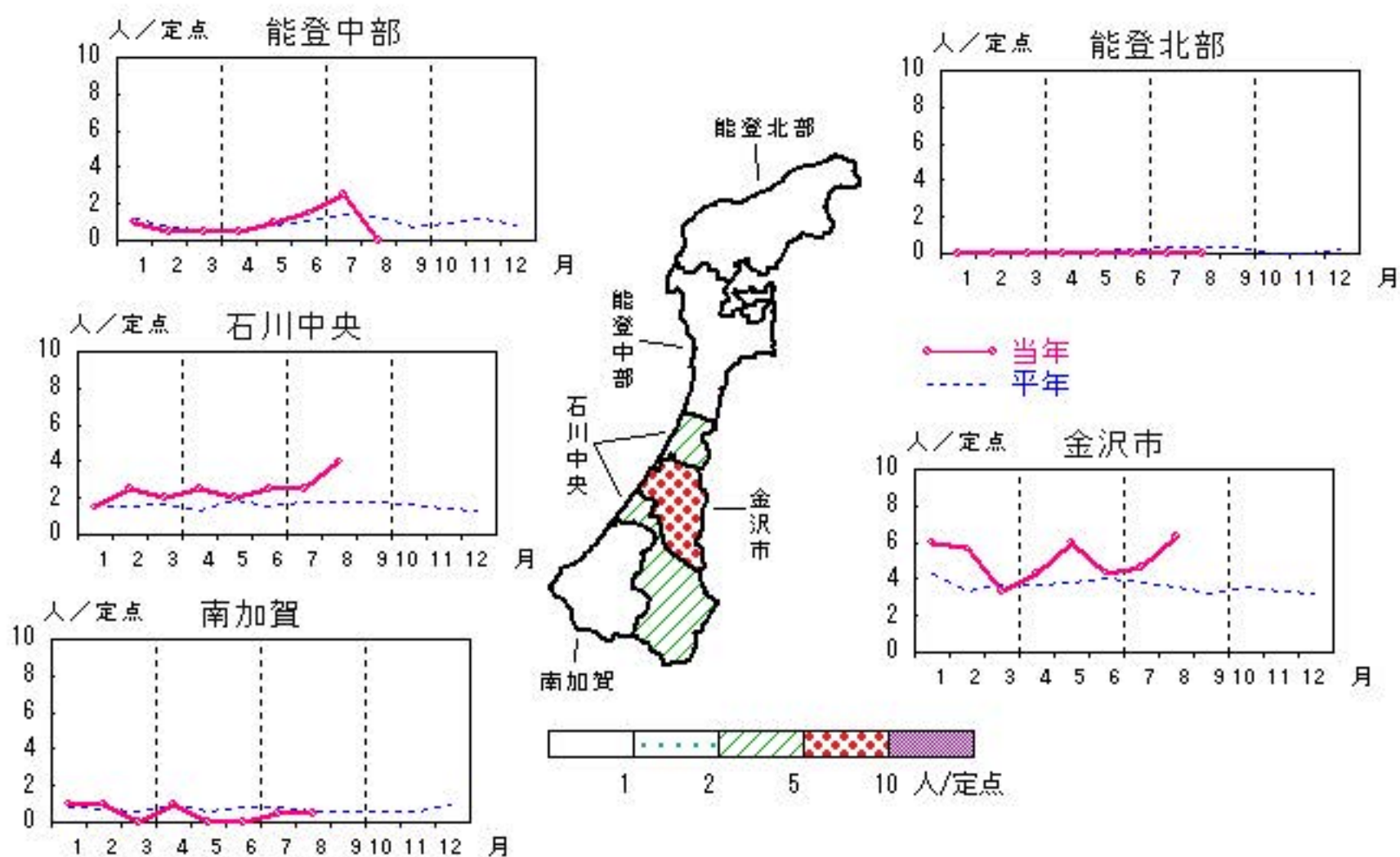
	調査対象期間					定点当り					備考
	先月 7月	今月 8月	増減	前年同月	今月 (8月)	南加賀 定点 2	石川中央 金沢市 定点 3	石川中央 定点 2	能登中部 定点 2	能登北部 定点 1	
1 性器クラミジア感染症	25	28	3	2.0	2.8	→	↑	↑	▽		新:今月新たに報告あり
2 性器ヘルペスウイルス感染症	10	6	△4	0.5	0.6	▽	↓	▽	▽		
3 尖圭コンジローマ	7	5	△2	0.3	0.5	↓	↓	▽	新		
4 淋菌感染症	12	14	2	0.7	1.4	新	↑	↑	↓		
											矢印:先月に引き続き報告あり ↑増加 ↓減少 →同数 ▽先月報告あり今月報告なし
						南加賀 定点 1	金沢市 定点 1	石川中央 定点 1	能登中部 定点 1	能登北部 定点 1	
5 メチシリン耐性黄色ブドウ球菌感染症	9	16	7	5.0	3.2	↑	新	↑	→	↑	
6 ペニシリン耐性肺炎球菌感染症	—	1	1	—	0.2		新				
7 薬剤耐性緑膿菌感染症	—	—	—	—	—						
8 薬剤耐性アシネトバクター感染症	—	—	—	—	—						
合計	63	70	7								

性器クラミジア感染症

2014年4月～8月

上段: 定点からの患者報告数
下段: 定点あたりの患者数

	4月	5月	6月	7月	8月
石川県	21 2.10	24 2.40	21 2.10	25 2.50	28 2.80
金沢市	13 4.33	18 6.00	13 4.33	14 4.67	19 6.33
南加賀	2 1.00	0 0.00	0 0.00	1 0.50	1 0.50
石川中央	5 2.50	4 2.00	5 2.50	5 2.50	8 4.00
能登中部	1 0.50	2 1.00	3 1.50	5 2.50	0 0.00
能登北部	0 0.00	0 0.00	0 0.00	0 0.00	0 0.00

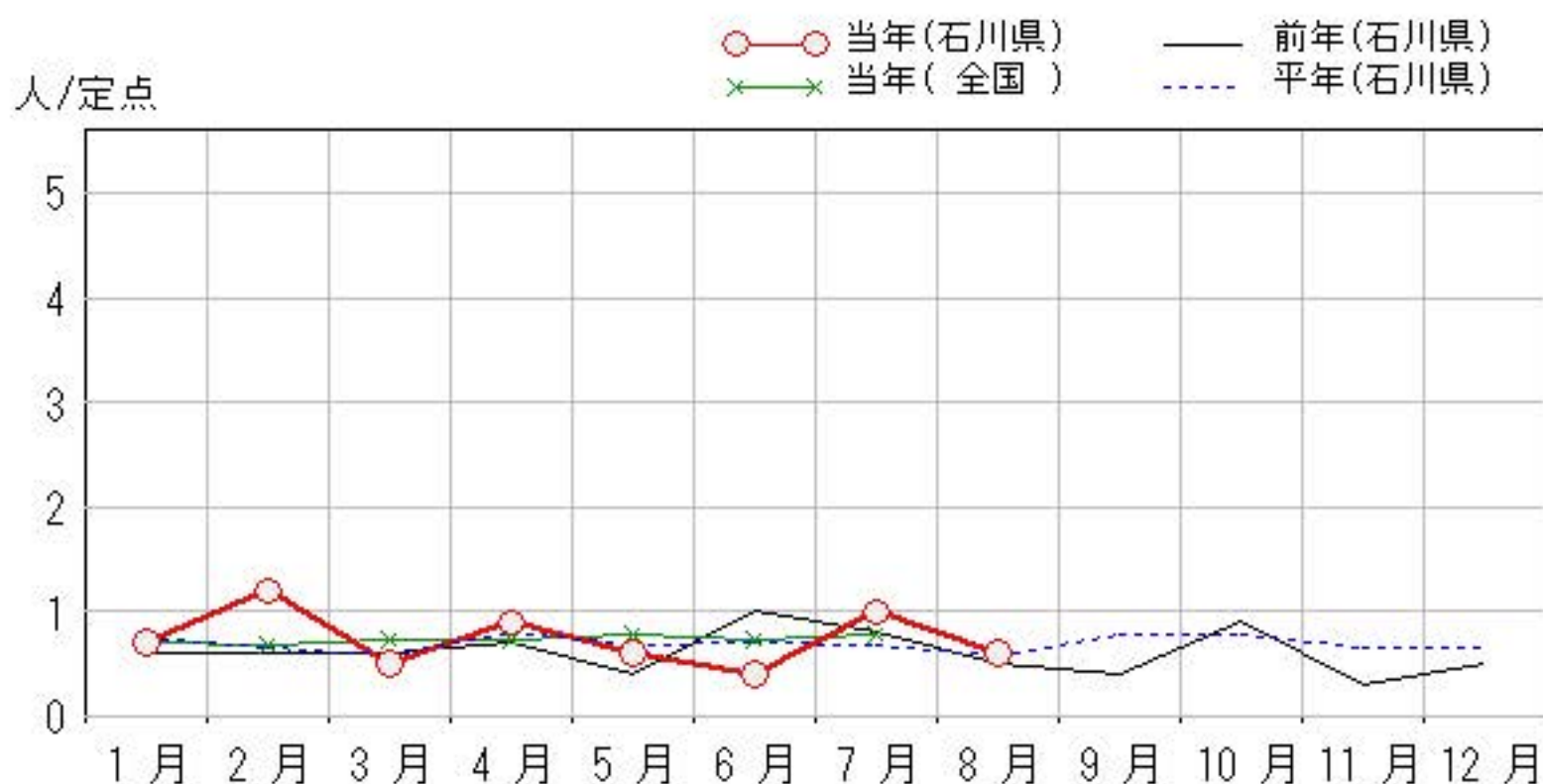
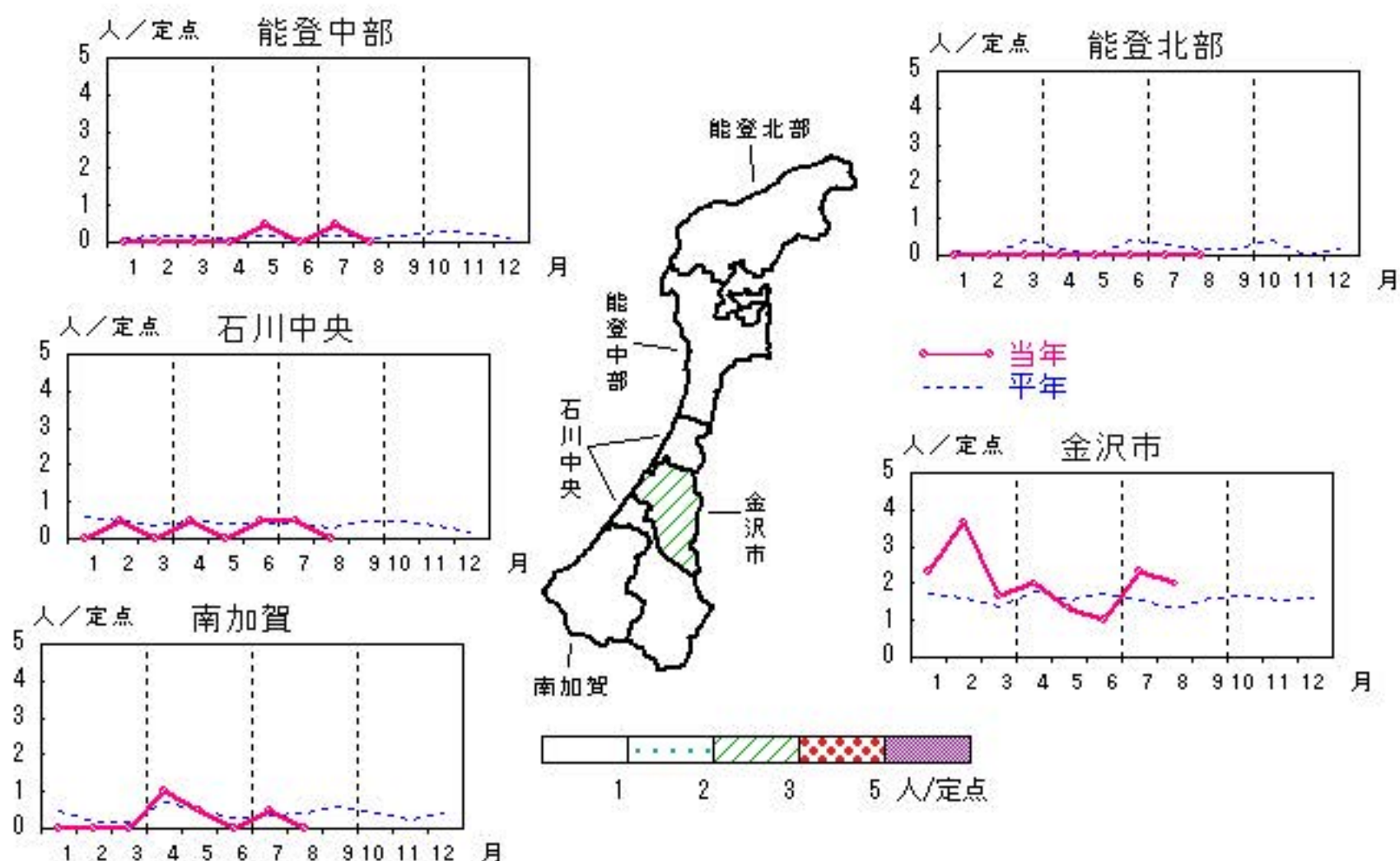


性器ヘルペスウィルス感染症

2014年 4月～ 8月

上段: 定点からの患者報告数
下段: 定点あたりの患者数

	4月	5月	6月	7月	8月
石川県	9 0.90	6 0.60	4 0.40	10 1.00	6 0.60
金沢市	6 2.00	4 1.33	3 1.00	7 2.33	6 2.00
南加賀	2 1.00	1 0.50	0 0.00	1 0.50	0 0.00
石川中央	1 0.50	0 0.00	1 0.50	1 0.50	0 0.00
能登中部	0 0.00	1 0.50	0 0.00	1 0.50	0 0.00
能登北部	0 0.00	0 0.00	0 0.00	0 0.00	0 0.00

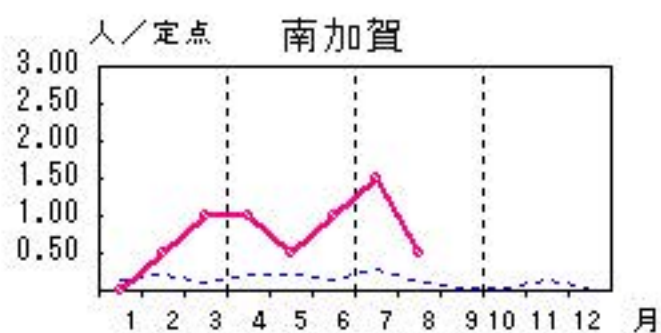
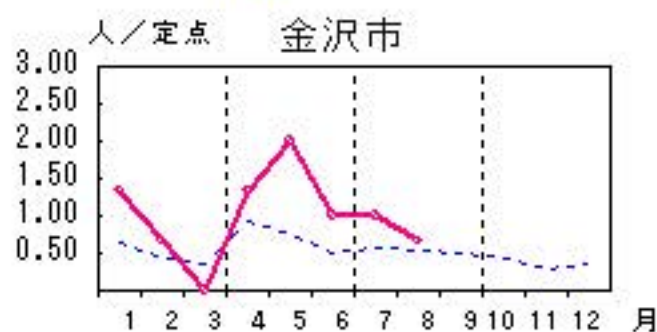
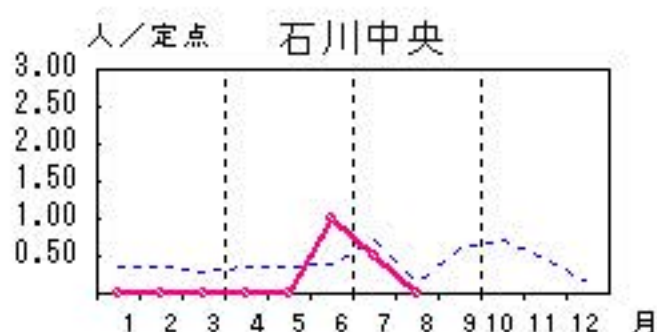
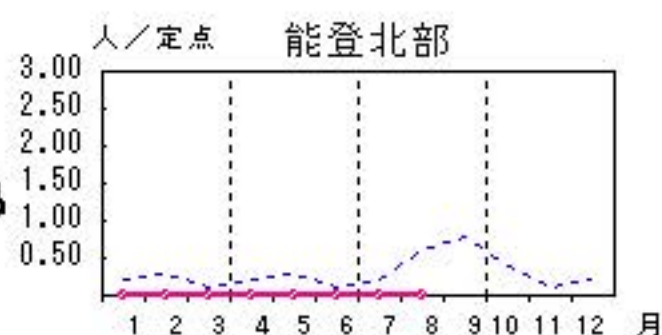
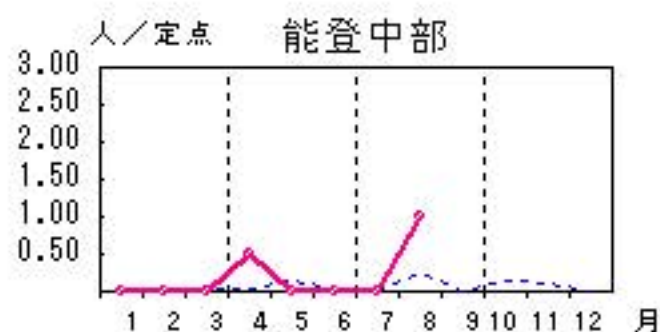


尖圭コンジローマ

2014年4月～8月

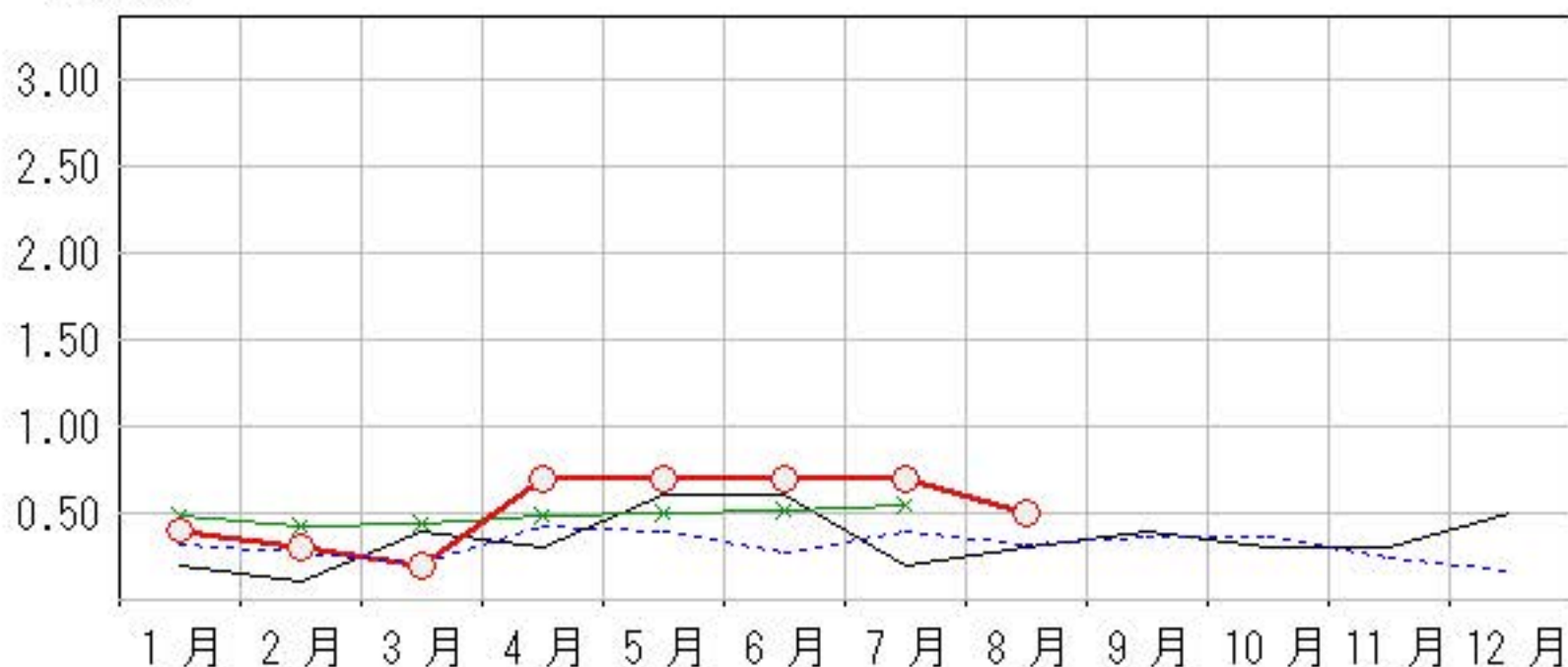
上段: 定点からの患者報告数
下段: 定点あたりの患者数

	4月	5月	6月	7月	8月
石川県	7 0.70	7 0.70	7 0.70	7 0.70	5 0.50
金沢市	4 1.33	6 2.00	3 1.00	3 1.00	2 0.67
南加賀	2 1.00	1 0.50	2 1.00	3 1.50	1 0.50
石川中央	0 0.00	0 0.00	2 1.00	1 0.50	0 0.00
能登中部	1 0.50	0 0.00	0 0.00	0 0.00	2 1.00
能登北部	0 0.00	0 0.00	0 0.00	0 0.00	0 0.00



人/定点

○ 当年(石川県) — 前年(石川県)
× 当年(全国) - - - 平年(石川県)

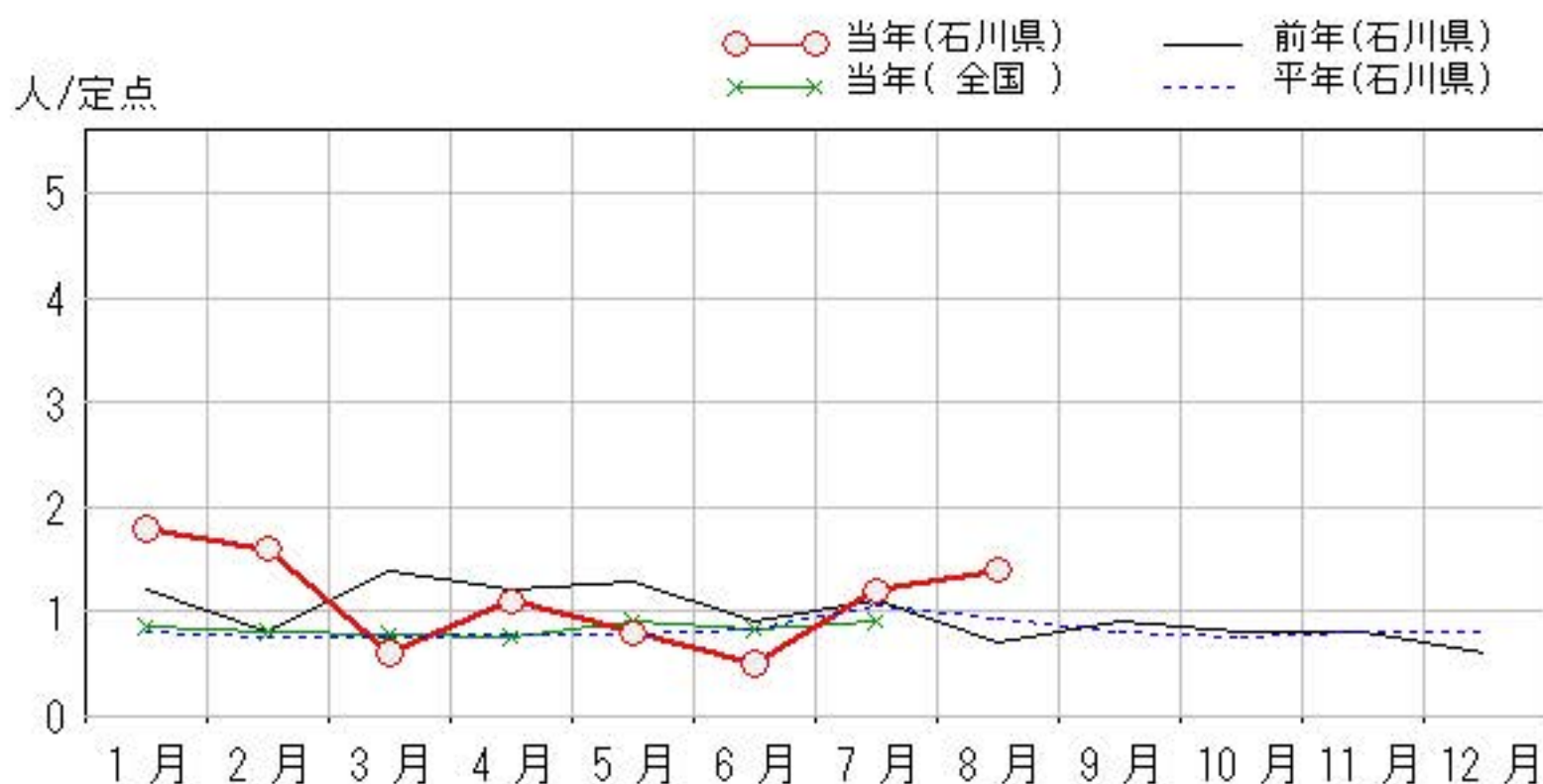
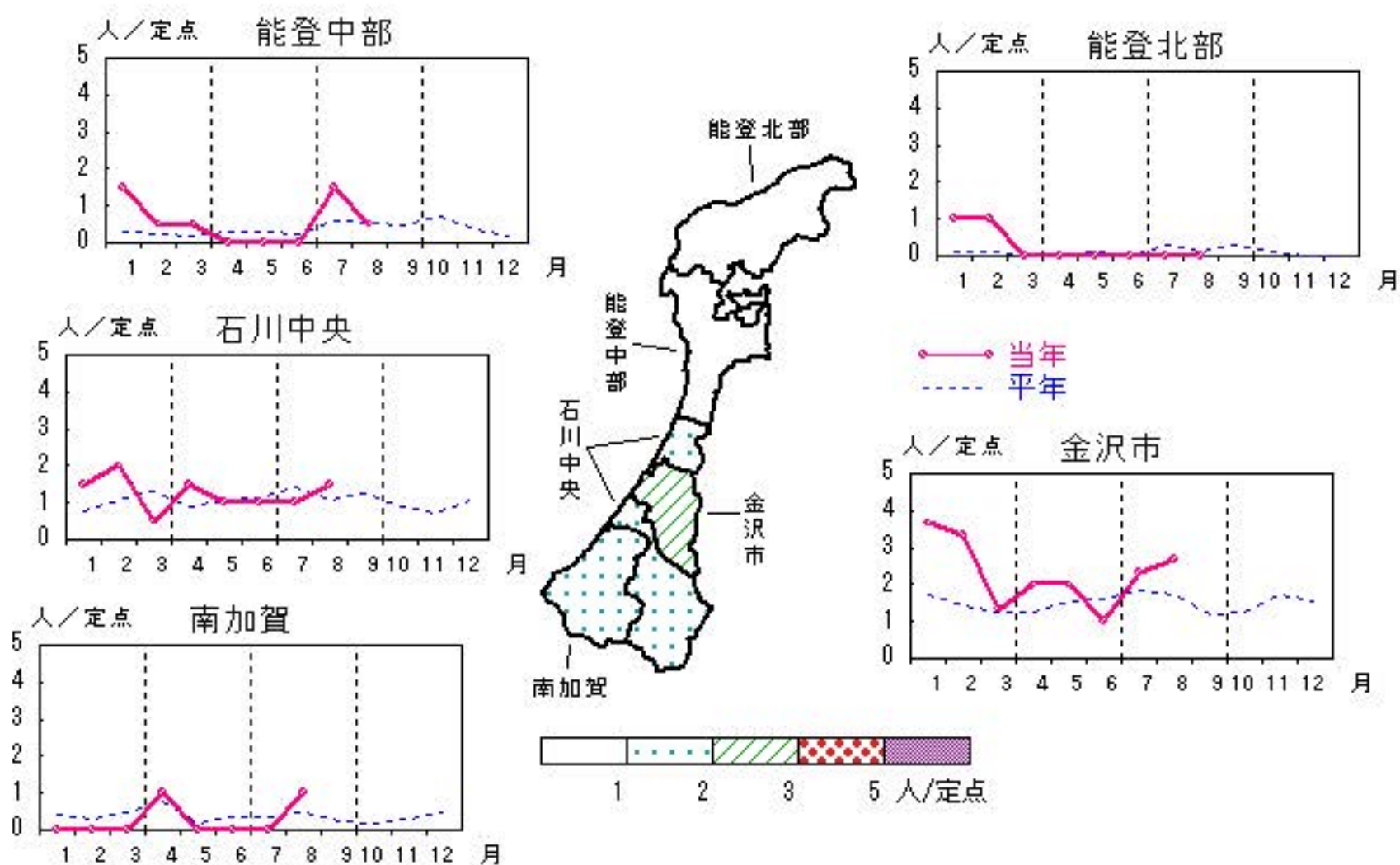


淋菌感染症

2014年4月～8月

上段:定点からの患者報告数
下段:定点あたりの患者数

	4月	5月	6月	7月	8月
石川県	11 1.10	8 0.80	5 0.50	12 1.20	14 1.40
金沢市	6 2.00	6 2.00	3 1.00	7 2.33	8 2.67
南加賀	2 1.00	0 0.00	0 0.00	0 0.00	2 1.00
石川中央	3 1.50	2 1.00	2 1.00	2 1.00	3 1.50
能登中部	0 0.00	0 0.00	0 0.00	3 1.50	1 0.50
能登北部	0 0.00	0 0.00	0 0.00	0 0.00	0 0.00

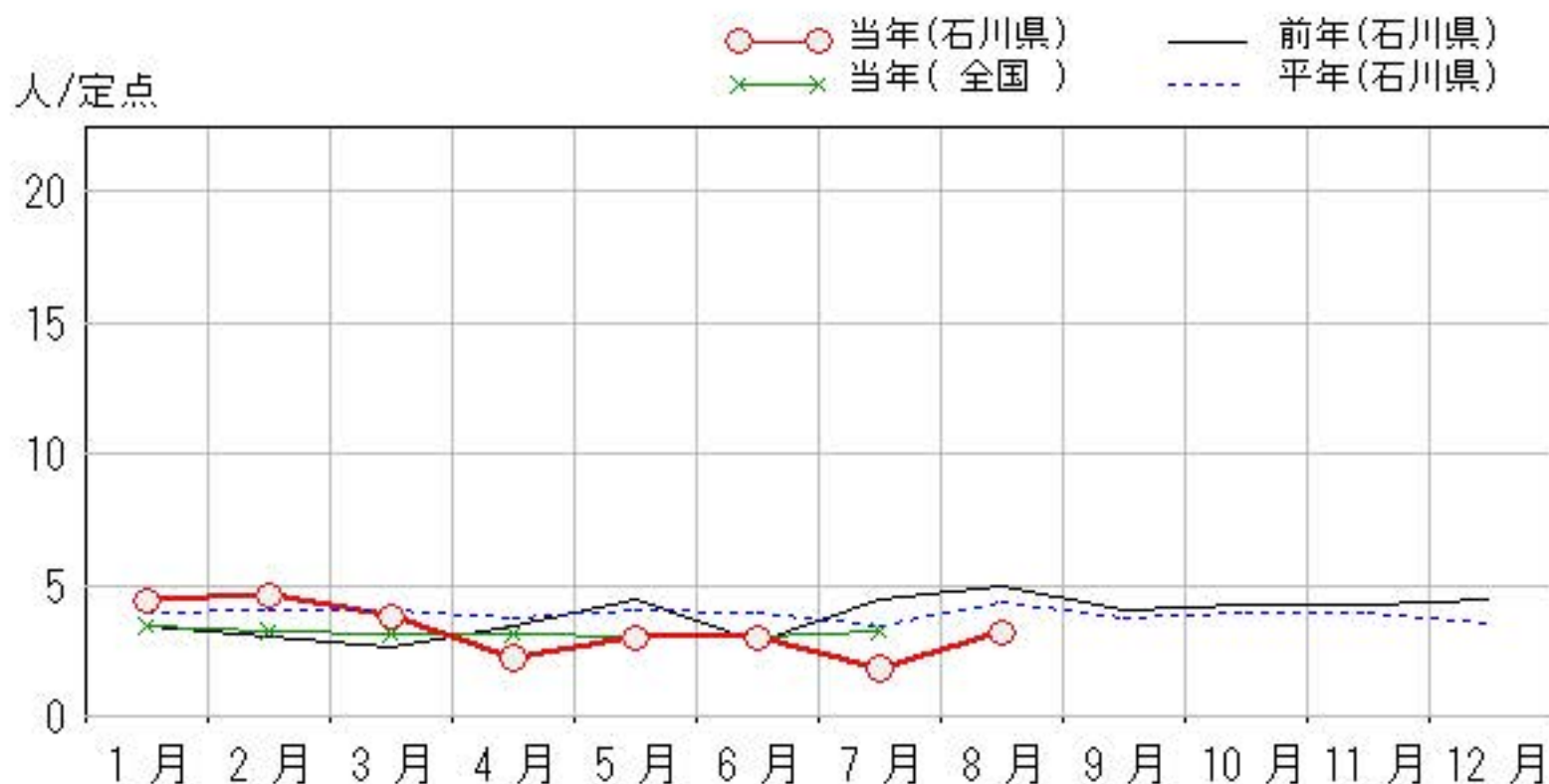
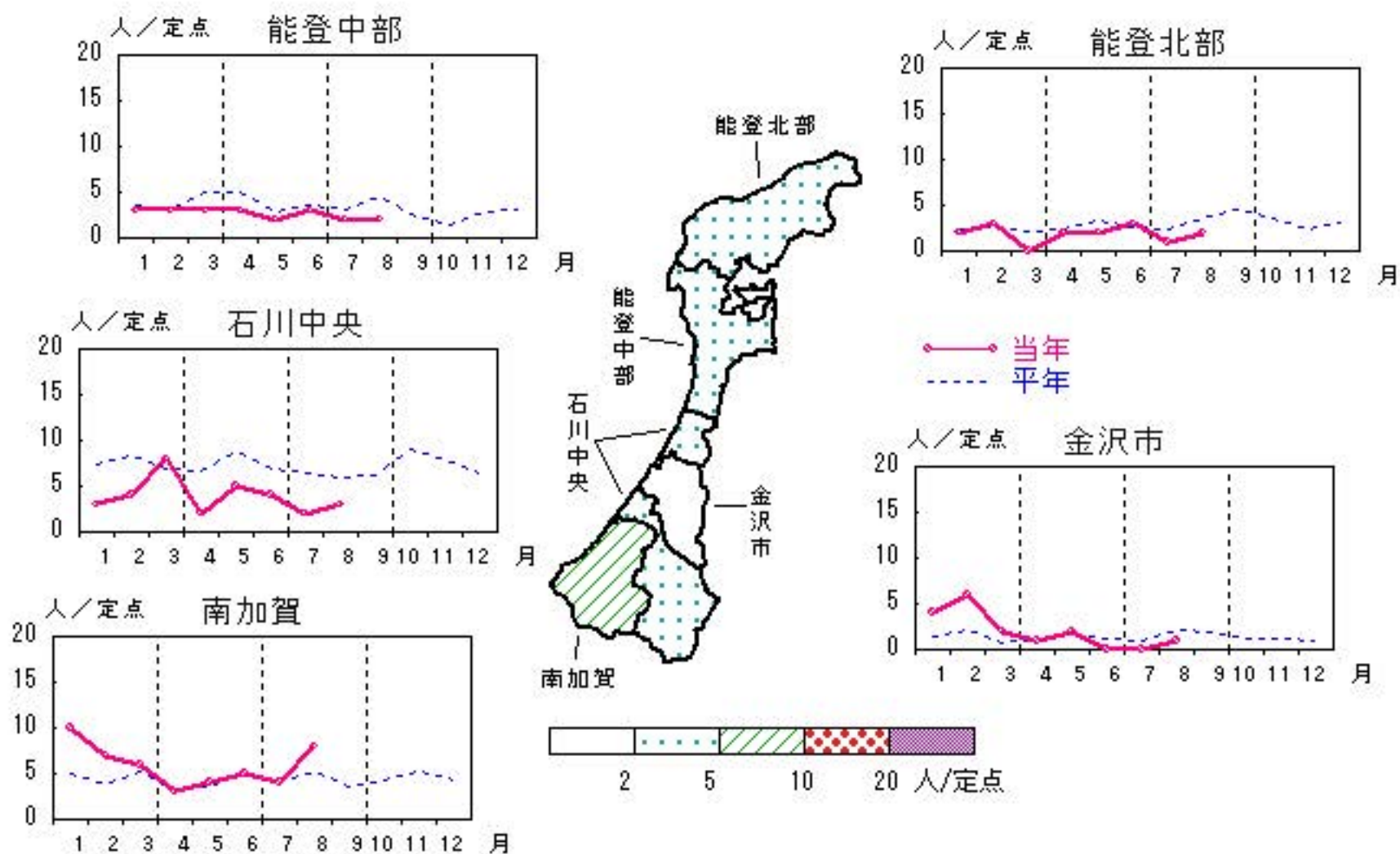


メチシリン耐性黄色ブドウ球菌感染症

2014年4月～8月

上段:定点からの患者報告数
下段:定点あたりの患者数

	4月	5月	6月	7月	8月
石川県	11 2.20	15 3.00	15 3.00	9 1.80	16 3.20
金沢市	1 1.00	2 2.00	0 0.00	0 0.00	1 1.00
南加賀	3 3.00	4 4.00	5 5.00	4 4.00	8 8.00
石川中央	2 2.00	5 5.00	4 4.00	2 2.00	3 3.00
能登中部	3 3.00	2 2.00	3 3.00	2 2.00	2 2.00
能登北部	2 2.00	2 2.00	3 3.00	1 1.00	2 2.00

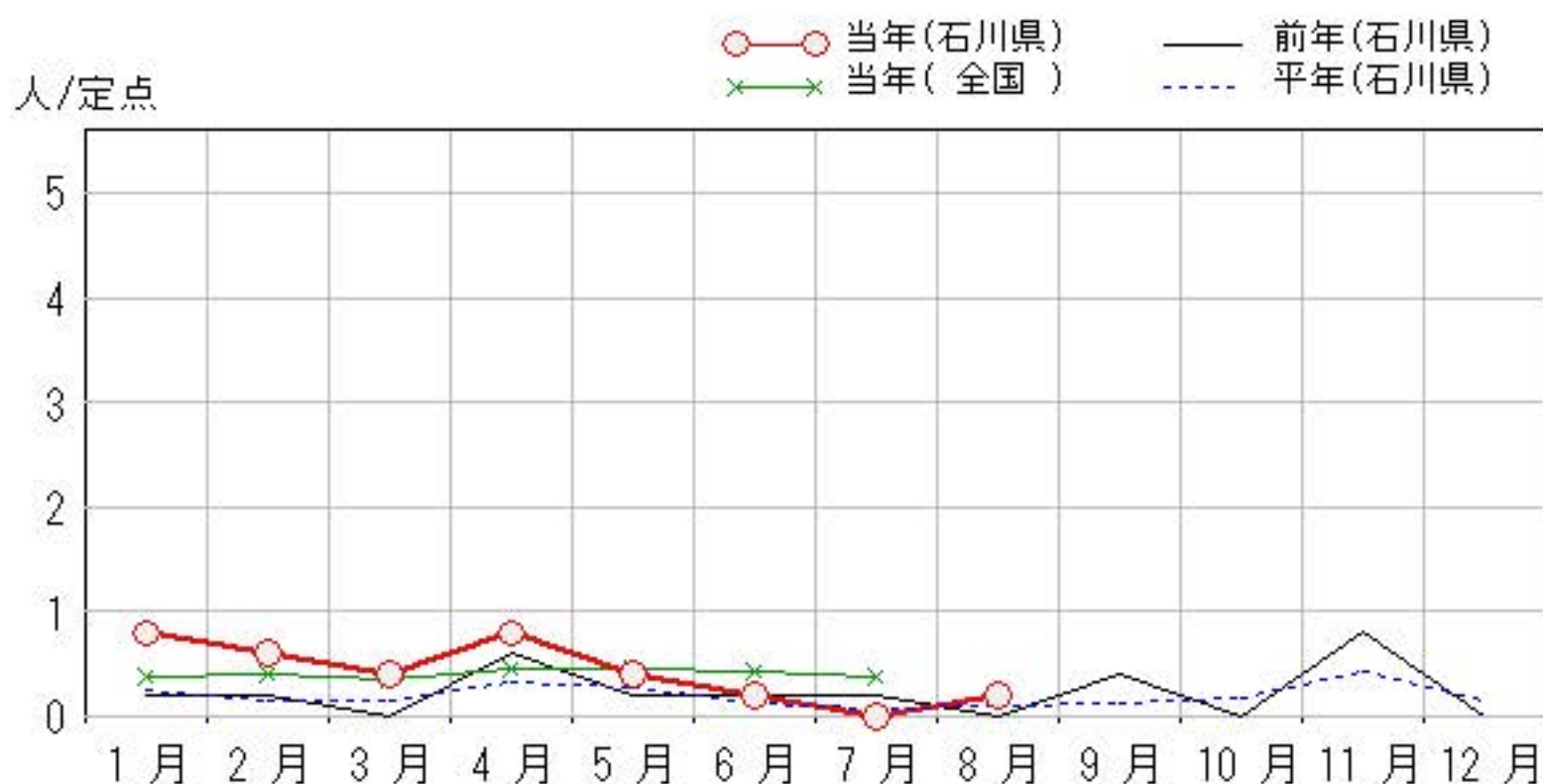
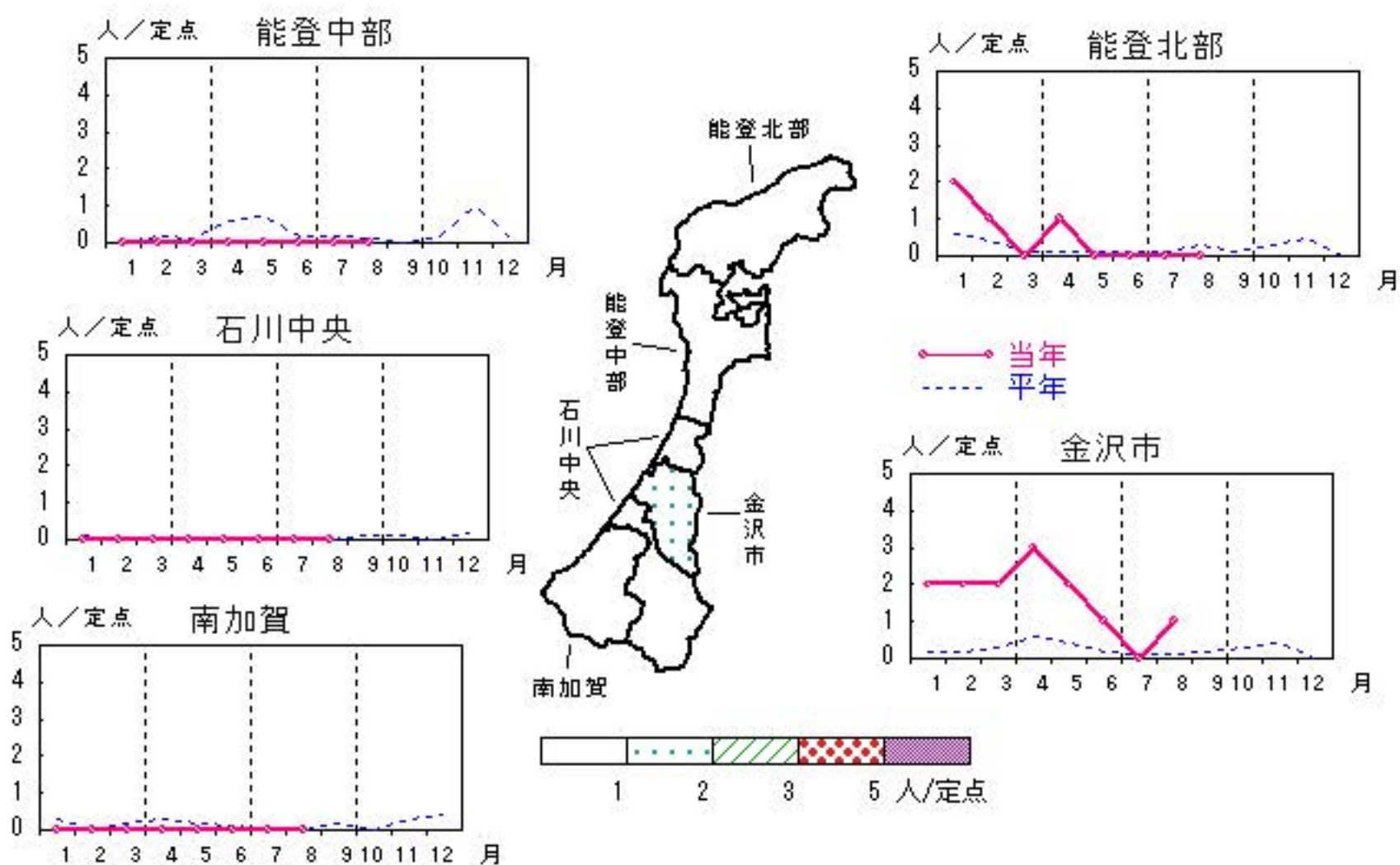


ペニシリン耐性肺炎球菌感染症

2014年4月～8月

上段: 定点からの患者報告数
下段: 定点あたりの患者数

	4月	5月	6月	7月	8月
石川県	4 0.80	2 0.40	1 0.20	0 0.00	1 0.20
金沢市	3 3.00	2 2.00	1 1.00	0 0.00	1 1.00
南加賀	0 0.00	0 0.00	0 0.00	0 0.00	0 0.00
石川中央	0 0.00	0 0.00	0 0.00	0 0.00	0 0.00
能登中部	0 0.00	0 0.00	0 0.00	0 0.00	0 0.00
能登北部	1 1.00	0 0.00	0 0.00	0 0.00	0 0.00



疾病別・年齢階級別報告患者数

2014年 8月(石川県)

	性器クラミジア感染症	性器ヘルペスウイルス感染症	尖圭コンジローマ	淋菌感染症	メチシリン耐性黄色ブドウ球菌感染症	ペニシリン耐性肺炎球菌感染症	薬剤耐性緑膿菌感染症	薬剤耐性アシネトバクタール感染症
計	28	6	5	14	16	1		
0歳								
1歳～4歳								
5歳～9歳					1			
10歳～14歳								
15歳～19歳	4	1		1				
20歳～24歳	9	1		7				
25歳～29歳	4		2	3				
30歳～34歳	4	1	2	2				
35歳～39歳	2	1	1	1	1			
40歳～44歳	2				1			
45歳～49歳	2							
50歳～54歳	1	1						
55歳～59歳								
60歳～64歳					2			
65歳～69歳					1	1		
70歳以上		1			10			

<病原細菌検出状況>

病原体検出月別、由来ヒト(保健環境センター・保健所分離分)

2014年8月末 現在報告数

検出病原体	血清型・毒素等	2013 9月		2013 10月		2013 11月		2013 12月		2014 1月		2014 2月		2014 3月		2014 4月		2014 5月		2014 6月		2014 7月		2014 8月			
		検	渡	集	検	渡	集	検	渡	集	検	渡	集	検	渡	集	検	渡	集	検	渡	集	検	渡	集	検	渡
腸管出血性 大腸菌 (EHEC)	O157:H7(VT1+2)																										
	O157:H7(VT2)																				1						
	O157:HNM(VT1+2)																			1	1		1				
	O157:HNM(VT2)																			2							
	O157:HNT(VT1+2)	1																					1			1	
	O157:HNT(VT2)	1			1													1									
	O26:H11(VT1)											1						1			2						
	O26:HNM(VT1)																										
	O26:HNT(VT1)	1							1								1										
その他				1		1														3		2			1		
チフス菌																											
パラチフス菌																											
コレラ菌	O1, CT(+)																										
	O139, CT(+)																										
赤痢菌	A亜群(志賀)																										
	B亜群(フレキシネリ)																										
	C亜群(ボイド)																										
	D亜群(ソンネ)																										
	群その他・不明																										
腸炎ビブリオ																											
サルモネラ																											
黄色ブドウ球菌																					1						
病原大腸菌(EHEC除く)																											
カンピロバクター				7		7			3		1																
ウエルシュ菌																											

検:検出数, 渡:海外渡航分(再掲), 集:集団発生分(再掲)