

感染症発生動向調査（月報）の保健所別発生状況

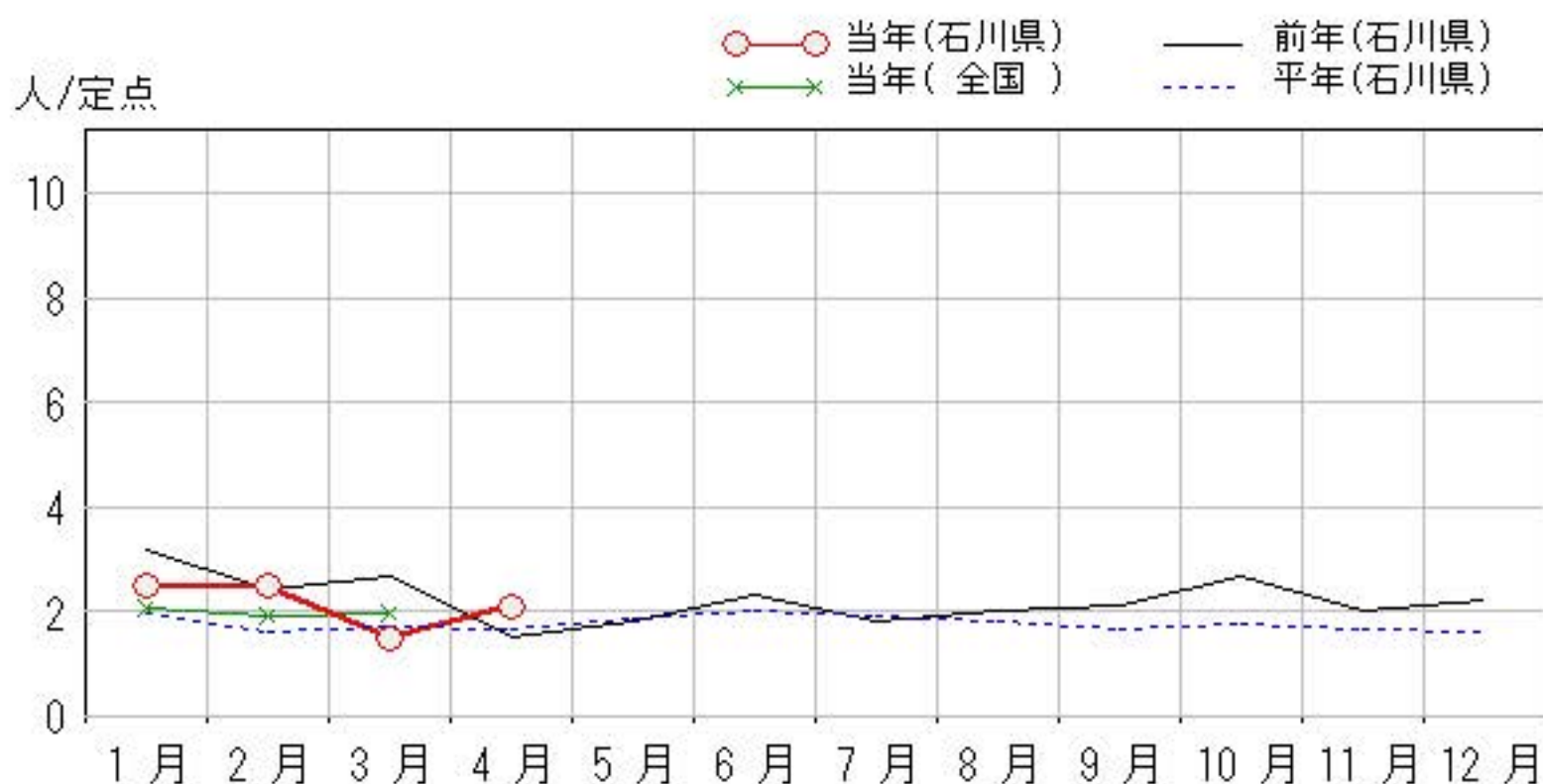
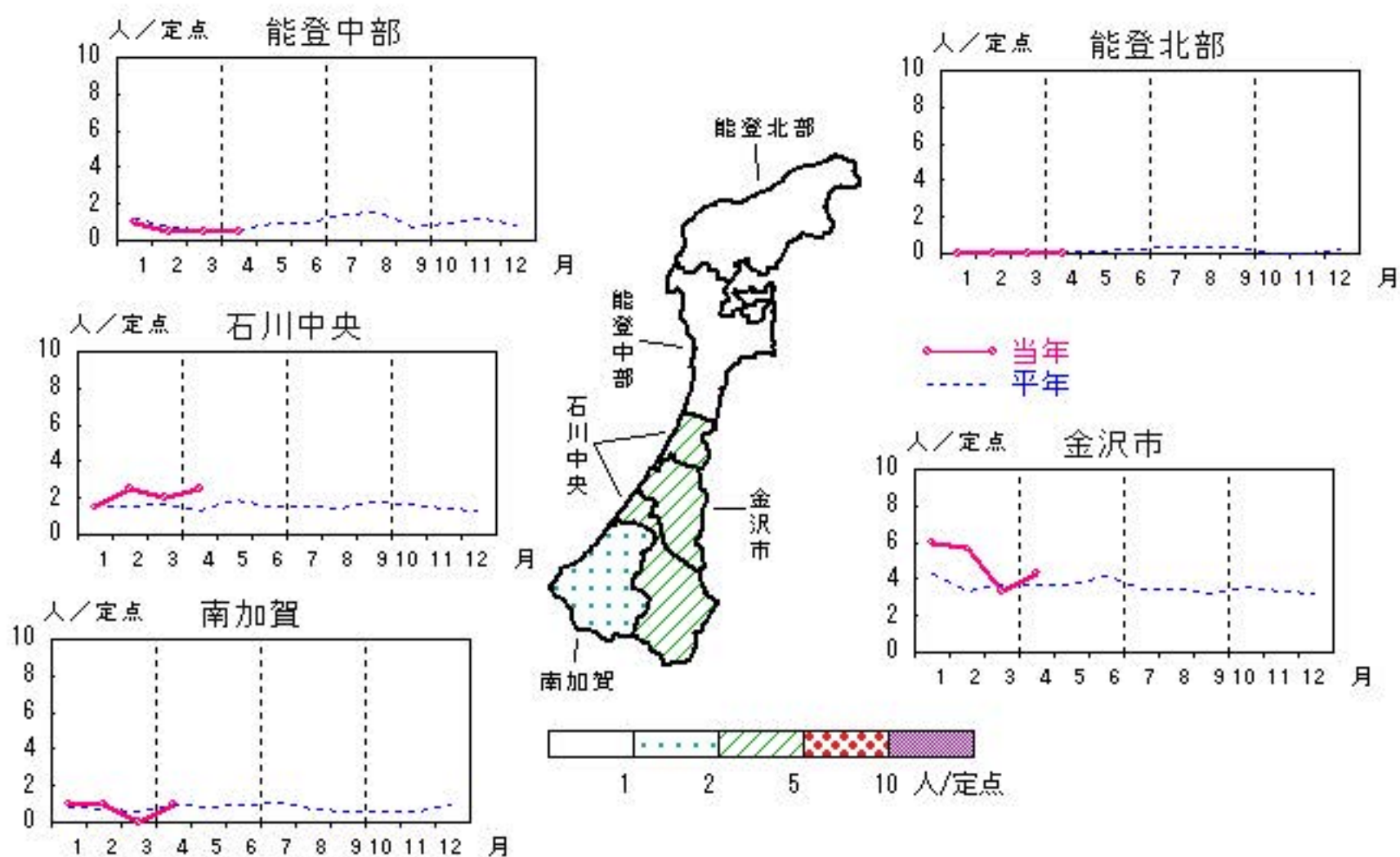
	調査対象期間					定点当り					備考
	先月 3月	今月 4月	増減	前年同月	今月 (4月)	南加賀 定点 2	金沢市 定点 3	石川中央 定点 2	能登中部 定点 2	能登北部 定点 1	
1 性器クラミジア感染症	15	21	6	1.5	2.1	新	↑	↑	→		新:今月新たに報告あり
2 性器ヘルペスウイルス感染症	5	9	4	0.7	0.9	新	↑	新			
3 尖圭コンジローマ	2	7	5	0.3	0.7	→	新		新		
4 淋菌感染症	6	11	5	1.2	1.1	新	↑	↑	▽		
											矢印:先月に引き続き報告あり ↑増加 ↓減少 →同数 ▽先月報告あり今月報告なし
						南加賀 定点 1	金沢市 定点 1	石川中央 定点 1	能登中部 定点 1	能登北部 定点 1	
5 メチシリン耐性黄色ブドウ球菌感染症	19	11	△8	3.4	2.2	↓	↓	↓	→	新	
6 ペニシリン耐性肺炎球菌感染症	2	4	2	0.6	0.8		↑			新	
7 薬剤耐性緑膿菌感染症	—	—	—	—	—						
8 薬剤耐性アシネトバクター感染症	—	—	—	—	—						
合計	49	63	14								

性器クラミジア感染症

2013年12月～2014年4月

上段: 定点からの患者報告数
下段: 定点あたりの患者数

	12月	1月	2月	3月	4月
石川県	22 2.20	25 2.50	25 2.50	15 1.50	21 2.10
金沢市	12 4.00	18 6.00	17 5.67	10 3.33	13 4.33
南加賀	3 1.50	2 1.00	2 1.00	0 0.00	2 1.00
石川中央	5 2.50	3 1.50	5 2.50	4 2.00	5 2.50
能登中部	2 1.00	2 1.00	1 0.50	1 0.50	1 0.50
能登北部	0 0.00	0 0.00	0 0.00	0 0.00	0 0.00

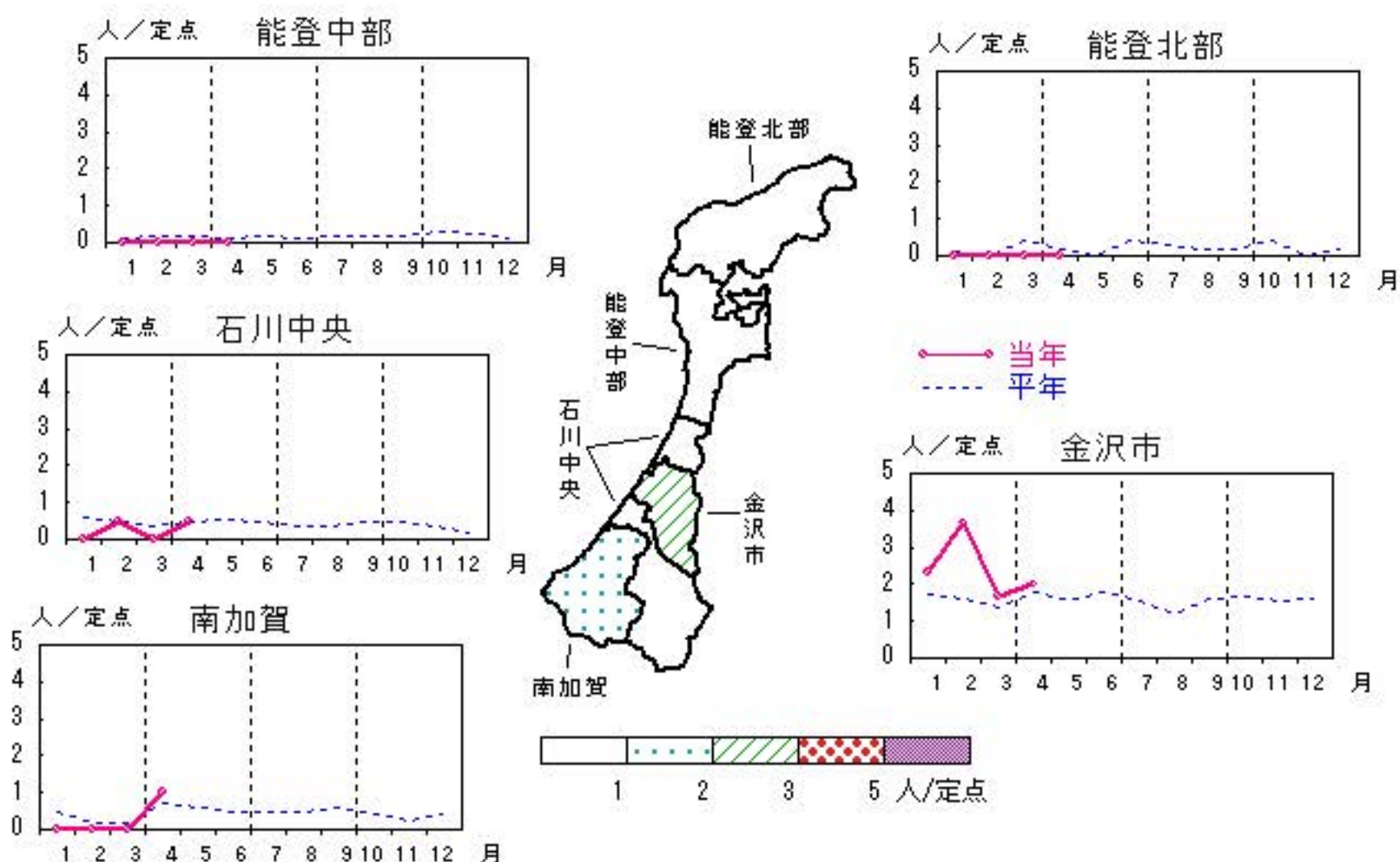


性器ヘルペスウィルス感染症

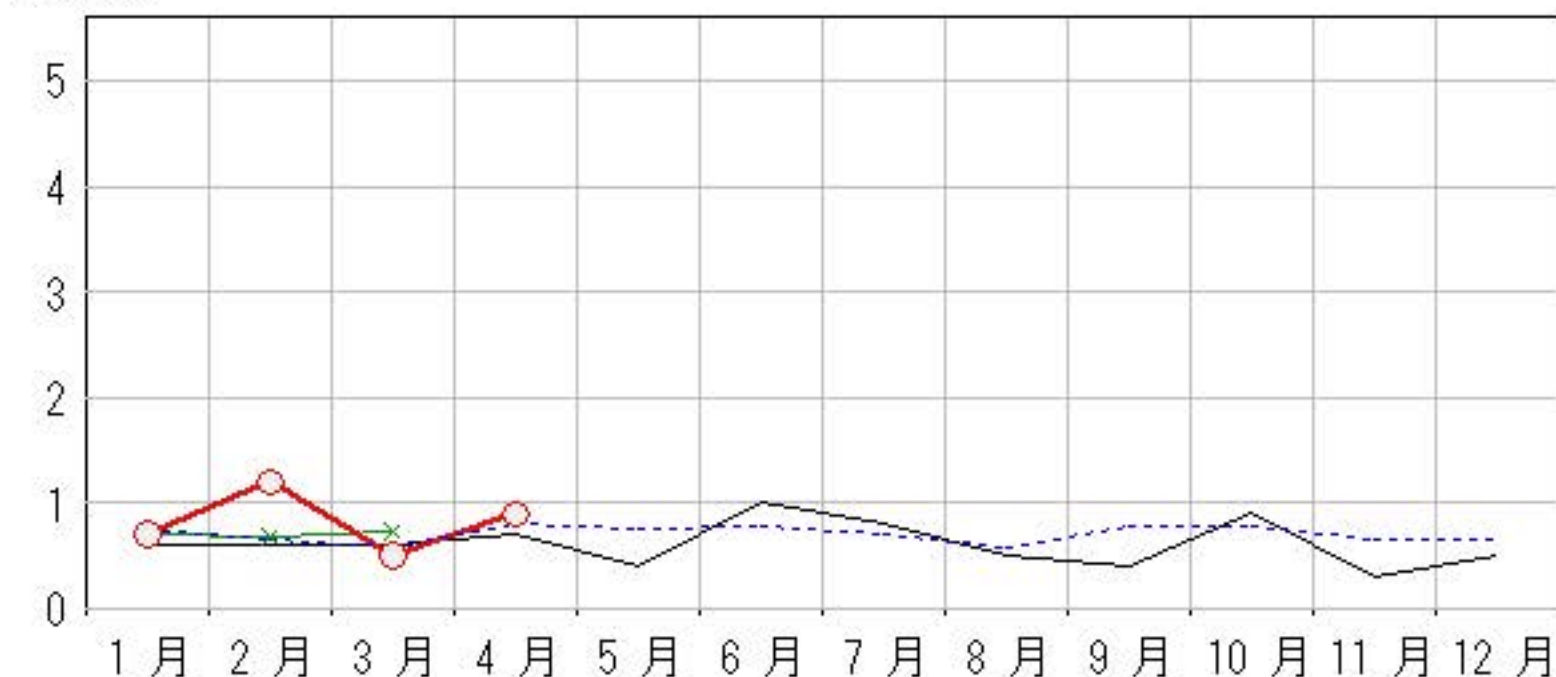
2013年12月～2014年4月

上段: 定点からの患者報告数
下段: 定点あたりの患者数

	12月	1月	2月	3月	4月
石川県	5 0.50	7 0.70	12 1.20	5 0.50	9 0.90
金沢市	3 1.00	7 2.33	11 3.67	5 1.67	6 2.00
南加賀	1 0.50	0 0.00	0 0.00	0 0.00	2 1.00
石川中央	1 0.50	0 0.00	1 0.50	0 0.00	1 0.50
能登中部	0 0.00	0 0.00	0 0.00	0 0.00	0 0.00
能登北部	0 0.00	0 0.00	0 0.00	0 0.00	0 0.00



○ 当年(石川県) — 前年(石川県)
× 当年(全国) - - - 平年(石川県)

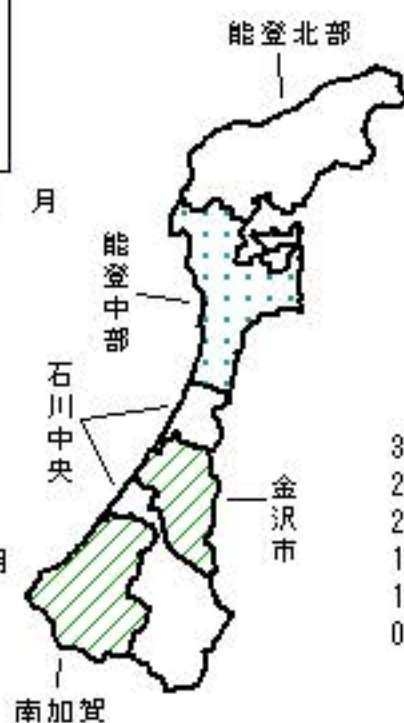
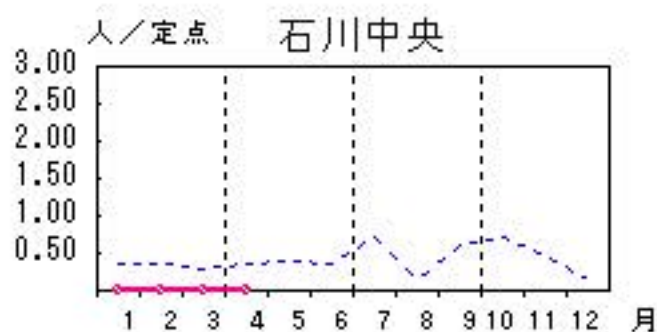
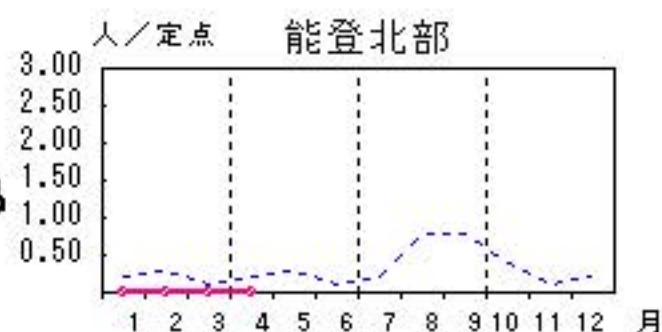
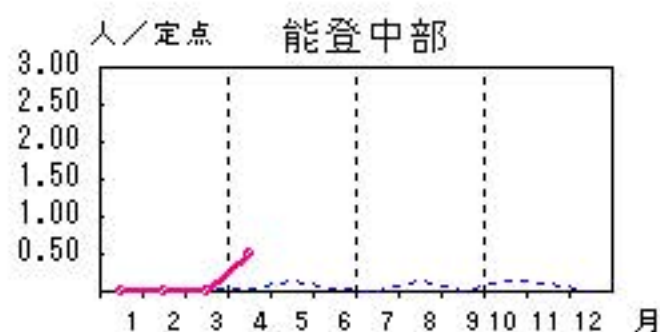


尖圭コンジローマ

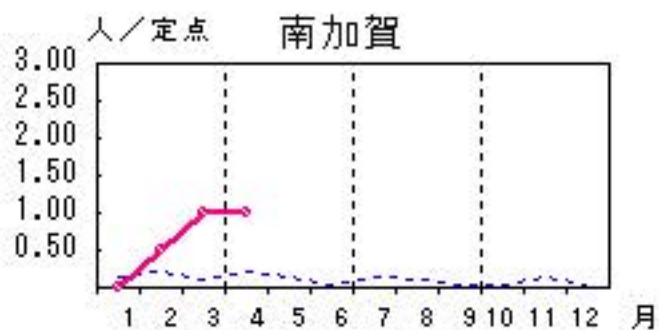
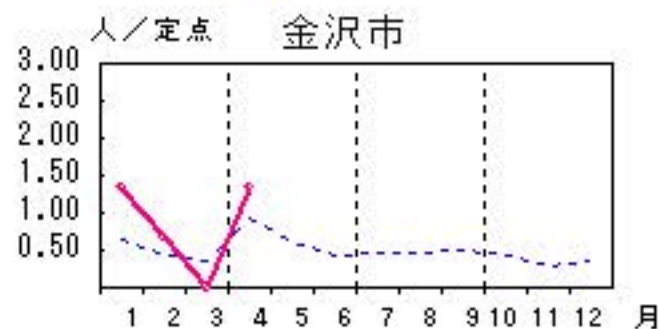
2013年12月～2014年4月

上段: 定点からの患者報告数
下段: 定点あたりの患者数

	12月	1月	2月	3月	4月
石川県	5 0.50	4 0.40	3 0.30	2 0.20	7 0.70
金沢市	3 1.00	4 1.33	2 0.67	0 0.00	4 1.33
南加賀	1 0.50	0 0.00	1 0.50	2 1.00	2 1.00
石川中央	1 0.50	0 0.00	0 0.00	0 0.00	0 0.00
能登中部	0 0.00	0 0.00	0 0.00	0 0.00	1 0.50
能登北部	0 0.00	0 0.00	0 0.00	0 0.00	0 0.00



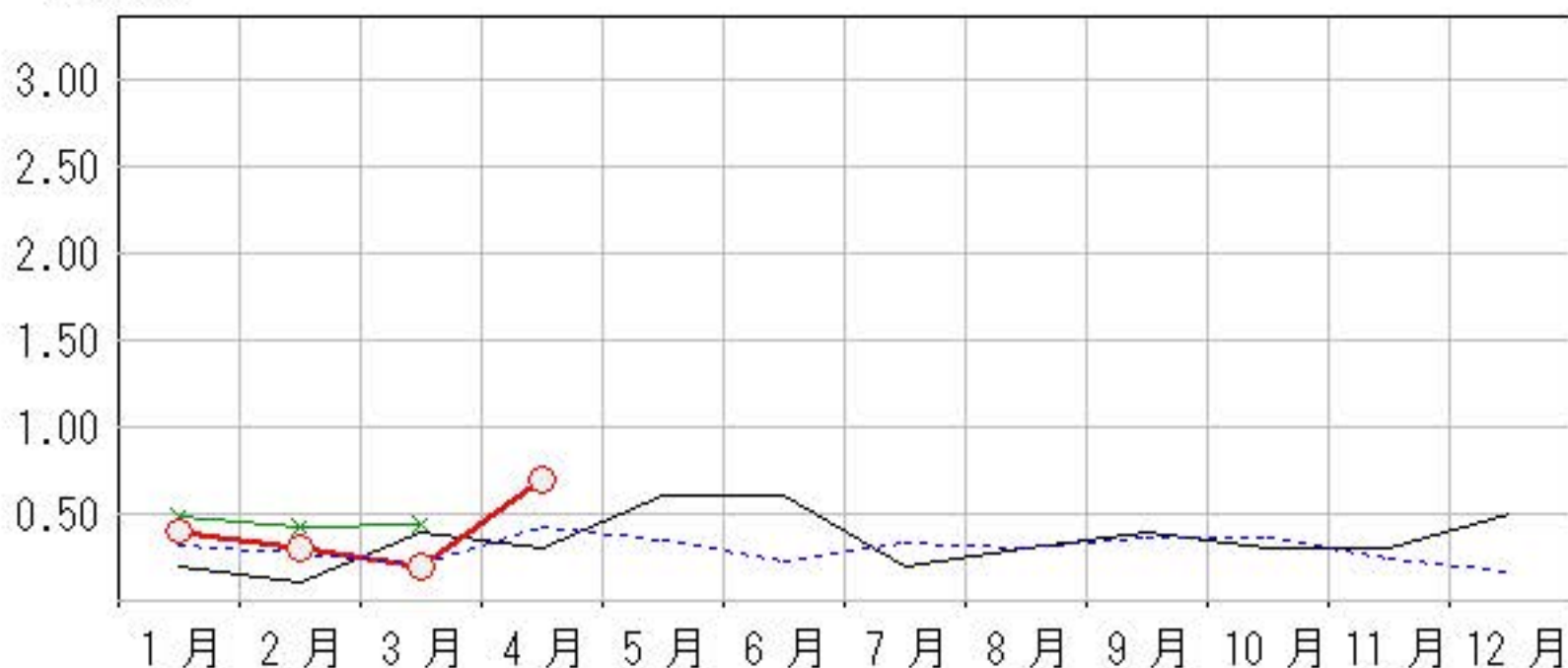
—○— 当年
- - - 平年



0.5 1.0 2.0 4.0 人/定点

人/定点

○—○ 当年(石川県) — 前年(石川県)
×—× 当年(全国) - - - 平年(石川県)

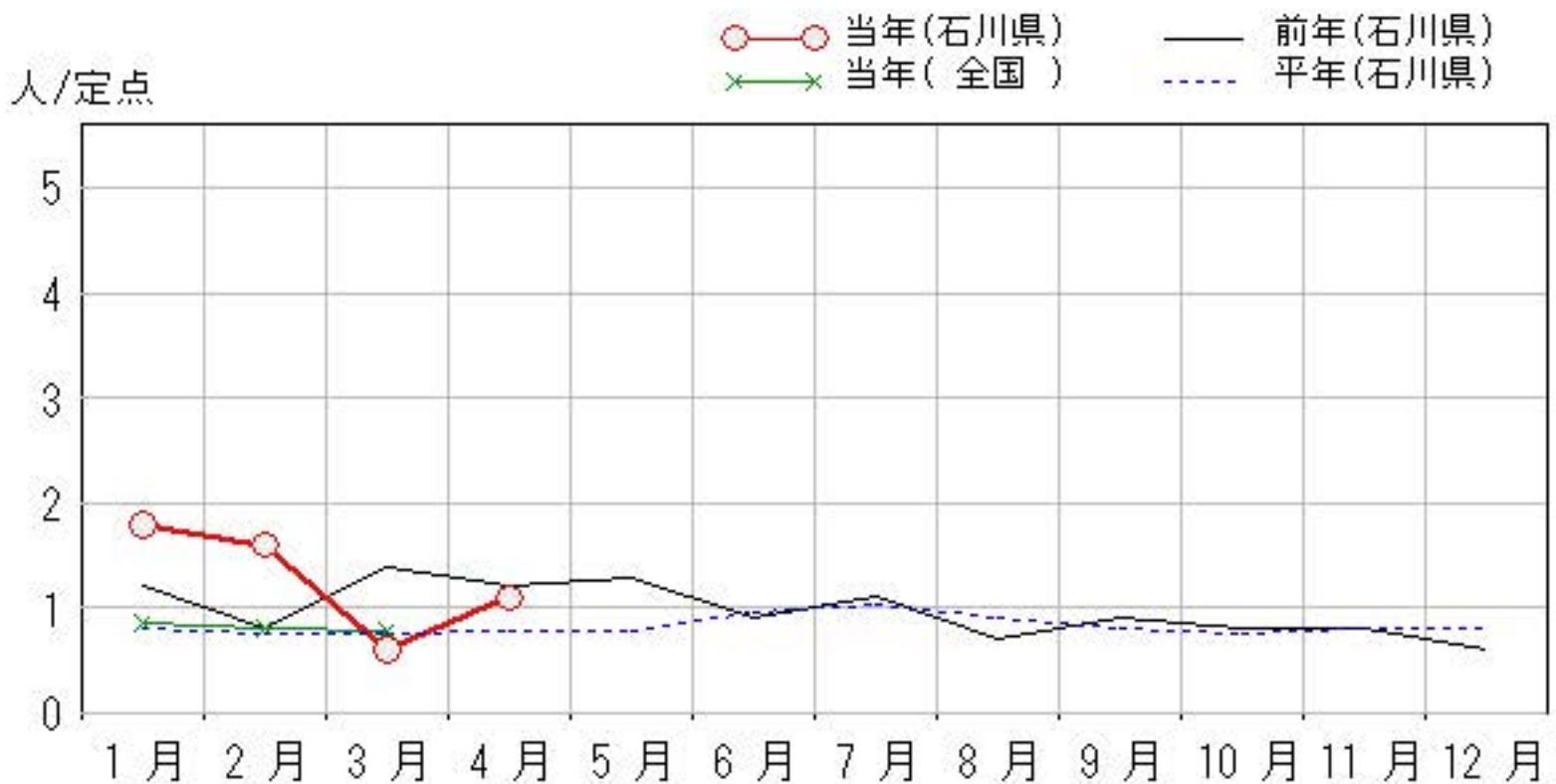
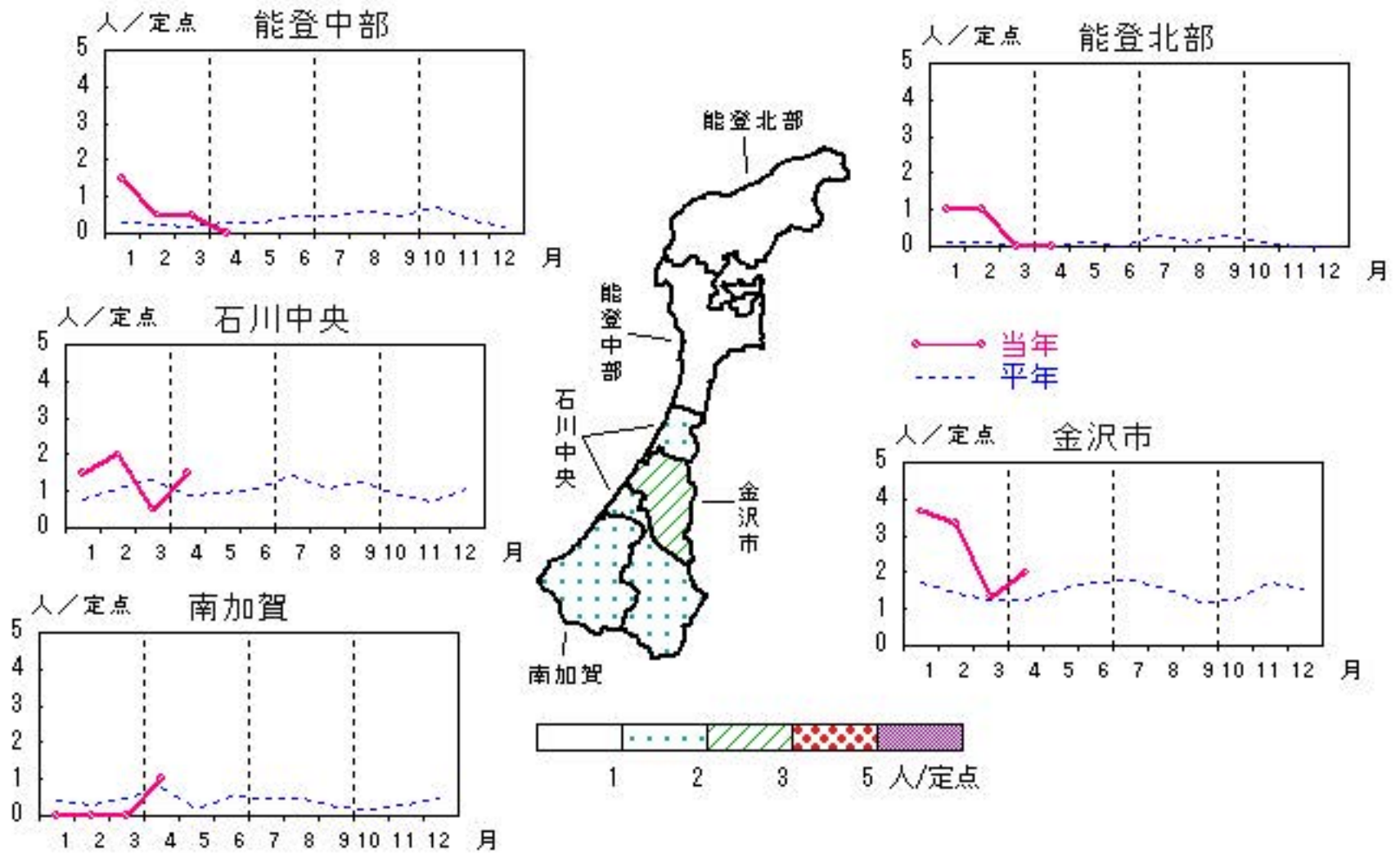


淋菌感染症

2013年12月～2014年4月

上段:定点からの患者報告数
下段:定点あたりの患者数

	12月	1月	2月	3月	4月
石川県	6 0.60	18 1.80	16 1.60	6 0.60	11 1.10
金沢市	2 0.67	11 3.67	10 3.33	4 1.33	6 2.00
南加賀	1 0.50	0 0.00	0 0.00	0 0.00	2 1.00
石川中央	3 1.50	3 1.50	4 2.00	1 0.50	3 1.50
能登中部	0 0.00	3 1.50	1 0.50	1 0.50	0 0.00
能登北部	0 0.00	1 1.00	1 1.00	0 0.00	0 0.00

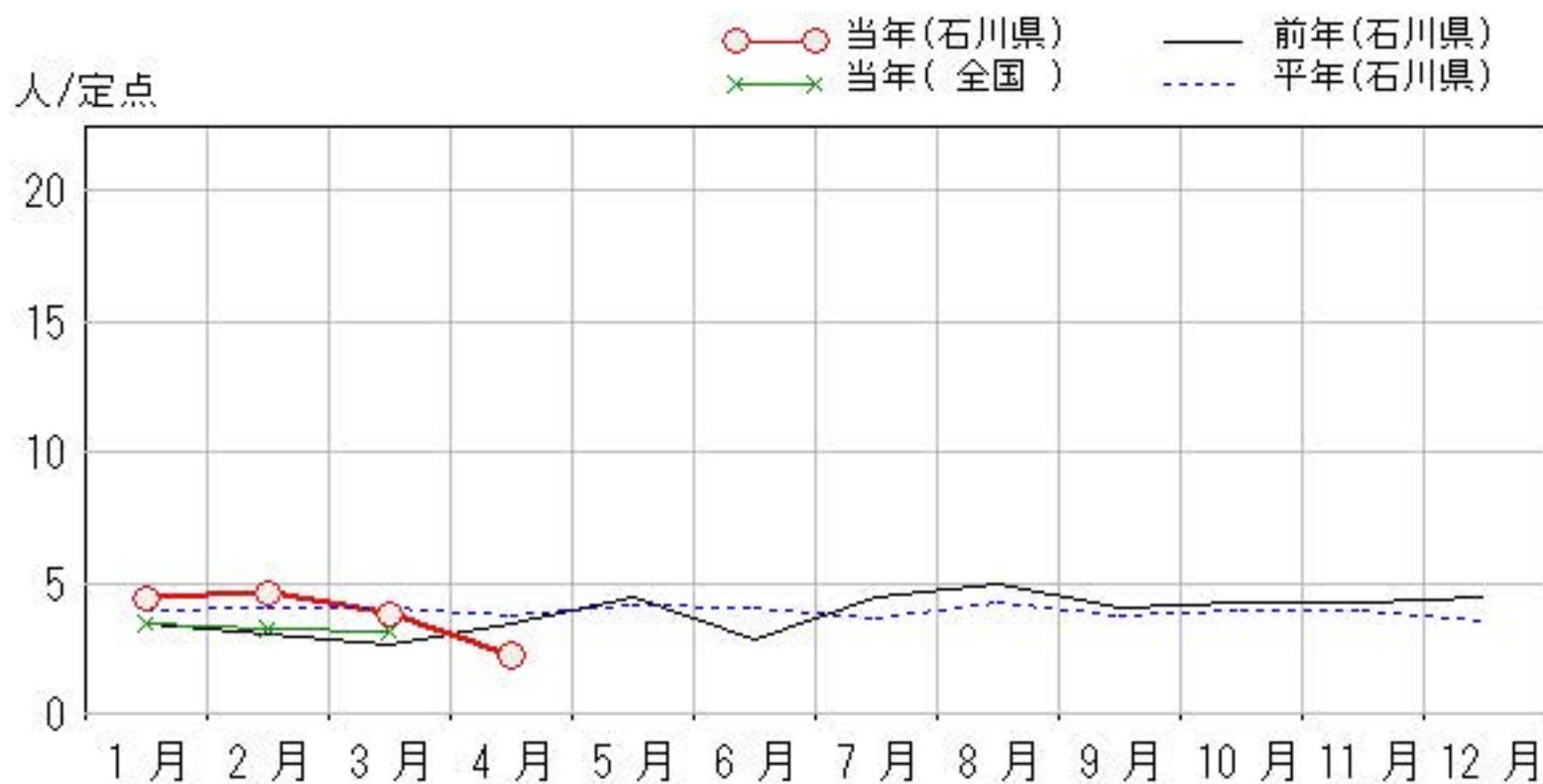
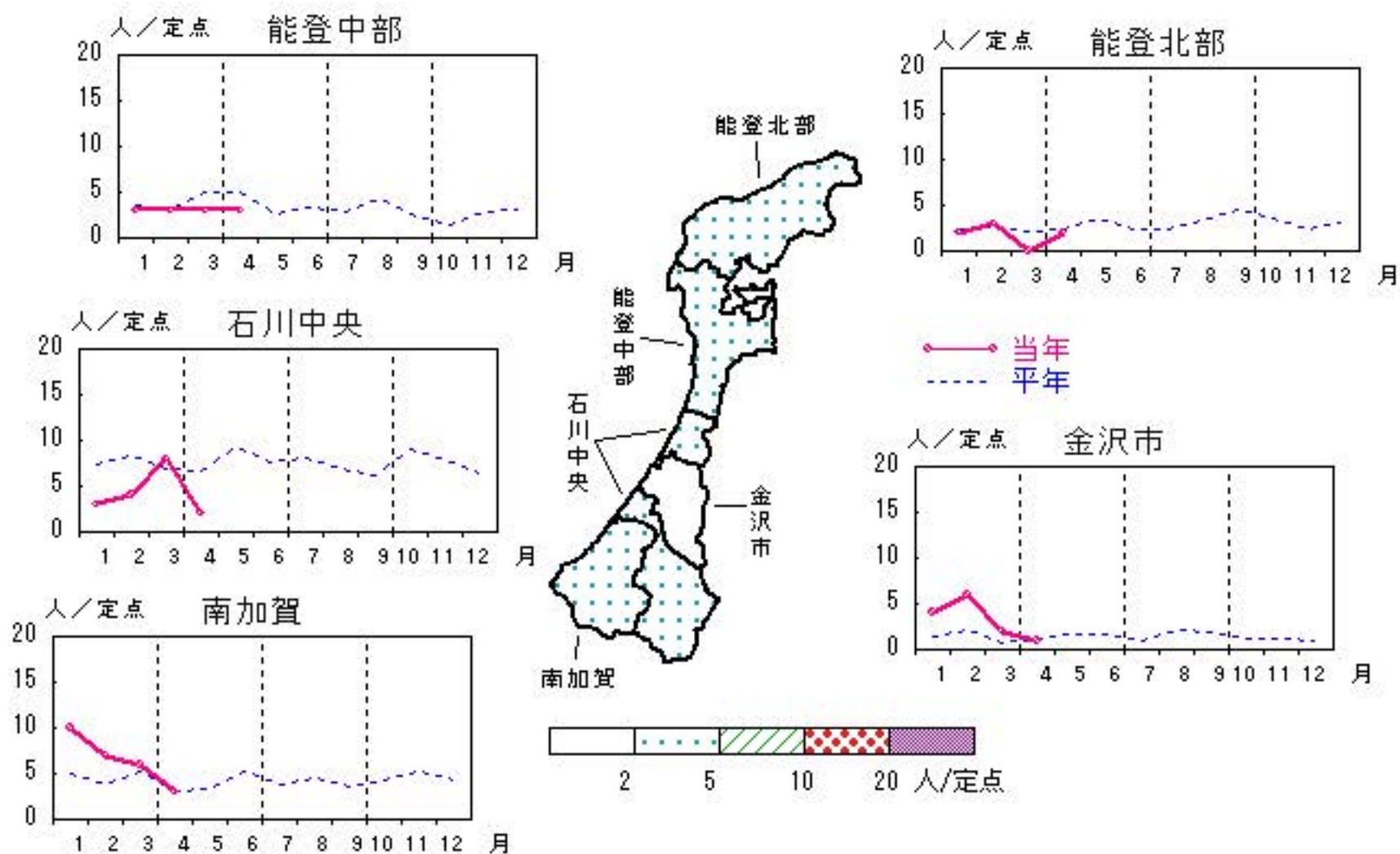


メチシリン耐性黄色ブドウ球菌感染症

2013年12月～2014年4月

上段: 定点からの患者報告数
下段: 定点あたりの患者数

	12月	1月	2月	3月	4月
石川県	22 4.40	22 4.40	23 4.60	19 3.80	11 2.20
金沢市	3 3.00	4 4.00	6 6.00	2 2.00	1 1.00
南加賀	8 8.00	10 10.00	7 7.00	6 6.00	3 3.00
石川中央	4 4.00	3 3.00	4 4.00	8 8.00	2 2.00
能登中部	6 6.00	3 3.00	3 3.00	3 3.00	3 3.00
能登北部	1 1.00	2 2.00	3 3.00	0 0.00	2 2.00

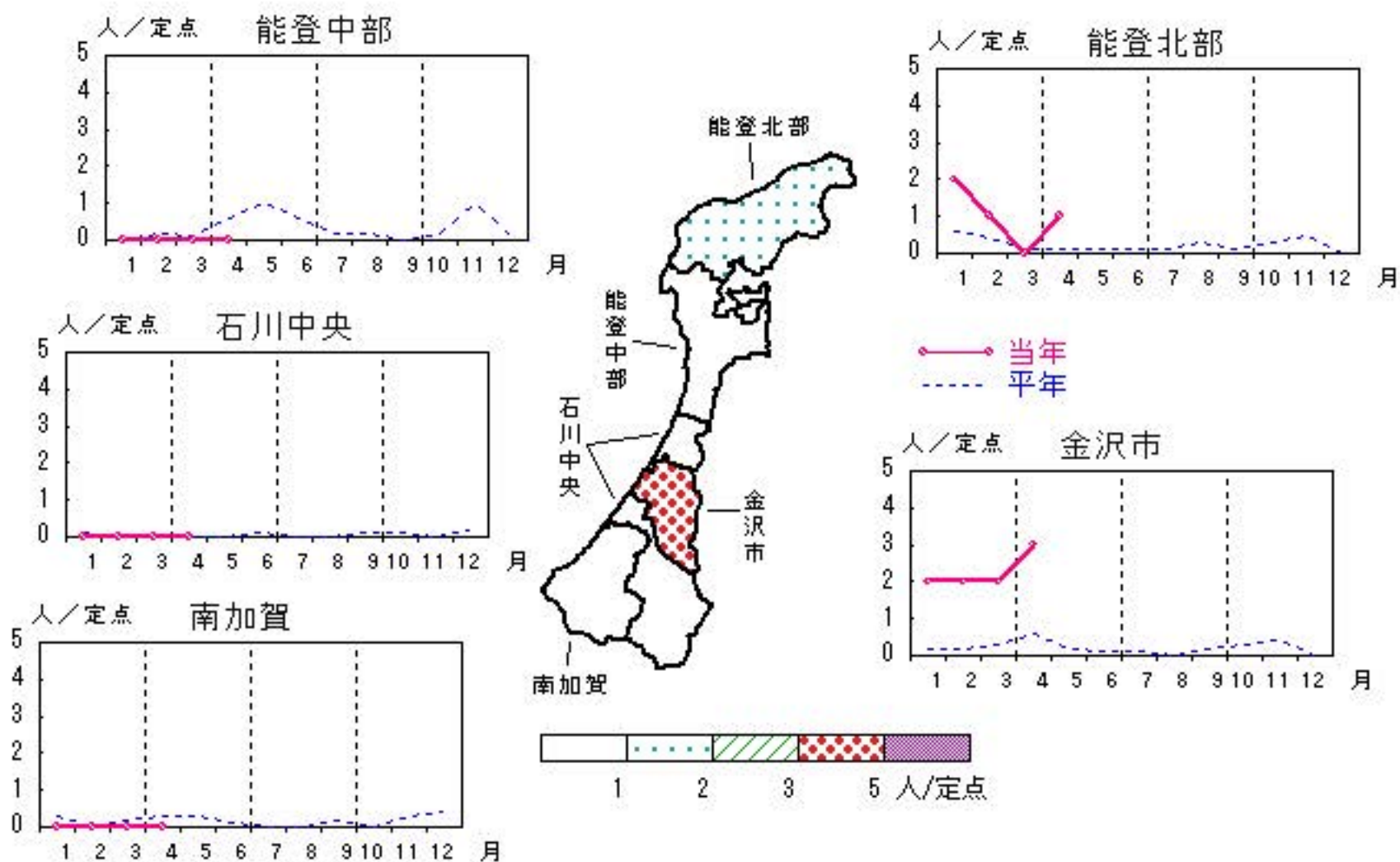


ペニシリン耐性肺炎球菌感染症

2013年12月～2014年4月

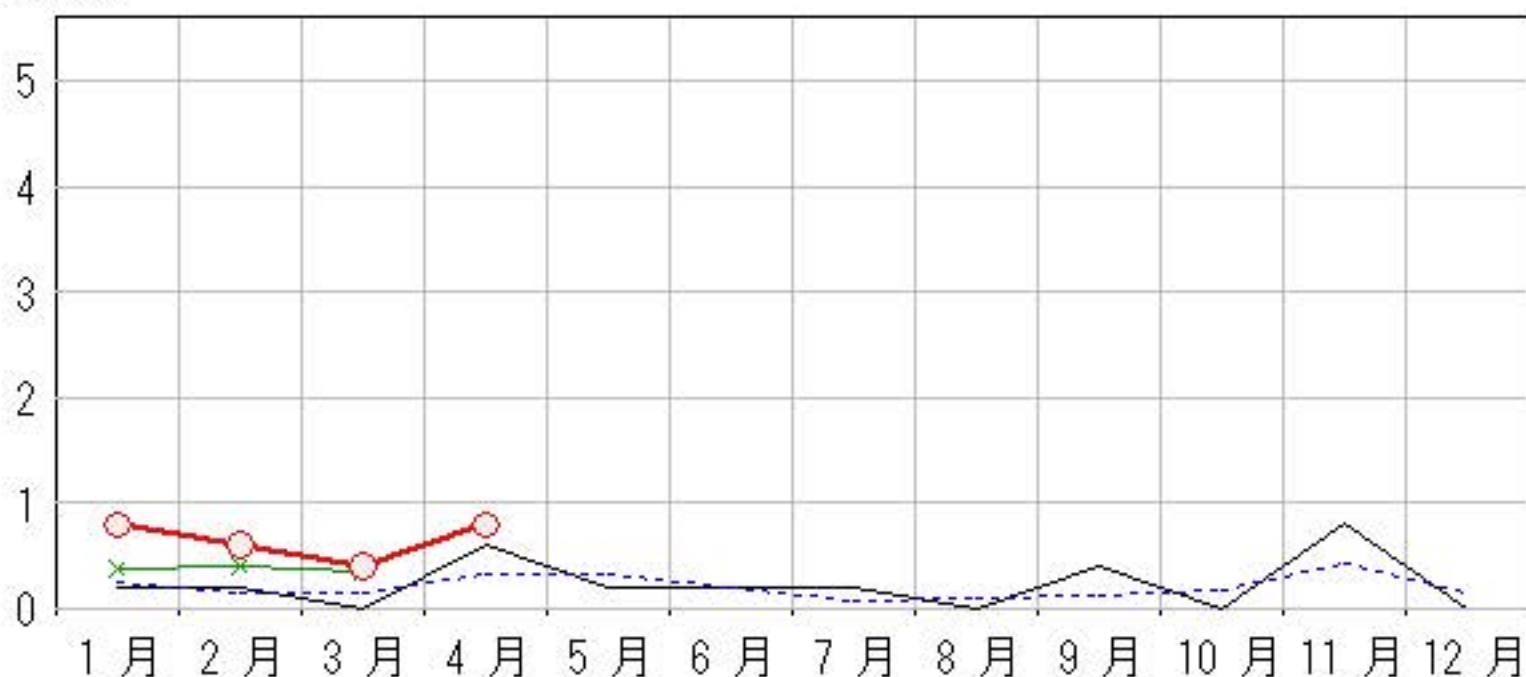
上段: 定点からの患者報告数
下段: 定点あたりの患者数

	12月	1月	2月	3月	4月
石川県	0 0.00	4 0.80	3 0.60	2 0.40	4 0.80
金沢市	0 0.00	2 2.00	2 2.00	2 2.00	3 3.00
南加賀	0 0.00	0 0.00	0 0.00	0 0.00	0 0.00
石川中央	0 0.00	0 0.00	0 0.00	0 0.00	0 0.00
能登中部	0 0.00	0 0.00	0 0.00	0 0.00	0 0.00
能登北部	0 0.00	2 2.00	1 1.00	0 0.00	1 1.00



人/定点

○ 当年(石川県) — 前年(石川県)
× 当年(全国) - - 平年(石川県)



疾病別・年齢階級別報告患者数

2014年 4月(石川県)

	性器クラミジア感染症	性器ヘルペスウイルス感染症	尖圭コンジローマ	淋菌感染症	ブドウ球菌感染症 メチリン耐性黄色	球菌感染症 ペニシリン耐性肺炎	薬剤耐性緑膿菌感染症	薬剤耐性アシネトバクター感染症
計	21	9	7	11	11	4		
0歳								
1歳～4歳						1		
5歳～9歳								
10歳～14歳								
15歳～19歳	5	1		2				
20歳～24歳	7		2	4				
25歳～29歳		1	2	1				
30歳～34歳	2	1	1	2				
35歳～39歳	4	1	1	1		1		
40歳～44歳	1	3						
45歳～49歳	2							
50歳～54歳								
55歳～59歳		2						
60歳～64歳				1	1			
65歳～69歳			1		1	1		
70歳以上					9	1		

<病原細菌検出状況>

病原体検出月別、由来ヒト(保健環境センター・保健所分離分)

2014年4月末 現在報告数

検出病原体	血清型・毒素等	2013 5月		2013 6月		2013 7月		2013 8月		2013 9月		2013 10月		2013 11月		2013 12月		2014 1月		2014 2月		2014 3月		2014 4月				
		検	渡	集	検	渡	集	検	渡	集	検	渡	集	検	渡	集	検	渡	集	検	渡	集	検	渡	集	検	渡	集
腸管出血性 大腸菌 (EHEC)	O157:H7(VT1+2)				1			5			2																	
	O157:H7(VT2)	3						1																				
	O157:HNM(VT1+2)				1	1																						
	O157:HNM(VT2)	1																										
	O157:HNT(VT1+2)										1			1														
	O157:HNT(VT2)							1			1			1			1											
	O26:H11(VT1)										2												1					
	O26:HNM(VT1)																											
	O26:HNT(VT1)							2						1						1								
その他				4			2			6			1			1												
チフス菌																												
パラチフス菌																												
コレラ菌	O1, CT(+)																											
	O139, CT(+)																											
赤痢菌	A亜群(志賀)																											
	B亜群(フレキシネリ)																											
	C亜群(ボイド)																											
	D亜群(ソンネ)							1																				
	群その他・不明																											
腸炎ビブリオ																												
サルモネラ																												
黄色ブドウ球菌										3		3																
病原大腸菌(EHEC除く)																												
カンピロバクター													7		7	1			3		1							
ウエルシュ菌		10		10																								

検:検出数, 渡:海外渡航分(再掲), 集:集団発生分(再掲)