

感染症発生動向調査（週報）の保健所別発生状況												
		調査対象期間					定点当り					備考
		先週 5/5~5/11	今週 5/12~5/18	増減	前年同週	今週 (20週)	南加賀 定点10	石川中央 金沢市 定点16	石川中央 石川中 定点10	能登中 能登中 定点7	能登北 能登北 定点5	
1	インフルエンザ	61	35	△26	3.75	0.73	↓	↑	→	↓	→	新:今週新たに報告あり 矢印:先週に引き続き報告あり ↑増加 ↓減少 →同数 ▽先週報告あり今週報告なし
2	RSウイルス感染症	4	2	△2	0.07	0.07	▽	→	→		▽	
3	◎咽頭結膜熱	29	21	△8	0.72	0.72	↓	↓	↑	↓	↑	
4	◎A群溶血性レンサ球菌咽頭炎	74	117	43	3.97	4.03	↑	↑	↑	↑		
5	感染性胃腸炎	172	217	45	7.52	7.48	↑	↑	↑	↑	↓	
6	○水痘	69	63	△6	1.38	2.17	↑	↑	↓	↓	↑	
7	手足口病	9	7	△2	0.14	0.24	新	新	↓			
8	伝染性紅斑	6	11	5	—	0.38	▽	↑	↑	→		
9	突発性発しん	10	22	12	0.55	0.76	↓	→	↑	↑		
10	百日咳	—	—	—	—	—						
11	ヘルパンギーナ	—	3	3	—	0.10	新					
12	流行性耳下腺炎	12	6	△6	0.24	0.21	↓	▽	↓			
							南加賀 定点1	金沢市 定点3	石川中央 石川中 定点1	能登中 能登中 定点1	能登北 能登北 定点1	
13	急性出血性結膜炎	—	—	—	—	—						
14	流行性角結膜炎	1	5	4	0.29	0.71		新	→			
							南加賀 定点1	金沢市 定点1	石川中央 石川中 定点1	能登中 能登中 定点1	能登北 能登北 定点1	
15	細菌性髄膜炎	—	—	—	—	—						
16	無菌性髄膜炎	—	—	—	—	—						
17	マイコプラズマ肺炎	—	4	4	1.60	0.80	新				新	
18	クラミジア肺炎(オウム病除く)	—	—	—	—	—						
19	感染性胃腸炎(ロタウイルス)	—	3	3	—	0.60				新		
合計		447	516	69								

◎: 大きな流行の発生・継続が疑われること

○: 流行の発生前であれば今後4週間以内に大きな流行が発生する可能性があること、流行発生後であればその流行がまだ終わっていない可能性があること

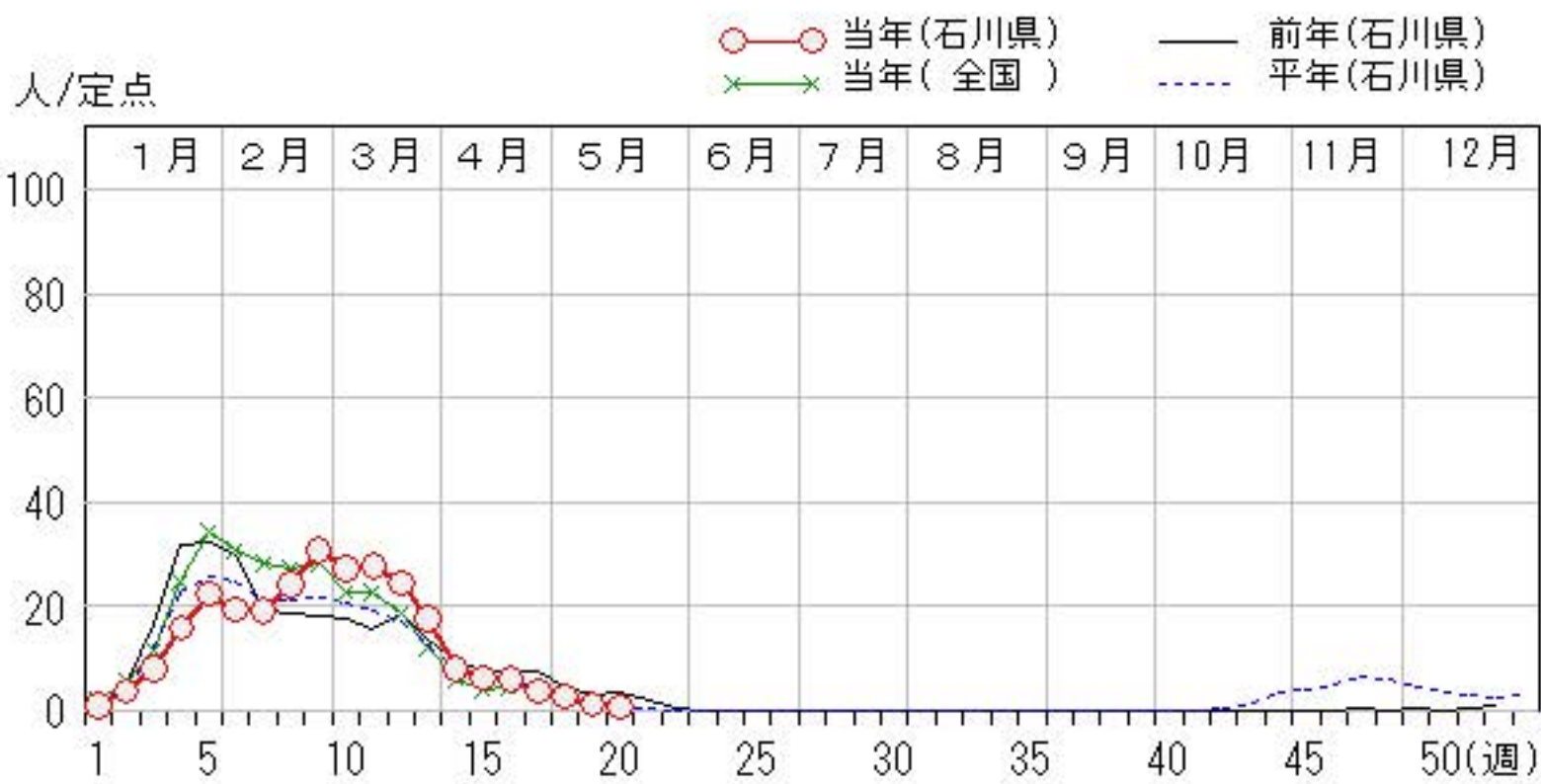
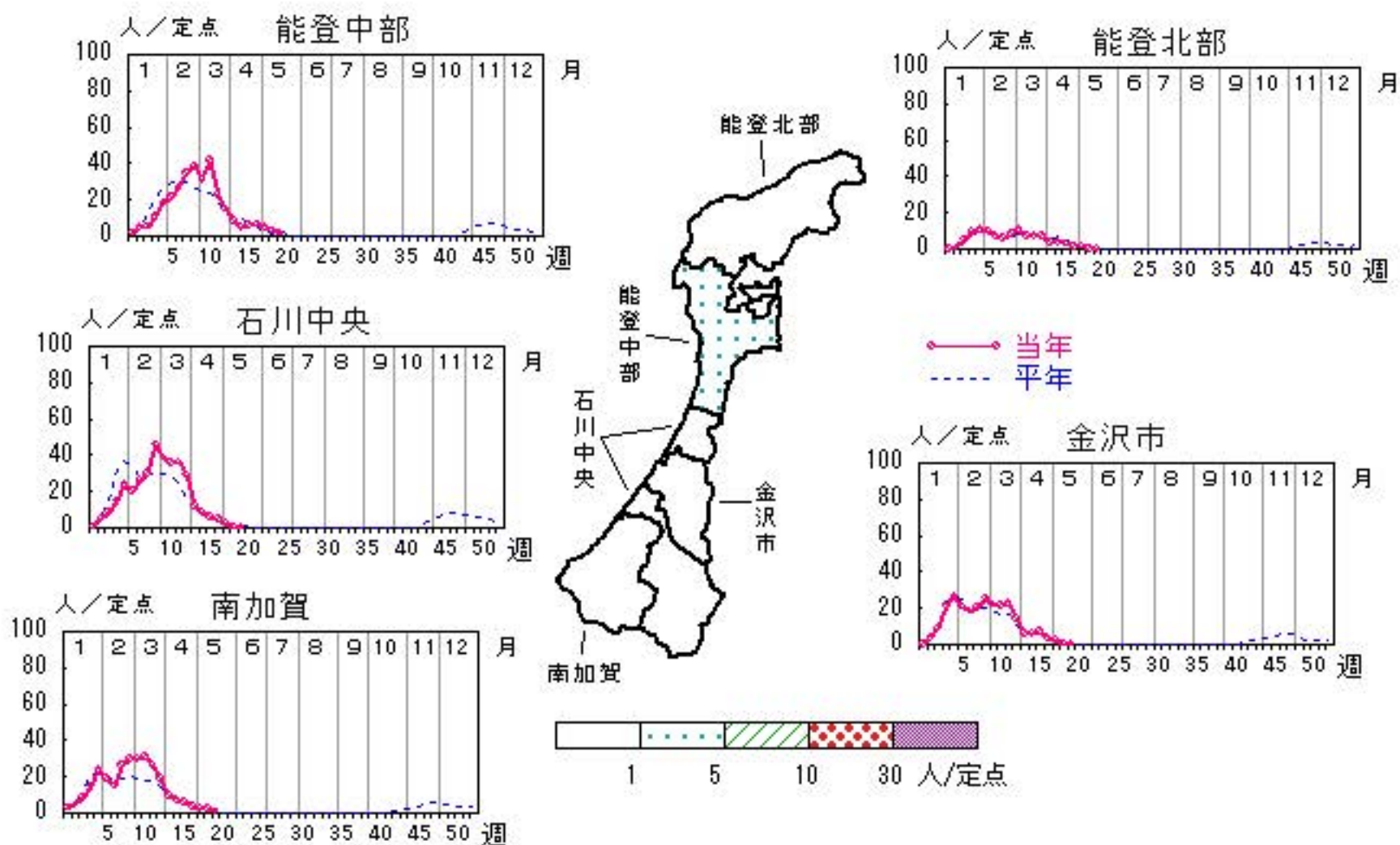
石川県感染症情報センター

インフルエンザ

2014年16週～20週

上段: 定点からの患者報告数
下段: 定点あたりの患者数

	16週	17週	18週	19週	20週
石川県	291 6.06	182 3.79	132 2.75	61 1.27	35 0.73
金沢市	116 7.25	50 3.13	44 2.75	9 0.56	11 0.69
南加賀	56 5.60	33 3.30	22 2.20	25 2.50	7 0.70
石川中央	62 6.20	47 4.70	26 2.60	4 0.40	4 0.40
能登中部	41 5.86	46 6.57	31 4.43	22 3.14	12 1.71
能登北部	16 3.20	6 1.20	9 1.80	1 0.20	1 0.20

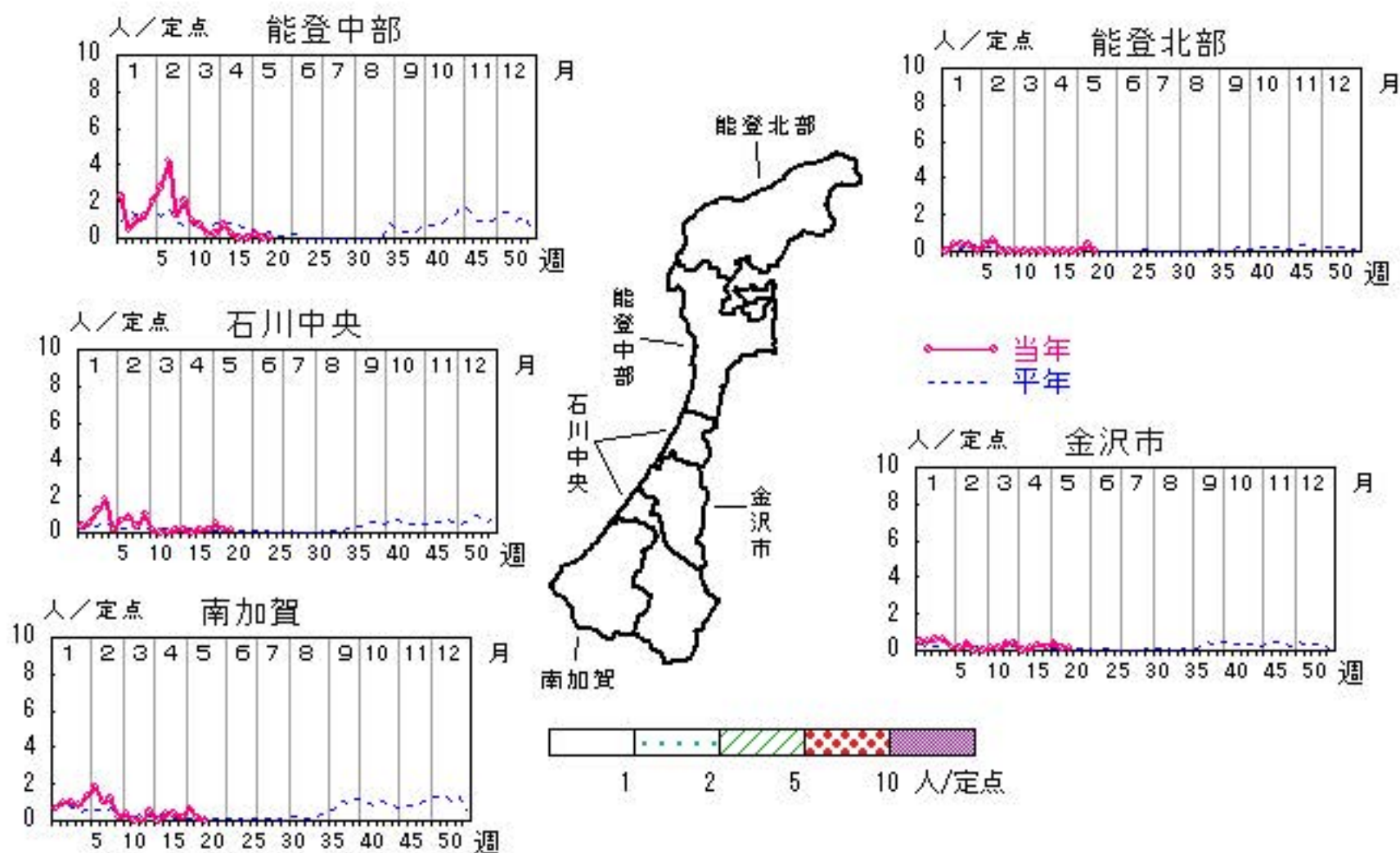


RSウイルス感染症

2014年16週～20週

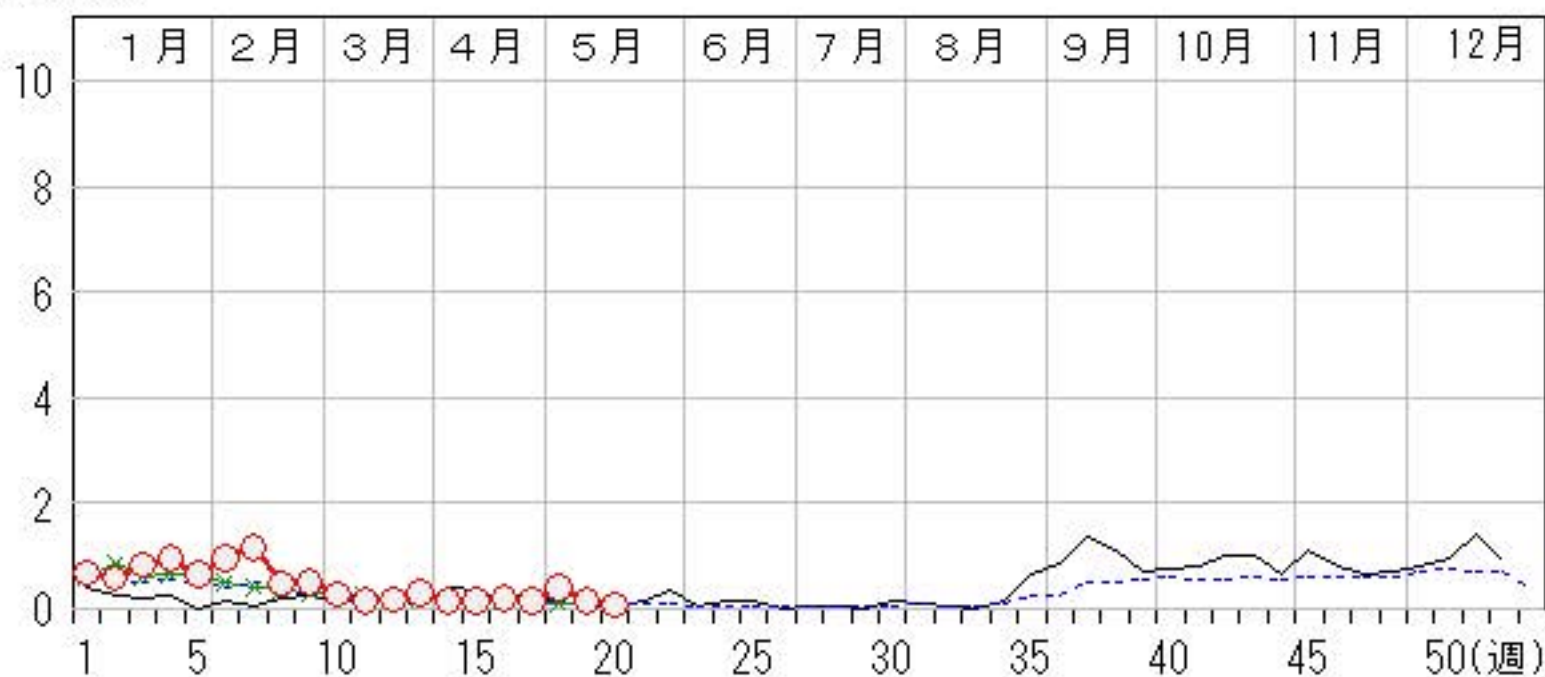
上段: 定点からの患者報告数
下段: 定点あたりの患者数

	16週	17週	18週	19週	20週
石川県	6 0.21	4 0.14	12 0.41	4 0.14	2 0.07
金沢市	3 0.30	2 0.20	4 0.40	1 0.10	1 0.10
南加賀	2 0.33	1 0.17	4 0.67	1 0.17	0 0.00
石川中央	1 0.17	1 0.17	3 0.50	1 0.17	1 0.17
能登中部	0 0.00	0 0.00	1 0.25	0 0.00	0 0.00
能登北部	0 0.00	0 0.00	0 0.00	1 0.33	0 0.00



人/定点

○ 当年(石川県) — 前年(石川県)
 × 当年(全国) - - - 平年(石川県)

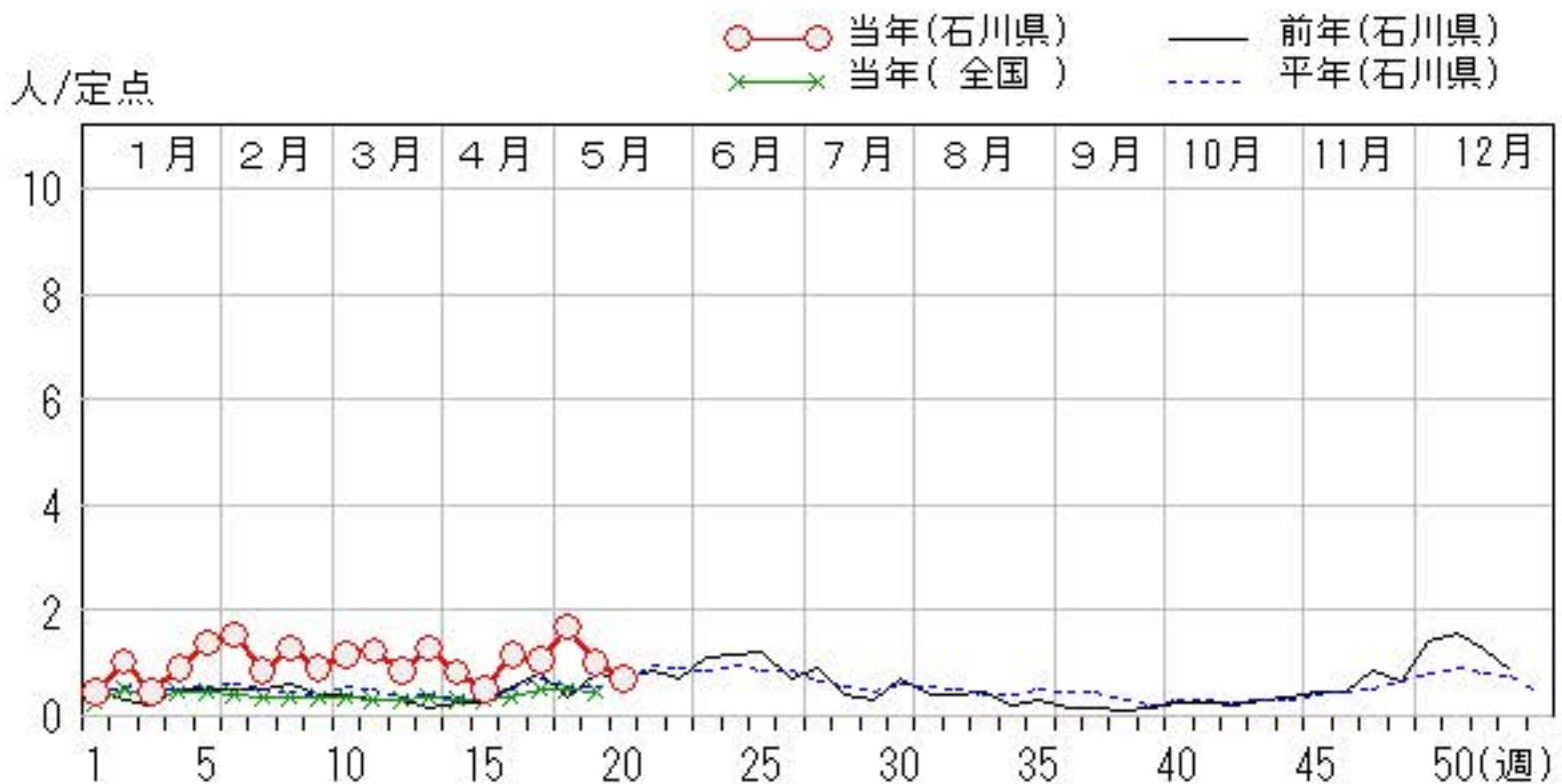
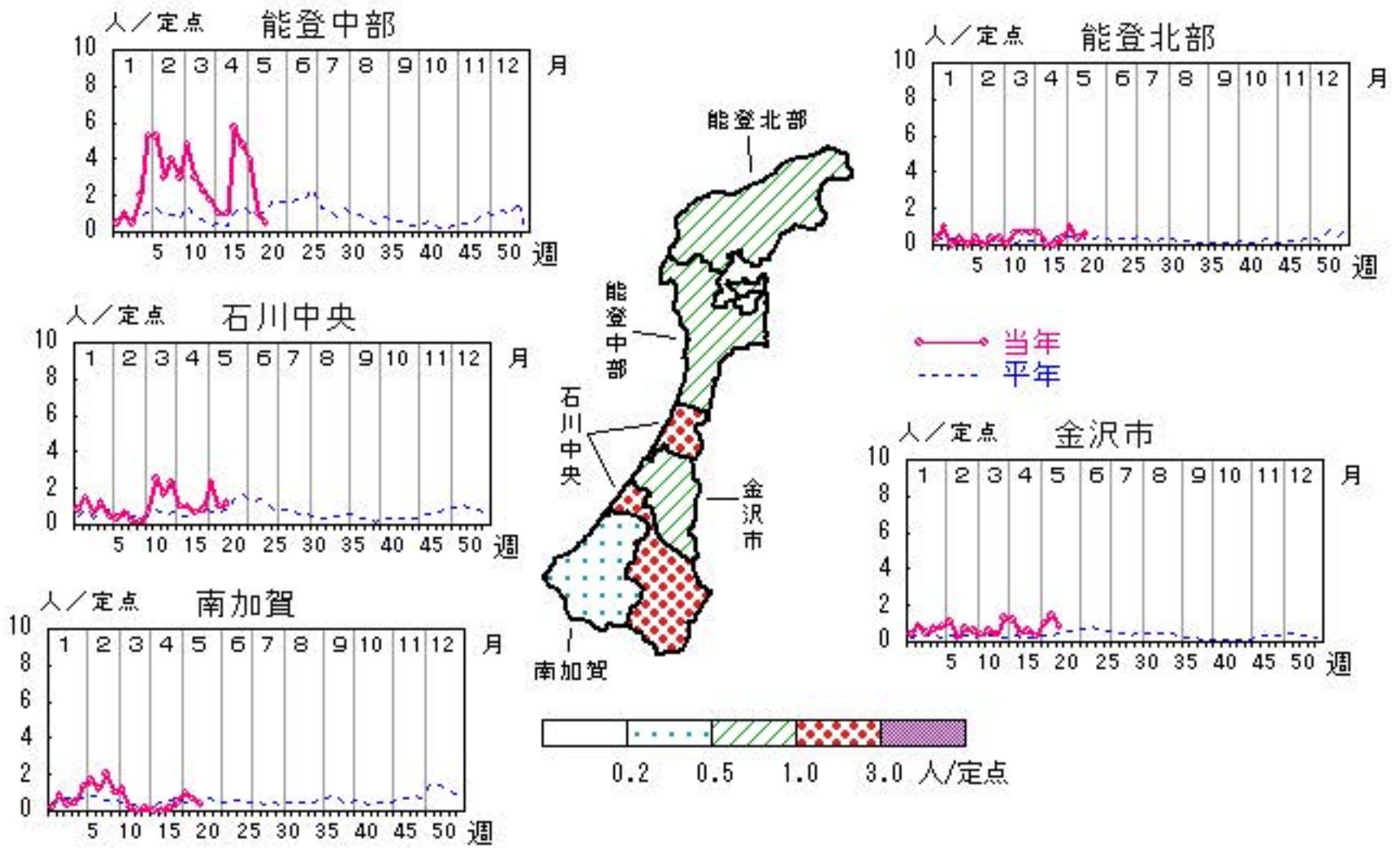


咽頭結膜熱

2014年16週～20週

上段: 定点からの患者報告数
下段: 定点あたりの患者数

	16週	17週	18週	19週	20週
石川県	34 1.17	31 1.07	49 1.69	29 1.00	21 0.72
金沢市	6 0.60	3 0.30	10 1.00	14 1.40	8 0.80
南加賀	1 0.17	3 0.50	6 1.00	4 0.67	2 0.33
石川中央	4 0.67	5 0.83	14 2.33	6 1.00	7 1.17
能登中部	23 5.75	19 4.75	16 4.00	4 1.00	2 0.50
能登北部	0 0.00	1 0.33	3 1.00	1 0.33	2 0.67

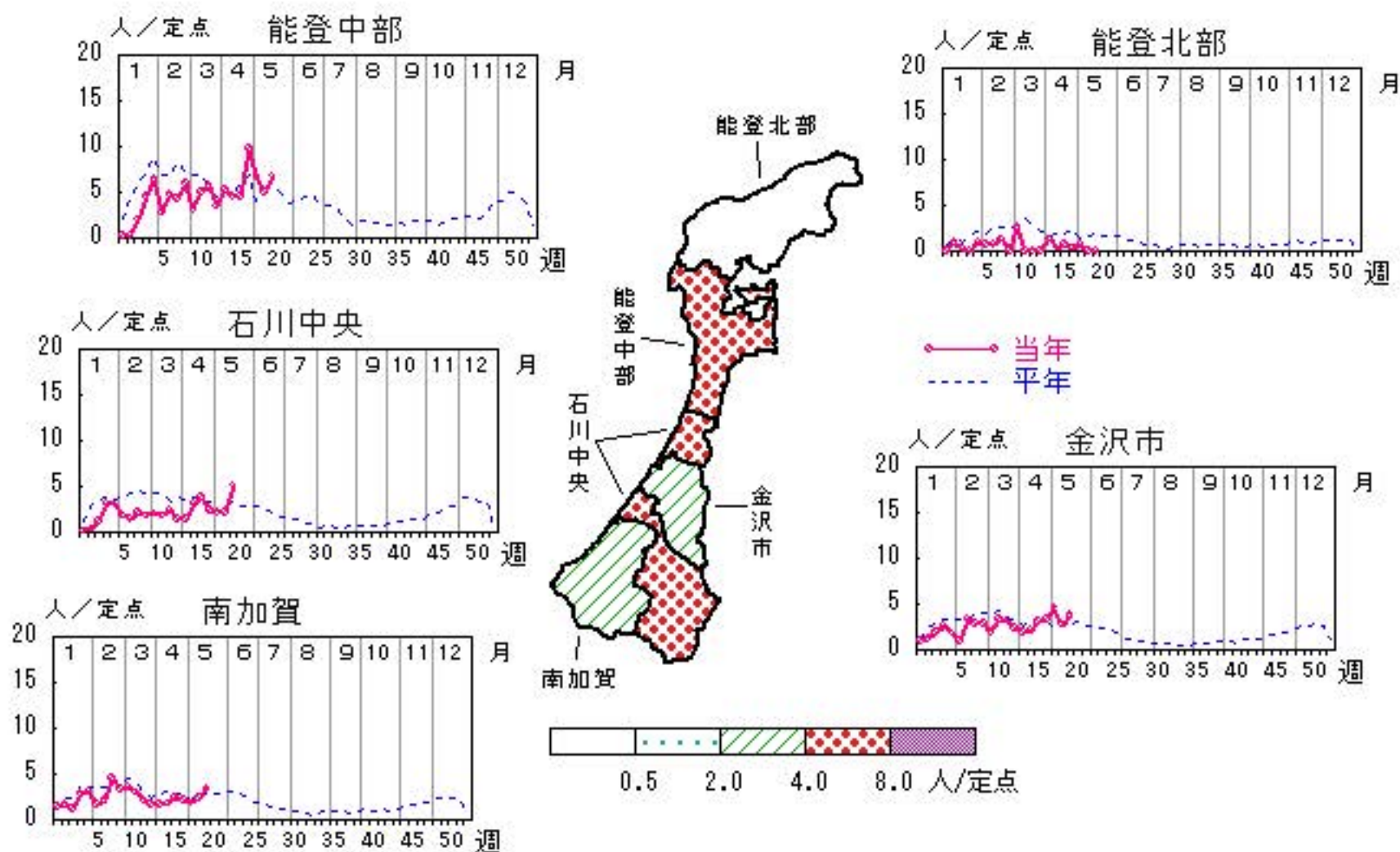


A群溶血性レンサ球菌咽頭炎

2014年16週～20週

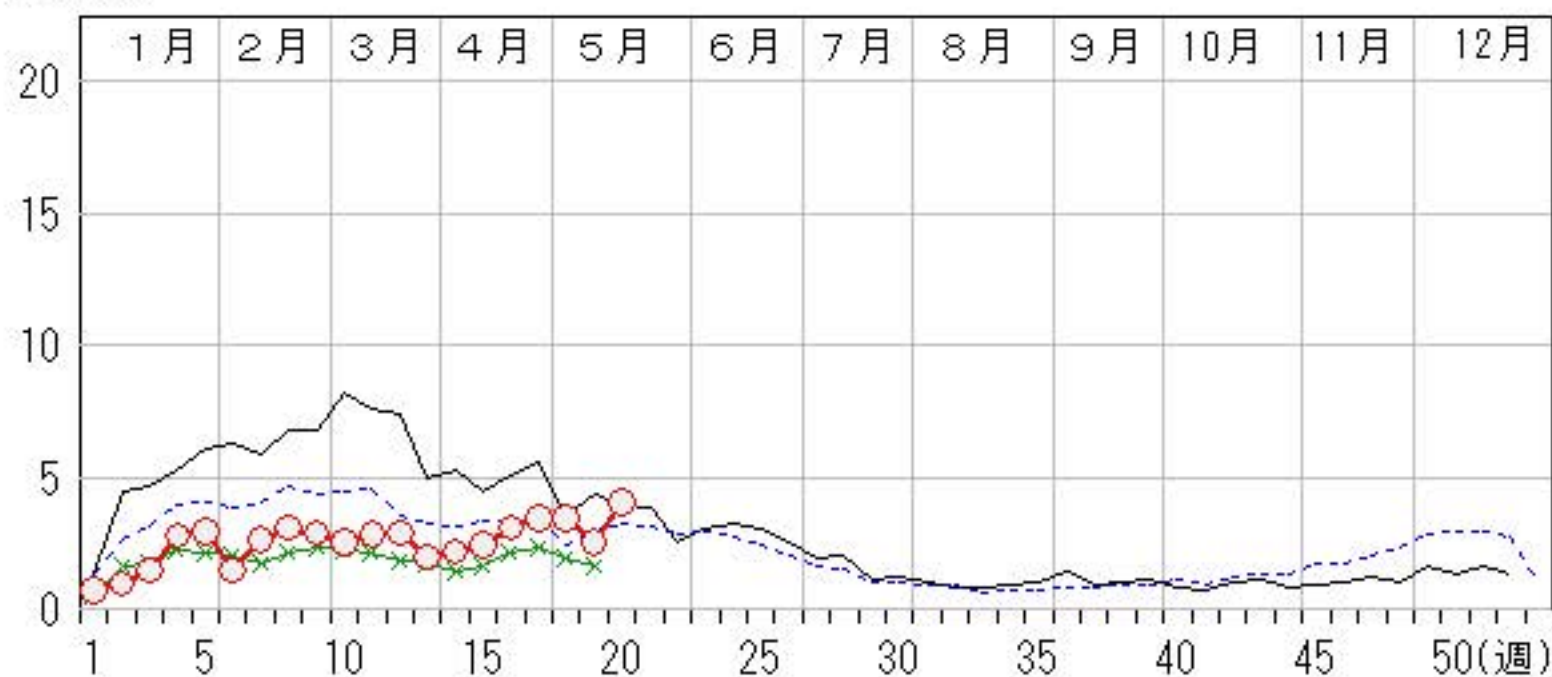
上段: 定点からの患者報告数
下段: 定点あたりの患者数

	16週	17週	18週	19週	20週
石川県	89 3.07	100 3.45	99 3.41	74 2.55	117 4.03
金沢市	31 3.10	33 3.30	46 4.60	27 2.70	38 3.80
南加賀	15 2.50	13 2.17	11 1.83	14 2.33	21 3.50
石川中央	23 3.83	14 2.33	13 2.17	13 2.17	31 5.17
能登中部	18 4.50	39 9.75	27 6.75	20 5.00	27 6.75
能登北部	2 0.67	1 0.33	2 0.67	0 0.00	0 0.00



人/定点

○ 当年(石川県) — 前年(石川県)
× 当年(全国) - - - 平年(石川県)

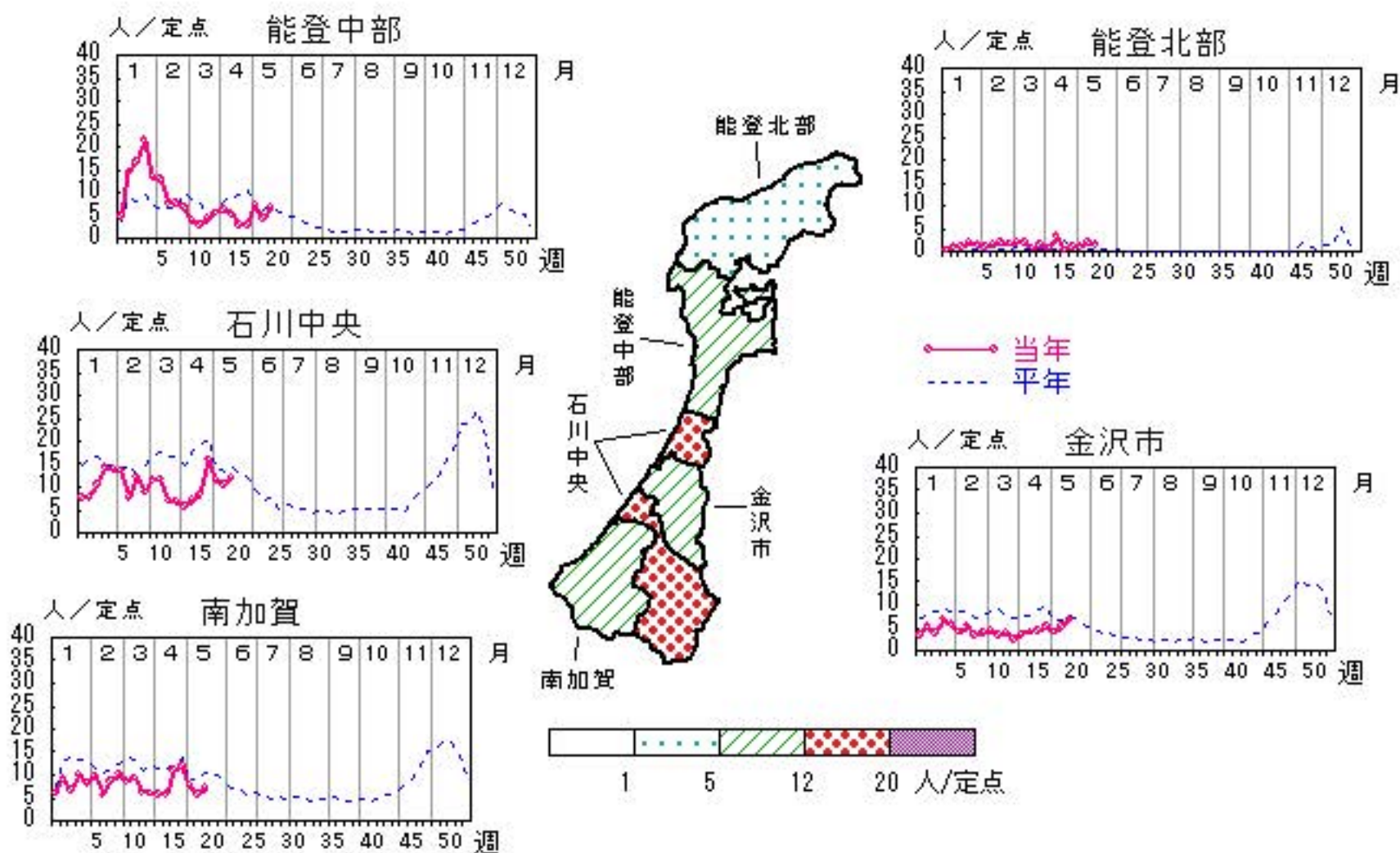


感染性胃腸炎

2014年16週～20週

上段: 定点からの患者報告数
下段: 定点あたりの患者数

	16週	17週	18週	19週	20週
石川県	172 5.93	234 8.07	188 6.48	172 5.93	217 7.48
金沢市	43 4.30	51 5.10	40 4.00	52 5.20	70 7.00
南加賀	66 11.00	72 12.00	46 7.67	34 5.67	43 7.17
石川中央	50 8.33	96 16.00	70 11.67	63 10.50	73 12.17
能登中部	12 3.00	12 3.00	29 7.25	17 4.25	27 6.75
能登北部	1 0.33	3 1.00	3 1.00	6 2.00	4 1.33



○ 当年(石川県) — 前年(石川県)
× 当年(全国) - - - 平年(石川県)

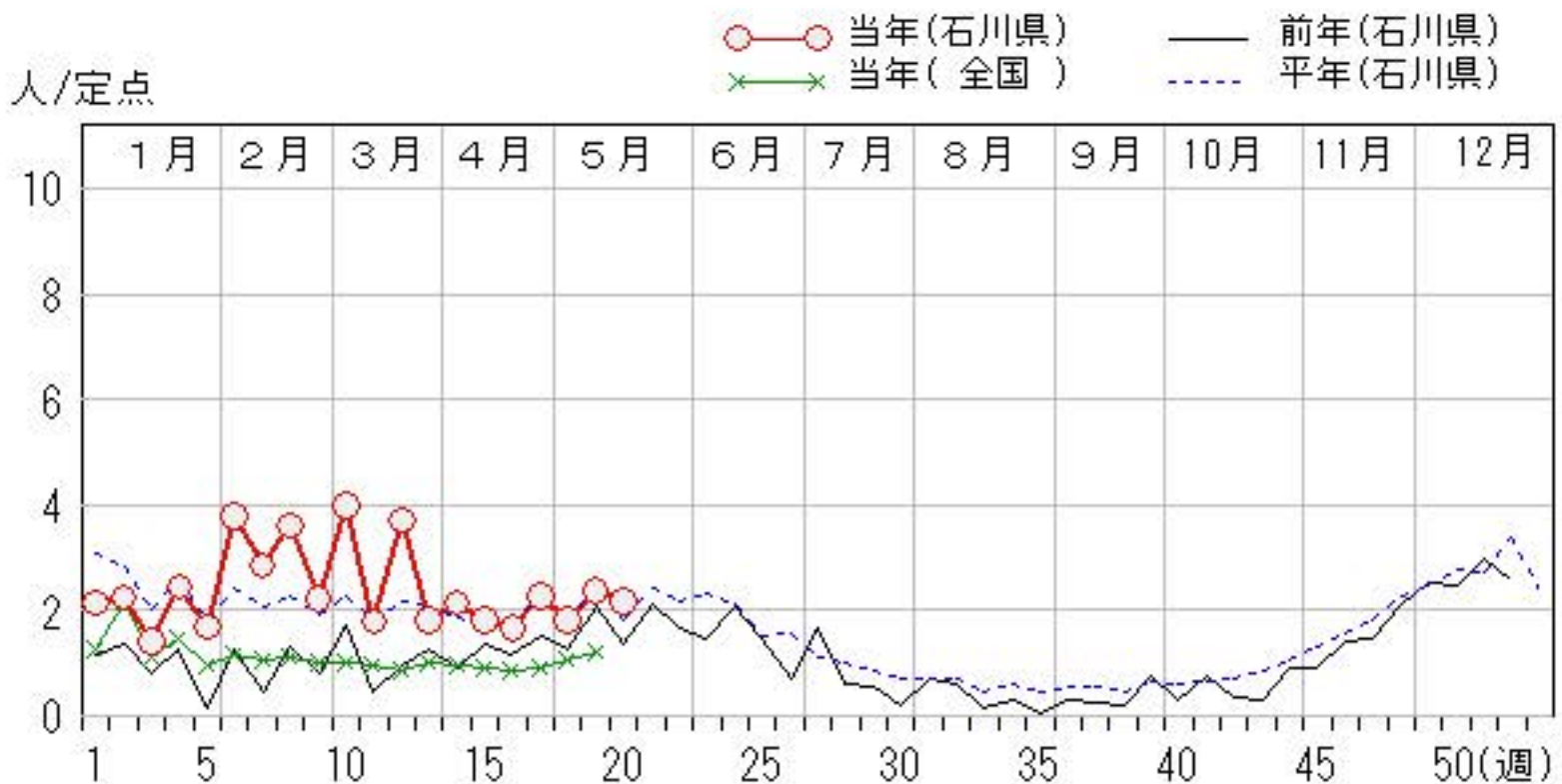
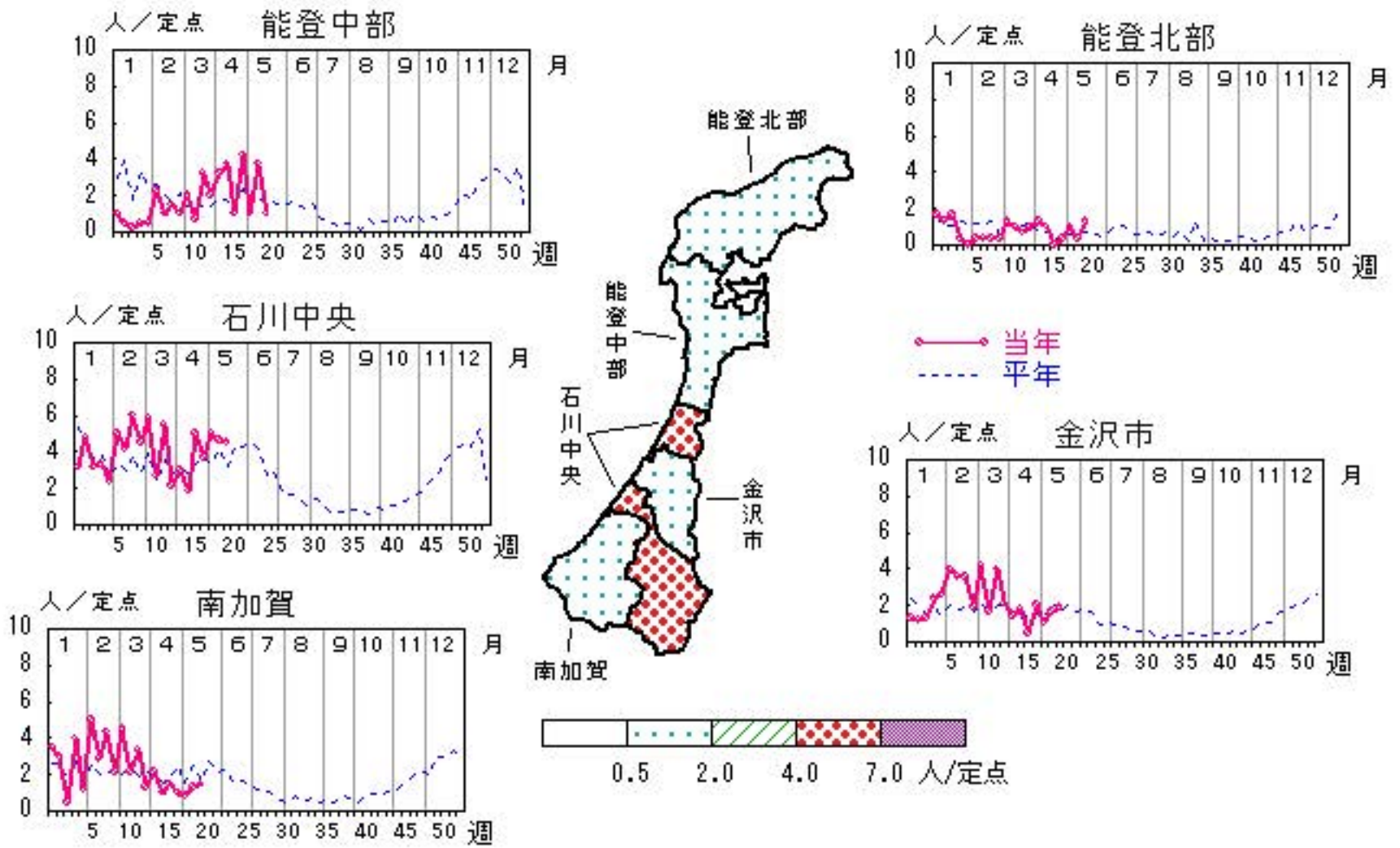


水痘

2014年16週～20週

上段:定点からの患者報告数
下段:定点あたりの患者数

	16週	17週	18週	19週	20週
石川県	48 1.66	66 2.28	53 1.83	69 2.38	63 2.17
金沢市	5 0.50	20 2.00	11 1.10	17 1.70	19 1.90
南加賀	9 1.50	6 1.00	5 0.83	8 1.33	9 1.50
石川中央	30 5.00	22 3.67	30 5.00	28 4.67	27 4.50
能登中部	4 1.00	17 4.25	4 1.00	15 3.75	4 1.00
能登北部	0 0.00	1 0.33	3 1.00	1 0.33	4 1.33

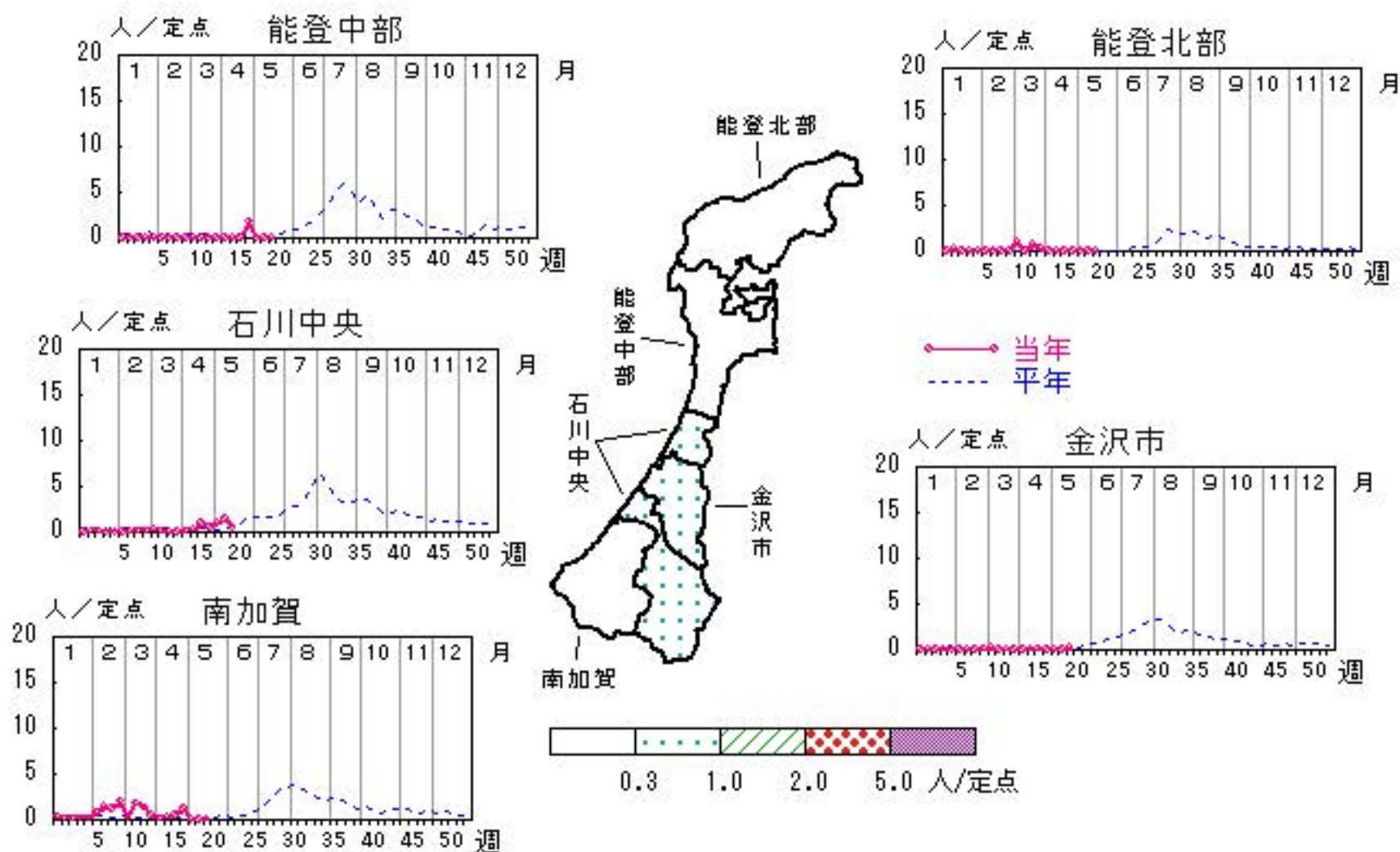


手足口病

2014年16週～20週

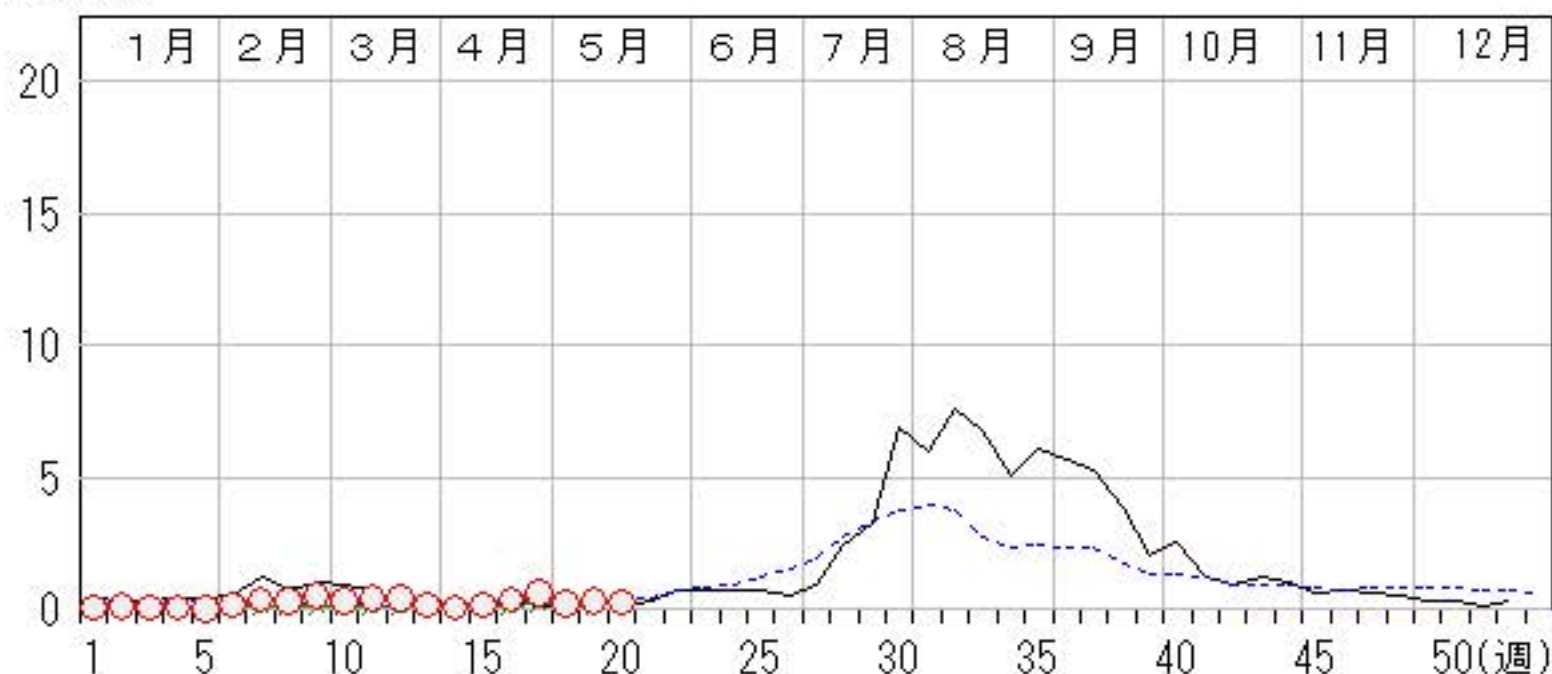
上段: 定点からの患者報告数
下段: 定点あたりの患者数

	16週	17週	18週	19週	20週
石川県	10 0.34	17 0.59	6 0.21	9 0.31	7 0.24
金沢市	1 0.10	0 0.00	0 0.00	0 0.00	3 0.30
南加賀	3 0.50	7 1.17	0 0.00	0 0.00	1 0.17
石川中央	6 1.00	3 0.50	6 1.00	9 1.50	3 0.50
能登中部	0 0.00	7 1.75	0 0.00	0 0.00	0 0.00
能登北部	0 0.00	0 0.00	0 0.00	0 0.00	0 0.00



人/定点

○ 当年(石川県) — 前年(石川県)
× 当年(全国) - - - 平年(石川県)

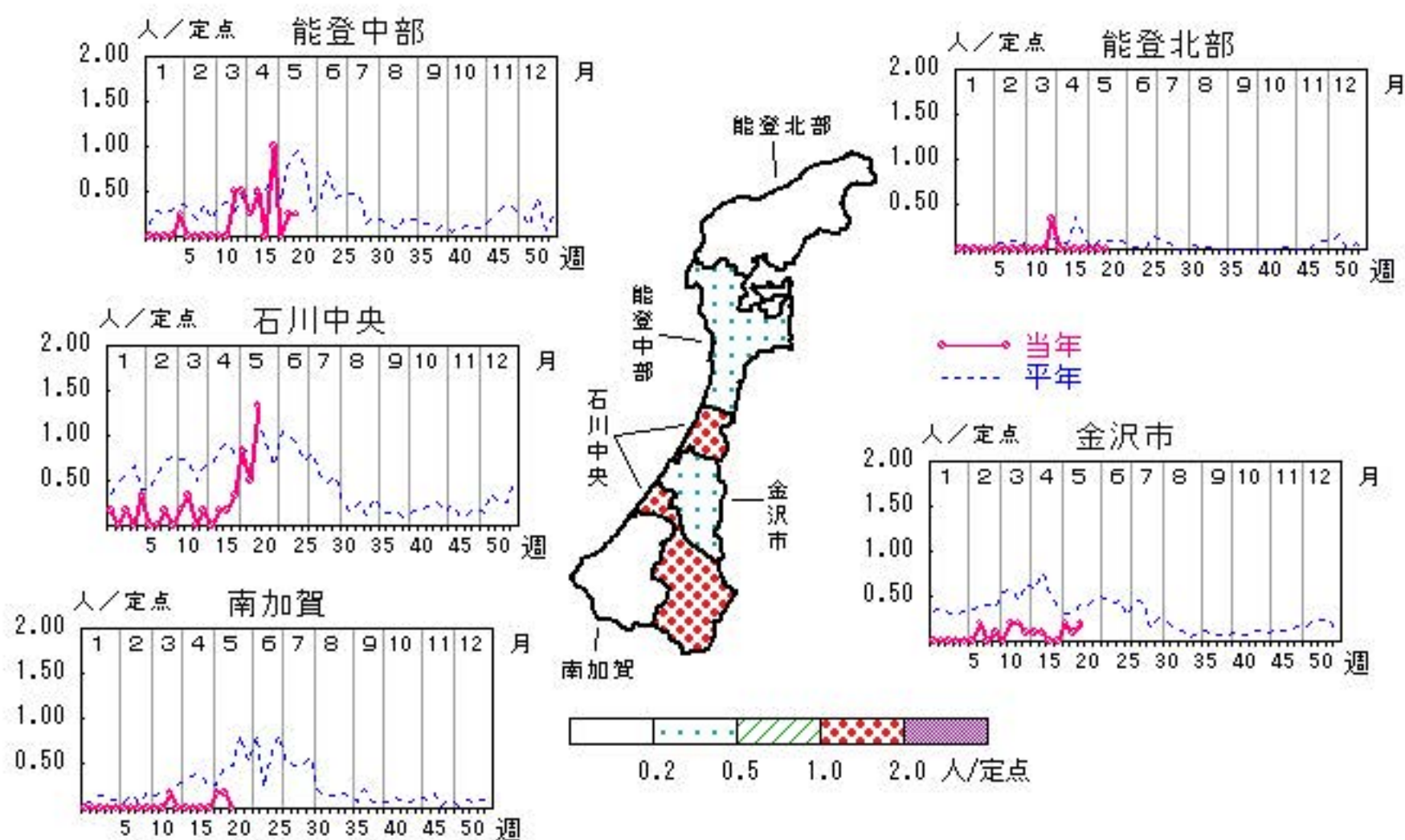


伝染性紅斑

2014年16週～20週

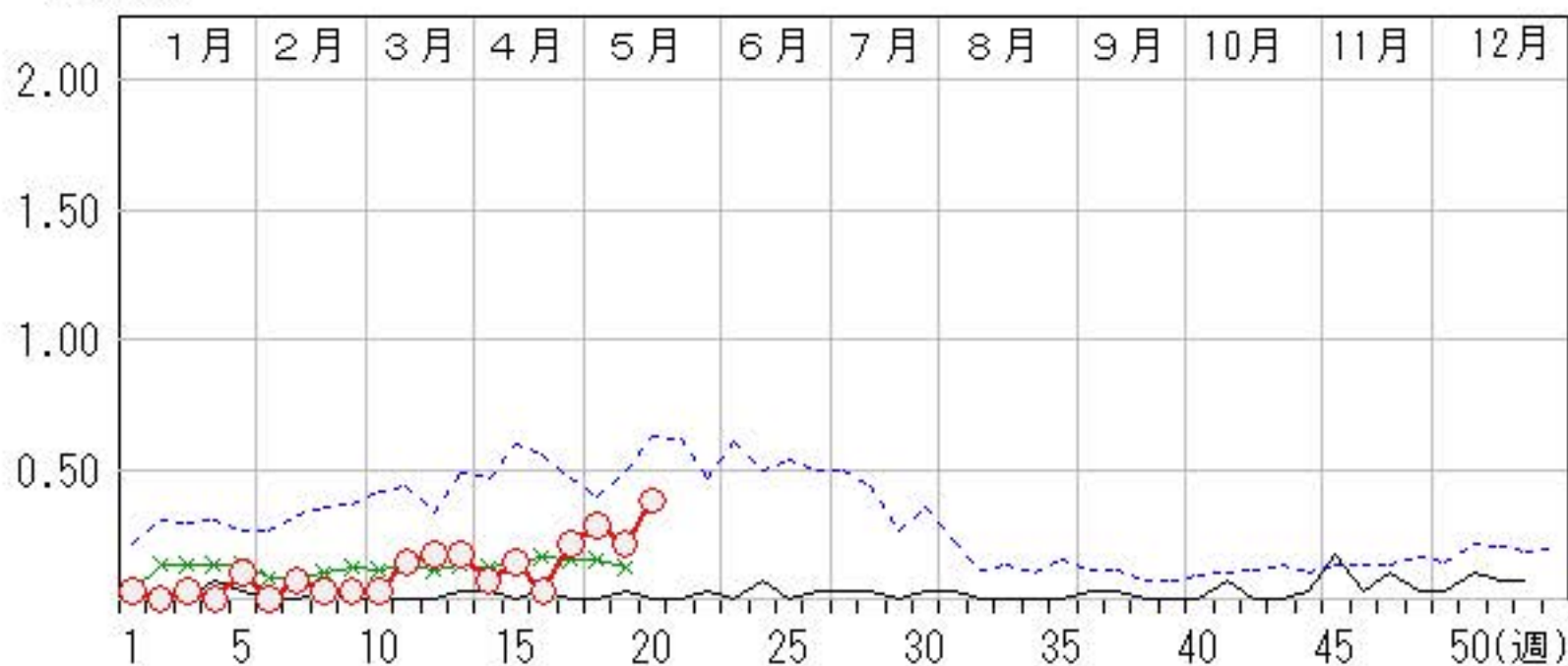
上段: 定点からの患者報告数
下段: 定点あたりの患者数

	16週	17週	18週	19週	20週
石川県	1 0.03	6 0.21	8 0.28	6 0.21	11 0.38
金沢市	0 0.00	0 0.00	2 0.20	1 0.10	2 0.20
南加賀	0 0.00	0 0.00	1 0.17	1 0.17	0 0.00
石川中央	1 0.17	2 0.33	5 0.83	3 0.50	8 1.33
能登中部	0 0.00	4 1.00	0 0.00	1 0.25	1 0.25
能登北部	0 0.00	0 0.00	0 0.00	0 0.00	0 0.00



人/定点

○ 当年(石川県) — 前年(石川県)
× 当年(全国) - - - 平年(石川県)

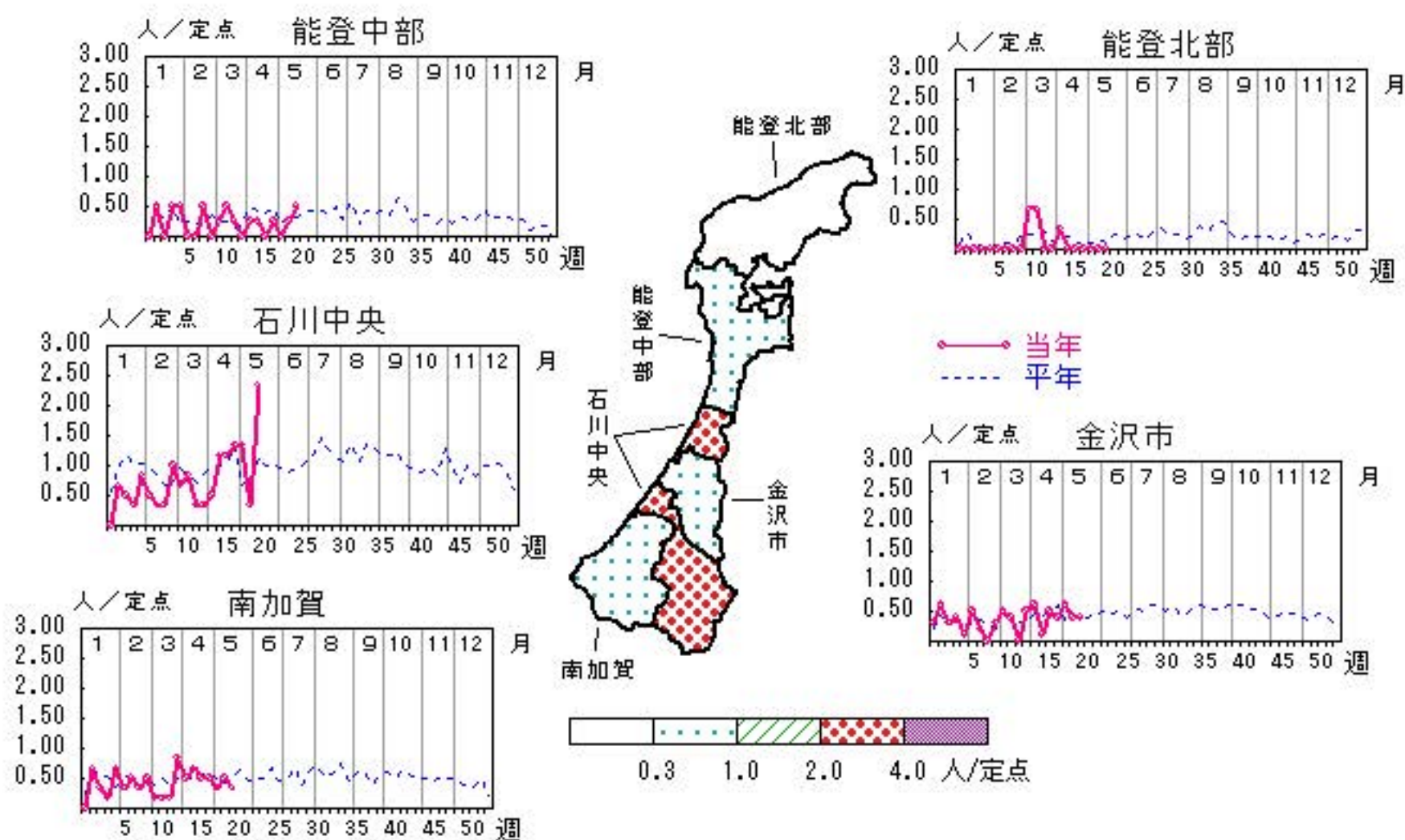


突発性発しん

2014年16週～20週

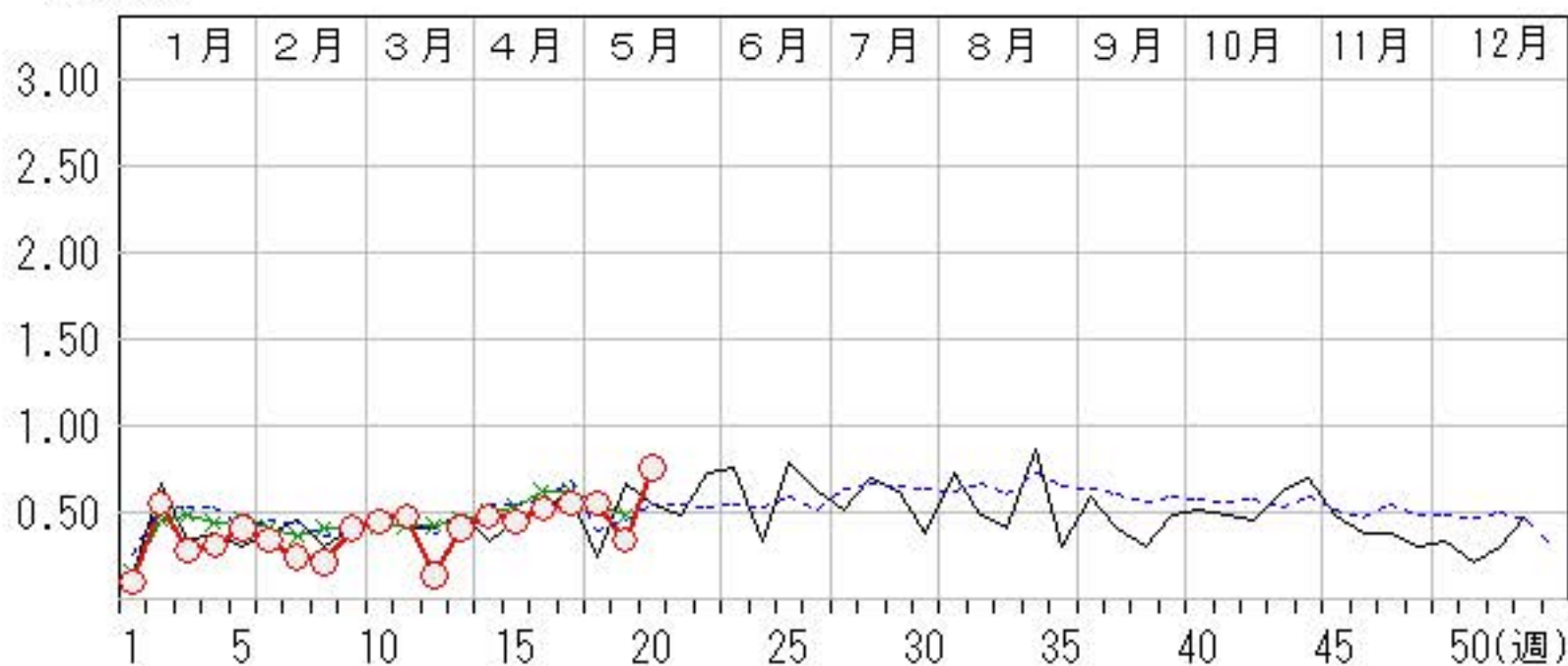
上段: 定点からの患者報告数
下段: 定点あたりの患者数

	16週	17週	18週	19週	20週
石川県	15 0.52	16 0.55	16 0.55	10 0.34	22 0.76
金沢市	5 0.50	4 0.40	6 0.60	4 0.40	4 0.40
南加賀	3 0.50	3 0.50	2 0.33	3 0.50	2 0.33
石川中央	7 1.17	8 1.33	8 1.33	2 0.33	14 2.33
能登中部	0 0.00	1 0.25	0 0.00	1 0.25	2 0.50
能登北部	0 0.00	0 0.00	0 0.00	0 0.00	0 0.00



人/定点

○ 当年(石川県) — 前年(石川県)
 × 当年(全国) - - - 平年(石川県)

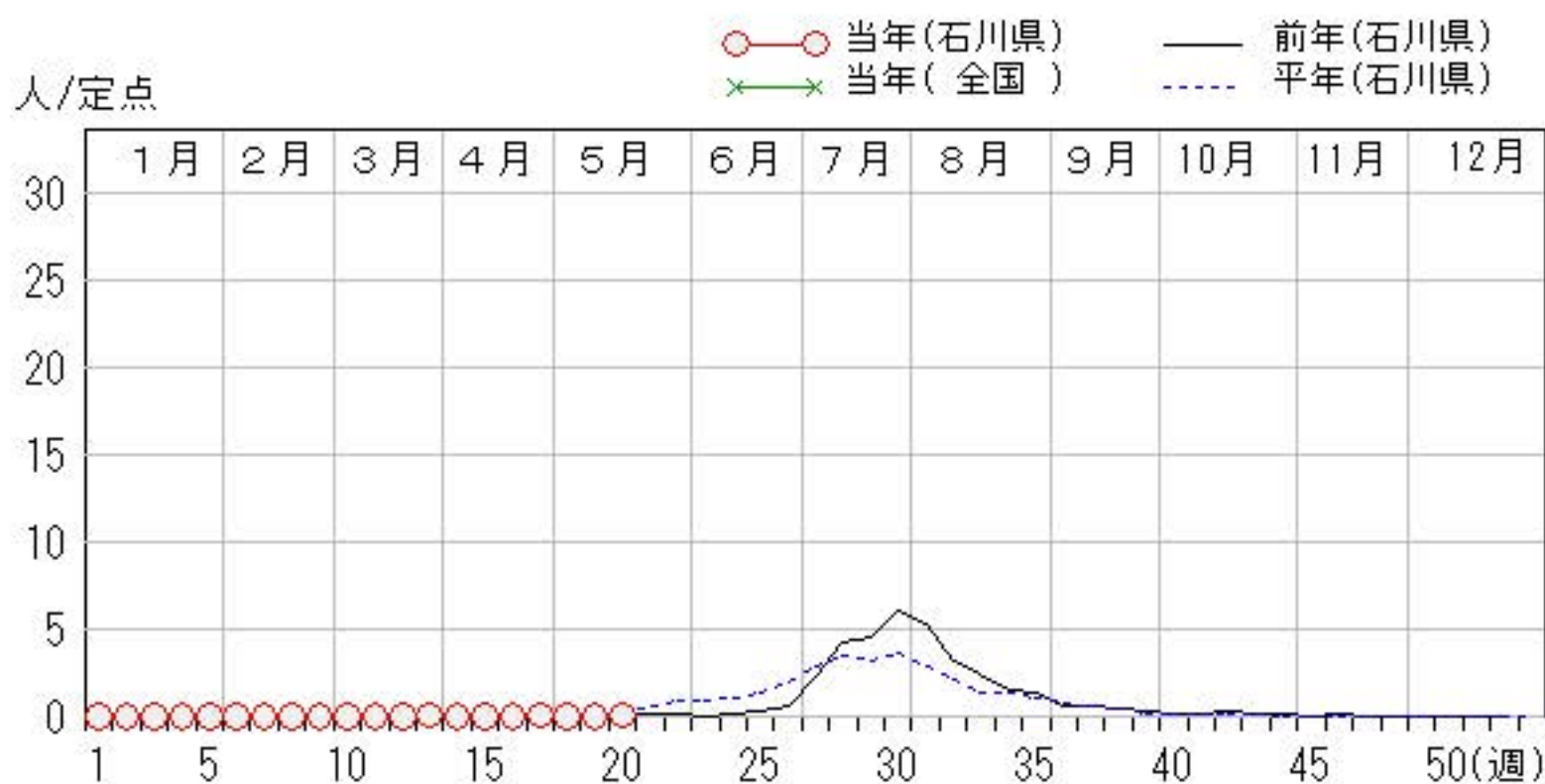
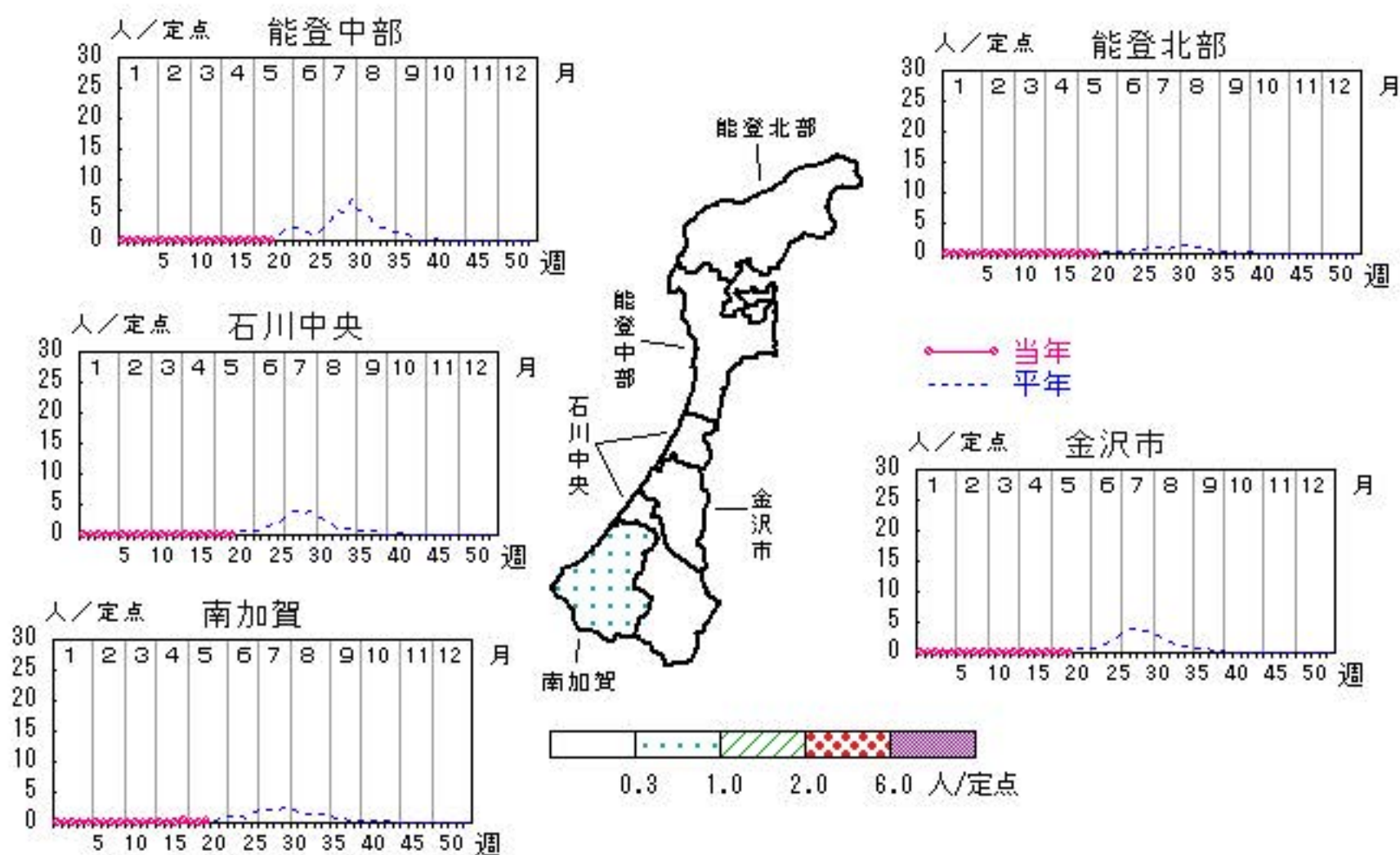


ヘルパンギーナ

2014年16週～20週

上段: 定点からの患者報告数
下段: 定点あたりの患者数

	16週	17週	18週	19週	20週
石川県	0 0.00	2 0.07	0 0.00	0 0.00	3 0.10
金沢市	0 0.00	0 0.00	0 0.00	0 0.00	0 0.00
南加賀	0 0.00	2 0.33	0 0.00	0 0.00	3 0.50
石川中央	0 0.00	0 0.00	0 0.00	0 0.00	0 0.00
能登中部	0 0.00	0 0.00	0 0.00	0 0.00	0 0.00
能登北部	0 0.00	0 0.00	0 0.00	0 0.00	0 0.00

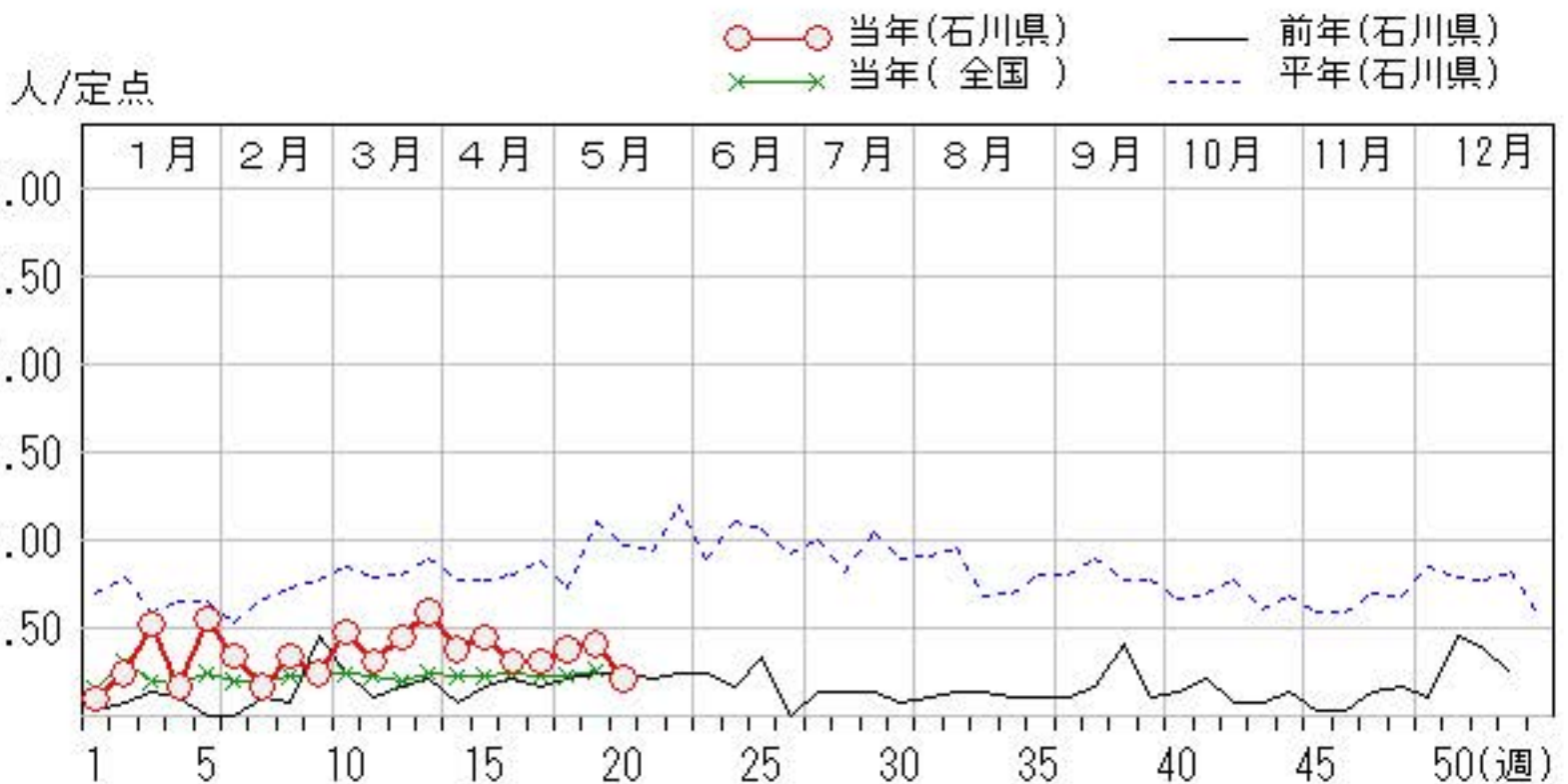
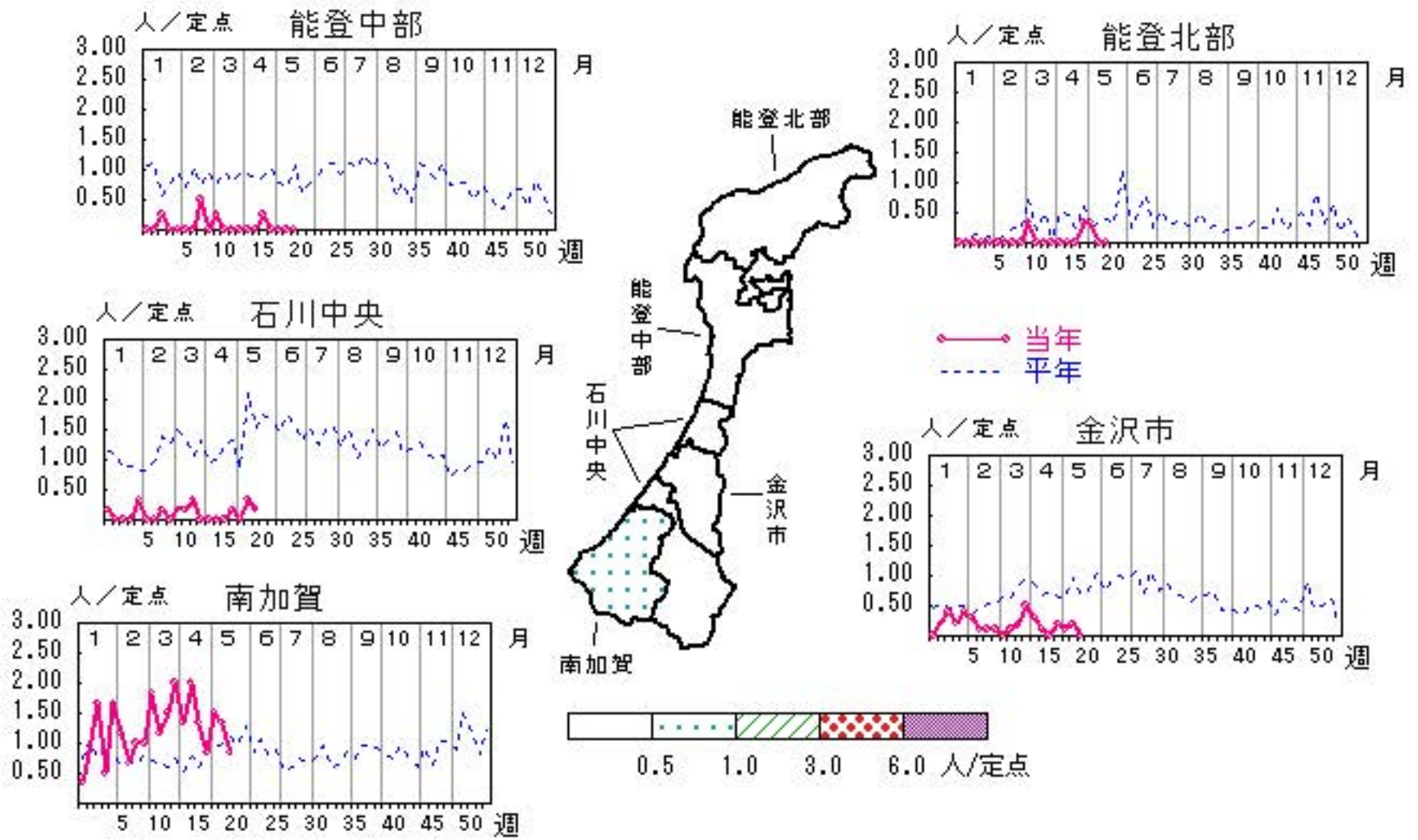


流行性耳下腺炎

2014年16週～20週

上段: 定点からの患者報告数
下段: 定点あたりの患者数

	16週	17週	18週	19週	20週
石川県	9 0.31	9 0.31	11 0.38	12 0.41	6 0.21
金沢市	0 0.00	2 0.20	1 0.10	2 0.20	0 0.00
南加賀	8 1.33	5 0.83	9 1.50	8 1.33	5 0.83
石川中央	0 0.00	1 0.17	0 0.00	2 0.33	1 0.17
能登中部	1 0.25	0 0.00	0 0.00	0 0.00	0 0.00
能登北部	0 0.00	1 0.33	1 0.33	0 0.00	0 0.00

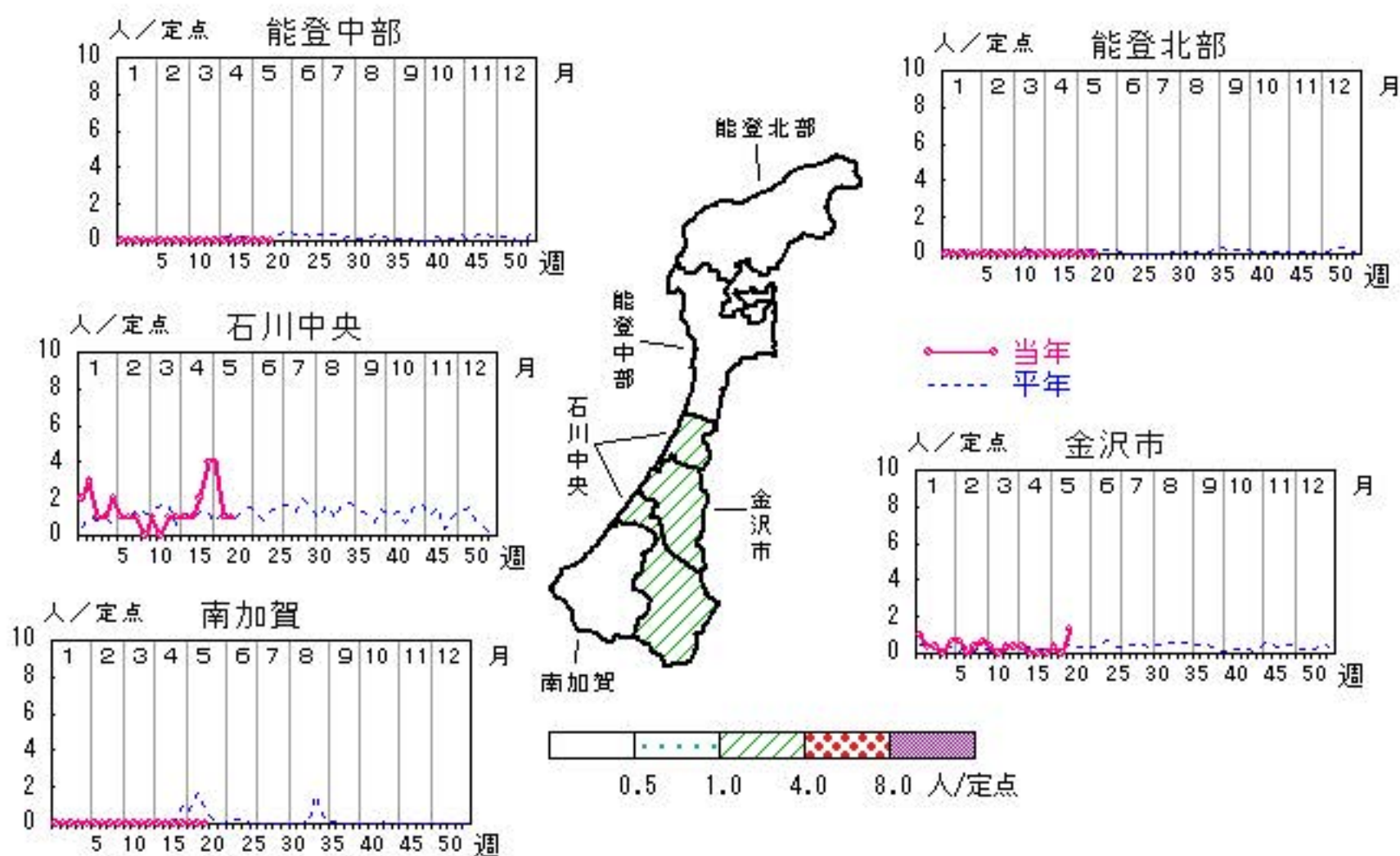


流行性角結膜炎

2014年16週～20週

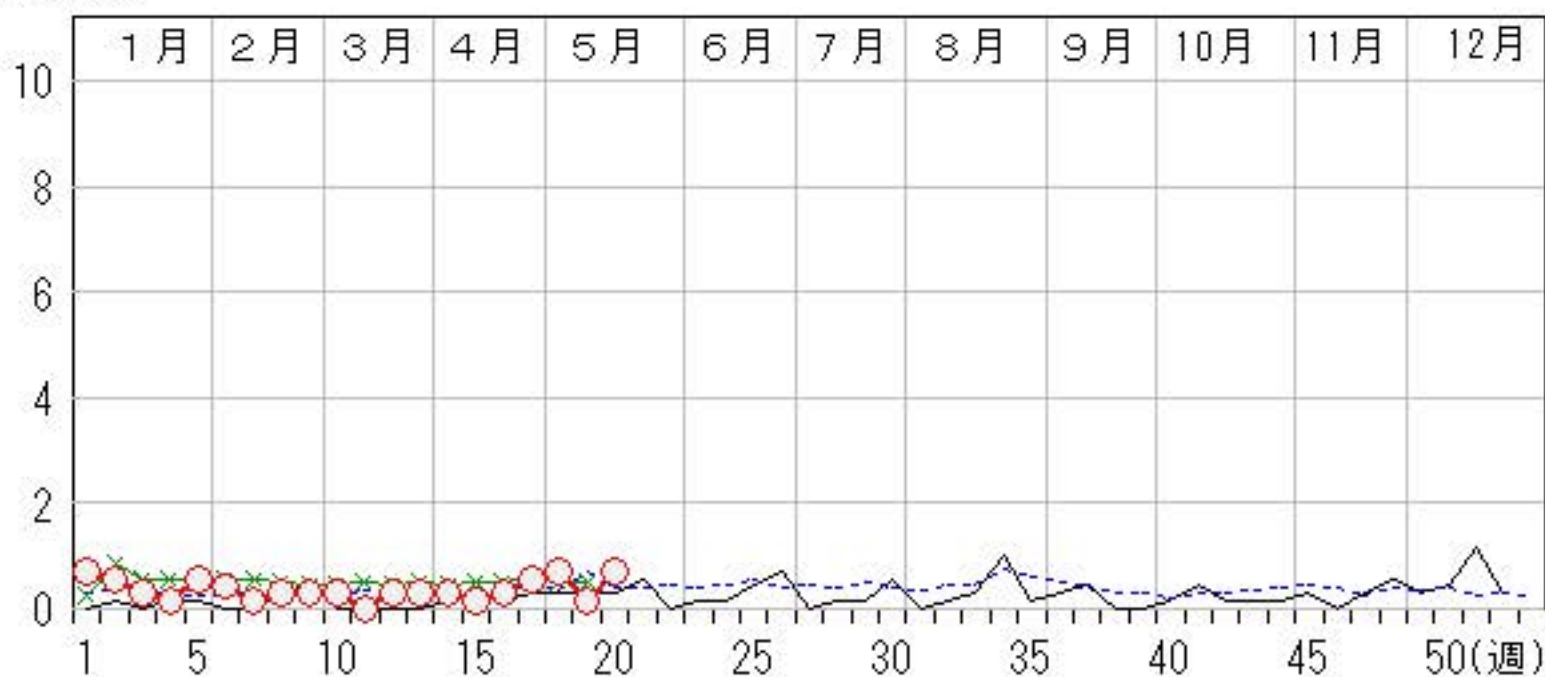
上段:定点からの患者報告数
下段:定点あたりの患者数

	16週	17週	18週	19週	20週
石川県	2 0.29	4 0.57	5 0.71	1 0.14	5 0.71
金沢市	0 0.00	0 0.00	1 0.33	0 0.00	4 1.33
南加賀	0 0.00	0 0.00	0 0.00	0 0.00	0 0.00
石川中央	2 2.00	4 4.00	4 4.00	1 1.00	1 1.00
能登中部	0 0.00	0 0.00	0 0.00	0 0.00	0 0.00
能登北部	0 0.00	0 0.00	0 0.00	0 0.00	0 0.00



人/定点

○ 当年(石川県) — 前年(石川県)
 × 当年(全国) - - - 平年(石川県)

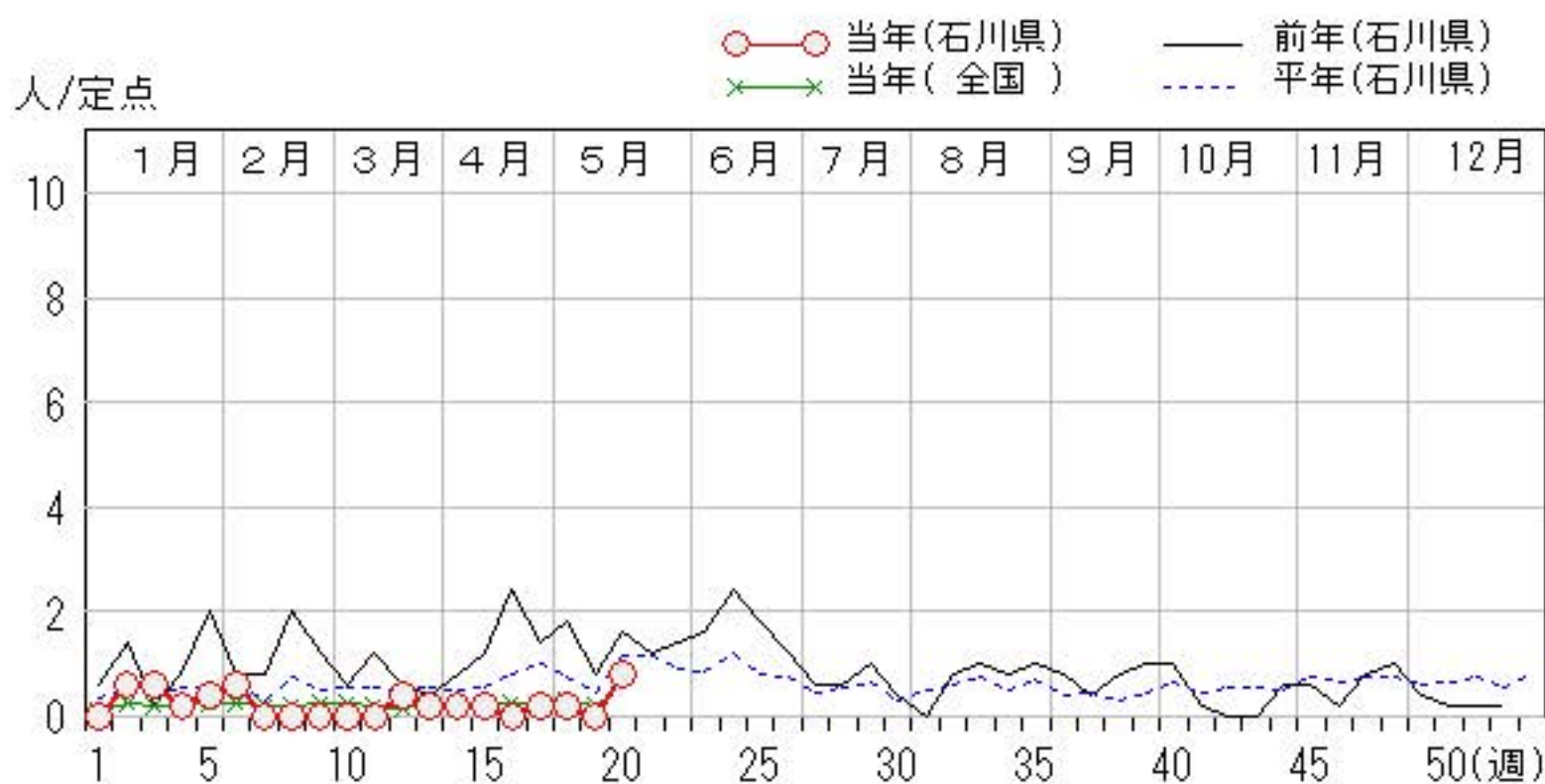
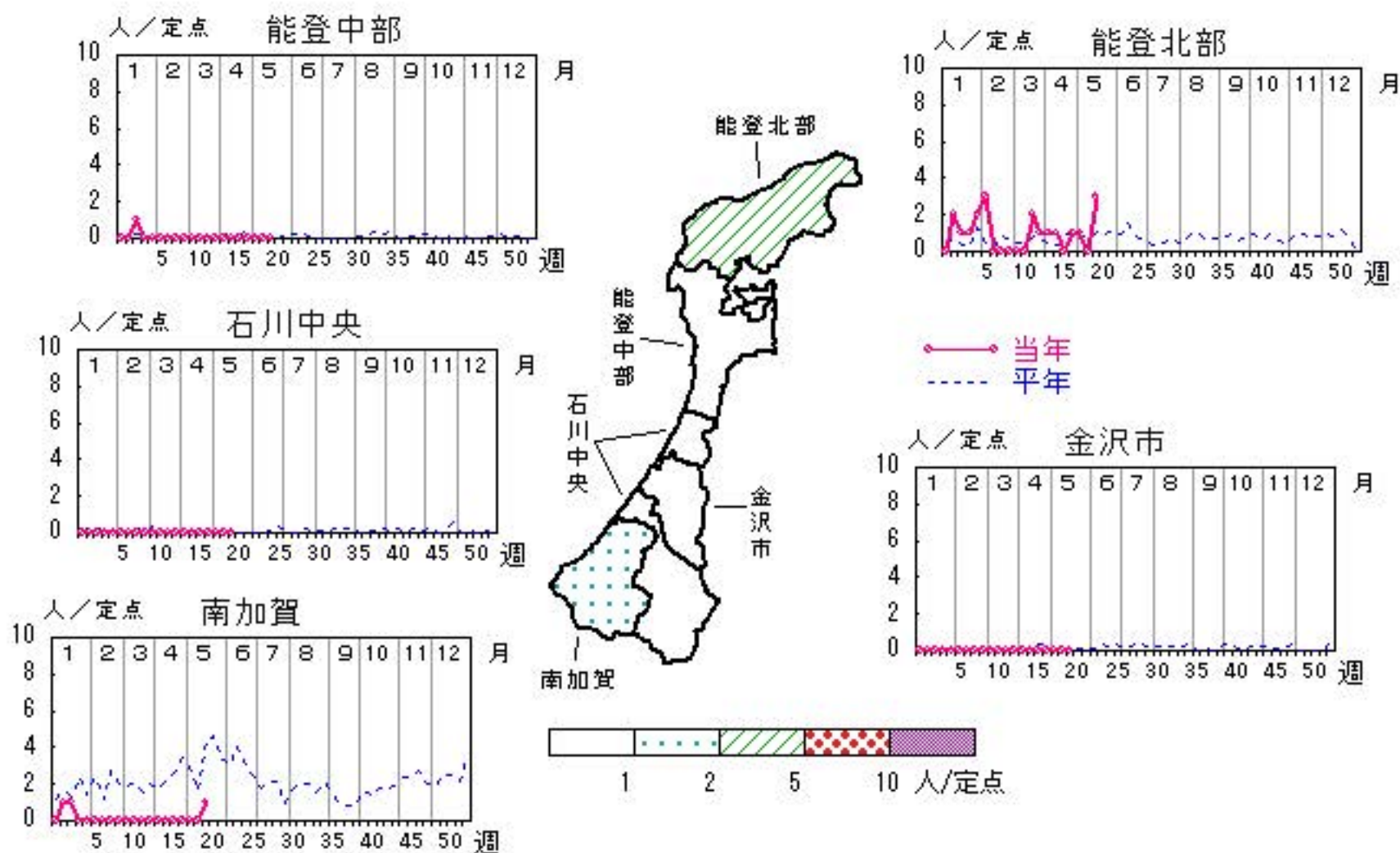


マイコプラズマ肺炎

2014年16週～20週

上段: 定点からの患者報告数
下段: 定点あたりの患者数

	16週	17週	18週	19週	20週
石川県	0 0.00	1 0.20	1 0.20	0 0.00	4 0.80
金沢市	0 0.00	0 0.00	0 0.00	0 0.00	0 0.00
南加賀	0 0.00	0 0.00	0 0.00	0 0.00	1 1.00
石川中央	0 0.00	0 0.00	0 0.00	0 0.00	0 0.00
能登中部	0 0.00	0 0.00	0 0.00	0 0.00	0 0.00
能登北部	0 0.00	1 1.00	1 1.00	0 0.00	3 3.00

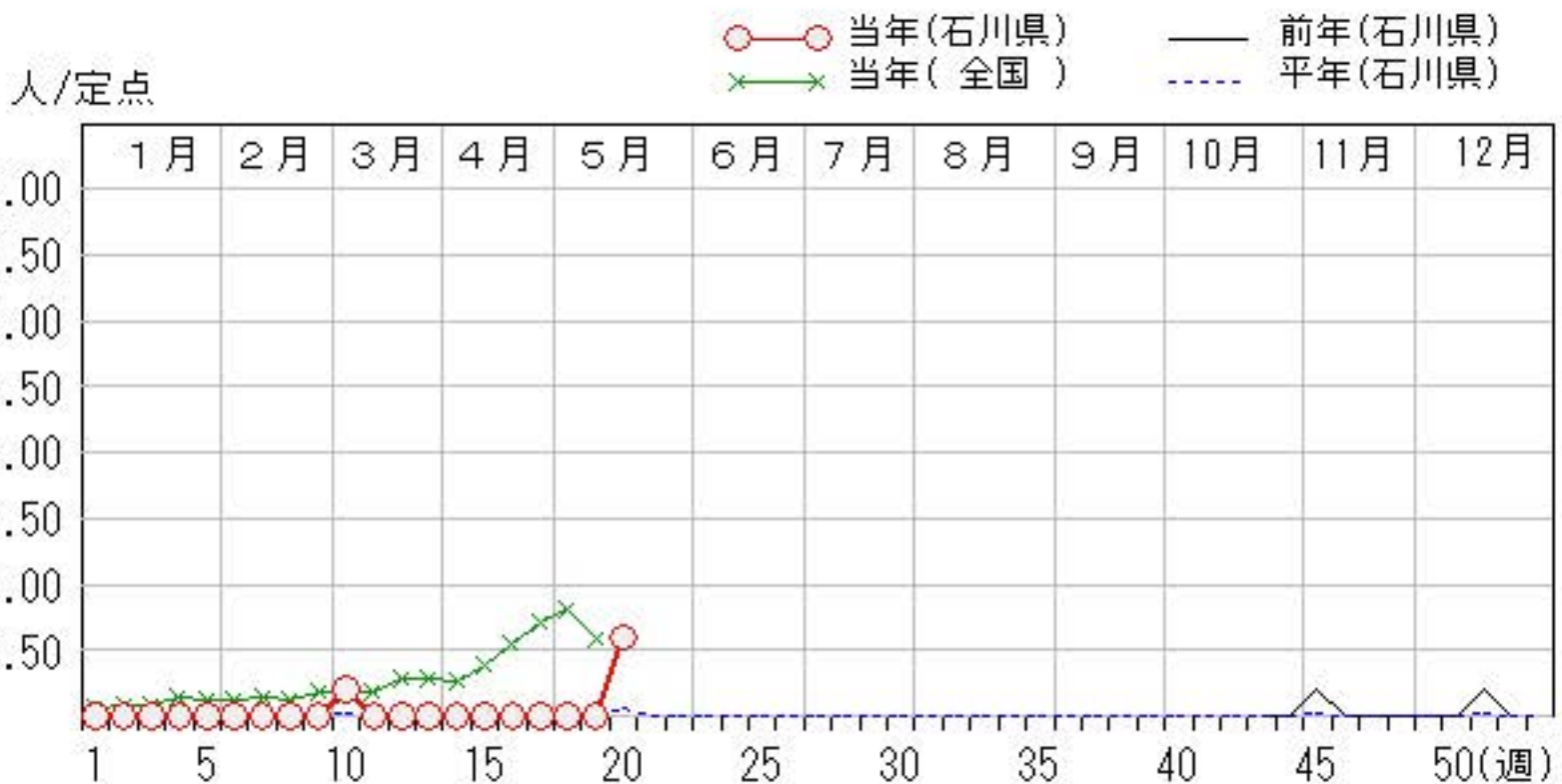
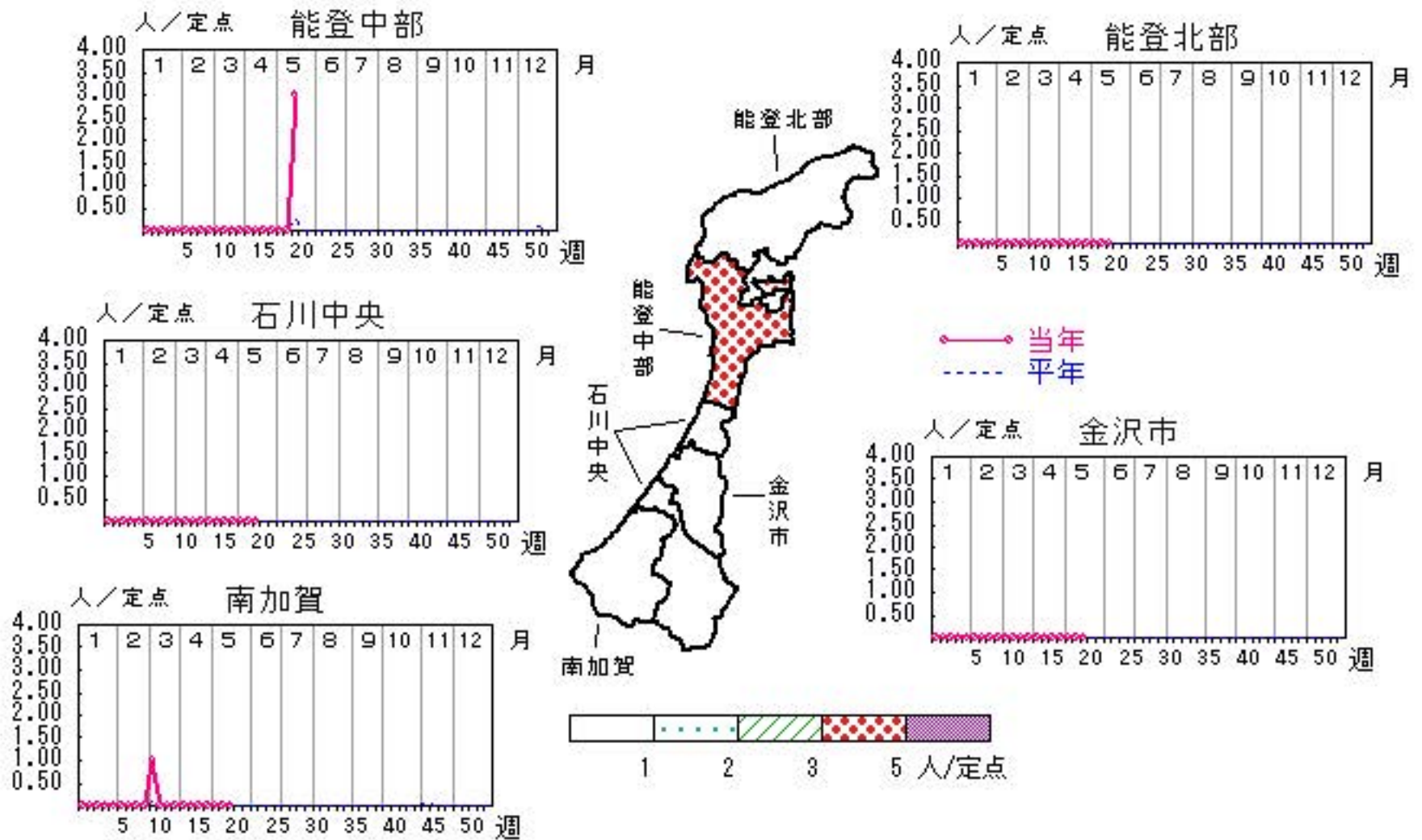


感染性胃腸炎（ロタウイルス）

2014年16週～20週

上段：定点からの患者報告数
下段：定点あたりの患者数

	16週	17週	18週	19週	20週
石川県	0 0.00	0 0.00	0 0.00	0 0.00	3 0.60
金沢市	0 0.00	0 0.00	0 0.00	0 0.00	0 0.00
南加賀	0 0.00	0 0.00	0 0.00	0 0.00	0 0.00
石川中央	0 0.00	0 0.00	0 0.00	0 0.00	0 0.00
能登中部	0 0.00	0 0.00	0 0.00	0 0.00	3 3.00
能登北部	0 0.00	0 0.00	0 0.00	0 0.00	0 0.00



疾病別・年齢階級別報告患者数

2014年 第20週(石川県)

インフルエンザ	インフルエンザ	小児科	RSウイルス感染症	咽頭結膜熱	A群溶血性レンサ球菌咽頭炎	感染性胃腸炎	水痘	手足口病	伝染性紅斑	突発性発しん	百日咳	ヘルパンギーナ	流行性耳下腺炎	眼科・基幹	急性出血性結膜炎	流行性角結膜炎	細菌性髄膜炎	無菌性髄膜炎	マイコプラズマ肺炎	クラミジア肺炎 (オウム病除く)	感染性胃腸炎(ロタウイルス)
計	35	計	2	21	117	217	63	7	11	22		3	6	計		5		4			3
～5ヶ月		～5ヶ月	1			2								～5ヶ月							
～11ヶ月		～11ヶ月		7		15	3			8				～11ヶ月		1					1
1歳		1歳	1	6	5	22	8	2		11				1歳							1
2歳		2歳		2	8	23	14	1	1	2				2歳							1
3歳	1	3歳		2	9	30	22	1		1				3歳							
4歳	5	4歳		1	17	29	6	2	4			2	1	4歳							
5歳	1	5歳		1	21	18	9		2				3	5歳							
6歳		6歳		2	15	16	1		1				1	6歳							
7歳	1	7歳			11	13		1	1			1	1	7歳							
8歳	2	8歳			4	14			1					8歳							
9歳		9歳			9	9								9歳							
10歳～14歳	8	10歳～14歳			11	23			1					10歳～14歳							
15歳～19歳	7	15歳～19歳												15歳～19歳							
20歳～29歳	1	20歳以上			7	3								20歳～29歳		2		1			
30歳～39歳														30歳～39歳		1					
40歳～49歳	3													40歳～49歳				2			
50歳～59歳	6													50歳～59歳							
60歳～69歳														60歳～69歳		1					
70歳～79歳														70歳以上					1		
80歳以上																					

平成26年 感染症週報(インフルエンザ・小児科) 推移表

人

週	期間	定点数		501	600	601	602	603	604	605	606	607	608	610	612
		5 ル エン ザ	6 小 児 科	インフル エンザ	RSウ イルス 感染症	咽頭結 膜熱	A群溶 血性レ ンサ球 菌咽頭 炎	感染性 胃腸炎	水痘	手足口 病	伝染性 紅斑	突発性 発しん	百日咳	ヘルパ ンキ ーナ	流行性 耳下腺 炎
1	12.30~1.5	48	29	48	20	13	20	135	62	2	1	3			3
2	1.6~1.12	48	29	185	17	30	28	214	65	3		16			7
3	1.13~1.19	48	29	383	24	13	42	212	41	2	1	8			15
4	1.20~1.26	48	29	759	28	26	80	307	71	2		9			5
5	1.27~2.2	48	29	1,078	19	40	84	246	49	1	3	12			16
6	2.3~2.9	48	29	929	28	45	43	234	110	5		10			10
7	2.10~2.16	48	29	922	34	25	76	168	83	10	2	7			5
8	2.17~2.23	48	29	1,162	14	37	89	194	105	8	1	6			10
9	2.24~3.2	48	29	1,479	15	26	83	186	64	14	1	12			7
10	3.3~3.9	48	29	1,303	8	34	73	184	116	8	1	13			14
11	3.10~3.16	48	29	1,339	4	36	82	178	52	12	4	14			9
12	3.17~3.23	48	29	1,178	5	25	83	135	108	11	5	4		1	13
13	3.24~3.30	48	29	848	9	37	57	126	53	4	5	12		2	17
14	3.31~4.6	48	29	391	4	24	63	132	62	2	2	14			11
15	4.7~4.13	48	29	301	4	15	71	150	53	5	4	13			13
16	4.14~4.20	48	29	291	6	34	89	172	48	10	1	15			9
17	4.21~4.27	48	29	182	4	31	100	234	66	17	6	16		2	9
18	4.28~5.4	48	29	132	12	49	99	188	53	6	8	16			11
19	5.5~5.11	48	29	61	4	29	74	172	69	9	6	10			12
20	5.12~5.18	48	29	35	2	21	117	217	63	7	11	22		3	6
合計				13,006	261	590	1,453	3,784	1,393	138	62	232		8	202

平成26年 感染症週報(インフルエンザ・小児科) 推移表 定点当たり患者発生数

人/定点

週	期間	定点数		501	600	601	602	603	604	605	606	607	608	610	612
		5 ル エン ザ	6 小 児 科	インフル エンザ	RSウ イルス 感染症	咽頭結 膜熱	A群溶 血性レ ンサ球 菌咽頭 炎	感染性 胃腸炎	水痘	手足口 病	伝染性 紅斑	突発性 発しん	百日咳	ヘルパ ン ギーナ	流行性 耳下腺 炎
1	12.30~1.5	48	29	1.00	0.69	0.45	0.69	4.66	2.14	0.07	0.03	0.10			0.10
2	1.6~1.12	48	29	3.85	0.59	1.03	0.97	7.38	2.24	0.10		0.55			0.24
3	1.13~1.19	48	29	7.98	0.83	0.45	1.45	7.31	1.41	0.07	0.03	0.28			0.52
4	1.20~1.26	48	29	15.81	0.97	0.90	2.76	10.59	2.45	0.07		0.31			0.17
5	1.27~2.2	48	29	22.46	0.66	1.38	2.90	8.48	1.69	0.03	0.10	0.41			0.55
6	2.3~2.9	48	29	19.35	0.97	1.55	1.48	8.07	3.79	0.17		0.34			0.34
7	2.10~2.16	48	29	19.21	1.17	0.86	2.62	5.79	2.86	0.34	0.07	0.24			0.17
8	2.17~2.23	48	29	24.21	0.48	1.28	3.07	6.69	3.62	0.28	0.03	0.21			0.34
9	2.24~3.2	48	29	30.81	0.52	0.90	2.86	6.41	2.21	0.48	0.03	0.41			0.24
10	3.3~3.9	48	29	27.15	0.28	1.17	2.52	6.34	4.00	0.28	0.03	0.45			0.48
11	3.10~3.16	48	29	27.90	0.14	1.24	2.83	6.14	1.79	0.41	0.14	0.48			0.31
12	3.17~3.23	48	29	24.54	0.17	0.86	2.86	4.66	3.72	0.38	0.17	0.14		0.03	0.45
13	3.24~3.30	48	29	17.67	0.31	1.28	1.97	4.34	1.83	0.14	0.17	0.41		0.07	0.59
14	3.31~4.6	48	29	8.15	0.14	0.83	2.17	4.55	2.14	0.07	0.07	0.48			0.38
15	4.7~4.13	48	29	6.27	0.14	0.52	2.45	5.17	1.83	0.17	0.14	0.45			0.45
16	4.14~4.20	48	29	6.06	0.21	1.17	3.07	5.93	1.66	0.34	0.03	0.52			0.31
17	4.21~4.27	48	29	3.79	0.14	1.07	3.45	8.07	2.28	0.59	0.21	0.55		0.07	0.31
18	4.28~5.4	48	29	2.75	0.41	1.69	3.41	6.48	1.83	0.21	0.28	0.55			0.38
19	5.5~5.11	48	29	1.27	0.14	1.00	2.55	5.93	2.38	0.31	0.21	0.34			0.41
20	5.12~5.18	48	29	0.73	0.07	0.72	4.03	7.48	2.17	0.24	0.38	0.76		0.10	0.21
合計				270.96	9.00	20.34	50.10	130.48	48.03	4.76	2.14	8.00		0.28	6.97

平成26年 感染症週報(眼科・基幹) 推移表

人

週	期間	定点数		701	702	902	903	904	905	907
		7 眼科	9 基幹	急性出血性結膜炎	流行性角結膜炎	細菌性髄膜炎	無菌性髄膜炎	マイコプラズマ肺炎	クラミジア肺炎	感染性胃腸炎(ロタウイルス)
1	12.30~1.5	7	5		5					
2	1.6~1.12	7	5		4	2		3	1	
3	1.13~1.19	7	5		2			3		
4	1.20~1.26	7	5		1			1		
5	1.27~2.2	7	5		4			2		
6	2.3~2.9	7	5		3			3		
7	2.10~2.16	7	5		1				1	
8	2.17~2.23	7	5		2					
9	2.24~3.2	7	5		2		1		1	
10	3.3~3.9	7	5		2					1
11	3.10~3.16	7	5				2			
12	3.17~3.23	7	5		2		1	2		
13	3.24~3.30	7	5		2			1		
14	3.31~4.6	7	5		2			1		
15	4.7~4.13	7	5		1			1		
16	4.14~4.20	7	5		2					
17	4.21~4.27	7	5		4			1		
18	4.28~5.4	7	5		5			1		
19	5.5~5.11	7	5		1					
20	5.12~5.18	7	5		5			4		3
合計					50	2	4	23	3	4

平成26年 感染症週報(眼科・基幹) 推移表 定点当たり患者発生数

人/定点

週	期間	定点数		701	702	902	903	904	905	907
		7 眼科	9 基幹	急性出血性結膜炎	流行性角結膜炎	細菌性髄膜炎	無菌性髄膜炎	マイコプラズマ肺炎	クラミジア肺炎	感染性胃腸炎(ロタウイルス)
1	12.30~1.5	7	5		0.71					
2	1.6~1.12	7	5		0.57	0.40		0.60	0.20	
3	1.13~1.19	7	5		0.29			0.60		
4	1.20~1.26	7	5		0.14			0.20		
5	1.27~2.2	7	5		0.57			0.40		
6	2.3~2.9	7	5		0.43			0.60		
7	2.10~2.16	7	5		0.14				0.20	
8	2.17~2.23	7	5		0.29					
9	2.24~3.2	7	5		0.29		0.20		0.20	
10	3.3~3.9	7	5		0.29					0.20
11	3.10~3.16	7	5				0.40			
12	3.17~3.23	7	5		0.29		0.20	0.40		
13	3.24~3.30	7	5		0.29			0.20		
14	3.31~4.6	7	5		0.29			0.20		
15	4.7~4.13	7	5		0.14			0.20		
16	4.14~4.20	7	5		0.29					
17	4.21~4.27	7	5		0.57			0.20		
18	4.28~5.4	7	5		0.71			0.20		
19	5.5~5.11	7	5		0.14					
20	5.12~5.18	7	5		0.71			0.80		0.60
合計					7.14	0.40	0.80	4.60	0.60	0.80