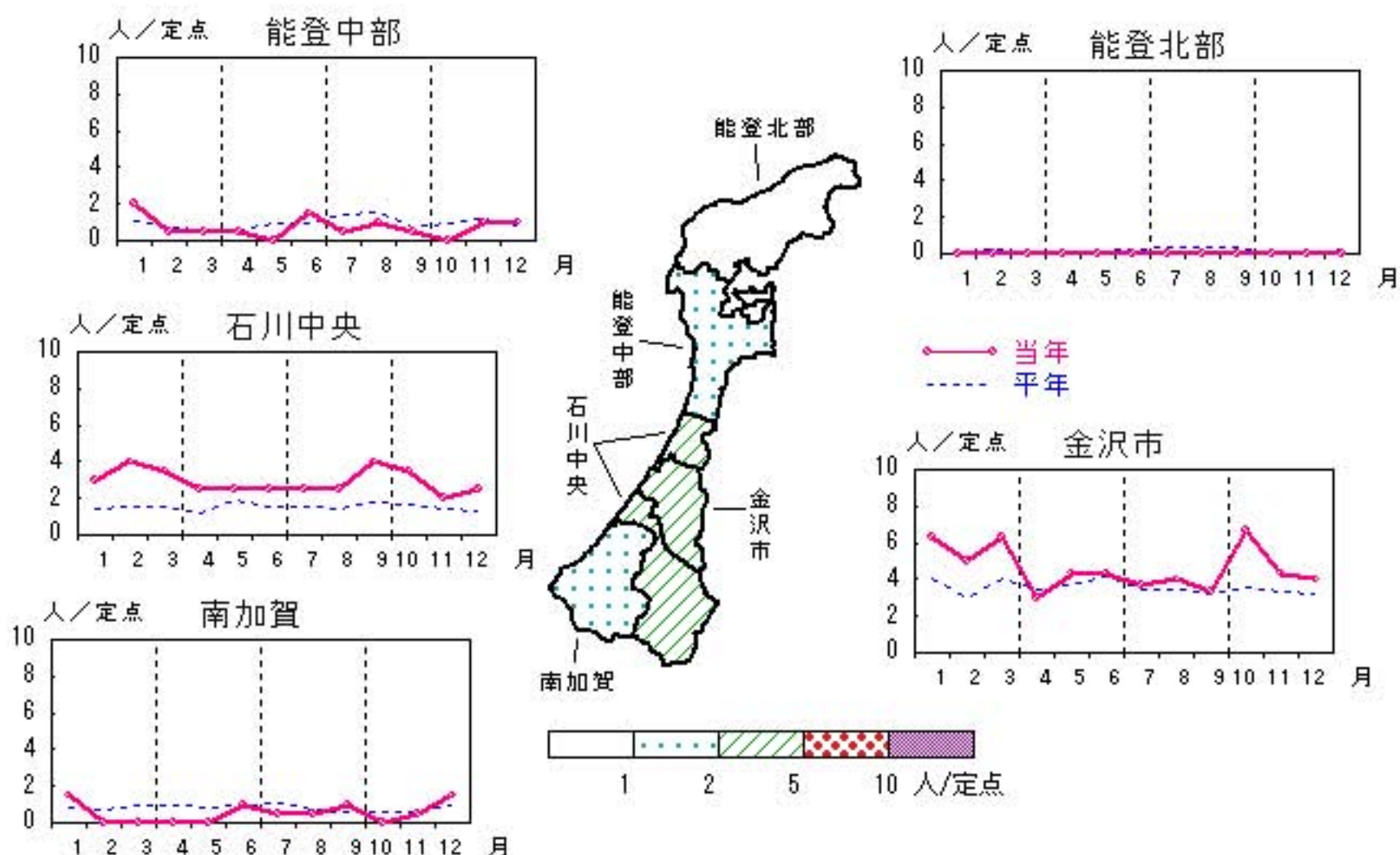


性器クラミジア感染症

2013年 8月~12月

上段: 定点からの患者報告数
下段: 定点あたりの患者数

	8月	9月	10月	11月	12月
石川県	20 2.00	21 2.10	27 2.70	20 2.00	22 2.20
金沢市	12 4.00	10 3.33	20 6.67	13 4.33	12 4.00
南加賀	1 0.50	2 1.00	0 0.00	1 0.50	3 1.50
石川中央	5 2.50	8 4.00	7 3.50	4 2.00	5 2.50
能登中部	2 1.00	1 0.50	0 0.00	2 1.00	2 1.00
能登北部	0 0.00	0 0.00	0 0.00	0 0.00	0 0.00



—○— 当年(石川県) — 前年(石川県)
—×— 当年(全国) - - - 平年(石川県)

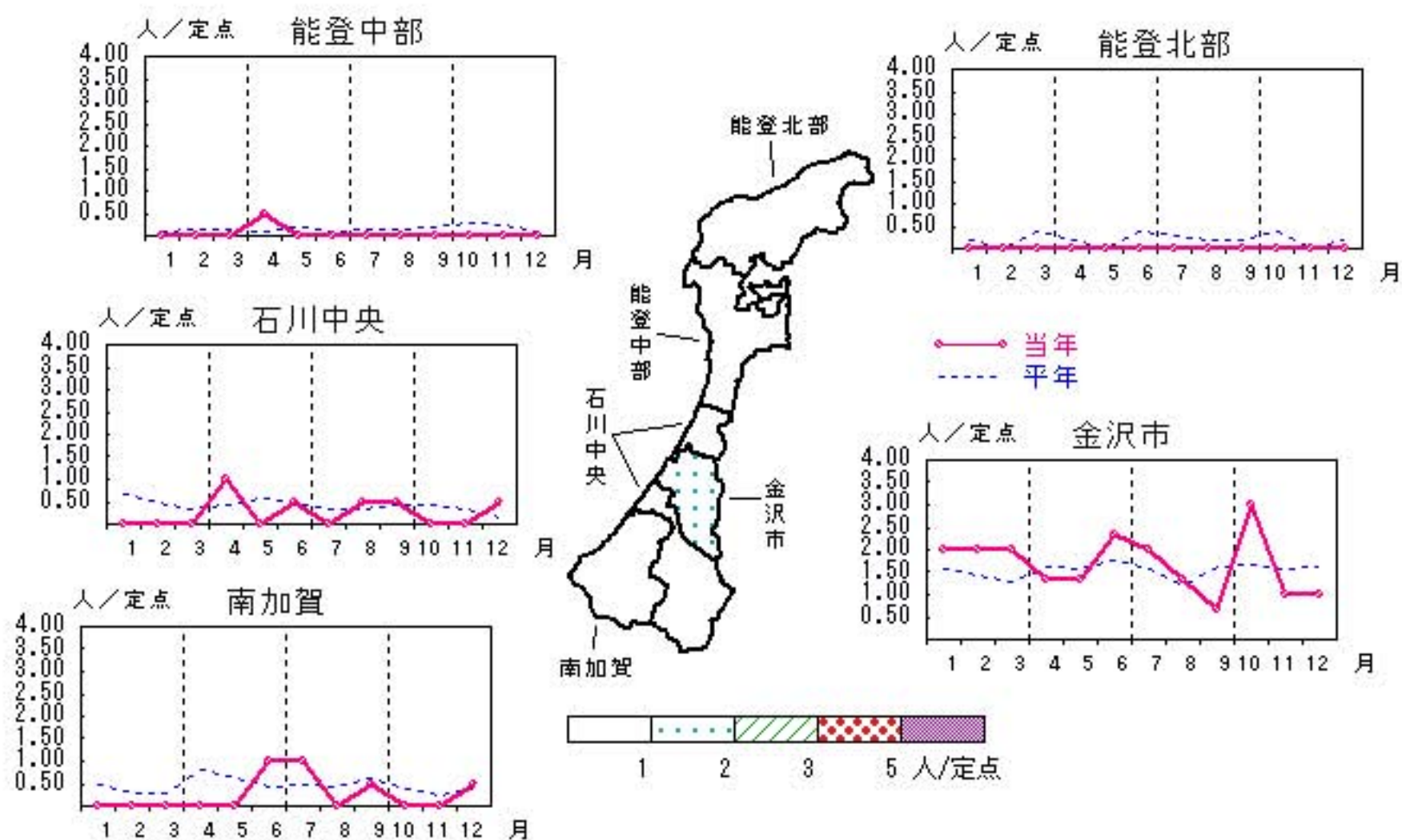


性器ヘルペスウイルス感染症

2013年 8月~12月

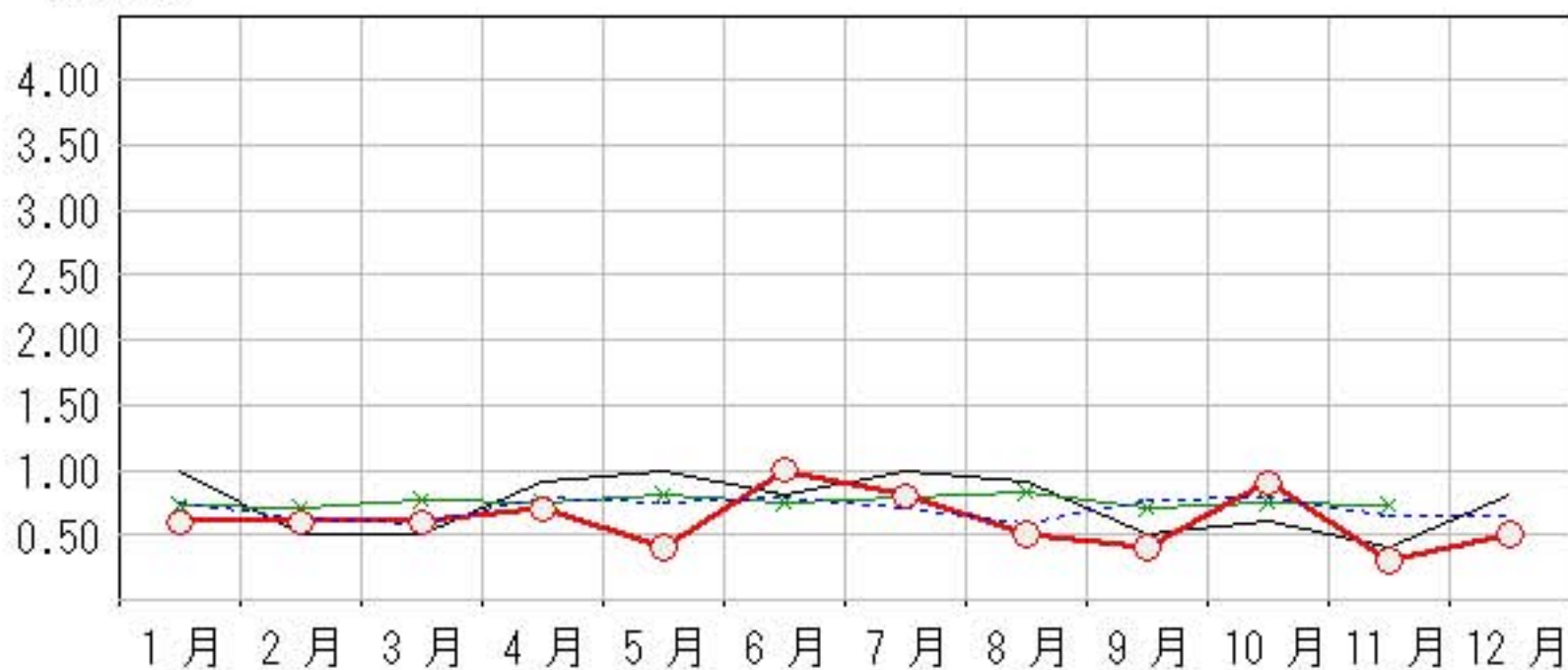
上段: 定点からの患者報告数
下段: 定点あたりの患者数

	8月	9月	10月	11月	12月
石川県	5 0.50	4 0.40	9 0.90	3 0.30	5 0.50
金沢市	4 1.33	2 0.67	9 3.00	3 1.00	3 1.00
南加賀	0 0.00	1 0.50	0 0.00	0 0.00	1 0.50
石川中央	1 0.50	1 0.50	0 0.00	0 0.00	1 0.50
能登中部	0 0.00	0 0.00	0 0.00	0 0.00	0 0.00
能登北部	0 0.00	0 0.00	0 0.00	0 0.00	0 0.00



人/定点

○—○ 当年(石川県) — 前年(石川県)
×—× 当年(全国) - - - 平年(石川県)

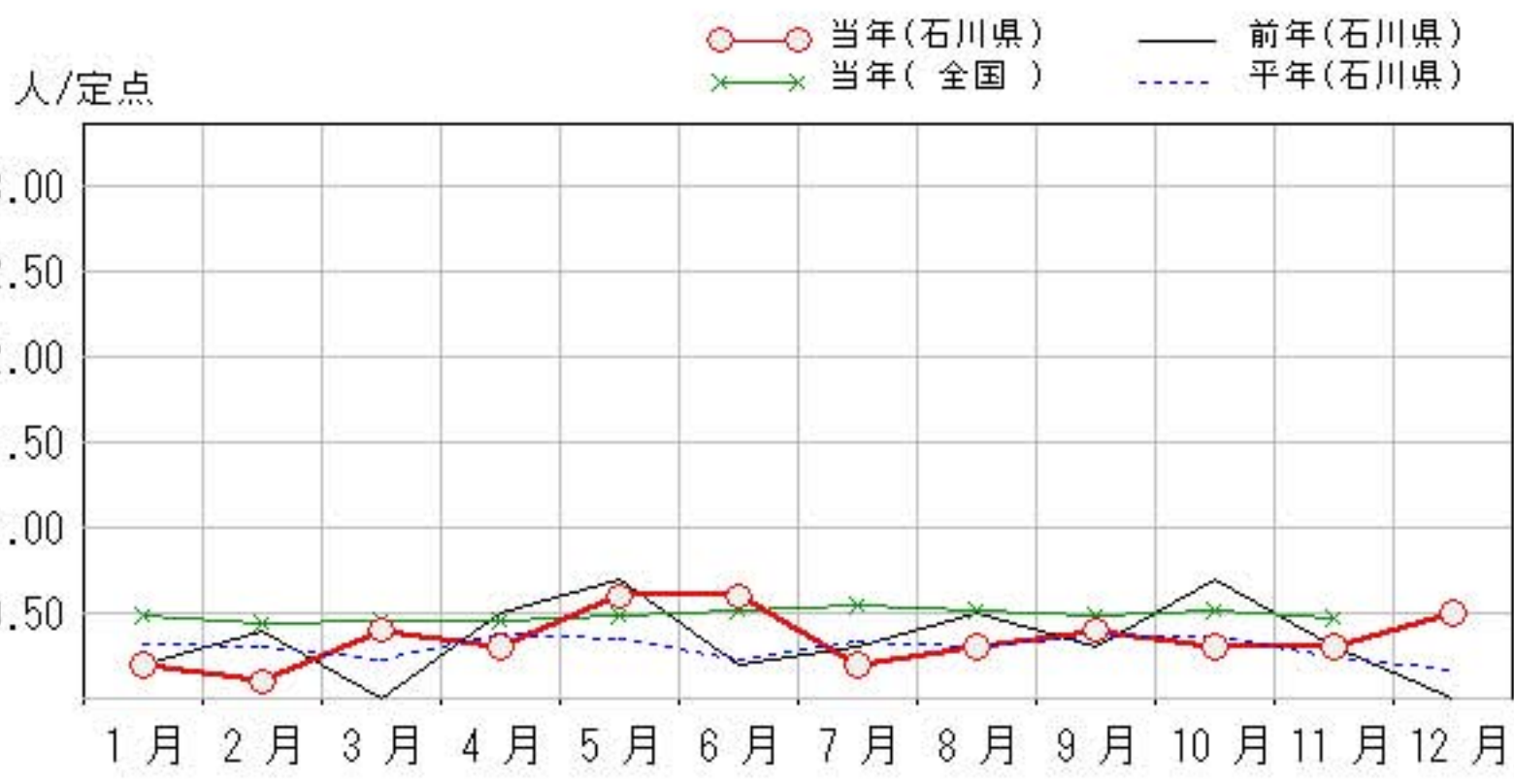
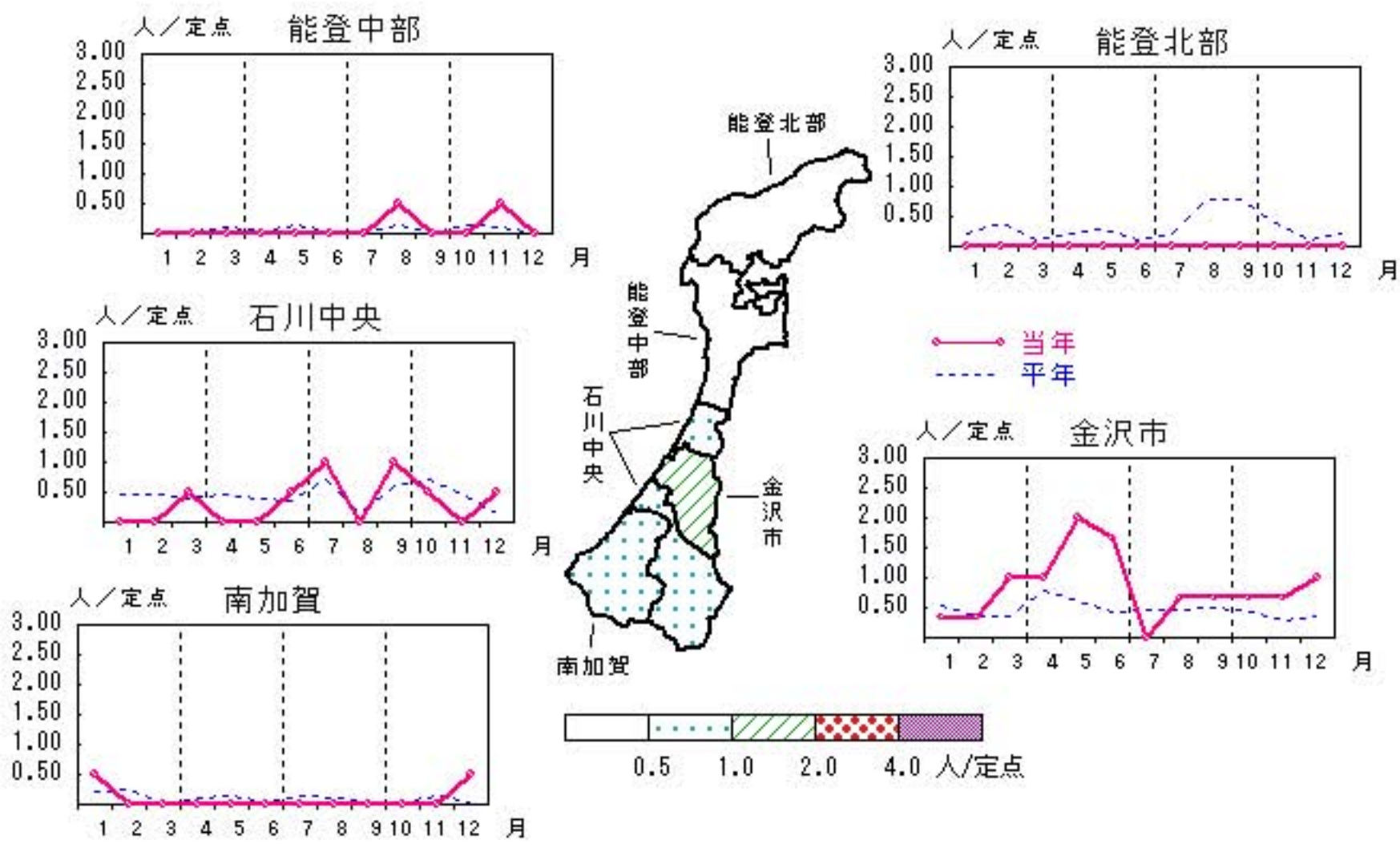


尖圭コンジローマ

2013年 8月~12月

上段: 定点からの患者報告数
下段: 定点あたりの患者数

	8月	9月	10月	11月	12月
石川県	3 0.30	4 0.40	3 0.30	3 0.30	5 0.50
金沢市	2 0.67	2 0.67	2 0.67	2 0.67	3 1.00
南加賀	0 0.00	0 0.00	0 0.00	0 0.00	1 0.50
石川中央	0 0.00	2 1.00	1 0.50	0 0.00	1 0.50
能登中部	1 0.50	0 0.00	0 0.00	1 0.50	0 0.00
能登北部	0 0.00	0 0.00	0 0.00	0 0.00	0 0.00

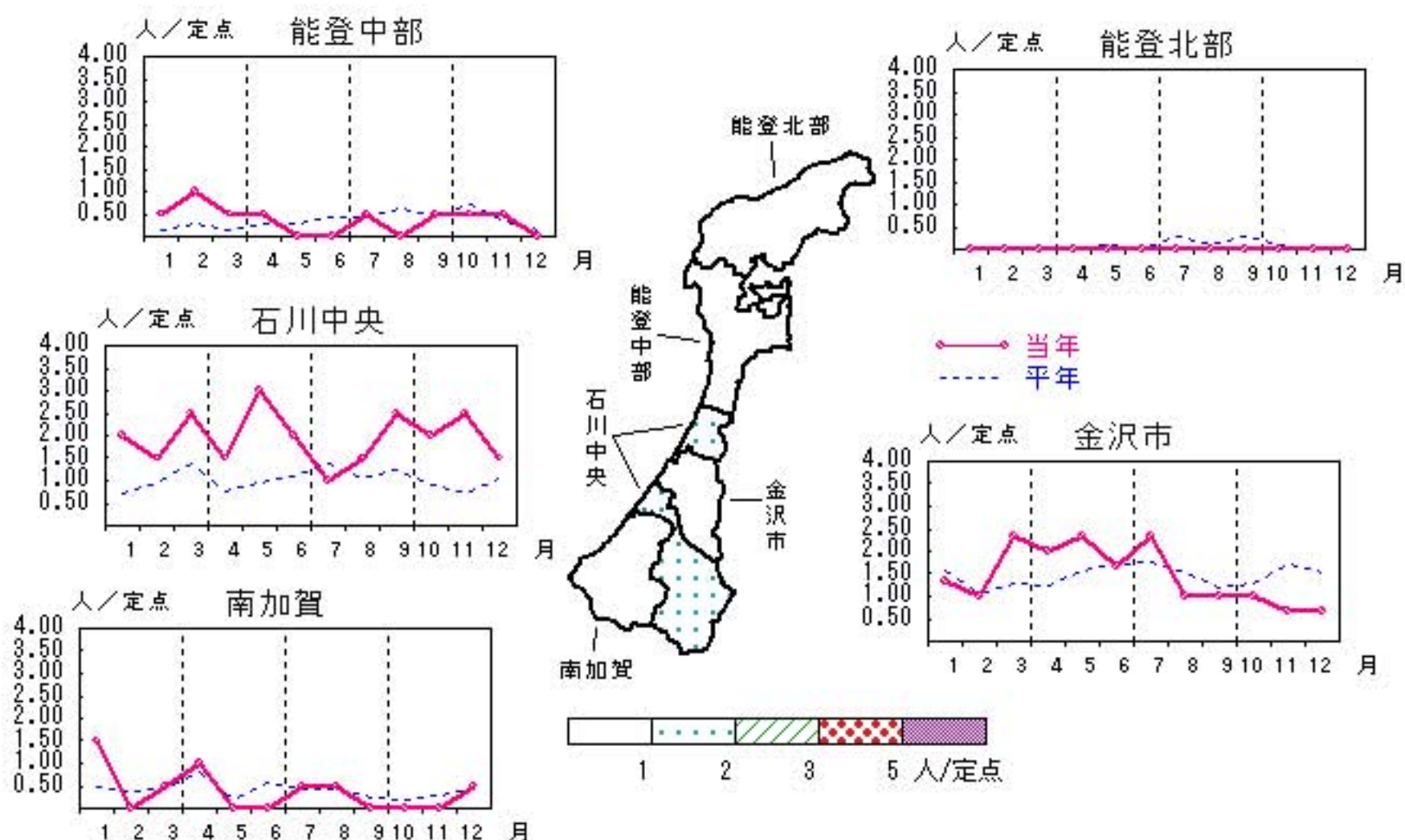


淋菌感染症

2013年 8月～12月

上段: 定点からの患者報告数
下段: 定点あたりの患者数

	8月	9月	10月	11月	12月
石川県	7 0.70	9 0.90	8 0.80	8 0.80	6 0.60
金沢市	3 1.00	3 1.00	3 1.00	2 0.67	2 0.67
南加賀	1 0.50	0 0.00	0 0.00	0 0.00	1 0.50
石川中央	3 1.50	5 2.50	4 2.00	5 2.50	3 1.50
能登中部	0 0.00	1 0.50	1 0.50	1 0.50	0 0.00
能登北部	0 0.00	0 0.00	0 0.00	0 0.00	0 0.00



人/定点

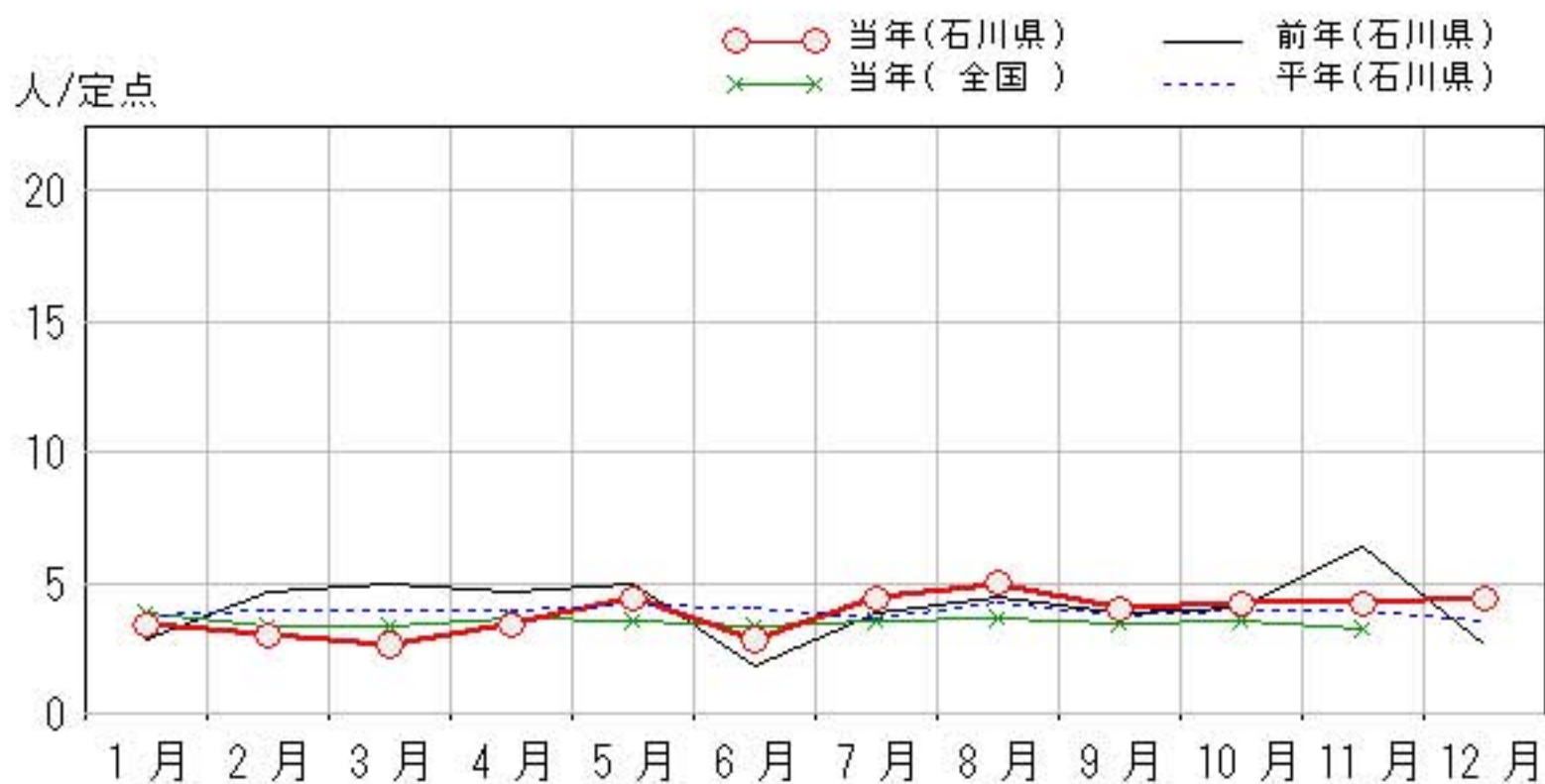
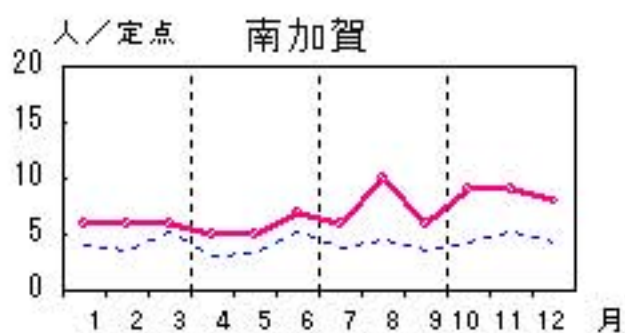
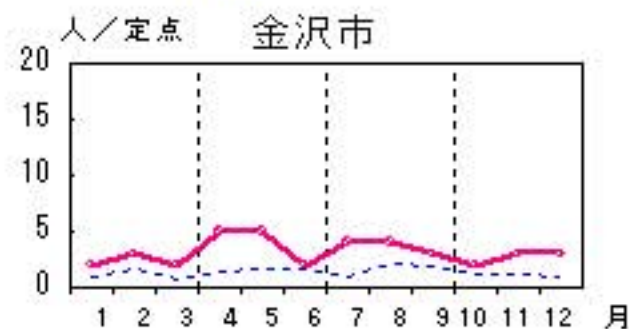
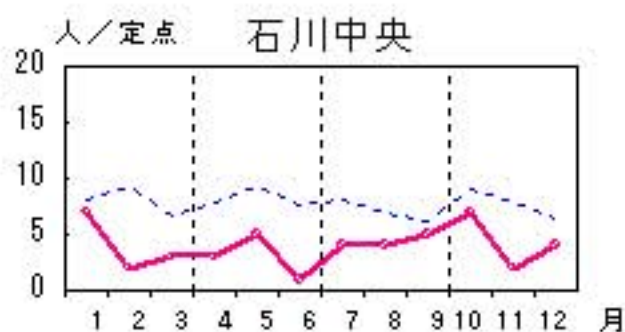
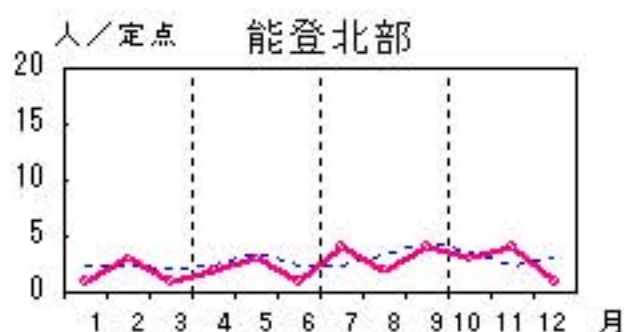
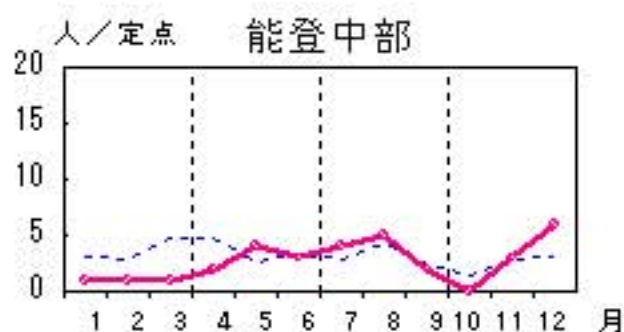


メチシリン耐性黄色ブドウ球菌感染症

2013年 8月~12月

上段: 定点からの患者報告数
下段: 定点あたりの患者数

	8月	9月	10月	11月	12月
石川県	25 5.00	20 4.00	21 4.20	21 4.20	22 4.40
金沢市	4 4.00	3 3.00	2 2.00	3 3.00	3 3.00
南加賀	10 10.00	6 6.00	9 9.00	9 9.00	8 8.00
石川中央	4 4.00	5 5.00	7 7.00	2 2.00	4 4.00
能登中部	5 5.00	2 2.00	0 0.00	3 3.00	6 6.00
能登北部	2 2.00	4 4.00	3 3.00	4 4.00	1 1.00

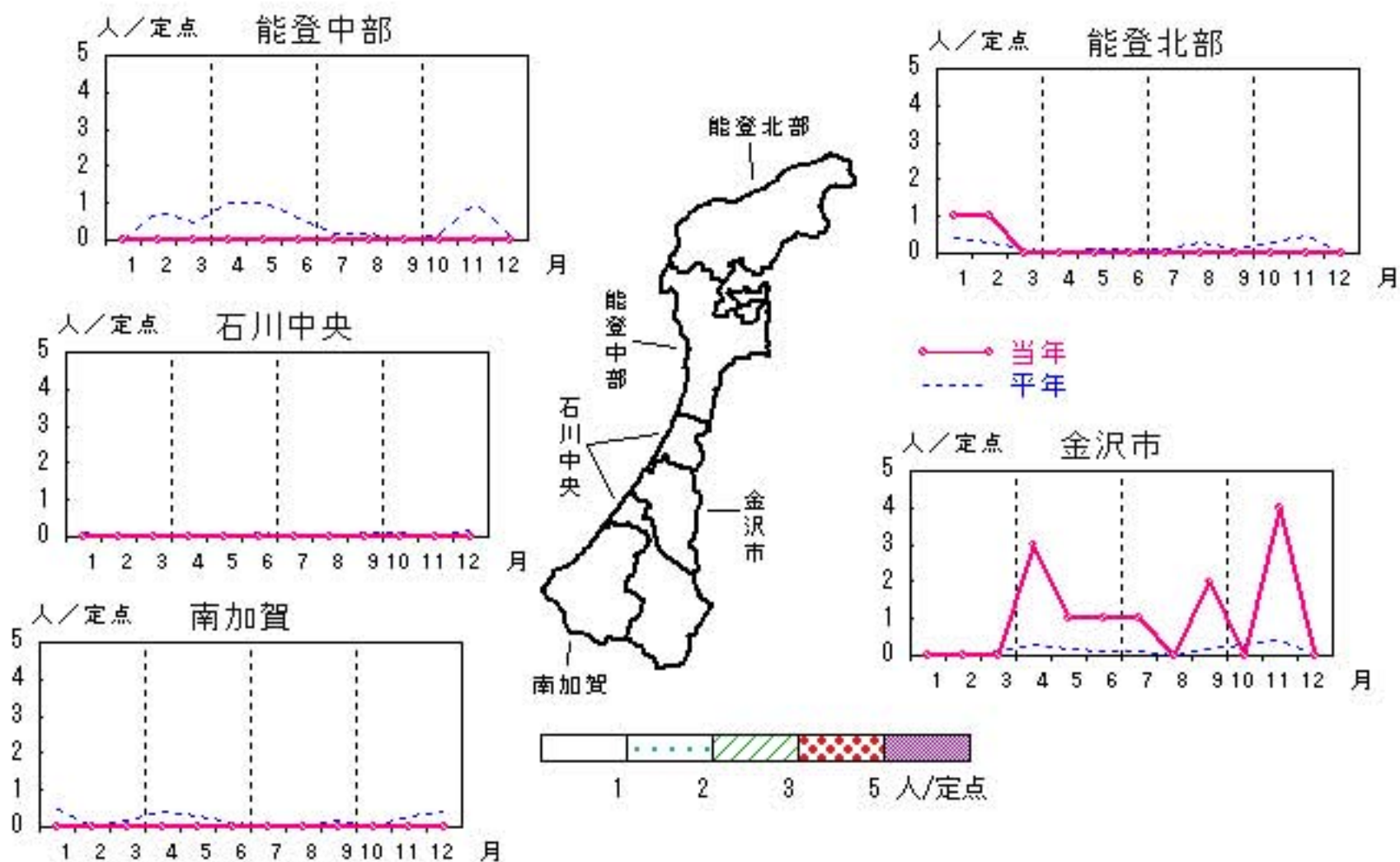


ペニシリン耐性肺炎球菌感染症

2013年 8月～12月

上段: 定点からの患者報告数
下段: 定点あたりの患者数

	8月	9月	10月	11月	12月
石川県	0 0.00	2 0.40	0 0.00	4 0.80	0 0.00
金沢市	0 0.00	2 2.00	0 0.00	4 4.00	0 0.00
南加賀	0 0.00	0 0.00	0 0.00	0 0.00	0 0.00
石川中央	0 0.00	0 0.00	0 0.00	0 0.00	0 0.00
能登中部	0 0.00	0 0.00	0 0.00	0 0.00	0 0.00
能登北部	0 0.00	0 0.00	0 0.00	0 0.00	0 0.00



疾病別・年齢階級別報告患者数

2013年 12月(石川県)

	性器クラミジア感染症	性器ヘルペスウイルス感染症	尖圭コンジローマ	淋菌感染症	ブドウ球菌耐性黄色メチシリン耐性黄色ブドウ球菌感染症	ペニシリン耐性肺炎球菌感染症	薬剤耐性緑膿菌感染症	薬剤耐性アシネトバクタ―感染症
計	22	5	5	6	22			
0歳					1			
1歳～4歳								
5歳～9歳								
10歳～14歳								
15歳～19歳	5		1	1				
20歳～24歳	6		2	3	1			
25歳～29歳	4	1	1	1				
30歳～34歳	1	2						
35歳～39歳	3	1	1	1	2			
40歳～44歳	2							
45歳～49歳		1						
50歳～54歳					1			
55歳～59歳					2			
60歳～64歳	1							
65歳～69歳					2			
70歳以上					13			

<病原細菌検出状況>

病原体検出月別、由来ヒト(保健環境センター・保健所分離分)

2013年12月末 現在報告数

検出病原体	血清型・毒素等	2013 1月			2013 2月			2013 3月			2013 4月			2013 5月			2013 6月			2013 7月			2013 8月			2013 9月			2013 10月			2013 11月			2013 12月		
		検	渡	集	検	渡	集	検	渡	集	検	渡	集	検	渡	集	検	渡	集	検	渡	集	検	渡	集	検	渡	集	検	渡	集	検	渡	集	検	渡	集
腸管出血性 大腸菌 (EHEC)	O157:H7(VT1+2)														1		5		2																		
	O157:H7(VT2)										3						1																				
	O157:HNM(VT1+2)														1	1																					
	O157:HNM(VT2)										1																										
	O157:HNT(VT1+2)																		1		1																
	O157:HNT(VT2)				4	4	3										1		1		1		1														
	O26:H11(VT1)																		2																		
	O26:HNM(VT1)																																				
	O26:HNT(VT1)																	2				1											1				
その他				1											4		2		6				1			1		1									
チフス菌																																					
パラチフス菌																																					
コレラ菌	O1, CT(+)																																				
	O139, CT(+)																																				
赤痢菌	A亜群(志賀)																																				
	B亜群(フレキシネリ)																																				
	C亜群(ボイド)																																				
	D亜群(ソンネ)															1																					
	群その他・不明																																				
腸炎ビブリオ																																					
サルモネラ																																					
黄色ブドウ球菌																			3	3																	
病原大腸菌(EHEC除く)																																					
カンピロバクター					14	14																															
ウエルシュ菌										10	10																										

検:検出数, 渡:海外渡航分(再掲), 集:集団発生分(再掲)