

感染症発生動向調査（週報）の保健所別発生状況												
		調査対象期間					定点当り					備考
		先週 11/11～11/17	今週 11/18～11/24	増減	前年同週	今週 (47週)	南加賀 定点10	金沢市 定点16	石川中 央 定点10	能登中 能登北 定点7 定点5		
1	インフルエンザ	3	21	18	0.02	0.44	新	↑				新:今週新たに報告あり 矢印:先週に引き続き報告あり ↑増加 ↓減少 →同数 ▽先週報告あり今週報告なし
2	RSウイルス感染症	24	19	△5	0.59	0.66	↑	↑	→	↓		
3	咽頭結膜熱	13	25	12	0.24	0.86	↑	↑	↓	↑	▽	
4	A群溶血性レンサ球菌咽頭炎	29	36	7	2.24	1.24	↑	↓	↑	↑	▽	
5	感染性胃腸炎	200	254	54	15.41	8.76	↑	↑	↑	↑	↑	
6	水痘	41	43	2	1.10	1.48	↑	↓	↓	新	▽	
7	手足口病	19	17	△2	0.72	0.59	↓	↑	↓	新		
8	伝染性紅斑	1	3	2	0.03	0.10			↑			
9	突発性発しん	11	11	—	0.45	0.38	↑	↓	→	↓	新	
10	百日咳	—	—	—	—	—						
11	ヘルパンギーナ	4	—	△4	—	—	▽	▽				
12	流行性耳下腺炎	1	4	3	0.31	0.14	新	→				
							南加賀 定点1	金沢市 定点3	石川中 央 定点1	能登中 能登北 定点1 定点1		
13	急性出血性結膜炎	—	—	—	—	—						
14	流行性角結膜炎	—	2	2	0.14	0.29		新				
							南加賀 定点1	金沢市 定点1	石川中 央 定点1	能登中 能登北 定点1 定点1		
15	細菌性髄膜炎	—	—	—	—	—						
16	無菌性髄膜炎	—	—	—	—	—						
17	マイコプラズマ肺炎	1	4	3	1.80	0.80		▽		新	新	
18	クラミジア肺炎(オウム病除く)	—	1	1	—	0.20		新				
19	感染性胃腸炎(ロタウイルス)	—	—	—	—	—						
合計		347	440	93								

◎: 大きな流行の発生・継続が疑われること

○: 流行の発生前であれば今後4週間以内に大きな流行が発生する可能性があること、流行発生後であればその流行がまだ終わっていない可能性があること

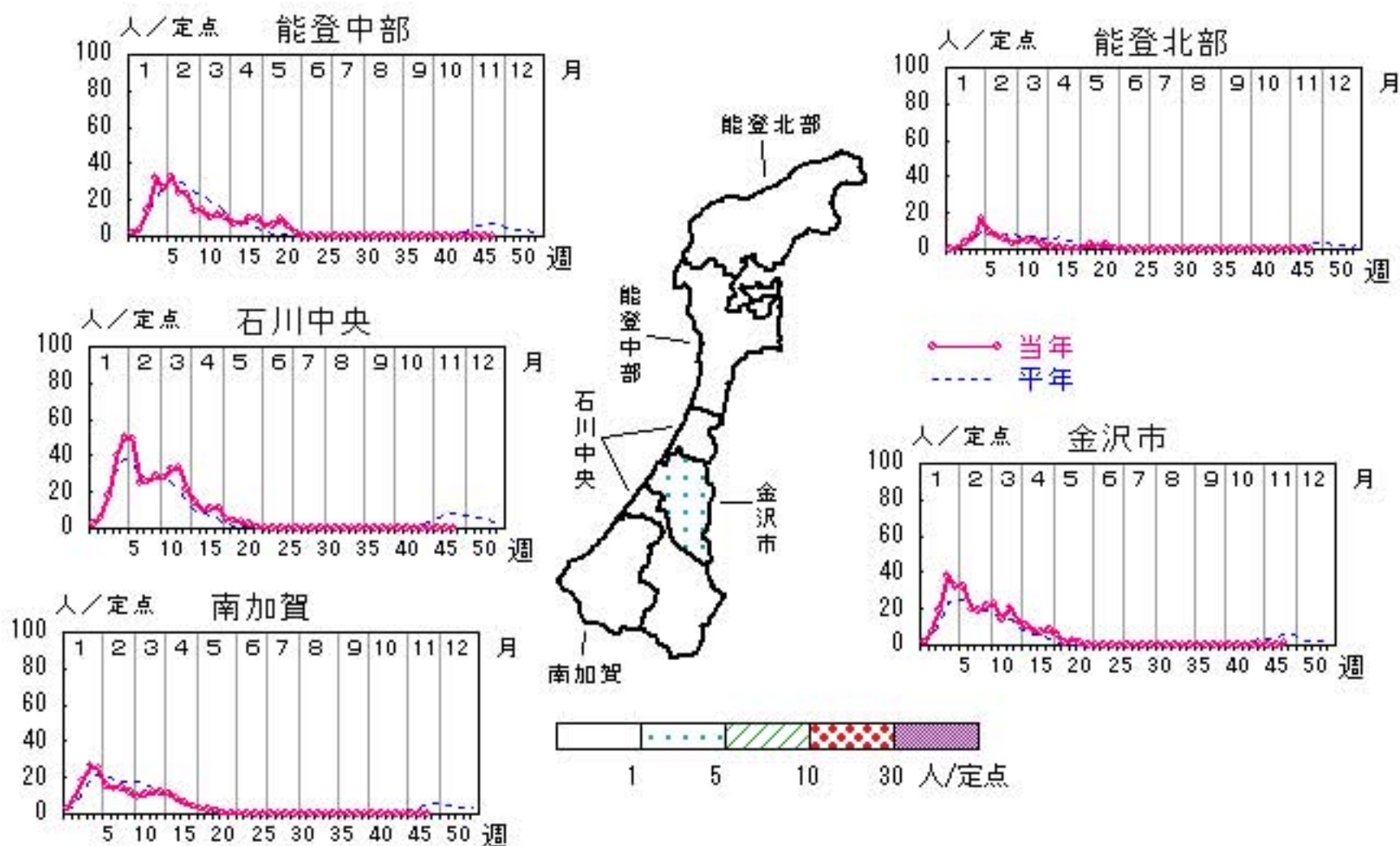
石川県感染症情報センター

インフルエンザ

2013年43週～47週

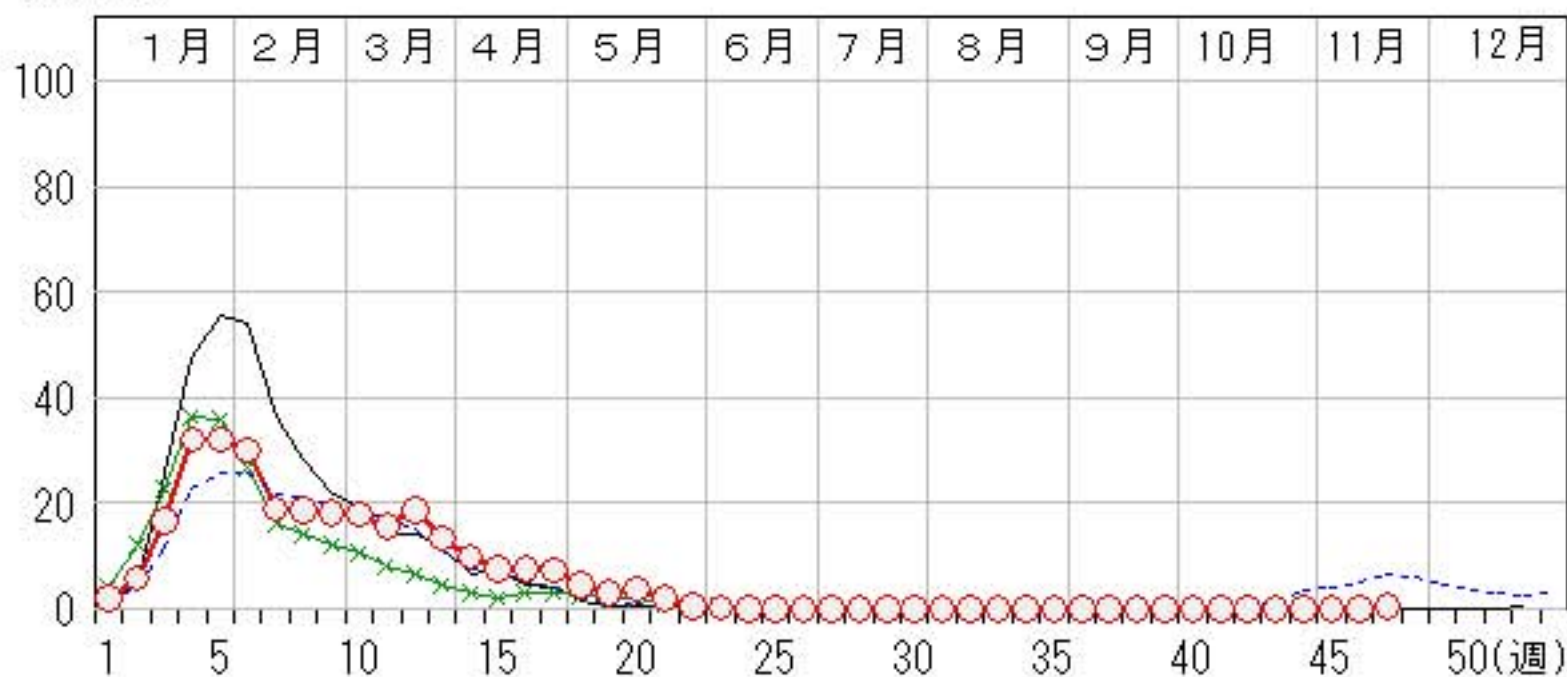
上段: 定点からの患者報告数
下段: 定点あたりの患者数

	43週	44週	45週	46週	47週
石川県	0 0.00	0 0.00	0 0.00	3 0.06	21 0.44
金沢市	0 0.00	0 0.00	0 0.00	3 0.19	20 1.25
南加賀	0 0.00	0 0.00	0 0.00	0 0.00	1 0.10
石川中央	0 0.00	0 0.00	0 0.00	0 0.00	0 0.00
能登中部	0 0.00	0 0.00	0 0.00	0 0.00	0 0.00
能登北部	0 0.00	0 0.00	0 0.00	0 0.00	0 0.00



人/定点

○ 当年(石川県) — 前年(石川県)
 × 当年(全国) - - - 平年(石川県)

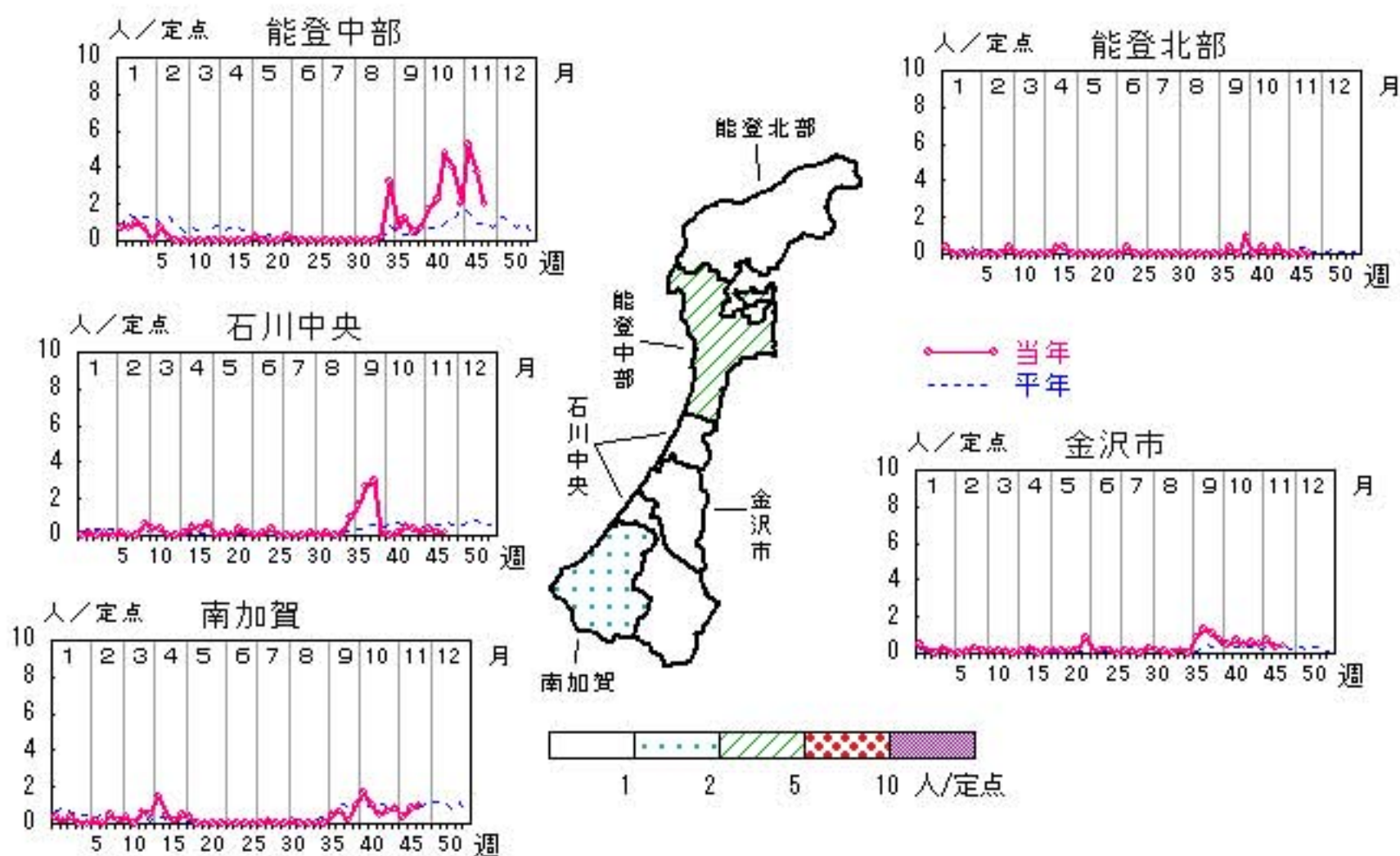


RSウイルス感染症

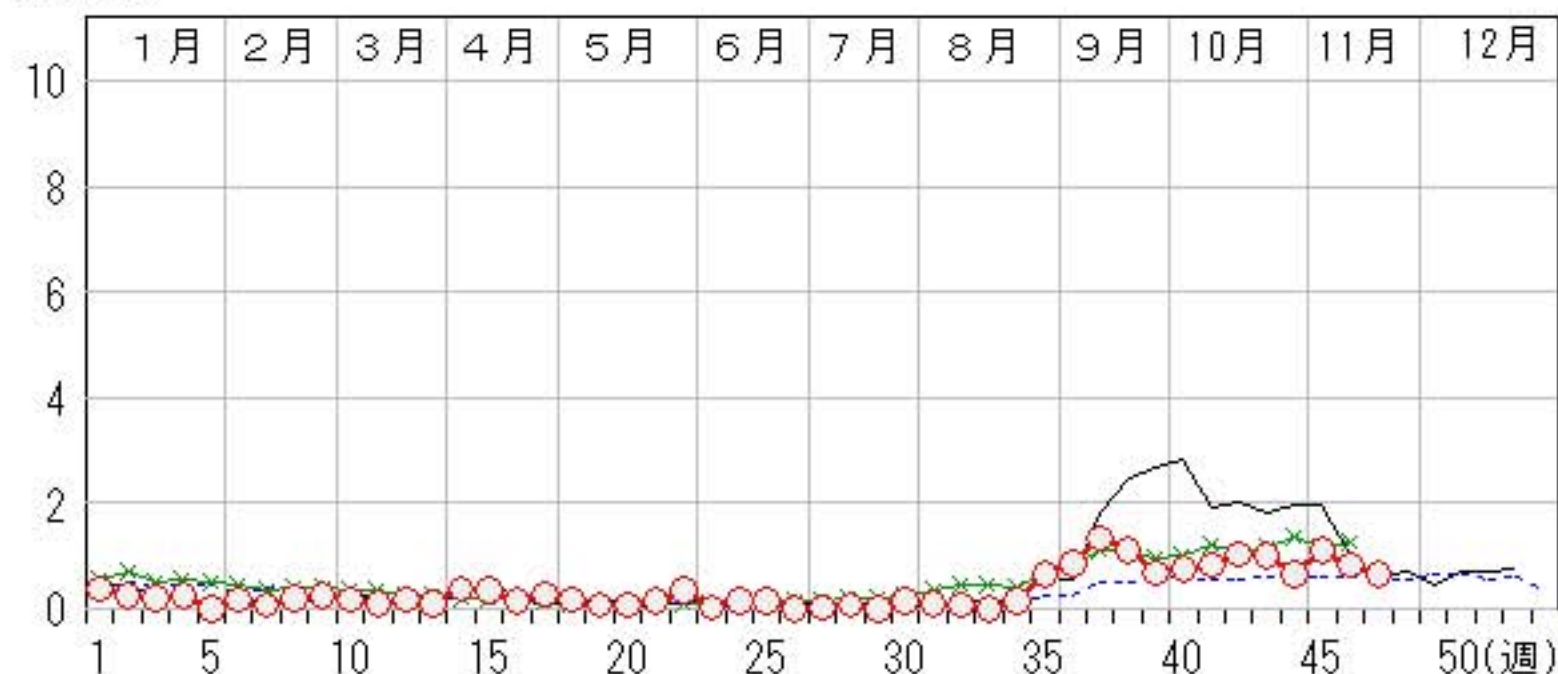
2013年43週～47週

上段: 定点からの患者報告数
下段: 定点あたりの患者数

	43週	44週	45週	46週	47週
石川県	29 1.00	19 0.66	32 1.10	24 0.83	19 0.66
金沢市	6 0.60	5 0.50	7 0.70	3 0.30	4 0.40
南加賀	4 0.67	5 0.83	2 0.33	5 0.83	6 1.00
石川中央	2 0.33	1 0.17	2 0.33	1 0.17	1 0.17
能登中部	16 4.00	8 2.00	21 5.25	15 3.75	8 2.00
能登北部	1 0.33	0 0.00	0 0.00	0 0.00	0 0.00



○ 当年(石川県) — 前年(石川県)
× 当年(全国) - - - 平年(石川県)

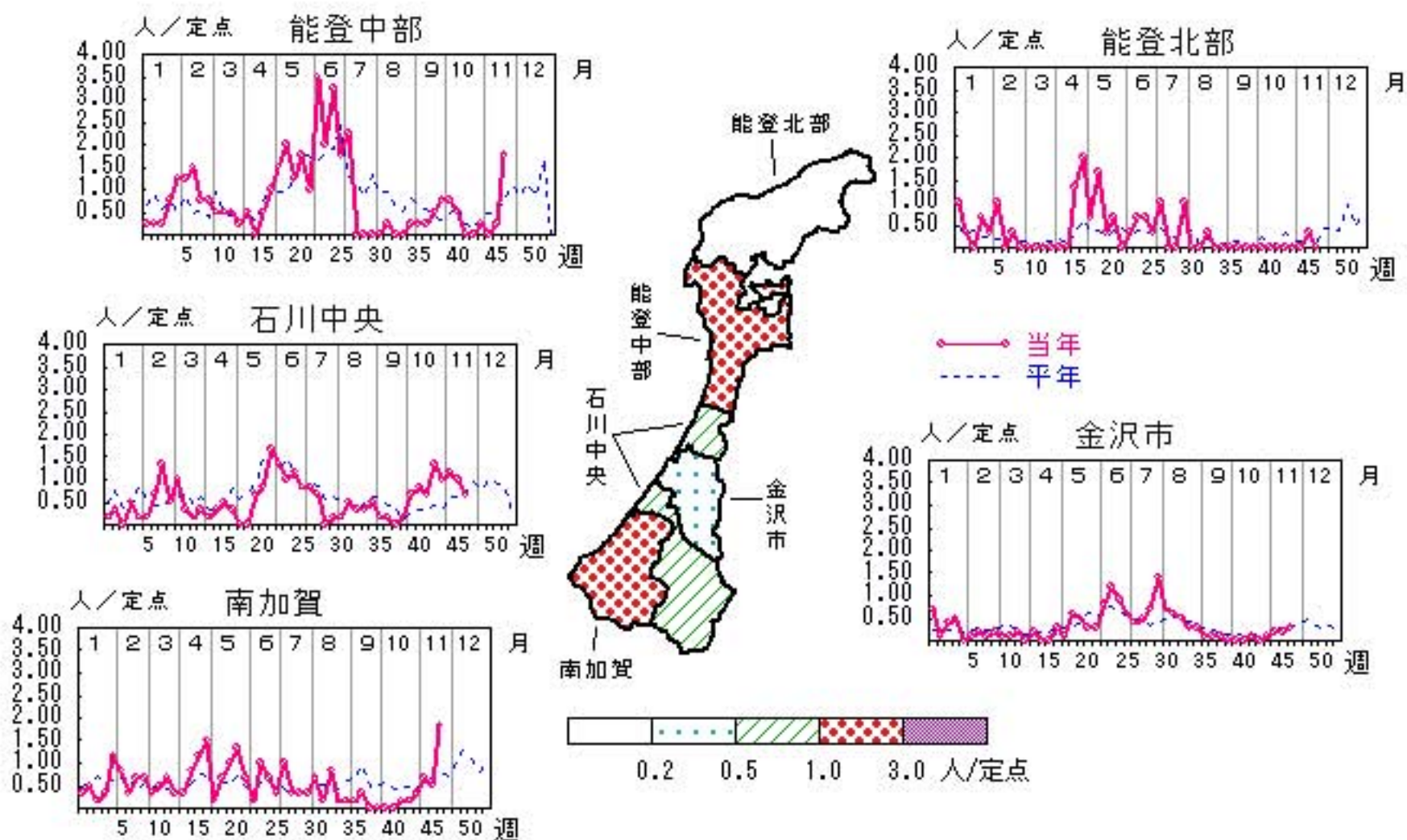


咽頭結膜熱

2013年43週～47週

上段: 定点からの患者報告数
下段: 定点あたりの患者数

	43週	44週	45週	46週	47週
石川県	9 0.31	10 0.34	13 0.45	13 0.45	25 0.86
金沢市	0 0.00	1 0.10	2 0.20	2 0.20	3 0.30
南加賀	1 0.17	2 0.33	4 0.67	3 0.50	11 1.83
石川中央	8 1.33	6 1.00	7 1.17	6 1.00	4 0.67
能登中部	0 0.00	1 0.25	0 0.00	1 0.25	7 1.75
能登北部	0 0.00	0 0.00	0 0.00	1 0.33	0 0.00



人/定点

○ 当年(石川県) — 前年(石川県)
 × 当年(全国) - - - 平年(石川県)

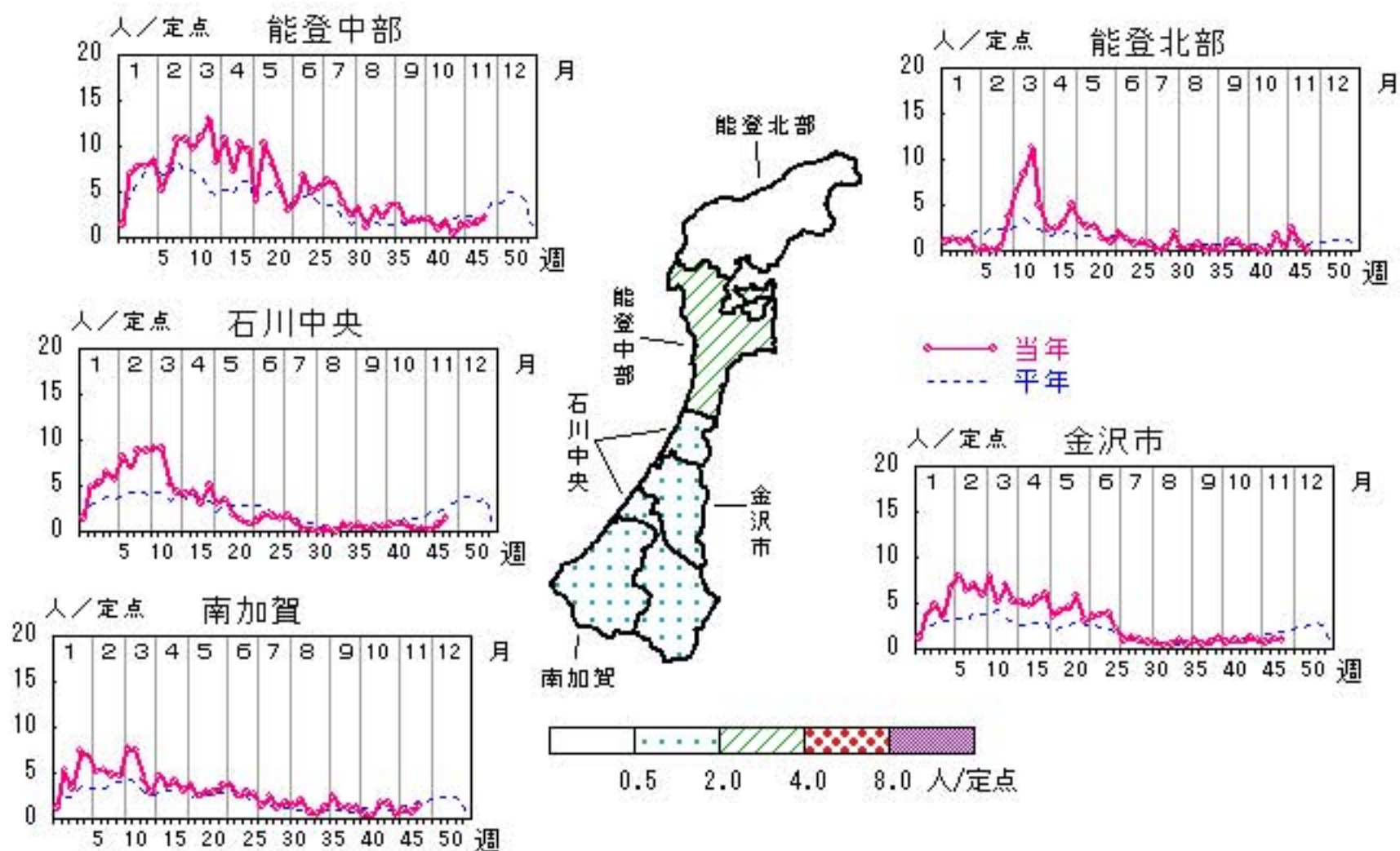


A群溶血性レンサ球菌咽頭炎

2013年43週～47週

上段: 定点からの患者報告数
下段: 定点あたりの患者数

	43週	44週	45週	46週	47週
石川県	32 1.10	22 0.76	27 0.93	29 1.00	36 1.24
金沢市	13 1.30	10 1.00	7 0.70	11 1.10	9 0.90
南加賀	10 1.67	3 0.50	6 1.00	4 0.67	9 1.50
石川中央	2 0.33	2 0.33	1 0.17	5 0.83	9 1.50
能登中部	2 0.50	6 1.50	6 1.50	7 1.75	9 2.25
能登北部	5 1.67	1 0.33	7 2.33	2 0.67	0 0.00

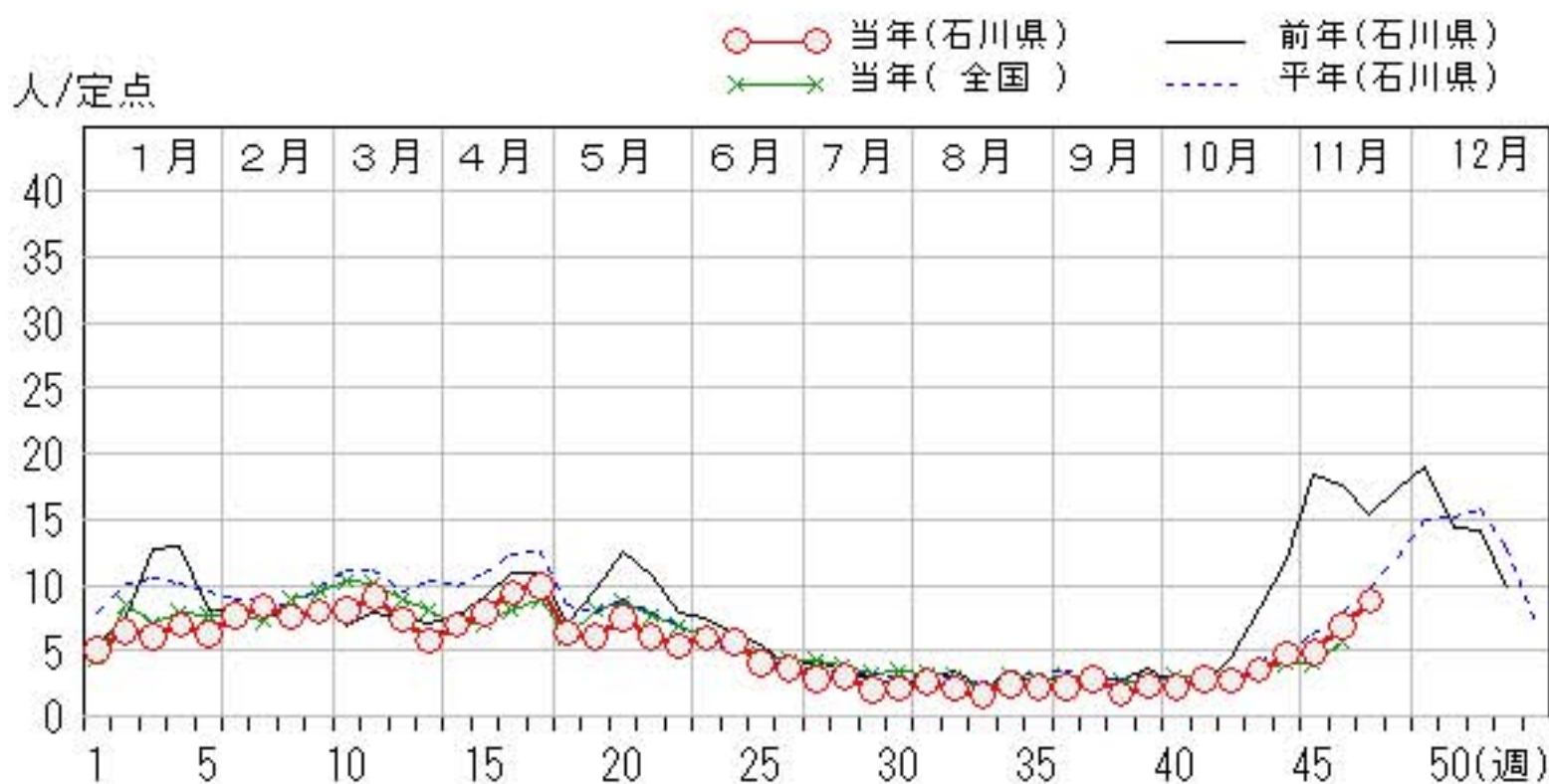
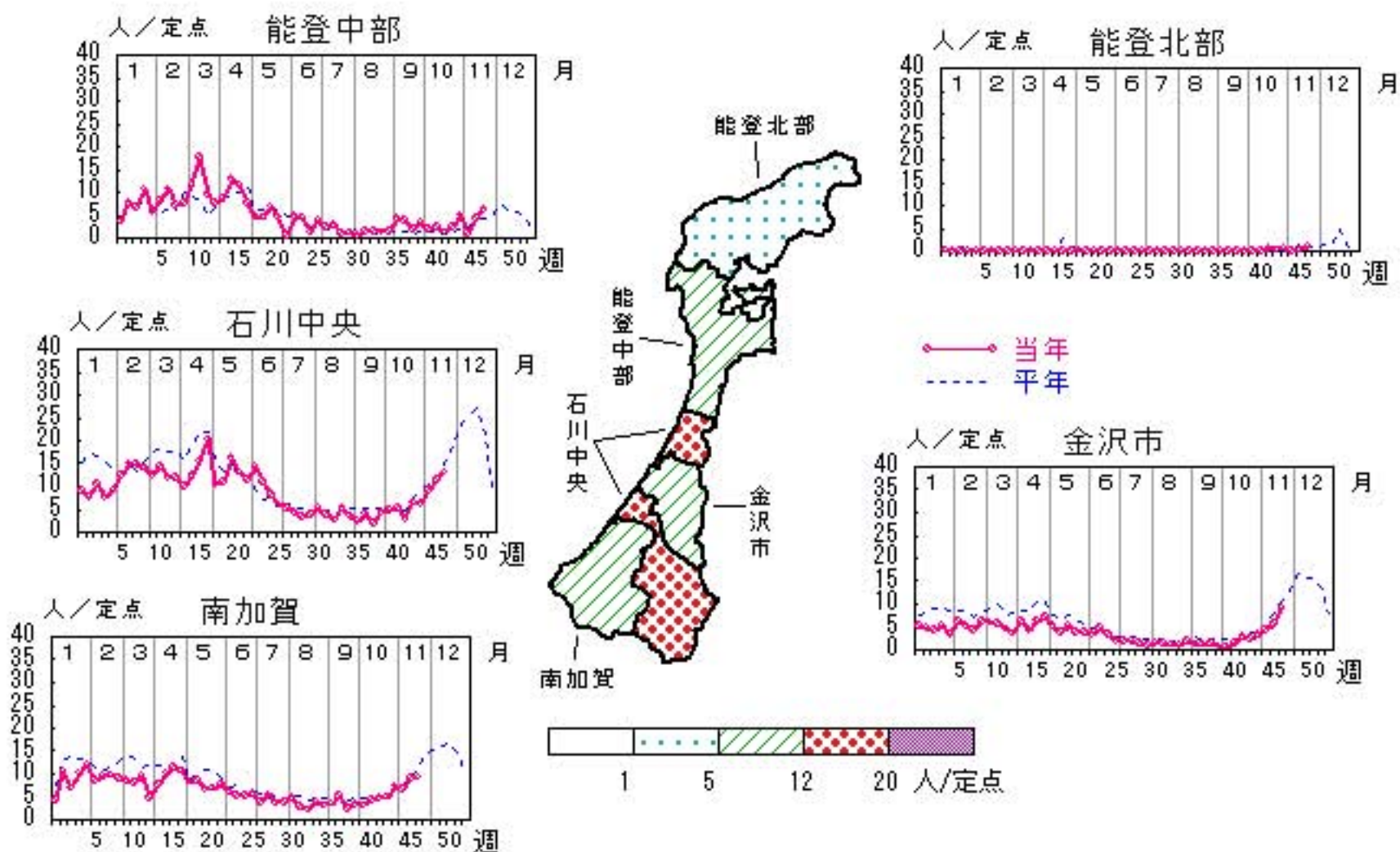


感染性胃腸炎

2013年43週～47週

上段: 定点からの患者報告数
下段: 定点あたりの患者数

	43週	44週	45週	46週	47週
石川県	102 3.52	137 4.72	140 4.83	200 6.90	254 8.76
金沢市	23 2.30	34 3.40	42 4.20	58 5.80	91 9.10
南加賀	30 5.00	44 7.33	40 6.67	55 9.17	56 9.33
石川中央	39 6.50	37 6.17	54 9.00	69 11.50	79 13.17
能登中部	9 2.25	20 5.00	4 1.00	17 4.25	25 6.25
能登北部	1 0.33	2 0.67	0 0.00	1 0.33	3 1.00

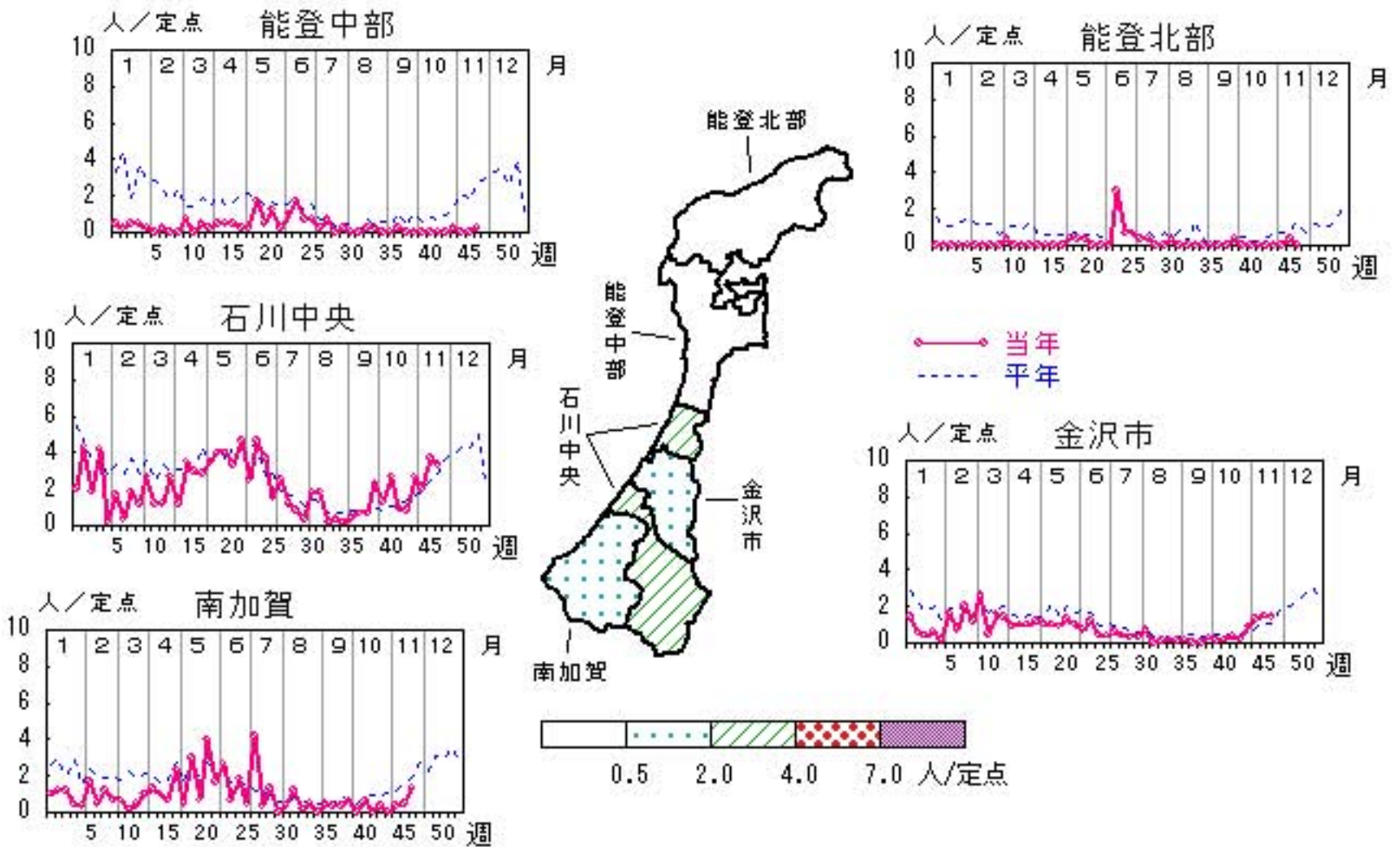


水痘

2013年43週～47週

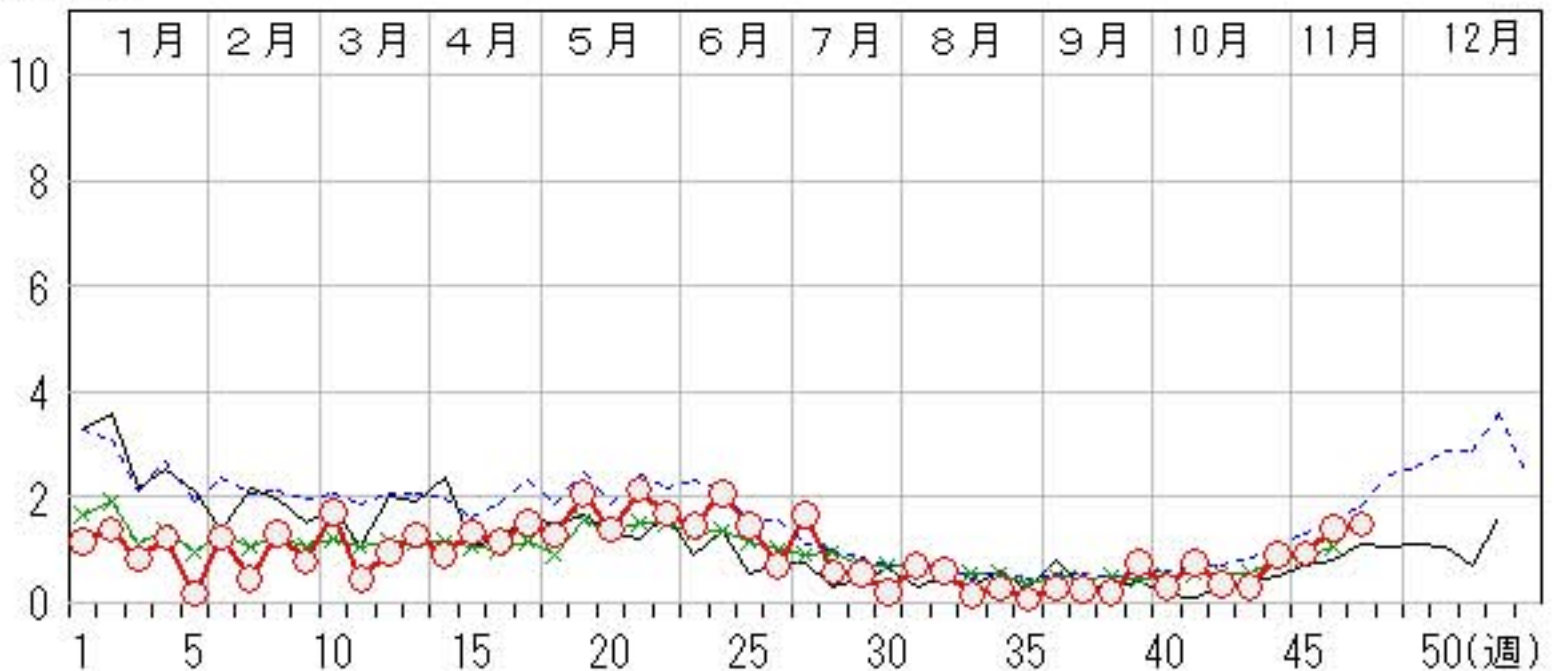
上段: 定点からの患者報告数
下段: 定点あたりの患者数

	43週	44週	45週	46週	47週
石川県	9 0.31	26 0.90	27 0.93	41 1.41	43 1.48
金沢市	2 0.20	9 0.90	13 1.30	15 1.50	14 1.40
南加賀	2 0.33	0 0.00	2 0.33	3 0.50	8 1.33
石川中央	5 0.83	16 2.67	12 2.00	22 3.67	20 3.33
能登中部	0 0.00	1 0.25	0 0.00	0 0.00	1 0.25
能登北部	0 0.00	0 0.00	0 0.00	1 0.33	0 0.00



人/定点

○ 当年(石川県) — 前年(石川県)
× 当年(全国) - - - 平年(石川県)

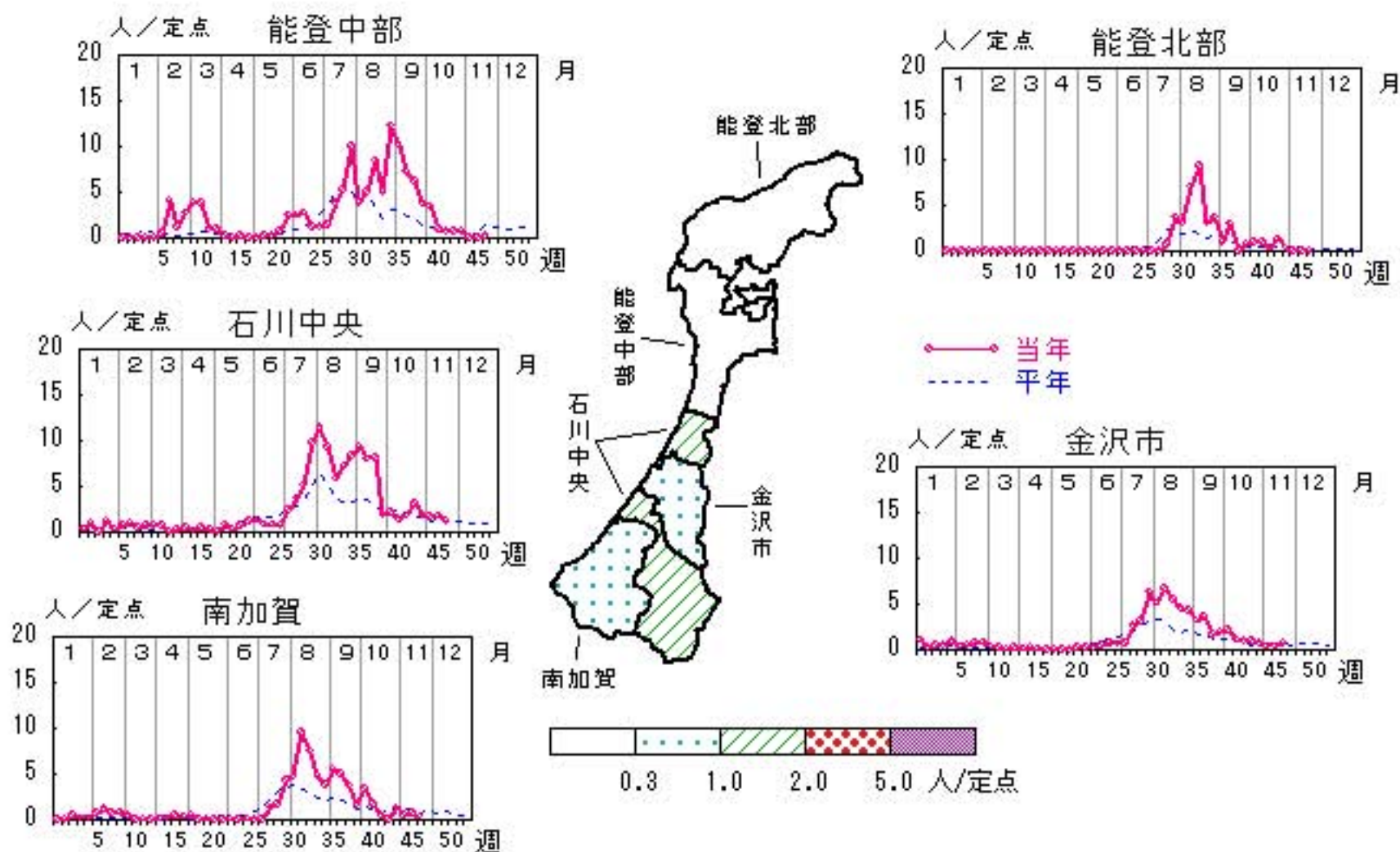


手足口病

2013年43週～47週

上段: 定点からの患者報告数
下段: 定点あたりの患者数

	43週	44週	45週	46週	47週
石川県	36 1.24	30 1.03	17 0.59	19 0.66	17 0.59
金沢市	10 1.00	7 0.70	4 0.40	4 0.40	7 0.70
南加賀	0 0.00	8 1.33	3 0.50	4 0.67	2 0.33
石川中央	19 3.17	11 1.83	10 1.67	11 1.83	7 1.17
能登中部	3 0.75	3 0.75	0 0.00	0 0.00	1 0.25
能登北部	4 1.33	1 0.33	0 0.00	0 0.00	0 0.00



人/定点
 ○ 当年(石川県) — 前年(石川県)
 × 当年(全国) - - - 平年(石川県)

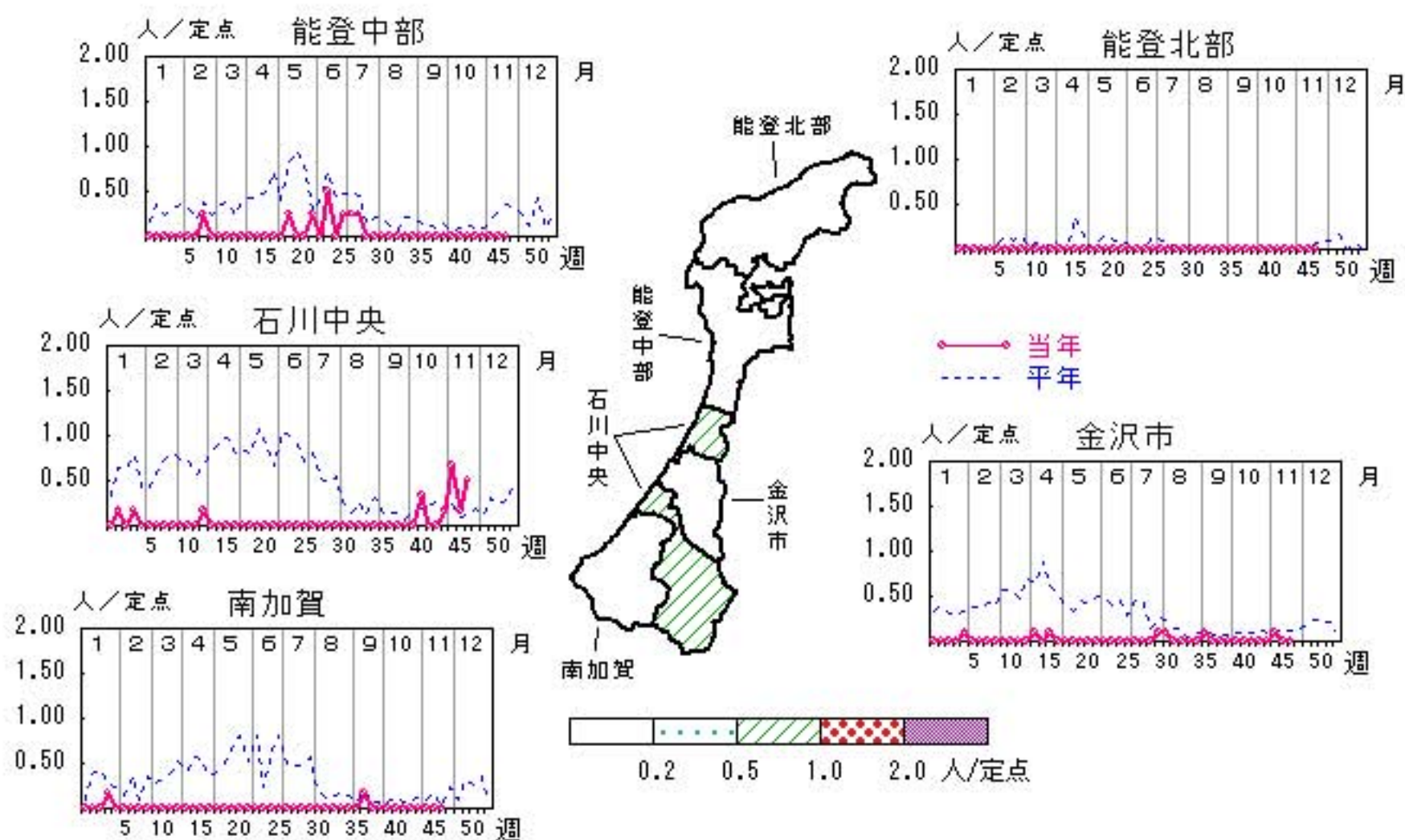


伝染性紅斑

2013年43週～47週

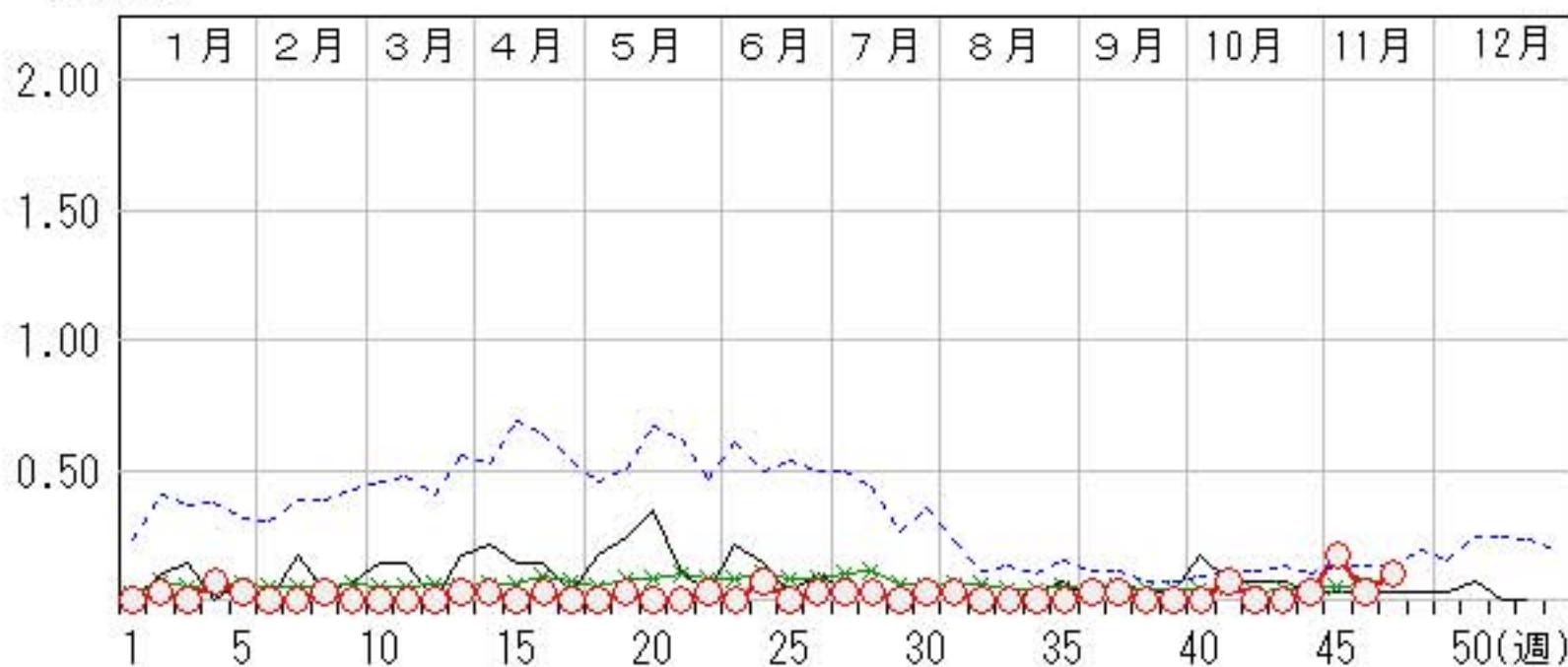
上段: 定点からの患者報告数
下段: 定点あたりの患者数

	43週	44週	45週	46週	47週
石川県	0 0.00	1 0.03	5 0.17	1 0.03	3 0.10
金沢市	0 0.00	0 0.00	1 0.10	0 0.00	0 0.00
南加賀	0 0.00	0 0.00	0 0.00	0 0.00	0 0.00
石川中央	0 0.00	1 0.17	4 0.67	1 0.17	3 0.50
能登中部	0 0.00	0 0.00	0 0.00	0 0.00	0 0.00
能登北部	0 0.00	0 0.00	0 0.00	0 0.00	0 0.00



人/定点

○ 当年(石川県) — 前年(石川県)
× 当年(全国) - - 平年(石川県)

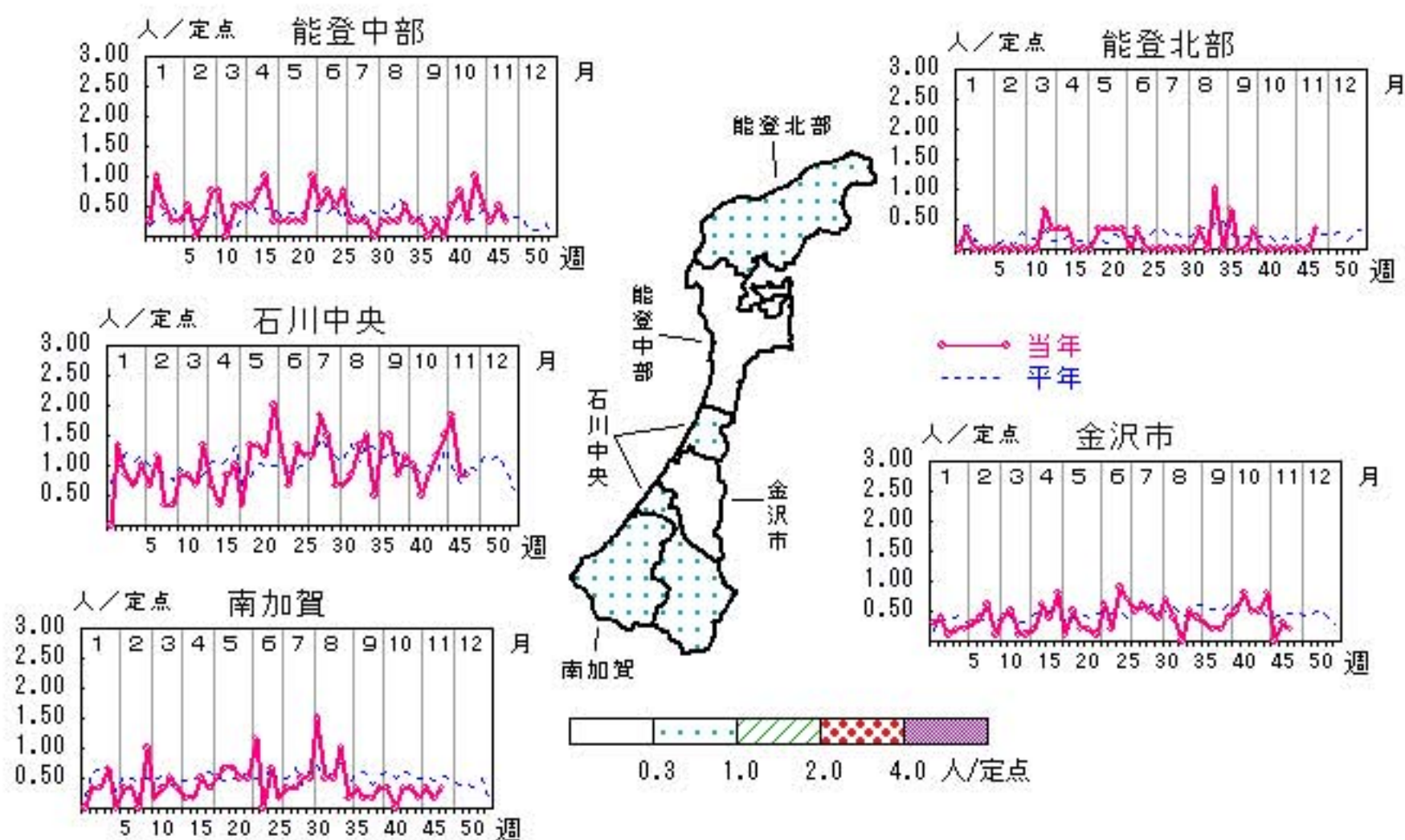


突発性発しん

2013年43週～47週

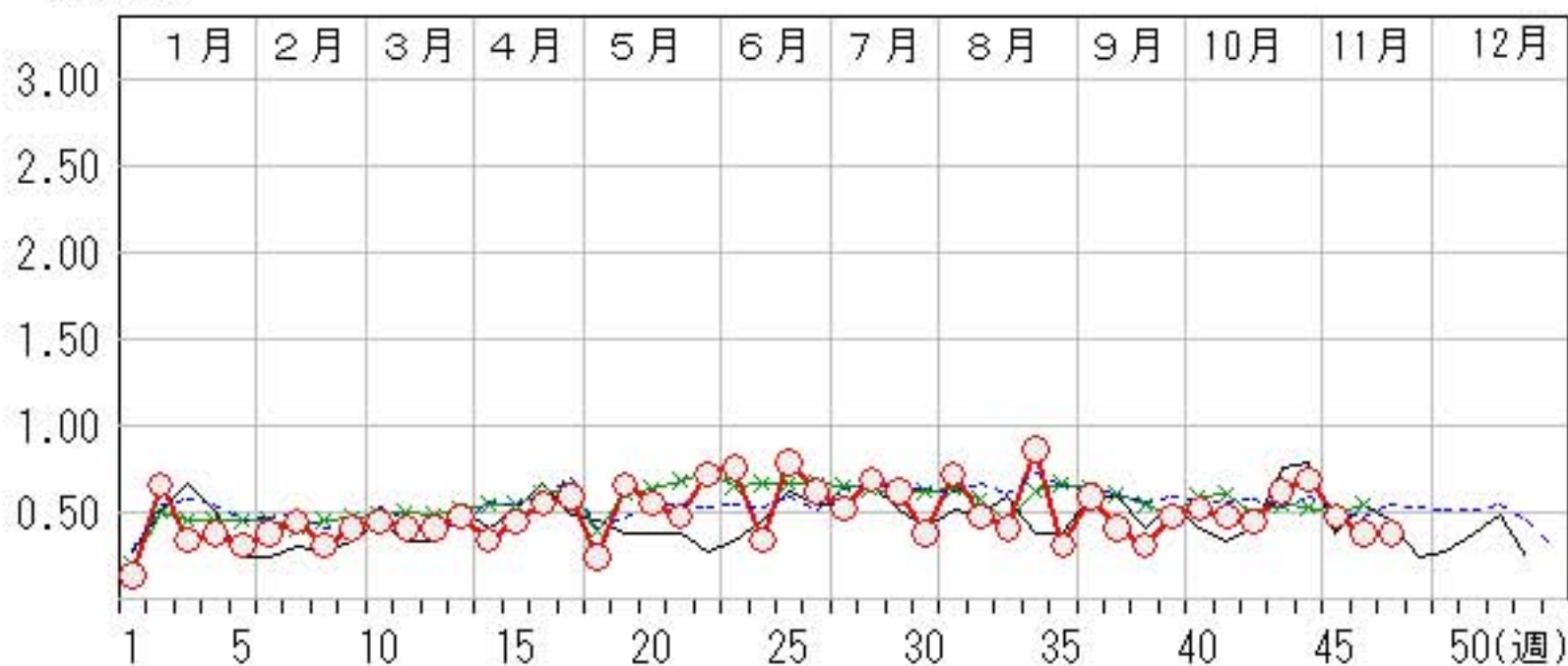
上段: 定点からの患者報告数
下段: 定点あたりの患者数

	43週	44週	45週	46週	47週
石川県	18 0.62	20 0.69	14 0.48	11 0.38	11 0.38
金沢市	5 0.50	8 0.80	0 0.00	3 0.30	2 0.20
南加賀	2 0.33	1 0.17	2 0.33	1 0.17	2 0.33
石川中央	7 1.17	9 1.50	11 1.83	5 0.83	5 0.83
能登中部	4 1.00	2 0.50	1 0.25	2 0.50	1 0.25
能登北部	0 0.00	0 0.00	0 0.00	0 0.00	1 0.33



人/定点

○ 当年(石川県) — 前年(石川県)
 × 当年(全国) - - - 平年(石川県)

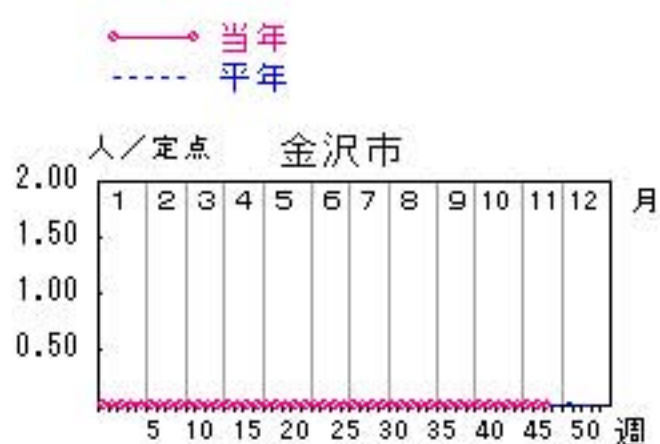
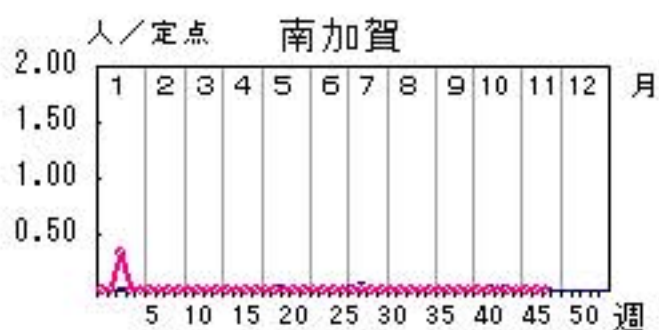
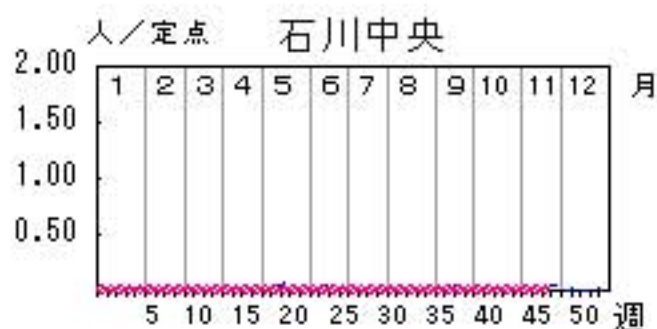
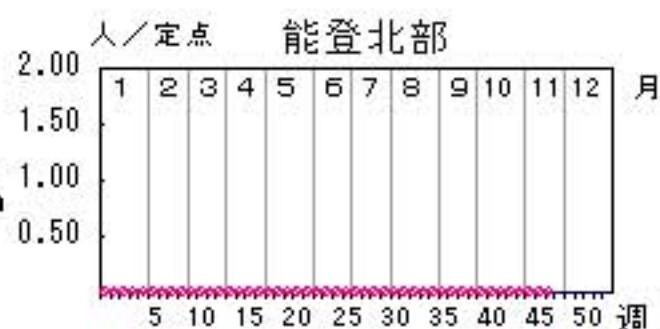
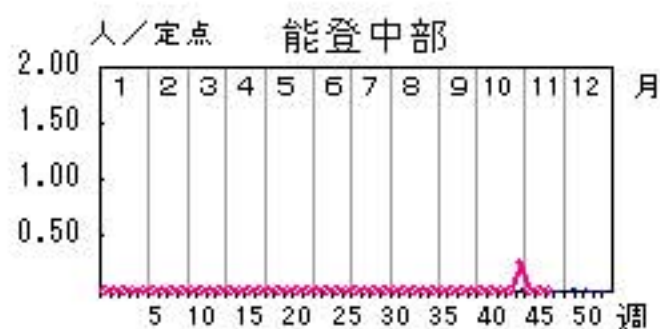


百日咳

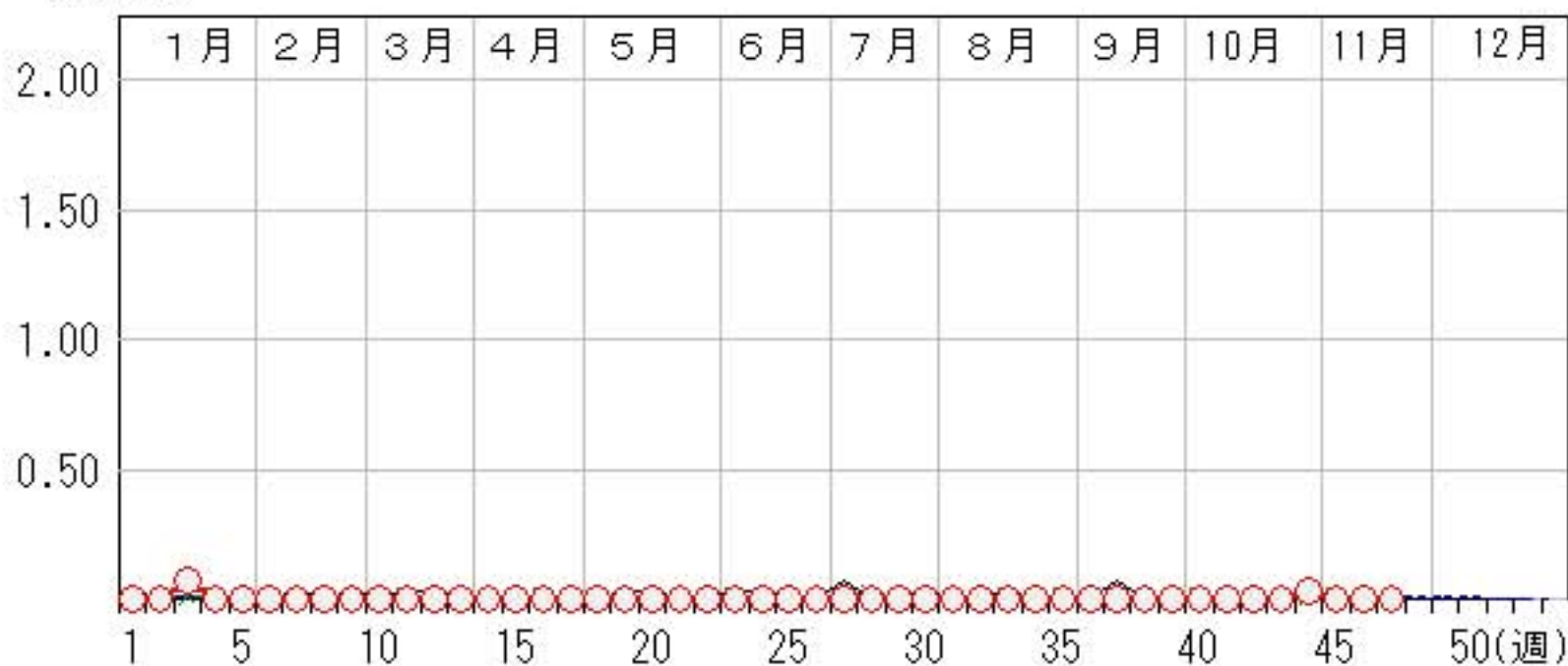
2013年43週～47週

上段: 定点からの患者報告数
下段: 定点あたりの患者数

	43週	44週	45週	46週	47週
石川県	0 0.00	1 0.03	0 0.00	0 0.00	0 0.00
金沢市	0 0.00	0 0.00	0 0.00	0 0.00	0 0.00
南加賀	0 0.00	0 0.00	0 0.00	0 0.00	0 0.00
石川中央	0 0.00	0 0.00	0 0.00	0 0.00	0 0.00
能登中部	0 0.00	1 0.25	0 0.00	0 0.00	0 0.00
能登北部	0 0.00	0 0.00	0 0.00	0 0.00	0 0.00



人/定点
 ○—○ 当年(石川県) — 前年(石川県)
 ×—× 当年(全国) - - - 平年(石川県)

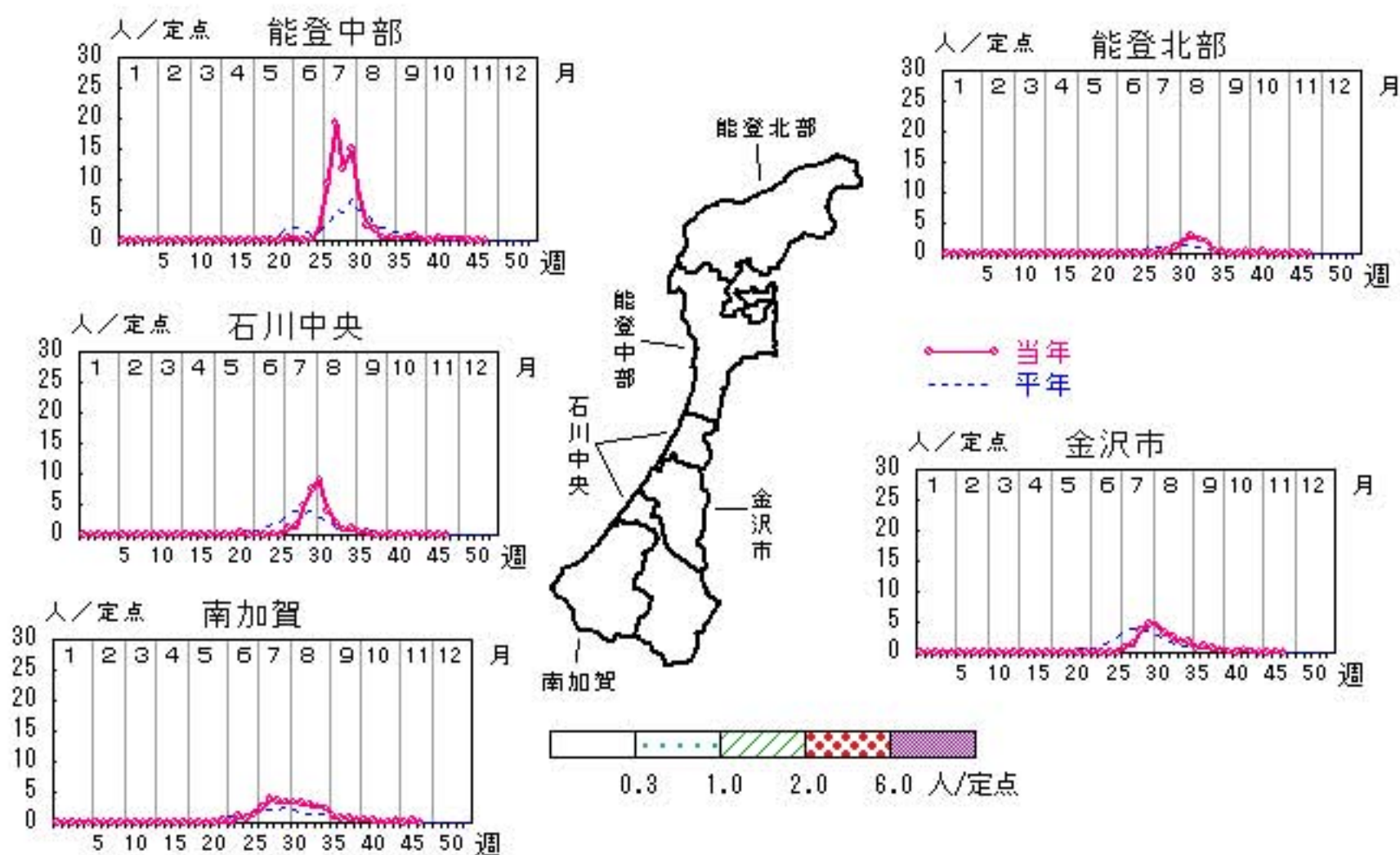


ヘルパンギーナ

2013年43週～47週

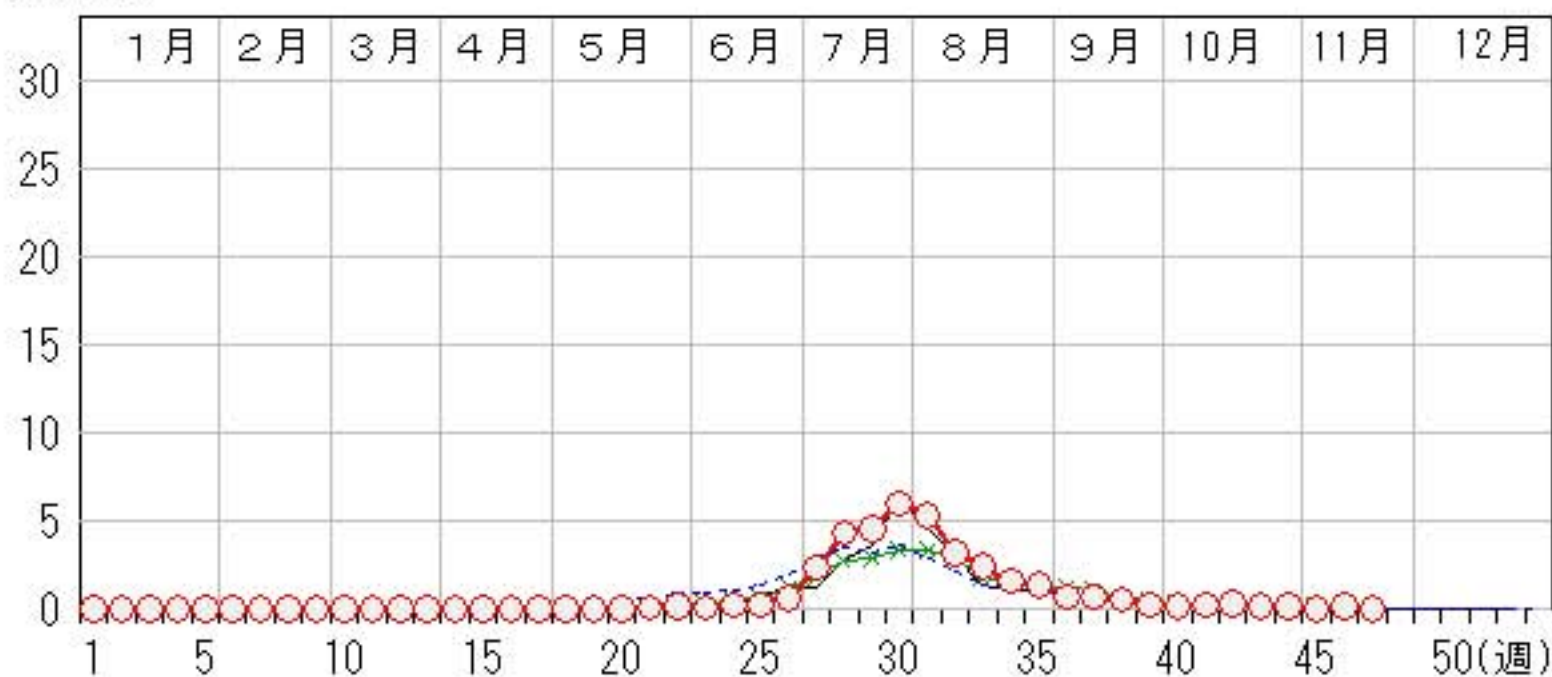
上段: 定点からの患者報告数
下段: 定点あたりの患者数

	43週	44週	45週	46週	47週
石川県	5 0.17	4 0.14	1 0.03	4 0.14	0 0.00
金沢市	2 0.20	1 0.10	1 0.10	2 0.20	0 0.00
南加賀	1 0.17	2 0.33	0 0.00	2 0.33	0 0.00
石川中央	1 0.17	0 0.00	0 0.00	0 0.00	0 0.00
能登中部	1 0.25	1 0.25	0 0.00	0 0.00	0 0.00
能登北部	0 0.00	0 0.00	0 0.00	0 0.00	0 0.00



人/定点

○ 当年(石川県) — 前年(石川県)
× 当年(全国) - - - 平年(石川県)

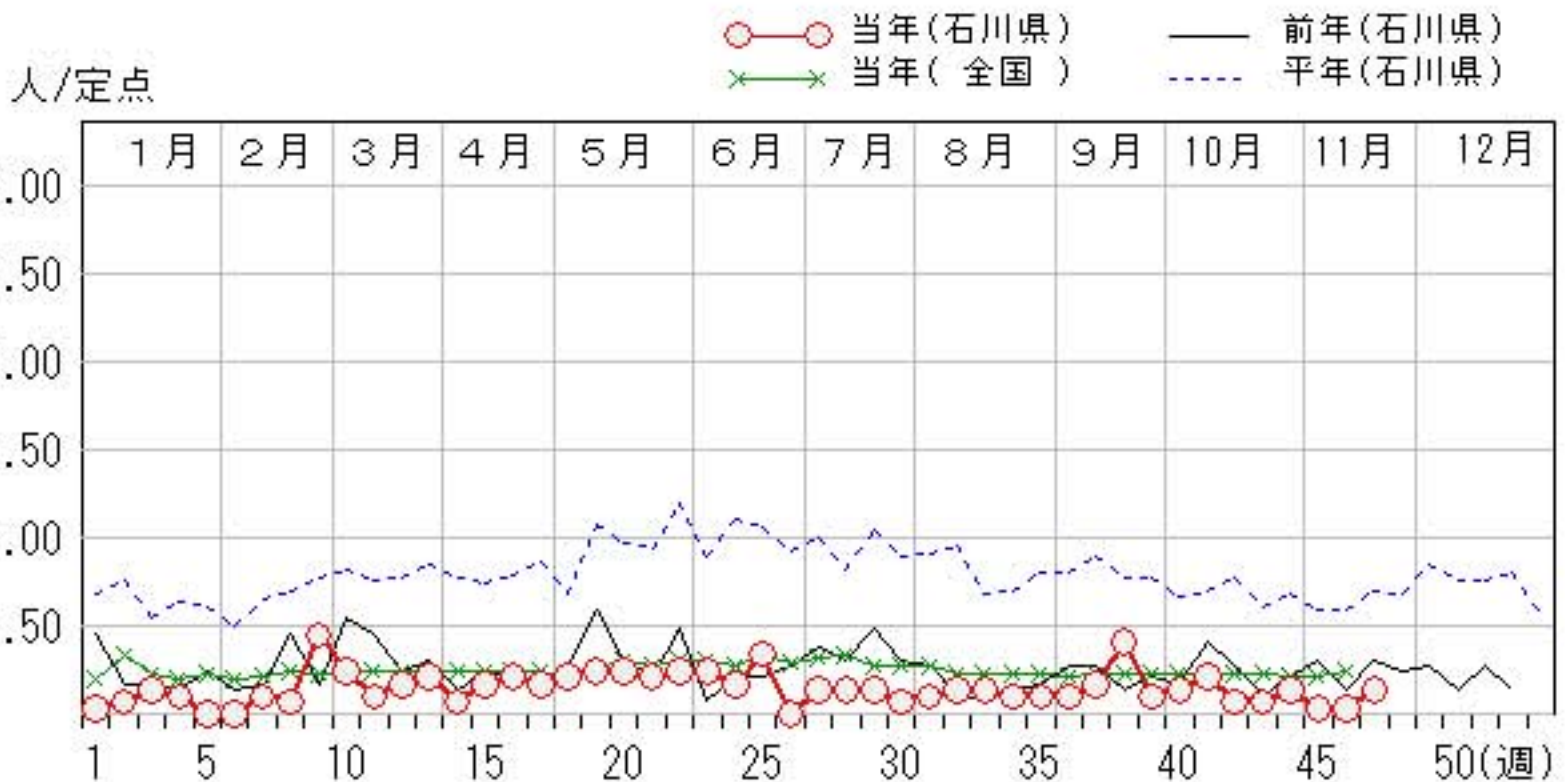
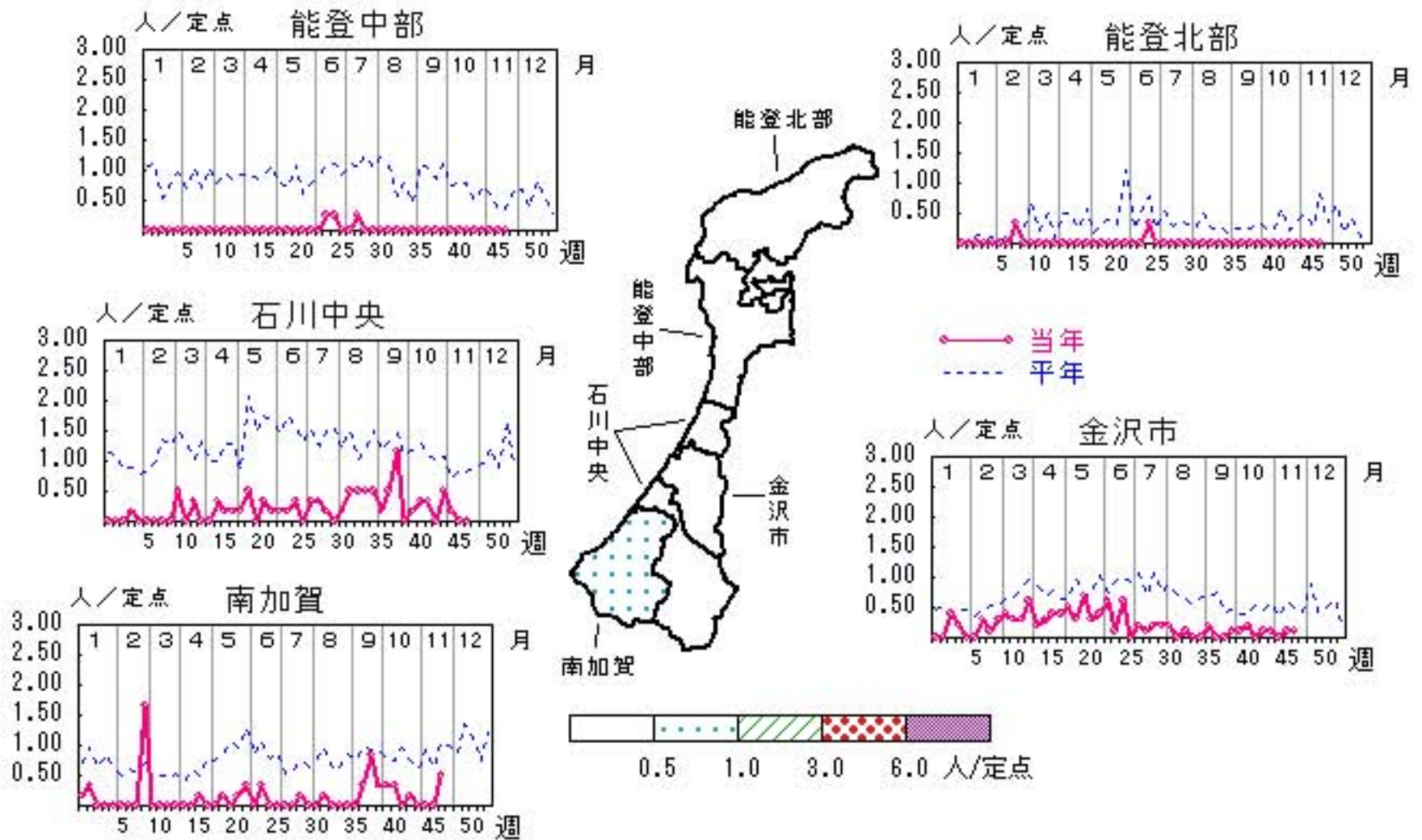


流行性耳下腺炎

2013年43週～47週

上段: 定点からの患者報告数
下段: 定点あたりの患者数

	43週	44週	45週	46週	47週
石川県	2 0.07	4 0.14	1 0.03	1 0.03	4 0.14
金沢市	1 0.10	1 0.10	0 0.00	1 0.10	1 0.10
南加賀	1 0.17	0 0.00	0 0.00	0 0.00	3 0.50
石川中央	0 0.00	3 0.50	1 0.17	0 0.00	0 0.00
能登中部	0 0.00	0 0.00	0 0.00	0 0.00	0 0.00
能登北部	0 0.00	0 0.00	0 0.00	0 0.00	0 0.00

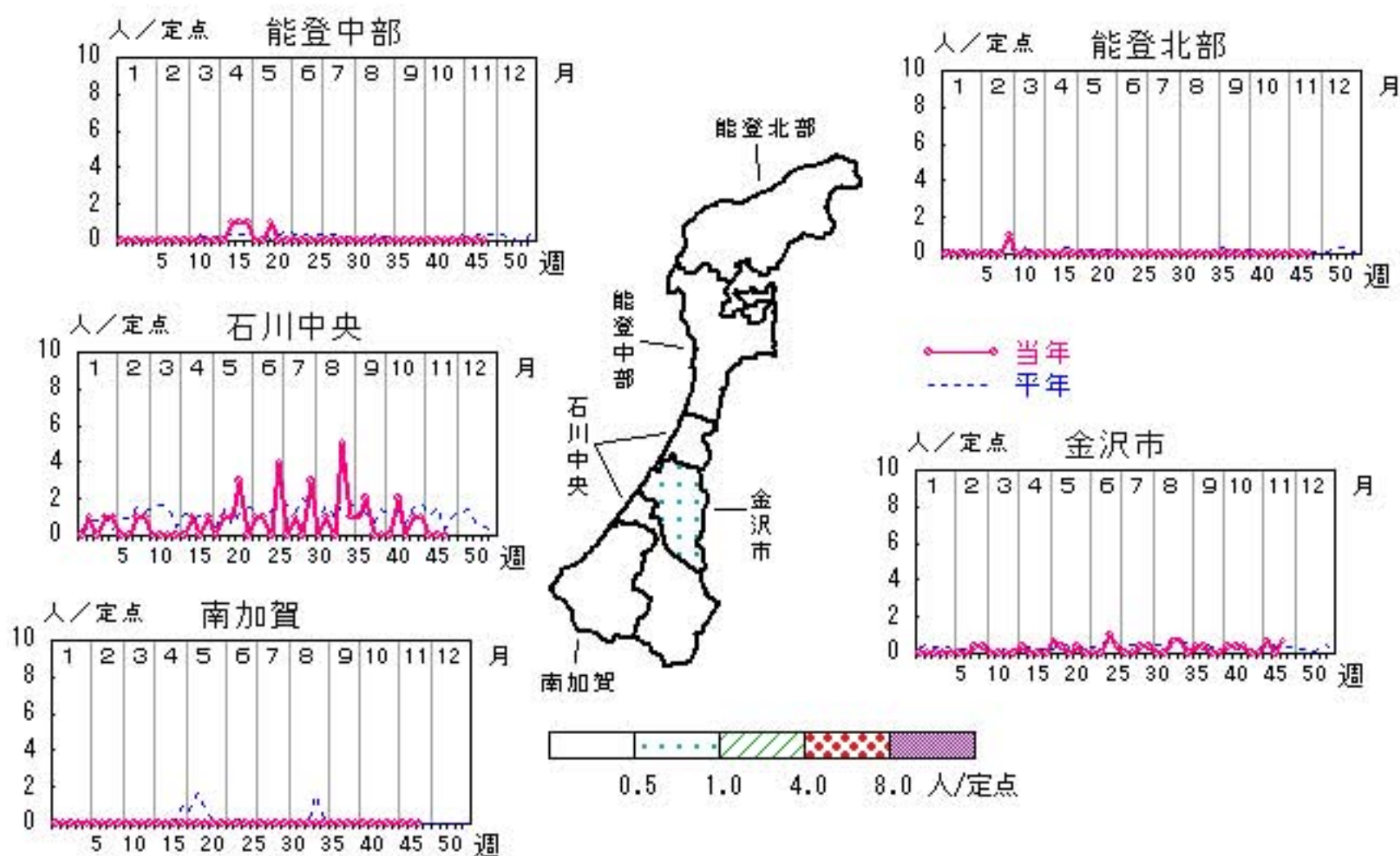


流行性角結膜炎

2013年43週～47週

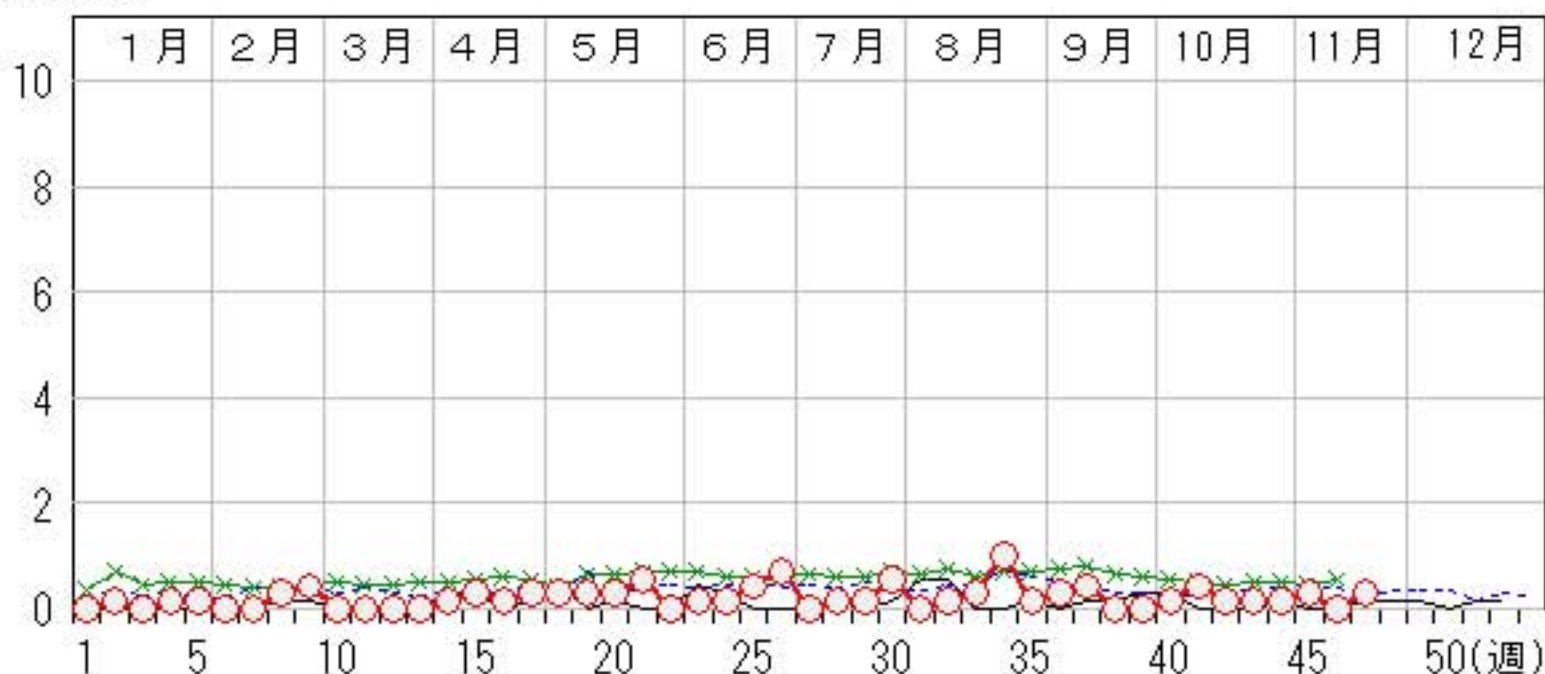
上段:定点からの患者報告数
下段:定点あたりの患者数

	43週	44週	45週	46週	47週
石川県	1 0.14	1 0.14	2 0.29	0 0.00	2 0.29
金沢市	0 0.00	0 0.00	2 0.67	0 0.00	2 0.67
南加賀	0 0.00	0 0.00	0 0.00	0 0.00	0 0.00
石川中央	1 1.00	1 1.00	0 0.00	0 0.00	0 0.00
能登中部	0 0.00	0 0.00	0 0.00	0 0.00	0 0.00
能登北部	0 0.00	0 0.00	0 0.00	0 0.00	0 0.00



人/定点

○ 当年(石川県) — 前年(石川県)
 × 当年(全国) - - - 平年(石川県)

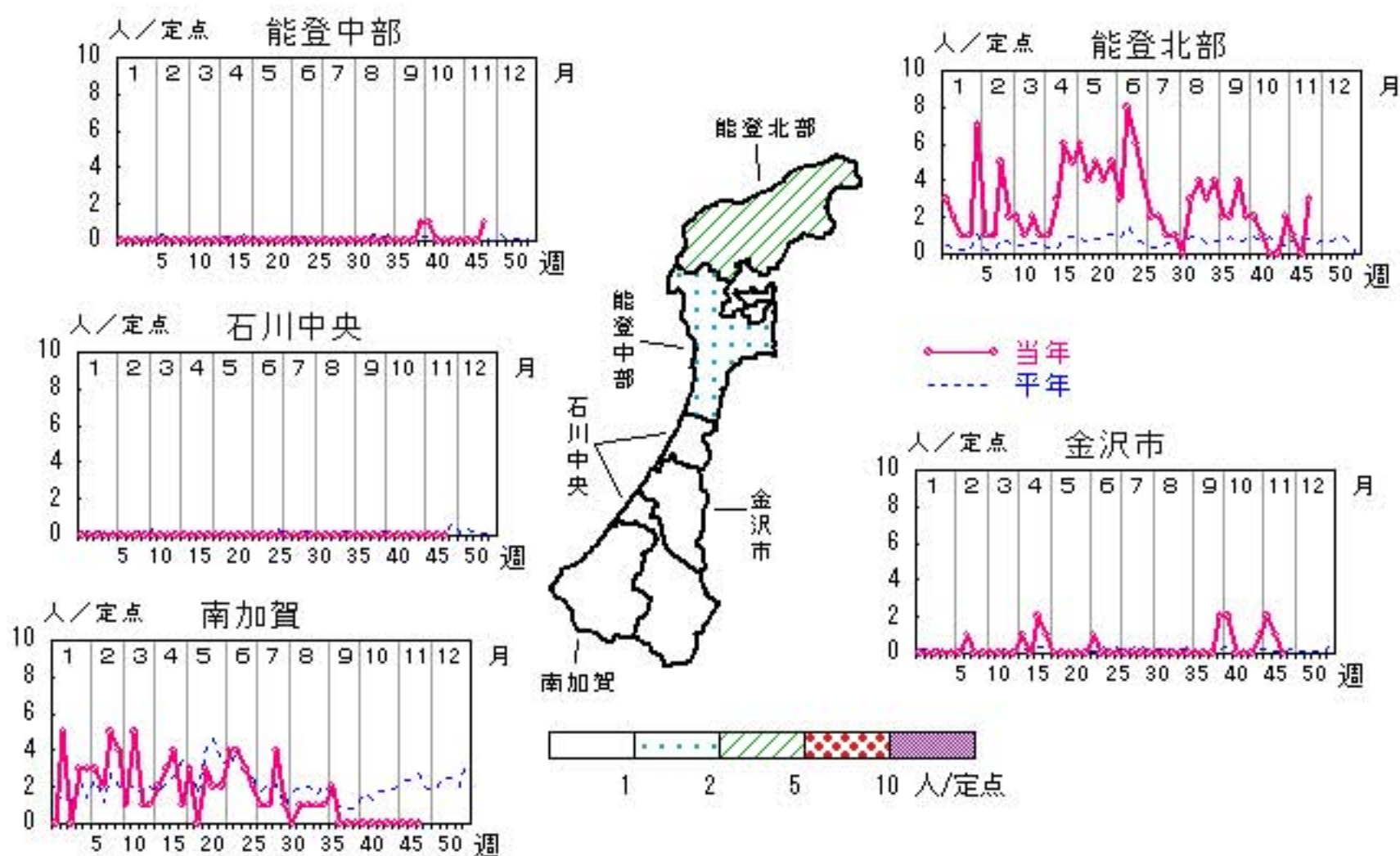


マイコプラズマ肺炎

2013年43週～47週

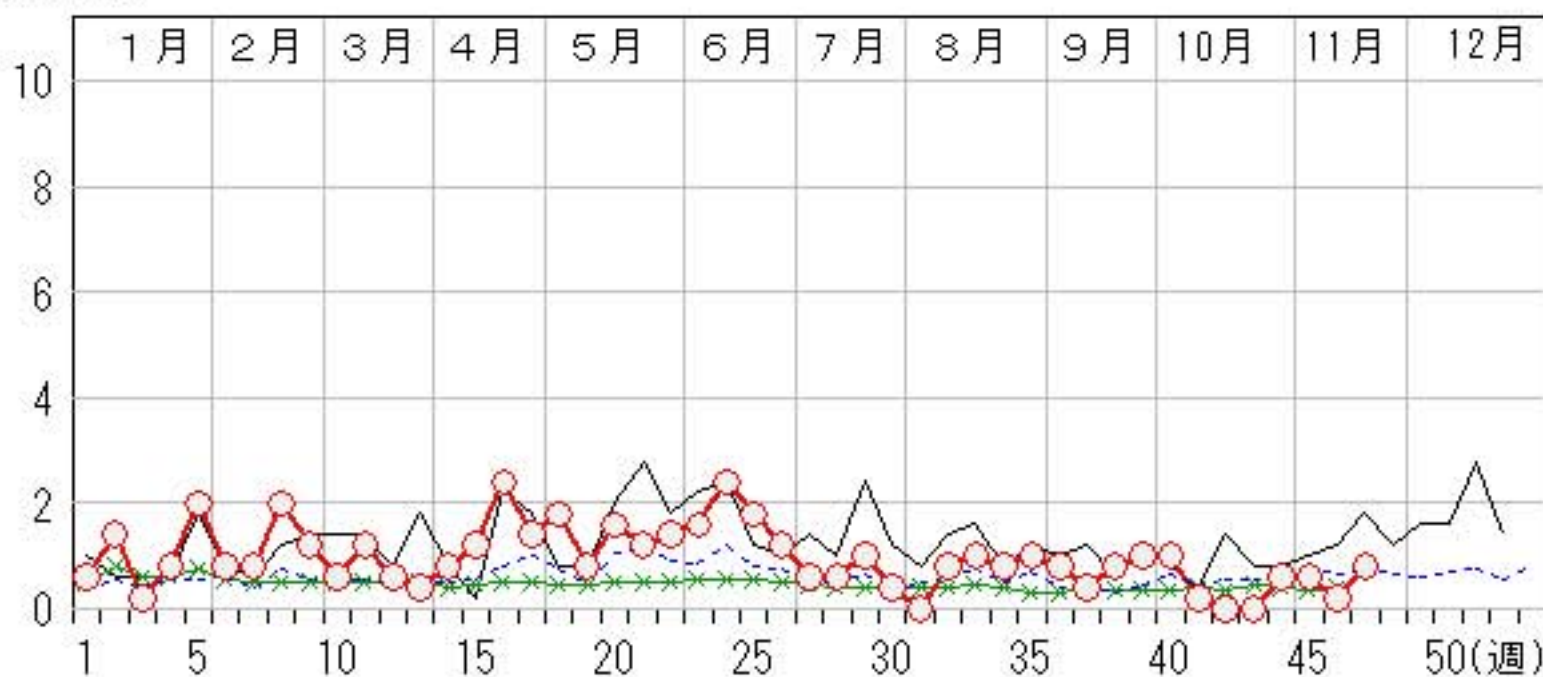
上段: 定点からの患者報告数
下段: 定点あたりの患者数

	43週	44週	45週	46週	47週
石川県	0 0.00	3 0.60	3 0.60	1 0.20	4 0.80
金沢市	0 0.00	1 1.00	2 2.00	1 1.00	0 0.00
南加賀	0 0.00	0 0.00	0 0.00	0 0.00	0 0.00
石川中央	0 0.00	0 0.00	0 0.00	0 0.00	0 0.00
能登中部	0 0.00	0 0.00	0 0.00	0 0.00	1 1.00
能登北部	0 0.00	2 2.00	1 1.00	0 0.00	3 3.00



人/定点

○ 当年(石川県) — 前年(石川県)
× 当年(全国) - - - 平年(石川県)

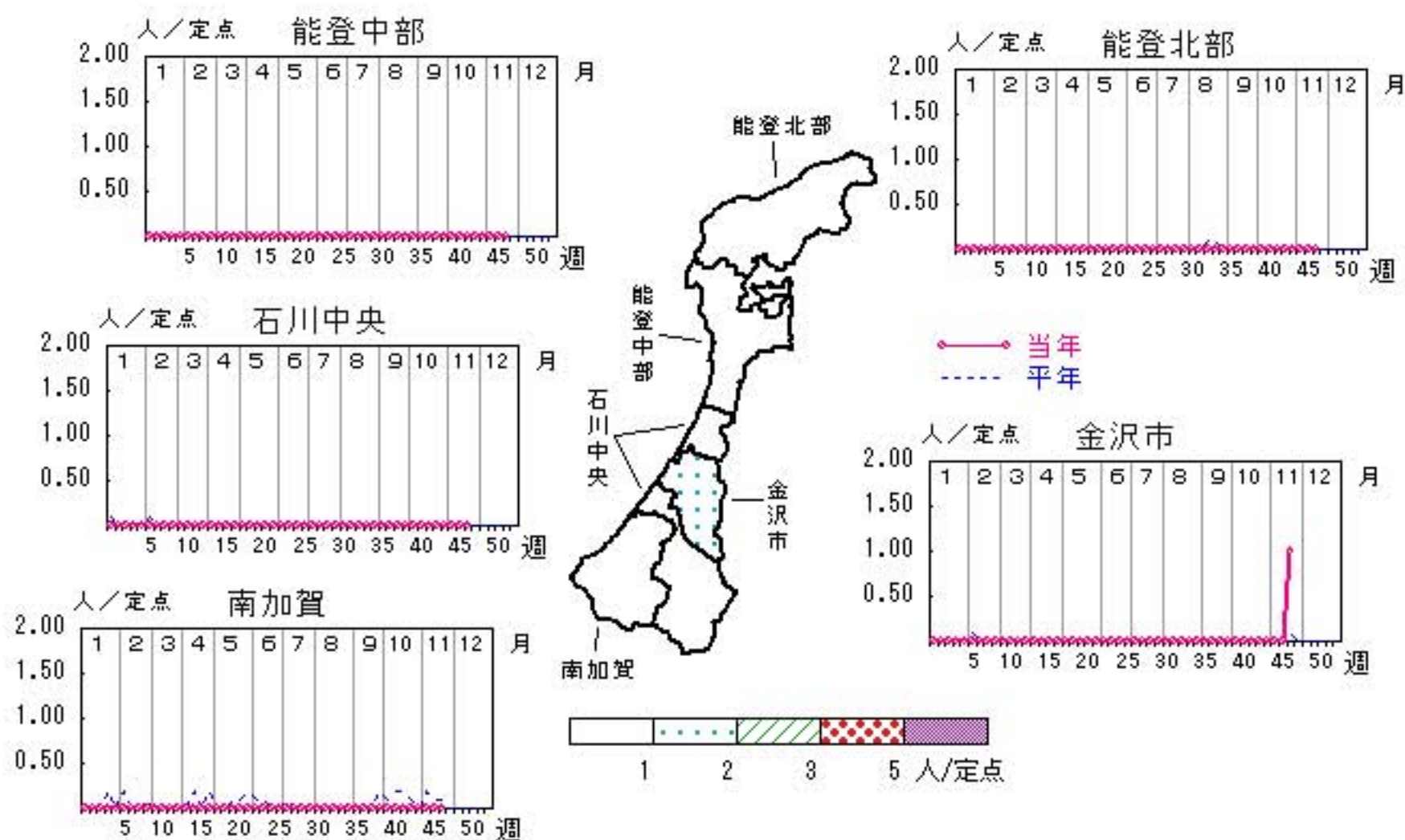


クラミジア肺炎

2013年43週～47週

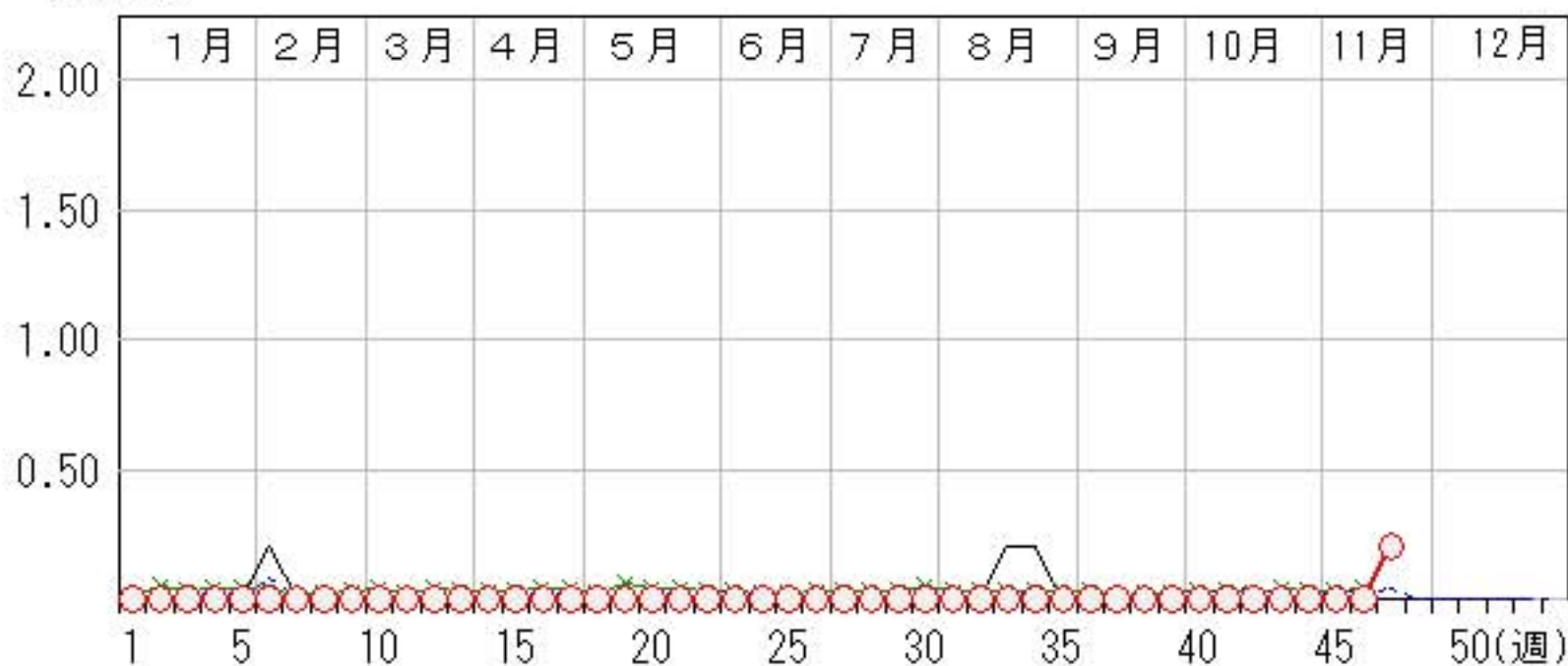
上段: 定点からの患者報告数
下段: 定点あたりの患者数

	43週	44週	45週	46週	47週
石川県	0 0.00	0 0.00	0 0.00	0 0.00	1 0.20
金沢市	0 0.00	0 0.00	0 0.00	0 0.00	1 1.00
南加賀	0 0.00	0 0.00	0 0.00	0 0.00	0 0.00
石川中央	0 0.00	0 0.00	0 0.00	0 0.00	0 0.00
能登中部	0 0.00	0 0.00	0 0.00	0 0.00	0 0.00
能登北部	0 0.00	0 0.00	0 0.00	0 0.00	0 0.00



人/定点

○—○ 当年(石川県) — 前年(石川県)
×—× 当年(全国) - - - 平年(石川県)

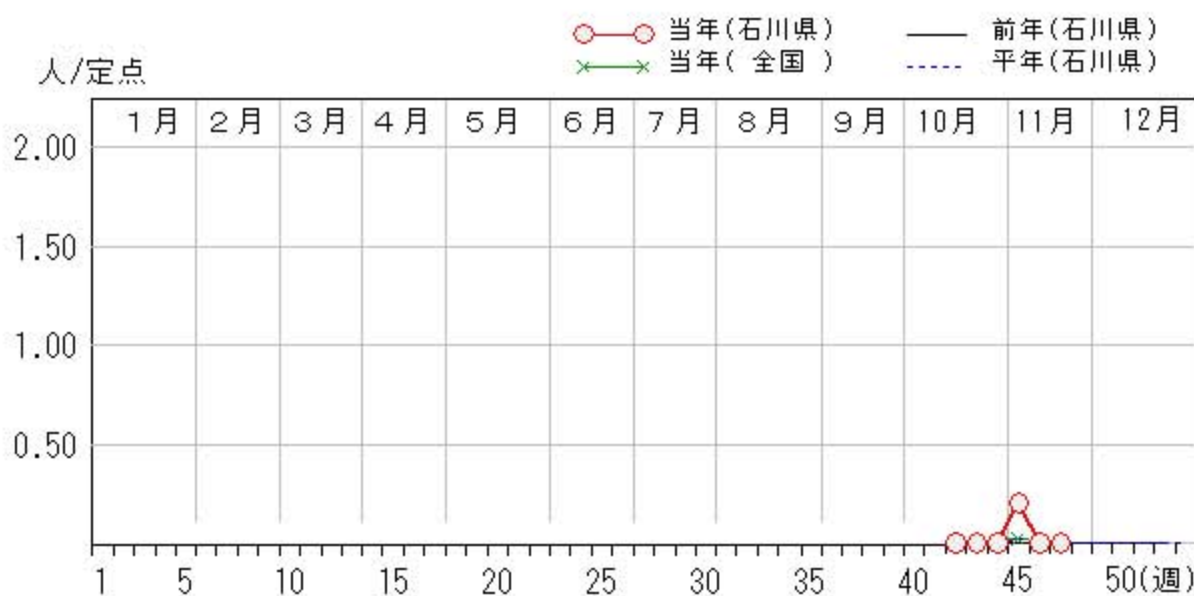
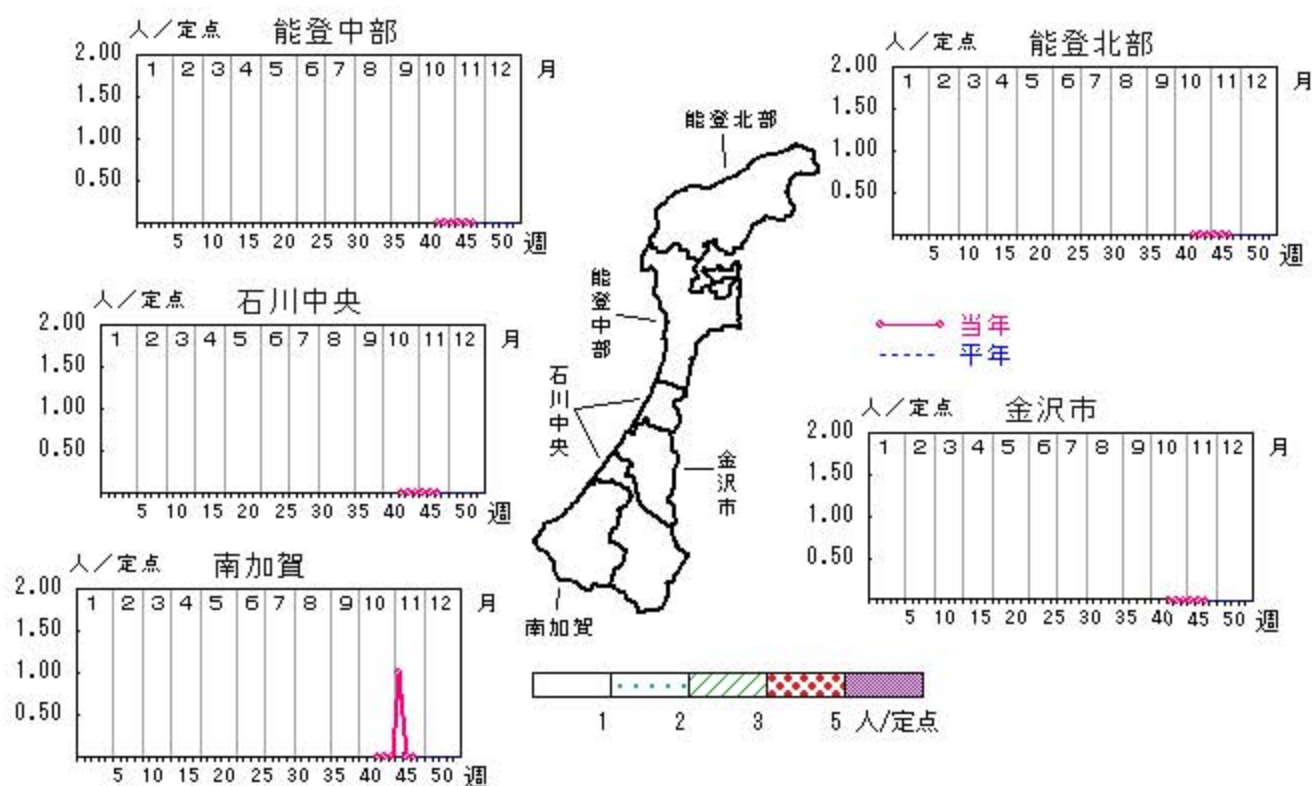


感染性胃腸炎（ロタウイルス）

2013年43週～47週

上段：定点からの患者報告数
下段：定点あたりの患者数

	43週	44週	45週	46週	47週
石川県	0 0.00	0 0.00	1 0.20	0 0.00	0 0.00
金沢市	0 0.00	0 0.00	0 0.00	0 0.00	0 0.00
南加賀	0 0.00	0 0.00	1 1.00	0 0.00	0 0.00
石川中央	0 0.00	0 0.00	0 0.00	0 0.00	0 0.00
能登中部	0 0.00	0 0.00	0 0.00	0 0.00	0 0.00
能登北部	0 0.00	0 0.00	0 0.00	0 0.00	0 0.00



疾病別・年齢階級別報告患者数

2013年 第47週(石川県)

インフルエンザ	インフルエンザ	小児科	RSウイルス感染症	咽頭結膜熱	A群溶血性レンサ球菌咽頭炎	感染性胃腸炎	水痘	手足口病	伝染性紅斑	突発性発しん	百日咳	ヘルパンギーナ	流行性耳下腺炎	眼科・基幹	急性出血性結膜炎	流行性角結膜炎	細菌性髄膜炎	無菌性髄膜炎	マイコプラズマ肺炎	クラミジア肺炎 (オウム病除く)	感染性胃腸炎(ロタウイルス)
計	21	計	19	25	36	254	43	17	3	11			4	計		2		4	1		
～5ヶ月	1	～5ヶ月	2											～5ヶ月						1	
～11ヶ月		～11ヶ月	4			12		3		5				～11ヶ月							
1歳	3	1歳	9	12		40	7	7	1	6				1歳	1						
2歳	2	2歳	2		2	37	7	3	1					2歳							
3歳	1	3歳	1	6	2	30	8	1	1					3歳							
4歳	2	4歳	1	4	10	26	10	1						4歳							
5歳	3	5歳		1	9	21	7	2					2	5歳							
6歳	2	6歳		1	4	20	4						1	6歳							
7歳		7歳		1	4	8							1	7歳							
8歳		8歳			1	4								8歳							
9歳		9歳			1	9								9歳							
10歳～14歳	1	10歳～14歳			3	25								10歳～14歳							
15歳～19歳		15歳～19歳				2								15歳～19歳							
20歳～29歳	1	20歳以上				20								20歳～29歳	1			2			
30歳～39歳	4													30歳～39歳							
40歳～49歳	1													40歳～49歳							
50歳～59歳														50歳～59歳					1		
60歳～69歳														60歳～69歳							
70歳～79歳														70歳以上					1		
80歳以上																					

平成25年 感染症週報(インフルエンザ・小児科) 推移表

人

週	期間	定点数		501 インフル ンザ	600 RSウ イルス 感染症	601 咽頭結 膜熱	602 A群溶 血性レ ンサ球 菌咽頭 炎	603 感染性 胃腸炎	604 水痘	605 手足口 病	606 伝染性 紅斑	607 突発性 発しん	608 百日咳	610 ヘルパ ンキ ーナ	612 流行性 耳下腺 炎
		5 イン フ ザ	6 小 児 科												
1	12.31~1.6	48	29	90	11	14	37	146	34	13		4			1
2	1.7~1.13	48	29	278	7	8	130	188	40	8	1	19			2
3	1.14~1.20	48	29	793	6	6	134	176	24	8		10	2		4
4	1.21~1.27	48	29	1,536	7	15	153	202	36	13	2	11		1	3
5	1.28~2.3	48	29	1,543		14	175	182	5	13	1	9			
6	2.4~2.10	48	29	1,442	5	15	182	221	36	15		11			
7	2.11~2.17	48	29	912	2	14	169	243	13	34		13		1	3
8	2.18~2.24	48	29	901	6	17	196	220	38	20	1	9			2
9	2.25~3.3	48	29	866	7	12	195	231	23	29		12			13
10	3.4~3.10	48	29	859	5	11	238	233	50	26		13			7
11	3.11~3.17	48	29	758	3	8	219	263	13	21		12			3
12	3.18~3.24	48	29	894	5	9	213	213	28	6		12			5
13	3.25~3.31	48	29	643	3	5	143	168	37	8	1	14			6
14	4.1~4.7	48	29	469	11	7	153	201	26	6	1	10			2
15	4.8~4.14	48	29	359	10	7	130	227	39	5		13		1	5
16	4.15~4.21	48	29	364	4	16	148	273	34	8	1	16			6
17	4.22~4.28	48	29	354	8	24	161	288	44	4		17			5
18	4.29~5.5	48	29	219	5	10	102	184	37	3		7			6
19	5.6~5.12	48	29	140	2	23	127	175	60	6	1	19			7
20	5.13~5.19	48	29	180	2	21	115	218	40	4		16			7
21	5.20~5.26	48	29	95	4	25	110	175	62	9		14		3	6
22	5.27~6.2	48	29	26	10	21	73	156	49	19	1	21		5	7
23	6.3~6.9	48	29	10	1	32	87	173	42	21		22		2	7
24	6.10~6.16	48	29	7	4	34	94	163	60	21	2	10		6	5
25	6.17~6.23	48	29		4	35	87	117	42	19		23		7	10
26	6.24~6.30	48	29			21	73	104	21	15	1	18		17	
27	7.1~7.7	48	29		1	27	55	81	48	27	1	15		68	4
28	7.8~7.14	48	29	3	2	11	57	89	17	71	1	20		125	4
29	7.15~7.21	48	29			9	33	59	16	95		18		133	4
30	7.22~7.28	48	29		4	20	35	61	6	199	1	11		174	2
31	7.29~8.4	48	29		3	12	30	75	21	172	1	21		155	3
32	8.5~8.11	48	29		2	11	24	61	18	221		14		93	4
33	8.12~8.18	48	29			13	24	46	4	197		12		69	4
34	8.19~8.25	48	29		4	6	27	69	8	146		25		46	3
35	8.26~9.1	48	29		19	8	30	66	2	176		9		40	3
36	9.2~9.8	48	29		25	4	41	64	8	165	1	17		19	3
37	9.9~9.15	48	29		39	5	25	81	7	153	1	12		19	5
38	9.16~9.22	48	29		32	3	29	50	6	112		9		15	12
39	9.23~9.29	48	29		20	4	31	67	22	58		14		7	3
40	9.30~10.6	48	29		22	7	23	64	9	72		15		5	4
41	10.7~10.13	48	29	3	24	7	20	82	22	36	2	14		6	6
42	10.14~10.20	48	29		30	6	29	79	10	27		13		8	2
43	10.21~10.27	48	29		29	9	32	102	9	36		18		5	2
44	10.28~11.3	48	29		19	10	22	137	26	30	1	20	1	4	4
45	11.4~11.10	48	29		32	13	27	140	27	17	5	14		1	1
46	11.11~11.17	48	29	3	24	13	29	200	41	19	1	11		4	1
47	11.18~11.24	48	29	21	19	25	36	254	43	17	3	11			4
	合計			13,768	482	647	4,303	7,067	1,303	2,400	31	668	3	1,039	200

平成25年 感染症週報(インフルエンザ・小児科) 推移表 定点当たり患者発生数

人/定点

週	期間	定点数		501	600	601	602	603	604	605	606	607	608	610	612	
		5 インフ ルエンザ	6 小児科	インフル エンザ	RSウ イルス 感染症	咽頭結 膜熱	A群溶 血性レ ンサ球 菌咽頭 炎	感染性 胃腸炎	水痘	手足口 病	伝染性 紅斑	突発性 発しん	百日咳	ヘルパ ンキ ーナ	流行性 耳下腺 炎	
1	12.31~ 1. 6	48	29	1.88	0.38	0.48	1.28	5.03	1.17	0.45		0.14			0.03	
2	1. 7~ 1.13	48	29	5.79	0.24	0.28	4.48	6.48	1.38	0.28	0.03	0.66			0.07	
3	1.14~ 1.20	48	29	16.52	0.21	0.21	4.62	6.07	0.83	0.28		0.34	0.07		0.14	
4	1.21~ 1.27	48	29	32.00	0.24	0.52	5.28	6.97	1.24	0.45	0.07	0.38		0.03	0.10	
5	1.28~ 2. 3	48	29	32.15		0.48	6.03	6.28	0.17	0.45	0.03	0.31				
6	2. 4~ 2.10	48	29	30.04	0.17	0.52	6.28	7.62	1.24	0.52		0.38				
7	2.11~ 2.17	48	29	19.00	0.07	0.48	5.83	8.38	0.45	1.17		0.45		0.03	0.10	
8	2.18~ 2.24	48	29	18.77	0.21	0.59	6.76	7.59	1.31	0.69	0.03	0.31			0.07	
9	2.25~ 3. 3	48	29	18.04	0.24	0.41	6.72	7.97	0.79	1.00		0.41			0.45	
10	3. 4~ 3.10	48	29	17.90	0.17	0.38	8.21	8.03	1.72	0.90		0.45			0.24	
11	3.11~ 3.17	48	29	15.79	0.10	0.28	7.55	9.07	0.45	0.72		0.41			0.10	
12	3.18~ 3.24	48	29	18.63	0.17	0.31	7.34	7.34	0.97	0.21		0.41			0.17	
13	3.25~ 3.31	48	29	13.40	0.10	0.17	4.93	5.79	1.28	0.28	0.03	0.48			0.21	
14	4. 1~ 4. 7	48	29	9.77	0.38	0.24	5.28	6.93	0.90	0.21	0.03	0.34			0.07	
15	4. 8~ 4.14	48	29	7.48	0.34	0.24	4.48	7.83	1.34	0.17		0.45		0.03	0.17	
16	4.15~ 4.21	48	29	7.58	0.14	0.55	5.10	9.41	1.17	0.28	0.03	0.55			0.21	
17	4.22~ 4.28	48	29	7.38	0.28	0.83	5.55	9.93	1.52	0.14		0.59			0.17	
18	4.29~ 5. 5	48	29	4.56	0.17	0.34	3.52	6.34	1.28	0.10		0.24			0.21	
19	5. 6~ 5.12	48	29	2.92	0.07	0.79	4.38	6.03	2.07	0.21	0.03	0.66			0.24	
20	5.13~ 5.19	48	29	3.75	0.07	0.72	3.97	7.52	1.38	0.14		0.55			0.24	
21	5.20~ 5.26	48	29	1.98	0.14	0.86	3.79	6.03	2.14	0.31		0.48		0.10	0.21	
22	5.27~ 6. 2	48	29	0.54	0.34	0.72	2.52	5.38	1.69	0.66	0.03	0.72		0.17	0.24	
23	6. 3~ 6. 9	48	29	0.21	0.03	1.10	3.00	5.97	1.45	0.72		0.76		0.07	0.24	
24	6.10~ 6.16	48	29	0.15	0.14	1.17	3.24	5.62	2.07	0.72	0.07	0.34		0.21	0.17	
25	6.17~ 6.23	48	29		0.14	1.21	3.00	4.03	1.45	0.66		0.79		0.24	0.34	
26	6.24~ 6.30	48	29			0.72	2.52	3.59	0.72	0.52	0.03	0.62		0.59		
27	7. 1~ 7. 7	48	29		0.03	0.93	1.90	2.79	1.66	0.93	0.03	0.52		2.34	0.14	
28	7. 8~ 7.14	48	29	0.06	0.07	0.38	1.97	3.07	0.59	2.45	0.03	0.69		4.31	0.14	
29	7.15~ 7.21	48	29			0.31	1.14	2.03	0.55	3.28		0.62		4.59	0.14	
30	7.22~ 7.28	48	29		0.14	0.69	1.21	2.10	0.21	6.86	0.03	0.38		6.00	0.07	
31	7.29~ 8. 4	48	29		0.10	0.41	1.03	2.59	0.72	5.93	0.03	0.72		5.34	0.10	
32	8. 5~ 8.11	48	29		0.07	0.38	0.83	2.10	0.62	7.62		0.48		3.21	0.14	
33	8.12~ 8.18	48	29			0.45	0.83	1.59	0.14	6.79		0.41		2.38	0.14	
34	8.19~ 8.25	48	29		0.14	0.21	0.93	2.38	0.28	5.03		0.86		1.59	0.10	
35	8.26~ 9. 1	48	29		0.66	0.28	1.03	2.28	0.07	6.07		0.31		1.38	0.10	
36	9. 2~ 9. 8	48	29		0.86	0.14	1.41	2.21	0.28	5.69	0.03	0.59		0.66	0.10	
37	9. 9~ 9.15	48	29		1.34	0.17	0.86	2.79	0.24	5.28	0.03	0.41		0.66	0.17	
38	9.16~ 9.22	48	29		1.10	0.10	1.00	1.72	0.21	3.86		0.31		0.52	0.41	
39	9.23~ 9.29	48	29		0.69	0.14	1.07	2.31	0.76	2.00		0.48		0.24	0.10	
40	9.30~10. 6	48	29		0.76	0.24	0.79	2.21	0.31	2.48		0.52		0.17	0.14	
41	10. 7~10.13	48	29	0.06	0.83	0.24	0.69	2.83	0.76	1.24	0.07	0.48		0.21	0.21	
42	10.14~10.20	48	29		1.03	0.21	1.00	2.72	0.34	0.93		0.45		0.28	0.07	
43	10.21~10.27	48	29		1.00	0.31	1.10	3.52	0.31	1.24		0.62		0.17	0.07	
44	10.28~11. 3	48	29		0.66	0.34	0.76	4.72	0.90	1.03	0.03	0.69	0.03	0.14	0.14	
45	11. 4~11.10	48	29		1.10	0.45	0.93	4.83	0.93	0.59	0.17	0.48		0.03	0.03	
46	11.11~11.17	48	29	0.06	0.83	0.45	1.00	6.90	1.41	0.66	0.03	0.38		0.14	0.03	
47	11.18~11.24	48	29	0.44	0.66	0.86	1.24	8.76	1.48	0.59	0.10	0.38			0.14	
合計				286.83	16.62	22.31	148.38	243.69	44.93	82.76	1.07	23.03	0.10	35.83		6.90

平成25年 感染症週報(眼科・基幹) 推移表

人

週	期間	定点数		701	702	902	903	904	905	907
		7 眼科	9 基幹	急性出血性結膜炎	流行性角結膜炎	細菌性髄膜炎	無菌性髄膜炎	マイコプラズマ肺炎	クラミジア肺炎	感染性胃腸炎(ロタウイルス)
1	12.31~1.6	7	5					3		
2	1.7~1.13	7	5		1			7		
3	1.14~1.20	7	5					1		
4	1.21~1.27	7	5		1			4		
5	1.28~2.3	7	5		1			10		
6	2.4~2.10	7	5					4		
7	2.11~2.17	7	5					4		
8	2.18~2.24	7	5		2			10		
9	2.25~3.3	7	5		3			6		
10	3.4~3.10	7	5					3		
11	3.11~3.17	7	5					6		
12	3.18~3.24	7	5					3		
13	3.25~3.31	7	5					2		
14	4.1~4.7	7	5		1			4		
15	4.8~4.14	7	5		2			6		
16	4.15~4.21	7	5		1			12		
17	4.22~4.28	7	5		2			7		
18	4.29~5.5	7	5		2			9		
19	5.6~5.12	7	5		2			4		
20	5.13~5.19	7	5		2			8		
21	5.20~5.26	7	5		4			6		
22	5.27~6.2	7	5					7		
23	6.3~6.9	7	5		1			8		
24	6.10~6.16	7	5		1			12		
25	6.17~6.23	7	5		3			9		
26	6.24~6.30	7	5		5			6		
27	7.1~7.7	7	5					3		
28	7.8~7.14	7	5		1			3		
29	7.15~7.21	7	5		1			5		
30	7.22~7.28	7	5		4			2		
31	7.29~8.4	7	5							
32	8.5~8.11	7	5		1			4		
33	8.12~8.18	7	5		2			5		
34	8.19~8.25	7	5		7			4		
35	8.26~9.1	7	5		1			5		
36	9.2~9.8	7	5		2			4		
37	9.9~9.15	7	5		3			2		
38	9.16~9.22	7	5					4		
39	9.23~9.29	7	5					5		
40	9.30~10.6	7	5		1			5		
41	10.7~10.13	7	5		3			1		
42	10.14~10.20	7	5		1					
43	10.21~10.27	7	5		1					
44	10.28~11.3	7	5		1			3		
45	11.4~11.10	7	5		2			3		1
46	11.11~11.17	7	5					1		
47	11.18~11.24	7	5		2			4	1	
合計					67			224	1	1

平成25年 感染症週報(眼科・基幹) 推移表 定点当たり患者発生数

人/定点

週	期間	定点数		701	702	902	903	904	905	907
		7 眼科	9 基幹	急性出 血性結 膜炎	流行性 角結膜 炎	細菌性 髄膜炎	無菌性 髄膜炎	マイコ プラズ マ肺炎	クラミジア 肺炎	感染性 胃腸炎 (ロタウイルス)
1	12.31~1.6	7	5					0.60		
2	1.7~1.13	7	5		0.14			1.40		
3	1.14~1.20	7	5					0.20		
4	1.21~1.27	7	5		0.14			0.80		
5	1.28~2.3	7	5		0.14			2.00		
6	2.4~2.10	7	5					0.80		
7	2.11~2.17	7	5					0.80		
8	2.18~2.24	7	5		0.29			2.00		
9	2.25~3.3	7	5		0.43			1.20		
10	3.4~3.10	7	5					0.60		
11	3.11~3.17	7	5					1.20		
12	3.18~3.24	7	5					0.60		
13	3.25~3.31	7	5					0.40		
14	4.1~4.7	7	5		0.14			0.80		
15	4.8~4.14	7	5		0.29			1.20		
16	4.15~4.21	7	5		0.14			2.40		
17	4.22~4.28	7	5		0.29			1.40		
18	4.29~5.5	7	5		0.29			1.80		
19	5.6~5.12	7	5		0.29			0.80		
20	5.13~5.19	7	5		0.29			1.60		
21	5.20~5.26	7	5		0.57			1.20		
22	5.27~6.2	7	5					1.40		
23	6.3~6.9	7	5		0.14			1.60		
24	6.10~6.16	7	5		0.14			2.40		
25	6.17~6.23	7	5		0.43			1.80		
26	6.24~6.30	7	5		0.71			1.20		
27	7.1~7.7	7	5					0.60		
28	7.8~7.14	7	5		0.14			0.60		
29	7.15~7.21	7	5		0.14			1.00		
30	7.22~7.28	7	5		0.57			0.40		
31	7.29~8.4	7	5							
32	8.5~8.11	7	5		0.14			0.80		
33	8.12~8.18	7	5		0.29			1.00		
34	8.19~8.25	7	5		1.00			0.80		
35	8.26~9.1	7	5		0.14			1.00		
36	9.2~9.8	7	5		0.29			0.80		
37	9.9~9.15	7	5		0.43			0.40		
38	9.16~9.22	7	5					0.80		
39	9.23~9.29	7	5					1.00		
40	9.30~10.6	7	5		0.14			1.00		
41	10.7~10.13	7	5		0.43			0.20		
42	10.14~10.20	7	5		0.14					
43	10.21~10.27	7	5		0.14					
44	10.28~11.3	7	5		0.14			0.60		
45	11.4~11.10	7	5		0.29			0.60		0.03
46	11.11~11.17	7	5					0.20		
47	11.18~11.24	7	5		0.29			0.80	0.20	
合計					9.57			44.80	0.20	0.03