

感染症発生動向調査（週報）の保健所別発生状況												
		調査対象期間				定点当り					備考	
		先週 1/14~1/20	今週 1/21~1/27	増減	前年同週	今週 (4週)	南加賀 定点10	石川中央 金沢市 定点16	石川中央 石川中 定点10	能登中 能登中 定点7		能登北 能登北 定点5
1	◎ インフルエンザ	793	1536	743	47.42	32.00	↑	↑	↑	↑	↑	新:今週新たに報告あり 矢印:先週に引き続き報告あり ↑増加 ↓減少 →同数 ▽先週報告あり今週報告なし
2	RSウイルス感染症	6	7	1	0.10	0.24	▽	新	新	↓		
3	咽頭結膜熱	6	15	9	0.21	0.52	↑	↑	新	↑	新	
4	A群溶血性レンサ球菌咽頭炎	134	153	19	5.45	5.28	↑	↓	↑	→	↑	
5	感染性胃腸炎	176	202	26	12.86	6.97	↑	↑	↓	↑		
6	○ 水痘	24	36	12	2.55	1.24	↓	↑	↑	→		
7	手足口病	8	13	5	1.28	0.45	↓	→	新			
8	伝染性紅斑	—	2	2	—	0.07	新		新			
9	突発性発しん	10	11	1	0.52	0.38	↑	↑	↓	↓		
10	百日咳	2	—	△2	—	—	▽					
11	ヘルパンギーナ	—	1	1	0.03	0.03				新		
12	流行性耳下腺炎	4	3	△1	0.14	0.10		↓	新			
							南加賀 定点1	金沢市 定点3	石川中央 石川中 定点1	能登中 能登中 定点1	能登北 能登北 定点1	
13	急性出血性結膜炎	—	—	—	—	—						
14	流行性角結膜炎	—	1	1	—	0.14			新			
							南加賀 定点1	金沢市 定点1	石川中央 石川中 定点1	能登中 能登中 定点1	能登北 能登北 定点1	
15	細菌性髄膜炎	—	—	—	—	—						
16	無菌性髄膜炎	—	—	—	—	—						
17	マイコプラズマ肺炎	1	4	3	0.60	0.80	新				→	
18	クラミジア肺炎(オウム病除く)	—	—	—	—	—						
合計		1164	1984	820								

◎: 大きな流行の発生・継続が疑われること

○: 流行の発生前であれば今後4週間以内に大きな流行が発生する可能性があること、流行発生後であればその流行がまだ終わっていない可能性があること

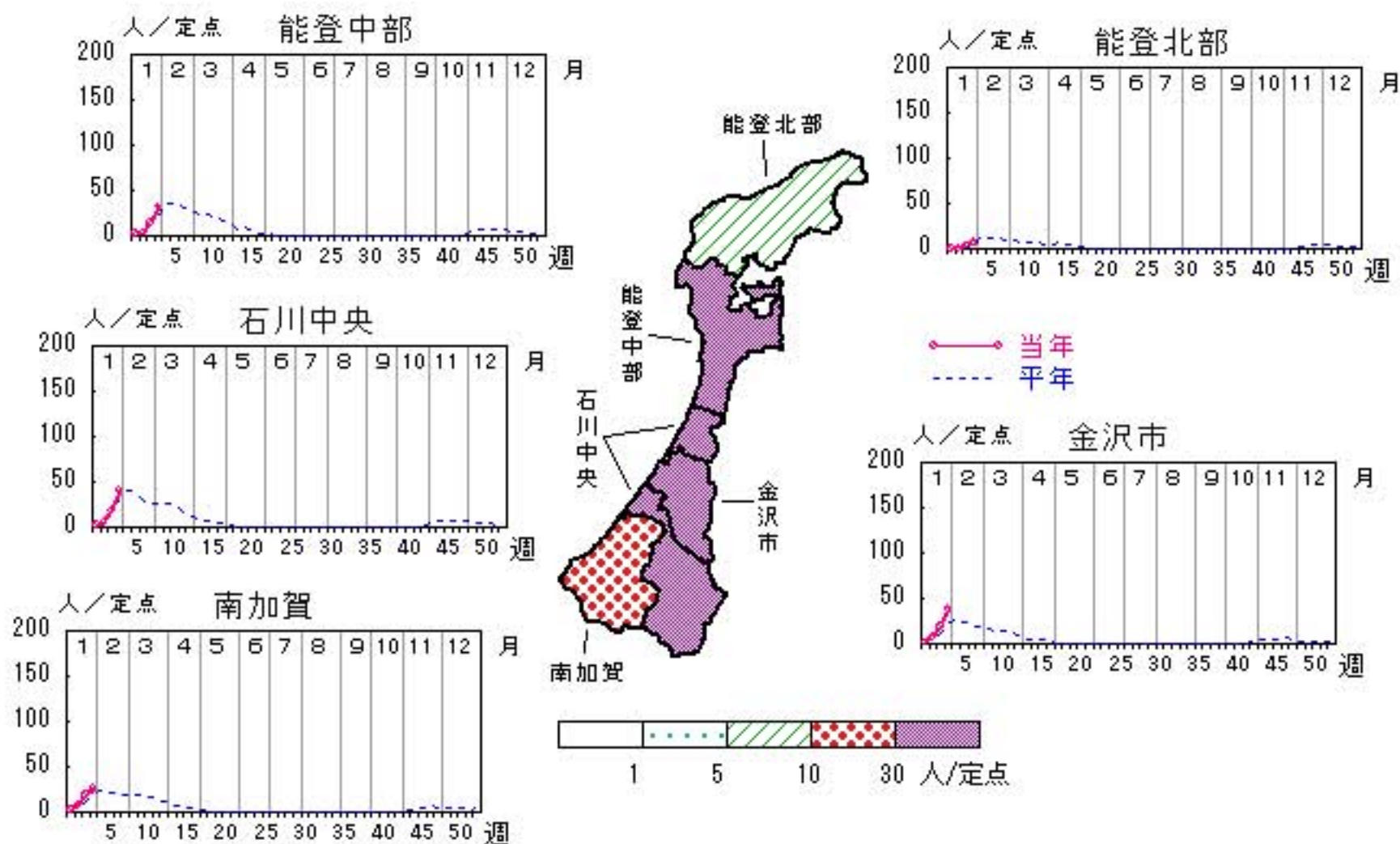
石川県感染症情報センター

インフルエンザ

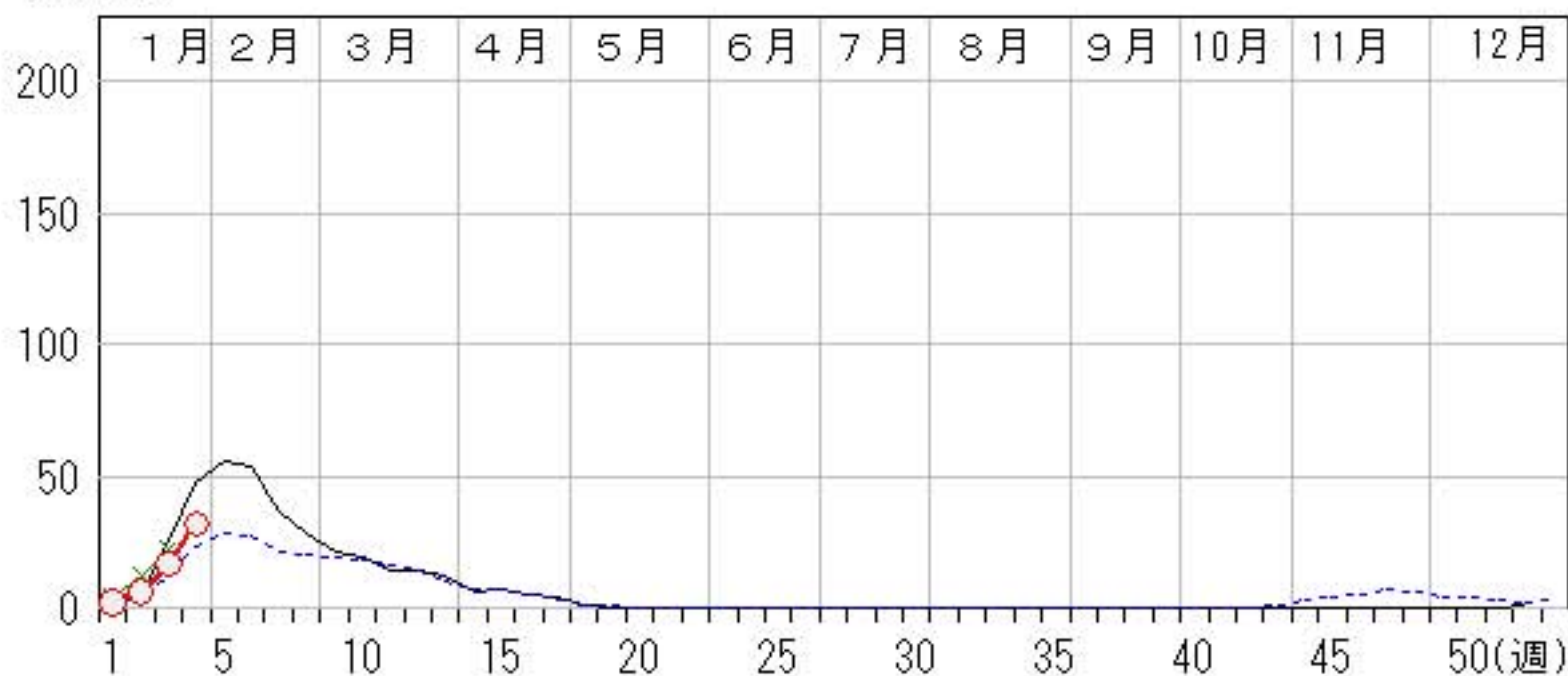
2012年52週～2013年4週

上段:定点からの患者報告数
下段:定点あたりの患者数

	52週	1週	2週	3週	4週
石川県	31 0.65	90 1.88	278 5.79	793 16.52	1,536 32.00
金沢市	12 0.75	26 1.63	111 6.94	309 19.31	609 38.06
南加賀	10 1.00	30 3.00	81 8.10	186 18.60	267 26.70
石川中央	7 0.70	21 2.10	59 5.90	180 18.00	401 40.10
能登中部	1 0.14	12 1.71	24 3.43	99 14.14	223 31.86
能登北部	1 0.20	1 0.20	3 0.60	19 3.80	36 7.20



人/定点
 ○ 当年(石川県) — 前年(石川県)
 × 当年(全国) - - - 平年(石川県)

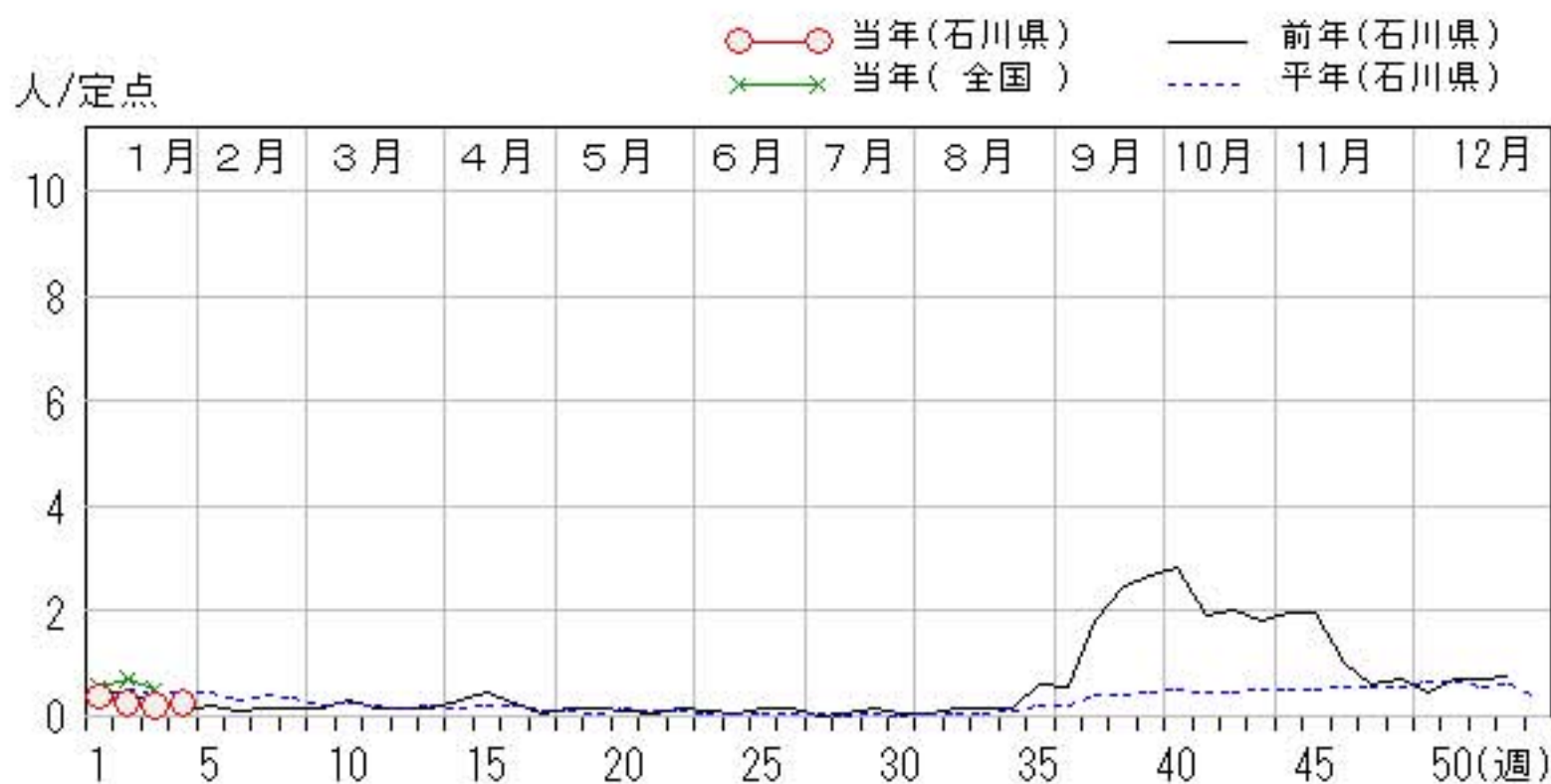
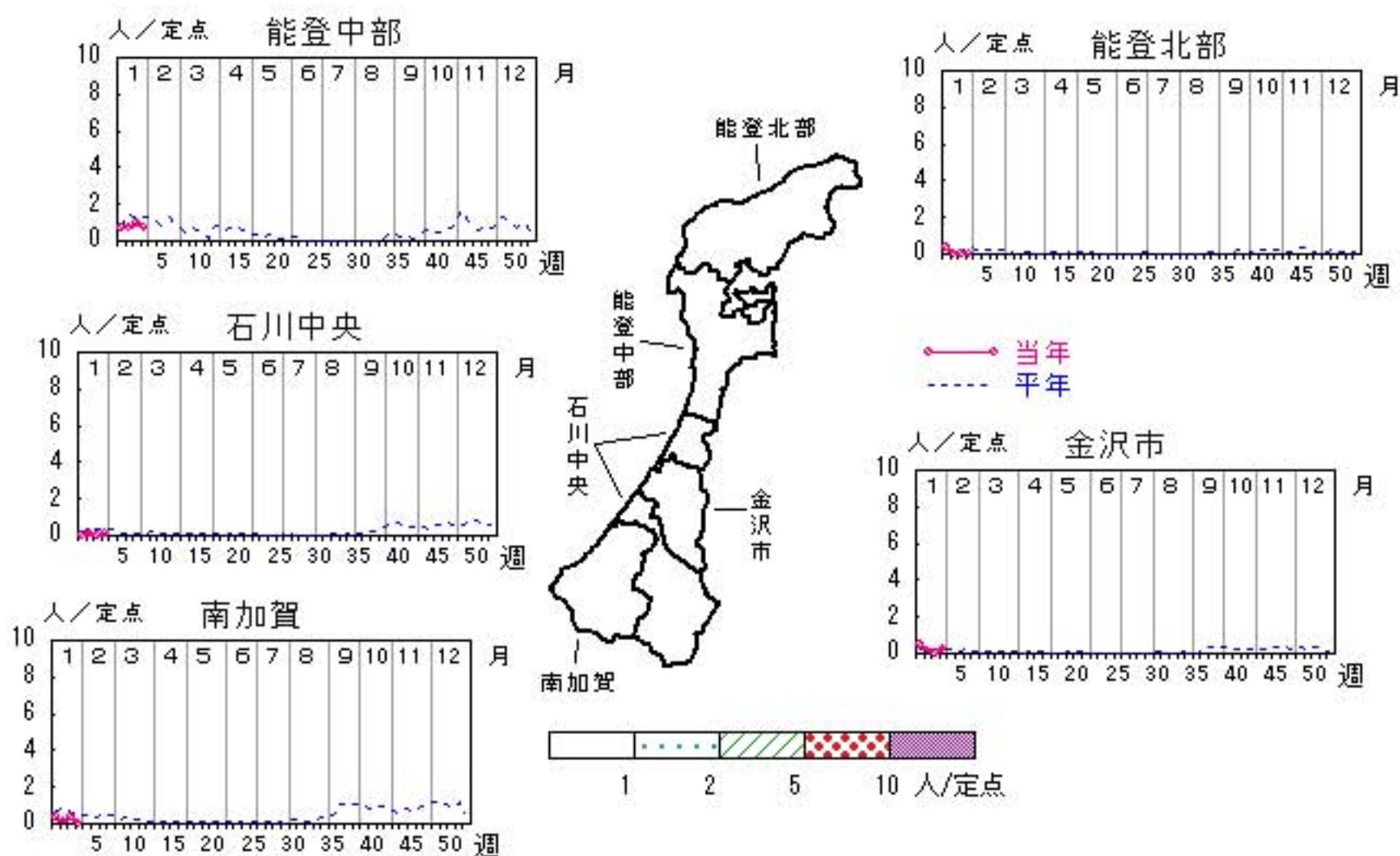


RSウイルス感染症

2012年52週～2013年4週

上段: 定点からの患者報告数
下段: 定点あたりの患者数

	52週	1週	2週	3週	4週
石川県	22 0.76	11 0.38	7 0.24	6 0.21	7 0.24
金沢市	7 0.70	5 0.50	2 0.20	0 0.00	3 0.30
南加賀	6 1.00	2 0.33	1 0.17	2 0.33	0 0.00
石川中央	2 0.33	0 0.00	1 0.17	0 0.00	1 0.17
能登中部	7 1.75	3 0.75	3 0.75	4 1.00	3 0.75
能登北部	0 0.00	1 0.33	0 0.00	0 0.00	0 0.00

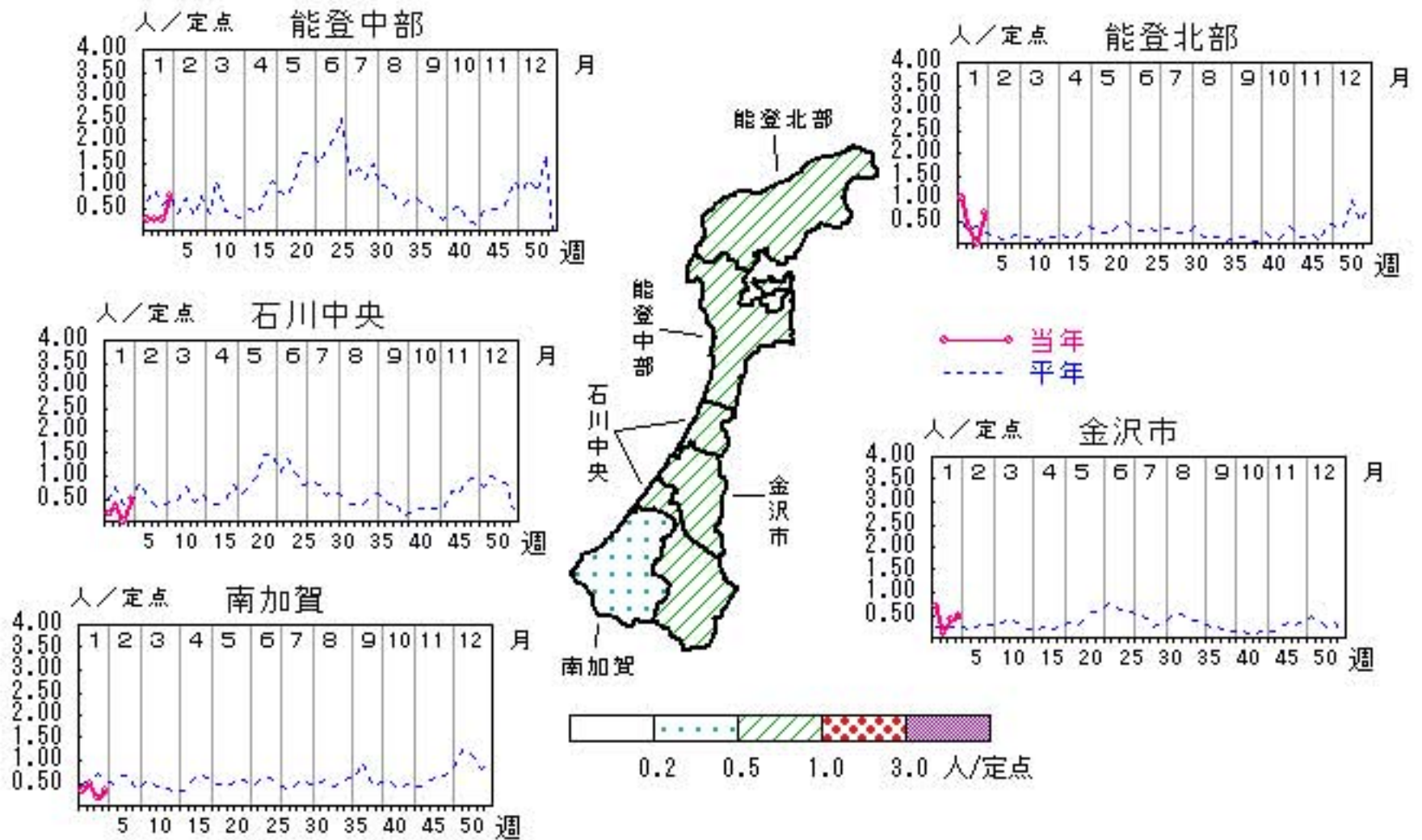


咽頭結膜熱

2012年52週～2013年4週

上段: 定点からの患者報告数
下段: 定点あたりの患者数

	52週	1週	2週	3週	4週
石川県	11 0.38	14 0.48	8 0.28	6 0.21	15 0.52
金沢市	0 0.00	7 0.70	1 0.10	4 0.40	5 0.50
南加賀	2 0.33	2 0.33	3 0.50	1 0.17	2 0.33
石川中央	5 0.83	1 0.17	2 0.33	0 0.00	3 0.50
能登中部	2 0.50	1 0.25	1 0.25	1 0.25	3 0.75
能登北部	2 0.67	3 1.00	1 0.33	0 0.00	2 0.67

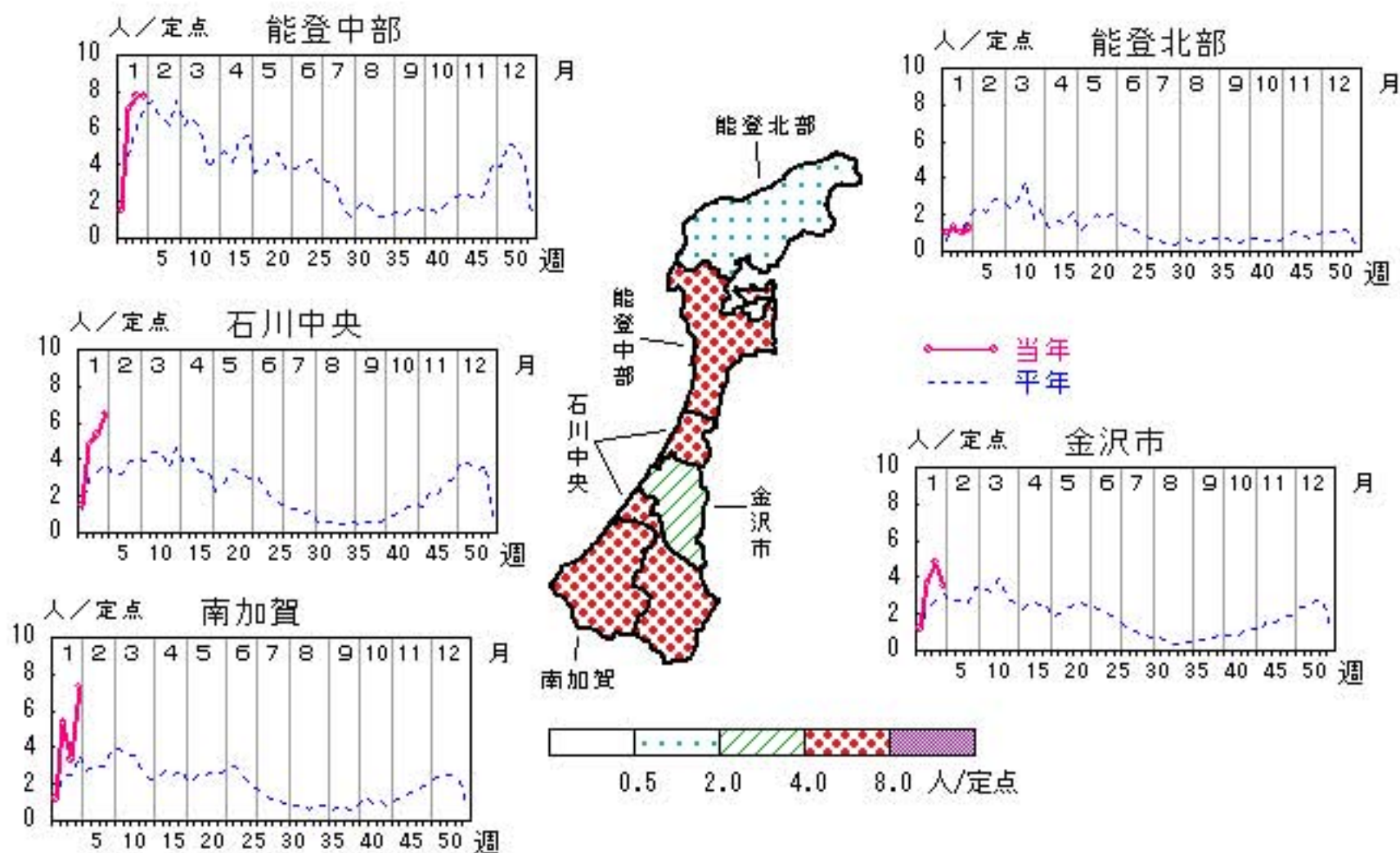


A群溶血性レンサ球菌咽頭炎

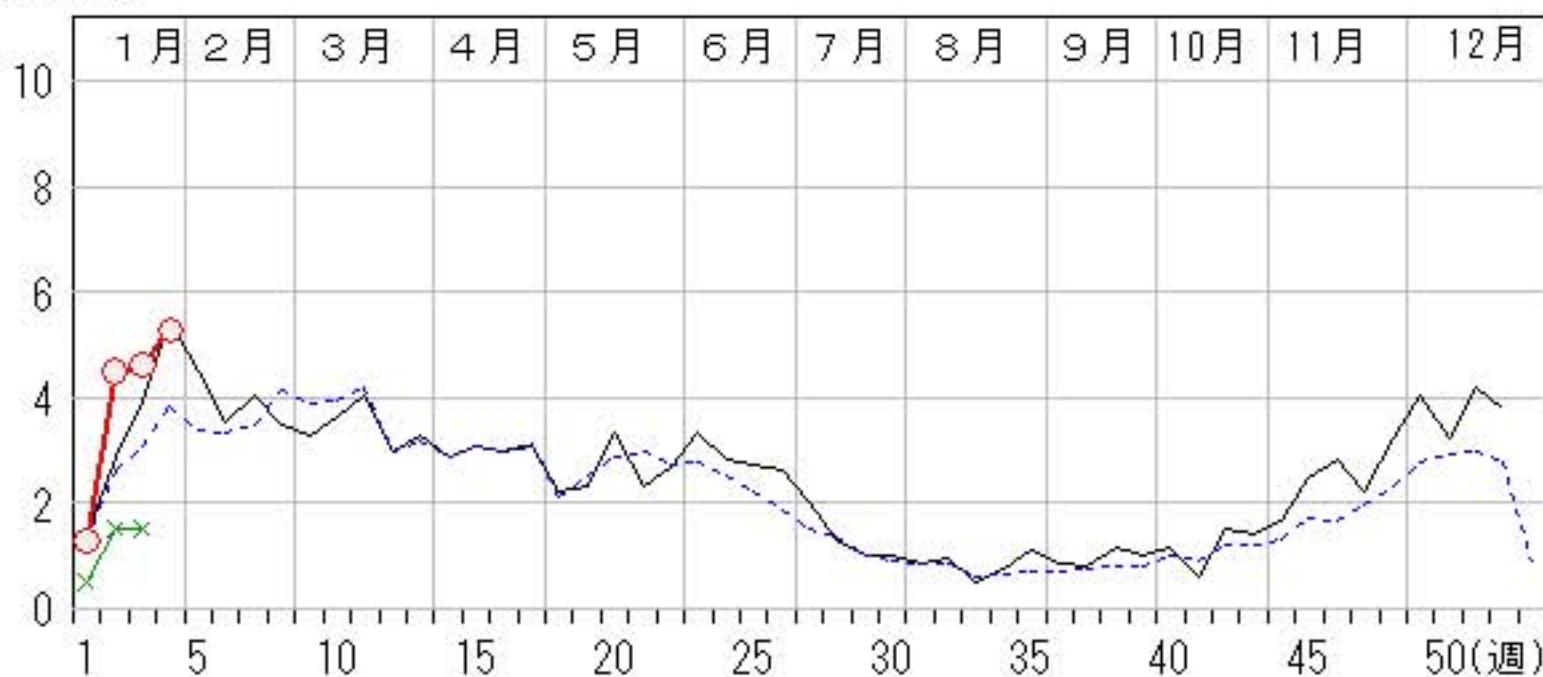
2012年52週～2013年4週

上段:定点からの患者報告数
下段:定点あたりの患者数

	52週	1週	2週	3週	4週
石川県	110 3.79	37 1.28	130 4.48	134 4.62	153 5.28
金沢市	35 3.50	12 1.20	37 3.70	48 4.80	35 3.50
南加賀	27 4.50	7 1.17	32 5.33	20 3.33	44 7.33
石川中央	29 4.83	9 1.50	29 4.83	32 5.33	39 6.50
能登中部	15 3.75	6 1.50	28 7.00	31 7.75	31 7.75
能登北部	4 1.33	3 1.00	4 1.33	3 1.00	4 1.33



人/定点
 ○ 当年(石川県) — 前年(石川県)
 × 当年(全国) - - - 平年(石川県)

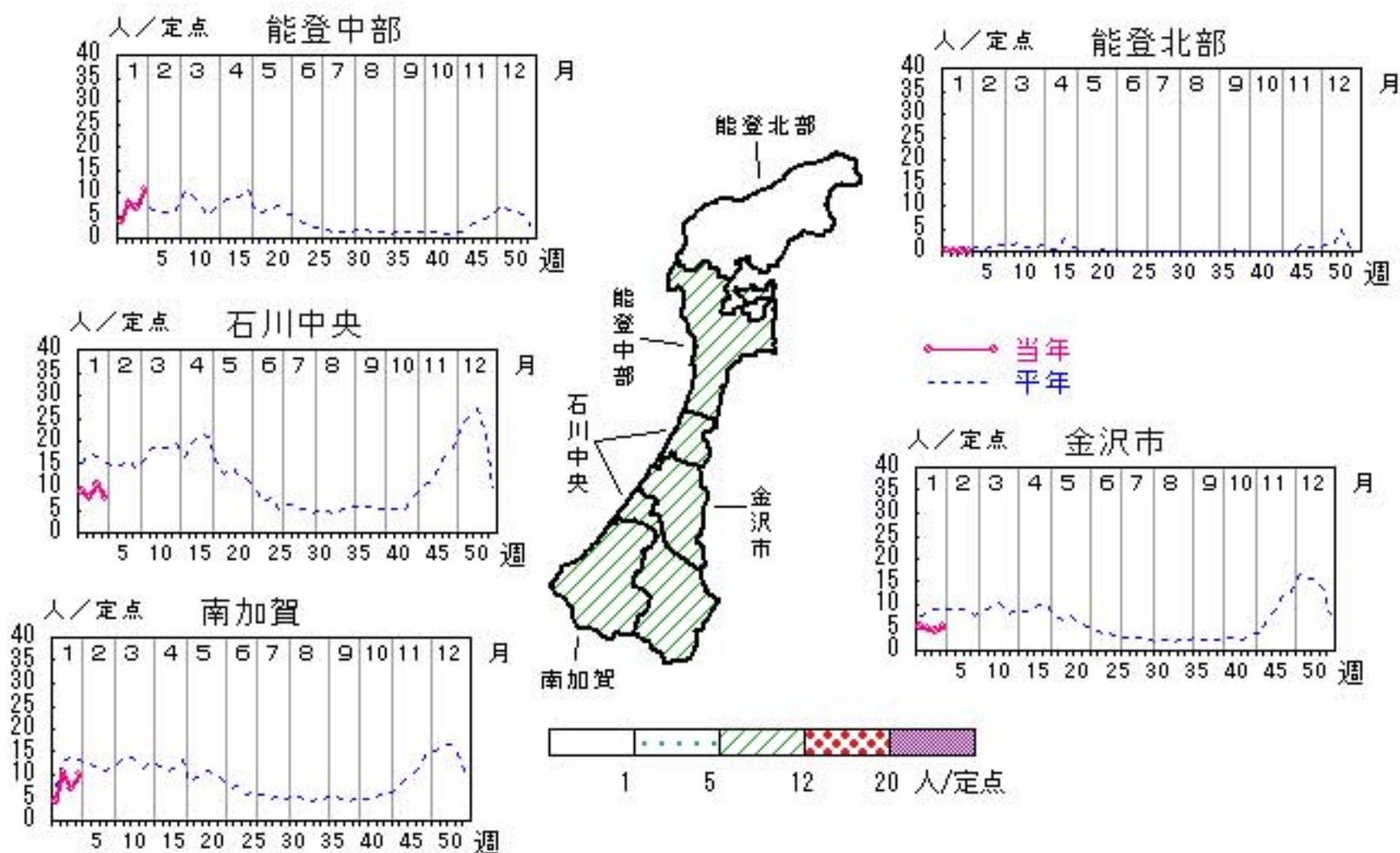


感染性胃腸炎

2012年52週～2013年4週

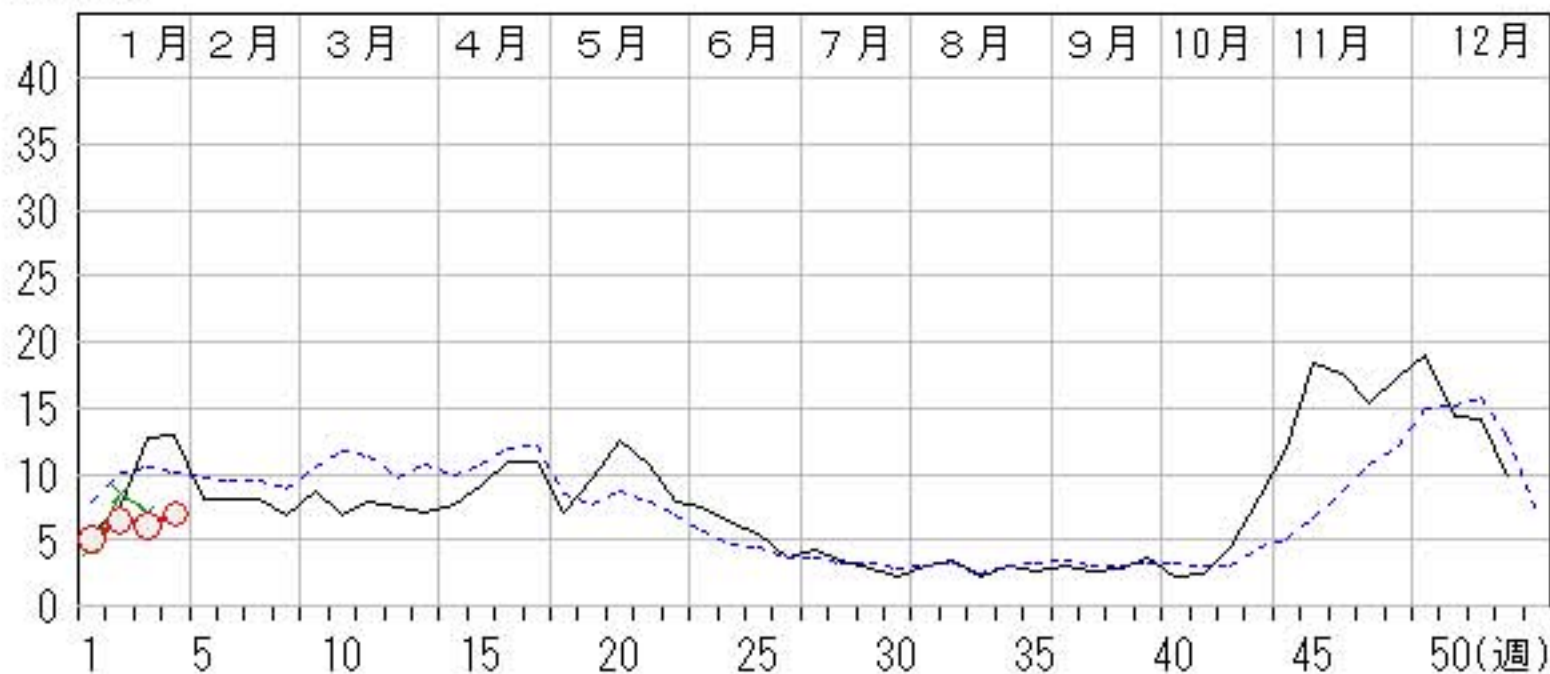
上段: 定点からの患者報告数
下段: 定点あたりの患者数

	52週	1週	2週	3週	4週
石川県	279 9.62	146 5.03	188 6.48	176 6.07	202 6.97
金沢市	88 8.80	52 5.20	48 4.80	44 4.40	52 5.20
南加賀	72 12.00	25 4.17	64 10.67	42 7.00	61 10.17
石川中央	77 12.83	54 9.00	46 7.67	63 10.50	46 7.67
能登中部	42 10.50	14 3.50	30 7.50	27 6.75	43 10.75
能登北部	0 0.00	1 0.33	0 0.00	0 0.00	0 0.00



人/定点

—○— 当年(石川県) — 前年(石川県)
—×— 当年(全国) - - - 平年(石川県)

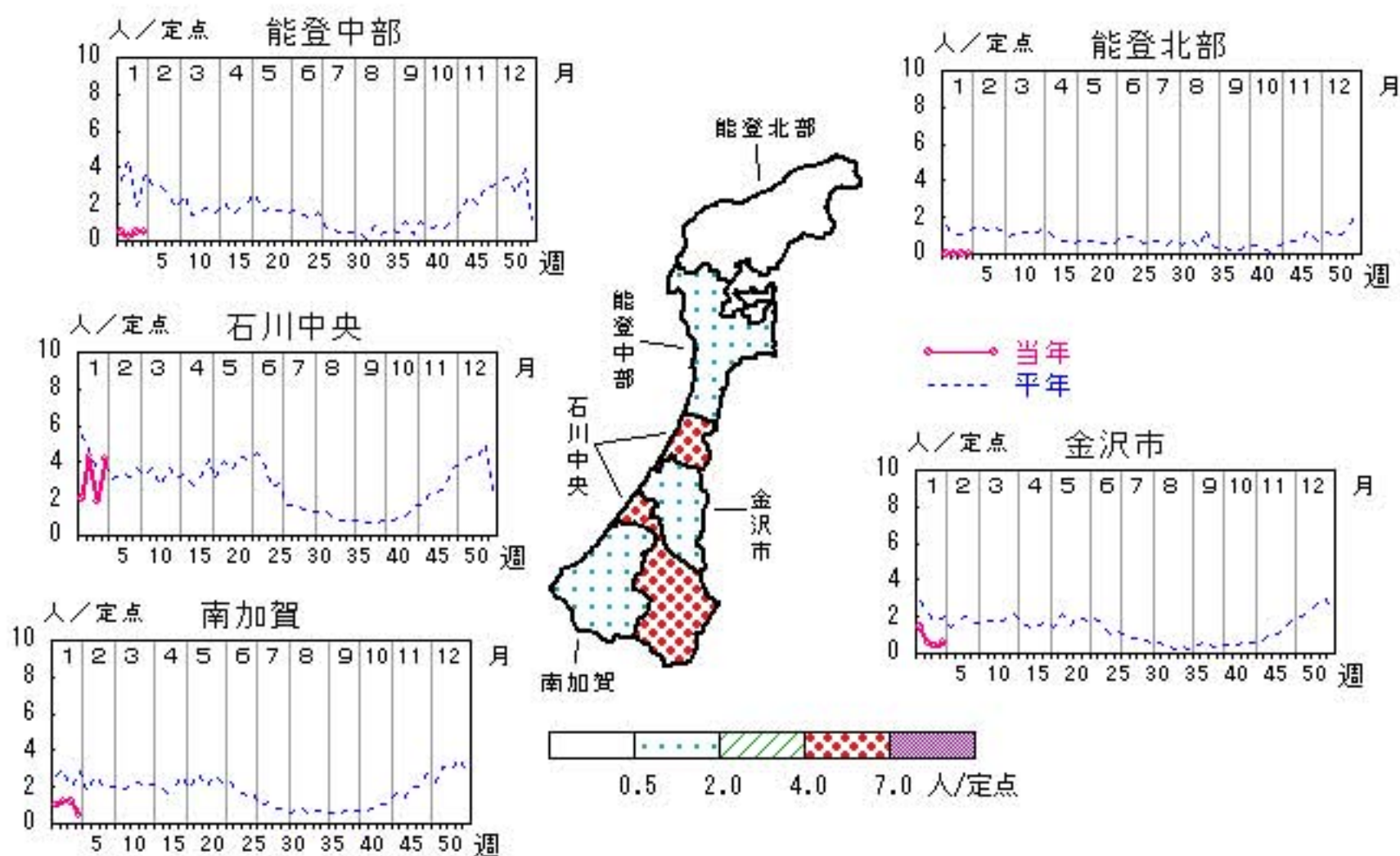


水痘

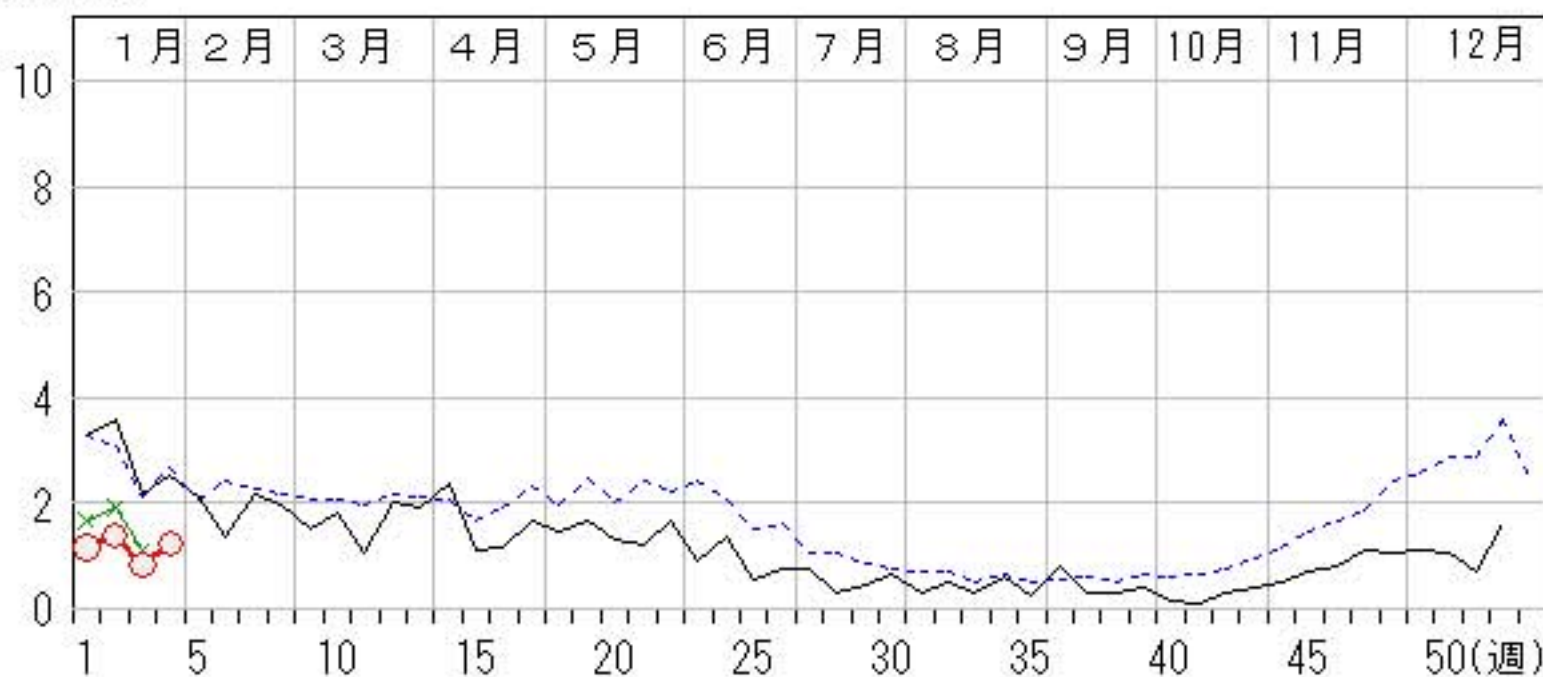
2012年52週～2013年4週

上段：定点からの患者報告数
下段：定点あたりの患者数

	52週	1週	2週	3週	4週
石川県	47 1.62	34 1.17	40 1.38	24 0.83	36 1.24
金沢市	7 0.70	14 1.40	6 0.60	4 0.40	6 0.60
南加賀	10 1.67	6 1.00	7 1.17	7 1.17	3 0.50
石川中央	27 4.50	12 2.00	26 4.33	11 1.83	25 4.17
能登中部	2 0.50	2 0.50	1 0.25	2 0.50	2 0.50
能登北部	1 0.33	0 0.00	0 0.00	0 0.00	0 0.00



人/定点
 ○ 当年(石川県) — 前年(石川県)
 × 当年(全国) - - - 平年(石川県)

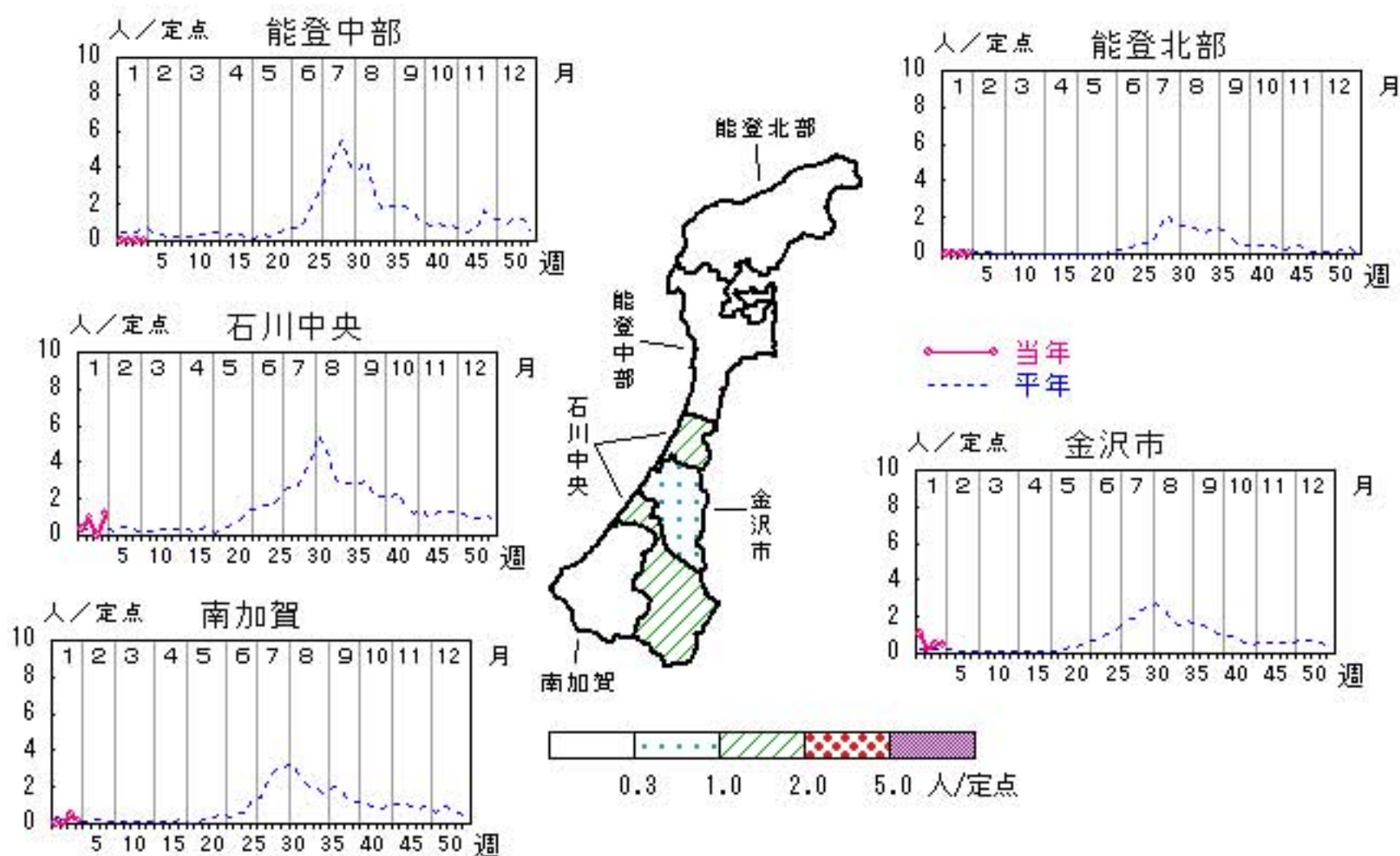


手足口病

2012年52週～2013年4週

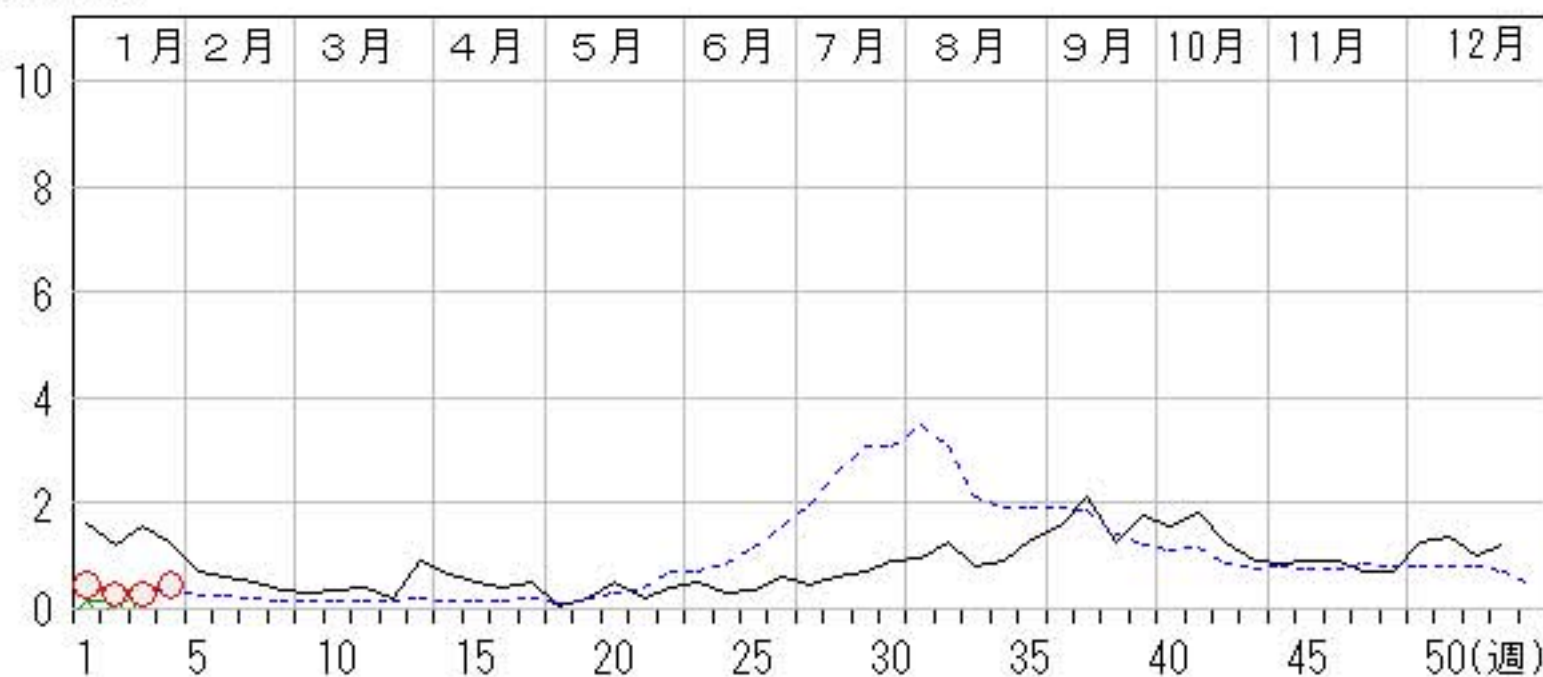
上段: 定点からの患者報告数
下段: 定点あたりの患者数

	52週	1週	2週	3週	4週
石川県	35 1.21	13 0.45	8 0.28	8 0.28	13 0.45
金沢市	22 2.20	11 1.10	2 0.20	5 0.50	5 0.50
南加賀	0 0.00	0 0.00	0 0.00	3 0.50	1 0.17
石川中央	12 2.00	2 0.33	6 1.00	0 0.00	7 1.17
能登中部	1 0.25	0 0.00	0 0.00	0 0.00	0 0.00
能登北部	0 0.00	0 0.00	0 0.00	0 0.00	0 0.00



人/定点

○ 当年(石川県) — 前年(石川県)
× 当年(全国) - - - 平年(石川県)

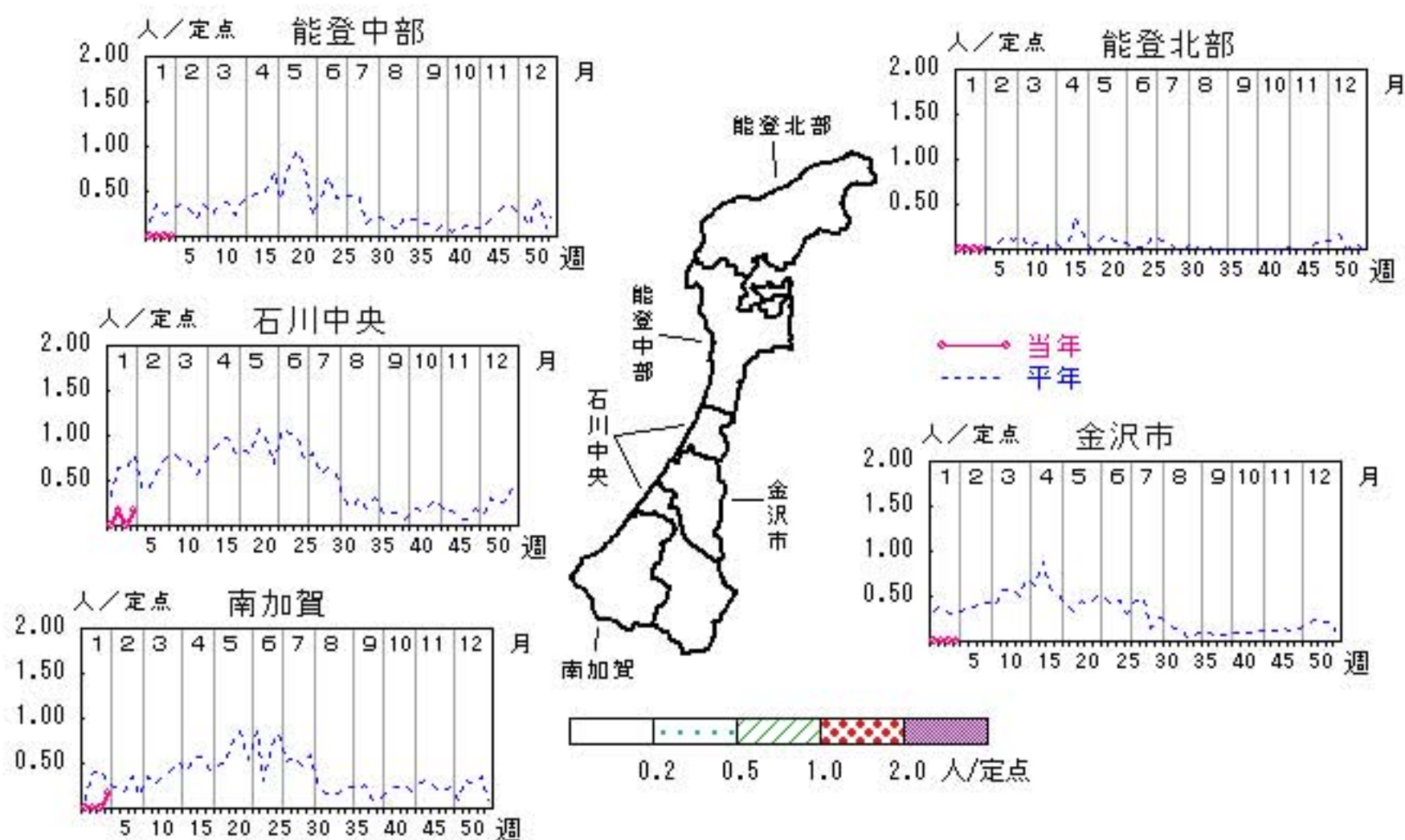


伝染性紅斑

2012年52週～2013年4週

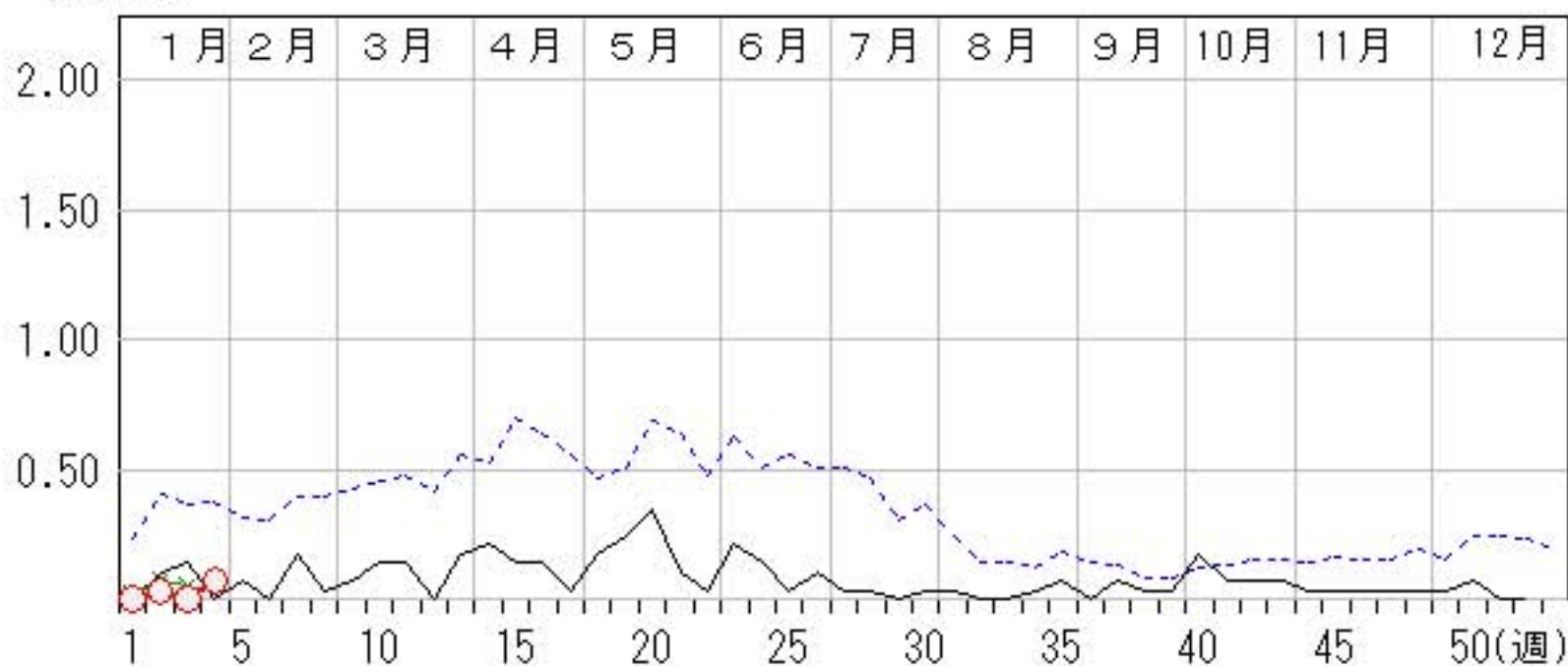
上段: 定点からの患者報告数
下段: 定点あたりの患者数

	52週	1週	2週	3週	4週
石川県	0 0.00	0 0.00	1 0.03	0 0.00	2 0.07
金沢市	0 0.00	0 0.00	0 0.00	0 0.00	0 0.00
南加賀	0 0.00	0 0.00	0 0.00	0 0.00	1 0.17
石川中央	0 0.00	0 0.00	1 0.17	0 0.00	1 0.17
能登中部	0 0.00	0 0.00	0 0.00	0 0.00	0 0.00
能登北部	0 0.00	0 0.00	0 0.00	0 0.00	0 0.00



人/定点

○ 当年(石川県) — 前年(石川県)
 × 当年(全国) - - - 平年(石川県)

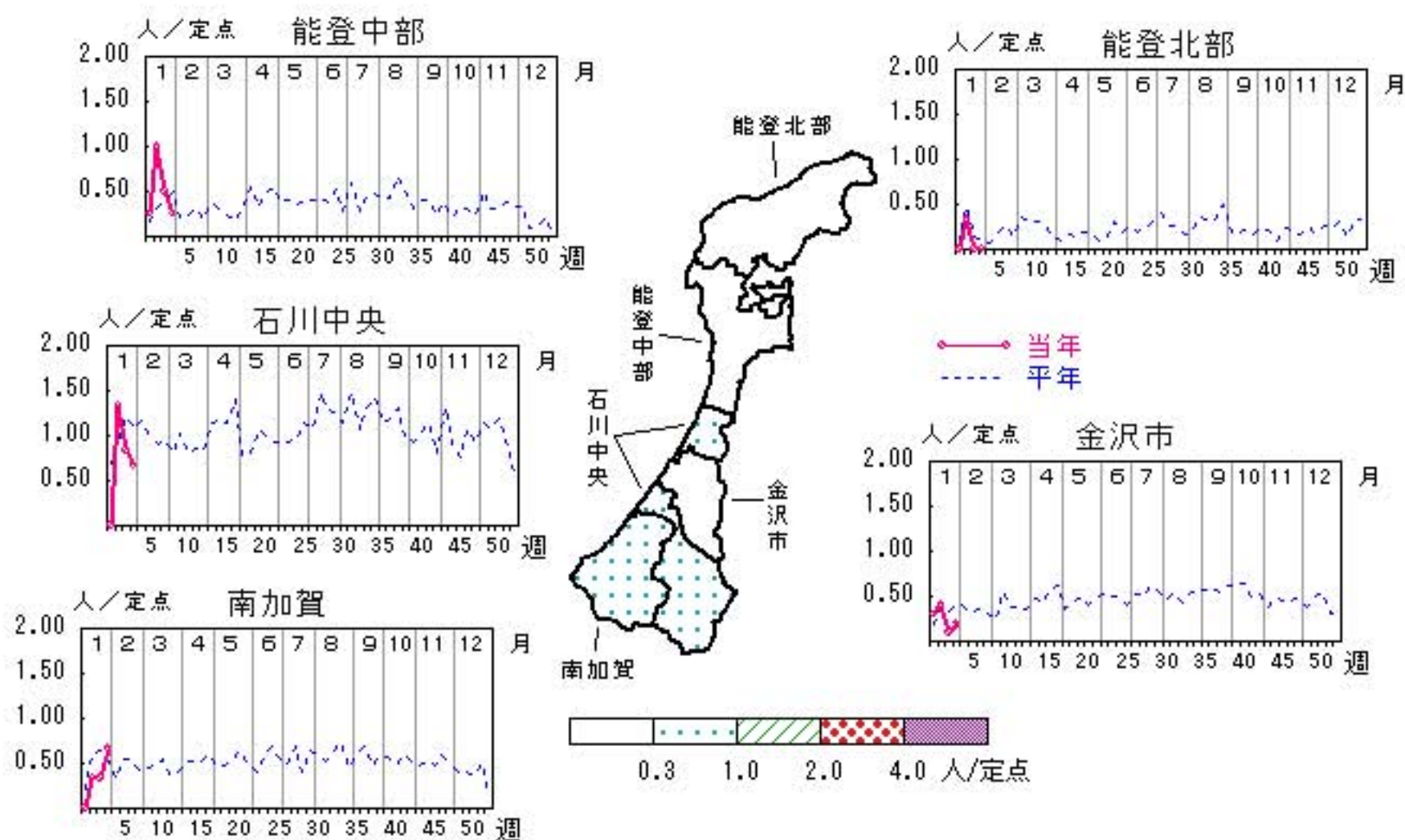


突発性発しん

2012年52週～2013年4週

上段: 定点からの患者報告数
下段: 定点あたりの患者数

	52週	1週	2週	3週	4週
石川県	7 0.24	4 0.14	19 0.66	10 0.34	11 0.38
金沢市	3 0.30	3 0.30	4 0.40	1 0.10	2 0.20
南加賀	3 0.50	0 0.00	2 0.33	2 0.33	4 0.67
石川中央	0 0.00	0 0.00	8 1.33	5 0.83	4 0.67
能登中部	1 0.25	1 0.25	4 1.00	2 0.50	1 0.25
能登北部	0 0.00	0 0.00	1 0.33	0 0.00	0 0.00

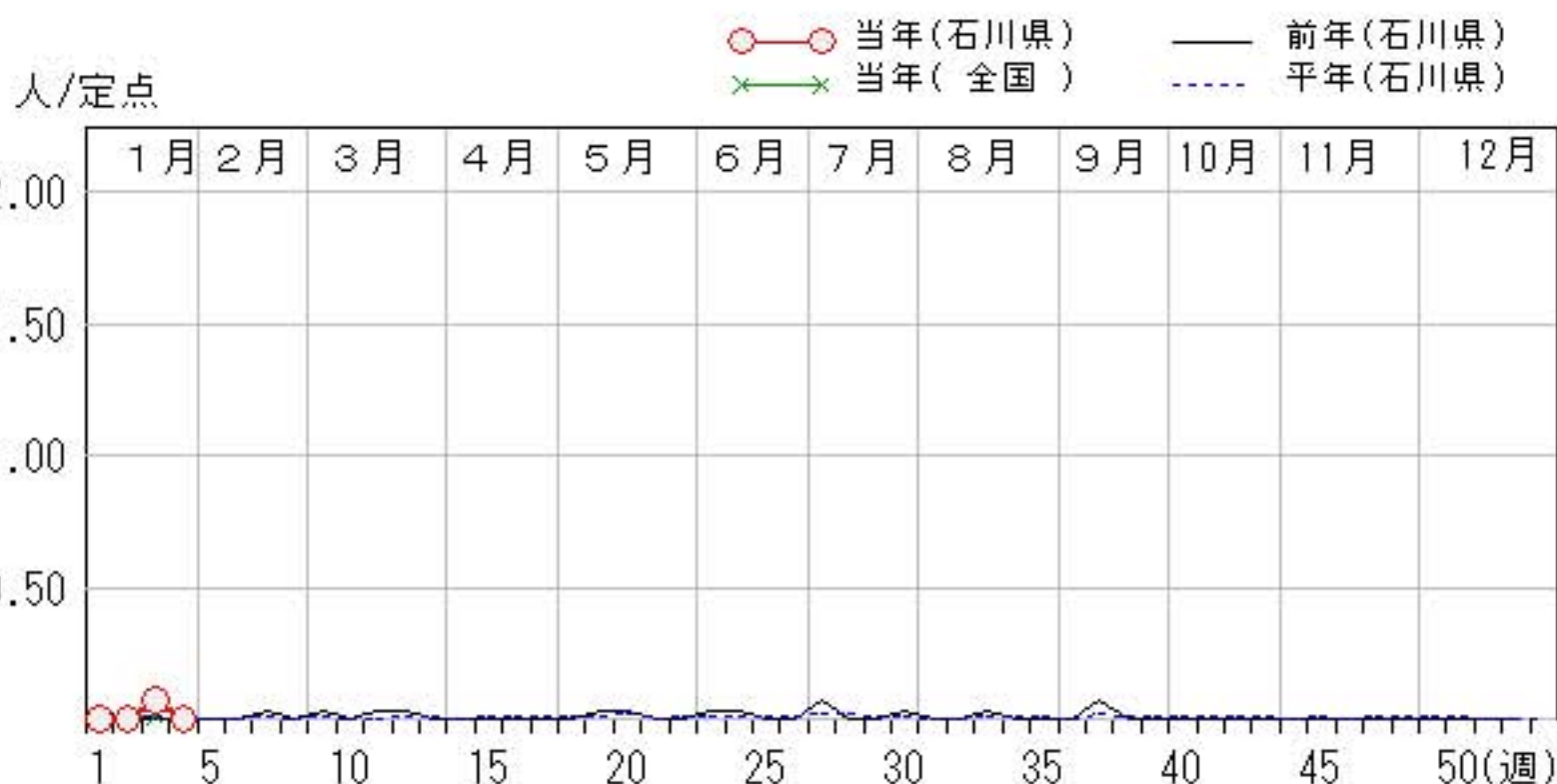
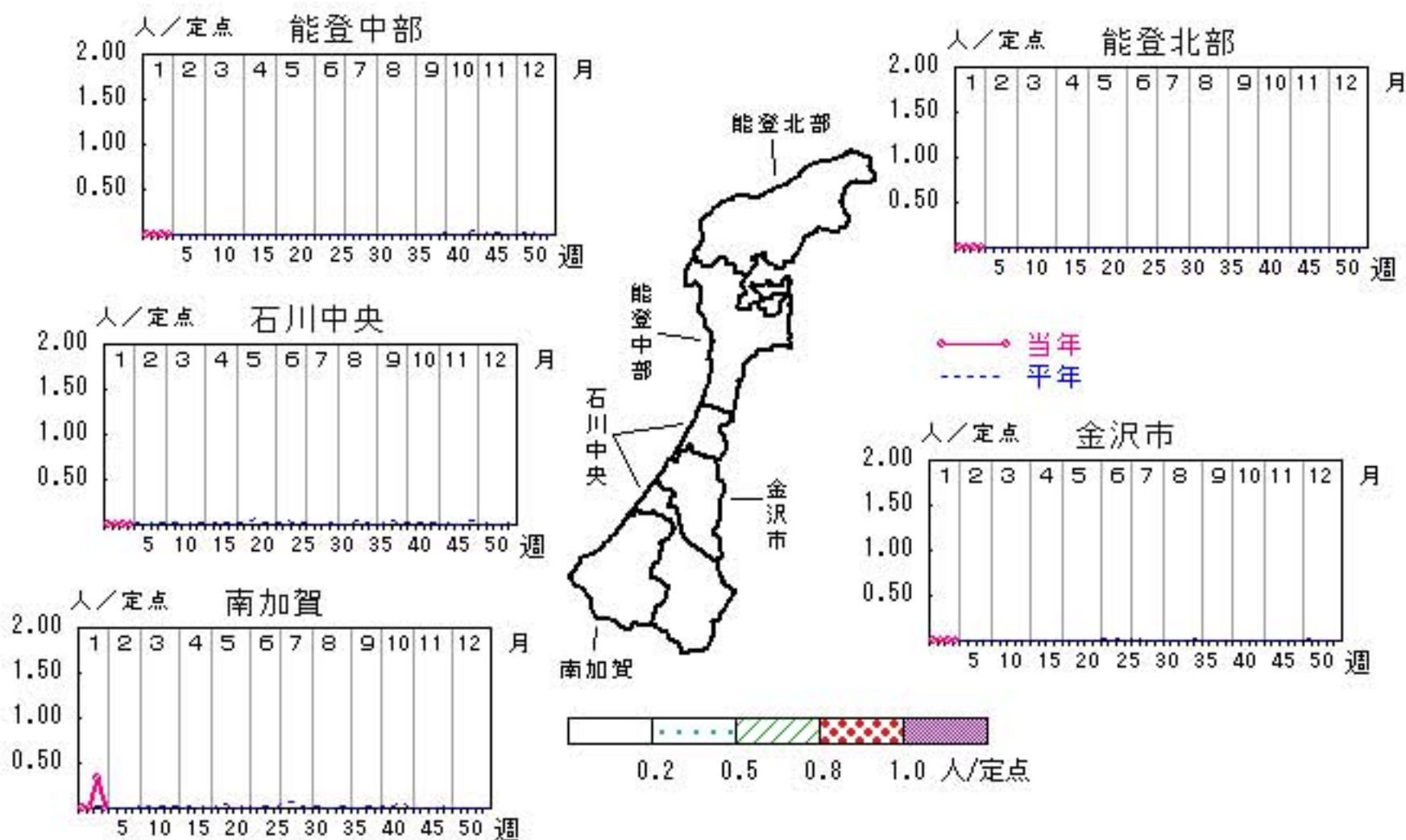


百日咳

2012年52週～2013年4週

上段:定点からの患者報告数
下段:定点あたりの患者数

	52週	1週	2週	3週	4週
石川県	0 0.00	0 0.00	0 0.00	2 0.07	0 0.00
金沢市	0 0.00	0 0.00	0 0.00	0 0.00	0 0.00
南加賀	0 0.00	0 0.00	0 0.00	2 0.33	0 0.00
石川中央	0 0.00	0 0.00	0 0.00	0 0.00	0 0.00
能登中部	0 0.00	0 0.00	0 0.00	0 0.00	0 0.00
能登北部	0 0.00	0 0.00	0 0.00	0 0.00	0 0.00

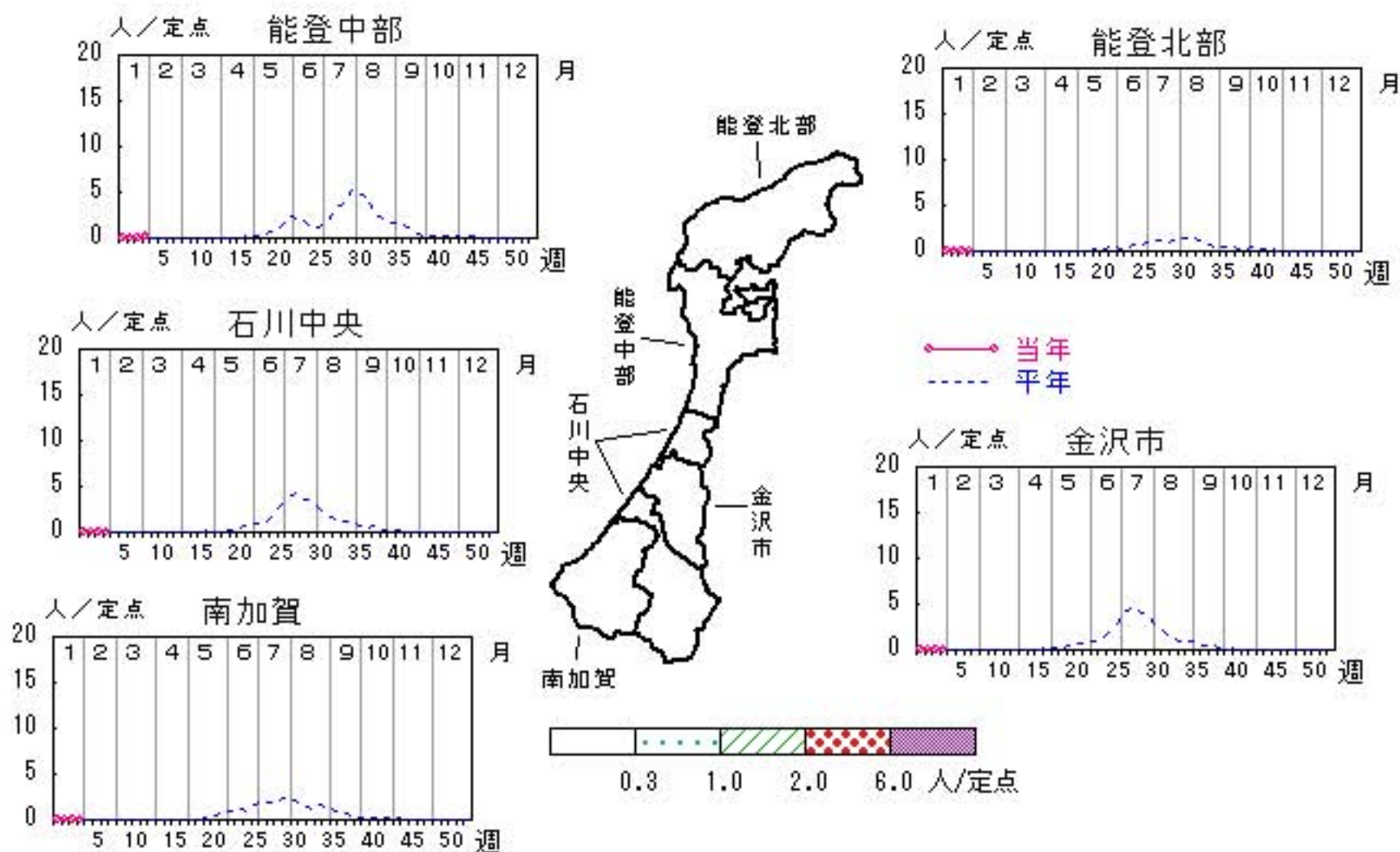


ヘルパンギーナ

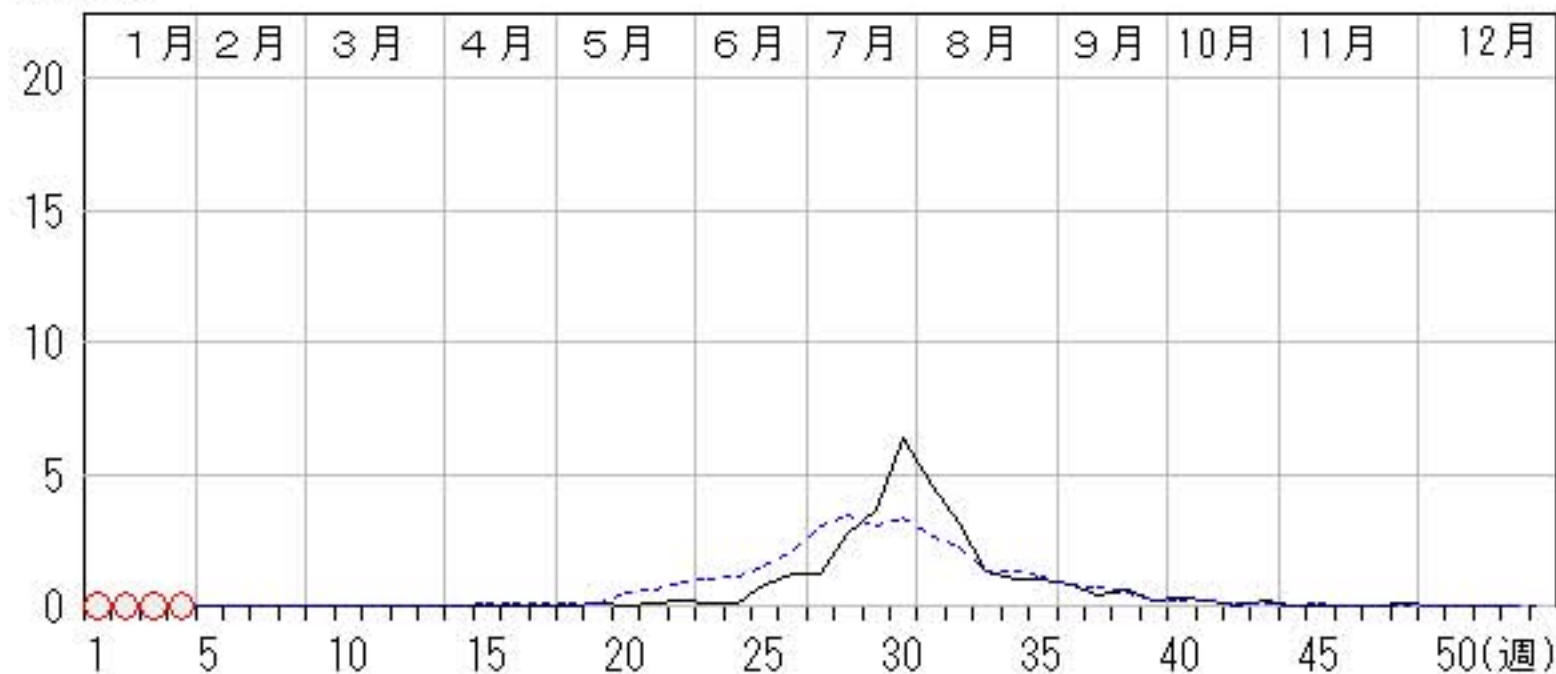
2012年52週～2013年4週

上段: 定点からの患者報告数
下段: 定点あたりの患者数

	52週	1週	2週	3週	4週
石川県	0 0.00	0 0.00	0 0.00	0 0.00	1 0.03
金沢市	0 0.00	0 0.00	0 0.00	0 0.00	0 0.00
南加賀	0 0.00	0 0.00	0 0.00	0 0.00	0 0.00
石川中央	0 0.00	0 0.00	0 0.00	0 0.00	0 0.00
能登中部	0 0.00	0 0.00	0 0.00	0 0.00	1 0.25
能登北部	0 0.00	0 0.00	0 0.00	0 0.00	0 0.00



人/定点
 ○—○ 当年(石川県) — 前年(石川県)
 ×—× 当年(全国) - - - 平年(石川県)

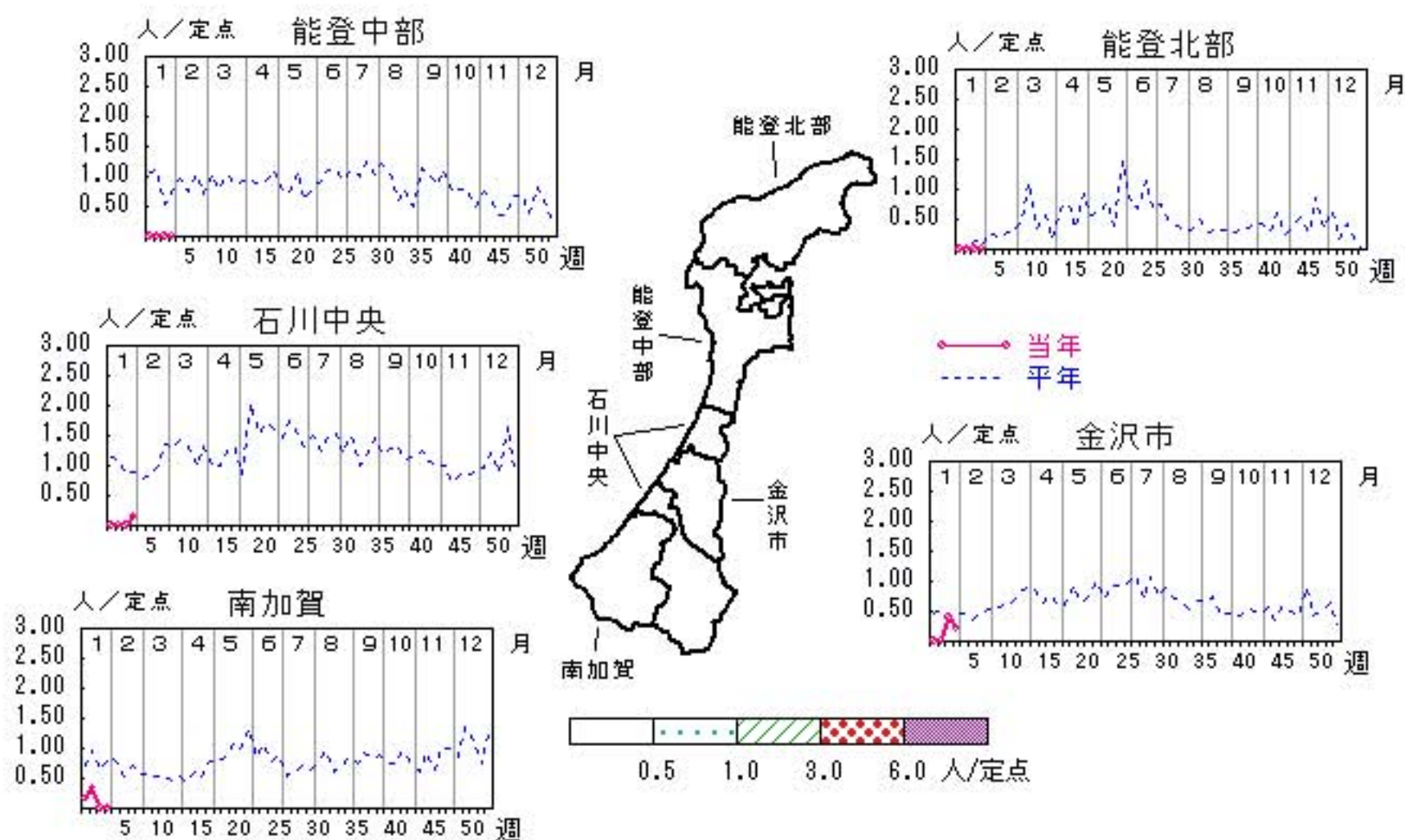


流行性耳下腺炎

2012年52週～2013年4週

上段:定点からの患者報告数
下段:定点あたりの患者数

	52週	1週	2週	3週	4週
石川県	4 0.14	1 0.03	2 0.07	4 0.14	3 0.10
金沢市	3 0.30	0 0.00	0 0.00	4 0.40	2 0.20
南加賀	1 0.17	1 0.17	2 0.33	0 0.00	0 0.00
石川中央	0 0.00	0 0.00	0 0.00	0 0.00	1 0.17
能登中部	0 0.00	0 0.00	0 0.00	0 0.00	0 0.00
能登北部	0 0.00	0 0.00	0 0.00	0 0.00	0 0.00

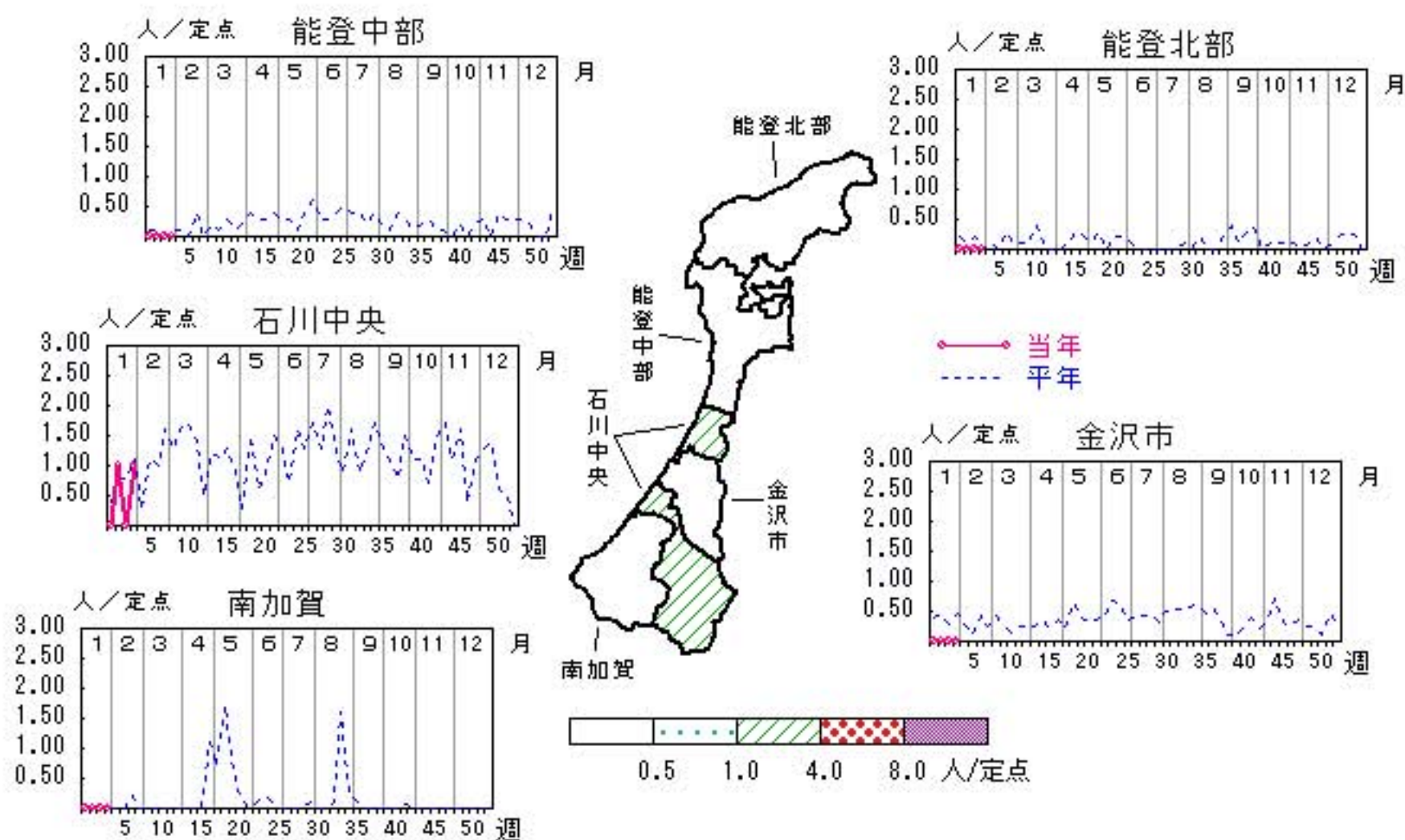


流行性角結膜炎

2012年52週～2013年4週

上段:定点からの患者報告数
下段:定点あたりの患者数

	52週	1週	2週	3週	4週
石川県	1 0.14	0 0.00	1 0.14	0 0.00	1 0.14
金沢市	0 0.00	0 0.00	0 0.00	0 0.00	0 0.00
南加賀	0 0.00	0 0.00	0 0.00	0 0.00	0 0.00
石川中央	1 1.00	0 0.00	1 1.00	0 0.00	1 1.00
能登中部	0 0.00	0 0.00	0 0.00	0 0.00	0 0.00
能登北部	0 0.00	0 0.00	0 0.00	0 0.00	0 0.00

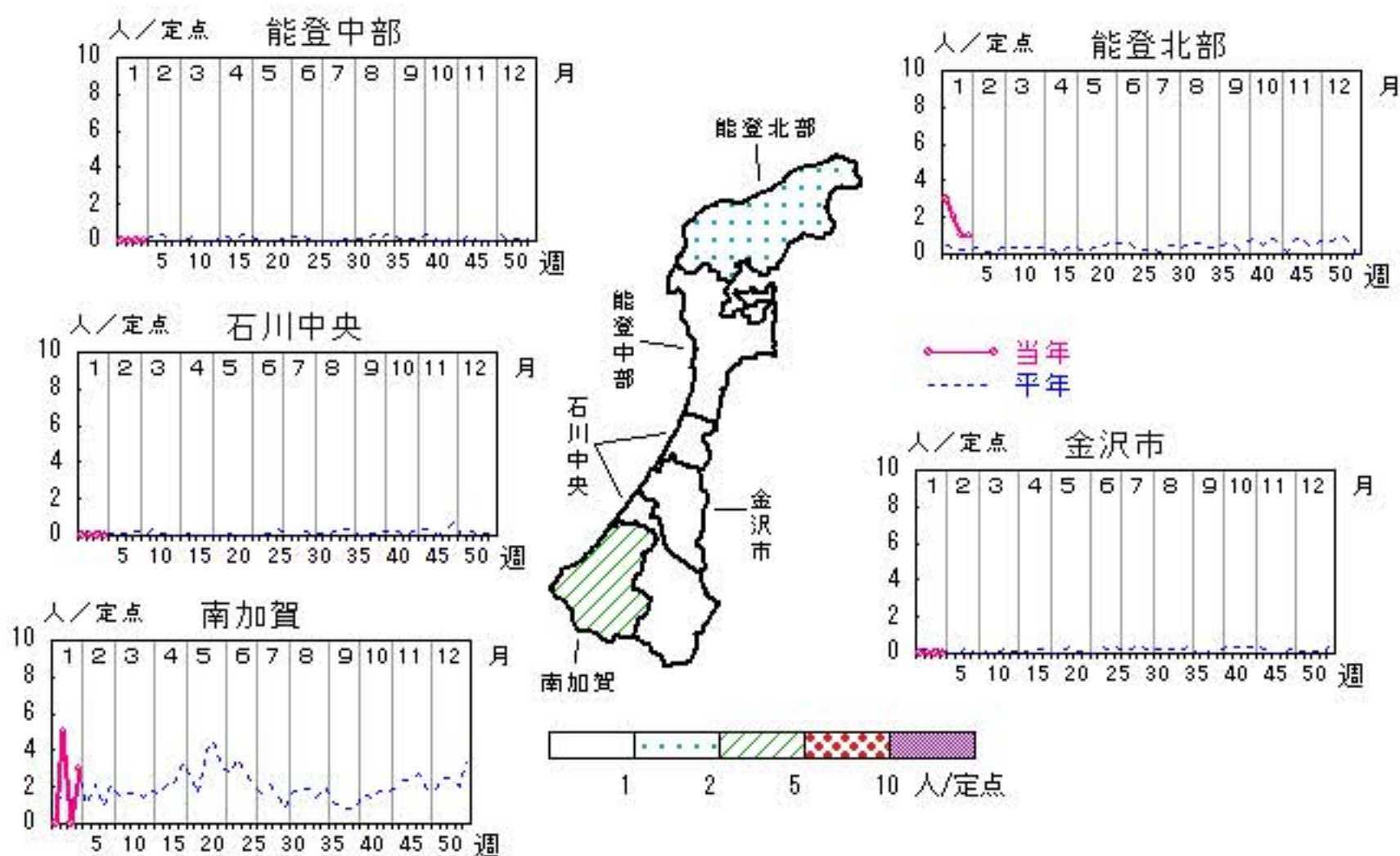


マイコプラズマ肺炎

2012年52週～2013年4週

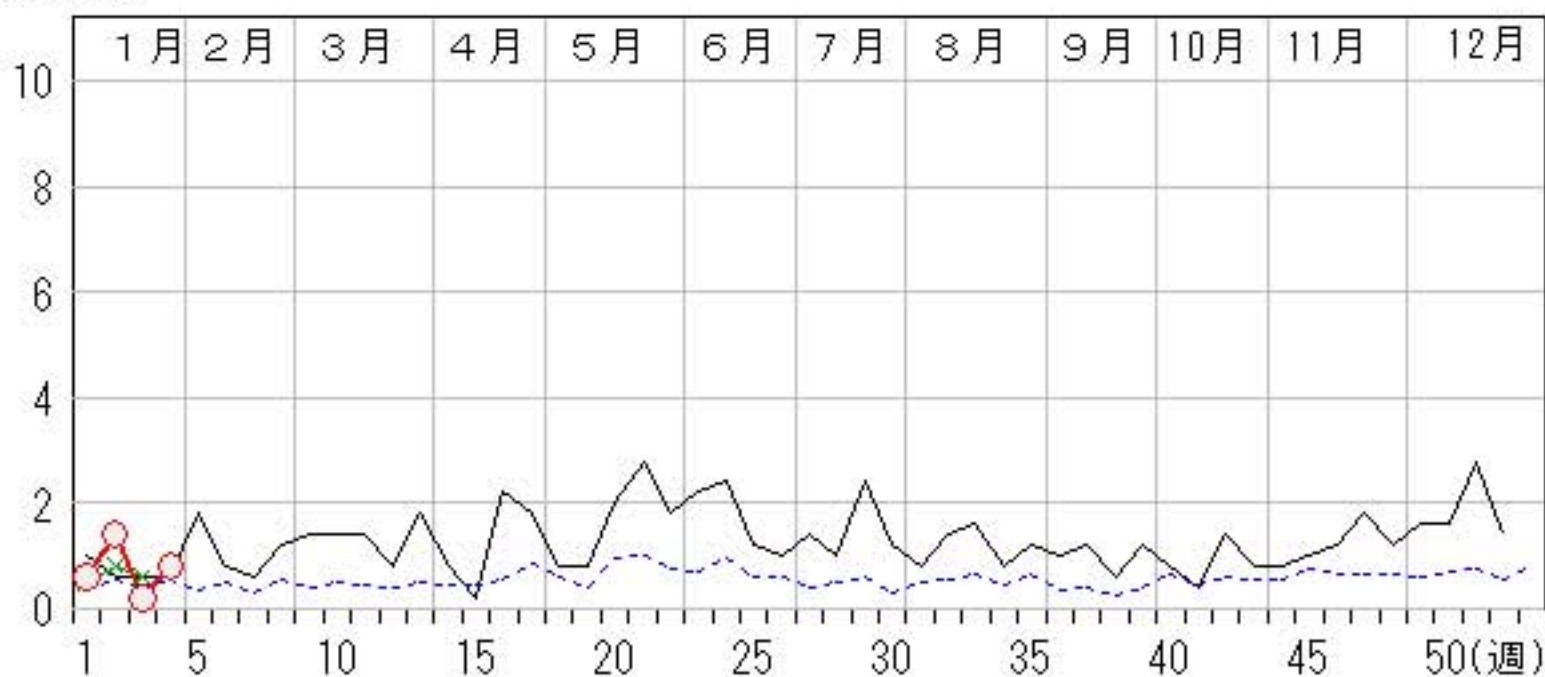
上段: 定点からの患者報告数
下段: 定点あたりの患者数

	52週	1週	2週	3週	4週
石川県	7 1.40	3 0.60	7 1.40	1 0.20	4 0.80
金沢市	0 0.00	0 0.00	0 0.00	0 0.00	0 0.00
南加賀	3 3.00	0 0.00	5 5.00	0 0.00	3 3.00
石川中央	0 0.00	0 0.00	0 0.00	0 0.00	0 0.00
能登中部	0 0.00	0 0.00	0 0.00	0 0.00	0 0.00
能登北部	4 4.00	3 3.00	2 2.00	1 1.00	1 1.00



人/定点

○—○ 当年(石川県) — 前年(石川県)
×—× 当年(全国) - - - 平年(石川県)



疾病別・年齢階級別報告患者数

2013年 第4週(石川県)

インフルエンザ	インフルエンザ	小児科	RSウイルス感染症	咽頭結膜熱	A群溶血性レンサ球菌咽頭炎	感染性胃腸炎	水痘	手足口病	伝染性紅斑	突発性発しん	百日咳	ヘルパンギーナ	流行性耳下腺炎	眼科・基幹	急性出血性結膜炎	流行性角結膜炎	細菌性髄膜炎	無菌性髄膜炎	マイコプラズマ肺炎	クラミジア肺炎 (オウム病除く)
計	1,536	計	7	15	153	202	36	13	2	11		1	3	計	1				4	
～5ヶ月		～5ヶ月	3			4								～5ヶ月						
～11ヶ月	22	～11ヶ月	2	2		15	3	4		5				～11ヶ月						
1歳	45	1歳		6	3	38	5	4		4		1		1歳						
2歳	56	2歳		1	12	13	10	2		2			1	2歳						
3歳	70	3歳	2	2	17	14	3		1					3歳						
4歳	101	4歳		2	23	18	9	2					2	4歳						
5歳	93	5歳		1	21	18	2							5歳						
6歳	116	6歳			26	10	2							6歳						
7歳	67	7歳		1	9	11	1		1					7歳						
8歳	66	8歳			11	11	1							8歳	1					
9歳	73	9歳			4	9								9歳						
10歳～14歳	299	10歳～14歳			17	27								10歳～14歳						
15歳～19歳	125	15歳～19歳				8								15歳～19歳					2	
20歳～29歳	84	20歳以上			10	6		1						20歳～29歳						
30歳～39歳	100													30歳～39歳					1	
40歳～49歳	95													40歳～49歳					1	
50歳～59歳	43													50歳～59歳						
60歳～69歳	34													60歳～69歳						
70歳～79歳	20													70歳以上						
80歳以上	27																			

平成25年 感染症週報(インフルエンザ・小児科) 推移表

人

週	期間	定点数		501	600	601	602	603	604	605	606	607	608	610	612
		5 イン フ ル エン ザ	6 小 児 科	イン フ レ ン ザ	RS ウ イ ル ス 感 染 症	咽 頭 結 膜 熱	A 群 溶 血 性 レ ン サ 球 菌 咽 頭 炎	感 染 性 胃 腸 炎	水 痘	手 足 口 病	伝 染 性 紅 斑	突 発 性 発 し ん	百 日 咳	ヘル パ ン キ ー ナ	流 行 性 耳 下 腺 炎
1	12.31～1.6	48	29	90	11	14	37	146	34	13		4			1
2	1.7～1.13	48	29	278	7	8	130	188	40	8	1	19			2
3	1.14～1.20	48	29	793	6	6	134	176	24	8		10	2		4
4	1.21～1.27	48	29	1,536	7	15	153	202	36	13	2	11		1	3
合 計				2,697	31	43	454	712	134	42	3	44	2	1	10

B

平成25年 感染症週報(インフルエンザ・小児科) 推移表 定点当たり患者発生数

人/定点

週	期間	定点数		501	600	601	602	603	604	605	606	607	608	610	612
		5 ル エン ザ	6 小 児 科	イン フル エン ザ	RSウ イル ス 感 染 症	咽 頭 結 膜 熱	A群 溶 血 性 レ ン サ 球 菌 咽 頭 炎	感 染 性 胃 腸 炎	水 痘	手 足 口 病	伝 染 性 紅 斑	突 発 性 発 し ん	百 日 咳	ヘル パ ン キ ー ナ	流 行 性 耳 下 腺 炎
1	12.31~ 1. 6	48	29	1.88	0.38	0.48	1.28	5.03	1.17	0.45		0.14			0.03
2	1. 7~ 1.13	48	29	5.79	0.24	0.28	4.48	6.48	1.38	0.28	0.03	0.66			0.07
3	1.14~ 1.20	48	29	16.52	0.21	0.21	4.62	6.07	0.83	0.28		0.34	0.07		0.14
4	1.21~ 1.27	48	29	32.00	0.24	0.52	5.28	6.97	1.24	0.45	0.07	0.38		0.03	0.10
合 計				56.19	1.07	1.48	15.66	24.55	4.62	1.45	0.10	1.52	0.07	0.03	0.34

B

平成25年 感染症週報(眼科・基幹) 推移表

人

週	期間	定点数		701	702	902	903	904	905
		7 眼科	9 基幹	急性出血性結膜炎	流行性角結膜炎	細菌性髄膜炎	無菌性髄膜炎	マイコプラズマ肺炎	クラミジア肺炎
1	12.31～1.6	7	5					3	
2	1.7～1.13	7	5		1			7	
3	1.14～1.20	7	5					1	
4	1.21～1.27	7	5		1			4	
合計					2			15	

B

平成25年 感染症週報(眼科・基幹) 推移表 定点当たり患者発生数

人/定点

週	期間	定点数		701	702	902	903	904	905
		7 眼科	9 基幹	急性出 血性結 膜炎	流行性 角結膜 炎	細菌性 髄膜炎	無菌性 髄膜炎	マイコ プラズ マ肺炎	クラミヤ 肺炎
1	12.31~ 1. 6	7	5					0.60	
2	1. 7~ 1.13	7	5		0.14			1.40	
3	1.14~ 1.20	7	5					0.20	
4	1.21~ 1.27	7	5		0.14			0.80	
合 計					0.29			3.00	