

感染症発生動向調査（週報）の保健所別発生状況												
		調査対象期間					定点当り					備考
		先週 2/25~3/3	今週 3/4~3/10	増減	前年同週	今週 (10週)	南加賀 定点10	金沢市 定点16	石川中 央 定点10	能登中 能登7	能登北 能登5	
1	◎インフルエンザ	866	859	△7	19.10	17.90	↓	↑	↓	↑	↑	新:今週新たに報告あり 矢印:先週に引き続き報告あり ↑増加 ↓減少 →同数 ▽先週報告あり今週報告なし
							南加賀 定点6	金沢市 定点10	石川中 央 定点6	能登中 能登4	能登北 能登3	
2	RSウイルス感染症	7	5	△2	0.31	0.17	↑	→	↓		▽	
3	咽頭結膜熱	12	11	△1	0.31	0.38	↓	↓	↑	↓		
4	◎A群溶血性レンサ球菌咽頭炎	195	238	43	3.62	8.21	↑	↑	↑	↓	↑	
5	感染性胃腸炎	231	233	2	6.93	8.03	↓	↓	↓	↑	新	
6	水痘	23	50	27	1.83	1.72	→	↑	↑	新	新	
7	手足口病	29	26	△3	0.34	0.90	↓	↓	↓	↑		
8	伝染性紅斑	—	—	—	0.14	—						
9	突発性発しん	12	13	1	0.45	0.45	↓	↑	↑	→		
10	百日咳	—	—	—	—	—						
11	ヘルパンギーナ	—	—	—	—	—						
12	流行性耳下腺炎	13	7	△6	0.55	0.24	▽	↑	新			
							南加賀 定点1	金沢市 定点3	石川中 央 定点1	能登中 能登1	能登北 能登1	
13	急性出血性結膜炎	—	—	—	—	—						
14	流行性角結膜炎	3	—	△3	—	—		▽	▽		▽	
							南加賀 定点1	金沢市 定点1	石川中 央 定点1	能登中 能登1	能登北 能登1	
15	細菌性髄膜炎	—	—	—	—	—						
16	無菌性髄膜炎	—	—	—	—	—						
17	マイコプラズマ肺炎	6	3	△3	1.40	0.60	↓				→	
18	クラミジア肺炎(オウム病除く)	—	—	—	—	—						
合計		1397	1445	48								

◎: 大きな流行の発生・継続が疑われること

○: 流行の発生前であれば今後4週間以内に大きな流行が発生する可能性があること、流行発生後であればその流行がまだ終わっていない可能性があること

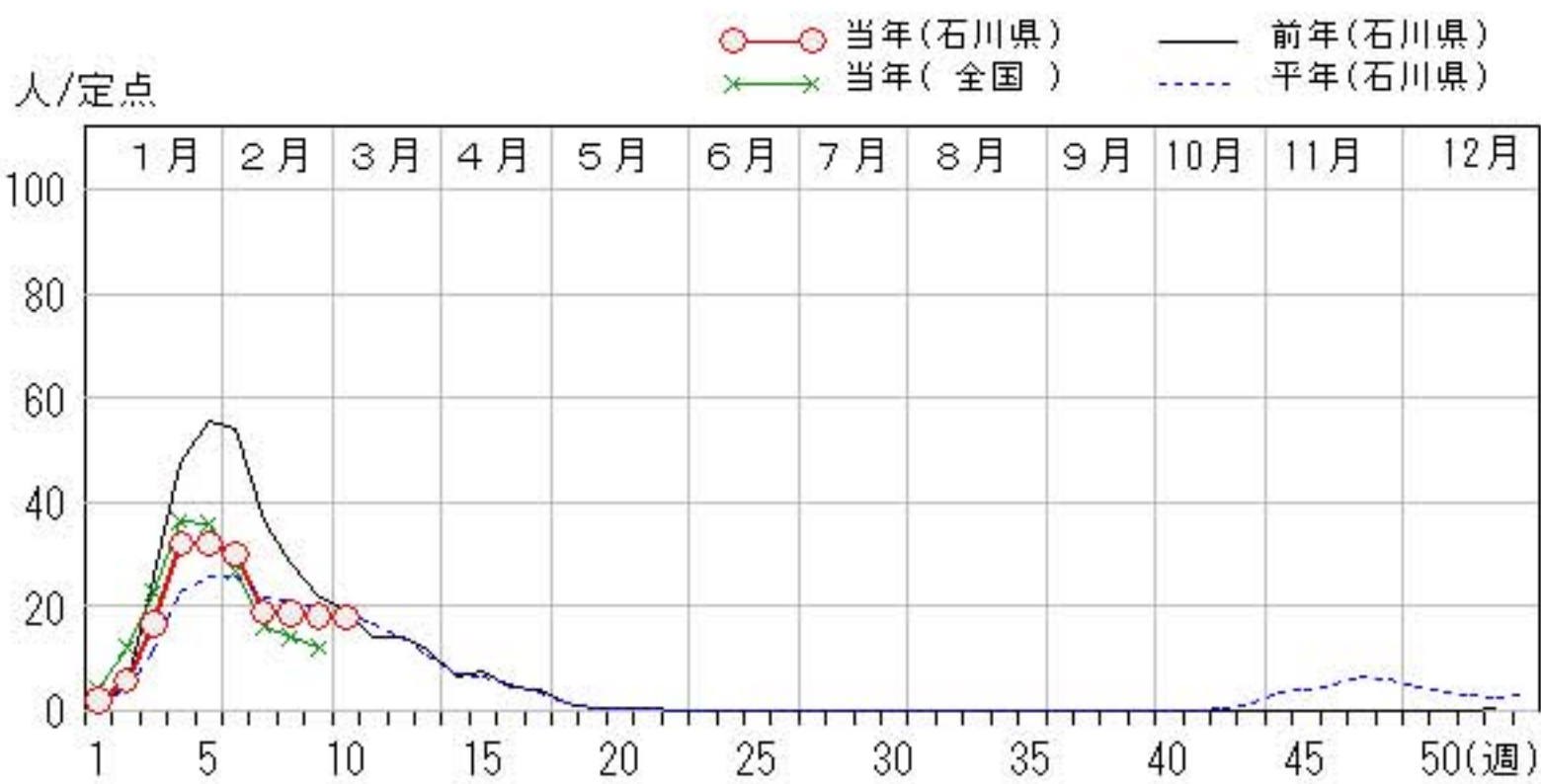
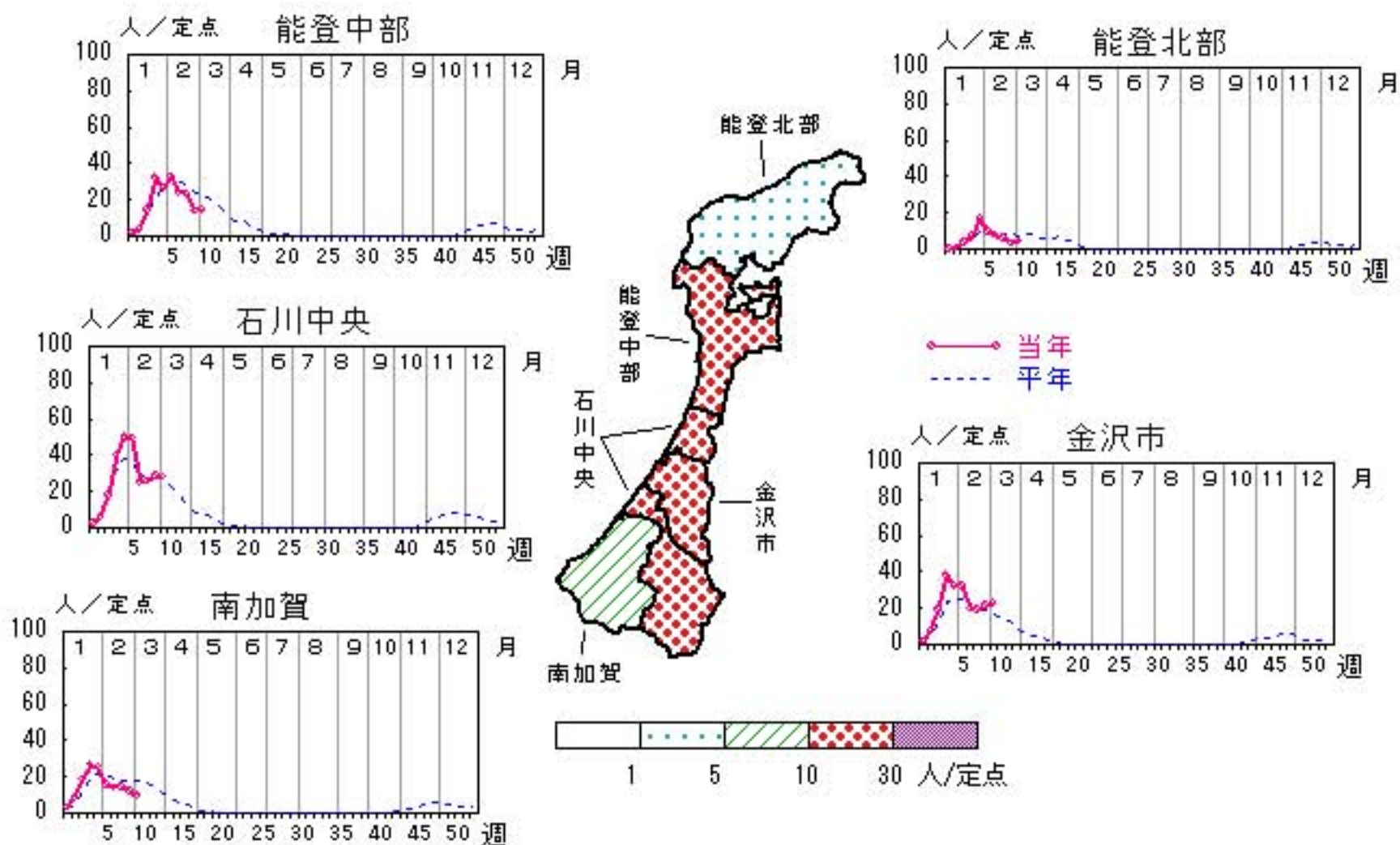
石川県感染症情報センター

インフルエンザ

2013年 6週～10週

上段: 定点からの患者報告数
下段: 定点あたりの患者数

	6週	7週	8週	9週	10週
石川県	1,442 30.04	912 19.00	901 18.77	866 18.04	859 17.90
金沢市	514 32.13	317 19.81	309 19.31	347 21.69	367 22.94
南加賀	158 15.80	137 13.70	144 14.40	120 12.00	94 9.40
石川中央	492 49.20	251 25.10	257 25.70	287 28.70	278 27.80
能登中部	229 32.71	169 24.14	163 23.29	96 13.71	98 14.00
能登北部	49 9.80	38 7.60	28 5.60	16 3.20	22 4.40

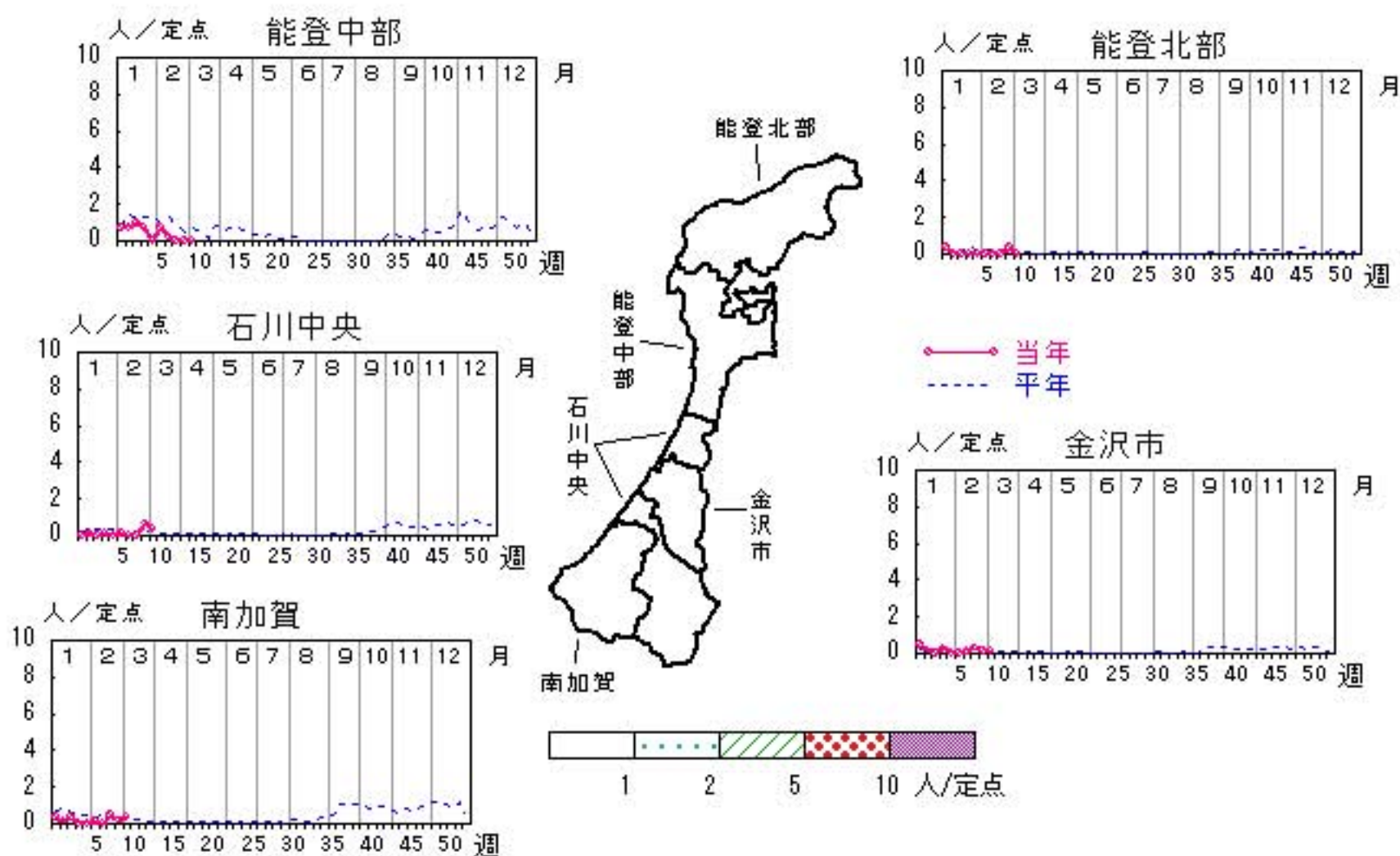


RSウイルス感染症

2013年 6週～10週

上段: 定点からの患者報告数
下段: 定点あたりの患者数

	6週	7週	8週	9週	10週
石川県	5 0.17	2 0.07	6 0.21	7 0.24	5 0.17
金沢市	0 0.00	1 0.10	3 0.30	1 0.10	1 0.10
南加賀	1 0.17	0 0.00	3 0.50	1 0.17	2 0.33
石川中央	1 0.17	0 0.00	0 0.00	4 0.67	2 0.33
能登中部	3 0.75	1 0.25	0 0.00	0 0.00	0 0.00
能登北部	0 0.00	0 0.00	0 0.00	1 0.33	0 0.00



○ 当年(石川県) — 前年(石川県)
× 当年(全国) - - - 平年(石川県)

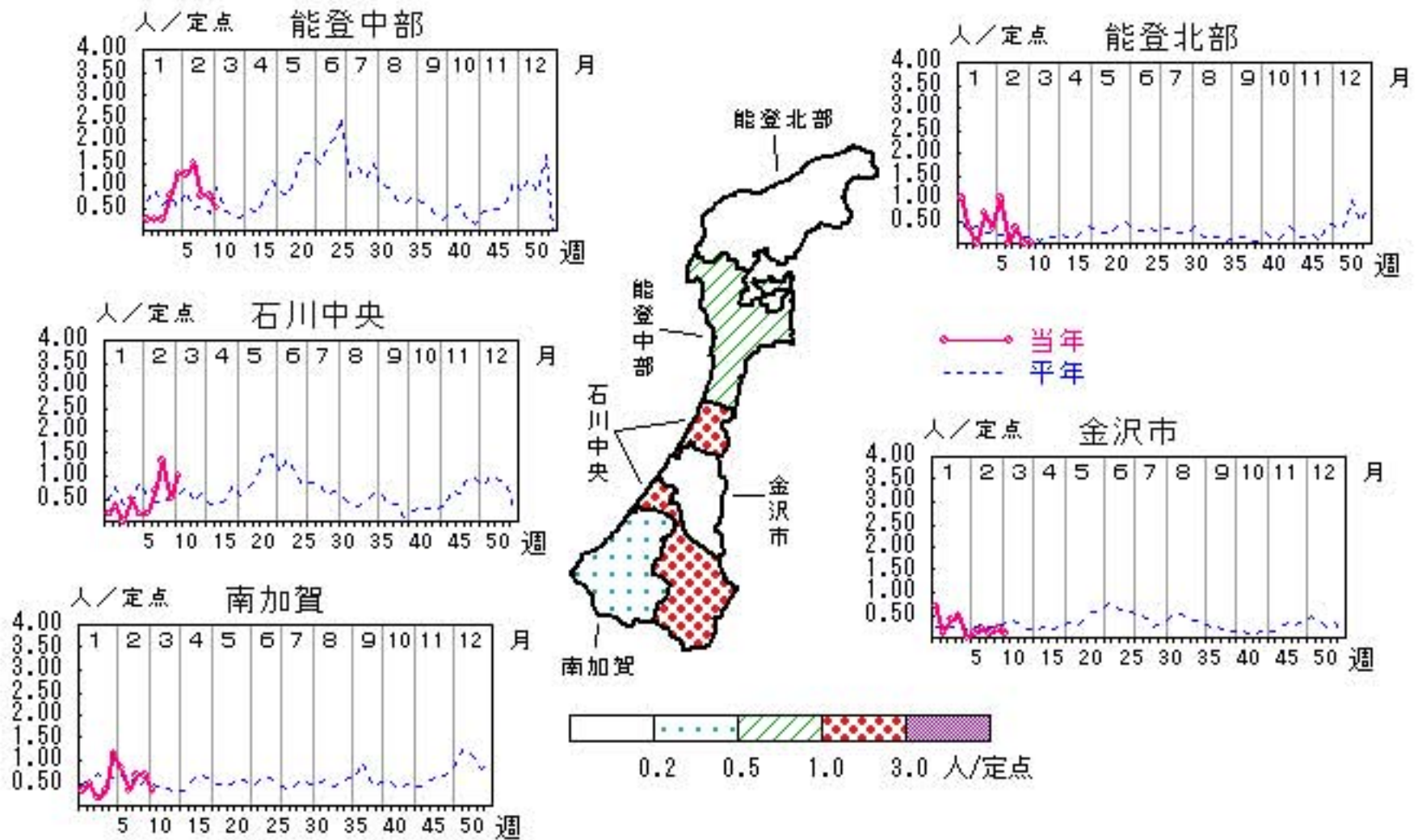


咽頭結膜熱

2013年 6週～10週

上段: 定点からの患者報告数
下段: 定点あたりの患者数

	6週	7週	8週	9週	10週
石川県	15 0.52	14 0.48	17 0.59	12 0.41	11 0.38
金沢市	1 0.10	2 0.20	1 0.10	2 0.20	1 0.10
南加賀	5 0.83	2 0.33	4 0.67	4 0.67	2 0.33
石川中央	1 0.17	4 0.67	8 1.33	3 0.50	6 1.00
能登中部	5 1.25	6 1.50	3 0.75	3 0.75	2 0.50
能登北部	3 1.00	0 0.00	1 0.33	0 0.00	0 0.00



人/定点
 ○ 当年(石川県) — 前年(石川県)
 × 当年(全国) - - - 平年(石川県)

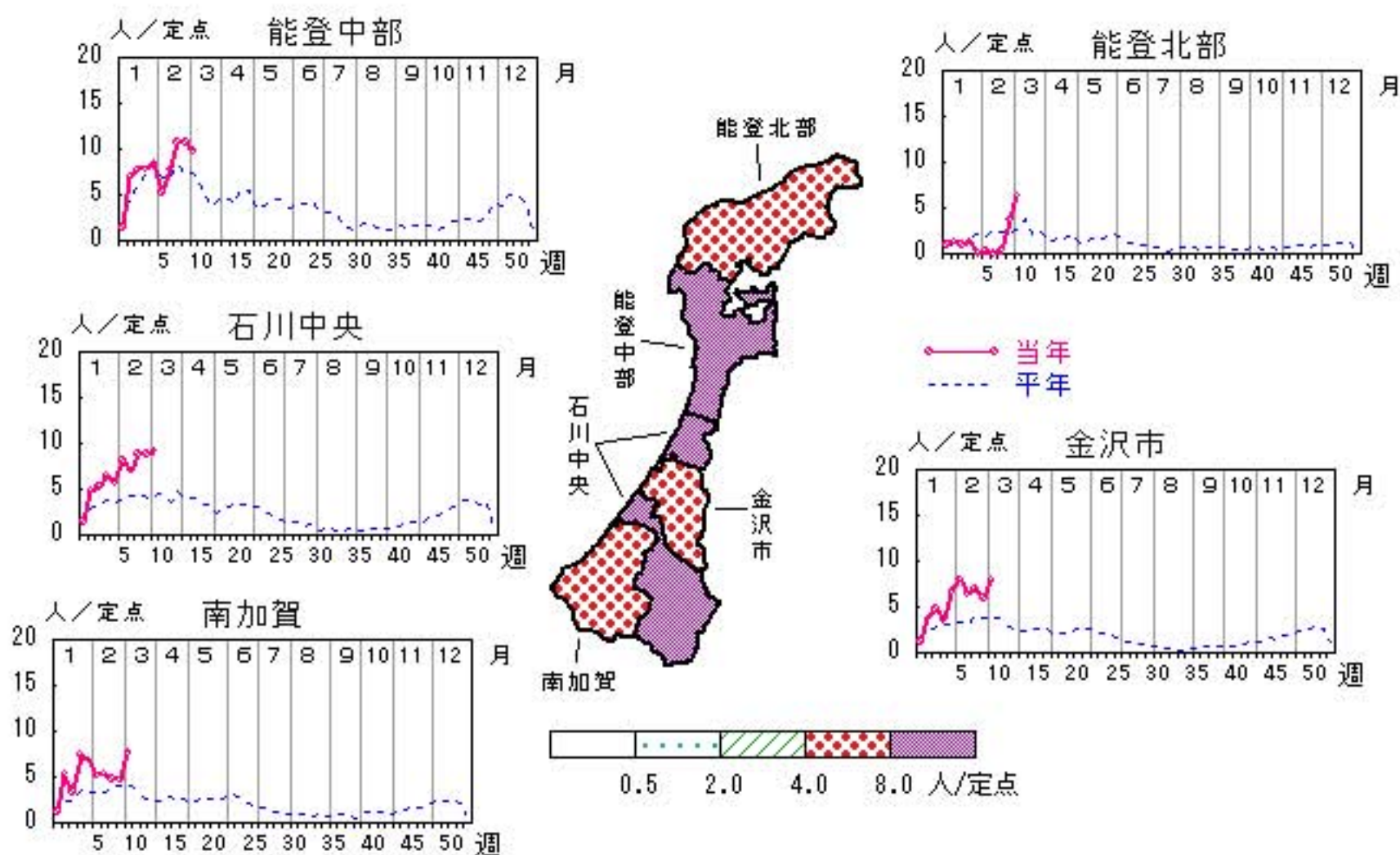


A群溶血性レンサ球菌咽頭炎

2013年 6週～10週

上段: 定点からの患者報告数
下段: 定点あたりの患者数

	6週	7週	8週	9週	10週
石川県	182 6.28	169 5.83	196 6.76	195 6.72	238 8.21
金沢市	80 8.00	64 6.40	70 7.00	60 6.00	79 7.90
南加賀	31 5.17	32 5.33	29 4.83	28 4.67	46 7.67
石川中央	49 8.17	42 7.00	53 8.83	53 8.83	55 9.17
能登中部	21 5.25	31 7.75	43 10.75	43 10.75	39 9.75
能登北部	1 0.33	0 0.00	1 0.33	11 3.67	19 6.33



人/定点

○—○ 当年(石川県) — 前年(石川県)
 ×—× 当年(全国) - - - 平年(石川県)

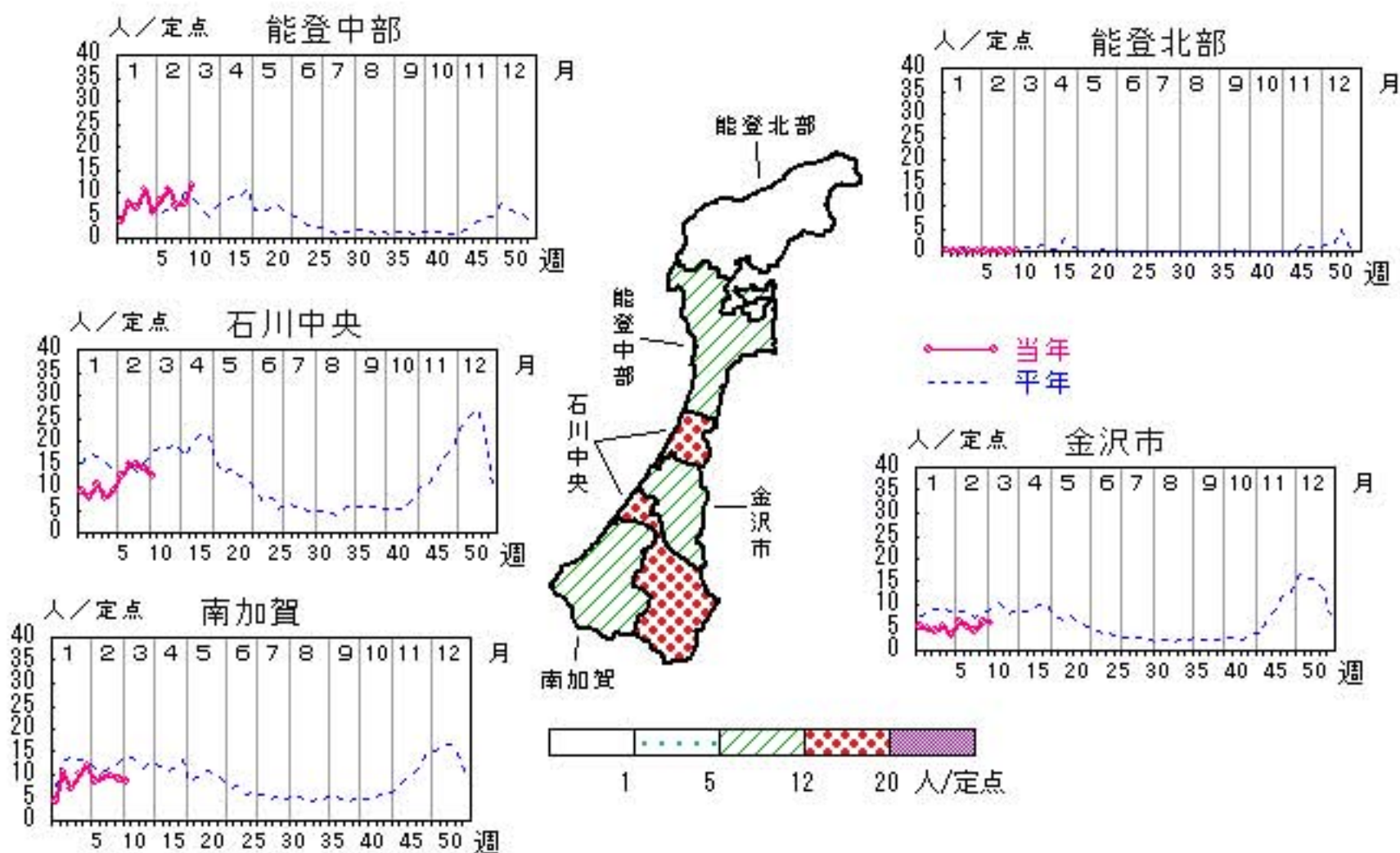


感染性胃腸炎

2013年 6週～10週

上段: 定点からの患者報告数
下段: 定点あたりの患者数

	6週	7週	8週	9週	10週
石川県	221 7.62	243 8.38	220 7.59	231 7.97	233 8.03
金沢市	62 6.20	52 5.20	42 4.20	61 6.10	60 6.00
南加賀	52 8.67	57 9.50	59 9.83	55 9.17	52 8.67
石川中央	74 12.33	90 15.00	90 15.00	84 14.00	74 12.33
能登中部	33 8.25	43 10.75	29 7.25	31 7.75	46 11.50
能登北部	0 0.00	1 0.33	0 0.00	0 0.00	1 0.33

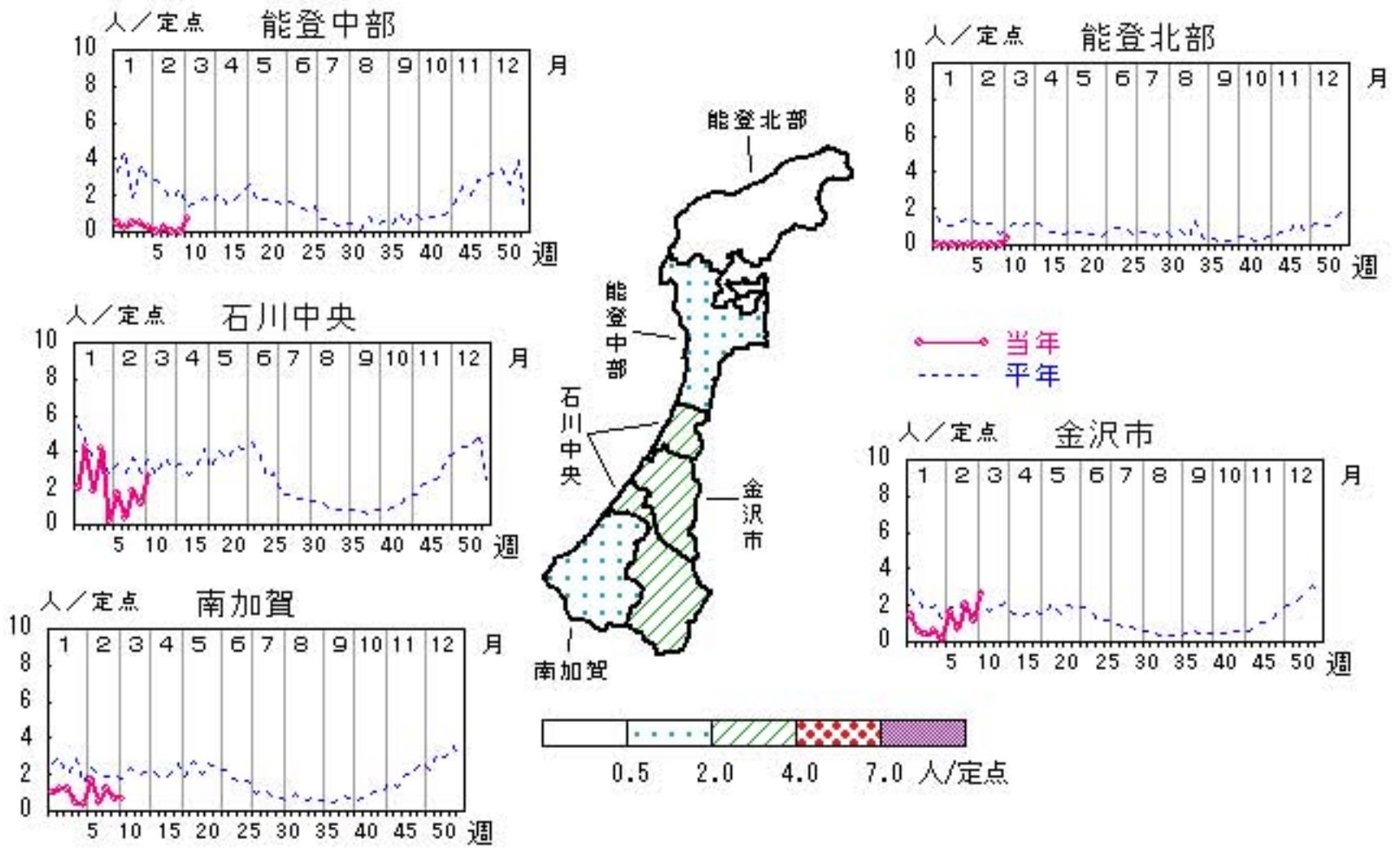


水痘

2013年 6週～10週

上段: 定点からの患者報告数
下段: 定点あたりの患者数

	6週	7週	8週	9週	10週
石川県	36 1.24	13 0.45	38 1.31	23 0.79	50 1.72
金沢市	16 1.60	7 0.70	20 2.00	12 1.20	26 2.60
南加賀	10 1.67	3 0.50	7 1.17	4 0.67	4 0.67
石川中央	10 1.67	2 0.33	11 1.83	7 1.17	16 2.67
能登中部	0 0.00	1 0.25	0 0.00	0 0.00	3 0.75
能登北部	0 0.00	0 0.00	0 0.00	0 0.00	1 0.33

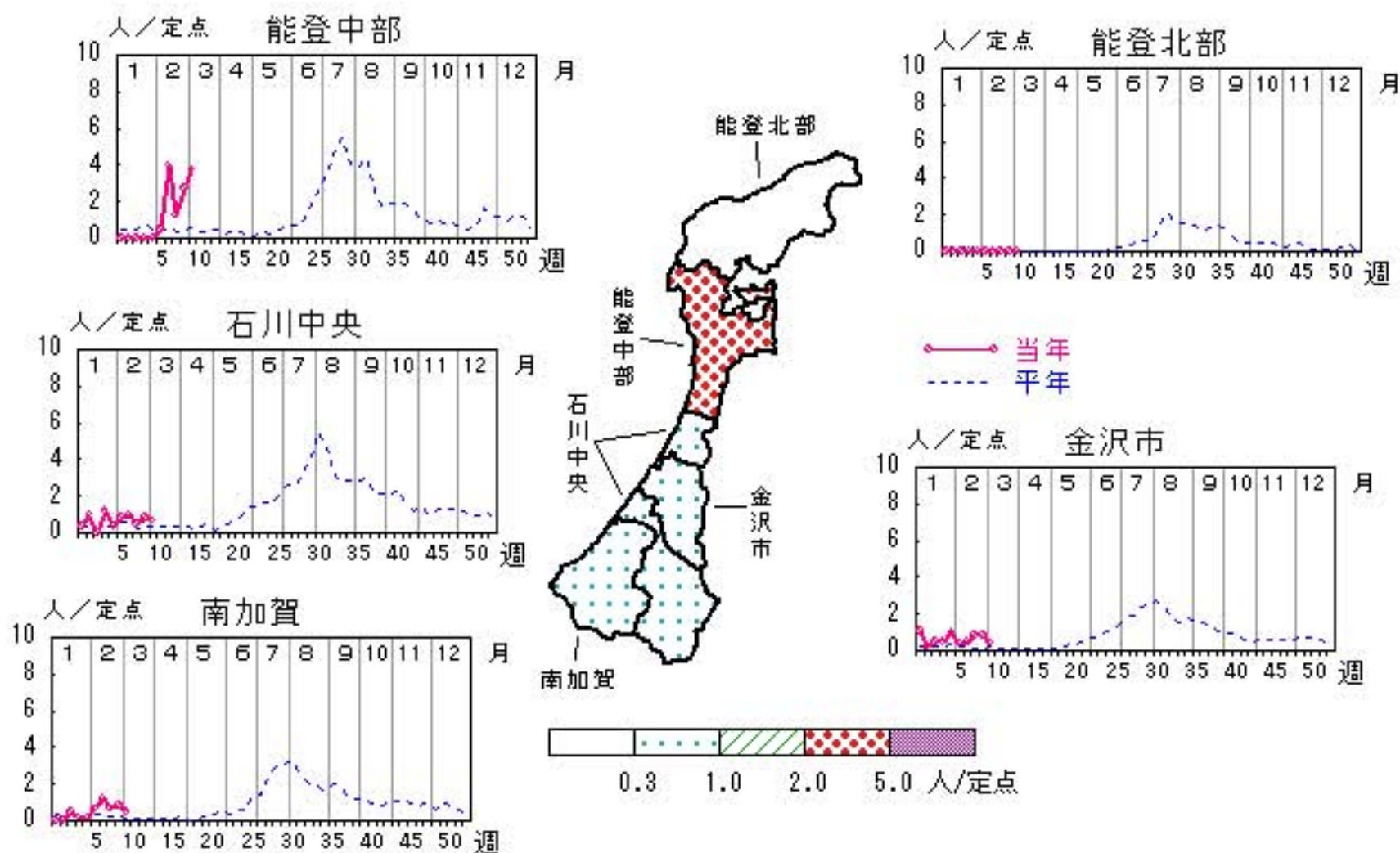


手足口病

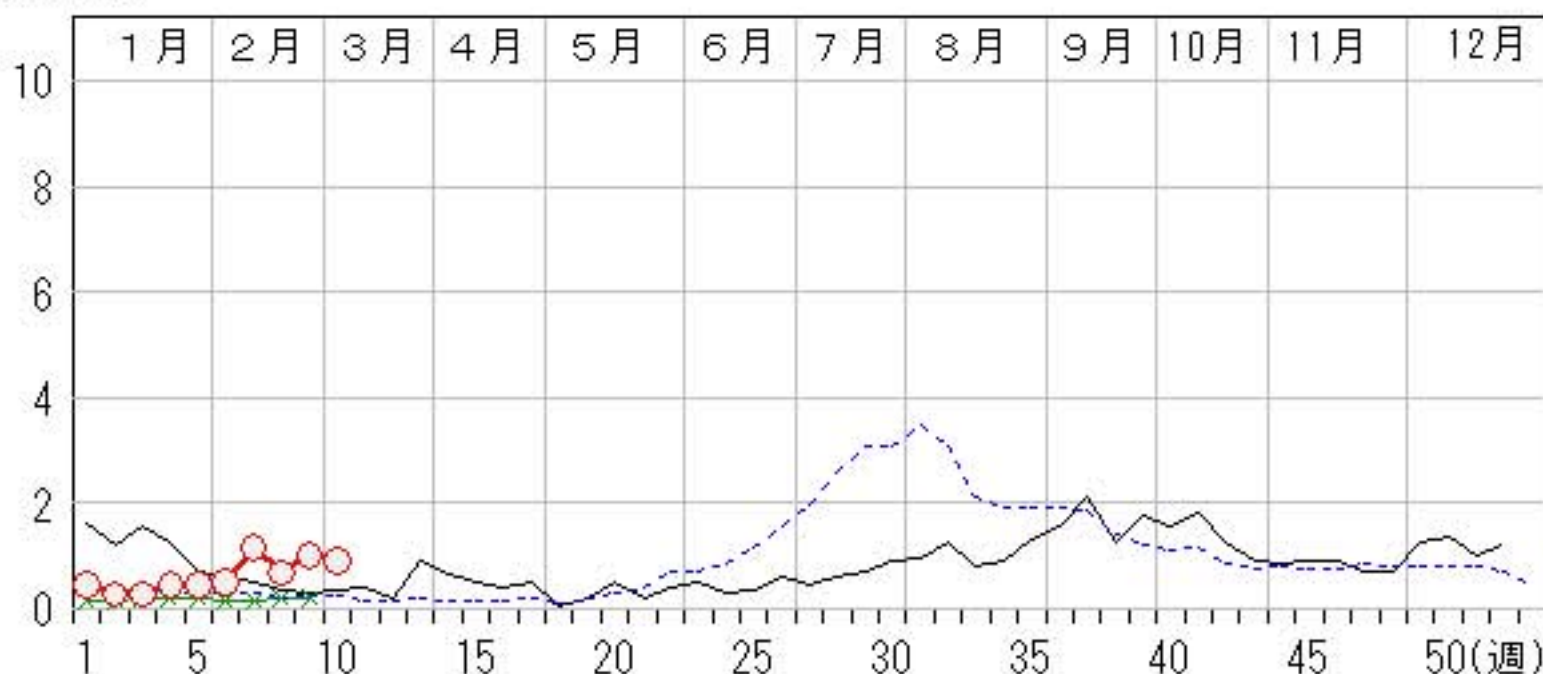
2013年 6週～10週

上段: 定点からの患者報告数
下段: 定点あたりの患者数

	6週	7週	8週	9週	10週
石川県	15 0.52	34 1.17	20 0.69	29 1.00	26 0.90
金沢市	4 0.40	5 0.50	8 0.80	8 0.80	4 0.40
南加賀	4 0.67	7 1.17	4 0.67	5 0.83	3 0.50
石川中央	5 0.83	6 1.00	3 0.50	5 0.83	4 0.67
能登中部	2 0.50	16 4.00	5 1.25	11 2.75	15 3.75
能登北部	0 0.00	0 0.00	0 0.00	0 0.00	0 0.00



人/定点
 ○ 当年(石川県) — 前年(石川県)
 × 当年(全国) - - - 平年(石川県)

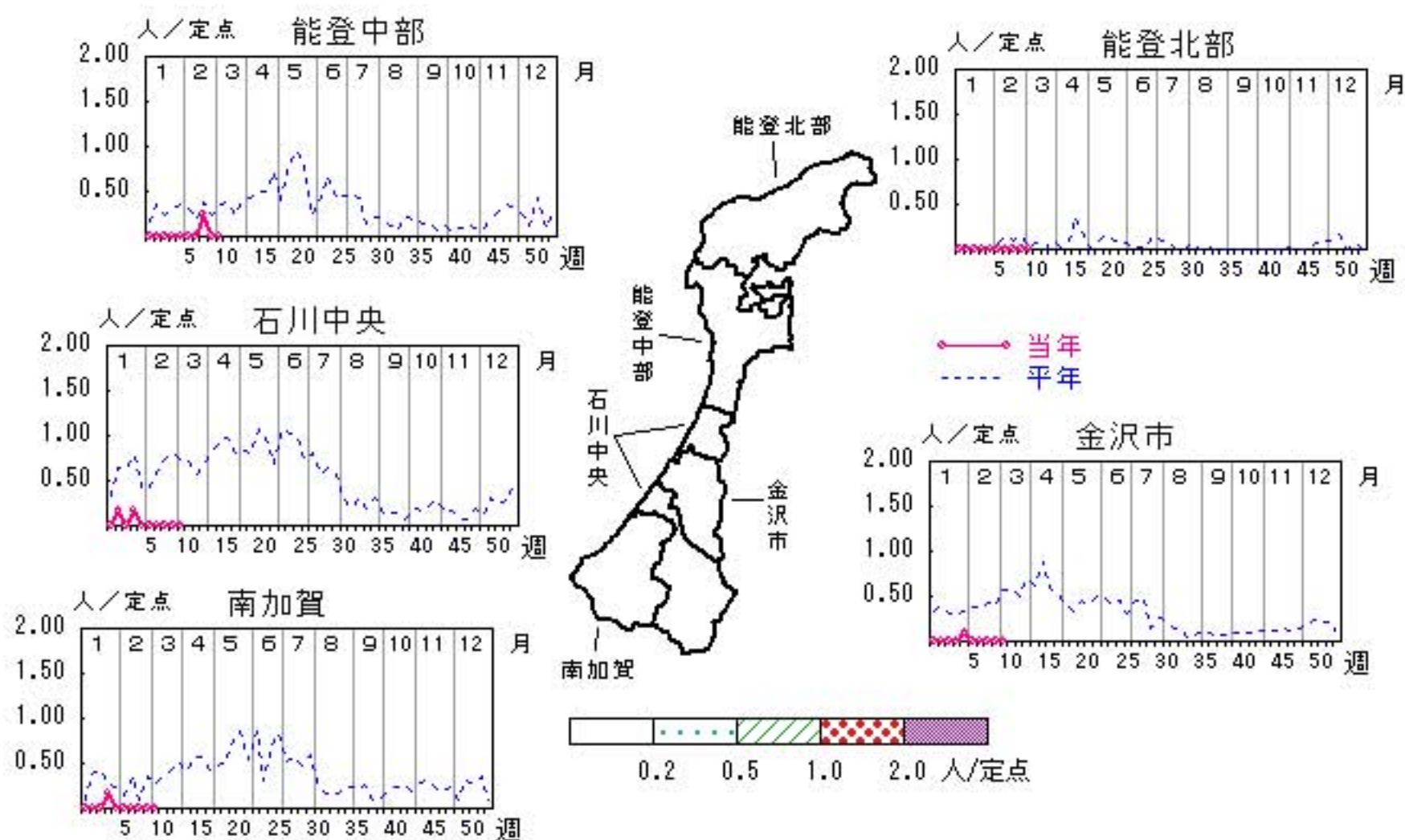


伝染性紅斑

2013年 6週～10週

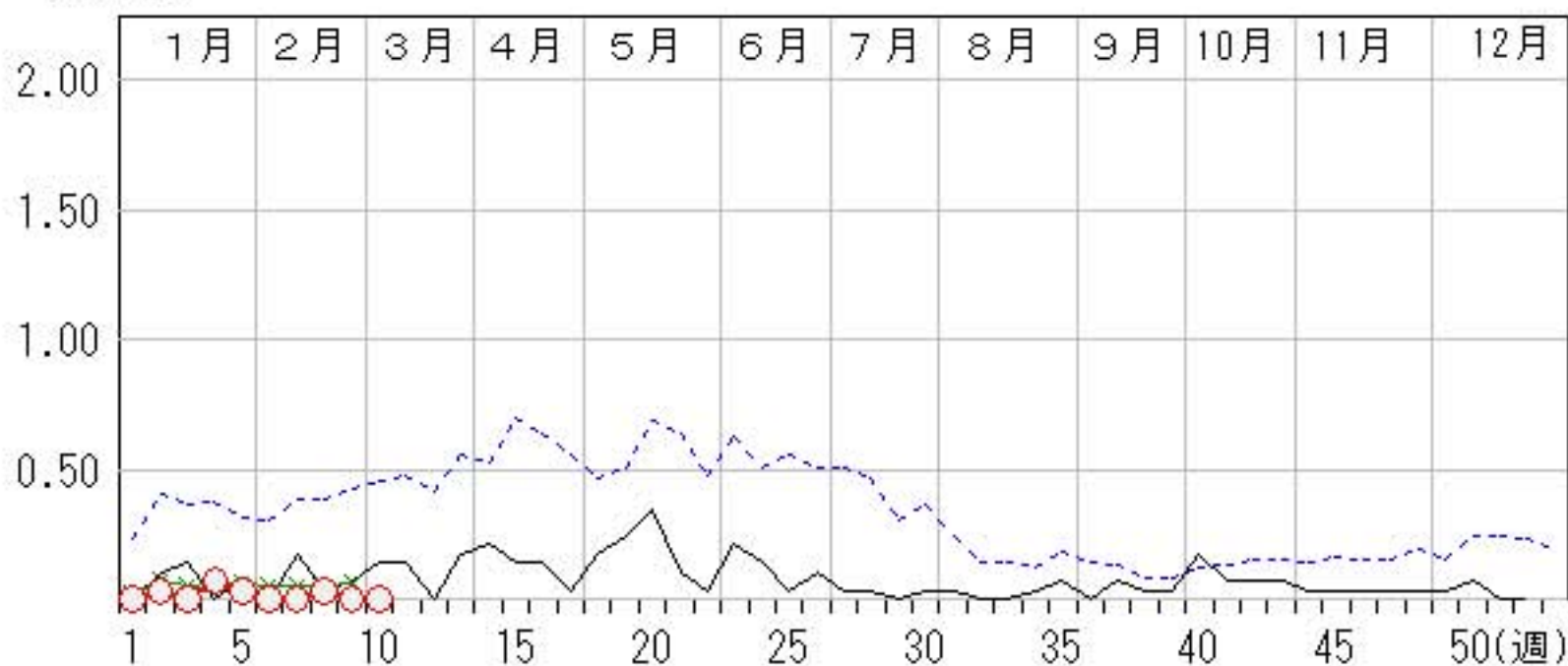
上段: 定点からの患者報告数
下段: 定点あたりの患者数

	6週	7週	8週	9週	10週
石川県	0 0.00	0 0.00	1 0.03	0 0.00	0 0.00
金沢市	0 0.00	0 0.00	0 0.00	0 0.00	0 0.00
南加賀	0 0.00	0 0.00	0 0.00	0 0.00	0 0.00
石川中央	0 0.00	0 0.00	0 0.00	0 0.00	0 0.00
能登中部	0 0.00	0 0.00	1 0.25	0 0.00	0 0.00
能登北部	0 0.00	0 0.00	0 0.00	0 0.00	0 0.00



人/定点

○ 当年(石川県) — 前年(石川県)
× 当年(全国) - - - 平年(石川県)

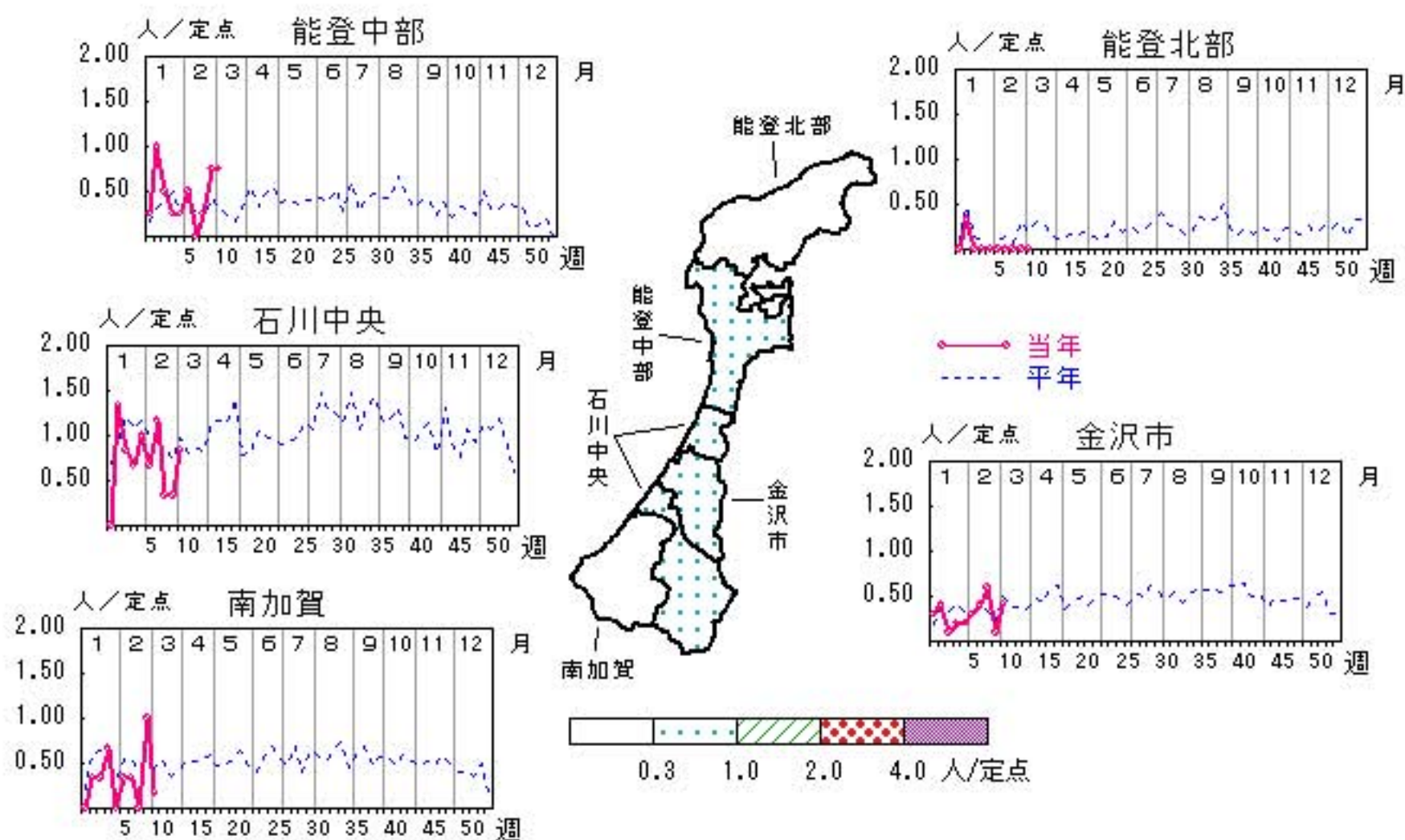


突発性発しん

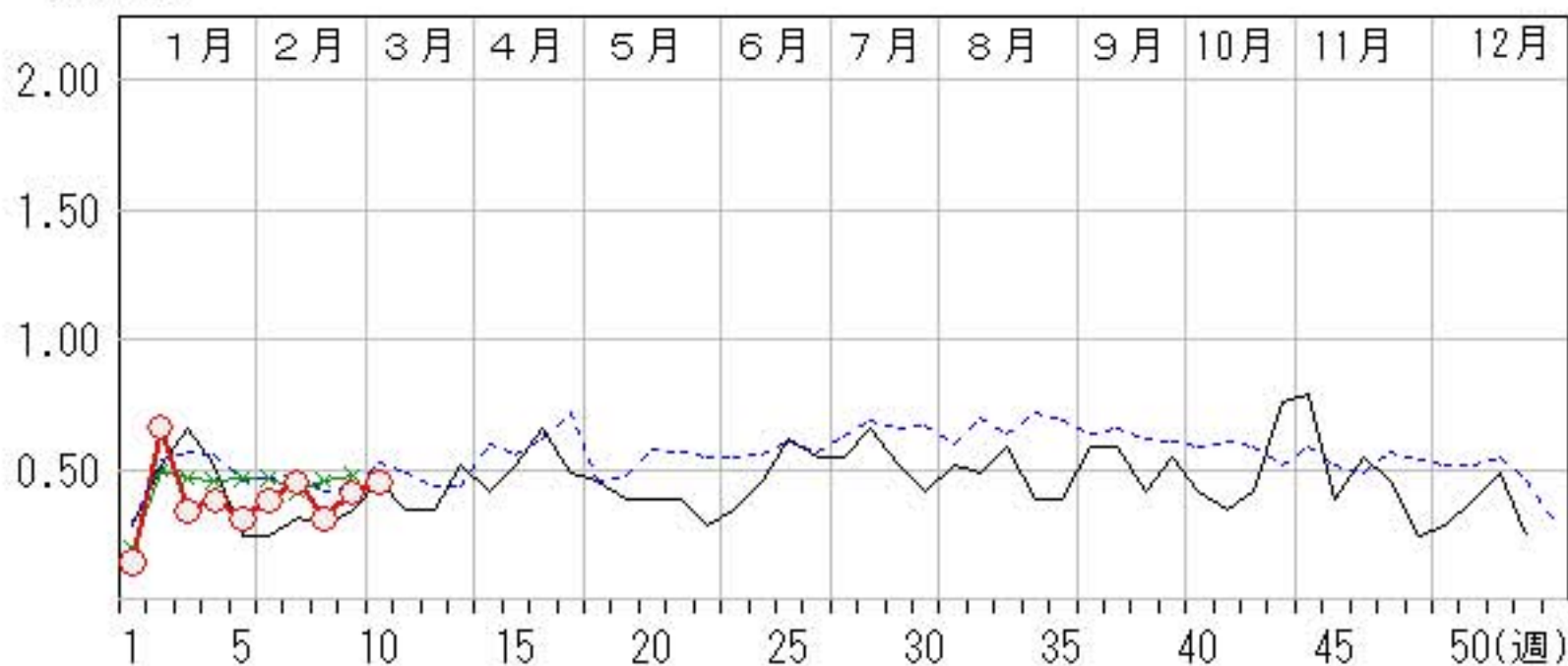
2013年 6週～10週

上段: 定点からの患者報告数
下段: 定点あたりの患者数

	6週	7週	8週	9週	10週
石川県	11 0.38	13 0.45	9 0.31	12 0.41	13 0.45
金沢市	3 0.30	4 0.40	6 0.60	1 0.10	4 0.40
南加賀	2 0.33	2 0.33	0 0.00	6 1.00	1 0.17
石川中央	4 0.67	7 1.17	2 0.33	2 0.33	5 0.83
能登中部	2 0.50	0 0.00	1 0.25	3 0.75	3 0.75
能登北部	0 0.00	0 0.00	0 0.00	0 0.00	0 0.00



人/定点
 ○ 当年(石川県) — 前年(石川県)
 × 当年(全国) - - - 平年(石川県)

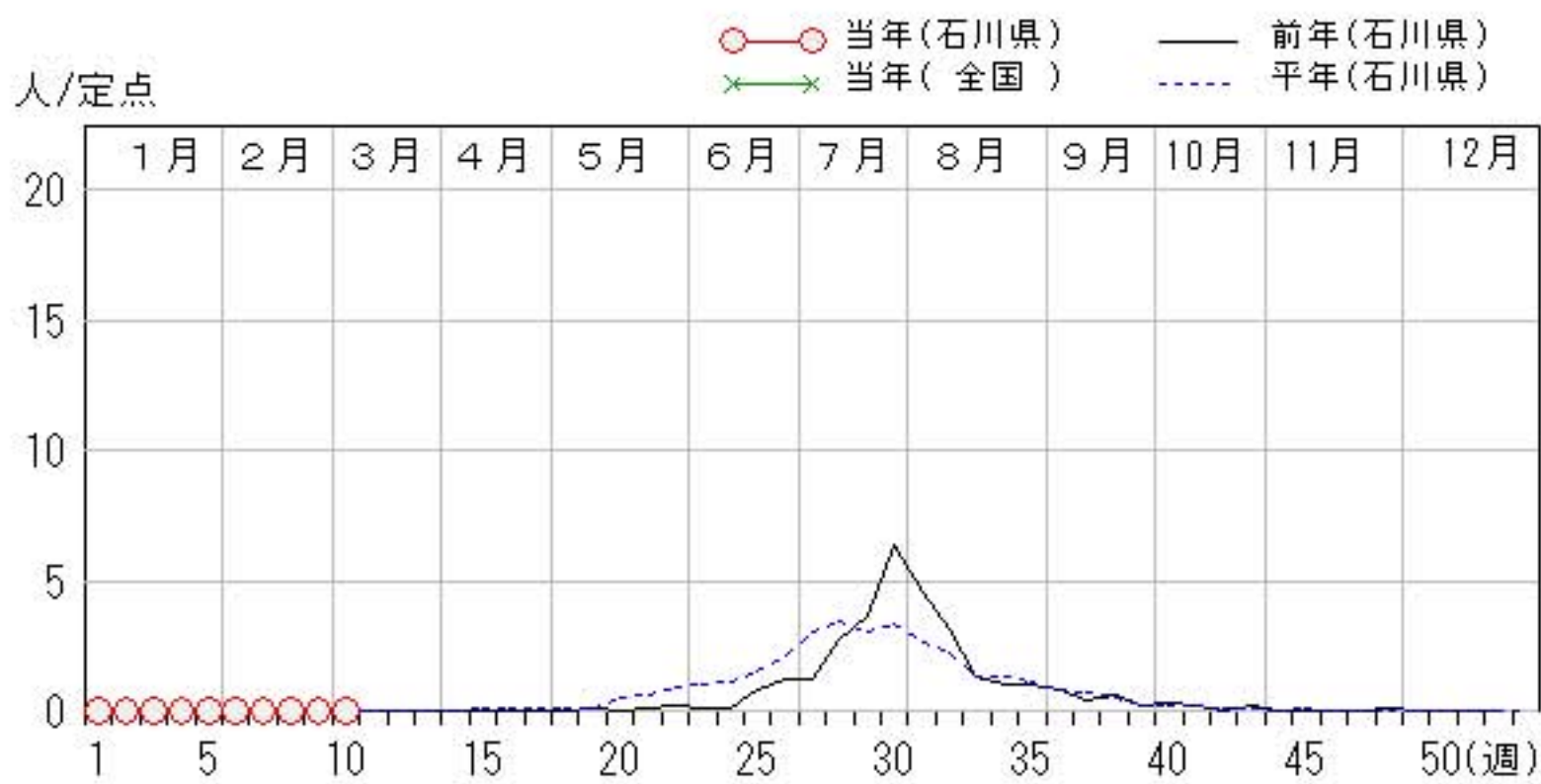
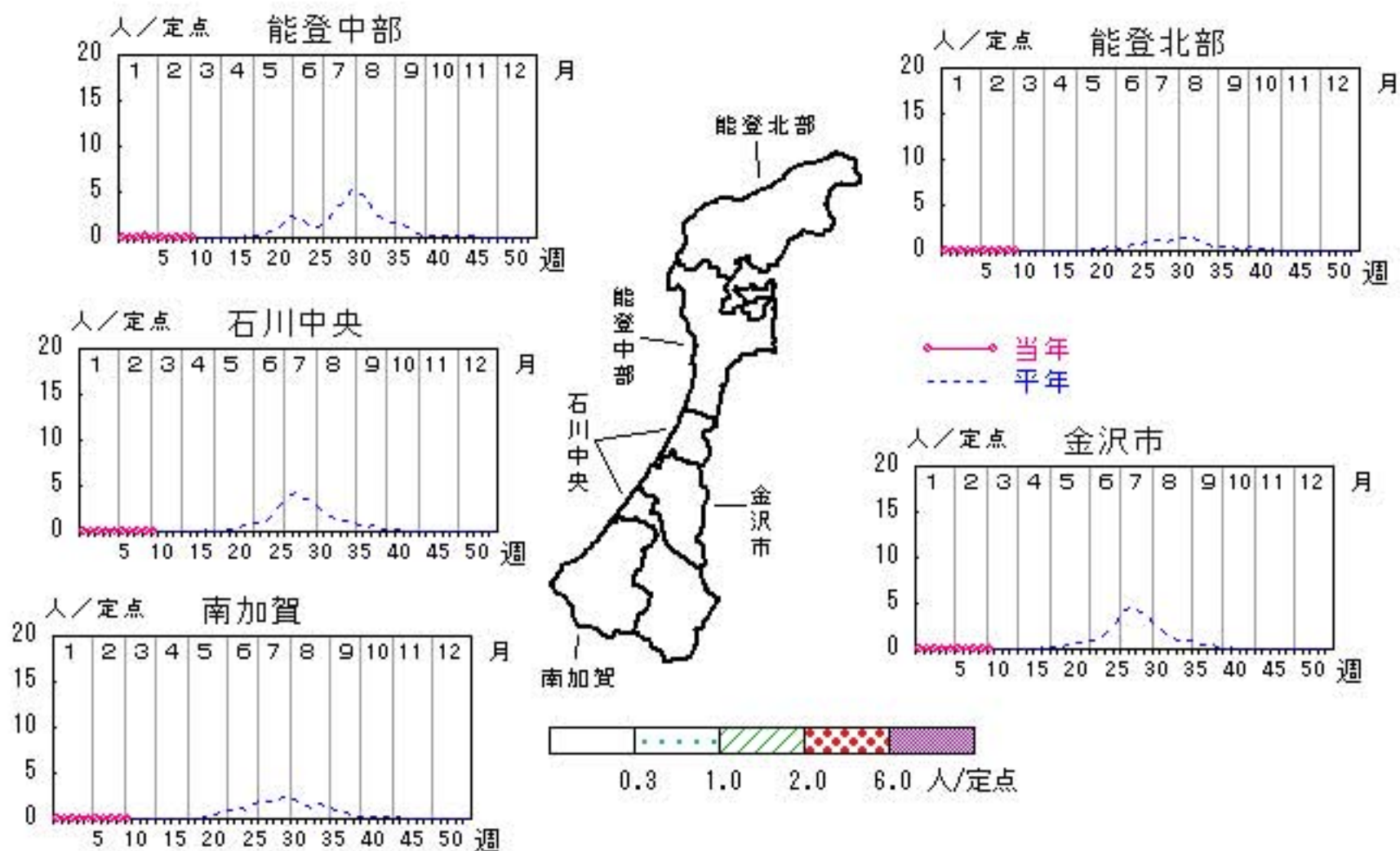


ヘルパンギーナ

2013年 6週～10週

上段: 定点からの患者報告数
下段: 定点あたりの患者数

	6週	7週	8週	9週	10週
石川県	0 0.00	1 0.03	0 0.00	0 0.00	0 0.00
金沢市	0 0.00	1 0.10	0 0.00	0 0.00	0 0.00
南加賀	0 0.00	0 0.00	0 0.00	0 0.00	0 0.00
石川中央	0 0.00	0 0.00	0 0.00	0 0.00	0 0.00
能登中部	0 0.00	0 0.00	0 0.00	0 0.00	0 0.00
能登北部	0 0.00	0 0.00	0 0.00	0 0.00	0 0.00

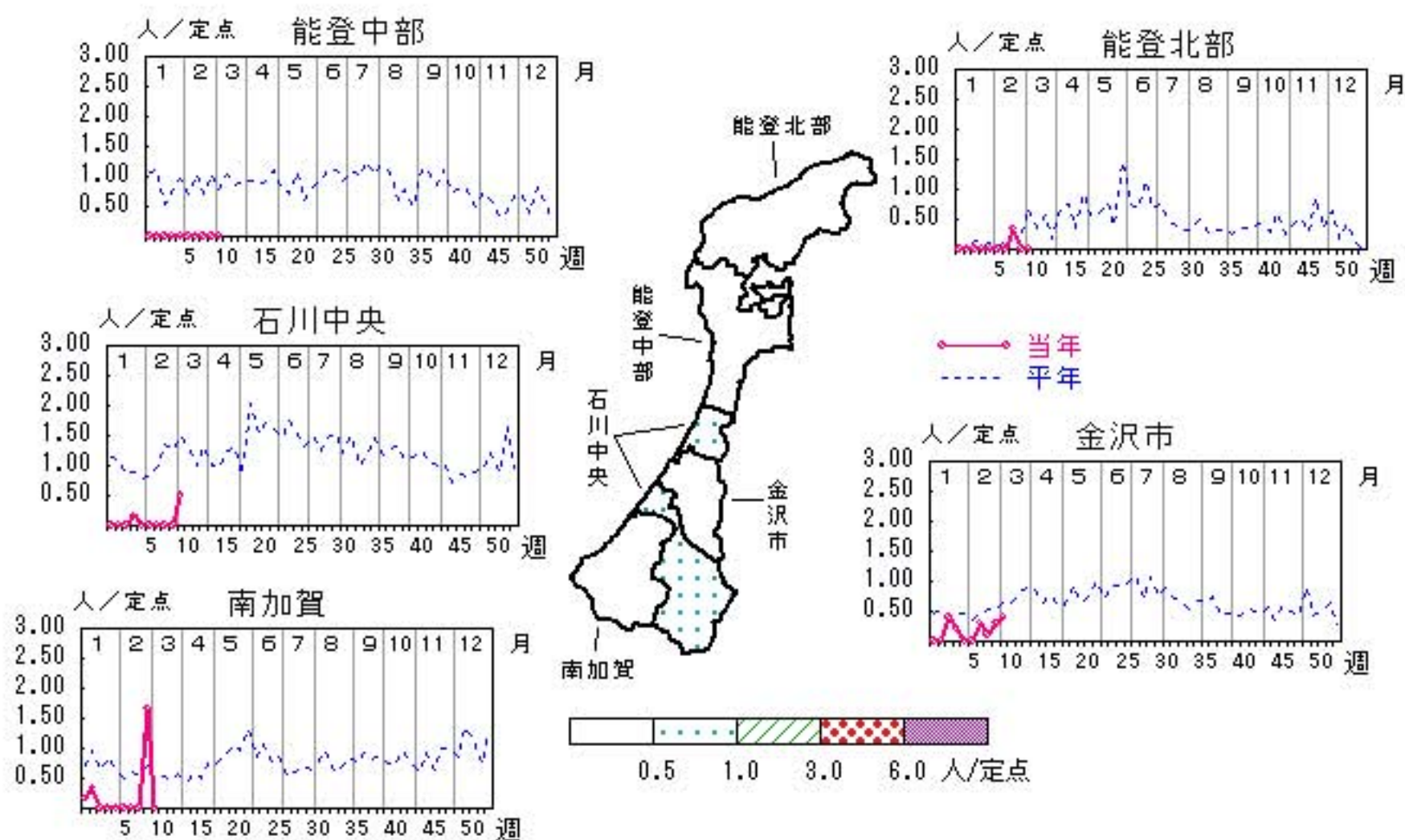


流行性耳下腺炎

2013年 6週～10週

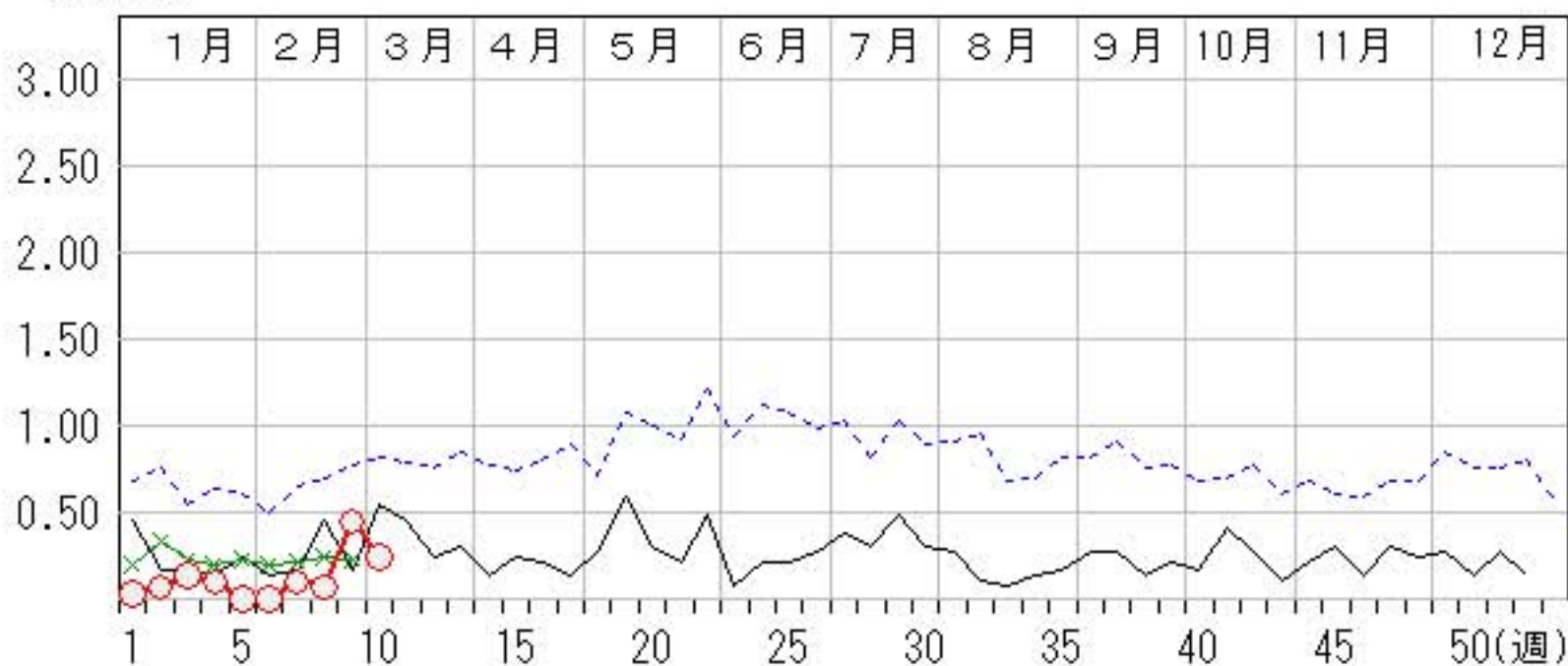
上段: 定点からの患者報告数
下段: 定点あたりの患者数

	6週	7週	8週	9週	10週
石川県	0 0.00	3 0.10	2 0.07	13 0.45	7 0.24
金沢市	0 0.00	3 0.30	1 0.10	3 0.30	4 0.40
南加賀	0 0.00	0 0.00	0 0.00	10 1.67	0 0.00
石川中央	0 0.00	0 0.00	0 0.00	0 0.00	3 0.50
能登中部	0 0.00	0 0.00	0 0.00	0 0.00	0 0.00
能登北部	0 0.00	0 0.00	1 0.33	0 0.00	0 0.00



人/定点

○ 当年(石川県) — 前年(石川県)
× 当年(全国) - - - 平年(石川県)

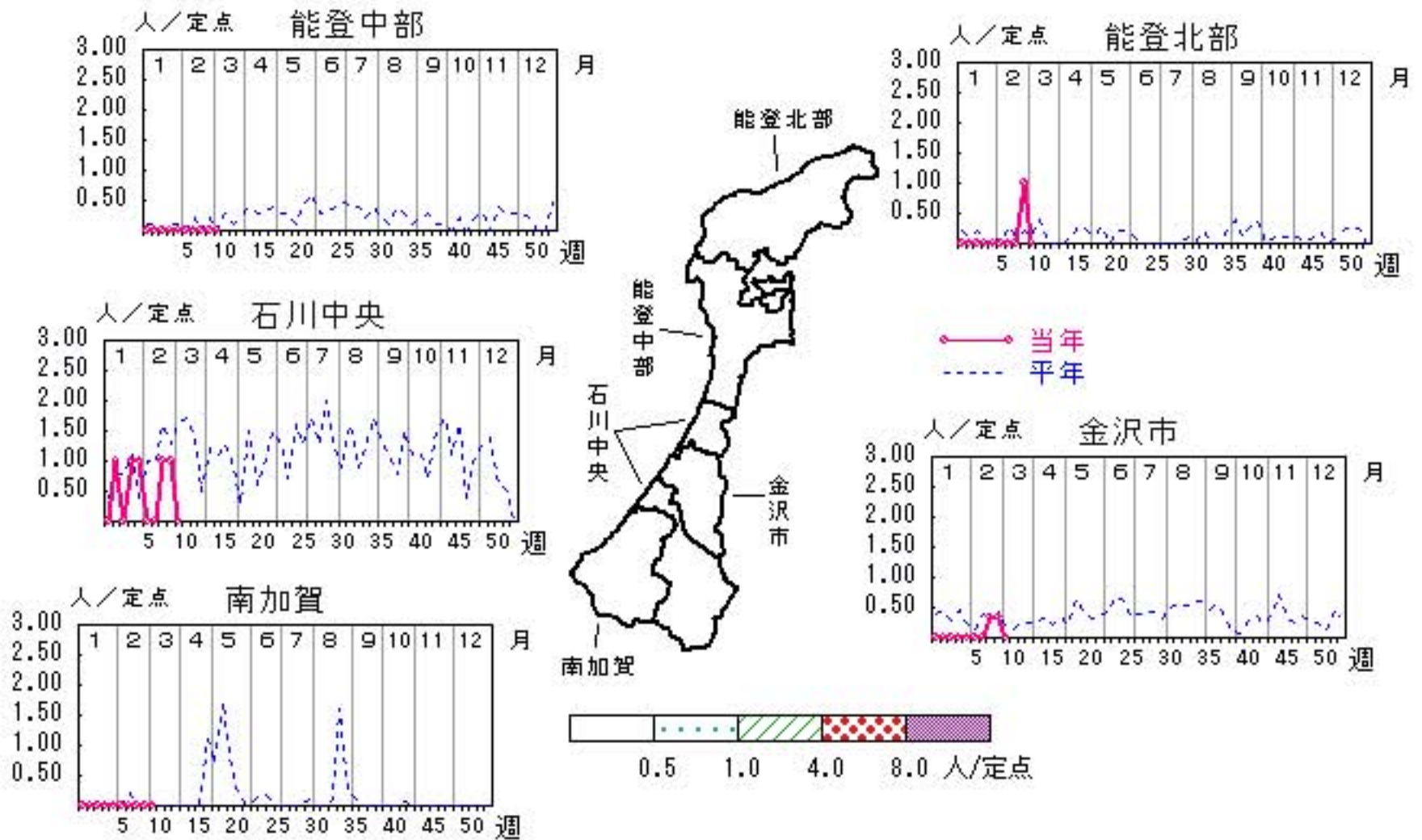


流行性角結膜炎

2013年 6週～10週

上段: 定点からの患者報告数
下段: 定点あたりの患者数

	6週	7週	8週	9週	10週
石川県	0 0.00	0 0.00	2 0.29	3 0.43	0 0.00
金沢市	0 0.00	0 0.00	1 0.33	1 0.33	0 0.00
南加賀	0 0.00	0 0.00	0 0.00	0 0.00	0 0.00
石川中央	0 0.00	0 0.00	1 1.00	1 1.00	0 0.00
能登中部	0 0.00	0 0.00	0 0.00	0 0.00	0 0.00
能登北部	0 0.00	0 0.00	0 0.00	1 1.00	0 0.00

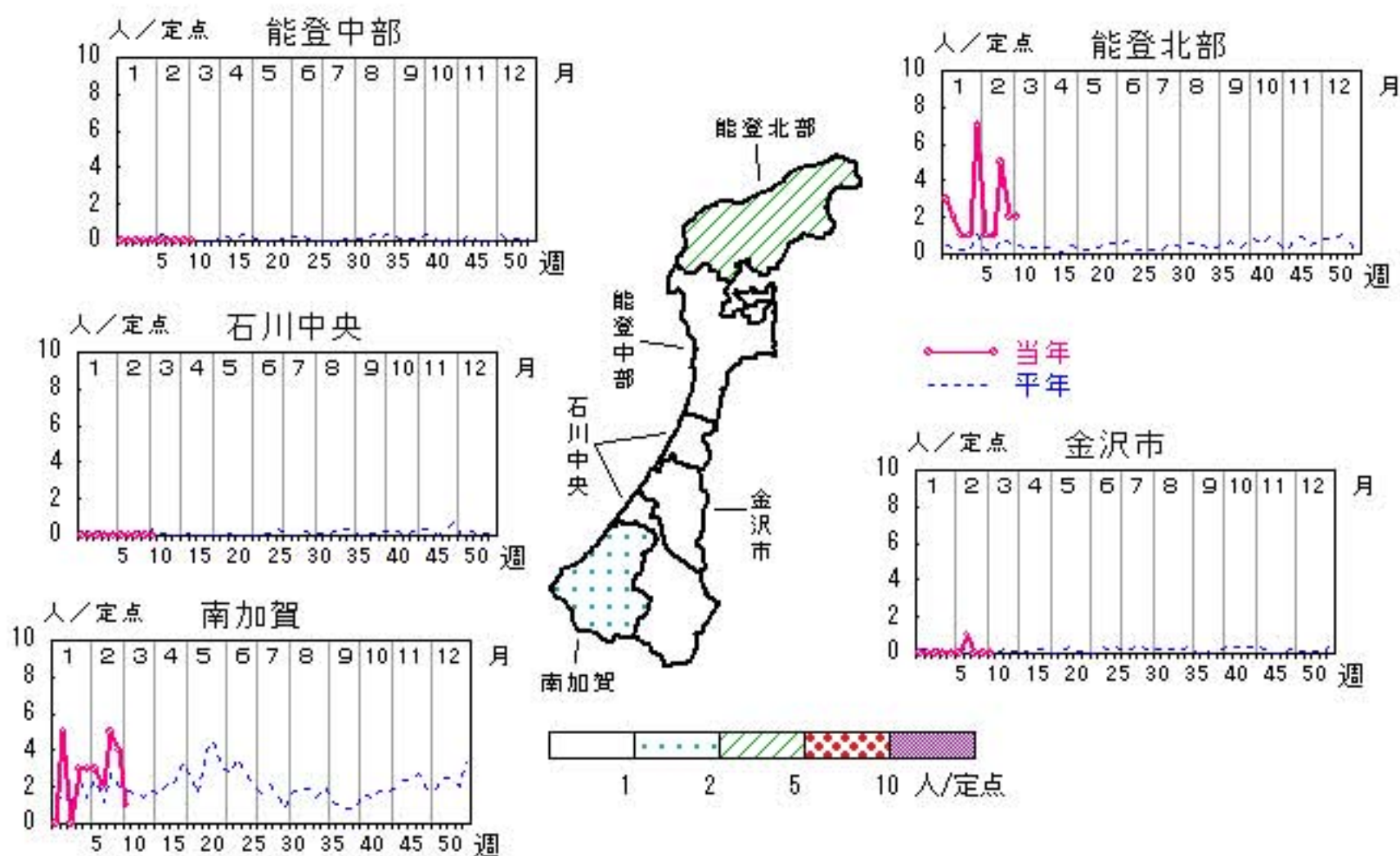


マイコプラズマ肺炎

2013年 6週～10週

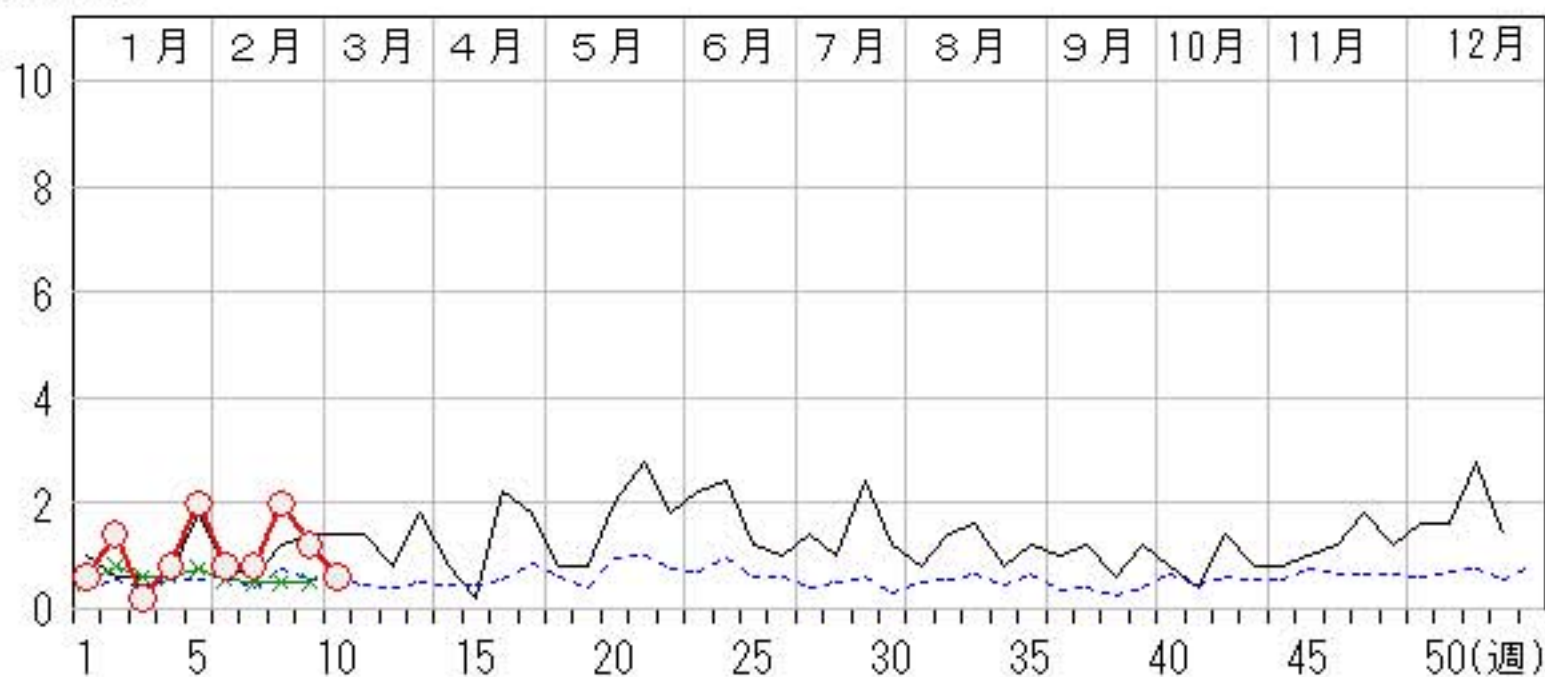
上段: 定点からの患者報告数
下段: 定点あたりの患者数

	6週	7週	8週	9週	10週
石川県	4 0.80	4 0.80	10 2.00	6 1.20	3 0.60
金沢市	0 0.00	1 1.00	0 0.00	0 0.00	0 0.00
南加賀	3 3.00	2 2.00	5 5.00	4 4.00	1 1.00
石川中央	0 0.00	0 0.00	0 0.00	0 0.00	0 0.00
能登中部	0 0.00	0 0.00	0 0.00	0 0.00	0 0.00
能登北部	1 1.00	1 1.00	5 5.00	2 2.00	2 2.00



人/定点

○—○ 当年(石川県) — 前年(石川県)
×—× 当年(全国) - - - 平年(石川県)



疾病別・年齢階級別報告患者数 2013年 第10週(石川県)

インフルエンザ	インフルエンザ	小児科	RSウイルス感染症	咽頭結膜熱	A群溶血性レンサ球菌咽頭炎	感染性胃腸炎	水痘	手足口病	伝染性紅斑	突発性発しん	百日咳	ヘルパンギーナ	流行性耳下腺炎	眼科・基幹	急性出血性結膜炎	流行性角結膜炎	細菌性髄膜炎	無菌性髄膜炎	マイコプラズマ肺炎	クラミジア肺炎 (オウム病除く)
計	859	計	5	11	238	233	50	26		13			7	計					3	
～5ヶ月	2	～5ヶ月	2							1				～5ヶ月						
～11ヶ月	11	～11ヶ月	1	1		16	4			6				～11ヶ月					1	
1歳	41	1歳	1	4	3	38	6	7		6				1歳						
2歳	45	2歳	1		13	22	7	4						2歳						
3歳	45	3歳			17	16	13	2					2	3歳						
4歳	95	4歳		3	36	23	16	3						4歳					1	
5歳	80	5歳			37	19	1	2						5歳						
6歳	82	6歳		1	30	11	3	3					3	6歳						
7歳	54	7歳		2	15	24							1	7歳						
8歳	66	8歳			27	12		2						8歳						
9歳	51	9歳			21	12		2						9歳						
10歳～14歳	107	10歳～14歳			32	25		1					1	10歳～14歳						
15歳～19歳	14	15歳～19歳				5								15歳～19歳						
20歳～29歳	32	20歳以上			7	10								20歳～29歳					1	
30歳～39歳	49													30歳～39歳						
40歳～49歳	27													40歳～49歳						
50歳～59歳	24													50歳～59歳						
60歳～69歳	15													60歳～69歳						
70歳～79歳	7													70歳以上						
80歳以上	12																			

平成25年 感染症週報(インフルエンザ・小児科) 推移表

人

週	期間	定点数		501	600	601	602	603	604	605	606	607	608	610	612
		5 ル エン ザ	6 小 児 科	インフル エンザ	RSウ イルス 感染症	咽頭結 膜熱	A群溶 血性レ ンサ球 菌咽頭 炎	感染性 胃腸炎	水痘	手足口 病	伝染性 紅斑	突発性 発しん	百日咳	ヘルパ ン ギーナ	流行性 耳下腺 炎
1	12.31~ 1. 6	48	29	90	11	14	37	146	34	13		4			1
2	1. 7~ 1.13	48	29	278	7	8	130	188	40	8	1	19			2
3	1.14~ 1.20	48	29	793	6	6	134	176	24	8		10	2		4
4	1.21~ 1.27	48	29	1,536	7	15	153	202	36	13	2	11		1	3
5	1.28~ 2. 3	48	29	1,543		14	175	182	5	13	1	9			
6	2. 4~ 2.10	48	29	1,442	5	15	182	221	36	15		11			
7	2.11~ 2.17	48	29	912	2	14	169	243	13	34		13		1	3
8	2.18~ 2.24	48	29	901	6	17	196	220	38	20	1	9			2
9	2.25~ 3. 3	48	29	866	7	12	195	231	23	29		12			13
10	3. 4~ 3.10	48	29	859	5	11	238	233	50	26		13			7
合 計				9,220	56	126	1,609	2,042	299	179	5	111	2	2	35

B

平成25年 感染症週報(インフルエンザ・小児科) 推移表 定点当たり患者発生数

人/定点

週	期間	定点数		501	600	601	602	603	604	605	606	607	608	610	612
		5 ル エン ザ	6 小 児 科	インフル エンザ	RSウ イルス 感染症	咽頭結 膜熱	A群溶 血性レ ンサ球 菌咽頭 炎	感染性 胃腸炎	水痘	手足口 病	伝染性 紅斑	突発性 発しん	百日咳	ヘルパ ン ギーナ	流行性 耳下腺 炎
1	12.31~ 1. 6	48	29	1.88	0.38	0.48	1.28	5.03	1.17	0.45		0.14			0.03
2	1. 7~ 1.13	48	29	5.79	0.24	0.28	4.48	6.48	1.38	0.28	0.03	0.66			0.07
3	1.14~ 1.20	48	29	16.52	0.21	0.21	4.62	6.07	0.83	0.28		0.34	0.07		0.14
4	1.21~ 1.27	48	29	32.00	0.24	0.52	5.28	6.97	1.24	0.45	0.07	0.38		0.03	0.10
5	1.28~ 2. 3	48	29	32.15		0.48	6.03	6.28	0.17	0.45	0.03	0.31			
6	2. 4~ 2.10	48	29	30.04	0.17	0.52	6.28	7.62	1.24	0.52		0.38			
7	2.11~ 2.17	48	29	19.00	0.07	0.48	5.83	8.38	0.45	1.17		0.45		0.03	0.10
8	2.18~ 2.24	48	29	18.77	0.21	0.59	6.76	7.59	1.31	0.69	0.03	0.31			0.07
9	2.25~ 3. 3	48	29	18.04	0.24	0.41	6.72	7.97	0.79	1.00		0.41			0.45
10	3. 4~ 3.10	48	29	17.90	0.17	0.38	8.21	8.03	1.72	0.90		0.45			0.24
合 計				192.08	1.93	4.34	55.48	70.41	10.31	6.17	0.17	3.83	0.07	0.07	1.21

平成25年 感染症週報(眼科・基幹) 推移表

人

週	期間	定点数		701	702	902	903	904	905
		7 眼科	9 基幹	急性出血性結膜炎	流行性角結膜炎	細菌性髄膜炎	無菌性髄膜炎	マイコプラズマ肺炎	クラミジア肺炎
1	12.31~ 1. 6	7	5					3	
2	1. 7~ 1.13	7	5		1			7	
3	1.14~ 1.20	7	5					1	
4	1.21~ 1.27	7	5		1			4	
5	1.28~ 2. 3	7	5		1			10	
6	2. 4~ 2.10	7	5					4	
7	2.11~ 2.17	7	5					4	
8	2.18~ 2.24	7	5		2			10	
9	2.25~ 3. 3	7	5		3			6	
10	3. 4~ 3.10	7	5					3	
合 計					8			52	

B

平成25年 感染症週報(眼科・基幹) 推移表 定点当たり患者発生数

人/定点

週	期間	定点数		701	702	902	903	904	905
		7 眼科	9 基幹	急性出 血性結 膜炎	流行性 角結膜 炎	細菌性 髄膜炎	無菌性 髄膜炎	マイコ プラズ マ肺炎	クラミヤ 肺炎
1	12.31~ 1. 6	7	5					0.60	
2	1. 7~ 1.13	7	5		0.14			1.40	
3	1.14~ 1.20	7	5					0.20	
4	1.21~ 1.27	7	5		0.14			0.80	
5	1.28~ 2. 3	7	5		0.14			2.00	
6	2. 4~ 2.10	7	5					0.80	
7	2.11~ 2.17	7	5					0.80	
8	2.18~ 2.24	7	5		0.29			2.00	
9	2.25~ 3. 3	7	5		0.43			1.20	
10	3. 4~ 3.10	7	5					0.60	
合 計					1.14			10.40	