

感染症発生動向調査（月報）の保健所別発生状況

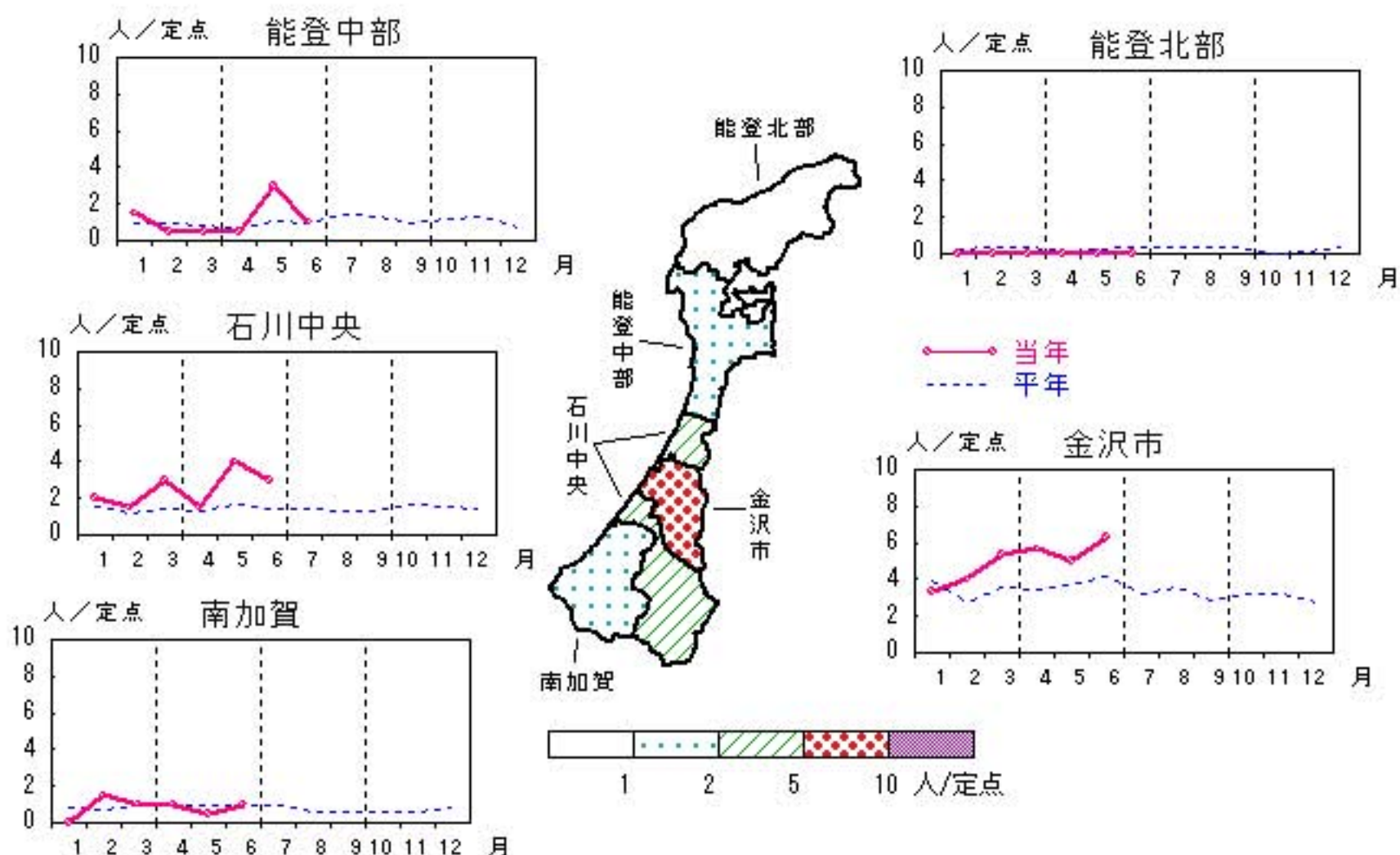
	調査対象期間					定点当り					備考
	先月 5月	今月 6月	増減	前年同月	今月 (6月)	南加賀 定点 2	石川中央 金沢市 定点 3	石川中央 定点 2	能登中部 定点 2	能登北部 定点 1	
1 性器クラミジア感染症	30	29	△1	2.1	2.9	↑	↑	↓	↓		新:今月新たに報告あり
2 性器ヘルペスウイルス感染症	10	8	△2	0.5	0.8	▽	↑	↓	▽		
3 尖圭コンジローマ	7	2	△5	0.4	0.2		▽	↓	▽		
4 淋菌感染症	11	8	△3	0.6	0.8		↓	↑			
											矢印:先月に引き続き報告あり ↑増加 ↓減少 →同数 ▽先月報告あり今月報告なし
5 メチシリン耐性黄色ブドウ球菌感染症	25	9	△16	4.6	1.8	↓	↓	↓	↓	↓	
6 ペニシリン耐性肺炎球菌感染症	—	—	—	—	—						
7 薬剤耐性緑膿菌感染症	—	—	—	0.2	—						
8 薬剤耐性アシネトバクター感染症	—	—	—	—	—						
合計	83	56	△27								

性器クラミジア感染症

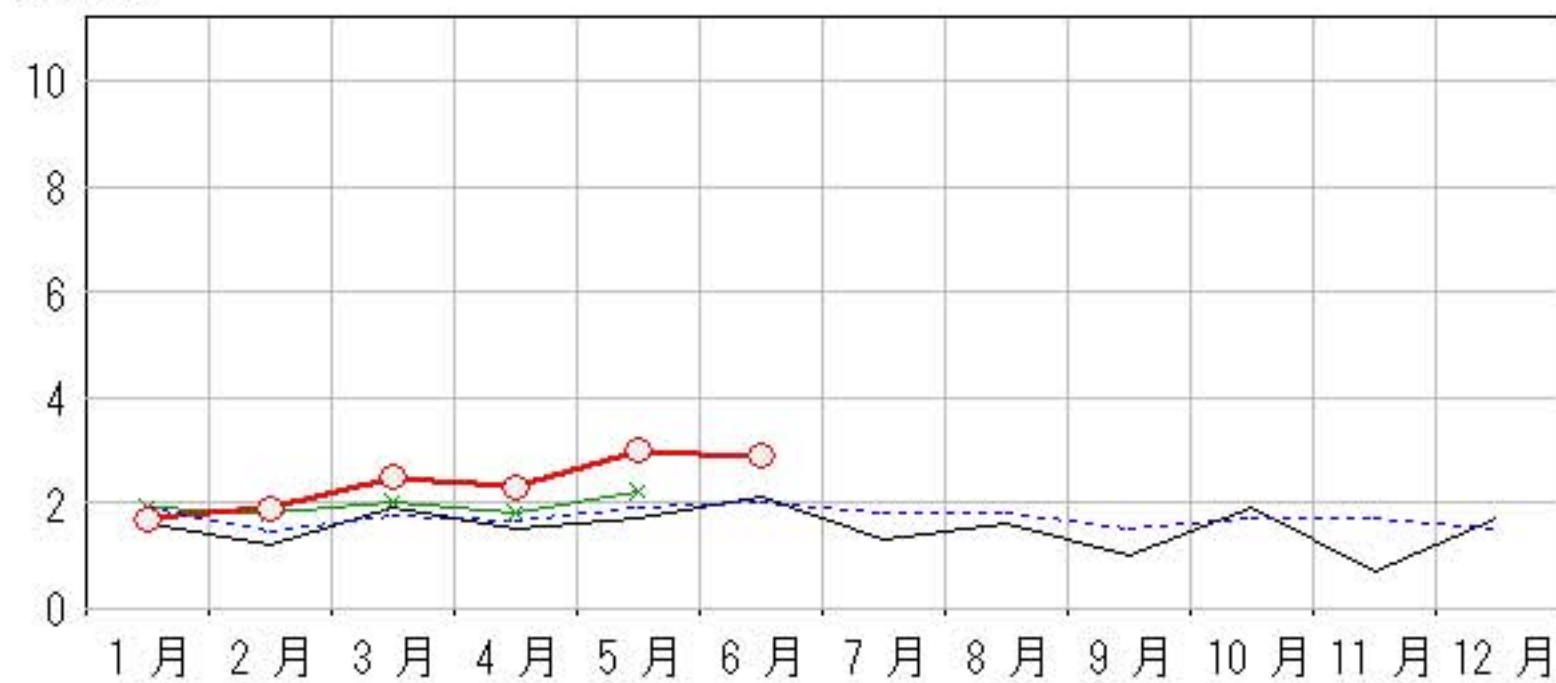
2012年 2月～ 6月

上段: 定点からの患者報告数
下段: 定点あたりの患者数

	2月	3月	4月	5月	6月
石川県	19 1.90	25 2.50	23 2.30	30 3.00	29 2.90
金沢市	12 4.00	16 5.33	17 5.67	15 5.00	19 6.33
南加賀	3 1.50	2 1.00	2 1.00	1 0.50	2 1.00
石川中央	3 1.50	6 3.00	3 1.50	8 4.00	6 3.00
能登中部	1 0.50	1 0.50	1 0.50	6 3.00	2 1.00
能登北部	0 0.00	0 0.00	0 0.00	0 0.00	0 0.00



○ 当年(石川県) 前年(石川県)
× 当年(全国) 平年(石川県)

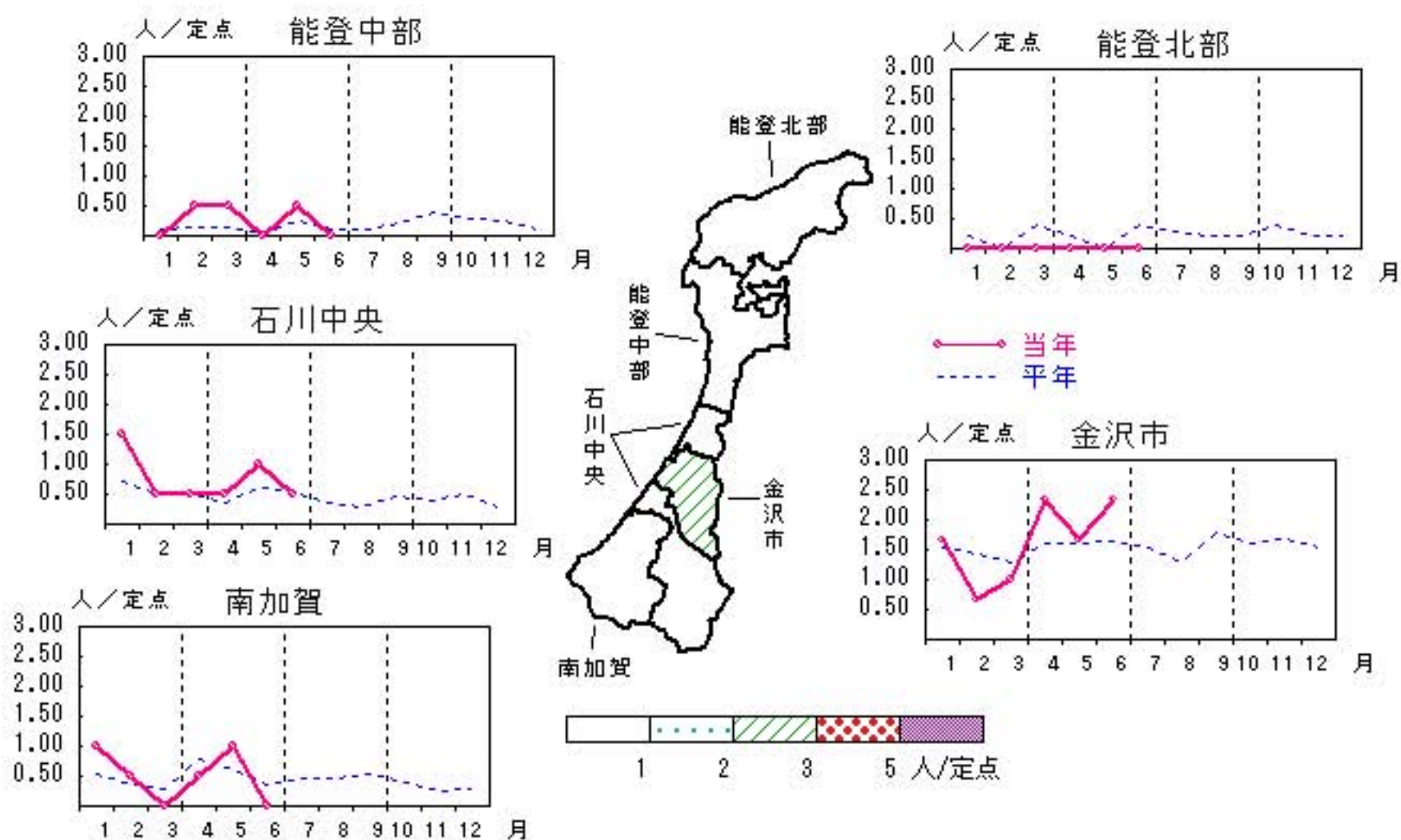


性器ヘルペスウィルス感染症

2012年 2月～ 6月

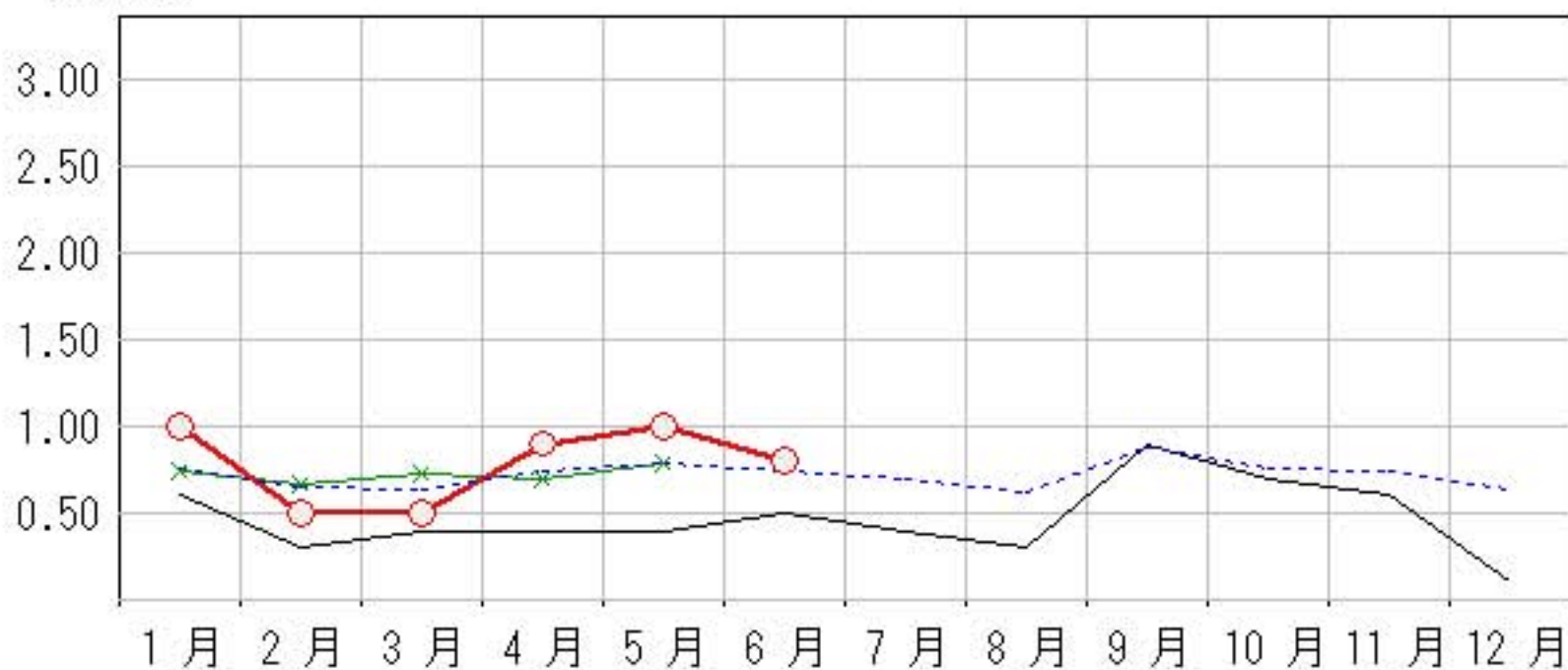
上段: 定点からの患者報告数
下段: 定点あたりの患者数

	2月	3月	4月	5月	6月
石川県	5 0.50	5 0.50	9 0.90	10 1.00	8 0.80
金沢市	2 0.67	3 1.00	7 2.33	5 1.67	7 2.33
南加賀	1 0.50	0 0.00	1 0.50	2 1.00	0 0.00
石川中央	1 0.50	1 0.50	1 0.50	2 1.00	1 0.50
能登中部	1 0.50	1 0.50	0 0.00	1 0.50	0 0.00
能登北部	0 0.00	0 0.00	0 0.00	0 0.00	0 0.00



人/定点

○ 当年(石川県) — 前年(石川県)
× 当年(全国) - - 平年(石川県)

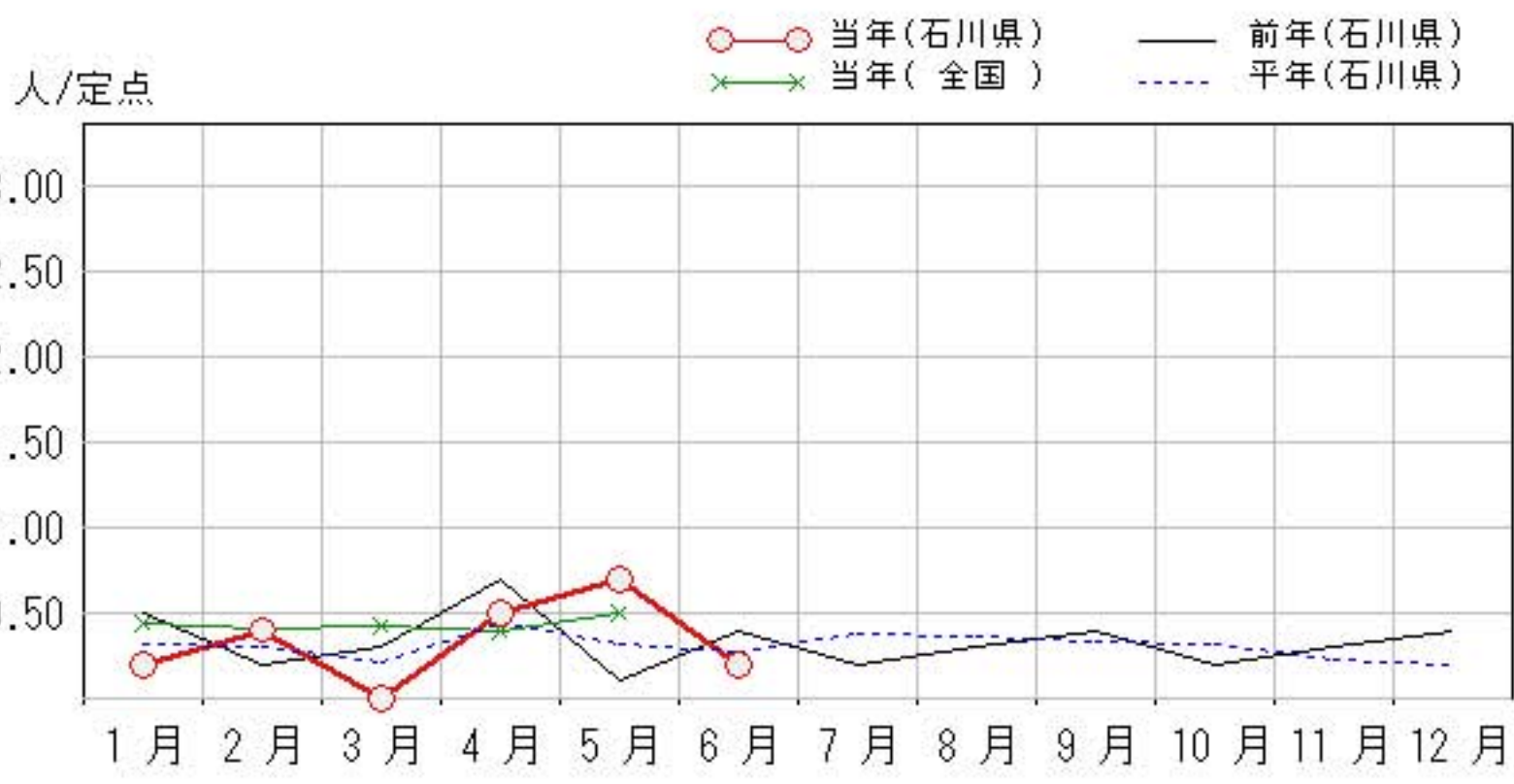
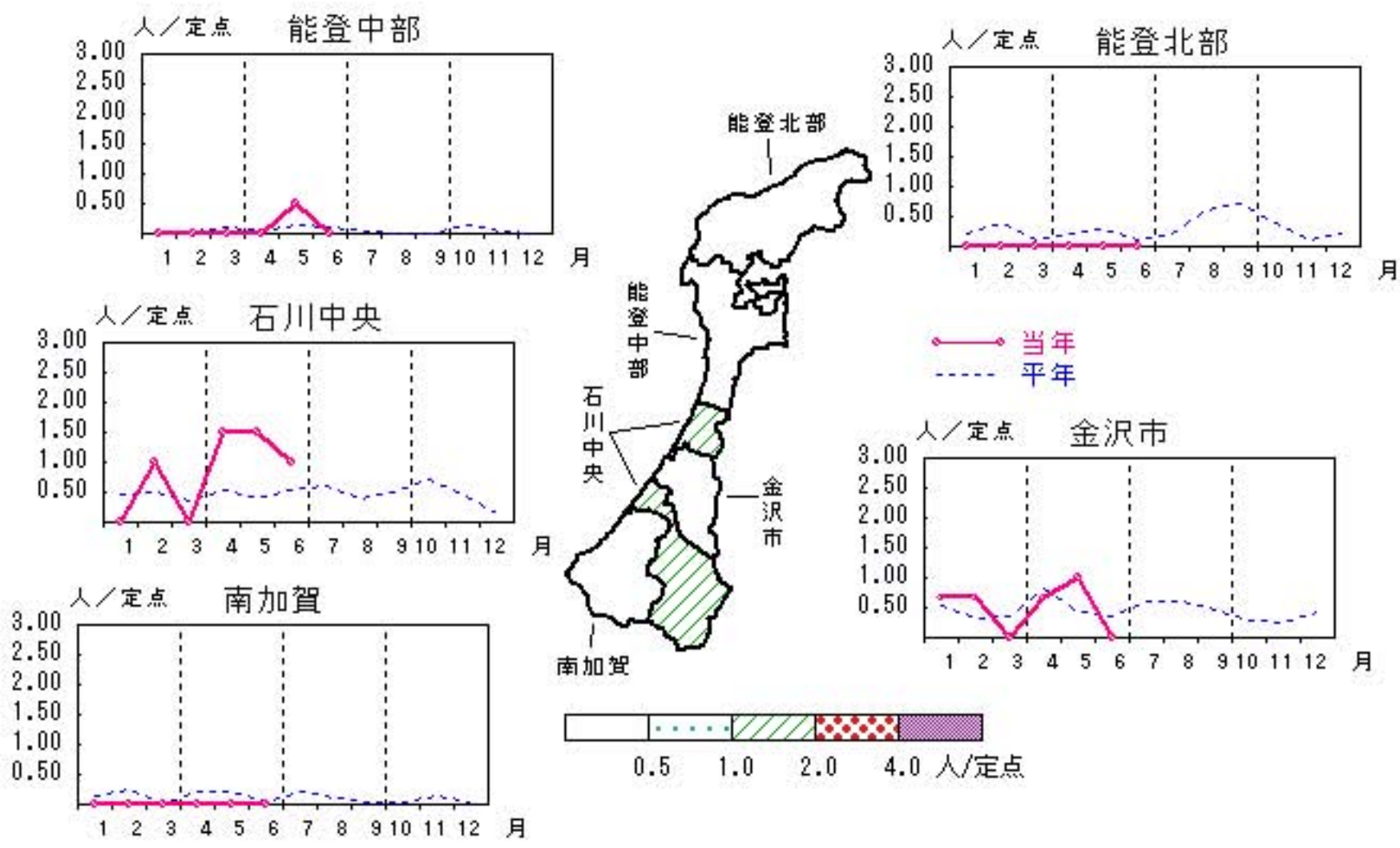


尖圭コンジローマ

2012年 2月～ 6月

上段: 定点からの患者報告数
下段: 定点あたりの患者数

	2月	3月	4月	5月	6月
石川県	4 0.40	0 0.00	5 0.50	7 0.70	2 0.20
金沢市	2 0.67	0 0.00	2 0.67	3 1.00	0 0.00
南加賀	0 0.00	0 0.00	0 0.00	0 0.00	0 0.00
石川中央	2 1.00	0 0.00	3 1.50	3 1.50	2 1.00
能登中部	0 0.00	0 0.00	0 0.00	1 0.50	0 0.00
能登北部	0 0.00	0 0.00	0 0.00	0 0.00	0 0.00

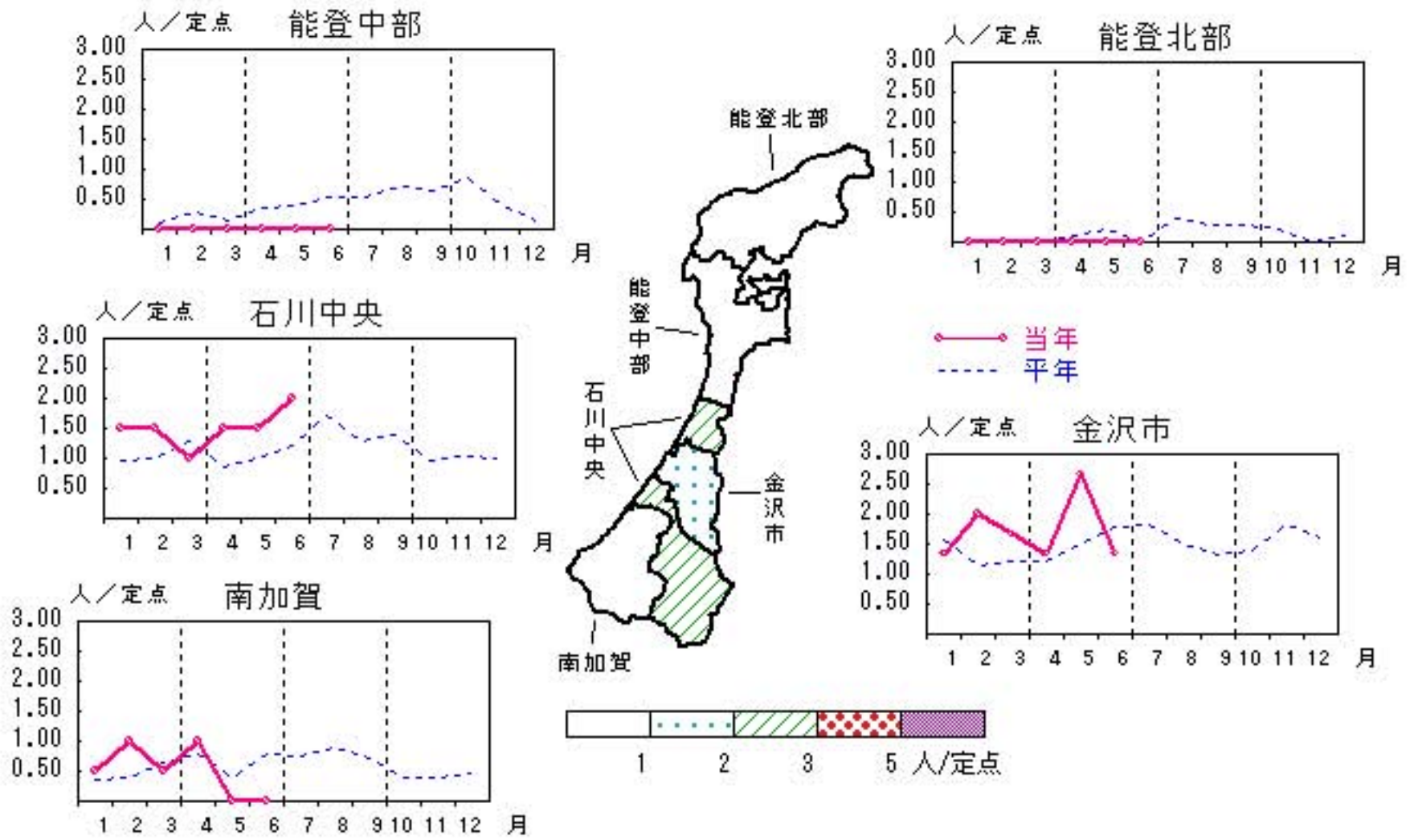


淋菌感染症

2012年 2月～ 6月

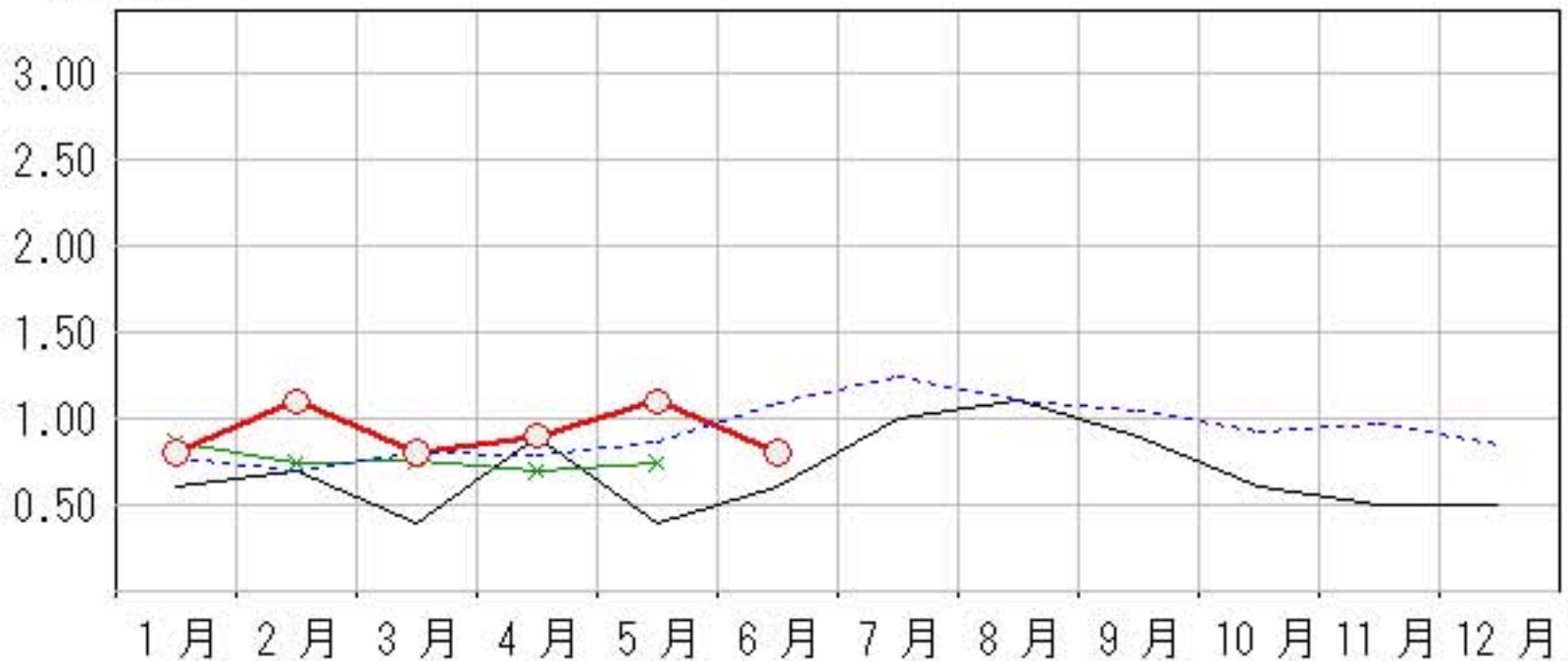
上段: 定点からの患者報告数
下段: 定点あたりの患者数

	2月	3月	4月	5月	6月
石川県	11 1.10	8 0.80	9 0.90	11 1.10	8 0.80
金沢市	6 2.00	5 1.67	4 1.33	8 2.67	4 1.33
南加賀	2 1.00	1 0.50	2 1.00	0 0.00	0 0.00
石川中央	3 1.50	2 1.00	3 1.50	3 1.50	4 2.00
能登中部	0 0.00	0 0.00	0 0.00	0 0.00	0 0.00
能登北部	0 0.00	0 0.00	0 0.00	0 0.00	0 0.00



人/定点

—○— 当年(石川県) — 前年(石川県)
—×— 当年(全国) - - - 平年(石川県)

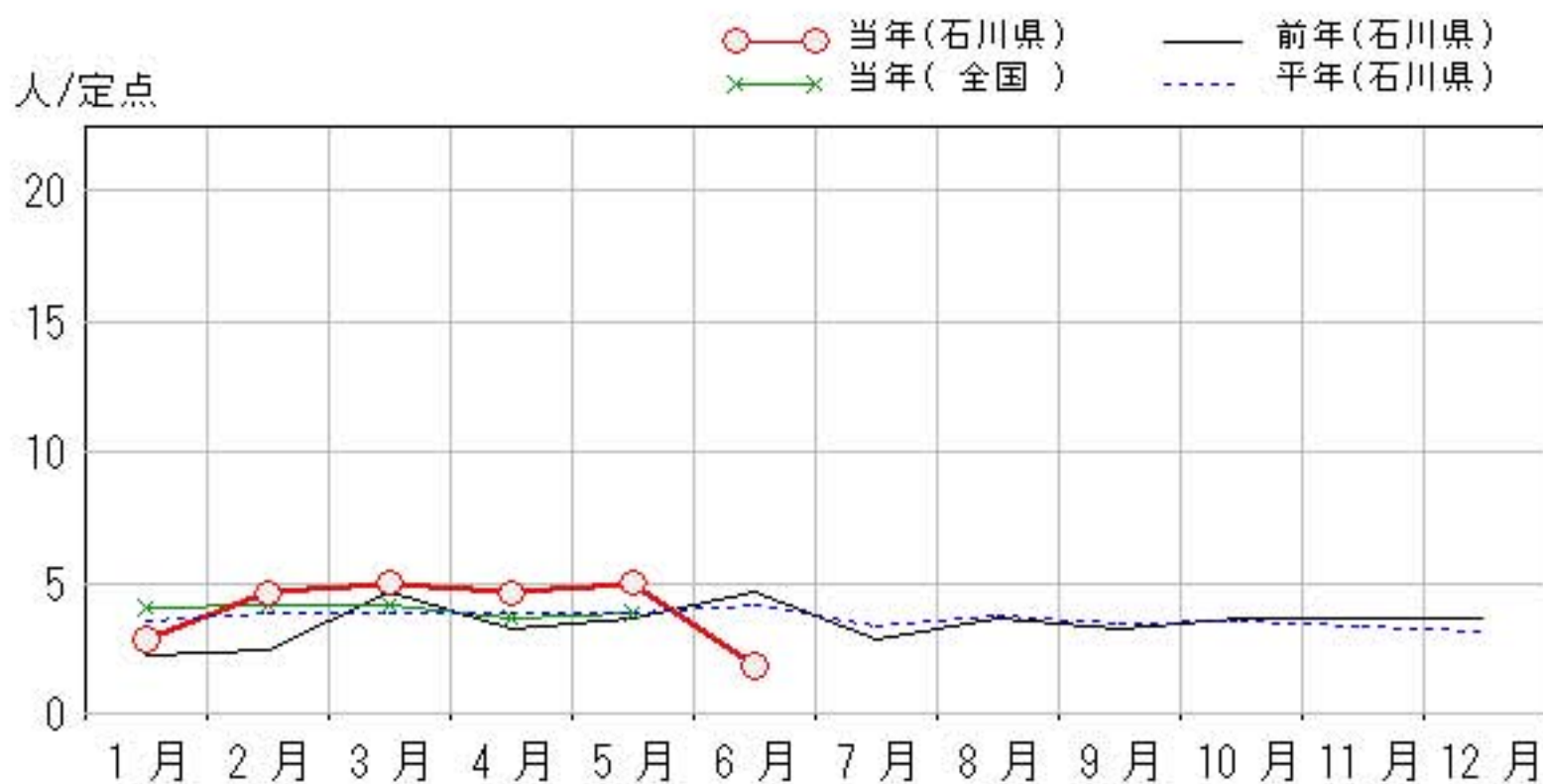
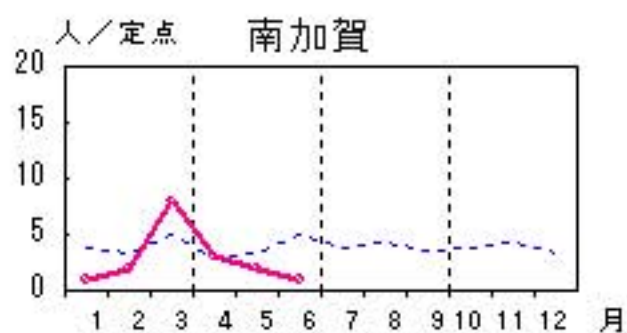
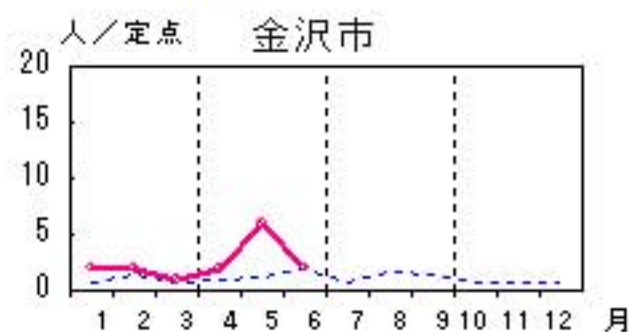
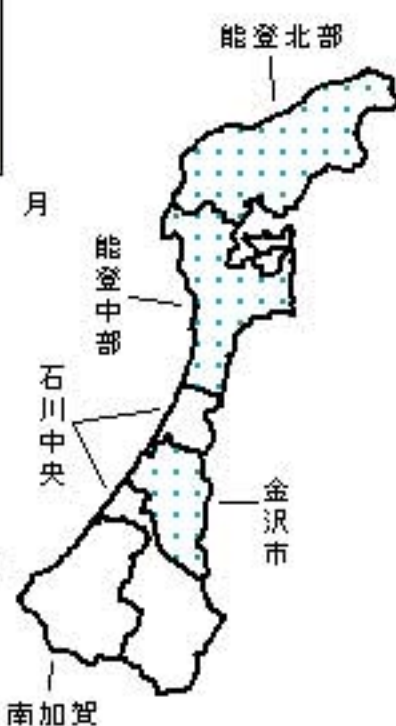
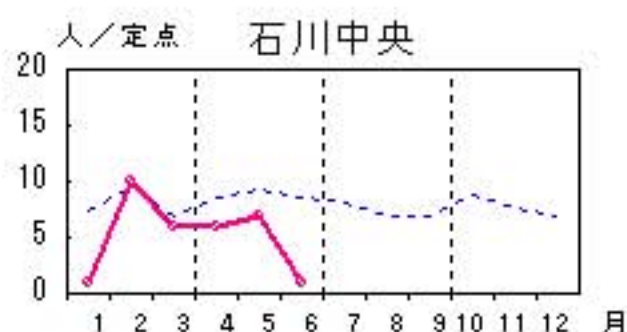
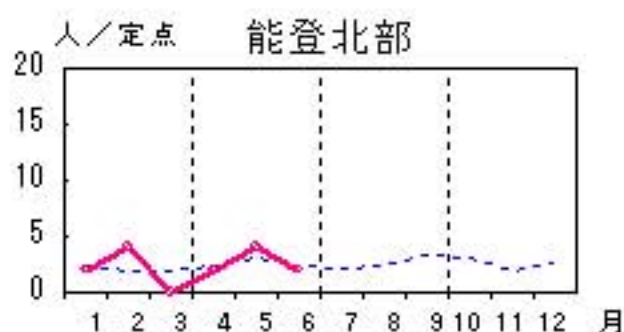
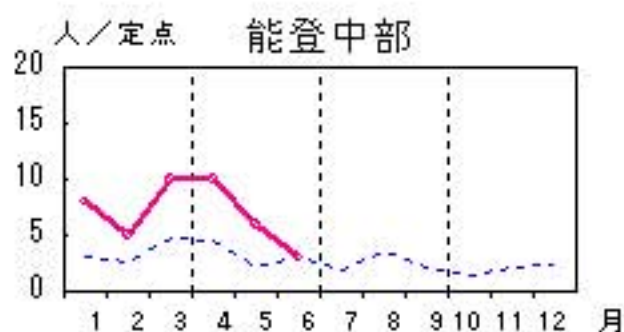


メチシリン耐性黄色ブドウ球菌感染症

2012年 2月～ 6月

上段: 定点からの患者報告数
下段: 定点あたりの患者数

	2月	3月	4月	5月	6月
石川県	23 4.60	25 5.00	23 4.60	25 5.00	9 1.80
金沢市	2 2.00	1 1.00	2 2.00	6 6.00	2 2.00
南加賀	2 2.00	8 8.00	3 3.00	2 2.00	1 1.00
石川中央	10 10.00	6 6.00	6 6.00	7 7.00	1 1.00
能登中部	5 5.00	10 10.00	10 10.00	6 6.00	3 3.00
能登北部	4 4.00	0 0.00	2 2.00	4 4.00	2 2.00

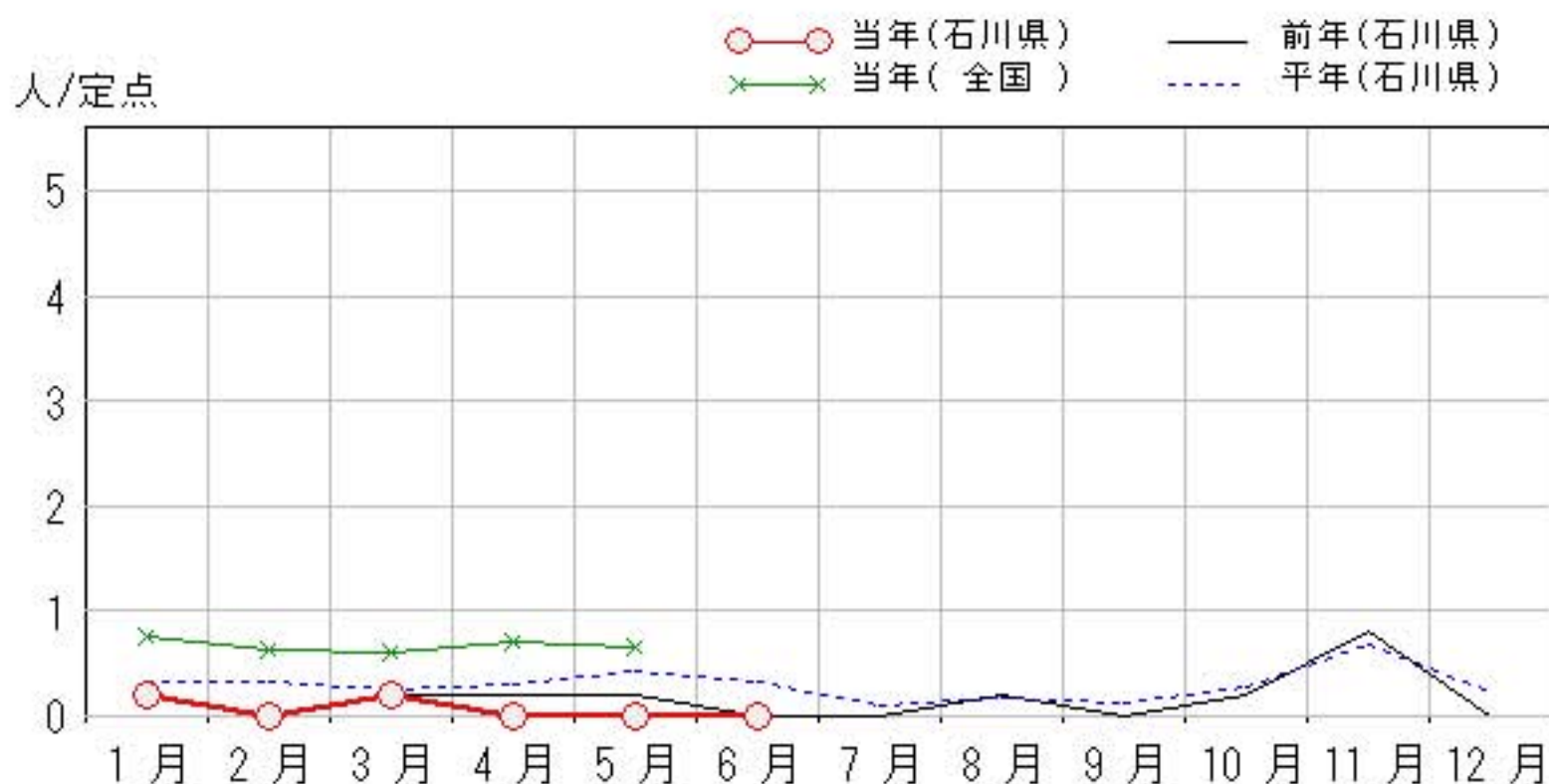
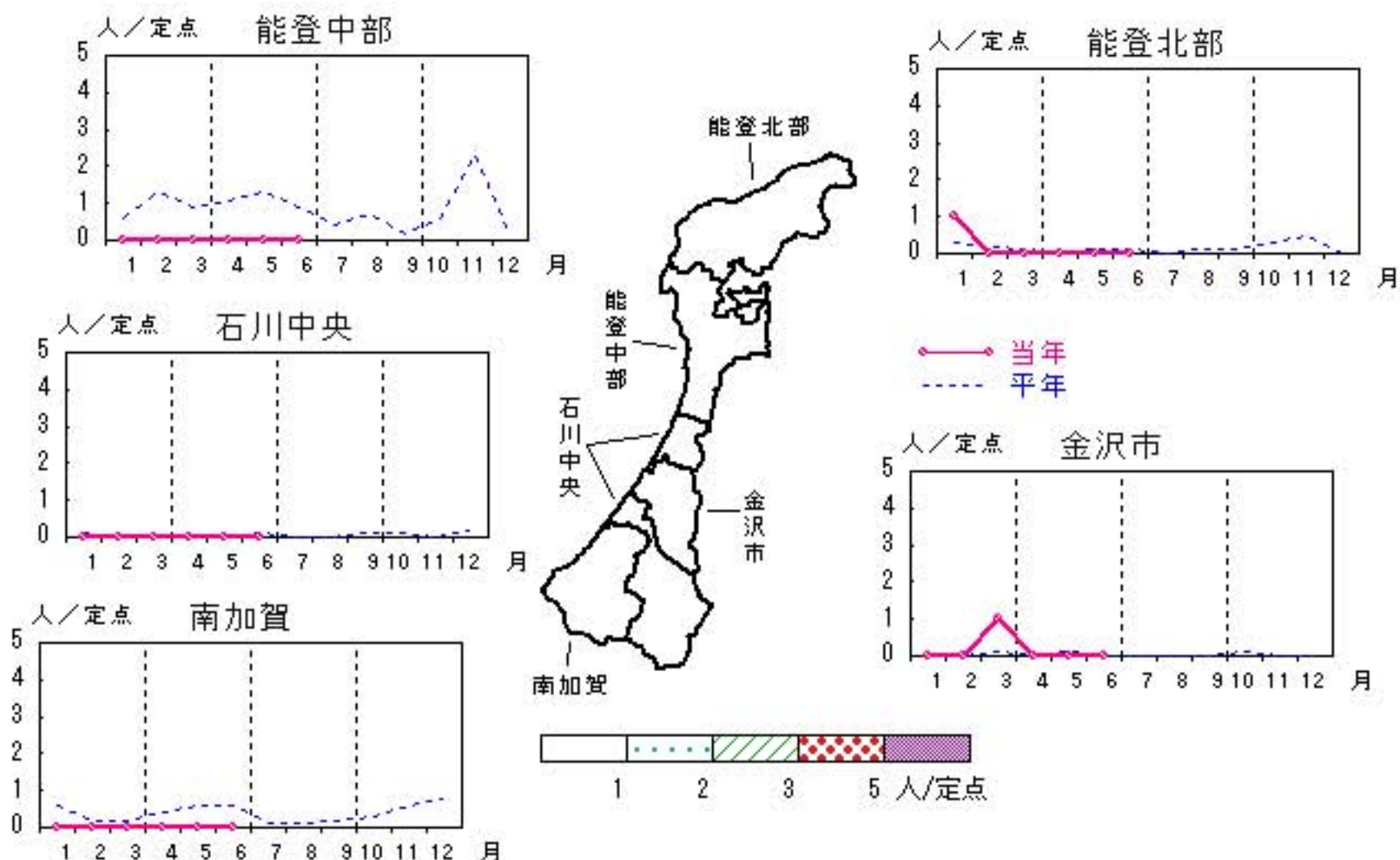


ペニシリン耐性肺炎球菌感染症

2012年 2月～ 6月

上段: 定点からの患者報告数
下段: 定点あたりの患者数

	2月	3月	4月	5月	6月
石川県	0 0.00	1 0.20	0 0.00	0 0.00	0 0.00
金沢市	0 0.00	1 1.00	0 0.00	0 0.00	0 0.00
南加賀	0 0.00	0 0.00	0 0.00	0 0.00	0 0.00
石川中央	0 0.00	0 0.00	0 0.00	0 0.00	0 0.00
能登中部	0 0.00	0 0.00	0 0.00	0 0.00	0 0.00
能登北部	0 0.00	0 0.00	0 0.00	0 0.00	0 0.00

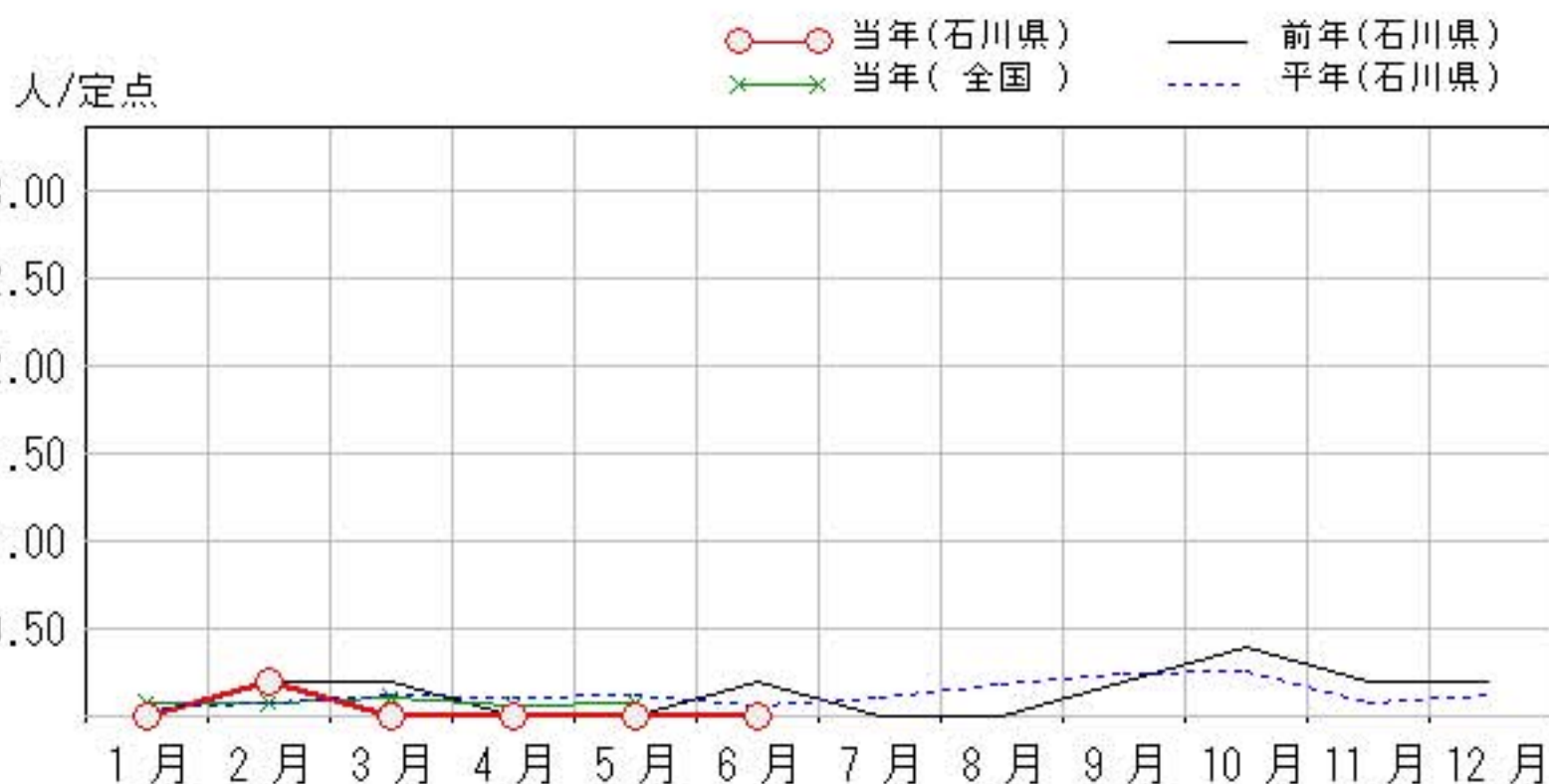
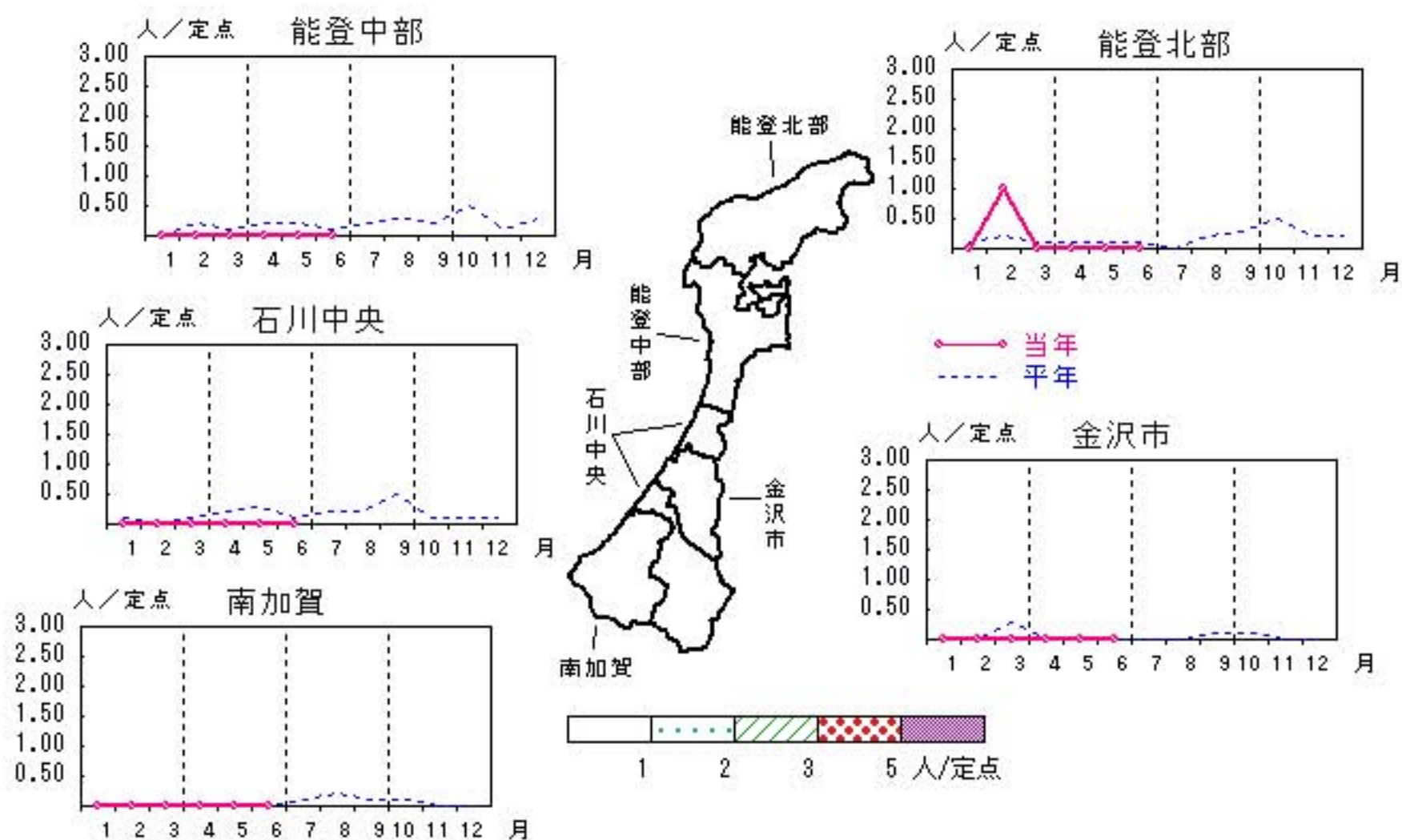


薬剤耐性緑膿菌感染症

2012年 2月～ 6月

上段: 定点からの患者報告数
下段: 定点あたりの患者数

	2月	3月	4月	5月	6月
石川県	1 0.20	0 0.00	0 0.00	0 0.00	0 0.00
金沢市	0 0.00	0 0.00	0 0.00	0 0.00	0 0.00
南加賀	0 0.00	0 0.00	0 0.00	0 0.00	0 0.00
石川中央	0 0.00	0 0.00	0 0.00	0 0.00	0 0.00
能登中部	0 0.00	0 0.00	0 0.00	0 0.00	0 0.00
能登北部	1 1.00	0 0.00	0 0.00	0 0.00	0 0.00



疾病別・年齢階級別報告患者数

2012年 6月(石川県)

	性器クラミジア感染症	性器ヘルペスウイルス感染症	尖圭コンジローマ	淋菌感染症	ブドウ球菌感染症	メチシリン耐性黄色ブドウ球菌感染症	球菌感染症	ペニシリン耐性肺炎	薬剤耐性緑膿菌感染症	薬剤耐性アシネトバクター感染症
計	29	8	2	8	9					
0歳										
1歳～4歳					1					
5歳～9歳										
10歳～14歳										
15歳～19歳	6	1	1			1				
20歳～24歳	4	2			3					
25歳～29歳	7	2			1					
30歳～34歳		1			1					
35歳～39歳	4		1		1					
40歳～44歳	3	1			1					
45歳～49歳	2	1			1					
50歳～54歳	2									
55歳～59歳	1									
60歳～64歳										
65歳～69歳						1				
70歳以上						6				

<病原細菌検出状況>

病原体検出月別、由来ヒト(保健環境センター・保健所分離分)

2012年6月末 現在報告数

検出病原体	血清型・毒素等	2011 7月		2011 8月		2011 9月		2011 10月		2011 11月		2011 12月		2012 1月		2012 2月		2012 3月		2012 4月		2012 5月		2012 6月				
		検	渡	集	検	渡	集	検	渡	集	検	渡	集	検	渡	集	検	渡	集	検	渡	集	検	渡	集	検	渡	集
腸管出血性 大腸菌 (EHEC)	O157:H7(VT1+2)					2																						
	O157:H7(VT2)					1																						
	O157:HNM(VT1+2)																											
	O157:HNM(VT2)					3		22	18																			
	O157:HNT(VT1+2)	1			2								1															
	O157:HNT(VT2)																											
	O26:H11(VT1)	1																										
	O26:HNM(VT1)																											
	O26:HNT(VT1)	7			3	3	3	3																			1	
その他	3			15	11			1				3				1		1		1		1		1		5		
チフス菌																												
パラチフス菌																												
コレラ菌	O1, CT(+)																											
	O139, CT(+)																											
赤痢菌	A亜群(志賀)																											
	B亜群(フレキシネリ)																											
	C亜群(ボイド)																											
	D亜群(ソンネ)				1								1															
	群その他・不明																											
腸炎ビブリオ						7																						
サルモネラ				1								2	2															
黄色ブドウ球菌													6	6														
病原大腸菌(EHEC除く)						4																						
カンピロバクター						5							1					2										
ウエルシュ菌																												

検:検出数, 渡:海外渡航分(再掲), 集:集団発生分(再掲)