

# 感染症発生動向調査（月報）の保健所別発生状況

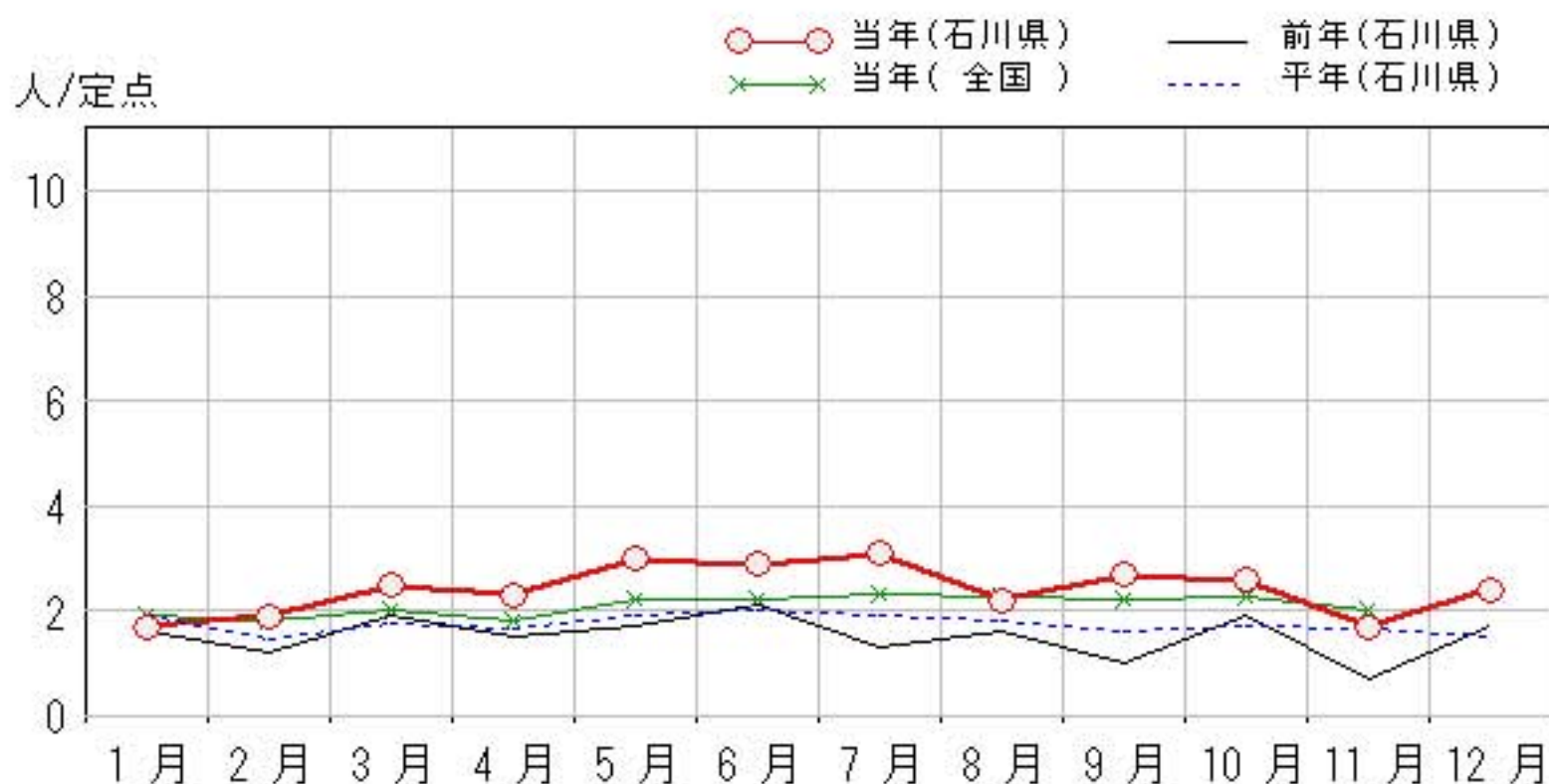
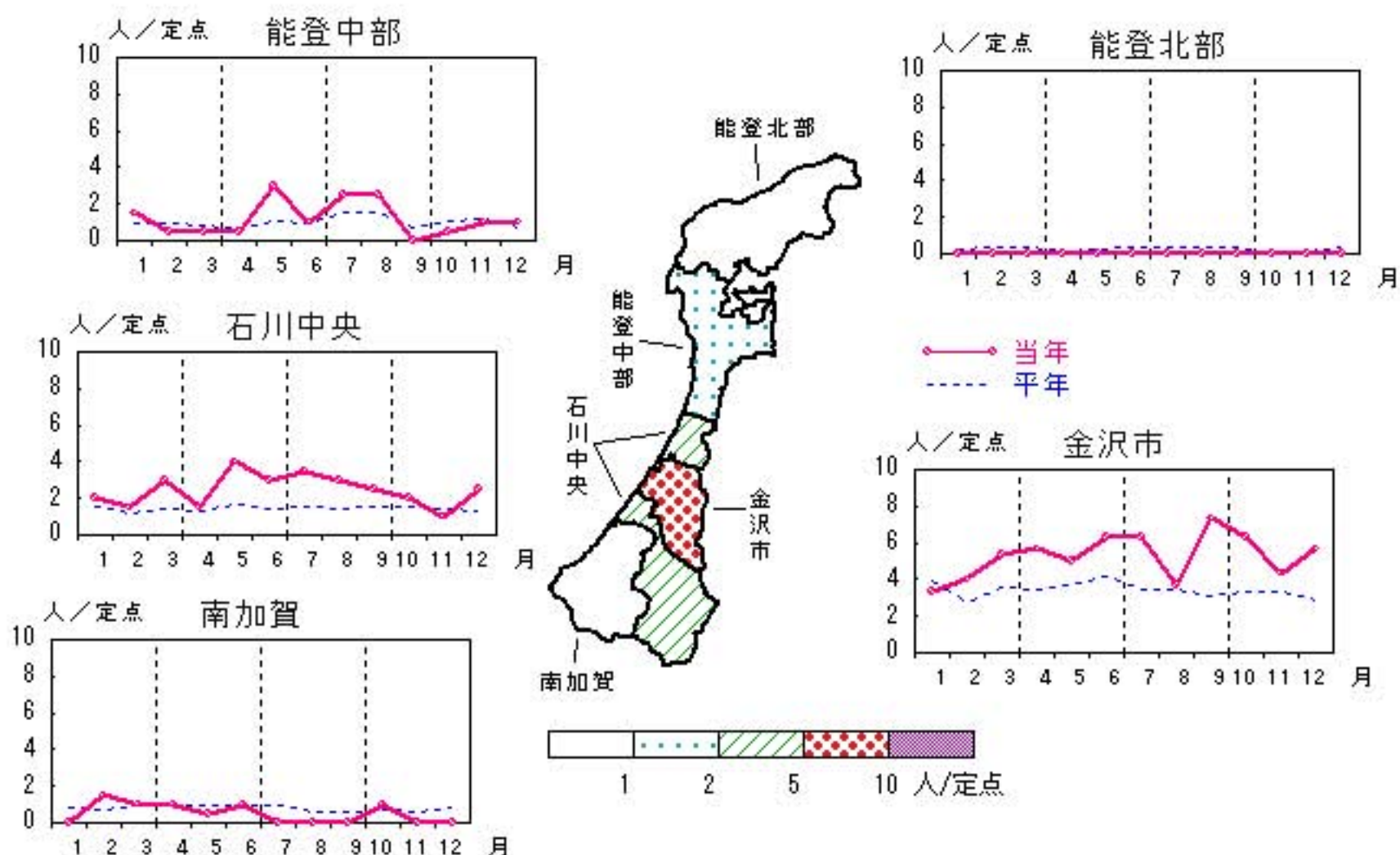
	調査対象期間					定点当り					備考
	先月 11月	今月 12月	増減	前年同月	今月 (12月)	南加賀 定点 2	石川中央 金沢市 定点 3	石川中央 定点 2	能登中部 定点 2	能登北部 定点 1	
1 性器クラミジア感染症	17	24	7	1.7	2.4		↑	↑	→		新:今月新たに報告あり
2 性器ヘルペスウイルス感染症	4	8	4	0.1	0.8	→	↑				
3 尖圭コンジローマ	3	—	△3	0.4	—		▽	▽			
4 淋菌感染症	9	13	4	0.5	1.3	新	↓	↑	▽		
											矢印:先月に引き続き報告あり ↑増加 ↓減少 →同数 ▽先月報告あり今月報告なし
						南加賀 定点 1	金沢市 定点 1	石川中央 定点 1	能登中部 定点 1	能登北部 定点 1	
5 メチシリン耐性黄色ブドウ球菌感染症	32	13	△19	3.6	2.6	↓	↓	▽	↓	↓	
6 ペニシリン耐性肺炎球菌感染症	—	—	—	—	—						
7 薬剤耐性緑膿菌感染症	—	—	—	0.2	—						
8 薬剤耐性アシネトバクター感染症	—	—	—	—	—						
合計	65	58	△7								

# 性器クラミジア感染症

2012年 8月~12月

上段: 定点からの患者報告数  
下段: 定点あたりの患者数

	8月	9月	10月	11月	12月
石川県	22 <b>2.20</b>	27 <b>2.70</b>	26 <b>2.60</b>	17 <b>1.70</b>	24 <b>2.40</b>
金沢市	11 <b>3.67</b>	22 <b>7.33</b>	19 <b>6.33</b>	13 <b>4.33</b>	17 <b>5.67</b>
南加賀	0 <b>0.00</b>	0 <b>0.00</b>	2 <b>1.00</b>	0 <b>0.00</b>	0 <b>0.00</b>
石川中央	6 <b>3.00</b>	5 <b>2.50</b>	4 <b>2.00</b>	2 <b>1.00</b>	5 <b>2.50</b>
能登中部	5 <b>2.50</b>	0 <b>0.00</b>	1 <b>0.50</b>	2 <b>1.00</b>	2 <b>1.00</b>
能登北部	0 <b>0.00</b>	0 <b>0.00</b>	0 <b>0.00</b>	0 <b>0.00</b>	0 <b>0.00</b>

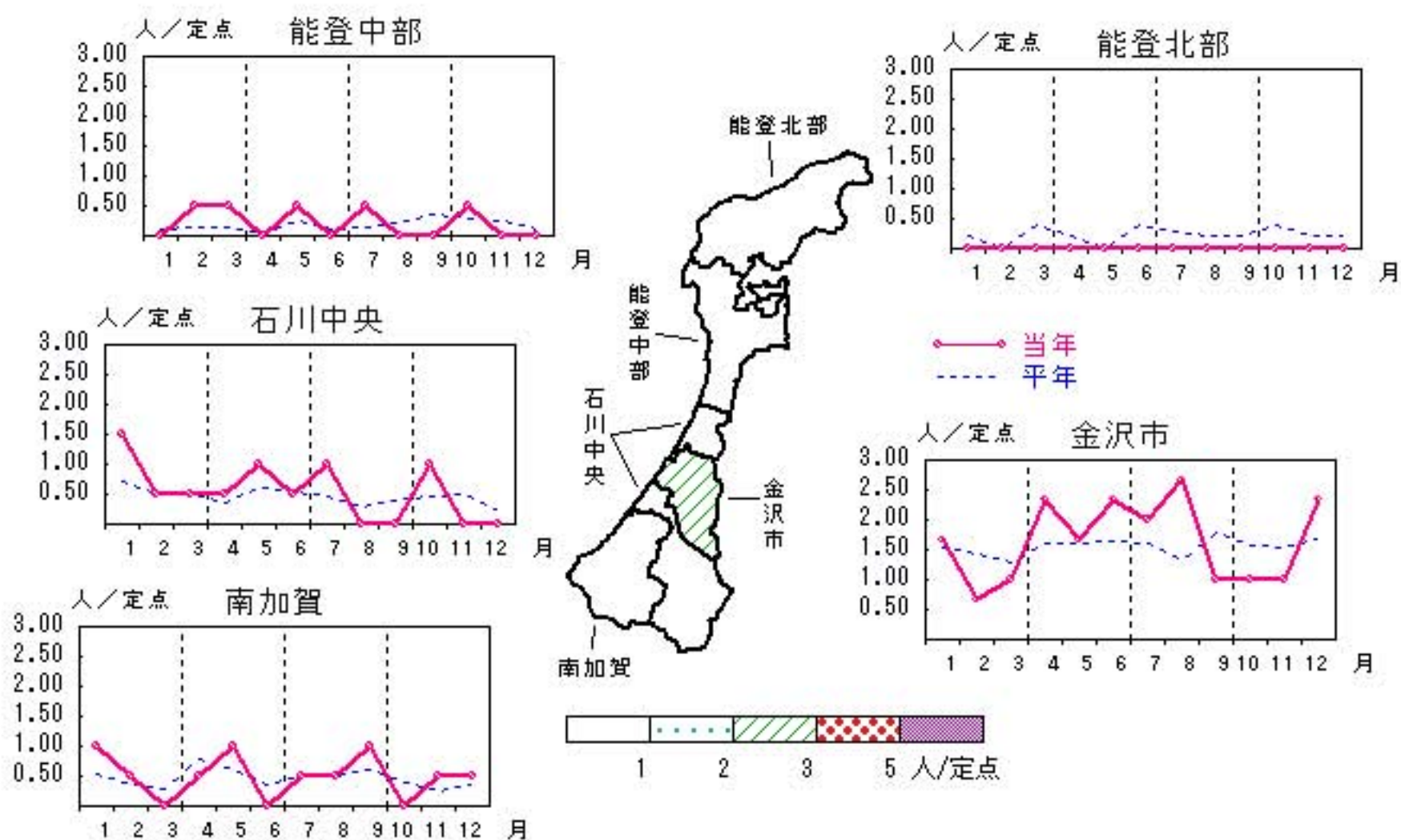


# 性器ヘルペスウィルス感染症

2012年 8月~12月

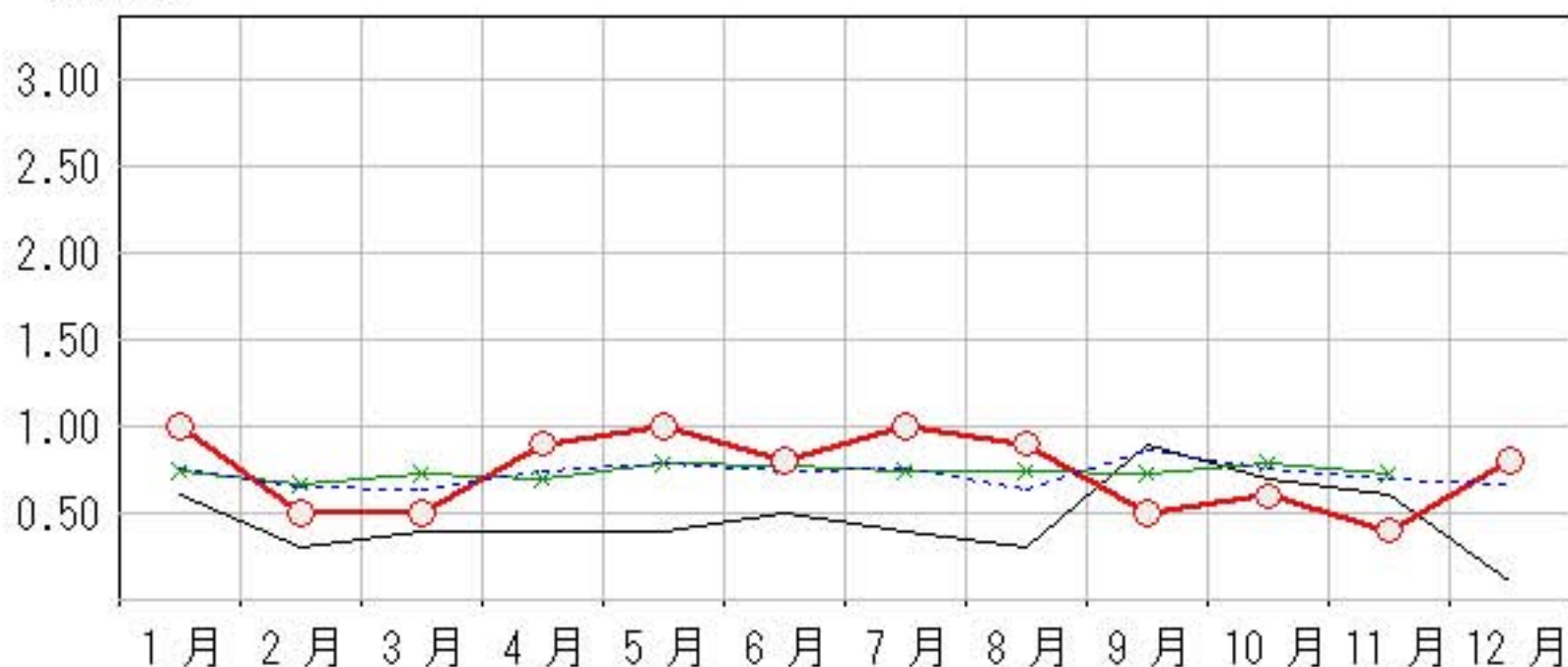
上段: 定点からの患者報告数  
下段: 定点あたりの患者数

	8月	9月	10月	11月	12月
石川県	9 <b>0.90</b>	5 <b>0.50</b>	6 <b>0.60</b>	4 <b>0.40</b>	8 <b>0.80</b>
金沢市	8 <b>2.67</b>	3 <b>1.00</b>	3 <b>1.00</b>	3 <b>1.00</b>	7 <b>2.33</b>
南加賀	1 <b>0.50</b>	2 <b>1.00</b>	0 <b>0.00</b>	1 <b>0.50</b>	1 <b>0.50</b>
石川中央	0 <b>0.00</b>	0 <b>0.00</b>	2 <b>1.00</b>	0 <b>0.00</b>	0 <b>0.00</b>
能登中部	0 <b>0.00</b>	0 <b>0.00</b>	1 <b>0.50</b>	0 <b>0.00</b>	0 <b>0.00</b>
能登北部	0 <b>0.00</b>	0 <b>0.00</b>	0 <b>0.00</b>	0 <b>0.00</b>	0 <b>0.00</b>



人/定点

○—○ 当年(石川県)      — 前年(石川県)  
×—× 当年(全国)      - - - 平年(石川県)

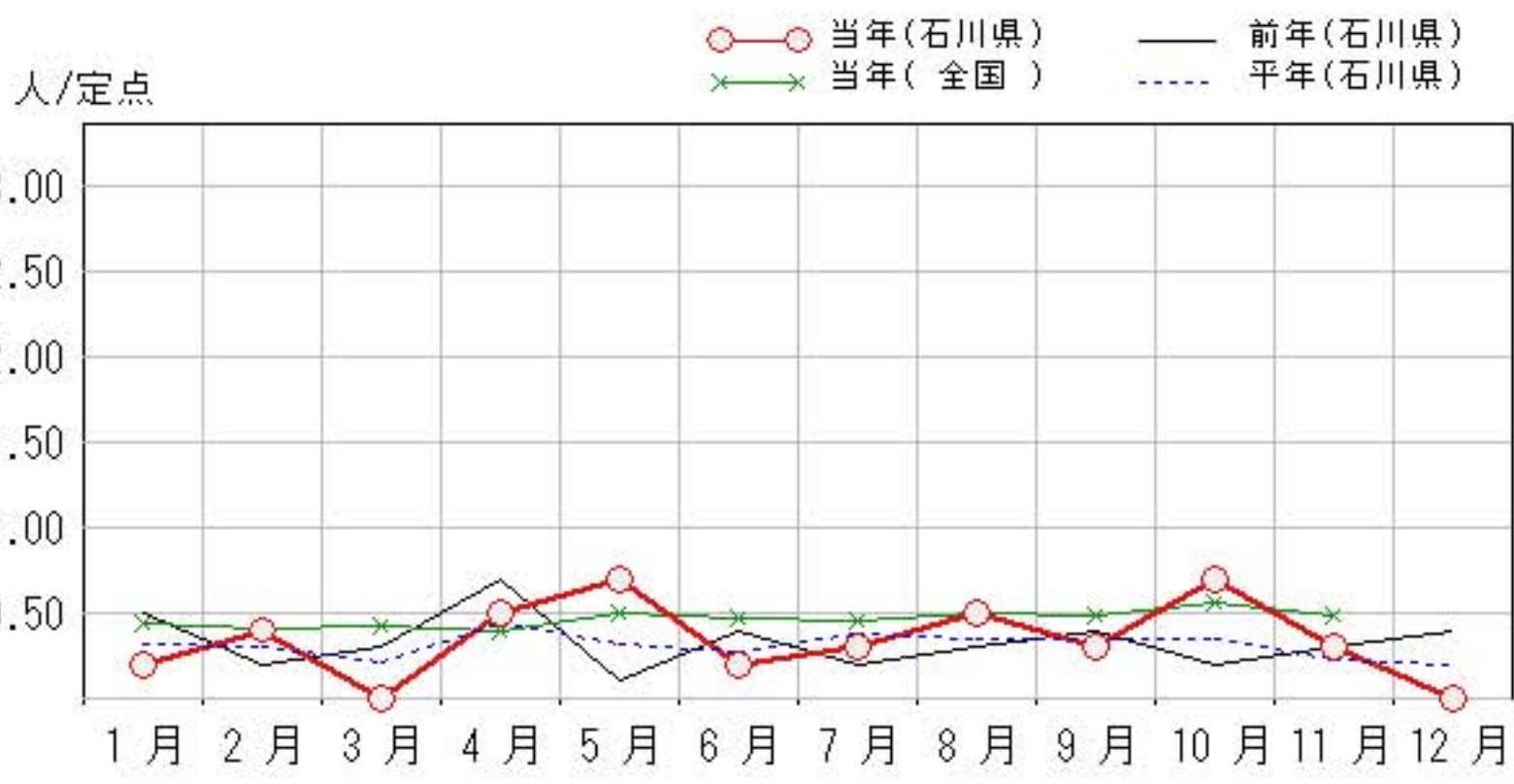
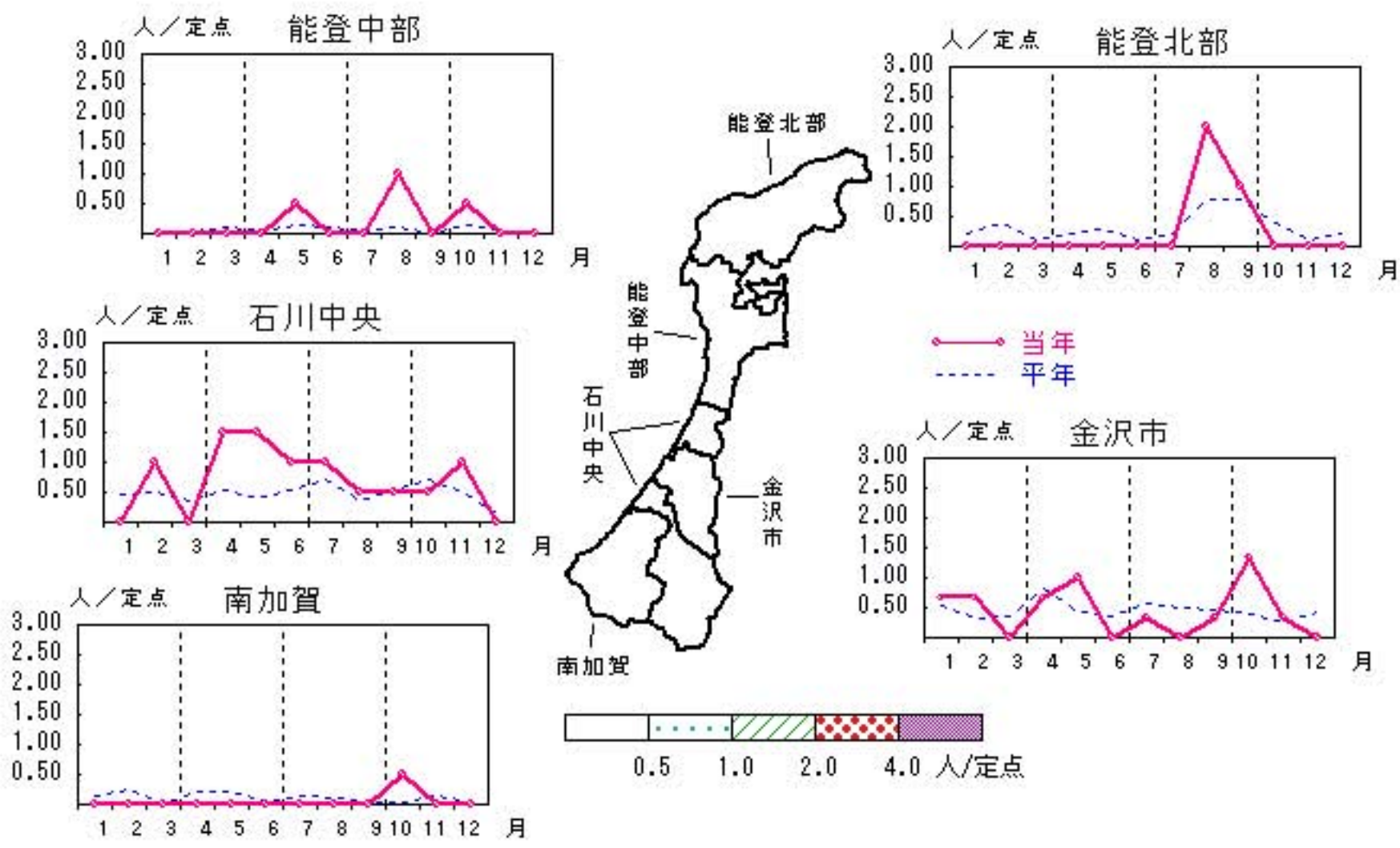


# 尖圭コンジローマ

2012年 8月~12月

上段: 定点からの患者報告数  
下段: 定点あたりの患者数

	8月	9月	10月	11月	12月
石川県	5 <b>0.50</b>	3 <b>0.30</b>	7 <b>0.70</b>	3 <b>0.30</b>	0 <b>0.00</b>
金沢市	0 <b>0.00</b>	1 <b>0.33</b>	4 <b>1.33</b>	1 <b>0.33</b>	0 <b>0.00</b>
南加賀	0 <b>0.00</b>	0 <b>0.00</b>	1 <b>0.50</b>	0 <b>0.00</b>	0 <b>0.00</b>
石川中央	1 <b>0.50</b>	1 <b>0.50</b>	1 <b>0.50</b>	2 <b>1.00</b>	0 <b>0.00</b>
能登中部	2 <b>1.00</b>	0 <b>0.00</b>	1 <b>0.50</b>	0 <b>0.00</b>	0 <b>0.00</b>
能登北部	2 <b>2.00</b>	1 <b>1.00</b>	0 <b>0.00</b>	0 <b>0.00</b>	0 <b>0.00</b>

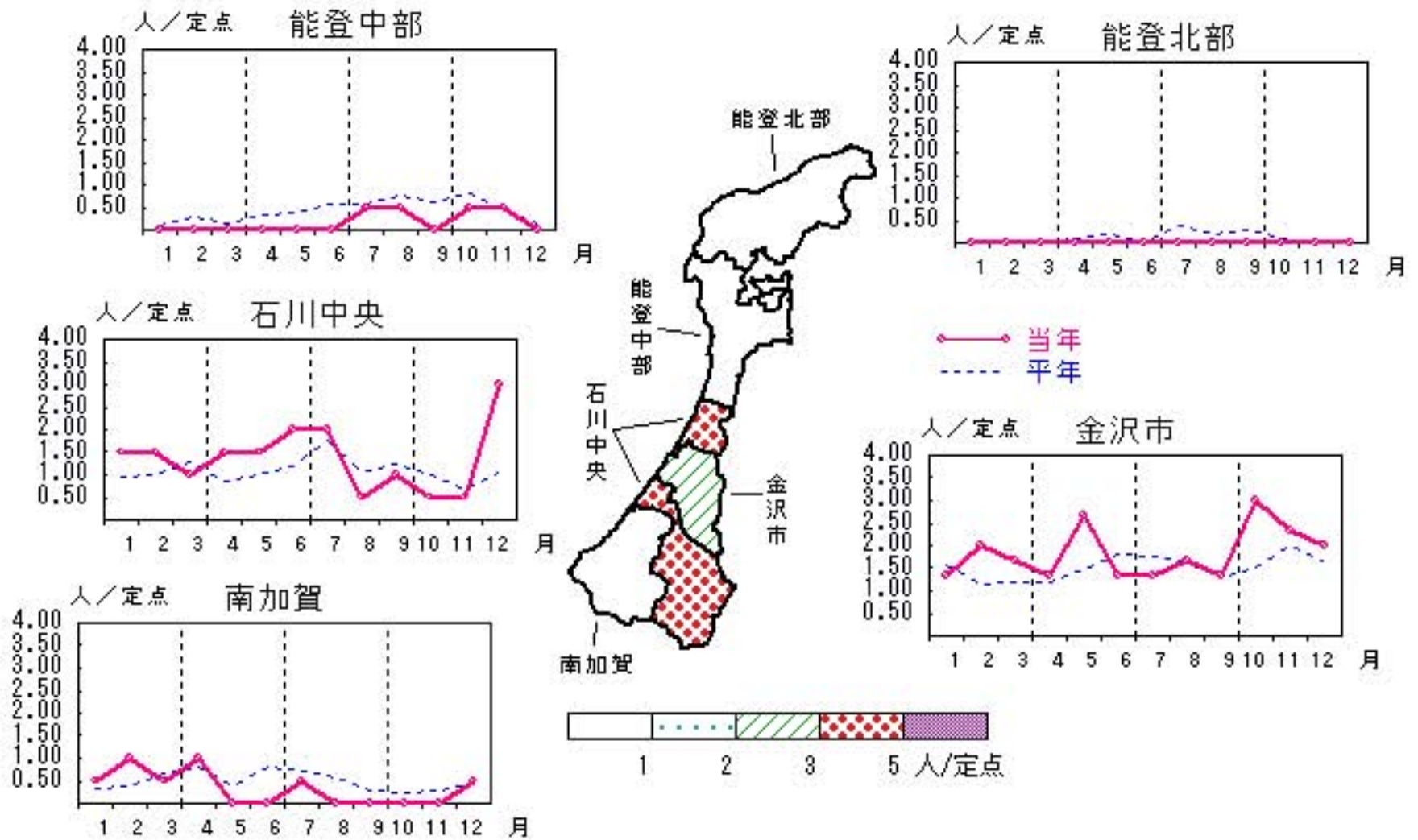


# 淋菌感染症

2012年 8月~12月

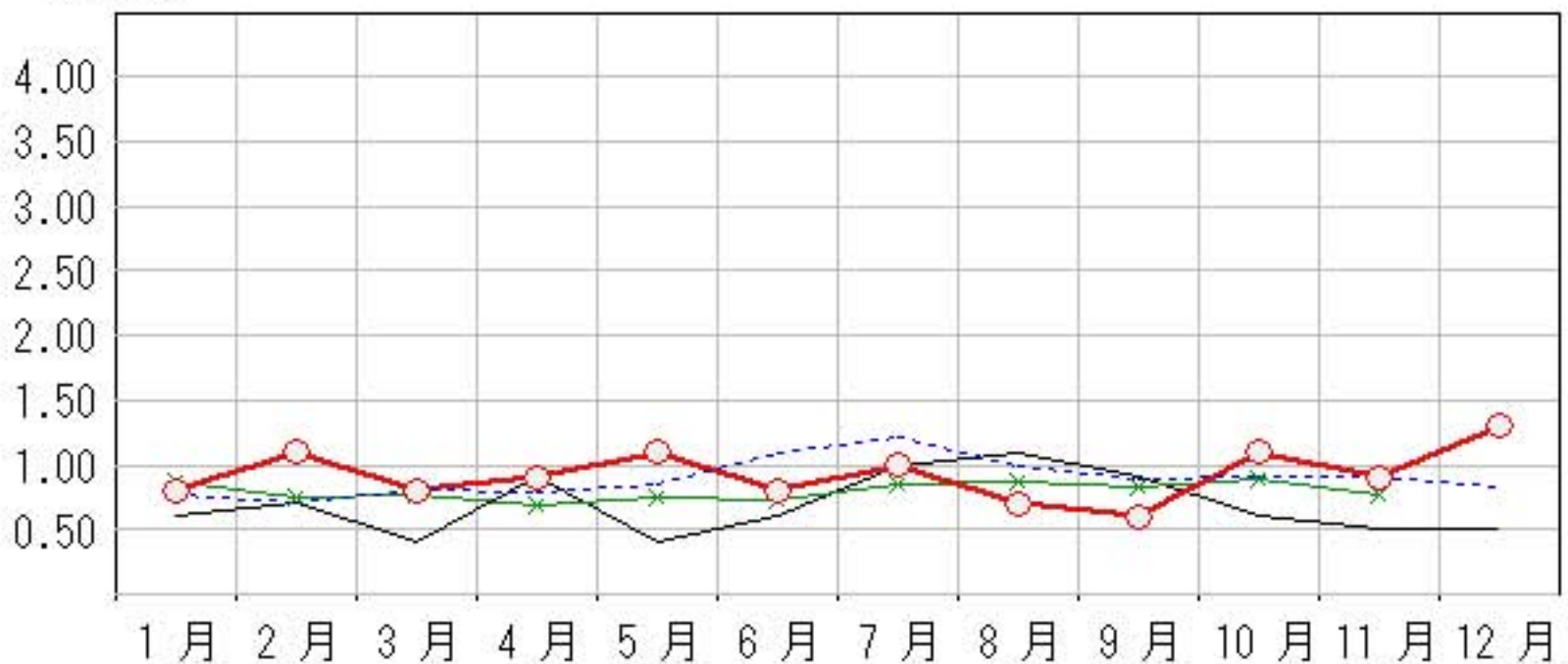
上段: 定点からの患者報告数  
下段: 定点あたりの患者数

	8月	9月	10月	11月	12月
石川県	7 <b>0.70</b>	6 <b>0.60</b>	11 <b>1.10</b>	9 <b>0.90</b>	13 <b>1.30</b>
金沢市	5 <b>1.67</b>	4 <b>1.33</b>	9 <b>3.00</b>	7 <b>2.33</b>	6 <b>2.00</b>
南加賀	0 <b>0.00</b>	0 <b>0.00</b>	0 <b>0.00</b>	0 <b>0.00</b>	1 <b>0.50</b>
石川中央	1 <b>0.50</b>	2 <b>1.00</b>	1 <b>0.50</b>	1 <b>0.50</b>	6 <b>3.00</b>
能登中部	1 <b>0.50</b>	0 <b>0.00</b>	1 <b>0.50</b>	1 <b>0.50</b>	0 <b>0.00</b>
能登北部	0 <b>0.00</b>	0 <b>0.00</b>	0 <b>0.00</b>	0 <b>0.00</b>	0 <b>0.00</b>



人/定点

○ 当年(石川県)      — 前年(石川県)  
 × 当年(全国)      - - 平年(石川県)

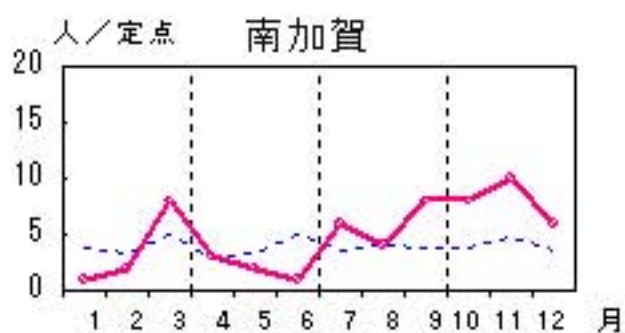
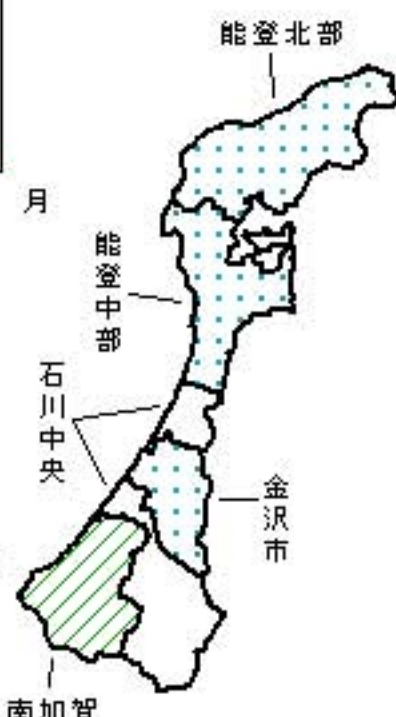
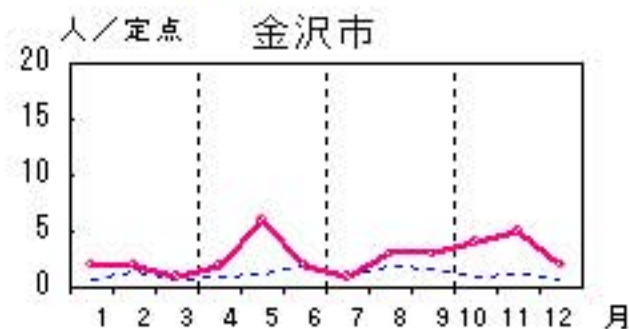
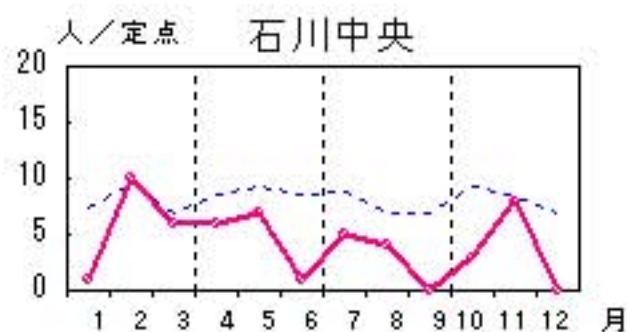
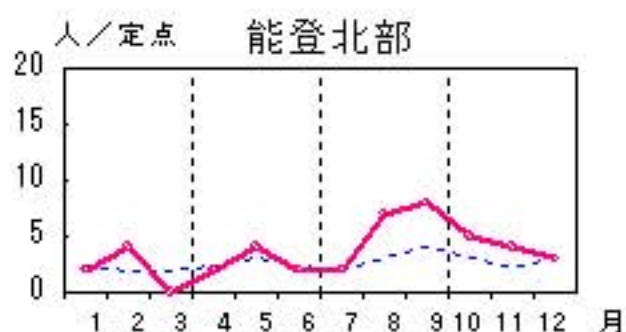
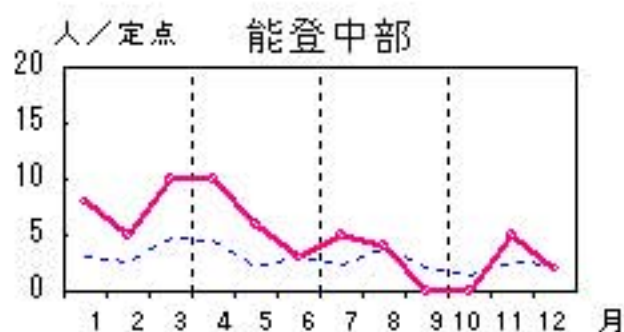


# メチシリン耐性黄色ブドウ球菌感染症

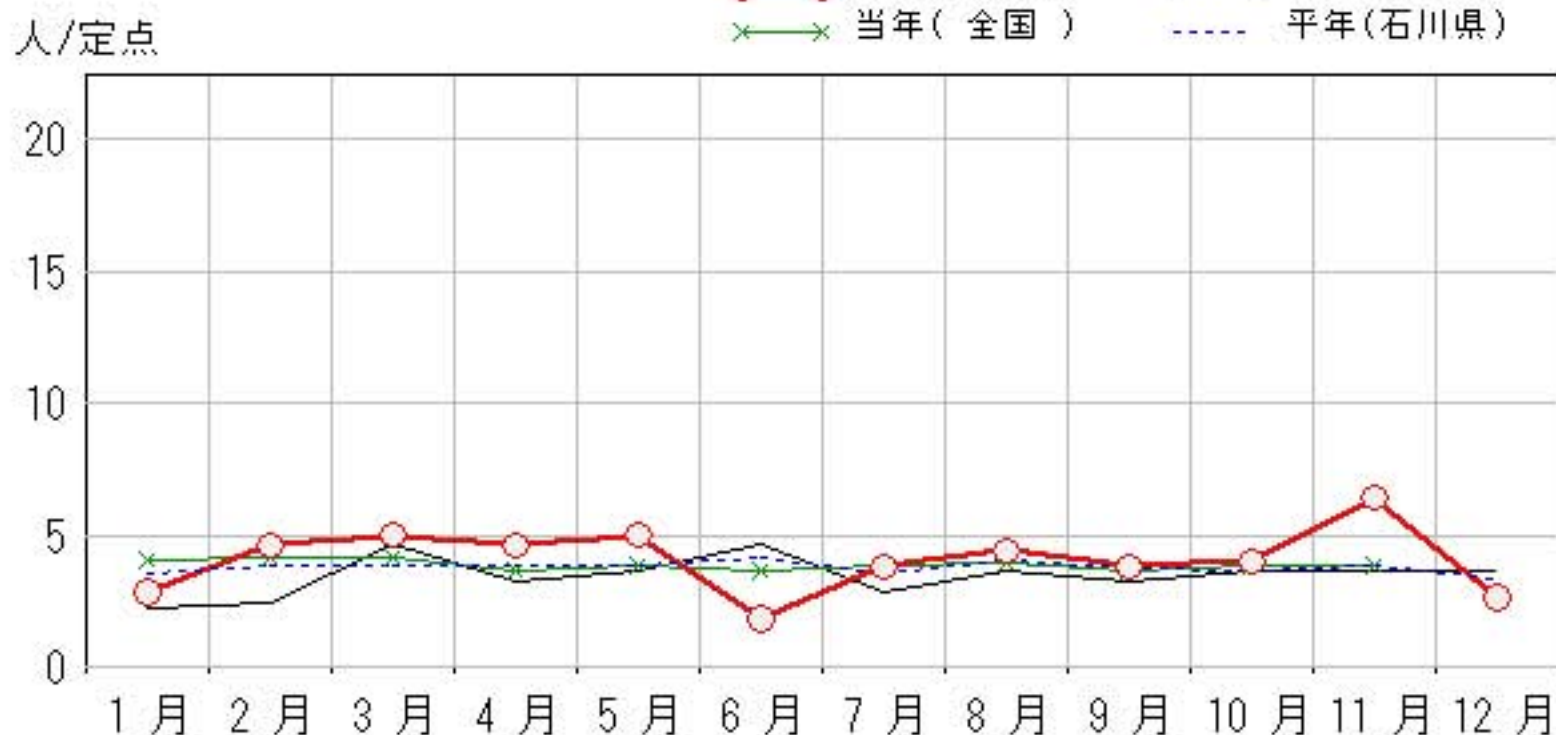
2012年 8月~12月

上段: 定点からの患者報告数  
下段: 定点あたりの患者数

	8月	9月	10月	11月	12月
石川県	22 <b>4.40</b>	19 <b>3.80</b>	20 <b>4.00</b>	32 <b>6.40</b>	13 <b>2.60</b>
金沢市	3 <b>3.00</b>	3 <b>3.00</b>	4 <b>4.00</b>	5 <b>5.00</b>	2 <b>2.00</b>
南加賀	4 <b>4.00</b>	8 <b>8.00</b>	8 <b>8.00</b>	10 <b>10.00</b>	6 <b>6.00</b>
石川中央	4 <b>4.00</b>	0 <b>0.00</b>	3 <b>3.00</b>	8 <b>8.00</b>	0 <b>0.00</b>
能登中部	4 <b>4.00</b>	0 <b>0.00</b>	0 <b>0.00</b>	5 <b>5.00</b>	2 <b>2.00</b>
能登北部	7 <b>7.00</b>	8 <b>8.00</b>	5 <b>5.00</b>	4 <b>4.00</b>	3 <b>3.00</b>



○ 当年(石川県)      前年(石川県)  
× 当年(全国)      平年(石川県)

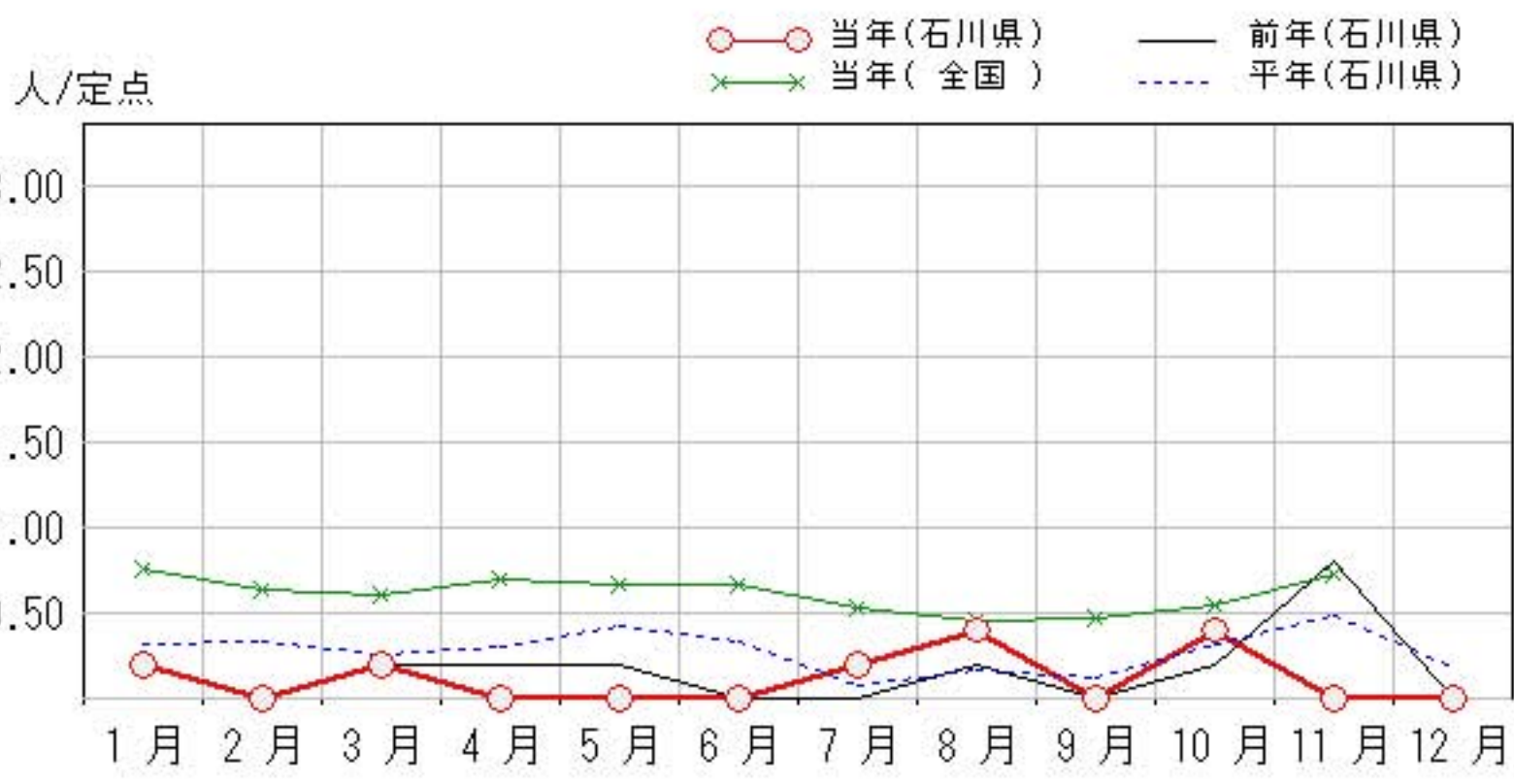
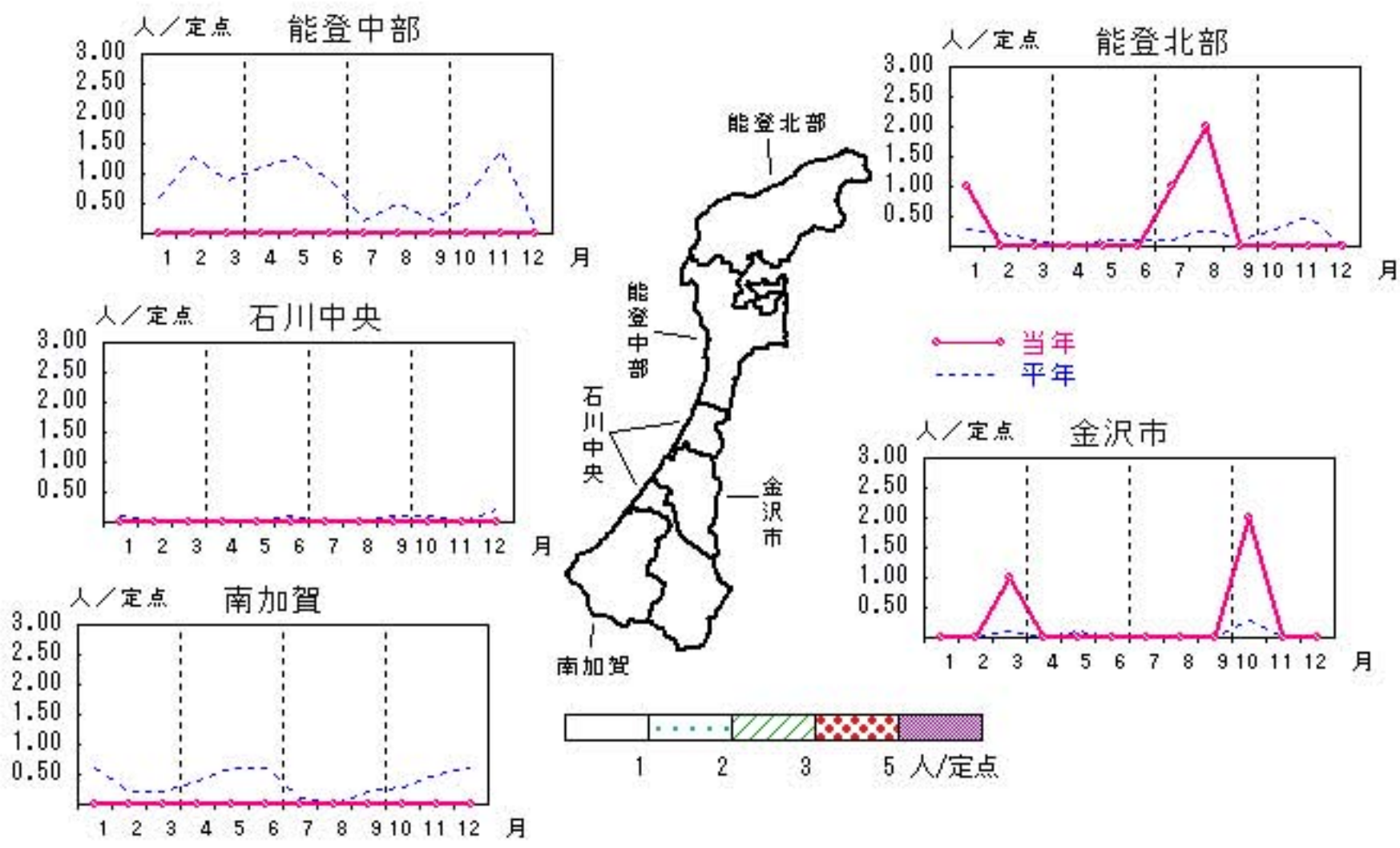


# ペニシリン耐性肺炎球菌感染症

2012年 8月~12月

上段: 定点からの患者報告数  
下段: 定点あたりの患者数

	8月	9月	10月	11月	12月
石川県	2 <b>0.40</b>	0 <b>0.00</b>	2 <b>0.40</b>	0 <b>0.00</b>	0 <b>0.00</b>
金沢市	0 <b>0.00</b>	0 <b>0.00</b>	2 <b>2.00</b>	0 <b>0.00</b>	0 <b>0.00</b>
南加賀	0 <b>0.00</b>	0 <b>0.00</b>	0 <b>0.00</b>	0 <b>0.00</b>	0 <b>0.00</b>
石川中央	0 <b>0.00</b>	0 <b>0.00</b>	0 <b>0.00</b>	0 <b>0.00</b>	0 <b>0.00</b>
能登中部	0 <b>0.00</b>	0 <b>0.00</b>	0 <b>0.00</b>	0 <b>0.00</b>	0 <b>0.00</b>
能登北部	2 <b>2.00</b>	0 <b>0.00</b>	0 <b>0.00</b>	0 <b>0.00</b>	0 <b>0.00</b>



疾病別・年齢階級別報告患者数

2012年 12月(石川県)

	性器クラミジア感染症	性器ヘルペスウイルス感染症	尖圭コンジローマ	淋菌感染症	メチシリン耐性黄色ブドウ球菌感染症	ペニシリン耐性肺炎球菌感染症	薬剤耐性緑膿菌感染症	薬剤耐性アシネトバクタ―感染症
計	24	8		13	13			
0歳								
1歳～4歳								
5歳～9歳								
10歳～14歳					1			
15歳～19歳	5	1		2				
20歳～24歳	9			4				
25歳～29歳	4	2		2				
30歳～34歳	3	1		1				
35歳～39歳	2	2						
40歳～44歳	1	1		3				
45歳～49歳								
50歳～54歳				1				
55歳～59歳								
60歳～64歳								
65歳～69歳					2			
70歳以上		1			10			



<病原細菌検出状況>

病原体検出月別、由来ヒト(保健環境センター・保健所分離分)

2012年12月末 現在報告数

検出病原体	血清型・毒素等	2012 1月		2012 2月		2012 3月		2012 4月		2012 5月		2012 6月		2012 7月		2012 8月		2012 9月		2012 10月		2012 11月		2012 12月			
		検	渡	集	検	渡	集	検	渡	集	検	渡	集	検	渡	集	検	渡	集	検	渡	集	検	渡	集	検	渡
腸管出血性 大腸菌 (EHEC)	O157:H7(VT1+2)													1							3						
	O157:H7(VT2)																										
	O157:HNM(VT1+2)													2	2			1									
	O157:HNM(VT2)																										
	O157:HNT(VT1+2)													4													
	O157:HNT(VT2)																										
	O26:H11(VT1)													1													
	O26:HNM(VT1)																										
	O26:HNT(VT1)												1				1										
その他				1		1		1		1		5		3						1					2		
チフス菌																											
パラチフス菌																											
コレラ菌	O1, CT(+)																										
	O139, CT(+)																										
赤痢菌	A亜群(志賀)																										
	B亜群(フレキシネリ)																										
	C亜群(ボイド)																										
	D亜群(ソンネ)																										
	群その他・不明																										
腸炎ビブリオ																1											
サルモネラ													1														
黄色ブドウ球菌		6		6																		7		4			
病原大腸菌(EHEC除く)																											
カンピロバクター		1				2								2						4		4			4	4	
ウエルシュ菌																											

検:検出数, 渡:海外渡航分(再掲), 集:集団発生分(再掲)