

感染症発生動向調査（月報）の保健所別発生状況

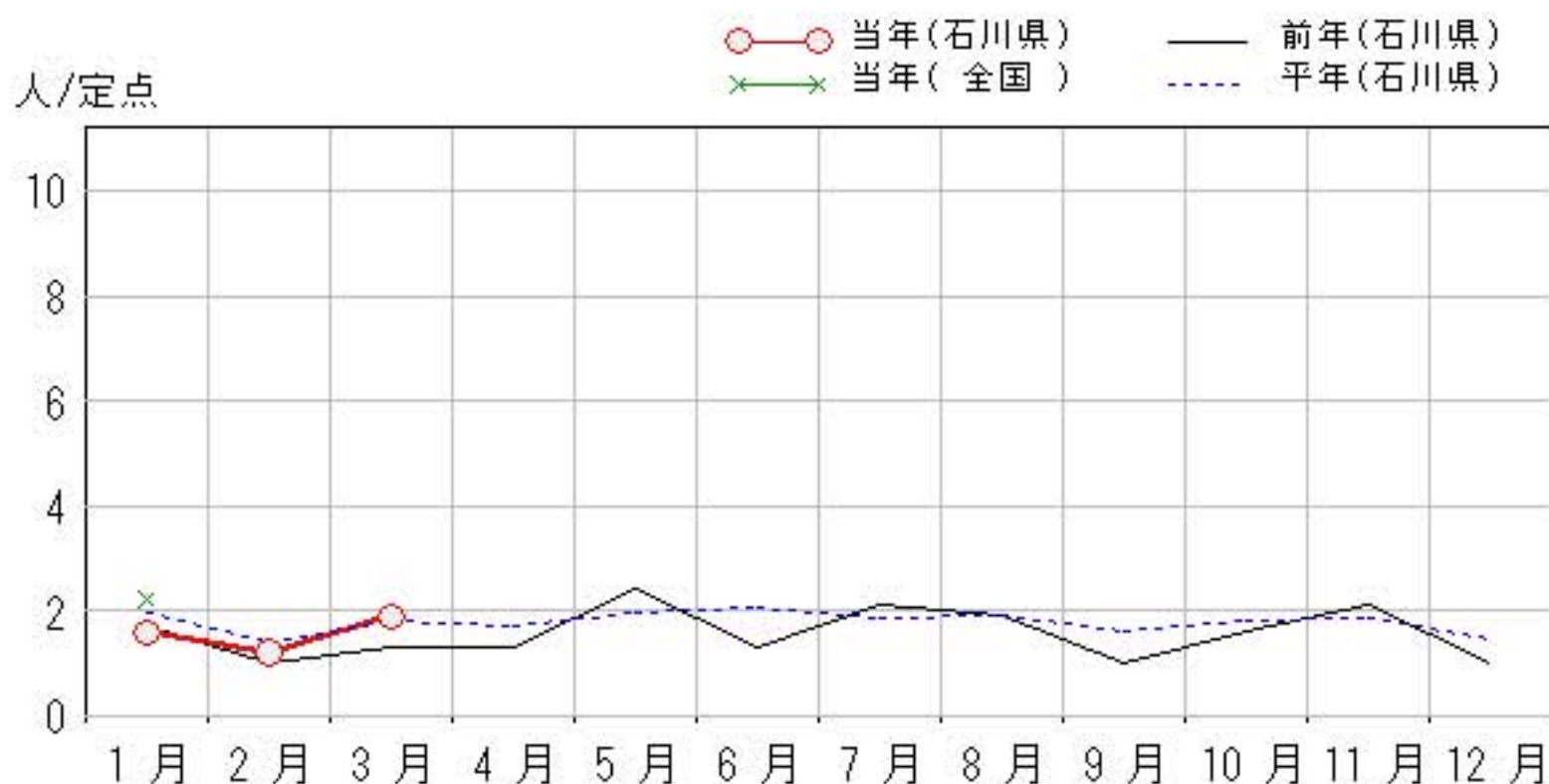
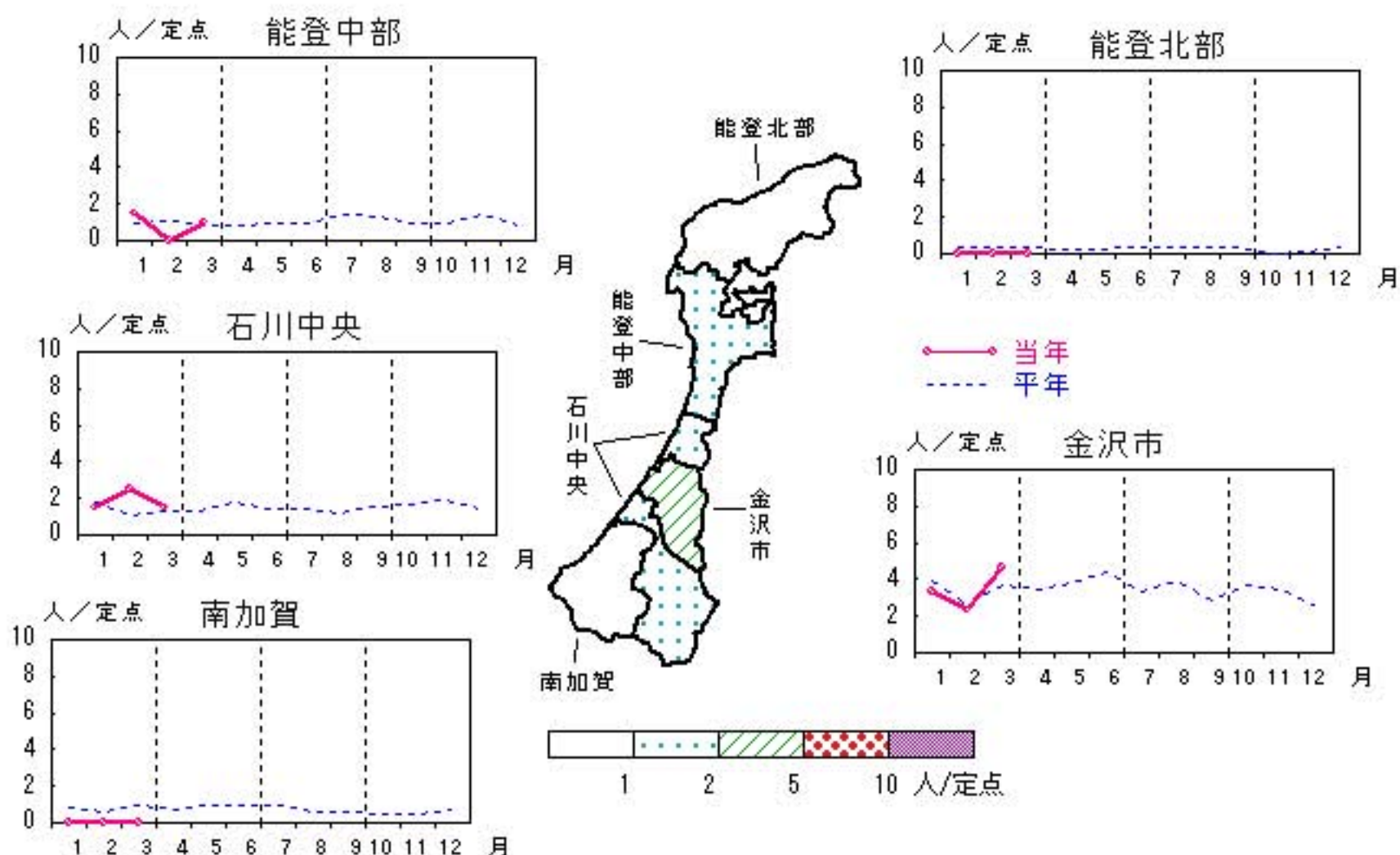
	調査対象期間					定点当り					備考
	先月 2月	今月 3月	増減	前年同月	今月 (3月)	南加賀 定点 2	金沢市 定点 3	石川中央 定点 2	能登中部 定点 2	能登北部 定点 1	
1 性器クラミジア感染症	12	19	7	1.3	1.9		↑	↓	新		新:今月新たに報告あり
2 性器ヘルペスウイルス感染症	3	4	1	0.5	0.4	新	↓	新			
3 尖圭コンジローマ	2	3	1	0.2	0.3		↑	▽	新		
4 淋菌感染症	7	4	△3	0.8	0.4	→	↓	→	▽		
											矢印:先月に引き続き報告あり ↑増加 ↓減少 →同数 ▽先月報告あり今月報告なし
5 メチシリン耐性黄色ブドウ球菌感染症	12	23	11	6.0	4.6	↑	↓	↑	↑	↑	
6 ペニシリン耐性肺炎球菌感染症	—	1	1	—	0.2					新	
7 薬剤耐性緑膿菌感染症	1	1	—	0.6	0.2				→		
8 薬剤耐性アシネトバクター感染症	—	—	—	—	—						
合計	37	55	18								

性器クラミジア感染症

2010年11月～2011年3月

上段: 定点からの患者報告数
下段: 定点あたりの患者数

	11月	12月	1月	2月	3月
石川県	21 2.10	10 1.00	16 1.60	12 1.20	19 1.90
金沢市	11 3.67	3 1.00	10 3.33	7 2.33	14 4.67
南加賀	2 1.00	2 1.00	0 0.00	0 0.00	0 0.00
石川中央	6 3.00	1 0.50	3 1.50	5 2.50	3 1.50
能登中部	2 1.00	4 2.00	3 1.50	0 0.00	2 1.00
能登北部	0 0.00	0 0.00	0 0.00	0 0.00	0 0.00

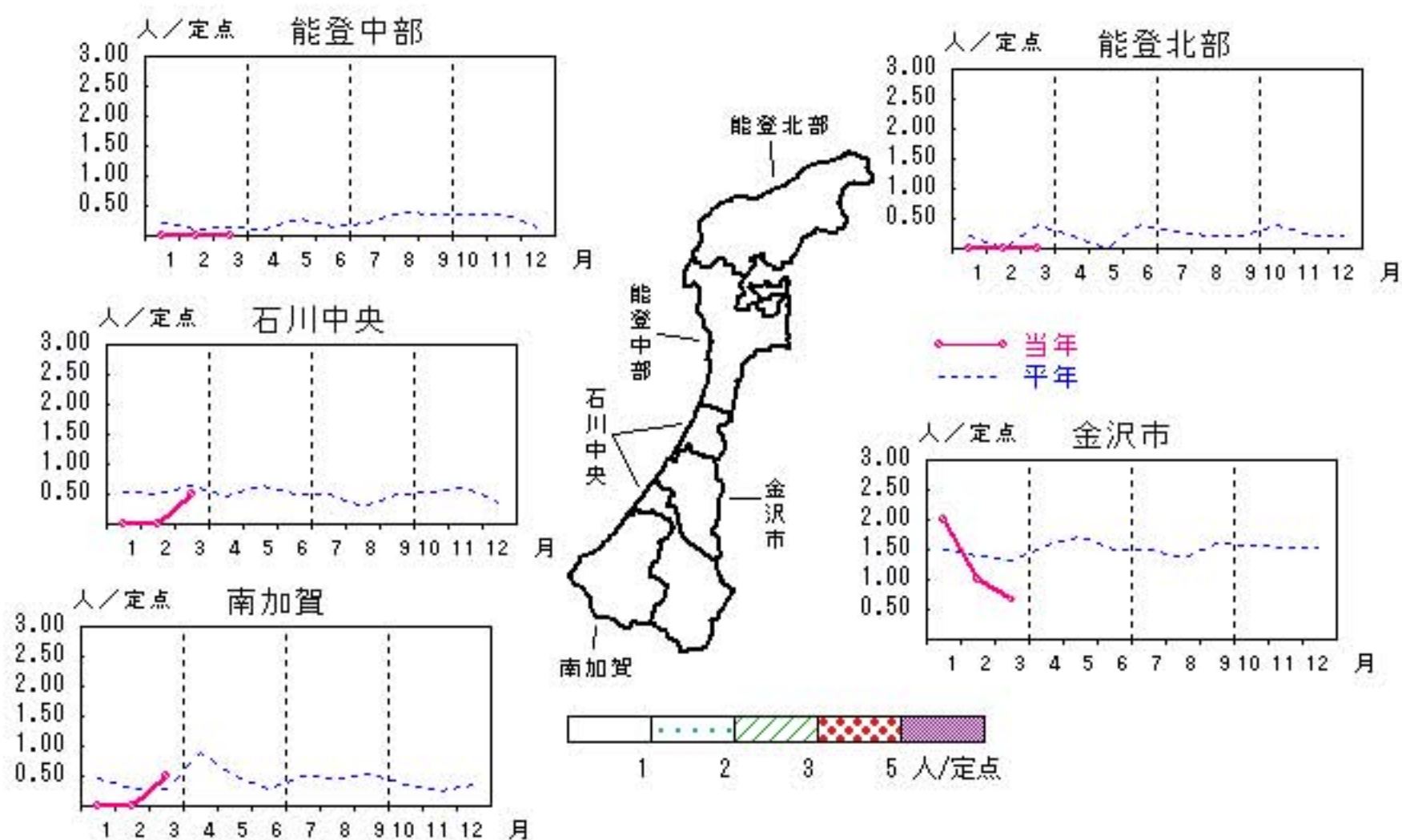


性器ヘルペスウィルス感染症

2010年11月～2011年3月

上段: 定点からの患者報告数
下段: 定点あたりの患者数

	11月	12月	1月	2月	3月
石川県	5 0.50	3 0.30	6 0.60	3 0.30	4 0.40
金沢市	2 0.67	2 0.67	6 2.00	3 1.00	2 0.67
南加賀	0 0.00	0 0.00	0 0.00	0 0.00	1 0.50
石川中央	1 0.50	0 0.00	0 0.00	0 0.00	1 0.50
能登中部	2 1.00	1 0.50	0 0.00	0 0.00	0 0.00
能登北部	0 0.00	0 0.00	0 0.00	0 0.00	0 0.00

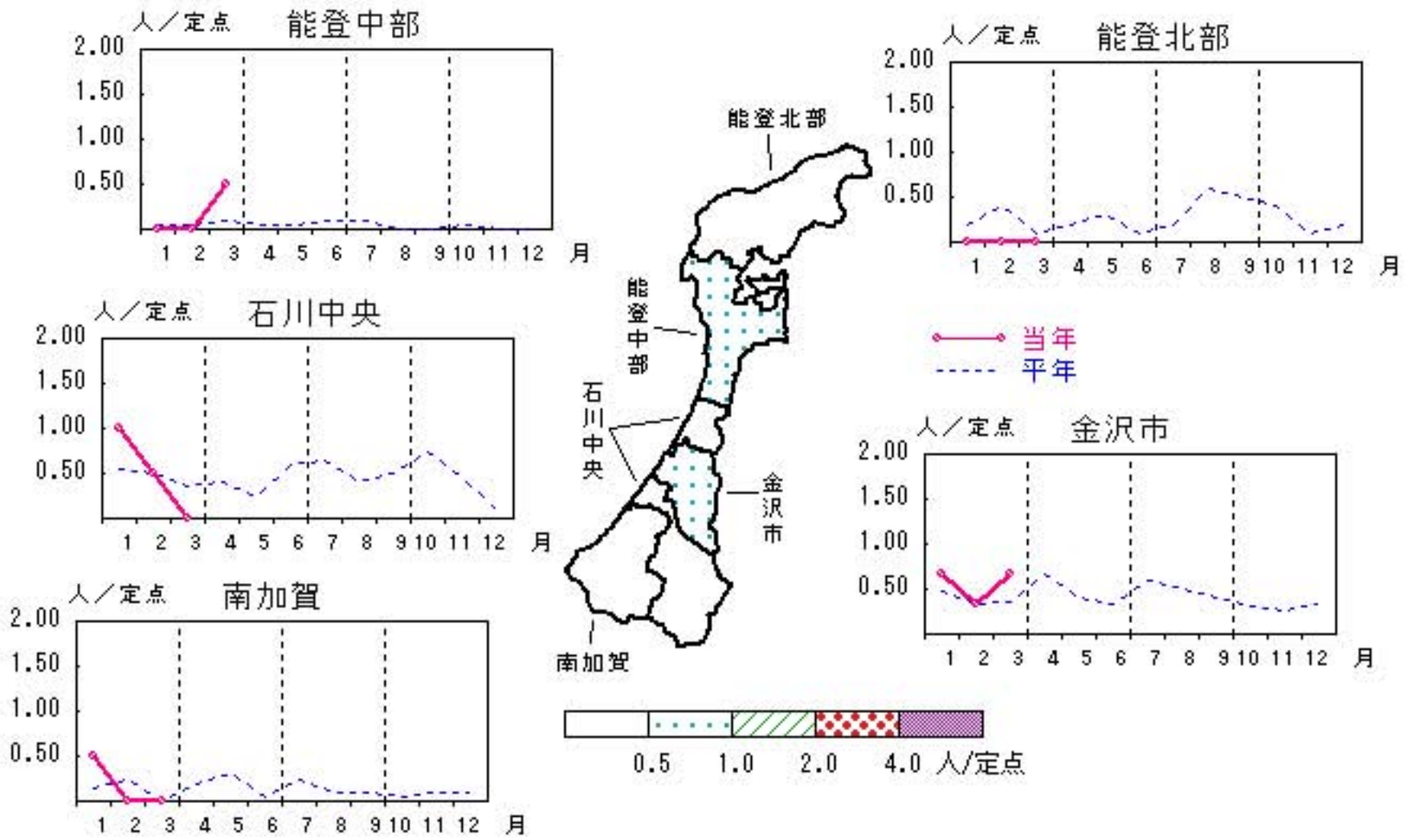


尖圭コンジローマ

2010年11月～2011年3月

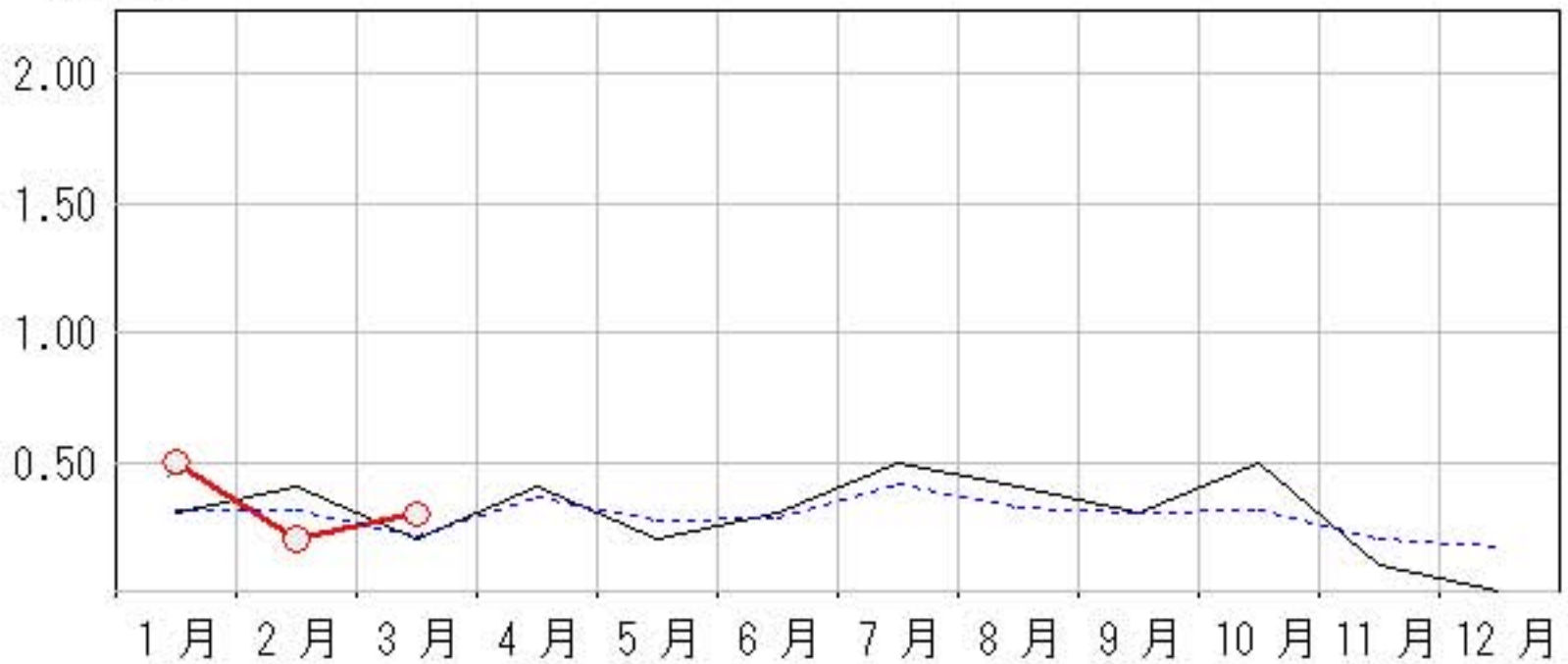
上段: 定点からの患者報告数
下段: 定点あたりの患者数

	11月	12月	1月	2月	3月
石川県	1 0.10	0 0.00	5 0.50	2 0.20	3 0.30
金沢市	1 0.33	0 0.00	2 0.67	1 0.33	2 0.67
南加賀	0 0.00	0 0.00	1 0.50	0 0.00	0 0.00
石川中央	0 0.00	0 0.00	2 1.00	1 0.50	0 0.00
能登中部	0 0.00	0 0.00	0 0.00	0 0.00	1 0.50
能登北部	0 0.00	0 0.00	0 0.00	0 0.00	0 0.00



人/定点

○ 当年(石川県) — 前年(石川県)
× 当年(全国) - - 平年(石川県)

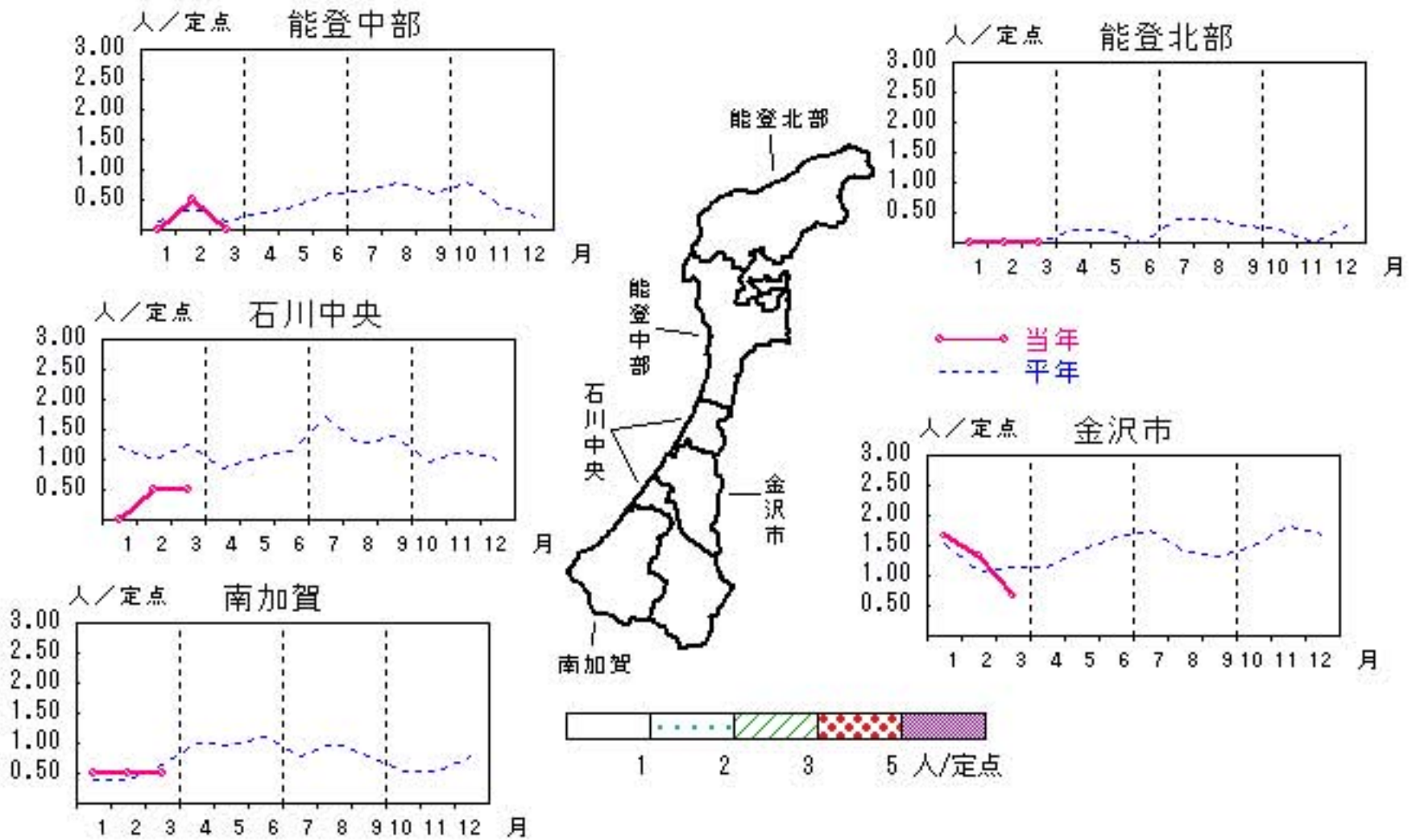


淋菌感染症

2010年11月～2011年3月

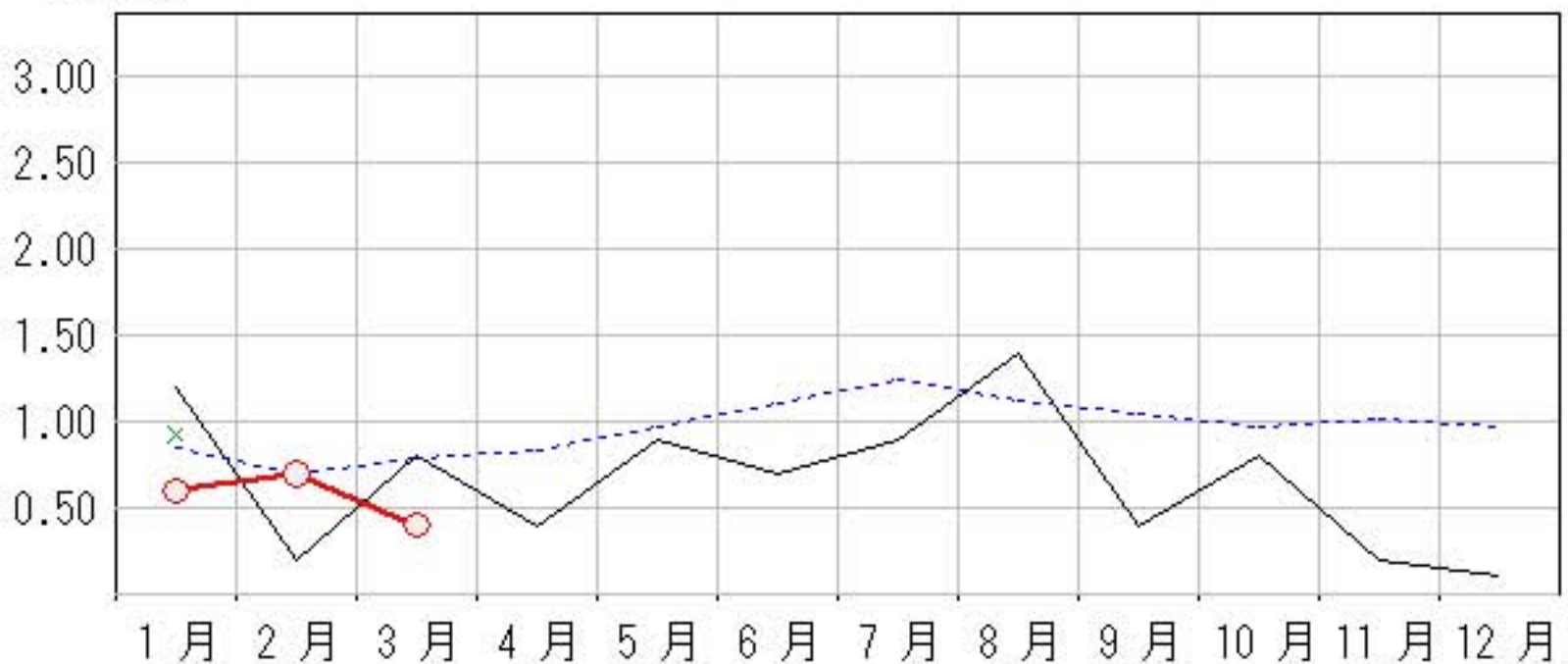
上段: 定点からの患者報告数
下段: 定点あたりの患者数

	11月	12月	1月	2月	3月
石川県	2 0.20	1 0.10	6 0.60	7 0.70	4 0.40
金沢市	2 0.67	1 0.33	5 1.67	4 1.33	2 0.67
南加賀	0 0.00	0 0.00	1 0.50	1 0.50	1 0.50
石川中央	0 0.00	0 0.00	0 0.00	1 0.50	1 0.50
能登中部	0 0.00	0 0.00	0 0.00	1 0.50	0 0.00
能登北部	0 0.00	0 0.00	0 0.00	0 0.00	0 0.00



人/定点

○—○ 当年(石川県) — 前年(石川県)
×—× 当年(全国) - - - 平年(石川県)

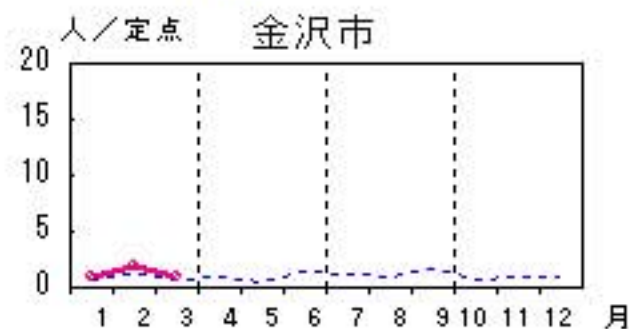
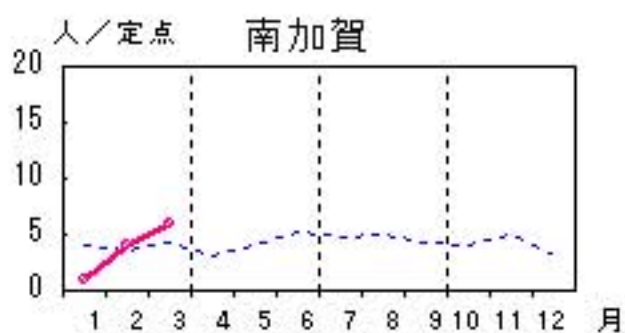
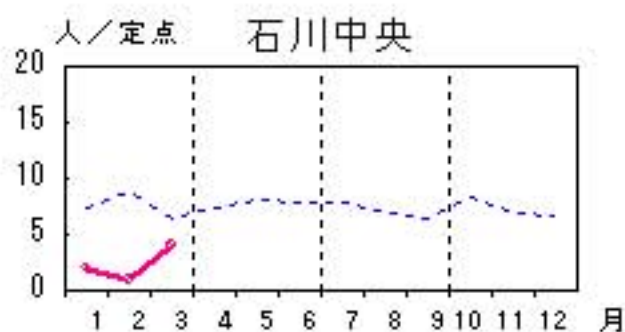
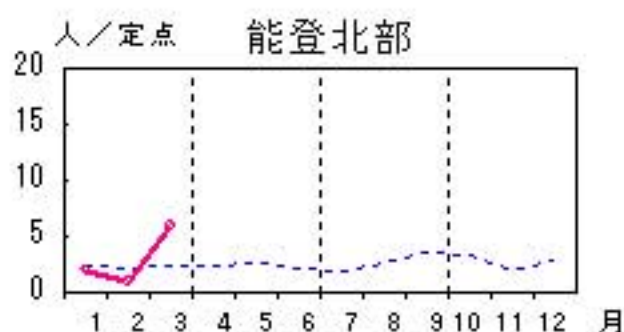
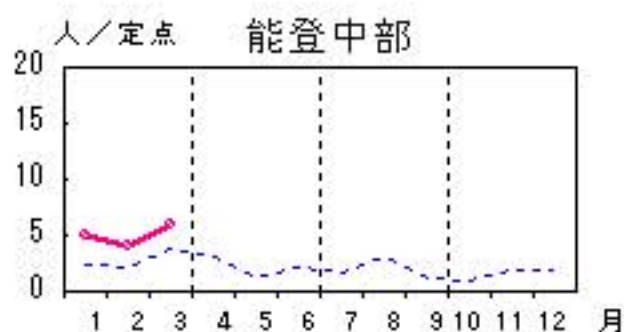


メチシリン耐性黄色ブドウ球菌感染症

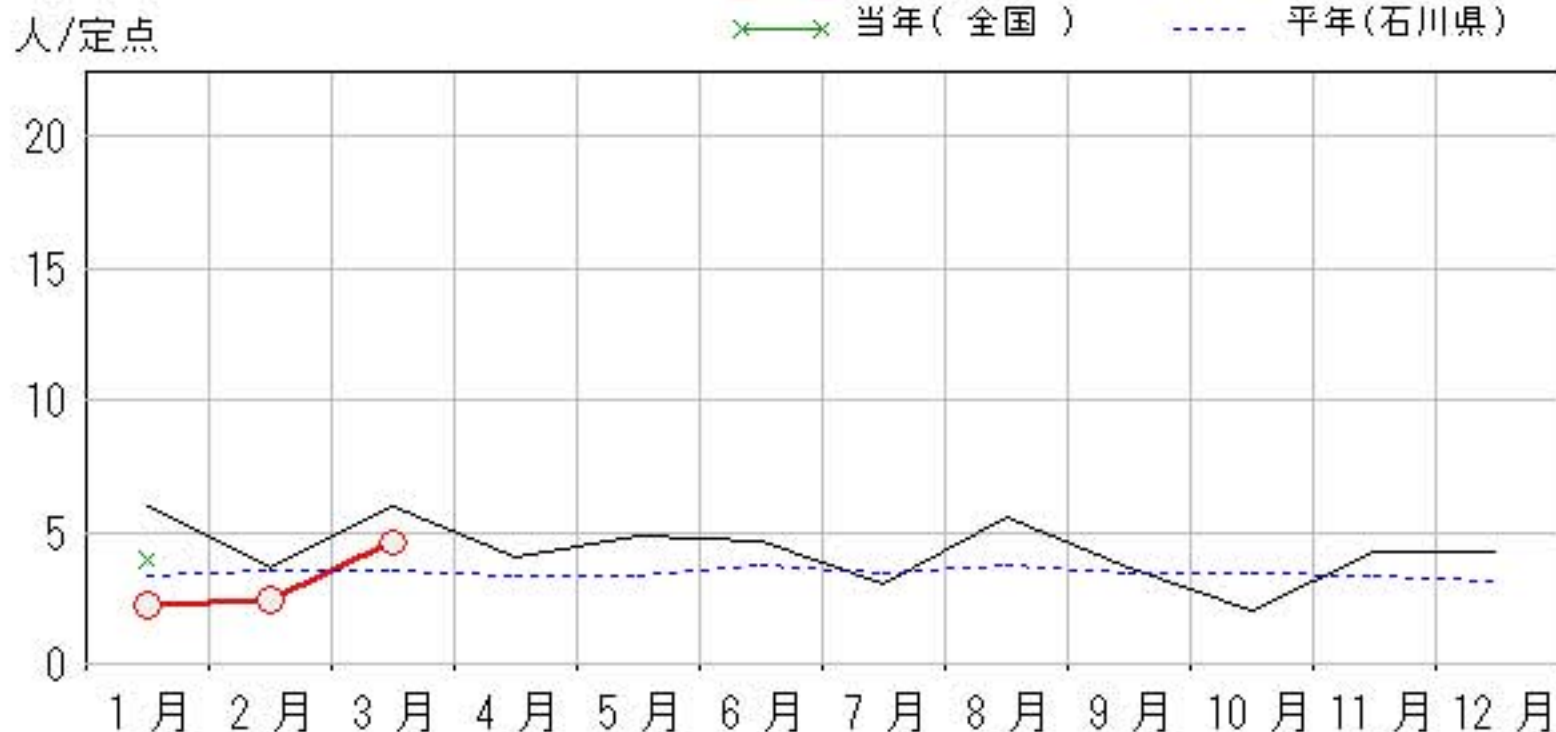
2010年11月～2011年3月

上段: 定点からの患者報告数
下段: 定点あたりの患者数

	11月	12月	1月	2月	3月
石川県	21 4.20	21 4.20	11 2.20	12 2.40	23 4.60
金沢市	4 4.00	1 1.00	1 1.00	2 2.00	1 1.00
南加賀	2 2.00	2 2.00	1 1.00	4 4.00	6 6.00
石川中央	6 6.00	8 8.00	2 2.00	1 1.00	4 4.00
能登中部	6 6.00	8 8.00	5 5.00	4 4.00	6 6.00
能登北部	3 3.00	2 2.00	2 2.00	1 1.00	6 6.00



○—○ 当年(石川県) — 前年(石川県)
×—× 当年(全国) - - - 平年(石川県)

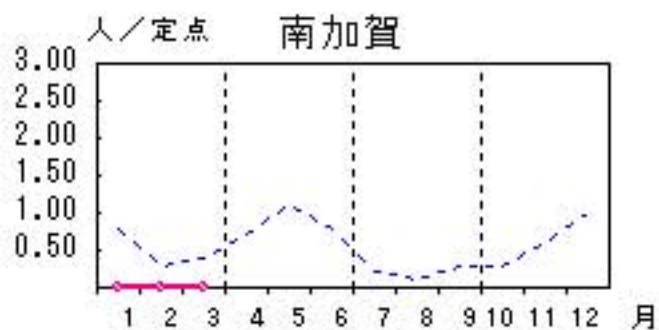
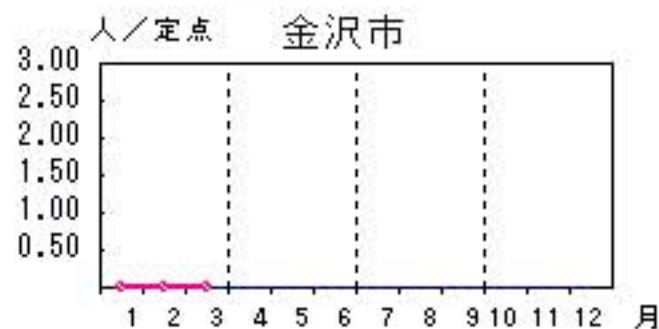
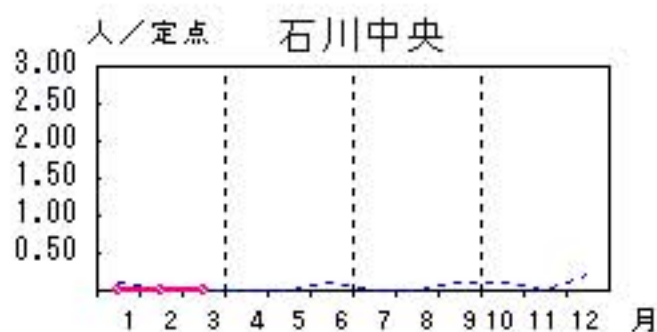
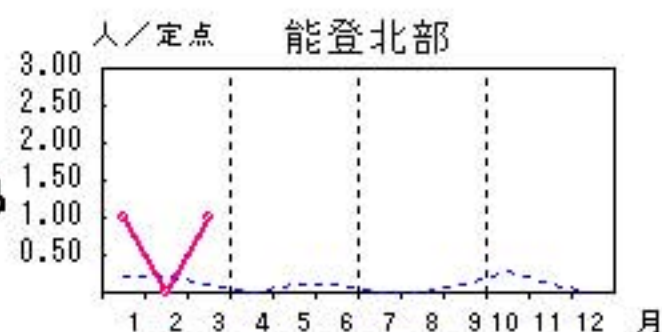
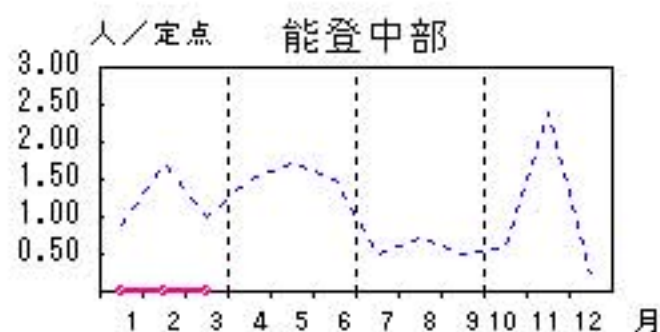


ペニシリン耐性肺炎球菌感染症

2010年11月～2011年3月

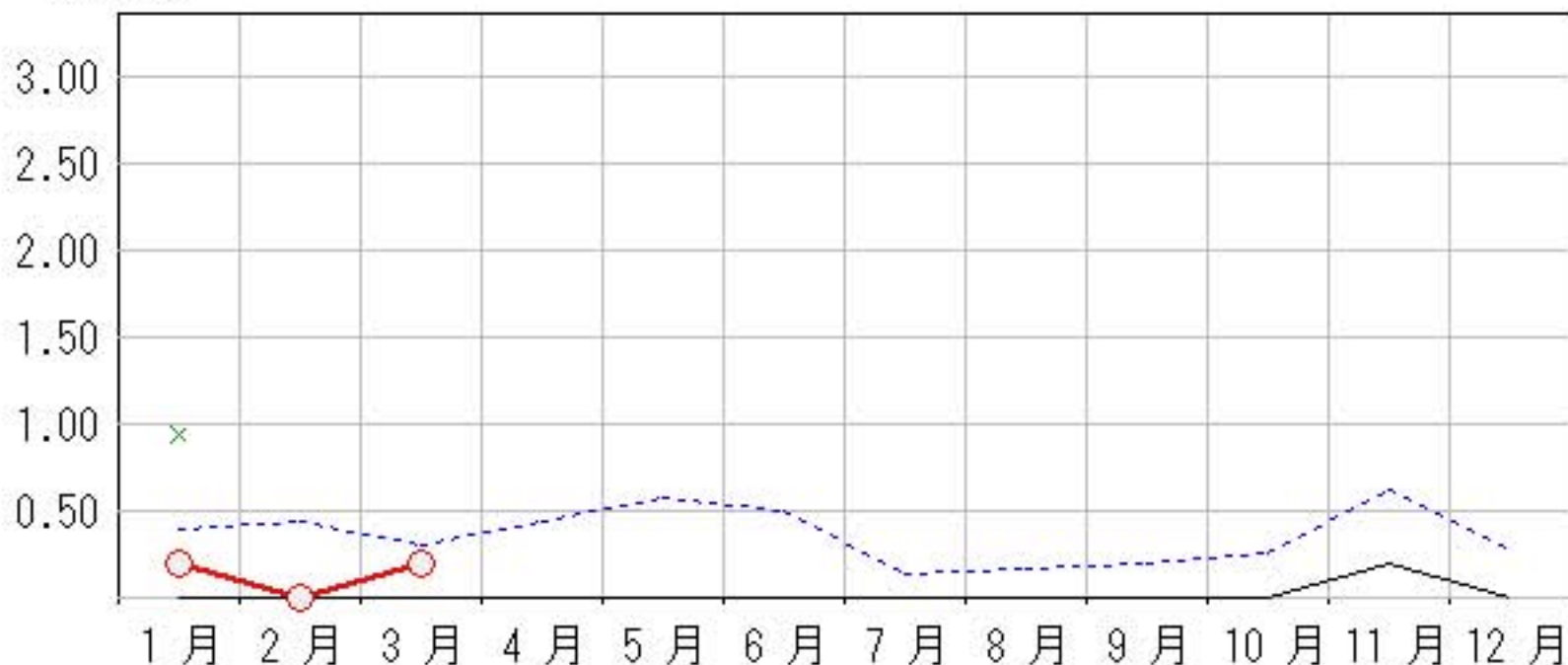
上段: 定点からの患者報告数
下段: 定点あたりの患者数

	11月	12月	1月	2月	3月
石川県	1 0.20	0 0.00	1 0.20	0 0.00	1 0.20
金沢市	0 0.00	0 0.00	0 0.00	0 0.00	0 0.00
南加賀	0 0.00	0 0.00	0 0.00	0 0.00	0 0.00
石川中央	0 0.00	0 0.00	0 0.00	0 0.00	0 0.00
能登中部	0 0.00	0 0.00	0 0.00	0 0.00	0 0.00
能登北部	1 1.00	0 0.00	1 1.00	0 0.00	1 1.00



○—○ 当年(石川県) — 前年(石川県)
×—× 当年(全国) - - - 平年(石川県)

人/定点

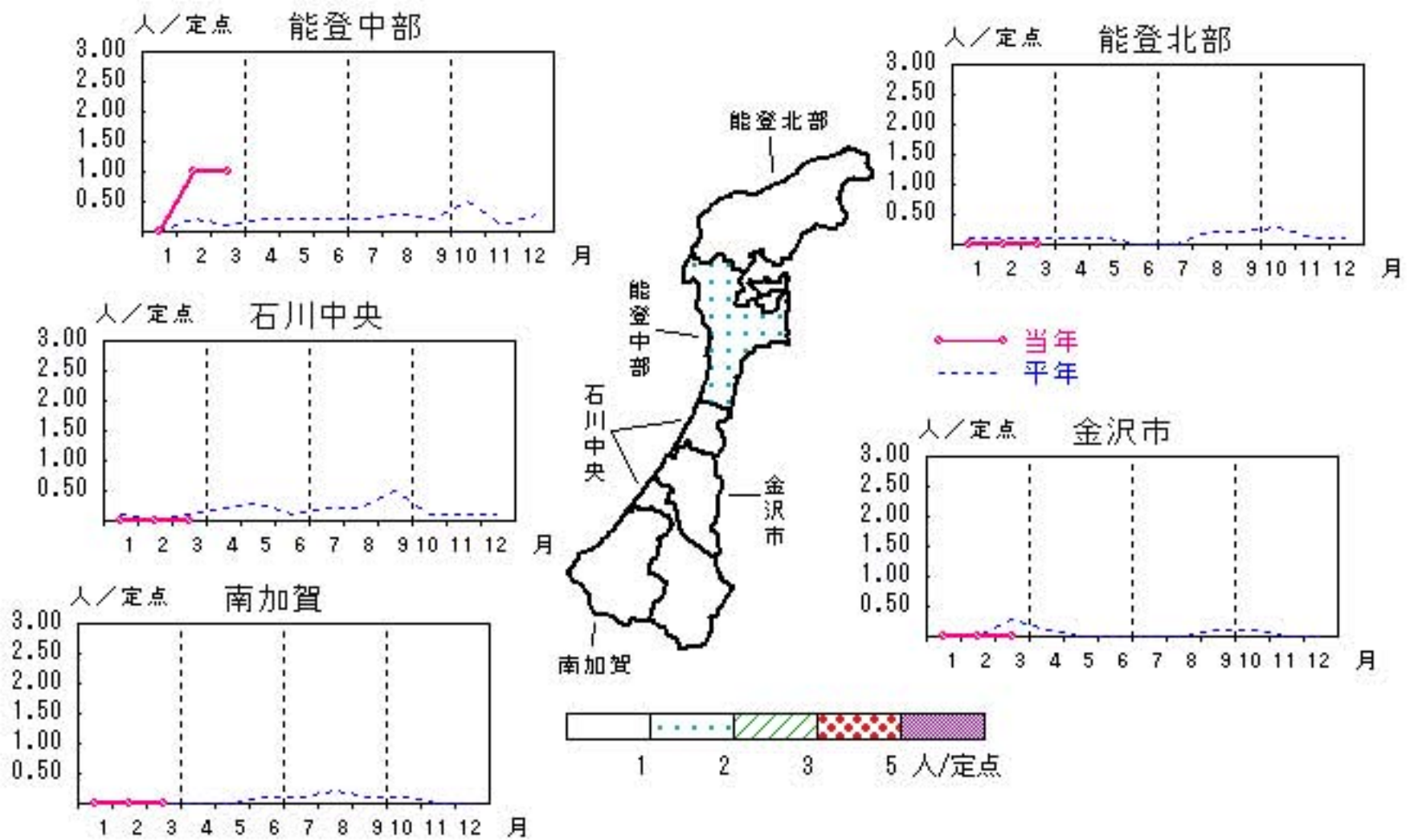


薬剤耐性緑膿菌感染症

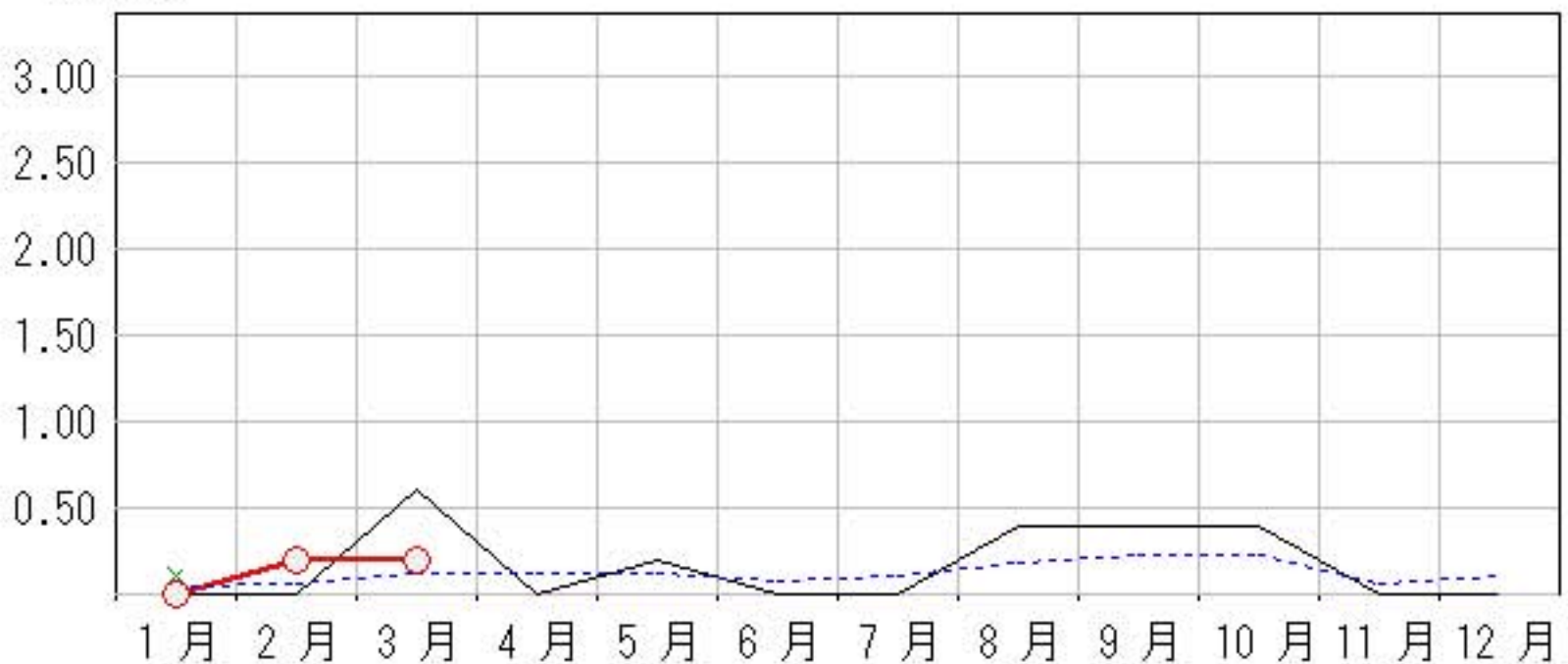
2010年11月～2011年3月

上段：定点からの患者報告数
下段：定点あたりの患者数

	11月	12月	1月	2月	3月
石川県	0 0.00	0 0.00	0 0.00	1 0.20	1 0.20
金沢市	0 0.00	0 0.00	0 0.00	0 0.00	0 0.00
南加賀	0 0.00	0 0.00	0 0.00	0 0.00	0 0.00
石川中央	0 0.00	0 0.00	0 0.00	0 0.00	0 0.00
能登中部	0 0.00	0 0.00	0 0.00	1 1.00	1 1.00
能登北部	0 0.00	0 0.00	0 0.00	0 0.00	0 0.00



○—○ 当年(石川県) — 前年(石川県)
×—× 当年(全国) - - - 平年(石川県)



疾病別・年齢階級別報告患者数

2011年 3月(石川県)

	性器クラミジア感染症	性器ヘルペスウイルス感染症	尖圭コンジローマ	淋菌感染症	ブドウ球菌感染症 メチリン耐性黄色	球菌感染症 ペニシリン耐性肺炎	薬剤耐性緑膿菌感染症	薬剤耐性アシネトバクタ―感染症
計	19	4	3	4	23	1	1	
0歳								
1歳～4歳								
5歳～9歳								
10歳～14歳								
15歳～19歳	2							
20歳～24歳	5			1				
25歳～29歳	4		2					
30歳～34歳	2	1		2				
35歳～39歳	3			1				
40歳～44歳	3	1						
45歳～49歳								
50歳～54歳			1					
55歳～59歳					1		1	
60歳～64歳								
65歳～69歳					3			
70歳以上		2			19	1		

<病原細菌検出状況>

病原体検出月別、由来ヒト(保健環境センター・保健所分離分)

2011年3月末 現在報告数

検出病原体	血清型・毒素等	2010 4月			2010 5月			2010 6月			2010 7月			2010 8月			2010 9月			2010 10月			2010 11月			2010 12月			2011 1月			2011 2月			2011 3月		
		検	渡	集	検	渡	集	検	渡	集	検	渡	集	検	渡	集	検	渡	集	検	渡	集	検	渡	集	検	渡	集	検	渡	集	検	渡	集	検	渡	集
腸管出血性 大腸菌 (EHEC)	O157:H7(VT1+2)	1						1			1			2			6			2																	
	O157:H7(VT2)					1					5																										
	O157:HNM(VT1+2)													1																							
	O157:HNM(VT2)																																				
	O157:HNT(VT1+2)	2				3			6			9											1														
	O157:HNT(VT2)													1			2																				
	O26:H11(VT1)																																				
	O26:HNM(VT1)											2																									
	O26:HNT(VT1)				1							2																									
その他					1					3	1																										
チフス菌																																					
パラチフス菌																																					
コレラ菌	O1, CT(+)																																				
	O139, CT(+)																																				
赤痢菌	A亜群(志賀)																																				
	B亜群(フレキシネリ)																																				
	C亜群(ボイド)																																				
	D亜群(ソンネ)																1																				
	群その他・不明																																				
腸炎ビブリオ																																					
サルモネラ								1					2																								
黄色ブドウ球菌											4																										
病原大腸菌(EHEC除く)											5															4											
カンピロバクター		4			4			1			1																										
ウエルシュ菌																		11																			

検:検出数, 渡:海外渡航分(再掲), 集:集団発生分(再掲)