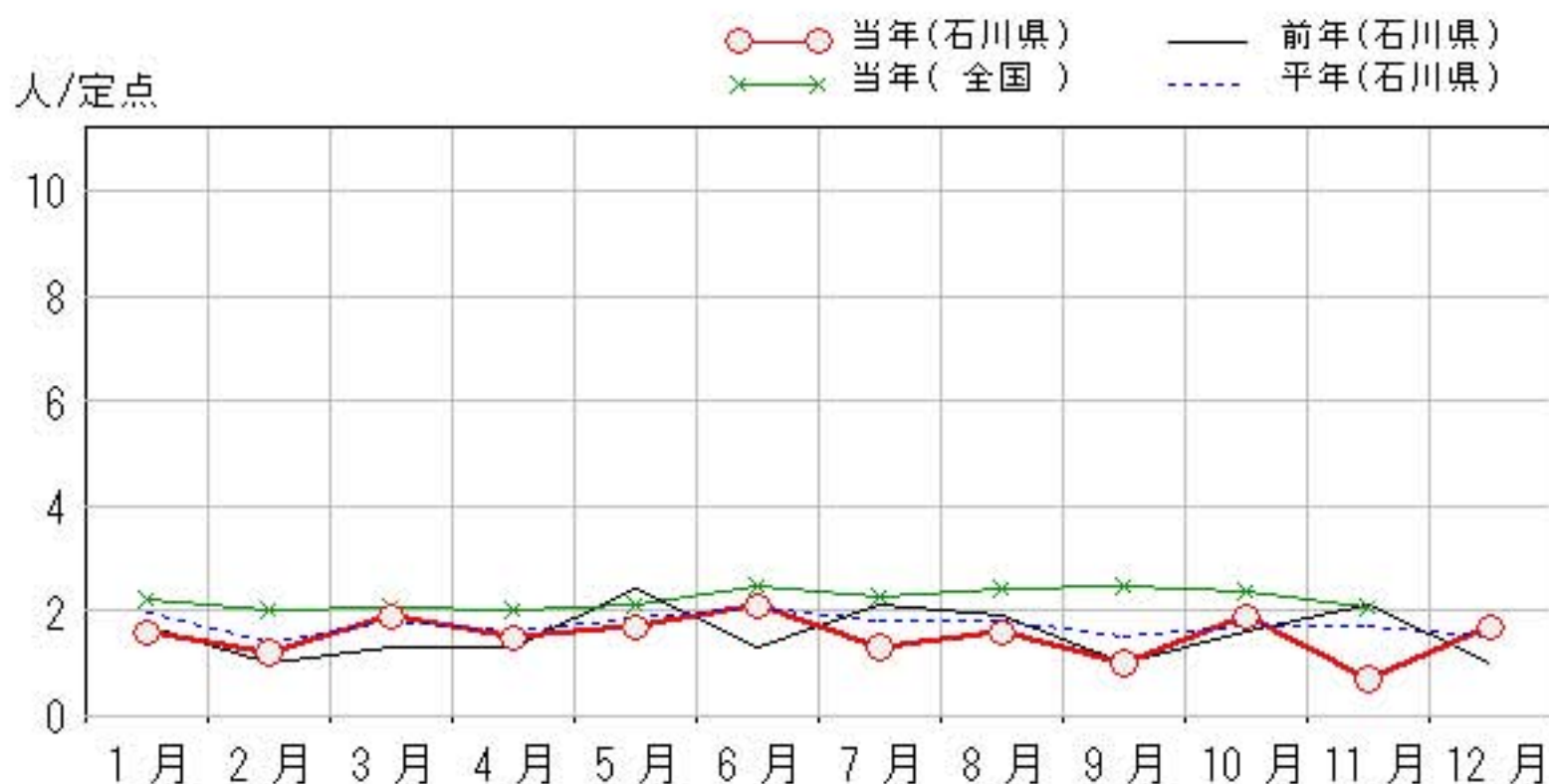
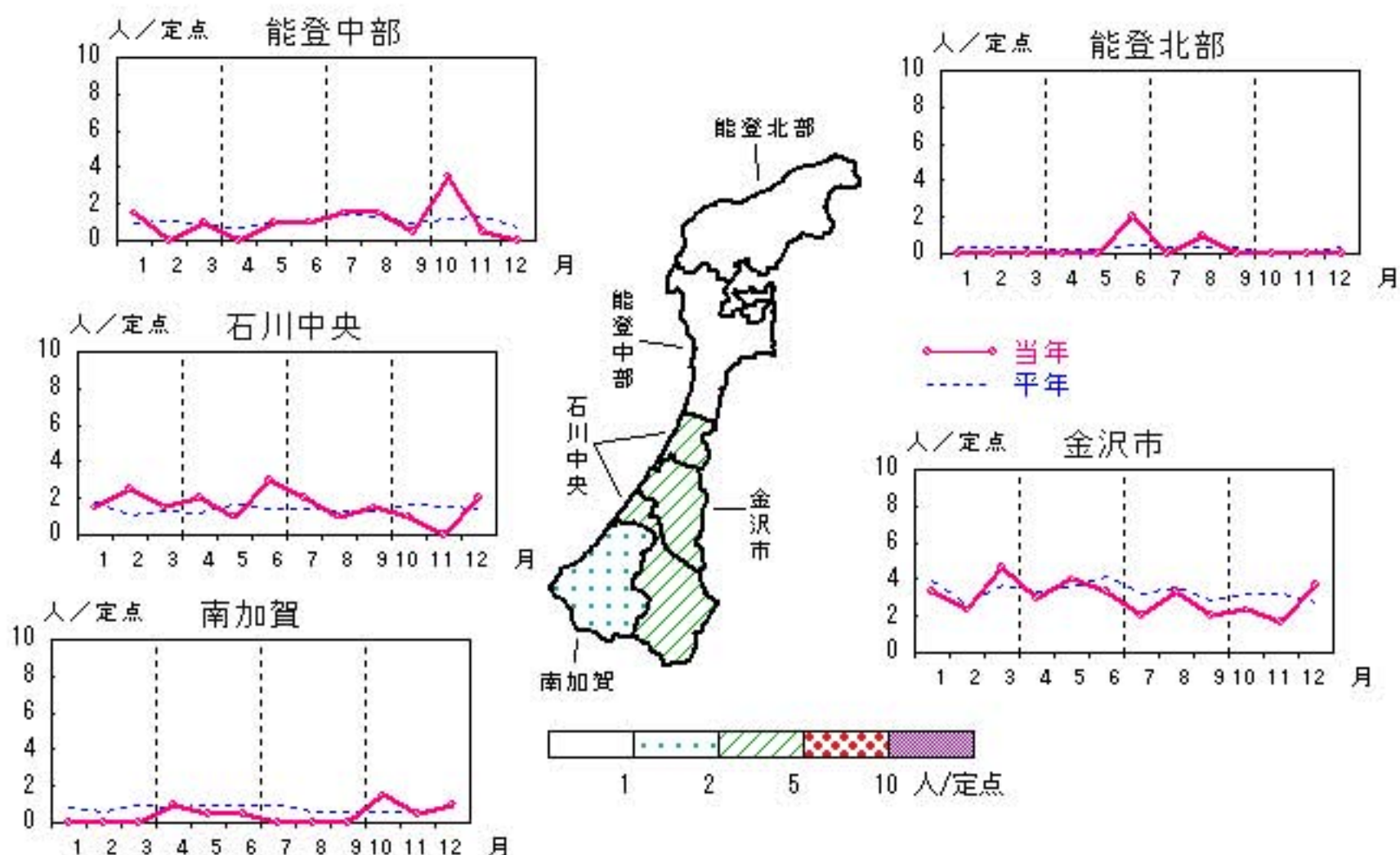


性器クラミジア感染症

2011年8月~12月

上段: 定点からの患者報告数
下段: 定点あたりの患者数

	8月	9月	10月	11月	12月
石川県	16 1.60	10 1.00	19 1.90	7 0.70	17 1.70
金沢市	10 3.33	6 2.00	7 2.33	5 1.67	11 3.67
南加賀	0 0.00	0 0.00	3 1.50	1 0.50	2 1.00
石川中央	2 1.00	3 1.50	2 1.00	0 0.00	4 2.00
能登中部	3 1.50	1 0.50	7 3.50	1 0.50	0 0.00
能登北部	1 1.00	0 0.00	0 0.00	0 0.00	0 0.00

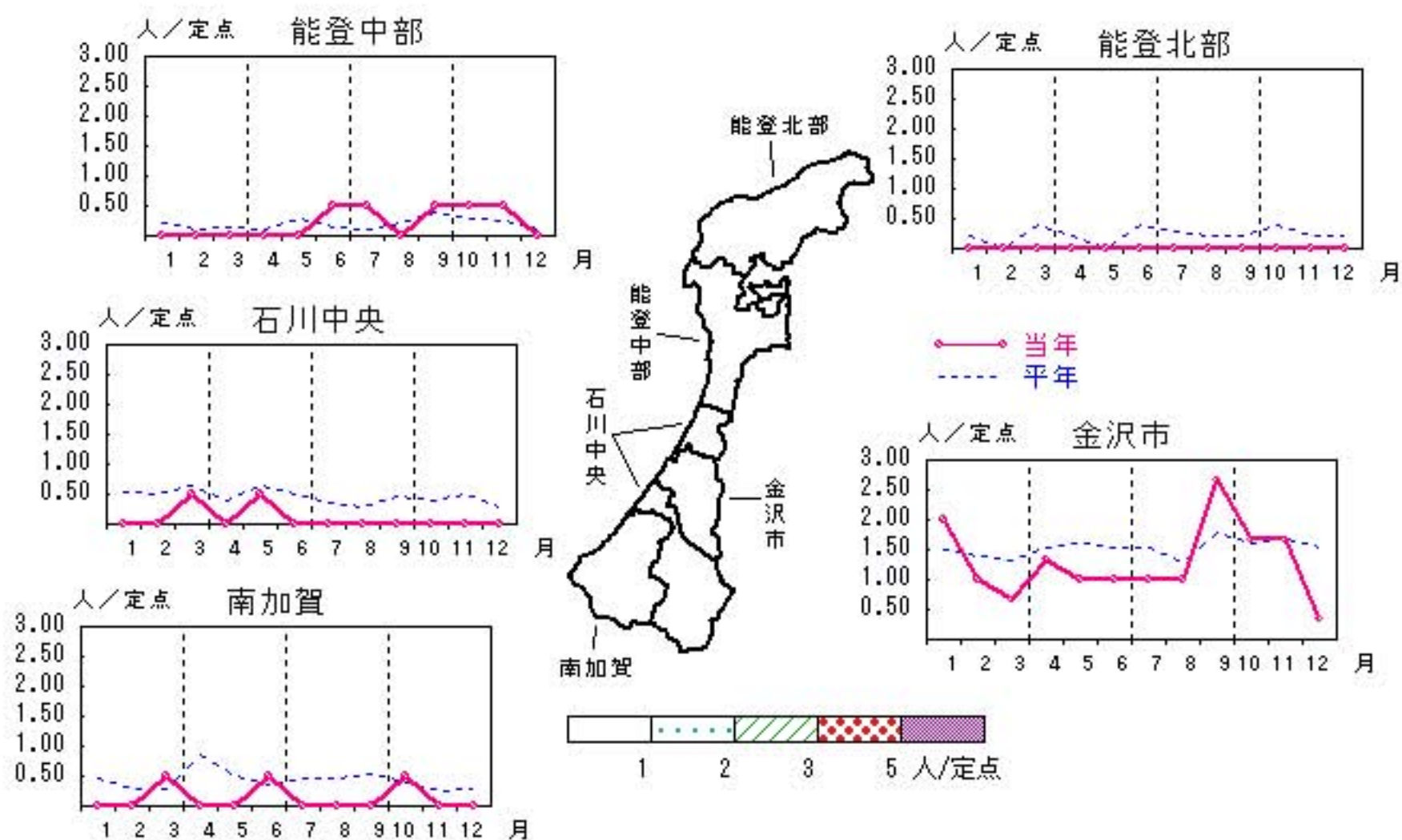


性器ヘルペスウィルス感染症

2011年8月~12月

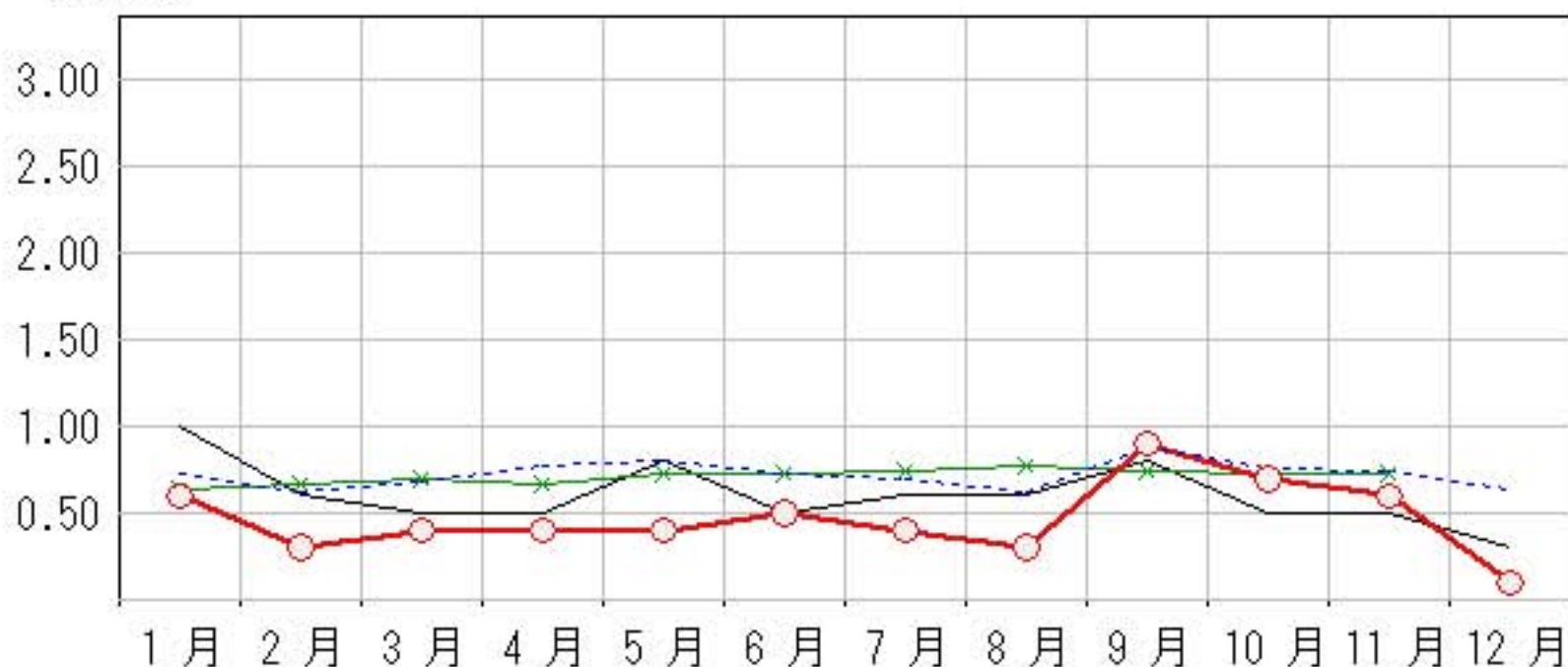
上段: 定点からの患者報告数
下段: 定点あたりの患者数

	8月	9月	10月	11月	12月
石川県	3 0.30	9 0.90	7 0.70	6 0.60	1 0.10
金沢市	3 1.00	8 2.67	5 1.67	5 1.67	1 0.33
南加賀	0 0.00	0 0.00	1 0.50	0 0.00	0 0.00
石川中央	0 0.00	0 0.00	0 0.00	0 0.00	0 0.00
能登中部	0 0.00	1 0.50	1 0.50	1 0.50	0 0.00
能登北部	0 0.00	0 0.00	0 0.00	0 0.00	0 0.00



人/定点

○—○ 当年(石川県) — 前年(石川県)
×—× 当年(全国) - - - 平年(石川県)

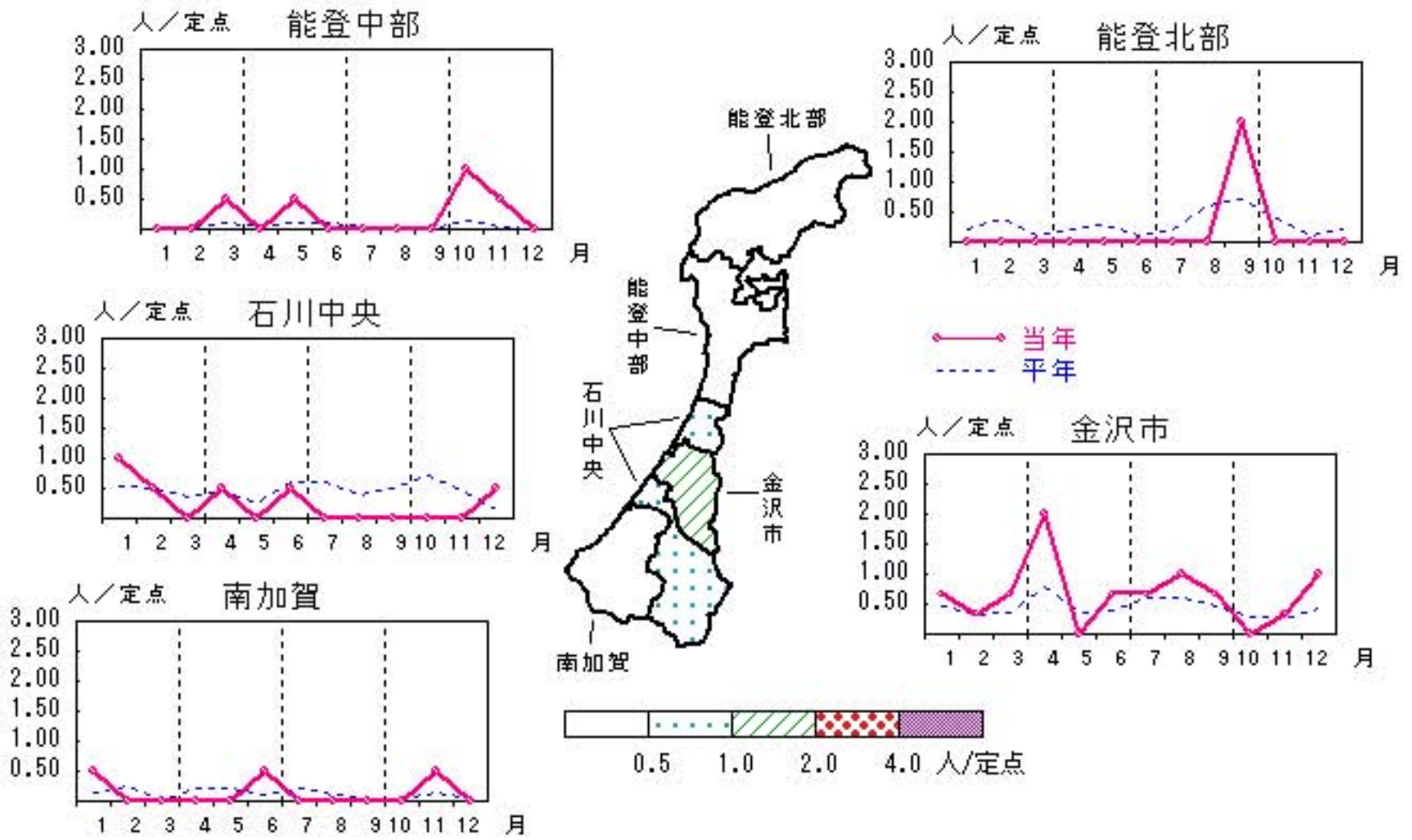


尖圭コンジローマ

2011年8月~12月

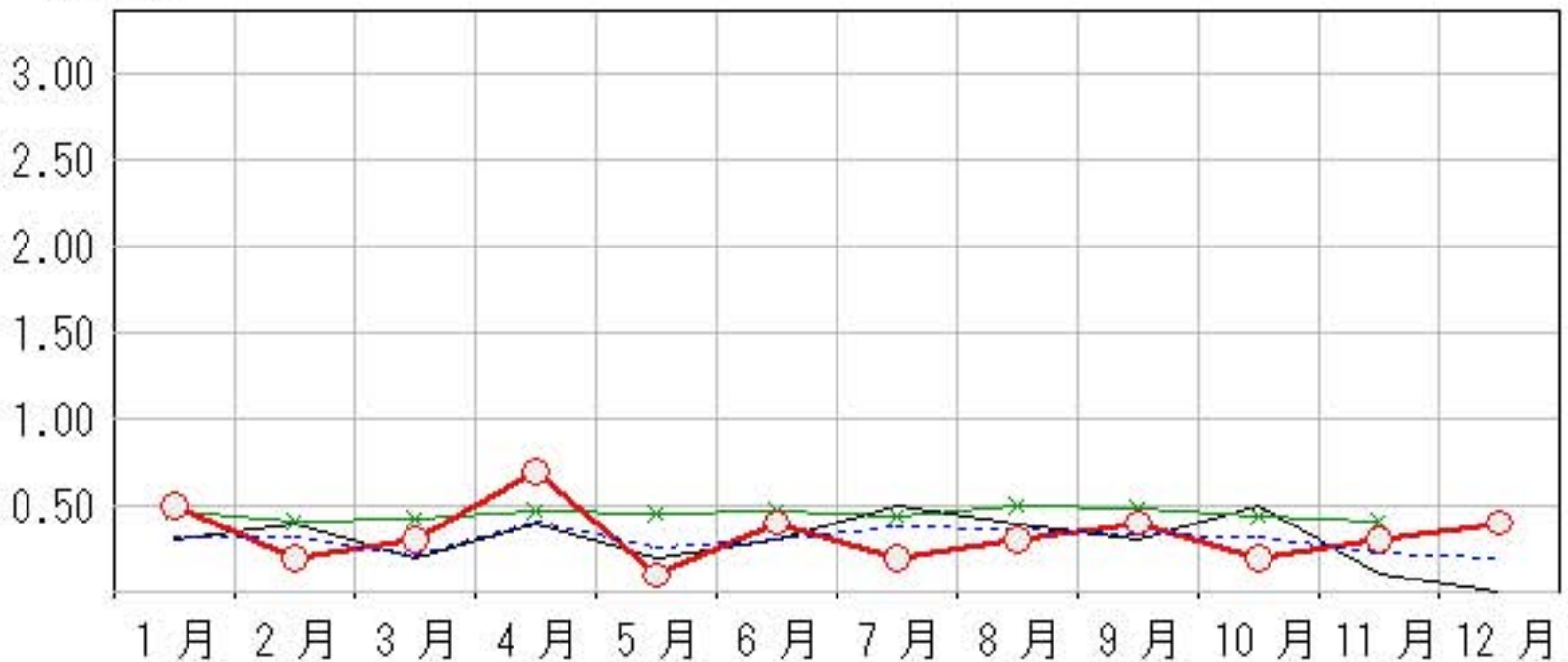
上段: 定点からの患者報告数
下段: 定点あたりの患者数

	8月	9月	10月	11月	12月
石川県	3 0.30	4 0.40	2 0.20	3 0.30	4 0.40
金沢市	3 1.00	2 0.67	0 0.00	1 0.33	3 1.00
南加賀	0 0.00	0 0.00	0 0.00	1 0.50	0 0.00
石川中央	0 0.00	0 0.00	0 0.00	0 0.00	1 0.50
能登中部	0 0.00	0 0.00	2 1.00	1 0.50	0 0.00
能登北部	0 0.00	2 2.00	0 0.00	0 0.00	0 0.00



人/定点

○—○ 当年(石川県) — 前年(石川県)
×—× 当年(全国) - - - 平年(石川県)

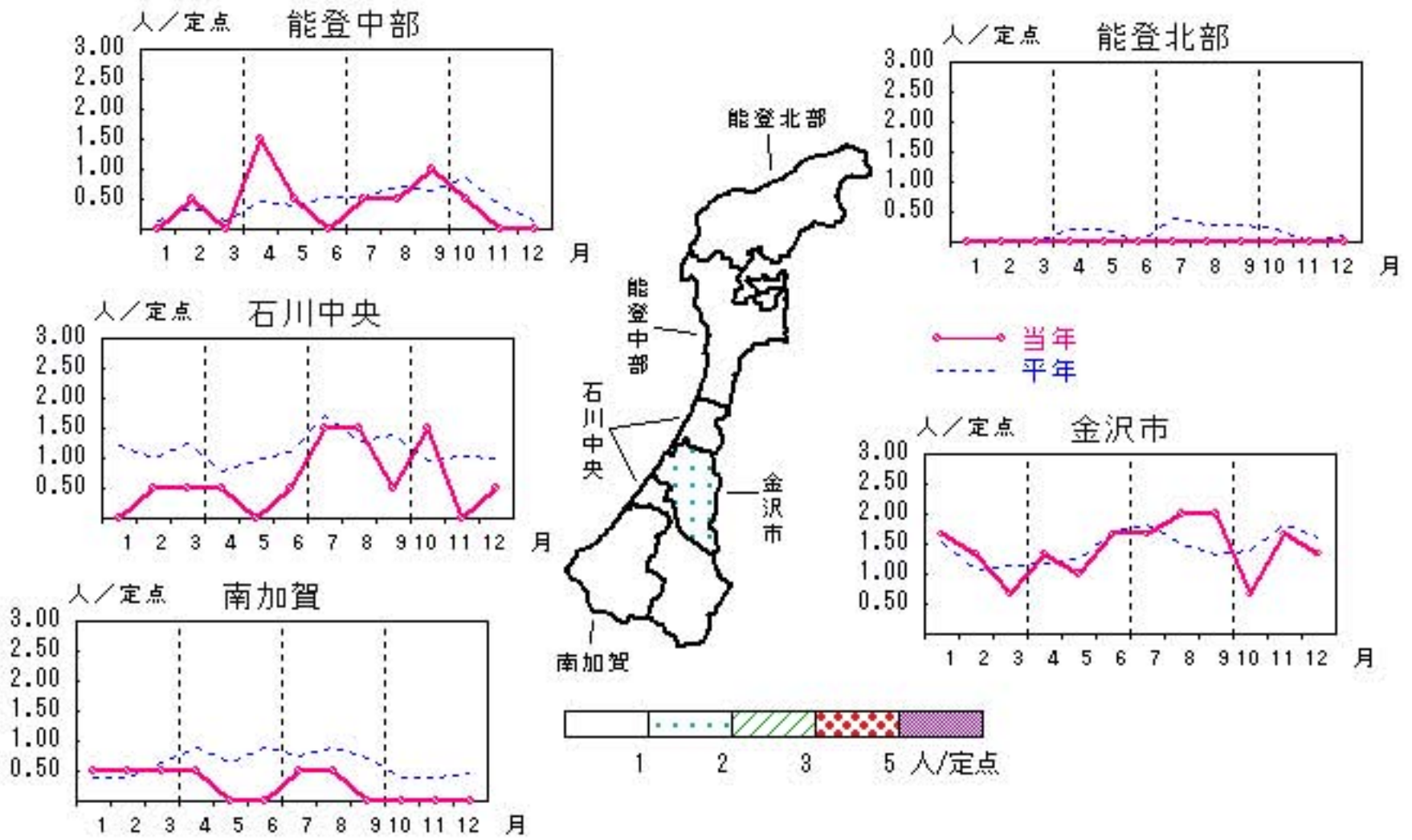


淋菌感染症

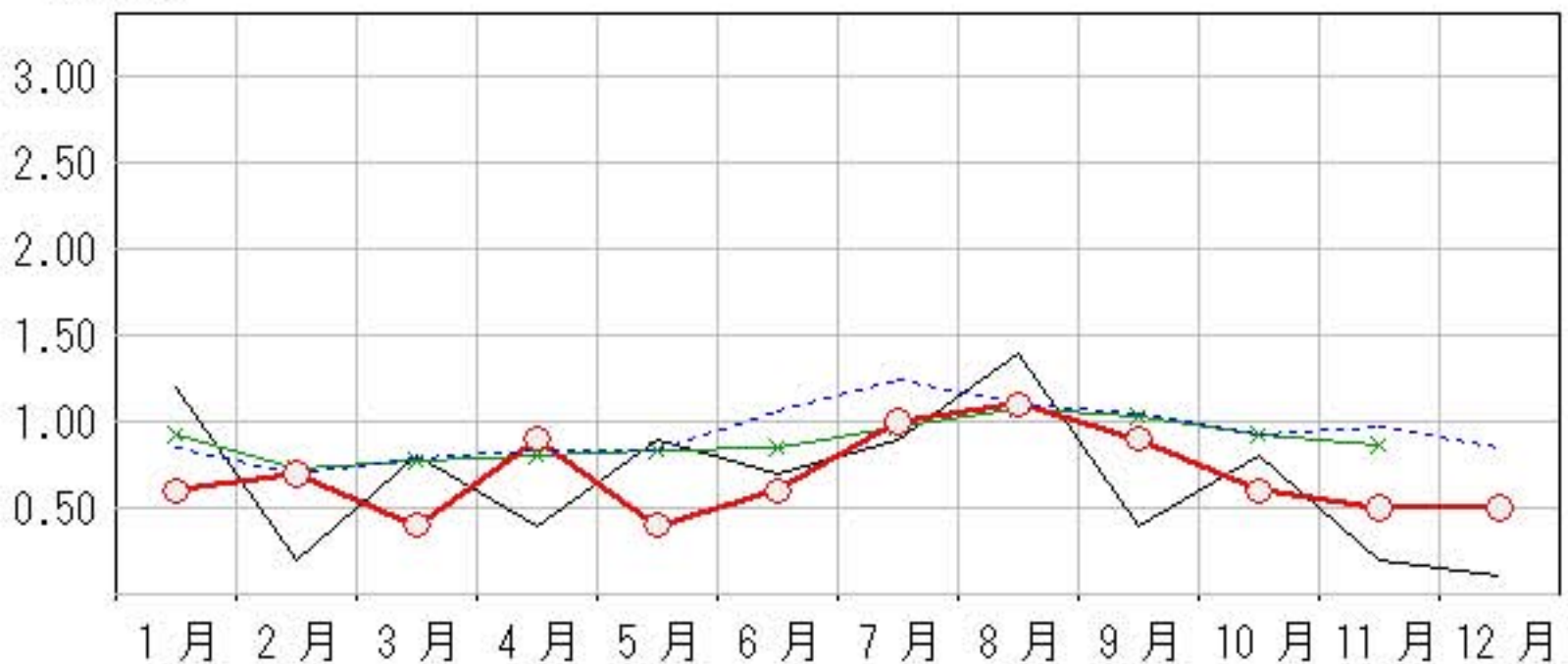
2011年8月~12月

上段:定点からの患者報告数
下段:定点あたりの患者数

	8月	9月	10月	11月	12月
石川県	11 1.10	9 0.90	6 0.60	5 0.50	5 0.50
金沢市	6 2.00	6 2.00	2 0.67	5 1.67	4 1.33
南加賀	1 0.50	0 0.00	0 0.00	0 0.00	0 0.00
石川中央	3 1.50	1 0.50	3 1.50	0 0.00	1 0.50
能登中部	1 0.50	2 1.00	1 0.50	0 0.00	0 0.00
能登北部	0 0.00	0 0.00	0 0.00	0 0.00	0 0.00



—○— 当年(石川県) — 前年(石川県)
—×— 当年(全国) - - - 平年(石川県)

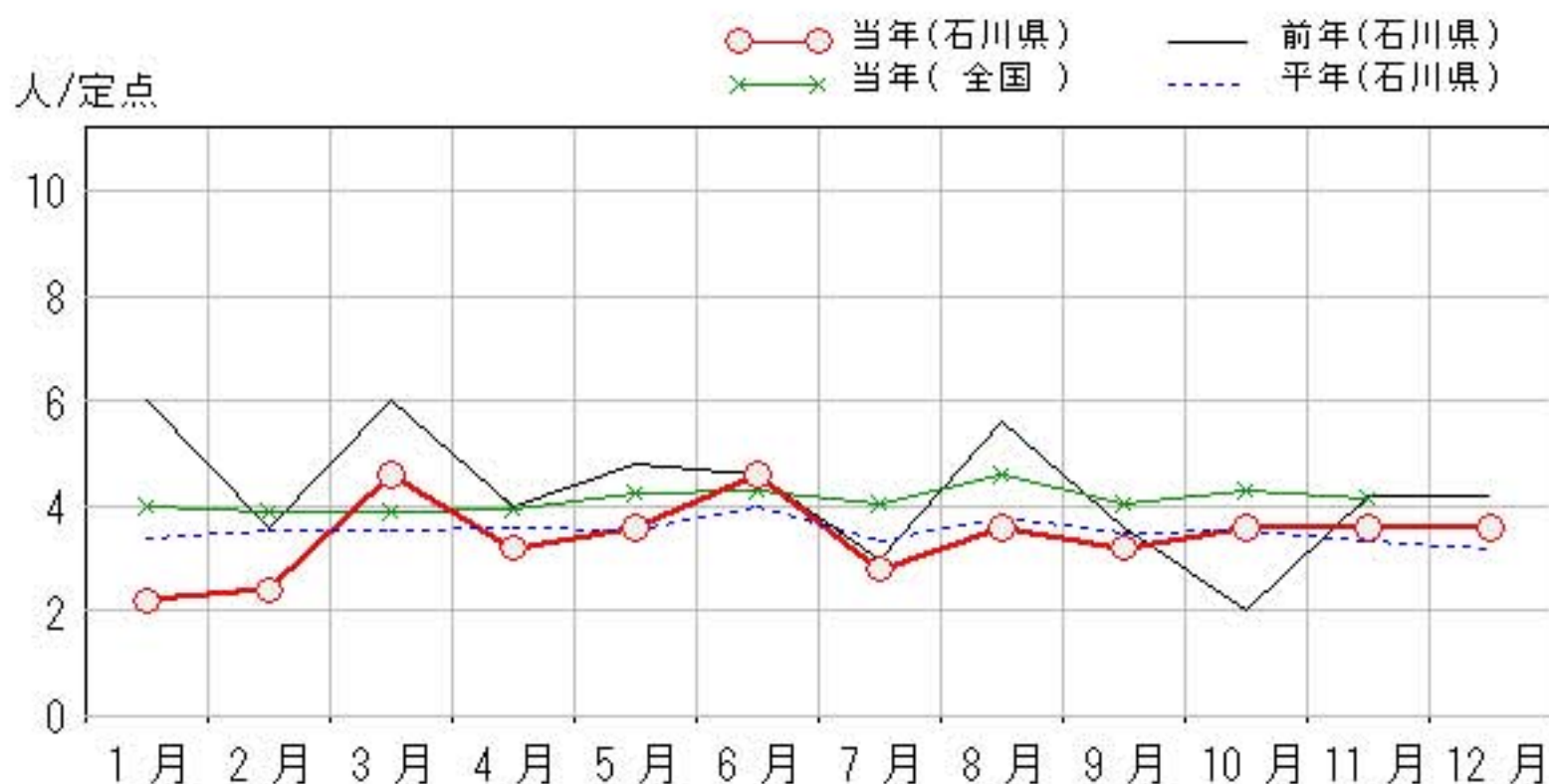
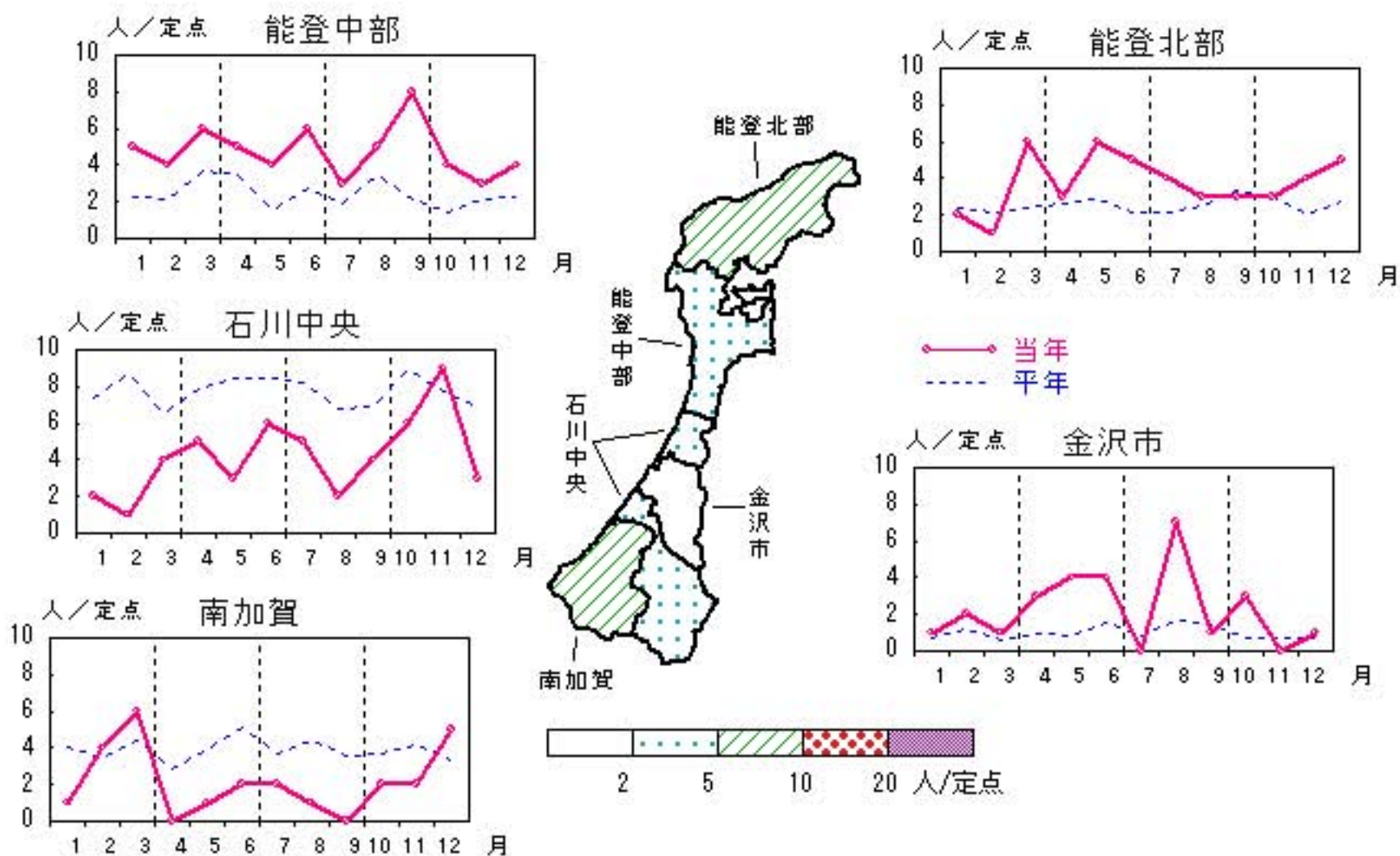


メチシリン耐性黄色ブドウ球菌感染症

2011年8月~12月

上段: 定点からの患者報告数
下段: 定点あたりの患者数

	8月	9月	10月	11月	12月
石川県	18 3.60	16 3.20	18 3.60	18 3.60	18 3.60
金沢市	7 7.00	1 1.00	3 3.00	0 0.00	1 1.00
南加賀	1 1.00	0 0.00	2 2.00	2 2.00	5 5.00
石川中央	2 2.00	4 4.00	6 6.00	9 9.00	3 3.00
能登中部	5 5.00	8 8.00	4 4.00	3 3.00	4 4.00
能登北部	3 3.00	3 3.00	3 3.00	4 4.00	5 5.00

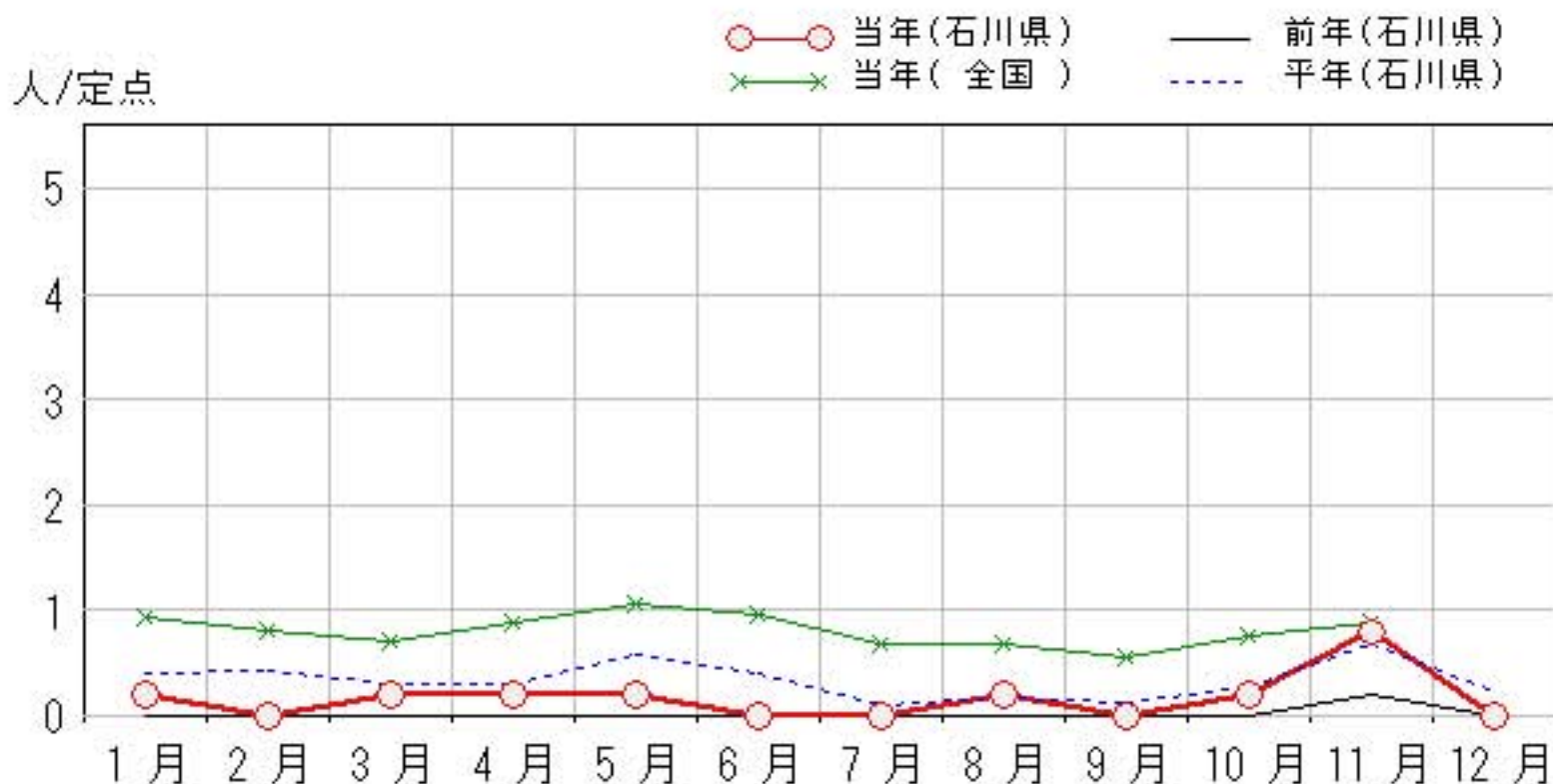
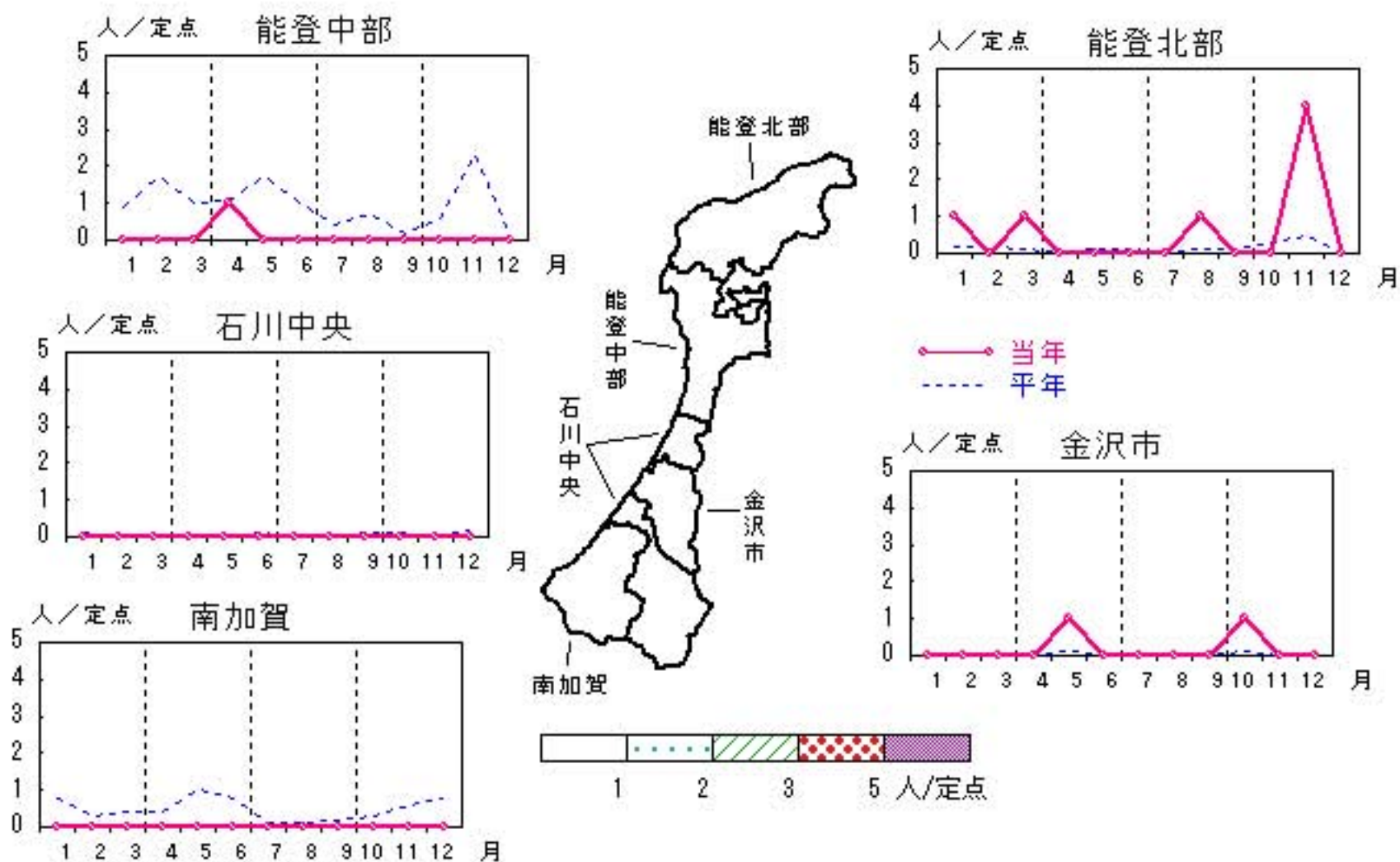


ペニシリン耐性肺炎球菌感染症

2011年8月~12月

上段: 定点からの患者報告数
下段: 定点あたりの患者数

	8月	9月	10月	11月	12月
石川県	1 0.20	0 0.00	1 0.20	4 0.80	0 0.00
金沢市	0 0.00	0 0.00	1 1.00	0 0.00	0 0.00
南加賀	0 0.00	0 0.00	0 0.00	0 0.00	0 0.00
石川中央	0 0.00	0 0.00	0 0.00	0 0.00	0 0.00
能登中部	0 0.00	0 0.00	0 0.00	0 0.00	0 0.00
能登北部	1 1.00	0 0.00	0 0.00	4 4.00	0 0.00

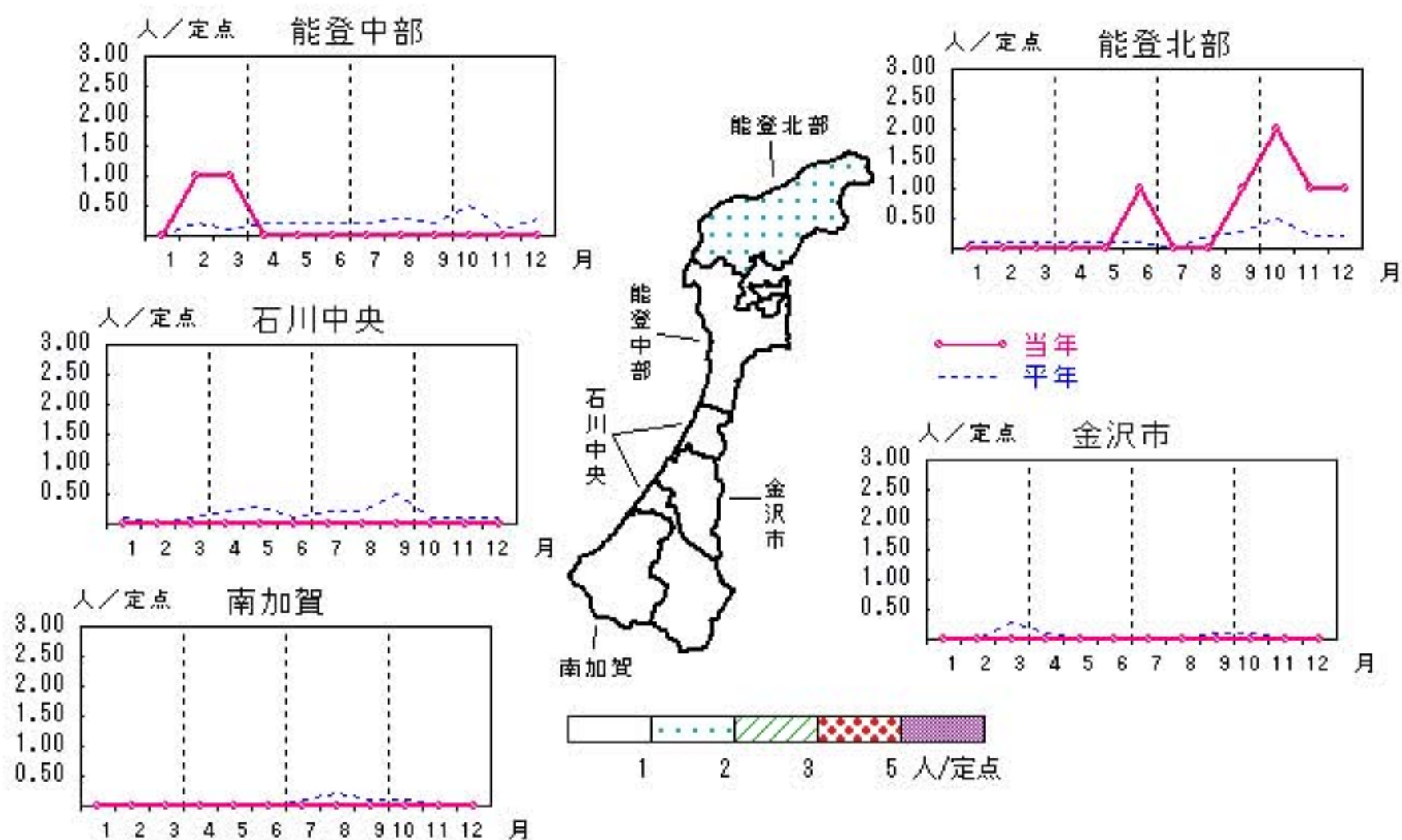


薬剤耐性緑膿菌感染症

2011年8月～12月

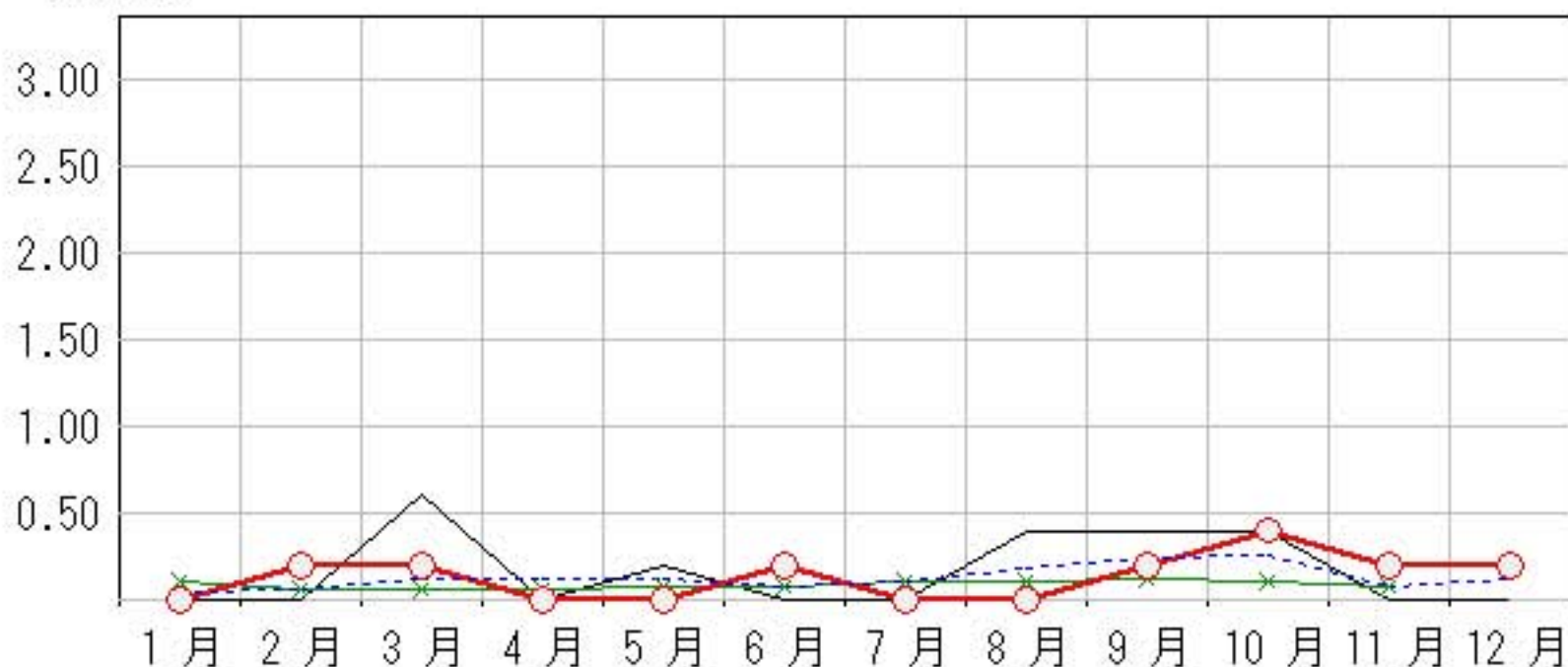
上段：定点からの患者報告数
下段：定点あたりの患者数

	8月	9月	10月	11月	12月
石川県	0 0.00	1 0.20	2 0.40	1 0.20	1 0.20
金沢市	0 0.00	0 0.00	0 0.00	0 0.00	0 0.00
南加賀	0 0.00	0 0.00	0 0.00	0 0.00	0 0.00
石川中央	0 0.00	0 0.00	0 0.00	0 0.00	0 0.00
能登中部	0 0.00	0 0.00	0 0.00	0 0.00	0 0.00
能登北部	0 0.00	1 1.00	2 2.00	1 1.00	1 1.00



人/定点

○—○ 当年(石川県) — 前年(石川県)
×—× 当年(全国) - - - 平年(石川県)



疾病別・年齢階級別報告患者数

2011年 12月(石川県)

	性器クラミジア感染症	性器ヘルペスウイルス感染症	尖圭コンジローマ	淋菌感染症	ブドウ球菌感染症 メチリン耐性黄色	球菌感染症 ペニシリン耐性肺炎	薬剤耐性緑膿菌感染症	薬剤耐性アシネトバクタ―感染症
計	17	1	4	5	18		1	
0歳								
1歳～4歳								
5歳～9歳								
10歳～14歳								
15歳～19歳			1		1			
20歳～24歳	4			1				
25歳～29歳	4			1				
30歳～34歳	3	1	1		1			
35歳～39歳	4		1	1				
40歳～44歳			1	1	1			
45歳～49歳	2			1				
50歳～54歳								
55歳～59歳								
60歳～64歳					2			
65歳～69歳					1			
70歳以上					12		1	

<病原細菌検出状況>

病原体検出月別、由来ヒト(保健環境センター・保健所分離分)

2011年12月末 現在報告数

検出病原体	血清型・毒素等	2011 1月			2011 2月			2011 3月			2011 4月			2011 5月			2011 6月			2011 7月			2011 8月			2011 9月			2011 10月			2011 11月			2011 12月		
		検	渡	集	検	渡	集	検	渡	集	検	渡	集	検	渡	集	検	渡	集	検	渡	集	検	渡	集	検	渡	集	検	渡	集	検	渡	集	検	渡	集
腸管出血性 大腸菌 (EHEC)	O157:H7(VT1+2)																								2												
	O157:H7(VT2)							2																	1												
	O157:HNM(VT1+2)															1																					
	O157:HNM(VT2)																								3			22			18						
	O157:HNT(VT1+2)															3			1			2															
	O157:HNT(VT2)																																				
	O26:H11(VT1)															1			1																		
	O26:HNM(VT1)																																				
	O26:HNT(VT1)												1			1			7			3			3			3									
その他												1			1			3			15			11						1							
チフス菌																																					
パラチフス菌																																					
コレラ菌	O1, CT(+)																																				
	O139, CT(+)																																				
赤痢菌	A亜群(志賀)																																				
	B亜群(フレキシネリ)																																				
	C亜群(ボイド)																																				
	D亜群(ソンネ)																																				
	群その他・不明																																				
腸炎ビブリオ																																					
サルモネラ																																					
黄色ブドウ球菌																																					
病原大腸菌(EHEC除く)		4																																			
カンピロバクター																																					
ウエルシュ菌																																					

検:検出数, 渡:海外渡航分(再掲), 集:集団発生分(再掲)