

## 感染症発生動向調査（月報）の保健所別発生状況

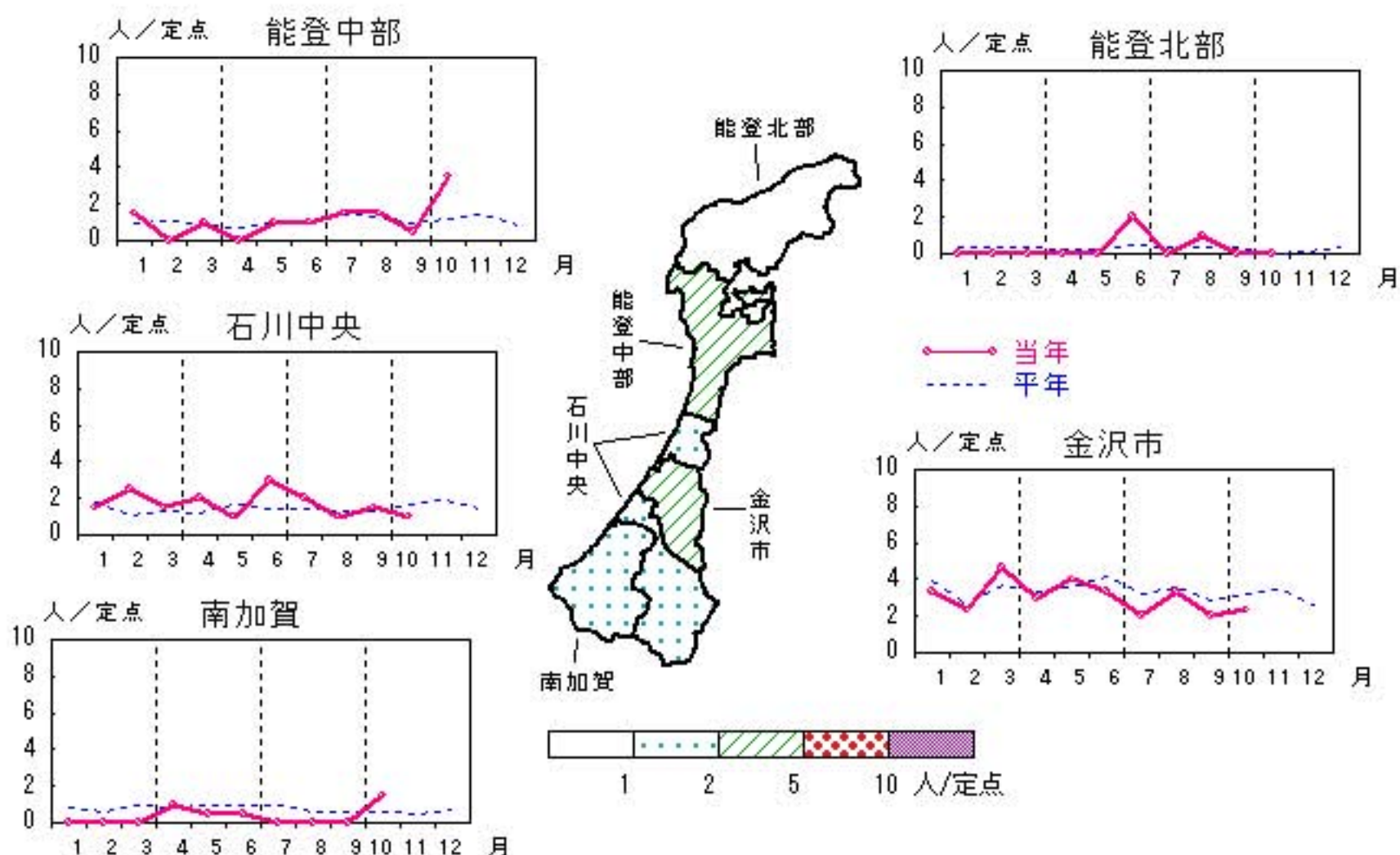
	調査対象期間					定点当り					備考
	先月 9月	今月 10月	増減	前年同月	今月 (10月)	南加賀 定点 2	石川中央 金沢市 定点 3	石川中央 定点 2	能登中部 定点 2	能登北部 定点 1	
1 性器クラミジア感染症	10	19	9	1.6	1.9	新	↑	↓	↑		新:今月新たに報告あり
2 性器ヘルペスウイルス感染症	9	7	△2	0.5	0.7	新	↓		→		
3 尖圭コンジローマ	4	2	△2	0.5	0.2		▽		新	▽	
4 淋菌感染症	9	6	△3	0.8	0.6		↓	↑	↓		
											矢印:先月に引き続き報告あり ↑増加 ↓減少 →同数 ▽先月報告あり今月報告なし
						南加賀 定点 1	金沢市 定点 1	石川中央 定点 1	能登中部 定点 1	能登北部 定点 1	
5 メチシリン耐性黄色ブドウ球菌感染症	16	18	2	2.0	3.6	新	↑	↑	↓	→	
6 ペニシリン耐性肺炎球菌感染症	—	1	1	—	0.2		新				
7 薬剤耐性緑膿菌感染症	1	2	1	0.4	0.4					↑	
8 薬剤耐性アシネトバクター感染症	—	—	—	—	—						
合計	49	55	6								

# 性器クラミジア感染症

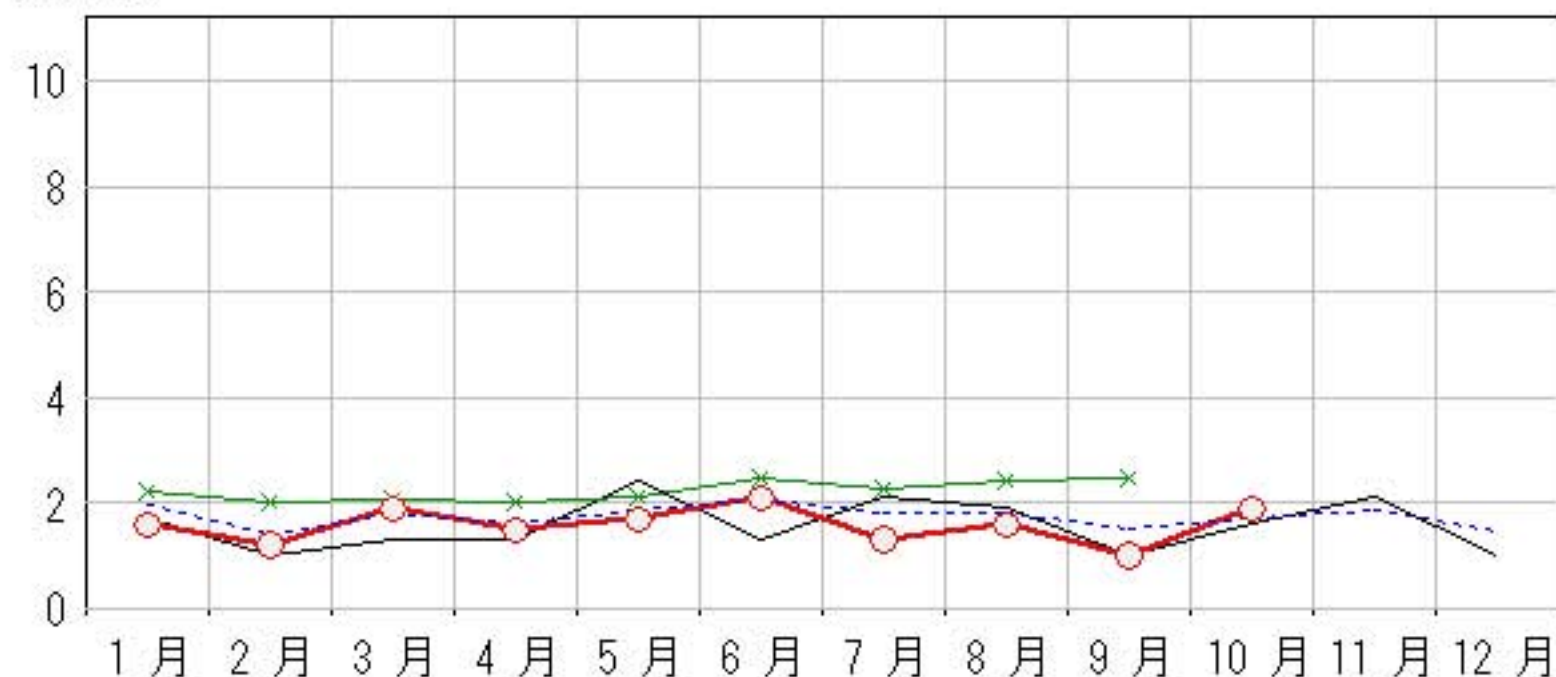
2011年6月~10月

上段: 定点からの患者報告数  
下段: 定点あたりの患者数

	6月	7月	8月	9月	10月
石川県	21 <b>2.10</b>	13 <b>1.30</b>	16 <b>1.60</b>	10 <b>1.00</b>	19 <b>1.90</b>
金沢市	10 <b>3.33</b>	6 <b>2.00</b>	10 <b>3.33</b>	6 <b>2.00</b>	7 <b>2.33</b>
南加賀	1 <b>0.50</b>	0 <b>0.00</b>	0 <b>0.00</b>	0 <b>0.00</b>	3 <b>1.50</b>
石川中央	6 <b>3.00</b>	4 <b>2.00</b>	2 <b>1.00</b>	3 <b>1.50</b>	2 <b>1.00</b>
能登中部	2 <b>1.00</b>	3 <b>1.50</b>	3 <b>1.50</b>	1 <b>0.50</b>	7 <b>3.50</b>
能登北部	2 <b>2.00</b>	0 <b>0.00</b>	1 <b>1.00</b>	0 <b>0.00</b>	0 <b>0.00</b>



○ 当年(石川県)      — 前年(石川県)  
× 当年(全国)      - - 平年(石川県)

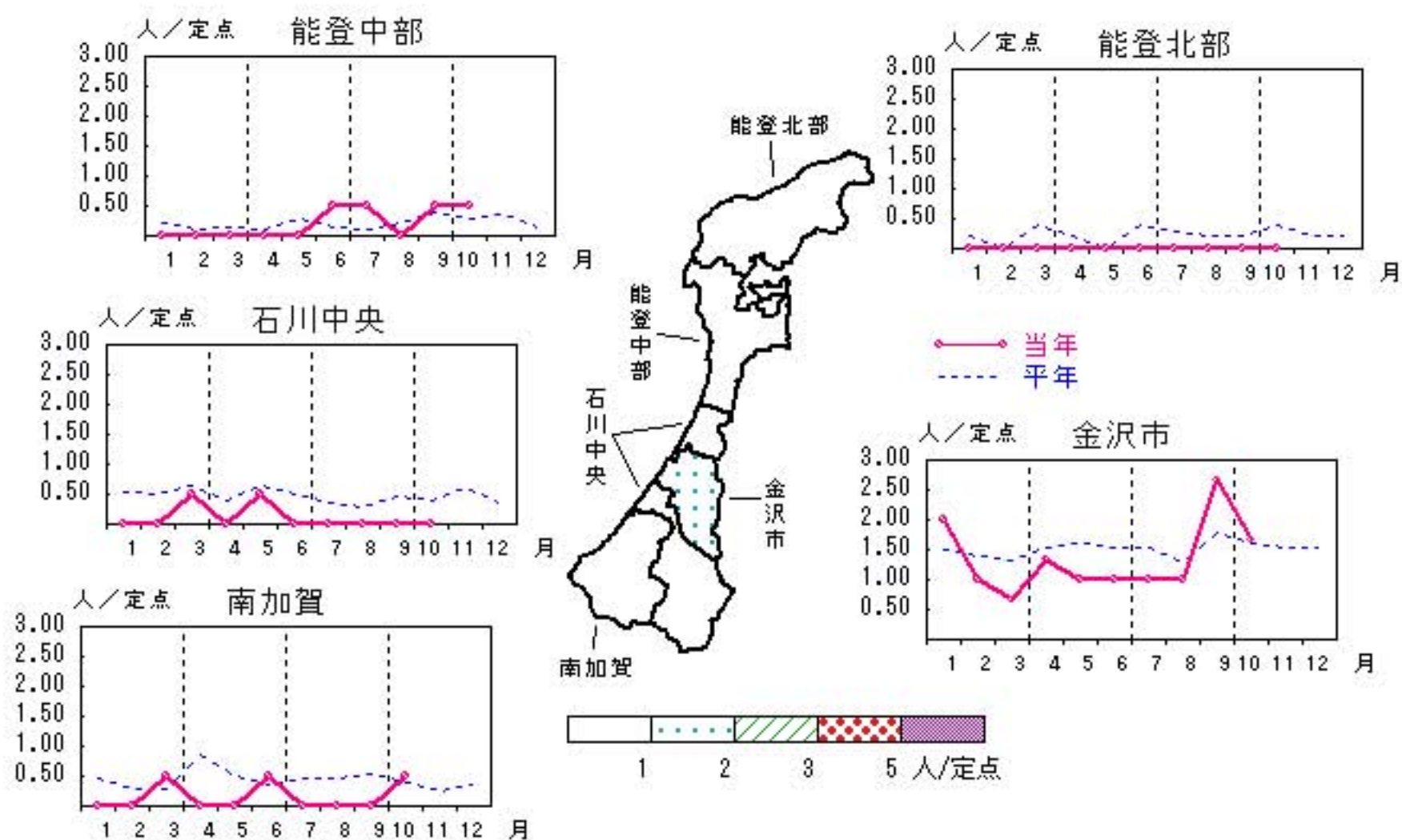


# 性器ヘルペスウイルス感染症

2011年6月~10月

上段: 定点からの患者報告数  
下段: 定点あたりの患者数

	6月	7月	8月	9月	10月
石川県	5 <b>0.50</b>	4 <b>0.40</b>	3 <b>0.30</b>	9 <b>0.90</b>	7 <b>0.70</b>
金沢市	3 <b>1.00</b>	3 <b>1.00</b>	3 <b>1.00</b>	8 <b>2.67</b>	5 <b>1.67</b>
南加賀	1 <b>0.50</b>	0 <b>0.00</b>	0 <b>0.00</b>	0 <b>0.00</b>	1 <b>0.50</b>
石川中央	0 <b>0.00</b>	0 <b>0.00</b>	0 <b>0.00</b>	0 <b>0.00</b>	0 <b>0.00</b>
能登中部	1 <b>0.50</b>	1 <b>0.50</b>	0 <b>0.00</b>	1 <b>0.50</b>	1 <b>0.50</b>
能登北部	0 <b>0.00</b>	0 <b>0.00</b>	0 <b>0.00</b>	0 <b>0.00</b>	0 <b>0.00</b>



人/定点

○—○ 当年(石川県)      — 前年(石川県)  
×—× 当年(全国)      - - - 平年(石川県)

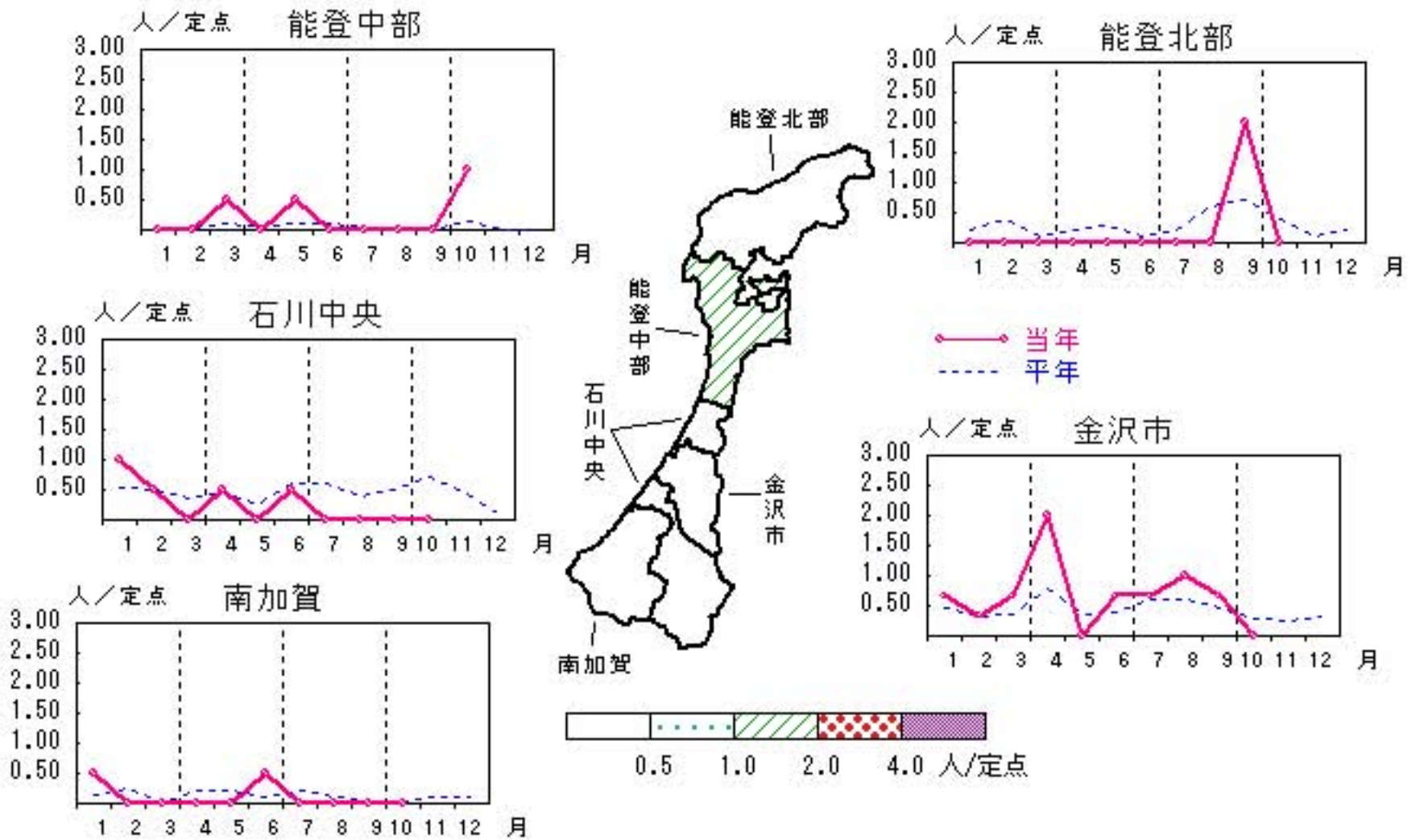


# 尖圭コンジローマ

2011年6月~10月

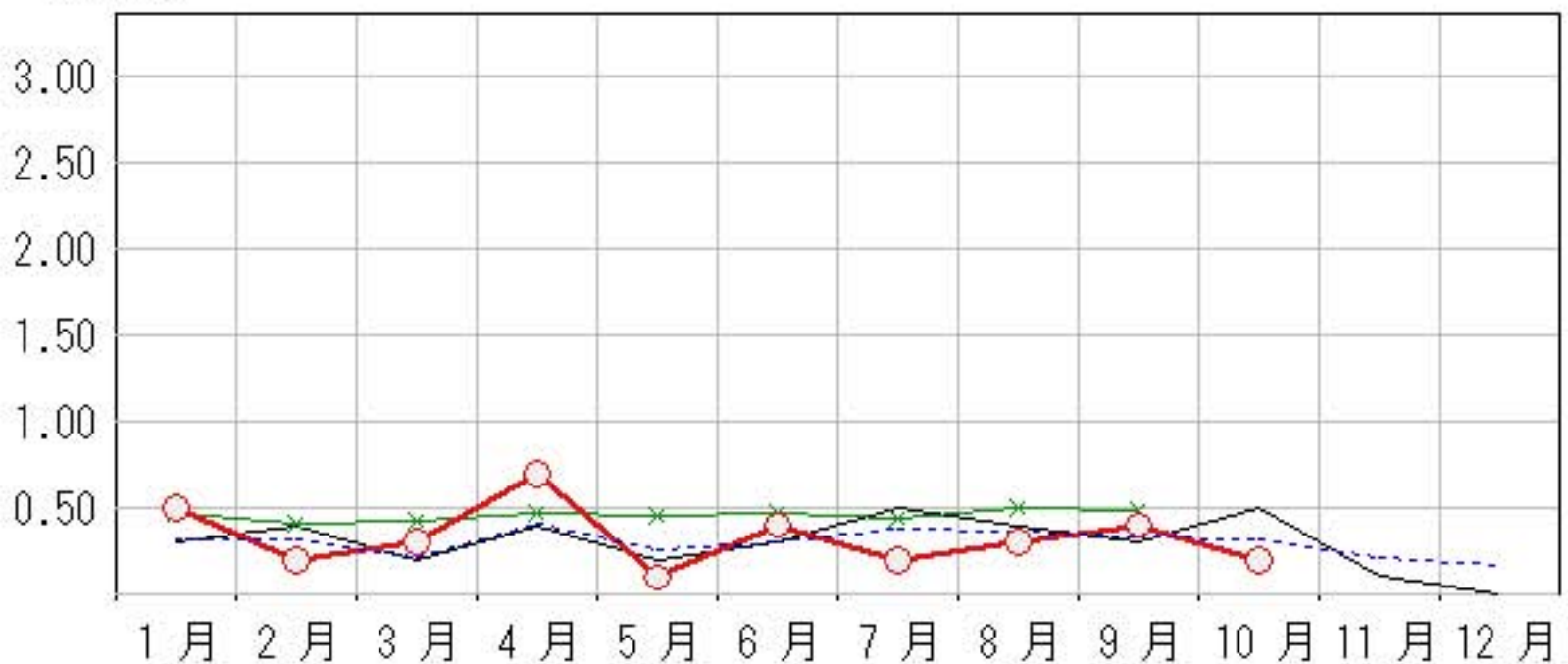
上段: 定点からの患者報告数  
下段: 定点あたりの患者数

	6月	7月	8月	9月	10月
石川県	4 <b>0.40</b>	2 <b>0.20</b>	3 <b>0.30</b>	4 <b>0.40</b>	2 <b>0.20</b>
金沢市	2 <b>0.67</b>	2 <b>0.67</b>	3 <b>1.00</b>	2 <b>0.67</b>	0 <b>0.00</b>
南加賀	1 <b>0.50</b>	0 <b>0.00</b>	0 <b>0.00</b>	0 <b>0.00</b>	0 <b>0.00</b>
石川中央	1 <b>0.50</b>	0 <b>0.00</b>	0 <b>0.00</b>	0 <b>0.00</b>	0 <b>0.00</b>
能登中部	0 <b>0.00</b>	0 <b>0.00</b>	0 <b>0.00</b>	0 <b>0.00</b>	2 <b>1.00</b>
能登北部	0 <b>0.00</b>	0 <b>0.00</b>	0 <b>0.00</b>	2 <b>2.00</b>	0 <b>0.00</b>



人/定点

○—○ 当年(石川県)      — 前年(石川県)  
×—× 当年(全国)      - - - 平年(石川県)

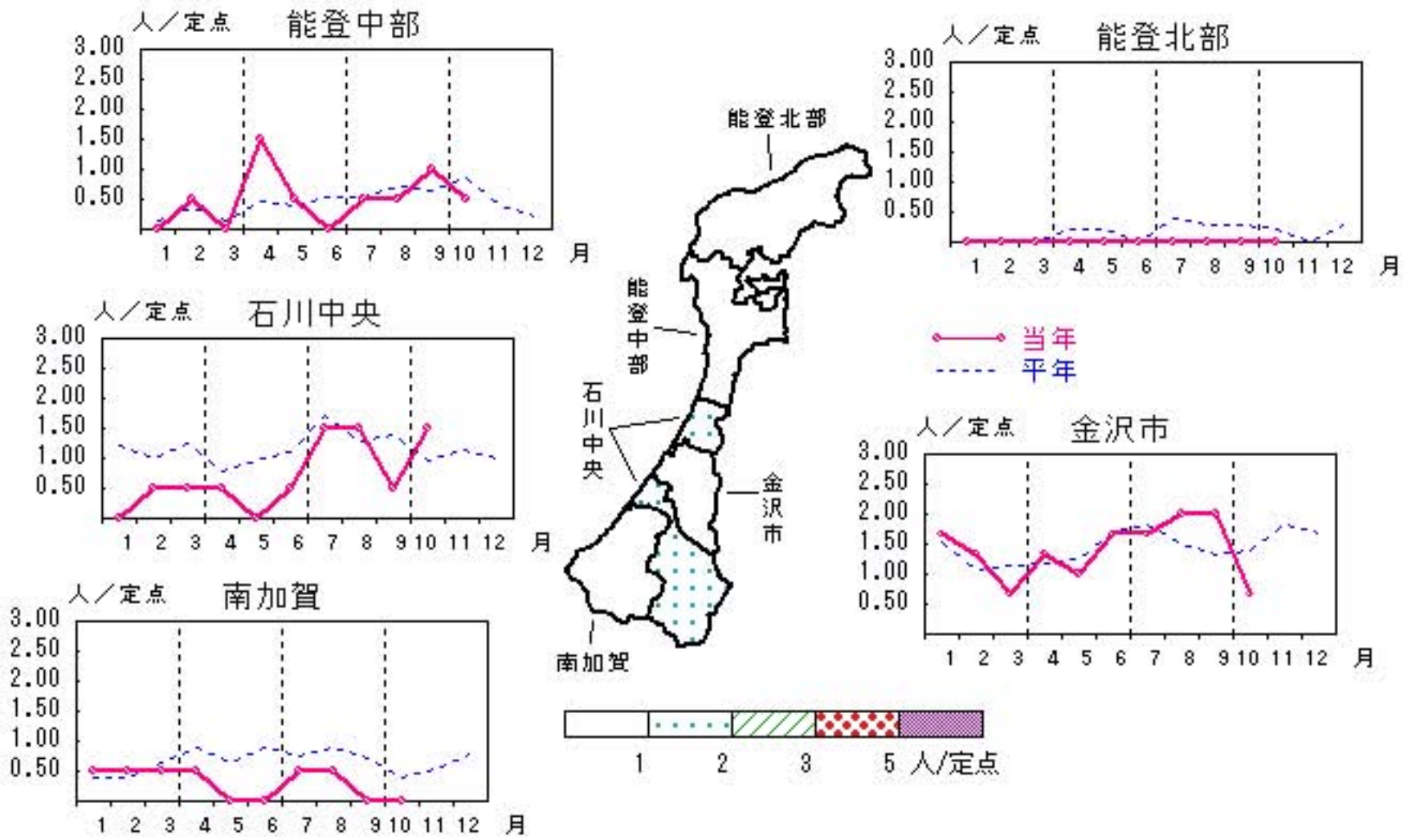


# 淋菌感染症

2011年6月～10月

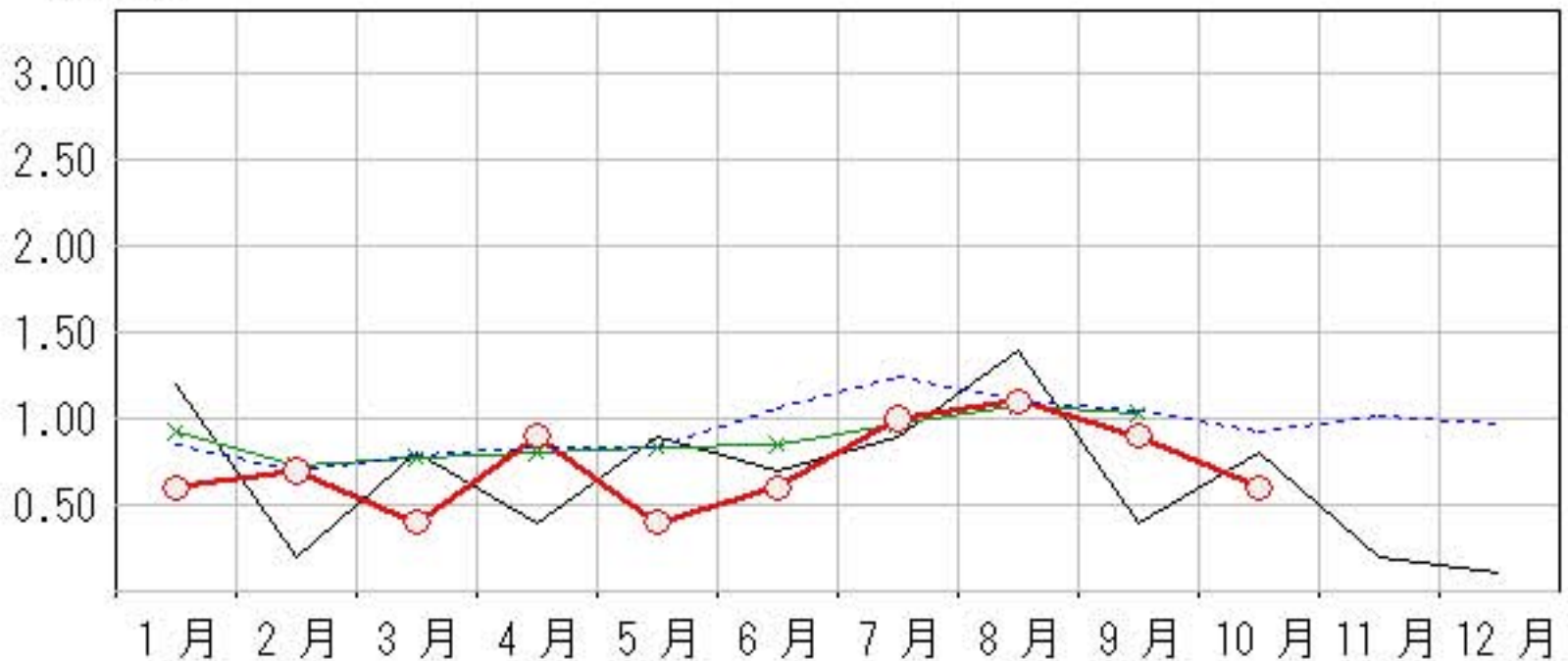
上段: 定点からの患者報告数  
下段: 定点あたりの患者数

	6月	7月	8月	9月	10月
石川県	6 <b>0.60</b>	10 <b>1.00</b>	11 <b>1.10</b>	9 <b>0.90</b>	6 <b>0.60</b>
金沢市	5 <b>1.67</b>	5 <b>1.67</b>	6 <b>2.00</b>	6 <b>2.00</b>	2 <b>0.67</b>
南加賀	0 <b>0.00</b>	1 <b>0.50</b>	1 <b>0.50</b>	0 <b>0.00</b>	0 <b>0.00</b>
石川中央	1 <b>0.50</b>	3 <b>1.50</b>	3 <b>1.50</b>	1 <b>0.50</b>	3 <b>1.50</b>
能登中部	0 <b>0.00</b>	1 <b>0.50</b>	1 <b>0.50</b>	2 <b>1.00</b>	1 <b>0.50</b>
能登北部	0 <b>0.00</b>	0 <b>0.00</b>	0 <b>0.00</b>	0 <b>0.00</b>	0 <b>0.00</b>



人/定点

○—○ 当年(石川県)      — 前年(石川県)  
×—× 当年(全国)      - - - 平年(石川県)

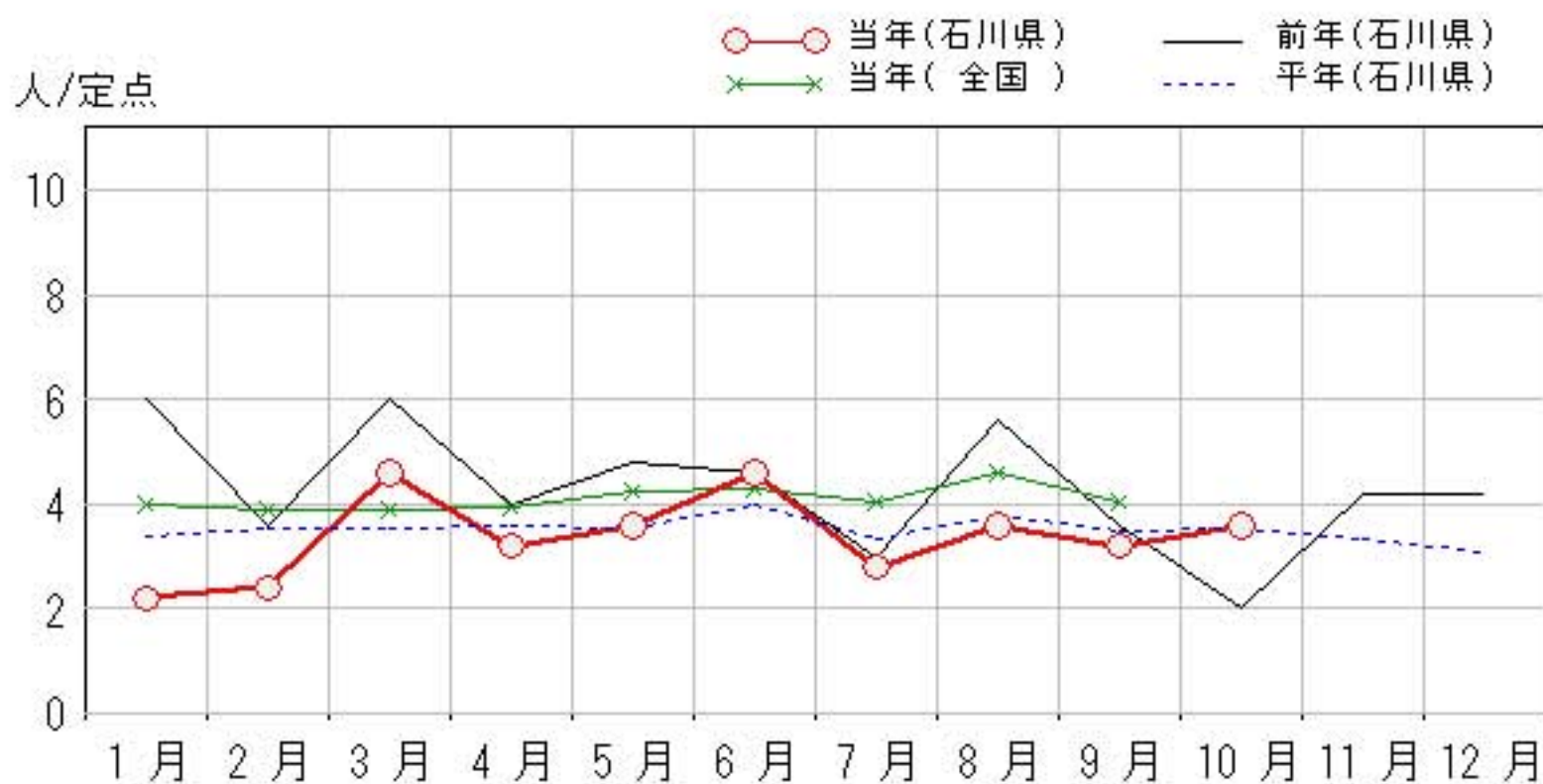
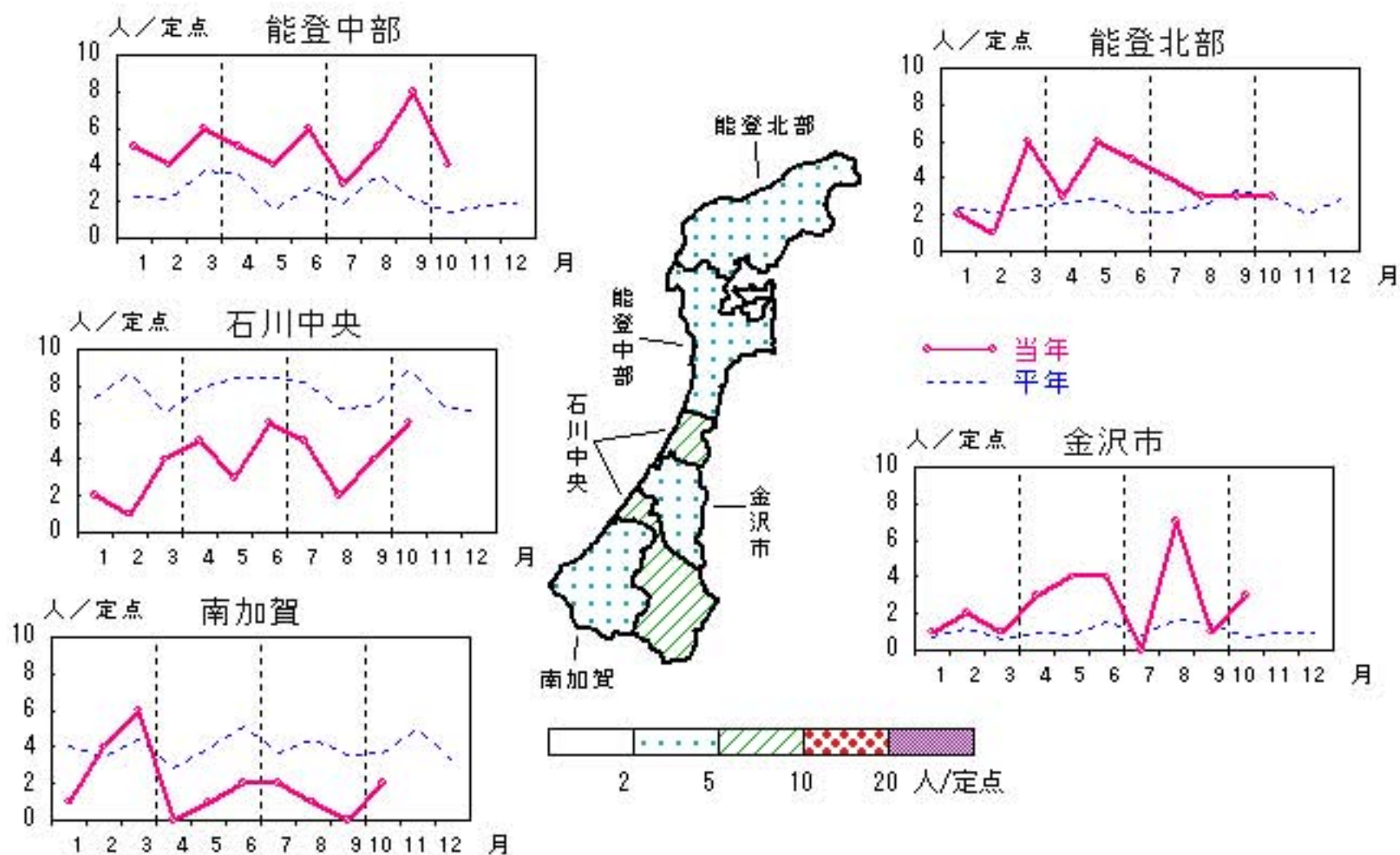


# メチシリン耐性黄色ブドウ球菌感染症

2011年6月～10月

上段: 定点からの患者報告数  
下段: 定点あたりの患者数

	6月	7月	8月	9月	10月
石川県	23 <b>4.60</b>	14 <b>2.80</b>	18 <b>3.60</b>	16 <b>3.20</b>	18 <b>3.60</b>
金沢市	4 <b>4.00</b>	0 <b>0.00</b>	7 <b>7.00</b>	1 <b>1.00</b>	3 <b>3.00</b>
南加賀	2 <b>2.00</b>	2 <b>2.00</b>	1 <b>1.00</b>	0 <b>0.00</b>	2 <b>2.00</b>
石川中央	6 <b>6.00</b>	5 <b>5.00</b>	2 <b>2.00</b>	4 <b>4.00</b>	6 <b>6.00</b>
能登中部	6 <b>6.00</b>	3 <b>3.00</b>	5 <b>5.00</b>	8 <b>8.00</b>	4 <b>4.00</b>
能登北部	5 <b>5.00</b>	4 <b>4.00</b>	3 <b>3.00</b>	3 <b>3.00</b>	3 <b>3.00</b>

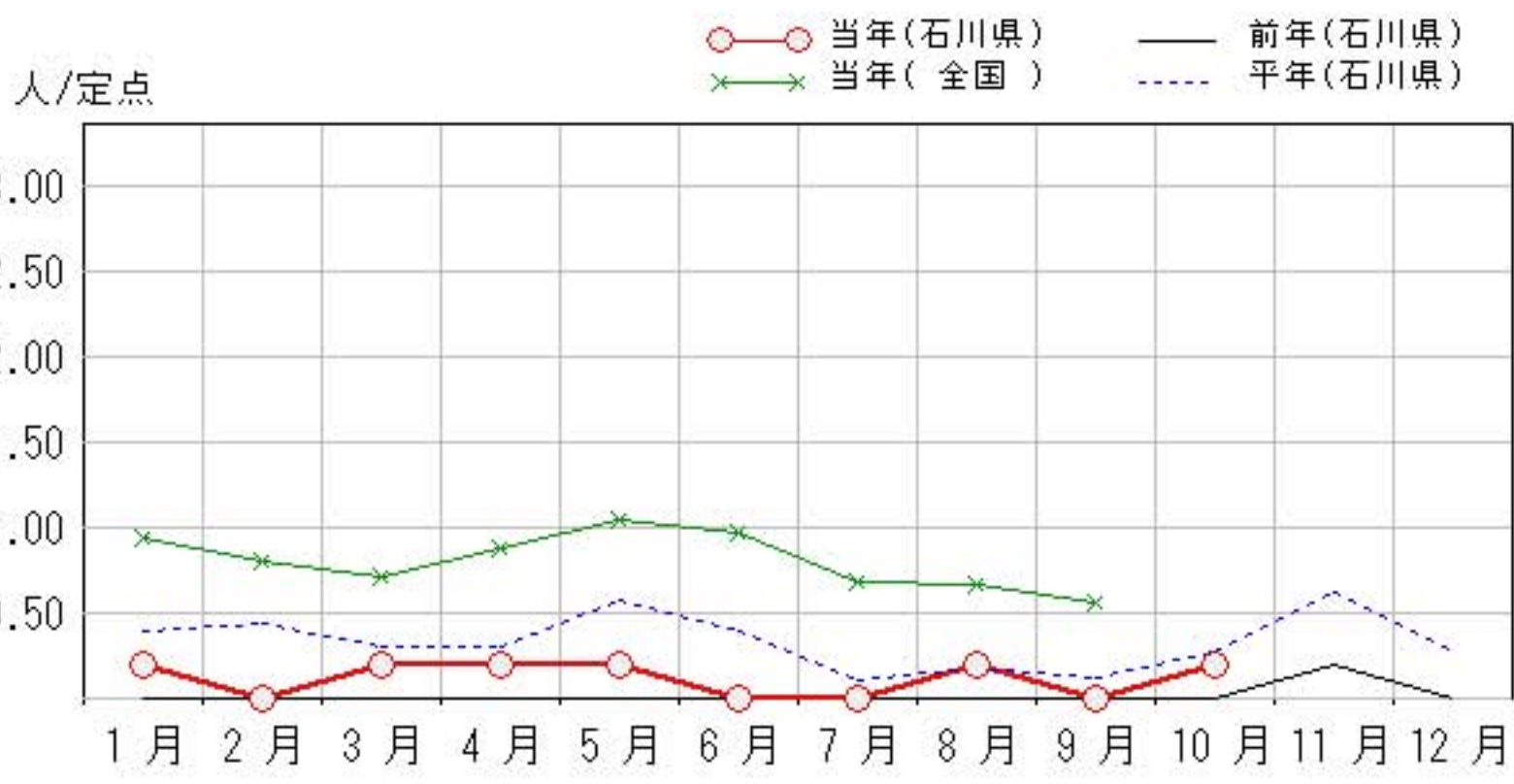
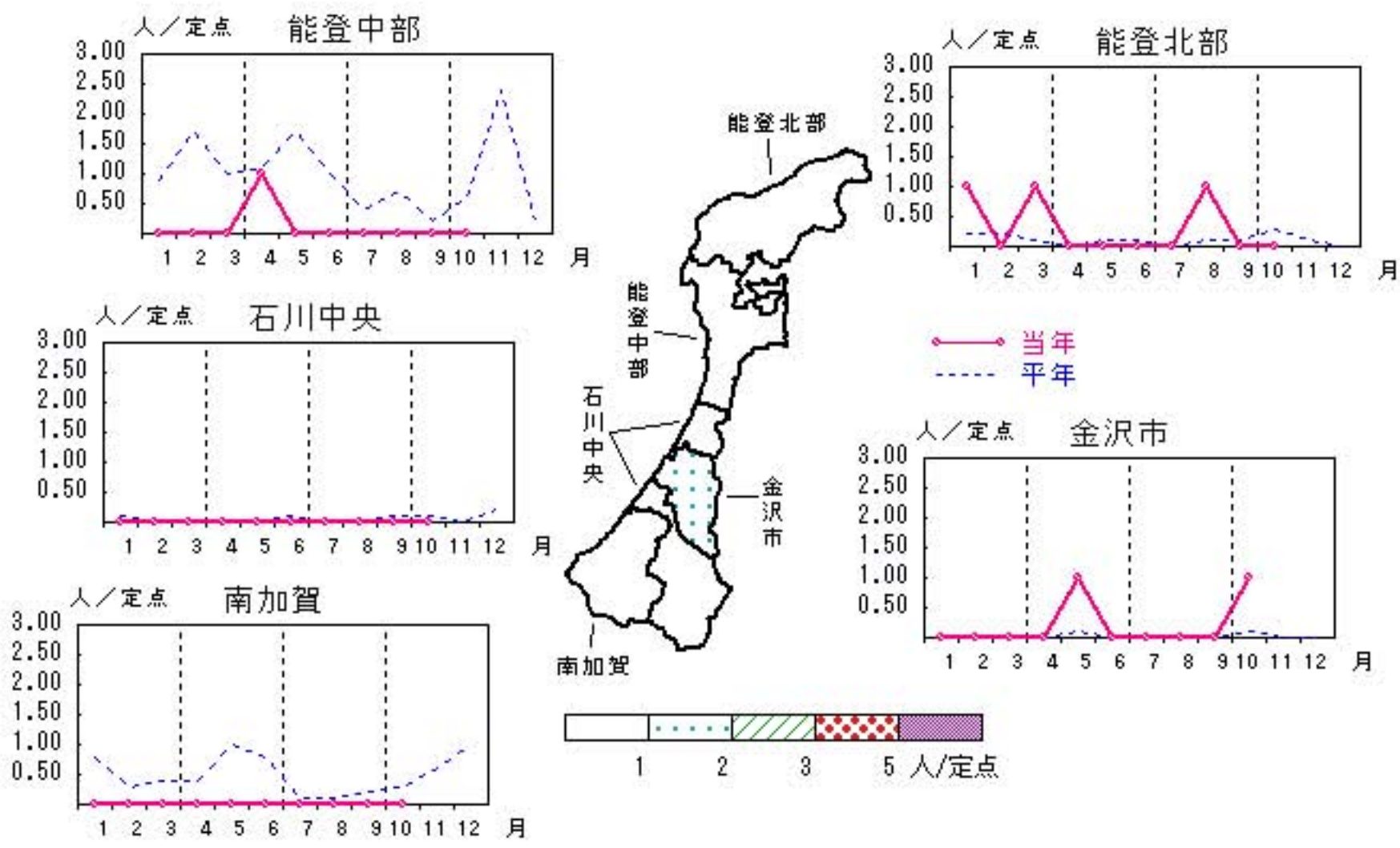


# ペニシリン耐性肺炎球菌感染症

2011年6月~10月

上段: 定点からの患者報告数  
下段: 定点あたりの患者数

	6月	7月	8月	9月	10月
石川県	0 <b>0.00</b>	0 <b>0.00</b>	1 <b>0.20</b>	0 <b>0.00</b>	1 <b>0.20</b>
金沢市	0 <b>0.00</b>	0 <b>0.00</b>	0 <b>0.00</b>	0 <b>0.00</b>	1 <b>1.00</b>
南加賀	0 <b>0.00</b>	0 <b>0.00</b>	0 <b>0.00</b>	0 <b>0.00</b>	0 <b>0.00</b>
石川中央	0 <b>0.00</b>	0 <b>0.00</b>	0 <b>0.00</b>	0 <b>0.00</b>	0 <b>0.00</b>
能登中部	0 <b>0.00</b>	0 <b>0.00</b>	0 <b>0.00</b>	0 <b>0.00</b>	0 <b>0.00</b>
能登北部	0 <b>0.00</b>	0 <b>0.00</b>	1 <b>1.00</b>	0 <b>0.00</b>	0 <b>0.00</b>

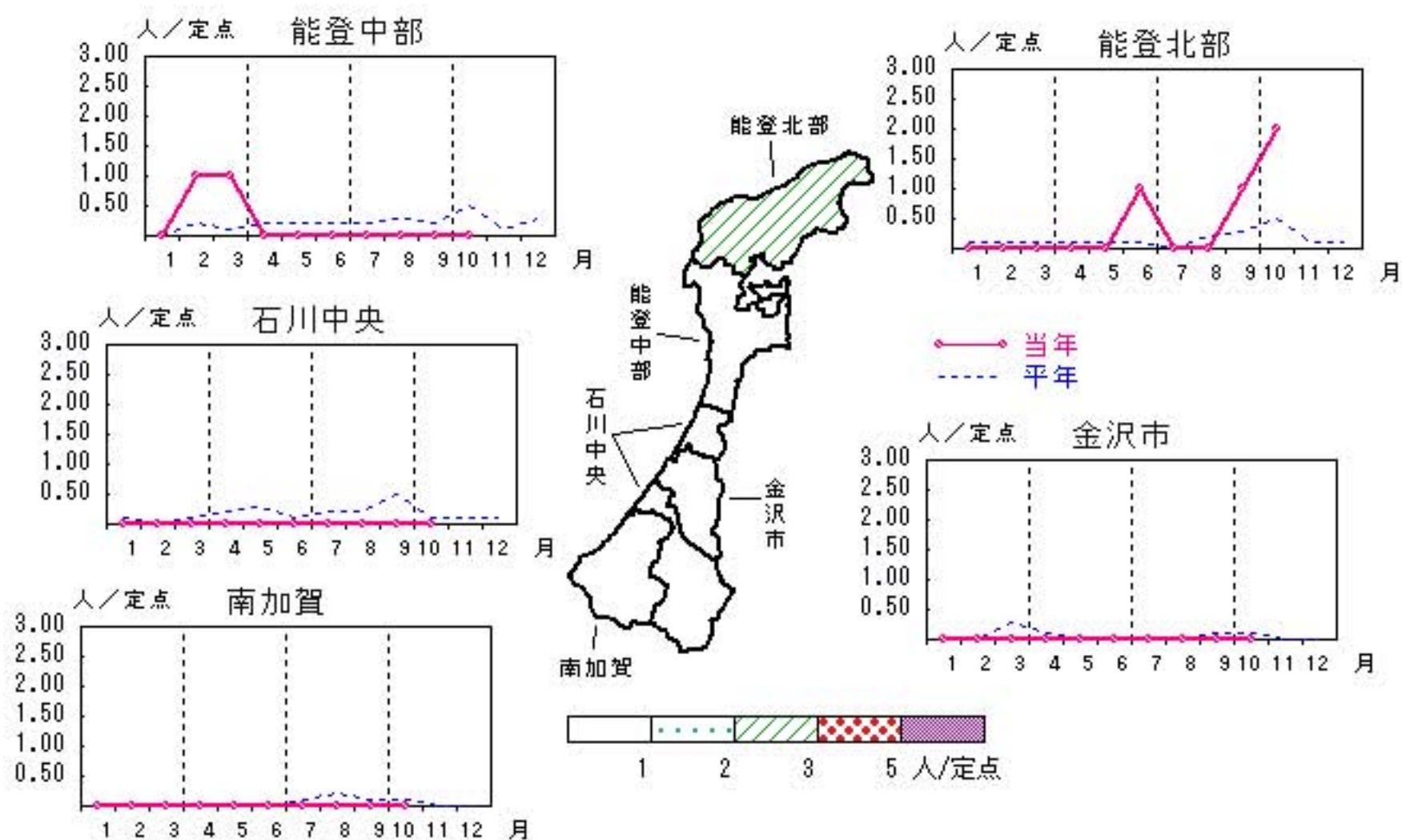


# 薬剤耐性緑膿菌感染症

2011年6月～10月

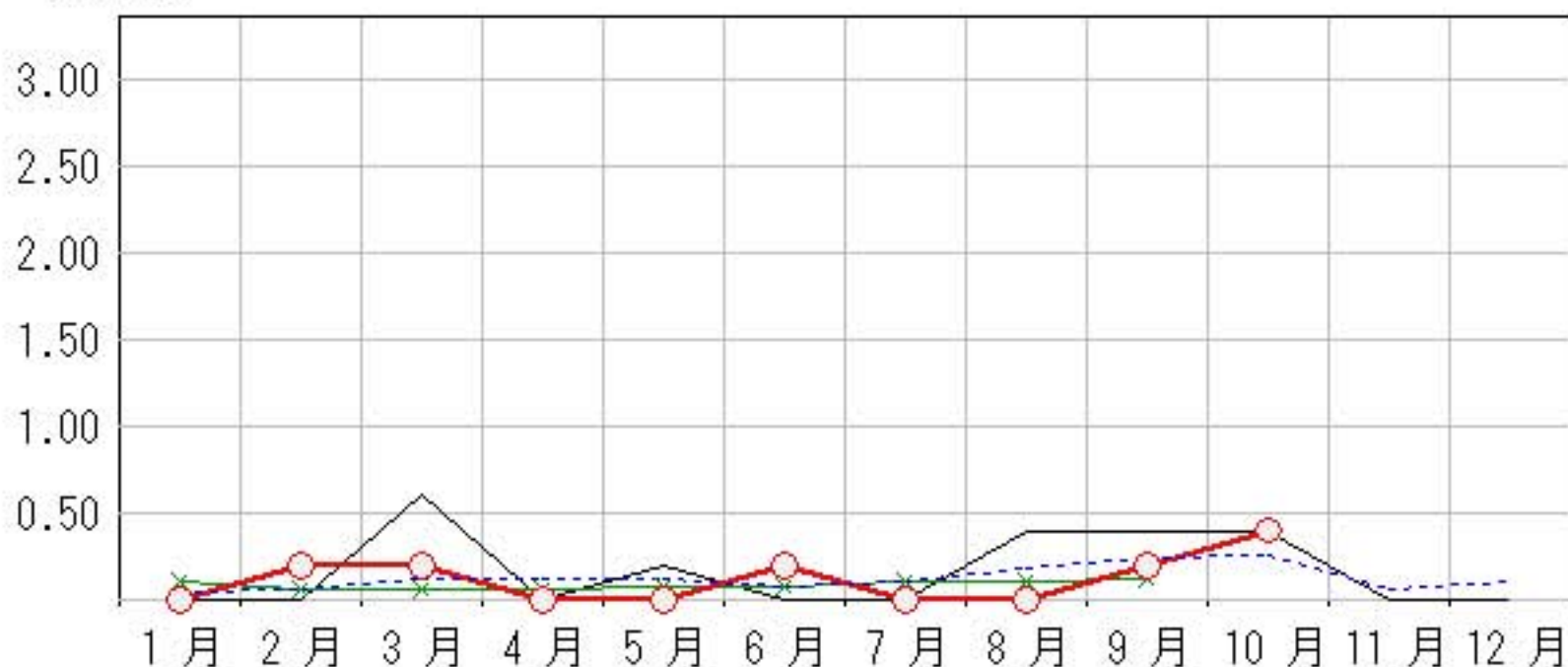
上段：定点からの患者報告数  
下段：定点あたりの患者数

	6月	7月	8月	9月	10月
石川県	1 <b>0.20</b>	0 <b>0.00</b>	0 <b>0.00</b>	1 <b>0.20</b>	2 <b>0.40</b>
金沢市	0 <b>0.00</b>	0 <b>0.00</b>	0 <b>0.00</b>	0 <b>0.00</b>	0 <b>0.00</b>
南加賀	0 <b>0.00</b>	0 <b>0.00</b>	0 <b>0.00</b>	0 <b>0.00</b>	0 <b>0.00</b>
石川中央	0 <b>0.00</b>	0 <b>0.00</b>	0 <b>0.00</b>	0 <b>0.00</b>	0 <b>0.00</b>
能登中部	0 <b>0.00</b>	0 <b>0.00</b>	0 <b>0.00</b>	0 <b>0.00</b>	0 <b>0.00</b>
能登北部	1 <b>1.00</b>	0 <b>0.00</b>	0 <b>0.00</b>	1 <b>1.00</b>	2 <b>2.00</b>



人/定点

○—○ 当年(石川県)      — 前年(石川県)  
×—× 当年(全国)      - - - 平年(石川県)





疾病別・年齢階級別報告患者数

2011年 10月(石川県)

	性器クラミジア感染症	性感器ヘルペスウイルス感染症	尖圭コンジローマ	淋菌感染症	ブドウ球菌耐性黄色メチリン感染症	ペニシリン耐性肺炎球菌感染症	薬剤耐性緑膿菌感染症	薬剤耐性アシネトバクタ―感染症
計	19	7	2	6	18	1	2	
0歳						1		
1歳～4歳								
5歳～9歳								
10歳～14歳								
15歳～19歳			1					
20歳～24歳	2		1	2				
25歳～29歳	3							
30歳～34歳	3			2				
35歳～39歳	4	1		1				
40歳～44歳	3	1						
45歳～49歳	1	3		1	1			
50歳～54歳	2				1			
55歳～59歳	1				2			
60歳～64歳		1			1			
65歳～69歳								
70歳以上		1			13		2	

