

感染症発生動向調査（月報）の保健所別発生状況

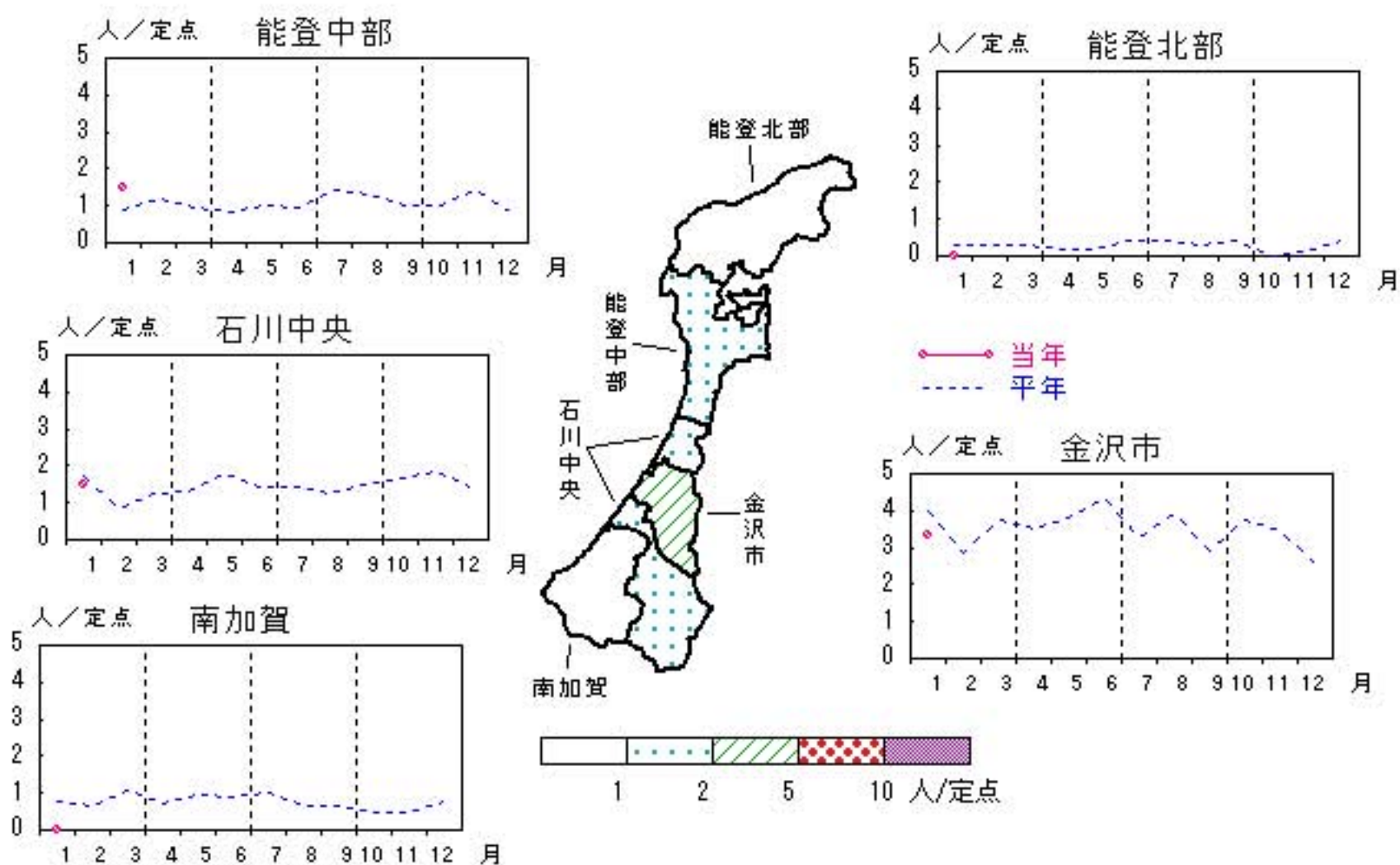
	調査対象期間					定点当り					備考
	先月 12月	今月 1月	増減	前年同月	今月 (1月)	南加賀 定点 2	金沢市 定点 3	石川中央 定点 2	能登中部 定点 2	能登北部 定点 1	
1 性器クラミジア感染症	10	16	6	1.7	1.6	▽	↑	↑	↓		新:今月新たに報告あり
2 性器ヘルペスウイルス感染症	3	6	3	1.0	0.6		↑		▽		
3 尖圭コンジローマ	—	5	5	0.3	0.5	新	新	新			
4 淋菌感染症	1	6	5	1.2	0.6	新	↑				
											矢印:先月に引き続き報告あり ↑増加 ↓減少 →同数 ▽先月報告あり今月報告なし
5 メチシリン耐性黄色ブドウ球菌感染症	21	11	△10	6.0	2.2	↓	→	↓	↓	→	
6 ペニシリン耐性肺炎球菌感染症	—	1	1	—	0.2					新	
7 薬剤耐性緑膿菌感染症	—	—	—	—	—						
合計	35	45	10								

性器クラミジア感染症

2010年9月～2011年1月

上段: 定点からの患者報告数
下段: 定点あたりの患者数

	9月	10月	11月	12月	1月
石川県	10 1.00	16 1.60	21 2.10	10 1.00	16 1.60
金沢市	6 2.00	11 3.67	11 3.67	3 1.00	10 3.33
南加賀	0 0.00	0 0.00	2 1.00	2 1.00	0 0.00
石川中央	2 1.00	5 2.50	6 3.00	1 0.50	3 1.50
能登中部	2 1.00	0 0.00	2 1.00	4 2.00	3 1.50
能登北部	0 0.00	0 0.00	0 0.00	0 0.00	0 0.00

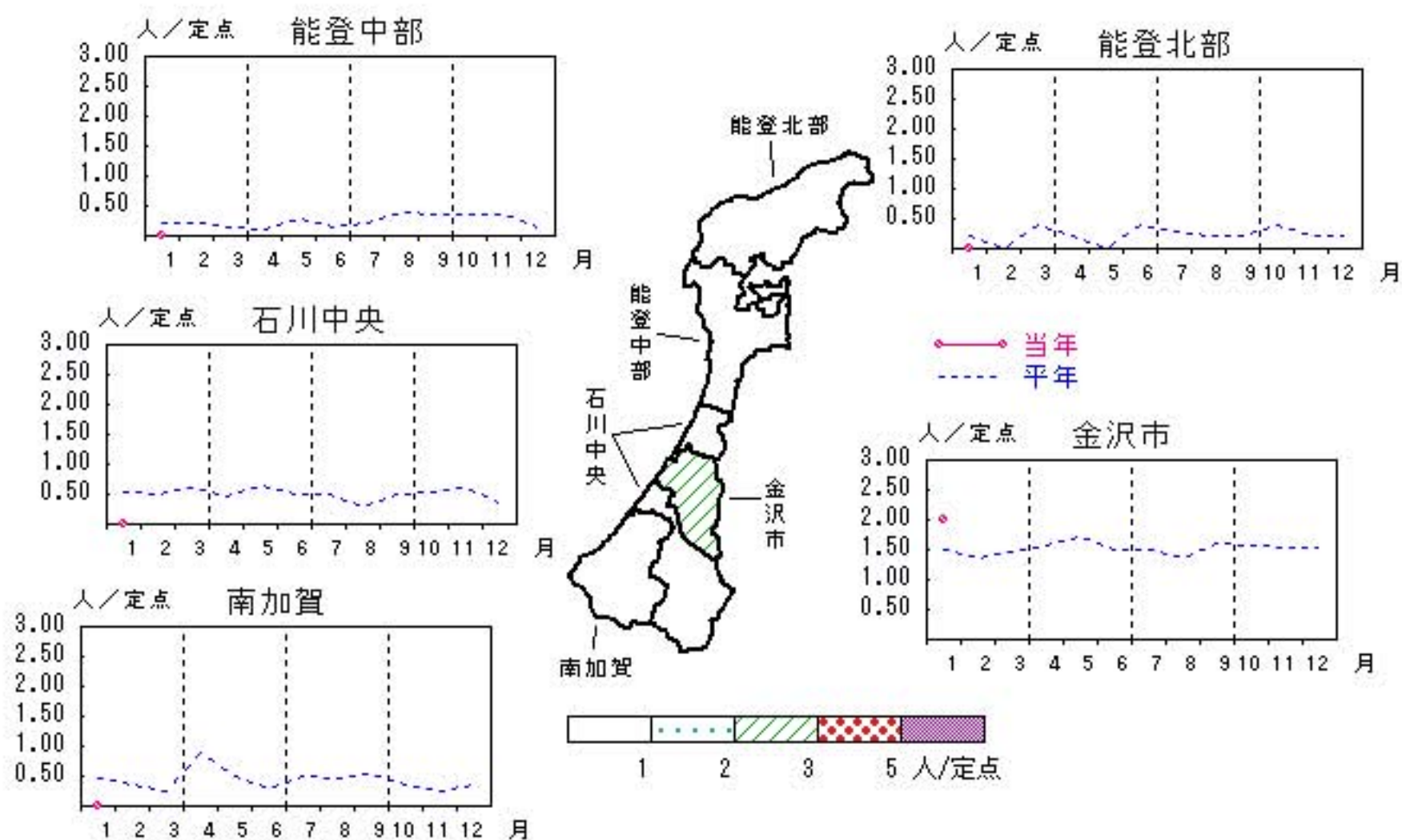


性器ヘルペスウィルス感染症

2010年9月～2011年1月

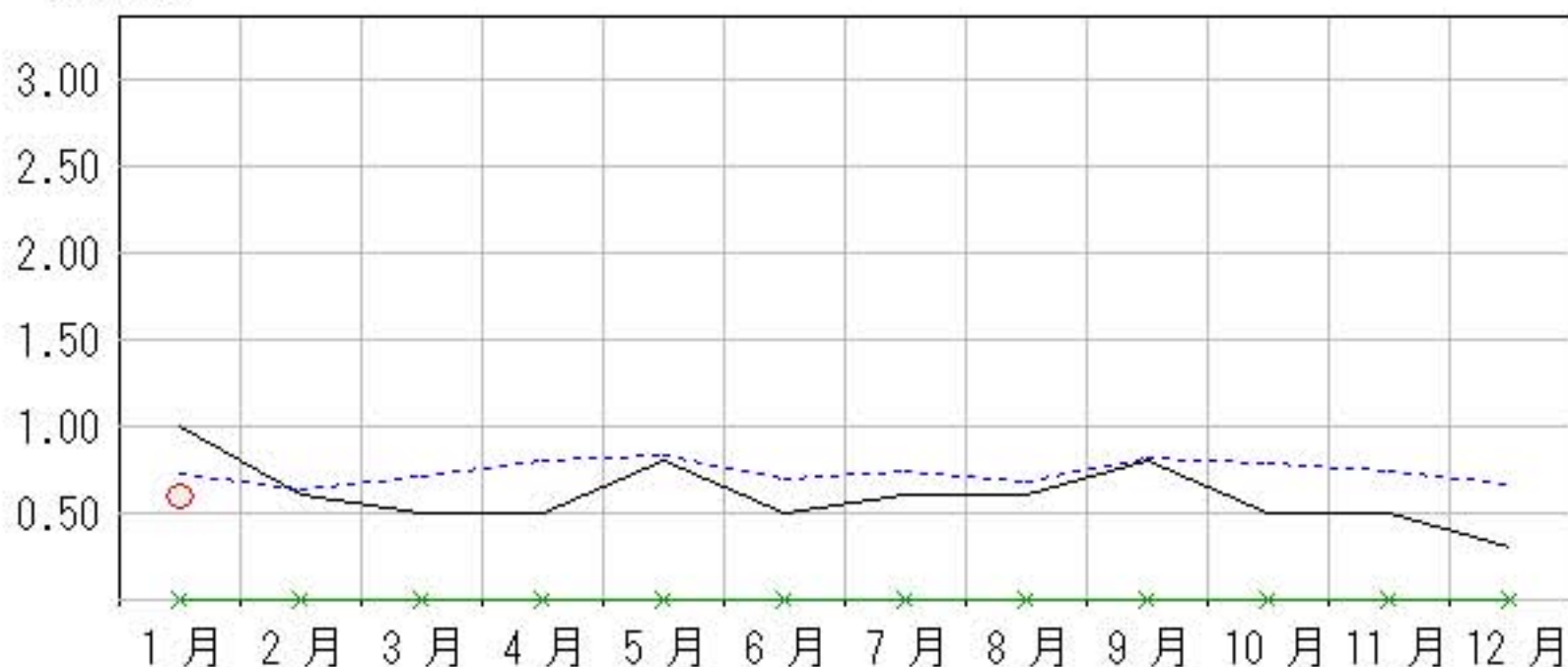
上段: 定点からの患者報告数
下段: 定点あたりの患者数

	9月	10月	11月	12月	1月
石川県	8 0.80	5 0.50	5 0.50	3 0.30	6 0.60
金沢市	7 2.33	4 1.33	2 0.67	2 0.67	6 2.00
南加賀	0 0.00	1 0.50	0 0.00	0 0.00	0 0.00
石川中央	0 0.00	0 0.00	1 0.50	0 0.00	0 0.00
能登中部	1 0.50	0 0.00	2 1.00	1 0.50	0 0.00
能登北部	0 0.00	0 0.00	0 0.00	0 0.00	0 0.00



人/定点

○ 当年(石川県) — 前年(石川県)
× 当年(全国) - - - 平年(石川県)

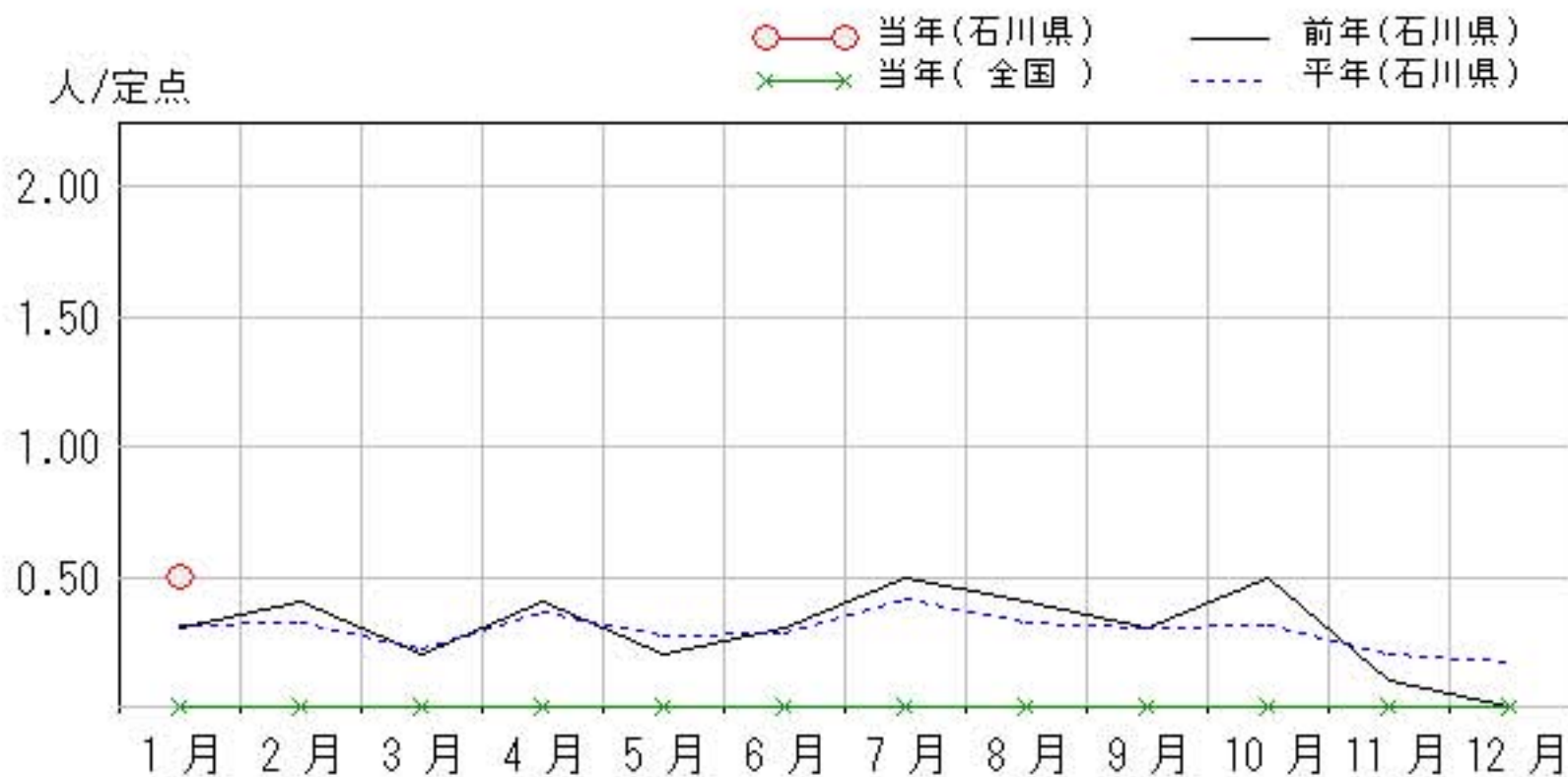
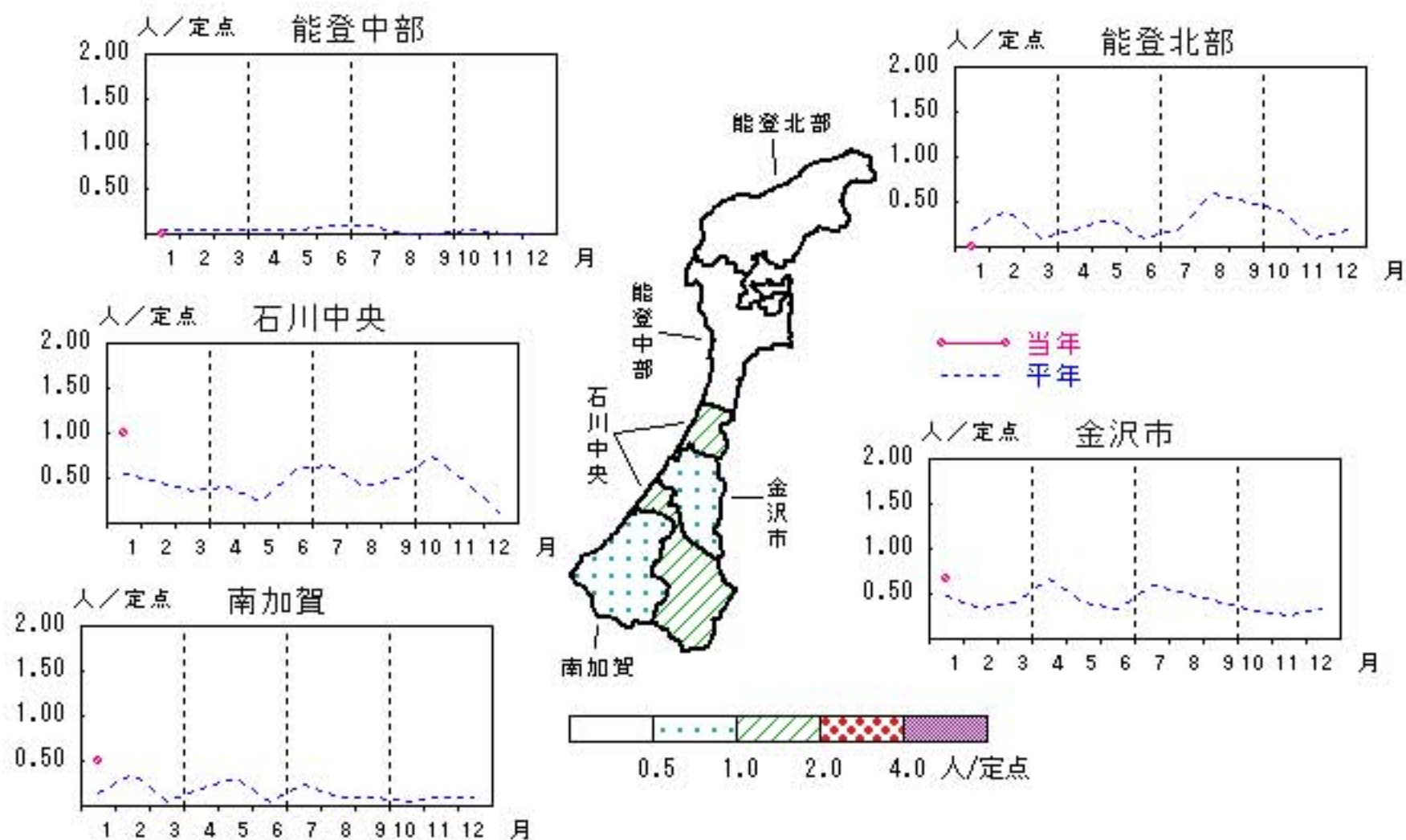


尖圭コンジローマ

2010年9月～2011年1月

上段: 定点からの患者報告数
下段: 定点あたりの患者数

	9月	10月	11月	12月	1月
石川県	3 0.30	5 0.50	1 0.10	0 0.00	5 0.50
金沢市	2 0.67	1 0.33	1 0.33	0 0.00	2 0.67
南加賀	0 0.00	0 0.00	0 0.00	0 0.00	1 0.50
石川中央	1 0.50	3 1.50	0 0.00	0 0.00	2 1.00
能登中部	0 0.00	0 0.00	0 0.00	0 0.00	0 0.00
能登北部	0 0.00	1 1.00	0 0.00	0 0.00	0 0.00

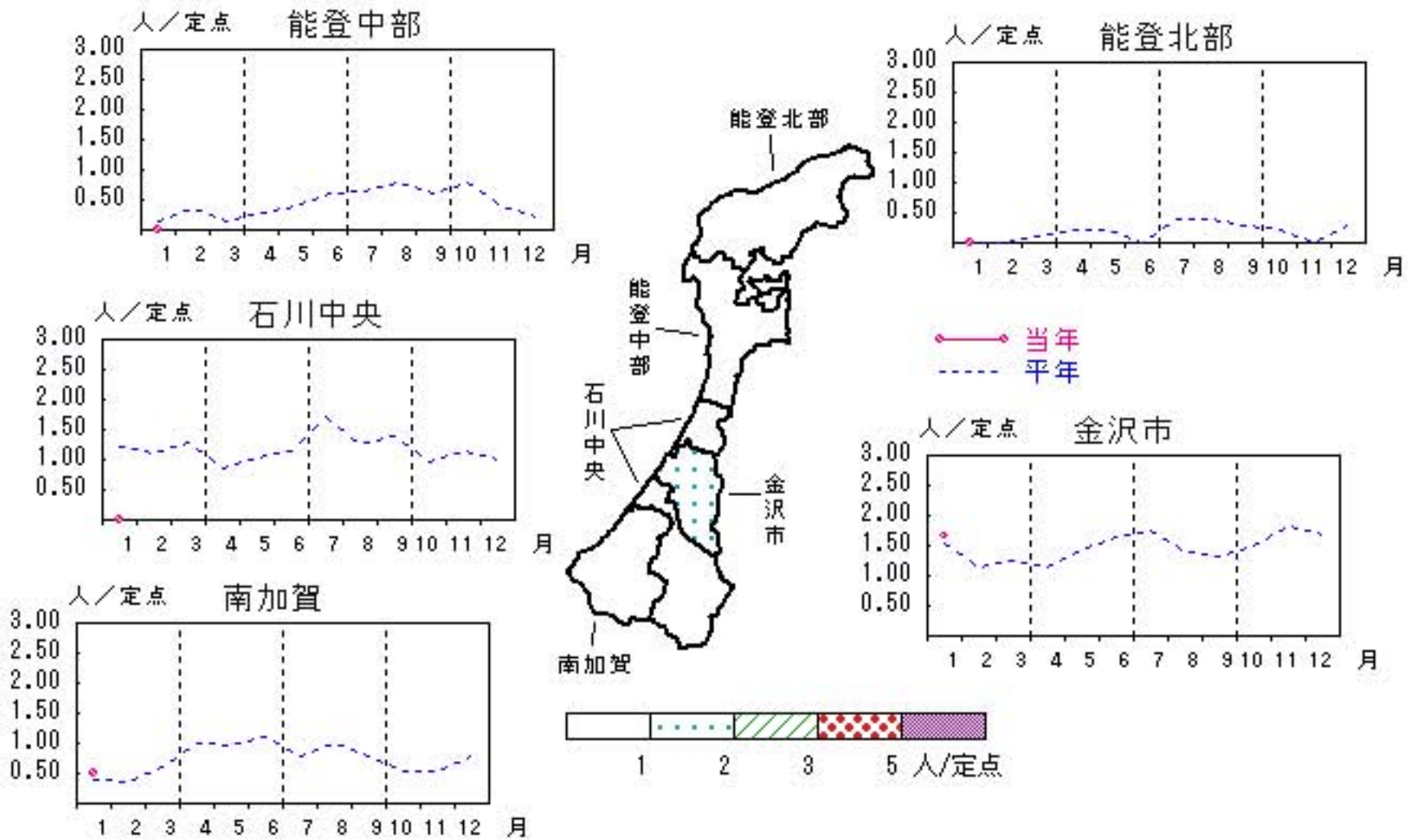


淋菌感染症

2010年9月～2011年1月

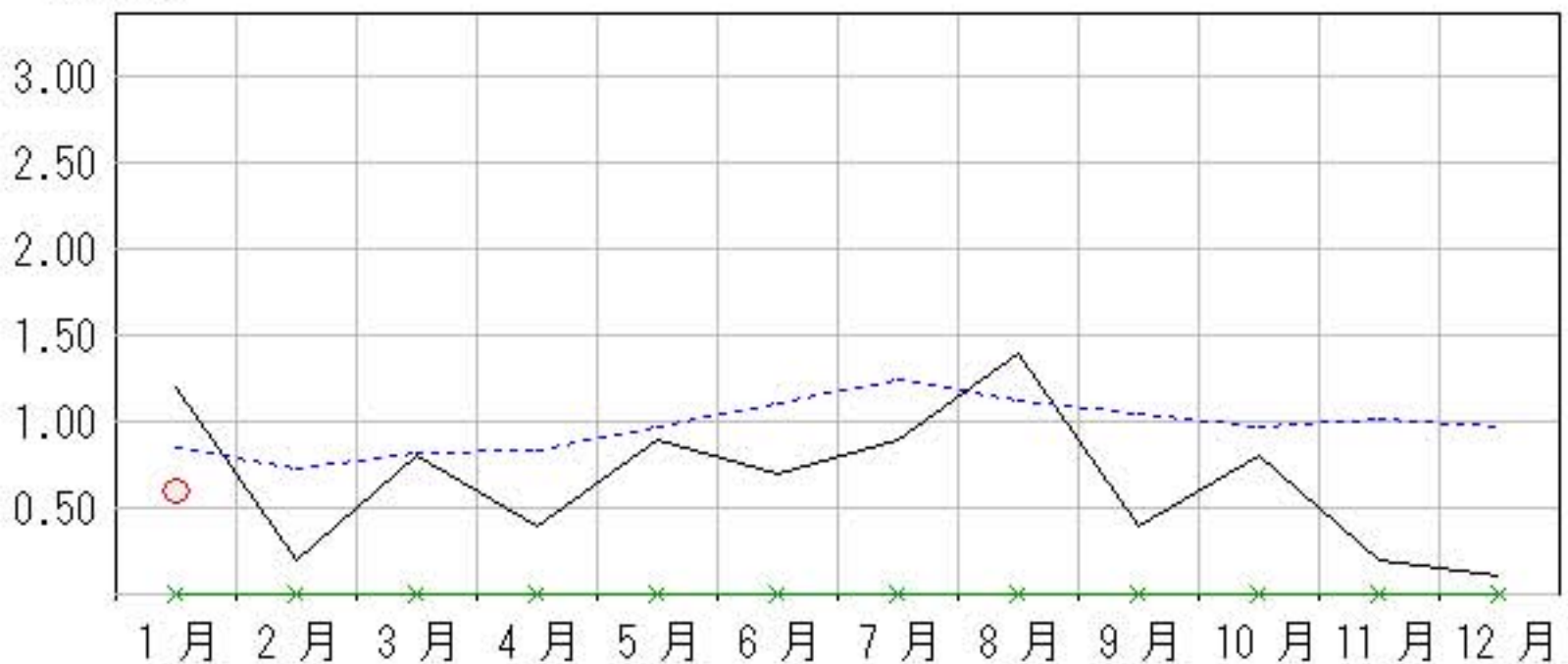
上段: 定点からの患者報告数
下段: 定点あたりの患者数

	9月	10月	11月	12月	1月
石川県	4 0.40	8 0.80	2 0.20	1 0.10	6 0.60
金沢市	2 0.67	2 0.67	2 0.67	1 0.33	5 1.67
南加賀	0 0.00	0 0.00	0 0.00	0 0.00	1 0.50
石川中央	0 0.00	3 1.50	0 0.00	0 0.00	0 0.00
能登中部	2 1.00	3 1.50	0 0.00	0 0.00	0 0.00
能登北部	0 0.00	0 0.00	0 0.00	0 0.00	0 0.00



人/定点

○ 当年(石川県) — 前年(石川県)
× 当年(全国) - - - 平年(石川県)

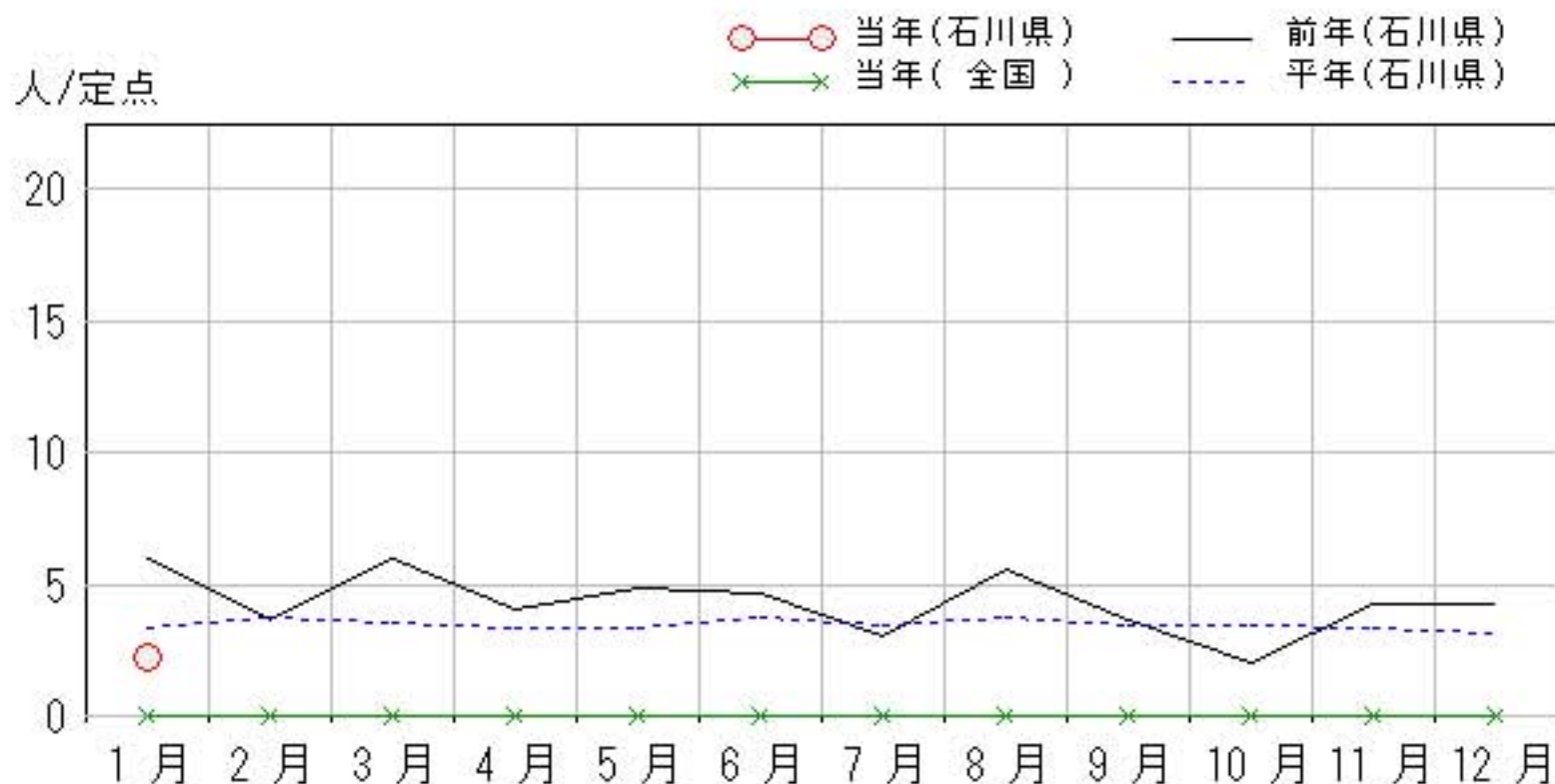
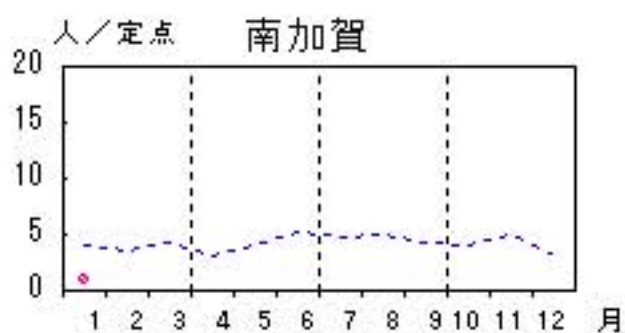
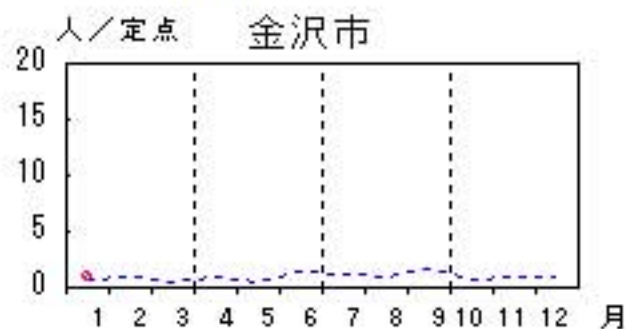
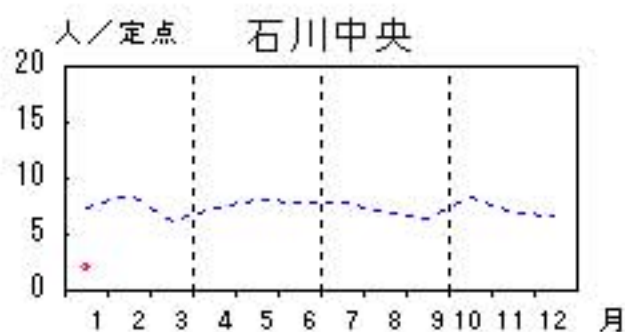
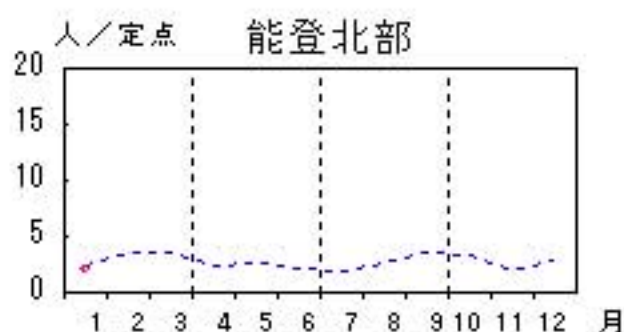
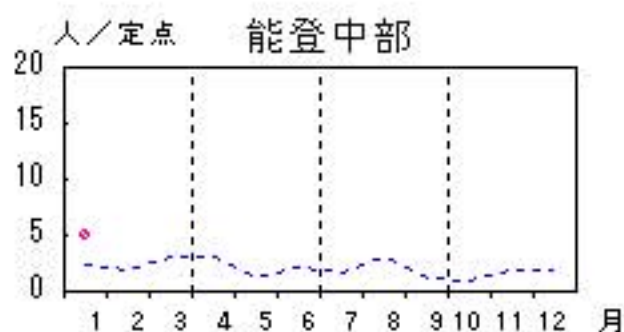


メチシリン耐性黄色ブドウ球菌感染症

2010年9月～2011年1月

上段: 定点からの患者報告数
下段: 定点あたりの患者数

	9月	10月	11月	12月	1月
石川県	18 3.60	10 2.00	21 4.20	21 4.20	11 2.20
金沢市	3 3.00	0 0.00	4 4.00	1 1.00	1 1.00
南加賀	5 5.00	0 0.00	2 2.00	2 2.00	1 1.00
石川中央	5 5.00	5 5.00	6 6.00	8 8.00	2 2.00
能登中部	4 4.00	0 0.00	6 6.00	8 8.00	5 5.00
能登北部	1 1.00	5 5.00	3 3.00	2 2.00	2 2.00

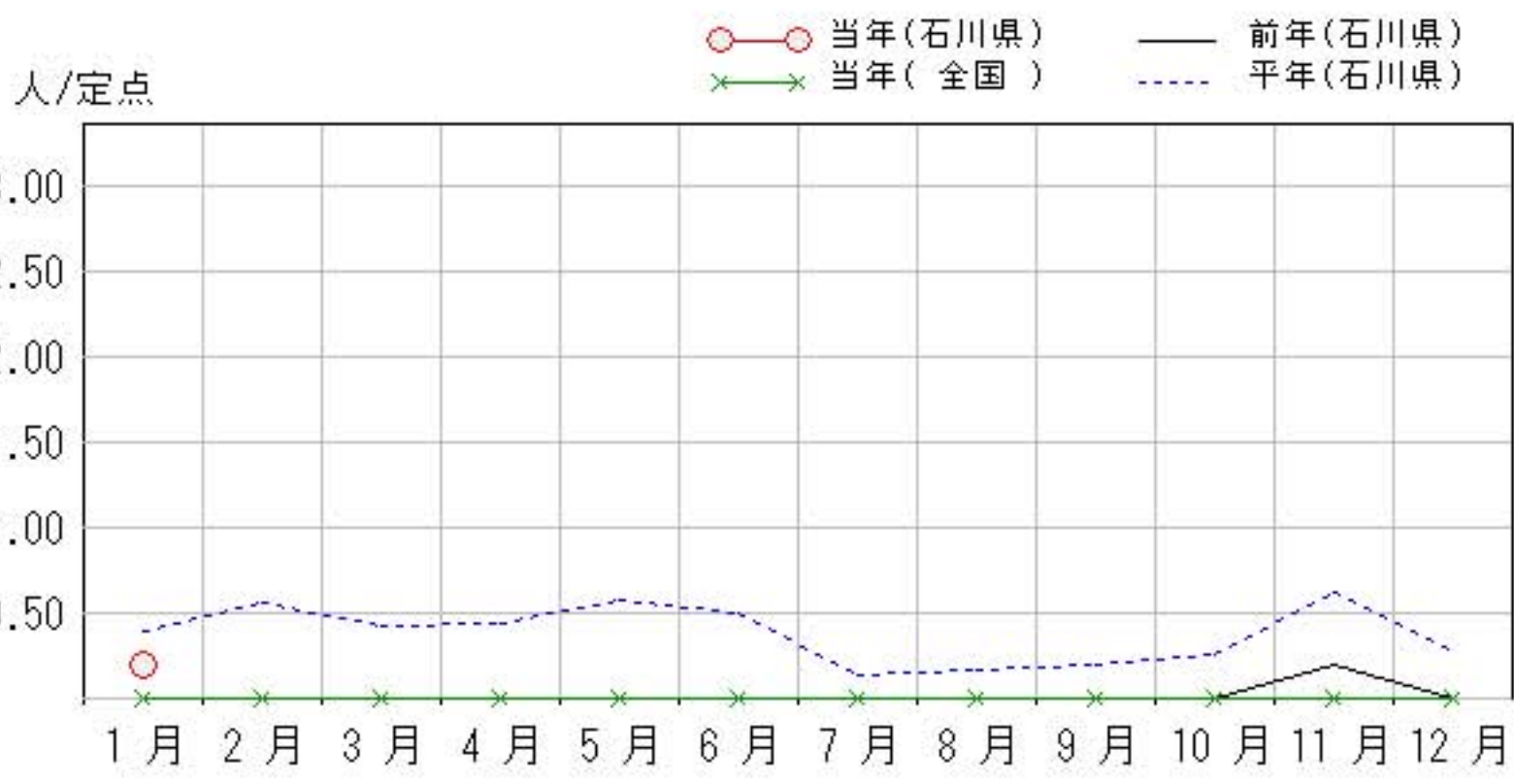
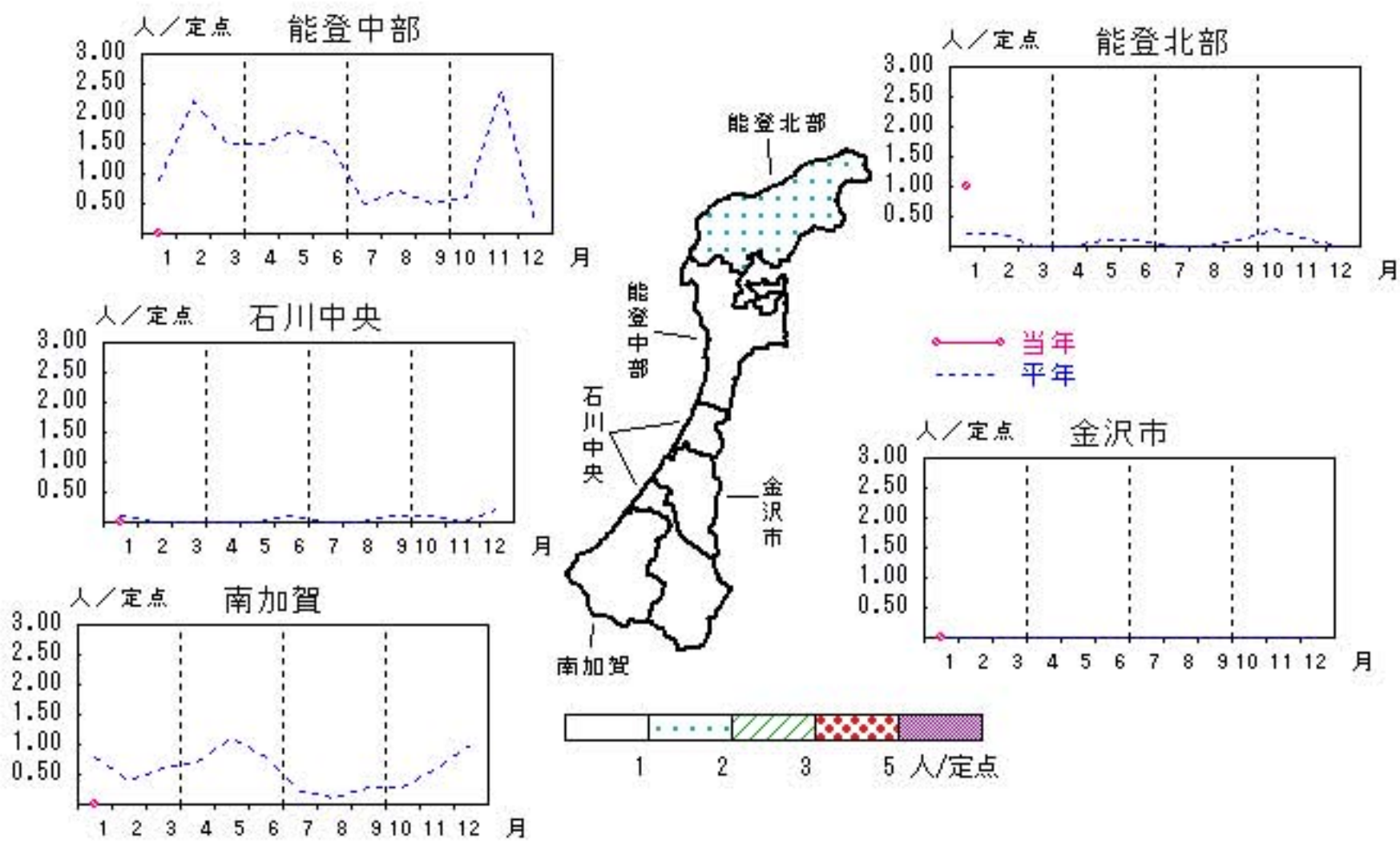


ペニシリン耐性肺炎球菌感染症

2010年9月～2011年1月

上段: 定点からの患者報告数
下段: 定点あたりの患者数

	9月	10月	11月	12月	1月
石川県	0 0.00	0 0.00	1 0.20	0 0.00	1 0.20
金沢市	0 0.00	0 0.00	0 0.00	0 0.00	0 0.00
南加賀	0 0.00	0 0.00	0 0.00	0 0.00	0 0.00
石川中央	0 0.00	0 0.00	0 0.00	0 0.00	0 0.00
能登中部	0 0.00	0 0.00	0 0.00	0 0.00	0 0.00
能登北部	0 0.00	0 0.00	1 1.00	0 0.00	1 1.00

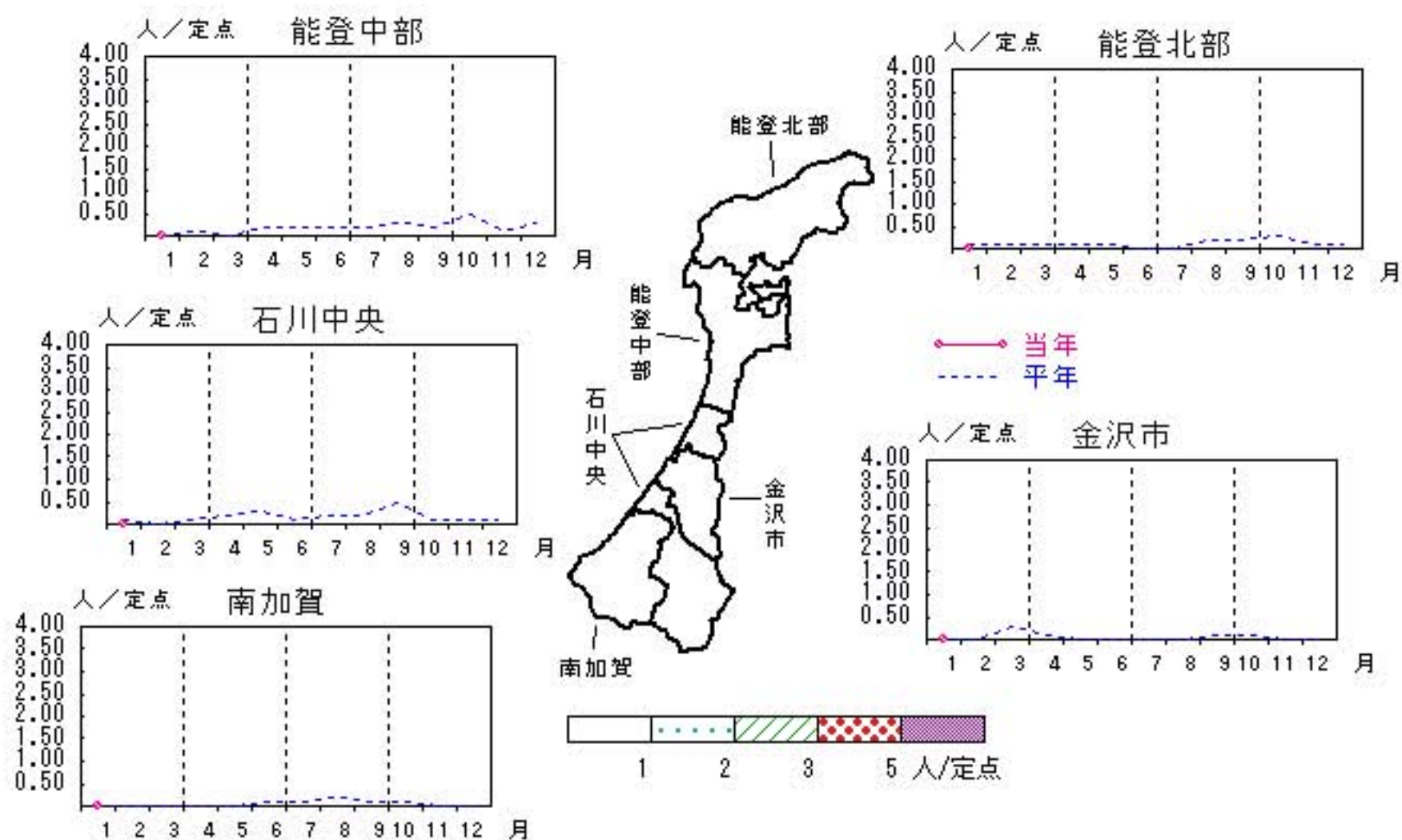


薬剤耐性緑膿菌感染症

2010年9月～2011年1月

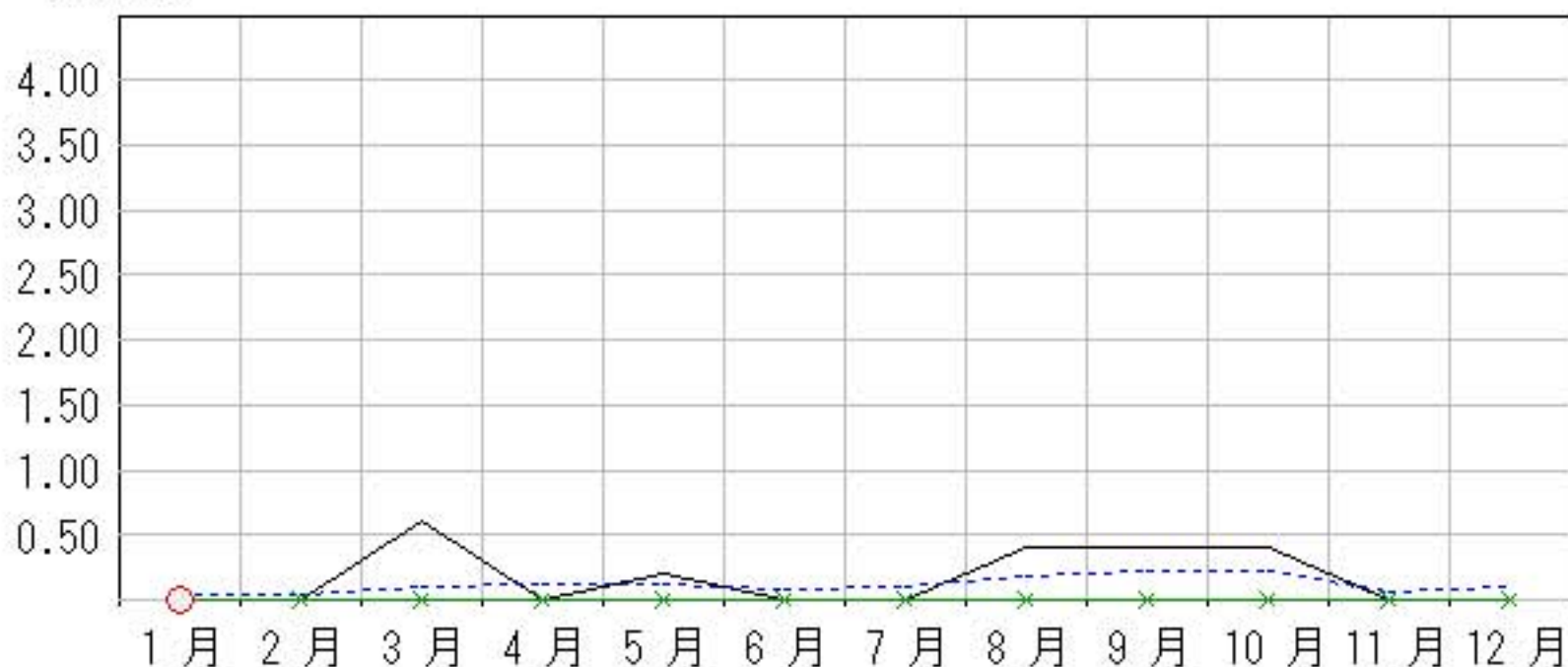
上段: 定点からの患者報告数
下段: 定点あたりの患者数

	9月	10月	11月	12月	1月
石川県	2 0.40	2 0.40	0 0.00	0 0.00	0 0.00
金沢市	1 1.00	1 1.00	0 0.00	0 0.00	0 0.00
南加賀	0 0.00	0 0.00	0 0.00	0 0.00	0 0.00
石川中央	0 0.00	0 0.00	0 0.00	0 0.00	0 0.00
能登中部	1 1.00	0 0.00	0 0.00	0 0.00	0 0.00
能登北部	0 0.00	1 1.00	0 0.00	0 0.00	0 0.00



人/定点

○ 当年(石川県) — 前年(石川県)
× 当年(全国) - - - 平年(石川県)



疾病別・年齢階級別報告患者数

2011年 1月(石川県)

	性器クラミジア感染症	性感器ヘルペスウイルス感染症	尖圭コンジローマ	淋菌感染症	ブドウ球菌感染症 メチシリン耐性黄色	球菌感染症 ペニシリン耐性肺炎	薬剤耐性緑膿菌感染症
計	16	6	5	6	11	1	
0歳							
1歳～4歳					2		
5歳～9歳							
10歳～14歳							
15歳～19歳		1	3				
20歳～24歳	2			1			
25歳～29歳	6		1	2			
30歳～34歳	4			1			
35歳～39歳	2	2		1			
40歳～44歳	2	2	1				
45歳～49歳				1			
50歳～54歳					1	1	
55歳～59歳							
60歳～64歳							
65歳～69歳					2		
70歳以上		1			6		

<病原細菌検出状況>

病原体検出月別、由来ヒト(保健環境センター・保健所分離分)

2011年1月末 現在報告数

検出病原体	血清型・毒素等	2010 2月		2010 3月		2010 4月		2010 5月		2010 6月		2010 7月		2010 8月		2010 9月		2010 10月		2010 11月		2010 12月		2011 1月				
		検	渡	集	検	渡	集	検	渡	集	検	渡	集	検	渡	集	検	渡	集	検	渡	集	検	渡	集	検	渡	集
腸管出血性 大腸菌 (EHEC)	O157:H7(VT1+2)						1						1		1		2		6		2							
	O157:H7(VT2)	1							1				5															
	O157:HNM(VT1+2)															1												
	O157:HNM(VT2)																											
	O157:HNT(VT1+2)						2			3		6		9										1				
	O157:HNT(VT2)															1		2										
	O26:H11(VT1)																											
	O26:HNM(VT1)					2									2													
	O26:HNT(VT1)								1						2													
その他	1									1				3	1													
チフス菌																												
パラチフス菌																												
コレラ菌	O1, CT(+)																											
	O139, CT(+)																											
赤痢菌	A亜群(志賀)																											
	B亜群(フレキシネリ)																											
	C亜群(ボイド)																											
	D亜群(ソンネ)																		1									
	群その他・不明																											
腸炎ビブリオ																												
サルモネラ					3							1				2												
黄色ブドウ球菌														4														
病原大腸菌(EHEC除く)														5												4		
カンピロバクター						4			4		1		1															
ウエルシュ菌																		11										

検:検出数, 渡:海外渡航分(再掲), 集:集団発生分(再掲)