

感染症発生動向調査（週報）の保健所別発生状況												
		調査対象期間					定点当り					備考
		先週 1/17~1/23	今週 1/24~1/30	増減	前年同週	今週 (4週)	南加賀 定点10	石川中央 金沢市 定点16	石川中央 石川中 定点10	能登中 能登中 定点7	能登北 能登北 定点5	
1	○ インフルエンザ	812	1036	224	3.75	21.58	↑	↑	↑	↓	↓	新:今週新たに報告あり 矢印:先週に引き続き報告あり ↑増加 ↓減少 →同数 ▽先週報告あり今週報告なし
2	RSウイルス感染症	31	28	△3	1.76	0.97	↓	↑	▽	↑		
3	咽頭結膜熱	27	26	△1	0.45	0.90	↓	↓	↓	↑	↓	
4	◎ A群溶血性レンサ球菌咽頭炎	188	199	11	2.45	6.86	↓	↓	↑	↑	↑	
5	◎ 感染性胃腸炎	284	230	△54	11.72	7.93	↓	↓	↑	↓		
6	○ 水痘	77	81	4	2.66	2.79	↓	↓	↑	↑	↓	
7	手足口病	—	1	1	0.10	0.03		新				
8	◎ 伝染性紅斑	23	27	4	—	0.93	→	↑	↑			
9	突発性発しん	9	11	2	0.52	0.38	↓	↑	→	↑		
10	百日咳	—	—	—	—	—						
11	ヘルパンギーナ	—	—	—	—	—						
12	流行性耳下腺炎	17	22	5	1.28	0.76	↑	↓	→	新	新	
							南加賀 定点1	金沢市 定点3	石川中央 石川中 定点1	能登中 能登中 定点1	能登北 能登北 定点1	
13	急性出血性結膜炎	—	—	—	—	—						
14	流行性角結膜炎	1	3	2	0.14	0.43		↑	新			
							南加賀 定点1	金沢市 定点1	石川中央 石川中 定点1	能登中 能登中 定点1	能登北 能登北 定点1	
15	細菌性髄膜炎	—	2	2	—	0.40	新			新		
16	無菌性髄膜炎	—	—	—	—	—						
17	マイコプラズマ肺炎	1	2	1	0.60	0.40	↑					
18	クラミジア肺炎(オウム病除く)	—	—	—	—	—						
合計		1470	1668	198								

◎: 大きな流行の発生・継続が疑われること

○: 流行の発生前であれば今後4週間以内に大きな流行が発生する可能性があること、流行発生後であればその流行がまだ終わっていない可能性があること

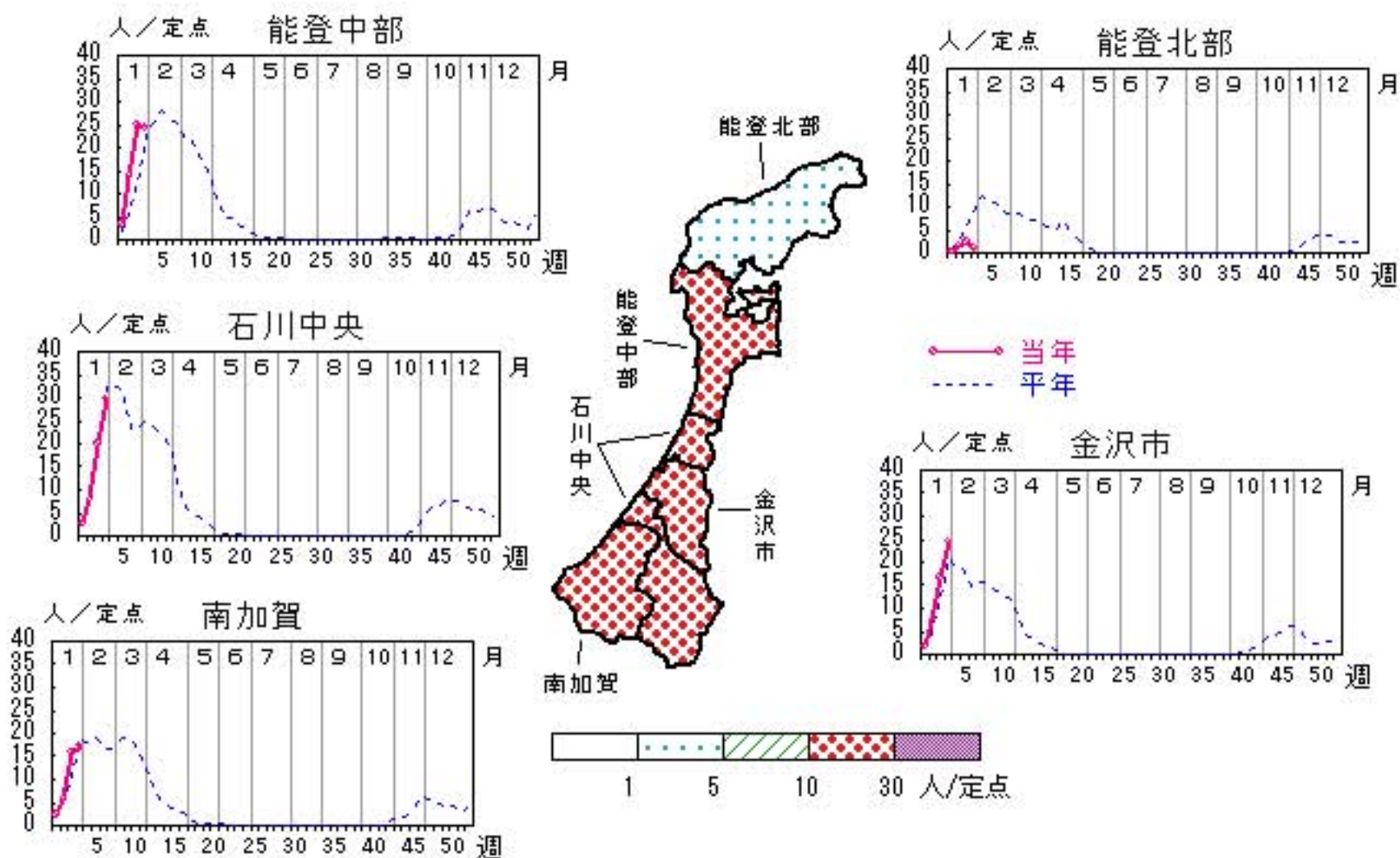
石川県感染症情報センター

インフルエンザ

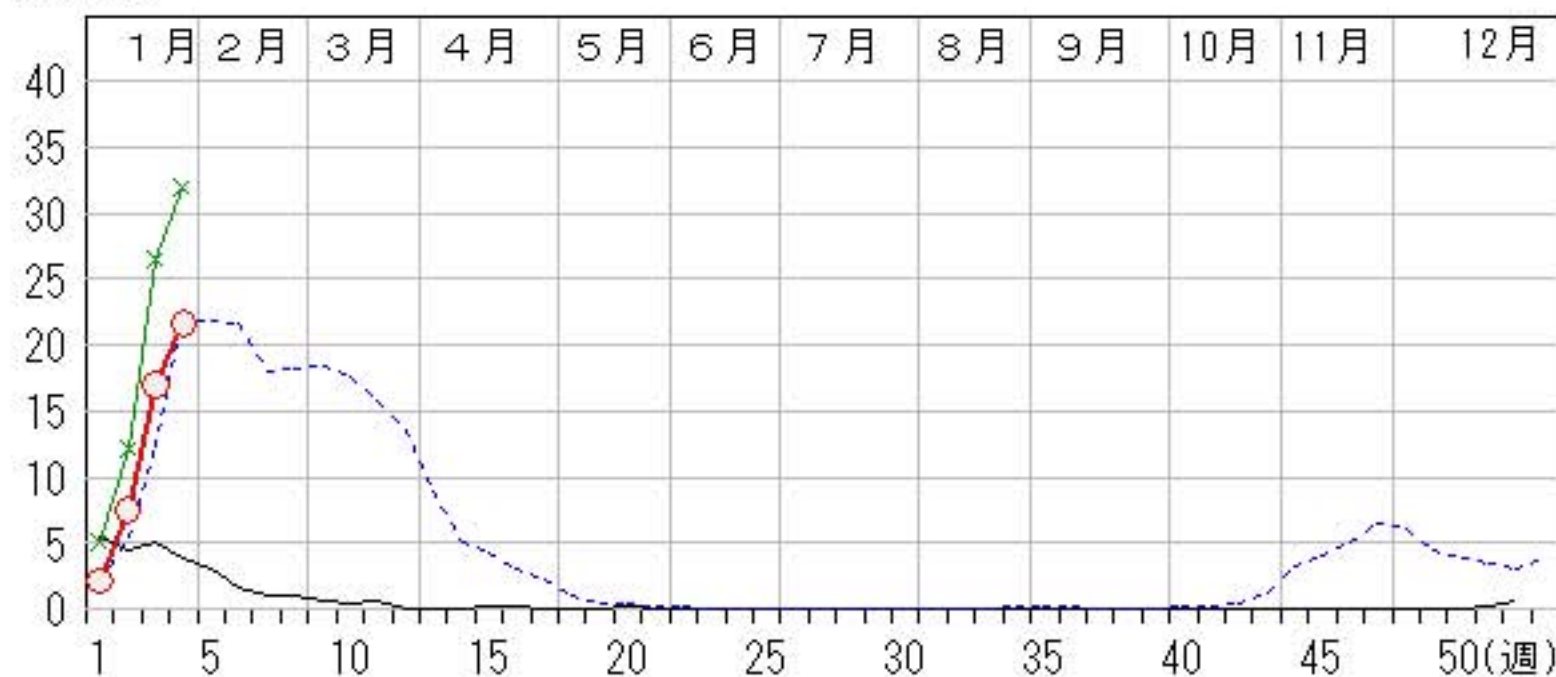
2010年52週～2011年4週

上段: 定点からの患者報告数
下段: 定点あたりの患者数

	52週	1週	2週	3週	4週
石川県	27 0.56	101 2.10	358 7.46	812 16.92	1,036 21.58
金沢市	11 0.69	27 1.69	118 7.38	266 16.63	391 24.44
南加賀	5 0.50	23 2.30	57 5.70	159 15.90	173 17.30
石川中央	2 0.20	27 2.70	79 7.90	200 20.00	297 29.70
能登中部	4 0.57	23 3.29	97 13.86	175 25.00	170 24.29
能登北部	5 1.00	1 0.20	7 1.40	12 2.40	5 1.00



人/定点
 ○ 当年(石川県) — 前年(石川県)
 × 当年(全国) - - - 平年(石川県)

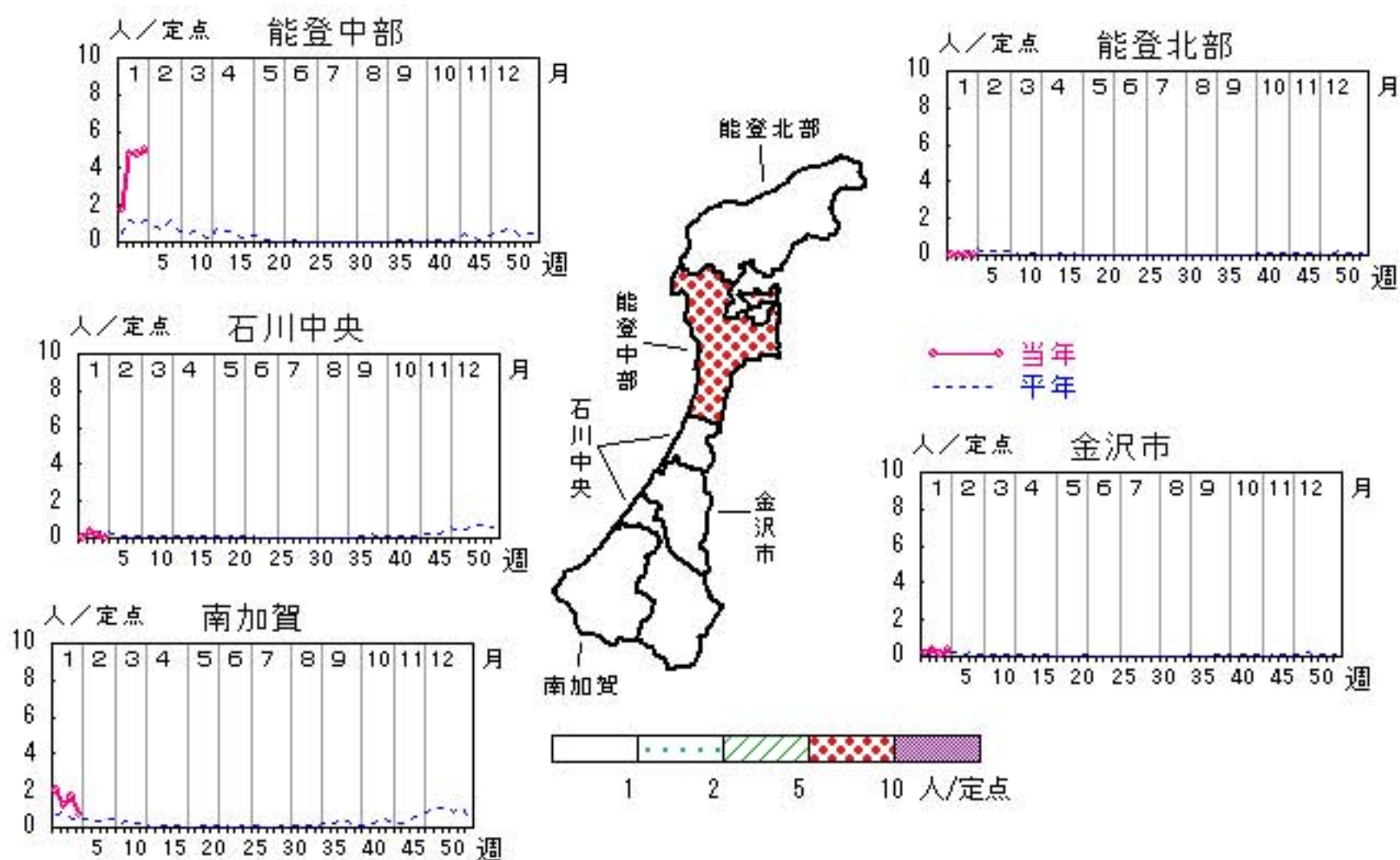


RSウイルス感染症

2010年52週～2011年4週

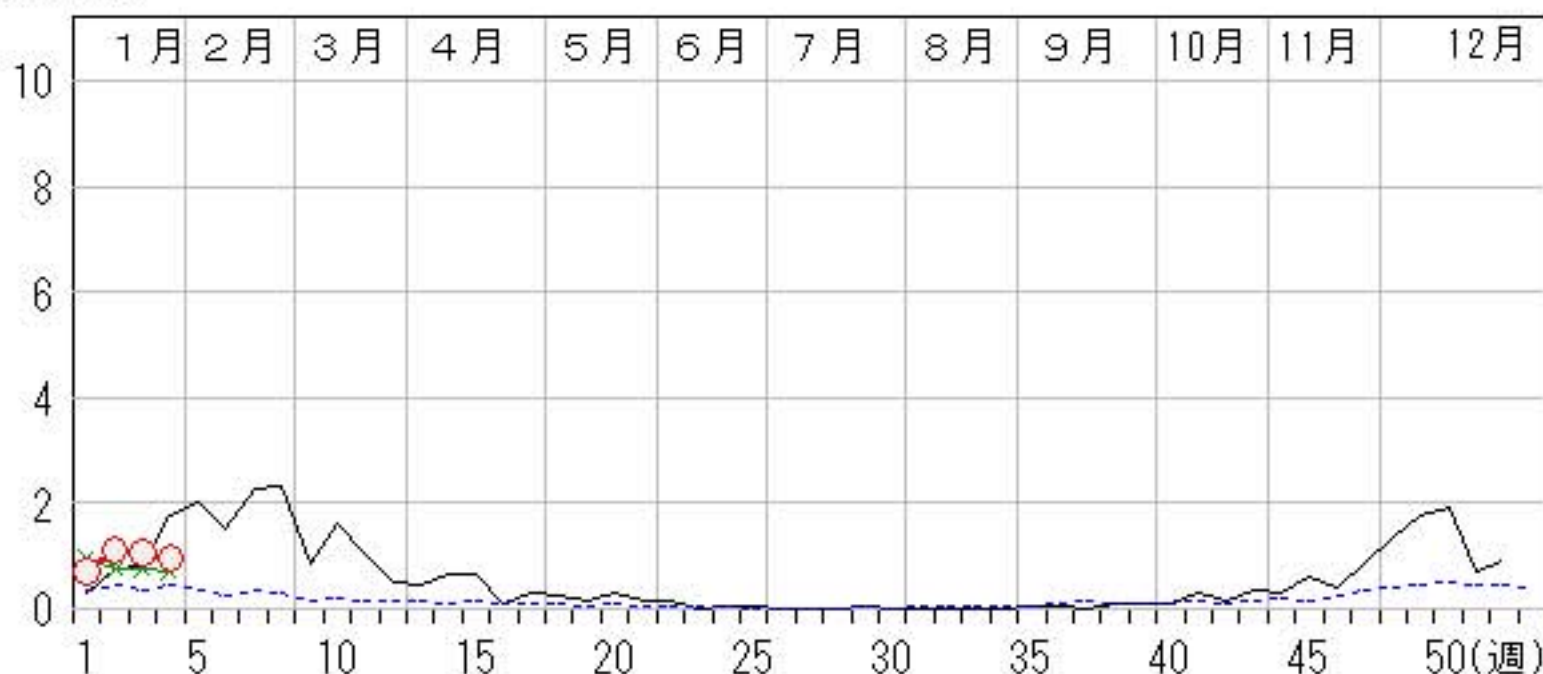
上段: 定点からの患者報告数
下段: 定点あたりの患者数

	52週	1週	2週	3週	4週
石川県	26 0.90	21 0.72	32 1.10	31 1.07	28 0.97
金沢市	5 0.50	2 0.20	4 0.40	1 0.10	4 0.40
南加賀	15 2.50	12 2.00	7 1.17	10 1.67	4 0.67
石川中央	3 0.50	0 0.00	2 0.33	1 0.17	0 0.00
能登中部	3 0.75	7 1.75	19 4.75	19 4.75	20 5.00
能登北部	0 0.00	0 0.00	0 0.00	0 0.00	0 0.00



人/定点

○—○ 当年(石川県) — 前年(石川県)
 ×—× 当年(全国) - - - 平年(石川県)

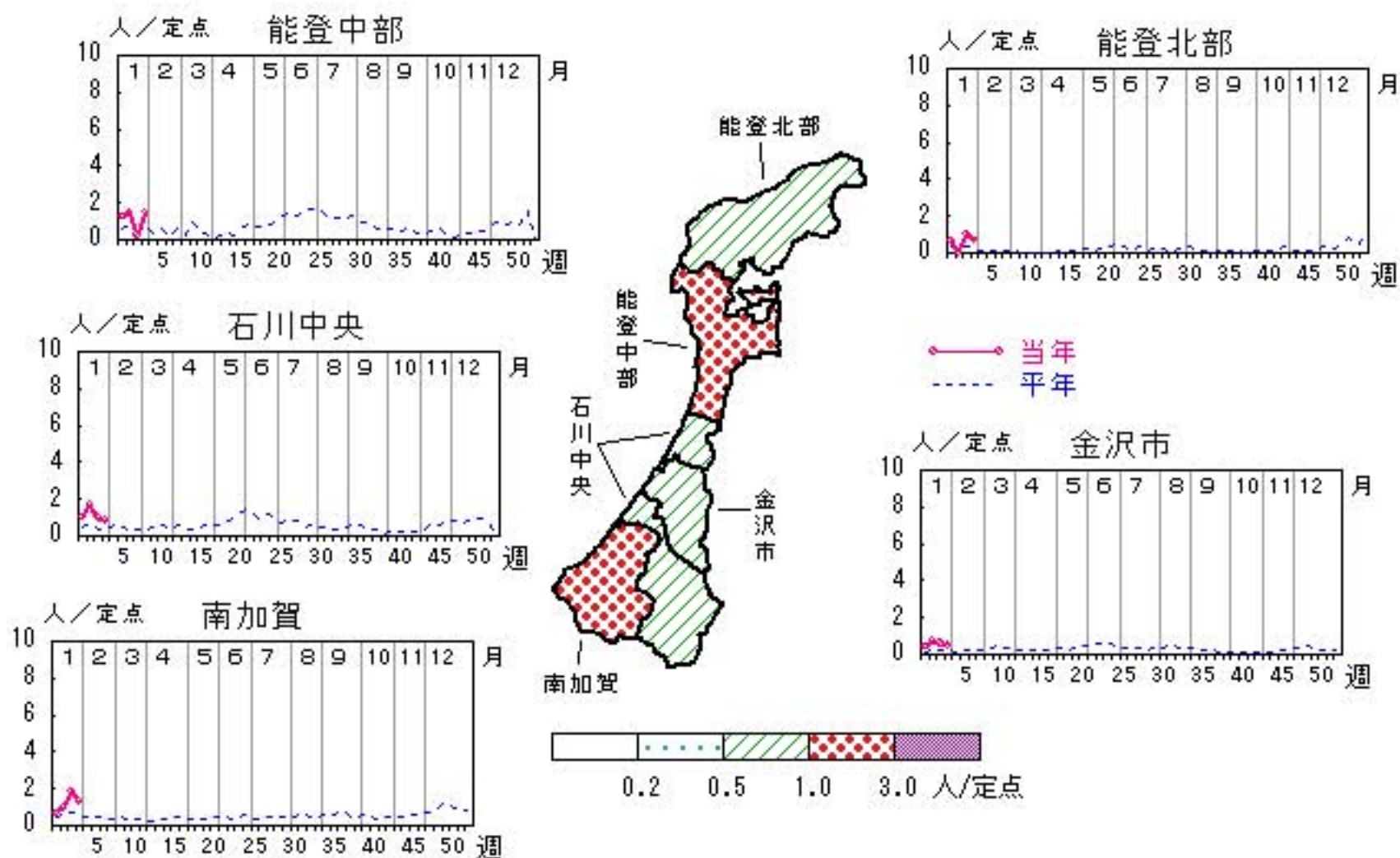


咽頭結膜熱

2010年52週～2011年4週

上段: 定点からの患者報告数
下段: 定点あたりの患者数

	52週	1週	2週	3週	4週
石川県	34 1.17	21 0.72	29 1.00	27 0.93	26 0.90
金沢市	4 0.40	4 0.40	7 0.70	6 0.60	5 0.50
南加賀	8 1.33	4 0.67	6 1.00	11 1.83	8 1.33
石川中央	14 2.33	6 1.00	10 1.67	6 1.00	5 0.83
能登中部	7 1.75	5 1.25	6 1.50	1 0.25	6 1.50
能登北部	1 0.33	2 0.67	0 0.00	3 1.00	2 0.67



人/定点

○ 当年(石川県) — 前年(石川県)
× 当年(全国) - - - 平年(石川県)

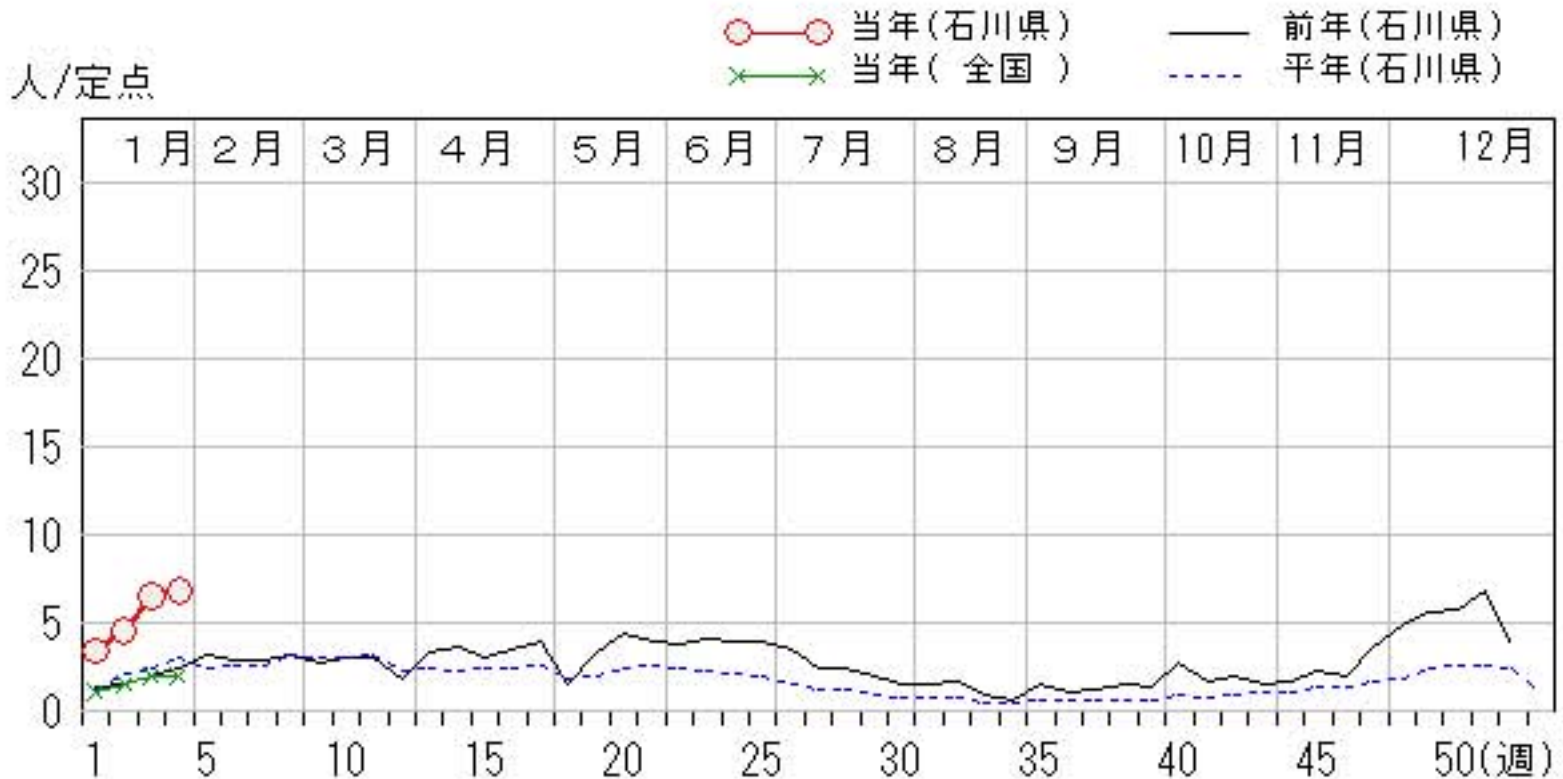
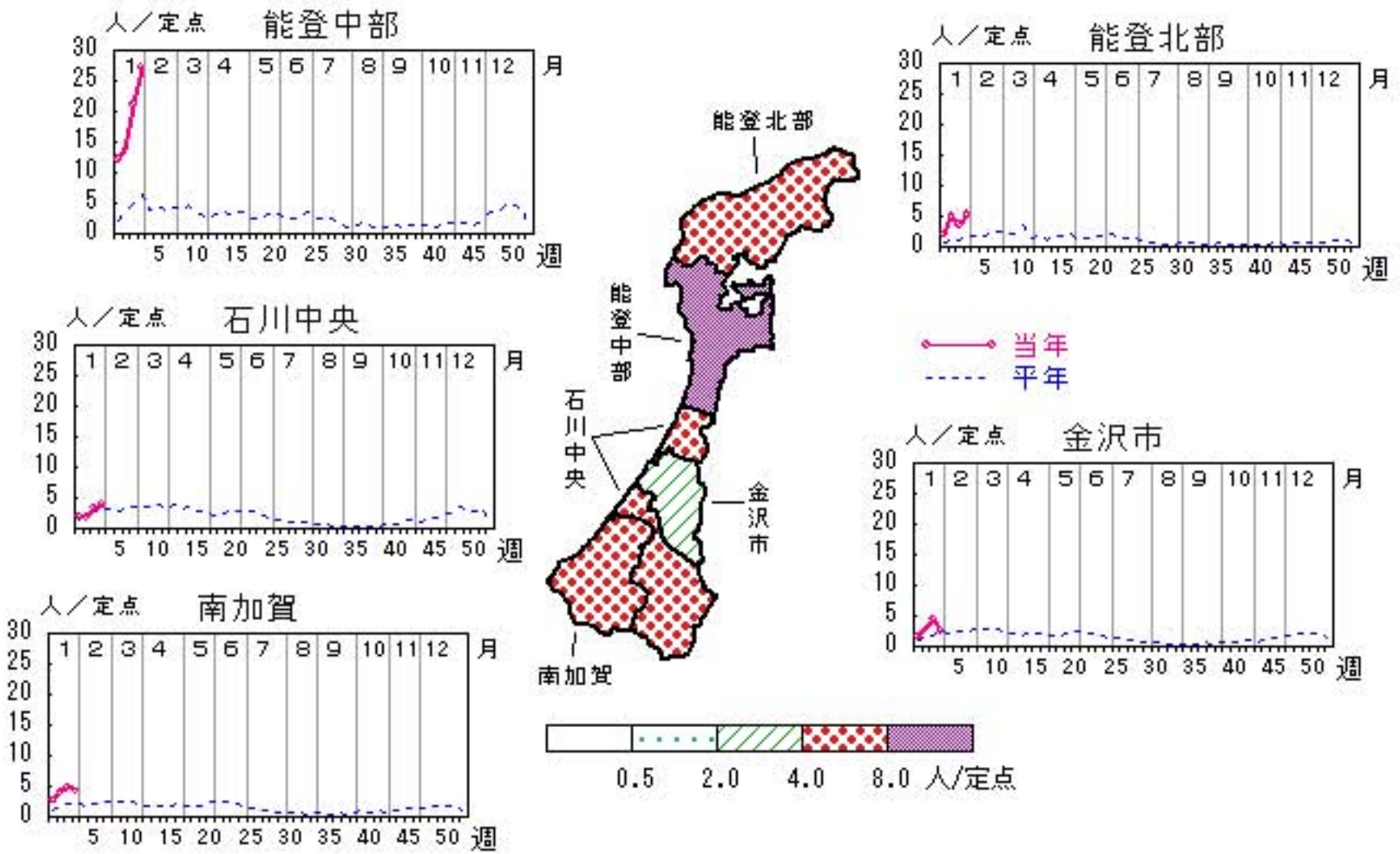


A群溶血性レンサ球菌咽頭炎

2010年52週～2011年4週

上段: 定点からの患者報告数
下段: 定点あたりの患者数

	52週	1週	2週	3週	4週
石川県	108 3.72	99 3.41	131 4.52	188 6.48	199 6.86
金沢市	28 2.80	16 1.60	27 2.70	44 4.40	25 2.50
南加賀	22 3.67	16 2.67	23 3.83	29 4.83	25 4.17
石川中央	17 2.83	12 2.00	11 1.83	20 3.33	24 4.00
能登中部	35 8.75	49 12.25	55 13.75	84 21.00	109 27.25
能登北部	6 2.00	6 2.00	15 5.00	11 3.67	16 5.33

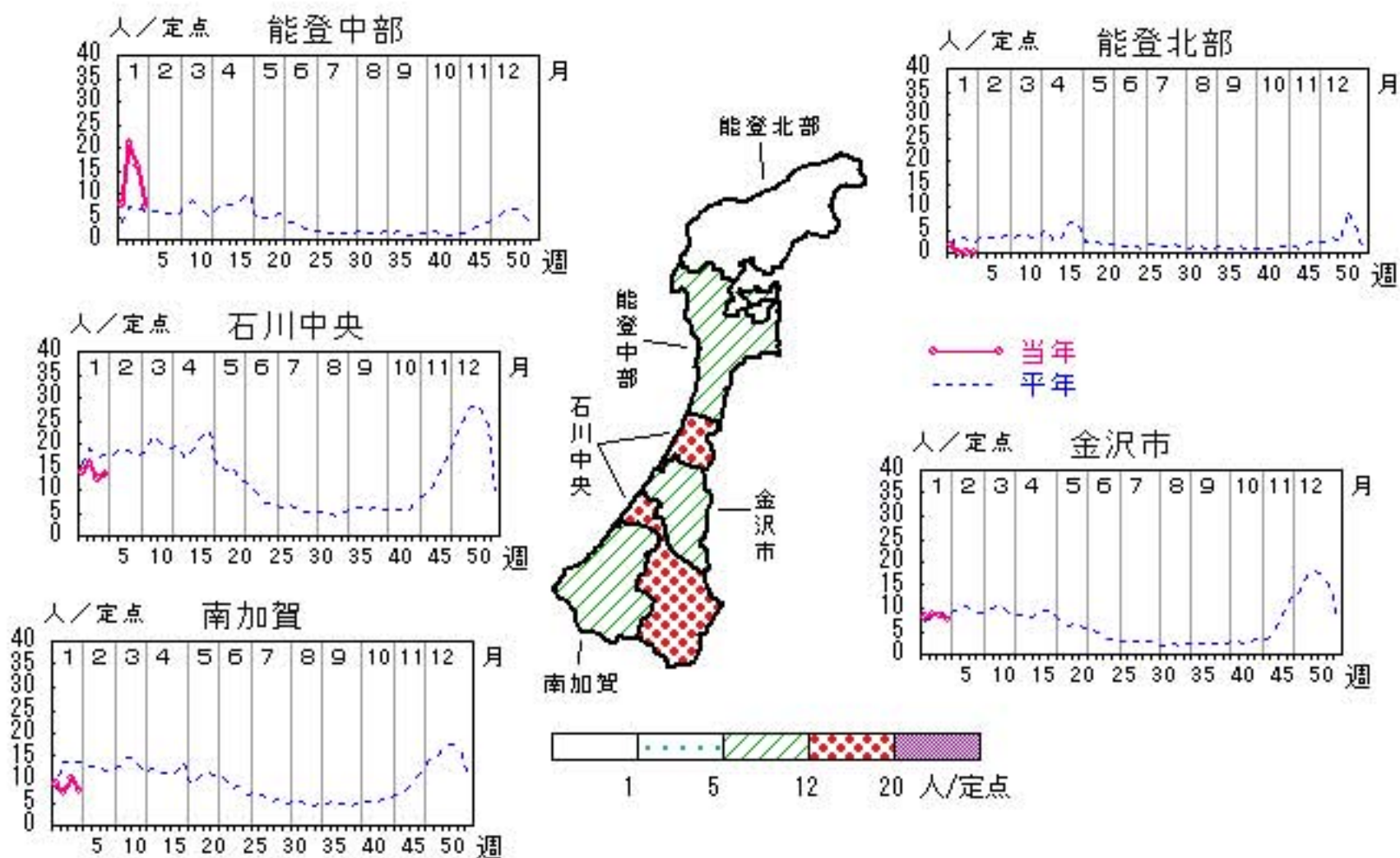


感染性胃腸炎

2010年52週～2011年4週

上段:定点からの患者報告数
下段:定点あたりの患者数

	52週	1週	2週	3週	4週
石川県	296 10.21	255 8.79	306 10.55	284 9.79	230 7.93
金沢市	113 11.30	81 8.10	85 8.50	84 8.40	74 7.40
南加賀	58 9.67	55 9.17	43 7.17	61 10.17	45 7.50
石川中央	96 16.00	83 13.83	94 15.67	75 12.50	82 13.67
能登中部	19 4.75	31 7.75	84 21.00	64 16.00	29 7.25
能登北部	10 3.33	5 1.67	0 0.00	0 0.00	0 0.00

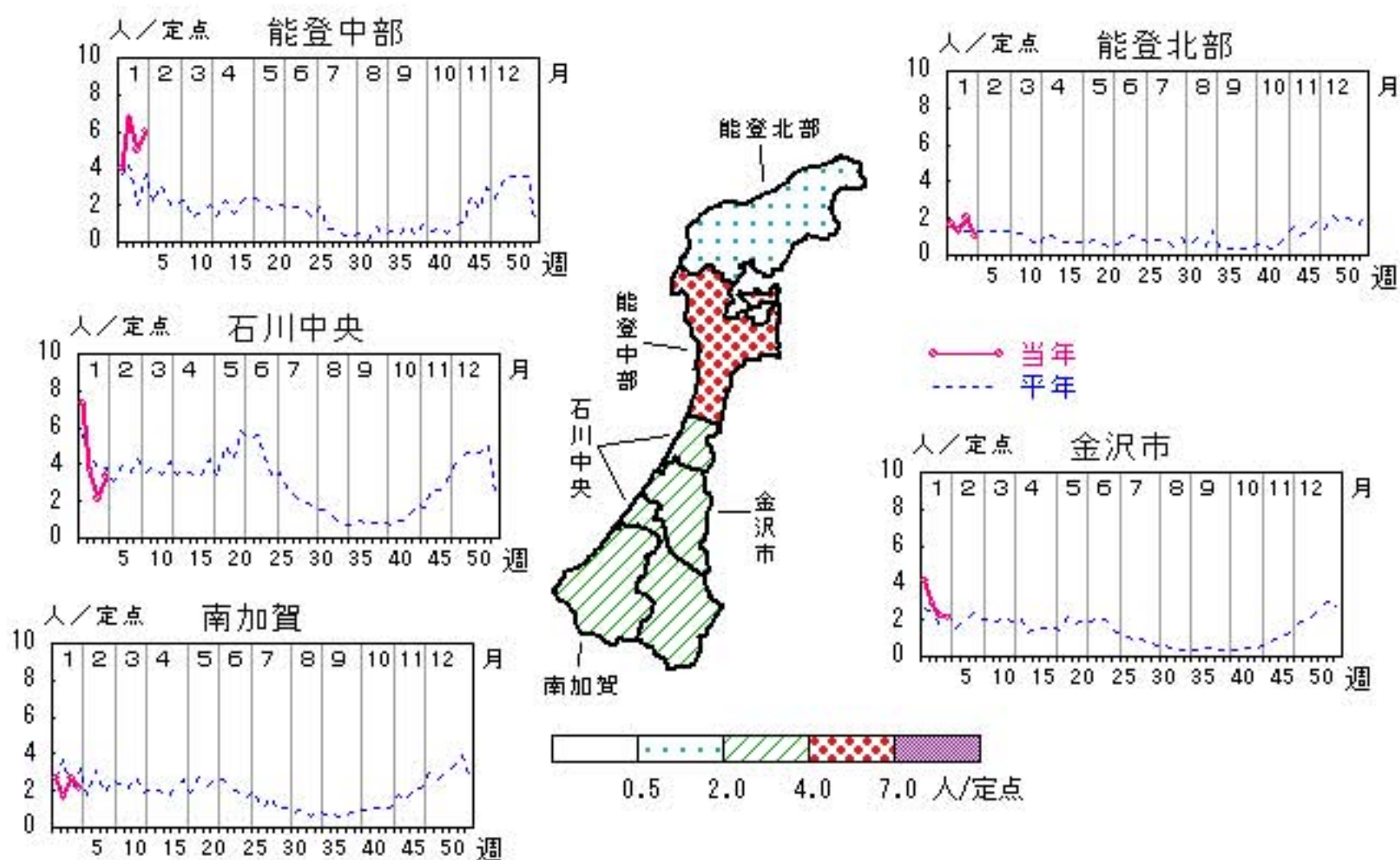


水痘

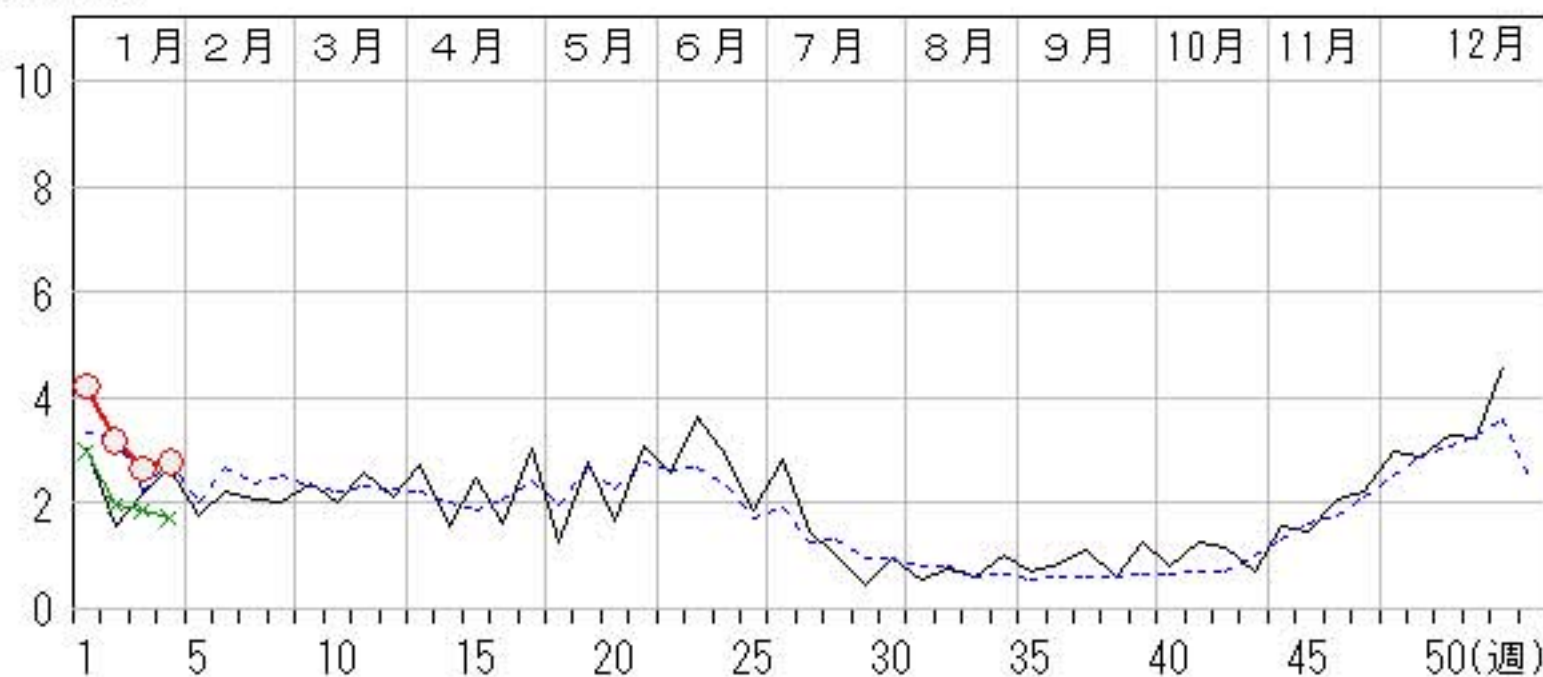
2010年52週～2011年4週

上段：定点からの患者報告数
下段：定点あたりの患者数

	52週	1週	2週	3週	4週
石川県	133 4.59	122 4.21	92 3.17	77 2.66	81 2.79
金沢市	65 6.50	41 4.10	29 2.90	22 2.20	21 2.10
南加賀	9 1.50	16 2.67	10 1.67	16 2.67	13 2.17
石川中央	34 5.67	44 7.33	22 3.67	13 2.17	20 3.33
能登中部	15 3.75	16 4.00	27 6.75	20 5.00	24 6.00
能登北部	10 3.33	5 1.67	4 1.33	6 2.00	3 1.00



人/定点
 ○—○ 当年(石川県) — 前年(石川県)
 ×—× 当年(全国) - - - 平年(石川県)

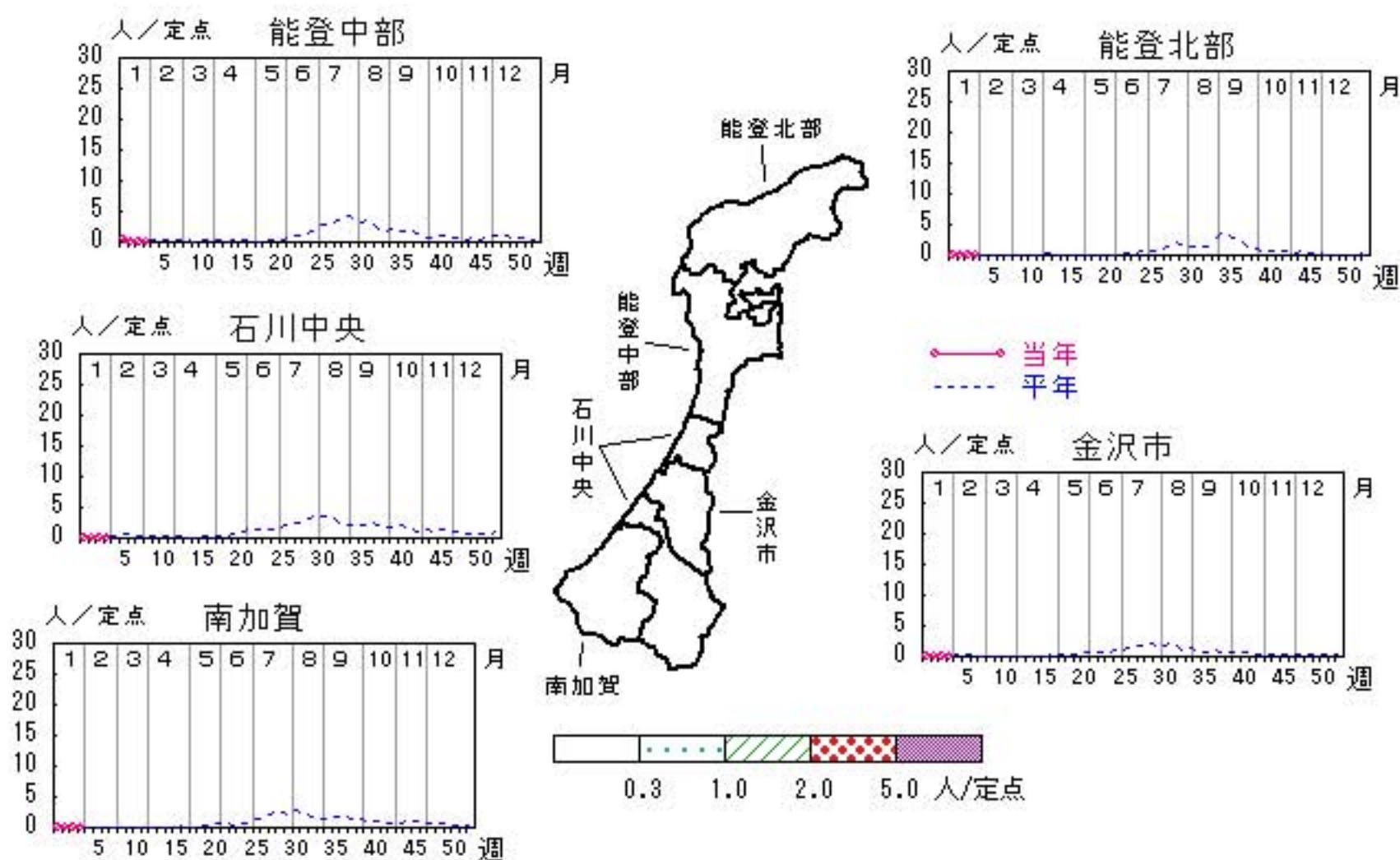


手足口病

2010年52週～2011年4週

上段: 定点からの患者報告数
下段: 定点あたりの患者数

	52週	1週	2週	3週	4週
石川県	1 0.03	2 0.07	0 0.00	0 0.00	1 0.03
金沢市	0 0.00	0 0.00	0 0.00	0 0.00	1 0.10
南加賀	0 0.00	0 0.00	0 0.00	0 0.00	0 0.00
石川中央	1 0.17	0 0.00	0 0.00	0 0.00	0 0.00
能登中部	0 0.00	2 0.50	0 0.00	0 0.00	0 0.00
能登北部	0 0.00	0 0.00	0 0.00	0 0.00	0 0.00



人/定点

○—○ 当年(石川県) — 前年(石川県)
×—× 当年(全国) - - - 平年(石川県)

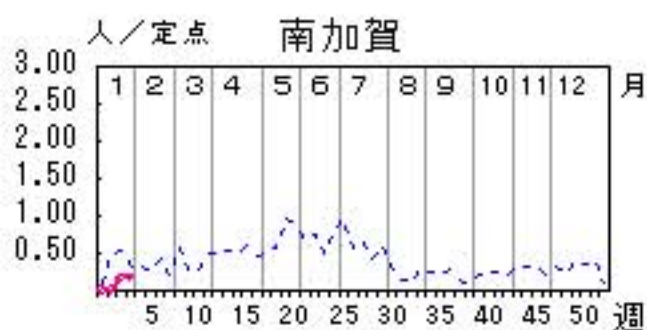
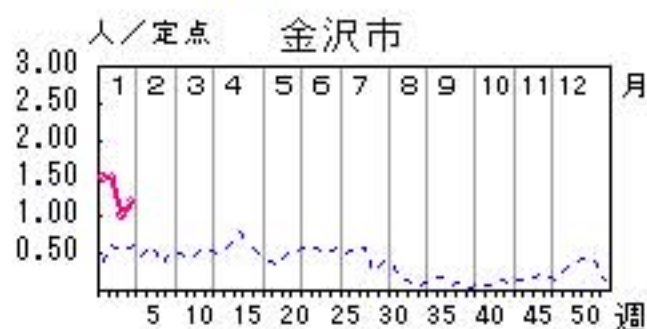
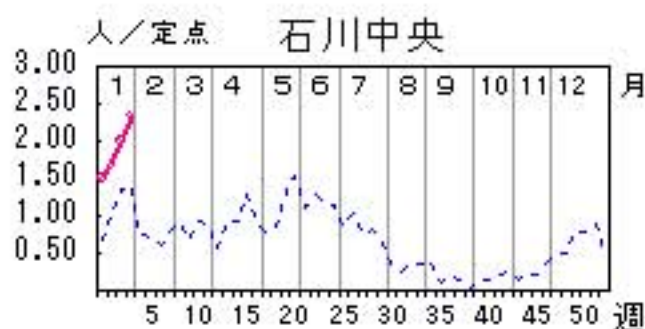
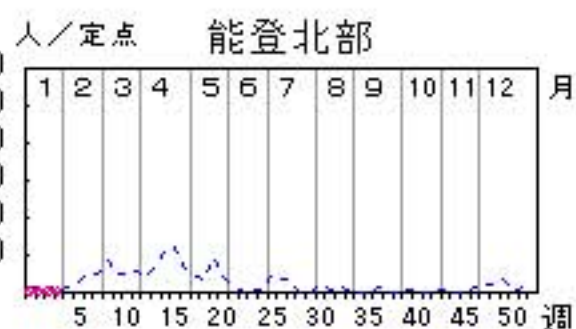
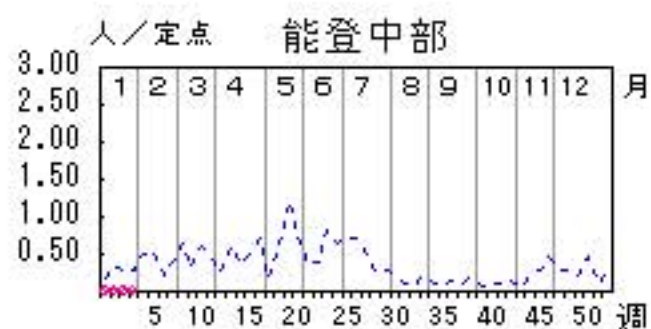


伝染性紅斑

2010年52週～2011年4週

上段：定点からの患者報告数
下段：定点あたりの患者数

	52週	1週	2週	3週	4週
石川県	15 0.52	24 0.83	25 0.86	23 0.79	27 0.93
金沢市	11 1.10	15 1.50	15 1.50	10 1.00	12 1.20
南加賀	0 0.00	0 0.00	0 0.00	1 0.17	1 0.17
石川中央	4 0.67	9 1.50	10 1.67	12 2.00	14 2.33
能登中部	0 0.00	0 0.00	0 0.00	0 0.00	0 0.00
能登北部	0 0.00	0 0.00	0 0.00	0 0.00	0 0.00



人/定点

○ 当年(石川県) — 前年(石川県)
× 当年(全国) - - - 平年(石川県)

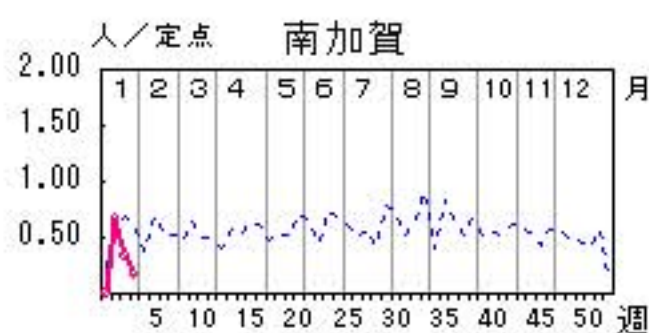
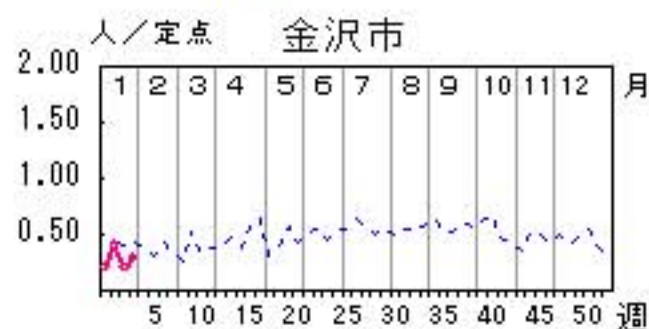
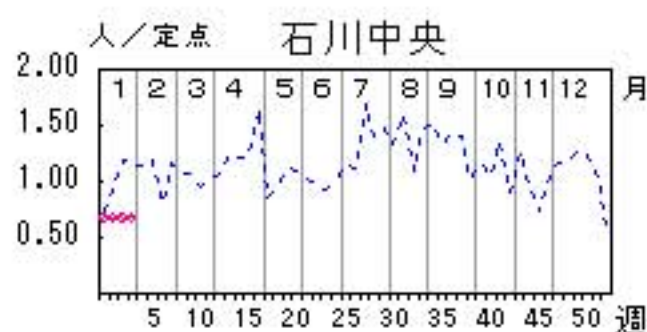
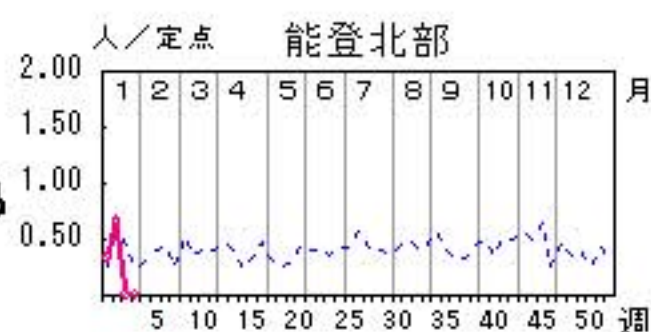
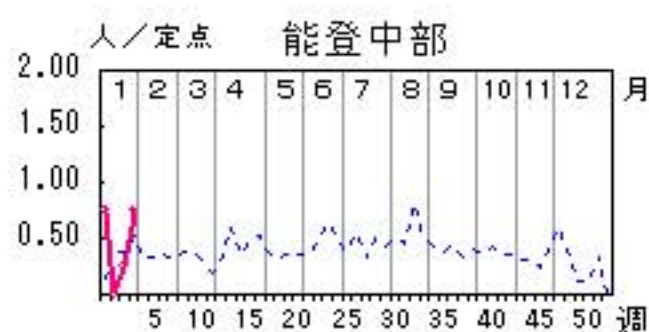


突発性発しん

2010年52週～2011年4週

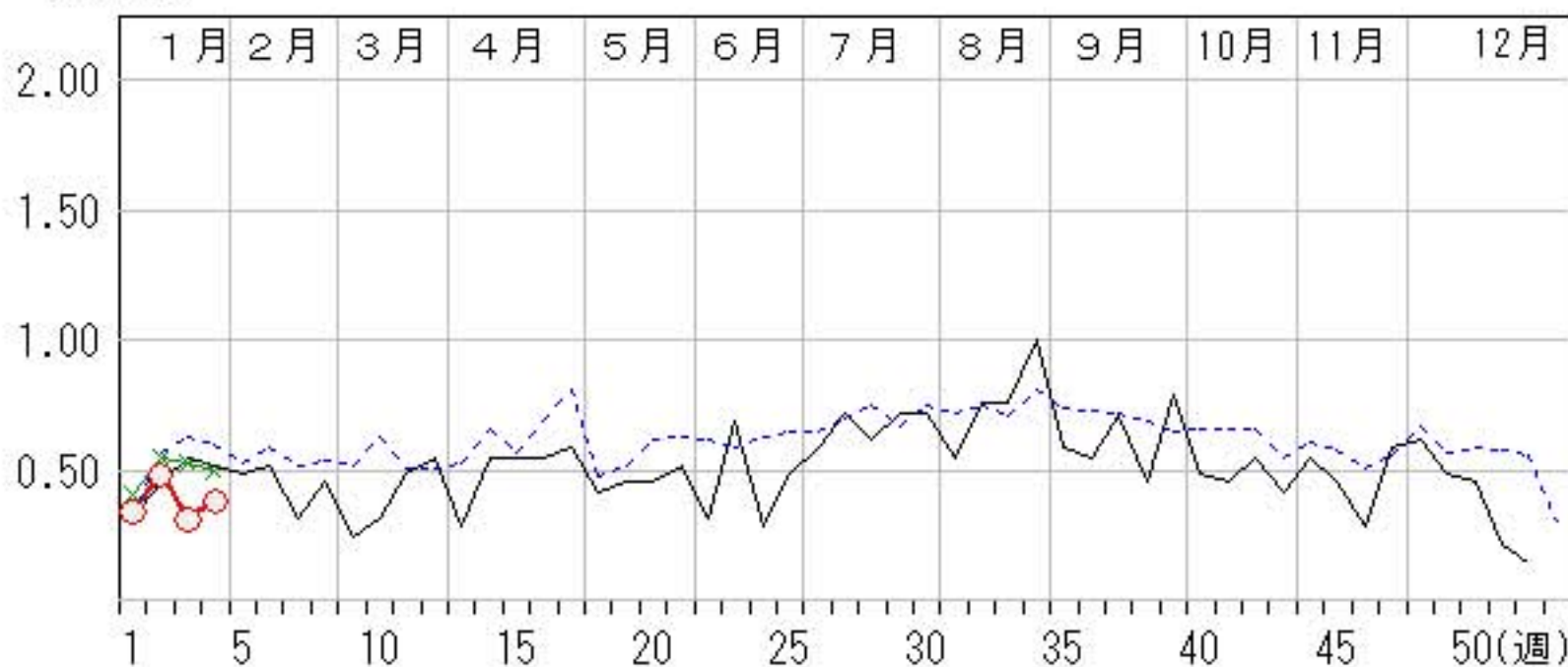
上段: 定点からの患者報告数
下段: 定点あたりの患者数

	52週	1週	2週	3週	4週
石川県	4 0.14	10 0.34	14 0.48	9 0.31	11 0.38
金沢市	0 0.00	2 0.20	4 0.40	2 0.20	3 0.30
南加賀	2 0.33	0 0.00	4 0.67	2 0.33	1 0.17
石川中央	2 0.33	4 0.67	4 0.67	4 0.67	4 0.67
能登中部	0 0.00	3 0.75	0 0.00	1 0.25	3 0.75
能登北部	0 0.00	1 0.33	2 0.67	0 0.00	0 0.00



人/定点

○—○ 当年(石川県) — 前年(石川県)
×—× 当年(全国) - - - 平年(石川県)

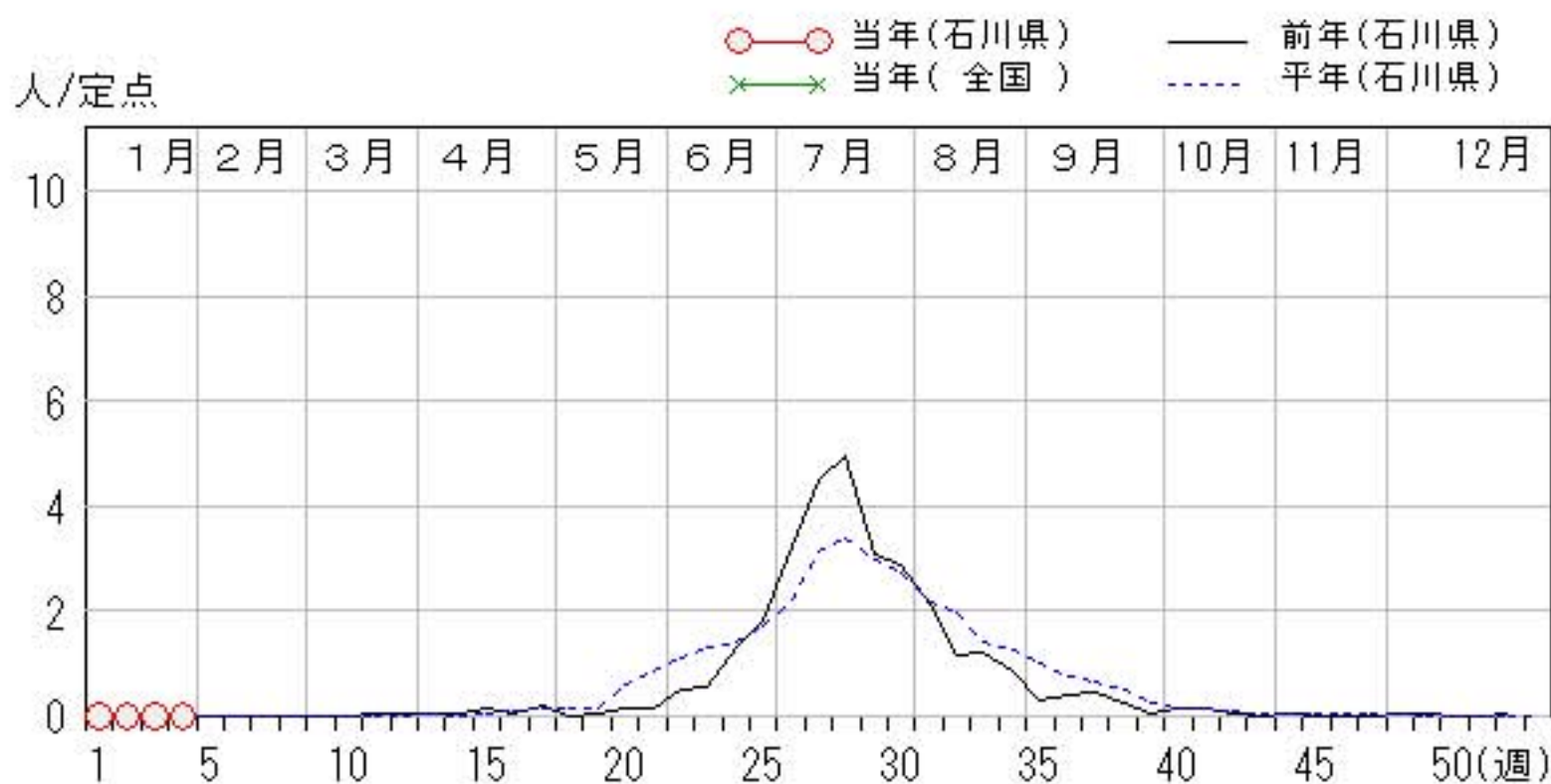
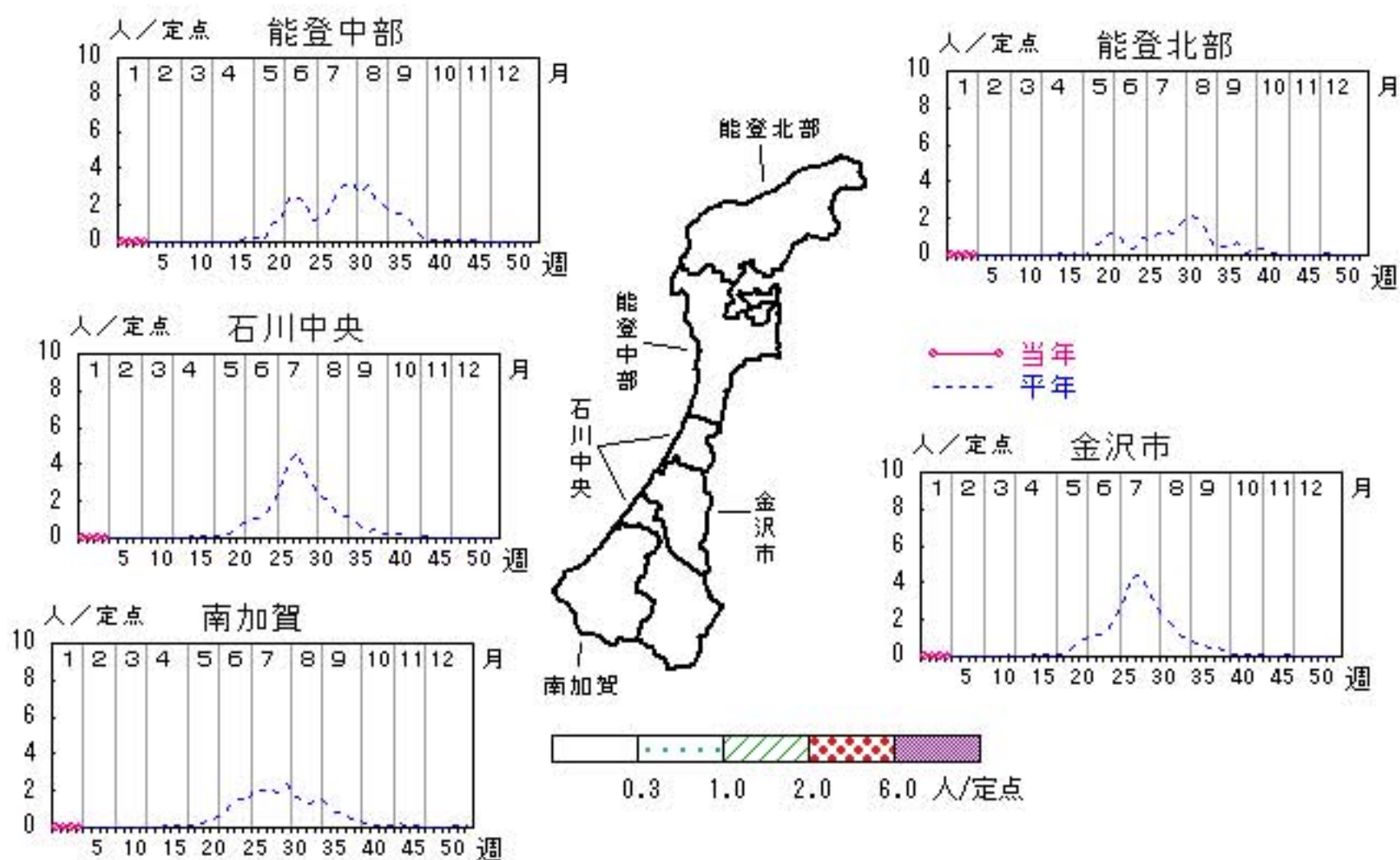


ヘルパンギーナ

2010年52週～2011年4週

上段: 定点からの患者報告数
下段: 定点あたりの患者数

	52週	1週	2週	3週	4週
石川県	1 0.03	0 0.00	0 0.00	0 0.00	0 0.00
金沢市	0 0.00	0 0.00	0 0.00	0 0.00	0 0.00
南加賀	1 0.17	0 0.00	0 0.00	0 0.00	0 0.00
石川中央	0 0.00	0 0.00	0 0.00	0 0.00	0 0.00
能登中部	0 0.00	0 0.00	0 0.00	0 0.00	0 0.00
能登北部	0 0.00	0 0.00	0 0.00	0 0.00	0 0.00

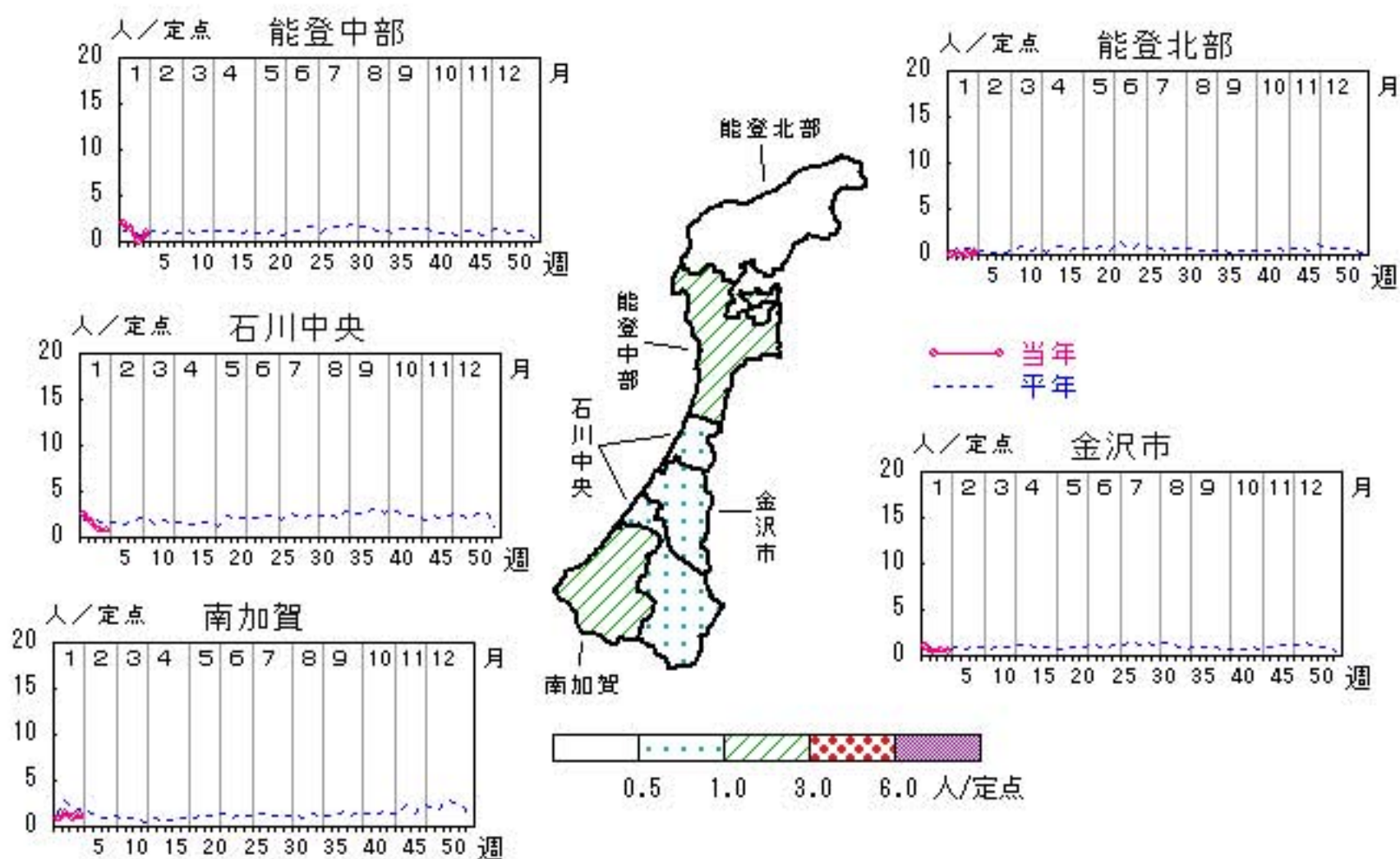


流行性耳下腺炎

2010年52週～2011年4週

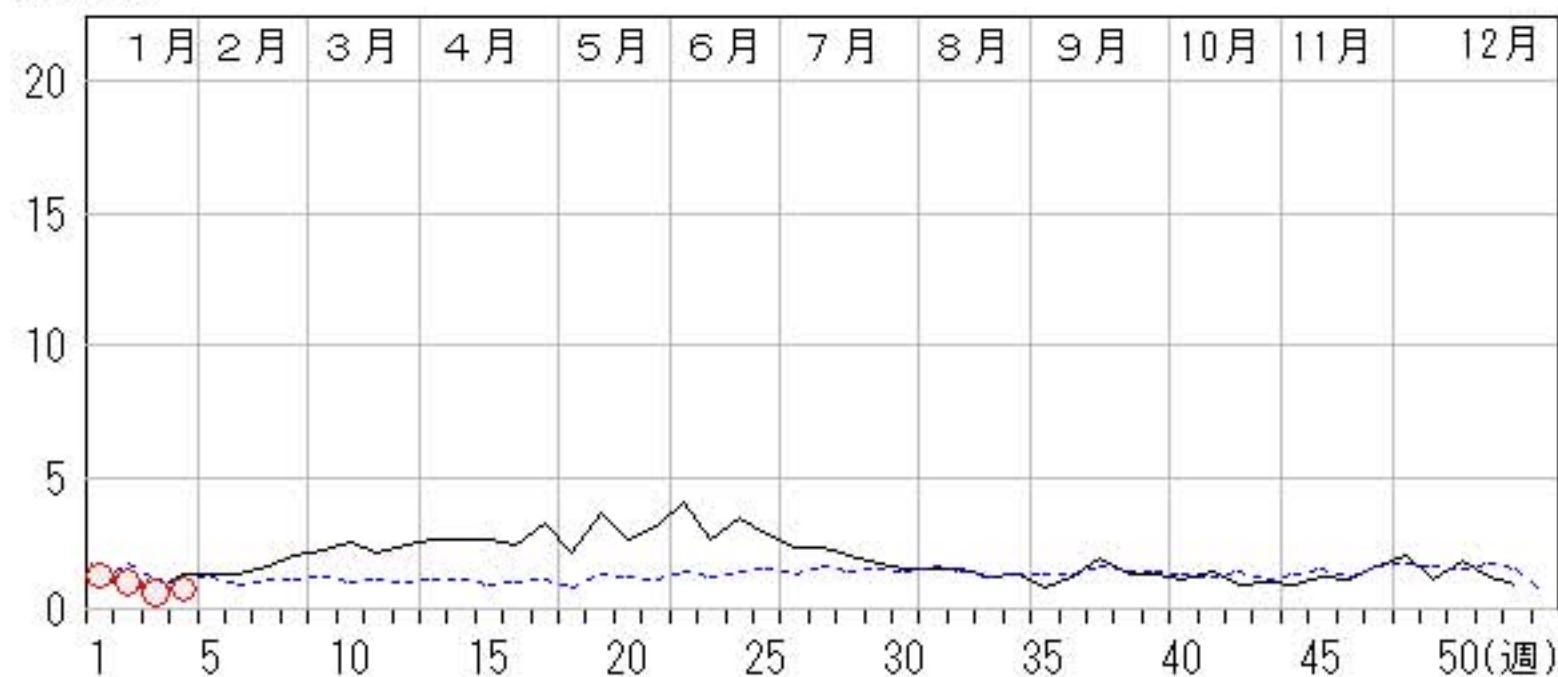
上段: 定点からの患者報告数
下段: 定点あたりの患者数

	52週	1週	2週	3週	4週
石川県	26 0.90	37 1.28	29 1.00	17 0.59	22 0.76
金沢市	5 0.50	9 0.90	4 0.40	6 0.60	5 0.50
南加賀	11 1.83	5 0.83	9 1.50	6 1.00	7 1.17
石川中央	7 1.17	15 2.50	10 1.67	5 0.83	5 0.83
能登中部	3 0.75	8 2.00	6 1.50	0 0.00	4 1.00
能登北部	0 0.00	0 0.00	0 0.00	0 0.00	1 0.33



人/定点

○—○ 当年(石川県) — 前年(石川県)
×—× 当年(全国) - - - 平年(石川県)

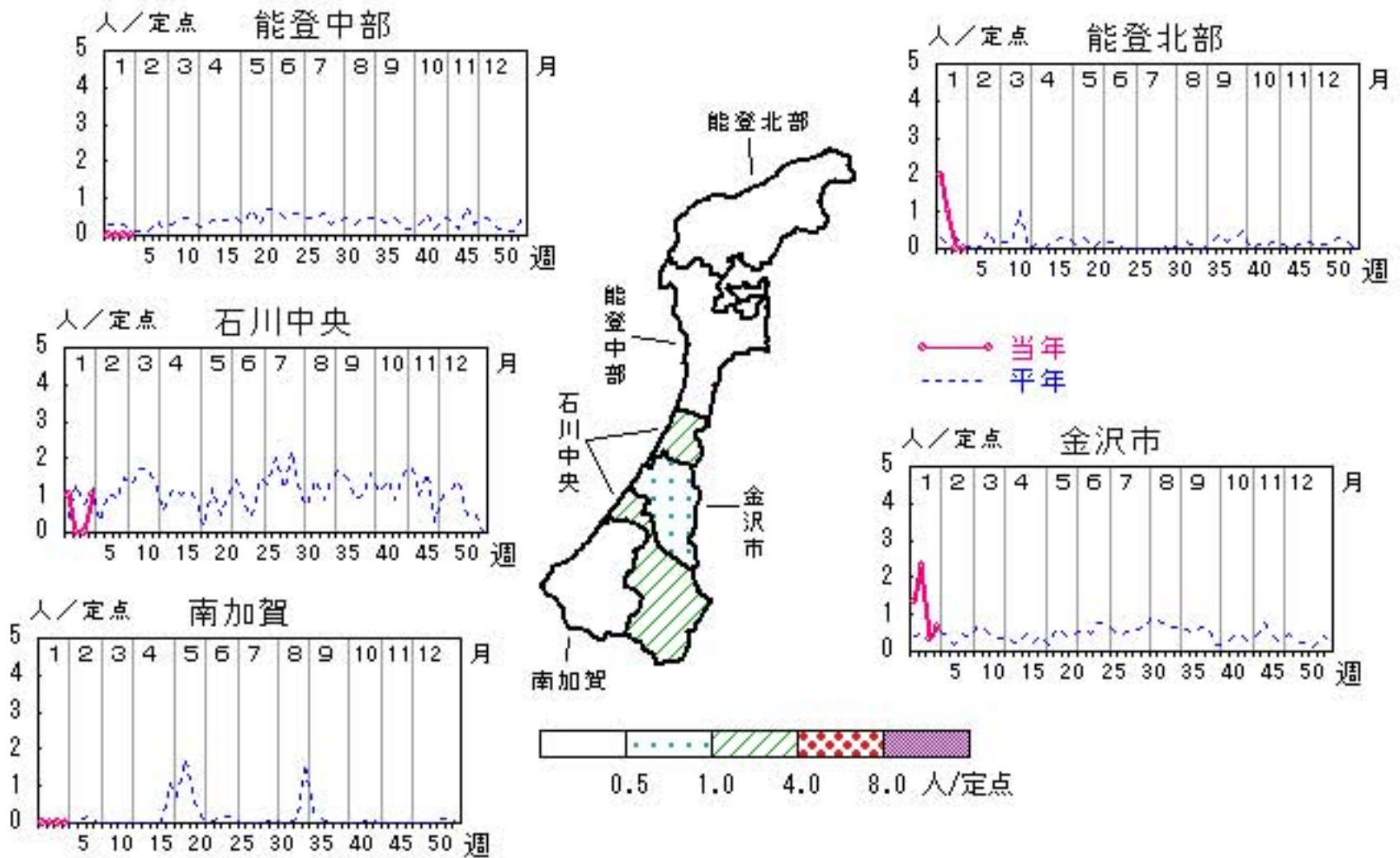


流行性角結膜炎

2010年52週～2011年4週

上段:定点からの患者報告数
下段:定点あたりの患者数

	52週	1週	2週	3週	4週
石川県	3 0.43	7 1.00	8 1.14	1 0.14	3 0.43
金沢市	2 0.67	4 1.33	7 2.33	1 0.33	2 0.67
南加賀	0 0.00	0 0.00	0 0.00	0 0.00	0 0.00
石川中央	1 1.00	1 1.00	0 0.00	0 0.00	1 1.00
能登中部	0 0.00	0 0.00	0 0.00	0 0.00	0 0.00
能登北部	0 0.00	2 2.00	1 1.00	0 0.00	0 0.00

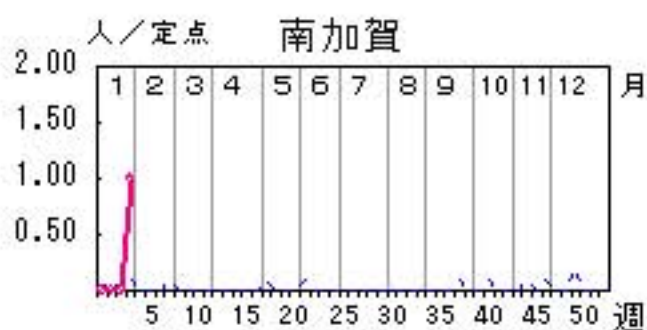
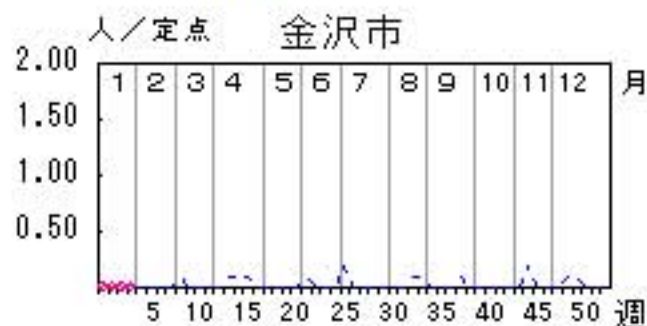
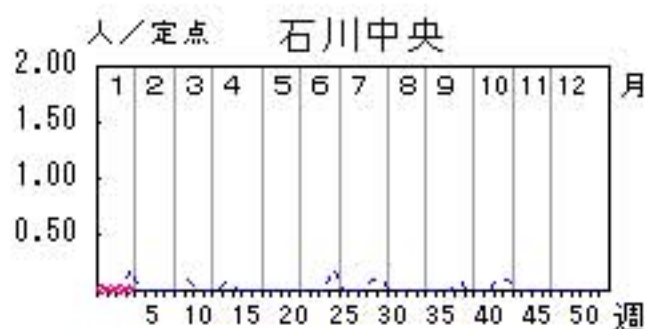
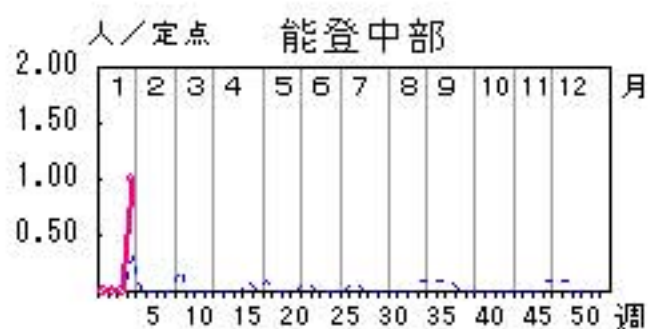


細菌性髄膜炎

2010年52週～2011年4週

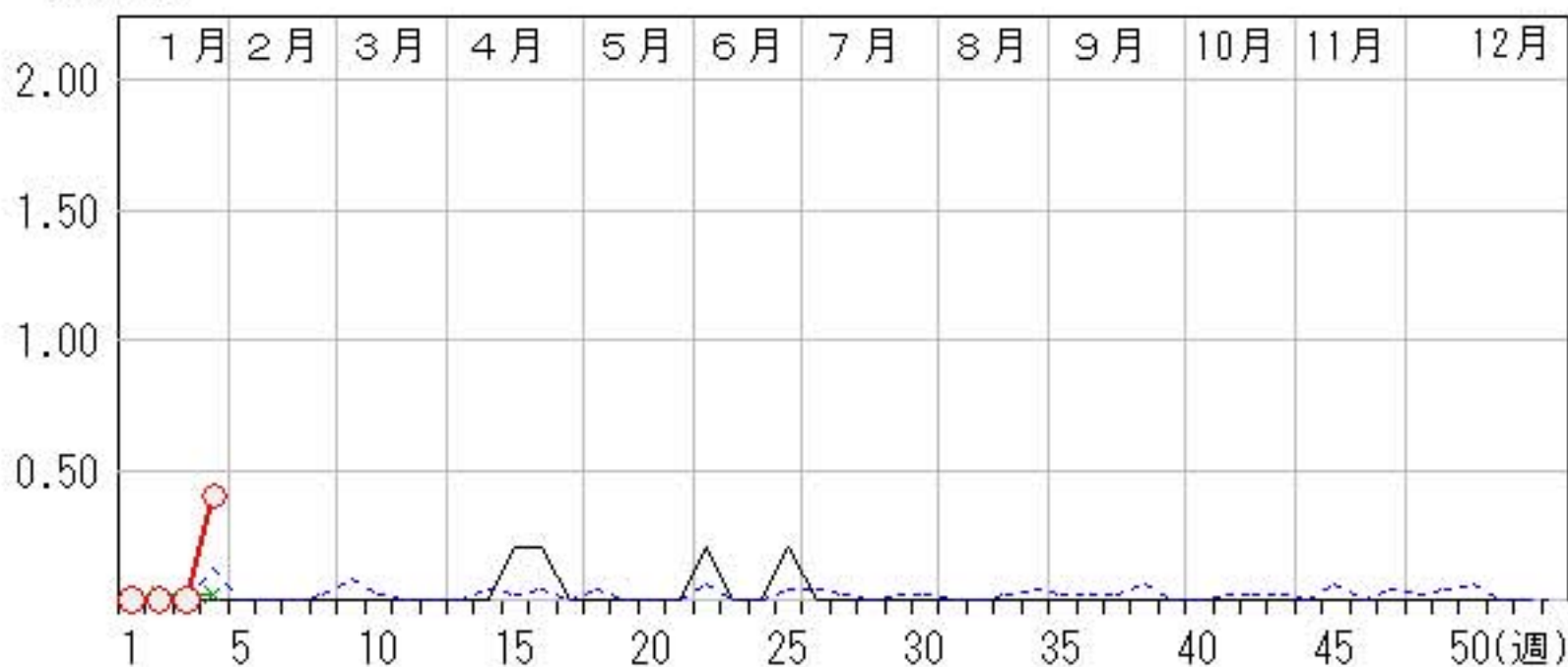
上段: 定点からの患者報告数
下段: 定点あたりの患者数

	52週	1週	2週	3週	4週
石川県	0 0.00	0 0.00	0 0.00	0 0.00	2 0.40
金沢市	0 0.00	0 0.00	0 0.00	0 0.00	0 0.00
南加賀	0 0.00	0 0.00	0 0.00	0 0.00	1 1.00
石川中央	0 0.00	0 0.00	0 0.00	0 0.00	0 0.00
能登中部	0 0.00	0 0.00	0 0.00	0 0.00	1 1.00
能登北部	0 0.00	0 0.00	0 0.00	0 0.00	0 0.00



人/定点

○—○ 当年(石川県) — 前年(石川県)
×—× 当年(全国) - - - 平年(石川県)

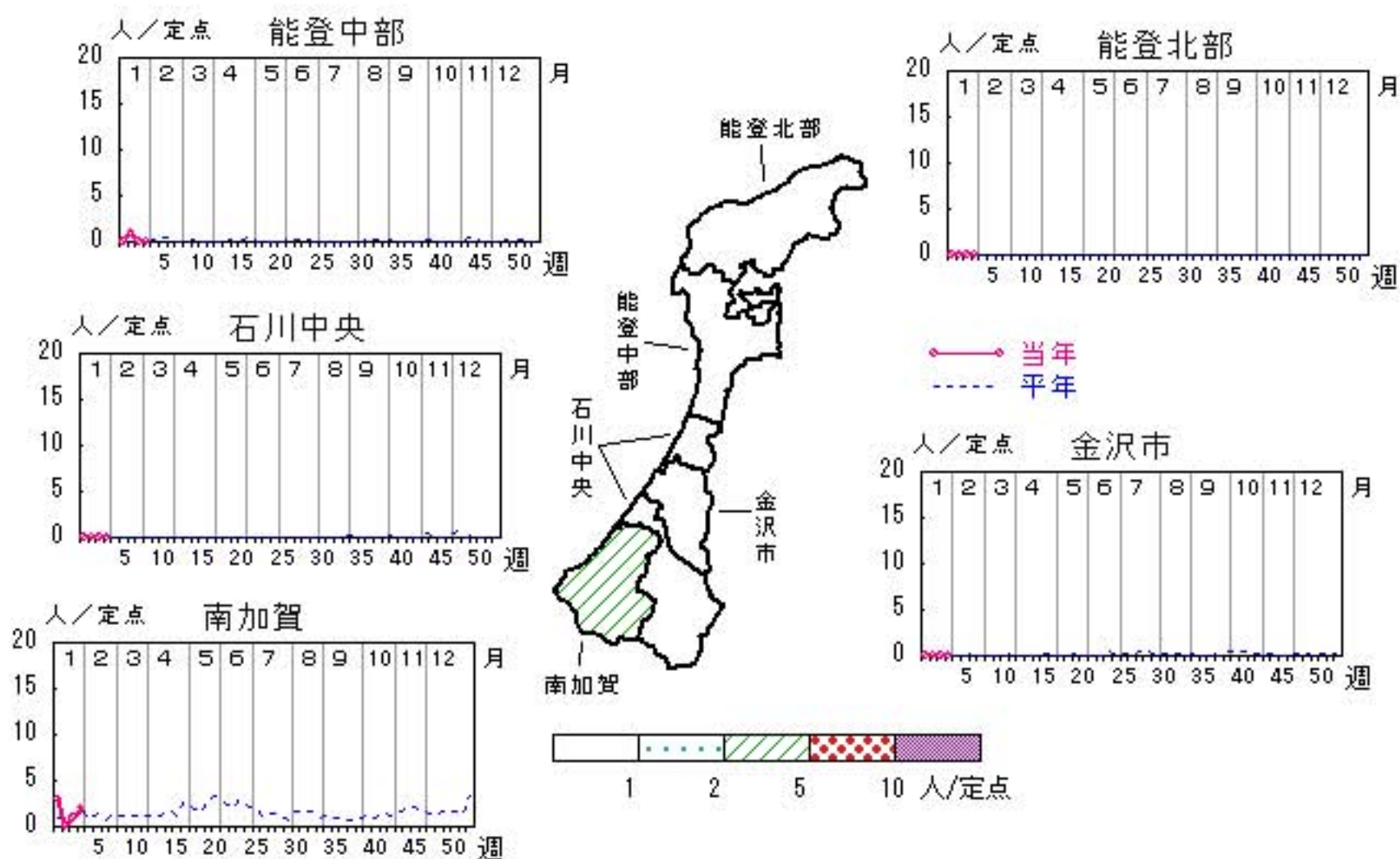


マイコプラズマ肺炎

2010年52週～2011年4週

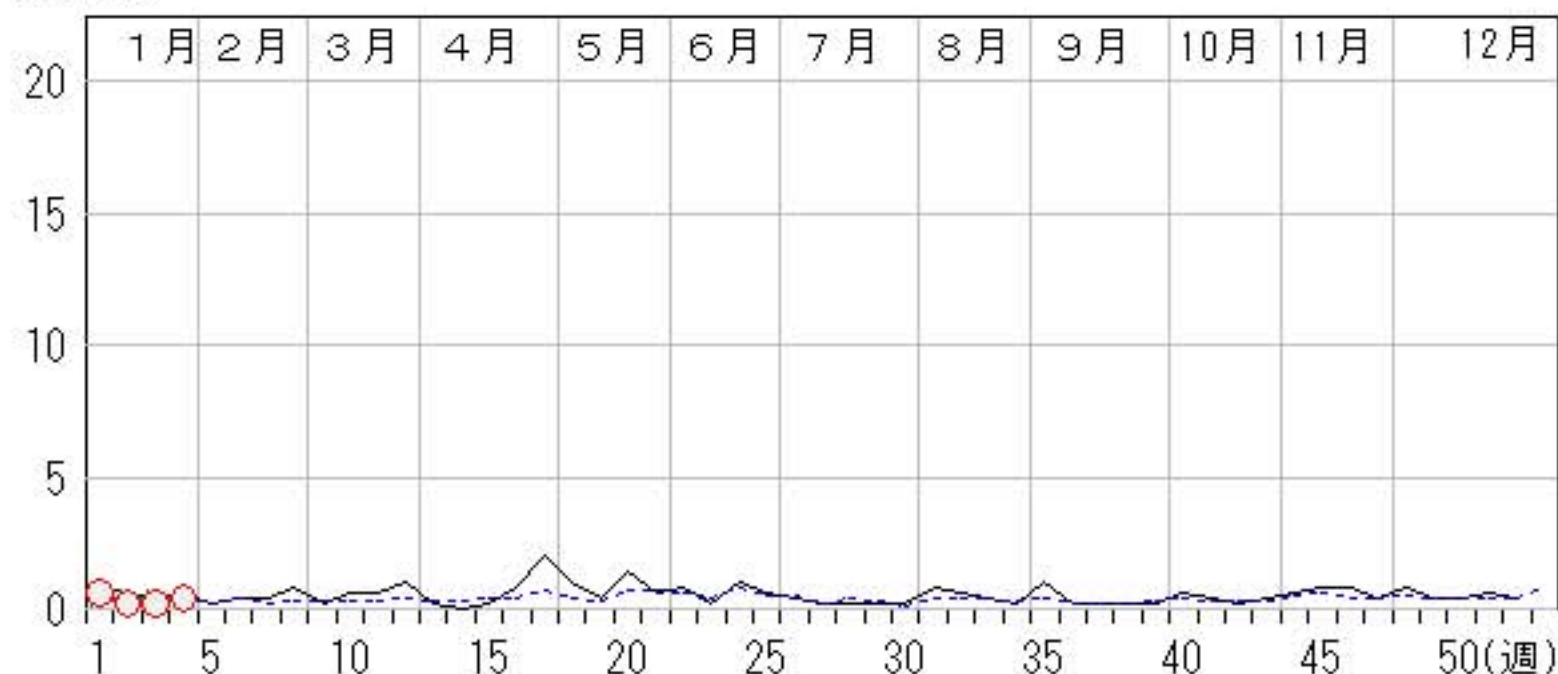
上段: 定点からの患者報告数
下段: 定点あたりの患者数

	52週	1週	2週	3週	4週
石川県	2 0.40	3 0.60	1 0.20	1 0.20	2 0.40
金沢市	0 0.00	0 0.00	0 0.00	0 0.00	0 0.00
南加賀	2 2.00	3 3.00	0 0.00	1 1.00	2 2.00
石川中央	0 0.00	0 0.00	0 0.00	0 0.00	0 0.00
能登中部	0 0.00	0 0.00	1 1.00	0 0.00	0 0.00
能登北部	0 0.00	0 0.00	0 0.00	0 0.00	0 0.00



人/定点

○—○ 当年(石川県) — 前年(石川県)
 ×—× 当年(全国) - - - 平年(石川県)



疾病別・年齢階級別報告患者数 2011年 第4週(石川県)

インフルエンザ	インフルエンザ	小児科	RSウイルス感染症	咽頭結膜熱	A群溶血性レンサ球菌咽頭炎	感染性胃腸炎	水痘	手足口病	伝染性紅斑	突発性発しん	百日咳	ヘルパンギーナ	流行性耳下腺炎	眼科・基幹	急性出血性結膜炎	流行性角結膜炎	細菌性髄膜炎	無菌性髄膜炎	マイコプラズマ肺炎	クラミジア肺炎 (オウム病除く)
計	#####	計	28	26	199	230	81	1	27	11			22	計		3	2		2	
～5ヶ月	5	～5ヶ月	2			2	2							～5ヶ月						
～11ヶ月	17	～11ヶ月	5	1	3	12	3			5			1	～11ヶ月						
1歳	52	1歳	12	11	14	33	18	1	1	5			1	1歳						
2歳	36	2歳	6	2	14	23	26			1			2	2歳						
3歳	47	3歳	3	1	32	15	22		5				2	3歳						
4歳	58	4歳		3	32	25	5		6				5	4歳						
5歳	70	5歳		2	28	11	2		7				5	5歳						
6歳	57	6歳		2	20	23			2				2	6歳	1					
7歳	52	7歳			15	11			2					7歳						
8歳	46	8歳		1	10	16	2		1				2	8歳						
9歳	42	9歳			2	8							2	9歳						
10歳～14歳	115	10歳～14歳		1	20	30	1		2					10歳～14歳					1	
15歳～19歳	66	15歳～19歳			2	5								15歳～19歳						
20歳～29歳	104	20歳以上		2	7	16			1					20歳～29歳						
30歳～39歳	95													30歳～39歳	2	1		1		
40歳～49歳	86													40歳～49歳						
50歳～59歳	55													50歳～59歳						
60歳～69歳	25													60歳～69歳						
70歳～79歳	7													70歳以上			1			
80歳以上	1																			

平成23年 感染症週報(インフルエンザ・小児科) 推移表

人

週	期間	定点数		501	600	601	602	603	604	605	606	607	608	610	612
		5 イン フ ル エン ザ	6 小 児 科	イン フ ル エ ン ザ	RSウ イル ス 感 染 症	咽 頭 結 膜 熱	A群 溶 血 性 レ ン サ 球 菌 咽 頭 炎	感 染 性 胃 腸 炎	水 痘	手 足 口 病	伝 染 性 紅 斑	突 発 性 発 疹	百 日 咳	ヘル パ ン キ ー ナ	流 行 性 耳 下 腺 炎
1	1. 3～ 1. 9	48	29	101	21	21	99	255	122	2	24	10			37
2	1. 10～ 1. 16	48	29	358	32	29	131	306	92		25	14			29
3	1. 17～ 1. 23	48	29	812	31	27	188	284	77		23	9			17
4	1. 24～ 1. 30	48	29	1,036	28	26	199	230	81	1	27	11			22
合 計				2,307	112	103	617	1,075	372	3	99	44			105

B

平成23年 感染症週報(インフルエンザ・小児科) 推移表 定点当たり患者発生数

人/定点

週	期間	定点数		501	600	601	602	603	604	605	606	607	608	610	612
		5 イン フ ル エン ザ	6 小 児 科	イン フ ル エ ン ザ	RSウ イル ス 感 染 症	咽 頭 結 膜 熱	A群 溶 血 性 レ ン サ 球 菌 咽 頭 炎	感 染 性 胃 腸 炎	水 痘	手 足 口 病	伝 染 性 紅 斑	突 発 性 発 疹	百 日 咳	ヘル パ ン キ ー ナ	流 行 性 耳 下 腺 炎
1	1. 3~ 1. 9	48	29	2.10	0.72	0.72	3.41	8.79	4.21	0.07	0.83	0.34			1.28
2	1.10~ 1.16	48	29	7.46	1.10	1.00	4.52	10.55	3.17		0.86	0.48			1.00
3	1.17~ 1.23	48	29	16.92	1.07	0.93	6.48	9.79	2.66		0.79	0.31			0.59
4	1.24~ 1.30	48	29	21.58	0.97	0.90	6.86	7.93	2.79	0.03	0.93	0.38			0.76
合 計				48.06	3.86	3.55	21.28	37.07	12.83	0.10	3.41	1.52			3.62

B

平成23年 感染症週報(眼科・基幹) 推移表

人

週	期間	定点数		701	702	902	903	904	905
		7 眼科	9 基幹	急性出血性結膜炎	流行性角結膜炎	細菌性髄膜炎	無菌性髄膜炎	マイコプラズマ肺炎	クラミジア肺炎
1	1. 3～ 1. 9	7	5		7			3	
2	1. 10～ 1. 16	7	5		8			1	
3	1. 17～ 1. 23	7	5		1			1	
4	1. 24～ 1. 30	7	5		3	2		2	
合 計					19	2		7	

B

平成23年 感染症週報(眼科・基幹) 推移表 定点当たり患者発生数

人/定点

週	期間	定点数		701	702	902	903	904	905
		7 眼科	9 基幹	急性出血性結膜炎	流行性角結膜炎	細菌性髄膜炎	無菌性髄膜炎	マイコプラズマ肺炎	クラミジア肺炎
1	1. 3～ 1. 9	7	5		1.00			0.60	
2	1.10～ 1.16	7	5		1.14			0.20	
3	1.17～ 1.23	7	5		0.14			0.20	
4	1.24～ 1.30	7	5		0.43	0.40		0.40	
合 計					2.71	0.40		1.40	