

感染症発生動向調査（週報）の保健所別発生状況													
	調査対象期間	定点当り					石川中央					備考	
		先週 7/4~7/10	今週 7/11~7/17	増減	前年同週	今週 (28週)	南加賀 定点10	金沢市 定点16	石川中 定点10	能登中 定点7	能登北 定点5		
1	インフルエンザ	—	—	—	—	—							
							南加賀 定点6	金沢市 定点10	石川中 定点6	能登中 定点4	能登北 定点3	新:今週新たに報告あり 矢印:先週に引き続き報告あり ↑増加 ↓減少 →同数 ▽先週報告あり今週報告なし	
2	RSウイルス感染症	5	3	△2	—	0.10	↑		▽	▽			
3	咽頭結膜熱	8	13	5	0.34	0.45	↓	→		↑			
4	A群溶血性レンサ球菌咽頭炎	55	40	△15	2.45	1.38	↓	↓	↓	↓			
5	感染性胃腸炎	80	88	8	2.28	3.03	↑	↓	↑	↑			
6	水痘	36	38	2	1.00	1.31	→	↓	↑	→	→		
7	◎手足口病	59	116	57	6.79	4.00	↑	↑	↑	↑	新		
8	◎伝染性紅斑	26	19	△7	0.69	0.66	↓	↑	↓	新	▽		
9	突発性発しん	18	21	3	0.62	0.72	↑	↓	↑	▽			
10	百日咳	—	—	—	—	—							
11	ヘルパンギーナ	31	65	34	4.93	2.24	→	↑	↑	↑			
12	流行性耳下腺炎	21	20	△1	2.07	0.69	↓	↓	↑	新	↑		
							南加賀 定点1	金沢市 定点3	石川中 定点1	能登中 定点1	能登北 定点1		
13	急性出血性結膜炎	—	—	—	0.29	—							
14	流行性角結膜炎	2	2	—	0.29	0.29		▽	↑				
							南加賀 定点1	金沢市 定点1	石川中 定点1	能登中 定点1	能登北 定点1		
15	細菌性髄膜炎	—	—	—	—	—							
16	無菌性髄膜炎	1	—	△1	0.20	—		▽					
17	マイコプラズマ肺炎	2	3	1	0.20	0.60	↑						
18	クラミジア肺炎(オウム病除く)	—	—	—	—	—							
合計		344	428	84									

◎:大きな流行の発生・継続が疑われること

○:流行の発生前であれば今後4週間以内に大きな流行が発生する可能性があること、流行発生後であればその流行がまだ終わっていない可能性があること

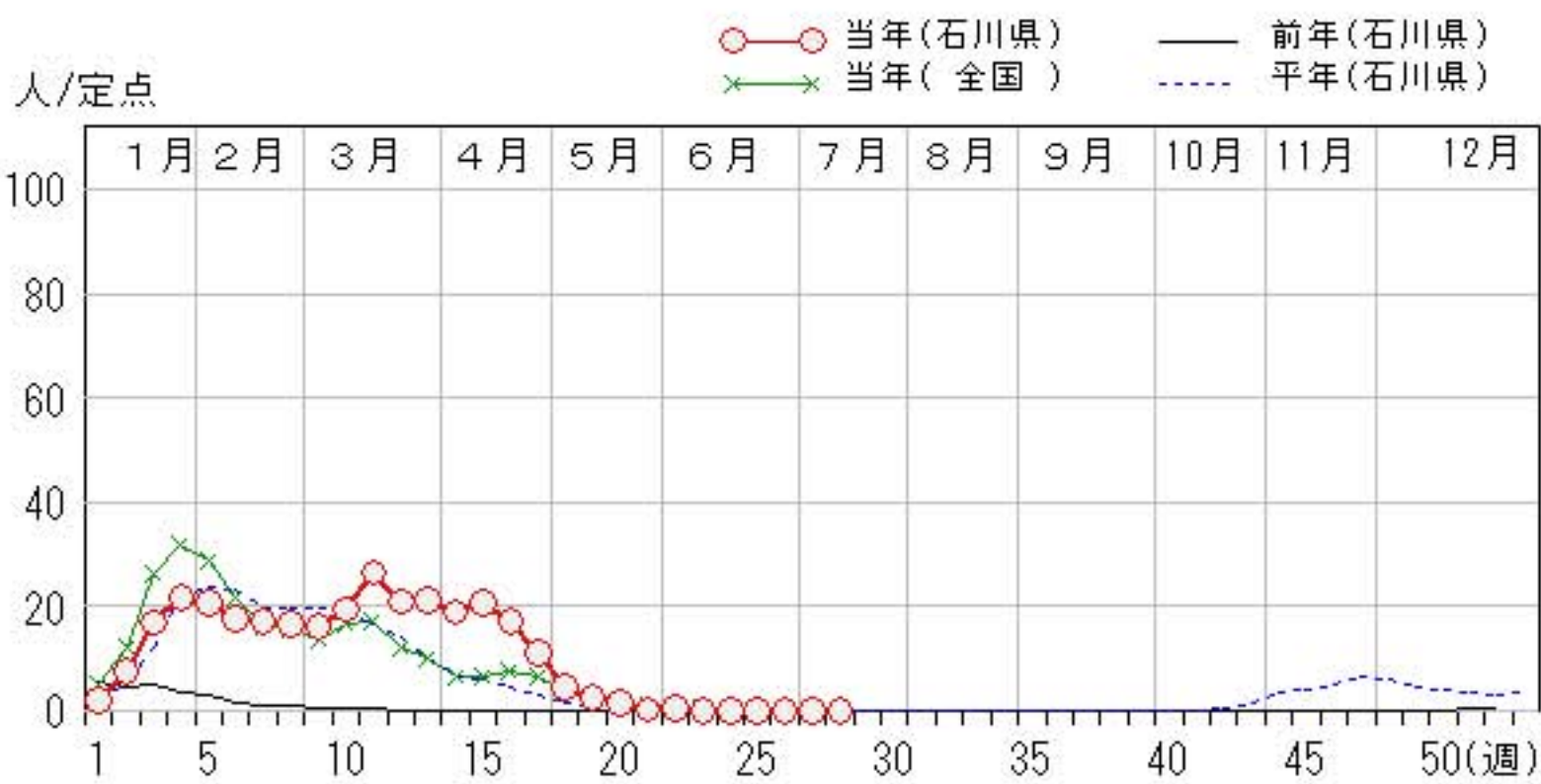
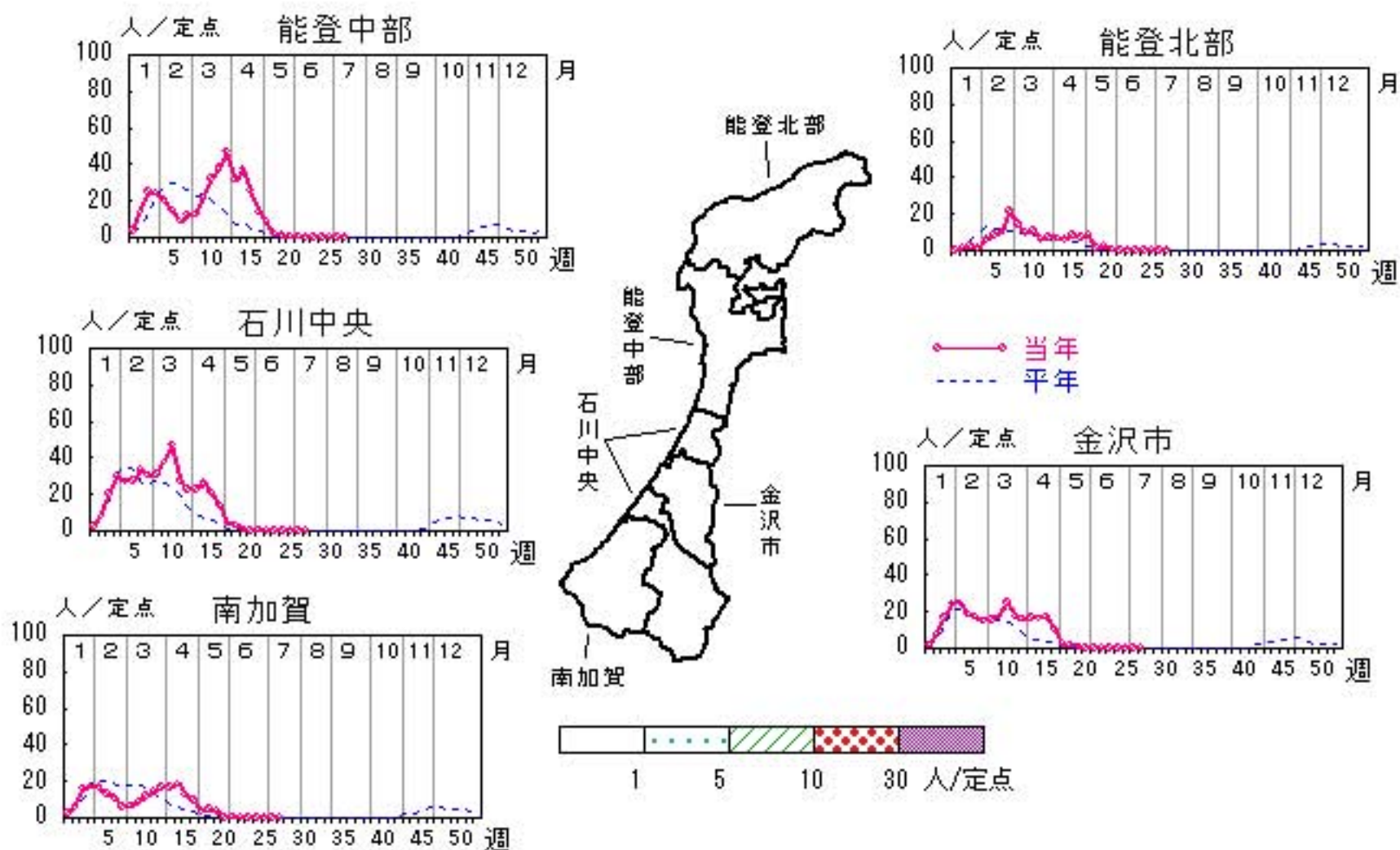
石川県感染症情報センター

インフルエンザ

2011年24週～28週

上段: 定点からの患者報告数
下段: 定点あたりの患者数

	24週	25週	26週	27週	28週
石川県	2 0.04	2 0.04	0 0.00	0 0.00	0 0.00
金沢市	0 0.00	0 0.00	0 0.00	0 0.00	0 0.00
南加賀	0 0.00	2 0.20	0 0.00	0 0.00	0 0.00
石川中央	0 0.00	0 0.00	0 0.00	0 0.00	0 0.00
能登中部	2 0.29	0 0.00	0 0.00	0 0.00	0 0.00
能登北部	0 0.00	0 0.00	0 0.00	0 0.00	0 0.00

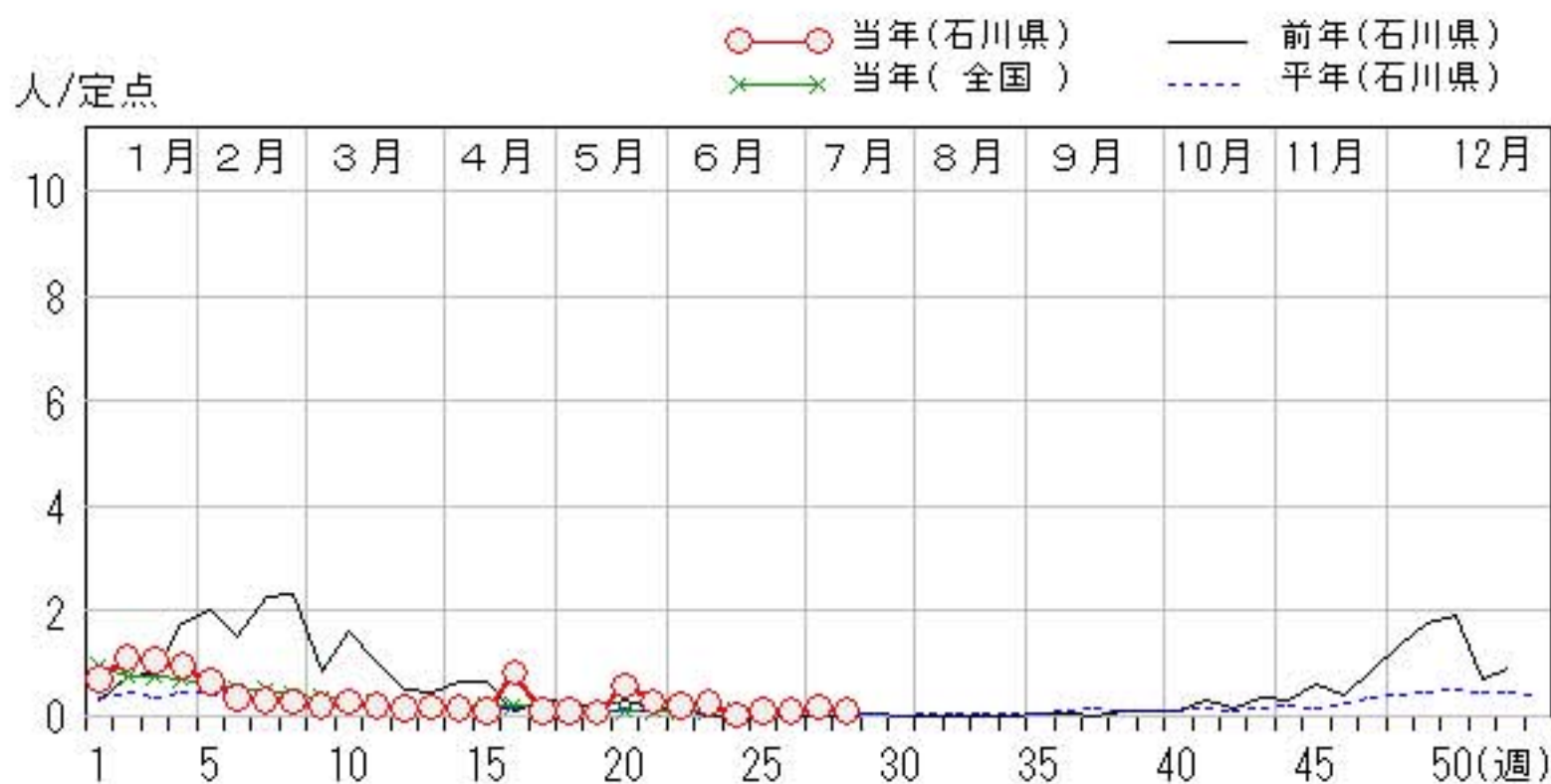
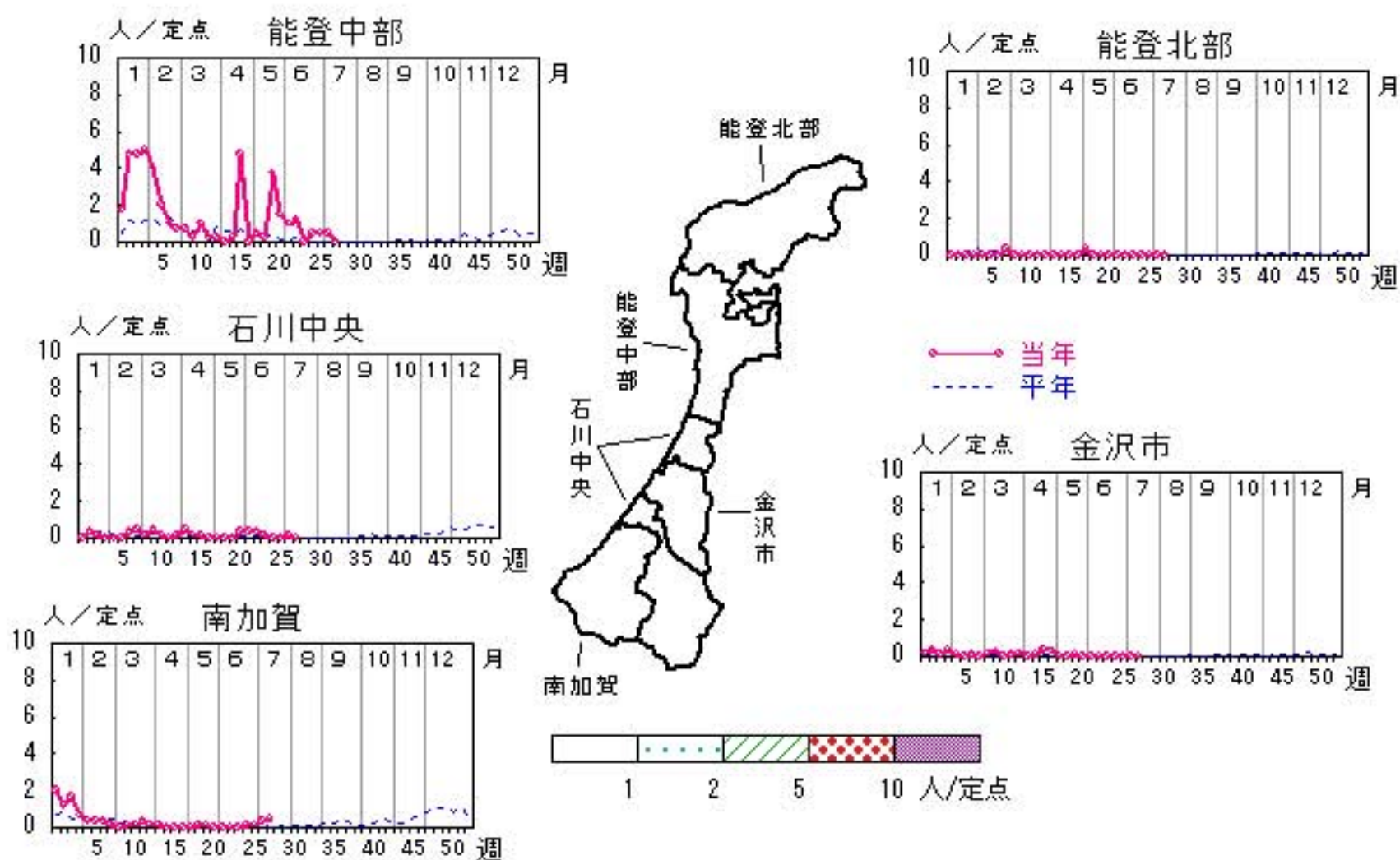


RSウイルス感染症

2011年24週～28週

上段: 定点からの患者報告数
下段: 定点あたりの患者数

	24週	25週	26週	27週	28週
石川県	1 0.03	3 0.10	3 0.10	5 0.17	3 0.10
金沢市	0 0.00	0 0.00	0 0.00	0 0.00	0 0.00
南加賀	0 0.00	1 0.17	1 0.17	2 0.33	3 0.50
石川中央	1 0.17	0 0.00	0 0.00	1 0.17	0 0.00
能登中部	0 0.00	2 0.50	2 0.50	2 0.50	0 0.00
能登北部	0 0.00	0 0.00	0 0.00	0 0.00	0 0.00

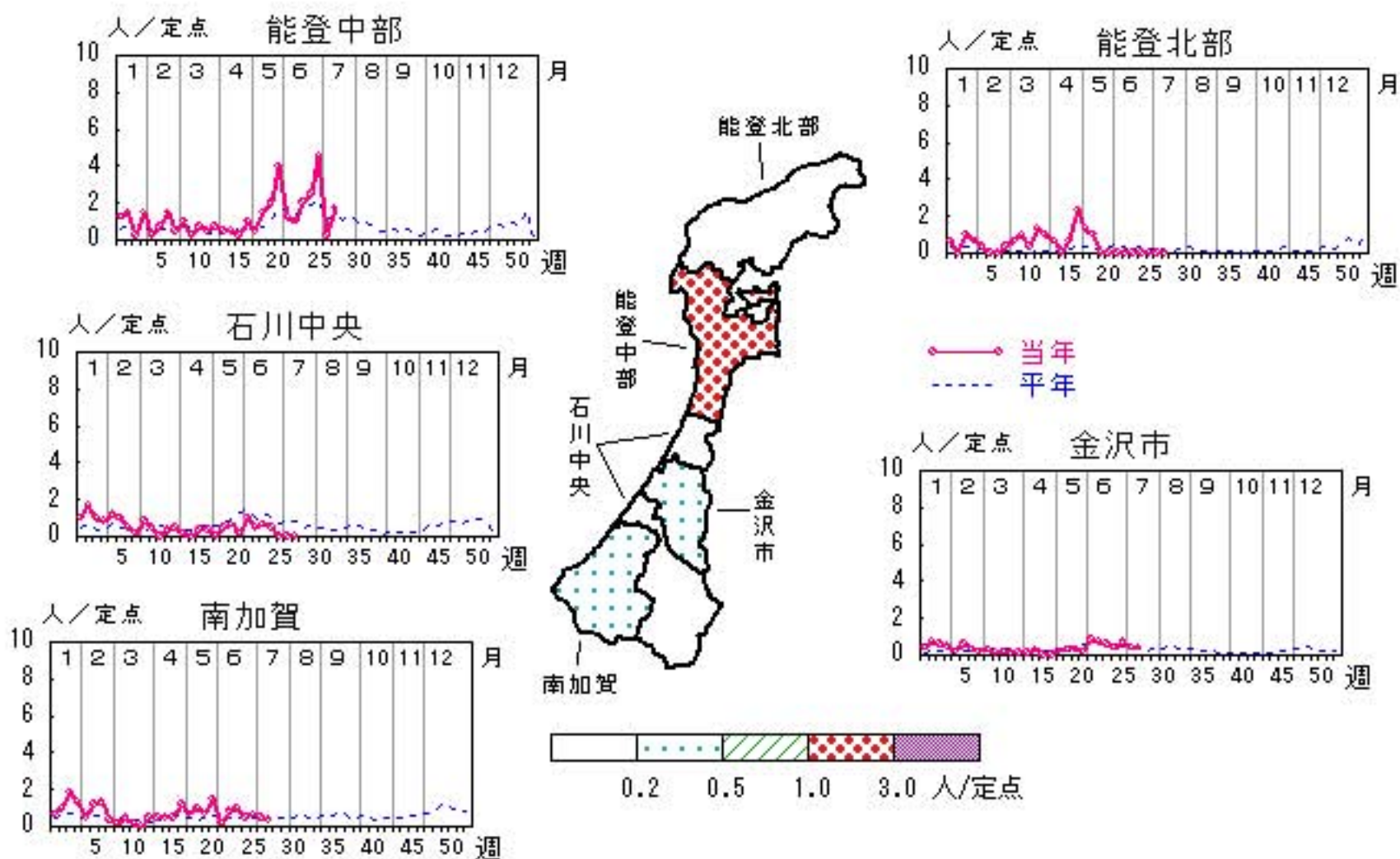


咽頭結膜熱

2011年24週～28週

上段: 定点からの患者報告数
下段: 定点あたりの患者数

	24週	25週	26週	27週	28週
石川県	24 0.83	20 0.69	29 1.00	8 0.28	13 0.45
金沢市	6 0.60	4 0.40	7 0.70	4 0.40	4 0.40
南加賀	6 1.00	3 0.50	4 0.67	3 0.50	2 0.33
石川中央	4 0.67	3 0.50	0 0.00	0 0.00	0 0.00
能登中部	8 2.00	10 2.50	18 4.50	1 0.25	7 1.75
能登北部	0 0.00	0 0.00	0 0.00	0 0.00	0 0.00

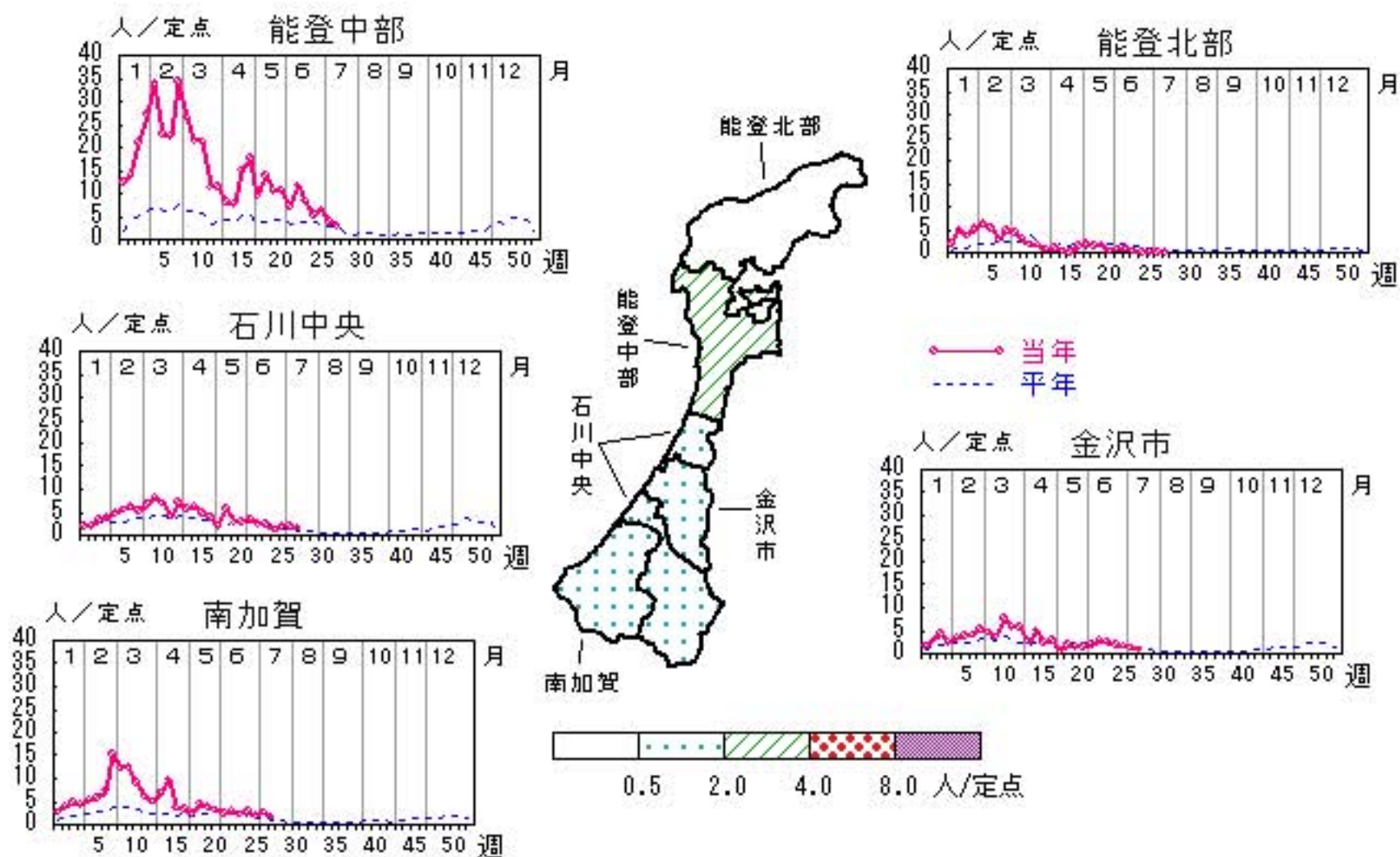


A群溶血性レンサ球菌咽頭炎

2011年24週～28週

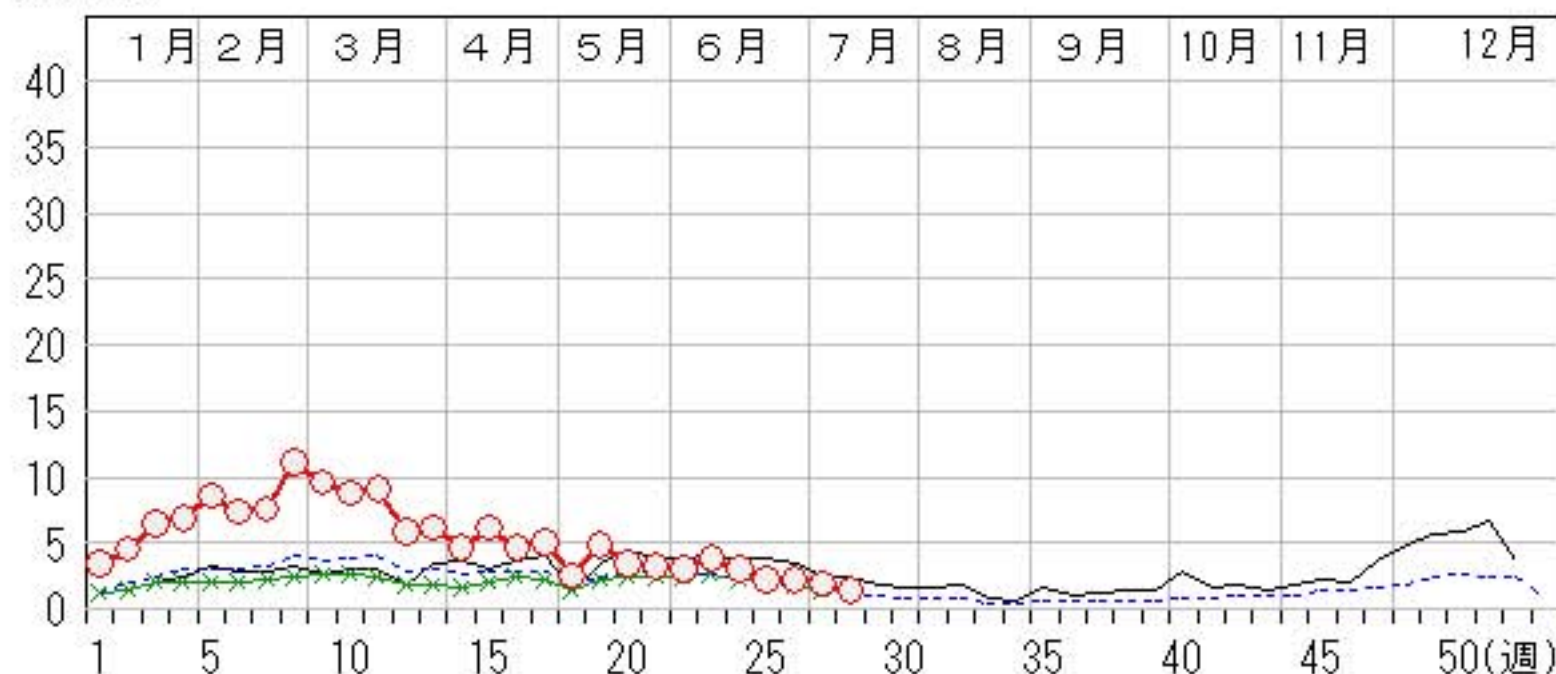
上段: 定点からの患者報告数
下段: 定点あたりの患者数

	24週	25週	26週	27週	28週
石川県	88 3.03	64 2.21	64 2.21	55 1.90	40 1.38
金沢市	26 2.60	19 1.90	16 1.60	12 1.20	8 0.80
南加賀	13 2.17	17 2.83	11 1.83	16 2.67	10 1.67
石川中央	15 2.50	7 1.17	11 1.83	12 2.00	10 1.67
能登中部	33 8.25	21 5.25	26 6.50	15 3.75	12 3.00
能登北部	1 0.33	0 0.00	0 0.00	0 0.00	0 0.00



人/定点

○ 当年(石川県) — 前年(石川県)
 × 当年(全国) - - - 平年(石川県)

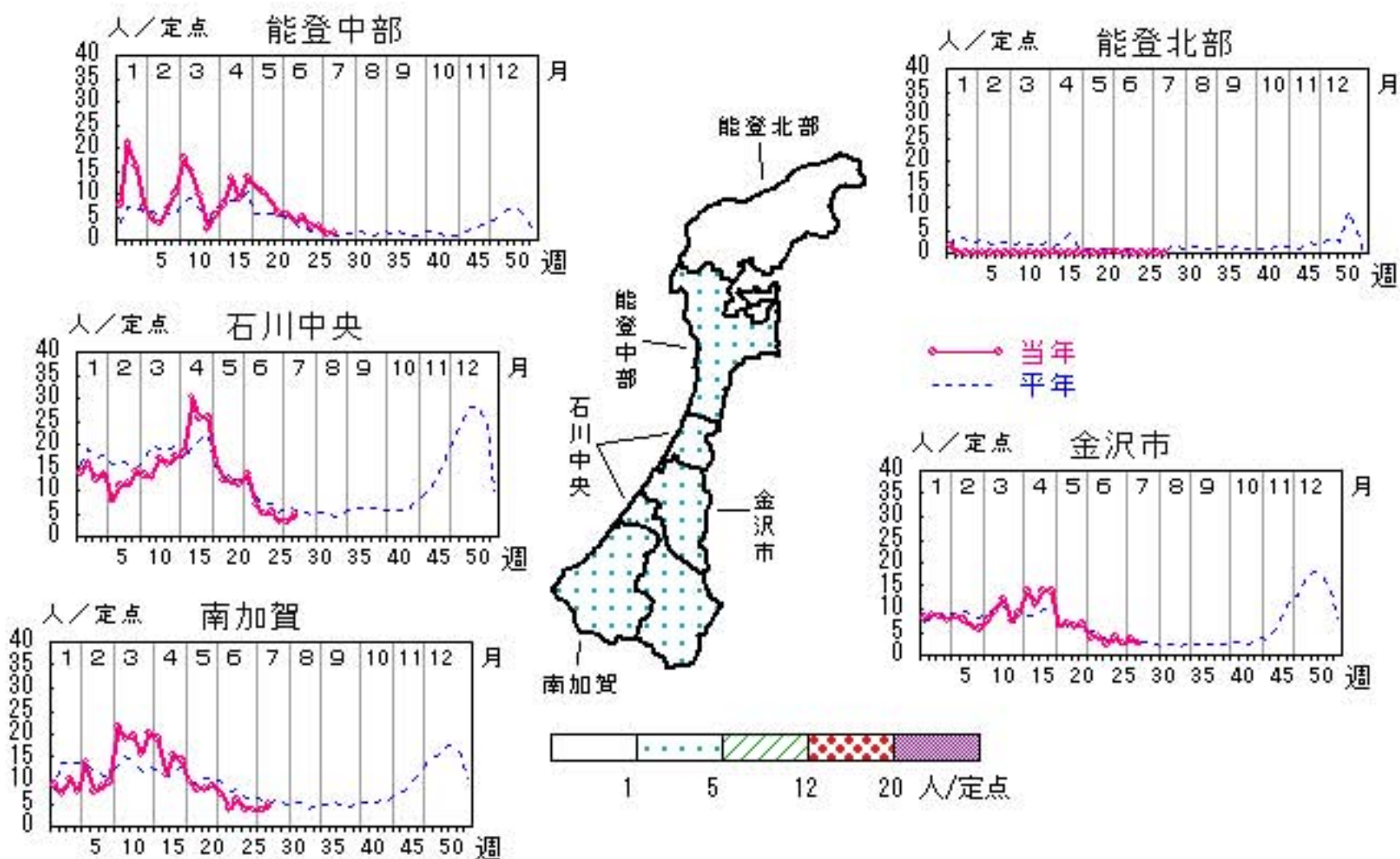


感染性胃腸炎

2011年24週～28週

上段：定点からの患者報告数
下段：定点あたりの患者数

	24週	25週	26週	27週	28週
石川県	108 3.72	103 3.55	79 2.72	80 2.76	88 3.03
金沢市	24 2.40	38 3.80	26 2.60	35 3.50	26 2.60
南加賀	34 5.67	22 3.67	22 3.67	21 3.50	28 4.67
石川中央	30 5.00	32 5.33	19 3.17	19 3.17	28 4.67
能登中部	20 5.00	11 2.75	12 3.00	5 1.25	6 1.50
能登北部	0 0.00	0 0.00	0 0.00	0 0.00	0 0.00

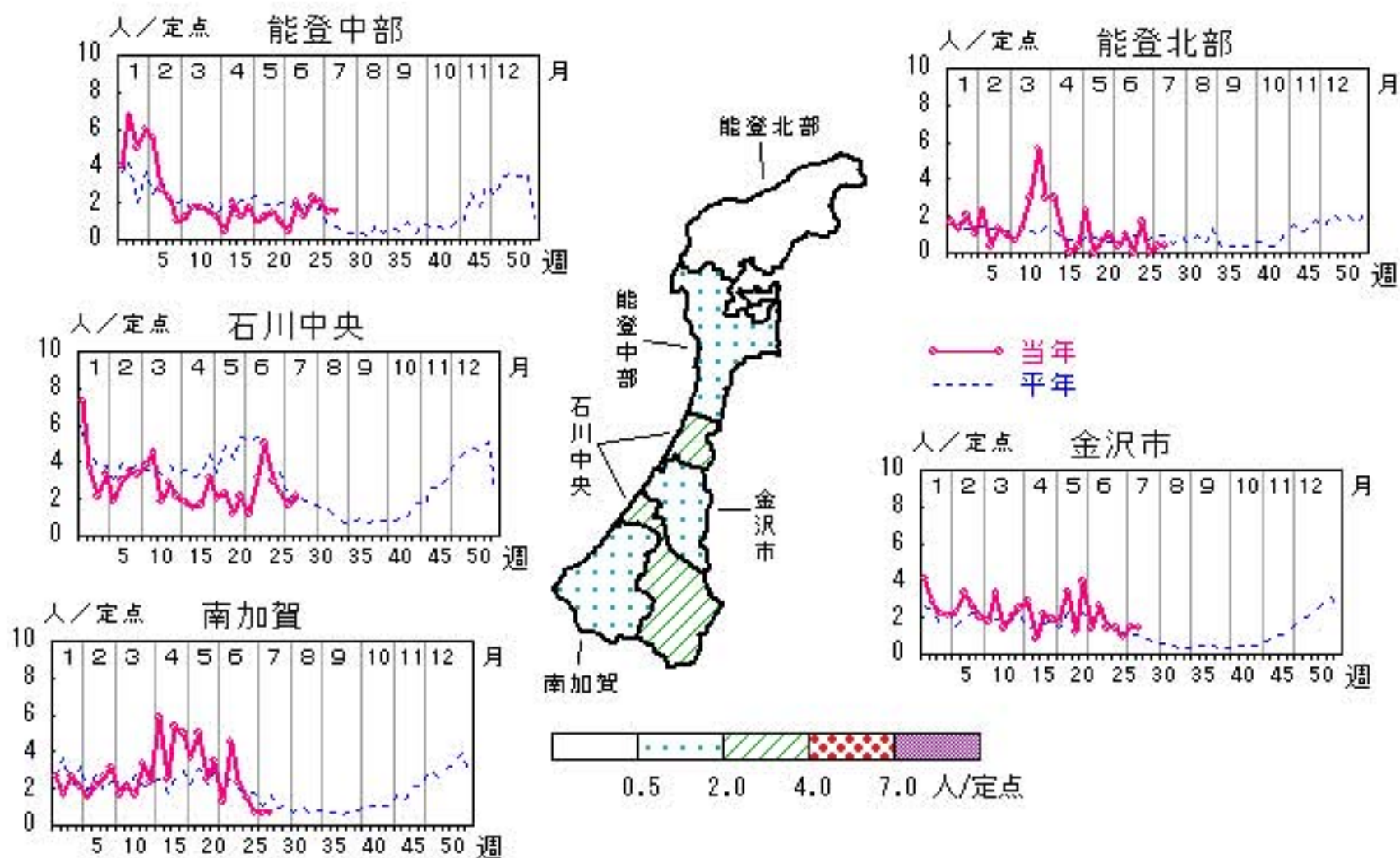


水痘

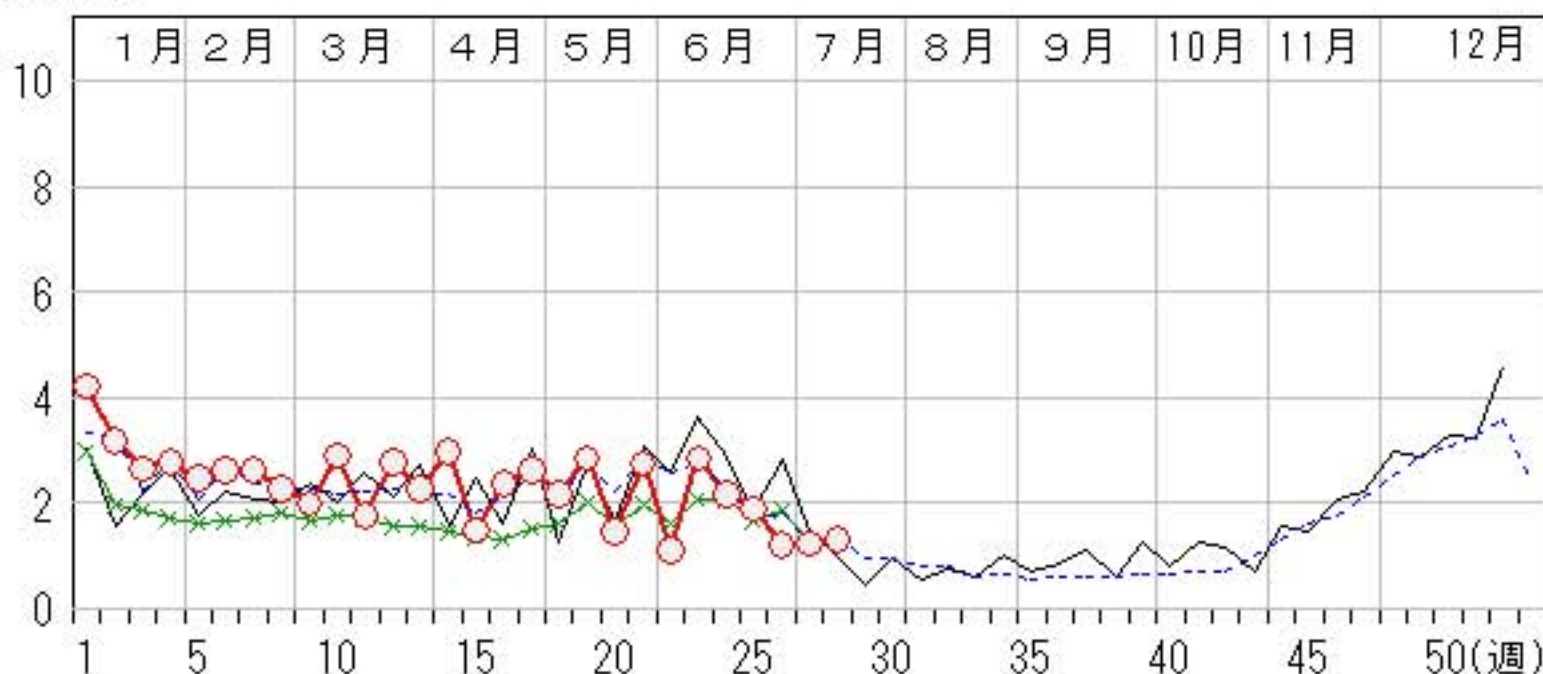
2011年24週～28週

上段:定点からの患者報告数
下段:定点あたりの患者数

	24週	25週	26週	27週	28週
石川県	63 2.17	55 1.90	35 1.21	36 1.24	38 1.31
金沢市	14 1.40	14 1.40	9 0.90	15 1.50	14 1.40
南加賀	14 2.33	9 1.50	4 0.67	4 0.67	4 0.67
石川中央	30 5.00	18 3.00	14 2.33	10 1.67	13 2.17
能登中部	5 1.25	9 2.25	8 2.00	6 1.50	6 1.50
能登北部	0 0.00	5 1.67	0 0.00	1 0.33	1 0.33



人/定点
 ○ 当年(石川県) — 前年(石川県)
 × 当年(全国) - - - 平年(石川県)

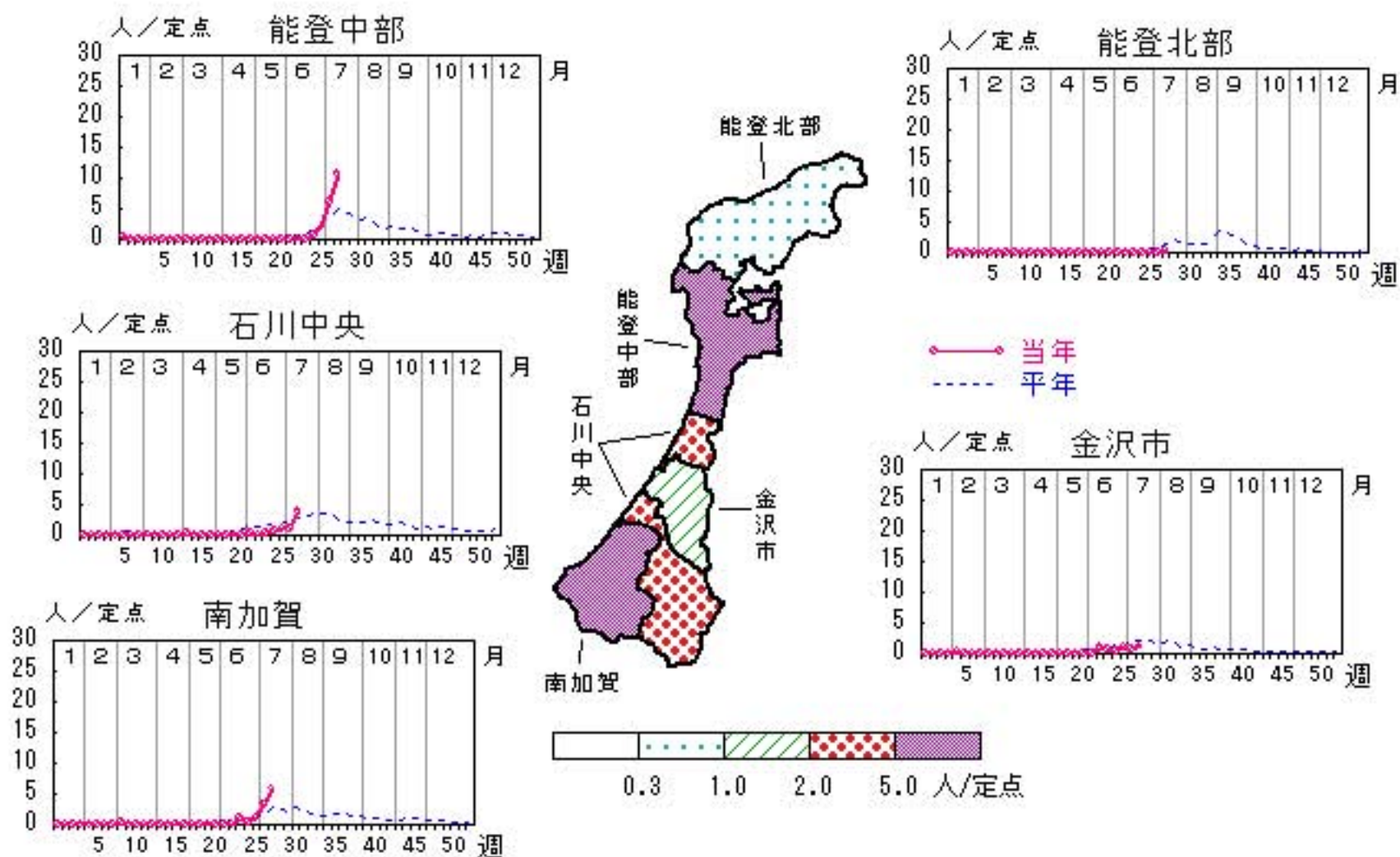


手足口病

2011年24週～28週

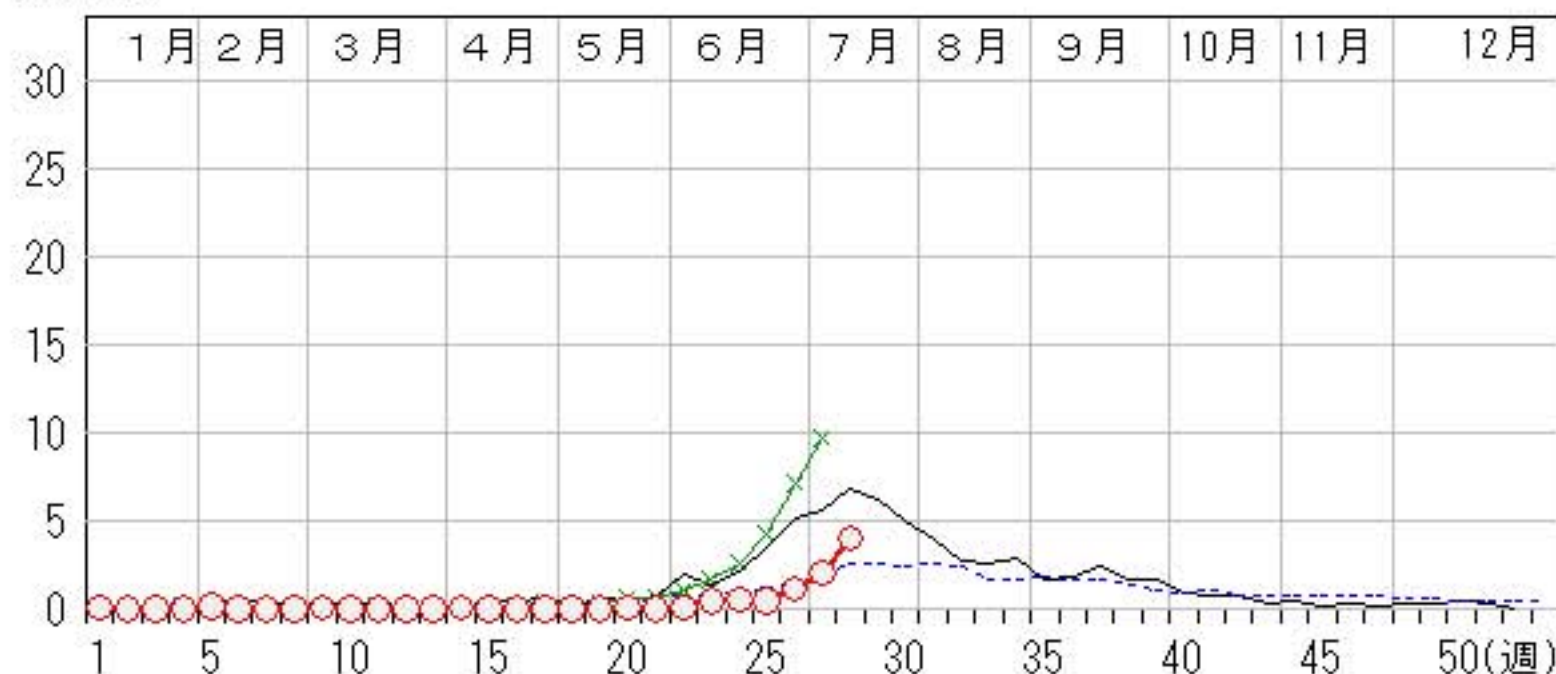
上段: 定点からの患者報告数
下段: 定点あたりの患者数

	24週	25週	26週	27週	28週
石川県	16 0.55	12 0.41	33 1.14	59 2.03	116 4.00
金沢市	7 0.70	3 0.30	11 1.10	8 0.80	13 1.30
南加賀	7 1.17	2 0.33	7 1.17	20 3.33	35 5.83
石川中央	2 0.33	4 0.67	7 1.17	7 1.17	24 4.00
能登中部	0 0.00	3 0.75	8 2.00	24 6.00	43 10.75
能登北部	0 0.00	0 0.00	0 0.00	0 0.00	1 0.33



人/定点

- 当年(石川県)
- ×—× 当年(全国)
- 前年(石川県)
- 平年(石川県)

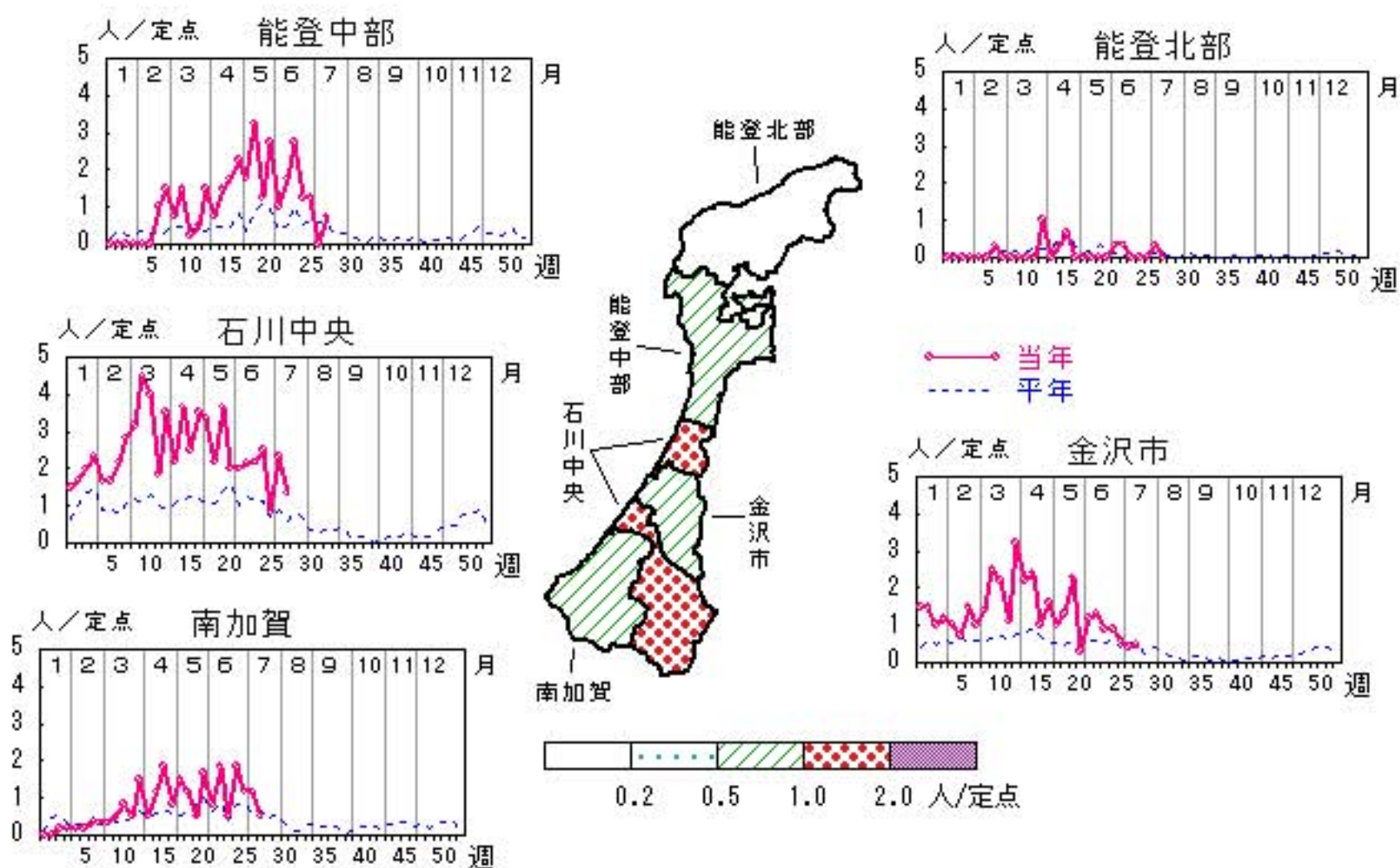


伝染性紅斑

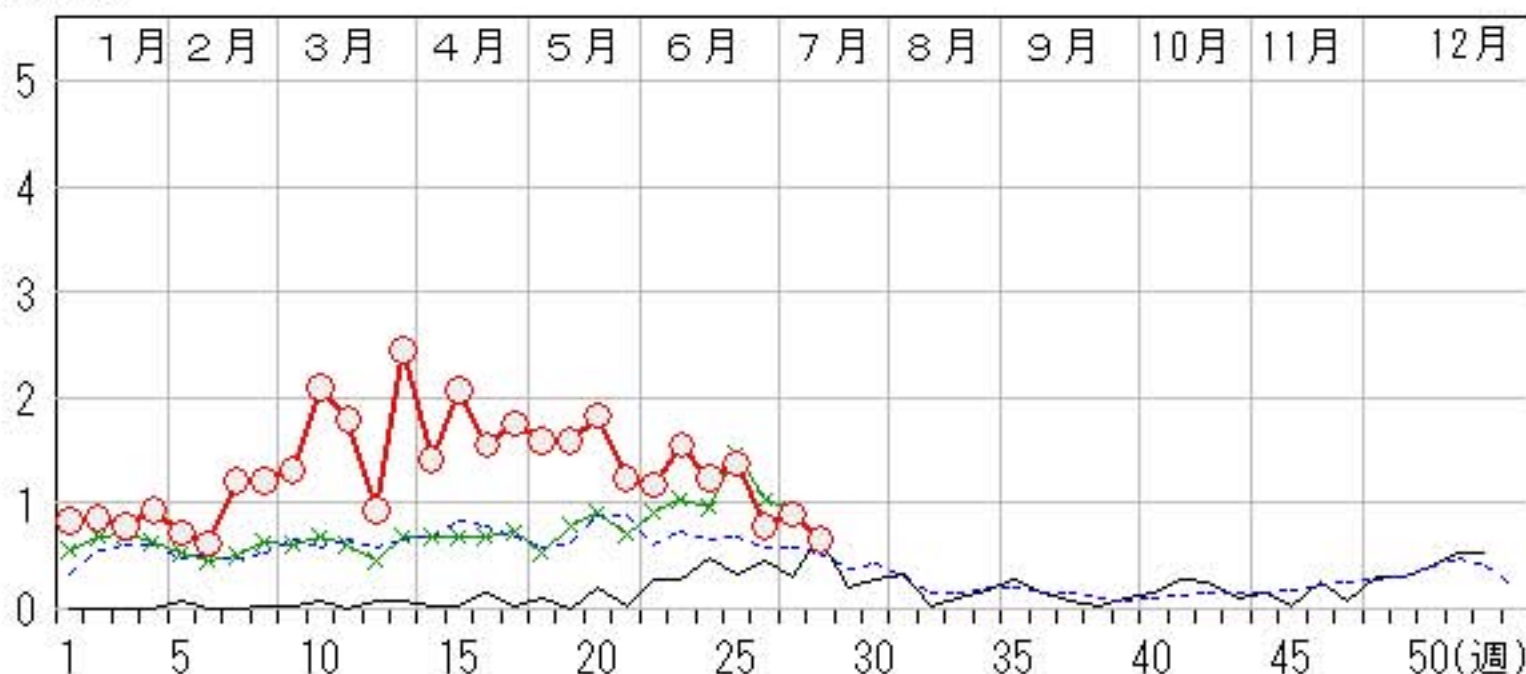
2011年24週～28週

上段: 定点からの患者報告数
下段: 定点あたりの患者数

	24週	25週	26週	27週	28週
石川県	36 1.24	40 1.38	23 0.79	26 0.90	19 0.66
金沢市	9 0.90	9 0.90	6 0.60	4 0.40	5 0.50
南加賀	3 0.50	11 1.83	7 1.17	7 1.17	3 0.50
石川中央	13 2.17	15 2.50	5 0.83	14 2.33	8 1.33
能登中部	11 2.75	5 1.25	5 1.25	0 0.00	3 0.75
能登北部	0 0.00	0 0.00	0 0.00	1 0.33	0 0.00



人/定点
 ○ 当年(石川県) — 前年(石川県)
 × 当年(全国) - - - 平年(石川県)

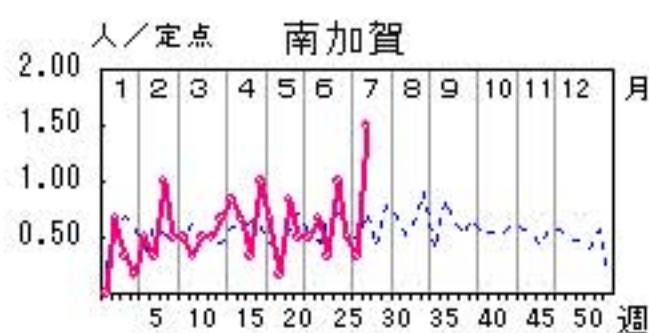
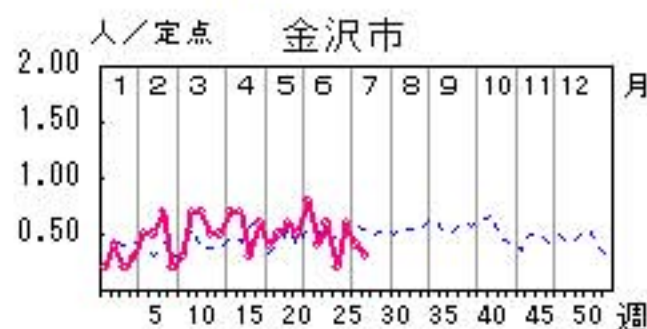
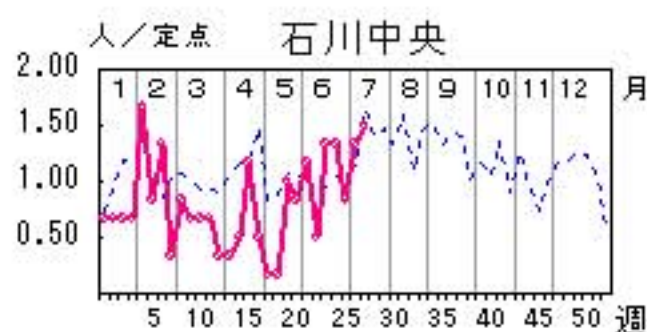
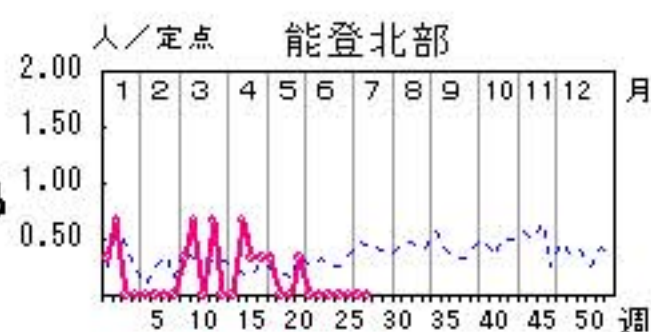
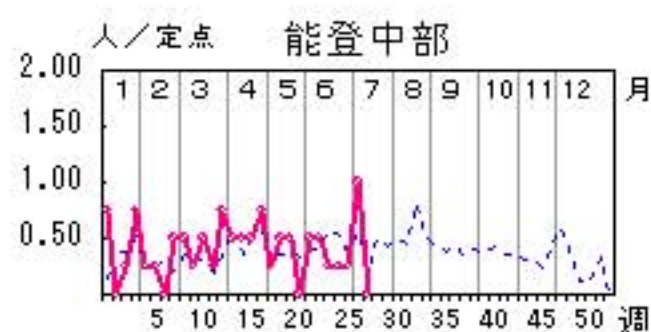


突発性発しん

2011年24週～28週

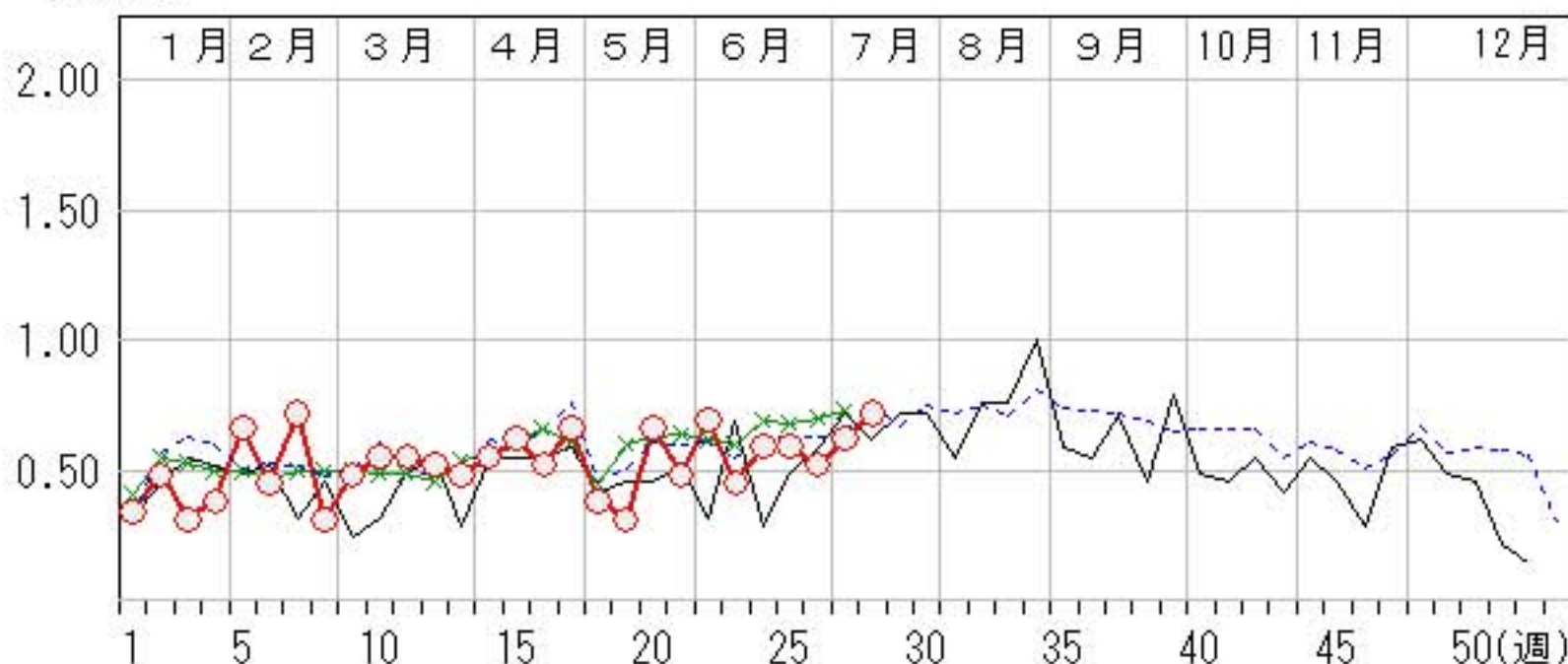
上段: 定点からの患者報告数
下段: 定点あたりの患者数

	24週	25週	26週	27週	28週
石川県	17 0.59	17 0.59	15 0.52	18 0.62	21 0.72
金沢市	6 0.60	2 0.20	6 0.60	4 0.40	3 0.30
南加賀	2 0.33	6 1.00	3 0.50	2 0.33	9 1.50
石川中央	8 1.33	8 1.33	5 0.83	8 1.33	9 1.50
能登中部	1 0.25	1 0.25	1 0.25	4 1.00	0 0.00
能登北部	0 0.00	0 0.00	0 0.00	0 0.00	0 0.00



人/定点

○—○ 当年(石川県) — 前年(石川県)
×—× 当年(全国) - - - 平年(石川県)

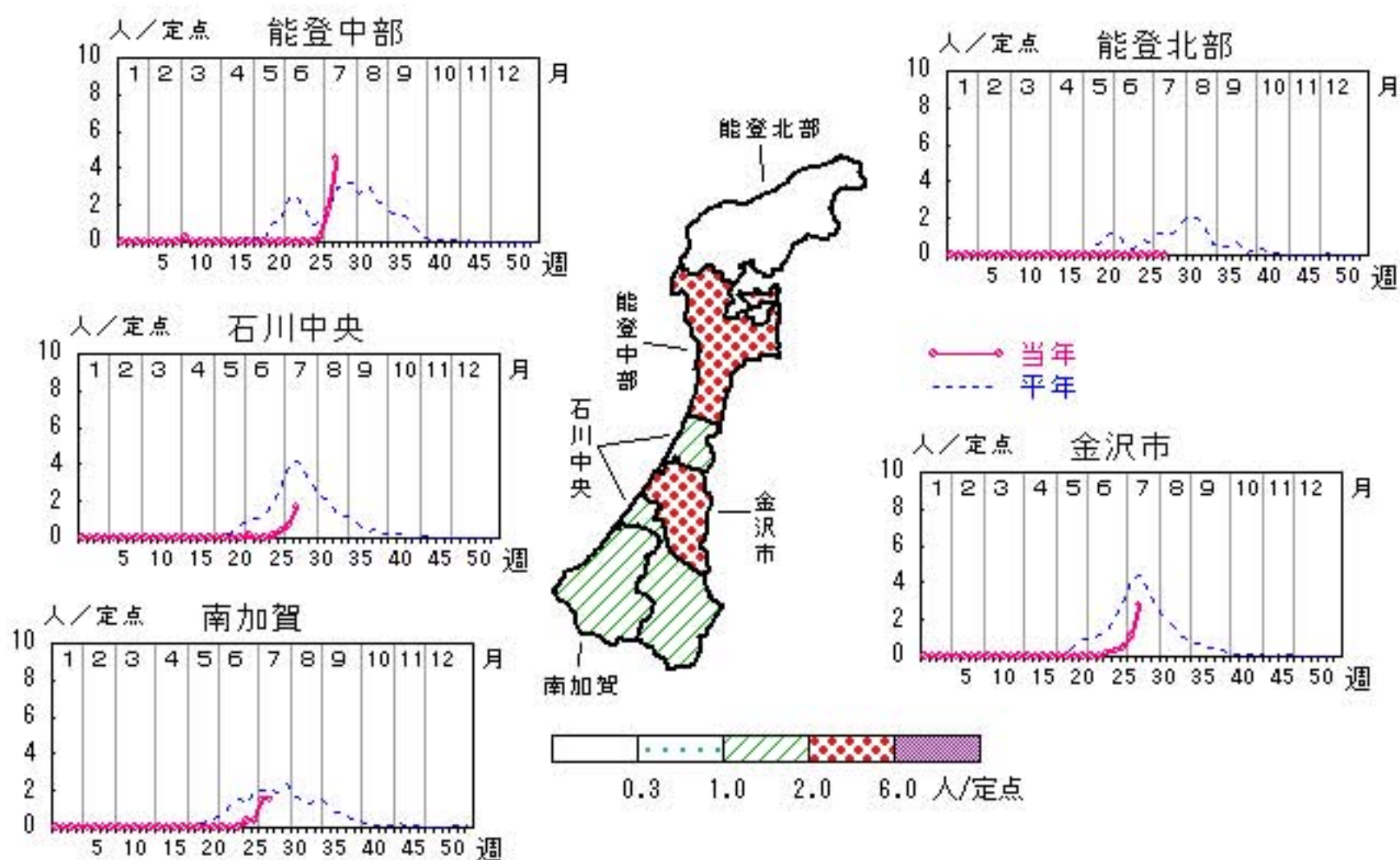


ヘルパンギーナ

2011年24週～28週

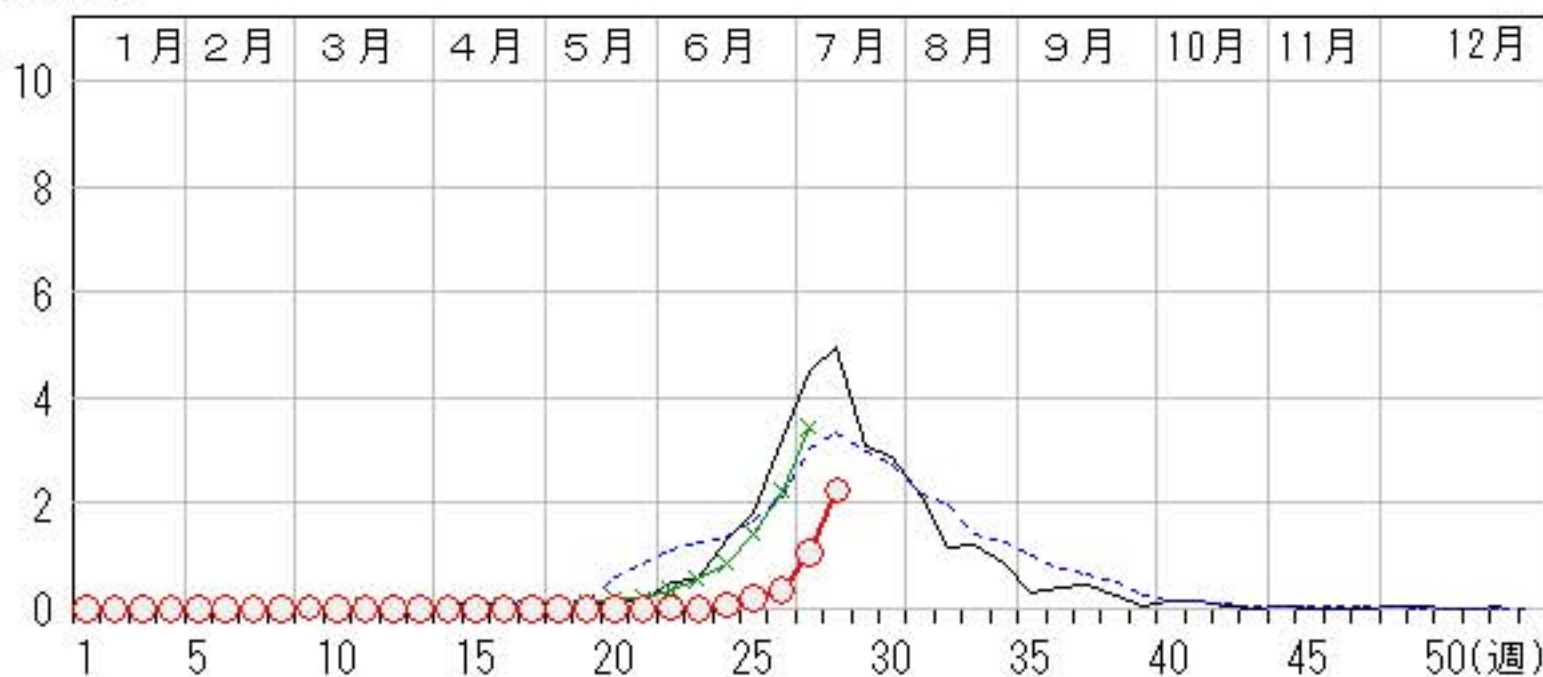
上段: 定点からの患者報告数
下段: 定点あたりの患者数

	24週	25週	26週	27週	28週
石川県	2 0.07	6 0.21	10 0.34	31 1.07	65 2.24
金沢市	2 0.20	3 0.30	5 0.50	11 1.10	28 2.80
南加賀	0 0.00	2 0.33	2 0.33	9 1.50	9 1.50
石川中央	0 0.00	1 0.17	2 0.33	4 0.67	10 1.67
能登中部	0 0.00	0 0.00	1 0.25	7 1.75	18 4.50
能登北部	0 0.00	0 0.00	0 0.00	0 0.00	0 0.00



人/定点

○—○ 当年(石川県) — 前年(石川県)
×—× 当年(全国) - - - 平年(石川県)

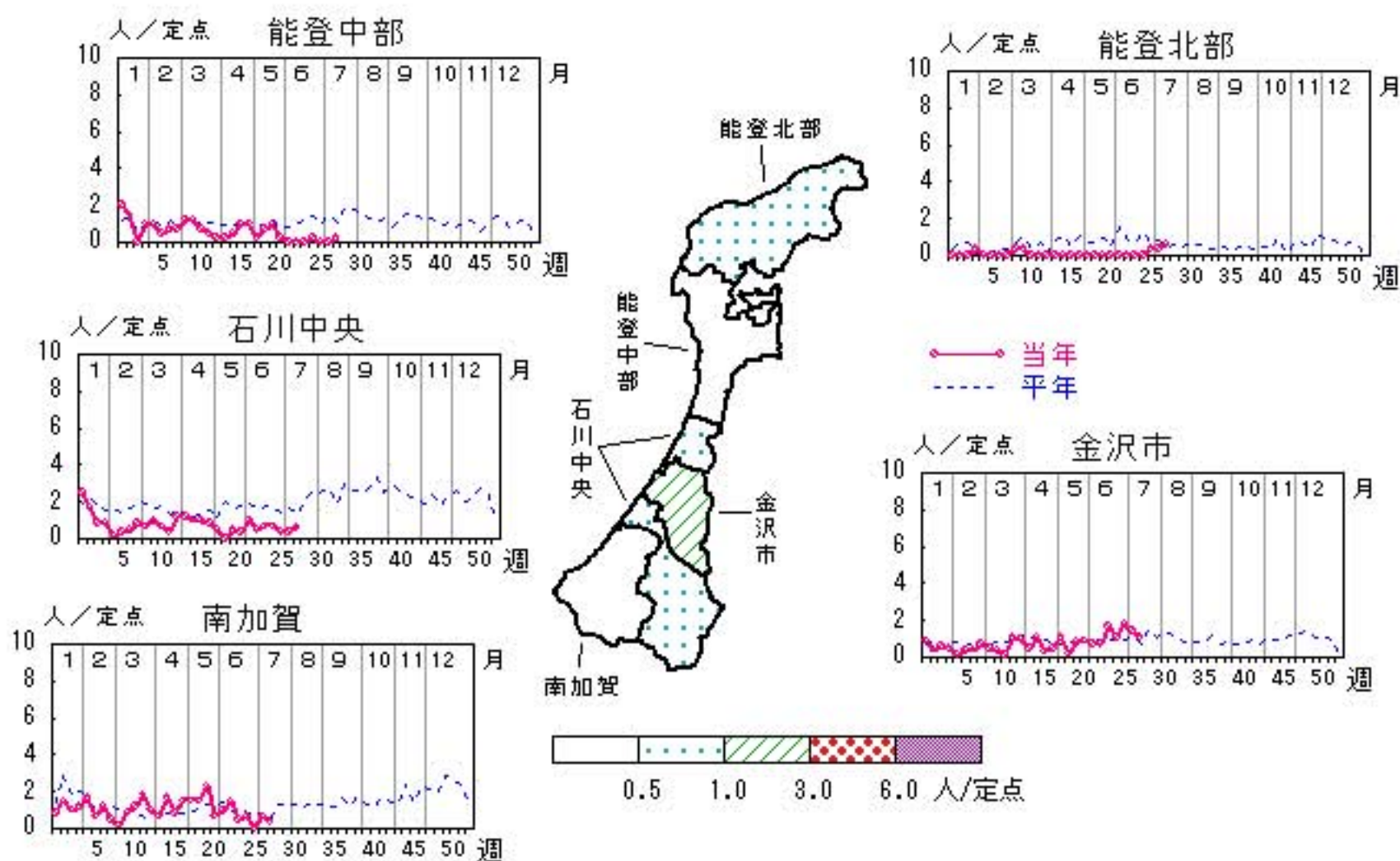


流行性耳下腺炎

2011年24週～28週

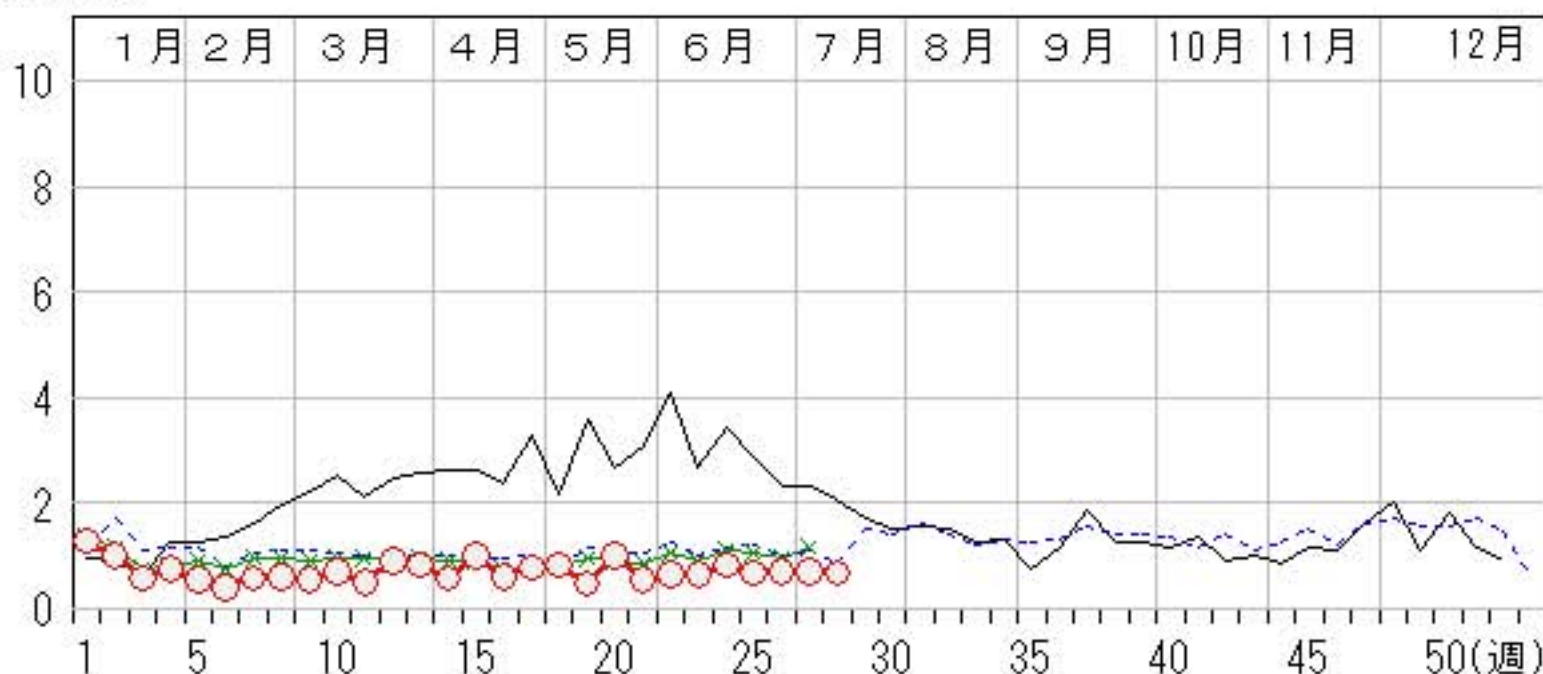
上段:定点からの患者報告数
下段:定点あたりの患者数

	24週	25週	26週	27週	28週
石川県	24 0.83	20 0.69	21 0.72	21 0.72	20 0.69
金沢市	17 1.70	11 1.10	18 1.80	14 1.40	11 1.10
南加賀	3 0.50	4 0.67	0 0.00	4 0.67	2 0.33
石川中央	4 0.67	4 0.67	2 0.33	2 0.33	4 0.67
能登中部	0 0.00	1 0.25	0 0.00	0 0.00	1 0.25
能登北部	0 0.00	0 0.00	1 0.33	1 0.33	2 0.67



人/定点

○ 当年(石川県) — 前年(石川県)
 × 当年(全国) - - - 平年(石川県)

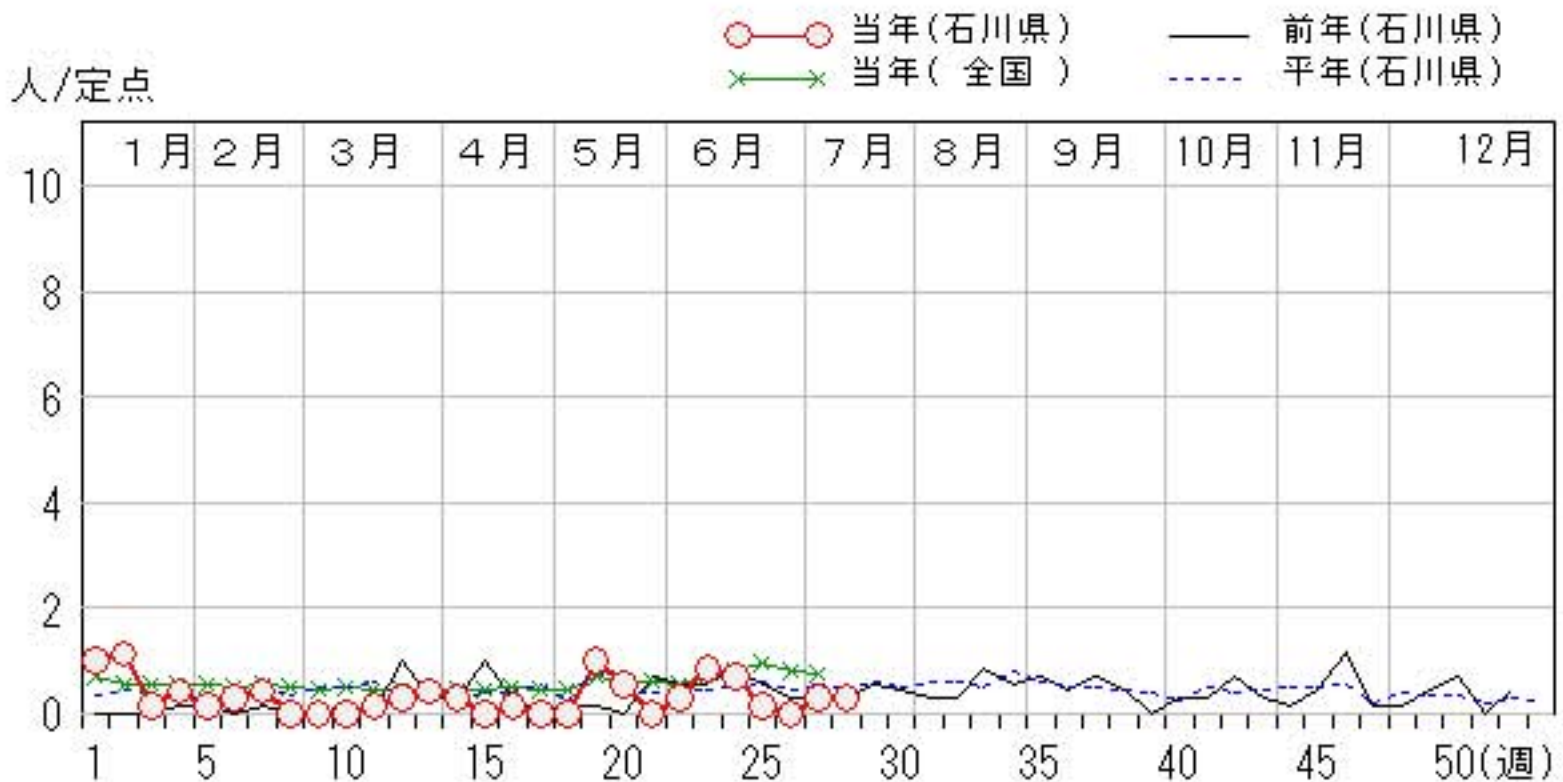
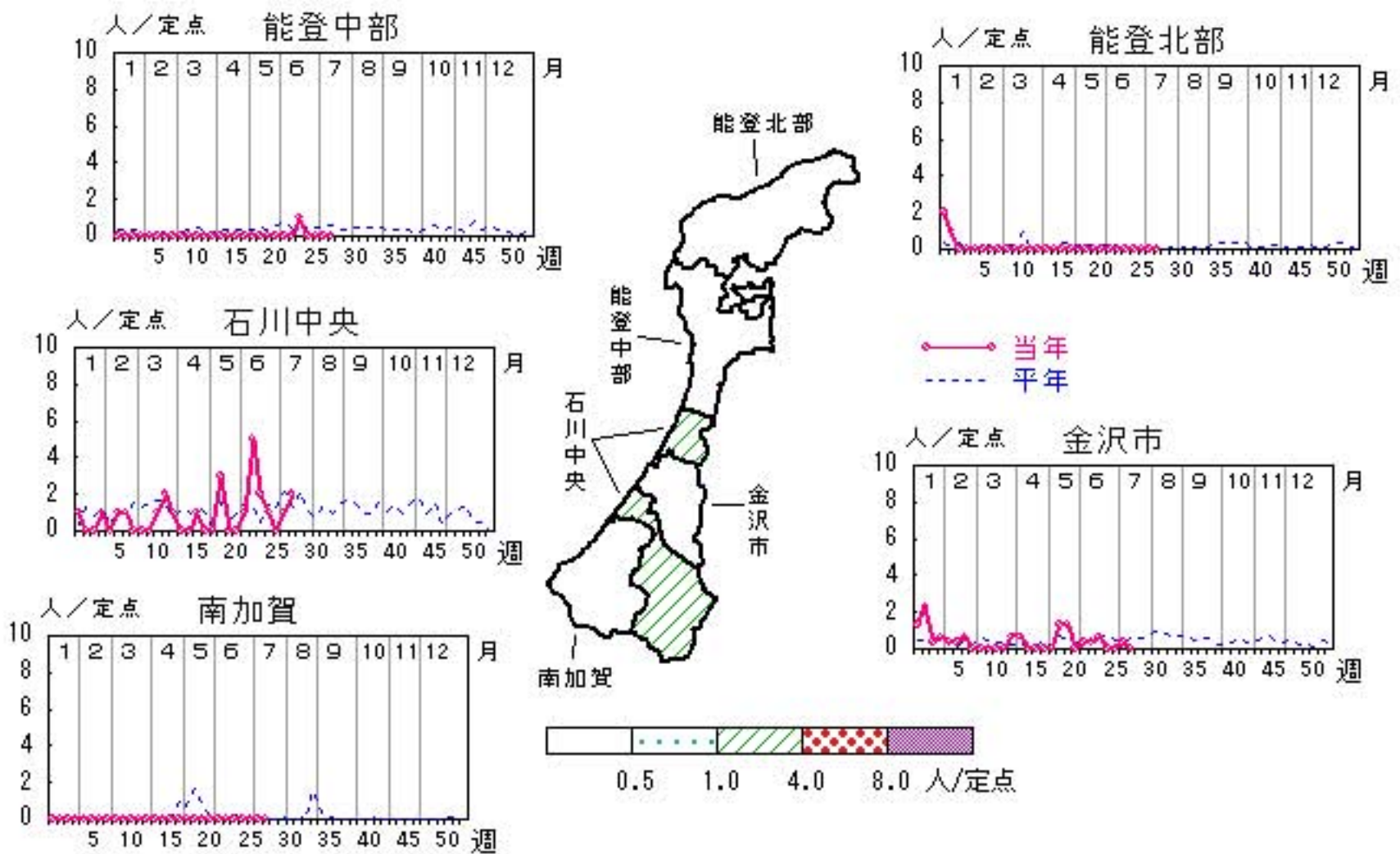


流行性角結膜炎

2011年24週～28週

上段:定点からの患者報告数
下段:定点あたりの患者数

	24週	25週	26週	27週	28週
石川県	5 0.71	1 0.14	0 0.00	2 0.29	2 0.29
金沢市	2 0.67	0 0.00	0 0.00	1 0.33	0 0.00
南加賀	0 0.00	0 0.00	0 0.00	0 0.00	0 0.00
石川中央	2 2.00	1 1.00	0 0.00	1 1.00	2 2.00
能登中部	1 1.00	0 0.00	0 0.00	0 0.00	0 0.00
能登北部	0 0.00	0 0.00	0 0.00	0 0.00	0 0.00

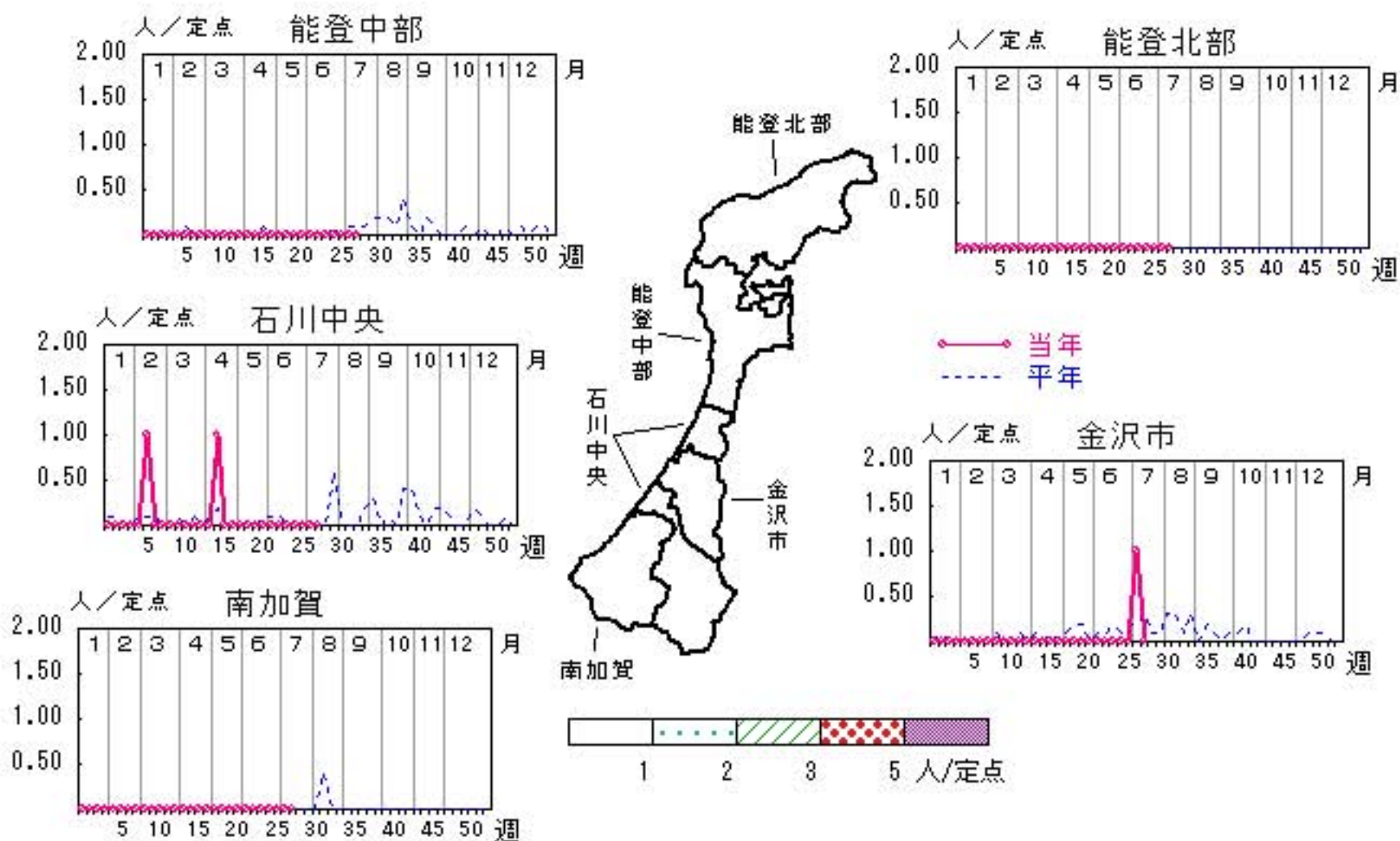


無菌性髄膜炎

2011年24週～28週

上段: 定点からの患者報告数
下段: 定点あたりの患者数

	24週	25週	26週	27週	28週
石川県	0 0.00	0 0.00	0 0.00	1 0.20	0 0.00
金沢市	0 0.00	0 0.00	0 0.00	1 1.00	0 0.00
南加賀	0 0.00	0 0.00	0 0.00	0 0.00	0 0.00
石川中央	0 0.00	0 0.00	0 0.00	0 0.00	0 0.00
能登中部	0 0.00	0 0.00	0 0.00	0 0.00	0 0.00
能登北部	0 0.00	0 0.00	0 0.00	0 0.00	0 0.00



人/定点
 ○ 当年(石川県) — 前年(石川県)
 × 当年(全国) - - - 平年(石川県)

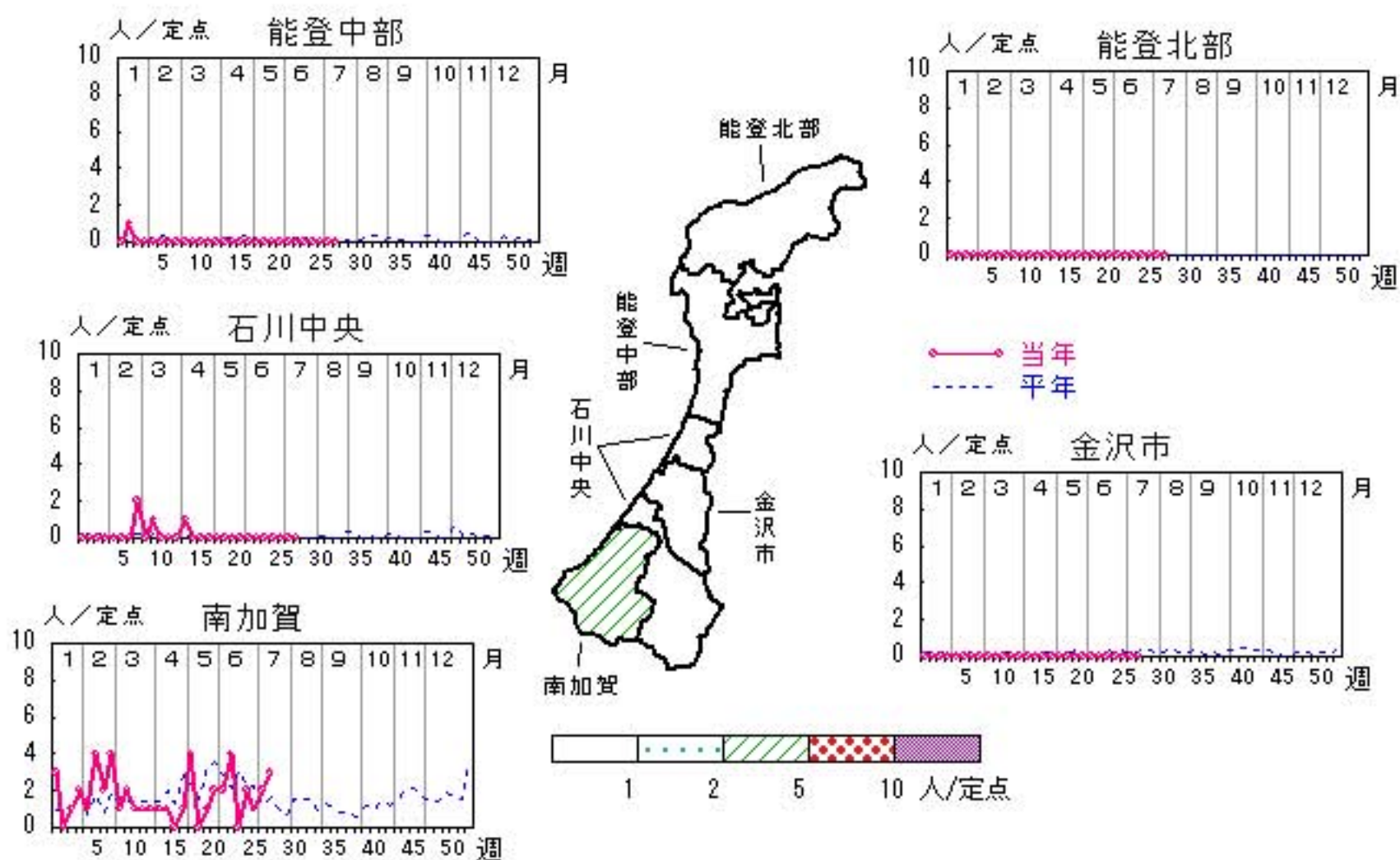


マイコプラズマ肺炎

2011年24週～28週

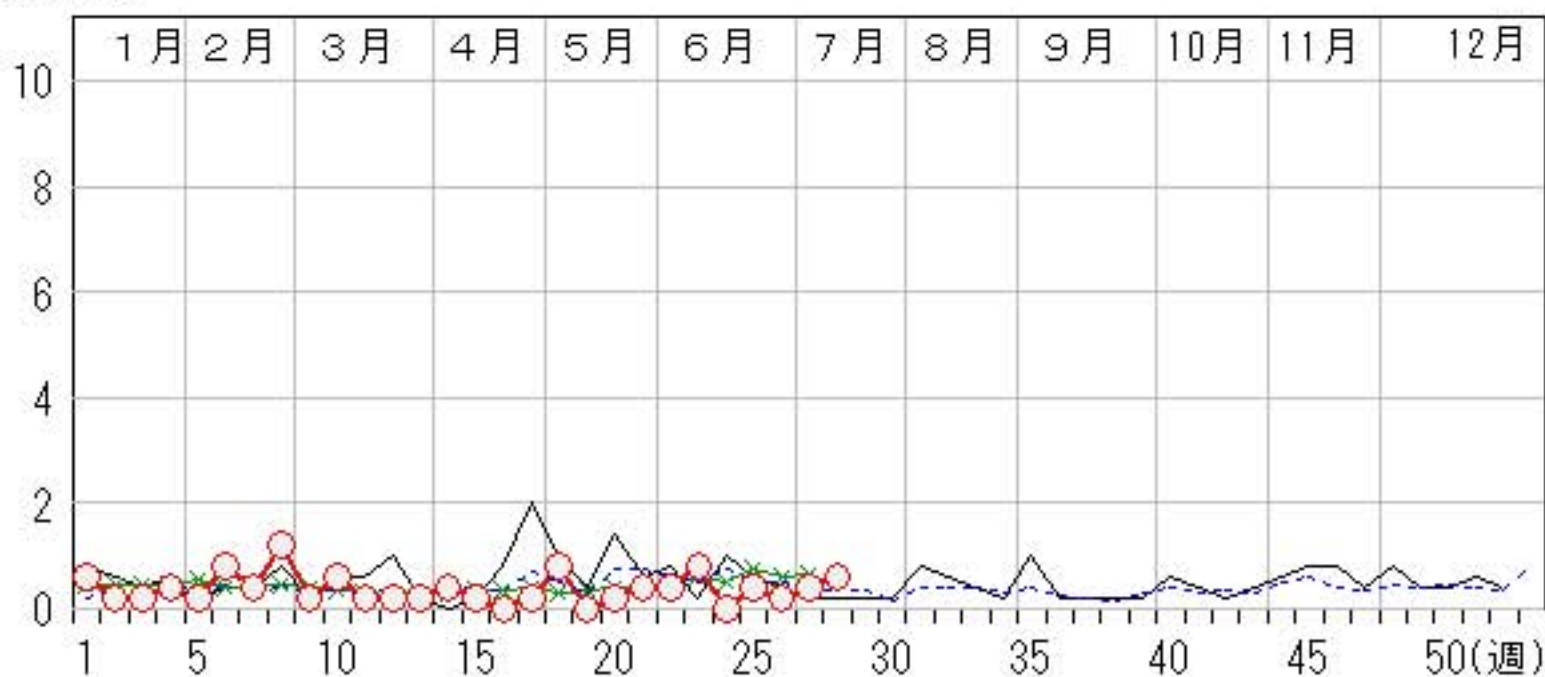
上段: 定点からの患者報告数
下段: 定点あたりの患者数

	24週	25週	26週	27週	28週
石川県	0 0.00	2 0.40	1 0.20	2 0.40	3 0.60
金沢市	0 0.00	0 0.00	0 0.00	0 0.00	0 0.00
南加賀	0 0.00	2 2.00	1 1.00	2 2.00	3 3.00
石川中央	0 0.00	0 0.00	0 0.00	0 0.00	0 0.00
能登中部	0 0.00	0 0.00	0 0.00	0 0.00	0 0.00
能登北部	0 0.00	0 0.00	0 0.00	0 0.00	0 0.00



人/定点

○ 当年(石川県) — 前年(石川県)
× 当年(全国) - - - 平年(石川県)



疾病別・年齢階級別報告患者数

2011年 第28週(石川県)

インフルエンザ	インフルエンザ	小児科	RSウイルス感染症	咽頭結膜熱	A群溶血性レンサ球菌咽頭炎	感染性胃腸炎	水痘	手足口病	伝染性紅斑	突発性発しん	百日咳	ヘルパンギーナ	流行性耳下腺炎	眼科・基幹	急性出血性結膜炎	流行性角結膜炎	細菌性髄膜炎	無菌性髄膜炎	マイコプラズマ肺炎	クラミジア肺炎 (オウム病除く)
計		計	3	13	40	88	38	116	19	21		65	20	計		2			3	
～5ヶ月		～5ヶ月				2		1		1				～5ヶ月						
～11ヶ月		～11ヶ月		1		8	3	11		6		7		～11ヶ月						
1歳		1歳	2	6	2	14	11	41		13		21	2	1歳						
2歳		2歳	1	1	5	8	8	22		1		15	1	2歳						
3歳		3歳		2	4	8	9	19	2			10	3	3歳					2	
4歳		4歳			8	6	3	16	6			3	1	4歳						
5歳		5歳		2	6	15	1	4	5			4	2	5歳						
6歳		6歳			2	7	1	1	2			1	4	6歳						
7歳		7歳			2	1	2		1			4	2	7歳						
8歳		8歳		1	2	3		1					1	8歳						
9歳		9歳			1	4			1				2	9歳						
10歳～14歳		10歳～14歳			6	9			1				2	10歳～14歳						
15歳～19歳		15歳～19歳												15歳～19歳						
20歳～29歳		20歳以上			2	3			1					20歳～29歳	1					
30歳～39歳														30歳～39歳						
40歳～49歳														40歳～49歳		1			1	
50歳～59歳														50歳～59歳						
60歳～69歳														60歳～69歳						
70歳～79歳														70歳以上						
80歳以上																				

平成23年 感染症週報(インフルエンザ・小児科) 推移表

人

週	期間	定点数		501	600	601	602	603	604	605	606	607	608	610	612
		5 ル エン ザ	6 小 児 科	インフル エンザ	RSウ イルス 感染症	咽頭結 膜熱	A群溶 血性レ ンサ球 菌咽頭 炎	感染性 胃腸炎	水痘	手足口 病	伝染性 紅斑	突発性 発疹	百日咳	ヘルパ ン ギーナ	流行性 耳下腺 炎
1	1. 3～ 1. 9	48	29	101	21	21	99	255	122	2	24	10			37
2	1. 10～ 1. 16	48	29	358	32	29	131	306	92		25	14			29
3	1. 17～ 1. 23	48	29	812	31	27	188	284	77		23	9			17
4	1. 24～ 1. 30	48	29	1,036	28	26	199	230	81	1	27	11			22
5	1. 31～ 2. 6	48	29	999	19	14	248	234	72	5	21	19			16
6	2. 7～ 2. 13	48	29	850	10	22	213	201	76		18	13			12
7	2. 14～ 2. 20	48	29	830	9	20	220	213	76		35	21			17
8	2. 21～ 2. 27	48	29	800	8	8	324	239	66	1	35	9			18
9	2. 28～ 3. 6	48	29	775	6	15	278	356	58	3	38	14		1	16
10	3. 7～ 3. 13	48	29	934	8	11	254	347	84	1	61	16			21
11	3. 14～ 3. 20	48	29	1,272	6	7	263	380	51		52	16			15
12	3. 21～ 3. 27	48	29	1,002	4	9	169	271	81	1	27	15			26
13	3. 28～ 4. 3	48	29	1,013	5	13	179	336	66		71	14			24
14	4. 4～ 4. 10	48	29	910	4	9	136	393	86	2	41	16			17
15	4. 11～ 4. 17	48	29	993	3	8	178	410	43		60	18			29
16	4. 18～ 4. 24	48	29	830	24	8	136	421	69	1	45	15			18
17	4. 25～ 5. 1	48	29	527	3	20	145	433	76		51	19			23
18	5. 2～ 5. 8	48	29	214	3	12	74	270	63		46	11			24
19	5. 9～ 5. 15	48	29	125	2	21	139	232	83		46	9			14
20	5. 16～ 5. 22	48	29	74	17	19	101	215	42	2	53	19			29
21	5. 23～ 5. 29	48	29	15	8	28	93	212	80		36	14			16
22	5. 30～ 6. 5	48	29	18	6	20	87	184	32	3	34	20		1	19
23	6. 6～ 6. 12	48	29	6	7	19	111	117	83	12	45	13			19
24	6. 13～ 6. 19	48	29	2	1	24	88	108	63	16	36	17		2	24
25	6. 20～ 6. 26	48	29	2	3	20	64	103	55	12	40	17		6	20
26	6. 27～ 7. 3	48	29		3	29	64	79	35	33	23	15		10	21
27	7. 4～ 7. 10	48	29		5	8	55	80	36	59	26	18		31	21
28	7. 11～ 7. 17	48	29		3	13	40	88	38	116	19	21		65	20
	合計			14,498	279	480	4,276	6,997	1,886	270	1,058	423		116	584

平成23年 感染症週報(インフルエンザ・小児科) 推移表 定点当たり患者発生数

人/定点

週	期間	定点数		501	600	601	602	603	604	605	606	607	608	610	612	
		5 ル エン ザ	6 小 児 科	イン フル エン ザ	RSウ イル ス 感 染 症	咽 頭 結 膜 熱	A群 溶 血 性 レ ン サ 球 菌 咽 頭 炎	感 染 性 胃 腸 炎	水 痘	手 足 口 病	伝 染 性 紅 斑	突 発 性 発 疹	百 日 咳	ヘル パ ン キ ー ナ	流 行 性 耳 下 腺 炎	
1	1. 3~ 1. 9	48	29	2.10	0.72	0.72	3.41	8.79	4.21	0.07	0.83	0.34			1.28	
2	1.10~ 1.16	48	29	7.46	1.10	1.00	4.52	10.55	3.17		0.86	0.48			1.00	
3	1.17~ 1.23	48	29	16.92	1.07	0.93	6.48	9.79	2.66		0.79	0.31			0.59	
4	1.24~ 1.30	48	29	21.58	0.97	0.90	6.86	7.93	2.79	0.03	0.93	0.38			0.76	
5	1.31~ 2. 6	48	29	20.81	0.66	0.48	8.55	8.07	2.48	0.17	0.72	0.66			0.55	
6	2. 7~ 2.13	48	29	17.71	0.34	0.76	7.34	6.93	2.62		0.62	0.45			0.41	
7	2.14~ 2.20	48	29	17.29	0.31	0.69	7.59	7.34	2.62		1.21	0.72			0.59	
8	2.21~ 2.27	48	29	16.67	0.28	0.28	11.17	8.24	2.28	0.03	1.21	0.31			0.62	
9	2.28~ 3. 6	48	29	16.15	0.21	0.52	9.59	12.28	2.00	0.10	1.31	0.48		0.03	0.55	
10	3. 7~ 3.13	48	29	19.46	0.28	0.38	8.76	11.97	2.90	0.03	2.10	0.55			0.72	
11	3.14~ 3.20	48	29	26.50	0.21	0.24	9.07	13.10	1.76		1.79	0.55			0.52	
12	3.21~ 3.27	48	29	20.88	0.14	0.31	5.83	9.34	2.79	0.03	0.93	0.52			0.90	
13	3.28~ 4. 3	48	29	21.10	0.17	0.45	6.17	11.59	2.28		2.45	0.48			0.83	
14	4. 4~ 4.10	48	29	18.96	0.14	0.31	4.69	13.55	2.97	0.07	1.41	0.55			0.59	
15	4.11~ 4.17	48	29	20.69	0.10	0.28	6.14	14.14	1.48		2.07	0.62			1.00	
16	4.18~ 4.24	48	29	17.29	0.83	0.28	4.69	14.52	2.38	0.03	1.55	0.52			0.62	
17	4.25~ 5. 1	48	29	10.98	0.10	0.69	5.00	14.93	2.62		1.76	0.66			0.79	
18	5. 2~ 5. 8	48	29	4.46	0.10	0.41	2.55	9.31	2.17		1.59	0.38			0.83	
19	5. 9~ 5.15	48	29	2.60	0.07	0.72	4.79	8.00	2.86		1.59	0.31			0.48	
20	5.16~ 5.22	48	29	1.54	0.59	0.66	3.48	7.41	1.45	0.07	1.83	0.66			1.00	
21	5.23~ 5.29	48	29	0.31	0.28	0.97	3.21	7.31	2.76		1.24	0.48			0.55	
22	5.30~ 6. 5	48	29	0.38	0.21	0.69	3.00	6.34	1.10	0.10	1.17	0.69		0.03	0.66	
23	6. 6~ 6.12	48	29	0.13	0.24	0.66	3.83	4.03	2.86	0.41	1.55	0.45			0.66	
24	6.13~ 6.19	48	29	0.04	0.03	0.83	3.03	3.72	2.17	0.55	1.24	0.59		0.07	0.83	
25	6.20~ 6.26	48	29	0.04	0.10	0.69	2.21	3.55	1.90	0.41	1.38	0.59		0.21	0.69	
26	6.27~ 7. 3	48	29		0.10	1.00	2.21	2.72	1.21	1.14	0.79	0.52		0.34	0.72	
27	7. 4~ 7.10	48	29		0.17	0.28	1.90	2.76	1.24	2.03	0.90	0.62		1.07	0.72	
28	7.11~ 7.17	48	29		0.10	0.45	1.38	3.03	1.31	4.00	0.66	0.72		2.24	0.69	
合 計				302.04	9.62	16.55	147.45	241.28	65.03	9.31	36.48	14.59			4.00	20.14

平成23年 感染症週報(眼科・基幹) 推移表

人

週	期間	定点数		701	702	902	903	904	905
		7 眼科	9 基幹	急性出血性結膜炎	流行性角結膜炎	細菌性髄膜炎	無菌性髄膜炎	マイコプラズマ肺炎	クラミジア肺炎
1	1. 3~ 1. 9	7	5		7			3	
2	1. 10~ 1. 16	7	5		8			1	
3	1. 17~ 1. 23	7	5		1			1	
4	1. 24~ 1. 30	7	5		3	2		2	
5	1. 31~ 2. 6	7	5		1			1	
6	2. 7~ 2. 13	7	5		2		1	4	
7	2. 14~ 2. 20	7	5		3			2	
8	2. 21~ 2. 27	7	5					6	
9	2. 28~ 3. 6	7	5					1	
10	3. 7~ 3. 13	7	5					3	
11	3. 14~ 3. 20	7	5		1	1		1	
12	3. 21~ 3. 27	7	5		2	1		1	
13	3. 28~ 4. 3	7	5		3			1	
14	4. 4~ 4. 10	7	5		2			2	
15	4. 11~ 4. 17	7	5				1	1	
16	4. 18~ 4. 24	7	5		1				
17	4. 25~ 5. 1	7	5					1	
18	5. 2~ 5. 8	7	5					4	
19	5. 9~ 5. 15	7	5		7				
20	5. 16~ 5. 22	7	5		4			1	
21	5. 23~ 5. 29	7	5					2	
22	5. 30~ 6. 5	7	5		2			2	
23	6. 6~ 6. 12	7	5		6			4	
24	6. 13~ 6. 19	7	5		5				
25	6. 20~ 6. 26	7	5		1			2	
26	6. 27~ 7. 3	7	5					1	
27	7. 4~ 7. 10	7	5		2		1	2	
28	7. 11~ 7. 17	7	5		2			3	
合 計					63	4	3	52	

平成23年 感染症週報(眼科・基幹) 推移表 定点当たり患者発生数

人/定点

週	期間	定点数		701	702	902	903	904	905
		7 眼科	9 基幹	急性出血性結膜炎	流行性角結膜炎	細菌性髄膜炎	無菌性髄膜炎	マイコプラズマ肺炎	クラミジア肺炎
1	1. 3~ 1. 9	7	5		1.00			0.60	
2	1.10~ 1.16	7	5		1.14			0.20	
3	1.17~ 1.23	7	5		0.14			0.20	
4	1.24~ 1.30	7	5		0.43	0.40		0.40	
5	1.31~ 2. 6	7	5		0.14			0.20	
6	2. 7~ 2.13	7	5		0.29		0.20	0.80	
7	2.14~ 2.20	7	5		0.43			0.40	
8	2.21~ 2.27	7	5					1.20	
9	2.28~ 3. 6	7	5					0.20	
10	3. 7~ 3.13	7	5					0.60	
11	3.14~ 3.20	7	5		0.14	0.20		0.20	
12	3.21~ 3.27	7	5		0.29	0.20		0.20	
13	3.28~ 4. 3	7	5		0.43			0.20	
14	4. 4~ 4.10	7	5		0.29			0.40	
15	4.11~ 4.17	7	5				0.20	0.20	
16	4.18~ 4.24	7	5		0.14				
17	4.25~ 5. 1	7	5					0.20	
18	5. 2~ 5. 8	7	5					0.80	
19	5. 9~ 5.15	7	5		1.00				
20	5.16~ 5.22	7	5		0.57			0.20	
21	5.23~ 5.29	7	5					0.40	
22	5.30~ 6. 5	7	5		0.29			0.40	
23	6. 6~ 6.12	7	5		0.86			0.80	
24	6.13~ 6.19	7	5		0.71				
25	6.20~ 6.26	7	5		0.14			0.40	
26	6.27~ 7. 3	7	5					0.20	
27	7. 4~ 7.10	7	5		0.29		0.20	0.40	
28	7.11~ 7.17	7	5		0.29			0.60	
合 計					9.00	0.80	0.60	10.40	