

感染症発生動向調査（月報）の保健所別発生状況

	調査対象期間					定点当り					備考
	先月 11月	今月 12月	増減	前年同月	今月 (12月)	南加賀 定点 2	石川中央 金沢市 定点 3	石川中央 定点 2	能登中部 定点 2	能登北部 定点 1	
1 性器クラミジア感染症	21	10	△11	1.0	1.0	→	↓	↓	↑		新:今月新たに報告あり
2 性器ヘルペスウイルス感染症	5	3	△2	0.5	0.3		→	▽	↓		
3 尖圭コンジローマ	1	—	△1	0.2	—		▽				
4 淋菌感染症	2	1	△1	1.0	0.1		↓				
											矢印:先月に引き続き報告あり ↑増加 ↓減少 →同数 ▽先月報告あり今月報告なし
						南加賀 定点 1	金沢市 定点 1	石川中央 定点 1	能登中部 定点 1	能登北部 定点 1	
5 メチシリン耐性黄色ブドウ球菌感染症	21	21	—	4.0	4.2	→	↓	↑	↑	↓	
6 ペニシリン耐性肺炎球菌感染症	1	—	△1	—	—					▽	
7 薬剤耐性緑膿菌感染症	—	—	—	0.2	—						
合計	51	35	△16								

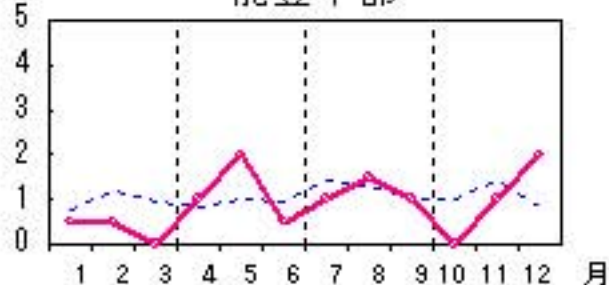
性器クラミジア感染症

2010年 8月~12月

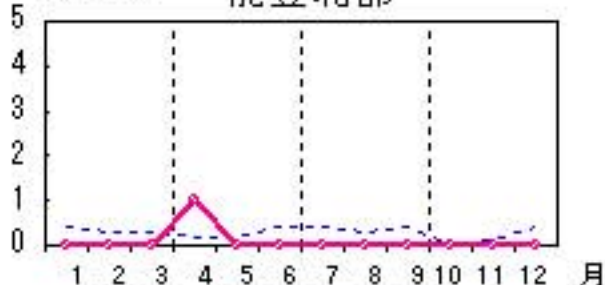
上段: 定点からの患者報告数
下段: 定点あたりの患者数

	8月	9月	10月	11月	12月
石川県	19 1.90	10 1.00	16 1.60	21 2.10	10 1.00
金沢市	13 4.33	6 2.00	11 3.67	11 3.67	3 1.00
南加賀	2 1.00	0 0.00	0 0.00	2 1.00	2 1.00
石川中央	1 0.50	2 1.00	5 2.50	6 3.00	1 0.50
能登中部	3 1.50	2 1.00	0 0.00	2 1.00	4 2.00
能登北部	0 0.00	0 0.00	0 0.00	0 0.00	0 0.00

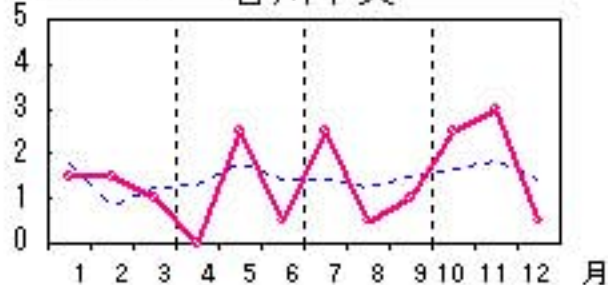
人/定点 能登中部



人/定点 能登北部

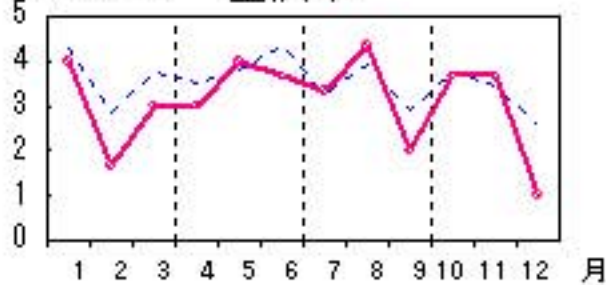


人/定点 石川中央

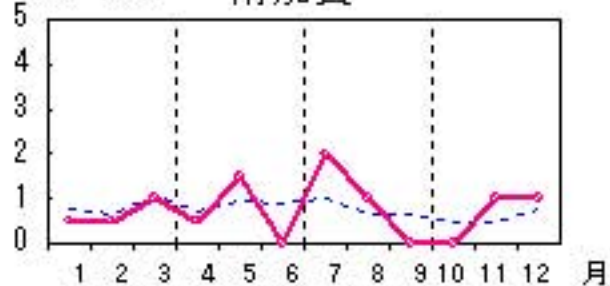


—○— 当年
- - - 平年

人/定点 金沢市



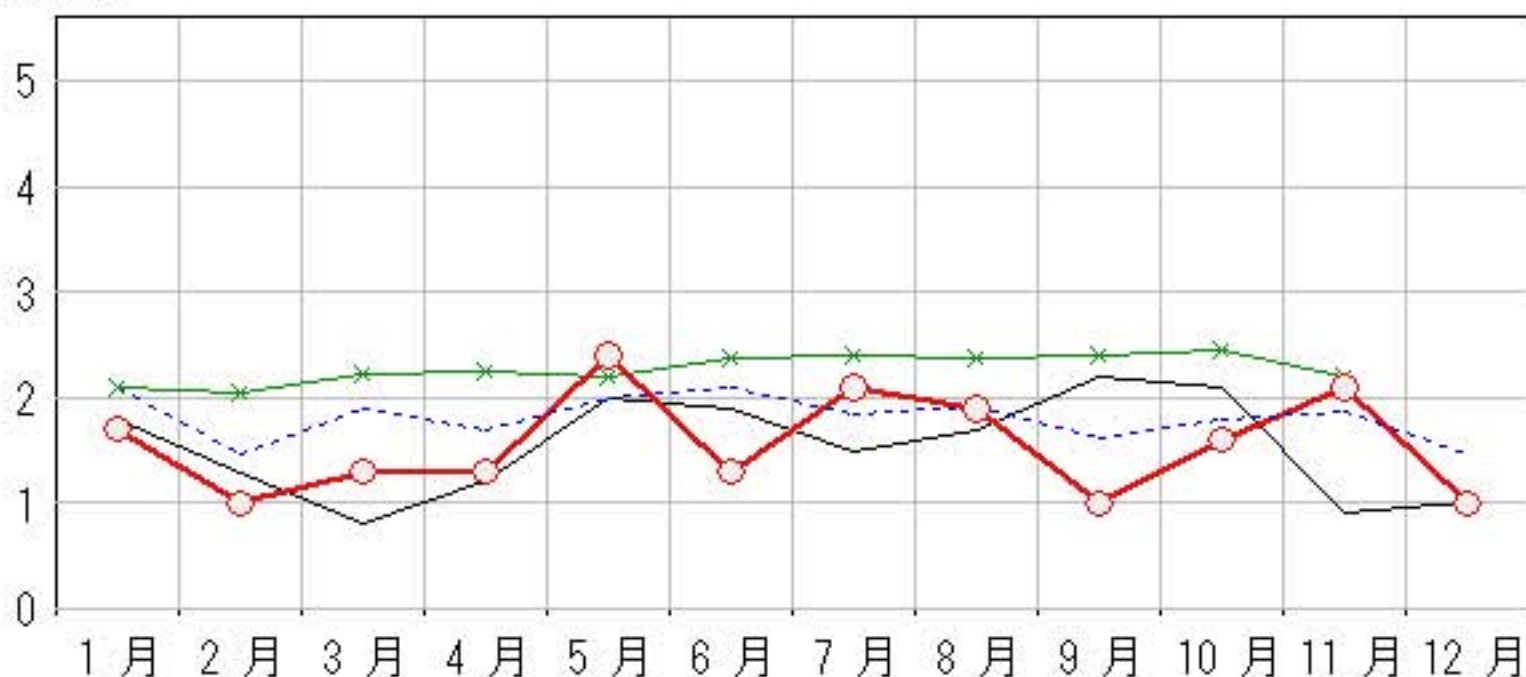
人/定点 南加賀



1 2 5 10 人/定点

人/定点

○—○ 当年(石川県) — 前年(石川県)
×—× 当年(全国) - - - 平年(石川県)

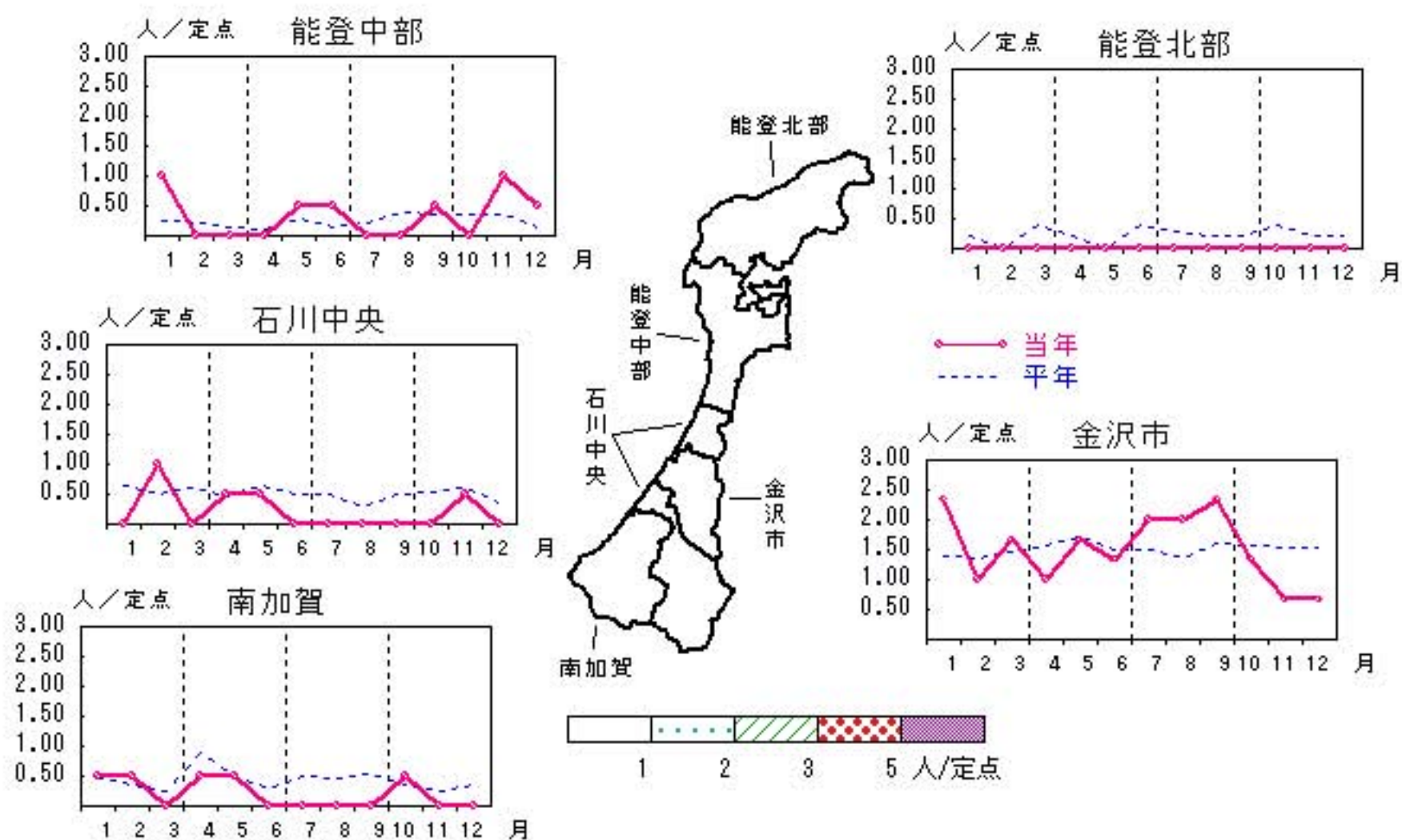


性器ヘルペスウィルス感染症

2010年 8月~12月

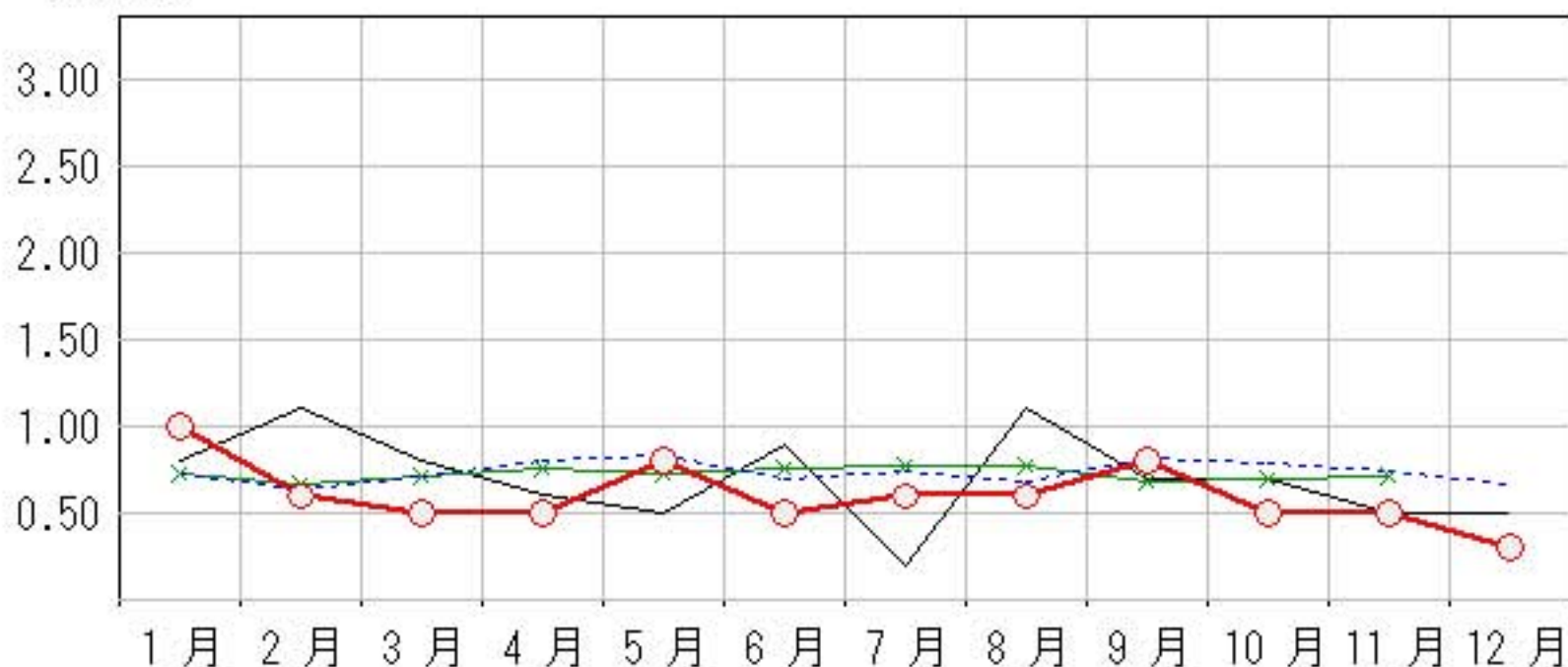
上段: 定点からの患者報告数
下段: 定点あたりの患者数

	8月	9月	10月	11月	12月
石川県	6 0.60	8 0.80	5 0.50	5 0.50	3 0.30
金沢市	6 2.00	7 2.33	4 1.33	2 0.67	2 0.67
南加賀	0 0.00	0 0.00	1 0.50	0 0.00	0 0.00
石川中央	0 0.00	0 0.00	0 0.00	1 0.50	0 0.00
能登中部	0 0.00	1 0.50	0 0.00	2 1.00	1 0.50
能登北部	0 0.00	0 0.00	0 0.00	0 0.00	0 0.00



人/定点

○—○ 当年(石川県) — 前年(石川県)
×—× 当年(全国) - - - 平年(石川県)

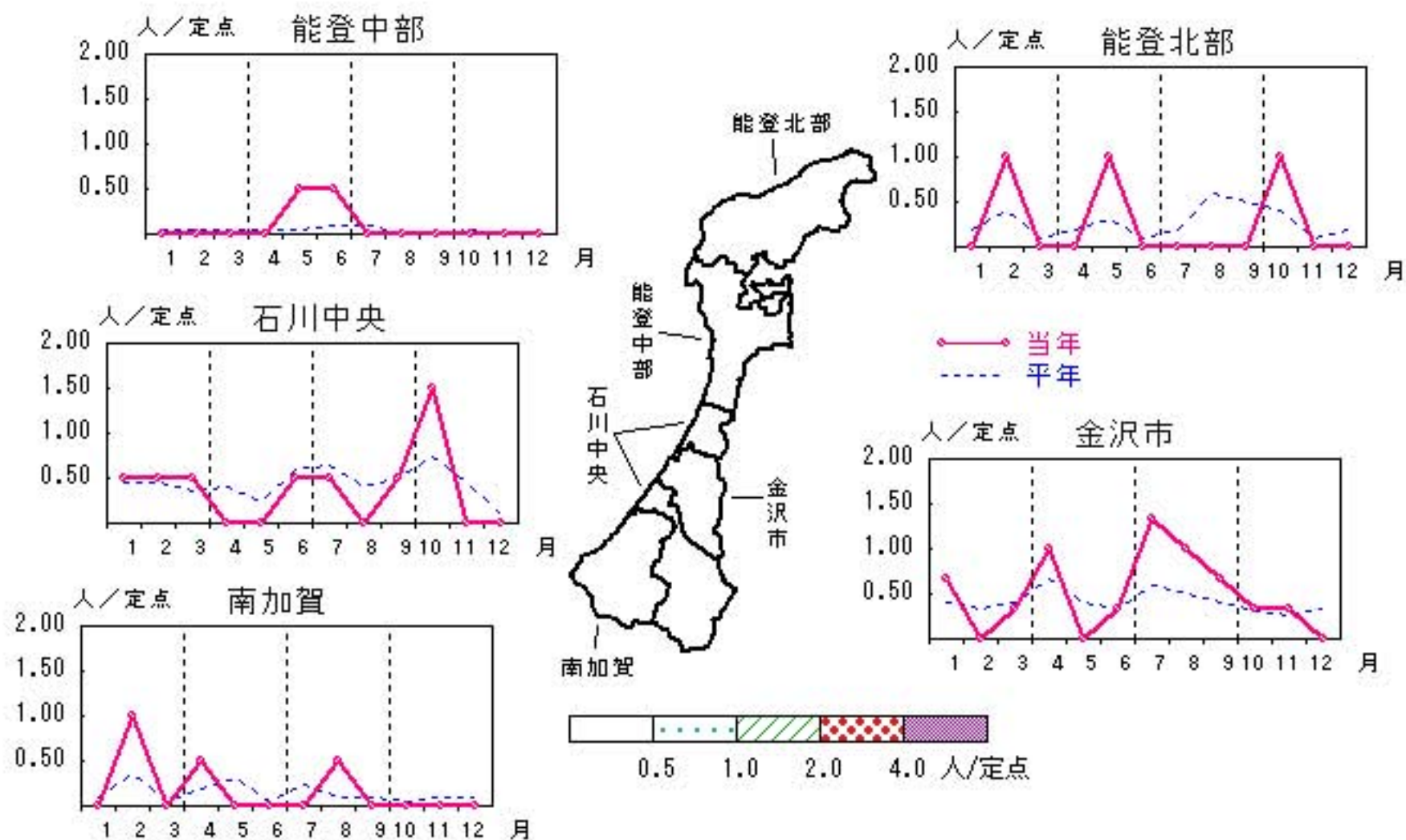


尖圭コンジローマ

2010年 8月~12月

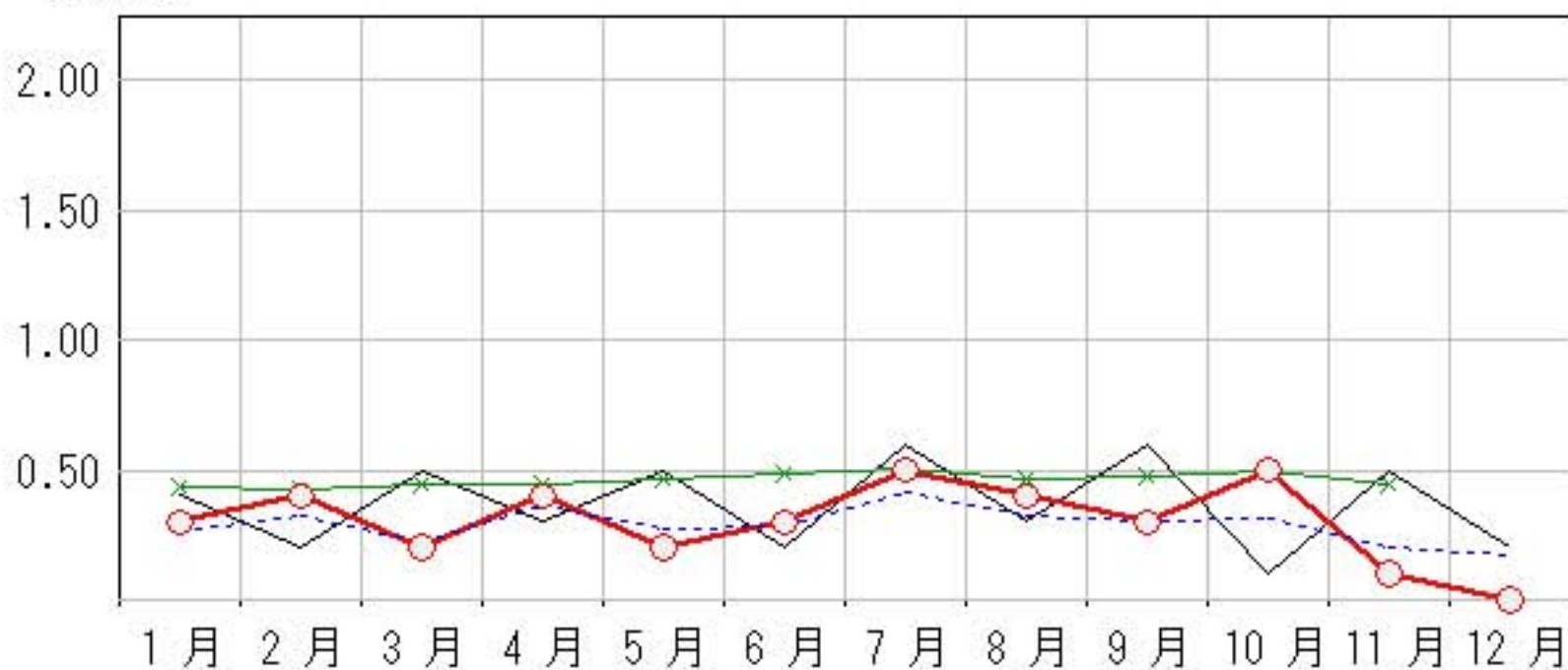
上段: 定点からの患者報告数
下段: 定点あたりの患者数

	8月	9月	10月	11月	12月
石川県	4 0.40	3 0.30	5 0.50	1 0.10	0 0.00
金沢市	3 1.00	2 0.67	1 0.33	1 0.33	0 0.00
南加賀	1 0.50	0 0.00	0 0.00	0 0.00	0 0.00
石川中央	0 0.00	1 0.50	3 1.50	0 0.00	0 0.00
能登中部	0 0.00	0 0.00	0 0.00	0 0.00	0 0.00
能登北部	0 0.00	0 0.00	1 1.00	0 0.00	0 0.00



人/定点

○—○ 当年(石川県) — 前年(石川県)
×—× 当年(全国) - - - 平年(石川県)

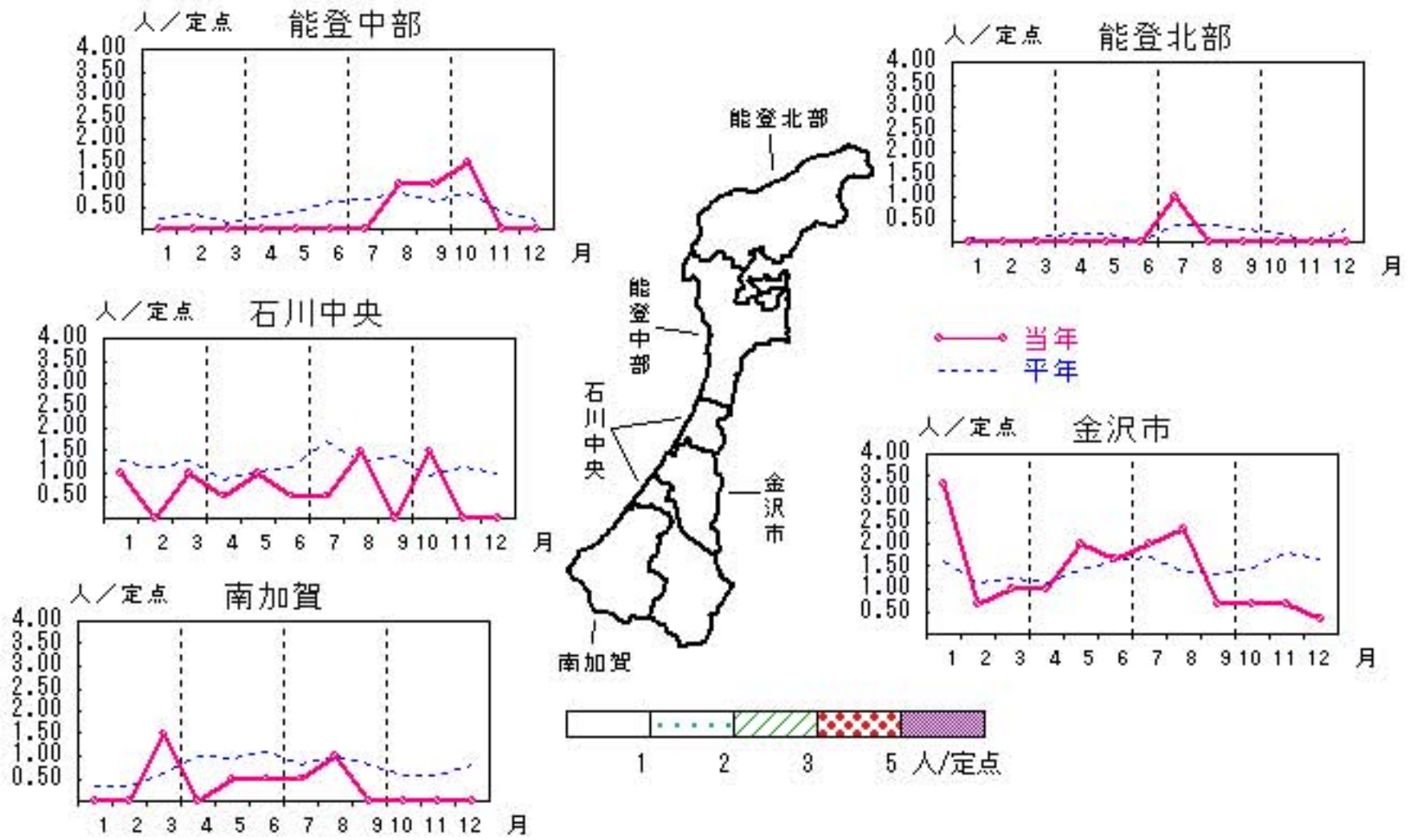


淋菌感染症

2010年 8月～12月

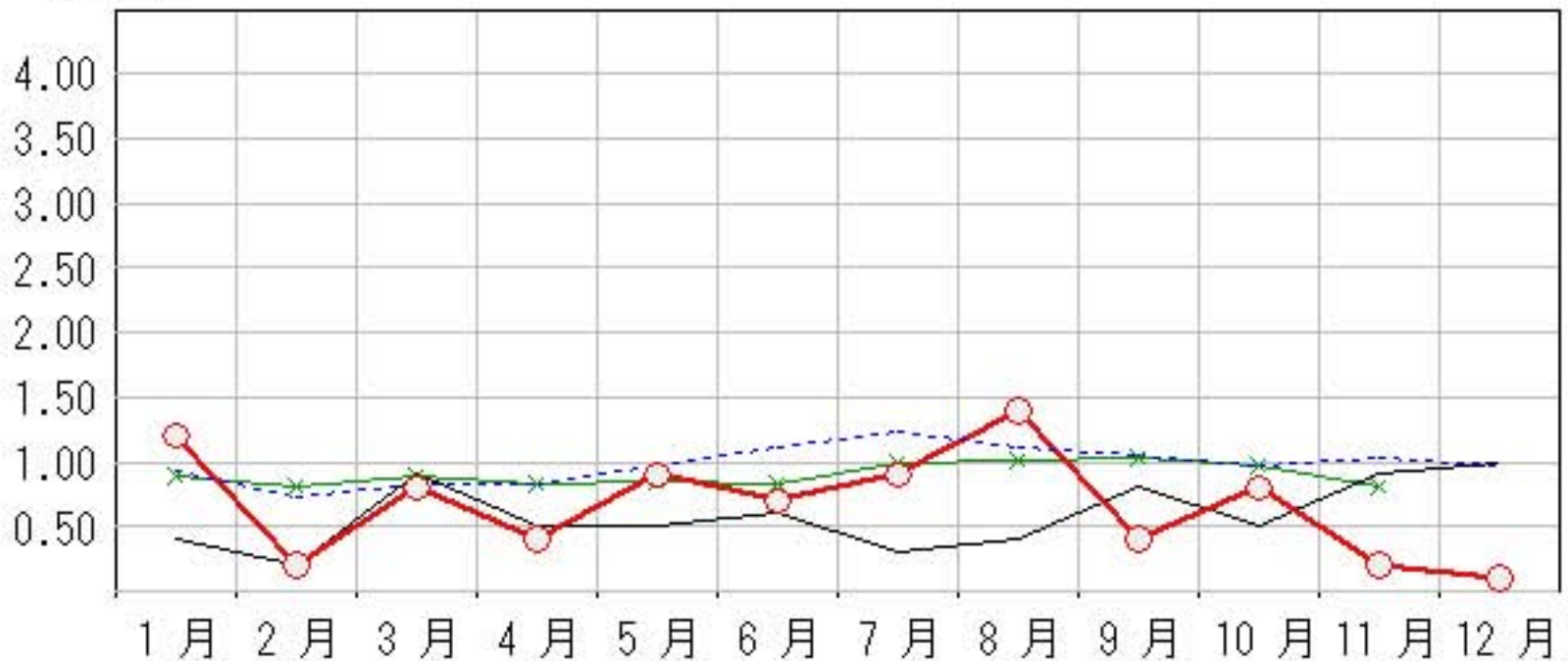
上段: 定点からの患者報告数
下段: 定点あたりの患者数

	8月	9月	10月	11月	12月
石川県	14 1.40	4 0.40	8 0.80	2 0.20	1 0.10
金沢市	7 2.33	2 0.67	2 0.67	2 0.67	1 0.33
南加賀	2 1.00	0 0.00	0 0.00	0 0.00	0 0.00
石川中央	3 1.50	0 0.00	3 1.50	0 0.00	0 0.00
能登中部	2 1.00	2 1.00	3 1.50	0 0.00	0 0.00
能登北部	0 0.00	0 0.00	0 0.00	0 0.00	0 0.00



人/定点

○—○ 当年(石川県) — 前年(石川県)
×—× 当年(全国) - - - 平年(石川県)

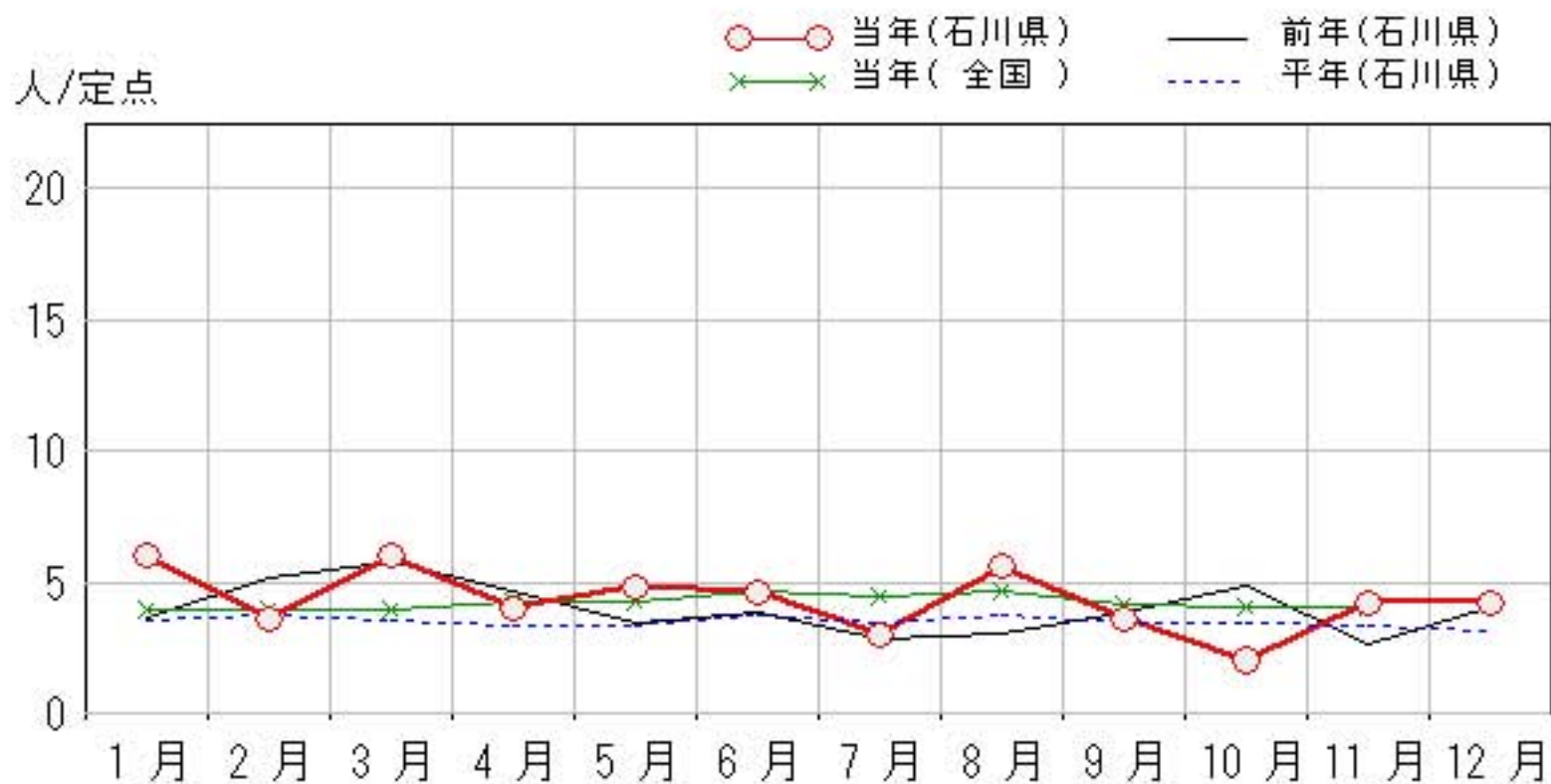
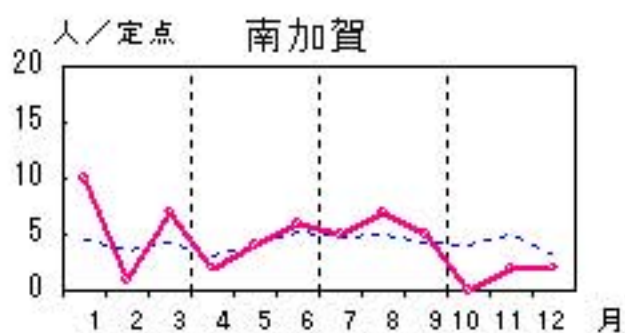
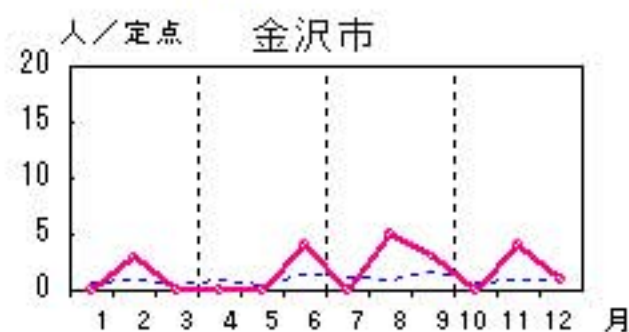
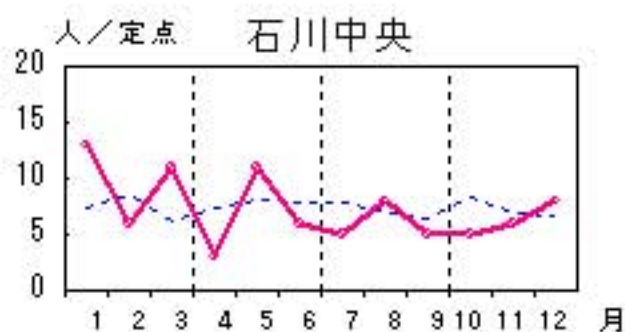
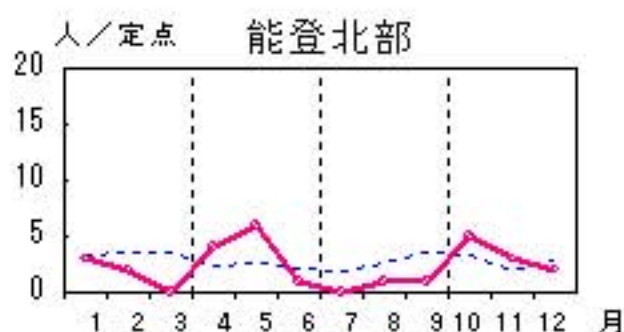
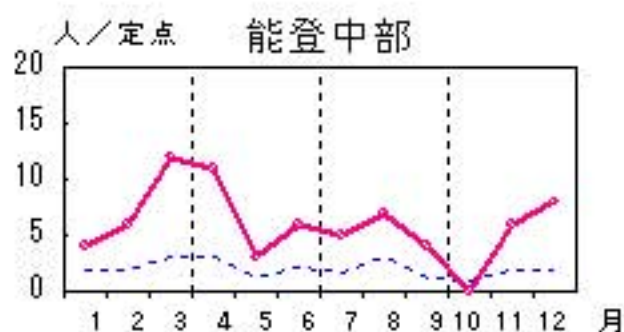


メチシリン耐性黄色ブドウ球菌感染症

2010年 8月~12月

上段: 定点からの患者報告数
下段: 定点あたりの患者数

	8月	9月	10月	11月	12月
石川県	28 5.60	18 3.60	10 2.00	21 4.20	21 4.20
金沢市	5 5.00	3 3.00	0 0.00	4 4.00	1 1.00
南加賀	7 7.00	5 5.00	0 0.00	2 2.00	2 2.00
石川中央	8 8.00	5 5.00	5 5.00	6 6.00	8 8.00
能登中部	7 7.00	4 4.00	0 0.00	6 6.00	8 8.00
能登北部	1 1.00	1 1.00	5 5.00	3 3.00	2 2.00

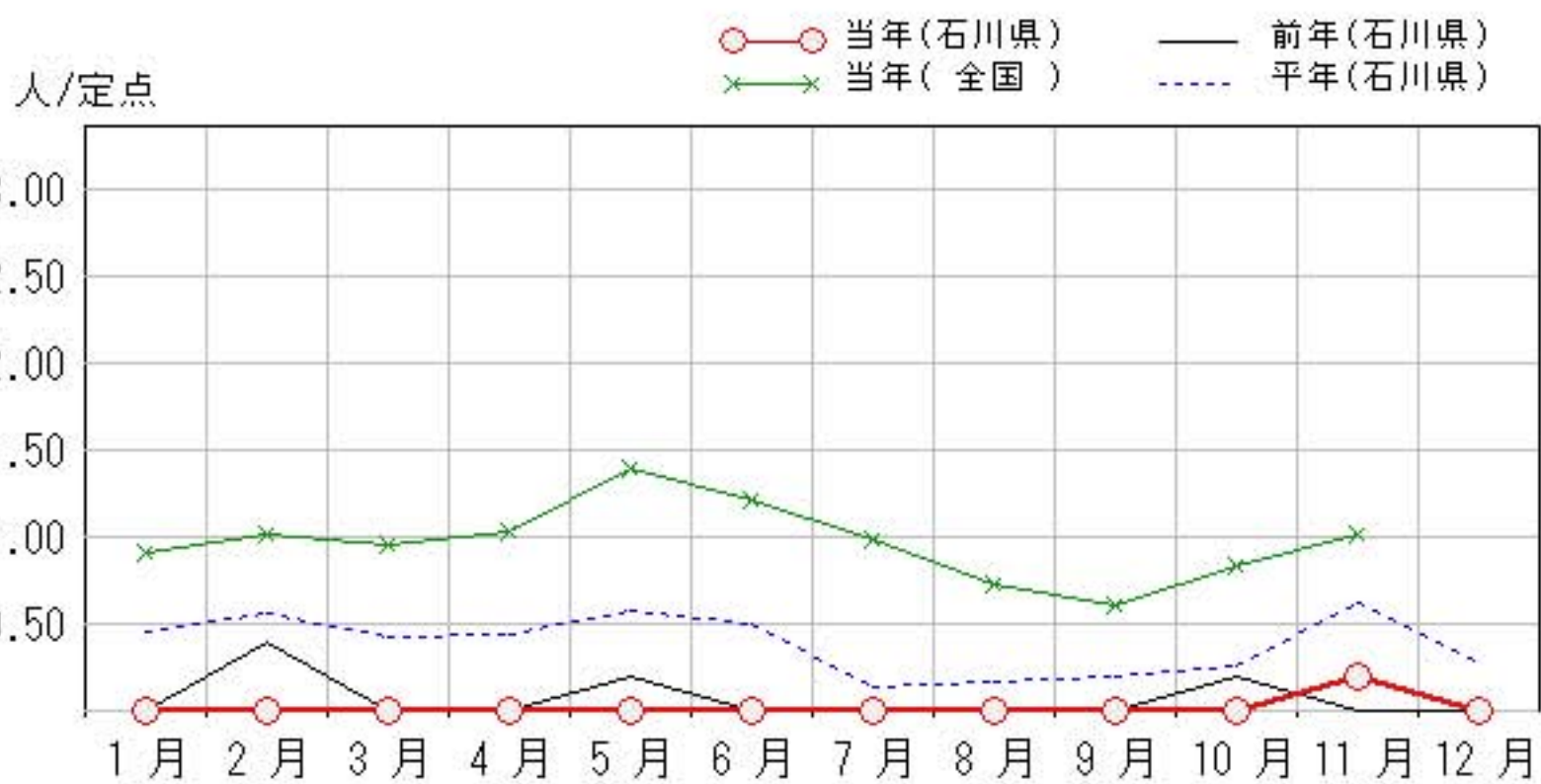
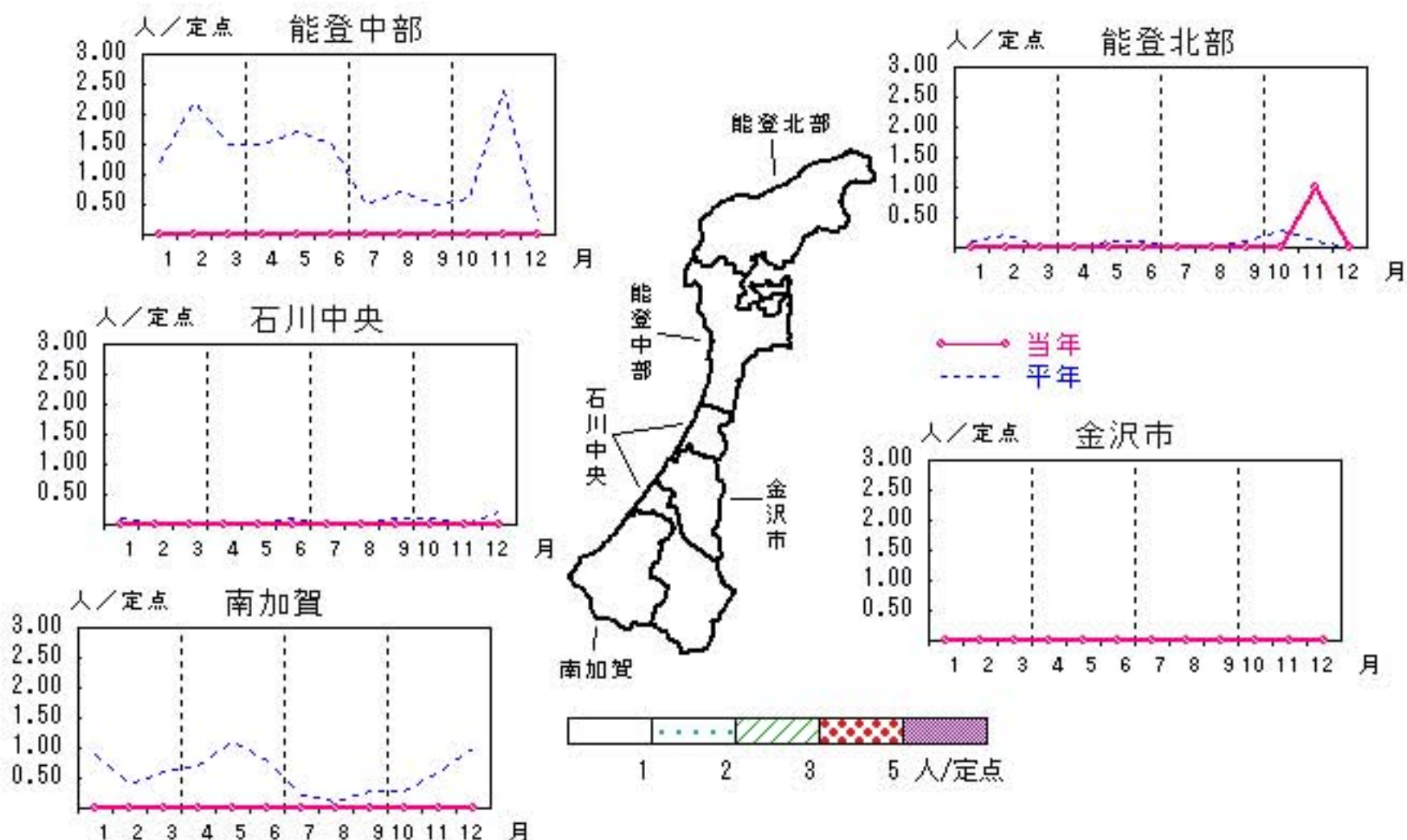


ペニシリン耐性肺炎球菌感染症

2010年 8月～12月

上段: 定点からの患者報告数
下段: 定点あたりの患者数

	8月	9月	10月	11月	12月
石川県	0 0.00	0 0.00	0 0.00	1 0.20	0 0.00
金沢市	0 0.00	0 0.00	0 0.00	0 0.00	0 0.00
南加賀	0 0.00	0 0.00	0 0.00	0 0.00	0 0.00
石川中央	0 0.00	0 0.00	0 0.00	0 0.00	0 0.00
能登中部	0 0.00	0 0.00	0 0.00	0 0.00	0 0.00
能登北部	0 0.00	0 0.00	0 0.00	1 1.00	0 0.00

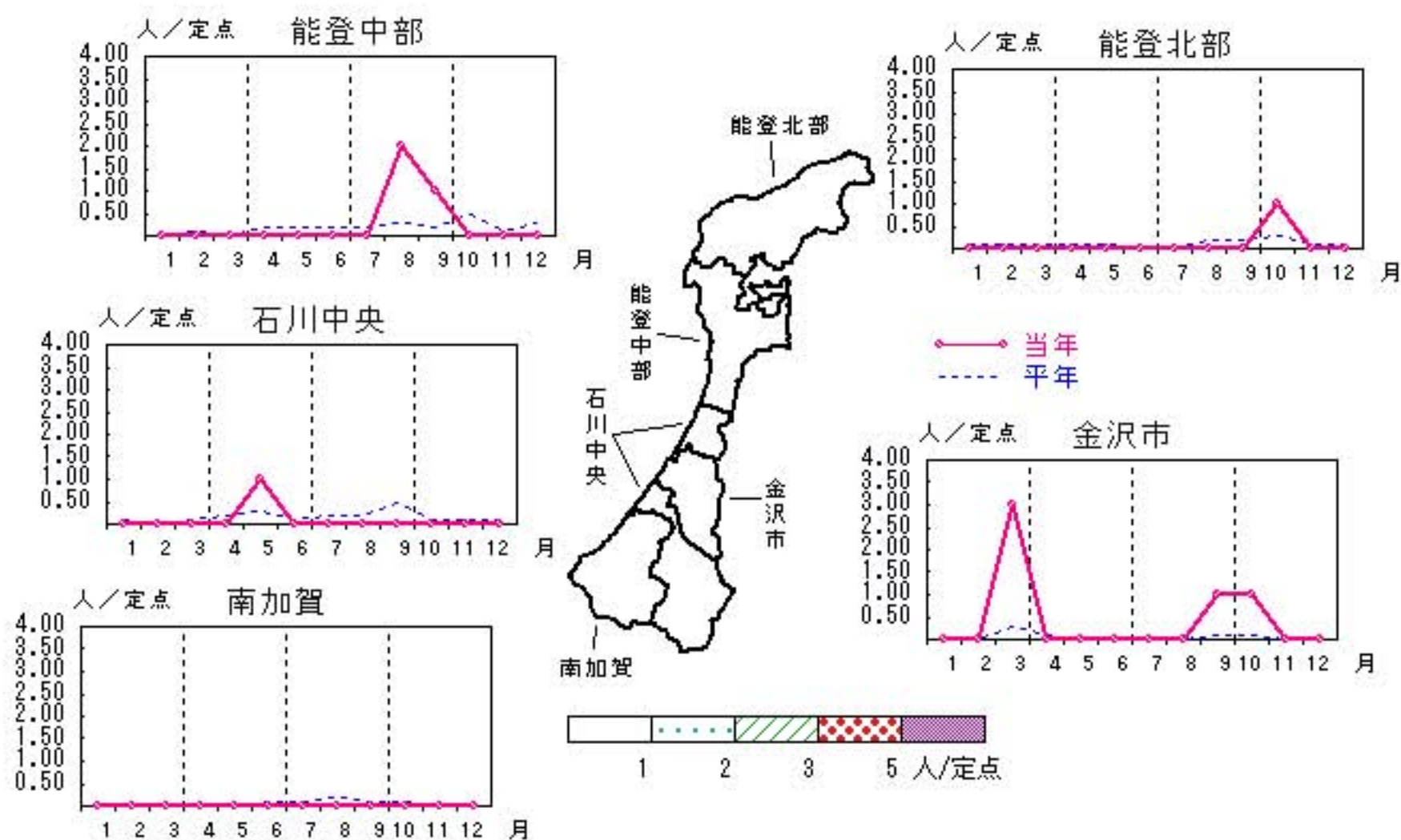


薬剤耐性緑膿菌感染症

2010年 8月～12月

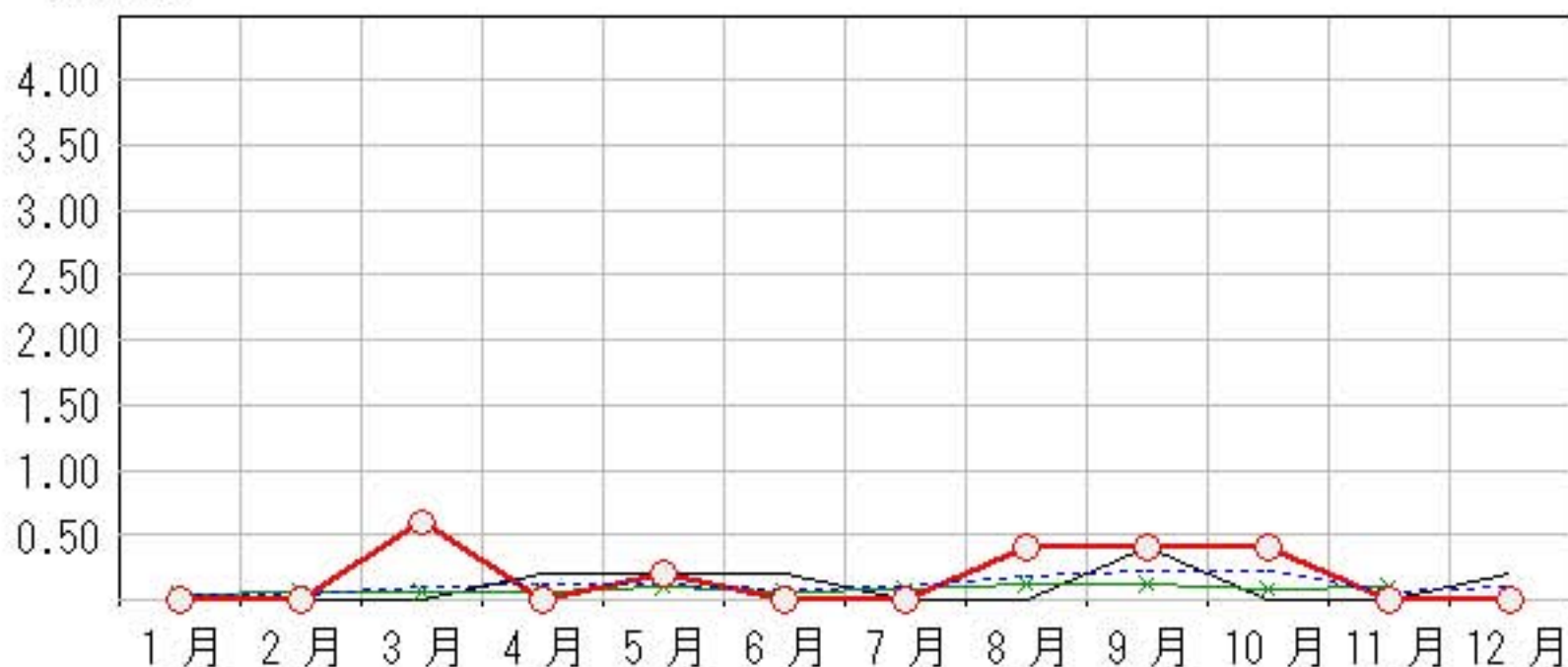
上段：定点からの患者報告数
下段：定点あたりの患者数

	8月	9月	10月	11月	12月
石川県	2 0.40	2 0.40	2 0.40	0 0.00	0 0.00
金沢市	0 0.00	1 1.00	1 1.00	0 0.00	0 0.00
南加賀	0 0.00	0 0.00	0 0.00	0 0.00	0 0.00
石川中央	0 0.00	0 0.00	0 0.00	0 0.00	0 0.00
能登中部	2 2.00	1 1.00	0 0.00	0 0.00	0 0.00
能登北部	0 0.00	0 0.00	1 1.00	0 0.00	0 0.00



人/定点

○—○ 当年(石川県) — 前年(石川県)
×—× 当年(全国) - - - 平年(石川県)



疾病別・年齢階級別報告患者数

2010年 12月(石川県)

	性器クラミジア感染症	性器ヘルペスウイルス感染症	尖圭コンジローマ	淋菌感染症	ブドウ球菌感染症	メチリン耐性黄色ブドウ球菌感染症	球菌感染症	ペニシリン耐性肺炎	薬剤耐性緑膿菌感染症
計	10	3		1	21				
0歳					2				
1歳～4歳									
5歳～9歳									
10歳～14歳									
15歳～19歳	2								
20歳～24歳	2								
25歳～29歳	3			1					
30歳～34歳	1								
35歳～39歳		1							
40歳～44歳		1							
45歳～49歳	1	1				1			
50歳～54歳	1								
55歳～59歳						1			
60歳～64歳						4			
65歳～69歳						1			
70歳以上						12			

<病原細菌検出状況>

病原体検出月別、由来ヒト(保健環境センター・保健所分離分)

2010年12月末 現在報告数

検出病原体	血清型・毒素等	2010 1月		2010 2月		2010 3月		2010 4月		2010 5月		2010 6月		2010 7月		2010 8月		2010 9月		2010 10月		2010 11月		2010 12月		
		検	渡	集	検	渡	集	検	渡	集	検	渡	集	検	渡	集	検	渡	集	検	渡	集	検	渡	集	検
腸管出血性 大腸菌 (EHEC)	O157:H7(VT1+2)							1						1		1		2		6		2				
	O157:H7(VT2)			1								1				5										
	O157:HNM(VT1+2)																1									
	O157:HNM(VT2)																									
	O157:HNT(VT1+2)	1						2				3		6		9									1	
	O157:HNT(VT2)																1		2							
	O26:H11(VT1)																									
	O26:HNM(VT1)						1										2									
	O26:HNT(VT1)	3								1						2										
その他	2			1							1				3	1										
チフス菌																										
パラチフス菌																										
コレラ菌	O1, CT(+)																									
	O139, CT(+)																									
赤痢菌	A亜群(志賀)																									
	B亜群(フレキシネリ)																									
	C亜群(ボイド)																									
	D亜群(ソンネ)																					1				
	群その他・不明																									
腸炎ビブリオ																										
サルモネラ	1	1			3							1				2										
黄色ブドウ球菌																4										
病原大腸菌(EHEC除く)																5										
カンピロバクター							4				4		1		1											
ウエルシュ菌																					11					

検:検出数, 渡:海外渡航分(再掲), 集:集団発生分(再掲)