

感染症発生動向調査（月報）の保健所別発生状況

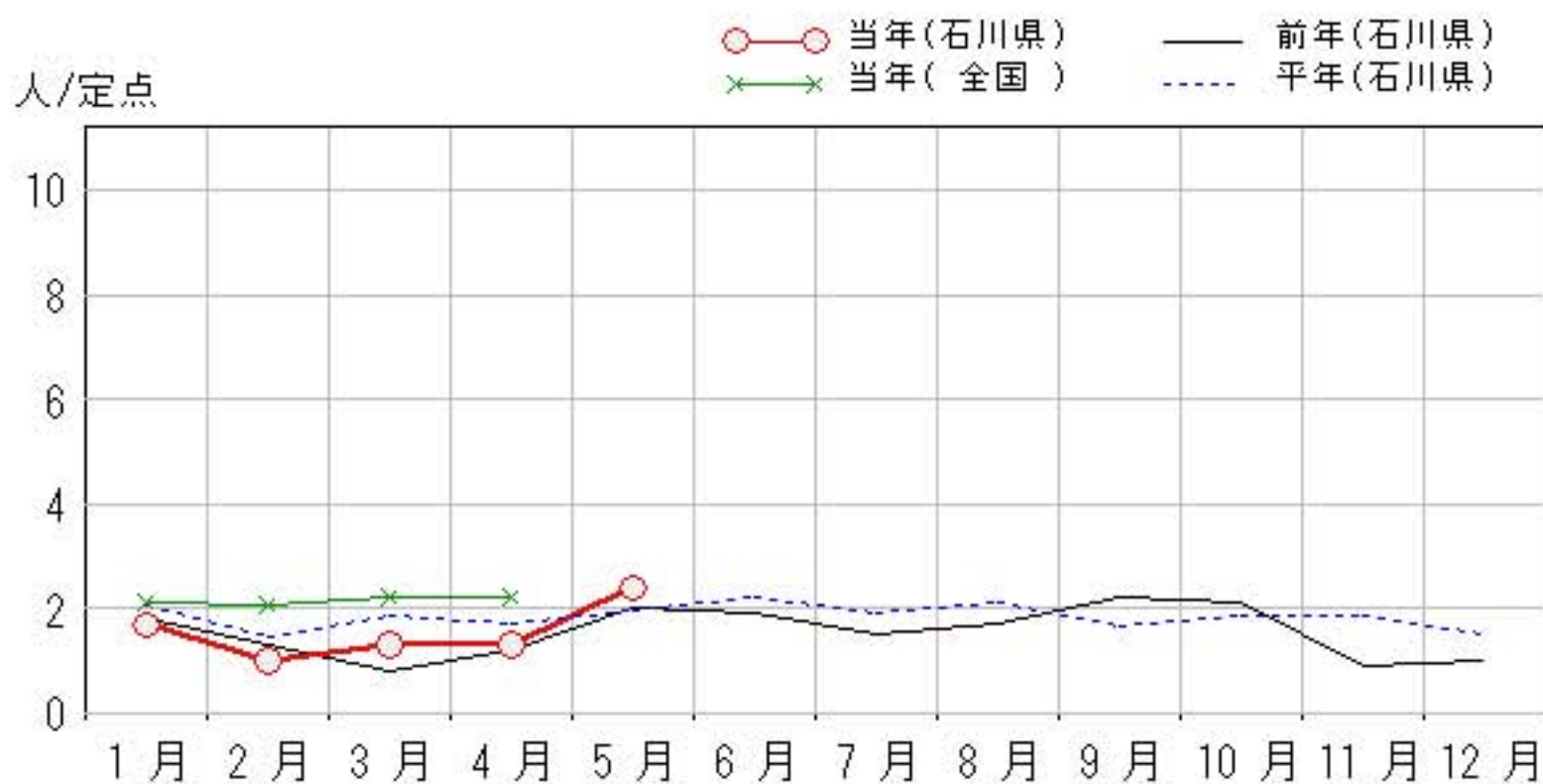
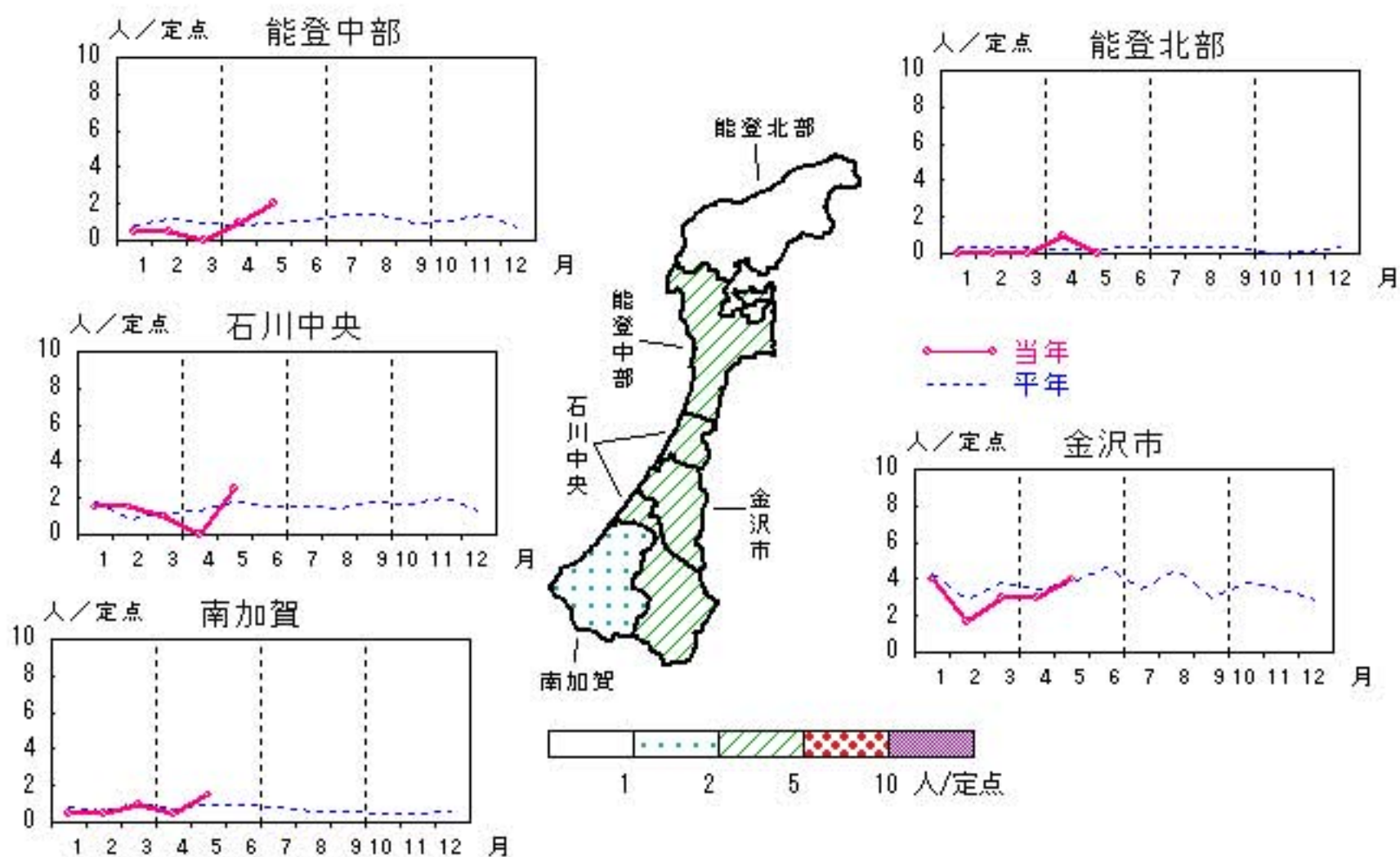
	調査対象期間					定点当り					備考
	先月 4月	今月 5月	増減	前年同月	今月 (5月)	南加賀 定点 2	金沢市 定点 3	石川中央 定点 2	能登中部 定点 2	能登北部 定点 1	
1 性器クラミジア感染症	13	24	11	2.0	2.4	↑	↑	新	↑	▽	新:今月新たに報告あり
2 性器ヘルペスウイルス感染症	5	8	3	0.5	0.8	→	↑	→	新		
3 尖圭コンジローマ	4	2	△2	0.5	0.2	▽	▽		新	新	
4 淋菌感染症	4	9	5	0.5	0.9	新	↑	↑			
											矢印:先月に引き続き報告あり ↑増加 ↓減少 →同数 ▽先月報告あり今月報告なし
5 メチシリン耐性黄色ブドウ球菌感染症	20	24	4	3.4	4.8	↑		↑	↓	↑	
6 ペニシリン耐性肺炎球菌感染症	—	—	—	0.2	—						
7 薬剤耐性緑膿菌感染症	—	1	1	0.2	0.2			新			
合計	46	68	22								

性器クラミジア感染症

2010年1月～5月

上段: 定点からの患者報告数
下段: 定点あたりの患者数

	1月	2月	3月	4月	5月
石川県	17 1.70	10 1.00	13 1.30	13 1.30	24 2.40
金沢市	12 4.00	5 1.67	9 3.00	9 3.00	12 4.00
南加賀	1 0.50	1 0.50	2 1.00	1 0.50	3 1.50
石川中央	3 1.50	3 1.50	2 1.00	0 0.00	5 2.50
能登中部	1 0.50	1 0.50	0 0.00	2 1.00	4 2.00
能登北部	0 0.00	0 0.00	0 0.00	1 1.00	0 0.00

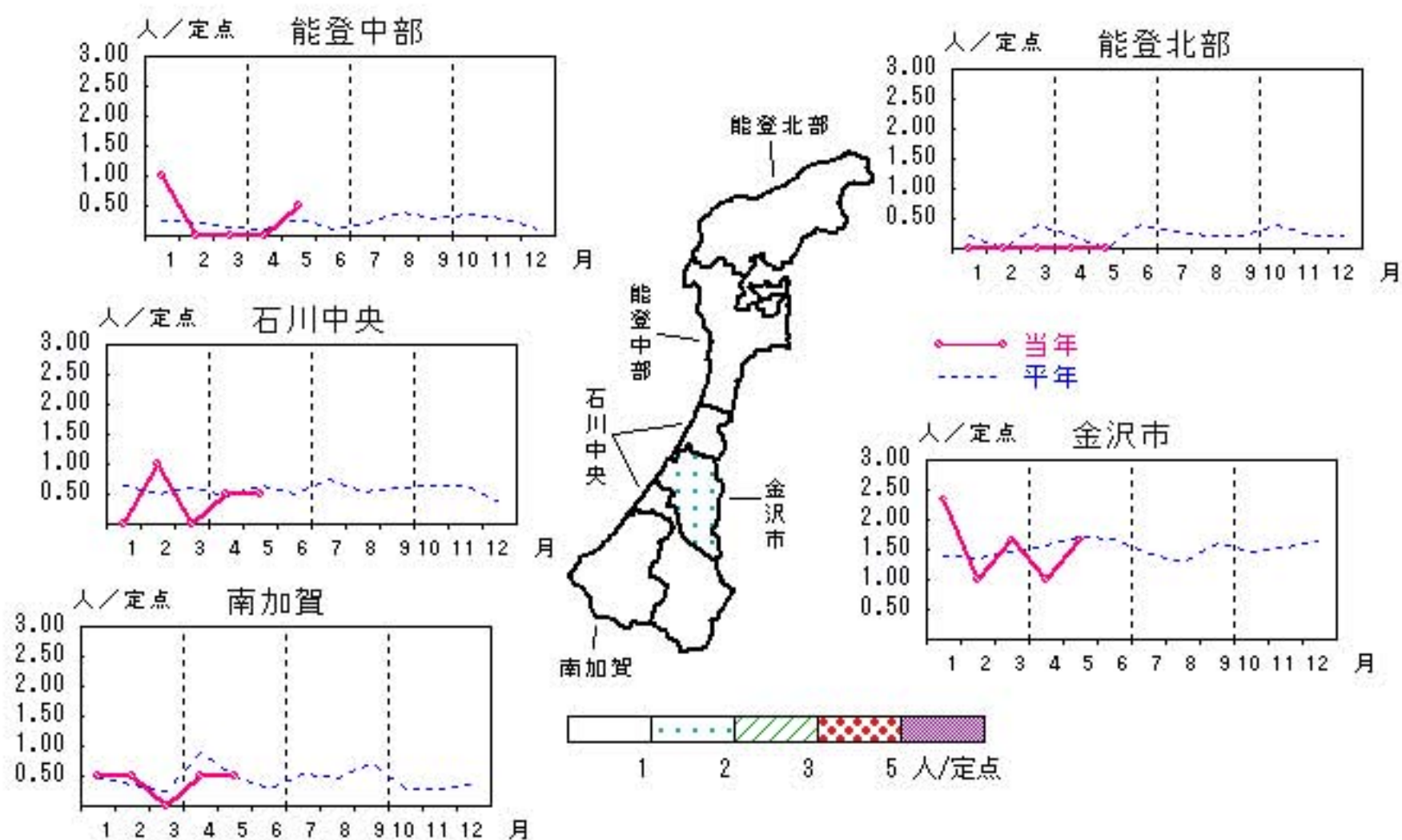


性器ヘルペスウィルス感染症

2010年1月～5月

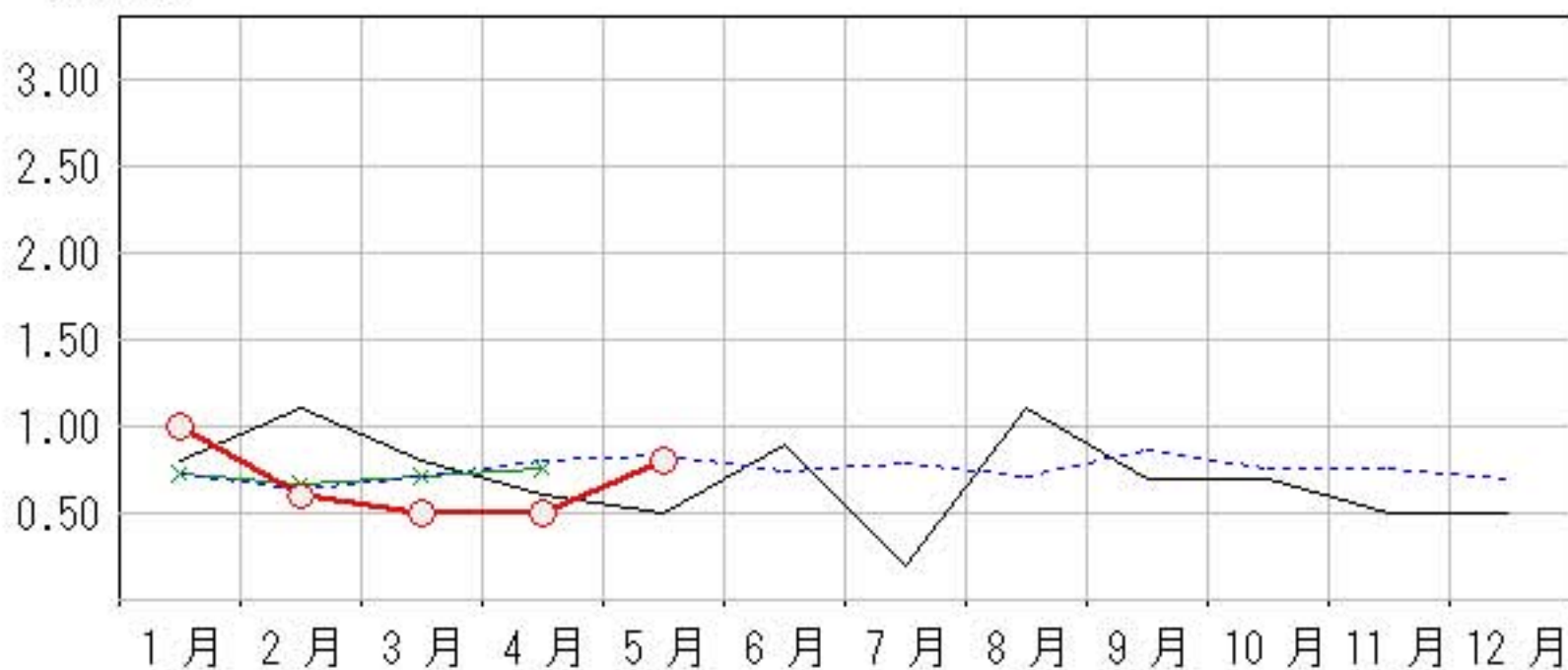
上段: 定点からの患者報告数
下段: 定点あたりの患者数

	1月	2月	3月	4月	5月
石川県	10 1.00	6 0.60	5 0.50	5 0.50	8 0.80
金沢市	7 2.33	3 1.00	5 1.67	3 1.00	5 1.67
南加賀	1 0.50	1 0.50	0 0.00	1 0.50	1 0.50
石川中央	0 0.00	2 1.00	0 0.00	1 0.50	1 0.50
能登中部	2 1.00	0 0.00	0 0.00	0 0.00	1 0.50
能登北部	0 0.00	0 0.00	0 0.00	0 0.00	0 0.00



人/定点

○—○ 当年(石川県) — 前年(石川県)
×—× 当年(全国) - - - 平年(石川県)

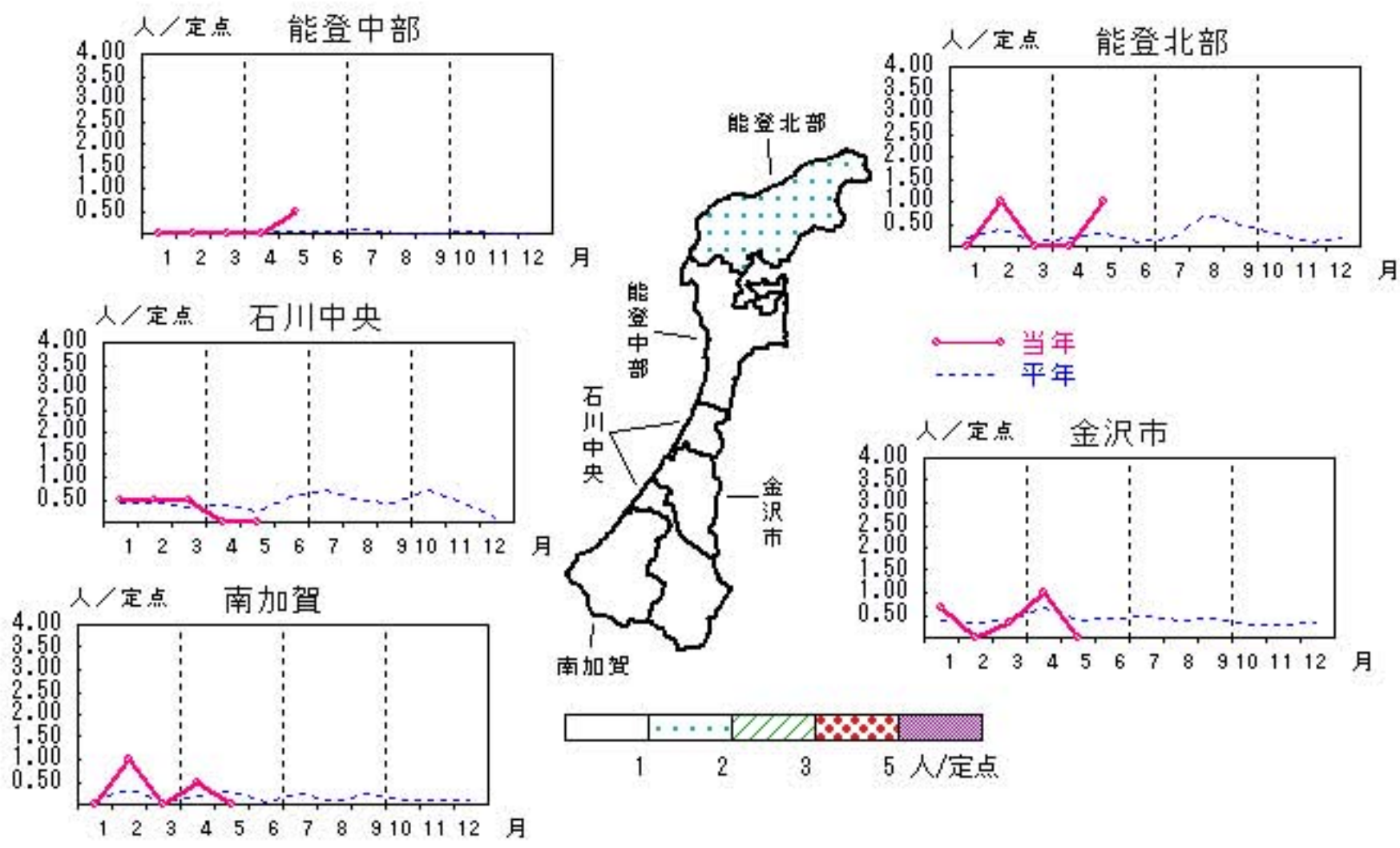


尖圭コンジローマ

2010年1月～5月

上段: 定点からの患者報告数
下段: 定点あたりの患者数

	1月	2月	3月	4月	5月
石川県	3 0.30	4 0.40	2 0.20	4 0.40	2 0.20
金沢市	2 0.67	0 0.00	1 0.33	3 1.00	0 0.00
南加賀	0 0.00	2 1.00	0 0.00	1 0.50	0 0.00
石川中央	1 0.50	1 0.50	1 0.50	0 0.00	0 0.00
能登中部	0 0.00	0 0.00	0 0.00	0 0.00	1 0.50
能登北部	0 0.00	1 1.00	0 0.00	0 0.00	1 1.00

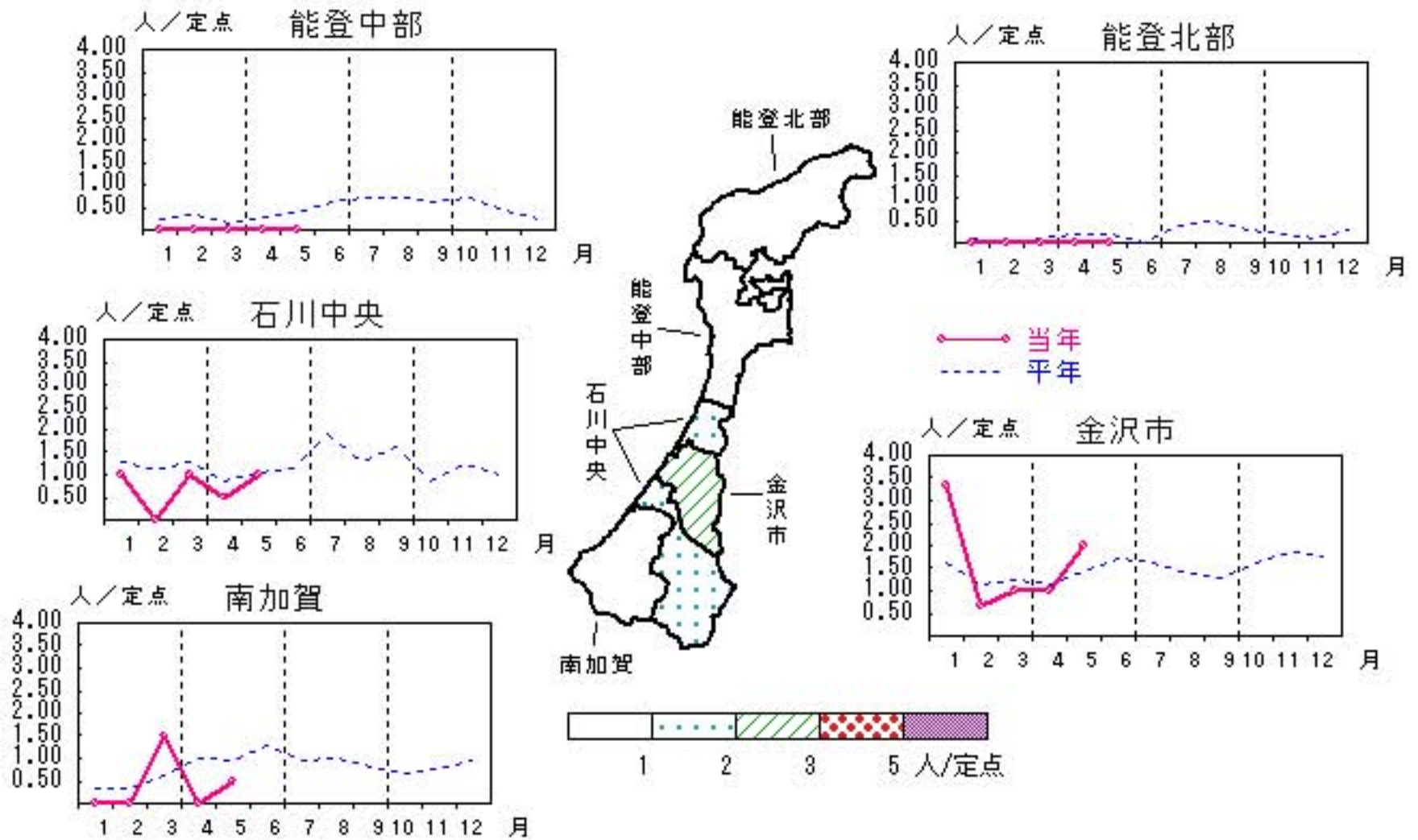


淋菌感染症

2010年1月～5月

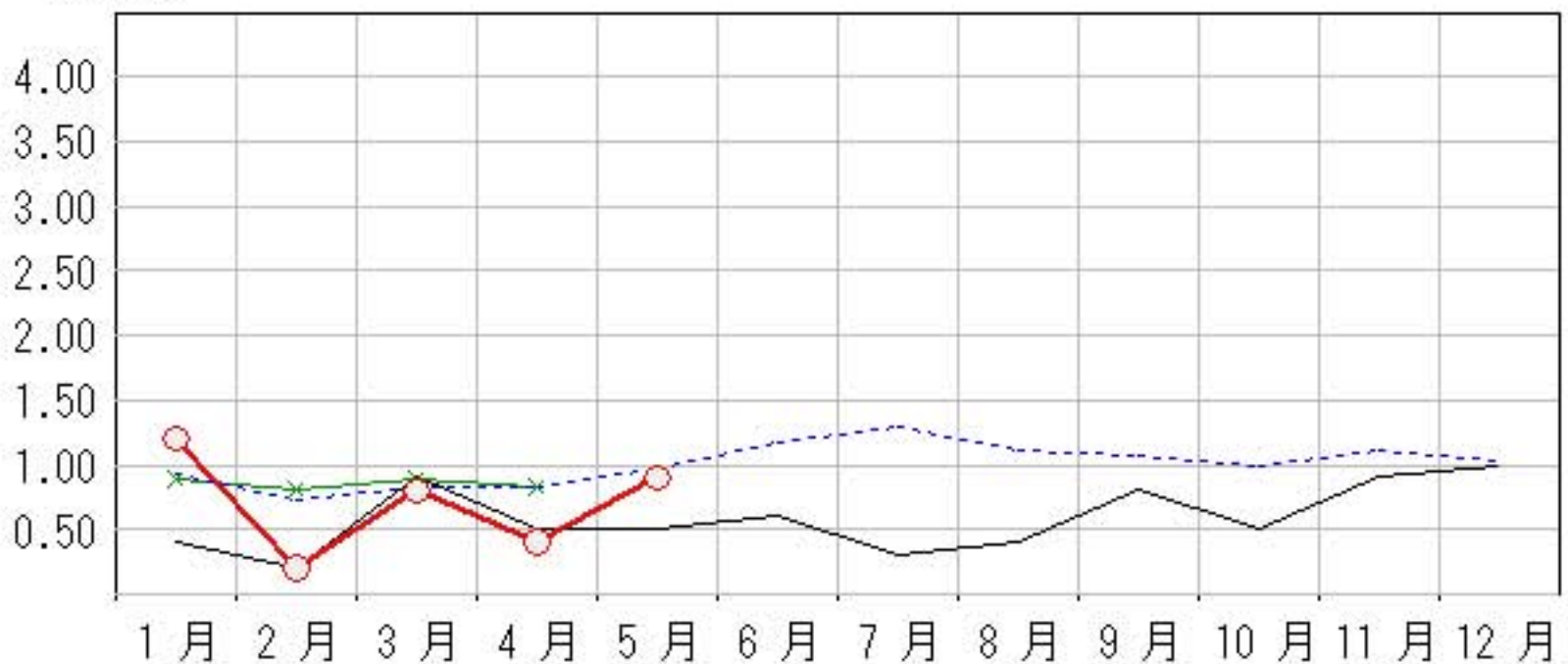
上段:定点からの患者報告数
下段:定点あたりの患者数

	1月	2月	3月	4月	5月
石川県	12 1.20	2 0.20	8 0.80	4 0.40	9 0.90
金沢市	10 3.33	2 0.67	3 1.00	3 1.00	6 2.00
南加賀	0 0.00	0 0.00	3 1.50	0 0.00	1 0.50
石川中央	2 1.00	0 0.00	2 1.00	1 0.50	2 1.00
能登中部	0 0.00	0 0.00	0 0.00	0 0.00	0 0.00
能登北部	0 0.00	0 0.00	0 0.00	0 0.00	0 0.00



人/定点

○—○ 当年(石川県) — 前年(石川県)
×—× 当年(全国) - - - 平年(石川県)

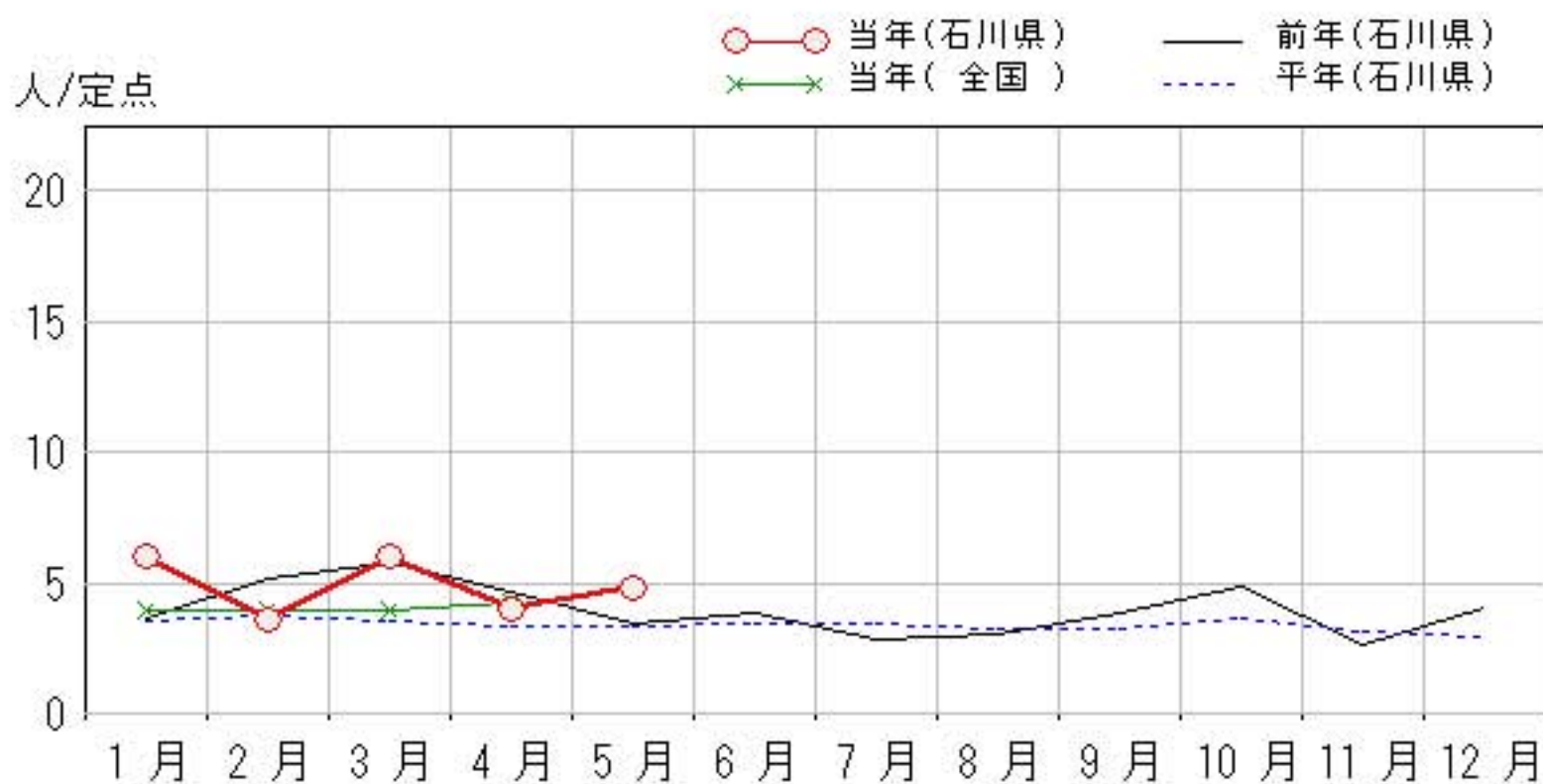
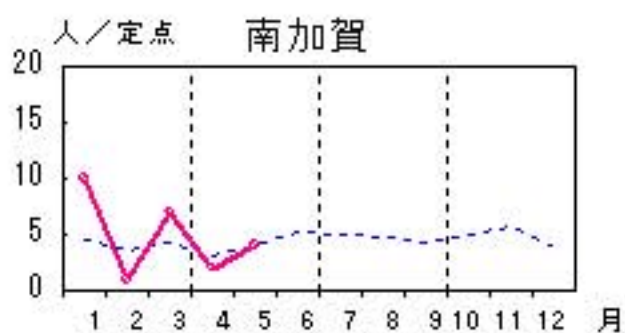
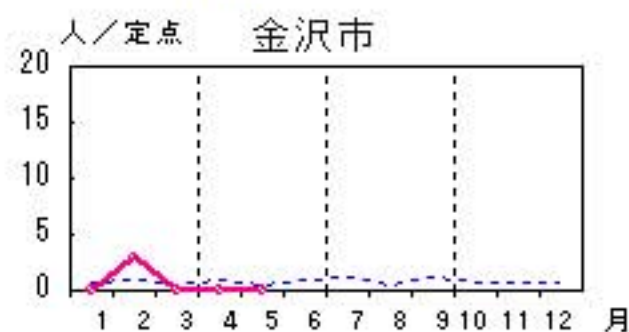
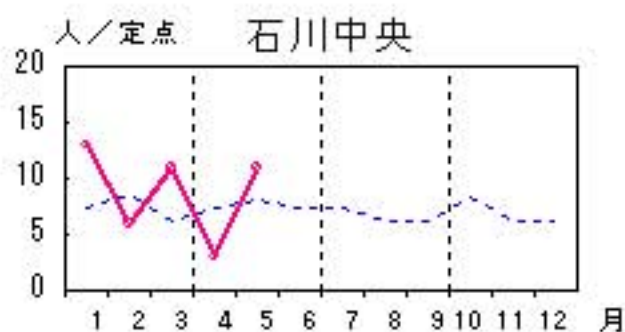
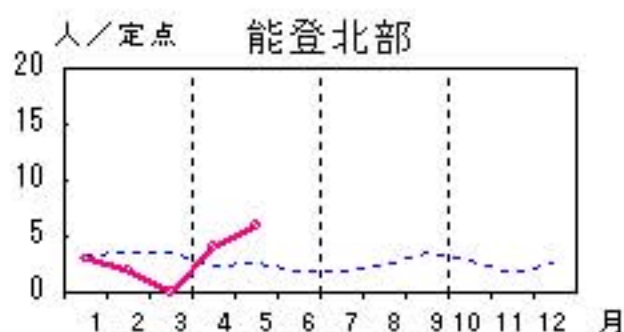
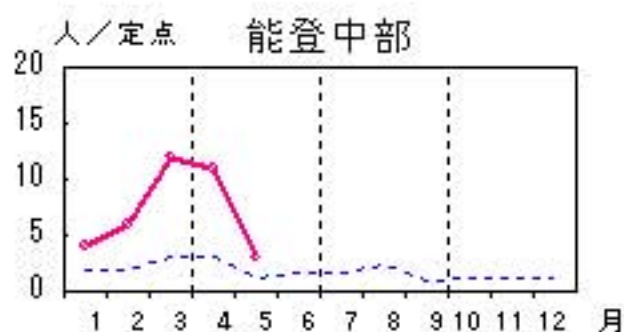


メチシリン耐性黄色ブドウ球菌感染症

2010年1月～5月

上段: 定点からの患者報告数
下段: 定点あたりの患者数

	1月	2月	3月	4月	5月
石川県	30 6.00	18 3.60	30 6.00	20 4.00	24 4.80
金沢市	0 0.00	3 3.00	0 0.00	0 0.00	0 0.00
南加賀	10 10.00	1 1.00	7 7.00	2 2.00	4 4.00
石川中央	13 13.00	6 6.00	11 11.00	3 3.00	11 11.00
能登中部	4 4.00	6 6.00	12 12.00	11 11.00	3 3.00
能登北部	3 3.00	2 2.00	0 0.00	4 4.00	6 6.00

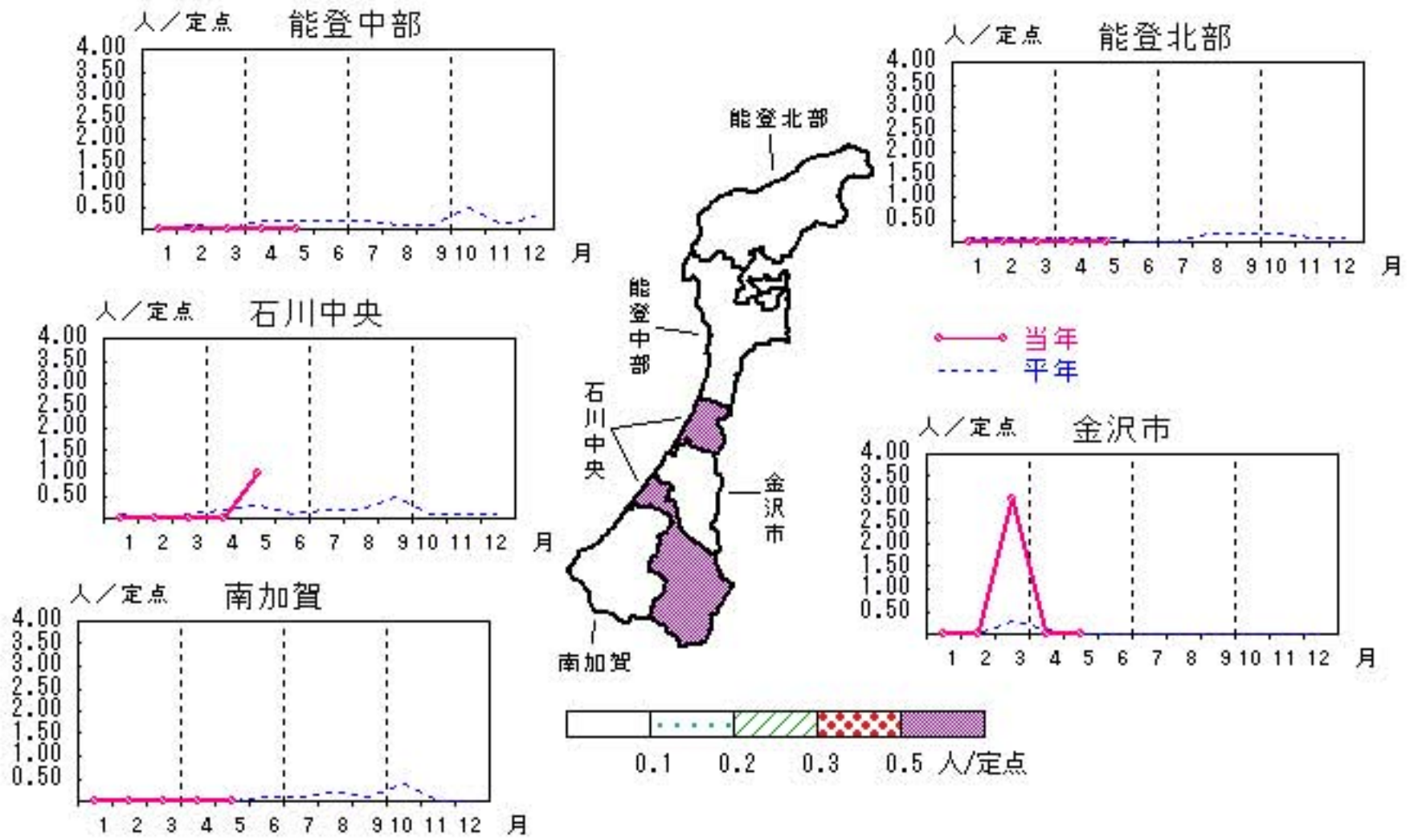


薬剤耐性緑膿菌感染症

2010年1月～5月

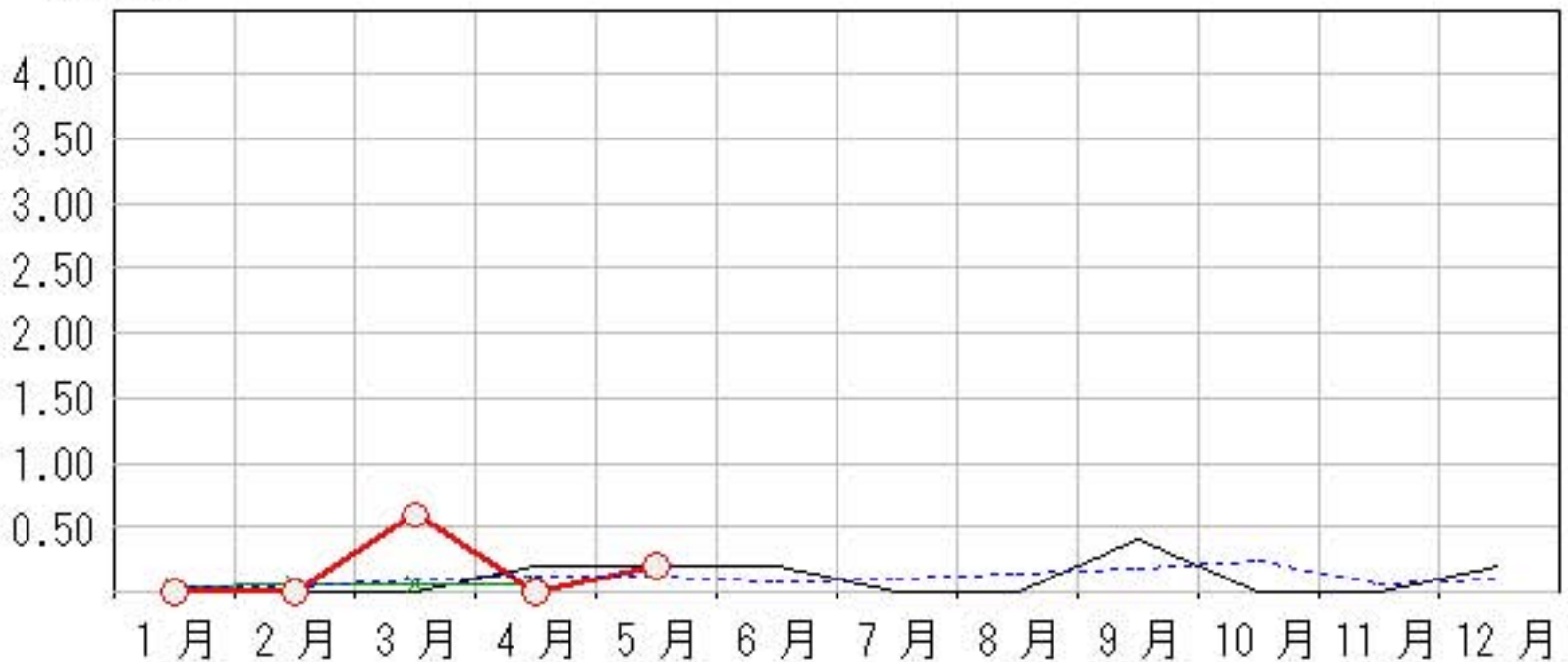
上段: 定点からの患者報告数
下段: 定点あたりの患者数

	1月	2月	3月	4月	5月
石川県	0 0.00	0 0.00	3 0.60	0 0.00	1 0.20
金沢市	0 0.00	0 0.00	3 3.00	0 0.00	0 0.00
南加賀	0 0.00	0 0.00	0 0.00	0 0.00	0 0.00
石川中央	0 0.00	0 0.00	0 0.00	0 0.00	1 1.00
能登中部	0 0.00	0 0.00	0 0.00	0 0.00	0 0.00
能登北部	0 0.00	0 0.00	0 0.00	0 0.00	0 0.00



人/定点

○—○ 当年(石川県) — 前年(石川県)
×—× 当年(全国) - - - 平年(石川県)



疾病別・年齢階級別報告患者数

2010年 5月(石川県)

	性器クラミジア感染症	性器ヘルペスウイルス感染症	尖圭コンジローマ	淋菌感染症	ブドウ球菌感染症 メチリン耐性黄色	球菌感染症 ペニシリン耐性肺炎	薬剤耐性緑膿菌感染症
計	24	8	2	9	24		1
0歳							
1歳～4歳							
5歳～9歳							
10歳～14歳	1						
15歳～19歳	3						
20歳～24歳	4			2			
25歳～29歳	3	2					
30歳～34歳	3	3	2	1			
35歳～39歳	5			2			
40歳～44歳	4	1		2			
45歳～49歳		1		1			
50歳～54歳					1		
55歳～59歳				1			
60歳～64歳	1						
65歳～69歳					5		
70歳以上		1			18		1

<病原細菌検出状況>

病原体検出月別、由来ヒト(保健環境センター・保健所分離分)

2010年5月末 現在報告数

検出病原体	血清型・毒素等	2009 6月		2009 7月		2009 8月		2009 9月		2009 10月		2009 11月		2009 12月		2010 1月		2010 2月		2010 3月		2010 4月		2010 5月	
		検	渡	集	検	渡	集	検	渡	集	検	渡	集	検	渡	集	検	渡	集	検	渡	集	検	渡	集
腸管出血性 大腸菌 (EHEC)	O157:H7(VT1+2)	4				7		2		1													1		
	O157:H7(VT2)					1		2				1					1								
	O157:HNM(VT1+2)													1											
	O157:HNM(VT2)																								
	O157:HNT(VT1+2)						15		2							1							2		
	O157:HNT(VT2)	1					3		1				1												
	O26:H11(VT1)								4		1														
	O26:HNM(VT1)																			2					
	O26:HNT(VT1)				11	11									1		3								1
その他	1			9		1		4		2	1		1		2		1								
チフス菌																									
パラチフス菌																									
コレラ菌	O1, CT(+)																								
	O139, CT(+)																								
赤痢菌	A亜群(志賀)																								
	B亜群(フレキシネリ)																								
	C亜群(ボイド)																								
	D亜群(ソンネ)				2	1																			
	群その他・不明																								
腸炎ビブリオ																									
サルモネラ	1													1	1					3					
黄色ブドウ球菌																									
病原大腸菌(EHEC除く)																									
カンピロバクター	6							2															4		
ウエルシュ菌																									

検:検出数, 渡:海外渡航分(再掲), 集:集団発生分(再掲)