

感 染 症 発 生 動 向 調 査 (月 報) の 保 健 所 別 発 生 状 況

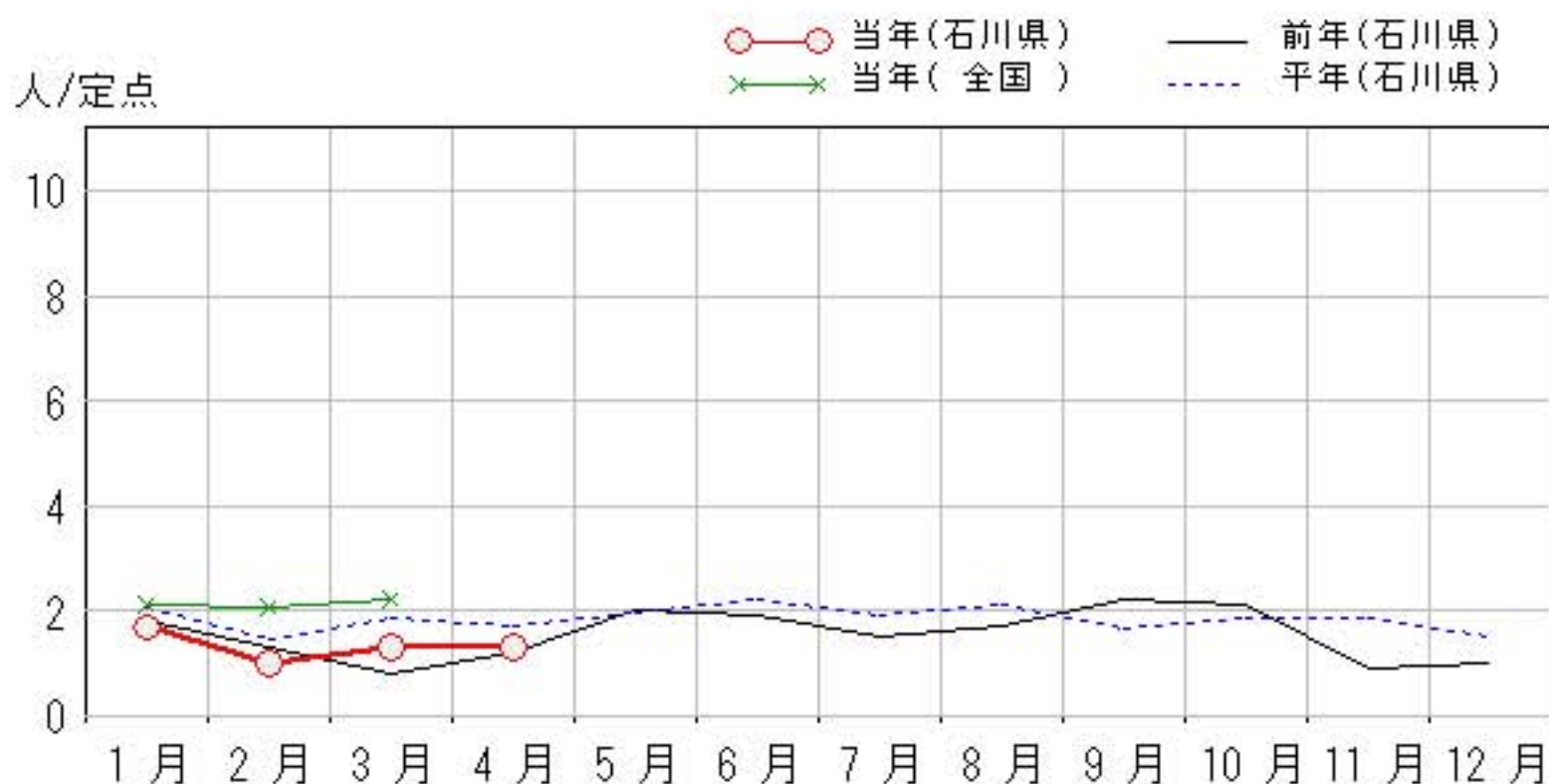
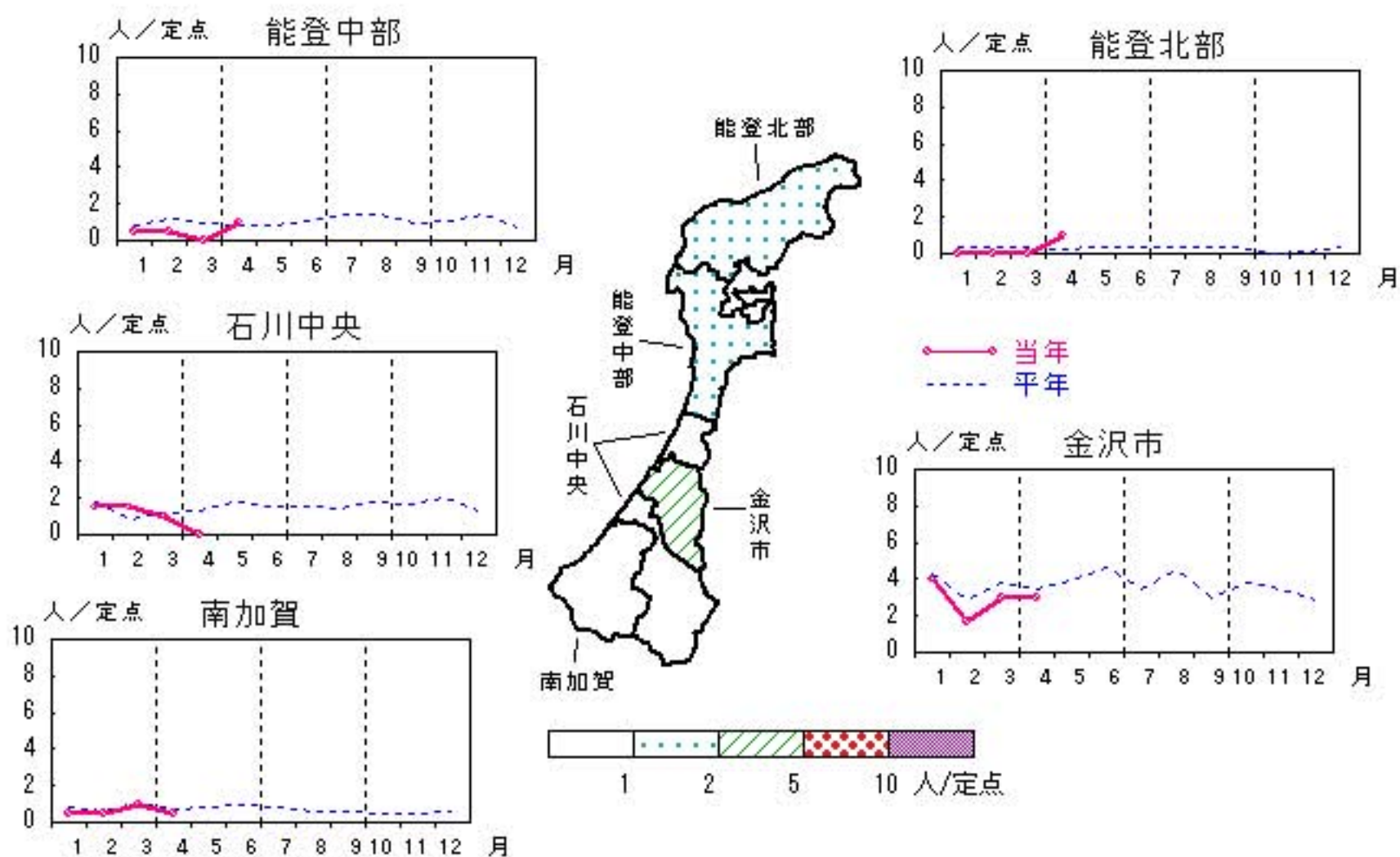
	調 査 対 象 期 間 定 点 当 り					石 川 中 央					備 考
	先 月 3月	今 月 4月	増 減	前 年 同 月	今 月 (4月)	南 加 賀 定 点 2	金 沢 市 定 点 3	石 川 中 央 定 点 2	能 登 中 部 定 点 2	能 登 北 部 定 点 1	
1 性器クラミジア感染症	13	13	—	1.2	1.3	↓	→	▽	新	新	新:今月新たに報告あり
2 性器ヘルペスウイルス感染症	5	5	—	0.6	0.5	新	↓	新			
3 尖圭コンジローマ	2	4	2	0.3	0.4	新	↑	▽			
4 淋菌感染症	8	4	△4	0.5	0.4	▽	→	↓			
											矢印:先月に引き続き報告あり ↑増加 ↓減少 →同数 ▽先月報告あり今月報告なし
						南 加 賀 定 点 1	金 沢 市 定 点 1	石 川 中 央 定 点 1	能 登 中 部 定 点 1	能 登 北 部 定 点 1	
5 メチシリン耐性黄色ブドウ球菌感染症	30	27	△3	4.6	5.4	↓		↓	↓	新	
6 ペニシリン耐性肺炎球菌感染症	—	—	—	—	—						
7 薬剤耐性緑膿菌感染症	3	—	△3	0.2	—		▽				
合 計	61	53	△8								

性器クラミジア感染症

2009年12月～2010年4月

上段:定点からの患者報告数
下段:定点あたりの患者数

	12月	1月	2月	3月	4月
石川県	10 1.00	17 1.70	10 1.00	13 1.30	13 1.30
金沢市	9 3.00	12 4.00	5 1.67	9 3.00	9 3.00
南加賀	0 0.00	1 0.50	1 0.50	2 1.00	1 0.50
石川中央	0 0.00	3 1.50	3 1.50	2 1.00	0 0.00
能登中部	1 0.50	1 0.50	1 0.50	0 0.00	2 1.00
能登北部	0 0.00	0 0.00	0 0.00	0 0.00	1 1.00

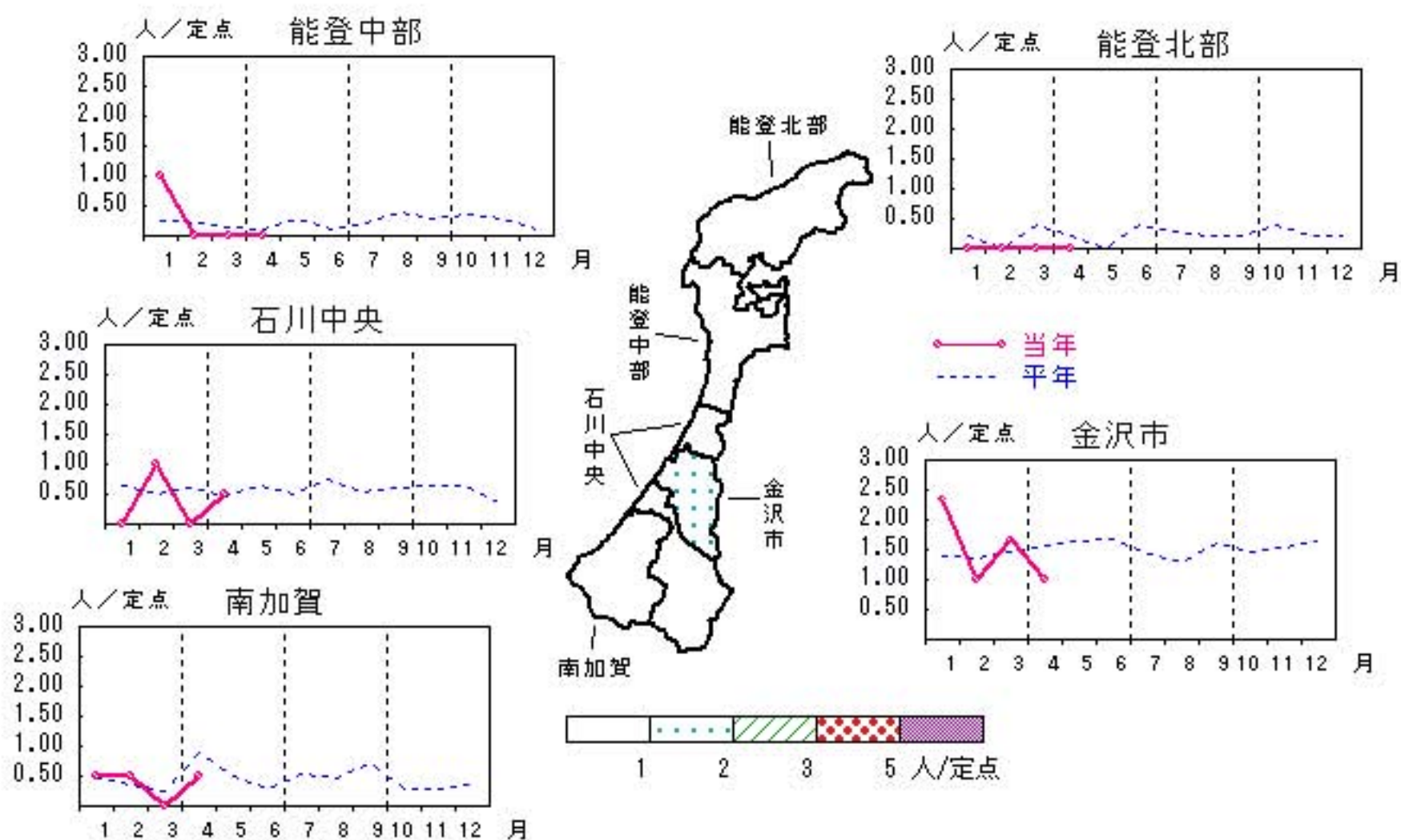


性器ヘルペスウィルス感染症

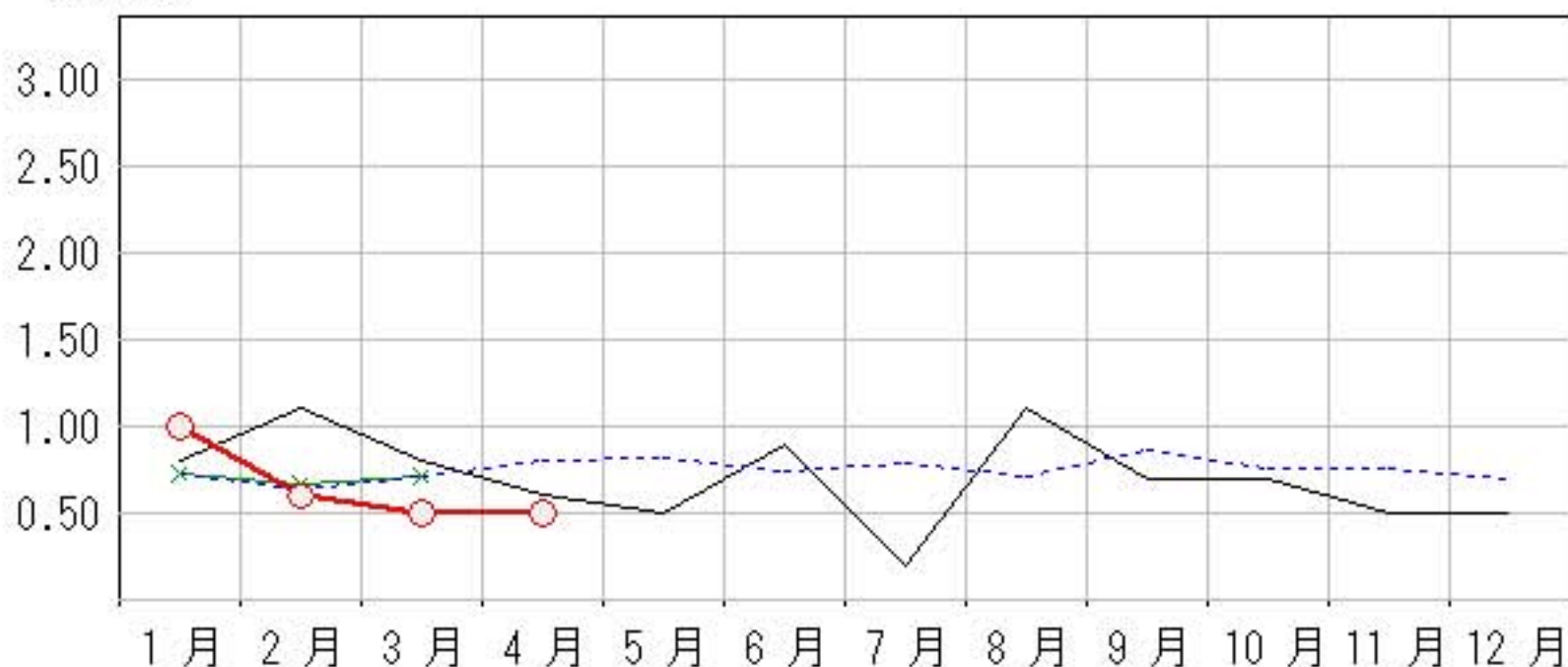
2009年12月～2010年4月

上段: 定点からの患者報告数
下段: 定点あたりの患者数

	12月	1月	2月	3月	4月
石川県	5 0.50	10 1.00	6 0.60	5 0.50	5 0.50
金沢市	4 1.33	7 2.33	3 1.00	5 1.67	3 1.00
南加賀	1 0.50	1 0.50	1 0.50	0 0.00	1 0.50
石川中央	0 0.00	0 0.00	2 1.00	0 0.00	1 0.50
能登中部	0 0.00	2 1.00	0 0.00	0 0.00	0 0.00
能登北部	0 0.00	0 0.00	0 0.00	0 0.00	0 0.00



人/定点
 ○—○ 当年(石川県) — 前年(石川県)
 ×—× 当年(全国) - - - 平年(石川県)

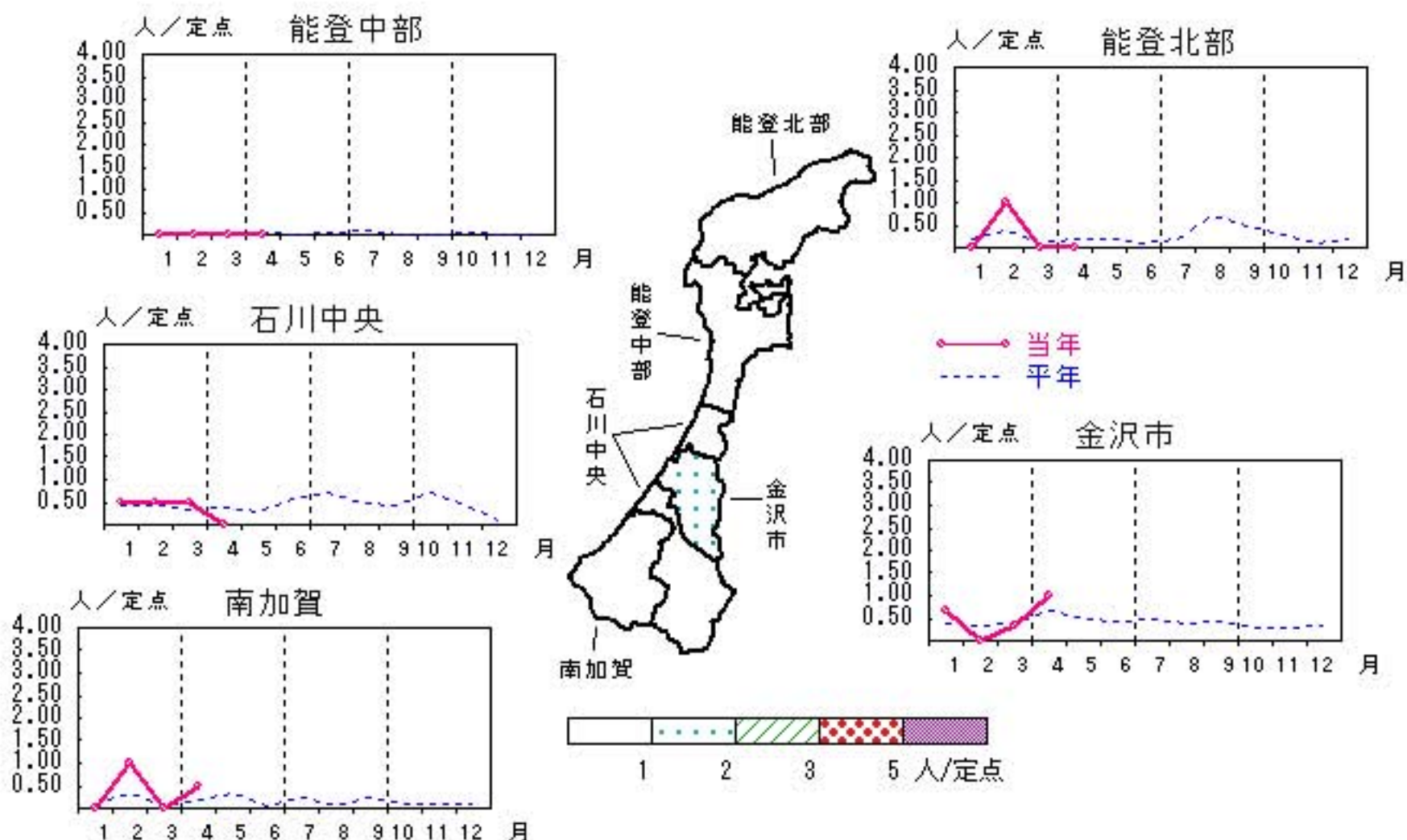


尖圭コンジローマ

2009年12月～2010年4月

上段：定点からの患者報告数
下段：定点あたりの患者数

	12月	1月	2月	3月	4月
石川県	2 0.20	3 0.30	4 0.40	2 0.20	4 0.40
金沢市	2 0.67	2 0.67	0 0.00	1 0.33	3 1.00
南加賀	0 0.00	0 0.00	2 1.00	0 0.00	1 0.50
石川中央	0 0.00	1 0.50	1 0.50	1 0.50	0 0.00
能登中部	0 0.00	0 0.00	0 0.00	0 0.00	0 0.00
能登北部	0 0.00	0 0.00	1 1.00	0 0.00	0 0.00



人/定点

○ 当年(石川県) — 前年(石川県)
× 当年(全国) - - - 平年(石川県)

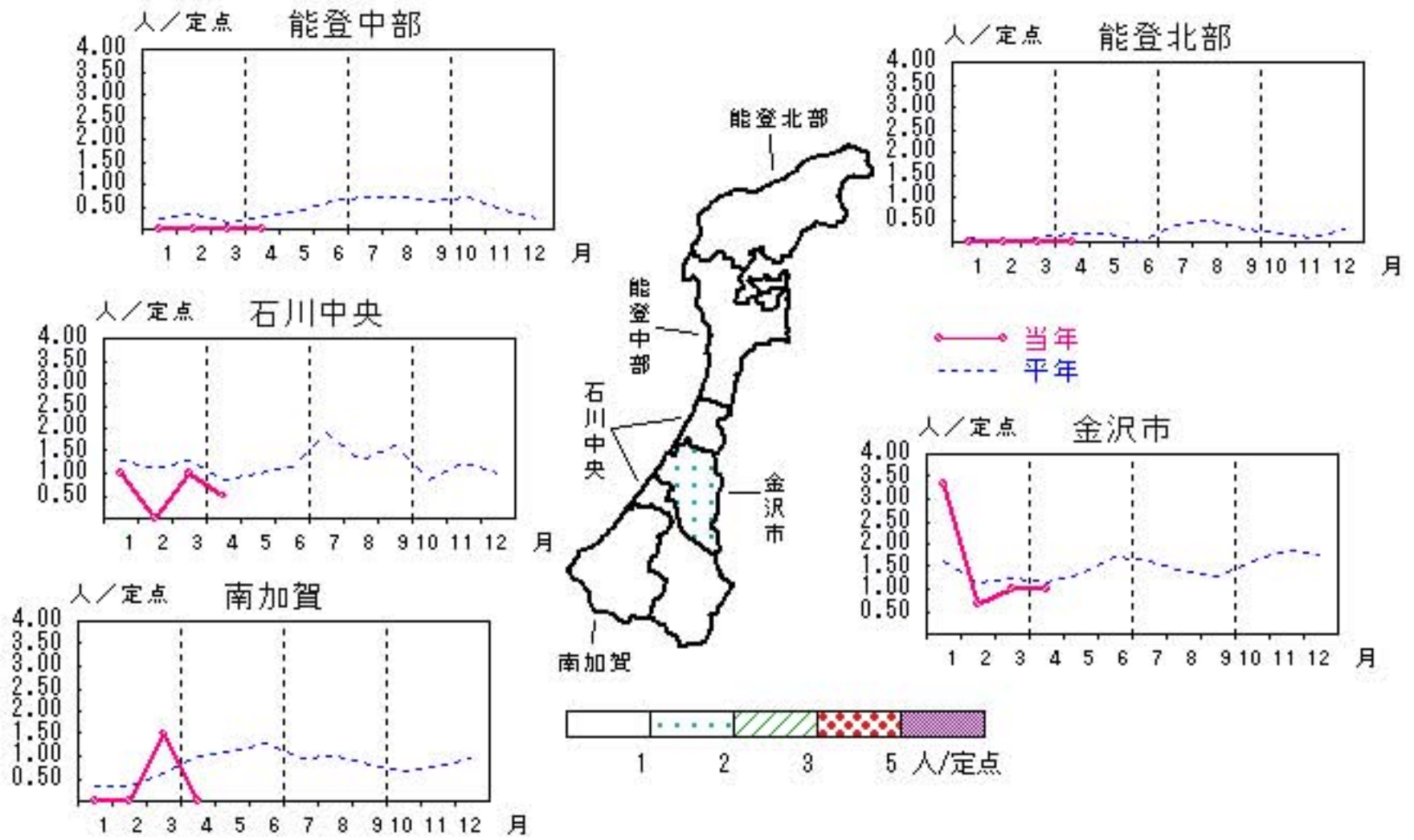


淋菌感染症

2009年12月～2010年4月

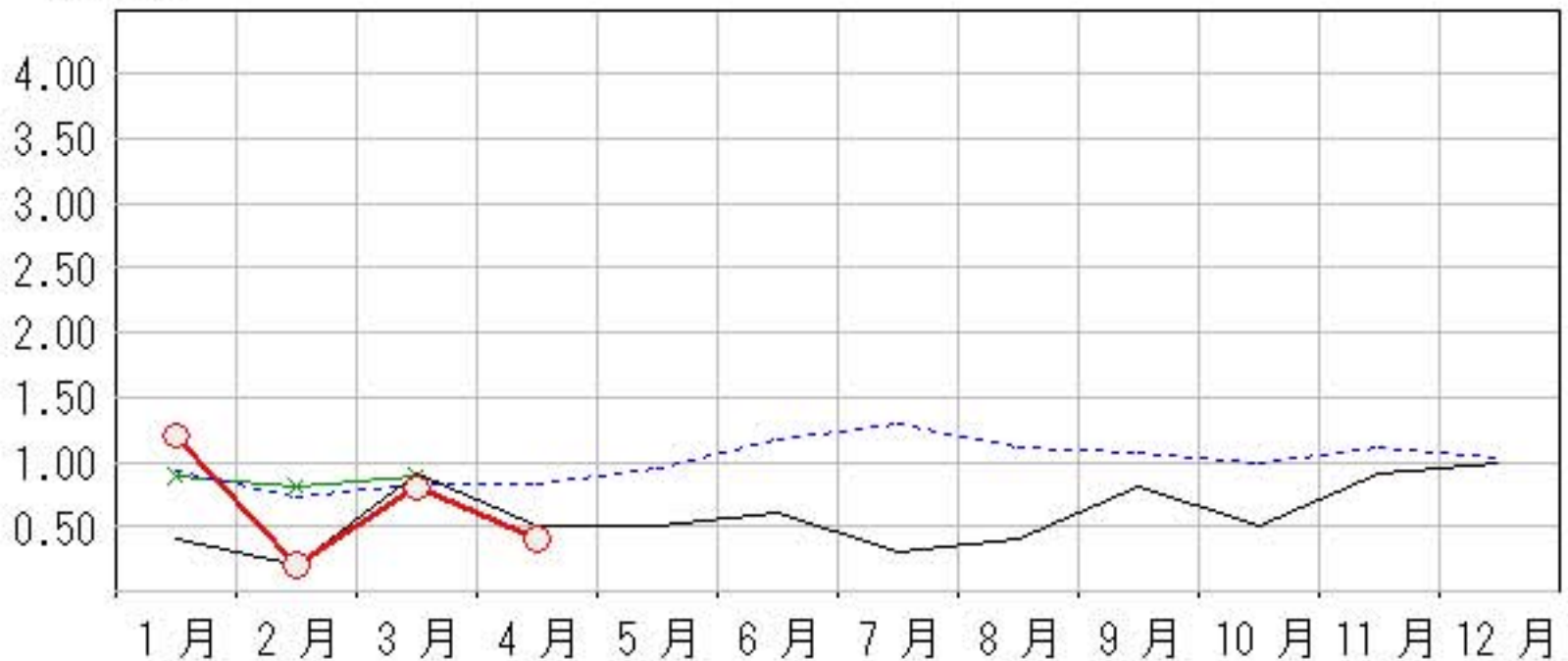
上段: 定点からの患者報告数
下段: 定点あたりの患者数

	12月	1月	2月	3月	4月
石川県	10 1.00	12 1.20	2 0.20	8 0.80	4 0.40
金沢市	5 1.67	10 3.33	2 0.67	3 1.00	3 1.00
南加賀	0 0.00	0 0.00	0 0.00	3 1.50	0 0.00
石川中央	2 1.00	2 1.00	0 0.00	2 1.00	1 0.50
能登中部	3 1.50	0 0.00	0 0.00	0 0.00	0 0.00
能登北部	0 0.00	0 0.00	0 0.00	0 0.00	0 0.00



人/定点

○—○ 当年(石川県) — 前年(石川県)
×—× 当年(全国) - - - 平年(石川県)

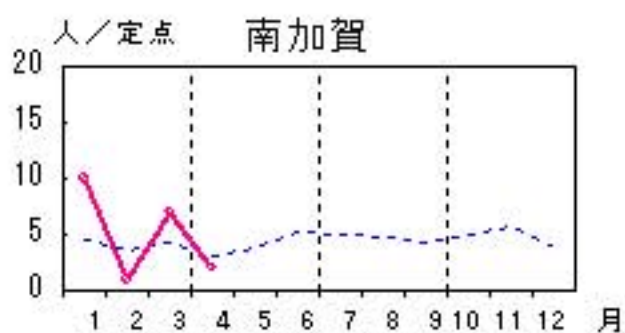
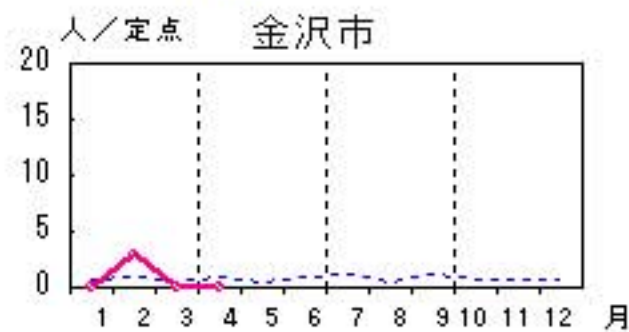
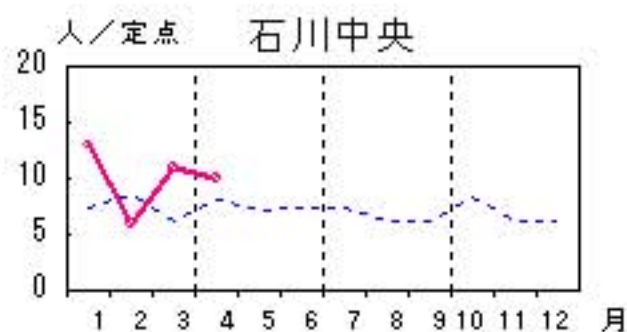
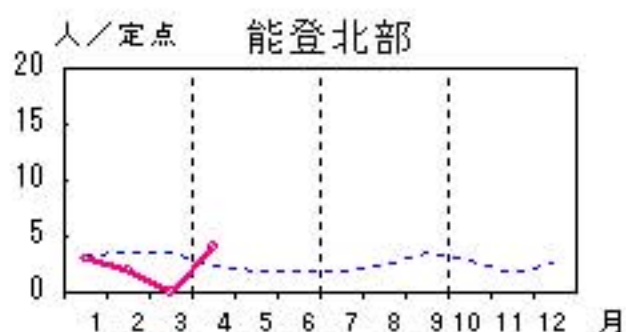
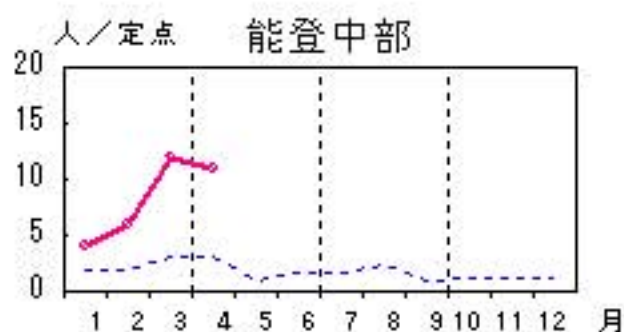


メチシリン耐性黄色ブドウ球菌感染症

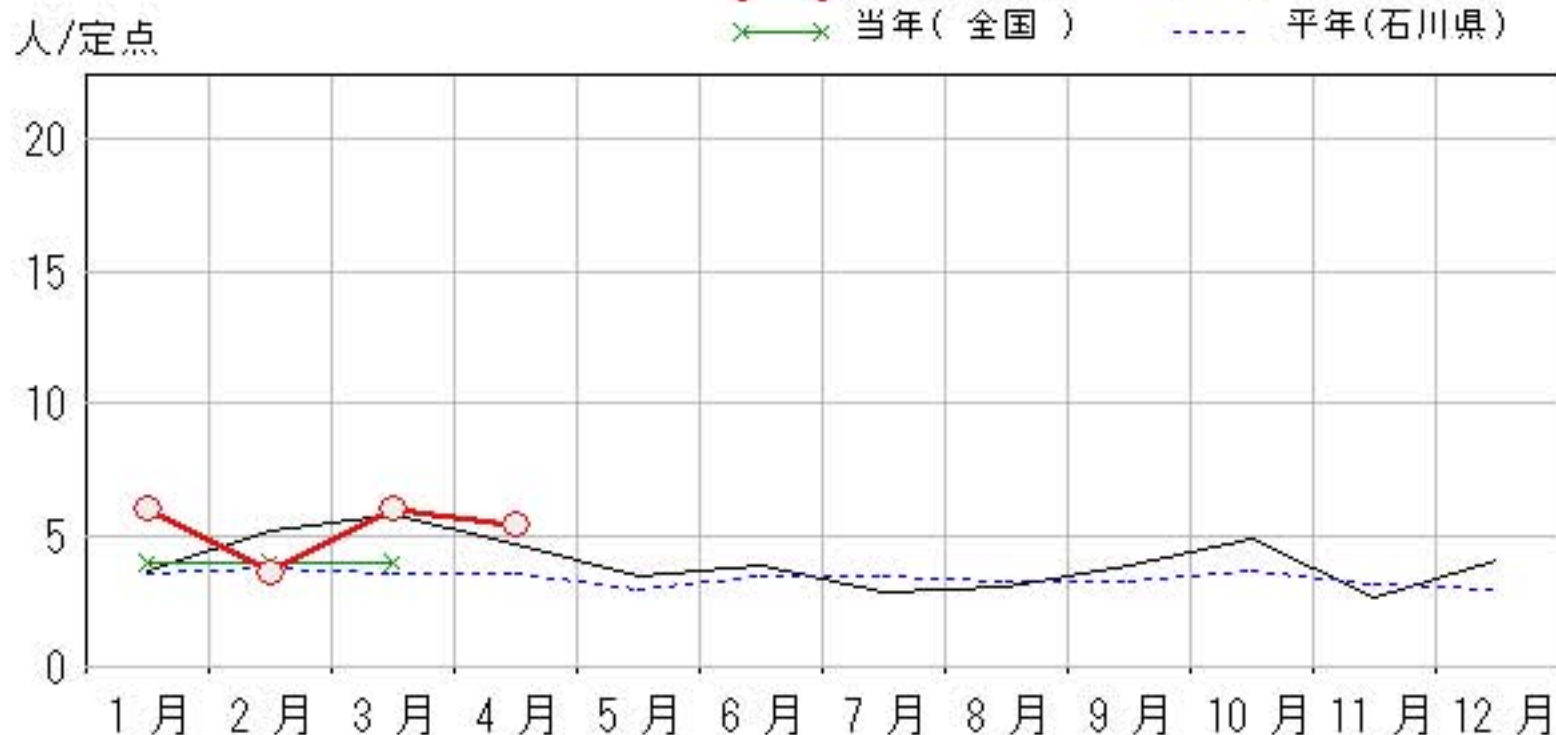
2009年12月～2010年4月

上段: 定点からの患者報告数
下段: 定点あたりの患者数

	12月	1月	2月	3月	4月
石川県	20 4.00	30 6.00	18 3.60	30 6.00	27 5.40
金沢市	0 0.00	0 0.00	3 3.00	0 0.00	0 0.00
南加賀	4 4.00	10 10.00	1 1.00	7 7.00	2 2.00
石川中央	7 7.00	13 13.00	6 6.00	11 11.00	10 10.00
能登中部	3 3.00	4 4.00	6 6.00	12 12.00	11 11.00
能登北部	6 6.00	3 3.00	2 2.00	0 0.00	4 4.00



○—○ 当年(石川県) — 前年(石川県)
×—× 当年(全国) - - - 平年(石川県)

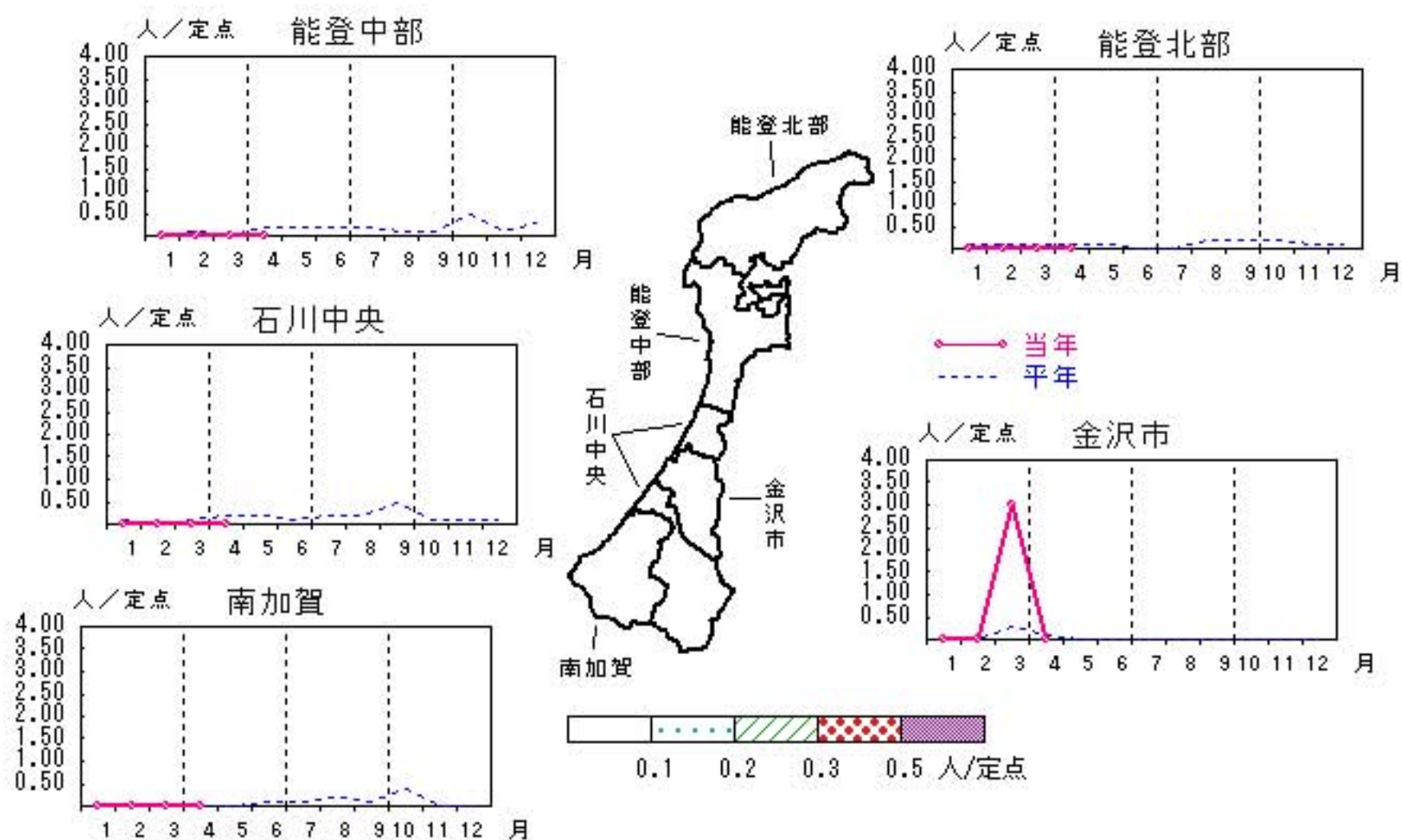


薬剤耐性緑膿菌感染症

2009年12月～2010年4月

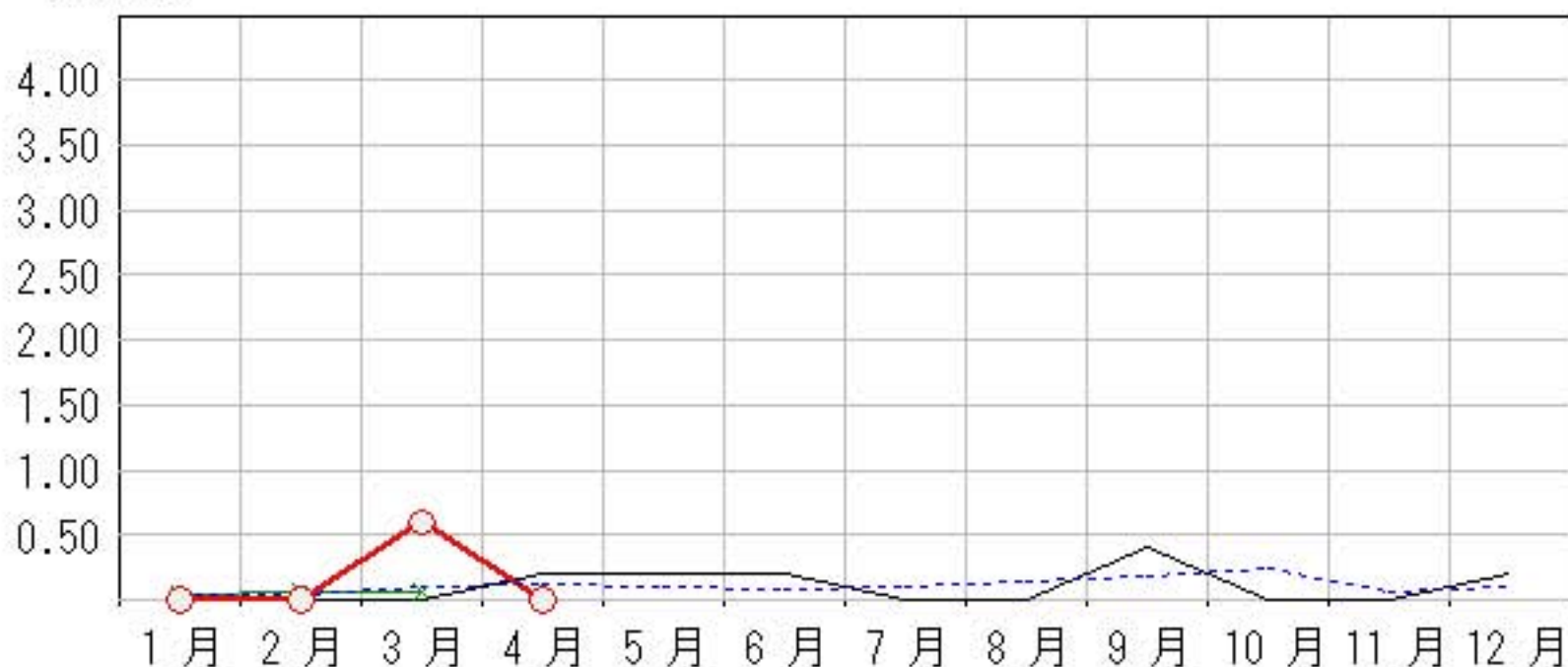
上段：定点からの患者報告数
下段：定点あたりの患者数

	12月	1月	2月	3月	4月
石川県	1 0.20	0 0.00	0 0.00	3 0.60	0 0.00
金沢市	0 0.00	0 0.00	0 0.00	3 3.00	0 0.00
南加賀	0 0.00	0 0.00	0 0.00	0 0.00	0 0.00
石川中央	1 1.00	0 0.00	0 0.00	0 0.00	0 0.00
能登中部	0 0.00	0 0.00	0 0.00	0 0.00	0 0.00
能登北部	0 0.00	0 0.00	0 0.00	0 0.00	0 0.00



人/定点

○—○ 当年(石川県) — 前年(石川県)
 ×—× 当年(全国) - - - 平年(石川県)



疾病別・年齢階級別報告患者数

2010年 4月(石川県)

	性器クラミジア感染症	性感器ヘルペスウイルス感染症	尖圭コンジローマ	淋菌感染症	ブドウ球菌感染症 メチリン耐性黄色	球菌感染症 ペニシリン耐性肺炎	薬剤耐性緑膿菌感染症
計	13	5	4	4	27		
0歳							
1歳～4歳							
5歳～9歳							
10歳～14歳							
15歳～19歳	1	1					
20歳～24歳	1						
25歳～29歳	4			1			
30歳～34歳	3	2	1	2			
35歳～39歳	1		1				
40歳～44歳	1			1			
45歳～49歳	1		1				
50歳～54歳		1					
55歳～59歳	1				1		
60歳～64歳					1		
65歳～69歳		1			1		
70歳以上			1		24		

<病原細菌検出状況>

病原体検出月別、由来ヒト(保健環境センター・保健所分離分)

2010年4月末 現在報告数

検出病原体	血清型・毒素等	2009 5月			2009 6月			2009 7月			2009 8月			2009 9月			2009 10月			2009 11月			2009 12月			2010 1月			2010 2月			2010 3月			2010 4月		
		検	渡	集	検	渡	集	検	渡	集	検	渡	集	検	渡	集	検	渡	集	検	渡	集	検	渡	集	検	渡	集	検	渡	集	検	渡	集	検	渡	集
腸管出血性 大腸菌 (EHEC)	O157:H7(VT1+2)	2							7			2			1																		1				
	O157:H7(VT2)								1			2					1										1										
	O157:HNM(VT1+2)																					1															
	O157:HNM(VT2)																																				
	O157:HNT(VT1+2)									15			2										1									2					
	O157:HNT(VT2)	3			1					3			1					1																			
	O26:H11(VT1)	2											4			1																					
	O26:HNM(VT1)																														2						
	O26:HNT(VT1)	1						11		11												1			3												
その他				1			9			1		4			2	1		1					2			1											
チフス菌																																					
パラチフス菌																																					
コレラ菌	O1, CT(+)																																				
	O139, CT(+)																																				
赤痢菌	A亜群(志賀)																																				
	B亜群(フレキシネリ)																																				
	C亜群(ボイド)																																				
	D亜群(ソンネ)							2	1																												
	群その他・不明																																				
腸炎ビブリオ																																					
サルモネラ				1																		1	1							3							
黄色ブドウ球菌																																					
病原大腸菌(EHEC除く)																																					
カンピロバクター				6								2																				4					
ウエルシュ菌																																					

検:検出数, 渡:海外渡航分(再掲), 集:集団発生分(再掲)