

感染症発生動向調査（週報）の保健所別発生状況												
		調査対象期間				定点当り		石川中央			備考	
		先週 2/8~2/14	今週 2/15~2/21	増減	前年同週	今週 (7週)	南加賀 定点10	金沢市 定点16	石川中 定点10	能登中 定点7		能登北 定点5
1	インフルエンザ	79	45	△34	19.08	0.94	↓	↓	↓	↑	新	新:今週新たに報告あり 矢印:先週に引き続き報告あり ↑増加 ↓減少 →同数 ▽先週報告あり今週報告なし
2	RSウイルス感染症	44	66	22	0.59	2.28	↑	↑	▽	↑		
3	咽頭結膜熱	13	9	△4	0.21	0.31	↓	↓	↓	新		
4	A群溶血性レンサ球菌咽頭炎	83	82	△1	1.93	2.83	↑	↓	↓	↑	↑	
5	◎ 感染性胃腸炎	302	431	129	6.03	14.86	↑	↑	↑	↑		
6	水痘	64	60	△4	1.62	2.07	↑	↓	→	↓	↑	
7	手足口病	17	9	△8	—	0.31	▽	↓	↓			
8	伝染性紅斑	—	—	—	—	—						
9	突発性発しん	15	9	△6	0.34	0.31	↓	↑	↓	↓		
10	百日咳	—	—	—	—	—						
11	ヘルパンギーナ	—	—	—	—	—						
12	流行性耳下腺炎	39	47	8	0.45	1.62	↑	↑	↓	↑		
							南加賀 定点1	金沢市 定点3	石川中 定点1	能登中 定点1	能登北 定点1	
13	急性出血性結膜炎	—	—	—	—	—						
14	流行性角結膜炎	—	1	1	0.29	0.14		新				
							南加賀 定点1	金沢市 定点1	石川中 定点1	能登中 定点1	能登北 定点1	
15	細菌性髄膜炎	—	—	—	—	—						
16	無菌性髄膜炎	—	—	—	—	—						
17	マイコプラズマ肺炎	2	2	—	—	0.40	→					
18	クラミジア肺炎(オウム病除く)	—	—	—	—	—						
合計		658	761	103								

◎: 大きな流行の発生・継続が疑われること

○: 流行の発生前であれば今後4週間以内に大きな流行が発生する可能性があること、流行発生後であればその流行がまだ終わっていない可能性があること

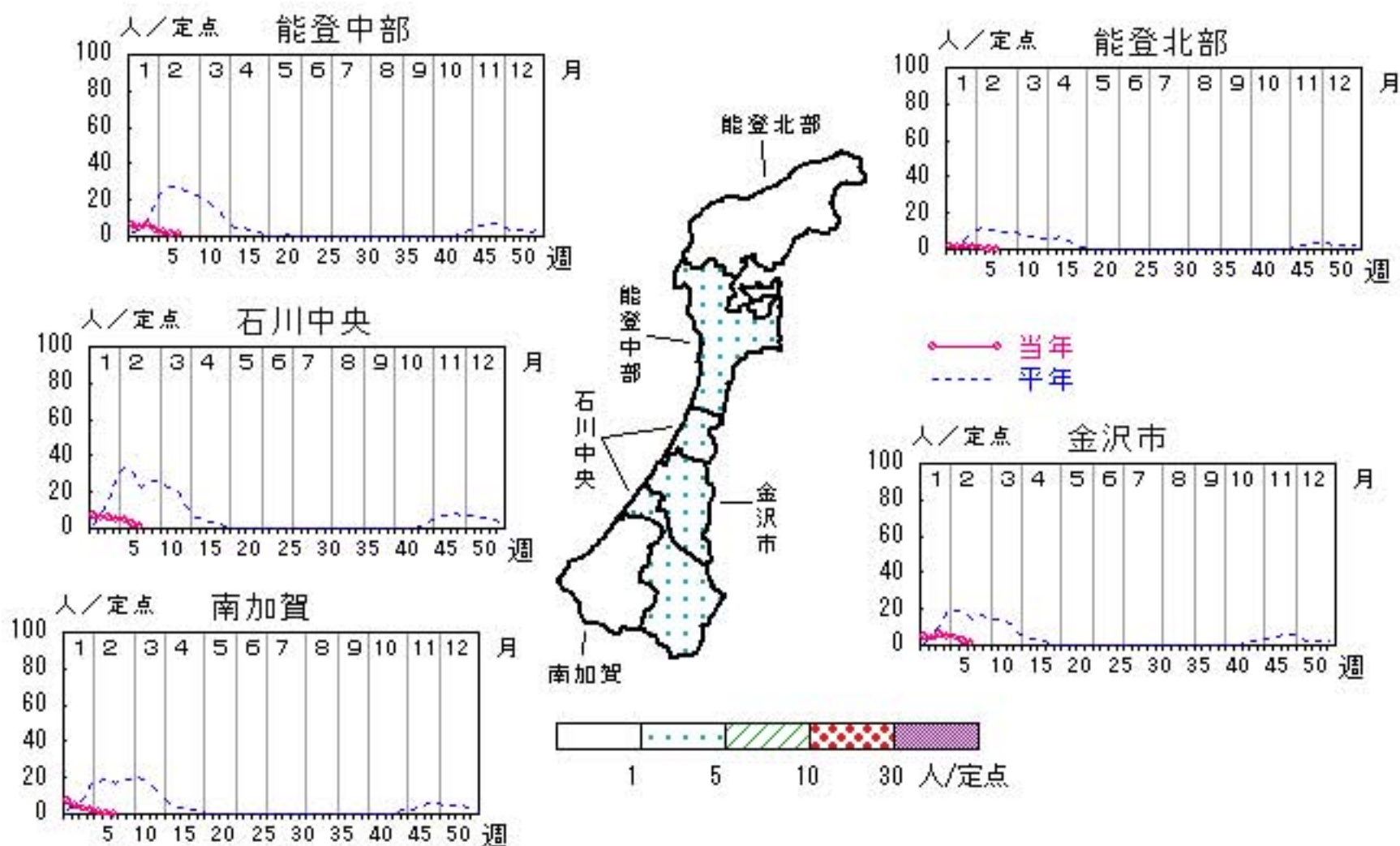
石川県感染症情報センター

インフルエンザ

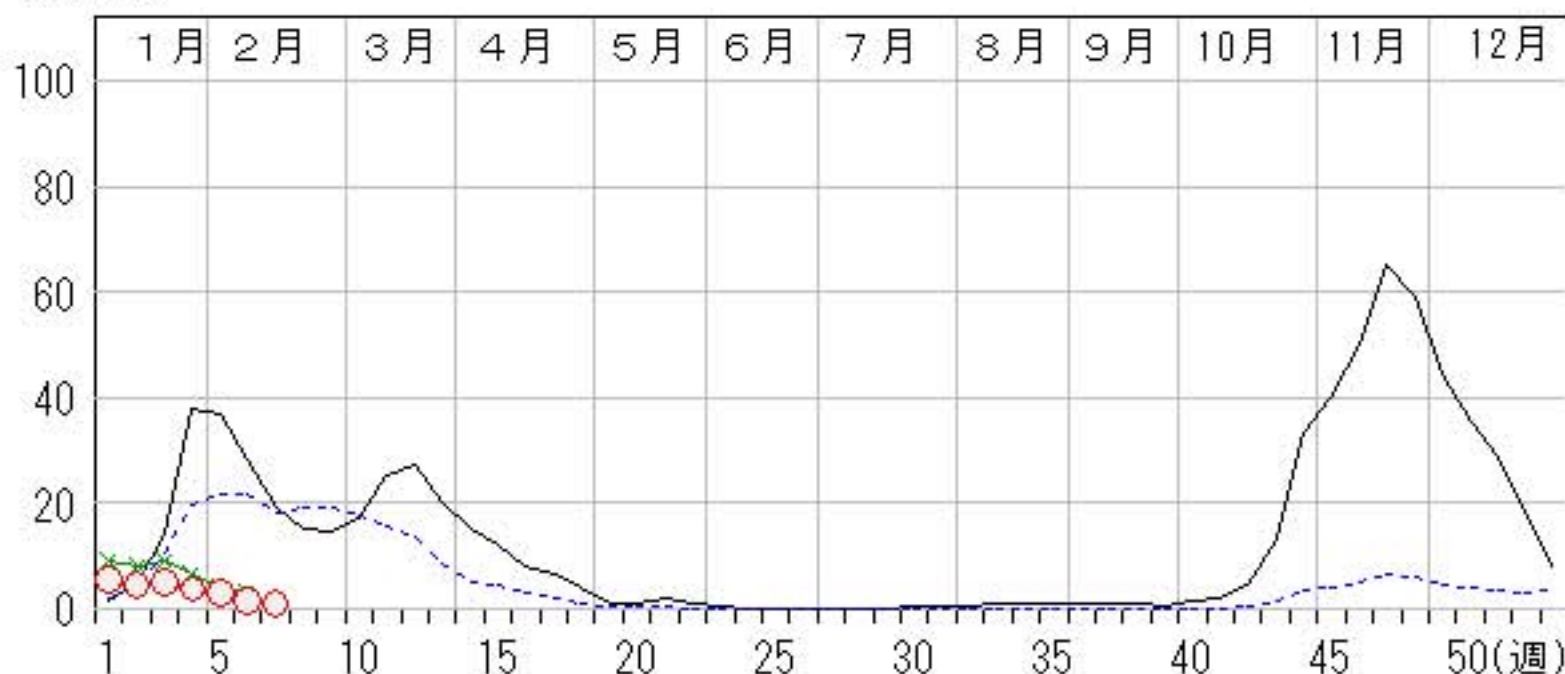
2010年 3週～ 7週

上段: 定点からの患者報告数
下段: 定点あたりの患者数

	3週	4週	5週	6週	7週
石川県	242 5.04	180 3.75	145 3.02	79 1.65	45 0.94
金沢市	94 5.88	77 4.81	68 4.25	41 2.56	17 1.06
南加賀	31 3.10	25 2.50	11 1.10	5 0.50	3 0.30
石川中央	60 6.00	48 4.80	45 4.50	27 2.70	15 1.50
能登中部	47 6.71	24 3.43	17 2.43	6 0.86	9 1.29
能登北部	10 2.00	6 1.20	4 0.80	0 0.00	1 0.20



人/定点
 ○ 当年(石川県) — 前年(石川県)
 × 当年(全国) - - - 平年(石川県)

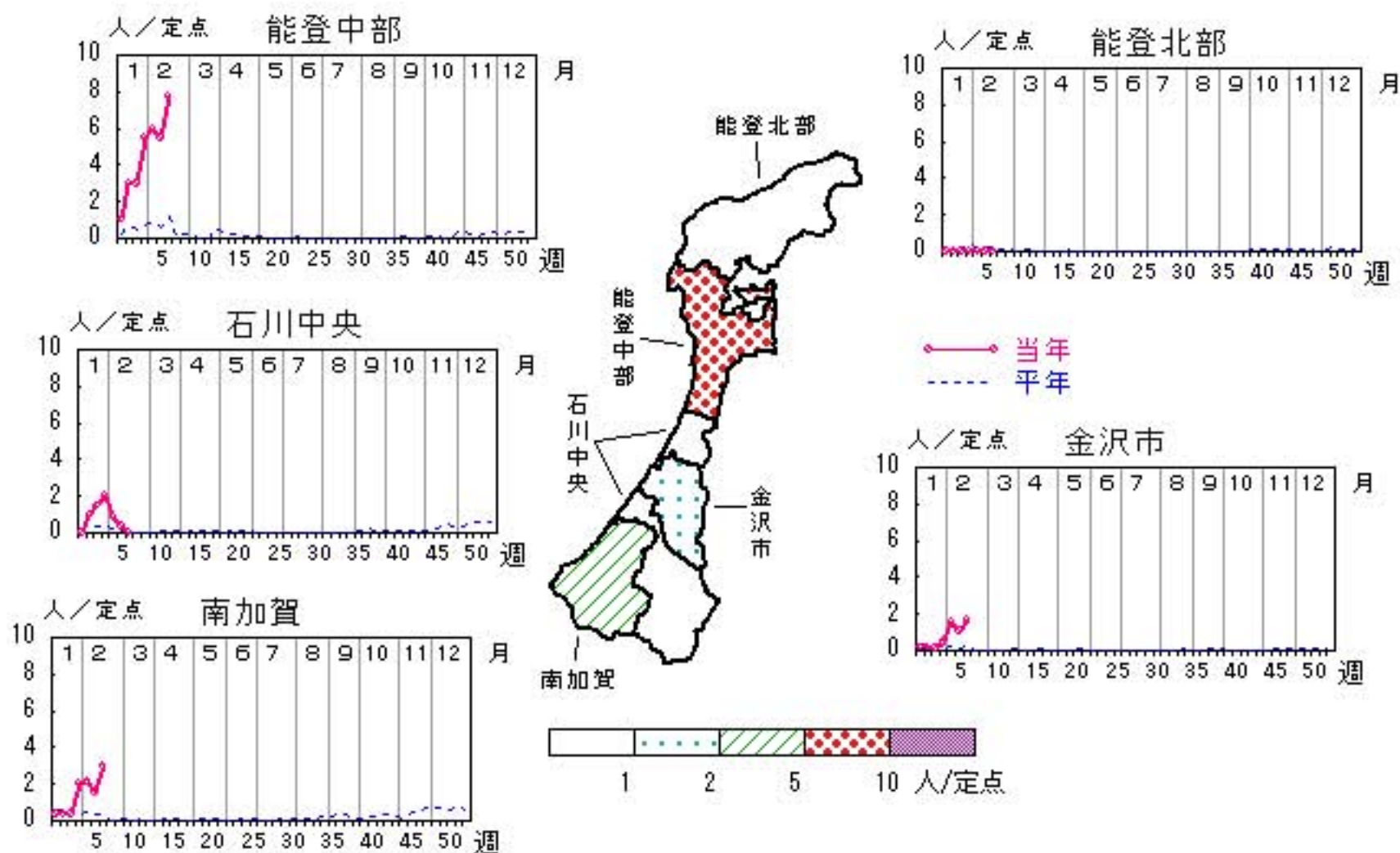


RSウイルス感染症

2010年 3週～ 7週

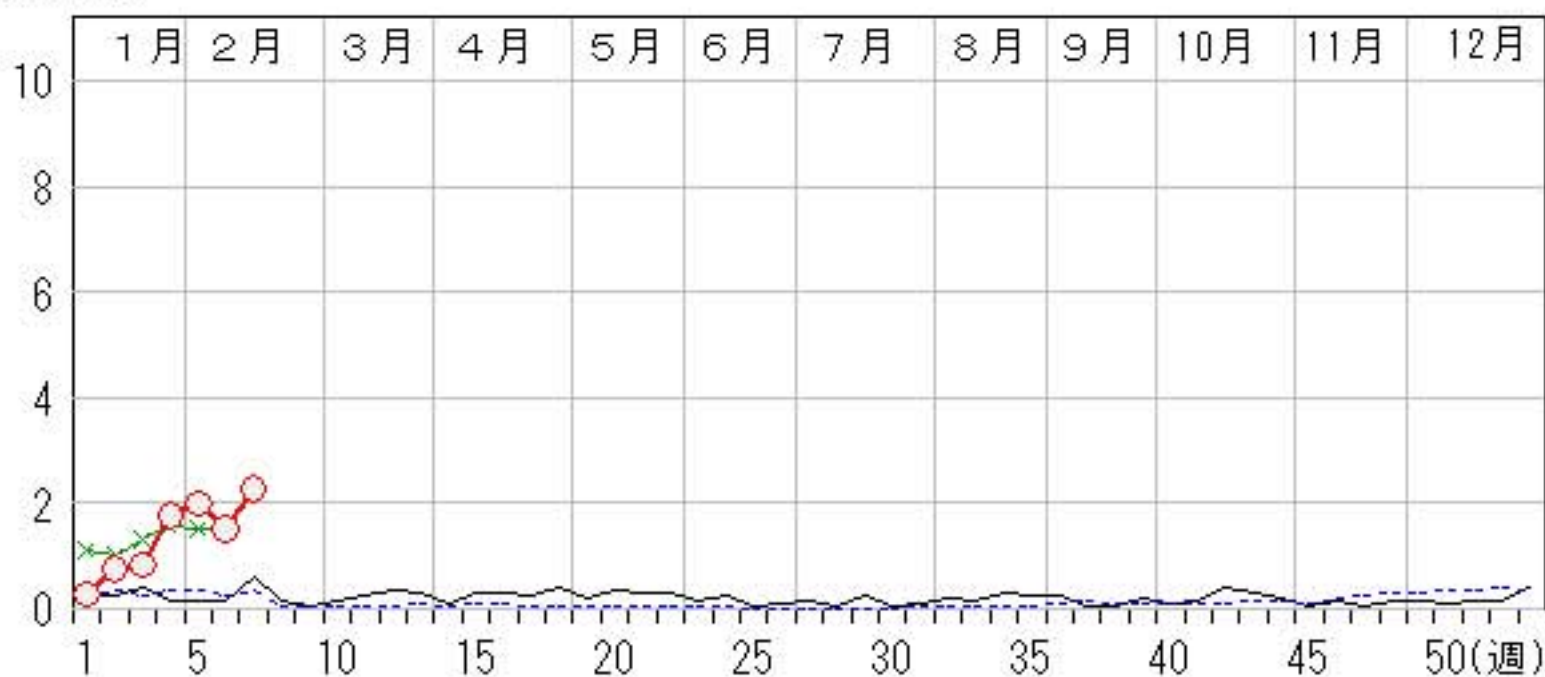
上段: 定点からの患者報告数
下段: 定点あたりの患者数

	3週	4週	5週	6週	7週
石川県	24 0.83	51 1.76	58 2.00	44 1.52	66 2.28
金沢市	1 0.10	5 0.50	16 1.60	11 1.10	17 1.70
南加賀	2 0.33	12 2.00	13 2.17	9 1.50	18 3.00
石川中央	9 1.50	12 2.00	5 0.83	2 0.33	0 0.00
能登中部	12 3.00	22 5.50	24 6.00	22 5.50	31 7.75
能登北部	0 0.00	0 0.00	0 0.00	0 0.00	0 0.00



人/定点

○—○ 当年(石川県) — 前年(石川県)
 ×—× 当年(全国) - - - 平年(石川県)

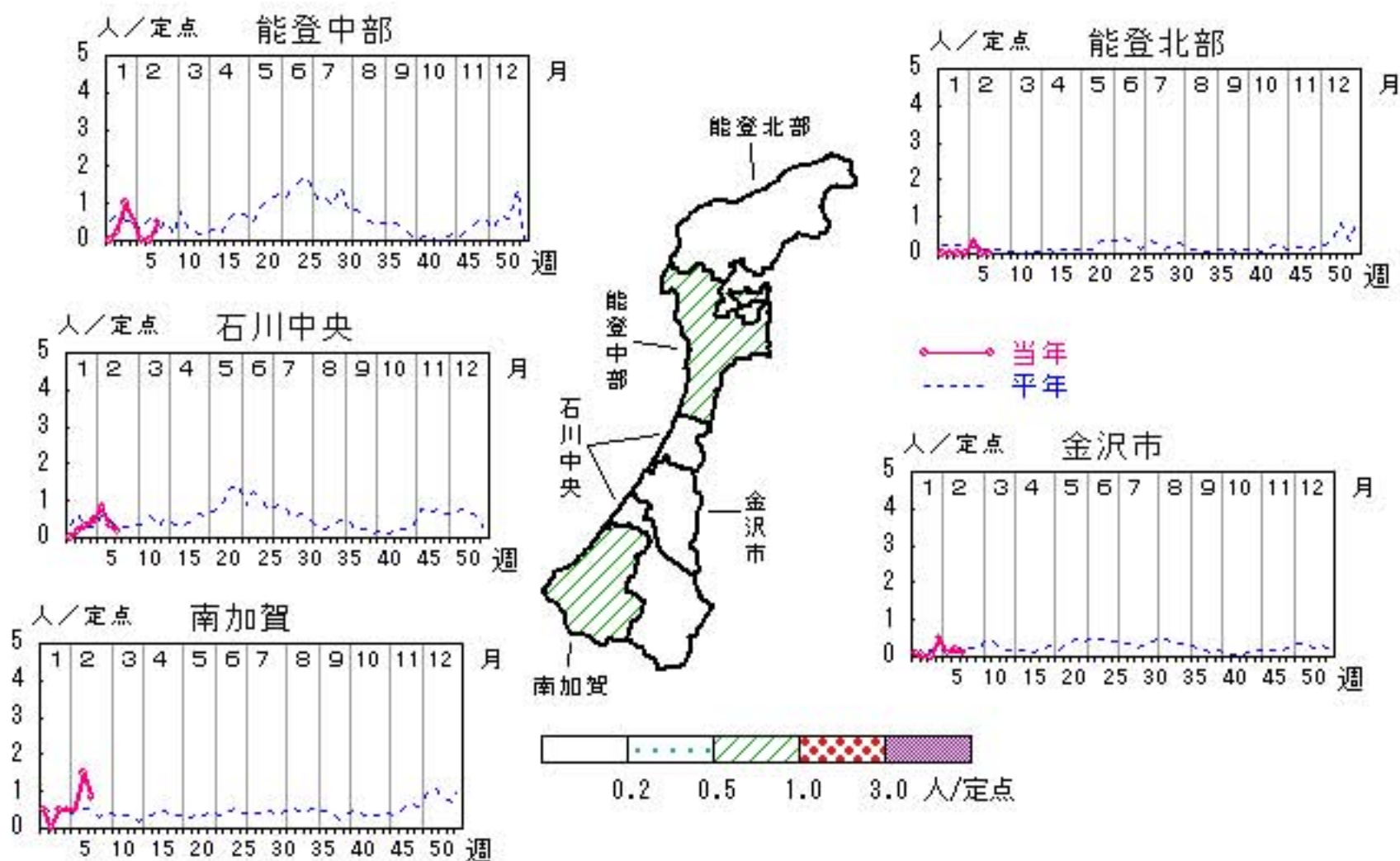


咽頭結膜熱

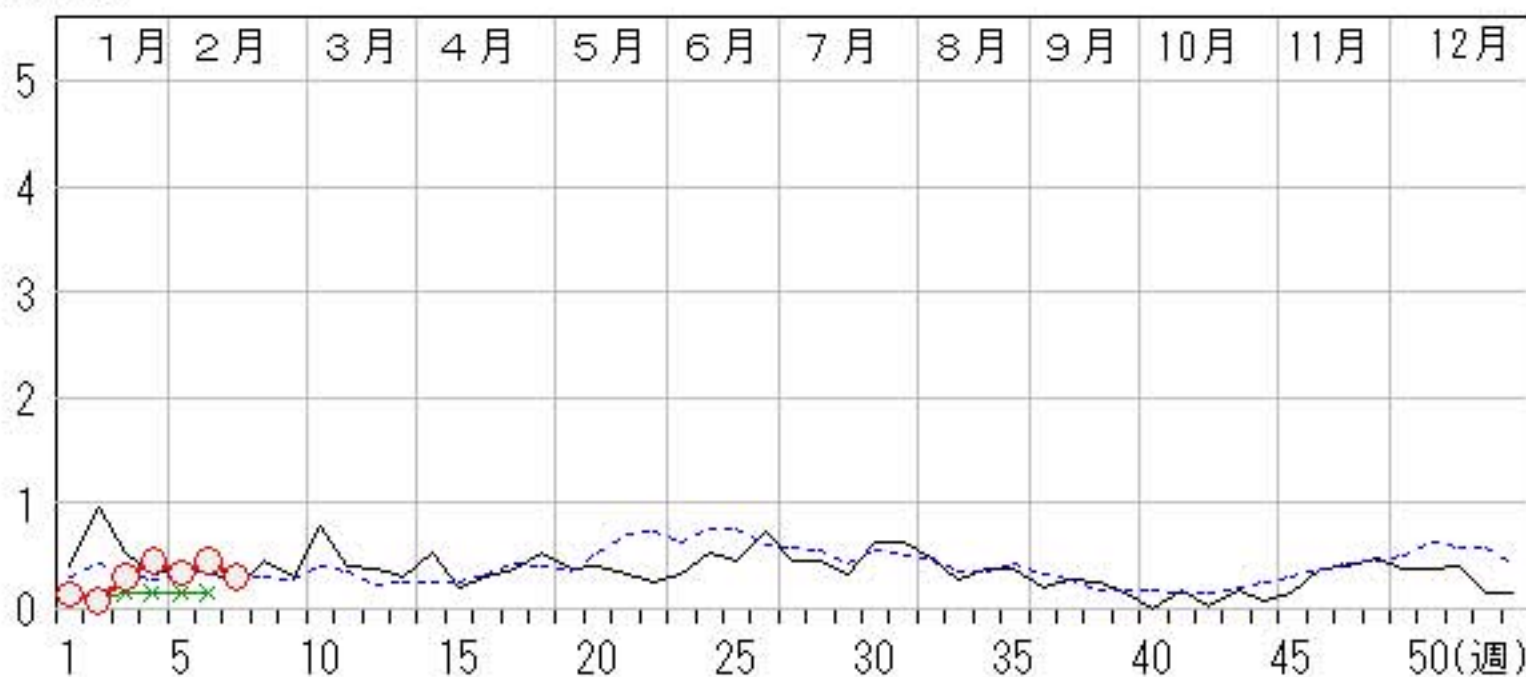
2010年 3週～ 7週

上段: 定点からの患者報告数
下段: 定点あたりの患者数

	3週	4週	5週	6週	7週
石川県	9 0.31	13 0.45	10 0.34	13 0.45	9 0.31
金沢市	0 0.00	5 0.50	1 0.10	2 0.20	1 0.10
南加賀	3 0.50	3 0.50	3 0.50	9 1.50	5 0.83
石川中央	2 0.33	3 0.50	5 0.83	2 0.33	1 0.17
能登中部	4 1.00	2 0.50	0 0.00	0 0.00	2 0.50
能登北部	0 0.00	0 0.00	1 0.33	0 0.00	0 0.00



人/定点
 ○ 当年(石川県) — 前年(石川県)
 × 当年(全国) - - - 平年(石川県)

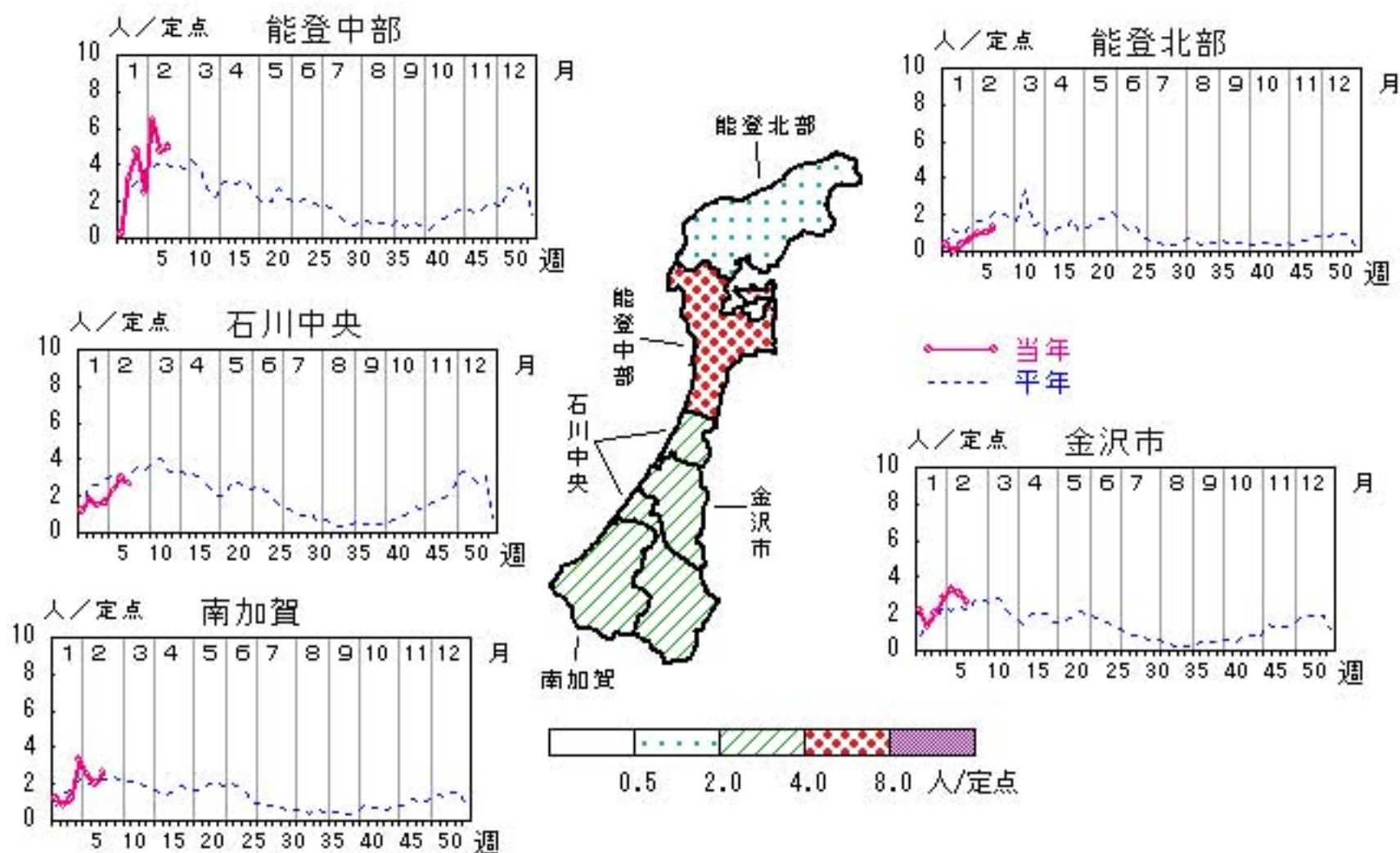


A群溶血性レンサ球菌咽頭炎

2010年 3週～ 7週

上段: 定点からの患者報告数
下段: 定点あたりの患者数

	3週	4週	5週	6週	7週
石川県	56 1.93	71 2.45	91 3.14	83 2.86	82 2.83
金沢市	20 2.00	29 2.90	33 3.30	31 3.10	26 2.60
南加賀	7 1.17	20 3.33	15 2.50	12 2.00	16 2.67
石川中央	9 1.50	10 1.67	14 2.33	18 3.00	16 2.67
能登中部	19 4.75	10 2.50	26 6.50	19 4.75	20 5.00
能登北部	1 0.33	2 0.67	3 1.00	3 1.00	4 1.33



人/定点

○ 当年(石川県) — 前年(石川県)
× 当年(全国) - - 平年(石川県)

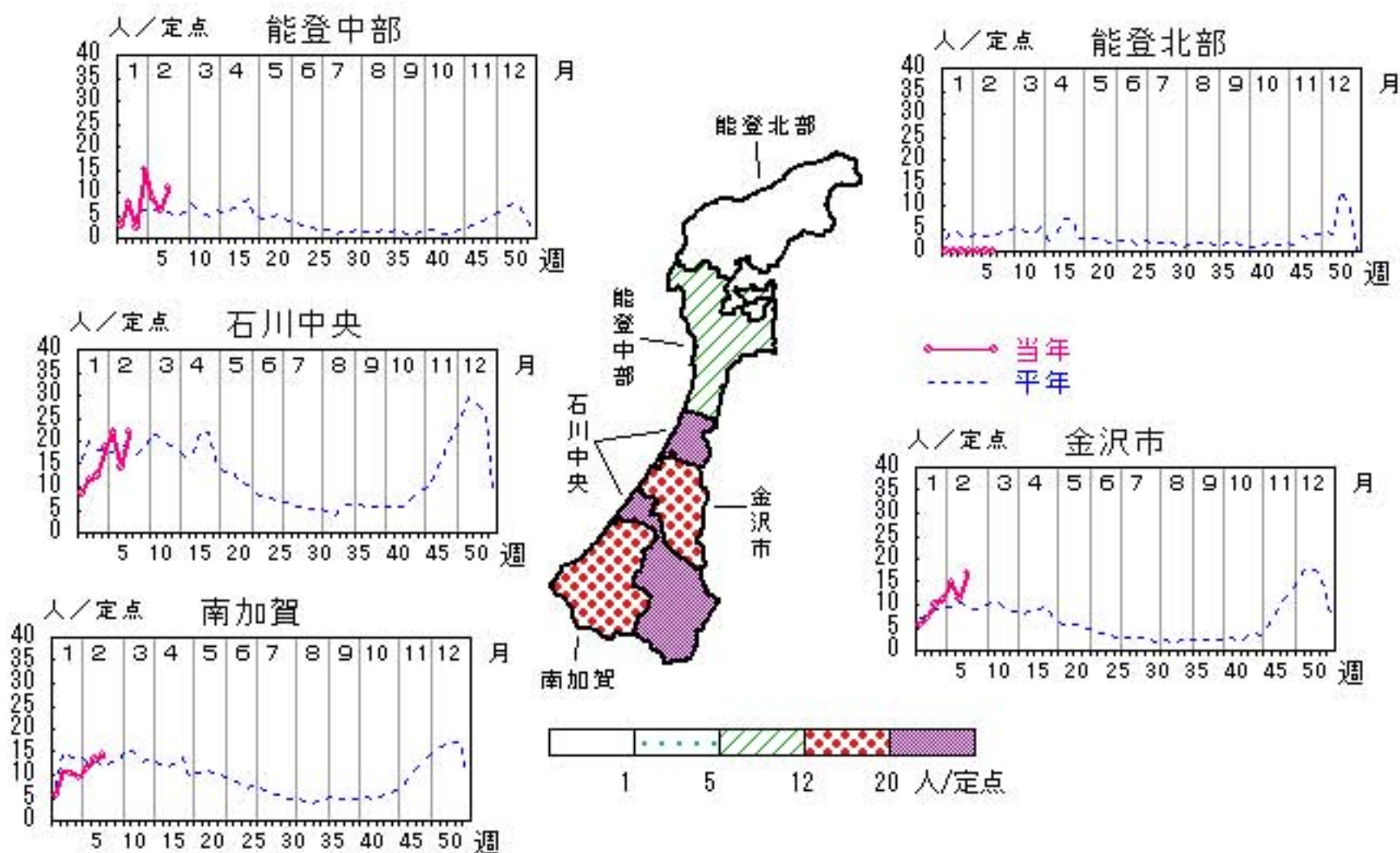


感染性胃腸炎

2010年 3週～ 7週

上段: 定点からの患者報告数
下段: 定点あたりの患者数

	3週	4週	5週	6週	7週
石川県	246 8.48	340 11.72	381 13.14	302 10.41	431 14.86
金沢市	100 10.00	112 11.20	147 14.70	112 11.20	169 16.90
南加賀	62 10.33	56 9.33	68 11.33	80 13.33	86 14.33
石川中央	75 12.50	112 18.67	131 21.83	86 14.33	132 22.00
能登中部	9 2.25	60 15.00	35 8.75	24 6.00	44 11.00
能登北部	0 0.00	0 0.00	0 0.00	0 0.00	0 0.00



人/定点
 ○ 当年(石川県) — 前年(石川県)
 × 当年(全国) - - - 平年(石川県)

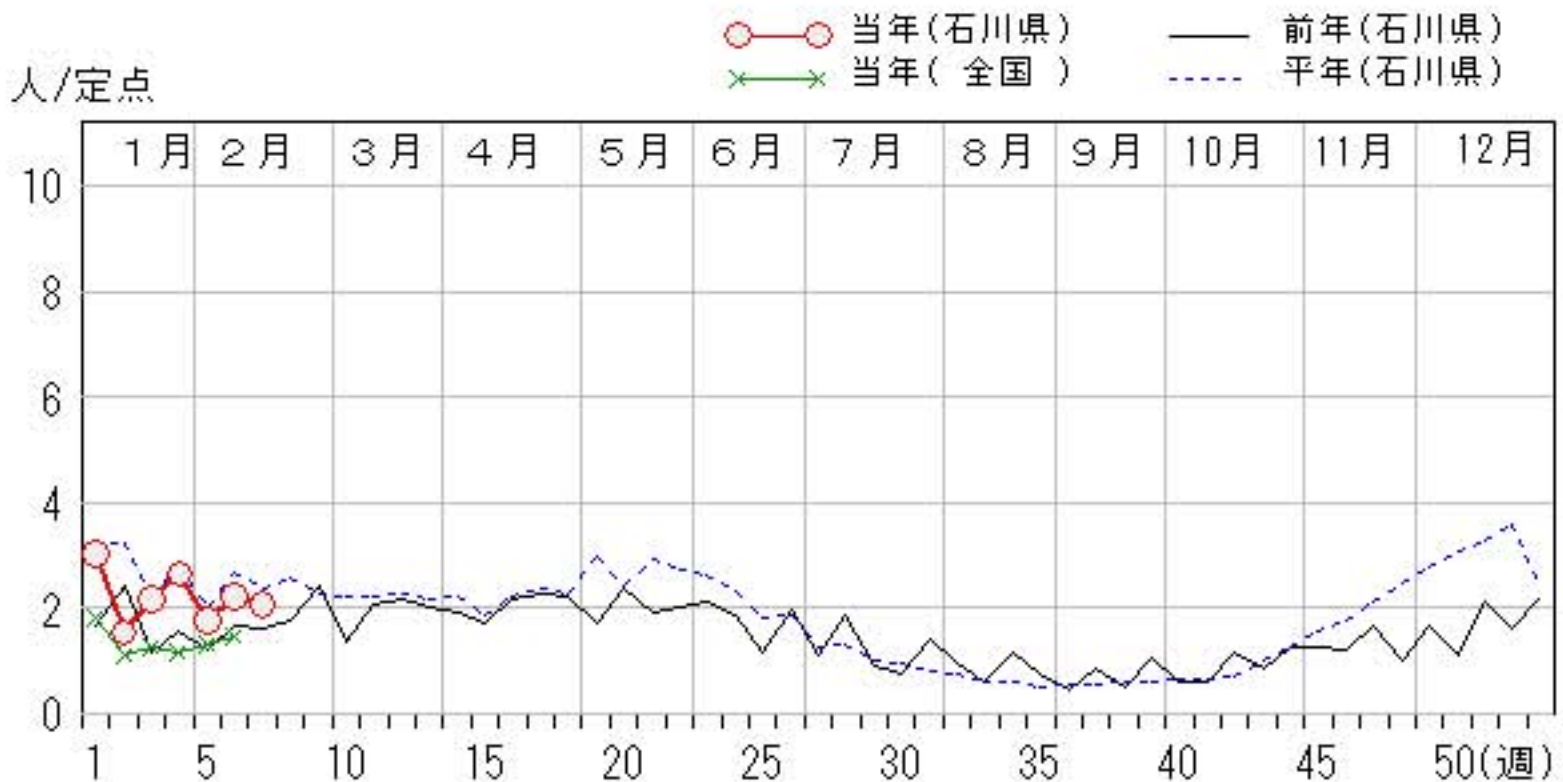
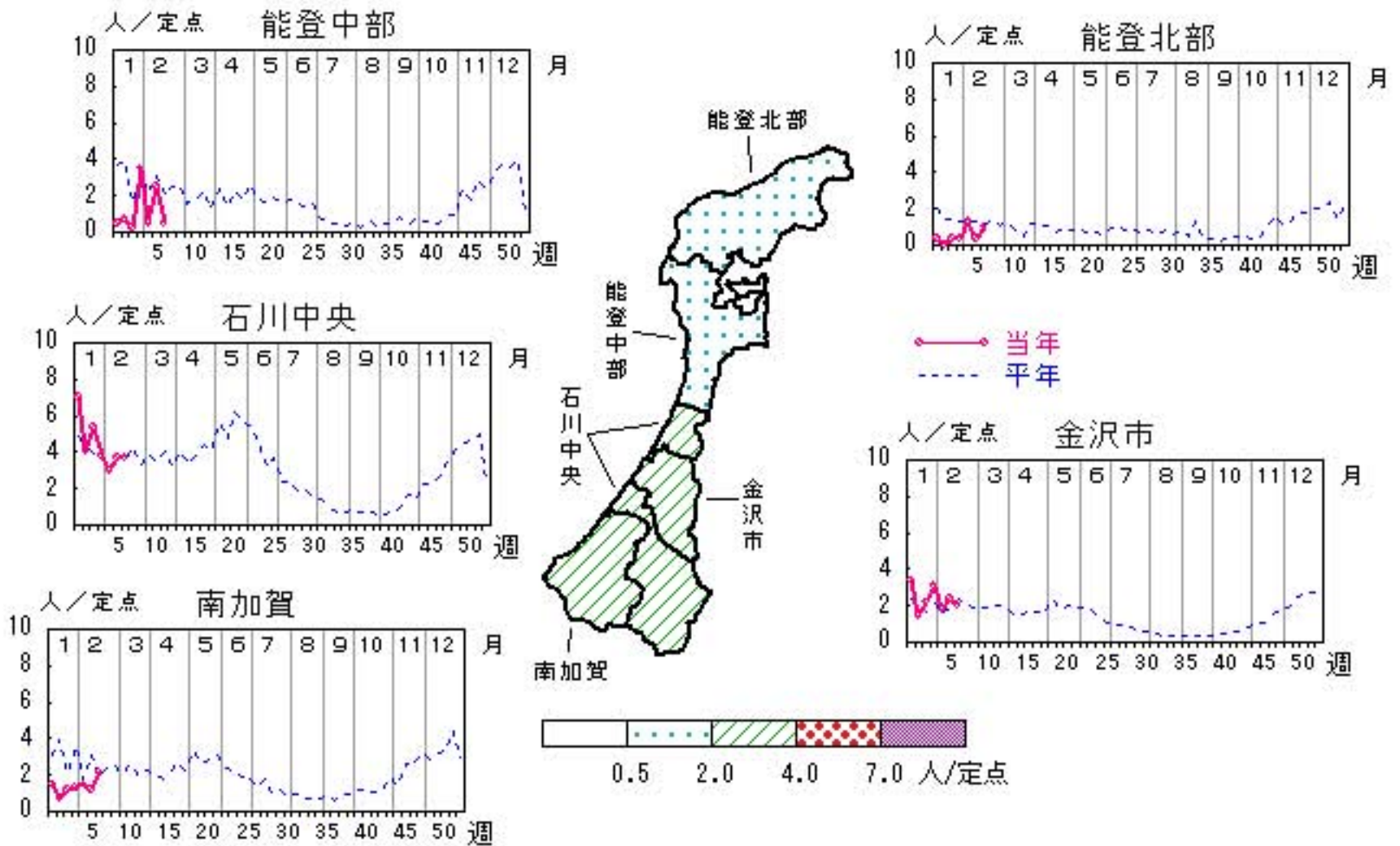


水痘

2010年3週～7週

上段:定点からの患者報告数
下段:定点あたりの患者数

	3週	4週	5週	6週	7週
石川県	63 2.17	77 2.66	51 1.76	64 2.21	60 2.07
金沢市	22 2.20	31 3.10	18 1.80	24 2.40	20 2.00
南加賀	7 1.17	8 1.33	9 1.50	7 1.17	13 2.17
石川中央	32 5.33	23 3.83	18 3.00	22 3.67	22 3.67
能登中部	1 0.25	14 3.50	2 0.50	10 2.50	2 0.50
能登北部	1 0.33	1 0.33	4 1.33	1 0.33	3 1.00

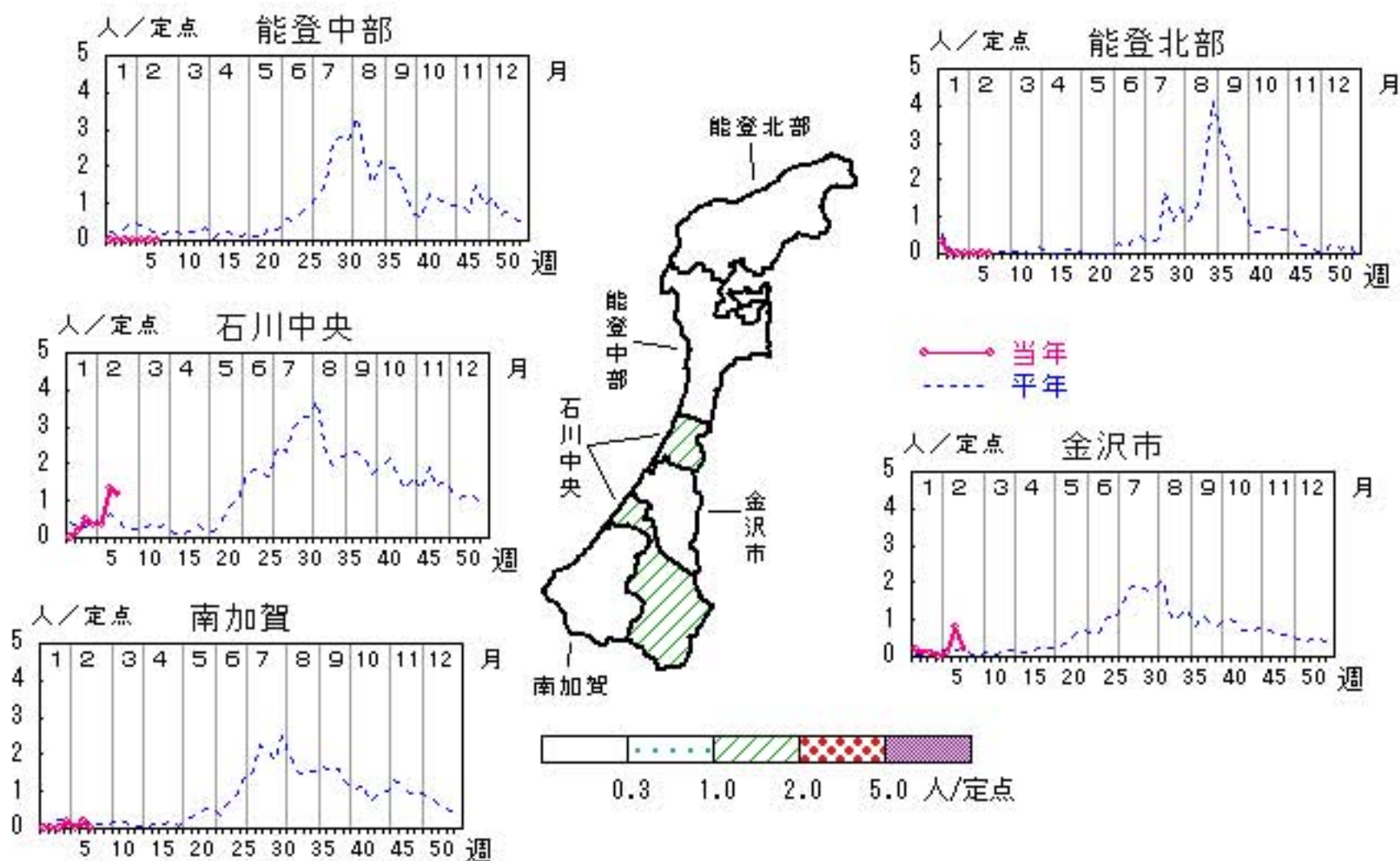


手足口病

2010年 3週～ 7週

上段: 定点からの患者報告数
下段: 定点あたりの患者数

	3週	4週	5週	6週	7週
石川県	4 0.14	3 0.10	3 0.10	17 0.59	9 0.31
金沢市	1 0.10	0 0.00	1 0.10	8 0.80	2 0.20
南加賀	0 0.00	1 0.17	0 0.00	1 0.17	0 0.00
石川中央	3 0.50	2 0.33	2 0.33	8 1.33	7 1.17
能登中部	0 0.00	0 0.00	0 0.00	0 0.00	0 0.00
能登北部	0 0.00	0 0.00	0 0.00	0 0.00	0 0.00

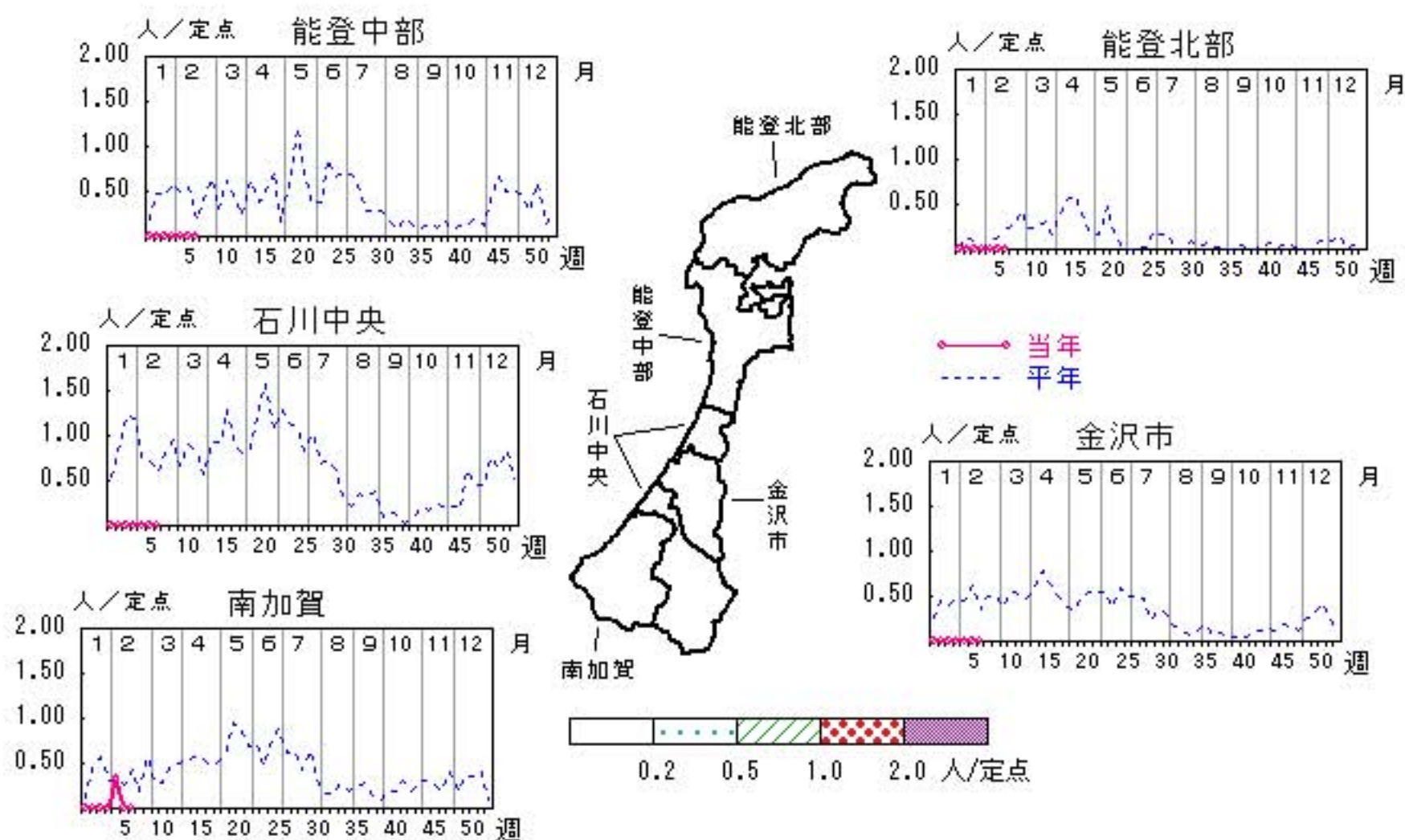


伝染性紅斑

2010年 3週～ 7週

上段: 定点からの患者報告数
下段: 定点あたりの患者数

	3週	4週	5週	6週	7週
石川県	0 0.00	0 0.00	2 0.07	0 0.00	0 0.00
金沢市	0 0.00	0 0.00	0 0.00	0 0.00	0 0.00
南加賀	0 0.00	0 0.00	2 0.33	0 0.00	0 0.00
石川中央	0 0.00	0 0.00	0 0.00	0 0.00	0 0.00
能登中部	0 0.00	0 0.00	0 0.00	0 0.00	0 0.00
能登北部	0 0.00	0 0.00	0 0.00	0 0.00	0 0.00



人/定点

○ 当年(石川県) — 前年(石川県)
× 当年(全国) - - 平年(石川県)

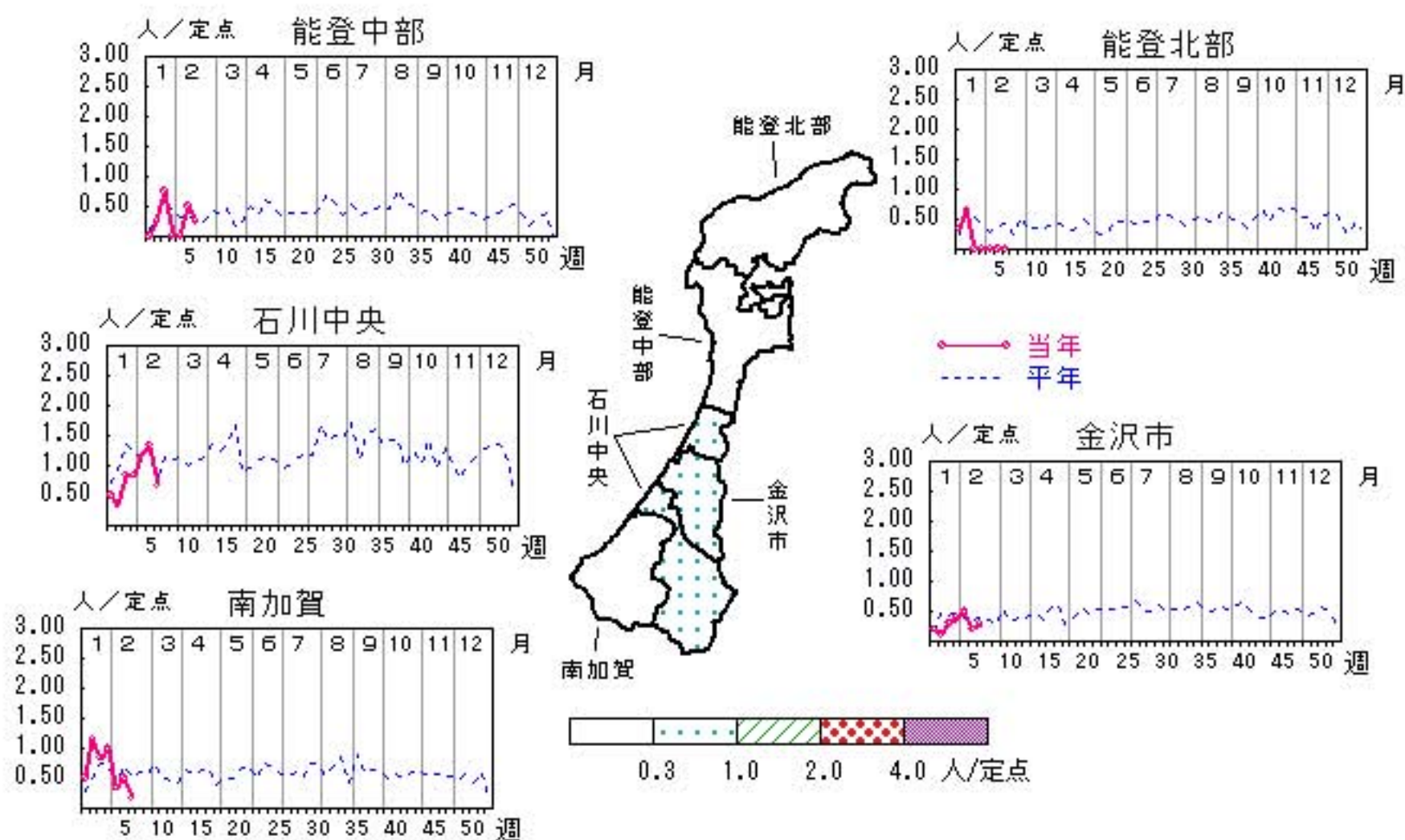


突発性発しん

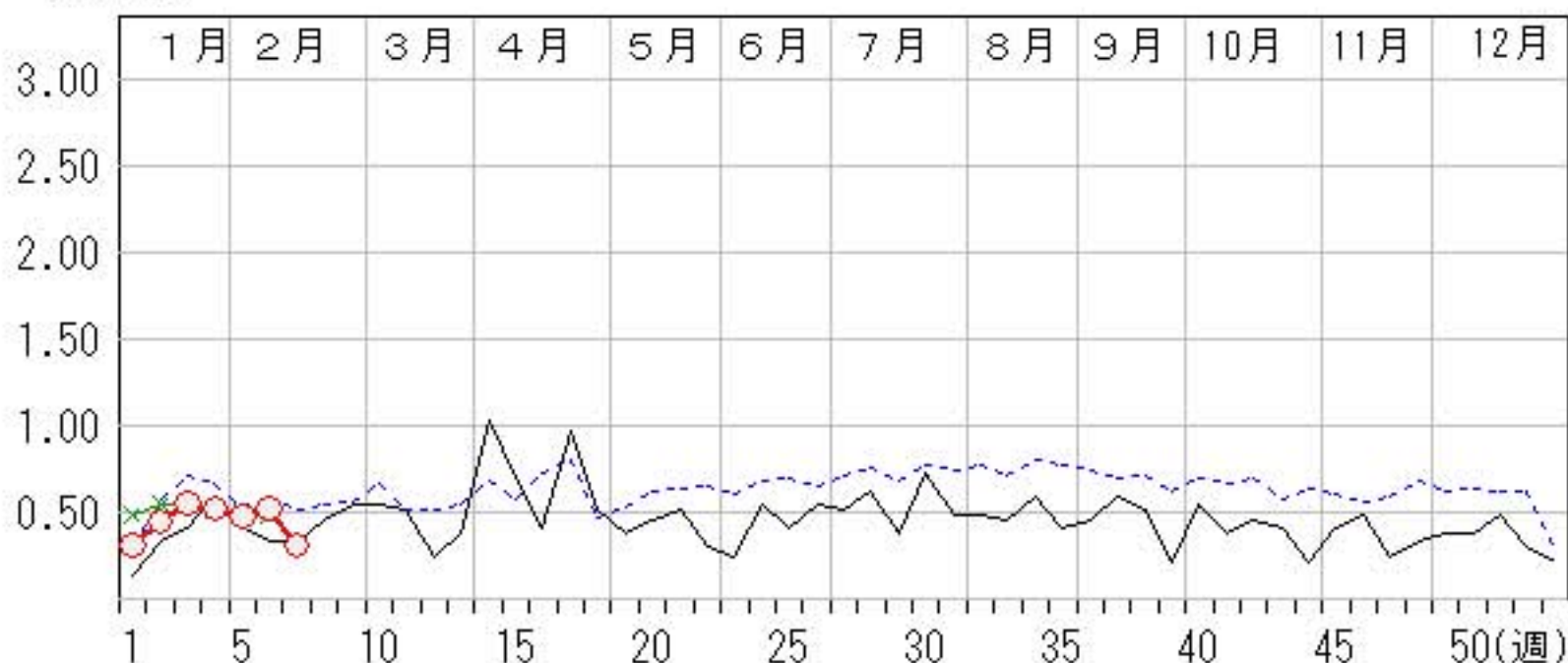
2010年 3週～ 7週

上段: 定点からの患者報告数
下段: 定点あたりの患者数

	3週	4週	5週	6週	7週
石川県	16 0.55	15 0.52	14 0.48	15 0.52	9 0.31
金沢市	3 0.30	4 0.40	5 0.50	2 0.20	3 0.30
南加賀	5 0.83	6 1.00	2 0.33	3 0.50	1 0.17
石川中央	5 0.83	5 0.83	7 1.17	8 1.33	4 0.67
能登中部	3 0.75	0 0.00	0 0.00	2 0.50	1 0.25
能登北部	0 0.00	0 0.00	0 0.00	0 0.00	0 0.00



人/定点

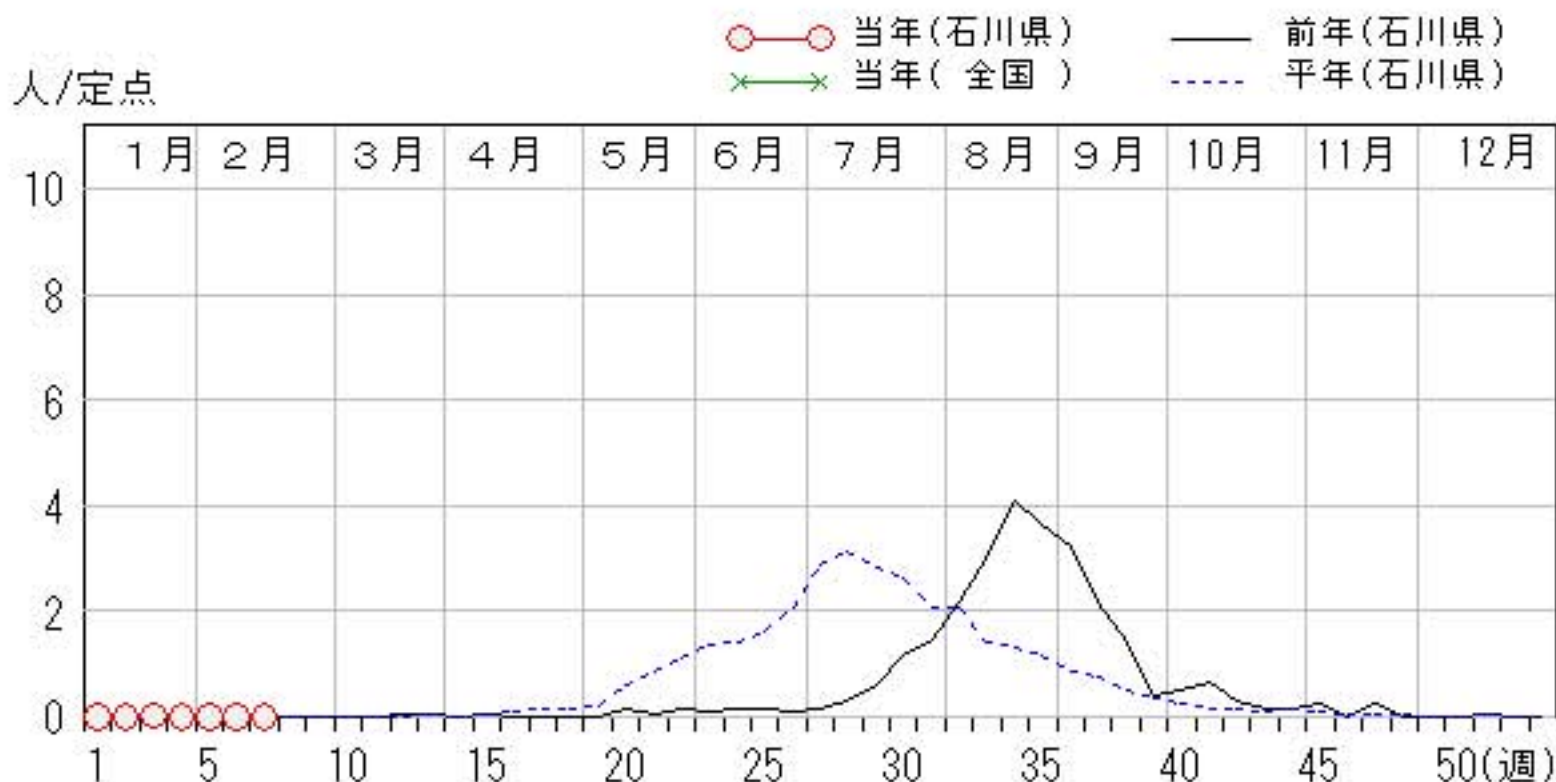
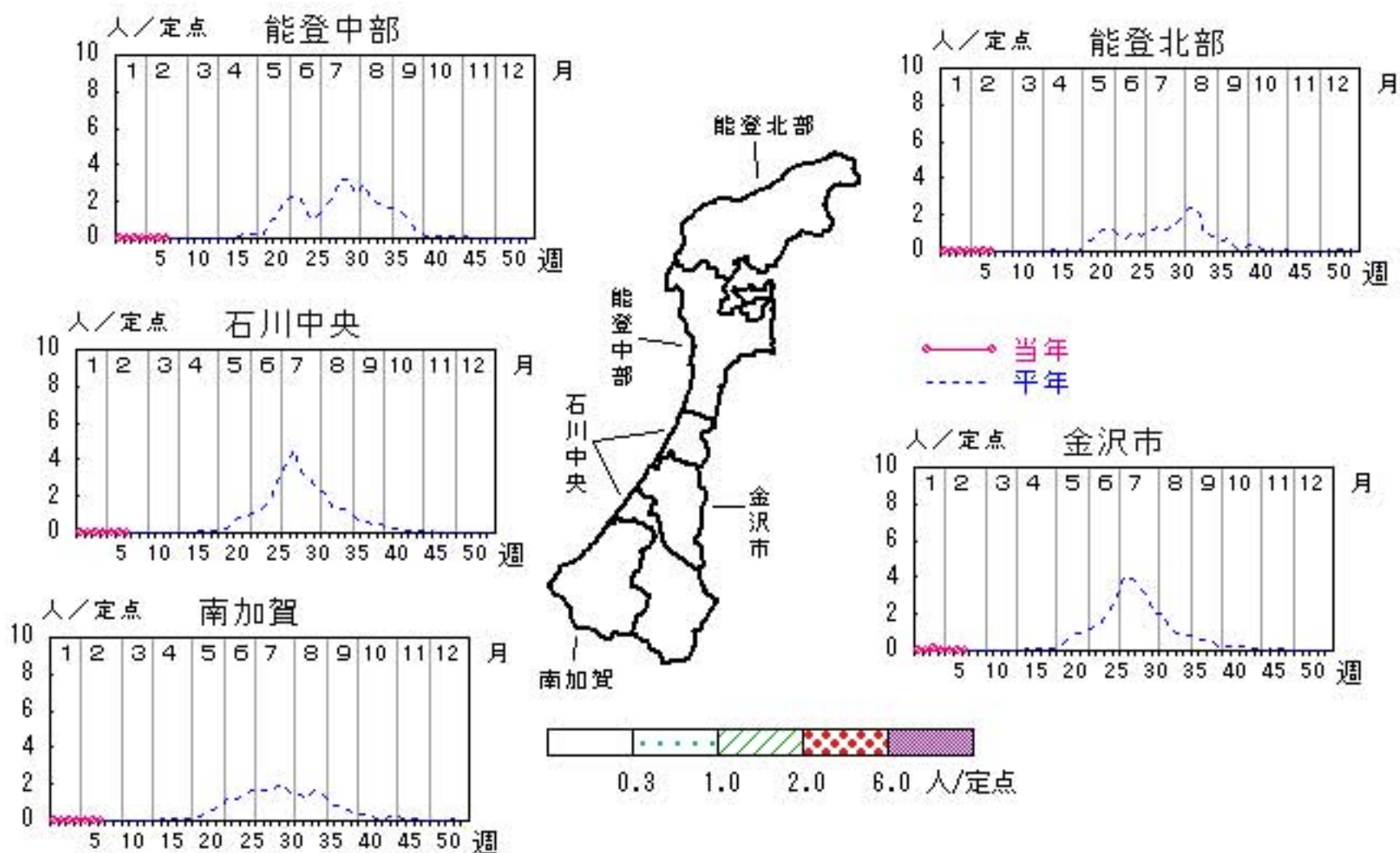


ヘルパンギーナ

2010年 3週～ 7週

上段: 定点からの患者報告数
下段: 定点あたりの患者数

	3週	4週	5週	6週	7週
石川県	1 0.03	0 0.00	0 0.00	0 0.00	0 0.00
金沢市	1 0.10	0 0.00	0 0.00	0 0.00	0 0.00
南加賀	0 0.00	0 0.00	0 0.00	0 0.00	0 0.00
石川中央	0 0.00	0 0.00	0 0.00	0 0.00	0 0.00
能登中部	0 0.00	0 0.00	0 0.00	0 0.00	0 0.00
能登北部	0 0.00	0 0.00	0 0.00	0 0.00	0 0.00

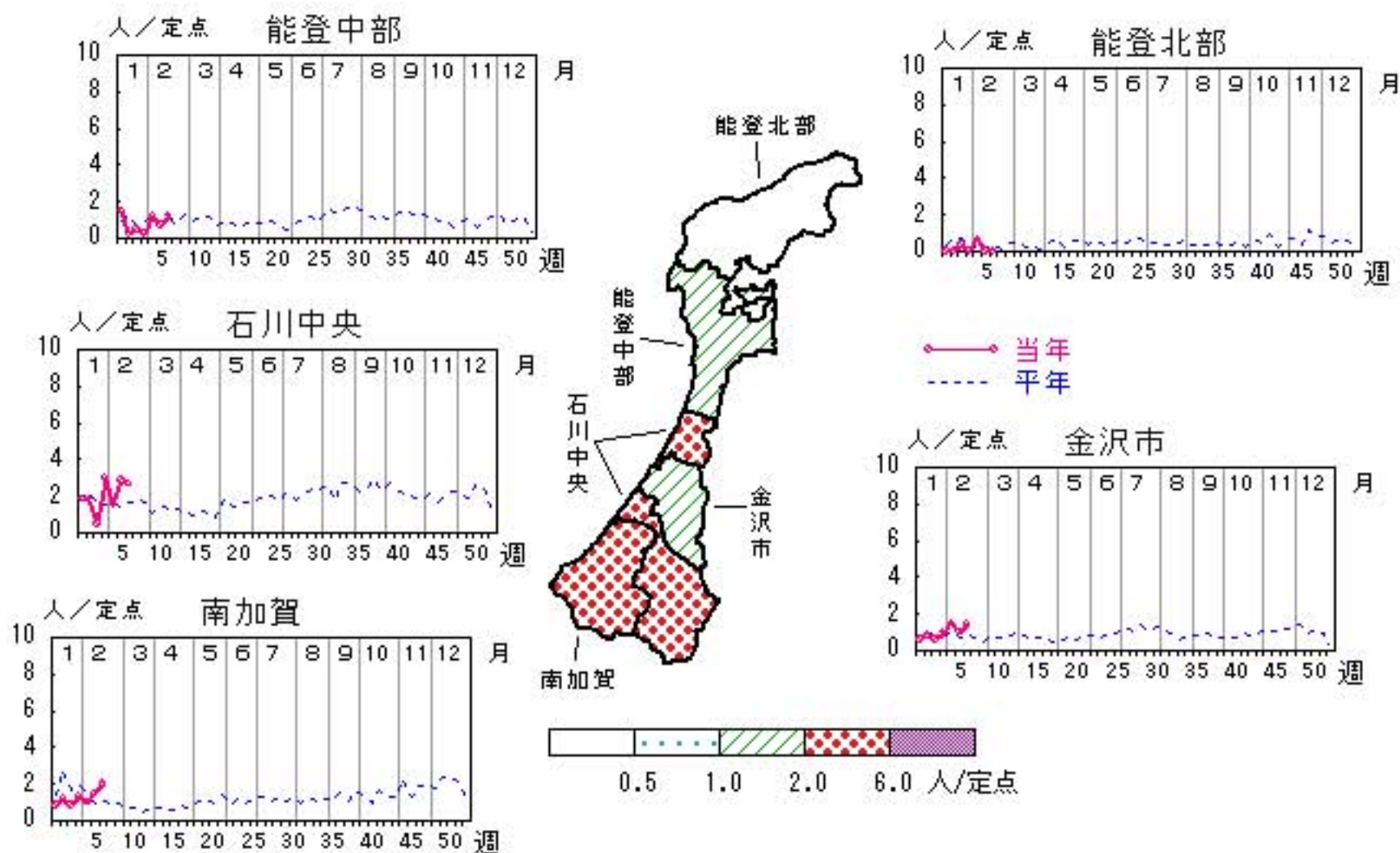


流行性耳下腺炎

2010年 3週～ 7週

上段: 定点からの患者報告数
下段: 定点あたりの患者数

	3週	4週	5週	6週	7週
石川県	17 0.59	37 1.28	37 1.28	39 1.34	47 1.62
金沢市	6 0.60	10 1.00	15 1.50	10 1.00	14 1.40
南加賀	5 0.83	8 1.33	6 1.00	9 1.50	12 2.00
石川中央	3 0.50	18 3.00	9 1.50	17 2.83	16 2.67
能登中部	2 0.50	1 0.25	5 1.25	3 0.75	5 1.25
能登北部	1 0.33	0 0.00	2 0.67	0 0.00	0 0.00



人/定点

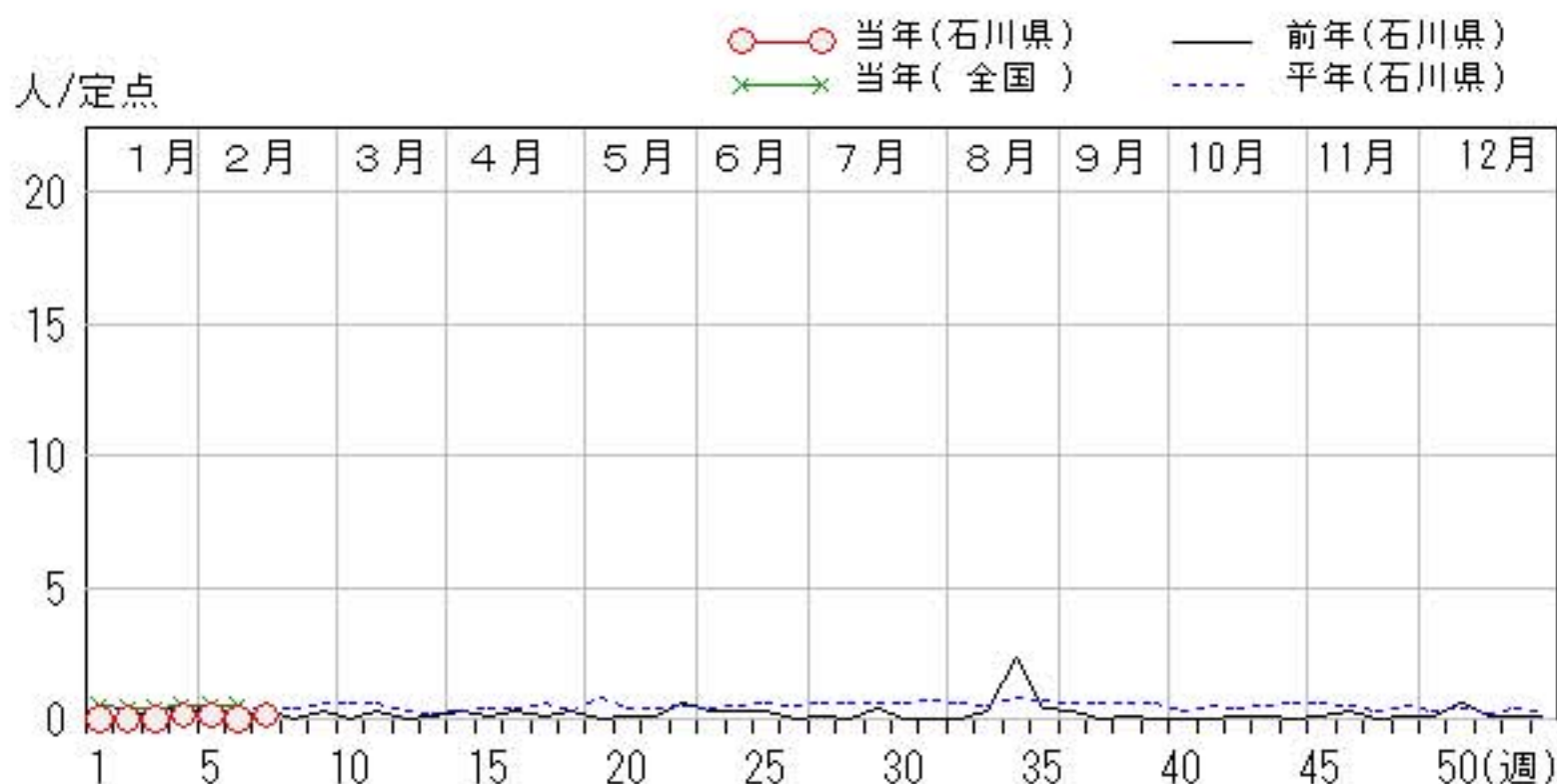
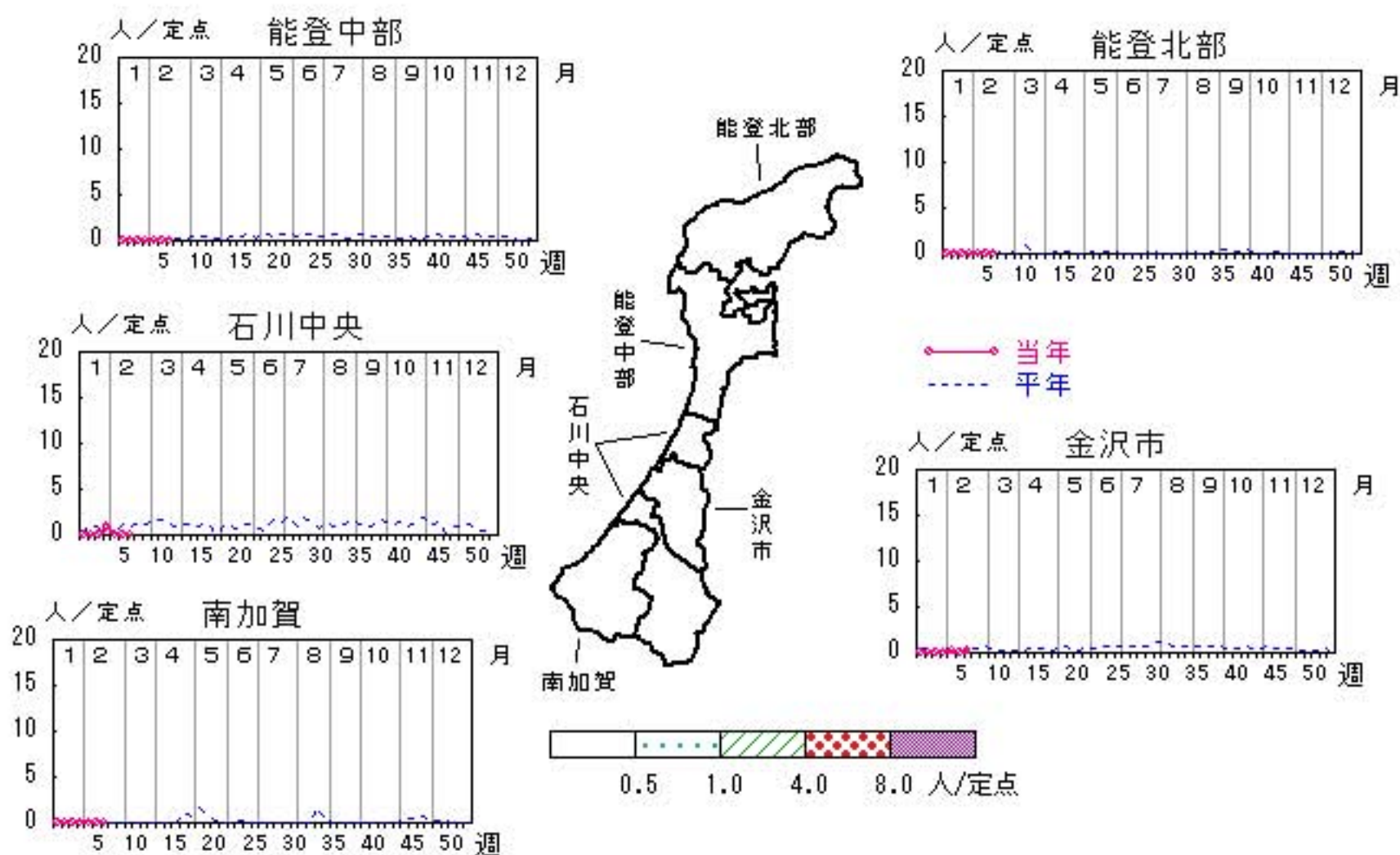


流行性角結膜炎

2010年 3週～ 7週

上段: 定点からの患者報告数
下段: 定点あたりの患者数

	3週	4週	5週	6週	7週
石川県	0 0.00	1 0.14	1 0.14	0 0.00	1 0.14
金沢市	0 0.00	0 0.00	1 0.33	0 0.00	1 0.33
南加賀	0 0.00	0 0.00	0 0.00	0 0.00	0 0.00
石川中央	0 0.00	1 1.00	0 0.00	0 0.00	0 0.00
能登中部	0 0.00	0 0.00	0 0.00	0 0.00	0 0.00
能登北部	0 0.00	0 0.00	0 0.00	0 0.00	0 0.00

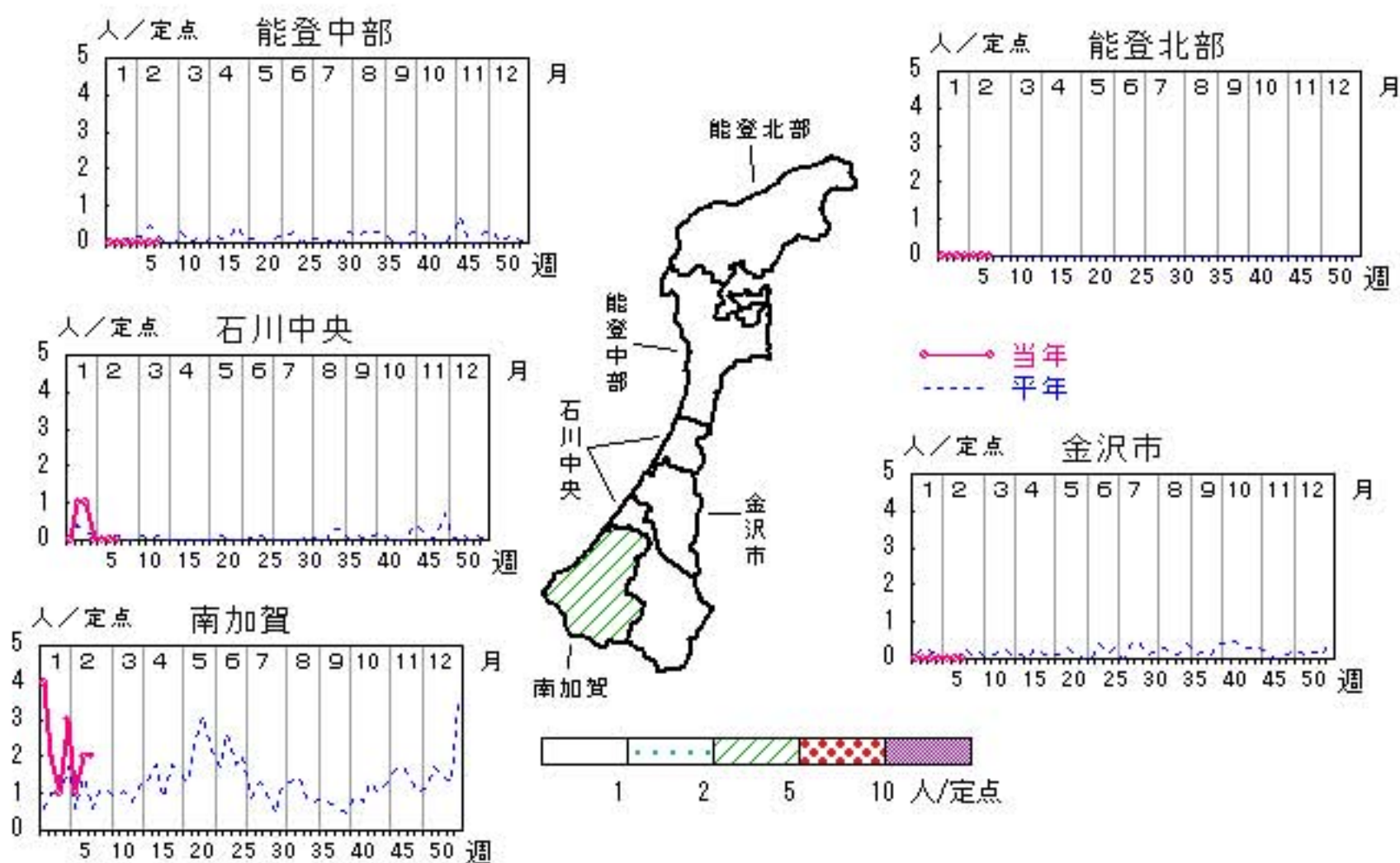


マイコプラズマ肺炎

2010年 3週～ 7週

上段: 定点からの患者報告数
下段: 定点あたりの患者数

	3週	4週	5週	6週	7週
石川県	2 0.40	3 0.60	1 0.20	2 0.40	2 0.40
金沢市	0 0.00	0 0.00	0 0.00	0 0.00	0 0.00
南加賀	1 1.00	3 3.00	1 1.00	2 2.00	2 2.00
石川中央	1 1.00	0 0.00	0 0.00	0 0.00	0 0.00
能登中部	0 0.00	0 0.00	0 0.00	0 0.00	0 0.00
能登北部	0 0.00	0 0.00	0 0.00	0 0.00	0 0.00



人/定点

○ 当年(石川県) — 前年(石川県)
× 当年(全国) - - - 平年(石川県)



疾病別・年齢階級別報告患者数 2010年 第7週(石川県)

インフルエンザ	インフルエンザ	小児科	RSウイルス感染症	咽頭結膜熱	A群溶血性レンサ球菌咽頭炎	感染性胃腸炎	水痘	手足口病	伝染性紅斑	突発性発しん	百日咳	ヘルパンギーナ	流行性耳下腺炎	眼科・基幹	急性出血性結膜炎	流行性角結膜炎	細菌性髄膜炎	無菌性髄膜炎	マイコプラズマ肺炎	クラミジア肺炎 (オウム病除く)
計	45	計	66	9	82	431	60	9		9			47	計		1			2	
～5ヶ月		～5ヶ月	6	1			4							～5ヶ月						
～11ヶ月		～11ヶ月	19	2		24	1			6				～11ヶ月						
1歳	1	1歳	16	3		80	10	1		2			1	1歳						
2歳		2歳	14		2	45	13	6		1			7	2歳						
3歳	2	3歳	7	1	12	36	13	1					13	3歳						
4歳	1	4歳	2	1	12	36	10						7	4歳						
5歳	6	5歳	2	1	14	23	3						6	5歳						
6歳	3	6歳			18	31	4						4	6歳						
7歳		7歳			5	29							4	7歳						
8歳	5	8歳			6	23							2	8歳						
9歳	4	9歳			7	25	1							9歳						
10歳～14歳	10	10歳～14歳			4	51	1						1	10歳～14歳						
15歳～19歳	4	15歳～19歳				7								15歳～19歳						
20歳～29歳	2	20歳以上			2	21		1					2	20歳～29歳					1	
30歳～39歳	3													30歳～39歳						
40歳～49歳	2													40歳～49歳	1					
50歳～59歳	1													50歳～59歳						
60歳～69歳														60歳～69歳						
70歳～79歳														70歳以上					1	
80歳以上	1																			

平成22年 感染症週報(インフルエンザ・小児科) 推移表

人

週	期間	定点数		501	600	601	602	603	604	605	606	607	608	610	612
		5 イン フ ル エン ザ	6 小 児 科	イン フ レ ン ザ	RS ウ イ ル ス 感 染 症	咽 頭 結 膜 熱	A 群 溶 血 性 レ ン サ 球 菌 咽 頭 炎	感 染 性 胃 腸 炎	水 痘	手 足 口 病	伝 染 性 紅 斑	突 発 性 発 疹	百 日 咳	ヘル パ ン キ ー ナ	流 行 性 耳 下 腺 炎
1	1. 4～ 1.10	48	29	266	8	4	38	151	88	3		9			28
2	1.11～ 1.17	48	29	211	22	2	42	231	45	2		13			27
3	1.18～ 1.24	48	29	242	24	9	56	246	63	4		16		1	17
4	1.25～ 1.31	48	29	180	51	13	71	340	77	3		15			37
5	2. 1～ 2. 7	48	29	145	58	10	91	381	51	3	2	14			37
6	2. 8～ 2.14	48	29	79	44	13	83	302	64	17		15			39
7	2.15～ 2.21	48	29	45	66	9	82	431	60	9		9			47
合 計				1,168	273	60	463	2,082	448	41	2	91		1	232

B

平成22年 感染症週報(インフルエンザ・小児科) 推移表 定点当たり患者発生数

人/定点

週	期間	定点数		501	600	601	602	603	604	605	606	607	608	610	612
		5 ル エン ザ	6 小 児 科	インフル エンザ	RSウ イルス 感染症	咽頭結 膜熱	A群溶 血性レ ンサ球 菌咽頭 炎	感染性 胃腸炎	水痘	手足口 病	伝染性 紅斑	突発性 発疹	百日咳	ヘルパ ン ギーナ	流行性 耳下腺 炎
1	1. 4~ 1.10	48	29	5.54	0.28	0.14	1.31	5.21	3.03	0.10		0.31			0.97
2	1.11~ 1.17	48	29	4.40	0.76	0.07	1.45	7.97	1.55	0.07		0.45			0.93
3	1.18~ 1.24	48	29	5.04	0.83	0.31	1.93	8.48	2.17	0.14		0.55		0.03	0.59
4	1.25~ 1.31	48	29	3.75	1.76	0.45	2.45	11.72	2.66	0.10		0.52			1.28
5	2. 1~ 2. 7	48	29	3.02	2.00	0.34	3.14	13.14	1.76	0.10	0.07	0.48			1.28
6	2. 8~ 2.14	48	29	1.65	1.52	0.45	2.86	10.41	2.21	0.59		0.52			1.34
7	2.15~ 2.21	48	29	0.94	2.28	0.31	2.83	14.86	2.07	0.31		0.31			1.62
合 計				24.33	9.41	2.07	15.97	71.79	15.45	1.41	0.07	3.14		0.03	8.00

平成22年 感染症週報(眼科・基幹) 推移表

人

週	期間	定点数		701	702	902	903	904	905
		7 眼科	9 基幹	急性出血性結膜炎	流行性角結膜炎	細菌性髄膜炎	無菌性髄膜炎	マイコプラズマ肺炎	クラミジア肺炎
1	1. 4～ 1.10	7	5					4	
2	1.11～ 1.17	7	5					3	
3	1.18～ 1.24	7	5					2	
4	1.25～ 1.31	7	5		1			3	
5	2. 1～ 2. 7	7	5		1			1	
6	2. 8～ 2.14	7	5					2	
7	2.15～ 2.21	7	5		1			2	
合 計					3			17	

B

平成22年 感染症週報(眼科・基幹) 推移表 定点当たり患者発生数

人/定点

週	期間	定点数		701	702	902	903	904	905
		7 眼科	9 基幹	急性出血性結膜炎	流行性角結膜炎	細菌性髄膜炎	無菌性髄膜炎	マイコプラズマ肺炎	クラミジア肺炎
1	1. 4~ 1.10	7	5					0.80	
2	1.11~ 1.17	7	5					0.60	
3	1.18~ 1.24	7	5					0.40	
4	1.25~ 1.31	7	5		0.14			0.60	
5	2. 1~ 2. 7	7	5		0.14			0.20	
6	2. 8~ 2.14	7	5					0.40	
7	2.15~ 2.21	7	5		0.14			0.40	
合 計					0.43			3.40	