

感染症発生動向調査（週報）の保健所別発生状況													
		調査対象期間				定点当り		石川中央					備考
		先週 1/18~1/24	今週 1/25~1/31	増減	前年同週	今週 (4週)	南加賀 定点10	金沢市 定点16	石川中 定点10	能登中 定点7	能登北 定点5		
1	インフルエンザ	242	180	△62	37.96	3.75	↓	↓	↓	↓	↓	新:今週新たに報告あり 矢印:先週に引き続き報告あり ↑増加 ↓減少 →同数 ▽先週報告あり今週報告なし	
2	RSウイルス感染症	24	51	27	0.17	1.76	↑	↑	↑	↑			
3	咽頭結膜熱	9	13	4	0.34	0.45	→	新	↑	↓			
4	A群溶血性レンサ球菌咽頭炎	56	71	15	1.86	2.45	↑	↑	↑	↓	↑		
5	感染性胃腸炎	246	340	94	6.72	11.72	↓	↑	↑	↑			
6	水痘	63	77	14	1.59	2.66	↑	↑	↓	↑	→		
7	手足口病	4	3	△1	—	0.10	新	▽	↓				
8	伝染性紅斑	—	—	—	—	—							
9	突発性発しん	16	15	△1	0.59	0.52	↑	↑	→	▽			
10	百日咳	—	—	—	—	—							
11	ヘルパンギーナ	1	—	△1	—	—		▽					
12	○流行性耳下腺炎	17	37	20	0.10	1.28	↑	↑	↑	↓	▽		
							南加賀 定点1	金沢市 定点3	石川中 定点1	能登中 定点1	能登北 定点1		
13	急性出血性結膜炎	—	—	—	—	—							
14	流行性角結膜炎	—	1	1	0.29	0.14			新				
							南加賀 定点1	金沢市 定点1	石川中 定点1	能登中 定点1	能登北 定点1		
15	細菌性髄膜炎	—	—	—	—	—							
16	無菌性髄膜炎	—	—	—	—	—							
17	マイコプラズマ肺炎	2	3	1	0.40	0.60	↑		▽				
18	クラミジア肺炎(オウム病除く)	—	—	—	—	—							
合計		680	791	111									

◎: 大きな流行の発生・継続が疑われること

○: 流行の発生前であれば今後4週間以内に大きな流行が発生する可能性があること、流行発生後であればその流行がまだ終わっていない可能性があること

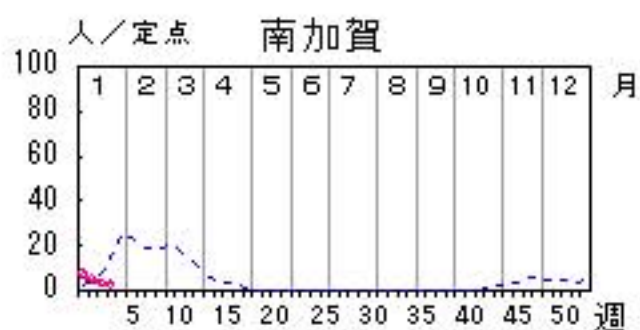
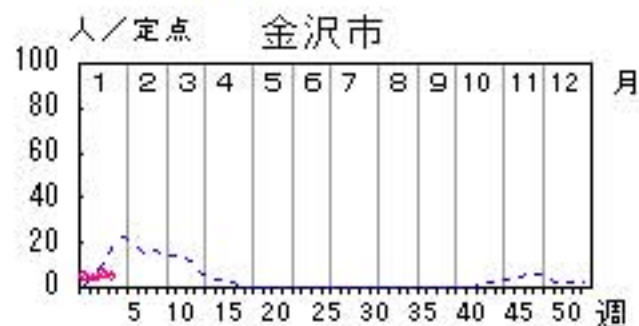
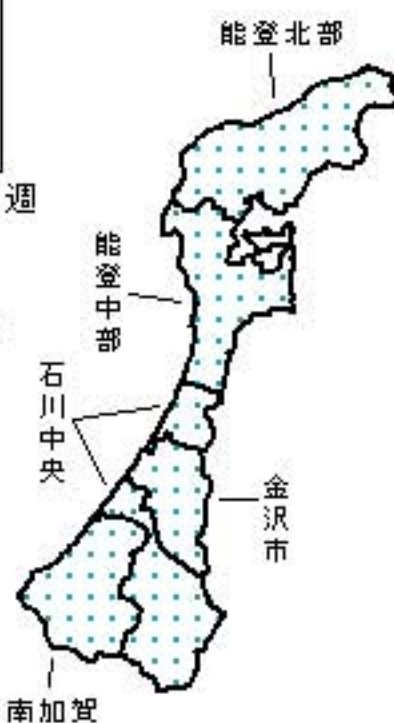
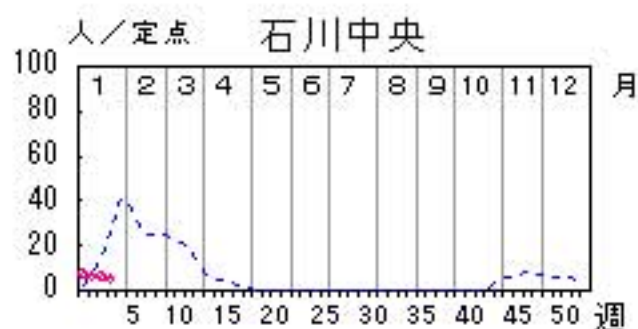
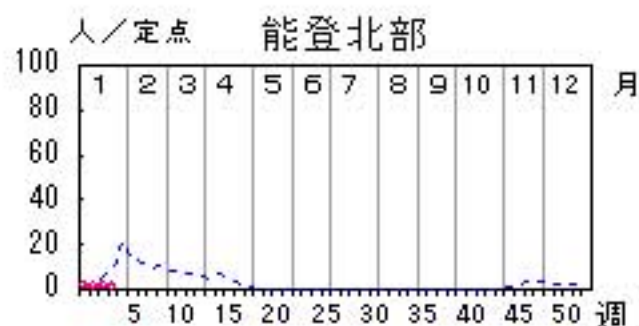
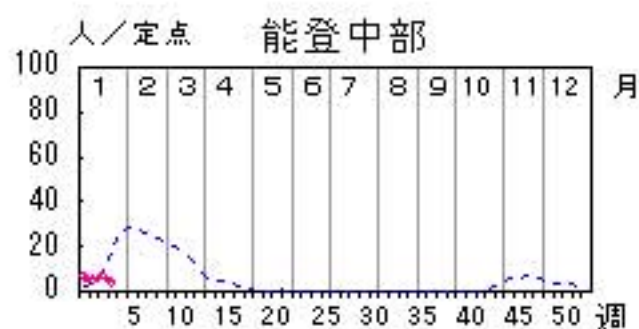
石川県感染症情報センター

インフルエンザ

2009年53週～2010年4週

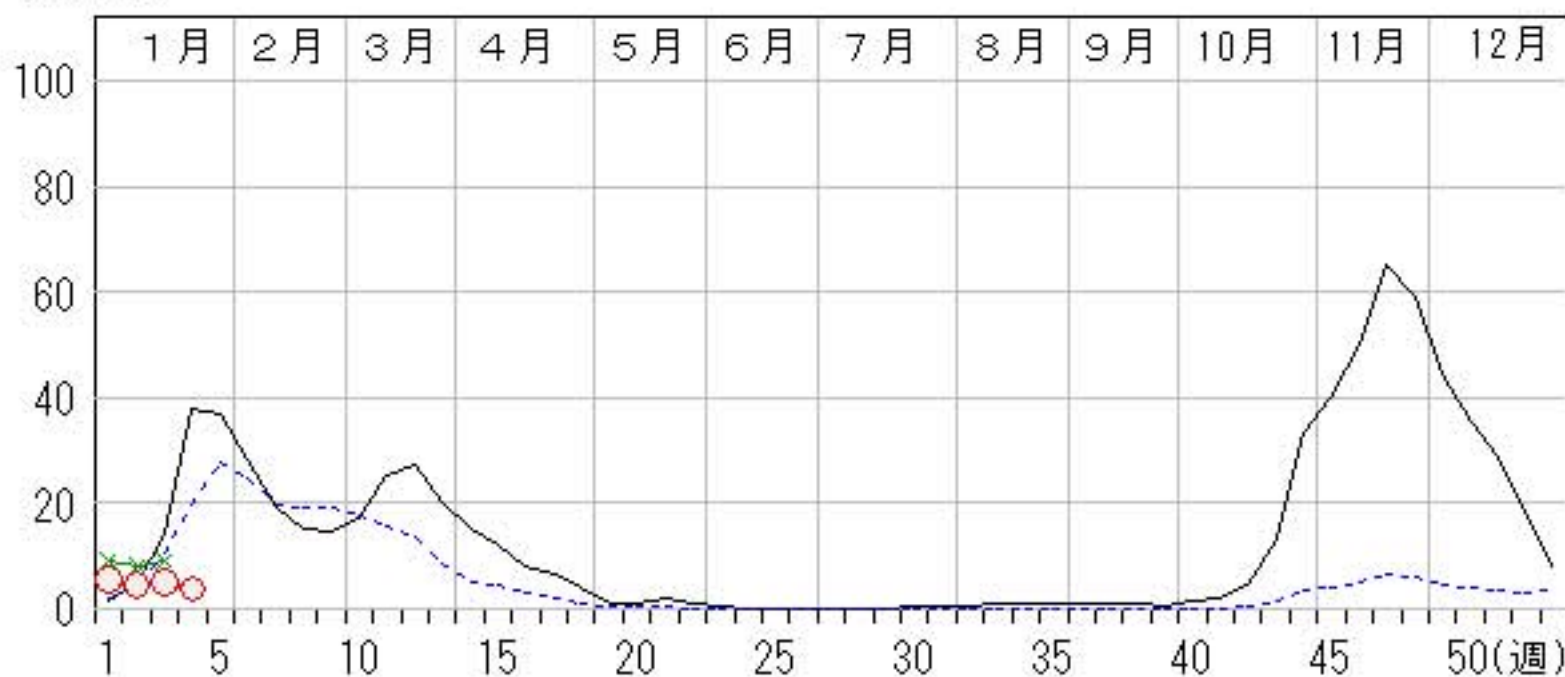
上段：定点からの患者報告数
下段：定点あたりの患者数

	53週	1週	2週	3週	4週
石川県	356 7.42	266 5.54	211 4.40	242 5.04	180 3.75
金沢市	85 5.31	73 4.56	64 4.00	94 5.88	77 4.81
南加賀	87 8.70	70 7.00	52 5.20	31 3.10	25 2.50
石川中央	76 7.60	69 6.90	58 5.80	60 6.00	48 4.80
能登中部	82 11.71	45 6.43	32 4.57	47 6.71	24 3.43
能登北部	26 5.20	9 1.80	5 1.00	10 2.00	6 1.20



人/定点

○ 当年(石川県) — 前年(石川県)
× 当年(全国) - - - 平年(石川県)

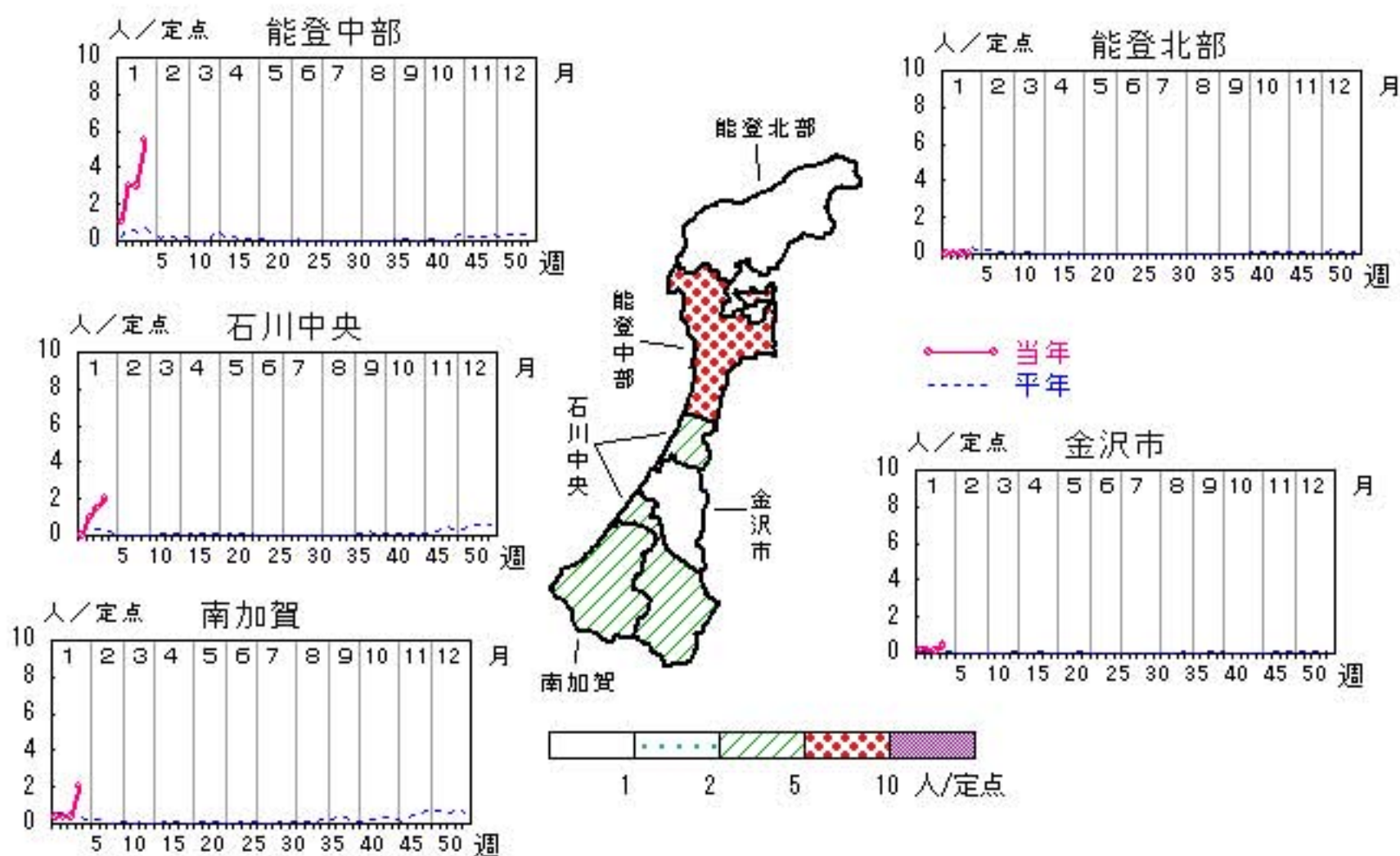


RSウイルス感染症

2009年53週～2010年4週

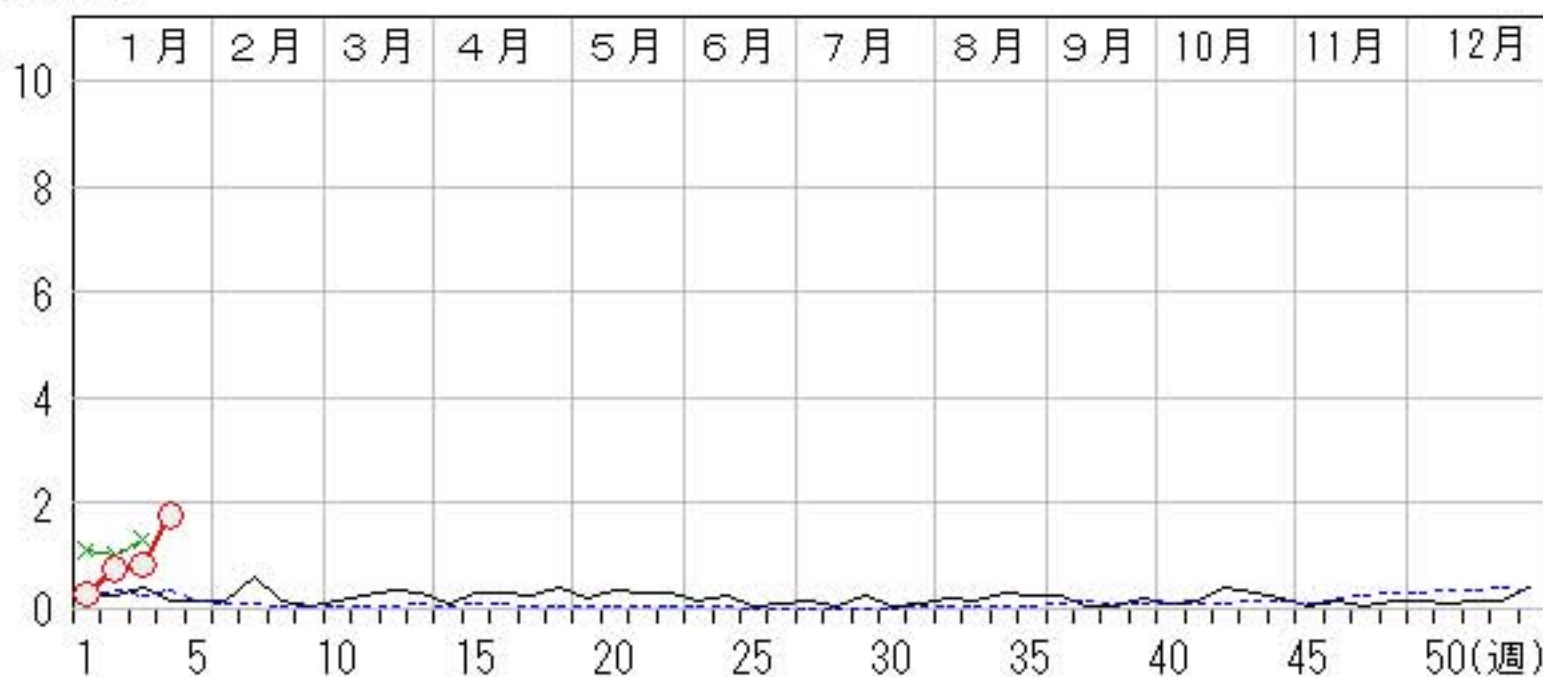
上段: 定点からの患者報告数
下段: 定点あたりの患者数

	53週	1週	2週	3週	4週
石川県	13 0.45	8 0.28	22 0.76	24 0.83	51 1.76
金沢市	1 0.10	2 0.20	2 0.20	1 0.10	5 0.50
南加賀	6 1.00	2 0.33	2 0.33	2 0.33	12 2.00
石川中央	4 0.67	0 0.00	6 1.00	9 1.50	12 2.00
能登中部	2 0.50	4 1.00	12 3.00	12 3.00	22 5.50
能登北部	0 0.00	0 0.00	0 0.00	0 0.00	0 0.00



人/定点

○—○ 当年(石川県) — 前年(石川県)
 ×—× 当年(全国) - - - 平年(石川県)

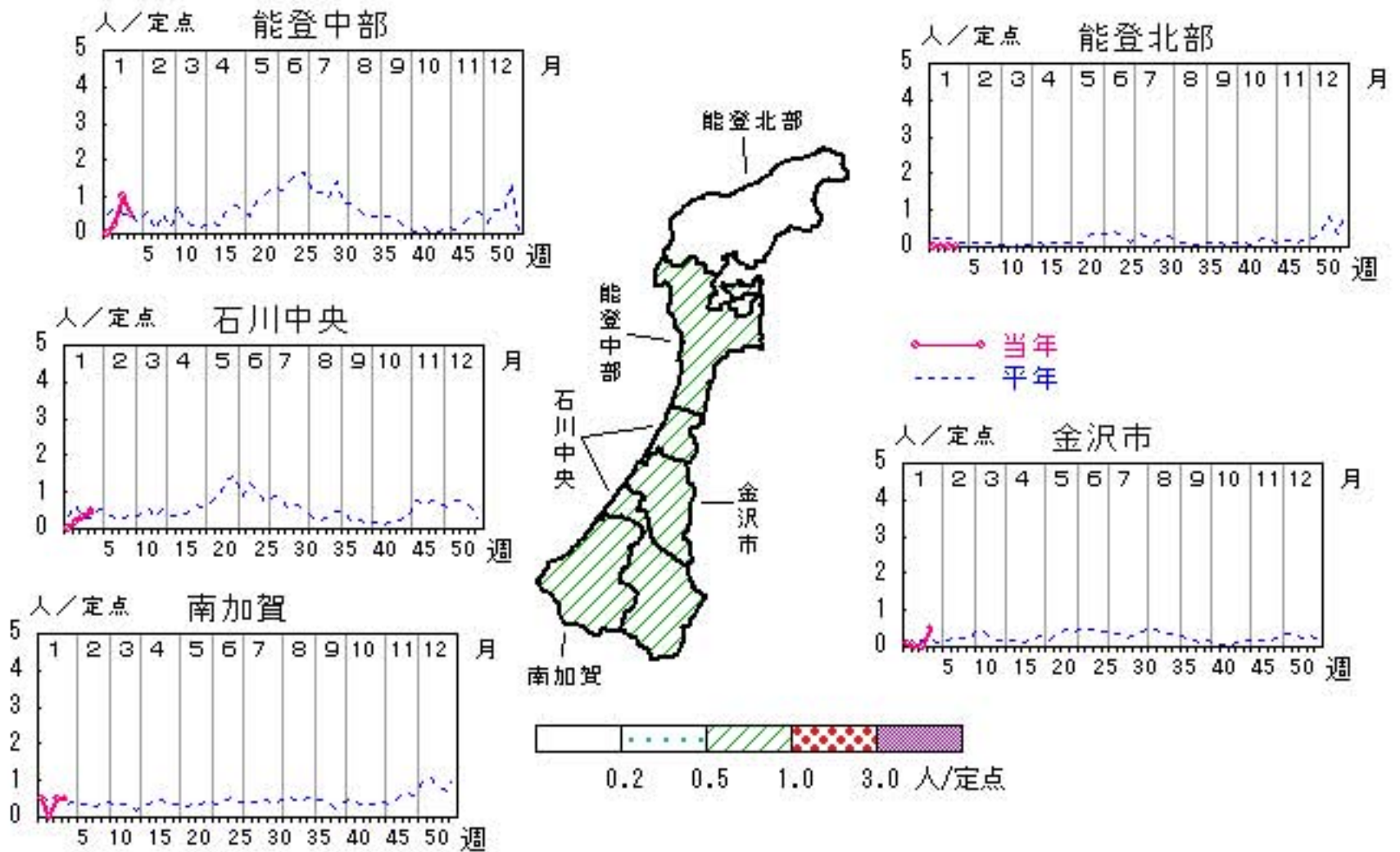


咽頭結膜熱

2009年53週～2010年4週

上段: 定点からの患者報告数
下段: 定点あたりの患者数

	53週	1週	2週	3週	4週
石川県	4 0.14	4 0.14	2 0.07	9 0.31	13 0.45
金沢市	0 0.00	1 0.10	0 0.00	0 0.00	5 0.50
南加賀	1 0.17	3 0.50	0 0.00	3 0.50	3 0.50
石川中央	0 0.00	0 0.00	1 0.17	2 0.33	3 0.50
能登中部	0 0.00	0 0.00	1 0.25	4 1.00	2 0.50
能登北部	3 1.00	0 0.00	0 0.00	0 0.00	0 0.00

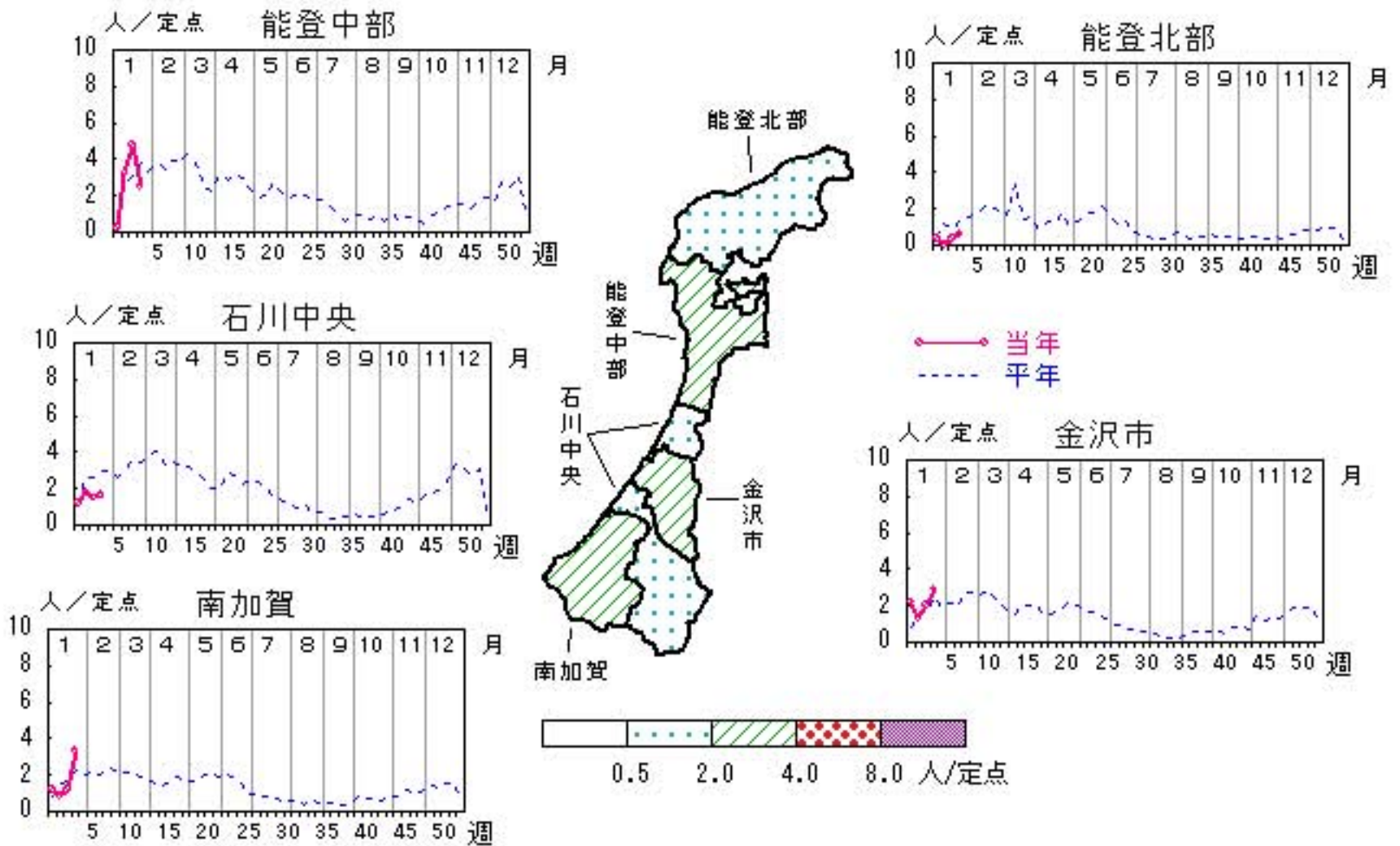


A群溶血性レンサ球菌咽頭炎

2009年53週～2010年4週

上段: 定点からの患者報告数
下段: 定点あたりの患者数

	53週	1週	2週	3週	4週
石川県	14 0.48	38 1.31	42 1.45	56 1.93	71 2.45
金沢市	8 0.80	22 2.20	13 1.30	20 2.00	29 2.90
南加賀	4 0.67	7 1.17	5 0.83	7 1.17	20 3.33
石川中央	0 0.00	7 1.17	11 1.83	9 1.50	10 1.67
能登中部	2 0.50	1 0.25	13 3.25	19 4.75	10 2.50
能登北部	0 0.00	1 0.33	0 0.00	1 0.33	2 0.67

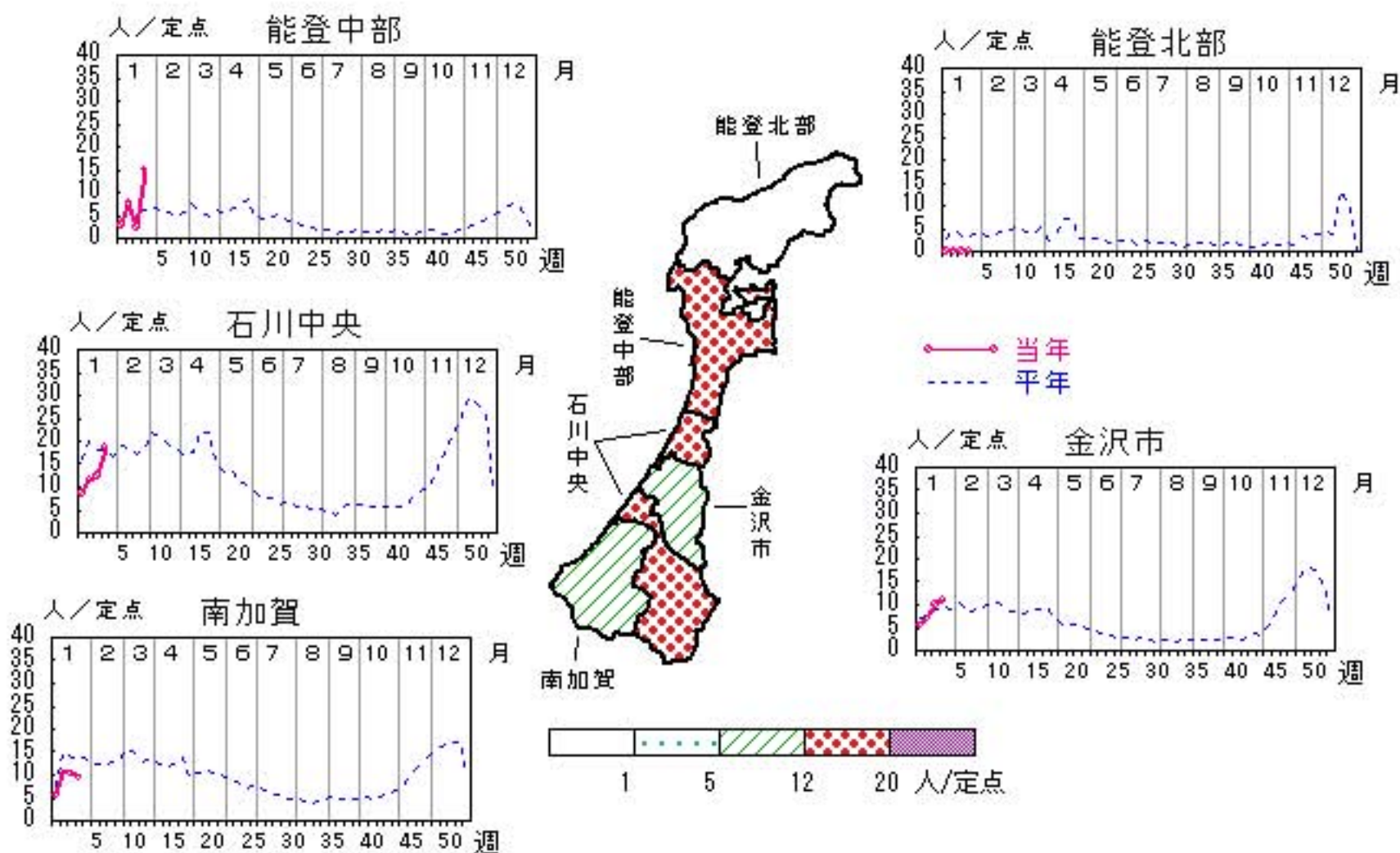


感染性胃腸炎

2009年53週～2010年4週

上段: 定点からの患者報告数
下段: 定点あたりの患者数

	53週	1週	2週	3週	4週
石川県	80 2.76	151 5.21	231 7.97	246 8.48	340 11.72
金沢市	36 3.60	55 5.50	70 7.00	100 10.00	112 11.20
南加賀	20 3.33	33 5.50	62 10.33	62 10.33	56 9.33
石川中央	18 3.00	51 8.50	68 11.33	75 12.50	112 18.67
能登中部	6 1.50	12 3.00	31 7.75	9 2.25	60 15.00
能登北部	0 0.00	0 0.00	0 0.00	0 0.00	0 0.00



人/定点
 ○—○ 当年(石川県) — 前年(石川県)
 ×—× 当年(全国) - - - 平年(石川県)

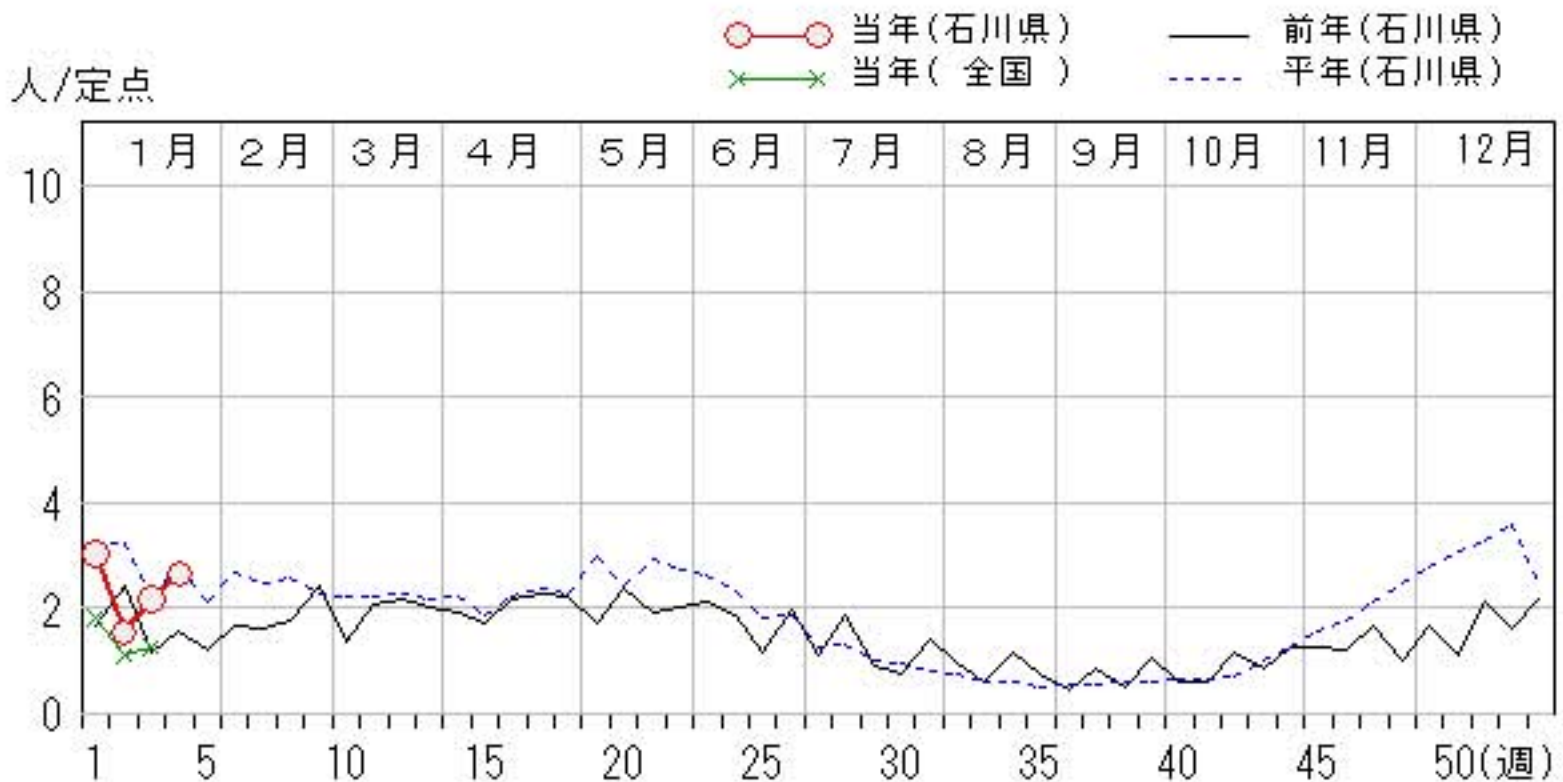
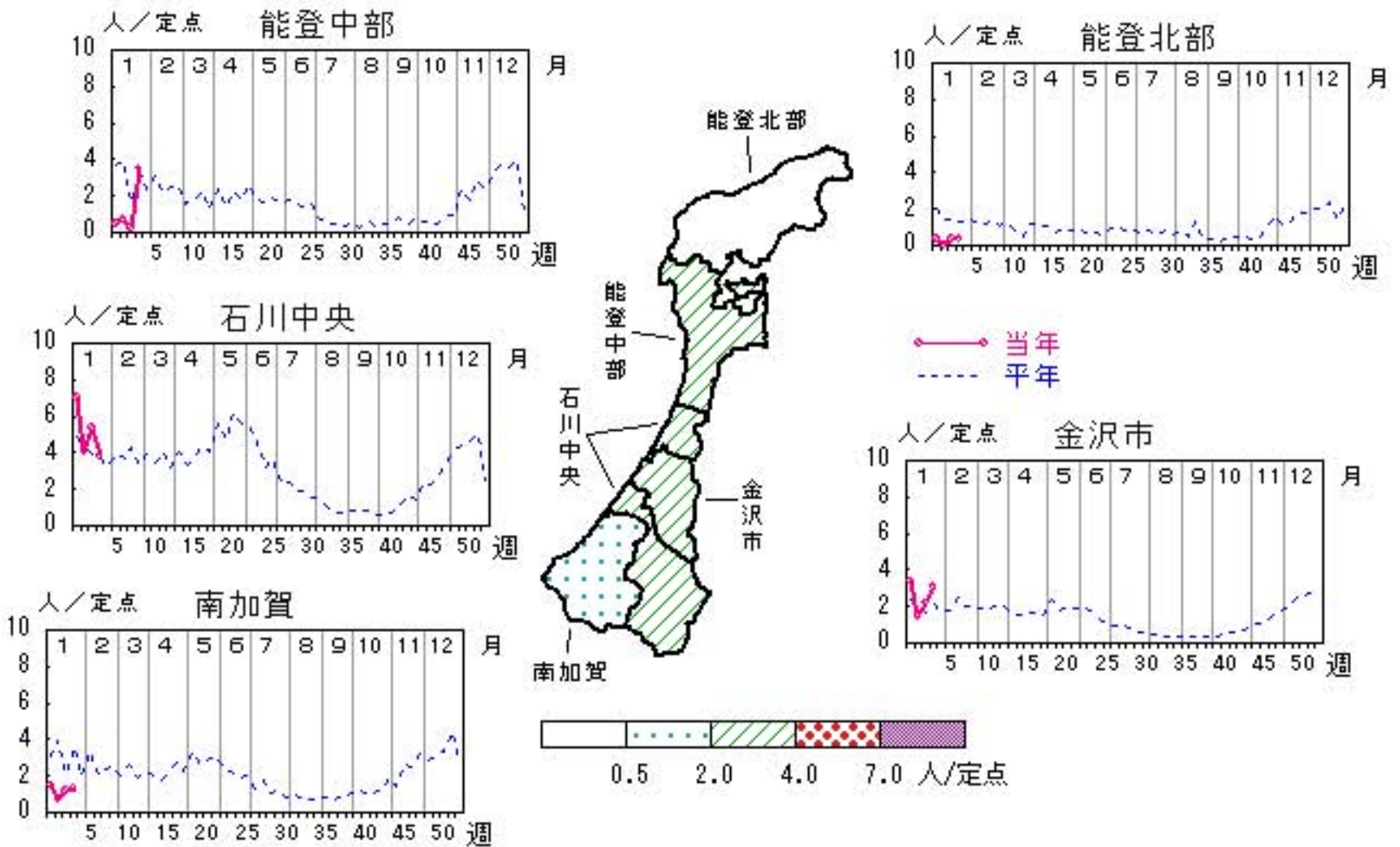


水痘

2009年53週～2010年4週

上段：定点からの患者報告数
下段：定点あたりの患者数

	53週	1週	2週	3週	4週
石川県	65 2.24	88 3.03	45 1.55	63 2.17	77 2.66
金沢市	37 3.70	34 3.40	14 1.40	22 2.20	31 3.10
南加賀	13 2.17	9 1.50	4 0.67	7 1.17	8 1.33
石川中央	12 2.00	42 7.00	24 4.00	32 5.33	23 3.83
能登中部	2 0.50	2 0.50	3 0.75	1 0.25	14 3.50
能登北部	1 0.33	1 0.33	0 0.00	1 0.33	1 0.33

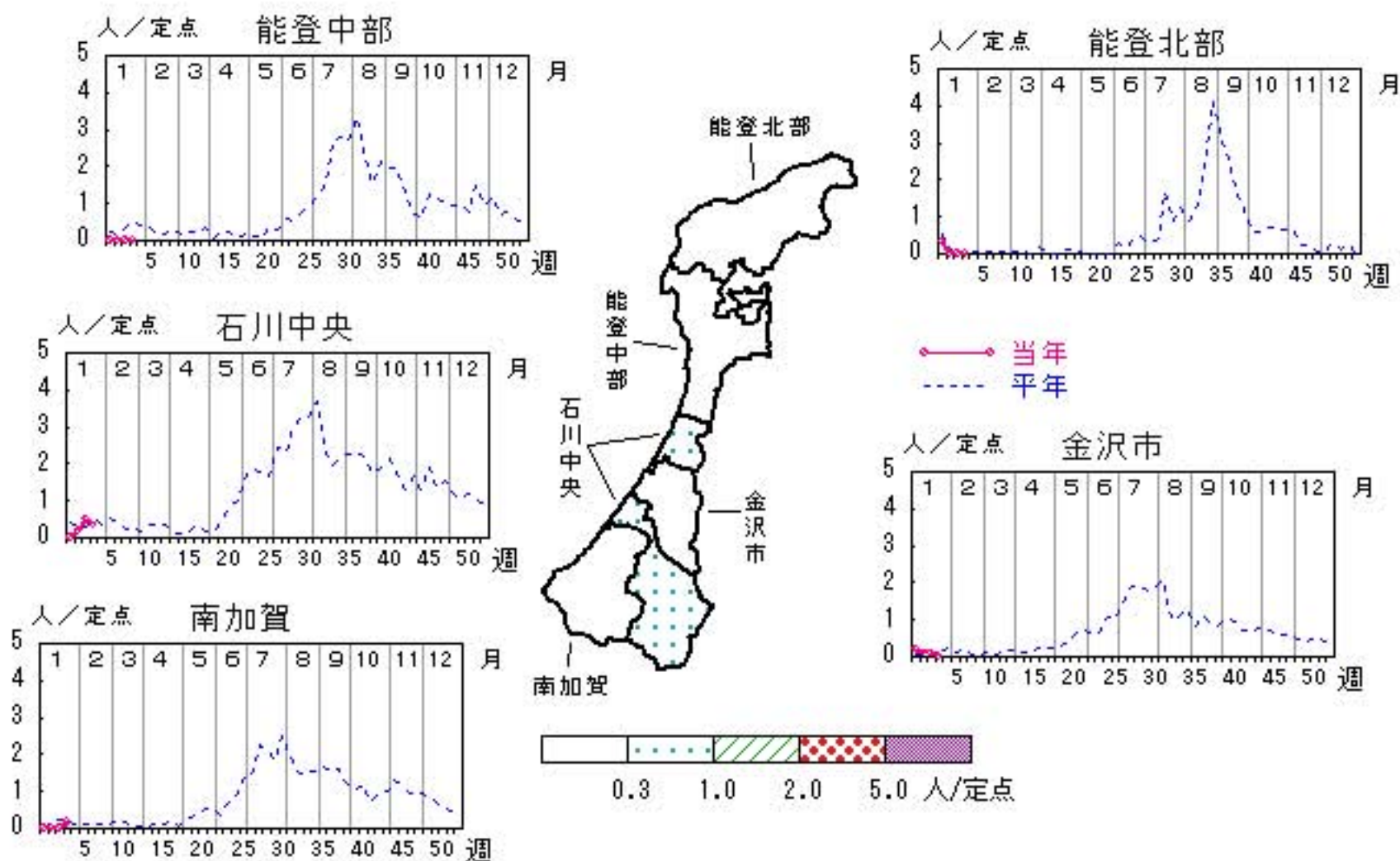


手足口病

2009年53週～2010年4週

上段:定点からの患者報告数
下段:定点あたりの患者数

	53週	1週	2週	3週	4週
石川県	0 0.00	3 0.10	2 0.07	4 0.14	3 0.10
金沢市	0 0.00	2 0.20	1 0.10	1 0.10	0 0.00
南加賀	0 0.00	0 0.00	0 0.00	0 0.00	1 0.17
石川中央	0 0.00	0 0.00	1 0.17	3 0.50	2 0.33
能登中部	0 0.00	0 0.00	0 0.00	0 0.00	0 0.00
能登北部	0 0.00	1 0.33	0 0.00	0 0.00	0 0.00



人/定点

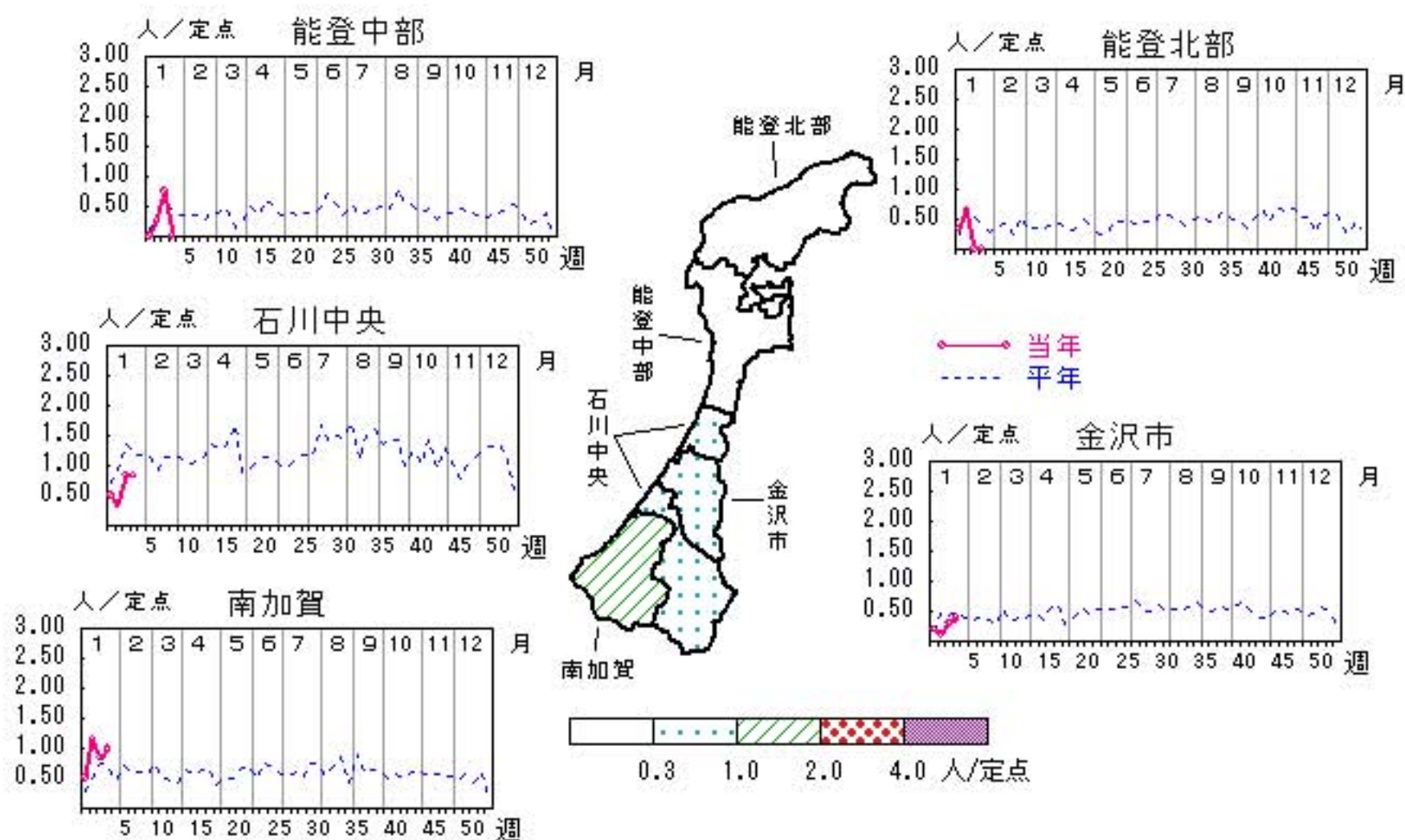


突発性発しん

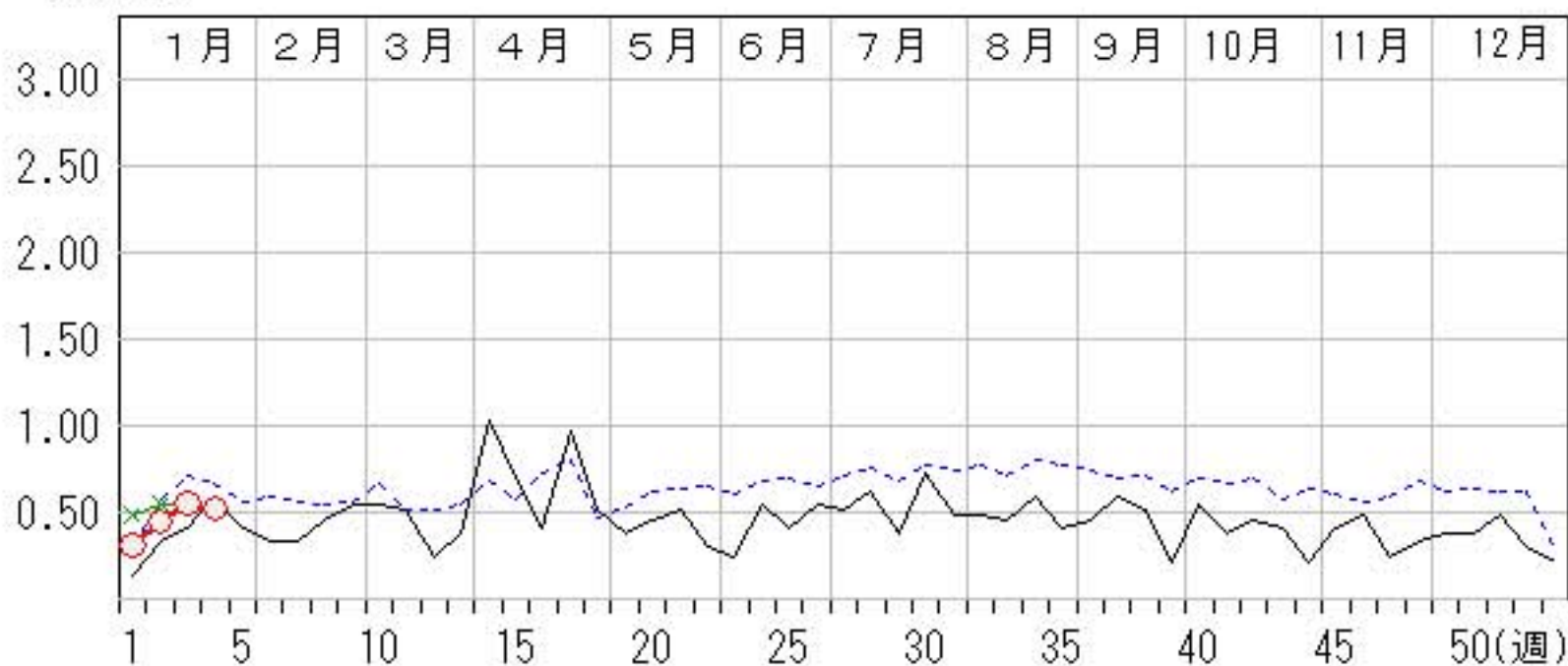
2009年53週～2010年4週

上段: 定点からの患者報告数
下段: 定点あたりの患者数

	53週	1週	2週	3週	4週
石川県	6 0.21	9 0.31	13 0.45	16 0.55	15 0.52
金沢市	4 0.40	2 0.20	1 0.10	3 0.30	4 0.40
南加賀	0 0.00	3 0.50	7 1.17	5 0.83	6 1.00
石川中央	1 0.17	3 0.50	2 0.33	5 0.83	5 0.83
能登中部	0 0.00	0 0.00	1 0.25	3 0.75	0 0.00
能登北部	1 0.33	1 0.33	2 0.67	0 0.00	0 0.00



人/定点
 ○ 当年(石川県) — 前年(石川県)
 × 当年(全国) - - - 平年(石川県)

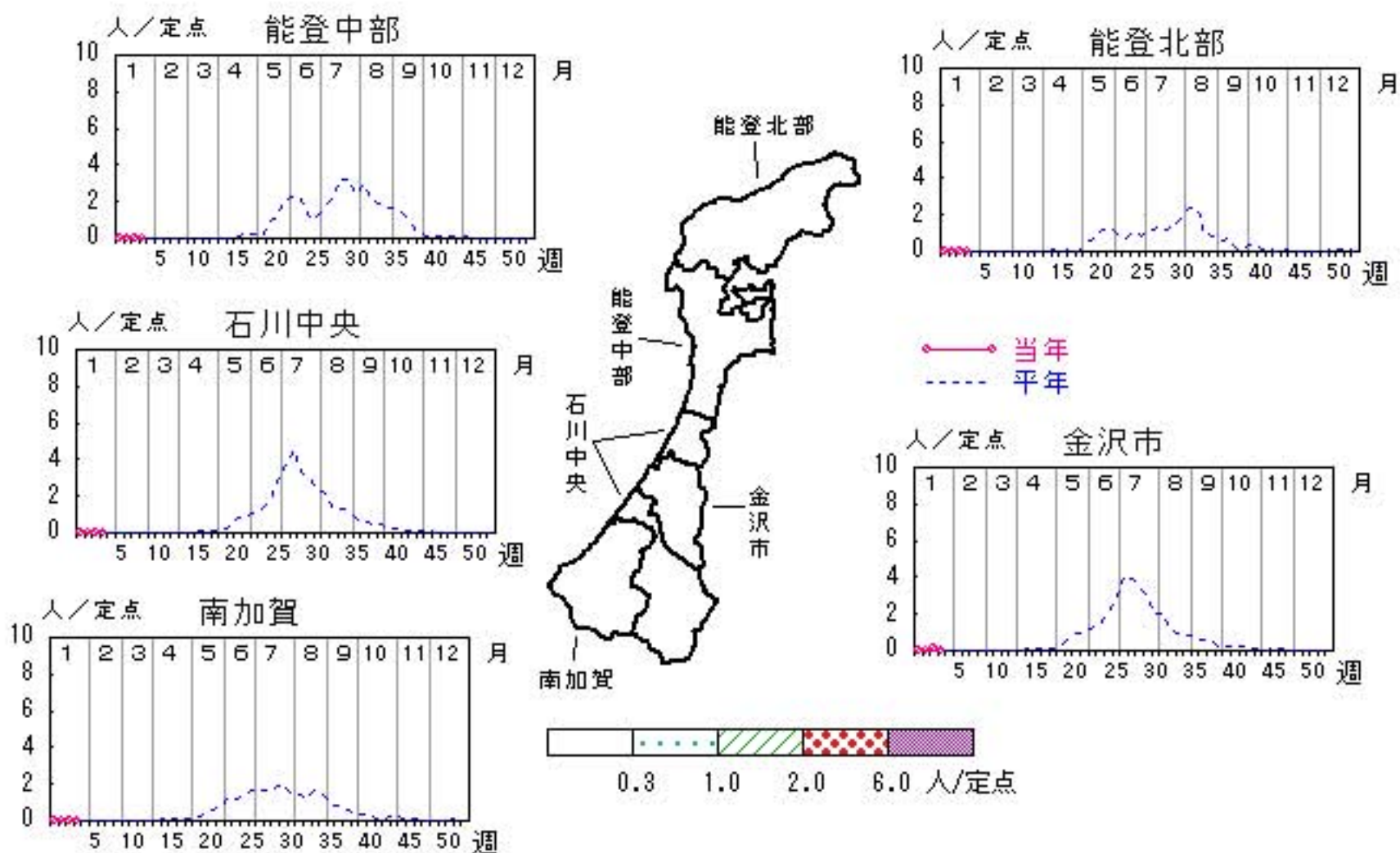


ヘルパンギーナ

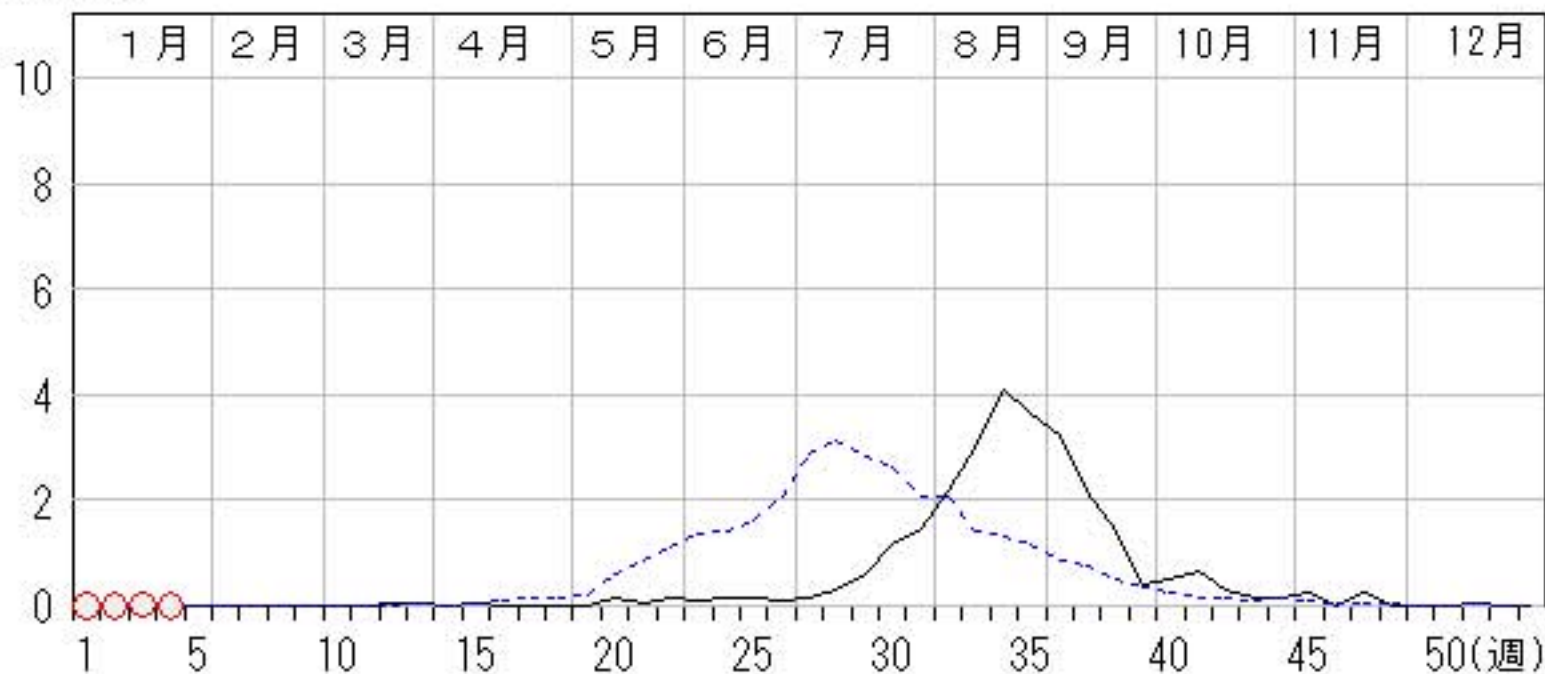
2009年53週～2010年4週

上段: 定点からの患者報告数
下段: 定点あたりの患者数

	53週	1週	2週	3週	4週
石川県	0 0.00	0 0.00	0 0.00	1 0.03	0 0.00
金沢市	0 0.00	0 0.00	0 0.00	1 0.10	0 0.00
南加賀	0 0.00	0 0.00	0 0.00	0 0.00	0 0.00
石川中央	0 0.00	0 0.00	0 0.00	0 0.00	0 0.00
能登中部	0 0.00	0 0.00	0 0.00	0 0.00	0 0.00
能登北部	0 0.00	0 0.00	0 0.00	0 0.00	0 0.00



人/定点
 ○—○ 当年(石川県) — 前年(石川県)
 ×—× 当年(全国) - - - 平年(石川県)

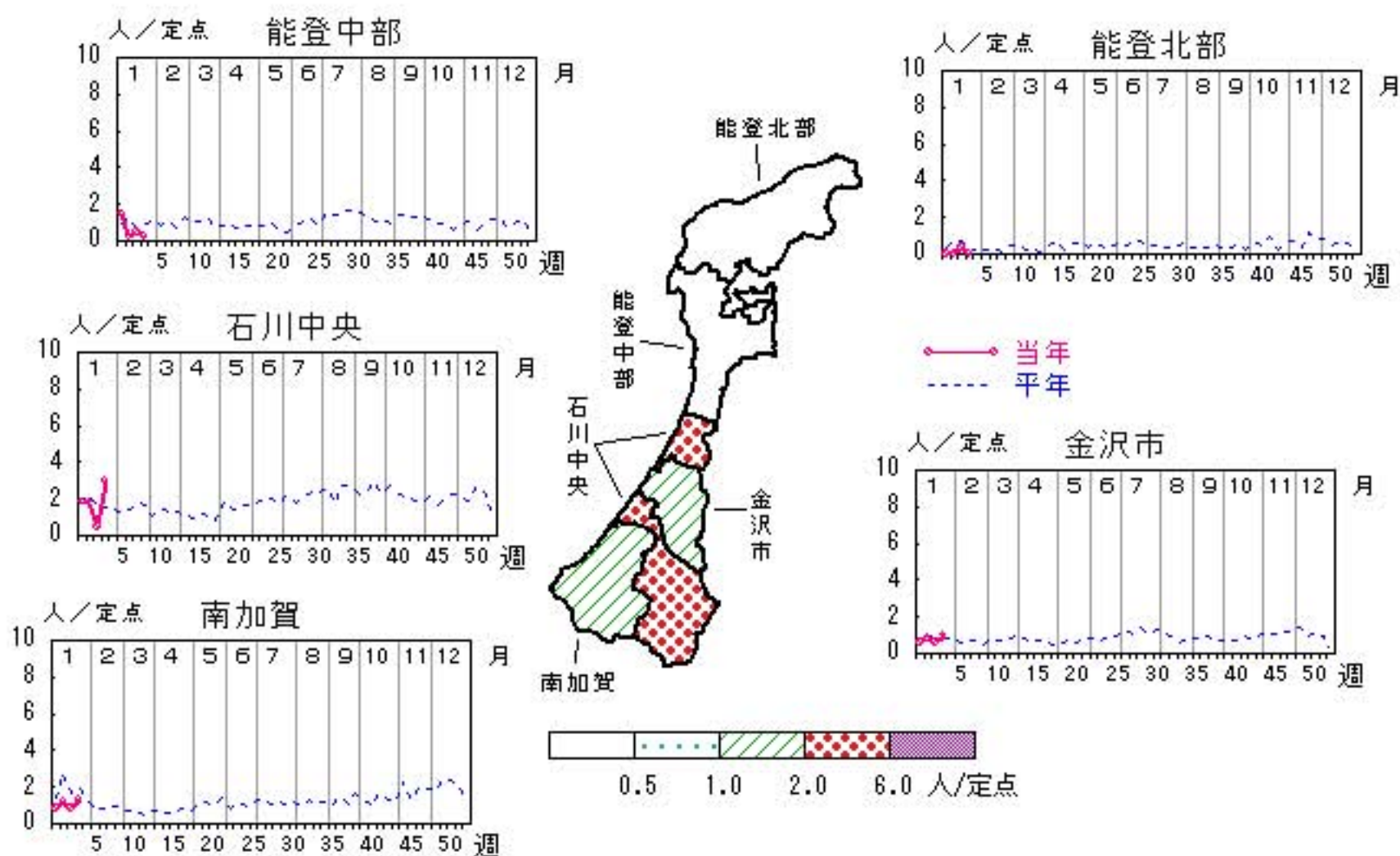


流行性耳下腺炎

2009年53週～2010年4週

上段：定点からの患者報告数
下段：定点あたりの患者数

	53週	1週	2週	3週	4週
石川県	21 0.72	28 0.97	27 0.93	17 0.59	37 1.28
金沢市	5 0.50	6 0.60	8 0.80	6 0.60	10 1.00
南加賀	7 1.17	5 0.83	7 1.17	5 0.83	8 1.33
石川中央	7 1.17	11 1.83	11 1.83	3 0.50	18 3.00
能登中部	2 0.50	6 1.50	1 0.25	2 0.50	1 0.25
能登北部	0 0.00	0 0.00	0 0.00	1 0.33	0 0.00



人/定点
 ○—○ 当年(石川県) — 前年(石川県)
 ×—× 当年(全国) - - - 平年(石川県)

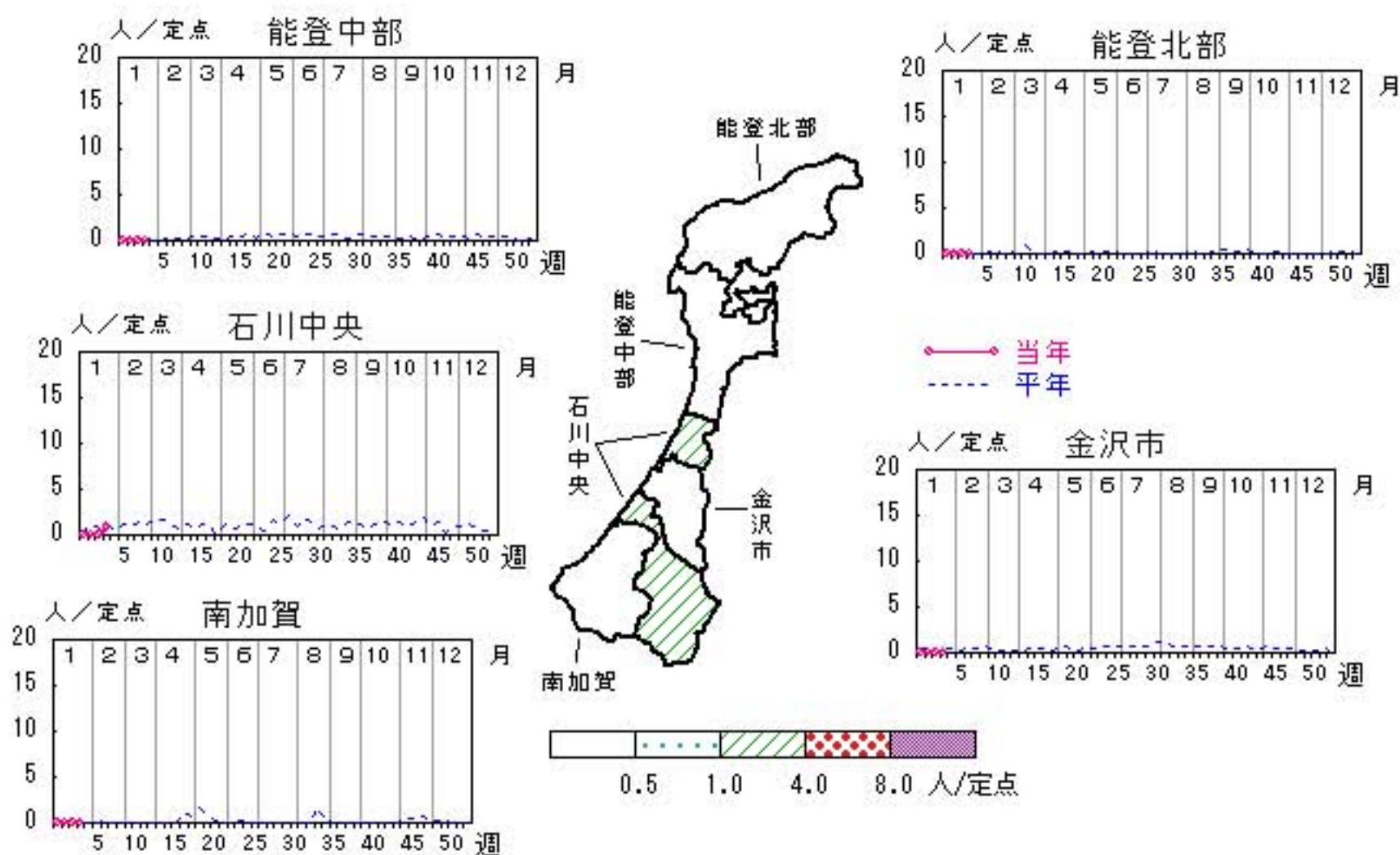


流行性角結膜炎

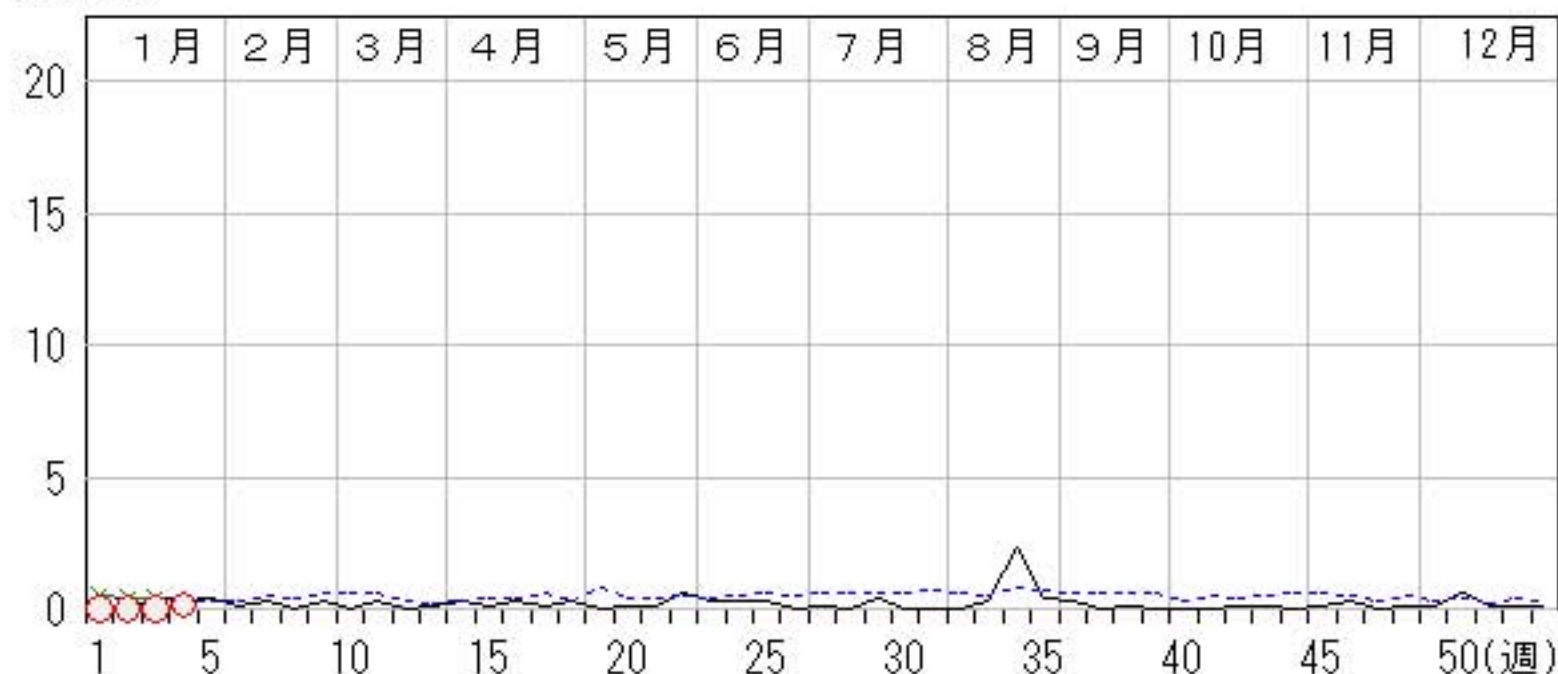
2009年53週～2010年4週

上段:定点からの患者報告数
下段:定点あたりの患者数

	53週	1週	2週	3週	4週
石川県	1 0.14	0 0.00	0 0.00	0 0.00	1 0.14
金沢市	1 0.33	0 0.00	0 0.00	0 0.00	0 0.00
南加賀	0 0.00	0 0.00	0 0.00	0 0.00	0 0.00
石川中央	0 0.00	0 0.00	0 0.00	0 0.00	1 1.00
能登中部	0 0.00	0 0.00	0 0.00	0 0.00	0 0.00
能登北部	0 0.00	0 0.00	0 0.00	0 0.00	0 0.00



人/定点
 ○—○ 当年(石川県) — 前年(石川県)
 ×—× 当年(全国) - - - 平年(石川県)

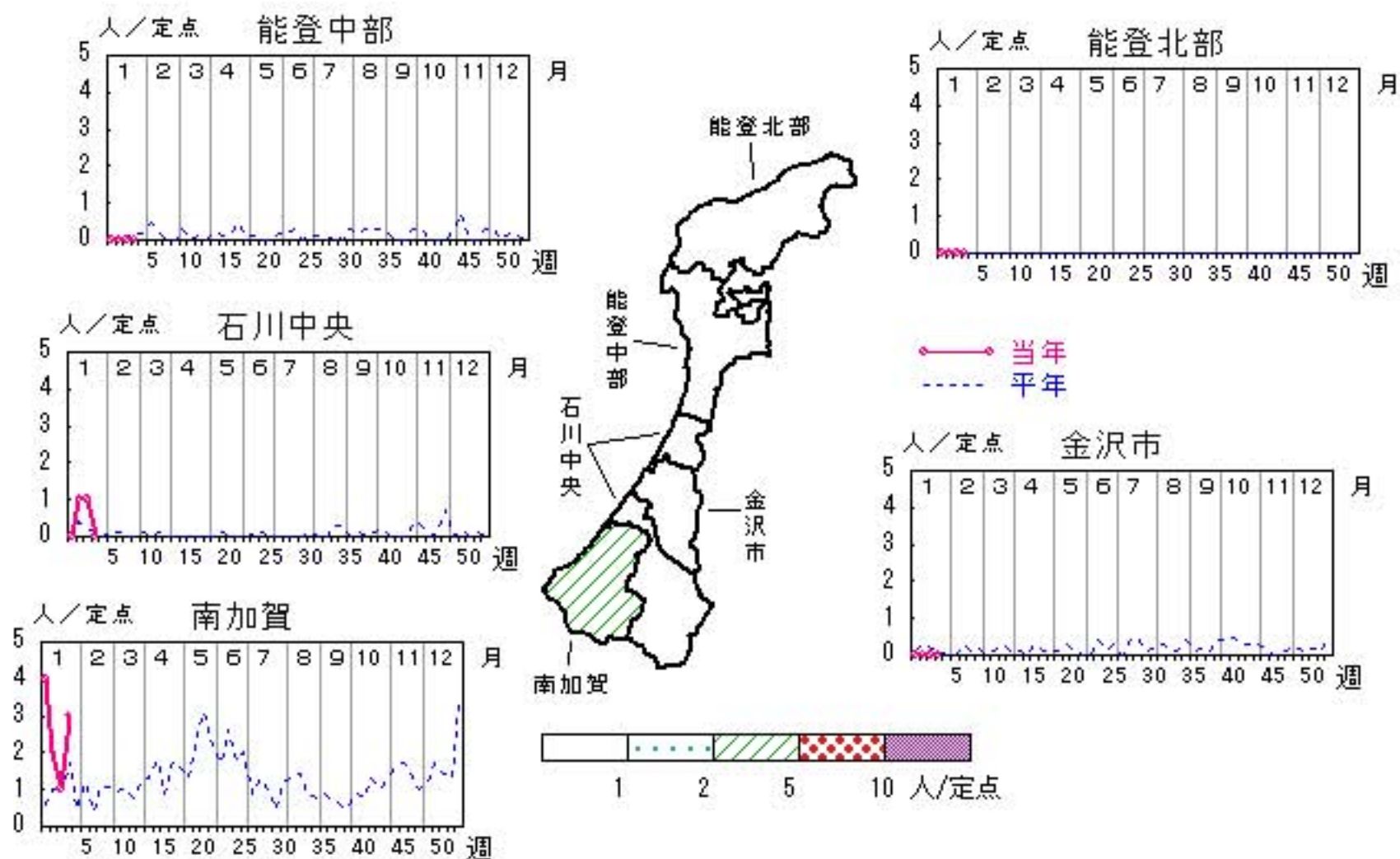


マイコプラズマ肺炎

2009年53週～2010年4週

上段: 定点からの患者報告数
下段: 定点あたりの患者数

	53週	1週	2週	3週	4週
石川県	3 0.60	4 0.80	3 0.60	2 0.40	3 0.60
金沢市	0 0.00	0 0.00	0 0.00	0 0.00	0 0.00
南加賀	3 3.00	4 4.00	2 2.00	1 1.00	3 3.00
石川中央	0 0.00	0 0.00	1 1.00	1 1.00	0 0.00
能登中部	0 0.00	0 0.00	0 0.00	0 0.00	0 0.00
能登北部	0 0.00	0 0.00	0 0.00	0 0.00	0 0.00



疾病別・年齢階級別報告患者数

2010年 第4週(石川県)

インフルエンザ	インフルエンザ	小児科	RSウイルス感染症	咽頭結膜熱	A群溶血性レンサ球菌咽頭炎	感染性胃腸炎	水痘	手足口病	伝染性紅斑	突発性発しん	百日咳	ヘルパンギーナ	流行性耳下腺炎	眼科・基幹	急性出血性結膜炎	流行性角結膜炎	細菌性髄膜炎	無菌性髄膜炎	マイコプラズマ肺炎	クラミジア肺炎 (オウム病除く)
計	180	計	51	13	71	340	77	3	15				37	計		1			3	
～5ヶ月		～5ヶ月	4			4	1							～5ヶ月						
～11ヶ月	3	～11ヶ月	6			26	5		7					～11ヶ月						
1歳	6	1歳	29	2		52	17	2	8				5	1歳					2	
2歳	2	2歳	8	4	3	42	16						4	2歳						
3歳	11	3歳	3	2	13	35	16	1					10	3歳						
4歳	7	4歳	1	3	13	31	12						3	4歳					1	
5歳	8	5歳		1	10	34	5						4	5歳						
6歳	12	6歳		1	9	25	2						3	6歳						
7歳	12	7歳			3	18							3	7歳						
8歳	13	8歳			4	10							2	8歳						
9歳	20	9歳			7	16	1							9歳						
10歳～14歳	28	10歳～14歳			7	29							2	10歳～14歳						
15歳～19歳	19	15歳～19歳			1	5								15歳～19歳						
20歳～29歳	13	20歳以上			1	13	2						1	20歳～29歳		1				
30歳～39歳	8													30歳～39歳						
40歳～49歳	11													40歳～49歳						
50歳～59歳	6													50歳～59歳						
60歳～69歳	1													60歳～69歳						
70歳～79歳														70歳以上						
80歳以上																				

平成22年 感染症週報(インフルエンザ・小児科) 推移表

人

週	期間	定点数		501	600	601	602	603	604	605	606	607	608	610	612
		5 イン フ ル エン ザ	6 小 児 科	インフル エンザ	RSウ イルス 感染症	咽頭結 膜熱	A群溶 血性レ ンサ球 菌咽頭 炎	感染性 胃腸炎	水痘	手足口 病	伝染性 紅斑	突発性 発疹	百日咳	ヘルパ ン ギーナ	流行性 耳下腺 炎
1	1. 4～ 1.10	48	29	266	8	4	38	151	88	3		9			28
2	1.11～ 1.17	48	29	211	22	2	42	231	45	2		13			27
3	1.18～ 1.24	48	29	242	24	9	56	246	63	4		16		1	17
4	1.25～ 1.31	48	29	180	51	13	71	340	77	3		15			37
合 計				899	105	28	207	968	273	12		53		1	109

B

平成22年 感染症週報(インフルエンザ・小児科) 推移表 定点当たり患者発生数

人/定点

週	期間	定点数		501	600	601	602	603	604	605	606	607	608	610	612
		5 ル エン ザ	6 小 児 科	インフル エンザ	RSウ イルス 感染症	咽頭結 膜熱	A群溶 血性レ ンサ球 菌咽頭 炎	感染性 胃腸炎	水痘	手足口 病	伝染性 紅斑	突発性 発疹	百日咳	ヘルパ ン ギーナ	流行性 耳下腺 炎
1	1. 4~ 1.10	48	29	5.54	0.28	0.14	1.31	5.21	3.03	0.10		0.31			0.97
2	1.11~ 1.17	48	29	4.40	0.76	0.07	1.45	7.97	1.55	0.07		0.45			0.93
3	1.18~ 1.24	48	29	5.04	0.83	0.31	1.93	8.48	2.17	0.14		0.55		0.03	0.59
4	1.25~ 1.31	48	29	3.75	1.76	0.45	2.45	11.72	2.66	0.10		0.52			1.28
合 計				18.73	3.62	0.97	7.14	33.38	9.41	0.41		1.83		0.03	3.76

B

平成22年 感染症週報(眼科・基幹) 推移表

人

週	期間	定点数		701	702	902	903	904	905
		7 眼科	9 基幹	急性出血性結膜炎	流行性角結膜炎	細菌性髄膜炎	無菌性髄膜炎	マイコプラズマ肺炎	クラミジア肺炎
1	1. 4～ 1.10	7	5					4	
2	1.11～ 1.17	7	5					3	
3	1.18～ 1.24	7	5					2	
4	1.25～ 1.31	7	5		1			3	
合 計					1			12	

B

平成22年 感染症週報(眼科・基幹) 推移表 定点当たり患者発生数

人/定点

週	期間	定点数		701	702	902	903	904	905
		7 眼科	9 基幹	急性出 血性結 膜炎	流行性 角結膜 炎	細菌性 髄膜炎	無菌性 髄膜炎	マイコ プラズ マ肺炎	クラミジア 肺炎
1	1. 4~ 1.10	7	5					0.80	
2	1.11~ 1.17	7	5					0.60	
3	1.18~ 1.24	7	5					0.40	
4	1.25~ 1.31	7	5		0.14			0.60	
	合 計				0.14			2.40	