

感染症発生動向調査（月報）の保健所別発生状況

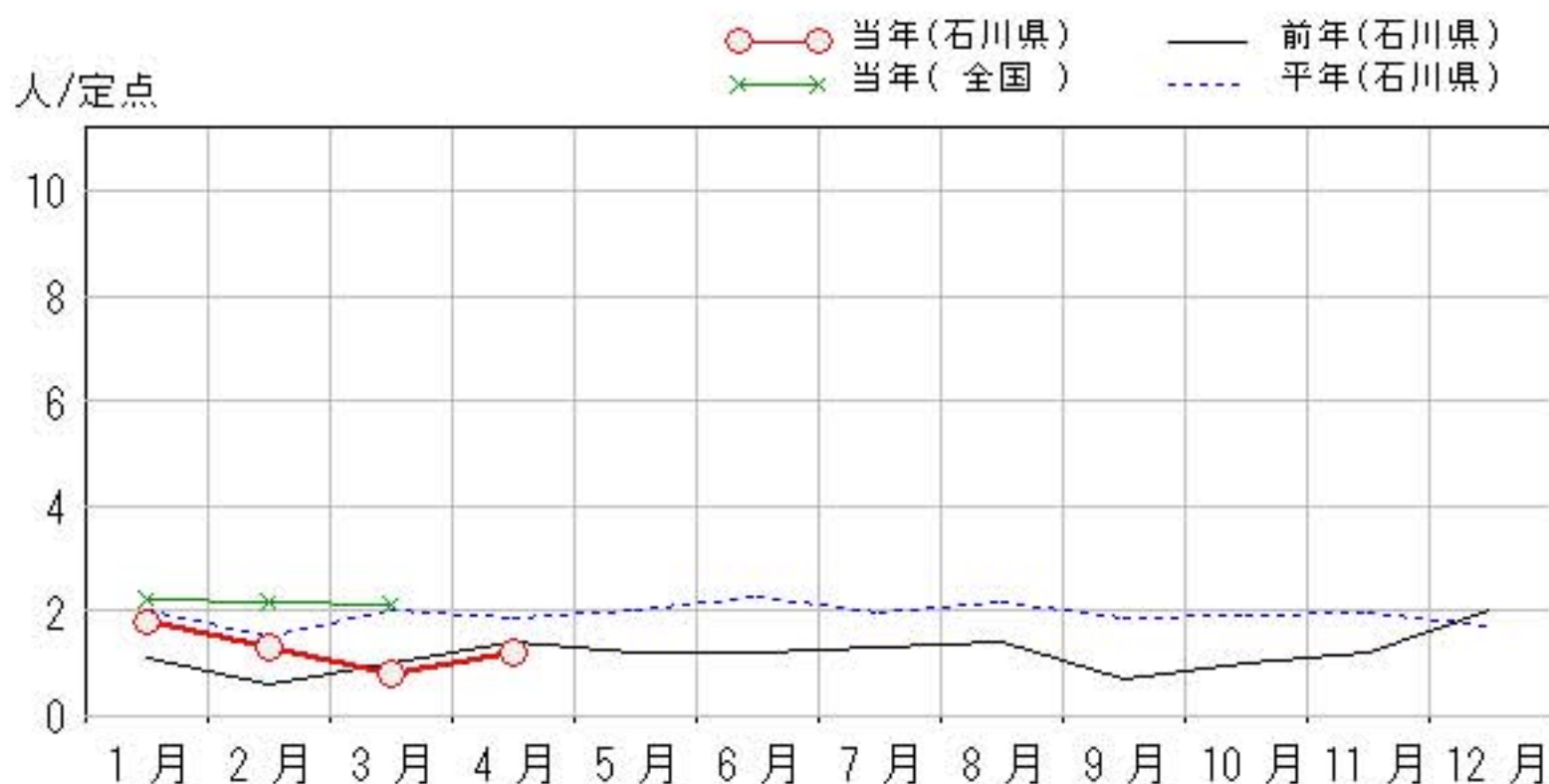
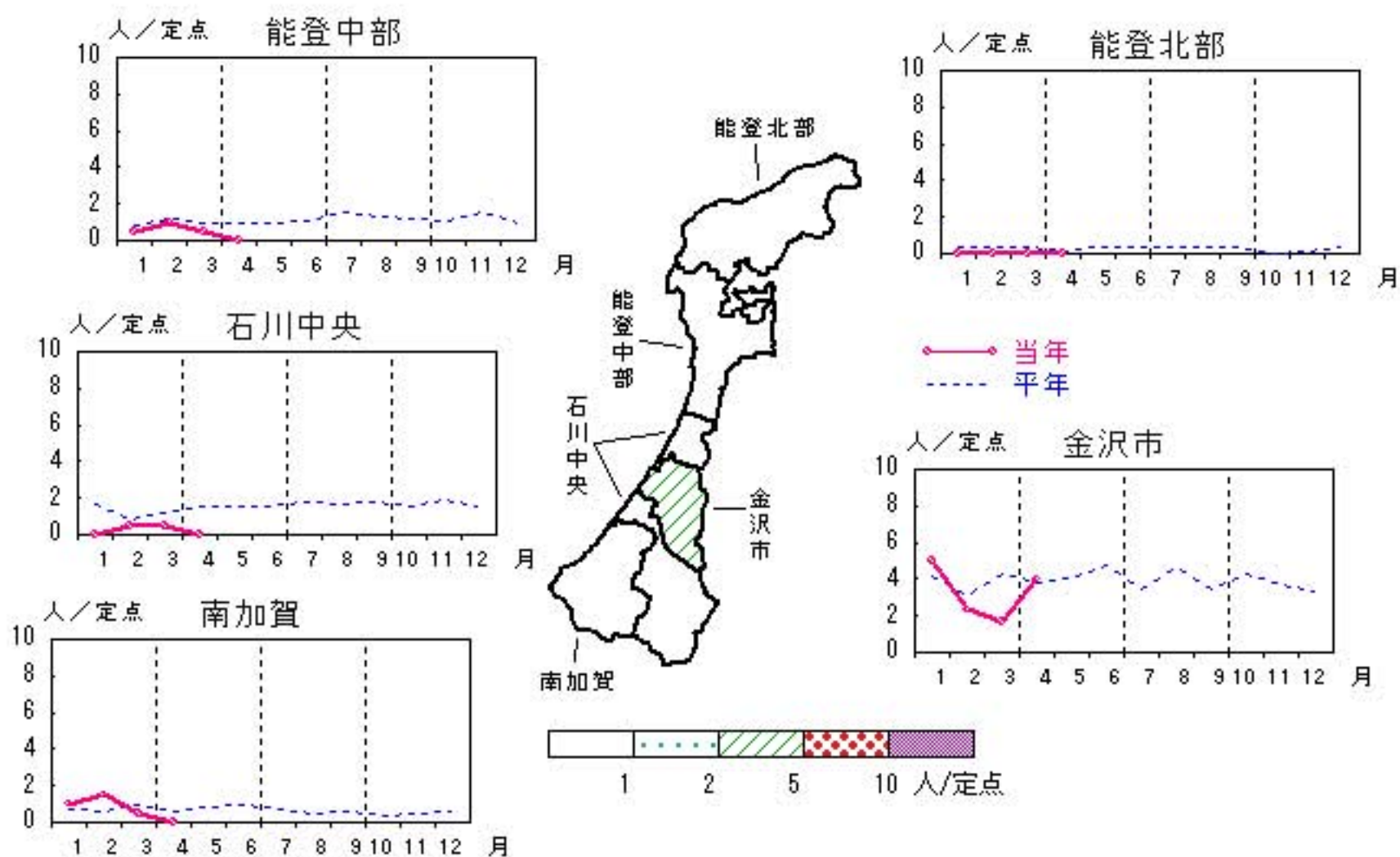
	調査対象期間					定点当り					備考
	先月 3月	今月 4月	増減	前年同月	今月 (4月)	南加賀 定点 2	金沢市 定点 3	石川中央 定点 2	能登中部 定点 2	能登北部 定点 1	
1 性器クラミジア感染症	8	12	4	1.4	1.2	▽	↑	▽	▽		新:今月新たに報告あり
2 性器ヘルペスウイルス感染症	8	6	△2	0.7	0.6	新	↓	▽		→	
3 尖圭コンジローマ	5	3	△2	0.3	0.3		↓			→	
4 淋菌感染症	9	5	△4	0.4	0.5	▽	↓	↓	新		
											矢印:先月に引き続き報告あり ↑増加 ↓減少 →同数 ▽先月報告あり今月報告なし
						南加賀 定点 1	金沢市 定点 1	石川中央 定点 1	能登中部 定点 1	能登北部 定点 1	
5 メチシリン耐性黄色ブドウ球菌感染症	29	23	△6	5.0	4.6	↑		↓	↓	↓	
6 ペニシリン耐性肺炎球菌感染症	—	—	—	—	—						
7 薬剤耐性緑膿菌感染症	—	1	1	—	0.2				新		
合計	59	50	△9								

性器クラミジア感染症

2008年12月～2009年4月

上段: 定点からの患者報告数
下段: 定点あたりの患者数

	12月	1月	2月	3月	4月
石川県	20 2.00	18 1.80	13 1.30	8 0.80	12 1.20
金沢市	13 4.33	15 5.00	7 2.33	5 1.67	12 4.00
南加賀	2 1.00	2 1.00	3 1.50	1 0.50	0 0.00
石川中央	1 0.50	0 0.00	1 0.50	1 0.50	0 0.00
能登中部	4 2.00	1 0.50	2 1.00	1 0.50	0 0.00
能登北部	0 0.00	0 0.00	0 0.00	0 0.00	0 0.00

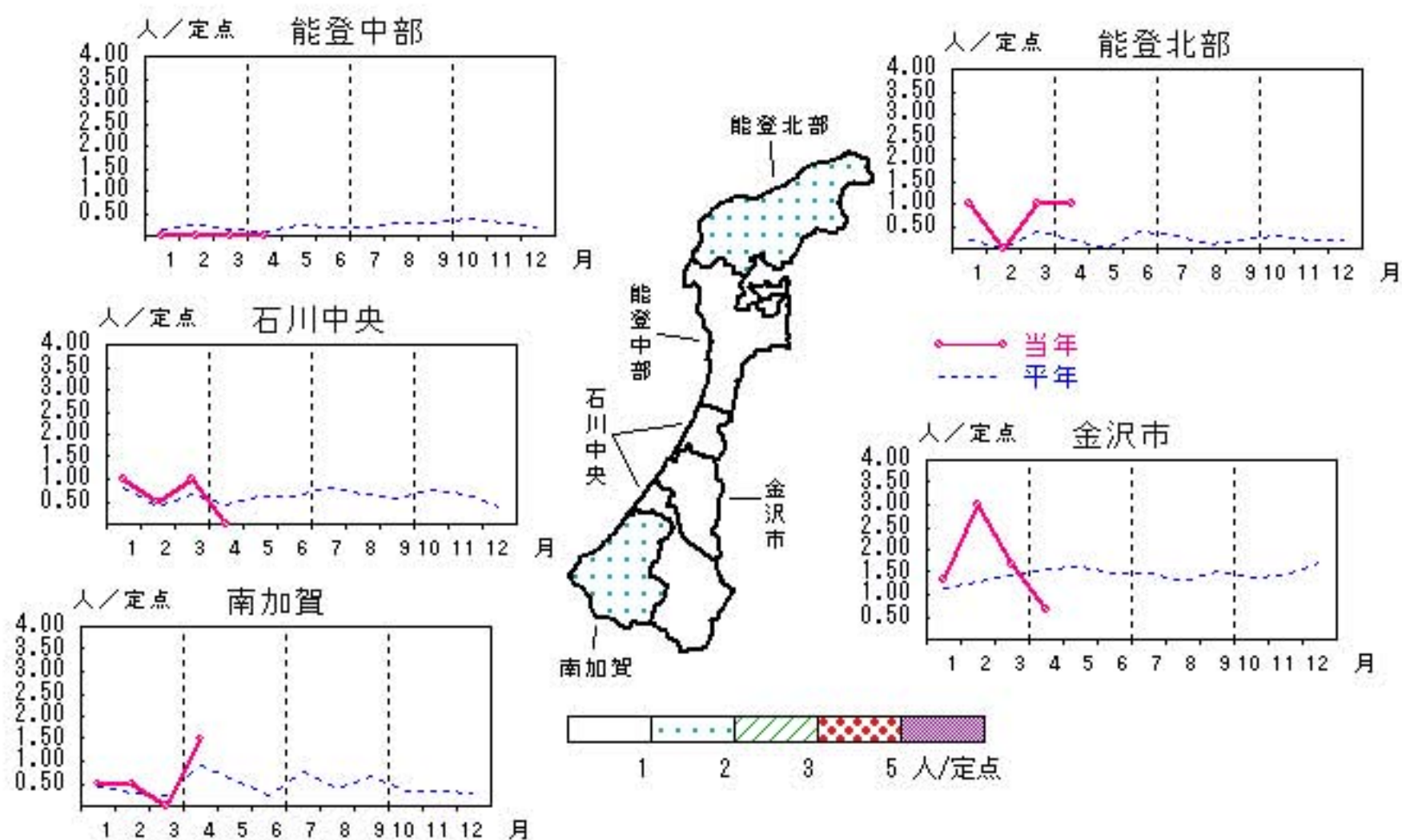


性器ヘルペスウィルス感染症

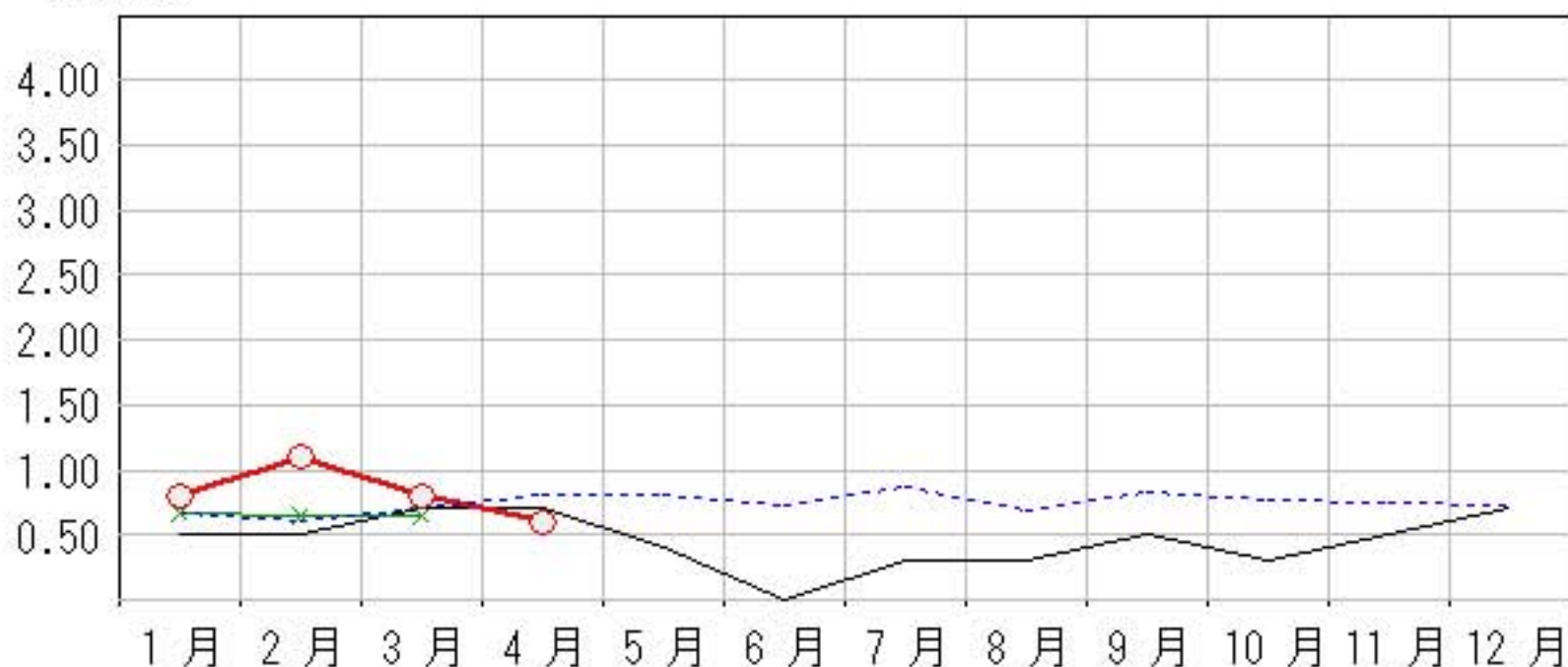
2008年12月～2009年4月

上段: 定点からの患者報告数
下段: 定点あたりの患者数

	12月	1月	2月	3月	4月
石川県	7 0.70	8 0.80	11 1.10	8 0.80	6 0.60
金沢市	3 1.00	4 1.33	9 3.00	5 1.67	2 0.67
南加賀	2 1.00	1 0.50	1 0.50	0 0.00	3 1.50
石川中央	2 1.00	2 1.00	1 0.50	2 1.00	0 0.00
能登中部	0 0.00	0 0.00	0 0.00	0 0.00	0 0.00
能登北部	0 0.00	1 1.00	0 0.00	1 1.00	1 1.00



人/定点
 ○ 当年(石川県) — 前年(石川県)
 × 当年(全国) - - 平年(石川県)

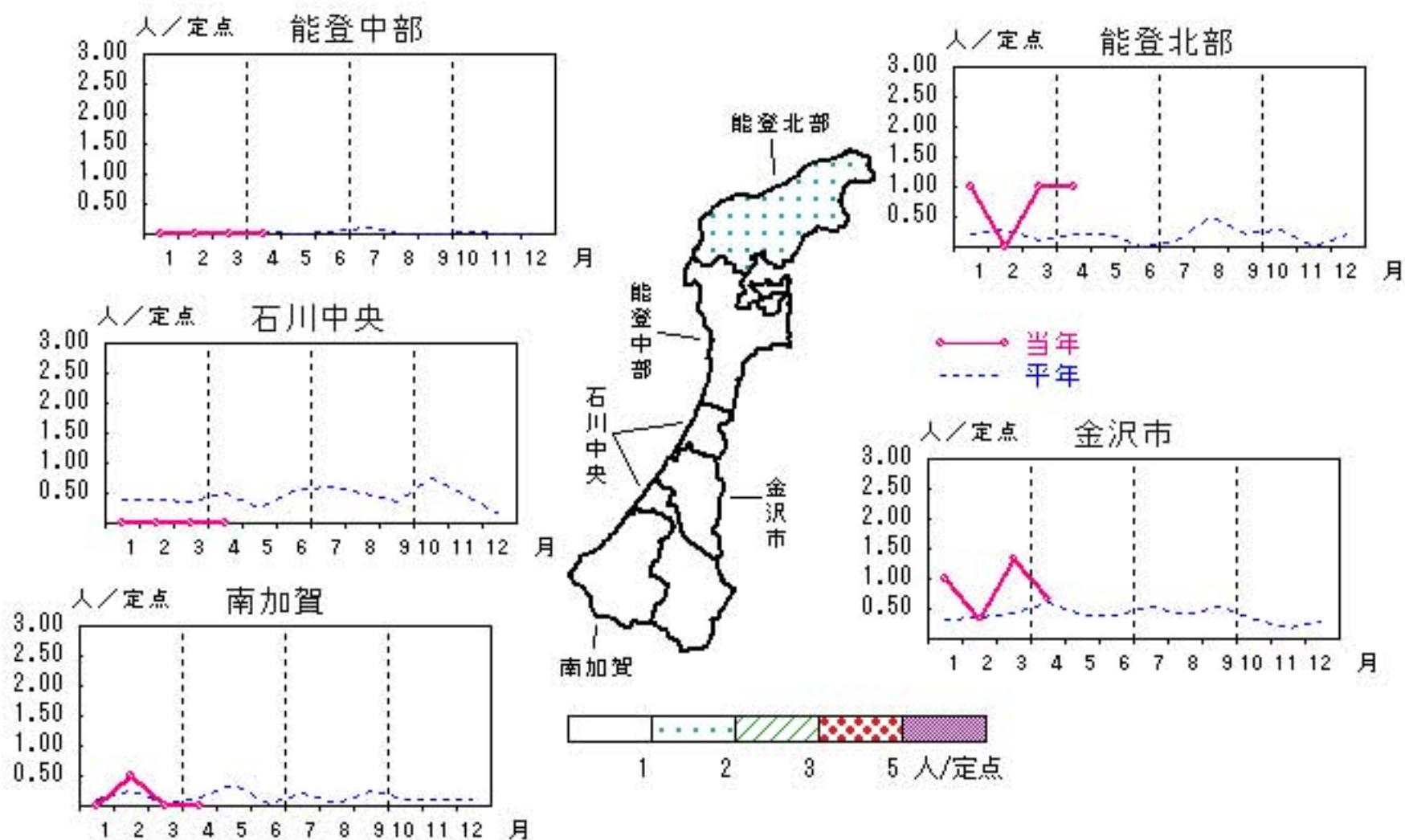


尖圭コンジローマ

2008年12月～2009年4月

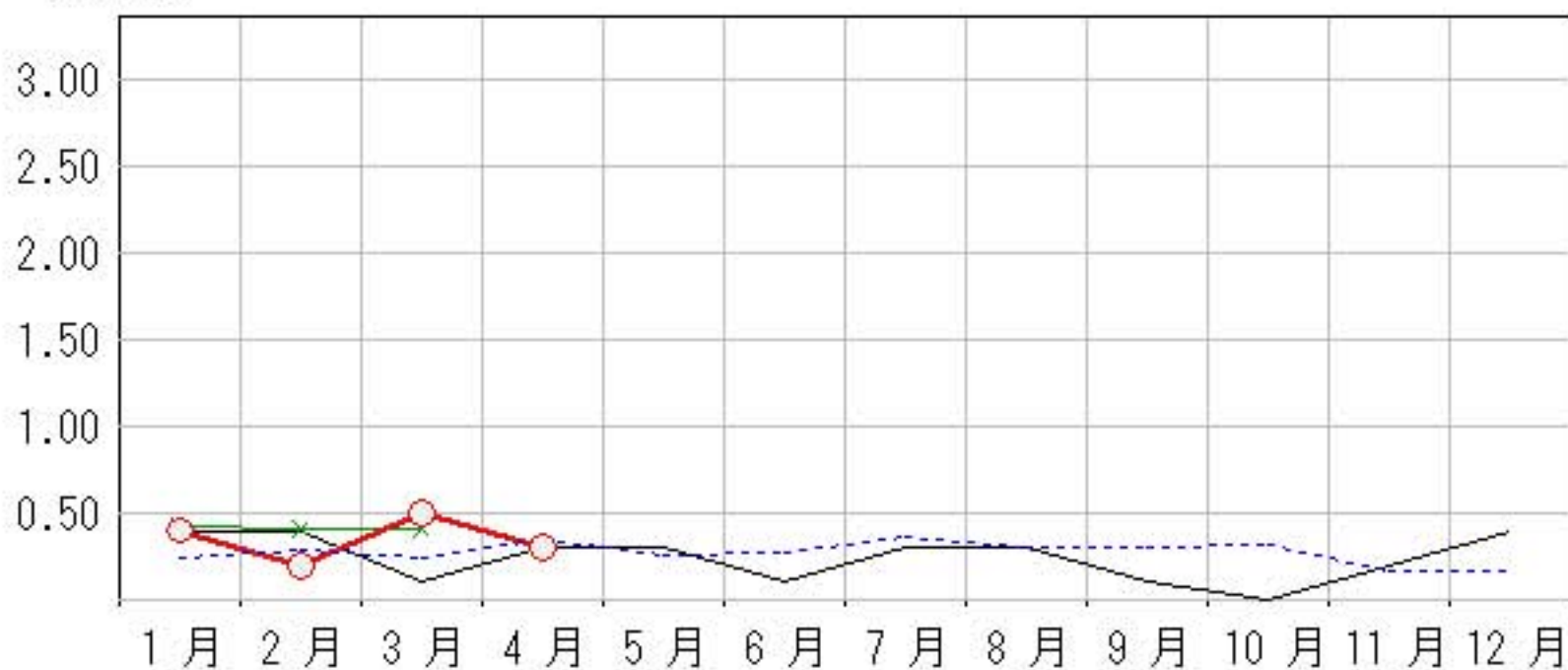
上段：定点からの患者報告数
下段：定点あたりの患者数

	12月	1月	2月	3月	4月
石川県	4 0.40	4 0.40	2 0.20	5 0.50	3 0.30
金沢市	2 0.67	3 1.00	1 0.33	4 1.33	2 0.67
南加賀	0 0.00	0 0.00	1 0.50	0 0.00	0 0.00
石川中央	0 0.00	0 0.00	0 0.00	0 0.00	0 0.00
能登中部	0 0.00	0 0.00	0 0.00	0 0.00	0 0.00
能登北部	2 2.00	1 1.00	0 0.00	1 1.00	1 1.00



人/定点

○—○ 当年(石川県) — 前年(石川県)
×—× 当年(全国) - - - 平年(石川県)

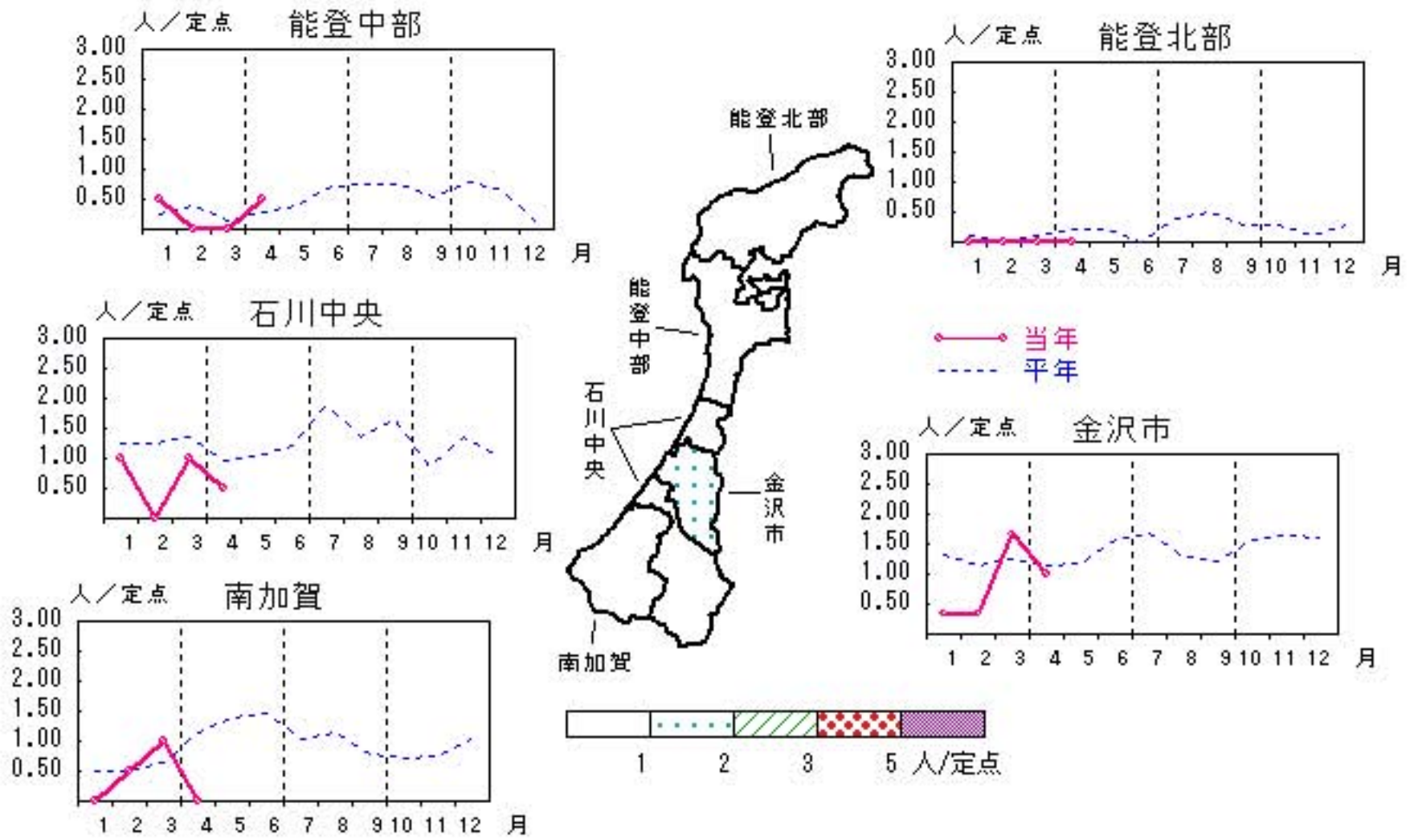


淋菌感染症

2008年12月～2009年4月

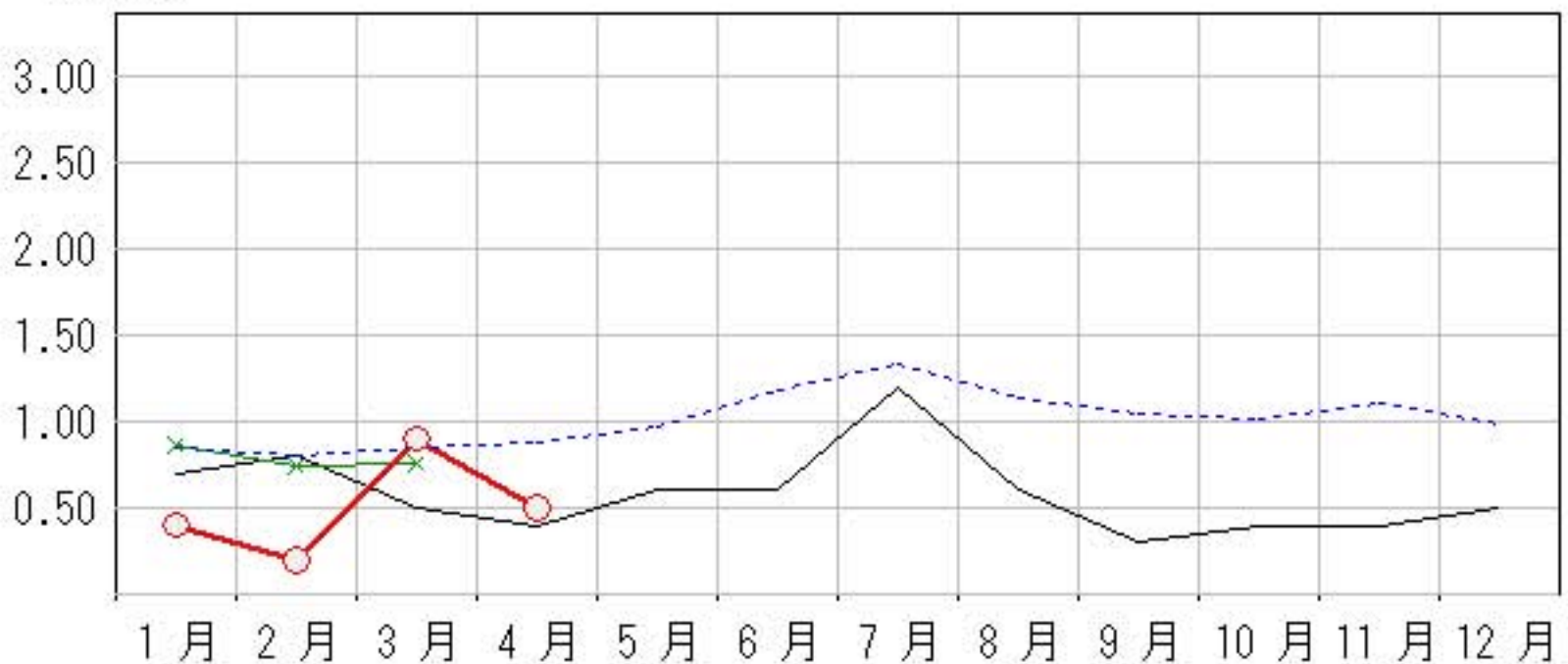
上段: 定点からの患者報告数
下段: 定点あたりの患者数

	12月	1月	2月	3月	4月
石川県	5 0.50	4 0.40	2 0.20	9 0.90	5 0.50
金沢市	3 1.00	1 0.33	1 0.33	5 1.67	3 1.00
南加賀	1 0.50	0 0.00	1 0.50	2 1.00	0 0.00
石川中央	1 0.50	2 1.00	0 0.00	2 1.00	1 0.50
能登中部	0 0.00	1 0.50	0 0.00	0 0.00	1 0.50
能登北部	0 0.00	0 0.00	0 0.00	0 0.00	0 0.00



人/定点

○—○ 当年(石川県) — 前年(石川県)
×—× 当年(全国) - - - 平年(石川県)

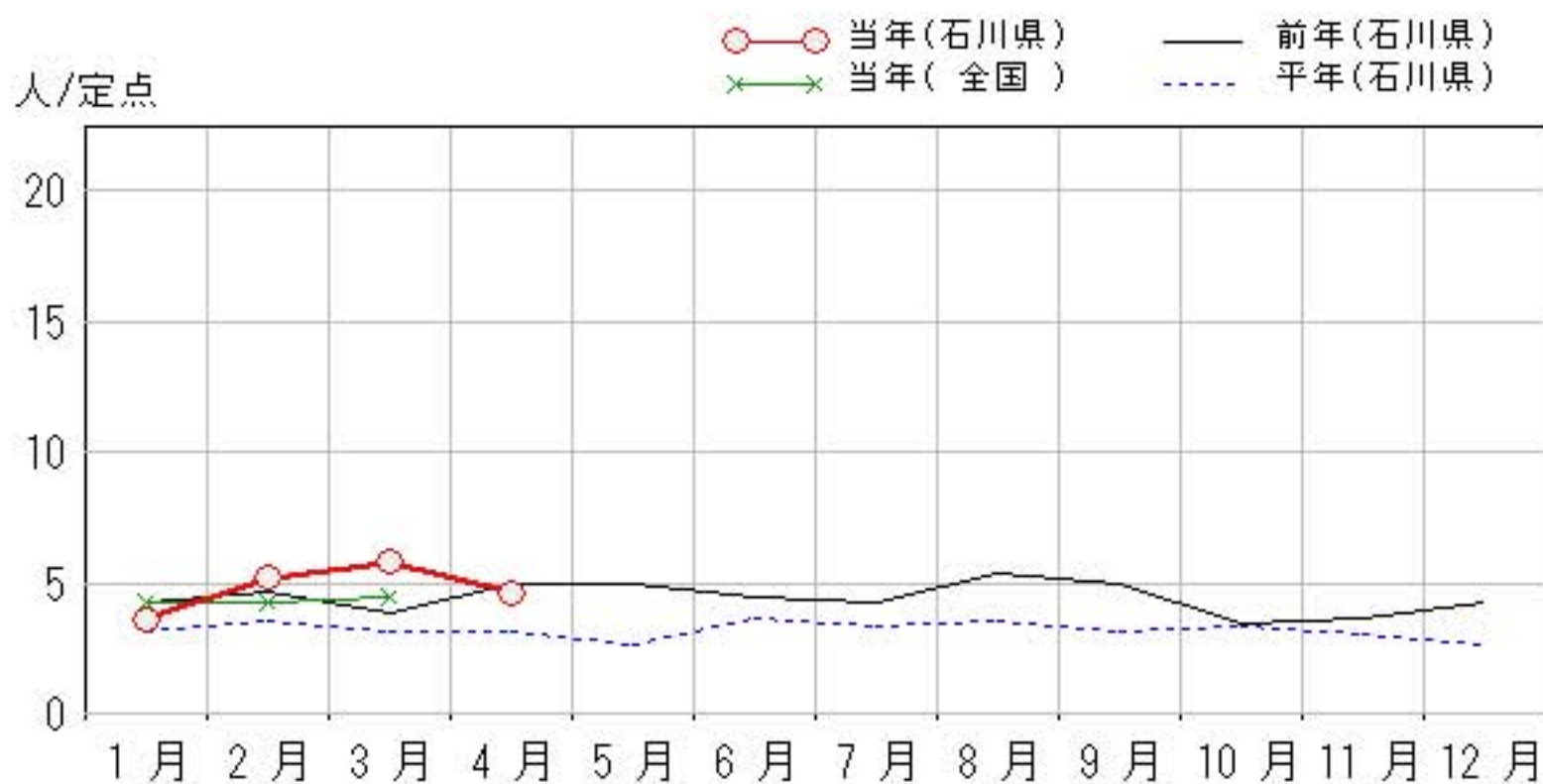
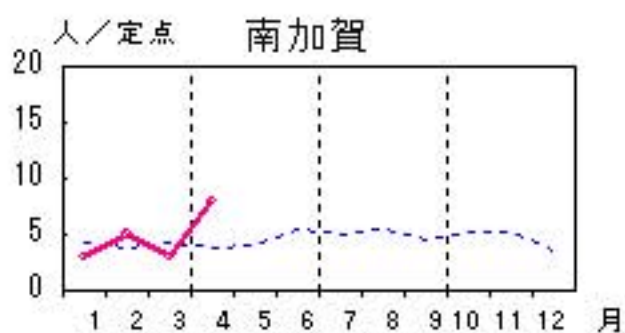
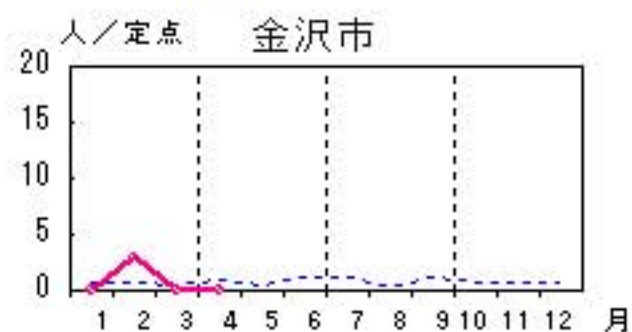
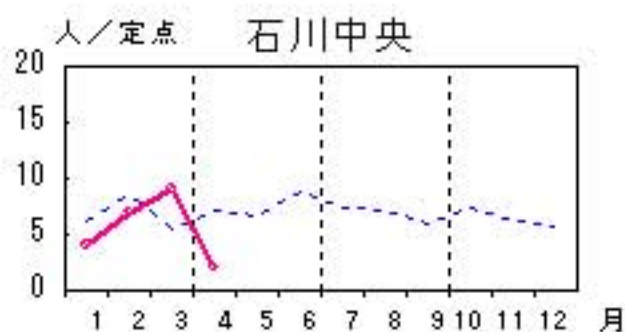
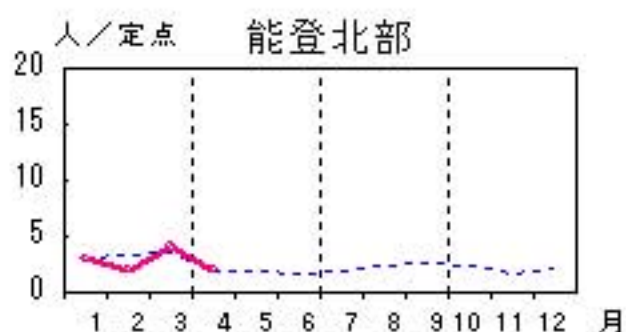
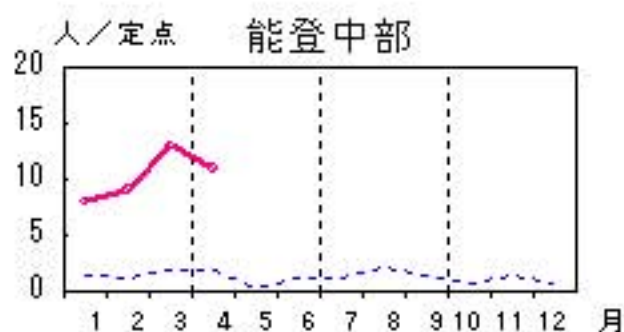


メチシリン耐性黄色ブドウ球菌感染症

2008年12月～2009年4月

上段: 定点からの患者報告数
下段: 定点あたりの患者数

	12月	1月	2月	3月	4月
石川県	21 4.20	18 3.60	26 5.20	29 5.80	23 4.60
金沢市	2 2.00	0 0.00	3 3.00	0 0.00	0 0.00
南加賀	4 4.00	3 3.00	5 5.00	3 3.00	8 8.00
石川中央	5 5.00	4 4.00	7 7.00	9 9.00	2 2.00
能登中部	4 4.00	8 8.00	9 9.00	13 13.00	11 11.00
能登北部	6 6.00	3 3.00	2 2.00	4 4.00	2 2.00

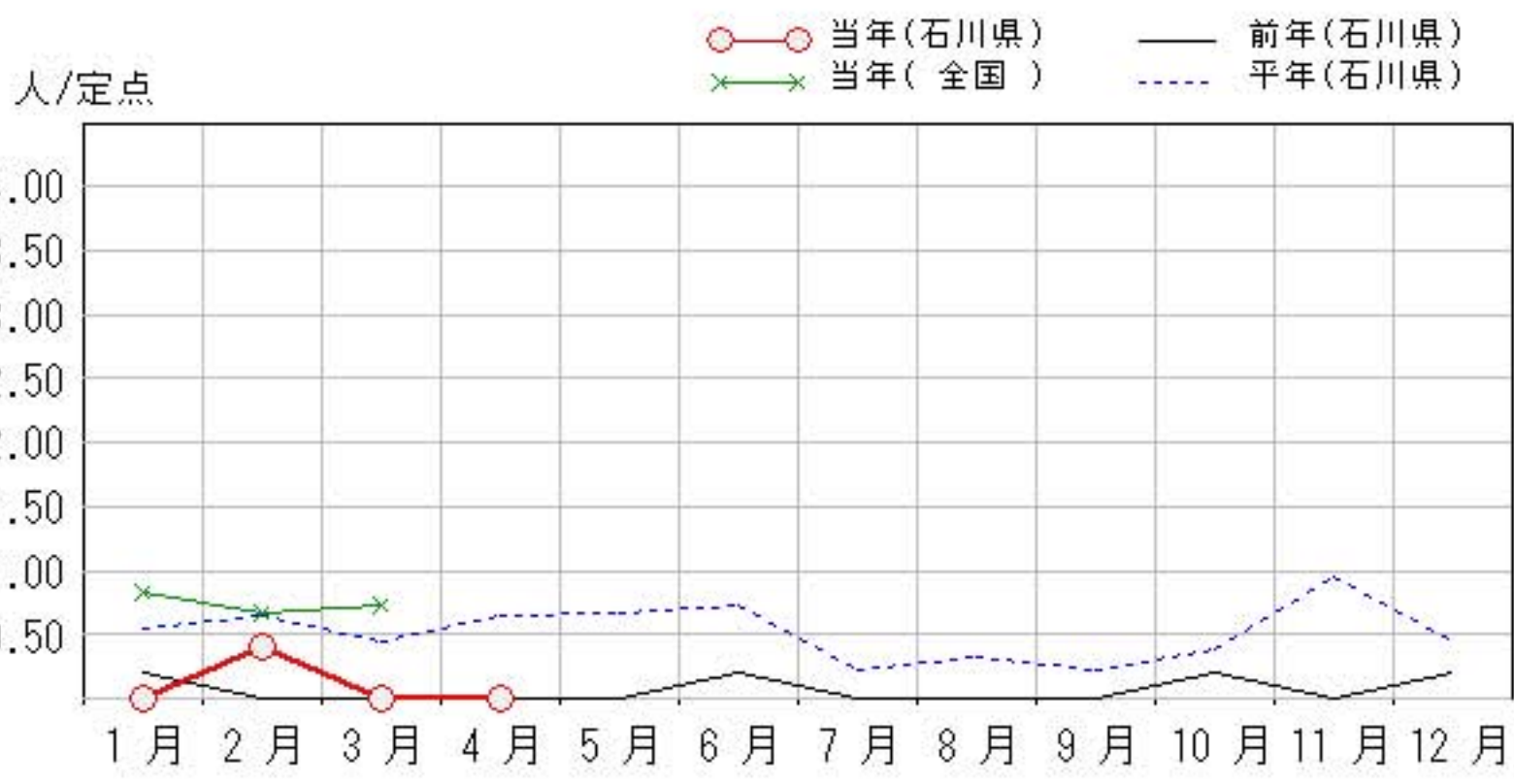
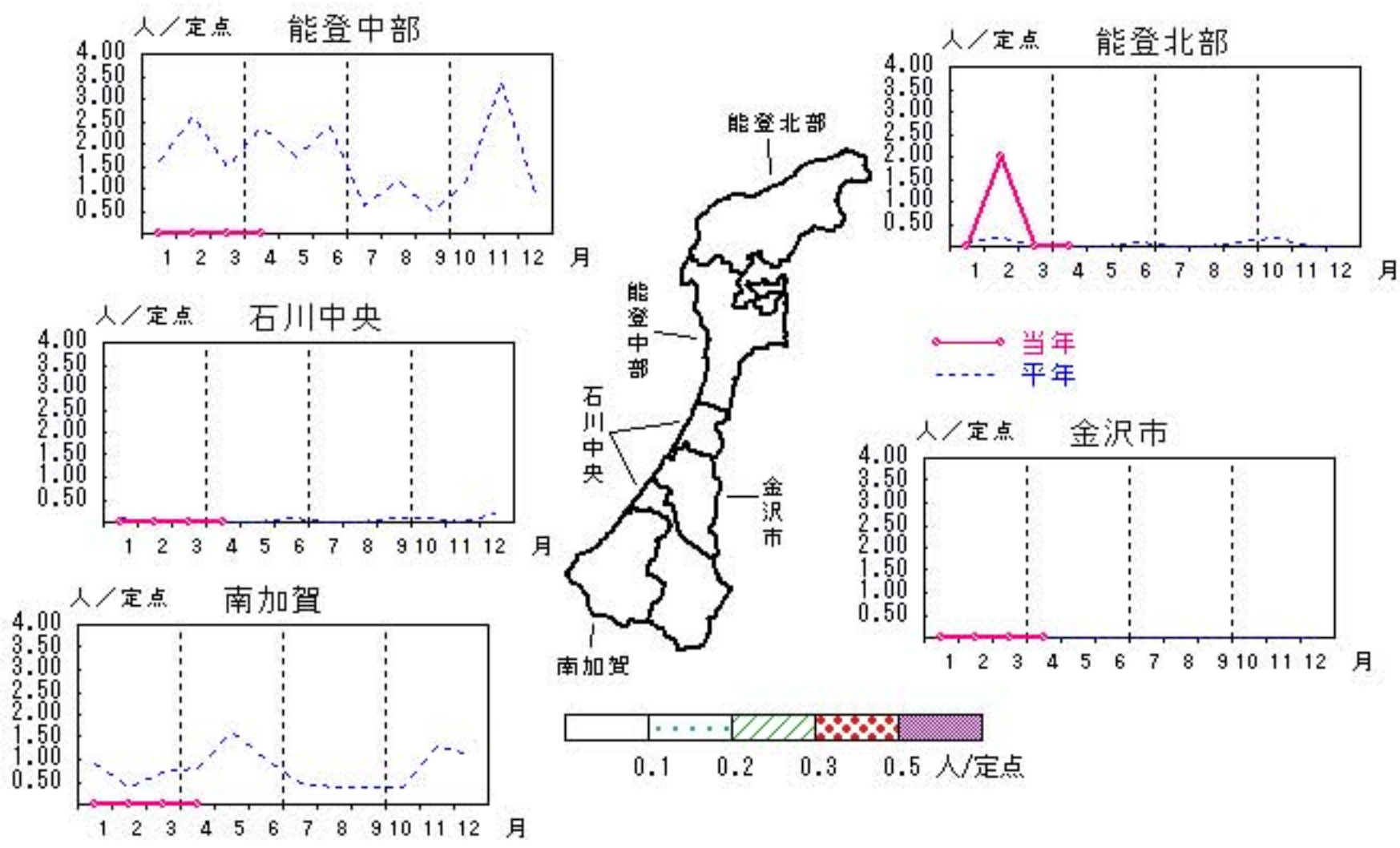


ペニシリン耐性肺炎球菌感染症

2008年12月～2009年4月

上段: 定点からの患者報告数
下段: 定点あたりの患者数

	12月	1月	2月	3月	4月
石川県	1 0.20	0 0.00	2 0.40	0 0.00	0 0.00
金沢市	0 0.00	0 0.00	0 0.00	0 0.00	0 0.00
南加賀	1 1.00	0 0.00	0 0.00	0 0.00	0 0.00
石川中央	0 0.00	0 0.00	0 0.00	0 0.00	0 0.00
能登中部	0 0.00	0 0.00	0 0.00	0 0.00	0 0.00
能登北部	0 0.00	0 0.00	2 2.00	0 0.00	0 0.00

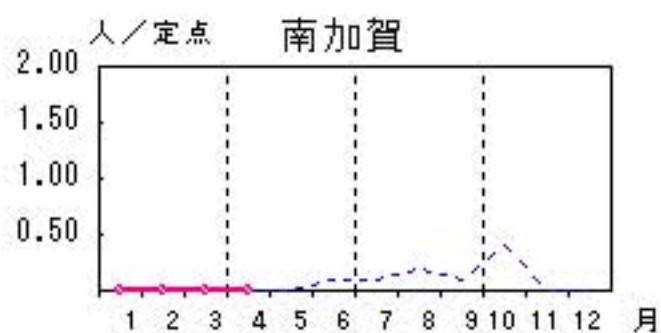
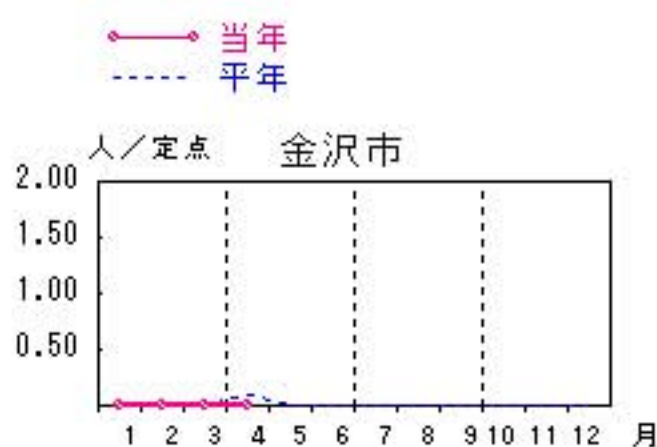
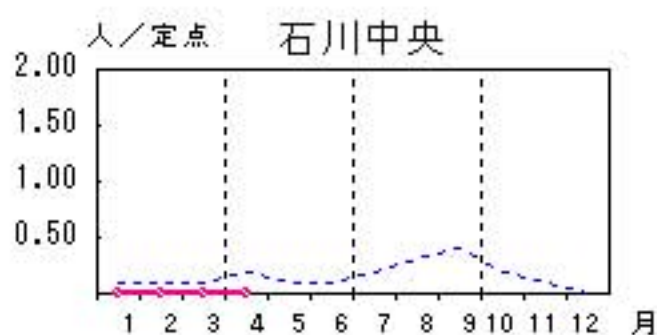
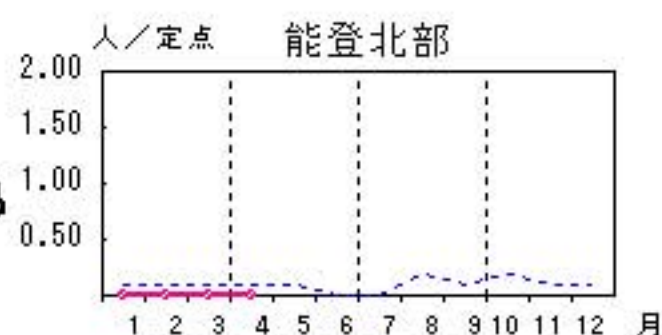
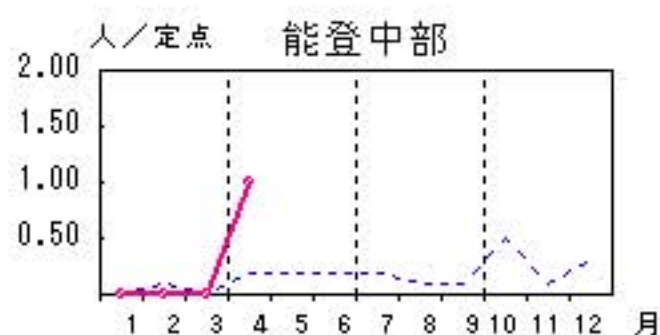


薬剤耐性緑膿菌感染症

2008年12月～2009年4月

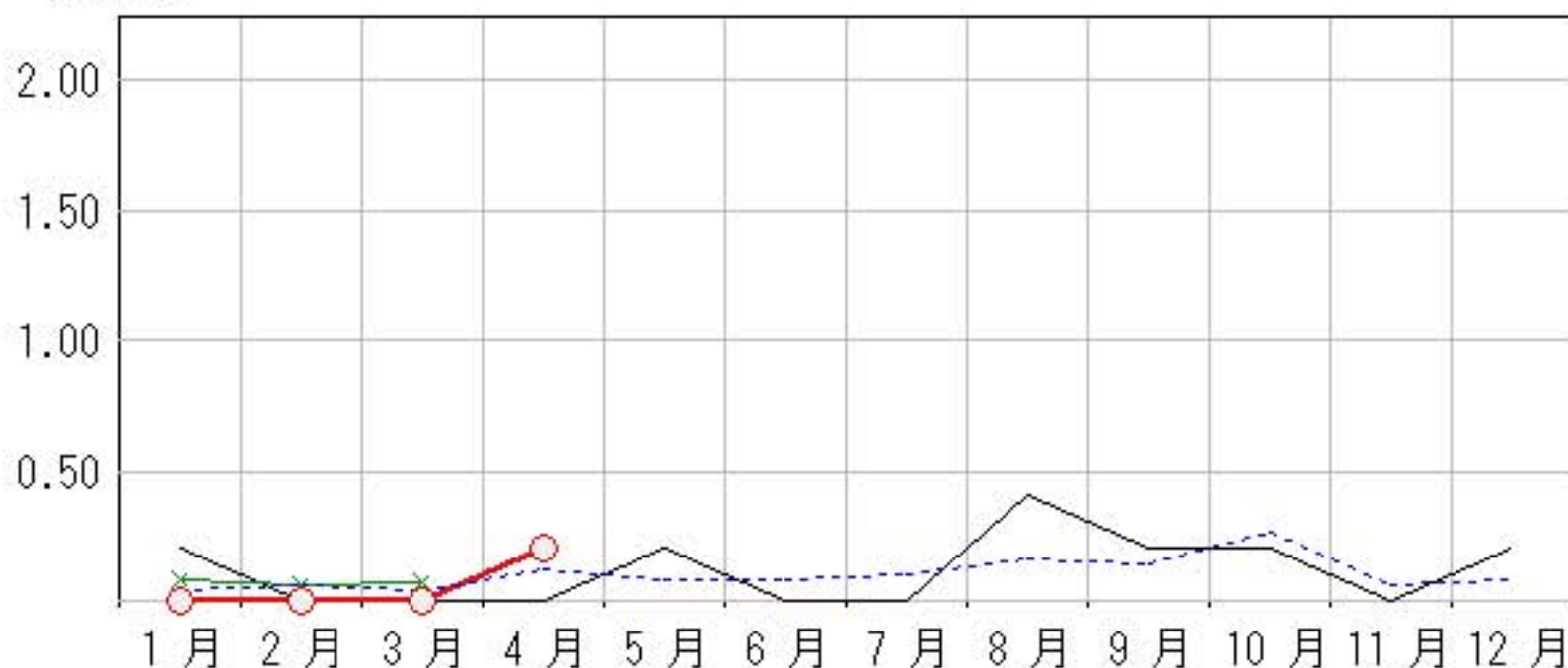
上段：定点からの患者報告数
下段：定点あたりの患者数

	12月	1月	2月	3月	4月
石川県	1 0.20	0 0.00	0 0.00	0 0.00	1 0.20
金沢市	0 0.00	0 0.00	0 0.00	0 0.00	0 0.00
南加賀	0 0.00	0 0.00	0 0.00	0 0.00	0 0.00
石川中央	0 0.00	0 0.00	0 0.00	0 0.00	0 0.00
能登中部	0 0.00	0 0.00	0 0.00	0 0.00	1 1.00
能登北部	1 1.00	0 0.00	0 0.00	0 0.00	0 0.00



人/定点

○—○ 当年(石川県) — 前年(石川県)
×—× 当年(全国) - - - 平年(石川県)



疾病別・年齢階級別報告患者数

2009年 4月(石川県)

	性器クラミジア感染症	性器ヘルペスウイルス感染症	尖圭コンジローマ	淋菌感染症	ブドウ球菌感染症 メチリン耐性黄色	球菌感染症 ペニシリン耐性肺炎	薬剤耐性緑膿菌感染症
計	12	6	3	5	23		1
0歳							
1歳～4歳							
5歳～9歳							
10歳～14歳							
15歳～19歳	2						
20歳～24歳	2		1	1	1		
25歳～29歳	2	1		1			
30歳～34歳	3			1			
35歳～39歳	2	1	2	1			
40歳～44歳		1					
45歳～49歳	1						
50歳～54歳				1			
55歳～59歳		1			1		
60歳～64歳					1		
65歳～69歳		1					
70歳以上		1			20		1

<病原細菌検出状況>

病原体検出月別、由来ヒト(保健環境センター・保健所分離分)

2009年4月末 現在報告数

検出病原体	血清型・毒素等	2008 5月		2008 6月		2008 7月		2008 8月		2008 9月		2008 10月		2008 11月		2008 12月		2009 1月		2009 2月		2009 3月		2009 4月										
		検	渡	集	検	渡	集	検	渡	集	検	渡	集	検	渡	集	検	渡	集	検	渡	集	検	渡	集	検	渡	集						
腸管出血性 大腸菌 (EHEC)	O157:H7(VT1+2)				2			7			8	6	14	5							4			2			2							
	O157:H7(VT2)				1			5													4													
	O157:HNM(VT1+2)																																	
	O157:HNM(VT2)																																	
	O157:HNT(VT1+2)					1		3			6																							
	O157:HNT(VT2)	3						2				1																						
	O26:H11(VT1)																																	
	O26:HNM(VT1)					5		2																										
	O26:HNT(VT1)							5				2																					2	
その他	3			2						2			6			1						1			2						1			
チフス菌																																		
パラチフス菌																																		
コレラ菌	O1, CT(+)								1	1																								
	O139, CT(+)																																	
赤痢菌	A亜群(志賀)																																	
	B亜群(フレキシネリ)																																	
	C亜群(ボイド)																																	
	D亜群(ソンネ)													1	1			1	1															
	群その他・不明																																	
腸炎ビブリオ																																		
サルモネラ						5											1	1																
黄色ブドウ球菌																																		
病原大腸菌(EHEC除く)																																		
カンピロバクター						1							5	5																2				
ウエルシュ菌																			10	6														

検:検出数, 渡:海外渡航分(再掲), 集:集団発生分(再掲)