

感染症発生動向調査（週報）の保健所別発生状況												
		調査対象期間					定点当り					備考
		先週 11/30~12/6	今週 12/7~12/13	増減	前年同週	今週 (50週)	南加賀 定点10	石川中央 金沢市 定点16	石川中央 石川中 定点10	能登中 能登中 定点7	能登北 能登北 定点5	
1	◎ インフルエンザ	2141	1704	△437	0.21	35.50	↓	↓	↓	↓	↓	新:今週新たに報告あり 矢印:先週に引き続き報告あり ↑増加 ↓減少 →同数 ▽先週報告あり今週報告なし
2	RSウイルス感染症	5	3	△2	0.45	0.10	↓	▽				
3	咽頭結膜熱	11	11	—	0.93	0.38	↓	↓	新	→		
4	A群溶血性レンサ球菌咽頭炎	15	28	13	1.79	0.97	↑	↑	↓	↑	新	
5	感染性胃腸炎	108	102	△6	16.34	3.52	↓	↑	↑	↓		
6	水痘	49	32	△17	2.28	1.10	→	↑	↓	↓	↓	
7	手足口病	2	1	△1	0.03	0.03			↓			
8	伝染性紅斑	—	—	—	—	—						
9	突発性発しん	11	11	—	0.52	0.38	↓	↑	→	▽	→	
10	百日咳	—	—	—	0.07	—						
11	ヘルパンギーナ	—	—	—	0.03	—						
12	流行性耳下腺炎	38	25	△13	0.07	0.86	↑	↓	↓	▽	↓	
							南加賀 定点1	金沢市 定点3	石川中央 石川中 定点1	能登中 能登中 定点1	能登北 能登北 定点1	
13	急性出血性結膜炎	—	—	—	—	—						
14	流行性角結膜炎	1	4	3	0.14	0.57			↑		新	
							南加賀 定点1	金沢市 定点1	石川中央 石川中 定点1	能登中 能登中 定点1	能登北 能登北 定点1	
15	細菌性髄膜炎	—	1	1	—	0.20	新					
16	無菌性髄膜炎	—	—	—	—	—						
17	マイコプラズマ肺炎	4	4	—	—	0.80	→					
18	クラミジア肺炎(オウム病除く)	—	—	—	—	—						
合計		2385	1926	△459								

◎: 大きな流行の発生・継続が疑われること

○: 流行の発生前であれば今後4週間以内に大きな流行が発生する可能性があること、流行発生後であればその流行がまだ終わっていない可能性があること

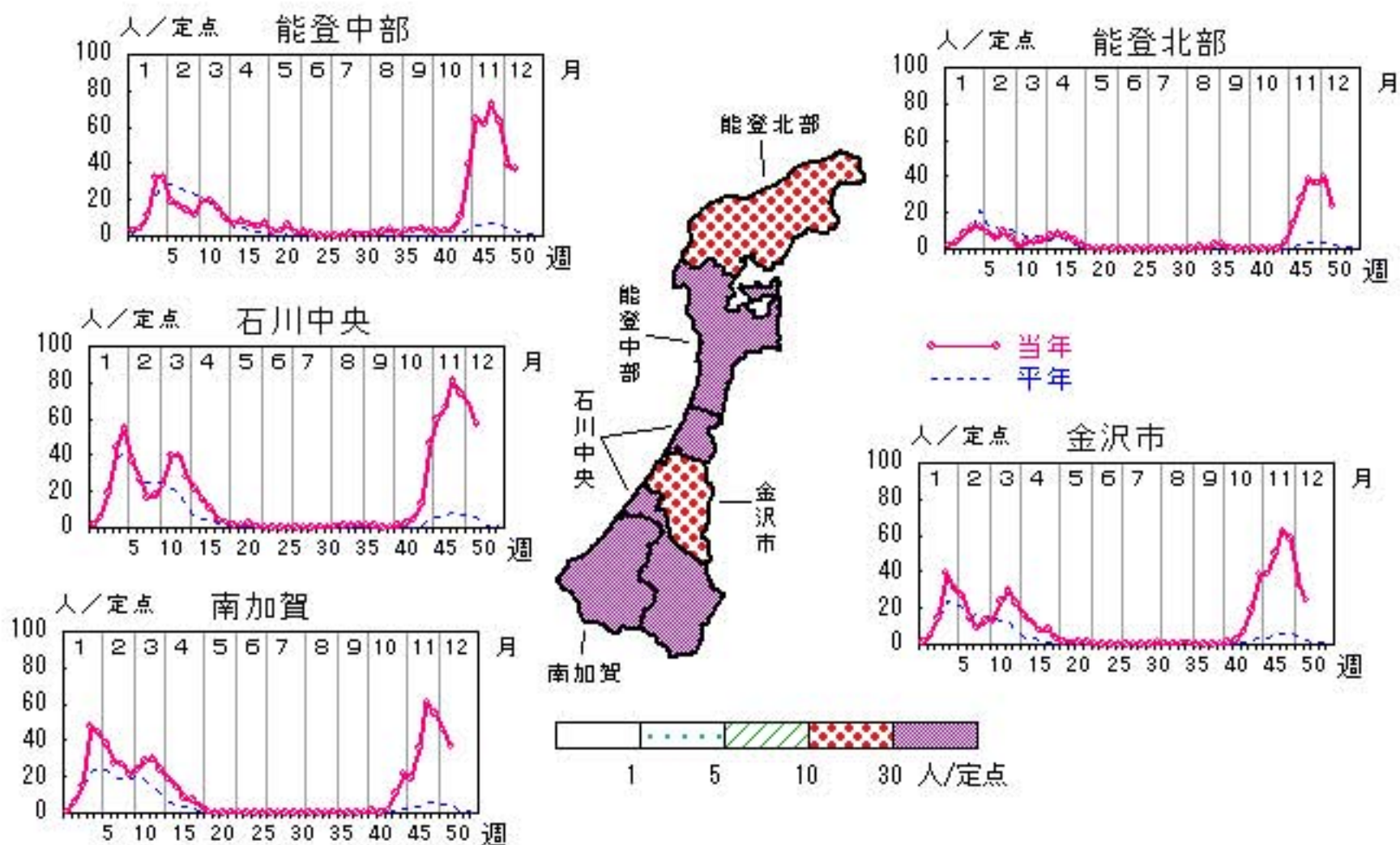
石川県感染症情報センター

インフルエンザ

2009年46週～50週

上段: 定点からの患者報告数
下段: 定点あたりの患者数

	46週	47週	48週	49週	50週
石川県	2,389 49.77	3,121 65.02	2,835 59.06	2,141 44.60	1,704 35.50
金沢市	801 50.06	1,003 62.69	929 58.06	526 32.88	388 24.25
南加賀	359 35.90	613 61.30	545 54.50	461 46.10	370 37.00
石川中央	662 66.20	806 80.60	736 73.60	683 68.30	569 56.90
能登中部	430 61.43	507 72.43	444 63.43	275 39.29	257 36.71
能登北部	137 27.40	192 38.40	181 36.20	196 39.20	120 24.00

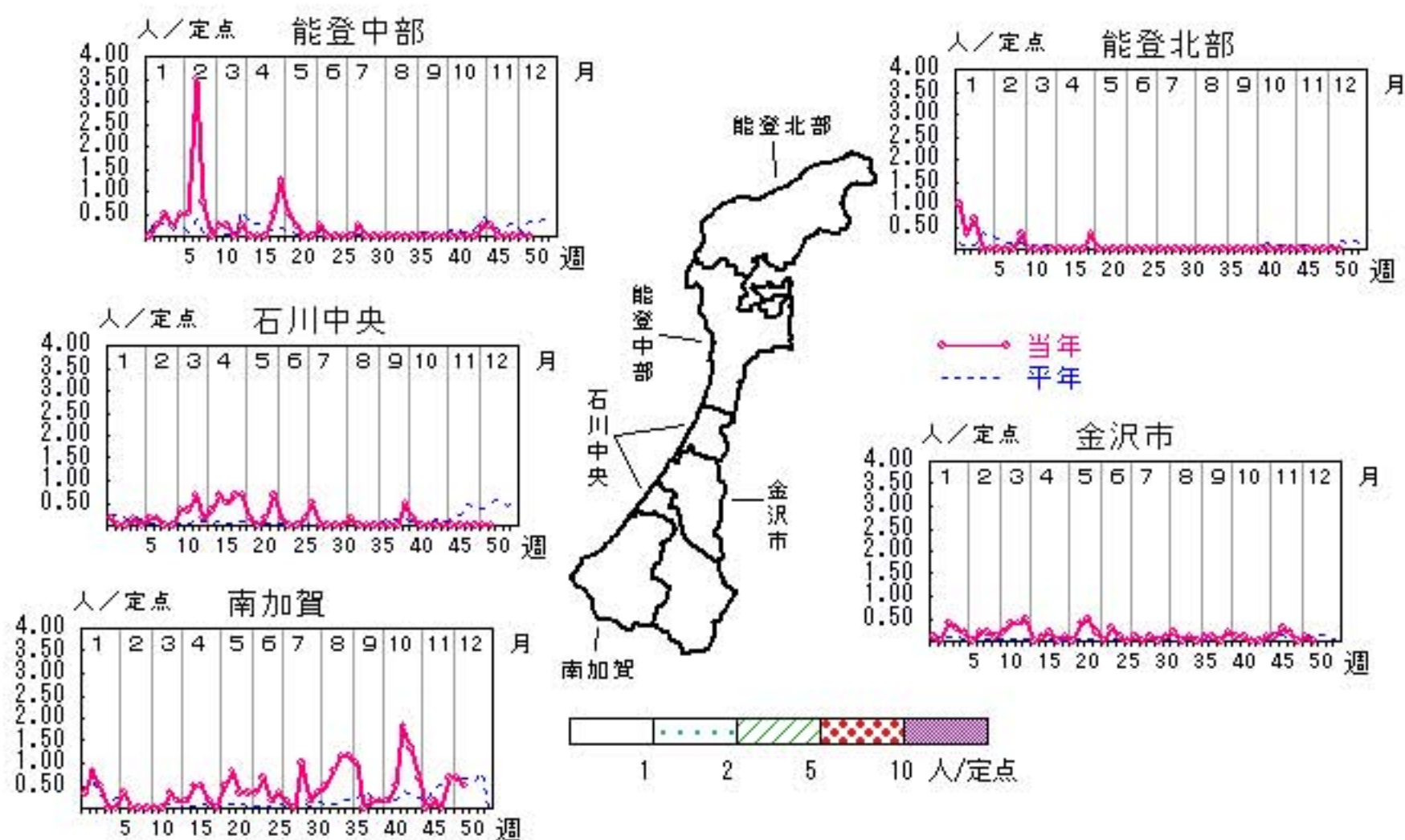


RSウイルス感染症

2009年46週～50週

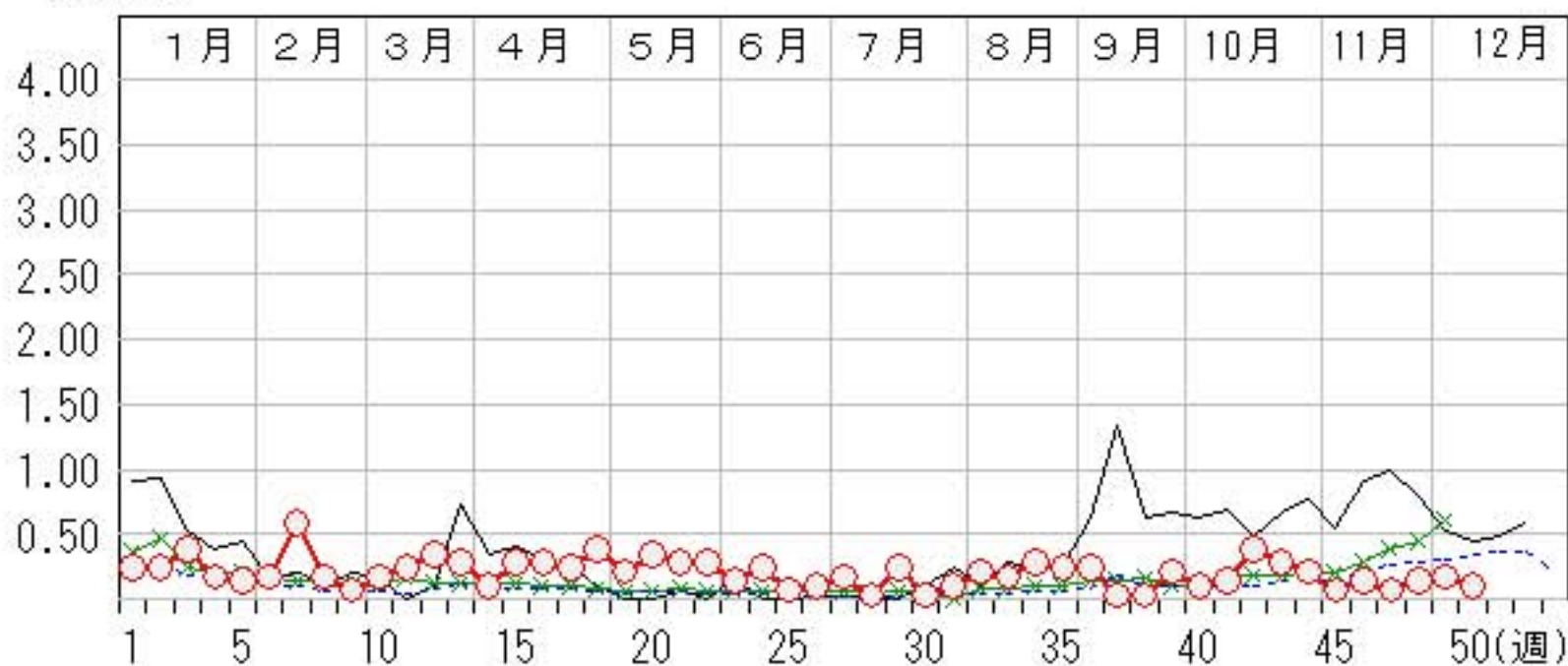
上段: 定点からの患者報告数
下段: 定点あたりの患者数

	46週	47週	48週	49週	50週
石川県	4 0.14	2 0.07	4 0.14	5 0.17	3 0.10
金沢市	3 0.30	2 0.20	0 0.00	1 0.10	0 0.00
南加賀	1 0.17	0 0.00	4 0.67	4 0.67	3 0.50
石川中央	0 0.00	0 0.00	0 0.00	0 0.00	0 0.00
能登中部	0 0.00	0 0.00	0 0.00	0 0.00	0 0.00
能登北部	0 0.00	0 0.00	0 0.00	0 0.00	0 0.00



人/定点

○ 当年(石川県) — 前年(石川県)
× 当年(全国) - - - 平年(石川県)

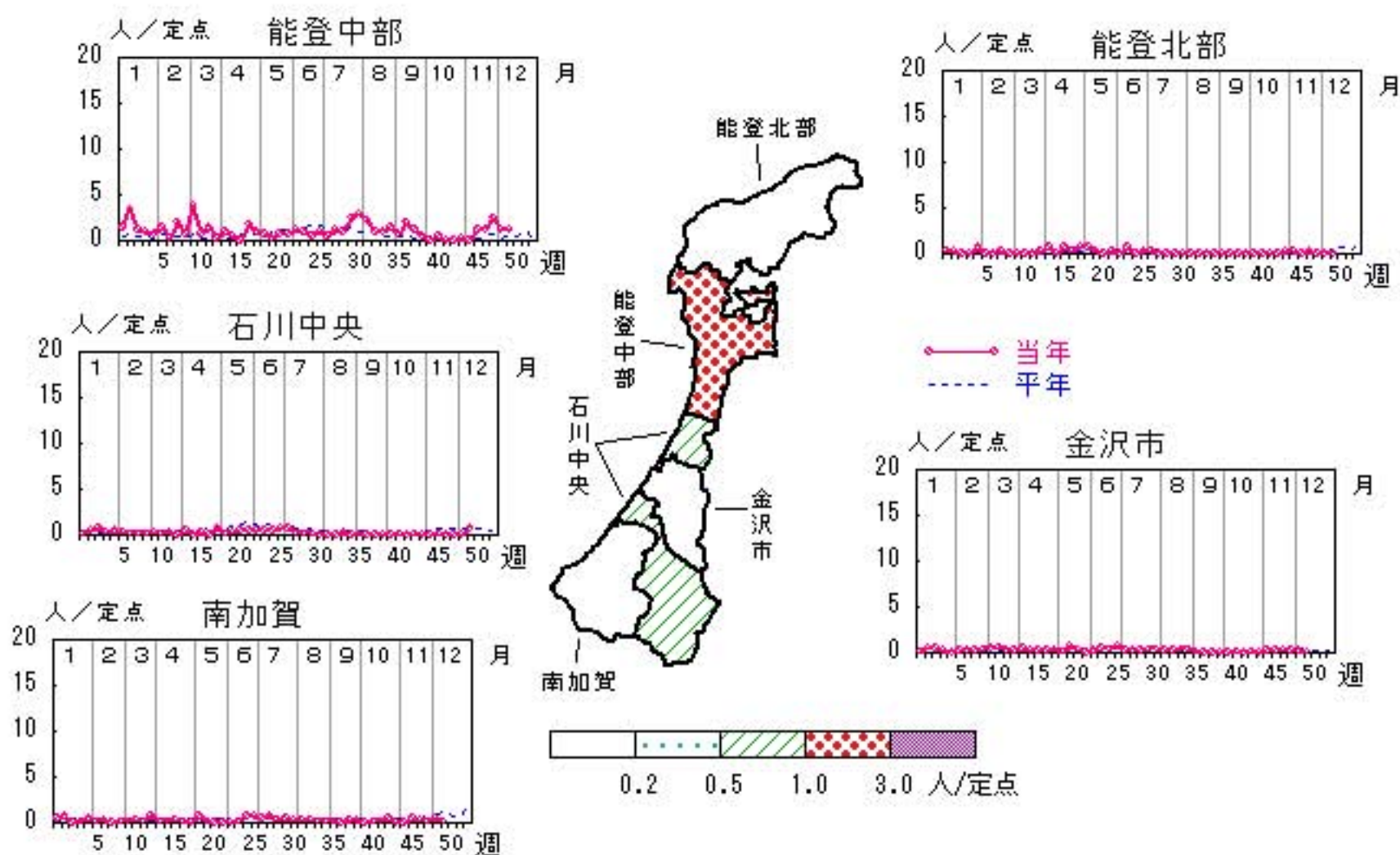


咽頭結膜熱

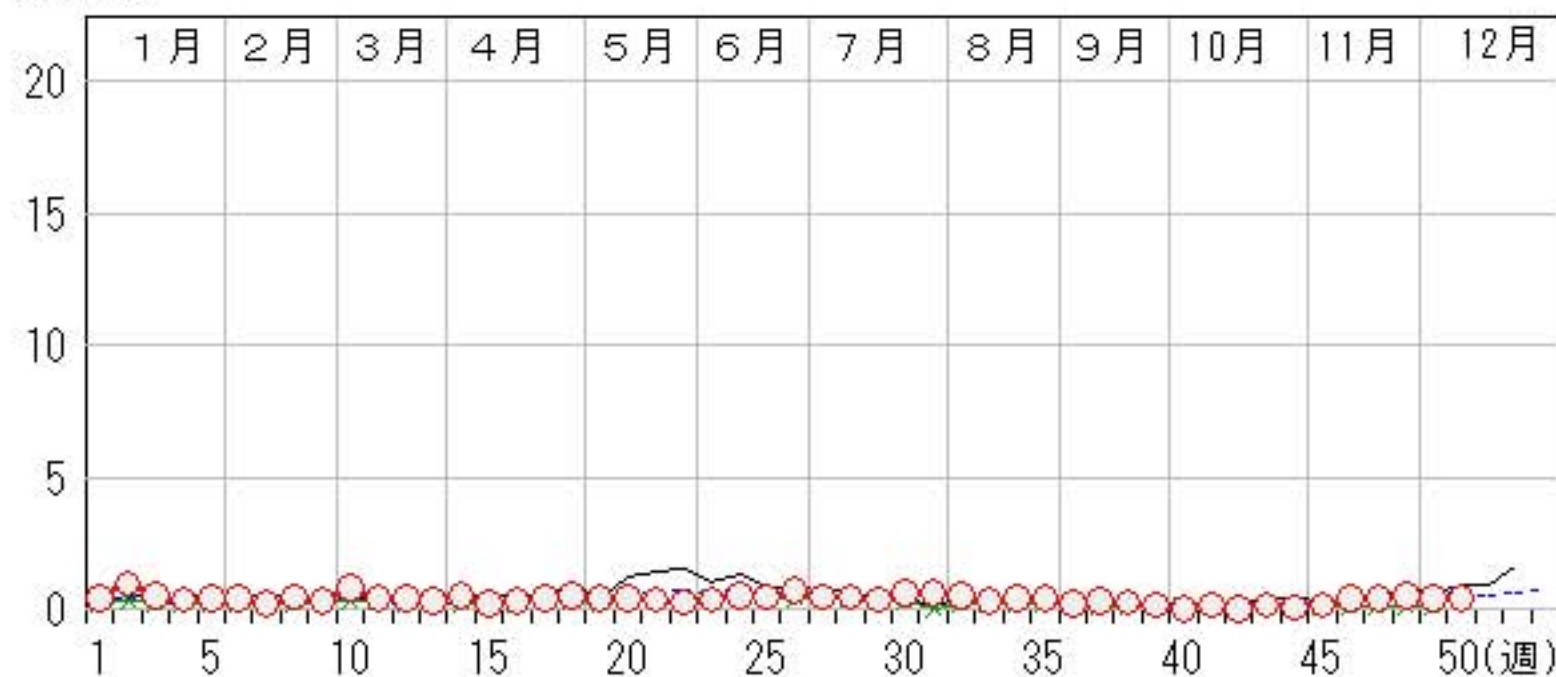
2009年46週～50週

上段: 定点からの患者報告数
下段: 定点あたりの患者数

	46週	47週	48週	49週	50週
石川県	11 0.38	12 0.41	14 0.48	11 0.38	11 0.38
金沢市	2 0.20	4 0.40	3 0.30	3 0.30	1 0.10
南加賀	3 0.50	2 0.33	1 0.17	3 0.50	1 0.17
石川中央	1 0.17	0 0.00	0 0.00	0 0.00	4 0.67
能登中部	5 1.25	5 1.25	10 2.50	5 1.25	5 1.25
能登北部	0 0.00	1 0.33	0 0.00	0 0.00	0 0.00



人/定点
○—○ 当年(石川県) — 前年(石川県)
×—× 当年(全国) - - - 平年(石川県)

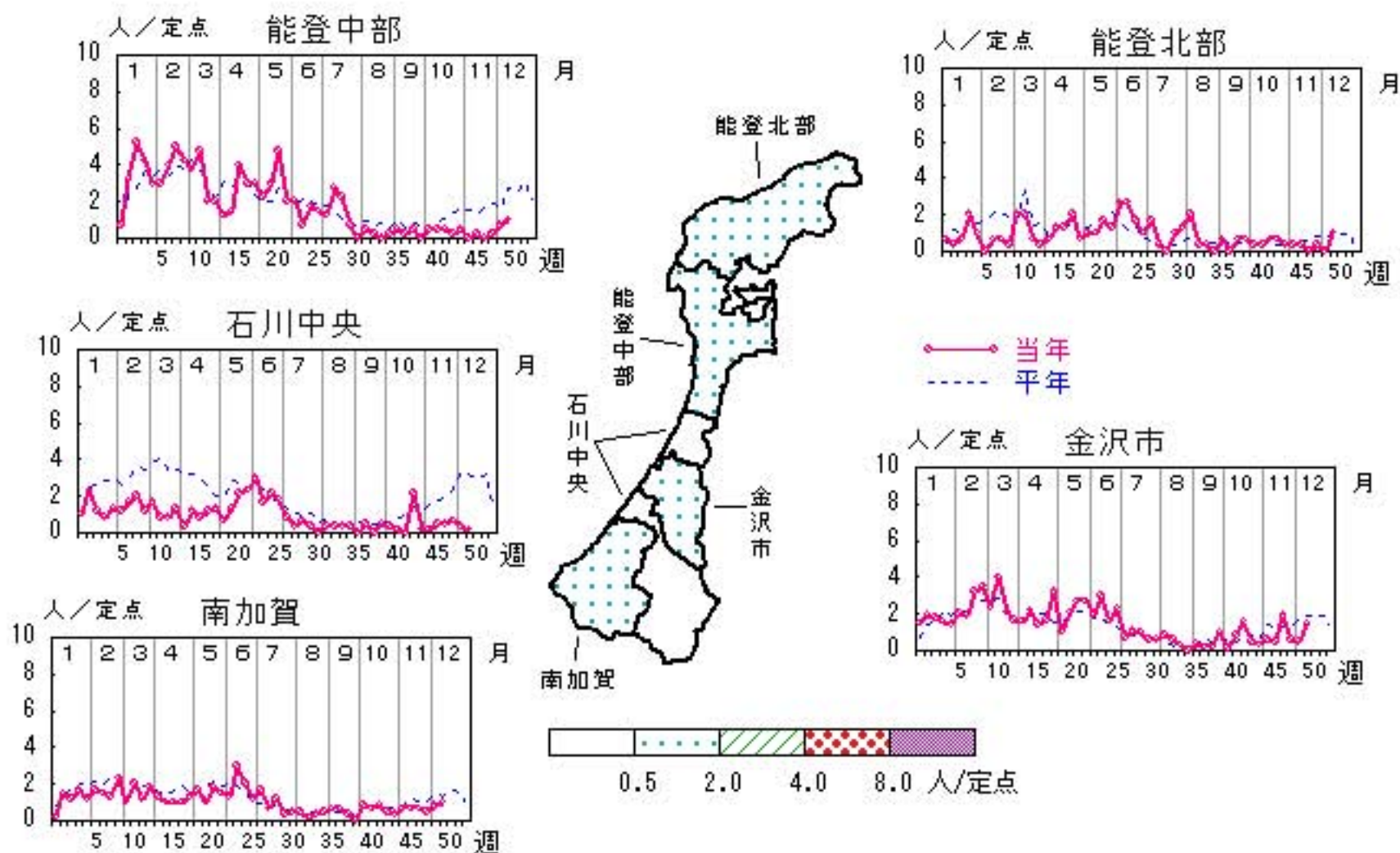


A群溶血性レンサ球菌咽頭炎

2009年46週～50週

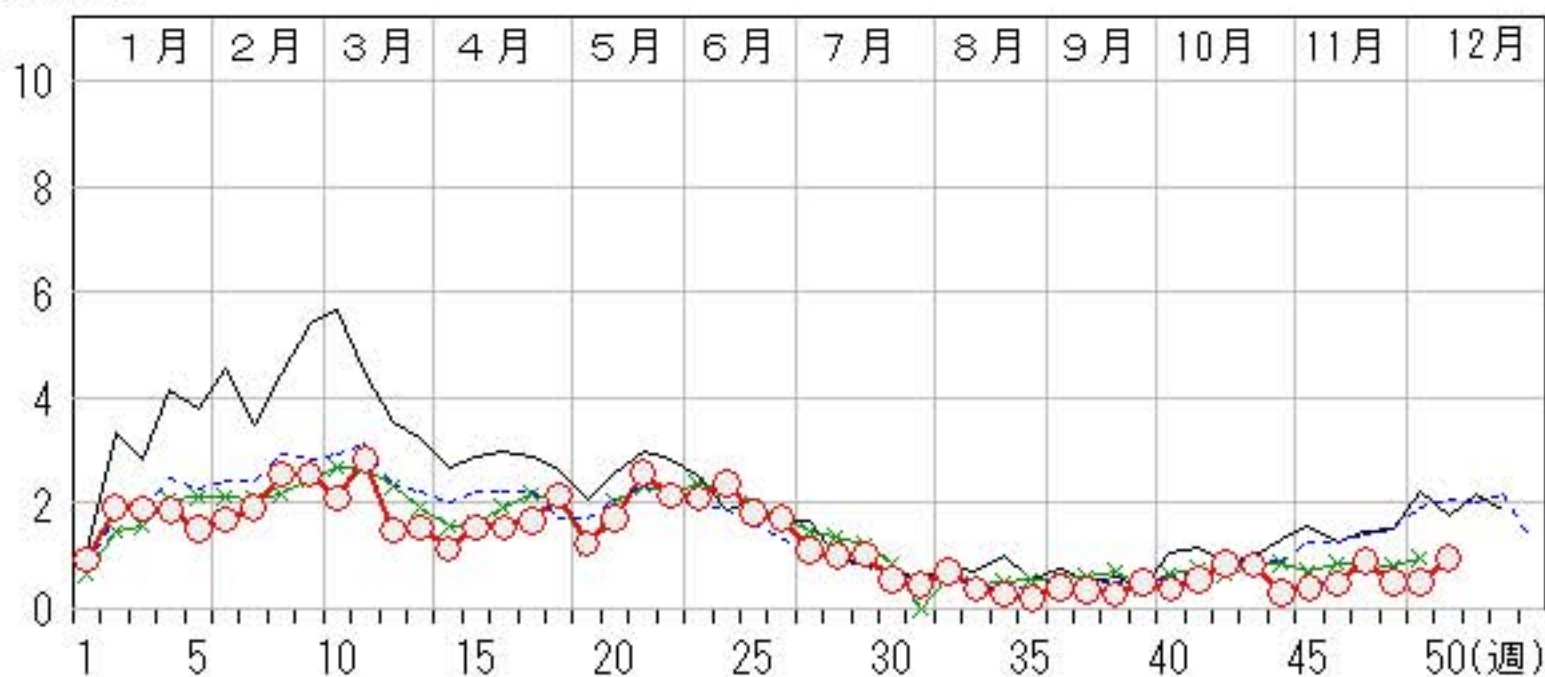
上段: 定点からの患者報告数
下段: 定点あたりの患者数

	46週	47週	48週	49週	50週
石川県	14 0.48	26 0.90	15 0.52	15 0.52	28 0.97
金沢市	5 0.50	19 1.90	6 0.60	5 0.50	14 1.40
南加賀	4 0.67	4 0.67	3 0.50	5 0.83	6 1.00
石川中央	3 0.50	3 0.50	4 0.67	2 0.33	1 0.17
能登中部	1 0.25	0 0.00	1 0.25	3 0.75	4 1.00
能登北部	1 0.33	0 0.00	1 0.33	0 0.00	3 1.00



人/定点

○ 当年(石川県) — 前年(石川県)
× 当年(全国) - - - 平年(石川県)

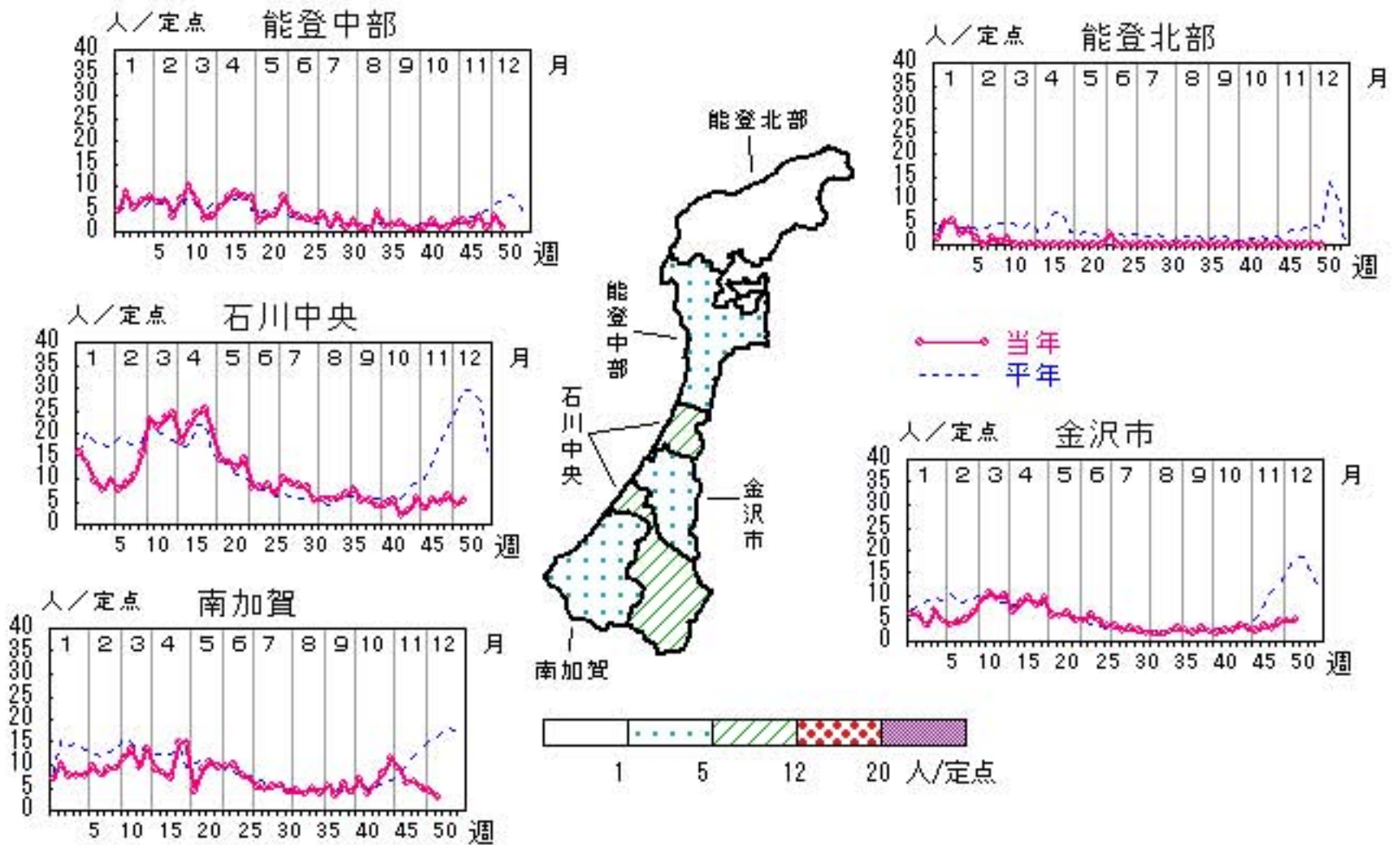


感染性胃腸炎

2009年46週～50週

上段:定点からの患者報告数
下段:定点あたりの患者数

	46週	47週	48週	49週	50週
石川県	107 3.69	109 3.76	115 3.97	108 3.72	102 3.52
金沢市	32 3.20	29 2.90	44 4.40	45 4.50	48 4.80
南加賀	36 6.00	39 6.50	30 5.00	25 4.17	18 3.00
石川中央	33 5.50	28 4.67	37 6.17	25 4.17	32 5.33
能登中部	6 1.50	13 3.25	4 1.00	13 3.25	4 1.00
能登北部	0 0.00	0 0.00	0 0.00	0 0.00	0 0.00

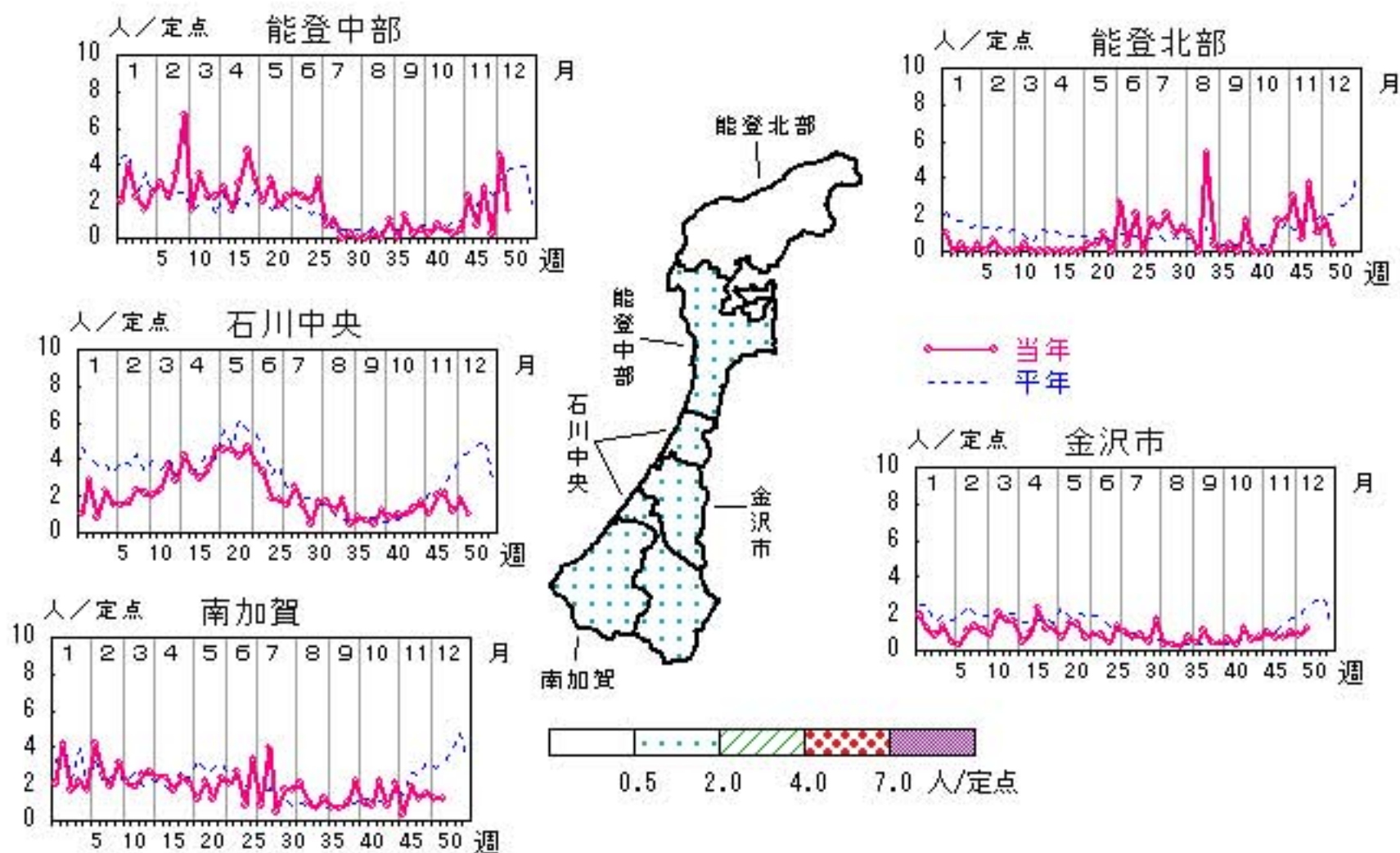


水痘

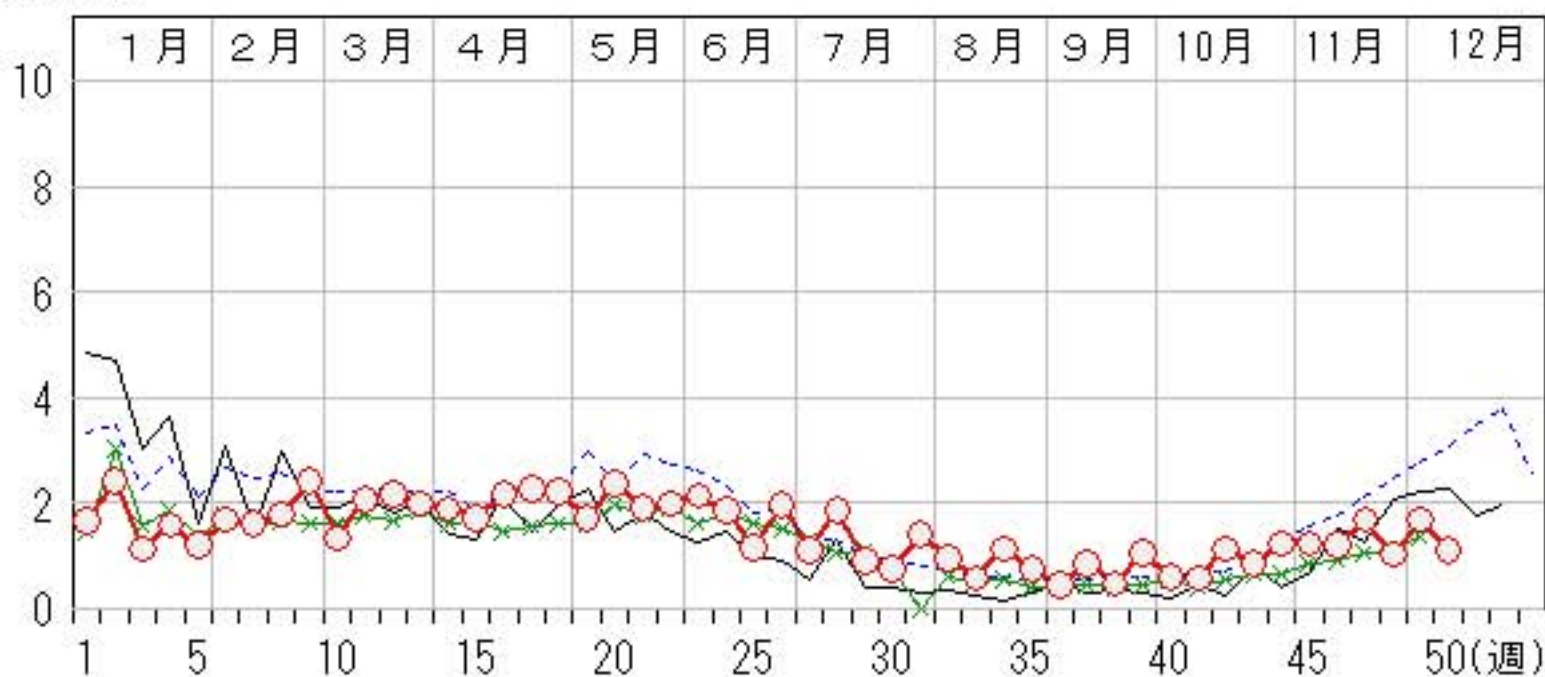
2009年46週～50週

上段：定点からの患者報告数
下段：定点あたりの患者数

	46週	47週	48週	49週	50週
石川県	35 1.21	49 1.69	30 1.03	49 1.69	32 1.10
金沢市	7 0.70	7 0.70	10 1.00	8 0.80	12 1.20
南加賀	11 1.83	7 1.17	9 1.50	7 1.17	7 1.17
石川中央	12 2.00	13 2.17	7 1.17	11 1.83	6 1.00
能登中部	3 0.75	11 2.75	1 0.25	18 4.50	6 1.50
能登北部	2 0.67	11 3.67	3 1.00	5 1.67	1 0.33



人/定点
 ○ 当年(石川県) — 前年(石川県)
 × 当年(全国) - - - 平年(石川県)

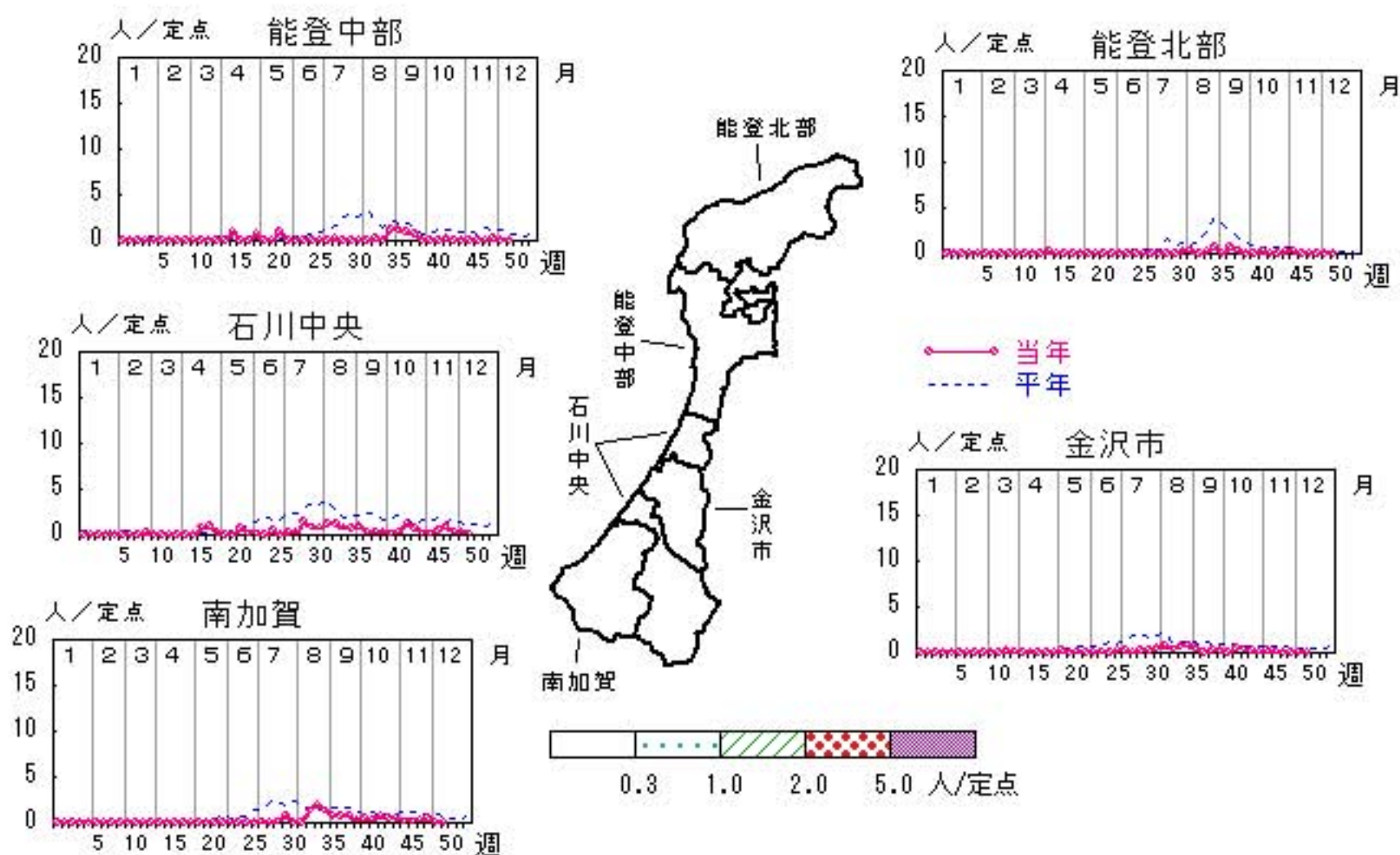


手足口病

2009年46週～50週

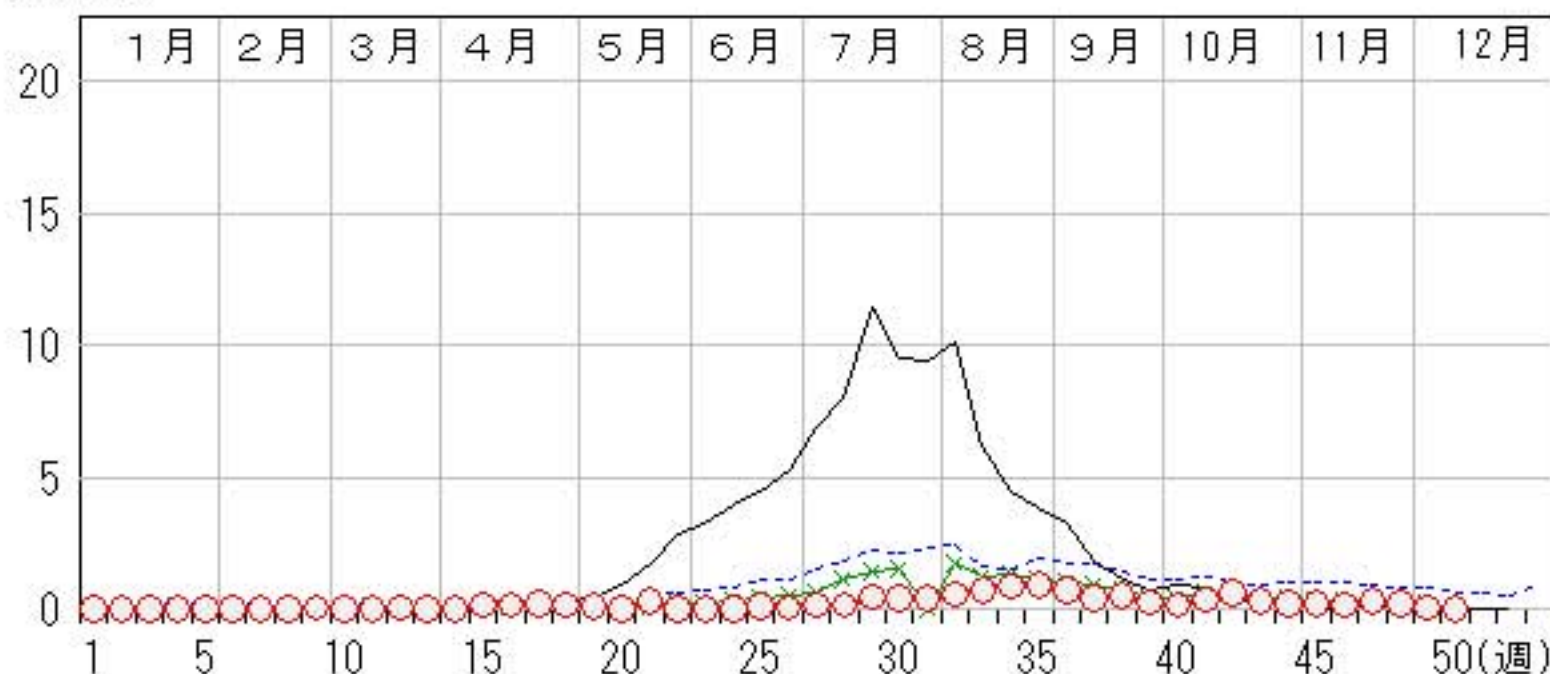
上段: 定点からの患者報告数
下段: 定点あたりの患者数

	46週	47週	48週	49週	50週
石川県	5 0.17	8 0.28	6 0.21	2 0.07	1 0.03
金沢市	1 0.10	0 0.00	0 0.00	0 0.00	0 0.00
南加賀	1 0.17	2 0.33	3 0.50	0 0.00	0 0.00
石川中央	3 0.50	6 1.00	2 0.33	2 0.33	1 0.17
能登中部	0 0.00	0 0.00	1 0.25	0 0.00	0 0.00
能登北部	0 0.00	0 0.00	0 0.00	0 0.00	0 0.00



人/定点

○ 当年(石川県) — 前年(石川県)
 × 当年(全国) - - - 平年(石川県)

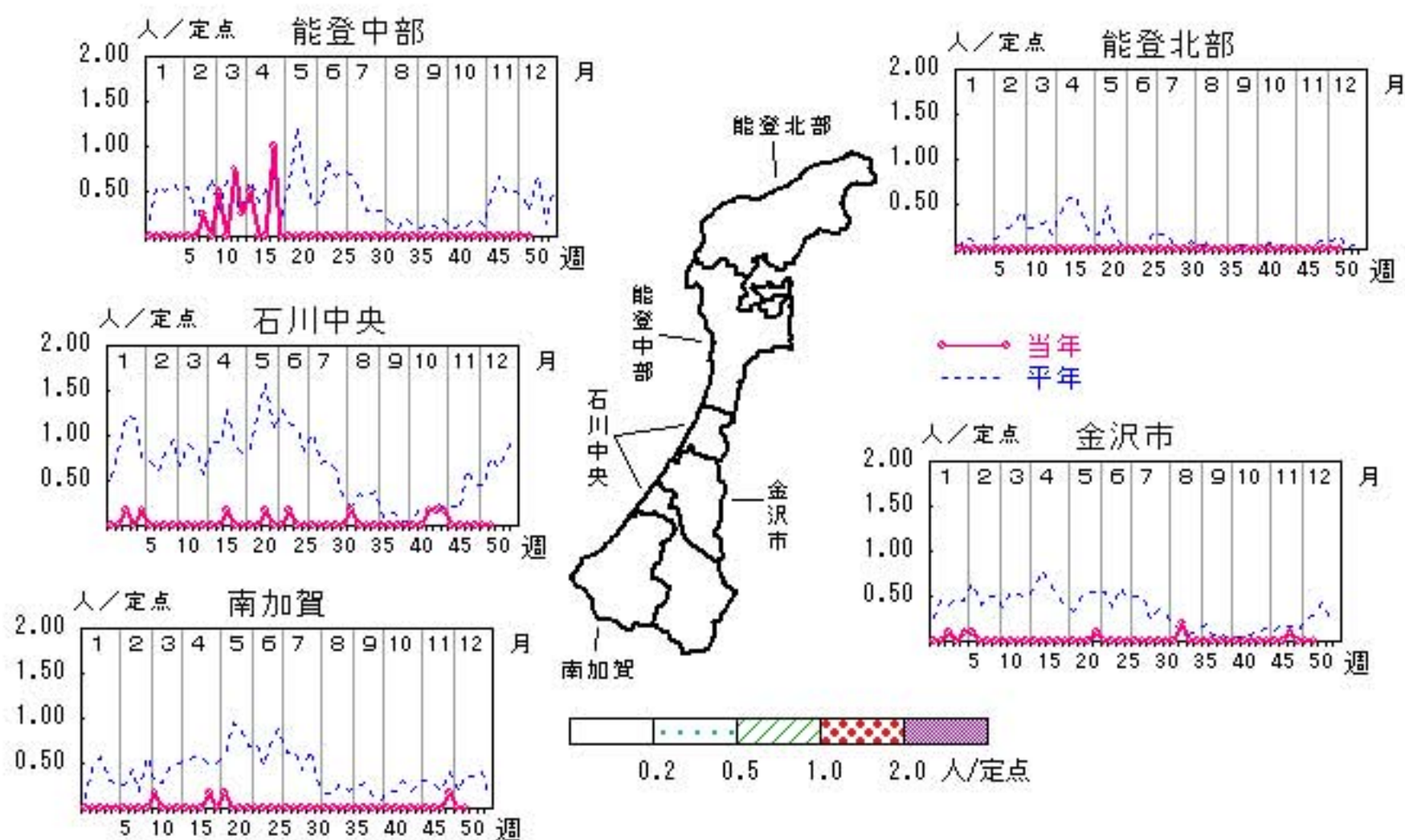


伝染性紅斑

2009年46週～50週

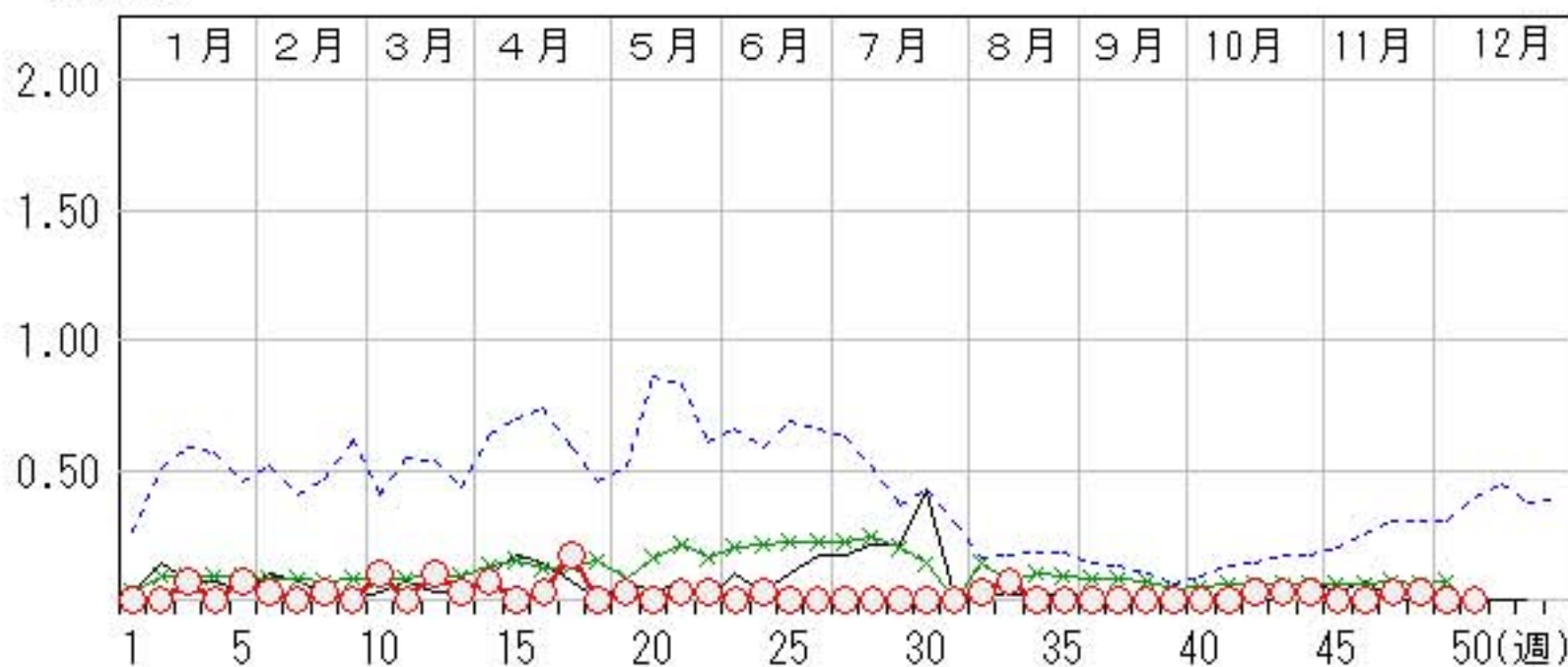
上段: 定点からの患者報告数
下段: 定点あたりの患者数

	46週	47週	48週	49週	50週
石川県	0 0.00	1 0.03	1 0.03	0 0.00	0 0.00
金沢市	0 0.00	1 0.10	0 0.00	0 0.00	0 0.00
南加賀	0 0.00	0 0.00	1 0.17	0 0.00	0 0.00
石川中央	0 0.00	0 0.00	0 0.00	0 0.00	0 0.00
能登中部	0 0.00	0 0.00	0 0.00	0 0.00	0 0.00
能登北部	0 0.00	0 0.00	0 0.00	0 0.00	0 0.00



人/定点

○ 当年(石川県) — 前年(石川県)
 × 当年(全国) - - - 平年(石川県)

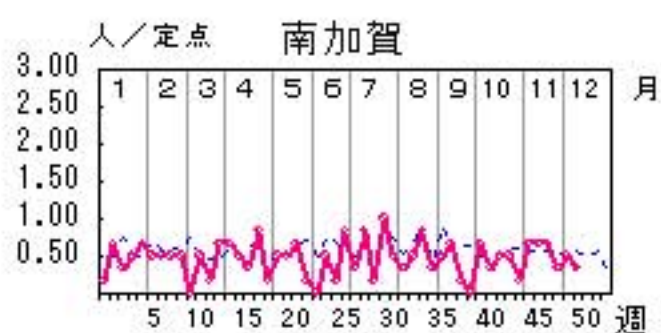
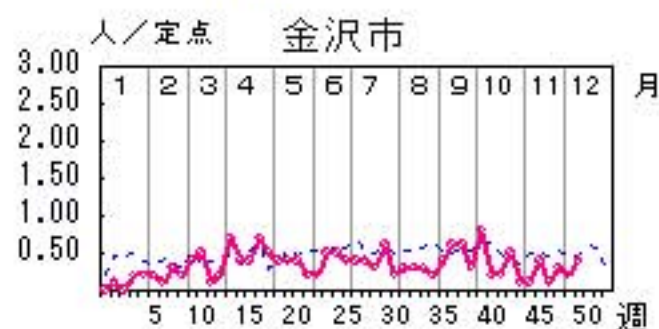
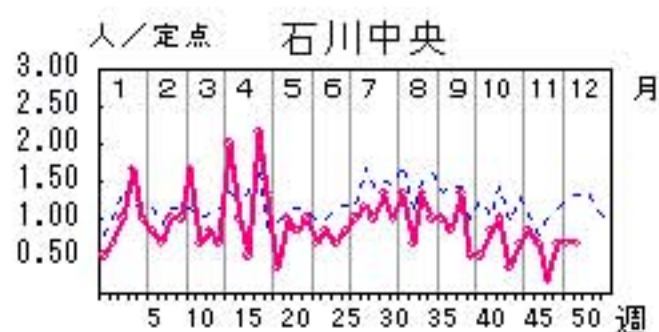
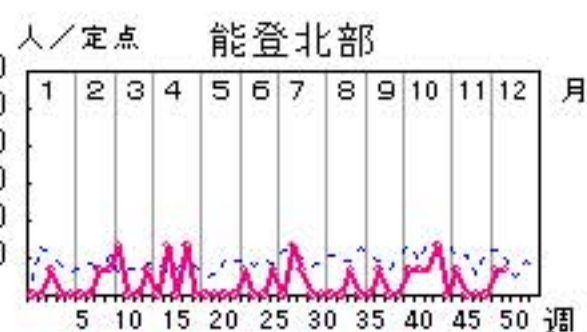


突発性発しん

2009年46週～50週

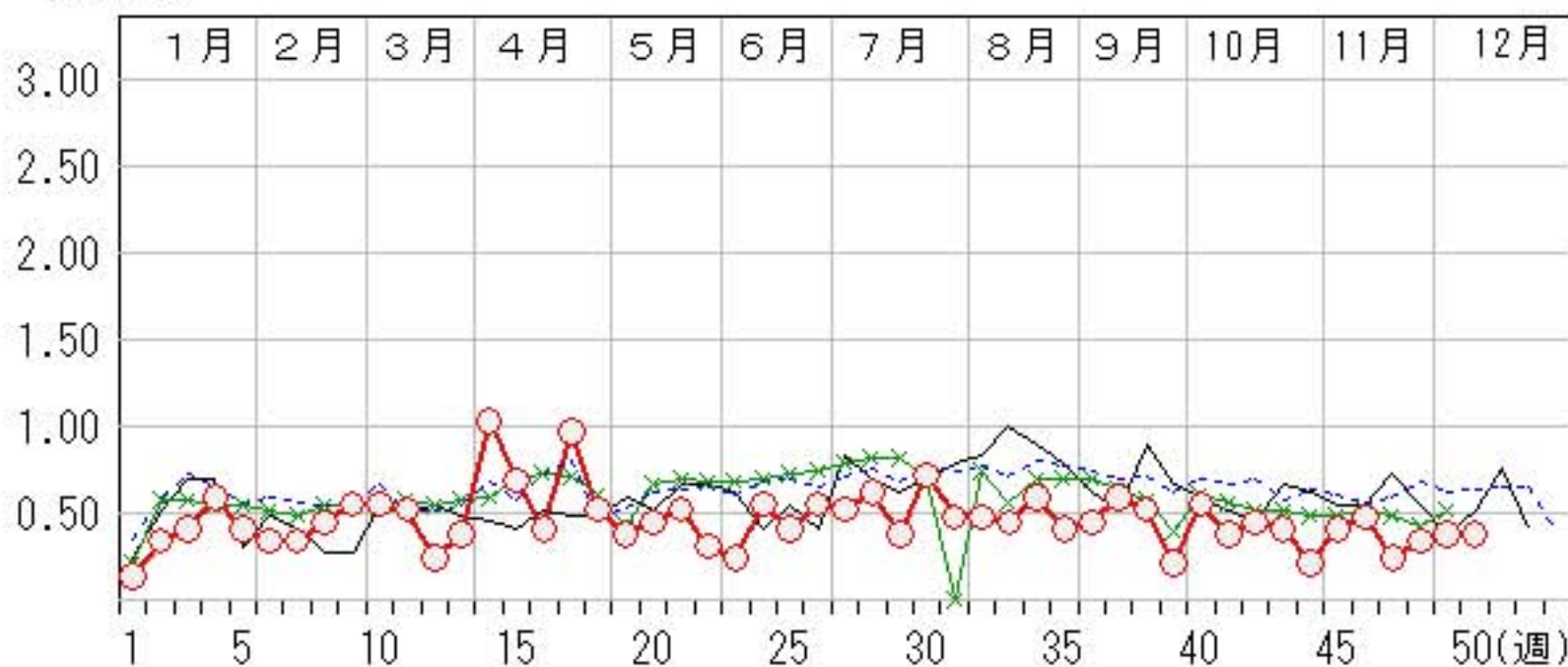
上段: 定点からの患者報告数
下段: 定点あたりの患者数

	46週	47週	48週	49週	50週
石川県	14 0.48	7 0.24	10 0.34	11 0.38	11 0.38
金沢市	4 0.40	1 0.10	3 0.30	2 0.20	4 0.40
南加賀	4 0.67	4 0.67	2 0.33	3 0.50	2 0.33
石川中央	4 0.67	1 0.17	4 0.67	4 0.67	4 0.67
能登中部	2 0.50	1 0.25	1 0.25	1 0.25	0 0.00
能登北部	0 0.00	0 0.00	0 0.00	1 0.33	1 0.33



人/定点

○—○ 当年(石川県) — 前年(石川県)
×—× 当年(全国) - - - 平年(石川県)

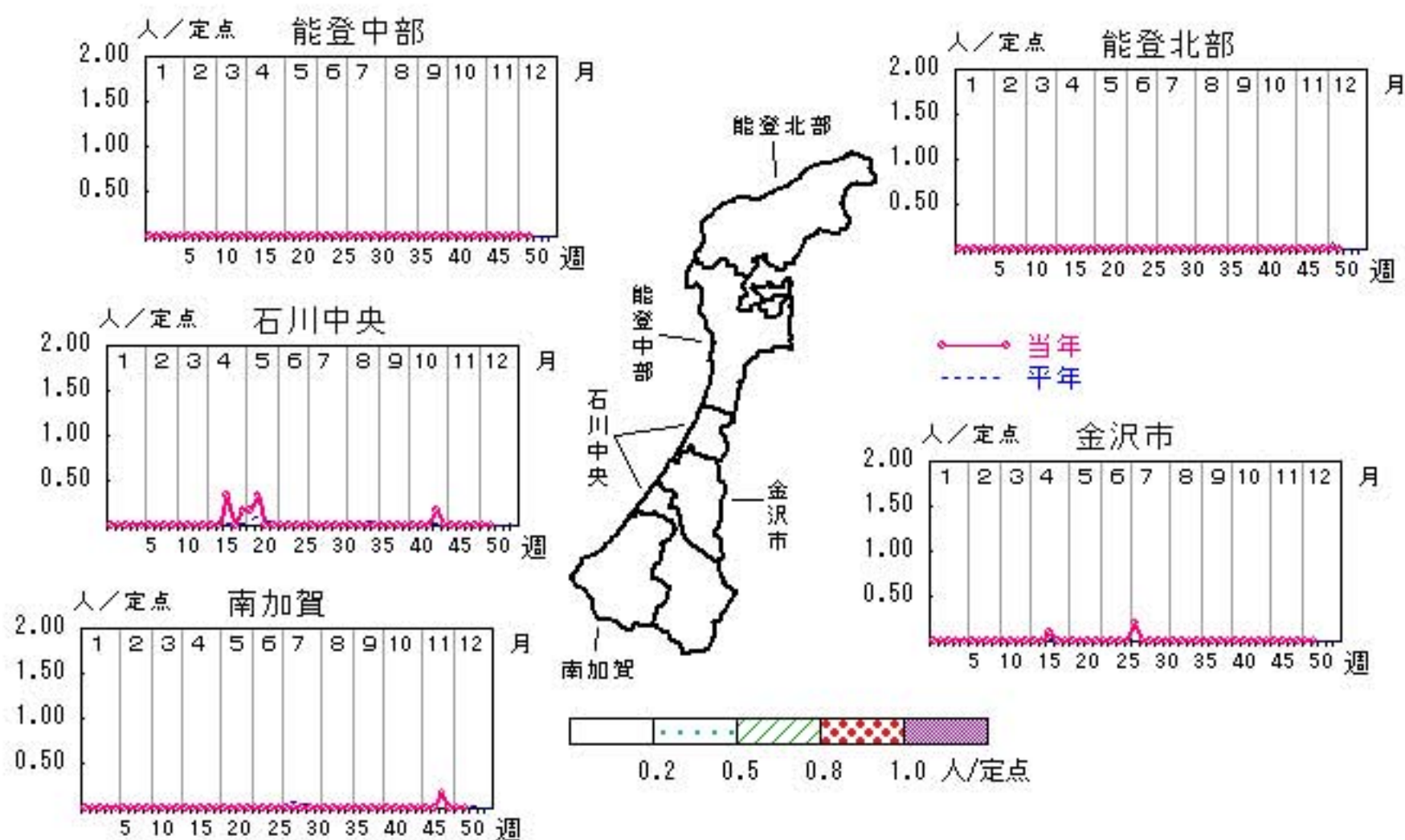


百日咳

2009年46週～50週

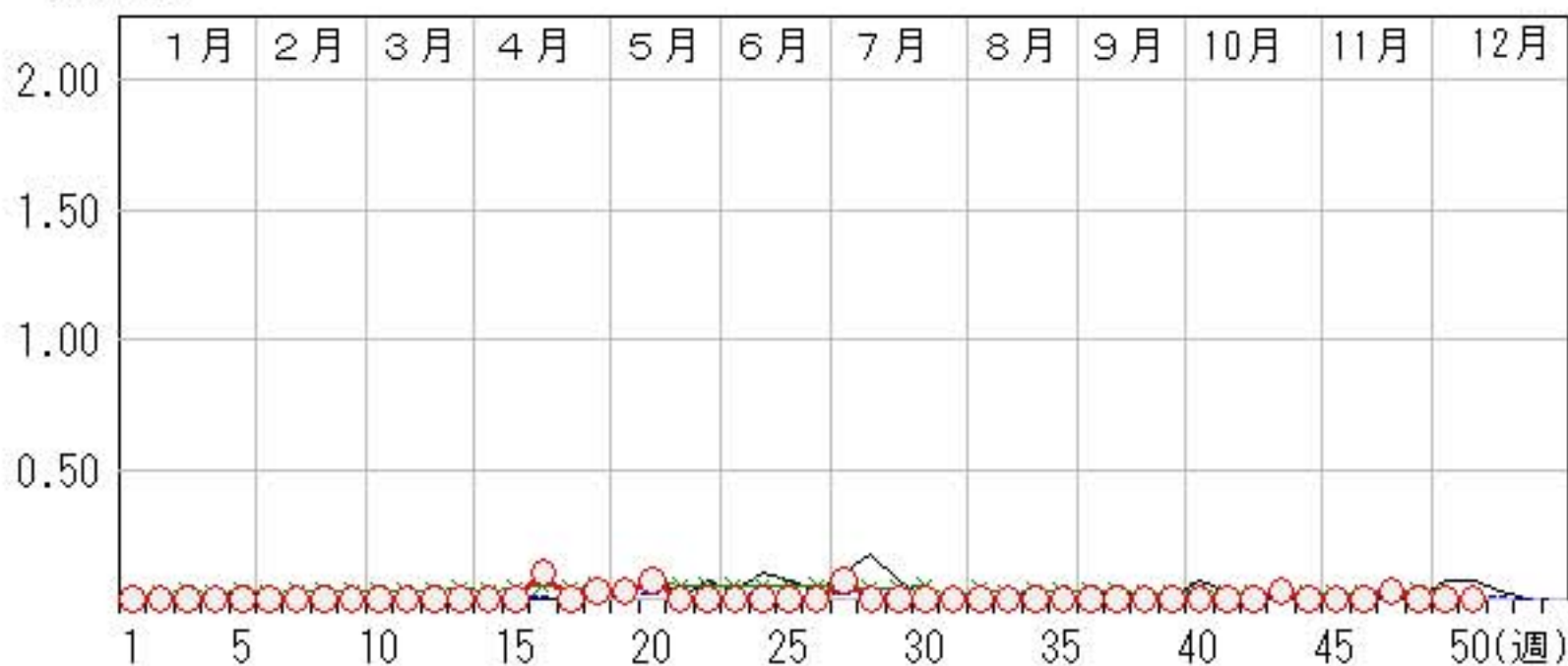
上段: 定点からの患者報告数
下段: 定点あたりの患者数

	46週	47週	48週	49週	50週
石川県	0 0.00	1 0.03	0 0.00	0 0.00	0 0.00
金沢市	0 0.00	0 0.00	0 0.00	0 0.00	0 0.00
南加賀	0 0.00	1 0.17	0 0.00	0 0.00	0 0.00
石川中央	0 0.00	0 0.00	0 0.00	0 0.00	0 0.00
能登中部	0 0.00	0 0.00	0 0.00	0 0.00	0 0.00
能登北部	0 0.00	0 0.00	0 0.00	0 0.00	0 0.00



人/定点

○—○ 当年(石川県) — 前年(石川県)
×—× 当年(全国) - - - 平年(石川県)

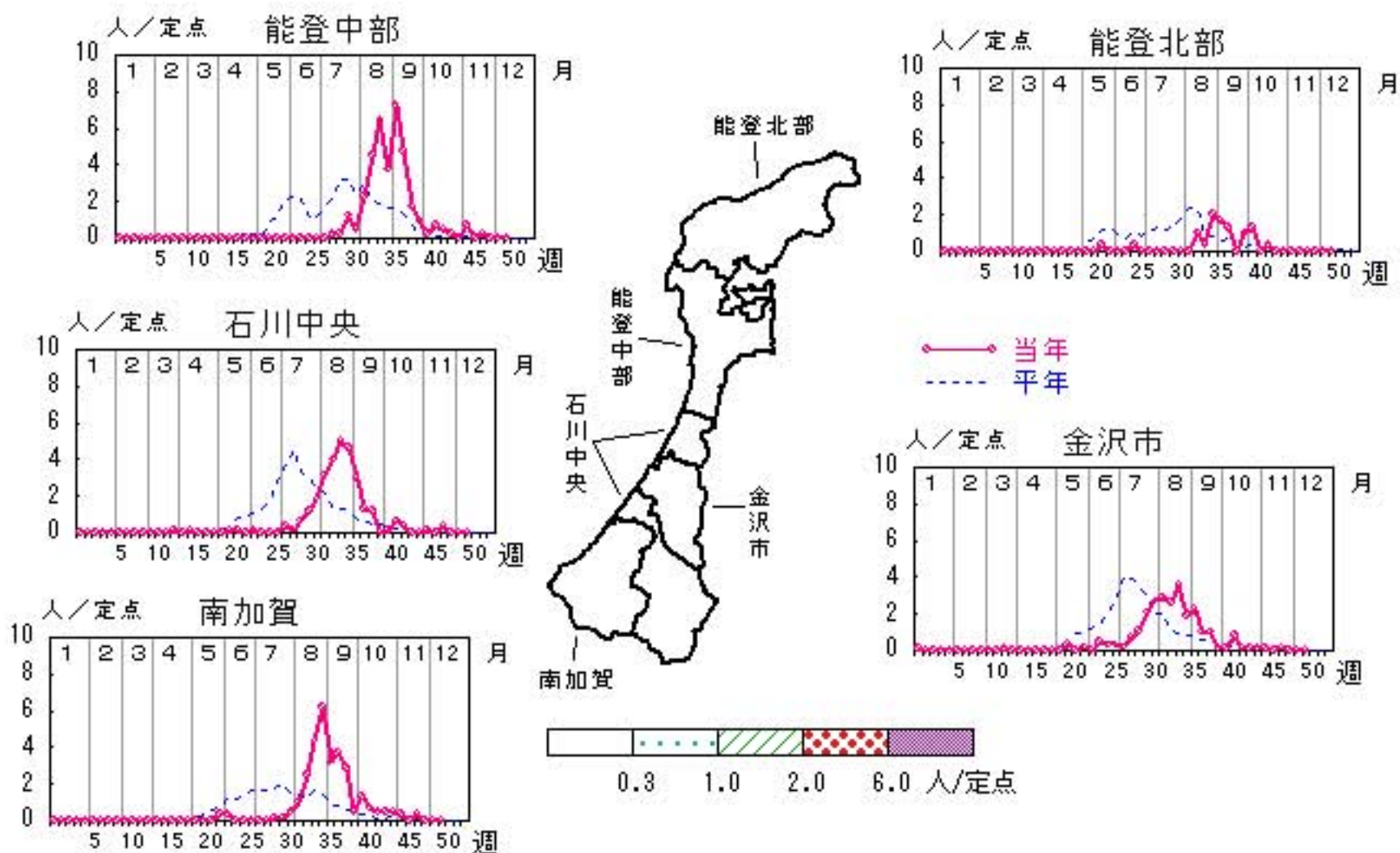


ヘルパンギーナ

2009年46週～50週

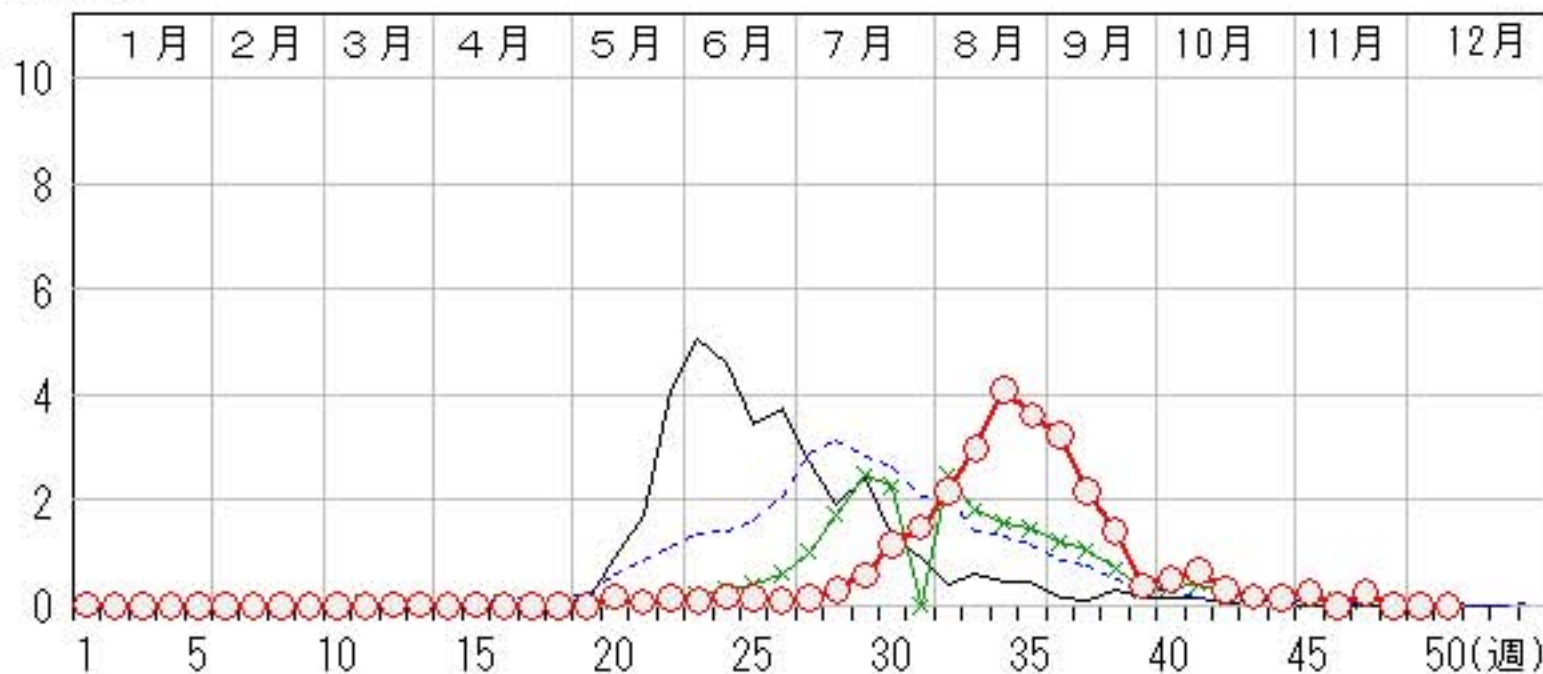
上段: 定点からの患者報告数
下段: 定点あたりの患者数

	46週	47週	48週	49週	50週
石川県	0 0.00	7 0.24	0 0.00	0 0.00	0 0.00
金沢市	0 0.00	2 0.20	0 0.00	0 0.00	0 0.00
南加賀	0 0.00	2 0.33	0 0.00	0 0.00	0 0.00
石川中央	0 0.00	2 0.33	0 0.00	0 0.00	0 0.00
能登中部	0 0.00	1 0.25	0 0.00	0 0.00	0 0.00
能登北部	0 0.00	0 0.00	0 0.00	0 0.00	0 0.00



人/定点

○ 当年(石川県) — 前年(石川県)
 × 当年(全国) - - - 平年(石川県)

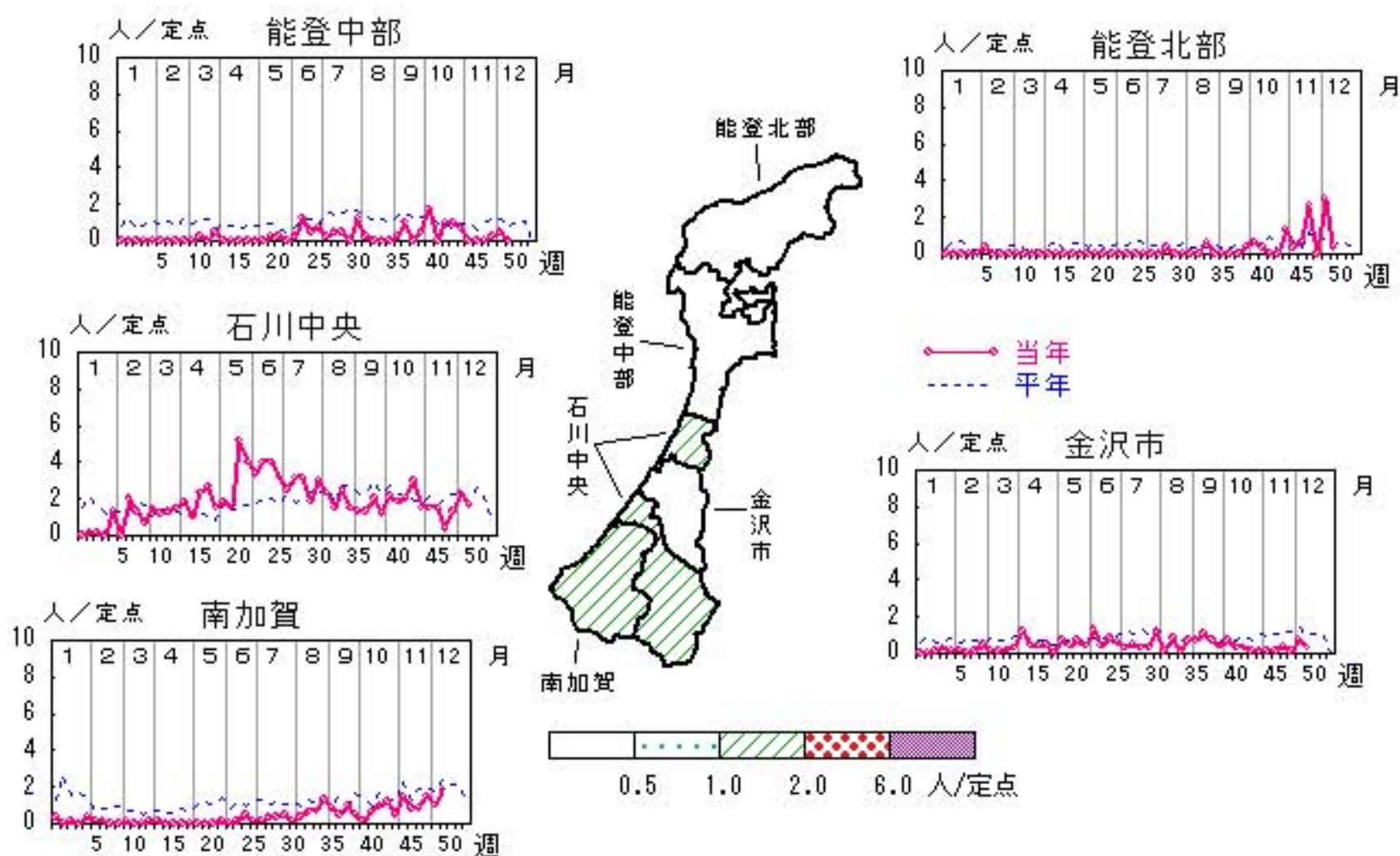


流行性耳下腺炎

2009年46週～50週

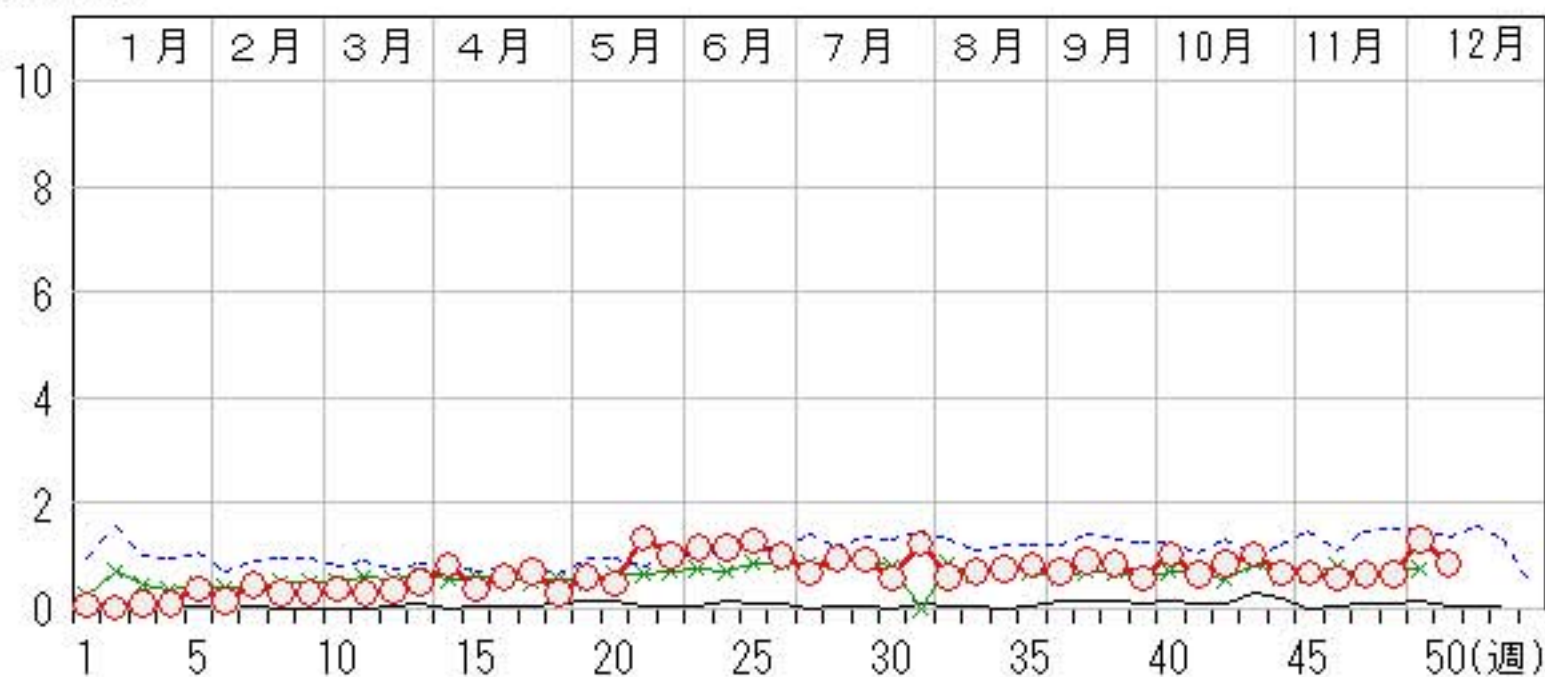
上段: 定点からの患者報告数
下段: 定点あたりの患者数

	46週	47週	48週	49週	50週
石川県	17 0.59	19 0.66	19 0.66	38 1.31	25 0.86
金沢市	1 0.10	4 0.40	1 0.10	7 0.70	3 0.30
南加賀	5 0.83	5 0.83	9 1.50	6 1.00	11 1.83
石川中央	9 1.50	2 0.33	8 1.33	14 2.33	10 1.67
能登中部	0 0.00	0 0.00	1 0.25	2 0.50	0 0.00
能登北部	2 0.67	8 2.67	0 0.00	9 3.00	1 0.33



人/定点

○ 当年(石川県) — 前年(石川県)
 × 当年(全国) - - - 平年(石川県)

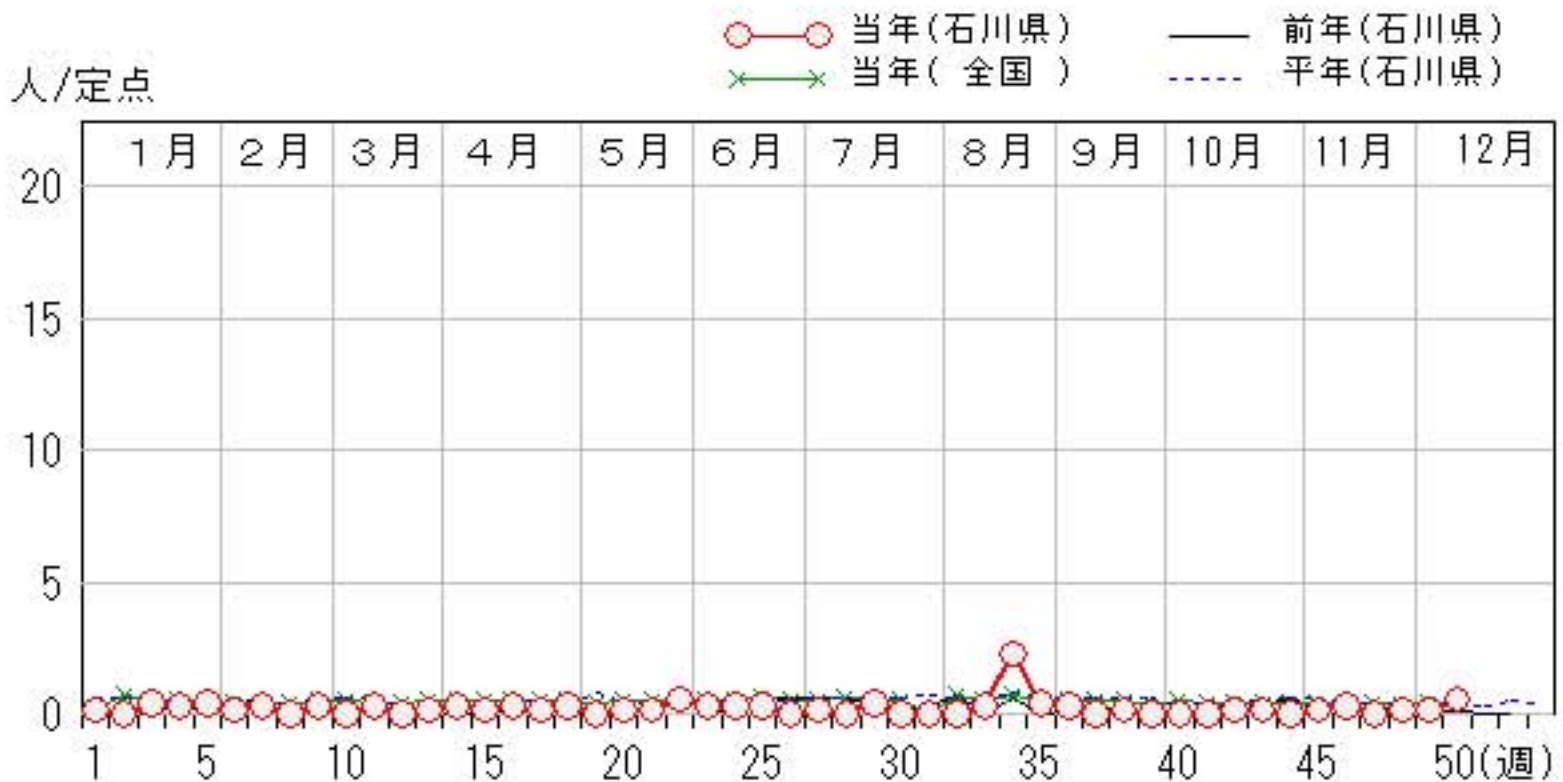
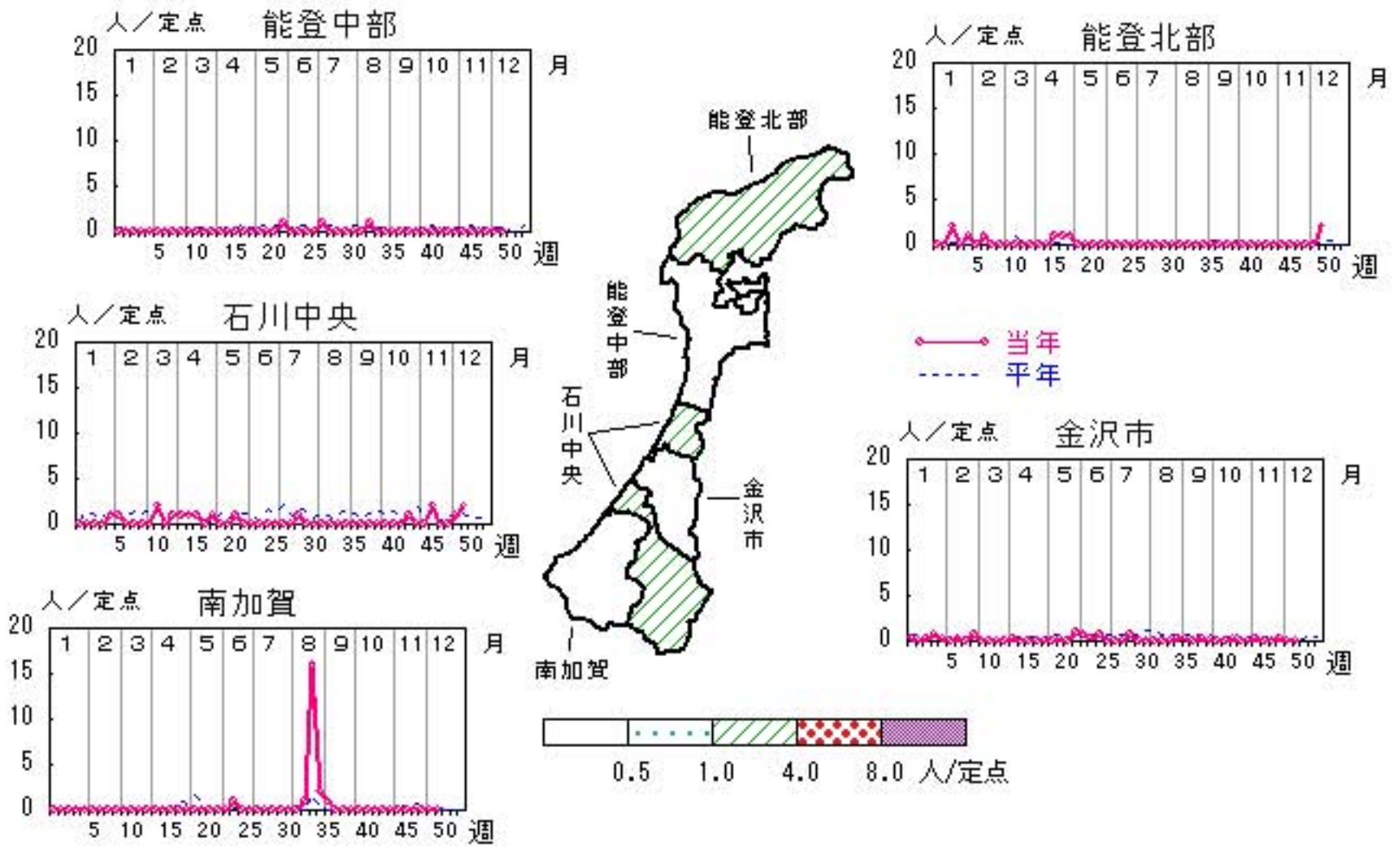


流行性角結膜炎

2009年46週～50週

上段:定点からの患者報告数
下段:定点あたりの患者数

	46週	47週	48週	49週	50週
石川県	2 0.29	0 0.00	1 0.14	1 0.14	4 0.57
金沢市	0 0.00	0 0.00	1 0.33	0 0.00	0 0.00
南加賀	0 0.00	0 0.00	0 0.00	0 0.00	0 0.00
石川中央	2 2.00	0 0.00	0 0.00	1 1.00	2 2.00
能登中部	0 0.00	0 0.00	0 0.00	0 0.00	0 0.00
能登北部	0 0.00	0 0.00	0 0.00	0 0.00	2 2.00

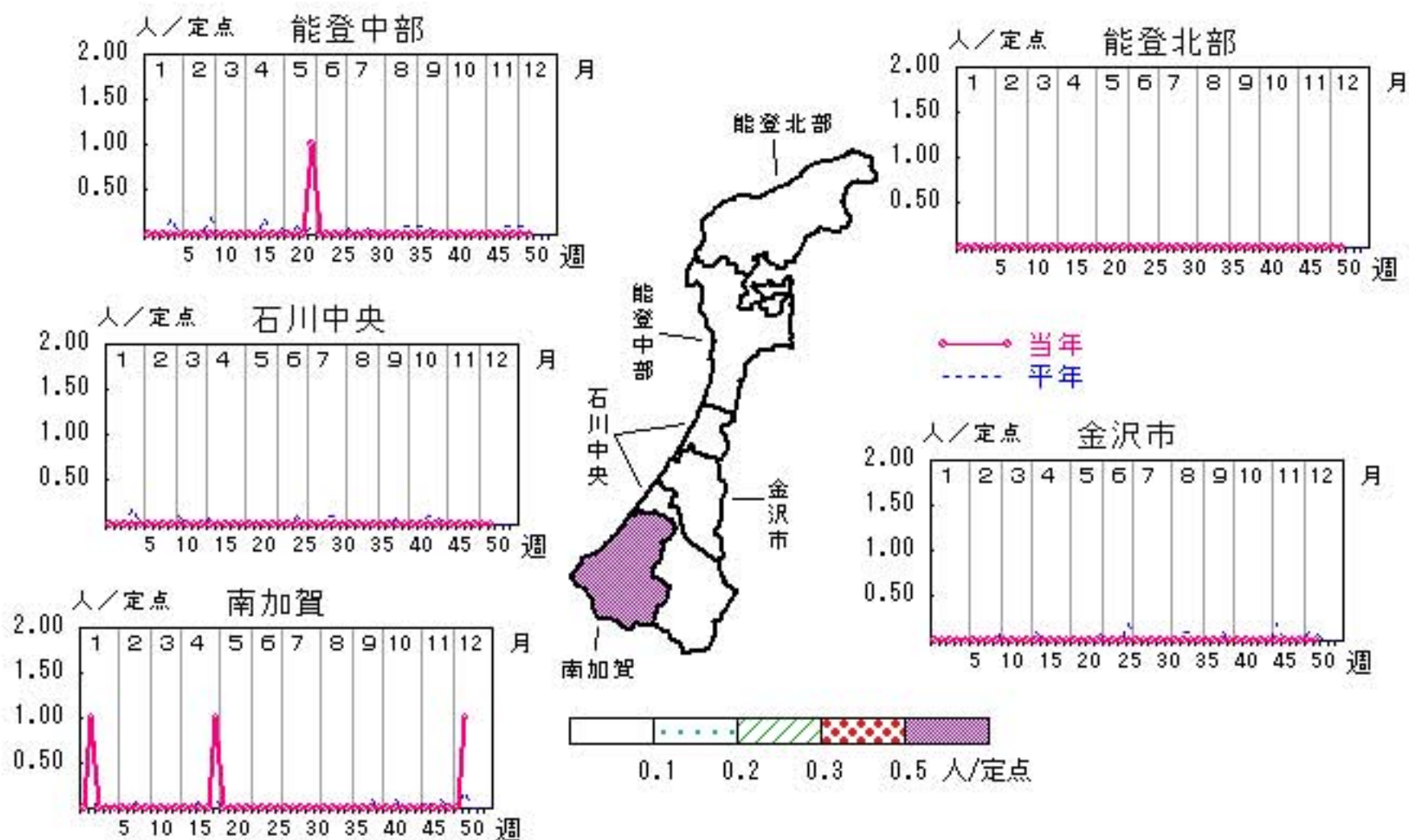


細菌性髄膜炎

2009年46週～50週

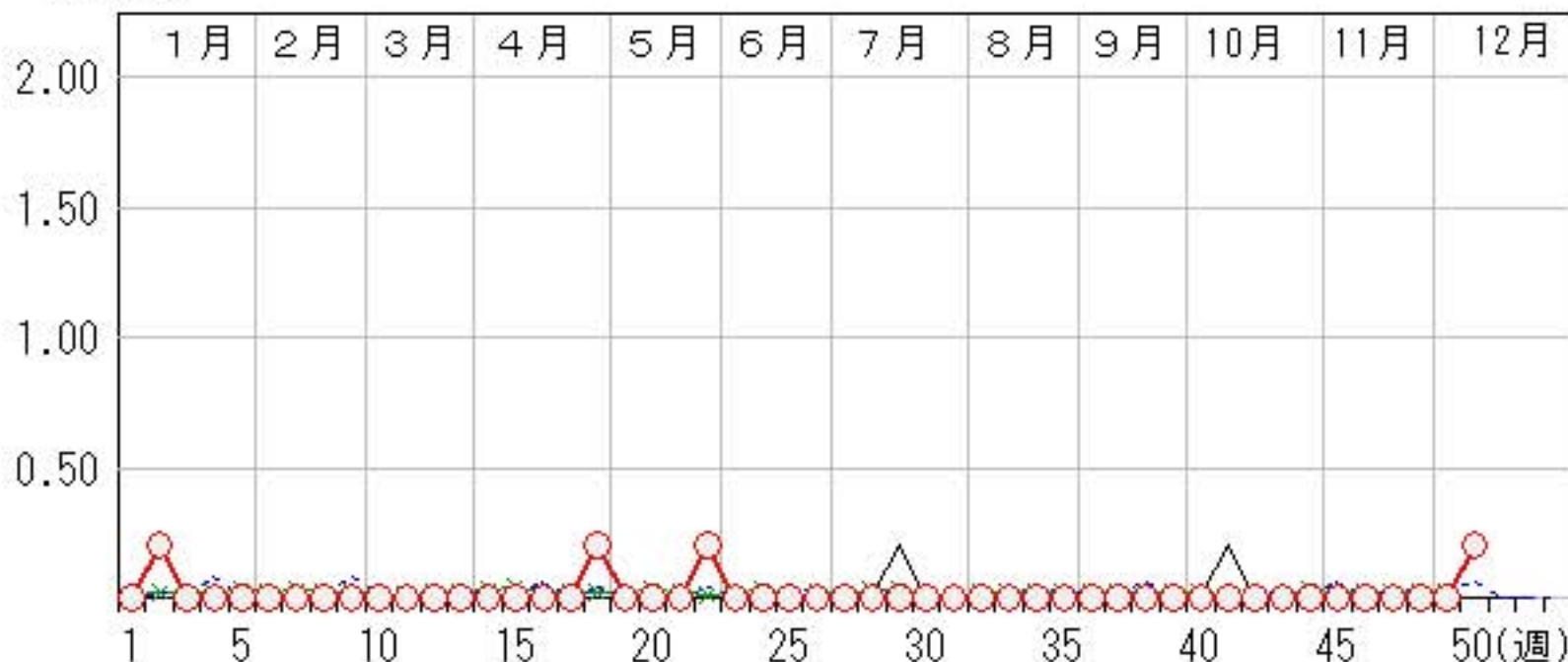
上段: 定点からの患者報告数
下段: 定点あたりの患者数

	46週	47週	48週	49週	50週
石川県	0 0.00	0 0.00	0 0.00	0 0.00	1 0.20
金沢市	0 0.00	0 0.00	0 0.00	0 0.00	0 0.00
南加賀	0 0.00	0 0.00	0 0.00	0 0.00	1 1.00
石川中央	0 0.00	0 0.00	0 0.00	0 0.00	0 0.00
能登中部	0 0.00	0 0.00	0 0.00	0 0.00	0 0.00
能登北部	0 0.00	0 0.00	0 0.00	0 0.00	0 0.00



人/定点

○—○ 当年(石川県) — 前年(石川県)
 ×—× 当年(全国) - - - 平年(石川県)

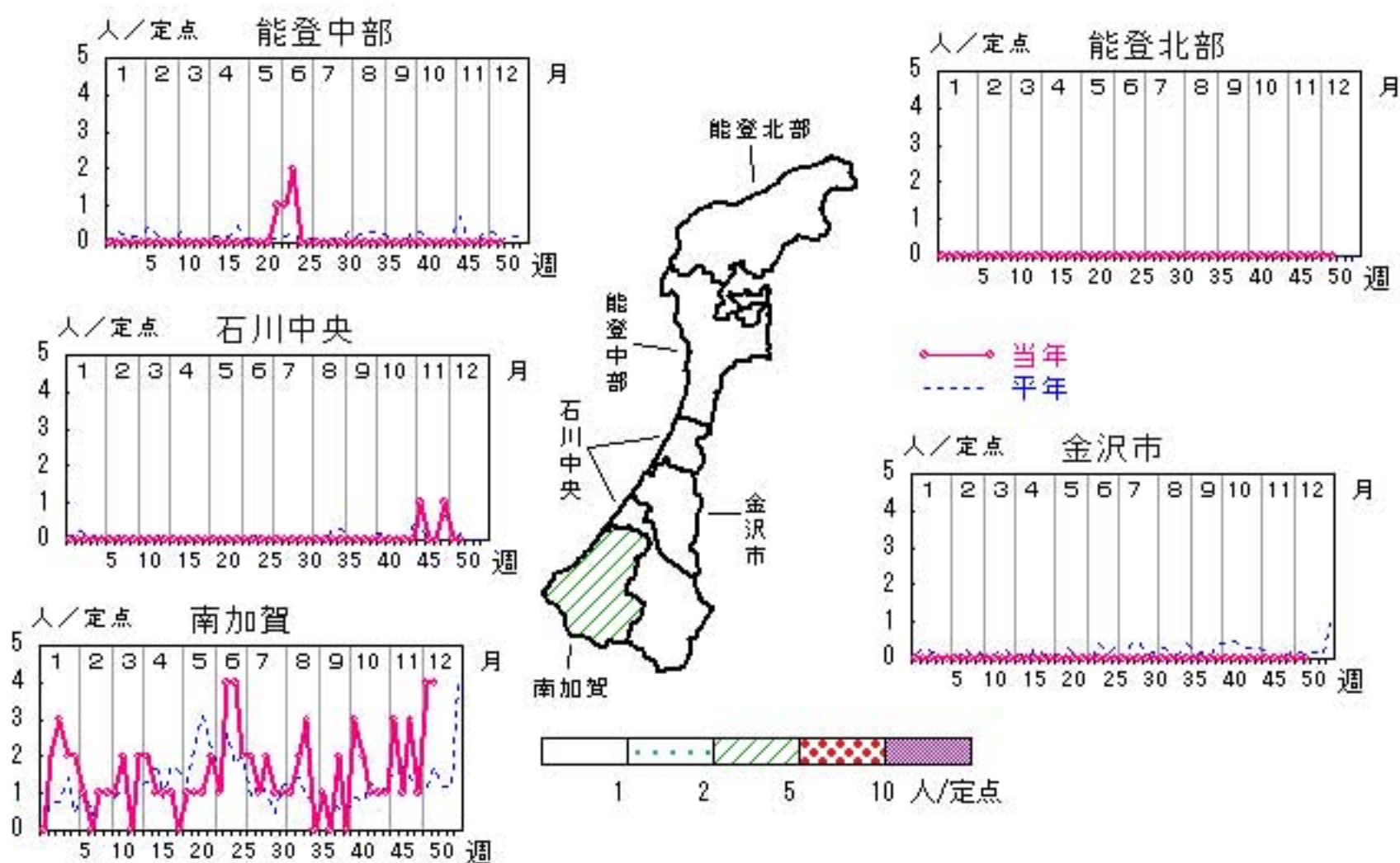


マイコプラズマ肺炎

2009年46週～50週

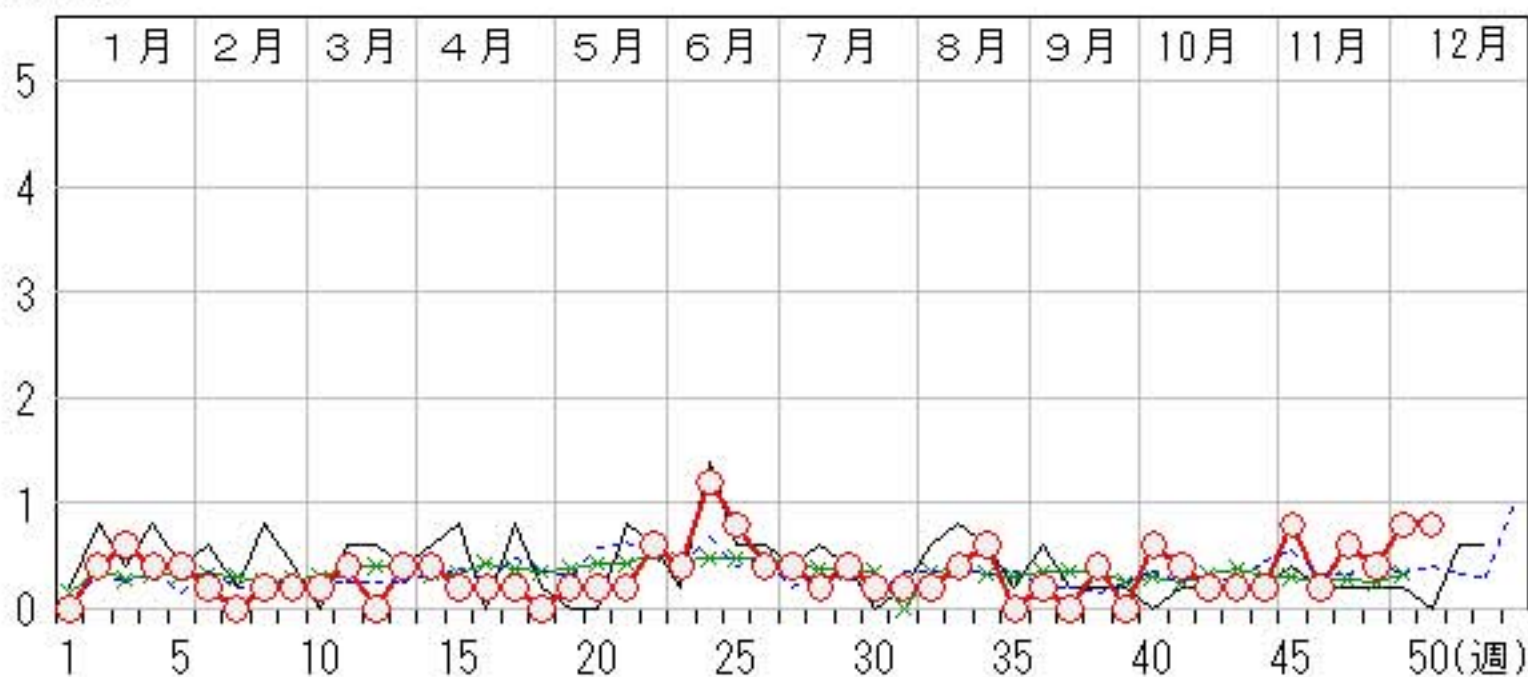
上段: 定点からの患者報告数
下段: 定点あたりの患者数

	46週	47週	48週	49週	50週
石川県	1 0.20	3 0.60	2 0.40	4 0.80	4 0.80
金沢市	0 0.00	0 0.00	0 0.00	0 0.00	0 0.00
南加賀	1 1.00	3 3.00	1 1.00	4 4.00	4 4.00
石川中央	0 0.00	0 0.00	1 1.00	0 0.00	0 0.00
能登中部	0 0.00	0 0.00	0 0.00	0 0.00	0 0.00
能登北部	0 0.00	0 0.00	0 0.00	0 0.00	0 0.00



人/定点

○ 当年(石川県) — 前年(石川県)
× 当年(全国) - - - 平年(石川県)



疾病別・年齢階級別報告患者数

2009年 第50週(石川県)

インフルエンザ	インフルエンザ	小児科	RSウイルス感染症	咽頭結膜熱	A群溶血性レンサ球菌咽頭炎	感染性胃腸炎	水痘	手足口病	伝染性紅斑	突発性発しん	百日咳	ヘルパンギーナ	流行性耳下腺炎	眼科・基幹	急性出血性結膜炎	流行性角結膜炎	細菌性髄膜炎	無菌性髄膜炎	マイコプラズマ肺炎	クラミジア肺炎 (オウム病除く)
計	1,704	計	3	11	28	102	32	1	11				25	計	4	1		4		
～5ヶ月	6	～5ヶ月				3								～5ヶ月						
～11ヶ月	26	～11ヶ月	2	2		8	3		10				1	～11ヶ月						
1歳	63	1歳	1	6	1	19	10	1	1				2	1歳						
2歳	70	2歳		1	3	10	10						3	2歳						
3歳	105	3歳		1	7	16	4						10	3歳						
4歳	136	4歳			2	8	2						3	4歳					1	
5歳	158	5歳			5	12	2						2	5歳					1	
6歳	138	6歳		1	2	4	1						3	6歳						
7歳	134	7歳			2	4							1	7歳						
8歳	115	8歳			2	3								8歳						1
9歳	107	9歳			2	3								9歳						
10歳～14歳	325	10歳～14歳				8								10歳～14歳						1
15歳～19歳	114	15歳～19歳			2	2								15歳～19歳						
20歳～29歳	80	20歳以上				2								20歳～29歳	1					
30歳～39歳	56													30歳～39歳	1	1				
40歳～49歳	43													40歳～49歳						
50歳～59歳	19													50歳～59歳	2					
60歳～69歳	5													60歳～69歳						
70歳～79歳	3													70歳～79歳						
80歳以上	1													80歳以上						

平成21年 感染症週報(インフルエンザ・小児科) 推移表

人

週	期間	定点数		501 インフル ンザ	600 RSウ イルス 感染症	601 咽頭結 膜熱	602 A群溶 血性レ ンサ球 菌咽頭 炎	603 感染性 胃腸炎	604 水痘	605 手足口 病	606 伝染性 紅斑	607 突発性 発疹	608 百日咳	610 ヘルパ ンキ ーナ	612 流行性 耳下腺 炎
		5 イン フ ザ	6 小 児 科												
1	12.29~1.4	48	29	74	7	12	27	217	48			4		1	2
2	1.5~1.11	48	29	247	7	28	56	248	70			10			1
3	1.12~1.18	48	29	685	11	15	55	175	33		2	12			3
4	1.19~1.25	48	29	1,822	5	10	54	195	46			17			3
5	1.26~2.1	48	29	1,775	4	11	44	192	35		2	12			11
6	2.2~2.8	48	29	1,363	5	11	49	169	49		1	10			4
7	2.9~2.15	48	29	916	17	6	56	175	47			10			13
8	2.16~2.22	48	29	730	5	13	74	184	52		1	13			9
9	2.23~3.1	48	29	713	2	9	74	247	70	2		16			9
10	3.2~3.8	48	29	815	5	23	61	341	39		3	16			11
11	3.9~3.15	48	29	1,217	7	12	82	343	60			15			9
12	3.16~3.22	48	29	1,303	10	11	43	301	63	2	3	7		1	10
13	3.23~3.29	48	29	975	8	9	45	345	58	1	1	11		1	15
14	3.30~4.5	48	29	732	3	15	33	254	55	1	2	30			24
15	4.6~4.12	48	29	588	8	6	45	297	50	5		20		1	11
16	4.13~4.19	48	29	387	8	9	45	319	63	5	1	12	3		18
17	4.20~4.26	48	29	311	7	11	48	350	66	6	5	28			21
18	4.27~5.3	48	29	200	11	15	62	337	64	5		15	1		9
19	5.4~5.10	48	29	55	6	11	36	178	50	3	1	11	1		18
20	5.11~5.17	48	29	50	10	12	50	207	69			13	2	5	14
21	5.18~5.24	48	29	93	8	10	75	215	56	9	1	15		2	39
22	5.25~5.31	48	29	43	8	7	62	219	58	1	1	9		4	29
23	6.1~6.7	48	29	25	4	10	61	180	62	1		7		3	34
24	6.8~6.14	48	29	10	7	15	69	180	54	1	1	16		5	34
25	6.15~6.21	48	29	2	2	13	53	154	34	3		12		4	37
26	6.22~6.28	48	29	2	3	21	50	126	57	2		16		3	29
27	6.29~7.5	48	29	2	5	13	32	139	32	5		15	2	4	20
28	7.6~7.12	48	29	4	1	13	29	115	54	4		18		9	28
29	7.13~7.19	48	29	9	7	10	30	124	26	13		11		17	27
30	7.20~7.26	48	29	14	1	18	16	108	22	12		21		34	17
31	7.27~8.2	48	29	24	3	18	13	82	41	11		14		43	36
32	8.3~8.9	48	29	22	6	14	21	81	28	16	1	14		63	18
33	8.10~8.16	48	29	39	5	8	11	73	17	20	2	13		86	21
34	8.17~8.23	48	29	54	8	11	8	105	33	25		17		119	22
35	8.24~8.30	48	29	55	7	11	6	97	22	27		12		105	24
36	8.31~9.6	48	29	50	7	6	12	110	13	20		13		94	21
37	9.7~9.13	48	29	41	1	8	10	77	25	12		17		63	26
38	9.14~9.20	48	29	38	1	7	8	96	14	14		15		41	25
39	9.21~9.27	48	29	29	6	4	15	72	31	7		6		11	17
40	9.28~10.4	48	29	63	3		11	89	18	4		16		15	30
41	10.5~10.11	48	29	86	4	5	16	87	17	10		11		19	19
42	10.12~10.18	48	29	208	11	1	25	71	33	17	1	13		9	25
43	10.19~10.25	48	29	621	8	5	24	107	25	9	1	12	1	5	30
44	10.26~11.1	48	29	1,593	6	2	9	143	36	6	1	6		4	20
45	11.2~11.8	48	29	1,925	2	4	12	112	36	6		12		7	20
46	11.9~11.15	48	29	2,389	4	11	14	107	35	5		14			17
47	11.16~11.22	48	29	3,121	2	12	26	109	49	8	1	7	1	7	19
48	11.23~11.29	48	29	2,835	4	14	15	115	30	6	1	10			19
49	11.30~12.6	48	29	2,141	5	11	15	108	49	2		11			38
50	12.7~12.13	48	29	1,704	3	11	28	102	32	1		11			25
合計				32,200	288	542	1,815	8,577	2,126	307	33	666	11	785	981

平成21年 感染症週報(インフルエンザ・小児科) 推移表 定点当たり患者発生数

人/定点

週	期間	定点数		501 インフル ンザ	600 RSウ イルス 感染症	601 咽頭結 膜熱	602 A群溶 血性レ ンサ球 菌咽頭 炎	603 感染性 胃腸炎	604 水痘	605 手足口 病	606 伝染性 紅斑	607 突発性 発疹	608 百日咳	610 ヘルパ ンキ ーナ	612 流行性 耳下腺 炎
		5 インフ ンザ	6 小児科												
1	12.29~1.4	48	29	1.54	0.24	0.41	0.93	7.48	1.66			0.14		0.03	0.07
2	1.5~1.11	48	29	5.15	0.24	0.97	1.93	8.55	2.41			0.34			0.03
3	1.12~1.18	48	29	14.27	0.38	0.52	1.90	6.03	1.14		0.07	0.41			0.10
4	1.19~1.25	48	29	37.96	0.17	0.34	1.86	6.72	1.59			0.59			0.10
5	1.26~2.1	48	29	36.98	0.14	0.38	1.52	6.62	1.21		0.07	0.41			0.38
6	2.2~2.8	48	29	28.40	0.17	0.38	1.69	5.83	1.69		0.03	0.34			0.14
7	2.9~2.15	48	29	19.08	0.59	0.21	1.93	6.03	1.62			0.34			0.45
8	2.16~2.22	48	29	15.21	0.17	0.45	2.55	6.34	1.79		0.03	0.45			0.31
9	2.23~3.1	48	29	14.85	0.07	0.31	2.55	8.52	2.41	0.07		0.55			0.31
10	3.2~3.8	48	29	16.98	0.17	0.79	2.10	11.76	1.34		0.10	0.55			0.38
11	3.9~3.15	48	29	25.35	0.24	0.41	2.83	11.83	2.07			0.52			0.31
12	3.16~3.22	48	29	27.15	0.34	0.38	1.48	10.38	2.17	0.07	0.10	0.24		0.03	0.34
13	3.23~3.29	48	29	20.31	0.28	0.31	1.55	11.90	2.00	0.03	0.03	0.38		0.03	0.52
14	3.30~4.5	48	29	15.25	0.10	0.52	1.14	8.76	1.90	0.03	0.07	1.03			0.83
15	4.6~4.12	48	29	12.25	0.28	0.21	1.55	10.24	1.72	0.17		0.69		0.03	0.38
16	4.13~4.19	48	29	8.06	0.28	0.31	1.55	11.00	2.17	0.17	0.03	0.41	0.10		0.62
17	4.20~4.26	48	29	6.48	0.24	0.38	1.66	12.07	2.28	0.21	0.17	0.97			0.72
18	4.27~5.3	48	29	4.17	0.38	0.52	2.14	11.62	2.21	0.17		0.52	0.03		0.31
19	5.4~5.10	48	29	1.15	0.21	0.38	1.24	6.14	1.72	0.10	0.03	0.38	0.03		0.62
20	5.11~5.17	48	29	1.04	0.34	0.41	1.72	7.14	2.38			0.45	0.07	0.17	0.48
21	5.18~5.24	48	29	1.94	0.28	0.34	2.59	7.41	1.93	0.31	0.03	0.52		0.07	1.34
22	5.25~5.31	48	29	0.90	0.28	0.24	2.14	7.55	2.00	0.03	0.03	0.31		0.14	1.00
23	6.1~6.7	48	29	0.52	0.14	0.34	2.10	6.21	2.14	0.03		0.24		0.10	1.17
24	6.8~6.14	48	29	0.21	0.24	0.52	2.38	6.21	1.86	0.03	0.03	0.55		0.17	1.17
25	6.15~6.21	48	29	0.04	0.07	0.45	1.83	5.31	1.17	0.10		0.41		0.14	1.28
26	6.22~6.28	48	29	0.04	0.10	0.72	1.72	4.34	1.97	0.07		0.55		0.10	1.00
27	6.29~7.5	48	29	0.04	0.17	0.45	1.10	4.79	1.10	0.17		0.52	0.07	0.14	0.69
28	7.6~7.12	48	29	0.08	0.03	0.45	1.00	3.97	1.86	0.14		0.62		0.31	0.97
29	7.13~7.19	48	29	0.19	0.24	0.34	1.03	4.28	0.90	0.45		0.38		0.59	0.93
30	7.20~7.26	48	29	0.29	0.03	0.62	0.55	3.72	0.76	0.41		0.72		1.17	0.59
31	7.27~8.2	48	29	0.50	0.10	0.62	0.45	2.83	1.41	0.38		0.48		1.48	1.24
32	8.3~8.9	48	29	0.46	0.21	0.48	0.72	2.79	0.97	0.55	0.03	0.48		2.17	0.62
33	8.10~8.16	48	29	0.81	0.17	0.28	0.38	2.52	0.59	0.69	0.07	0.45		2.97	0.72
34	8.17~8.23	48	29	1.13	0.28	0.38	0.28	3.62	1.14	0.86		0.59		4.10	0.76
35	8.24~8.30	48	29	1.15	0.24	0.38	0.21	3.34	0.76	0.93		0.41		3.62	0.83
36	8.31~9.6	48	29	1.04	0.24	0.21	0.41	3.79	0.45	0.69		0.45		3.24	0.72
37	9.7~9.13	48	29	0.85	0.03	0.28	0.34	2.66	0.86	0.41		0.59		2.17	0.90
38	9.14~9.20	48	29	0.79	0.03	0.24	0.28	3.31	0.48	0.48		0.52		1.41	0.86
39	9.21~9.27	48	29	0.60	0.21	0.14	0.52	2.48	1.07	0.24		0.21		0.38	0.59
40	9.28~10.4	48	29	1.31	0.10		0.38	3.07	0.62	0.14		0.55		0.52	1.03
41	10.5~10.11	48	29	1.79	0.14	0.17	0.55	3.00	0.59	0.34		0.38		0.66	0.66
42	10.12~10.18	48	29	4.33	0.38	0.03	0.86	2.45	1.14	0.59	0.03	0.45		0.31	0.86
43	10.19~10.25	48	29	12.94	0.28	0.17	0.83	3.69	0.86	0.31	0.03	0.41	0.03	0.17	1.03
44	10.26~11.1	48	29	33.19	0.21	0.07	0.31	4.93	1.24	0.21	0.03	0.21		0.14	0.69
45	11.2~11.8	48	29	40.10	0.07	0.14	0.41	3.86	1.24	0.21		0.41		0.24	0.69
46	11.9~11.15	48	29	49.77	0.14	0.38	0.48	3.69	1.21	0.17		0.48			0.59
47	11.16~11.22	48	29	65.02	0.07	0.41	0.90	3.76	1.69	0.28	0.03	0.24	0.03	0.24	0.66
48	11.23~11.29	48	29	59.06	0.14	0.48	0.52	3.97	1.03	0.21	0.03	0.34			0.66
49	11.30~12.6	48	29	44.60	0.17	0.38	0.52	3.72	1.69	0.07		0.38			1.31
50	12.7~12.13	48	29	35.50	0.10	0.38	0.97	3.52	1.10	0.03		0.38			0.86
合計				670.83	9.93	18.69	62.59	295.76	73.31	10.59	1.14	22.97	0.38	27.07	33.83

平成21年 感染症週報(眼科・基幹) 推移表

人

週	期間	定点数		701	702	902	903	904	905
		7 眼科	9 基幹	急性出 血性結 膜炎	流行性 角結膜 炎	細菌性 髄膜炎	無菌性 髄膜炎	マイコ プラズ マ肺炎	クラミジア 肺炎
1	12.29~1.4	7	5		1				
2	1.5~1.11	7	5			1		2	
3	1.12~1.18	7	5		3			3	
4	1.19~1.25	7	5		2			2	
5	1.26~2.1	7	5		3			2	
6	2.2~2.8	7	5		1			1	
7	2.9~2.15	7	5		2				
8	2.16~2.22	7	5					1	
9	2.23~3.1	7	5		2			1	
10	3.2~3.8	7	5					1	
11	3.9~3.15	7	5		2			2	
12	3.16~3.22	7	5				1		
13	3.23~3.29	7	5		1			2	
14	3.30~4.5	7	5		2			2	
15	4.6~4.12	7	5		1			1	
16	4.13~4.19	7	5		2			1	
17	4.20~4.26	7	5		1			1	
18	4.27~5.3	7	5		2	1			
19	5.4~5.10	7	5					1	
20	5.11~5.17	7	5		1			1	
21	5.18~5.24	7	5		1			1	
22	5.25~5.31	7	5		4	1		3	
23	6.1~6.7	7	5		2			2	
24	6.8~6.14	7	5		2			6	
25	6.15~6.21	7	5		2			4	
26	6.22~6.28	7	5					2	
27	6.29~7.5	7	5		1			2	
28	7.6~7.12	7	5					1	
29	7.13~7.19	7	5		3			2	
30	7.20~7.26	7	5					1	
31	7.27~8.2	7	5					1	
32	8.3~8.9	7	5					1	
33	8.10~8.16	7	5		2			2	
34	8.17~8.23	7	5		16			3	
35	8.24~8.30	7	5		3				
36	8.31~9.6	7	5		2			1	
37	9.7~9.13	7	5						
38	9.14~9.20	7	5		1			2	
39	9.21~9.27	7	5						
40	9.28~10.4	7	5				1	3	
41	10.5~10.11	7	5					2	
42	10.12~10.18	7	5		1			1	
43	10.19~10.25	7	5		1			1	
44	10.26~11.1	7	5					1	
45	11.2~11.8	7	5		1			4	
46	11.9~11.15	7	5		2			1	
47	11.16~11.22	7	5					3	
48	11.23~11.29	7	5		1			2	
49	11.30~12.6	7	5		1			4	
50	12.7~12.13	7	5		4	1		4	
合計					76	4	2	84	

平成21年 感染症週報(眼科・基幹) 推移表 定点当たり患者発生数

人/定点

週	期間	定点数		701	702	902	903	904	905
		7 眼科	9 基幹	急性出 血性結 膜炎	流行性 角結膜 炎	細菌性 髄膜炎	無菌性 髄膜炎	マイコ プラズ マ肺炎	クラミジア 肺炎
1	12.29~1.4	7	5		0.14				
2	1.5~1.11	7	5			0.20		0.40	
3	1.12~1.18	7	5		0.43			0.60	
4	1.19~1.25	7	5		0.29			0.40	
5	1.26~2.1	7	5		0.43			0.40	
6	2.2~2.8	7	5		0.14			0.20	
7	2.9~2.15	7	5		0.29				
8	2.16~2.22	7	5					0.20	
9	2.23~3.1	7	5		0.29			0.20	
10	3.2~3.8	7	5					0.20	
11	3.9~3.15	7	5		0.29			0.40	
12	3.16~3.22	7	5				0.20		
13	3.23~3.29	7	5		0.14			0.40	
14	3.30~4.5	7	5		0.29			0.40	
15	4.6~4.12	7	5		0.14			0.20	
16	4.13~4.19	7	5		0.29			0.20	
17	4.20~4.26	7	5		0.14			0.20	
18	4.27~5.3	7	5		0.29	0.20			
19	5.4~5.10	7	5					0.20	
20	5.11~5.17	7	5		0.14			0.20	
21	5.18~5.24	7	5		0.14			0.20	
22	5.25~5.31	7	5		0.57	0.20		0.60	
23	6.1~6.7	7	5		0.29			0.40	
24	6.8~6.14	7	5		0.29			1.20	
25	6.15~6.21	7	5		0.29			0.80	
26	6.22~6.28	7	5					0.40	
27	6.29~7.5	7	5		0.14			0.40	
28	7.6~7.12	7	5					0.20	
29	7.13~7.19	7	5		0.43			0.40	
30	7.20~7.26	7	5					0.20	
31	7.27~8.2	7	5					0.20	
32	8.3~8.9	7	5					0.20	
33	8.10~8.16	7	5		0.29			0.40	
34	8.17~8.23	7	5		2.29			0.60	
35	8.24~8.30	7	5		0.43				
36	8.31~9.6	7	5		0.29			0.20	
37	9.7~9.13	7	5						
38	9.14~9.20	7	5		0.14			0.40	
39	9.21~9.27	7	5						
40	9.28~10.4	7	5				0.20	0.60	
41	10.5~10.11	7	5					0.40	
42	10.12~10.18	7	5		0.14			0.20	
43	10.19~10.25	7	5		0.14			0.20	
44	10.26~11.1	7	5					0.20	
45	11.2~11.8	7	5		0.14			0.80	
46	11.9~11.15	7	5		0.29			0.20	
47	11.16~11.22	7	5					0.60	
48	11.23~11.29	7	5		0.14			0.40	
49	11.30~12.6	7	5		0.14			0.80	
50	12.7~12.13	7	5		0.57	0.20		0.80	
合 計					10.86	0.80	0.40	16.80	