

感染症発生動向調査（週報）の保健所別発生状況													
		調査対象期間				定点当り		石川中央					備考
		先週 4/20～4/26	今週 4/27～5/3	増減	前年同週	今週 (18週)	南加賀 定点10	金沢市 定点16	石川中 定点10	能登中 定点7	能登北 定点5		
1	インフルエンザ	311	200	△111	0.27	4.17	↓	↓	↓	↑	↓	新:今週新たに報告あり 矢印:先週に引き続き報告あり ↑増加 ↓減少 →同数 ▽先週報告あり今週報告なし	
2	RSウイルス感染症	7	11	4	0.10	0.38	▽	新	→	↑	新		
3	咽頭結膜熱	11	15	4	0.93	0.52	▽	↑	新	↓	↑		
4	A群溶血性レンサ球菌咽頭炎	48	62	14	2.62	2.14	↑	↑	↑	→	↓		
5	◎ 感染性胃腸炎	350	337	△13	10.62	11.62	↓	↑	↓	→			
6	○ 水痘	66	64	△2	1.97	2.21	↓	→	↑	↓			
7	手足口病	6	5	△1	0.28	0.17			↓	新			
8	伝染性紅斑	5	—	△5	—	—	▽			▽			
9	突発性発しん	28	15	△13	0.48	0.52	↓	↓	↓	→	▽		
10	百日咳	—	1	1	0.03	0.03			新				
11	ヘルパンギーナ	—	—	—	0.07	—							
12	流行性耳下腺炎	21	9	△12	0.10	0.31		▽	↓				
							南加賀 定点1	金沢市 定点3	石川中 定点1	能登中 定点1	能登北 定点1		
13	急性出血性結膜炎	—	—	—	—	—							
14	流行性角結膜炎	1	2	1	—	0.29			新		→		
							南加賀 定点1	金沢市 定点1	石川中 定点1	能登中 定点1	能登北 定点1		
15	細菌性髄膜炎	—	1	1	—	0.20	新						
16	無菌性髄膜炎	—	—	—	—	—							
17	マイコプラズマ肺炎	1	—	△1	0.20	—	▽						
18	クラミジア肺炎(オウム病除く)	—	—	—	—	—							
合計		855	722	△133									

◎: 大きな流行の発生・継続が疑われること

○: 流行の発生前であれば今後4週間以内に大きな流行が発生する可能性があること、流行発生後であればその流行がまだ終わっていない可能性があること

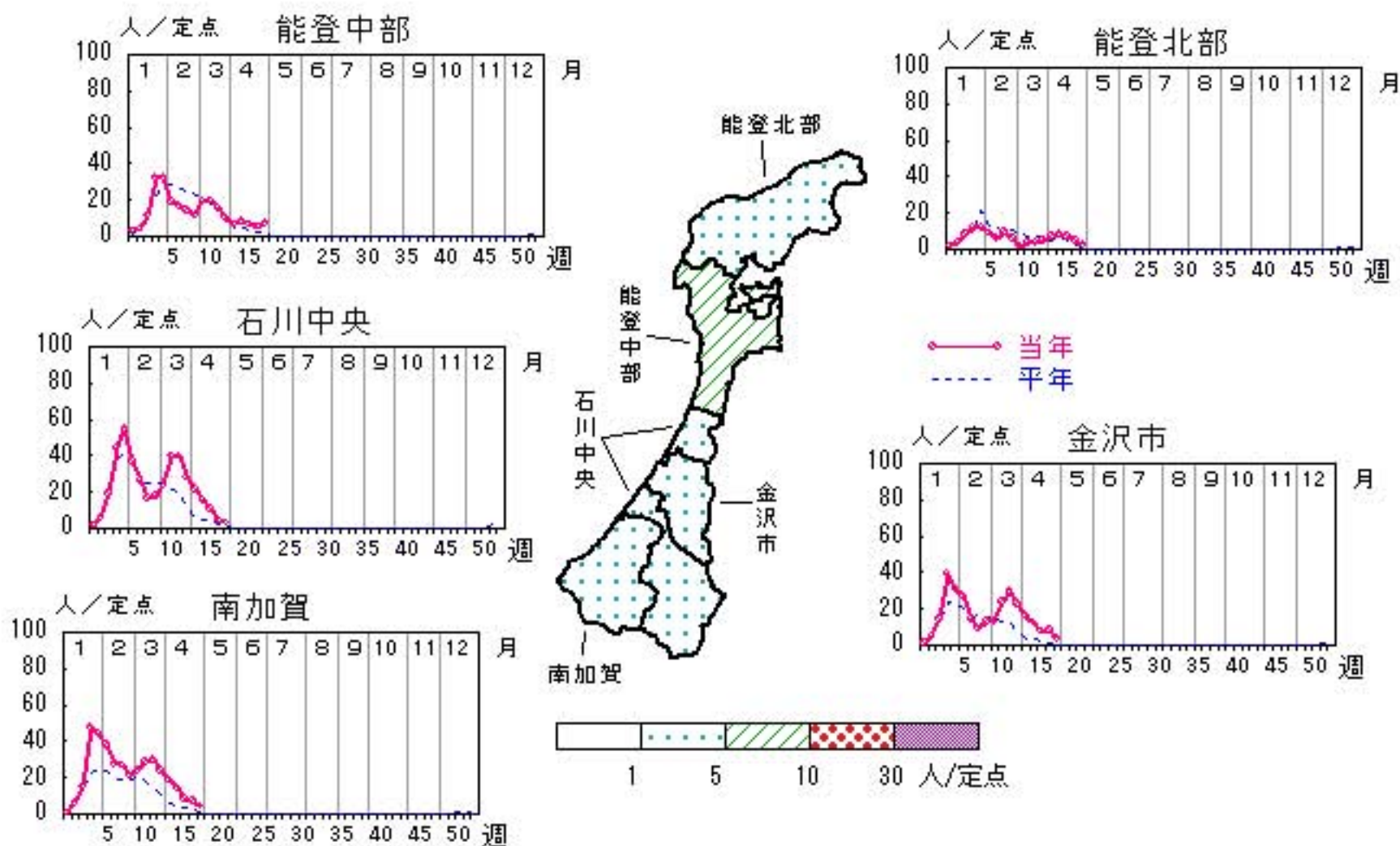
石川県感染症情報センター

インフルエンザ

2009年14週～18週

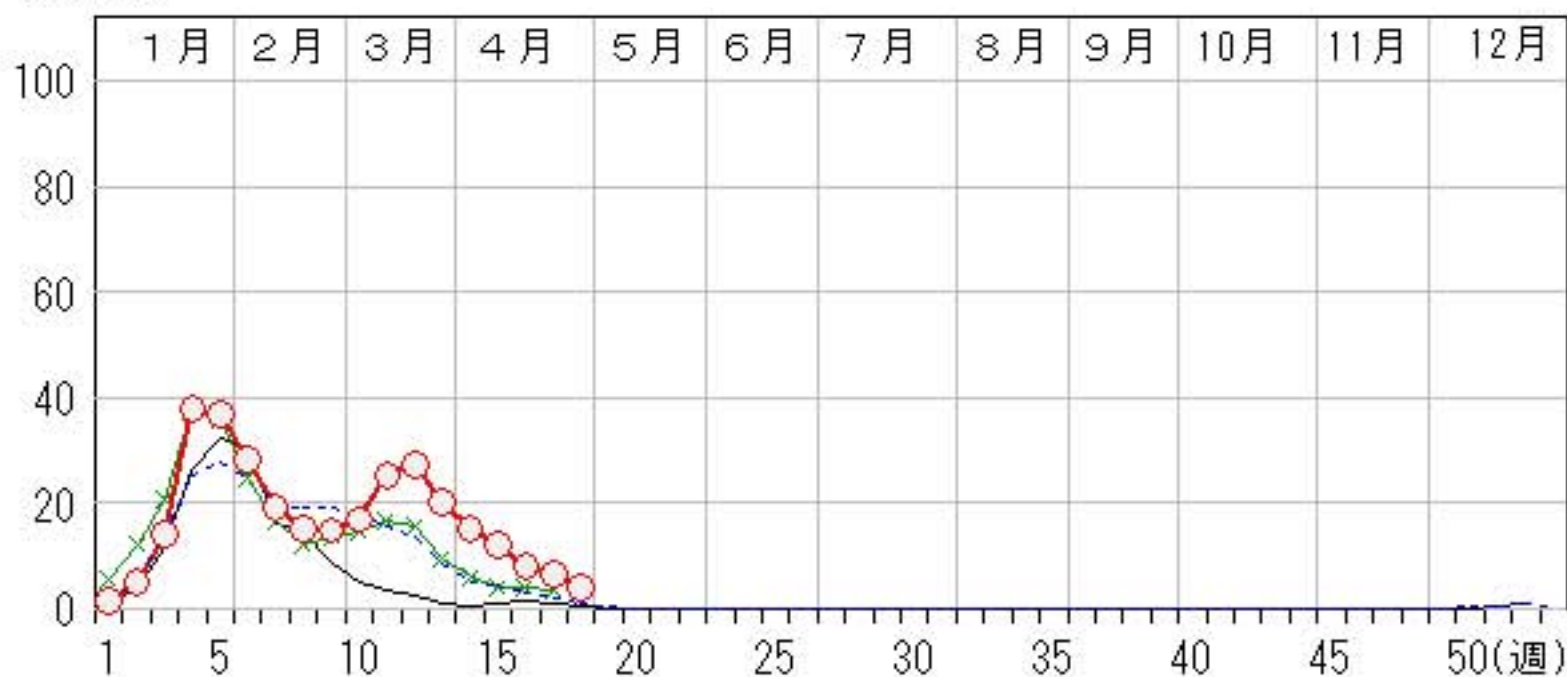
上段: 定点からの患者報告数
下段: 定点あたりの患者数

	14週	15週	16週	17週	18週
石川県	732 15.25	588 12.25	387 8.06	311 6.48	200 4.17
金沢市	254 15.88	199 12.44	121 7.56	133 8.31	62 3.88
南加賀	185 18.50	138 13.80	82 8.20	73 7.30	44 4.40
石川中央	213 21.30	153 15.30	104 10.40	44 4.40	30 3.00
能登中部	46 6.57	58 8.29	46 6.57	36 5.14	51 7.29
能登北部	34 6.80	40 8.00	34 6.80	25 5.00	13 2.60



人/定点

○—○ 当年(石川県) — 前年(石川県)
 ×—× 当年(全国) - - - 平年(石川県)

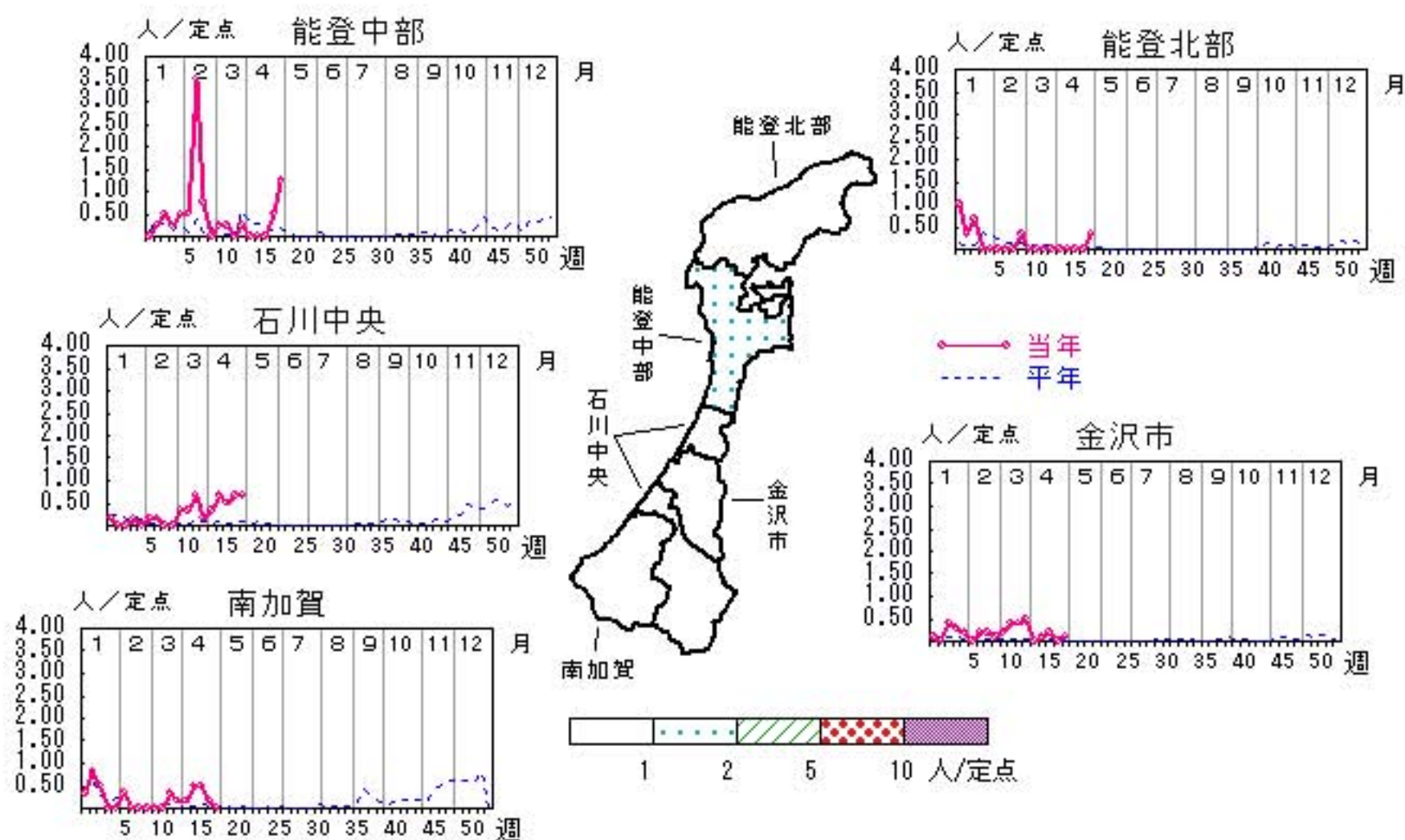


RSウイルス感染症

2009年14週～18週

上段: 定点からの患者報告数
下段: 定点あたりの患者数

	14週	15週	16週	17週	18週
石川県	3 0.10	8 0.28	8 0.28	7 0.24	11 0.38
金沢市	0 0.00	1 0.10	2 0.20	0 0.00	1 0.10
南加賀	1 0.17	3 0.50	3 0.50	1 0.17	0 0.00
石川中央	2 0.33	4 0.67	3 0.50	4 0.67	4 0.67
能登中部	0 0.00	0 0.00	0 0.00	2 0.50	5 1.25
能登北部	0 0.00	0 0.00	0 0.00	0 0.00	1 0.33



人/定点

○ 当年(石川県) — 前年(石川県)
× 当年(全国) - - - 平年(石川県)

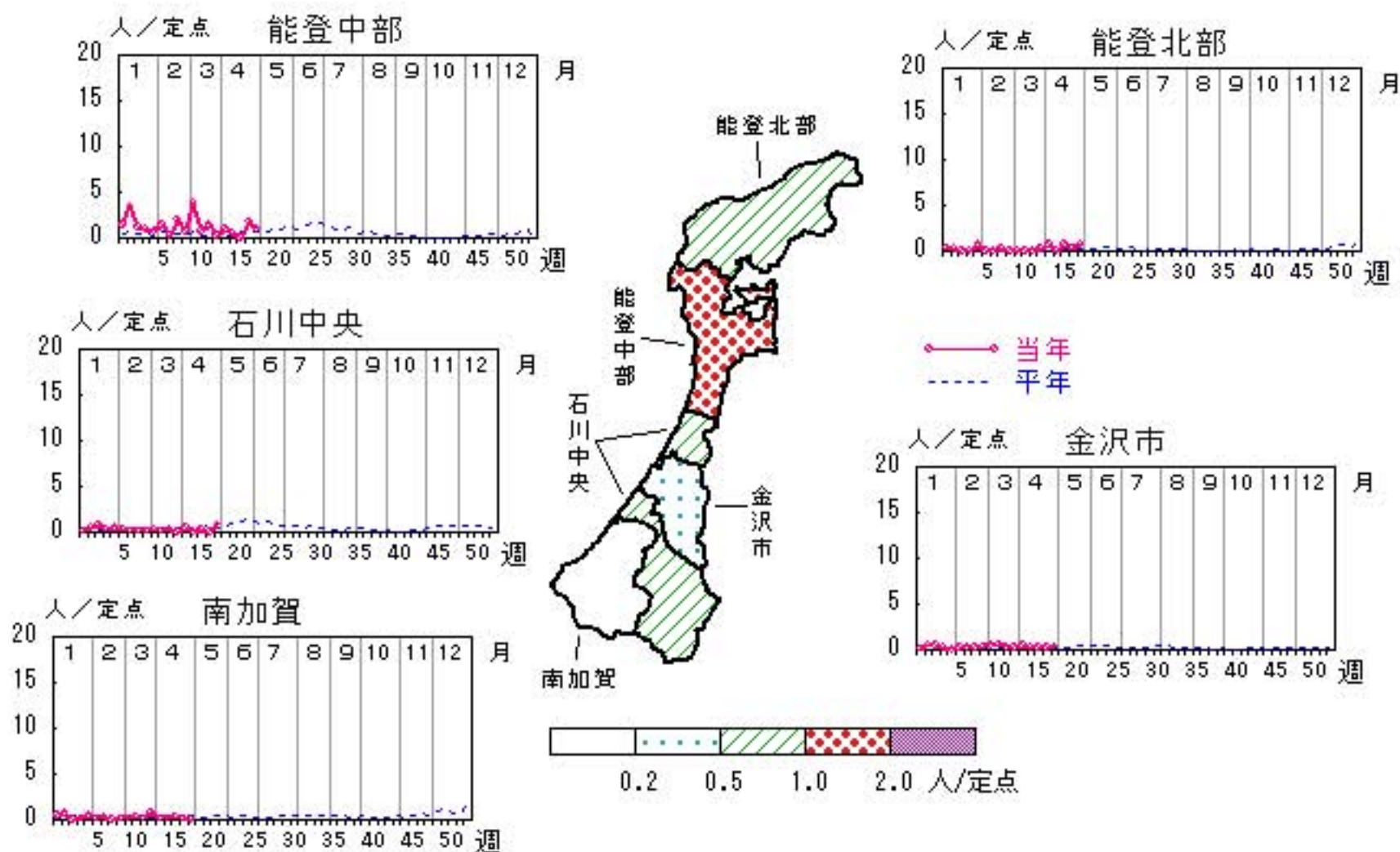


咽頭結膜熱

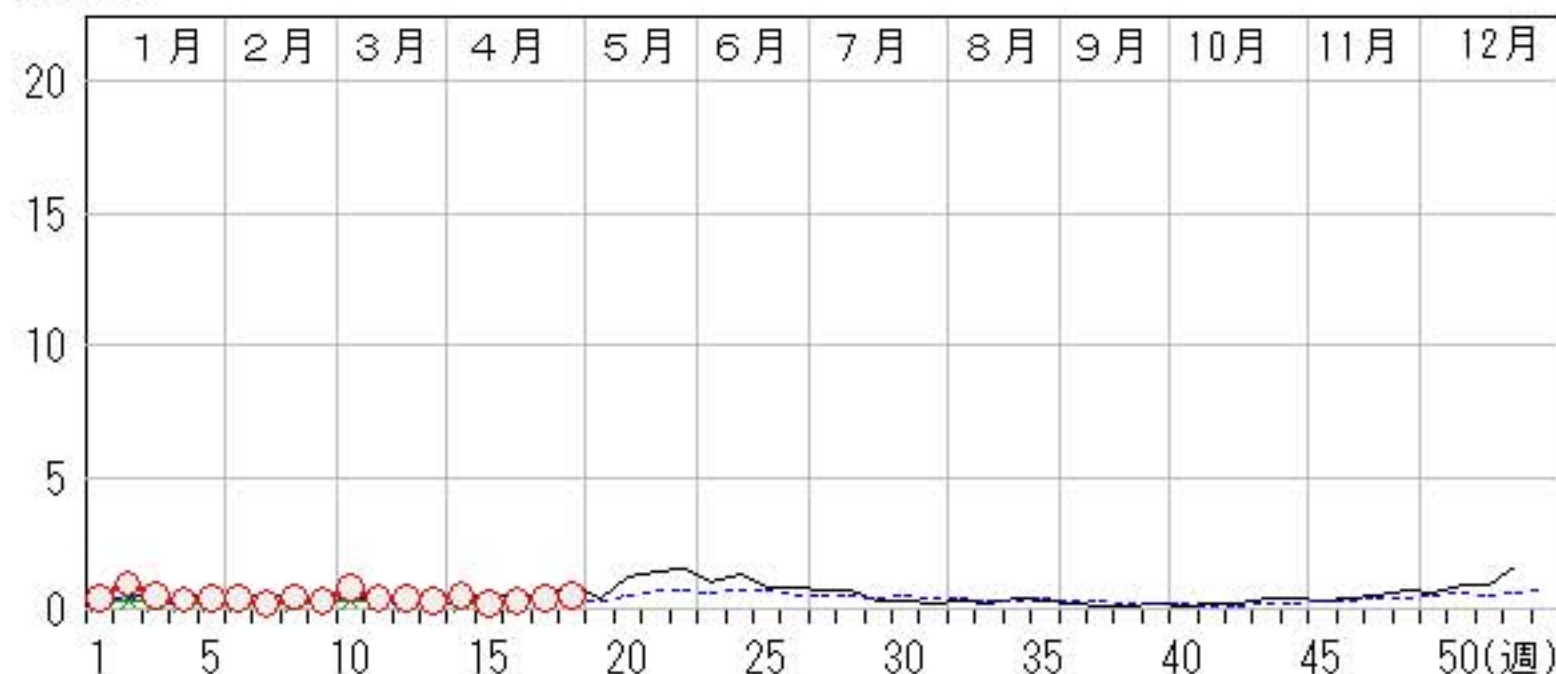
2009年14週～18週

上段: 定点からの患者報告数
下段: 定点あたりの患者数

	14週	15週	16週	17週	18週
石川県	15 0.52	6 0.21	9 0.31	11 0.38	15 0.52
金沢市	5 0.50	3 0.30	3 0.30	2 0.20	4 0.40
南加賀	1 0.17	1 0.17	2 0.33	1 0.17	0 0.00
石川中央	3 0.50	0 0.00	2 0.33	0 0.00	5 0.83
能登中部	4 1.00	2 0.50	0 0.00	7 1.75	4 1.00
能登北部	2 0.67	0 0.00	2 0.67	1 0.33	2 0.67



人/定点
 ○—○ 当年(石川県) — 前年(石川県)
 ×—× 当年(全国) - - - 平年(石川県)

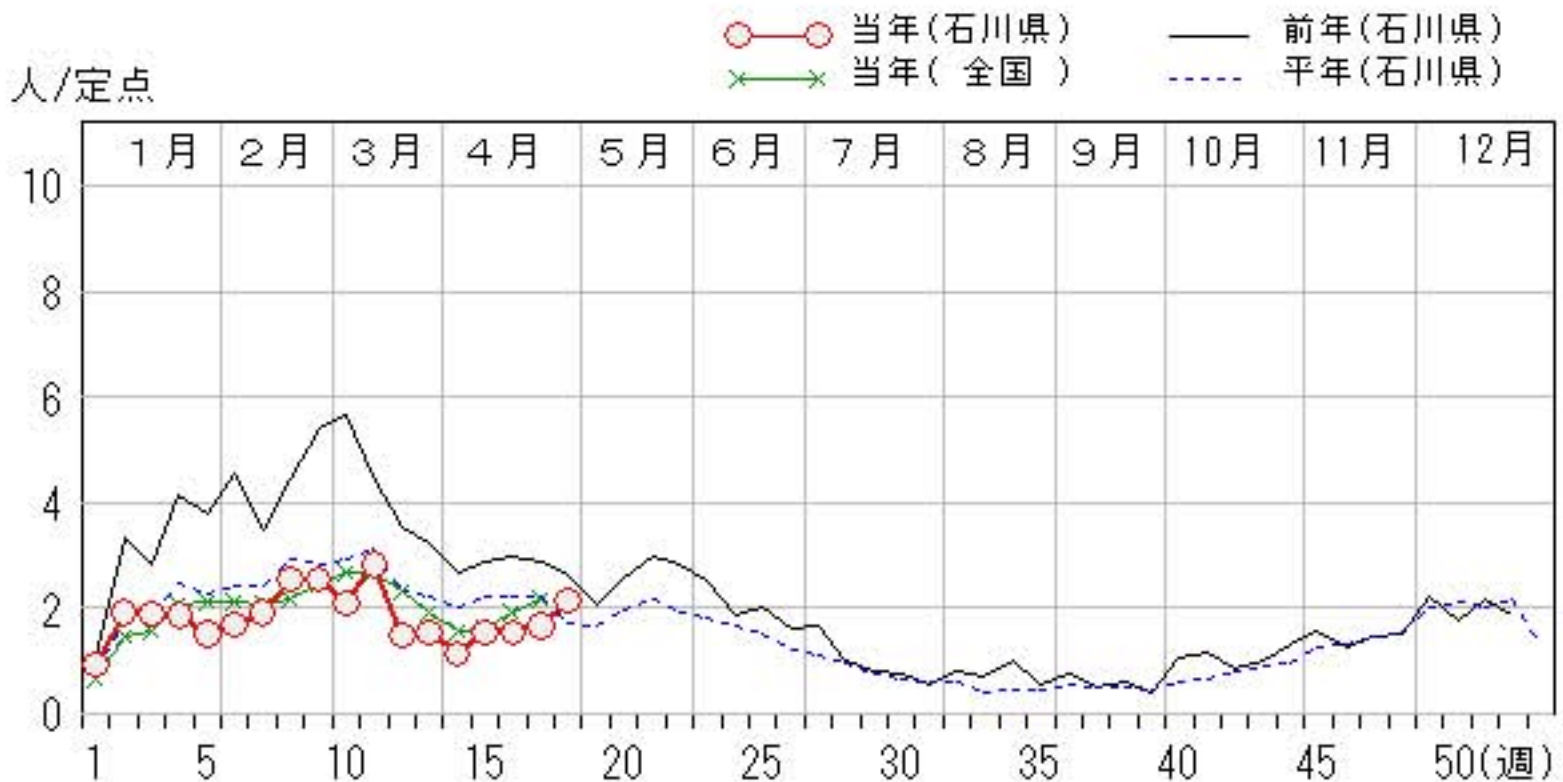
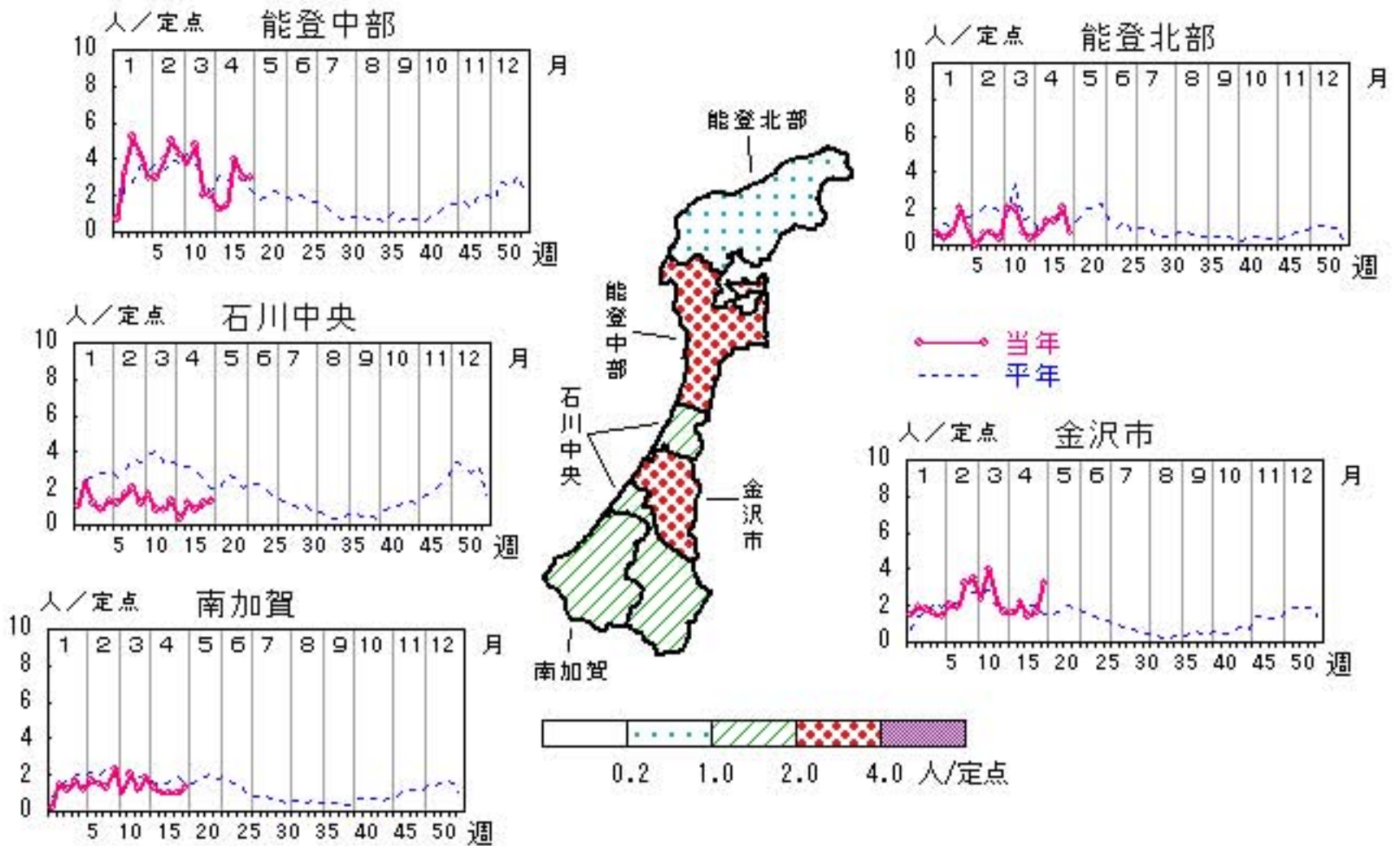


A群溶血性レンサ球菌咽頭炎

2009年14週～18週

上段: 定点からの患者報告数
下段: 定点あたりの患者数

	14週	15週	16週	17週	18週
石川県	33 1.14	45 1.55	45 1.55	48 1.66	62 2.14
金沢市	16 1.60	22 2.20	14 1.40	17 1.70	32 3.20
南加賀	8 1.33	6 1.00	6 1.00	6 1.00	8 1.33
石川中央	2 0.33	7 1.17	5 0.83	7 1.17	8 1.33
能登中部	5 1.25	6 1.50	16 4.00	12 3.00	12 3.00
能登北部	2 0.67	4 1.33	4 1.33	6 2.00	2 0.67

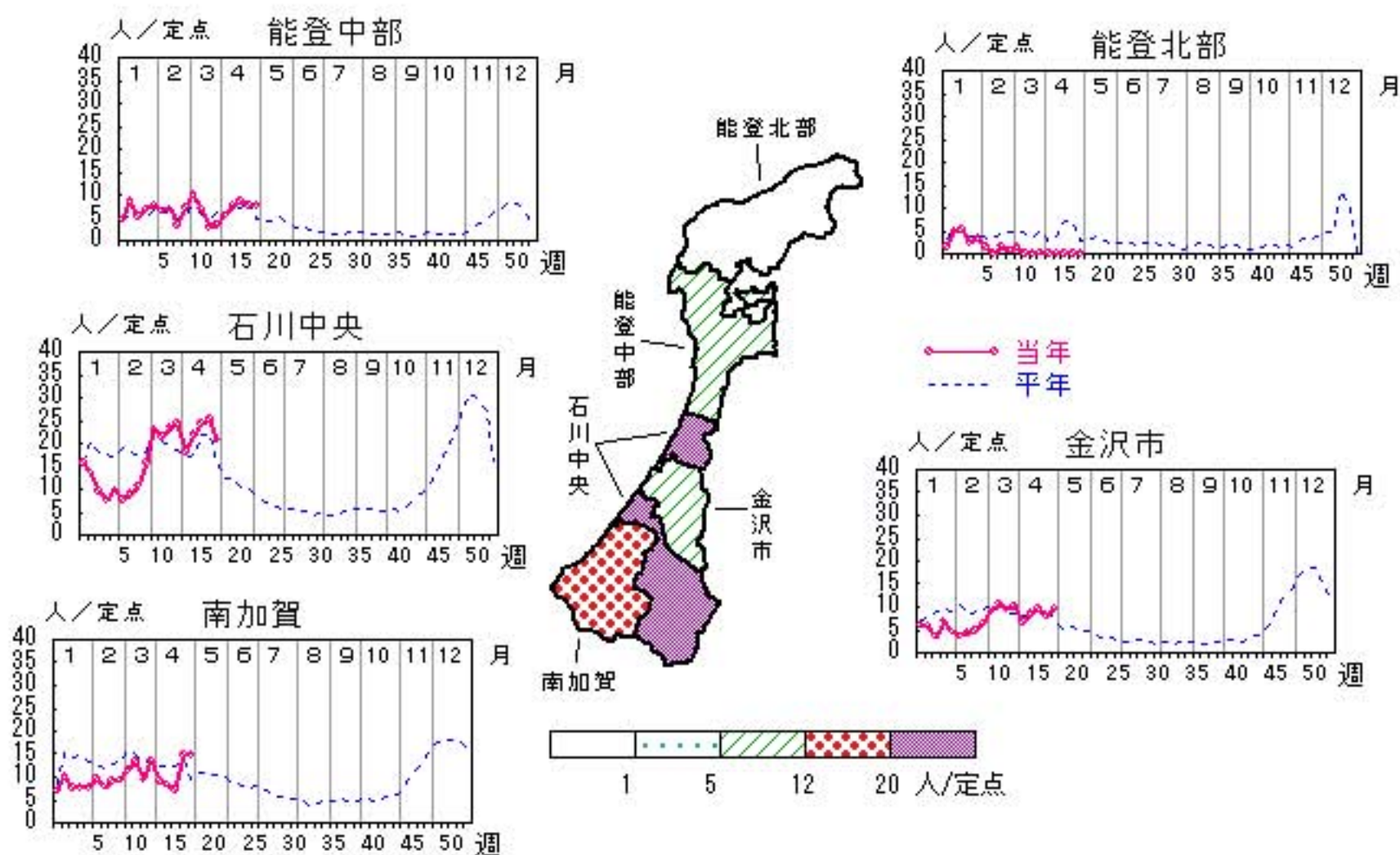


感染性胃腸炎

2009年14週～18週

上段: 定点からの患者報告数
下段: 定点あたりの患者数

	14週	15週	16週	17週	18週
石川県	254 8.76	297 10.24	319 11.00	350 12.07	337 11.62
金沢市	68 6.80	86 8.60	96 9.60	79 7.90	94 9.40
南加賀	55 9.17	50 8.33	43 7.17	89 14.83	88 14.67
石川中央	109 18.17	131 21.83	146 24.33	151 25.17	124 20.67
能登中部	22 5.50	30 7.50	34 8.50	31 7.75	31 7.75
能登北部	0 0.00	0 0.00	0 0.00	0 0.00	0 0.00



人/定点

○—○ 当年(石川県) — 前年(石川県)
 ×—× 当年(全国) - - - 平年(石川県)

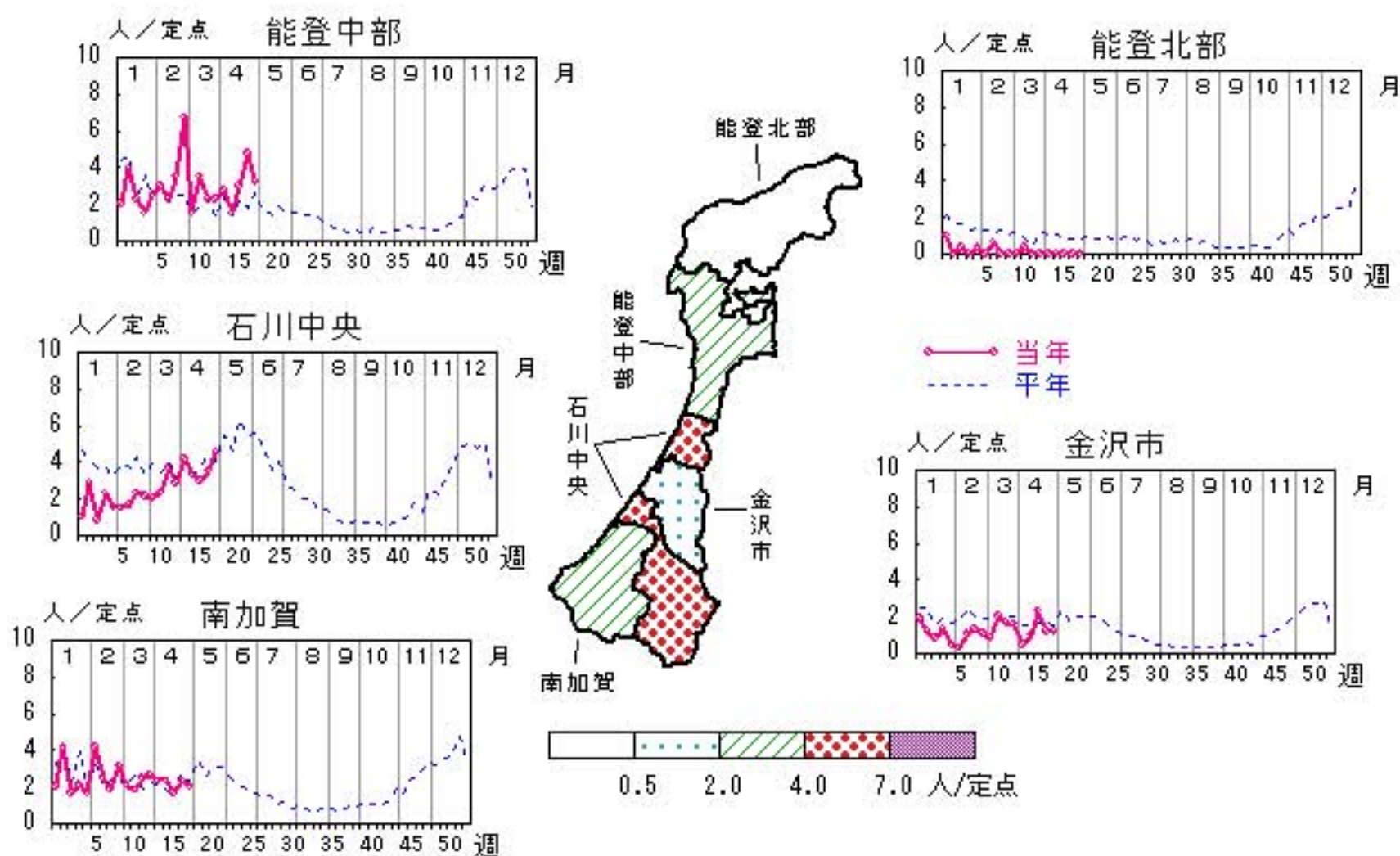


水痘

2009年14週～18週

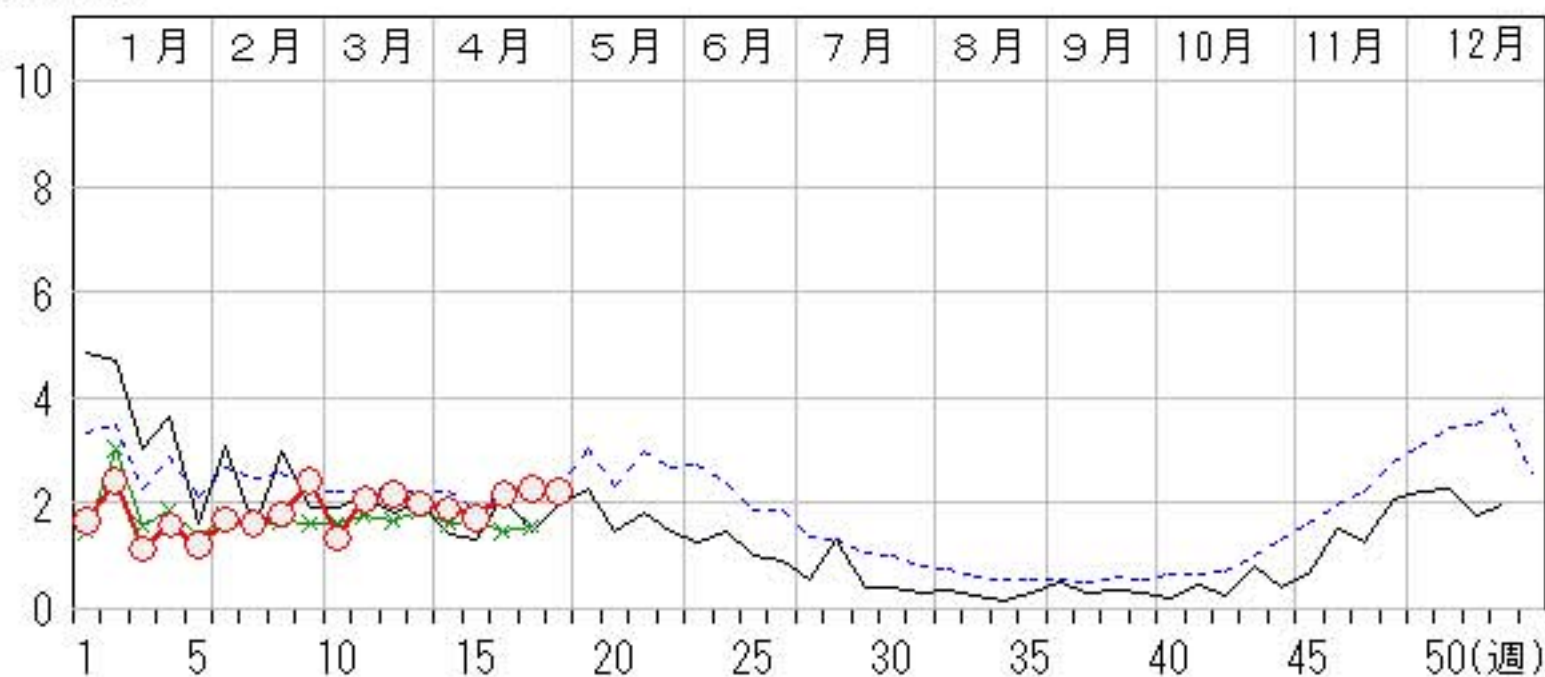
上段：定点からの患者報告数
下段：定点あたりの患者数

	14週	15週	16週	17週	18週
石川県	55 1.90	50 1.72	63 2.17	66 2.28	64 2.21
金沢市	5 0.50	10 1.00	23 2.30	12 1.20	12 1.20
南加賀	14 2.33	14 2.33	10 1.67	14 2.33	12 2.00
石川中央	25 4.17	20 3.33	18 3.00	21 3.50	27 4.50
能登中部	11 2.75	6 1.50	12 3.00	19 4.75	13 3.25
能登北部	0 0.00	0 0.00	0 0.00	0 0.00	0 0.00



人/定点

○—○ 当年(石川県) — 前年(石川県)
 ×—× 当年(全国) - - - 平年(石川県)

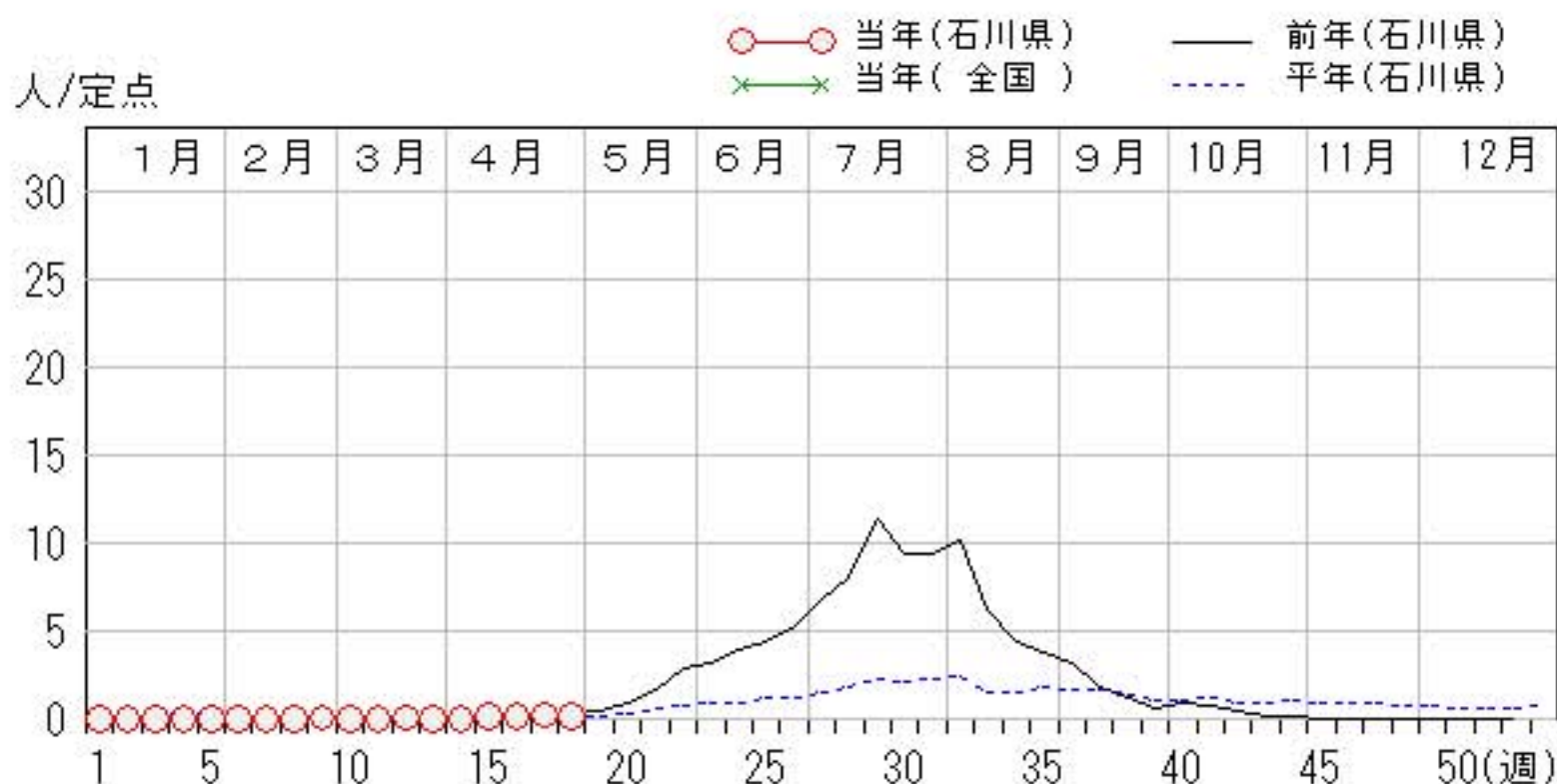
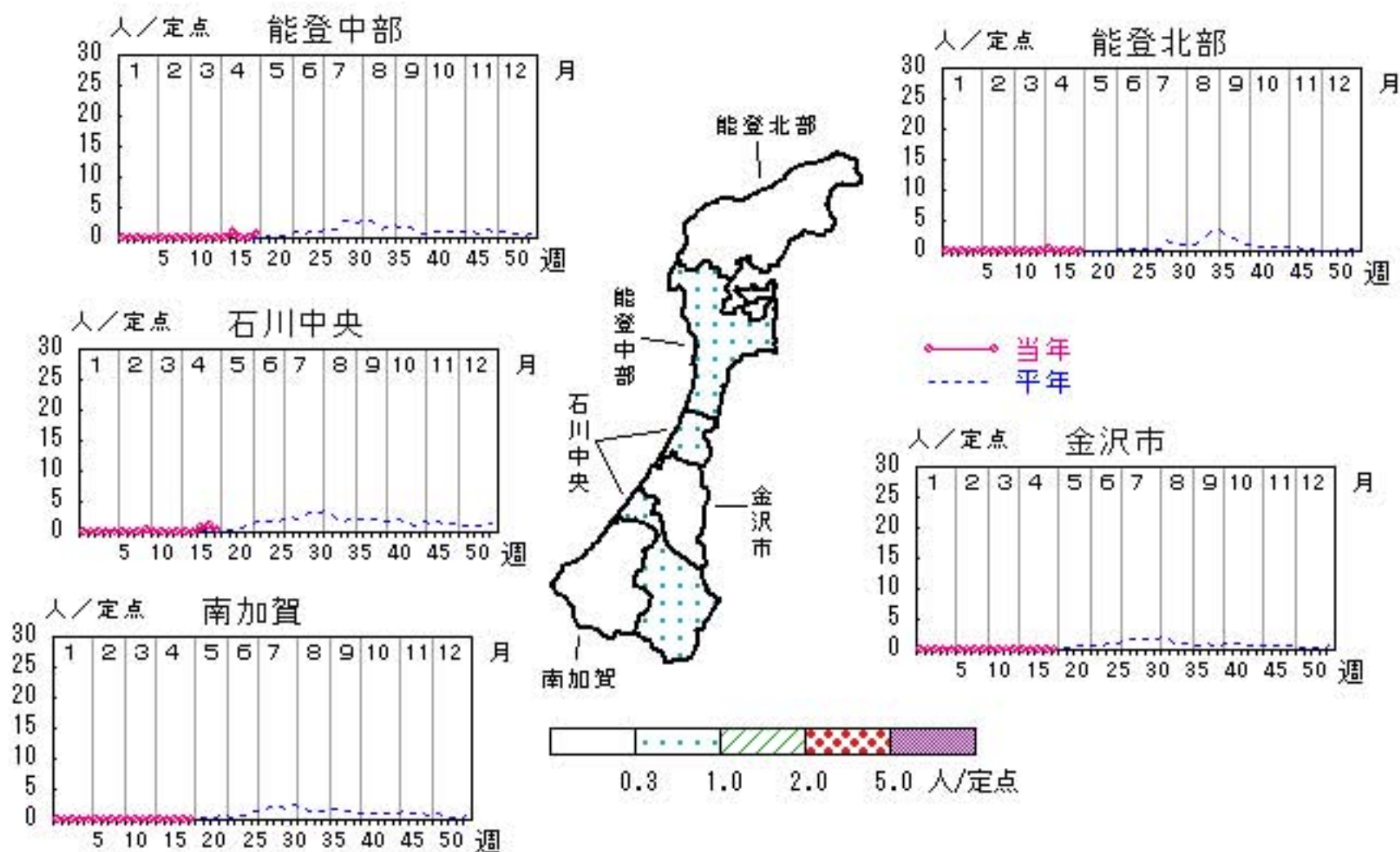


手足口病

2009年14週～18週

上段: 定点からの患者報告数
下段: 定点あたりの患者数

	14週	15週	16週	17週	18週
石川県	1 0.03	5 0.17	5 0.17	6 0.21	5 0.17
金沢市	0 0.00	1 0.10	0 0.00	0 0.00	0 0.00
南加賀	0 0.00	0 0.00	0 0.00	0 0.00	0 0.00
石川中央	0 0.00	0 0.00	5 0.83	6 1.00	2 0.33
能登中部	0 0.00	4 1.00	0 0.00	0 0.00	3 0.75
能登北部	1 0.33	0 0.00	0 0.00	0 0.00	0 0.00

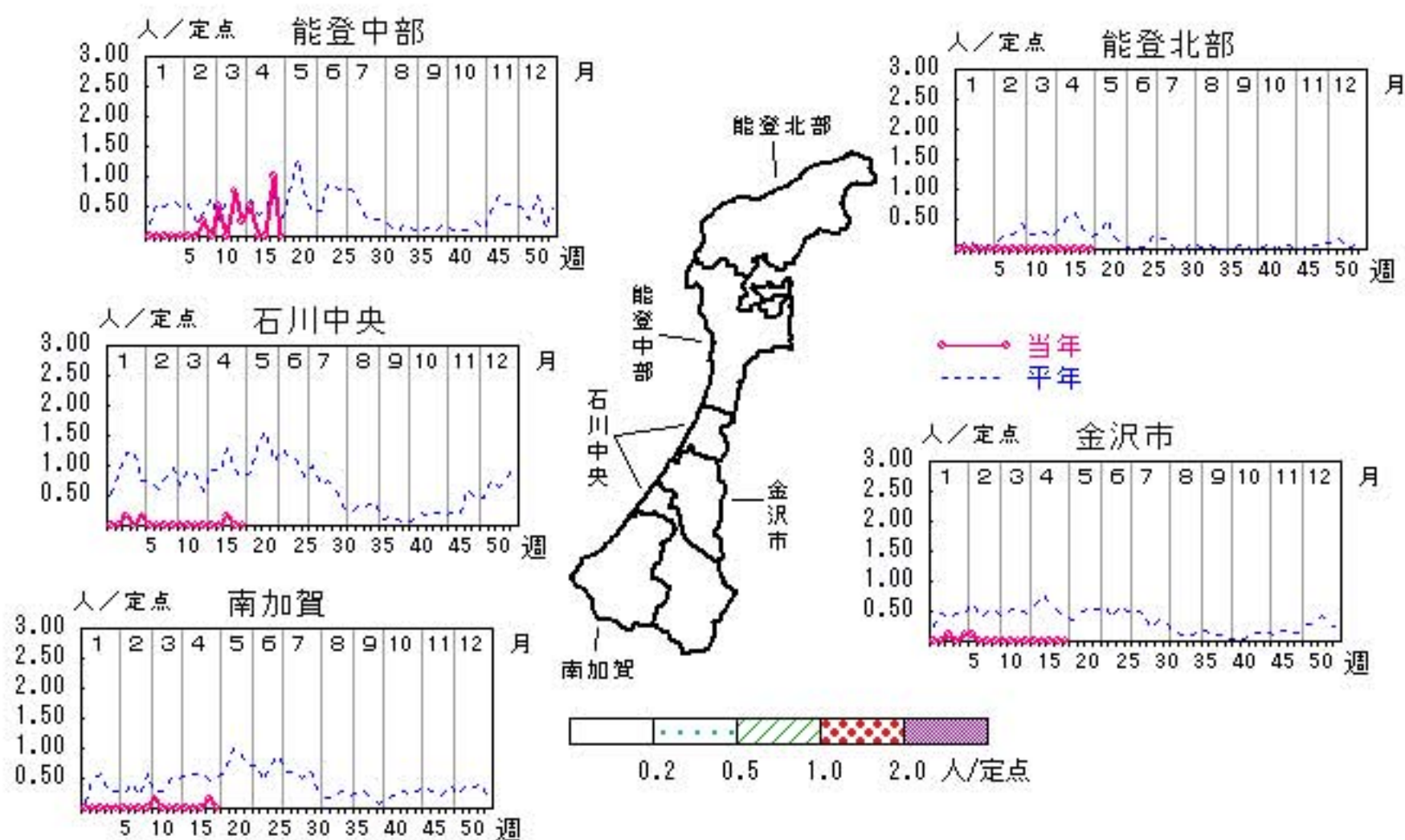


伝染性紅斑

2009年14週～18週

上段: 定点からの患者報告数
下段: 定点あたりの患者数

	14週	15週	16週	17週	18週
石川県	2 0.07	0 0.00	1 0.03	5 0.17	0 0.00
金沢市	0 0.00	0 0.00	0 0.00	0 0.00	0 0.00
南加賀	0 0.00	0 0.00	0 0.00	1 0.17	0 0.00
石川中央	0 0.00	0 0.00	1 0.17	0 0.00	0 0.00
能登中部	2 0.50	0 0.00	0 0.00	4 1.00	0 0.00
能登北部	0 0.00	0 0.00	0 0.00	0 0.00	0 0.00



人/定点

○ 当年(石川県) — 前年(石川県)
× 当年(全国) - - - 平年(石川県)

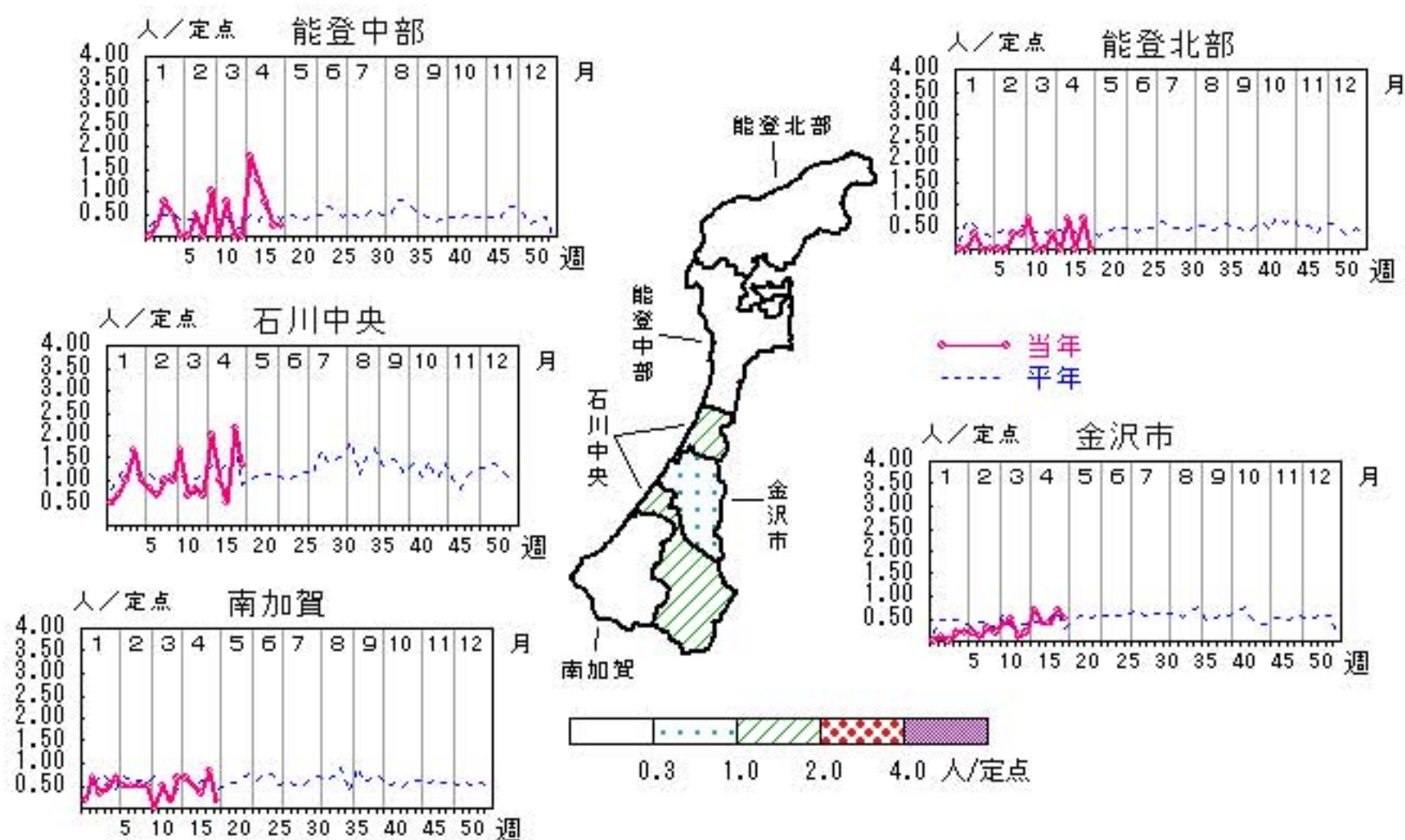


突発性発しん

2009年14週～18週

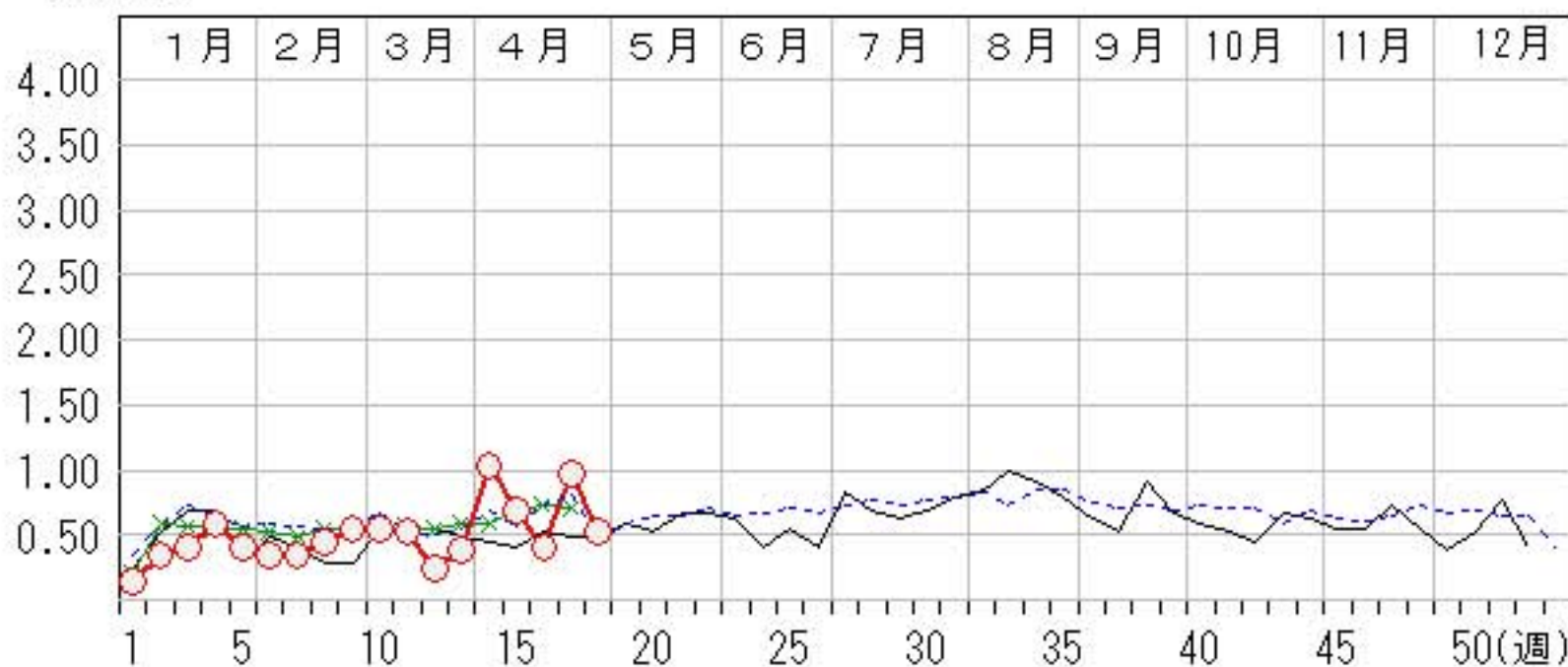
上段: 定点からの患者報告数
下段: 定点あたりの患者数

	14週	15週	16週	17週	18週
石川県	30 1.03	20 0.69	12 0.41	28 0.97	15 0.52
金沢市	7 0.70	4 0.40	4 0.40	7 0.70	5 0.50
南加賀	4 0.67	3 0.50	2 0.33	5 0.83	1 0.17
石川中央	12 2.00	6 1.00	3 0.50	13 2.17	8 1.33
能登中部	7 1.75	5 1.25	3 0.75	1 0.25	1 0.25
能登北部	0 0.00	2 0.67	0 0.00	2 0.67	0 0.00



人/定点

○—○ 当年(石川県) — 前年(石川県)
 ×—× 当年(全国) - - - 平年(石川県)

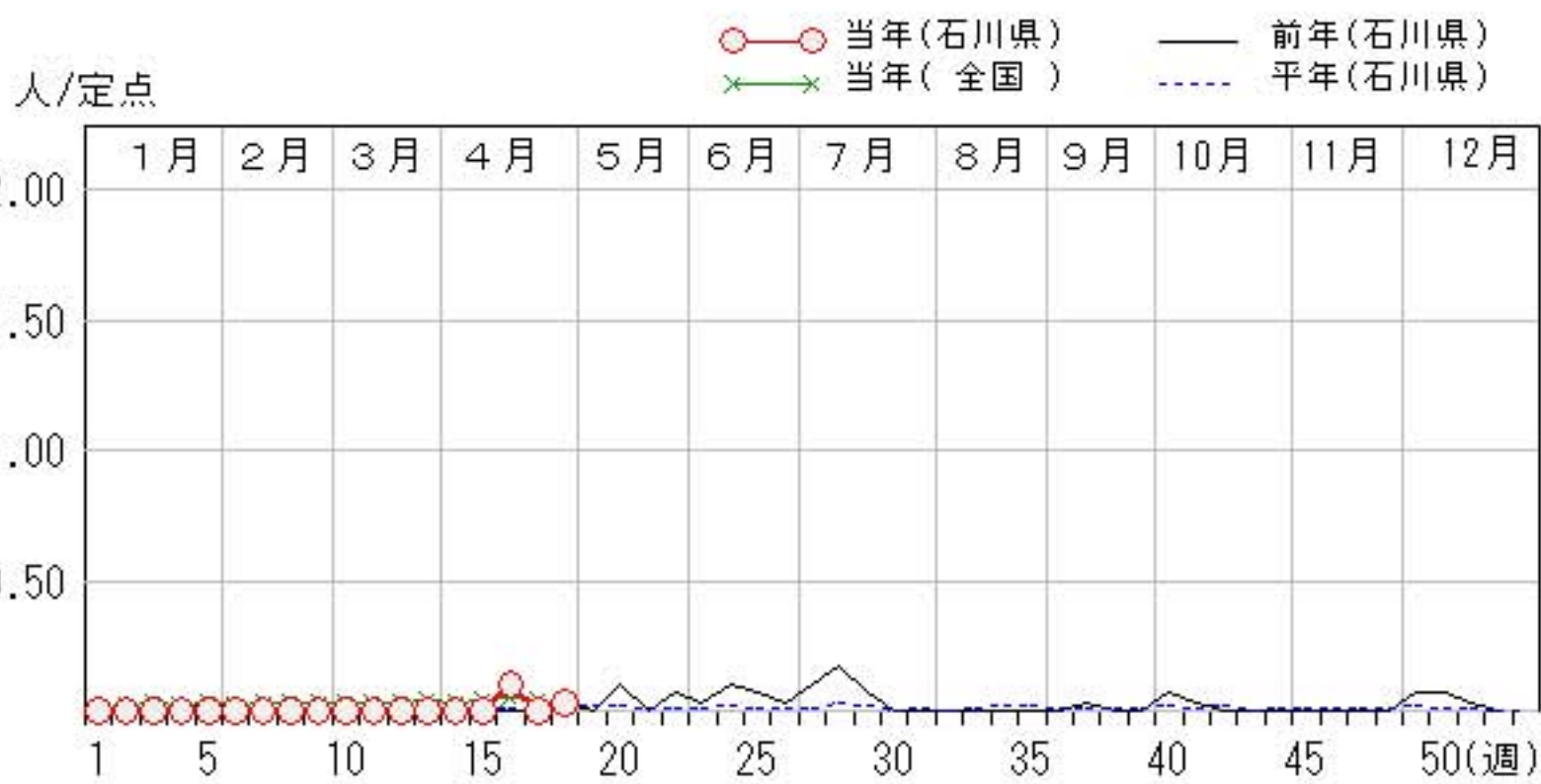
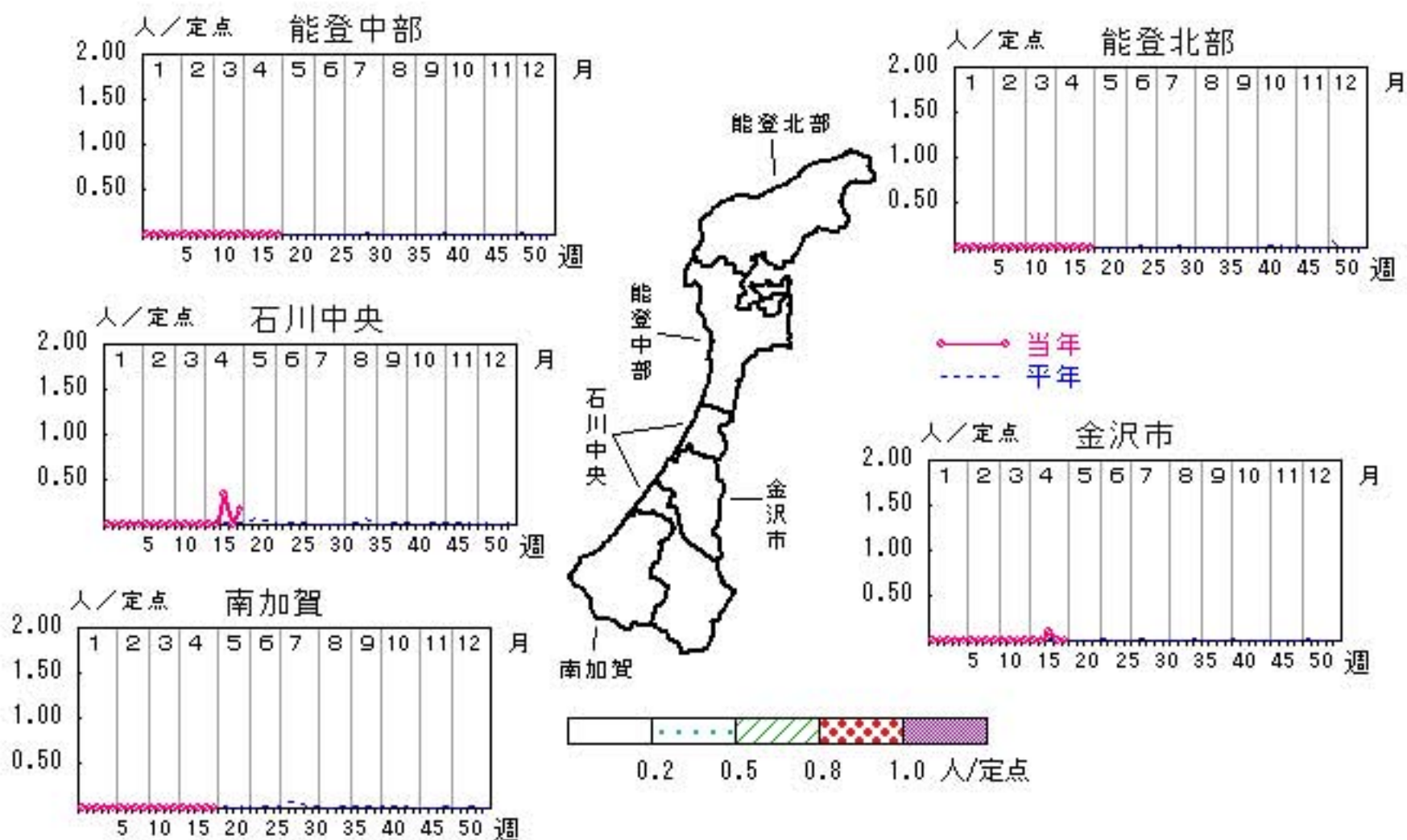


百日咳

2009年14週～18週

上段: 定点からの患者報告数
下段: 定点あたりの患者数

	14週	15週	16週	17週	18週
石川県	0 0.00	0 0.00	3 0.10	0 0.00	1 0.03
金沢市	0 0.00	0 0.00	1 0.10	0 0.00	0 0.00
南加賀	0 0.00	0 0.00	0 0.00	0 0.00	0 0.00
石川中央	0 0.00	0 0.00	2 0.33	0 0.00	1 0.17
能登中部	0 0.00	0 0.00	0 0.00	0 0.00	0 0.00
能登北部	0 0.00	0 0.00	0 0.00	0 0.00	0 0.00

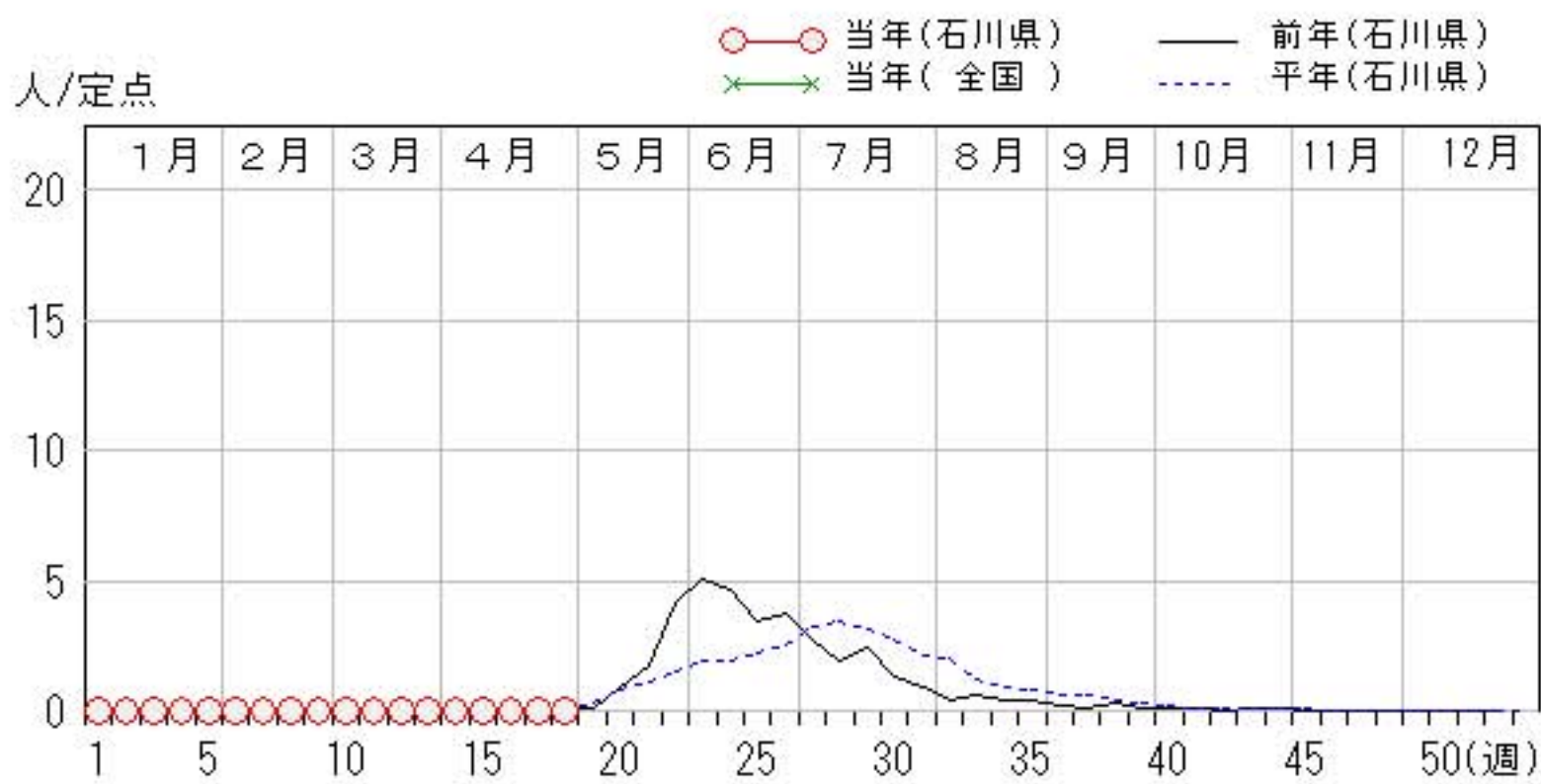
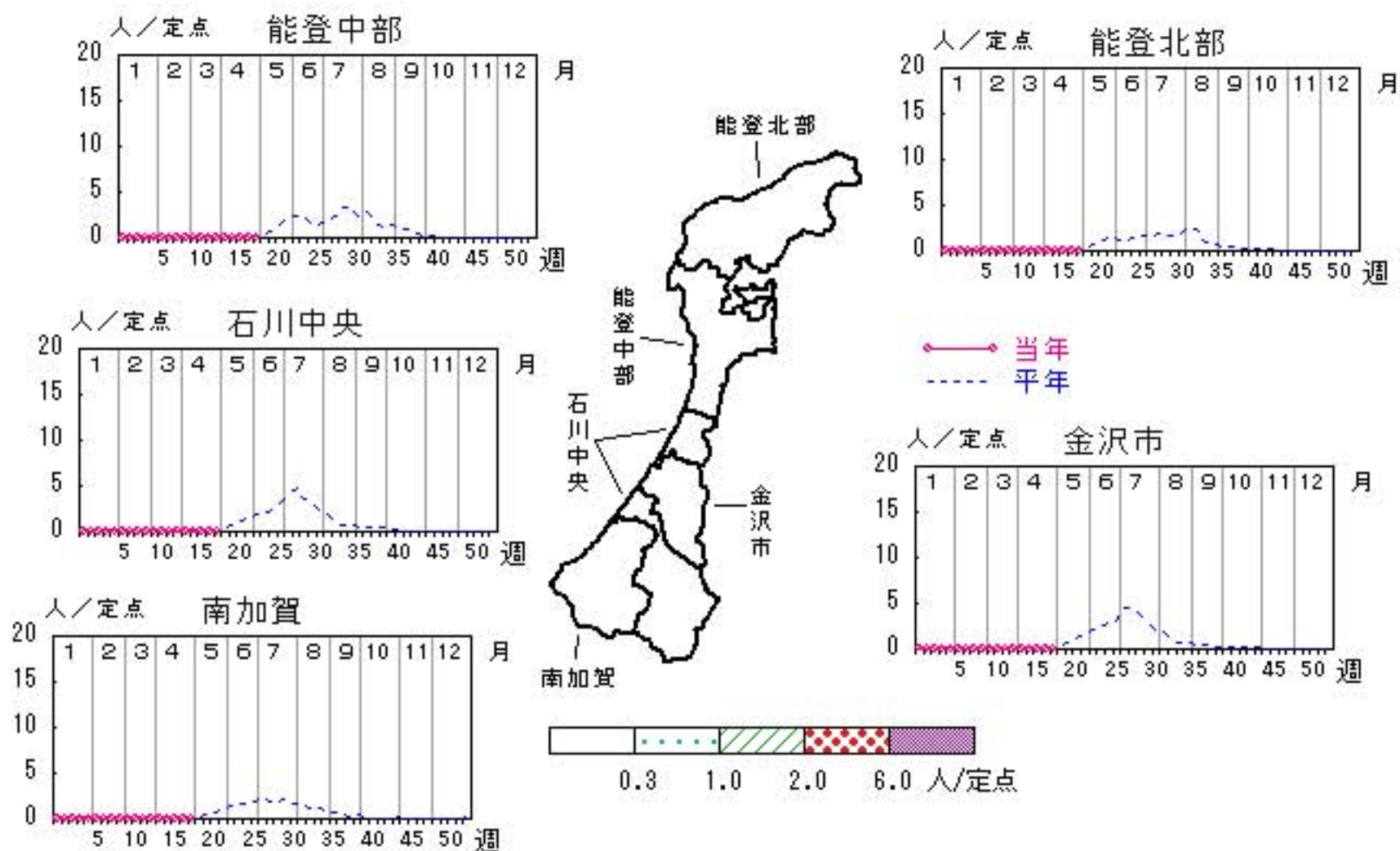


ヘルパンギーナ

2009年14週～18週

上段: 定点からの患者報告数
下段: 定点あたりの患者数

	14週	15週	16週	17週	18週
石川県	0 0.00	1 0.03	0 0.00	0 0.00	0 0.00
金沢市	0 0.00	0 0.00	0 0.00	0 0.00	0 0.00
南加賀	0 0.00	0 0.00	0 0.00	0 0.00	0 0.00
石川中央	0 0.00	1 0.17	0 0.00	0 0.00	0 0.00
能登中部	0 0.00	0 0.00	0 0.00	0 0.00	0 0.00
能登北部	0 0.00	0 0.00	0 0.00	0 0.00	0 0.00

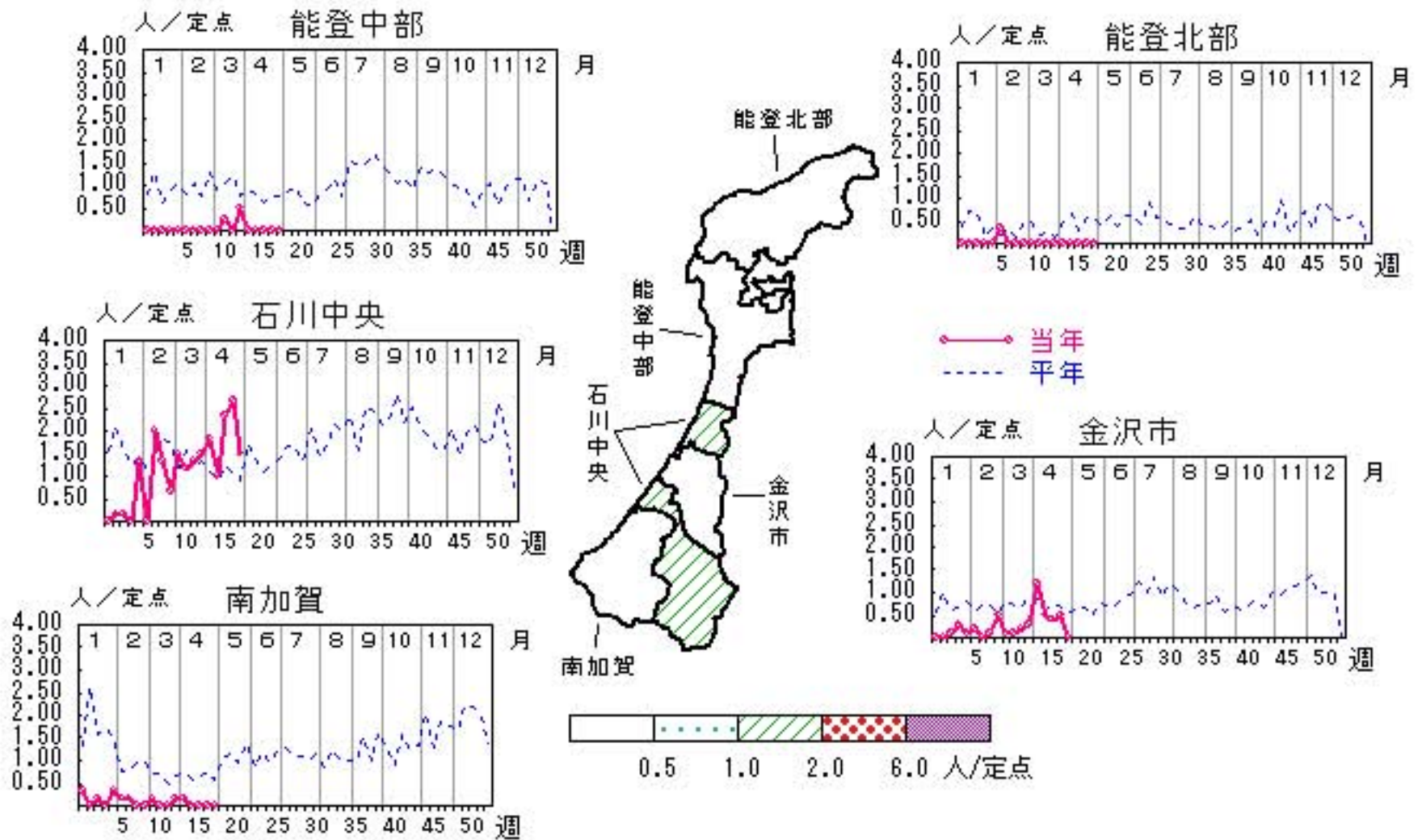


流行性耳下腺炎

2009年14週～18週

上段: 定点からの患者報告数
下段: 定点あたりの患者数

	14週	15週	16週	17週	18週
石川県	24 0.83	11 0.38	18 0.62	21 0.72	9 0.31
金沢市	12 1.20	5 0.50	4 0.40	5 0.50	0 0.00
南加賀	1 0.17	0 0.00	0 0.00	0 0.00	0 0.00
石川中央	11 1.83	6 1.00	14 2.33	16 2.67	9 1.50
能登中部	0 0.00	0 0.00	0 0.00	0 0.00	0 0.00
能登北部	0 0.00	0 0.00	0 0.00	0 0.00	0 0.00



人/定点
 ○ 当年(石川県) — 前年(石川県)
 × 当年(全国) - - - 平年(石川県)

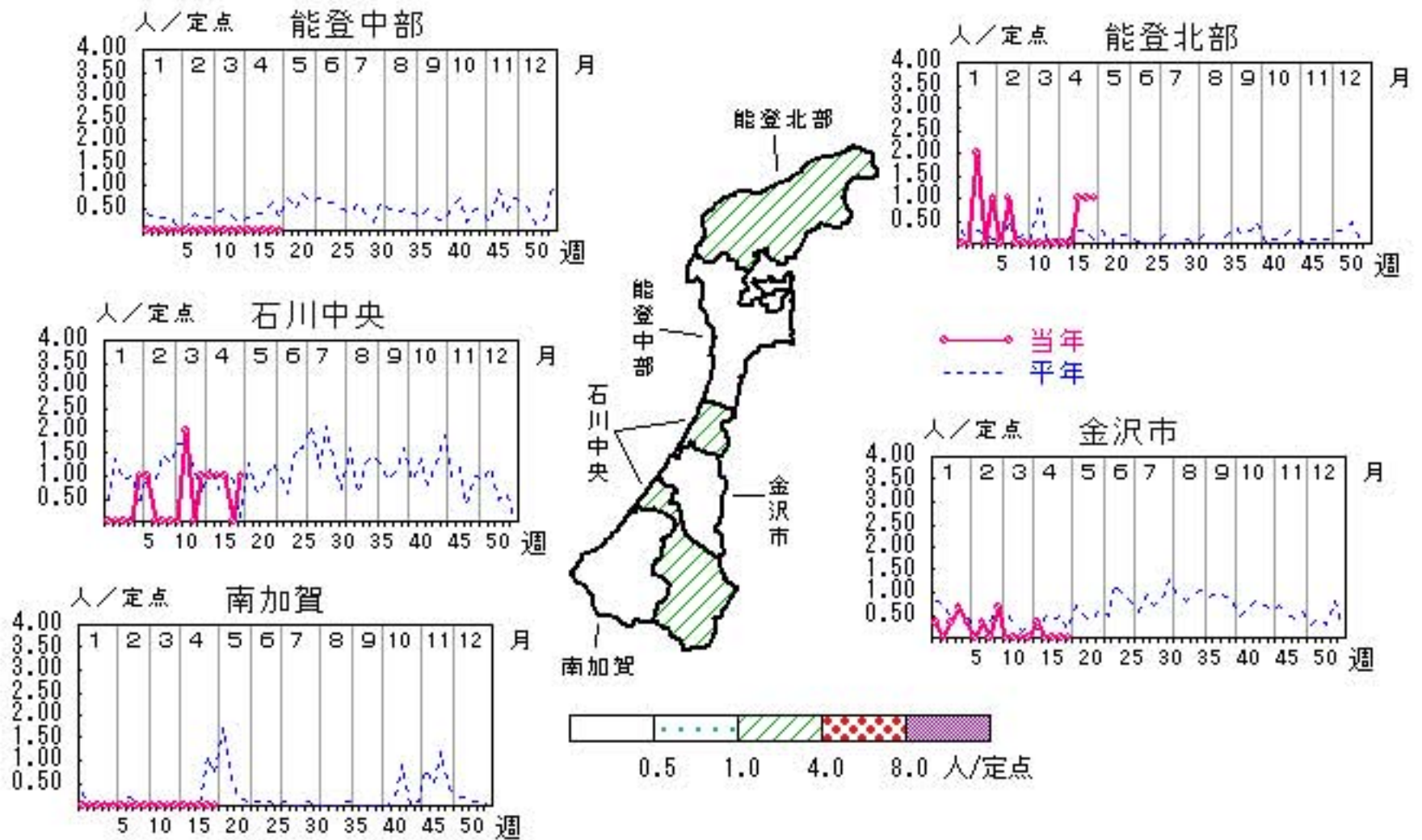


流行性角結膜炎

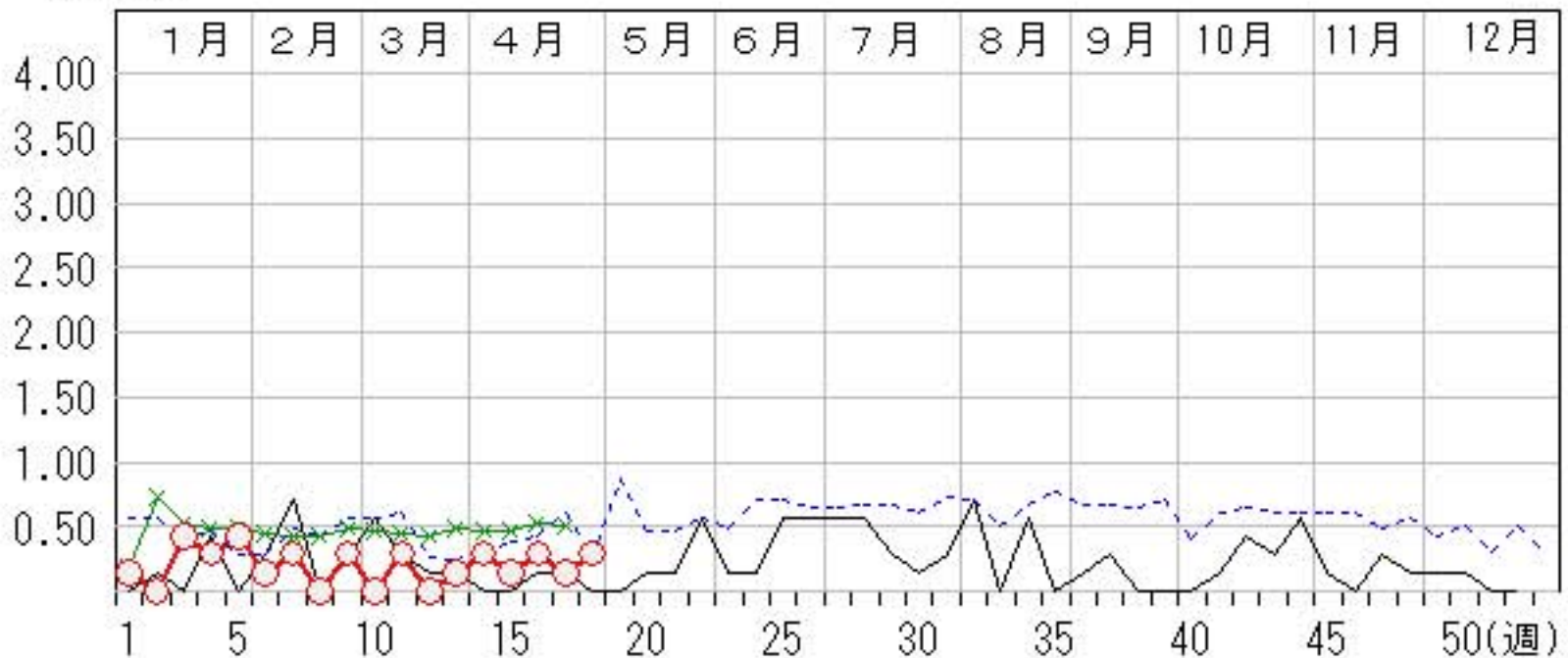
2009年14週～18週

上段:定点からの患者報告数
下段:定点あたりの患者数

	14週	15週	16週	17週	18週
石川県	2 0.29	1 0.14	2 0.29	1 0.14	2 0.29
金沢市	1 0.33	0 0.00	0 0.00	0 0.00	0 0.00
南加賀	0 0.00	0 0.00	0 0.00	0 0.00	0 0.00
石川中央	1 1.00	1 1.00	1 1.00	0 0.00	1 1.00
能登中部	0 0.00	0 0.00	0 0.00	0 0.00	0 0.00
能登北部	0 0.00	0 0.00	1 1.00	1 1.00	1 1.00



人/定点
 ○ 当年(石川県) — 前年(石川県)
 × 当年(全国) - - - 平年(石川県)

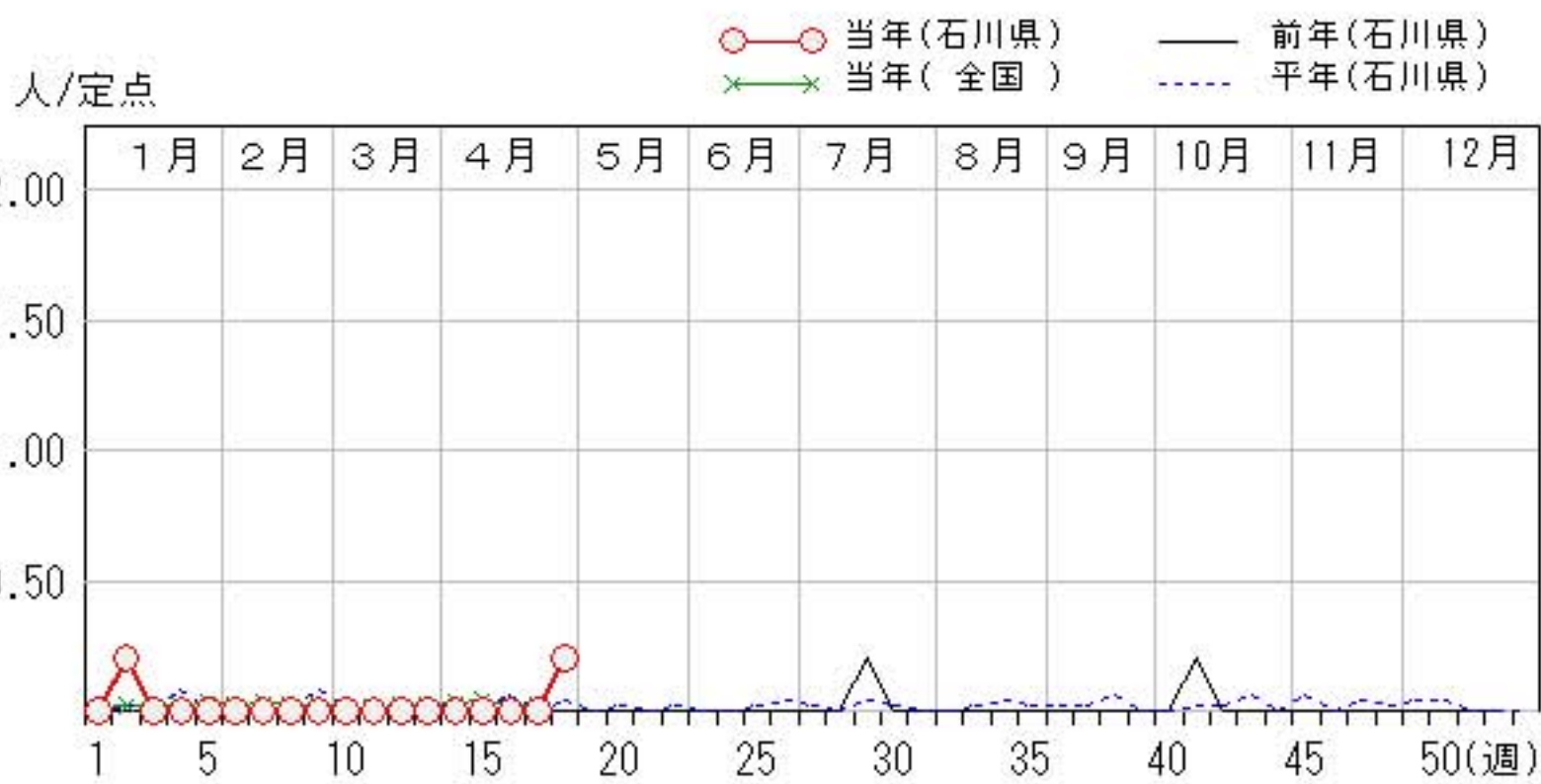
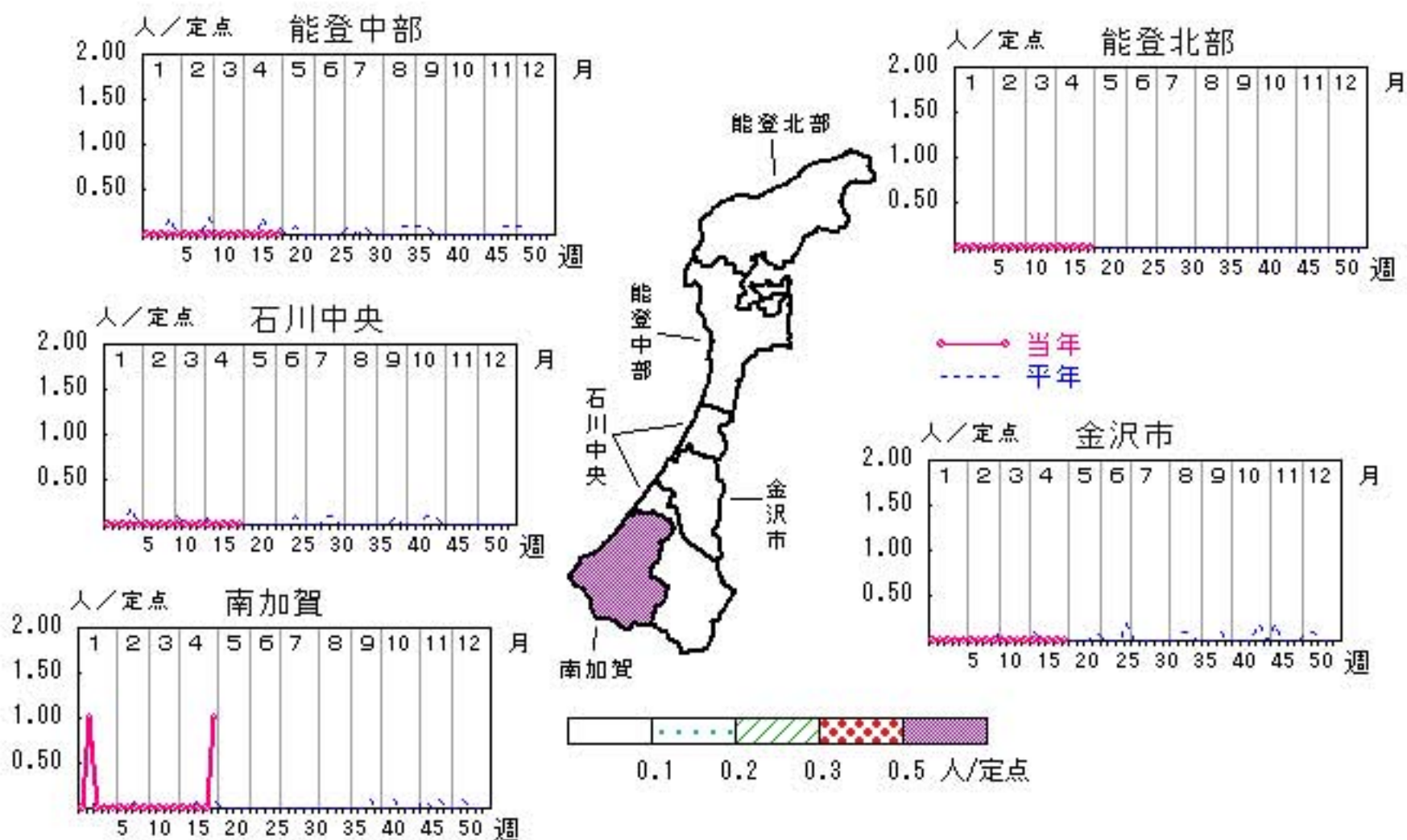


細菌性髄膜炎

2009年14週～18週

上段: 定点からの患者報告数
下段: 定点あたりの患者数

	14週	15週	16週	17週	18週
石川県	0 0.00	0 0.00	0 0.00	0 0.00	1 0.20
金沢市	0 0.00	0 0.00	0 0.00	0 0.00	0 0.00
南加賀	0 0.00	0 0.00	0 0.00	0 0.00	1 1.00
石川中央	0 0.00	0 0.00	0 0.00	0 0.00	0 0.00
能登中部	0 0.00	0 0.00	0 0.00	0 0.00	0 0.00
能登北部	0 0.00	0 0.00	0 0.00	0 0.00	0 0.00

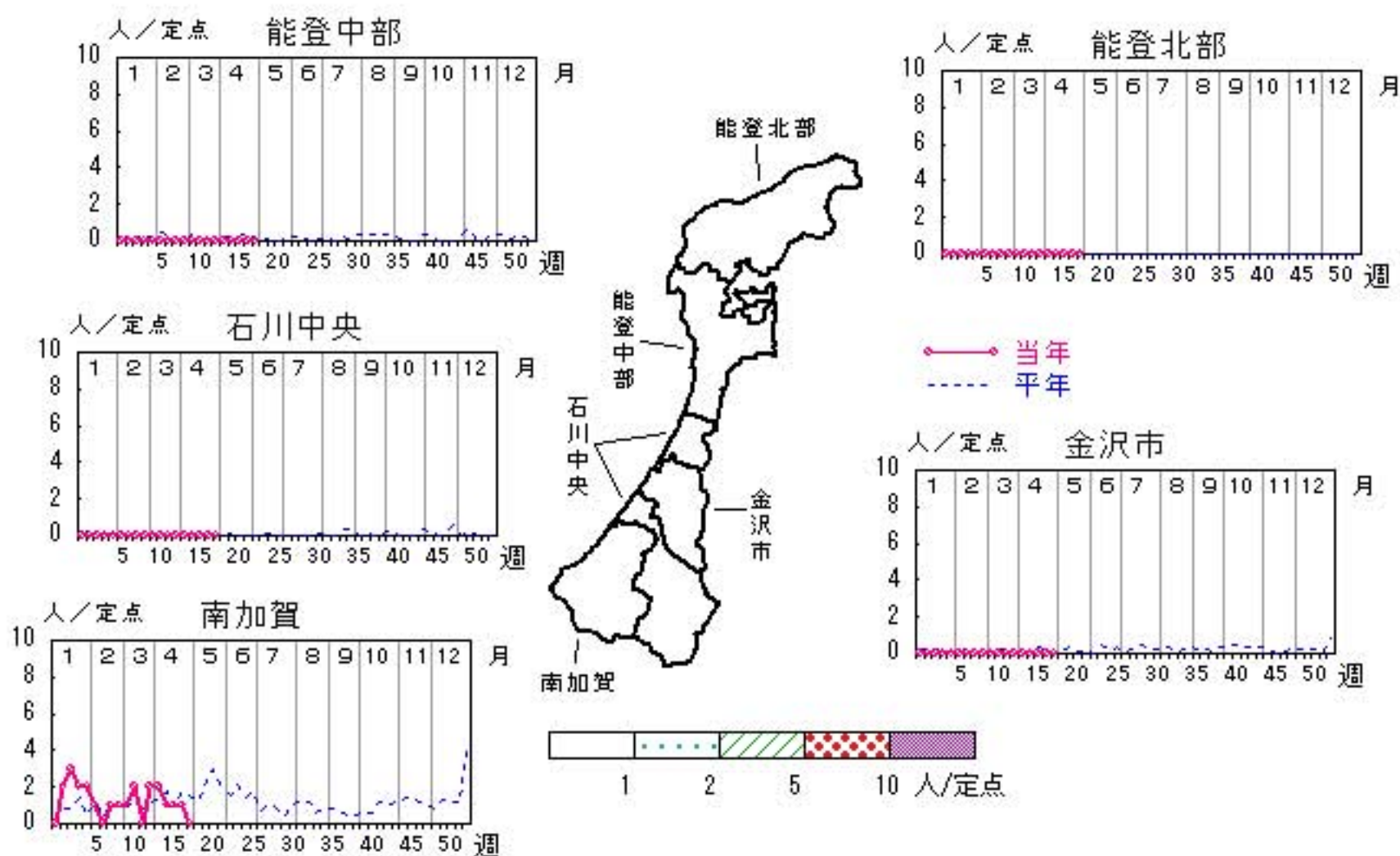


マイコプラズマ肺炎

2009年14週～18週

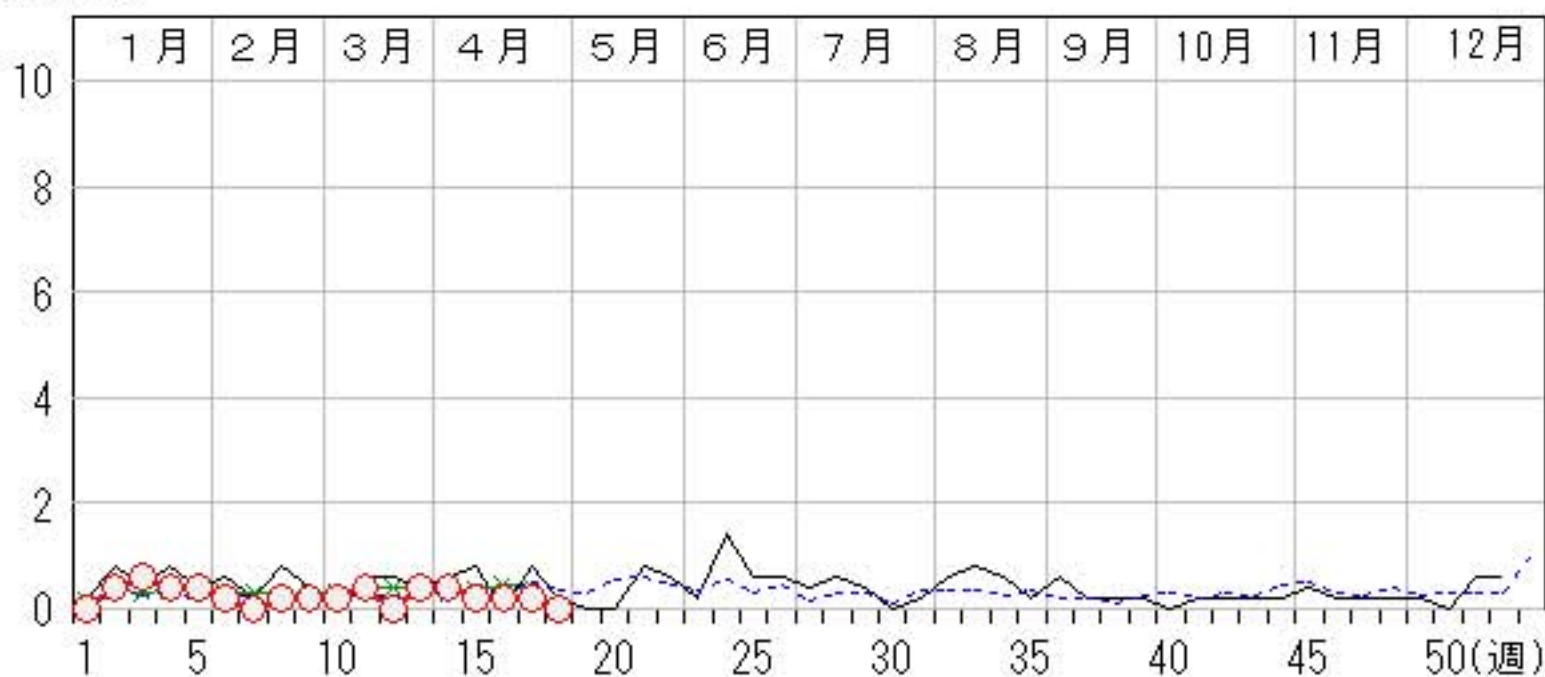
上段: 定点からの患者報告数
下段: 定点あたりの患者数

	14週	15週	16週	17週	18週
石川県	2 0.40	1 0.20	1 0.20	1 0.20	0 0.00
金沢市	0 0.00	0 0.00	0 0.00	0 0.00	0 0.00
南加賀	2 2.00	1 1.00	1 1.00	1 1.00	0 0.00
石川中央	0 0.00	0 0.00	0 0.00	0 0.00	0 0.00
能登中部	0 0.00	0 0.00	0 0.00	0 0.00	0 0.00
能登北部	0 0.00	0 0.00	0 0.00	0 0.00	0 0.00



人/定点

○ 当年(石川県) — 前年(石川県)
× 当年(全国) - - - 平年(石川県)



疾病別・年齢階級別報告患者数 2009年 第18週(石川県)

インフルエンザ	インフルエンザ	小児科	RSウイルス感染症	咽頭結膜熱	A群溶血性レンサ球菌咽頭炎	感染性胃腸炎	水痘	手足口病	伝染性紅斑	突発性発しん	百日咳	ヘルパンギーナ	流行性耳下腺炎	眼科・基幹	急性出血性結膜炎	流行性角結膜炎	細菌性髄膜炎	無菌性髄膜炎	マイコプラズマ肺炎	クラミジア肺炎 (オウム病除く)
計	200	計	11	15	62	337	64	5		15	1		9	計		2	1			
～5ヶ月		～5ヶ月	1			3	1							～5ヶ月						
～11ヶ月	1	～11ヶ月	3	1		32	6			6				～11ヶ月						
1歳	8	1歳	6	5	3	51	10	2		9				1歳						
2歳	7	2歳		3	2	42	17	2					1	2歳						
3歳	15	3歳	1	2	7	44	16	1					1	3歳						
4歳	31	4歳		2	13	38	6						1	4歳						
5歳	27	5歳			7	25	8						1	5歳						
6歳	13	6歳			5	17								6歳						
7歳	23	7歳		2	8	14							2	7歳						
8歳	12	8歳			4	19							2	8歳						
9歳	12	9歳			3	9								9歳						
10歳～14歳	28	10歳～14歳			7	26								10歳～14歳						
15歳～19歳	11	15歳～19歳				8								15歳～19歳						
20歳～29歳	3	20歳以上			3	9					1		1	20歳～29歳						
30歳～39歳	6													30歳～39歳	1					
40歳～49歳														40歳～49歳		1	1			
50歳～59歳	2													50歳～59歳						
60歳～69歳	1													60歳～69歳						
70歳～79歳														70歳以上						
80歳以上																				

平成21年 感染症週報(インフルエンザ・小児科) 推移表

人

週	期間	定点数		501	600	601	602	603	604	605	606	607	608	610	612
		5 ル エン ザ	6 小 児 科	インフル エンザ	RSウ イルス 感染症	咽頭結 膜熱	A群溶 血性レ ンサ球 菌咽頭 炎	感染性 胃腸炎	水痘	手足口 病	伝染性 紅斑	突発性 発疹	百日咳	ヘルパ ンキ ーナ	流行性 耳下腺 炎
1	12.29～1.4	48	29	74	7	12	27	217	48			4		1	2
2	1.5～1.11	48	29	247	7	28	56	248	70			10			1
3	1.12～1.18	48	29	685	11	15	55	175	33		2	12			3
4	1.19～1.25	48	29	1,822	5	10	54	195	46			17			3
5	1.26～2.1	48	29	1,775	4	11	44	192	35		2	12			11
6	2.2～2.8	48	29	1,363	5	11	49	169	49		1	10			4
7	2.9～2.15	48	29	916	17	6	56	175	47			10			13
8	2.16～2.22	48	29	730	5	13	74	184	52		1	13			9
9	2.23～3.1	48	29	713	2	9	74	247	70	2		16			9
10	3.2～3.8	48	29	815	5	23	61	341	39		3	16			11
11	3.9～3.15	48	29	1,217	7	12	82	343	60			15			9
12	3.16～3.22	48	29	1,303	10	11	43	301	63	2	3	7		1	10
13	3.23～3.29	48	29	975	8	9	45	345	58	1	1	11		1	15
14	3.30～4.5	48	29	732	3	15	33	254	55	1	2	30			24
15	4.6～4.12	48	29	588	8	6	45	297	50	5		20		1	11
16	4.13～4.19	48	29	387	8	9	45	319	63	5	1	12	3		18
17	4.20～4.26	48	29	311	7	11	48	350	66	6	5	28			21
18	4.27～5.3	48	29	200	11	15	62	337	64	5		15	1		9
合計				14,853	130	226	953	4,689	968	27	21	258	4	4	183

平成21年 感染症週報(インフルエンザ・小児科) 推移表 定点当たり患者発生数

人/定点

週	期間	定点数		501	600	601	602	603	604	605	606	607	608	610	612
		5 インフ ルエンザ	6 小児科	インフル エンザ	RSウ イルス 感染症	咽頭結 膜熱	A群溶 血性レ ンサ球 菌咽頭 炎	感染性 胃腸炎	水痘	手足口 病	伝染性 紅斑	突発性 発疹	百日咳	ヘルパ ンキ ーナ	流行性 耳下腺 炎
1	12.29~ 1. 4	48	29	1.54	0.24	0.41	0.93	7.48	1.66			0.14		0.03	0.07
2	1. 5~ 1.11	48	29	5.15	0.24	0.97	1.93	8.55	2.41			0.34			0.03
3	1.12~ 1.18	48	29	14.27	0.38	0.52	1.90	6.03	1.14		0.07	0.41			0.10
4	1.19~ 1.25	48	29	37.96	0.17	0.34	1.86	6.72	1.59			0.59			0.10
5	1.26~ 2. 1	48	29	36.98	0.14	0.38	1.52	6.62	1.21		0.07	0.41			0.38
6	2. 2~ 2. 8	48	29	28.40	0.17	0.38	1.69	5.83	1.69		0.03	0.34			0.14
7	2. 9~ 2.15	48	29	19.08	0.59	0.21	1.93	6.03	1.62			0.34			0.45
8	2.16~ 2.22	48	29	15.21	0.17	0.45	2.55	6.34	1.79		0.03	0.45			0.31
9	2.23~ 3. 1	48	29	14.85	0.07	0.31	2.55	8.52	2.41	0.07		0.55			0.31
10	3. 2~ 3. 8	48	29	16.98	0.17	0.79	2.10	11.76	1.34		0.10	0.55			0.38
11	3. 9~ 3.15	48	29	25.35	0.24	0.41	2.83	11.83	2.07			0.52			0.31
12	3.16~ 3.22	48	29	27.15	0.34	0.38	1.48	10.38	2.17	0.07	0.10	0.24		0.03	0.34
13	3.23~ 3.29	48	29	20.31	0.28	0.31	1.55	11.90	2.00	0.03	0.03	0.38		0.03	0.52
14	3.30~ 4. 5	48	29	15.25	0.10	0.52	1.14	8.76	1.90	0.03	0.07	1.03			0.83
15	4. 6~ 4.12	48	29	12.25	0.28	0.21	1.55	10.24	1.72	0.17		0.69		0.03	0.38
16	4.13~ 4.19	48	29	8.06	0.28	0.31	1.55	11.00	2.17	0.17	0.03	0.41	0.10		0.62
17	4.20~ 4.26	48	29	6.48	0.24	0.38	1.66	12.07	2.28	0.21	0.17	0.97			0.72
18	4.27~ 5. 3	48	29	4.17	0.38	0.52	2.14	11.62	2.21	0.17		0.52	0.03		0.31
合 計				309.44	4.48	7.79	32.86	161.69	33.38	0.93	0.72	8.90	0.14	0.14	6.31

平成21年 感染症週報(眼科・基幹) 推移表

人

週	期間	定点数		701	702	902	903	904	905
		7 眼科	9 基幹	急性出血性結膜炎	流行性角結膜炎	細菌性髄膜炎	無菌性髄膜炎	マイコプラズマ肺炎	クラミジア肺炎
1	12.29~1.4	7	5		1				
2	1.5~1.11	7	5			1		2	
3	1.12~1.18	7	5		3			3	
4	1.19~1.25	7	5		2			2	
5	1.26~2.1	7	5		3			2	
6	2.2~2.8	7	5		1			1	
7	2.9~2.15	7	5		2				
8	2.16~2.22	7	5					1	
9	2.23~3.1	7	5		2			1	
10	3.2~3.8	7	5					1	
11	3.9~3.15	7	5		2			2	
12	3.16~3.22	7	5				1		
13	3.23~3.29	7	5		1			2	
14	3.30~4.5	7	5		2			2	
15	4.6~4.12	7	5		1			1	
16	4.13~4.19	7	5		2			1	
17	4.20~4.26	7	5		1			1	
18	4.27~5.3	7	5		2	1			
合計					25	2	1	22	

B

平成21年 感染症週報(眼科・基幹) 推移表 定点当たり患者発生数

人/定点

週	期間	定点数		701	702	902	903	904	905
		7 眼科	9 基幹	急性出血性結膜炎	流行性角結膜炎	細菌性髄膜炎	無菌性髄膜炎	マイコプラズマ肺炎	クラミジア肺炎
1	12.29~1.4	7	5		0.14				
2	1.5~1.11	7	5			0.20		0.40	
3	1.12~1.18	7	5		0.43			0.60	
4	1.19~1.25	7	5		0.29			0.40	
5	1.26~2.1	7	5		0.43			0.40	
6	2.2~2.8	7	5		0.14			0.20	
7	2.9~2.15	7	5		0.29				
8	2.16~2.22	7	5					0.20	
9	2.23~3.1	7	5		0.29			0.20	
10	3.2~3.8	7	5					0.20	
11	3.9~3.15	7	5		0.29			0.40	
12	3.16~3.22	7	5				0.20		
13	3.23~3.29	7	5		0.14			0.40	
14	3.30~4.5	7	5		0.29			0.40	
15	4.6~4.12	7	5		0.14			0.20	
16	4.13~4.19	7	5		0.29			0.20	
17	4.20~4.26	7	5		0.14			0.20	
18	4.27~5.3	7	5		0.29	0.20			
合計					3.57	0.40	0.20	4.40	