

感染症発生動向調査（週報）の保健所別発生状況												
		調査対象期間					定点当り					備考
		先週 1/12~1/18	今週 1/19~1/25	増減	前年同週	今週 (4週)	南加賀 定点10	金沢市 定点16	石川中央 定点10	能登中部 定点7	能登北部 定点5	
1	◎ インフルエンザ	685	1822	1137	26.04	37.96	↑	↑	↑	↑	↑	新:今週新たに報告あり  矢印:先週に引き続き報告あり ↑増加 ↓減少 →同数 ▽先週報告あり今週報告なし
							南加賀 定点6	金沢市 定点10	石川中央 定点6	能登中部 定点4	能登北部 定点3	
2	RSウイルス感染症	11	5	△6	0.38	0.17	▽	↓	新	↓	▽	
3	◎ 咽頭結膜熱	15	10	△5	0.41	0.34	新	↓	↓	↓		
4	◎ A群溶血性レンサ球菌咽頭炎	55	54	△1	4.14	1.86	↑	↓	↓	↓	↑	
5	感染性胃腸炎	175	195	20	10.97	6.72	→	↑	↓	↑	↓	
6	水痘	33	46	13	3.62	1.59	↑	↑	↑	↓	▽	
7	手足口病	—	—	—	0.07	—						
8	伝染性紅斑	2	—	△2	0.07	—		▽	▽			
9	突発性発しん	12	17	5	0.69	0.59	↑	新	↑	↓	▽	
10	百日咳	—	—	—	—	—						
11	ヘルパンギーナ	—	—	—	—	—						
12	流行性耳下腺炎	3	3	—	0.03	0.10	▽	↑	▽			
							南加賀 定点1	金沢市 定点3	石川中央 定点1	能登中部 定点1	能登北部 定点1	
13	急性出血性結膜炎	—	—	—	—	—						
14	流行性角結膜炎	3	2	△1	0.43	0.29		↑			▽	
							南加賀 定点1	金沢市 定点1	石川中央 定点1	能登中部 定点1	能登北部 定点1	
15	細菌性髄膜炎	—	—	—	—	—						
16	無菌性髄膜炎	—	—	—	—	—						
17	マイコプラズマ肺炎	3	2	△1	0.80	0.40	↓					
18	クラミジア肺炎(オウム病除く)	—	—	—	—	—						
合計		997	2156	1159								

◎: 大きな流行の発生・継続が疑われること

○: 流行の発生前であれば今後4週間以内に大きな流行が発生する可能性があること、流行発生後であればその流行がまだ終わっていない可能性があること

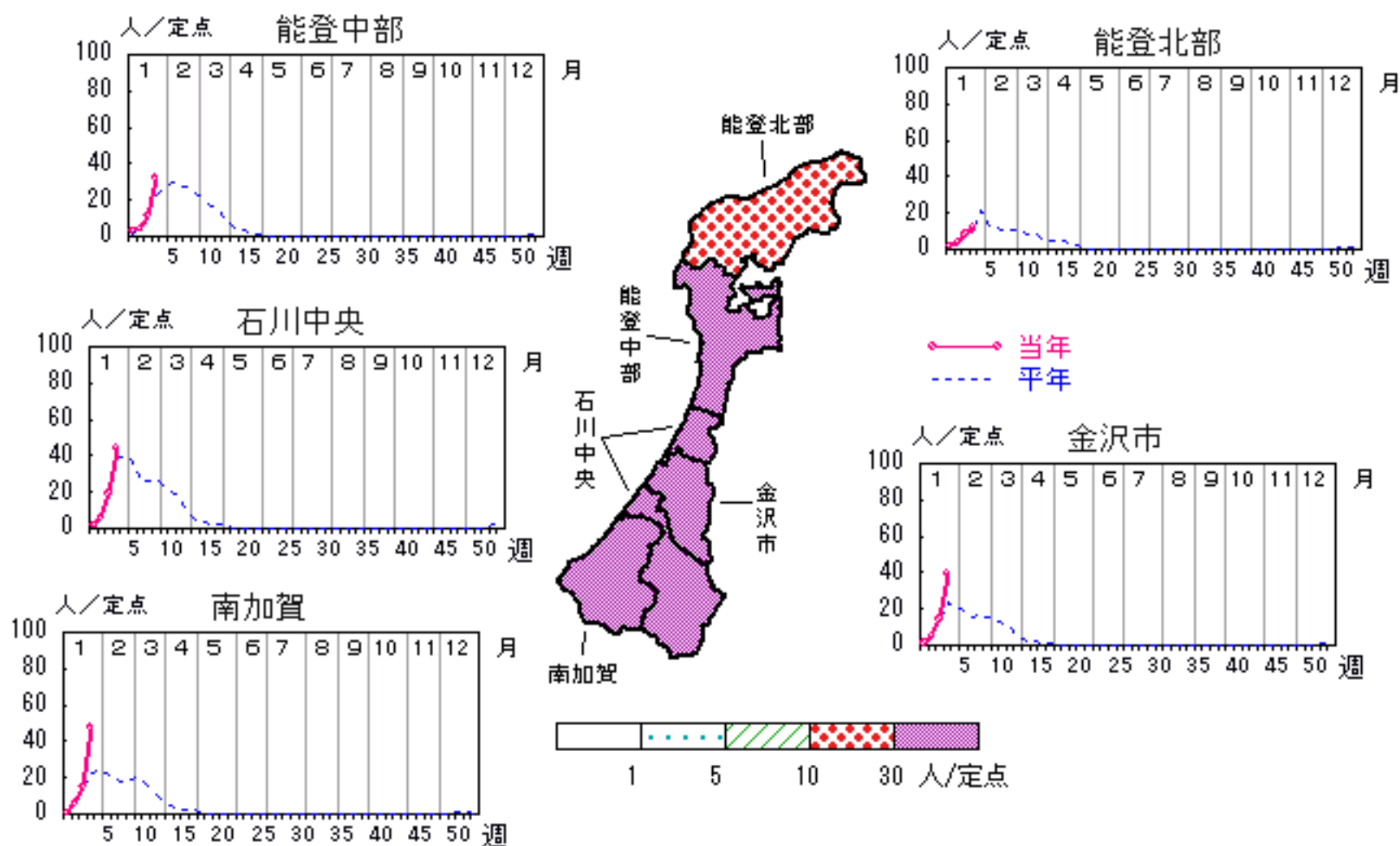
石川県感染症情報センター

# インフルエンザ

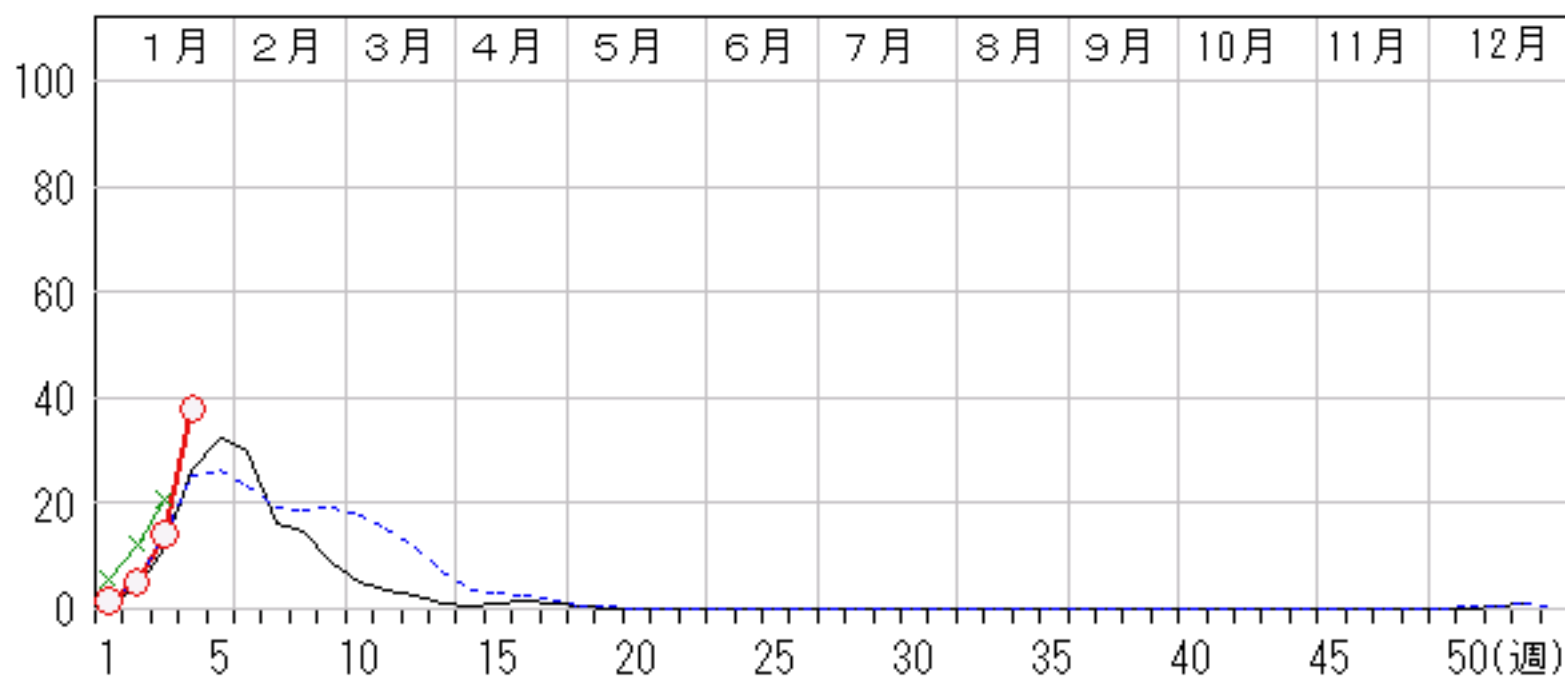
2008年52週～2009年4週

上段: 定点からの患者報告数  
下段: 定点あたりの患者数

	52週	1週	2週	3週	4週
石川県	55 <b>1.15</b>	74 <b>1.54</b>	247 <b>5.15</b>	685 <b>14.27</b>	1,822 <b>37.96</b>
金沢市	26 <b>1.63</b>	19 <b>1.19</b>	79 <b>4.94</b>	231 <b>14.44</b>	625 <b>39.06</b>
南加賀	15 <b>1.50</b>	8 <b>0.80</b>	62 <b>6.20</b>	148 <b>14.80</b>	473 <b>47.30</b>
石川中央	5 <b>0.50</b>	17 <b>1.70</b>	59 <b>5.90</b>	188 <b>18.80</b>	439 <b>43.90</b>
能登中部	8 <b>1.14</b>	21 <b>3.00</b>	28 <b>4.00</b>	78 <b>11.14</b>	226 <b>32.29</b>
能登北部	1 <b>0.20</b>	9 <b>1.80</b>	19 <b>3.80</b>	40 <b>8.00</b>	59 <b>11.80</b>



人/定点  
 ○ 当年(石川県)      前年(石川県)  
 × 当年(全国)      平年(石川県)

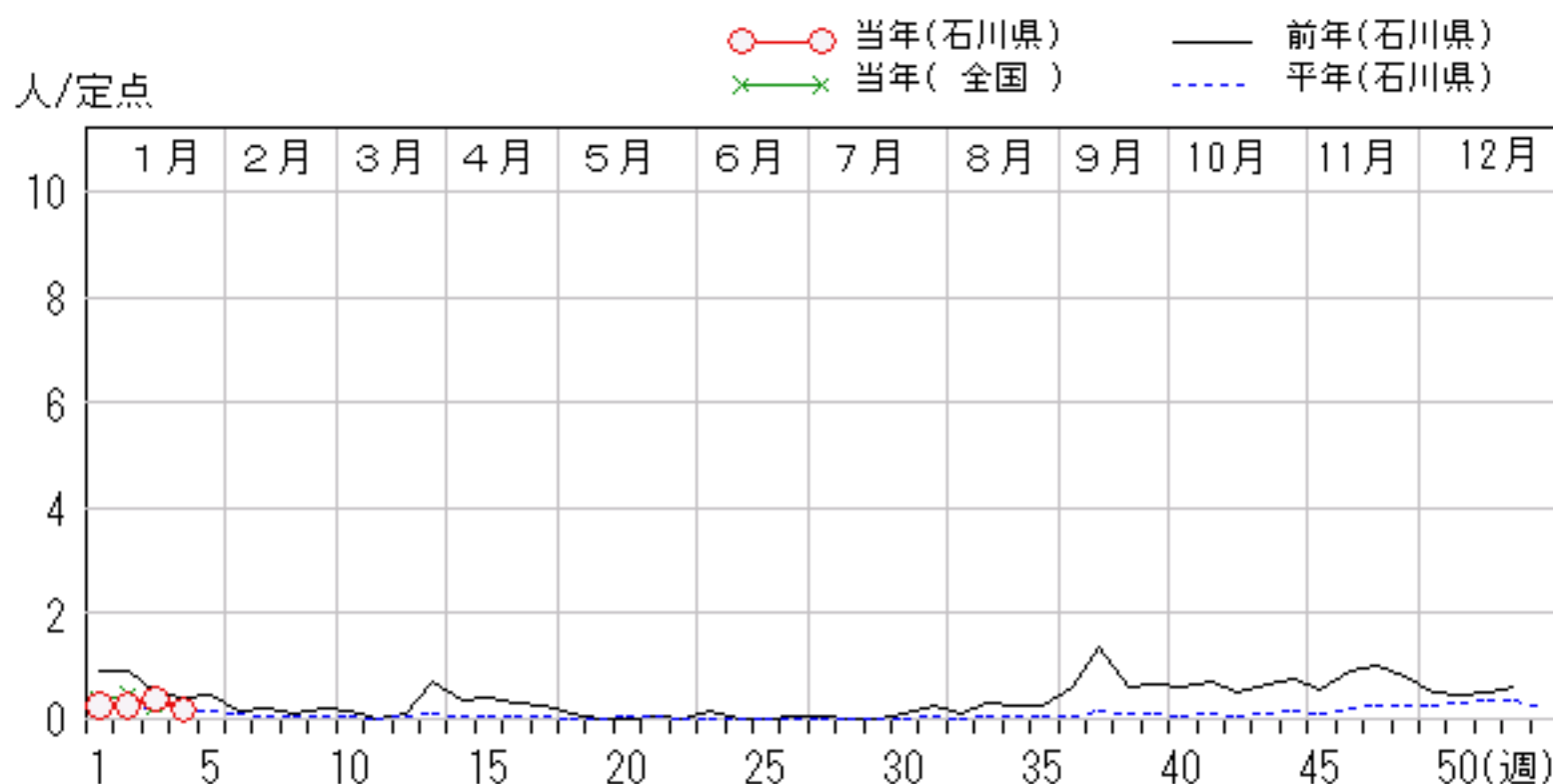
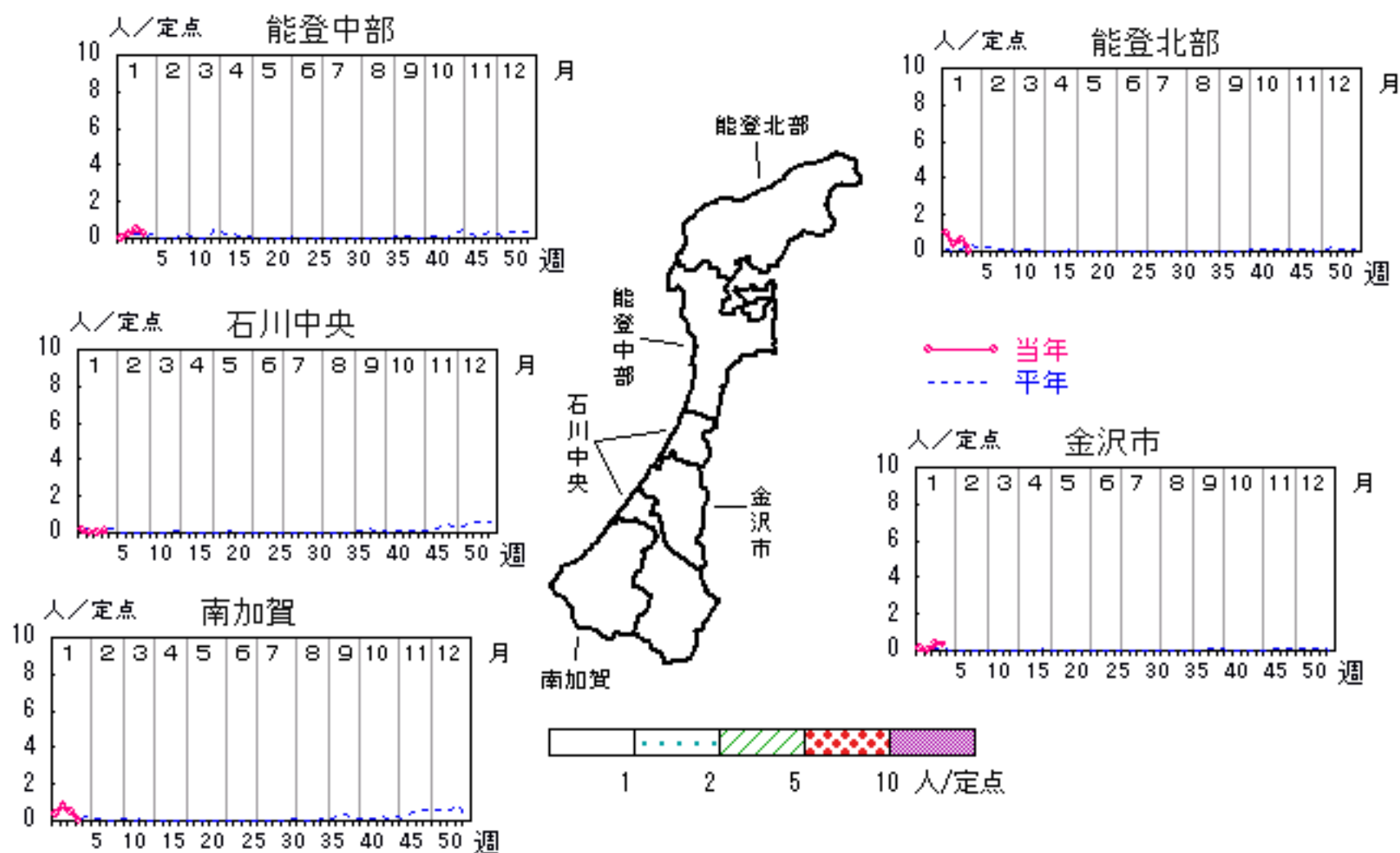


# RSウイルス感染症

2008年52週～2009年4週

上段: 定点からの患者報告数  
下段: 定点あたりの患者数

	52週	1週	2週	3週	4週
石川県	17 <b>0.59</b>	7 <b>0.24</b>	7 <b>0.24</b>	11 <b>0.38</b>	5 <b>0.17</b>
金沢市	0 <b>0.00</b>	1 <b>0.10</b>	0 <b>0.00</b>	4 <b>0.40</b>	3 <b>0.30</b>
南加賀	6 <b>1.00</b>	2 <b>0.33</b>	5 <b>0.83</b>	3 <b>0.50</b>	0 <b>0.00</b>
石川中央	3 <b>0.50</b>	1 <b>0.17</b>	0 <b>0.00</b>	0 <b>0.00</b>	1 <b>0.17</b>
能登中部	7 <b>1.75</b>	0 <b>0.00</b>	1 <b>0.25</b>	2 <b>0.50</b>	1 <b>0.25</b>
能登北部	1 <b>0.33</b>	3 <b>1.00</b>	1 <b>0.33</b>	2 <b>0.67</b>	0 <b>0.00</b>

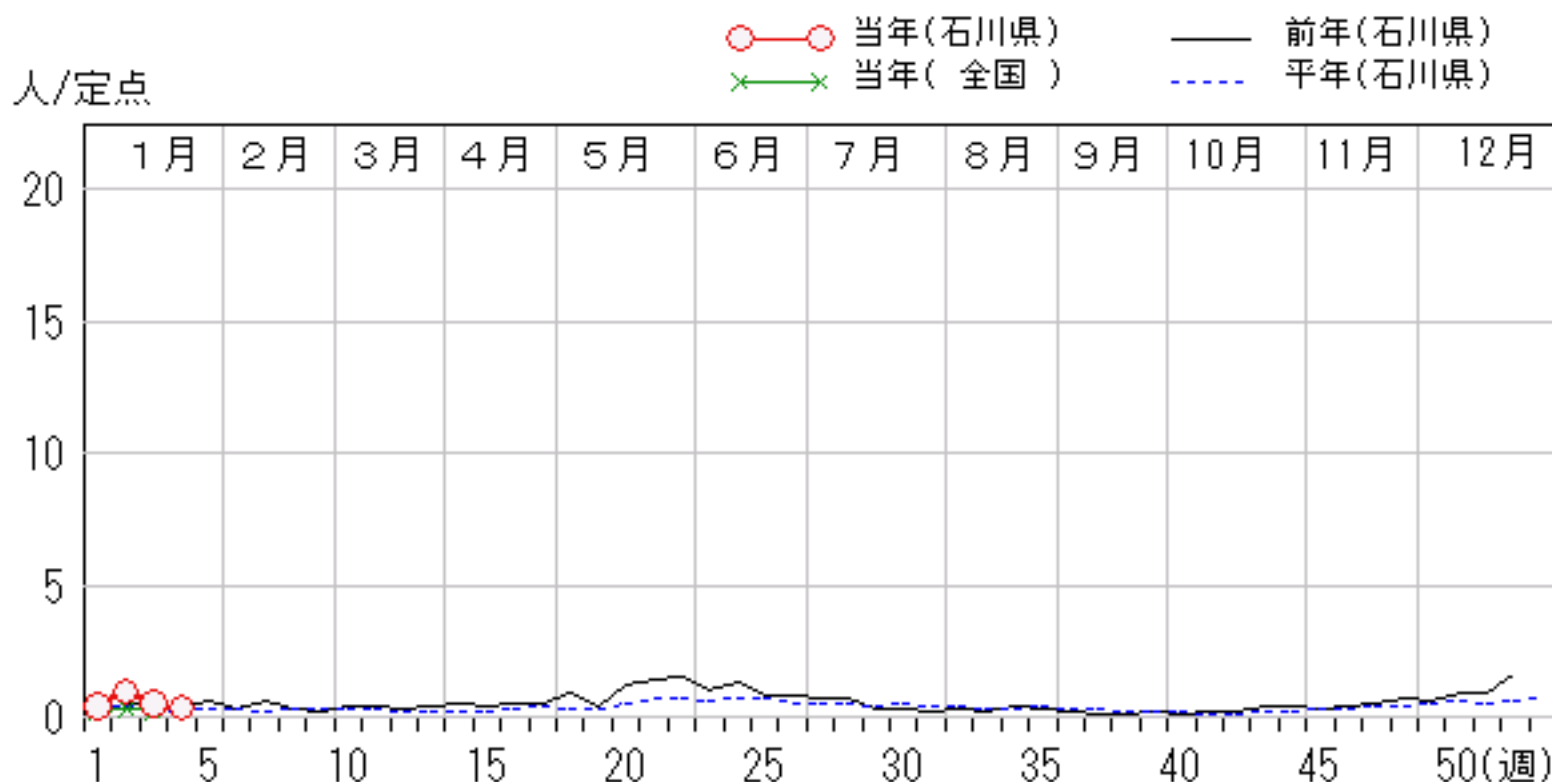
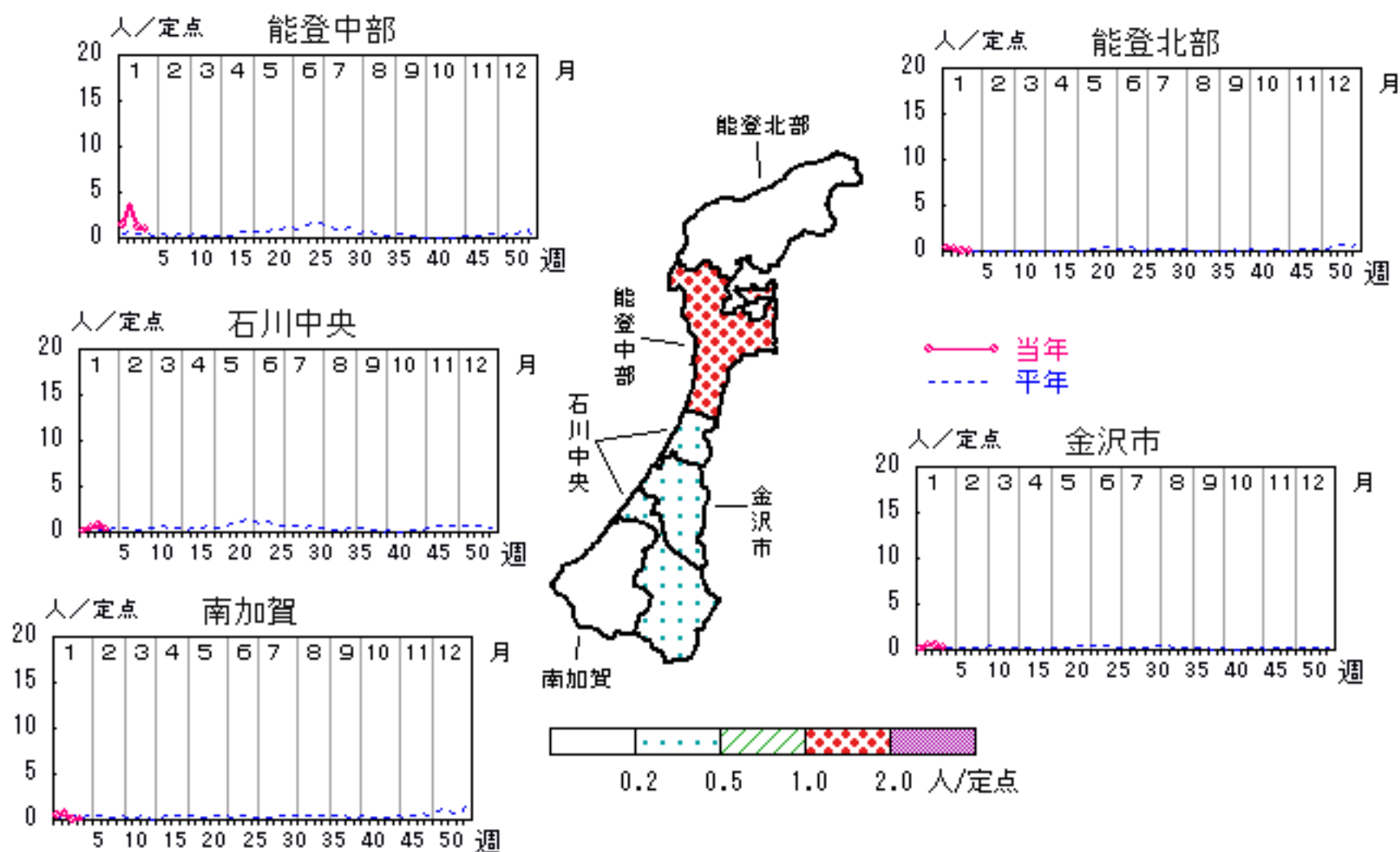


# 咽頭結膜熱

2008年52週～2009年4週

上段: 定点からの患者報告数  
下段: 定点あたりの患者数

	52週	1週	2週	3週	4週
石川県	46 <b>1.59</b>	12 <b>0.41</b>	28 <b>0.97</b>	15 <b>0.52</b>	10 <b>0.34</b>
金沢市	4 <b>0.40</b>	1 <b>0.10</b>	6 <b>0.60</b>	5 <b>0.50</b>	3 <b>0.30</b>
南加賀	4 <b>0.67</b>	3 <b>0.50</b>	4 <b>0.67</b>	0 <b>0.00</b>	1 <b>0.17</b>
石川中央	1 <b>0.17</b>	1 <b>0.17</b>	3 <b>0.50</b>	5 <b>0.83</b>	2 <b>0.33</b>
能登中部	37 <b>9.25</b>	6 <b>1.50</b>	14 <b>3.50</b>	5 <b>1.25</b>	4 <b>1.00</b>
能登北部	0 <b>0.00</b>	1 <b>0.33</b>	1 <b>0.33</b>	0 <b>0.00</b>	0 <b>0.00</b>

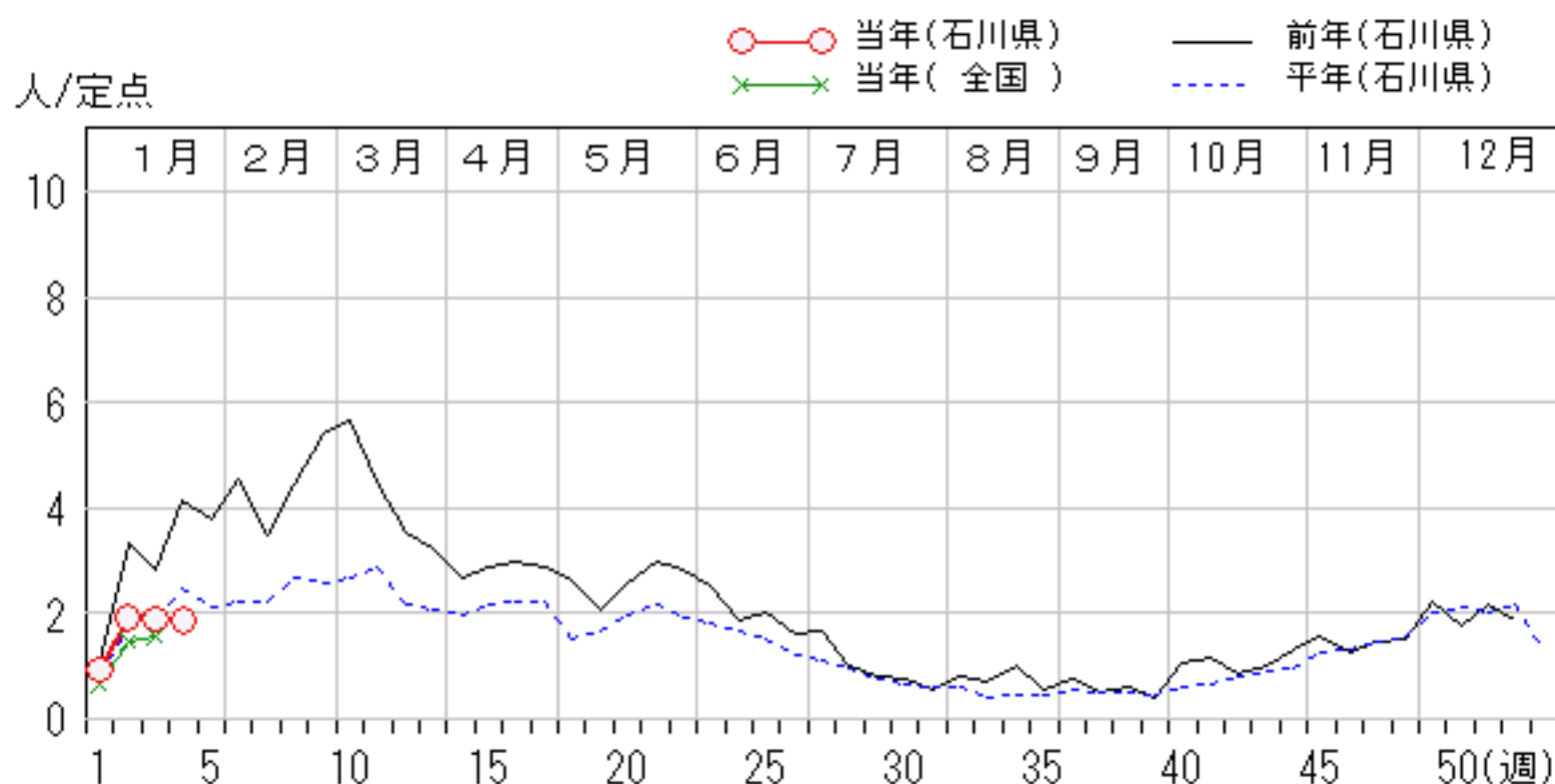
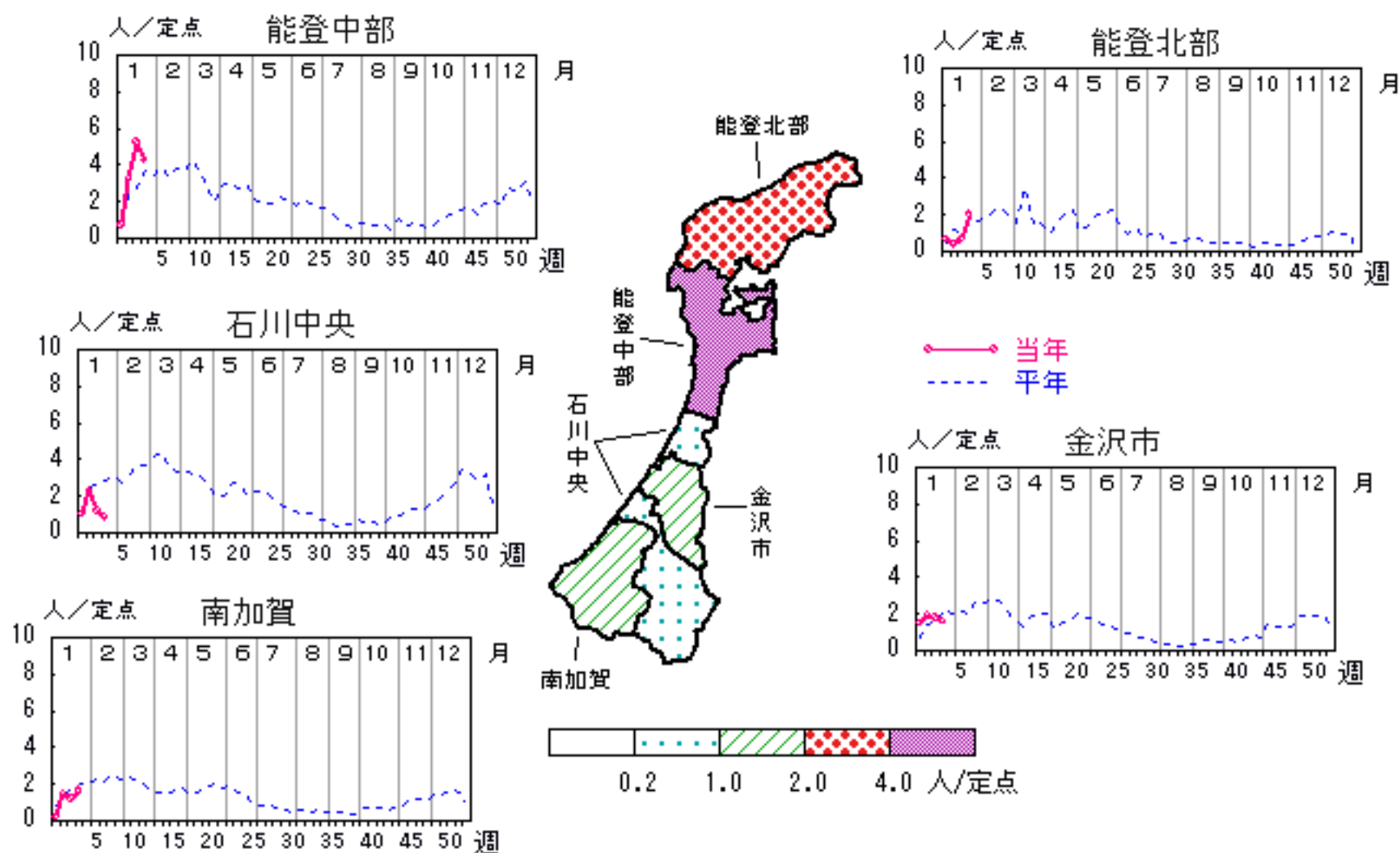


# A群溶血性レンサ球菌咽頭炎

2008年52週～2009年4週

上段:定点からの患者報告数  
下段:定点あたりの患者数

	52週	1週	2週	3週	4週
石川県	54 <b>1.86</b>	27 <b>0.93</b>	56 <b>1.93</b>	55 <b>1.90</b>	54 <b>1.86</b>
金沢市	27 <b>2.70</b>	15 <b>1.50</b>	19 <b>1.90</b>	18 <b>1.80</b>	16 <b>1.60</b>
南加賀	2 <b>0.33</b>	1 <b>0.17</b>	9 <b>1.50</b>	7 <b>1.17</b>	10 <b>1.67</b>
石川中央	13 <b>2.17</b>	6 <b>1.00</b>	14 <b>2.33</b>	7 <b>1.17</b>	5 <b>0.83</b>
能登中部	12 <b>3.00</b>	3 <b>0.75</b>	13 <b>3.25</b>	21 <b>5.25</b>	17 <b>4.25</b>
能登北部	0 <b>0.00</b>	2 <b>0.67</b>	1 <b>0.33</b>	2 <b>0.67</b>	6 <b>2.00</b>

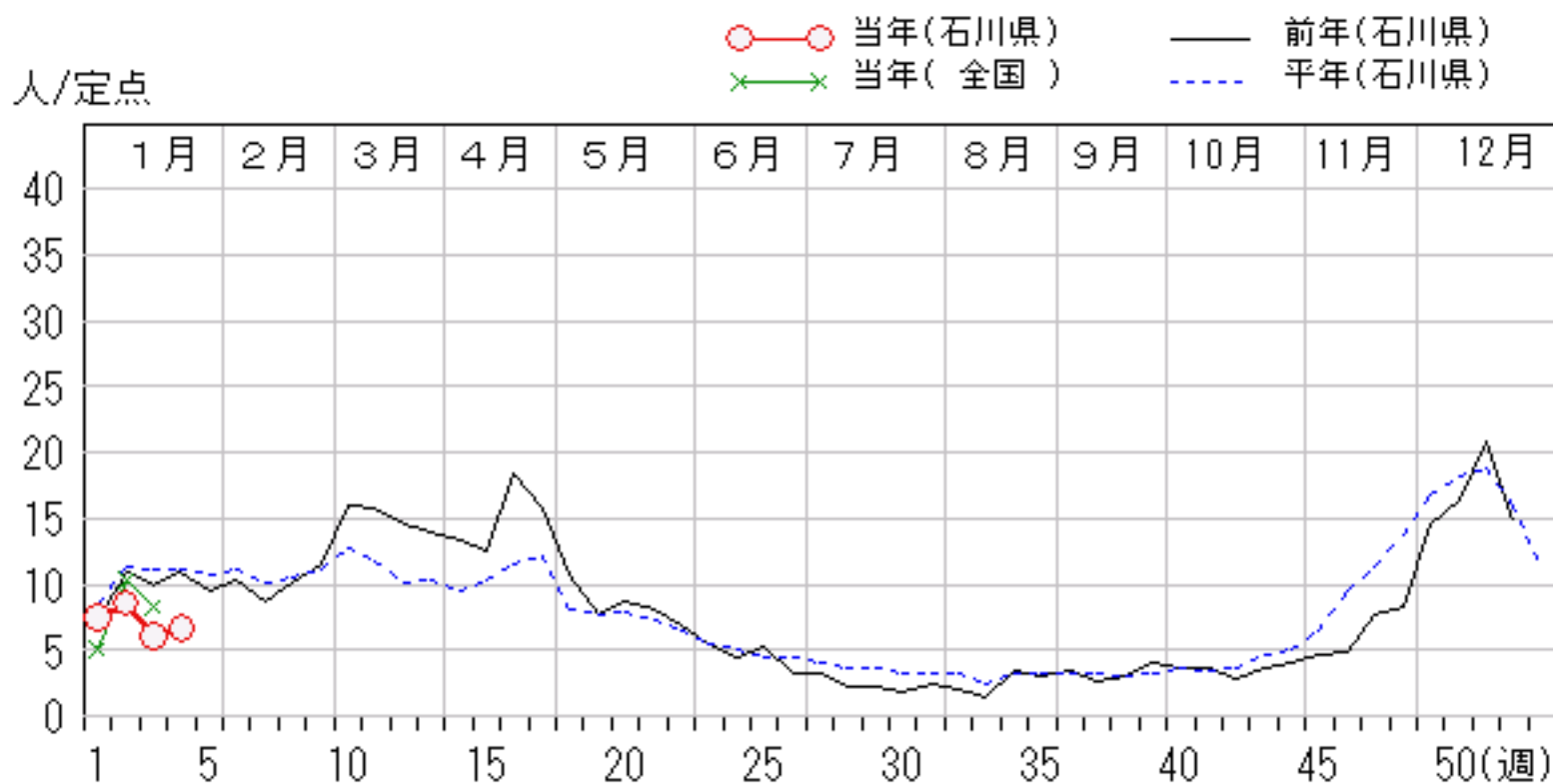
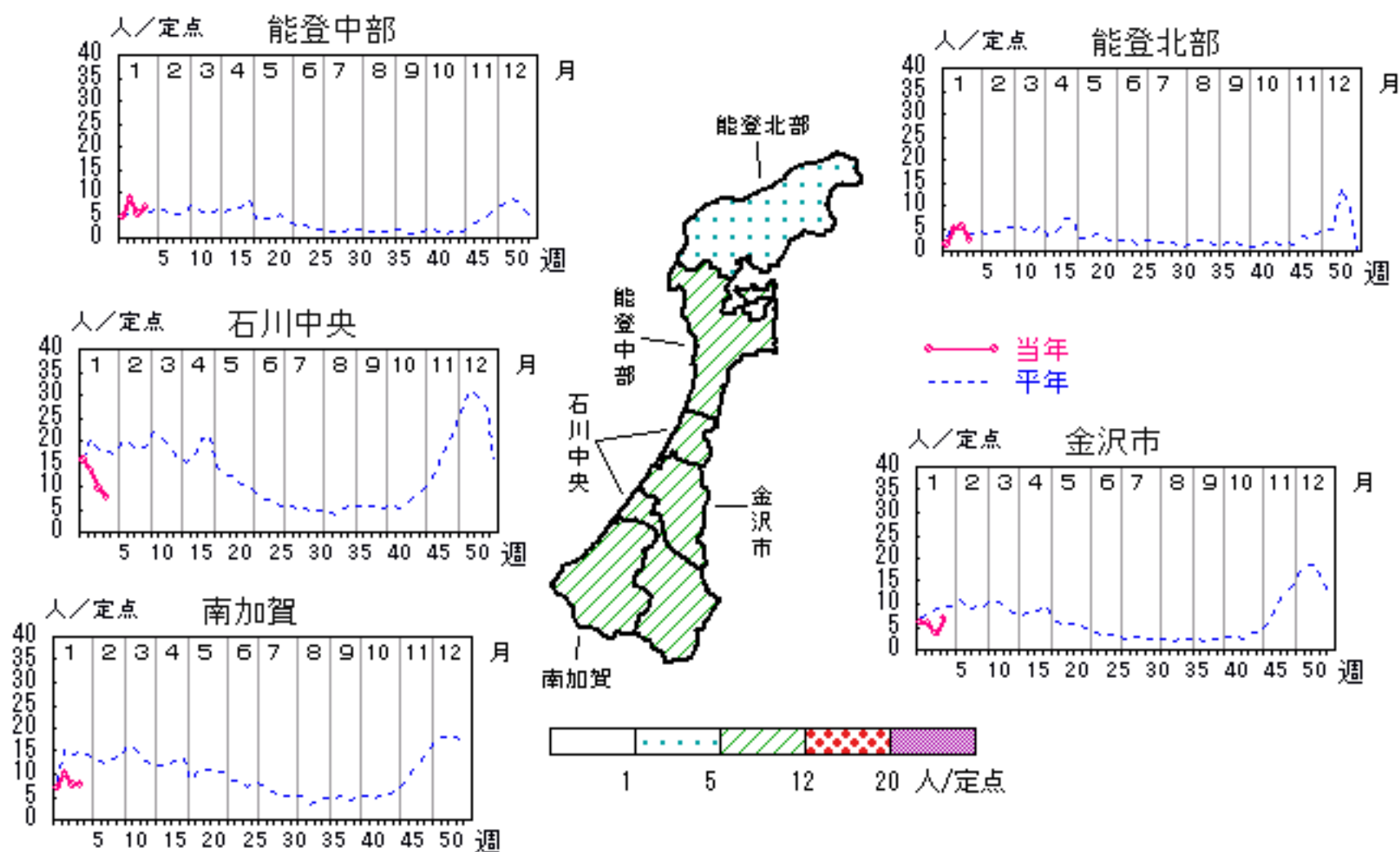


# 感染性胃腸炎

2008年52週～2009年4週

上段：定点からの患者報告数  
下段：定点あたりの患者数

	52週	1週	2週	3週	4週
石川県	425 <b>14.66</b>	217 <b>7.48</b>	248 <b>8.55</b>	175 <b>6.03</b>	195 <b>6.72</b>
金沢市	126 <b>12.60</b>	59 <b>5.90</b>	57 <b>5.70</b>	35 <b>3.50</b>	69 <b>6.90</b>
南加賀	124 <b>20.67</b>	42 <b>7.00</b>	60 <b>10.00</b>	46 <b>7.67</b>	46 <b>7.67</b>
石川中央	146 <b>24.33</b>	94 <b>15.67</b>	82 <b>13.67</b>	57 <b>9.50</b>	45 <b>7.50</b>
能登中部	25 <b>6.25</b>	18 <b>4.50</b>	34 <b>8.50</b>	21 <b>5.25</b>	28 <b>7.00</b>
能登北部	4 <b>1.33</b>	4 <b>1.33</b>	15 <b>5.00</b>	16 <b>5.33</b>	7 <b>2.33</b>

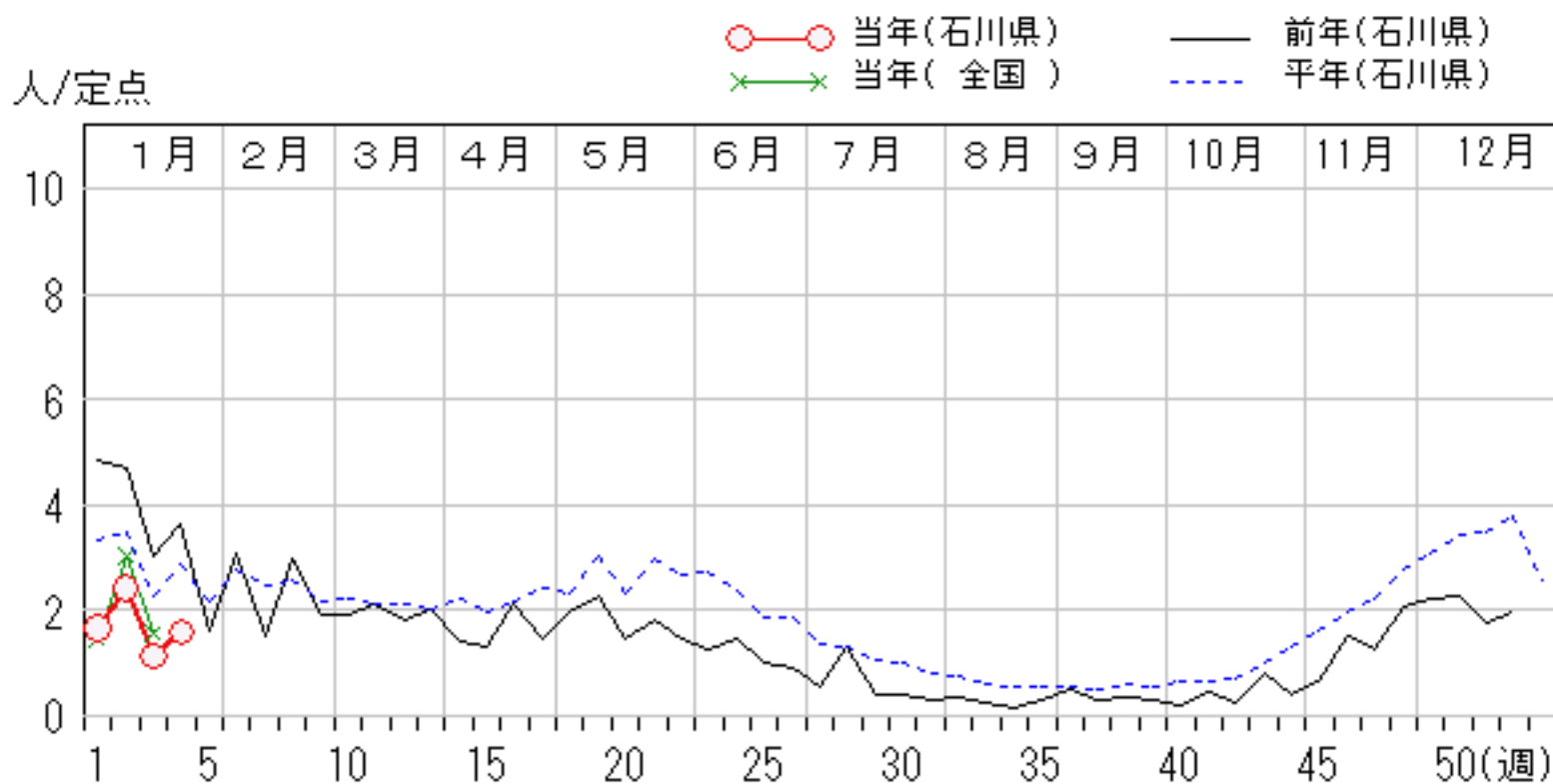
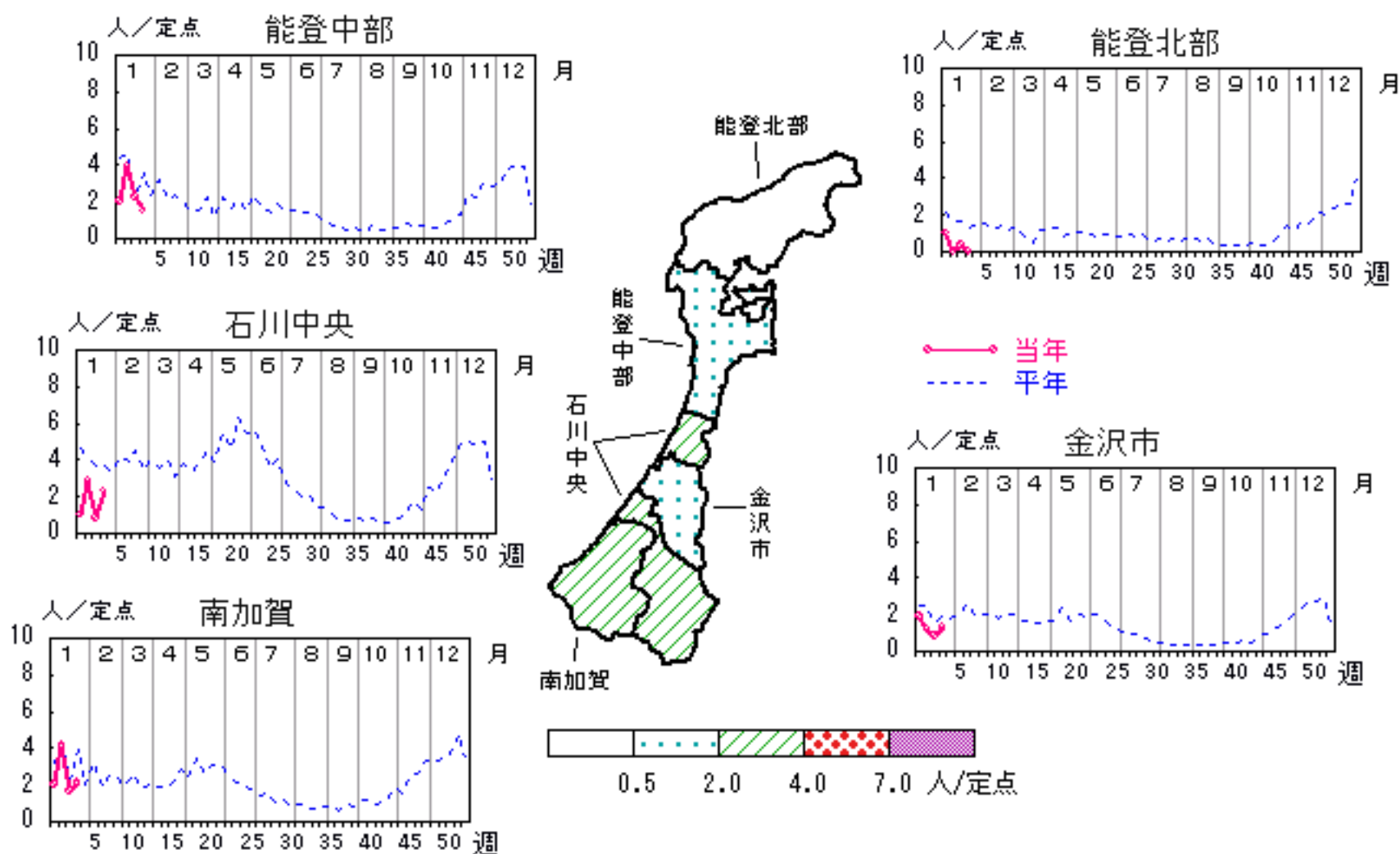


# 水痘

2008年52週～2009年4週

上段：定点からの患者報告数  
下段：定点あたりの患者数

	52週	1週	2週	3週	4週
石川県	57 <b>1.97</b>	48 <b>1.66</b>	70 <b>2.41</b>	33 <b>1.14</b>	46 <b>1.59</b>
金沢市	8 <b>0.80</b>	19 <b>1.90</b>	12 <b>1.20</b>	8 <b>0.80</b>	13 <b>1.30</b>
南加賀	19 <b>3.17</b>	12 <b>2.00</b>	25 <b>4.17</b>	10 <b>1.67</b>	13 <b>2.17</b>
石川中央	17 <b>2.83</b>	6 <b>1.00</b>	17 <b>2.83</b>	5 <b>0.83</b>	14 <b>2.33</b>
能登中部	13 <b>3.25</b>	8 <b>2.00</b>	16 <b>4.00</b>	9 <b>2.25</b>	6 <b>1.50</b>
能登北部	0 <b>0.00</b>	3 <b>1.00</b>	0 <b>0.00</b>	1 <b>0.33</b>	0 <b>0.00</b>

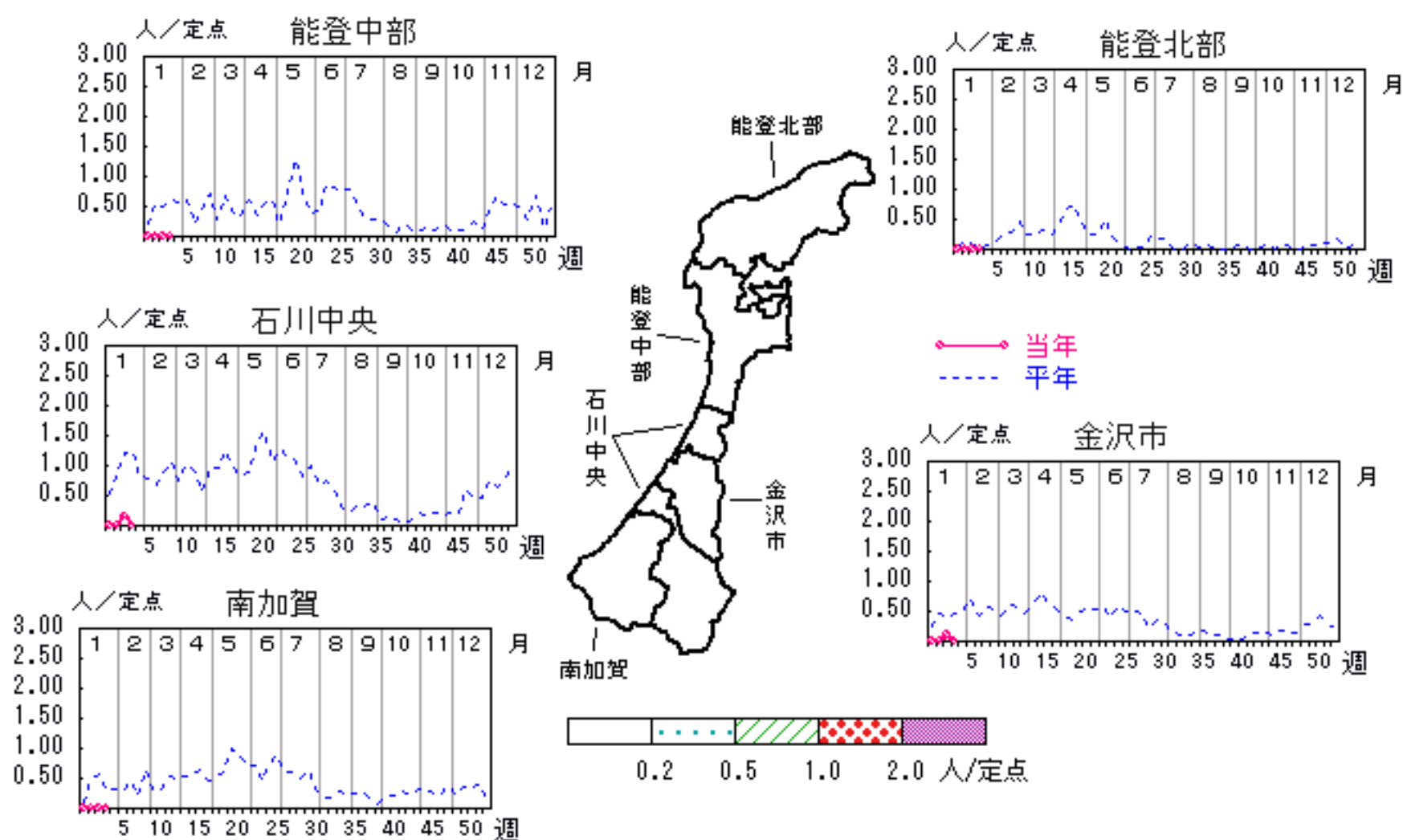


# 伝染性紅斑

2008年52週～2009年4週

上段: 定点からの患者報告数  
下段: 定点あたりの患者数

	52週	1週	2週	3週	4週
石川県	0 <b>0.00</b>	0 <b>0.00</b>	0 <b>0.00</b>	2 <b>0.07</b>	0 <b>0.00</b>
金沢市	0 <b>0.00</b>	0 <b>0.00</b>	0 <b>0.00</b>	1 <b>0.10</b>	0 <b>0.00</b>
南加賀	0 <b>0.00</b>	0 <b>0.00</b>	0 <b>0.00</b>	0 <b>0.00</b>	0 <b>0.00</b>
石川中央	0 <b>0.00</b>	0 <b>0.00</b>	0 <b>0.00</b>	1 <b>0.17</b>	0 <b>0.00</b>
能登中部	0 <b>0.00</b>	0 <b>0.00</b>	0 <b>0.00</b>	0 <b>0.00</b>	0 <b>0.00</b>
能登北部	0 <b>0.00</b>	0 <b>0.00</b>	0 <b>0.00</b>	0 <b>0.00</b>	0 <b>0.00</b>



人/定点

○ 当年(石川県)      — 前年(石川県)  
 × 当年(全国)      - - - 平年(石川県)



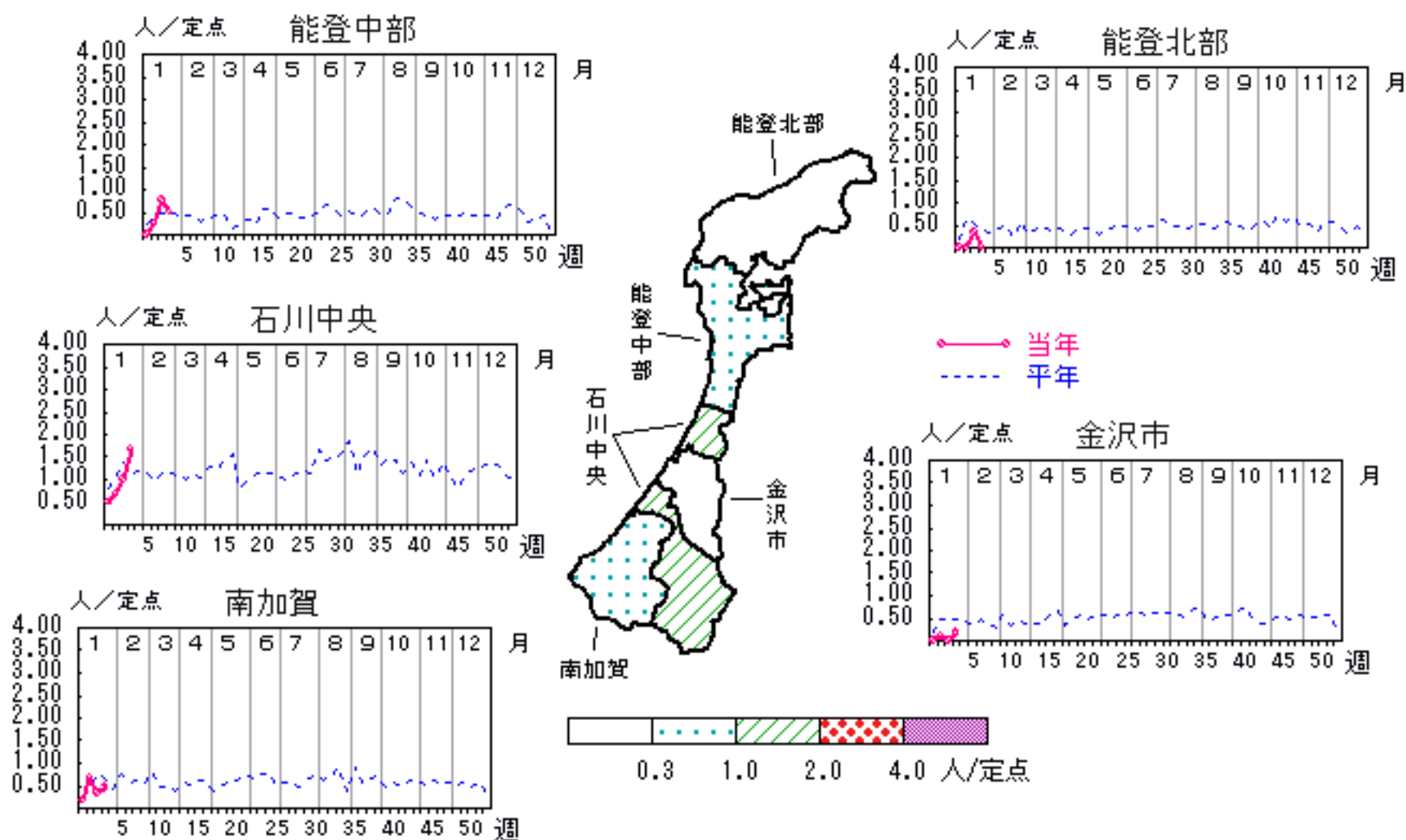


# 突発性発しん

2008年52週～2009年4週

上段: 定点からの患者報告数  
下段: 定点あたりの患者数

	52週	1週	2週	3週	4週
石川県	12 <b>0.41</b>	4 <b>0.14</b>	10 <b>0.34</b>	12 <b>0.41</b>	17 <b>0.59</b>
金沢市	6 <b>0.60</b>	0 <b>0.00</b>	1 <b>0.10</b>	0 <b>0.00</b>	2 <b>0.20</b>
南加賀	1 <b>0.17</b>	1 <b>0.17</b>	4 <b>0.67</b>	2 <b>0.33</b>	3 <b>0.50</b>
石川中央	5 <b>0.83</b>	3 <b>0.50</b>	4 <b>0.67</b>	6 <b>1.00</b>	10 <b>1.67</b>
能登中部	0 <b>0.00</b>	0 <b>0.00</b>	1 <b>0.25</b>	3 <b>0.75</b>	2 <b>0.50</b>
能登北部	0 <b>0.00</b>	0 <b>0.00</b>	0 <b>0.00</b>	1 <b>0.33</b>	0 <b>0.00</b>



人/定点

○ 当年(石川県)      — 前年(石川県)  
× 当年(全国)      - - - 平年(石川県)

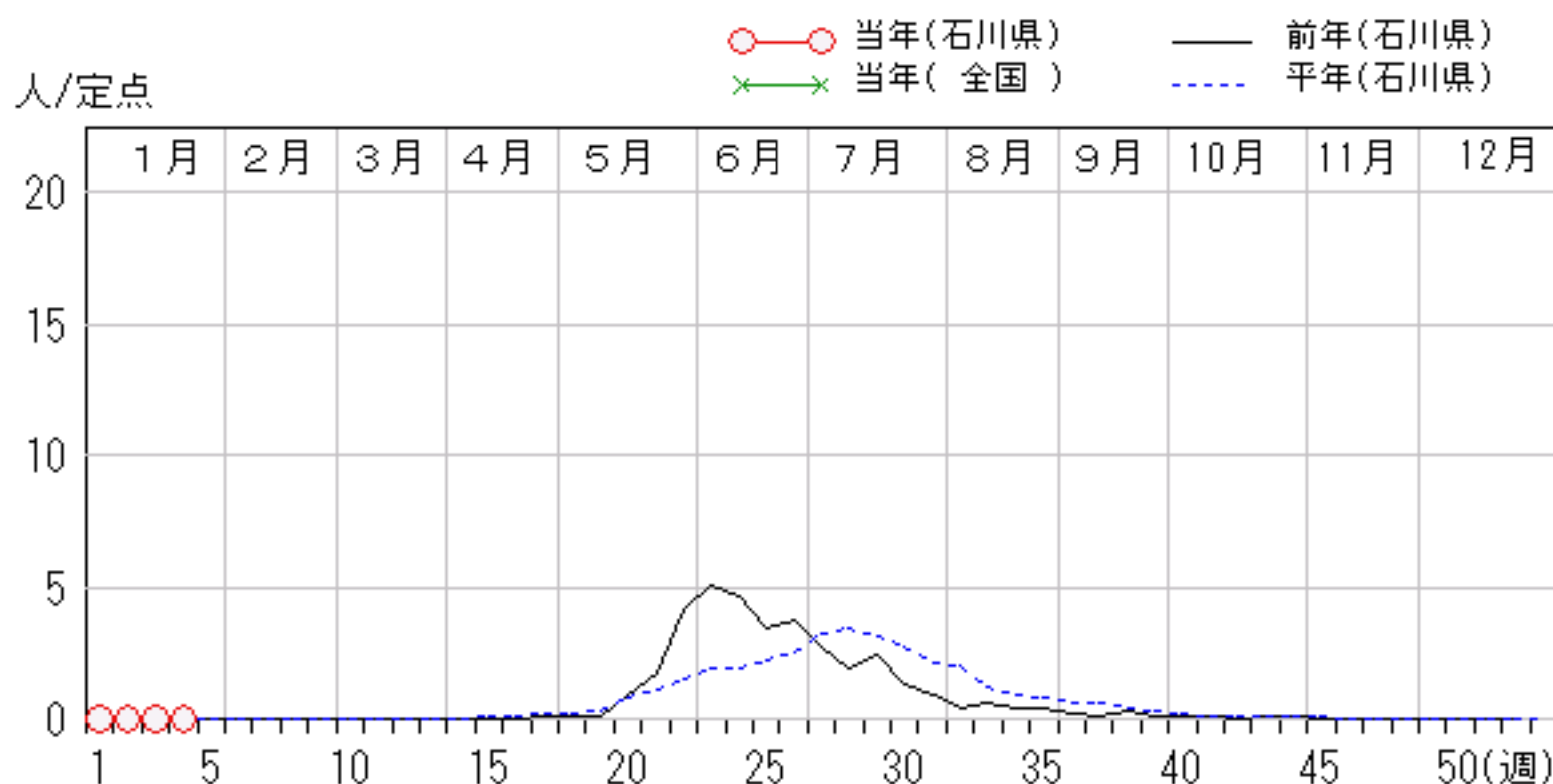
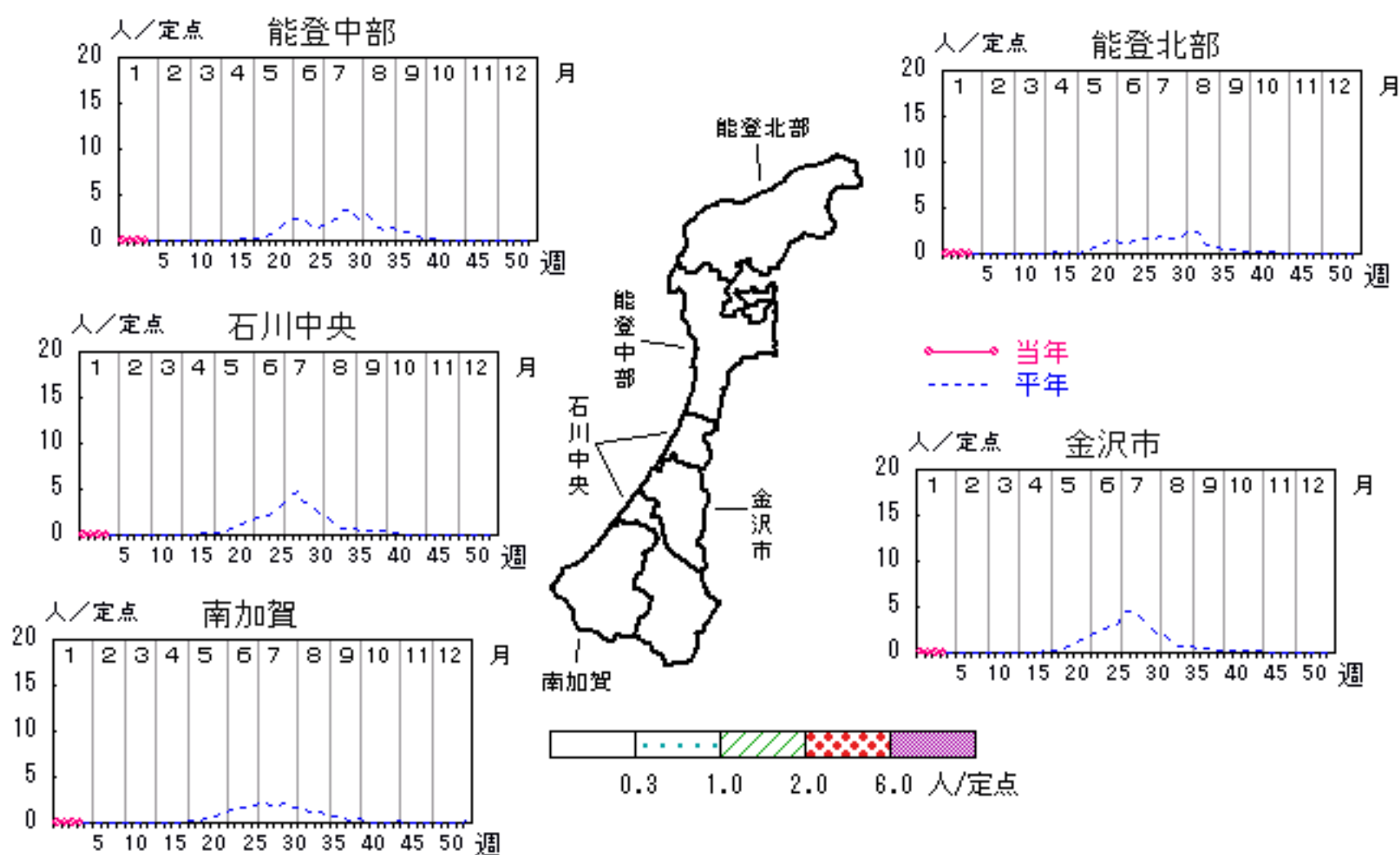


# ヘルパンギーナ

2008年52週～2009年4週

上段: 定点からの患者報告数  
下段: 定点あたりの患者数

	52週	1週	2週	3週	4週
石川県	0 <b>0.00</b>	1 <b>0.03</b>	0 <b>0.00</b>	0 <b>0.00</b>	0 <b>0.00</b>
金沢市	0 <b>0.00</b>	1 <b>0.10</b>	0 <b>0.00</b>	0 <b>0.00</b>	0 <b>0.00</b>
南加賀	0 <b>0.00</b>	0 <b>0.00</b>	0 <b>0.00</b>	0 <b>0.00</b>	0 <b>0.00</b>
石川中央	0 <b>0.00</b>	0 <b>0.00</b>	0 <b>0.00</b>	0 <b>0.00</b>	0 <b>0.00</b>
能登中部	0 <b>0.00</b>	0 <b>0.00</b>	0 <b>0.00</b>	0 <b>0.00</b>	0 <b>0.00</b>
能登北部	0 <b>0.00</b>	0 <b>0.00</b>	0 <b>0.00</b>	0 <b>0.00</b>	0 <b>0.00</b>

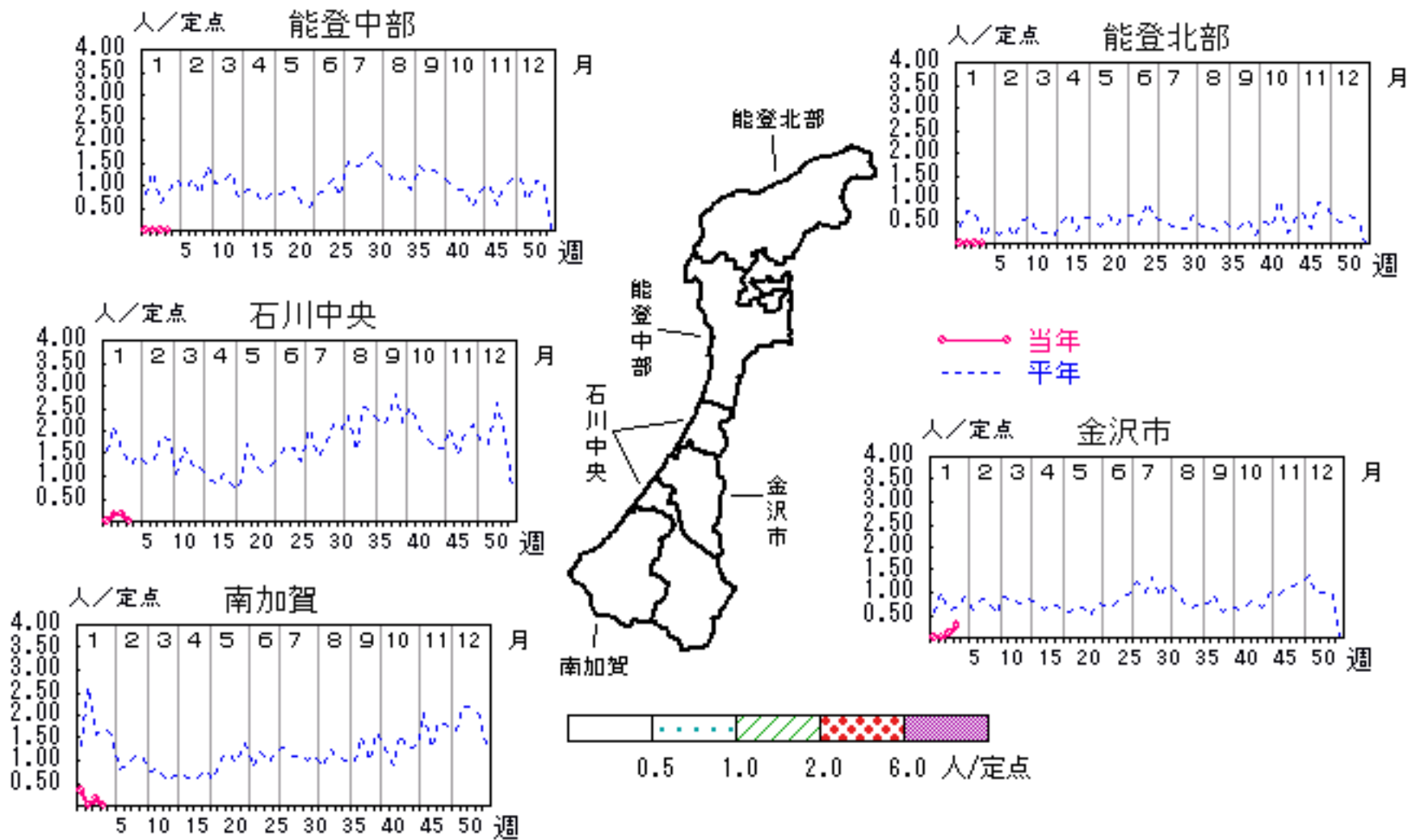


# 流行性耳下腺炎

2008年52週～2009年4週

上段: 定点からの患者報告数  
下段: 定点あたりの患者数

	52週	1週	2週	3週	4週
石川県	1 <b>0.03</b>	2 <b>0.07</b>	1 <b>0.03</b>	3 <b>0.10</b>	3 <b>0.10</b>
金沢市	0 <b>0.00</b>	0 <b>0.00</b>	0 <b>0.00</b>	1 <b>0.10</b>	3 <b>0.30</b>
南加賀	1 <b>0.17</b>	2 <b>0.33</b>	0 <b>0.00</b>	1 <b>0.17</b>	0 <b>0.00</b>
石川中央	0 <b>0.00</b>	0 <b>0.00</b>	1 <b>0.17</b>	1 <b>0.17</b>	0 <b>0.00</b>
能登中部	0 <b>0.00</b>	0 <b>0.00</b>	0 <b>0.00</b>	0 <b>0.00</b>	0 <b>0.00</b>
能登北部	0 <b>0.00</b>	0 <b>0.00</b>	0 <b>0.00</b>	0 <b>0.00</b>	0 <b>0.00</b>



人/定点  
 ○ 当年(石川県)      — 前年(石川県)  
 × 当年(全国)      - - - 平年(石川県)

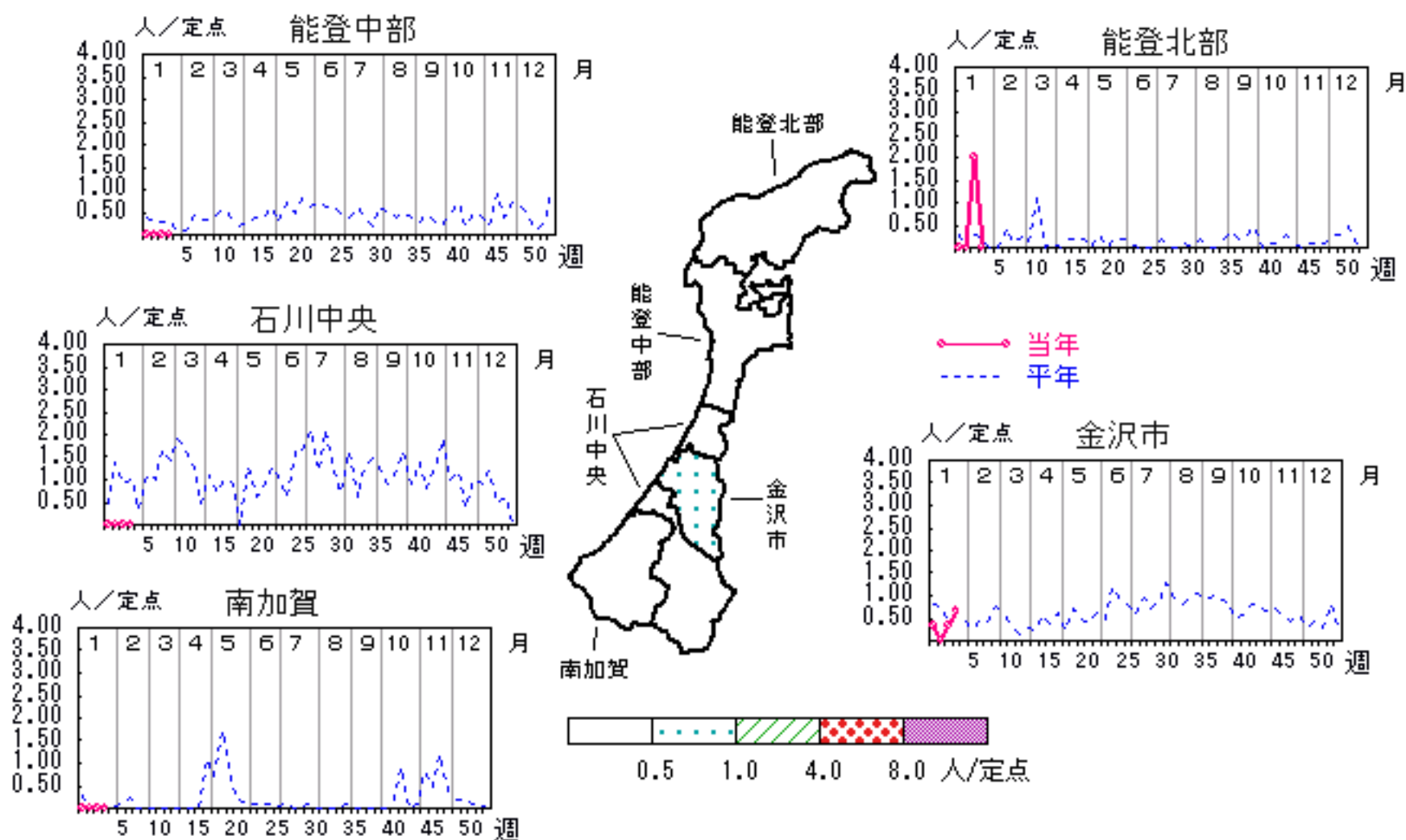


# 流行性角結膜炎

2008年52週～2009年4週

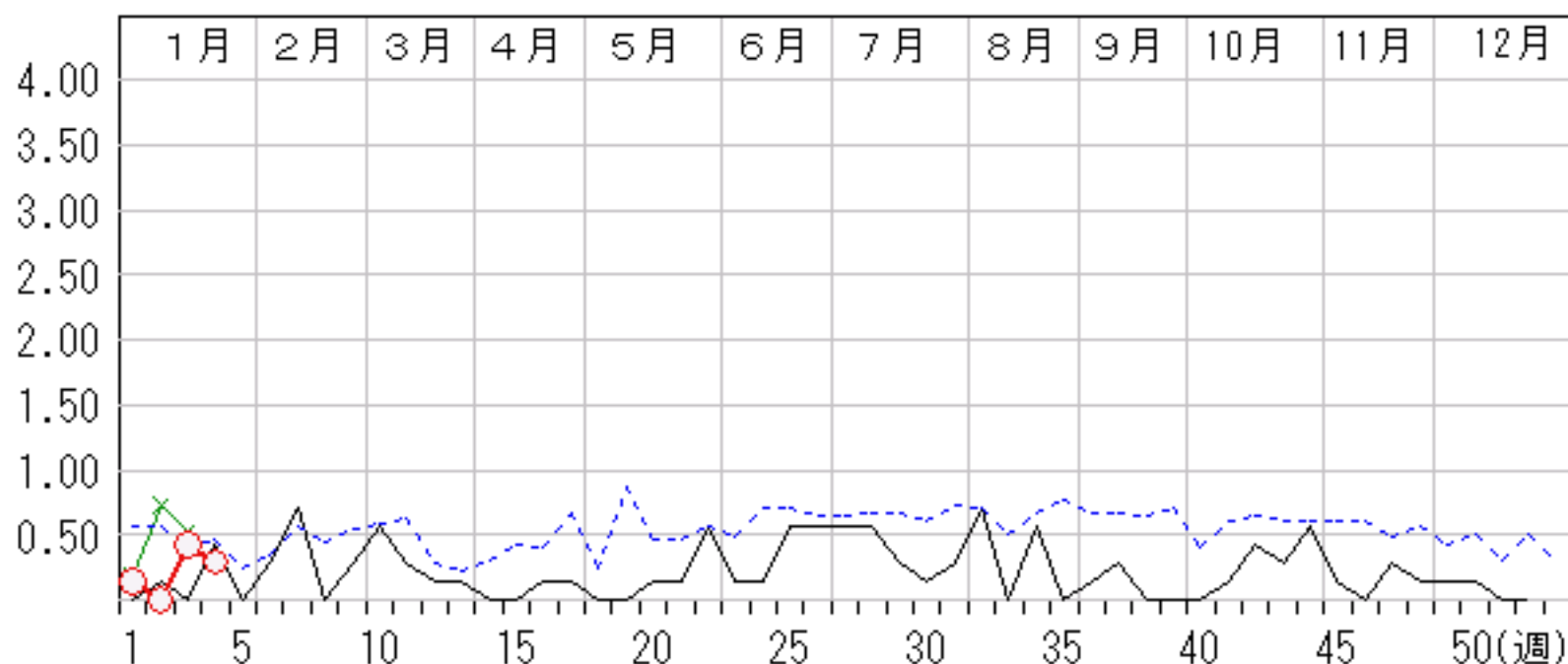
上段:定点からの患者報告数  
下段:定点あたりの患者数

	52週	1週	2週	3週	4週
石川県	0 <b>0.00</b>	1 <b>0.14</b>	0 <b>0.00</b>	3 <b>0.43</b>	2 <b>0.29</b>
金沢市	0 <b>0.00</b>	1 <b>0.33</b>	0 <b>0.00</b>	1 <b>0.33</b>	2 <b>0.67</b>
南加賀	0 <b>0.00</b>	0 <b>0.00</b>	0 <b>0.00</b>	0 <b>0.00</b>	0 <b>0.00</b>
石川中央	0 <b>0.00</b>	0 <b>0.00</b>	0 <b>0.00</b>	0 <b>0.00</b>	0 <b>0.00</b>
能登中部	0 <b>0.00</b>	0 <b>0.00</b>	0 <b>0.00</b>	0 <b>0.00</b>	0 <b>0.00</b>
能登北部	0 <b>0.00</b>	0 <b>0.00</b>	0 <b>0.00</b>	2 <b>2.00</b>	0 <b>0.00</b>



人/定点

○ 当年(石川県)      — 前年(石川県)  
× 当年(全国)      - - - 平年(石川県)

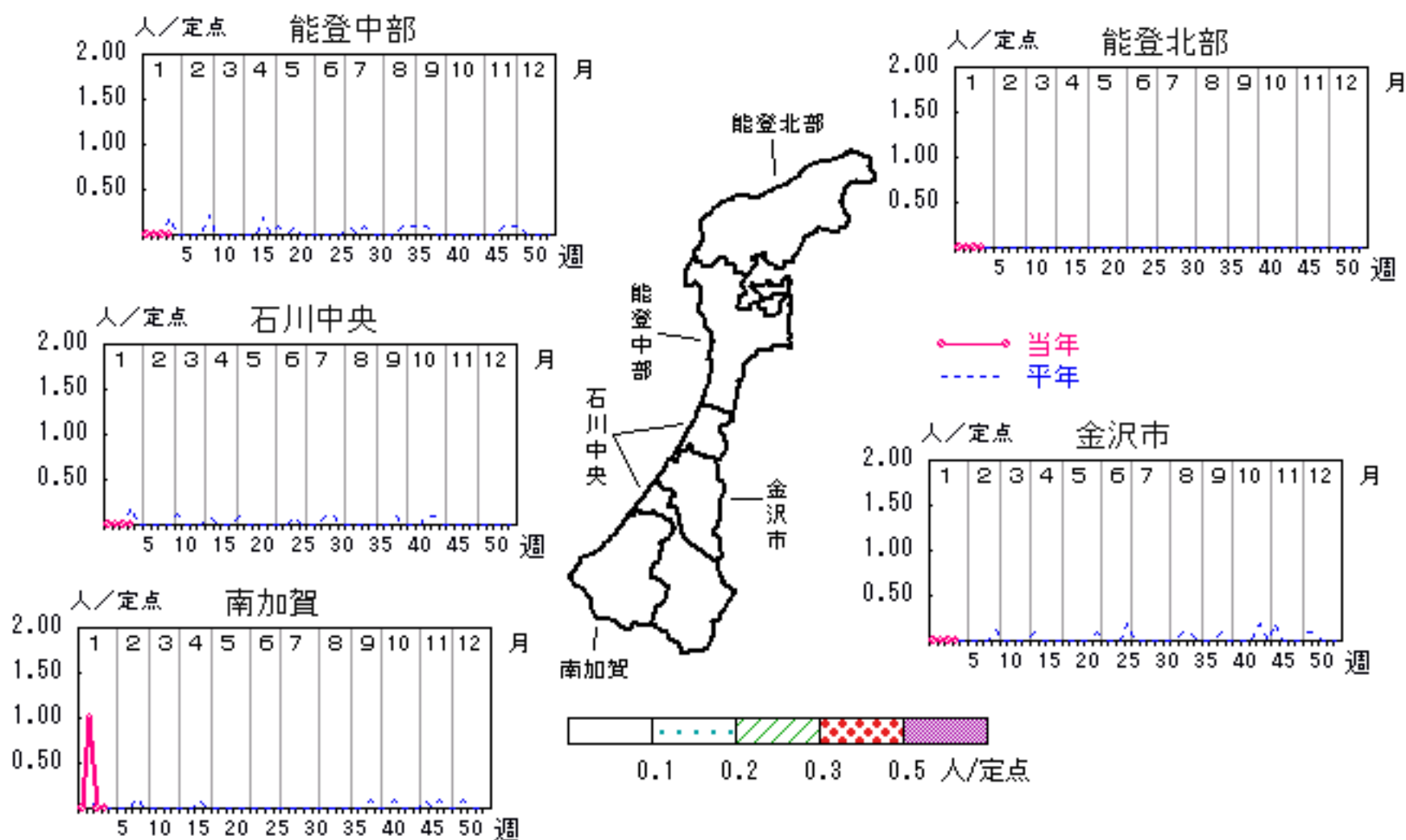


# 細菌性髄膜炎

2008年52週～2009年4週

上段: 定点からの患者報告数  
下段: 定点あたりの患者数

	52週	1週	2週	3週	4週
石川県	0 <b>0.00</b>	0 <b>0.00</b>	1 <b>0.20</b>	0 <b>0.00</b>	0 <b>0.00</b>
金沢市	0 <b>0.00</b>	0 <b>0.00</b>	0 <b>0.00</b>	0 <b>0.00</b>	0 <b>0.00</b>
南加賀	0 <b>0.00</b>	0 <b>0.00</b>	1 <b>1.00</b>	0 <b>0.00</b>	0 <b>0.00</b>
石川中央	0 <b>0.00</b>	0 <b>0.00</b>	0 <b>0.00</b>	0 <b>0.00</b>	0 <b>0.00</b>
能登中部	0 <b>0.00</b>	0 <b>0.00</b>	0 <b>0.00</b>	0 <b>0.00</b>	0 <b>0.00</b>
能登北部	0 <b>0.00</b>	0 <b>0.00</b>	0 <b>0.00</b>	0 <b>0.00</b>	0 <b>0.00</b>



人/定点

○—○ 当年(石川県)      — 前年(石川県)  
×—× 当年(全国)      - - - 平年(石川県)

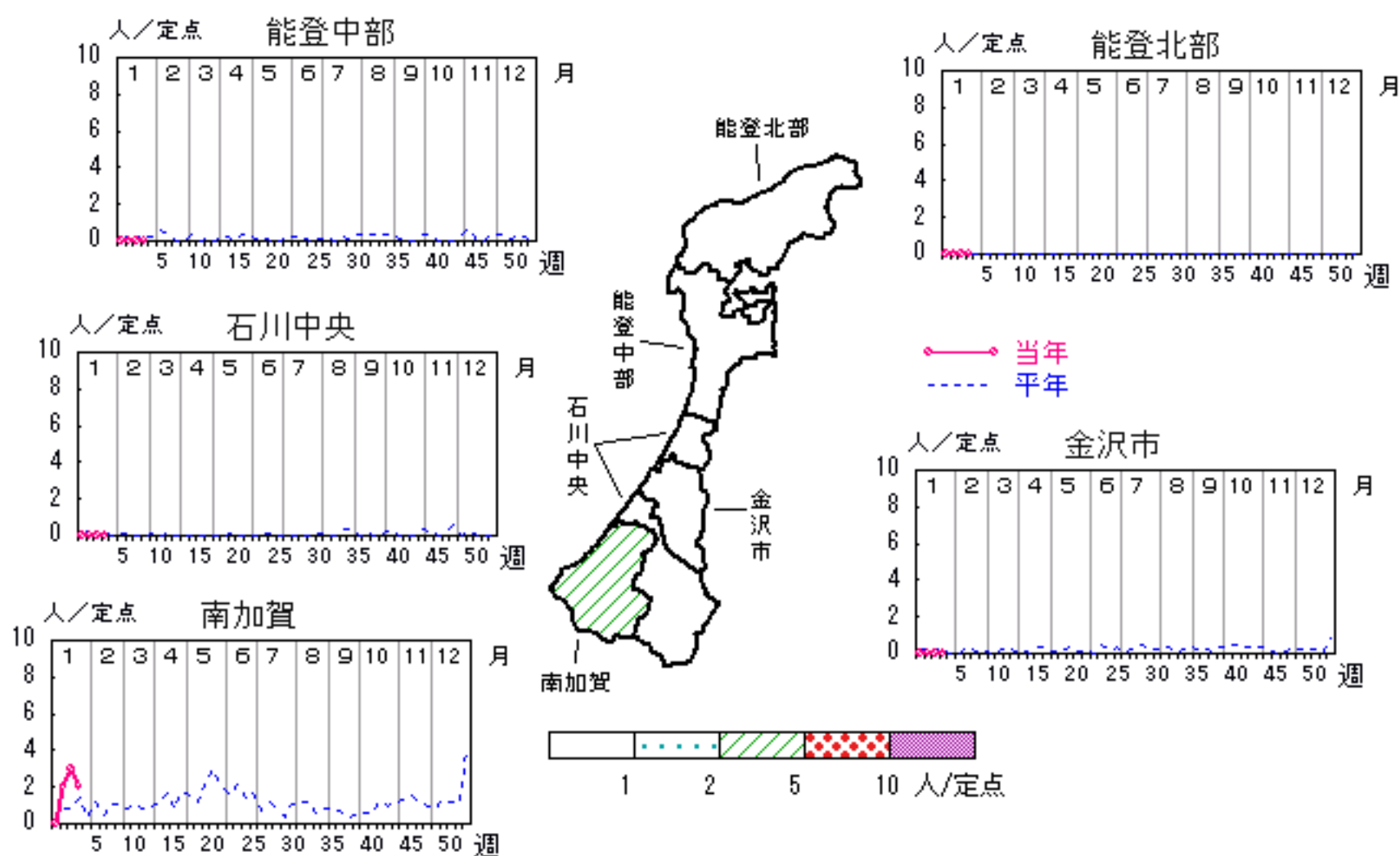


# マイコプラズマ肺炎

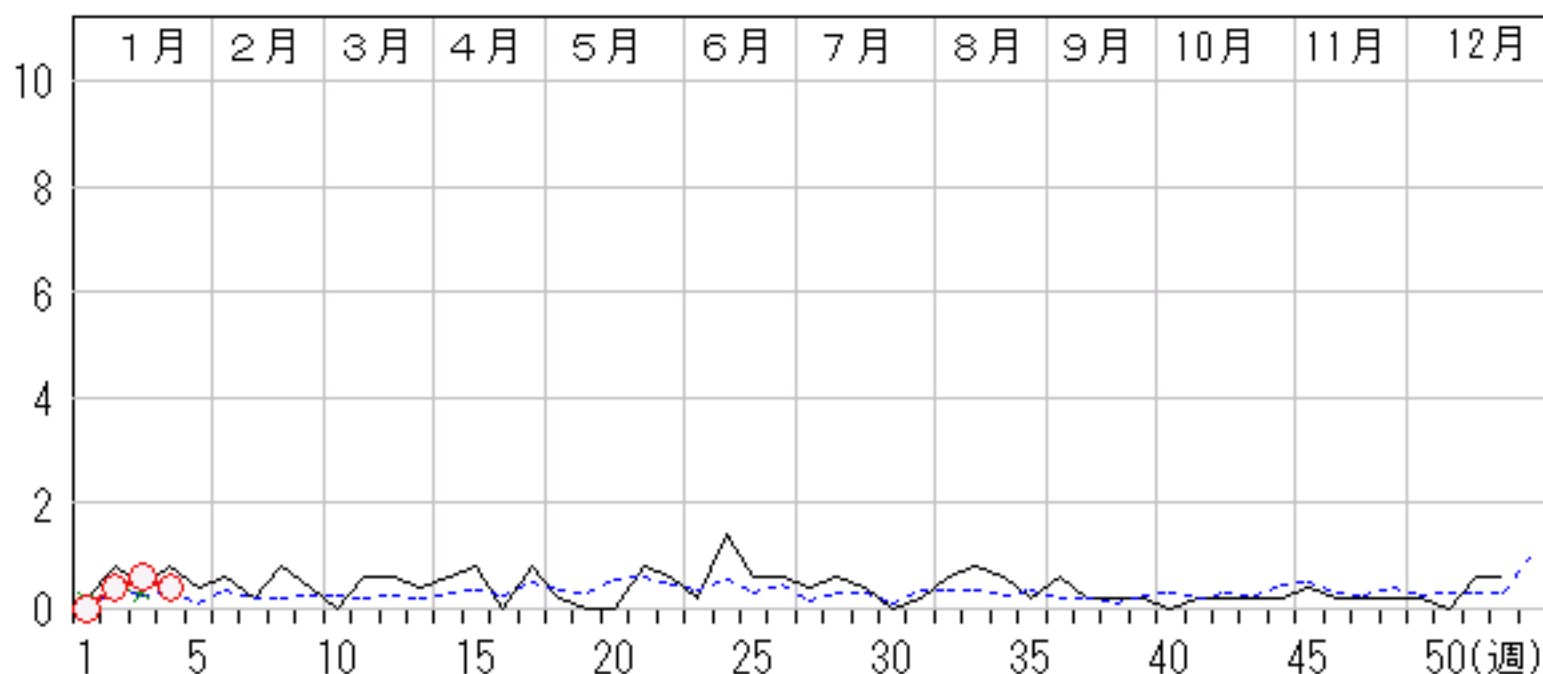
2008年52週～2009年4週

上段: 定点からの患者報告数  
下段: 定点あたりの患者数

	52週	1週	2週	3週	4週
石川県	3 <b>0.60</b>	0 <b>0.00</b>	2 <b>0.40</b>	3 <b>0.60</b>	2 <b>0.40</b>
金沢市	0 <b>0.00</b>	0 <b>0.00</b>	0 <b>0.00</b>	0 <b>0.00</b>	0 <b>0.00</b>
南加賀	3 <b>3.00</b>	0 <b>0.00</b>	2 <b>2.00</b>	3 <b>3.00</b>	2 <b>2.00</b>
石川中央	0 <b>0.00</b>	0 <b>0.00</b>	0 <b>0.00</b>	0 <b>0.00</b>	0 <b>0.00</b>
能登中部	0 <b>0.00</b>	0 <b>0.00</b>	0 <b>0.00</b>	0 <b>0.00</b>	0 <b>0.00</b>
能登北部	0 <b>0.00</b>	0 <b>0.00</b>	0 <b>0.00</b>	0 <b>0.00</b>	0 <b>0.00</b>



人/定点  
 ○ 当年(石川県)      — 前年(石川県)  
 × 当年(全国)      - - - 平年(石川県)



疾病別・年齢階級別報告患者数

2009年 第4週(石川県)

インフルエンザ	インフルエンザ	小児科	RSウイルス感染症	咽頭結膜熱	A群溶血性レンサ球菌咽頭炎	感染性胃腸炎	水痘	手足口病	伝染性紅斑	突発性発しん	百日咳	ヘルパンギーナ	流行性耳下腺炎	眼科・基幹	急性出血性結膜炎	流行性角結膜炎	細菌性髄膜炎	無菌性髄膜炎	マイコプラズマ肺炎	クラミジア肺炎 (オウム病除く)
計	#####	計	5	10	54	195	46			17			3	計		2			2	
～5ヶ月	2	～5ヶ月	1			2	3			2				～5ヶ月						
～11ヶ月	23	～11ヶ月	3	5		6	6			12				～11ヶ月						
1歳	66	1歳	1	1	2	20	5			2				1歳					1	
2歳	89	2歳		2	7	19	16						1	2歳						
3歳	95	3歳			11	25	11			1				3歳						
4歳	174	4歳		1	12	18	2						1	4歳						
5歳	194	5歳			8	14	2							5歳						
6歳	182	6歳			3	17								6歳						
7歳	110	7歳			3	10								7歳						
8歳	76	8歳				7								8歳						
9歳	83	9歳			3	11								9歳						
10歳～14歳	303	10歳～14歳		1	5	28							1	10歳～14歳						
15歳～19歳	62	15歳～19歳				3	1							15歳～19歳					1	
20歳～29歳	87	20歳以上				15								20歳～29歳						
30歳～39歳	139													30歳～39歳	2					
40歳～49歳	63													40歳～49歳						
50歳～59歳	41													50歳～59歳						
60歳～69歳	18													60歳～69歳						
70歳～79歳	11													70歳以上						
80歳以上	4																			

平成21年 感染症週報(インフルエンザ・小児科) 推移表

人

週	期間	定点数		501	600	601	602	603	604	605	606	607	608	610	612
		5 ル エン ザ	6 小 児 科	インフル エンザ	RSウ イルス 感染症	咽頭結 膜熱	A群溶 血性レ ンサ球 菌咽頭 炎	感染性 胃腸炎	水痘	手足口 病	伝染性 紅斑	突発性 発疹	百日咳	ヘルパ ンキ ーナ	流行性 耳下腺 炎
1	12.29～ 1. 4	48	29	74	7	12	27	217	48			4		1	2
2	1. 5～ 1.11	48	29	247	7	28	56	248	70			10			1
3	1.12～ 1.18	48	29	685	11	15	55	175	33		2	12			3
4	1.19～ 1.25	48	29	1,822	5	10	54	195	46			17			3
合 計				2,828	30	65	192	835	197		2	43		1	9

B



平成21年 感染症週報(インフルエンザ・小児科) 推移表 定点当たり患者発生数

人/定点

週	期間	定点数		501	600	601	602	603	604	605	606	607	608	610	612
		5 ル エン ザ	6 小 児 科	インフル エンザ	RSウ イルス 感染症	咽頭結 膜熱	A群溶 血性レ ンサ球 菌咽頭 炎	感染性 胃腸炎	水痘	手足口 病	伝染性 紅斑	突発性 発疹	百日咳	ヘルパ ンキ ーナ	流行性 耳下腺 炎
1	12.29~ 1. 4	48	29	1.54	0.24	0.41	0.93	7.48	1.66			0.14		0.03	0.07
2	1. 5~ 1.11	48	29	5.15	0.24	0.97	1.93	8.55	2.41			0.34			0.03
3	1.12~ 1.18	48	29	14.27	0.38	0.52	1.90	6.03	1.14		0.07	0.41			0.10
4	1.19~ 1.25	48	29	37.96	0.17	0.34	1.86	6.72	1.59			0.59			0.10
合 計				58.92	1.03	2.24	6.62	28.79	6.79		0.07	1.48		0.03	0.31

平成21年 感染症週報(眼科・基幹) 推移表

人

週	期間	定点数		701	702	902	903	904	905
		7 眼科	9 基幹	急性出血性結膜炎	流行性角結膜炎	細菌性髄膜炎	無菌性髄膜炎	マイコプラズマ肺炎	クラミジア肺炎
1	12. 29～ 1. 4	7	5		1				
2	1. 5～ 1. 11	7	5			1		2	
3	1. 12～ 1. 18	7	5		3			3	
4	1. 19～ 1. 25	7	5		2			2	
合 計					6	1		7	

B

平成21年 感染症週報(眼科・基幹) 推移表 定点当たり患者発生数

人/定点

週	期間	定点数		701	702	902	903	904	905
		7 眼科	9 基幹	急性出血性結膜炎	流行性角結膜炎	細菌性髄膜炎	無菌性髄膜炎	マイコプラズマ肺炎	クラミジア肺炎
1	12.29～1.4	7	5		0.14				
2	1.5～1.11	7	5			0.20		0.40	
3	1.12～1.18	7	5		0.43			0.60	
4	1.19～1.25	7	5		0.29			0.40	
合計					0.86	0.20		1.40	