

感染症発生動向調査（週報）の保健所別発生状況												
		調査対象期間					定点当り					備考
		先週 1/5~1/11	今週 1/12~1/18	増減	前年同週	今週 (3週)	南加賀 定点10	金沢市 定点16	石川中央 定点10	能登中部 定点7	能登北部 定点5	
1	○ インフルエンザ	247	685	438	11.75	14.27	↑	↑	↑	↑	↑	新:今週新たに報告あり 矢印:先週に引き続き報告あり ↑増加 ↓減少 →同数 ▽先週報告あり今週報告なし
							南加賀 定点6	金沢市 定点10	石川中央 定点6	能登中部 定点4	能登北部 定点3	
2	RSウイルス感染症	7	11	4	0.52	0.38	↓	新		↑	↑	
3	◎ 咽頭結膜熱	28	15	△13	0.45	0.52	▽	↓	↑	↓	▽	
4	◎ A群溶血性レンサ球菌咽頭炎	56	55	△1	2.83	1.90	↓	↓	↓	↑	↑	
5	感染性胃腸炎	248	175	△73	9.97	6.03	↓	↓	↓	↓	↑	
6	水痘	70	33	△37	3.03	1.14	↓	↓	↓	↓	新	
7	手足口病	—	—	—	0.03	—						
8	伝染性紅斑	—	2	2	0.07	0.07		新	新			
9	突発性発しん	10	12	2	0.69	0.41	↓	▽	↑	↑	新	
10	百日咳	—	—	—	—	—						
11	ヘルパンギーナ	—	—	—	—	—						
12	流行性耳下腺炎	1	3	2	0.07	0.10	新	新	→			
							南加賀 定点1	金沢市 定点3	石川中央 定点1	能登中部 定点1	能登北部 定点1	
13	急性出血性結膜炎	—	—	—	—	—						
14	流行性角結膜炎	—	3	3	—	0.43		新			新	
							南加賀 定点1	金沢市 定点1	石川中央 定点1	能登中部 定点1	能登北部 定点1	
15	細菌性髄膜炎	1	—	△1	—	—	▽					
16	無菌性髄膜炎	—	—	—	—	—						
17	マイコプラズマ肺炎	2	3	1	0.40	0.60	↑					
18	クラミジア肺炎(オウム病除く)	—	—	—	—	—						
合計		670	997	327								

◎: 大きな流行の発生・継続が疑われること

○: 流行の発生前であれば今後4週間以内に大きな流行が発生する可能性があること、流行発生後であればその流行がまだ終わっていない可能性があること

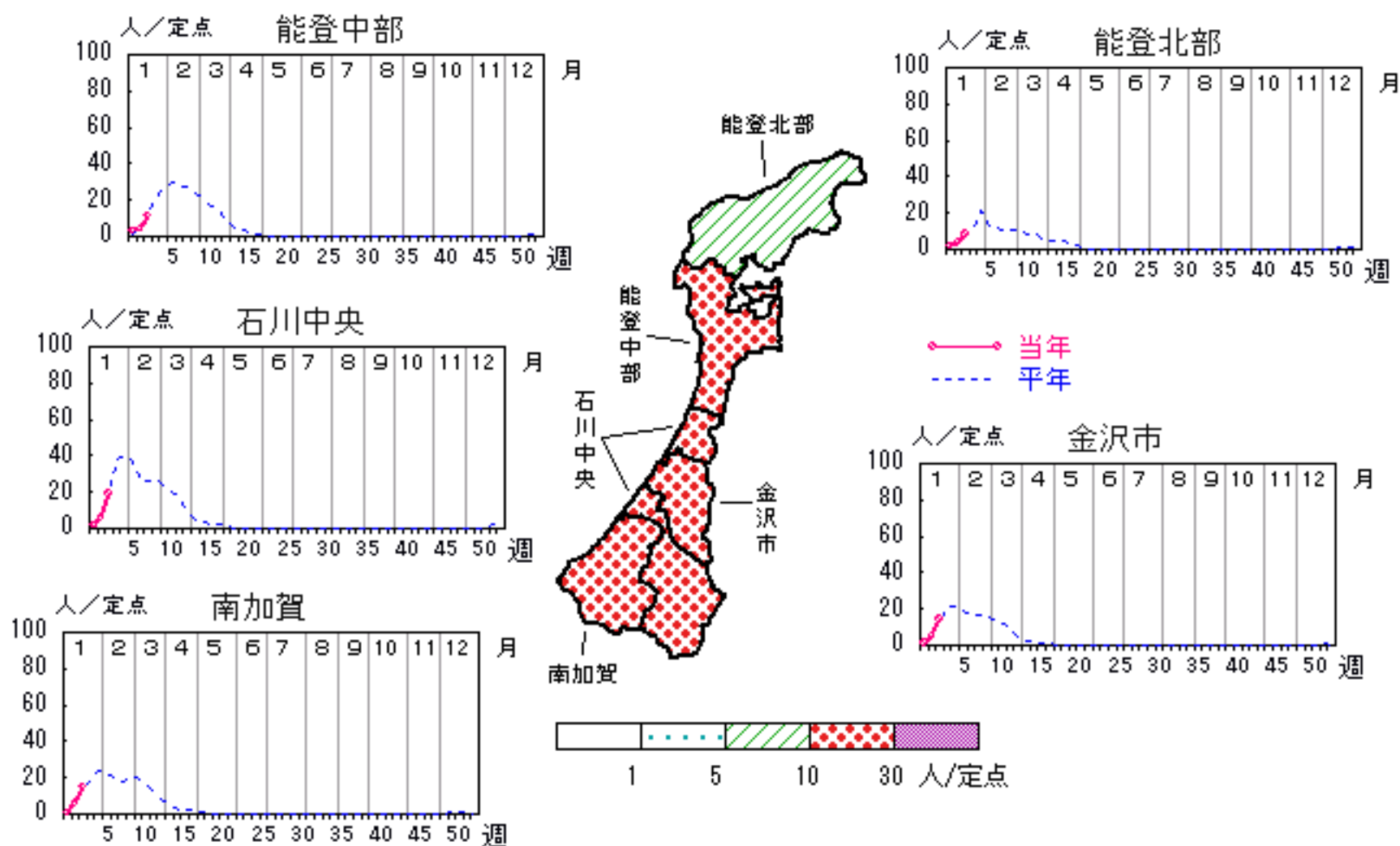
石川県感染症情報センター

インフルエンザ

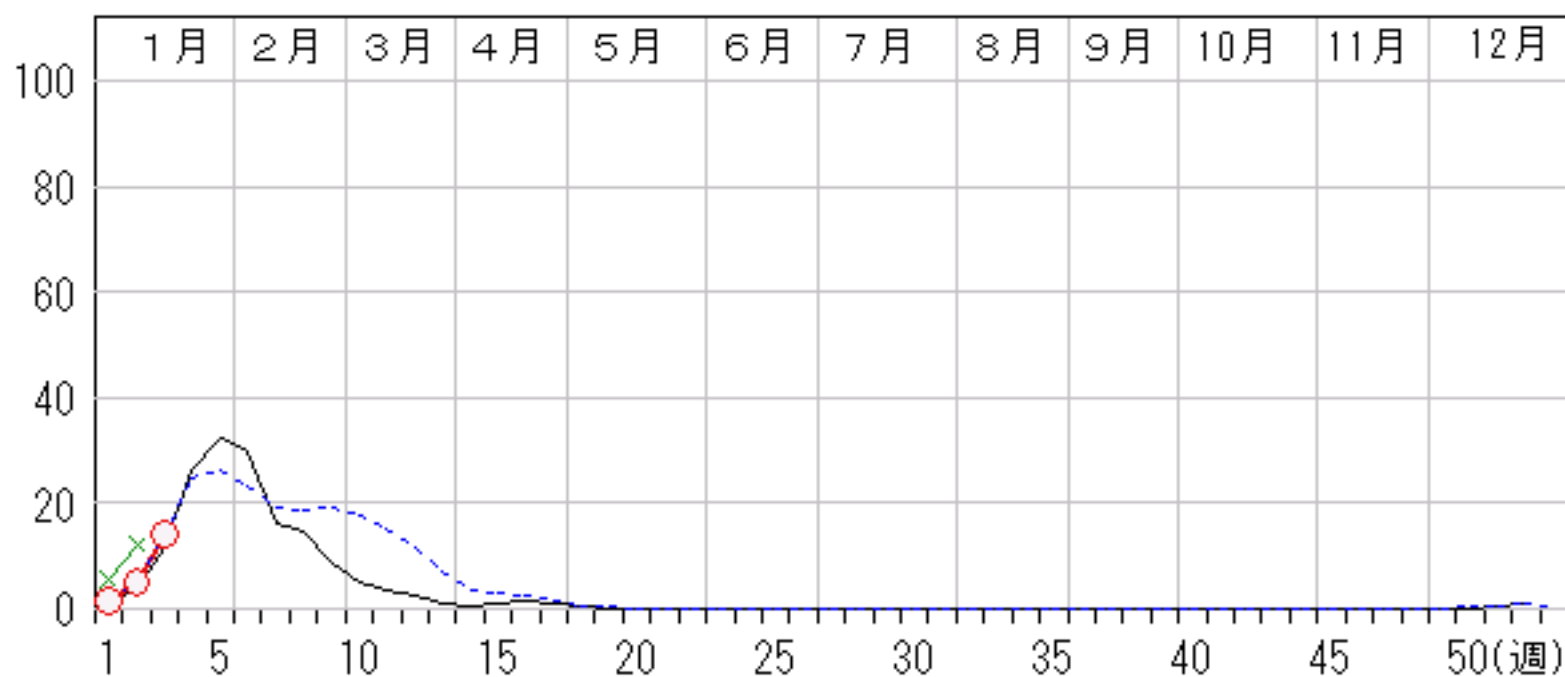
2008年51週～2009年3週

上段:定点からの患者報告数
下段:定点あたりの患者数

	51週	52週	1週	2週	3週
石川県	16 0.33	55 1.15	74 1.54	247 5.15	685 14.27
金沢市	3 0.19	26 1.63	19 1.19	79 4.94	231 14.44
南加賀	8 0.80	15 1.50	8 0.80	62 6.20	148 14.80
石川中央	2 0.20	5 0.50	17 1.70	59 5.90	188 18.80
能登中部	1 0.14	8 1.14	21 3.00	28 4.00	78 11.14
能登北部	2 0.40	1 0.20	9 1.80	19 3.80	40 8.00



人/定点
 ○ 当年(石川県) 前年(石川県)
 × 当年(全国) 平年(石川県)

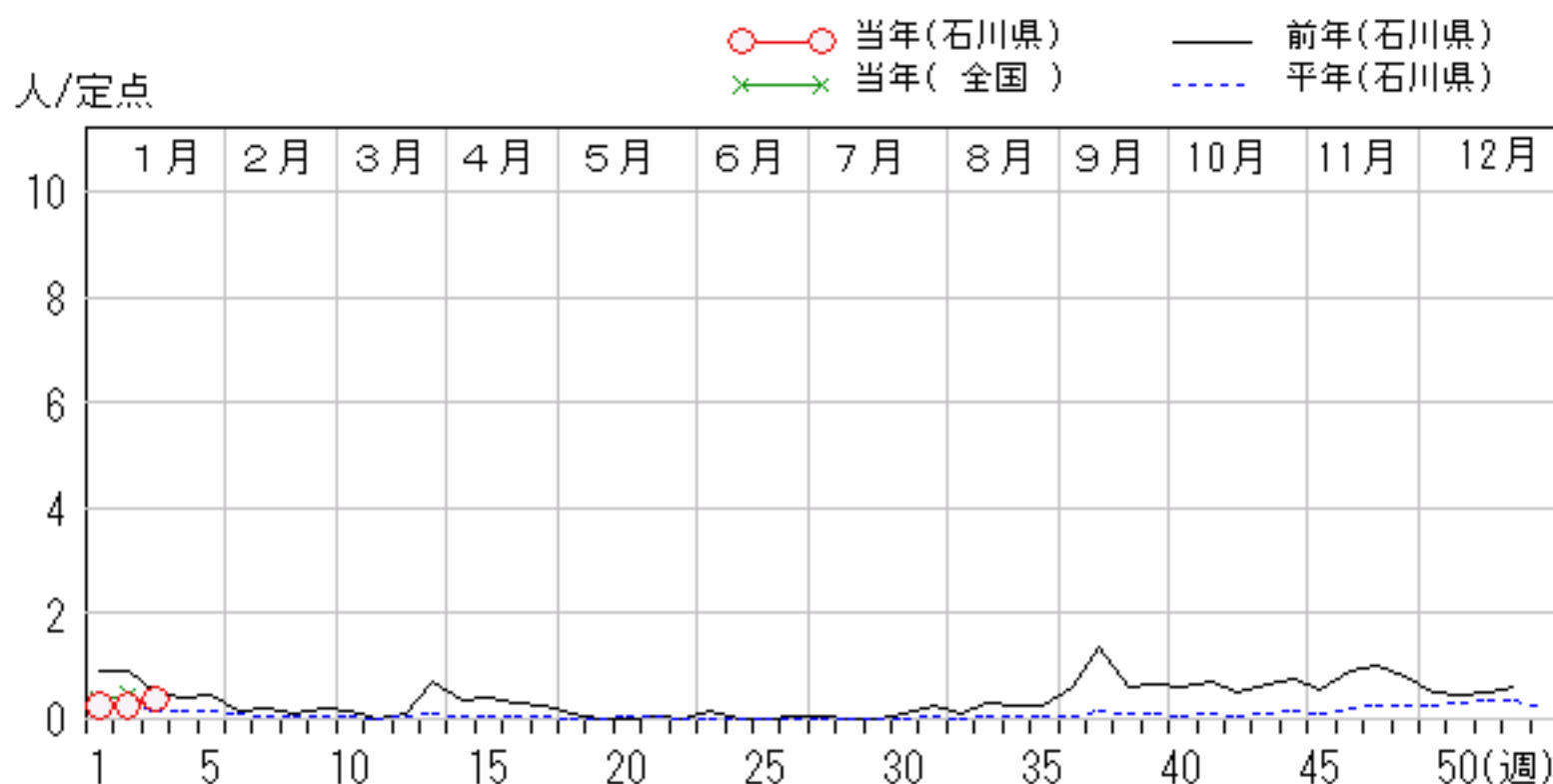
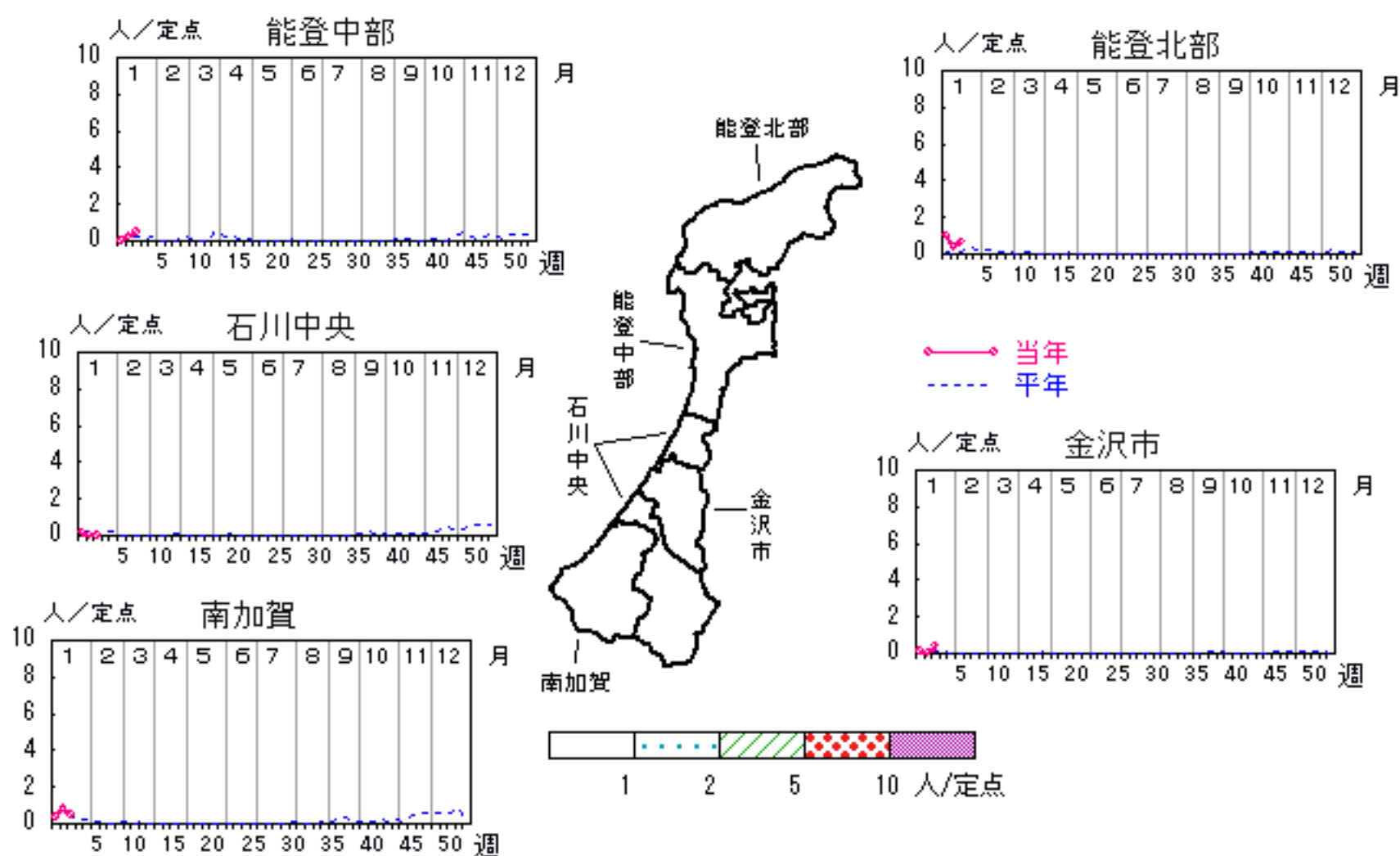


RSウイルス感染症

2008年51週～2009年3週

上段: 定点からの患者報告数
下段: 定点あたりの患者数

	51週	52週	1週	2週	3週
石川県	14 0.48	17 0.59	7 0.24	7 0.24	11 0.38
金沢市	1 0.10	0 0.00	1 0.10	0 0.00	4 0.40
南加賀	5 0.83	6 1.00	2 0.33	5 0.83	3 0.50
石川中央	2 0.33	3 0.50	1 0.17	0 0.00	0 0.00
能登中部	4 1.00	7 1.75	0 0.00	1 0.25	2 0.50
能登北部	2 0.67	1 0.33	3 1.00	1 0.33	2 0.67

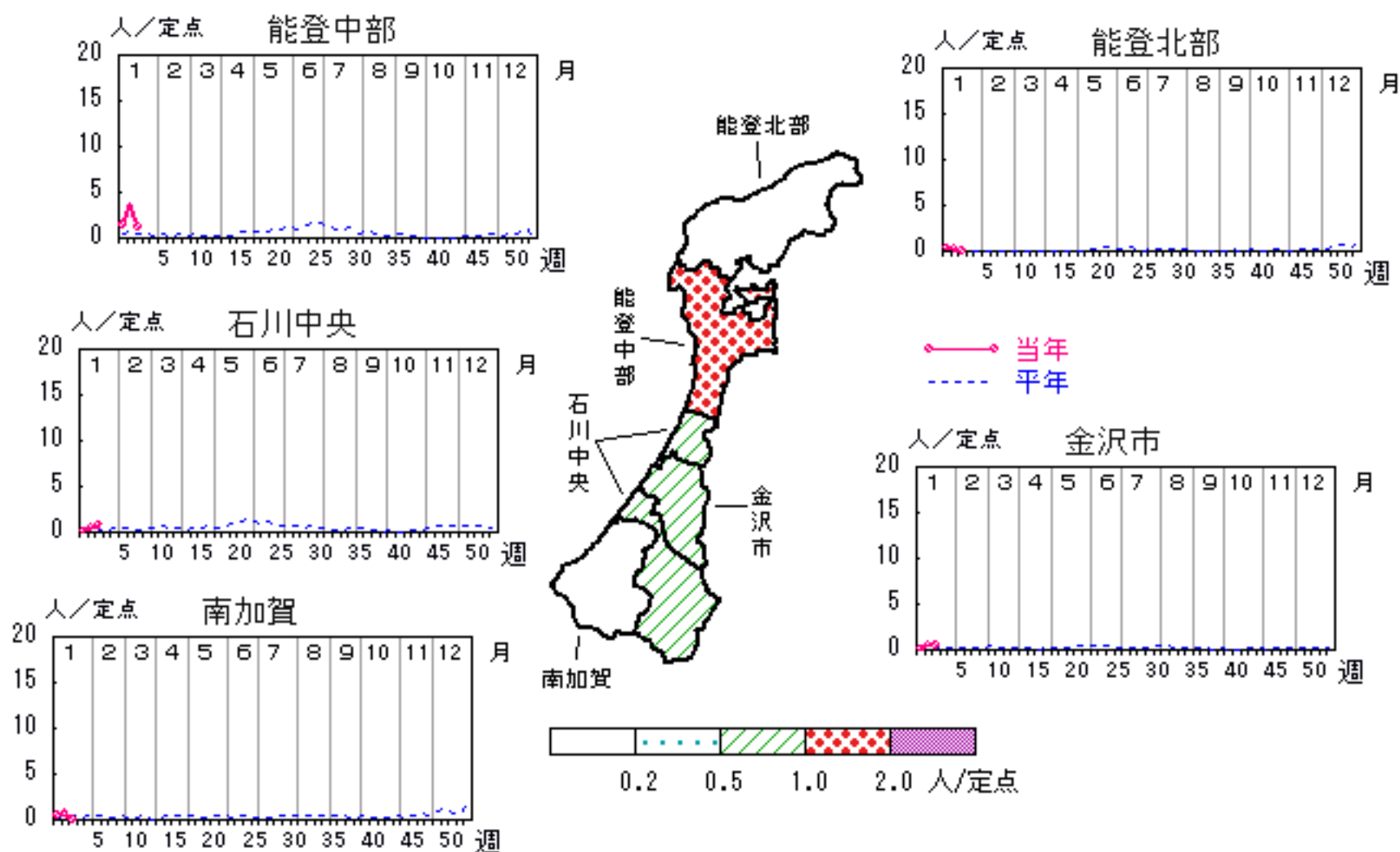


咽頭結膜熱

2008年51週～2009年3週

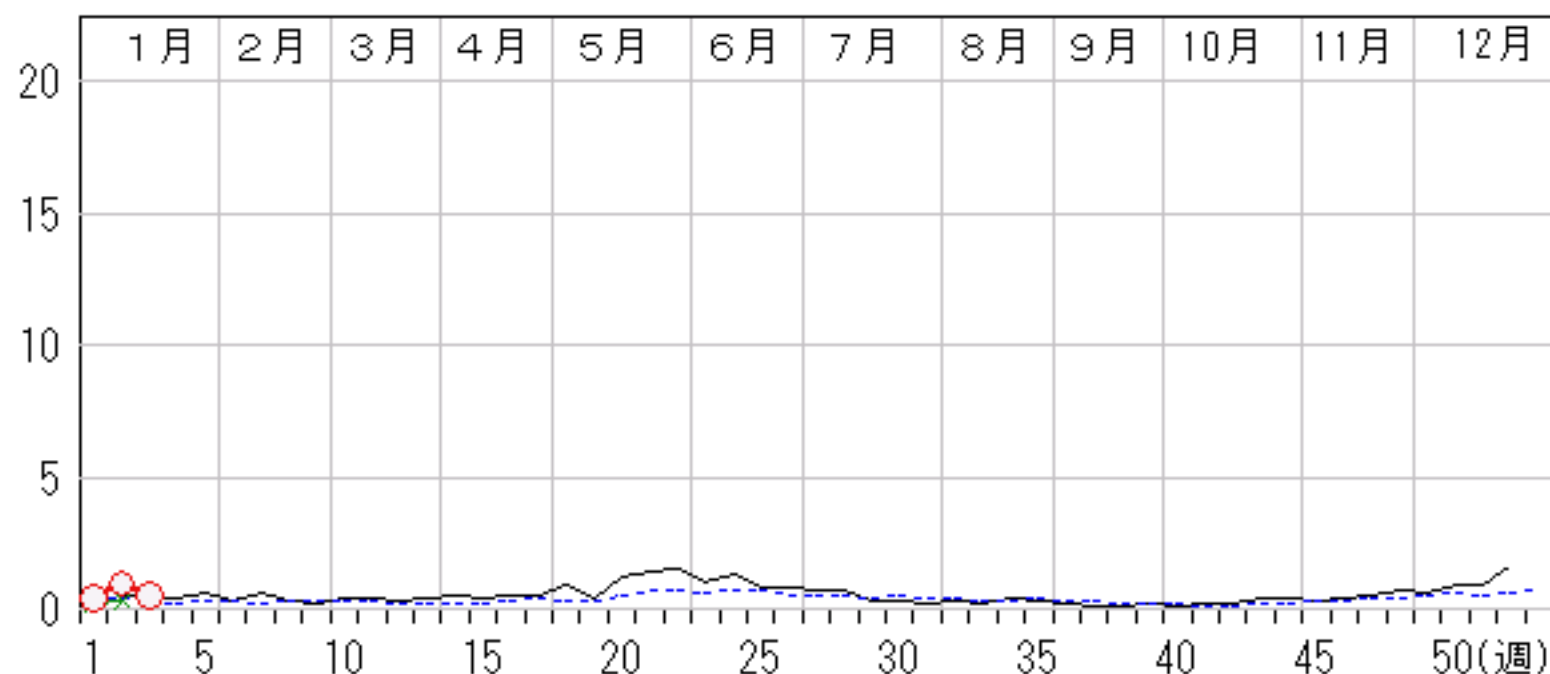
上段: 定点からの患者報告数
下段: 定点あたりの患者数

	51週	52週	1週	2週	3週
石川県	25 0.86	46 1.59	12 0.41	28 0.97	15 0.52
金沢市	6 0.60	4 0.40	1 0.10	6 0.60	5 0.50
南加賀	5 0.83	4 0.67	3 0.50	4 0.67	0 0.00
石川中央	2 0.33	1 0.17	1 0.17	3 0.50	5 0.83
能登中部	12 3.00	37 9.25	6 1.50	14 3.50	5 1.25
能登北部	0 0.00	0 0.00	1 0.33	1 0.33	0 0.00



人/定点

○—○ 当年(石川県) — 前年(石川県)
 ×—× 当年(全国) - - - 平年(石川県)

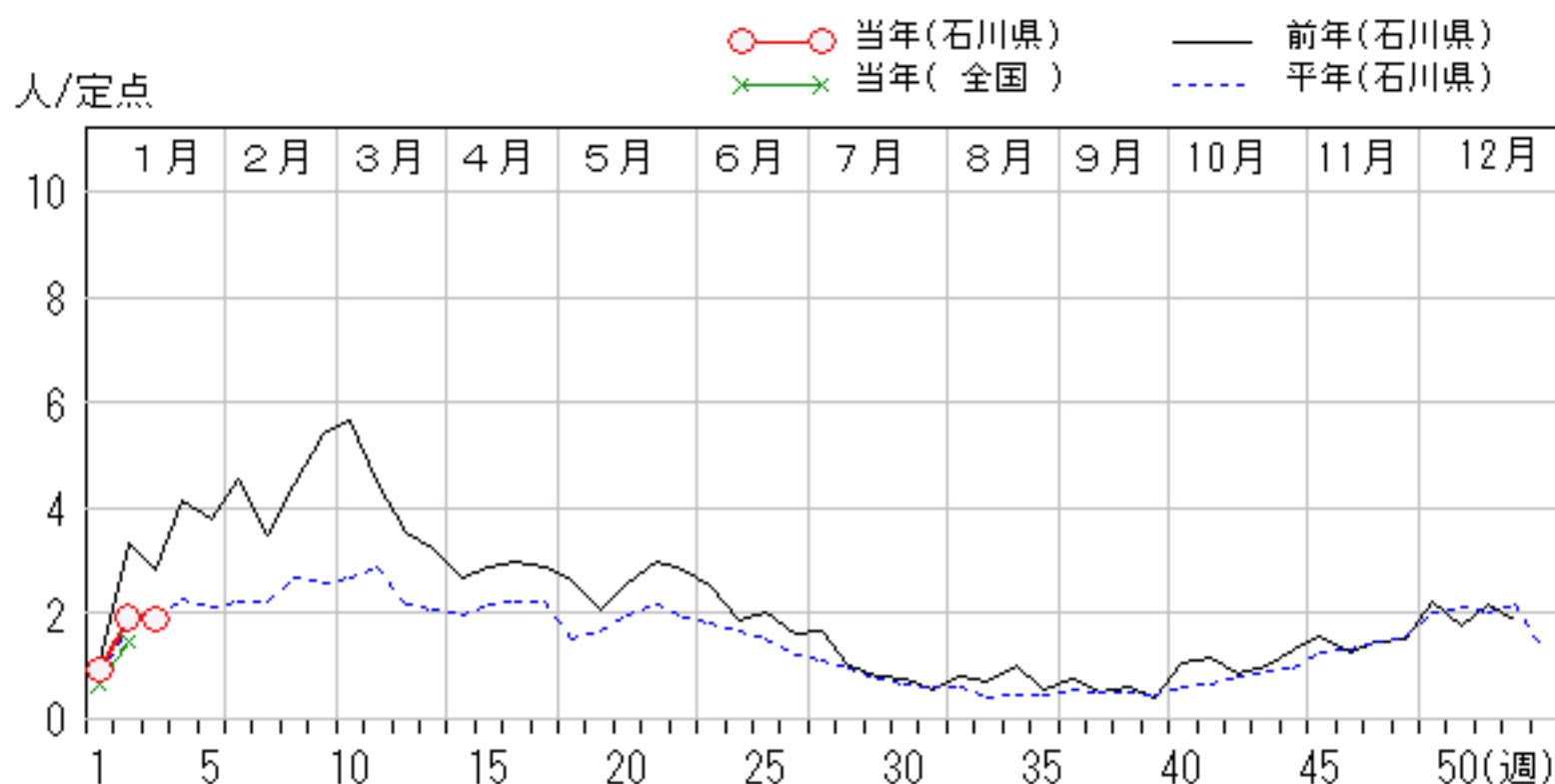
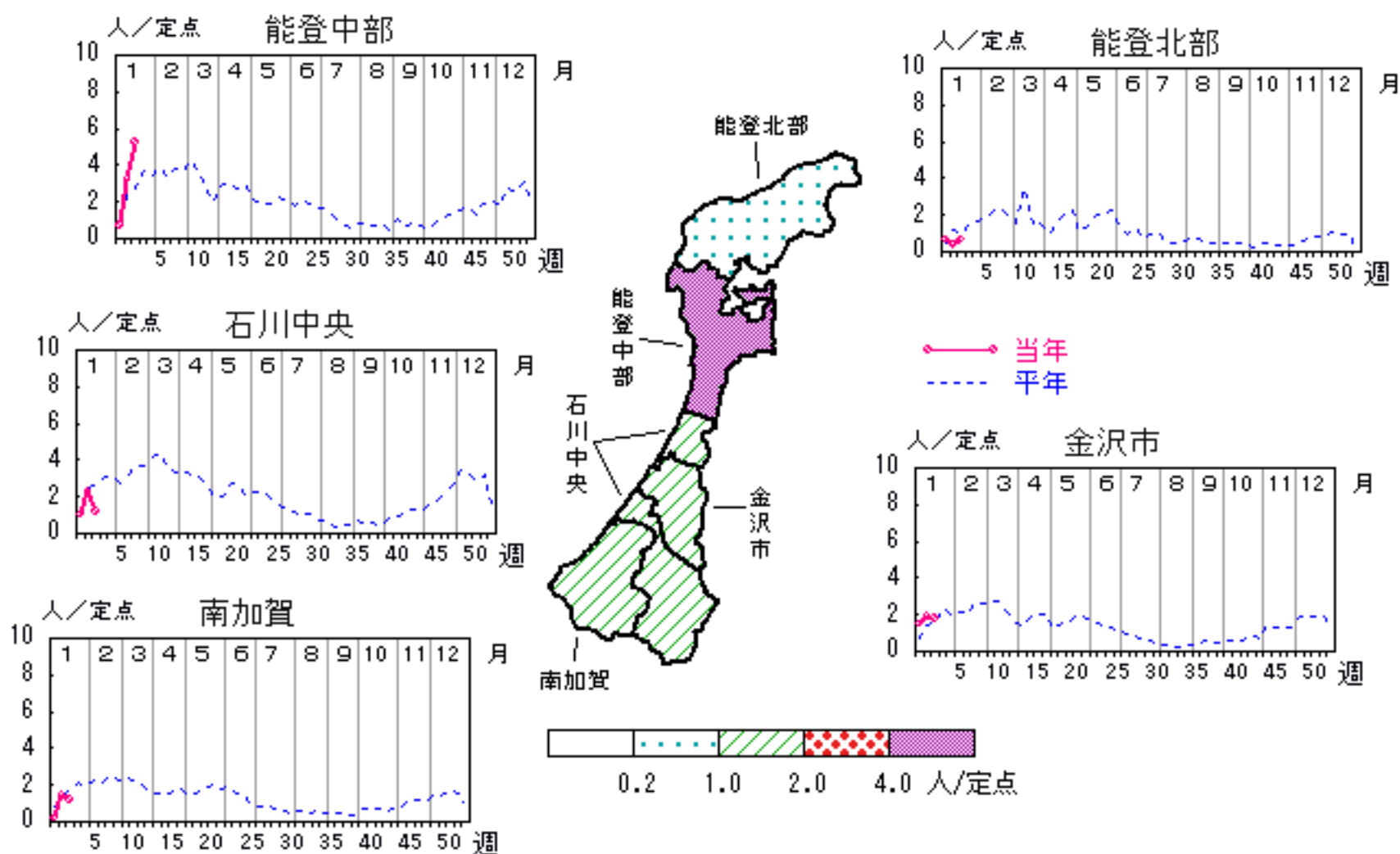


A群溶血性レンサ球菌咽頭炎

2008年51週～2009年3週

上段: 定点からの患者報告数
下段: 定点あたりの患者数

	51週	52週	1週	2週	3週
石川県	63 2.17	54 1.86	27 0.93	56 1.93	55 1.90
金沢市	24 2.40	27 2.70	15 1.50	19 1.90	18 1.80
南加賀	13 2.17	2 0.33	1 0.17	9 1.50	7 1.17
石川中央	9 1.50	13 2.17	6 1.00	14 2.33	7 1.17
能登中部	12 3.00	12 3.00	3 0.75	13 3.25	21 5.25
能登北部	5 1.67	0 0.00	2 0.67	1 0.33	2 0.67

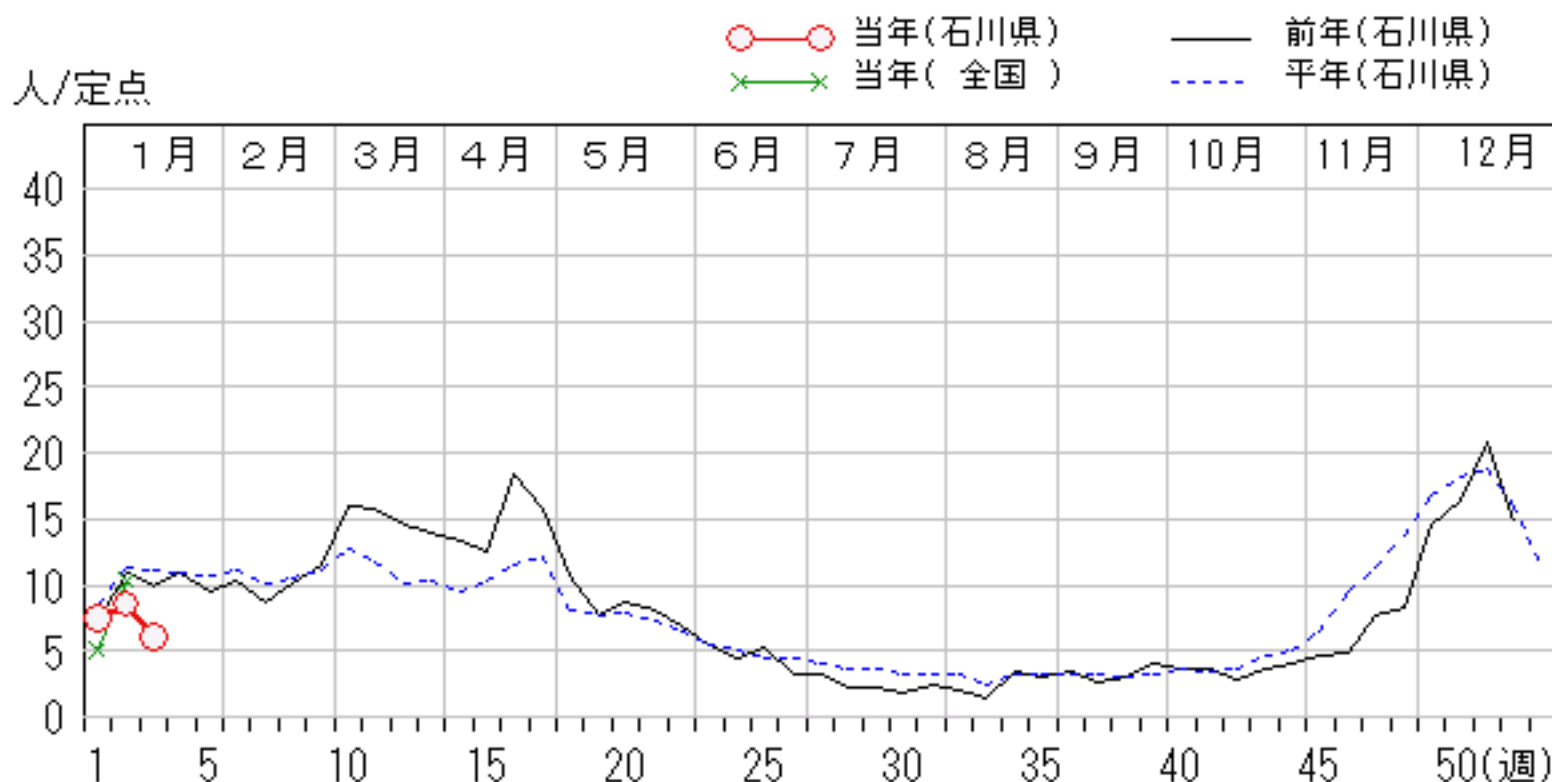
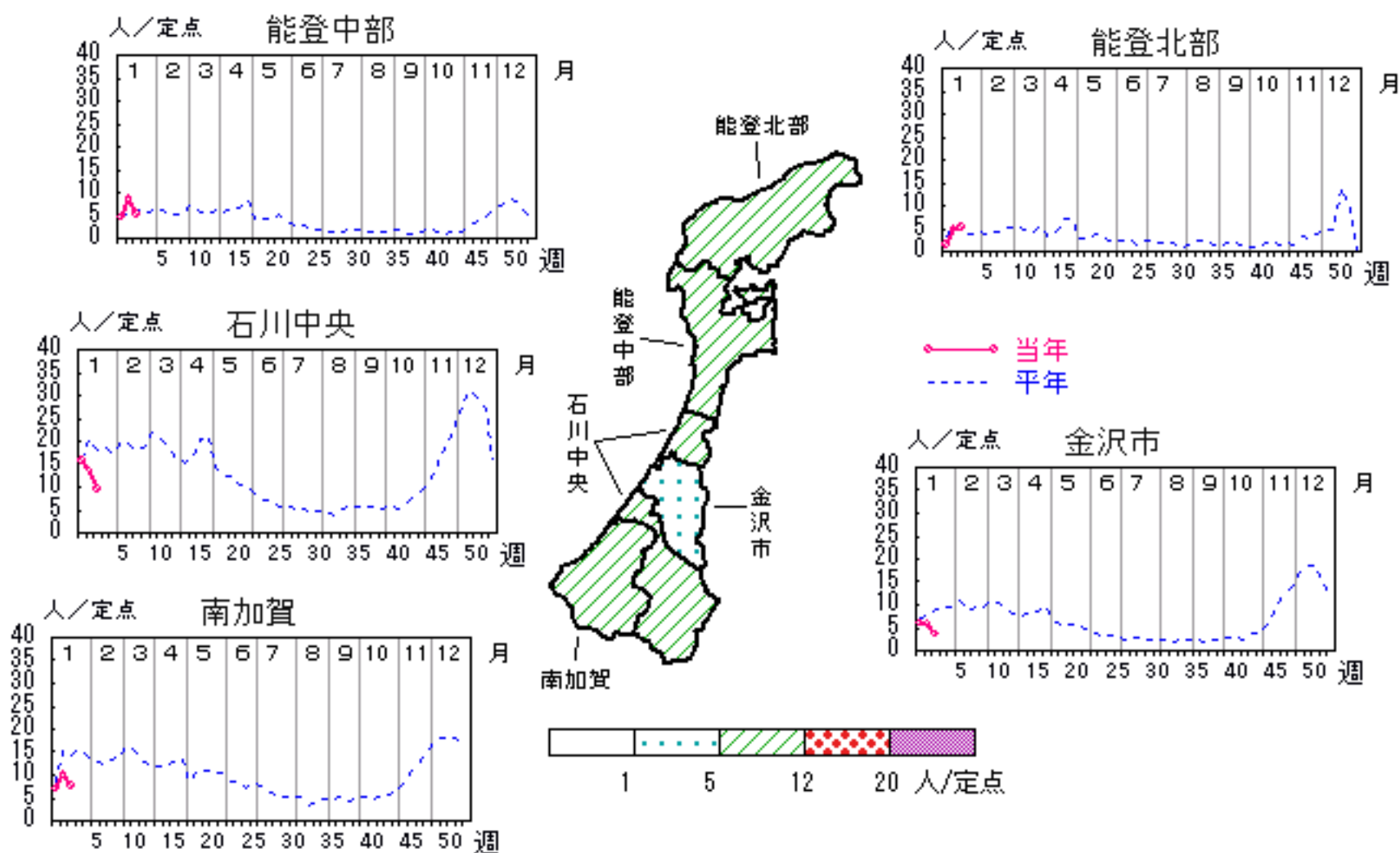


感染性胃腸炎

2008年51週～2009年3週

上段: 定点からの患者報告数
下段: 定点あたりの患者数

	51週	52週	1週	2週	3週
石川県	603 20.79	425 14.66	217 7.48	248 8.55	175 6.03
金沢市	190 19.00	126 12.60	59 5.90	57 5.70	35 3.50
南加賀	186 31.00	124 20.67	42 7.00	60 10.00	46 7.67
石川中央	164 27.33	146 24.33	94 15.67	82 13.67	57 9.50
能登中部	39 9.75	25 6.25	18 4.50	34 8.50	21 5.25
能登北部	24 8.00	4 1.33	4 1.33	15 5.00	16 5.33

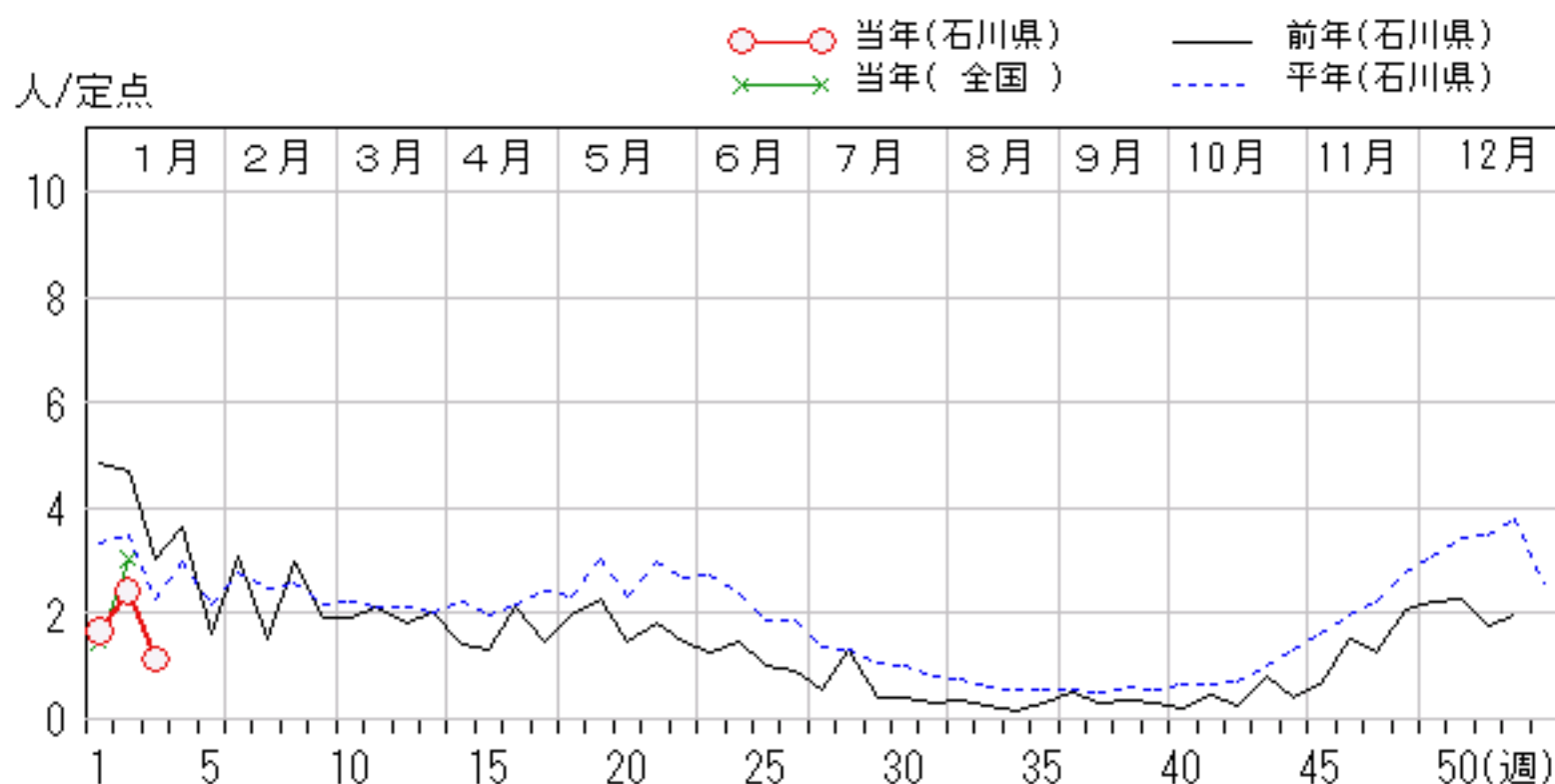
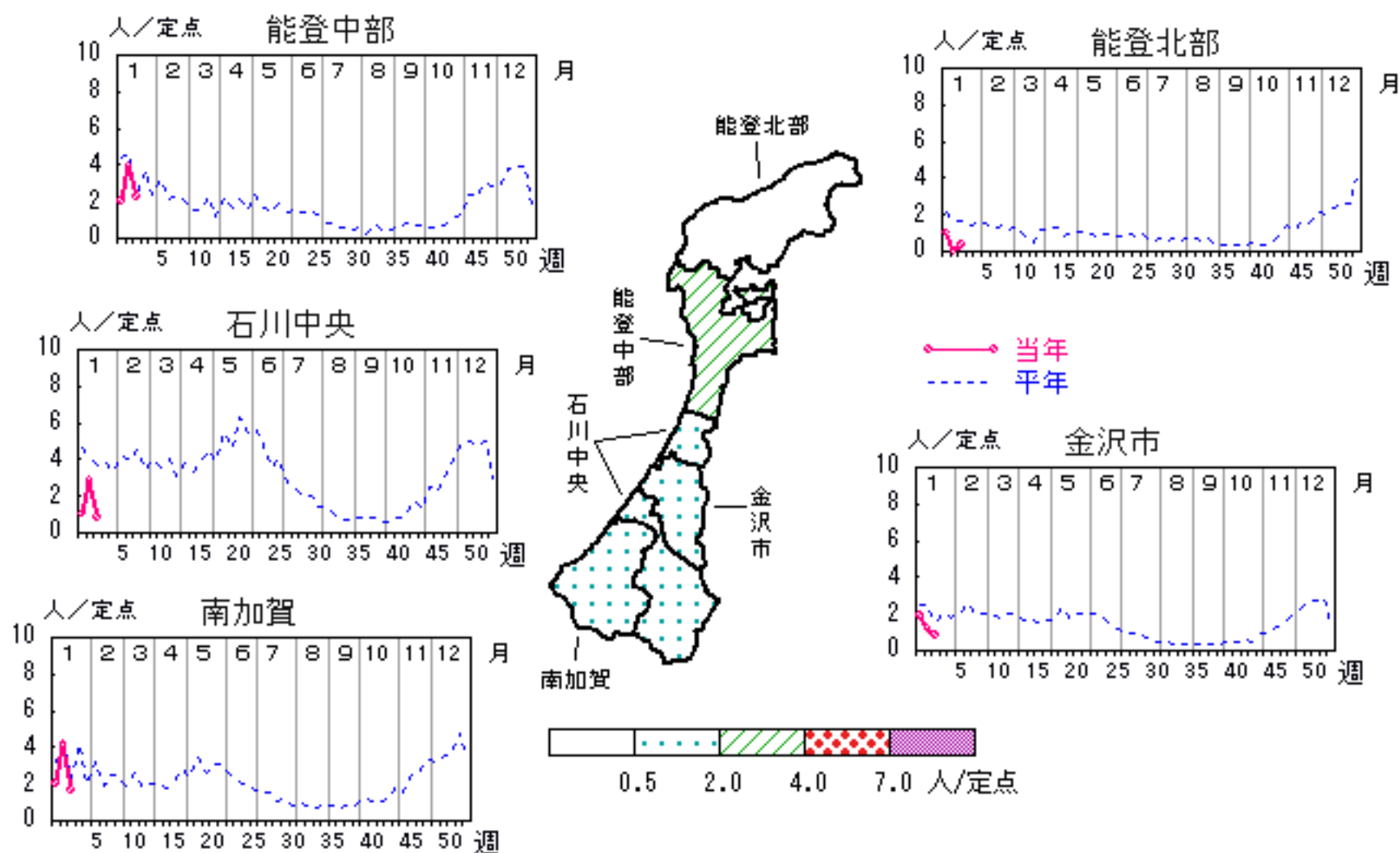


水痘

2008年51週～2009年3週

上段：定点からの患者報告数
下段：定点あたりの患者数

	51週	52週	1週	2週	3週
石川県	51 1.76	57 1.97	48 1.66	70 2.41	33 1.14
金沢市	17 1.70	8 0.80	19 1.90	12 1.20	8 0.80
南加賀	15 2.50	19 3.17	12 2.00	25 4.17	10 1.67
石川中央	14 2.33	17 2.83	6 1.00	17 2.83	5 0.83
能登中部	5 1.25	13 3.25	8 2.00	16 4.00	9 2.25
能登北部	0 0.00	0 0.00	3 1.00	0 0.00	1 0.33

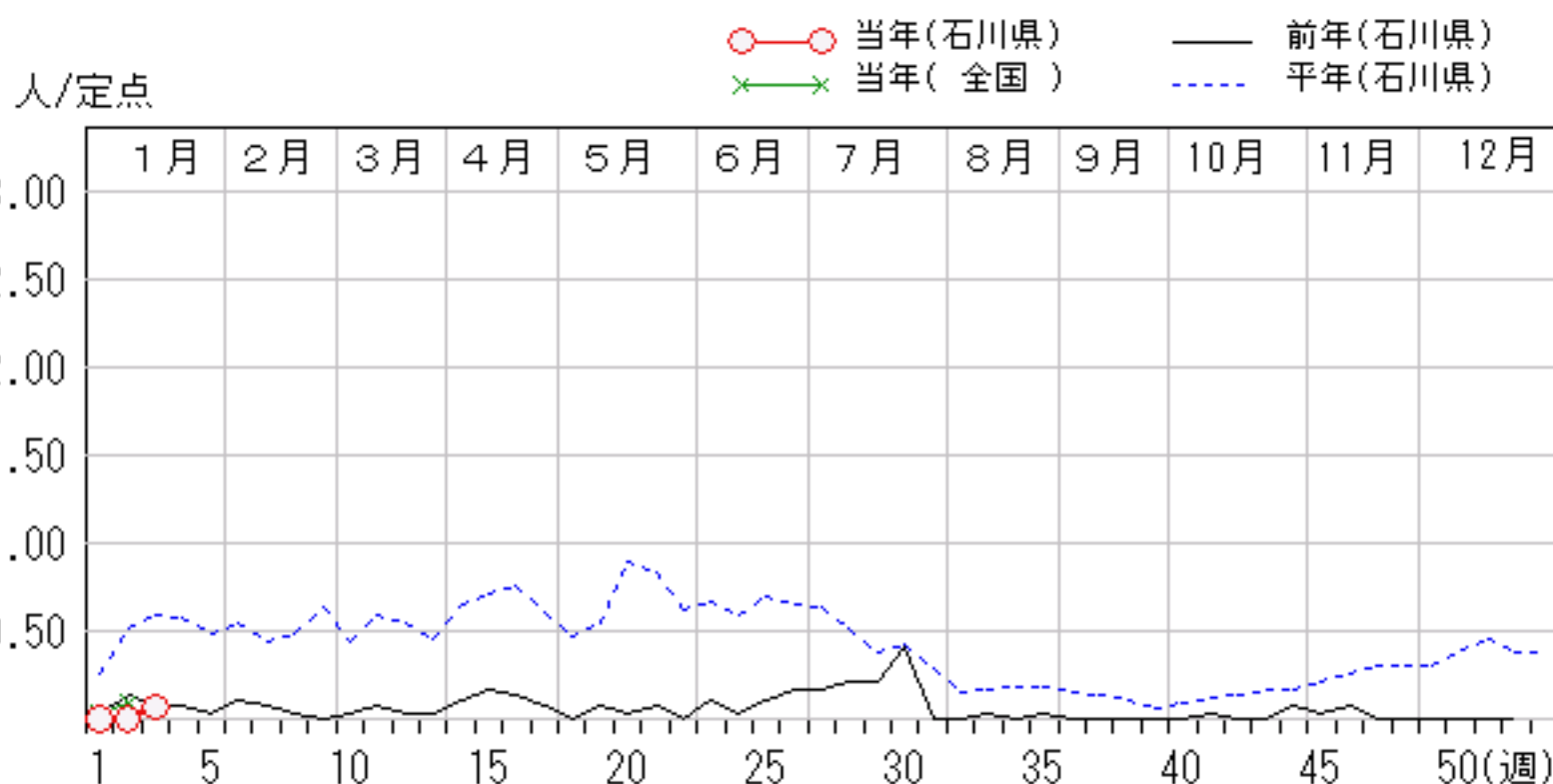
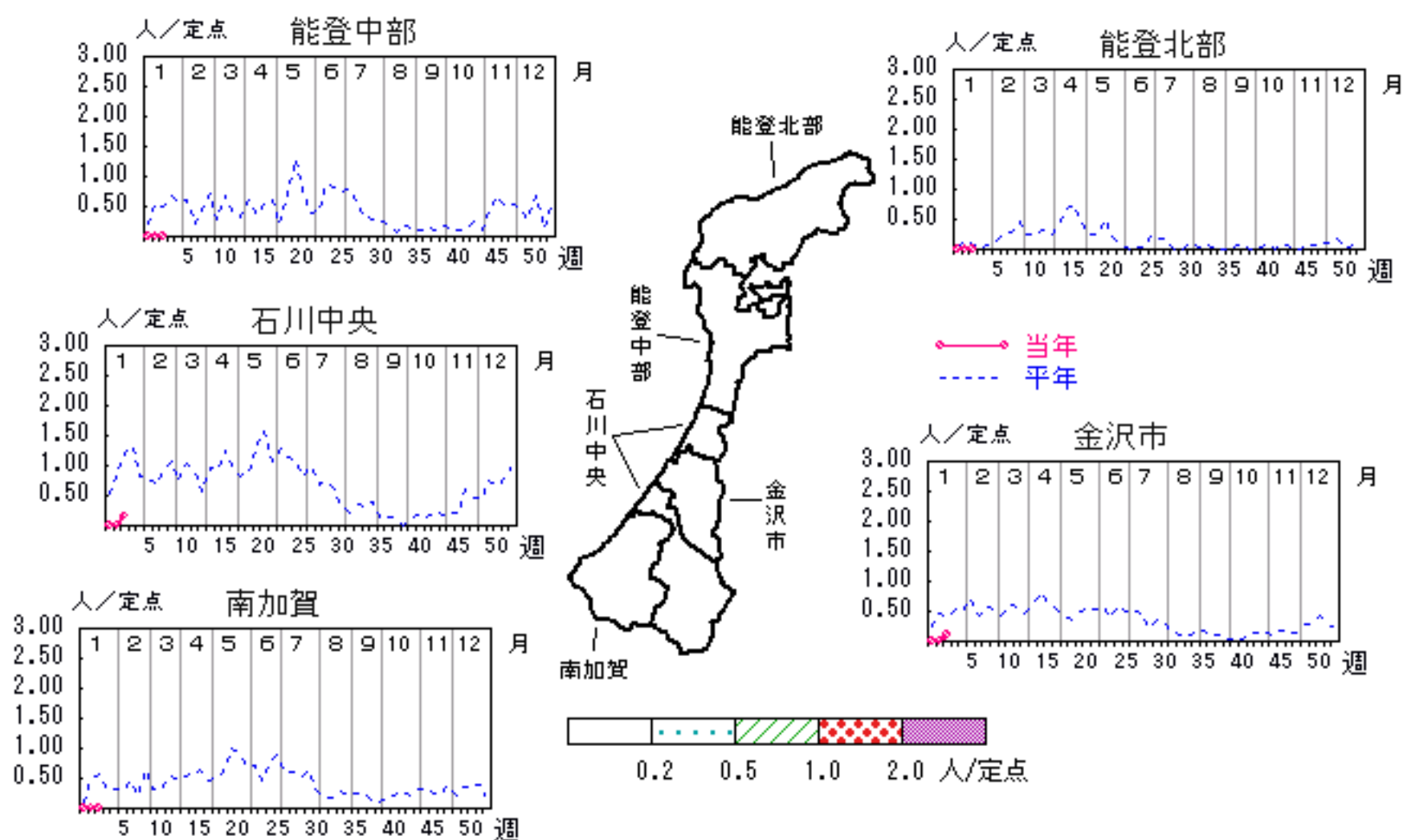


伝染性紅斑

2008年51週～2009年3週

上段:定点からの患者報告数
下段:定点あたりの患者数

	51週	52週	1週	2週	3週
石川県	0 0.00	0 0.00	0 0.00	0 0.00	2 0.07
金沢市	0 0.00	0 0.00	0 0.00	0 0.00	1 0.10
南加賀	0 0.00	0 0.00	0 0.00	0 0.00	0 0.00
石川中央	0 0.00	0 0.00	0 0.00	0 0.00	1 0.17
能登中部	0 0.00	0 0.00	0 0.00	0 0.00	0 0.00
能登北部	0 0.00	0 0.00	0 0.00	0 0.00	0 0.00

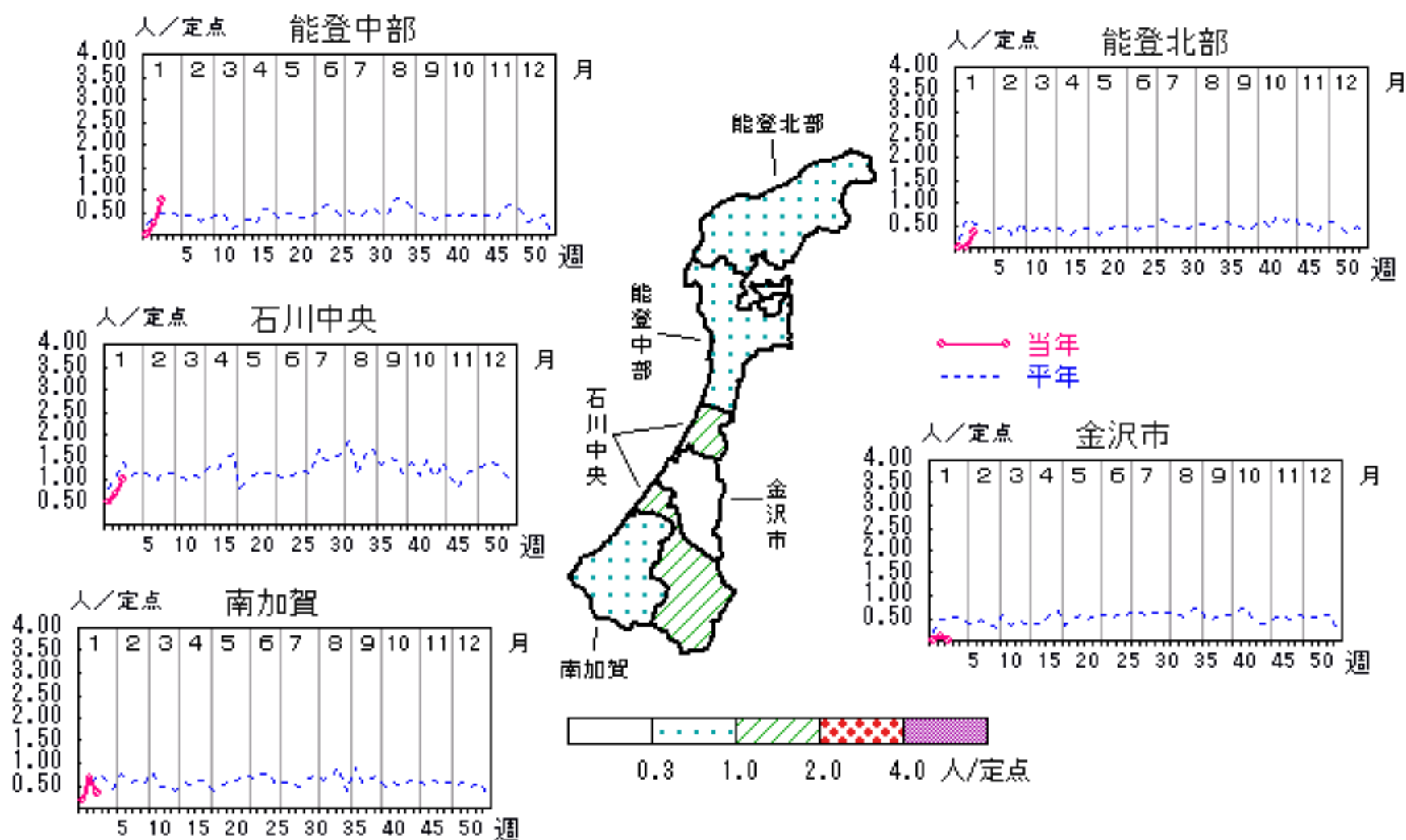


突発性発しん

2008年51週～2009年3週

上段: 定点からの患者報告数
下段: 定点あたりの患者数

	51週	52週	1週	2週	3週
石川県	22 0.76	12 0.41	4 0.14	10 0.34	12 0.41
金沢市	6 0.60	6 0.60	0 0.00	1 0.10	0 0.00
南加賀	6 1.00	1 0.17	1 0.17	4 0.67	2 0.33
石川中央	9 1.50	5 0.83	3 0.50	4 0.67	6 1.00
能登中部	0 0.00	0 0.00	0 0.00	1 0.25	3 0.75
能登北部	1 0.33	0 0.00	0 0.00	0 0.00	1 0.33



人/定点
 ○ 当年(石川県) — 前年(石川県)
 × 当年(全国) - - - 平年(石川県)

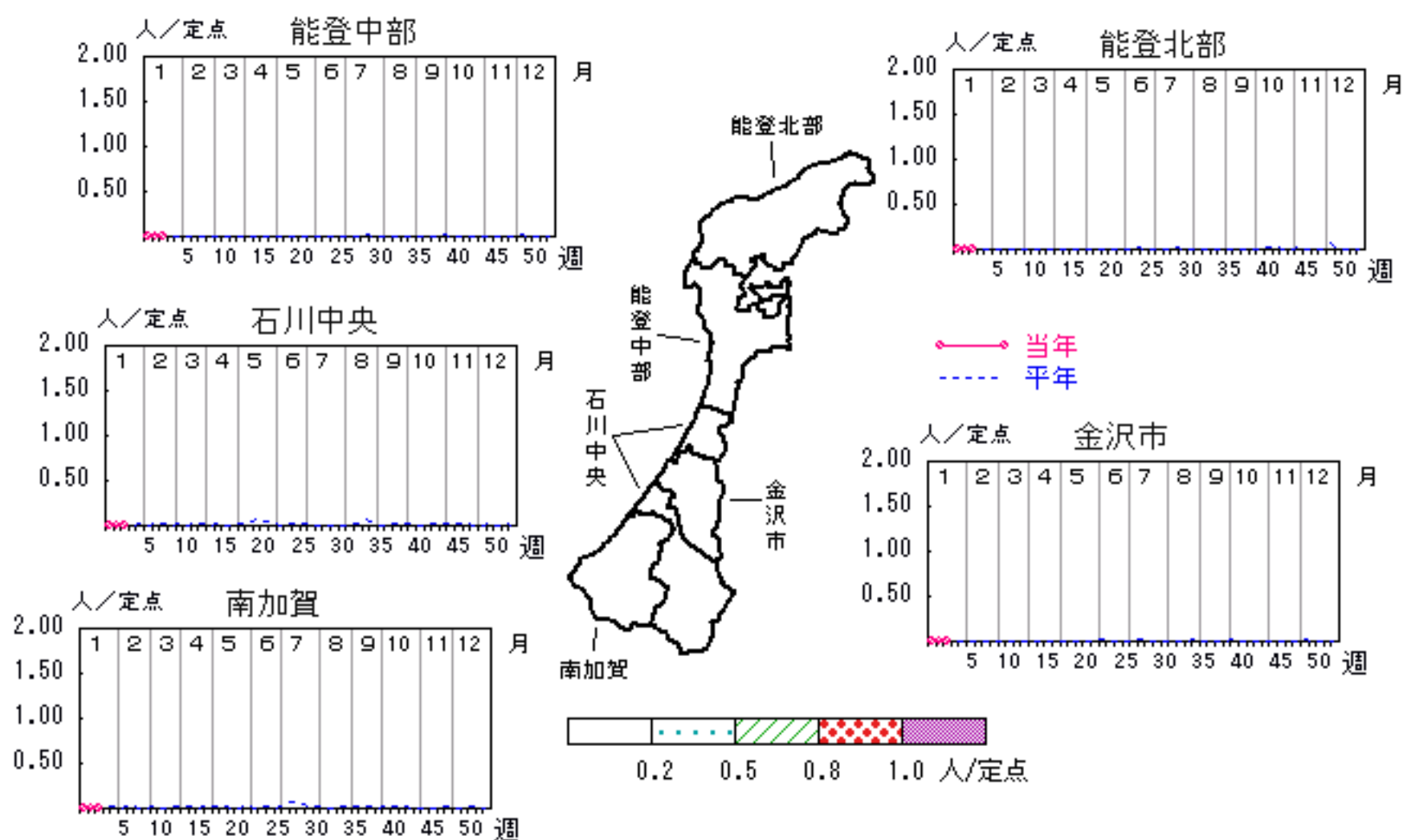


百日咳

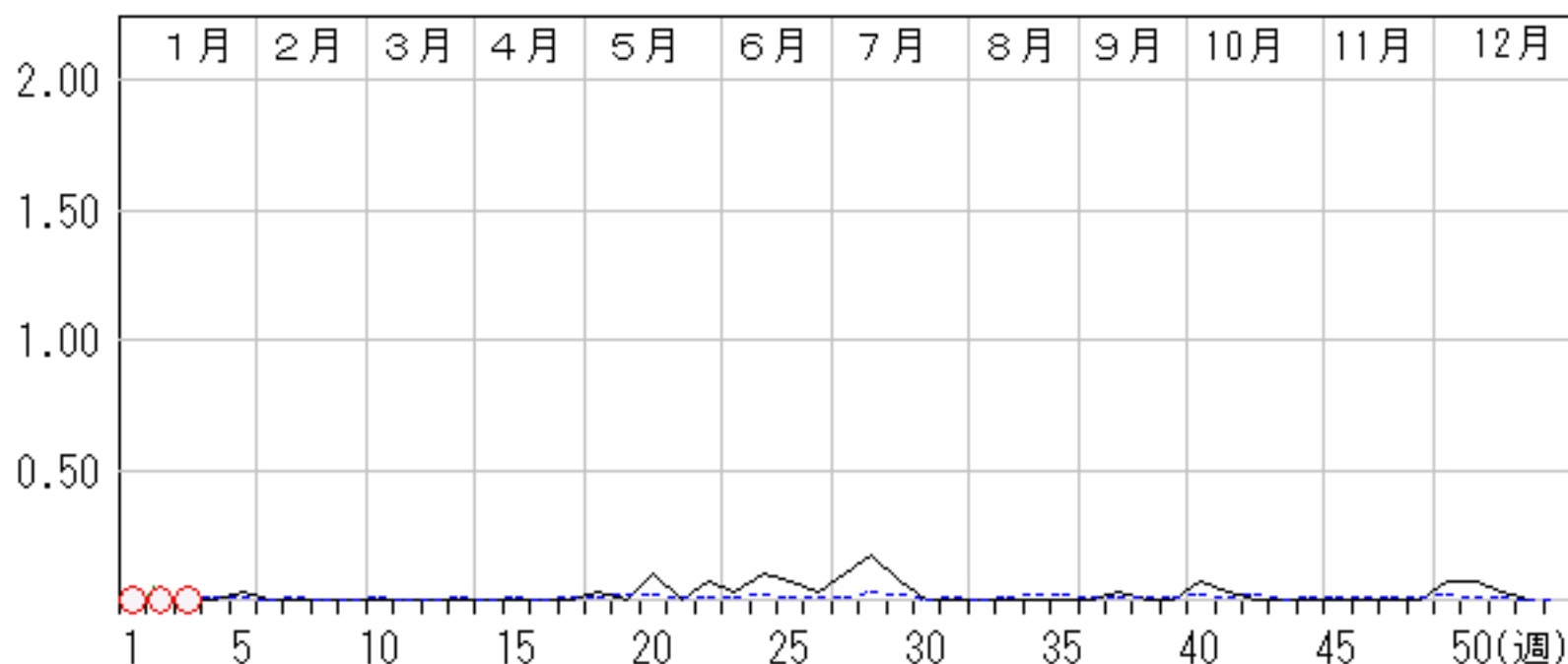
2008年51週～2009年3週

上段:定点からの患者報告数
下段:定点あたりの患者数

	51週	52週	1週	2週	3週
石川県	1 0.03	0 0.00	0 0.00	0 0.00	0 0.00
金沢市	1 0.10	0 0.00	0 0.00	0 0.00	0 0.00
南加賀	0 0.00	0 0.00	0 0.00	0 0.00	0 0.00
石川中央	0 0.00	0 0.00	0 0.00	0 0.00	0 0.00
能登中部	0 0.00	0 0.00	0 0.00	0 0.00	0 0.00
能登北部	0 0.00	0 0.00	0 0.00	0 0.00	0 0.00



人/定点
 ○—○ 当年(石川県) — 前年(石川県)
 ×—× 当年(全国) - - - 平年(石川県)

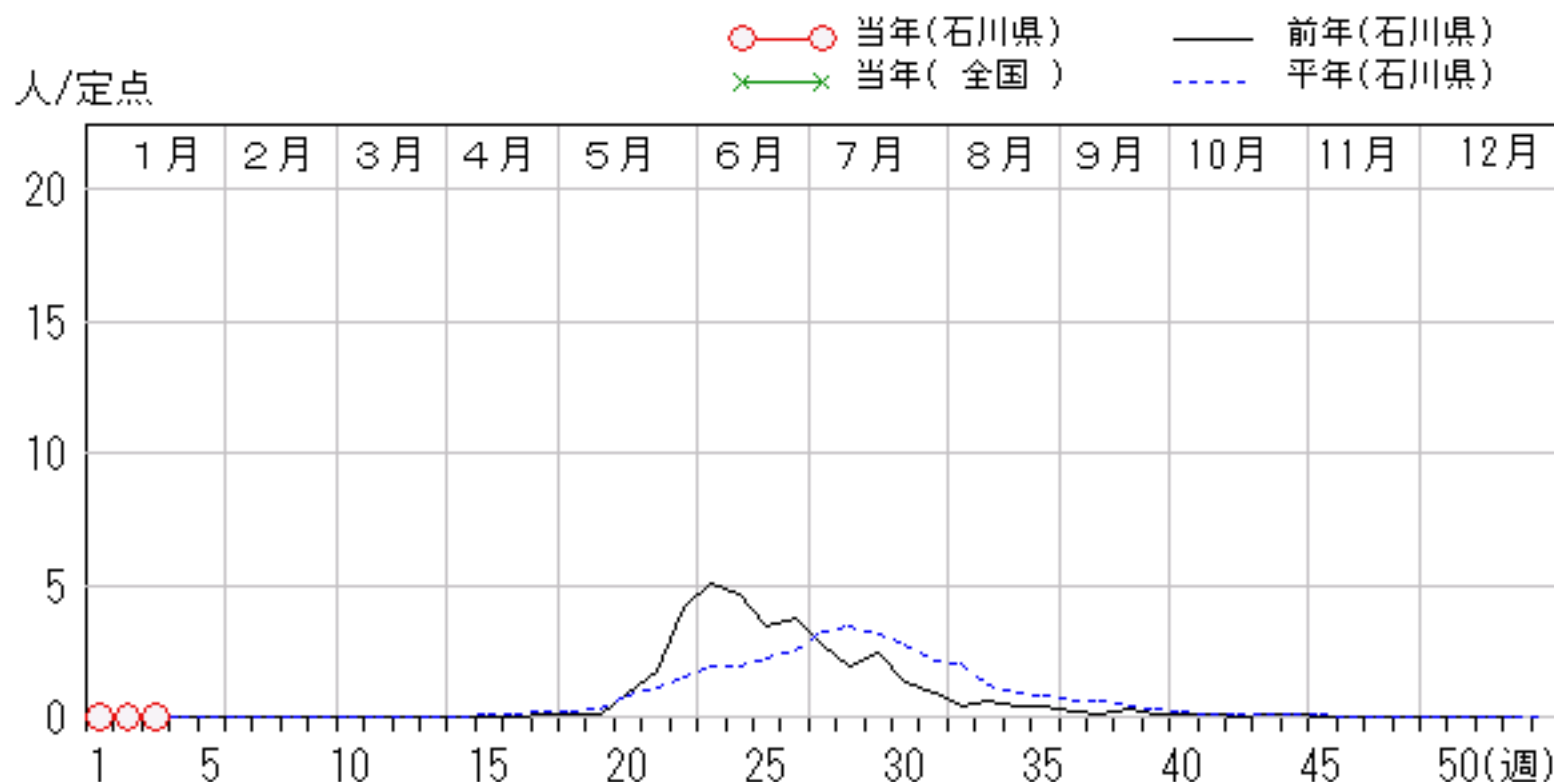
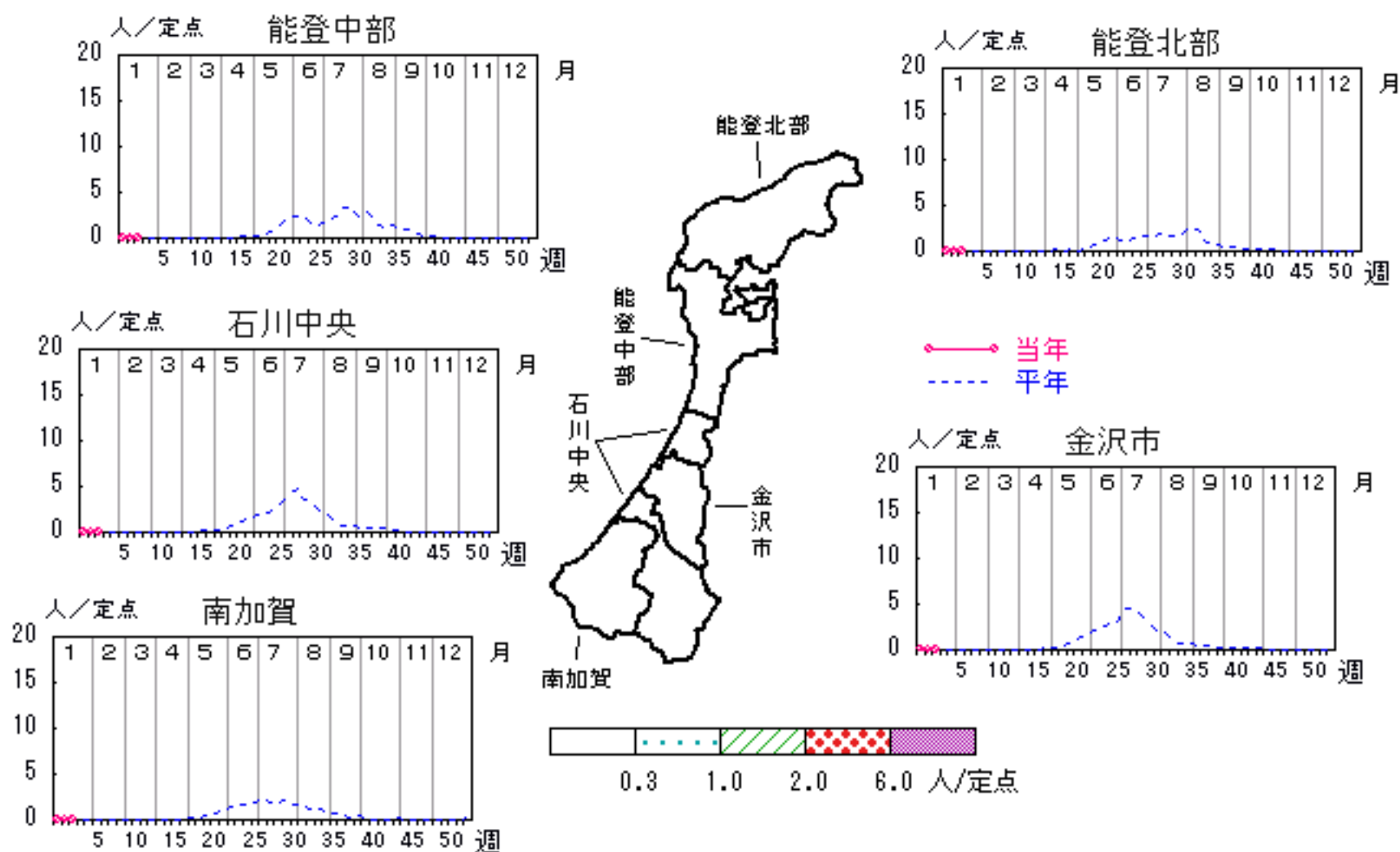


ヘルパンギーナ

2008年51週～2009年3週

上段: 定点からの患者報告数
下段: 定点あたりの患者数

	51週	52週	1週	2週	3週
石川県	0 0.00	0 0.00	1 0.03	0 0.00	0 0.00
金沢市	0 0.00	0 0.00	1 0.10	0 0.00	0 0.00
南加賀	0 0.00	0 0.00	0 0.00	0 0.00	0 0.00
石川中央	0 0.00	0 0.00	0 0.00	0 0.00	0 0.00
能登中部	0 0.00	0 0.00	0 0.00	0 0.00	0 0.00
能登北部	0 0.00	0 0.00	0 0.00	0 0.00	0 0.00

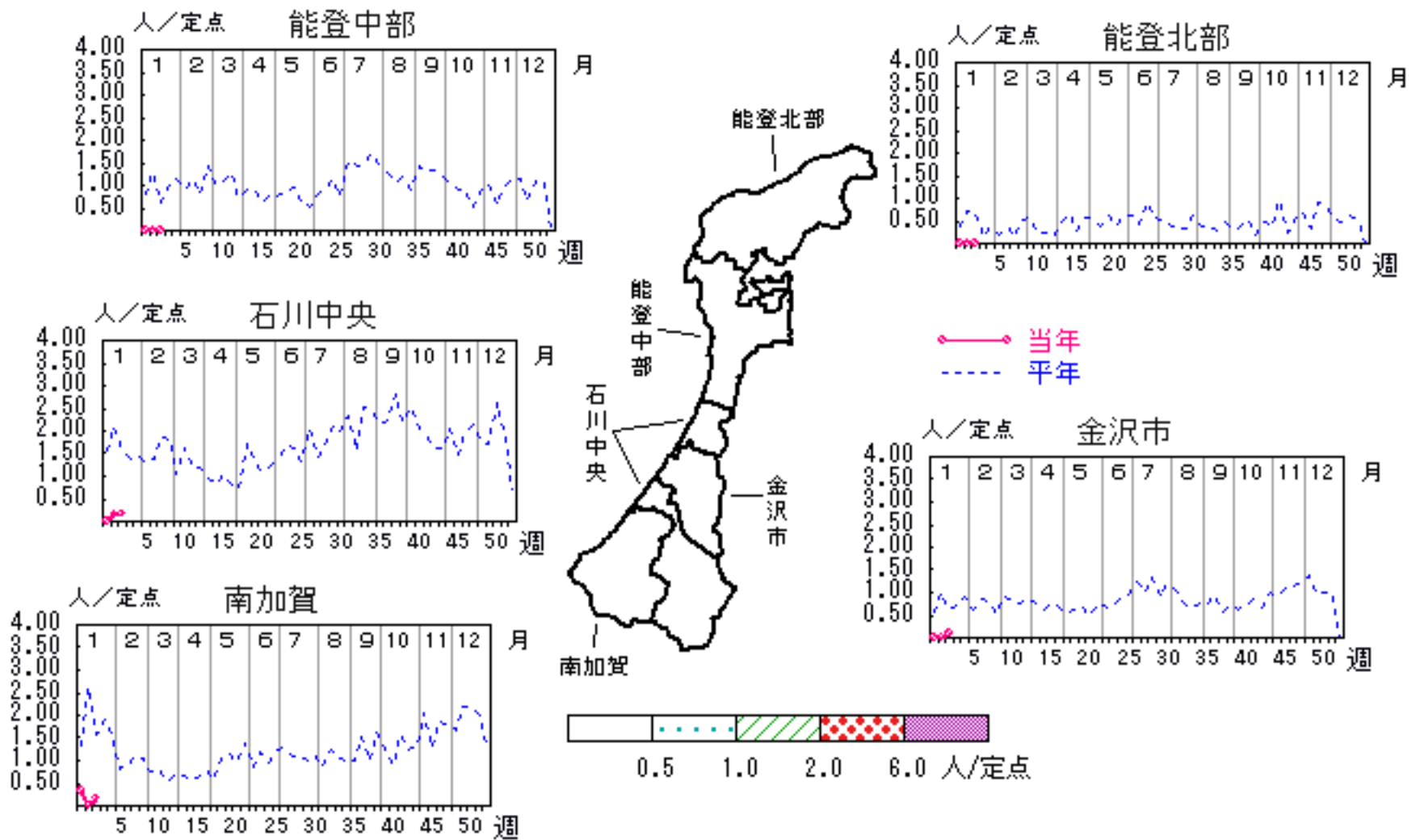


流行性耳下腺炎

2008年51週～2009年3週

上段: 定点からの患者報告数
下段: 定点あたりの患者数

	51週	52週	1週	2週	3週
石川県	1 0.03	1 0.03	2 0.07	1 0.03	3 0.10
金沢市	0 0.00	0 0.00	0 0.00	0 0.00	1 0.10
南加賀	1 0.17	1 0.17	2 0.33	0 0.00	1 0.17
石川中央	0 0.00	0 0.00	0 0.00	1 0.17	1 0.17
能登中部	0 0.00	0 0.00	0 0.00	0 0.00	0 0.00
能登北部	0 0.00	0 0.00	0 0.00	0 0.00	0 0.00



人/定点
 ○ 当年(石川県) — 前年(石川県)
 × 当年(全国) - - - 平年(石川県)

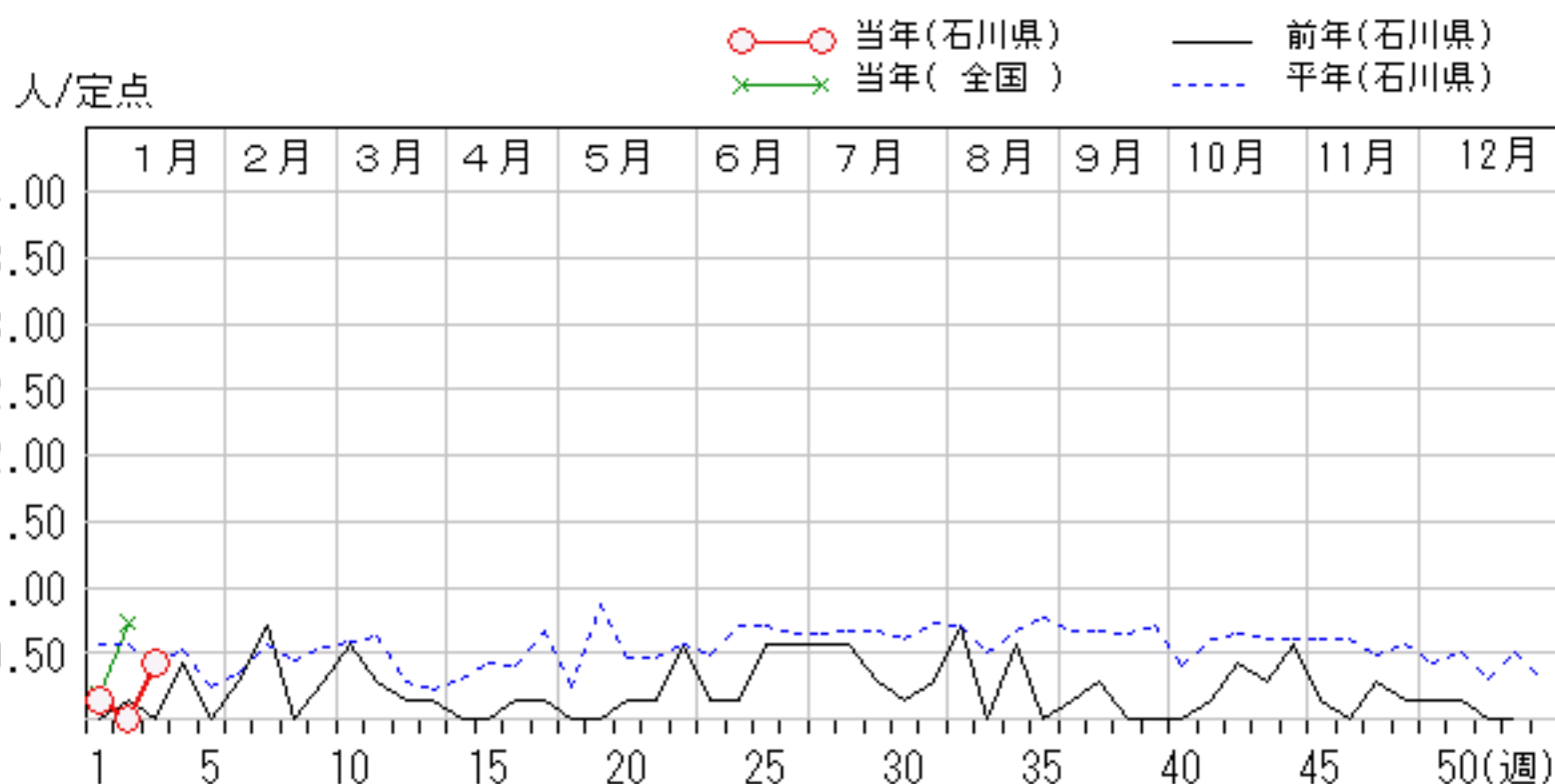
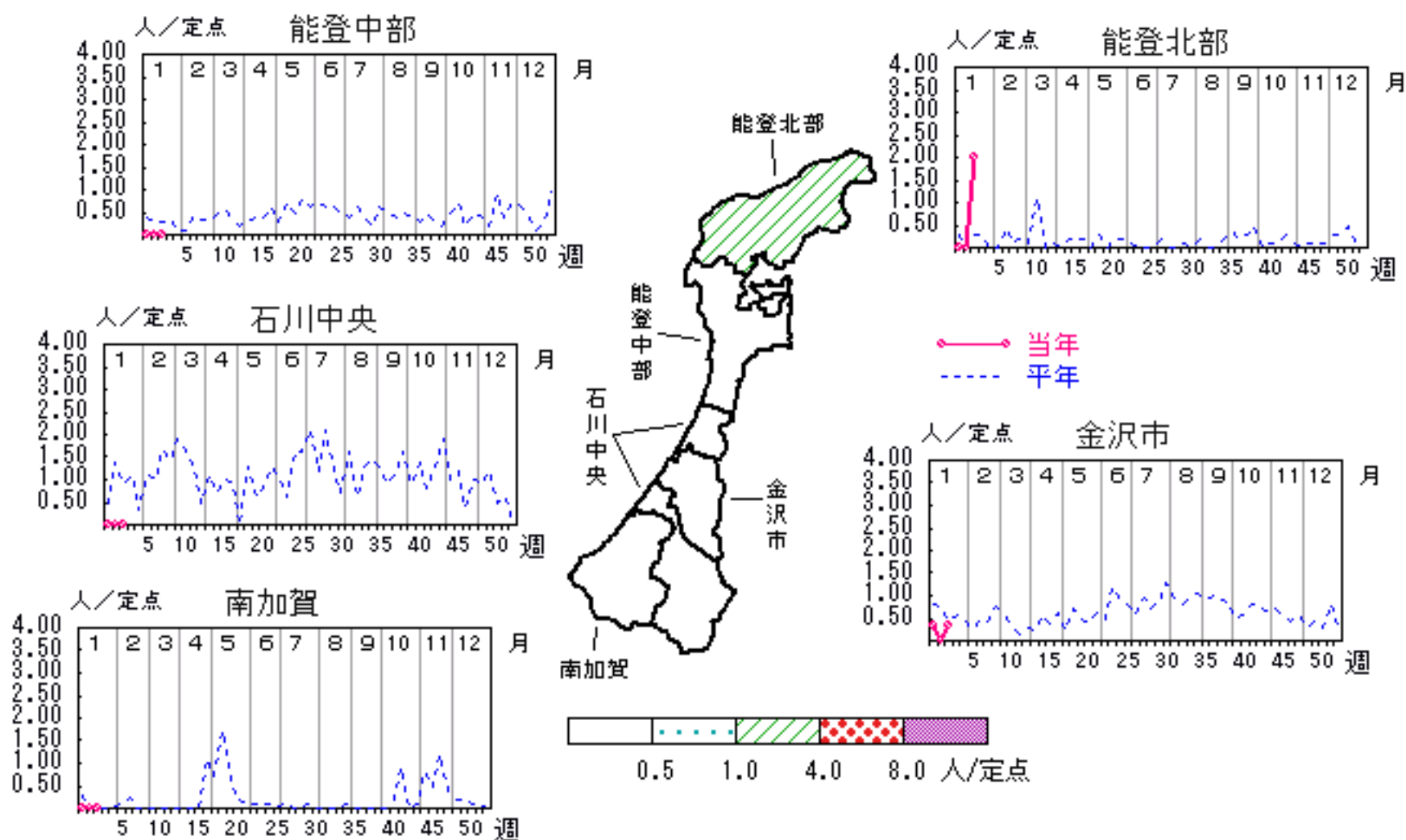


流行性角結膜炎

2008年51週～2009年3週

上段:定点からの患者報告数
下段:定点あたりの患者数

	51週	52週	1週	2週	3週
石川県	0 0.00	0 0.00	1 0.14	0 0.00	3 0.43
金沢市	0 0.00	0 0.00	1 0.33	0 0.00	1 0.33
南加賀	0 0.00	0 0.00	0 0.00	0 0.00	0 0.00
石川中央	0 0.00	0 0.00	0 0.00	0 0.00	0 0.00
能登中部	0 0.00	0 0.00	0 0.00	0 0.00	0 0.00
能登北部	0 0.00	0 0.00	0 0.00	0 0.00	2 2.00

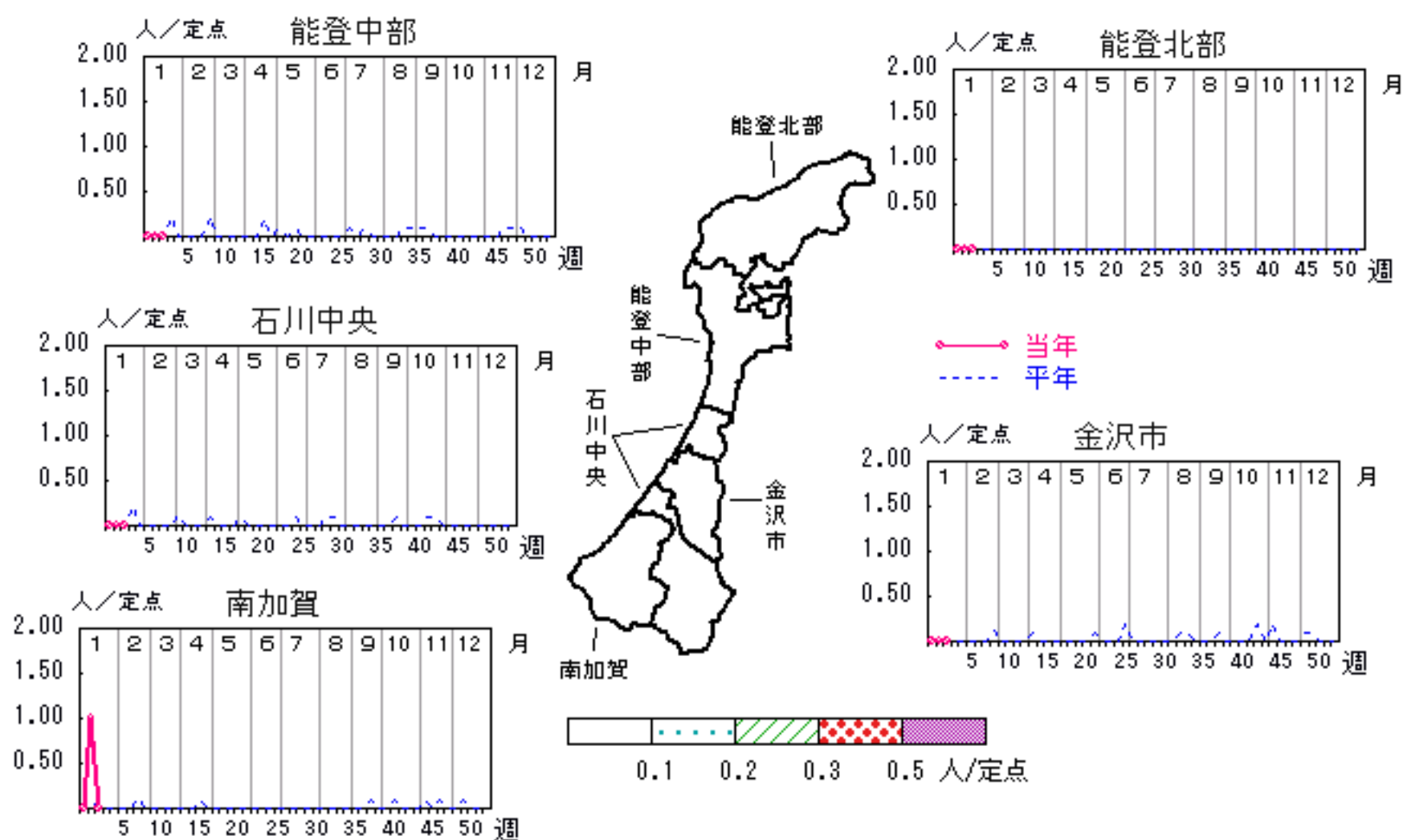


細菌性髄膜炎

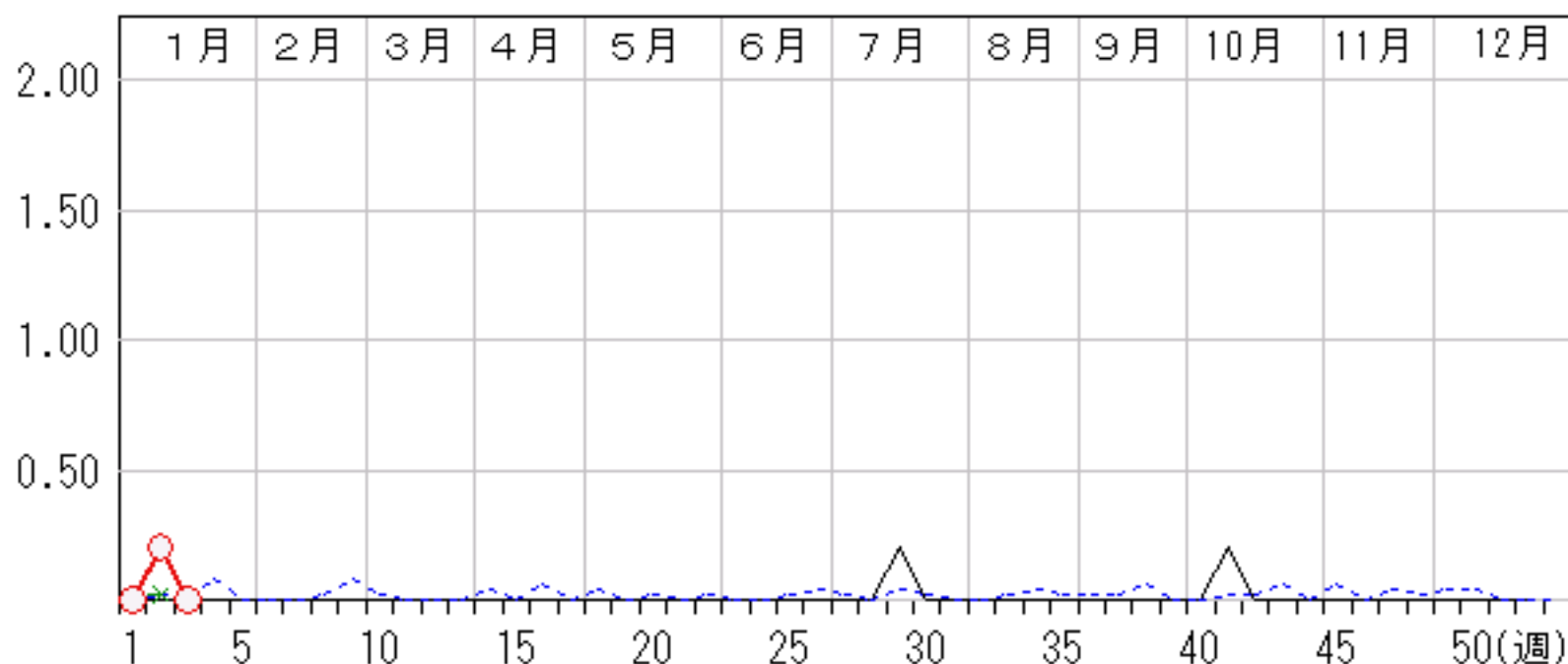
2008年51週～2009年3週

上段: 定点からの患者報告数
下段: 定点あたりの患者数

	51週	52週	1週	2週	3週
石川県	0 0.00	0 0.00	0 0.00	1 0.20	0 0.00
金沢市	0 0.00	0 0.00	0 0.00	0 0.00	0 0.00
南加賀	0 0.00	0 0.00	0 0.00	1 1.00	0 0.00
石川中央	0 0.00	0 0.00	0 0.00	0 0.00	0 0.00
能登中部	0 0.00	0 0.00	0 0.00	0 0.00	0 0.00
能登北部	0 0.00	0 0.00	0 0.00	0 0.00	0 0.00



○—○ 当年(石川県) — 前年(石川県)
×—× 当年(全国) - - - 平年(石川県)

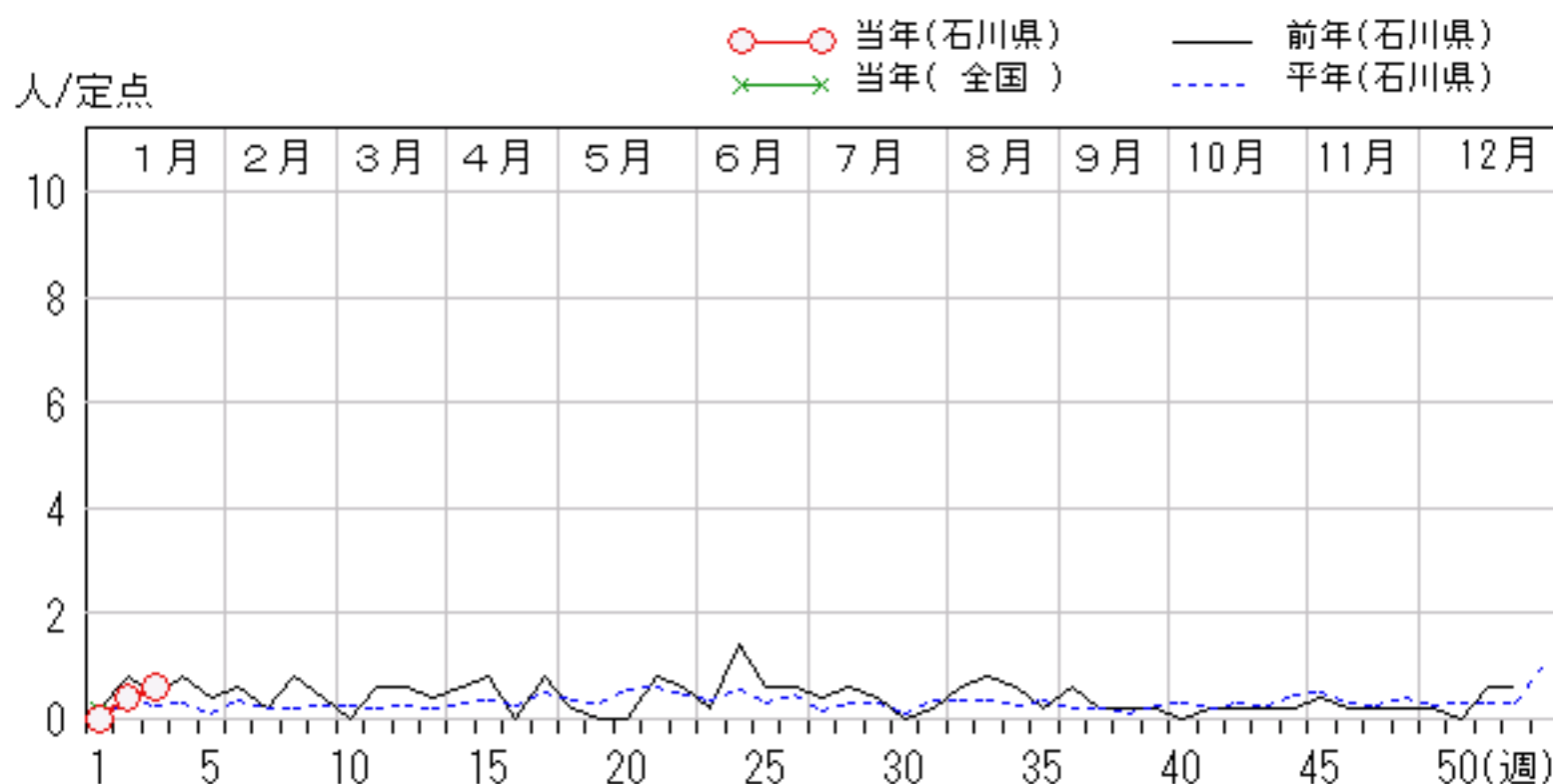
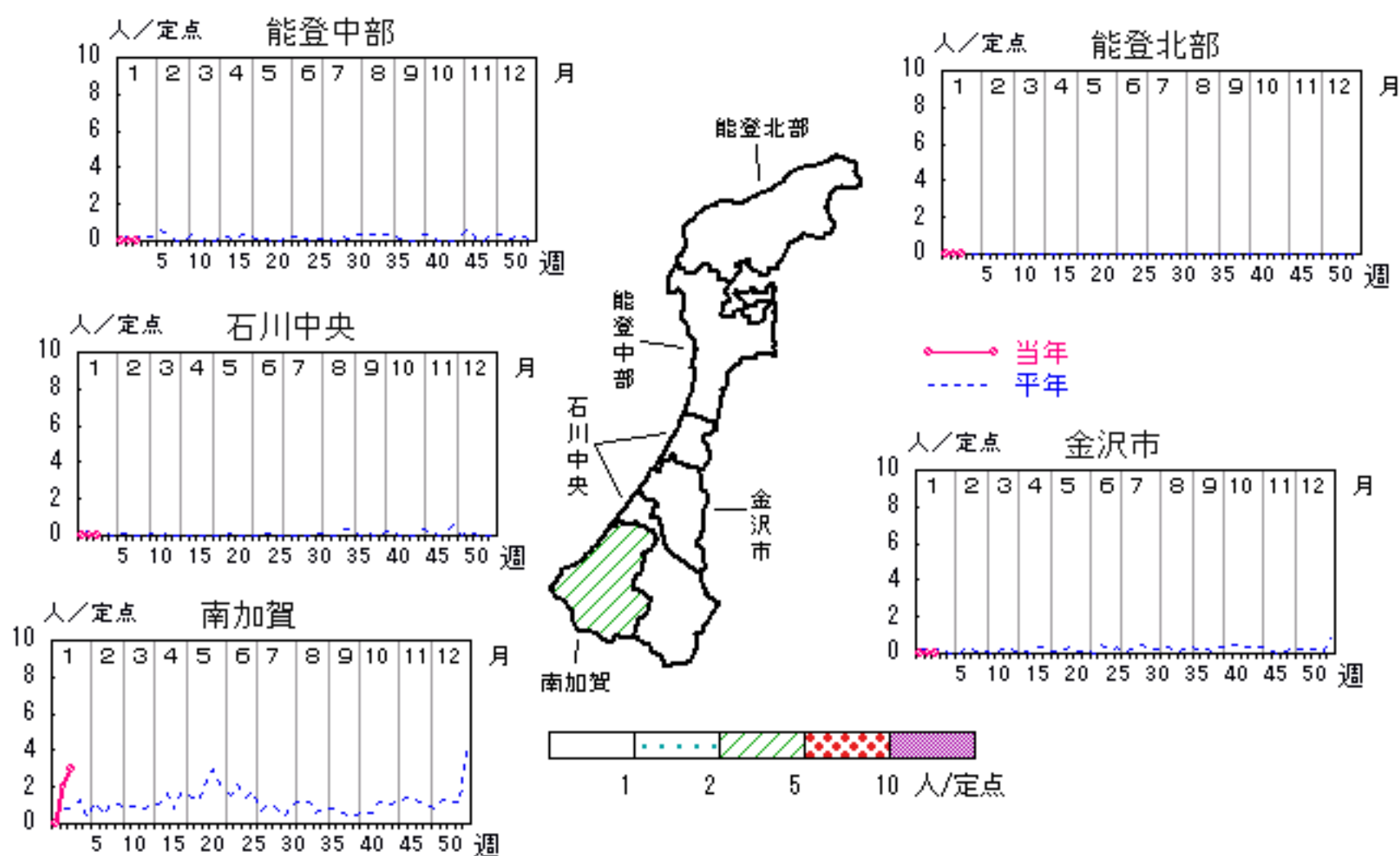


マイコプラズマ肺炎

2008年51週～2009年3週

上段: 定点からの患者報告数
下段: 定点あたりの患者数

	51週	52週	1週	2週	3週
石川県	3 0.60	3 0.60	0 0.00	2 0.40	3 0.60
金沢市	0 0.00	0 0.00	0 0.00	0 0.00	0 0.00
南加賀	3 3.00	3 3.00	0 0.00	2 2.00	3 3.00
石川中央	0 0.00	0 0.00	0 0.00	0 0.00	0 0.00
能登中部	0 0.00	0 0.00	0 0.00	0 0.00	0 0.00
能登北部	0 0.00	0 0.00	0 0.00	0 0.00	0 0.00



疾病別・年齢階級別報告患者数 2009年 第3週(石川県)

インフルエンザ	インフルエンザ	小児科	RSウイルス感染症	咽頭結膜熱	A群溶血性レンサ球菌咽頭炎	感染性胃腸炎	水痘	手足口病	伝染性紅斑	突発性発しん	百日咳	ヘルパンギーナ	流行性耳下腺炎	眼科・基幹	急性出血性結膜炎	流行性角結膜炎	細菌性髄膜炎	無菌性髄膜炎	マイコプラズマ肺炎	クラミジア肺炎 (オウム病除く)
計	685	計	11	15	55	175	33		2	12			3	計		3			3	
～5ヶ月	3	～5ヶ月	3			1	2							～5ヶ月						
～11ヶ月	13	～11ヶ月	3	2		17	5			5				～11ヶ月						
1歳	23	1歳	4	1	1	21	9			7				1歳						
2歳	34	2歳	1	3	6	15	8						2	2歳					1	
3歳	32	3歳		4	7	16	3							3歳						
4歳	62	4歳			7	18	3							4歳						
5歳	55	5歳		2	9	12	1		2					5歳					1	
6歳	52	6歳		1	3	13	1							6歳						
7歳	42	7歳		1	9	9								7歳						
8歳	31	8歳			5	8								8歳						1
9歳	28	9歳				9	1						1	9歳						
10歳～14歳	82	10歳～14歳			4	26								10歳～14歳						
15歳～19歳	43	15歳～19歳				5								15歳～19歳						
20歳～29歳	45	20歳以上		1	4	5								20歳～29歳		1				
30歳～39歳	69													30歳～39歳		2				
40歳～49歳	37													40歳～49歳						
50歳～59歳	22													50歳～59歳						
60歳～69歳	10													60歳～69歳						
70歳～79歳	2													70歳以上						
80歳以上																				

平成21年 感染症週報(インフルエンザ・小児科) 推移表

人

週	期間	定点数		501	600	601	602	603	604	605	606	607	608	610	612
		5 ル エン ザ	6 小 児 科	インフル エンザ	RSウ イルス 感染症	咽頭結 膜熱	A群溶 血性レ ンサ球 菌咽頭 炎	感染性 胃腸炎	水痘	手足口 病	伝染性 紅斑	突発性 発疹	百日咳	ヘルパ ンキ ーナ	流行性 耳下腺 炎
1	12.29～ 1. 4	48	29	74	7	12	27	217	48			4		1	2
2	1. 5～ 1.11	48	29	247	7	28	56	248	70			10			1
3	1.12～ 1.18	48	29	685	11	15	55	175	33		2	12			3
合 計				1,006	25	55	138	640	151		2	26		1	6

B

平成21年 感染症週報(インフルエンザ・小児科) 推移表 定点当たり患者発生数

人/定点

週	期間	定点数		501	600	601	602	603	604	605	606	607	608	610	612
		5 ル エン ザ	6 小 児 科	インフル エンザ	RSウ イルス 感染症	咽頭結 膜熱	A群溶 血性レ ンサ球 菌咽頭 炎	感染性 胃腸炎	水痘	手足口 病	伝染性 紅斑	突発性 発疹	百日咳	ヘルパ ンキ ーナ	流行性 耳下腺 炎
1	12.29~ 1. 4	48	29	1.54	0.24	0.41	0.93	7.48	1.66			0.14		0.03	0.07
2	1. 5~ 1.11	48	29	5.15	0.24	0.97	1.93	8.55	2.41			0.34			0.03
3	1.12~ 1.18	48	29	14.27	0.38	0.52	1.90	6.03	1.14		0.07	0.41			0.10
合 計				20.96	0.86	1.90	4.76	22.07	5.21		0.07	0.90		0.03	0.21

平成21年 感染症週報(眼科・基幹) 推移表

人

週	期間	定点数		701	702	902	903	904	905
		7 眼科	9 基幹	急性出血性結膜炎	流行性角結膜炎	細菌性髄膜炎	無菌性髄膜炎	マイコプラズマ肺炎	クラミジア肺炎
1	12.29～1.4	7	5		1				
2	1.5～1.11	7	5			1		2	
3	1.12～1.18	7	5		3			3	
合計					4	1		5	

B

平成21年 感染症週報(眼科・基幹) 推移表 定点当たり患者発生数

人/定点

週	期間	定点数		701	702	902	903	904	905
		7 眼科	9 基幹	急性出血性結膜炎	流行性角結膜炎	細菌性髄膜炎	無菌性髄膜炎	マイコプラズマ肺炎	クラミジア肺炎
1	12.29～1.4	7	5		0.14				
2	1.5～1.11	7	5			0.20		0.40	
3	1.12～1.18	7	5		0.43			0.60	
合計					0.57	0.20		1.00	