

感染症発生動向調査（月報）の保健所別発生状況

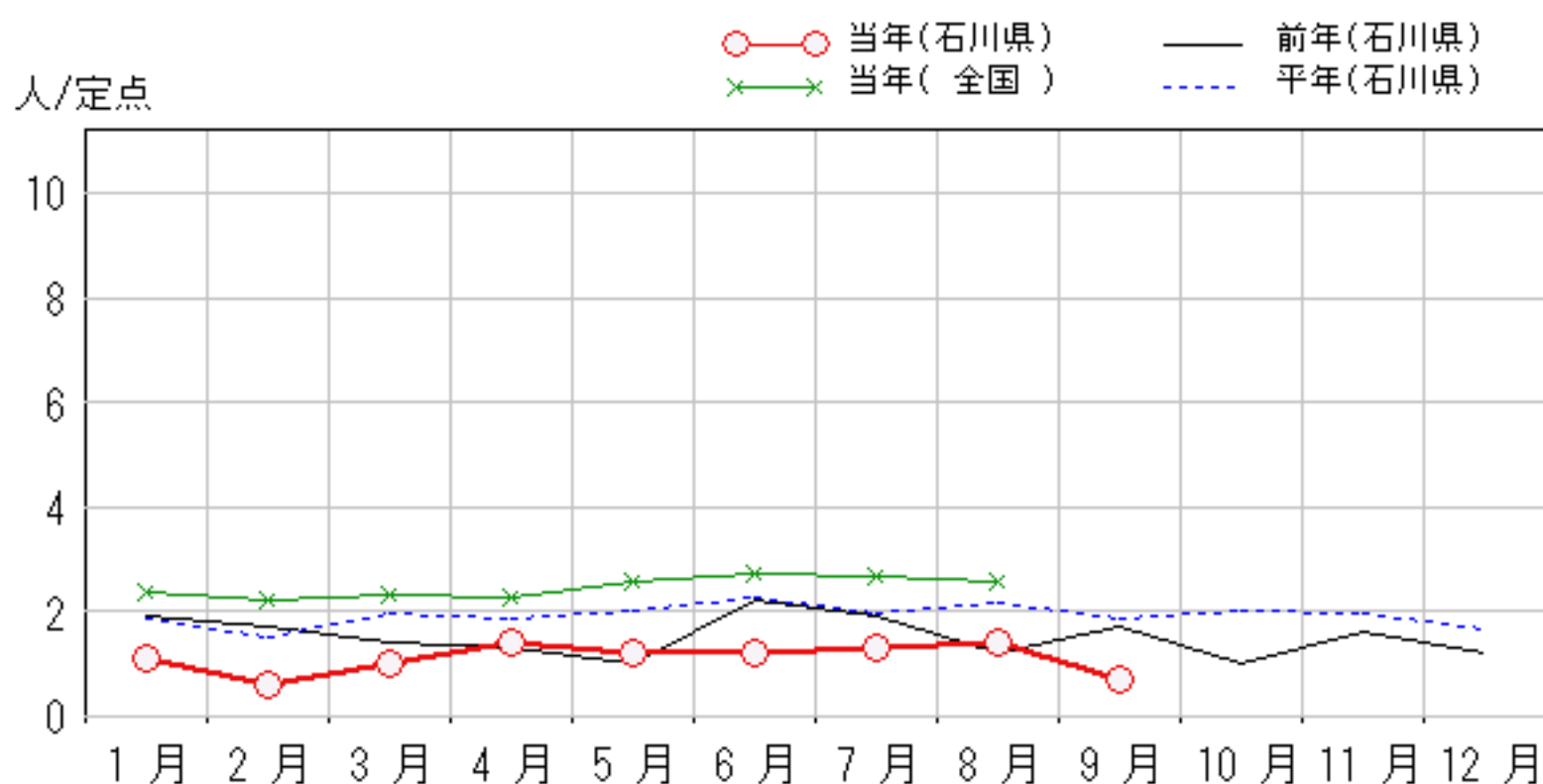
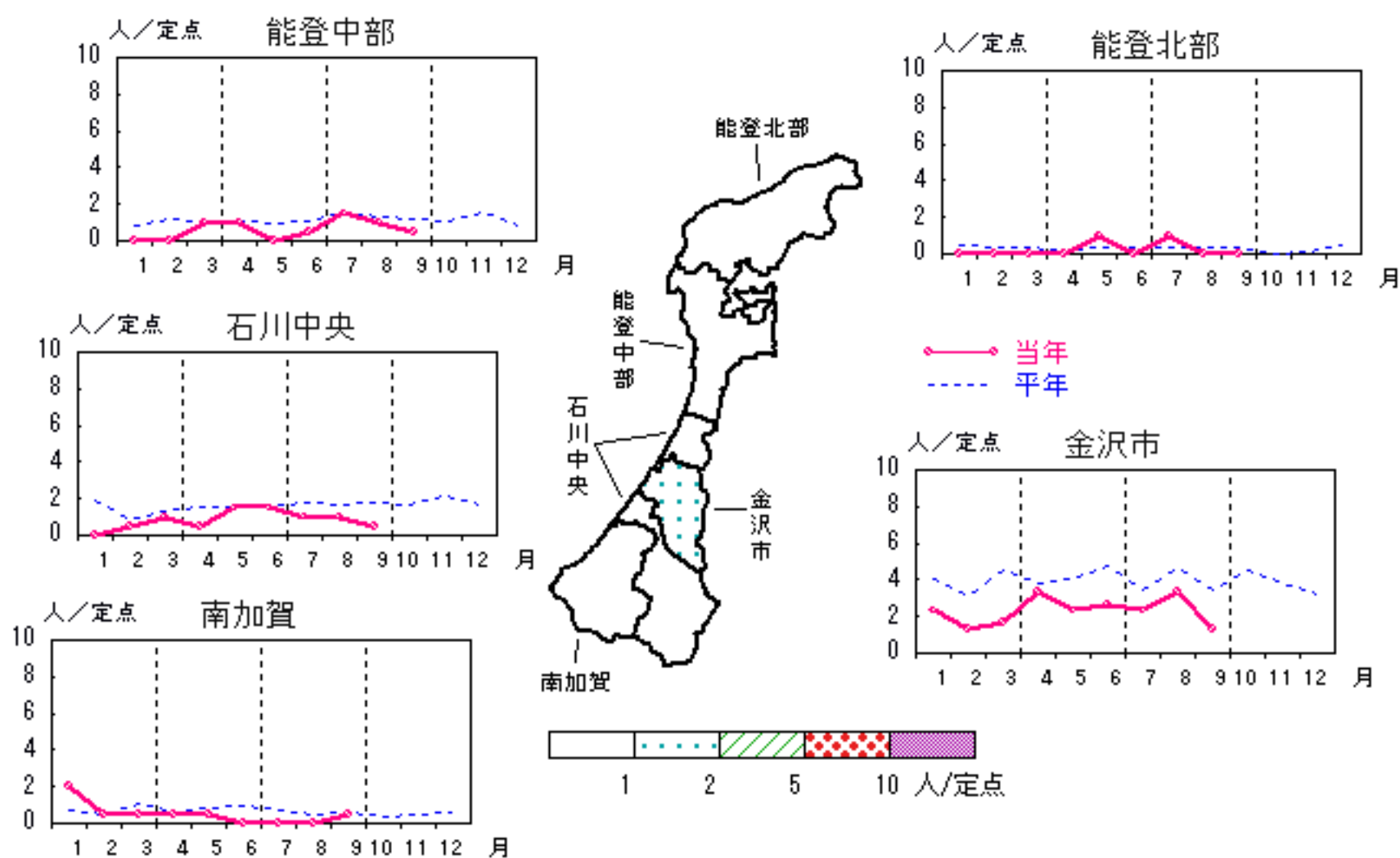
	調査対象期間					定点当り					備考
	先月 8月	今月 9月	増減	前年同月	今月 (9月)	南加賀 定点 2	金沢市 定点 3	石川中央 定点 2	能登中部 定点 2	能登北部 定点 1	
1 性器クラミジア感染症	14	7	△7	1.7	0.7	新	↓	↓	↓		新:今月新たに報告あり
2 性器ヘルペスウイルス感染症	3	5	2	0.7	0.5	↑	→	新			
3 尖圭コンジローマ	3	1	△2	0.5	0.1		↓	▽			
4 淋菌感染症	6	3	△3	0.9	0.3		↓	→	▽		
											矢印:先月に引き続き報告あり ↑増加 ↓減少 →同数 ▽先月報告あり今月報告なし
5 メチシリン耐性黄色ブドウ球菌感染症	27	25	△2	4.4	5.0	↑	新	↓	↓	→	
6 ペニシリン耐性肺炎球菌感染症	—	—	—	0.8	—						
7 薬剤耐性緑膿菌感染症	2	1	△1	0.4	0.2			▽	▽	新	
合計	55	42	△13								

性器クラミジア感染症

2008年5月～9月

上段：定点からの患者報告数
下段：定点あたりの患者数

	5月	6月	7月	8月	9月
石川県	12 1.20	12 1.20	13 1.30	14 1.40	7 0.70
金沢市	7 2.33	8 2.67	7 2.33	10 3.33	4 1.33
南加賀	1 0.50	0 0.00	0 0.00	0 0.00	1 0.50
石川中央	3 1.50	3 1.50	2 1.00	2 1.00	1 0.50
能登中部	0 0.00	1 0.50	3 1.50	2 1.00	1 0.50
能登北部	1 1.00	0 0.00	1 1.00	0 0.00	0 0.00

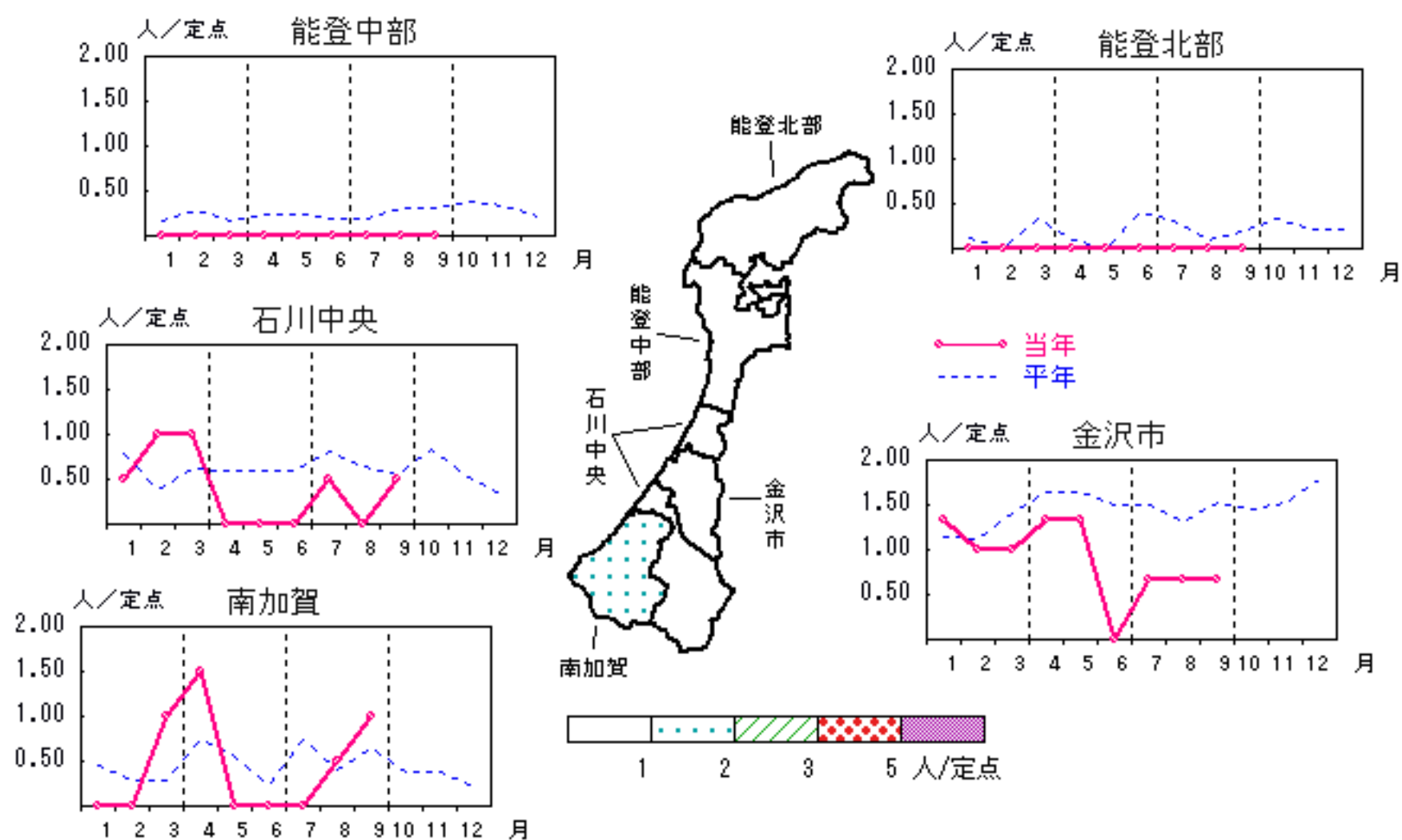


性器ヘルペスウイルス感染症

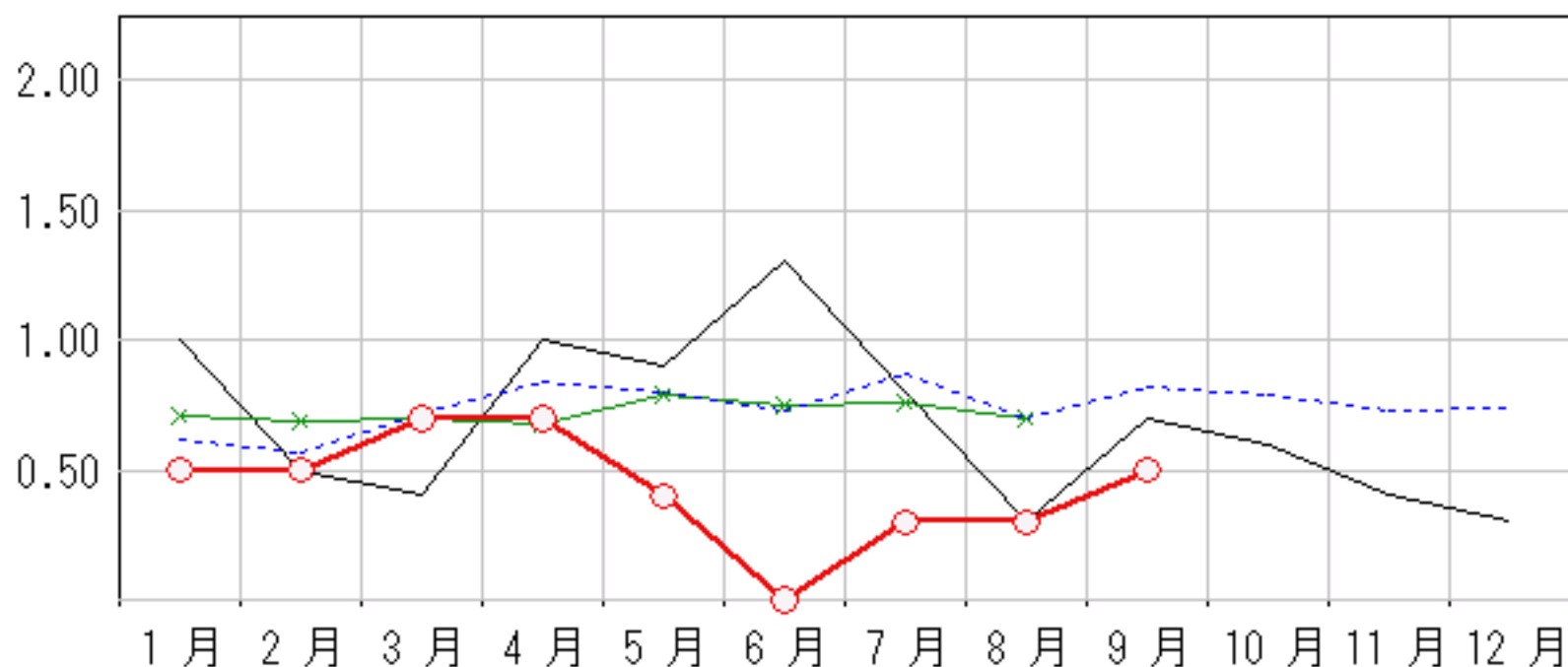
2008年 5月～ 9月

上段: 定点からの患者報告数
下段: 定点あたりの患者数

	5月	6月	7月	8月	9月
石川県	4 0.40	0 0.00	3 0.30	3 0.30	5 0.50
金沢市	4 1.33	0 0.00	2 0.67	2 0.67	2 0.67
南加賀	0 0.00	0 0.00	0 0.00	1 0.50	2 1.00
石川中央	0 0.00	0 0.00	1 0.50	0 0.00	1 0.50
能登中部	0 0.00	0 0.00	0 0.00	0 0.00	0 0.00
能登北部	0 0.00	0 0.00	0 0.00	0 0.00	0 0.00



○ 当年(石川県) 前年(石川県)
× 当年(全国) 平年(石川県)

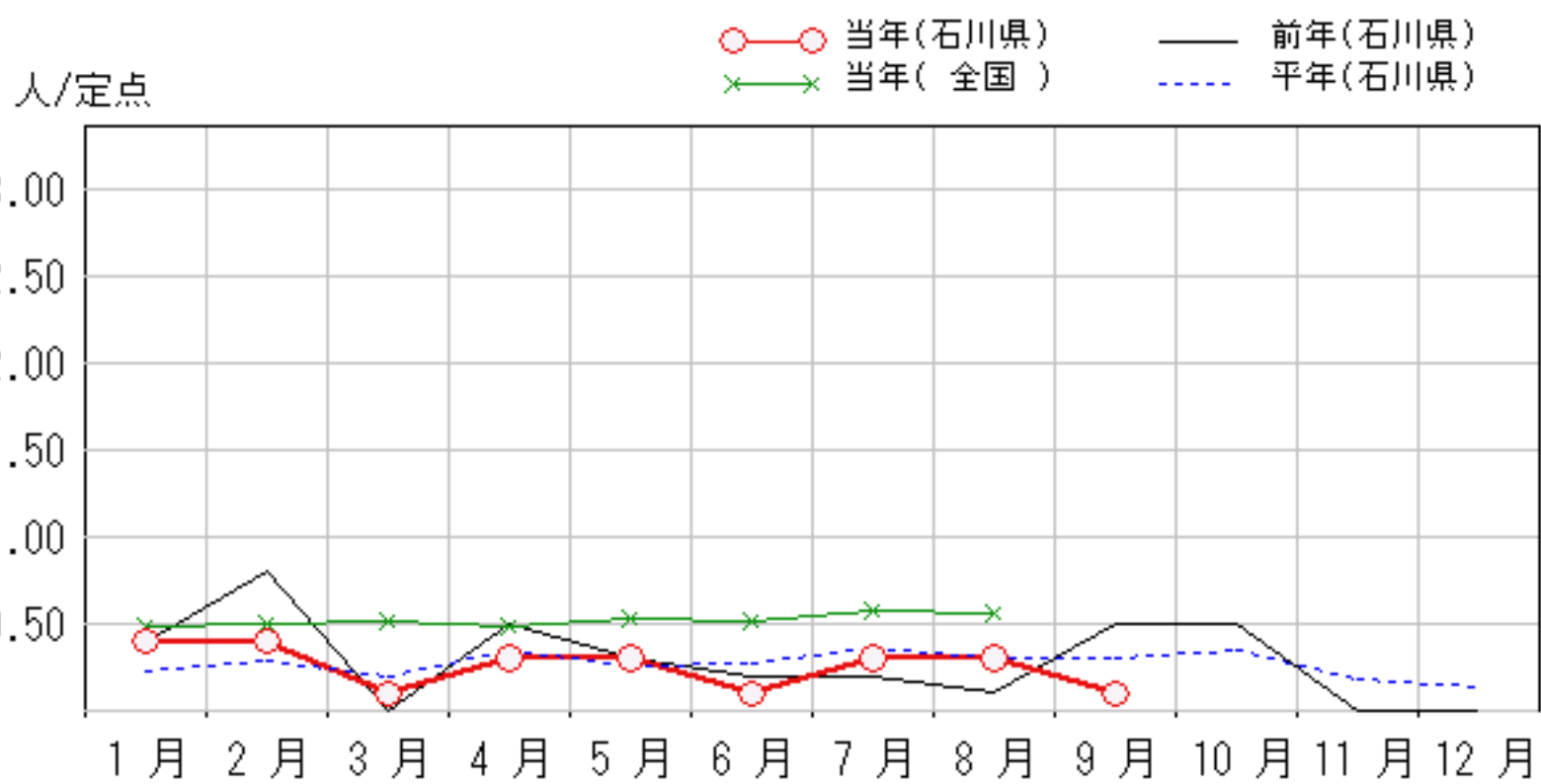
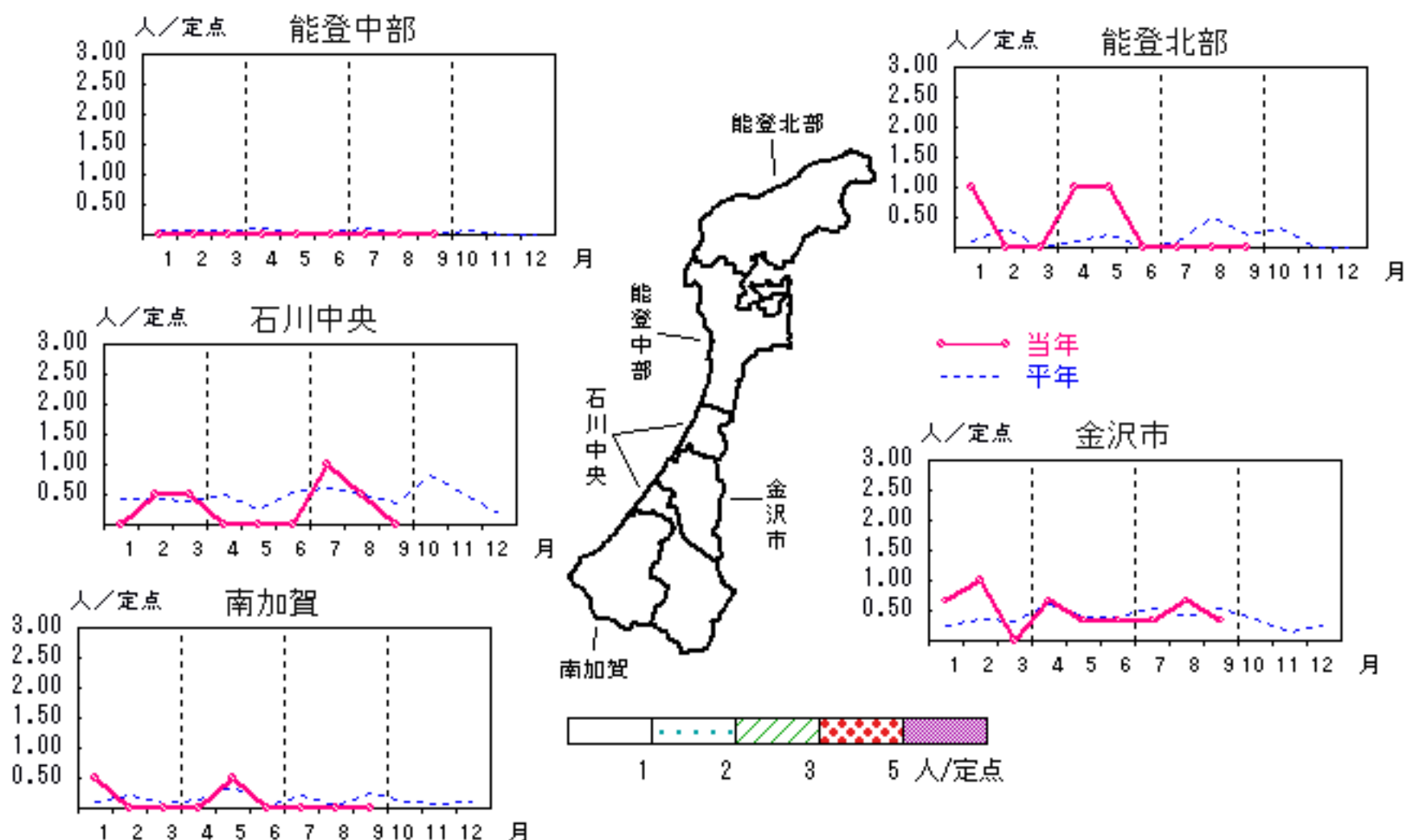


尖圭コンジローマ

2008年5月～9月

上段: 定点からの患者報告数
下段: 定点あたりの患者数

	5月	6月	7月	8月	9月
石川県	3 0.30	1 0.10	3 0.30	3 0.30	1 0.10
金沢市	1 0.33	1 0.33	1 0.33	2 0.67	1 0.33
南加賀	1 0.50	0 0.00	0 0.00	0 0.00	0 0.00
石川中央	0 0.00	0 0.00	2 1.00	1 0.50	0 0.00
能登中部	0 0.00	0 0.00	0 0.00	0 0.00	0 0.00
能登北部	1 1.00	0 0.00	0 0.00	0 0.00	0 0.00

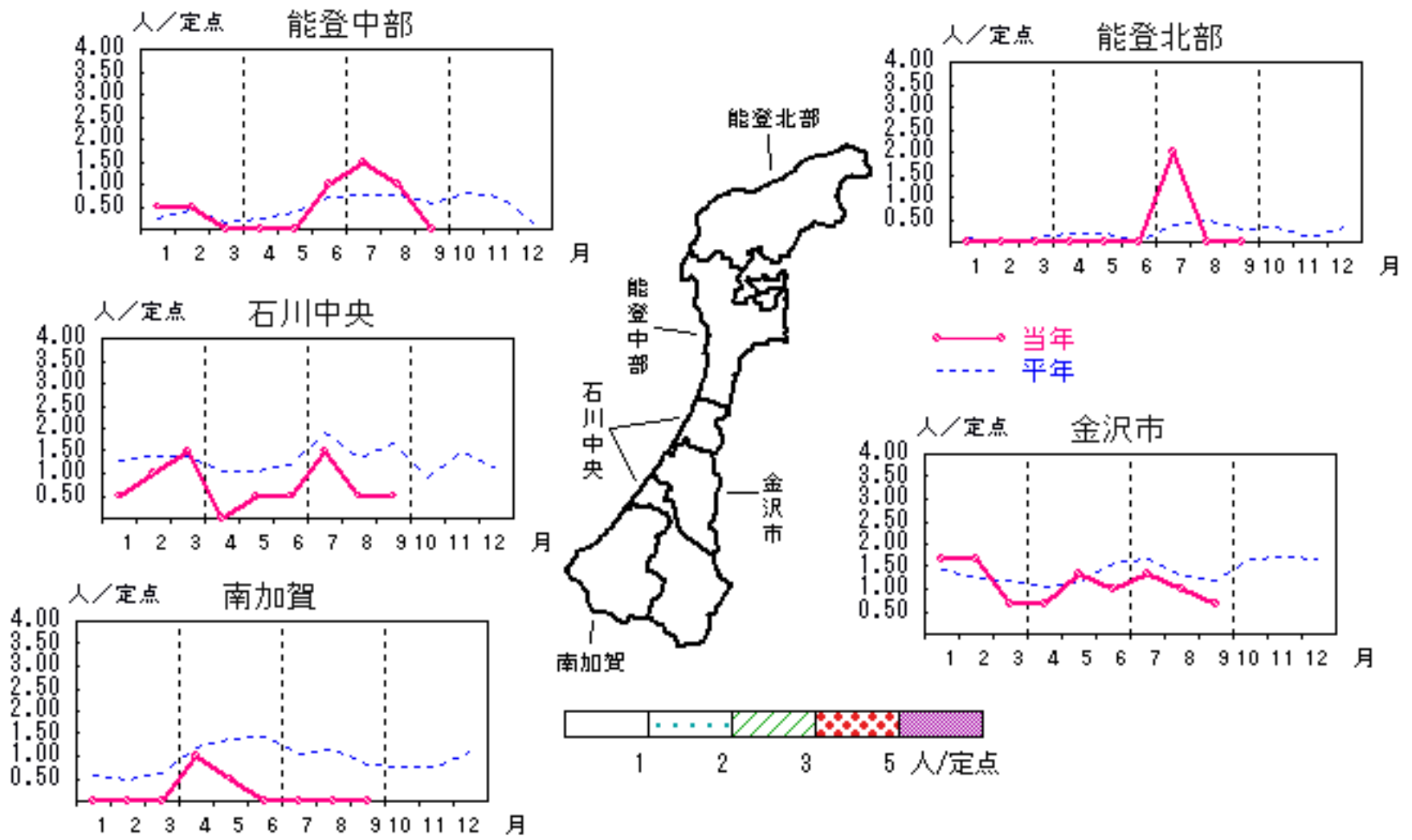


淋菌感染症

2008年5月～9月

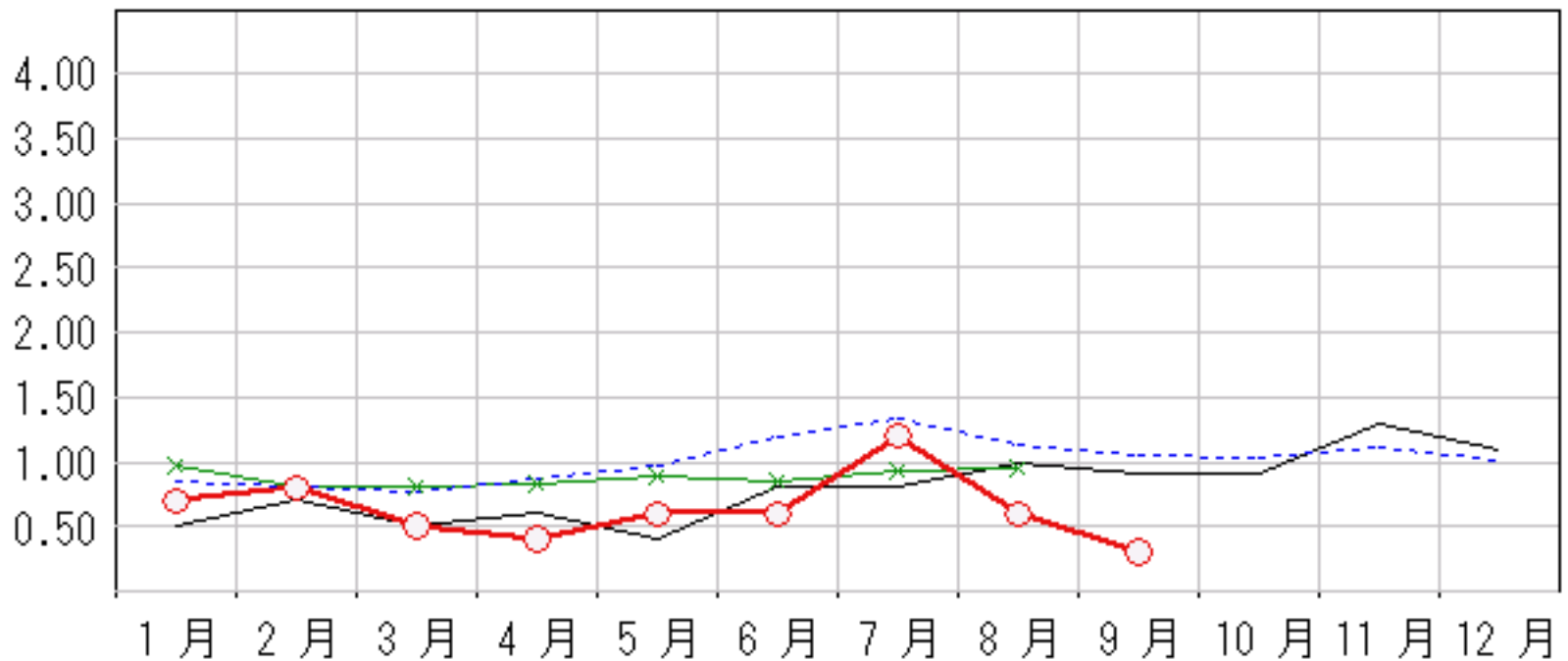
上段: 定点からの患者報告数
下段: 定点あたりの患者数

	5月	6月	7月	8月	9月
石川県	6 0.60	6 0.60	12 1.20	6 0.60	3 0.30
金沢市	4 1.33	3 1.00	4 1.33	3 1.00	2 0.67
南加賀	1 0.50	0 0.00	0 0.00	0 0.00	0 0.00
石川中央	1 0.50	1 0.50	3 1.50	1 0.50	1 0.50
能登中部	0 0.00	2 1.00	3 1.50	2 1.00	0 0.00
能登北部	0 0.00	0 0.00	2 2.00	0 0.00	0 0.00



人/定点

○ 当年(石川県) — 前年(石川県)
 × 当年(全国) - - - 平年(石川県)

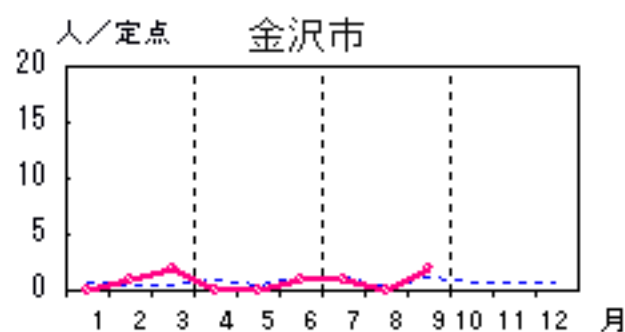
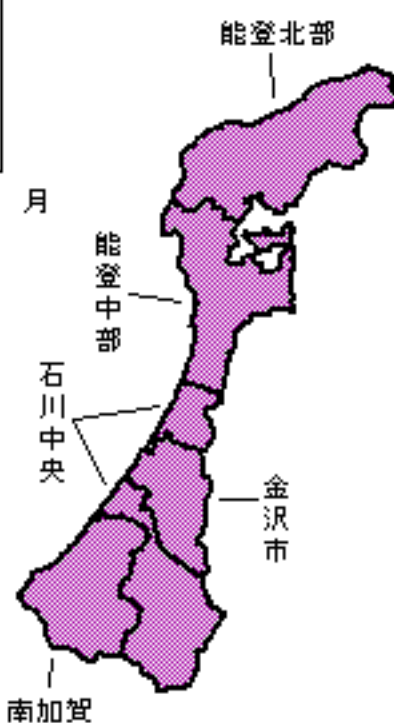
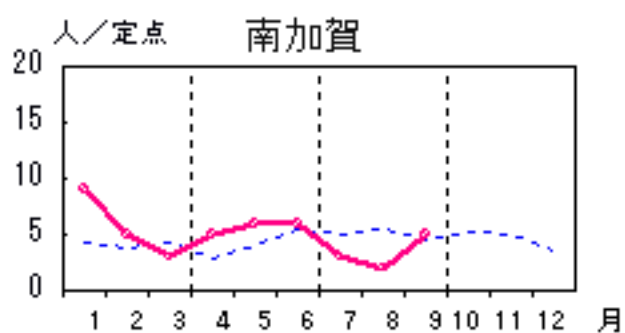
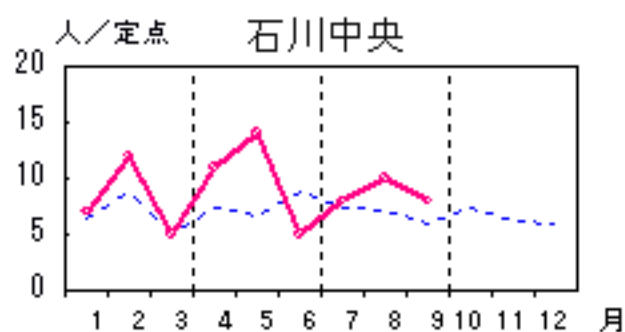
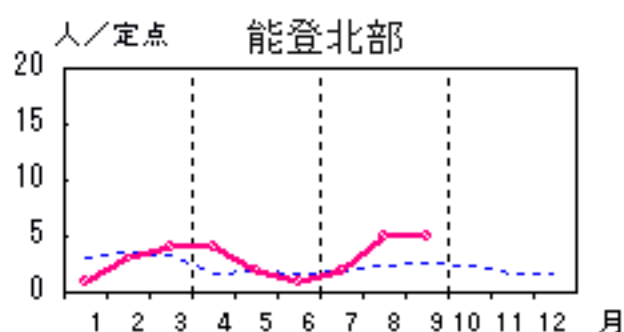
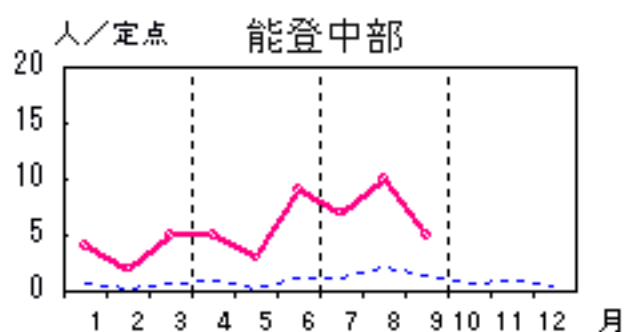


メチシリン耐性黄色ブドウ球菌感染症

2008年 5月～ 9月

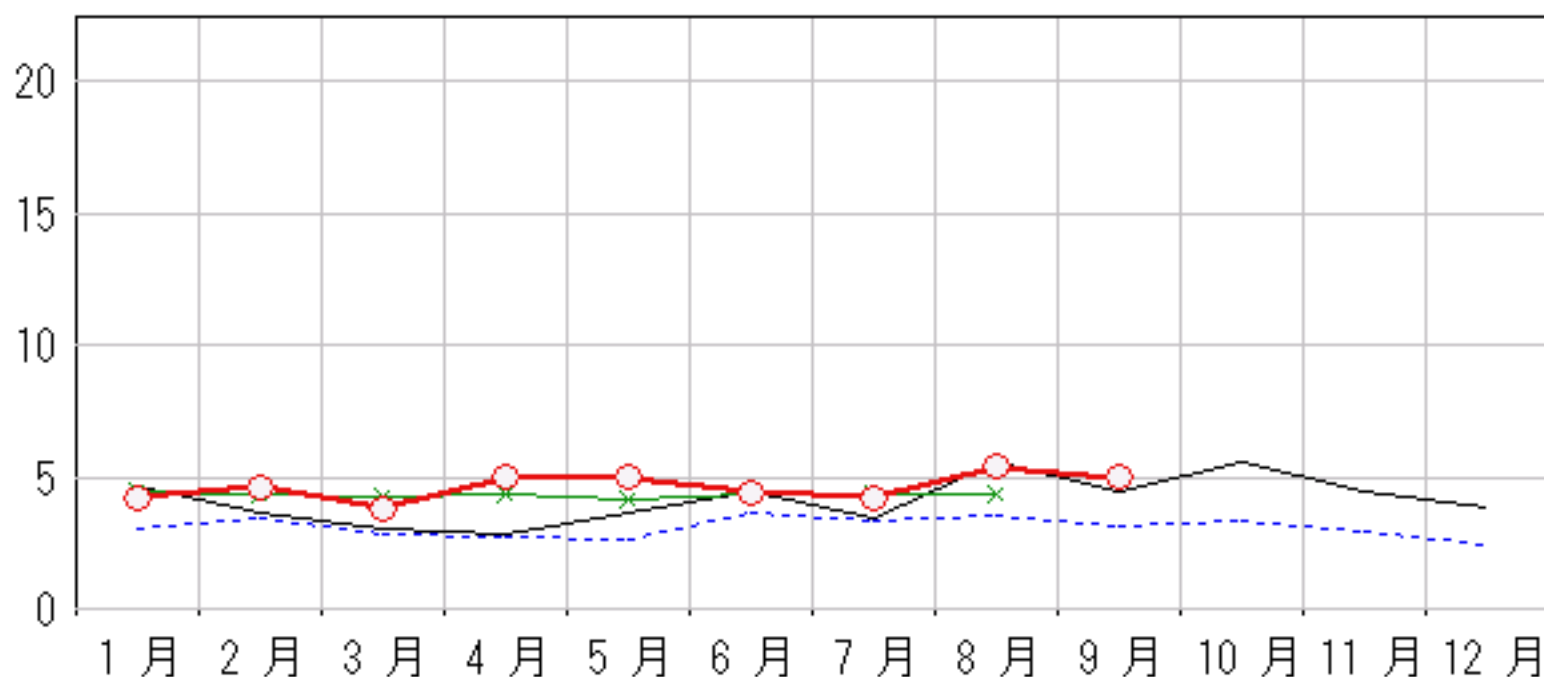
上段: 定点からの患者報告数
下段: 定点あたりの患者数

	5月	6月	7月	8月	9月
石川県	25 5.00	22 4.40	21 4.20	27 5.40	25 5.00
金沢市	0 0.00	1 1.00	1 1.00	0 0.00	2 2.00
南加賀	6 6.00	6 6.00	3 3.00	2 2.00	5 5.00
石川中央	14 14.00	5 5.00	8 8.00	10 10.00	8 8.00
能登中部	3 3.00	9 9.00	7 7.00	10 10.00	5 5.00
能登北部	2 2.00	1 1.00	2 2.00	5 5.00	5 5.00



○ 当年(石川県) 前年(石川県)
× 当年(全国) 平年(石川県)

人/定点

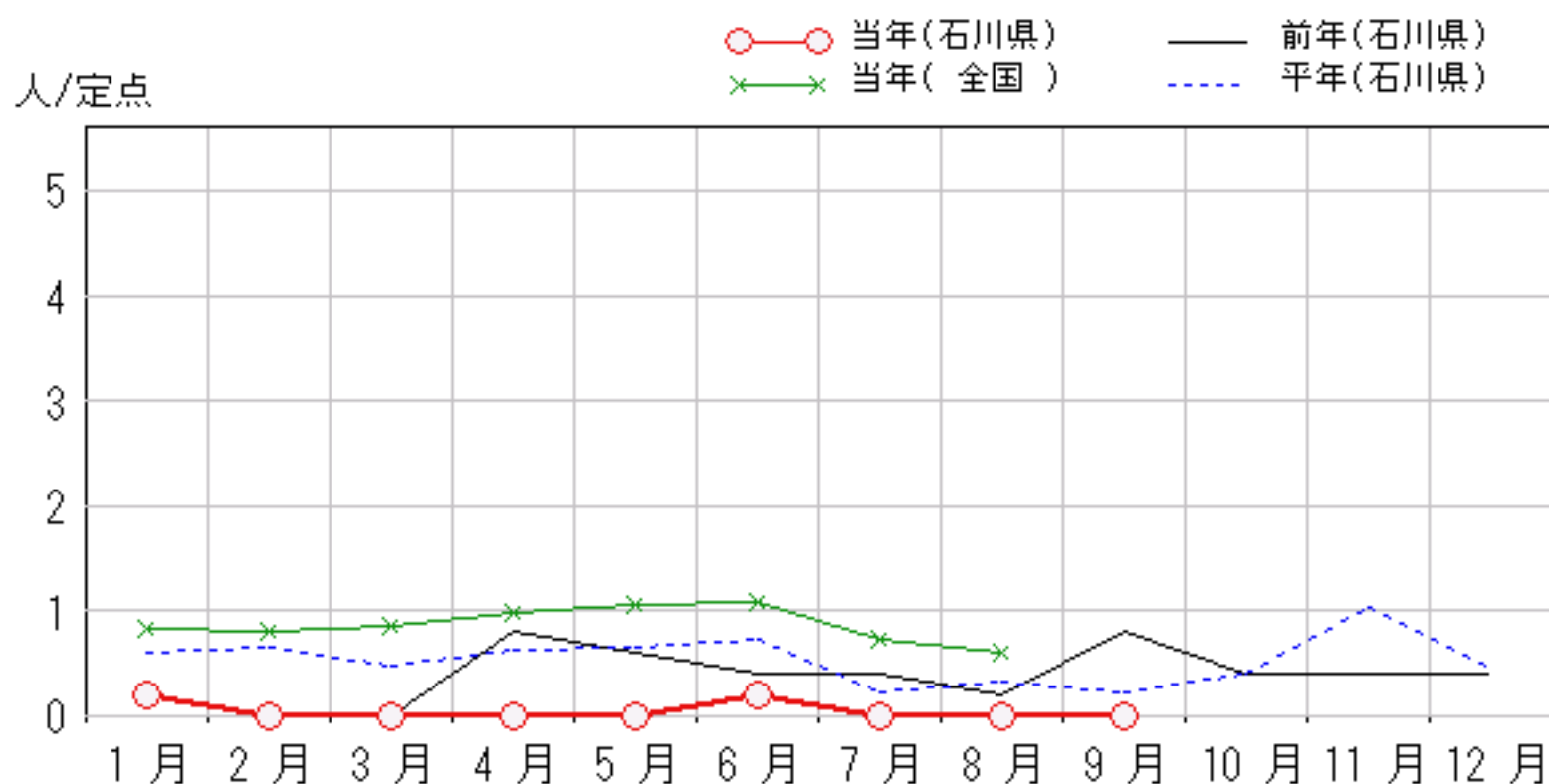
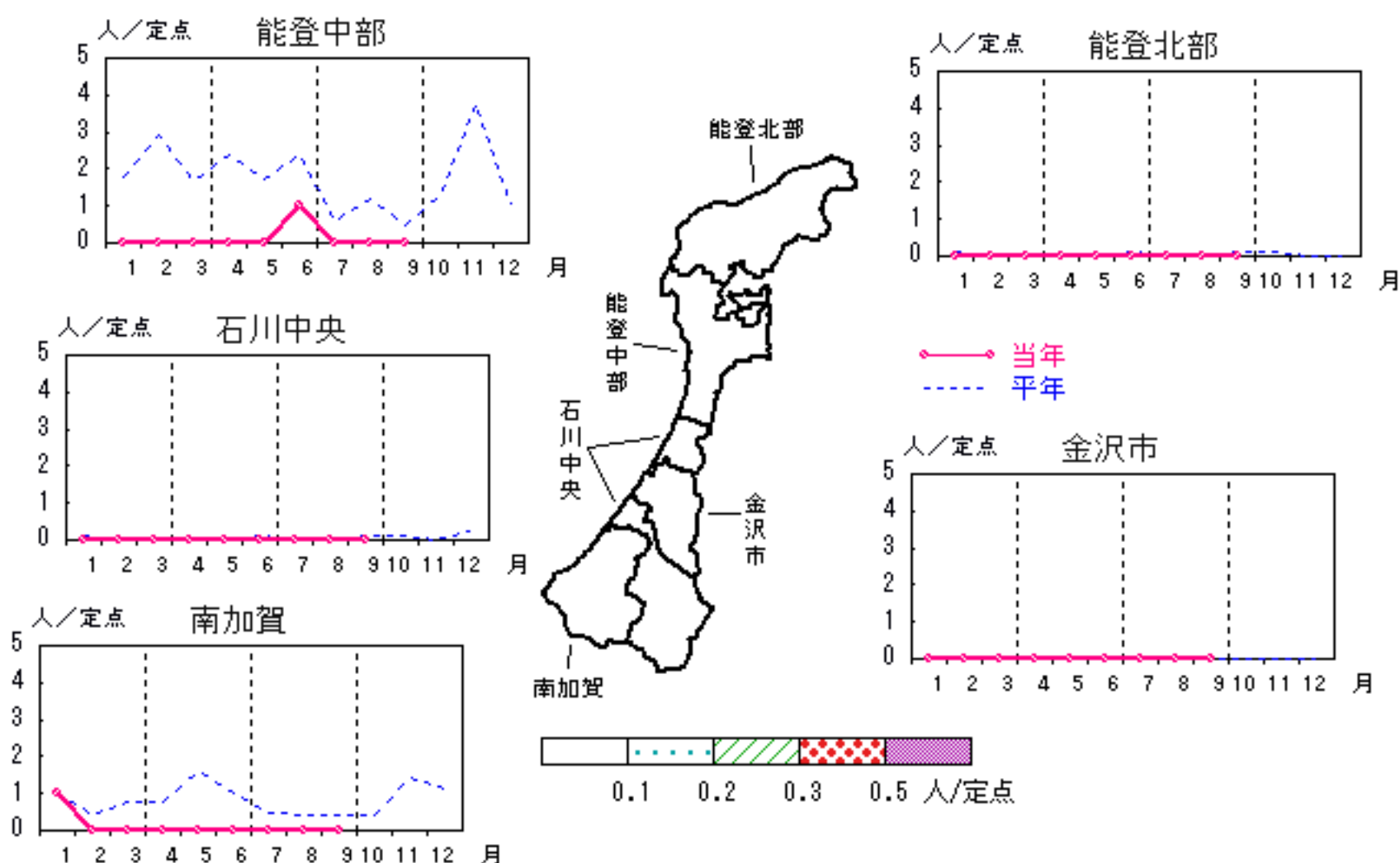


ペニシリン耐性肺炎球菌感染症

2008年5月～9月

上段: 定点からの患者報告数
下段: 定点あたりの患者数

	5月	6月	7月	8月	9月
石川県	0 0.00	1 0.20	0 0.00	0 0.00	0 0.00
金沢市	0 0.00	0 0.00	0 0.00	0 0.00	0 0.00
南加賀	0 0.00	0 0.00	0 0.00	0 0.00	0 0.00
石川中央	0 0.00	0 0.00	0 0.00	0 0.00	0 0.00
能登中部	0 0.00	1 1.00	0 0.00	0 0.00	0 0.00
能登北部	0 0.00	0 0.00	0 0.00	0 0.00	0 0.00

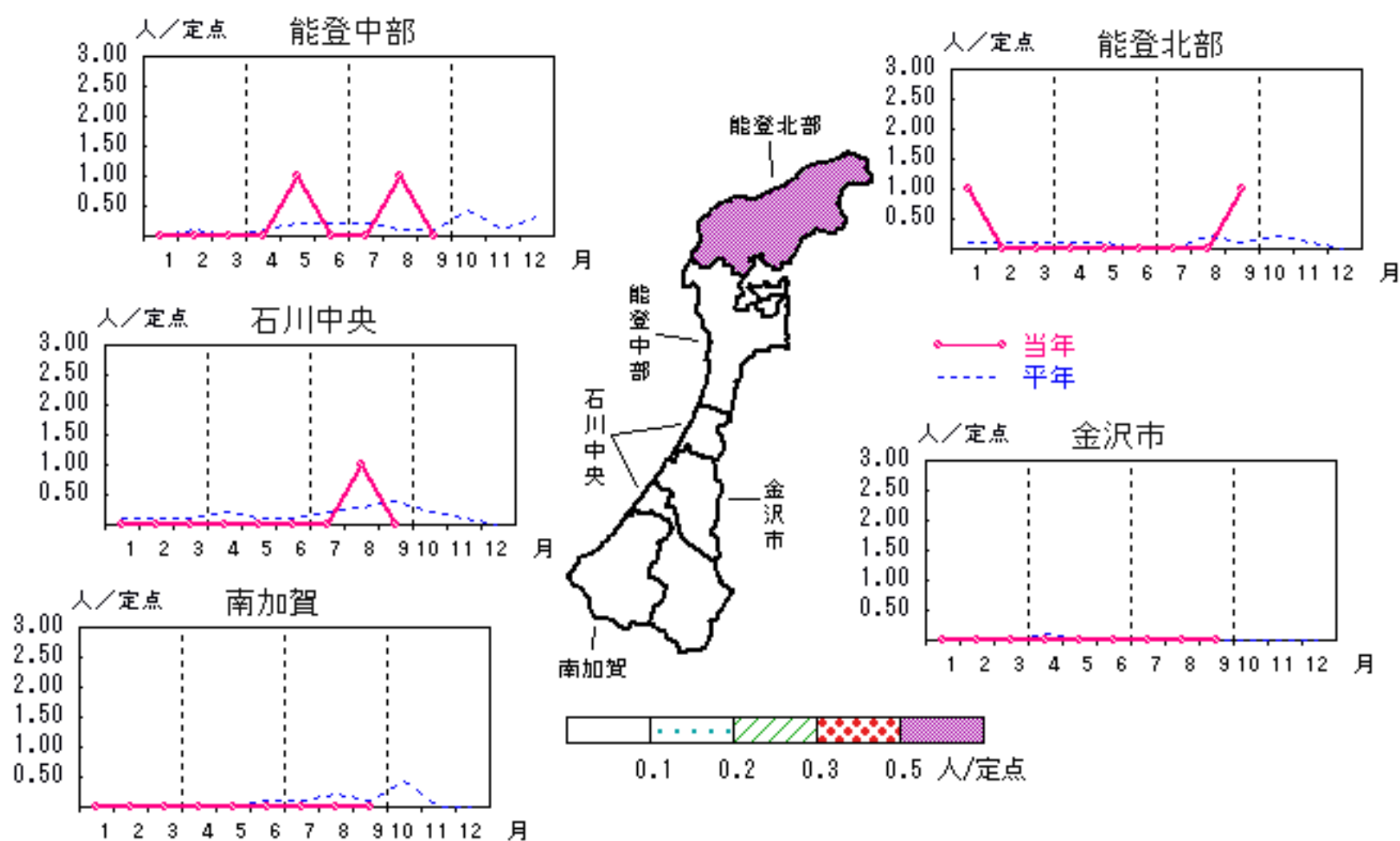


薬剤耐性緑膿菌感染症

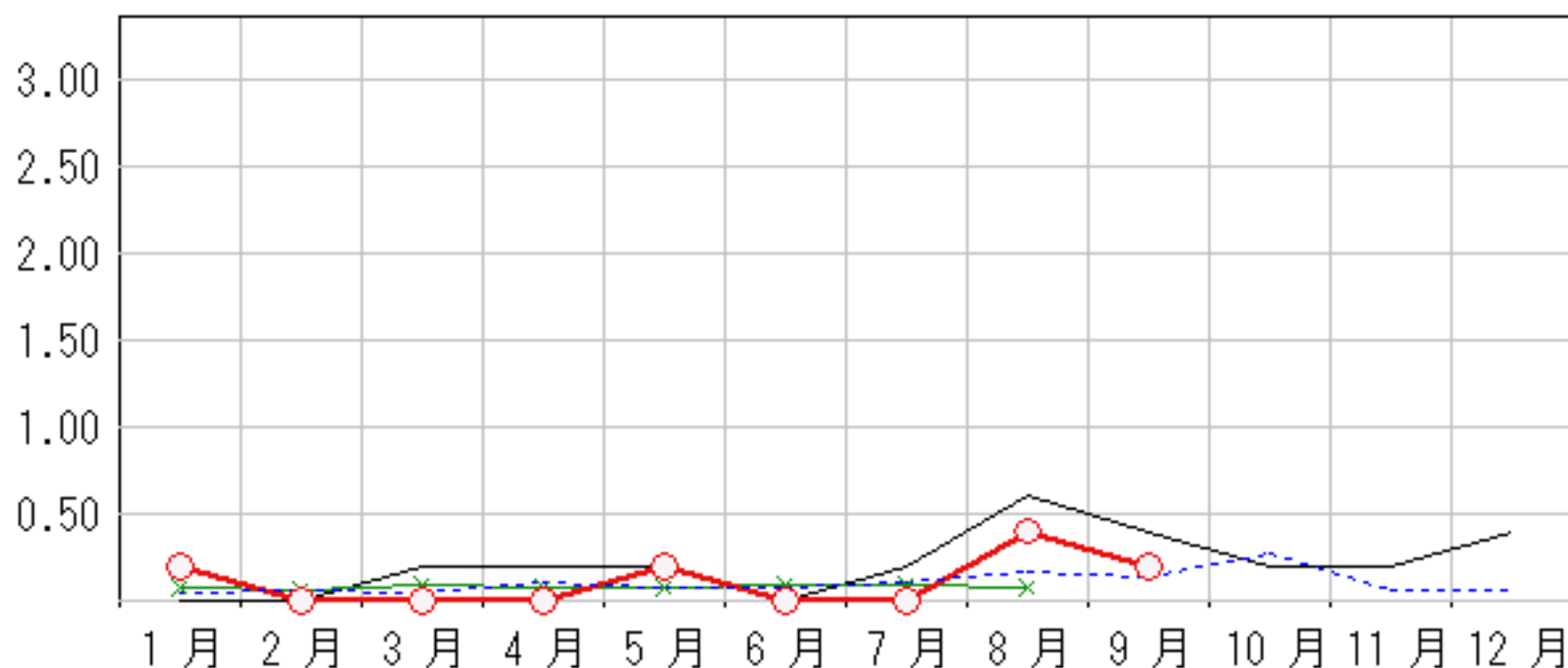
2008年 5月～ 9月

上段: 定点からの患者報告数
下段: 定点あたりの患者数

	5月	6月	7月	8月	9月
石川県	1 0.20	0 0.00	0 0.00	2 0.40	1 0.20
金沢市	0 0.00	0 0.00	0 0.00	0 0.00	0 0.00
南加賀	0 0.00	0 0.00	0 0.00	0 0.00	0 0.00
石川中央	0 0.00	0 0.00	0 0.00	1 1.00	0 0.00
能登中部	1 1.00	0 0.00	0 0.00	1 1.00	0 0.00
能登北部	0 0.00	0 0.00	0 0.00	0 0.00	1 1.00



人/定点
 ○ 当年(石川県) — 前年(石川県)
 × 当年(全国) - - - 平年(石川県)



疾病別・年齢階級別報告患者数

2008年 9月(石川県)

	性器クラミジア感染症	性感器ヘルペスウイルス感染症	尖圭コンジローマ	淋菌感染症	ブドウ球菌感染症 メチリン耐性黄色	球菌感染症 ペニシリン耐性肺炎	薬剤耐性緑膿菌感染症
計	7	5	1	3	25		1
0歳					2		
1歳～4歳							
5歳～9歳							
10歳～14歳							
15歳～19歳							
20歳～24歳	5	2		1			
25歳～29歳		2					
30歳～34歳	1		1	1			
35歳～39歳							
40歳～44歳	1						
45歳～49歳							
50歳～54歳		1			1		
55歳～59歳				1			
60歳～64歳							
65歳～69歳					3		
70歳以上					19		1

<病原細菌検出状況>

病原体検出月別、由来ヒト(保健環境センター・保健所分離分)

2008年9月末 現在報告数

検出病原体	血清型・毒素等	2007 10月			2007 11月			2007 12月			2008 1月			2008 2月			2008 3月			2008 4月			2008 5月			2008 6月			2008 7月			2008 8月			2008 9月					
		検	渡	集	検	渡	集	検	渡	集	検	渡	集	検	渡	集	検	渡	集	検	渡	集	検	渡	集	検	渡	集	検	渡	集	検	渡	集	検	渡	集			
腸管出血性 大腸菌 (EHEC)	O157:H7(VT1+2)	1			1			1									2			1						2			7			8			14					
	O157:H7(VT2)																									1			5			5								
	O157:HNM(VT1+2)																																							
	O157:HNM(VT2)																																							
	O157:HNT(VT1+2)	2			1			2									1									1			3			6								
	O157:HNT(VT2)	3																					3						2						1					
	O26:H11(VT1)																												5			2								
	O26:HNM(VT1)																															5						2		
	O26:HNT(VT1)																																							
その他	2			1			1						1			2						3			2						2						6			
チフス菌																																								
パラチフス菌																																								
コレラ菌	O1, CT(+)																																							
	O139, CT(+)																															1								
赤痢菌	A亜群(志賀)																																							
	B亜群(フレキシネリ)																																							
	C亜群(ボイド)																																							
	D亜群(ソンネ)							2																																
	群その他・不明																																							
腸炎ビブリオ																																								
サルモネラ				7		6																						5												
黄色ブドウ球菌																																								
病原大腸菌(EHEC除く)																																								
カンピロバクター				1			1									1												1												
ウエルシュ菌																																								

検:検出数, 渡:海外渡航分(再掲), 集:集団発生分(再掲)