

感染症発生動向調査（月報）の保健所別発生状況

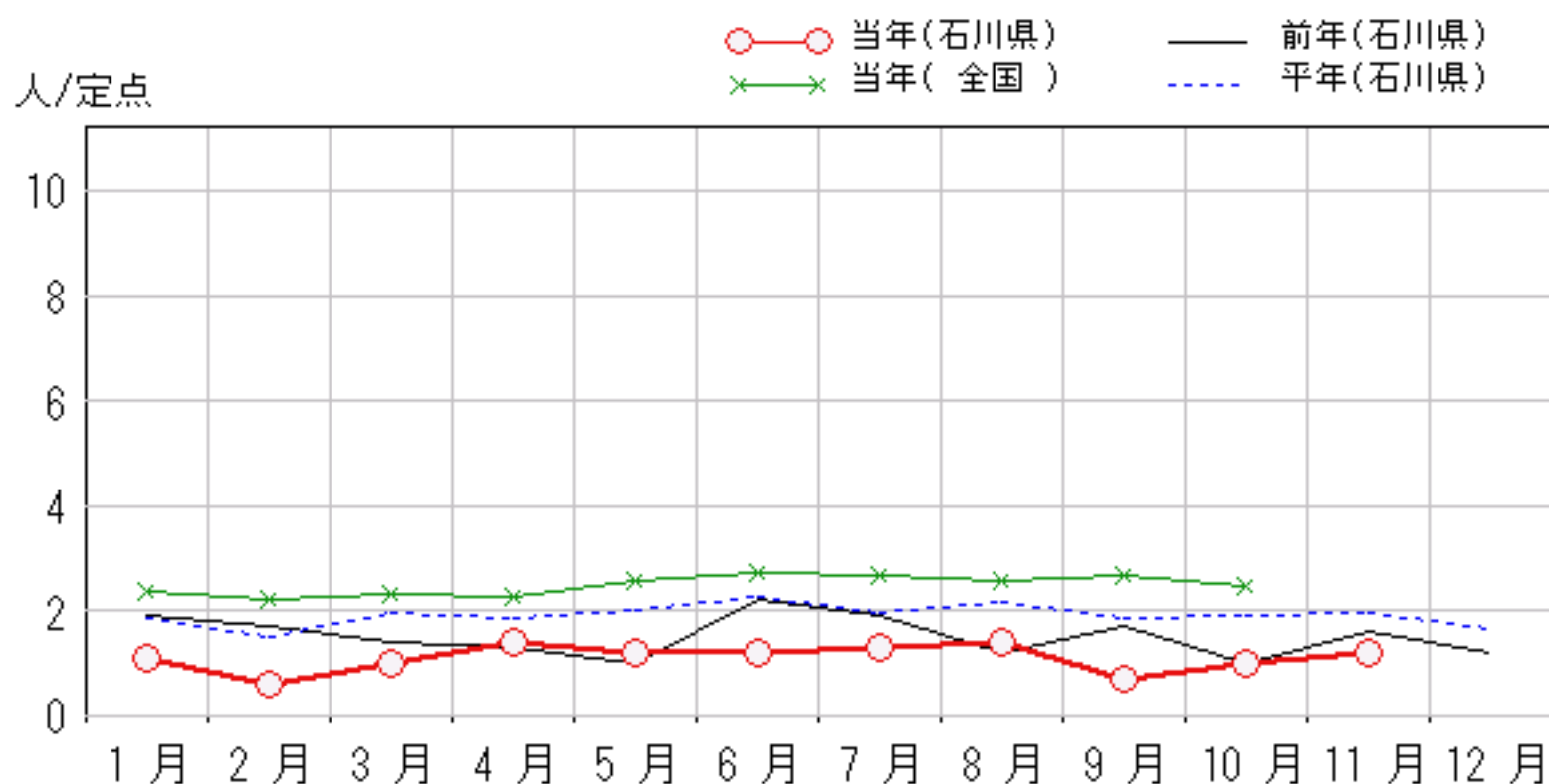
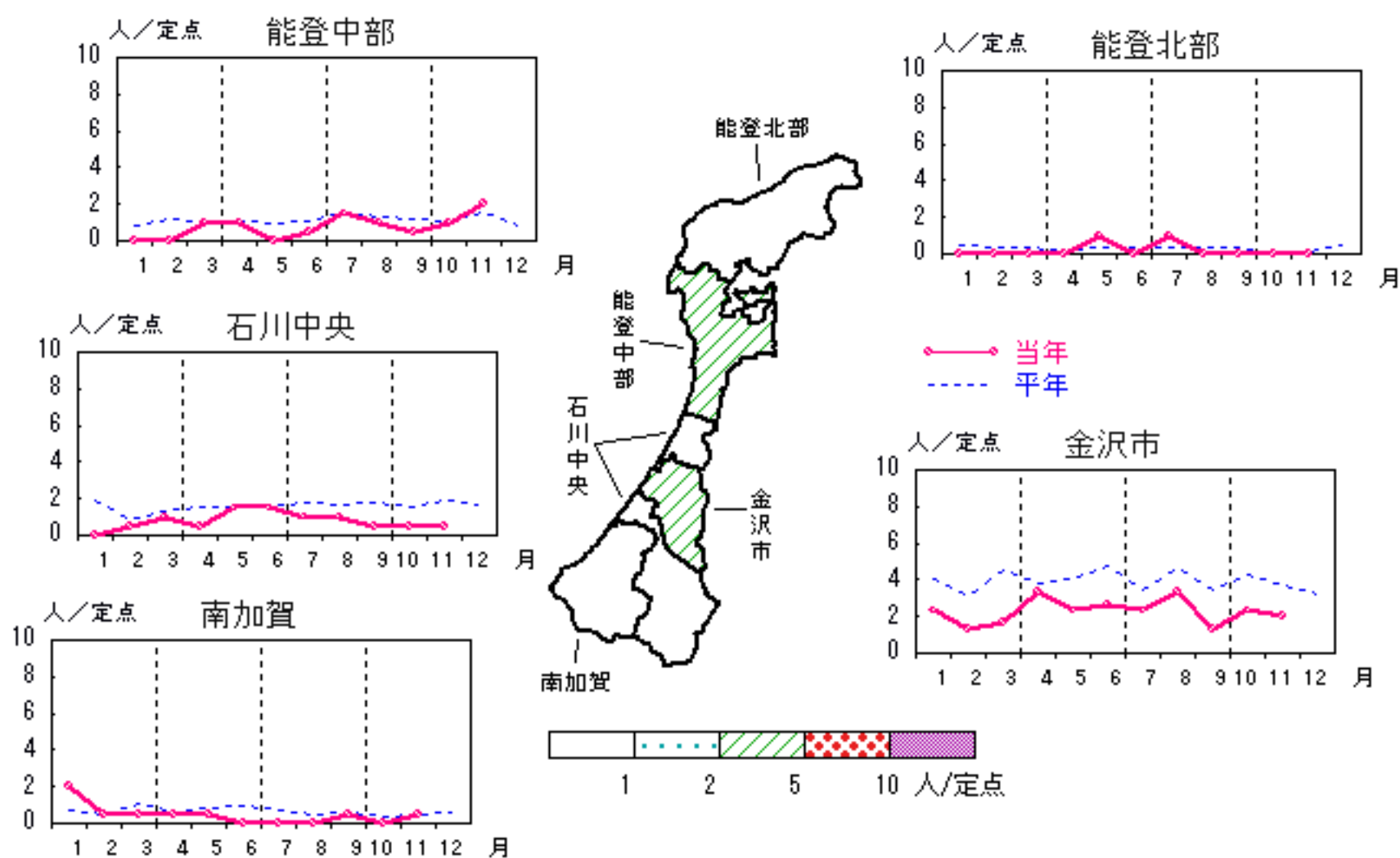
	調査対象期間					定点当り					備考
	先月 10月	今月 11月	増減	前年同月	今月 (11月)	南加賀 定点 2	金沢市 定点 3	石川中央 定点 2	能登中部 定点 2	能登北部 定点 1	
1 性器クラミジア感染症	10	12	2	1.6	1.2	新	↓	→	↑		新:今月新たに報告あり
2 性器ヘルペスウイルス感染症	3	5	2	0.4	0.5		→	新	▽		
3 尖圭コンジローマ	—	2	2	—	0.2	新	新				
4 淋菌感染症	4	4	—	1.3	0.4	新	↑	▽	▽		
											矢印:先月に引き続き報告あり ↑増加 ↓減少 →同数 ▽先月報告あり今月報告なし
5 メチシリン耐性黄色ブドウ球菌感染症	17	18	1	4.4	3.6	↑		↓	↑	↓	
6 ペニシリン耐性肺炎球菌感染症	1	—	△1	0.4	—					▽	
7 薬剤耐性緑膿菌感染症	1	—	△1	0.2	—				▽		
合計	36	41	5								

性器クラミジア感染症

2008年7月～11月

上段: 定点からの患者報告数
下段: 定点あたりの患者数

	7月	8月	9月	10月	11月
石川県	13 1.30	14 1.40	7 0.70	10 1.00	12 1.20
金沢市	7 2.33	10 3.33	4 1.33	7 2.33	6 2.00
南加賀	0 0.00	0 0.00	1 0.50	0 0.00	1 0.50
石川中央	2 1.00	2 1.00	1 0.50	1 0.50	1 0.50
能登中部	3 1.50	2 1.00	1 0.50	2 1.00	4 2.00
能登北部	1 1.00	0 0.00	0 0.00	0 0.00	0 0.00

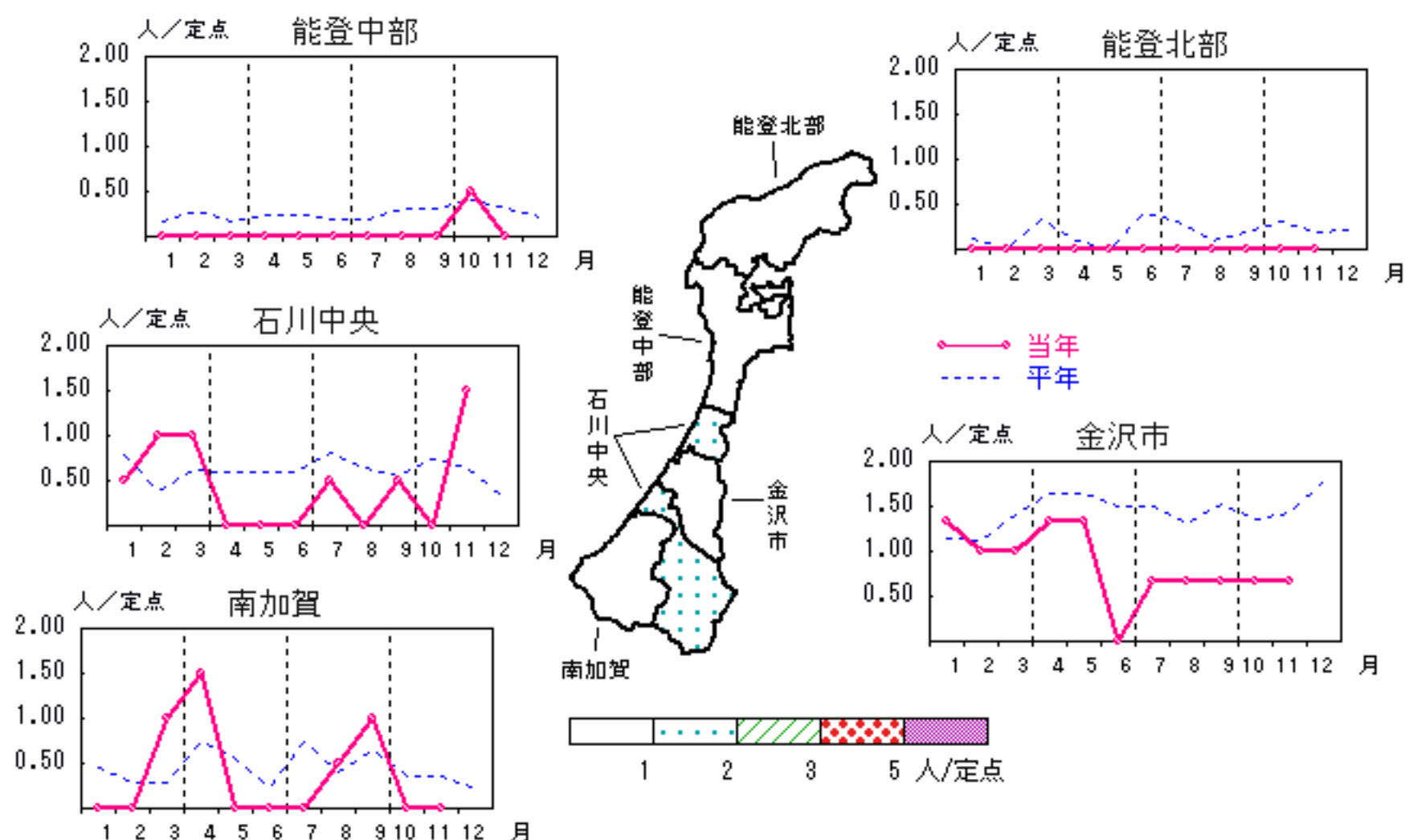


性器ヘルペスウイルス感染症

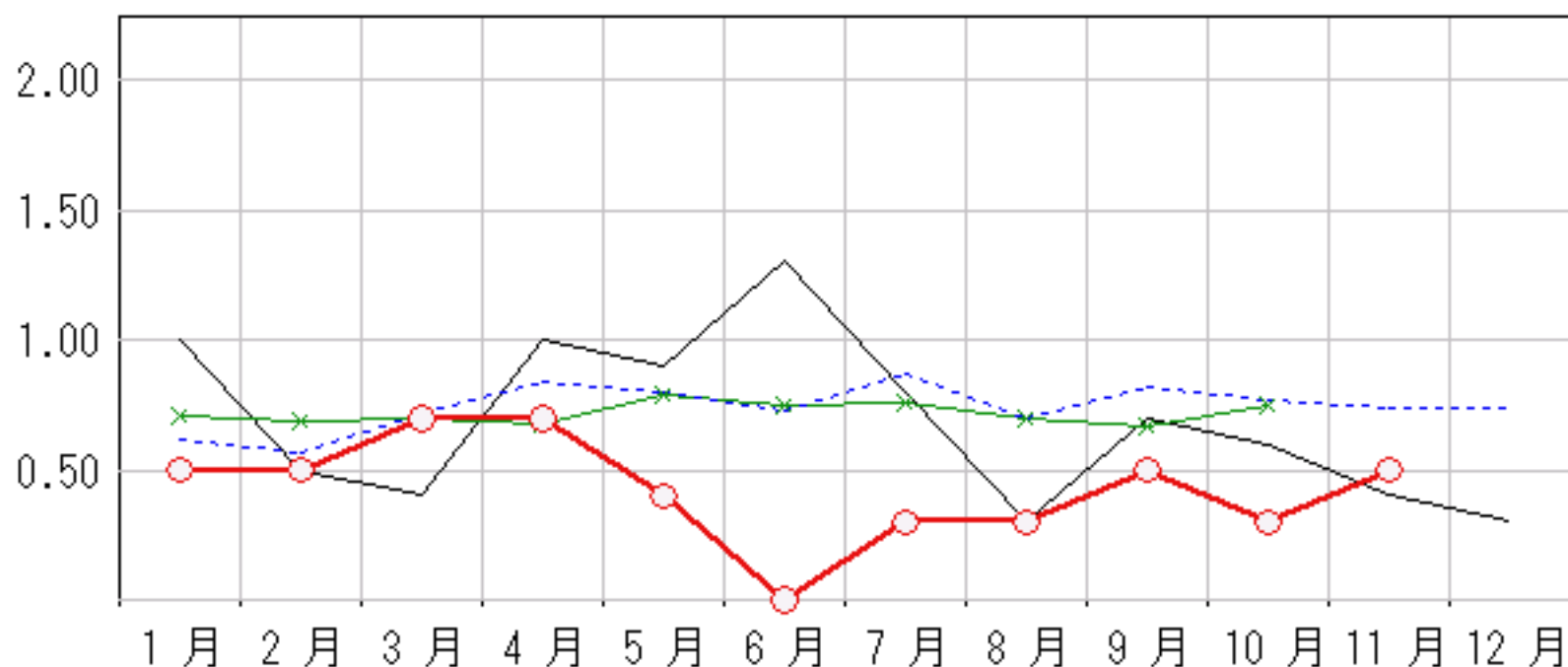
2008年7月～11月

上段: 定点からの患者報告数
下段: 定点あたりの患者数

	7月	8月	9月	10月	11月
石川県	3 0.30	3 0.30	5 0.50	3 0.30	5 0.50
金沢市	2 0.67	2 0.67	2 0.67	2 0.67	2 0.67
南加賀	0 0.00	1 0.50	2 1.00	0 0.00	0 0.00
石川中央	1 0.50	0 0.00	1 0.50	0 0.00	3 1.50
能登中部	0 0.00	0 0.00	0 0.00	1 0.50	0 0.00
能登北部	0 0.00	0 0.00	0 0.00	0 0.00	0 0.00



人/定点

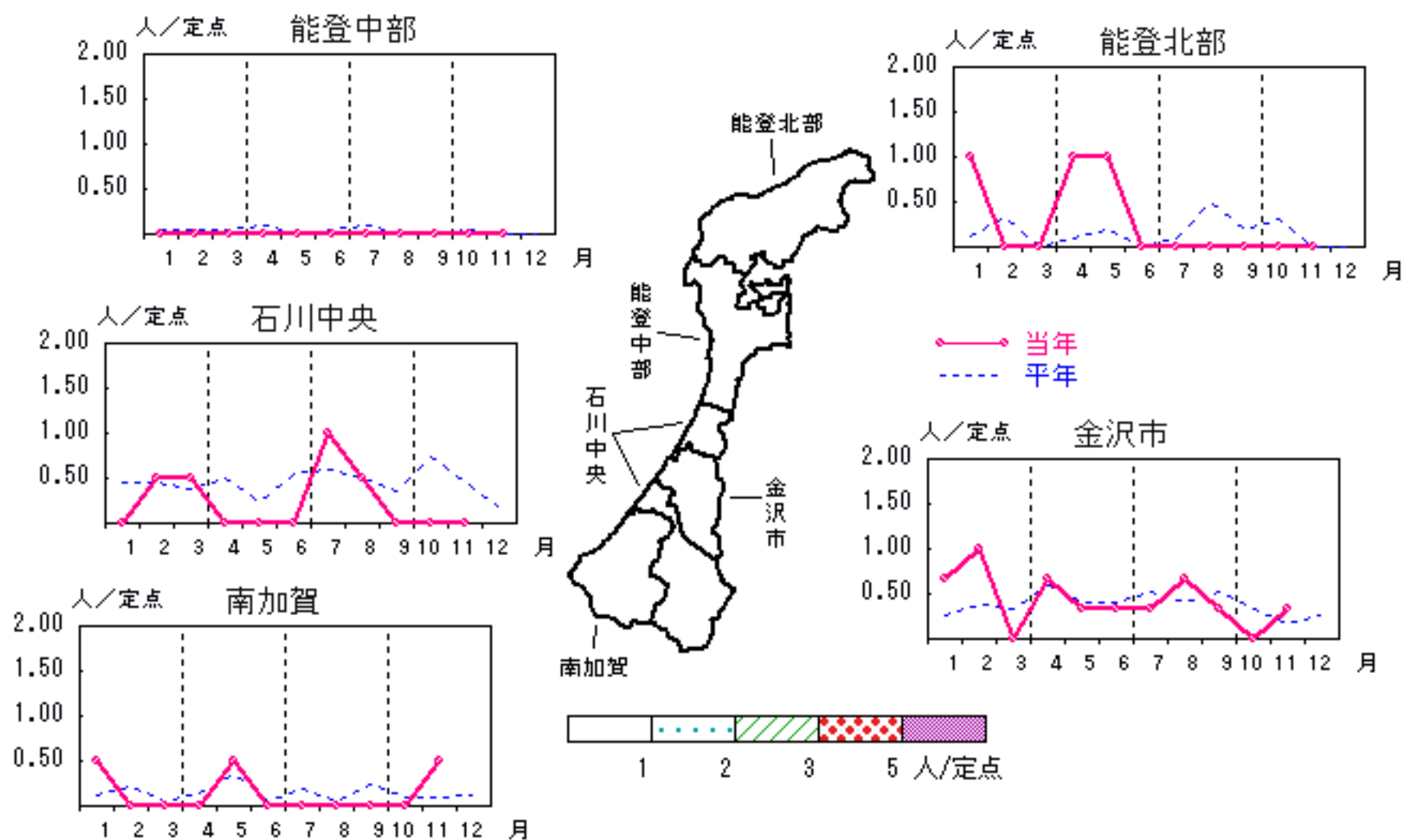


尖圭コンジローマ

2008年7月～11月

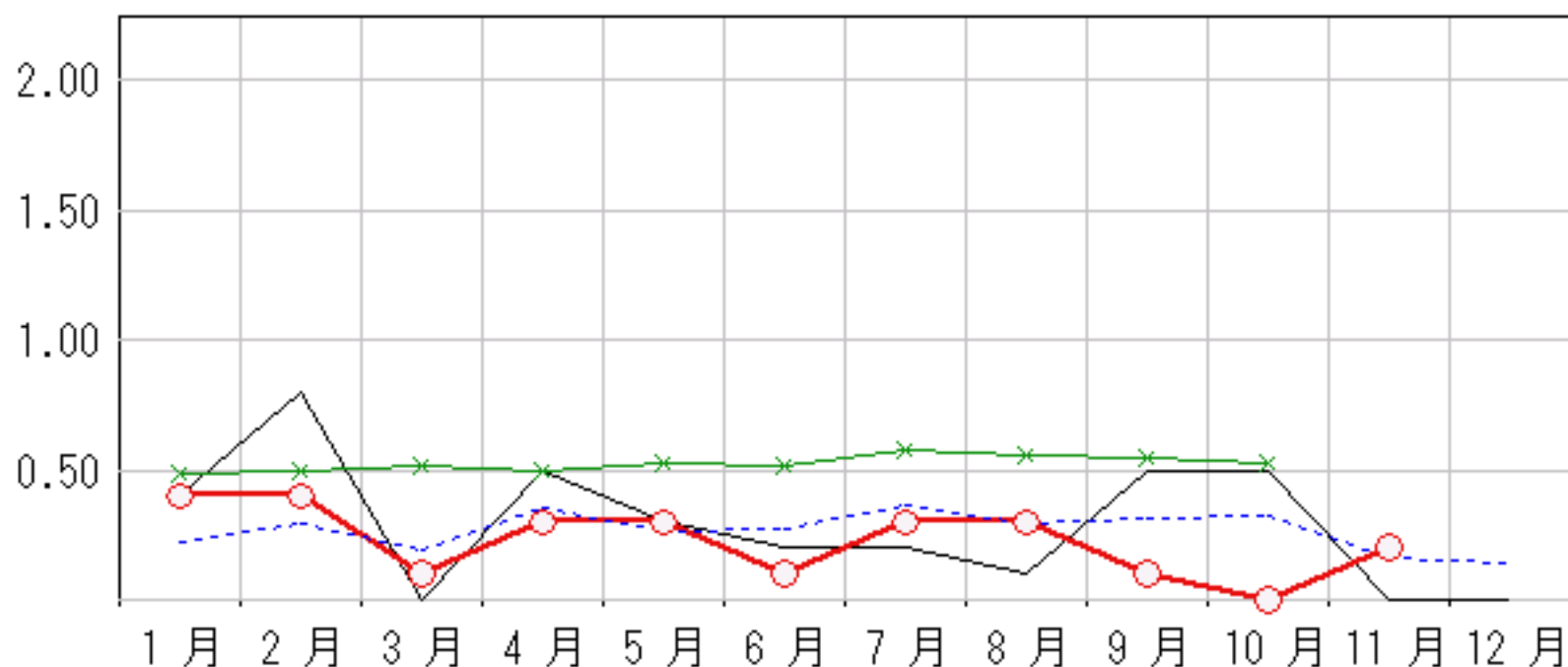
上段: 定点からの患者報告数
下段: 定点あたりの患者数

	7月	8月	9月	10月	11月
石川県	3 0.30	3 0.30	1 0.10	0 0.00	2 0.20
金沢市	1 0.33	2 0.67	1 0.33	0 0.00	1 0.33
南加賀	0 0.00	0 0.00	0 0.00	0 0.00	1 0.50
石川中央	2 1.00	1 0.50	0 0.00	0 0.00	0 0.00
能登中部	0 0.00	0 0.00	0 0.00	0 0.00	0 0.00
能登北部	0 0.00	0 0.00	0 0.00	0 0.00	0 0.00



人/定点

○—○ 当年(石川県) — 前年(石川県)
×—× 当年(全国) - - - 平年(石川県)

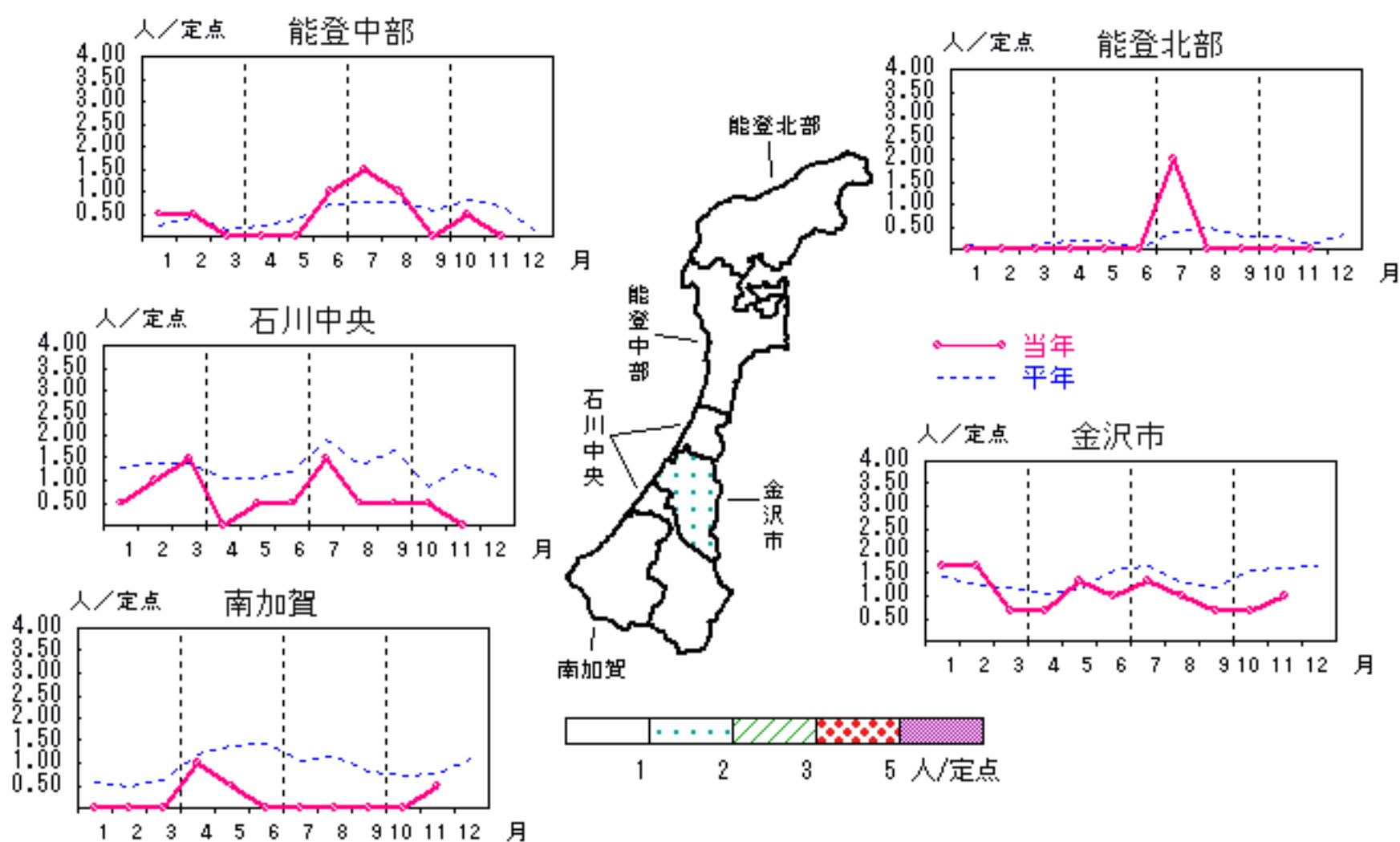


淋菌感染症

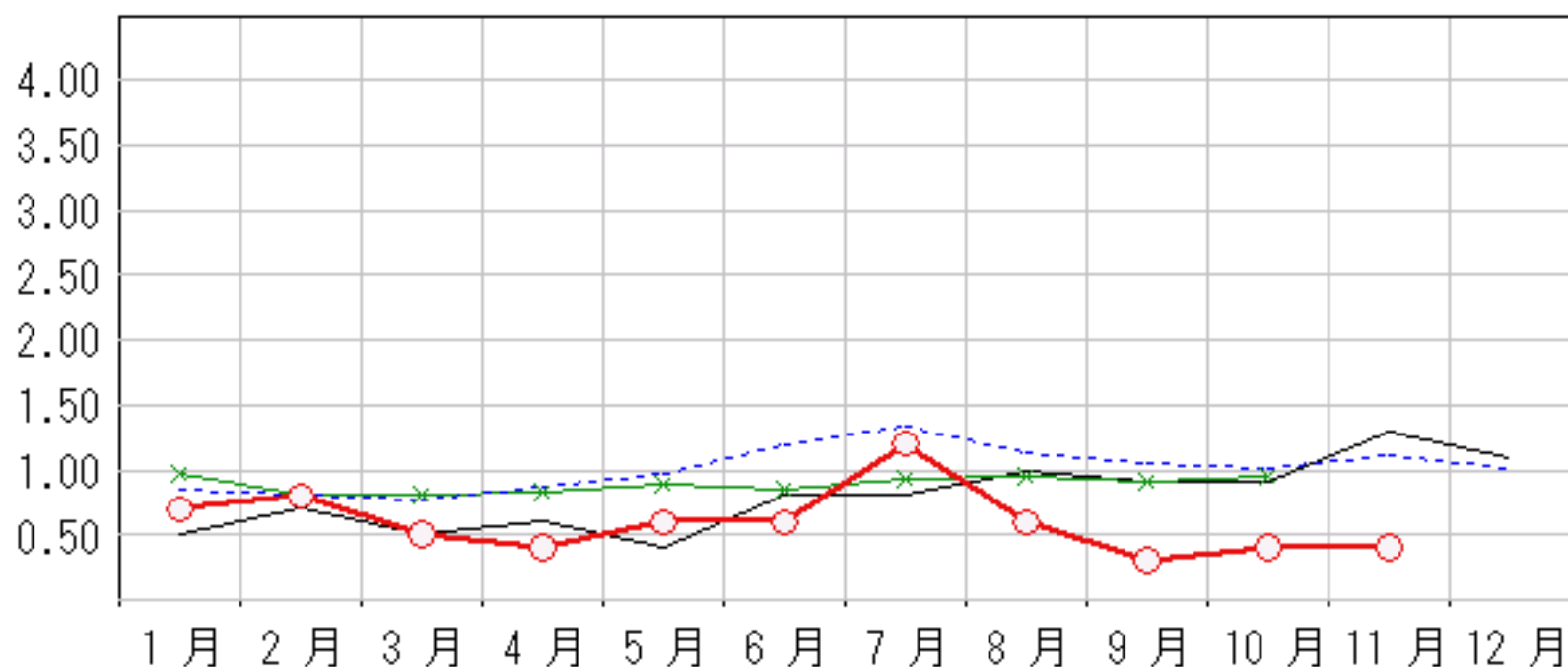
2008年 7月～11月

上段：定点からの患者報告数
下段：定点あたりの患者数

	7月	8月	9月	10月	11月
石川県	12 1.20	6 0.60	3 0.30	4 0.40	4 0.40
金沢市	4 1.33	3 1.00	2 0.67	2 0.67	3 1.00
南加賀	0 0.00	0 0.00	0 0.00	0 0.00	1 0.50
石川中央	3 1.50	1 0.50	1 0.50	1 0.50	0 0.00
能登中部	3 1.50	2 1.00	0 0.00	1 0.50	0 0.00
能登北部	2 2.00	0 0.00	0 0.00	0 0.00	0 0.00



人/定点

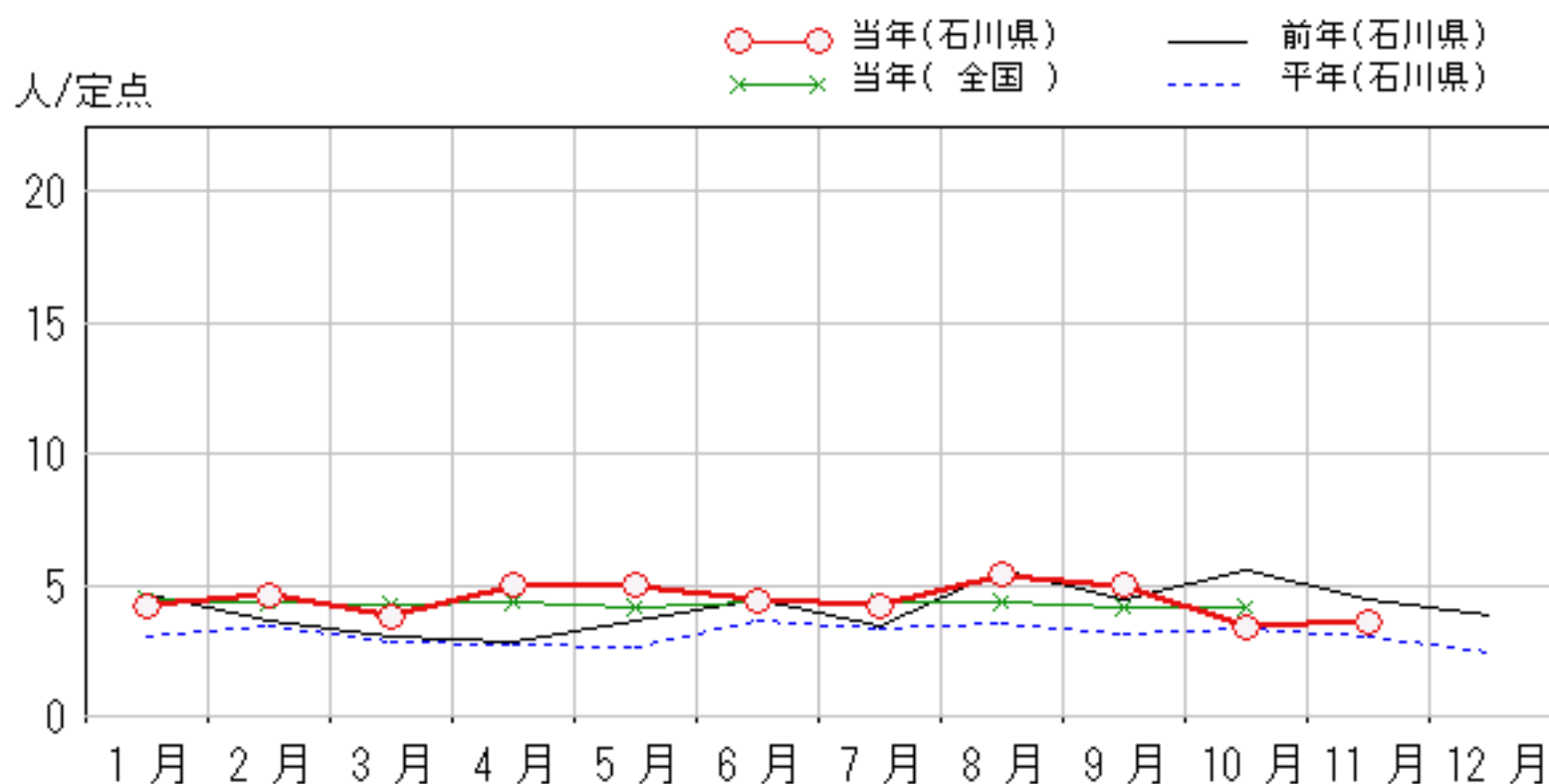
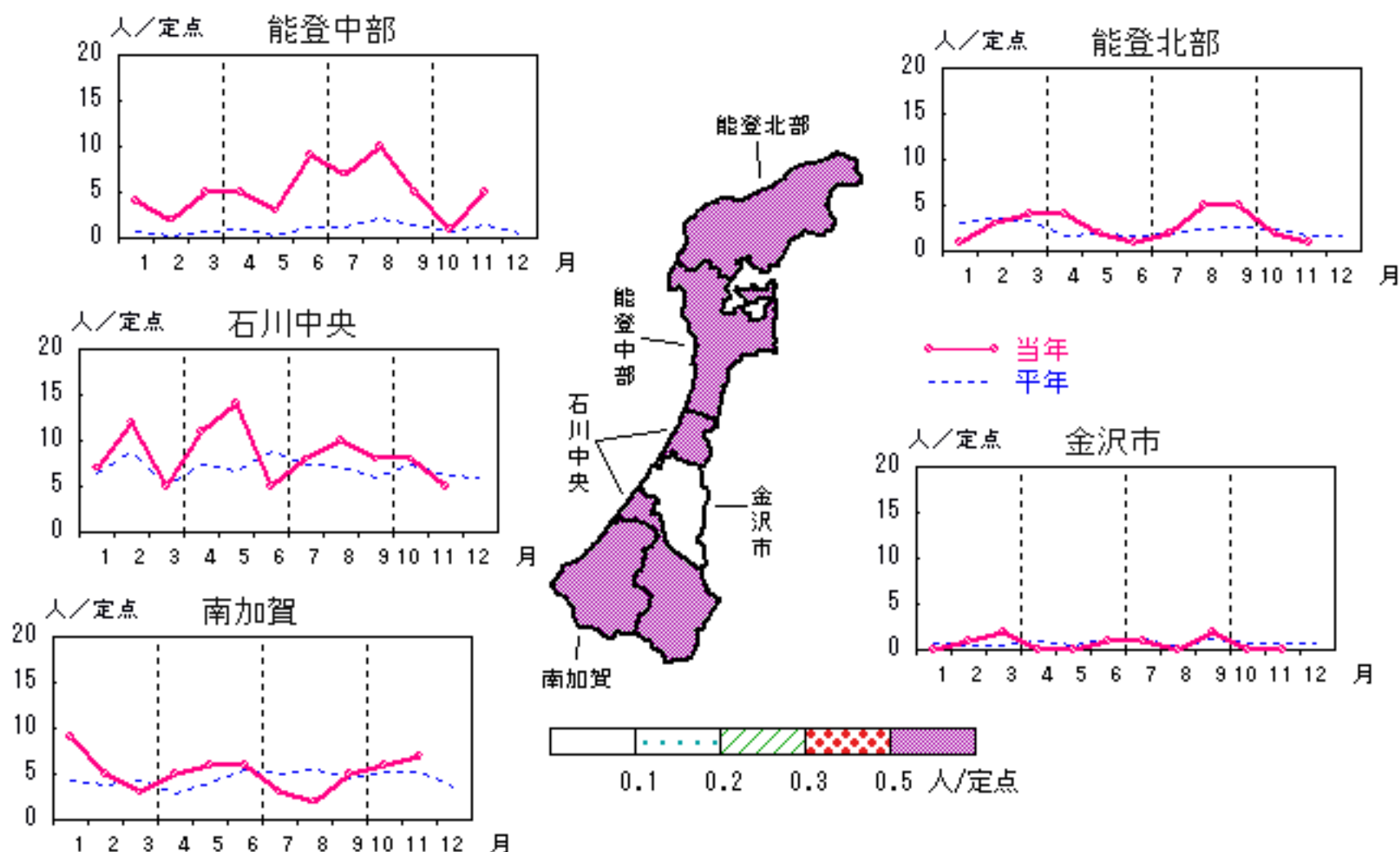


メチシリン耐性黄色ブドウ球菌感染症

2008年 7月～11月

上段: 定点からの患者報告数
下段: 定点あたりの患者数

	7月	8月	9月	10月	11月
石川県	21 4.20	27 5.40	25 5.00	17 3.40	18 3.60
金沢市	1 1.00	0 0.00	2 2.00	0 0.00	0 0.00
南加賀	3 3.00	2 2.00	5 5.00	6 6.00	7 7.00
石川中央	8 8.00	10 10.00	8 8.00	8 8.00	5 5.00
能登中部	7 7.00	10 10.00	5 5.00	1 1.00	5 5.00
能登北部	2 2.00	5 5.00	5 5.00	2 2.00	1 1.00

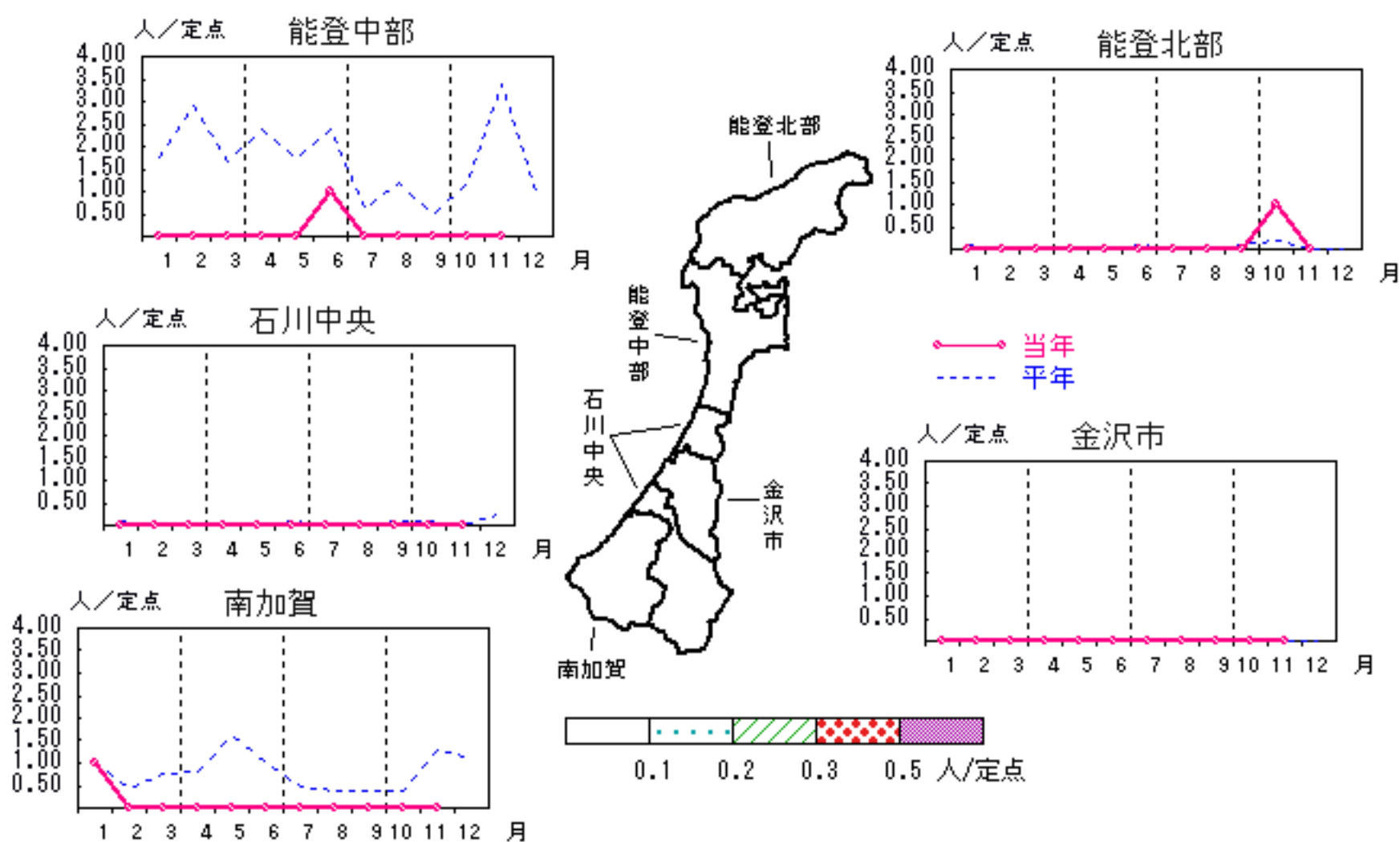


ペニシリン耐性肺炎球菌感染症

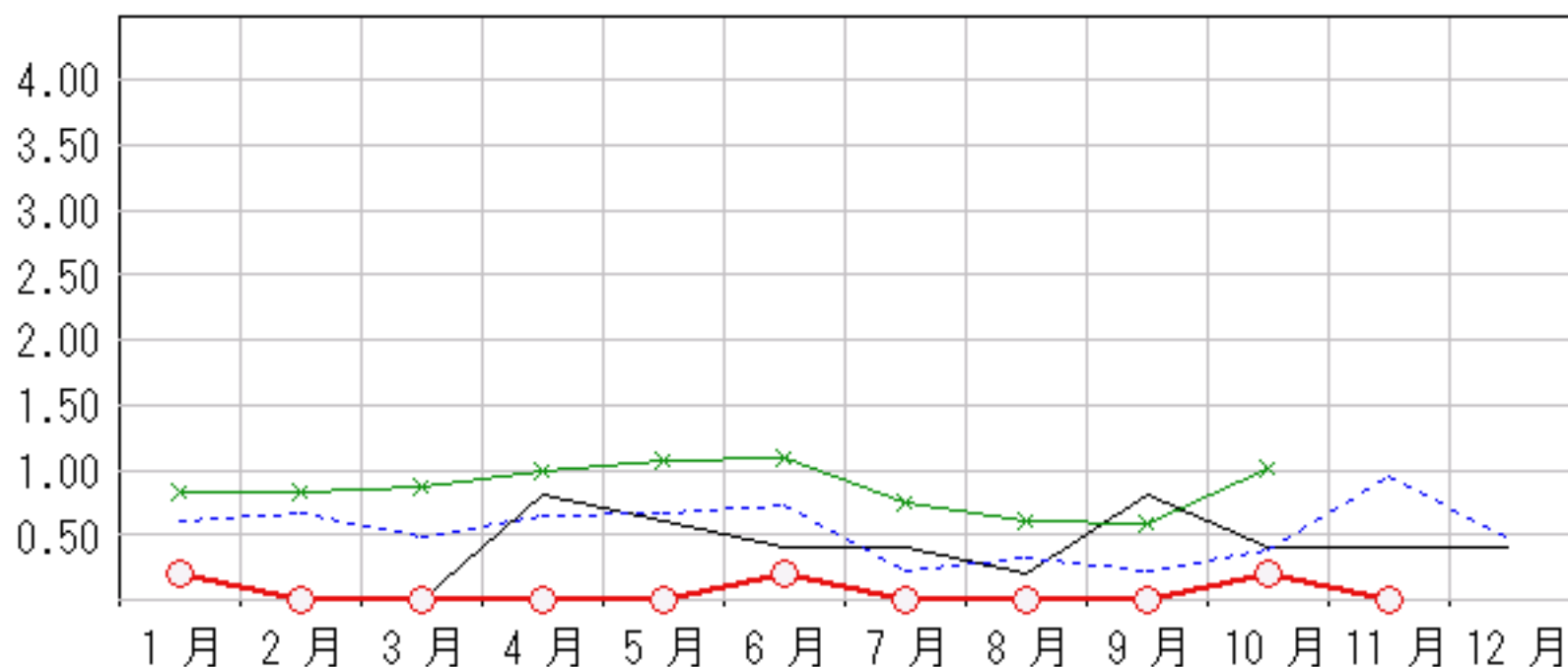
2008年7月～11月

上段: 定点からの患者報告数
下段: 定点あたりの患者数

	7月	8月	9月	10月	11月
石川県	0 0.00	0 0.00	0 0.00	1 0.20	0 0.00
金沢市	0 0.00	0 0.00	0 0.00	0 0.00	0 0.00
南加賀	0 0.00	0 0.00	0 0.00	0 0.00	0 0.00
石川中央	0 0.00	0 0.00	0 0.00	0 0.00	0 0.00
能登中部	0 0.00	0 0.00	0 0.00	0 0.00	0 0.00
能登北部	0 0.00	0 0.00	0 0.00	1 1.00	0 0.00



人/定点

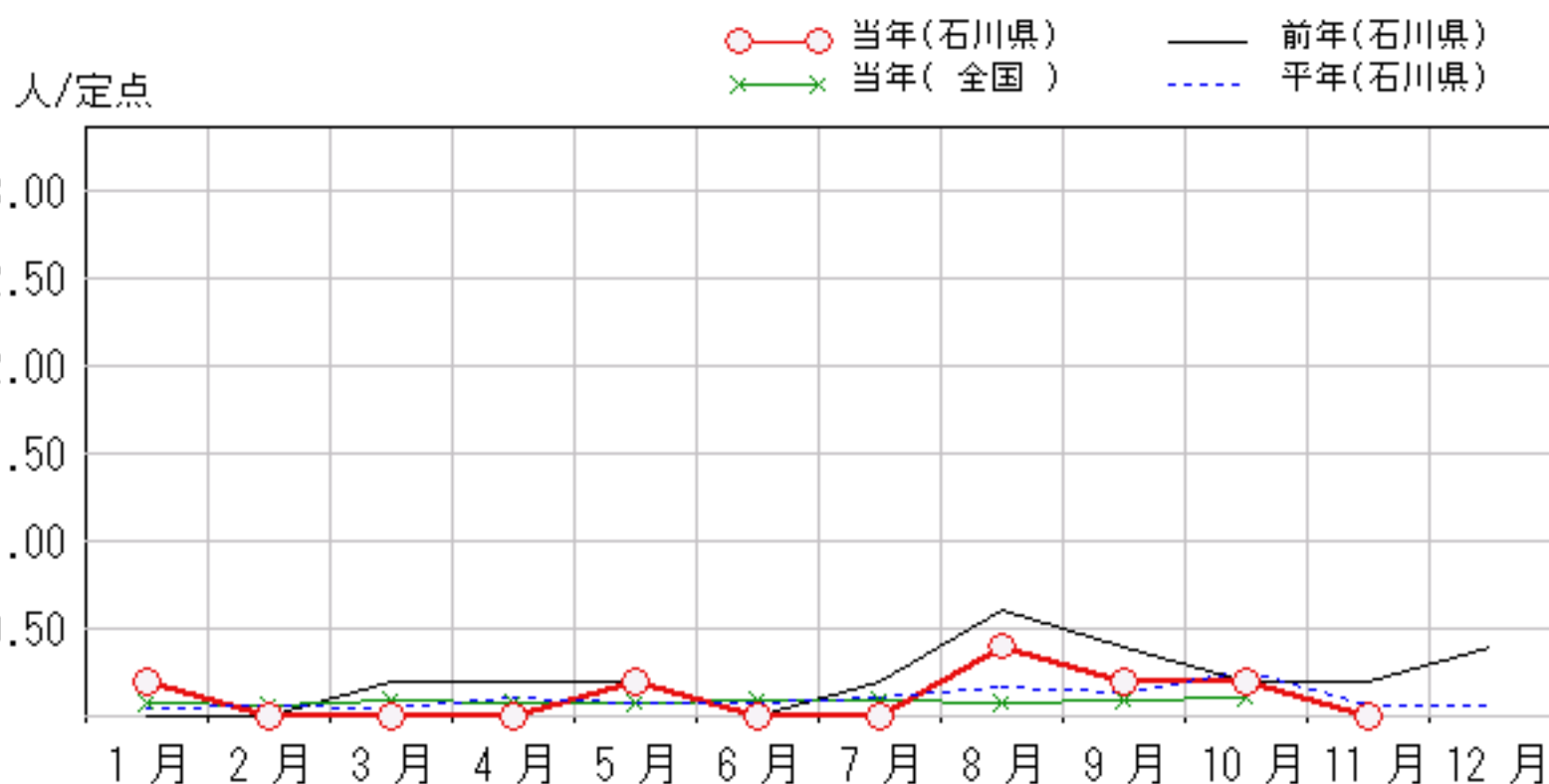
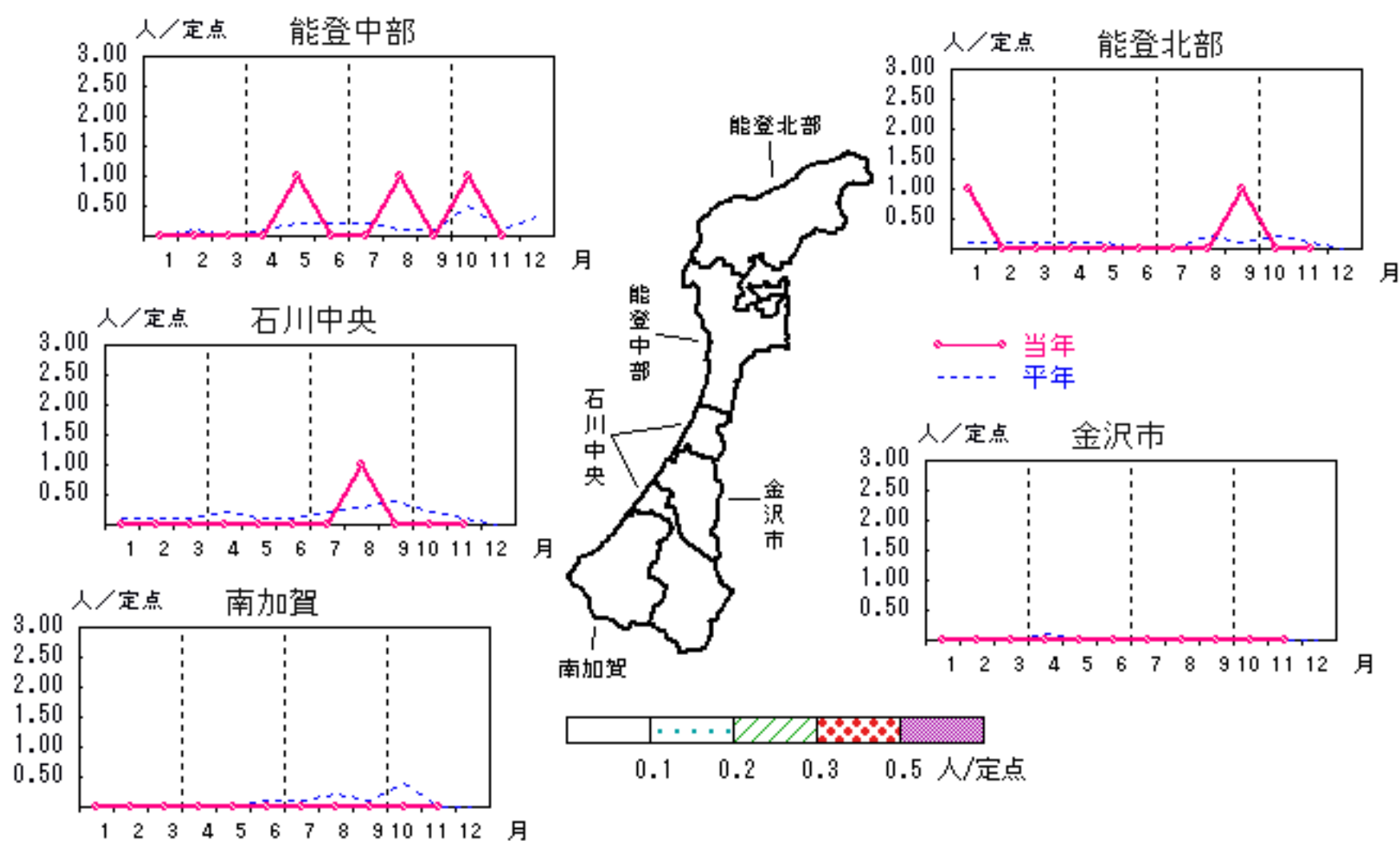


薬剤耐性緑膿菌感染症

2008年 7月～11月

上段：定点からの患者報告数
下段：定点あたりの患者数

	7月	8月	9月	10月	11月
石川県	0 0.00	2 0.40	1 0.20	1 0.20	0 0.00
金沢市	0 0.00	0 0.00	0 0.00	0 0.00	0 0.00
南加賀	0 0.00	0 0.00	0 0.00	0 0.00	0 0.00
石川中央	0 0.00	1 1.00	0 0.00	0 0.00	0 0.00
能登中部	0 0.00	1 1.00	0 0.00	1 1.00	0 0.00
能登北部	0 0.00	0 0.00	1 1.00	0 0.00	0 0.00



疾病別・年齢階級別報告患者数

2008年 11月(石川県)

	性器クラミジア感染症	性器ヘルペスウイルス感染症	尖圭コンジローマ	淋菌感染症	ブドウ球菌感染症 メチリン耐性黄色	球菌感染症 ペニシリン耐性肺炎	薬剤耐性緑膿菌感染症
計	12	5	2	4	18		
0歳							
1歳～4歳							
5歳～9歳							
10歳～14歳							
15歳～19歳	1	1					
20歳～24歳	2						
25歳～29歳	3	2	2	2			
30歳～34歳	1			1			
35歳～39歳		1					
40歳～44歳	2						
45歳～49歳	3	1		1			
50歳～54歳							
55歳～59歳					1		
60歳～64歳					1		
65歳～69歳					1		
70歳以上					15		

<病原細菌検出状況>

病原体検出月別、由来ヒト(保健環境センター・保健所分離分)

2008年11月末 現在報告数

検出病原体	血清型・毒素等	2007	2008	2008	2008	2008	2008	2008	2008	2008	2008	2008	2008												
		12月	1月	2月	3月	4月	5月	6月	7月	8月	9月	10月	11月												
		検	渡	集	検	渡	集	検	渡	集	検	渡	集	検	渡	集	検	渡	集	検	渡	集	検	渡	集
腸管出血性 大腸菌 (EHEC)	O157:H7(VT1+2)	1			2	1				2	7	8	6	14	5										
	O157:H7(VT2)									1	5	5													
	O157:HNM(VT1+2)																								
	O157:HNM(VT2)																								
	O157:HNT(VT1+2)	2				1				1	3	6													
	O157:HNT(VT2)								3			2			1										
	O26:H11(VT1)										5	2													
	O26:HNM(VT1)											5													
	O26:HNT(VT1)											5			2										
その他	1		1	2			3	2			2	6		1											
チフス菌																									
パラチフス菌																									
コレラ菌	O1, CT(+)											1	1												
	O139, CT(+)																								
赤痢菌	A亜群(志賀)																								
	B亜群(フレキシネリ)																								
	C亜群(ボイド)																								
	D亜群(ソンネ)	2																1	1						
	群その他・不明																								
腸炎ビブリオ																									
サルモネラ											5														
黄色ブドウ球菌																									
病原大腸菌(EHEC除く)																									
カンピロバクター				1							1						5	5							
ウエルシュ菌																									

検:検出数, 渡:海外渡航分(再掲), 集:集団発生分(再掲)