

感染症発生動向調査（月報）の保健所別発生状況

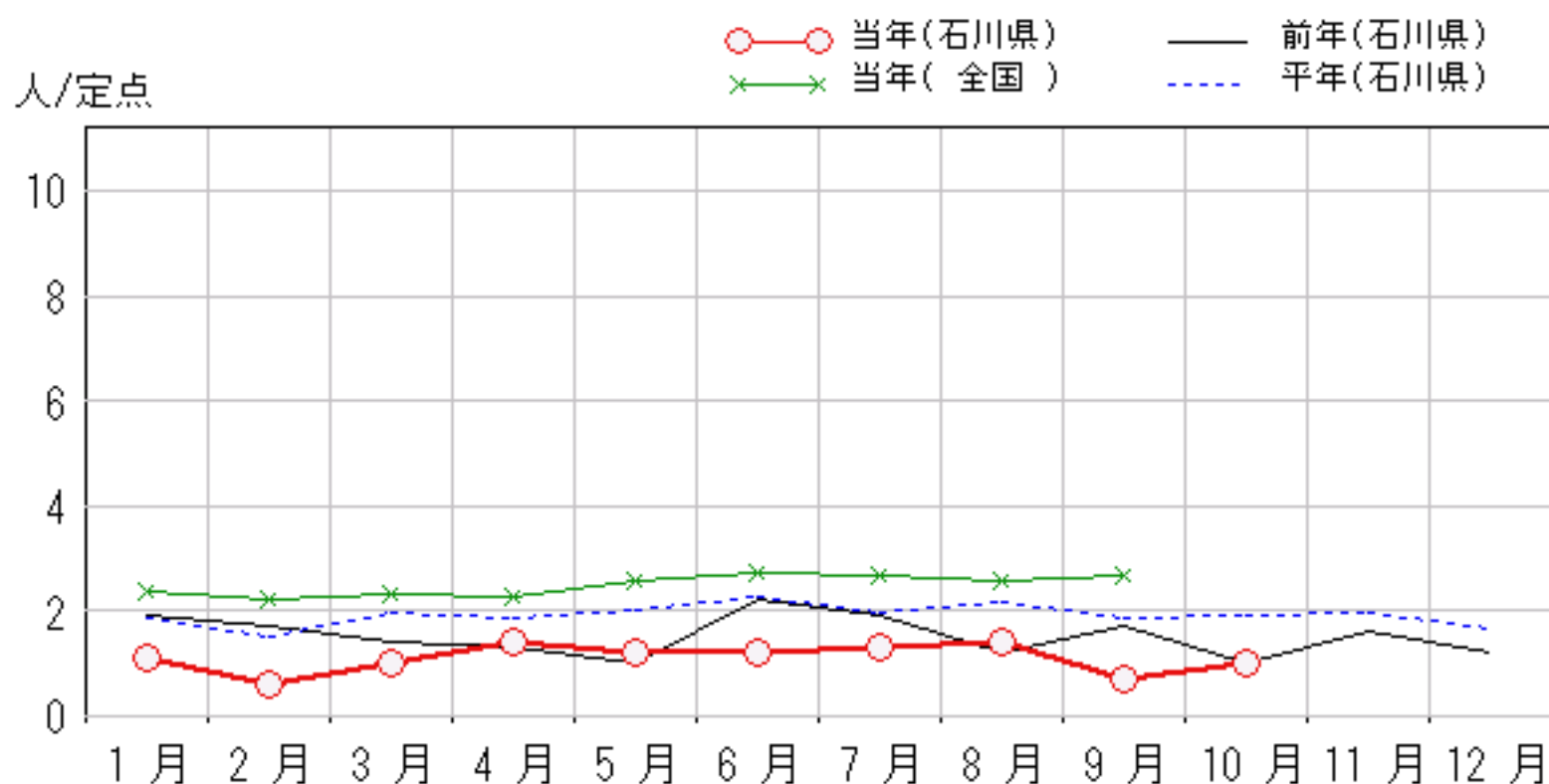
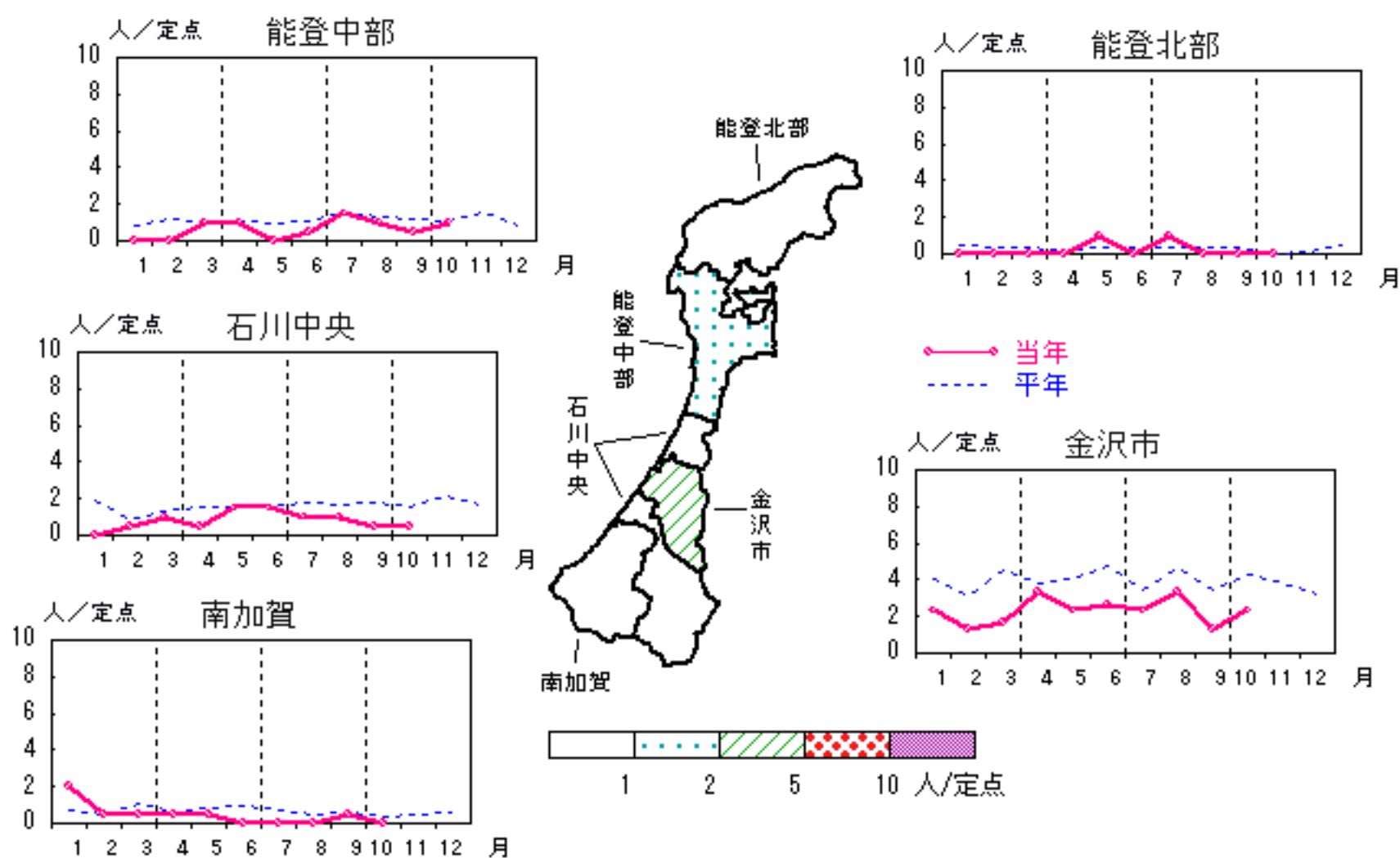
	調査対象期間					定点当り					備考
	先月 9月	今月 10月	増減	前年同月	今月 (10月)	南加賀 定点 2	金沢市 定点 3	石川中央 定点 2	能登中部 定点 2	能登北部 定点 1	
1 性器クラミジア感染症	7	10	3	1.0	1.0	▽	↑	→	↑		新:今月新たに報告あり
2 性器ヘルペスウイルス感染症	5	3	△2	0.6	0.3	▽	→	▽	新		
3 尖圭コンジローマ	1	—	△1	0.5	—		▽				
4 淋菌感染症	3	4	1	0.9	0.4		→	→	新		
											矢印:先月に引き続き報告あり ↑増加 ↓減少 →同数 ▽先月報告あり今月報告なし
5 メチシリン耐性黄色ブドウ球菌感染症	25	17	△8	5.6	3.4	↑	▽	→	↓	↓	
6 ペニシリン耐性肺炎球菌感染症	—	1	1	0.4	0.2					新	
7 薬剤耐性緑膿菌感染症	1	1	—	0.2	0.2				新	▽	
合計	42	36	△6								

性器クラミジア感染症

2008年 6月～10月

上段：定点からの患者報告数
下段：定点あたりの患者数

	6月	7月	8月	9月	10月
石川県	12 1.20	13 1.30	14 1.40	7 0.70	10 1.00
金沢市	8 2.67	7 2.33	10 3.33	4 1.33	7 2.33
南加賀	0 0.00	0 0.00	0 0.00	1 0.50	0 0.00
石川中央	3 1.50	2 1.00	2 1.00	1 0.50	1 0.50
能登中部	1 0.50	3 1.50	2 1.00	1 0.50	2 1.00
能登北部	0 0.00	1 1.00	0 0.00	0 0.00	0 0.00

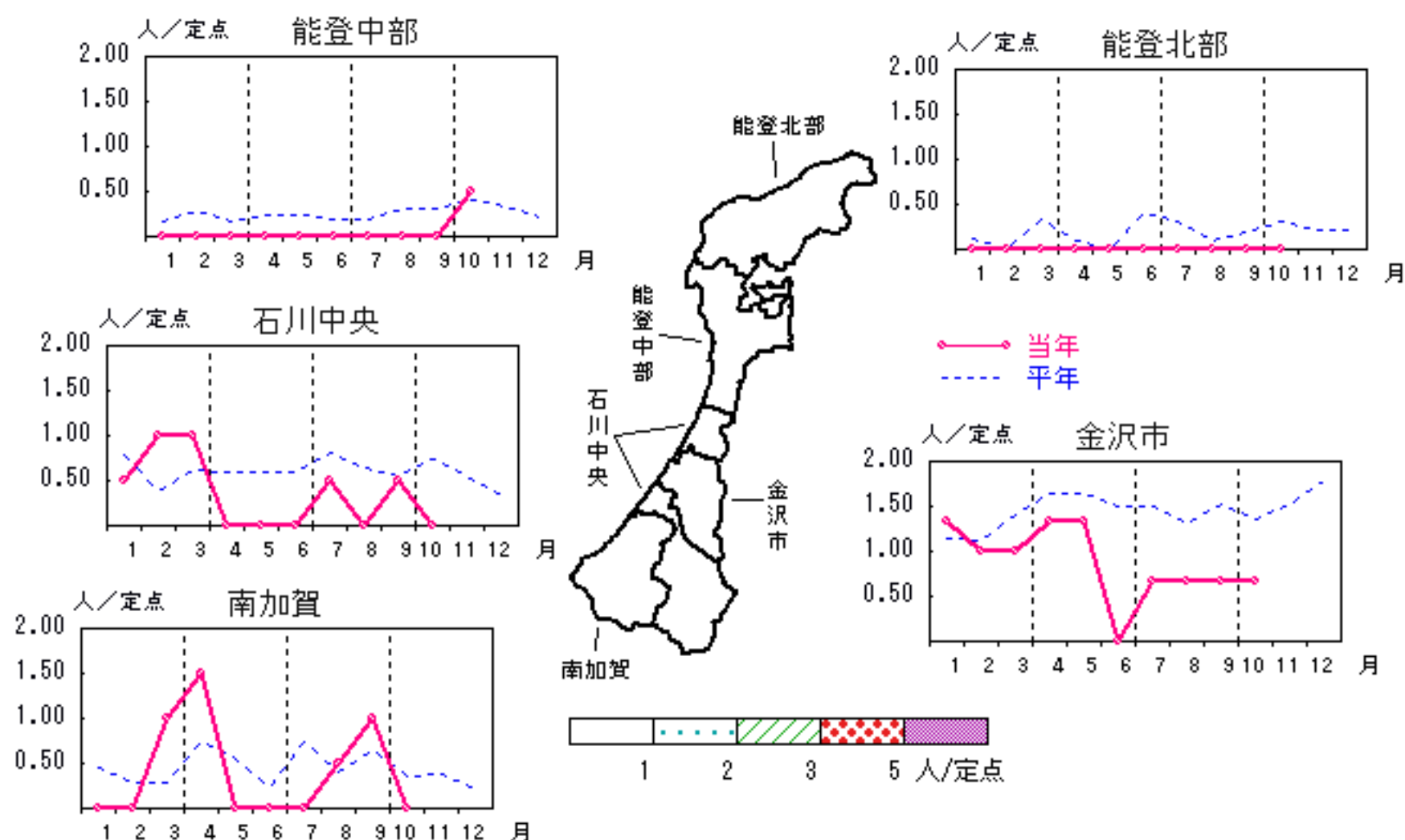


性器ヘルペスウイルス感染症

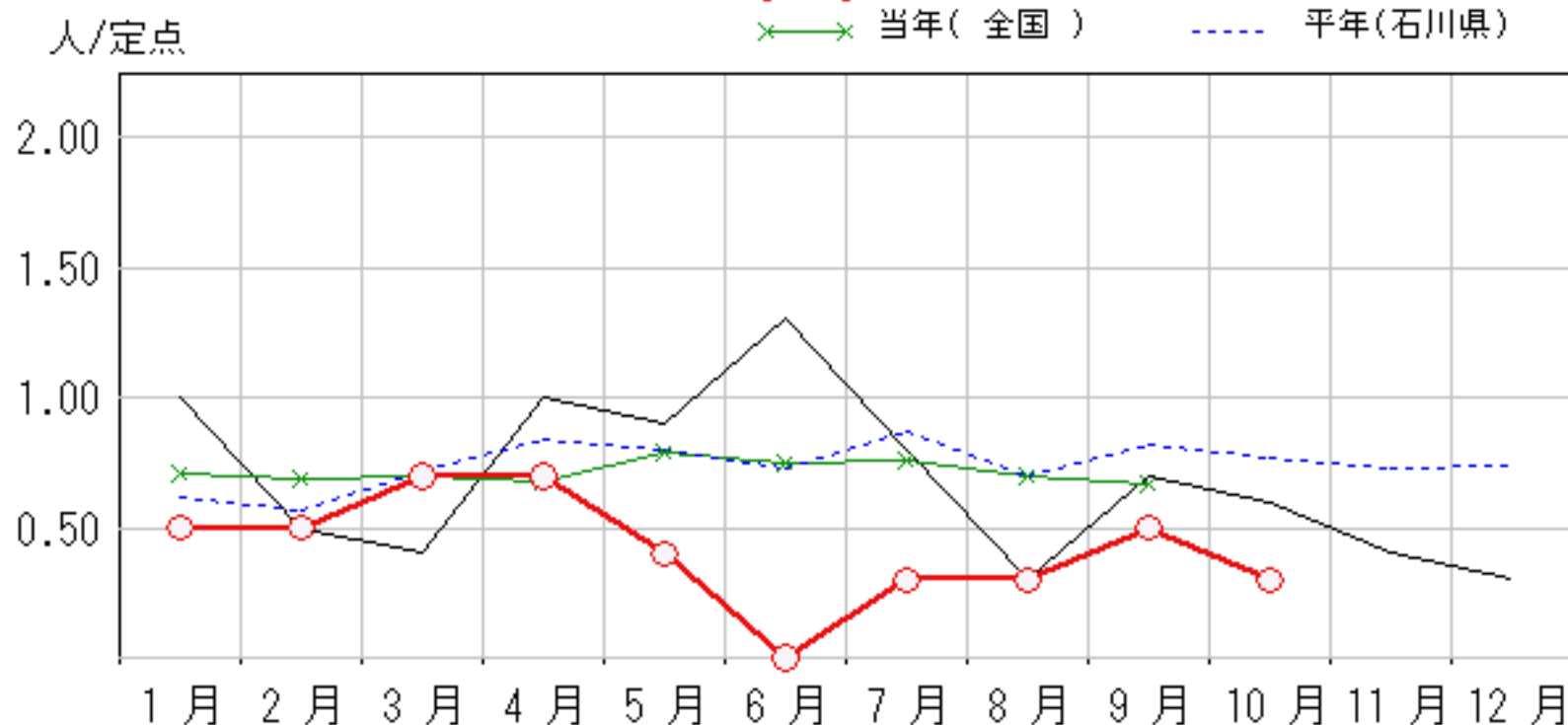
2008年 6月～10月

上段: 定点からの患者報告数
下段: 定点あたりの患者数

	6月	7月	8月	9月	10月
石川県	0 0.00	3 0.30	3 0.30	5 0.50	3 0.30
金沢市	0 0.00	2 0.67	2 0.67	2 0.67	2 0.67
南加賀	0 0.00	0 0.00	1 0.50	2 1.00	0 0.00
石川中央	0 0.00	1 0.50	0 0.00	1 0.50	0 0.00
能登中部	0 0.00	0 0.00	0 0.00	0 0.00	1 0.50
能登北部	0 0.00	0 0.00	0 0.00	0 0.00	0 0.00



○ 当年(石川県) — 前年(石川県)
× 当年(全国) - - 平年(石川県)

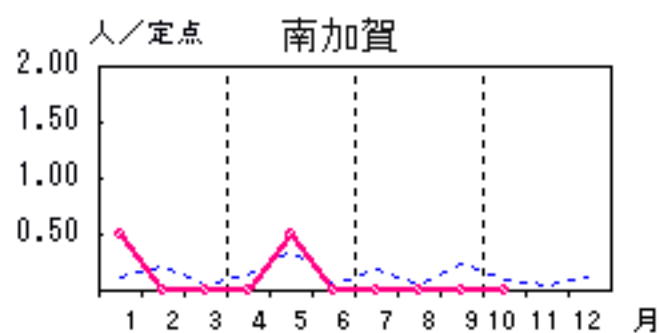
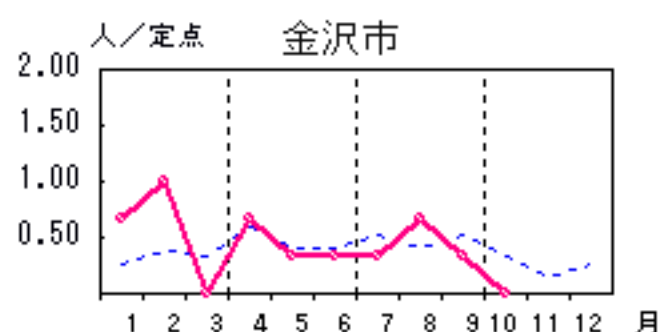
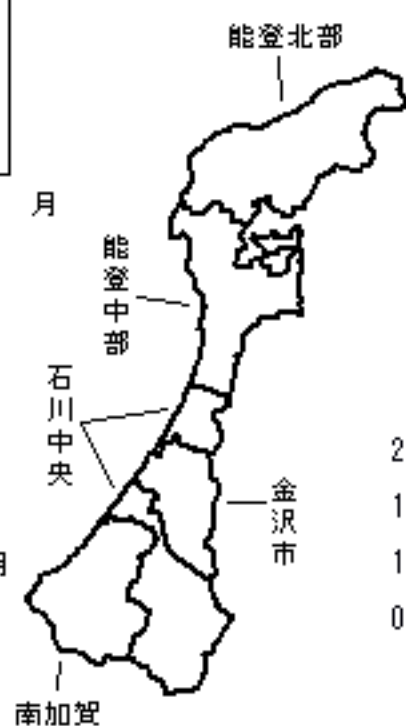
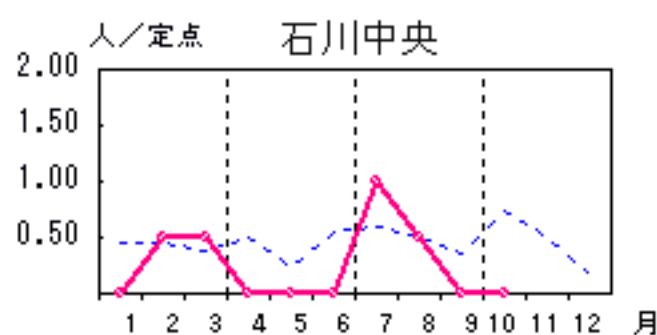
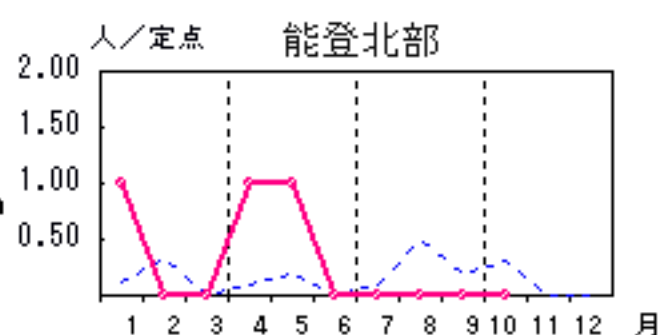
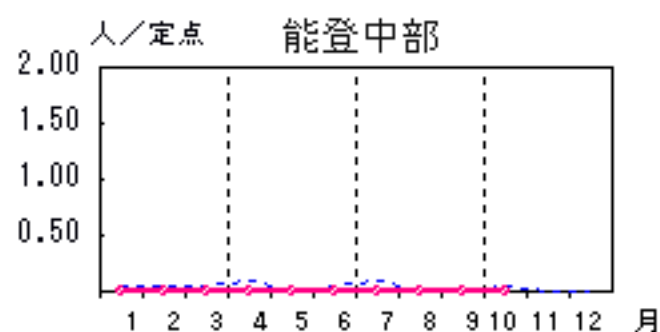


尖圭コンジローマ

2008年 6月～10月

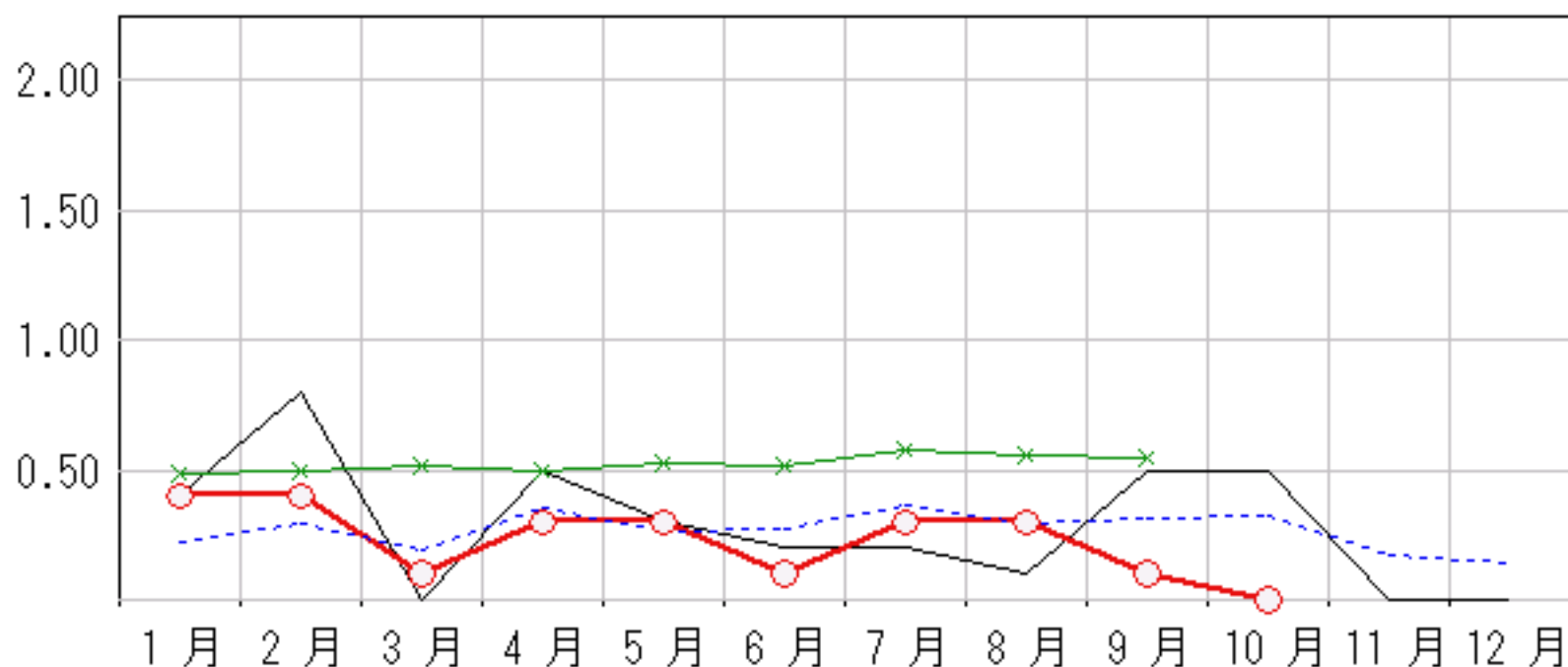
上段: 定点からの患者報告数
下段: 定点あたりの患者数

	6月	7月	8月	9月	10月
石川県	1 0.10	3 0.30	3 0.30	1 0.10	0 0.00
金沢市	1 0.33	1 0.33	2 0.67	1 0.33	0 0.00
南加賀	0 0.00	0 0.00	0 0.00	0 0.00	0 0.00
石川中央	0 0.00	2 1.00	1 0.50	0 0.00	0 0.00
能登中部	0 0.00	0 0.00	0 0.00	0 0.00	0 0.00
能登北部	0 0.00	0 0.00	0 0.00	0 0.00	0 0.00



○ 当年(石川県) 前年(石川県)
× 当年(全国) 平年(石川県)

人/定点

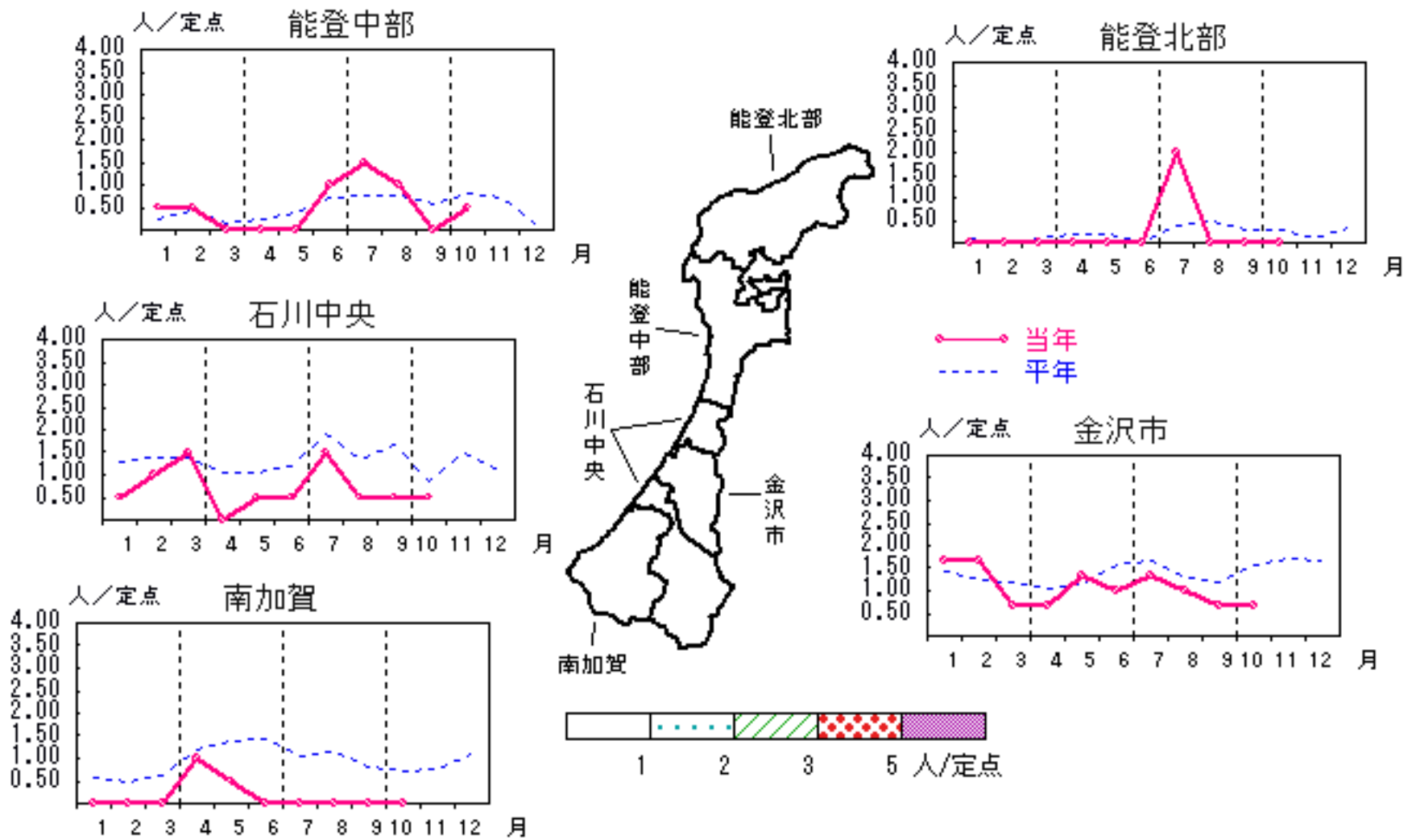


淋菌感染症

2008年 6月～10月

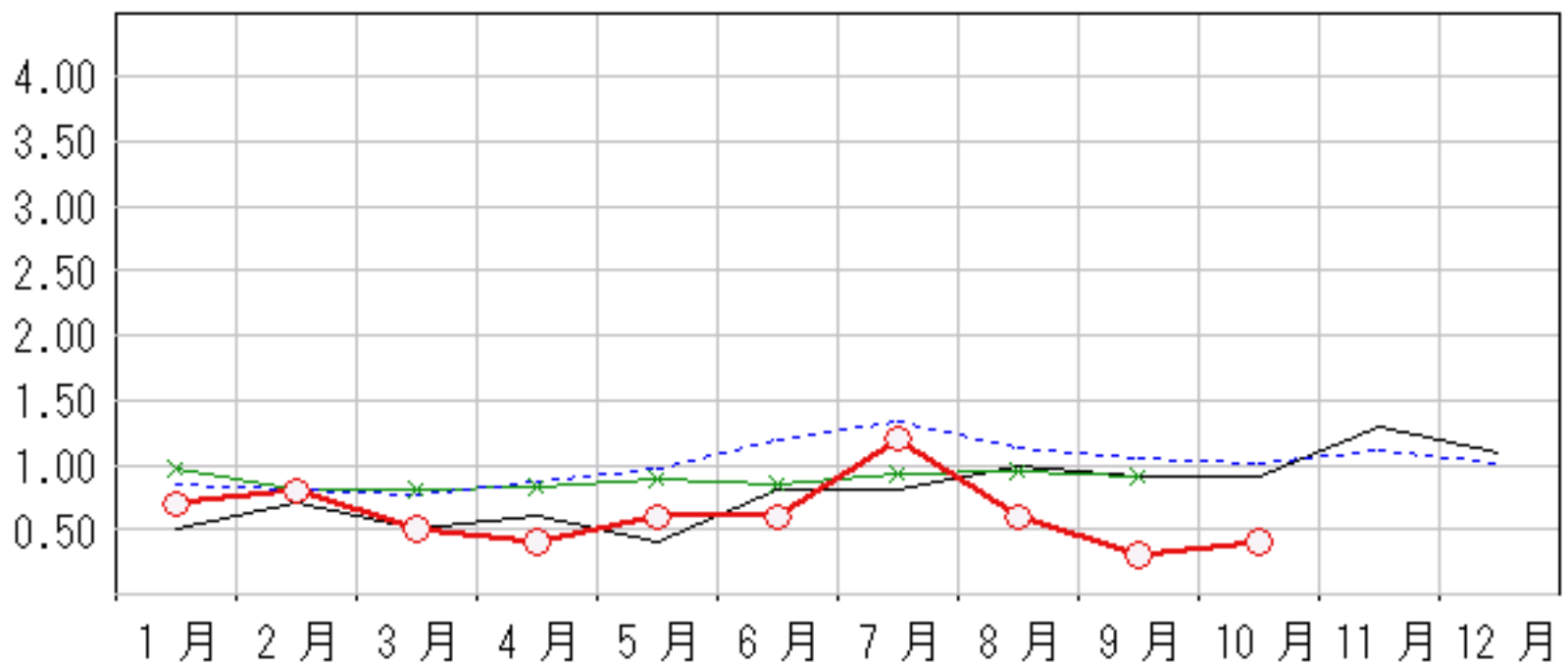
上段: 定点からの患者報告数
下段: 定点あたりの患者数

	6月	7月	8月	9月	10月
石川県	6 0.60	12 1.20	6 0.60	3 0.30	4 0.40
金沢市	3 1.00	4 1.33	3 1.00	2 0.67	2 0.67
南加賀	0 0.00	0 0.00	0 0.00	0 0.00	0 0.00
石川中央	1 0.50	3 1.50	1 0.50	1 0.50	1 0.50
能登中部	2 1.00	3 1.50	2 1.00	0 0.00	1 0.50
能登北部	0 0.00	2 2.00	0 0.00	0 0.00	0 0.00



人/定点

○ 当年(石川県) — 前年(石川県)
 × 当年(全国) - - - 平年(石川県)

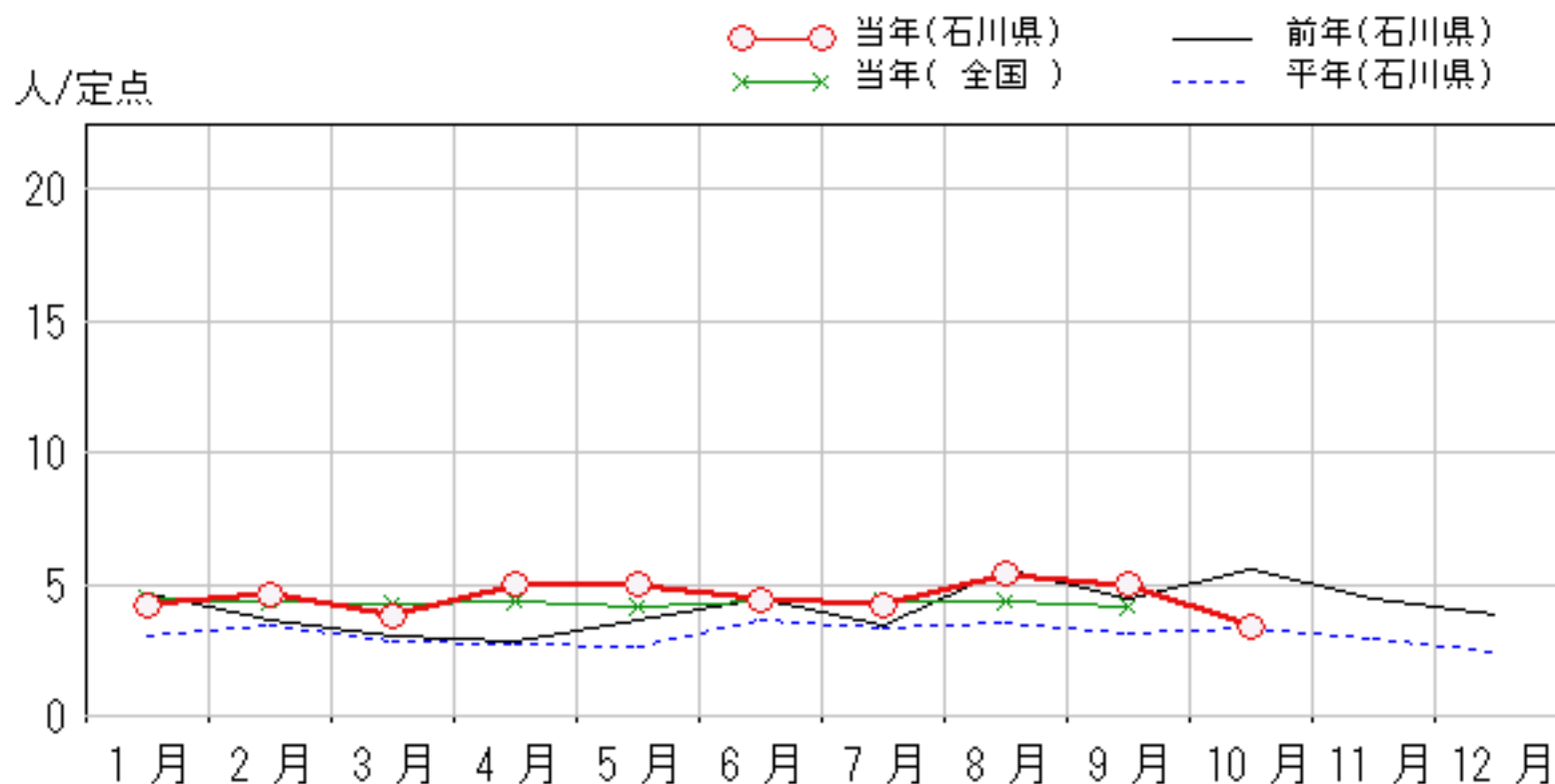
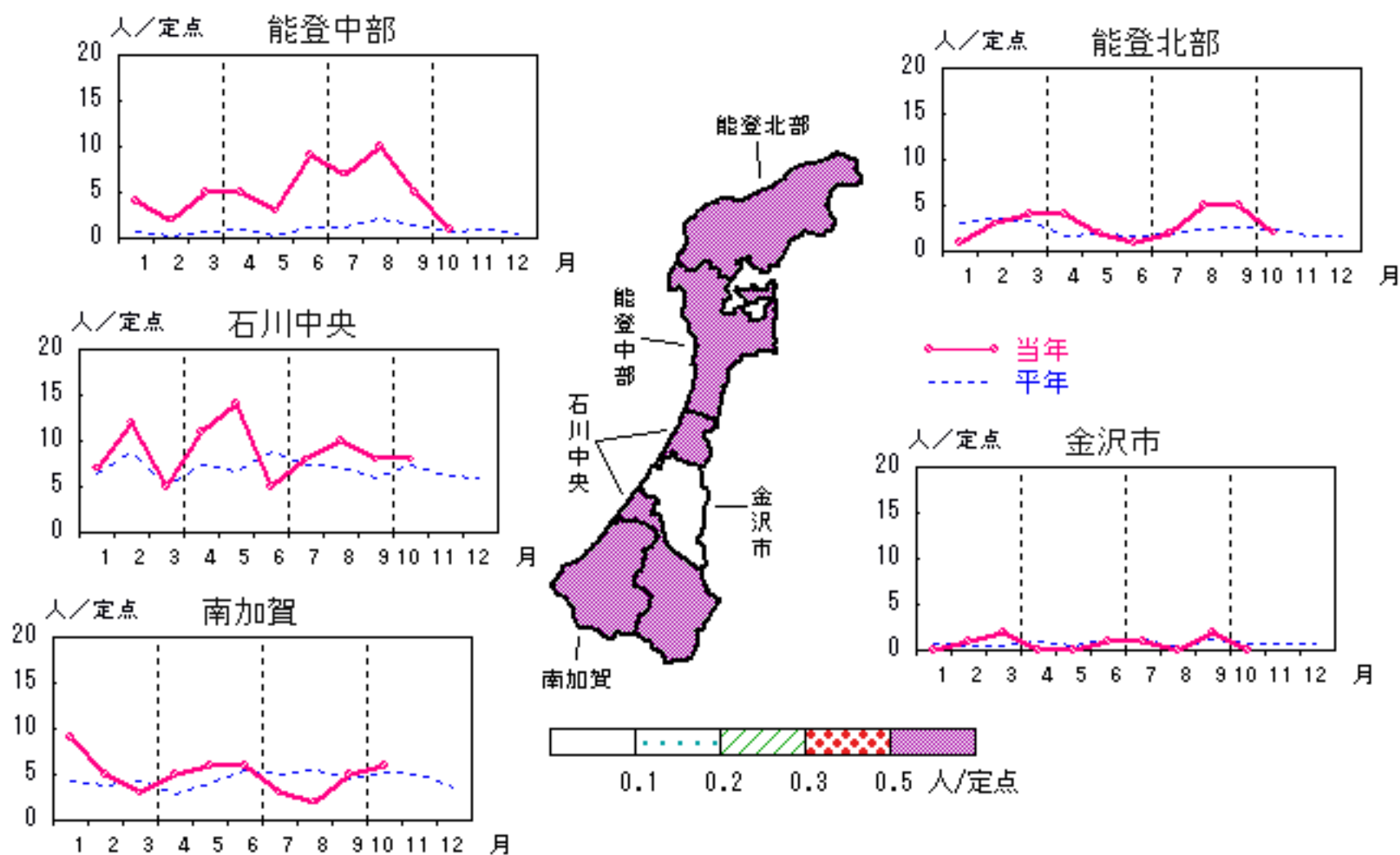


メチシリン耐性黄色ブドウ球菌感染症

2008年 6月～10月

上段: 定点からの患者報告数
下段: 定点あたりの患者数

	6月	7月	8月	9月	10月
石川県	22 4.40	21 4.20	27 5.40	25 5.00	17 3.40
金沢市	1 1.00	1 1.00	0 0.00	2 2.00	0 0.00
南加賀	6 6.00	3 3.00	2 2.00	5 5.00	6 6.00
石川中央	5 5.00	8 8.00	10 10.00	8 8.00	8 8.00
能登中部	9 9.00	7 7.00	10 10.00	5 5.00	1 1.00
能登北部	1 1.00	2 2.00	5 5.00	5 5.00	2 2.00

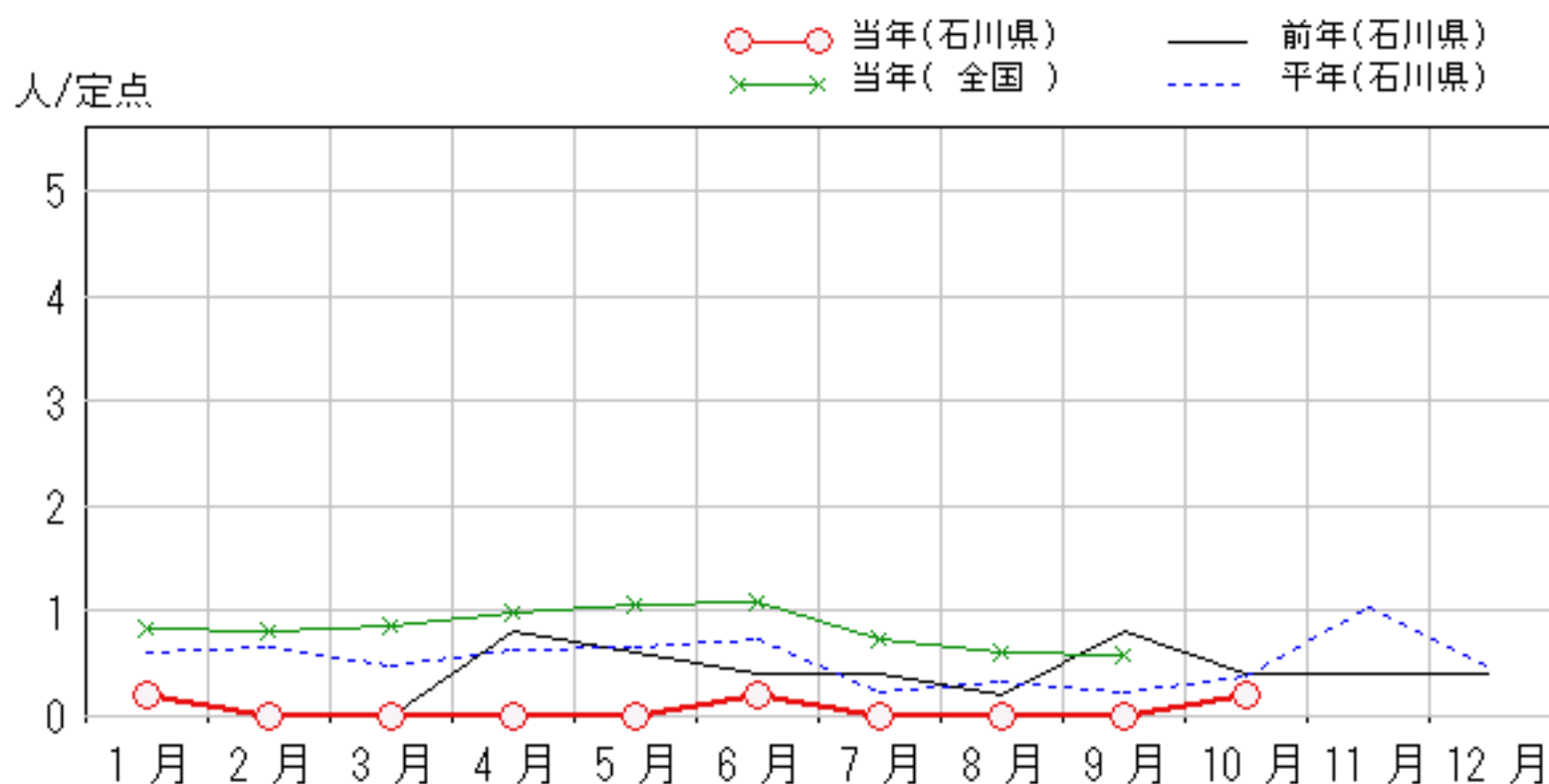
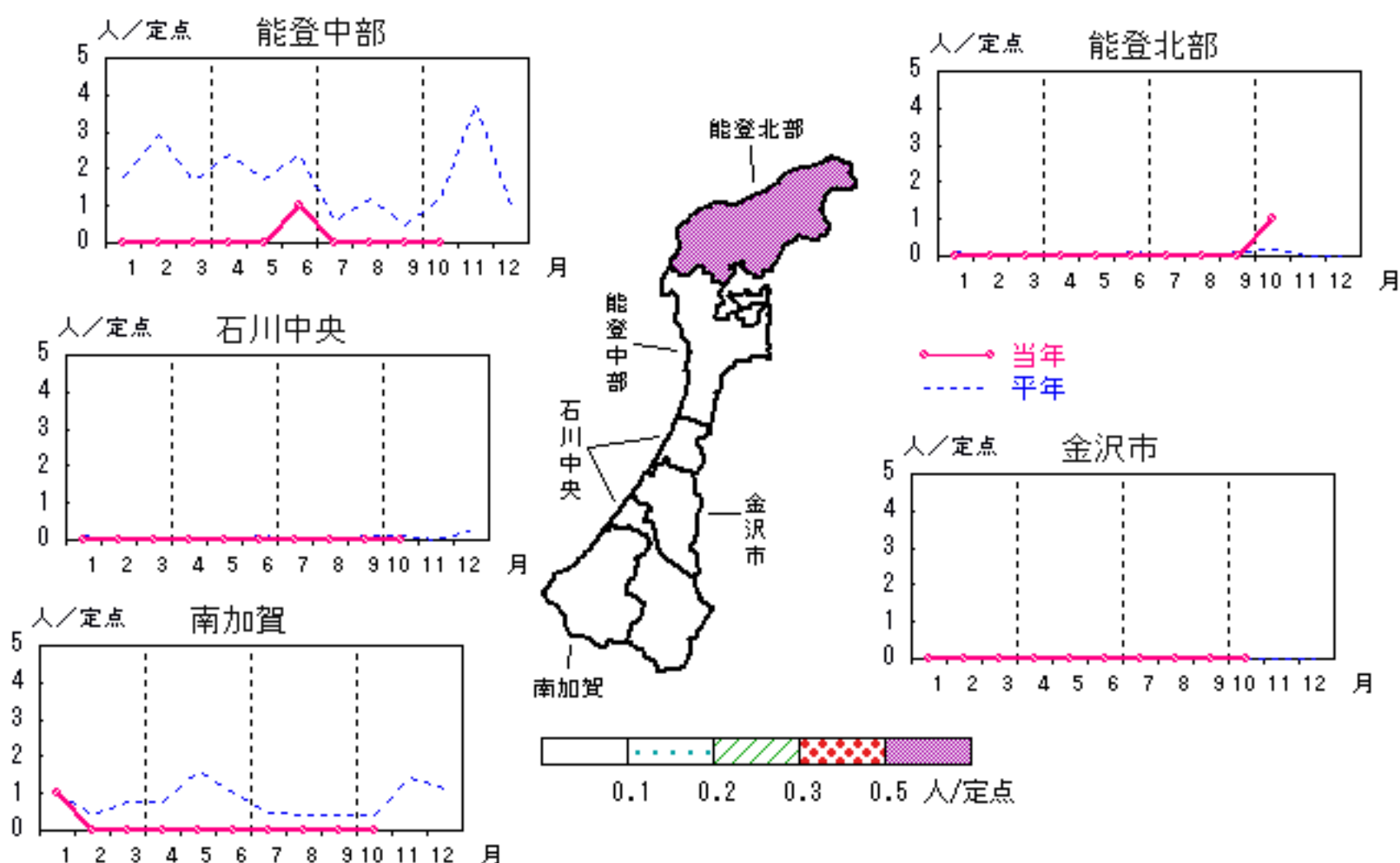


ペニシリン耐性肺炎球菌感染症

2008年 6月～10月

上段: 定点からの患者報告数
下段: 定点あたりの患者数

	6月	7月	8月	9月	10月
石川県	1 0.20	0 0.00	0 0.00	0 0.00	1 0.20
金沢市	0 0.00	0 0.00	0 0.00	0 0.00	0 0.00
南加賀	0 0.00	0 0.00	0 0.00	0 0.00	0 0.00
石川中央	0 0.00	0 0.00	0 0.00	0 0.00	0 0.00
能登中部	1 1.00	0 0.00	0 0.00	0 0.00	0 0.00
能登北部	0 0.00	0 0.00	0 0.00	0 0.00	1 1.00

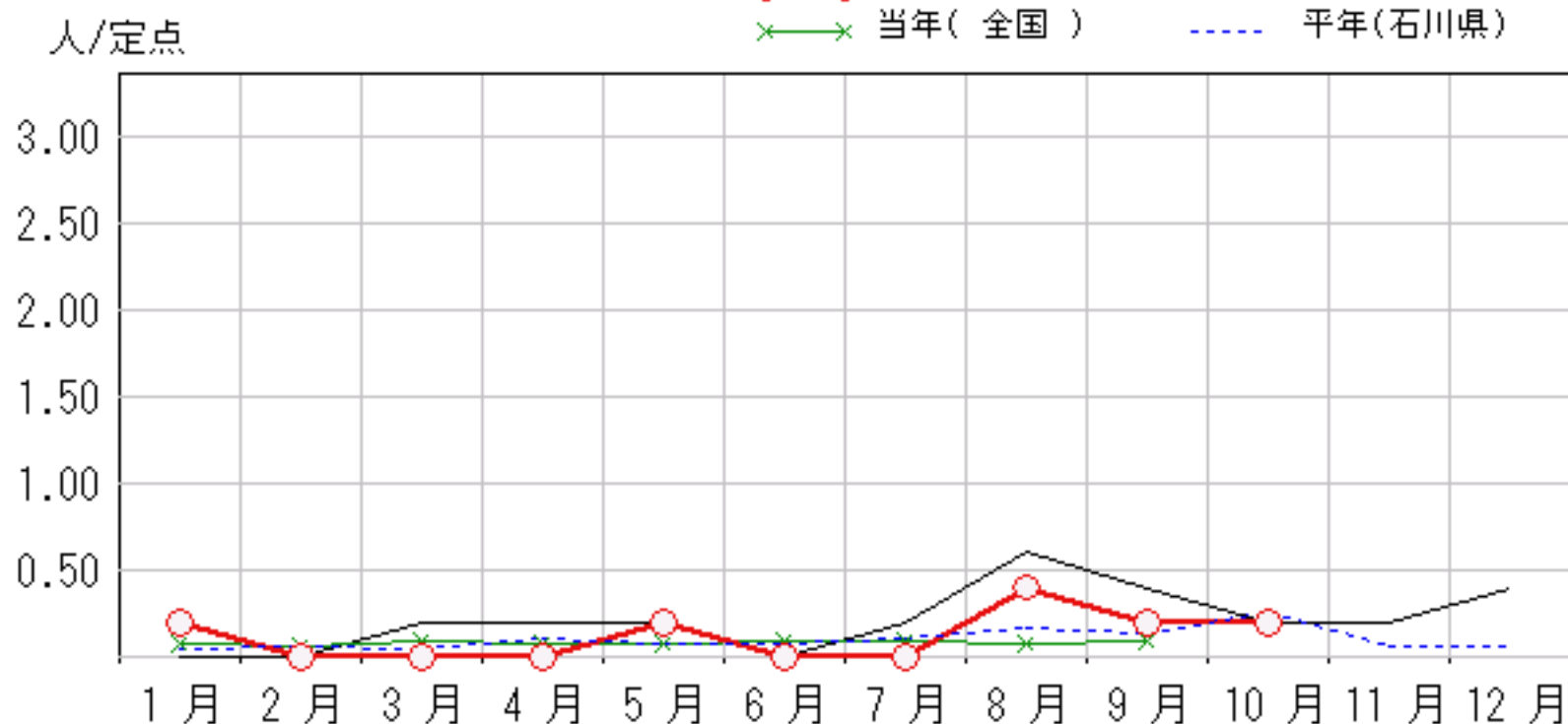
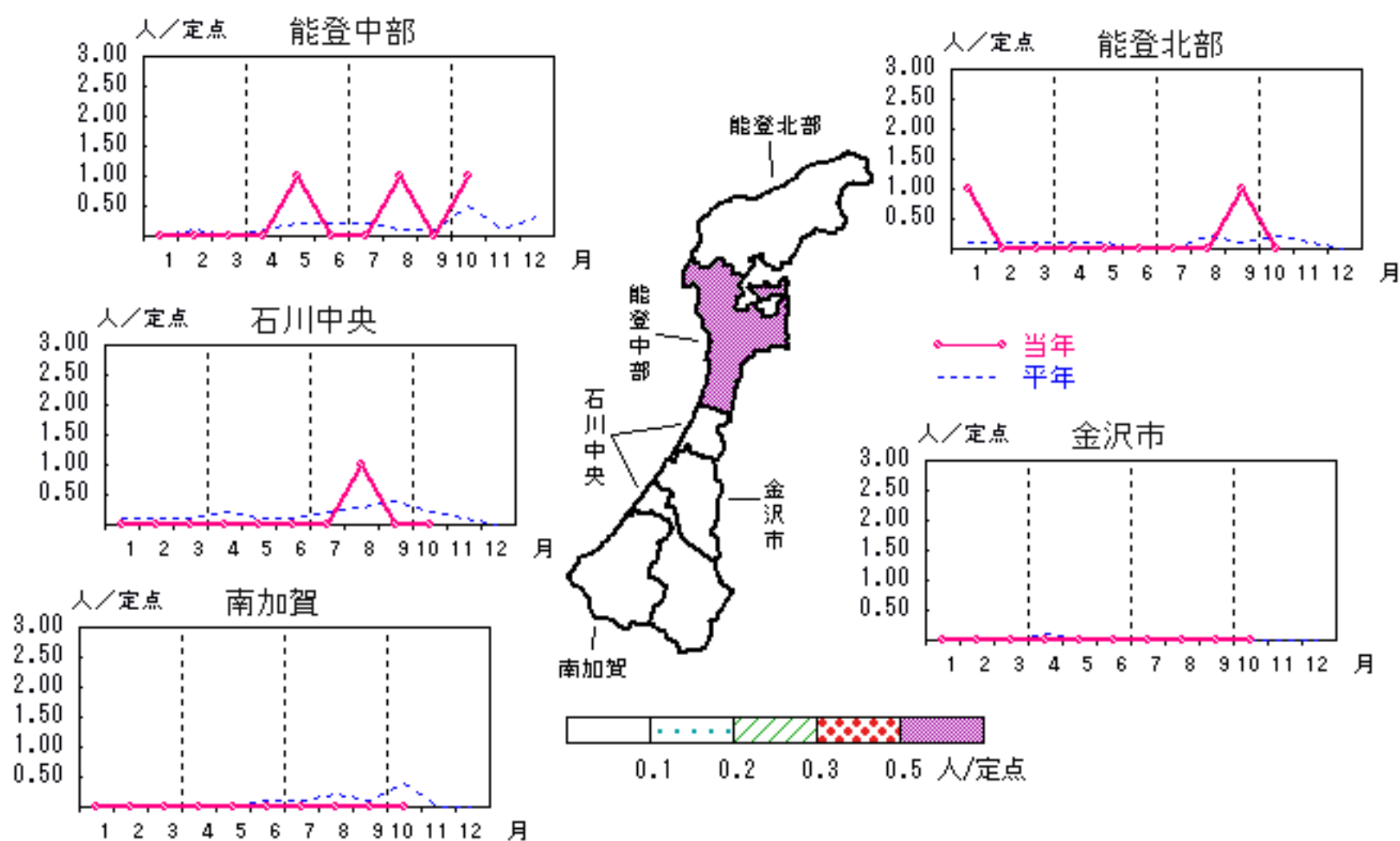


薬剤耐性緑膿菌感染症

2008年 6月～10月

上段: 定点からの患者報告数
下段: 定点あたりの患者数

	6月	7月	8月	9月	10月
石川県	0 0.00	0 0.00	2 0.40	1 0.20	1 0.20
金沢市	0 0.00	0 0.00	0 0.00	0 0.00	0 0.00
南加賀	0 0.00	0 0.00	0 0.00	0 0.00	0 0.00
石川中央	0 0.00	0 0.00	1 1.00	0 0.00	0 0.00
能登中部	0 0.00	0 0.00	1 1.00	0 0.00	1 1.00
能登北部	0 0.00	0 0.00	0 0.00	1 1.00	0 0.00



疾病別・年齢階級別報告患者数

2008年 10月(石川県)

	性器クラミジア感染症	性感器ヘルペスウイルス感染症	尖圭コンジローマ	淋菌感染症	ブドウ球菌感染症 メチリン耐性黄色	球菌感染症 ペニシリン耐性肺炎	薬剤耐性緑膿菌感染症
計	10	3		4	17	1	1
0歳					1		
1歳～4歳							
5歳～9歳							
10歳～14歳	1						
15歳～19歳	1						
20歳～24歳	4	2					
25歳～29歳	3						
30歳～34歳							
35歳～39歳		1		2			
40歳～44歳					1		
45歳～49歳	1			1			
50歳～54歳							
55歳～59歳				1	2		
60歳～64歳							
65歳～69歳							
70歳以上					13	1	1

<病原細菌検出状況>

病原体検出月別、由来ヒト(保健環境センター・保健所分離分)

2008年10月末 現在報告数

検出病原体	血清型・毒素等	2007 11月		2007 12月		2008 1月		2008 2月		2008 3月		2008 4月		2008 5月		2008 6月		2008 7月		2008 8月		2008 9月		2008 10月						
		検	渡	集	検	渡	集	検	渡	集	検	渡	集	検	渡	集	検	渡	集	検	渡	集	検	渡	集	検	渡	集		
腸管出血性 大腸菌 (EHEC)	O157:H7(VT1+2)	1			1						2			1			2			7			8	6	14	5				
	O157:H7(VT2)																1			5			5							
	O157:HNM(VT1+2)																													
	O157:HNM(VT2)																													
	O157:HNT(VT1+2)	1			2									1			1			3			6							
	O157:HNT(VT2)															3				2					1					
	O26:H11(VT1)																5			2										
	O26:HNM(VT1)																			5						2				
	O26:HNT(VT1)																			5						2				
その他	1			1			1			2					3	2						2			6			1		
チフス菌																														
パラチフス菌																														
コレラ菌	O1, CT(+)																					1	1							
	O139, CT(+)																													
赤痢菌	A亜群(志賀)																													
	B亜群(フレキシネリ)																													
	C亜群(ボイド)																													
	D亜群(ソンネ)				2																						1	1		
	群その他・不明																													
腸炎ビブリオ																														
サルモネラ	7		6																5											
黄色ブドウ球菌																														
病原大腸菌(EHEC除く)																														
カンピロバクター	1									1									1							5	5			
ウエルシュ菌																														

検:検出数, 渡:海外渡航分(再掲), 集:集団発生分(再掲)