

感染症発生動向調査（月報）の保健所別発生状況

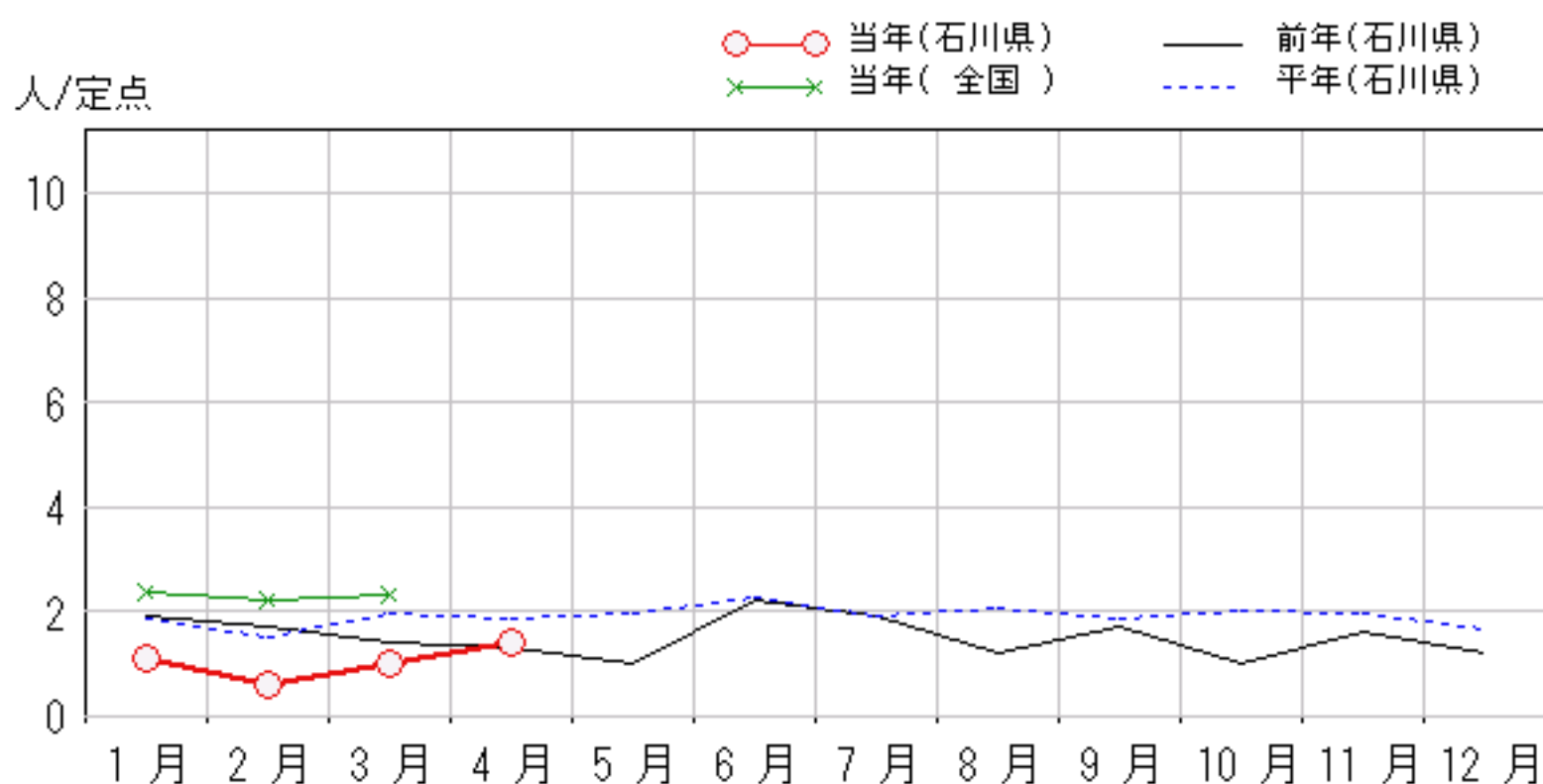
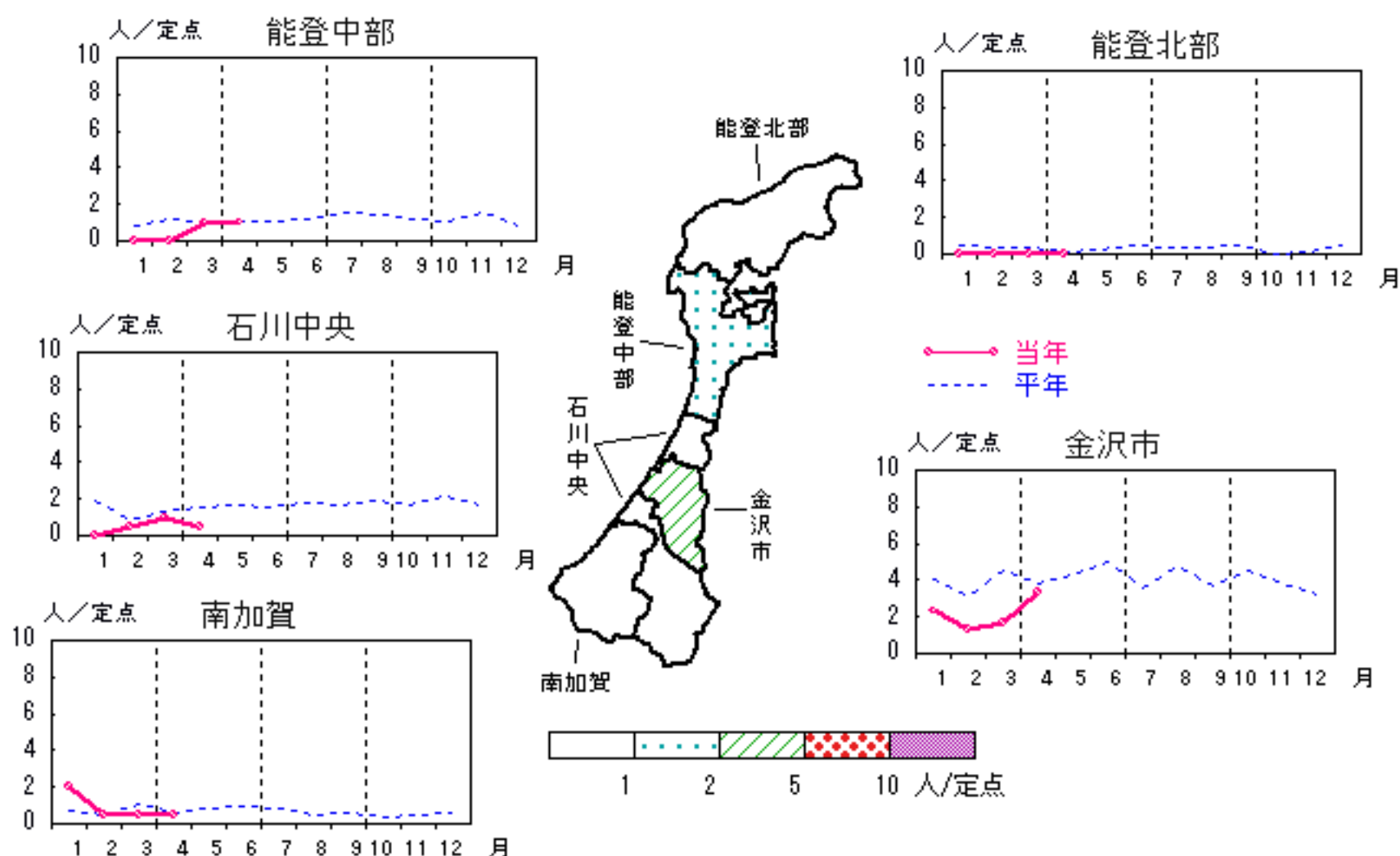
	調査対象期間					定点当り					備考
	先月 3月	今月 4月	増減	前年同月	今月 (4月)	南加賀 定点 2	石川中央 金沢市 定点 3	石川中央 定点 2	能登中部 定点 2	能登北部 定点 1	
1 性器クラミジア感染症	10	14	4	1.3	1.4	→	↑	↓	→		新:今月新たに報告あり
2 性器ヘルペスウイルス感染症	7	7	—	1.0	0.7	↑	↑	▽			
3 尖圭コンジローマ	1	3	2	0.5	0.3		新	▽		新	
4 淋菌感染症	5	4	△1	0.6	0.4	新	→	▽			
											矢印:先月に引き続き報告あり ↑増加 ↓減少 →同数 ▽先月報告あり今月報告なし
						南加賀 定点 1	金沢市 定点 1	石川中央 定点 1	能登中部 定点 1	能登北部 定点 1	
5 メチシリン耐性黄色ブドウ球菌感染症	19	25	6	2.8	5.0	↑	▽	↑	→	→	
6 ペニシリン耐性肺炎球菌感染症	—	—	—	0.8	—						
7 薬剤耐性緑膿菌感染症	—	—	—	0.2	—						
合計	42	53	11								

性器クラミジア感染症

2007年12月～2008年4月

上段：定点からの患者報告数
下段：定点あたりの患者数

	12月	1月	2月	3月	4月
石川県	12 1.20	11 1.10	6 0.60	10 1.00	14 1.40
金沢市	10 3.33	7 2.33	4 1.33	5 1.67	10 3.33
南加賀	0 0.00	4 2.00	1 0.50	1 0.50	1 0.50
石川中央	1 0.50	0 0.00	1 0.50	2 1.00	1 0.50
能登中部	1 0.50	0 0.00	0 0.00	2 1.00	2 1.00
能登北部	0 0.00	0 0.00	0 0.00	0 0.00	0 0.00

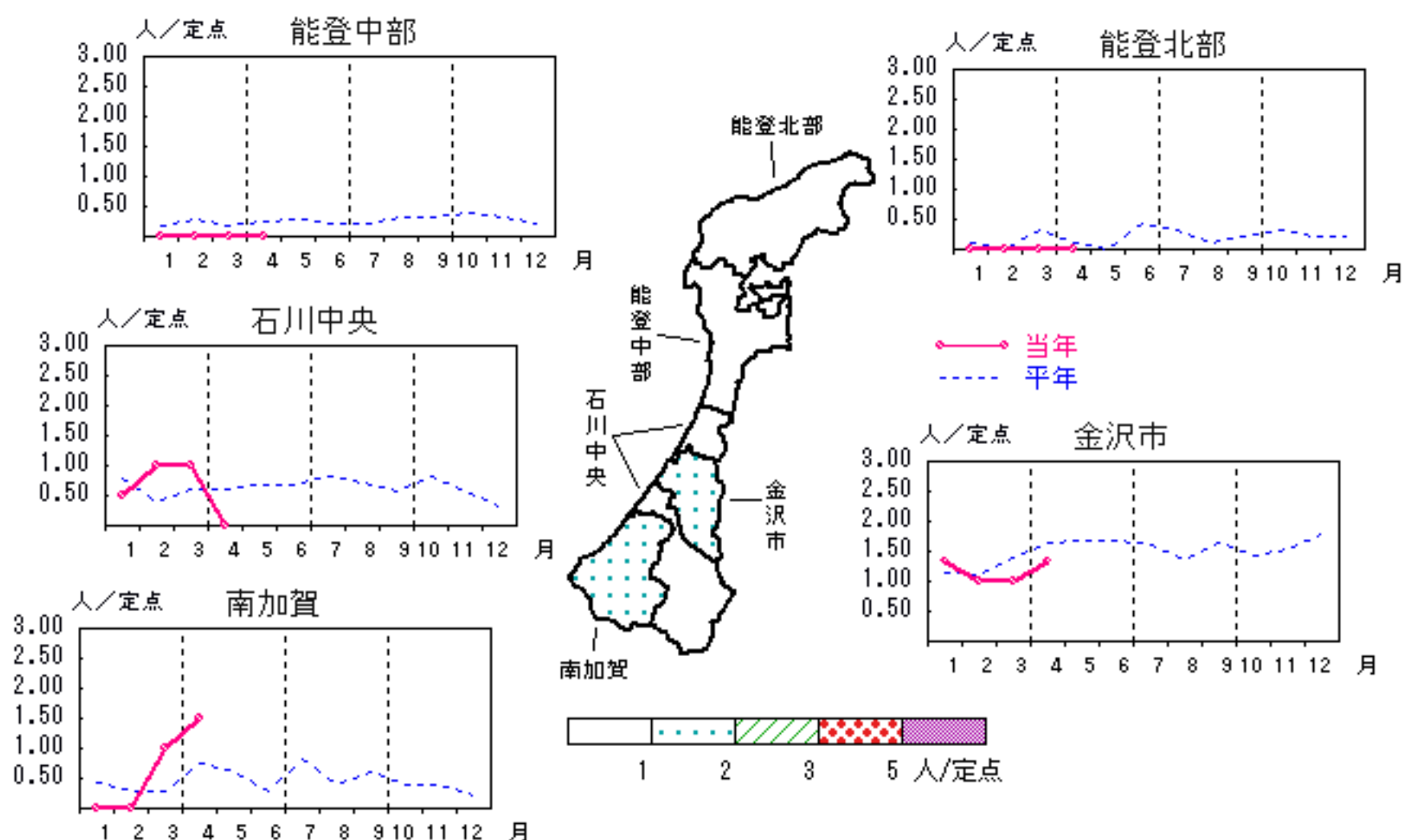


性器ヘルペスウイルス感染症

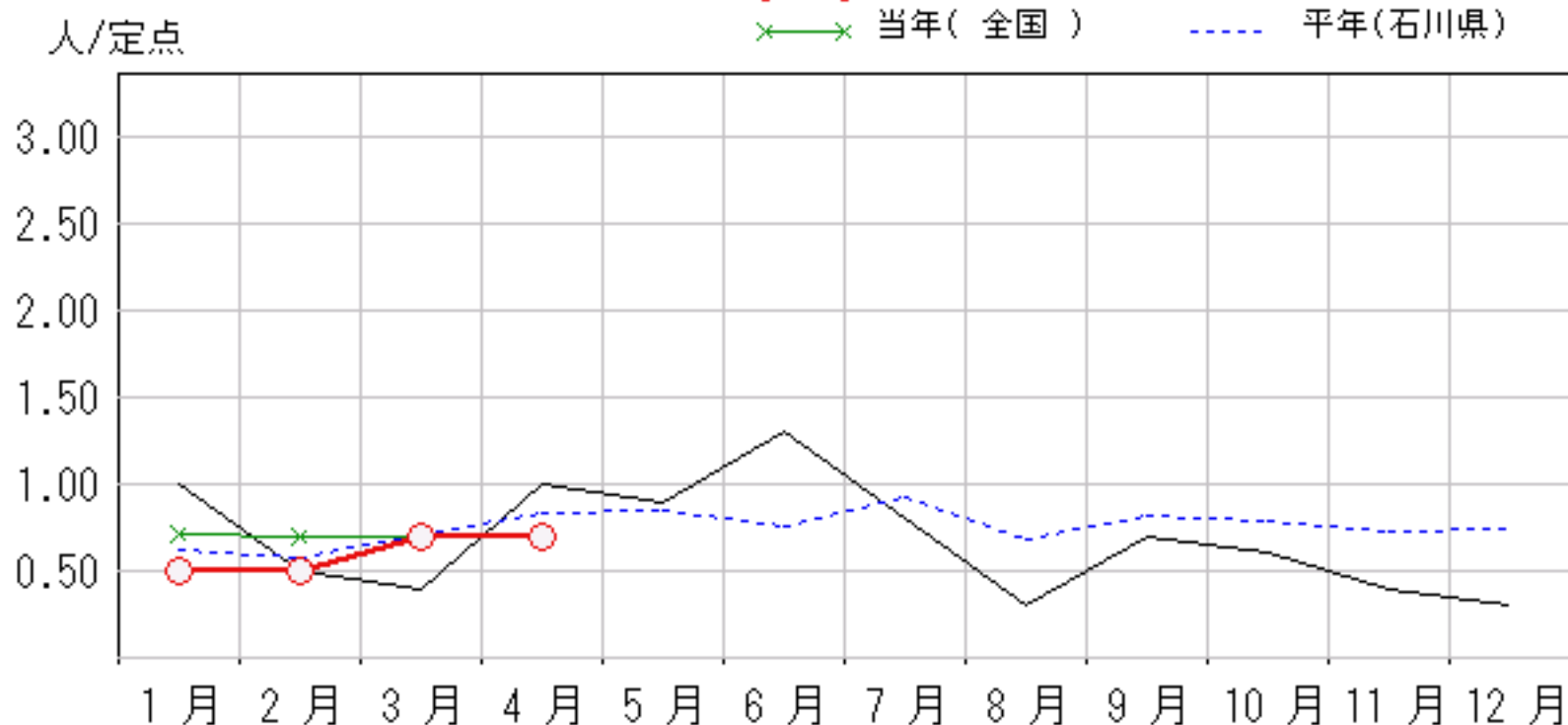
2007年12月～2008年4月

上段: 定点からの患者報告数
下段: 定点あたりの患者数

	12月	1月	2月	3月	4月
石川県	3 0.30	5 0.50	5 0.50	7 0.70	7 0.70
金沢市	3 1.00	4 1.33	3 1.00	3 1.00	4 1.33
南加賀	0 0.00	0 0.00	0 0.00	2 1.00	3 1.50
石川中央	0 0.00	1 0.50	2 1.00	2 1.00	0 0.00
能登中部	0 0.00	0 0.00	0 0.00	0 0.00	0 0.00
能登北部	0 0.00	0 0.00	0 0.00	0 0.00	0 0.00



○ 当年(石川県) — 前年(石川県)
× 当年(全国) - - - 平年(石川県)

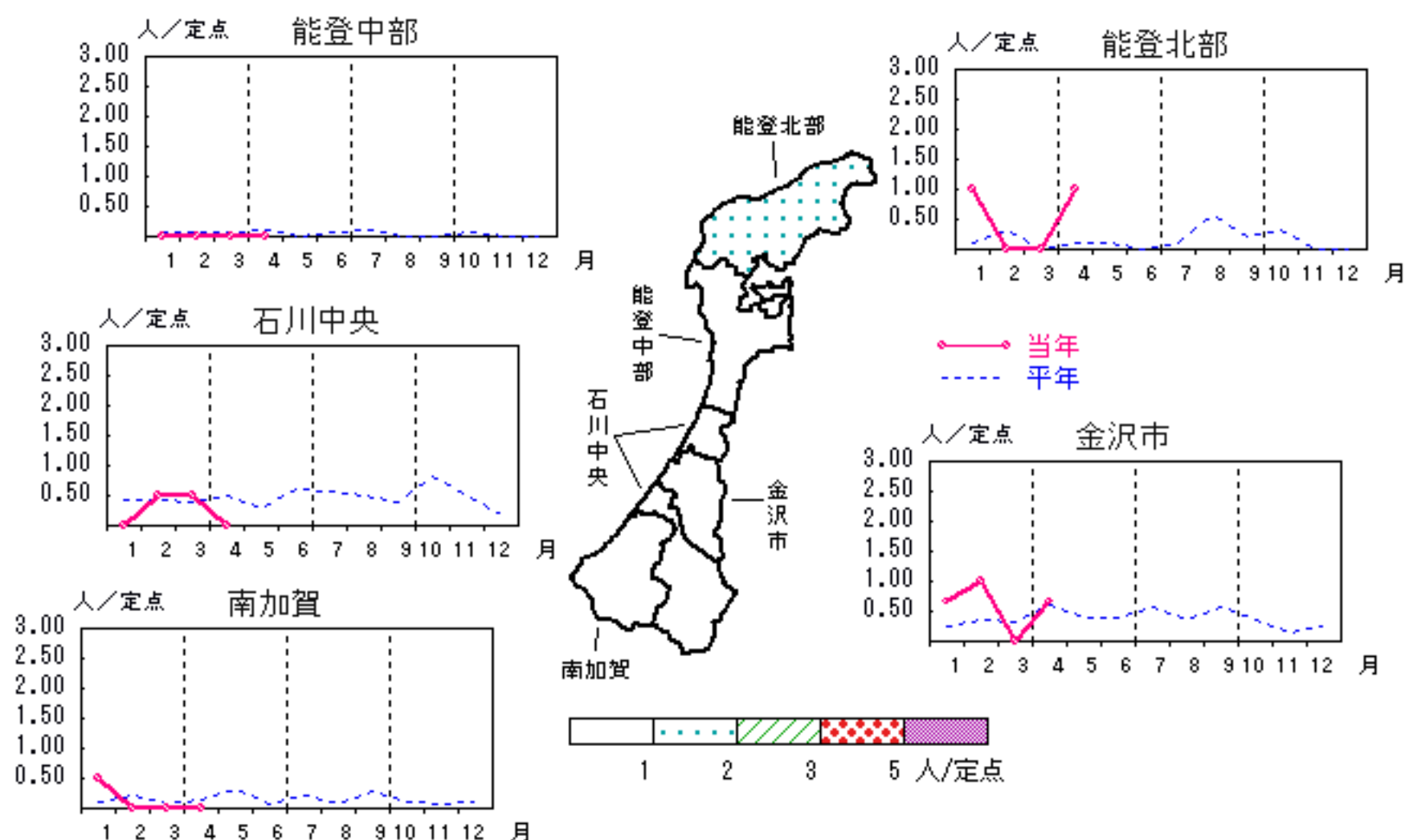


尖圭コンジローマ

2007年12月～2008年4月

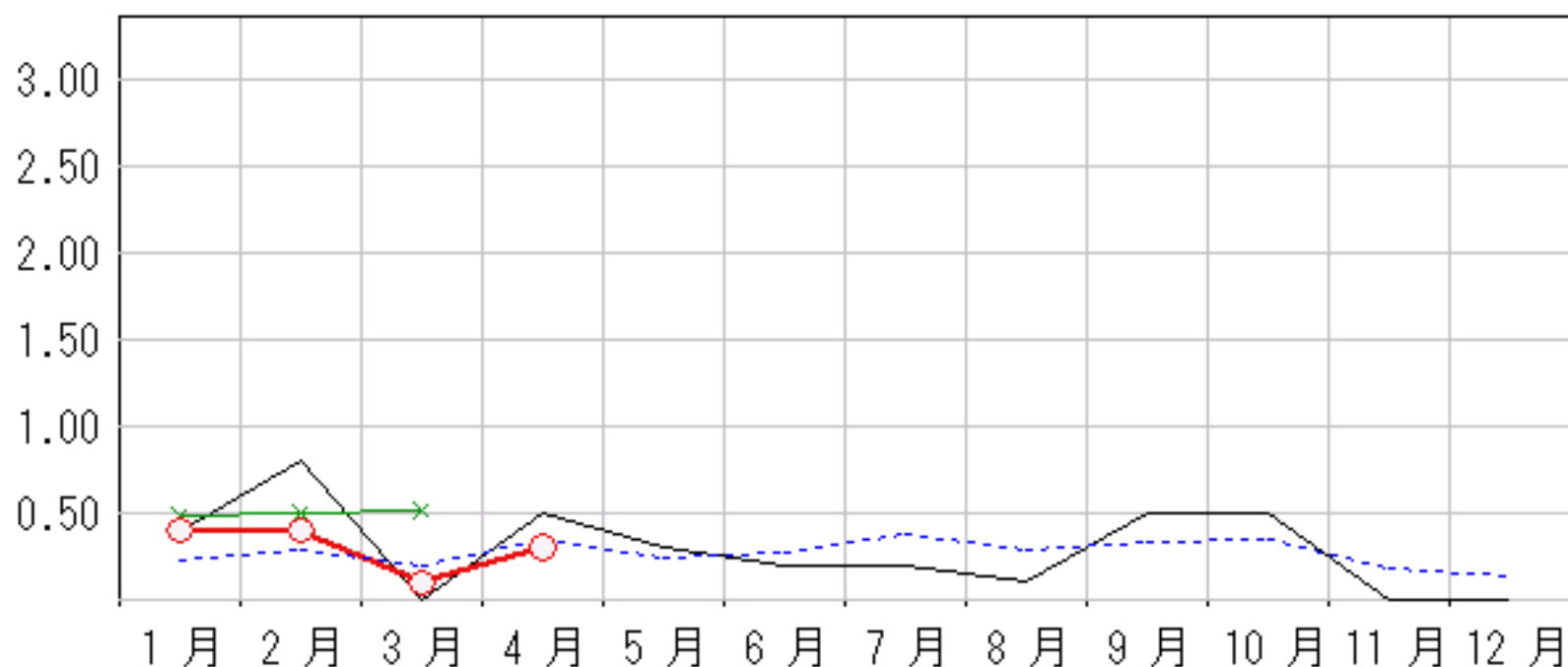
上段: 定点からの患者報告数
下段: 定点あたりの患者数

	12月	1月	2月	3月	4月
石川県	0 0.00	4 0.40	4 0.40	1 0.10	3 0.30
金沢市	0 0.00	2 0.67	3 1.00	0 0.00	2 0.67
南加賀	0 0.00	1 0.50	0 0.00	0 0.00	0 0.00
石川中央	0 0.00	0 0.00	1 0.50	1 0.50	0 0.00
能登中部	0 0.00	0 0.00	0 0.00	0 0.00	0 0.00
能登北部	0 0.00	1 1.00	0 0.00	0 0.00	1 1.00



人/定点

○—○ 当年(石川県) — 前年(石川県)
×—× 当年(全国) - - - 平年(石川県)

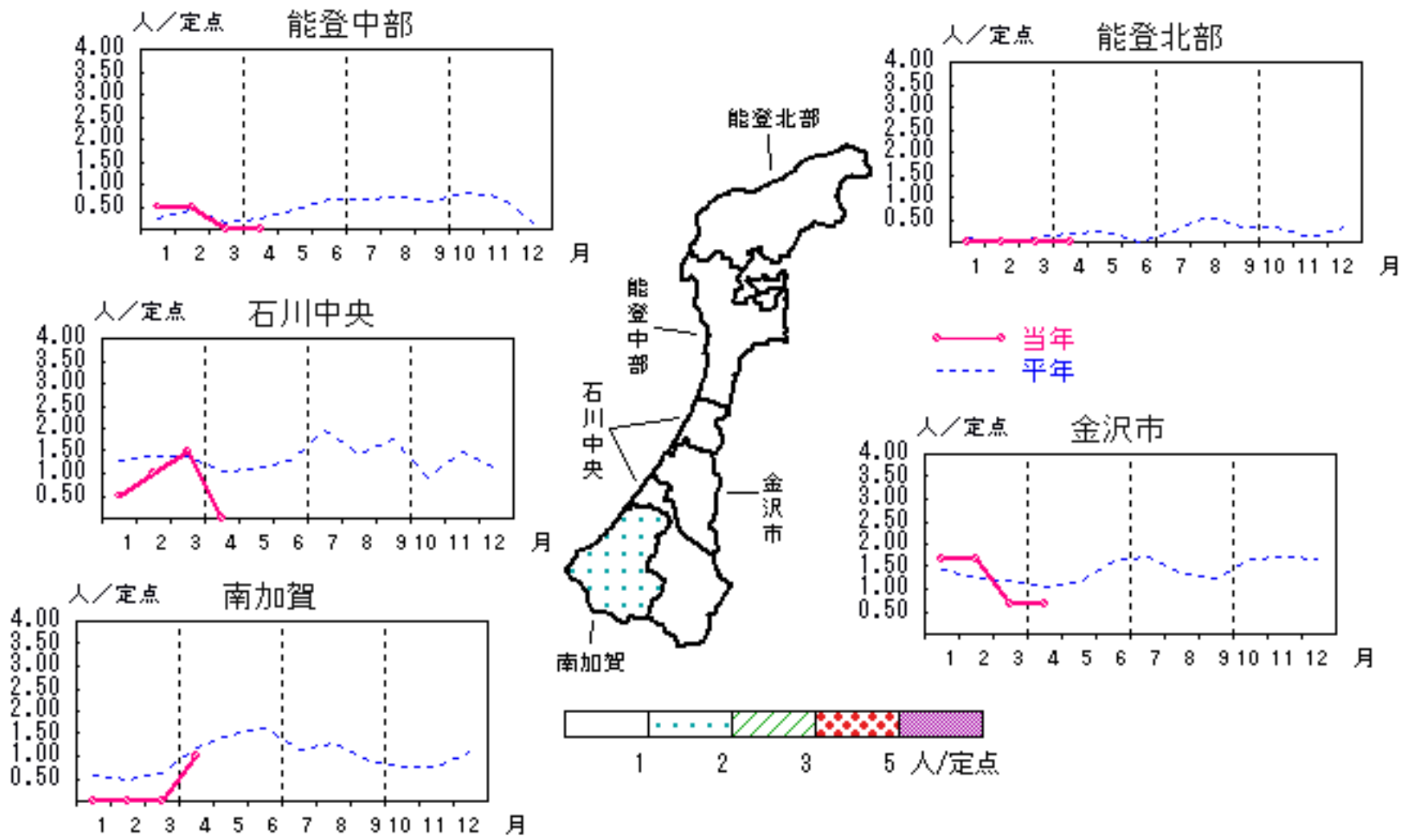


淋菌感染症

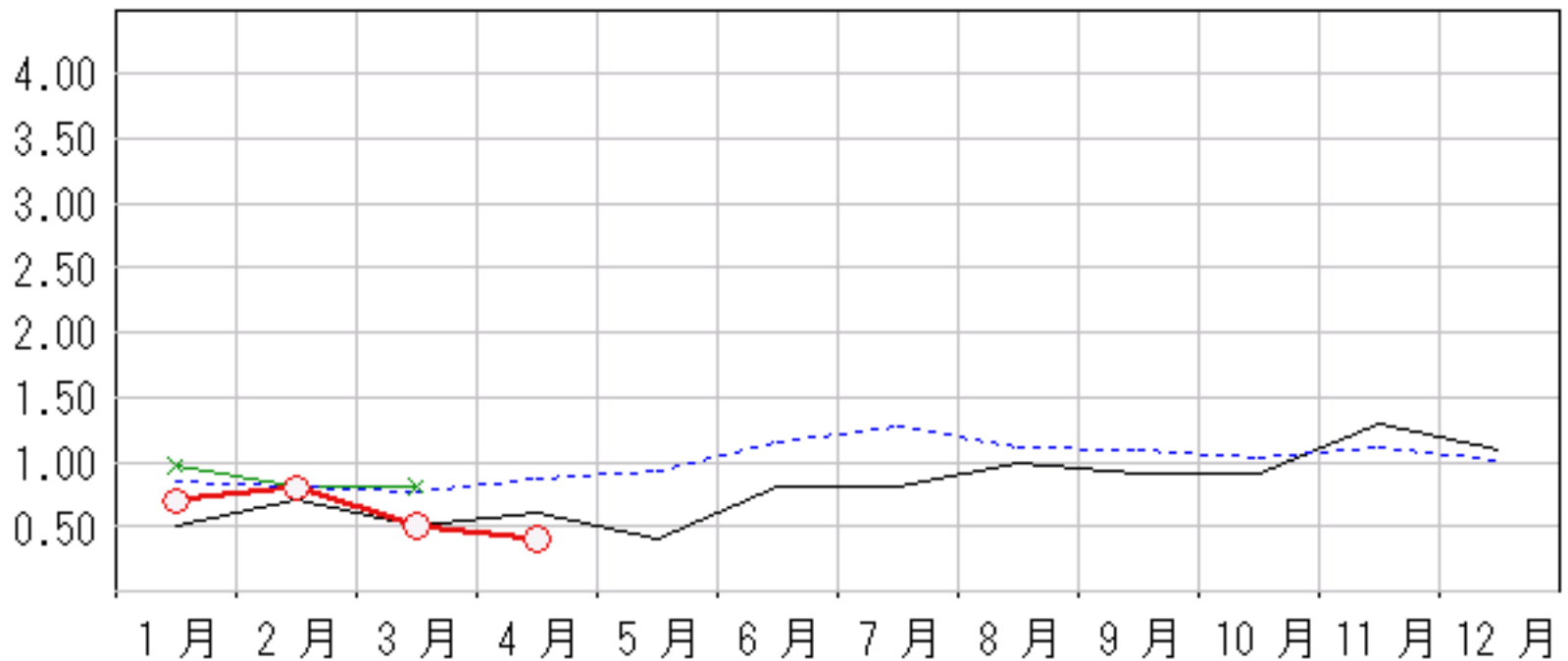
2007年12月～2008年4月

上段：定点からの患者報告数
下段：定点あたりの患者数

	12月	1月	2月	3月	4月
石川県	11 1.10	7 0.70	8 0.80	5 0.50	4 0.40
金沢市	9 3.00	5 1.67	5 1.67	2 0.67	2 0.67
南加賀	2 1.00	0 0.00	0 0.00	0 0.00	2 1.00
石川中央	0 0.00	1 0.50	2 1.00	3 1.50	0 0.00
能登中部	0 0.00	1 0.50	1 0.50	0 0.00	0 0.00
能登北部	0 0.00	0 0.00	0 0.00	0 0.00	0 0.00



人/定点

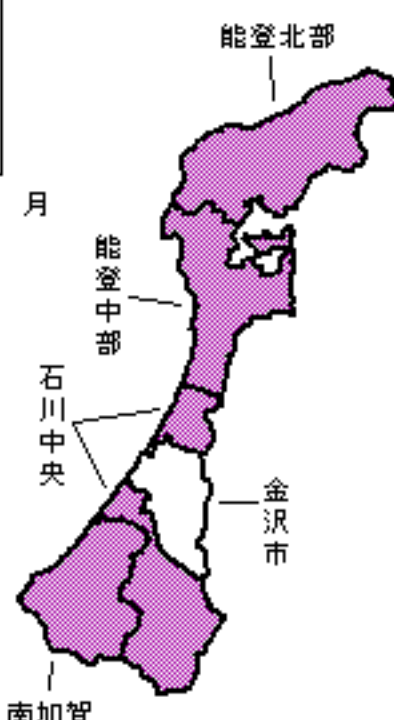
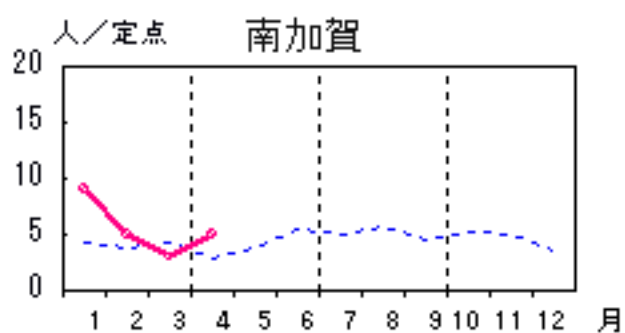
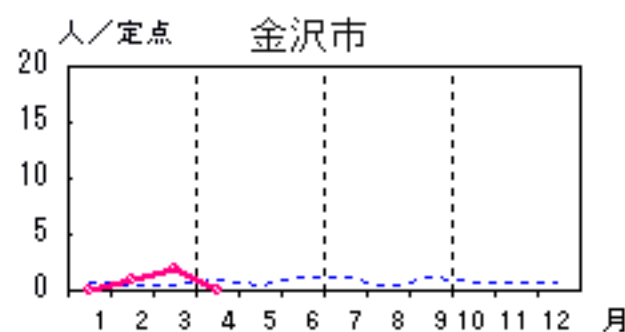
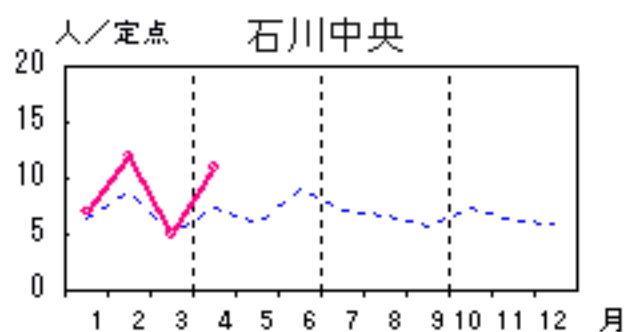
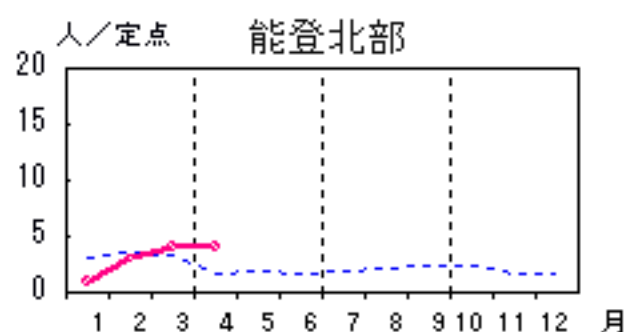
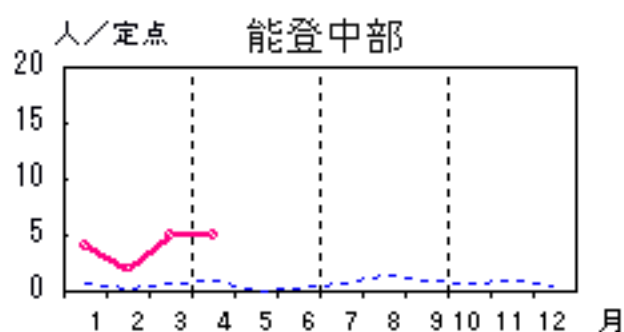


メチシリン耐性黄色ブドウ球菌感染症

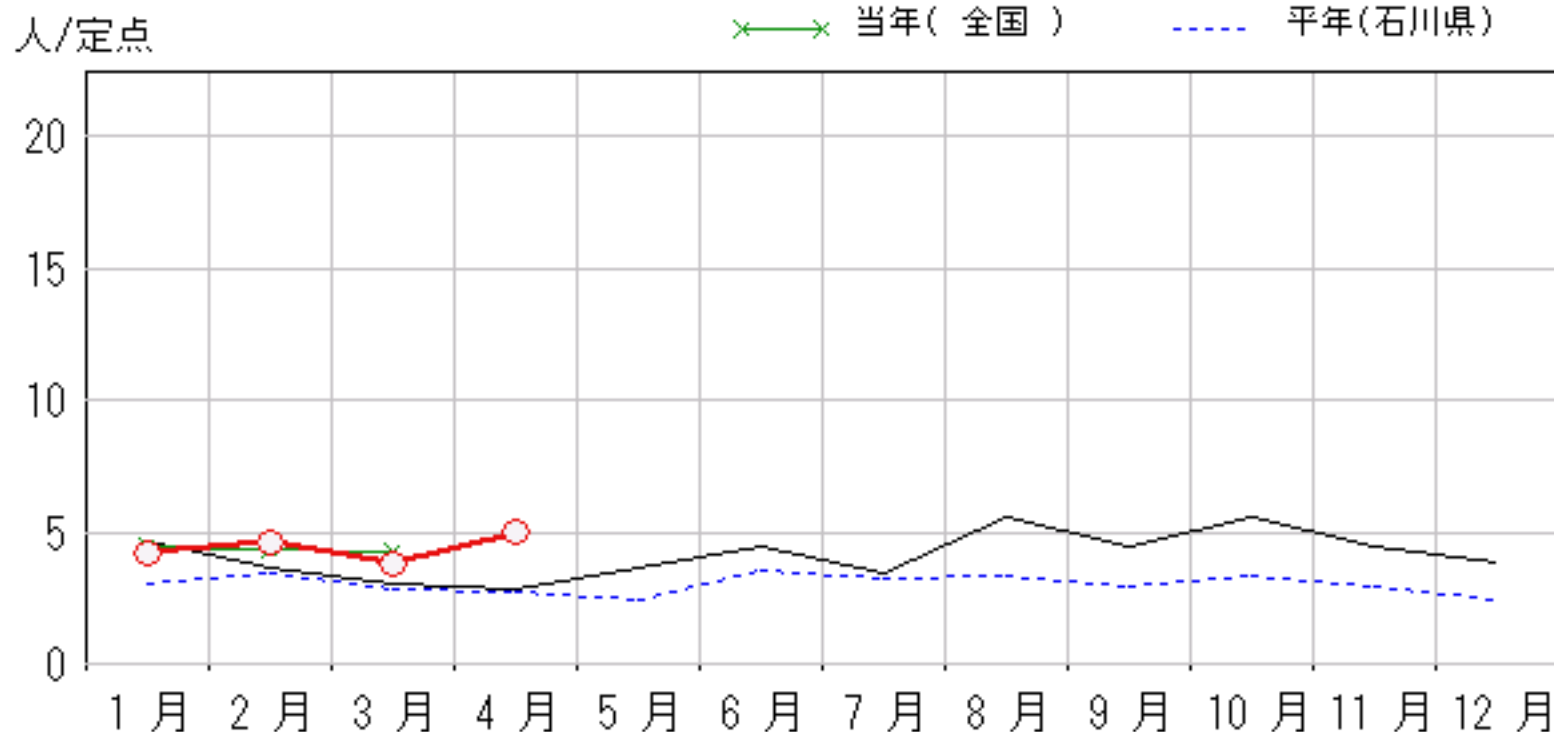
2007年12月～2008年4月

上段：定点からの患者報告数
下段：定点あたりの患者数

	12月	1月	2月	3月	4月
石川県	19 3.80	21 4.20	23 4.60	19 3.80	25 5.00
金沢市	1 1.00	0 0.00	1 1.00	2 2.00	0 0.00
南加賀	2 2.00	9 9.00	5 5.00	3 3.00	5 5.00
石川中央	8 8.00	7 7.00	12 12.00	5 5.00	11 11.00
能登中部	4 4.00	4 4.00	2 2.00	5 5.00	5 5.00
能登北部	4 4.00	1 1.00	3 3.00	4 4.00	4 4.00



○ 当年(石川県) — 前年(石川県)
× 当年(全国) - - - 平年(石川県)

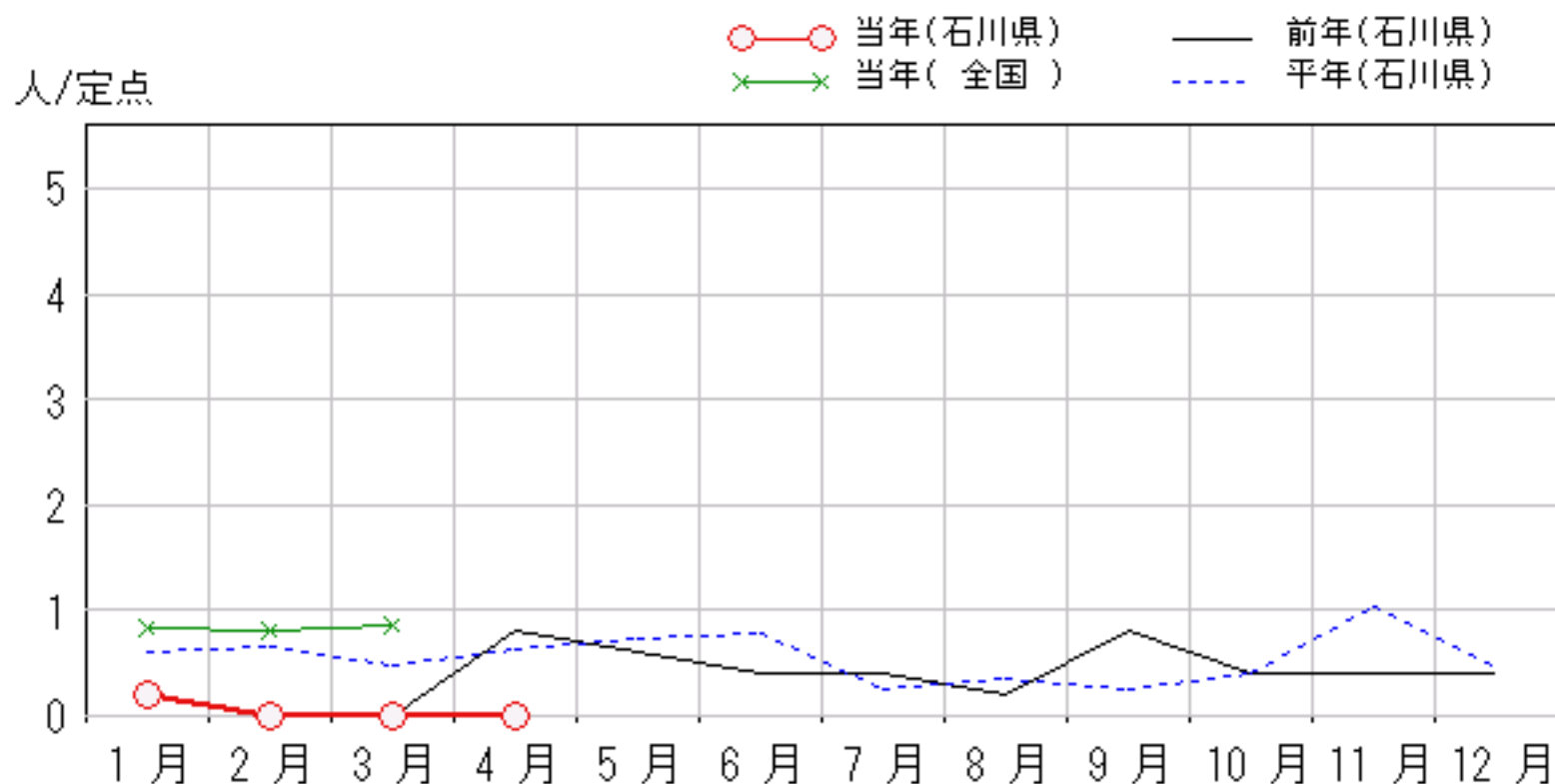
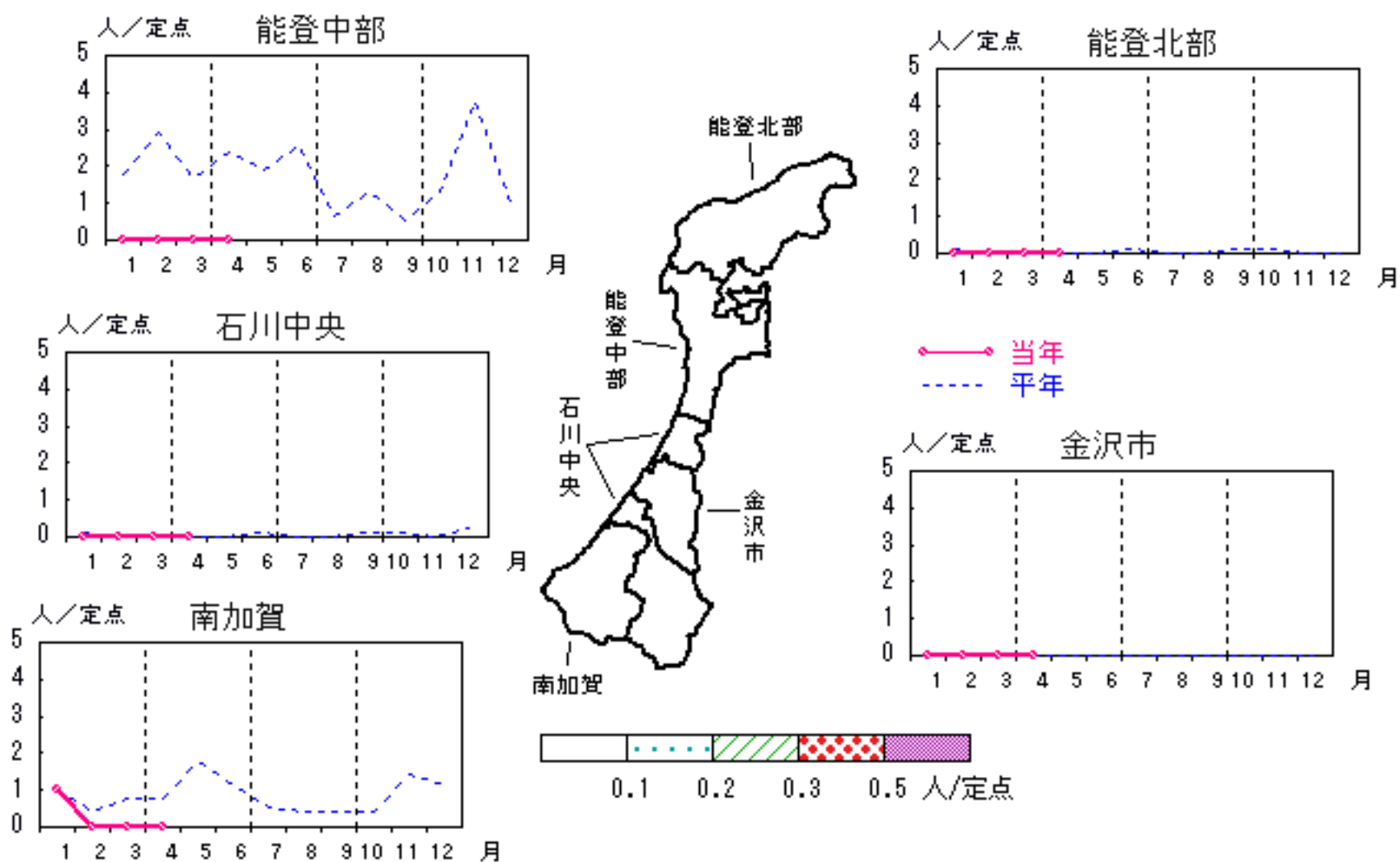


ペニシリン耐性肺炎球菌感染症

2007年12月～2008年4月

上段：定点からの患者報告数
下段：定点あたりの患者数

	12月	1月	2月	3月	4月
石川県	2 0.40	1 0.20	0 0.00	0 0.00	0 0.00
金沢市	0 0.00	0 0.00	0 0.00	0 0.00	0 0.00
南加賀	1 1.00	1 1.00	0 0.00	0 0.00	0 0.00
石川中央	0 0.00	0 0.00	0 0.00	0 0.00	0 0.00
能登中部	1 1.00	0 0.00	0 0.00	0 0.00	0 0.00
能登北部	0 0.00	0 0.00	0 0.00	0 0.00	0 0.00

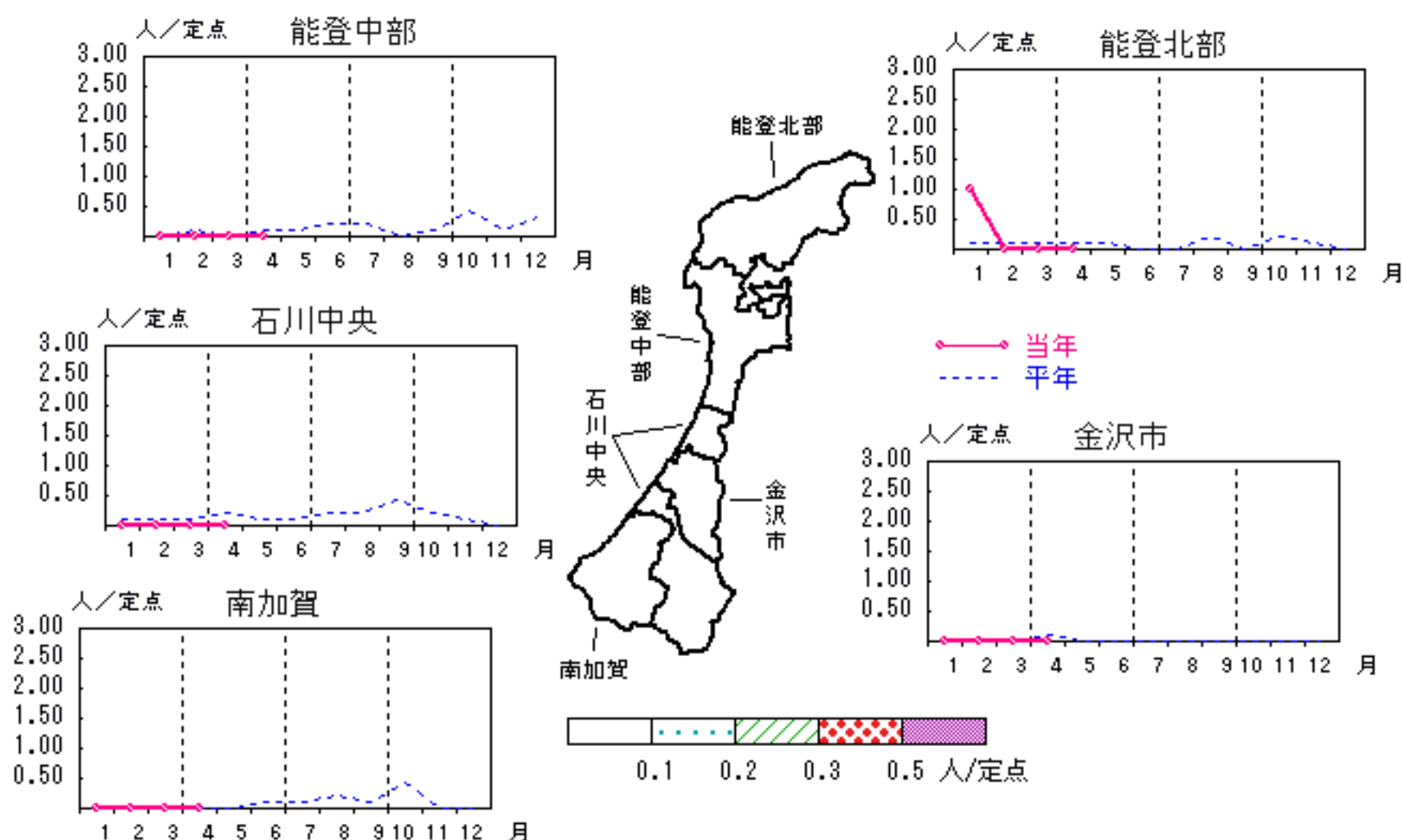


薬剤耐性緑膿菌感染症

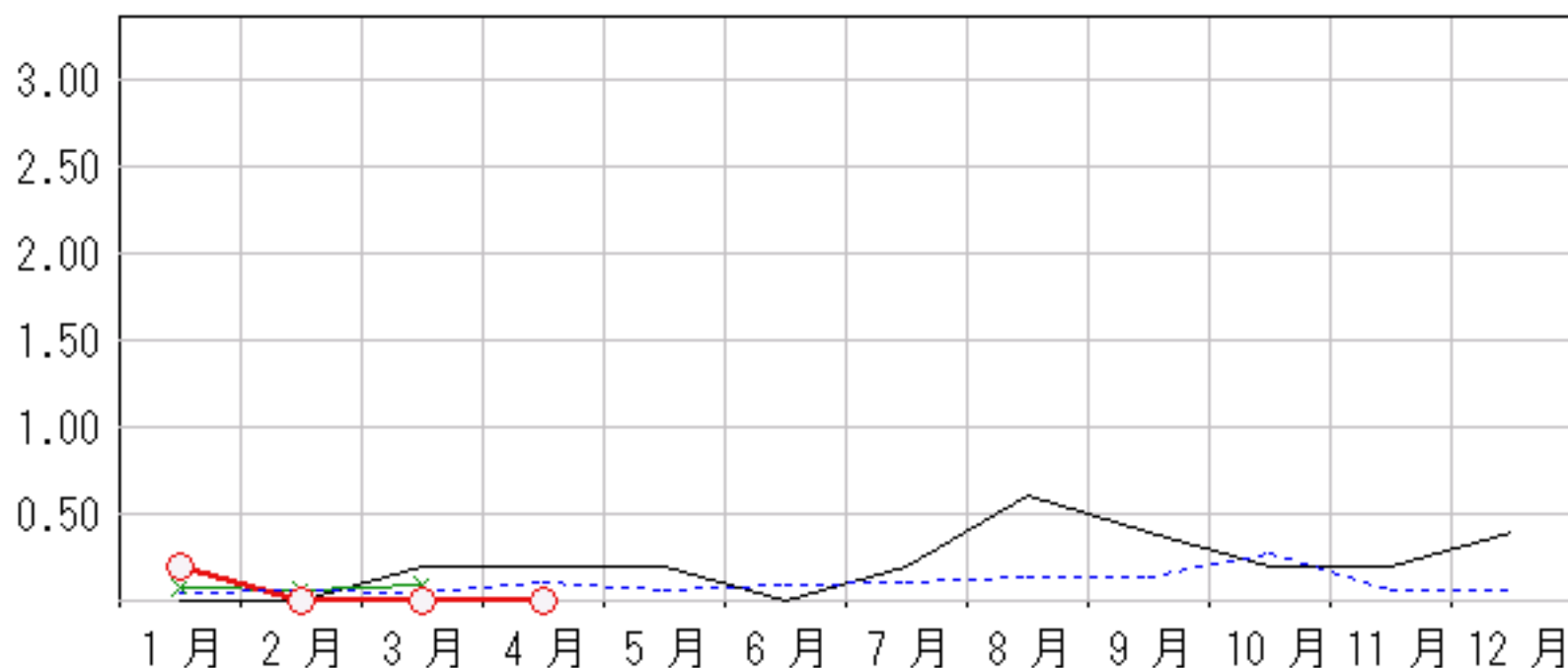
2007年12月～2008年4月

上段：定点からの患者報告数
下段：定点あたりの患者数

	12月	1月	2月	3月	4月
石川県	2 0.40	1 0.20	0 0.00	0 0.00	0 0.00
金沢市	0 0.00	0 0.00	0 0.00	0 0.00	0 0.00
南加賀	0 0.00	0 0.00	0 0.00	0 0.00	0 0.00
石川中央	0 0.00	0 0.00	0 0.00	0 0.00	0 0.00
能登中部	2 2.00	0 0.00	0 0.00	0 0.00	0 0.00
能登北部	0 0.00	1 1.00	0 0.00	0 0.00	0 0.00



人/定点
○ 当年(石川県) — 前年(石川県)
× 当年(全国) - - - 平年(石川県)



疾病別・年齢階級別報告患者数

2008年 4月(石川県)

	性器クラミジア感染症	性感器ヘルペスウイルス感染症	尖圭コンジローマ	淋菌感染症	ブドウ球菌感染症 メチリン耐性黄色	球菌感染症 ペニシリン耐性肺炎	薬剤耐性緑膿菌感染症
計	14	7	3	4	25		
0歳							
1歳～4歳							
5歳～9歳							
10歳～14歳							
15歳～19歳	2		1				
20歳～24歳	5	1		3			
25歳～29歳	3	1					
30歳～34歳	1	2	1	1	1		
35歳～39歳	1		1				
40歳～44歳	1						
45歳～49歳							
50歳～54歳	1	1					
55歳～59歳					3		
60歳～64歳					3		
65歳～69歳		1			1		
70歳以上		1			17		

<病原細菌検出状況>

病原体検出月別、由来ヒト(保健環境センター・保健所分離分)

2008年4月末 現在報告数

検出病原体	血清型・毒素等	2007 5月		2007 6月		2007 7月		2007 8月		2007 9月		2007 10月		2007 11月		2007 12月		2008 1月		2008 2月		2008 3月		2008 4月										
		検	渡	集	検	渡	集	検	渡	集	検	渡	集	検	渡	集	検	渡	集	検	渡	集	検	渡	集	検	渡	集						
腸管出血性 大腸菌 (EHEC)	O157:H7(VT1+2)	14			5			7			15	4	4				1			1			1						2			1		
	O157:H7(VT2)	1			3																													
	O157:HNM(VT1+2)				2			2																										
	O157:HNM(VT2)																																	
	O157:HNT(VT1+2)	1			2			10			4		4	2			1			2											1			
	O157:HNT(VT2)							1						3																				
	O26:H11(VT1)				4			7																										
	O26:HNM(VT1)																																	
	O26:HNT(VT1)																																	
その他				3			4			1		4	2			1			1					1			2							
チフス菌																																		
パラチフス菌																																		
コレラ菌	O1, CT(+)																																	
	O139, CT(+)																																	
赤痢菌	A亜群(志賀)																																	
	B亜群(フレキシネリ)																																	
	C亜群(ボイド)																																	
	D亜群(ソンネ)																		2															
	群その他・不明																																	
腸炎ビブリオ																																		
サルモネラ															7	6																		
黄色ブドウ球菌										3	3																							
病原大腸菌(EHEC除く)																																		
カンピロバクター				2			2					5	5	1		1									1									
ウエルシュ菌	2																																	

検:検出数, 渡:海外渡航分(再掲), 集:集団発生分(再掲)