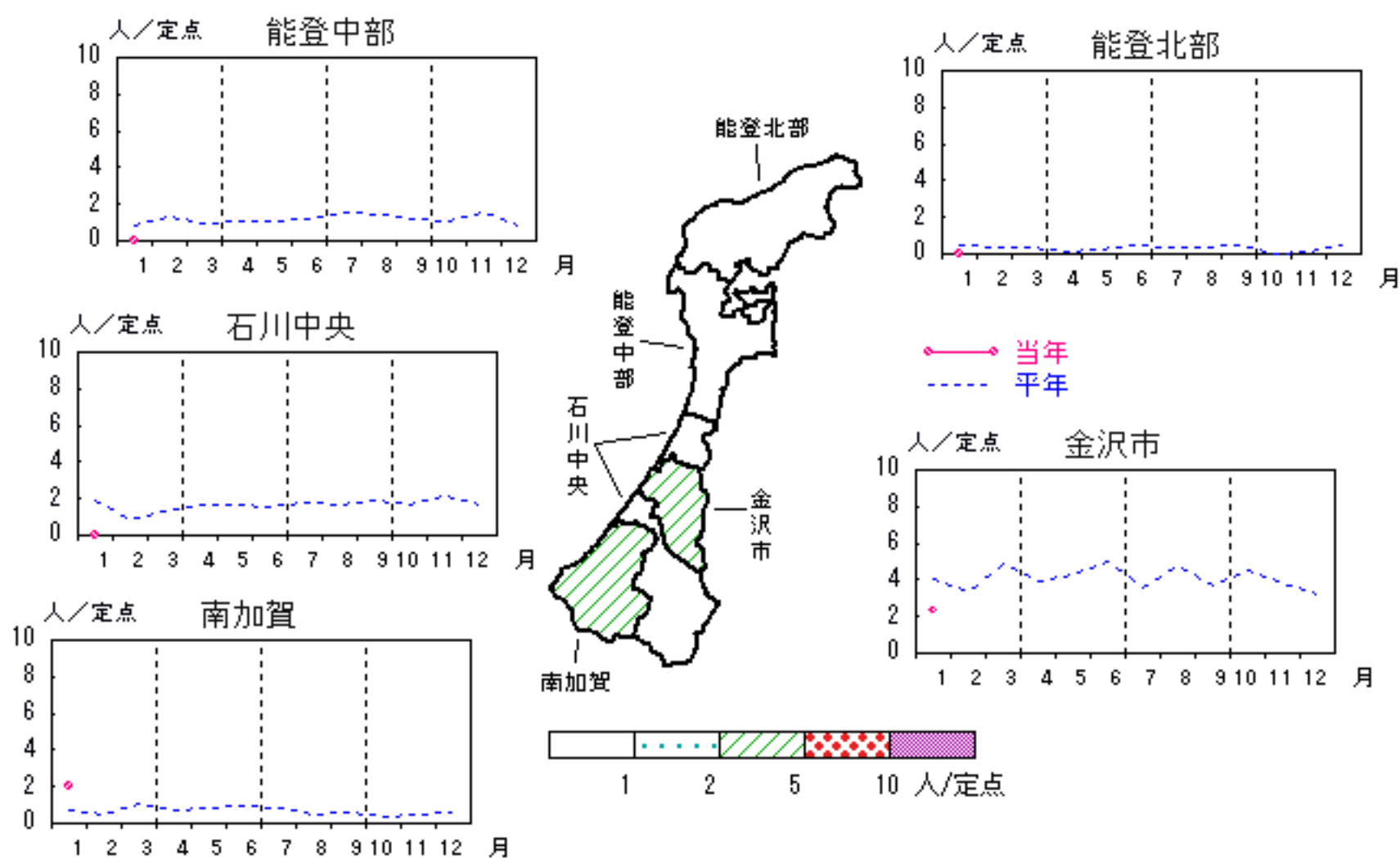


性器クラミジア感染症

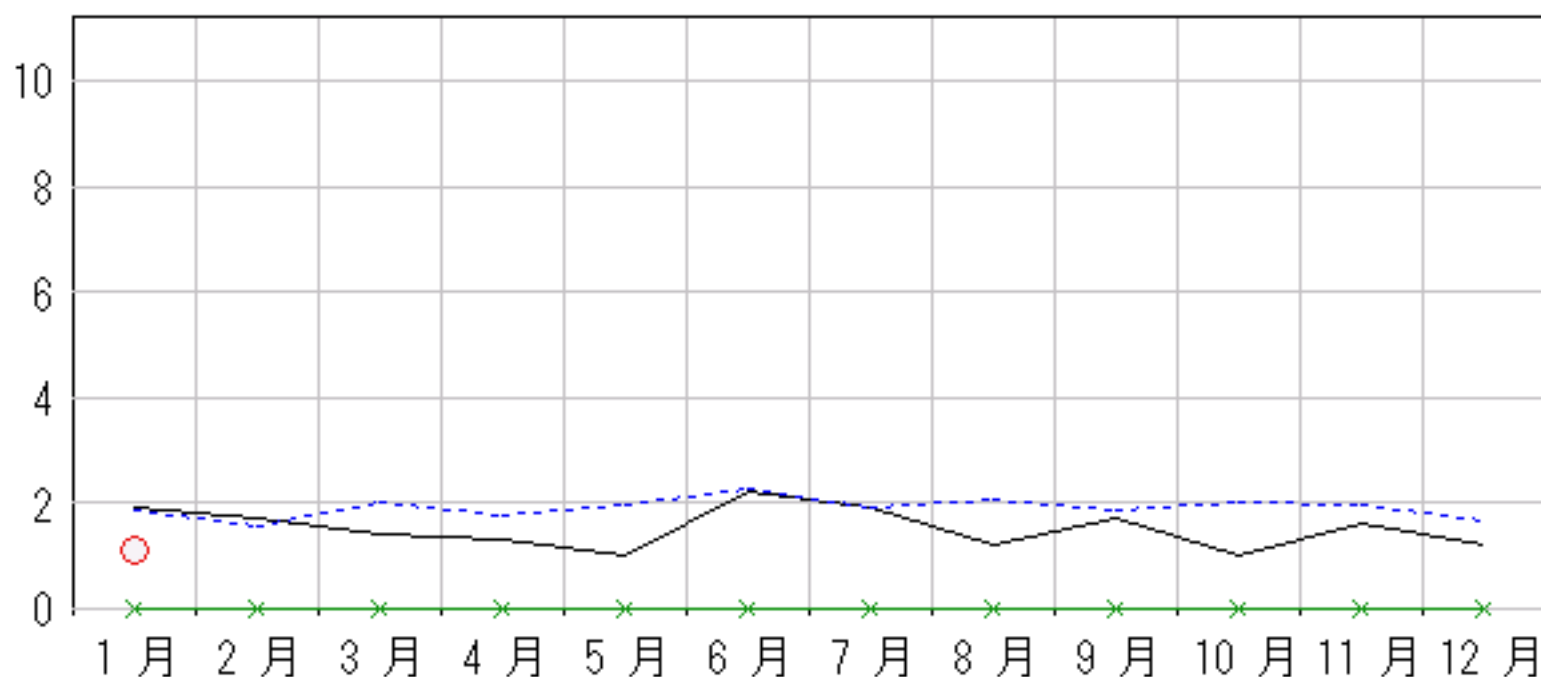
2007年9月～2008年1月

上段: 定点からの患者報告数
下段: 定点あたりの患者数

	9月	10月	11月	12月	1月
石川県	17 1.70	10 1.00	16 1.60	12 1.20	11 1.10
金沢市	9 3.00	5 1.67	9 3.00	10 3.33	7 2.33
南加賀	1 0.50	0 0.00	0 0.00	0 0.00	4 2.00
石川中央	3 1.50	4 2.00	2 1.00	1 0.50	0 0.00
能登中部	4 2.00	1 0.50	5 2.50	1 0.50	0 0.00
能登北部	0 0.00	0 0.00	0 0.00	0 0.00	0 0.00



人/定点

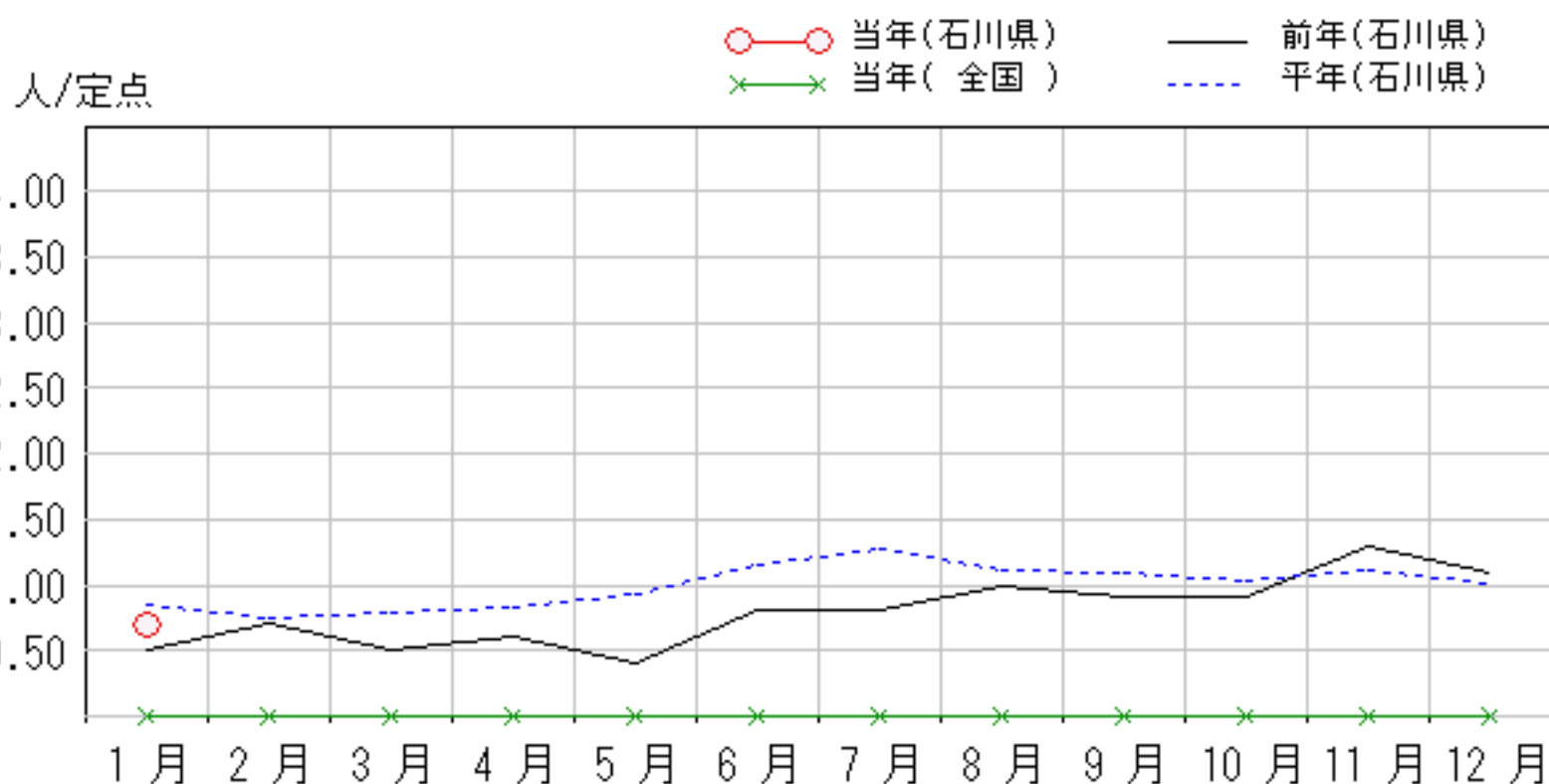
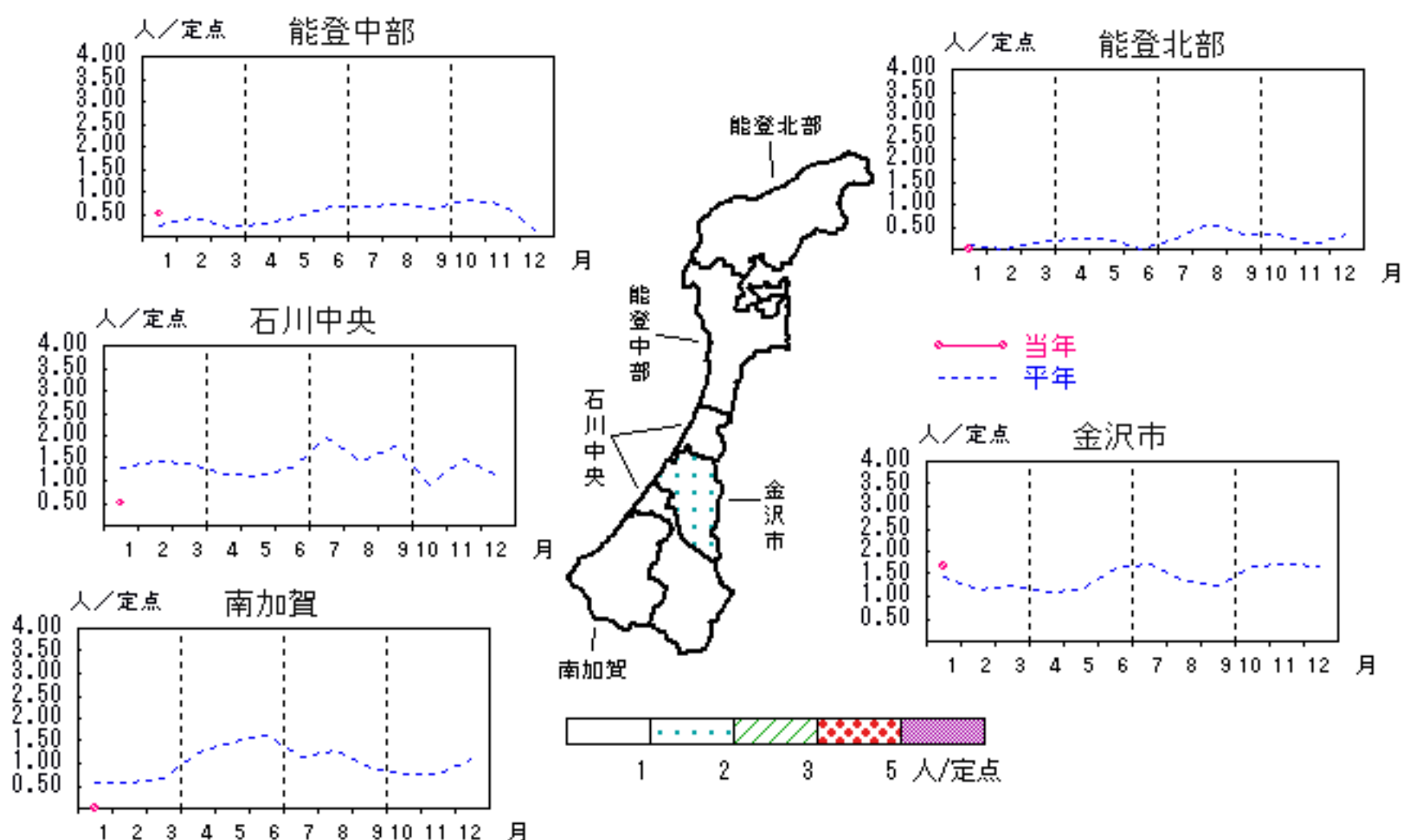


淋菌感染症

2007年9月～2008年1月

上段：定点からの患者報告数
下段：定点あたりの患者数

	9月	10月	11月	12月	1月
石川県	9 0.90	9 0.90	13 1.30	11 1.10	7 0.70
金沢市	4 1.33	6 2.00	10 3.33	9 3.00	5 1.67
南加賀	3 1.50	0 0.00	1 0.50	2 1.00	0 0.00
石川中央	1 0.50	1 0.50	2 1.00	0 0.00	1 0.50
能登中部	1 0.50	2 1.00	0 0.00	0 0.00	1 0.50
能登北部	0 0.00	0 0.00	0 0.00	0 0.00	0 0.00

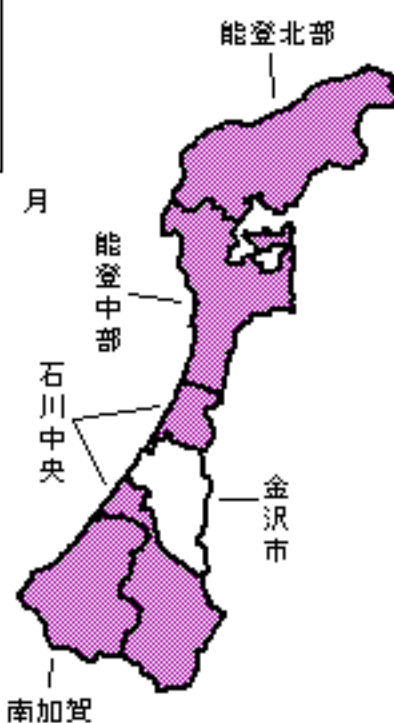
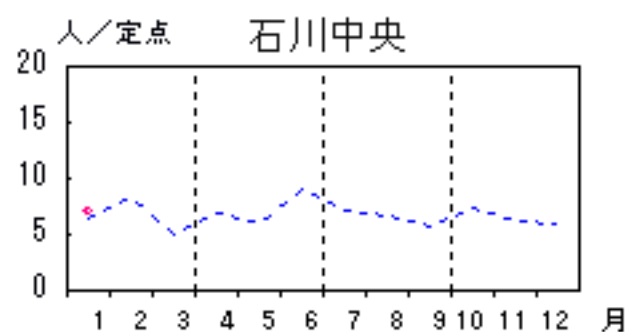
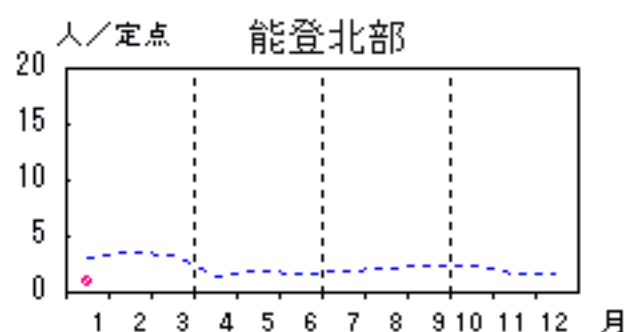
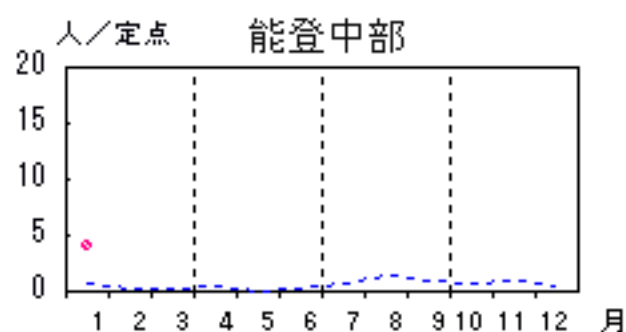


メチシリン耐性黄色ブドウ球菌感染症

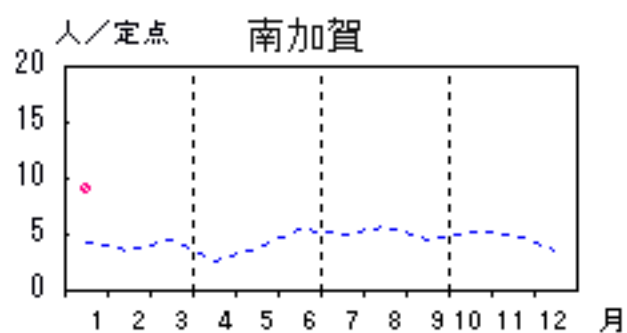
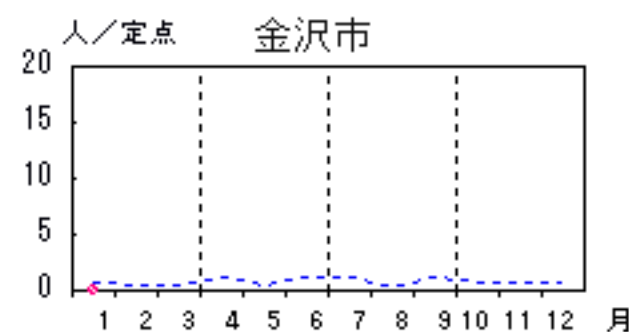
2007年9月～2008年1月

上段：定点からの患者報告数
下段：定点あたりの患者数

	9月	10月	11月	12月	1月
石川県	22 4.40	28 5.60	22 4.40	19 3.80	21 4.20
金沢市	2 2.00	2 2.00	1 1.00	1 1.00	0 0.00
南加賀	3 3.00	8 8.00	6 6.00	2 2.00	9 9.00
石川中央	11 11.00	7 7.00	7 7.00	8 8.00	7 7.00
能登中部	3 3.00	6 6.00	5 5.00	4 4.00	4 4.00
能登北部	3 3.00	5 5.00	3 3.00	4 4.00	1 1.00

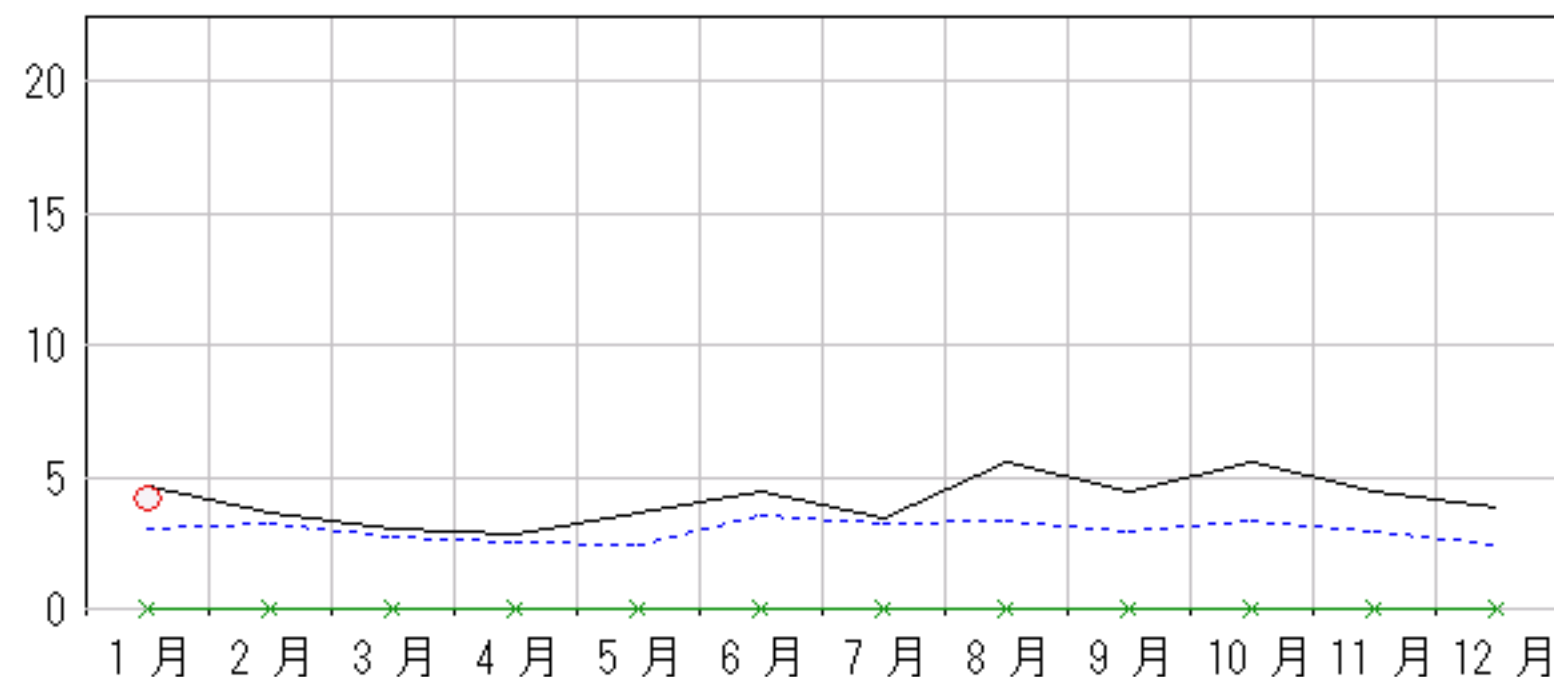


—○— 当年
- - - 平年



0.1 0.2 0.3 0.5 人/定点

○—○ 当年(石川県) — 前年(石川県)
×—× 当年(全国) - - - 平年(石川県)

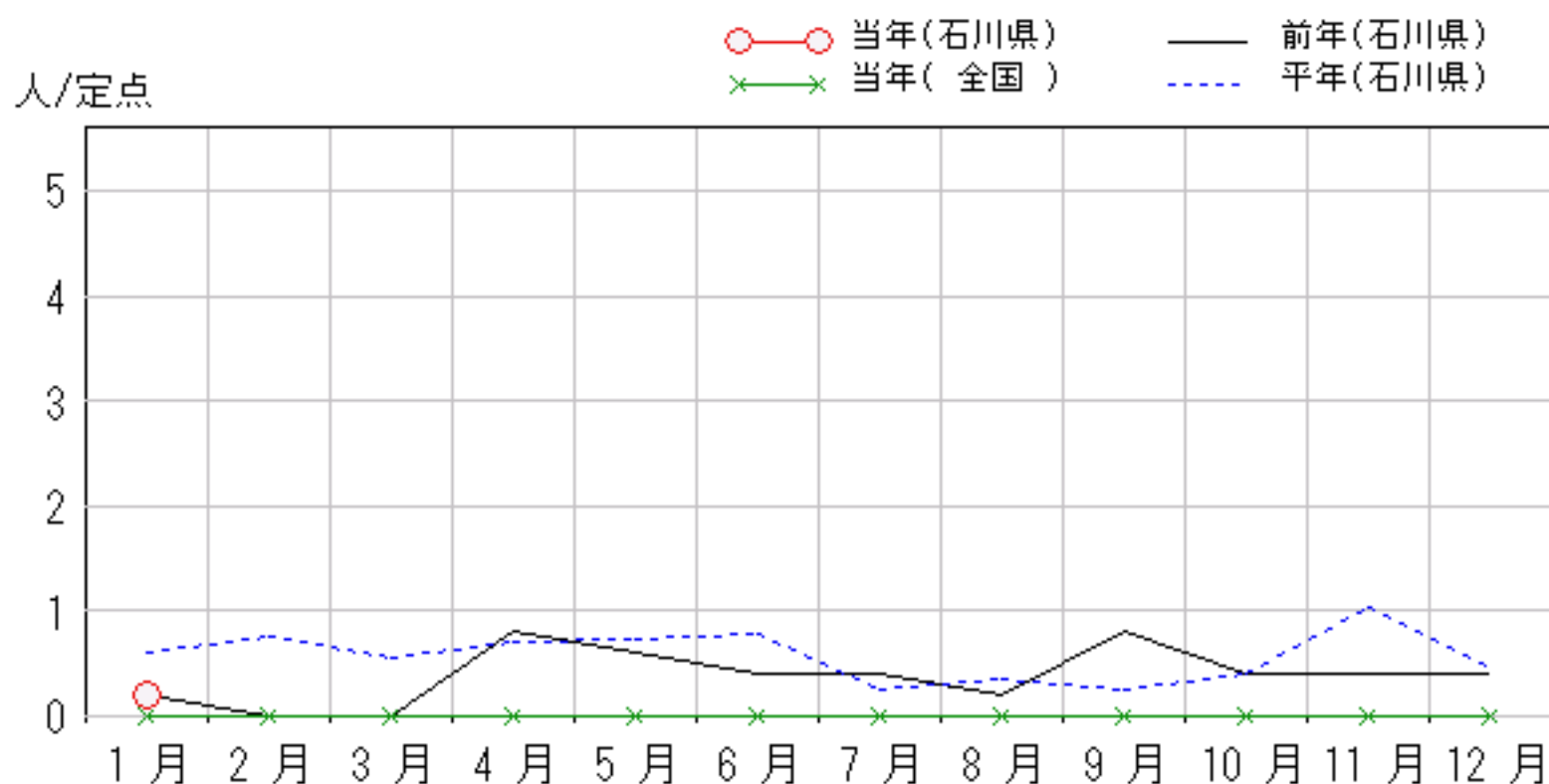
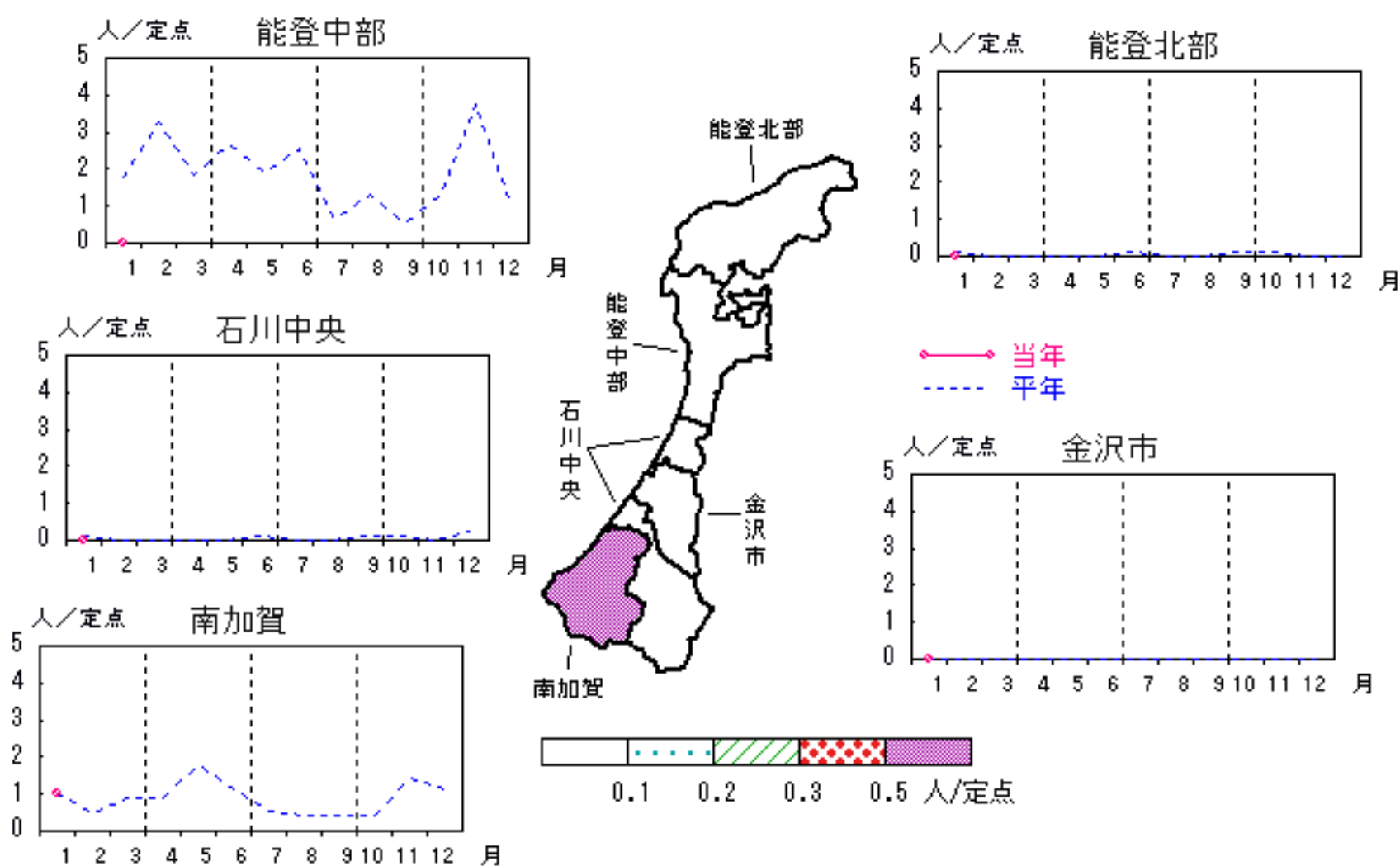


ペニシリン耐性肺炎球菌感染症

2007年9月～2008年1月

上段:定点からの患者報告数
下段:定点あたりの患者数

	9月	10月	11月	12月	1月
石川県	4 0.80	2 0.40	2 0.40	2 0.40	1 0.20
金沢市	0 0.00	0 0.00	0 0.00	0 0.00	0 0.00
南加賀	2 2.00	0 0.00	0 0.00	1 1.00	1 1.00
石川中央	1 1.00	1 1.00	0 0.00	0 0.00	0 0.00
能登中部	0 0.00	0 0.00	2 2.00	1 1.00	0 0.00
能登北部	1 1.00	1 1.00	0 0.00	0 0.00	0 0.00

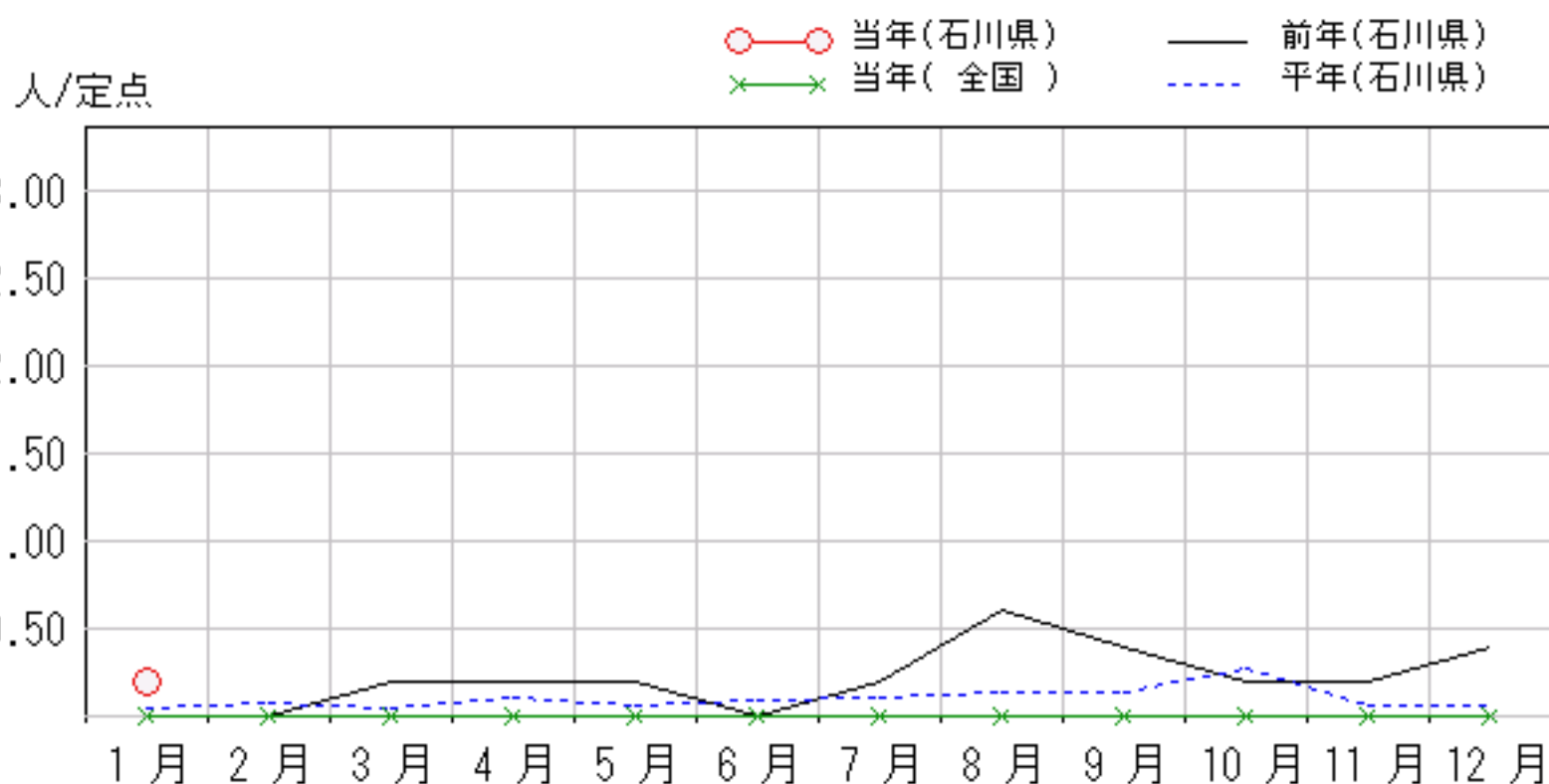
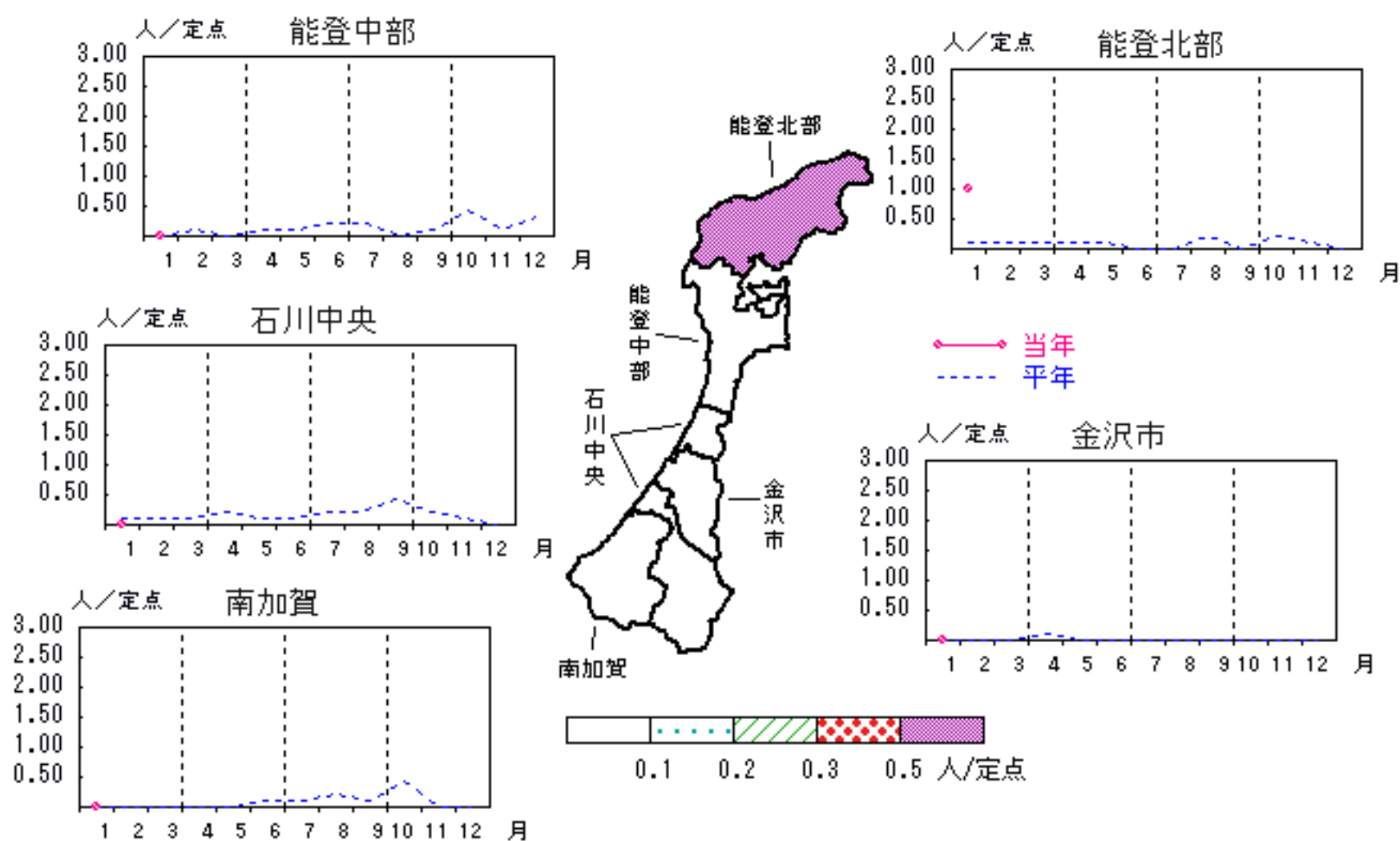


薬剤耐性緑膿菌感染症

2007年9月～2008年1月

上段：定点からの患者報告数
下段：定点あたりの患者数

	9月	10月	11月	12月	1月
石川県	2 0.40	1 0.20	1 0.20	2 0.40	1 0.20
金沢市	0 0.00	0 0.00	0 0.00	0 0.00	0 0.00
南加賀	1 1.00	0 0.00	0 0.00	0 0.00	0 0.00
石川中央	1 1.00	0 0.00	1 1.00	0 0.00	0 0.00
能登中部	0 0.00	0 0.00	0 0.00	2 2.00	0 0.00
能登北部	0 0.00	1 1.00	0 0.00	0 0.00	1 1.00



疾病別・年齢階級別報告患者数

2008年 1月(石川県)

	性器クラミジア感染症	性感器ヘルペスウイルス感染症	尖圭コンジローマ	淋菌感染症	ブドウ球菌感染症 メチリン耐性黄色	球菌感染症 ペニシリン耐性肺炎	薬剤耐性緑膿菌感染症
計	11	5	4	7	21	1	1
0歳							
1歳～4歳							
5歳～9歳							
10歳～14歳							
15歳～19歳	1		1				
20歳～24歳	1	1		1			
25歳～29歳	3		1	1			
30歳～34歳	1	1	1	1			
35歳～39歳	2	1		1			
40歳～44歳	1	1		1	1		
45歳～49歳	1			2			
50歳～54歳							
55歳～59歳	1		1		1		
60歳～64歳					1		
65歳～69歳		1			4	1	
70歳以上					14		1

<病原細菌検出状況>

病原体検出月別、由来ヒト(保健環境センター・保健所分離分)

2008年1月末 現在報告数

検出病原体	血清型・毒素等	2007 2月		2007 3月		2007 4月		2007 5月		2007 6月		2007 7月		2007 8月		2007 9月		2007 10月		2007 11月		2007 12月		2008 1月		
		検	渡	集	検	渡	集	検	渡	集	検	渡	集	検	渡	集	検	渡	集	検	渡	集	検	渡	集	検
腸管出血性 大腸菌 (EHEC)	O157:H7(VT1+2)						6		14		5		7		15	4	4		1		1		1			
	O157:H7(VT2)								1		3															
	O157:HNM(VT1+2)						2				2		2													
	O157:HNM(VT2)																									
	O157:HNT(VT1+2)								1		2		10		4		4		2		1		2			
	O157:HNT(VT2)						1						1						3							
	O26:H11(VT1)										4		7													
	O26:HNM(VT1)						2																			
	O26:HNT(VT1)																									
その他						1				3		4		1		4		2		1		1				
チフス菌																										
パラチフス菌																										
コレラ菌	O1, CT(+)																									
	O139, CT(+)																									
赤痢菌	A亜群(志賀)																									
	B亜群(フレキシネリ)																									
	C亜群(ボイド)																									
	D亜群(ソンネ)																								2	
	群その他・不明																									
腸炎ビブリオ																										
サルモネラ						1														7		6				
黄色ブドウ球菌																3		3								
病原大腸菌(EHEC除く)																										
カンピロバクター			1			9		9		2		2				5		5	1		1					
ウエルシュ菌									2																	

検:検出数, 渡:海外渡航分(再掲), 集:集団発生分(再掲)