

感染症発生動向調査（週報）の保健所別発生状況												
	調査対象期間	定点当り					石川中央					備考
		先週 3/10~3/16	今週 3/17~3/23	増減	前年同週	今週 (12週)	南加賀 定点10	金沢市 定点16	石川中央 定点10	能登中部 定点7	能登北部 定点5	
1	インフルエンザ	163	119	△44	34.85	2.48	↓	↓	→	↓	↓	新:今週新たに報告あり 矢印:先週に引き続き報告あり ↑増加 ↓減少 →同数 ▽先週報告あり今週報告なし
2	RSウイルス感染症	—	3	3	0.03	0.10		新		新		
3	咽頭結膜熱	13	10	△3	0.48	0.34	→	↓	→			
4	◎A群溶血性レンサ球菌咽頭炎	131	103	△28	3.21	3.55	↑	↓	↓	↓	↓	
5	◎感染性胃腸炎	455	421	△34	8.41	14.52	↓	↓	↑	↓	→	
6	○水痘	61	53	△8	1.90	1.83	↓	→	↑	↑	↓	
7	手足口病	—	—	—	0.21	—						
8	伝染性紅斑	2	1	△1	1.90	0.03	▽		→			
9	突発性発しん	15	16	1	0.24	0.55	↑	↑	↓	▽	↓	
10	百日咳	—	—	—	—	—						
11	ヘルパンギーナ	—	—	—	—	—						
12	流行性耳下腺炎	—	2	2	0.14	0.07		新			新	
							南加賀 定点1	金沢市 定点3	石川中央 定点1	能登中部 定点1	能登北部 定点1	
13	急性出血性結膜炎	—	—	—	—	—						
14	流行性角結膜炎	2	1	△1	0.14	0.14		新	▽			
							南加賀 定点1	金沢市 定点1	石川中央 定点1	能登中部 定点1	能登北部 定点1	
15	細菌性髄膜炎	—	—	—	—	—						
16	無菌性髄膜炎	—	—	—	—	—						
17	マイコプラズマ肺炎	3	3	—	0.20	0.60	↓	新				
18	クラミジア肺炎(オウム病除く)	—	—	—	—	—						
	合計	845	732	△113								

◎:大きな流行の発生・継続が疑われること

○:流行の発生前であれば今後4週間以内に大きな流行が発生する可能性があること、流行発生後であればその流行がまだ終わっていない可能性があること

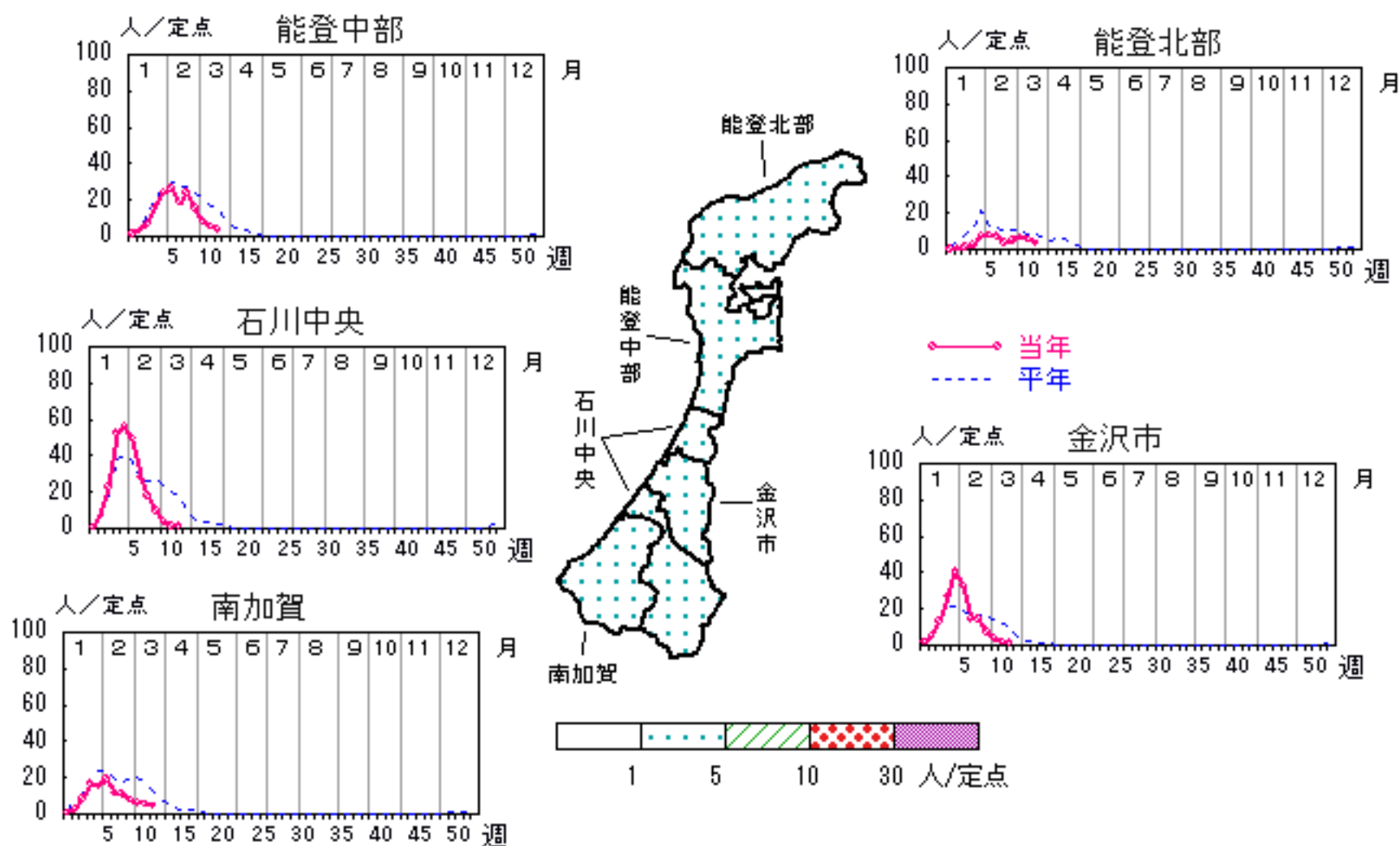
石川県感染症情報センター

インフルエンザ

2008年 8週～12週

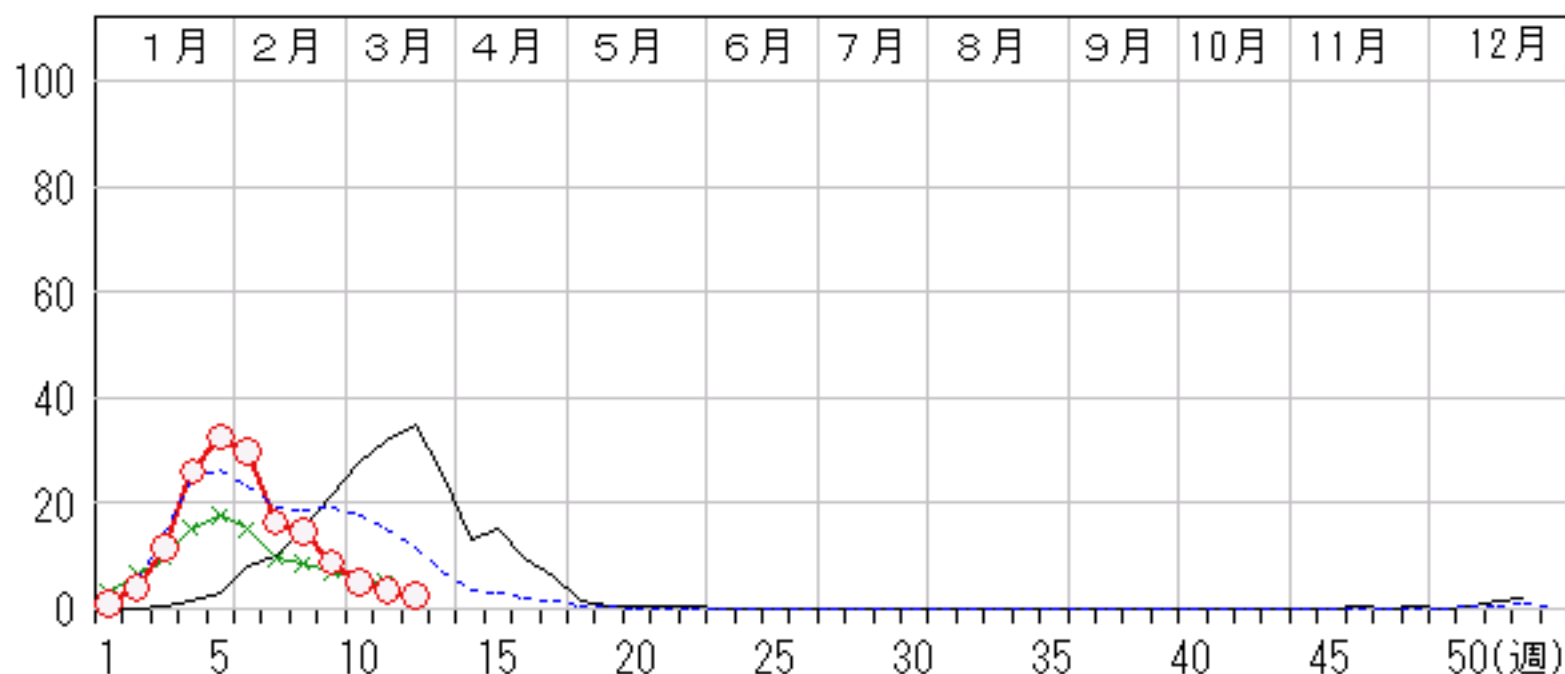
上段: 定点からの患者報告数
下段: 定点あたりの患者数

	8週	9週	10週	11週	12週
石川県	699 14.56	423 8.81	249 5.19	163 3.40	119 2.48
金沢市	223 13.94	114 7.13	59 3.69	30 1.88	21 1.31
南加賀	112 11.20	79 7.90	62 6.20	54 5.40	43 4.30
石川中央	181 18.10	98 9.80	35 3.50	14 1.40	14 1.40
能登中部	166 23.71	106 15.14	60 8.57	38 5.43	26 3.71
能登北部	17 3.40	26 5.20	33 6.60	27 5.40	15 3.00



人/定点

○ 当年(石川県) — 前年(石川県)
× 当年(全国) - - - 平年(石川県)

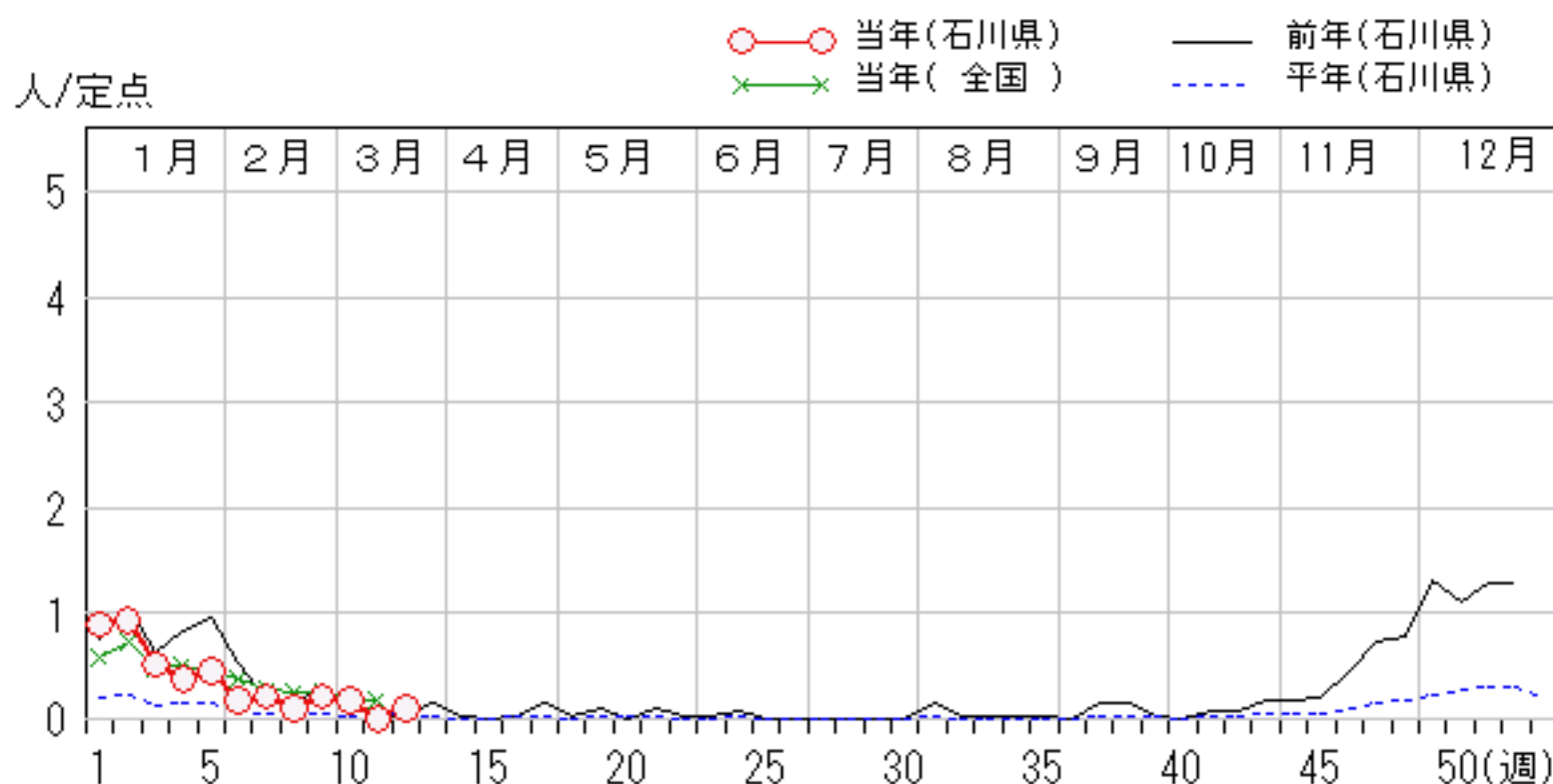
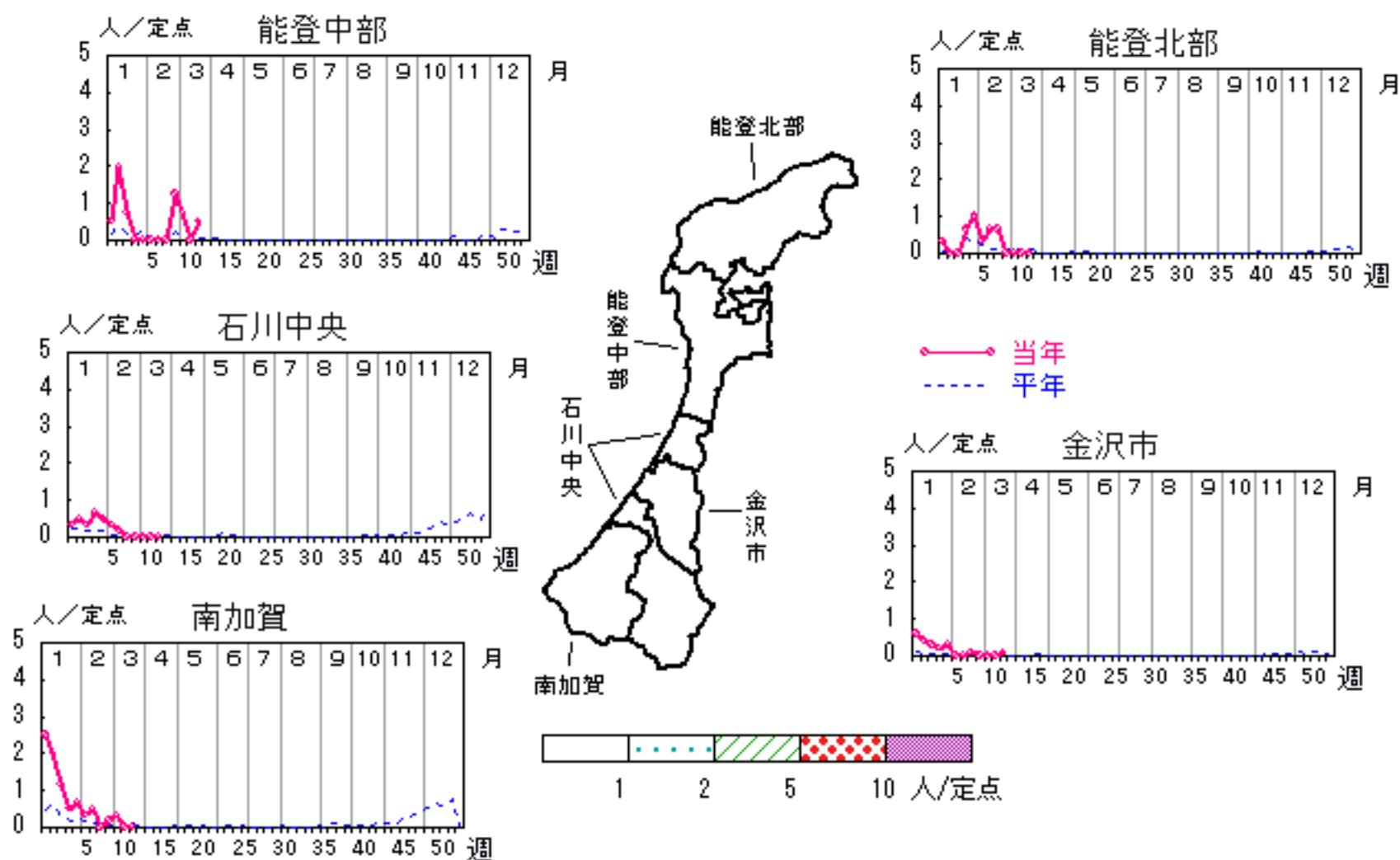


RSウイルス感染症

2008年 8週～12週

上段: 定点からの患者報告数
下段: 定点あたりの患者数

	8週	9週	10週	11週	12週
石川県	3 0.10	6 0.21	5 0.17	0 0.00	3 0.10
金沢市	1 0.10	0 0.00	0 0.00	0 0.00	1 0.10
南加賀	0 0.00	1 0.17	2 0.33	0 0.00	0 0.00
石川中央	0 0.00	0 0.00	0 0.00	0 0.00	0 0.00
能登中部	0 0.00	5 1.25	3 0.75	0 0.00	2 0.50
能登北部	2 0.67	0 0.00	0 0.00	0 0.00	0 0.00

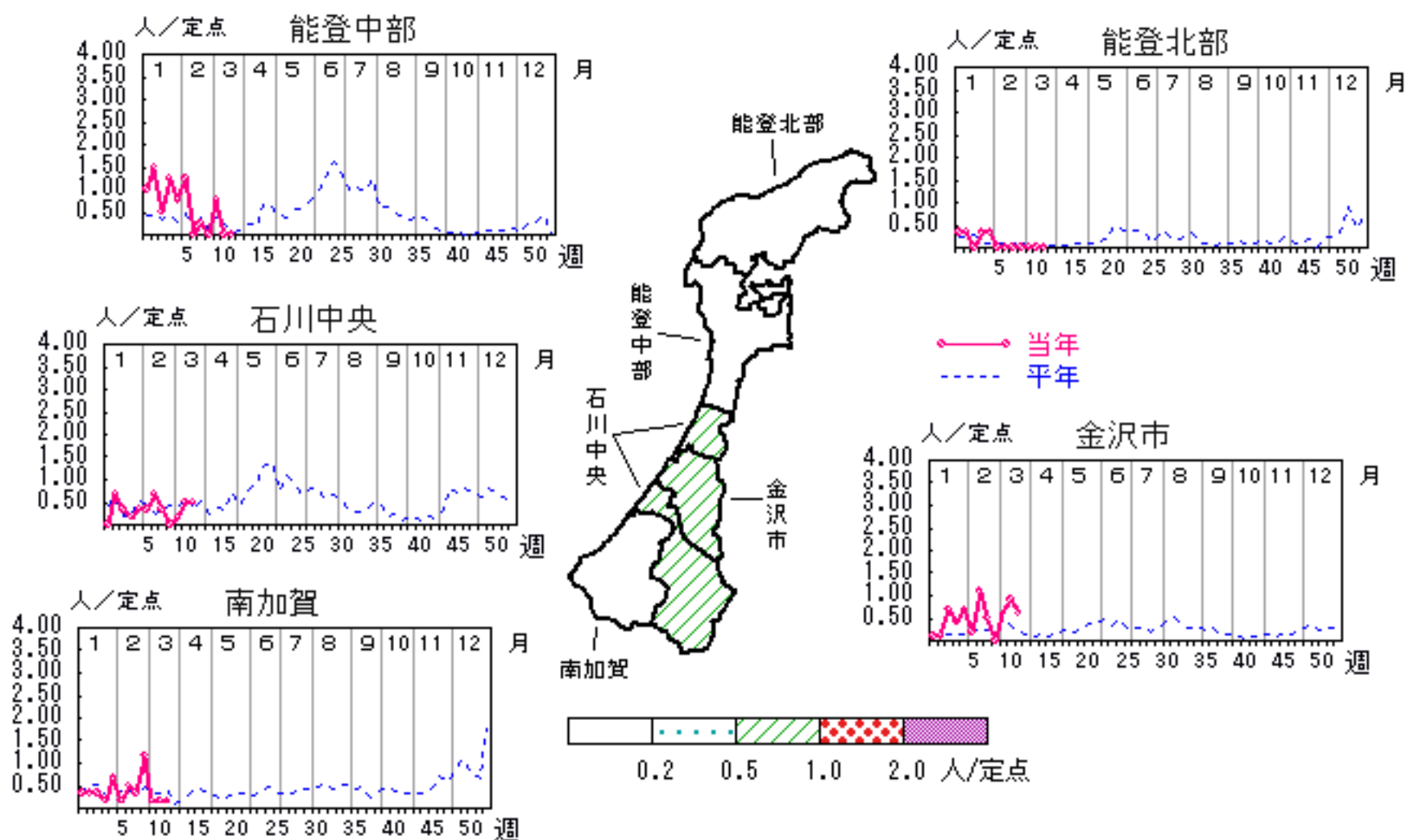


咽頭結膜熱

2008年 8週～12週

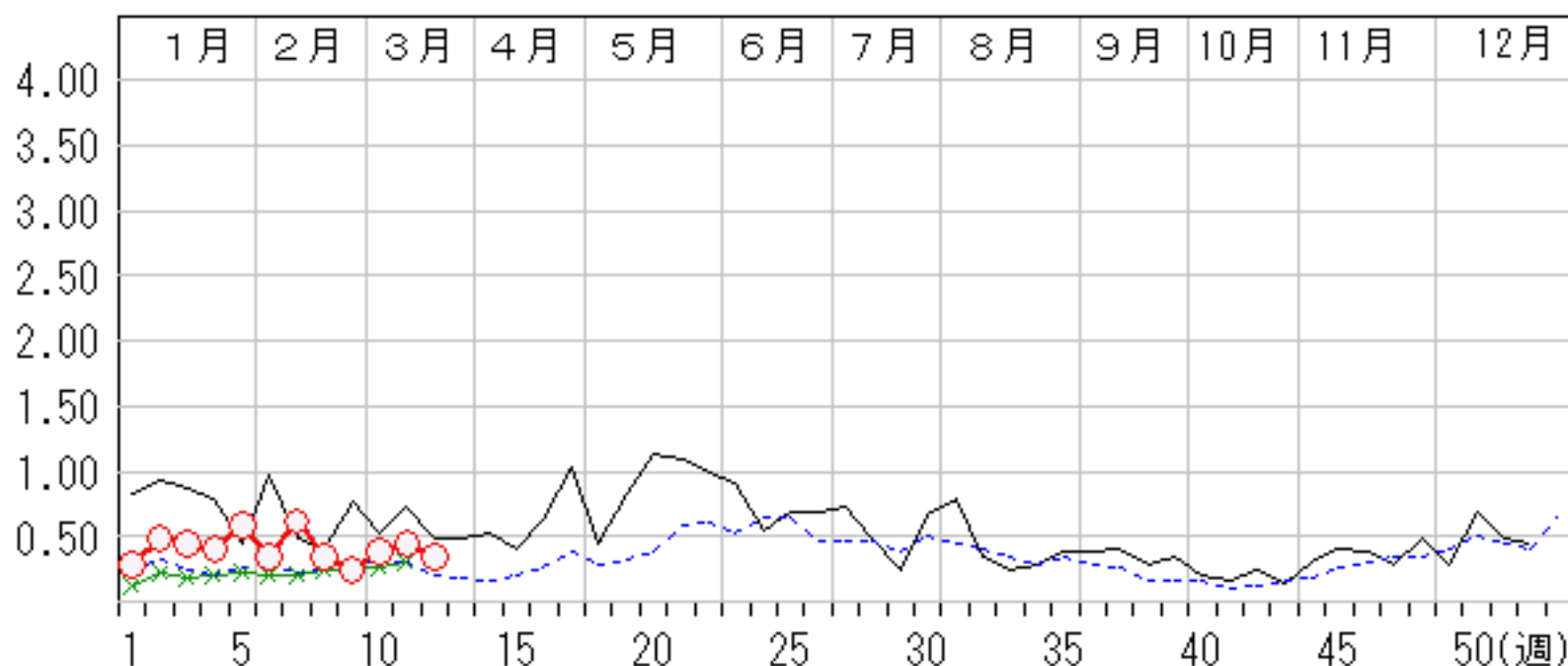
上段: 定点からの患者報告数
下段: 定点あたりの患者数

	8週	9週	10週	11週	12週
石川県	10 0.34	7 0.24	11 0.38	13 0.45	10 0.34
金沢市	5 0.50	0 0.00	6 0.60	9 0.90	6 0.60
南加賀	2 0.33	7 1.17	1 0.17	1 0.17	1 0.17
石川中央	2 0.33	0 0.00	1 0.17	3 0.50	3 0.50
能登中部	1 0.25	0 0.00	3 0.75	0 0.00	0 0.00
能登北部	0 0.00	0 0.00	0 0.00	0 0.00	0 0.00



人/定点

○ 当年(石川県) — 前年(石川県)
 × 当年(全国) - - - 平年(石川県)

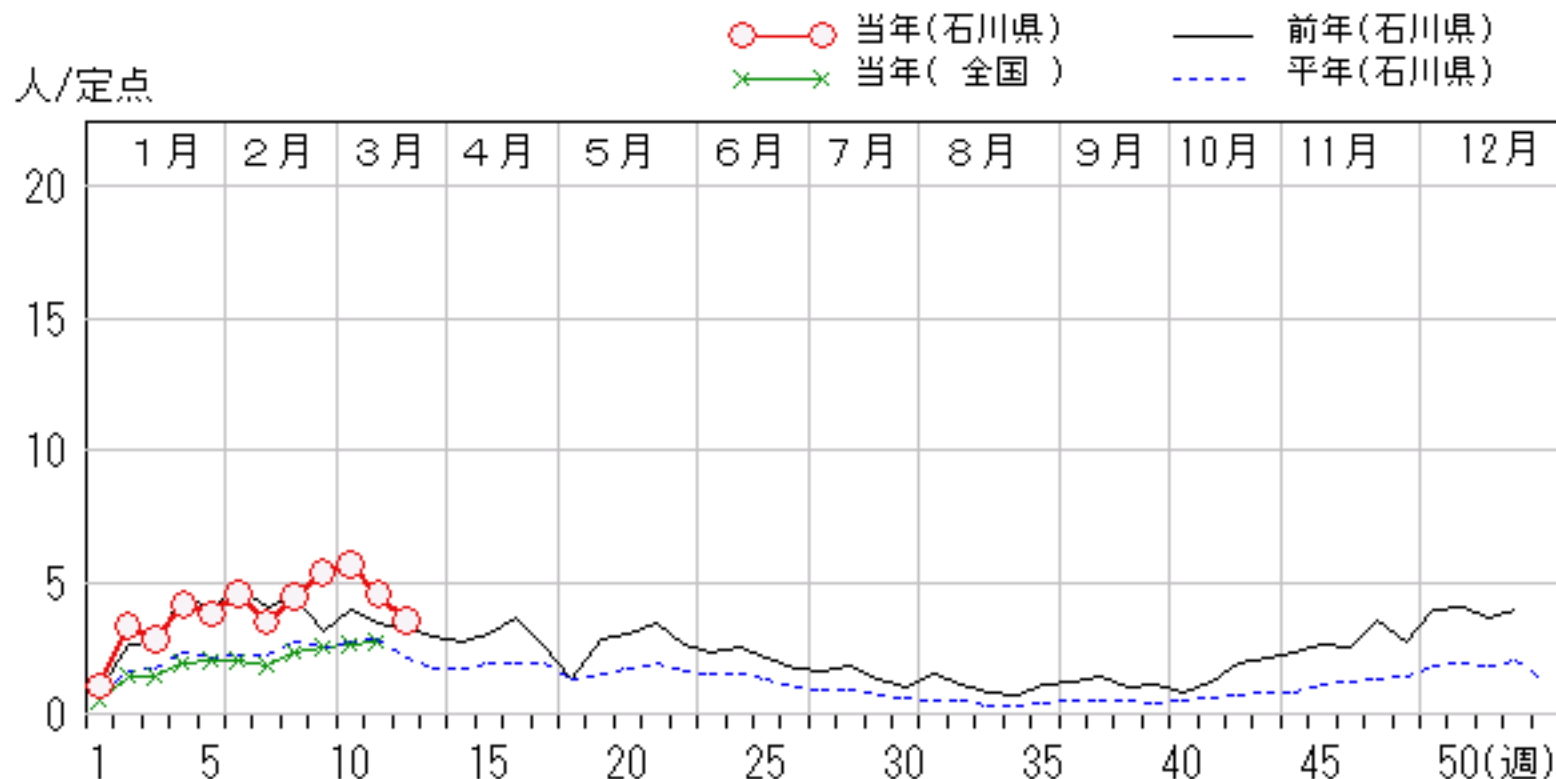
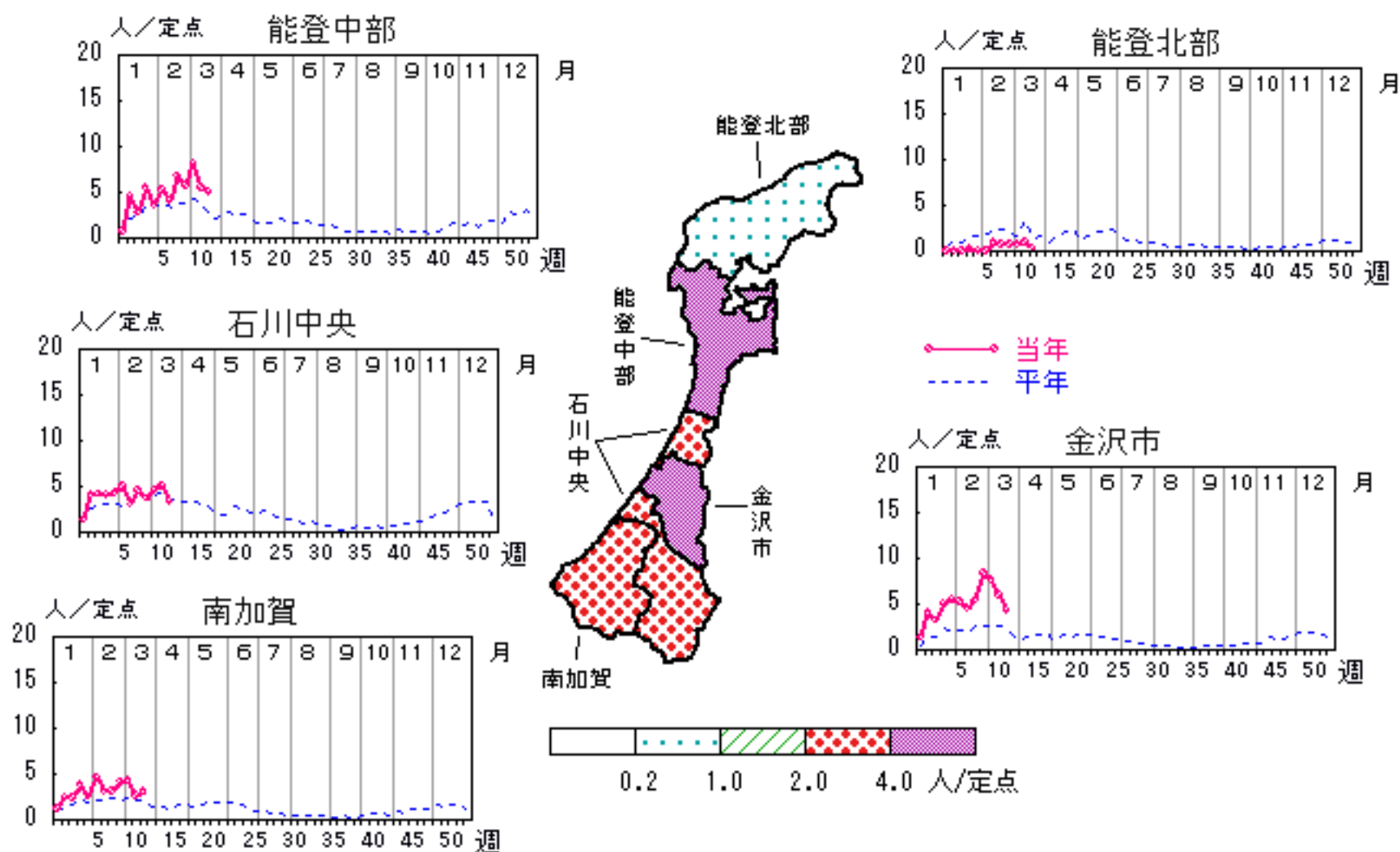


A群溶血性レンサ球菌咽頭炎

2008年 8週～12週

上段: 定点からの患者報告数
下段: 定点あたりの患者数

	8週	9週	10週	11週	12週
石川県	129 4.45	156 5.38	164 5.66	131 4.52	103 3.55
金沢市	54 5.40	84 8.40	76 7.60	59 5.90	43 4.30
南加賀	19 3.17	25 4.17	26 4.33	16 2.67	19 3.17
石川中央	27 4.50	22 3.67	27 4.50	31 5.17	20 3.33
能登中部	27 6.75	23 5.75	33 8.25	22 5.50	20 5.00
能登北部	2 0.67	2 0.67	2 0.67	3 1.00	1 0.33

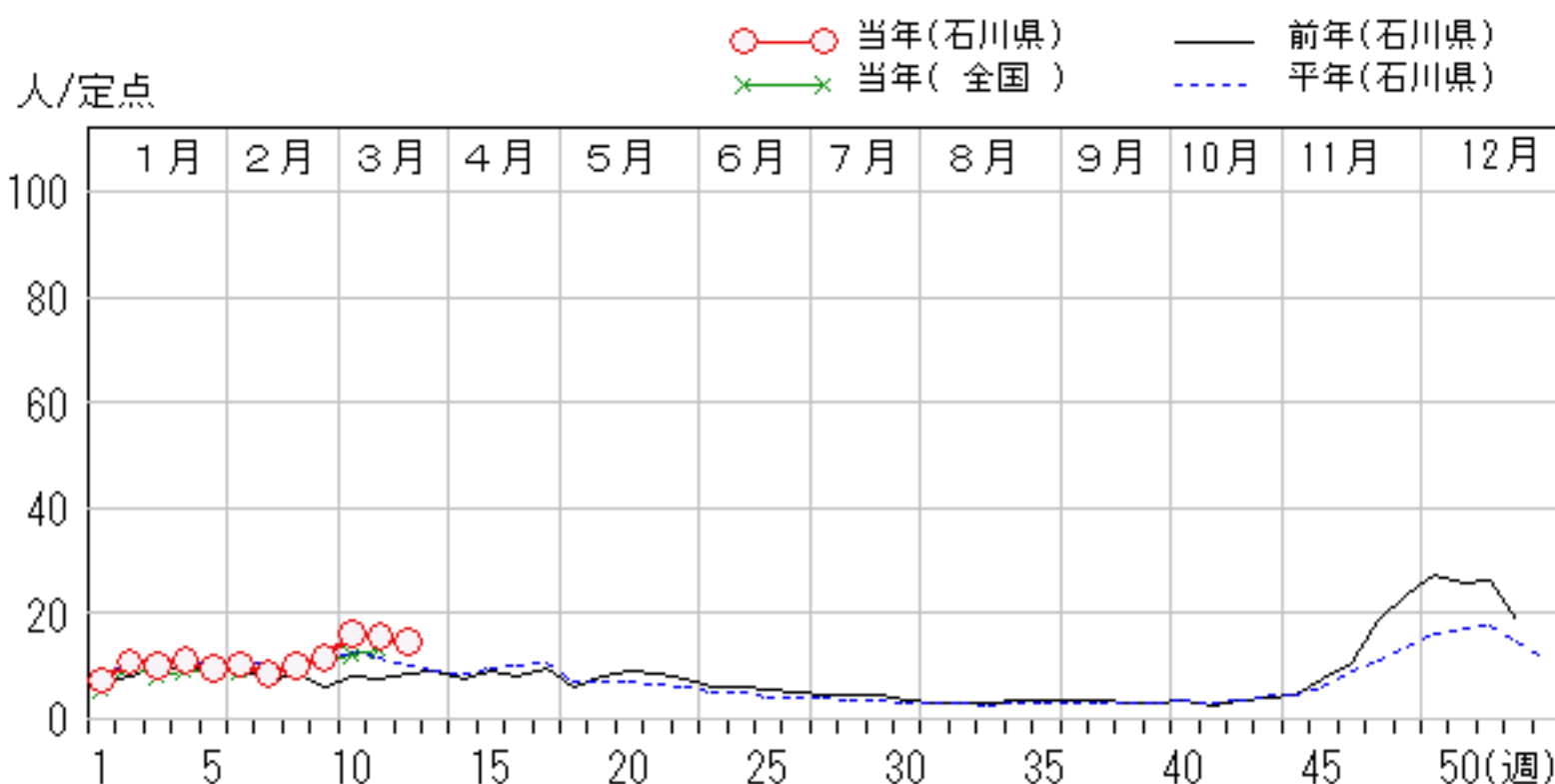
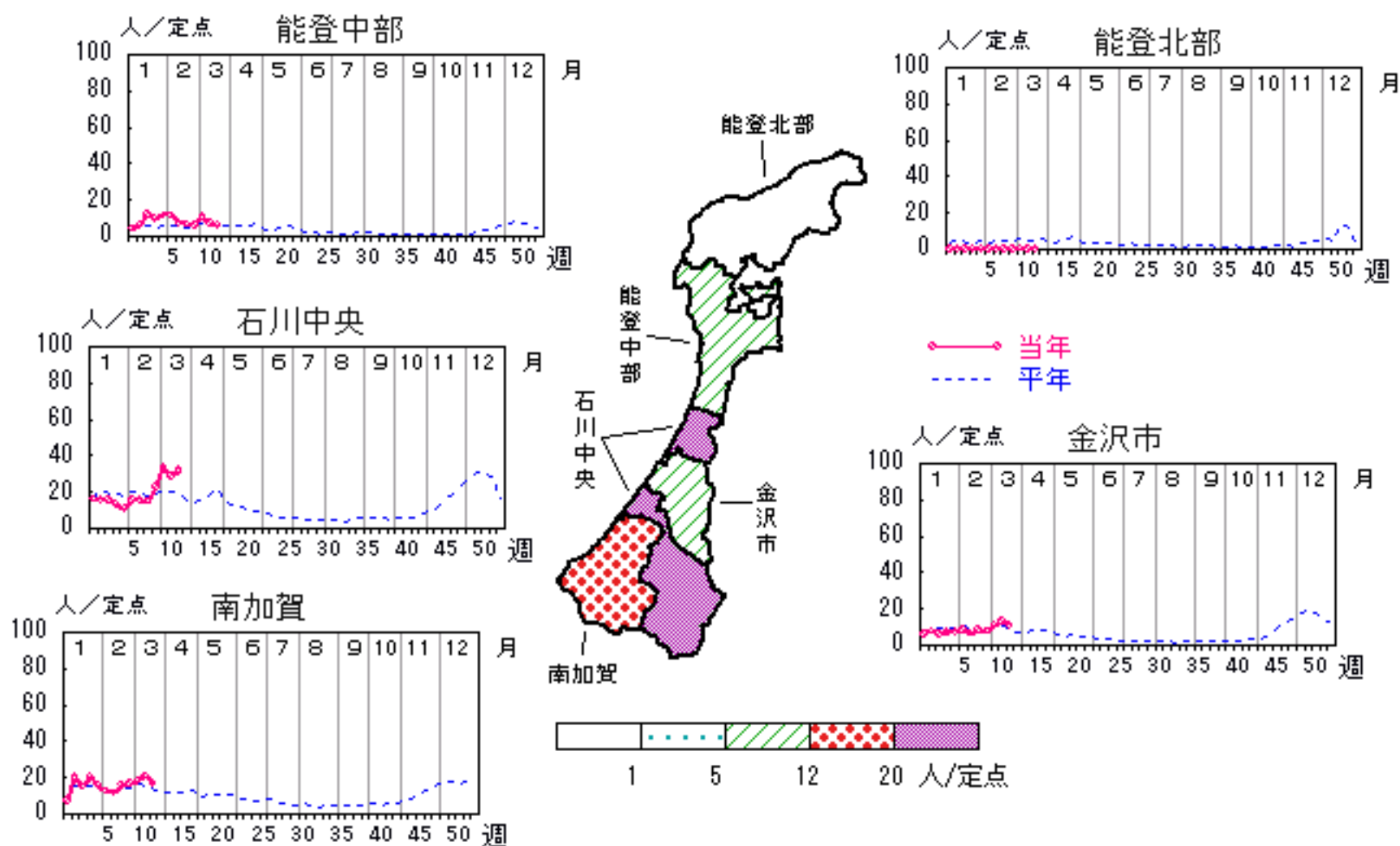


感染性胃腸炎

2008年 8週～12週

上段: 定点からの患者報告数
下段: 定点あたりの患者数

	8週	9週	10週	11週	12週
石川県	293 10.10	335 11.55	465 16.03	455 15.69	421 14.52
金沢市	80 8.00	76 7.60	106 10.60	129 12.90	109 10.90
南加賀	96 16.00	98 16.33	110 18.33	126 21.00	97 16.17
石川中央	89 14.83	137 22.83	203 33.83	171 28.50	191 31.83
能登中部	27 6.75	24 6.00	44 11.00	28 7.00	23 5.75
能登北部	1 0.33	0 0.00	2 0.67	1 0.33	1 0.33

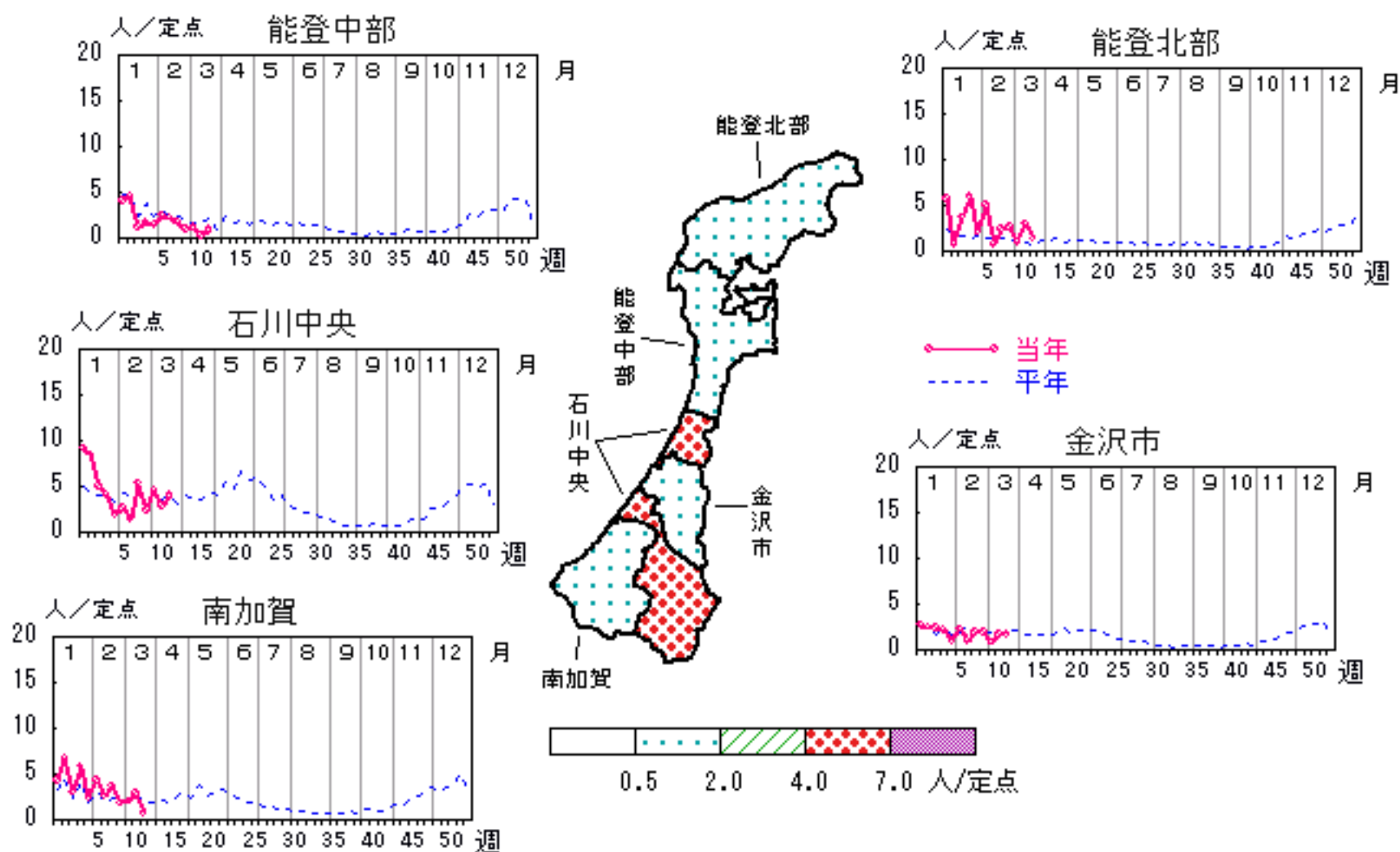


水痘

2008年 8週～12週

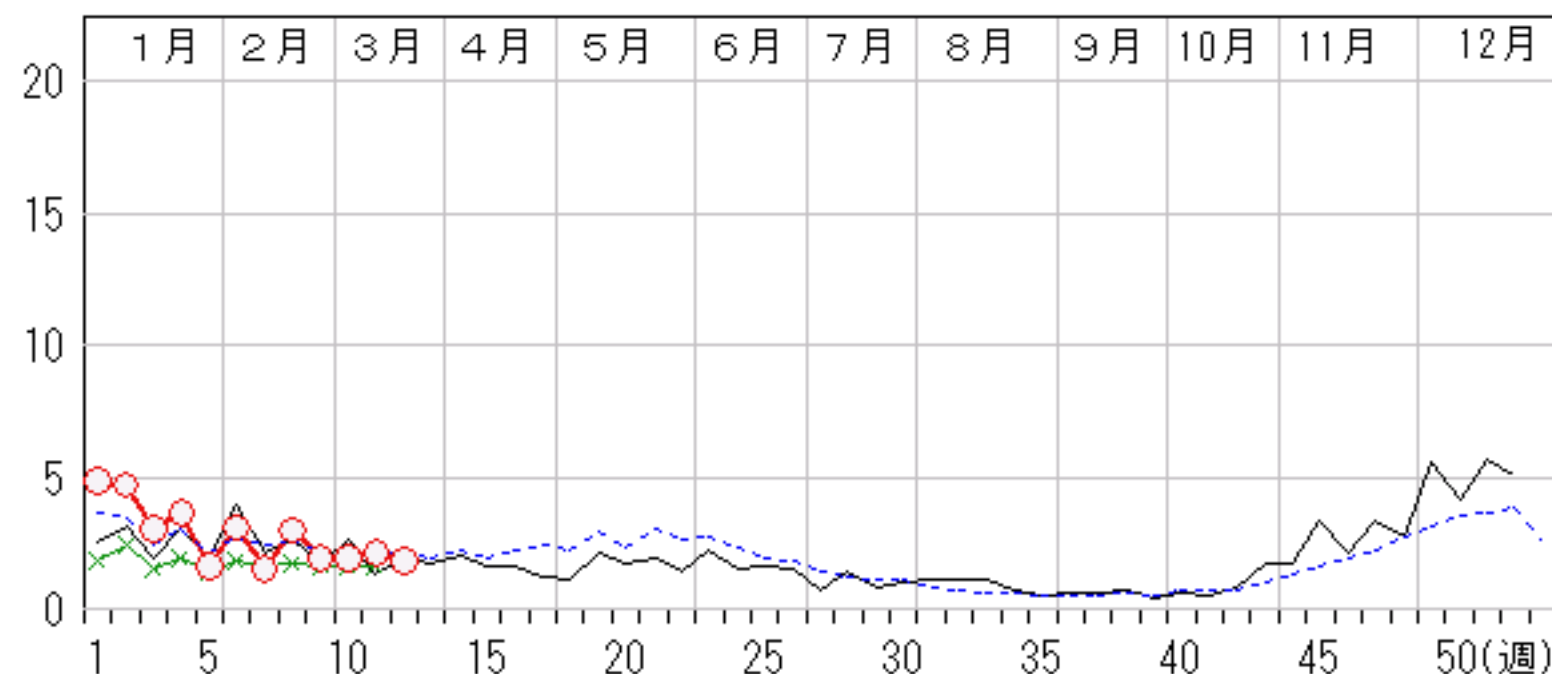
上段: 定点からの患者報告数
下段: 定点あたりの患者数

	8週	9週	10週	11週	12週
石川県	87 3.00	56 1.93	56 1.93	61 2.10	53 1.83
金沢市	19 1.90	19 1.90	8 0.80	17 1.70	17 1.70
南加賀	22 3.67	11 1.83	12 2.00	17 2.83	4 0.67
石川中央	32 5.33	14 2.33	28 4.67	17 2.83	24 4.00
能登中部	7 1.75	4 1.00	5 1.25	1 0.25	4 1.00
能登北部	7 2.33	8 2.67	3 1.00	9 3.00	4 1.33



人/定点

○—○ 当年(石川県) — 前年(石川県)
×—× 当年(全国) - - - 平年(石川県)

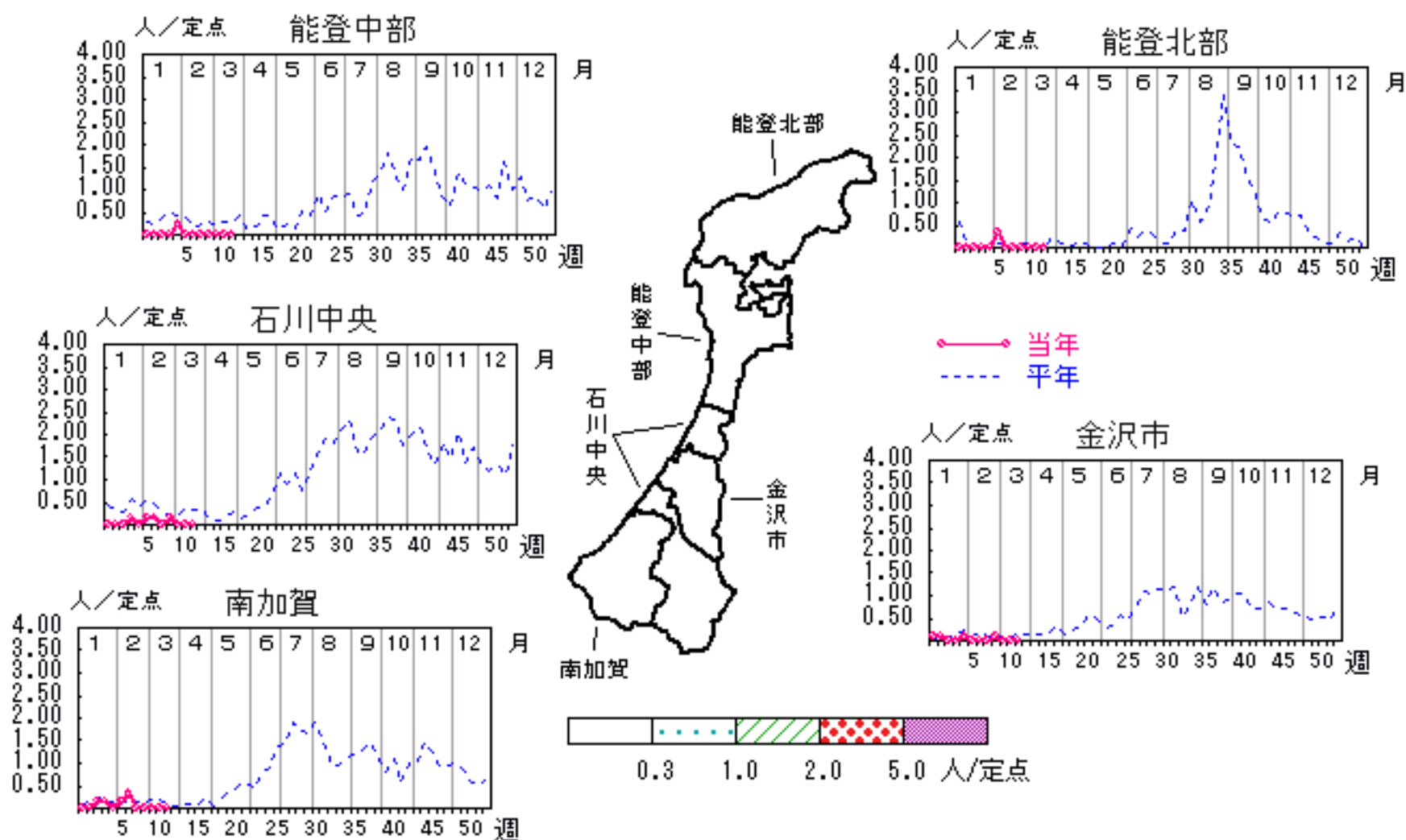


手足口病

2008年 8週～12週

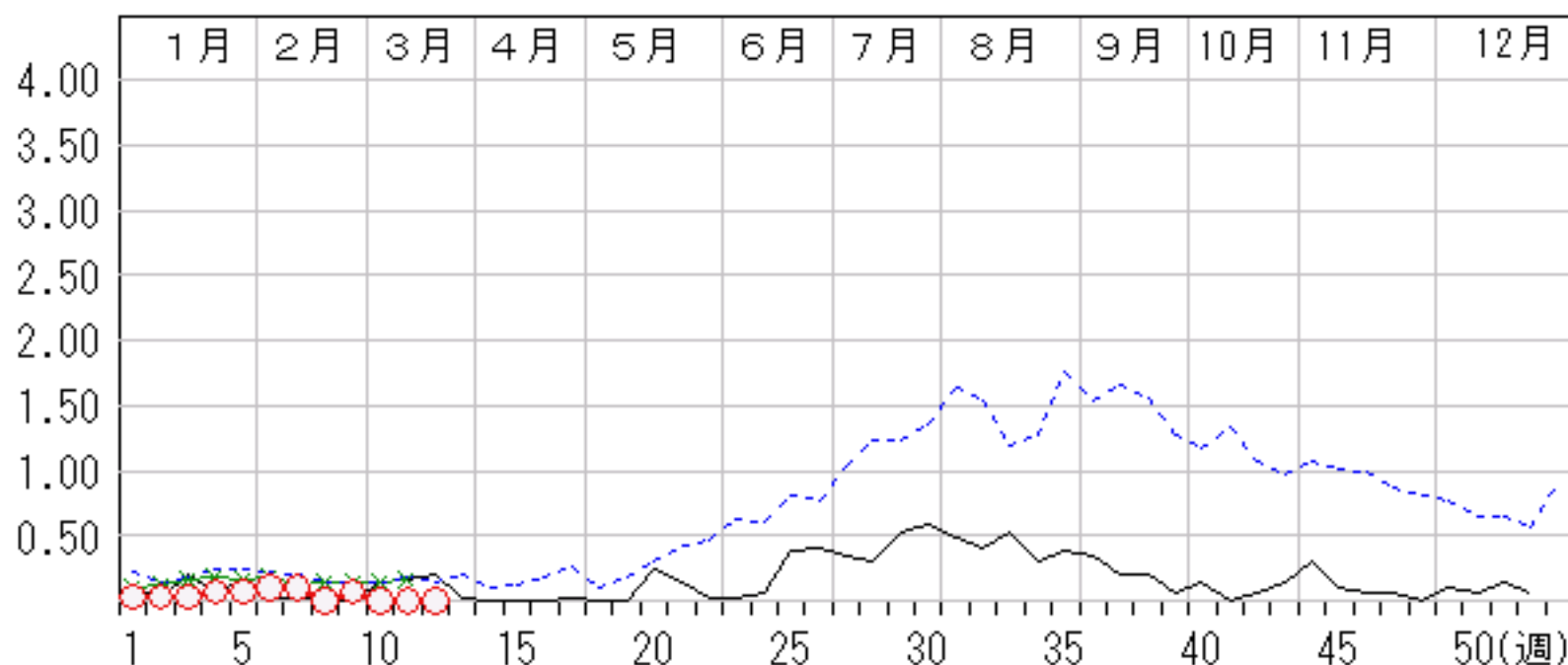
上段: 定点からの患者報告数
下段: 定点あたりの患者数

	8週	9週	10週	11週	12週
石川県	0 0.00	2 0.07	0 0.00	0 0.00	0 0.00
金沢市	0 0.00	1 0.10	0 0.00	0 0.00	0 0.00
南加賀	0 0.00	0 0.00	0 0.00	0 0.00	0 0.00
石川中央	0 0.00	1 0.17	0 0.00	0 0.00	0 0.00
能登中部	0 0.00	0 0.00	0 0.00	0 0.00	0 0.00
能登北部	0 0.00	0 0.00	0 0.00	0 0.00	0 0.00



人/定点

○ 当年(石川県) — 前年(石川県)
 × 当年(全国) - - - 平年(石川県)

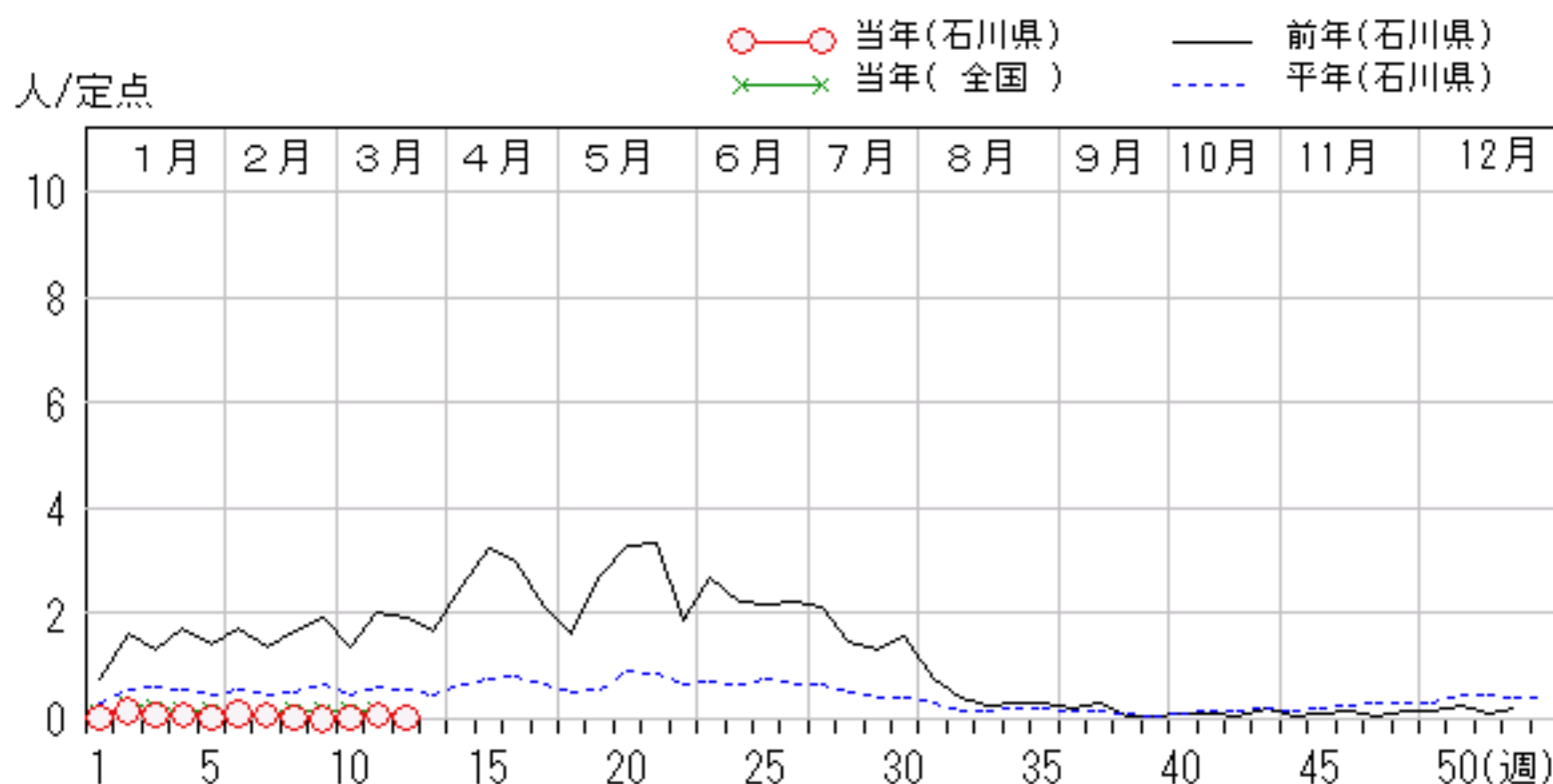
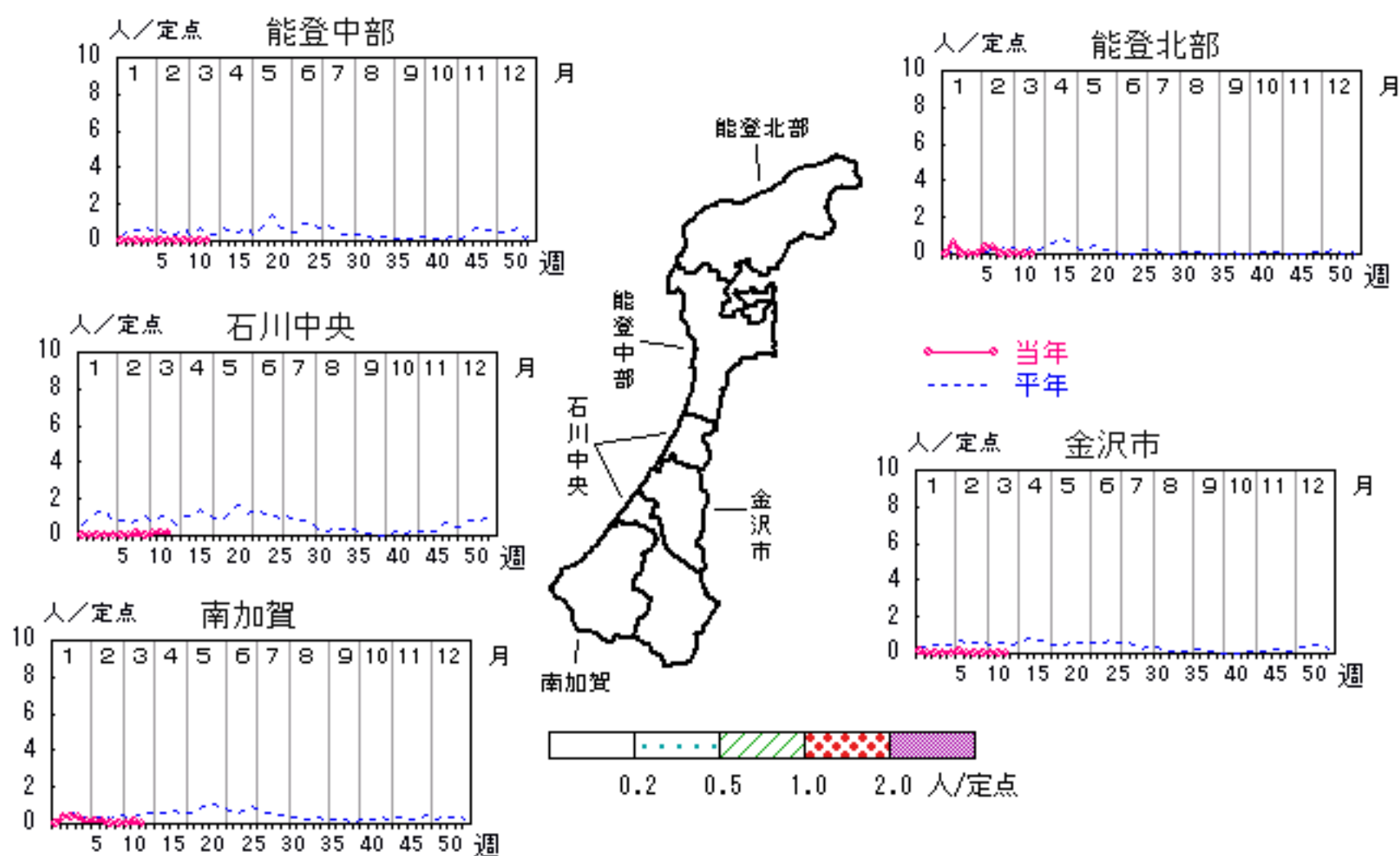


伝染性紅斑

2008年 8週～12週

上段: 定点からの患者報告数
下段: 定点あたりの患者数

	8週	9週	10週	11週	12週
石川県	1 0.03	0 0.00	1 0.03	2 0.07	1 0.03
金沢市	0 0.00	0 0.00	0 0.00	0 0.00	0 0.00
南加賀	0 0.00	0 0.00	0 0.00	1 0.17	0 0.00
石川中央	1 0.17	0 0.00	1 0.17	1 0.17	1 0.17
能登中部	0 0.00	0 0.00	0 0.00	0 0.00	0 0.00
能登北部	0 0.00	0 0.00	0 0.00	0 0.00	0 0.00

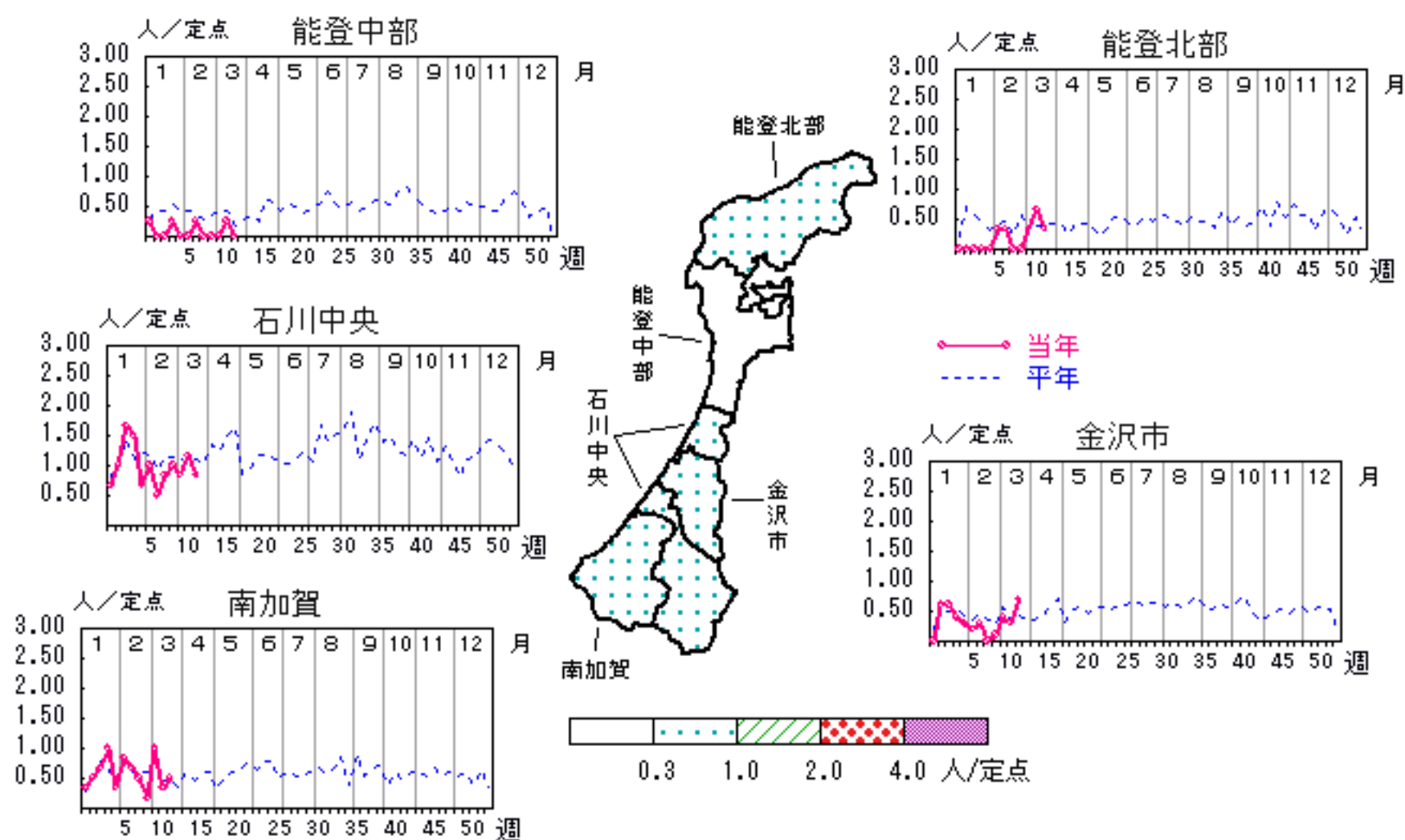


突発性発しん

2008年 8週～12週

上段: 定点からの患者報告数
下段: 定点あたりの患者数

	8週	9週	10週	11週	12週
石川県	8 0.28	8 0.28	16 0.55	15 0.52	16 0.55
金沢市	0 0.00	1 0.10	4 0.40	3 0.30	7 0.70
南加賀	3 0.50	1 0.17	6 1.00	2 0.33	3 0.50
石川中央	5 0.83	6 1.00	5 0.83	7 1.17	5 0.83
能登中部	0 0.00	0 0.00	0 0.00	1 0.25	0 0.00
能登北部	0 0.00	0 0.00	1 0.33	2 0.67	1 0.33



人/定点

○ 当年(石川県) — 前年(石川県)
× 当年(全国) - - 平年(石川県)

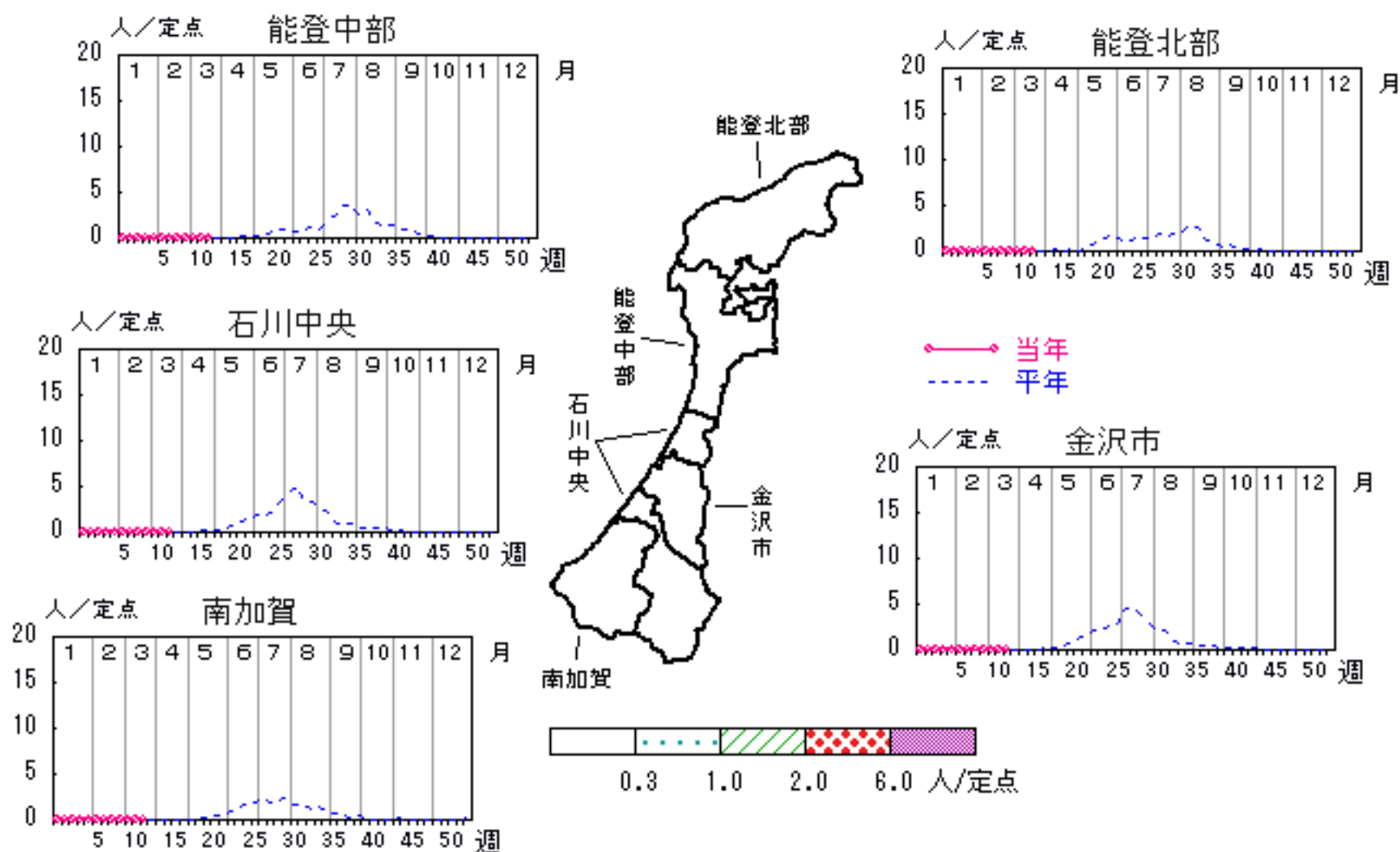


ヘルパンギーナ

2008年 8週～12週

上段: 定点からの患者報告数
下段: 定点あたりの患者数

	8週	9週	10週	11週	12週
石川県	1 0.03	0 0.00	0 0.00	0 0.00	0 0.00
金沢市	1 0.10	0 0.00	0 0.00	0 0.00	0 0.00
南加賀	0 0.00	0 0.00	0 0.00	0 0.00	0 0.00
石川中央	0 0.00	0 0.00	0 0.00	0 0.00	0 0.00
能登中部	0 0.00	0 0.00	0 0.00	0 0.00	0 0.00
能登北部	0 0.00	0 0.00	0 0.00	0 0.00	0 0.00



人/定点

○ 当年(石川県) — 前年(石川県)
 × 当年(全国) - - - 平年(石川県)

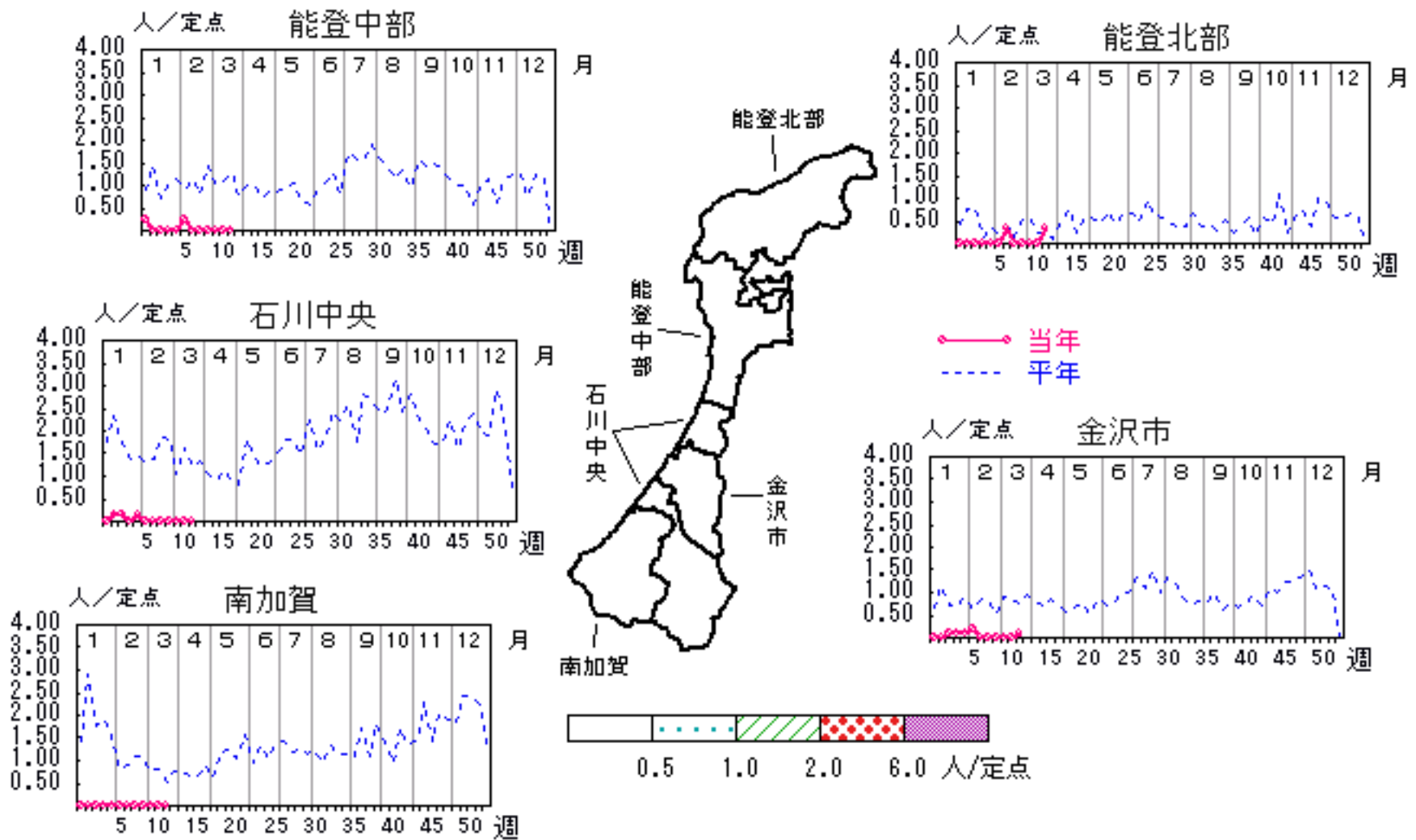


流行性耳下腺炎

2008年 8週～12週

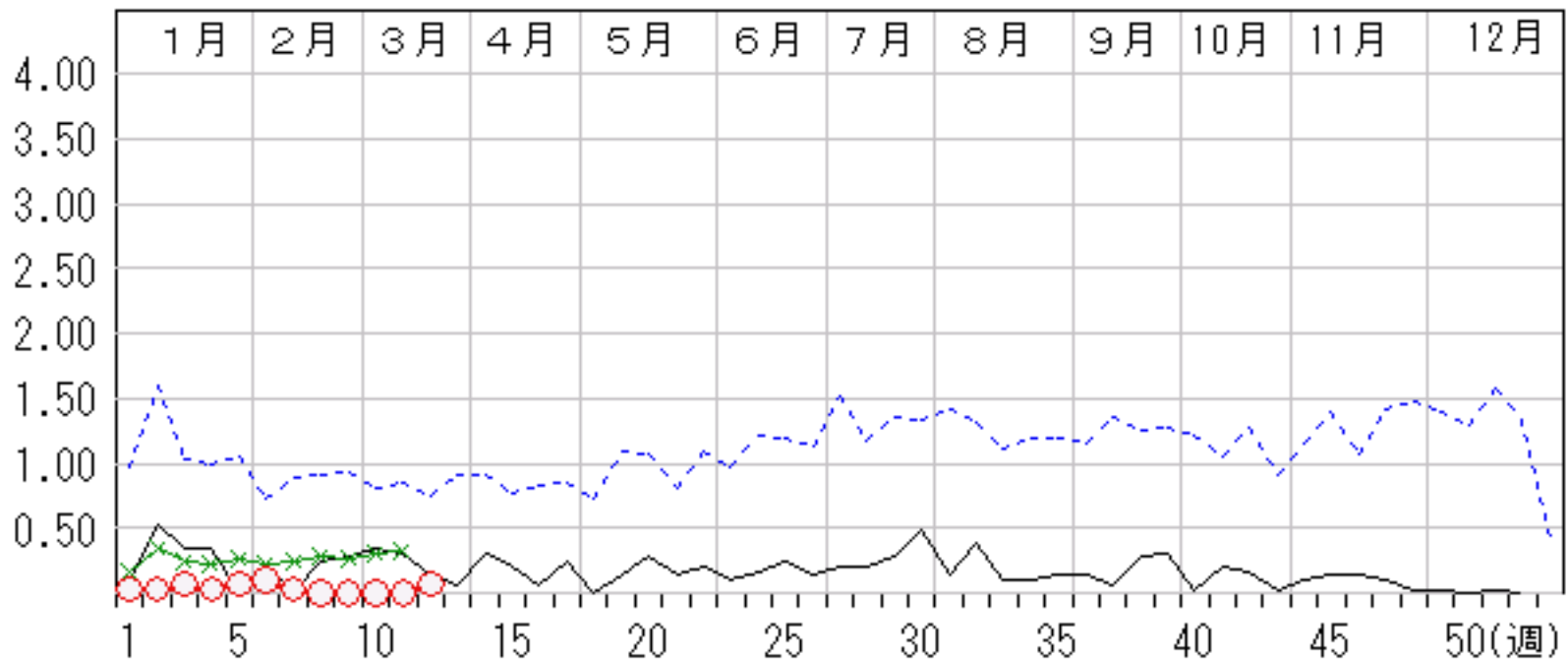
上段: 定点からの患者報告数
下段: 定点あたりの患者数

	8週	9週	10週	11週	12週
石川県	0 0.00	0 0.00	0 0.00	0 0.00	2 0.07
金沢市	0 0.00	0 0.00	0 0.00	0 0.00	1 0.10
南加賀	0 0.00	0 0.00	0 0.00	0 0.00	0 0.00
石川中央	0 0.00	0 0.00	0 0.00	0 0.00	0 0.00
能登中部	0 0.00	0 0.00	0 0.00	0 0.00	0 0.00
能登北部	0 0.00	0 0.00	0 0.00	0 0.00	1 0.33



人/定点

○ 当年(石川県) — 前年(石川県)
 × 当年(全国) - - - 平年(石川県)

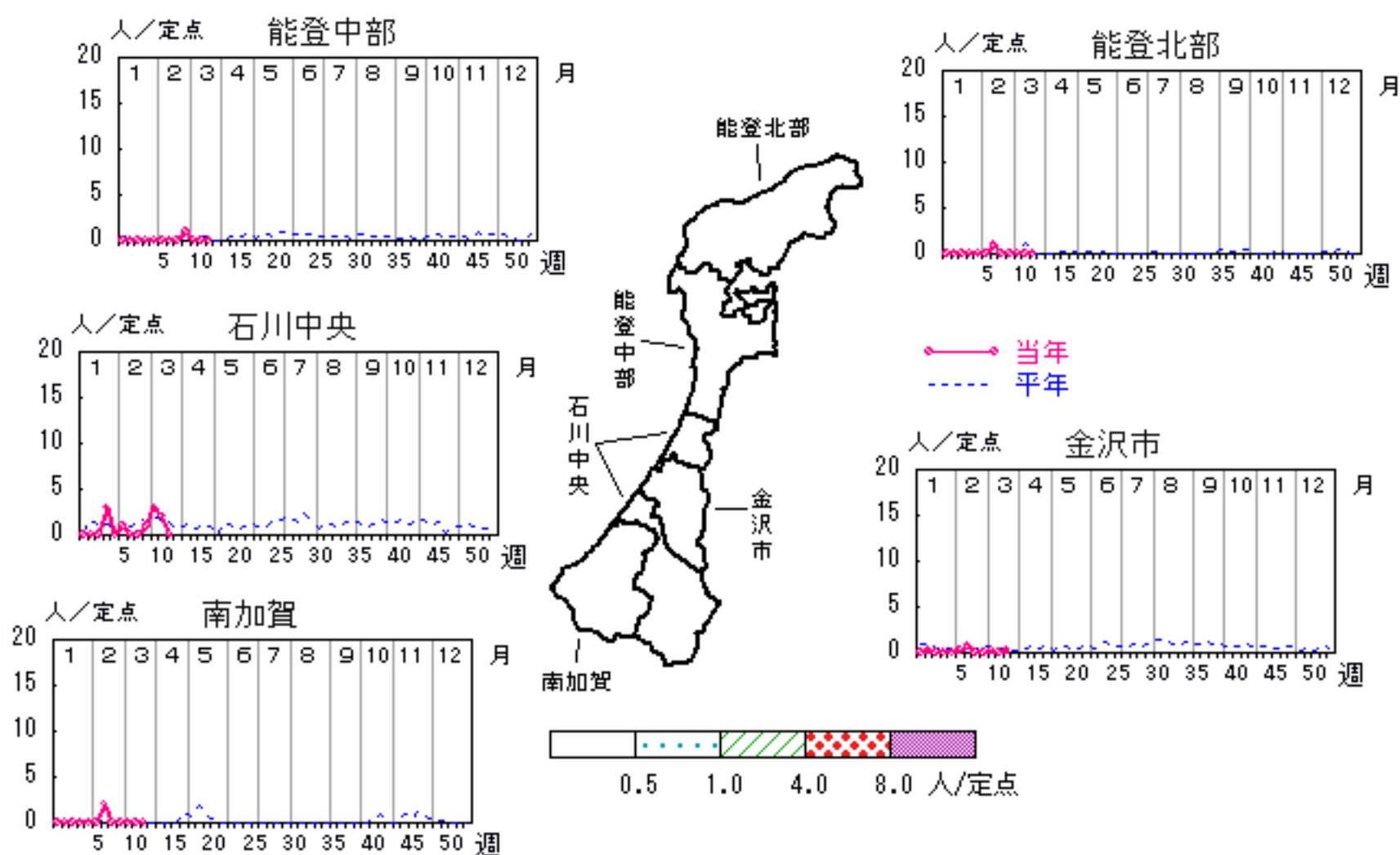


流行性角結膜炎

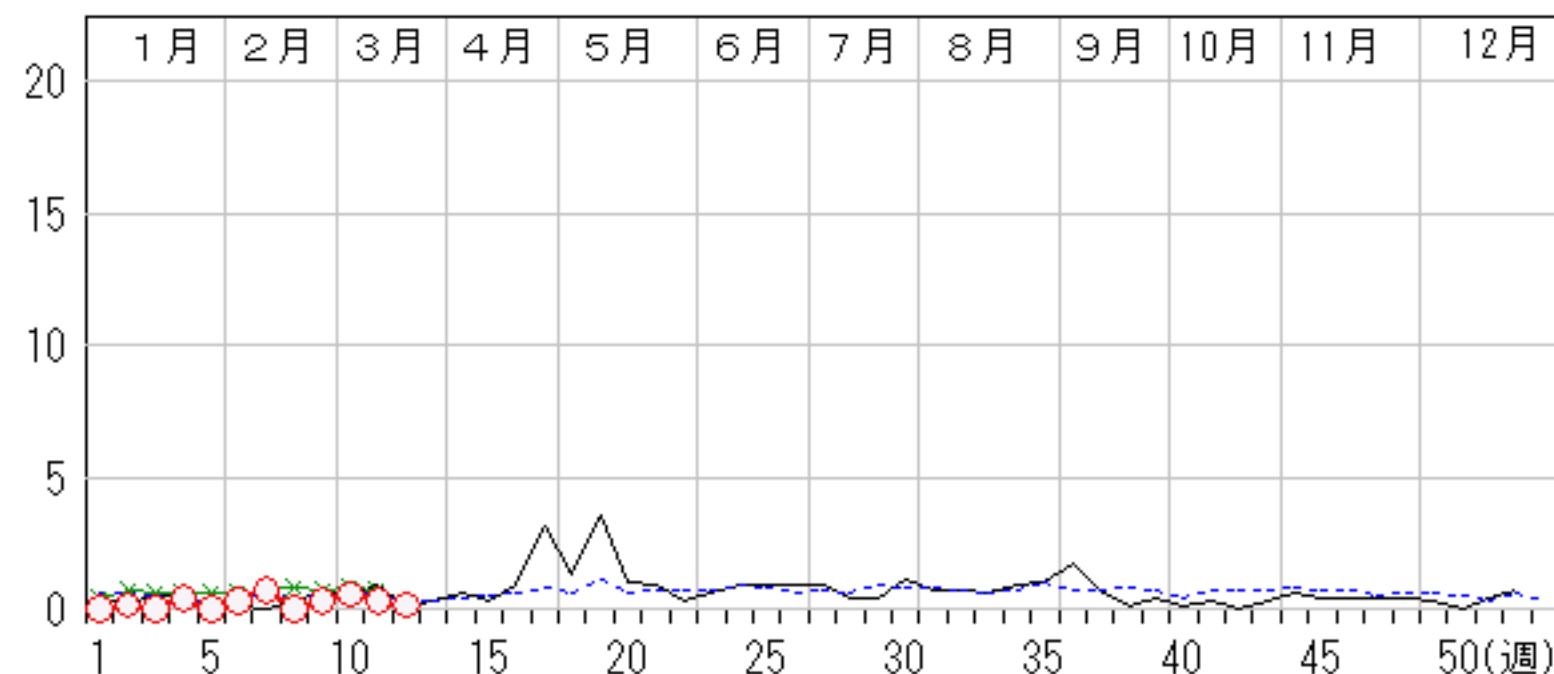
2008年 8週～12週

上段: 定点からの患者報告数
下段: 定点あたりの患者数

	8週	9週	10週	11週	12週
石川県	0 0.00	2 0.29	4 0.57	2 0.29	1 0.14
金沢市	0 0.00	0 0.00	1 0.33	0 0.00	1 0.33
南加賀	0 0.00	0 0.00	0 0.00	0 0.00	0 0.00
石川中央	0 0.00	1 1.00	3 3.00	2 2.00	0 0.00
能登中部	0 0.00	1 1.00	0 0.00	0 0.00	0 0.00
能登北部	0 0.00	0 0.00	0 0.00	0 0.00	0 0.00



人/定点

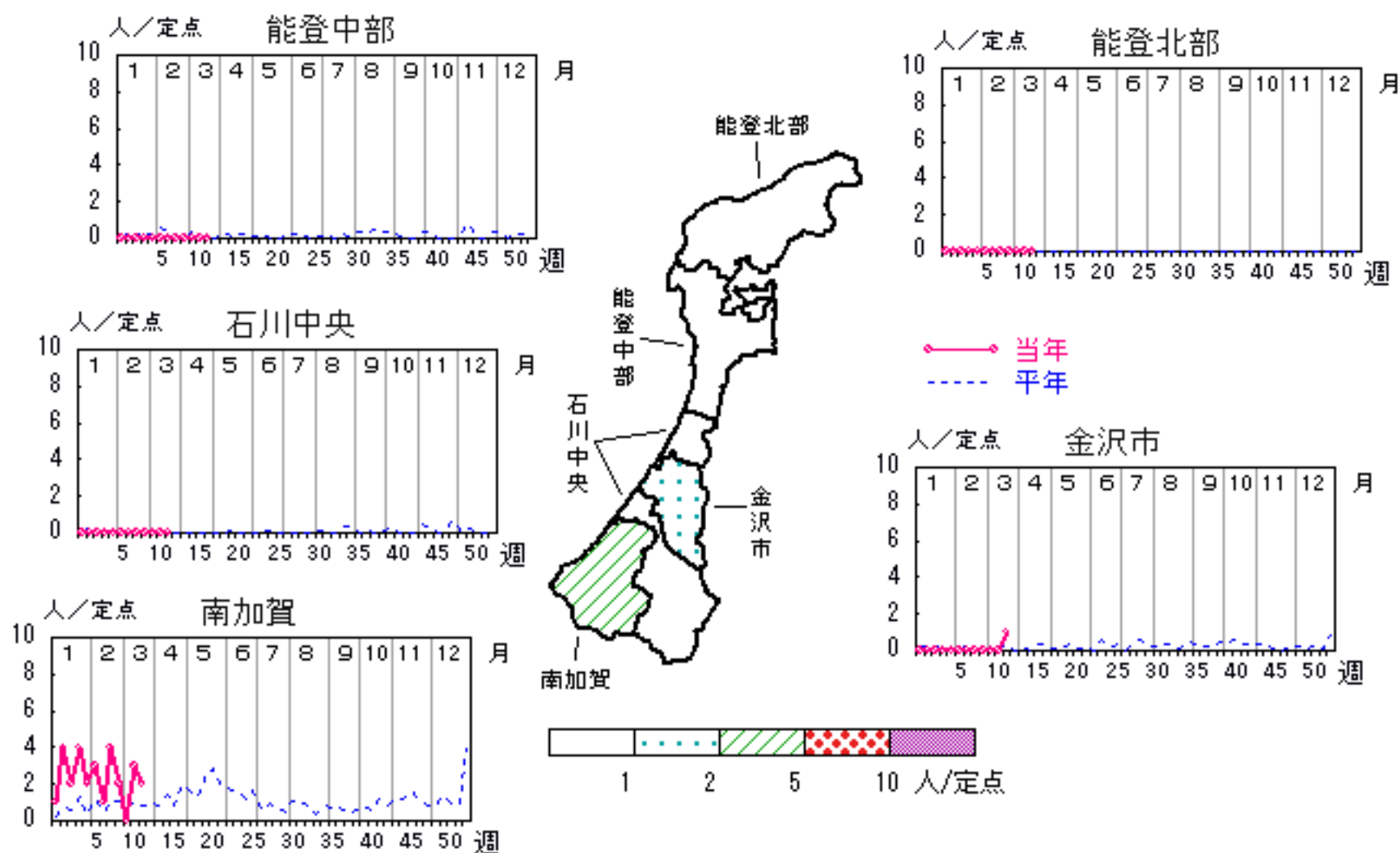


マイコプラズマ肺炎

2008年 8週～12週

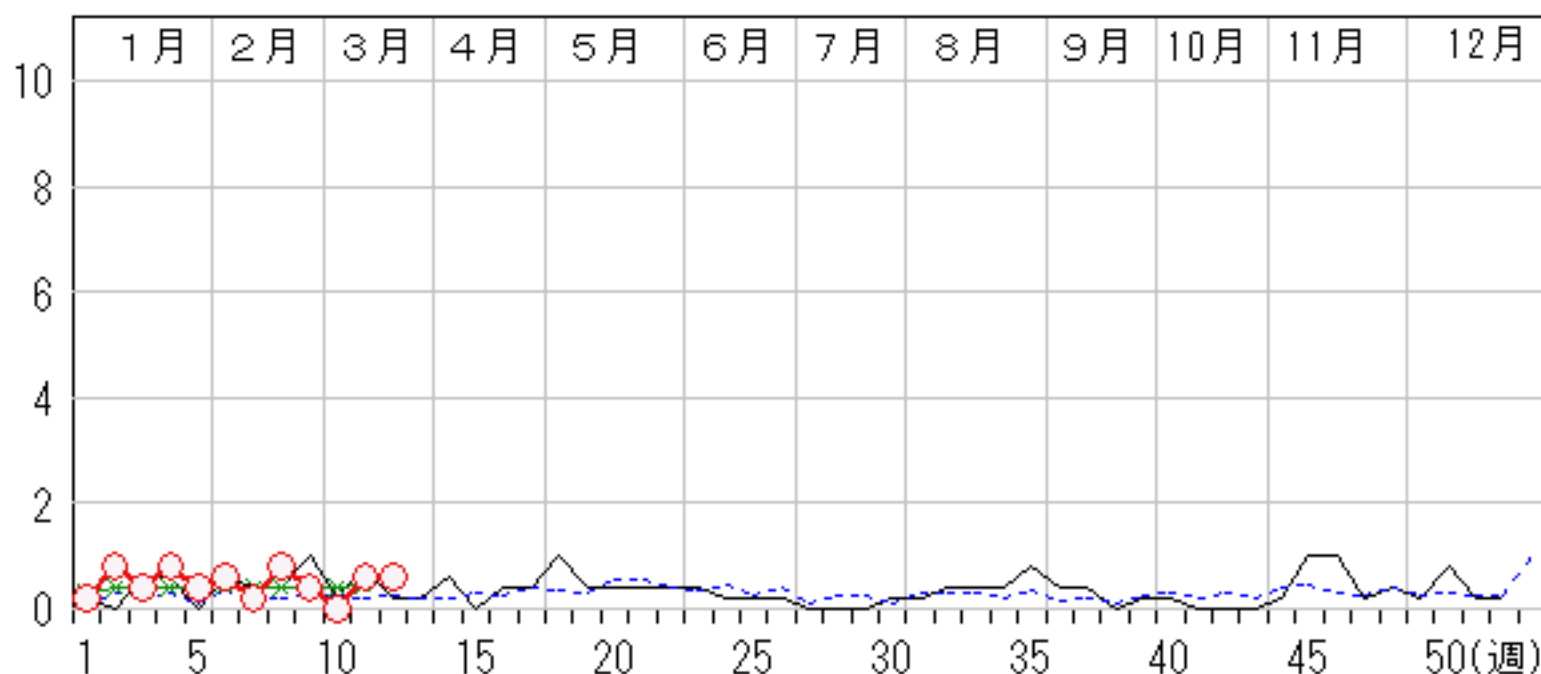
上段: 定点からの患者報告数
下段: 定点あたりの患者数

	8週	9週	10週	11週	12週
石川県	4 0.80	2 0.40	0 0.00	3 0.60	3 0.60
金沢市	0 0.00	0 0.00	0 0.00	0 0.00	1 1.00
南加賀	4 4.00	2 2.00	0 0.00	3 3.00	2 2.00
石川中央	0 0.00	0 0.00	0 0.00	0 0.00	0 0.00
能登中部	0 0.00	0 0.00	0 0.00	0 0.00	0 0.00
能登北部	0 0.00	0 0.00	0 0.00	0 0.00	0 0.00



人/定点

○ 当年(石川県) — 前年(石川県)
× 当年(全国) - - - 平年(石川県)



疾病別・年齢階級別報告患者数

2008年 第12週(石川県)

インフルエンザ	インフルエンザ	小児科	RSウイルス感染症	咽頭結膜熱	A群溶血性レンサ球菌咽頭炎	感染性胃腸炎	水痘	手足口病	伝染性紅斑	突発性発しん	百日咳	ヘルパンギーナ	流行性耳下腺炎	眼科・基幹	急性出血性結膜炎	流行性角結膜炎	細菌性髄膜炎	無菌性髄膜炎	マイコプラズマ肺炎	クラミジア肺炎 (オウム病除く)
計	119	計	3	10	103	421	53		1	16			2	計	1				3	
～5ヶ月		～5ヶ月			1					1				～5ヶ月						
～11ヶ月		～11ヶ月				23	2			8				～11ヶ月						
1歳	7	1歳		1	4	74	11			7				1歳						
2歳	10	2歳	1		6	44	5		1					2歳					1	
3歳	7	3歳	2	2	17	38	14						1	3歳						
4歳	14	4歳		4	25	34	13						1	4歳						
5歳	13	5歳		1	13	39	6							5歳					1	
6歳	11	6歳			11	35	2							6歳					1	
7歳	3	7歳			8	18								7歳						
8歳	5	8歳		1	7	21								8歳						
9歳	5	9歳			2	20								9歳						
10歳～14歳	14	10歳～14歳		1	6	34								10歳～14歳						
15歳～19歳	6	15歳～19歳				9								15歳～19歳						
20歳～29歳	5	20歳以上			3	32								20歳～29歳						
30歳～39歳	8													30歳～39歳	1					
40歳～49歳	4													40歳～49歳						
50歳～59歳	2													50歳～59歳						
60歳～69歳	4													60歳～69歳						
70歳～79歳	1													70歳以上						
80歳以上																				