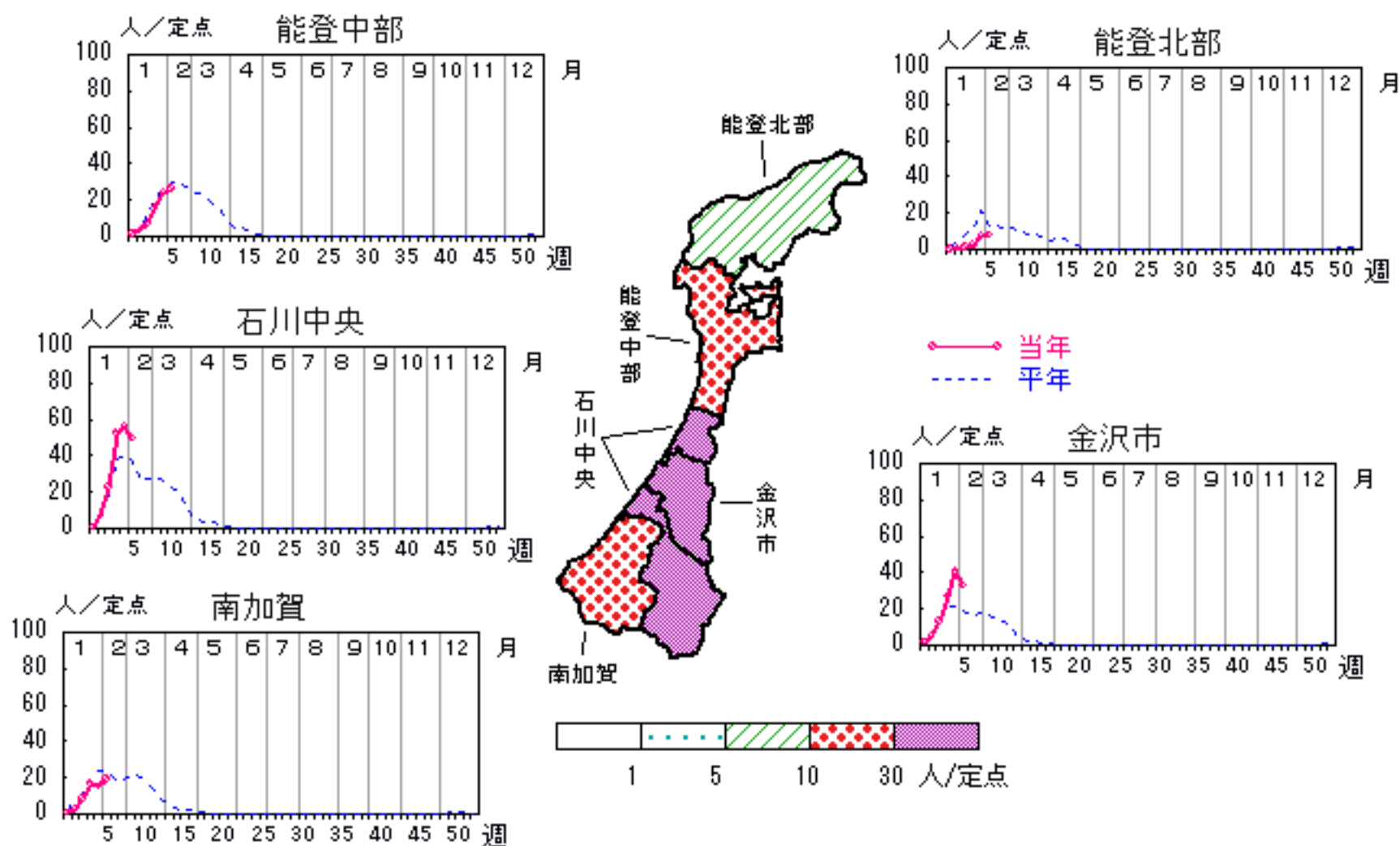


インフルエンザ

2008年 2週～ 6週

上段: 定点からの患者報告数
下段: 定点あたりの患者数

	2週	3週	4週	5週	6週
石川県	192 4.00	564 11.75	1,250 26.04	1,561 32.52	1,430 29.79
金沢市	82 5.13	204 12.75	427 26.69	651 40.69	527 32.94
南加賀	21 2.10	81 8.10	169 16.90	151 15.10	188 18.80
石川中央	66 6.60	227 22.70	527 52.70	556 55.60	492 49.20
能登中部	21 3.00	46 6.57	114 16.29	166 23.71	184 26.29
能登北部	2 0.40	6 1.20	13 2.60	37 7.40	39 7.80



RSウイルス感染症

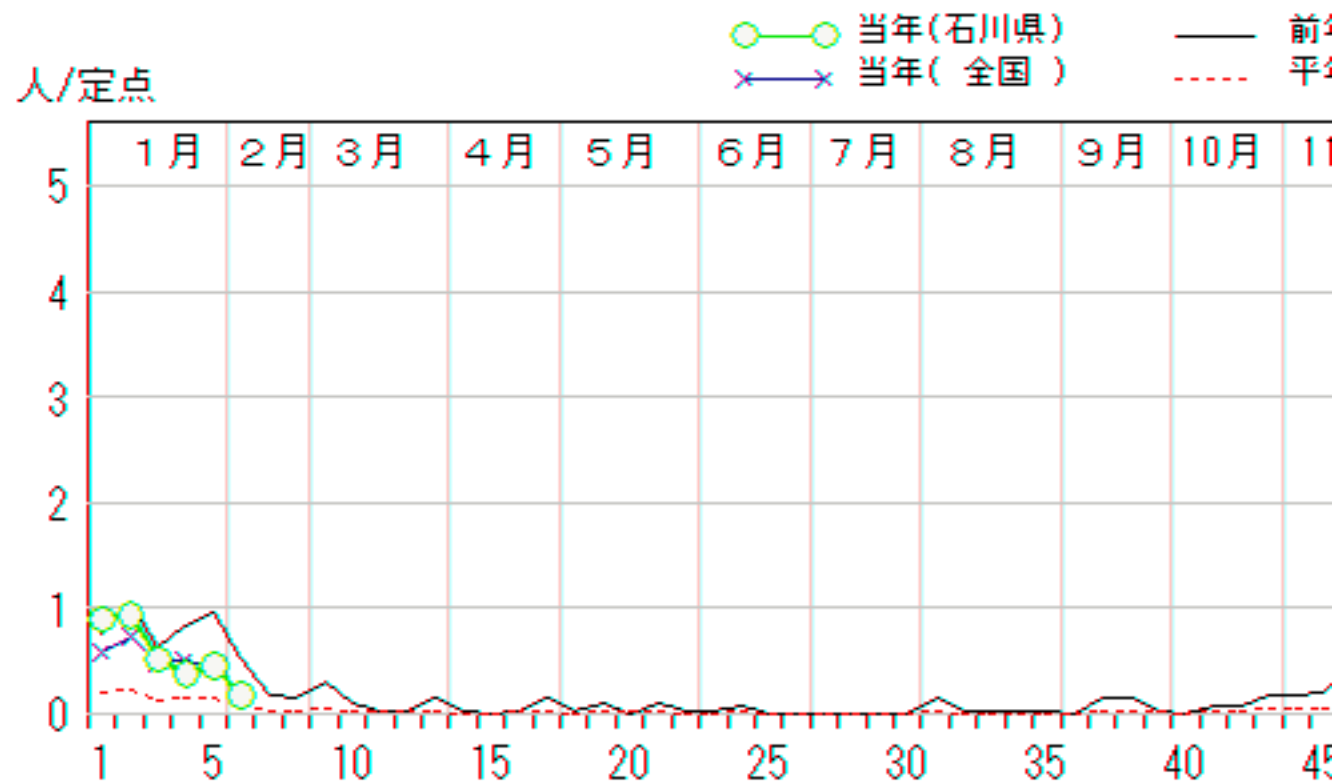
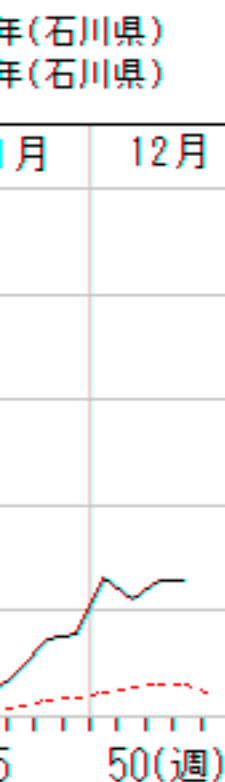
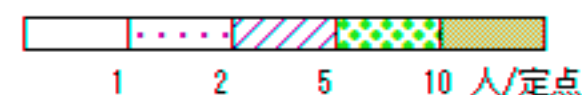
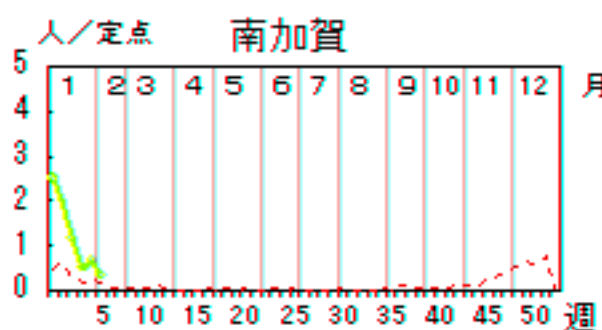
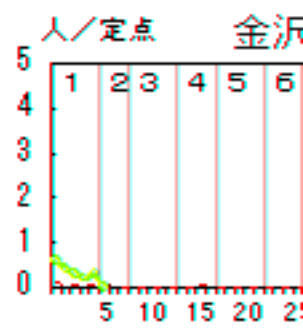
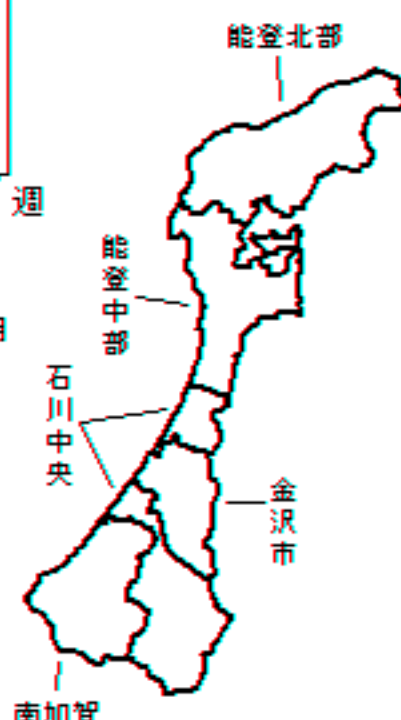
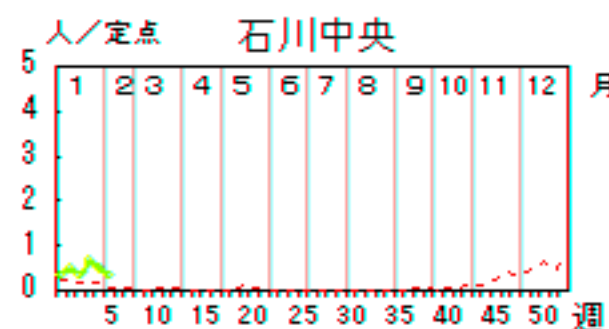
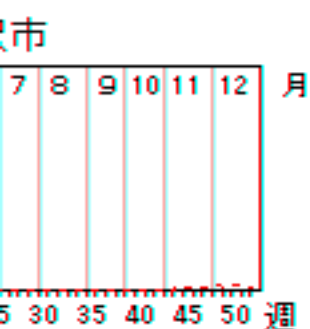
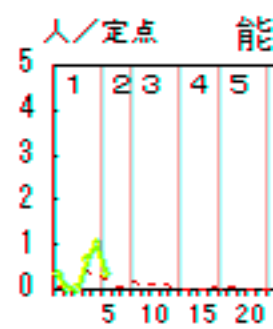
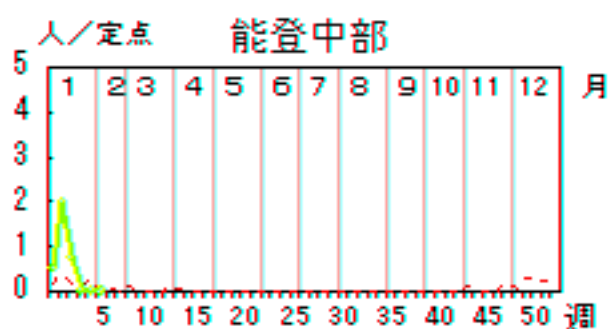
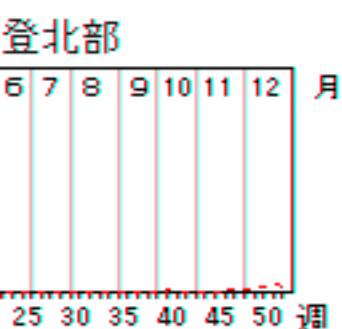
2008年 2週～ 6週

上段: 定点からの患者報告数
下段: 定点あたりの患者数

	2週	3週	4週	5週	6週
石川県	27 0.93	15 0.52	11 0.38	13 0.45	5 0.17
金沢市	4 0.40	3 0.30	2 0.20	3 0.30	0 0.00
南加賀	12 2.00	7 1.17	3 0.50	4 0.67	2 0.33

	2週	3週	4週	5週	6週
石川中央	- 0.50	- 0.33	- 0.67	- 0.50	- 0.50
能登中部	8 2.00	3 0.75	0 0.00	0 0.00	0 0.00
能登北部	0 0.00	0 0.00	2 0.67	3 1.00	1 0.33

0.33
0.00
0.33

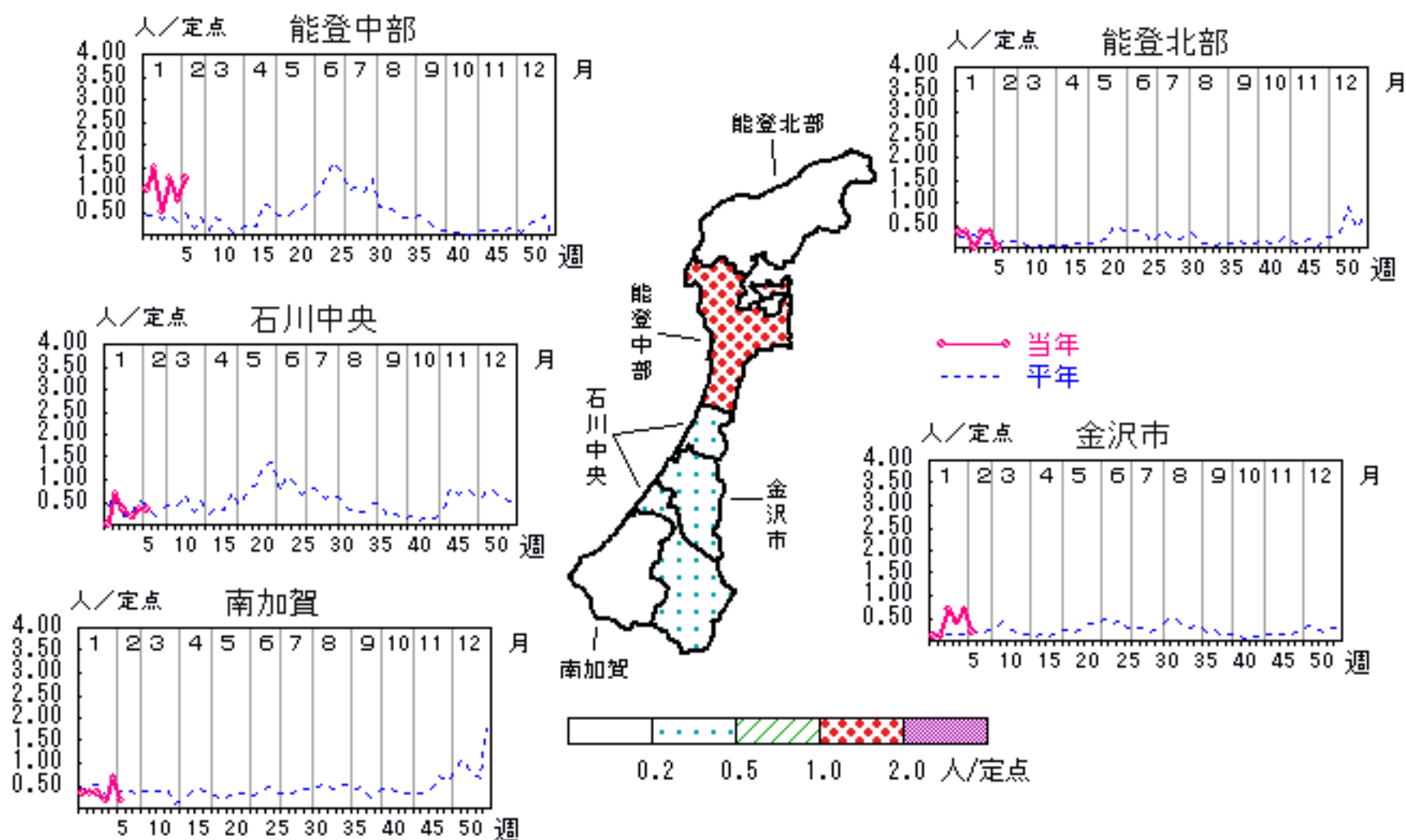


咽頭結膜熱

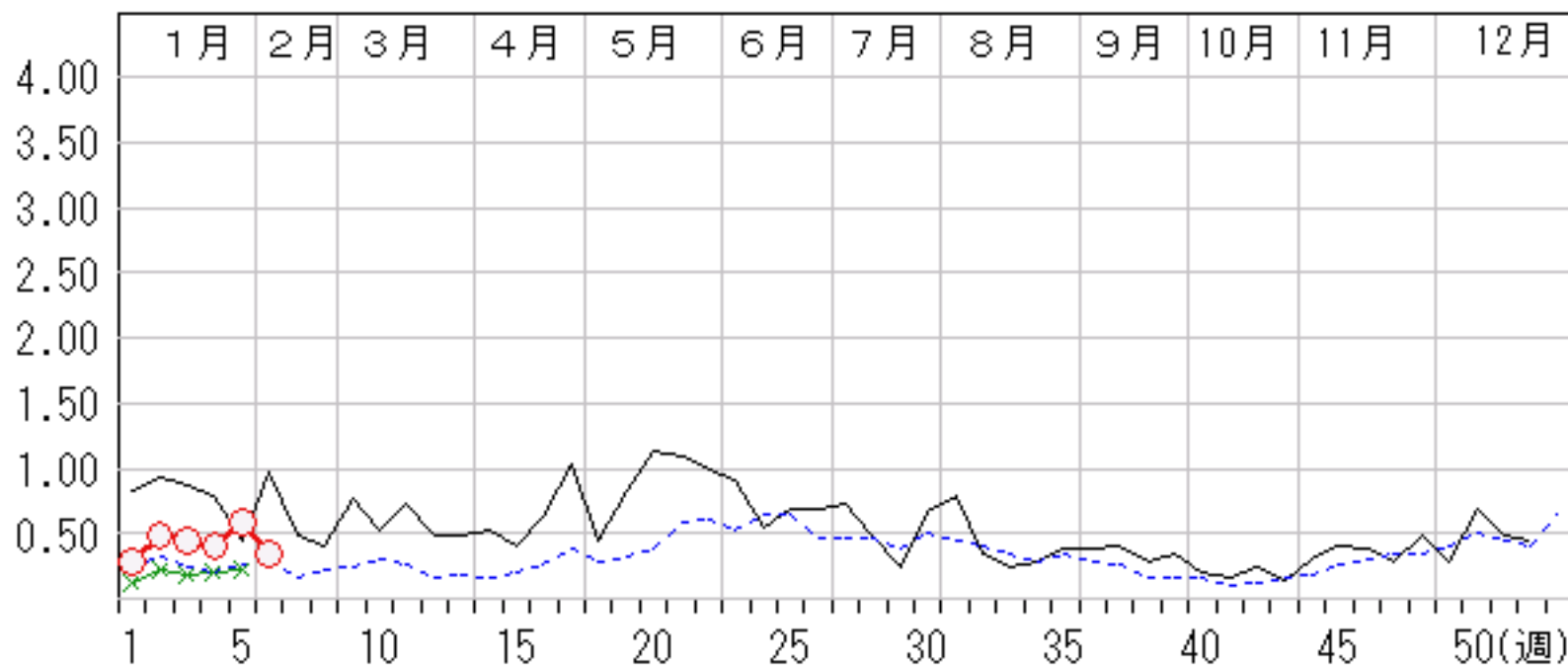
2008年 2週～ 6週

上段: 定点からの患者報告数
下段: 定点あたりの患者数

	2週	3週	4週	5週	6週
石川県	14 0.48	13 0.45	12 0.41	17 0.59	10 0.34
金沢市	1 0.10	7 0.70	4 0.40	7 0.70	2 0.20
南加賀	2 0.33	2 0.33	1 0.17	4 0.67	1 0.17
石川中央	4 0.67	2 0.33	1 0.17	2 0.33	2 0.33
能登中部	6 1.50	2 0.50	5 1.25	3 0.75	5 1.25
能登北部	1 0.33	0 0.00	1 0.33	1 0.33	0 0.00



人/定点
 ○ 当年(石川県) — 前年(石川県)
 × 当年(全国) - - - 平年(石川県)

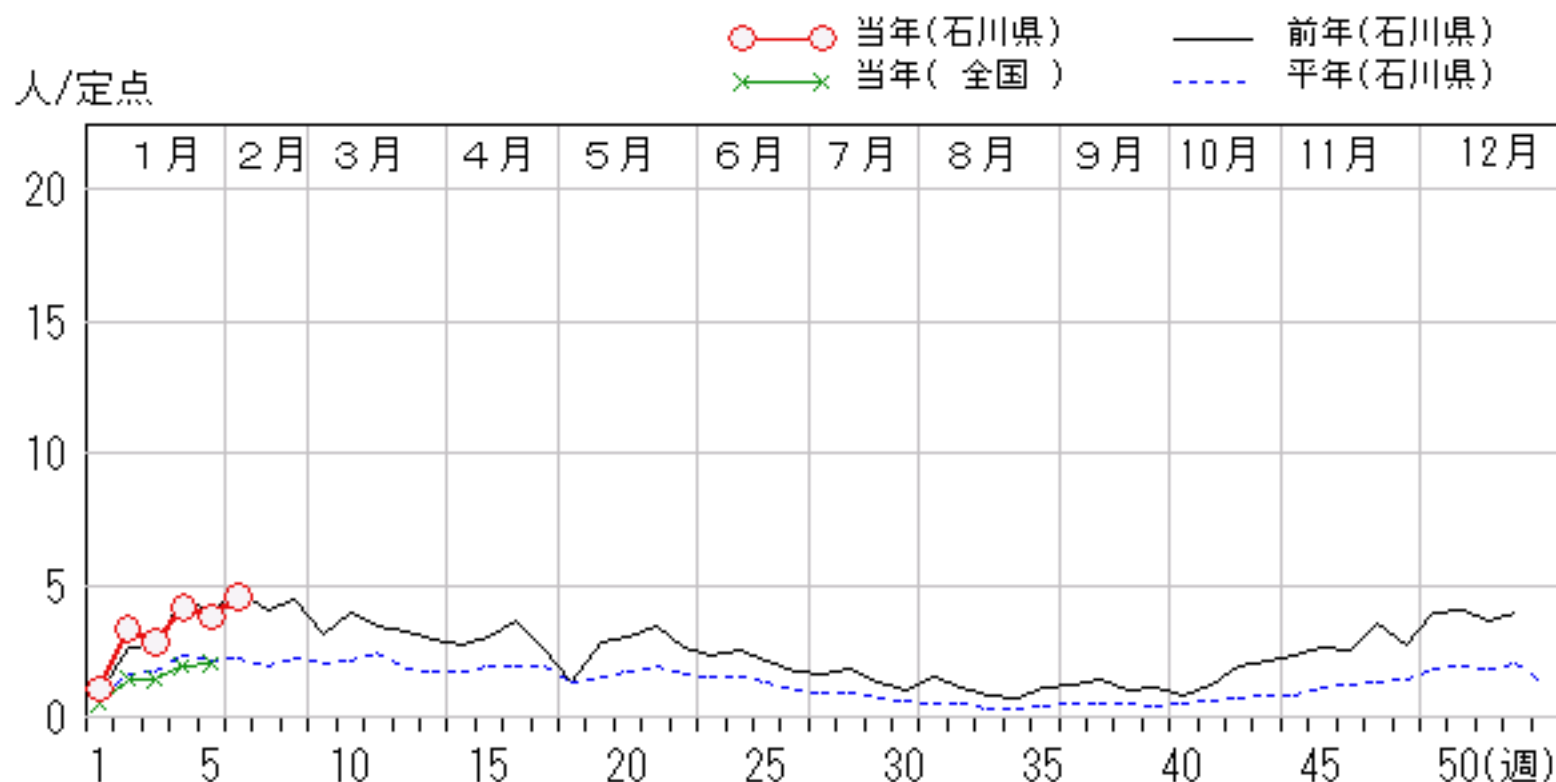
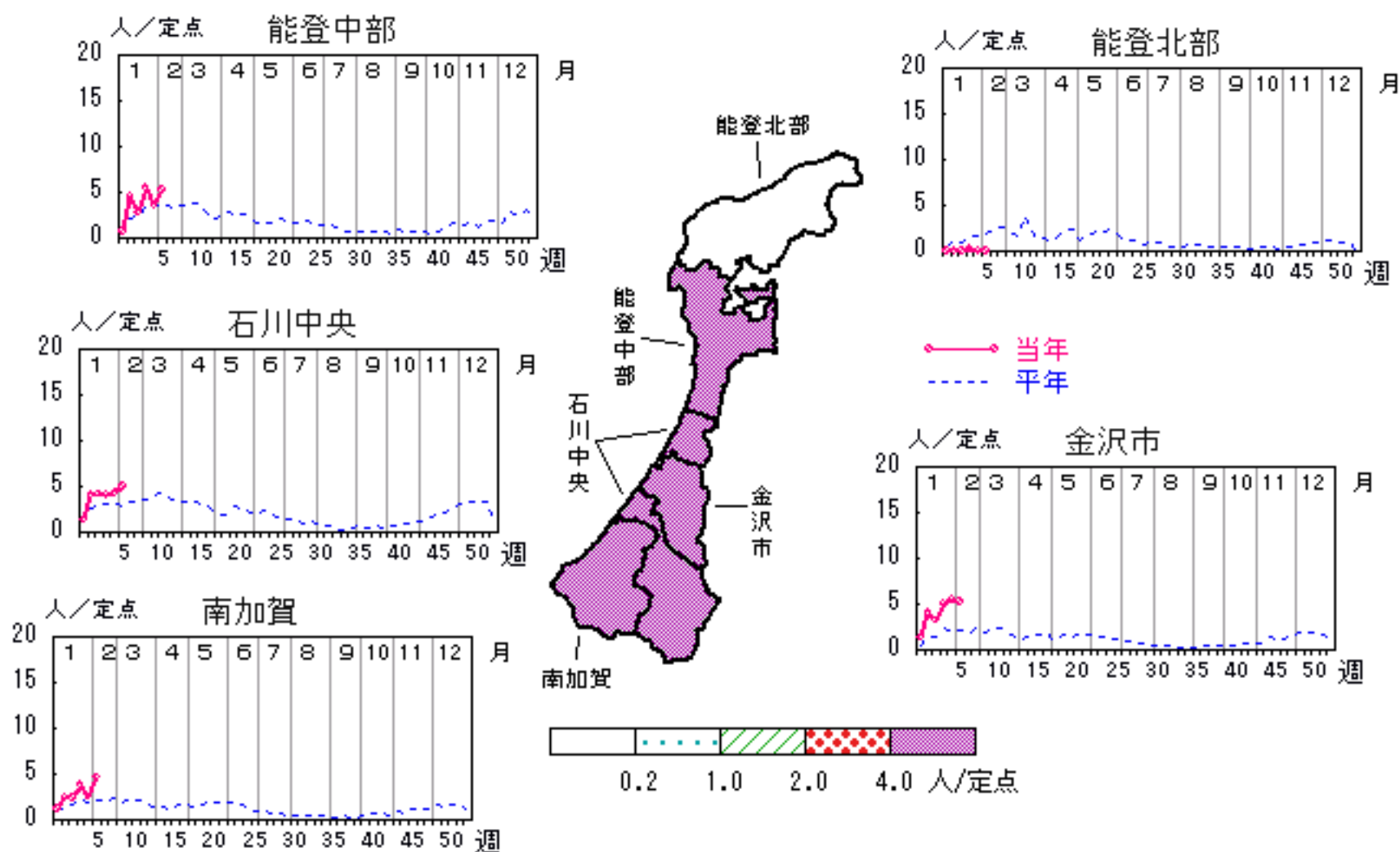


A群溶血性レンサ球菌咽頭炎

2008年 2週～ 6週

上段:定点からの患者報告数
下段:定点あたりの患者数

	2週	3週	4週	5週	6週
石川県	97 3.34	82 2.83	120 4.14	110 3.79	132 4.55
金沢市	40 4.00	32 3.20	50 5.00	55 5.50	53 5.30
南加賀	15 2.50	14 2.33	23 3.83	15 2.50	28 4.67
石川中央	24 4.00	25 4.17	24 4.00	26 4.33	30 5.00
能登中部	18 4.50	11 2.75	22 5.50	14 3.50	21 5.25
能登北部	0 0.00	0 0.00	1 0.33	0 0.00	0 0.00

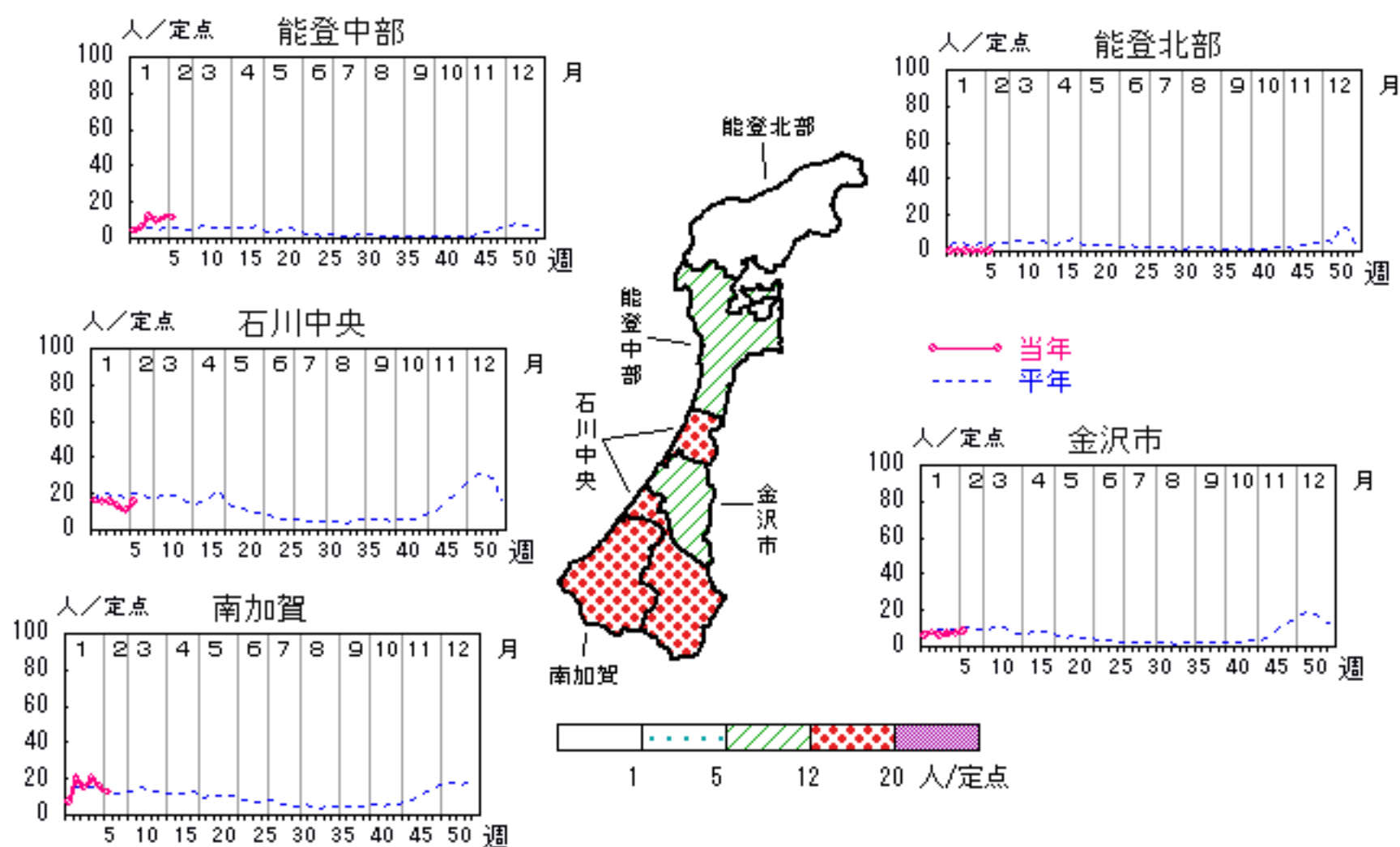


感染性胃腸炎

2008年 2週～ 6週

上段: 定点からの患者報告数
下段: 定点あたりの患者数

	2週	3週	4週	5週	6週
石川県	315 10.86	289 9.97	318 10.97	274 9.45	299 10.31
金沢市	79 7.90	57 5.70	77 7.70	71 7.10	85 8.50
南加賀	121 20.17	90 15.00	121 20.17	92 15.33	74 12.33
石川中央	92 15.33	94 15.67	80 13.33	65 10.83	94 15.67
能登中部	23 5.75	48 12.00	39 9.75	46 11.50	46 11.50
能登北部	0 0.00	0 0.00	1 0.33	0 0.00	0 0.00



人/定点
 ○ 当年(石川県) — 前年(石川県)
 × 当年(全国) - - - 平年(石川県)

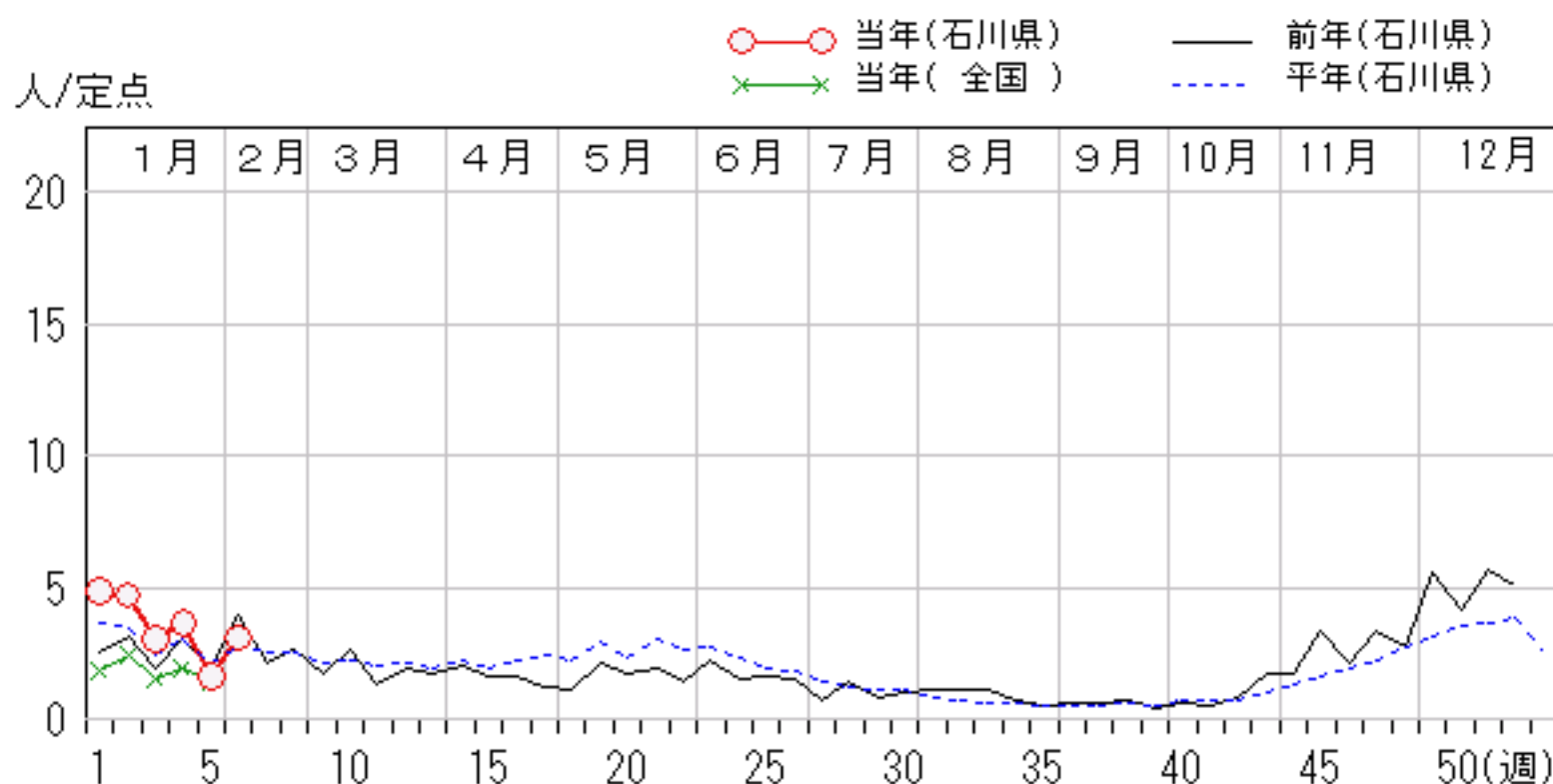
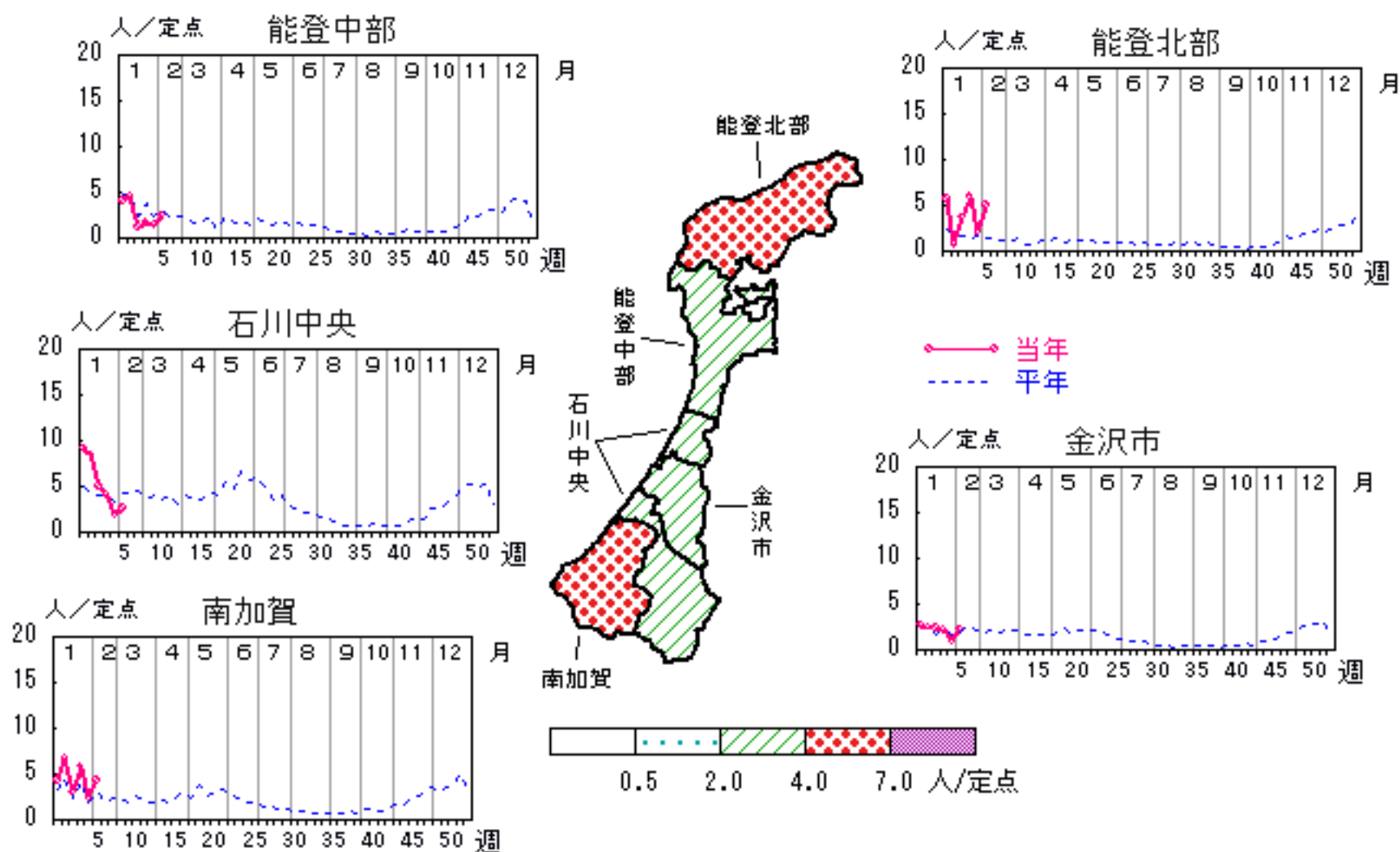


水痘

2008年2週～6週

上段:定点からの患者報告数
下段:定点あたりの患者数

	2週	3週	4週	5週	6週
石川県	136 4.69	88 3.03	105 3.62	47 1.62	90 3.10
金沢市	25 2.50	24 2.40	21 2.10	10 1.00	23 2.30
南加賀	40 6.67	18 3.00	35 5.83	14 2.33	26 4.33
石川中央	51 8.50	30 5.00	24 4.00	11 1.83	16 2.67
能登中部	18 4.50	5 1.25	7 1.75	6 1.50	10 2.50
能登北部	2 0.67	11 3.67	18 6.00	6 2.00	15 5.00

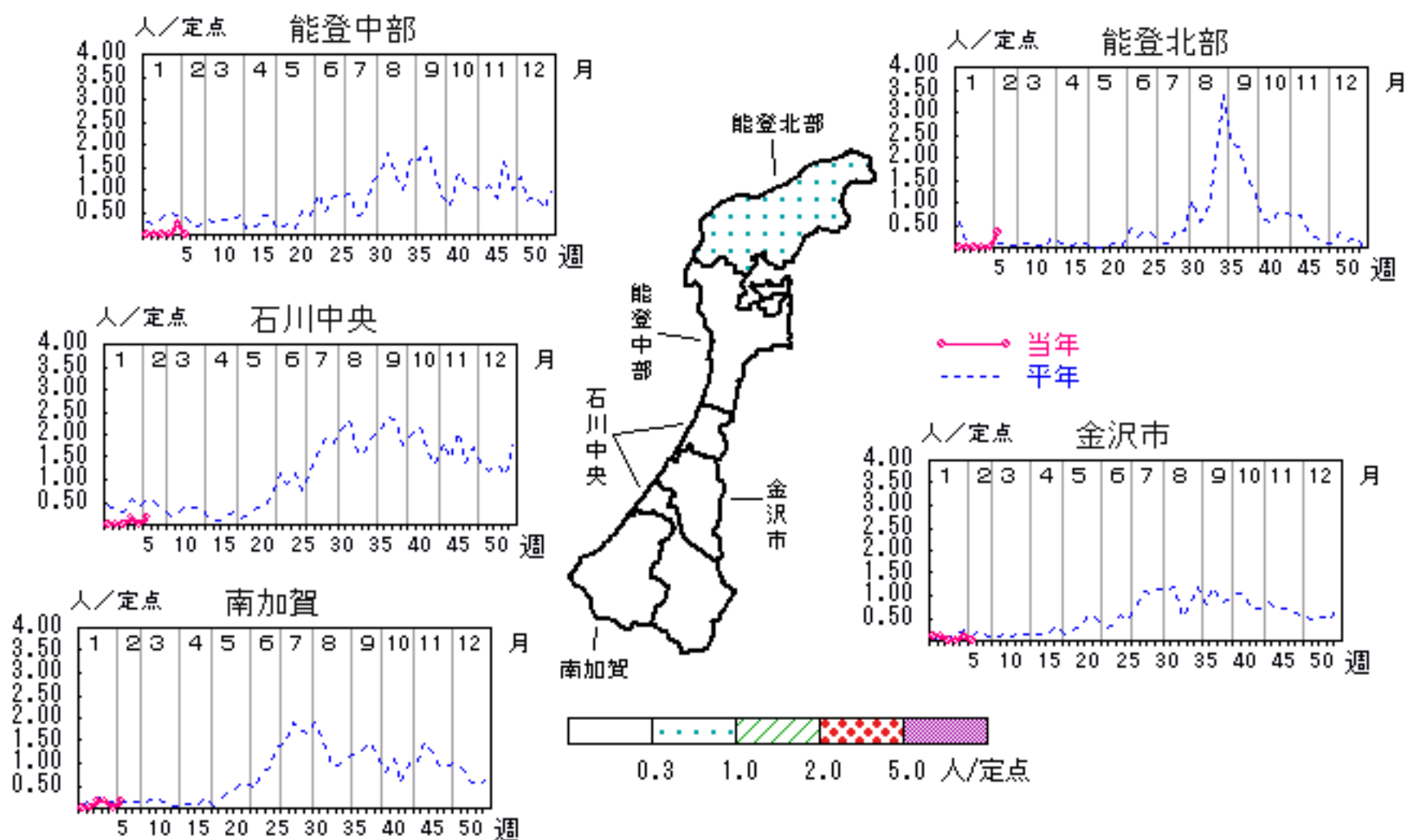


手足口病

2008年 2週～ 6週

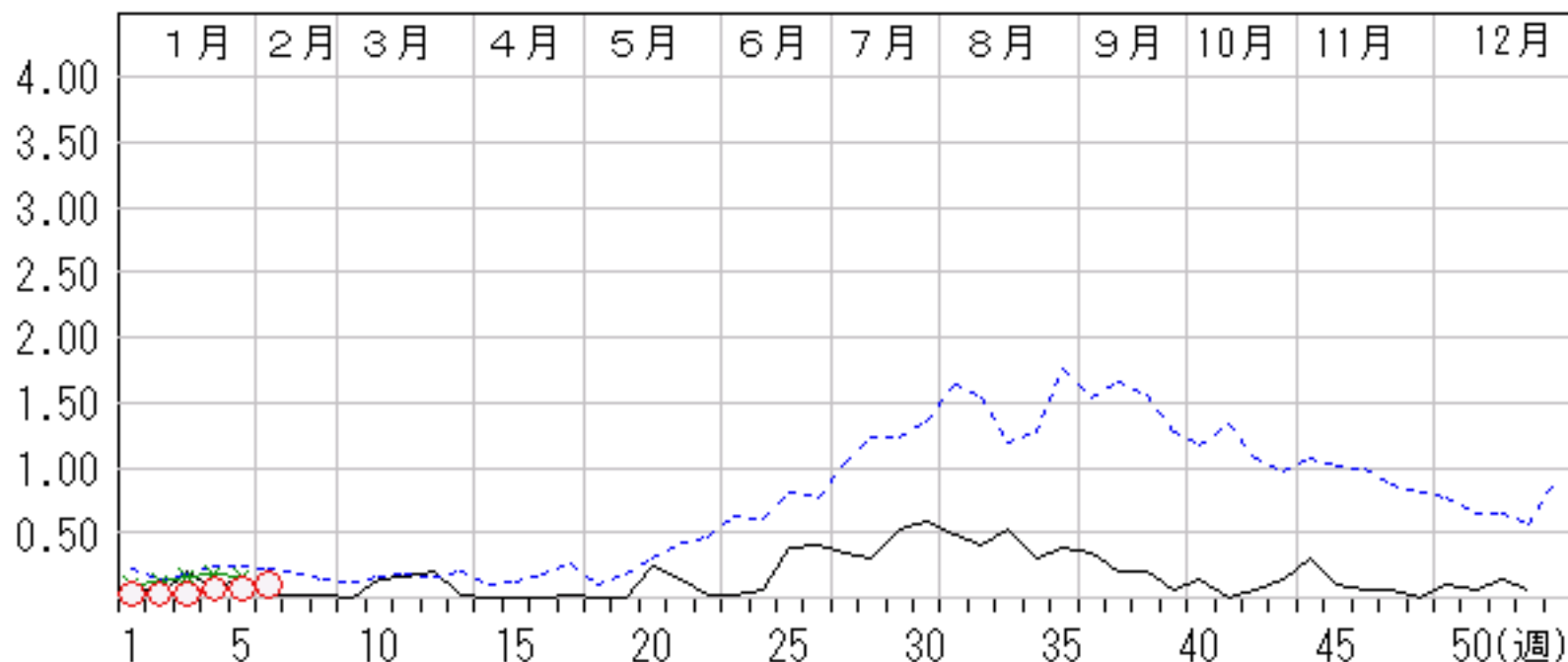
上段: 定点からの患者報告数
下段: 定点あたりの患者数

	2週	3週	4週	5週	6週
石川県	1 0.03	1 0.03	2 0.07	2 0.07	3 0.10
金沢市	1 0.10	0 0.00	0 0.00	1 0.10	0 0.00
南加賀	0 0.00	1 0.17	1 0.17	0 0.00	1 0.17
石川中央	0 0.00	0 0.00	1 0.17	0 0.00	1 0.17
能登中部	0 0.00	0 0.00	0 0.00	1 0.25	0 0.00
能登北部	0 0.00	0 0.00	0 0.00	0 0.00	1 0.33



人/定点

○ 当年(石川県) — 前年(石川県)
 × 当年(全国) - - - 平年(石川県)

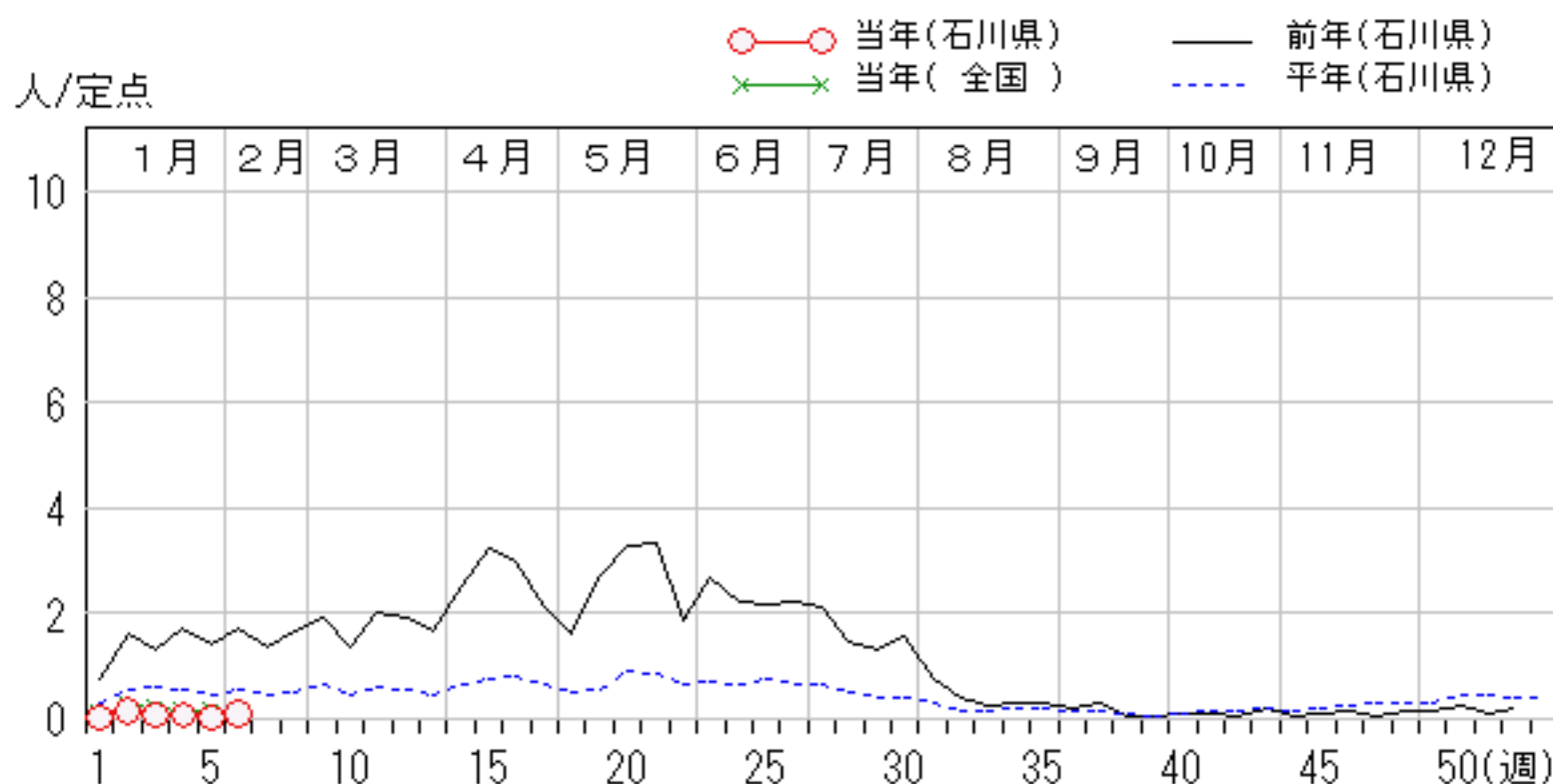
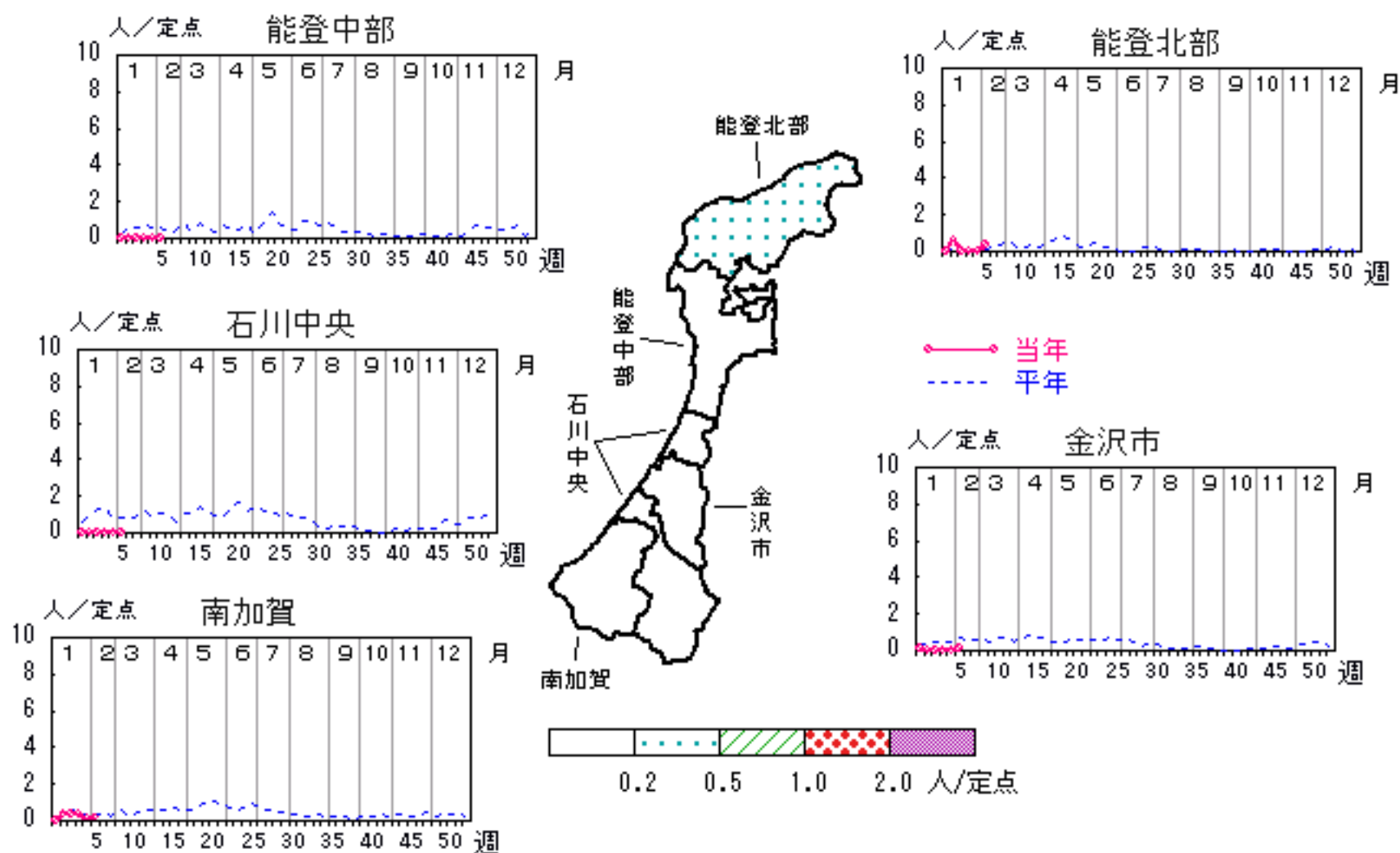


伝染性紅斑

2008年 2週～ 6週

上段: 定点からの患者報告数
下段: 定点あたりの患者数

	2週	3週	4週	5週	6週
石川県	4 0.14	2 0.07	2 0.07	1 0.03	3 0.10
金沢市	0 0.00	0 0.00	0 0.00	0 0.00	1 0.10
南加賀	2 0.33	2 0.33	2 0.33	1 0.17	1 0.17
石川中央	0 0.00	0 0.00	0 0.00	0 0.00	0 0.00
能登中部	0 0.00	0 0.00	0 0.00	0 0.00	0 0.00
能登北部	2 0.67	0 0.00	0 0.00	0 0.00	1 0.33

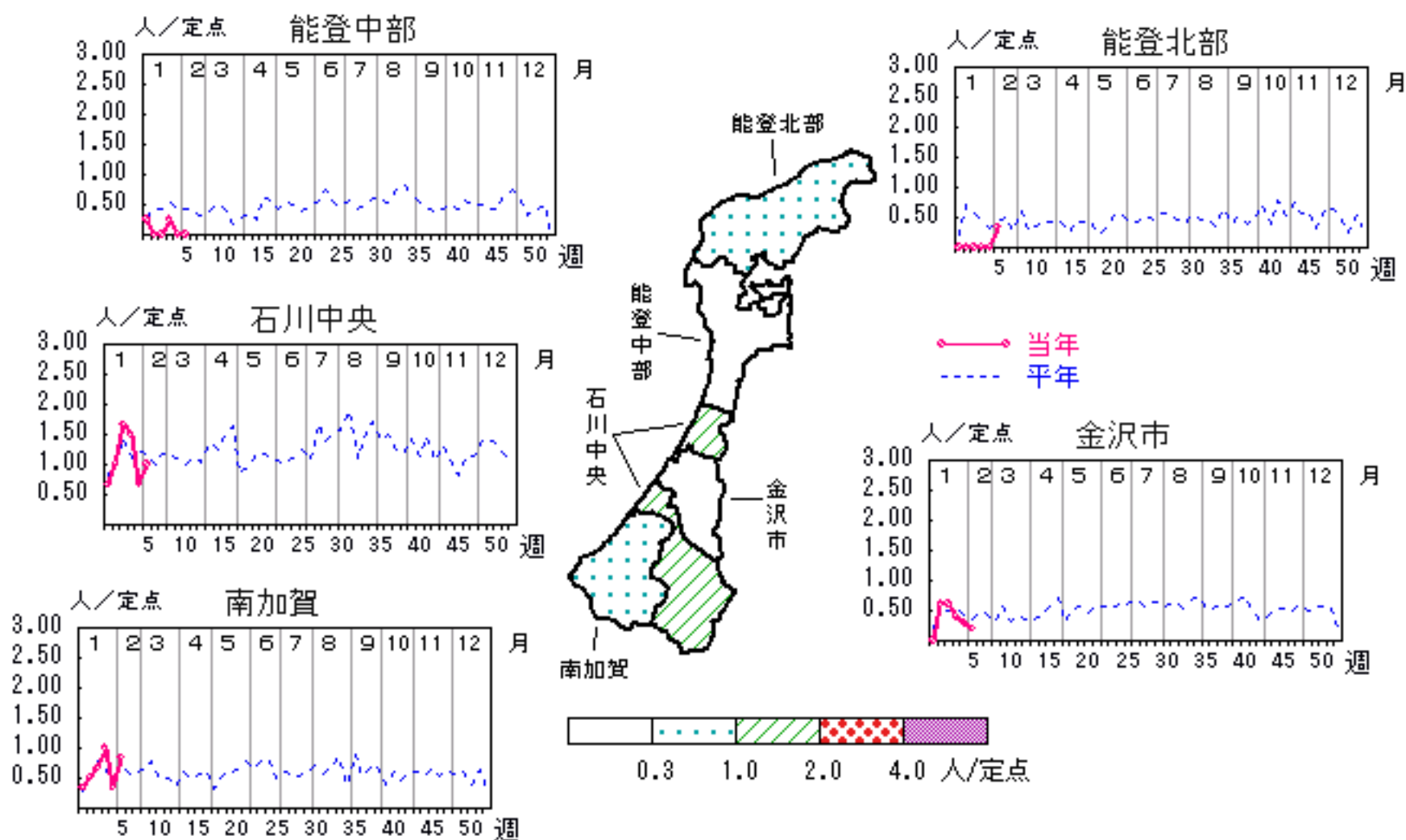


突発性発しん

2008年 2週～ 6週

上段: 定点からの患者報告数
下段: 定点あたりの患者数

	2週	3週	4週	5週	6週
石川県	15 0.52	20 0.69	20 0.69	9 0.31	14 0.48
金沢市	6 0.60	6 0.60	4 0.40	3 0.30	2 0.20
南加賀	3 0.50	4 0.67	6 1.00	2 0.33	5 0.83
石川中央	6 1.00	10 1.67	9 1.50	4 0.67	6 1.00
能登中部	0 0.00	0 0.00	1 0.25	0 0.00	0 0.00
能登北部	0 0.00	0 0.00	0 0.00	0 0.00	1 0.33

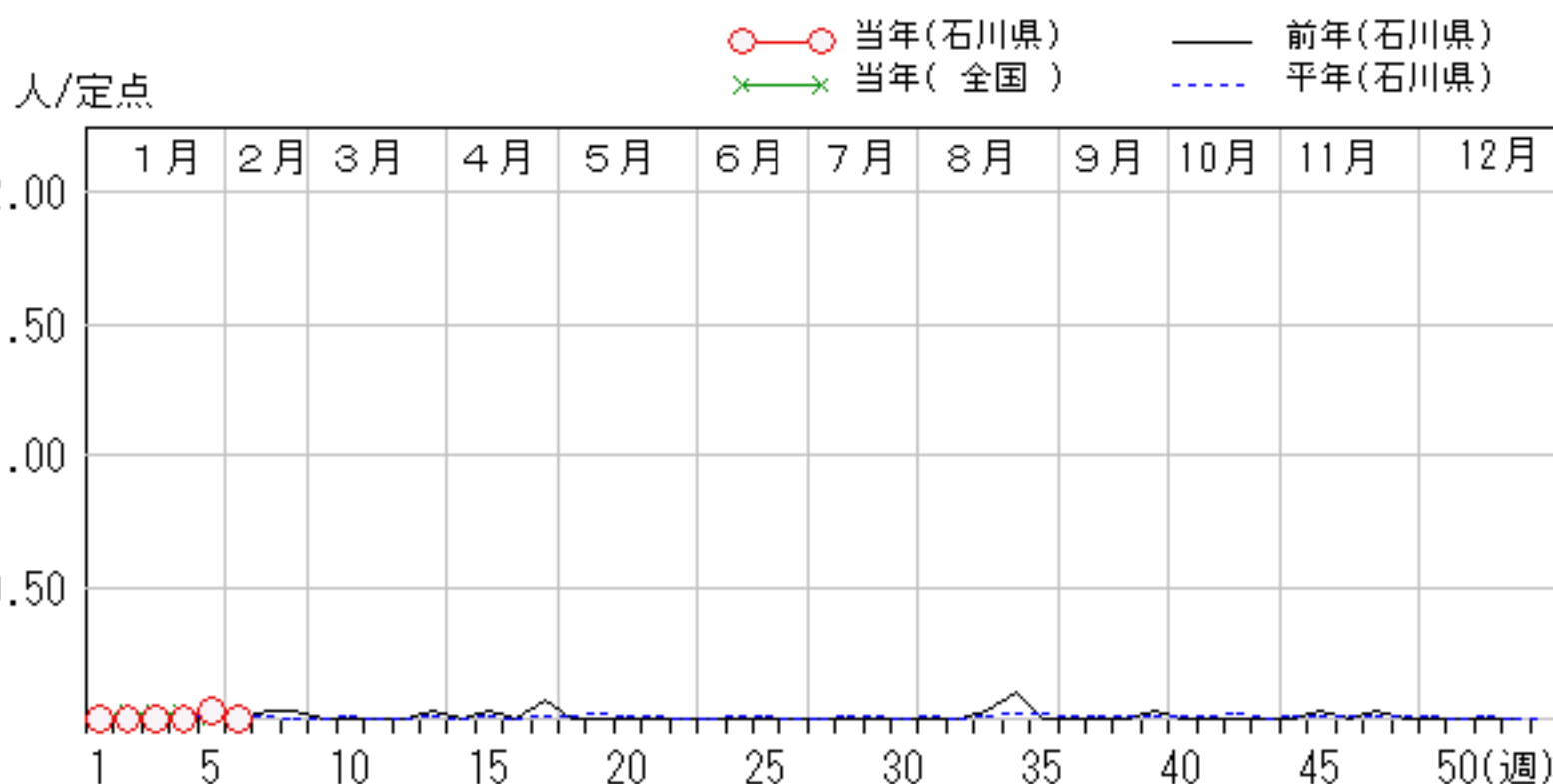
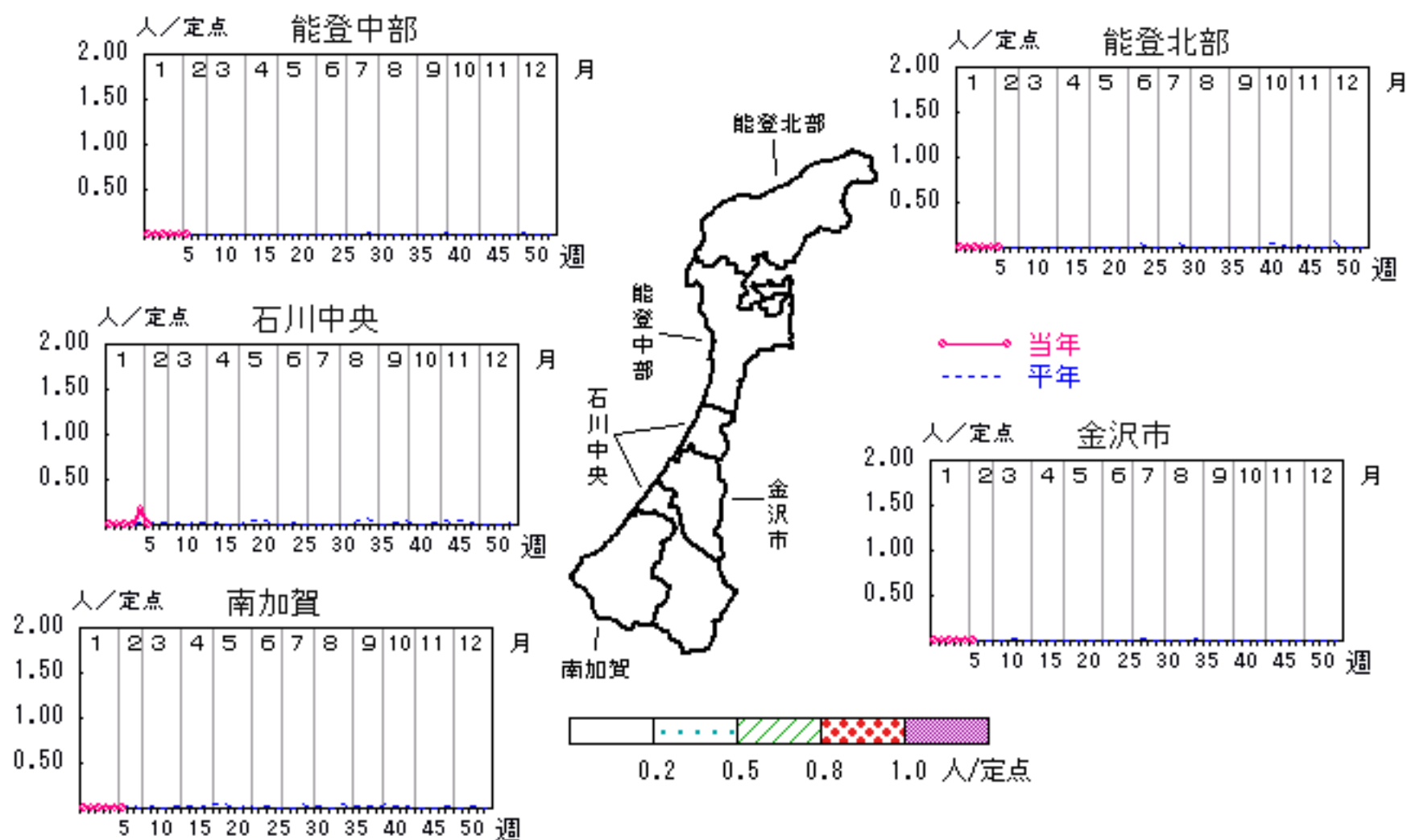


百日咳

2008年2週～6週

上段: 定点からの患者報告数
下段: 定点あたりの患者数

	2週	3週	4週	5週	6週
石川県	0 0.00	0 0.00	0 0.00	1 0.03	0 0.00
金沢市	0 0.00	0 0.00	0 0.00	0 0.00	0 0.00
南加賀	0 0.00	0 0.00	0 0.00	0 0.00	0 0.00
石川中央	0 0.00	0 0.00	0 0.00	1 0.17	0 0.00
能登中部	0 0.00	0 0.00	0 0.00	0 0.00	0 0.00
能登北部	0 0.00	0 0.00	0 0.00	0 0.00	0 0.00

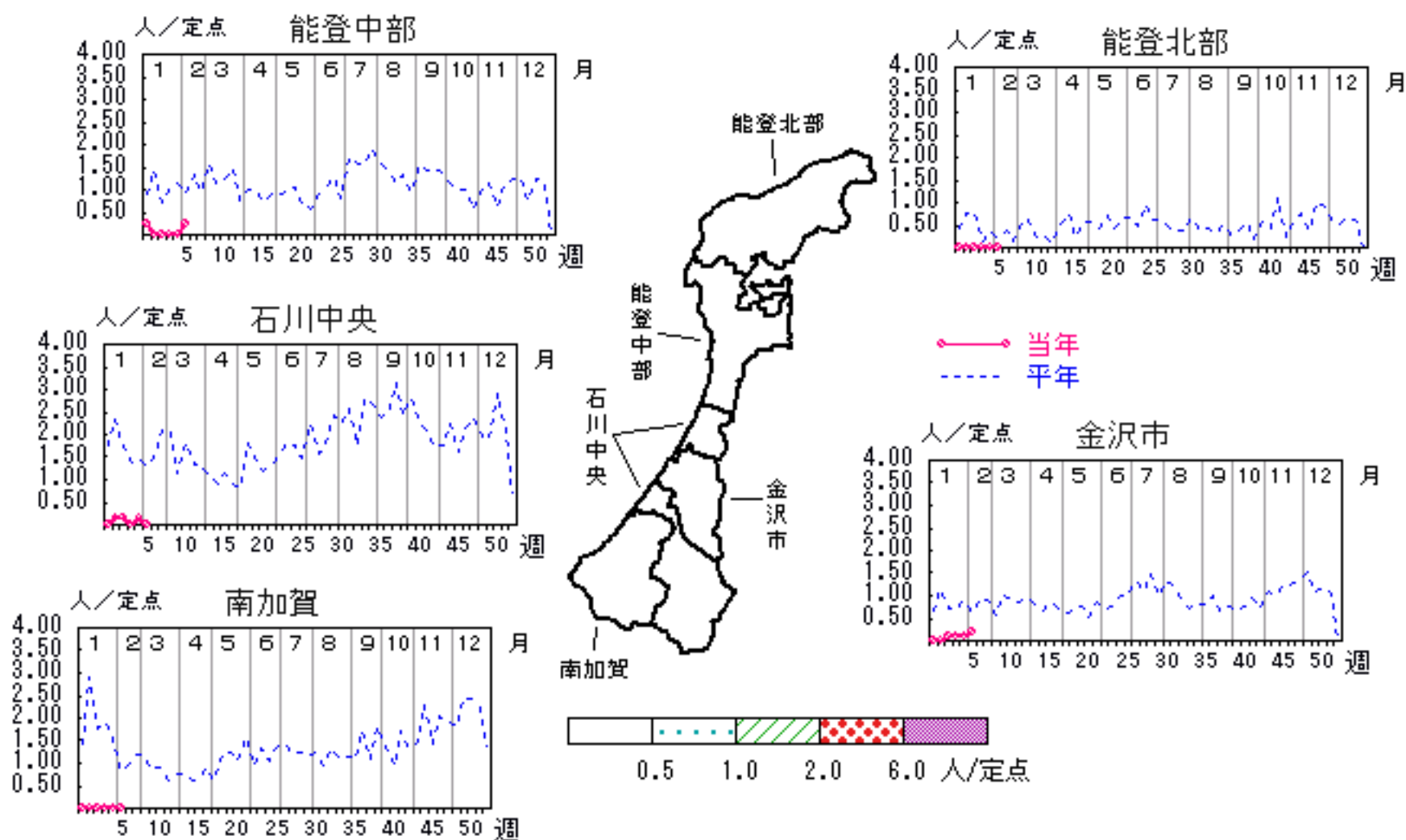


流行性耳下腺炎

2008年 2週～ 6週

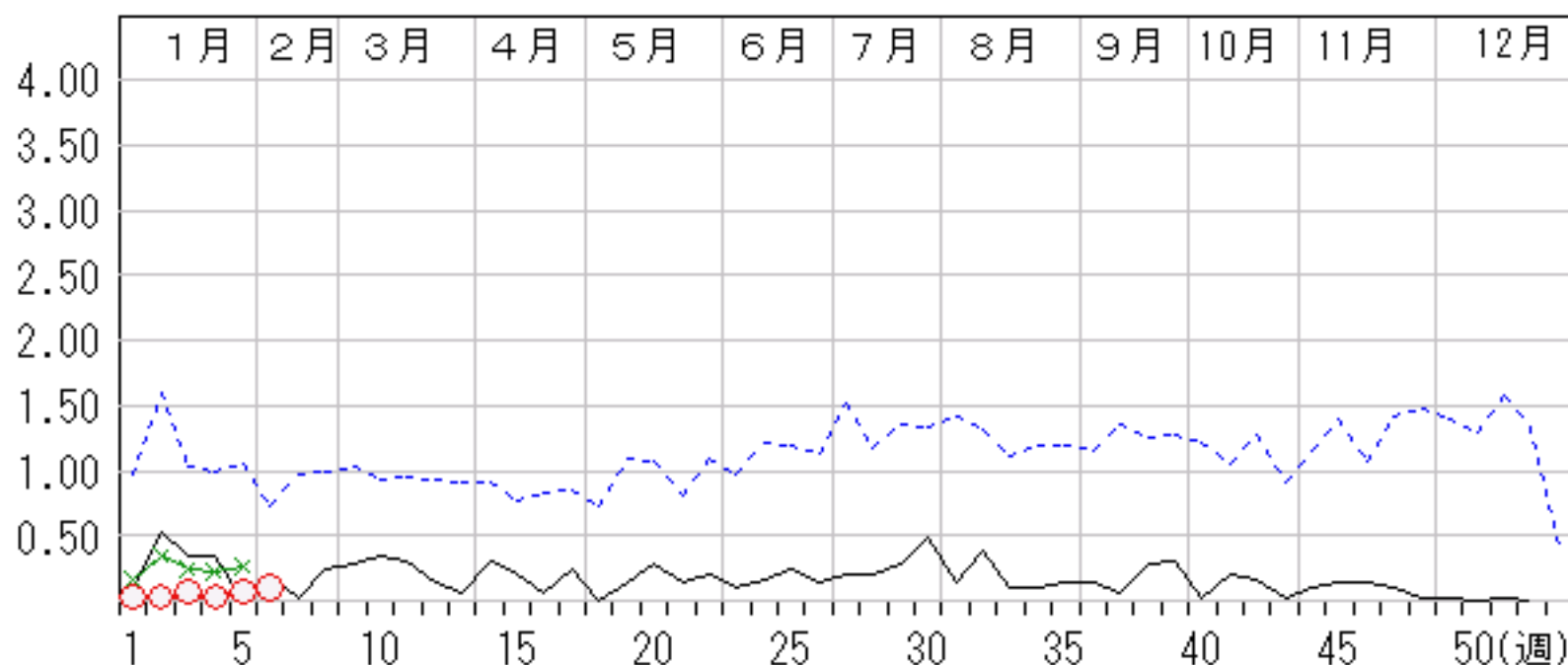
上段: 定点からの患者報告数
下段: 定点あたりの患者数

	2週	3週	4週	5週	6週
石川県	1 0.03	2 0.07	1 0.03	2 0.07	3 0.10
金沢市	0 0.00	1 0.10	1 0.10	1 0.10	2 0.20
南加賀	0 0.00	0 0.00	0 0.00	0 0.00	0 0.00
石川中央	1 0.17	1 0.17	0 0.00	1 0.17	0 0.00
能登中部	0 0.00	0 0.00	0 0.00	0 0.00	1 0.25
能登北部	0 0.00	0 0.00	0 0.00	0 0.00	0 0.00



人/定点

○ 当年(石川県) — 前年(石川県)
 × 当年(全国) - - - 平年(石川県)

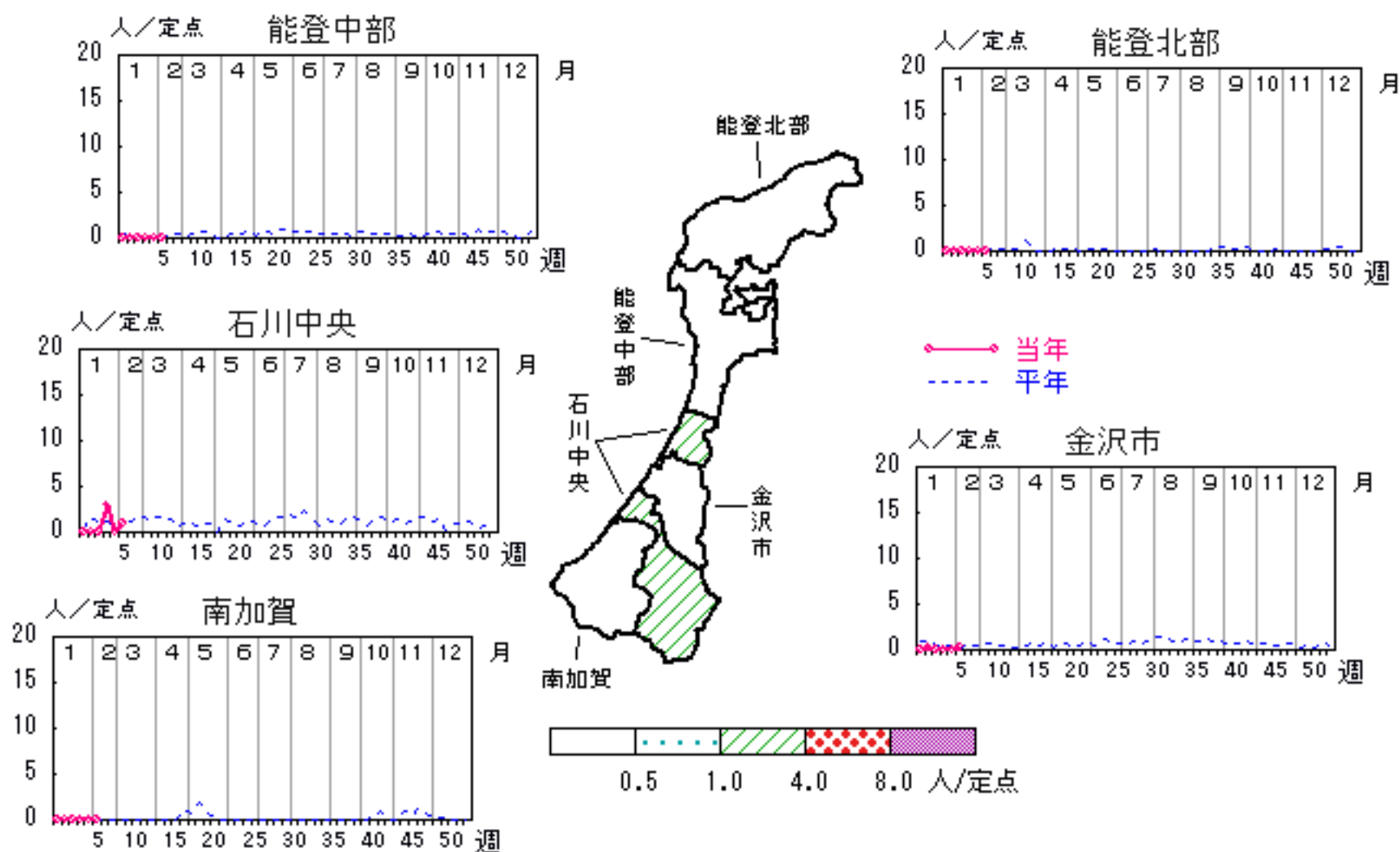


流行性角結膜炎

2008年 2週～ 6週

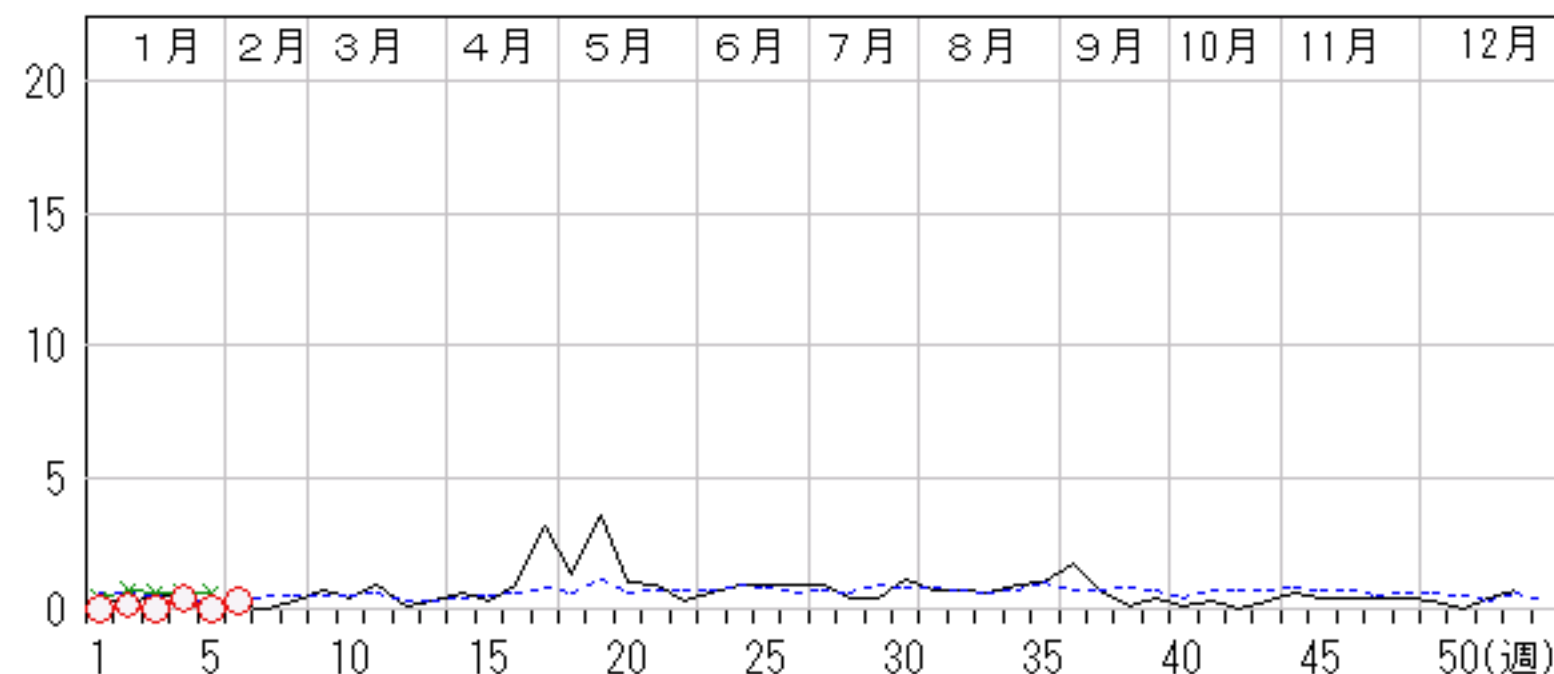
上段: 定点からの患者報告数
下段: 定点あたりの患者数

	2週	3週	4週	5週	6週
石川県	1 0.14	0 0.00	3 0.43	0 0.00	2 0.29
金沢市	1 0.33	0 0.00	0 0.00	0 0.00	1 0.33
南加賀	0 0.00	0 0.00	0 0.00	0 0.00	0 0.00
石川中央	0 0.00	0 0.00	3 3.00	0 0.00	1 1.00
能登中部	0 0.00	0 0.00	0 0.00	0 0.00	0 0.00
能登北部	0 0.00	0 0.00	0 0.00	0 0.00	0 0.00



人/定点

○ 当年(石川県) — 前年(石川県)
× 当年(全国) - - - 平年(石川県)

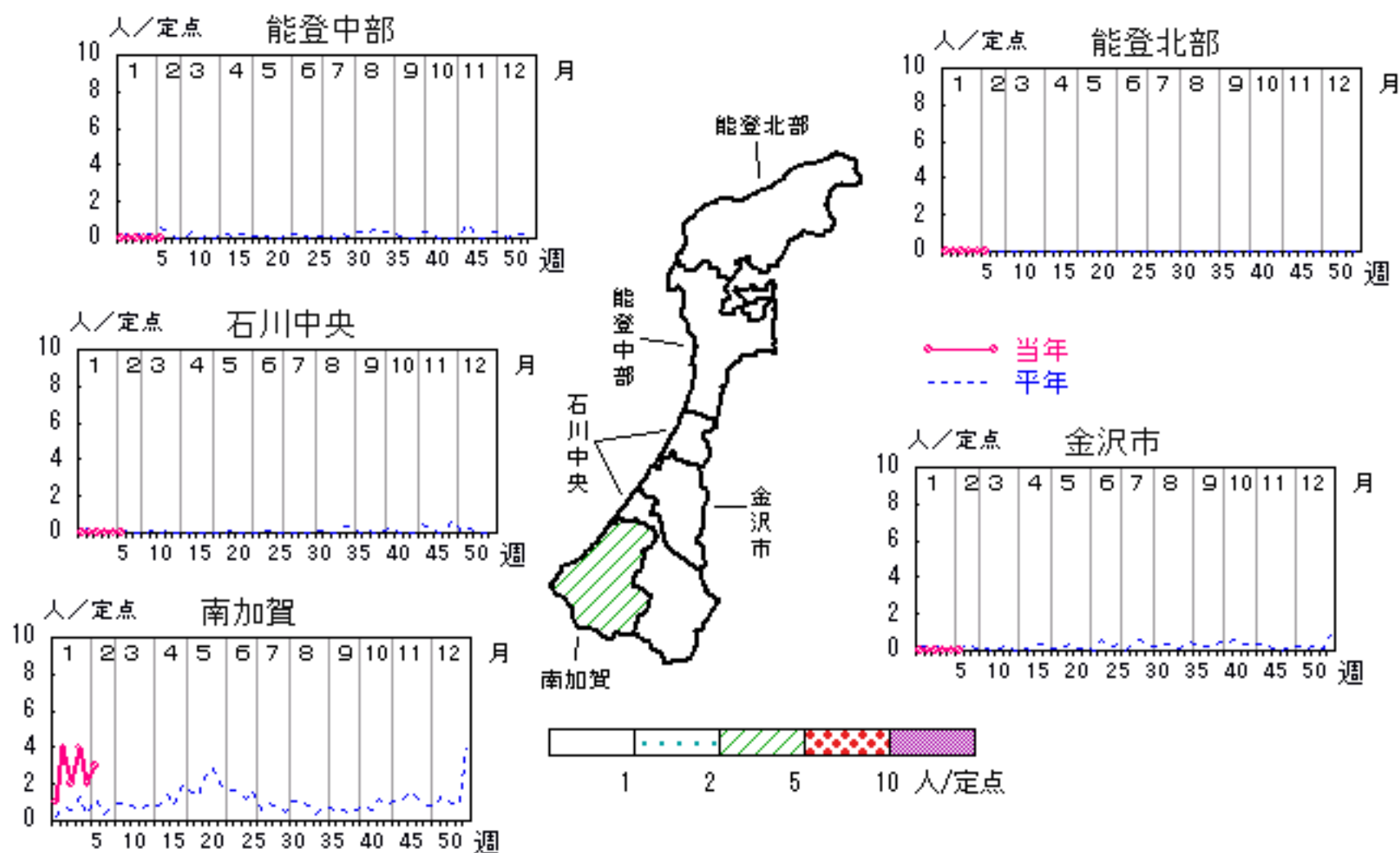


マイコプラズマ肺炎

2008年 2週～ 6週

上段: 定点からの患者報告数
下段: 定点あたりの患者数

	2週	3週	4週	5週	6週
石川県	4 0.80	2 0.40	4 0.80	2 0.40	3 0.60
金沢市	0 0.00	0 0.00	0 0.00	0 0.00	0 0.00
南加賀	4 4.00	2 2.00	4 4.00	2 2.00	3 3.00
石川中央	0 0.00	0 0.00	0 0.00	0 0.00	0 0.00
能登中部	0 0.00	0 0.00	0 0.00	0 0.00	0 0.00
能登北部	0 0.00	0 0.00	0 0.00	0 0.00	0 0.00



疾病別・年齢階級別報告患者数

2008年 第6週(石川県)

インフルエンザ	インフルエンザ	小児科	RSウイルス感染症	咽頭結膜熱	A群溶血性レンサ球菌咽頭炎	感染性胃腸炎	水痘	手足口病	伝染性紅斑	突発性発しん	百日咳	ヘルパンギーナ	流行性耳下腺炎	眼科・基幹	急性出血性結膜炎	流行性角結膜炎	細菌性髄膜炎	無菌性髄膜炎	マイコプラズマ肺炎	クラミジア肺炎 (オウム病除く)
計	1,430	計	5	10	132	299	90	3	3	14			3	計		2			3	
～5ヶ月	3	～5ヶ月	2			2				2				～5ヶ月						
～11ヶ月	20	～11ヶ月	1	1	2	8	6			9				～11ヶ月						
1歳	54	1歳	2	2	2	27	15	1		2				1歳						
2歳	59	2歳		3	6	38	22			1				2歳						
3歳	72	3歳			12	28	24	1						3歳						
4歳	116	4歳		1	32	37	11							4歳					1	
5歳	153	5歳		2	26	25	8		1					5歳						
6歳	125	6歳		1	23	22	1	1						6歳						
7歳	137	7歳			9	15	2						2	7歳						1
8歳	99	8歳			7	26			1				1	8歳						1
9歳	94	9歳			5	18								9歳						
10歳～14歳	227	10歳～14歳			7	23	1		1					10歳～14歳						
15歳～19歳	34	15歳～19歳				8								15歳～19歳						
20歳～29歳	64	20歳以上			1	22								20歳～29歳		1				
30歳～39歳	87													30歳～39歳		1				
40歳～49歳	58													40歳～49歳						
50歳～59歳	17													50歳～59歳						
60歳～69歳	7													60歳～69歳						
70歳～79歳	2													70歳以上						
80歳以上	2																			