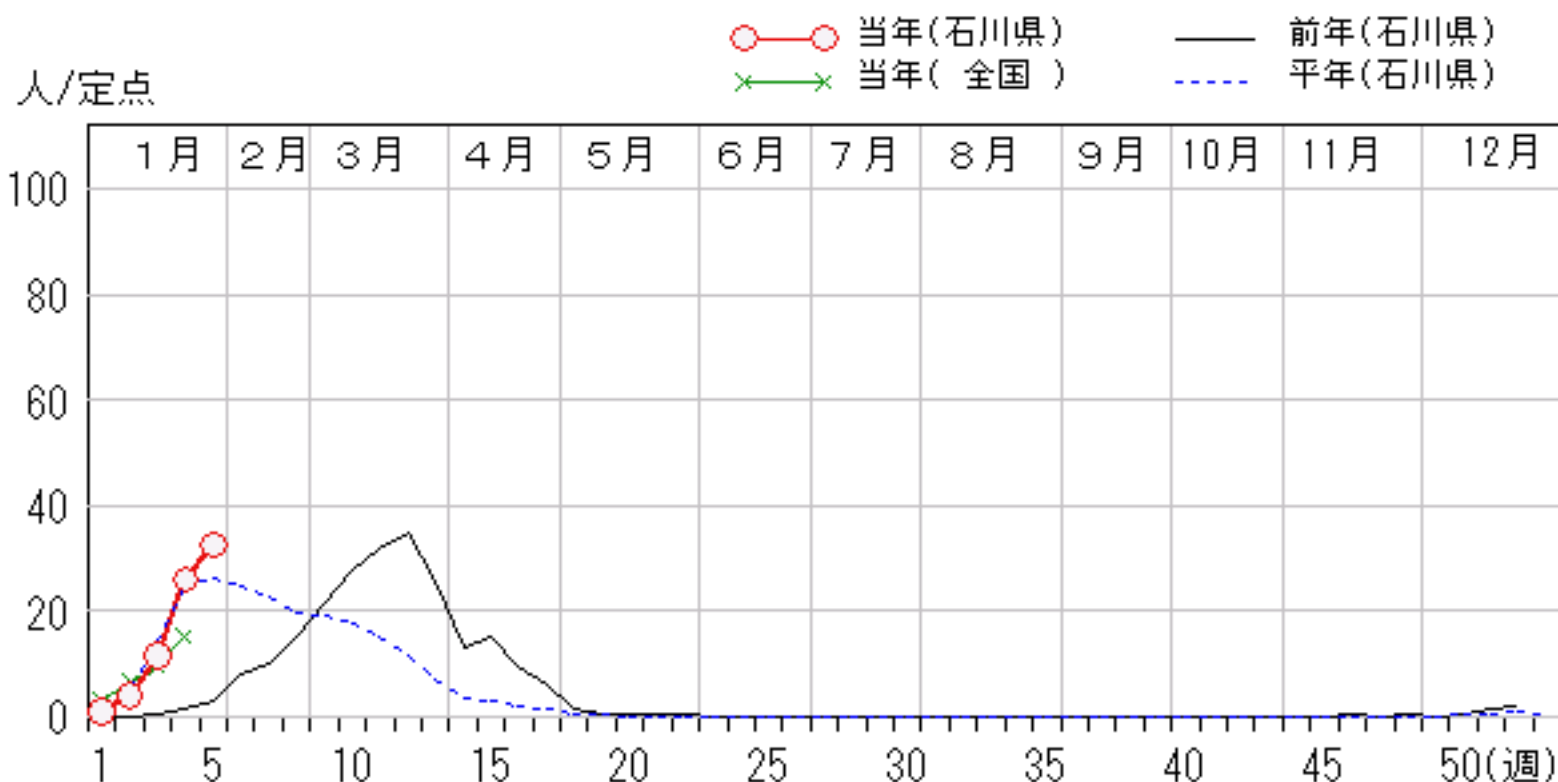
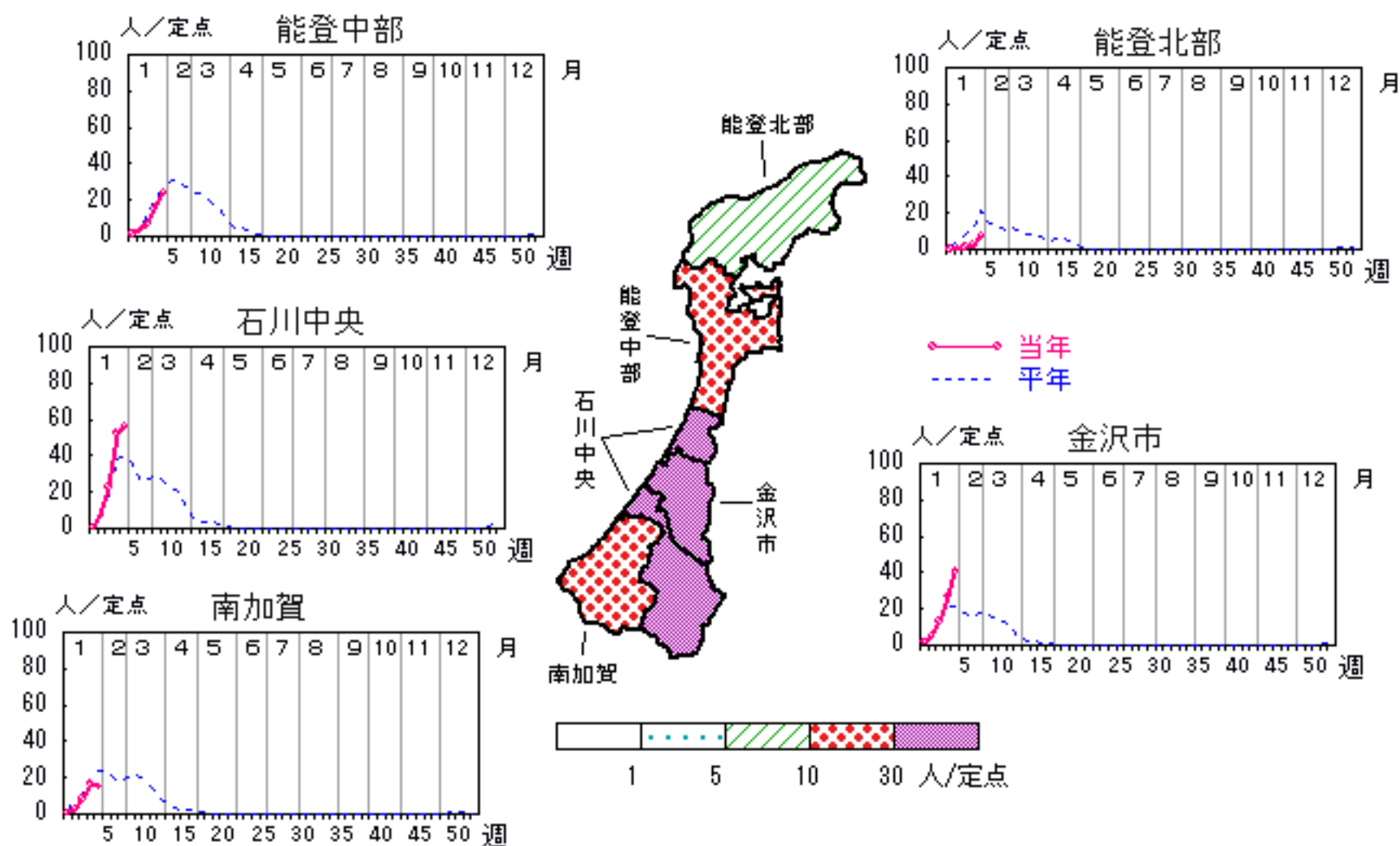


# インフルエンザ

2008年1週～5週

上段: 定点からの患者報告数  
下段: 定点あたりの患者数

	1週	2週	3週	4週	5週
石川県	45 <b>0.94</b>	192 <b>4.00</b>	564 <b>11.75</b>	1,250 <b>26.04</b>	1,561 <b>32.52</b>
金沢市	25 <b>1.56</b>	82 <b>5.13</b>	204 <b>12.75</b>	427 <b>26.69</b>	651 <b>40.69</b>
南加賀	8 <b>0.80</b>	21 <b>2.10</b>	81 <b>8.10</b>	169 <b>16.90</b>	151 <b>15.10</b>
石川中央	5 <b>0.50</b>	66 <b>6.60</b>	227 <b>22.70</b>	527 <b>52.70</b>	556 <b>55.60</b>
能登中部	6 <b>0.86</b>	21 <b>3.00</b>	46 <b>6.57</b>	114 <b>16.29</b>	166 <b>23.71</b>
能登北部	1 <b>0.20</b>	2 <b>0.40</b>	6 <b>1.20</b>	13 <b>2.60</b>	37 <b>7.40</b>

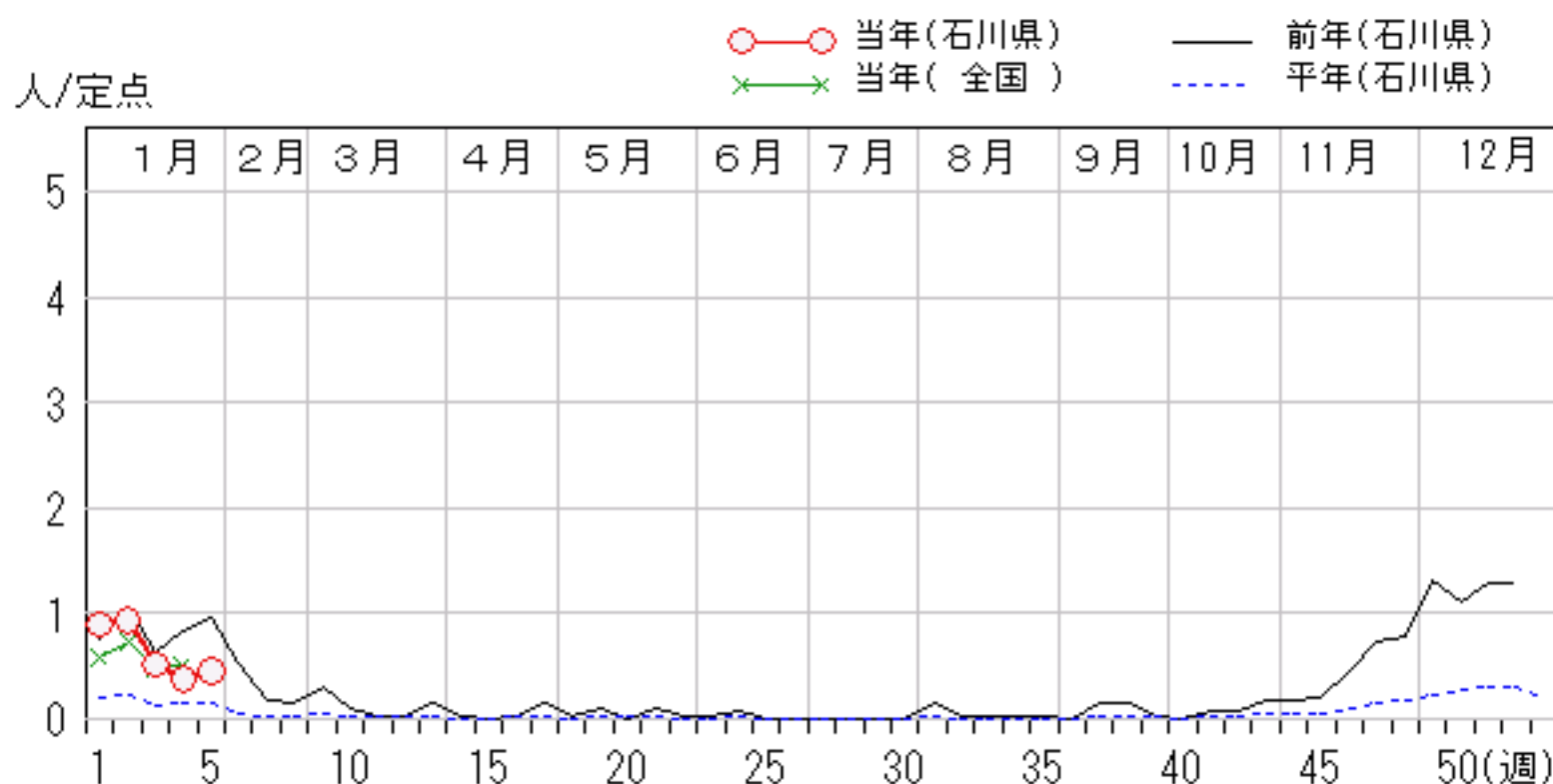
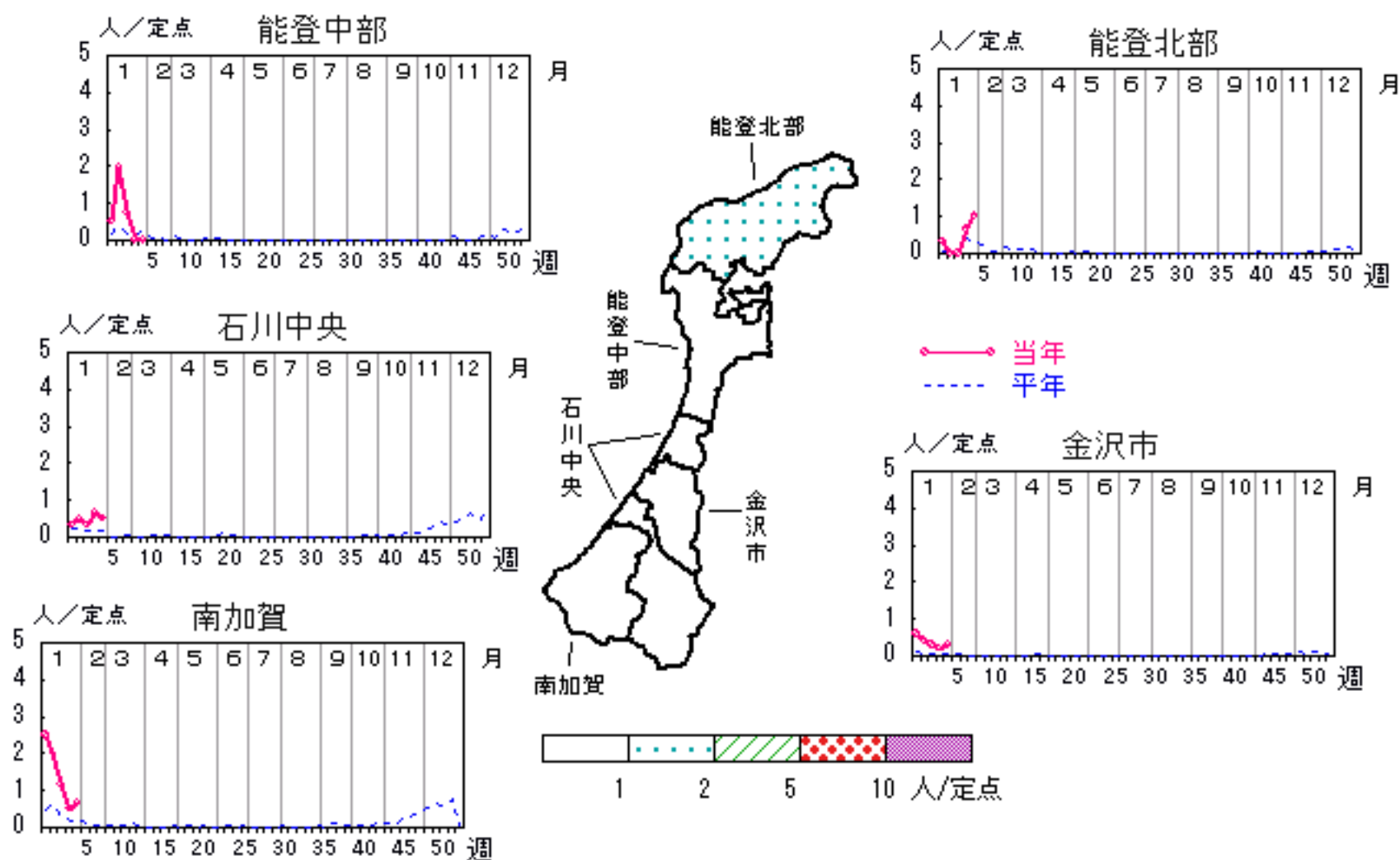


# RSウイルス感染症

2008年1週～5週

上段: 定点からの患者報告数  
下段: 定点あたりの患者数

	1週	2週	3週	4週	5週
石川県	26 <b>0.90</b>	27 <b>0.93</b>	15 <b>0.52</b>	11 <b>0.38</b>	13 <b>0.45</b>
金沢市	6 <b>0.60</b>	4 <b>0.40</b>	3 <b>0.30</b>	2 <b>0.20</b>	3 <b>0.30</b>
南加賀	15 <b>2.50</b>	12 <b>2.00</b>	7 <b>1.17</b>	3 <b>0.50</b>	4 <b>0.67</b>
石川中央	2 <b>0.33</b>	3 <b>0.50</b>	2 <b>0.33</b>	4 <b>0.67</b>	3 <b>0.50</b>
能登中部	2 <b>0.50</b>	8 <b>2.00</b>	3 <b>0.75</b>	0 <b>0.00</b>	0 <b>0.00</b>
能登北部	1 <b>0.33</b>	0 <b>0.00</b>	0 <b>0.00</b>	2 <b>0.67</b>	3 <b>1.00</b>

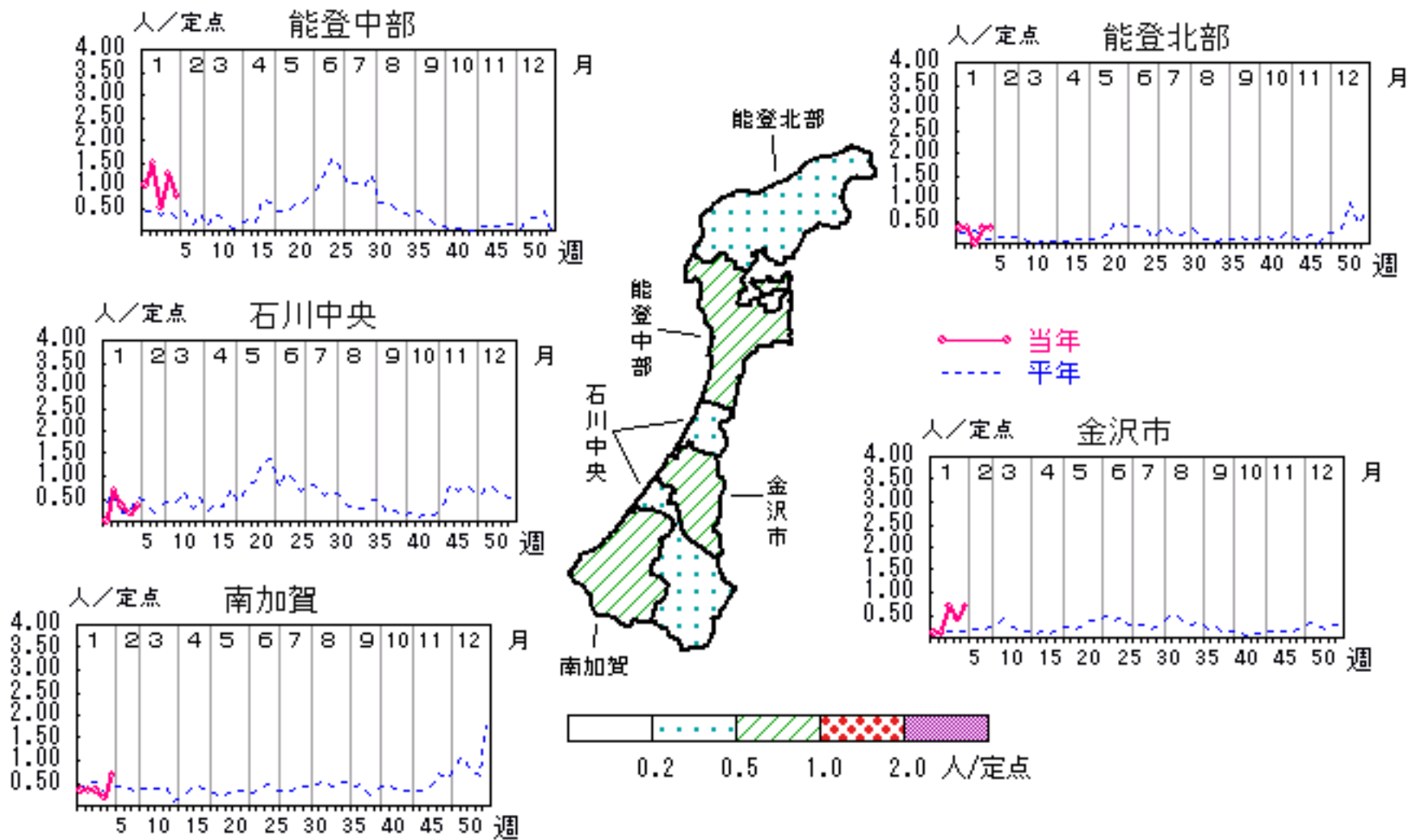


# 咽頭結膜熱

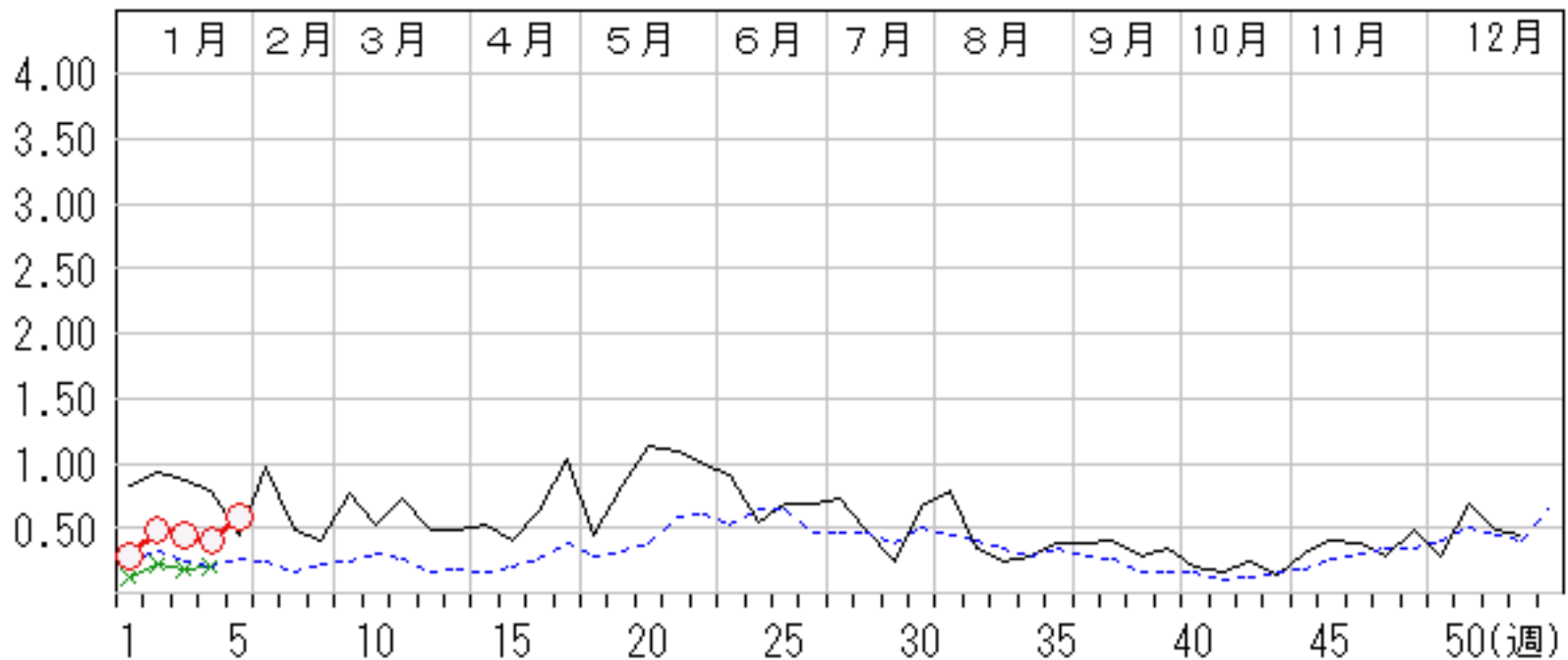
2008年1週～5週

上段:定点からの患者報告数  
下段:定点あたりの患者数

	1週	2週	3週	4週	5週
石川県	8 <b>0.28</b>	14 <b>0.48</b>	13 <b>0.45</b>	12 <b>0.41</b>	17 <b>0.59</b>
金沢市	1 <b>0.10</b>	1 <b>0.10</b>	7 <b>0.70</b>	4 <b>0.40</b>	7 <b>0.70</b>
南加賀	2 <b>0.33</b>	2 <b>0.33</b>	2 <b>0.33</b>	1 <b>0.17</b>	4 <b>0.67</b>
石川中央	0 <b>0.00</b>	4 <b>0.67</b>	2 <b>0.33</b>	1 <b>0.17</b>	2 <b>0.33</b>
能登中部	4 <b>1.00</b>	6 <b>1.50</b>	2 <b>0.50</b>	5 <b>1.25</b>	3 <b>0.75</b>
能登北部	1 <b>0.33</b>	1 <b>0.33</b>	0 <b>0.00</b>	1 <b>0.33</b>	1 <b>0.33</b>



人/定点  
 ○ 当年(石川県)      — 前年(石川県)  
 × 当年(全国)      - - - 平年(石川県)

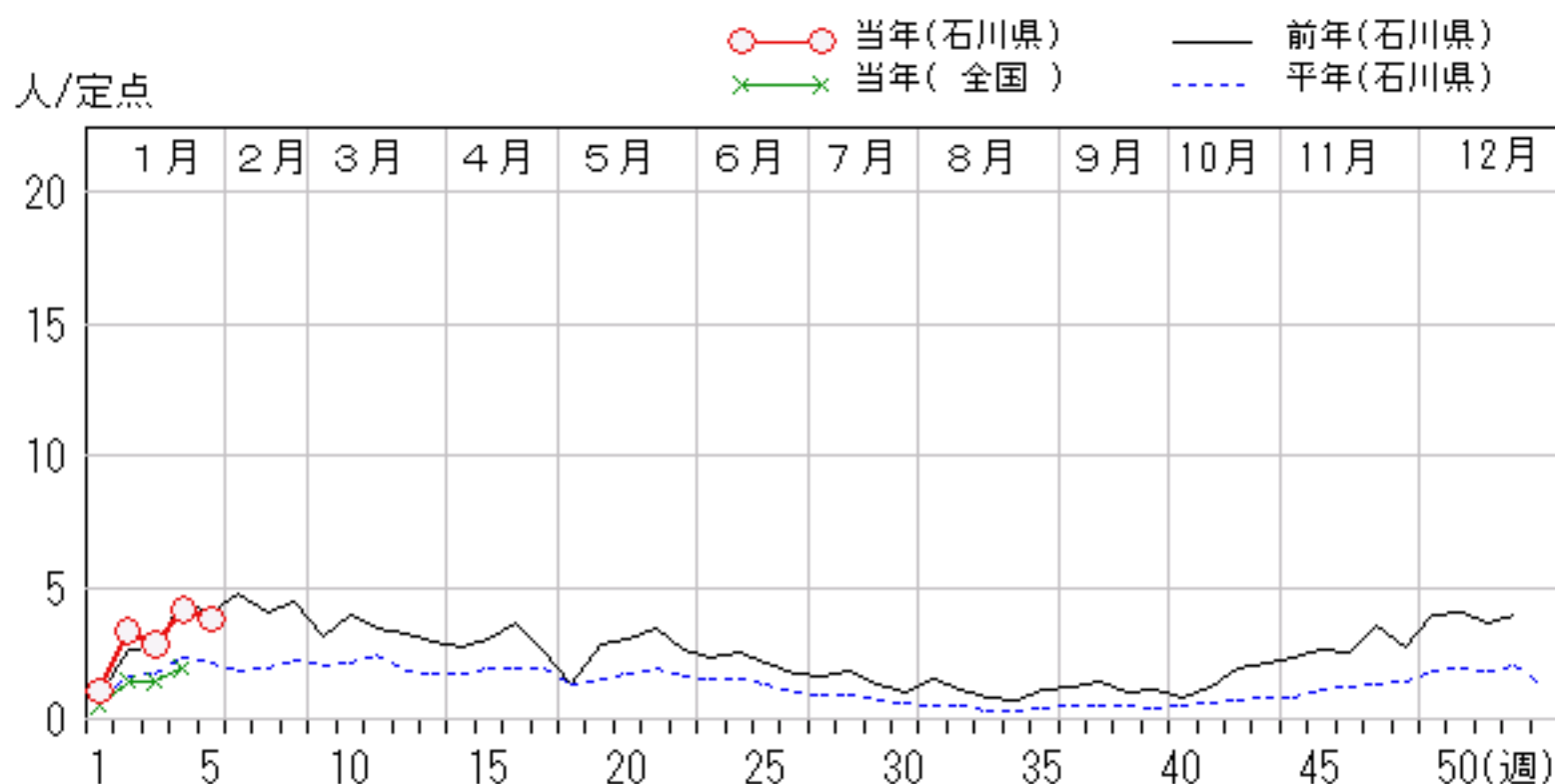
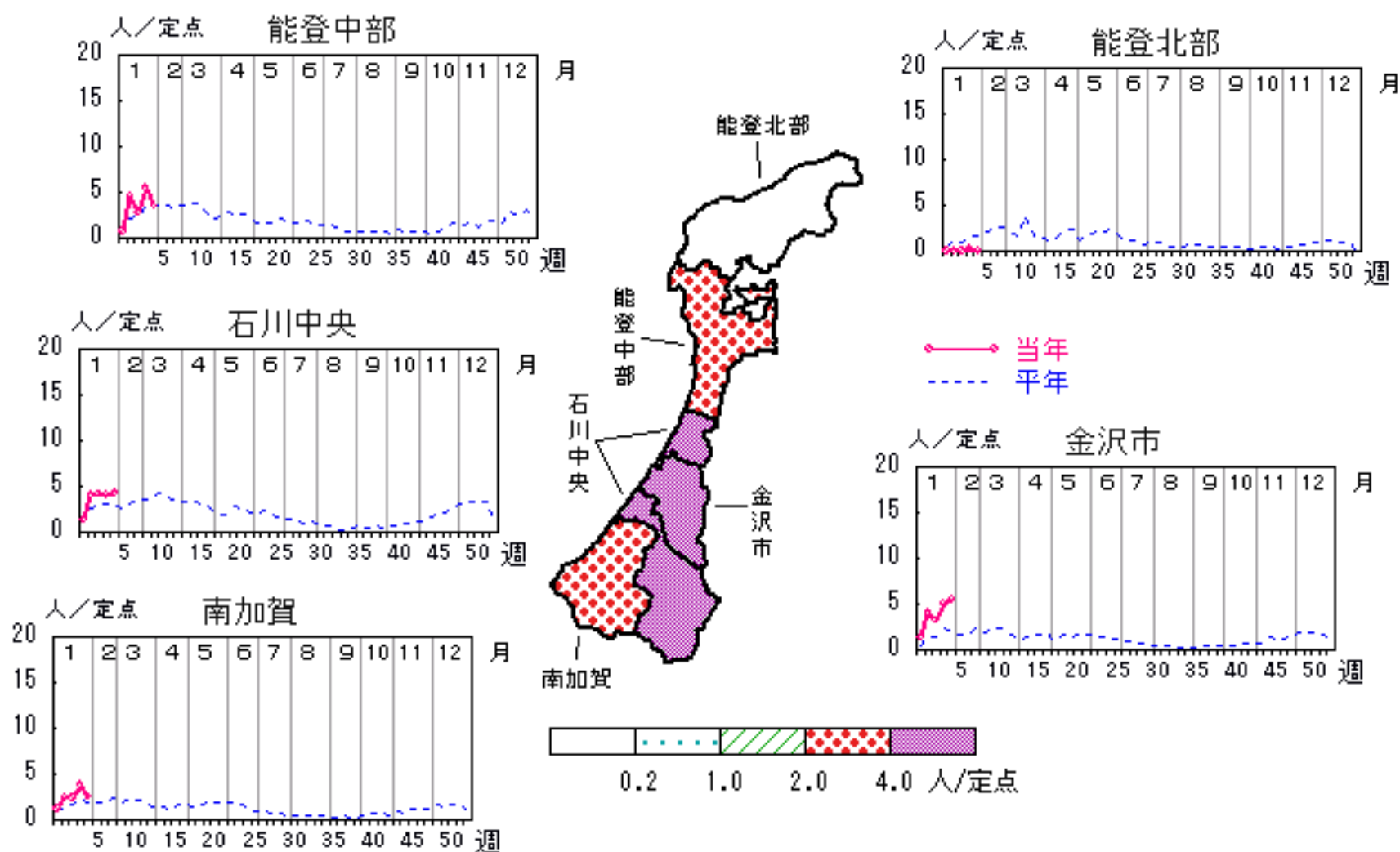


# A群溶血性レンサ球菌咽頭炎

2008年1週～5週

上段:定点からの患者報告数  
下段:定点あたりの患者数

	1週	2週	3週	4週	5週
石川県	31 <b>1.07</b>	97 <b>3.34</b>	82 <b>2.83</b>	120 <b>4.14</b>	110 <b>3.79</b>
金沢市	13 <b>1.30</b>	40 <b>4.00</b>	32 <b>3.20</b>	50 <b>5.00</b>	55 <b>5.50</b>
南加賀	7 <b>1.17</b>	15 <b>2.50</b>	14 <b>2.33</b>	23 <b>3.83</b>	15 <b>2.50</b>
石川中央	8 <b>1.33</b>	24 <b>4.00</b>	25 <b>4.17</b>	24 <b>4.00</b>	26 <b>4.33</b>
能登中部	3 <b>0.75</b>	18 <b>4.50</b>	11 <b>2.75</b>	22 <b>5.50</b>	14 <b>3.50</b>
能登北部	0 <b>0.00</b>	0 <b>0.00</b>	0 <b>0.00</b>	1 <b>0.33</b>	0 <b>0.00</b>

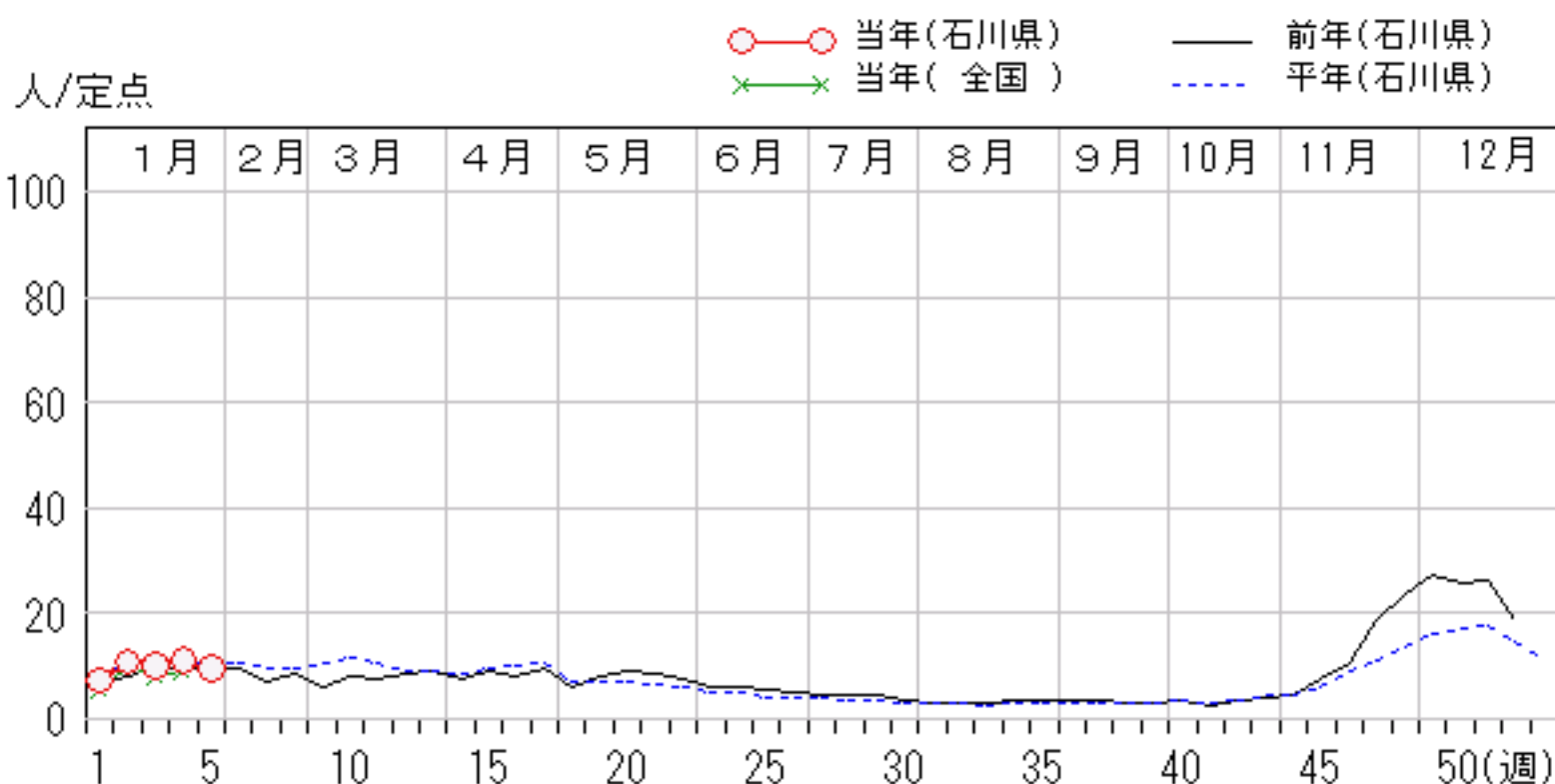
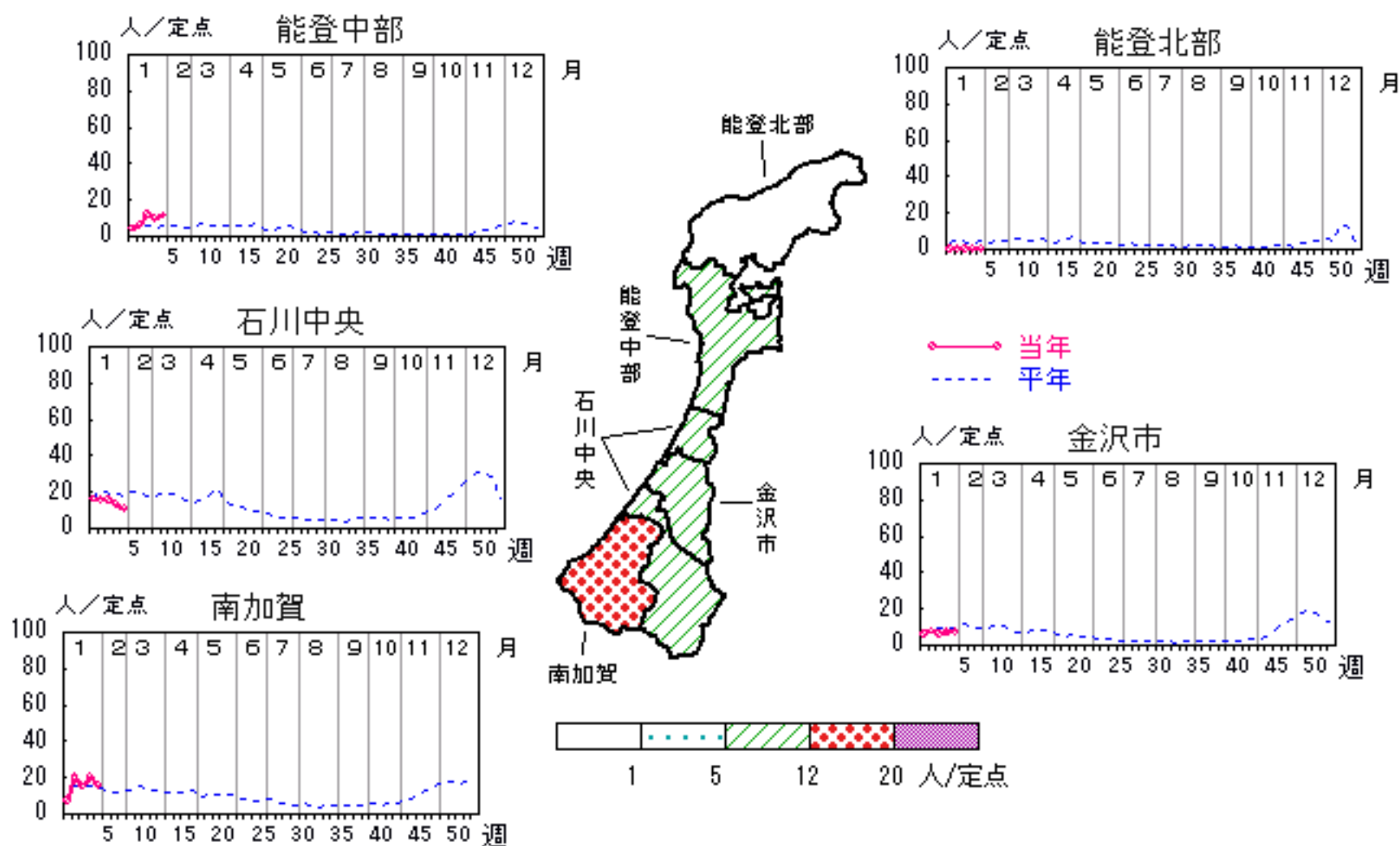


# 感染性胃腸炎

2008年1週～5週

上段:定点からの患者報告数  
下段:定点あたりの患者数

	1週	2週	3週	4週	5週
石川県	211 7.28	315 10.86	289 9.97	318 10.97	274 9.45
金沢市	58 5.80	79 7.90	57 5.70	77 7.70	71 7.10
南加賀	41 6.83	121 20.17	90 15.00	121 20.17	92 15.33
石川中央	96 16.00	92 15.33	94 15.67	80 13.33	65 10.83
能登中部	16 4.00	23 5.75	48 12.00	39 9.75	46 11.50
能登北部	0 0.00	0 0.00	0 0.00	1 0.33	0 0.00

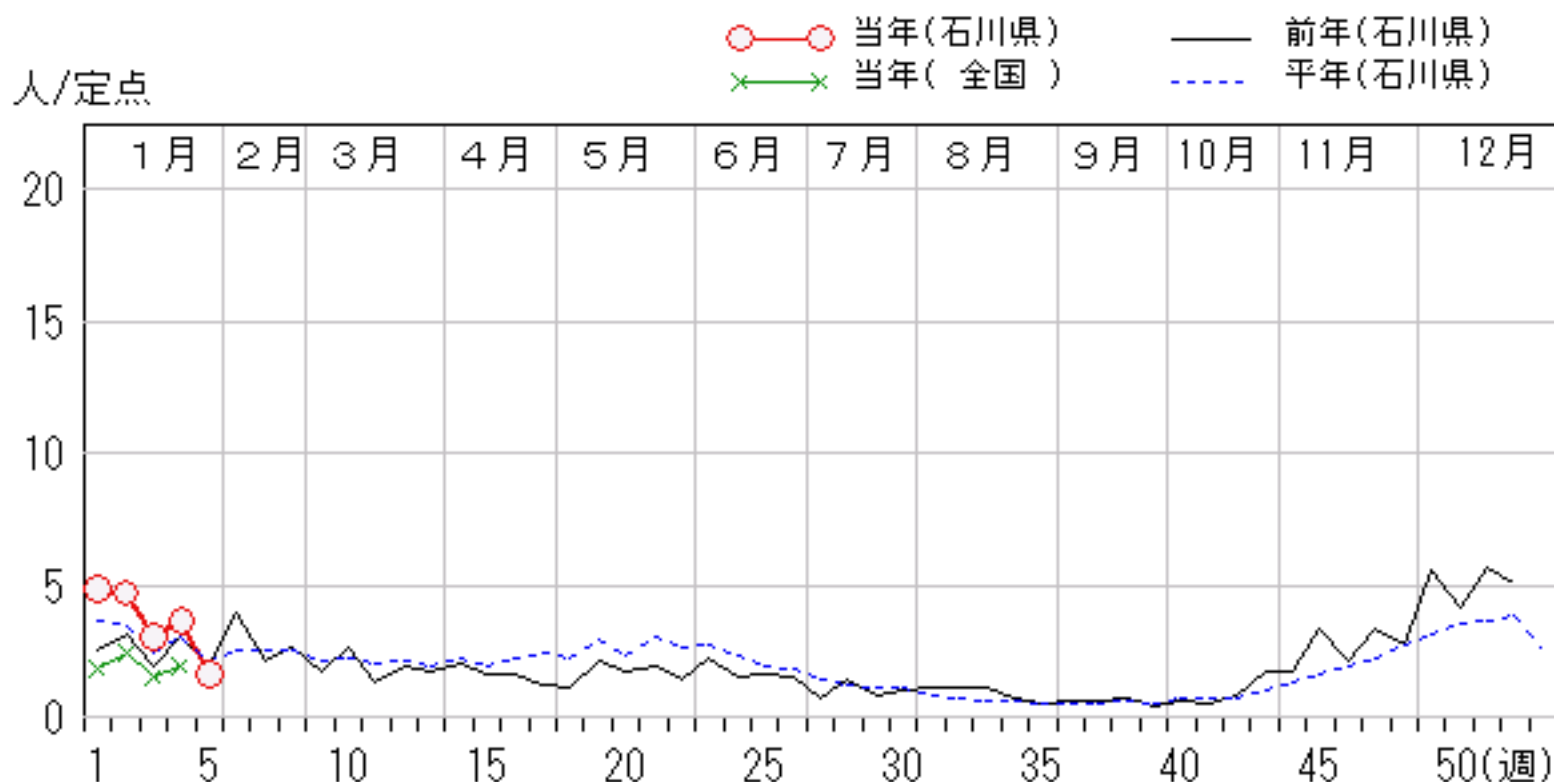
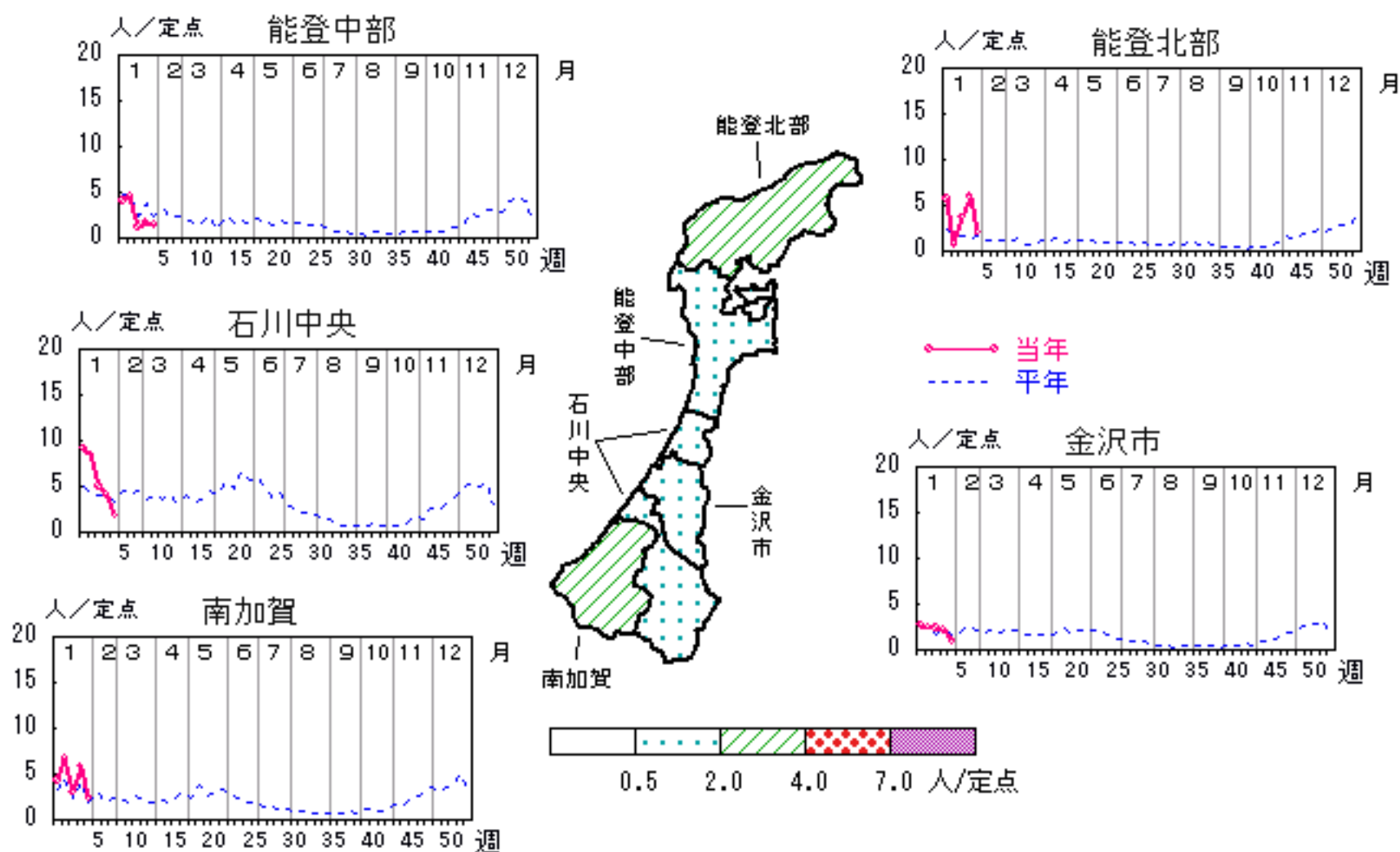


# 水痘

2008年1週～5週

上段:定点からの患者報告数  
下段:定点あたりの患者数

	1週	2週	3週	4週	5週
石川県	141 <b>4.86</b>	136 <b>4.69</b>	88 <b>3.03</b>	105 <b>3.62</b>	47 <b>1.62</b>
金沢市	27 <b>2.70</b>	25 <b>2.50</b>	24 <b>2.40</b>	21 <b>2.10</b>	10 <b>1.00</b>
南加賀	26 <b>4.33</b>	40 <b>6.67</b>	18 <b>3.00</b>	35 <b>5.83</b>	14 <b>2.33</b>
石川中央	55 <b>9.17</b>	51 <b>8.50</b>	30 <b>5.00</b>	24 <b>4.00</b>	11 <b>1.83</b>
能登中部	16 <b>4.00</b>	18 <b>4.50</b>	5 <b>1.25</b>	7 <b>1.75</b>	6 <b>1.50</b>
能登北部	17 <b>5.67</b>	2 <b>0.67</b>	11 <b>3.67</b>	18 <b>6.00</b>	6 <b>2.00</b>

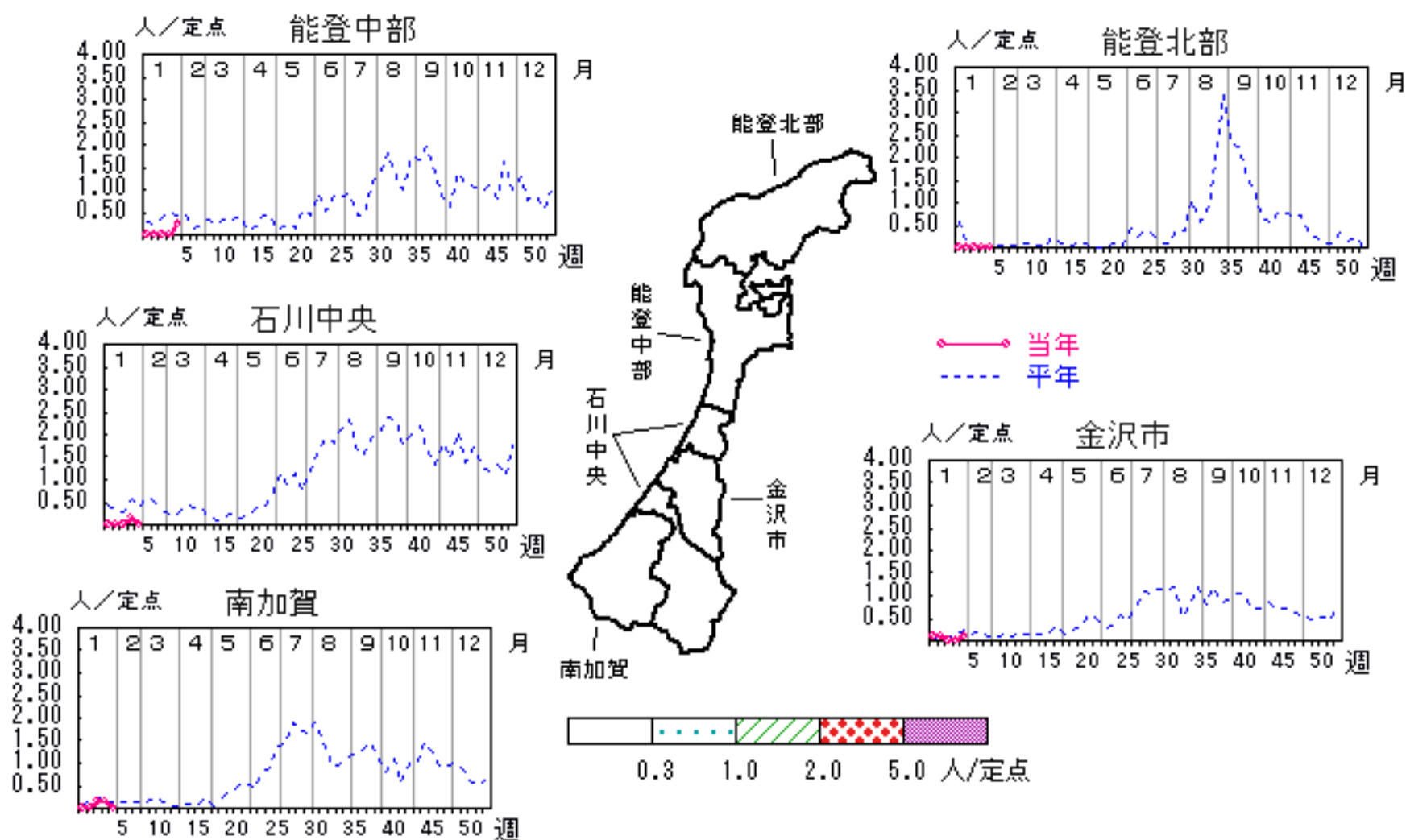


# 手足口病

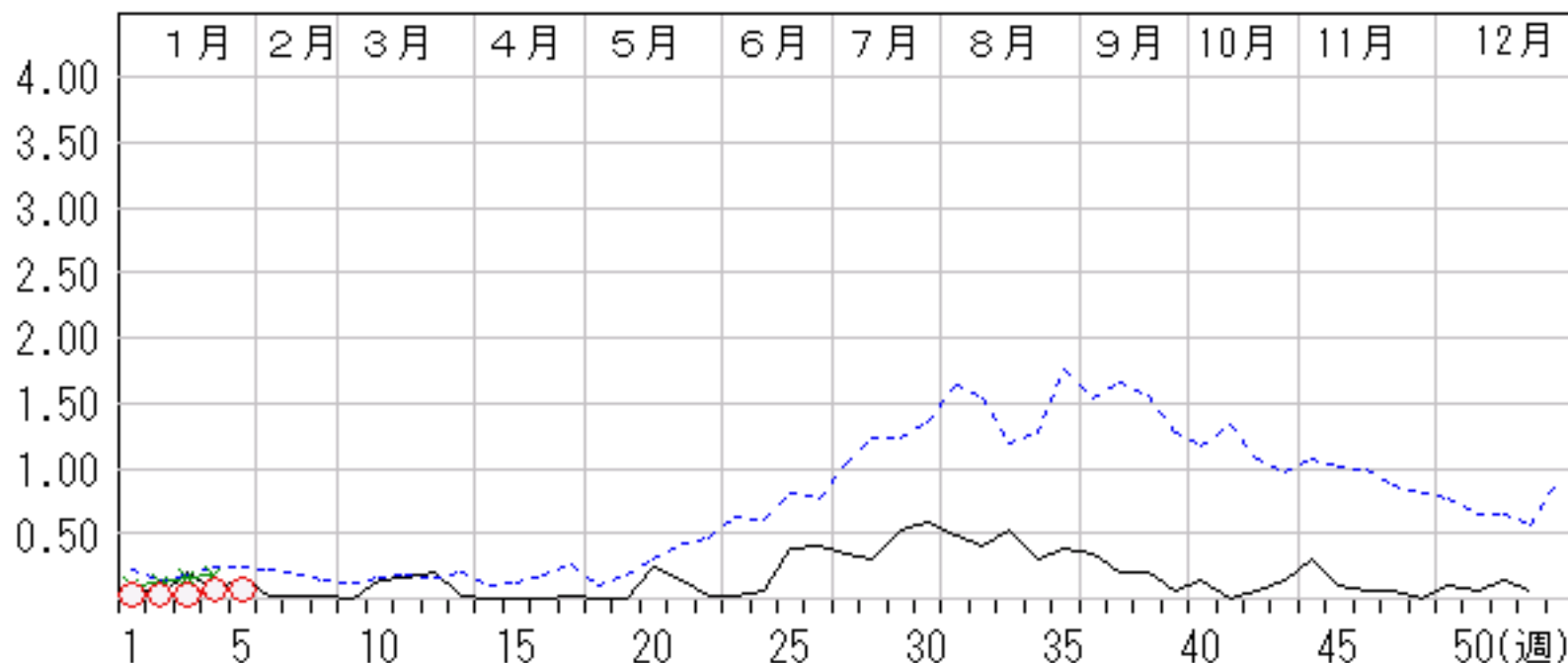
2008年1週～5週

上段:定点からの患者報告数  
下段:定点あたりの患者数

	1週	2週	3週	4週	5週
石川県	1 <b>0.03</b>	1 <b>0.03</b>	1 <b>0.03</b>	2 <b>0.07</b>	2 <b>0.07</b>
金沢市	1 <b>0.10</b>	1 <b>0.10</b>	0 <b>0.00</b>	0 <b>0.00</b>	1 <b>0.10</b>
南加賀	0 <b>0.00</b>	0 <b>0.00</b>	1 <b>0.17</b>	1 <b>0.17</b>	0 <b>0.00</b>
石川中央	0 <b>0.00</b>	0 <b>0.00</b>	0 <b>0.00</b>	1 <b>0.17</b>	0 <b>0.00</b>
能登中部	0 <b>0.00</b>	0 <b>0.00</b>	0 <b>0.00</b>	0 <b>0.00</b>	1 <b>0.25</b>
能登北部	0 <b>0.00</b>	0 <b>0.00</b>	0 <b>0.00</b>	0 <b>0.00</b>	0 <b>0.00</b>



人/定点  
 ○ 当年(石川県)      — 前年(石川県)  
 × 当年(全国)      - - - 平年(石川県)



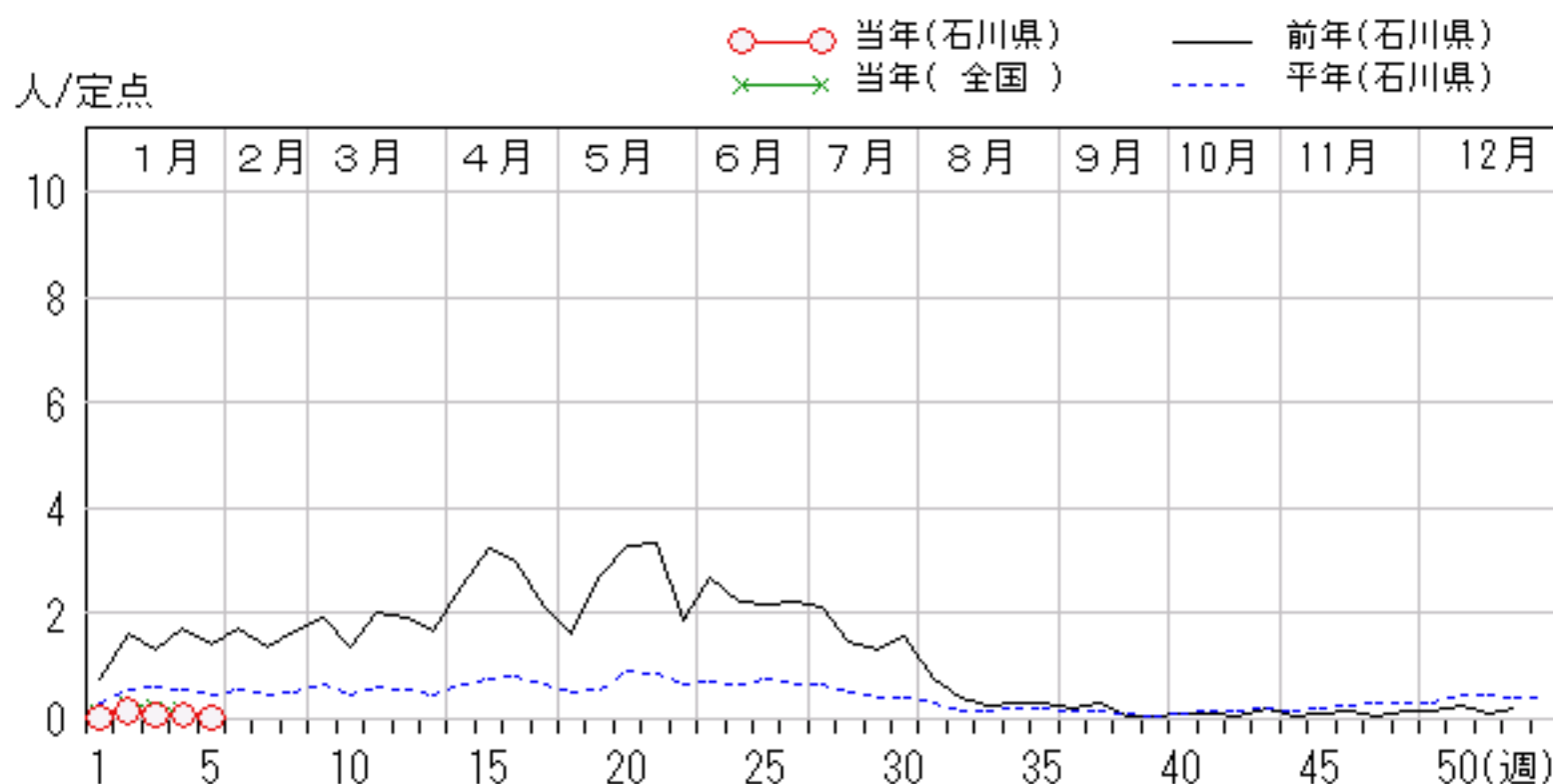
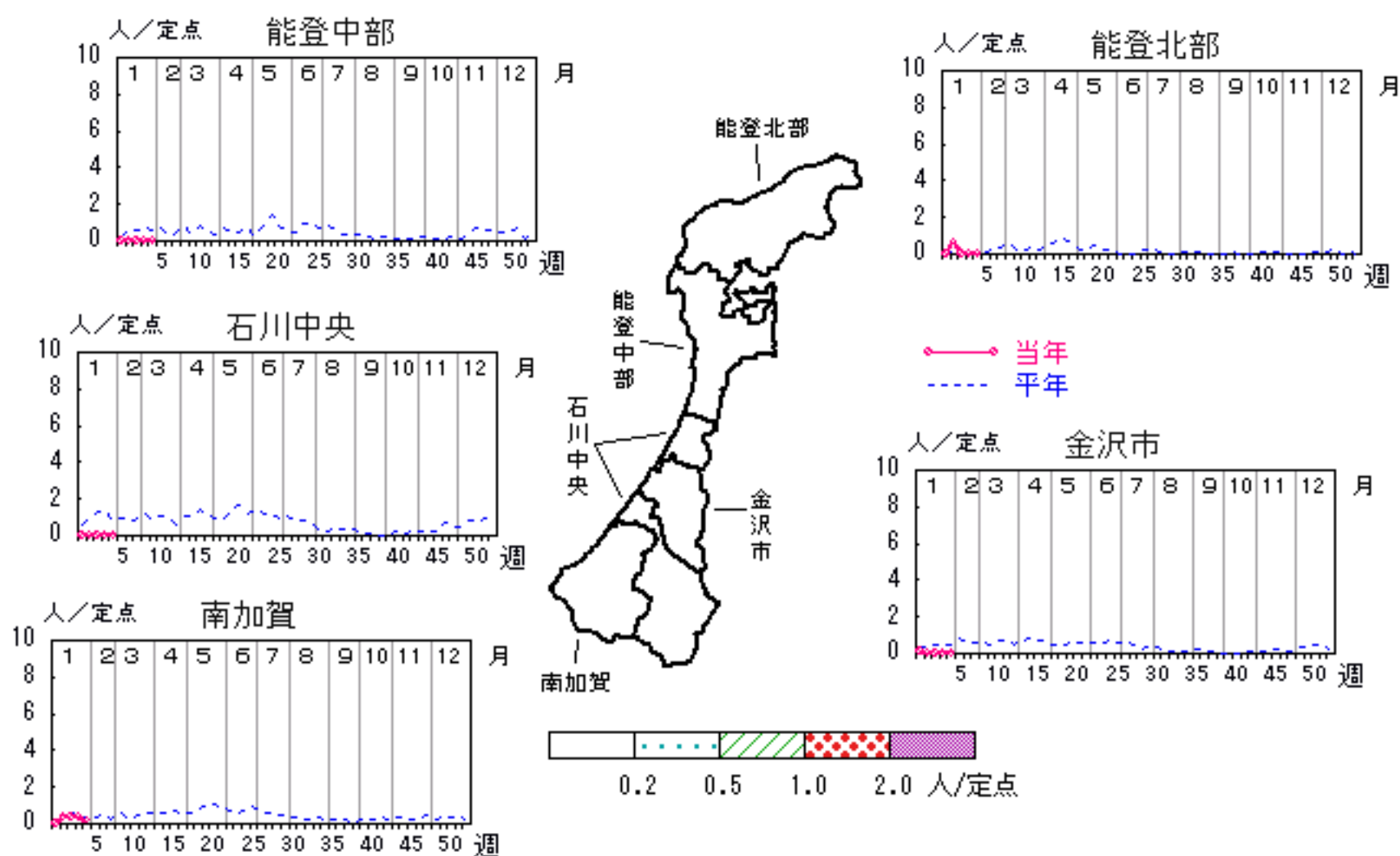


# 伝染性紅斑

2008年1週～5週

上段: 定点からの患者報告数  
下段: 定点あたりの患者数

	1週	2週	3週	4週	5週
石川県	1 <b>0.03</b>	4 <b>0.14</b>	2 <b>0.07</b>	2 <b>0.07</b>	1 <b>0.03</b>
金沢市	1 <b>0.10</b>	0 <b>0.00</b>	0 <b>0.00</b>	0 <b>0.00</b>	0 <b>0.00</b>
南加賀	0 <b>0.00</b>	2 <b>0.33</b>	2 <b>0.33</b>	2 <b>0.33</b>	1 <b>0.17</b>
石川中央	0 <b>0.00</b>	0 <b>0.00</b>	0 <b>0.00</b>	0 <b>0.00</b>	0 <b>0.00</b>
能登中部	0 <b>0.00</b>	0 <b>0.00</b>	0 <b>0.00</b>	0 <b>0.00</b>	0 <b>0.00</b>
能登北部	0 <b>0.00</b>	2 <b>0.67</b>	0 <b>0.00</b>	0 <b>0.00</b>	0 <b>0.00</b>



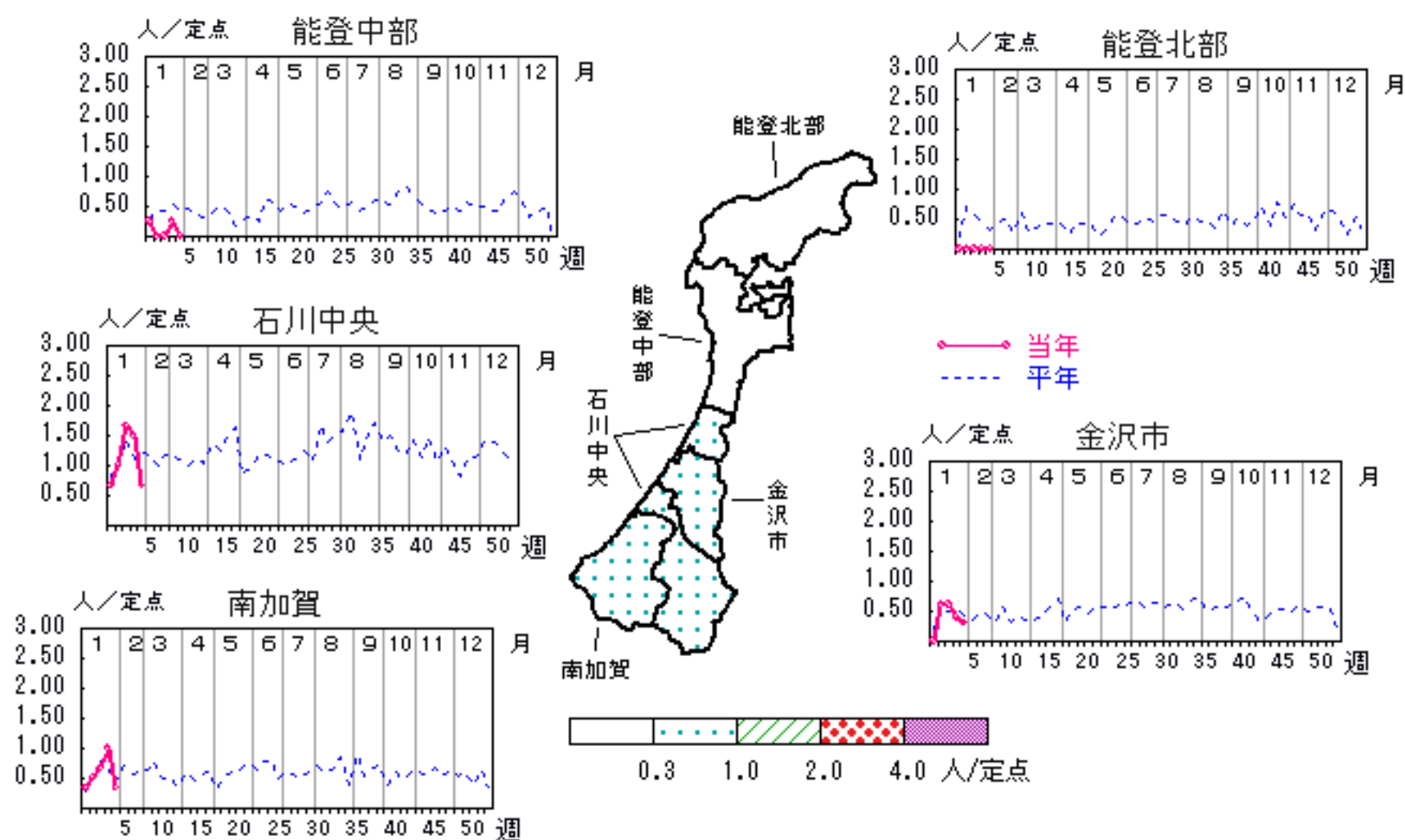


# 突発性発しん

2008年1週～5週

上段: 定点からの患者報告数  
下段: 定点あたりの患者数

	1週	2週	3週	4週	5週
石川県	7 <b>0.24</b>	15 <b>0.52</b>	20 <b>0.69</b>	20 <b>0.69</b>	9 <b>0.31</b>
金沢市	0 <b>0.00</b>	6 <b>0.60</b>	6 <b>0.60</b>	4 <b>0.40</b>	3 <b>0.30</b>
南加賀	2 <b>0.33</b>	3 <b>0.50</b>	4 <b>0.67</b>	6 <b>1.00</b>	2 <b>0.33</b>
石川中央	4 <b>0.67</b>	6 <b>1.00</b>	10 <b>1.67</b>	9 <b>1.50</b>	4 <b>0.67</b>
能登中部	1 <b>0.25</b>	0 <b>0.00</b>	0 <b>0.00</b>	1 <b>0.25</b>	0 <b>0.00</b>
能登北部	0 <b>0.00</b>	0 <b>0.00</b>	0 <b>0.00</b>	0 <b>0.00</b>	0 <b>0.00</b>



人/定点

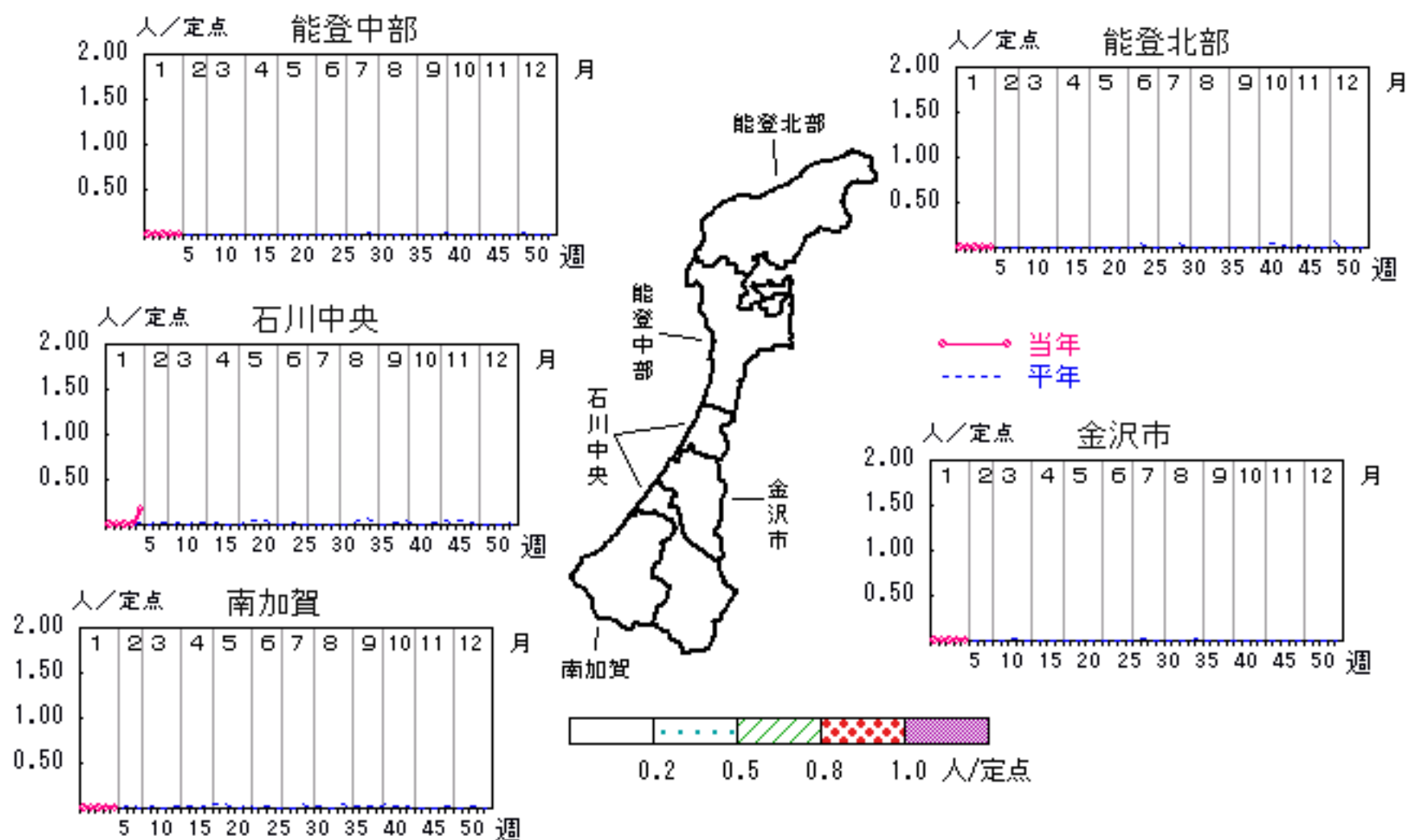


# 百日咳

2008年1週～5週

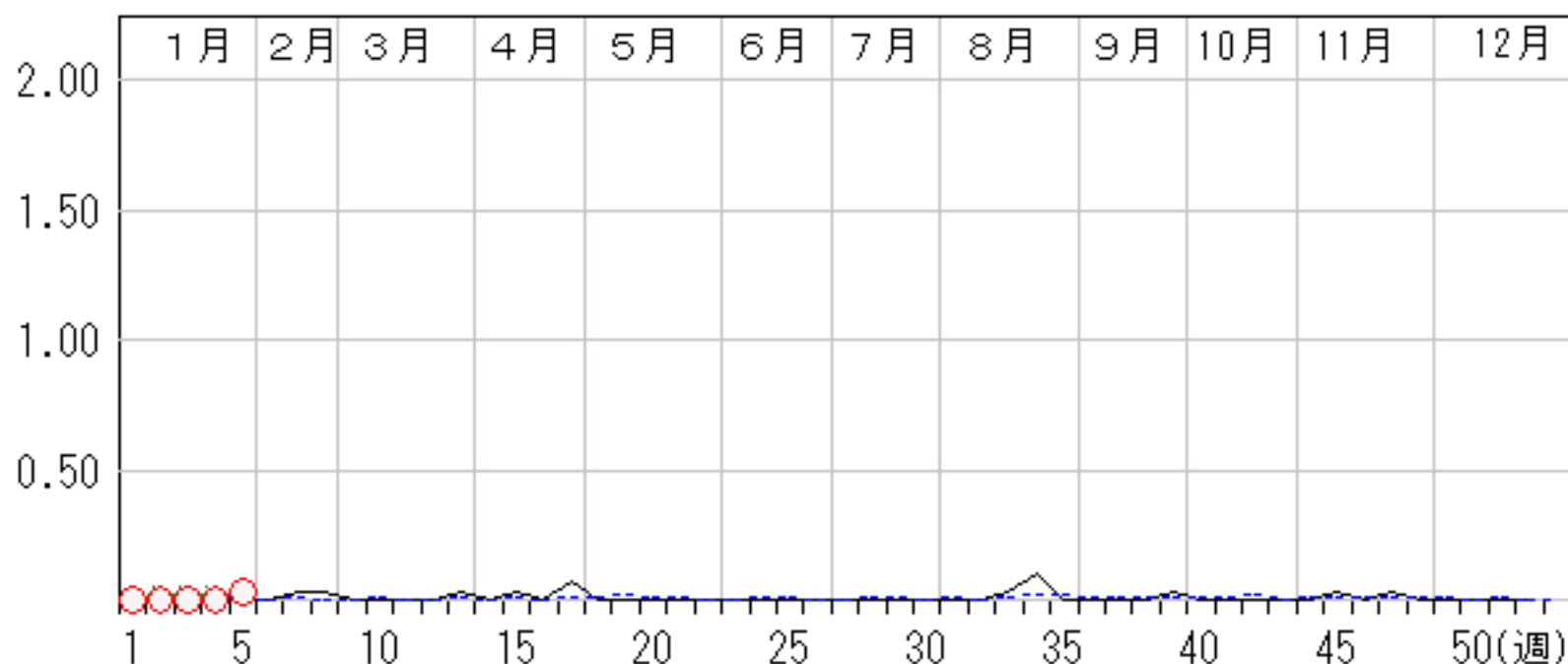
上段: 定点からの患者報告数  
下段: 定点あたりの患者数

	1週	2週	3週	4週	5週
石川県	0 <b>0.00</b>	0 <b>0.00</b>	0 <b>0.00</b>	0 <b>0.00</b>	1 <b>0.03</b>
金沢市	0 <b>0.00</b>	0 <b>0.00</b>	0 <b>0.00</b>	0 <b>0.00</b>	0 <b>0.00</b>
南加賀	0 <b>0.00</b>	0 <b>0.00</b>	0 <b>0.00</b>	0 <b>0.00</b>	0 <b>0.00</b>
石川中央	0 <b>0.00</b>	0 <b>0.00</b>	0 <b>0.00</b>	0 <b>0.00</b>	1 <b>0.17</b>
能登中部	0 <b>0.00</b>	0 <b>0.00</b>	0 <b>0.00</b>	0 <b>0.00</b>	0 <b>0.00</b>
能登北部	0 <b>0.00</b>	0 <b>0.00</b>	0 <b>0.00</b>	0 <b>0.00</b>	0 <b>0.00</b>



人/定点

○—○ 当年(石川県)      — 前年(石川県)  
 ×—× 当年(全国)      - - - 平年(石川県)

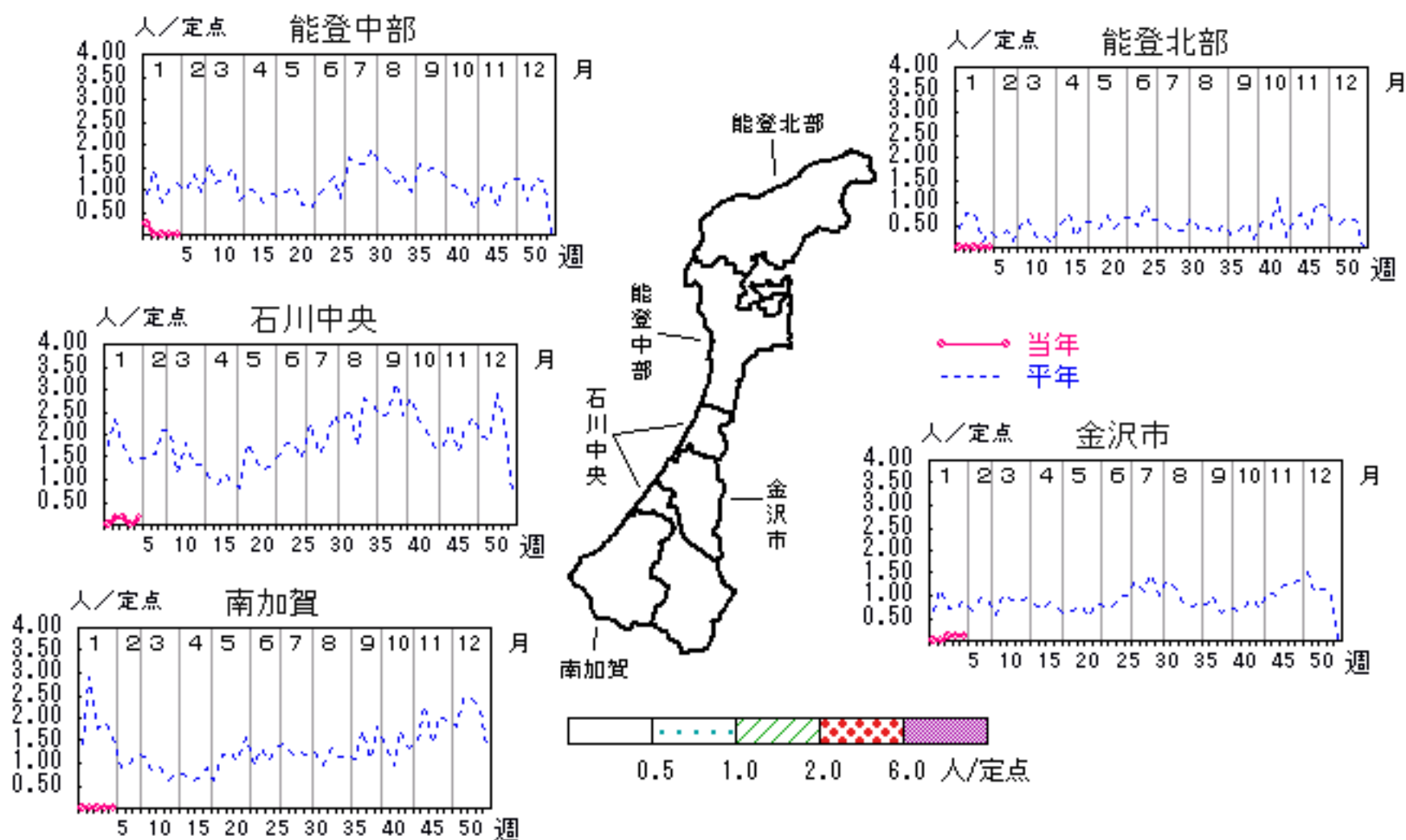


# 流行性耳下腺炎

2008年1週～5週

上段:定点からの患者報告数  
下段:定点あたりの患者数

	1週	2週	3週	4週	5週
石川県	1 <b>0.03</b>	1 <b>0.03</b>	2 <b>0.07</b>	1 <b>0.03</b>	2 <b>0.07</b>
金沢市	0 <b>0.00</b>	0 <b>0.00</b>	1 <b>0.10</b>	1 <b>0.10</b>	1 <b>0.10</b>
南加賀	0 <b>0.00</b>	0 <b>0.00</b>	0 <b>0.00</b>	0 <b>0.00</b>	0 <b>0.00</b>
石川中央	0 <b>0.00</b>	1 <b>0.17</b>	1 <b>0.17</b>	0 <b>0.00</b>	1 <b>0.17</b>
能登中部	1 <b>0.25</b>	0 <b>0.00</b>	0 <b>0.00</b>	0 <b>0.00</b>	0 <b>0.00</b>
能登北部	0 <b>0.00</b>	0 <b>0.00</b>	0 <b>0.00</b>	0 <b>0.00</b>	0 <b>0.00</b>

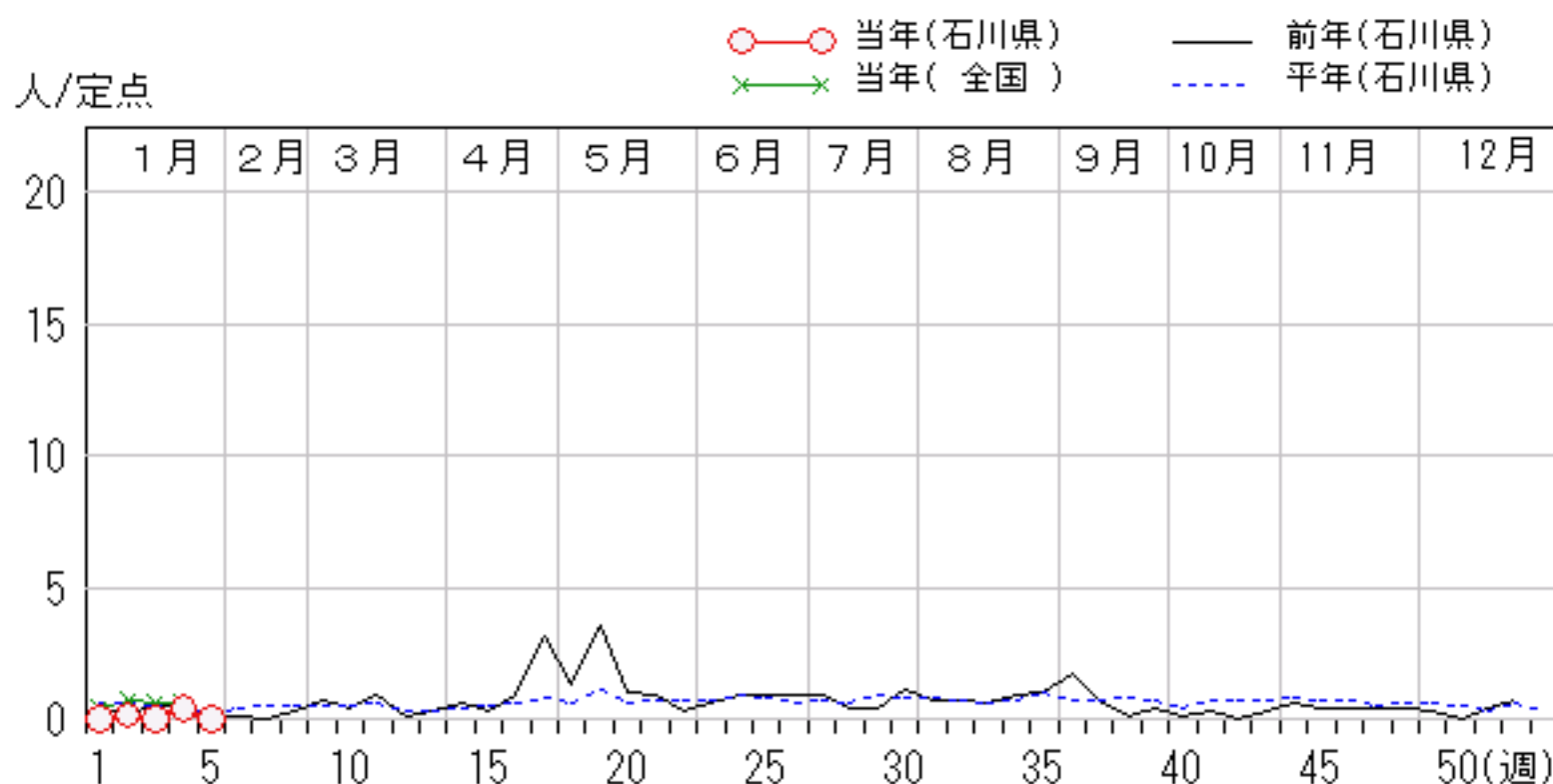
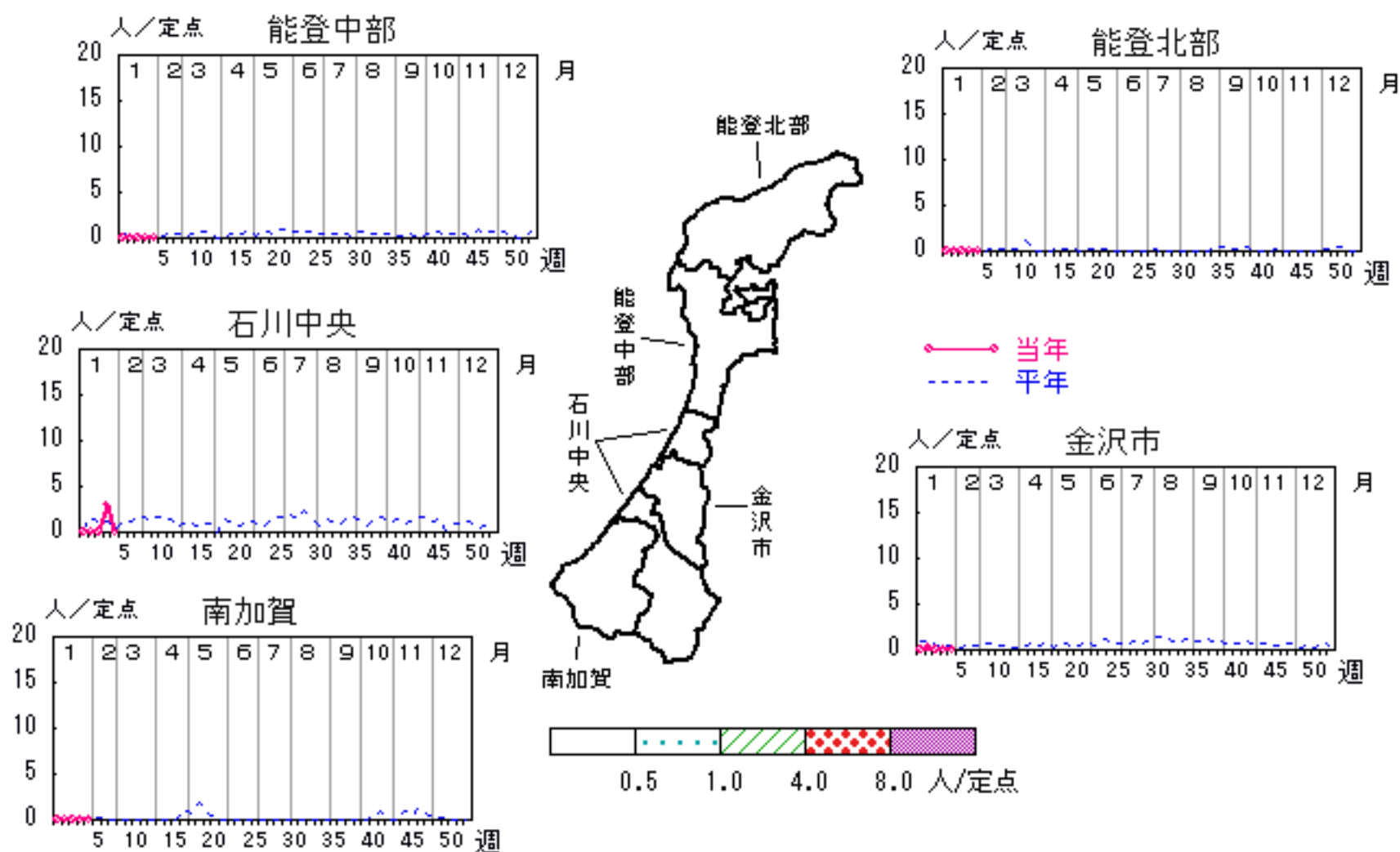


# 流行性角結膜炎

2008年1週～5週

上段:定点からの患者報告数  
下段:定点あたりの患者数

	1週	2週	3週	4週	5週
石川県	0 <b>0.00</b>	1 <b>0.14</b>	0 <b>0.00</b>	3 <b>0.43</b>	0 <b>0.00</b>
金沢市	0 <b>0.00</b>	1 <b>0.33</b>	0 <b>0.00</b>	0 <b>0.00</b>	0 <b>0.00</b>
南加賀	0 <b>0.00</b>	0 <b>0.00</b>	0 <b>0.00</b>	0 <b>0.00</b>	0 <b>0.00</b>
石川中央	0 <b>0.00</b>	0 <b>0.00</b>	0 <b>0.00</b>	3 <b>3.00</b>	0 <b>0.00</b>
能登中部	0 <b>0.00</b>	0 <b>0.00</b>	0 <b>0.00</b>	0 <b>0.00</b>	0 <b>0.00</b>
能登北部	0 <b>0.00</b>	0 <b>0.00</b>	0 <b>0.00</b>	0 <b>0.00</b>	0 <b>0.00</b>

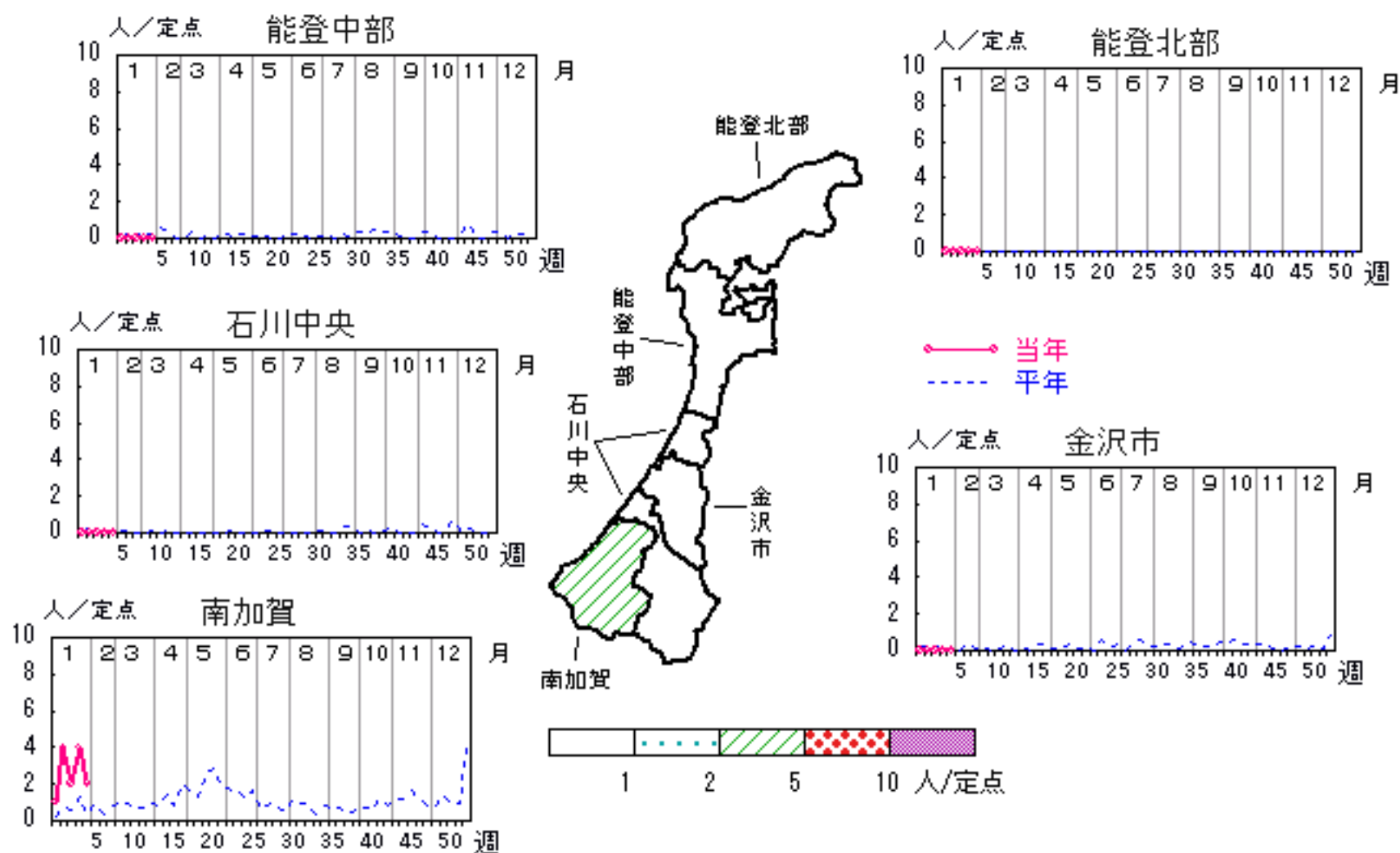


# マイコプラズマ肺炎

2008年1週～5週

上段: 定点からの患者報告数  
下段: 定点あたりの患者数

	1週	2週	3週	4週	5週
石川県	1 <b>0.20</b>	4 <b>0.80</b>	2 <b>0.40</b>	4 <b>0.80</b>	2 <b>0.40</b>
金沢市	0 <b>0.00</b>	0 <b>0.00</b>	0 <b>0.00</b>	0 <b>0.00</b>	0 <b>0.00</b>
南加賀	1 <b>1.00</b>	4 <b>4.00</b>	2 <b>2.00</b>	4 <b>4.00</b>	2 <b>2.00</b>
石川中央	0 <b>0.00</b>	0 <b>0.00</b>	0 <b>0.00</b>	0 <b>0.00</b>	0 <b>0.00</b>
能登中部	0 <b>0.00</b>	0 <b>0.00</b>	0 <b>0.00</b>	0 <b>0.00</b>	0 <b>0.00</b>
能登北部	0 <b>0.00</b>	0 <b>0.00</b>	0 <b>0.00</b>	0 <b>0.00</b>	0 <b>0.00</b>



疾病別・年齢階級別報告患者数

2008年 第5週(石川県)

インフルエンザ	インフルエンザ	小児科	RSウイルス感染症	咽頭結膜熱	A群溶血性レンサ球菌咽頭炎	感染性胃腸炎	水痘	手足口病	伝染性紅斑	突発性発しん	百日咳	ヘルパンギーナ	流行性耳下腺炎	眼科・基幹	急性出血性結膜炎	流行性角結膜炎	細菌性髄膜炎	無菌性髄膜炎	マイコプラズマ肺炎	クラミジア肺炎 (オウム病除く)
計	1,561	計	13	17	110	274	47	2	1	9	1		2	計						2
～5ヶ月	6	～5ヶ月	1				2							～5ヶ月						
～11ヶ月	26	～11ヶ月	4	1	1	13	5			6				～11ヶ月						
1歳	48	1歳	3	2	2	37	11			2	1			1歳						
2歳	66	2歳	3	1	4	26	9	2		1				2歳						
3歳	89	3歳	2	4	16	20	7							3歳					1	
4歳	113	4歳		2	25	21	8						1	4歳						
5歳	128	5歳		3	15	28	4							5歳						
6歳	144	6歳		3	18	20	1		1					6歳						
7歳	178	7歳			7	15							1	7歳						
8歳	146	8歳			3	17								8歳						
9歳	139	9歳			6	18								9歳						
10歳～14歳	242	10歳～14歳		1	8	39								10歳～14歳						1
15歳～19歳	32	15歳～19歳			1	6								15歳～19歳						
20歳～29歳	45	20歳以上			4	14								20歳～29歳						
30歳～39歳	92													30歳～39歳						
40歳～49歳	35													40歳～49歳						
50歳～59歳	19													50歳～59歳						
60歳～69歳	10													60歳～69歳						
70歳～79歳	3													70歳以上						
80歳以上																				