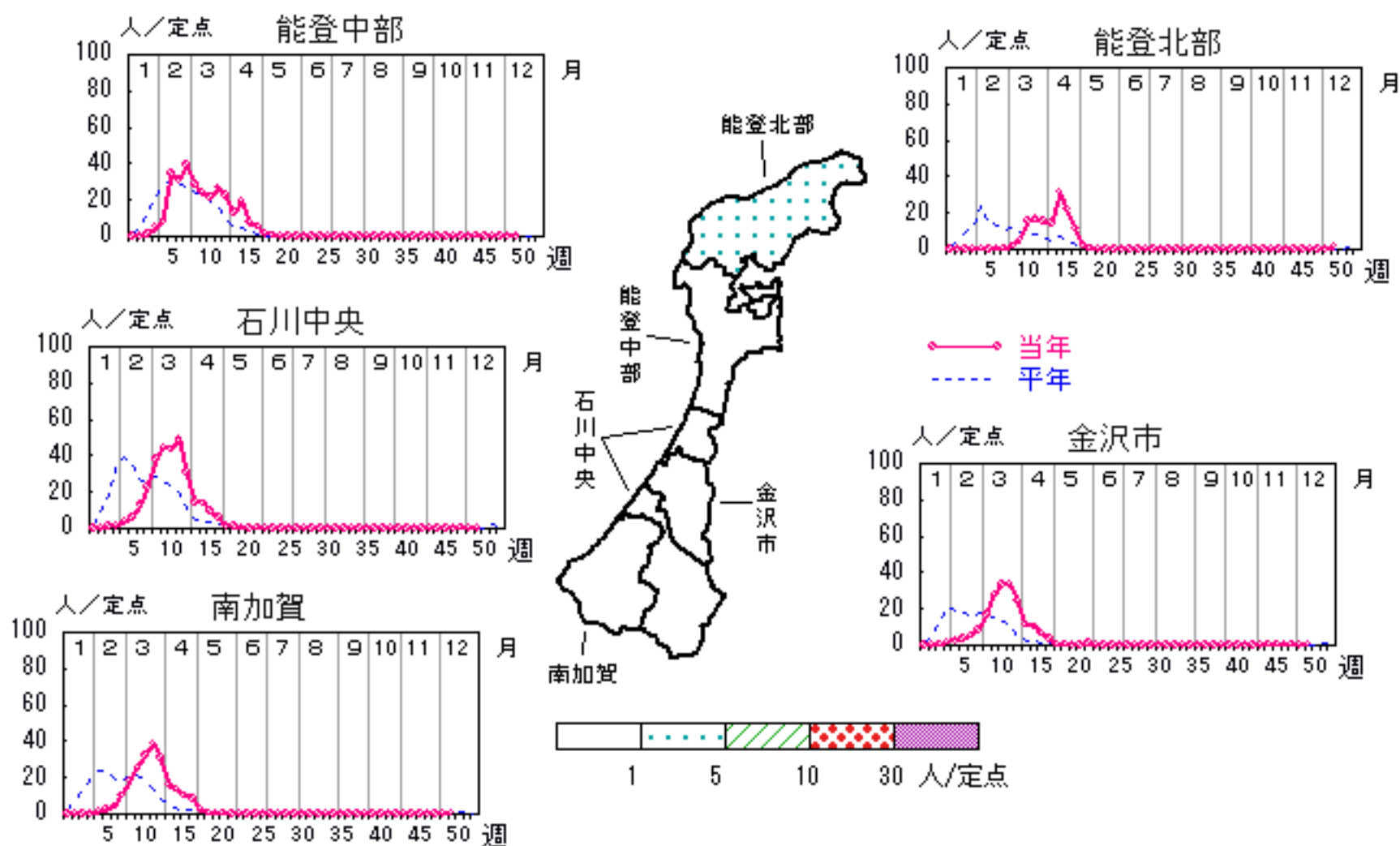


# インフルエンザ

2007年46週～50週

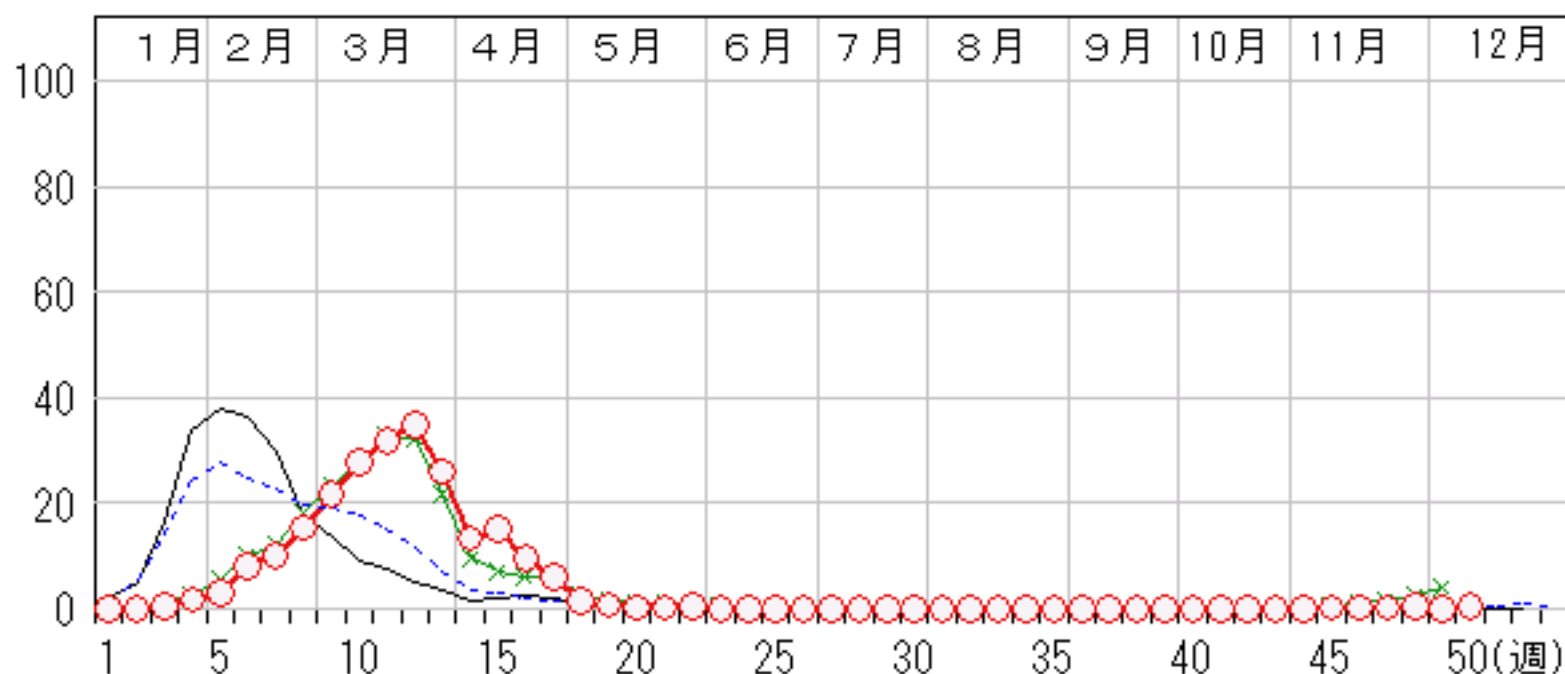
上段: 定点からの患者報告数  
下段: 定点あたりの患者数

	46週	47週	48週	49週	50週
石川県	16 <b>0.33</b>	8 <b>0.17</b>	20 <b>0.42</b>	3 <b>0.06</b>	28 <b>0.58</b>
金沢市	13 <b>0.81</b>	6 <b>0.38</b>	13 <b>0.81</b>	0 <b>0.00</b>	9 <b>0.56</b>
南加賀	0 <b>0.00</b>	0 <b>0.00</b>	2 <b>0.20</b>	2 <b>0.20</b>	8 <b>0.80</b>
石川中央	2 <b>0.20</b>	1 <b>0.10</b>	4 <b>0.40</b>	0 <b>0.00</b>	2 <b>0.20</b>
能登中部	1 <b>0.14</b>	1 <b>0.14</b>	1 <b>0.14</b>	1 <b>0.14</b>	1 <b>0.14</b>
能登北部	0 <b>0.00</b>	0 <b>0.00</b>	0 <b>0.00</b>	0 <b>0.00</b>	8 <b>1.60</b>



人/定点

○ 当年(石川県)      — 前年(石川県)  
× 当年(全国)      - - - 平年(石川県)

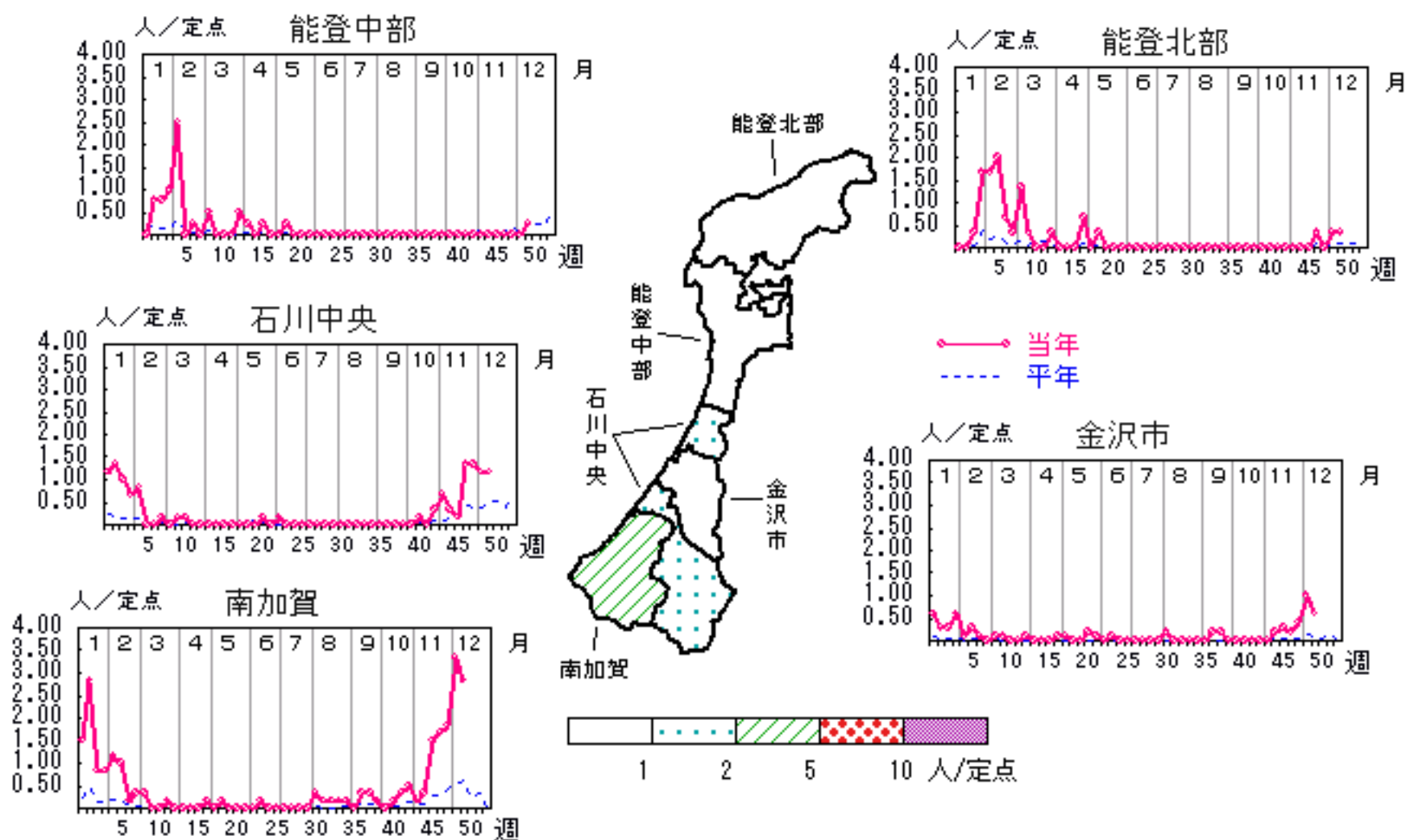


# RSウイルス感染症

2007年46週～50週

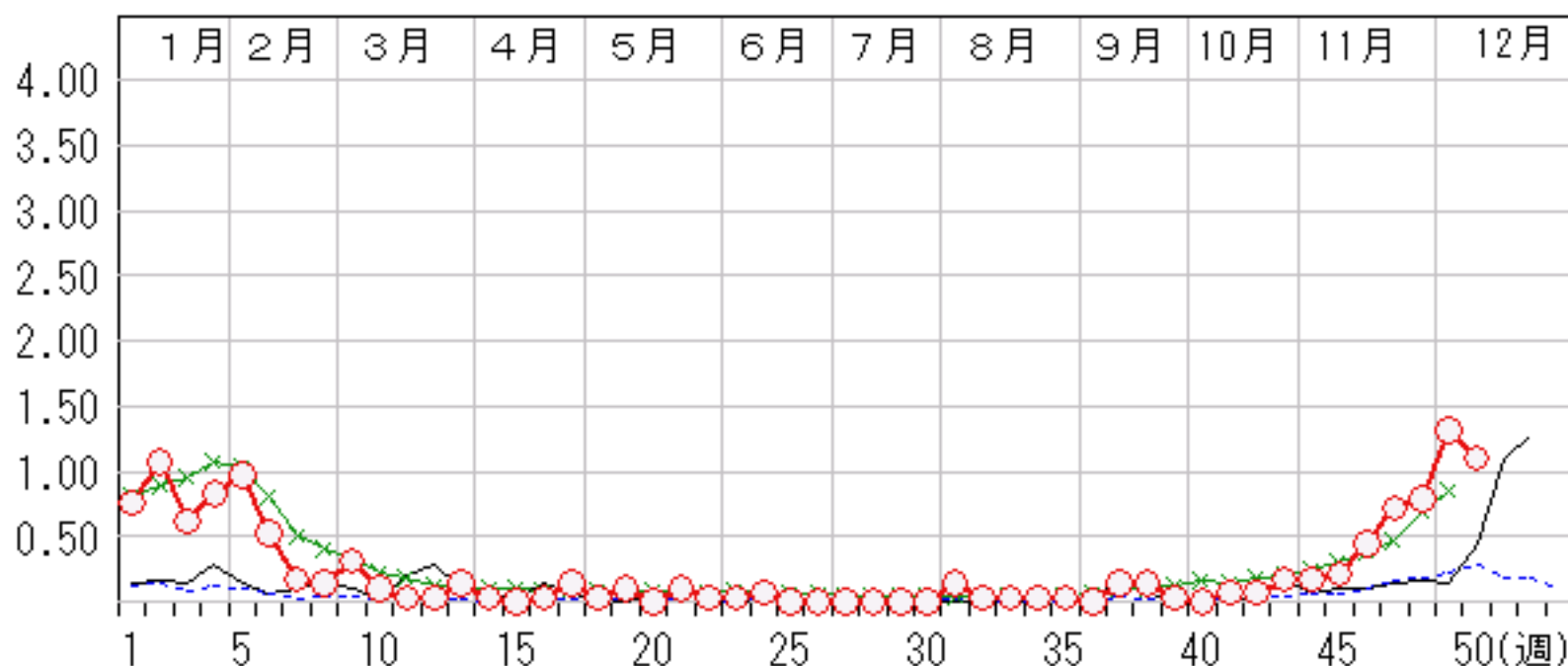
上段: 定点からの患者報告数  
下段: 定点あたりの患者数

	46週	47週	48週	49週	50週
石川県	13 <b>0.45</b>	21 <b>0.72</b>	23 <b>0.79</b>	38 <b>1.31</b>	32 <b>1.10</b>
金沢市	3 <b>0.30</b>	2 <b>0.20</b>	4 <b>0.40</b>	10 <b>1.00</b>	6 <b>0.60</b>
南加賀	9 <b>1.50</b>	10 <b>1.67</b>	11 <b>1.83</b>	20 <b>3.33</b>	17 <b>2.83</b>
石川中央	1 <b>0.17</b>	8 <b>1.33</b>	8 <b>1.33</b>	7 <b>1.17</b>	7 <b>1.17</b>
能登中部	0 <b>0.00</b>	0 <b>0.00</b>	0 <b>0.00</b>	0 <b>0.00</b>	1 <b>0.25</b>
能登北部	0 <b>0.00</b>	1 <b>0.33</b>	0 <b>0.00</b>	1 <b>0.33</b>	1 <b>0.33</b>



人/定点

○ 当年(石川県)      — 前年(石川県)  
× 当年(全国)      - - - 平年(石川県)

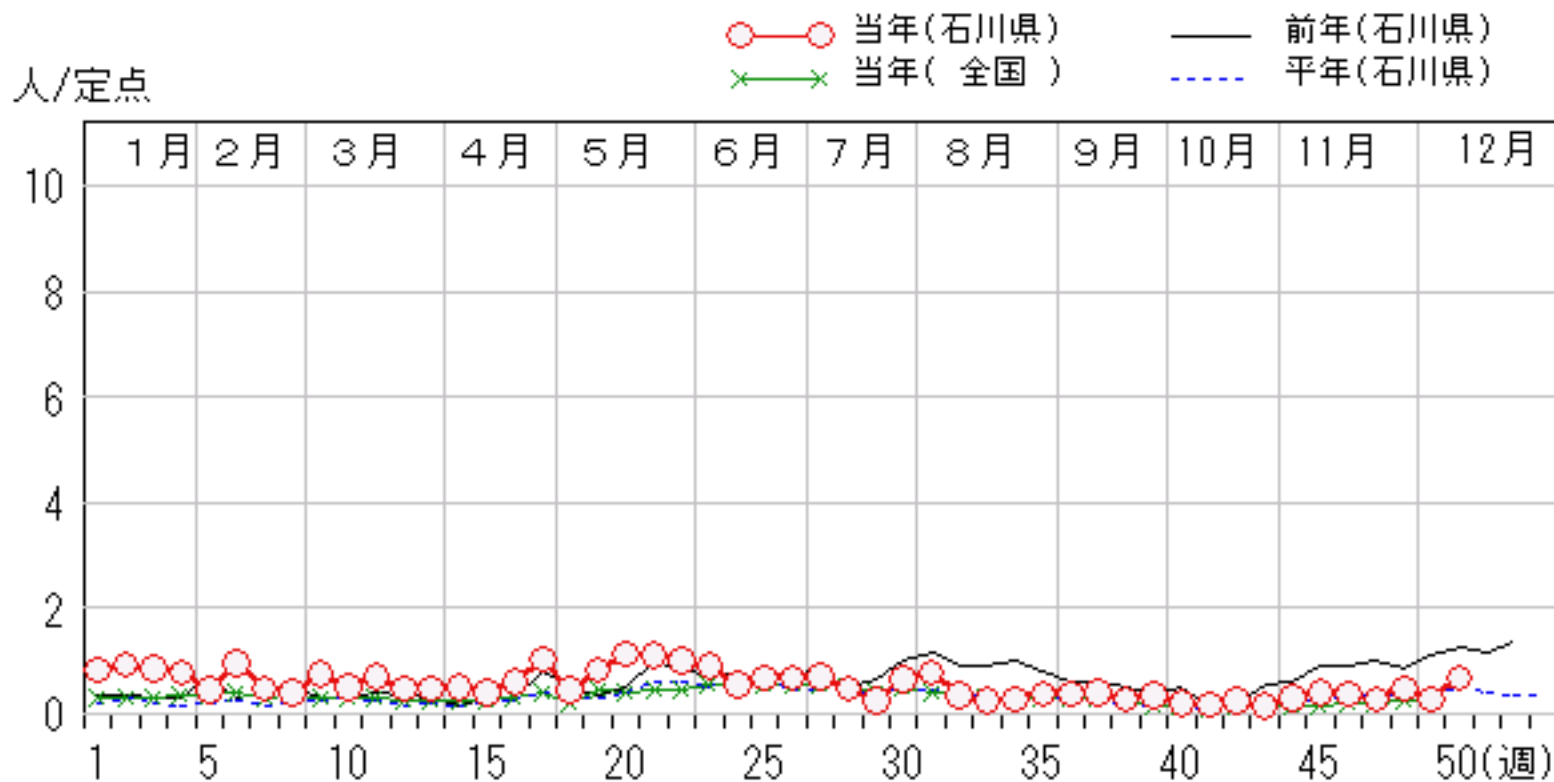
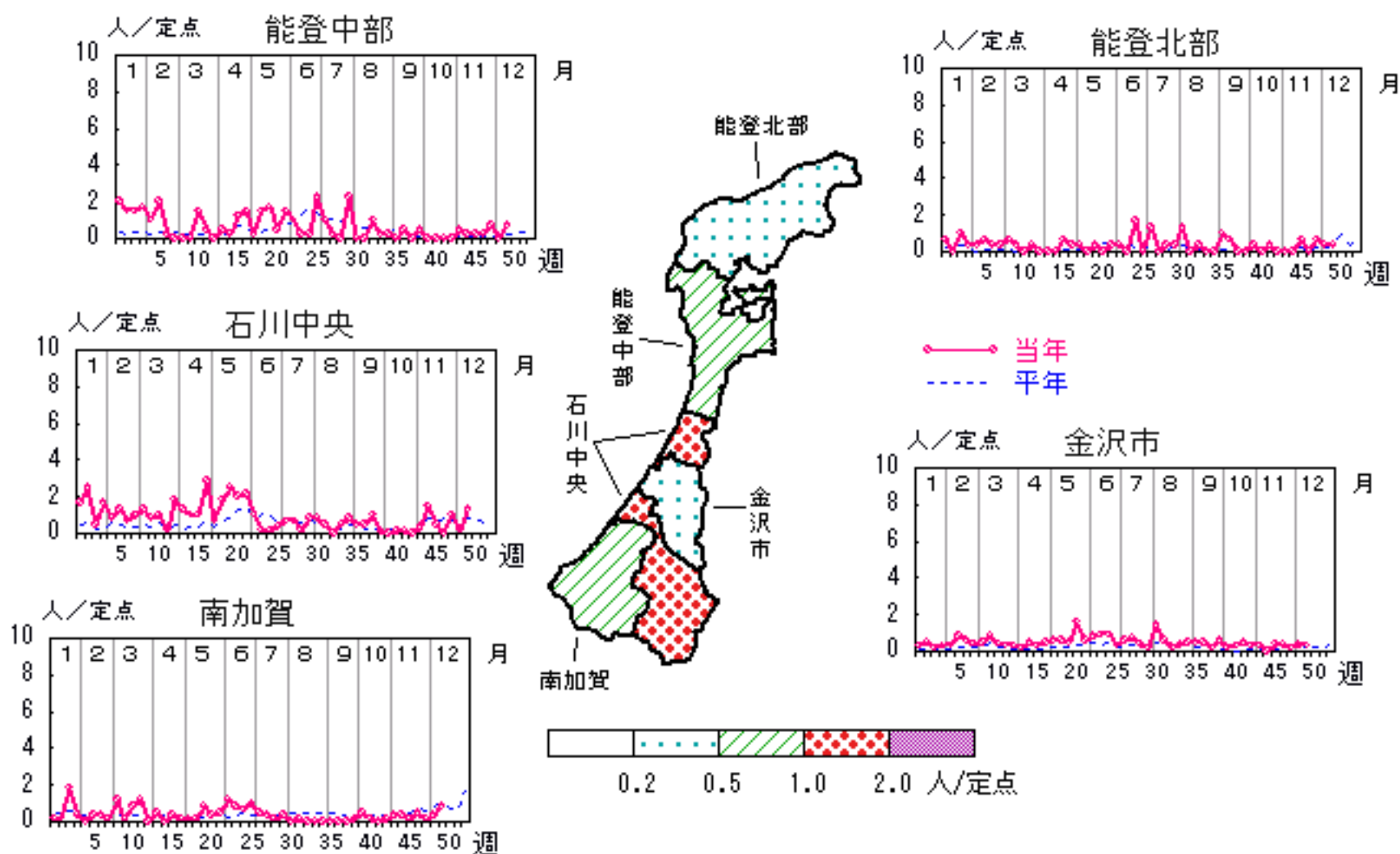


# 咽頭結膜熱

2007年46週～50週

上段: 定点からの患者報告数  
下段: 定点あたりの患者数

	46週	47週	48週	49週	50週
石川県	11 <b>0.38</b>	8 <b>0.28</b>	14 <b>0.48</b>	8 <b>0.28</b>	20 <b>0.69</b>
金沢市	4 <b>0.40</b>	4 <b>0.40</b>	2 <b>0.20</b>	4 <b>0.40</b>	3 <b>0.30</b>
南加賀	1 <b>0.17</b>	3 <b>0.50</b>	1 <b>0.17</b>	2 <b>0.33</b>	5 <b>0.83</b>
石川中央	3 <b>0.50</b>	0 <b>0.00</b>	6 <b>1.00</b>	1 <b>0.17</b>	8 <b>1.33</b>
能登中部	1 <b>0.25</b>	1 <b>0.25</b>	3 <b>0.75</b>	0 <b>0.00</b>	3 <b>0.75</b>
能登北部	2 <b>0.67</b>	0 <b>0.00</b>	2 <b>0.67</b>	1 <b>0.33</b>	1 <b>0.33</b>

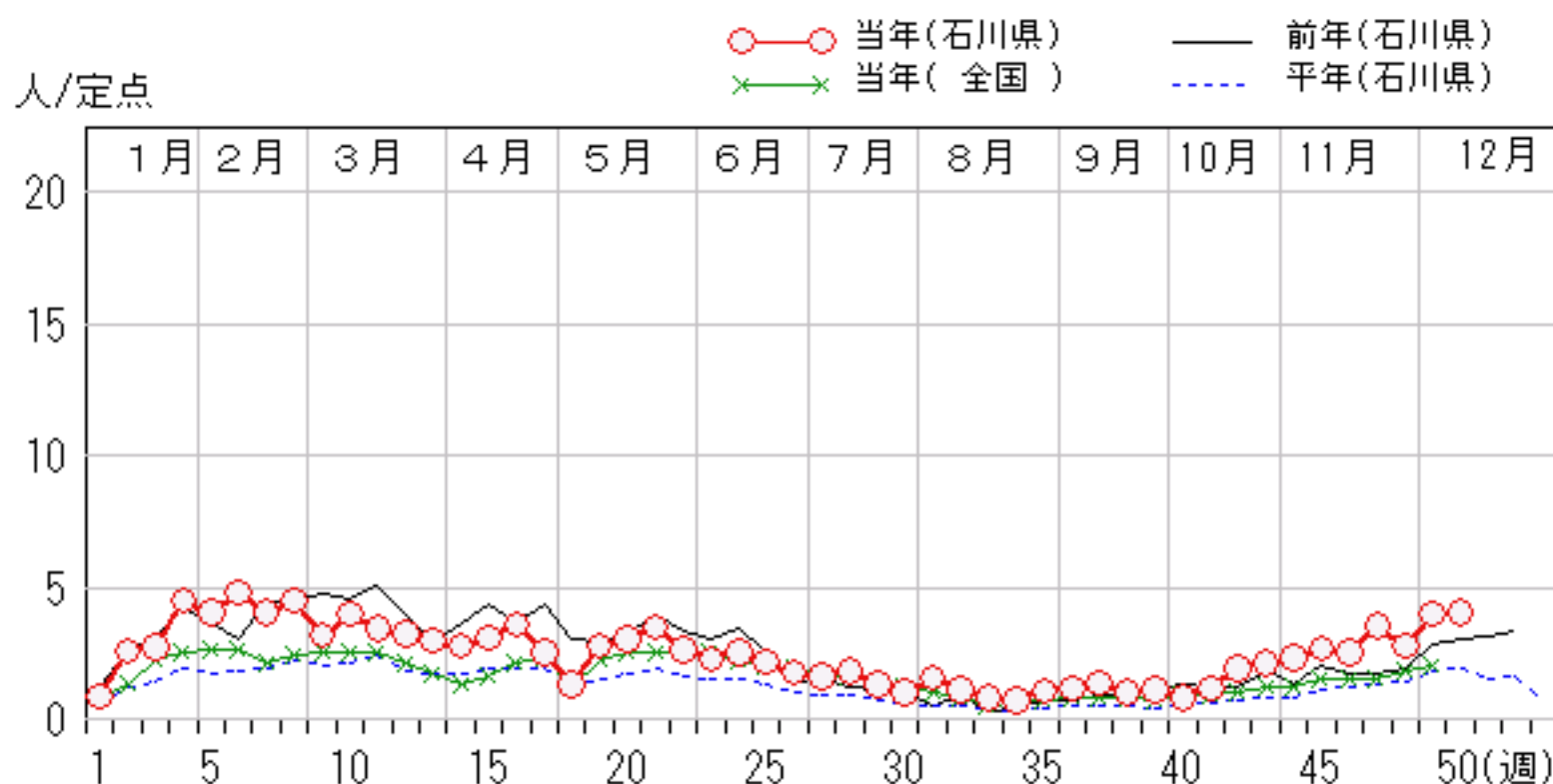
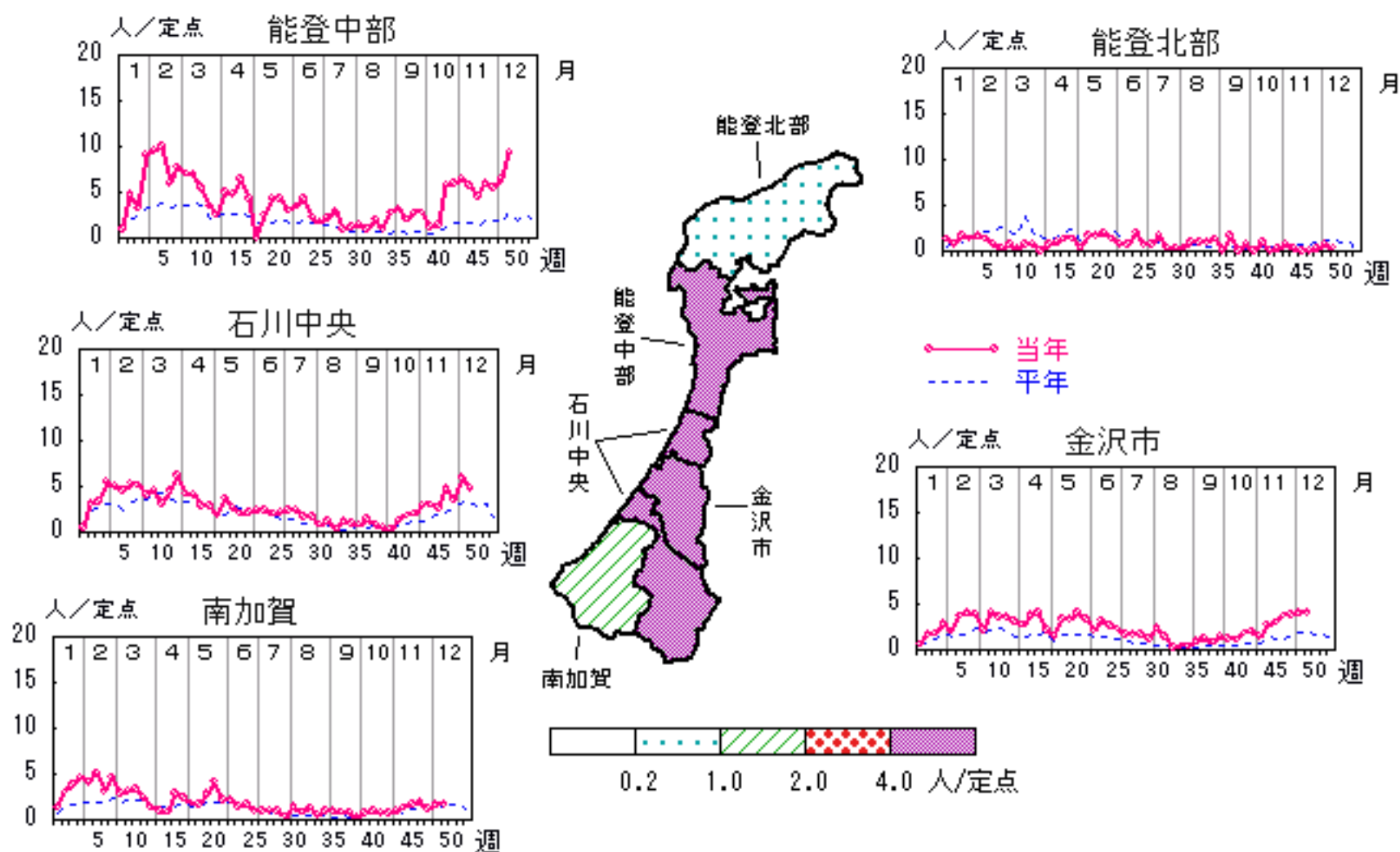


# A群溶血性レンサ球菌咽頭炎

2007年46週～50週

上段:定点からの患者報告数  
下段:定点あたりの患者数

	46週	47週	48週	49週	50週
石川県	74 <b>2.55</b>	102 <b>3.52</b>	80 <b>2.76</b>	115 <b>3.97</b>	118 <b>4.07</b>
金沢市	30 <b>3.00</b>	37 <b>3.70</b>	38 <b>3.80</b>	41 <b>4.10</b>	41 <b>4.10</b>
南加賀	10 <b>1.67</b>	12 <b>2.00</b>	7 <b>1.17</b>	10 <b>1.67</b>	10 <b>1.67</b>
石川中央	16 <b>2.67</b>	29 <b>4.83</b>	21 <b>3.50</b>	36 <b>6.00</b>	29 <b>4.83</b>
能登中部	18 <b>4.50</b>	24 <b>6.00</b>	22 <b>5.50</b>	26 <b>6.50</b>	37 <b>9.25</b>
能登北部	0 <b>0.00</b>	0 <b>0.00</b>	1 <b>0.33</b>	2 <b>0.67</b>	1 <b>0.33</b>

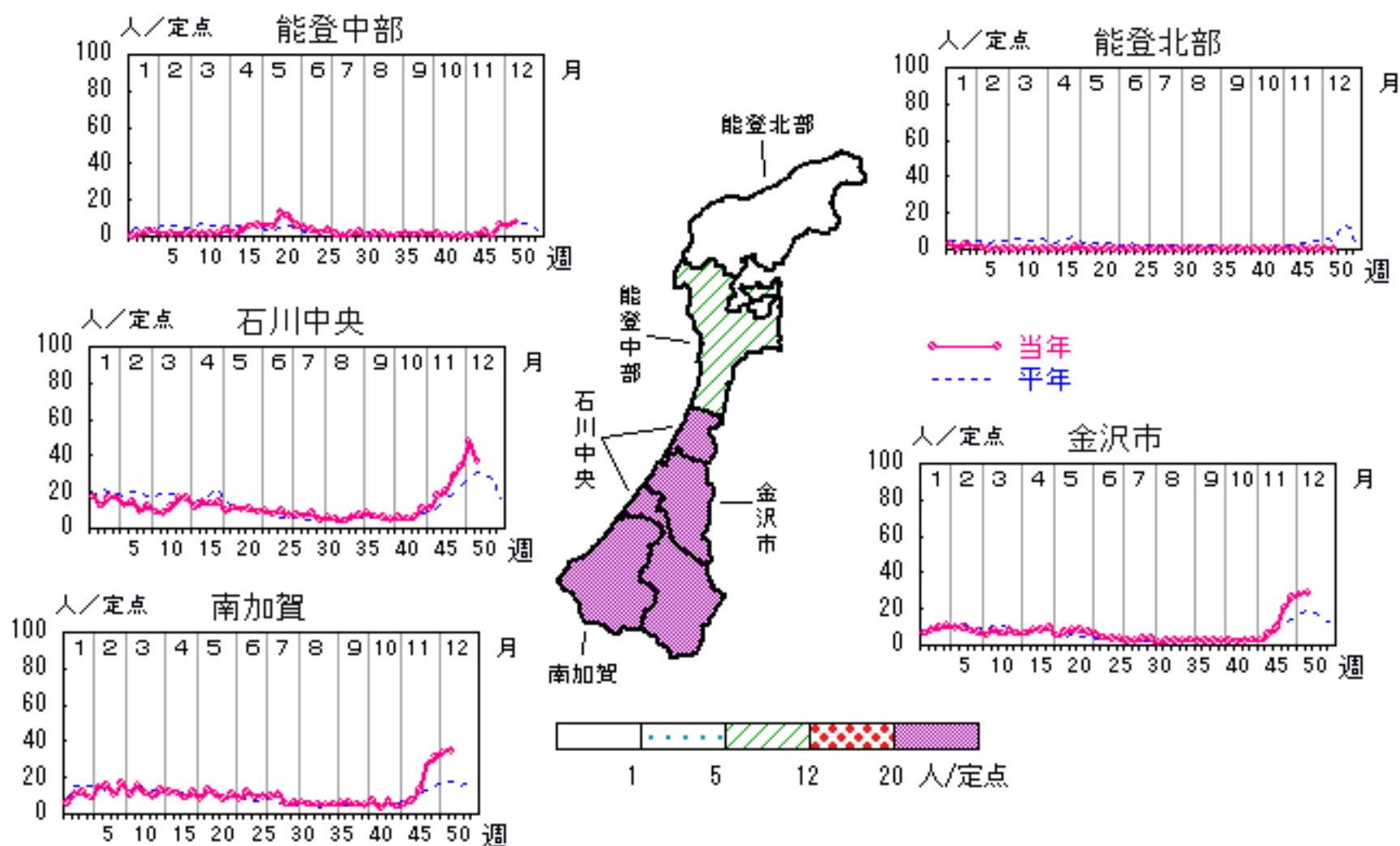


# 感染性胃腸炎

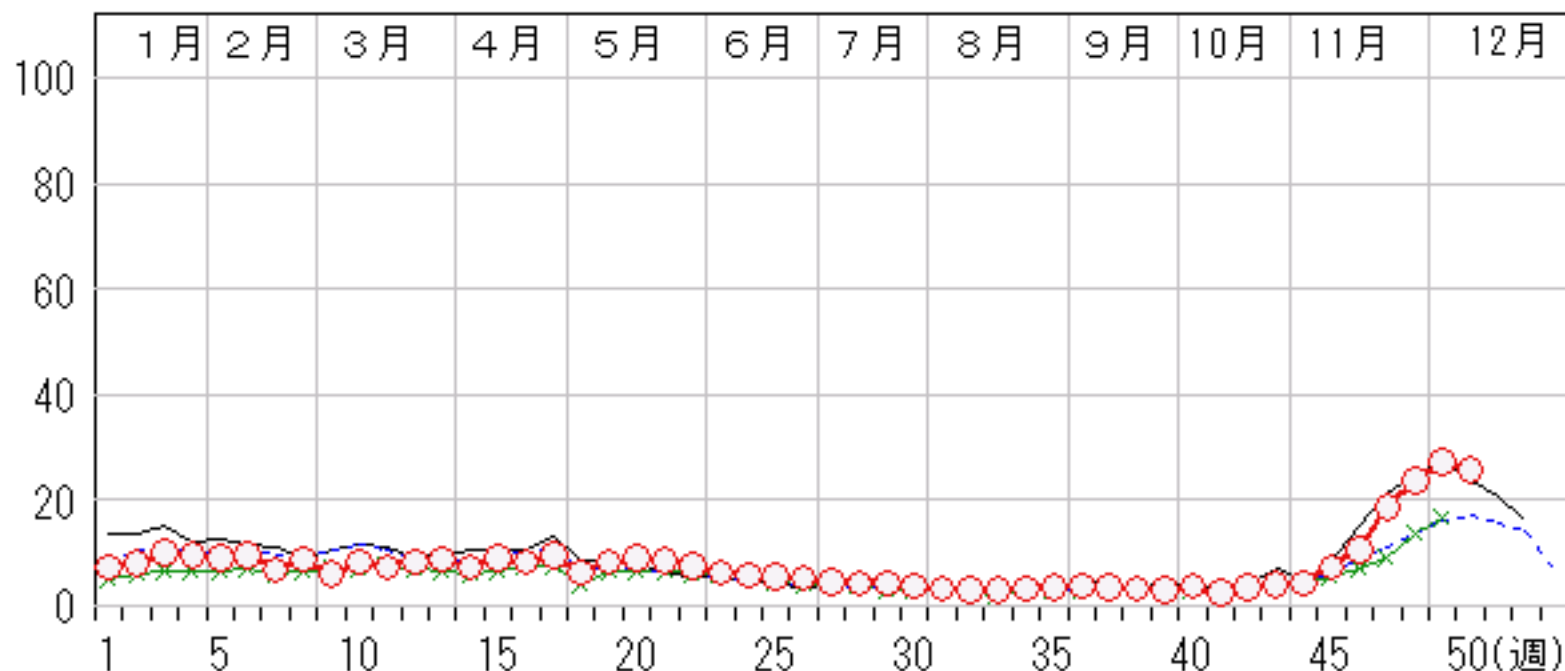
2007年46週～50週

上段: 定点からの患者報告数  
下段: 定点あたりの患者数

	46週	47週	48週	49週	50週
石川県	307 <b>10.59</b>	538 <b>18.55</b>	689 <b>23.76</b>	791 <b>27.28</b>	750 <b>25.86</b>
金沢市	93 <b>9.30</b>	200 <b>20.00</b>	260 <b>26.00</b>	280 <b>28.00</b>	287 <b>28.70</b>
南加賀	79 <b>13.17</b>	162 <b>27.00</b>	188 <b>31.33</b>	205 <b>34.17</b>	209 <b>34.83</b>
石川中央	125 <b>20.83</b>	174 <b>29.00</b>	205 <b>34.17</b>	284 <b>47.33</b>	223 <b>37.17</b>
能登中部	10 <b>2.50</b>	2 <b>0.50</b>	27 <b>6.75</b>	22 <b>5.50</b>	31 <b>7.75</b>
能登北部	0 <b>0.00</b>	0 <b>0.00</b>	0 <b>0.00</b>	0 <b>0.00</b>	0 <b>0.00</b>



人/定点  
 ○ 当年(石川県)      — 前年(石川県)  
 × 当年(全国)      - - - 平年(石川県)

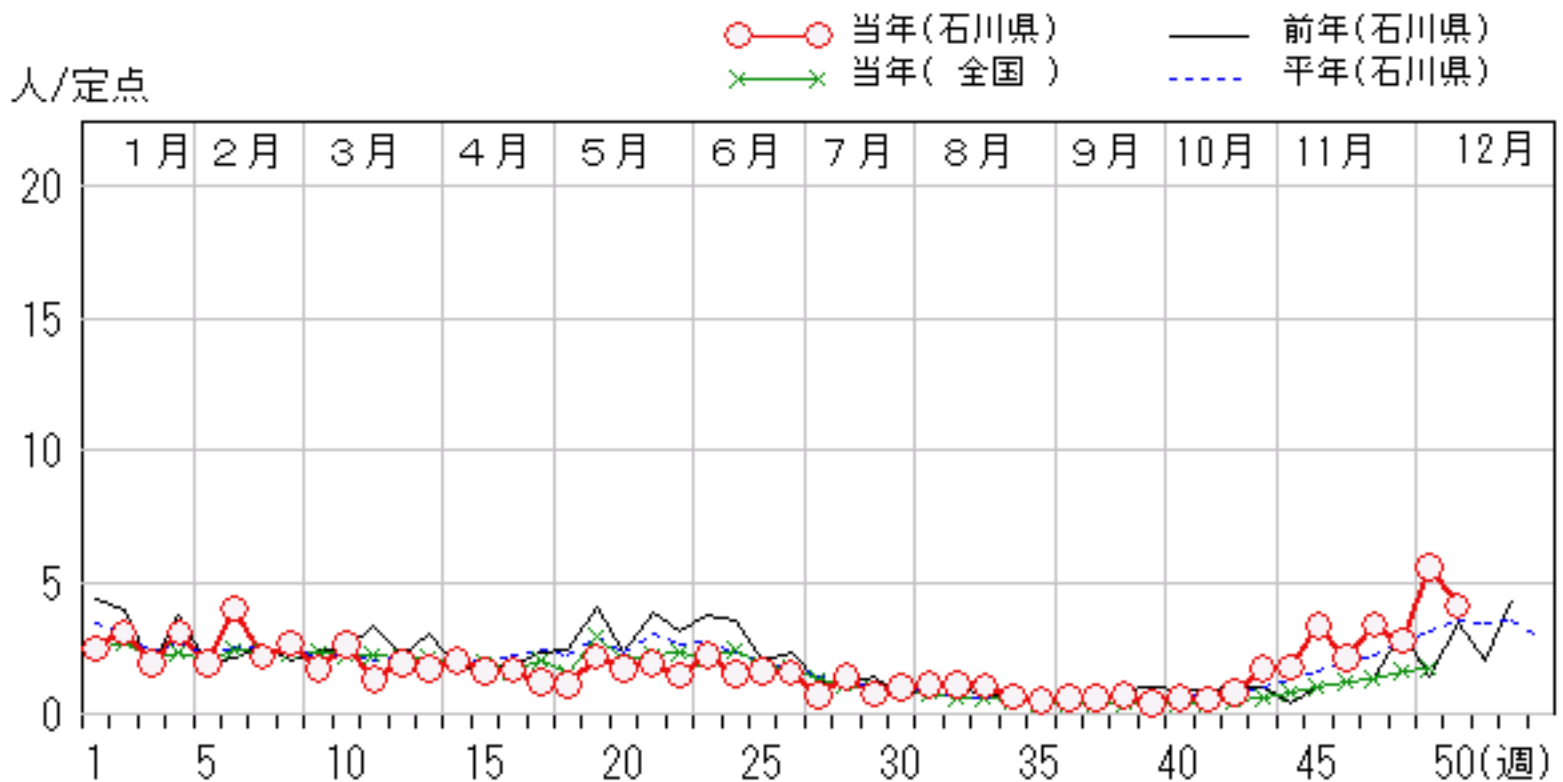
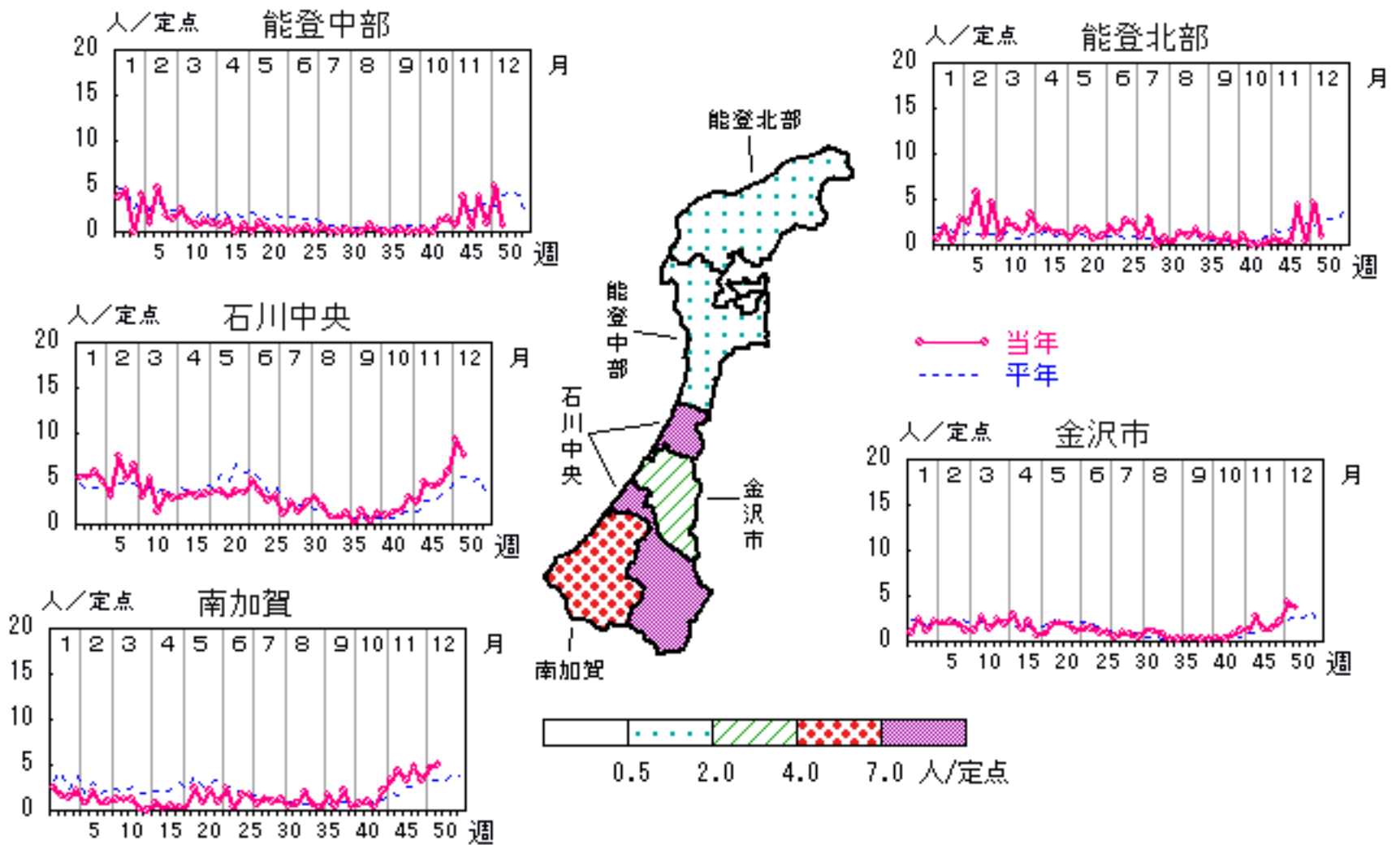


# 水痘

2007年46週～50週

上段:定点からの患者報告数  
下段:定点あたりの患者数

	46週	47週	48週	49週	50週
石川県	61 <b>2.10</b>	98 <b>3.38</b>	80 <b>2.76</b>	161 <b>5.55</b>	119 <b>4.10</b>
金沢市	13 <b>1.30</b>	14 <b>1.40</b>	21 <b>2.10</b>	43 <b>4.30</b>	37 <b>3.70</b>
南加賀	20 <b>3.33</b>	29 <b>4.83</b>	20 <b>3.33</b>	28 <b>4.67</b>	30 <b>5.00</b>
石川中央	25 <b>4.17</b>	27 <b>4.50</b>	34 <b>5.67</b>	56 <b>9.33</b>	46 <b>7.67</b>
能登中部	2 <b>0.50</b>	15 <b>3.75</b>	4 <b>1.00</b>	20 <b>5.00</b>	3 <b>0.75</b>
能登北部	1 <b>0.33</b>	13 <b>4.33</b>	1 <b>0.33</b>	14 <b>4.67</b>	3 <b>1.00</b>

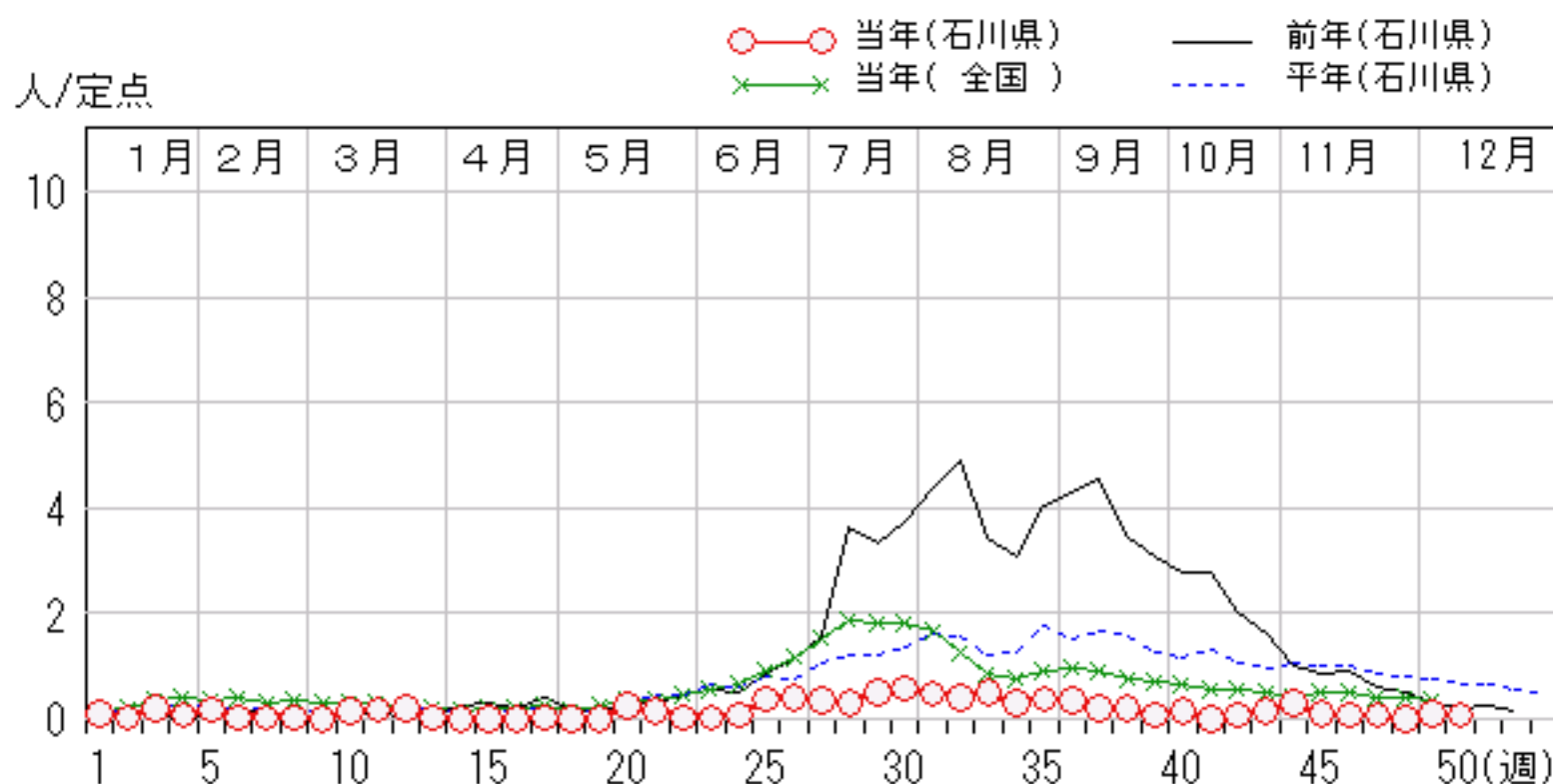
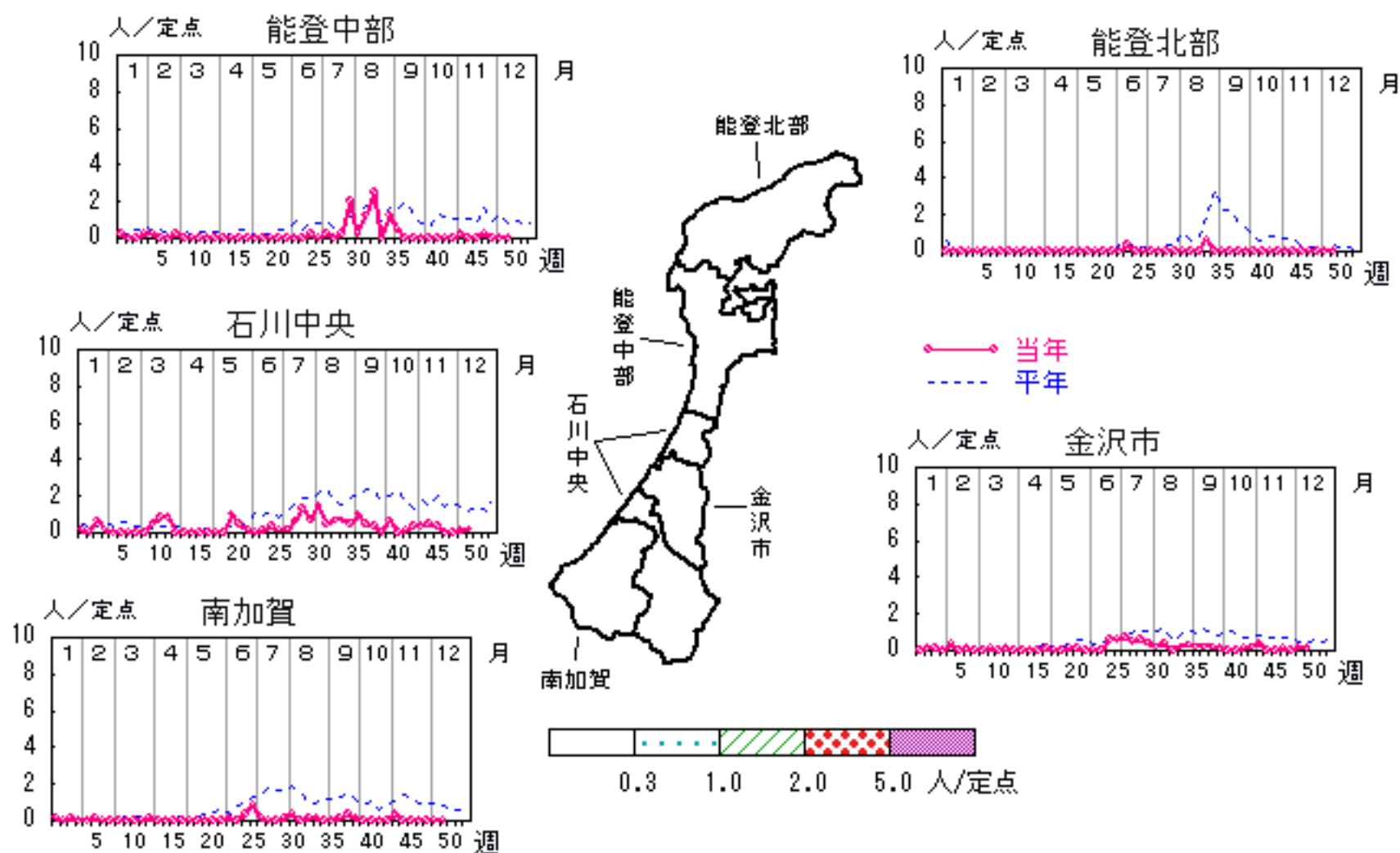


# 手足口病

2007年46週～50週

上段: 定点からの患者報告数  
下段: 定点あたりの患者数

	46週	47週	48週	49週	50週
石川県	2 <b>0.07</b>	2 <b>0.07</b>	0 <b>0.00</b>	3 <b>0.10</b>	2 <b>0.07</b>
金沢市	0 <b>0.00</b>	1 <b>0.10</b>	0 <b>0.00</b>	2 <b>0.20</b>	1 <b>0.10</b>
南加賀	0 <b>0.00</b>	0 <b>0.00</b>	0 <b>0.00</b>	0 <b>0.00</b>	0 <b>0.00</b>
石川中央	2 <b>0.33</b>	0 <b>0.00</b>	0 <b>0.00</b>	1 <b>0.17</b>	1 <b>0.17</b>
能登中部	0 <b>0.00</b>	1 <b>0.25</b>	0 <b>0.00</b>	0 <b>0.00</b>	0 <b>0.00</b>
能登北部	0 <b>0.00</b>	0 <b>0.00</b>	0 <b>0.00</b>	0 <b>0.00</b>	0 <b>0.00</b>

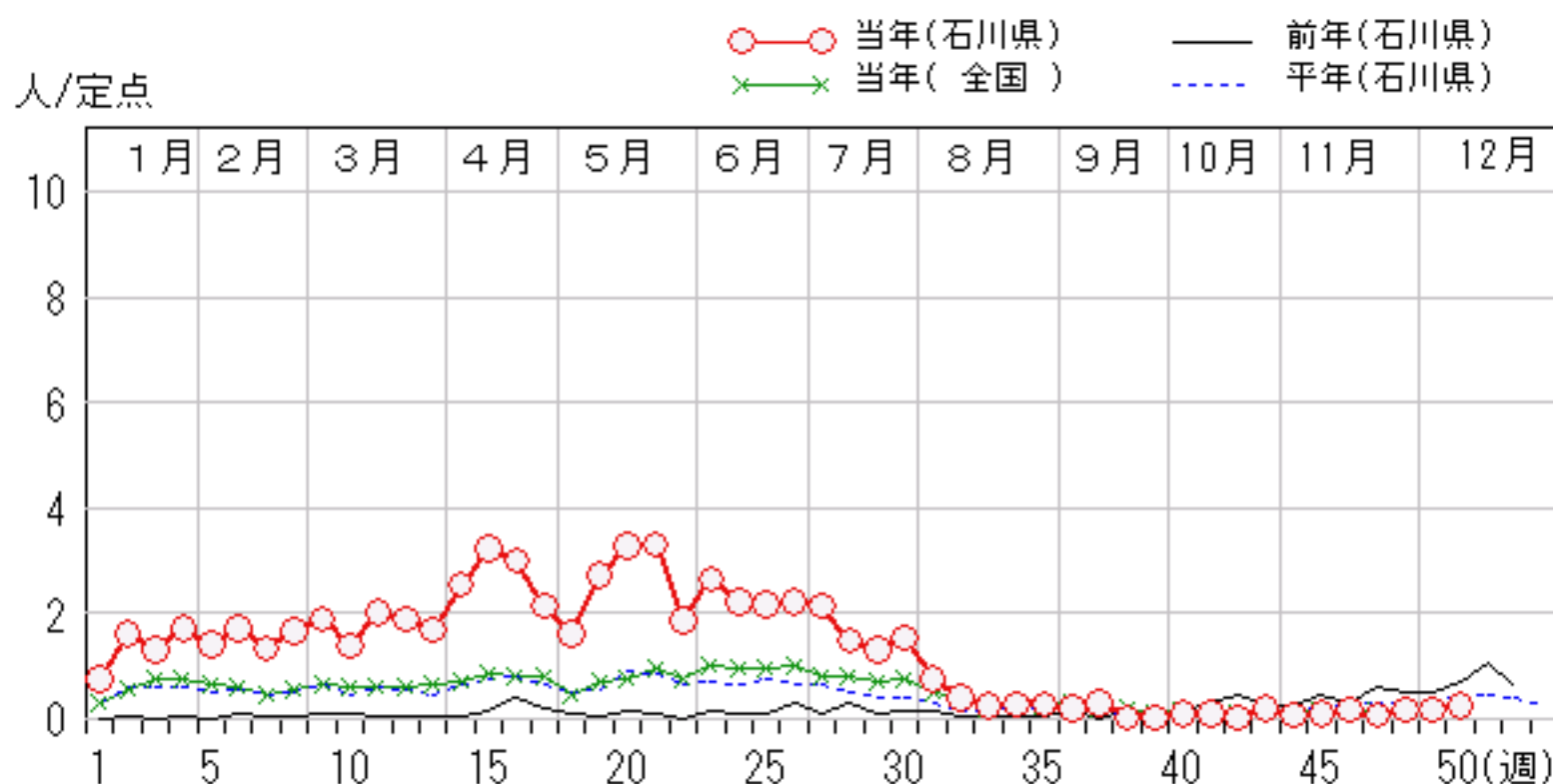
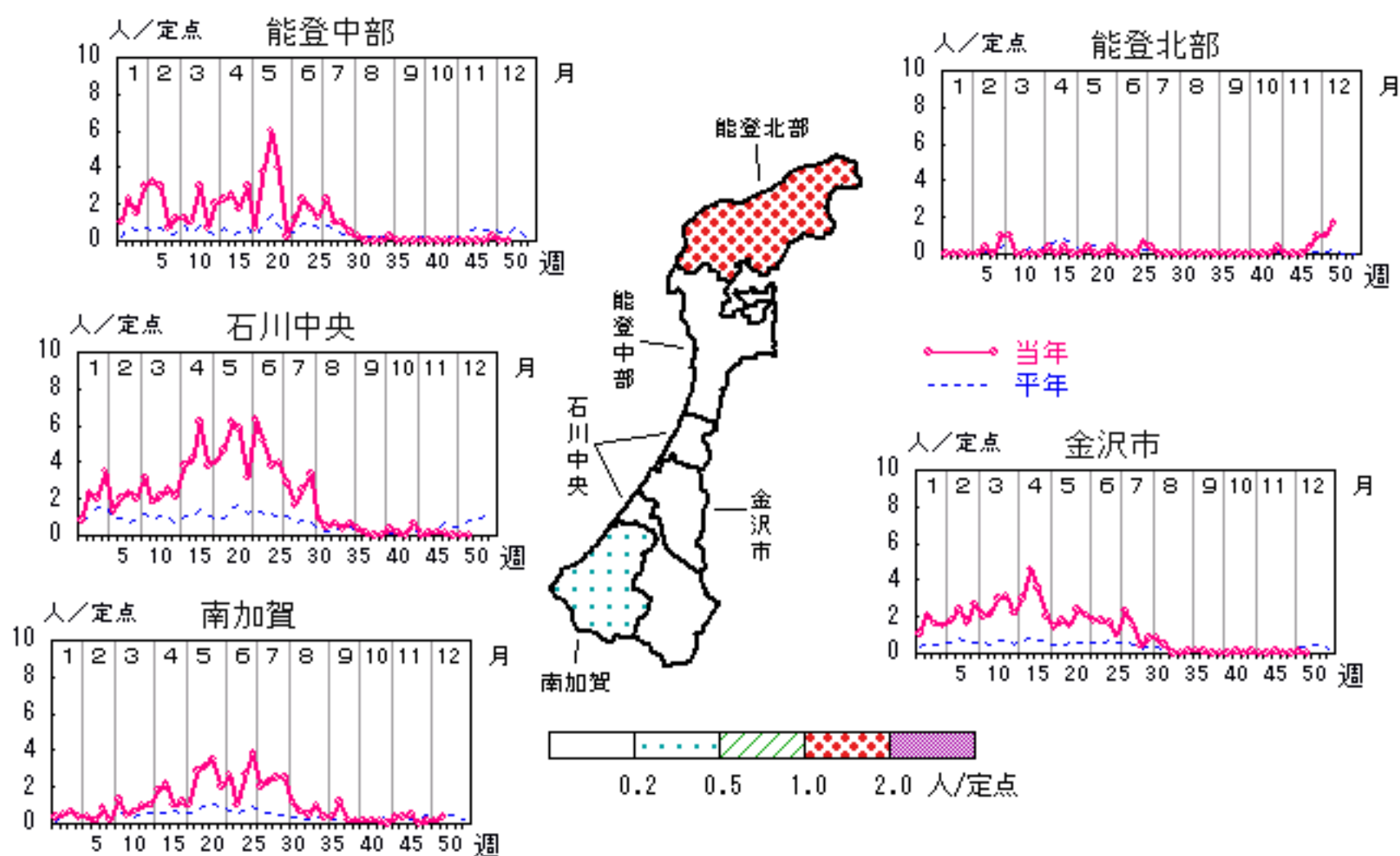


# 伝染性紅斑

2007年46週～50週

上段:定点からの患者報告数  
下段:定点あたりの患者数

	46週	47週	48週	49週	50週
石川県	5 <b>0.17</b>	2 <b>0.07</b>	5 <b>0.17</b>	5 <b>0.17</b>	7 <b>0.24</b>
金沢市	1 <b>0.10</b>	0 <b>0.00</b>	0 <b>0.00</b>	1 <b>0.10</b>	0 <b>0.00</b>
南加賀	3 <b>0.50</b>	0 <b>0.00</b>	1 <b>0.17</b>	1 <b>0.17</b>	2 <b>0.33</b>
石川中央	1 <b>0.17</b>	1 <b>0.17</b>	0 <b>0.00</b>	0 <b>0.00</b>	0 <b>0.00</b>
能登中部	0 <b>0.00</b>	0 <b>0.00</b>	1 <b>0.25</b>	0 <b>0.00</b>	0 <b>0.00</b>
能登北部	0 <b>0.00</b>	1 <b>0.33</b>	3 <b>1.00</b>	3 <b>1.00</b>	5 <b>1.67</b>



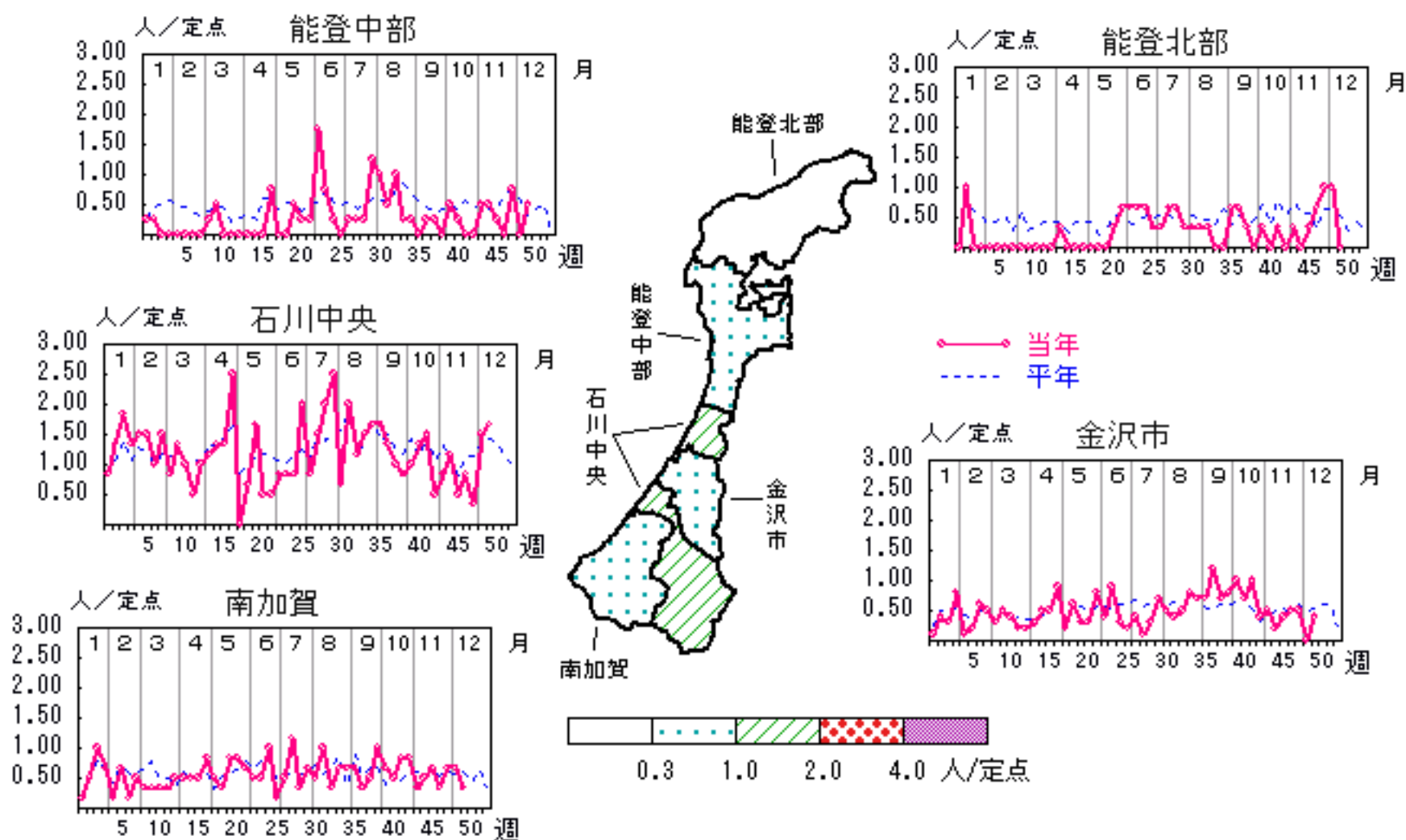


# 突発性発疹

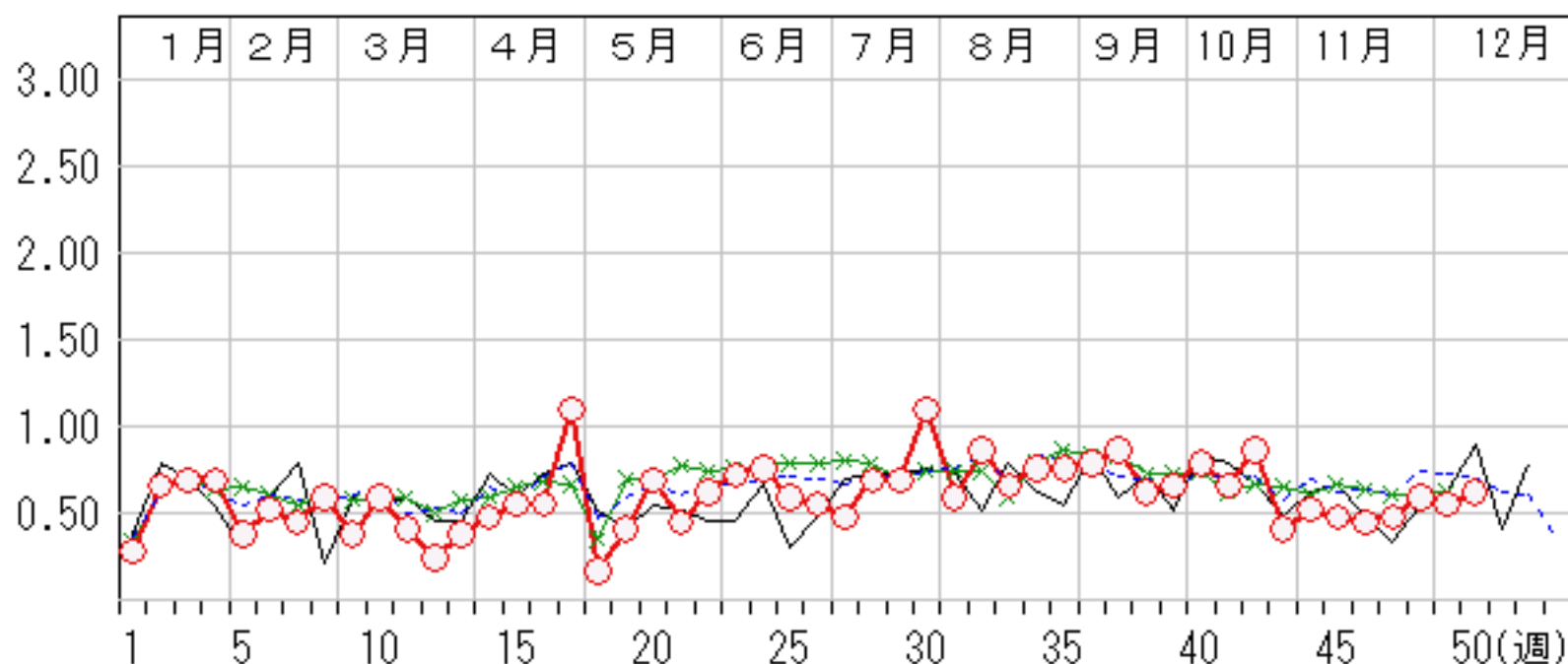
2007年46週～50週

上段: 定点からの患者報告数  
下段: 定点あたりの患者数

	46週	47週	48週	49週	50週
石川県	13 <b>0.45</b>	14 <b>0.48</b>	17 <b>0.59</b>	16 <b>0.55</b>	18 <b>0.62</b>
金沢市	4 <b>0.40</b>	5 <b>0.50</b>	5 <b>0.50</b>	0 <b>0.00</b>	4 <b>0.40</b>
南加賀	4 <b>0.67</b>	2 <b>0.33</b>	4 <b>0.67</b>	4 <b>0.67</b>	2 <b>0.33</b>
石川中央	3 <b>0.50</b>	5 <b>0.83</b>	2 <b>0.33</b>	9 <b>1.50</b>	10 <b>1.67</b>
能登中部	1 <b>0.25</b>	0 <b>0.00</b>	3 <b>0.75</b>	0 <b>0.00</b>	2 <b>0.50</b>
能登北部	1 <b>0.33</b>	2 <b>0.67</b>	3 <b>1.00</b>	3 <b>1.00</b>	0 <b>0.00</b>



人/定点  
 ○ 当年(石川県)      — 前年(石川県)  
 × 当年(全国)      - - - 平年(石川県)

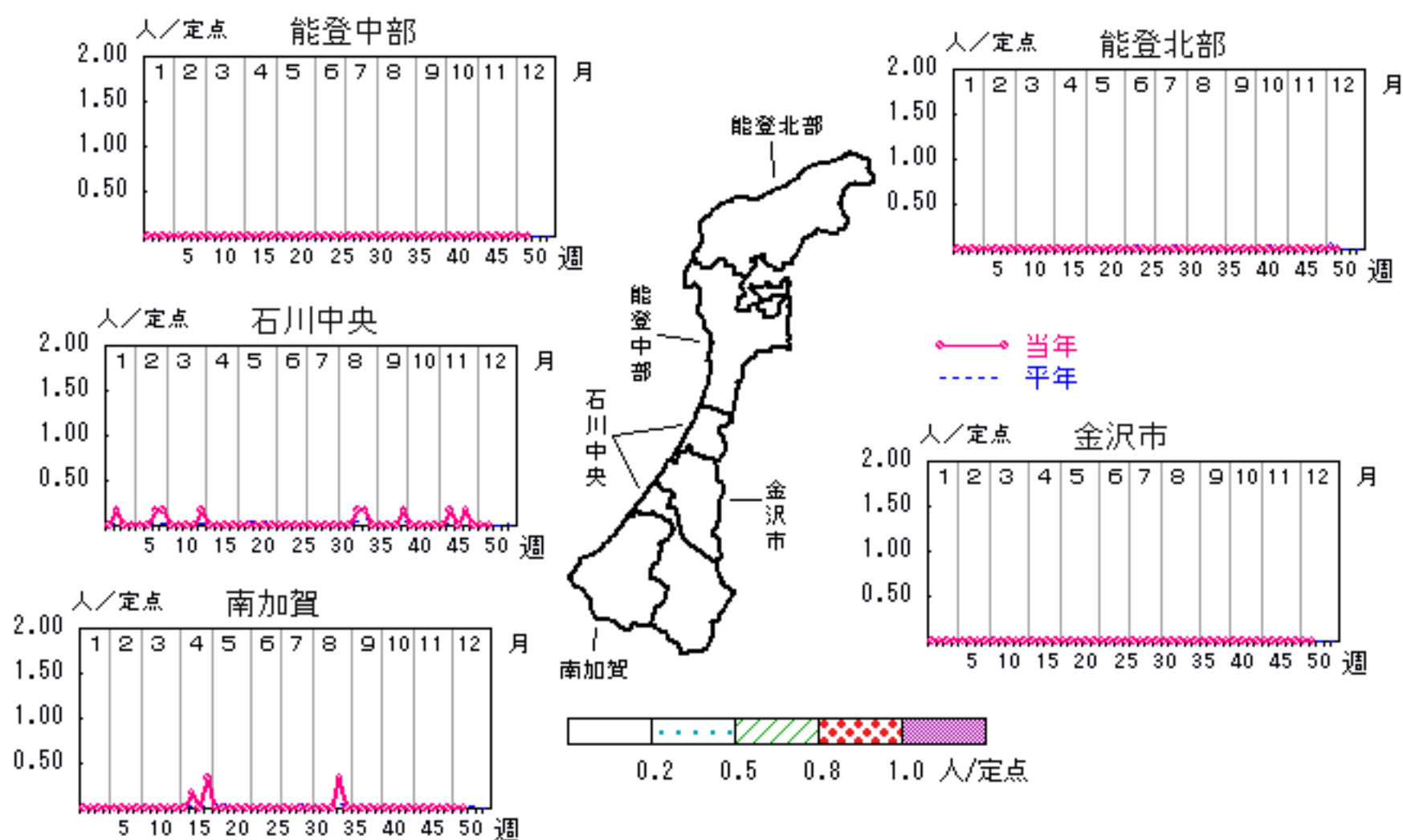


# 百日咳

2007年46週～50週

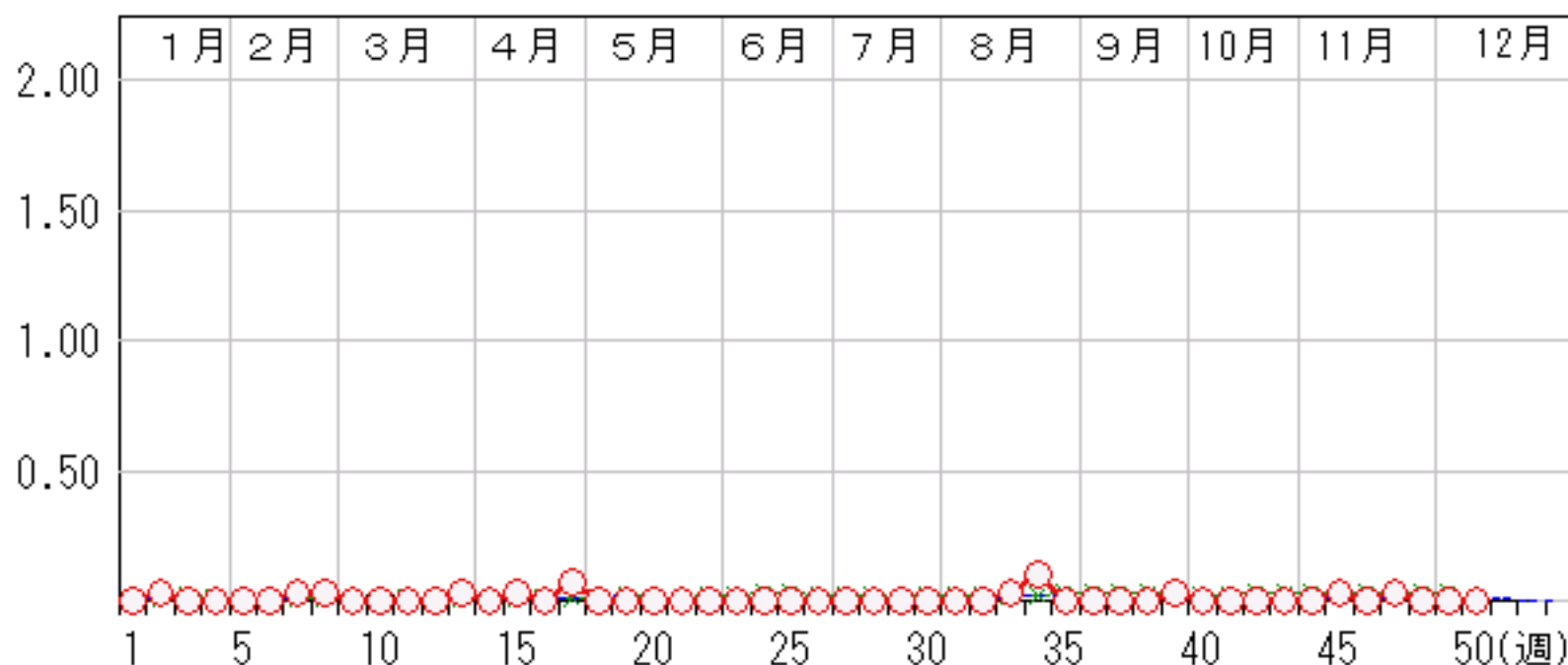
上段:定点からの患者報告数  
下段:定点あたりの患者数

	46週	47週	48週	49週	50週
石川県	0 <b>0.00</b>	1 <b>0.03</b>	0 <b>0.00</b>	0 <b>0.00</b>	0 <b>0.00</b>
金沢市	0 <b>0.00</b>	0 <b>0.00</b>	0 <b>0.00</b>	0 <b>0.00</b>	0 <b>0.00</b>
南加賀	0 <b>0.00</b>	0 <b>0.00</b>	0 <b>0.00</b>	0 <b>0.00</b>	0 <b>0.00</b>
石川中央	0 <b>0.00</b>	1 <b>0.17</b>	0 <b>0.00</b>	0 <b>0.00</b>	0 <b>0.00</b>
能登中部	0 <b>0.00</b>	0 <b>0.00</b>	0 <b>0.00</b>	0 <b>0.00</b>	0 <b>0.00</b>
能登北部	0 <b>0.00</b>	0 <b>0.00</b>	0 <b>0.00</b>	0 <b>0.00</b>	0 <b>0.00</b>



人/定点

○ 当年(石川県)      — 前年(石川県)  
× 当年(全国)      - - - 平年(石川県)

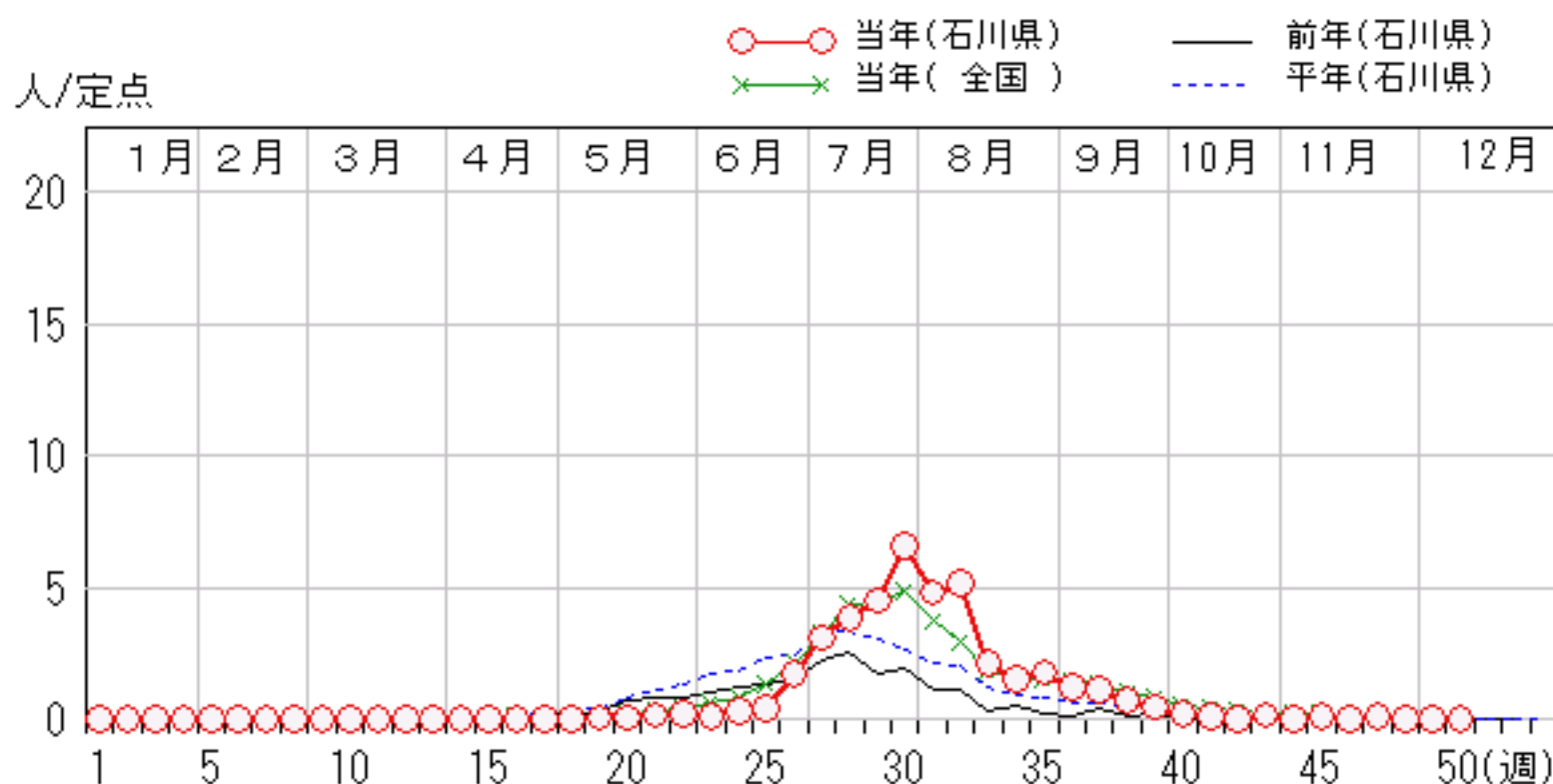
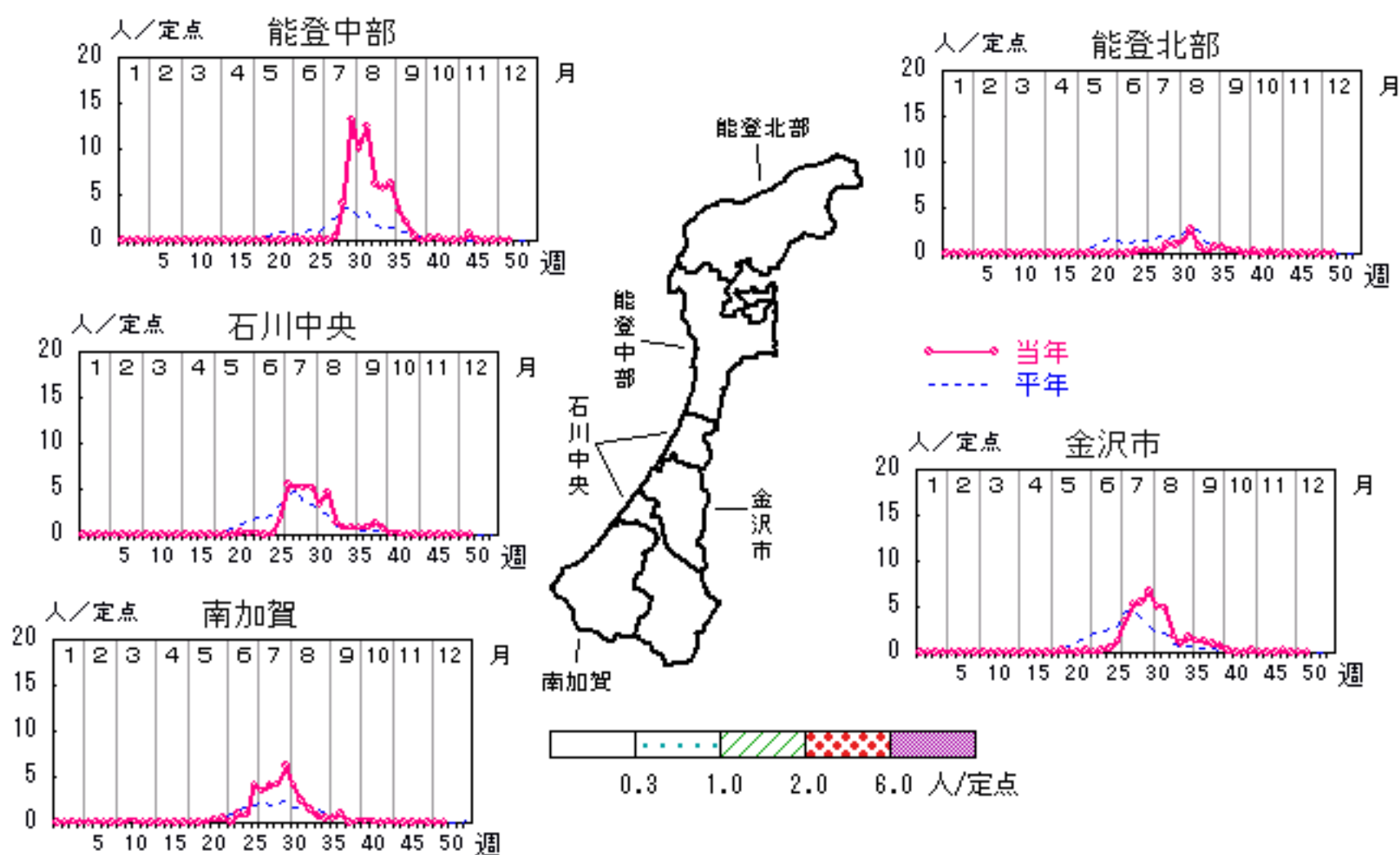


# ヘルパンギーナ

2007年46週～50週

上段: 定点からの患者報告数  
下段: 定点あたりの患者数

	46週	47週	48週	49週	50週
石川県	0 <b>0.00</b>	3 <b>0.10</b>	0 <b>0.00</b>	0 <b>0.00</b>	0 <b>0.00</b>
金沢市	0 <b>0.00</b>	2 <b>0.20</b>	0 <b>0.00</b>	0 <b>0.00</b>	0 <b>0.00</b>
南加賀	0 <b>0.00</b>	1 <b>0.17</b>	0 <b>0.00</b>	0 <b>0.00</b>	0 <b>0.00</b>
石川中央	0 <b>0.00</b>	0 <b>0.00</b>	0 <b>0.00</b>	0 <b>0.00</b>	0 <b>0.00</b>
能登中部	0 <b>0.00</b>	0 <b>0.00</b>	0 <b>0.00</b>	0 <b>0.00</b>	0 <b>0.00</b>
能登北部	0 <b>0.00</b>	0 <b>0.00</b>	0 <b>0.00</b>	0 <b>0.00</b>	0 <b>0.00</b>

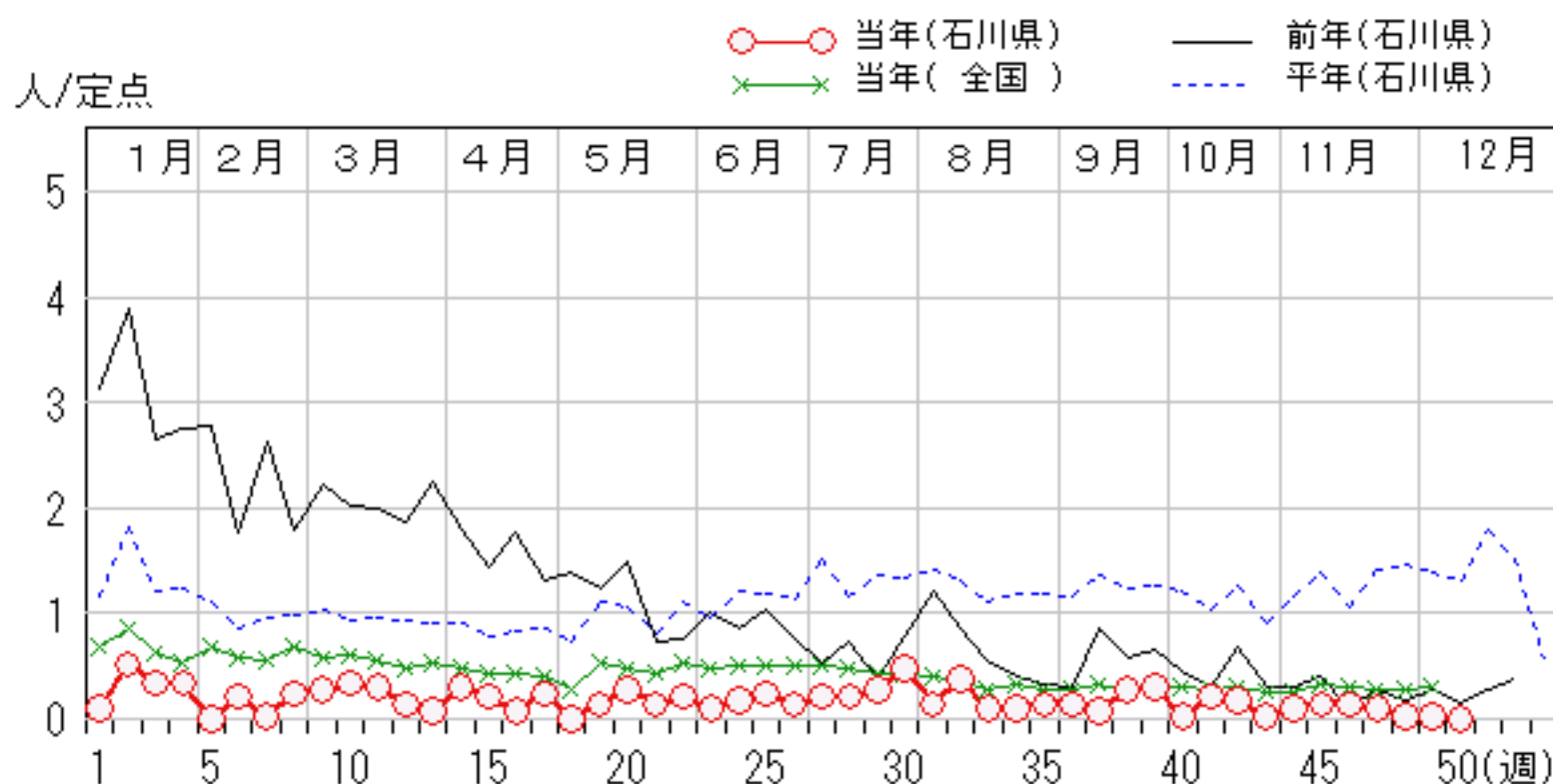
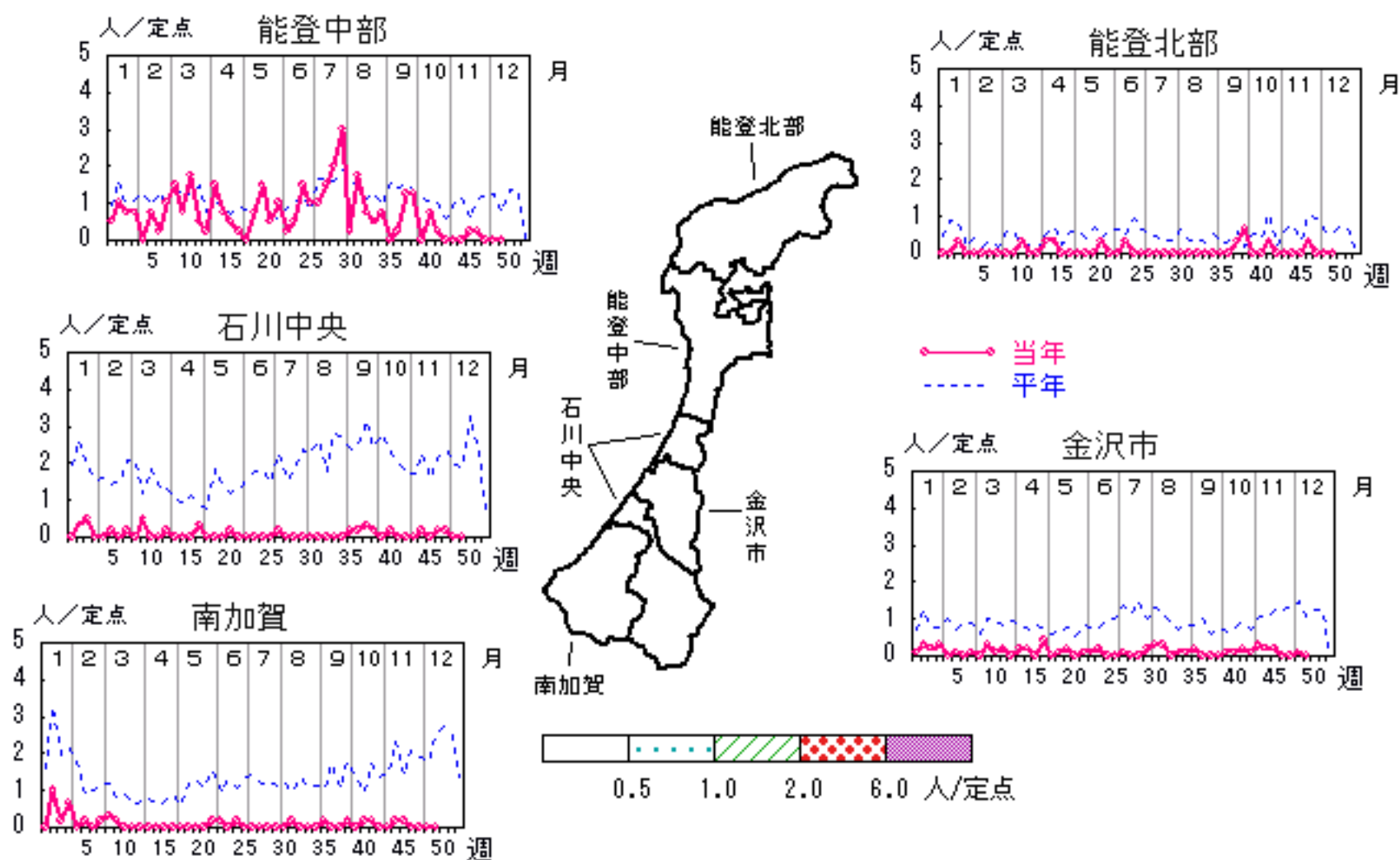


# 流行性耳下腺炎

2007年46週～50週

上段: 定点からの患者報告数  
下段: 定点あたりの患者数

	46週	47週	48週	49週	50週
石川県	4 <b>0.14</b>	3 <b>0.10</b>	1 <b>0.03</b>	1 <b>0.03</b>	0 <b>0.00</b>
金沢市	2 <b>0.20</b>	0 <b>0.00</b>	0 <b>0.00</b>	1 <b>0.10</b>	0 <b>0.00</b>
南加賀	1 <b>0.17</b>	0 <b>0.00</b>	0 <b>0.00</b>	0 <b>0.00</b>	0 <b>0.00</b>
石川中央	0 <b>0.00</b>	1 <b>0.17</b>	1 <b>0.17</b>	0 <b>0.00</b>	0 <b>0.00</b>
能登中部	1 <b>0.25</b>	1 <b>0.25</b>	0 <b>0.00</b>	0 <b>0.00</b>	0 <b>0.00</b>
能登北部	0 <b>0.00</b>	1 <b>0.33</b>	0 <b>0.00</b>	0 <b>0.00</b>	0 <b>0.00</b>

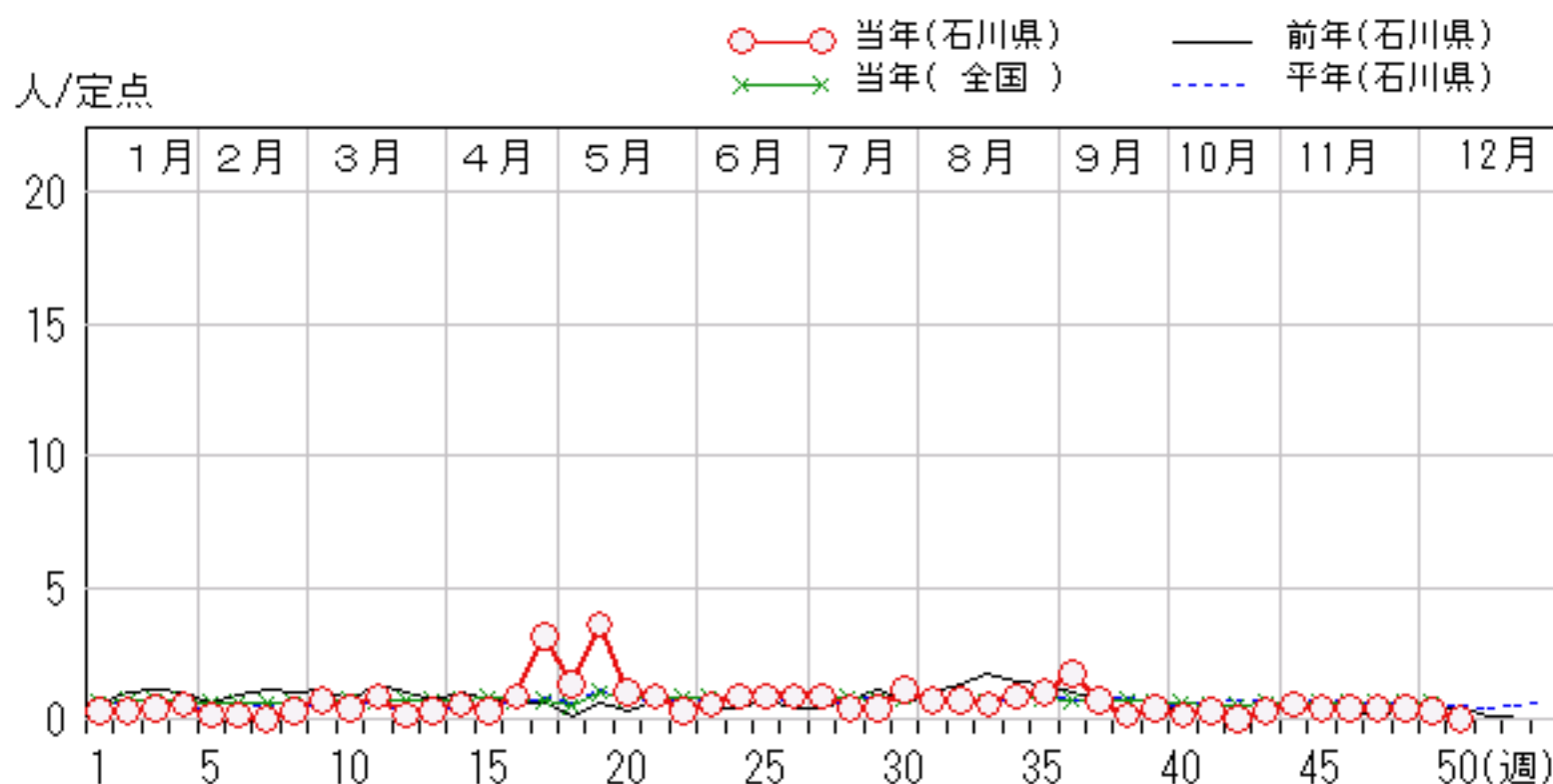
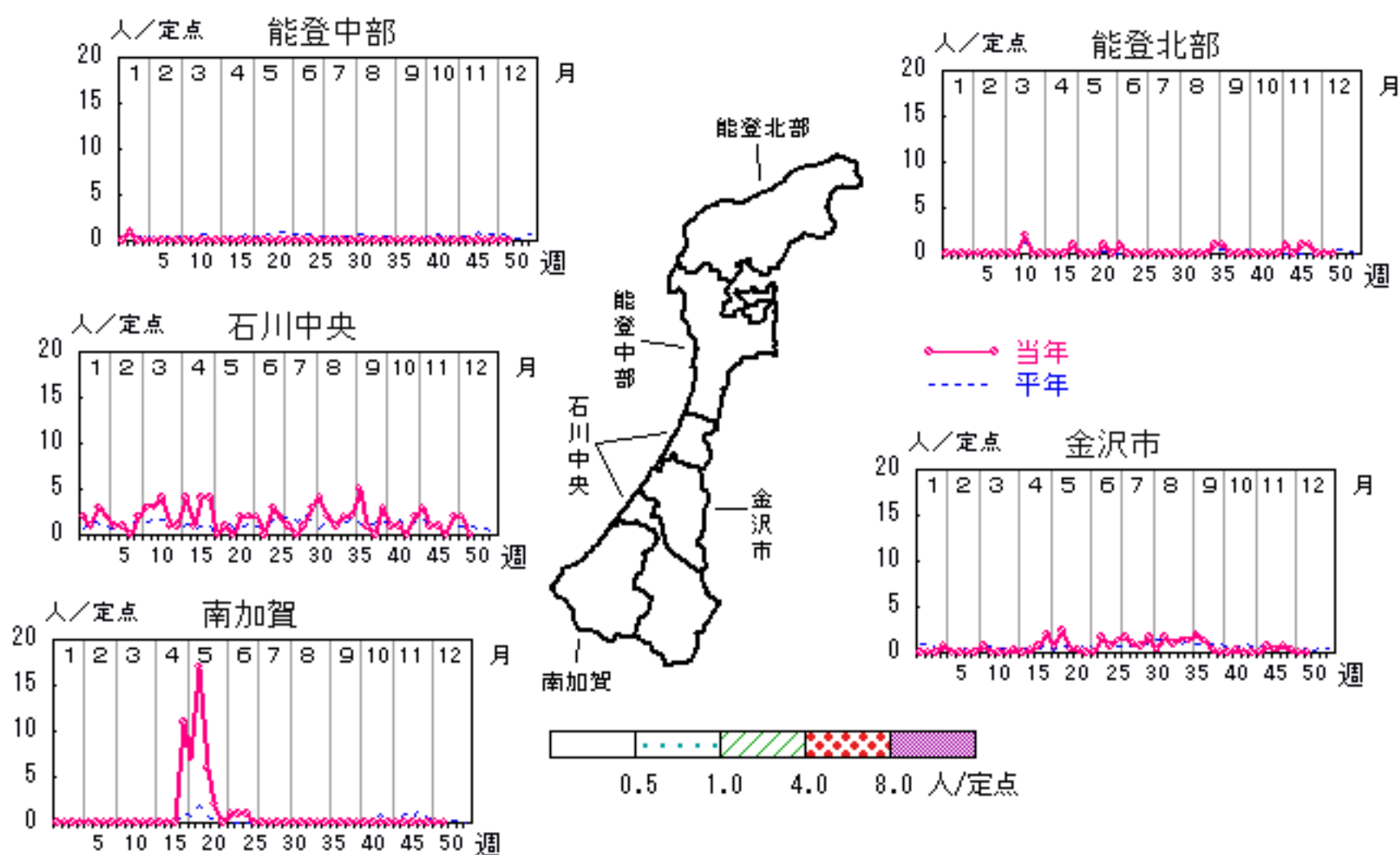


# 流行性角結膜炎

2007年46週～50週

上段:定点からの患者報告数  
下段:定点あたりの患者数

	46週	47週	48週	49週	50週
石川県	3 <b>0.43</b>	3 <b>0.43</b>	3 <b>0.43</b>	2 <b>0.29</b>	0 <b>0.00</b>
金沢市	1 <b>0.33</b>	2 <b>0.67</b>	1 <b>0.33</b>	0 <b>0.00</b>	0 <b>0.00</b>
南加賀	0 <b>0.00</b>	0 <b>0.00</b>	0 <b>0.00</b>	0 <b>0.00</b>	0 <b>0.00</b>
石川中央	1 <b>1.00</b>	0 <b>0.00</b>	2 <b>2.00</b>	2 <b>2.00</b>	0 <b>0.00</b>
能登中部	0 <b>0.00</b>	0 <b>0.00</b>	0 <b>0.00</b>	0 <b>0.00</b>	0 <b>0.00</b>
能登北部	1 <b>1.00</b>	1 <b>1.00</b>	0 <b>0.00</b>	0 <b>0.00</b>	0 <b>0.00</b>

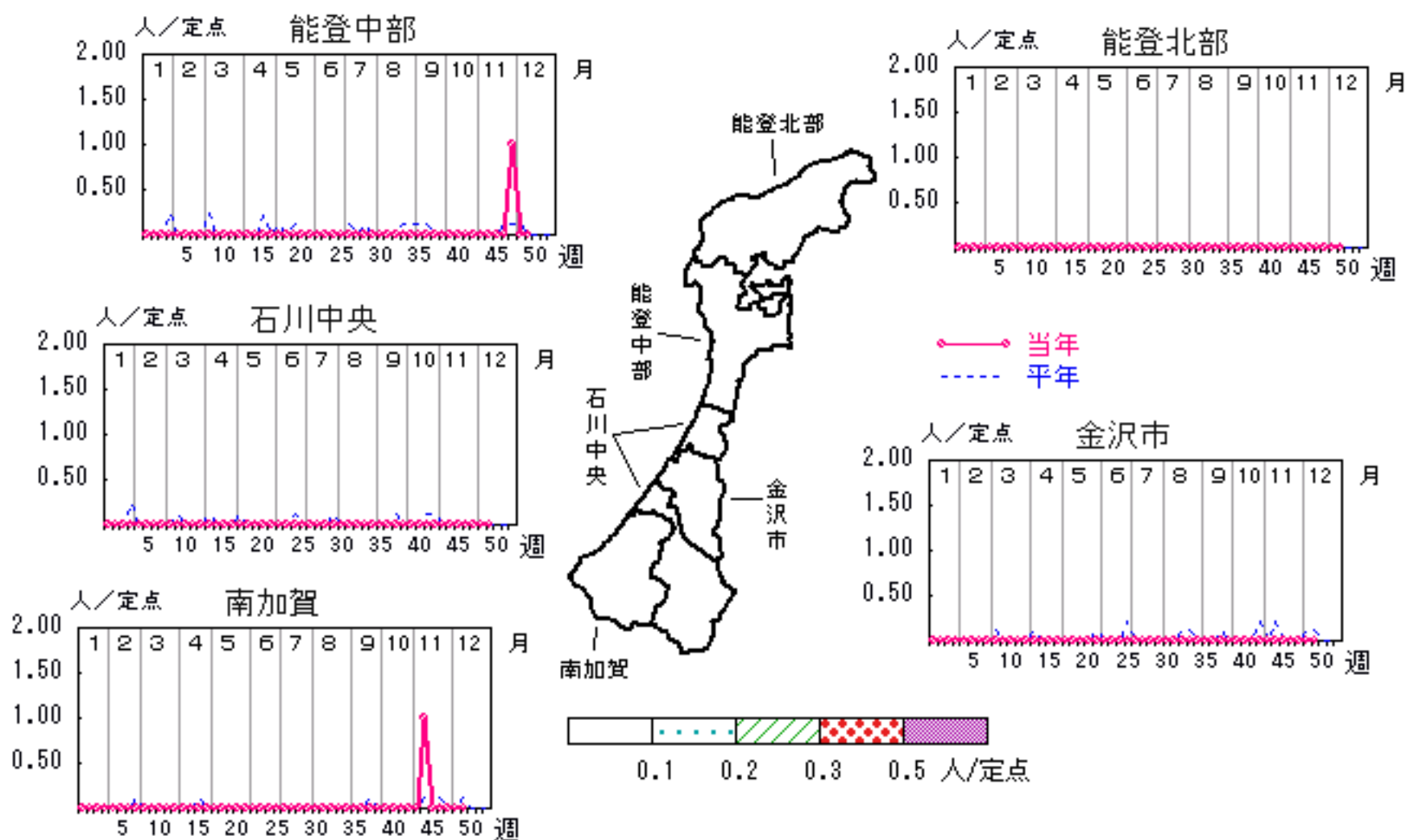


# 細菌性髄膜炎

2007年46週～50週

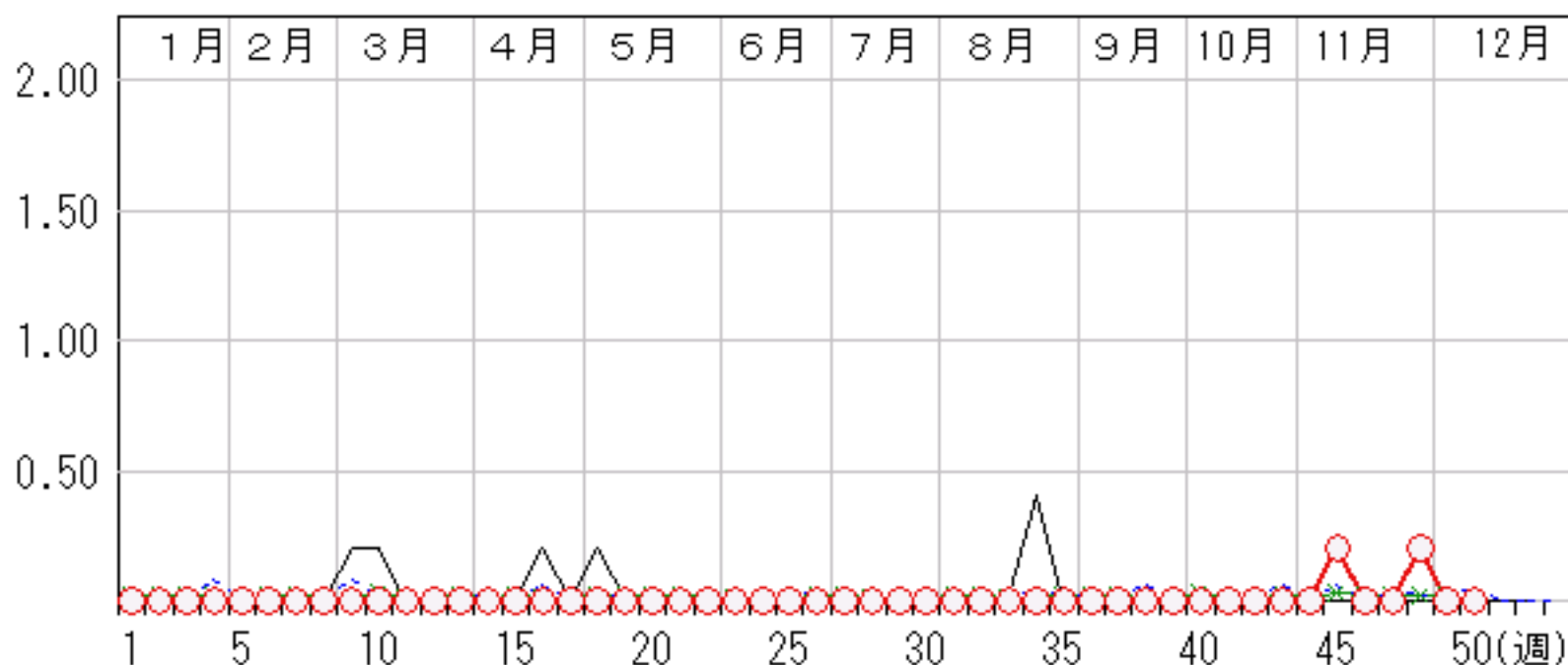
上段: 定点からの患者報告数  
下段: 定点あたりの患者数

	46週	47週	48週	49週	50週
石川県	0 <b>0.00</b>	0 <b>0.00</b>	1 <b>0.20</b>	0 <b>0.00</b>	0 <b>0.00</b>
金沢市	0 <b>0.00</b>	0 <b>0.00</b>	0 <b>0.00</b>	0 <b>0.00</b>	0 <b>0.00</b>
南加賀	0 <b>0.00</b>	0 <b>0.00</b>	0 <b>0.00</b>	0 <b>0.00</b>	0 <b>0.00</b>
石川中央	0 <b>0.00</b>	0 <b>0.00</b>	0 <b>0.00</b>	0 <b>0.00</b>	0 <b>0.00</b>
能登中部	0 <b>0.00</b>	0 <b>0.00</b>	1 <b>1.00</b>	0 <b>0.00</b>	0 <b>0.00</b>
能登北部	0 <b>0.00</b>	0 <b>0.00</b>	0 <b>0.00</b>	0 <b>0.00</b>	0 <b>0.00</b>



人/定点

○—○ 当年(石川県)      — 前年(石川県)  
 ×—× 当年(全国)      - - - 平年(石川県)

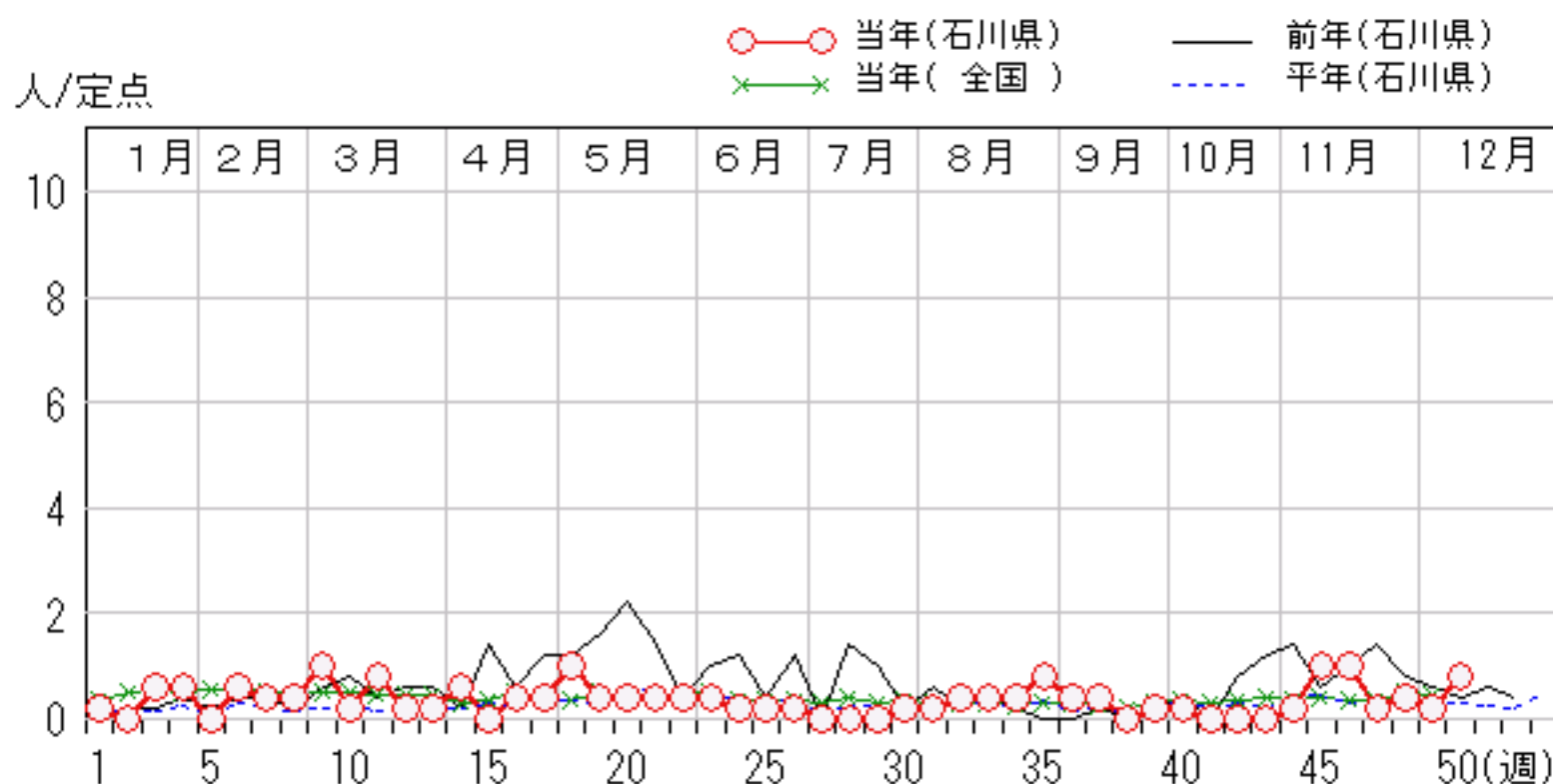
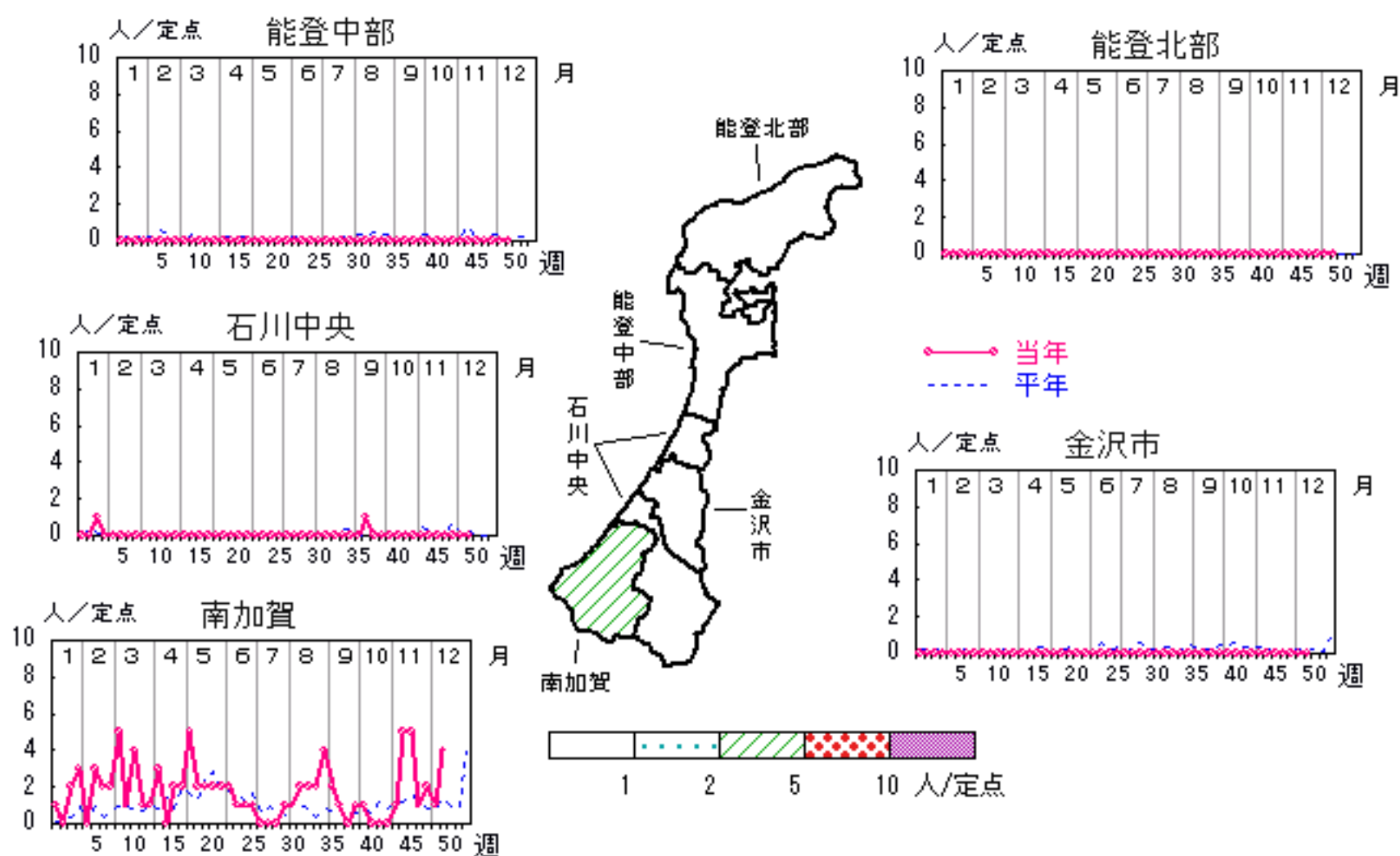


# マイコプラズマ肺炎

2007年46週～50週

上段: 定点からの患者報告数  
下段: 定点あたりの患者数

	46週	47週	48週	49週	50週
石川県	5 <b>1.00</b>	1 <b>0.20</b>	2 <b>0.40</b>	1 <b>0.20</b>	4 <b>0.80</b>
金沢市	0 <b>0.00</b>	0 <b>0.00</b>	0 <b>0.00</b>	0 <b>0.00</b>	0 <b>0.00</b>
南加賀	5 <b>5.00</b>	1 <b>1.00</b>	2 <b>2.00</b>	1 <b>1.00</b>	4 <b>4.00</b>
石川中央	0 <b>0.00</b>	0 <b>0.00</b>	0 <b>0.00</b>	0 <b>0.00</b>	0 <b>0.00</b>
能登中部	0 <b>0.00</b>	0 <b>0.00</b>	0 <b>0.00</b>	0 <b>0.00</b>	0 <b>0.00</b>
能登北部	0 <b>0.00</b>	0 <b>0.00</b>	0 <b>0.00</b>	0 <b>0.00</b>	0 <b>0.00</b>



疾病別・年齢階級別報告患者数

2007年 第50週(石川県)

インフルエンザ	インフルエンザ	小児科	RSウイルス感染症	咽頭結膜熱	A群溶血性レンサ球菌咽頭炎	感染性胃腸炎	水痘	手足口病	伝染性紅斑	突発性発疹	百日咳	風疹	ヘルパンギーナ	麻疹(成人麻疹除く)	流行性耳下腺炎	眼科・基幹	急性出血性結膜炎	流行性角結膜炎	細菌性髄膜炎	無菌性髄膜炎	マイコプラズマ肺炎	(オウム病除く)	成人麻疹
計	28	計	32	20	118	750	119	2	7	18						計					4		
0~5月		0~5月	1			4										0~5月							—
6~11月		6~11月	13	4		33	11	1		13						6~11月							—
1歳		1歳	13	7	3	74	36			5						1歳							—
2歳	1	2歳	4	2	7	61	20			1						2歳					2		—
3歳	3	3歳	1		16	61	22	1	1							3歳							—
4歳	1	4歳		1	30	73	16									4歳							—
5歳	1	5歳		3	16	60	9			1						5歳							—
6歳		6歳		1	15	71	2			2						6歳							—
7歳	2	7歳			12	54	2									7歳							—
8歳	1	8歳		1	5	39	1			1						8歳							—
9歳	2	9歳		1	5	42										9歳							—
10歳~14歳	7	10歳~14歳			8	82										10歳~14歳					2		—
15歳~19歳	5	15歳~19歳				22								—		15歳~19歳							—
20歳~29歳	2	20歳以上			1	74								—		20歳~29歳							—
30歳~39歳																30歳~39歳							—
40歳~49歳	1															40歳~49歳							—
50歳~59歳	1															50歳~59歳							—
60歳~69歳	1															60歳~69歳							—
70歳~79歳																70歳以上							—
80歳以上																							—