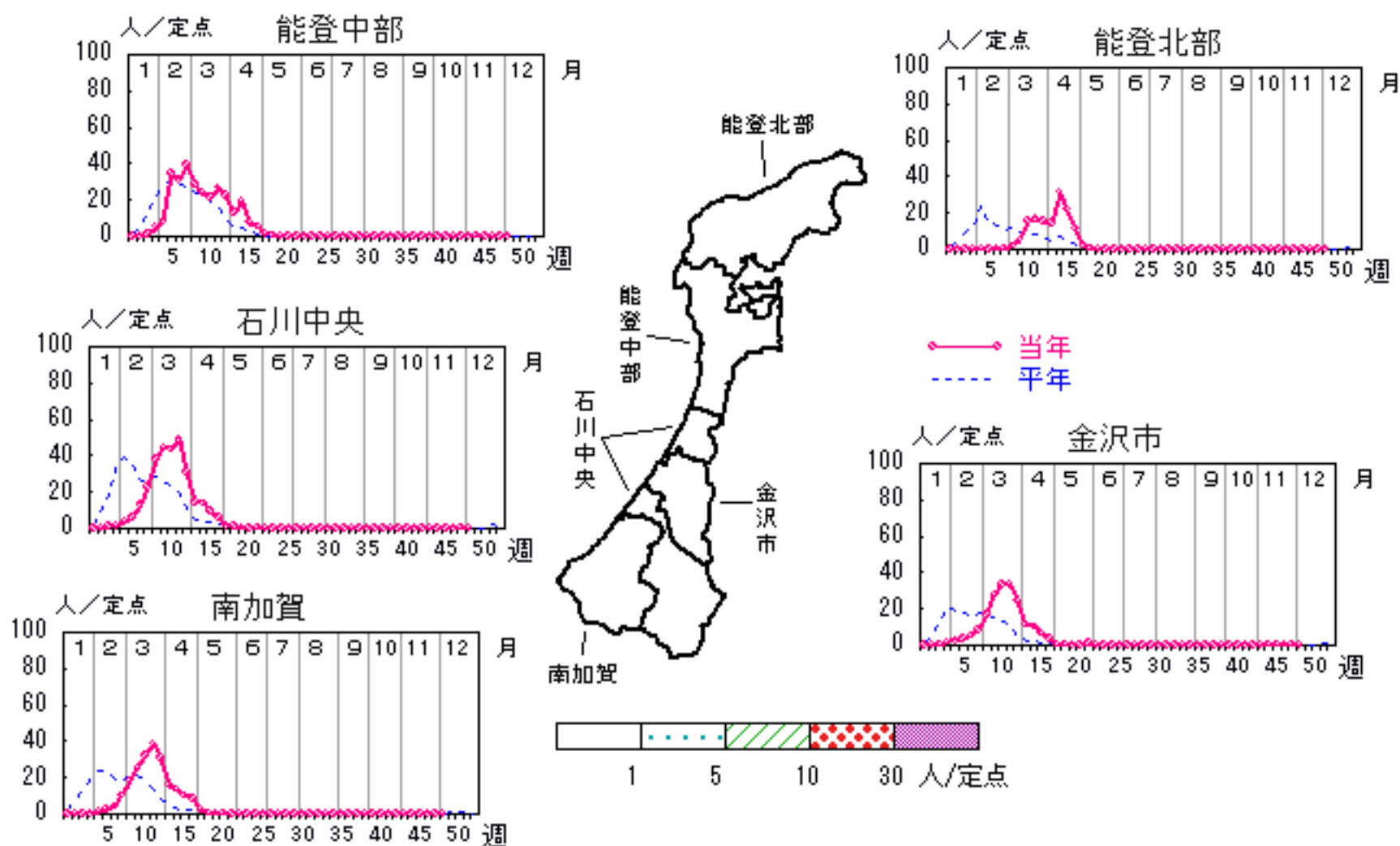


# インフルエンザ

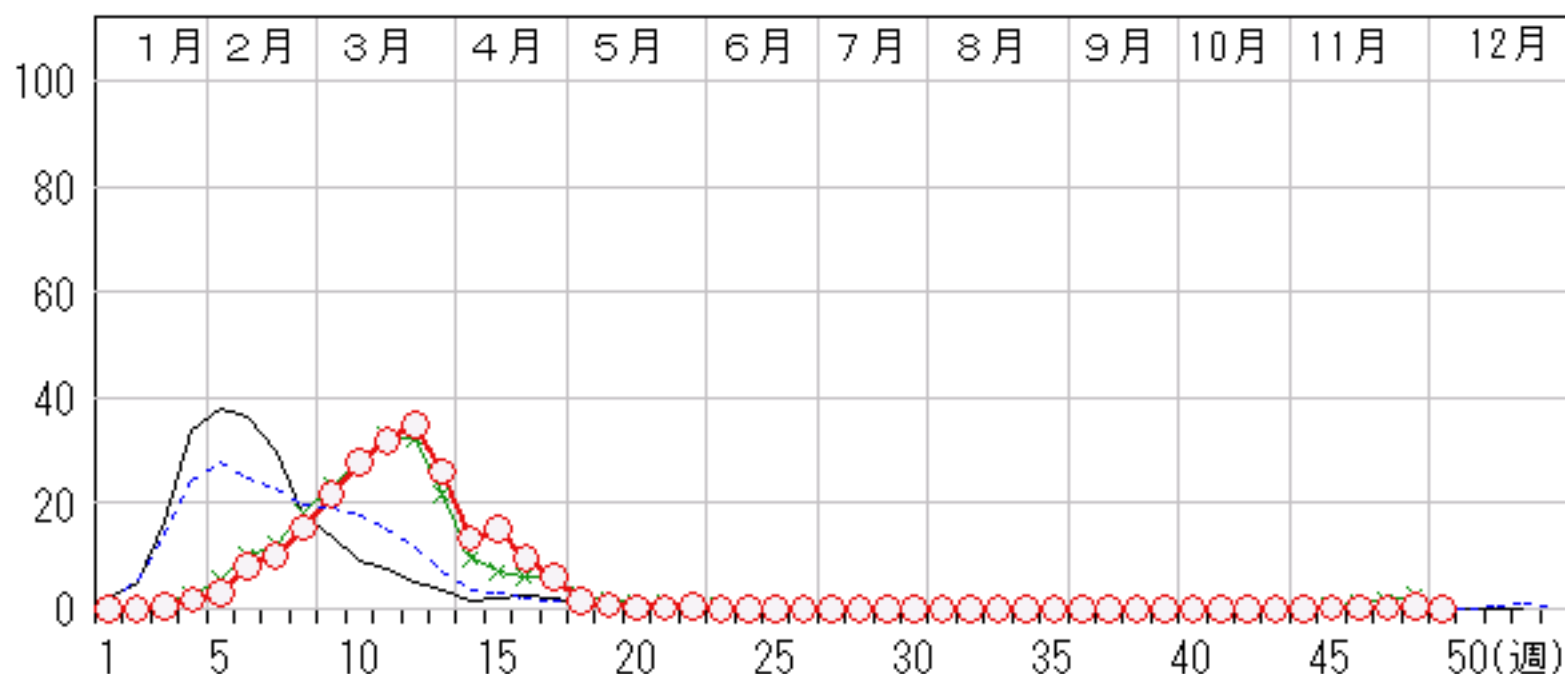
2007年45週～49週

上段:定点からの患者報告数  
下段:定点あたりの患者数

	45週	46週	47週	48週	49週
石川県	11 <b>0.23</b>	16 <b>0.33</b>	8 <b>0.17</b>	20 <b>0.42</b>	3 <b>0.06</b>
金沢市	8 <b>0.50</b>	13 <b>0.81</b>	6 <b>0.38</b>	13 <b>0.81</b>	0 <b>0.00</b>
南加賀	0 <b>0.00</b>	0 <b>0.00</b>	0 <b>0.00</b>	2 <b>0.20</b>	2 <b>0.20</b>
石川中央	0 <b>0.00</b>	2 <b>0.20</b>	1 <b>0.10</b>	4 <b>0.40</b>	0 <b>0.00</b>
能登中部	3 <b>0.43</b>	1 <b>0.14</b>	1 <b>0.14</b>	1 <b>0.14</b>	1 <b>0.14</b>
能登北部	0 <b>0.00</b>	0 <b>0.00</b>	0 <b>0.00</b>	0 <b>0.00</b>	0 <b>0.00</b>



人/定点  
 ○ 当年(石川県)      — 前年(石川県)  
 × 当年(全国)      - - - 平年(石川県)

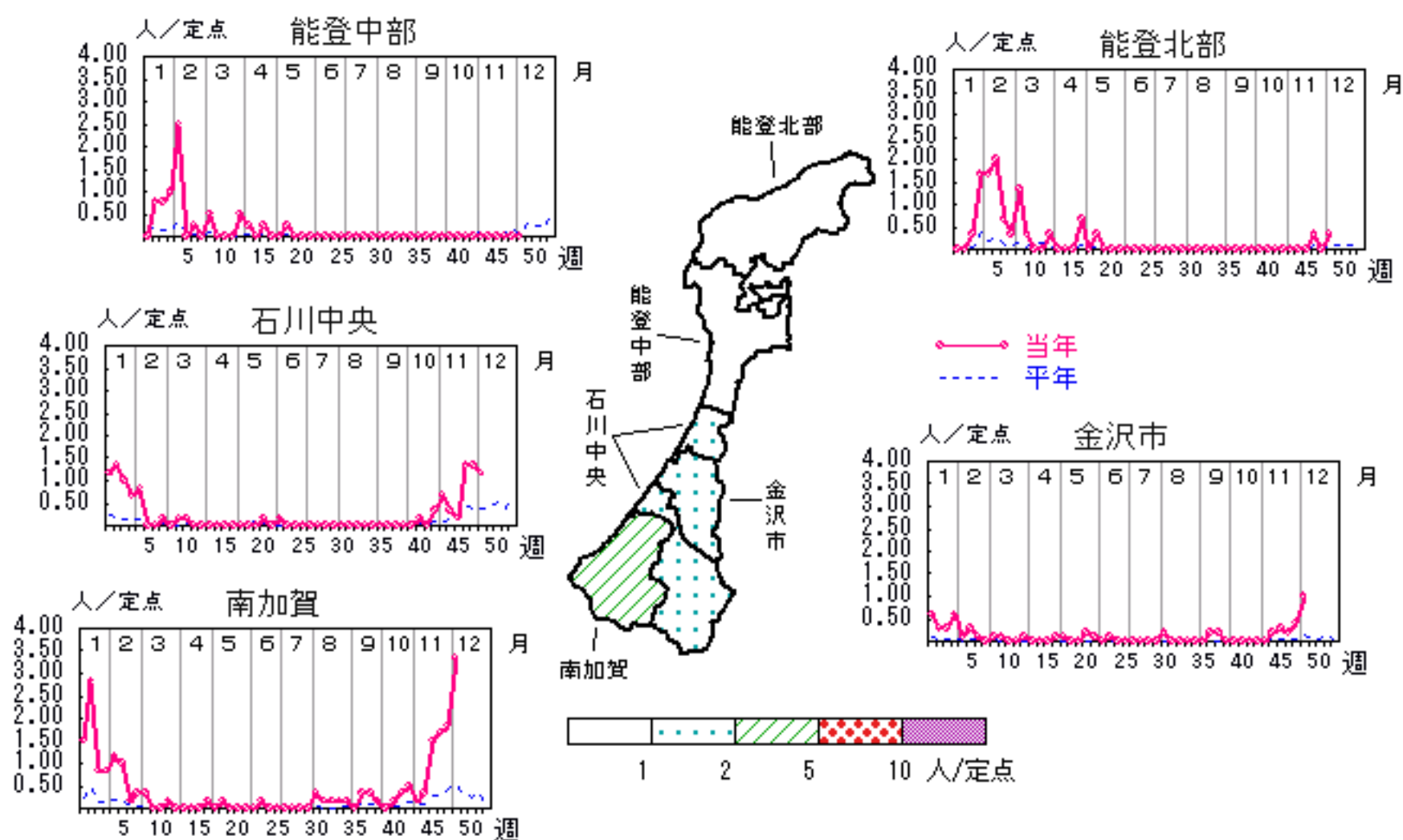


# RSウイルス感染症

2007年45週～49週

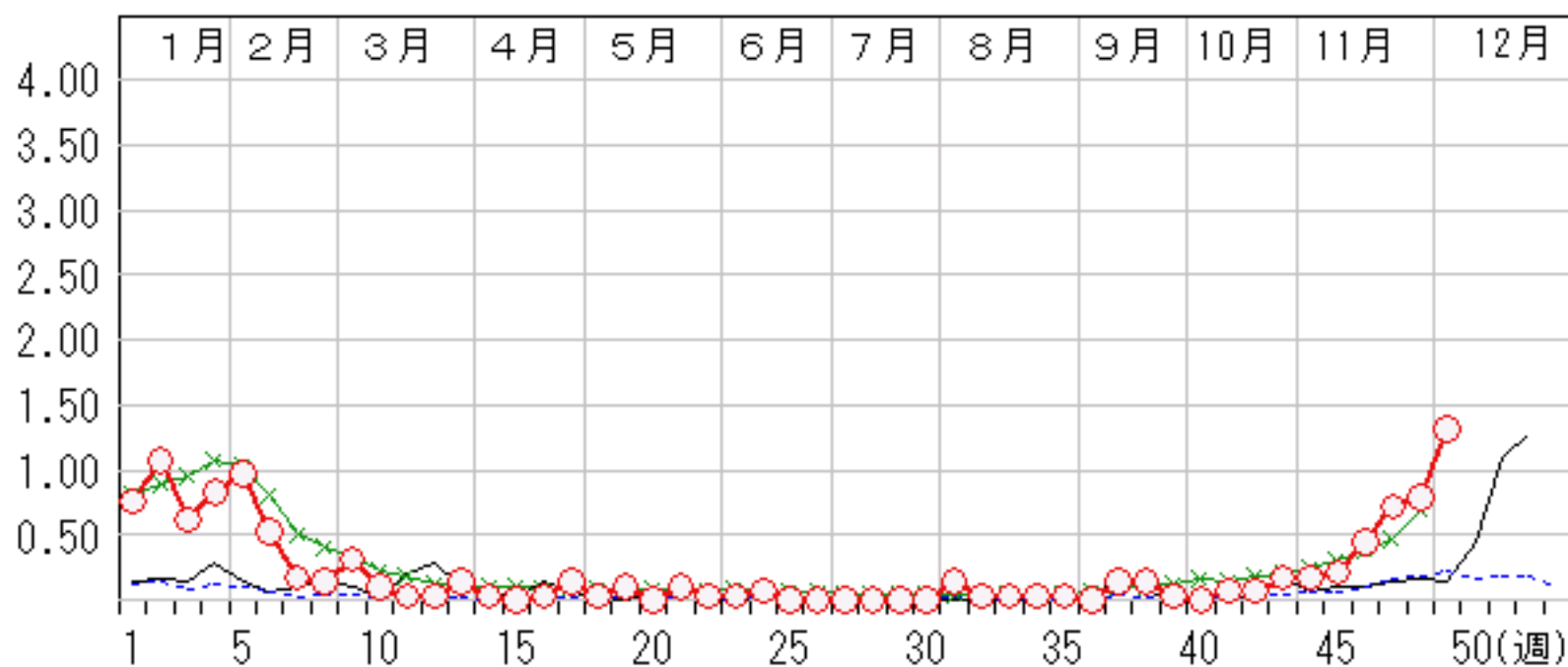
上段: 定点からの患者報告数  
下段: 定点あたりの患者数

	45週	46週	47週	48週	49週
石川県	6 <b>0.21</b>	13 <b>0.45</b>	21 <b>0.72</b>	23 <b>0.79</b>	38 <b>1.31</b>
金沢市	2 <b>0.20</b>	3 <b>0.30</b>	2 <b>0.20</b>	4 <b>0.40</b>	10 <b>1.00</b>
南加賀	2 <b>0.33</b>	9 <b>1.50</b>	10 <b>1.67</b>	11 <b>1.83</b>	20 <b>3.33</b>
石川中央	2 <b>0.33</b>	1 <b>0.17</b>	8 <b>1.33</b>	8 <b>1.33</b>	7 <b>1.17</b>
能登中部	0 <b>0.00</b>	0 <b>0.00</b>	0 <b>0.00</b>	0 <b>0.00</b>	0 <b>0.00</b>
能登北部	0 <b>0.00</b>	0 <b>0.00</b>	1 <b>0.33</b>	0 <b>0.00</b>	1 <b>0.33</b>



人/定点

○ 当年(石川県)      — 前年(石川県)  
 × 当年(全国)      - - - 平年(石川県)

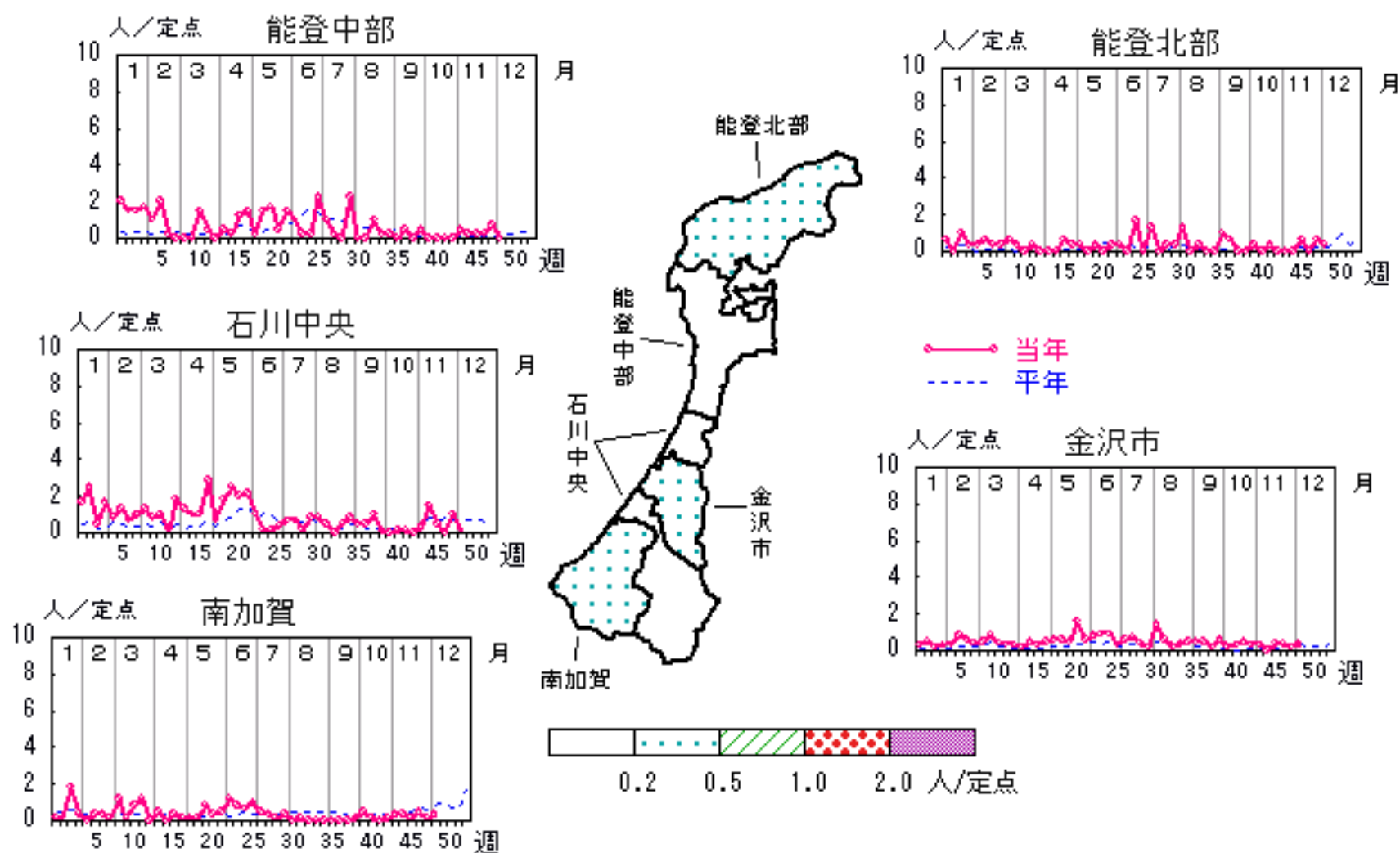


# 咽頭結膜熱

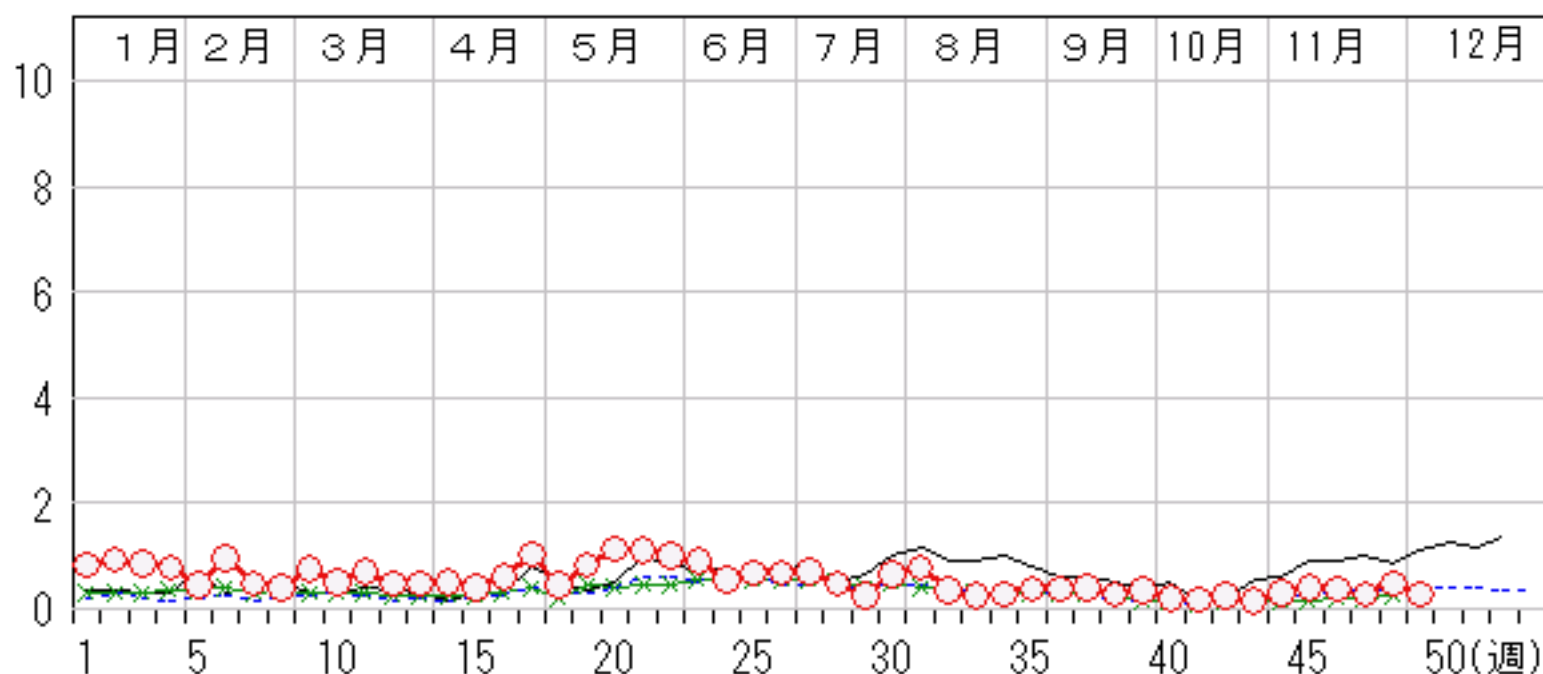
2007年45週～49週

上段: 定点からの患者報告数  
下段: 定点あたりの患者数

	45週	46週	47週	48週	49週
石川県	12 <b>0.41</b>	11 <b>0.38</b>	8 <b>0.28</b>	14 <b>0.48</b>	8 <b>0.28</b>
金沢市	0 <b>0.00</b>	4 <b>0.40</b>	4 <b>0.40</b>	2 <b>0.20</b>	4 <b>0.40</b>
南加賀	2 <b>0.33</b>	1 <b>0.17</b>	3 <b>0.50</b>	1 <b>0.17</b>	2 <b>0.33</b>
石川中央	9 <b>1.50</b>	3 <b>0.50</b>	0 <b>0.00</b>	6 <b>1.00</b>	1 <b>0.17</b>
能登中部	1 <b>0.25</b>	1 <b>0.25</b>	1 <b>0.25</b>	3 <b>0.75</b>	0 <b>0.00</b>
能登北部	0 <b>0.00</b>	2 <b>0.67</b>	0 <b>0.00</b>	2 <b>0.67</b>	1 <b>0.33</b>



人/定点

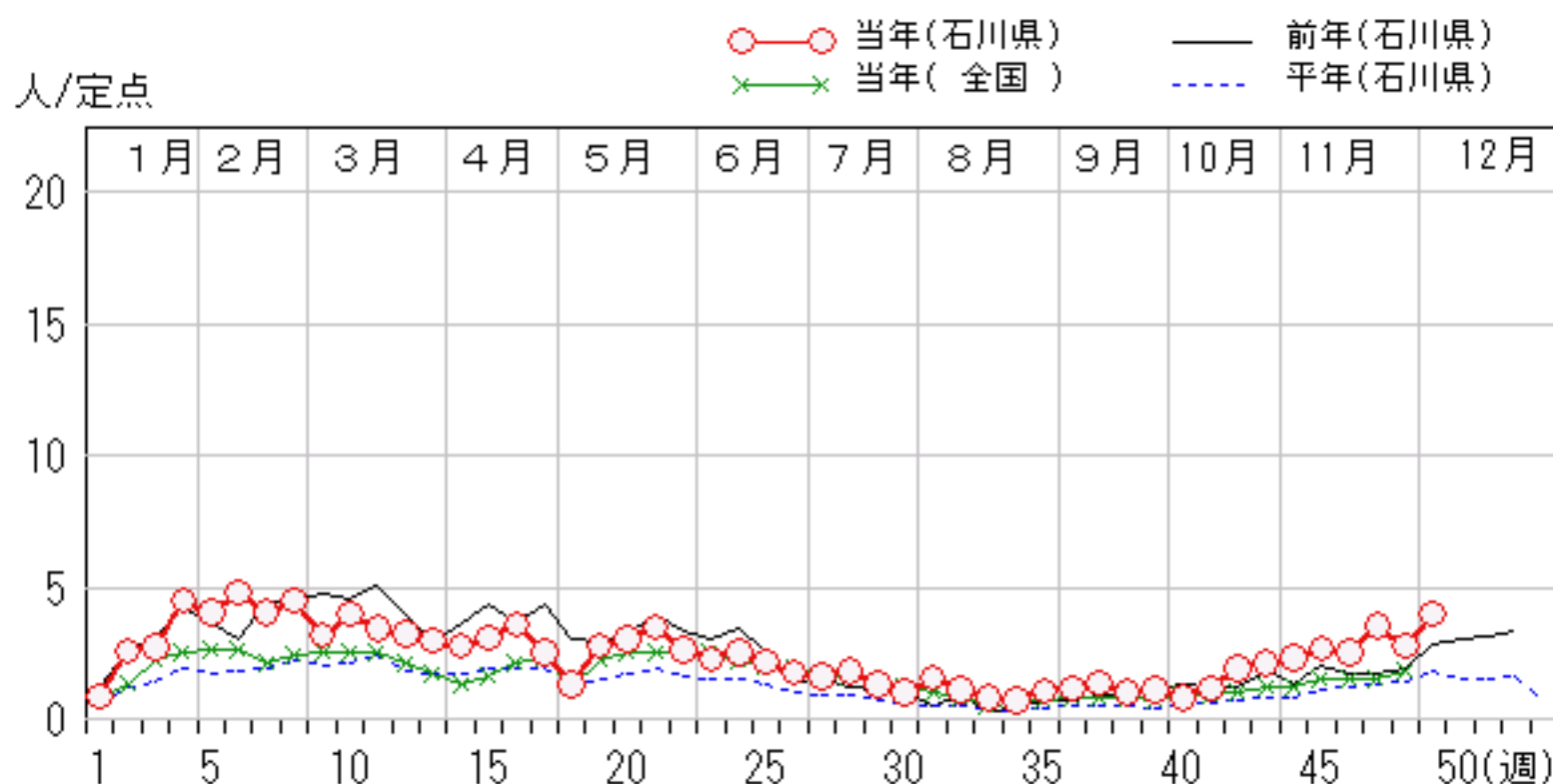
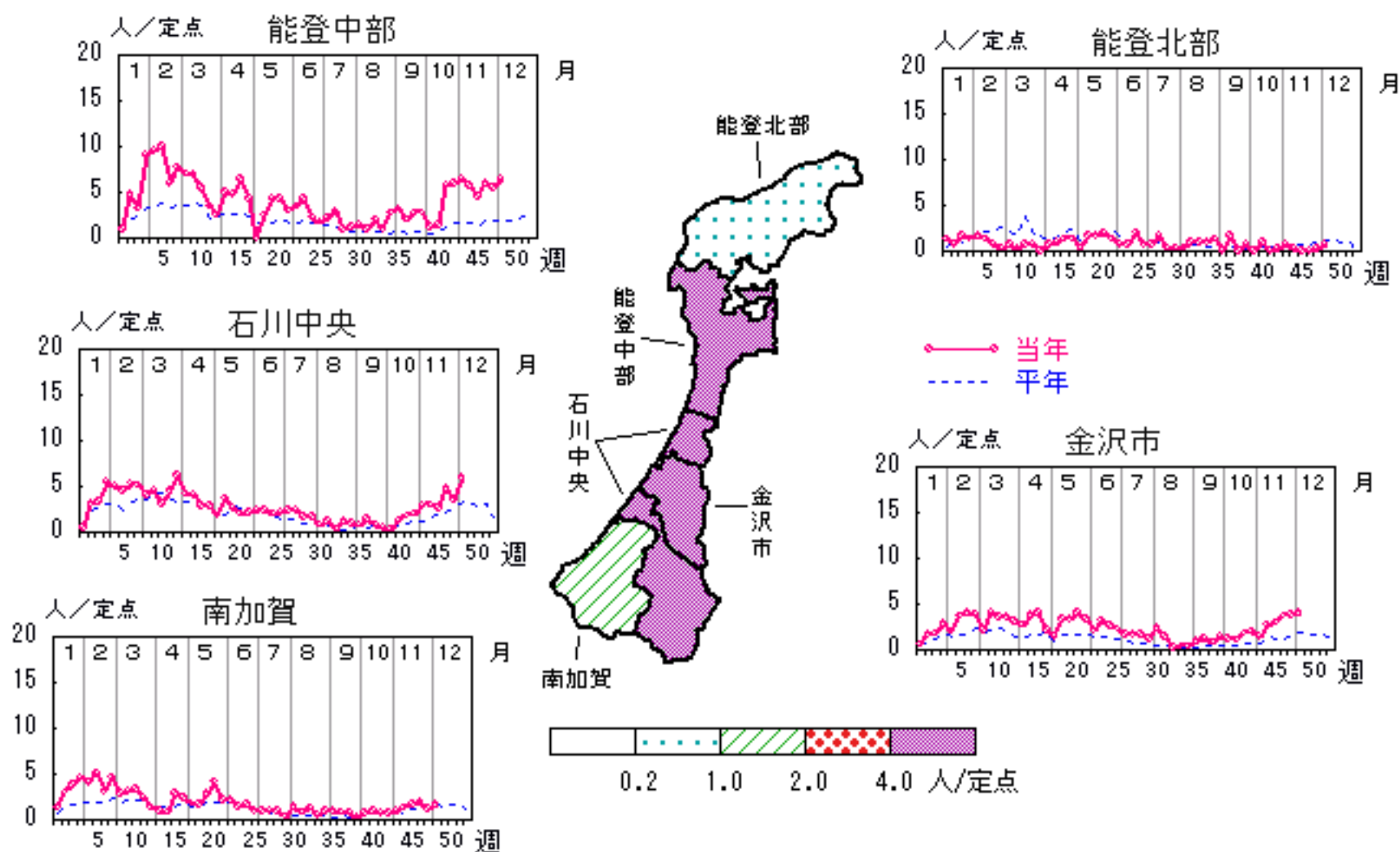


# A群溶血性レンサ球菌咽頭炎

2007年45週～49週

上段:定点からの患者報告数  
下段:定点あたりの患者数

	45週	46週	47週	48週	49週
石川県	77 <b>2.66</b>	74 <b>2.55</b>	102 <b>3.52</b>	80 <b>2.76</b>	115 <b>3.97</b>
金沢市	27 <b>2.70</b>	30 <b>3.00</b>	37 <b>3.70</b>	38 <b>3.80</b>	41 <b>4.10</b>
南加賀	8 <b>1.33</b>	10 <b>1.67</b>	12 <b>2.00</b>	7 <b>1.17</b>	10 <b>1.67</b>
石川中央	18 <b>3.00</b>	16 <b>2.67</b>	29 <b>4.83</b>	21 <b>3.50</b>	36 <b>6.00</b>
能登中部	23 <b>5.75</b>	18 <b>4.50</b>	24 <b>6.00</b>	22 <b>5.50</b>	26 <b>6.50</b>
能登北部	1 <b>0.33</b>	0 <b>0.00</b>	0 <b>0.00</b>	1 <b>0.33</b>	2 <b>0.67</b>

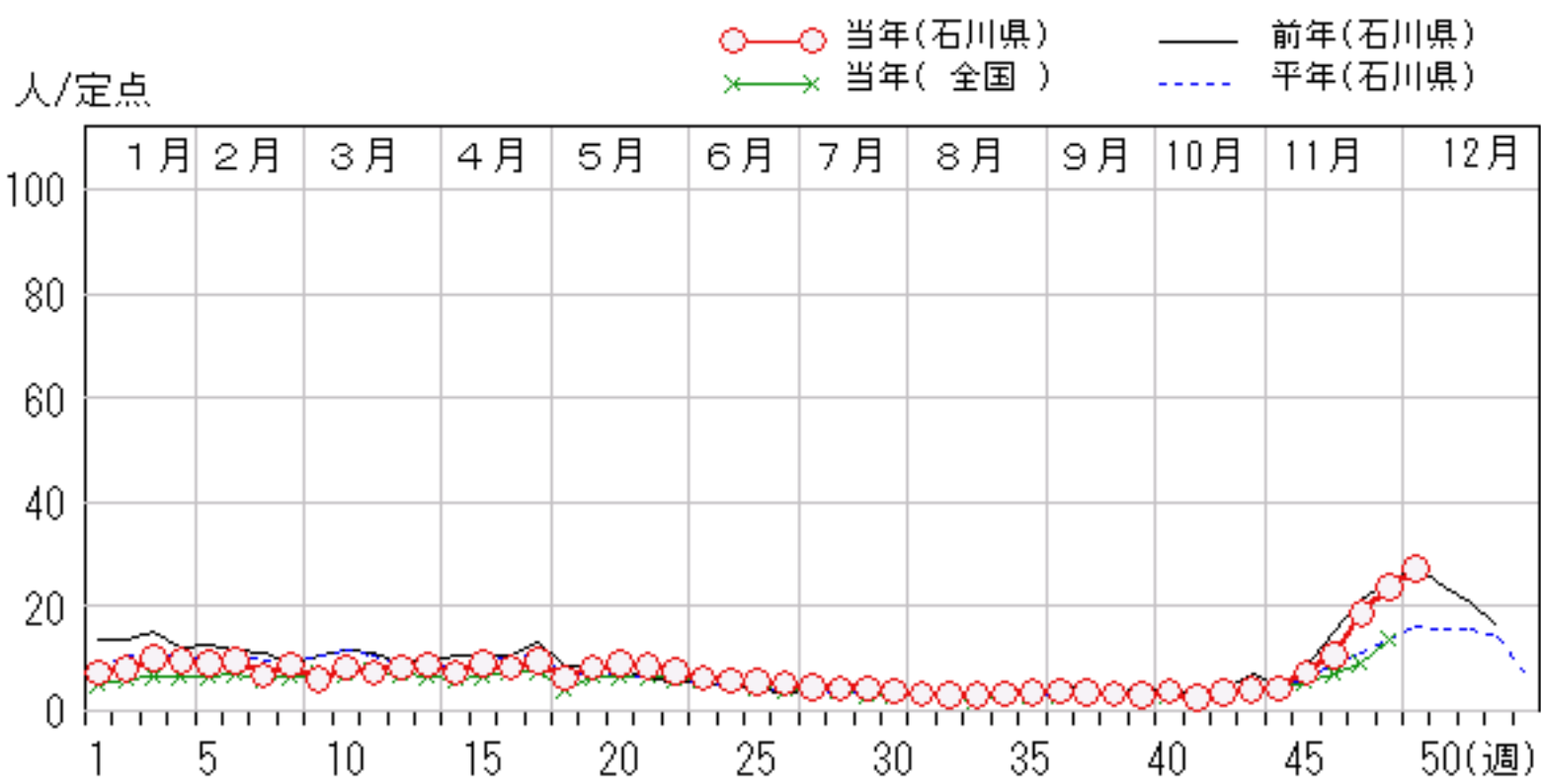
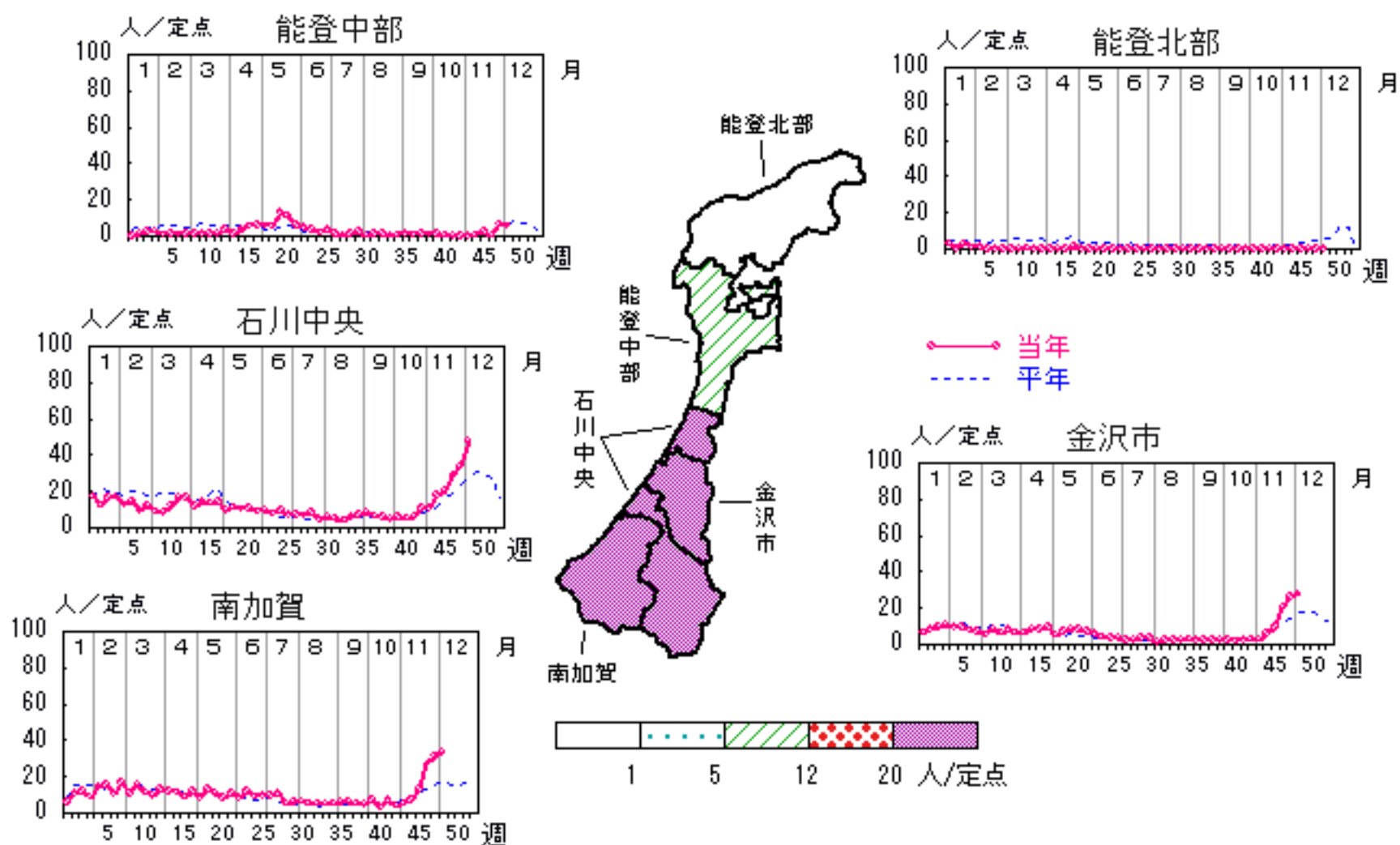


# 感染性胃腸炎

2007年45週～49週

上段: 定点からの患者報告数  
下段: 定点あたりの患者数

	45週	46週	47週	48週	49週
石川県	215 7.41	307 10.59	538 18.55	689 23.76	791 27.28
金沢市	61 6.10	93 9.30	200 20.00	260 26.00	280 28.00
南加賀	45 7.50	79 13.17	162 27.00	188 31.33	205 34.17
石川中央	106 17.67	125 20.83	174 29.00	205 34.17	284 47.33
能登中部	3 0.75	10 2.50	2 0.50	27 6.75	22 5.50
能登北部	0 0.00	0 0.00	0 0.00	0 0.00	0 0.00

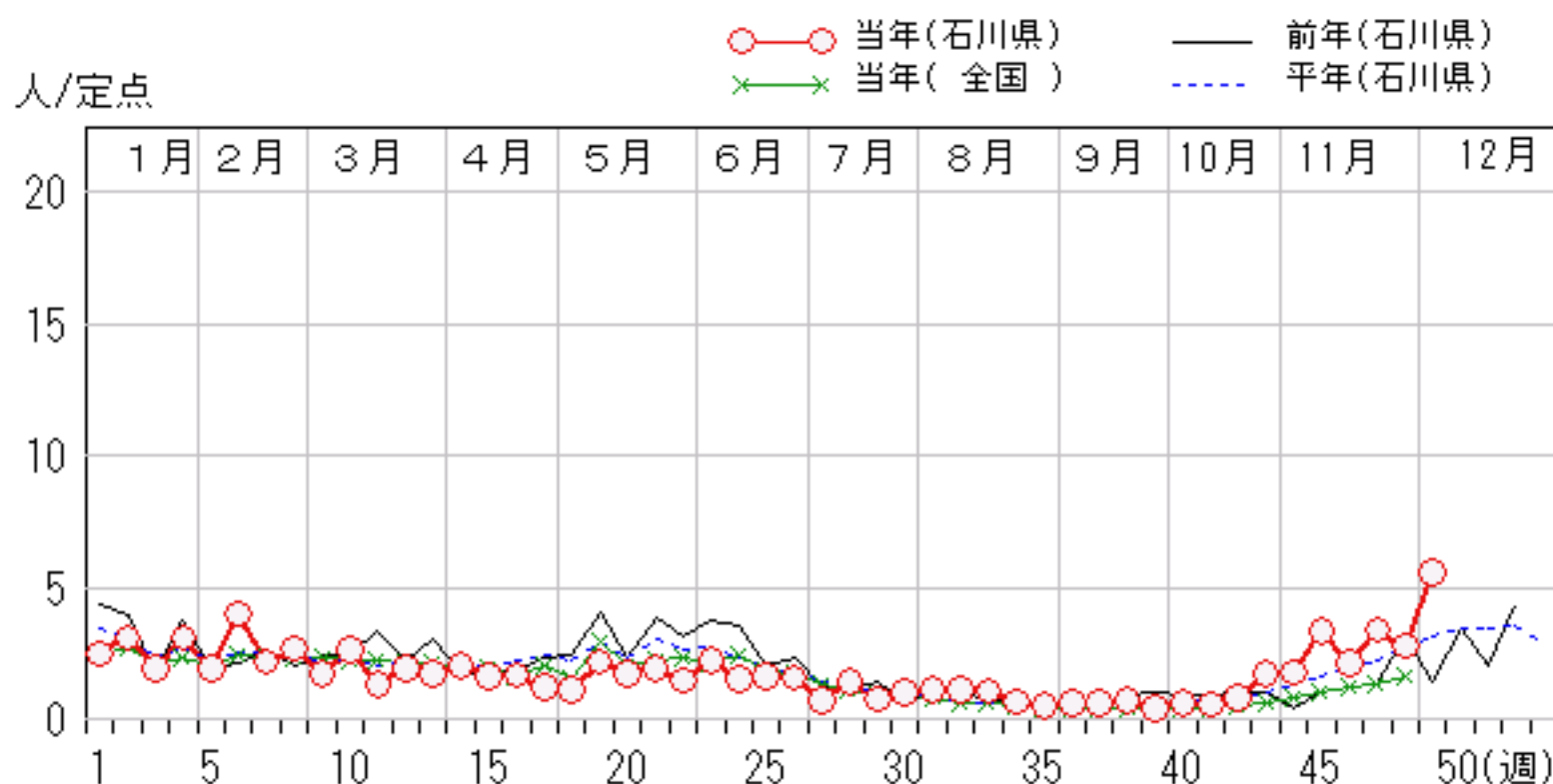
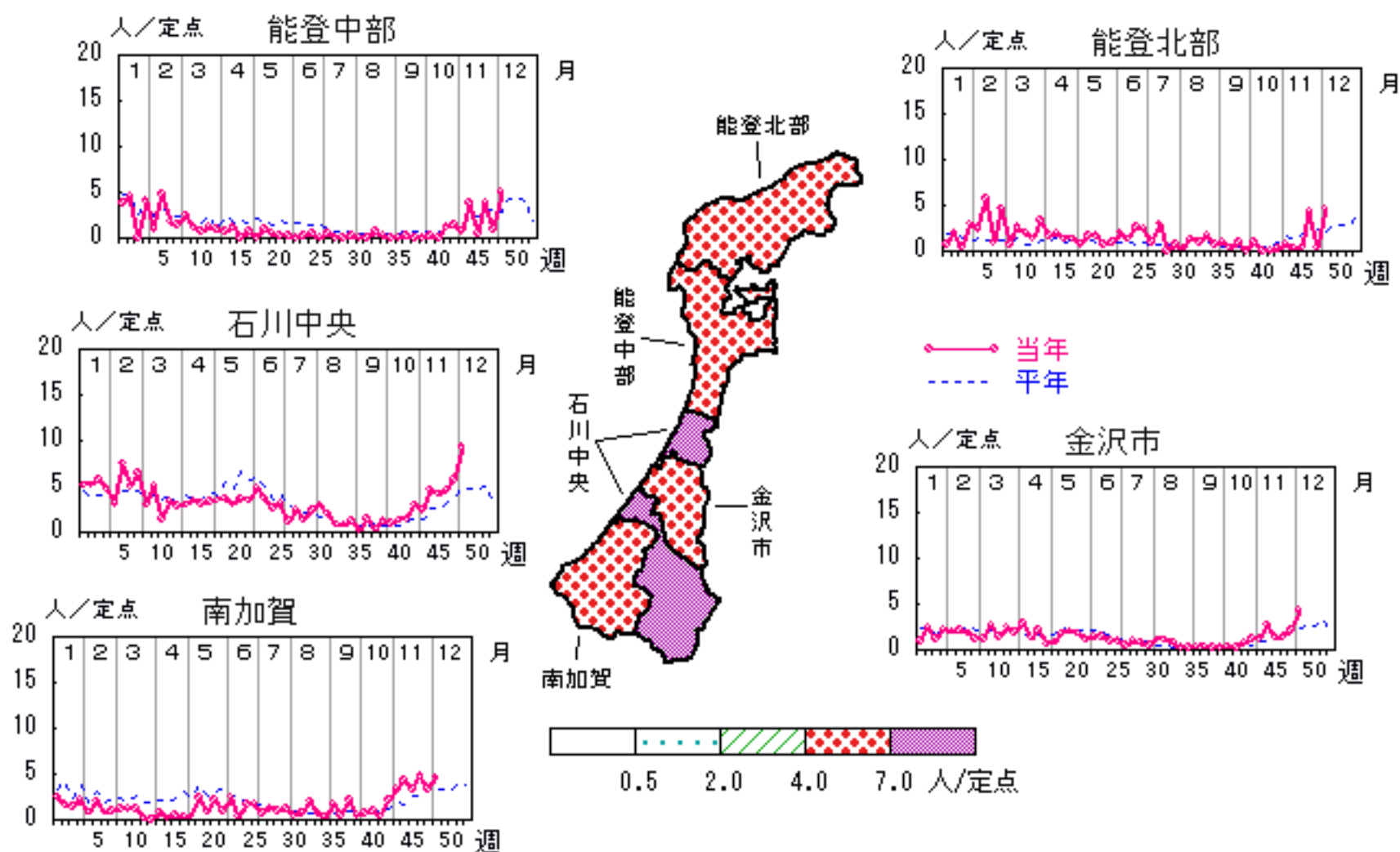


# 水痘

2007年45週～49週

上段:定点からの患者報告数  
下段:定点あたりの患者数

	45週	46週	47週	48週	49週
石川県	97 <b>3.34</b>	61 <b>2.10</b>	98 <b>3.38</b>	80 <b>2.76</b>	161 <b>5.55</b>
金沢市	27 <b>2.70</b>	13 <b>1.30</b>	14 <b>1.40</b>	21 <b>2.10</b>	43 <b>4.30</b>
南加賀	26 <b>4.33</b>	20 <b>3.33</b>	29 <b>4.83</b>	20 <b>3.33</b>	28 <b>4.67</b>
石川中央	28 <b>4.67</b>	25 <b>4.17</b>	27 <b>4.50</b>	34 <b>5.67</b>	56 <b>9.33</b>
能登中部	15 <b>3.75</b>	2 <b>0.50</b>	15 <b>3.75</b>	4 <b>1.00</b>	20 <b>5.00</b>
能登北部	1 <b>0.33</b>	1 <b>0.33</b>	13 <b>4.33</b>	1 <b>0.33</b>	14 <b>4.67</b>



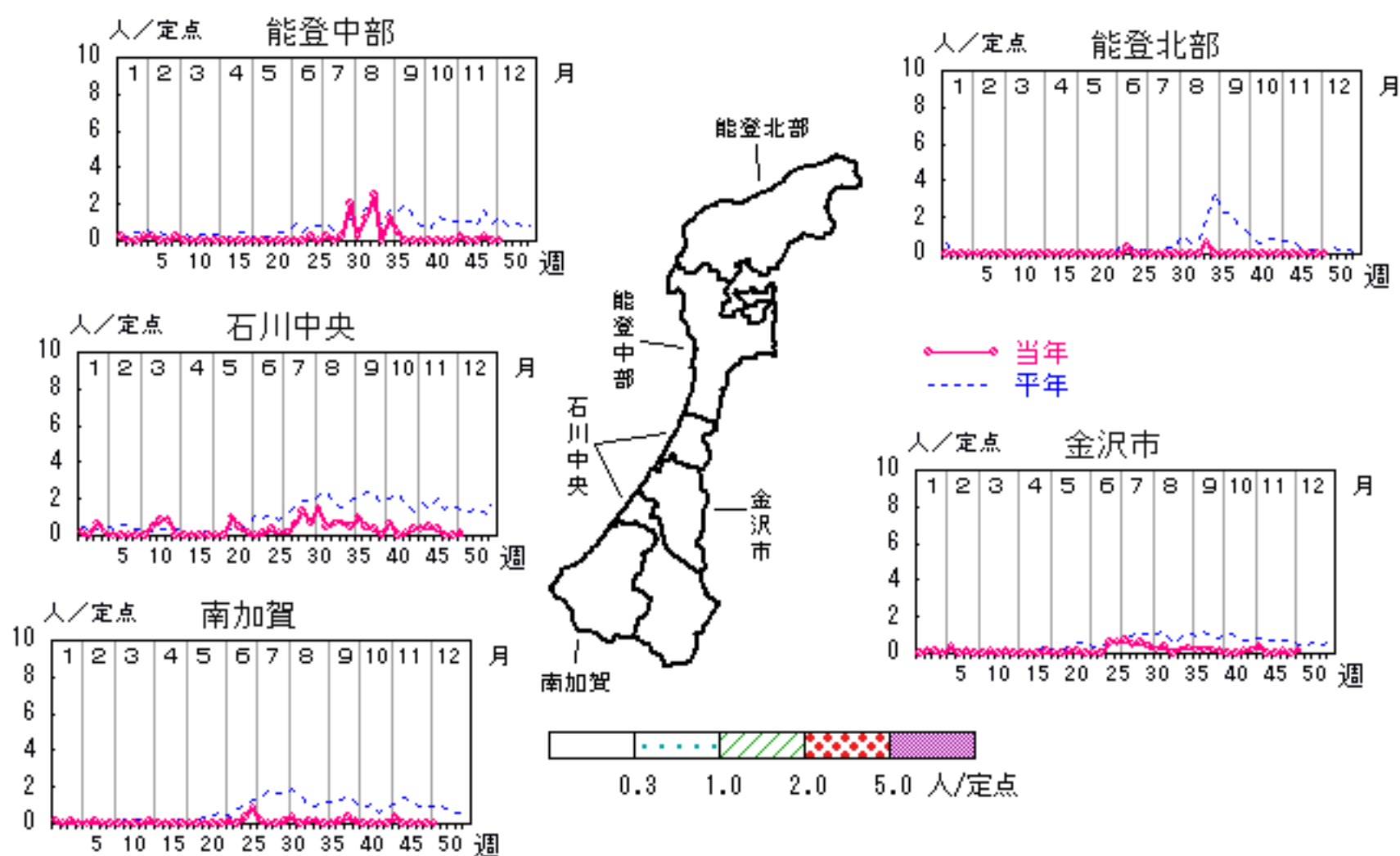


# 手足口病

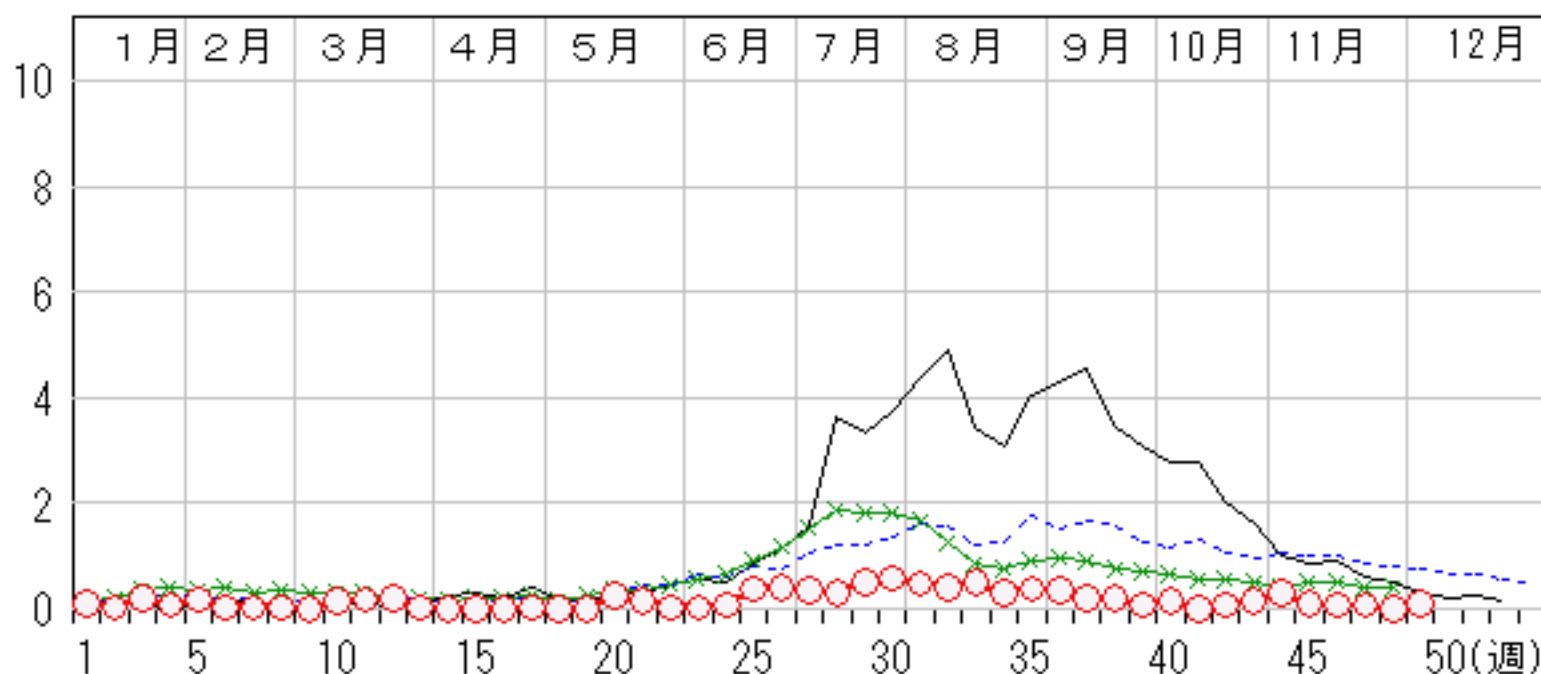
2007年45週～49週

上段: 定点からの患者報告数  
下段: 定点あたりの患者数

	45週	46週	47週	48週	49週
石川県	3 <b>0.10</b>	2 <b>0.07</b>	2 <b>0.07</b>	0 <b>0.00</b>	3 <b>0.10</b>
金沢市	0 <b>0.00</b>	0 <b>0.00</b>	1 <b>0.10</b>	0 <b>0.00</b>	2 <b>0.20</b>
南加賀	0 <b>0.00</b>	0 <b>0.00</b>	0 <b>0.00</b>	0 <b>0.00</b>	0 <b>0.00</b>
石川中央	3 <b>0.50</b>	2 <b>0.33</b>	0 <b>0.00</b>	0 <b>0.00</b>	1 <b>0.17</b>
能登中部	0 <b>0.00</b>	0 <b>0.00</b>	1 <b>0.25</b>	0 <b>0.00</b>	0 <b>0.00</b>
能登北部	0 <b>0.00</b>	0 <b>0.00</b>	0 <b>0.00</b>	0 <b>0.00</b>	0 <b>0.00</b>



人/定点

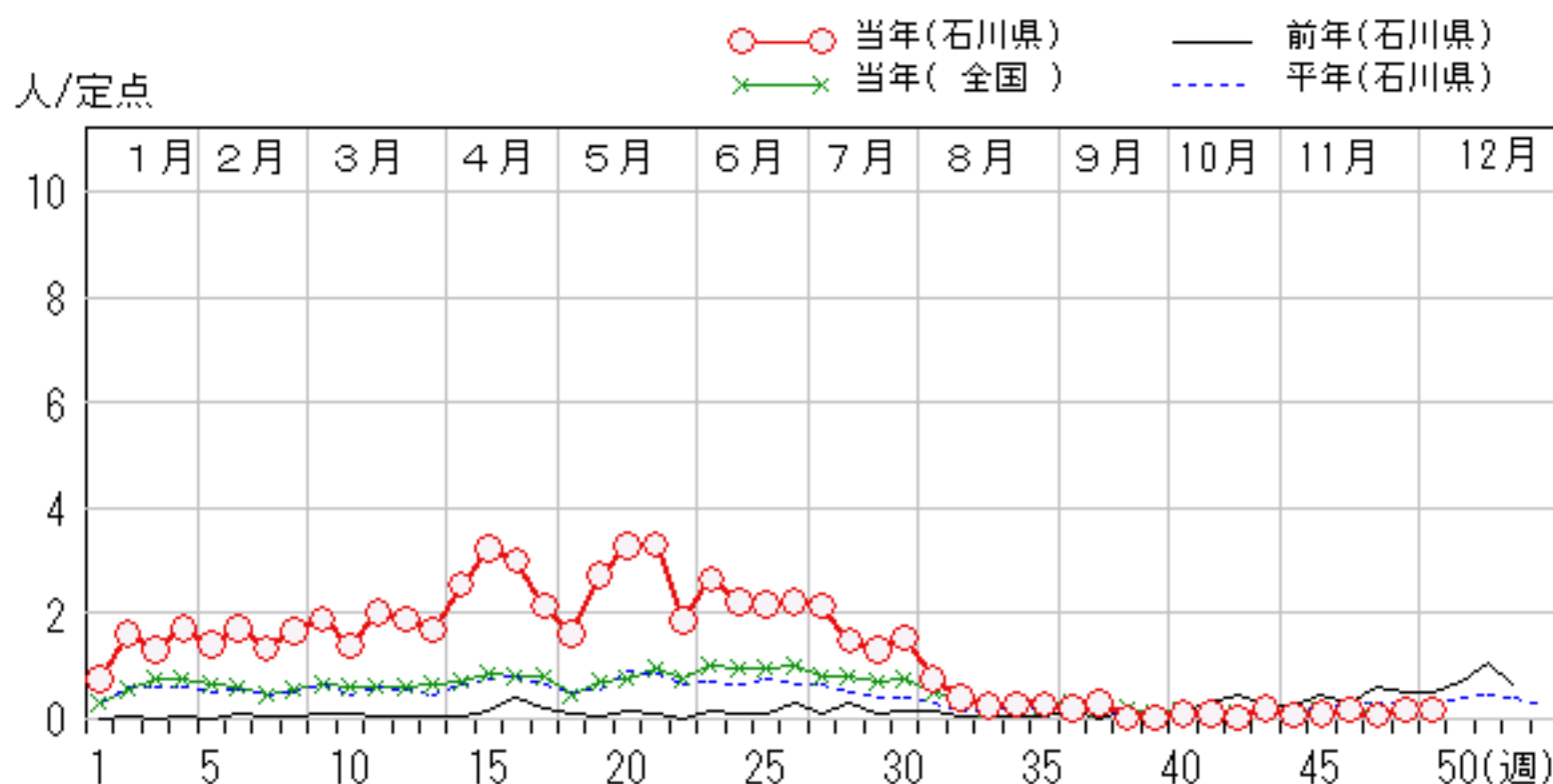
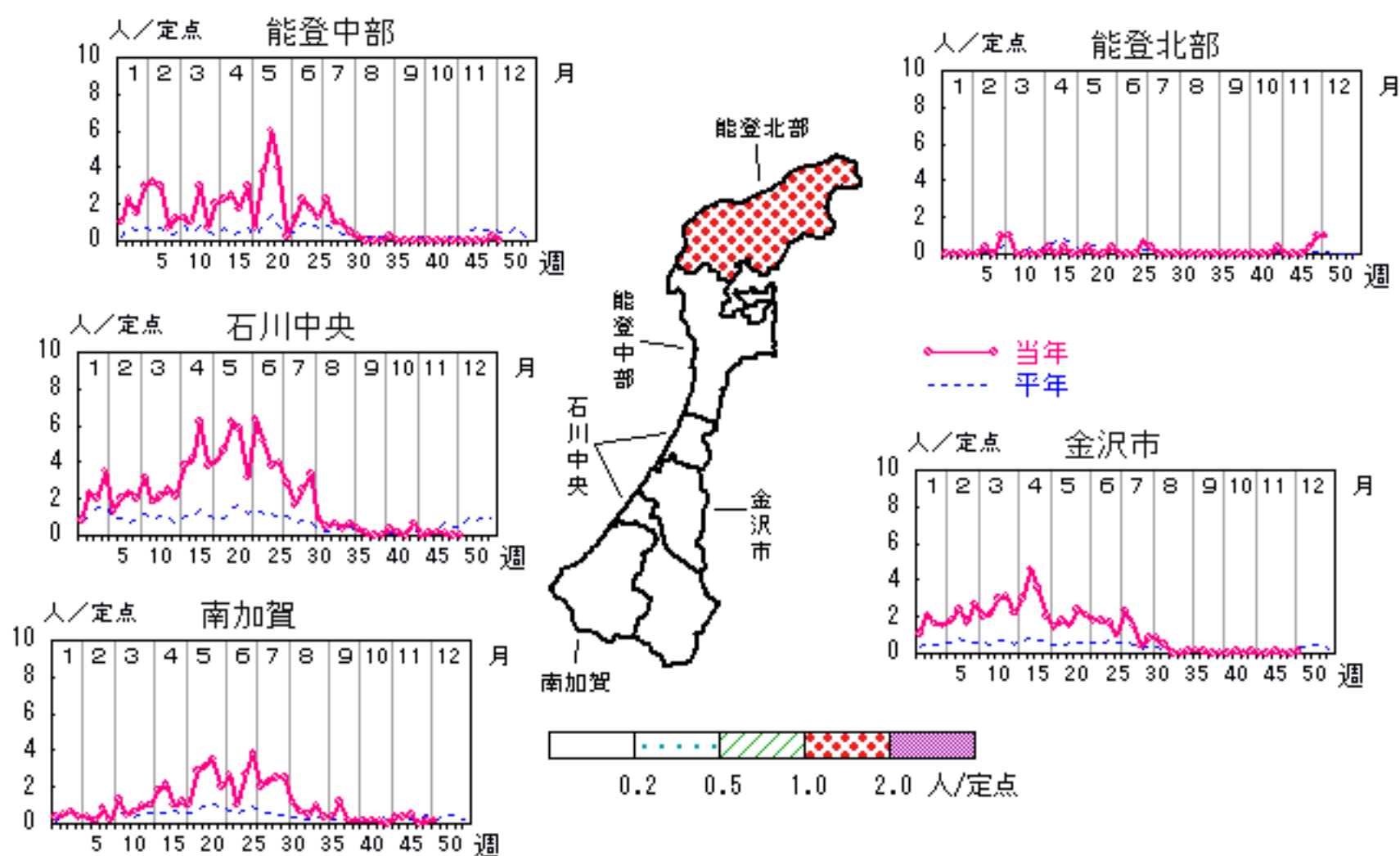


# 伝染性紅斑

2007年45週～49週

上段: 定点からの患者報告数  
下段: 定点あたりの患者数

	45週	46週	47週	48週	49週
石川県	3 <b>0.10</b>	5 <b>0.17</b>	2 <b>0.07</b>	5 <b>0.17</b>	5 <b>0.17</b>
金沢市	0 <b>0.00</b>	1 <b>0.10</b>	0 <b>0.00</b>	0 <b>0.00</b>	1 <b>0.10</b>
南加賀	2 <b>0.33</b>	3 <b>0.50</b>	0 <b>0.00</b>	1 <b>0.17</b>	1 <b>0.17</b>
石川中央	1 <b>0.17</b>	1 <b>0.17</b>	1 <b>0.17</b>	0 <b>0.00</b>	0 <b>0.00</b>
能登中部	0 <b>0.00</b>	0 <b>0.00</b>	0 <b>0.00</b>	1 <b>0.25</b>	0 <b>0.00</b>
能登北部	0 <b>0.00</b>	0 <b>0.00</b>	1 <b>0.33</b>	3 <b>1.00</b>	3 <b>1.00</b>



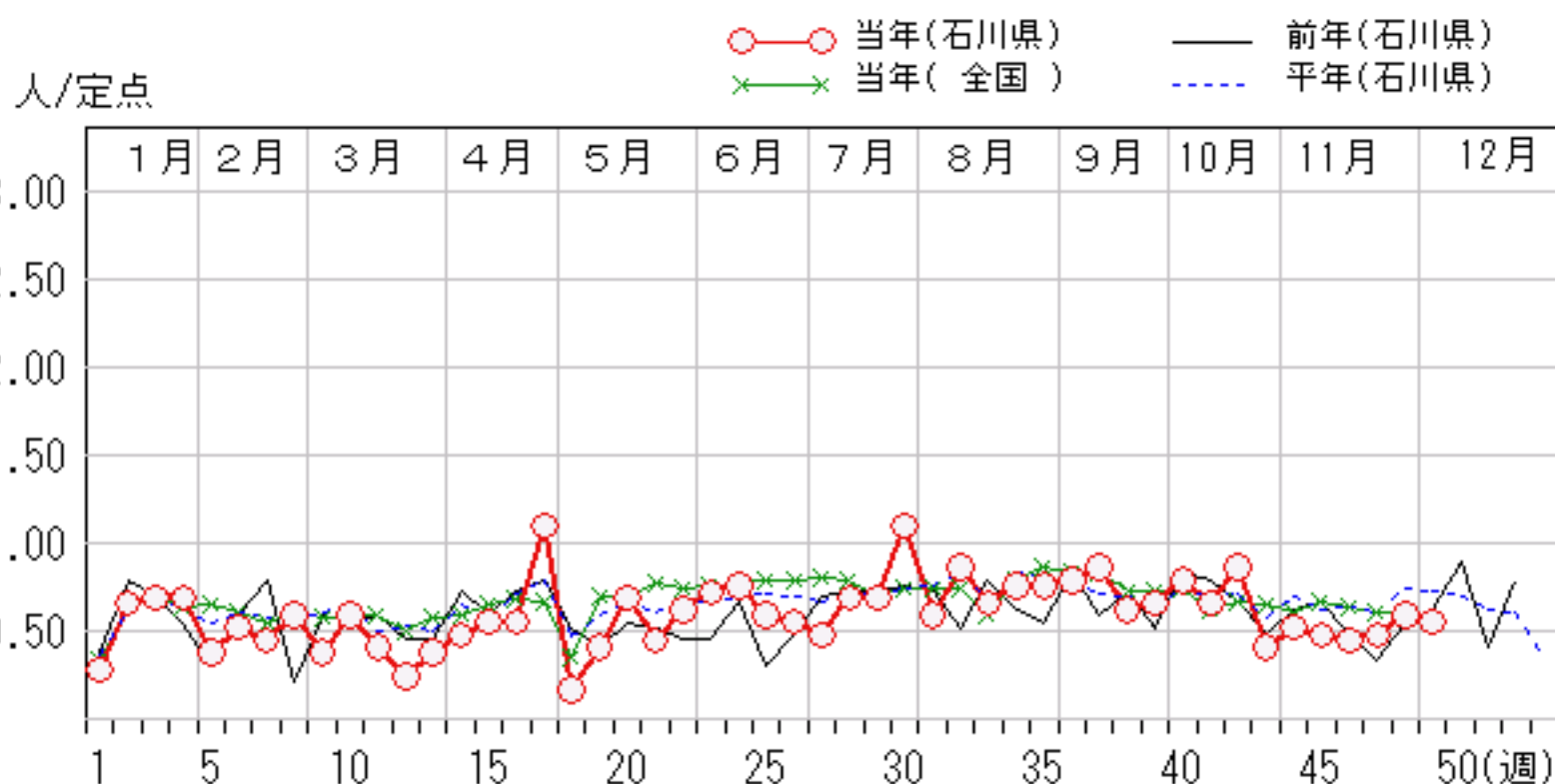
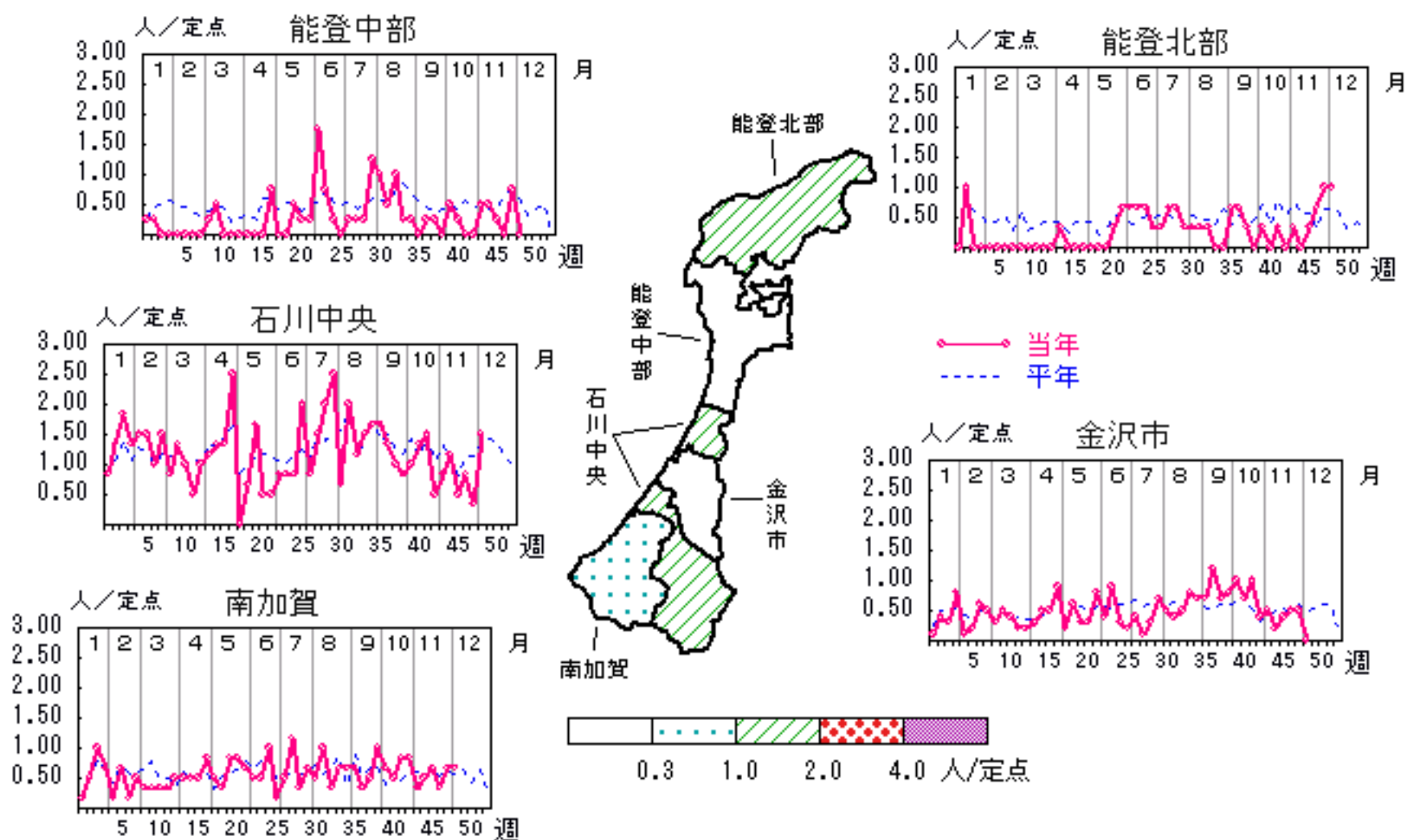


# 突発性発疹

2007年45週～49週

上段: 定点からの患者報告数  
下段: 定点あたりの患者数

	45週	46週	47週	48週	49週
石川県	14 <b>0.48</b>	13 <b>0.45</b>	14 <b>0.48</b>	17 <b>0.59</b>	16 <b>0.55</b>
金沢市	2 <b>0.20</b>	4 <b>0.40</b>	5 <b>0.50</b>	5 <b>0.50</b>	0 <b>0.00</b>
南加賀	3 <b>0.50</b>	4 <b>0.67</b>	2 <b>0.33</b>	4 <b>0.67</b>	4 <b>0.67</b>
石川中央	7 <b>1.17</b>	3 <b>0.50</b>	5 <b>0.83</b>	2 <b>0.33</b>	9 <b>1.50</b>
能登中部	2 <b>0.50</b>	1 <b>0.25</b>	0 <b>0.00</b>	3 <b>0.75</b>	0 <b>0.00</b>
能登北部	0 <b>0.00</b>	1 <b>0.33</b>	2 <b>0.67</b>	3 <b>1.00</b>	3 <b>1.00</b>

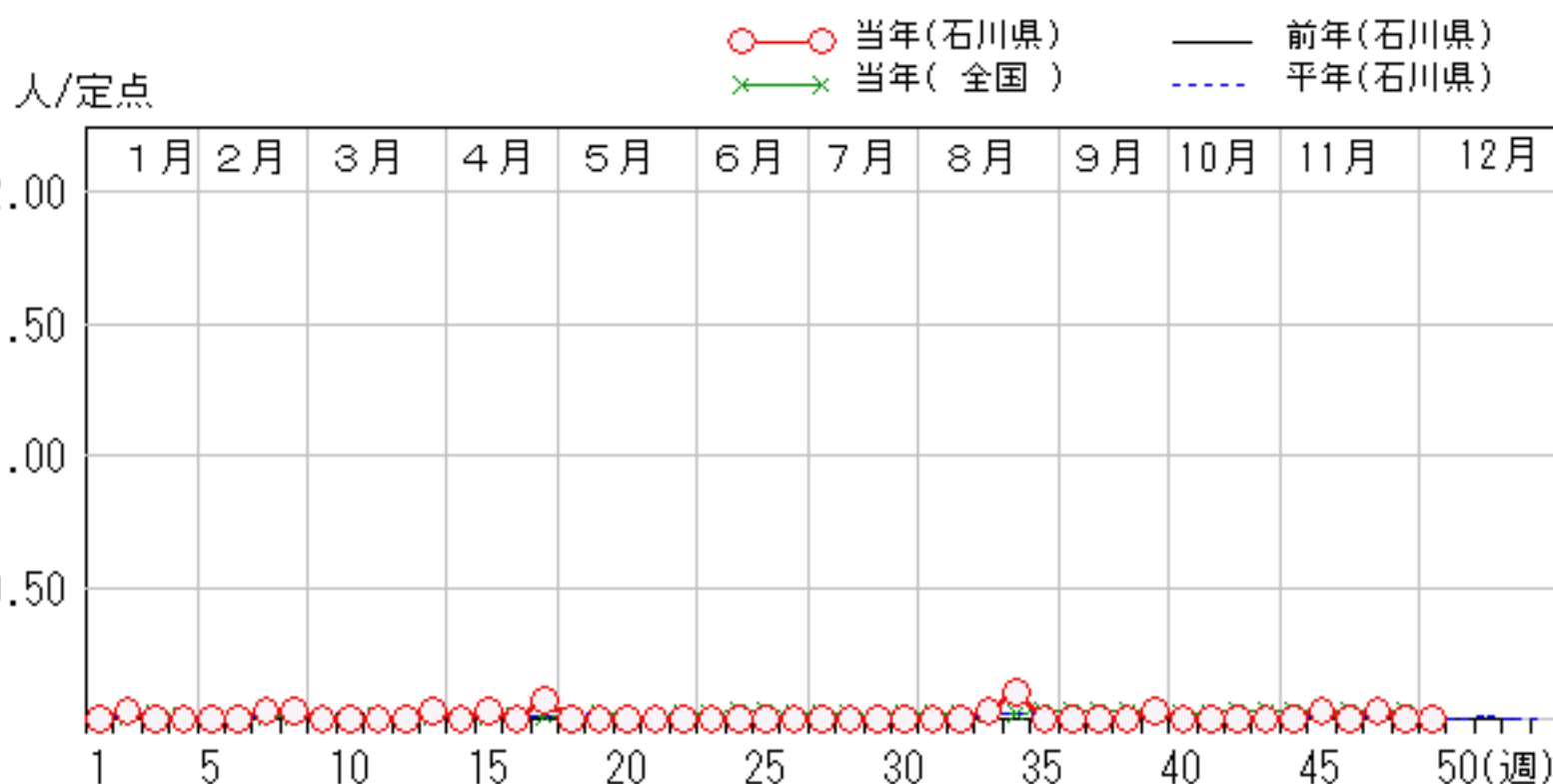
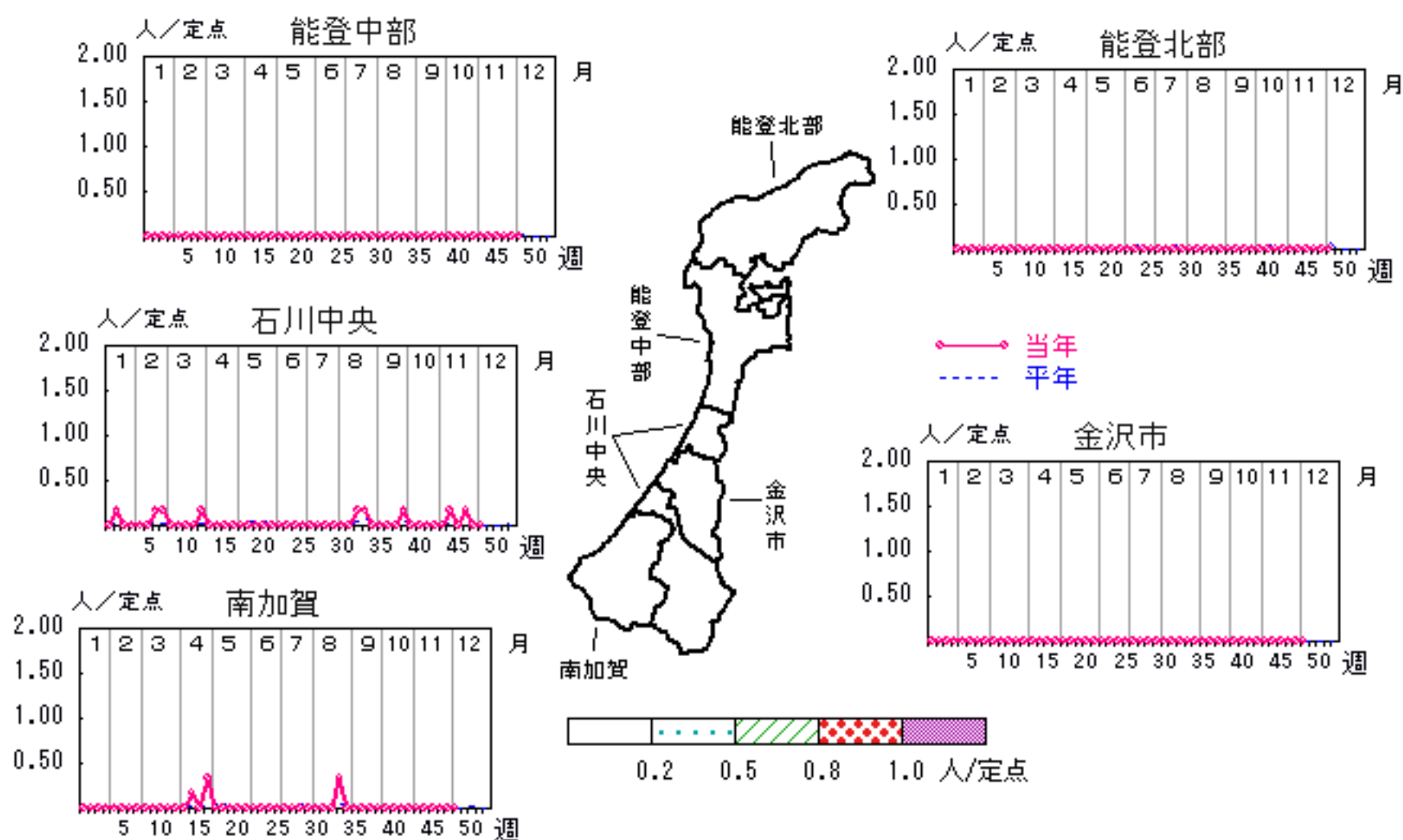


# 百日咳

2007年45週～49週

上段: 定点からの患者報告数  
下段: 定点あたりの患者数

	45週	46週	47週	48週	49週
石川県	1 <b>0.03</b>	0 <b>0.00</b>	1 <b>0.03</b>	0 <b>0.00</b>	0 <b>0.00</b>
金沢市	0 <b>0.00</b>	0 <b>0.00</b>	0 <b>0.00</b>	0 <b>0.00</b>	0 <b>0.00</b>
南加賀	0 <b>0.00</b>	0 <b>0.00</b>	0 <b>0.00</b>	0 <b>0.00</b>	0 <b>0.00</b>
石川中央	1 <b>0.17</b>	0 <b>0.00</b>	1 <b>0.17</b>	0 <b>0.00</b>	0 <b>0.00</b>
能登中部	0 <b>0.00</b>	0 <b>0.00</b>	0 <b>0.00</b>	0 <b>0.00</b>	0 <b>0.00</b>
能登北部	0 <b>0.00</b>	0 <b>0.00</b>	0 <b>0.00</b>	0 <b>0.00</b>	0 <b>0.00</b>

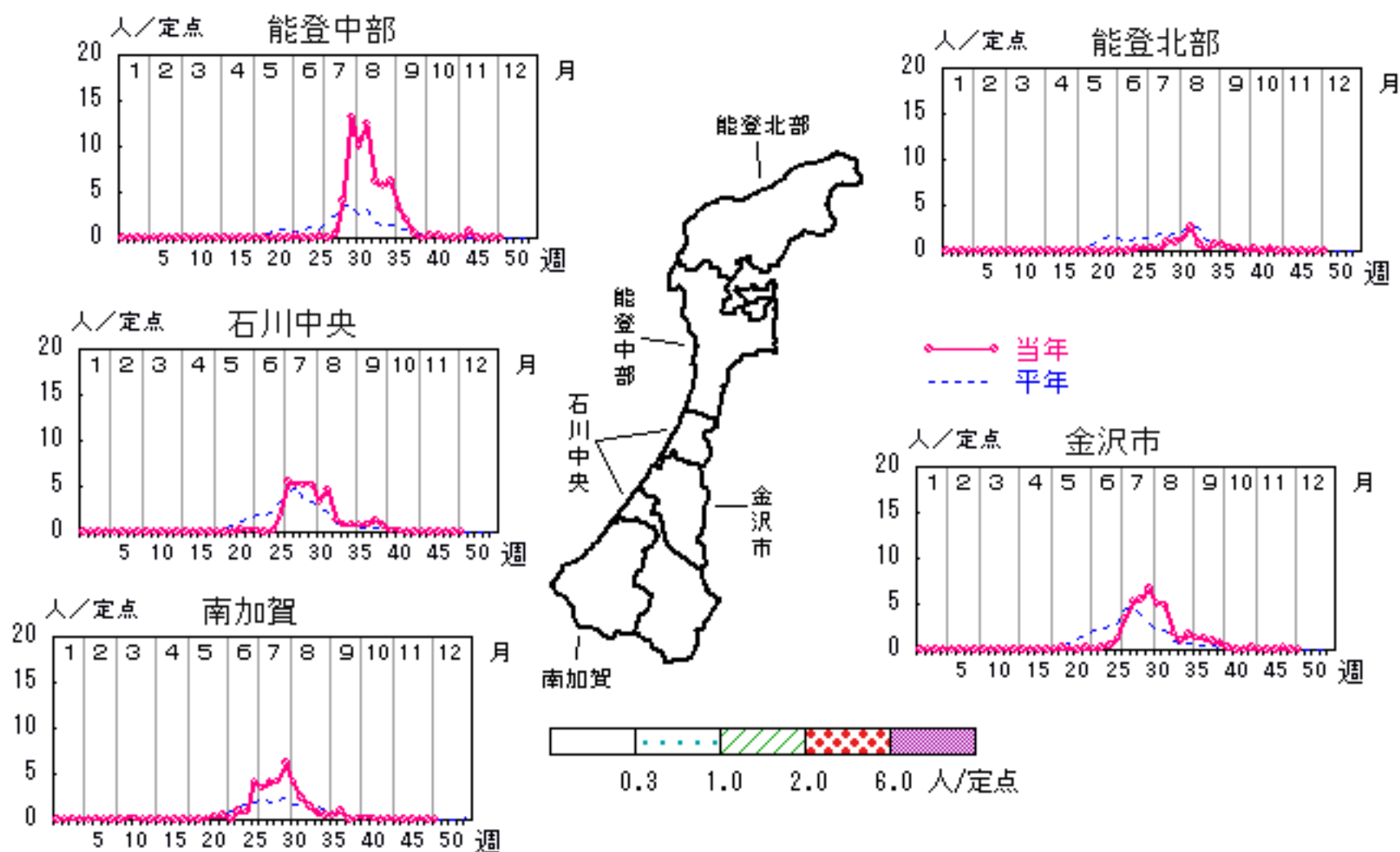


# ヘルパンギーナ

2007年45週～49週

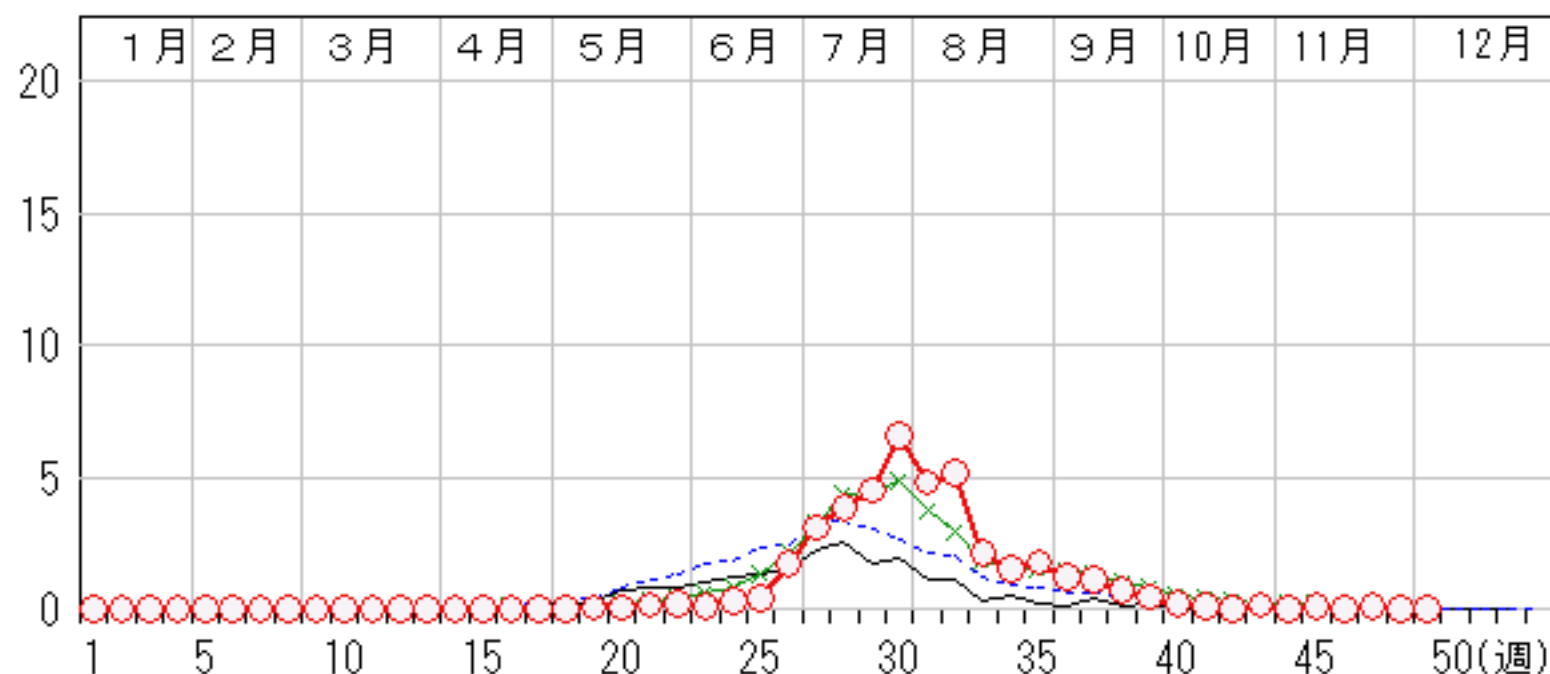
上段: 定点からの患者報告数  
下段: 定点あたりの患者数

	45週	46週	47週	48週	49週
石川県	3 <b>0.10</b>	0 <b>0.00</b>	3 <b>0.10</b>	0 <b>0.00</b>	0 <b>0.00</b>
金沢市	0 <b>0.00</b>	0 <b>0.00</b>	2 <b>0.20</b>	0 <b>0.00</b>	0 <b>0.00</b>
南加賀	0 <b>0.00</b>	0 <b>0.00</b>	1 <b>0.17</b>	0 <b>0.00</b>	0 <b>0.00</b>
石川中央	0 <b>0.00</b>	0 <b>0.00</b>	0 <b>0.00</b>	0 <b>0.00</b>	0 <b>0.00</b>
能登中部	3 <b>0.75</b>	0 <b>0.00</b>	0 <b>0.00</b>	0 <b>0.00</b>	0 <b>0.00</b>
能登北部	0 <b>0.00</b>	0 <b>0.00</b>	0 <b>0.00</b>	0 <b>0.00</b>	0 <b>0.00</b>



人/定点

○—○ 当年(石川県)      — 前年(石川県)  
 ×—× 当年(全国)      - - - 平年(石川県)

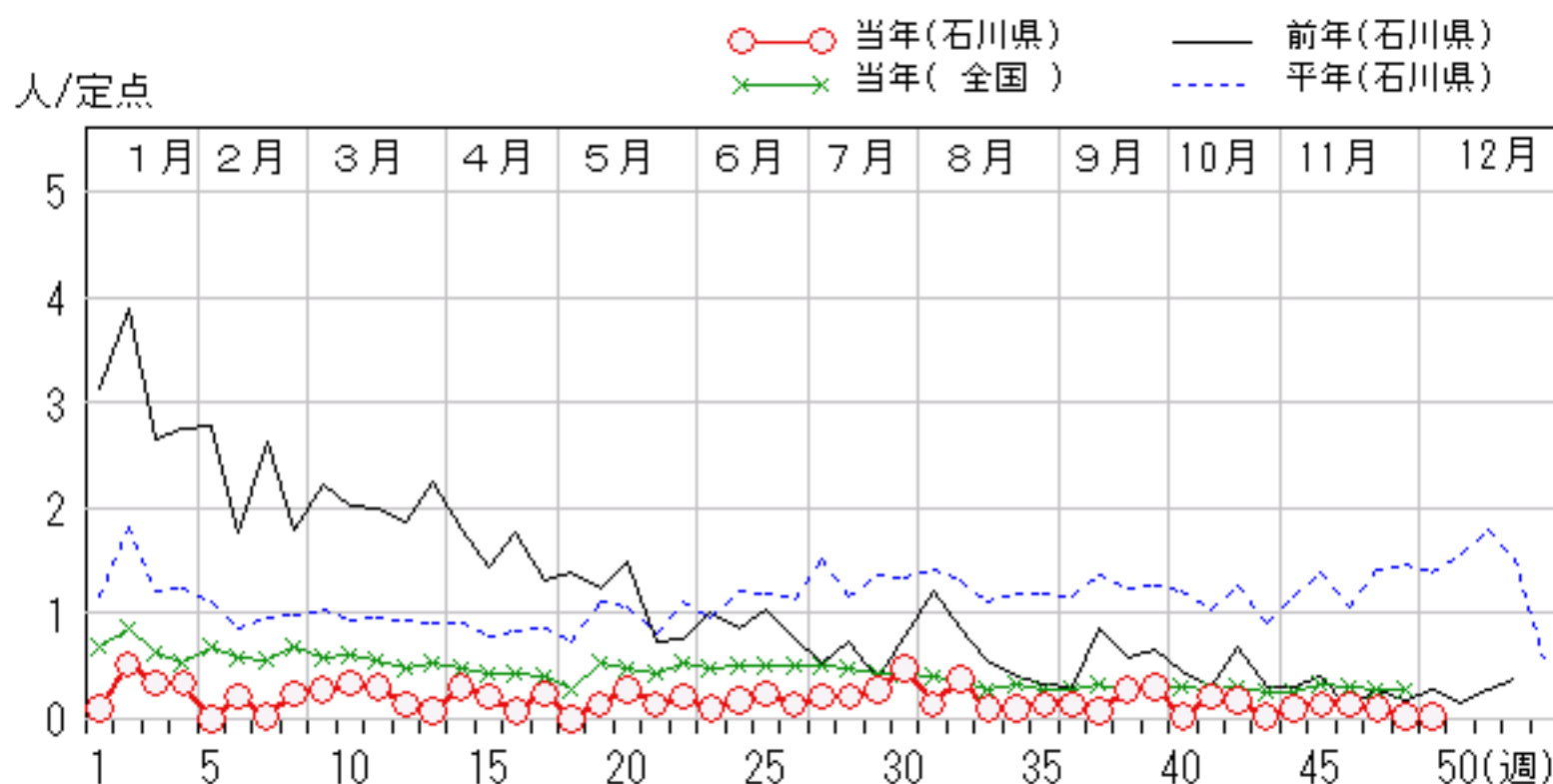
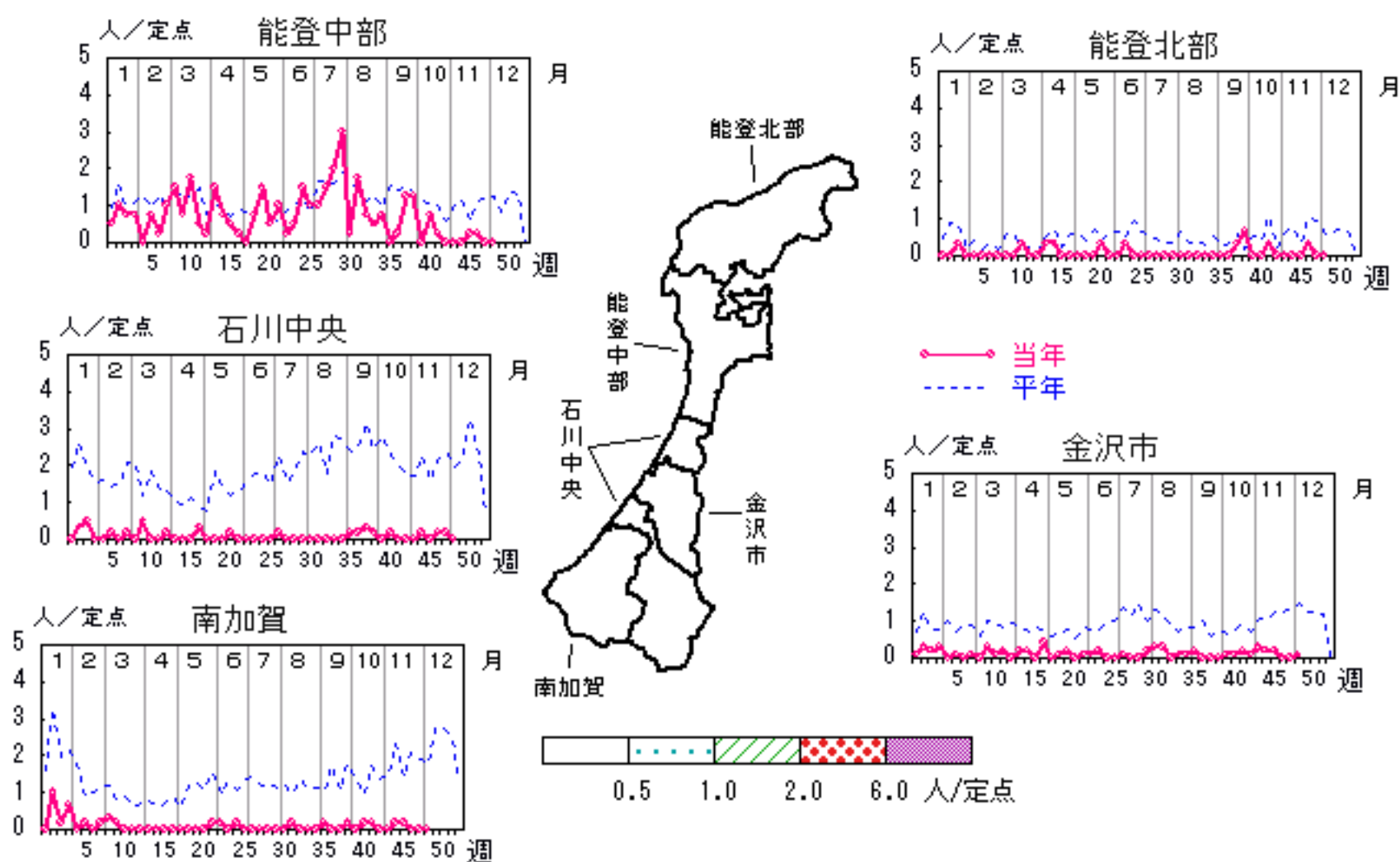


# 流行性耳下腺炎

2007年45週～49週

上段: 定点からの患者報告数  
下段: 定点あたりの患者数

	45週	46週	47週	48週	49週
石川県	4 <b>0.14</b>	4 <b>0.14</b>	3 <b>0.10</b>	1 <b>0.03</b>	1 <b>0.03</b>
金沢市	2 <b>0.20</b>	2 <b>0.20</b>	0 <b>0.00</b>	0 <b>0.00</b>	1 <b>0.10</b>
南加賀	1 <b>0.17</b>	1 <b>0.17</b>	0 <b>0.00</b>	0 <b>0.00</b>	0 <b>0.00</b>
石川中央	1 <b>0.17</b>	0 <b>0.00</b>	1 <b>0.17</b>	1 <b>0.17</b>	0 <b>0.00</b>
能登中部	0 <b>0.00</b>	1 <b>0.25</b>	1 <b>0.25</b>	0 <b>0.00</b>	0 <b>0.00</b>
能登北部	0 <b>0.00</b>	0 <b>0.00</b>	1 <b>0.33</b>	0 <b>0.00</b>	0 <b>0.00</b>

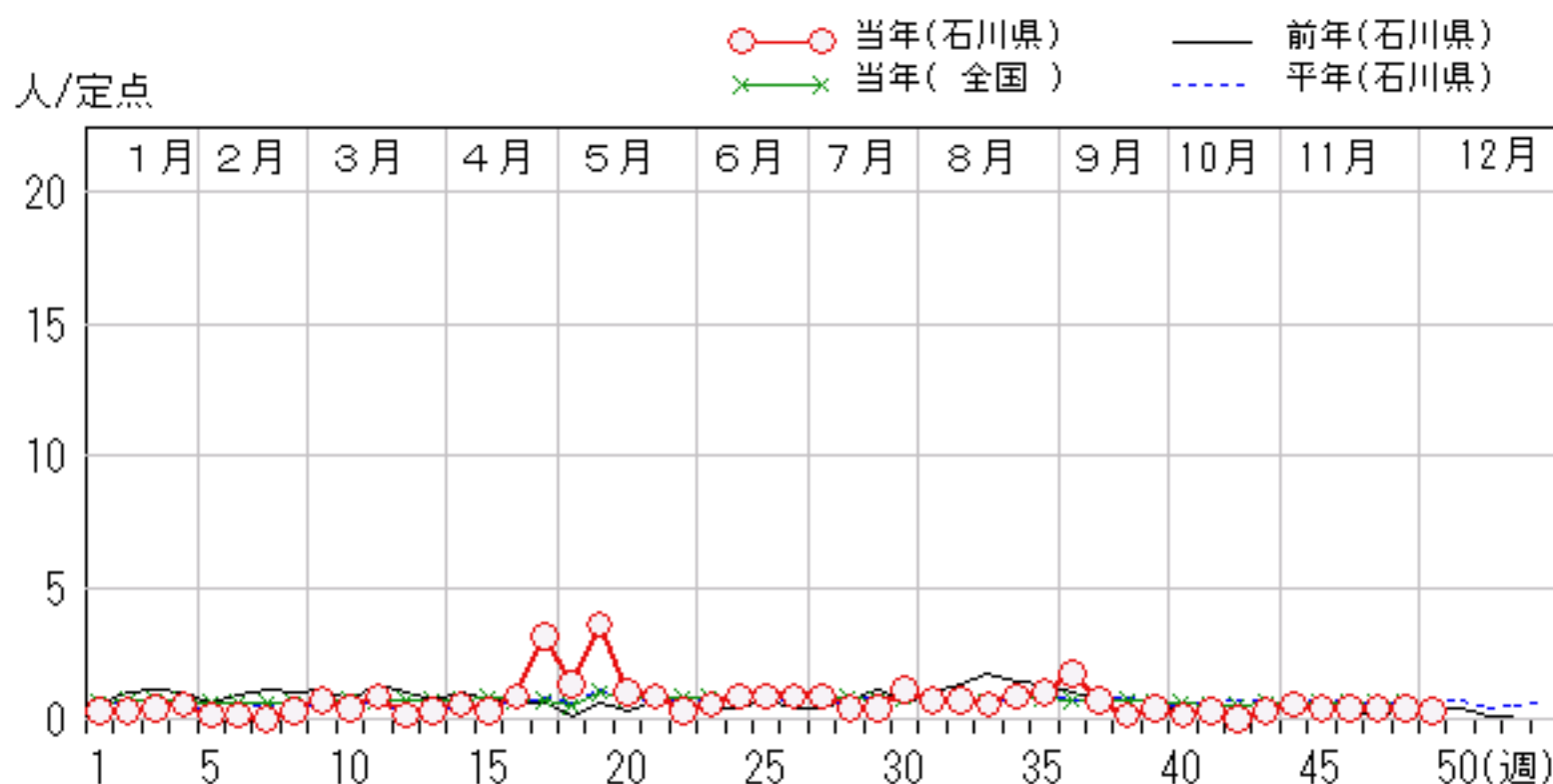
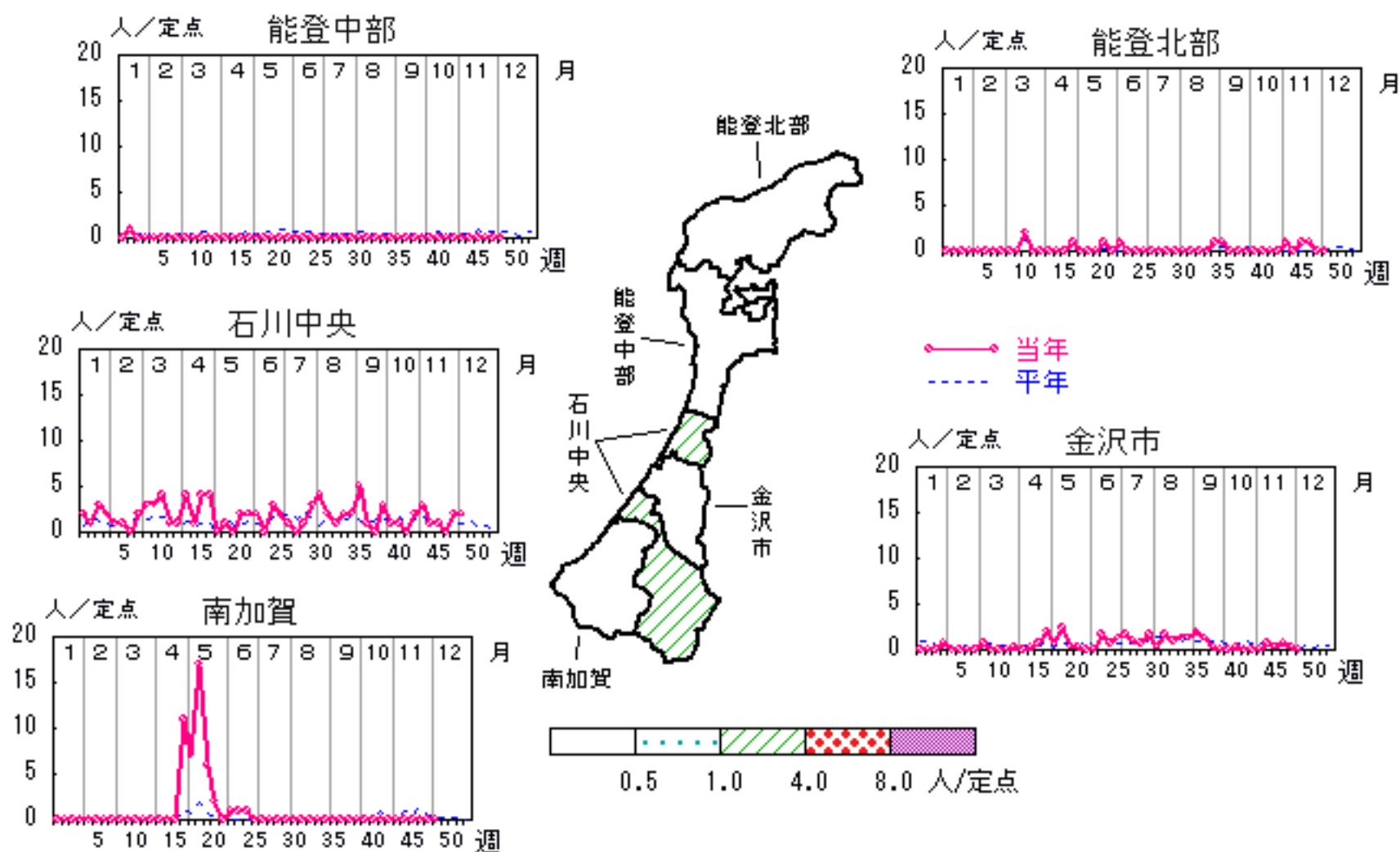


# 流行性角結膜炎

2007年45週～49週

上段:定点からの患者報告数  
下段:定点あたりの患者数

	45週	46週	47週	48週	49週
石川県	3 <b>0.43</b>	3 <b>0.43</b>	3 <b>0.43</b>	3 <b>0.43</b>	2 <b>0.29</b>
金沢市	2 <b>0.67</b>	1 <b>0.33</b>	2 <b>0.67</b>	1 <b>0.33</b>	0 <b>0.00</b>
南加賀	0 <b>0.00</b>	0 <b>0.00</b>	0 <b>0.00</b>	0 <b>0.00</b>	0 <b>0.00</b>
石川中央	1 <b>1.00</b>	1 <b>1.00</b>	0 <b>0.00</b>	2 <b>2.00</b>	2 <b>2.00</b>
能登中部	0 <b>0.00</b>	0 <b>0.00</b>	0 <b>0.00</b>	0 <b>0.00</b>	0 <b>0.00</b>
能登北部	0 <b>0.00</b>	1 <b>1.00</b>	1 <b>1.00</b>	0 <b>0.00</b>	0 <b>0.00</b>

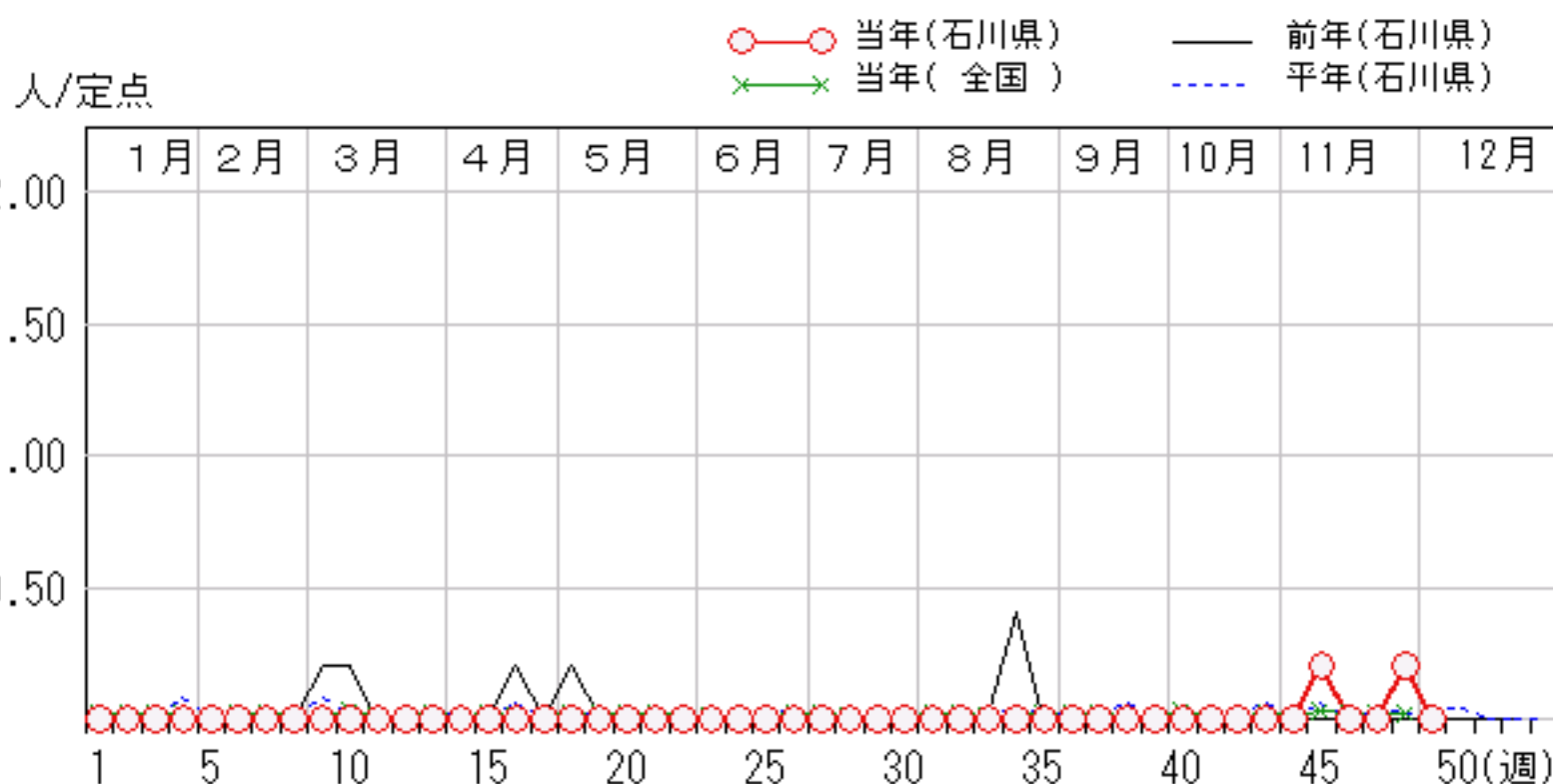
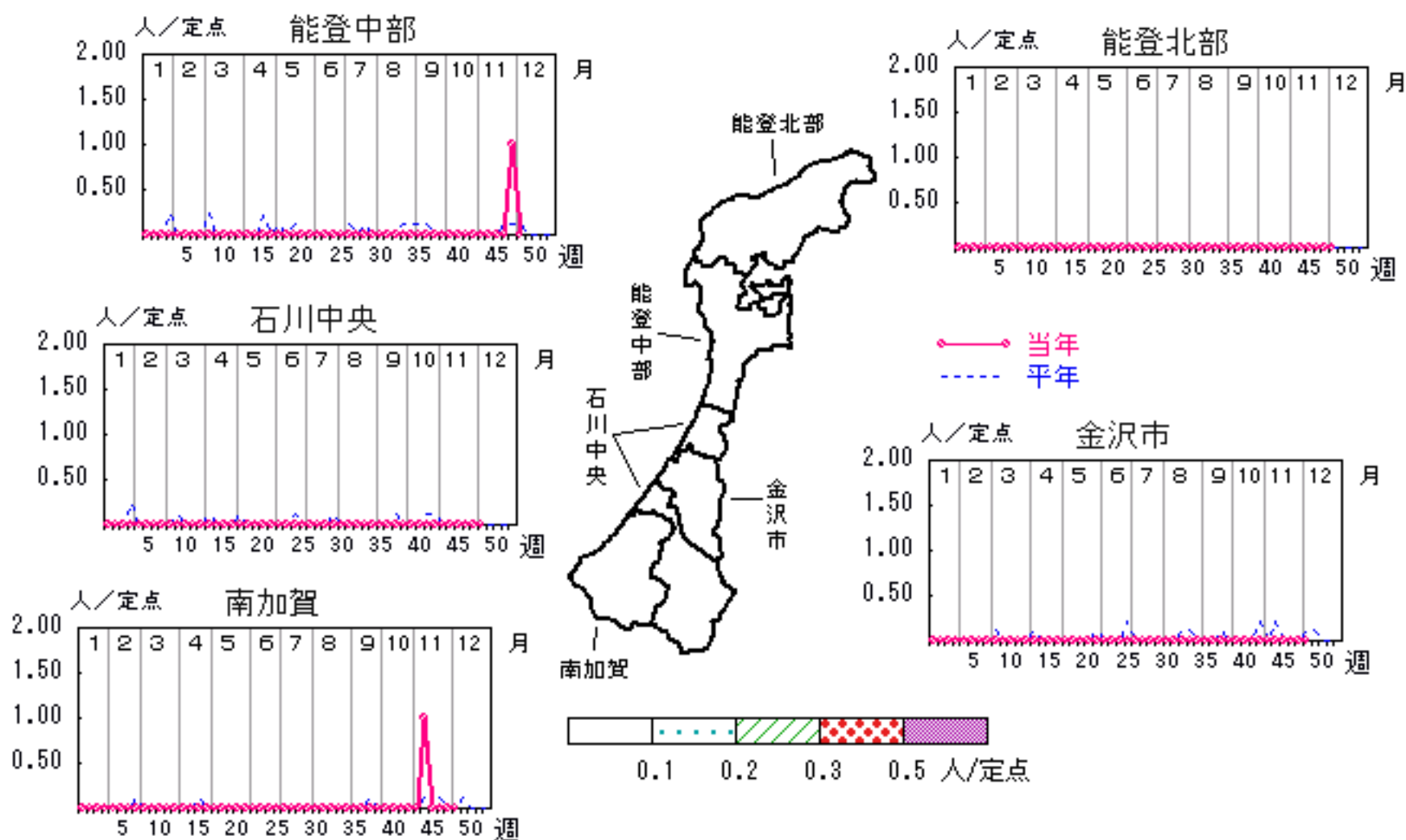


# 細菌性髄膜炎

2007年45週～49週

上段: 定点からの患者報告数  
下段: 定点あたりの患者数

	45週	46週	47週	48週	49週
石川県	1 <b>0.20</b>	0 <b>0.00</b>	0 <b>0.00</b>	1 <b>0.20</b>	0 <b>0.00</b>
金沢市	0 <b>0.00</b>	0 <b>0.00</b>	0 <b>0.00</b>	0 <b>0.00</b>	0 <b>0.00</b>
南加賀	1 <b>1.00</b>	0 <b>0.00</b>	0 <b>0.00</b>	0 <b>0.00</b>	0 <b>0.00</b>
石川中央	0 <b>0.00</b>	0 <b>0.00</b>	0 <b>0.00</b>	0 <b>0.00</b>	0 <b>0.00</b>
能登中部	0 <b>0.00</b>	0 <b>0.00</b>	0 <b>0.00</b>	1 <b>1.00</b>	0 <b>0.00</b>
能登北部	0 <b>0.00</b>	0 <b>0.00</b>	0 <b>0.00</b>	0 <b>0.00</b>	0 <b>0.00</b>



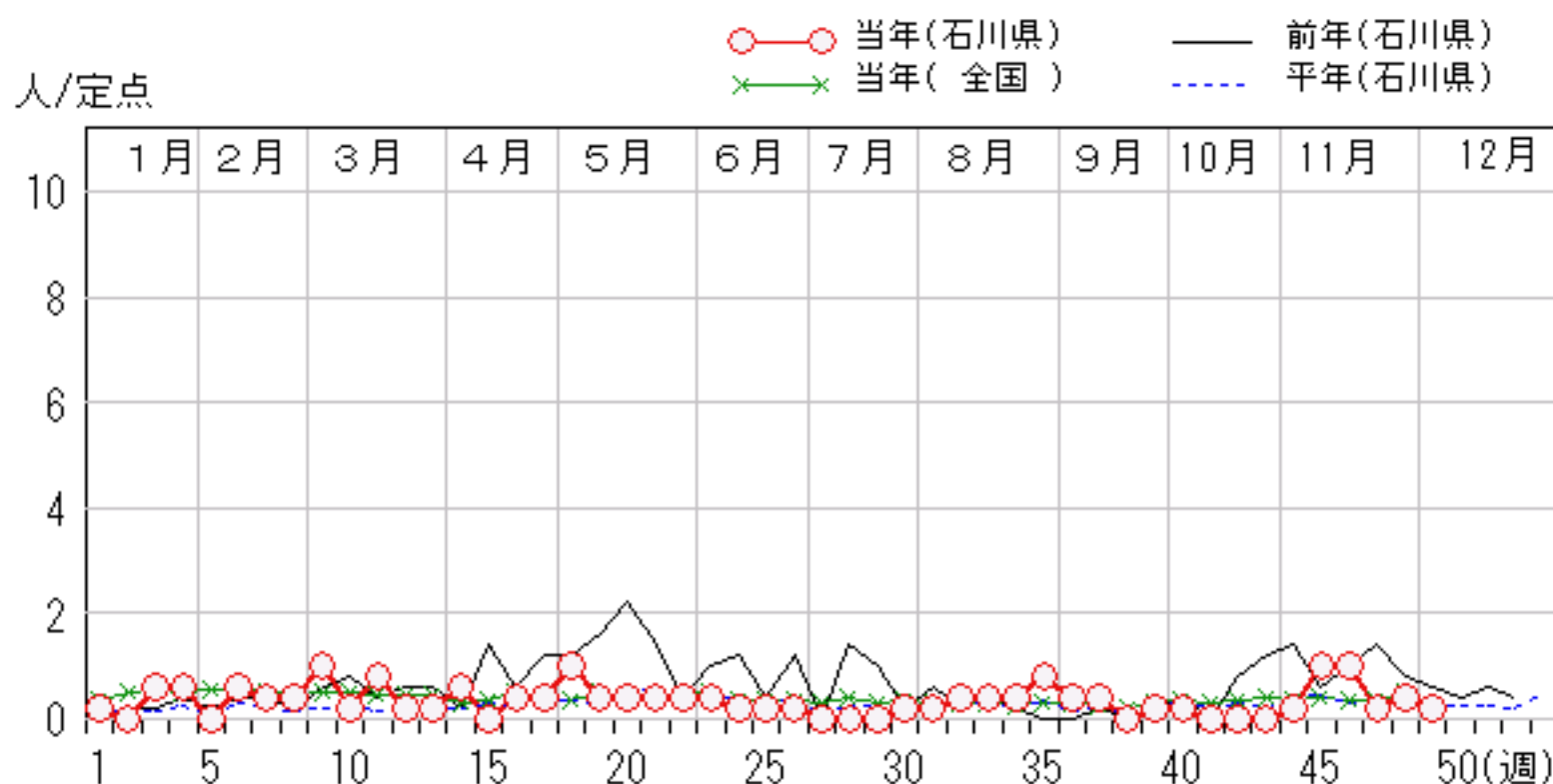
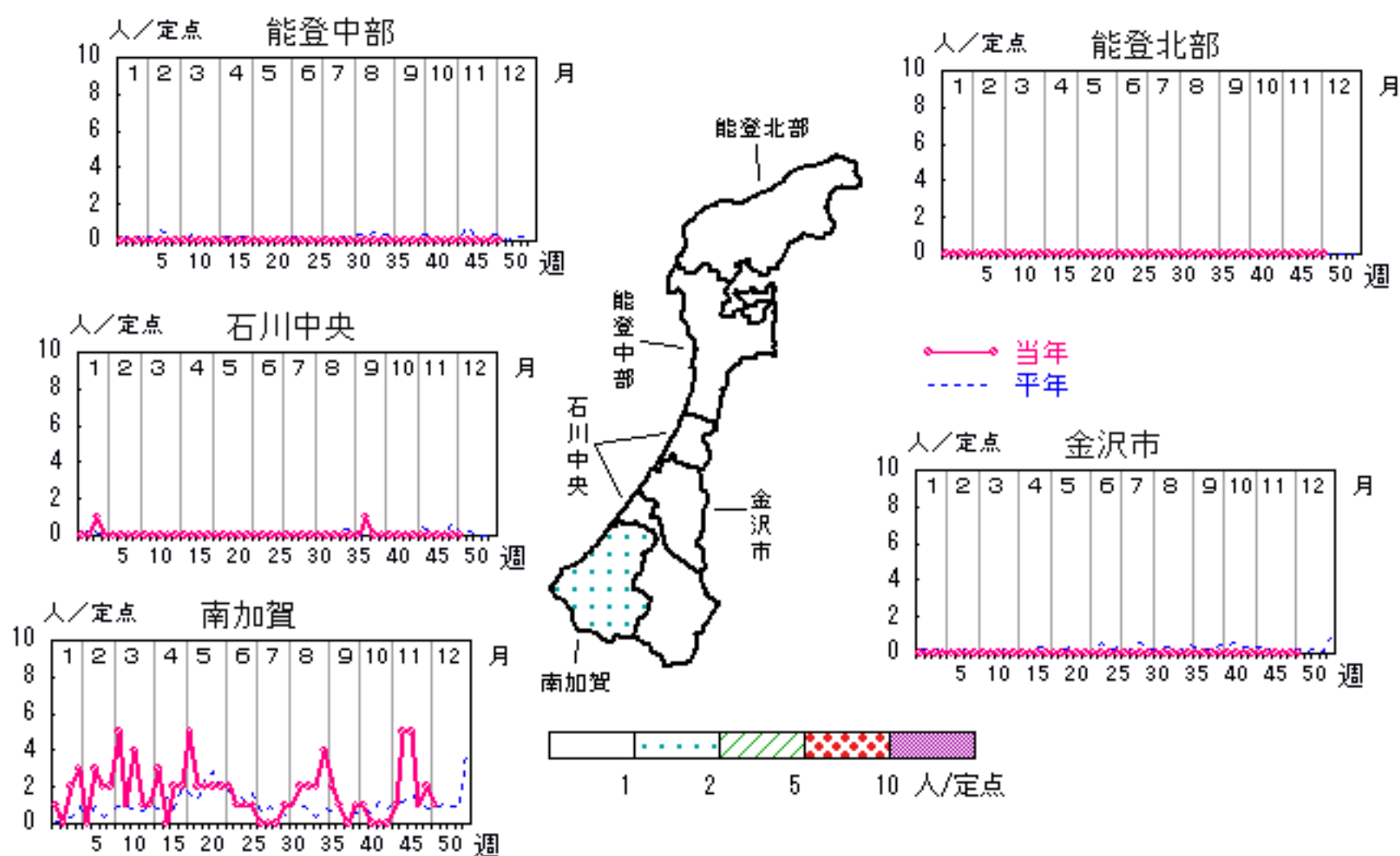


# マイコプラズマ肺炎

2007年45週～49週

上段: 定点からの患者報告数  
下段: 定点あたりの患者数

	45週	46週	47週	48週	49週
石川県	5 <b>1.00</b>	5 <b>1.00</b>	1 <b>0.20</b>	2 <b>0.40</b>	1 <b>0.20</b>
金沢市	0 <b>0.00</b>	0 <b>0.00</b>	0 <b>0.00</b>	0 <b>0.00</b>	0 <b>0.00</b>
南加賀	5 <b>5.00</b>	5 <b>5.00</b>	1 <b>1.00</b>	2 <b>2.00</b>	1 <b>1.00</b>
石川中央	0 <b>0.00</b>	0 <b>0.00</b>	0 <b>0.00</b>	0 <b>0.00</b>	0 <b>0.00</b>
能登中部	0 <b>0.00</b>	0 <b>0.00</b>	0 <b>0.00</b>	0 <b>0.00</b>	0 <b>0.00</b>
能登北部	0 <b>0.00</b>	0 <b>0.00</b>	0 <b>0.00</b>	0 <b>0.00</b>	0 <b>0.00</b>



疾病別・年齢階級別報告患者数 2007年 第49週(石川県)

インフルエンザ	インフルエンザ	小児科	RSウイルス感染症	咽頭結膜熱	A群溶血性レンサ球菌咽頭炎	感染性胃腸炎	水痘	手足口病	伝染性紅斑	突発性発疹	百日咳	風疹	ヘルパンギーナ	麻疹(成人麻疹除く)	流行性耳下腺炎	眼科・基幹	急性出血性結膜炎	流行性角結膜炎	細菌性髄膜炎	無菌性髄膜炎	マイコプラズマ肺炎	(オウム病除く)	成人麻疹
計	3	計	38	8	115	791	161	3	5	16					1	計	2				1		
0~5月		0~5月	2			2	2									0~5月							—
6~11月		6~11月	8			52	10	1		13						6~11月							—
1歳		1歳	20	1	4	121	42	1		3						1歳							—
2歳	1	2歳	6	1	5	84	30									2歳					1		—
3歳	1	3歳		1	12	68	29	1	1							3歳							—
4歳		4歳	1	2	24	72	30		2							4歳							—
5歳		5歳	1	2	17	53	13		1							5歳							—
6歳		6歳			16	51	2		1						1	6歳							—
7歳		7歳		1	9	31	1									7歳							—
8歳		8歳			9	38										8歳							—
9歳		9歳			7	40										9歳							—
10歳~14歳		10歳~14歳			8	94	1									10歳~14歳							—
15歳~19歳		15歳~19歳				14	1							—		15歳~19歳							—
20歳~29歳		20歳以上			4	71								—		20歳~29歳	1						—
30歳~39歳																30歳~39歳							—
40歳~49歳																40歳~49歳							—
50歳~59歳	1															50歳~59歳							—
60歳~69歳																60歳~69歳	1						—
70歳~79歳																70歳以上							—
80歳以上																							—