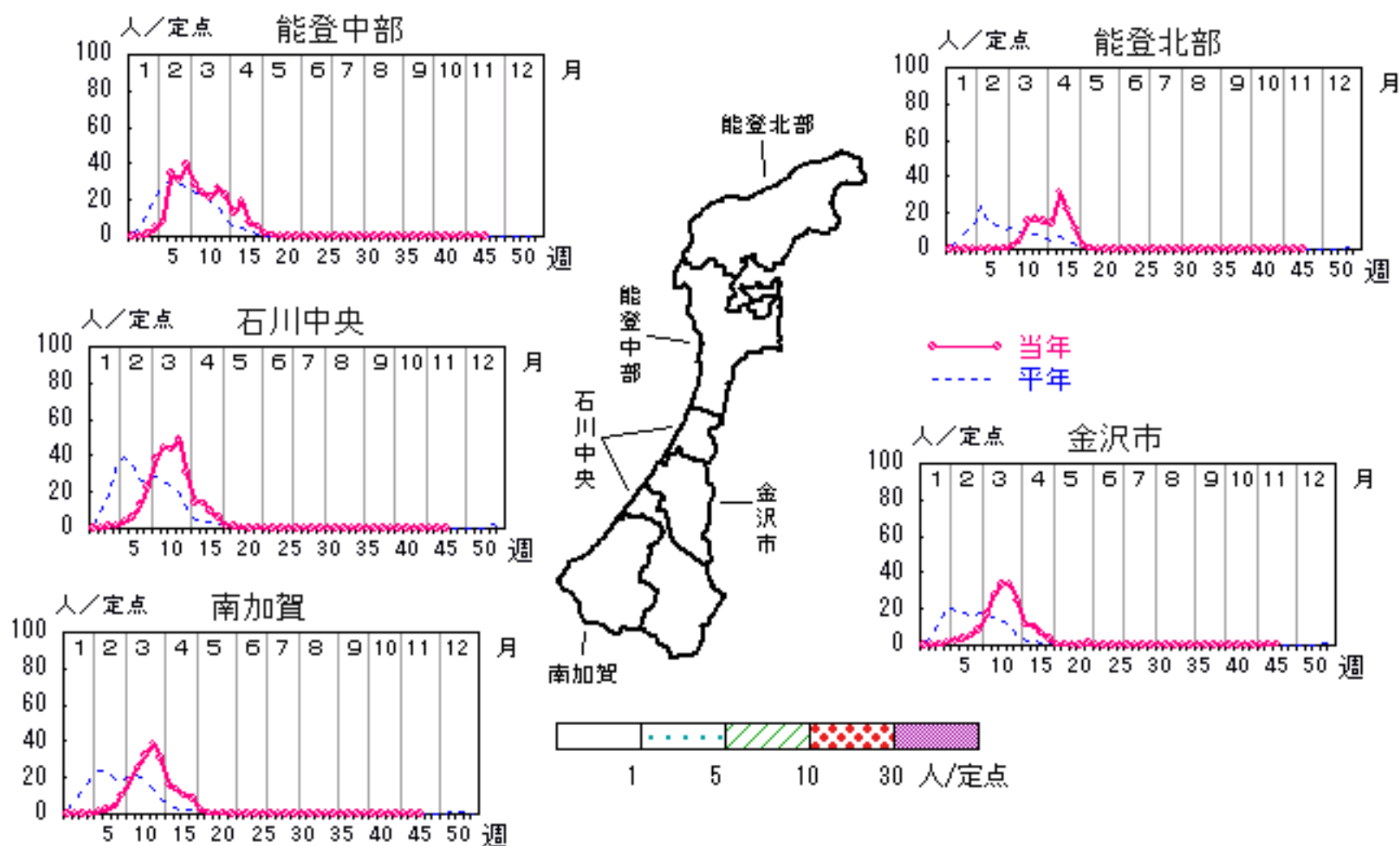


インフルエンザ

2007年42週～46週

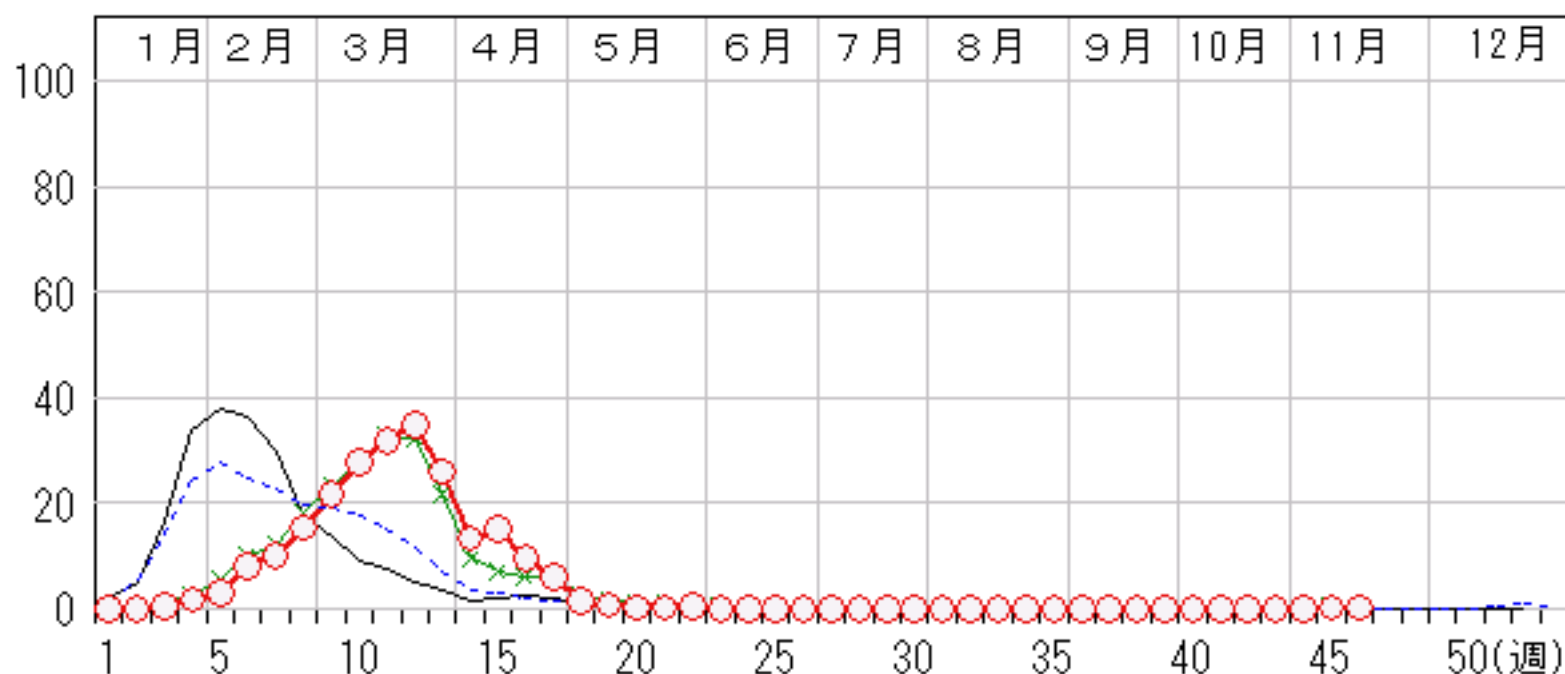
上段: 定点からの患者報告数
下段: 定点あたりの患者数

	42週	43週	44週	45週	46週
石川県	0 0.00	0 0.00	0 0.00	11 0.23	16 0.33
金沢市	0 0.00	0 0.00	0 0.00	8 0.50	13 0.81
南加賀	0 0.00	0 0.00	0 0.00	0 0.00	0 0.00
石川中央	0 0.00	0 0.00	0 0.00	0 0.00	2 0.20
能登中部	0 0.00	0 0.00	0 0.00	3 0.43	1 0.14
能登北部	0 0.00	0 0.00	0 0.00	0 0.00	0 0.00



人/定点

○ 当年(石川県) — 前年(石川県)
× 当年(全国) - - - 平年(石川県)

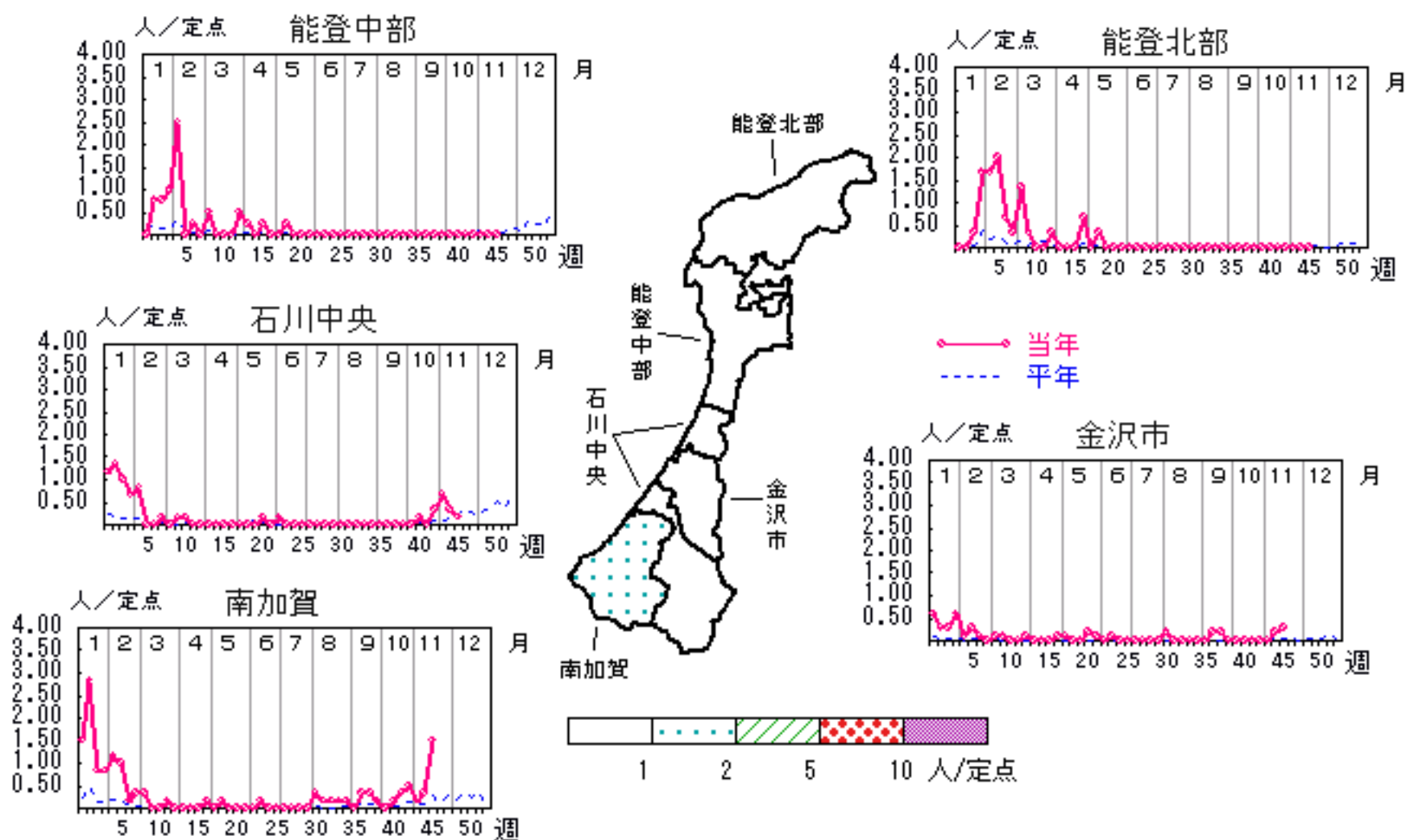


RSウイルス感染症

2007年42週～46週

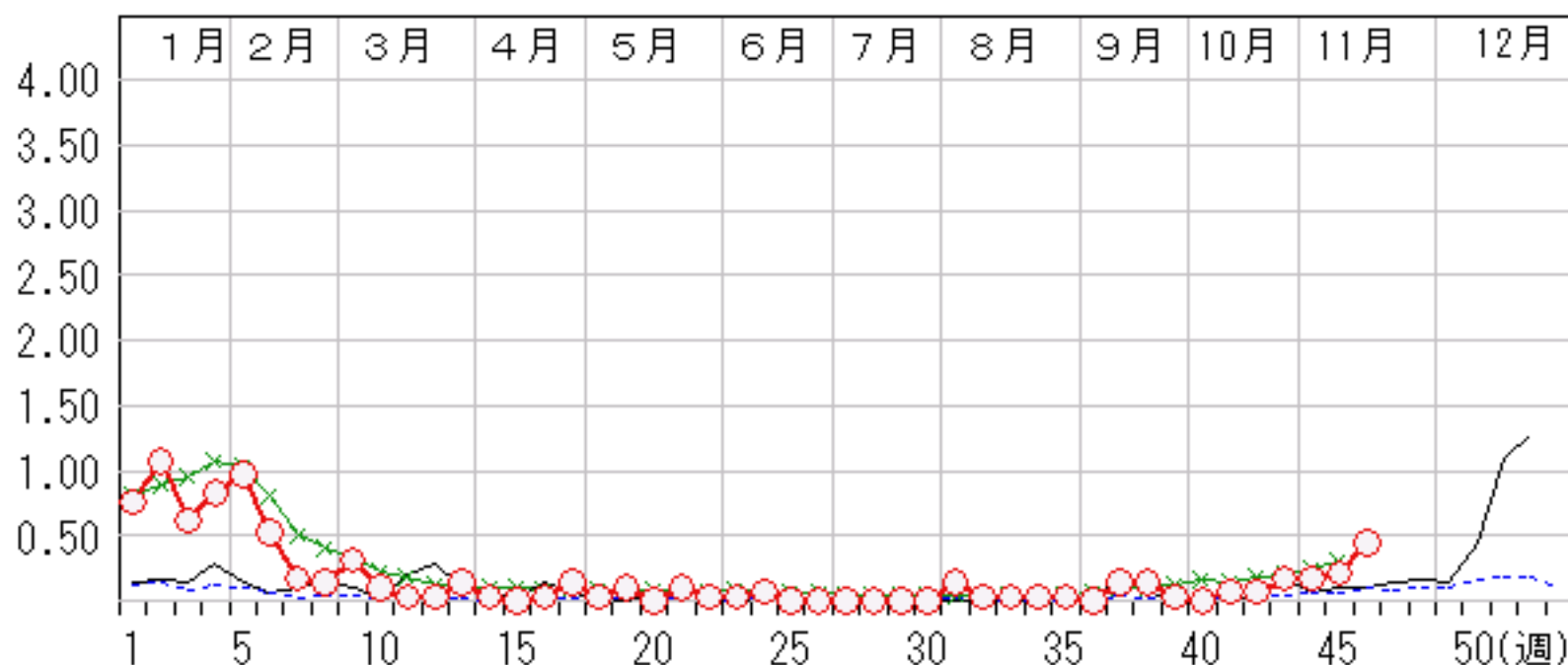
上段: 定点からの患者報告数
下段: 定点あたりの患者数

	42週	43週	44週	45週	46週
石川県	2 0.07	5 0.17	5 0.17	6 0.21	13 0.45
金沢市	0 0.00	0 0.00	0 0.00	2 0.20	3 0.30
南加賀	2 0.33	3 0.50	1 0.17	2 0.33	9 1.50
石川中央	0 0.00	2 0.33	4 0.67	2 0.33	1 0.17
能登中部	0 0.00	0 0.00	0 0.00	0 0.00	0 0.00
能登北部	0 0.00	0 0.00	0 0.00	0 0.00	0 0.00



人/定点

○ 当年(石川県) — 前年(石川県)
 × 当年(全国) - - - 平年(石川県)

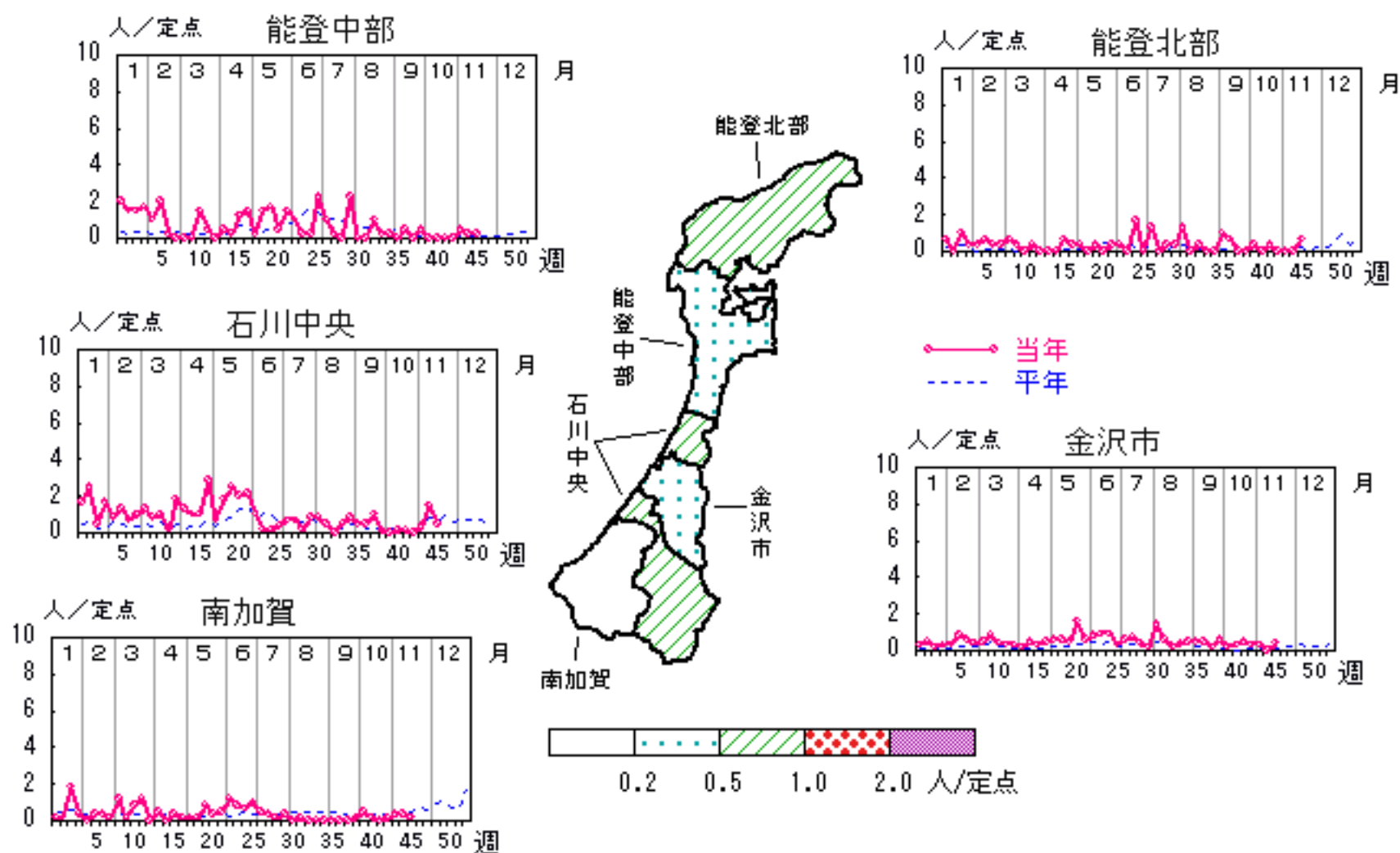


咽頭結膜熱

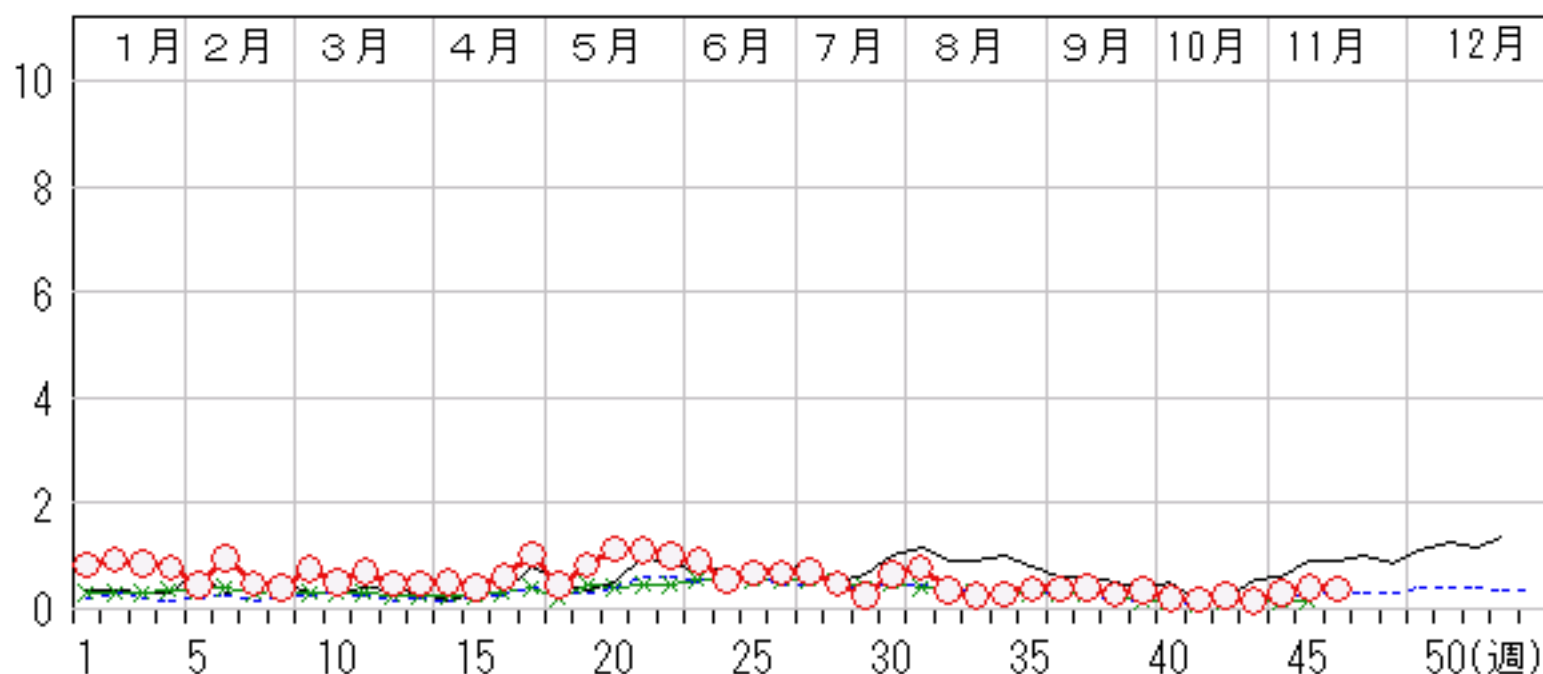
2007年42週～46週

上段: 定点からの患者報告数
下段: 定点あたりの患者数

	42週	43週	44週	45週	46週
石川県	7 0.24	4 0.14	9 0.31	12 0.41	11 0.38
金沢市	5 0.50	3 0.30	3 0.30	0 0.00	4 0.40
南加賀	0 0.00	1 0.17	2 0.33	2 0.33	1 0.17
石川中央	1 0.17	0 0.00	2 0.33	9 1.50	3 0.50
能登中部	0 0.00	0 0.00	2 0.50	1 0.25	1 0.25
能登北部	1 0.33	0 0.00	0 0.00	0 0.00	2 0.67



人/定点
 ○ 当年(石川県) — 前年(石川県)
 × 当年(全国) - - - 平年(石川県)

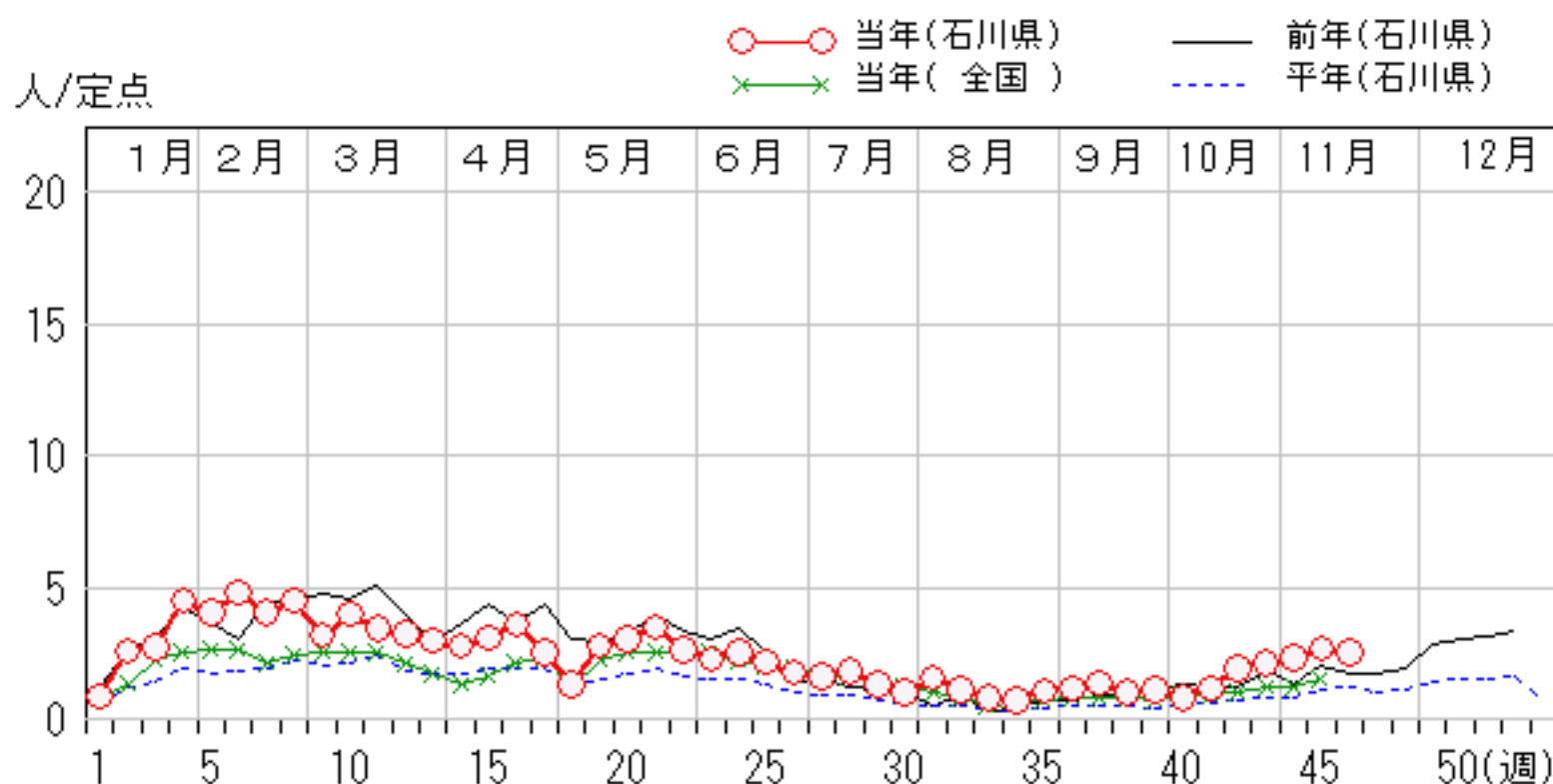
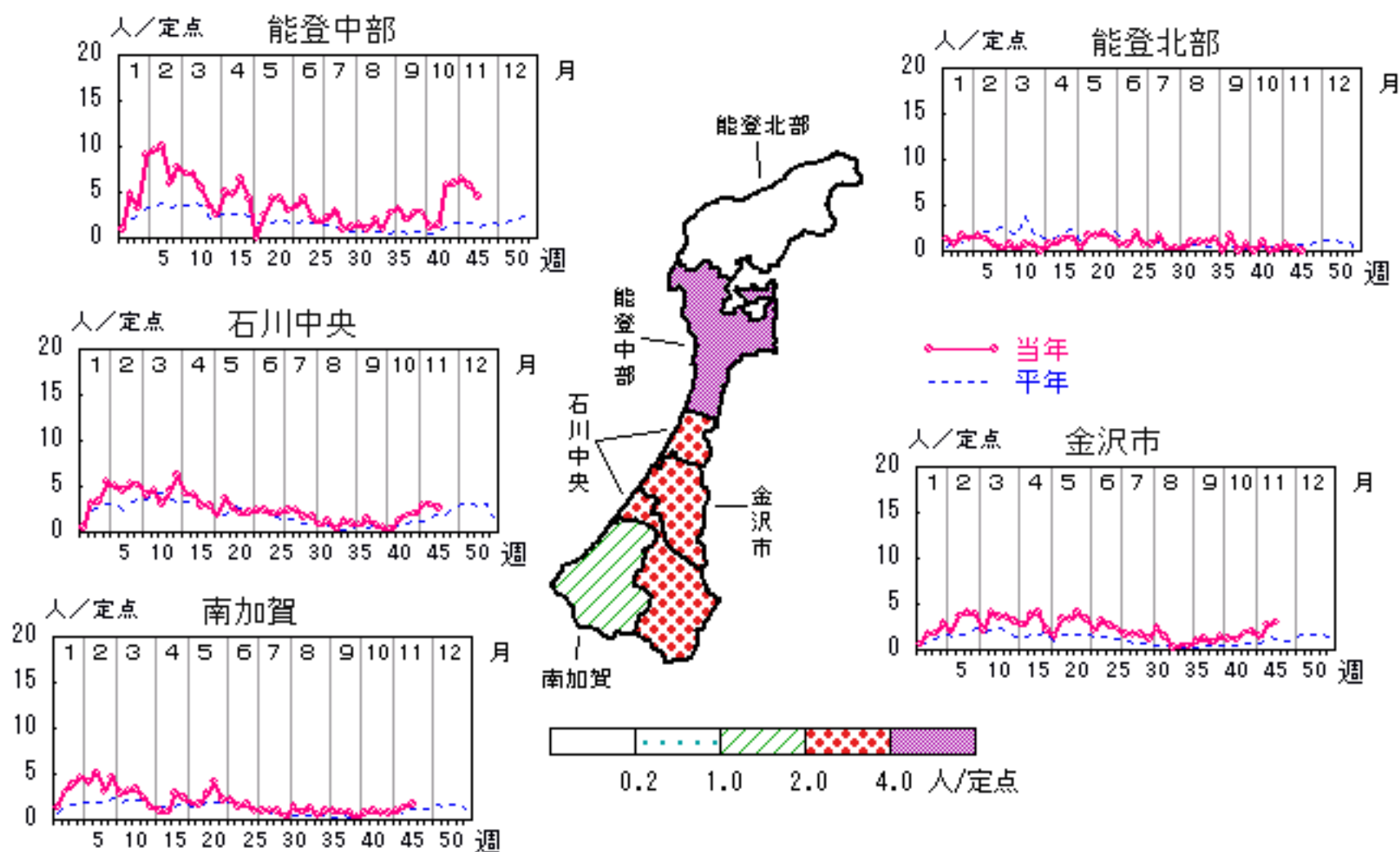


A群溶血性レンサ球菌咽頭炎

2007年42週～46週

上段: 定点からの患者報告数
下段: 定点あたりの患者数

	42週	43週	44週	45週	46週
石川県	56 1.93	61 2.10	67 2.31	77 2.66	74 2.55
金沢市	18 1.80	20 2.00	15 1.50	27 2.70	30 3.00
南加賀	4 0.67	4 0.67	6 1.00	8 1.33	10 1.67
石川中央	11 1.83	12 2.00	18 3.00	18 3.00	16 2.67
能登中部	23 5.75	24 6.00	26 6.50	23 5.75	18 4.50
能登北部	0 0.00	1 0.33	2 0.67	1 0.33	0 0.00

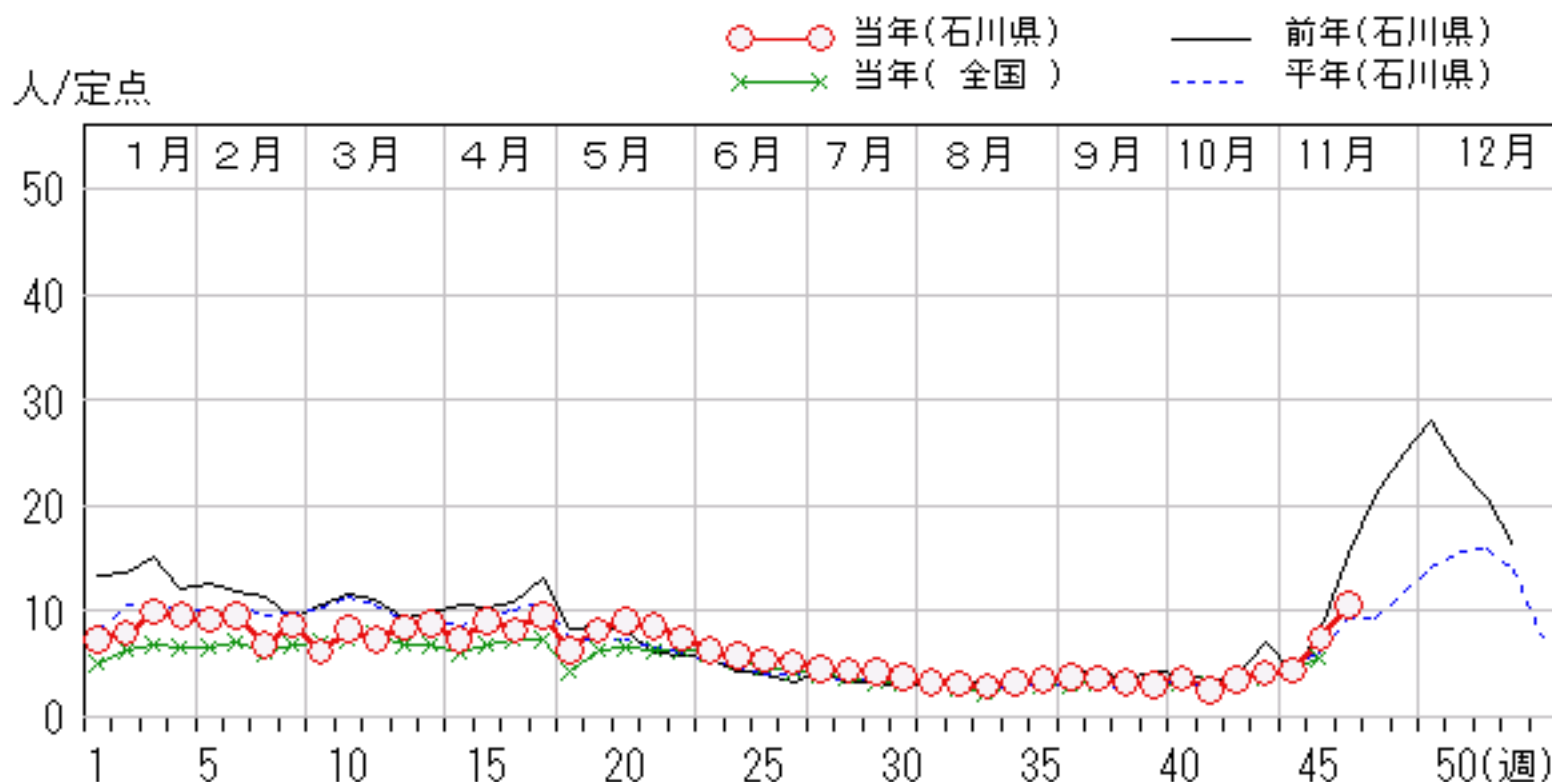
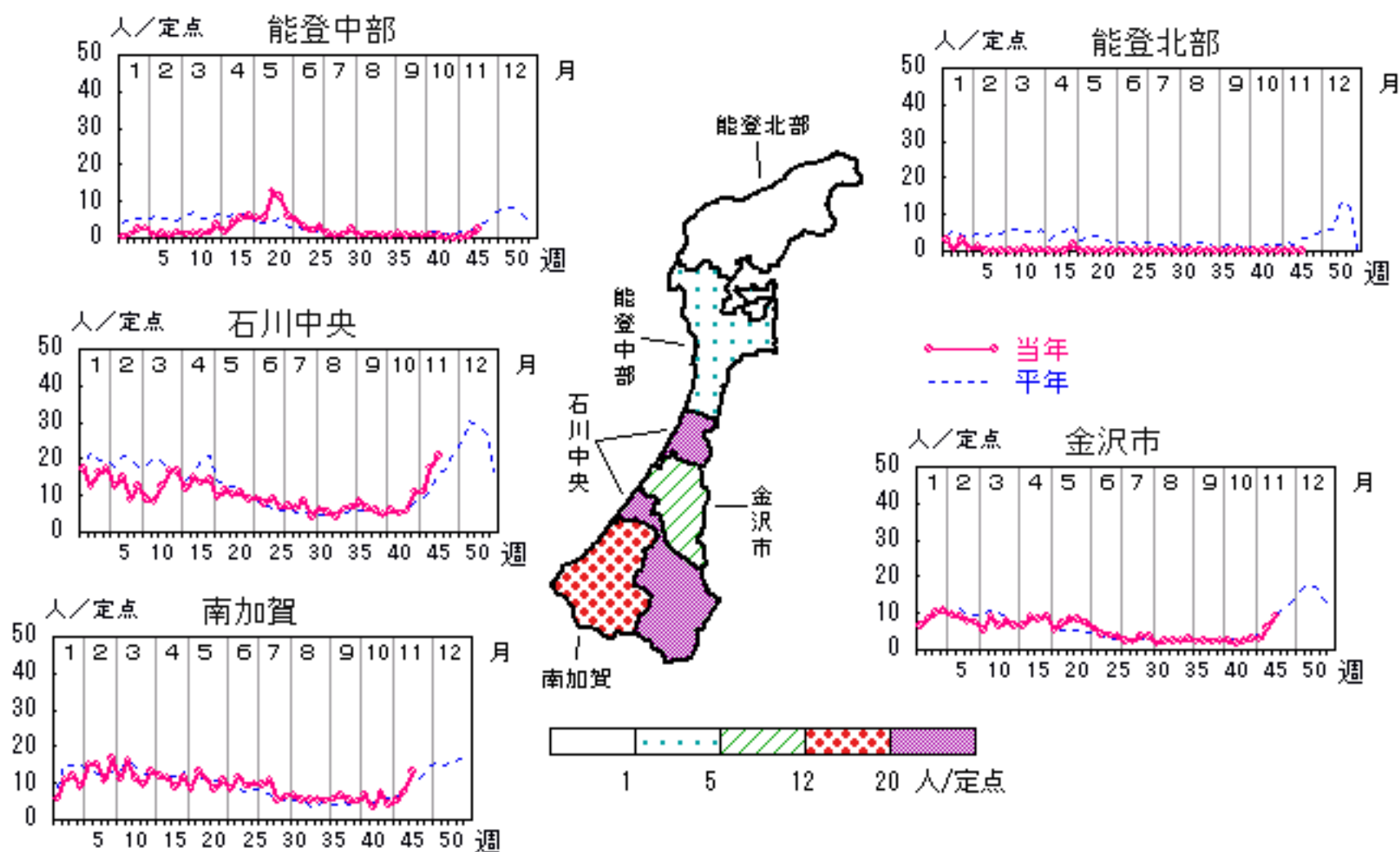


感染性胃腸炎

2007年42週～46週

上段: 定点からの患者報告数
下段: 定点あたりの患者数

	42週	43週	44週	45週	46週
石川県	101 3.48	120 4.14	127 4.38	215 7.41	307 10.59
金沢市	23 2.30	30 3.00	28 2.80	61 6.10	93 9.30
南加賀	44 7.33	24 4.00	33 5.50	45 7.50	79 13.17
石川中央	34 5.67	66 11.00	66 11.00	106 17.67	125 20.83
能登中部	0 0.00	0 0.00	0 0.00	3 0.75	10 2.50
能登北部	0 0.00	0 0.00	0 0.00	0 0.00	0 0.00

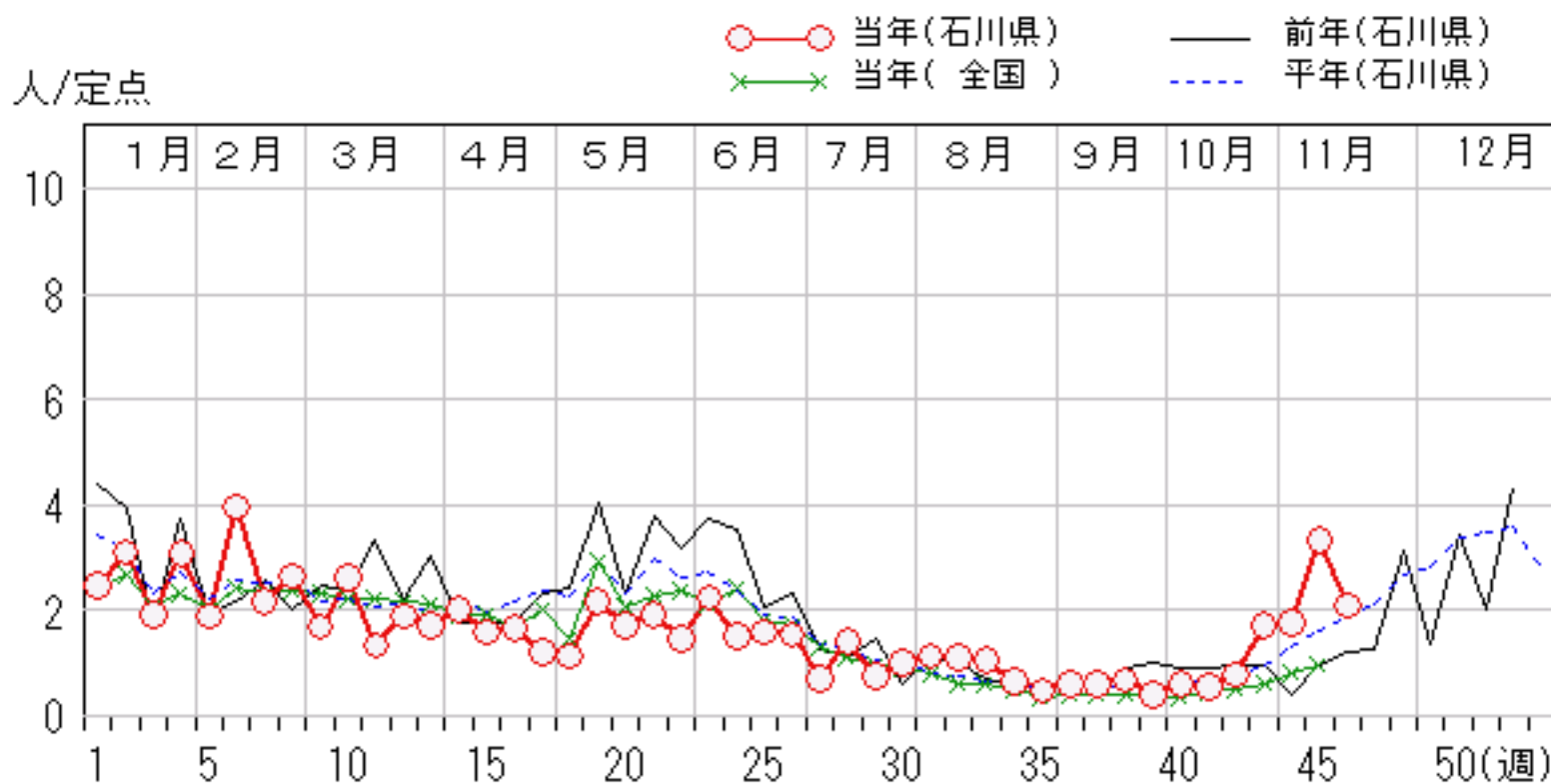
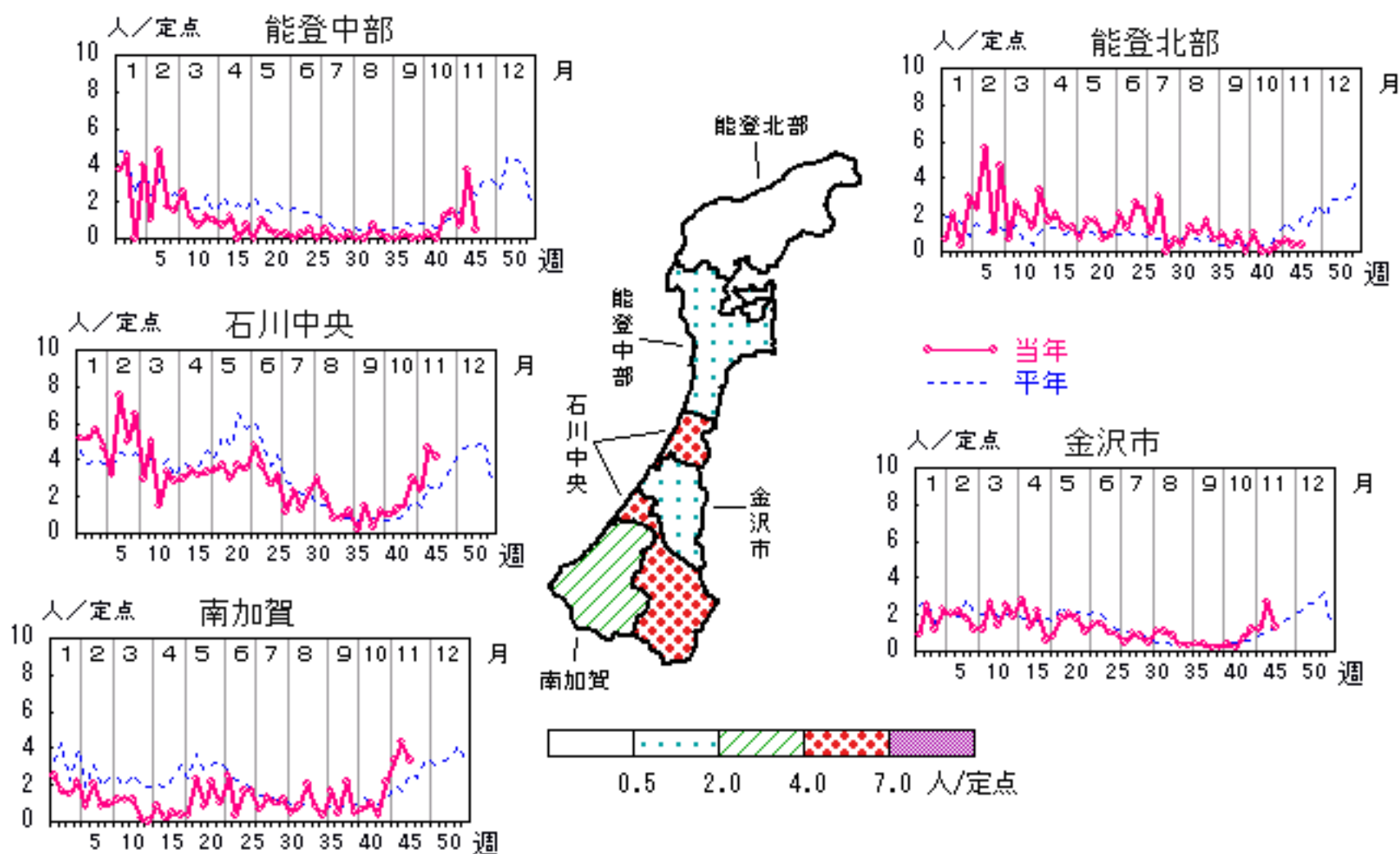


水痘

2007年42週～46週

上段: 定点からの患者報告数
下段: 定点あたりの患者数

	42週	43週	44週	45週	46週
石川県	23 0.79	50 1.72	51 1.76	97 3.34	61 2.10
金沢市	7 0.70	12 1.20	12 1.20	27 2.70	13 1.30
南加賀	2 0.33	13 2.17	20 3.33	26 4.33	20 3.33
石川中央	9 1.50	18 3.00	14 2.33	28 4.67	25 4.17
能登中部	5 1.25	6 1.50	3 0.75	15 3.75	2 0.50
能登北部	0 0.00	1 0.33	2 0.67	1 0.33	1 0.33

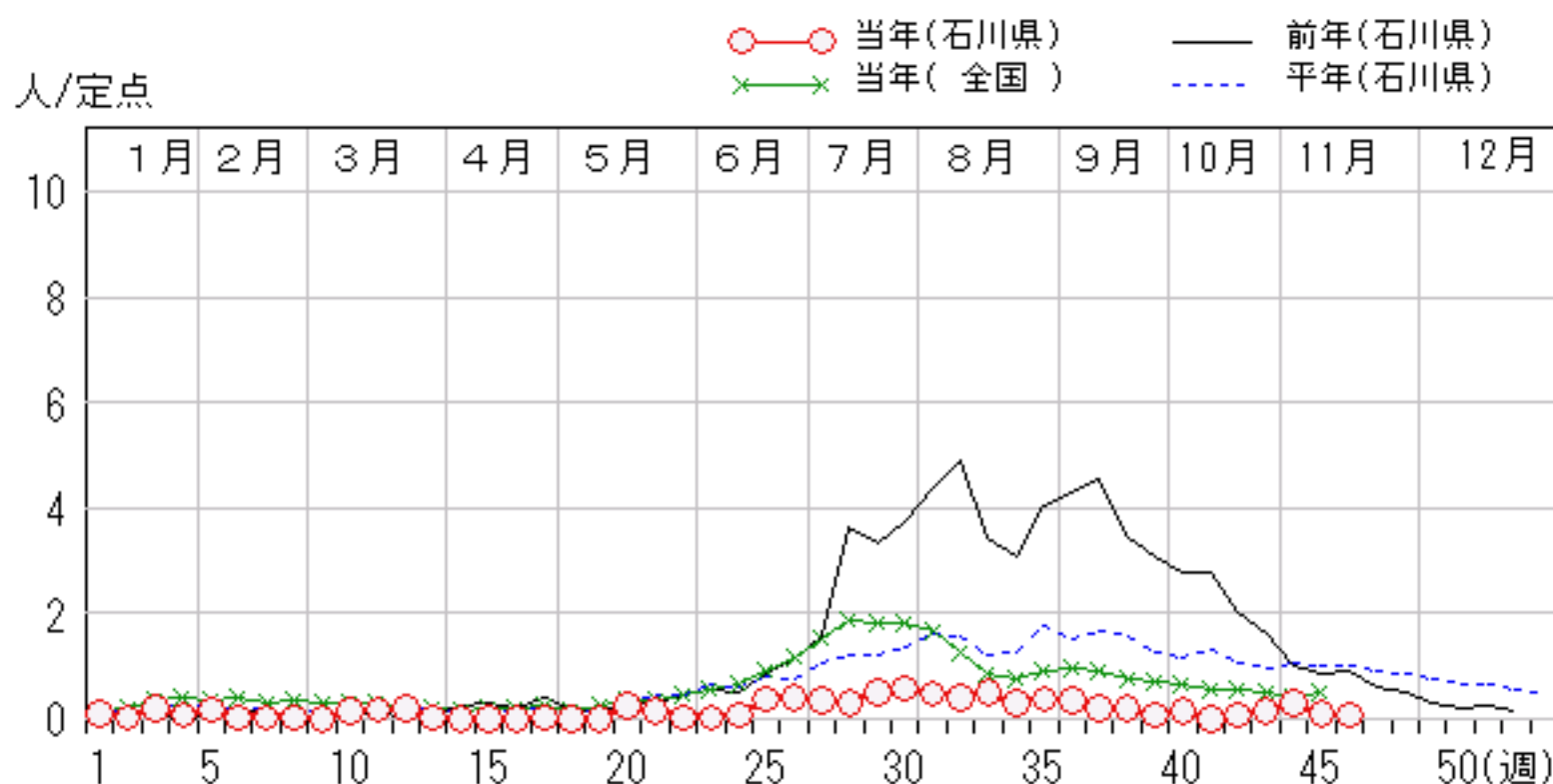
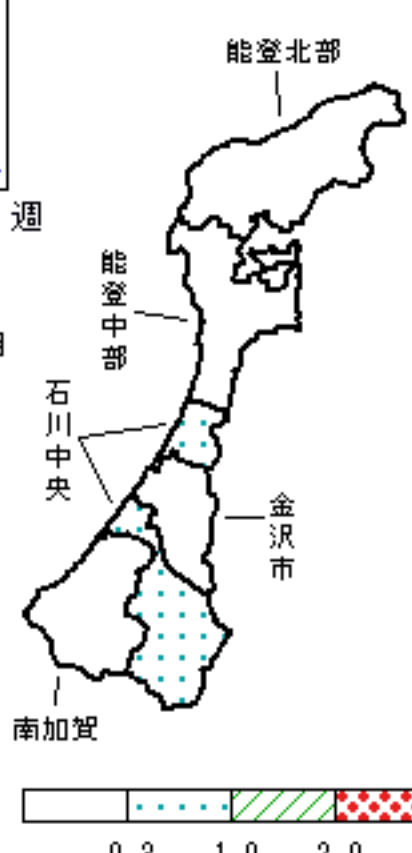
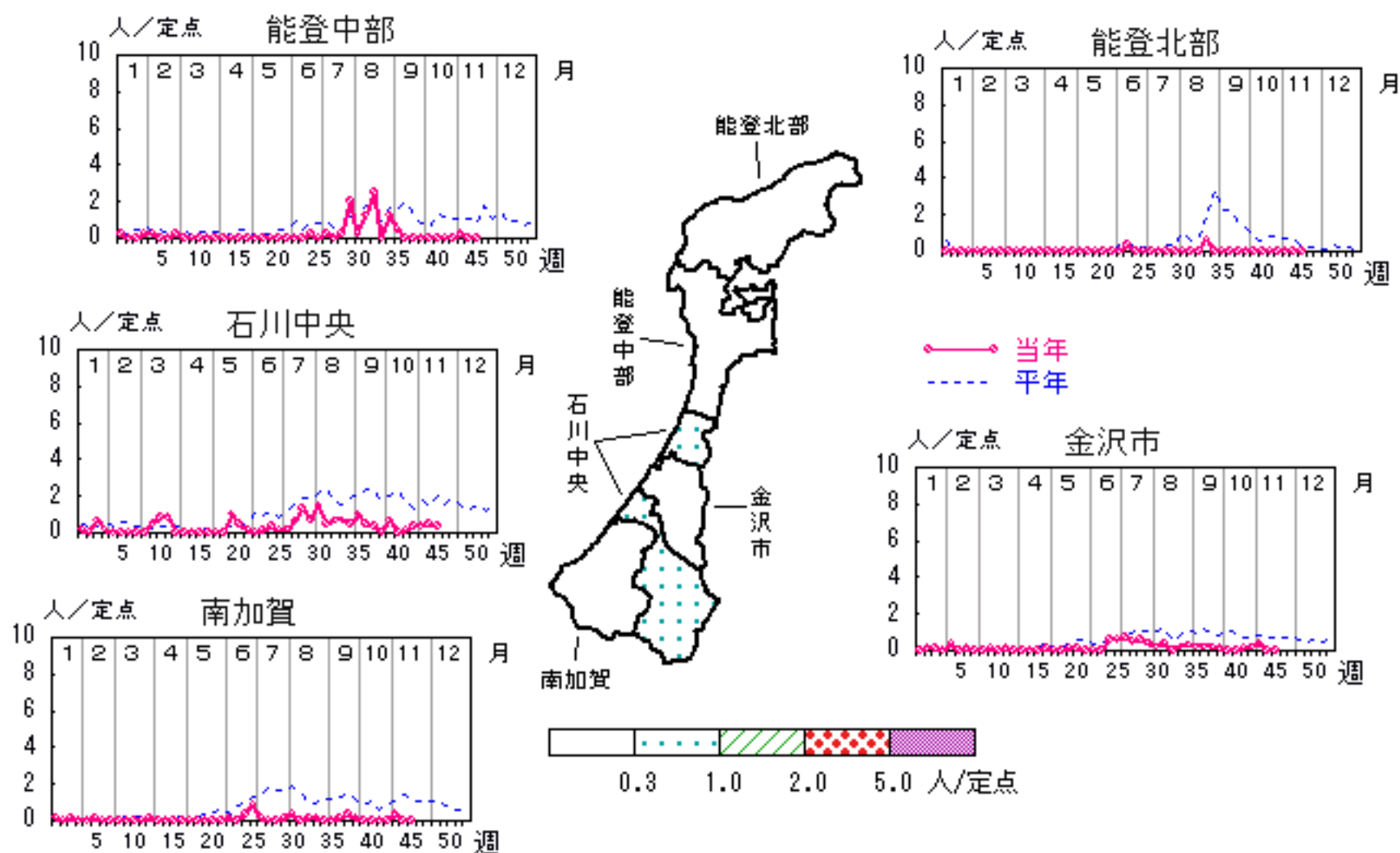


手足口病

2007年42週～46週

上段:定点からの患者報告数
下段:定点あたりの患者数

	42週	43週	44週	45週	46週
石川県	2 0.07	4 0.14	9 0.31	3 0.10	2 0.07
金沢市	1 0.10	2 0.20	4 0.40	0 0.00	0 0.00
南加賀	0 0.00	0 0.00	2 0.33	0 0.00	0 0.00
石川中央	1 0.17	2 0.33	2 0.33	3 0.50	2 0.33
能登中部	0 0.00	0 0.00	1 0.25	0 0.00	0 0.00
能登北部	0 0.00	0 0.00	0 0.00	0 0.00	0 0.00

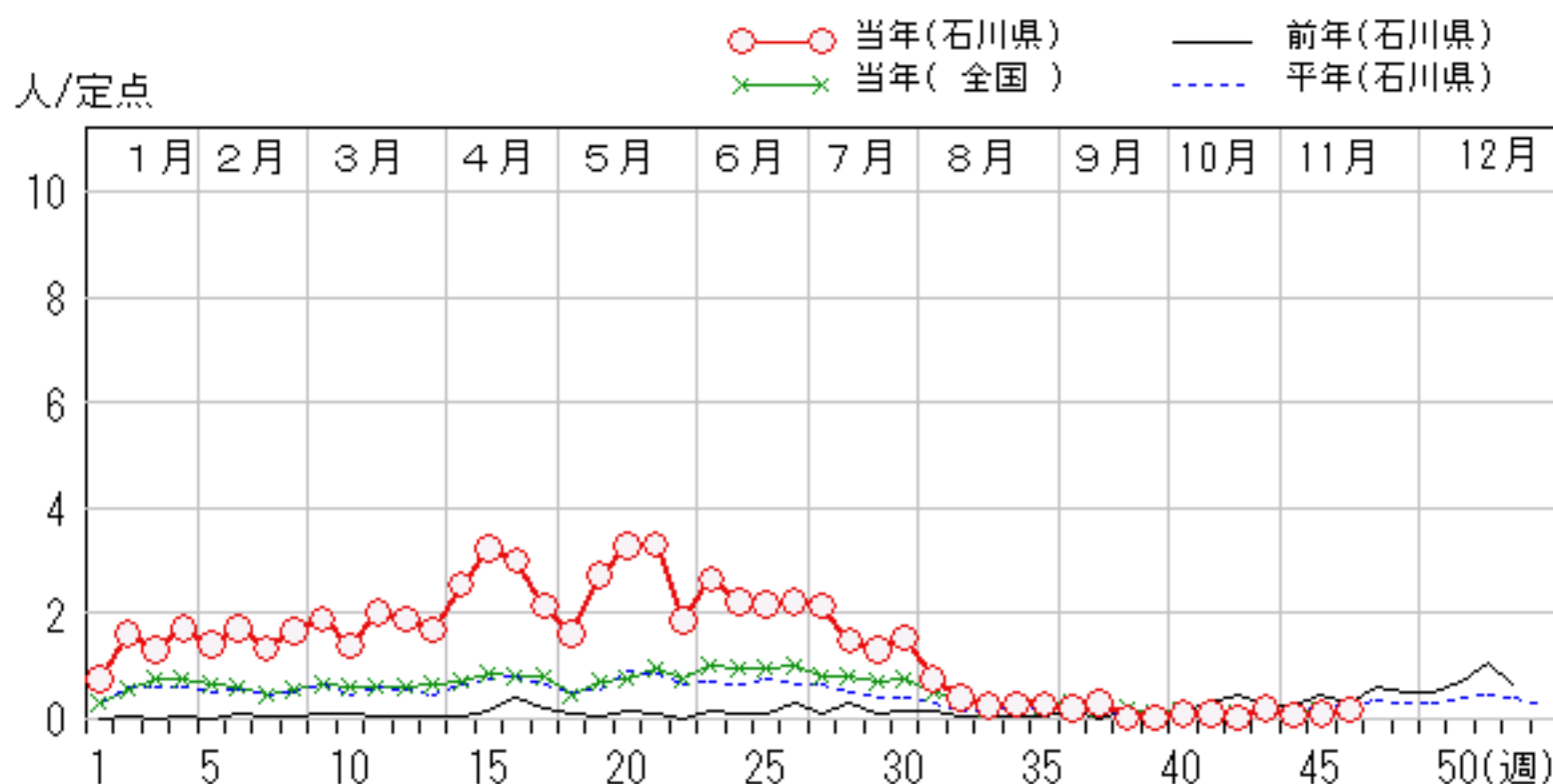
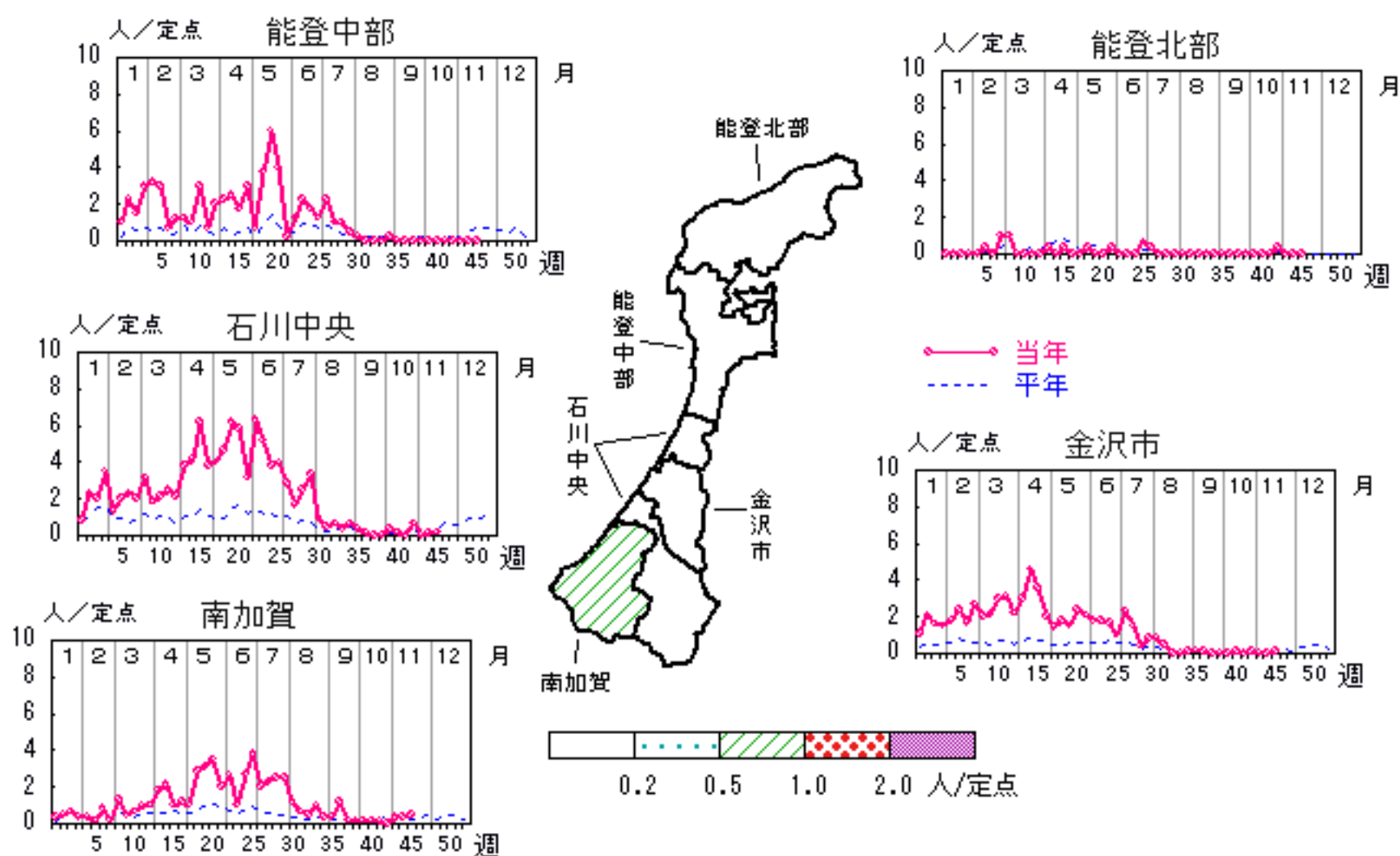


伝染性紅斑

2007年42週～46週

上段: 定点からの患者報告数
下段: 定点あたりの患者数

	42週	43週	44週	45週	46週
石川県	1 0.03	6 0.21	2 0.07	3 0.10	5 0.17
金沢市	0 0.00	1 0.10	0 0.00	0 0.00	1 0.10
南加賀	1 0.17	0 0.00	2 0.33	2 0.33	3 0.50
石川中央	0 0.00	4 0.67	0 0.00	1 0.17	1 0.17
能登中部	0 0.00	0 0.00	0 0.00	0 0.00	0 0.00
能登北部	0 0.00	1 0.33	0 0.00	0 0.00	0 0.00

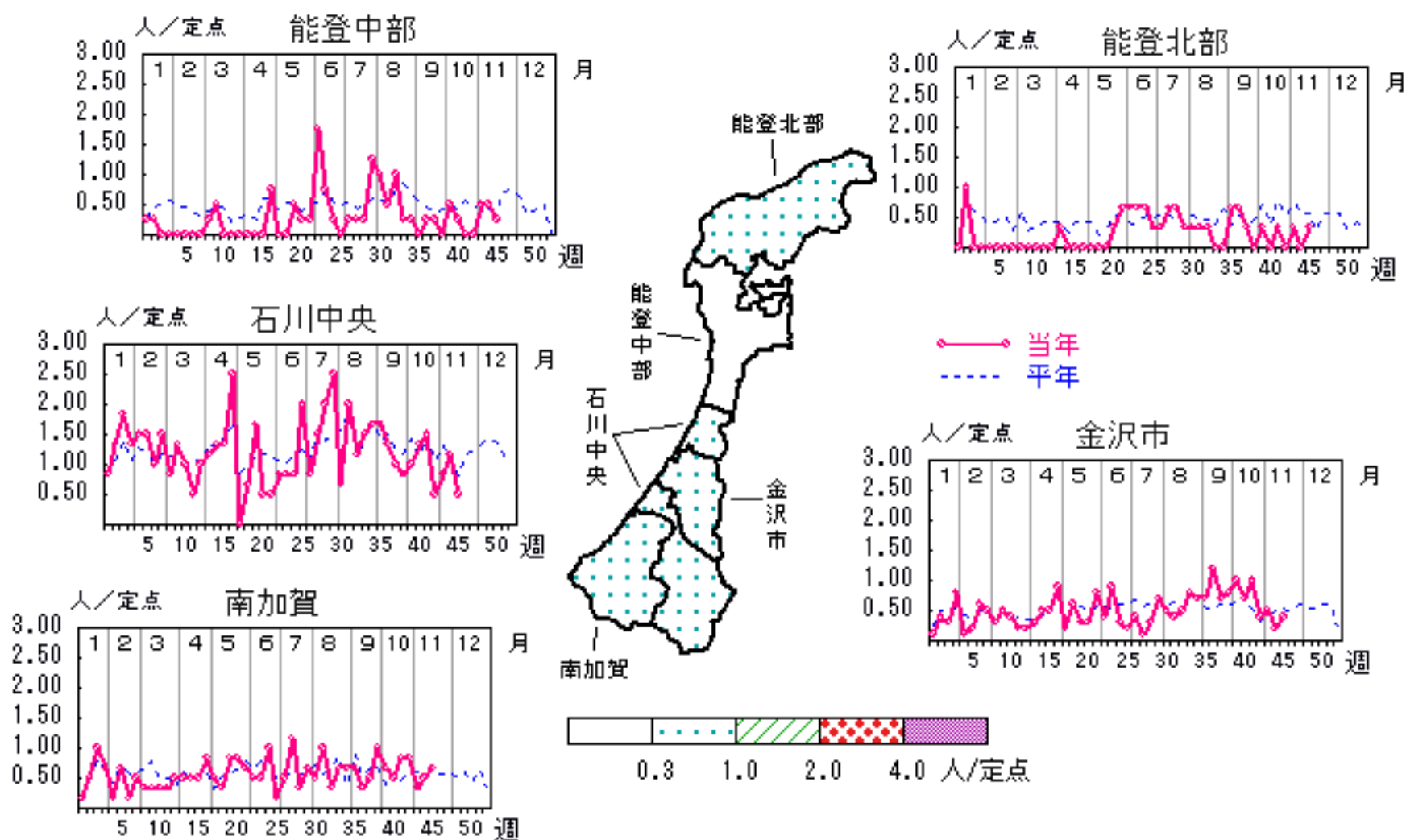


突発性発疹

2007年42週～46週

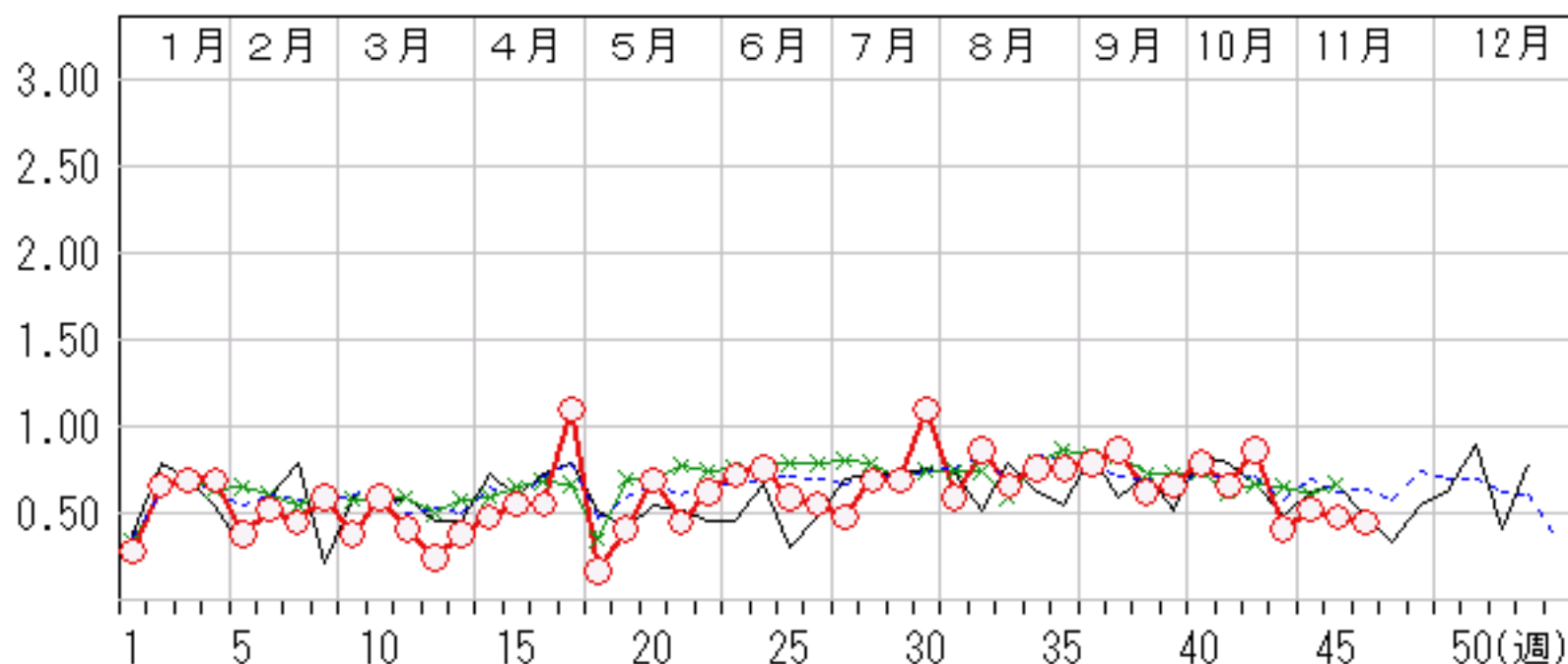
上段: 定点からの患者報告数
下段: 定点あたりの患者数

	42週	43週	44週	45週	46週
石川県	25 0.86	12 0.41	15 0.52	14 0.48	13 0.45
金沢市	10 1.00	4 0.40	5 0.50	2 0.20	4 0.40
南加賀	5 0.83	5 0.83	2 0.33	3 0.50	4 0.67
石川中央	9 1.50	3 0.50	5 0.83	7 1.17	3 0.50
能登中部	0 0.00	0 0.00	2 0.50	2 0.50	1 0.25
能登北部	1 0.33	0 0.00	1 0.33	0 0.00	1 0.33



人/定点

○ 当年(石川県) — 前年(石川県)
 × 当年(全国) - - - 平年(石川県)

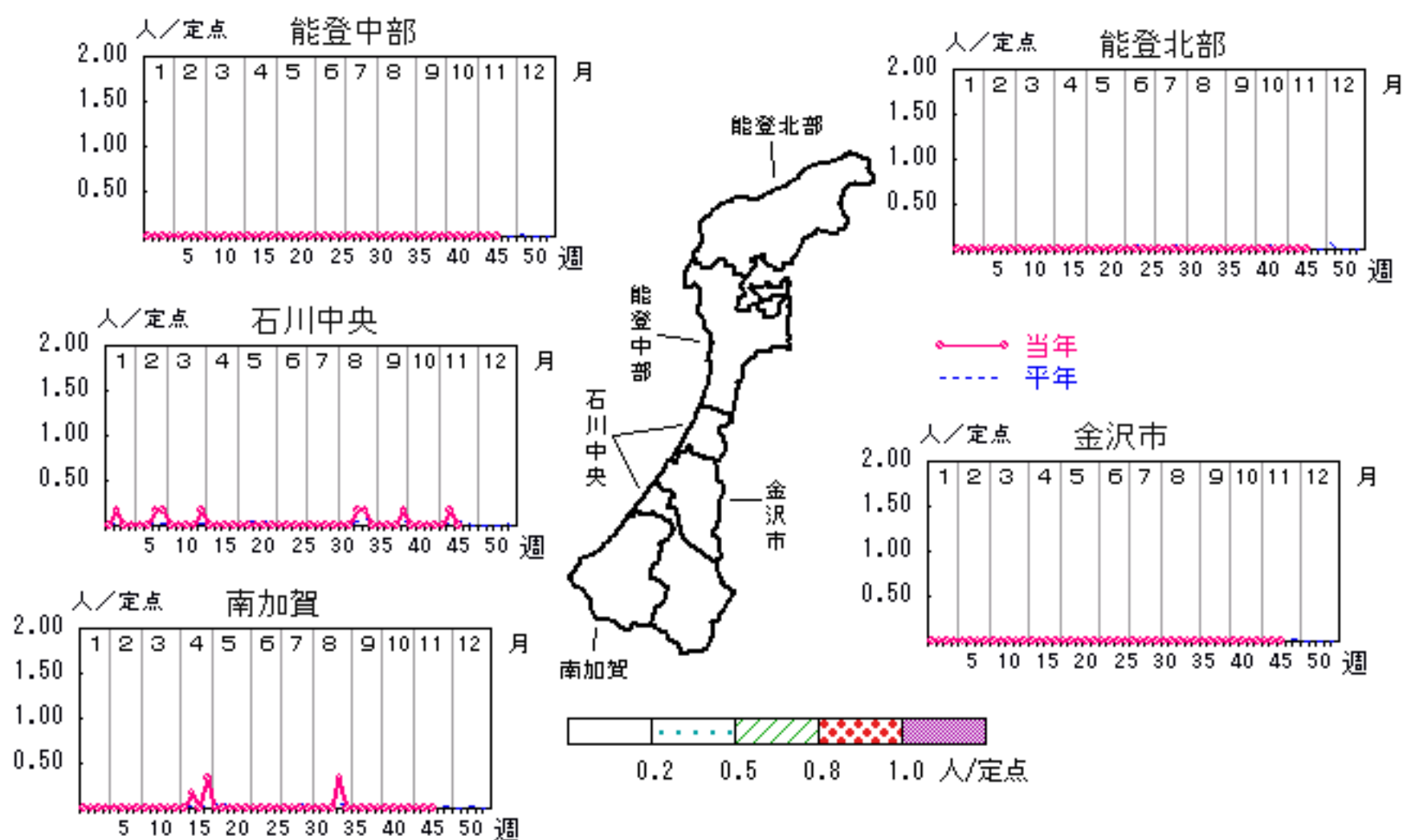


百日咳

2007年42週～46週

上段: 定点からの患者報告数
下段: 定点あたりの患者数

	42週	43週	44週	45週	46週
石川県	0 0.00	0 0.00	0 0.00	1 0.03	0 0.00
金沢市	0 0.00	0 0.00	0 0.00	0 0.00	0 0.00
南加賀	0 0.00	0 0.00	0 0.00	0 0.00	0 0.00
石川中央	0 0.00	0 0.00	0 0.00	1 0.17	0 0.00
能登中部	0 0.00	0 0.00	0 0.00	0 0.00	0 0.00
能登北部	0 0.00	0 0.00	0 0.00	0 0.00	0 0.00

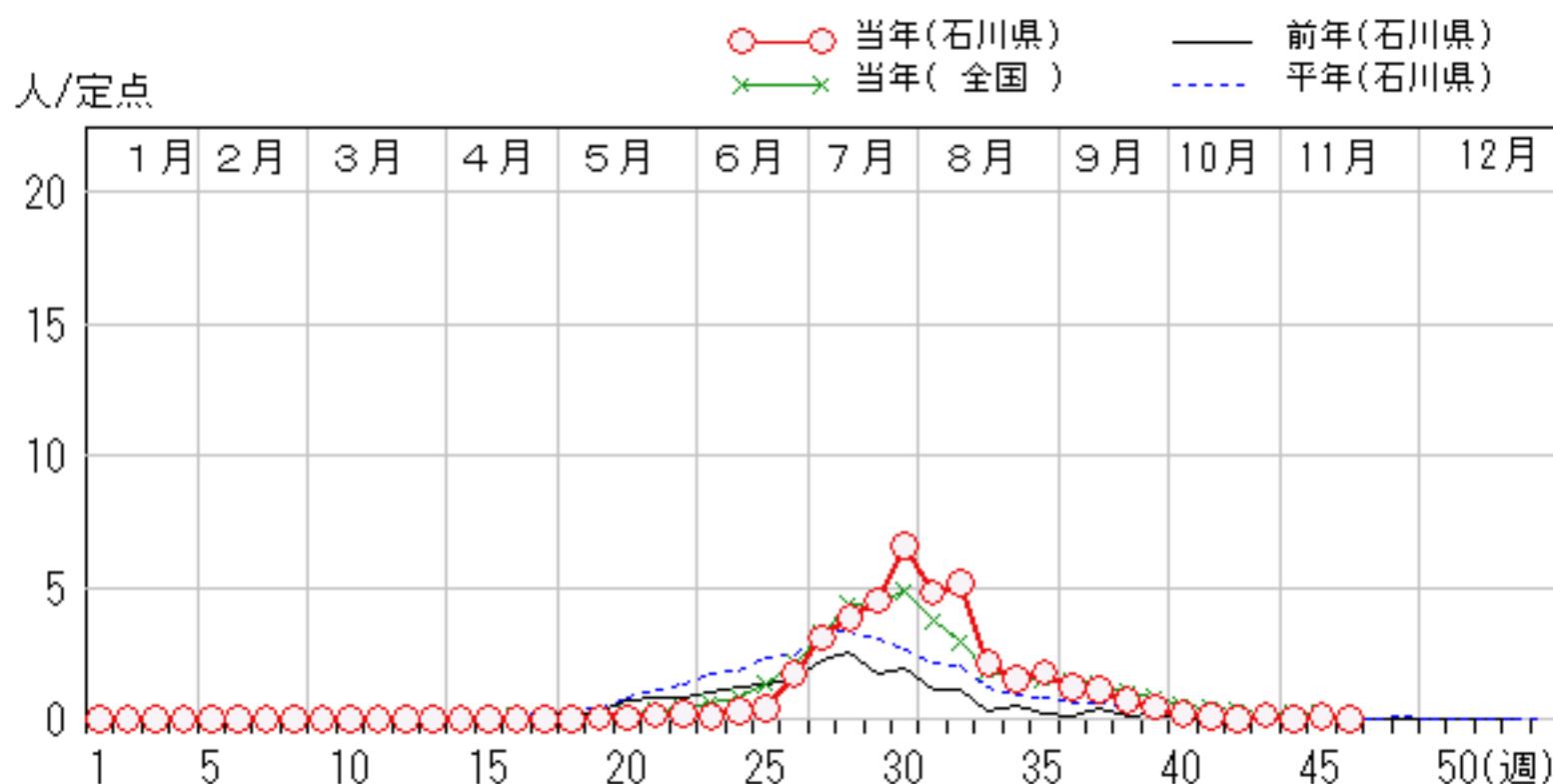
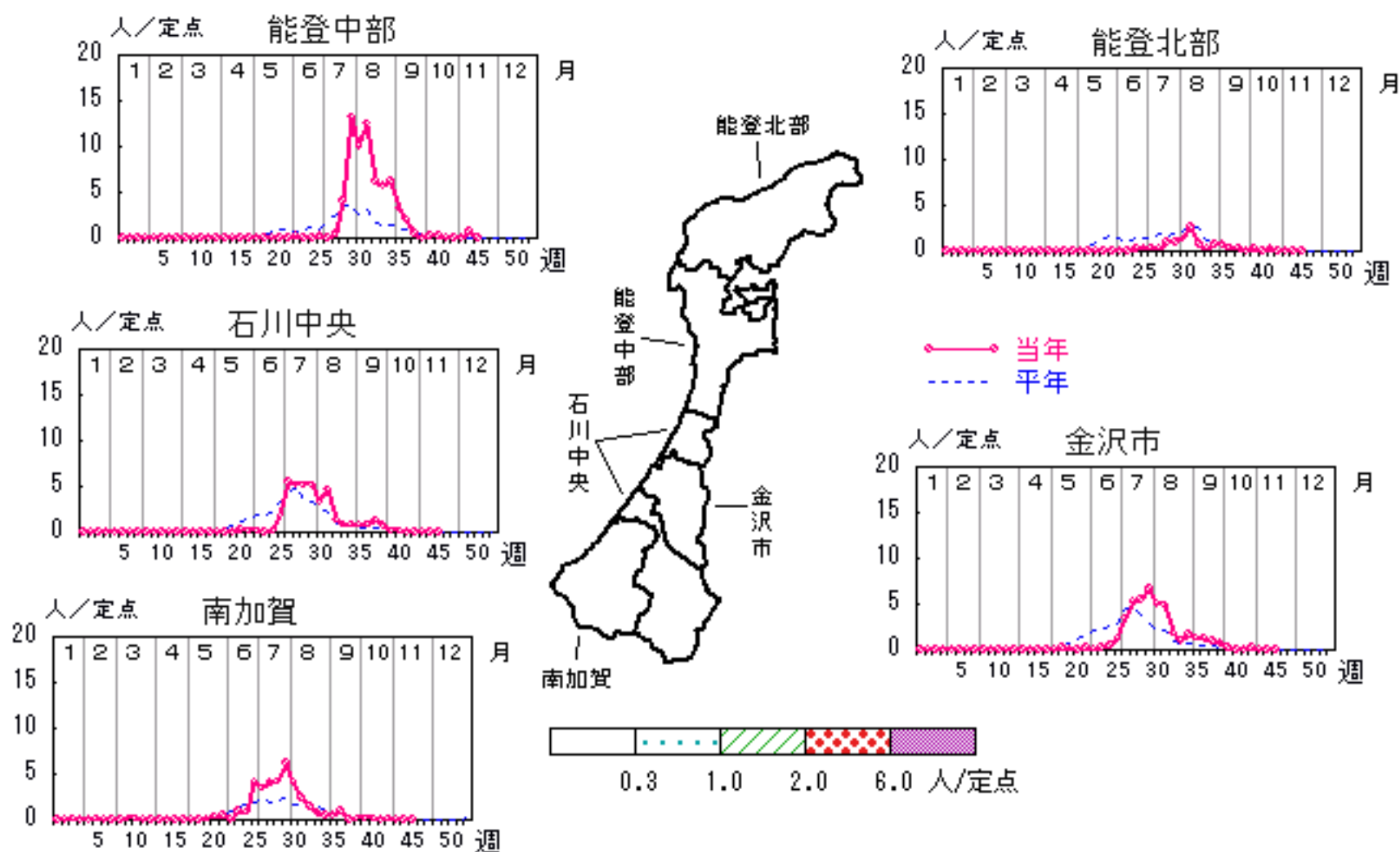


ヘルパンギーナ

2007年42週～46週

上段: 定点からの患者報告数
下段: 定点あたりの患者数

	42週	43週	44週	45週	46週
石川県	1 0.03	4 0.14	0 0.00	3 0.10	0 0.00
金沢市	0 0.00	3 0.30	0 0.00	0 0.00	0 0.00
南加賀	0 0.00	1 0.17	0 0.00	0 0.00	0 0.00
石川中央	0 0.00	0 0.00	0 0.00	0 0.00	0 0.00
能登中部	0 0.00	0 0.00	0 0.00	3 0.75	0 0.00
能登北部	1 0.33	0 0.00	0 0.00	0 0.00	0 0.00

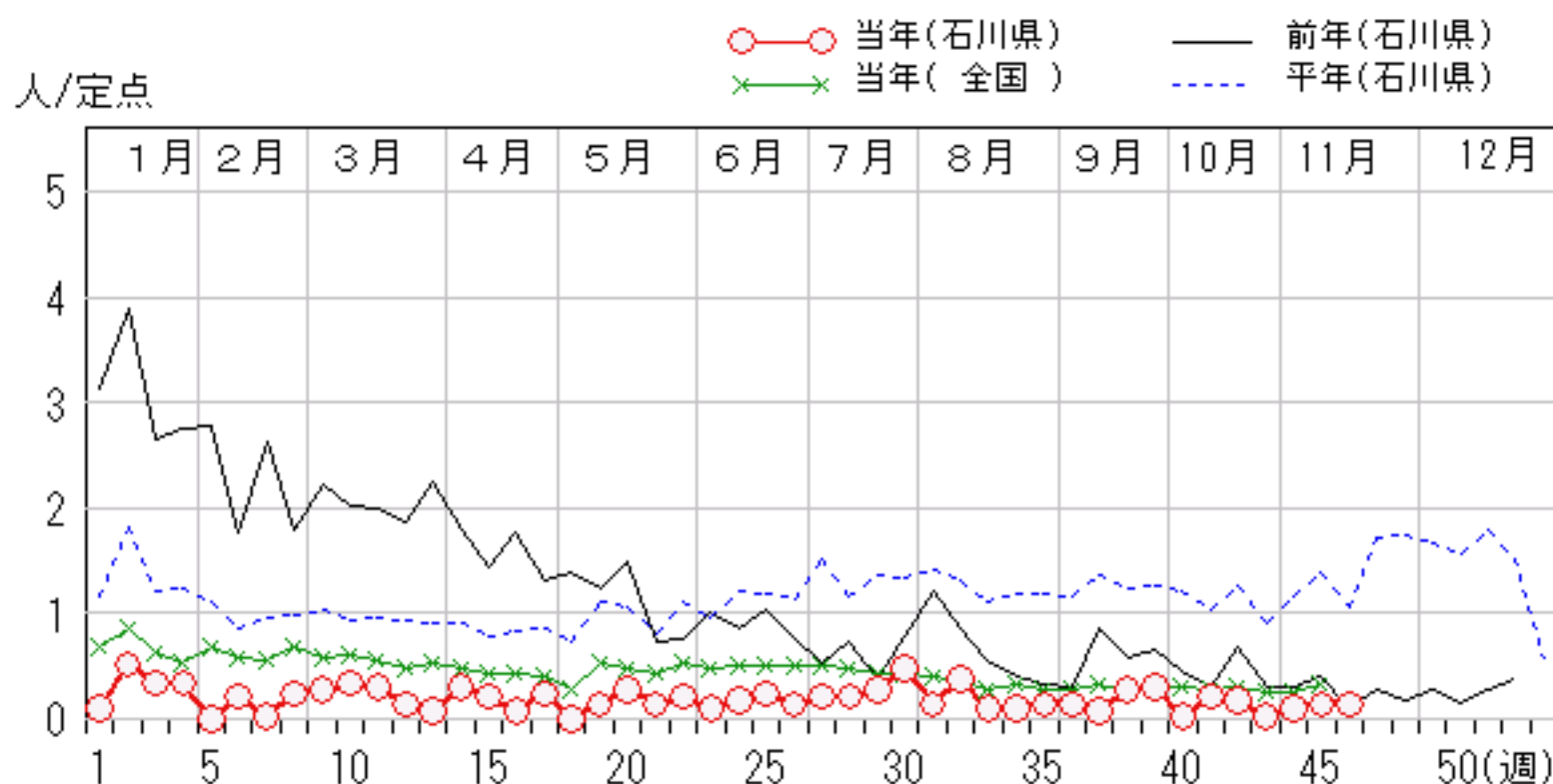
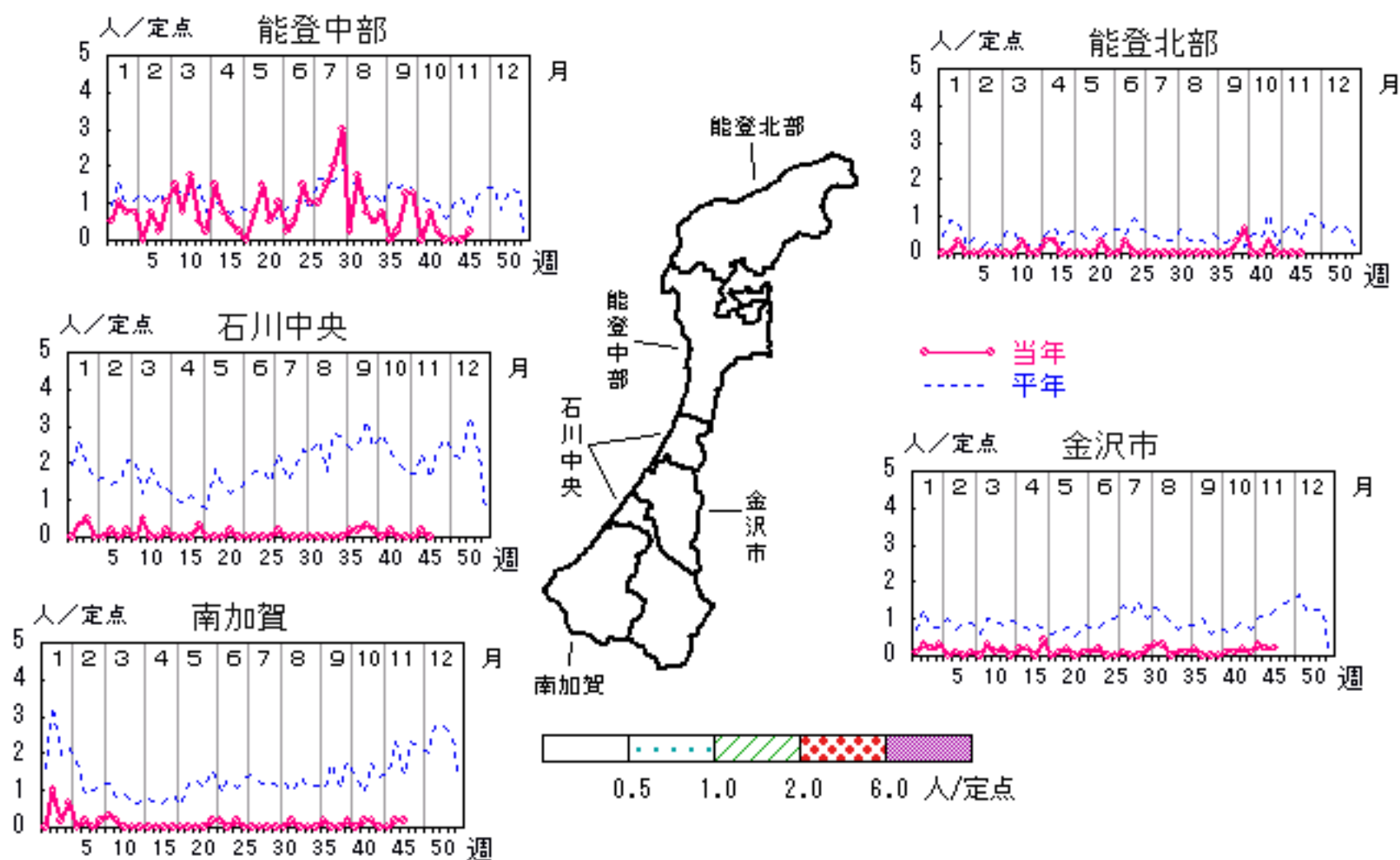


流行性耳下腺炎

2007年42週～46週

上段:定点からの患者報告数
下段:定点あたりの患者数

	42週	43週	44週	45週	46週
石川県	5 0.17	1 0.03	3 0.10	4 0.14	4 0.14
金沢市	2 0.20	1 0.10	3 0.30	2 0.20	2 0.20
南加賀	1 0.17	0 0.00	0 0.00	1 0.17	1 0.17
石川中央	0 0.00	0 0.00	0 0.00	1 0.17	0 0.00
能登中部	1 0.25	0 0.00	0 0.00	0 0.00	1 0.25
能登北部	1 0.33	0 0.00	0 0.00	0 0.00	0 0.00

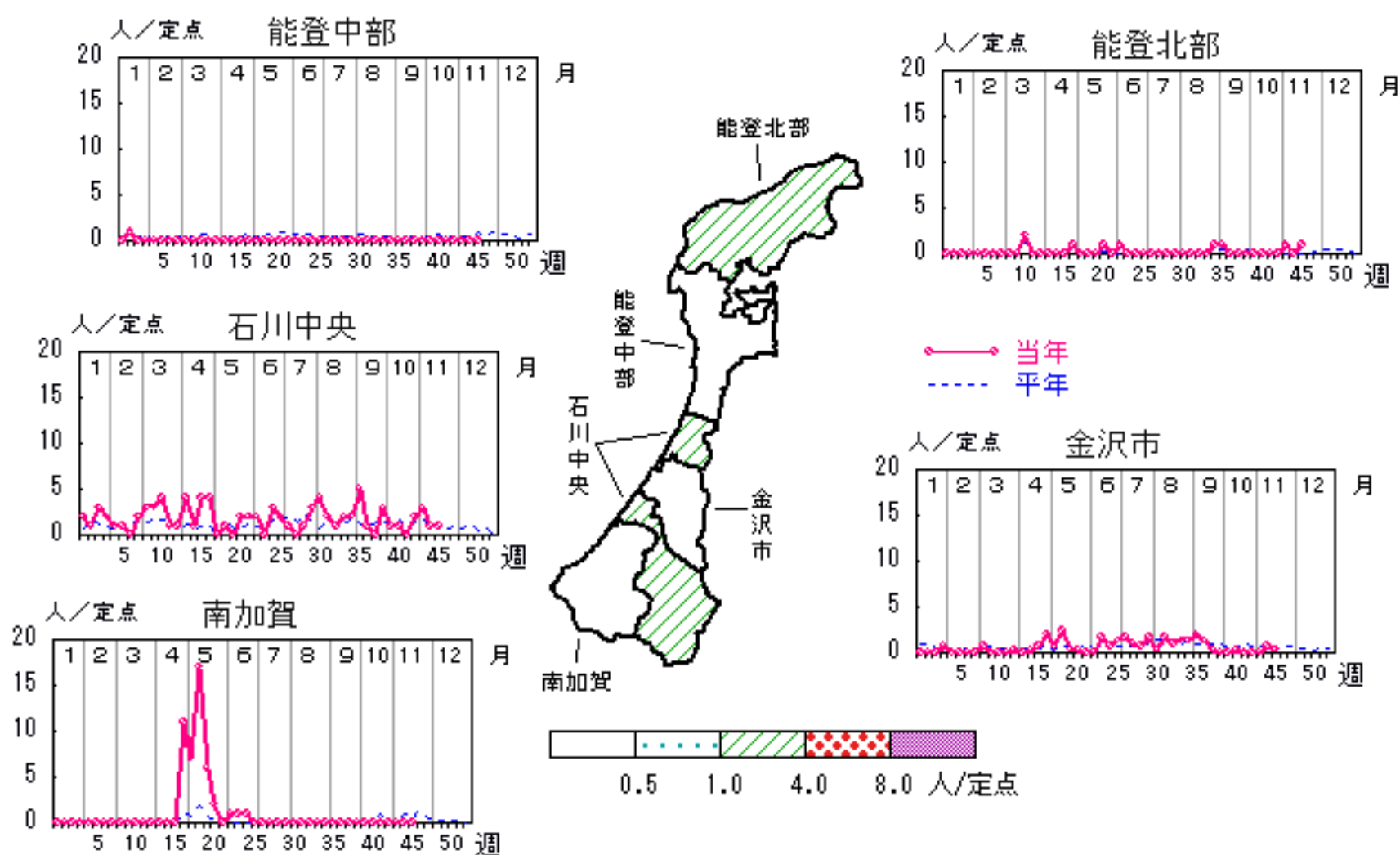


流行性角結膜炎

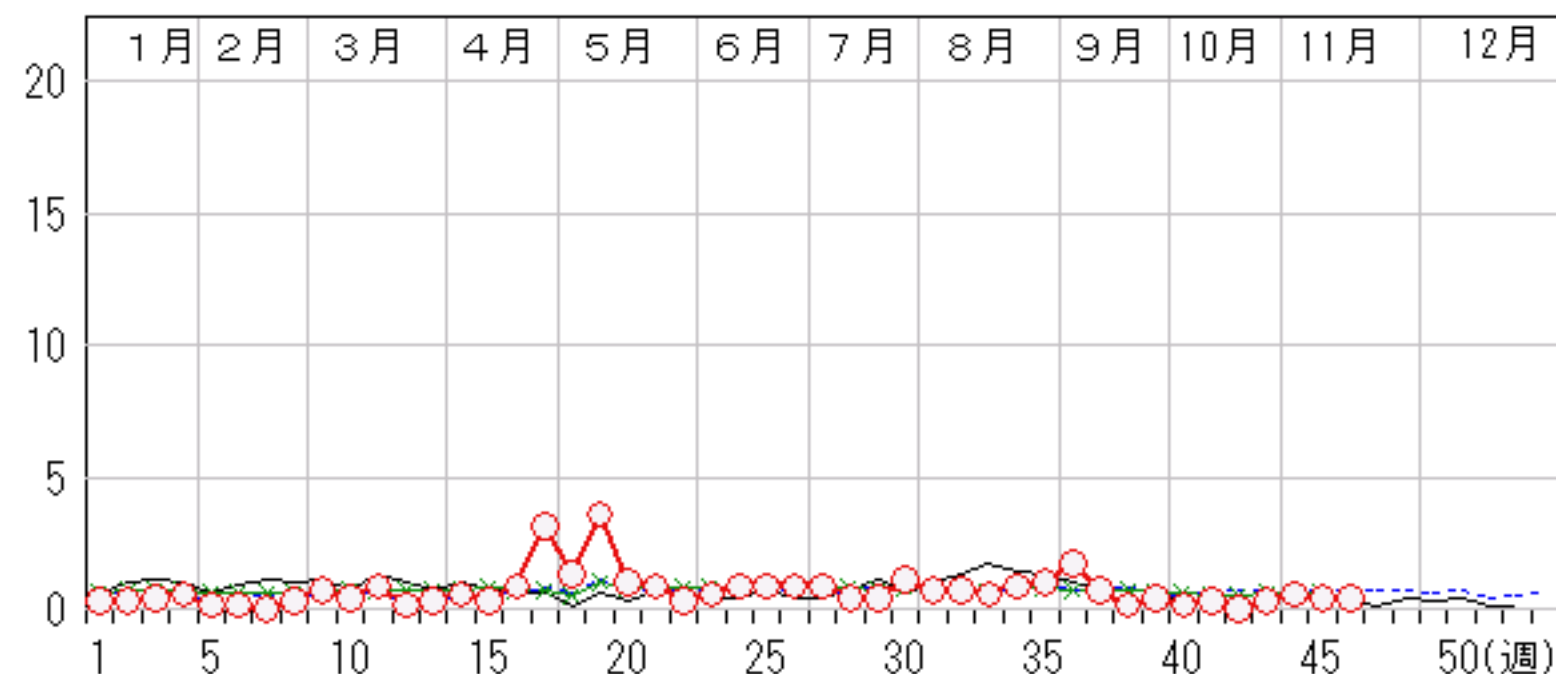
2007年42週～46週

上段:定点からの患者報告数
下段:定点あたりの患者数

	42週	43週	44週	45週	46週
石川県	0 0.00	2 0.29	4 0.57	3 0.43	3 0.43
金沢市	0 0.00	0 0.00	0 0.00	2 0.67	1 0.33
南加賀	0 0.00	0 0.00	0 0.00	0 0.00	0 0.00
石川中央	0 0.00	2 2.00	3 3.00	1 1.00	1 1.00
能登中部	0 0.00	0 0.00	0 0.00	0 0.00	0 0.00
能登北部	0 0.00	0 0.00	1 1.00	0 0.00	1 1.00



人/定点

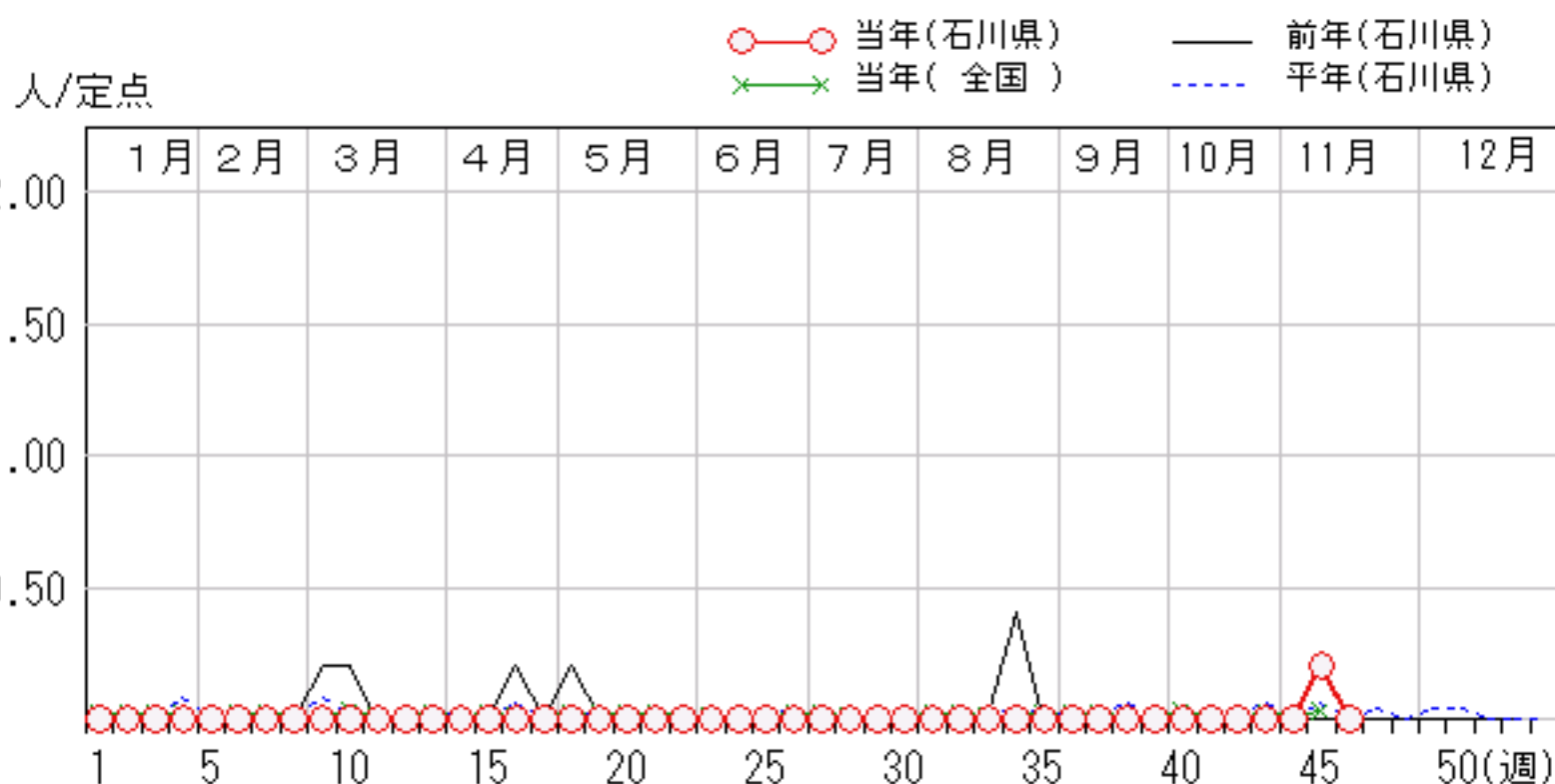
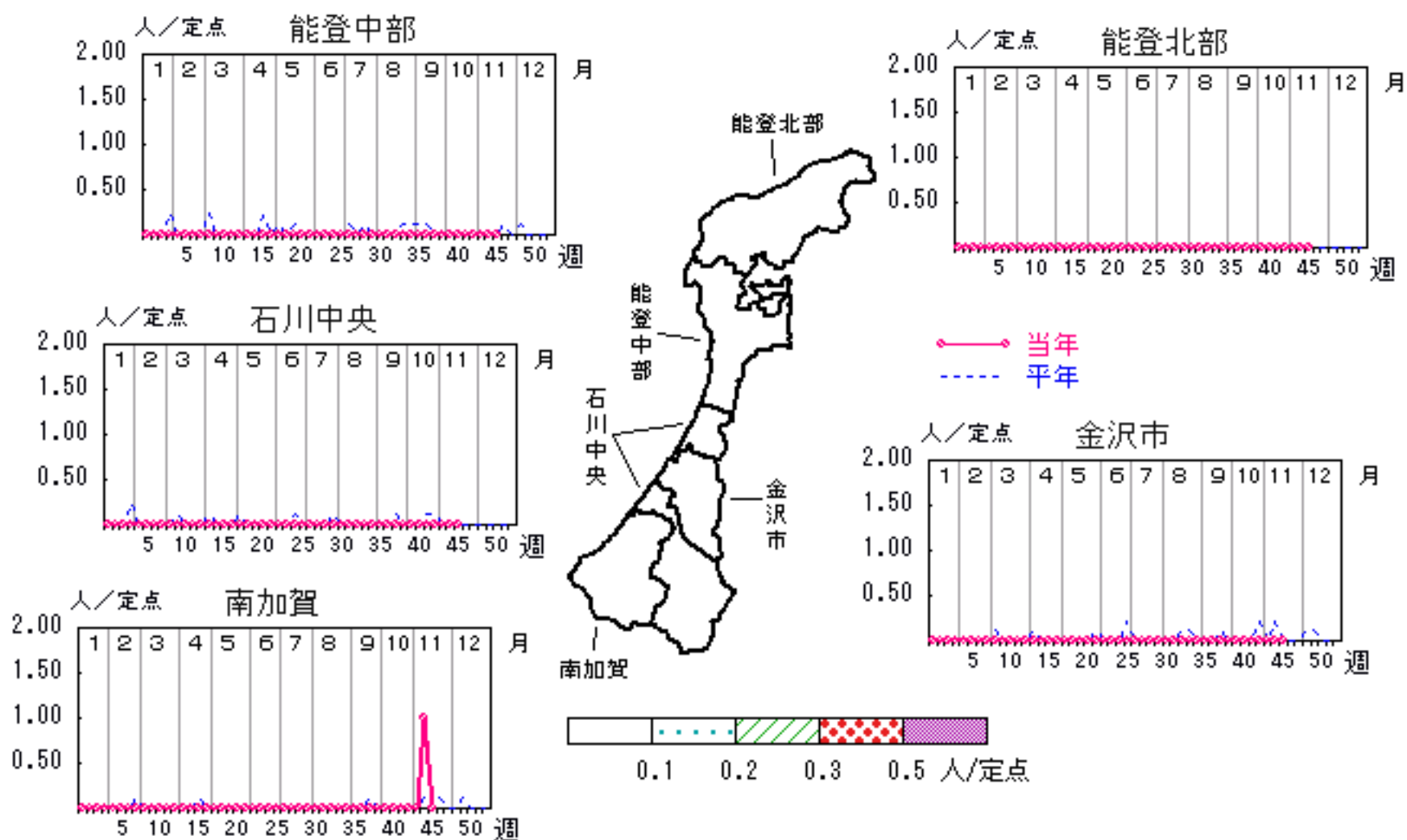


細菌性髄膜炎

2007年42週～46週

上段: 定点からの患者報告数
下段: 定点あたりの患者数

	42週	43週	44週	45週	46週
石川県	0 0.00	0 0.00	0 0.00	1 0.20	0 0.00
金沢市	0 0.00	0 0.00	0 0.00	0 0.00	0 0.00
南加賀	0 0.00	0 0.00	0 0.00	1 1.00	0 0.00
石川中央	0 0.00	0 0.00	0 0.00	0 0.00	0 0.00
能登中部	0 0.00	0 0.00	0 0.00	0 0.00	0 0.00
能登北部	0 0.00	0 0.00	0 0.00	0 0.00	0 0.00

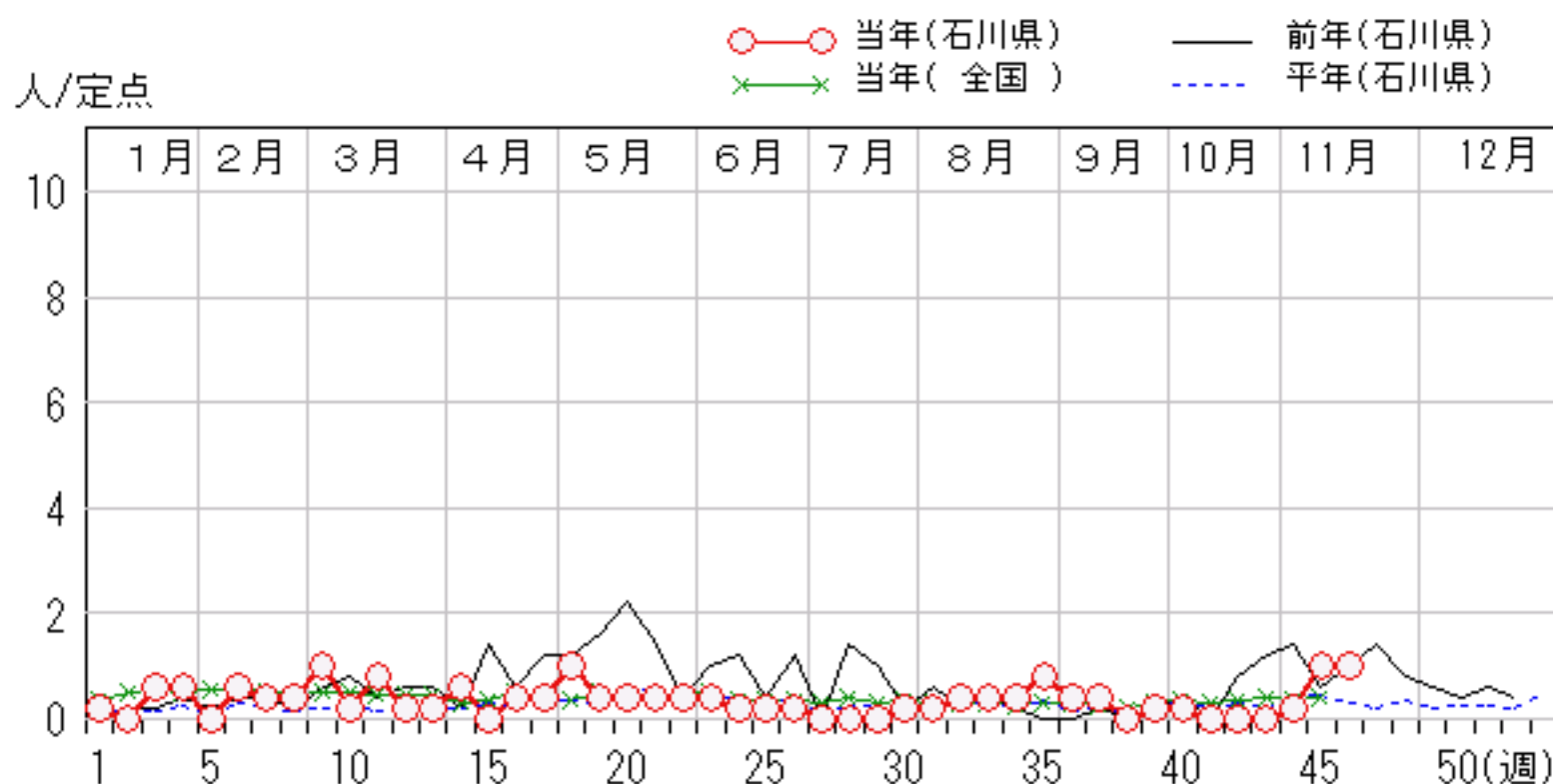
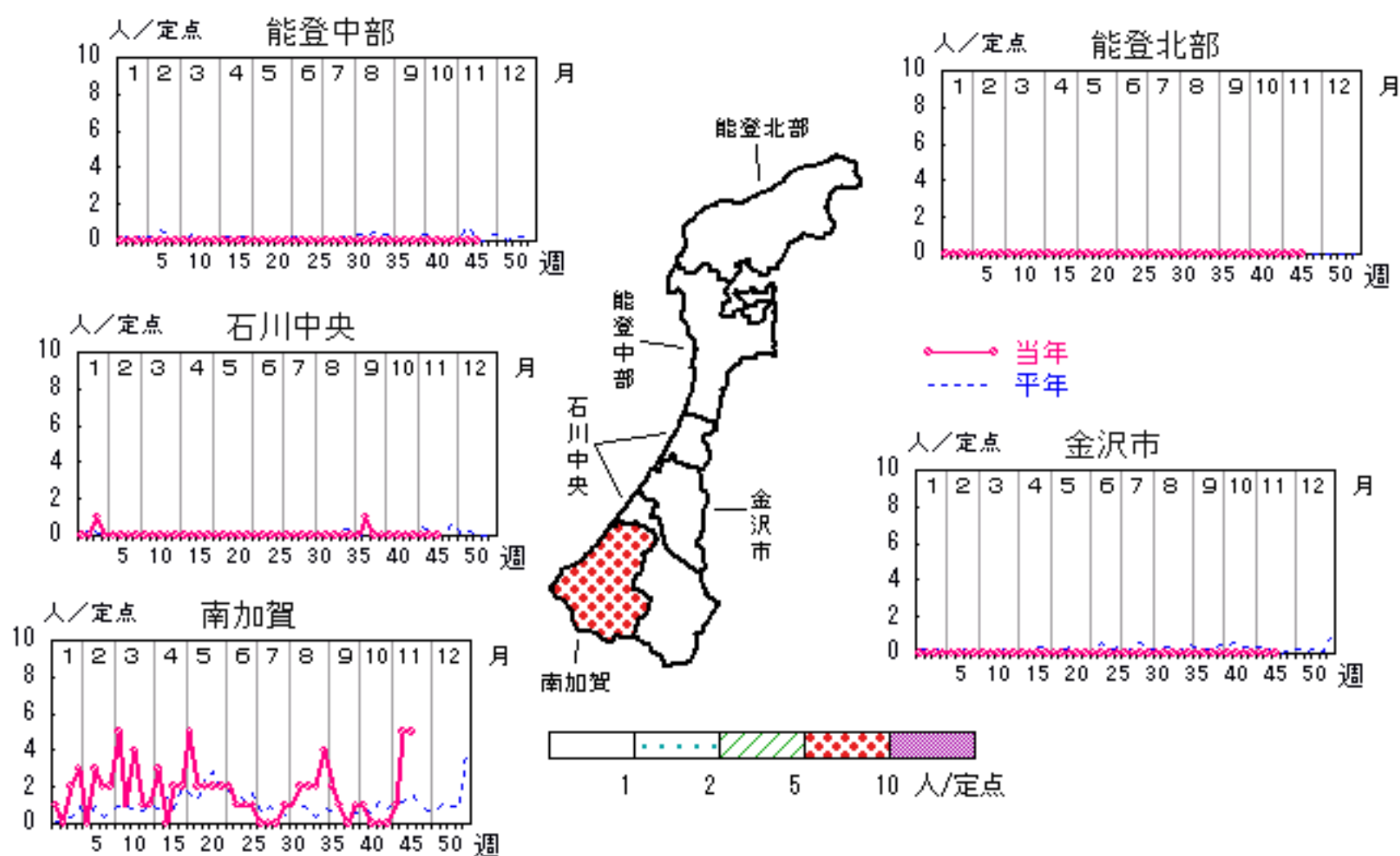


マイコプラズマ肺炎

2007年42週～46週

上段: 定点からの患者報告数
下段: 定点あたりの患者数

	42週	43週	44週	45週	46週
石川県	0 0.00	0 0.00	1 0.20	5 1.00	5 1.00
金沢市	0 0.00	0 0.00	0 0.00	0 0.00	0 0.00
南加賀	0 0.00	0 0.00	1 1.00	5 5.00	5 5.00
石川中央	0 0.00	0 0.00	0 0.00	0 0.00	0 0.00
能登中部	0 0.00	0 0.00	0 0.00	0 0.00	0 0.00
能登北部	0 0.00	0 0.00	0 0.00	0 0.00	0 0.00



疾病別・年齢階級別報告患者数 2007年 第46週(石川県)

インフルエンザ	インフルエンザ	小児科	RSウイルス感染症	咽頭結膜熱	A群溶血性レンサ球菌咽頭炎	感染性胃腸炎	水痘	手足口病	伝染性紅斑	突発性発疹	百日咳	風疹	ヘルパンギーナ	麻疹(成人麻疹除く)	流行性耳下腺炎	眼科・基幹	急性出血性結膜炎	流行性角結膜炎	細菌性髄膜炎	無菌性髄膜炎	マイコプラズマ肺炎	クラミジア肺炎(オウム病除く)	成人麻疹
計	16	計	13	11	74	307	61	2	5	13					4	計	3			5			
0~5月		0~5月	3			3										0~5月							—
6~11月		6~11月	4	1		29	5			7						6~11月							—
1歳	3	1歳	6	3	1	61	12		1	5						1歳				3			—
2歳		2歳		3	4	30	15	1								2歳							—
3歳		3歳			7	42	16	1							1	3歳							—
4歳	1	4歳		1	16	30	8			1					1	4歳							—
5歳	1	5歳		2	15	17	2		1							5歳							—
6歳	3	6歳		1	6	23	1									6歳							—
7歳		7歳			8	14	1								1	7歳							—
8歳	1	8歳			3	10	1									8歳					1		—
9歳		9歳			5	8			1							9歳							—
10歳~14歳	2	10歳~14歳			6	25			2						1	10歳~14歳							—
15歳~19歳		15歳~19歳			1	5								—		15歳~19歳	1						—
20歳~29歳	1	20歳以上			2	10								—		20歳~29歳							—
30歳~39歳																30歳~39歳							—
40歳~49歳	3															40歳~49歳							—
50歳~59歳																50歳~59歳	1						—
60歳~69歳	1															60歳~69歳	1						—
70歳~79歳																70歳以上					1		—
80歳以上																							—